

සිල්ලර වෙළඳපොළ මිල හැසිරීම් රටාව

සාරාංශය

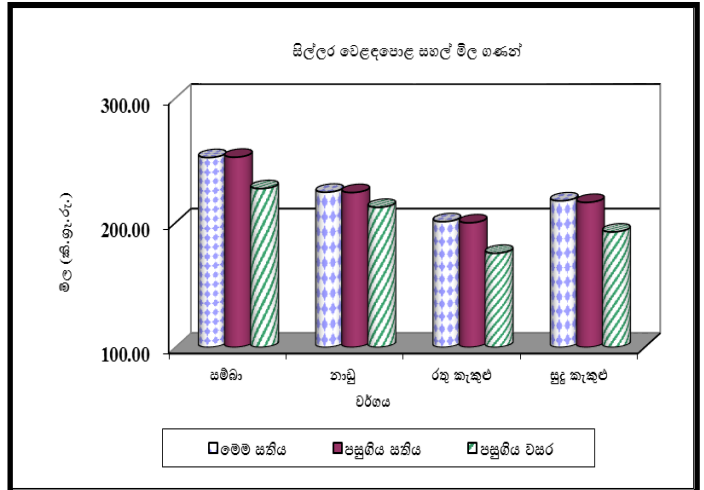
සහල්



රතු කැකුළු, සුදු කැකුළු සහ ආනයනික සම්බා සහල් මිල කිලෝවක් රු.1.00කින් පමණ ඉහළ ගොස් ඇති අතර අනෙකුත් සහල් වර්ගයන්හි සැලකිය යුතු මිල වෙනසක් වාර්තා නොවීය.

රතු දිග වී සඳහා කිලෝවකට රු.1.00-5.00 දක්වා මිල ඉහළ යාමක් දකුණු පළාතේ ප්‍රධාන නිෂ්පාදන ප්‍රදේශයන්ගෙන් වාර්තා වූ අතර අනෙකුත් වී වර්ග සඳහා සැලකිය යුතු මිල වෙනසක් ප්‍රධාන නිෂ්පාදන ප්‍රදේශවලින් වාර්තා නොවීය.

(පිටු අංක 01)



අතිරේක ආහාර හෝග

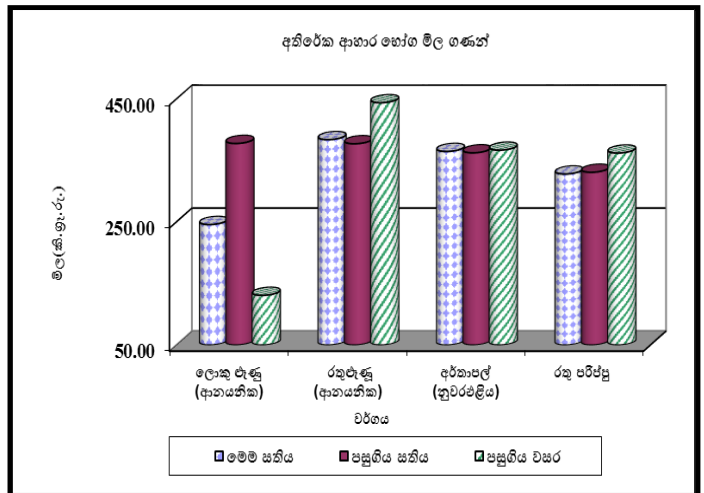


වේදාලන් හා ආනයනික රතුළුණු මිල කිලෝවක් රු.4.00කින් හා රු.7.00කින් ඉහළ ගොස් ඇති අතර ආනයනික ලොකු ළුණු මිල රු.132.00කින් පහළ ගොස් ඇත. ආනයනික ලොකු ළුණු කිලෝවක් රු.200.00-320.00 අතර මිල පරාසයක වාර්තා විය.



නුවරඑළිය අර්තාපල් මිල කිලෝවක් රු.2.00කින් ඉහළ ගොස් ඇති අතර මිල පරාසය රු.320.00-400.00ක් ලෙස වාර්තා වූ අතර ආනයනික අර්තාපල් කිලෝවක් රු.180.00-220.00 ලෙස වෙළෙඳපොළේ පැවතුණි. රතු පරිප්පු මිල රු.3.00කින් පහළ ගොස් ඇති අතර කිලෝවක මිල රු.300.00-360.00ක් ලෙස වෙළෙඳපොළේ වාර්තා විය.

(පිටු අංක 02-03)



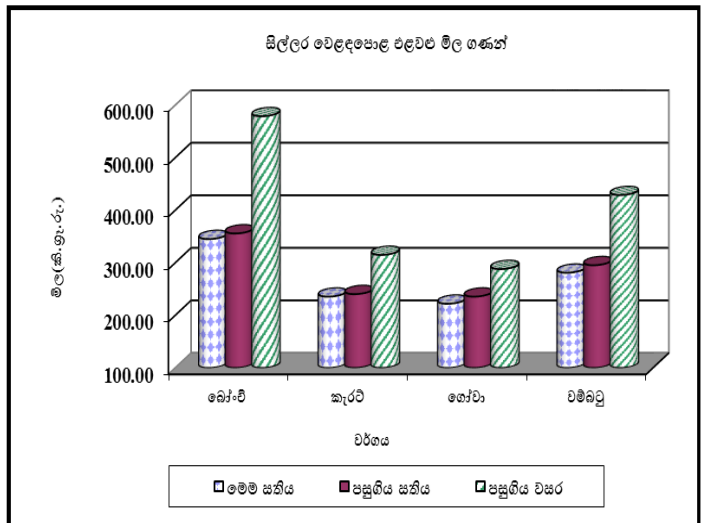
එළවළු



එළවළු වර්ග කිහිපයක මිල ඉහළ යාමක් වාර්තා වේ. උඩරට එළවළු සම්බන්ධයෙන් සැලකීමේ දී බීටරුව, තෝකොල් හා රාබු මිල ඉහළ ගොස් ඇති අතර බෝංචි හා කැරට් මිල පිළිවෙලින් රු.11.00ක් හා රු.5.00ක් ලෙස පහළ ගොස් තිබුණි. තක්කාලි මිලද රු.13.00කින් පහළ ගොස් ඇත.

පහතරට එළවළු අතර මුරුංගා, කරවිල, වැටකොළ හා පතෝල මිල ගණන් ඉහළ යාමක් වාර්තා වූ අතර දෙහි හා අඹු මිරිස් මිල ඉහළ ගොස් තිබුණි. දෙහි මිල රු.1400.00-2000.00 අතර වාර්තාවිය.

(පිටු අංක 03-04)



පොල්



ලොකු හා කුඩා පොල් ගෙඩියක මිල රු.3.00කට ආසන්න මිලකින් පහළ ගොස් ඇත.

(පිටු අංක 04-05)

බිත්තර



දුඹුරු බිත්තරයක මිල රු.2.00කින් ද, සුදු බිත්තරයක මිල රු.1.00කින්ද ඉහළ ගොස් ඇත. දුඹුරු බිත්තරයක මිල පරාසය රු.50.00-56.00ක් ලෙසද සුදු බිත්තරයක් රු.48.00-50.00ක් අතර වාර්තා විය.

(පිටු අංක 07)

**සහල්
තොග වෙළඳපොළ**

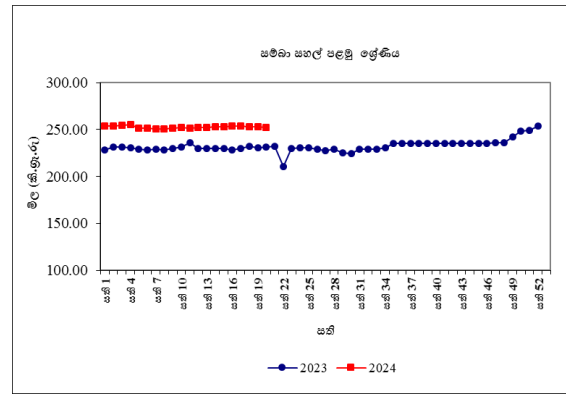
රතු කැකුළු සහ සුදු කැකුළු මිල 1%කින් පමණ ඉහළ ගොස් ඇති අතර මිල පරාසය පිළිවෙලින් කිලෝවකට රු.180.00-190.00ක් සහ රු.200.00-210.00ක් විය. අනෙකුත් දේශීය සහල් වර්ග වල සැලකිය යුතු මිල වෙනසක් වාර්තා නොවූ අතර සම්බා පළමු ශ්‍රේණිය, සම්බා දෙවන ශ්‍රේණිය සහ කිරි සම්බා මිල පරාසයන් පිළිවෙලින් කිලෝවකට රු.235.00-240.00ක්, රු.228.00-230.00ක් සහ රු.305.00-320.00ක් විය. නාඩු පළමු ශ්‍රේණිය සහ නාඩු දෙවන ශ්‍රේණිය මිල පරාසය කිලෝවකට රු.205.00-215.00 සහ රු.200.00-203.00 ක් විය.

ආනයනික පොත්ති සම්බා මිල 1%කින් ඉහළ ගොස් ඇති අතර මිල පරාසය කිලෝවකට රු.260.00-270.00ක් විය.

පසුගිය වසරේ සමාන කාල පරිච්ඡේදය හා සැසඳීමේ දී සියලුම දේශීය සහල් වර්ග වල මිල 13%-24% දක්වා ඉහළ ගොස් තිබුණු අතර ආනයනික පොත්ති සම්බා මිලද 28%කින් ඉහළ ගොස් තිබුණි.

සිල්ලර වෙළඳපොළ

රතු කැකුළු, සුදු කැකුළු සහ ආනයනික සම්බා හැරුණු කොට අනෙකුත් සියලුම සහල් වර්ගවල සැලකිය යුතු මිල වෙනසක් වාර්තා නොවීය. රතු කැකුළු, සුදු කැකුළු සහ ආනයනික සම්බා සහල් මිල කිලෝවක් රු.1.00කින් පමණ ඉහළ ගොස් ඇති අතර ඒවායේ මිල පරාසයන් පිළිවෙලින් කිලෝවක් රු.190.00-220.00, රු.210.00-220.00 සහ රු.270.00-290.00 අතර විය. සම්බා I, කිරි සම්බා සහ නාඩු I සහල් මිල පිළිවෙලින් කිලෝවක් රු.230.00-270.00ක්, රු.350.00-380.00ක් සහ රු.220.00-230.00ක් විය.



පසුගිය වසරේ සමාන කාලපරිච්ඡේදය හා සසඳා බැලීමේ දී සියලුම සහල් වර්ගවල මිල ඉහළ ගොස් ඇති අතර උපරිම මිල ඉහළ යාම 33%ක් ලෙස කිරි සම්බා සඳහා වාර්තා විය.

වී

ගොවියාට ලැබුණු මිල

බොහොමයක් ප්‍රධාන නිෂ්පාදන ප්‍රදේශයන් හි රතු දිග වී හැර සෙසු ප්‍රධාන වී වර්ග සඳහා වූ සාමාන්‍ය ගොවිපල මිල ගණන් හි සැලකිය යුතු වෙනසක් වාර්තා නොවීය. ඒ අනුව, කෙටි වී සඳහා වූ සාමාන්‍ය ගොවිපල මිල කිලෝවකට රු.125.00-132.00 දක්වා විය. එසේම, කිරි සම්බා සඳහා කිලෝවකට රු.145.00-155.00ක් ද, සුදු දිග වී සඳහා කිලෝවකට රු.112.00-121.00 දක්වා මිල පරාසයක්ද වාර්තා විය. කෙසේ වුවද, රතු දිග වී සඳහා කිලෝවකට රු.1.00-5.00 දක්වා මිල ඉහළ යාමක් දකුණු පළාතේ ප්‍රධාන නිෂ්පාදන ප්‍රදේශයන්ගෙන් වාර්තා වූ අතර මිල පරාසය කිලෝවකට රු.102.00-112.00ක් ලෙස විය.

පසුගිය වසරේ සමාන කාල පරිච්ඡේදය සමඟ සැසඳීමේ දී සියලුම ප්‍රධාන වී වර්ග සඳහා වූ සාමාන්‍ය ගොවිපල මිල 7%-33% දක්වා ඉහළ ගොස් ඇති අතර උපරිමය රතු දිග වී සඳහා විය.

වියළි මිරිස්

තොග වෙළඳපොළ

තොග සැපයුම පහළ යාම හේතුවෙන් ආනයනිකවියළි මිරිස් මිල 2%කින් ඉහළ ගොස්

ඇති අතර මිල පරාසය කිලෝවකට රු.700.00-800.00ක් විය.

පසුගිය වසරේ සමාන කාල පරිච්ඡේදය හා සැසඳීමේ දී ආනයනික වියළි මිරිස් මිල 32%කින් පහළ ගොස් තිබුණි.

සිල්ලර වෙළඳපොළ

ආනයනික වියළි මිරිස් මිල කිලෝවක රු.9.00කින් ඉහළ ගොස් ඇති අතර මිල පරාසය කිලෝවක රු.800.00-1200.00ක් විය.

පසුගිය වසරේ සමාන කාල පරිච්ඡේදය හා සසඳා බැලීමේ දී ආනයනික වියළි මිරිස් මිල 25%කින් පමණ පහළ ගොස් ඇත.

ඌණ

තොග වෙළඳපොළ

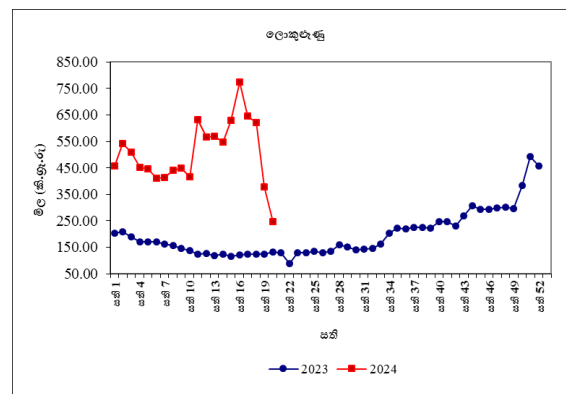
ප්‍රධාන නිෂ්පාදන ප්‍රදේශ වලින් තොග සැපයුම ඉහළ යාම හේතුවෙන් සිතාන් රතුඌණ මිල 6%කින් ඉහළ ගොස් ඇත. දේශීය රතු ඌණ තොග වෙළඳපොළේ බහුල වීමත් සමඟ ආනයනික රතු ඌණ මිල ද 4%කින් පමණ පහළ ගොස් ඇත. සිතාන් රතුඌණ සඳහා රු.200.00-240.00ක මිලක් ද ආනයනික රතුඌණ සඳහා රු.250.00-300.00 අතර මිලක්ද වෙළඳපොළේ වාර්තා වේ.

තත්ත්වයෙන් ඉහළ යාපනය රතුඌණ තොග වෙළඳපොළ තුළ පැවතීම හේතුවෙන් වේදාලන් රතුඌණ මිල 6%කින් ඉහළ ගොස් ඇති අතර මිල පරාසය කිලෝවකට රු.310.00-340.00ක් විය. තොග සැපයුම ඉහළයාම හේතුවෙන් ආනයනික ලොකුඌණ මිල 42%කින් පහළ ගොස් ඇති අතර මිල පරාසය කිලෝවකට රු.100.00-200.00ක් විය.

පසුගිය වසරේ සමාන කාල පරිච්ඡේදය සමඟ සැසඳීමේ දී සිතාන් රතුඌණ මිල 24%කින් පහළ ගොස් ඇති අතර ආනයනික ලොකු ඌණ මිල 51%කින් ඉහළ ගොස් ඇත.

සිල්ලර වෙළඳපොළ

වේදාලන් සහ ආනයනික රතු ඌණ මිල කිලෝවක රු.4.00කින් සහ රු.7.00කින් ඉහළ ගොස් ඇති අතර ඒවායේ මිල පරාසයන් පිළිවෙලින් කිලෝවක රු.400.00-480.00ක් සහ රු.360.00-440.00ක් විය. ආනයනික ලොකු ඌණ මිල කිලෝවක රු.132.00කින් පහළ ගොස් ඇති අතර එහි මිල පරාසය කිලෝවක රු.200.00-320.00ක් විය.



පසුගිය වසරේ සමාන කාල පරිච්ඡේදය හා සසඳා බැලීමේ දී ආනයනික රතු ඌණ මිල 14%කින් පහළ ගොස් ඇති අතර ආනයනික ලොකු ඌණ මිල 88%කින් ඉහළ ගොස් ඇත.

අර්තාපල්

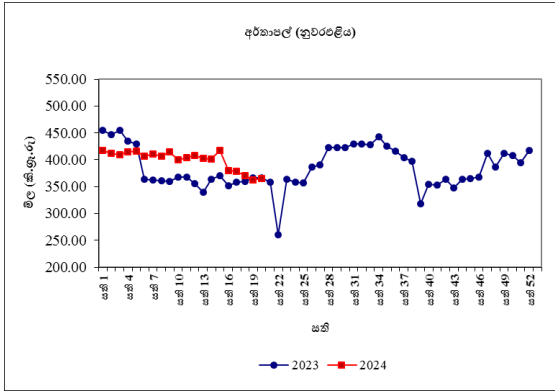
තොග වෙළඳපොළ

නුවරඑළිය අර්තාපල් මිල 2%කින් ඉහළ ගොස් ඇති අතර මිල පරාසය කිලෝවකට රු.200.00-220.00ක් විය. ආනයනික අර්තාපල් මිලෙහි සැලකිය යුතු වෙනසක් සිදු වී නොමැති අතර මිල පරාසය කිලෝවකට රු.120.00-160.00ක් ලෙස පැවතුණි.

පසුගිය වසරේ සමාන කාල පරිච්ඡේදය හා සැසඳීමේ දී නුවරඑළිය සහ ආනයනික අර්තාපල් මිල 24%කින් සහ 11%කින් පහළ ගොස් තිබුණි.

සිල්ලර වෙළඳපොළ

නුවරඑළිය අර්තාපල් මිල කිලෝවක් රු.2.00කින් ඉහළ ගොස් ඇති අතර එහි මිල පරාසය කිලෝවක් රු.320.00-400.00ක් ලෙස සටහන් විය. ආනයනික අර්තාපල් මිලෙහි වෙනසක් වාර්තා නොවූ අතර මිල පරාසය රු.180.00-220.00ක් අතර විය.



පසුගිය වසරේ සමාන කාලපරිච්ඡේදය හා සසඳා බැලීමේ දී නුවරඑළිය සහ ආනයනික අර්තාපල් මිල 1%-4% පරාසයකින් පහළ ගොස් ඇත.

මාෂ හෝඟ

තොග වෙළඳපොළ

තොග සැපයුම ඉහළ යාම හේතුවෙන් මු. ඇට මිල 3%කින් පහළ ගොස් ඇති අතර මිල පරාසය කිලෝවකට රු.1100.00-1200.00ක් විය. තොග සැපයුම පහළ යාම හේතුවෙන් රතු කවිපි මිල 4%කින් ඉහළ ගොස් ඇති අතර මිල පරාසය කිලෝවකට රු.700.00-800.00ක් විය. රතු පරිප්පු මිල 1%කින් පහළ ගොස් ඇති අතර මිල පරාසය කිලෝවකට රු.275.00-285.00ක් විය. සුදු කවිපි වෙළෙඳපොළ තුළ පැවති අතර මිල පරාසය කිලෝවකට රු.750.00-800.00ක් විය.

පසුගිය වසරේ සමාන කාල පරිච්ඡේදය හා සැසඳීමේ දී මු. ඇට සහ රතු පරිප්පු මිල 20%කින් හා 15%කින් පහළ ගොස් ඇති අතර සුදු කවිපි සහ රතු කවිපි මිල 19%කින් සහ 6%කින් ඉහළ ගොස් තිබිණි.

සිල්ලර වෙළඳපොළ

මු. ඇට, සුදු කවිපි, රතු කවිපි සහ රතු පරිප්පු මිල පිළිවෙලින් කිලෝවක් රු.17.00කින්, රු.37.00කින්, රු.39.00කින් සහ රු.3.00කින් පහළ ගොස් ඇත. මු. ඇට සඳහා මිල පරාසය රු.1200.00-1500.00ක් ලෙසද සුදු හා රතු කවිපි මිල රු.800.00-1200.00ක් ලෙසද රතු පරිප්පු මිල රු.300.00-360.00ක් ද විය.

පසුගිය වසරේ සමාන කාල පරිච්ඡේදය හා සසඳා බැලීමේ දී සුදු කවිපි සහ රතු කවිපි මිල 6%-7% පරාසයකින් ඉහළ ගොස් ඇති අතර මු. ඇට සහ රතු පරිප්පු මිල 9%-10% පරාසයකින් පහළ ගොස් ඇත.

එළවළු

තොග වෙළඳපොළ

මහ කන්නයේ අස්වනු නෙලන සමය අවසාන වීමත් සමඟ බොහෝමයක් එළවළු වර්ගවල මිල ඉහළ ගොස් ඇත.

උඩරට එළවළු වර්ග පිළිබඳව සැලකීමේ දී නුවරඑළිය සහ පුත්තලම යන ප්‍රදේශ වල සැපයුම පහළ යාම හේතුවෙන් බීටරූට මිල 34%කින් ඉහළ ගොස් තිබුණු අතර නුවර සහ නුවරඑළිය යන ප්‍රදේශ වලින් ලැබුණු සැපයුම පහළයාම හේතුවෙන් තෝකොල් සහ රාබු මිල පිළිවෙලින් 32%කින් සහ 23%කින් ඉහළ ගොස් තිබුණි. කෙසේ නමුත්, නුවරඑළිය සහ වැලිමඩ ප්‍රදේශ වලින් ලැබෙන සැපයුම ඉහළ යාමත් සමඟ ගෝවා මිල 8%කින් ද පහළ ගොස් ඇති අතර සැපයුම ඉහළ යාම මත කැරට මිල ද 23%කි පහළ ගොස් ඇත.

වෙළෙඳපොළ ඉල්ලුමෙහි වෙනස් වීම් හේතුවෙන් මාළුමිරිස් මිල 1%කින් පහළ ගොස් ඇති අතර තක්කාලි මිල 1%කින් ඉහළ ගොස් ඇත.

පහතරට එළවළු වර්ග පිළිබඳව සැලකීමේ ප්‍රධාන නිෂ්පාදන ප්‍රදේශ වලින් ලැබුණු සැපයුම පහළ යාමත් සමඟ උපරිම මිල ඉහළ යාම 15%ක් ලෙස

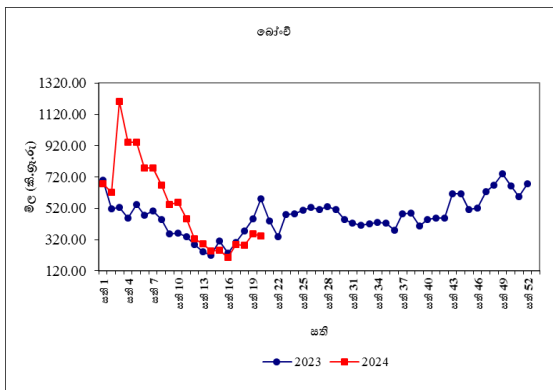
වැටකොළ සඳහා වාර්තා වූ අතර, මැකරල් සහ මුරුංගා මිල 12%කින් ඉහළ ගොස් තිබුණි. තවද, කරවිල මිල 10%කින්ද, පතෝල මිල 3%කින් ද ඉහළ ගොස් තිබුණි. කෙසේ නමුත්, පුත්තලම ප්‍රදේශයෙන් ලැබුණු ඉහළ සැපයුම් හේතුවෙන් පිපිඤ්ඤා මිල 23%කින් පහළ ගොස් තිබුණු අතර, ප්‍රධාන නිෂ්පාදන ප්‍රදේශ වලින් ලැබුණු තත්ත්වයෙන් පහළ තොග සැපයුම ඉහළ යාම හේතුවෙන් වම්බටු මිල 10%කින් පහළ ගොස් තිබුණි.

අමුමිරිස් සහ දෙහි මිල පිළිවෙලින් 3%කින් සහ 29%කින් ඉහළ ගොස් තිබුණි.

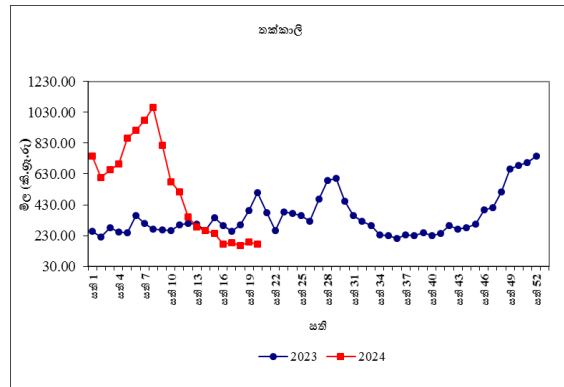
පසුගිය වසරේ සමාන කාල පරිච්ඡේදය හා සැසඳීමේ දී දෙහි සහ බීටරුව හැර අනෙකුත් සියලුම එළවළු වර්ගවල මිල පහළ ගොස් ඇති අතර, උපරිම මිල පහළ යාම 79%ක් ලෙස තක්කාලි සඳහා වාර්තා විය.

සිල්ලර වෙළඳපොළ

උඩරට එළවළු වර්ග පිළිබඳ සැලකීමේ දී උපරිම මිල පහළ යාම කිලෝවකට රු.11.00ක් ලෙස බෝංචි සඳහා වාර්තා වූ අතර කැරටි සහ ගෝවා සඳහා මිල පහළයාම කිලෝවකට රු.5.00ක් සහ රු.13.00ක් ලෙස වාර්තා විය. බීටරුව මිල රු.49.00කින්ද තෝකෝල් හා රාඛු මිල රු.9.00කින්ද ඉහළ ගොස් ඇත.



මාළුමිරිස් සහ තක්කාලි මිල කිලෝවකට රු.13.00කින් පහළ ගොස් තිබිණි.



පහතරට එළවළු වර්ග පිළිබඳ සැලකීමේ දී උපරිම මිල පහළයාම කිලෝවකට රු.21.00ක් ලෙස අළුකසෙල් සඳහා වාර්තා විය. මුරුංගා සහ කරවිල මිල පිළිවෙලින් කිලෝවකට රු.45.00කින් සහ රු.19.00කින් ඉහළ ගොස් තිබිණි. තවද, වැටකොළ මිල කිලෝවකට රු.10.00කින් සහ පතෝල මිල කිලෝවකට රු.3.00කින් ඉහළ ගොස් ඇත. දෙහි සහ අමු මිරිස් මිල කිලෝවකට රු.167.00කින් සහ රු.7.00කින් ඉහළ ගොස් ඇත.

පසුගිය වසරේ සමාන කාල පරිච්ඡේදය හා සැසඳීමේ දී බොහොමයක් එළවළු වර්ග වල සිල්ලර මිල පහළ ගොස් ඇති අතර උපරිම මිල පහළ යාම 65% ලෙස තක්කාලි සඳහා වාර්තා විය.

පොල්

තොග වෙළඳපොළ

ලොකු සහ කුඩා පොල් දෙවර්ගයේම මිල 1%කින් පහළ ගොස් ඇති අතර, ලොකු පොල් ගෙඩියක මිල රු.95.00-100.00ක් ලෙසද කුඩා පොල් ගෙඩියක මිල රු.80.00-90.00ක් ලෙසද වාර්තා විය.

පසුගිය වසරේ සමාන කාල පරිච්ඡේදය හා සැසඳීමේ දී ලොකු පොල් ගෙඩියක මිල 6%කින් පහළ ගොස් ඇති අතර කුඩා පොල් ගෙඩියක මිල 5%කින් ඉහළ ගොස් ඇත.

සිල්ලර වෙළඳපොළ

ලොකු සහ කුඩා පොල් ගෙඩියක් සඳහා මිල ආසන්නව රු.3.00කින් පහළ ගොස් ඇත.

මිල පරාසයන් ලොකු පොල් ගෙඩියක් සඳහා රු.100.00-120.00ක් ලෙසද කුඩා පොල් ගෙඩියක් සඳහා රු.80.00-100.00ක් ලෙස ද වාර්තා විය.

පලතුරු

තොග වෙළඳපොළ

ප්‍රමාණවත් තොග පැවතීමත්, ඉල්ලුම පහළ යාමත් සමඟ පලතුරු වර්ග රැසක මිල ගණන් පහළ ගොස් පැවතුණි. උපරිම මිල පහළයාම 21% ලෙස කෝලිකුට්ටු කෙසෙල් සඳහා වාර්තා වූ අතර අනෙකුත් කෙසෙල් වර්ග සඳහා 11%-12% අතර පරාසයක මිල පහළ යාමක්ද වාර්තා විය. ප්‍රමාණවත් තොග පැවීම හේතුවෙන් සියලුම අඹ වර්ග සඳහා 6%-16% අතර පරාසයක මිල පහළ යාමක් සටහන් විය. පසුගිය සතියේ පැවති ඉහළ මිල හේතුවෙන් ඉල්ලුම පහළයාම නිසා සියලුම ප්‍රමාණයේ අන්තෘපි සඳහා 5%-7% අතර පරාසයක මිල පහළ යාමක් සටහන් විය. ප්‍රමාණවත් තොග පැවතීම හේතුවෙන් බෙලි සඳහා 9%ක් මිල පහළ යාමක් ද, අලිගැට පේර සඳහා 5%කමිල පහළයාමක් ද, වාර්තා විය. එමෙන්ම, තැඹිලි සඳහා 6%ක මිල පහළ යාමක් ද සටහන් විය.

කෙසේ වුවත්, සීමිත තොග පැවතීම හේතුවෙන් පැණි දොඩම් සඳහා 35%ක මිල ඉහළ යාමක් ද, දිවුල් සඳහා 13%ක මිල ඉහළ යාමක් ද වාර්තා විය. මීට අමතරව, තත්ත්වයෙන් උසස් තොග පැවතීම හේතුවෙන් වැල් දොඩම් හා පැපොල් සඳහා 5% හා 3% මිල ඉහළ යාමක් සටහන් විය

පසුගිය වසරේ සමාන කාල පරිච්ඡේදය සමඟ සසඳා බැලීමේ දී, පලතුරු වර්ග රැසක මිල ගණන් ඉහළ ගොස් පැවති අතර උපරිම මිල ඉහළ යාම දිවුල් සඳහා 218% ලෙස සටහන් විය.

සිල්ලර වෙළඳපොළ

තොග මිලට සාපේක්ෂව බොහොමයක් පලතුරු වර්ගයන්හි සිල්ලර මිල ගණන් පහළ ගොස් තිබුණි. ඒ අනුව, උපරිම මිල පහළ යාම ගෙඩියකට

රු.78.00ක් ලෙස විශාල ප්‍රමාණයේ අන්තෘපි සඳහා වාර්තා විය. එමෙන් ම, මධ්‍යම ප්‍රමාණයේ අන්තෘපි සඳහා වූ මිල පහළ යාම ගෙඩියකට රු.63.00ක් ලෙස වාර්තා විය.

තවද, කෝලිකුට්ටු, සීනි සහ ඇඹුල් කෙසෙල් සඳහා වූ මිල පහළ යාම පිළිවෙලින් කිලෝවකට රු.62.00, රු.9.00 හා රු.8.00ක් ලෙස වාර්තා විය. එමෙන්ම, කර්තකොලොම්බන්, තැඹිලි හා කුඩා ප්‍රමාණයේ අන්තෘපි සඳහා වූ මිල පහළ යාම පිළිවෙලින් ගෙඩියකට රු.29.00, රු.20.00 හා රු.10.00ක් ලෙස වාර්තා විය. තවද, විලාඩ් අඹ සඳහා මිල පහළ යාම ගෙඩියකට රු.6.00ක් විය. එමෙන්ම, බෙලි සඳහා මිල පහළ යාම ගෙඩියකට රු.4.00ක් විය.

මේ අතර, උපරිම මිල ඉහළ යාම කිලෝවකට රු.83.00ක් ලෙස ආනයනික මිදි සඳහා වාර්තා විය. තවද, අලිගැටපෙර් සඳහා මිල ඉහළ යාම ගෙඩියකට රු.48.00ක් ලෙස වාර්තා විය. දිවුල්, වැල් දොඩම් සහ පැණි දොඩම් මිල ඉහළ යාම පිළිවෙලින් ගෙඩියකට රු.6.00ක්, රු.3.00ක් සහ රු.2.00ක් ලෙස වාර්තා විය. එමෙන්ම, පැපොල් සඳහා මිල ඉහළ යාම කිලෝවකට රු.5.00ක් ලෙස සටහන් විය.

පසුගිය වසරේ සමාන කාල පරිච්ඡේදය සමඟ සැසඳීමේ දී බොහොමයක් පලතුරු සඳහා වූ සිල්ලර මිල ගණන් ඉහළ ගොස් ඇති අතර උපරිම මිල ඉහළ යාම 107%ක් ලෙස වැල් දොඩම් සඳහා වාර්තා විය.

මාළු

තොග වෙළඳපොළ

තොග සැපයුම පහළයාම හේතුවෙන් බොහොමයක් මාළු වර්ගයන්හි තොග මිල ගණන් ඉහළ ගොස් ඇත. ත්‍රිකුණාමලය සහ මන්නාරම යන ප්‍රදේශ වලින් පැවති තොග සැපයුම පහළ

යාමත් සමඟ උපරිම මිල ඉහළ යාම 26%ක් ලෙස සාලයා සඳහා වාර්තා විය. එහි මිල පරාසය කිලෝවක් සඳහා රු.300.00-550.00 අතර පැවතුණි. කල්පිටිය, මුලතිව් හා වාලච්චේන යන ප්‍රදේශ වලින් පැවති තොග සැපයුම පහළ යාමත් සමඟ මෝරා මිල 22%කින් හුරුල්ලා මිල 23%කින් ද පිළිවෙලින් ඉහළ ගොස් ඇති අතර ඒවායේ මිල පරාසයන් පිළිවෙලින් කිලෝවක් සඳහා රු.1100.00-1250.00 අතර සහ රු.700.00-900.00 අතර පැවතුණි. එසේම, බේරුවල, ගාල්ල හා මිරිස්ස යන ප්‍රදේශ වලින් පැවති තොග සැපයුම පහළ යාමත් සමඟ බලයා මිල 12%කින්ද, කෙළවල්ලා මිල 19%කින්ද පිළිවෙලින් ඉහළ ගොස් ඇති අතර ඒවායේ මිල පරාසයන් පිළිවෙලින් කිලෝවක් සඳහා රු.800.00-1000.00 අතර සහ රු.1300.00-1650.00 අතර පැවතුණි. මීට අමතරව තලපත් මිල 9%කින් ඉහළ ගොස් ඇත.

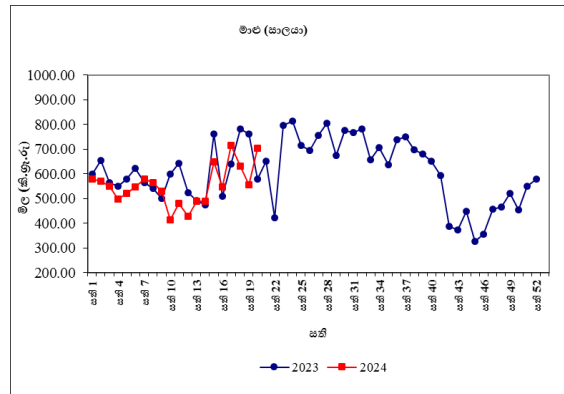
කෙසේ නමුත්, කල්පිටිය, පුත්තලම සහ යාපනය යන ප්‍රදේශ වලින් පැවති තොග සැපයුම ඉහළ යාමත් සමඟ ඉස්සා මිල 11%කින් පහළ ගොස් ඇති අතර එහි මිල පරාසය කිලෝවක් සඳහා රු.1600.00-1900.00 අතර පැවතුණි. මීට අමතරව තෝරා මිල 2%කින්ද, පරව් මිල 1%කින් ද පිළිවෙලින් පහළ ගොස් ඇත.

පසුගිය වසරේ සමාන කාල පරිච්ඡේදය සමඟ සසඳා බැලීමේ දී බොහොමයක් මාළු වර්ගවල තොග මිල ගණන් 1%-18% අතර ඉහළ ගොස් ඇති අතර උපරිම මිල ඉහළ යාම සාලයා සඳහා සටහන් විය.

සිල්ලර වෙළඳපොළ

තොග මිල ඉහළ යාමත් සමඟ තෝරා, පරව් සහ ඉස්සා හැර අනෙකුත් සියලුම මාළු වර්ගවල සිල්ලර මිල ඉහළ ගොස් ඇති අතර සැපයුම පහළ යාම ඊට හේතුවිය. උපරිම මිල ඉහළ යාම කිලෝවකට රු.150.00ක් ලෙස සාලයා සඳහා වාර්තා විය. හුරුල්ලා සහ කෙළවල්ලා සඳහා මිල

පිළිවෙලින් කිලෝවකට රු.103.00කින් සහ රු.79.00කින් ඉහළ ගොස් ඇත. අනෙකුත් සියලුම මාළු වර්ගවල මිල කිලෝවකට රු.2.00-18.00ක් අතර පරාසයක් තුළ ඉහළ ගොස් ඇත.



කෙසේ වුවත්, උපරිම මිල පහළයාම කිලෝවකට රු.452.00ක් ලෙස තෝරා සඳහා වාර්තා විය. එමෙන්ම, ඉස්සා සහ පරව් සඳහා මිල පහළ යාම පිළිවෙලින් කිලෝවකට රු.374.00 සහ රු.130.00 ලෙස වාර්තා විය.

පසුගිය වසරේ සමාන කාල පරිච්ඡේදය සමඟ සැසඳීමේ දී බොහොමයක් මාළු වර්ගවල සිල්ලර මිල 5%-22% අතර පරාසයක් තුළ පහළ ගොස් ඇති අතර උපරිම මිල පහළ යාම බලයා සඳහා වාර්තා විය.

කරවල

තොග වෙළඳපොළ

දේශීය කරවල සැපයුම පහළ යාම හේතුවෙන් බොහොමයක් දේශීය හා ආනයනික කරවල වර්ගයන් හි තොග මිල ගණන් ඉහළ ගොස් ඇත. මන්නාරම, හලාවත හා පුත්තලම යන ප්‍රදේශ වලින් පැවති තොග සැපයුම පහළ යාමත් සමඟ උපරිම මිල ඉහළ යාම 7%ක් ලෙස දේශීය සාලයා සඳහා වාර්තා විය. එහි මිල පරාසය කිලෝවක් සඳහා රු.350.00-500.00 අතර පැවතුණි. ත්‍රිකුණාමලය, මන්නාරම හා මුලතිව් යන ප්‍රදේශ වලින් පැවති තොග සැපයුම පහළ යාමත් සමඟ

දේශීය භාල් මැස්සන් මිල 5%කින් ඉහළ ගොස් ඇති අතර එහි මිල පරාසය කිලෝවක් සඳහා රු.1250.00-1400.00 අතර පැවතුණි. එසේම, මීගමුව හා යාපනය යන ප්‍රදේශ වලින් පැවති තොග සැපයුම පහළ යාමත් සමඟ දේශීය මඩුවා මිල 3%කින් ඉහළ ගොස් ඇති අතර මිල පරාසය කිලෝවක් සඳහා රු.1300.00-1400.00 අතර පැවතුණි. මීට අමතරව දේශීය මෝරා හා ආනයනික අංගුළුවා මිල 1%කින් ඉහළ ගොස් ඇත.

කෙසේ නමුත්, ඉරානය හා තායිලන්තය යන රටවලින් පැවති තොග සැපයුම ඉහළ යාමත් සමඟ ආනයනික භාල්මැස්සන් මිල 3%කින් පහළ ගොස් ඇති අතර මිල පරාසය කිලෝවක් සඳහා රු.750.00-900.00 අතර පැවතුණි. මීට අමතරව, ආනයනික කට්ටාවා මිල 1%කින් පහළ ගොස් ඇත.

පසුගිය වසරේ සමාන කාල පරිච්ඡේදය සමඟ සැසඳීමේ දී බොහොමයක් කරවල තොග මිල ගණන් 3%-49% අතර පරාසයකින් පහළ ගොස් ඇති අතර උපරිම මිල පහළ යාම දේශීය සාලයා සඳහා වාර්තා විය.

සිල්ලර වෙළඳපොළ

තොග මිල ඉහළ යාමත් සමඟ ආනයනික භාල්මැස්සන් සහ කට්ටාවා හැර අනෙකුත් සියලුම කරවල වර්ගවල මිල සිල්ලර මිල ඉහළගොස් ඇති අතර සැපයුම තරමක් පහලයාම ඊට හේතු විය. ආනයනික භාල්මැස්සන් සඳහා කිලෝවක් රු.108.00කින් මිල පහළ යාමක් ද, කට්ටාවා සඳහා රු.43.0කින් මිල පහළ යාමක් ද වාර්තා වූ අතර අනෙකුත් කරවල වර්ග වල සිල්ලර මිල කිලෝවකට රු.7.00-29.00 පරාසයකින් ඉහළ ගොස් ඇත.

පසුගිය වසරේ සමාන කාල පරිච්ඡේදය සමඟ සැසඳීමේ දී බොහොමයක් කරවල වර්ගවල

සිල්ලරමිල 1%-14% අතර පරාසයකින් පහළ ගොස් ඇති අතර උපරිම මිල පහළ යාම කට්ටාව සඳහා වාර්තා විය.

බිත්තර

තොග වෙළඳපොළ

දුඹුරු බිත්තරයක මිල 2%කින්ද, සුදු බිත්තරයක මිල 1%කින් ඉහළ ගොස් ඇති අතර ඒවායේ මිල පරාසයන් පිළිවෙලින් රු.48.00-50.00 අතර සහ රු.45.00-47.00 අතර වාර්තා විය.

පසුගිය වසරේ සමාන කාල පරිච්ඡේදය හා සැසඳීමේදී සුදු බිත්තරයක මිල 8%කින් පහළ ගොස් ඇත.

සිල්ලර වෙළඳපොළ

දුඹුරු බිත්තරයක මිල රු.2.00කින් ද සුදු බිත්තරයක මිල රු.1.00කින් ද ඉහළ ගොස් ඇත. දුඹුරු බිත්තරයක් සඳහා මිල පරාසය රු.50.00-56.00 අතරද සුදු බිත්තරයක් සඳහා රු.48.00-50.00 අතරද විය.

පසුගිය වසරේ සමාන කාල පරිච්ඡේදය සමඟ සැසඳීමේ දී සුදු බිත්තර මිල 1%කින් පහළ ගොස් ඇත.

මස්

සිල්ලර වෙළඳපොළ

සම රහිත කරි කුකුළු මස් සඳහා මිල කිලෝවකට රු.17.00කින් ඉහළ ගොස් ඇත. හරක් මස් මිල කිලෝවකට රු.5.00කින් ඉහළ ගොස් ඇත.

කෙසේ නමුත්, හරක් මස් කිලෝවක මිල රු.33.00කින් ඉහළ ගොස් ඇති අතර එළමස් සහ ඌරු මස් මිලෙහි කිසිදු වෙනසක් දක්නට නොලැබුණි.

පසුගිය වසරේ සමාන කාල පරිච්ඡේදය සමඟ සැසඳීමේ දී බොහොමයක් මස් මිල 12%-24%

අතර පරාසයකින් පහළ ගොස් ඇති අතර උපරිම මිල පහළයාම උතුරු මස් සඳහා වාර්තා විය.

සටහන

සෑම සිකුරාදාවකම නිකුත් කෙරෙන ආහාර ද්‍රව්‍ය විවරණිකාවෙහි, අත්‍යවශ්‍ය ආහාර ද්‍රව්‍යයන්හි තොග සහ සිල්ලර මිලෙහි වෙනස්වීම්, පරාසයන් සහ සාමාන්‍යයන් ඇතුළු වෙළඳපොළ තොරතුරු ඉදිරිපත් කෙරේ. මේ සඳහා කොළඹ සහ අවට වෙළඳපොළවල් නවයකින් ද, දිවයිනේ වෙනත් ප්‍රධාන වෙළඳපොළවල් කිහිපයකින් ද තොරතුරු රැස් කරනු ලැබේ.

මෙහි දක්වා ඇති මිල වෙනස්කම් ගණනය කර ඇත්තේ පසුගිය සතියට සාපේක්ෂ වශයෙනි. එසේ නොවන අවස්ථාවලදී ඒ බව විශේෂයෙන් සඳහන් කර ඇත.

තොග මිල ගණන් සතියේ අභහරුවාදා සහ සිකුරාදා යන දෙදින තුළ දී ද, සිල්ලර මිල ගණන් සිකුරාදා සඳුදා සහ අභහරුවාදා යන තෙදින තුළ දී ද රැස් කෙරේ.

වග අංක 02: සලකා බලන සිල්ලර වෙළඳපොලවල සහල් මිල ගණන් (කිලෝවකට රුපියල්)

සති අංක 20: 10 - 16 මැයි 2024

ප්‍රදේශ	සහල් වර්ග													
	සමබා 1		සමබා 2		කිරි සමබා		නාඩු 1		නාඩු 2		රතු කැකුළු		සුදු කැකුළු	
කොළඹ	230.00	270.00	-	-	350.00	380.00	220.00	230.00	-	-	190.00	220.00	210.00	220.00
ගම්පහ	-	-	-	-	-	-	-	-	-	-	-	-	-	-
කුරුණෑගල	260.00	260.00	240.00	240.00	360.00	360.00	220.00	220.00	200.00	200.00	180.00	190.00	200.00	210.00
නිකවැරටිය	270.00	270.00	230.00	235.00	340.00	340.00	220.00	220.00	205.00	210.00	205.00	210.00	200.00	215.00
දඹුල්ල	265.00	270.00	245.00	250.00	345.00	355.00	218.00	220.00	210.00	212.00	195.00	205.00	200.00	205.00
අනුරාධපුරය	255.00	260.00	230.00	235.00	350.00	360.00	220.00	220.00	200.00	210.00	200.00	210.00	195.00	210.00
තඹින්නේගම	-	-	-	-	-	-	-	-	-	-	-	-	-	-
පොළොන්නරුව	253.00	260.00	230.00	240.00	350.00	360.00	218.00	220.00	195.00	200.00	210.00	210.00	195.00	200.00
කළුතර	250.00	260.00	-	-	360.00	370.00	220.00	228.00	-	-	200.00	205.00	210.00	215.00
බදුල්ල	-	-	-	-	340.00	340.00	220.00	220.00	-	-	170.00	185.00	200.00	200.00
කැපේපටිපොළ	260.00	270.00	230.00	235.00	340.00	345.00	216.00	220.00	208.00	210.00	182.00	185.00	198.00	202.00
මොණරාගල	260.00	270.00	230.00	230.00	340.00	360.00	215.00	220.00	-	-	175.00	180.00	185.00	195.00
කෑගල්ල	270.00	275.00	-	-	350.00	360.00	220.00	220.00	190.00	210.00	210.00	220.00	200.00	210.00
අම්පාර	270.00	270.00	235.00	235.00	340.00	360.00	220.00	220.00	203.00	210.00	170.00	180.00	185.00	188.00
දෙහිඅත්තණ්ඩිය	265.00	265.00	-	-	345.00	375.00	220.00	220.00	210.00	215.00	185.00	210.00	200.00	210.00
නුවරඑළිය	260.00	265.00	230.00	240.00	330.00	340.00	218.00	220.00	210.00	212.00	185.00	188.00	202.00	208.00
නුවර	250.00	260.00	230.00	240.00	360.00	365.00	220.00	225.00	200.00	210.00	190.00	200.00	205.00	215.00
පුත්තලම	280.00	285.00	-	-	-	-	220.00	220.00	190.00	200.00	200.00	210.00	195.00	205.00
හම්බන්තොට	240.00	260.00	-	-	350.00	370.00	220.00	220.00	210.00	210.00	165.00	180.00	200.00	205.00
රත්නපුරය	260.00	270.00	-	-	360.00	380.00	220.00	230.00	210.00	215.00	178.00	189.00	198.00	212.00
මාතර	250.00	270.00	-	-	360.00	380.00	220.00	220.00	-	-	170.00	180.00	200.00	210.00
ගාල්ල	270.00	280.00	-	-	360.00	380.00	220.00	220.00	-	-	180.00	190.00	210.00	210.00
තිස්සමහාරාමය	240.00	265.00	-	-	330.00	360.00	220.00	225.00	210.00	215.00	164.00	170.00	185.00	200.00
මීගොඩ (ආ. ම.)	240.00	250.00	-	-	325.00	330.00	215.00	220.00	210.00	210.00	190.00	200.00	210.00	210.00
ඇඹිලිපිටිය	235.00	250.00	-	-	-	-	215.00	220.00	200.00	212.00	170.00	180.00	195.00	210.00
යාපනය	245.00	250.00	-	-	350.00	355.00	220.00	225.00	200.00	205.00	190.00	195.00	210.00	215.00
වවුනියාව	245.00	250.00	-	-	345.00	350.00	219.00	220.00	200.00	208.00	190.00	196.00	210.00	215.00
මන්නාරම	-	-	-	-	-	-	-	-	-	-	-	-	-	-
කිලිනොච්චිය	245.00	250.00	-	-	345.00	350.00	220.00	225.00	205.00	210.00	190.00	195.00	210.00	215.00
මුලතිව්	280.00	285.00	-	-	360.00	365.00	-	-	190.00	198.00	170.00	175.00	190.00	195.00
මඩකලපුව	-	-	348.00	350.00	285.00	286.00	216.00	220.00	200.00	204.00	190.00	194.00	208.00	210.00
ත්‍රිකුණාමලය	248.00	252.00	-	-	340.00	345.00	215.00	220.00	200.00	205.00	193.00	196.00	208.00	212.00
හඟුරන්කොඳ	-	-	230.00	235.00	-	-	215.00	220.00	202.00	210.00	178.00	190.00	198.00	212.00
වේයන්ගොඩ	-	-	-	-	-	-	-	-	-	-	-	-	-	-
ගලෙන්බිඳුණුවාව	240.00	260.00	230.00	235.00	360.00	360.00	218.00	220.00	210.00	215.00	195.00	210.00	200.00	210.00
බණ්ඩාරවෙල	-	-	-	-	-	-	-	-	-	-	-	-	-	-
මාතලේ	-	-	-	-	-	-	-	-	-	-	-	-	-	-

වග්‍ර අංක 05: සලකා බලන හිල්ලර වෙළඳපොලවල අතිරේක ආහාර ද්‍රව්‍ය වල මිල ගණන් (කිලෝවකට රුපියල්)

සති අංක 20: 10 - 16 මැයි 2024

ප්‍රදේශ	වියළි මිටිස්		රතු එණු		ලොකු එණු		අර්තාපල්			ධාන්‍ය වර්ග										
	ආනයනික	1200.00	ආනයනික	440.00	දේශීය	480.00	ලොකු එණු	ආනයනික	වැලිමඩ	නුවරඑළිය	මුං ඇට	කවිපි	රතු පරිප්පු							
කොළඹ	800.00	1200.00	360.00	440.00	400.00	480.00	200.00	320.00	180.00	220.00	-	320.00	400.00	1200.00	1500.00	800.00	1200.00	300.00	360.00	
ගම්පහ	-	-	-	-	-	-	-	-	-	-	-	-	-	-	-	-	-	-	-	
කුරුණෑගල	750.00	900.00	360.00	400.00	-	-	260.00	300.00	200.00	240.00	280.00	320.00	-	1400.00	1500.00	900.00	1100.00	300.00	360.00	
නිකවැරටිය	750.00	900.00	320.00	380.00	-	-	180.00	220.00	180.00	200.00	300.00	300.00	-	1340.00	1350.00	800.00	900.00	300.00	340.00	
දඹුල්ල	790.00	850.00	360.00	400.00	400.00	420.00	220.00	240.00	190.00	200.00	340.00	360.00	380.00	400.00	1200.00	1300.00	800.00	850.00	290.00	300.00
අනුරාධපුරය	750.00	950.00	320.00	400.00	-	-	180.00	300.00	200.00	220.00	-	-	-	1200.00	1400.00	750.00	800.00	295.00	320.00	
තඹින්නේගම	-	-	-	-	-	-	-	-	-	-	-	-	-	-	-	-	-	-	-	
පොළොන්නරුව	880.00	960.00	350.00	380.00	420.00	420.00	200.00	260.00	180.00	220.00	-	320.00	340.00	1100.00	1250.00	900.00	1100.00	320.00	340.00	
කළුතර	820.00	860.00	340.00	360.00	-	-	220.00	250.00	220.00	240.00	-	360.00	400.00	1480.00	1520.00	-	-	300.00	320.00	
බදුල්ල	800.00	800.00	350.00	360.00	-	-	200.00	300.00	200.00	230.00	300.00	310.00	320.00	320.00	1200.00	1280.00	800.00	900.00	300.00	320.00
කැප්පෙට්පොළ	840.00	860.00	320.00	340.00	360.00	380.00	240.00	260.00	180.00	190.00	260.00	280.00	-	1280.00	1300.00	850.00	880.00	305.00	315.00	
මොණරාගල	780.00	850.00	360.00	400.00	-	-	200.00	320.00	200.00	220.00	300.00	320.00	-	1200.00	1400.00	700.00	800.00	300.00	320.00	
කෑගල්ල	830.00	900.00	350.00	360.00	-	-	200.00	240.00	200.00	200.00	-	320.00	340.00	1200.00	1300.00	750.00	800.00	290.00	380.00	
අම්පාර	780.00	850.00	320.00	380.00	-	-	180.00	300.00	180.00	190.00	280.00	290.00	350.00	350.00	1110.00	1450.00	750.00	1120.00	290.00	300.00
දෙහිඅත්තකණ්ඩිය	800.00	1000.00	320.00	360.00	-	-	180.00	240.00	180.00	200.00	280.00	330.00	-	-	-	650.00	650.00	290.00	335.00	
නුවරඑළිය	840.00	860.00	350.00	360.00	380.00	400.00	240.00	260.00	190.00	200.00	-	320.00	340.00	1300.00	1350.00	860.00	900.00	300.00	310.00	
නුවර	800.00	840.00	400.00	440.00	480.00	500.00	240.00	280.00	200.00	220.00	-	340.00	360.00	1300.00	1380.00	950.00	1000.00	300.00	330.00	
පුත්තලම	750.00	800.00	-	-	320.00	440.00	200.00	320.00	200.00	240.00	-	340.00	360.00	1250.00	1450.00	900.00	950.00	290.00	320.00	
රත්නපුරය	850.00	1000.00	340.00	360.00	-	-	240.00	280.00	200.00	220.00	-	300.00	320.00	1400.00	1600.00	900.00	1060.00	320.00	340.00	
හම්බන්තොට	850.00	900.00	350.00	420.00	-	-	200.00	250.00	180.00	200.00	-	-	-	1150.00	1250.00	800.00	900.00	310.00	340.00	
මාතර	800.00	900.00	360.00	420.00	-	-	180.00	260.00	180.00	200.00	-	360.00	400.00	1200.00	1260.00	800.00	1000.00	310.00	330.00	
ගාල්ල	900.00	900.00	320.00	350.00	400.00	440.00	180.00	260.00	200.00	220.00	-	300.00	360.00	1400.00	1500.00	1000.00	1100.00	310.00	330.00	
තිස්සමහාරාමය	780.00	900.00	350.00	380.00	-	-	180.00	240.00	190.00	200.00	-	300.00	300.00	1100.00	1400.00	800.00	900.00	300.00	350.00	
මීගොඩ (DEC)	800.00	850.00	-	-	-	-	200.00	280.00	180.00	220.00	-	300.00	360.00	1250.00	1440.00	800.00	960.00	310.00	320.00	
ඇඹිලිපිටිය	850.00	950.00	370.00	400.00	-	-	180.00	250.00	180.00	200.00	280.00	320.00	300.00	320.00	1220.00	1320.00	920.00	1050.00	295.00	330.00
යාපනය	750.00	750.00	-	-	300.00	320.00	230.00	250.00	190.00	210.00	-	-	-	1200.00	1250.00	-	-	315.00	320.00	
වවුනියාව	850.00	900.00	-	-	-	-	240.00	260.00	200.00	240.00	-	-	-	1000.00	1100.00	-	-	319.00	324.00	
මන්නාරම	-	-	-	-	-	-	-	-	-	-	-	-	-	-	-	-	-	-	-	
කිලිනොච්චිය	780.00	820.00	-	-	400.00	440.00	280.00	300.00	230.00	250.00	-	300.00	320.00	1200.00	1250.00	-	-	320.00	330.00	
මුලතිව්	800.00	850.00	-	-	-	-	-	-	190.00	200.00	-	-	-	1000.00	1100.00	-	-	300.00	320.00	
මඩකලපුව	840.00	860.00	300.00	320.00	400.00	430.00	200.00	230.00	200.00	220.00	300.00	330.00	350.00	370.00	1220.00	1240.00	800.00	830.00	320.00	324.00
ත්‍රිකුණාමලය	900.00	1000.00	300.00	300.00	350.00	390.00	260.00	300.00	190.00	210.00	-	-	-	1250.00	1350.00	-	-	310.00	315.00	
හඟුරන්කොන	750.00	890.00	300.00	350.00	-	-	180.00	250.00	180.00	200.00	-	-	-	1200.00	1350.00	700.00	850.00	295.00	300.00	
වේයන්ගොඩ	-	-	-	-	-	-	-	-	-	-	-	-	-	-	-	-	-	-	-	
ගලෙන්බිඳුණුවැව	780.00	800.00	300.00	350.00	-	-	180.00	260.00	180.00	220.00	-	-	-	1150.00	1400.00	650.00	750.00	295.00	320.00	
බණ්ඩාරවෙල	-	-	-	-	-	-	-	-	-	-	-	-	-	-	-	-	-	-	-	
මාතලේ	-	-	-	-	-	-	-	-	-	-	-	-	-	-	-	-	-	-	-	

වගු අංක 06: සලකා බලන කොඟ වෙළඳපොලවල එළවළු මිල ගණන් (කිලෝවකට රුපියල්)

සති අංක 20: 10 - 16 මැයි 2024

ප්‍රදේශ	බටර් බෝංචි	කොළ බෝංචි	කැරට්	ලීක්ස්	බීට් රූට්	තෝකෝල්
කොළඹ	-	150.00 - 330.00	80.00 - 120.00	160.00 - 200.00	200.00 - 350.00	100.00 - 130.00
මීගොඩ (අ. ම.)	-	250.00 - 350.00	120.00 - 160.00	200.00 - 260.00	250.00 - 280.00	200.00 - 220.00
දඹුල්ල (අ. ම.)	-	180.00 - 240.00	100.00 - 130.00	200.00 - 220.00	240.00 - 350.00	150.00 - 180.00
කැප්පෙට්පොළ (අ. ම.)	-	180.00 - 210.00	80.00 - 100.00	160.00 - 170.00	200.00 - 220.00	150.00 - 170.00
නොරොච්චෝලේ (අ. ම.)	-	-	-	-	220.00 - 250.00	-
නුවරඑළිය	-	200.00 - 220.00	110.00 - 120.00	190.00 - 200.00	220.00 - 240.00	160.00 - 180.00
නුවර	-	200.00 - 230.00	90.00 - 110.00	200.00 - 220.00	270.00 - 300.00	120.00 - 130.00
හම්බන්තොට	-	160.00 - 220.00	150.00 - 180.00	200.00 - 250.00	300.00 - 350.00	150.00 - 200.00
තඹුන්තේගම (අ. ම.)	-	-	-	-	-	-
යාපනය	-	310.00 - 320.00	160.00 - 175.00	260.00 - 270.00	300.00 - 320.00	-
බණ්ඩාරවෙල	-	-	-	-	-	-
වේයන්ගොඩ	-	-	-	-	-	-

ප්‍රදේශ	රාබු	ගෝවා	තක්කාලි	බණ්ඩක්කා	වම්බදු	මාළු මිරිස්
කොළඹ	70.00 - 120.00	50.00 - 100.00	50.00 - 100.00	80.00 - 150.00	150.00 - 200.00	150.00 - 160.00
මීගොඩ (අ. ම.)	90.00 - 150.00	90.00 - 140.00	100.00 - 130.00	150.00 - 170.00	200.00 - 230.00	200.00 - 220.00
මොණරාගල	100.00 - 120.00	120.00 - 130.00	60.00 - 70.00	120.00 - 150.00	100.00 - 140.00	200.00 - 250.00
දඹුල්ල (අ. ම.)	80.00 - 100.00	70.00 - 100.00	70.00 - 80.00	100.00 - 110.00	160.00 - 200.00	120.00 - 150.00
කැප්පෙට්පොළ (අ. ම.)	50.00 - 60.00	50.00 - 60.00	40.00 - 50.00	130.00 - 140.00	100.00 - 120.00	150.00 - 160.00
නොරොච්චෝලේ (අ. ම.)	70.00 - 90.00	-	100.00 - 120.00	100.00 - 120.00	80.00 - 160.00	150.00 - 250.00
නුවරඑළිය	70.00 - 100.00	90.00 - 100.00	50.00 - 80.00	140.00 - 160.00	120.00 - 130.00	160.00 - 190.00
නුවර	60.00 - 70.00	70.00 - 110.00	60.00 - 70.00	120.00 - 130.00	130.00 - 160.00	180.00 - 200.00
හම්බන්තොට	60.00 - 90.00	120.00 - 180.00	80.00 - 100.00	140.00 - 200.00	150.00 - 200.00	200.00 - 250.00
තඹුන්තේගම (අ. ම.)	-	-	-	-	-	-
තිස්සමහාරාමය	140.00 - 150.00	160.00 - 180.00	80.00 - 100.00	130.00 - 150.00	160.00 - 180.00	250.00 - 270.00
යාපනය	90.00 - 100.00	140.00 - 150.00	100.00 - 120.00	200.00 - 220.00	110.00 - 130.00	210.00 - 220.00
බණ්ඩාරවෙල	-	-	-	-	-	-
වේයන්ගොඩ	-	-	-	-	-	-

ප්‍රදේශ	වට්ටක්කා	පිපිඤ්ඤා	කරවිල	පතෝල	මුරුංගා	වැටකොළ
කොළඹ	40.00 - 80.00	100.00 - 120.00	180.00 - 250.00	200.00 - 220.00	200.00 - 600.00	200.00 - 250.00
මීගොඩ (අ. ම.)	70.00 - 85.00	120.00 - 160.00	250.00 - 280.00	150.00 - 210.00	-	260.00 - 300.00
මොණරාගල	70.00 - 100.00	130.00 - 150.00	280.00 - 300.00	150.00 - 170.00	-	200.00 - 220.00
දඹුල්ල (අ. ම.)	45.00 - 60.00	100.00 - 110.00	180.00 - 210.00	120.00 - 130.00	200.00 - 230.00	200.00 - 250.00
කැප්පෙට්පොළ (අ. ම.)	50.00 - 60.00	120.00 - 130.00	180.00 - 190.00	180.00 - 190.00	-	160.00 - 180.00
නොරොච්චෝලේ (අ. ම.)	50.00 - 80.00	100.00 - 120.00	150.00 - 180.00	70.00 - 100.00	280.00 - 320.00	130.00 - 170.00
නුවරඑළිය	60.00 - 70.00	140.00 - 150.00	200.00 - 220.00	190.00 - 200.00	-	190.00 - 200.00
නුවර	60.00 - 70.00	120.00 - 130.00	200.00 - 230.00	150.00 - 170.00	400.00 - 450.00	200.00 - 220.00
හම්බන්තොට	60.00 - 80.00	140.00 - 180.00	200.00 - 250.00	120.00 - 180.00	-	150.00 - 220.00
තඹුන්තේගම (අ. ම.)	-	-	-	-	-	-
තිස්සමහාරාමය	80.00 - 100.00	120.00 - 140.00	240.00 - 260.00	170.00 - 210.00	-	200.00 - 250.00
යාපනය	50.00 - 65.00	140.00 - 160.00	350.00 - 370.00	110.00 - 120.00	540.00 - 560.00	-
බණ්ඩාරවෙල	-	-	-	-	-	-
වේයන්ගොඩ	-	-	-	-	-	-

වගු අංක 06 (ඉතිරිය.)

ප්‍රදේශ	මෑ කරල්	අළු කෙසෙල්	අමු මිලිස්		දෙහි	බතල	මඤ්ඤොක්කා
කොළඹ	100.00 - 150.00	50.00 - 80.00	100.00	120.00	1200.00 - 1500.00	130.00 - 150.00	80.00 - 120.00
මීගොඩ (ආ. ම.)	150.00 - 200.00	120.00 - 150.00	150.00	180.00	1300.00 - 1400.00	120.00 - 150.00	90.00 - 120.00
මොණරාගල	200.00 - 250.00	80.00 - 100.00	150.00	230.00	1400.00 - 1500.00	200.00 - 240.00	80.00 - 100.00
දඹුල්ල (ආ. ම.)	120.00 - 160.00	100.00 - 120.00	70.00	160.00	1300.00 - 1400.00	100.00 - 130.00	85.00 - 100.00
කැප්පෙට්පොළ (ආ. ම.)	140.00 - 150.00	130.00 - 140.00	100.00	130.00	1400.00 - 1450.00	130.00 - 150.00	100.00 - 120.00
නොරොච්චෝලේ (ආ. ම.)	80.00 - 140.00	-	100.00	120.00	-	-	100.00 - 130.00
නුවරඑළිය	150.00 - 160.00	140.00 - 150.00	120.00	140.00	1450.00 - 1500.00	150.00 - 160.00	120.00 - 130.00
නුවර	140.00 - 160.00	120.00 - 150.00	150.00	200.00	1300.00 - 1400.00	130.00 - 150.00	100.00 - 110.00
හම්බන්තොට	150.00 - 180.00	100.00 - 130.00	150.00	200.00	1100.00 - 1300.00	160.00 - 200.00	120.00 - 150.00
තඹුන්තේගම (ආ. ම.)	-	-	-	-	-	-	-
තිස්සමහාරාමය	160.00 - 175.00	40.00 - 70.00	130.00	150.00	1200.00 - 1300.00	150.00 - 200.00	120.00 - 160.00
යාපනය	500.00 - 530.00	55.00 - 65.00	50.00	60.00	1100.00 - 1150.00	150.00 - 170.00	100.00 - 150.00
බණ්ඩාරවෙල	-	-	-	-	-	-	-
වේයන්ගොඩ	-	-	-	-	-	-	-

ප්‍රදේශ	කොළ එළවළු			පොල් (ගෙඩියකට රු.)	
	මුතුණුවැන්න	කංකුන්	ගොටුකොළ	ලොකු	කුඩා
කොළඹ	25.00 - 30.00	25.00 - 30.00	160.00 - 220.00	95.00 - 100.00	80.00 - 90.00
මීගොඩ (ආ. ම.)	60.00 - 70.00	60.00 - 70.00	200.00 - 240.00	105.00 - 110.00	80.00 - 90.00
නොරොච්චෝලේ (ආ. ම.)	50.00 - 60.00	50.00 - 60.00	120.00 - 130.00	95.00 - 105.00	75.00 - 85.00
නුවරඑළිය	-	-	-	-	-
දඹුල්ල (ආ. ම.)	25.00 - 30.00	25.00 - 30.00	120.00 - 130.00	80.00 - 85.00	65.00 - 70.00
නුවර	40.00 - 45.00	45.00 - 50.00	200.00 - 220.00	95.00 - 100.00	70.00 - 80.00
හම්බන්තොට	40.00 - 50.00	40.00 - 50.00	210.00 - 240.00	-	-
තඹුන්තේගම (ආ. ම.)	-	-	-	-	-
තිස්සමහාරාමය	20.00 - 30.00	20.00 - 30.00	150.00 - 180.00	90.00 - 110.00	60.00 - 80.00
යාපනය	65.00 - 70.00	40.00 - 45.00	120.00 - 125.00	80.00 - 88.00	50.00 - 55.00
බණ්ඩාරවෙල	-	-	-	-	-
වේයන්ගොඩ	-	-	-	-	-

කොළඹ, මීගොඩ, නොරොච්චෝලේ සහ නුවර ගොටුකොළ කිලෝවකට රුපියල්

වගු අංක 07 (ඉතිරිය.)

ප්‍රදේශ	පහතරට එළවළු වර්ග																			
	බණ්ඩාකාර		වමබඩු		මාළු මිරිස්		වට්ටක්කා		පිපිඤ්ඤා		කරවිල		පතෝල		මුරුංඟා		වැටකොළ		මෑ කරල්	
කොළඹ	180.00	320.00	200.00	360.00	200.00	480.00	100.00	280.00	160.00	340.00	260.00	420.00	240.00	400.00	460.00	800.00	260.00	480.00	200.00	340.00
ගම්පහ	-	-	-	-	-	-	-	-	-	-	-	-	-	-	-	-	-	-	-	-
කුරුණෑගල	220.00	240.00	280.00	320.00	400.00	500.00	200.00	260.00	180.00	220.00	340.00	400.00	280.00	340.00	360.00	400.00	280.00	340.00	260.00	320.00
නිකවැරටිය	160.00	240.00	240.00	320.00	320.00	400.00	120.00	160.00	160.00	240.00	320.00	320.00	200.00	240.00	-	-	240.00	320.00	240.00	240.00
දඹුල්ල	200.00	240.00	300.00	320.00	300.00	320.00	140.00	160.00	200.00	240.00	300.00	320.00	200.00	240.00	360.00	400.00	360.00	380.00	200.00	240.00
අනුරාධපුරය	200.00	240.00	240.00	320.00	320.00	400.00	140.00	160.00	200.00	240.00	320.00	400.00	200.00	240.00	-	-	240.00	320.00	280.00	320.00
තඹිත්තේගම	-	-	-	-	-	-	-	-	-	-	-	-	-	-	-	-	-	-	-	-
පොළොන්නරුව	220.00	240.00	250.00	280.00	360.00	400.00	140.00	160.00	210.00	240.00	300.00	360.00	250.00	300.00	300.00	350.00	320.00	360.00	280.00	320.00
කළුතර	200.00	220.00	320.00	340.00	300.00	320.00	130.00	150.00	240.00	260.00	360.00	380.00	250.00	270.00	-	-	320.00	360.00	280.00	320.00
බදුල්ල	200.00	200.00	160.00	240.00	280.00	400.00	200.00	240.00	180.00	240.00	240.00	320.00	240.00	320.00	600.00	600.00	240.00	320.00	160.00	240.00
කැප්පෙට්පොළ	190.00	200.00	160.00	180.00	200.00	220.00	100.00	120.00	170.00	180.00	240.00	260.00	240.00	260.00	-	-	240.00	260.00	200.00	220.00
මොණරාගල	200.00	240.00	200.00	260.00	320.00	400.00	140.00	200.00	200.00	240.00	360.00	400.00	200.00	240.00	-	-	240.00	320.00	260.00	320.00
කෑගල්ල	240.00	280.00	280.00	320.00	320.00	360.00	140.00	180.00	200.00	240.00	240.00	280.00	240.00	280.00	440.00	480.00	280.00	320.00	240.00	280.00
අම්පාර	180.00	200.00	280.00	300.00	300.00	360.00	140.00	160.00	220.00	280.00	300.00	300.00	240.00	240.00	-	-	240.00	240.00	240.00	240.00
දෙහිඅත්තකණ්ඩිය	240.00	300.00	200.00	300.00	320.00	360.00	140.00	160.00	220.00	260.00	300.00	360.00	220.00	240.00	300.00	400.00	300.00	400.00	280.00	320.00
නුවරඑළිය	220.00	240.00	240.00	250.00	250.00	260.00	140.00	160.00	240.00	250.00	300.00	320.00	280.00	300.00	-	-	260.00	280.00	240.00	260.00
නුවර	200.00	240.00	180.00	200.00	300.00	320.00	100.00	120.00	200.00	240.00	260.00	280.00	200.00	240.00	500.00	550.00	300.00	320.00	260.00	280.00
පුත්තලම	180.00	240.00	280.00	360.00	400.00	480.00	180.00	220.00	200.00	240.00	360.00	440.00	220.00	280.00	400.00	480.00	300.00	320.00	240.00	280.00
රත්නපුරය	160.00	180.00	180.00	240.00	300.00	320.00	160.00	180.00	160.00	200.00	280.00	380.00	200.00	260.00	350.00	400.00	280.00	320.00	200.00	240.00
හම්බන්තොට	200.00	240.00	240.00	300.00	280.00	360.00	120.00	160.00	200.00	240.00	320.00	360.00	250.00	320.00	-	-	240.00	320.00	200.00	230.00
මාතර	220.00	240.00	240.00	300.00	280.00	400.00	100.00	120.00	200.00	260.00	320.00	360.00	240.00	300.00	-	-	260.00	320.00	260.00	320.00
ගාල්ල	160.00	200.00	200.00	260.00	250.00	300.00	90.00	120.00	160.00	180.00	240.00	320.00	220.00	300.00	-	-	280.00	320.00	240.00	260.00
තිස්සමහාරාමය	160.00	180.00	220.00	280.00	280.00	320.00	100.00	120.00	150.00	180.00	280.00	360.00	200.00	260.00	-	-	280.00	300.00	200.00	220.00
මීගොඩ (ආ. ම.)	200.00	300.00	250.00	360.00	250.00	320.00	100.00	140.00	240.00	280.00	320.00	480.00	280.00	400.00	-	-	270.00	400.00	240.00	300.00
ඇඹිලිපිටිය	200.00	240.00	240.00	320.00	200.00	320.00	100.00	180.00	160.00	240.00	300.00	480.00	240.00	280.00	-	-	280.00	320.00	280.00	320.00
යාපනය	250.00	280.00	160.00	180.00	250.00	270.00	80.00	100.00	180.00	200.00	400.00	450.00	160.00	180.00	600.00	650.00	-	-	550.00	600.00
වවුනියාව	200.00	220.00	170.00	200.00	300.00	350.00	140.00	160.00	160.00	200.00	400.00	450.00	200.00	240.00	600.00	650.00	240.00	260.00	300.00	330.00
මන්නාරම	-	-	-	-	-	-	-	-	-	-	-	-	-	-	-	-	-	-	-	-
කිලිනොච්චිය	270.00	300.00	230.00	250.00	400.00	440.00	180.00	220.00	200.00	230.00	470.00	500.00	230.00	250.00	800.00	850.00	-	-	500.00	540.00
මුලතිව්	200.00	240.00	240.00	280.00	-	-	200.00	200.00	-	-	400.00	450.00	250.00	280.00	-	-	-	-	400.00	440.00
මඩකලපුව	240.00	260.00	240.00	250.00	300.00	320.00	160.00	200.00	180.00	200.00	320.00	340.00	240.00	250.00	400.00	440.00	200.00	220.00	240.00	260.00
ත්‍රිකුණාමලය	250.00	280.00	220.00	240.00	340.00	370.00	200.00	220.00	190.00	220.00	350.00	380.00	220.00	240.00	500.00	550.00	220.00	240.00	280.00	300.00
හඟුරන්කොන	150.00	180.00	180.00	220.00	200.00	250.00	90.00	120.00	180.00	220.00	260.00	280.00	200.00	230.00	400.00	420.00	270.00	300.00	160.00	200.00
වේයන්ගොඩ	-	-	-	-	-	-	-	-	-	-	-	-	-	-	-	-	-	-	-	-
ගලෙන්බිඳුණුවැව	200.00	240.00	240.00	320.00	320.00	400.00	140.00	160.00	160.00	200.00	320.00	400.00	160.00	240.00	-	-	280.00	360.00	240.00	260.00
බණ්ඩාරවෙල	-	-	-	-	-	-	-	-	-	-	-	-	-	-	-	-	-	-	-	-
මාතලේ	-	-	-	-	-	-	-	-	-	-	-	-	-	-	-	-	-	-	-	-

වග්‍ර අංක 08 (ඉතිරිය.)

ප්‍රදේශ	අඹ වර්ග		අනෙකුත් පළතුරු වර්ග							
	විලාඩ්	කොහු	පැපොල් (කි. රු.)	වැල් දොඩම්	දිවුල්	දොඩම්	අලිගැටපේර	බෙලි	මිදි (කි. රු.)	කැමිලි
කොළඹ	40.00 · 100.00	-	150.00 · 250.00	70.00 · 120.00	160.00 · 260.00	100.00 · 140.00	160.00 · 250.00	25.00 · 120.00	2100.00 · 2800.00	180.00 · 250.00
ගම්පහ	-	-	-	-	-	-	-	-	-	-
කුරුණෑගල	80.00 · 80.00	60.00 · 60.00	120.00 · 150.00	-	120.00 · 150.00	80.00 · 100.00	140.00 · 150.00	80.00 · 100.00	2500.00 · 2500.00	180.00 · 200.00
නිකවැරටිය	-	-	150.00 · 160.00	-	-	60.00 · 70.00	100.00 · 130.00	50.00 · 70.00	2300.00 · 2500.00	100.00 · 120.00
දඹුල්ල	-	20.00 · 25.00	150.00 · 180.00	30.00 · 40.00	60.00 · 80.00	60.00 · 80.00	150.00 · 180.00	50.00 · 80.00	2700.00 · 2800.00	150.00 · 200.00
අනුරාධපුරය	50.00 · 70.00	-	100.00 · 200.00	-	100.00 · 120.00	80.00 · 100.00	120.00 · 160.00	60.00 · 70.00	2300.00 · 3000.00	200.00 · 250.00
කඹුන්තේගම	-	-	-	-	-	-	-	-	-	-
පොළොන්නරුව	-	-	260.00 · 280.00	-	-	-	100.00 · 160.00	50.00 · 60.00	2500.00 · 3000.00	160.00 · 200.00
කළුතර	-	-	150.00 · 180.00	70.00 · 80.00	180.00 · 190.00	100.00 · 110.00	-	-	2400.00 · 2500.00	150.00 · 160.00
බදුල්ල	50.00 · 50.00	20.00 · 20.00	130.00 · 180.00	60.00 · 70.00	80.00 · 100.00	40.00 · 50.00	-	40.00 · 50.00	2400.00 · 2600.00	160.00 · 200.00
කැප්පෙට්පොළ	60.00 · 70.00	20.00 · 30.00	180.00 · 200.00	-	140.00 · 150.00	100.00 · 110.00	100.00 · 120.00	-	2500.00 · 2600.00	140.00 · 150.00
මොණරාගල	-	20.00 · 30.00	130.00 · 150.00	-	-	80.00 · 100.00	-	60.00 · 70.00	2500.00 · 2600.00	100.00 · 120.00
කෑගල්ල	-	-	140.00 · 160.00	-	80.00 · 100.00	80.00 · 100.00	80.00 · 120.00	30.00 · 50.00	2500.00 · 2600.00	140.00 · 160.00
අම්පාර	70.00 · 87.00	-	180.00 · 180.00	-	-	50.00 · 50.00	116.00 · 137.00	100.00 · 120.00	2500.00 · 2500.00	-
දෙහිඅත්තකණ්ඩිය	60.00 · 60.00	-	160.00 · 200.00	-	-	80.00 · 80.00	100.00 · 150.00	50.00 · 50.00	2500.00 · 3000.00	120.00 · 150.00
නුවරඑළිය	70.00 · 80.00	25.00 · 30.00	200.00 · 220.00	80.00 · 90.00	140.00 · 150.00	110.00 · 120.00	110.00 · 120.00	120.00 · 150.00	2600.00 · 2650.00	150.00 · 170.00
නුවර	50.00 · 60.00	20.00 · 25.00	110.00 · 120.00	50.00 · 60.00	90.00 · 100.00	60.00 · 70.00	90.00 · 120.00	50.00 · 60.00	2000.00 · 2500.00	160.00 · 170.00
පුත්තලම	-	-	150.00 · 180.00	-	-	60.00 · 65.00	-	-	-	140.00 · 150.00
හම්බන්තොට	40.00 · 50.00	-	140.00 · 170.00	-	-	60.00 · 80.00	80.00 · 90.00	40.00 · 50.00	2200.00 · 2500.00	130.00 · 150.00
රත්නපුරය	40.00 · 60.00	30.00 · 40.00	180.00 · 250.00	-	80.00 · 130.00	60.00 · 80.00	-	90.00 · 120.00	2700.00 · 2800.00	120.00 · 150.00
මාතර	-	-	130.00 · 140.00	62.00 · 66.00	140.00 · 160.00	50.00 · 70.00	120.00 · 130.00	40.00 · 55.00	2300.00 · 2500.00	150.00 · 160.00
ගාල්ල	-	-	180.00 · 200.00	100.00 · 120.00	90.00 · 100.00	100.00 · 130.00	120.00 · 150.00	80.00 · 100.00	2500.00 · 2800.00	130.00 · 150.00
තිස්සමහාරාමය	40.00 · 50.00	12.00 · 20.00	100.00 · 140.00	60.00 · 68.00	62.00 · 70.00	80.00 · 100.00	100.00 · 125.00	32.00 · 40.00	2300.00 · 2500.00	150.00 · 160.00
මීගොඩ	36.00 · 40.00	-	150.00 · 180.00	-	-	70.00 · 80.00	100.00 · 135.00	50.00 · 70.00	2000.00 · 2400.00	130.00 · 150.00
ඇම්ලිපිටිය	50.00 · 70.00	20.00 · 30.00	130.00 · 160.00	35.00 · 50.00	130.00 · 150.00	70.00 · 90.00	80.00 · 120.00	15.00 · 20.00	2330.00 · 2500.00	140.00 · 150.00
යාපනය	40.00 · 55.00	-	130.00 · 150.00	130.00 · 150.00	100.00 · 120.00	45.00 · 55.00	180.00 · 220.00	-	2750.00 · 2900.00	150.00 · 170.00
වවුනියාව	-	-	120.00 · 140.00	70.00 · 80.00	70.00 · 75.00	-	-	-	2300.00 · 2400.00	200.00 · 250.00
මන්නාරම	-	-	-	-	-	-	-	-	-	-
කිලිනොච්චිය	40.00 · 50.00	-	120.00 · 140.00	-	150.00 · 160.00	-	-	-	2400.00 · 2500.00	200.00 · 220.00
මුලතිව්	80.00 · 90.00	-	150.00 · 160.00	-	70.00 · 75.00	-	-	-	-	240.00 · 250.00
මඩකලපුව	-	-	160.00 · 180.00	75.00 · 80.00	140.00 · 150.00	75.00 · 85.00	75.00 · 80.00	-	2400.00 · 2500.00	180.00 · 200.00
ත්‍රිකුණාමලය	65.00 · 70.00	40.00 · 42.00	160.00 · 180.00	100.00 · 104.00	62.00 · 65.00	84.00 · 90.00	108.00 · 110.00	-	2400.00 · 2500.00	190.00 · 250.00
වේයන්ගොඩ	-	-	-	-	-	-	-	-	-	-
ගලන්බිඳුණුවැව	-	-	100.00 · 150.00	-	-	-	80.00 · 120.00	-	2500.00 · 2800.00	120.00 · 150.00
බණ්ඩාරවෙල	-	-	-	-	-	-	-	-	-	-
මාතලේ	-	-	-	-	-	-	-	-	-	-

වග්‍ර අංක 09: සලකා බලන තොග වෙළඳපොලවල මාළු හා බිත්තර මිල ගණන්

සති අංක 20: 10 - 16 දෙසැම්බර් 2024

ප්‍රදේශ	මාළු වර්ග (කිලෝවකට රුපියල්)					
	සාලයා	හුරුල්ලා	බලයා	කෙලවල්ලා	තෝරා	පරවි
කොළඹ	300.00 - 550.00	700.00 - 900.00	800.00 - 1000.00	1300.00 - 1650.00	1900.00 - 2400.00	1200.00 - 1400.00
නුවර	480.00 - 500.00	820.00 - 850.00	950.00 - 1050.00	1300.00 - 1500.00	2200.00 - 2300.00	1300.00 - 1400.00
කළුතර	620.00 - 640.00	940.00 - 960.00	1200.00 - 1280.00	1600.00 - 1700.00	-	-
පුත්තලම	400.00 - 550.00	600.00 - 700.00	640.00 - 700.00	1740.00 - 1850.00	2450.00 - 2800.00	1250.00 - 1350.00
මාතලේ	450.00 - 500.00	-	1000.00 - 1200.00	1500.00 - 1600.00	-	-
හම්බන්තොට	350.00 - 400.00	-	800.00 - 850.00	1000.00 - 1100.00	-	-
ගාල්ල	-	-	900.00 - 1000.00	1000.00 - 1300.00	1800.00 - 2200.00	1000.00 - 1200.00
මඩකලපුව	400.00 - 500.00	1000.00 - 1100.00	1200.00 - 1300.00	1400.00 - 1500.00	1900.00 - 2000.00	1200.00 - 1300.00
ත්‍රිකුණාමලය	460.00 - 500.00	880.00 - 940.00	1180.00 - 1220.00	1840.00 - 1880.00	2050.00 - 2140.00	1660.00 - 1720.00
මන්නාරම	-	-	-	-	-	-

ප්‍රදේශ	මාළු වර්ග (කිලෝවකට රුපියල්)				බිත්තර (බිත්තරයකට රුපියල්)	
	මෝරා	ඉස්සා	තලපත්	තෙජපිළි	දුඹුරු	සුදු
කොළඹ	1100.00 - 1250.00	1600.00 - 1900.00	1700.00 - 2200.00	-	48.00 - 50.00	45.00 - 47.00
නුවර	1300.00 - 1400.00	1800.00 - 1900.00	1900.00 - 2000.00	-	48.00 - 50.00	45.00 - 47.00
කළුතර	-	-	1900.00 - 2000.00	-	-	-
පුත්තලම	1700.00 - 1850.00	1000.00 - 1800.00	2450.00 - 2800.00	-	48.00 - 50.00	47.00 - 48.00
මාතලේ	-	1700.00 - 1800.00	-	-	-	40.00 - 42.00
හම්බන්තොට	-	-	-	-	-	43.00 - 46.00
ගාල්ල	-	-	-	-	46.00 - 47.00	44.00 - 46.00
මඩකලපුව	1000.00 - 1150.00	1400.00 - 1500.00	1600.00 - 1700.00	-	48.00 - 48.00	48.00 - 48.00
ත්‍රිකුණාමලය	1780.00 - 1850.00	1050.00 - 1100.00	-	-	48.00 - 49.00	48.00 - 49.00
මන්නාරම	-	-	-	-	-	-

වග්‍ර අංක 10: සලකා බලන තොග වෙළඳපොලවල කරවල මිල ගණන් (කිලෝ 50කට රුපියල්)

සති අංක 20: 10 - 16 දෙසැම්බර් 2024

ප්‍රදේශ	දේශීය කරවල වර්ග					
	හාල්මැස්සා	කට්ටාවා	තෝරා	මෝරා	බලයා	අඟුළුවා
කොළඹ	62500 - 70000	-	-	85000 - 92500	35000 - 45000	-
නුවර	58000 - 62500	-	-	87500 - 92500	38000 - 45000	-
මඩකලපුව	48500 - 52500	87500 - 92500	-	90000 - 92500	50000 - 52500	50000 - 52500
ත්‍රිකුණාමලය	53500 - 54000	-	-	-	50800 - 51500	43500 - 44500
මන්නාරම	-	-	-	-	-	-

ප්‍රදේශ	දේශීය කරවල වර්ග			ආනයනික කරවල වර්ග		
	මඩුවා	කොඩුවා	සාලයා	හාල්මැස්සා	කට්ටාවා	තෝරා
කොළඹ	65000 - 70000	-	17500 - 25000	37500 - 45000	60000 - 67500	-
නුවර	65000 - 67500	-	20000 - 22000	40000 - 45000	65000 - 70000	-
මඩකලපුව	40000 - 45000	-	35000 - 40000	40000 - 45000	-	-
ත්‍රිකුණාමලය	40800 - 41500	-	37400 - 38000	47800 - 48400	98400 - 98600	-
මන්නාරම	-	-	-	-	-	-

ප්‍රදේශ	ආනයනික කරවල වර්ග					
	මෝරා	බලයා	අඟුළුවා	මඩුවා	කොඩුවා	සාලයා
කොළඹ	-	-	67500 - 72500	-	-	-
නුවර	-	-	-	-	-	-
මඩකලපුව	-	-	-	-	-	-
ත්‍රිකුණාමලය	-	-	-	-	-	-
මන්නාරම	-	-	-	-	-	-

වග්ග අංක 11: සලකා බලන සිල්ලර වෙළඳපොලවල මාළු හා බිත්තර මිල ගණන් (කි. රු./බි. රු.)

සති අංක 20: 10 - 16 මැයි 2024

ප්‍රදේශ	මාළු වර්ග								බිත්තර වර්ග											
	සාලයා	හුරුල්ලා	බලයා	කෙලවල්ලා	තෝරා	පරව	මෝරා	තලපත්	දුඹුරු	සුදු										
කොළඹ	600.00	900.00	900.00	1200.00	960.00	1400.00	1750.00	2800.00	2150.00	4000.00	1400.00	2700.00	-	2200.00	3000.00	50.00	56.00	48.00	50.00	
ගම්පහ	-	-	-	-	-	-	-	-	-	-	-	-	-	-	-	-	-	-	-	
කුරුණෑගල	500.00	600.00	800.00	980.00	1200.00	1200.00	2000.00	2100.00	2600.00	2600.00	1500.00	1600.00	-	2400.00	2400.00	55.00	55.00	44.00	50.00	
නිකවැරටිය	800.00	800.00	1000.00	1000.00	1000.00	1000.00	2200.00	2200.00	2200.00	2400.00	-	-	-	2400.00	2400.00	48.00	48.00	45.00	47.00	
දඹුල්ල	500.00	550.00	900.00	1000.00	1000.00	1100.00	2000.00	2200.00	-	-	1800.00	2000.00	1500.00	1600.00	2000.00	2200.00	47.00	48.00	45.00	46.00
අනුරාධපුරය	600.00	700.00	1000.00	1100.00	1100.00	1200.00	2000.00	2200.00	2400.00	2400.00	1500.00	1600.00	-	2300.00	2400.00	-	-	47.00	50.00	
තඹින්නේගම	-	-	-	-	-	-	-	-	-	-	-	-	-	-	-	-	-	-	-	
පොළොන්නරුව	500.00	550.00	950.00	1000.00	1400.00	1500.00	2000.00	2100.00	2200.00	2400.00	1500.00	1600.00	1600.00	1700.00	2000.00	2200.00	-	-	48.00	50.00
කළුතර	740.00	780.00	1000.00	1100.00	1380.00	1440.00	2000.00	2200.00	-	-	-	-	-	2200.00	2300.00	-	-	46.00	47.00	
බදුල්ල	480.00	600.00	860.00	960.00	1400.00	1600.00	2000.00	2200.00	2200.00	2400.00	-	-	-	2400.00	2400.00	47.00	50.00	45.00	47.00	
කැප්පෙට්පොළ	540.00	560.00	860.00	880.00	1000.00	1100.00	1800.00	1900.00	-	-	1400.00	1500.00	1300.00	1400.00	2100.00	2200.00	44.00	46.00	44.00	45.00
මොණරාගල	600.00	650.00	900.00	1100.00	1100.00	1200.00	2200.00	2400.00	-	-	-	-	-	2500.00	2700.00	-	-	46.00	48.00	
කෑගල්ල	700.00	800.00	1100.00	1200.00	1500.00	1600.00	1800.00	2300.00	-	-	1700.00	1900.00	1850.00	2000.00	2800.00	2900.00	51.00	52.00	49.00	50.00
අම්පාර	500.00	700.00	1000.00	1200.00	-	-	2600.00	2600.00	-	-	-	-	-	-	-	-	-	-	48.00	50.00
දෙහිඅත්තකණ්ඩිය	-	-	900.00	900.00	1100.00	1100.00	-	-	-	-	2200.00	2200.00	1400.00	1600.00	-	-	46.00	47.00	40.00	45.00
නුවරඑළිය	550.00	580.00	880.00	900.00	1100.00	1200.00	1800.00	1900.00	-	-	1500.00	1550.00	1500.00	1600.00	2200.00	2300.00	45.00	46.00	44.00	45.00
නුවර	600.00	650.00	900.00	950.00	1100.00	1200.00	2000.00	2100.00	2700.00	2800.00	1700.00	1800.00	1700.00	1800.00	2200.00	2300.00	53.00	55.00	48.00	50.00
පුත්තලම	520.00	650.00	700.00	850.00	800.00	850.00	1650.00	2000.00	2600.00	3000.00	1300.00	1500.00	1650.00	2000.00	2650.00	3000.00	49.00	51.00	47.00	49.00
හම්බන්තොට	600.00	650.00	-	-	1500.00	1600.00	2200.00	2400.00	-	-	-	-	-	-	-	-	-	-	45.00	50.00
රත්නපුරය	800.00	800.00	1100.00	1100.00	1200.00	1200.00	2200.00	2200.00	3200.00	3200.00	2200.00	2200.00	1600.00	1600.00	2400.00	2400.00	42.00	46.00	42.00	46.00
මාතර	700.00	750.00	-	-	1600.00	1800.00	2300.00	2400.00	-	-	-	-	-	-	-	-	43.00	46.00	42.00	46.00
ගාල්ල	550.00	600.00	900.00	1000.00	1400.00	1600.00	2400.00	2400.00	2800.00	2800.00	2000.00	2200.00	1800.00	2000.00	2800.00	3000.00	47.00	48.00	45.00	50.00
තිස්සමහාරාමය	600.00	650.00	1000.00	1100.00	1500.00	1600.00	2200.00	2400.00	2200.00	2300.00	1800.00	2000.00	-	-	2200.00	2200.00	-	-	45.00	50.00
මීගොඩ	700.00	760.00	960.00	1000.00	1300.00	1300.00	-	-	-	-	1800.00	1800.00	-	-	3120.00	3200.00	45.00	48.00	43.00	48.00
ඇඹිලිපිටිය	650.00	700.00	950.00	1000.00	1400.00	1500.00	2200.00	2300.00	2200.00	2350.00	1950.00	2000.00	1600.00	1700.00	2200.00	2300.00	50.00	52.00	45.00	48.00
යාපනය	400.00	450.00	1000.00	1100.00	1150.00	1250.00	-	-	2500.00	2600.00	1500.00	1600.00	2500.00	2600.00	-	-	48.00	50.00	49.00	50.00
වවුනියාව	500.00	600.00	1000.00	1100.00	1000.00	1200.00	2400.00	2500.00	2400.00	2500.00	1600.00	1700.00	2400.00	2500.00	2400.00	2500.00	48.00	50.00	47.00	49.00
මන්නාරම	-	-	-	-	-	-	-	-	-	-	-	-	-	-	-	-	-	-	-	-
කිලිනොච්චිය	400.00	450.00	800.00	850.00	1100.00	1200.00	-	-	-	-	1400.00	1500.00	-	-	-	-	-	-	48.00	49.00
මුලතිව්	600.00	650.00	900.00	1000.00	1000.00	1000.00	-	-	-	-	1500.00	1600.00	1600.00	2000.00	-	-	-	-	45.00	47.00
මඩකලපුව	600.00	700.00	1400.00	1500.00	-	-	2200.00	2300.00	2700.00	2800.00	2000.00	2200.00	2000.00	2200.00	2400.00	2500.00	50.00	50.00	50.00	50.00
ත්‍රිකුණාමලය	570.00	600.00	1000.00	1100.00	1360.00	1400.00	2180.00	2250.00	2280.00	2350.00	1870.00	1900.00	2000.00	2100.00	-	-	50.00	53.00	50.00	52.00
වේයන්ගොඩ	-	-	-	-	-	-	-	-	-	-	-	-	-	-	-	-	-	-	-	-
ගලෙන්බිඳුණුව	700.00	700.00	1100.00	1100.00	1400.00	1800.00	2400.00	2400.00	3000.00	3000.00	2400.00	2400.00	1800.00	1800.00	2400.00	2400.00	-	-	48.00	50.00
බණ්ඩාරවෙල	-	-	-	-	-	-	-	-	-	-	-	-	-	-	-	-	-	-	-	-
මාතලේ	-	-	-	-	-	-	-	-	-	-	-	-	-	-	-	-	-	-	-	-

වග අංක 12: සලකා බලන සිල්ලර වෙළඳපොලවල කරවල මිල ගණන් (කිලෝවකට රුපියල්)

සති අංක 20: 10 - 16 මැයි 2024

ප්‍රදේශ	කරවල වර්ග													
	හාල්මැස්සා (ආනයනික)		කට්ටාවා		තෝරා		මෝරා		බලයා		අගුළුවා		සාලයා	
කොළඹ	900.00	1200.00	1800.00	2400.00	-	-	2000.00	2500.00	1400.00	1600.00	2000.00	2400.00	1000.00	1200.00
ගම්පහ	-	-	-	-	-	-	-	-	-	-	-	-	-	-
කුරුණෑගල	1100.00	1300.00	1900.00	2000.00	2800.00	3000.00	2000.00	2200.00	1200.00	1400.00	1500.00	1500.00	900.00	1000.00
නිකවැරටිය	1100.00	1200.00	2000.00	2000.00	-	-	2000.00	2200.00	1000.00	1400.00	1400.00	2400.00	800.00	800.00
දඹුල්ල	900.00	950.00	2200.00	2400.00	-	-	2200.00	2300.00	1000.00	1200.00	1800.00	2000.00	-	-
අනුරාධපුරය	1000.00	1200.00	2000.00	2400.00	-	-	2200.00	2400.00	1200.00	1600.00	2000.00	2200.00	800.00	1000.00
තඹින්නේගම	-	-	-	-	-	-	-	-	-	-	-	-	-	-
පොළොන්නරුව	1000.00	1250.00	1800.00	1800.00	-	-	2100.00	2200.00	1100.00	1200.00	1200.00	1300.00	-	-
කළුතර	1100.00	1200.00	2000.00	2200.00	-	-	1900.00	2000.00	1300.00	1400.00	2100.00	2200.00	800.00	900.00
බදුල්ල	1000.00	1200.00	2200.00	2200.00	-	-	2200.00	2400.00	1200.00	1200.00	2000.00	2000.00	-	-
කැප්පේටිපොළ	1250.00	1260.00	2350.00	2360.00	-	-	2340.00	2360.00	1320.00	1340.00	2150.00	2160.00	860.00	900.00
මොණරාගල	1000.00	1200.00	2000.00	2100.00	-	-	2000.00	2200.00	1200.00	1250.00	1800.00	2000.00	800.00	850.00
කෑගල්ල	1150.00	1250.00	2000.00	2200.00	-	-	2000.00	2100.00	1200.00	1300.00	-	-	-	-
අම්පාර	900.00	1100.00	1800.00	2600.00	-	-	2000.00	2300.00	1300.00	1450.00	-	-	-	-
දෙහිඅත්තකණ්ඩිය	1000.00	1200.00	2000.00	2200.00	-	-	2000.00	2100.00	1400.00	1600.00	-	-	-	-
නුවරඑළිය	1240.00	1260.00	2360.00	2400.00	-	-	2250.00	2260.00	1350.00	1400.00	2160.00	2200.00	960.00	1000.00
නුවර	1000.00	1300.00	2000.00	2200.00	-	-	2200.00	2400.00	1400.00	1600.00	2000.00	2100.00	850.00	900.00
පුත්තලම	980.00	1200.00	2450.00	2900.00	2650.00	2850.00	2000.00	2250.00	1000.00	1500.00	1000.00	2350.00	750.00	900.00
හම්බන්තොට	1150.00	1200.00	1900.00	2100.00	-	-	-	-	1100.00	1300.00	2000.00	2100.00	-	-
රත්නපුරය	960.00	1120.00	2000.00	2400.00	-	-	2100.00	2120.00	1120.00	1200.00	2000.00	2100.00	750.00	800.00
මාතර	1000.00	1200.00	1900.00	2000.00	-	-	1900.00	2000.00	1200.00	1400.00	1800.00	2000.00	-	-
ගාල්ල	1000.00	1200.00	1800.00	2200.00	-	-	2000.00	2400.00	1200.00	1400.00	1800.00	2000.00	900.00	900.00
තිස්සමහාරාමය	950.00	1150.00	1800.00	2000.00	-	-	2000.00	2200.00	1000.00	1300.00	1600.00	1850.00	1100.00	1200.00
මීගොඩ	900.00	1200.00	1800.00	2200.00	-	-	2000.00	2300.00	1100.00	1400.00	2000.00	2600.00	1000.00	1000.00
ඇඹිලිපිටිය	1200.00	1350.00	2000.00	2200.00	-	-	2000.00	2300.00	1100.00	1500.00	2000.00	2300.00	900.00	1100.00
යාපනය	900.00	1000.00	1800.00	2000.00	3100.00	3250.00	2150.00	2300.00	1280.00	1350.00	1200.00	1300.00	-	-
වවුනියාව	-	-	-	-	-	-	2000.00	2200.00	1100.00	1200.00	-	-	800.00	900.00
මන්නාරම	-	-	-	-	-	-	-	-	-	-	-	-	-	-
කිලිනොච්චිය	1000.00	1100.00	2400.00	2500.00	-	-	1950.00	2000.00	1500.00	1600.00	1000.00	1000.00	800.00	900.00
මුලතිව්	1100.00	1300.00	1100.00	2700.00	-	-	-	-	1000.00	1000.00	1000.00	1200.00	800.00	1000.00
මඩකලපුව	1000.00	1100.00	1900.00	2100.00	-	-	2000.00	2100.00	1200.00	1300.00	1200.00	1300.00	900.00	1000.00
ත්‍රිකුණාමලය	1450.00	1470.00	2340.00	2370.00	-	-	-	-	1180.00	1220.00	1140.00	1160.00	850.00	900.00
වෙයන්ගොඩ	-	-	-	-	-	-	-	-	-	-	-	-	-	-
ගලෙන්බිඳුණුවැව	1000.00	1200.00	2200.00	2400.00	-	-	2200.00	2400.00	1200.00	1500.00	2000.00	2400.00	800.00	1000.00
බණ්ඩාරවෙල	-	-	-	-	-	-	-	-	-	-	-	-	-	-
මාතලේ	-	-	-	-	-	-	-	-	-	-	-	-	-	-

වගු අංක 13: සලකා බලන සිල්ලර වෙළඳපොලවල මස් මිල ගණන් (කිලෝවකට රුපියල්)

සති අංක 20: 10 - 16 මැයි 2024

ප්‍රදේශ	හරක් මස්	කුකුල් මස්		එළ මස්	ලෞරු මස්
		බ්‍රොයිලර්	කරි		
කොළඹ	2400.00 - 2500.00	1180.00 - 1250.00	1100.00 - 1300.00	3200.00 - 3400.00	1300.00 - 1300.00
ගම්පහ	-	-	-	-	-
කුරුණෑගල	2000.00 - 2100.00	1100.00 - 1200.00	-	3000.00 - 3200.00	1350.00 - 1350.00
නිකවැරටිය	2200.00 - 2200.00	1100.00 - 1200.00	-	-	-
දඹුල්ල	-	1200.00 - 1250.00	-	-	1300.00 - 1400.00
අනුරාධපුරය	2400.00 - 2400.00	1150.00 - 1250.00	1300.00 - 1300.00	3500.00 - 3600.00	1300.00 - 1500.00
තඹිත්තේගම	-	-	-	-	-
පොළොන්නරුව	1800.00 - 1800.00	1150.00 - 1200.00	1300.00 - 1350.00	3000.00 - 3000.00	1800.00 - 1800.00
කළුතර	2400.00 - 2500.00	1200.00 - 1280.00	-	-	1380.00 - 1420.00
බදුල්ල	2100.00 - 2100.00	1300.00 - 1350.00	1650.00 - 1700.00	2900.00 - 2900.00	1600.00 - 1600.00
කැප්පෙට්පොළ	2100.00 - 2200.00	1200.00 - 1250.00	1320.00 - 1340.00	3000.00 - 3100.00	-
මොණරාගල	2400.00 - 2400.00	1100.00 - 1300.00	1550.00 - 1600.00	3200.00 - 3400.00	1450.00 - 1500.00
කෑගල්ල	2200.00 - 2200.00	1100.00 - 1290.00	-	3000.00 - 3000.00	1500.00 - 1700.00
අම්පාර	2200.00 - 2200.00	1050.00 - 1050.00	1200.00 - 1300.00	-	1500.00 - 1600.00
දෙහිඅත්තකණ්ඩිය	-	1100.00 - 1190.00	-	-	1340.00 - 1500.00
නුවරඑළිය	2250.00 - 2300.00	1240.00 - 1280.00	1350.00 - 1380.00	3200.00 - 3300.00	1400.00 - 1450.00
නුවර	2200.00 - 2200.00	1120.00 - 1160.00	1250.00 - 1275.00	3100.00 - 3200.00	1400.00 - 1450.00
පුත්තලම	2200.00 - 2300.00	1100.00 - 1250.00	-	3400.00 - 3400.00	-
හම්බන්තොට	-	1100.00 - 1200.00	-	-	-
රත්නපුරය	2400.00 - 2400.00	1100.00 - 1300.00	1200.00 - 1300.00	3200.00 - 3200.00	1300.00 - 1300.00
මාතර	-	1180.00 - 1220.00	-	-	-
ගාල්ල	2400.00 - 2400.00	1200.00 - 1280.00	1250.00 - 1300.00	3200.00 - 3300.00	-
තිස්සමහාරාමය	-	1200.00 - 1250.00	-	2800.00 - 2800.00	1400.00 - 1600.00
මීගොඩ	-	1150.00 - 1290.00	1200.00 - 1400.00	-	1250.00 - 1250.00
ඇඹිලිපිටිය	2150.00 - 2200.00	1000.00 - 1150.00	1250.00 - 1320.00	2900.00 - 3000.00	1450.00 - 1600.00
යාපනය	2000.00 - 2100.00	1450.00 - 1500.00	1500.00 - 1550.00	3450.00 - 3600.00	-
වවුනියාව	2000.00 - 2200.00	1400.00 - 1500.00	1500.00 - 1600.00	3000.00 - 3200.00	-
මන්නාරම	-	-	-	-	-
කිලිනොච්චිය	2000.00 - 2050.00	1300.00 - 1350.00	1800.00 - 1850.00	3300.00 - 3400.00	-
මුලතිව්	1700.00 - 1750.00	1500.00 - 1600.00	-	-	-
මඩකලපුව	1900.00 - 2000.00	1180.00 - 1200.00	1450.00 - 1500.00	3250.00 - 3300.00	-
ත්‍රිකුණාමලය	2000.00 - 2100.00	1280.00 - 1320.00	1770.00 - 1800.00	3450.00 - 3550.00	-
වේයන්ගොඩ	-	-	-	-	-
ගලෙන්බිඳුණුවාව	2000.00 - 2200.00	1050.00 - 1100.00	-	-	1400.00 - 1500.00
බණ්ඩාරවෙල	-	-	-	-	-
මාතලේ	-	-	-	-	-

වග් ආක 14: පිටකොටුව තොග වෙළඳපොලෙහි තොග මිල ගණන් (කිලෝටකට රුපියල්)
සති අංක 20: 10 - 16 මැයි 2024

වර්ගය	පරාසය	මිල ගණන් වල සාමාන්‍ය			මිල වෙනස්වීම %		වර්ගය	පරාසය	මිල ගණන් වල සාමාන්‍ය			මිල වෙනස්වීම %		
		මෙම සතිය	පසුගිය සතිය	පසුගිය වසර	පසුගිය සතියට	වසරට			මෙම සතිය	පසුගිය සතිය	පසුගිය වසර	පසුගිය සතියට	වසරට	
පහළ							පොල් (ගෙවියකට රු.)							
දේශීය							ලොකු	95.00	100.00	96.67	97.56	102.50	-0.91	-5.69
සමබා 1	235.00 - 240.00	236.60	237.10	209.00	-0.21	13.21	කුඩා	80.00	90.00	86.22	86.67	82.50	-0.51	4.51
සමබා 2	228.00 - 230.00	229.25	229.50	201.50	-0.11	13.77								
කිරි සමබා	305.00 - 320.00	311.50	312.78	261.60	-0.41	19.07	පළතුරු (ගෙවියකට රු.)							
නාඩු 1	205.00 - 215.00	209.00	209.00	183.00	0.00	14.21	කෙසෙල්							
නාඩු 2	200.00 - 203.00	201.00	200.86	178.00	0.07	12.92	ඇඹුල් (කි. රු.)	80.00	120.00	100.00	112.73	100.83	-11.29	-0.83
රතු කැකුළු	180.00 - 190.00	185.00	184.00	150.70	0.54	22.76	කෝලිකුටු (කි. රු.)	220.00	280.00	241.67	307.69	343.33	-21.46	-29.61
සුදු කැකුළු	200.00 - 210.00	205.00	202.50	165.30	1.23	24.02	සීනි (කි. රු.)	80.00	120.00	100.00	112.73	103.33	-11.29	-3.23
ආනයනික							ආනමාලු	18.00	25.00	21.00	26.00	22.33	-19.23	-5.97
සමබා	260.00 - 270.00	265.00	261.88	207.38	1.19	27.79	ඇම්බුන්	25.00	30.00	27.33	31.00	30.17	-11.83	-9.39
නාඩු	-	-	-	-	-	-	පැපොල් (කි. රු.)	60.00	100.00	81.67	79.29	93.85	3.00	-12.98
රතු කැකුළු	-	-	-	-	-	-	වැල් දොඩම්	55.00	70.00	59.44	56.67	22.38	4.90	165.56
සුදු කැකුළු	-	-	-	186.67	-	-	අන්නාසි (ලොකු)	980.00	1100.00	1032.86	1092.86	559.09	-5.49	84.74
විශේෂ මිලිස්							අන්නාසි (මධ්‍යම)	730.00	800.00	765.71	820.00	457.27	-6.62	67.45
ආනයනික	700.00 - 800.00	741.00	724.00	1094.00	2.35	-32.27	අන්නාසි (කුඩා)	580.00	640.00	611.43	651.43	350.91	-6.14	74.24
ජූනු							අඹ							
සිනන්	200.00 - 240.00	220.00	233.75	288.33	-5.88	-23.70	බෙට්ටි	20.00	28.00	24.30	26.89	33.33	-9.63	-27.10
වෙඳාලන්	310.00 - 340.00	327.50	310.00	-	5.65	-	කර්තකොලොම්බන්	50.00	80.00	67.27	71.82	89.23	-6.33	-24.61
ආනයනික	250.00 - 300.00	274.00	285.00	276.00	-3.86	-0.72	විලාඩ්	35.00	50.00	42.22	50.56	60.44	-16.48	-30.15
ලොකු ජූනු							කොහු	16.00	20.00	18.44	19.33	15.50	-4.60	19.00
ආනයනික	100.00 - 200.00	157.27	273.00	103.80	-42.39	51.52	වෙනත් පළතුරු							
දේශීය	-	-	-	-	-	-	දිවුල්	140.00	160.00	146.67	130.00	46.17	12.82	217.69
අර්බාසල්							දොඩම්	80.00	100.00	88.75	65.91	53.54	34.66	65.77
වැලිමඩ	-	-	173.75	245.00	-	-	ඇලිගැටපේර	60.00	90.00	76.00	80.00	88.57	-5.00	-14.19
නුවරඑළිය	200.00 - 220.00	208.75	203.75	275.00	2.45	-24.09	බෙලි	18.00	22.00	19.78	21.70	20.50	-8.86	-3.52
ආනයනික	120.00 - 160.00	149.44	150.00	168.00	-0.37	-11.04	මිදි (කිලෝටකට රු.)	1700.00	1770.00	1761.25	1756.67	1833.33	0.26	-3.93
ධාන්‍ය							කැමිලි	150.00	170.00	156.67	167.50	98.33	-6.47	59.32
මුං ඇට	1100.00 - 1200.00	1143.75	1175.00	1436.00	-2.66	-20.35	මාළු							
කට්ටි (සුදු)	750.00 - 800.00	771.43	648.00	-	19.05	-	සාලයා	300.00	550.00	418.33	331.00	355.00	26.38	17.84
කට්ටි (රතු)	700.00 - 800.00	748.57	722.22	706.50	3.65	5.95	හුරුල්ලා	700.00	900.00	790.83	645.00	713.00	22.61	10.92
රතු පරිප්පු	275.00 - 285.00	278.89	281.88	326.50	-1.06	-14.58	බලයා	800.00	1000.00	910.00	816.00	996.00	11.52	-8.63
ජූනුවල							කෙලවිල්ලා	1300.00	1650.00	1465.00	1231.00	1444.00	19.01	1.45
බටර් බෝංචි	-	-	-	-	-	-	කෝරා	1900.00	2400.00	2084.62	2120.00	1985.00	-1.67	5.02
කොළ බෝංචි	150.00 - 330.00	257.00	250.00	448.00	2.80	-42.63	ජර්ට	1200.00	1400.00	1281.43	1296.67	1305.00	-1.18	-1.81
කැට්ට	80.00 - 120.00	98.00	127.00	194.00	-22.83	-49.48	මෝරා	1100.00	1250.00	1183.33	967.78	-	22.27	-
ලීක්ස්	160.00 - 200.00	179.00	174.00	225.00	2.87	-20.44	ඉස්සා	1600.00	1900.00	1757.50	1985.00	1532.73	-11.46	14.66
බිට රූට	200.00 - 350.00	267.69	199.23	263.33	34.36	1.66	කලපන්	1700.00	2200.00	1979.17	1820.00	1796.00	8.75	10.20
නෝනෝල්	100.00 - 130.00	116.00	88.00	171.11	31.82	-32.21	තිත්තර							
රාමු	70.00 - 120.00	91.00	74.00	158.00	22.97	-42.41	දුඹුරු	48.00	50.00	49.25	48.25	-	2.07	-
ගෝරා	50.00 - 100.00	74.00	80.00	178.00	-7.50	-58.43	සුදු	45.00	47.00	46.31	45.75	50.50	1.23	-8.29
කක්කාලි	50.00 - 100.00	73.00	72.00	344.00	1.39	-78.78	කරවල							
බණ්ඩක්කා	80.00 - 150.00	113.00	124.00	166.00	-8.87	-31.93	හාල්මැස්සා	1250.00	1400.00	1330.83	1271.00	1313.00	4.71	1.36
මම්බු	150.00 - 200.00	169.00	188.00	258.00	-10.11	-34.50	හාල්මැස්සා (ආනයනික)	750.00	900.00	799.17	820.00	826.67	-2.54	-3.33
මාළු මිලිස්	150.00 - 160.00	152.00	154.00	384.00	-1.30	-60.42	කට්ටා	1200.00	1350.00	1281.67	1299.00	1579.00	-1.33	-18.83
මට්ටක්කා	40.00 - 80.00	50.00	52.00	76.00	-3.85	-34.21	කෝරා	-	-	-	-	-	-	-
පිපිඤ්ඤා	100.00 - 120.00	108.00	140.00	116.36	-22.86	-7.19	කෝරා (ආනයනික)	-	-	-	-	-	-	-
කරවිල	180.00 - 250.00	206.00	188.00	396.00	9.57	-47.98	මෝරා	-	-	-	-	-	-	-
පනෝල	200.00 - 220.00	214.00	208.00	275.00	2.88	-22.18	මෝරා (ආනයනික)	-	-	-	-	-	-	-
මුරුංගා	200.00 - 600.00	381.82	340.77	469.23	12.05	-18.63	මෝරා	1700.00	1850.00	1789.17	1769.00	1696.00	1.14	5.49
වැටකොළ	200.00 - 250.00	227.00	198.00	272.00	14.65	-16.54	මෝරා (ආනයනික)	-	-	-	-	-	-	-
මැ කරල්	100.00 - 150.00	124.00	111.00	250.00	11.71	-50.40	බලයා	700.00	900.00	815.00	813.00	1073.00	0.25	-24.04
අළු කෙසෙල්	50.00 - 80.00	67.00	98.00	156.00	-31.63	-57.05	බලයා (ආනයනික)	-	-	-	-	-	-	-
අඹු මිලිස්	100.00 - 120.00	108.00	105.00	211.00	2.86	-48.82	අඹුළුවා	-	-	-	-	-	-	-
දෙහි	1200.00 - 1500.00	1340.00	1040.00	250.00	28.85	436.00	අඹුළුවා (ආනයනික)	1350.00	1450.00	1394.17	1378.57	1651.25	1.13	-15.57
දේශීය අලු							මඩුවා	1300.00	1400.00	1350.77	1317.00	1318.00	2.56	2.49
බතල	130.00 - 150.00	138.00	153.00	84.00	-9.80	64.29	මඩුවා (ආනයනික)	-	-	-	-	-	-	-
මඤ්ඤාකක්කා	80.00 - 120.00	92.00	98.00	164.00	-6.12	-43.90	කෝඩුවා	-	-	-	-	-	-	-
කොළ ජූනුවල (මිලිස්කට රු.)							කෝඩුවා (ආනයනික)	-	-	-	-	-	-	-
මුතුණුවානන්	25.00 - 30.00	27.50	26.67	45.71	3.13	-39.84	සාලයා	350.00	500.00	428.33	400.00	839.00	7.08	-48.95
කංකුන්	25.00 - 30.00	27.50	26.67	45.71	3.13	-39.84	සාලයා (ආනයනික)	-	-	-	-	-	-	-
ගොටුකොළ (කි.රු.)	160.00 - 220.00	186.67	153.33	280.00	21.74	-33.33								

සලකා බලන සතිය : සති අංක 20: 10 - 16 මැයි 2024
පසුගිය සතිය : සති අංක 19: 03 - 09 මැයි 2024

වගු අංක 15: කොළඹ හා අවට සිල්ලර වෙළඳපලවල මිල ගණන් (කිලෝවකට රුපියල්)

සති අංක 20: 10 - 16 මැයි 2024

වර්ගය	පරාසය	මිල ගණන් වල සාමාන්‍ය			මිල වෙනස්වීම		වර්ගය	පරාසය	මිල ගණන් වල සාමාන්‍ය			මිල වෙනස්වීම	
		මෙම සතිය	පසුගිය සතිය	පසුගිය වසර	පසුගිය සතියට	පසුගිය වසරට %			මෙම සතිය	පසුගිය සතිය	පසුගිය වසර	පසුගිය සතියට	පසුගිය වසරට %
සහල්													
දේශීය							පොල් (ගෙඩියකට රු.)						
සම්බා 1	230.00 - 270.00	252.35	252.65	231.76	-0.29	8.88	ලොකු	100.00 - 120.00	110.00	112.41	116.50	-2.41	-5.58
සම්බා 2	-	-	-	223.13	-	-	කුඩා	80.00 - 100.00	87.90	91.38	93.10	-3.48	-5.58
කිරි සම්බා	350.00 - 380.00	364.74	365.00	274.29	-0.26	32.98	පළතුරු (ගෙඩියකට රු.)						
නාඬු 1	220.00 - 230.00	224.55	224.29	218.57	0.26	2.73	කෙසෙල්						
නාඬු 2	-	-	-	206.25	-	-	ඇඹුල් (කි. රු.)	125.00 - 260.00	197.61	206.00	207.14	-8.39	-4.60
රතු කැකුළු	190.00 - 220.00	200.91	200.00	175.54	0.91	14.45	කෝලිකුටුටු (කි. රු.)	250.00 - 500.00	393.00	455.00	450.86	-62.00	-12.83
සුදු කැකුළු	210.00 - 220.00	217.62	216.36	192.64	1.26	12.97	සීනි (කි. රු.)	120.00 - 260.00	198.75	207.37	190.86	-8.62	4.14
ආනයනික							ආනමාලු	22.00 - 43.00	31.96	31.85	27.97	0.11	14.25
සම්බා	270.00 - 290.00	279.57	278.64	227.65	0.93	22.81	ඇම්බුන්	28.00 - 58.00	41.16	40.75	35.48	0.41	15.99
නාඬු	-	-	-	206.76	-	-	පැපොල් (කි. රු.)	150.00 - 250.00	205.77	200.59	206.67	5.18	-0.43
රතු කැකුළු	-	-	-	-	-	-	වැල් දොඩම්	70.00 - 120.00	86.76	83.93	41.96	2.84	106.76
සුදු කැකුළු	-	-	-	206.61	-	-	අන්නාසි (ලොකු)	1000.00 - 1300.00	1113.33	1190.91	585.42	-77.58	90.18
වියළි මිරිස්							අන්නාසි (මධ්‍යම)	800.00 - 950.00	837.27	900.00	477.14	-62.73	75.48
ආනයනික	800.00 - 1200.00	1050.00	1040.91	1391.71	9.09	-24.55	අන්නාසි (කුඩා)	600.00 - 700.00	670.00	680.00	360.30	-10.00	85.95
එඤ්ඤ							අඹ						
සිනන්	-	-	-	-	-	-	බෙට්ටි	-	-	-	-	-	-
වේදාලන්	400.00 - 480.00	433.33	429.09	-	4.24	-	කර්කකොලොම්බන්	60.00 - 130.00	98.53	127.65	127.50	-29.12	-22.72
ආනයනික	360.00 - 440.00	384.00	377.27	443.94	6.73	-13.50	විලාඩ	40.00 - 100.00	70.00	75.77	95.00	-5.77	-26.32
ලොකු එඤ්ඤ							කොහු	-	-	-	-	-	-
ආනයනික	200.00 - 320.00	245.94	377.78	130.81	-131.84	88.01	වෙනත් පළතුරු						
දේශීය	-	-	-	-	-	-	දිවුල්	160.00 - 260.00	192.86	186.36	125.42	6.49	53.77
අවිනාශ							දොඩම්	100.00 - 140.00	122.31	120.63	97.04	1.68	26.04
වැලිමඩ	-	-	-	-	-	-	අලිගැට්පේර	160.00 - 250.00	198.46	150.00	119.67	48.46	65.85
නුවරඑළිය	320.00 - 400.00	364.76	362.50	366.84	2.26	-0.57	බෙලි	25.00 - 120.00	72.86	76.43	94.00	-3.57	-22.49
ආනයනික	180.00 - 220.00	201.74	201.82	209.74	-0.08	-3.81	මිදි (කිලෝවකට රු.)	2100.00 - 2800.00	2400.00	2316.67	2707.69	-3.33	-11.36
ධාන්‍ය							කැමිලි	180.00 - 250.00	213.33	232.94	141.05	-19.61	51.24
මුං ඇට	1200.00 - 1500.00	1421.43	1438.64	1577.81	-17.21	-9.91	මාළු						
කඩි (සුදු)	800.00 - 1200.00	1035.71	1072.73	974.62	-37.01	6.27	සාලයා	600.00 - 900.00	705.33	555.26	580.00	150.07	21.61
කඩි (රතු)	800.00 - 1200.00	1033.33	1072.73	962.07	-39.39	7.41	හුරුල්ලා	900.00 - 1200.00	1025.83	922.50	996.67	103.33	2.93
රතු පරිප්පු	300.00 - 360.00	328.10	330.91	362.14	-2.81	-9.40	බලයා	960.00 - 1400.00	1233.00	1231.43	1572.00	1.57	-21.56
එළවළු							කෙලවිල්ලා	1750.00 - 2800.00	2192.31	2113.33	2307.37	78.97	-4.99
බටර් බෝංචි	-	-	-	-	-	-	තෝරා	2150.00 - 4000.00	2904.17	3356.25	3067.62	-452.08	-5.33
කොළ බෝංචි	230.00 - 480.00	345.17	355.81	578.93	-10.63	-40.38	පරවි	1400.00 - 2700.00	1985.71	2115.33	2290.00	-129.62	-13.29
කැරට්	160.00 - 360.00	235.52	240.37	315.00	-4.85	-25.23	මෝරා	-	-	-	-	-	-
ලීක්ස්	220.00 - 420.00	317.67	315.86	378.52	1.80	-16.08	ඉස්සා	1800.00 - 2200.00	2020.00	2394.12	1743.48	-374.12	15.86
බීට් රූට්	300.00 - 480.00	406.43	357.59	406.92	48.84	-0.12	කලපන්	2200.00 - 3000.00	2697.22	2678.95	2826.09	18.27	-4.56
තෝකෝල්	200.00 - 360.00	291.43	282.07	338.42	9.36	-13.89	බීන්හර						
රාඬු	140.00 - 320.00	229.23	220.34	291.25	8.89	-21.29	දුඹුරු	50.00 - 56.00	52.71	50.58	49.20	2.13	7.13
ගෝවා	140.00 - 340.00	222.07	235.56	288.00	-13.49	-22.89	සුදු	48.00 - 50.00	49.33	48.29	50.00	1.04	-1.33
කක්කාලි	100.00 - 240.00	176.92	190.36	511.15	-13.43	-65.39	කරවිල						
බණ්ඩක්කා	180.00 - 320.00	255.71	260.67	316.15	-4.95	-19.12	හාල්මැස්සා	1800.00 - 2200.00	1933.33	1921.74	1787.50	11.59	8.16
වමඩා	200.00 - 360.00	281.00	295.36	428.80	-14.36	-34.47	හාල්මැස්සා (ආනයනික)	900.00 - 1200.00	1100.00	1207.69	1227.59	-107.69	-10.39
මාළු මිරිස්	200.00 - 480.00	334.29	347.78	534.64	-13.49	-37.47	කට්ටා	1800.00 - 2400.00	2125.00	2168.00	2484.38	-43.00	-14.47
වට්ටක්කා	100.00 - 280.00	168.71	182.86	167.41	-14.15	0.78	තෝරා	-	-	-	-	-	-
පිපික්කා	160.00 - 340.00	254.84	265.93	201.15	-11.09	26.69	මෝරා	2000.00 - 2500.00	2311.76	2282.61	2344.00	29.16	-1.38
කරවිල	260.00 - 420.00	356.67	337.78	498.33	18.89	-28.43	බලයා	1400.00 - 1600.00	1525.00	1517.65	1550.00	7.35	-1.61
පනෝල	240.00 - 400.00	330.33	327.59	407.14	2.75	-18.87	අඹුවා	2000.00 - 2400.00	2225.00	2200.00	2400.00	25.00	-7.29
මුරුංගා	460.00 - 800.00	646.07	600.71	750.00	45.36	-13.86	මඩුවා	-	-	-	-	-	-
වැට්ටෝ	260.00 - 480.00	370.00	359.63	405.45	10.37	-8.74	කෝඩුවා	1000.00 - 1200.00	1118.75	1106.25	1188.00	12.50	-5.83
මැකරල්	200.00 - 340.00	283.33	296.40	399.23	-13.07	-29.03	මස්						
අළු කෙසෙල්	140.00 - 340.00	243.23	264.14	287.14	-20.91	-15.29	හරක් මස්	2400.00 - 2500.00	2466.67	2433.33	2333.33	33.33	5.71
අඹු මිරිස්	160.00 - 600.00	352.22	344.83	497.78	7.39	-29.24	කුකුල් මස් (බ්‍රොයිලර්)	1180.00 - 1250.00	1204.00	1198.89	1363.00	5.11	-11.67
දෙහි	1400.00 - 2000.00	1828.57	1662.07	491.54	166.50	272.01	කුකුල් මස් (කට්ටි)	1100.00 - 1300.00	1216.67	1200.00	1386.67	16.67	-12.26
දේශීය ඇඳ							එළු මස්	3200.00 - 3400.00	3285.71	3285.71	3044.44	0.00	7.92
බහල	200.00 - 360.00	285.48	313.93	190.37	-28.44	49.96	ලෞඪ මස්	1300.00 - 1300.00	1300.00	1300.00	1710.00	0.00	-23.98
මසුදෝකෝකා	140.00 - 260.00	211.33	214.14	229.58	-2.80	-7.95							
කොළ එළවළු (මිලියකට රු.)													
මුතු පිපිල්ලා	40.00 - 80.00	67.42	67.59	75.00	-0.17	-10.11							
කංකුන්	40.00 - 80.00	67.42	67.24	74.29	0.18	-9.24							
ගොටුකොළ (කි.රු.)	100.00 - 100.00	100.00	98.85	104.21	1.15	-4.04							

සලකා බලන සතිය : සති අංක 20: 10 - 16 මැයි 2024

පසුගිය සතිය : සති අංක 19: 03 - 09 මැයි 2024

වගු අංක 16: ගොවිපල මිල ගණන් (කිලෝවකට රුපියල්)

සති අංක 20: 10 - 16 මැයි 2024

හෝග වර්ග	පරාසය	සාමාන්‍ය මිල	හෝග වර්ග	පරාසය	සාමාන්‍ය මිල	හෝග වර්ග	පරාසය	සාමාන්‍ය මිල
ඒ			එළවළු (උඩරට)			පතෝල		
කෙටි වී (සුදු)			බෝංචි			දඹුල්ල	115.00 - 125.00	120.00
අනුරාධපුරය	125.00 - 128.00	126.20	දඹුල්ල	172.50 - 220.00	195.00	හම්බන්තොට	120.00 - 140.00	128.00
පොළොන්නරුව	129.00 - 132.00	130.67	වැලිමඩ	160.00 - 170.00	164.00	ඇඹිලිපිටිය	120.00 - 140.00	130.00
කලාවැව	-	-	බදුල්ල	60.00 - 70.00	62.50	මාතර	-	-
කුරුණෑගල	125.00 - 128.00	126.50	කැරට			අනුරාධපුරය	110.00 - 130.00	118.00
දෙහිඅත්තකණ්ඩිය	128.00 - 130.00	129.00	නුවරඑළිය	80.00 - 90.00	86.00	වැටකොළ		
නිකවැරටිය	125.00 - 128.00	126.33	වැලිමඩ	55.00 - 65.00	62.00	දඹුල්ල	210.00 - 230.00	220.00
අම්පාර	125.00 - 128.00	126.33	හඟුරන්කොන	60.00 - 80.00	70.60	හම්බන්තොට	120.00 - 150.00	135.00
දිග වී (සුදු)			ලික්ක			ඇඹිලිපිටිය	180.00 - 200.00	190.00
අනුරාධපුරය	115.00 - 118.00	116.20	නුවරඑළිය	165.00 - 175.00	170.00	මාතර	-	-
පොළොන්නරුව	118.00 - 121.00	119.67	වැලිමඩ	135.00 - 145.00	140.00	අනුරාධපුරය	140.00 - 160.00	148.00
කලාවැව	-	-	බීට රූට			අමු මිරිස්		
කුරුණෑගල	115.00 - 118.00	116.50	නුවරඑළිය	135.00 - 145.00	140.00	දඹුල්ල	60.00 - 76.00	65.40
දෙහිඅත්තකණ්ඩිය	112.00 - 117.00	114.33	දඹුල්ල	220.00 - 240.00	230.00	හම්බන්තොට	-	-
ඇඹිලිපිටිය	-	-	කුරුණෑගල	-	-	ඇඹිලිපිටිය	150.00 - 180.00	164.00
නිකවැරටිය	118.00 - 122.00	119.50	වැලිමඩ	175.00 - 185.00	181.00	පුත්තලම	65.00 - 100.00	77.00
මාතර	-	-	හඟුරන්කොන	130.00 - 170.00	148.00	අනුරාධපුරය	100.00 - 120.00	108.00
හම්බන්තොට	-	-	තෝකෝල්			වට්ටක්කා		
අම්පාර	112.00 - 113.00	112.50	නුවරඑළිය	130.00 - 145.00	136.00	දඹුල්ල	50.00 - 57.00	54.40
දිග වී (රතු)			වැලිමඩ	125.00 - 135.00	131.00	හම්බන්තොට	40.00 - 50.00	44.00
මාතර	105.00 - 110.00	108.25	හඟුරන්කොන	80.00 - 100.00	89.60	ඇඹිලිපිටිය	40.00 - 60.00	50.00
හම්බන්තොට	105.00 - 112.00	108.60	රාශු			මාතර	-	-
ඇඹිලිපිටිය	102.00 - 105.00	103.50	නුවරඑළිය	45.00 - 55.00	49.00	අනුරාධපුරය	50.00 - 60.00	54.00
කීරි සමබා			වැලිමඩ	25.00 - 35.00	32.00	මොණරාගල	40.00 - 60.00	48.00
අනුරාධපුරය	145.00 - 155.00	149.00	හම්බන්තොට	50.00 - 60.00	55.00	පිපික්කා		
පොළොන්නරුව	152.00 - 154.00	153.00	හඟුරන්කොන	-	-	අනුරාධපුරය	100.00 - 120.00	108.00
කලාවැව	-	-	ගෝවා			දඹුල්ල	95.00 - 105.00	100.00
කුරුණෑගල	145.00 - 150.00	147.50	නුවරඑළිය	65.00 - 75.00	68.00	හම්බන්තොට	110.00 - 140.00	125.00
දෙහිඅත්තකණ්ඩිය	152.00 - 155.00	153.33	වැලිමඩ	30.00 - 35.00	33.00	මාතර	90.00 - 95.00	92.50
රතු එඬු			බදුල්ල	-	-	මෑ කරල්		
පුත්තලම	165.00 - 230.00	199.00	හඟුරන්කොන	45.00 - 60.00	53.60	දඹුල්ල	100.00 - 130.00	118.00
යාපනය	220.00 - 240.00	232.00	කක්කාලි			හම්බන්තොට	110.00 - 130.00	120.00
ලොකු එඬු			වැලිමඩ	20.00 - 25.00	23.00	ඇඹිලිපිටිය	200.00 - 230.00	215.00
දඹුල්ල	-	-	හම්බන්තොට	-	-	මාතර	100.00 - 120.00	110.00
කලාවැව	-	-	දඹුල්ල	65.00 - 72.00	69.20	අනුරාධපුරය	180.00 - 200.00	188.00
අනුරාධපුරය	-	-	හඟුරන්කොන	20.00 - 35.00	28.00	අළු කෙසෙල්		
අර්තාපල්			එළවළු (පහතරට)			හම්බන්තොට	-	-
නුවරඑළිය	190.00 - 210.00	202.00	බණ්ඩක්කා			ඇඹිලිපිටිය	70.00 - 90.00	80.00
බදුල්ල	-	-	අනුරාධපුරය	100.00 - 120.00	108.00	මාතර	85.00 - 95.00	91.67
වැලිමඩ	180.00 - 190.00	184.00	දඹුල්ල	90.00 - 100.00	96.00	දෙහි		
ධාන්‍ය			හම්බන්තොට	110.00 - 140.00	126.00	හම්බන්තොට	-	-
මුං ඇට			ඇඹිලිපිටිය	100.00 - 120.00	107.50	ඇඹිලිපිටිය	1150.00 - 1250.00	1200.00
හම්බන්තොට	-	-	මාතර	100.00 - 110.00	105.00	මොණරාගල	1200.00 - 1300.00	1240.00
මොණරාගල	800.00 - 900.00	840.00	වම්බු			පලතුරු (කි.ගැ.ම.රු.)		
ඇඹිලිපිටිය	900.00 - 920.00	910.00	අනුරාධපුරය	140.00 - 160.00	148.00	කෙසෙල්		
නිකවැරටිය	600.00 - 700.00	662.50	දඹුල්ල	152.50 - 172.50	163.50	ඇඹුල්		
අනුරාධපුරය	800.00 - 850.00	825.00	හම්බන්තොට	-	-	මොණරාගල	60.00 - 70.00	64.00
කරවි			ඇඹිලිපිටිය	150.00 - 170.00	160.00	ඇඹිලිපිටිය	40.00 - 60.00	52.00
හම්බන්තොට	-	-	මාතර	110.00 - 130.00	120.00	හම්බන්තොට	80.00 - 100.00	87.50
නිකවැරටිය	450.00 - 525.00	493.75	වැලිමඩ	75.00 - 85.00	80.00	කෝලිකුටුටු		
මොණරාගල	600.00 - 650.00	620.00	මාළු මිරිස්			මොණරාගල	180.00 - 240.00	204.00
ඇඹිලිපිටිය	740.00 - 750.00	745.00	බදුල්ල	-	-	ඇඹිලිපිටිය	140.00 - 180.00	160.00
බඩ ඉරිඟු			වැලිමඩ	125.00 - 135.00	130.00	හම්බන්තොට	-	-
අනුරාධපුරය	145.00 - 150.00	147.50	කරවිල			පැපොල්		
කලාවැව	-	-	අනුරාධපුරය	180.00 - 200.00	188.00	මොණරාගල	50.00 - 60.00	54.00
තල			දඹුල්ල	172.50 - 190.00	185.00	ඇඹිලිපිටිය	65.00 - 75.00	71.25
අනුරාධපුරය	650.00 - 700.00	675.00	හම්බන්තොට	-	-	හම්බන්තොට	110.00 - 130.00	117.50
කලාවැව	-	-	ඇඹිලිපිටිය	290.00 - 330.00	310.00	අන්තාසි		
උසු			මාතර	150.00 - 170.00	160.00	දිවුලපිටිය	-	-
අනුරාධපුරය	600.00 - 650.00	625.00						
කලාවැව	-	-						

27

වර්ගය	පැළියගොඩ	මහරගම	කිරුලපන	නුගේගොඩ	නාරාහේන්පිට	දෙමටගොඩ	කොටලග	කඩවත	කිරිඳිගොඩ
සහල්									
දේශීය									
සම්බා 1	250.00 - 260.00	230.00 - 270.00	230.00 - 270.00	230.00 - 230.00	250.00 - 270.00	230.00 - 270.00	250.00 - 270.00	230.00 - 260.00	230.00 - 260.00
සම්බා 2	-	-	-	-	-	-	-	-	-
කීරි සම්බා	350.00 - 360.00	350.00 - 380.00	360.00 - 380.00	360.00 - 360.00	360.00 - 380.00	350.00 - 380.00	350.00 - 370.00	350.00 - 360.00	370.00 - 380.00
නාඩු 1	220.00 - 220.00	220.00 - 230.00	220.00 - 230.00	220.00 - 230.00	220.00 - 230.00	220.00 - 230.00	230.00 - 230.00	220.00 - 230.00	220.00 - 230.00
නාඩු 2	-	-	-	-	-	-	-	-	-
රතු කැකුළු	190.00 - 200.00	190.00 - 200.00	190.00 - 210.00	190.00 - 200.00	190.00 - 200.00	210.00 - 220.00	190.00 - 220.00	200.00 - 200.00	200.00 - 210.00
සුදු කැකුළු	210.00 - 220.00	210.00 - 220.00	210.00 - 220.00	210.00 - 220.00	210.00 - 220.00	220.00 - 220.00	220.00 - 220.00	220.00 - 220.00	220.00 - 220.00
ආනයනික									
සම්බා	270.00 - 290.00	270.00 - 280.00	270.00 - 280.00	270.00 - 280.00	270.00 - 290.00	270.00 - 290.00	270.00 - 280.00	280.00 - 290.00	280.00 - 280.00
නාඩු	-	-	-	-	-	-	-	-	-
රතු කැකුළු	-	-	-	-	-	-	-	-	-
සුදු කැකුළු	-	-	-	-	-	-	-	-	-
විදේශීය මිලිස්									
ආනයනික	800.00 - 800.00	1200.00 - 1200.00	1000.00 - 1100.00	1000.00 - 1200.00	1100.00 - 1200.00	1100.00 - 1200.00	900.00 - 1000.00	1000.00 - 1100.00	1100.00 - 1100.00
රතු එණු									
සීනන්	-	-	-	-	-	-	-	-	-
වේදාලන්	400.00 - 400.00	480.00 - 480.00	-	480.00 - 480.00	-	-	400.00 - 400.00	400.00 - 400.00	400.00 - 400.00
ආනයනික	360.00 - 400.00	400.00 - 440.00	440.00 - 440.00	360.00 - 440.00	400.00 - 400.00	400.00 - 400.00	360.00 - 400.00	360.00 - 400.00	360.00 - 400.00
ලොකු එණු									
ආනයනික	220.00 - 220.00	200.00 - 320.00	200.00 - 260.00	200.00 - 300.00	260.00 - 300.00	200.00 - 250.00	200.00 - 260.00	200.00 - 260.00	240.00 - 250.00
දේශීය	-	-	-	-	-	-	-	-	-
අර්බුදාකාරී									
වැලිමඩ	-	-	-	-	-	-	-	-	-
නුවරඑළිය	350.00 - 380.00	400.00 - 400.00	320.00 - 320.00	320.00 - 360.00	380.00 - 380.00	380.00 - 380.00	350.00 - 360.00	320.00 - 320.00	360.00 - 380.00
ආනයනික	180.00 - 200.00	200.00 - 220.00	200.00 - 200.00	200.00 - 200.00	200.00 - 220.00	200.00 - 200.00	200.00 - 200.00	200.00 - 220.00	200.00 - 220.00
ධාන්‍ය									
මුං ඇට	1350.00 - 1400.00	1400.00 - 1400.00	1200.00 - 1400.00	1500.00 - 1500.00	1400.00 - 1500.00	1400.00 - 1500.00	1400.00 - 1500.00	1400.00 - 1400.00	1400.00 - 1500.00
කඩිපි (සුදු)	800.00 - 900.00	1200.00 - 1200.00	800.00 - 1000.00	1000.00 - 1200.00	900.00 - 1100.00	1000.00 - 1200.00	1000.00 - 1100.00	1000.00 - 1100.00	1200.00 - 1200.00
කඩිපි (රතු)	800.00 - 900.00	1200.00 - 1200.00	800.00 - 1000.00	1000.00 - 1200.00	900.00 - 1100.00	1000.00 - 1200.00	1000.00 - 1100.00	1000.00 - 1100.00	1200.00 - 1200.00
රතු පරිප්පු	310.00 - 340.00	340.00 - 360.00	300.00 - 320.00	320.00 - 340.00	320.00 - 360.00	320.00 - 360.00	300.00 - 320.00	300.00 - 320.00	360.00 - 360.00

28

වර්ගය	පැළියගොඩ		මහරගම		කිරුළපන		නුගේගොඩ		නාරාහේන්පිට		දෙමටගොඩ		කොටලග		කඩවක		කිරිඳිගොඩ	
එළවළු																		
බෝංචි	280.00	- 360.00	400.00	- 480.00	320.00	- 400.00	360.00	- 480.00	340.00	- 450.00	400.00	- 400.00	240.00	- 260.00	230.00	- 260.00	320.00	- 340.00
කැරට	200.00	- 240.00	360.00	- 360.00	260.00	- 280.00	240.00	- 280.00	200.00	- 240.00	250.00	- 250.00	160.00	- 180.00	160.00	- 180.00	260.00	- 280.00
ලීක්ස්	220.00	- 250.00	400.00	- 400.00	400.00	- 420.00	320.00	- 380.00	260.00	- 320.00	400.00	- 400.00	240.00	- 280.00	240.00	- 280.00	320.00	- 340.00
බීටරූට	400.00	- 420.00	460.00	- 480.00	460.00	- 480.00	400.00	- 480.00	350.00	- 460.00	320.00	- 320.00	300.00	- 360.00	360.00	- 400.00	400.00	- 420.00
නෝකෝල්	200.00	- 240.00	320.00	- 360.00	320.00	- 360.00	300.00	- 360.00	260.00	- 280.00	-	-	260.00	- 300.00	320.00	- 340.00	220.00	- 260.00
රාබු	160.00	- 220.00	240.00	- 320.00	240.00	- 280.00	320.00	- 320.00	200.00	- 260.00	-	-	140.00	- 160.00	160.00	- 200.00	160.00	- 180.00
ගෝවා	150.00	- 160.00	320.00	- 340.00	240.00	- 280.00	240.00	- 260.00	140.00	- 200.00	320.00	- 340.00	140.00	- 180.00	220.00	- 260.00	140.00	- 160.00
හක්කාලි	140.00	- 160.00	200.00	- 240.00	200.00	- 240.00	200.00	- 230.00	150.00	- 180.00	140.00	- 160.00	100.00	- 120.00	110.00	- 160.00	140.00	- 160.00
බණ්ඩක්කා	180.00	- 240.00	320.00	- 320.00	260.00	- 320.00	320.00	- 320.00	220.00	- 320.00	320.00	- 320.00	220.00	- 260.00	240.00	- 260.00	200.00	- 240.00
වම්බු	240.00	- 300.00	360.00	- 360.00	320.00	- 340.00	220.00	- 320.00	280.00	- 320.00	320.00	- 360.00	200.00	- 240.00	220.00	- 240.00	240.00	- 280.00
මාළු මිරිස්	200.00	- 240.00	480.00	- 480.00	320.00	- 400.00	360.00	- 480.00	280.00	- 340.00	400.00	- 420.00	220.00	- 260.00	320.00	- 340.00	400.00	- 420.00
වට්ටක්කා	100.00	- 120.00	200.00	- 240.00	160.00	- 180.00	200.00	- 280.00	140.00	- 160.00	260.00	- 280.00	100.00	- 120.00	120.00	- 160.00	160.00	- 180.00
පිපිඤ්ඤා	160.00	- 200.00	240.00	- 340.00	240.00	- 260.00	240.00	- 320.00	220.00	- 260.00	320.00	- 340.00	160.00	- 240.00	320.00	- 340.00	240.00	- 280.00
කරවිල	300.00	- 350.00	360.00	- 400.00	360.00	- 400.00	320.00	- 420.00	350.00	- 420.00	420.00	- 420.00	260.00	- 300.00	360.00	- 420.00	320.00	- 340.00
පතෝල	240.00	- 260.00	320.00	- 400.00	320.00	- 400.00	400.00	- 400.00	260.00	- 360.00	320.00	- 360.00	260.00	- 300.00	320.00	- 340.00	320.00	- 340.00
මුරුංගා	560.00	- 700.00	760.00	- 800.00	540.00	- 700.00	760.00	- 800.00	600.00	- 720.00	-	-	460.00	- 500.00	600.00	- 740.00	560.00	- 600.00
වැටකොළ	260.00	- 350.00	360.00	- 480.00	360.00	- 480.00	400.00	- 480.00	300.00	- 350.00	400.00	- 440.00	260.00	- 300.00	400.00	- 420.00	420.00	- 420.00
මෑ කරල්	200.00	- 300.00	340.00	- 340.00	260.00	- 320.00	300.00	- 340.00	240.00	- 340.00	-	-	200.00	- 200.00	200.00	- 200.00	220.00	- 260.00
අළු කෙසෙල්	160.00	- 220.00	320.00	- 340.00	260.00	- 280.00	240.00	- 260.00	240.00	- 260.00	320.00	- 340.00	140.00	- 180.00	220.00	- 260.00	240.00	- 260.00
අඹු මිරිස්	200.00	- 240.00	500.00	- 600.00	300.00	- 400.00	300.00	- 320.00	300.00	- 400.00	560.00	- 600.00	160.00	- 180.00	240.00	- 260.00	360.00	- 400.00
දෙහි	1400.00	- 1800.00	1800.00	- 2000.00	2000.00	- 2000.00	2000.00	- 2000.00	1800.00	- 2000.00	2000.00	- 2000.00	1400.00	- 1500.00	1800.00	- 2000.00	1600.00	- 1800.00
දේශීය අලු																		
බතල	200.00	- 240.00	320.00	- 340.00	320.00	- 340.00	300.00	- 320.00	240.00	- 280.00	240.00	- 260.00	200.00	- 240.00	320.00	- 360.00	320.00	- 340.00
මඤ්ඤාක්කා	160.00	- 180.00	220.00	- 240.00	240.00	- 260.00	240.00	- 260.00	200.00	- 220.00	200.00	- 200.00	140.00	- 160.00	200.00	- 240.00	200.00	- 240.00
පලා (මිටියකට)																		
මුතුණුවැන්න	40.00	- 50.00	80.00	- 80.00	70.00	- 80.00	80.00	- 80.00	70.00	- 80.00	80.00	- 80.00	40.00	- 40.00	70.00	- 80.00	70.00	- 70.00
කංකුන්	40.00	- 50.00	80.00	- 80.00	70.00	- 80.00	80.00	- 80.00	70.00	- 80.00	80.00	- 80.00	40.00	- 40.00	70.00	- 80.00	70.00	- 70.00
ගොටුකොළ	100.00	- 100.00	100.00	- 100.00	100.00	- 100.00	100.00	- 100.00	100.00	- 100.00	100.00	- 100.00	100.00	- 100.00	100.00	- 100.00	100.00	- 100.00
පොල් (ගෙඩියකට)																		
ලොකු	100.00	- 100.00	110.00	- 110.00	110.00	- 120.00	110.00	- 110.00	110.00	- 120.00	110.00	- 110.00	100.00	- 100.00	110.00	- 120.00	110.00	- 120.00
කුඩා	80.00	- 85.00	90.00	- 90.00	90.00	- 90.00	85.00	- 90.00	90.00	- 90.00	90.00	- 90.00	80.00	- 85.00	90.00	- 100.00	80.00	- 90.00

වර්ගය	පැළියගෙඩි	මහරගම	කිරුලපහ	නුගේගොඩ	නාරාහේන්පිට	දෙමටගොඩ	කොටලග	කඩවත	කිරිඳිගොඩ
කෙපෙල්									
ඇඹුල් (කි. රු.)	125.00 - 150.00	240.00 - 260.00	240.00 - 260.00	200.00 - 200.00	180.00 - 230.00	150.00 - 200.00	150.00 - 200.00	160.00 - 220.00	200.00 - 220.00
කෝලිකුට්ටු (කි. රු.)	280.00 - 300.00	400.00 - 450.00	450.00 - 500.00	350.00 - 400.00	250.00 - 280.00	350.00 - 400.00	450.00 - 500.00	400.00 - 500.00	400.00 - 450.00
සීනි (කි. රු.)	120.00 - 180.00	240.00 - 260.00	260.00 - 260.00	200.00 - 200.00	160.00 - 220.00	160.00 - 200.00	150.00 - 200.00	200.00 - 200.00	200.00 - 200.00
ආනමාලු	22.00 - 25.00	40.00 - 43.00	43.00 - 43.00	40.00 - 40.00	35.00 - 37.00	30.00 - 35.00	22.00 - 27.00	30.00 - 32.00	30.00 - 32.00
ඇම්බුන්	28.00 - 33.00	55.00 - 58.00	58.00 - 58.00	50.00 - 50.00	46.00 - 50.00	40.00 - 42.00	30.00 - 35.00	40.00 - 42.00	40.00 - 46.00
අන්තර්ග									
ලොකු	1100.00 - 1200.00	1000.00 - 1000.00	1000.00 - 1000.00	1100.00 - 1100.00	1100.00 - 1200.00	-	1000.00 - 1200.00	1200.00 - 1300.00	1000.00 - 1200.00
මධ්‍යම	800.00 - 850.00	800.00 - 800.00	800.00 - 860.00	800.00 - 950.00	850.00 - 900.00	-	-	800.00 - 800.00	-
කුඩා	650.00 - 700.00	650.00 - 650.00	650.00 - 700.00	650.00 - 700.00	650.00 - 700.00	650.00 - 700.00	650.00 - 700.00	600.00 - 600.00	700.00 - 700.00
අඹ									
බෙට්ටි	-	-	-	-	-	-	-	-	-
කර්කකොලොමිබන්	80.00 - 85.00	130.00 - 130.00	130.00 - 130.00	130.00 - 130.00	100.00 - 120.00	80.00 - 100.00	60.00 - 70.00	60.00 - 70.00	130.00 - 130.00
විලාඩ්	40.00 - 40.00	-	100.00 - 100.00	-	-	-	100.00 - 100.00	-	-
කොහු	-	-	-	-	-	-	-	-	-
වෙනත් පලතුරු									
දිවුල්	160.00 - 170.00	-	-	260.00 - 260.00	-	-	160.00 - 160.00	-	160.00 - 180.00
දොඩම්	120.00 - 120.00	130.00 - 140.00	120.00 - 130.00	100.00 - 140.00	120.00 - 120.00	-	100.00 - 100.00	-	100.00 - 100.00
අලිගැටපේර	200.00 - 250.00	185.00 - 185.00	180.00 - 180.00	180.00 - 185.00	250.00 - 250.00	-	220.00 - 220.00	160.00 - 160.00	250.00 - 250.00
බෙලි	25.00 - 30.00	120.00 - 120.00	120.00 - 120.00	80.00 - 100.00	80.00 - 100.00	50.00 - 60.00	80.00 - 80.00	-	100.00 - 100.00
මිදි (කි. රු.)	2100.00 - 2200.00	2500.00 - 2800.00	2600.00 - 2800.00	2500.00 - 2600.00	2300.00 - 2600.00	-	2200.00 - 2200.00	2100.00 - 2200.00	2200.00 - 2300.00
පැපොල් (කි. රු.)	150.00 - 170.00	230.00 - 250.00	200.00 - 250.00	200.00 - 240.00	200.00 - 250.00	160.00 - 200.00	160.00 - 200.00	160.00 - 180.00	170.00 - 180.00
වැල් දොඩම්	70.00 - 75.00	80.00 - 100.00	100.00 - 120.00	100.00 - 100.00	80.00 - 80.00	80.00 - 80.00	80.00 - 90.00	80.00 - 80.00	80.00 - 90.00
තැඹිලි	200.00 - 220.00	220.00 - 230.00	230.00 - 250.00	200.00 - 230.00	180.00 - 200.00	200.00 - 250.00	180.00 - 200.00	200.00 - 230.00	200.00 - 220.00

වර්ගය	පැළියගොඩ	මහරගම	කිරුලපන	නුගේගොඩ	නාරාහේන්පිට	දෙමටගොඩ	කොටලග	කඩවත	කිරිඳිගොඩ
මාළු									
සාලයා	640.00 - 700.00	720.00 - 720.00	800.00 - 900.00	900.00 - 900.00	720.00 - 720.00	800.00 - 800.00	600.00 - 650.00	600.00 - 600.00	600.00 - 700.00
හුරුල්ලා	1000.00 - 1100.00	1120.00 - 1120.00	1100.00 - 1200.00	1100.00 - 1100.00	-	1000.00 - 1000.00	900.00 - 900.00	920.00 - 920.00	900.00 - 900.00
බලයා	1200.00 - 1250.00	1120.00 - 1120.00	-	-	960.00 - 960.00	1400.00 - 1400.00	1200.00 - 1300.00	1300.00 - 1300.00	1400.00 - 1400.00
කෙලවල්ලා	1750.00 - 1850.00	-	2200.00 - 2300.00	2800.00 - 2800.00	2700.00 - 2700.00	2000.00 - 2000.00	2000.00 - 2000.00	1800.00 - 1800.00	1800.00 - 1800.00
තෝරා	2150.00 - 2500.00	3200.00 - 3200.00	4000.00 - 4000.00	3600.00 - 3600.00	-	2800.00 - 2800.00	2500.00 - 2650.00	-	2550.00 - 2600.00
පරවි	1400.00 - 1500.00	2700.00 - 2700.00	1800.00 - 2000.00	2600.00 - 2600.00	2700.00 - 2700.00	2000.00 - 2000.00	1600.00 - 1700.00	2000.00 - 2400.00	1600.00 - 1800.00
මෝරා	-	-	-	-	-	-	-	-	-
ඉස්සා	2000.00 - 2200.00	1960.00 - 1960.00	2200.00 - 2200.00	2200.00 - 2200.00	-	1800.00 - 1800.00	1900.00 - 2000.00	2000.00 - 2000.00	1800.00 - 2000.00
කලපන්	2200.00 - 2250.00	2800.00 - 2800.00	2700.00 - 2800.00	3000.00 - 3000.00	2400.00 - 2400.00	2400.00 - 2400.00	2400.00 - 2600.00	3000.00 - 3000.00	2600.00 - 2900.00
මිත්තර (බි/රු.)									
දුඹුරු	50.00 - 50.00	54.00 - 54.00	52.00 - 54.00	50.00 - 52.00	54.00 - 56.00	54.00 - 54.00	50.00 - 52.00	52.00 - 54.00	52.00 - 54.00
පිඬු	48.00 - 49.00	50.00 - 50.00	50.00 - 50.00	48.00 - 50.00	50.00 - 50.00	50.00 - 50.00	48.00 - 49.00	49.00 - 49.00	50.00 - 50.00
කරවල									
හාල්මැස්සා	1800.00 - 2000.00	1800.00 - 2000.00	1800.00 - 2000.00	1800.00 - 2000.00	1800.00 - 2000.00	1800.00 - 1800.00	1800.00 - 2000.00	1800.00 - 2000.00	2000.00 - 2200.00
කට්ටාවා	2000.00 - 2200.00	2000.00 - 2400.00	1800.00 - 2200.00	2200.00 - 2400.00	2000.00 - 2200.00	1800.00 - 2000.00	2000.00 - 2200.00	2200.00 - 2400.00	2000.00 - 2400.00
තෝරා	-	-	-	-	-	-	-	-	-
මෝරා	2400.00 - 2500.00	2200.00 - 2400.00	2200.00 - 2400.00	2400.00 - 2500.00	2000.00 - 2200.00	2400.00 - 2500.00	2000.00 - 2200.00	2200.00 - 2400.00	2400.00 - 2400.00
බලයා	-	1400.00 - 1600.00	1500.00 - 1600.00	1400.00 - 1500.00	1400.00 - 1500.00	-	1500.00 - 1600.00	1500.00 - 1600.00	-
අඟුළුවා	2000.00 - 2200.00	-	-	2400.00 - 2400.00	-	-	-	2200.00 - 2200.00	2000.00 - 2200.00
සාලයා	1000.00 - 1100.00	1200.00 - 1200.00	1200.00 - 1200.00	1200.00 - 1200.00	1100.00 - 1200.00	1100.00 - 1100.00	1000.00 - 1000.00	1000.00 - 1100.00	1000.00 - 1000.00
මස්									
හරක් මස්	-	-	2500.00 - 2500.00	-	2500.00 - 2500.00	-	2400.00 - 2400.00	-	-
කුකුල් මස් (මොයිලර්)	1180.00 - 1180.00	1180.00 - 1180.00	1200.00 - 1200.00	1180.00 - 1180.00	1180.00 - 1180.00	1180.00 - 1180.00	1250.00 - 1250.00	1250.00 - 1250.00	1200.00 - 1240.00
කුකුල් මස් (කට්ටි)	1300.00 - 1300.00	1300.00 - 1300.00	1200.00 - 1200.00	1300.00 - 1300.00	1200.00 - 1200.00	1200.00 - 1200.00	1100.00 - 1100.00	1100.00 - 1200.00	1100.00 - 1100.00
එළ මස්	-	-	3200.00 - 3200.00	3200.00 - 3200.00	3400.00 - 3400.00	3400.00 - 3400.00	3200.00 - 3200.00	3200.00 - 3200.00	3400.00 - 3400.00
උරු මස්	-	1300.00 - 1300.00	1300.00 - 1300.00	-	-	-	-	1300.00 - 1300.00	1300.00 - 1300.00

ඇමුණුම 05 : තෝරාගත් ආහාර ද්‍රව්‍යවල ආහාර සංයුතිය

ආහාර ද්‍රව්‍ය	Energy (kcal/100g)	Protein (g/100g)	Total fat (g/100g)	Retinol Eq (μg/100g)	Vit B2 (mg/100g)	Vit B6 (mg/100g)	Folate (μg/100g)	Vit C (mg/100g)	Calcium (mg/100g)	Magnesium (mg/100g)	Iron (mg/100g)	Zinc (mg/100g)
සහල්												
සහල් - (සුදු කැකුළු - සාමාන්‍ය)	361	9.88	1.52	-	0.03	0.09	10.67	-	6.94	26.29	1.22	1.5
සහල් - (සුදු කැකුළු සම්බා)	355	8.81	1.53	-	0.03	0.09	8.11	-	9.82	30.48	0.92	1.7
සහල් - (රතු කැකුළු - සාමාන්‍ය)	366	8.64	2.12	-	0.05	0.1	8.39	-	4.73	31.7	0.88	1.84
සහල් - සම්බා	369	6.86	2.45	-	0.05	0.13	12.79	-	8.71	37.26	1.18	1.49
සහල් - නාඩු සුදු	366	7.76	1.48	-	0.03	0.12	9.35	-	4.57	20.1	0.64	1.61
වියළි මිරිස්												
ලුනු	233	12.68	6.41	437	0.84	0.42	46.83	NA	107	231	5.39	1.65
ලොකු ලුනු												
ලොකු ලුනු	48	1.67	0.24	0.16	0.01	0.1	32.99	7.58	14.82	16.94	0.45	0.25
රතු එළු	55	2.13	0.15	0.18	0.02	0.13	30.15	14.26	20.37	19.32	0.31	0.28
අර්තාපල්												
	71	1.67	0.25		0.01	0.09	14.31	20.5	9.83	23.84	0.46	0.29
මාංශ බෝග												
මුං ඇට	290	21.97	0.93	19.5	0.28	0.33	135	NA	98.96	146	4.15	2.86
සුදු කවිපි	320	21.25	1.14	1.36	0.09	0.26	249	NA	84.1	213	5.04	3.57
රතු කවිපි	320	20.24	1.08	0.96	0.11	0.27	273	NA	81.83	194	4.95	3.4
රතු පරිප්පු	319	23.09	0.77	1.06	1.6	0.22	55	NA	41.27	66.63	7.45	3.34
එළවළු												
බෝංචි	46	3.95	0.15	6.64	0.1	0.3	45.2	7.02	35.68	45.56	0.7	0.59
කැරට්	30	0.85	0.45	1240	0.03	0.1	24.71	5.93	27.65	11.7	0.59	0.25
ලීක්ස්	30	1.74	0.49	18.56	0.02	0.19	42.63	4.65	29.28	11.77	1.49	0.43
බීටරූට්	31	2.12	0.15	1.52	0.01	0.09	108	4.51	20.29	34.88	0.77	0.29
නොල්කොල්	16	1.69	0.34		0.05	0.19	12.7	77.64	40.09	19.35	0.23	0.18
රාබු	29	0.75	0.11		0.02	0.09	18.09	12.13	35.64	13.56	0.38	0.16
ගෝවා	21	1.35	0.14	3.35	0.05	0.14	52.66	29.62	56.85	18.47	0.33	0.16

තක්කාලි	20	0.88	0.56	165	0.03	0.09	20.16	25.58	9.69	14.93	0.31	0.12
බණ්ඩක්කා	26	2.06	0.19	12.41	0.08	0.28	70.62	24.48	92.26	55.23	0.96	0.44
බටු (පැන්ඩෝරා ඉරි සහිත)	29	1.49	0.31	23	0.12	0.09	30.99	1.49	18.95	18	0.32	0.19
බටු (චීන වම්බටු)	24	1.28	0.33	16.83	0.12	0.11	32.94	3.37	14.4	21.18	0.28	0.16
මාළු මිරිස්	23	1.22	0.34	38.96	0.03	0.29	28.65	49.63	12.65	11.21	0.21	0.31
වට්ටක්කා	31	0.86	0.3	30.41	0.02	0.09	17.72	8.73	18.75	9.93	0.49	0.25
පිපිඤ්ඤ	19	0.98	0.24	0.58	0.01	0.08	19.66	4.08	22.1	18.22	0.67	0.21
කරවිල	19	1.47	0.23	55.08	0.05	0.06	53.1	46.89	25.19	35.81	1.75	0.26
පතෝල (තද කොළ)	11	0.82	0.25	10.41	0.03	0.12	18.09	3.54	26.83	25.84	0.41	0.11
පතෝල (සුදුමැලි කොළ)	11	0.89	0.25	5.14	0.03	0.07	16.52	2.85	27.11	21.77	0.47	0.2
මුරුංගා	30	2.48	0.12	3.13	0.06	0.12	60.48	92.33	22.27	28.51	0.5	0.26
වැටකොළ	12	0.86	0.15	59.33	0.01	0.07	25.48	6.41	14.67	14.01	4.42	0.45
මෑ කරල්	24	3.36	0.3	-	0.06	0.11	99.98	8.93	44.22	33.17	1.01	0.08
අළු කෙසෙල්	76	2.84	0.56	0.06	0.02	0.07	6.82	4.49	5.19	22.55	0.39	0.21
අමු මිරිස්	39	2.28	0.76	38.16	0.08	0.25	21.29	98.61	20.25	36.91	1.25	0.29
දෙහි	26	0.66	0.26	0.36	0.01	0.05	12.1	38.05	26	15.25	0.12	0.05
කැකිරි	17	1.01	0.25	0.76	0.01	0.07	17.34	8.07	25.72	26.2	0.63	0.22
අළු කෙසෙල්	18	0.8	0.15		0.01	0.15	14.17	9.14	19.27	23.62	0.48	0.13
වච්ච - වච්ච	19	0.58	0.12	0.3	0.04	0.07	63.81	23.76	20.55	13.02	0.49	0.12
තලන බටු (Little prince)	21	1.28	0.39	24.33	0.12	0.09	38.63	2.4	12.38	19.62	0.31	0.22
තලන බටු (Thai eggplant)	21	1.45	0.26	18.33	0.11	0.09	31.18	2.71	17.24	37.22	0.37	0.24
නිබ්බටු	61	1.66	1.96	15.89	0.03	1.02	72.39	10.8	105	57.46	1.06	0.59
කොහිල අල	27	0.64	0.16	1.72	0.01	0.14	4.64	1.67	52.33	33.95	0.61	1.62
කෙහෙල් මුව	19	1.36	0.63	4.27	0.02	0.12	40.51	8.16	35.09	31.43	0.38	0.39
අඹරැල්ල	37	0.73	0.44	3.36	0.01	0.1	44.49	35.51	20.7	9.28	0.7	0.12
අඹ	50	0.75	0.09	14.5	0.02	0.14	34.89	91.63	28.56	17.74	0.5	0.09
හතු	27	2.54	0.42	-	0.15	0.13	7.81	11.56	0.9	14.42	1.32	0.79
දඹල	21	1.84	0.2	38.74	0.08	0.4	33.69	19.82	68.24	31.38	1.2	0.44
පොල් ගෙඩි	390	3.67	39.92	-	0.05	0.11	14.86	-				

මූල බෝග

බතල	108	1.27	0.33	NA	0.04	0.09	14.44	22.2	28.93	21.05	0.51	0.14
මඤ්ඤොක්කා	78	0.92	0.19	NA	0.07	0.2	0.1	1.95	25.31	19.08	19.78	23.73
නෙළුම් අල/නෙළුම් මූල	79	1.94	0.93	NA	0.05	0.19	26.49	26.63	37.71	26.58	3.34	0.35
කිරිඅල	87	3.96	0.15	1.19	0.03	0.16	20.17	2.71	30.79	41.52	0.6	0.42
ඉත්තල	103	3.2	0.3	33.14	0.01	0.22	22.19	13.03	40.99	28.98	1.31	0.29

පලා වර්ග

මුතුණුවන්න	28	3.15	0.55	92.25	0.09	0.27	96.14	3.24	135	45.38	1.7	1.03
ගොටුකොළ	15	0.64	0.47	226	0.07	0.23	70.11	6.74	96.31	41.42	1.25	0.66
කන්කන්	15	0.47	0.37	1614	0.08	0.4	33.69	19.82	49.21	18.35	1.32	0.44
කතුරුමුරුගා	70	8.01	1.35	2097	0.33	0.22	120	121	901	96.64	4.36	0.53
නිවිනි	22	2.2	0.47	959	0.06	0.11	74.05	10.26	163	61.37	1.49	0.67
තම්පලා	32	3.55	0.72	1474	0.21	0.22	74.27	82	258	209	3.5	1.4
සාරණ	20	2.42	0.21	1149	0.03	0.13	58.54	9.89	59.57	42.93	0.13	0.75
කොහිල දළ	33	4.1	0.83	300	0.02	0.17	56.76	5.56	19.5	20.32	0.25	0.3
ලූනු කොළ	27	2.01	0.26	NA	0.04	0.18	56.8	23.38	35.21	74.95	3.15	0.77
ගෝවා කොළ	30	3.63	0.27	8.66	0.05	0.24	63.46	40.76	170	18.47	2.67	0.35
සලාද කොළ	19	1.05	0.24	NA	0.1	0.06	37.48	11.64	58.23	36.89	2.07	0.27
මල්ගෝවා	23	2.09	0.48	0.14	0.06	0.11	46.67	50.17	22.44	18.52	0.76	0.27
කොස් මදුළු	25	2.14	0.34	NA	0.03	0.04	30.7	24.77	37.32	26.08	0.3	0.17
කොස් ඇට	77	5.66	0.44	NA	0.02	0.08	58.91	15.24	40.87	50.14	0.52	0.42

මස්

කුකුල් මස්	176	23.14	9.24	6.88	0.07	0.49	10.09	-	15.06	20.18	0.75	0.64
හරක් මස්	160	23.3	7.45	2.15	0.08	0.32	1.93	-	4.8	28.54	2.41	3.31
එළ මස්	138	20.37	6.23	2.7	0.13	0.28	1.73	-	7.58	19.5	1.62	5.05
ඌරුමස්	161	18.83	9.5	1.9	0.09	0.28	8.15	-	6.58	8.9	0.79	0.8

මාළු

බලයා	96	21.28	1.12	21.01	0.15	0.12	7.89		6.45	26.02	0.68	0.46
තෝරා	136	22.28	5.18	81.9	0.07	0.16	15.45		9.85	36.73	0.41	0.74

මෝරා	95	21.6	0.83	1.11	0.04	0.11	8.57	8.44	32.58	0.41	0.74
පරව්	87	20.02	0.7	1.49	0.02	0.16	6.77	8.17	31.68	0.67	0.41
තලපත්	91	16.04	2.88	12.03	0.1	0.13	78.22	7.64	24.89	0.71	0.67
කෙලවල්ලා	109	21.47	2.55	15.95	0.17	0.73	77.39	13.35	33.82	0.68	0.64
හැඳුල්ලා	87	19.88	0.78	12.18	0.04	0.06	11.7	36.6	53	0.54	0.65
හුරුල්ලා	88	17.08	2.18	10.02	0.14	1.66	61.66	103	35.45	1.24	1.05
කාරල්ලා / කටුවල්ලා	97	21.8	1.06	1.25	0.02	0.1	14.38	37.06	39.05	0.24	0.42
කුම්බලා / ඇන්පිලා	101	21.51	1.53	16.34	0.1	0.1	7.13	31.27	37.46	1.46	0.67
සාලයා / සුඩියා	100	19.5	2.39	15.41	0.18	1.39	60.87	435	42.83	1.4	2.3
තෙප්පිලි / තිලාපියා/ කෝරලි	83	18.48	1.08	17.14	0.18	0.18	8.29	99.39	24.96	2.84	0.88
ඉස්සා	65	14.85	0.56	1.24	0.03	0.1	15.37	37.81	30.5	0.73	1.1
කකුළුවන්	45	10	0.55	8.33	0.14	0.18	13.83	37.81	45.93	0.73	1.1
දැල්ලා	76	16.82	0.93	1.93	0.02	0.04	6.22	8.73	35.46	0.62	1.3
ලින්නා	112	20.3	3.37	15.78	0.23	0.68	59.78				
කොප්පරා	97	22.89	0.56	21.51	0.04	0.12	8.08	7.2	30.08	1.2	0.58
රේ (මඩුවා)	97	23.98	0.68	7.55	0.02	0.21	25.59	9.16	24.61	0.74	0.44

කරවල වර්ග

වියළි හාල්මැස්සන්	259	51.16	5.92	12.83	0.25	0.62	438	1178	162	3.06	4.2
වියළි කිරමින්	311	49.6	12.42	12.92	0.13	2.41	144	555	166	2.58	3.19
වියළි තලපත්	289	54.68	8.04	9.38	0.04	0.43	97.8	62.75	110	1.96	1.45
වියළි කට්ට	275	50.04	8.31	2.48	0.03	0.35	80.4	86.55	92.17	1.47	1.16
වියළි බලයා	282	63.79	3.37	14.32	0.12	1.98	213	83.48	83.45	3.6	1.44
වියළි මෝරා / කීලන්	267	55.03	5.25	10.31	0.04	0.32	187	42.24	92.94	1.48	0.66

බිත්තර

කිකිලි බිත්තර (Country)	170	13.14	13	208	0.08	0.18	54.6	50.14	11.04	1.64	1.12
කිකිලි බිත්තර (Table)	135	13.55	9.03	200	0.19	0.19	49.46	63.3	12	2.39	1.73
වටුවන් බිත්තර	153	12.39	11.46	153	0.11	0.17	54.86	60.67	11.21	2.55	1.51

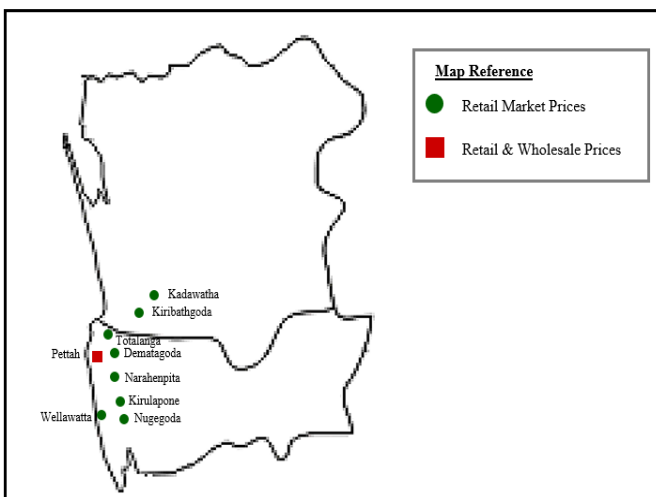
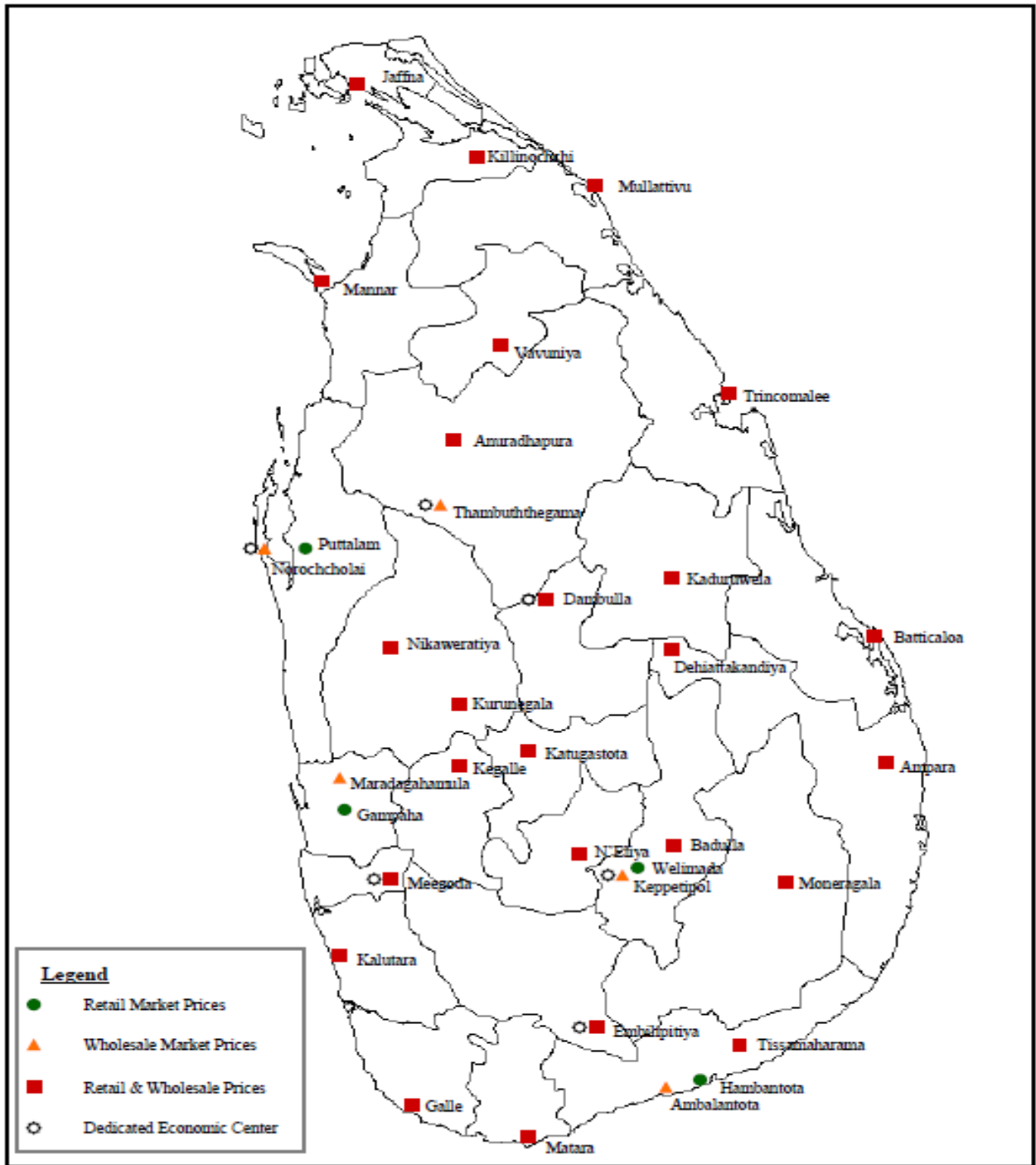
පලතුරු

කෙසෙල් ඇඹුල්	109	1.11	1.09	9.68	0.05	0.64	32.98	13.61	9.39	25.67	0.51	0.23
ආනමාලු	102	1.04	0.72	16.4	0.04	0.65	21.07	3.66	8.06	27.02	0.51	0.23

කෝලි කුට්ටු	107	1.38	0.34	8.8	0.03	0.47	18.12	7.71	8.56	38	0.32	0.14
අන්තාසි	37	0.41	0.17	5.76	0.04	0.12	17.86	39.36	10.37	10.71	0.3	0.09
පැපොල්	26	0.42	0.16	171	0.11	0.04	54.85	48.62	16.77	8.9	0.23	0.08
අඹ (කර්තකොලොම්බන්)	79	0.8	0.92	259	0.01	0.1	35.52	17.74	3.12	6.72	0.1	0.08
අඹ (විලාඩ්)	44	0.76	0.58	146	0.05	0.26	67.6	29.97	16.93	14.79	0.65	0.19
ඇපල්	62	0.29	0.64	0.36	0.02	0.08	3.43	2.9	3.12	6.72	0.1	0.08
අලිගැටපේර	144	2.95	13.86	2	0.08	0.18	67.17	9.36	28.48	48.14	0.81	0.75
දිවුල්	78	3.09	3.62	0.46	0.01	0.14	6.07	13.58	59.15	25.16	0.45	0.32
දොඩම්	46	1.07	0.37	23.44	0.01	0.28	14.46	20.19	31.18	20.36	0.81	0.35
පේර	39	1.53	0.38	19.67	0.01	0.11	25.24	30.88	6.59	12.02	0.53	0.33
මදි	49	0.95	10.69	3.22	0.04	0.1	7.07	20.51	7.27	6.86	0.28	0.07
කොමඩු	19	0.65	0.16	130	0.02	0.11	6	8.24	4.05	9.76	0.15	0.1

Source: Sri Lanka Food Composition Tables, Ministry of Health - 2021.

මිල තොරතුරු රැස්කරනු ලබන ප්‍රදේශ





HARTI



කෘෂිකර්ම අමාත්‍යාංශය

ආහාර පද්ධති අංශය හා දත්ත කළමනාකරණ අංශය
හෙක්ටර් කොබ්බෑකඩුව ගොවිකටයුතු පර්යේෂණ හා පුහුණු කිරීමේ ආයතනය

නො.114, විජේරාම මාවත

කොළඹ 07

දු.ක.: 011-2696981 ෆැක්ස්: 011-2682283

ඊ-මේල්: mfpaharti@yahoo.com

වෙබ්: www.harti.gov.lk

www.moh.gov.lk

දෛනික චිලව්වි තොග මිල, ජංගම දුරකථනයෙන්

හෙක්ටර් කොබ්බෑකඩුව ගොවි කටයුතු පර්යේෂණ හා පුහුණුකිරීමේ ආයතනය අනුමැතියෙන්

මොබිටෙල් ජංගම මිල දර්ශනය

ජාතික ජංගම දුරකථන ජාලයෙන්

6666 අමතන්න.

මොබිටෙල් අද මිල - අග උස

මොබිටෙල් ජංගම දුරකථන ජාලයෙන් චිලව්වි තොග මිල දැරෙන්න.

විකාශිතයාට රු.2/-

මොබිටෙල් සේවා මධ්‍යස්ථාන සහ සේවා මධ්‍යස්ථානවලින්