

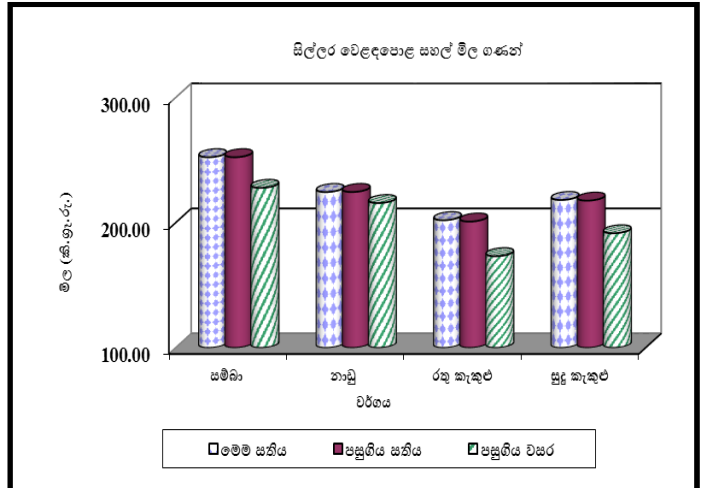
## සිල්ලර වෙළඳපොළ මිල හැසිරීම් රටාව

### සාරාංශය

#### සහල්

සියලුම දේශීය සහල් වර්ගවල සිල්ලර මිලෙහි සැලකිය යුතු වෙනසක් වාර්තා නොවුණි.

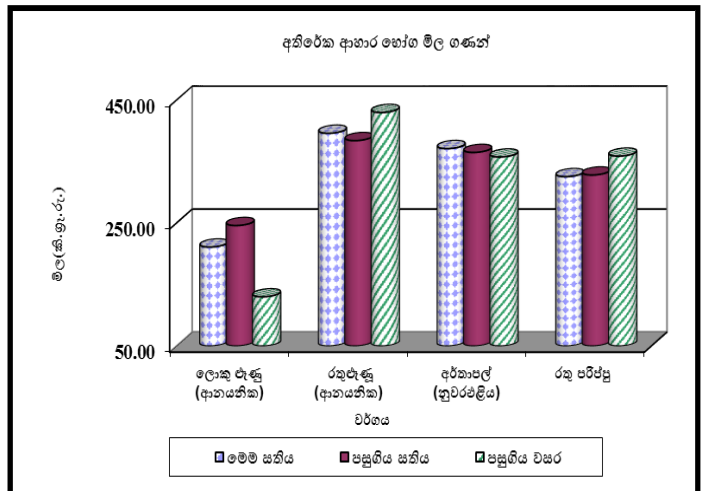
(පිටු අංක 01-02)



#### අතිරේක ආහාර හෝග

පසුගිය සතියට සාපේක්ෂව රතුළුණු මිල ඉහළ ගොස් තිබූ අතර ලොකුළුණු කිලෝවක සාමාන්‍ය සිල්ලර මිල රු.35.00කින් පහළ ගොස් තිබුණි.

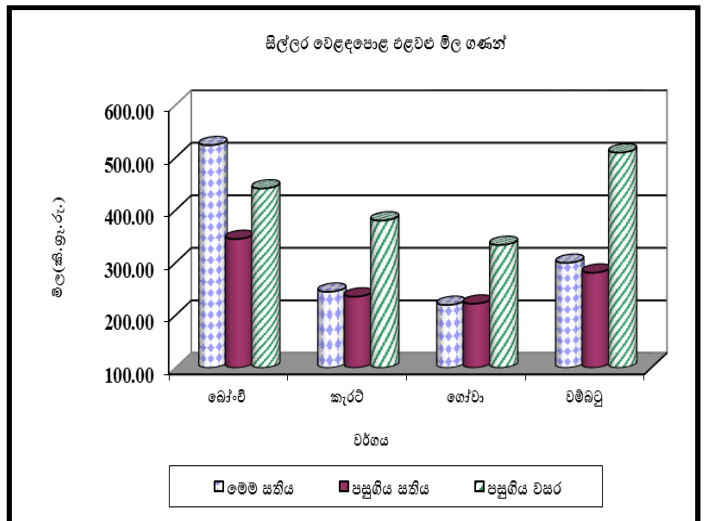
(පිටු අංක 02-03)



#### එළවළු

බොහෝමයක් එළවළු වර්ගවල මිල ගණන් ඉහළගිය අතර පැවති වැසි සහිත කාලගුණික තත්වය සමඟ සැපයුම පහළයාම මේ සඳහා හේතු විය.

(පිටු අංක 03-05)



#### මාළු

සැපයුම පහළයාම හේතුවෙන් බොහෝමයක් මාළු වර්ගවල මිල ගණන් ඉහළ ගොස් තිබුණි.

(පිටු අංක 06)

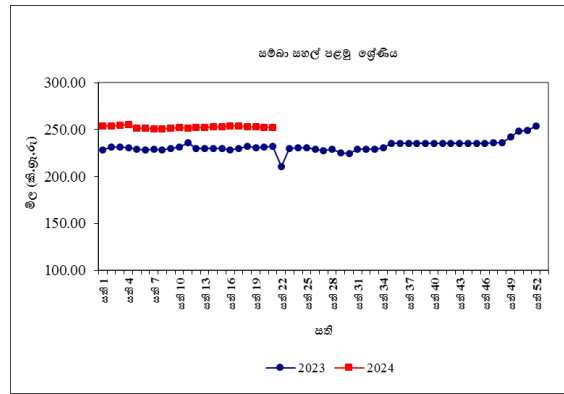
**සහල්  
කොහ වෙළඳපොළ**

වී මිල ඉහළ යාම හේතුවෙන් රතු කැකුළු සහ සුදු කැකුළු මිල 1%කින් සහ 2%කින් ඉහළ ගොස් තිබුණු අතර මිල පරාසය කිලෝවකට රු.180.00-195.00ක් සහ රු.205.00-215.00ක් විය. අනෙකුත් සියලුම දේශීය සහල් වර්ගවල මිල අතර සැලකිය යුතු වෙනසක් සිදු වී නොමැති අතර සම්බා පළමු ශ්‍රේණිය, සම්බා දෙවන ශ්‍රේණිය සහ කිරි සම්බා මිල පරාසය පිළිවෙලින් කිලෝවකට රු.235.00-240.00, රු.228.00-230.00 සහ රු.305.00-320.00ක් විය. නාඩු පළමු ශ්‍රේණිය සහ නාඩු දෙවන ශ්‍රේණිය මිල පරාසය කිලෝවකට රු.205.00-215.00ක් සහ රු.200.00-203.00ක් විය. ආනයනික පොන්ති සම්බා වෙළෙඳපොළේ පැවති අතර මිල පරාසය කිලෝවකට රු.265.00-270.00ක් විය.

පසුගිය වසරේ සමාන කාල පරිච්ඡේදය හා සැසඳීමේ දී සියලුම දේශීය සහල් වර්ගවල මිල 12%-27%දක්වා පරාසයකින් ඉහළ ගොස් තිබුණි. ආනයනික පොන්ති සම්බා මිල 27%කින් ඉහළ ගොස් තිබුණි.

**සිල්ලර වෙළඳපොළ**

රතු කැකුළු සහ සුදු කැකුළු හැරුණු කොට අනෙකුත් සහල් වර්ගවල මිලෙහි සාපේක්ෂව කිසිදු වෙනසක් සිදු වී නැත. රතු කැකුළු සහ සුදු කැකුළු මිල කිලෝවක රු.1.00කින් ඉහළ ගොස් ඇති අතර ඒවායේ මිල පරාසයන් පිළිවෙලින් කිලෝවක සඳහා රු.190.00-220.00ක් සහ රු.210.00-220.00ක් විය. සම්බා පළමු ශ්‍රේණිය, නාඩු පළමු ශ්‍රේණිය, කිරි සම්බා සහ ආනයනික සම්බා මිල පරාසයන් පිළිවෙලින් කිලෝවක රු.230.00-270.00ක්, රු.220.00-230.00ක්, රු.350.00-380.00ක් සහ රු.270.00-290.00ක් විය.



පසුගිය වසරේ සමාන කාල පරිච්ඡේදය හා සැසඳීමේ දී සියලුම සහල් වර්ග වල මිල ඉහළ ගොස් ඇති අතර උපරිම මිල ඉහළ යාම කිරි සම්බා සඳහා 32%ක් ලෙස වාර්තා විය.

**වී**

**ගොවියාට ලැබුණු මිල**

කෙටි වී සහ කිරි සම්බා වී සඳහා වූ සාමාන්‍ය ගොවිපළ මිල ගණන්හි සුළු පහළ යාමක් නිෂ්පාදන ප්‍රදේශ කිහිපයකින් වාර්තා විය. ඒ අනුව, කෙටි වී මිල කිලෝවකට රු.1.00-2.00 දක්වා පහල යාමක් පොළොන්නරුව, දෙහිඅත්තකණ්ඩිය සහ අම්පාර යන නිෂ්පාදන ප්‍රදේශයන්ගෙන් වාර්තා වූ අතර ඒ සඳහා කිලෝවකට රු.125.00-131.00 දක්වා මිල පරාසයක් ප්‍රධාන නිෂ්පාදන ප්‍රදේශයන් වාර්තා විය. එසේම, කිරි සම්බා සඳහා ද පිළිවෙලින් කිලෝවකට රු.7.00ක් සහ රු.8.00ක් ලෙස මිල පහළ යාමක් පොළොන්නරුව සහ දෙහිඅත්තකණ්ඩිය ප්‍රදේශයන්ගෙන් වාර්තා වූ අතර කිලෝවකට රු.142.00-153.00ක් ලෙස මිල පරාසයක් ප්‍රධාන නිෂ්පාදන ප්‍රදේශයන්ගෙන් වාර්තා විය.

කෙසේ වුවද, සුදු දිග වී මිල කිලෝවකට රු.1.00-5.00 දක්වා ඉහළ ගොස් ඇති අතර මිල පරාසයක කිලෝවකට රු.115.00-120.00ක් ලෙස විය. රතු දිග වී සඳහා කිලෝවකට රු.3.00ක මිල පහළයාමක් මාතර සහ හම්බන්තොට ප්‍රදේශයන්ගෙන් වාර්තා වූ අතර කිලෝවකට රු.104.00-107.00 දක්වා මිල පරාසයක් දකුණු පළාතේ ප්‍රධාන නිෂ්පාදන ප්‍රදේශයන්ගෙන් වාර්තා විය.

පසුගිය වසරේ සමාන කාලපරිච්ඡේදය සමඟ සැසඳීමේ දී සියලුම ප්‍රධාන වී වර්ග සඳහා වූ සාමාන්‍ය ගොවිපළ මිල ගණන් ඉහළ ගොස් ඇති අතර උපරිමය සුදු දිග වී සඳහා වාර්තා විය.

**වියළි මිරිස්**

**තොග වෙළඳපොළ**

තත්වයෙන් ඉහළ තොග වෙළඳපොළ තුළ පැවතීම හේතුවෙන් ආනයනික වියළි මිරිස් මිල 6%කින් ඉහළ ගොස් ඇති අතර මිල පරාසය කිලෝවකට රු.750.00-850.00ක් විය.

පසුගිය වසරේ සමාන කාල පරිච්ඡේදය හා සැසඳීමේ දී ආනයනික වියළි මිරිස් මිල 20%කින් පහළ ගොස් තිබුණි.

**සිල්ලර වෙළඳපොළ**

ආනයනික වියළි මිරිස් මිල කිලෝවක රු.12.00කින් ඉහළ ගොස් ඇති අතර මිල පරාසය කිලෝවක රු.800.00-1200.00ක් විය.

පසුගිය වසරේ සමාන කාල පරිච්ඡේදය හා සසඳා බැලීමේ දී ආනයනික වියළි මිරිස් මිල 22%කින් පමණ පහළ ගොස් ඇත.

**එෂු**

**තොග වෙළඳපොළ**

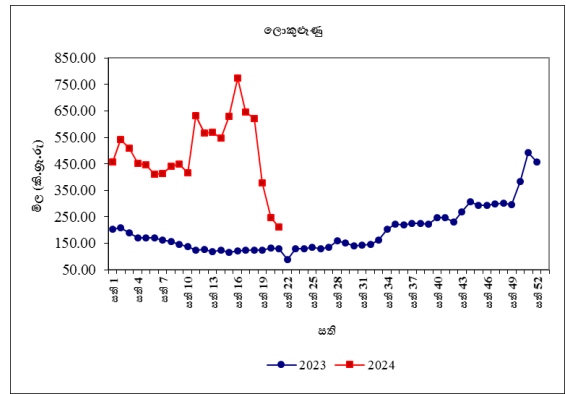
තත්වයෙන් පහළ තොග පැවතීම හේතුවෙන් සිනන් රතුඑෂු මිල 5%කින් පහළ ගොස් ඇති අතර මිල පරාසය කිලෝවකට රු.200.00-220.00ක් විය. තොග සැපයුම පහළ යාම හේතුවෙන් වේදාලන් රතුඑෂු සහ ආනයනික රතුඑෂු මිල 15%කින් සහ 13%කින් ඉහළ ගොස් තිබුණු අතර මිල පරාසය පිළිවෙලින් කිලෝවකට රු.350.00-400.00ක් සහ රු.250.00-370.00ක් විය.

තොග සැපයුම ඉහළ යාම හේතුවෙන් ආනයනික ලොකු එෂු මිල 3%කින් පහළ ගොස් ඇති අතර මිල පරාසය කිලෝවකට රු.100.00-190.00ක් විය.

පසුගිය වසරේ සමාන කාල පරිච්ඡේදය හා සැසඳීමේ දී ආනයනික රතුඑෂු මිල 14%කින් ඉහළ ගොස් තිබුණු අතර ආනයනික ලොකු එෂු මිල 56%කින් ඉහළ ගොස් තිබුණි.

**සිල්ලර වෙළඳපොළ**

වේදාලන් සහ ආනයනික රතු එෂු මිල කිලෝවක රු.24.00කින් සහ රු.12.00කින් ඉහළ ගොස් ඇති අතර ඒවායේ මිල පරාසයන් පිළිවෙලින් කිලෝවක රු.400.00-480.00ක් සහ රු.360.00-440.00ක් විය. ආනයනික ලොකු එෂු මිල කිලෝවක රු.35.00කින් පහළ ගොස් ඇති අතර එහි මිල පරාසය කිලෝවක රු.180.00-250.00ක් විය.



පසුගිය වසරේ සමාන කාල පරිච්ඡේදය හා සැසඳීමේ දී ආනයනික රතු එෂු මිල 8%කින් පහළ ගොස් ඇති අතර ආනයනික ලොකු එෂු මිල 62%කින් ඉහළ ගොස් ඇත.

**අර්තාපල්**

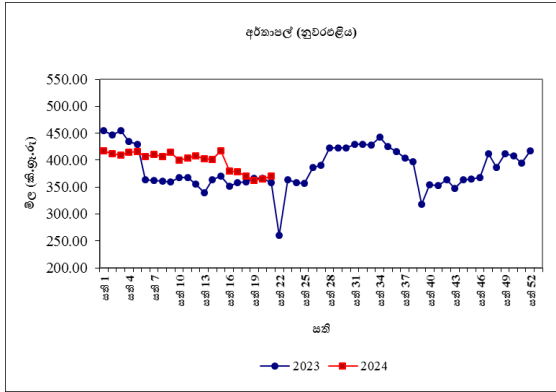
**තොග වෙළඳපොළ**

තොග සැපයුම පහළ යාම හේතුවෙන් නුවරඑළිය අර්තාපල් මිල 15%කින් ඉහළ ගොස් ඇති අතර මිල පරාසය කිලෝවකට රු.230.00-250.00ක් විය. ආනයනික අර්තාපල් මිල 3%කින් ඉහළ ගොස් ඇති අතර මිල පරාසය කිලෝවකට රු.150.00-160.00ක් විය.

පසුගිය වසරේ සමාන කාල පරිච්ඡේදය හා සැසඳීමේ දී නුවරඑළිය සහ ආනයනික අර්තාපල් මිල 6%-7% දක්වා පරාසයක පහළ ගොස් තිබුණි.

**සිල්ලර වෙළඳපොළ**

නුවර එළිය සහ ආනයනික අර්තාපල් මිල පිළිවෙලින් කිලෝවක් රු.6.00කින් සහ රු.1.00කින් ඉහළ ගොස් ඇති අතර ඒවායේ මිල පරාසයන් පිළිවෙලින් කිලෝවක් රු.340.00-400.00ක් සහ රු.180.00-220.00ක් විය.



පසුගිය වසරේ සමාන කාලපරිච්ඡේදය හා සැසඳීමේ දී නුවරඑළිය අර්තාපල් මිල 4%කින් ඉහළ ගොස් ඇති අතර ආනයනික අර්තාපල් මිල 2%කින් පහළ ගොස් ඇත.

**මාෂ හෝඟ**

**තොග වෙළඳපොළ**

තොග සැපයුම ඉහළ යාම හේතුවෙන් මුංඇට සහ රතු කවිපි මිල 10%කින් සහ 3%කින් පහළ ගොස් ඇති අතර මිල පරාසයන් පිළිවෙලින් කිලෝවකට රු.950.00-1100.00ක් සහ රු.700.00-750.00 ක් විය. සුදු කවිපි මිල 1%කින් ඉහළ ගොස් ඇති අතර මිල පරාසය කිලෝවකට රු.750.00-800.00ක් විය. වෙළඳපොළ ඉල්ලුම පහළ යාම හේතුවෙන් රතු පරිප්පු මිල 2%කින් පහළ ගොස් ඇති අතර මිල පරාසය කිලෝවකට රු.270.00-280.00ක් විය.

පසුගිය වසරේ සමාන කාල පරිච්ඡේදය හා සැසඳීමේ දී සුදු කවිපි හැර සියලුම මාෂ හෝඟ මිල 11%-28% දක්වා පරාසය තුළ පහළ ගොස් තිබුණි. සුදු කවිපි මිල 15%කින් ඉහළ ගොස් තිබුණි.

**සිල්ලර වෙළඳපොළ**

මුං ඇට, සුදු කවිපි, රතු කවිපි සහ රතු පරිප්පු මිල පිළිවෙලින් කිලෝවක් රු.41.00කින්, රු.3.00කින්,

රු.13.00කින් සහ රු.3.00කින් පහළ ගොස් ඇත. ඒවායේ මිල පරාසයන් මුං ඇට සඳහා රු.1200.00-1500.00ක් ලෙසද සුදු හා රතු කවිපි රු.800.00-1200.00ක් ලෙසද රතු පරිප්පු රු.300.00-360.00ක් ද විය.

පසුගිය වසරේ සමාන කාල පරිච්ඡේදය හා සැසඳීමේ දී සුදු කවිපි සහ රතු කවිපි මිල 5%-8% පරාසයකින් ඉහළ ගොස් ඇති අතර මුං ඇට සහ රතු පරිප්පු මිල 9%-13% පරාසයකින් පහළ ගොස් ඇත.

**එළවළු**

**තොග වෙළඳපොළ**

පැවති වර්ෂා තත්ත්වය හමුවේ සැපයුම පහළ යාම හේතුවෙන් බොහොමයක් එළවළු වර්ගවල මිල ඉහළ ගොස් ඇත.

උඩරට එළවළු පිළිබඳ සැලකීමේ දී කන්තය අවසානයන් සමඟ ඇති වූ සැපයුම පහළ යාම හේතුවෙන් බෝංචි මිල 70%කින් ඉහළ ගොස් තිබුණු අතර, අභිතකර වර්ෂා තත්ත්වය හේතුවෙන් නුවරඑළිය ප්‍රදේශයෙන් ලැබුණු සැපයුම පහළ යාම හේතුවෙන් කැරටි සහ ලීක්ස් මිල පිළිවෙලින් 23%කින් සහ 20%කින් ඉහළ ගොස් ඇත. අභිතකර වර්ෂා තත්වය හේතුවෙන් තත්වයෙන් ඉහළ තොග පහළ යාම හේතුවෙන් රාඳු සහ නෝකෝල් මිල පිළිවෙලින් 16%කින් සහ 9%කින් ඉහළ ගොස් තිබුණි. කෙසේ නමුත්, නුවරඑළිය ප්‍රදේශයෙන් ලැබුණු සැපයුම ඉහළ යාම හේතුවෙන් බීටරුට සහ ගෝවා මිල 16%කින් පහළ ගොස් තිබුණි.

සූරියවැව සහ බලංගොඩ ප්‍රදේශවලින් ලැබුණු තොග සැපයුම පහළයාම හේතුවෙන් තක්කාලි මිල 86%කින් ඉහළ ගොස් තිබුණු අතර, අභිතකර වර්ෂා තත්ත්වයන් සමඟ නුවරඑළිය ප්‍රදේශයෙන් ලැබුණු සැපයුම පහළ යාම හේතුවෙන් මාළුමිරිස් මිල 24%කින් ඉහළ ගොස් තිබුණි.

පහතරට එළවළු පිළිබඳ සැලකීමේ දී අධික වර්ෂා තත්ත්වයන් සමඟ ඇතිවූ ගංවතුර තත්ත්වය

හේතුවෙන් පුත්තලම ප්‍රදේශයෙන් ලැබුණු සැපයුම පහළ යාමත් සමඟ බොහෝමයක් එළවළු වර්ගවල මිල ඉහළ ගොස් ඇත. ඒ අනුව, උපරිම මිල ඉහළ යාම 84%ක් ලෙස මැකරල් සඳහා වාර්තා වූ අතර, ඇඹිලිපිටිය ප්‍රදේශයෙන් ලැබුණු සැපයුම පහළ යාමත් සමඟ අළු කෙසෙල් මිල 69%කින් ඉහළ ගොස් තිබුණි. සියලුම නිෂ්පාදන ප්‍රදේශ වලින් ලැබුණු සැපයුම පහළ යාමත් සමඟ මුරුංගා මිල 57%කින් ඉහළ ගොස් තිබුණු අතර නොවිවියාගම ප්‍රදේශයෙන් ලැබුණු සැපයුම පහළ යාමත් සමඟ වට්ටක්කා මිල 40%කින් ඉහළ ගොස් තිබුණි.

පතෝල, වැටකොළ සහ කරවිල මිල 14%-35% අතර පරාසයක ඉහළ ගොස් තිබුණි. කෙසේ නමුත්, වර්ෂා තත්ත්වය හේතුවෙන් ඇතිවූ ඉල්ලුම පහළ යාම හේතුවෙන් බණ්ඩක්කා මිල 23%කින් පහළ ගොස් තිබුණි.

පුත්තලම සහ නොවිවියාගම ප්‍රදේශ වලින් ලැබුණු තොග සැපයුම පහළ යාම හේතුවෙන් අමු මිලිස් මිල 100%කින් ඉහළ ගොස් තිබුණු අතර පැවති ඉහළ මිල ගණන් හේතුවෙන් ඉල්ලුම පහළ යාම හේතුවෙන් දෙහි මිල 13%කින් පහළ ගොස් තිබුණි.

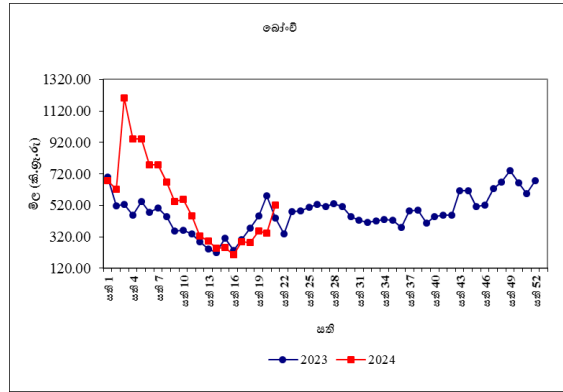
පසුගිය වසරේ සමාන කාල පරිච්ඡේදය හා සැසඳීමේ දී බොහෝමයක් එළවළු වර්ගවල මිල පහළ ගොස් තිබුණු අතර උපරිම මිල පහළ යාම 76%ක් ලෙස ගෝවා සඳහා වාර්තා විය.

**සිල්ලර වෙළඳපොළ**

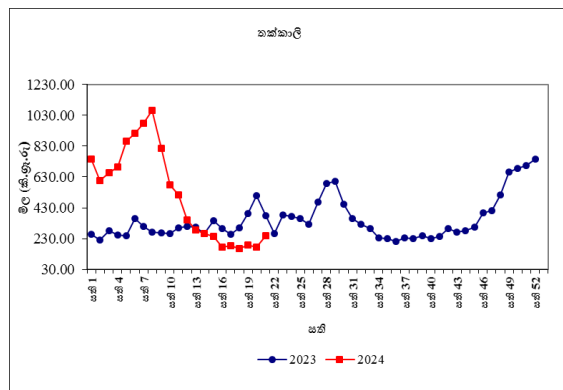
තොග මිල ගණන් ඉහළ යාමත් සමඟ බොහෝමයක් එළවළු වර්ග වල සිල්ලර මිල ගණන් ඉහළ ගොස් ඇත.

උඩරට එළවළු වර්ග පිළිබඳ සැලකීමේ දී උපරිම මිල ඉහළ යාම කිලෝවකට රු.178.00ක් ලෙස බෝංචි සඳහා වාර්තා වූ අතර ලික්ස් මිල කිලෝවකට රු.43.00 ලෙස වාර්තා විය. රාබු, බීටරුව සහ නෝකොල් මිල පිළිවෙලින් කිලෝවකට රු.26.00කින්, රු.20.00කින් සහ රු.2.00කින්

ඉහළ ගොස් තිබිණි.



තක්කාලි සහ මාළුමිරිස් මිල පිළිවෙලින් කිලෝවකට රු.72.00කින් සහ රු.6.00කින් ඉහළ ගොස් තිබුණි.



පහතරට එළවළු වර්ග පිළිබඳ සැලකීමේ දී උපරිම මිල ඉහළ යාම කිලෝවකට රු.332.00ක් ලෙස මුරුංගා සඳහා වාර්තා වූ අතර, කරවිල මිල කිලෝවකට රු.90.00 ලෙස වාර්තා විය. වැටකොළ, මැකරල් සහ පතෝල මිල පිළිවෙලින් කිලෝවකට රු.56.00කින් රු.55.00කින් සහ රු.34.00කින් ඉහළ ගොස් තිබිණි.

තවද, පිපිඤ්ඤා මිල කිලෝවකට රු.24.00කින් පහළ ගොස් ඇති අතර බණ්ඩක්කා මිල කිලෝවකට රු.7.00කින් පහළ ගොස් තිබිණි. තවද, දෙහි සහ අමුමිරිස් මිල කිලෝවකට රු.113.00කින් සහ රු.51.00කින් ඉහළ ගොස් ඇත.

පසුගිය වසරේ සමාන කාලපරිච්ඡේදය හා සැසඳීමේදී බොහෝමයක් එළවළු වර්ග වල සිල්ලර මිල ඉහළ ගොස් ඇති අතර උපරිම මිල ඉහළ යාම 309% ලෙස දෙහි සඳහා වාර්තා විය.

**පොල්**

**තොග වෙළඳපොළ**

ලොකු සහ කුඩා පොල් දෙවර්ගයේම මිල 1%කින් ඉහළ ගොස් තිබුණි. ලොකු පොල් ගෙඩියක් සඳහා රු.95.00-100.00ක් අතර මිල පරාසයක්ද කුඩා පොල් ගෙඩියක් සඳහා රු.80.00-90.00 අතර මිල පරාසයක් ද වාර්තා විය.

පසුගිය වසරේ සමාන කාල පරිච්ඡේදය හා සැසඳීමේ දී ලොකු සහ කුඩා පොල් ගෙඩියක මිල පිළිවෙලින් 3%කින් සහ 12%කින් ඉහළ ගොස් තිබුණි.

**සිල්ලර වෙළඳපොළ**

ලොකු සහ කුඩා පොල් ගෙඩියක මිල පිළිවෙලින් රු.2.00කින් සහ රු.1.00කින් පහළ ගොස් තිබිණි. ලොකු සහ කුඩා පොල් ගෙඩියක් සඳහා මිල පරාසයන් පිළිවෙලින් රු.100.00-120.00ක් සහ රු.80.00-90.00 ලෙස වාර්තා විය.

පසුගිය වසරේ සමාන කාල පරිච්ඡේදය හා සැසඳීමේ දී ලොකු සහ කුඩා පොල් ගෙඩියක මිල 2%කින් පහළ ගොස් ඇත.

**පලතුරු**

**තොග වෙළඳපොළ**

වැසි සහිත කාලගුණ තත්ත්වය සමඟ ඉල්ලුම අඩුවීමත්, ප්‍රමාණවත් පලතුරු තොග පැවතීමත් හේතුවෙන් පලතුරු වර්ග රැසක මිල ගණන් පහළ ගොස් පැවතුණි. උපරිම මිල පහළයාම 22% ලෙස ලොකු ප්‍රමාණයේ අන්තාසි සඳහා වාර්තා වූ අතර අනෙකුත් ප්‍රමාණවල අන්තාසි සඳහා ද 19%ක මිල පහළ යාමක් වාර්තා විය. ඉල්ලුම අඩු වීම හේතුවෙන් තැඹිලි සහ පැපොල් සඳහා පිළිවෙලින් 21% හා 19% මිල පහළ යාමක් වාර්තා විය. එමෙන්ම, ප්‍රමාණවත් තොග පැවතීම හේතුවෙන් සියලුම අඹ වර්ග සඳහා 6%-18% අතර පරාසයක මිල පහළ යාමක් වාර්තා විය. ඉල්ලුම අඩු වීම හේතුවෙන් සියලුම කෙසෙල් වර්ග සඳහා 4%-

10% අතර පරාසයක මිල පහළ යාමක් වාර්තා විය. මීට අමතරව, ප්‍රමාණවත් තොග පැවතීම හේතුවෙන් අලිගැටපේර සඳහා 9%ක මිල පහළ යාමක් සටහන් වූ අතර ඉල්ලුම අඩු වීම හේතුවෙන් දිවුල් සහ බෙලි සඳහා පිළිවෙලින් 5% හා 4% මිල පහළ යාමක් වාර්තා විය. එමෙන්ම, ආනයනික මිදි සඳහා 3% මිල පහළ යාමක් සටහන් විය.

කෙසේ වුවත්, සීමිත සැපයුම හේතුවෙන් වැල් දොඩම් සඳහා 6%ක මිල ඉහළ යාමක් සටහන් වූ අතර පැණි දොඩම් සඳහා කැපී පෙනෙන මිල වෙනසක් වාර්තා නොවීය.

පසුගිය වසරේ සමාන කාල පරිච්ඡේදය හා සැසඳීමේ දී පලතුරු වර්ග රැසක මිල ගණන් ඉහළ ගොස් පැවති අතර උපරිම මිල ඉහළ යාම 170% ලෙස දිවුල් සඳහා සටහන් විය.

**සිල්ලර වෙළඳපොළ**

තොග මිලට සාපේක්ෂව බොහෝමයක් පලතුරු වර්ගයන් හි සිල්ලර මිල ගණන් පහළ ගොස් තිබිණි. ඒ අනුව, උපරිම මිල පහළ යාම ගෙඩියකට රු.68.00ක් ලෙස අලිගැටපේර සඳහා වාර්තා විය. එමෙන්ම, විශාල ප්‍රමාණයේ අන්තාසි සඳහා වූ මිල පහළ යාම ගෙඩියකට රු.55.00ක් ලෙස වාර්තා විය. තවද, කුඩා හා මධ්‍යම ප්‍රමාණයේ අන්තාසි සඳහා වූ මිල පහළ යාම පිළිවෙලින් ගෙඩියකට රු.49.00 සහ රු.20.00 ලෙස වාර්තා විය.

තවද, දිවුල් සහ විලාඩ් අඹ සඳහා වූ මිල පහළ යාම පිළිවෙලින් ගෙඩියකට රු.30.00ක් සහ රු.16.00ක් ලෙස වාර්තා විය. එමෙන්ම, පැපොල් සඳහා වූ මිල පහළ යාම කිලෝවකට රු.28.00ක් විය. කිලෝවකට රු.10.00ක් ලෙස මිල පහළ යාම ආනයනික මිදි සඳහා වාර්තා විය. තවද, තැඹිලි, කර්තකොලොම්බන් අඹ සහ පැණි දොඩම් සඳහා මිල පහළ යාම පිළිවෙලින් ගෙඩියකට රු.13.00, රු.5.00 සහ රු.3.00ක් ලෙස වාර්තා විය. එමෙන්ම, ඇඹුල්, කෝලිකුට්ටු සහ සීනි කෙසෙල් වර්ග සඳහා වූ මිල පහළ යාම කිලෝවකට රු.5.00-11.00ක් අතර මිල පරාසයක වාර්තා විය.

මේ අතර, මිල ඉහළ යාම ගෙඩියකට රු.1.00ක් ලෙස වැල් දොඩම් සඳහා වාර්තා විය.

පසුගිය වසරේ සමාන කාල පරිච්ඡේදය හා සැසඳීමේ දී බොහොමයක් පලතුරු සඳහා වූ සිල්ලර මිල ගණන් ඉහළ ගොස් ඇති අතර උපරිම මිල ඉහළ යාම 103%ක් ලෙස වැල් දොඩම් සඳහා වාර්තා විය.

**මාළු**  
**තොග වෙළඳපොළ**

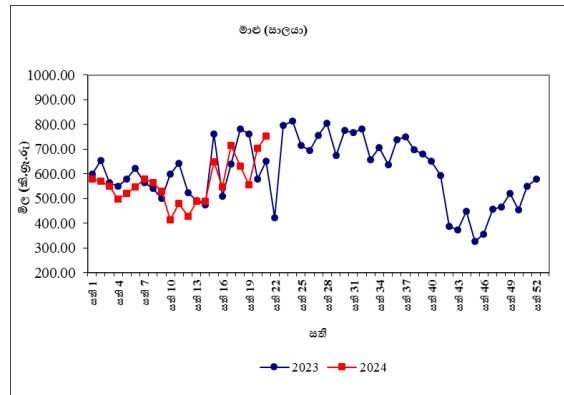
අයහපත් කාලගුණය හේතුවෙන් ඇති වූ තොග සැපයුම පහළයාම මත කෙලවල්ලා හැර අනෙකුත් සියලුම මාළු වර්ගවල තොග මිල ගණන් ඉහළ ගොස් ඇත. ත්‍රිකුණාමලය, මන්නාරම හා වාලච්චේන යන ප්‍රදේශ වලින් පැවති තොග සැපයුම පහළ යාමත් සමඟ උපරිම මිල ඉහළයාම 21%ක් ලෙස සාලයා සඳහා වාර්තා විය. එහි මිල පරාසය කිලෝවක් සඳහා රු.450.00-600.00 අතර පැවතුණි. බේරුවල සහ ගාල්ල යන ප්‍රදේශ වලින් පැවති තොග සැපයුම පහළ යාමත් සමඟ බලයා මිල 8%කින් ඉහළ ගොස් ඇති අතර එහි මිල පරාසය කිලෝවක් සඳහා රු.700.00-950.00 අතර පැවතුණි. තවද, ඉස්සන්, පරවි, තලපත් සහ තෝරා තොග මිල ගණන් පිළිවෙලින් 2%-4% අතර ප්‍රමාණයකින් ඉහළ ගොස් ඇත.

කෙසේ නමුත්, ගාල්ල, මිරිස්ස සහ බේරුවල යන ප්‍රදේශ වලින් පැවති තොග සැපයුම ඉහළ යාමත් සමඟ කෙලවල්ලා මිල 6%කින් පහළ ගොස් ඇති අතර එහි මිල පරාසය කිලෝවක් සඳහා රු.1250.00-1500.00 අතර පැවතුණි.

පසුගිය වසරේ සමාන කාල පරිච්ඡේදය සමඟ සැසඳීමේ දී බොහොමයක් මාළු වර්ගවල තොග මිල ගණන් 9%-19% අතර ඉහළ ගොස් ඇති අතර උපරිම මිල ඉහළ යාම තලපත් සඳහා සටහන් විය.

**සිල්ලර වෙළඳපොළ**

තොග මිල ඉහළ යාම මත සමඟ කෙලවල්ලා හැර අනෙකුත් සියලුම මාළු වර්ගවල සිල්ලර මිල ඉහළ ගොස් ඇති අතර සැපයුම පහළයාම ඊට හේතු විය. උපරිම මිල ඉහළ යාම කිලෝවකට රු.389.00ක් ලෙස තෝරා සඳහා වාර්තා විය. තලපත් සහ පරවි සඳහා මිල පිළිවෙලින් කිලෝවකට රු.176.00කින් සහ රු.158.00කින් ඉහළ ගොස් ඇත. අනෙකුත් සියලුම මාළු මිල කිලෝවකට රු.49.00-90.00 අතර පරාසයක් තුළ ඉහළ ගොස් ඇත. කෙසේ වුවත්, උපරිම මිල පහළයාම කිලෝවකට රු.42.00ක් ලෙස කෙලවල්ලා සඳහා වාර්තා විය.



පසුගිය වසරේ සමාන කාල පරිච්ඡේදය සමඟ සැසඳීමේ දී බොහොමයක් මාළු වර්ගවල සිල්ලර මිල 7%-22% අතර පරාසයක් තුළ පහළ ගොස් ඇති අතර උපරිම මිල පහළ යාම බලයා සඳහා වාර්තා විය.

**කරවල**

**තොග වෙළඳපොළ**

දේශීය කරවල සැපයුම පහළ යාම හේතුවෙන් බොහොමයක් දේශීය හා ආනයනික කරවල වර්ගවල තොග මිල ගණන් ඉහළ ගොස් ඇත. මීගමුව සහ බේරුවල යන ප්‍රදේශ වලින් පැවති තොග සැපයුම පහළ යාමත් සමඟ උපරිම මිල ඉහළ යාම 10%ක් ලෙස දේශීය බලයා සඳහා වාර්තා විය. එහි මිල පරාසය කිලෝවක් සඳහා රු.800.00-1050.00 අතර පැවතුණි. ත්‍රිකුණාමලය, මන්නාරම සහ මුලතිව් යන ප්‍රදේශ වලින් පැවති තොග සැපයුම පහළ යාමත් සමඟ දේශීය හාල්මැස්සා මිල 6%කින් ඉහළ ගොස් ඇති අතර

එහි මිල පරාසය කිලෝවක් සඳහා රු.1350.00-1500.00 අතර පැවතුණි. එසේම, පුත්තලම, මන්නාරම සහ හලාවත යන ප්‍රදේශ වලින් පැවති තොග සැපයුම පහළ යාමත් සමඟ දේශීය සාලයා මිල 5%කින් ඉහළ ගොස් ඇති අතර එහි මිල පරාසය කිලෝවක් සඳහා රු.400.00-520.00 අතර පැවතුණි. තවද, ආනයනික හාල්මැස්සන්, දේශීය මෝරා සහ දේශීය මඩුවා තොග මිල ගණන් පිළිවෙලින් 3%-4% අතර ප්‍රමාණයකින් ඉහළ ගොස් ඇත.

කෙසේ නමුත්, ආනයනික අංගුළුවා සහ ආනයනික කට්ටාවා තොග මිල ගණන් 1%කින් පහළ ගොස් ඇත.

පසුගිය වසරේ සමාන කාල පරිච්ඡේදය සමඟ සැසඳීමේ දී බොහොමයක් කරවල වර්ගවල තොග මිල ගණන් 1%-40% අතර පහළ ගොස් ඇති අතර උපරිම මිල පහළ යාම දේශීය සාලයා සඳහා වාර්තා විය.

**සිල්ලර වෙළඳපොළ**

තොග මිල ඉහළ යාමත් සමඟ දේශීය සාලයා, ආනයනික කට්ටාව හා අංගුළුවා හැර අනෙකුත් සියලුම කරවල වර්ගවල සිල්ලර මිල ඉහළ ගොස් ඇති අතර සැපයුම තරමක් පහළ යාම ඊට හේතුවිය. සාලයා කිලෝවක් සඳහා රු.154.00කින් මිල පහළ යාමක්ද කට්ටාවා සඳහා රු.104.00ක්ද අංගුළුවා සඳහා රු.81.00ක මිල පහළ යාමක් ද වාර්තා වූ අතර මෝරා සහ බලයා මිල ගණන් කිලෝවකට රු.247.00කින් සහ රු.297.00කින් ඉහළ ගොස් ඇත. හාල්මැස්සා සහ ආනයනික හාල්මැස්සා මිල ගණන් රු.17.00කින් සහ රු.5.00කින් ඉහළ ගොස් ඇත.

පසුගිය වසරේ සමාන කාල පරිච්ඡේදය සමඟ සැසඳීමේ දී බොහොමයක් කරවල වර්ගවල සිල්ලර මිල 1%-19% අතර පරාසයකින් පහළ ගොස් ඇති අතර උපරිම මිල පහළ යාම කට්ටාවා සඳහා වාර්තා විය.

**බිත්තර**

**තොග වෙළඳපොළ**

දුඹුරු බිත්තරයක හා සුදු බිත්තරයක මිල 1%කින් පහළ ගොස් ඇති අතර ඒවායෙහි මිල පරාසයන් පිළිවෙලින් රු.47.00-50.00 අතර සහ රු.45.00-47.00 අතර වාර්තා විය.

පසුගිය වසරේ සමාන කාලපරිච්ඡේදය සමඟ සැසඳීමේ දී සුදු බිත්තරයක මිල 6%කින් පහළ ගොස් ඇත.

**සිල්ලර වෙළඳපොළ**

දුඹුරු සහ සුදු බිත්තරයක මිල රු.2.00කින් පහළ ගොස් ඇත. දුඹුරු බිත්තරයක් සඳහා මිල පරාසය රු.48.00-54.00ත් සුදු බිත්තරයක් සඳහා මිල පරාසය රු.46.00-50.00ත් අතරද විය.

පසුගිය වසරේ සමාන කාල පරිච්ඡේදය සමඟ සැසඳීමේ දී සුදු බිත්තරයක මිල 3%කින් පහළ ගොස් ඇත.

**මස්**

**සිල්ලර වෙළඳපොළ**

සම රහිත කරි කුකුළු මස් සඳහා කිලෝවකට රු.82.00කින් පහළ ගොස් ඇත. හරක් මස් කිලෝවක මිල රු.33.00කින් ඉහළ ගොස් ඇති අතර එළුමස් කිලෝවක මිල රු.154.00කින් ඉහළ ගොස් ඇත.

කෙසේ නමුත්, උෟරු මස් මිල සැලකීමේ දී කිලෝවක මිල රු.200.00කින් ඉහළ ගොස් ඇත.

පසුගිය වසරේ සමාන කාල පරිච්ඡේදය සමඟ සැසඳීමේ දී බොහොමයක් මස් වර්ගවල මිල 7%-13% අතර පරාසයකින් ඉහළ ගොස් ඇත.



සටහන

සෑම සිකුරාදාවකම නිකුත් කෙරෙන ආහාර ද්‍රව්‍ය විවරණිකාවෙහි, අත්‍යවශ්‍ය ආහාර ද්‍රව්‍යයන්හි තොග සහ සිල්ලර මිලෙහි වෙනස්වීම්, පරාසයන් සහ සාමාන්‍යයන් ඇතුළු වෙළඳපොළ තොරතුරු ඉදිරිපත් කෙරේ. මේ සඳහා කොළඹ සහ අවට වෙළඳපොළවල් නවයකින් ද, දිවයිනේ වෙනත් ප්‍රධාන වෙළඳපොළවල් කිහිපයකින් ද තොරතුරු රැස් කරනු ලැබේ.

මෙහි දක්වා ඇති මිල වෙනස්කම් ගණනය කර ඇත්තේ පසුගිය සතියට සාපේක්ෂ වශයෙනි. එසේ නොවන අවස්ථාවලදී ඒ බව විශේෂයෙන් සඳහන් කර ඇත.

තොග මිල ගණන් සතියේ අභ්‍යන්තරවාදා සහ සිකුරාදා යන දෙදින තුළ දී ද, සිල්ලර මිල ගණන් සිකුරාදා සඳුදා සහ අභ්‍යන්තරවාදා යන තෙදින තුළ දී ද රැස් කෙරේ.

**වග අංක 01: සලකා බලන තොග වෙළඳපොලවල සහල් මිල ගණන් (කිලෝ 50ක් සඳහා රුපියල්)**

සති අංක 21: 17 - 23 මැයි 2024

09

ප්‍රදේශ	සහල් වර්ග													
	සමබා 1		සමබා 2		කීරි සමබා		නාඩු 1		නාඩු 2		රතු කැකුළු		සුදු කැකුළු	
කොළඹ	11750	12000	11400	11500	15250	16000	10250	10750	10000	10150	9000	9750	10250	10750
දිවුලපිටිය	-	-	-	-	-	-	-	-	-	-	-	-	-	-
කුරුණෑගල	12500	12500	11250	11450	17000	17000	10750	10900	10000	10300	9250	9250	9750	10000
නිකවැරටිය	12500	13150	11250	11500	17000	17000	10900	10900	10100	10250	9750	10250	9750	10000
බදුල්ල	-	-	-	-	-	-	11000	11000	-	-	8900	9000	9350	9800
පුත්තලම	13600	14000	-	-	-	-	10750	10900	9750	10250	9500	10250	9500	9750
දඹුල්ල	12900	13000	12250	12400	-	-	10750	10800	10250	10300	9500	9750	10000	10150
අනුරාධපුරය	12250	12750	11500	11500	17000	17500	10750	10850	9750	10250	9750	10250	9500	10250
තඹුත්තේගම	-	-	-	-	-	-	-	-	-	-	-	-	-	-
පොළොන්නරුව	12350	12600	11850	11900	17500	17500	10700	10750	9700	9750	10200	10250	9700	9750
කළුතර	-	-	11500	11750	16250	16750	-	-	10000	10250	9250	9500	10250	10500
අම්පාර	-	-	11500	11500	-	-	11000	11000	-	-	8500	8750	9100	9300
නුවර	11850	12000	11250	11500	16000	16500	10500	10750	9750	10000	9250	9750	10000	10500
මොණරාගල	12750	13000	11250	11250	17000	17500	10500	10850	-	-	8000	8250	8750	9250
කෑගල්ල	-	-	-	-	-	-	-	-	-	-	-	-	-	-
දෙහිඅත්තකණ්ඩිය	13000	13000	-	-	15500	18750	10750	10900	9500	10250	8750	10250	9000	10250
හම්බන්තොට	11750	12500	-	-	-	-	-	-	-	-	8400	8750	9750	10000
මාතර	12250	12500	-	-	-	-	10600	10800	-	-	8500	8750	9750	10000
ගාල්ල	13000	13400	-	-	17750	18750	10750	10900	-	-	8750	9100	10000	10400
මීගොඩ	11750	12000	-	-	15750	16000	10150	10750	-	-	8750	9250	9900	10150
තිස්සමහාරාමය	12500	13000	11750	12250	16250	17750	10250	11000	-	-	8000	8250	9150	9800
ඇඹිලිපිටිය	-	-	-	-	-	-	-	-	-	-	-	-	-	-
යාපනය	12000	12100	-	-	17000	17100	10250	10500	9500	9500	8750	9000	10000	10250
වවුනියාව	11800	12100	-	-	16750	17000	10500	10750	9500	9750	9000	9250	10000	10300
මන්නාරම	12000	12250	-	-	16500	17000	10500	10750	10000	10250	9000	9250	10250	10500
කිලිනොච්චිය	11750	12000	-	-	16750	17000	10500	10750	9750	10000	9000	9250	10000	10250
මුලතිවු	14000	14000	-	-	17000	17250	-	-	9500	9750	8500	8750	9500	9750
මඩකලපුව	11900	12000	-	-	16800	16900	10500	10600	9900	10000	9250	9400	10000	10250
ත්‍රිකුණාමලය	11900	12100	-	-	16750	17000	10200	10500	9700	9900	9200	9400	9800	10000
ගලෙන්බිඳුණුවැව	11850	12500	11500	11600	16750	17500	10750	10850	10250	10400	10000	10250	9500	10250
මාතලේ	12500	13000	11500	11600	16000	17000	10700	10850	10250	10350	9000	9500	10100	10250

**වග අංක 02: සලකා බලන සිල්ලර වෙළඳපොලවල සහල් මිල ගණන් (කිලෝවකට රුපියල්)**

සති අංක 21: 17 - 23 මැයි 2024

ප්‍රදේශ	සහල් වර්ග													
	සමබා 1		සමබා 2		කිරි සමබා		නාඩු 1		නාඩු 2		රතු කැකුළු		සුදු කැකුළු	
කොළඹ	230.00	270.00	-	-	350.00	380.00	220.00	230.00	-	-	190.00	220.00	210.00	220.00
ගම්පහ	-	-	-	-	-	-	-	-	-	-	-	-	-	-
කුරුණෑගල	250.00	260.00	240.00	240.00	360.00	360.00	220.00	220.00	200.00	210.00	180.00	190.00	200.00	210.00
නිකවැරටිය	270.00	270.00	230.00	235.00	340.00	340.00	220.00	220.00	205.00	210.00	200.00	210.00	200.00	215.00
දඹුල්ල	265.00	270.00	250.00	255.00	350.00	355.00	218.00	220.00	210.00	212.00	200.00	205.00	205.00	210.00
අනුරාධපුරය	255.00	260.00	230.00	235.00	350.00	360.00	220.00	220.00	200.00	210.00	200.00	210.00	195.00	210.00
තඹිෂ්ඨ	-	-	-	-	-	-	-	-	-	-	-	-	-	-
පොළොන්නරුව	253.00	260.00	230.00	240.00	350.00	360.00	218.00	220.00	195.00	200.00	210.00	210.00	195.00	200.00
කළුතර	250.00	255.00	-	-	350.00	365.00	220.00	225.00	-	-	200.00	205.00	210.00	218.00
බදුල්ල	-	-	-	-	340.00	340.00	220.00	220.00	-	-	185.00	185.00	200.00	200.00
කැපේට්පොළ	250.00	260.00	230.00	235.00	330.00	340.00	217.00	220.00	208.00	210.00	180.00	184.00	199.00	205.00
මොණරාගල	265.00	270.00	230.00	230.00	350.00	360.00	215.00	220.00	-	-	165.00	170.00	185.00	190.00
කෑගල්ල	270.00	275.00	-	-	350.00	360.00	220.00	220.00	210.00	215.00	210.00	220.00	210.00	220.00
අම්පාර	270.00	270.00	235.00	240.00	335.00	350.00	220.00	220.00	203.00	210.00	167.00	180.00	185.00	188.00
දෙහිඅත්තණ්ඩිය	260.00	265.00	-	-	350.00	385.00	220.00	220.00	210.00	210.00	180.00	210.00	185.00	210.00
නුවරඑළිය	265.00	270.00	235.00	335.00	340.00	350.00	218.00	220.00	210.00	212.00	186.00	190.00	205.00	210.00
නුවර	250.00	260.00	230.00	240.00	360.00	365.00	220.00	225.00	200.00	210.00	195.00	200.00	205.00	215.00
පුත්තලම	280.00	285.00	-	-	-	-	220.00	220.00	195.00	205.00	205.00	210.00	195.00	200.00
හම්බන්තොට	240.00	260.00	-	-	350.00	370.00	220.00	220.00	210.00	210.00	175.00	180.00	200.00	205.00
රත්නපුරය	265.00	275.00	-	-	360.00	390.00	220.00	230.00	210.00	215.00	180.00	194.00	198.00	214.00
මාතර	250.00	260.00	-	-	360.00	380.00	220.00	220.00	-	-	174.00	180.00	200.00	210.00
ගාල්ල	270.00	280.00	-	-	360.00	380.00	220.00	220.00	-	-	180.00	190.00	210.00	210.00
තිස්සමහාරාමය	240.00	265.00	-	-	330.00	360.00	220.00	225.00	210.00	215.00	164.00	170.00	185.00	200.00
මීගොඩ (ආ. ම.)	240.00	250.00	-	-	330.00	340.00	215.00	220.00	-	-	190.00	200.00	200.00	210.00
ඇඹිලිපිටිය	235.00	250.00	-	-	-	-	215.00	220.00	200.00	210.00	170.00	180.00	195.00	210.00
යාපනය	245.00	250.00	-	-	350.00	355.00	220.00	225.00	200.00	205.00	190.00	195.00	210.00	215.00
වවුනියාව	245.00	248.00	-	-	350.00	355.00	220.00	224.00	200.00	205.00	190.00	195.00	210.00	215.00
මන්නාරම	250.00	255.00	-	-	350.00	360.00	220.00	225.00	210.00	215.00	190.00	200.00	215.00	220.00
කිලිනොච්චිය	246.00	250.00	-	-	345.00	350.00	220.00	225.00	205.00	210.00	190.00	195.00	210.00	215.00
මුලතිව්	285.00	285.00	-	-	345.00	350.00	-	-	193.00	200.00	175.00	180.00	190.00	195.00
මඩකලපුව	-	-	346.00	350.00	280.00	285.00	218.00	220.00	205.00	210.00	190.00	195.00	208.00	210.00
ත්‍රිකුණාමලය	248.00	252.00	-	-	345.00	350.00	215.00	220.00	204.00	208.00	194.00	198.00	208.00	212.00
හඟුරන්කොන	-	-	230.00	235.00	-	-	215.00	220.00	202.00	210.00	178.00	190.00	198.00	212.00
වේයන්ගොඩ	-	-	-	-	-	-	-	-	-	-	-	-	-	-
ගලෙන්බිඳුණුවාව	240.00	260.00	230.00	235.00	340.00	360.00	218.00	220.00	210.00	212.00	205.00	210.00	195.00	210.00
බණ්ඩාරවෙල	-	-	-	-	-	-	-	-	-	-	-	-	-	-
මාතලේ	255.00	265.00	235.00	238.00	340.00	350.00	216.00	220.00	210.00	214.00	200.00	203.00	208.00	212.00

**වග අංක 04: සලකා බලන තොග වෙළඳපොලවල අතිරේක ආභාර ද්‍රව්‍ය වල මිල ගණන් (කිලෝ 50කට රුපියල්)**

**සති අංක 21: 17 - 23 මැයි 2024**

11

ප්‍රදේශ	වියළි මිලිස්		රතු එණු		ලොකු එණු	අර්තාපල්			ධාන්‍ය වර්ග		
	ආනයනික	ආනයනික	දේශීය	දේශීය		ආනයනික	වැලිමඩ	නුවරඑළිය	මුං ඇට	කඩපි	රතු පරිප්පු
කොළඹ	37500 - 42500	12500 - 18500	17500 - 20000	5000 - 9500	7500 - 8000	-	11500 - 12500	47500 - 55000	37500 - 40000	13500 - 14000	
කුරුණෑගල	32500 - 36750	19000 - 19000	-	6250 - 10000	8000 - 8250	-	-	48750 - 50000	30000 - 30000	13750 - 16250	
නිකවැරටිය	37000 - 38000	13750 - 14000	-	6000 - 9500	7500 - 8250	-	-	62500 - 65000	-	13750 - 14000	
දෙහිඅත්තකණ්ඩිය	37500 - 40000	18500 - 19250	19000 - 20000	8000 - 11750	8500 - 9000	-	14500 - 15000	40000 - 40000	-	13900 - 15250	
දඹුල්ල (ආ. ම.)	34000 - 37500	15000 - 16000	14000 - 15000	6500 - 10500	8000 - 8250	-	11000 - 11250	47500 - 48750	32500 - 37750	13750 - 13900	
අනුරාධපුරය	37500 - 42500	15000 - 19000	-	7500 - 11500	8500 - 9750	-	-	57500 - 65000	37500 - 42500	14250 - 14500	
තඹුන්තේගම	-	-	-	-	-	-	-	-	-	-	
පොළොන්නරුව	40000 - 43000	17000 - 18500	20500 - 20500	9500 - 12000	8500 - 10500	-	14500 - 16500	50000 - 57500	40000 - 45000	15500 - 16500	
කළුතර	39000 - 41000	15000 - 15250	-	8000 - 8500	8150 - 8400	-	12250 - 12500	59000 - 60000	40000 - 41000	14000 - 14250	
පුත්තලම	34000 - 36000	-	10000 - 12500	8000 - 11750	8250 - 10000	-	15000 - 16250	50000 - 55000	-	14500 - 15500	
නුවර	40000 - 42500	17000 - 17500	20000 - 21000	6500 - 11000	8500 - 9000	-	11500 - 12000	55000 - 57500	39000 - 40000	14000 - 14250	
මාතර	37500 - 40500	19000 - 20500	-	6500 - 9250	8250 - 9000	-	15000 - 15500	55000 - 58000	37500 - 40000	14500 - 15000	
හම්බන්තොට	37500 - 40000	15000 - 17500	-	6250 - 9250	8500 - 9000	-	-	47500 - 57500	37500 - 42500	14500 - 15500	
කෑගල්ල	38000 - 38200	14600 - 15000	-	7850 - 8000	-	-	12950 - 13050	53000 - 55000	43500 - 45000	14500 - 15500	
ගාල්ල	40000 - 42500	13000 - 13000	16000 - 18000	6000 - 9000	8500 - 9000	-	16000 - 17000	65000 - 66000	40000 - 45000	14500 - 15500	
තිස්සමහාරාමය	37500 - 42500	15000 - 17500	-	9000 - 10000	8750 - 9750	-	14500 - 15500	40000 - 47500	32500 - 37500	14750 - 16000	
මීගොඩ (ආ. ම.)	38000 - 40000	-	-	6250 - 10000	7750 - 8000	-	11500 - 12500	52500 - 62500	38500 - 45000	13750 - 14250	
යාපනය	37500 - 38000	-	17000 - 17500	10000 - 10500	9000 - 9250	-	16500 - 17000	47500 - 48500	-	14750 - 15000	
වවුනියාව	37500 - 40000	-	-	7750 - 8250	9000 - 9700	-	-	45000 - 46500	-	14950 - 15200	
මන්නාරම	37500 - 40000	13000 - 14000	-	7500 - 11000	9250 - 9500	-	-	52500 - 54000	-	14400 - 14750	
කිළිනොච්චිය	38000 - 39000	-	-	10000 - 11000	8000 - 9000	-	13000 - 14000	47500 - 49000	-	15000 - 15250	
මුලතිව්	40000 - 41000	-	-	10000 - 11000	10000 - 10500	-	-	49000 - 52500	-	14500 - 15000	
මඩකලපුව	40000 - 40500	17750 - 18250	19750 - 20250	9000 - 9500	8500 - 9000	-	13000 - 15250	47500 - 49000	38500 - 39250	14250 - 14500	
ත්‍රිකුණාමලය	42000 - 43500	-	-	6250 - 7500	-	-	-	45000 - 47500	34000 - 36000	14250 - 14750	
ගලෙන්බිඳුණුවැව	37500 - 41000	15000 - 18500	-	8500 - 12500	8500 - 9500	-	-	50000 - 59000	35000 - 37500	14250 - 14500	
මාතලේ	37500 - 40000	15000 - 16000	-	8000 - 9000	8250 - 8500	-	14000 - 15000	52500 - 55000	35000 - 37500	14000 - 14500	

**වග්ග අංක 05: සලකා බලන සිල්ලර වෙළඳපොලවල අතිරේක ආහාර ද්‍රව්‍ය වල මිල ගණන් (කිලෝවකට රුපියල්)**

සති අංක 21: 17 - 23 මැයි 2024

ප්‍රදේශ	වියළි මිලිස්		රතු එණු		ලොකු එණු		අර්තාපල්			ධාන්‍ය වර්ග		
	ආනයනික	දේශීය	ආනයනික	දේශීය	ආනයනික	දේශීය	ආනයනික	වැලිමඩ	නුවරඑළිය	මුං ඇට	කවිපි	රතු පරිප්පු
කොළඹ	800.00 - 1200.00	400.00 - 480.00	360.00 - 440.00	400.00 - 480.00	180.00 - 250.00	180.00 - 220.00	180.00 - 220.00	-	340.00 - 400.00	1200.00 - 1500.00	800.00 - 1200.00	300.00 - 360.00
ගම්පහ	-	-	-	-	-	-	-	-	-	-	-	-
කුරුණෑගල	800.00 - 860.00	460.00 - 480.00	360.00 - 400.00	460.00 - 480.00	180.00 - 280.00	200.00 - 220.00	300.00 - 320.00	340.00 - 360.00	1200.00 - 1400.00	1000.00 - 1200.00	320.00 - 350.00	
නිකවැරටිය	800.00 - 900.00	-	320.00 - 400.00	-	180.00 - 210.00	180.00 - 200.00	300.00 - 300.00	-	1350.00 - 1400.00	850.00 - 880.00	300.00 - 330.00	
දඹුල්ල	800.00 - 850.00	400.00 - 420.00	380.00 - 400.00	400.00 - 420.00	180.00 - 250.00	190.00 - 220.00	340.00 - 360.00	380.00 - 400.00	1200.00 - 1300.00	800.00 - 850.00	290.00 - 300.00	
අනුරාධපුරය	800.00 - 1000.00	-	320.00 - 400.00	-	170.00 - 240.00	200.00 - 220.00	-	-	1200.00 - 1400.00	800.00 - 900.00	295.00 - 320.00	
නඹුත්තේගම	-	-	-	-	-	-	-	-	-	-	-	
පොළොන්නරුව	880.00 - 960.00	420.00 - 420.00	350.00 - 380.00	420.00 - 420.00	240.00 - 280.00	200.00 - 220.00	-	340.00 - 340.00	1100.00 - 1250.00	850.00 - 1100.00	320.00 - 340.00	
කළුතර	940.00 - 980.00	-	380.00 - 400.00	-	250.00 - 270.00	190.00 - 210.00	-	340.00 - 340.00	1400.00 - 1500.00	940.00 - 980.00	300.00 - 310.00	
බදුල්ල	800.00 - 800.00	440.00 - 480.00	400.00 - 440.00	440.00 - 480.00	200.00 - 250.00	200.00 - 230.00	300.00 - 320.00	350.00 - 350.00	1100.00 - 1100.00	800.00 - 900.00	320.00 - 360.00	
කැප්පෙට්පොළ	850.00 - 880.00	380.00 - 400.00	360.00 - 370.00	380.00 - 400.00	240.00 - 250.00	190.00 - 200.00	300.00 - 320.00	-	1200.00 - 1250.00	850.00 - 880.00	305.00 - 315.00	
මොණරාගල	800.00 - 900.00	-	400.00 - 440.00	-	200.00 - 280.00	190.00 - 240.00	300.00 - 300.00	360.00 - 360.00	1000.00 - 1200.00	800.00 - 850.00	300.00 - 320.00	
කෑගල්ල	850.00 - 900.00	-	350.00 - 360.00	-	200.00 - 240.00	200.00 - 200.00	310.00 - 320.00	-	1100.00 - 1200.00	800.00 - 950.00	290.00 - 340.00	
අම්පාර	800.00 - 800.00	-	360.00 - 420.00	-	170.00 - 300.00	190.00 - 220.00	-	340.00 - 340.00	1100.00 - 1450.00	900.00 - 1120.00	290.00 - 300.00	
දෙහිඅත්තකණ්ඩිය	850.00 - 1000.00	400.00 - 420.00	380.00 - 400.00	400.00 - 420.00	180.00 - 250.00	190.00 - 200.00	300.00 - 320.00	-	-	-	290.00 - 320.00	
නුවරඑළිය	860.00 - 900.00	420.00 - 440.00	400.00 - 420.00	420.00 - 440.00	190.00 - 260.00	200.00 - 220.00	-	350.00 - 360.00	1340.00 - 1360.00	880.00 - 900.00	298.00 - 308.00	
නුවර	800.00 - 900.00	480.00 - 500.00	420.00 - 450.00	480.00 - 500.00	260.00 - 280.00	200.00 - 220.00	-	340.00 - 350.00	1300.00 - 1380.00	950.00 - 1000.00	290.00 - 320.00	
පුත්තලම	800.00 - 800.00	360.00 - 440.00	-	360.00 - 440.00	200.00 - 300.00	200.00 - 240.00	-	350.00 - 400.00	1200.00 - 1280.00	-	300.00 - 320.00	
රත්නපුරය	850.00 - 1000.00	-	380.00 - 440.00	-	240.00 - 280.00	200.00 - 200.00	-	340.00 - 340.00	1400.00 - 1600.00	900.00 - 1050.00	320.00 - 340.00	
හම්බන්තොට	850.00 - 900.00	-	350.00 - 420.00	-	170.00 - 240.00	200.00 - 220.00	-	-	1100.00 - 1250.00	800.00 - 900.00	310.00 - 340.00	
මාතර	800.00 - 900.00	460.00 - 480.00	400.00 - 450.00	460.00 - 480.00	170.00 - 240.00	200.00 - 220.00	-	360.00 - 400.00	1200.00 - 1260.00	800.00 - 1000.00	310.00 - 330.00	
ගාල්ල	900.00 - 900.00	440.00 - 450.00	350.00 - 400.00	440.00 - 450.00	170.00 - 220.00	180.00 - 220.00	-	360.00 - 400.00	1400.00 - 1500.00	900.00 - 1000.00	310.00 - 330.00	
තිස්සමහාරාමය	800.00 - 900.00	-	340.00 - 400.00	-	200.00 - 240.00	200.00 - 220.00	-	340.00 - 360.00	1000.00 - 1200.00	800.00 - 900.00	300.00 - 340.00	
මීගොඩ (DEC)	800.00 - 850.00	380.00 - 400.00	-	380.00 - 400.00	180.00 - 260.00	180.00 - 200.00	300.00 - 300.00	340.00 - 340.00	1100.00 - 1300.00	800.00 - 1000.00	310.00 - 340.00	
ඇඹිලිපිටිය	850.00 - 950.00	380.00 - 400.00	-	380.00 - 400.00	175.00 - 240.00	180.00 - 200.00	300.00 - 320.00	-	1220.00 - 1320.00	920.00 - 1050.00	295.00 - 330.00	
යාපනය	800.00 - 850.00	350.00 - 380.00	-	350.00 - 380.00	230.00 - 250.00	190.00 - 210.00	-	350.00 - 370.00	1000.00 - 1100.00	-	310.00 - 320.00	
වවුනියාව	850.00 - 900.00	-	-	-	200.00 - 215.00	220.00 - 240.00	-	-	1000.00 - 1100.00	-	320.00 - 324.00	
මන්නාරම	850.00 - 900.00	400.00 - 400.00	-	400.00 - 400.00	180.00 - 262.00	200.00 - 220.00	-	-	1150.00 - 1200.00	-	310.00 - 320.00	
කිලිනොච්චිය	800.00 - 840.00	-	-	-	240.00 - 260.00	200.00 - 220.00	-	340.00 - 360.00	1000.00 - 1100.00	-	310.00 - 325.00	
මුලතිව්	830.00 - 850.00	-	-	-	-	210.00 - 220.00	-	-	1000.00 - 1100.00	-	295.00 - 310.00	
මඩකලපුව	850.00 - 860.00	440.00 - 450.00	370.00 - 400.00	440.00 - 450.00	220.00 - 250.00	200.00 - 240.00	300.00 - 330.00	340.00 - 350.00	1000.00 - 1040.00	820.00 - 840.00	310.00 - 315.00	
ත්‍රිකුණාමලය	900.00 - 1000.00	370.00 - 400.00	320.00 - 320.00	370.00 - 400.00	250.00 - 280.00	190.00 - 210.00	-	-	1000.00 - 1050.00	-	310.00 - 315.00	
හඟුරන්කොන	800.00 - 900.00	460.00 - 460.00	360.00 - 400.00	460.00 - 460.00	180.00 - 260.00	185.00 - 210.00	-	-	1000.00 - 1295.00	800.00 - 850.00	295.00 - 300.00	
වේයන්ගොඩ	-	-	-	-	-	-	-	-	-	-	-	
ගලෙන්බිඳුණුවැව	800.00 - 860.00	-	320.00 - 380.00	-	180.00 - 260.00	180.00 - 200.00	-	-	1100.00 - 1200.00	800.00 - 800.00	290.00 - 300.00	
බණ්ඩාරවෙල	-	-	-	-	-	-	-	-	-	-	-	
මාතලේ	800.00 - 900.00	420.00 - 480.00	-	420.00 - 480.00	200.00 - 240.00	190.00 - 200.00	300.00 - 320.00	-	1100.00 - 1150.00	800.00 - 900.00	290.00 - 300.00	

**වගු අංක 06: සලකා බලන කොඟ වෙළඳපොලවල එළවළු මිල ගණන් (කිලෝවකට රුපියල්)**

සති අංක 21: 17 - 23 මැයි 2024

ප්‍රදේශ	බටර් බෝංචි	කොළ බෝංචි	කැරට්	ලීක්ස්	බීට් රූට්	තෝකෝල්
කොළඹ	-	300.00 - 550.00	100.00 - 150.00	180.00 - 250.00	150.00 - 260.00	100.00 - 150.00
මීගොඩ (අ. ම.)	-	500.00 - 550.00	120.00 - 150.00	210.00 - 240.00	250.00 - 280.00	230.00 - 250.00
දඹුල්ල (අ. ම.)	-	380.00 - 400.00	120.00 - 150.00	190.00 - 210.00	240.00 - 330.00	200.00 - 230.00
කැප්පෙට්පොළ (අ. ම.)	-	400.00 - 420.00	80.00 - 100.00	150.00 - 160.00	190.00 - 200.00	120.00 - 130.00
නොරොච්චෝලේ (අ. ම.)	-	-	-	-	150.00 - 250.00	-
නුවරඑළිය	-	390.00 - 420.00	90.00 - 100.00	180.00 - 200.00	200.00 - 220.00	130.00 - 140.00
නුවර	-	350.00 - 400.00	100.00 - 120.00	180.00 - 200.00	250.00 - 270.00	100.00 - 130.00
හම්බන්තොට	-	450.00 - 500.00	150.00 - 200.00	200.00 - 250.00	350.00 - 400.00	150.00 - 200.00
තඹුන්තේගම (අ. ම.)	-	-	-	-	-	-
යාපනය	-	560.00 - 570.00	160.00 - 175.00	270.00 - 285.00	355.00 - 365.00	-
බණ්ඩාරවෙල	-	-	-	-	-	-
වේයන්ගොඩ	-	-	-	-	-	-

ප්‍රදේශ	රාබු	ගෝවා	තක්කාලි	බණ්ඩක්කා	වම්බටු	මාළු මිරිස්
කොළඹ	80.00 - 130.00	50.00 - 80.00	100.00 - 160.00	50.00 - 120.00	150.00 - 200.00	160.00 - 220.00
මීගොඩ (අ. ම.)	130.00 - 160.00	60.00 - 130.00	140.00 - 220.00	130.00 - 170.00	180.00 - 230.00	180.00 - 220.00
මොණරාගල	100.00 - 150.00	130.00 - 140.00	180.00 - 220.00	150.00 - 180.00	100.00 - 150.00	200.00 - 250.00
දඹුල්ල (අ. ම.)	70.00 - 90.00	70.00 - 100.00	120.00 - 150.00	90.00 - 100.00	170.00 - 200.00	130.00 - 160.00
කැප්පෙට්පොළ (අ. ම.)	50.00 - 60.00	40.00 - 50.00	80.00 - 100.00	80.00 - 90.00	90.00 - 100.00	200.00 - 220.00
නොරොච්චෝලේ (අ. ම.)	50.00 - 80.00	-	120.00 - 150.00	80.00 - 120.00	120.00 - 160.00	200.00 - 250.00
නුවරඑළිය	90.00 - 100.00	60.00 - 70.00	90.00 - 100.00	90.00 - 100.00	100.00 - 120.00	220.00 - 230.00
නුවර	60.00 - 70.00	50.00 - 90.00	120.00 - 130.00	120.00 - 130.00	150.00 - 180.00	160.00 - 180.00
හම්බන්තොට	80.00 - 100.00	100.00 - 120.00	160.00 - 220.00	120.00 - 160.00	160.00 - 210.00	150.00 - 200.00
තඹුන්තේගම (අ. ම.)	-	-	-	-	-	-
තිස්සමහාරාමය	100.00 - 140.00	100.00 - 120.00	140.00 - 180.00	120.00 - 150.00	160.00 - 200.00	150.00 - 200.00
යාපනය	200.00 - 220.00	140.00 - 150.00	200.00 - 220.00	140.00 - 150.00	110.00 - 130.00	210.00 - 220.00
බණ්ඩාරවෙල	-	-	-	-	-	-
වේයන්ගොඩ	-	-	-	-	-	-

ප්‍රදේශ	වට්ටක්කා	පිපිඤ්ඤා	කරවිල	පතෝල	මුරුංගා	වැටකොළ
කොළඹ	60.00 - 80.00	100.00 - 120.00	220.00 - 350.00	220.00 - 280.00	400.00 - 800.00	250.00 - 280.00
මීගොඩ (අ. ම.)	75.00 - 90.00	120.00 - 160.00	320.00 - 370.00	220.00 - 250.00	-	280.00 - 350.00
මොණරාගල	80.00 - 100.00	120.00 - 140.00	340.00 - 370.00	200.00 - 260.00	-	270.00 - 320.00
දඹුල්ල (අ. ම.)	60.00 - 70.00	90.00 - 120.00	250.00 - 300.00	160.00 - 180.00	280.00 - 300.00	250.00 - 280.00
කැප්පෙට්පොළ (අ. ම.)	60.00 - 70.00	120.00 - 130.00	280.00 - 300.00	180.00 - 200.00	-	200.00 - 220.00
නොරොච්චෝලේ (අ. ම.)	80.00 - 100.00	80.00 - 120.00	170.00 - 200.00	120.00 - 150.00	-	140.00 - 160.00
නුවරඑළිය	70.00 - 80.00	130.00 - 140.00	300.00 - 320.00	200.00 - 220.00	-	220.00 - 230.00
නුවර	70.00 - 80.00	130.00 - 140.00	300.00 - 330.00	200.00 - 220.00	-	200.00 - 220.00
හම්බන්තොට	60.00 - 80.00	150.00 - 180.00	200.00 - 250.00	120.00 - 180.00	-	150.00 - 220.00
තඹුන්තේගම (අ. ම.)	-	-	-	-	-	-
තිස්සමහාරාමය	70.00 - 85.00	80.00 - 120.00	200.00 - 250.00	180.00 - 200.00	-	140.00 - 180.00
යාපනය	70.00 - 80.00	160.00 - 170.00	400.00 - 420.00	200.00 - 210.00	850.00 - 870.00	-
බණ්ඩාරවෙල	-	-	-	-	-	-
වේයන්ගොඩ	-	-	-	-	-	-

වගු අංක 06 (ඉතිරිය.)

ප්‍රදේශ	මෑ කරල්	අළු කෙසෙල්	අමු මිලිස්		දෙහි	බතල	මඤ්ඤාක්කා
කොළඹ	150.00 - 300.00	80.00 - 150.00	150.00	300.00	1000.00 - 1300.00	120.00 - 150.00	80.00 - 120.00
මීගොඩ (ආ. ම.)	220.00 - 250.00	130.00 - 160.00	180.00	220.00	1000.00 - 1250.00	120.00 - 140.00	100.00 - 120.00
මොණරාගල	230.00 - 260.00	100.00 - 140.00	260.00	300.00	900.00 - 1000.00	240.00 - 250.00	60.00 - 70.00
දඹුල්ල (ආ. ම.)	220.00 - 300.00	90.00 - 110.00	130.00	250.00	1000.00 - 1100.00	90.00 - 110.00	70.00 - 90.00
කැප්පෙට්පොළ (ආ. ම.)	170.00 - 180.00	100.00 - 110.00	130.00	140.00	1000.00 - 1100.00	120.00 - 130.00	80.00 - 90.00
නොරොච්චෝලේ (ආ. ම.)	140.00 - 200.00	-	180.00	220.00	-	-	100.00 - 130.00
නුවරඑළිය	180.00 - 200.00	110.00 - 120.00	140.00	150.00	1100.00 - 1200.00	130.00 - 140.00	100.00 - 120.00
නුවර	250.00 - 280.00	120.00 - 150.00	150.00	200.00	1200.00 - 1250.00	120.00 - 140.00	90.00 - 100.00
හම්බන්තොට	200.00 - 250.00	100.00 - 130.00	200.00	250.00	1100.00 - 1300.00	160.00 - 200.00	120.00 - 150.00
තඹුන්තේගම (ආ. ම.)	-	-	-	-	-	-	-
තිස්සමහාරාමය	160.00 - 200.00	80.00 - 100.00	18.00	180.00	1000.00 - 1200.00	160.00 - 180.00	100.00 - 140.00
යාපනය	550.00 - 565.00	55.00 - 65.00	50.00	60.00	1040.00 - 1060.00	190.00 - 210.00	80.00 - 90.00
බණ්ඩාරවෙල	-	-	-	-	-	-	-
වේයන්ගොඩ	-	-	-	-	-	-	-

ප්‍රදේශ	කොළ එළවළු			පොල් (ගෙඩියකට රු.)	
	මුතුණුවැන්න	කංකුන්	ගොටුකොළ	ලොකු	කුඩා
කොළඹ	40.00 - 50.00	40.00 - 50.00	200.00 - 220.00	95.00 - 100.00	80.00 - 90.00
මීගොඩ (ආ. ම.)	50.00 - 70.00	50.00 - 70.00	210.00 - 240.00	105.00 - 110.00	85.00 - 90.00
නොරොච්චෝලේ (ආ. ම.)	50.00 - 60.00	50.00 - 60.00	120.00 - 130.00	90.00 - 100.00	75.00 - 80.00
නුවරඑළිය	-	-	-	-	-
දඹුල්ල (ආ. ම.)	25.00 - 25.00	25.00 - 30.00	120.00 - 130.00	85.00 - 95.00	70.00 - 75.00
නුවර	40.00 - 45.00	45.00 - 50.00	200.00 - 210.00	95.00 - 100.00	70.00 - 80.00
හම්බන්තොට	40.00 - 50.00	40.00 - 50.00	210.00 - 240.00	-	-
තඹුන්තේගම (ආ. ම.)	-	-	-	-	-
තිස්සමහාරාමය	20.00 - 30.00	20.00 - 30.00	150.00 - 180.00	90.00 - 110.00	60.00 - 80.00
යාපනය	65.00 - 70.00	40.00 - 45.00	120.00 - 125.00	80.00 - 88.00	50.00 - 55.00
බණ්ඩාරවෙල	-	-	-	-	-
වේයන්ගොඩ	-	-	-	-	-

කොළඹ, මීගොඩ, නොරොච්චෝලේ සහ නුවර ගොටුකොළ කිලෝවකට රුපියල්

**වග්‍ර අංක 07: සලකා බලන සිල්ලර වෙළඳපොලවල එළවළු මිල ගණන් (කිලෝවකට රුපියල්)**

සති අංක 21: 17 - 23 මැයි 2024

15

ප්‍රදේශ	උඩරට එළවළු වර්ග													
	බටර් බෝංචි	කොළ බෝංචි	කැරට්	ලීක්ස්	බීට් රූට්	තෝකෝල්	රාඹු	ගෝවා	තක්කාලි					
කොළඹ	-	350.00 - 760.00	150.00 - 340.00	280.00 - 460.00	300.00 - 560.00	160.00 - 400.00	120.00 - 340.00	120.00 - 320.00	140.00 - 340.00					
ගම්පහ	-	-	-	-	-	-	-	-	-					
කුරුණෑගල	-	480.00 - 560.00	280.00 - 320.00	280.00 - 320.00	420.00 - 480.00	320.00 - 360.00	220.00 - 270.00	280.00 - 320.00	220.00 - 260.00					
නිකවැරටිය	-	480.00 - 600.00	320.00 - 320.00	320.00 - 400.00	480.00 - 480.00	-	320.00 - 320.00	200.00 - 320.00	240.00 - 240.00					
දඹුල්ල	-	580.00 - 640.00	260.00 - 300.00	340.00 - 380.00	400.00 - 460.00	360.00 - 380.00	180.00 - 200.00	180.00 - 200.00	240.00 - 280.00					
අනුරාධපුරය	-	480.00 - 600.00	240.00 - 320.00	360.00 - 400.00	400.00 - 520.00	-	180.00 - 200.00	200.00 - 240.00	240.00 - 320.00					
තඹිත්තේගම	-	-	-	-	-	-	-	-	-					
පොළොන්නරුව	-	400.00 - 560.00	280.00 - 320.00	300.00 - 360.00	300.00 - 350.00	220.00 - 260.00	120.00 - 150.00	180.00 - 220.00	180.00 - 220.00					
කළුතර	-	500.00 - 540.00	200.00 - 220.00	300.00 - 320.00	360.00 - 400.00	320.00 - 340.00	260.00 - 280.00	200.00 - 220.00	280.00 - 300.00					
බදුල්ල	-	400.00 - 480.00	200.00 - 240.00	200.00 - 240.00	360.00 - 400.00	320.00 - 320.00	200.00 - 240.00	200.00 - 240.00	160.00 - 200.00					
කැප්පෙට්පොළ	-	460.00 - 480.00	150.00 - 160.00	220.00 - 240.00	260.00 - 280.00	240.00 - 260.00	120.00 - 140.00	120.00 - 140.00	160.00 - 180.00					
මොණරාගල	-	480.00 - 600.00	320.00 - 380.00	320.00 - 400.00	400.00 - 480.00	-	140.00 - 200.00	160.00 - 200.00	320.00 - 360.00					
කෑගල්ල	-	520.00 - 560.00	280.00 - 320.00	360.00 - 400.00	380.00 - 520.00	320.00 - 360.00	280.00 - 320.00	200.00 - 240.00	240.00 - 280.00					
අම්පාර	-	560.00 - 560.00	240.00 - 280.00	320.00 - 360.00	400.00 - 440.00	-	160.00 - 200.00	200.00 - 260.00	240.00 - 240.00					
දෙහිඅත්තකණ්ඩිය	-	580.00 - 600.00	200.00 - 300.00	300.00 - 340.00	360.00 - 400.00	280.00 - 320.00	160.00 - 240.00	200.00 - 240.00	200.00 - 300.00					
නුවරඑළිය	-	480.00 - 500.00	180.00 - 200.00	280.00 - 300.00	280.00 - 300.00	220.00 - 240.00	180.00 - 200.00	150.00 - 170.00	200.00 - 220.00					
නුවර	-	480.00 - 520.00	200.00 - 240.00	300.00 - 320.00	450.00 - 480.00	200.00 - 240.00	120.00 - 160.00	120.00 - 140.00	180.00 - 200.00					
පුත්තලම	-	480.00 - 520.00	320.00 - 380.00	360.00 - 440.00	480.00 - 600.00	-	240.00 - 280.00	280.00 - 320.00	240.00 - 280.00					
හම්බන්තොට	-	560.00 - 600.00	200.00 - 240.00	300.00 - 340.00	400.00 - 480.00	220.00 - 280.00	120.00 - 160.00	160.00 - 240.00	280.00 - 340.00					
රත්නපුරය	-	520.00 - 600.00	240.00 - 320.00	340.00 - 360.00	360.00 - 380.00	280.00 - 300.00	160.00 - 180.00	160.00 - 200.00	200.00 - 240.00					
මාතර	-	580.00 - 600.00	220.00 - 260.00	320.00 - 340.00	400.00 - 480.00	240.00 - 280.00	120.00 - 140.00	220.00 - 260.00	280.00 - 320.00					
ගාල්ල	-	500.00 - 540.00	180.00 - 220.00	280.00 - 320.00	360.00 - 400.00	260.00 - 300.00	240.00 - 260.00	180.00 - 220.00	180.00 - 240.00					
තිස්සමහාරාමය	-	540.00 - 580.00	200.00 - 240.00	280.00 - 320.00	350.00 - 440.00	240.00 - 280.00	180.00 - 220.00	160.00 - 200.00	200.00 - 280.00					
මීගොඩ (ආ. ම.)	-	560.00 - 600.00	200.00 - 240.00	320.00 - 360.00	320.00 - 480.00	320.00 - 400.00	220.00 - 240.00	180.00 - 240.00	260.00 - 350.00					
ඇඹිලිපිටිය	-	550.00 - 600.00	300.00 - 380.00	300.00 - 400.00	400.00 - 480.00	240.00 - 320.00	200.00 - 280.00	200.00 - 300.00	200.00 - 300.00					
යාපනය	-	600.00 - 640.00	200.00 - 250.00	320.00 - 360.00	400.00 - 440.00	-	240.00 - 260.00	180.00 - 200.00	250.00 - 270.00					
වවුනියාව	-	800.00 - 900.00	280.00 - 300.00	400.00 - 460.00	450.00 - 500.00	-	280.00 - 300.00	280.00 - 300.00	240.00 - 260.00					
මන්නාරම	-	600.00 - 650.00	300.00 - 340.00	320.00 - 350.00	400.00 - 450.00	-	200.00 - 220.00	240.00 - 260.00	240.00 - 260.00					
කිළිනොච්චිය	-	580.00 - 620.00	340.00 - 360.00	380.00 - 420.00	580.00 - 620.00	-	240.00 - 260.00	300.00 - 330.00	230.00 - 250.00					
මුලතිව්	-	500.00 - 600.00	280.00 - 320.00	400.00 - 450.00	320.00 - 550.00	-	220.00 - 280.00	200.00 - 280.00	200.00 - 250.00					
මඩකලපුව	-	560.00 - 600.00	280.00 - 300.00	280.00 - 320.00	560.00 - 580.00	350.00 - 360.00	280.00 - 320.00	280.00 - 300.00	280.00 - 320.00					
ත්‍රිකුණාමලය	-	490.00 520.00	320.00 350.00	340.00 360.00	380.00 400.00		220.00 240.00	260.00 280.00	220.00 240.00					
හඟුරන්කොන	-	450.00 - 500.00	150.00 - 170.00	250.00 - 280.00	350.00 - 380.00	220.00 - 250.00	110.00 - 150.00	120.00 - 150.00	150.00 - 180.00					
වේයන්ගොඩ	-	-	-	-	-	-	-	-	-					
ගලෙන්බිඳුණුවැව	-	480.00 - 520.00	240.00 - 320.00	320.00 - 400.00	320.00 - 400.00	-	200.00 - 240.00	160.00 - 200.00	200.00 - 240.00					
බණ්ඩාරවෙල	-	-	-	-	-	-	-	-	-					
මාතලේ	-	600.00 - 640.00	180.00 - 200.00	300.00 - 320.00	480.00 - 520.00	-	140.00 - 160.00	160.00 - 200.00	200.00 - 240.00					



වගු අංක 07 (ඉතිරිය.)

ප්‍රදේශ	පහතරට එළවළු වර්ග																			
	බණ්ඩාකාර		වමබඩු		මාළු මිරිස්		වට්ටක්කා		පිපිඤ්ඤා		කරවිල		පතෝල		මුරුංඟා		වැටකොළ		මෑ කරල්	
කොළඹ	120.00	320.00	240.00	340.00	180.00	420.00	100.00	240.00	140.00	320.00	300.00	600.00	280.00	480.00	700.00	1600.00	320.00	540.00	180.00	460.00
ගම්පහ	-	-	-	-	-	-	-	-	-	-	-	-	-	-	-	-	-	-	-	-
කුරුණෑගල	200.00	240.00	280.00	320.00	380.00	420.00	140.00	200.00	200.00	240.00	340.00	380.00	220.00	260.00	360.00	420.00	340.00	360.00	280.00	320.00
නිකවැරටිය	240.00	240.00	240.00	320.00	320.00	480.00	120.00	160.00	200.00	240.00	320.00	360.00	240.00	240.00	-	-	320.00	400.00	280.00	360.00
දඹුල්ල	180.00	200.00	360.00	420.00	280.00	340.00	140.00	180.00	200.00	240.00	460.00	500.00	300.00	360.00	500.00	580.00	380.00	440.00	340.00	380.00
අනුරාධපුරය	200.00	240.00	240.00	320.00	300.00	400.00	140.00	160.00	160.00	200.00	360.00	480.00	240.00	320.00	-	-	300.00	400.00	320.00	400.00
තඹිත්තේගම	-	-	-	-	-	-	-	-	-	-	-	-	-	-	-	-	-	-	-	-
පොළොන්නරුව	220.00	240.00	250.00	280.00	300.00	360.00	140.00	180.00	210.00	240.00	320.00	380.00	250.00	300.00	-	-	320.00	360.00	300.00	360.00
කළුතර	220.00	240.00	300.00	320.00	320.00	340.00	120.00	150.00	200.00	220.00	340.00	360.00	320.00	340.00	500.00	540.00	340.00	360.00	340.00	360.00
බදුල්ල	120.00	160.00	200.00	240.00	320.00	360.00	200.00	240.00	200.00	320.00	320.00	340.00	240.00	320.00	-	-	240.00	320.00	240.00	240.00
කැප්පට්පොළ	160.00	180.00	180.00	200.00	280.00	300.00	120.00	140.00	200.00	220.00	350.00	360.00	260.00	280.00	-	-	260.00	280.00	240.00	260.00
මොණරාගල	240.00	320.00	240.00	320.00	320.00	400.00	140.00	180.00	160.00	200.00	400.00	420.00	240.00	320.00	-	-	320.00	400.00	320.00	400.00
කෑගල්ල	280.00	320.00	320.00	360.00	320.00	360.00	160.00	200.00	200.00	240.00	440.00	480.00	280.00	320.00	440.00	480.00	440.00	480.00	400.00	440.00
අම්පාර	200.00	280.00	280.00	320.00	300.00	360.00	140.00	160.00	240.00	280.00	-	-	280.00	320.00	-	-	240.00	280.00	280.00	400.00
දෙහිඅත්තකණ්ඩිය	240.00	300.00	240.00	300.00	300.00	340.00	160.00	200.00	140.00	160.00	320.00	400.00	300.00	340.00	-	-	300.00	320.00	400.00	480.00
නුවරඑළිය	180.00	200.00	200.00	220.00	320.00	340.00	160.00	180.00	220.00	240.00	380.00	400.00	300.00	320.00	-	-	320.00	340.00	280.00	300.00
නුවර	200.00	240.00	240.00	260.00	240.00	300.00	120.00	160.00	320.00	360.00	480.00	500.00	320.00	360.00	-	-	320.00	360.00	360.00	400.00
පුත්තලම	300.00	340.00	320.00	400.00	400.00	480.00	200.00	240.00	220.00	250.00	350.00	480.00	280.00	320.00	-	-	360.00	440.00	300.00	400.00
රත්නපුරය	160.00	200.00	200.00	260.00	400.00	480.00	160.00	160.00	140.00	180.00	380.00	400.00	240.00	280.00	-	-	360.00	400.00	280.00	300.00
හම්බන්තොට	200.00	240.00	200.00	240.00	240.00	340.00	120.00	160.00	200.00	260.00	320.00	400.00	250.00	320.00	-	-	240.00	320.00	260.00	350.00
මාතර	200.00	240.00	200.00	240.00	280.00	400.00	120.00	140.00	240.00	300.00	400.00	520.00	280.00	320.00	-	-	280.00	320.00	320.00	400.00
ගාල්ල	160.00	200.00	200.00	260.00	250.00	300.00	100.00	120.00	140.00	180.00	320.00	400.00	220.00	280.00	-	-	200.00	260.00	200.00	260.00
තිස්සමහාරාමය	180.00	200.00	200.00	280.00	240.00	280.00	100.00	140.00	180.00	200.00	320.00	400.00	260.00	320.00	-	-	220.00	280.00	280.00	320.00
මීගොඩ (ආ. ම.)	200.00	240.00	250.00	360.00	250.00	360.00	100.00	160.00	220.00	240.00	350.00	480.00	330.00	400.00	-	-	400.00	480.00	280.00	400.00
ඇඹිලිපිටිය	120.00	160.00	240.00	320.00	280.00	400.00	100.00	180.00	150.00	200.00	400.00	480.00	280.00	320.00	-	-	280.00	320.00	300.00	400.00
යාපනය	250.00	280.00	160.00	180.00	250.00	270.00	100.00	130.00	200.00	220.00	450.00	480.00	240.00	270.00	900.00	940.00	-	-	600.00	640.00
වවුනියාව	200.00	220.00	200.00	240.00	250.00	300.00	180.00	200.00	200.00	215.00	400.00	450.00	280.00	300.00	1000.00	1080.00	300.00	320.00	400.00	450.00
මන්නාරම	240.00	260.00	240.00	260.00	320.00	350.00	160.00	180.00	180.00	200.00	400.00	450.00	280.00	320.00	450.00	550.00	-	-	280.00	320.00
කිලිනොච්චිය	280.00	320.00	230.00	250.00	400.00	440.00	120.00	140.00	200.00	230.00	440.00	460.00	300.00	330.00	1150.00	1200.00	-	-	380.00	420.00
මුලතිව්	200.00	250.00	160.00	200.00	-	-	200.00	220.00	-	-	480.00	600.00	220.00	250.00	-	-	-	-	350.00	450.00
මඩකලපුව	240.00	250.00	280.00	320.00	320.00	360.00	160.00	200.00	160.00	200.00	380.00	420.00	240.00	260.00	600.00	640.00	240.00	280.00	360.00	400.00
ත්‍රිකුණාමලය	260.00	280.00	240.00	260.00	340.00	360.00	200.00	220.00	160.00	200.00	360.00	380.00	220.00	240.00	480.00	520.00	220.00	240.00	280.00	300.00
හඟුරන්කොන	140.00	180.00	220.00	240.00	200.00	250.00	100.00	120.00	180.00	200.00	350.00	380.00	230.00	260.00	450.00	500.00	340.00	360.00	300.00	350.00
වේයන්ගොඩ	-	-	-	-	-	-	-	-	-	-	-	-	-	-	-	-	-	-	-	-
ගලෙන්බිඳුණුවැව	200.00	240.00	280.00	320.00	280.00	320.00	140.00	160.00	160.00	200.00	360.00	400.00	240.00	280.00	-	-	360.00	400.00	360.00	400.00
බණ්ඩාරවෙල	-	-	-	-	-	-	-	-	-	-	-	-	-	-	-	-	-	-	-	-
මාතලේ	200.00	220.00	240.00	280.00	280.00	320.00	120.00	160.00	160.00	200.00	380.00	400.00	280.00	320.00	-	-	380.00	400.00	280.00	320.00

වගු අංක 07 (ඉතිරිය.)

17

ප්‍රදේශ	පහතරට එළවළු වර්ග					කොළ එළවළු වර්ග (මිටියකට රු.)			පොල් (ගෙඩියකට රු.)	
	අළු කෙසෙල්	අඹු මිරිස්	දෙහි	බතල	මඤ්ඤාක්කා	මුතුණුවැන්න	කාකුන්	ගොටුකොළ	ලොකු	කුඩා
කොළඹ	160.00 - 340.00	180.00 - 600.00	1500.00 - 2200.00	200.00 - 340.00	150.00 - 260.00	50.00 - 80.00	50.00 - 80.00	75.00 - 100.00	100.00 - 120.00	80.00 - 90.00
ගම්පහ	-	-	-	-	-	-	-	-	-	-
කුරුණෑගල	280.00 - 320.00	350.00 - 400.00	1500.00 - 1700.00	240.00 - 260.00	180.00 - 220.00	50.00 - 50.00	50.00 - 50.00	30.00 - 30.00	100.00 - 110.00	90.00 - 90.00
නිකවැරටිය	200.00 - 240.00	200.00 - 320.00	1800.00 - 2000.00	200.00 - 240.00	120.00 - 150.00	50.00 - 50.00	50.00 - 50.00	60.00 - 60.00	80.00 - 90.00	65.00 - 75.00
දඹුල්ල	260.00 - 280.00	400.00 - 500.00	1500.00 - 1600.00	200.00 - 260.00	180.00 - 200.00	50.00 - 60.00	50.00 - 50.00	50.00 - 60.00	100.00 - 120.00	80.00 - 85.00
අනුරාධපුරය	200.00 - 240.00	300.00 - 400.00	1500.00 - 1800.00	240.00 - 320.00	200.00 - 240.00	50.00 - 60.00	50.00 - 60.00	50.00 - 60.00	110.00 - 130.00	70.00 - 90.00
තඹිත්තේගම	-	-	-	-	-	-	-	-	-	-
පොළොන්නරුව	300.00 - 320.00	280.00 - 320.00	1400.00 - 1500.00	200.00 - 260.00	180.00 - 220.00	50.00 - 60.00	50.00 - 50.00	50.00 - 50.00	90.00 - 120.00	75.00 - 85.00
කළුතර	180.00 - 200.00	300.00 - 340.00	1500.00 - 1600.00	220.00 - 250.00	180.00 - 200.00	70.00 - 80.00	70.00 - 80.00	80.00 - 100.00	110.00 - 120.00	85.00 - 95.00
බදුල්ල	200.00 - 240.00	400.00 - 400.00	1200.00 - 1500.00	200.00 - 200.00	160.00 - 160.00	80.00 - 80.00	80.00 - 80.00	80.00 - 100.00	110.00 - 120.00	80.00 - 100.00
කැප්පෙට්පොළ	180.00 - 200.00	200.00 - 220.00	1200.00 - 1300.00	200.00 - 220.00	150.00 - 160.00	30.00 - 35.00	30.00 - 35.00	25.00 - 30.00	106.00 - 110.00	92.00 - 94.00
මොණරාගල	140.00 - 180.00	320.00 - 440.00	1300.00 - 1400.00	280.00 - 320.00	100.00 - 120.00	50.00 - 60.00	50.00 - 60.00	60.00 - 70.00	110.00 - 130.00	60.00 - 80.00
කැගල්ල	320.00 - 360.00	260.00 - 320.00	1500.00 - 1600.00	280.00 - 320.00	180.00 - 200.00	70.00 - 80.00	70.00 - 80.00	40.00 - 50.00	110.00 - 120.00	90.00 - 100.00
අම්පාර	200.00 - 240.00	300.00 - 400.00	1200.00 - 1200.00	240.00 - 240.00	120.00 - 120.00	60.00 - 60.00	50.00 - 60.00	60.00 - 60.00	100.00 - 110.00	90.00 - 95.00
දෙහිඅත්තකණ්ඩිය	240.00 - 300.00	240.00 - 600.00	1200.00 - 1300.00	200.00 - 280.00	150.00 - 160.00	50.00 - 70.00	50.00 - 70.00	50.00 - 70.00	95.00 - 100.00	75.00 - 85.00
නුවරඑළිය	200.00 - 220.00	250.00 - 280.00	1400.00 - 1500.00	220.00 - 240.00	180.00 - 200.00	35.00 - 45.00	35.00 - 45.00	30.00 - 35.00	105.00 - 110.00	90.00 - 95.00
නුවර	200.00 - 240.00	400.00 - 500.00	2000.00 - 2400.00	160.00 - 180.00	160.00 - 200.00	50.00 - 60.00	50.00 - 60.00	40.00 - 50.00	100.00 - 120.00	80.00 - 85.00
පුත්තලම	240.00 - 260.00	300.00 - 400.00	1800.00 - 2200.00	300.00 - 320.00	180.00 - 220.00	70.00 - 70.00	70.00 - 70.00	40.00 - 40.00	95.00 - 105.00	80.00 - 90.00
රත්නපුරය	160.00 - 180.00	380.00 - 400.00	1500.00 - 1800.00	240.00 - 280.00	160.00 - 180.00	80.00 - 80.00	80.00 - 80.00	100.00 - 100.00	120.00 - 140.00	80.00 - 100.00
හම්බන්තොට	150.00 - 200.00	300.00 - 350.00	1500.00 - 1800.00	200.00 - 240.00	160.00 - 240.00	50.00 - 60.00	50.00 - 60.00	80.00 - 90.00	110.00 - 130.00	70.00 - 90.00
මාතර	200.00 - 240.00	320.00 - 400.00	1500.00 - 1600.00	260.00 - 300.00	200.00 - 240.00	50.00 - 60.00	50.00 - 60.00	80.00 - 100.00	120.00 - 130.00	85.00 - 90.00
ගාල්ල	140.00 - 200.00	200.00 - 250.00	1400.00 - 1500.00	180.00 - 200.00	160.00 - 220.00	40.00 - 50.00	40.00 - 50.00	70.00 - 80.00	120.00 - 130.00	85.00 - 95.00
තිස්සමහාරාමය	120.00 - 200.00	200.00 - 260.00	1300.00 - 1500.00	200.00 - 220.00	180.00 - 220.00	30.00 - 40.00	30.00 - 40.00	70.00 - 80.00	100.00 - 120.00	70.00 - 90.00
මීගොඩ (අ. ම.)	200.00 - 300.00	300.00 - 400.00	1400.00 - 1600.00	200.00 - 240.00	150.00 - 160.00	70.00 - 100.00	70.00 - 80.00	100.00 - 120.00	120.00 - 130.00	90.00 - 100.00
ඇඹිලිපිටිය	150.00 - 200.00	300.00 - 400.00	1450.00 - 1500.00	200.00 - 240.00	140.00 - 160.00	50.00 - 70.00	50.00 - 60.00	80.00 - 100.00	120.00 - 140.00	90.00 - 110.00
යාපනය	80.00 - 110.00	80.00 - 100.00	1100.00 - 1150.00	240.00 - 260.00	120.00 - 150.00	80.00 - 90.00	50.00 - 60.00	50.00 - 55.00	100.00 - 120.00	60.00 - 65.00
වවුනියාව	220.00 - 250.00	200.00 - 240.00	1400.00 - 1500.00	200.00 - 250.00	250.00 - 280.00	60.00 - 75.00	60.00 - 70.00	60.00 - 70.00	85.00 - 100.00	60.00 - 70.00
මන්නාරම	200.00 - 220.00	280.00 - 320.00	1800.00 - 2000.00	200.00 - 220.00	150.00 - 180.00	45.00 - 50.00	55.00 - 60.00	45.00 - 50.00	90.00 - 100.00	75.00 - 85.00
කිලිනොච්චිය	180.00 - 220.00	200.00 - 230.00	1700.00 - 1800.00	240.00 - 260.00	200.00 - 230.00	50.00 - 60.00	45.00 - 50.00	40.00 - 50.00	90.00 - 100.00	50.00 - 60.00
මුලතිව්	150.00 - 180.00	120.00 - 150.00	1300.00 - 1400.00	180.00 - 250.00	180.00 - 200.00	100.00 - 100.00	70.00 - 80.00	70.00 - 80.00	90.00 - 100.00	80.00 - 85.00
මඩකලපුව	320.00 - 350.00	280.00 - 300.00	1800.00 - 2000.00	240.00 - 260.00	180.00 - 200.00	70.00 - 80.00	70.00 - 80.00	50.00 - 50.00	100.00 - 100.00	60.00 - 65.00
ත්‍රිකුණාමලය	270.00 300.00	180.00 200.00	1600.00 1750.00	220.00 240.00	185.00 200.00	65.00 70.00	55.00 60.00	50.00 55.00	120.00 130.00	74.00 80.00
හඟුරන්කොන	160.00 - 200.00	200.00 - 300.00	1400.00 - 1600.00	180.00 - 200.00	160.00 - 180.00	45.00 - 60.00	45.00 - 50.00	40.00 - 50.00	100.00 - 114.00	75.00 - 90.00
වේයන්ගොඩ	-	-	-	-	-	-	-	-	-	-
ගලෙන්බිඳුණුවැව	-	200.00 - 300.00	1500.00 - 1600.00	200.00 - 240.00	140.00 - 160.00	50.00 - 60.00	50.00 - 60.00	50.00 - 60.00	100.00 - 120.00	70.00 - 80.00
බණ්ඩාරවෙල	-	-	-	-	-	-	-	-	-	-
මාතලේ	240.00 - 280.00	280.00 - 320.00	1600.00 - 1800.00	200.00 - 240.00	180.00 - 200.00	50.00 - 60.00	50.00 - 60.00	50.00 - 70.00	100.00 - 110.00	80.00 - 90.00

වගු අංක 08: සලකා බලන සිල්ලර වෙළඳපොලවල පලතුරු මිල ගණන් (ගෙඩියකට රුපියල්)

සති අංක 21: 17 - 23 මැයි 2024

18

ප්‍රදේශ	කෙසෙල් වර්ග					අන්තෘපි			අඹ වර්ග		
	ඇඹුල් (කි. රු.)	කෝලිකුටුටු (කි. රු.)	සීනි (කි. රු.)	ආනමාළ	ඇම්බුන්	ලොකු	මධ්‍යම	කුඩා	බෙට්ටි	කර්තකොලොම්බන්	
කොළඹ	125.00 - 250.00	250.00 - 450.00	150.00 - 240.00	22.00 - 45.00	28.00 - 58.00	1000.00 - 1200.00	750.00 - 900.00	500.00 - 700.00	-	60.00 - 135.00	
ගම්පහ	-	-	-	-	-	-	-	-	-	-	
කුරුණෑගල	200.00 - 240.00	350.00 - 400.00	180.00 - 200.00	25.00 - 30.00	45.00 - 48.00	1000.00 - 1000.00	800.00 - 900.00	500.00 - 600.00	80.00 - 80.00	120.00 - 150.00	
නිකවැරටිය	180.00 - 190.00	350.00 - 400.00	160.00 - 180.00	-	43.00 - 50.00	-	780.00 - 850.00	-	-	80.00 - 100.00	
දඹුල්ල	160.00 - 180.00	400.00 - 450.00	160.00 - 180.00	-	48.00 - 54.00	1100.00 - 1200.00	800.00 - 850.00	500.00 - 550.00	25.00 - 30.00	70.00 - 80.00	
අනුරාධපුරය	150.00 - 200.00	380.00 - 500.00	160.00 - 200.00	28.00 - 35.00	40.00 - 47.00	1150.00 - 1250.00	950.00 - 1050.00	750.00 - 850.00	-	80.00 - 100.00	
තඹුන්තේගම	-	-	-	-	-	-	-	-	-	-	
පොළොන්නරුව	250.00 - 260.00	450.00 - 500.00	150.00 - 180.00	-	35.00 - 40.00	-	900.00 - 980.00	650.00 - 750.00	-	-	
කළුතර	180.00 - 200.00	320.00 - 360.00	180.00 - 200.00	29.00 - 32.00	40.00 - 43.00	1000.00 - 1100.00	860.00 - 900.00	-	-	80.00 - 100.00	
බදුල්ල	160.00 - 180.00	350.00 - 450.00	120.00 - 140.00	16.00 - 18.00	26.00 - 28.00	-	800.00 - 800.00	650.00 - 650.00	-	60.00 - 100.00	
කැපපෙට්පොළ	200.00 - 220.00	360.00 - 380.00	180.00 - 200.00	25.00 - 26.00	44.00 - 46.00	-	880.00 - 900.00	660.00 - 680.00	35.00 - 40.00	90.00 - 100.00	
මොණරාගල	100.00 - 120.00	250.00 - 300.00	80.00 - 100.00	15.00 - 20.00	25.00 - 30.00	-	800.00 - 900.00	650.00 - 750.00	-	40.00 - 50.00	
කෑගල්ල	180.00 - 200.00	450.00 - 500.00	180.00 - 200.00	20.00 - 25.00	25.00 - 30.00	1000.00 - 1200.00	700.00 - 800.00	350.00 - 400.00	-	100.00 - 150.00	
අම්පාර	140.00 - 160.00	300.00 - 360.00	100.00 - 120.00	24.00 - 25.00	30.00 - 31.00	-	850.00 - 850.00	-	-	63.00 - 90.00	
දෙහිඅත්තකණ්ඩිය	180.00 - 180.00	400.00 - 450.00	150.00 - 180.00	-	45.00 - 58.00	-	850.00 - 950.00	600.00 - 750.00	-	80.00 - 120.00	
නුවරඑළිය	200.00 - 220.00	380.00 - 400.00	150.00 - 180.00	24.00 - 26.00	44.00 - 46.00	-	840.00 - 860.00	700.00 - 750.00	45.00 - 50.00	120.00 - 140.00	
නුවර	180.00 - 220.00	450.00 - 500.00	150.00 - 180.00	22.00 - 25.00	35.00 - 40.00	1100.00 - 1200.00	700.00 - 800.00	300.00 - 400.00	30.00 - 35.00	50.00 - 80.00	
පුත්තලම	150.00 - 180.00	450.00 - 550.00	150.00 - 200.00	-	-	-	-	-	-	100.00 - 120.00	
රත්නපුරය	200.00 - 250.00	400.00 - 450.00	200.00 - 230.00	28.00 - 31.00	33.00 - 43.00	1100.00 - 1100.00	800.00 - 950.00	650.00 - 750.00	-	100.00 - 130.00	
හම්බන්තොට	120.00 - 140.00	320.00 - 350.00	140.00 - 160.00	20.00 - 23.00	26.00 - 29.00	1100.00 - 1350.00	900.00 - 1000.00	750.00 - 800.00	-	40.00 - 60.00	
මාතර	150.00 - 170.00	350.00 - 360.00	140.00 - 160.00	20.00 - 22.00	32.00 - 33.00	1100.00 - 1300.00	900.00 - 1000.00	500.00 - 600.00	-	40.00 - 70.00	
ගාල්ල	150.00 - 180.00	320.00 - 400.00	160.00 - 180.00	30.00 - 35.00	34.00 - 36.00	1200.00 - 1200.00	900.00 - 980.00	-	60.00 - 80.00	80.00 - 100.00	
තිස්සමහාරාමය	100.00 - 120.00	300.00 - 350.00	110.00 - 120.00	20.00 - 24.00	25.00 - 30.00	-	780.00 - 900.00	650.00 - 740.00	40.00 - 50.00	50.00 - 60.00	
මීගොඩ	150.00 - 200.00	320.00 - 360.00	160.00 - 200.00	37.00 - 48.00	48.00 - 60.00	1105.00 - 1190.00	845.00 - 910.00	650.00 - 700.00	-	67.00 - 67.00	
ඇඹිලිපිටිය	100.00 - 120.00	240.00 - 300.00	90.00 - 120.00	25.00 - 30.00	30.00 - 40.00	-	700.00 - 800.00	450.00 - 600.00	40.00 - 60.00	70.00 - 90.00	
යාපනය	150.00 - 200.00	300.00 - 350.00	150.00 - 170.00	-	-	-	900.00 - 950.00	650.00 - 750.00	-	100.00 - 120.00	
වවුනියාව	140.00 - 150.00	400.00 - 450.00	120.00 - 150.00	-	-	-	900.00 - 950.00	750.00 - 850.00	-	70.00 - 85.00	
මන්නාරම	150.00 - 180.00	300.00 - 350.00	140.00 - 160.00	24.00 - 28.00	-	1000.00 - 1000.00	850.00 - 950.00	700.00 - 760.00	-	80.00 - 100.00	
කිලිනොච්චිය	140.00 - 160.00	340.00 - 360.00	140.00 - 160.00	30.00 - 33.00	-	-	850.00 - 900.00	660.00 - 700.00	-	80.00 - 100.00	
මුලතිව්	120.00 - 150.00	350.00 - 400.00	100.00 - 130.00	33.00 - 40.00	50.00 - 60.00	-	-	300.00 - 350.00	-	133.00 - 140.00	
මඩකලපුව	180.00 - 200.00	340.00 - 360.00	150.00 - 160.00	18.00 - 20.00	-	1000.00 - 1000.00	750.00 - 760.00	600.00 - 640.00	-	70.00 - 80.00	
ත්‍රිකුණාමලය	185.00 - 200.00	420.00 - 450.00	165.00 - 180.00	-	-	1150.00 - 1240.00	980.00 - 1050.00	750.00 - 780.00	-	125.00 - 130.00	
වේයන්ගොඩ	-	-	-	-	-	-	-	-	-	-	
ගලෙන්බිඳුණුවැව	100.00 - 130.00	300.00 - 350.00	100.00 - 130.00	30.00 - 35.00	40.00 - 50.00	1200.00 - 1300.00	1000.00 - 1100.00	800.00 - 900.00	-	60.00 - 100.00	
බණ්ඩාරවෙල	-	-	-	-	-	-	-	-	-	-	
මාතලේ	150.00 - 160.00	380.00 - 400.00	150.00 - 160.00	32.00 - 34.00	41.00 - 43.00	-	900.00 - 980.00	680.00 - 850.00	-	50.00 - 60.00	

වග්‍ර අංක 08 (ඉතිරිය.)

ප්‍රදේශ	අඹ වර්ග		අනෙකුත් පළතුරු වර්ග								
	විලාඨ	කොහු	පැපොල් (කි. රු.)	වැල් දොඬු	දිවුල්	දොඬු	අලිගැටපේර	බෙලි	මිදි (කි. රු.)	තැඹිලි	
කොළඹ	35.00 · 70.00	-	120.00 · 250.00	65.00 · 120.00	150.00 · 170.00	90.00 · 150.00	90.00 · 160.00	25.00 · 100.00	1900.00 · 2800.00	150.00 · 230.00	
ගම්පහ	-	-	-	-	-	-	-	-	-	-	
කුරුණෑගල	80.00 · 80.00	60.00 · 60.00	100.00 · 140.00	-	100.00 · 120.00	80.00 · 80.00	120.00 · 150.00	60.00 · 80.00	2500.00 · 2500.00	150.00 · 200.00	
නිකවැරටිය	-	-	120.00 · 130.00	-	-	70.00 · 70.00	100.00 · 130.00	-	2300.00 · 2500.00	100.00 · 120.00	
දඹුල්ල	-	20.00 · 25.00	150.00 · 180.00	30.00 · 35.00	80.00 · 100.00	60.00 · 80.00	125.00 · 150.00	40.00 · 60.00	2700.00 · 2800.00	150.00 · 160.00	
අනුරාධපුරය	40.00 · 50.00	-	100.00 · 150.00	-	100.00 · 120.00	80.00 · 100.00	100.00 · 160.00	50.00 · 70.00	2300.00 · 3000.00	180.00 · 200.00	
තඹින්නේගම	-	-	-	-	-	-	-	-	-	-	
පොළොන්නරුව	-	-	260.00 · 280.00	-	-	-	100.00 · 160.00	50.00 · 60.00	2500.00 · 3000.00	160.00 · 200.00	
කළුතර	-	-	150.00 · 200.00	80.00 · 100.00	-	120.00 · 140.00	120.00 · 140.00	80.00 · 100.00	2500.00 · 2600.00	150.00 · 160.00	
බදුල්ල	30.00 · 50.00	20.00 · 25.00	140.00 · 160.00	60.00 · 70.00	75.00 · 80.00	50.00 · 60.00	-	40.00 · 50.00	2500.00 · 2500.00	150.00 · 200.00	
කැපපෙට්පොළ	45.00 · 50.00	18.00 · 26.00	150.00 · 160.00	-	140.00 · 150.00	100.00 · 110.00	90.00 · 100.00	-	2550.00 · 2600.00	130.00 · 140.00	
මොණරාගල	25.00 · 35.00	15.00 · 20.00	120.00 · 140.00	-	-	-	100.00 · 140.00	20.00 · 40.00	2500.00 · 2700.00	130.00 · 150.00	
කෑගල්ල	-	-	130.00 · 150.00	-	80.00 · 100.00	80.00 · 100.00	80.00 · 120.00	30.00 · 50.00	2500.00 · 2600.00	140.00 · 150.00	
අම්පාර	50.00 · 50.00	-	180.00 · 180.00	-	-	-	95.00 · 110.00	50.00 · 50.00	2400.00 · 2500.00	-	
දෙහිඅත්තකණ්ඩිය	-	-	160.00 · 200.00	-	-	50.00 · 80.00	100.00 · 130.00	100.00 · 120.00	2500.00 · 3000.00	120.00 · 150.00	
නුවරඑළිය	50.00 · 60.00	20.00 · 25.00	150.00 · 160.00	70.00 · 80.00	140.00 · 150.00	120.00 · 130.00	100.00 · 120.00	110.00 · 130.00	2600.00 · 2700.00	130.00 · 140.00	
නුවර	40.00 · 50.00	15.00 · 20.00	110.00 · 120.00	50.00 · 60.00	90.00 · 100.00	70.00 · 80.00	80.00 · 110.00	50.00 · 60.00	2000.00 · 2500.00	150.00 · 160.00	
පුත්තලම	-	-	180.00 · 200.00	-	-	60.00 · 65.00	-	-	-	140.00 · 150.00	
හම්බන්තොට	20.00 · 30.00	-	120.00 · 140.00	-	-	50.00 · 70.00	75.00 · 90.00	40.00 · 50.00	2200.00 · 2500.00	130.00 · 150.00	
රත්නපුරය	30.00 · 60.00	25.00 · 40.00	180.00 · 230.00	-	80.00 · 120.00	80.00 · 80.00	-	90.00 · 120.00	2600.00 · 2800.00	100.00 · 140.00	
මාතර	18.00 · 20.00	-	130.00 · 140.00	62.00 · 66.00	140.00 · 160.00	50.00 · 70.00	90.00 · 110.00	40.00 · 60.00	2300.00 · 2500.00	150.00 · 160.00	
ගාල්ල	60.00 · 80.00	25.00 · 30.00	140.00 · 180.00	100.00 · 140.00	95.00 · 160.00	100.00 · 130.00	120.00 · 160.00	80.00 · 90.00	2500.00 · 2800.00	120.00 · 140.00	
තිස්සමහාරාමය	40.00 · 50.00	12.00 · 20.00	100.00 · 120.00	60.00 · 68.00	55.00 · 70.00	80.00 · 100.00	100.00 · 125.00	24.00 · 40.00	2300.00 · 2500.00	150.00 · 160.00	
මීගොඩ	19.00 · 20.00	-	120.00 · 140.00	-	-	80.00 · 80.00	100.00 · 120.00	47.00 · 56.00	2000.00 · 2400.00	120.00 · 120.00	
ඇඹිලිපිටිය	50.00 · 70.00	20.00 · 30.00	110.00 · 140.00	35.00 · 50.00	130.00 · 150.00	70.00 · 90.00	80.00 · 120.00	10.00 · 15.00	1900.00 · 2500.00	140.00 · 150.00	
යාපනය	40.00 · 55.00	-	130.00 · 150.00	130.00 · 150.00	100.00 · 120.00	50.00 · 55.00	120.00 · 150.00	-	2900.00 · 3000.00	150.00 · 170.00	
වවුනියාව	-	-	140.00 · 160.00	60.00 · 80.00	65.00 · 75.00	-	-	-	2300.00 · 2400.00	240.00 · 250.00	
මන්නාරම	50.00 · 60.00	-	120.00 · 150.00	-	-	50.00 · 70.00	120.00 · 150.00	120.00 · 140.00	2500.00 · 2800.00	180.00 · 220.00	
කිලිනොච්චිය	50.00 · 60.00	-	100.00 · 130.00	-	150.00 · 160.00	-	-	-	2400.00 · 2500.00	200.00 · 220.00	
මුලතිව්	40.00 · 60.00	-	100.00 · 150.00	-	-	-	-	-	-	150.00 · 200.00	
මඩකලපුව	35.00 · 40.00	-	200.00 · 220.00	70.00 · 80.00	120.00 · 130.00	60.00 · 70.00	90.00 · 100.00	-	2100.00 · 2200.00	180.00 · 200.00	
ත්‍රිකුණාමලය	70.00 · 80.00	40.00 · 44.00	150.00 · 180.00	90.00 · 94.00	-	80.00 · 84.00	108.00 · 110.00	-	2400.00 · 2500.00	180.00 · 200.00	
වේයන්ගොඩ	-	-	-	-	-	-	-	-	-	-	
ගලෙන්බිඳුණුවැව	-	-	100.00 · 150.00	-	-	-	80.00 · 120.00	-	2500.00 · 2800.00	130.00 · 150.00	
බණ්ඩාරවෙල	-	-	-	-	-	-	-	-	-	-	
මාතලේ	40.00 · 50.00	30.00 · 35.00	120.00 · 150.00	-	140.00 · 150.00	80.00 · 90.00	80.00 · 90.00	50.00 · 60.00	2200.00 · 2300.00	140.00 · 150.00	

**වග්‍ර අංක 09: සලකා බලන තොග වෙළඳපොලවල මාළු හා බිත්තර මිල ගණන්**

සති අංක 21: 17 - 23 මැයි 2024

ප්‍රදේශ	මාළු වර්ග (කිලෝවකට රුපියල්)					
	සාලයා	හුරුල්ලා	බලයා	කෙලවල්ලා	තෝරා	පරවි
කොළඹ	450.00 - 600.00	700.00 - 950.00	850.00 - 1100.00	1250.00 - 1500.00	1700.00 - 2600.00	1250.00 - 1450.00
නුවර	550.00 - 580.00	750.00 - 800.00	1000.00 - 1100.00	1400.00 - 1600.00	2200.00 - 2300.00	1300.00 - 1450.00
කළුතර	650.00 - 680.00	920.00 - 950.00	1100.00 - 1200.00	1600.00 - 1650.00	-	1300.00 - 1400.00
පුත්තලම	650.00 - 700.00	850.00 - 900.00	850.00 - 1000.00	-	-	1300.00 - 1400.00
මාතර	500.00 - 550.00	-	1100.00 - 1250.00	1500.00 - 1600.00	-	-
හම්බන්තොට	400.00 - 450.00	-	900.00 - 950.00	1000.00 - 1100.00	-	-
ගාල්ල	-	-	900.00 - 900.00	-	-	-
මඩකලපුව	380.00 - 450.00	800.00 - 850.00	800.00 - 900.00	1600.00 - 1700.00	1600.00 - 1700.00	1400.00 - 1500.00
ත්‍රිකුණාමලය	450.00 - 500.00	890.00 - 950.00	1250.00 - 1300.00	1840.00 - 1880.00	2050.00 - 2100.00	1680.00 - 1720.00
මන්නාරම	300.00 - 350.00	650.00 - 680.00	800.00 - 900.00	-	-	1050.00 - 1100.00

ප්‍රදේශ	මාළු වර්ග (කිලෝවකට රුපියල්)				බිත්තර (බිත්තරයකට රුපියල්)	
	මෝරා	ඉස්සා	තලපත්	තෙජපිළි	දුඹුරු	සුදු
කොළඹ	-	1500.00 - 1950.00	1750.00 - 2500.00	-	47.00 - 50.00	45.00 - 47.00
නුවර	1400.00 - 1500.00	2200.00 - 2250.00	2000.00 - 2200.00	-	46.00 - 48.00	43.00 - 45.00
කළුතර	-	-	1900.00 - 2000.00	-	-	-
පුත්තලම	-	1000.00 - 1100.00	-	-	49.00 - 50.00	46.00 - 48.00
මාතර	-	1750.00 - 1800.00	-	-	46.50 - 48.00	45.00 - 46.00
හම්බන්තොට	-	-	-	-	-	43.00 - 46.00
ගාල්ල	-	-	-	-	46.00 - 46.00	44.00 - 46.00
මඩකලපුව	1000.00 - 1100.00	1000.00 - 1100.00	1600.00 - 1700.00	-	48.00 - 48.00	47.00 - 48.00
ත්‍රිකුණාමලය	1800.00 - 1850.00	1050.00 - 1100.00	-	-	47.00 - 49.00	47.00 - 49.00
මන්නාරම	1700.00 - 1800.00	1100.00 - 1150.00	-	-	47.00 - 48.00	45.00 - 46.00

**වග්‍ර අංක 10: සලකා බලන තොග වෙළඳපොලවල කරවල මිල ගණන් (කිලෝ 50කට රුපියල්)**

සති අංක 21: 17 - 23 මැයි 2024

ප්‍රදේශ	දේශීය කරවල වර්ග					
	හාල්මැස්සා	කට්ටාවා	තෝරා	මෝරා	බලයා	අඟුළුවා
කොළඹ	67500 - 75000	-	-	90000 - 95000	40000 - 52500	-
නුවර	62500 - 65000	-	-	90000 - 92500	42500 - 45000	42500 - 45000
මඩකලපුව	50000 - 55000	95000 - 100000	-	70000 - 75000	40000 - 42500	35000 - 40000
ත්‍රිකුණාමලය	55000 - 55800	-	-	-	49000 - 51500	40000 - 42500
මන්නාරම	50000 - 52500	80000 - 110000	-	65000 - 70000	45000 - 50000	35000 - 37500

ප්‍රදේශ	දේශීය කරවල වර්ග			ආනයනික කරවල වර්ග		
	මඩුවා	කොඩුවා	සාලයා	හාල්මැස්සා	කට්ටාවා	තෝරා
කොළඹ	67500 - 72500	-	20000 - 26000	37500 - 45000	62500 - 67500	-
නුවර	65000 - 67500	-	25000 - 27500	40000 - 44000	67500 - 70000	-
මඩකලපුව	60000 - 65000	-	35000 - 40000	40000 - 45000	-	-
ත්‍රිකුණාමලය	50000 - 52500	-	27000 - 28000	48500 - 49200	97500 - 98500	-
මන්නාරම	60000 - 65000	-	30000 - 32500	55000 - 60000	-	-

ප්‍රදේශ	ආනයනික කරවල වර්ග					
	මෝරා	බලයා	අඟුළුවා	මඩුවා	කොඩුවා	සාලයා
කොළඹ	-	-	67500 - 72500	-	-	-
නුවර	-	-	-	-	-	-
මඩකලපුව	-	-	-	-	-	-
ත්‍රිකුණාමලය	-	-	-	-	-	-
මන්නාරම	-	-	-	-	-	-

**වග්ග අංක 11: සලකා බලන සිල්ලර වෙළඳපොලවල මාළු හා බිත්තර මිල ගණන් (කි. රු./බි. රු.)**

සති අංක 21: 17 - 23 මැයි 2024

21

ප්‍රදේශ	මාළු වර්ග								බිත්තර වර්ග											
	සාලයා		හුරුල්ලා		බලයා		කෙලවල්ලා		තෝරා	පරව	මෝරා	තලපත්		දුඹුරු		සුදු				
කොළඹ	600.00	900.00	1000.00	1200.00	1000.00	1600.00	1550.00	2800.00	2400.00	4800.00	1500.00	2800.00	-	-	2200.00	3200.00	48.00	54.00	46.00	50.00
ගම්පහ	-	-	-	-	-	-	-	-	-	-	-	-	-	-	-	-	-	-	-	-
කුරුණෑගල	580.00	640.00	900.00	980.00	1200.00	1200.00	2000.00	2100.00	2600.00	2600.00	1600.00	1600.00	-	-	2400.00	2400.00	50.00	50.00	42.00	45.00
නිකවැරටිය	800.00	800.00	-	-	1300.00	1400.00	2200.00	2200.00	2600.00	2600.00	2200.00	2200.00	-	-	2400.00	2600.00	47.00	47.00	45.00	47.00
දඹුල්ල	500.00	600.00	1000.00	1100.00	1100.00	1200.00	2000.00	2200.00	-	-	1800.00	2000.00	1600.00	1800.00	2200.00	2300.00	46.00	47.00	44.00	45.00
අනුරාධපුරය	600.00	700.00	1000.00	1100.00	1000.00	1200.00	2000.00	2200.00	2400.00	2400.00	-	-	-	-	2300.00	2400.00	-	-	47.00	48.00
තඹින්නේගම	-	-	-	-	-	-	-	-	-	-	-	-	-	-	-	-	-	-	-	-
පොළොන්නරුව	500.00	550.00	950.00	1000.00	1400.00	1500.00	2000.00	2100.00	2400.00	2400.00	1500.00	1600.00	1600.00	1700.00	2000.00	2200.00	-	-	46.00	48.00
කළුතර	700.00	720.00	1000.00	1120.00	1300.00	1400.00	1740.00	1780.00	-	-	1600.00	1700.00	-	-	2400.00	2500.00	-	-	46.00	47.00
බදුල්ල	560.00	600.00	960.00	1000.00	1600.00	1800.00	2200.00	2200.00	2400.00	2800.00	-	-	1600.00	1600.00	2400.00	2400.00	45.00	50.00	45.00	47.00
කැප්පෙට්පොළ	600.00	620.00	960.00	980.00	1100.00	1200.00	1800.00	1900.00	-	-	1500.00	1600.00	1350.00	1400.00	2200.00	2300.00	44.00	46.00	43.00	44.00
මොණරාගල	600.00	650.00	1000.00	1100.00	1000.00	1200.00	2200.00	2400.00	2400.00	2600.00	-	-	1900.00	2000.00	2500.00	2700.00	-	-	44.00	48.00
කෑගල්ල	800.00	900.00	1100.00	1200.00	1750.00	1900.00	1800.00	2300.00	-	-	1900.00	2000.00	1900.00	2000.00	2800.00	2900.00	51.00	55.00	48.00	50.00
අම්පාර	500.00	500.00	-	-	-	-	-	-	-	-	-	-	-	-	-	-	47.00	48.00	42.00	50.00
දෙහිඅත්තකණ්ඩිය	500.00	500.00	900.00	900.00	1200.00	1400.00	-	-	-	-	-	-	-	-	2000.00	2200.00	45.00	48.00	40.00	45.00
නුවරඑළිය	640.00	650.00	900.00	1000.00	1200.00	1300.00	1900.00	2000.00	-	-	1600.00	1700.00	1650.00	1700.00	2400.00	2500.00	45.00	47.00	44.00	46.00
නුවර	680.00	700.00	900.00	950.00	1300.00	1400.00	2000.00	2200.00	2700.00	2900.00	1700.00	1800.00	1750.00	1800.00	2350.00	2400.00	52.00	54.00	48.00	50.00
පුත්තලම	800.00	900.00	1000.00	1200.00	1100.00	1200.00	-	-	-	-	1500.00	1600.00	-	-	-	-	50.00	51.00	47.00	49.00
හම්බන්තොට	600.00	650.00	-	-	1800.00	1900.00	2200.00	2400.00	-	-	-	-	-	-	-	-	-	-	45.00	50.00
රත්නපුරය	800.00	800.00	1000.00	1000.00	1100.00	1100.00	2200.00	2200.00	3200.00	3200.00	2200.00	2200.00	1600.00	1600.00	2400.00	2400.00	45.00	46.00	44.00	46.00
මාතර	650.00	800.00	-	-	1800.00	2000.00	2300.00	2400.00	-	-	-	-	-	-	-	-	48.00	49.00	46.00	47.00
ගාල්ල	600.00	650.00	1000.00	1200.00	1500.00	1600.00	-	-	-	-	-	-	-	-	-	-	-	-	45.00	50.00
තිස්සමහාරාමය	600.00	650.00	-	-	1600.00	1800.00	2200.00	2400.00	-	-	-	-	-	-	2200.00	2200.00	45.00	50.00	45.00	50.00
මීගොඩ	760.00	800.00	1200.00	1200.00	1300.00	1300.00	-	-	-	-	-	-	-	-	-	-	47.00	48.00	47.00	48.00
ඇඹිලිපිටිය	650.00	700.00	-	-	1400.00	1500.00	2200.00	2300.00	-	-	1950.00	2000.00	1500.00	1600.00	2200.00	2300.00	50.00	52.00	45.00	48.00
යාපනය	400.00	450.00	1000.00	1100.00	1150.00	1250.00	-	-	2500.00	2600.00	1700.00	2000.00	2500.00	2600.00	-	-	48.00	50.00	49.00	50.00
වවුනියාව	500.00	600.00	1000.00	1150.00	1000.00	1100.00	2400.00	2500.00	2400.00	2500.00	1600.00	1700.00	2000.00	2150.00	2400.00	2500.00	49.00	51.00	48.00	49.00
මන්නාරම	450.00	500.00	800.00	900.00	1000.00	1100.00	-	-	-	-	1300.00	1400.00	2000.00	2200.00	-	-	50.00	51.00	48.00	49.00
කිලිනොච්චිය	400.00	450.00	850.00	900.00	1100.00	1200.00	-	-	-	-	1400.00	1500.00	-	-	-	-	-	-	48.00	49.00
මුලතිව්	650.00	800.00	1000.00	1200.00	1000.00	1200.00	-	-	-	-	1650.00	2000.00	1800.00	2000.00	-	-	-	-	45.00	48.00
මඩකලපුව	600.00	700.00	1200.00	1300.00	1600.00	1700.00	2300.00	2400.00	2400.00	2500.00	2200.00	2300.00	2000.00	2100.00	2400.00	2500.00	50.00	50.00	49.00	50.00
ත්‍රිකුණාමලය	570.00	600.00	1080.00	1150.00	1400.00	1460.00	2280.00	2350.00	2370.00	2400.00	1870.00	1900.00	2000.00	2100.00	-	-	50.00	52.00	50.00	52.00
වේයන්ගොඩ	-	-	-	-	-	-	-	-	-	-	-	-	-	-	-	-	-	-	-	-
ගලෙන්බිඳුණුවුව	600.00	600.00	1000.00	1000.00	1200.00	1800.00	2400.00	2400.00	3000.00	3000.00	1700.00	1700.00	1800.00	1800.00	2400.00	2400.00	-	-	43.00	50.00
බණ්ඩාරවෙල	-	-	-	-	-	-	-	-	-	-	-	-	-	-	-	-	-	-	-	-
මාතලේ	750.00	800.00	950.00	1000.00	1000.00	1100.00	2100.00	2200.00	2400.00	2400.00	1600.00	1700.00	1700.00	1800.00	2100.00	2200.00	49.00	50.00	47.00	48.00

**වග අංක 12: සලකා බලන සිල්ලර වෙළඳපොලවල කරවල මිල ගණන් (කිලෝවකට රුපියල්)**

සති අංක 21: 17 - 23 මැයි 2024

ප්‍රදේශ	කරවල වර්ග													
	හාල්මැස්සා (ආනයනික)		කට්ටාවා		තෝරා		මෝරා		බලයා		අගුළුවා		සාලයා	
කොළඹ	900.00	1200.00	1600.00	2400.00	-	-	2200.00	2800.00	1300.00	2200.00	2000.00	2300.00	900.00	1000.00
ගම්පහ	-	-	-	-	-	-	-	-	-	-	-	-	-	-
කුරුණෑගල	1100.00	1300.00	2000.00	2100.00	3000.00	3100.00	2000.00	2200.00	1200.00	1200.00	1600.00	1600.00	800.00	900.00
නිකවැරටිය	1100.00	1200.00	2000.00	2000.00	-	-	1800.00	2200.00	1000.00	1400.00	1800.00	2400.00	800.00	800.00
දඹුල්ල	900.00	1000.00	2200.00	2400.00	-	-	2200.00	2300.00	1000.00	1200.00	1850.00	2000.00	-	-
අනුරාධපුරය	1000.00	1200.00	2000.00	2400.00	-	-	2200.00	2400.00	1200.00	1600.00	2200.00	2400.00	800.00	1000.00
තඹින්නේගම	-	-	-	-	-	-	-	-	-	-	-	-	-	-
පොළොන්නරුව	1000.00	1250.00	1800.00	1800.00	-	-	2100.00	2200.00	1100.00	1200.00	1200.00	1300.00	-	-
කළුතර	1100.00	1200.00	1900.00	2000.00	-	-	2100.00	2200.00	1300.00	1400.00	2100.00	2200.00	-	-
බදුල්ල	1000.00	1200.00	2200.00	2200.00	-	-	-	-	1200.00	1200.00	1800.00	1800.00	-	-
කැප්පේටිපොළ	1200.00	1250.00	2360.00	2380.00	-	-	2350.00	2360.00	1300.00	1350.00	2160.00	2180.00	880.00	900.00
මොණරාගල	1100.00	1200.00	1800.00	2000.00	-	-	2000.00	2100.00	1200.00	1400.00	2000.00	2100.00	800.00	900.00
කෑගල්ල	1150.00	1250.00	2000.00	2200.00	-	-	2000.00	2100.00	1200.00	1300.00	-	-	-	-
අම්පාර	900.00	1000.00	1750.00	2600.00	-	-	2000.00	2200.00	1350.00	1450.00	2200.00	2200.00	-	-
දෙහිඅත්තකණ්ඩිය	1000.00	1200.00	1800.00	1800.00	-	-	2000.00	2400.00	1200.00	1600.00	2200.00	2200.00	-	-
නුවරඑළිය	1260.00	1300.00	2380.00	2400.00	-	-	2260.00	2300.00	1300.00	1400.00	2150.00	2200.00	960.00	1000.00
නුවර	1000.00	1300.00	2000.00	2200.00	-	-	2200.00	2300.00	1400.00	1500.00	2000.00	2100.00	850.00	900.00
පුත්තලම	1000.00	1200.00	-	-	2800.00	3000.00	2150.00	2250.00	1200.00	1500.00	1200.00	2350.00	850.00	900.00
හම්බන්තොට	1150.00	1200.00	1900.00	2100.00	-	-	-	-	1100.00	1300.00	2000.00	2100.00	-	-
රත්නපුරය	900.00	1120.00	2000.00	2400.00	-	-	2100.00	2120.00	1080.00	1200.00	2000.00	2100.00	-	-
මාතර	1000.00	1200.00	1900.00	2000.00	-	-	1900.00	2000.00	1200.00	1300.00	1900.00	2000.00	-	-
ගාල්ල	1000.00	1200.00	2000.00	2200.00	-	-	2000.00	2400.00	1400.00	1500.00	2000.00	2000.00	-	-
තිස්සමහාරාමය	950.00	1150.00	1700.00	1750.00	-	-	2000.00	2200.00	1000.00	1300.00	1600.00	1850.00	1100.00	1200.00
මීගොඩ	960.00	1000.00	1600.00	2000.00	-	-	1900.00	2000.00	1150.00	1300.00	1800.00	2100.00	800.00	1000.00
ඇඹිලිපිටිය	1200.00	1350.00	2000.00	2200.00	-	-	2000.00	2300.00	1100.00	1500.00	2000.00	2300.00	900.00	1100.00
යාපනය	900.00	1000.00	1800.00	2000.00	3100.00	3250.00	2150.00	2300.00	1280.00	1350.00	1200.00	1300.00	-	-
වවුනියාව	-	-	1600.00	1700.00	-	-	2100.00	2200.00	1000.00	1200.00	850.00	900.00	800.00	900.00
මන්නාරම	1100.00	1150.00	1800.00	2400.00	-	-	1500.00	1600.00	1100.00	1200.00	800.00	850.00	700.00	800.00
කිලිනොච්චිය	1000.00	1100.00	2400.00	2500.00	-	-	1900.00	2000.00	1500.00	1600.00	900.00	1000.00	800.00	900.00
මුලතිව්	1100.00	1200.00	1800.00	1950.00	-	-	-	-	1000.00	1110.00	1000.00	1200.00	800.00	850.00
මඩකලපුව	1000.00	1100.00	2100.00	2200.00	-	-	1600.00	1700.00	1000.00	1100.00	900.00	1000.00	900.00	1000.00
ත්‍රිකුණාමලය	1400.00	1450.00	2340.00	2360.00	-	-	-	-	1150.00	1200.00	980.00	1050.00	760.00	800.00
වෙයන්ගොඩ	-	-	-	-	-	-	-	-	-	-	-	-	-	-
ගලෙන්බිඳුණුවැව	1000.00	1200.00	2200.00	2400.00	-	-	2200.00	2400.00	1200.00	1500.00	2200.00	2400.00	800.00	1000.00
බණ්ඩාරවෙල	-	-	-	-	-	-	-	-	-	-	-	-	-	-
මාතලේ	1000.00	1200.00	2300.00	2400.00	-	-	2300.00	2400.00	1400.00	1500.00	2200.00	2400.00	700.00	700.00

22

**වග්ග අංක 13: සලකා බලන සිල්ලර වෙළඳපොලවල මස් මිල ගණන් (කිලෝවකට රුපියල්)**

සති අංක 21: 17 - 23 මැයි 2024

ප්‍රදේශ	හරක් මස්	කුකුල් මස්		එළ මස්	ලෞර මස්
		බ්‍රොයිලර්	කරි		
කොළඹ	2400.00 - 2600.00	1050.00 - 1200.00	1050.00 - 1250.00	3400.00 - 3500.00	1400.00 - 1600.00
ගම්පහ	-	-	-	-	-
කුරුණෑගල	2000.00 - 2100.00	1100.00 - 1200.00	-	3000.00 - 3200.00	1400.00 - 1450.00
නිකවැරටිය	2200.00 - 2200.00	1000.00 - 1200.00	-	-	-
දඹුල්ල	-	1150.00 - 1200.00	-	-	1300.00 - 1400.00
අනුරාධපුරය	2400.00 - 2400.00	1150.00 - 1250.00	1300.00 - 1400.00	3500.00 - 3600.00	1300.00 - 1500.00
තඹිත්තේගම	-	-	-	-	-
පොළොන්නරුව	1800.00 - 1800.00	1150.00 - 1200.00	1300.00 - 1350.00	3000.00 - 3000.00	1800.00 - 1800.00
කළුතර	2200.00 - 2300.00	1120.00 - 1180.00	1320.00 - 1380.00	-	1380.00 - 1420.00
බදුල්ල	2100.00 - 2100.00	1150.00 - 1300.00	1600.00 - 1650.00	2900.00 - 2900.00	1600.00 - 1600.00
කැප්පෙට්පොළ	2100.00 - 2200.00	1150.00 - 1200.00	1300.00 - 1350.00	3000.00 - 3100.00	-
මොණරාගල	-	1100.00 - 1350.00	1550.00 - 1600.00	3200.00 - 3400.00	1450.00 - 1500.00
කෑගල්ල	2300.00 - 2300.00	1100.00 - 1250.00	-	3000.00 - 3000.00	1500.00 - 1600.00
අම්පාර	-	1000.00 - 1000.00	1200.00 - 1250.00	-	1600.00 - 1850.00
දෙහිඅත්තකණ්ඩිය	-	1180.00 - 1200.00	-	-	1340.00 - 1500.00
නුවරඑළිය	2250.00 - 2300.00	1180.00 - 1240.00	1350.00 - 1380.00	3200.00 - 3300.00	1450.00 - 1500.00
නුවර	2200.00 - 2200.00	1120.00 - 1140.00	1250.00 - 1275.00	3100.00 - 3200.00	1400.00 - 1450.00
පුත්තලම	2200.00 - 2300.00	1000.00 - 1250.00	-	3400.00 - 3400.00	-
හම්බන්තොට	-	1150.00 - 1200.00	-	-	-
රත්නපුරය	2400.00 - 2400.00	1070.00 - 1250.00	1100.00 - 1300.00	3200.00 - 3200.00	1300.00 - 1300.00
මාතර	-	1150.00 - 1200.00	-	-	-
ගාල්ල	2400.00 - 2400.00	1200.00 - 1280.00	1250.00 - 1300.00	3200.00 - 3300.00	-
තිස්සමහාරාමය	-	1200.00 - 1250.00	-	-	1400.00 - 1600.00
මීගොඩ	-	1150.00 - 1280.00	1000.00 - 1400.00	-	1250.00 - 1250.00
ඇඹිලිපිටිය	2150.00 - 2200.00	1000.00 - 1150.00	1250.00 - 1320.00	2900.00 - 3000.00	1450.00 - 1600.00
යාපනය	2000.00 - 2100.00	1450.00 - 1500.00	1500.00 - 1550.00	3450.00 - 3600.00	-
වවුනියාව	2000.00 - 2150.00	1300.00 - 1450.00	1500.00 - 1600.00	3000.00 - 3200.00	-
මන්නාරම	2000.00 - 2200.00	1380.00 - 1400.00	1500.00 - 1600.00	-	-
කිලිනොච්චිය	2000.00 - 2050.00	1300.00 - 1350.00	1800.00 - 1850.00	3300.00 - 3400.00	-
මුලතිව්	1700.00 - 1800.00	1500.00 - 1650.00	-	-	-
මඩකලපුව	1900.00 - 2000.00	1200.00 - 1250.00	1400.00 - 1500.00	3300.00 - 3400.00	-
ත්‍රිකුණාමලය	2000.00 - 2100.00	1250.00 - 1320.00	1800.00 - 1850.00	3460.00 - 3550.00	-
වේයන්ගොඩ	-	-	-	-	-
ගලෙන්බිඳුණුවාව	1900.00 - 2000.00	1050.00 - 1100.00	-	-	1400.00 - 1500.00
බණ්ඩාරවෙල	-	-	-	-	-
මාතලේ	2000.00 - 2200.00	1180.00 - 1200.00	1400.00 - 1450.00	2900.00 - 3000.00	1400.00 - 1600.00







**වගු අංක 16: ගොවිපල මිල ගණන් (කිලෝවකට රුපියල්)**  
**සති අංක 21: 17 - 23 මැයි 2024**

හෝග වර්ග	පරාසය	සාමාන්‍ය මිල	හෝග වර්ග	පරාසය	සාමාන්‍ය මිල	හෝග වර්ග	පරාසය	සාමාන්‍ය මිල
<b>ඒ</b>			<b>එළවළු (උඩරට)</b>			<b>පතෝල</b>		
<b>කෙටි වී (සුදු)</b>			<b>බෝංචි</b>			දඹුල්ල	145.00 - 167.50	156.88
අනුරාධපුරය	125.00 - 128.00	126.20	දඹුල්ල	340.00 - 360.00	348.00	හම්බන්තොට	120.00 - 140.00	128.00
පොළොන්නරුව	129.00 - 131.00	130.17	වැලිමඩ	340.00 - 360.00	352.00	ඇඹිලිපිටිය	140.00 - 160.00	150.00
කලාවැව	-	-	බදුල්ල	200.00 - 250.00	216.67	මාතර	-	-
කුරුණෑගල	125.00 - 128.00	126.75	<b>කැරට</b>			අනුරාධපුරය	140.00 - 160.00	148.00
දෙහිඅත්තකණ්ඩිය	125.00 - 129.00	127.00	නුවරඑළිය	60.00 - 70.00	66.00	<b>වැටකොළ</b>		
නිකවැරටිය	125.00 - 128.00	126.67	වැලිමඩ	55.00 - 65.00	60.00	දඹුල්ල	240.00 - 260.00	248.00
අම්පාර	125.00 - 125.00	125.00	හඟුරන්කෙත	60.00 - 85.00	73.00	හම්බන්තොට	120.00 - 150.00	135.00
<b>දිග වී (සුදු)</b>			<b>ලික්ක</b>			ඇඹිලිපිටිය	170.00 - 200.00	185.00
අනුරාධපුරය	116.00 - 118.00	116.80	නුවරඑළිය	150.00 - 160.00	156.00	මාතර	-	-
පොළොන්නරුව	118.00 - 120.00	119.33	වැලිමඩ	125.00 - 135.00	131.00	අනුරාධපුරය	200.00 - 220.00	208.00
කලාවැව	-	-	<b>බීට රූට</b>			<b>අමු මිරිස්</b>		
කුරුණෑගල	116.00 - 118.00	117.00	නුවරඑළිය	175.00 - 185.00	181.00	දඹුල්ල	100.00 - 120.00	113.00
දෙහිඅත්තකණ්ඩිය	118.00 - 120.00	119.00	දඹුල්ල	200.00 - 220.00	212.50	හම්බන්තොට	-	-
ඇඹිලිපිටිය	-	-	කුරුණෑගල	-	-	ඇඹිලිපිටිය	160.00 - 200.00	180.00
නිකවැරටිය	118.00 - 120.00	119.17	වැලිමඩ	165.00 - 175.00	169.00	පුත්තලම	100.00 - 160.00	128.00
මාතර	-	-	හඟුරන්කෙත	180.00 - 220.00	204.00	අනුරාධපුරය	180.00 - 200.00	188.00
හම්බන්තොට	-	-	<b>තෝකෝල්</b>			<b>වට්ටක්කා</b>		
අම්පාර	115.00 - 115.00	115.00	නුවරඑළිය	105.00 - 115.00	110.00	දඹුල්ල	50.00 - 57.00	53.20
<b>දිග වී (රතු)</b>			වැලිමඩ	90.00 - 100.00	95.00	හම්බන්තොට	40.00 - 50.00	44.00
මාතර	104.00 - 106.00	105.00	හඟුරන්කෙත	90.00 - 110.00	101.00	ඇඹිලිපිටිය	60.00 - 80.00	70.00
හම්බන්තොට	105.00 - 106.00	105.50	<b>රාඹු</b>			මාතර	-	-
ඇඹිලිපිටිය	105.00 - 107.00	105.75	නුවරඑළිය	60.00 - 70.00	66.00	අනුරාධපුරය	50.00 - 70.00	58.00
<b>කීරි සම්බා</b>			වැලිමඩ	25.00 - 35.00	30.00	මොණරාගල	50.00 - 70.00	58.00
අනුරාධපුරය	145.00 - 153.00	148.20	හම්බන්තොට	50.00 - 60.00	55.00	<b>පිපිඤ්ඤා</b>		
පොළොන්නරුව	145.00 - 148.00	146.50	හඟුරන්කෙත	-	-	අනුරාධපුරය	80.00 - 100.00	88.00
කලාවැව	-	-	<b>ගෝවා</b>			දඹුල්ල	86.00 - 100.00	93.20
කුරුණෑගල	145.00 - 150.00	148.75	නුවරඑළිය	35.00 - 45.00	40.00	හම්බන්තොට	110.00 - 140.00	125.00
දෙහිඅත්තකණ්ඩිය	142.00 - 148.00	145.67	වැලිමඩ	20.00 - 25.00	22.00	මාතර	80.00 - 100.00	91.25
<b>රතු එණු</b>			බදුල්ල	60.00 - 60.00	60.00	<b>මෑ කරල්</b>		
පුත්තලම	180.00 - 200.00	190.00	හඟුරන්කෙත	25.00 - 50.00	42.00	දඹුල්ල	200.00 - 260.00	232.00
යාපනය	250.00 - 270.00	260.00	<b>කක්කාලි</b>			හම්බන්තොට	-	-
<b>ලොකු එණු</b>			වැලිමඩ	50.00 - 65.00	57.00	ඇඹිලිපිටිය	220.00 - 240.00	230.00
දඹුල්ල	-	-	හම්බන්තොට	-	-	මාතර	160.00 - 200.00	177.50
කලාවැව	-	-	දඹුල්ල	115.00 - 130.00	123.00	අනුරාධපුරය	220.00 - 240.00	228.00
අනුරාධපුරය	-	-	හඟුරන්කෙත	45.00 - 70.00	58.00	<b>අළු කෙසෙල්</b>		
<b>අර්කාපල්</b>			<b>එළවළු (පහතරට)</b>			හම්බන්තොට	-	-
නුවරඑළිය	210.00 - 220.00	216.00	<b>බණ්ඩක්කා</b>			ඇඹිලිපිටිය	80.00 - 100.00	92.50
බදුල්ල	-	-	අනුරාධපුරය	100.00 - 120.00	108.00	මාතර	85.00 - 100.00	93.75
වැලිමඩ	200.00 - 210.00	205.00	දඹුල්ල	86.00 - 95.00	90.20	<b>දෙහි</b>		
<b>ධාන්‍ය</b>			හම්බන්තොට	80.00 - 110.00	94.00	හම්බන්තොට	-	-
<b>මුං ඇට</b>			ඇඹිලිපිටිය	50.00 - 70.00	58.00	ඇඹිලිපිටිය	1200.00 - 1250.00	1223.33
හම්බන්තොට	-	-	මාතර	70.00 - 100.00	85.00	මොණරාගල	800.00 - 850.00	820.00
මොණරාගල	800.00 - 850.00	820.00	<b>වම්බු</b>			<b>පලතුරු (කි.ගැ.ම.රු.)</b>		
ඇඹිලිපිටිය	900.00 - 920.00	910.00	අනුරාධපුරය	140.00 - 160.00	148.00	<b>කෙසෙල්</b>		
නිකවැරටිය	750.00 - 800.00	775.00	දඹුල්ල	145.00 - 167.50	157.00	<b>ඇඹුල්</b>		
අනුරාධපුරය	800.00 - 850.00	825.00	හම්බන්තොට	-	-	මොණරාගල	50.00 - 60.00	54.00
<b>කරවි</b>			ඇඹිලිපිටිය	170.00 - 200.00	184.00	ඇඹිලිපිටිය	50.00 - 70.00	58.00
හම්බන්තොට	-	-	මාතර	95.00 - 110.00	101.25	හම්බන්තොට	50.00 - 70.00	60.00
නිකවැරටිය	600.00 - 700.00	637.50	වැලිමඩ	65.00 - 70.00	68.00	<b>කෝලිකුටුටු</b>		
මොණරාගල	600.00 - 650.00	620.00	<b>මාළු මිරිස්</b>			මොණරාගල	150.00 - 170.00	158.00
ඇඹිලිපිටිය	740.00 - 750.00	745.00	බදුල්ල	-	-	ඇඹිලිපිටිය	150.00 - 200.00	172.00
<b>බඩ ඉරිඟු</b>			වැලිමඩ	140.00 - 160.00	152.00	හම්බන්තොට	-	-
අනුරාධපුරය	145.00 - 150.00	147.50	<b>කරවිල</b>			<b>පැපොල්</b>		
කලාවැව	-	-	අනුරාධපුරය	280.00 - 300.00	288.00	මොණරාගල	60.00 - 65.00	62.00
<b>තල</b>			දඹුල්ල	250.00 - 290.00	264.00	ඇඹිලිපිටිය	60.00 - 70.00	65.00
අනුරාධපුරය	650.00 - 700.00	675.00	හම්බන්තොට	-	-	හම්බන්තොට	80.00 - 90.00	85.00
කලාවැව	-	-	ඇඹිලිපිටිය	320.00 - 340.00	332.50	<b>අන්තාසි</b>		
<b>උදු</b>			මාතර	200.00 - 230.00	212.50	දිවුලපිටිය	-	-
අනුරාධපුරය	600.00 - 650.00	625.00						
කලාවැව	-	-						

වර්ගය	පැළියගොඩ	මහරගම	කිරුපන	නුගේගොඩ	නාරාහේන්පිට	දෙමටගොඩ	කොටලග	කඩවත	කිරිඳිගොඩ
<b>සහල්</b>									
<b>දේශීය</b>									
සමබා 1	240.00 - 260.00	230.00 - 270.00	230.00 - 270.00	230.00 - 230.00	250.00 - 270.00	230.00 - 270.00	250.00 - 270.00	230.00 - 260.00	230.00 - 260.00
සමබා 2	-	-	-	-	-	-	-	-	-
කීරි සමබා	350.00 - 360.00	350.00 - 380.00	360.00 - 380.00	360.00 - 360.00	360.00 - 380.00	350.00 - 380.00	350.00 - 380.00	350.00 - 360.00	370.00 - 380.00
නාඩු 1	220.00 - 220.00	220.00 - 230.00	220.00 - 230.00	220.00 - 230.00	220.00 - 230.00	220.00 - 230.00	230.00 - 230.00	220.00 - 230.00	220.00 - 230.00
නාඩු 2	-	-	-	-	-	-	-	-	-
රතු කැකුළු	190.00 - 210.00	190.00 - 200.00	190.00 - 210.00	190.00 - 200.00	190.00 - 210.00	210.00 - 220.00	200.00 - 200.00	200.00 - 200.00	200.00 - 210.00
සුදු කැකුළු	210.00 - 220.00	210.00 - 220.00	210.00 - 220.00	210.00 - 220.00	210.00 - 220.00	220.00 - 220.00	220.00 - 220.00	220.00 - 220.00	220.00 - 220.00
<b>ආනයනික</b>									
සමබා	270.00 - 290.00	270.00 - 280.00	280.00 - 280.00	280.00 - 280.00	270.00 - 290.00	270.00 - 290.00	270.00 - 280.00	280.00 - 290.00	280.00 - 280.00
නාඩු	-	-	-	-	-	-	-	-	-
රතු කැකුළු	-	-	-	-	-	-	-	-	-
සුදු කැකුළු	-	-	-	-	-	-	-	-	-
<b>විදේශීය මිල</b>									
ආනයනික	800.00 - 850.00	1200.00 - 1200.00	1000.00 - 1100.00	1000.00 - 1100.00	1100.00 - 1200.00	1100.00 - 1200.00	900.00 - 1000.00	1000.00 - 1100.00	1100.00 - 1100.00
<b>රතු එණු</b>									
සීනන්	-	-	-	-	-	-	-	-	-
වේදාලන්	-	400.00 - 400.00	460.00 - 480.00	400.00 - 400.00	-	-	480.00 - 480.00	480.00 - 480.00	-
ආනයනික	380.00 - 400.00	360.00 - 400.00	360.00 - 420.00	360.00 - 360.00	400.00 - 400.00	440.00 - 440.00	400.00 - 400.00	400.00 - 400.00	400.00 - 400.00
<b>ලොකු එණු</b>									
ආනයනික	180.00 - 220.00	180.00 - 250.00	200.00 - 240.00	180.00 - 200.00	200.00 - 240.00	200.00 - 250.00	180.00 - 200.00	200.00 - 200.00	200.00 - 240.00
දේශීය	-	-	-	-	-	-	-	-	-
<b>අර්බුදාකාරී</b>									
වැලිමඩ	-	-	-	-	-	-	-	-	-
නුවරඑළිය	350.00 - 380.00	400.00 - 400.00	360.00 - 360.00	360.00 - 360.00	360.00 - 380.00	380.00 - 380.00	360.00 - 360.00	340.00 - 340.00	340.00 - 360.00
ආනයනික	180.00 - 200.00	220.00 - 220.00	200.00 - 200.00	200.00 - 200.00	200.00 - 220.00	200.00 - 220.00	200.00 - 200.00	200.00 - 200.00	200.00 - 220.00
<b>ධාන්‍ය</b>									
මුං ඇට	1300.00 - 1400.00	1300.00 - 1300.00	1200.00 - 1200.00	1300.00 - 1300.00	1400.00 - 1500.00	1400.00 - 1500.00	1400.00 - 1500.00	1400.00 - 1400.00	1400.00 - 1500.00
කඩිපි (සුදු)	800.00 - 900.00	1200.00 - 1200.00	800.00 - 1000.00	1000.00 - 1200.00	900.00 - 1100.00	1000.00 - 1200.00	800.00 - 1100.00	1000.00 - 1100.00	1200.00 - 1200.00
කඩිපි (රතු)	800.00 - 900.00	1200.00 - 1200.00	800.00 - 1000.00	1000.00 - 1200.00	900.00 - 1100.00	1000.00 - 1200.00	800.00 - 1100.00	1000.00 - 1100.00	1200.00 - 1200.00
රතු පරිප්පු	300.00 - 340.00	340.00 - 360.00	300.00 - 320.00	320.00 - 340.00	320.00 - 360.00	320.00 - 360.00	300.00 - 320.00	300.00 - 340.00	360.00 - 360.00

28

වර්ගය	පැළියගොඩ		මහරගම		කිරුළපන		නුගේගොඩ		නාරාහේන්පිට		දෙමටගොඩ		කොටලග		කඩවක		කිරිඳිගොඩ	
<b>එළවළු</b>																		
බෝංචි	500.00	- 600.00	720.00	- 740.00	560.00	- 660.00	600.00	- 760.00	530.00	- 560.00	400.00	- 480.00	350.00	- 420.00	360.00	- 400.00	400.00	- 420.00
කැරට	150.00	- 180.00	320.00	- 340.00	320.00	- 340.00	240.00	- 280.00	160.00	- 180.00	240.00	- 240.00	160.00	- 220.00	200.00	- 340.00	240.00	- 280.00
ලීක්ස්	300.00	- 360.00	400.00	- 420.00	400.00	- 460.00	400.00	- 460.00	300.00	- 330.00	320.00	- 320.00	280.00	- 340.00	320.00	- 400.00	320.00	- 340.00
බිටරුට	300.00	- 360.00	480.00	- 560.00	460.00	- 520.00	560.00	- 560.00	420.00	- 460.00	320.00	- 320.00	350.00	- 400.00	400.00	- 540.00	540.00	- 560.00
නෝකෝල්	160.00	- 180.00	380.00	- 400.00	-	-	320.00	- 400.00	240.00	- 260.00	-	-	200.00	- 250.00	240.00	- 340.00	240.00	- 280.00
රාබු	120.00	- 220.00	240.00	- 340.00	320.00	- 340.00	320.00	- 340.00	240.00	- 260.00	-	-	240.00	- 280.00	220.00	- 260.00	160.00	- 180.00
ගෝවා	120.00	- 140.00	280.00	- 320.00	260.00	- 320.00	240.00	- 320.00	160.00	- 180.00	200.00	- 240.00	120.00	- 180.00	200.00	- 240.00	240.00	- 260.00
හක්කාලි	200.00	- 260.00	320.00	- 340.00	320.00	- 340.00	280.00	- 340.00	220.00	- 260.00	200.00	- 240.00	140.00	- 150.00	200.00	- 240.00	140.00	- 160.00
බණ්ඩක්කා	150.00	- 180.00	300.00	- 320.00	260.00	- 320.00	320.00	- 320.00	240.00	- 260.00	240.00	- 260.00	120.00	- 200.00	240.00	- 320.00	200.00	- 300.00
වම්බු	240.00	- 260.00	320.00	- 340.00	320.00	- 340.00	300.00	- 320.00	260.00	- 280.00	300.00	- 320.00	240.00	- 260.00	320.00	- 340.00	320.00	- 340.00
මාළු මිරිස්	180.00	- 220.00	400.00	- 420.00	400.00	- 420.00	360.00	- 400.00	300.00	- 360.00	320.00	- 360.00	260.00	- 320.00	320.00	- 360.00	260.00	- 360.00
වට්ටක්කා	120.00	- 160.00	160.00	- 240.00	200.00	- 240.00	240.00	- 240.00	140.00	- 180.00	200.00	- 240.00	100.00	- 110.00	160.00	- 180.00	140.00	- 180.00
පිපිඤ්ඤා	160.00	- 220.00	240.00	- 320.00	220.00	- 280.00	320.00	- 320.00	200.00	- 260.00	140.00	- 160.00	140.00	- 200.00	230.00	- 320.00	200.00	- 220.00
කරවිල	360.00	- 400.00	400.00	- 600.00	480.00	- 540.00	560.00	- 600.00	400.00	- 480.00	380.00	- 460.00	300.00	- 350.00	400.00	- 560.00	320.00	- 340.00
පතෝල	300.00	- 320.00	400.00	- 420.00	460.00	- 480.00	300.00	- 480.00	360.00	- 400.00	280.00	- 280.00	280.00	- 300.00	360.00	- 420.00	320.00	- 340.00
මුරුංගා	780.00	- 900.00	1600.00	- 1600.00	-	-	1000.00	- 1200.00	1200.00	- 1200.00	1100.00	- 1100.00	700.00	- 700.00	720.00	- 1000.00	800.00	- 800.00
වැටකොළ	330.00	- 420.00	400.00	- 480.00	480.00	- 540.00	480.00	- 520.00	400.00	- 420.00	430.00	- 480.00	320.00	- 400.00	320.00	- 480.00	400.00	- 420.00
මෑ කරල්	300.00	- 360.00	320.00	- 460.00	420.00	- 460.00	320.00	- 400.00	400.00	- 420.00	-	-	180.00	- 230.00	320.00	- 340.00	240.00	- 260.00
අළු කෙසෙල්	160.00	- 200.00	320.00	- 340.00	240.00	- 340.00	320.00	- 340.00	200.00	- 220.00	240.00	- 260.00	160.00	- 180.00	240.00	- 340.00	280.00	- 320.00
අමු මිරිස්	200.00	- 260.00	560.00	- 600.00	400.00	- 600.00	500.00	- 600.00	400.00	- 420.00	560.00	- 600.00	180.00	- 220.00	320.00	- 400.00	360.00	- 400.00
දෙහි	1500.00	- 1700.00	1800.00	- 2000.00	2000.00	- 2200.00	2000.00	- 2000.00	2000.00	- 2000.00	2000.00	- 2000.00	1500.00	- 1500.00	2000.00	- 2200.00	2000.00	- 2200.00
<b>දේශීය අලු</b>																		
බතල	200.00	- 220.00	320.00	- 320.00	320.00	- 340.00	320.00	- 340.00	240.00	- 260.00	230.00	- 240.00	200.00	- 320.00	220.00	- 340.00	240.00	- 260.00
මඤ්ඤාක්කා	150.00	- 180.00	220.00	- 240.00	240.00	- 260.00	260.00	- 260.00	220.00	- 240.00	240.00	- 240.00	160.00	- 180.00	180.00	- 220.00	200.00	- 240.00
<b>පලා (මිටියකට)</b>																		
මුතුණුවැන්න	50.00	- 50.00	80.00	- 80.00	70.00	- 70.00	80.00	- 80.00	80.00	- 80.00	80.00	- 80.00	50.00	- 50.00	80.00	- 80.00	80.00	- 80.00
කංකුන්	50.00	- 50.00	80.00	- 80.00	70.00	- 70.00	80.00	- 80.00	80.00	- 80.00	80.00	- 80.00	50.00	- 50.00	80.00	- 80.00	80.00	- 80.00
ගොටුකොළ	100.00	- 100.00	100.00	- 100.00	100.00	- 100.00	100.00	- 100.00	100.00	- 100.00	100.00	- 100.00	75.00	- 80.00	100.00	- 100.00	100.00	- 100.00
<b>පොල් (ගෙඩියකට)</b>																		
ලොකු	100.00	- 100.00	110.00	- 110.00	100.00	- 110.00	110.00	- 110.00	110.00	- 120.00	110.00	- 110.00	100.00	- 100.00	110.00	- 120.00	110.00	- 120.00
කුඩා	85.00	- 90.00	90.00	- 90.00	80.00	- 80.00	90.00	- 90.00	90.00	- 90.00	90.00	- 90.00	80.00	- 85.00	85.00	- 90.00	90.00	- 90.00

වර්ගය	පැළියගොඩ		මහරගම		කිරුලපහ		නුගේගොඩ		නාරාහේන්පිට		දෙමටගොඩ		කොටලග		කඩවත		කිරිඳිගොඩ	
<b>කෙපෙල්</b>																		
ඇඹුල් (කි. රු.)	125.00	- 150.00	240.00	- 250.00	240.00	- 250.00	200.00	- 220.00	180.00	- 230.00	150.00	- 200.00	150.00	- 200.00	180.00	- 220.00	200.00	- 220.00
කෝලිකුට්ටු (කි. රු.)	250.00	- 280.00	380.00	- 450.00	400.00	- 450.00	380.00	- 400.00	250.00	- 350.00	350.00	- 400.00	350.00	- 450.00	360.00	- 450.00	400.00	- 450.00
සීනි (කි. රු.)	150.00	- 180.00	220.00	- 240.00	240.00	- 240.00	200.00	- 200.00	180.00	- 220.00	160.00	- 200.00	150.00	- 200.00	200.00	- 200.00	200.00	- 200.00
ආනමාලු	22.00	- 25.00	43.00	- 45.00	43.00	- 45.00	36.00	- 40.00	35.00	- 37.00	30.00	- 35.00	22.00	- 24.00	30.00	- 32.00	32.00	- 35.00
ඇම්බුන්	28.00	- 33.00	55.00	- 58.00	50.00	- 58.00	48.00	- 50.00	45.00	- 50.00	40.00	- 42.00	28.00	- 35.00	40.00	- 42.00	43.00	- 46.00
<b>අන්තර්ගි</b>																		
ලොකු	1000.00	- 1100.00	1000.00	- 1100.00	1000.00	- 1100.00	1000.00	- 1000.00	1000.00	- 1100.00	-	-	-	-	-	-	1000.00	- 1200.00
මධ්‍යම	750.00	- 850.00	850.00	- 900.00	800.00	- 800.00	-	-	850.00	- 900.00	-	-	750.00	- 800.00	800.00	- 850.00	-	-
කුඩා	650.00	- 700.00	650.00	- 700.00	550.00	- 650.00	500.00	- 600.00	500.00	- 650.00	-	-	600.00	- 650.00	600.00	- 650.00	600.00	- 650.00
<b>අඹ</b>																		
බෙට්ටි	-	-	-	-	-	-	-	-	-	-	-	-	-	-	-	-	-	-
කර්කකොලොමිබන්	100.00	- 110.00	130.00	- 135.00	130.00	- 135.00	130.00	- 135.00	80.00	- 100.00	60.00	- 60.00	60.00	- 60.00	60.00	- 80.00	130.00	- 130.00
විලාඩ්	35.00	- 40.00	-	-	60.00	- 70.00	60.00	- 70.00	-	-	-	-	-	-	-	-	-	-
කොහු	-	-	-	-	-	-	-	-	-	-	-	-	-	-	-	-	-	-
<b>වෙනත් පලතුරු</b>																		
දිවුල්	160.00	- 170.00	-	-	-	-	170.00	- 170.00	-	-	-	-	150.00	- 160.00	-	-	160.00	- 160.00
දොඩම්	120.00	- 130.00	130.00	- 140.00	130.00	- 150.00	140.00	- 150.00	120.00	- 130.00	100.00	- 120.00	90.00	- 100.00	100.00	- 100.00	90.00	- 100.00
අලිගැටපේර	100.00	- 120.00	150.00	- 160.00	150.00	- 160.00	150.00	- 160.00	100.00	- 120.00	-	-	-	-	90.00	- 100.00	140.00	- 160.00
බෙලි	25.00	- 30.00	-	-	100.00	- 100.00	100.00	- 100.00	80.00	- 90.00	-	-	80.00	- 80.00	80.00	- 80.00	100.00	- 100.00
මිදි (කි. රු.)	1900.00	- 2100.00	2500.00	- 2600.00	2600.00	- 2800.00	2500.00	- 2600.00	2600.00	- 2800.00	-	-	2300.00	- 2300.00	2200.00	- 2800.00	2200.00	- 2300.00
පැපොල් (කි. රු.)	120.00	- 170.00	200.00	- 250.00	200.00	- 250.00	180.00	- 200.00	150.00	- 160.00	150.00	- 180.00	170.00	- 200.00	120.00	- 160.00	150.00	- 170.00
වැල් දොඩම්	65.00	- 80.00	-	-	100.00	- 120.00	100.00	- 110.00	80.00	- 90.00	80.00	- 80.00	80.00	- 90.00	80.00	- 90.00	65.00	- 80.00
තැඹිලි	200.00	- 220.00	200.00	- 200.00	200.00	- 200.00	150.00	- 180.00	180.00	- 200.00	180.00	- 220.00	180.00	- 200.00	230.00	- 230.00	200.00	- 230.00

වර්ගය	පැළියගොඩ	මහරගම	කිරුලපන	නුගේගොඩ	නාරාහේන්පිට	දෙමටගොඩ	කොටලග	කඩවත	කිරිඳිගොඩ
<b>මාළු</b>									
සාලයා	600.00 - 750.00	800.00 - 800.00	800.00 - 900.00	900.00 - 900.00	800.00 - 800.00	850.00 - 850.00	650.00 - 700.00	740.00 - 780.00	600.00 - 650.00
හුරුල්ලා	1000.00 - 1150.00	-	-	-	-	1200.00 - 1200.00	1100.00 - 1200.00	1080.00 - 1100.00	-
බලයා	1050.00 - 1150.00	1000.00 - 1000.00	-	-	1400.00 - 1400.00	1600.00 - 1600.00	1200.00 - 1200.00	1200.00 - 1400.00	1200.00 - 1400.00
කෙලවල්ලා	1550.00 - 1650.00	2800.00 - 2800.00	2000.00 - 2200.00	2800.00 - 2800.00	2600.00 - 2600.00	2000.00 - 2000.00	1800.00 - 2000.00	2000.00 - 2400.00	-
තෝරා	2400.00 - 2850.00	3200.00 - 3200.00	4000.00 - 4000.00	3800.00 - 3800.00	4800.00 - 4800.00	3200.00 - 3200.00	-	2800.00 - 3000.00	-
පරවි	1550.00 - 1700.00	2400.00 - 2800.00	2600.00 - 2800.00	2800.00 - 2800.00	2000.00 - 2000.00	2400.00 - 2400.00	1800.00 - 1800.00	1600.00 - 1800.00	1500.00 - 1500.00
මෝරා	-	-	-	-	-	-	-	-	-
ඉස්සා	2150.00 - 2400.00	2000.00 - 2200.00	2400.00 - 2400.00	2000.00 - 2000.00	2400.00 - 2400.00	2000.00 - 2000.00	1800.00 - 1800.00	1700.00 - 1720.00	-
කලපන්	2200.00 - 2750.00	3000.00 - 3000.00	3000.00 - 3200.00	3000.00 - 3000.00	3000.00 - 3000.00	2800.00 - 2800.00	2600.00 - 2800.00	3000.00 - 3200.00	-
<b>මිත්තර (බි/රු)</b>									
දුඹුරු	48.00 - 50.00	50.00 - 50.00	50.00 - 50.00	50.00 - 50.00	50.00 - 50.00	48.00 - 50.00	53.00 - 54.00	53.00 - 54.00	50.00 - 50.00
පිඬු	46.00 - 50.00	48.00 - 48.00	48.00 - 48.00	46.00 - 48.00	48.00 - 48.00	46.00 - 48.00	48.00 - 49.00	48.00 - 49.00	48.00 - 48.00
<b>කරවල</b>									
හාල්මැස්සා	1500.00 - 1800.00	1800.00 - 1800.00	2000.00 - 2200.00	2000.00 - 2200.00	2000.00 - 2200.00	1800.00 - 2000.00	1600.00 - 1800.00	1800.00 - 2200.00	1800.00 - 2000.00
කට්ටාවා	2000.00 - 2000.00	1900.00 - 1900.00	2000.00 - 2200.00	2400.00 - 2400.00	2000.00 - 2200.00	1800.00 - 1800.00	1800.00 - 2000.00	1600.00 - 2400.00	1600.00 - 2400.00
තෝරා	-	-	-	-	-	-	-	-	-
මෝරා	2600.00 - 2800.00	2800.00 - 2800.00	2400.00 - 2500.00	2400.00 - 2500.00	2600.00 - 2800.00	2400.00 - 2500.00	2400.00 - 2400.00	2200.00 - 2200.00	2600.00 - 2800.00
බලයා	1800.00 - 1800.00	2100.00 - 2100.00	2200.00 - 2200.00	2200.00 - 2200.00	1800.00 - 2200.00	-	1300.00 - 1600.00	1400.00 - 2000.00	1600.00 - 1800.00
අඟුළුවා	2000.00 - 2000.00	2000.00 - 2000.00	2200.00 - 2200.00	2200.00 - 2300.00	2200.00 - 2200.00	-	-	-	-
සාලයා	900.00 - 1000.00	1000.00 - 1000.00	900.00 - 1000.00	1000.00 - 1000.00	900.00 - 1000.00	1000.00 - 1000.00	900.00 - 900.00	900.00 - 900.00	900.00 - 900.00
<b>මස්</b>									
හරක් මස්	-	2500.00 - 2500.00	2600.00 - 2600.00	-	2400.00 - 2400.00	-	-	-	-
කුකුල් මස් (මොයිලර්)	-	-	1140.00 - 1140.00	1140.00 - 1140.00	1140.00 - 1140.00	1050.00 - 1050.00	-	1160.00 - 1160.00	1100.00 - 1200.00
කුකුල් මස් (කට්ටි)	-	1250.00 - 1250.00	1140.00 - 1140.00	1250.00 - 1250.00	1100.00 - 1100.00	-	-	1050.00 - 1140.00	1050.00 - 1100.00
එළ මස්	-	-	3400.00 - 3400.00	-	3400.00 - 3400.00	3400.00 - 3400.00	-	3480.00 - 3500.00	3450.00 - 3450.00
උරු මස්	-	-	-	-	-	-	-	1400.00 - 1600.00	-

**ඇමුණුම 05 : තෝරාගත් ආහාර ද්‍රව්‍යවල ආහාර සංයුතිය**

ආහාර ද්‍රව්‍ය	Energy (kcal/100g)	Protein (g/100g)	Total fat (g/100g)	Retinol Eq (μg/100g)	Vit B2 (mg/100g)	Vit B6 (mg/100g)	Folate (μg/100g)	Vit C (mg/100g)	Calcium (mg/100g)	Magnesium (mg/100g)	Iron (mg/100g)	Zinc (mg/100g)
<b>සහල්</b>												
සහල් - (සුදු කැකුළු - සාමාන්‍ය)	361	9.88	1.52	-	0.03	0.09	10.67	-	6.94	26.29	1.22	1.5
සහල් - (සුදු කැකුළු සම්බා)	355	8.81	1.53	-	0.03	0.09	8.11	-	9.82	30.48	0.92	1.7
සහල් - (රතු කැකුළු - සාමාන්‍ය)	366	8.64	2.12	-	0.05	0.1	8.39	-	4.73	31.7	0.88	1.84
සහල් - සම්බා	369	6.86	2.45	-	0.05	0.13	12.79	-	8.71	37.26	1.18	1.49
සහල් - නාඩු සුදු	366	7.76	1.48	-	0.03	0.12	9.35	-	4.57	20.1	0.64	1.61
<b>වියළි මිරිස්</b>												
ලුනු	233	12.68	6.41	437	0.84	0.42	46.83	NA	107	231	5.39	1.65
<b>ලොකු ලුනු</b>												
ලොකු ලුනු	48	1.67	0.24	0.16	0.01	0.1	32.99	7.58	14.82	16.94	0.45	0.25
රතු එළු	55	2.13	0.15	0.18	0.02	0.13	30.15	14.26	20.37	19.32	0.31	0.28
<b>අර්තාපල්</b>												
	71	1.67	0.25		0.01	0.09	14.31	20.5	9.83	23.84	0.46	0.29
<b>මාශ බෝග</b>												
මුං ඇට	290	21.97	0.93	19.5	0.28	0.33	135	NA	98.96	146	4.15	2.86
සුදු කවිපි	320	21.25	1.14	1.36	0.09	0.26	249	NA	84.1	213	5.04	3.57
රතු කවිපි	320	20.24	1.08	0.96	0.11	0.27	273	NA	81.83	194	4.95	3.4
රතු පරිප්පු	319	23.09	0.77	1.06	1.6	0.22	55	NA	41.27	66.63	7.45	3.34
<b>එළවළු</b>												
බෝංචි	46	3.95	0.15	6.64	0.1	0.3	45.2	7.02	35.68	45.56	0.7	0.59
කැරට්	30	0.85	0.45	1240	0.03	0.1	24.71	5.93	27.65	11.7	0.59	0.25
ලීක්ස්	30	1.74	0.49	18.56	0.02	0.19	42.63	4.65	29.28	11.77	1.49	0.43
බීටරූට්	31	2.12	0.15	1.52	0.01	0.09	108	4.51	20.29	34.88	0.77	0.29
නොල්කොල්	16	1.69	0.34		0.05	0.19	12.7	77.64	40.09	19.35	0.23	0.18
රාබු	29	0.75	0.11		0.02	0.09	18.09	12.13	35.64	13.56	0.38	0.16
ගෝවා	21	1.35	0.14	3.35	0.05	0.14	52.66	29.62	56.85	18.47	0.33	0.16



තක්කාලි	20	0.88	0.56	165	0.03	0.09	20.16	25.58	9.69	14.93	0.31	0.12
බණ්ඩක්කා	26	2.06	0.19	12.41	0.08	0.28	70.62	24.48	92.26	55.23	0.96	0.44
බටු (පැන්ඩෝරා ඉරි සහිත)	29	1.49	0.31	23	0.12	0.09	30.99	1.49	18.95	18	0.32	0.19
බටු (චීන වම්බටු)	24	1.28	0.33	16.83	0.12	0.11	32.94	3.37	14.4	21.18	0.28	0.16
මාළු මිරිස්	23	1.22	0.34	38.96	0.03	0.29	28.65	49.63	12.65	11.21	0.21	0.31
වට්ටක්කා	31	0.86	0.3	30.41	0.02	0.09	17.72	8.73	18.75	9.93	0.49	0.25
පිපිඤ්ඤ	19	0.98	0.24	0.58	0.01	0.08	19.66	4.08	22.1	18.22	0.67	0.21
කරවිල	19	1.47	0.23	55.08	0.05	0.06	53.1	46.89	25.19	35.81	1.75	0.26
පතෝල (තද කොළ)	11	0.82	0.25	10.41	0.03	0.12	18.09	3.54	26.83	25.84	0.41	0.11
පතෝල (සුදුමැලි කොළ)	11	0.89	0.25	5.14	0.03	0.07	16.52	2.85	27.11	21.77	0.47	0.2
මුරුංගා	30	2.48	0.12	3.13	0.06	0.12	60.48	92.33	22.27	28.51	0.5	0.26
වැටකොළ	12	0.86	0.15	59.33	0.01	0.07	25.48	6.41	14.67	14.01	4.42	0.45
මෑ කරල්	24	3.36	0.3	-	0.06	0.11	99.98	8.93	44.22	33.17	1.01	0.08
අළු කෙසෙල්	76	2.84	0.56	0.06	0.02	0.07	6.82	4.49	5.19	22.55	0.39	0.21
අමු මිරිස්	39	2.28	0.76	38.16	0.08	0.25	21.29	98.61	20.25	36.91	1.25	0.29
දෙහි	26	0.66	0.26	0.36	0.01	0.05	12.1	38.05	26	15.25	0.12	0.05
කැකිරි	17	1.01	0.25	0.76	0.01	0.07	17.34	8.07	25.72	26.2	0.63	0.22
අළු කෙසෙල්	18	0.8	0.15		0.01	0.15	14.17	9.14	19.27	23.62	0.48	0.13
වච්ච - වච්ච	19	0.58	0.12	0.3	0.04	0.07	63.81	23.76	20.55	13.02	0.49	0.12
තලන බටු (Little prince)	21	1.28	0.39	24.33	0.12	0.09	38.63	2.4	12.38	19.62	0.31	0.22
තලන බටු (Thai eggplant)	21	1.45	0.26	18.33	0.11	0.09	31.18	2.71	17.24	37.22	0.37	0.24
නිබ්බටු	61	1.66	1.96	15.89	0.03	1.02	72.39	10.8	105	57.46	1.06	0.59
කොහිල අල	27	0.64	0.16	1.72	0.01	0.14	4.64	1.67	52.33	33.95	0.61	1.62
කෙහෙල් මුව	19	1.36	0.63	4.27	0.02	0.12	40.51	8.16	35.09	31.43	0.38	0.39
අඹරැල්ල	37	0.73	0.44	3.36	0.01	0.1	44.49	35.51	20.7	9.28	0.7	0.12
අඹ	50	0.75	0.09	14.5	0.02	0.14	34.89	91.63	28.56	17.74	0.5	0.09
හතු	27	2.54	0.42	-	0.15	0.13	7.81	11.56	0.9	14.42	1.32	0.79
දඹල	21	1.84	0.2	38.74	0.08	0.4	33.69	19.82	68.24	31.38	1.2	0.44
<b>පොල් ගෙඩි</b>	<b>390</b>	<b>3.67</b>	<b>39.92</b>	<b>-</b>	<b>0.05</b>	<b>0.11</b>	<b>14.86</b>	<b>-</b>				

**මූල බෝග**

බතල	108	1.27	0.33	NA	0.04	0.09	14.44	22.2	28.93	21.05	0.51	0.14
මඤ්ඤොක්කා	78	0.92	0.19	NA	0.07	0.2	0.1	1.95	25.31	19.08	19.78	23.73
නෙළුම් අල/නෙළුම් මූල	79	1.94	0.93	NA	0.05	0.19	26.49	26.63	37.71	26.58	3.34	0.35
කිරිඅල	87	3.96	0.15	1.19	0.03	0.16	20.17	2.71	30.79	41.52	0.6	0.42
ඉත්තල	103	3.2	0.3	33.14	0.01	0.22	22.19	13.03	40.99	28.98	1.31	0.29

**පලා වර්ග**

මුතුණුවන්න	28	3.15	0.55	92.25	0.09	0.27	96.14	3.24	135	45.38	1.7	1.03
ගොටුකොළ	15	0.64	0.47	226	0.07	0.23	70.11	6.74	96.31	41.42	1.25	0.66
කන්කන්	15	0.47	0.37	1614	0.08	0.4	33.69	19.82	49.21	18.35	1.32	0.44
කතුරුමුරුගා	70	8.01	1.35	2097	0.33	0.22	120	121	901	96.64	4.36	0.53
නිවිනි	22	2.2	0.47	959	0.06	0.11	74.05	10.26	163	61.37	1.49	0.67
තම්පලා	32	3.55	0.72	1474	0.21	0.22	74.27	82	258	209	3.5	1.4
සාරණ	20	2.42	0.21	1149	0.03	0.13	58.54	9.89	59.57	42.93	0.13	0.75
කොහිල දළ	33	4.1	0.83	300	0.02	0.17	56.76	5.56	19.5	20.32	0.25	0.3
ලූනු කොළ	27	2.01	0.26	NA	0.04	0.18	56.8	23.38	35.21	74.95	3.15	0.77
ගෝවා කොළ	30	3.63	0.27	8.66	0.05	0.24	63.46	40.76	170	18.47	2.67	0.35
සලාද කොළ	19	1.05	0.24	NA	0.1	0.06	37.48	11.64	58.23	36.89	2.07	0.27
මල්ගෝවා	23	2.09	0.48	0.14	0.06	0.11	46.67	50.17	22.44	18.52	0.76	0.27
කොස් මදුළු	25	2.14	0.34	NA	0.03	0.04	30.7	24.77	37.32	26.08	0.3	0.17
කොස් ඇට	77	5.66	0.44	NA	0.02	0.08	58.91	15.24	40.87	50.14	0.52	0.42

**මස්**

කුකුල් මස්	176	23.14	9.24	6.88	0.07	0.49	10.09	-	15.06	20.18	0.75	0.64
හරක් මස්	160	23.3	7.45	2.15	0.08	0.32	1.93	-	4.8	28.54	2.41	3.31
එළු මස්	138	20.37	6.23	2.7	0.13	0.28	1.73	-	7.58	19.5	1.62	5.05
ඌරුමස්	161	18.83	9.5	1.9	0.09	0.28	8.15	-	6.58	8.9	0.79	0.8

**මාළු**

බලයා	96	21.28	1.12	21.01	0.15	0.12	7.89		6.45	26.02	0.68	0.46
තෝරා	136	22.28	5.18	81.9	0.07	0.16	15.45		9.85	36.73	0.41	0.74

මෝරා	95	21.6	0.83	1.11	0.04	0.11	8.57	8.44	32.58	0.41	0.74
පරව්	87	20.02	0.7	1.49	0.02	0.16	6.77	8.17	31.68	0.67	0.41
තලපත්	91	16.04	2.88	12.03	0.1	0.13	78.22	7.64	24.89	0.71	0.67
කෙලවල්ලා	109	21.47	2.55	15.95	0.17	0.73	77.39	13.35	33.82	0.68	0.64
හැදැල්ලා	87	19.88	0.78	12.18	0.04	0.06	11.7	36.6	53	0.54	0.65
හුරුල්ලා	88	17.08	2.18	10.02	0.14	1.66	61.66	103	35.45	1.24	1.05
කාරල්ලා / කටුවල්ලා	97	21.8	1.06	1.25	0.02	0.1	14.38	37.06	39.05	0.24	0.42
කුම්බලා / ඇන්පිලා	101	21.51	1.53	16.34	0.1	0.1	7.13	31.27	37.46	1.46	0.67
සාලයා / සුඩියා	100	19.5	2.39	15.41	0.18	1.39	60.87	435	42.83	1.4	2.3
තෙප්පිලි / තිලාපියා/ කෝරලි	83	18.48	1.08	17.14	0.18	0.18	8.29	99.39	24.96	2.84	0.88
ඉස්සා	65	14.85	0.56	1.24	0.03	0.1	15.37	37.81	30.5	0.73	1.1
කකුළුවන්	45	10	0.55	8.33	0.14	0.18	13.83	37.81	45.93	0.73	1.1
දැල්ලා	76	16.82	0.93	1.93	0.02	0.04	6.22	8.73	35.46	0.62	1.3
ලින්නා	112	20.3	3.37	15.78	0.23	0.68	59.78				
කොප්පරා	97	22.89	0.56	21.51	0.04	0.12	8.08	7.2	30.08	1.2	0.58
රේ (මඩුවා)	97	23.98	0.68	7.55	0.02	0.21	25.59	9.16	24.61	0.74	0.44

**කරවල වර්ග**

වියළි හාල්මැස්සන්	259	51.16	5.92	12.83	0.25	0.62	438	1178	162	3.06	4.2
වියළි කිරමින්	311	49.6	12.42	12.92	0.13	2.41	144	555	166	2.58	3.19
වියළි තලපත්	289	54.68	8.04	9.38	0.04	0.43	97.8	62.75	110	1.96	1.45
වියළි කට්ට	275	50.04	8.31	2.48	0.03	0.35	80.4	86.55	92.17	1.47	1.16
වියළි බලයා	282	63.79	3.37	14.32	0.12	1.98	213	83.48	83.45	3.6	1.44
වියළි මෝරා / කීලන්	267	55.03	5.25	10.31	0.04	0.32	187	42.24	92.94	1.48	0.66

**බිත්තර**

කිකිලි බිත්තර (Country)	170	13.14	13	208	0.08	0.18	54.6	50.14	11.04	1.64	1.12
කිකිලි බිත්තර (Table)	135	13.55	9.03	200	0.19	0.19	49.46	63.3	12	2.39	1.73
වටුවන් බිත්තර	153	12.39	11.46	153	0.11	0.17	54.86	60.67	11.21	2.55	1.51

**පලතුරු**

කෙසෙල් ඇඹුල්	109	1.11	1.09	9.68	0.05	0.64	32.98	13.61	9.39	25.67	0.51	0.23
ආනමාලු	102	1.04	0.72	16.4	0.04	0.65	21.07	3.66	8.06	27.02	0.51	0.23

කෝලි කුට්ටු	107	1.38	0.34	8.8	0.03	0.47	18.12	7.71	8.56	38	0.32	0.14
අන්තාසි	37	0.41	0.17	5.76	0.04	0.12	17.86	39.36	10.37	10.71	0.3	0.09
පැපොල්	26	0.42	0.16	171	0.11	0.04	54.85	48.62	16.77	8.9	0.23	0.08
අඹ (කර්නකොලොම්බන්)	79	0.8	0.92	259	0.01	0.1	35.52	17.74	3.12	6.72	0.1	0.08
අඹ (විලාඩ්)	44	0.76	0.58	146	0.05	0.26	67.6	29.97	16.93	14.79	0.65	0.19
ඇපල්	62	0.29	0.64	0.36	0.02	0.08	3.43	2.9	3.12	6.72	0.1	0.08
අලිගැටපේර	144	2.95	13.86	2	0.08	0.18	67.17	9.36	28.48	48.14	0.81	0.75
දිවුල්	78	3.09	3.62	0.46	0.01	0.14	6.07	13.58	59.15	25.16	0.45	0.32
දොඩම්	46	1.07	0.37	23.44	0.01	0.28	14.46	20.19	31.18	20.36	0.81	0.35
පේර	39	1.53	0.38	19.67	0.01	0.11	25.24	30.88	6.59	12.02	0.53	0.33
මදි	49	0.95	10.69	3.22	0.04	0.1	7.07	20.51	7.27	6.86	0.28	0.07
කොමඩු	19	0.65	0.16	130	0.02	0.11	6	8.24	4.05	9.76	0.15	0.1

**Source: Sri Lanka Food Composition Tables, Ministry of Health - 2021.**

# මිල තොරතුරු රැස්කරනු ලබන ප්‍රදේශ





HARTI



කෘෂිකර්ම අමාත්‍යාංශය

ආහාර පද්ධති අංශය හා දත්ත කළමනාකරණ අංශය  
හෙක්ටර් කොබ්බෑකඩුව ගොවිකටයුතු පර්යේෂණ හා පුහුණු කිරීමේ ආයතනය

නො.114, විජේරාම මාවත

කොළඹ 07

දු.ක.: 011-2696981    ෆැක්ස්: 011-2682283

ඊ-මේල්: mfpaharti@yahoo.com

වෙබ්: [www.harti.gov.lk](http://www.harti.gov.lk)

www.moh.gov.lk

**දෛනික චිළුවලි තොග මිල, ජංගම දුරකථනයෙන්**

හෙක්ටර් කොබ්බෑකඩුව ගොවි කටයුතු පර්යේෂණ හා පුහුණුකිරීමේ ආයතනය අනුමැතියෙන්

**මොබිටෙල් ජංගම මිල දර්ශනය**

මොබිටෙල් ජංගම දුරකථන ජාලයෙන් චිළුවලි තොග මිල දැරෙන්න.

**6666** අමතන්න.

මොබිටෙල් අද මිල - අග උස

මොබිටෙල් ජංගම දුරකථන ජාලයෙන් චිළුවලි තොග මිල දැරෙන්න.

විකාශිතයාට රු.2/-

මොබිටෙල් ජංගම දුරකථන ජාලයෙන් චිළුවලි තොග මිල දැරෙන්න.