

සිල්ලර වෙළඳපොළ මිල හැසිරීම් රටාව

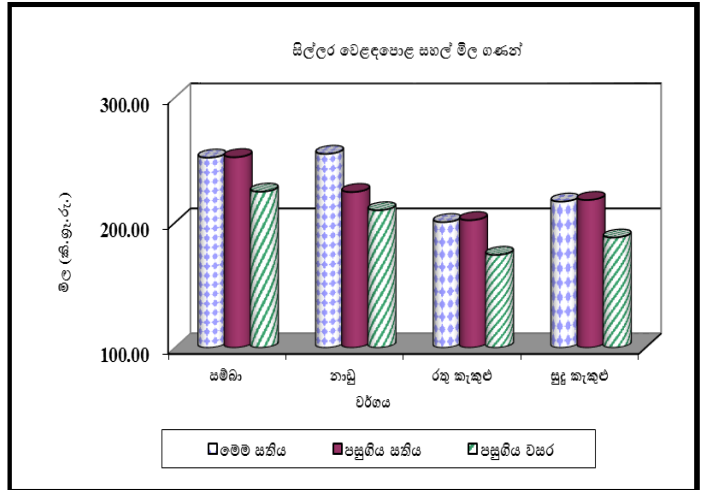
සාරාංශය

සහල්



සියලුම දේශීය සහල් වර්ගවල සිල්ලර මිල සැලකිය යුතු ලෙස වෙනස් වී නොමැත. රතු කැකුළු සහ සුදු කැකුළු මිල පිළිවෙලින් කිලෝවකට රු.2.00 සහ රු.1.00 කින් පහළ ගොස් ඇති අතර ඒවායේ මිල කිලෝවකට රු.190.00-220.00 සහ රු.210.00-220.00 අතර පරාසයක පවතී. නාඩු පළවූ ශ්‍රේණියේ සහල් කිලෝවකට රු.1.00 කින් ඉහළ ගොස් ඇති අතර සහල් කිලෝවක මිල රු.220.00-230.00 වේ. ප්‍රධාන නිෂ්පාදන ප්‍රදේශ කිහිපයක ඇතැම් ප්‍රධාන වී වර්ගවල සාමාන්‍ය ගොවිපල මිල සුළු වශයෙන් අඩු වී ඇත.

(පිටු අංක 01-02)

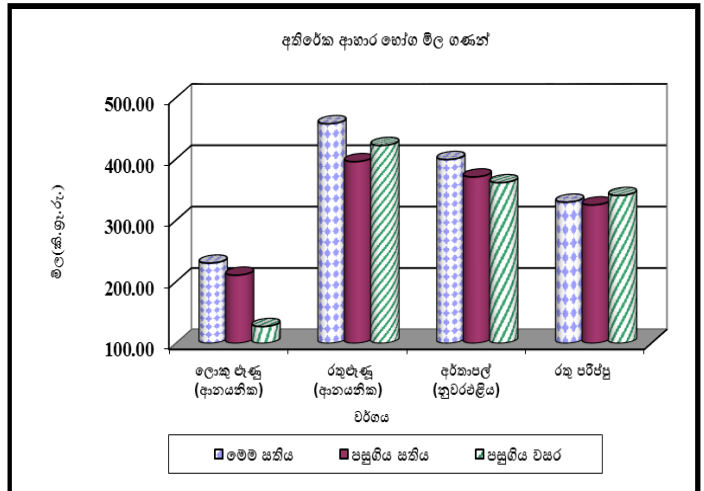


අතිරේක ආහාර භෝග



ආනයනික වියළි මිරිස් කිලෝවක රු.6.00 කින් පහළ ගොස් ඇති අතර මිල පරාසය රු.800.00-1200.00කි. ප්‍රමාණවත් තොග නොමැතිවීම හේතුවෙන් වෙදලාන් රතු එළඹු සහ ආනයනික රතු එළඹු වල මිල රු.88.00කින් සහ රු.65.00 කින් ඉහළ ගොස් ඇති අතර මිල පරාසය කිලෝවකට මිල රු.520.00-560.00ක් සහ රු.400.00-500.00 අතර පවතී. ඉන්දියාවෙන් ආනයනය කරන ලද ලොකු එළඹු නොලැබීම හේතුවෙන් වාර්ෂිකව සැලකිය යුතු මිල වෙනස් වීමක් සාමාන්‍යයෙන් නිරීක්ෂණය විය.

(පිටු අංක 02-03)

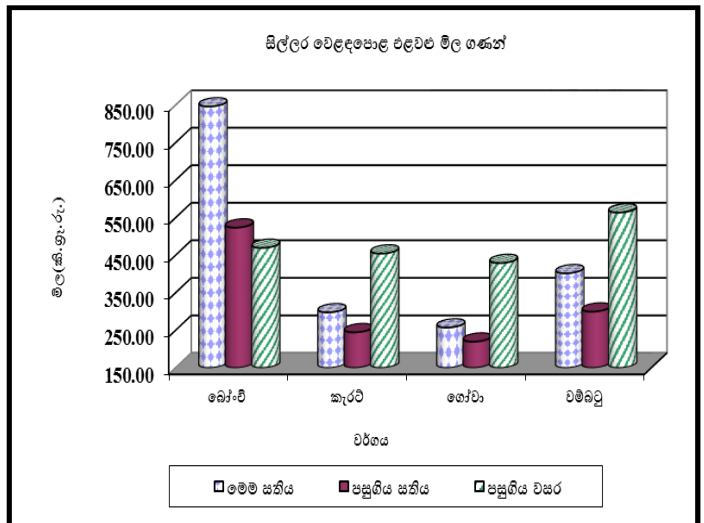


එළවළු



වර්ෂා සමය ආරම්භ වීමත් සමඟ පෙර අස්වනු හානි හේතුවෙන් ප්‍රධාන නිෂ්පාදන ප්‍රදේශ සියල්ලෙන්ම සැපයුම අඩුවීමත් සමඟබොහෝ එළවළු වර්ගවල මිල ඉහළ ගොස් ඇත. වැසි සහිත කාලගුණික තත්ත්වය මත ඇති වූ අයහපත් බලපෑම් හේතුවෙන් උඩරට එළවළු මිල ගණන් ඉහළ ගොස් ඇති අතර, ඉහළම මිල වැඩිවීම බෝංචි කිලෝවකට රුපියල් 323.00 ක් ලෙස වාර්තා වූ අතර බීටරුව කිලෝවකට රුපියල් 112.00 ක් ලෙසින් වාර්තා විය. ලීක්ස්, නෝකෝල් සහ කැරට් මිල පිළිවෙලින් කිලෝවකට රු. 99.00ක්, රු.93.00ක් සහ රු.53.00 ලෙස ඉහළ ගොස් ඇත. පහත රට එළවළු ප්‍රභේද සලකා බැලීමේදී ඉහළම මිල වාර්තා වී ඇත්තේ කරවිල සඳහා වන අතර එය කිලෝවකට රු.144.00 කි. වම්බදු කිලෝවකට රු.102.00 ක් විය. තවද දෙහි සහ අමුමිරිස් මිල පිළිවෙලින් කිලෝවකට රු.220.00 කින් සහ රු.5.00 කින් අඩු වී ඇත.

(පිටු අංක 03-04)



පොල්



ලොකු සහ කුඩා පොල්ගෙඩියක මිල පිළිවෙලින් රු. 2.00 ඉහළ ගොස් ඇත. මිල පරාසයන් පිළිවෙලින් විශාල ගෙඩියක් සඳහා රු.100.00-130.00 සහ කුඩා ගෙඩියක් සඳහා රු.85.00-100.00 විය.

(පිටු අංක 05)

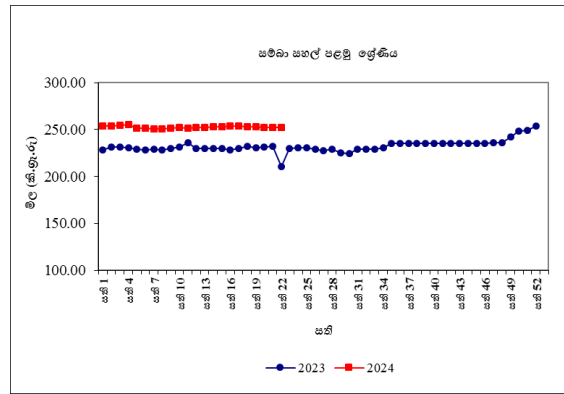
**සහල්
තොග වෙළඳපොළ**

වී මිල ඉහළ යාම හේතුවෙන් නාඩු පළමු ශ්‍රේණිය සහ දෙවන ශ්‍රේණිය මිල 2%කින් ඉහළ ගොස් ඇති අතර මිල පරාසය පිළිවෙලින් කිලෝවකට රු.210.00-215.00ක් සහ රු.203.00-205.00ක් විය. වෙළඳපල ඉල්ලුම පහළ යාම හේතුවෙන් රතු කැකුළු සහ සුදු කැකුළු මිල 1%කින් සහ 2%කින් පහළ ගොස් ඇති අතර මිල පරාසය කිලෝවකට රු.180.00-190.00ක් සහ රු.200.00-210.00ක් විය. අනෙකුත් සියලුම දේශීය සහල් වර්ග වල මිල අතර සැලකිය යුතු වෙනසක් සිදු වී නොමැති අතර සම්බා පළමු ශ්‍රේණිය, සම්බා දෙවන ශ්‍රේණිය සහ කිරි සම්බා මිල පරාසයන් පිළිවෙලින් කිලෝවකට රු.235.00-240.00ක්, රු.228.00-230.00ක් සහ රු.305.00-320.00ක් විය. ආනයනික පොත්ති සම්බා සහල් වෙළෙඳපොළ තුළ පැවති අතර මිල පරාසය කිලෝවකට රු.260.00-270.00ක් විය.

පසුගිය වසරේ සමාන කාල පරිච්ඡේදය හා සැසඳීමේ දී සියලුම දේශීය සහල් වර්ගවල මිල 13%-25% දක්වා පරාසයකින් ඉහළ ගොස් ඇති අතර ආනයනික පොත්ති සම්බා මිල 27%කින් ඉහළ ගොස් තිබුණි.

සිල්ලර වෙළඳපොළ

රතු කැකුළු සහ සුදු කැකුළු මිල පිළිවෙලින් කිලෝවක රු.2.00කින් සහ රු.1.00කින් පහළ ගොස් ඇති අතර මිල පරාසයන් පිළිවෙලින් කිලෝවක සඳහා රු.190.00-220.00ක්ද, රු.210.00-220.00ක්ද අතර විය. නාඩු පළමු ශ්‍රේණිය සහල් මිල පරාසය කිලෝවක රු.220.00-230.00ක් අතර විය. සම්බා පළමු ශ්‍රේණිය, කිරි සම්බා සහ ආනයනික සම්බා මිල පිළිවෙලින් කිලෝවක රු.230.00-270.00ක්, රු.350.00-380.00ක් සහ රු.270.00-290.00ක් විය.



පසුගිය වසරේ සමාන කාල පරිච්ඡේදය සමඟ සැසඳීමේ දී සියලුම සහල් වර්ගවල මිල ඉහළ ගොස් ඇති අතර උපරිම මිල ඉහළ යාම 33%ක් ලෙස කිරි සම්බා සඳහා වාර්තා විය.

වී

ගොවියාට ලැබුණු මිල

නිෂ්පාදන ප්‍රදේශ කිහිපයක ප්‍රධාන වී වර්ග සඳහා වූ සාමාන්‍ය මිල ගණන්හි සුළු පහළ යාමක් වාර්තා විය. ඒ අනුව, කෙටි වී සඳහා වූ සාමාන්‍ය මිල පිළිවෙලින් කිලෝවකට රු.6.00ක් සහ රු.1.00ක් ලෙසත් කිරි සම්බා සාමාන්‍ය මිල පිළිවෙලින් කිලෝවකට රු.4.00ක් සහ රු.1.00ක් ලෙසත් පහළ යාමක් දෙහිඅත්තකණ්ඩිය සහ කුරුණෑගල යන නිෂ්පාදන ප්‍රදේශයන්ගෙන් වාර්තා විය. කෙටි වී සහ කිරි සම්බා වී සඳහා සාමාන්‍ය මිල පිළිවෙලින් කිලෝවකට රු.120.00-128.00 සහ රු.140.00-153.00 දක්වා විය. එසේම, සුදු දිග වී මිල ද පිළිවෙලින් කිලෝවකට රු.6.00ක් සහ රු.1.00ක් ලෙස පහළයාමක් දෙහිඅත්තකණ්ඩිය සහ කුරුණෑගල ප්‍රදේශයන්ගෙන් වාර්තා වූ අතර මිල පරාසය කිලෝවකට රු.113.00-118.00ක් ලෙස ප්‍රධාන නිෂ්පාදන ප්‍රදේශයන්ගෙන් වාර්තා විය. කෙසේ වුවද, කිලෝවකට රු.4.00-6.00 දක්වා මිල ඉහළ යාමක් රතු දිග වී සඳහා දකුණු පළාතේ ප්‍රධාන නිෂ්පාදන ප්‍රදේශයන්ගෙන් වාර්තා වූ අතර මිල පරාසය කිලෝවකට රු.108.00-113.00 දක්වා විය.

පසුගිය වසරේ සමාන කාල පරිච්ඡේදය සමඟ සැසඳීමේ දී සියලුම ප්‍රධාන වී වර්ග සඳහා වූ සාමාන්‍ය ගොවිපල මිල ගණන් 11%-52% දක්වා ඉහළ යාමක් වාර්තා වූ අතර උපරිමය රතු දිග වී සඳහා විය.

වියළි මිරිස්

තොග වෙළඳපොළ

තත්වයෙන් පහළ තොග පැවතීම හේතුවෙන් ආනයනික වියළි මිරිස් මිල 3%කින් පහළ ගොස් ඇති අතර මිල පරාසය කිලෝවකට රු.700.00-800.00ක් විය.

පසුගියවසරේ සමාන කාල පරිච්ඡේදය හා සැසඳීමේ දී වියළි මිරිස් මිල 22%කින් පහළ ගොස් තිබුණි.

සිල්ලර වෙළඳපොළ

ආනයනික වියළි මිරිස් මිල කිලෝවක රු.6.00කින් පහළ ගොස් ඇති අතර එහි මිල පරාසය කිලෝවකට රු.800.00-1200.00ක් අතර විය.

පසුගිය වසරේ සමාන කාල පරිච්ඡේදය සමඟ සැසඳීමේ දී ආනයනික වියළි මිරිස් මිල 21%කින් පහළ ගොස් ඇත.

එෂු

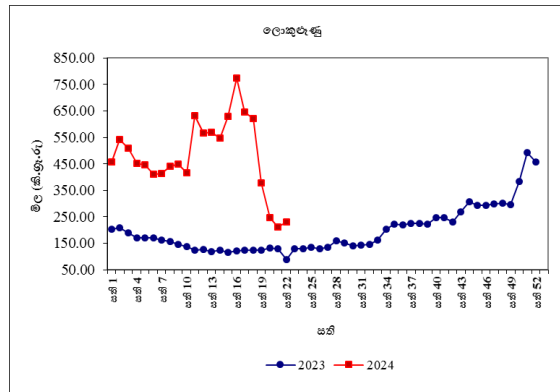
තොග වෙළඳපොළ

තොග සැපයුම පහළ යාම හේතුවෙන් වේදාලන් රතු එෂු සහ ආනයනික රතුඑෂු මිල 17%කින් සහ 18%කින් ඉහළ ගොස් තිබුණු අතර මිල පරාසයන් පිළිවෙලින් කිලෝවකට රු.420.00-450.00ක් සහ රු.350.00-380.00ක් විය. තත්වයෙන් ඉහළ තොග වෙළෙඳපොළ තුළ පැවතීම හේතුවෙන් ආනයනික ලොකු එෂු මිල 21%කින් ඉහළ ගොස් තිබුණු අතර මිල පරාසය කිලෝවකට රු.130.00-230.00ක් විය.

පසුගිය වසරේ සමාන කාල පරිච්ඡේදය හා සැසඳීමේ දී ආනයනික රතුඑෂු මිල 50%කින් ඉහළ ගොස් ඇති අතර ඉන්දියානු ලොකු එෂු තොග සැපයුම පහළ යාම හේතුවෙන් ආනයනික ලොකු එෂු මිල 104%කින් ඉහළ ගොස් තිබුණි.

සිල්ලර වෙළඳපොළ

වේදාලන් සහ ආනයනික රතු එෂු මිල කිලෝවක රු.88.00කින් සහ රු.62.00කින් ඉහළ ගොස් ඇති අතර ඒවායේ මිල පරාසයන් පිළිවෙලින් කිලෝවක රු.520.00-560.00ක් සහ රු.400.00-500.00ක් විය. ආනයනික ලොකු එෂු මිල කිලෝවක රු.20.00කින් ඉහළ ගොස් ඇති අතර එහි මිල පරාසය කිලෝවක රු.180.00-280.00ක් අතර විය.



පසුගිය වසරේ සමාන කාල පරිච්ඡේදය හා සැසඳීමේ දී ආනයනික රතු එෂු සහ ආනයනික ලොකු එෂු මිල පිළිවෙලින් 8%කින් සහ 81%කින් ඉහළ ගොස් ඇත.

අර්තාපල්

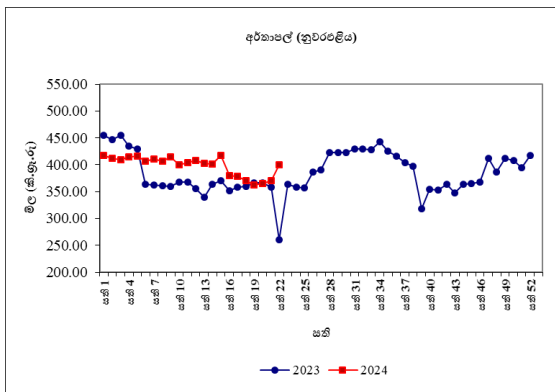
තොග වෙළඳපොළ

තොග සැපයුම පහළ යාම හේතුවෙන් නුවරඑළිය අර්තාපල් මිල 21%කින් ඉහළ ගොස් ඇති අතර මිල පරාසය කිලෝවකට රු.280.00-300.00ක් විය. ආනයනික අර්තාපල් මිල 1%කින් ඉහළ ගොස් ඇති අතර මිල පරාසය කිලෝවකට රු.150.00-160.00ක් විය.

පසුගිය වසරේ සමාන කාල පරිච්ඡේදය හා සැසඳීමේ දී නුවරඑළිය අර්තාපල් මිල 12%කින් ඉහළ ගොස් ඇති අතර ආනයනික අර්තාපල් මිල 4%කින් පහළ ගොස් තිබුණි.

සිල්ලර වෙළඳපොළ

නුවරඑළිය සහ ආනයනික අර්තාපල් මිල පිළිවෙලින් කිලෝවක් රු.28.00කින් සහ රු.8.00කින් ඉහළ ගොස් ඇති අතර ඒවායේ මිල පරාසයන් පිළිවෙලින් කිලෝවක් රු.350.00-480.00ක් සහ රු.180.00-240.00ක් විය.



පසුගිය වසරේ සමාන කාල පරිච්ඡේදය හා සැසඳීමේ දී නුවරඑළිය සහ ආනයනික අර්තාපල් මිල 8%-10% අතර පරාසයකින් ඉහළ ගොස් ඇත.

මාෂ හෝග

තොග වෙළඳපොළ

මුං ඇට මිල 1%කින් පහළ ගොස් ඇති අතර මිල පරාසය කිලෝවකට රු.950.00-1100.00ක් විය. තත්වයෙන් ඉහළ තොග වෙළඳපොළ තුළ පැවතීම හේතුවෙන් රතු කවිපි මිල 2%කින් ඉහළ ගොස් ඇති අතර මිල පරාසය කිලෝවකට රු.700.00-800.00ක් විය. රතු පරිප්පු මිල 1%කින් ඉහළ ගොස් ඇති අතර මිල පරාසය කිලෝවකට රු.275.00-280.00ක් විය. සුදු කවිපි මිල අතර සැලකිය යුතු වෙනසක් සිදු වී නොමැති අතර, මිල පරාසය කිලෝවකට රු.750.00-850.00ක් විය.

පසුගිය වසරේ සමාන කාල පරිච්ඡේදය සමඟ සැසඳීමේ දී මුංඇට සහ රතු පරිප්පු මිල 25%කින් සහ 3%කින් පහළ ගොස් ඇති අතර සුදු කවිපි සහ

රතු කවිපි මිල 9%කින් සහ 2%කින් ඉහළ ගොස් තිබුණි.

සිල්ලර වෙළඳපොළ

මුං ඇට, සුදු කවිපි, රතු කවිපි සහ රතු පරිප්පු මිල පිළිවෙලින් කිලෝවක් රු.4.00කින්, රු.15.00කින්, රු.17.00කින් සහ රු.5.00කින් ඉහළ ගොස් ඇත. මුං ඇට සඳහා මිල පරාසය රු.1200.00-1500.00ක් ලෙසද සුදු හා රතු කවිපි මිල රු.800.00-1200.00ක් ලෙසද රතු පරිප්පු මිල රු.300.00-360.00ක් ද විය.

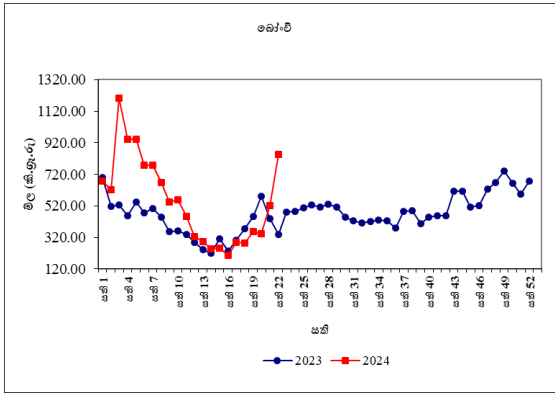
පසුගිය වසරේ සමාන කාල පරිච්ඡේදය හා සැසඳීමේ දී සුදු සහ රතු කවිපි මිල 4%-10% පරාසයකින් ඉහළ ගොස් ඇති අතර මුං ඇට සහ රතු පරිප්පු මිල 3%-12% පරාසයකින් පහළ ගොස් ඇත.

ඵලවළු

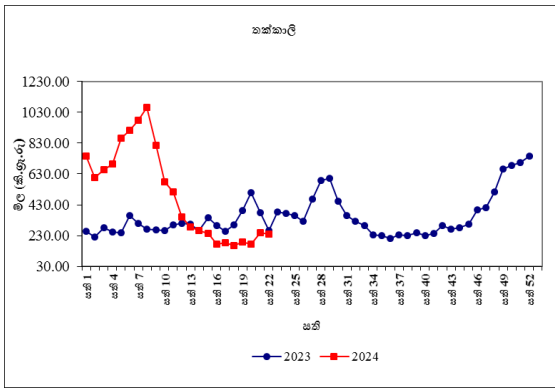
තොග වෙළඳපොළ

වර්ෂා සමය ආරම්භයත් සමඟ ඇති වූ පෙර අස්වනු හානි ඉහළ යාමත් සමඟ, සියලුම ප්‍රධාන නිෂ්පාදන ප්‍රදේශ වලින් ලැබුණු සැපයුම පහළ යාම හේතුවෙන් බොහොමයක් ඵලවළු වර්ගවල මිල ඉහළ ගොස් ඇත.

උඩරට ඵලවළු පිළිබඳව සැලකීමේ දී, අධික වර්ෂා තත්වය හමුවේ ඇතිවූ අහිතකර බලපෑම් සමඟ සියලුම ඵලවළු වර්ග වල මිල ඉහළ ගොස් ඇත. ඒ අනුව, උපරිම මිල ඉහළ යාම 42%ක් ලෙස තෝකොල් සඳහා වාර්තා වූ අතර, බෝංචි මිල 41%කින් ඉහළ ගොස් තිබුණි. පුත්තලම ප්‍රදේශයේ පැවැති ගංවතුර තත්වය සමඟ ඇති වූ සැපයුම පහළ යාම හේතුවෙන් බීටරූට මිල 38%කින් ඉහළ ගොස් තිබුණි. ලීක්ස් සහ රාබු මිල පිළිවෙලින් 25%කින් සහ 35%කින් ද, කැරට සහ ගෝවා මිල පිළිවෙලින් 7%කින් සහ 13%කින් ද ඉහළ ගොස් තිබුණි.



බණ්ඩාරවෙල ප්‍රදේශයෙන් ලැබුණු පහළ තත්වයේ තොග සැපයුම ඉහළ යාම හේතුවෙන් තක්කාලි මිල 12%කින් පහළ ගොස් තිබුණු අතර තලවාකැලේ ප්‍රදේශයෙන් ලැබුණු සැපයුම පහළයාමත් සමඟ මාළු මිරිස් මිල 17%කින් ඉහළ ගොස් තිබුණි.



පහතරට එළවළු පිළිබඳ සැලකීමේ දී උපරිම මිල ඉහළ යාම 33%ක් ලෙස බණ්ඩක්කා සඳහා වාර්තා වූ අතර වම්බදු සහ කරවිල මිල පිළිවෙලින් 32%කින් සහ 30%කින් ඉහළ ගොස් තිබුණි. වැටකොළ සහ පතෝල මිල පිළිවෙලින් 12%කින් සහ 17%කින් ද, වට්ටක්කා, අළකෙසෙල් සහ පිපිඤ්ඤා මිල 3%-7% අතර පරාසයකින් ද ඉහළ ගොස් තිබුණි. කෙසේ නමුත්, වර්ෂා සමය හේතුවෙන් ඇති වූ පහළ ඉල්ලුම හේතුවෙන් මැකරල් මිල 9%කින් පහළ ගොස් තිබුණි.

යාපනය ප්‍රදේශයෙන් ලැබුණු සැපයුම ඉහළ යාමත් සමඟ අමු මිරිස් මිල 51%කින් පහළ ගොස් තිබුණු අතර මොණරාගල ප්‍රදේශයෙන් ලැබුණු සැපයුම ඉහළ යාමත් සමඟ දෙහි මිල 14%කින් පහළ ගොස් තිබුණි.

පසුගිය වසරේ සමාන කාල පරිච්ඡේදය සමඟ

සැසඳීමේ දී බොහොමයක් එළවළු වර්ගවල මිල ගණන් පහළ ගොස් තිබුණු අතර, උපරිම මිල පහළ යාම 57%ක් ලෙස කැරට් සඳහා වාර්තා විය.

සිල්ලර වෙළඳපොළ

තොග මිල ගණන් ඉහළ යාමත් සමඟ බොහොමයක් එළවළු වර්ග වල සිල්ලර මිල ගණන් ඉහළ ගොස් ඇත.

උඩරට එළවළු වර්ග පිළිබඳ සැලකීමේ දී උපරිම මිල ඉහළ යාම කිලෝවකට රු.323.00ක් ලෙස බෝංචි සඳහා වාර්තා වූ අතර බීටරූටි මිල කිලෝවකට රු.112.00 ලෙස වාර්තා විය. ලික්ස්, නෝකොල් සහ කැරට් මිල පිළිවෙලින් කිලෝවකට රු.99.00කින්, රු.93.00කින් සහ රු.53.00කින් ඉහළ ගොස් තිබිණි. තවද, රාබු සහ ගෝවා මිල පිළිවෙලින් කිලෝවකට රු.60.00කින් සහ රු.38.00කින් ඉහළ ගොස් තිබුණි.

මාළුමිරිස් මිල කිලෝවකට රු.37.00කින් ඉහළ ගොස් තිබුණු අතර තක්කාලි මිල කිලෝවකට රු.8.00කින් පහළ ගොස් තිබුණි.

පහතරට එළවළු වර්ග පිළිබඳ සැලකීමේ දී උපරිම මිල ඉහළ යාම කිලෝවකට රු.144.00ක් ලෙස කරවිල සඳහා වාර්තා වූ අතර, වම්බදු මිල කිලෝවකට රු.102.00 ලෙස වාර්තා විය. අළකෙසෙල්, වැටකොළ සහ මැකරල් මිල පිළිවෙලින් කිලෝවකට රු.58.00කින්, රු.43.00කින් සහ රු.41.00කින් ඉහළ ගොස් තිබුණි. තවද, වට්ටක්කා මිල කිලෝවකට රු.29.00කින් ඉහළ ගොස් ඇති අතර පතෝල මිල කිලෝවකට රු.25.00කින් ඉහළ ගොස් තිබුණි. දෙහි සහ අමුමිරිස් මිල කිලෝවකට රු.220.00කින් හා රු.5.00කින් පහළ ගොස් ඇත.

පසුගිය වසරේ සමාන කාලපරිච්ඡේදය හා සැසඳීමේදී බොහොමයක් එළවළු වර්ග වල සිල්ලර මිල පහළ ගොස් ඇති අතර උපරිම මිල පහළ යාම 43% ක් ලෙස මාළුමිරිස් සඳහා වාර්තා විය.

පොල්

තොග වෙළඳපොළ

ලොකු සහ කුඩා පොල් ගෙඩියක මිල පිළිවෙලින් 5%කින් සහ 1%කින් ඉහළ ගොස් තිබුණි. මිල පරාසයන් ලොකු පොල් ගෙඩියක් සඳහා රු.100.00-105.00ක් ලෙසද, කුඩා පොල් ගෙඩියක් සඳහා රු.82.00-90.00ක් ලෙසද වාර්තා විය.

පසුගිය වසරේ සමාන කාල පරිච්ඡේදය හා සැසඳීමේ දී ලොකු සහ කුඩා පොල් ගෙඩියක මිල පිළිවෙලින් 6%කින් සහ 7%කින් ඉහළ ගොස් තිබුණි.

සිල්ලර වෙළඳපොළ

ලොකු සහ කුඩා පොල් ගෙඩියක මිල රු.2.00කින් ඉහළ ගොස් තිබිණි. ලොකු සහ කුඩා පොල් ගෙඩියක් සඳහා මිල පරාසය පිළිවෙලින් රු.100.00-130.00ක් සහ රු.85.00-100.00 ලෙස වාර්තා විය.

පසුගිය වසරේ සමාන කාල පරිච්ඡේදය හා සැසඳීමේ දී ලොකු සහ කුඩා පොල් ගෙඩියක මිල පිළිවෙලින් 1%කින් පහළ ගොස් ඇත.

පලතුරු

තොග වෙළඳපොළ

වැසි සහිත කාලගුණ තත්වය සමඟ සැපයුම සීමා වීම හේතුවෙන් පලතුරු වර්ග රැසක මිල ගණන් ඉහළ ගොස් පැවතුණි. උපරිම මිල ඉහළ යාම 31% ලෙස තැඹිලි සඳහා වාර්තා වූ අතර ප්‍රමාණවත් තොග නොපැවතීම එයට හේතු විය. තත්වයෙන් උසස් තොග පැවතීම හේතුවෙන් පැපොල් සඳහා 29%ක මිල ඉහළ යාමක් සටහන් විය. මීට අමතරව, සීමිත තොග පැවතීම හේතුවෙන් සියලුම කෙසෙල් වර්ග සඳහා 4%-29% අතර පරාසයක මිල ඉහළ යාමක් වාර්තා විය. එමෙන්ම, සීමිත සැපයුම සමඟ සියලුම අඹ වර්ග සඳහා ද 2%-13% අතර පරාසයක මිල ඉහළ යාමක් සටහන් විය. අස්වනු සමයේ අවසානය සමඟ දිවුල් සහ පැණි

දොඩම් සඳහා මිල ඉහළයාම පිළිවෙලින් 7%ක් සහ 3%ක් විය. එමෙන්ම, සීමිත සැපයුම සමඟ අලිගැටපේර සහ බෙලි සඳහා පිළිවෙලින් 4%කින් සහ 2%කින් මිල ඉහළ යාමක් සටහන් විය.

කෙසේ වුවත්, සියලුම ප්‍රමාණයේ අන්තෘසි සඳහා 9%-16% අතර පරාසයක මිල පහළ යාමක් ඉල්ලුම අඩුවීමත් වාර්තා වූ අතර ආනයනික මිදි සඳහා 2% ක මිල පහළ යාමක් වාර්තා විය.

පසුගිය වසරේ සමාන කාල පරිච්ඡේදය සමඟ සසඳා බැලීමේ දී පලතුරු වර්ග රැසක මිල ඉහළ ගොස් පැවති අතර උපරිම මිල ඉහළ යාම වැල් දොඩම් සඳහා 167%ක් ලෙස වාර්තා විය.

සිල්ලර වෙළඳපොළ

තොග මිලට සාපේක්ෂව බොහෝමයක් පලතුරු වර්ගවල සිල්ලර මිල ගණන් ඉහළ ගොස් තිබිණි. ඒ අනුව, උපරිම මිල ඉහළ යාම ගෙඩියකට රු.22.00ක් ලෙස කර්තකොලොම්බන් අඹ සඳහා වාර්තා වූ අතර විලාඩ් අඹ සඳහා වූ මිල ඉහළ යාම ගෙඩියකට රු.8.00ක් ලෙස වාර්තා විය. එමෙන්ම දිවුල් සඳහා වූ මිල ඉහළ යාම ගෙඩියකට රු.4.00ක් ලෙස වාර්තා විය.

තවද, සීනි, කෝලිකුටුටු සහ ඇඹුල් කෙසෙල් සඳහා වූ මිල ඉහළ යාම පිළිවෙලින් කිලෝවකට රු.13.00ක්, රු.6.00ක් හා රු.3.00ක් ලෙස වාර්තා විය. එමෙන්ම, ඇම්බුන් සහ ආනමාලු කෙසෙල් මිල ඉහළයාම පිළිවෙලින් ගෙඩියකට රු.5.00ක් සහ රු.4.00ක් ලෙස වාර්තා විය. තවද, පැපොල් මිල ඉහළ යාම කිලෝවකට රු.2.00ක් ලෙස වාර්තා විය. තැඹිලි, පැණි දොඩම් හා වැල් දොඩම් සඳහා වූ මිල ඉහළ යාම පිළිවෙලින් ගෙඩියකට රු.3.00ක්, රු.2.00ක් සහ රු.1.00ක් ලෙස වාර්තා විය.

මේ අතර, උපරිම මිල පහළයාම ගෙඩියකට රු.234.00ක් ලෙස විශාල ප්‍රමාණයේ අන්තෘසි සඳහා වාර්තා විය. එමෙන්ම, කුඩා සහ මධ්‍යම

ප්‍රමාණයේ අන්තරාසි සඳහා මිල පහළ යාම ගෙඩියකට රු.189.00ක් ලෙස වාර්තා විය. තවද, ආනයනික මිදි සඳහා වූ මිල පහළ යාම කිලෝවකට රු.201.00ක් ලෙස වාර්තා විය. අලිගැටපේර සහ බෙලි සඳහා වූ මිල පහළ යාම පිළිවෙලින් ගෙඩියකට රු.8.00ක් සහ රු.7.00ක් ලෙස වාර්තා විය.

පසුගිය වසරේ සමාන කාල පරිච්ඡේදය සමඟ සැසඳීමේ දී බොහොමයක් පලතුරු සඳහා වූ සිල්ලර මිල ගණන් ඉහළ ගොස් ඇති අතර උපරිම මිල ඉහළ යාම 125% ලෙස වැල් දොඩම් සඳහා වාර්තා විය.

මාළු

තොග වෙළඳපොළ

ඉල්ලුමට සාපේක්ෂව තොග සැපයුම ඉහළ යාම හේතුවෙන් බොහොමයක් මාළු වර්ගවල තොග මිල ගණන් පහළ ගොස් ඇත. කල්පිටිය සහ මුලතිව් යන ප්‍රදේශ වලින් පැවති තොග සැපයුම ඉහළ යාමත් සමඟ උපරිම මිල පහළයාම 23%ක් ලෙස හුරුල්ලා සඳහා වාර්තා විය. එහි මිල පරාසය කිලෝවක සඳහා රු.550.00-750.00 අතර පැවතුණි. එසේම, ත්‍රිකුණාමලය, වාලච්චේන සහ මන්නාරම යන ප්‍රදේශ වලින් පැවති තොග සැපයුම ඉහළයාමත් සමඟ සාලයා මිල 13%කින් පහළ ගොස් ඇති අතර එහි මිල පරාසය කිලෝවක සඳහා රු.350.00-550.00 අතර පැවතුණි. තවද, තලපත්, ඉස්සා සහ කෙළවල්ලා තොග මිල ගණන් පිළිවෙලින් 1%-5% අතර ප්‍රමාණයකින් පහළ ගොස් ඇත.

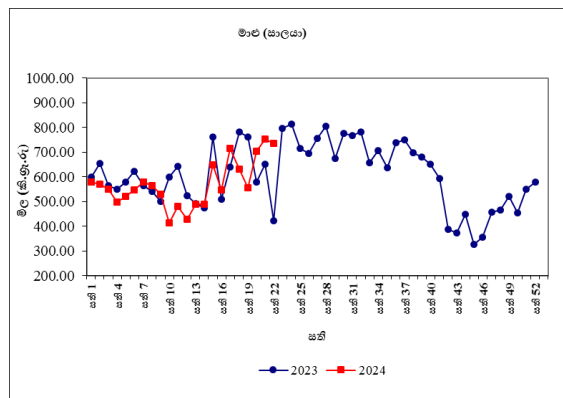
කෙසේ නමුත්, උතුරු ප්‍රදේශ වලින් පැවති තොග සැපයුම පහළයාමත් සමඟ තෝරා මිල 10%කින් ඉහළ ගොස් ඇති අතර එහි මිල පරාසය කිලෝවක සඳහා රු.1900.00-2800.00 අතර පැවතුණි. මීට අමතරව බලයා මිල 2%කින්ද පරවි මිල 1% කින්ද ඉහළ ගොස් ඇත.

පසුගිය වසරේ සමාන කාල පරිච්ඡේදය සමඟ සැසඳීමේ දී බොහොමයක් මාළු වර්ගවල තොග

මිල ගණන් 4%-19% අතර ඉහළ ගොස් ඇති අතර උපරිම මිල ඉහළ යාම තෝරා සඳහා සටහන් විය.

සිල්ලර වෙළඳපොළ

තොග මිල පහළ යාමත් සමඟ බොහොමයක් මාළු වර්ගවල සිල්ලර මිල පහළ ගොස් ඇත. උපරිම මිල පහළ යාම කිලෝවකට රු.385.00ක් ලෙස තෝරා සඳහා වාර්තා විය. හුරුල්ලා, තලපත්, ඉස්සා, කෙළවල්ලා සහ සාලයා සඳහා මිල පිළිවෙලින් කිලෝවකට රු.321.00කින්, රු.124.00කින්, රු.41.00කින්, රු.31.00කින් සහ රු.18.00කින් පහළ ගොස් ඇත.



කෙසේ වුවත්, බලයා සහ පරවි සඳහා මිල පිළිවෙලින් කිලෝවකට රු.133.00කින් සහ රු.42.00කින් ඉහළ ගොස් ඇත.

පසුගිය වසරේ සමාන කාලපරිච්ඡේදය සමඟ සැසඳීමේ දී සාලයා සහ ඉස්සා හැර අනෙකුත් මාළු වර්ගවල මිල 8%-29% අතර පරාසයක් තුළ පහළ ගොස් ඇති අතර උපරිම මිල පහළ යාම හුරුල්ලා සඳහා වාර්තා විය. සාලයා සහ ඉස්සා සඳහා මිල ඉහළ යාම පිළිවෙලින් 13% සහ 18% ලෙස වාර්තා විය.

කරවල

තොග වෙළඳපොළ

දේශීය කරවල සැපයුම පහළ යාම හේතුවෙන් බොහොමයක් දේශීය හා ආනයනික කරවල වර්ගයන්වල තොග මිල ගණන් ඉහළ ගොස් ඇත. මීගමුව සහ බේරුවල යන ප්‍රදේශ වලින් පැවති

තොග සැපයුම පහළ යාමත් සමඟ උපරිම මිල ඉහළ යාම 18%ක් ලෙස දේශීය බලයා සඳහා වාර්තා විය. එහි මිල පරාසය කිලෝවක් සඳහා රු.1000-1150.00 අතර පැවතුණි. මන්නාරම, හලාවත සහ පුත්තලම යන ප්‍රදේශ වලින් පැවති තොග සැපයුම පහළ යාමත් සමඟ දේශීය සාලයා මිල 17%කින් ඉහළ ගොස් ඇති අතර එහි මිල පරාසය කිලෝවක් සඳහා රු.480.00-600.00 අතර පැවතුණි. එසේම, ත්‍රිකුණාමලය, මීගමුව සහ මුලතිව් යන ප්‍රදේශ වලින් පැවති තොග සැපයුම පහළ යාමත් සමඟ දේශීය භාල්මැස්සා මිල 12%කින් ඉහළ ගොස් ඇති අතර එහි මිල පරාසය කිලෝවක් සඳහා රු.1450.00-1770.00 අතර පැවතුණි. තවද, ඕමානය සහ ඉන්දුනීසියාව යන රටවලින් පැවති තොග සැපයුම පහළ යාමත් සමඟ ආනයනික කට්ටාවා මිල 10%කින් ඉහළ ගොස් ඇති අතර එහි මිල පරාසය කිලෝවක් සඳහා රු.1300.00-1450.00 අතර පැවතුණි. මීට අමතරව, ආනයනික අංගුළුවා මිල 3%කින්ද, දේශීය මඩුවා මිල 7%කින්ද ඉහළ ගොස් ඇත.

කෙසේ නමුත්, ඉරානය සහ තායිලන්තය යන රටවලින් පැවති තොග සැපයුම ඉහළ යාමත් සමඟ ආනයනික භාල්මැස්සා මිල 4%කින් පහළ ගොස් ඇති අතර එහි මිල පරාසය කිලෝවක් සඳහා රු.700.00-900.00 අතර පැවතුණි.

පසුගිය වසරේ සමාන කාල පරිච්ඡේදය සමඟ සැසඳීමේ දී බොහොමයක් කරවල වර්ගවල තොග මිල ගණන් 10%-21% අතර පහළ ගොස් ඇති අතර උපරිම මිල පහළ යාම දේශීය සාලයා සඳහා වාර්තා විය.

සිල්ලර වෙළඳපොළ

තොග මිල ඉහළ යාමත් සමඟ දේශීය භාල්මැස්සා, මෝරා සහ ආනයනික භාල්මැස්සා හැර අනෙකුත් සියලුම කරවල මිල ඉහළ ගොස් ඇති අතර සැපයුම තරමක් පහළ යාම එයා හේතු විය. දේශීය භාල්මැස්සා, ආනයනික භාල්මැස්සා සහ මෝරා සඳහා පිළිවෙලින් කිලෝවක් සඳහා

රු.196.00කින් රු.91.00කින් සහ රු.6.00කින් මිල පහළ යාමක් වාර්තා වූ අතර අනෙකුත් කරවල වර්ගවල සිල්ලර මිල කිලෝවකට රු.2.00-96.00 අතර පරාසයකින් ඉහළ ගොස් ඇත.

පසුගිය වසරේ සමාන කාල පරිච්ඡේදය සමඟ සැසඳීමේ දී බොහොමයක් කරවල වර්ගවල සිල්ලර මිල 9%-19% අතර පරාසයකින් පහළ ගොස් ඇති අතර උපරිම මිල පහළ යාම කට්ටාවා සඳහා වාර්තා විය.

බිත්තර

තොග වෙළඳපොළ

දුඹුරු බිත්තරයක හා සුදු බිත්තරයක මිල 2%කින් පහළ ගොස් ඇති අතර මිල පරාසයන් පිළිවෙලින් රු.46.50-48.00 අතර සහ රු.45.00-45.50 අතර වාර්තා විය.

පසුගිය වසරේ සමාන කාලපරිච්ඡේදය සමඟ සැසඳීමේ දී දුඹුරු බිත්තරයක මිල 1%කින් ද සුදු බිත්තරයක මිල 6%කින්ද පහළ ගොස් ඇත.

සිල්ලර වෙළඳපොළ

වෙළඳපල තුළ දුඹුරු බිත්තර සහ සුදු බිත්තර මිල පිළිවෙලින් රු.1.00කින් සහ ගත 50 කින් පහළ ගොස් ඇත.

පසුගිය වසරේ සමාන කාලපරිච්ඡේදය සමඟ සැසඳීමේ දී දුඹුරු බිත්තර මිල 1%කින් ඉහළ ගොස් ඇති අතර සුදු බිත්තර මිල 7%කින් පහළ ගොස් ඇත.

මස්

සිල්ලර වෙළඳපොළ

සම රහිත බ්‍රොයිලර් කුකුළු මස් සහ කරි කුකුළු මස් සඳහා පිළිවෙලින් කිලෝවකට රු.96.00කින් සහ රු.49.00කින් මිල ඉහළ ගොස් ඇත. හරක් මස් කිලෝවකට මිල රු.43.00කින් පහළ ගොස් ඇති අතර එළුමස් කිලෝවක මිල රු.65.00කින් පහළ ගොස් ඇත. කෙසේ නමුත් ඌරු මස් මිල

සැලකීමේ දී කිලෝවක මිල රු.125.00කින් පහළ ගොස් ඇත.

පසුගිය වසරේ සමාන කාල පරිච්ඡේදය සමඟ සැසඳීමේ දී බොහොමයක් මස්වල මිල 18%-22% අතර පරාසයකින් පහළ ගොස් ඇත.

සටහන

සෑම සිකුරාදාවකම නිකුත් කෙරෙන ආහාර ද්‍රව්‍ය විවරණිකාවෙහි, අත්‍යවශ්‍ය ආහාර ද්‍රව්‍යයන්හි තොග සහ සිල්ලර මිලෙහි වෙනස්වීම්, පරාසයන් සහ සාමාන්‍යයන් ඇතුළු වෙළඳපොළ තොරතුරු ඉදිරිපත් කෙරේ. මේ සඳහා කොළඹ සහ අවට වෙළඳපොළවල් නවයකින් ද, දිවයිනේ වෙනත් ප්‍රධාන වෙළඳපොළවල් කිහිපයකින් ද තොරතුරු රැස් කරනු ලැබේ.

මෙහි දක්වා ඇති මිල වෙනස්කම් ගණනය කර ඇත්තේ පසුගිය සතියට සාපේක්ෂ වශයෙනි. එසේ නොවන අවස්ථාවලදී ඒ බව විශේෂයෙන් සඳහන් කර ඇත.

තොග මිල ගණන් සතියේ අභ්‍යරුවාදා සහ සිකුරාදා යන දෙදින තුළ දී ද, සිල්ලර මිල ගණන් සිකුරාදා සඳුදා සහ අභ්‍යරුවාදා යන තෙදින තුළ දී ද රැස් කෙරේ.

වග අංක 01: සලකා බලන තොග වෙළඳපොලවල සහල් මිල ගණන් (කිලෝ 50ක් සඳහා රුපියල්)

සති අංක 22: 24 - 30 මැයි 2024

09

ප්‍රදේශ	සහල් වර්ග													
	සමබා 1		සමබා 2		කීරි සමබා		නාඩු 1		නාඩු 2		රතු කැකුළු		සුදු කැකුළු	
කොළඹ	11750	12000	11400	11500	15250	16000	10500	10750	10150	10250	9000	9500	10000	10500
දිවුලපිටිය	-	-	-	-	-	-	-	-	-	-	-	-	-	-
කුරුණෑගල	11400	11450	-	-	17000	17500	-	-	10250	10350	9250	9500	9900	10000
නිකවැරටිය	12750	13150	11250	11250	16750	17000	10900	10900	10100	10250	9750	10000	9750	9750
බදුල්ල	-	-	-	-	-	-	10500	11000	-	-	9000	9000	9800	9900
පුත්තලම	12750	13250	11500	11750	-	-	10700	10900	9750	10250	9500	10250	9500	10250
දඹුල්ල	13000	13100	11900	12000	-	-	10750	10800	10350	10400	9500	9750	9500	9750
අනුරාධපුරය	12500	12750	11500	11500	17000	17500	10750	10850	9750	10250	9750	10250	9500	10250
තඹුත්තේගම	-	-	-	-	-	-	-	-	-	-	-	-	-	-
පොළොන්නරුව	-	-	-	-	-	-	-	-	-	-	-	-	-	-
කළුතර	-	-	11500	11750	16250	16500	-	-	10000	10250	9250	9500	10250	10500
අම්පාර	-	-	11500	11500	-	-	10900	11000	-	-	8850	8850	9400	9500
නුවර	11850	12000	11250	11500	16000	16500	10500	10850	10000	10100	8900	9250	10000	10500
මොණරාගල	12750	13000	11250	11250	16500	17500	10500	10850	-	-	8500	8750	9250	9750
කෑගල්ල	-	-	-	-	-	-	-	-	-	-	-	-	-	-
දෙහිඅත්තකණ්ඩිය	12750	12750	-	-	15500	16500	10750	10900	10000	10000	9250	10250	9350	9900
හම්බන්තොට	11750	12500	-	-	-	-	-	-	-	-	8400	8750	9750	10000
මාතර	-	-	-	-	-	-	10600	10800	-	-	8500	8750	9750	10000
ගාල්ල	13400	13450	-	-	17000	17750	10750	10900	-	-	8600	9250	10250	10400
මීගොඩ	-	-	11500	11750	15600	16000	10500	10600	10250	10400	8750	9150	9750	10100
තිස්සමහාරාමය	12500	13000	11750	12250	16250	17750	10750	11000	10250	10500	8250	8600	9700	10250
ඇඹිලිපිටිය	-	-	-	-	-	-	-	-	-	-	-	-	-	-
යාපනය	12000	12100	-	-	17000	17100	10250	10500	9500	9500	8750	9000	10000	10250
වවුනියාව	11900	12250	-	-	16000	16250	10400	10600	10000	10250	8750	8850	10000	10250
මන්නාරම	-	-	11500	11750	15500	16000	10500	10750	10000	10250	9000	9250	10250	10500
කිලිනොච්චිය	11750	12000	-	-	16000	16250	10500	10750	10000	10250	8750	9000	10250	10500
මුලතිවු	14250	14500	-	-	17500	18000	-	-	9500	9750	8500	8750	10150	10500
මඩකලපුව	12000	12150	-	-	16250	16500	10500	10600	10000	10150	9000	9100	10000	10300
ත්‍රිකුණාමලය	11800	12200	-	-	16750	17000	10200	10400	9700	9850	9200	9300	9900	10000
ගලෙන්බිඳුණුවැව	11850	12500	11400	11600	16750	17500	10750	10850	10250	10400	10000	10250	9750	10250
මාතලේ	12500	12750	11500	11750	16500	17000	10500	10800	9500	10150	8900	9250	9500	10000

වග අංක 02: සලකා බලන සිල්ලර වෙළඳපොලවල සහල් මිල ගණන් (කිලෝවකට රුපියල්)

සති අංක 22: 24 - 30 මැයි 2024

ප්‍රදේශ	සහල් වර්ග													
	සමබා 1		සමබා 2		කීරි සමබා		නාඩු 1		නාඩු 2		රතු කැකුළු		සුදු කැකුළු	
කොළඹ	230.00	270.00	-	-	350.00	380.00	220.00	230.00	-	-	190.00	220.00	210.00	220.00
ගම්පහ	-	-	-	-	-	-	-	-	-	-	-	-	-	-
කුරුණෑගල	260.00	260.00	240.00	240.00	360.00	360.00	220.00	220.00	200.00	200.00	180.00	190.00	200.00	210.00
නිකවැරටිය	-	-	230.00	235.00	340.00	340.00	220.00	220.00	205.00	210.00	210.00	220.00	200.00	220.00
දඹුල්ල	265.00	270.00	245.00	250.00	350.00	360.00	218.00	220.00	210.00	212.00	200.00	205.00	195.00	210.00
අනුරාධපුරය	255.00	260.00	230.00	235.00	350.00	360.00	220.00	220.00	200.00	210.00	200.00	210.00	195.00	210.00
තඹින්නේගම	-	-	-	-	-	-	-	-	-	-	-	-	-	-
පොළොන්නරුව	-	-	-	-	-	-	-	-	-	-	-	-	-	-
කළුතර	250.00	255.00	-	-	350.00	365.00	220.00	225.00	-	-	200.00	205.00	210.00	218.00
බදුල්ල	280.00	280.00	230.00	240.00	340.00	340.00	220.00	220.00	-	-	185.00	185.00	200.00	200.00
කැපේට්පොළ	265.00	275.00	235.00	245.00	340.00	350.00	217.00	220.00	208.00	210.00	180.00	184.00	200.00	205.00
මොණරාගල	260.00	265.00	230.00	230.00	340.00	360.00	215.00	220.00	-	-	175.00	180.00	190.00	200.00
කෑගල්ල	270.00	275.00	-	-	350.00	360.00	220.00	220.00	210.00	215.00	210.00	220.00	210.00	220.00
අම්පාර	270.00	270.00	235.00	240.00	335.00	350.00	220.00	220.00	208.00	210.00	180.00	185.00	188.00	195.00
දෙහිඅත්තණ්ඩිය	260.00	260.00	-	-	340.00	340.00	220.00	220.00	200.00	200.00	190.00	210.00	190.00	200.00
නුවරඑළිය	265.00	275.00	235.00	245.00	345.00	350.00	218.00	220.00	210.00	212.00	186.00	190.00	205.00	210.00
නුවර	250.00	260.00	230.00	240.00	360.00	365.00	220.00	225.00	200.00	210.00	195.00	200.00	205.00	215.00
පුත්තලම	265.00	270.00	235.00	245.00	-	-	220.00	220.00	200.00	210.00	195.00	210.00	195.00	205.00
හම්බන්තොට	240.00	260.00	-	-	340.00	360.00	220.00	220.00	210.00	210.00	170.00	180.00	200.00	210.00
රත්නපුරය	265.00	275.00	-	-	360.00	380.00	220.00	230.00	210.00	215.00	183.00	196.00	199.00	215.00
මාතර	250.00	260.00	-	-	360.00	380.00	220.00	220.00	-	-	172.00	180.00	200.00	210.00
ගාල්ල	260.00	280.00	-	-	340.00	360.00	220.00	220.00	-	-	178.00	190.00	210.00	210.00
තිස්සමහාරාමය	255.00	265.00	240.00	245.00	340.00	360.00	220.00	225.00	210.00	215.00	168.00	177.00	195.00	210.00
මීගොඩ (ආ. ම.)	-	-	240.00	250.00	-	-	215.00	220.00	210.00	210.00	180.00	200.00	210.00	210.00
ඇඹිලිපිටිය	240.00	250.00	-	-	-	-	215.00	220.00	200.00	212.00	175.00	180.00	195.00	210.00
යාපනය	245.00	250.00	-	-	350.00	355.00	220.00	225.00	200.00	205.00	190.00	195.00	210.00	220.00
වවුනියාව	250.00	254.00	-	-	340.00	345.00	220.00	225.00	210.00	215.00	185.00	190.00	220.00	224.00
මන්නාරම	240.00	250.00	-	-	340.00	360.00	220.00	230.00	210.00	215.00	190.00	200.00	215.00	220.00
කිලිනොච්චිය	245.00	250.00	-	-	335.00	340.00	220.00	225.00	210.00	215.00	185.00	190.00	220.00	225.00
මුලතිව්	-	-	-	-	355.00	360.00	-	-	200.00	200.00	175.00	180.00	208.00	215.00
මඩකලපුව	-	-	340.00	345.00	284.00	285.00	216.00	220.00	206.00	210.00	185.00	188.00	214.00	216.00
ත්‍රිකුණාමලය	248.00	252.00	-	-	345.00	350.00	215.00	218.00	204.00	208.00	194.00	198.00	208.00	212.00
හඟුරන්කොත	-	-	230.00	235.00	-	-	218.00	220.00	209.00	215.00	184.00	190.00	194.00	212.00
වේයන්ගොඩ	-	-	-	-	-	-	-	-	-	-	-	-	-	-
ගලෙන්බිඳුණුවැව	240.00	260.00	230.00	235.00	340.00	360.00	218.00	220.00	210.00	212.00	205.00	210.00	200.00	210.00
බණ්ඩාරවෙල	-	-	-	-	-	-	220.00	225.00	-	-	185.00	200.00	190.00	200.00
මාතලේ	255.00	265.00	235.00	238.00	340.00	350.00	215.00	220.00	205.00	210.00	190.00	195.00	200.00	210.00

වග අංක 04: සලකා බලන තොග වෙළඳපොලවල අතිරේක ආභාර ද්‍රව්‍ය වල මිල ගණන් (කිලෝ 50කට රුපියල්)

සති අංක 22: 24 - 30 මැයි 2024

11

ප්‍රදේශ	වියළි මිලිස්		රතු එණු		ලොකු එණු	අර්තාපල්			ධාන්‍ය වර්ග		
	ආනයනික	ආනයනික	දේශීය	දේශීය		ආනයනික	වැලිමඩ	නුවරඑළිය	මුං ඇට	කවිපි	රතු පරිප්පු
කොළඹ	35000 - 40000	17500 - 19000	21000 - 22500	6500 - 11500	7500 - 8000	-	14000 - 15000	47500 - 55000	37500 - 42500	13750 - 14000	
කුරුණෑගල	33750 - 36500	18500 - 19000	-	6750 - 7000	8250 - 8500	-	-	55000 - 60000	37500 - 37500	13750 - 16500	
නිකවැරටිය	36750 - 37500	-	-	7000 - 9000	7750 - 8500	-	-	60000 - 60000	40000 - 40000	14000 - 14100	
දෙහිඅත්තකණ්ඩිය	39000 - 42500	17500 - 19000	25000 - 25000	6750 - 10000	8500 - 9500	-	18500 - 21000	45000 - 50000	37500 - 45000	14000 - 14500	
දඹුල්ල (ආ. ම.)	34000 - 37500	15000 - 16500	16500 - 17500	6750 - 10000	7000 - 8250	-	13500 - 14000	42500 - 47000	34000 - 35000	13750 - 14000	
අනුරාධපුරය	37500 - 42500	15000 - 19000	-	8000 - 11000	9000 - 9750	-	-	52500 - 65000	37500 - 40000	14500 - 15000	
තඹුන්තේගම	-	-	-	-	-	-	-	-	-	-	
පොළොන්නරුව	-	-	-	-	-	-	-	-	-	-	
කළුතර	39000 - 41000	18500 - 18750	-	8000 - 8500	8150 - 8400	-	15000 - 15500	50000 - 52500	40000 - 41000	14000 - 14250	
පුත්තලම	34000 - 37500	-	12500 - 14000	10000 - 12000	8500 - 9500	-	14000 - 16000	47500 - 55000	-	15000 - 15250	
නුවර	40000 - 41500	20000 - 21000	-	7000 - 11000	8250 - 9000	-	13500 - 14500	57500 - 60000	39000 - 40000	14250 - 14500	
මාතර	39000 - 40000	20000 - 22000	-	6750 - 10250	8250 - 9000	-	-	50000 - 57500	42500 - 45000	14000 - 14500	
හම්බන්තොට	37500 - 40000	17500 - 23000	-	6500 - 11000	8250 - 9000	-	-	45000 - 49000	37500 - 42500	14000 - 14750	
කෑගල්ල	38000 - 38200	16500 - 17000	-	6500 - 9500	-	-	16500 - 17000	53000 - 54000	43500 - 45000	14500 - 15500	
ගාල්ල	37500 - 44000	19000 - 22500	-	8000 - 10000	8500 - 9000	-	17000 - 18000	55000 - 62500	46000 - 47500	14500 - 15750	
තිස්සමහාරාමය	37500 - 42500	17000 - 18500	-	10500 - 11500	8750 - 9750	-	20000 - 22000	40000 - 47500	32500 - 37500	14750 - 16000	
මීගොඩ (ආ. ම.)	37500 - 40000	19000 - 20000	21000 - 22500	6500 - 9500	7750 - 8250	-	17500 - 18500	55000 - 61500	37500 - 45000	13750 - 14000	
යාපනය	37500 - 38000	-	14000 - 15000	10500 - 11000	9000 - 9250	-	16500 - 17000	47500 - 48500	-	14750 - 15000	
වවුනියාව	38000 - 39000	-	-	12000 - 12500	9250 - 9500	-	-	50000 - 52500	-	14900 - 15100	
මන්නාරම	37500 - 40000	-	-	7500 - 11000	9000 - 9500	-	-	50000 - 52500	-	14400 - 14750	
කිළිනොච්චිය	38000 - 39000	-	-	11000 - 12000	8500 - 9500	-	15000 - 16000	47500 - 50000	-	14750 - 15250	
මුලතිව්	39000 - 41500	-	-	9000 - 10500	9000 - 9500	-	-	49000 - 62500	-	14500 - 15500	
මඩකලපුව	37500 - 38000	-	17500 - 18000	11500 - 12000	9000 - 9500	-	21000 - 21750	50000 - 51000	42000 - 43000	15000 - 15350	
ත්‍රිකුණාමලය	41500 - 43500	-	-	6500 - 7000	-	-	-	45000 - 46500	-	14250 - 14500	
ගලෙන්බිඳුණුවැව	37500 - 39000	15000 - 17000	-	7500 - 11500	9000 - 9500	-	-	50000 - 59000	34000 - 37500	14250 - 15000	
මාතලේ	35000 - 39000	17500 - 19000	-	6750 - 10000	8500 - 8750	-	-	42000 - 45000	39000 - 40000	14000 - 14500	

වග්‍ර අංක 05: සලකා බලන හිල්ලර වෙළඳපොලවල අතිරේක ආහාර ද්‍රව්‍ය වල මිල ගණන් (කිලෝවකට රුපියල්)

සති අංක 22: 24 - 30 මැයි 2024

ප්‍රදේශ	වියළි මිටිස්		රතු එණු		ලොකු එණු		අර්තාපල්			ධාන්‍ය වර්ග												
	ආනයනික	1200.00	ආනයනික	500.00	දේශීය	560.00	180.00	280.00	180.00	240.00	වැලිමඩ	350.00	480.00	මුං ඇට	1200.00	1500.00	කවිපි	800.00	1200.00	රතු පරිප්පු	300.00	360.00
කොළඹ	800.00	1200.00	400.00	500.00	520.00	560.00	180.00	280.00	180.00	240.00	-	-	350.00	480.00	1200.00	1500.00	800.00	1200.00	300.00	360.00	-	-
ගම්පහ	-	-	-	-	-	-	-	-	-	-	-	-	-	-	-	-	-	-	-	-	-	-
කුරුණෑගල	800.00	850.00	360.00	400.00	-	-	190.00	280.00	200.00	240.00	-	-	400.00	480.00	1300.00	1400.00	850.00	900.00	320.00	350.00	-	-
නිකවැරටිය	800.00	900.00	360.00	480.00	-	-	180.00	260.00	190.00	240.00	-	-	400.00	400.00	1340.00	1400.00	880.00	900.00	300.00	330.00	-	-
දඹුල්ල	850.00	900.00	380.00	400.00	400.00	420.00	180.00	240.00	200.00	220.00	-	-	-	-	1200.00	1300.00	800.00	900.00	290.00	300.00	-	-
අනුරාධපුරය	800.00	1000.00	400.00	420.00	-	-	180.00	240.00	200.00	220.00	-	-	-	-	1100.00	1400.00	800.00	900.00	295.00	320.00	-	-
තඹින්නේගම	-	-	-	-	-	-	-	-	-	-	-	-	-	-	-	-	-	-	-	-	-	-
පොළොන්නරුව	-	-	-	-	-	-	-	-	-	-	-	-	-	-	-	-	-	-	-	-	-	-
කළුතර	940.00	980.00	380.00	400.00	-	-	250.00	270.00	190.00	200.00	-	-	-	-	1280.00	1320.00	940.00	980.00	300.00	310.00	-	-
බදුල්ල	800.00	900.00	480.00	480.00	-	-	200.00	300.00	200.00	220.00	300.00	350.00	-	-	1100.00	1100.00	800.00	900.00	320.00	360.00	-	-
කැප්පෙට්පොළ	850.00	880.00	380.00	400.00	460.00	480.00	200.00	250.00	180.00	220.00	350.00	380.00	-	-	1200.00	1250.00	860.00	900.00	300.00	310.00	-	-
මොණරාගල	800.00	900.00	440.00	480.00	-	-	180.00	260.00	200.00	240.00	-	-	-	-	1000.00	1300.00	800.00	950.00	300.00	320.00	-	-
කෑගල්ල	850.00	900.00	350.00	400.00	-	-	200.00	250.00	200.00	200.00	-	-	380.00	400.00	1100.00	1200.00	850.00	950.00	290.00	340.00	-	-
අම්පාර	800.00	875.00	360.00	370.00	-	-	190.00	300.00	180.00	220.00	-	-	350.00	350.00	1100.00	1450.00	800.00	1120.00	295.00	300.00	-	-
දෙහිඅත්තකණ්ඩිය	800.00	900.00	400.00	400.00	520.00	520.00	180.00	220.00	190.00	200.00	-	-	400.00	480.00	950.00	1100.00	850.00	900.00	290.00	320.00	-	-
නුවරඑළිය	880.00	900.00	420.00	440.00	480.00	500.00	190.00	250.00	200.00	240.00	-	-	380.00	400.00	1250.00	1300.00	900.00	950.00	295.00	310.00	-	-
නුවර	800.00	900.00	-	-	540.00	560.00	260.00	280.00	200.00	210.00	-	-	440.00	460.00	1300.00	1350.00	850.00	900.00	290.00	320.00	-	-
පුත්තලම	800.00	850.00	-	-	400.00	480.00	180.00	300.00	200.00	240.00	-	-	350.00	440.00	1200.00	1280.00	-	-	300.00	310.00	-	-
රත්නපුරය	850.00	1000.00	440.00	480.00	-	-	240.00	280.00	200.00	240.00	-	-	-	-	1400.00	1600.00	800.00	980.00	320.00	340.00	-	-
හම්බන්තොට	850.00	900.00	400.00	480.00	-	-	180.00	240.00	190.00	220.00	-	-	-	-	1000.00	1200.00	800.00	900.00	300.00	330.00	-	-
මාතර	800.00	900.00	450.00	500.00	-	-	180.00	240.00	190.00	220.00	-	-	380.00	440.00	1100.00	1260.00	900.00	1000.00	300.00	330.00	-	-
ගාල්ල	800.00	900.00	400.00	500.00	-	-	180.00	240.00	190.00	200.00	-	-	380.00	400.00	1250.00	1500.00	950.00	1000.00	298.00	325.00	-	-
තිස්සමහාරාමය	800.00	900.00	380.00	400.00	-	-	230.00	240.00	200.00	220.00	-	-	420.00	460.00	950.00	1200.00	800.00	900.00	300.00	340.00	-	-
මීගොඩ (DEC)	800.00	850.00	400.00	480.00	460.00	500.00	180.00	240.00	180.00	200.00	-	-	440.00	480.00	1150.00	1440.00	860.00	1000.00	290.00	330.00	-	-
ඇඹිලිපිටිය	850.00	950.00	-	-	480.00	520.00	190.00	250.00	190.00	240.00	-	-	400.00	440.00	950.00	1050.00	950.00	1020.00	290.00	330.00	-	-
යාපනය	800.00	850.00	-	-	320.00	350.00	240.00	270.00	190.00	210.00	-	-	350.00	370.00	1000.00	1100.00	-	-	310.00	320.00	-	-
වවුනියාව	800.00	840.00	-	-	-	-	270.00	280.00	200.00	215.00	-	-	-	-	1050.00	1080.00	-	-	319.00	324.00	-	-
මන්නාරම	850.00	900.00	-	-	400.00	400.00	180.00	260.00	200.00	220.00	-	-	-	-	1100.00	1200.00	-	-	310.00	320.00	-	-
කිලිනොච්චිය	800.00	840.00	-	-	-	-	260.00	280.00	200.00	220.00	-	-	350.00	360.00	1050.00	1100.00	-	-	320.00	330.00	-	-
මුලතිව්	800.00	850.00	-	-	-	-	-	-	200.00	240.00	-	-	-	-	1000.00	1300.00	-	-	295.00	320.00	-	-
මඩකලපුව	800.00	830.00	-	-	400.00	430.00	260.00	280.00	220.00	240.00	-	-	480.00	500.00	1050.00	1080.00	870.00	900.00	315.00	320.00	-	-
ත්‍රිකුණාමලය	940.00	1000.00	380.00	400.00	-	-	240.00	260.00	200.00	220.00	-	-	-	-	1050.00	1100.00	-	-	305.00	315.00	-	-
හඟුරන්කොන	800.00	900.00	380.00	400.00	460.00	460.00	190.00	260.00	195.00	220.00	-	-	350.00	360.00	1000.00	1200.00	850.00	1000.00	295.00	300.00	-	-
වේයන්ගොඩ	-	-	-	-	-	-	-	-	-	-	-	-	-	-	-	-	-	-	-	-	-	-
ගලෙන්බිඳුණුවැව	800.00	850.00	360.00	380.00	-	-	180.00	250.00	190.00	200.00	-	-	-	-	1100.00	1200.00	800.00	850.00	290.00	310.00	-	-
බණ්ඩාරවෙල	800.00	900.00	450.00	480.00	-	-	240.00	250.00	200.00	220.00	380.00	400.00	-	-	1000.00	1200.00	800.00	1000.00	300.00	360.00	-	-
මාතලේ	800.00	850.00	460.00	500.00	-	-	200.00	280.00	180.00	220.00	-	-	350.00	360.00	980.00	1050.00	800.00	900.00	295.00	310.00	-	-

වග්‍ර අංක 06: සලකා බලන කොඟ වෙළඳපොලවල එළවළු මිල ගණන් (කිලෝවකට රුපියල්)

සති අංක 22: 24 - 30 මැයි 2024

ප්‍රදේශ	බටර් බෝංචි	කොළ බෝංචි	කැරට්	ලීක්ස්	බීට් රූට්	තෝකෝල්
කොළඹ	-	550.00 - 650.00	120.00 - 150.00	230.00 - 300.00	250.00 - 380.00	150.00 - 200.00
මීගොඩ (අ. ම.)	-	880.00 - 950.00	190.00 - 220.00	300.00 - 320.00	260.00 - 280.00	290.00 - 300.00
දඹුල්ල (අ. ම.)	-	580.00 - 650.00	130.00 - 170.00	220.00 - 260.00	280.00 - 350.00	240.00 - 260.00
කැප්පෙට්පොළ (අ. ම.)	-	650.00 - 700.00	120.00 - 140.00	220.00 - 230.00	220.00 - 250.00	150.00 - 180.00
නොරොච්චෝලේ (අ. ම.)	-	-	-	-	220.00 - 280.00	-
නුවරඑළිය	-	650.00 - 750.00	140.00 - 150.00	230.00 - 240.00	210.00 - 220.00	180.00 - 200.00
නුවර	-	550.00 - 600.00	120.00 - 150.00	240.00 - 260.00	250.00 - 300.00	150.00 - 160.00
හම්බන්තොට	-	600.00 - 650.00	200.00 - 250.00	300.00 - 350.00	350.00 - 400.00	150.00 - 200.00
තඹුන්තේගම (අ. ම.)	-	-	-	-	-	-
යාපනය	-	760.00 - 770.00	210.00 - 230.00	350.00 - 370.00	560.00 - 570.00	-
බණ්ඩාරවෙල	-	700.00 - 750.00	100.00 - 120.00	250.00 - 270.00	300.00 - 320.00	150.00 - 180.00
වේයන්ගොඩ	-	-	-	-	-	-

ප්‍රදේශ	රාබු	ගෝවා	තක්කාලි	බණ්ඩක්කා	වම්බු	මාළු මිරිස්
කොළඹ	130.00 - 150.00	60.00 - 80.00	100.00 - 150.00	80.00 - 150.00	200.00 - 300.00	200.00 - 250.00
මීගොඩ (අ. ම.)	120.00 - 160.00	100.00 - 180.00	150.00 - 180.00	140.00 - 180.00	220.00 - 250.00	260.00 - 300.00
මොණරාගල	100.00 - 130.00	120.00 - 140.00	100.00 - 140.00	160.00 - 180.00	200.00 - 230.00	280.00 - 350.00
දඹුල්ල (අ. ම.)	90.00 - 110.00	110.00 - 130.00	80.00 - 100.00	100.00 - 120.00	200.00 - 220.00	160.00 - 200.00
කැප්පෙට්පොළ (අ. ම.)	50.00 - 70.00	60.00 - 80.00	60.00 - 80.00	90.00 - 110.00	90.00 - 100.00	200.00 - 220.00
නොරොච්චෝලේ (අ. ම.)	90.00 - 120.00	-	120.00 - 150.00	180.00 - 220.00	110.00 - 150.00	280.00 - 350.00
නුවරඑළිය	90.00 - 100.00	90.00 - 100.00	70.00 - 90.00	120.00 - 130.00	200.00 - 220.00	210.00 - 220.00
නුවර	70.00 - 90.00	70.00 - 110.00	80.00 - 100.00	120.00 - 130.00	200.00 - 230.00	220.00 - 250.00
හම්බන්තොට	200.00 - 220.00	120.00 - 150.00	120.00 - 160.00	120.00 - 160.00	160.00 - 210.00	300.00 - 350.00
තඹුන්තේගම (අ. ම.)	-	-	-	-	-	-
තිස්සමහාරාමය	175.00 - 195.00	150.00 - 170.00	130.00 - 150.00	130.00 - 170.00	150.00 - 180.00	300.00 - 310.00
යාපනය	210.00 - 230.00	170.00 - 180.00	145.00 - 160.00	150.00 - 170.00	200.00 - 220.00	210.00 - 220.00
බණ්ඩාරවෙල	70.00 - 80.00	70.00 - 80.00	100.00 - 110.00	150.00 - 160.00	160.00 - 180.00	230.00 - 250.00
වේයන්ගොඩ	-	-	-	-	-	-

ප්‍රදේශ	වට්ටක්කා	පිපිඤ්ඤා	කරවිල	පතෝල	මුරුංගා	වැටකොළ
කොළඹ	60.00 - 80.00	100.00 - 120.00	300.00 - 400.00	250.00 - 330.00	-	280.00 - 320.00
මීගොඩ (අ. ම.)	90.00 - 100.00	120.00 - 160.00	350.00 - 410.00	280.00 - 300.00	-	280.00 - 300.00
මොණරාගල	80.00 - 120.00	150.00 - 160.00	350.00 - 380.00	250.00 - 300.00	-	270.00 - 300.00
දඹුල්ල (අ. ම.)	60.00 - 70.00	80.00 - 100.00	320.00 - 400.00	180.00 - 220.00	-	180.00 - 250.00
කැප්පෙට්පොළ (අ. ම.)	60.00 - 80.00	120.00 - 130.00	380.00 - 400.00	200.00 - 220.00	-	220.00 - 240.00
නොරොච්චෝලේ (අ. ම.)	70.00 - 90.00	80.00 - 110.00	250.00 - 300.00	140.00 - 160.00	380.00 - 420.00	120.00 - 160.00
නුවරඑළිය	80.00 - 90.00	120.00 - 130.00	380.00 - 420.00	230.00 - 240.00	-	240.00 - 250.00
නුවර	70.00 - 90.00	100.00 - 120.00	330.00 - 350.00	200.00 - 230.00	-	200.00 - 230.00
හම්බන්තොට	80.00 - 120.00	100.00 - 150.00	400.00 - 450.00	200.00 - 250.00	-	250.00 - 300.00
තඹුන්තේගම (අ. ම.)	-	-	-	-	-	-
තිස්සමහාරාමය	80.00 - 90.00	80.00 - 110.00	300.00 - 340.00	220.00 - 240.00	-	210.00 - 250.00
යාපනය	70.00 - 80.00	160.00 - 170.00	600.00 - 620.00	200.00 - 210.00	850.00 - 870.00	-
බණ්ඩාරවෙල	90.00 - 100.00	100.00 - 120.00	300.00 - 340.00	280.00 - 300.00	350.00 - 400.00	280.00 - 300.00
වේයන්ගොඩ	-	-	-	-	-	-

වගු අංක 06 (ඉතිරිය.)

ප්‍රදේශ	මෑ කරල්	අළු කෙසෙල්	අමු මිලිස්		දෙහි	බතල	මඤ්ඤොක්කා
කොළඹ	180.00 - 250.00	100.00 - 140.00	80.00	150.00	900.00 - 1100.00	130.00 - 150.00	80.00 - 100.00
මීගොඩ (ආ. ම.)	300.00 - 350.00	160.00 - 180.00	150.00	200.00	1150.00 - 1200.00	160.00 - 170.00	100.00 - 120.00
මොණරාගල	200.00 - 250.00	60.00 - 80.00	300.00	350.00	1100.00 - 1200.00	220.00 - 240.00	60.00 - 80.00
දඹුල්ල (ආ. ම.)	240.00 - 280.00	120.00 - 140.00	80.00	100.00	750.00 - 800.00	130.00 - 150.00	80.00 - 100.00
කැප්පෙට්පොළ (ආ. ම.)	250.00 - 260.00	120.00 - 140.00	150.00	180.00	900.00 - 1000.00	170.00 - 180.00	110.00 - 120.00
නොරොච්චෝලේ (ආ. ම.)	150.00 - 170.00	-	120.00	150.00	-	-	80.00 - 110.00
නුවරඑළිය	260.00 - 280.00	140.00 - 150.00	180.00	200.00	1000.00 - 1100.00	170.00 - 180.00	90.00 - 100.00
නුවර	200.00 - 250.00	120.00 - 150.00	150.00	200.00	1000.00 - 1100.00	150.00 - 170.00	90.00 - 100.00
හම්බන්තොට	160.00 - 210.00	80.00 - 130.00	220.00	280.00	1000.00 - 1200.00	200.00 - 250.00	120.00 - 150.00
තඹුන්තේගම (ආ. ම.)	-	-	-	-	-	-	-
තිස්සමහාරාමය	180.00 - 200.00	80.00 - 90.00	230.00	250.00	750.00 - 820.00	200.00 - 220.00	100.00 - 140.00
යාපනය	80.00 - 90.00	55.00 - 65.00	50.00	60.00	800.00 - 860.00	200.00 - 220.00	80.00 - 90.00
බණ්ඩාරවෙල	270.00 - 280.00	140.00 - 150.00	100.00	110.00	800.00 - 1000.00	-	140.00 - 150.00
වේයන්ගොඩ	-	-	-	-	-	-	-

ප්‍රදේශ	කොළ එළවළු			පොල් (ගෙඩියකට රු.)	
	මුතුණුවැන්න	කංකුන්	ගොටුකොළ	ලොකු	කුඩා
කොළඹ	45.00 - 50.00	45.00 - 50.00	260.00 - 300.00	100.00 - 105.00	82.00 - 90.00
මීගොඩ (ආ. ම.)	60.00 - 70.00	60.00 - 70.00	210.00 - 240.00	110.00 - 110.00	85.00 - 90.00
නොරොච්චෝලේ (ආ. ම.)	50.00 - 60.00	50.00 - 60.00	120.00 - 130.00	88.00 - 95.00	70.00 - 85.00
නුවරඑළිය	-	-	-	-	-
දඹුල්ල (ආ. ම.)	25.00 - 30.00	25.00 - 30.00	120.00 - 130.00	85.00 - 90.00	68.00 - 75.00
නුවර	40.00 - 45.00	45.00 - 50.00	220.00 - 230.00	100.00 - 110.00	80.00 - 85.00
හම්බන්තොට	40.00 - 50.00	40.00 - 50.00	210.00 - 240.00	-	-
තඹුන්තේගම (ආ. ම.)	-	-	-	-	-
තිස්සමහාරාමය	20.00 - 30.00	20.00 - 30.00	150.00 - 180.00	90.00 - 110.00	60.00 - 80.00
යාපනය	65.00 - 70.00	40.00 - 45.00	120.00 - 125.00	80.00 - 88.00	50.00 - 55.00
බණ්ඩාරවෙල	-	-	-	-	-
වේයන්ගොඩ	-	-	-	-	-

කොළඹ, මීගොඩ, නොරොච්චෝලේ සහ නුවර ගොටුකොළ කිලෝවකට රුපියල්

වග්‍ර අංක 07: සලකා බලන සිල්ලර වෙළඳපොලවල එළවළු මිල ගණන් (කිලෝවකට රුපියල්)

සති අංක 22: 24 - 30 මැයි 2024

15

ප්‍රදේශ	උඩරට එළවළු වර්ග											
	බටර් බෝංචි	කොළ බෝංචි	කැරට	ලීක්ස්	බිට රූට	තෝකෝල්	රාඹු	ගෝවා	තක්කාලි			
කොළඹ	-	600.00 - 1100.00	200.00 - 400.00	350.00 - 600.00	320.00 - 900.00	240.00 - 600.00	240.00 - 400.00	150.00 - 320.00	160.00 - 320.00			
ගම්පහ	-	-	-	-	-	-	-	-	-			
කුරුණෑගල	-	1000.00 - 1100.00	300.00 - 400.00	400.00 - 500.00	460.00 - 600.00	-	280.00 - 320.00	300.00 - 340.00	220.00 - 260.00			
නිකවැරටිය	-	720.00 - 1000.00	320.00 - 400.00	400.00 - 480.00	480.00 - 600.00	320.00 - 480.00	-	280.00 - 320.00	320.00 - 320.00			
දඹුල්ල	-	780.00 - 800.00	280.00 - 320.00	360.00 - 400.00	500.00 - 580.00	460.00 - 480.00	200.00 - 240.00	240.00 - 280.00	200.00 - 240.00			
අනුරාධපුරය	-	760.00 - 840.00	320.00 - 400.00	400.00 - 480.00	400.00 - 480.00	200.00 - 240.00	180.00 - 200.00	240.00 - 280.00	200.00 - 240.00			
තඹිත්තේගම	-	-	-	-	-	-	-	-	-			
පොළොන්නරුව	-	-	-	-	-	-	-	-	-			
කළුතර	-	720.00 - 760.00	280.00 - 320.00	360.00 - 380.00	480.00 - 520.00	300.00 - 320.00	280.00 - 320.00	160.00 - 180.00	180.00 - 220.00			
බදුල්ල	-	750.00 - 800.00	320.00 - 400.00	320.00 - 400.00	340.00 - 480.00	320.00 - 340.00	160.00 - 240.00	240.00 - 260.00	140.00 - 200.00			
කැප්පෙට්පොළ	-	800.00 - 850.00	220.00 - 240.00	280.00 - 320.00	320.00 - 340.00	250.00 - 260.00	140.00 - 160.00	160.00 - 180.00	180.00 - 200.00			
මොණරාගල	-	600.00 - 720.00	320.00 - 400.00	400.00 - 480.00	400.00 - 480.00	-	160.00 - 200.00	160.00 - 240.00	160.00 - 200.00			
කෑගල්ල	-	640.00 - 680.00	280.00 - 320.00	440.00 - 480.00	380.00 - 560.00	440.00 - 480.00	280.00 - 320.00	240.00 - 280.00	280.00 - 320.00			
අම්පාර	-	800.00 - 960.00	280.00 - 320.00	380.00 - 440.00	360.00 - 440.00	-	240.00 - 280.00	240.00 - 240.00	220.00 - 240.00			
දෙහිඅත්තකණ්ඩිය	-	700.00 - 800.00	200.00 - 320.00	400.00 - 400.00	600.00 - 600.00	300.00 - 320.00	280.00 - 300.00	180.00 - 200.00	200.00 - 200.00			
නුවරඑළිය	-	850.00 - 900.00	240.00 - 260.00	340.00 - 360.00	320.00 - 340.00	280.00 - 300.00	180.00 - 200.00	180.00 - 200.00	180.00 - 200.00			
නුවර	-	750.00 - 800.00	200.00 - 240.00	550.00 - 600.00	450.00 - 480.00	200.00 - 240.00	160.00 - 200.00	160.00 - 200.00	160.00 - 200.00			
පුත්තලම	-	1000.00 - 1100.00	360.00 - 400.00	440.00 - 480.00	520.00 - 600.00	-	240.00 - 300.00	320.00 - 360.00	280.00 - 320.00			
හම්බන්තොට	-	720.00 - 800.00	280.00 - 320.00	400.00 - 480.00	400.00 - 480.00	240.00 - 300.00	300.00 - 320.00	160.00 - 240.00	200.00 - 240.00			
රත්නපුරය	-	640.00 - 760.00	240.00 - 320.00	400.00 - 480.00	400.00 - 480.00	-	180.00 - 200.00	200.00 - 240.00	160.00 - 240.00			
මාතර	-	720.00 - 800.00	260.00 - 340.00	400.00 - 480.00	440.00 - 520.00	-	-	240.00 - 280.00	220.00 - 260.00			
ගාල්ල	-	700.00 - 800.00	220.00 - 280.00	350.00 - 400.00	400.00 - 480.00	-	-	180.00 - 220.00	200.00 - 220.00			
තිස්සමහාරාමය	-	820.00 - 920.00	240.00 - 280.00	360.00 - 400.00	420.00 - 460.00	300.00 - 400.00	220.00 - 260.00	180.00 - 220.00	180.00 - 200.00			
මීගොඩ (ආ. ම.)	-	1000.00 - 1000.00	280.00 - 400.00	380.00 - 480.00	350.00 - 480.00	400.00 - 480.00	240.00 - 320.00	240.00 - 320.00	240.00 - 320.00			
ඇඹිලිපිටිය	-	750.00 - 800.00	400.00 - 450.00	400.00 - 480.00	400.00 - 480.00	300.00 - 400.00	240.00 - 280.00	180.00 - 240.00	200.00 - 240.00			
යාපනය	-	800.00 - 840.00	250.00 - 280.00	400.00 - 450.00	600.00 - 650.00	-	250.00 - 280.00	220.00 - 250.00	180.00 - 220.00			
වවුනියාව	-	800.00 - 900.00	400.00 - 450.00	480.00 - 500.00	600.00 - 640.00	-	200.00 - 215.00	300.00 - 320.00	280.00 - 290.00			
මන්නාරම	-	800.00 - 850.00	400.00 - 450.00	480.00 - 500.00	400.00 - 480.00	-	200.00 - 240.00	280.00 - 300.00	240.00 - 280.00			
කිළිනොච්චිය	-	750.00 - 800.00	360.00 - 400.00	460.00 - 480.00	550.00 - 600.00	-	200.00 - 220.00	260.00 - 300.00	260.00 - 280.00			
මුලතිව්	-	600.00 - 620.00	300.00 - 350.00	550.00 - 650.00	320.00 - 350.00	-	200.00 - 250.00	200.00 - 250.00	200.00 - 250.00			
මඩකලපුව	-	720.00 - 750.00	300.00 - 320.00	480.00 - 500.00	520.00 - 550.00	-	300.00 - 300.00	300.00 - 320.00	280.00 - 320.00			
ත්‍රිකුණාමලය	-	600.00 650.00	320.00 360.00	450.00 500.00	480.00 - 520.00	-	220.00 240.00	300.00 330.00	260.00 300.00			
හඟුරන්කෙත	-	650.00 - 700.00	180.00 - 220.00	290.00 - 320.00	360.00 - 400.00	250.00 - 280.00	120.00 - 150.00	140.00 - 160.00	140.00 - 160.00			
වේයන්ගොඩ	-	-	-	-	-	-	-	-	-			
ගලෙන්බිඳුණුවැව	-	800.00 - 820.00	280.00 - 320.00	400.00 - 480.00	320.00 - 400.00	200.00 - 240.00	200.00 - 240.00	200.00 - 240.00	200.00 - 240.00			
බණ්ඩාරවෙල	-	750.00 - 800.00	300.00 - 320.00	380.00 - 400.00	450.00 - 480.00	300.00 - 320.00	180.00 - 200.00	140.00 - 160.00	150.00 - 200.00			
මාතලේ	-	720.00 - 800.00	240.00 - 280.00	360.00 - 400.00	480.00 - 560.00	-	160.00 - 200.00	160.00 - 200.00	200.00 - 240.00			

වගු අංක 07 (ඉතිරිය.)

ප්‍රදේශ	පහතරට එළවළු වර්ග																			
	බණ්ඩාකා		වමබඩු		මාළු මිරිස්		වට්ටක්කා		පිපිඤ්ඤා		කරවිල		පතෝල		මුරුංඟා		වැටකොළ		මෑ කරල්	
කොළඹ	160.00	420.00	260.00	520.00	300.00	500.00	120.00	260.00	180.00	320.00	420.00	760.00	280.00	540.00	800.00	1100.00	300.00	600.00	300.00	480.00
ගම්පහ	-	-	-	-	-	-	-	-	-	-	-	-	-	-	-	-	-	-	-	-
කුරුණෑගල	240.00	300.00	300.00	320.00	400.00	600.00	160.00	200.00	200.00	240.00	500.00	580.00	280.00	320.00	480.00	640.00	320.00	400.00	380.00	400.00
නිකවැරටිය	280.00	320.00	320.00	400.00	400.00	600.00	160.00	240.00	200.00	240.00	400.00	600.00	240.00	320.00	-	-	320.00	480.00	360.00	400.00
දඹුල්ල	200.00	240.00	300.00	340.00	360.00	400.00	140.00	160.00	180.00	220.00	480.00	540.00	300.00	320.00	560.00	560.00	360.00	400.00	360.00	400.00
අනුරාධපුරය	240.00	260.00	240.00	320.00	400.00	440.00	140.00	180.00	160.00	200.00	400.00	480.00	320.00	360.00	-	-	320.00	400.00	360.00	440.00
තඹිත්තේගම	-	-	-	-	-	-	-	-	-	-	-	-	-	-	-	-	-	-	-	-
පොළොන්නරුව	-	-	-	-	-	-	-	-	-	-	-	-	-	-	-	-	-	-	-	-
කළුතර	220.00	250.00	360.00	380.00	340.00	380.00	160.00	180.00	180.00	200.00	500.00	540.00	360.00	400.00	-	-	460.00	500.00	320.00	340.00
බදුල්ල	120.00	160.00	320.00	340.00	320.00	360.00	200.00	240.00	200.00	320.00	300.00	320.00	240.00	320.00	-	-	240.00	320.00	240.00	240.00
කැප්පෙට්පොළ	180.00	200.00	160.00	180.00	280.00	320.00	140.00	160.00	200.00	220.00	460.00	480.00	280.00	290.00	-	-	300.00	320.00	340.00	360.00
මොණරාගල	240.00	300.00	240.00	320.00	400.00	440.00	160.00	200.00	160.00	220.00	440.00	480.00	320.00	400.00	-	-	320.00	400.00	320.00	400.00
කෑගල්ල	240.00	280.00	320.00	360.00	400.00	440.00	160.00	200.00	200.00	240.00	440.00	480.00	320.00	360.00	-	-	400.00	440.00	440.00	480.00
අම්පාර	240.00	280.00	360.00	360.00	360.00	400.00	140.00	180.00	220.00	280.00	-	-	320.00	400.00	-	-	240.00	300.00	240.00	280.00
දෙහිඅත්තකණ්ඩිය	300.00	320.00	250.00	300.00	400.00	400.00	200.00	200.00	200.00	200.00	400.00	600.00	300.00	340.00	480.00	480.00	400.00	400.00	300.00	320.00
නුවරඑළිය	200.00	220.00	280.00	300.00	280.00	300.00	180.00	200.00	220.00	240.00	480.00	500.00	340.00	360.00	-	-	320.00	340.00	360.00	380.00
නුවර	200.00	240.00	260.00	300.00	320.00	400.00	140.00	160.00	240.00	260.00	480.00	500.00	320.00	360.00	-	-	260.00	300.00	360.00	400.00
පුත්තලම	240.00	320.00	320.00	400.00	440.00	560.00	200.00	260.00	200.00	240.00	400.00	480.00	320.00	400.00	-	-	400.00	480.00	400.00	440.00
රත්නපුරය	160.00	200.00	280.00	320.00	400.00	480.00	160.00	160.00	160.00	200.00	400.00	480.00	240.00	300.00	-	-	380.00	400.00	240.00	320.00
හම්බන්තොට	200.00	240.00	240.00	300.00	400.00	480.00	120.00	160.00	200.00	260.00	480.00	560.00	300.00	400.00	-	-	300.00	380.00	240.00	300.00
මාතර	220.00	240.00	280.00	320.00	440.00	480.00	120.00	160.00	240.00	320.00	400.00	600.00	320.00	360.00	-	-	320.00	400.00	300.00	340.00
ගාල්ල	200.00	220.00	240.00	260.00	380.00	410.00	120.00	160.00	200.00	250.00	360.00	400.00	320.00	360.00	760.00	800.00	320.00	360.00	260.00	340.00
තිස්සමහාරාමය	180.00	240.00	280.00	320.00	320.00	360.00	100.00	140.00	150.00	180.00	380.00	440.00	240.00	280.00	-	-	280.00	320.00	220.00	280.00
මීගොඩ (ආ. ම.)	240.00	280.00	280.00	400.00	360.00	480.00	120.00	200.00	180.00	240.00	400.00	600.00	330.00	480.00	-	-	350.00	480.00	380.00	480.00
ඇඹිලිපිටිය	150.00	200.00	240.00	320.00	400.00	480.00	140.00	240.00	150.00	200.00	400.00	520.00	280.00	320.00	-	-	320.00	400.00	280.00	320.00
යාපනය	200.00	220.00	240.00	280.00	250.00	270.00	100.00	130.00	200.00	220.00	650.00	680.00	240.00	270.00	900.00	940.00	-	-	130.00	150.00
වවුනියාව	300.00	320.00	300.00	320.00	400.00	450.00	150.00	200.00	200.00	215.00	550.00	580.00	280.00	290.00	1000.00	1050.00	300.00	320.00	150.00	200.00
මන්නාරම	200.00	250.00	240.00	260.00	550.00	600.00	180.00	200.00	220.00	240.00	480.00	500.00	400.00	450.00	500.00	560.00	-	-	320.00	340.00
කිලිනොච්චිය	260.00	280.00	280.00	320.00	400.00	440.00	150.00	170.00	200.00	220.00	540.00	560.00	280.00	300.00	1000.00	1050.00	-	-	240.00	260.00
මුලතිව්	220.00	250.00	180.00	220.00	-	-	200.00	250.00	-	-	580.00	600.00	220.00	250.00	-	-	-	-	140.00	180.00
මඩකලපුව	240.00	260.00	300.00	320.00	400.00	420.00	160.00	200.00	-	-	400.00	440.00	240.00	250.00	600.00	640.00	240.00	250.00	300.00	320.00
ත්‍රිකුණාමලය	240.00	280.00	280.00	320.00	370.00	400.00	180.00	200.00	180.00	200.00	380.00	400.00	220.00	250.00	500.00	550.00	230.00	250.00	270.00	300.00
හඟුරන්කොන	150.00	180.00	260.00	300.00	280.00	300.00	120.00	130.00	160.00	200.00	400.00	450.00	270.00	300.00	-	-	280.00	320.00	340.00	350.00
වේයන්ගොඩ	-	-	-	-	-	-	-	-	-	-	-	-	-	-	-	-	-	-	-	-
ගලන්තියුණුවාව	220.00	240.00	280.00	360.00	400.00	440.00	140.00	160.00	160.00	200.00	400.00	480.00	280.00	320.00	-	-	360.00	400.00	320.00	400.00
බණ්ඩාරවෙල	280.00	300.00	300.00	320.00	380.00	400.00	200.00	240.00	250.00	280.00	320.00	350.00	400.00	450.00	700.00	750.00	450.00	480.00	300.00	320.00
මාතලේ	200.00	240.00	280.00	320.00	320.00	400.00	160.00	200.00	200.00	240.00	480.00	520.00	240.00	280.00	-	-	320.00	380.00	360.00	400.00

වගු අංක 07 (ඉතිරිය.)

17

ප්‍රදේශ	පහතරට එළවළු වර්ග					කොළ එළවළු වර්ග (මිටියකට රු.)			පොල් (ගෙඩියකට රු.)	
	අළු කෙසෙල්	අමු මිරිස්	දෙහි	බතල	මඤ්ඤාක්කා	මුතුණුවැන්න	කංකුන්	ගොටුකොළ	ලොකු	කුඩා
කොළඹ	200.00 - 420.00	200.00 - 600.00	1100.00 - 2000.00	220.00 - 400.00	150.00 - 320.00	60.00 - 100.00	60.00 - 100.00	100.00 - 120.00	100.00 - 130.00	85.00 - 100.00
ගම්පහ	-	-	-	-	-	-	-	-	-	-
කුරුණෑගල	240.00 - 300.00	380.00 - 500.00	1500.00 - 1600.00	260.00 - 300.00	200.00 - 240.00	50.00 - 50.00	50.00 - 50.00	30.00 - 30.00	100.00 - 110.00	90.00 - 90.00
නිකවැරටිය	240.00 - 280.00	400.00 - 500.00	1500.00 - 2000.00	200.00 - 280.00	150.00 - 160.00	50.00 - 50.00	50.00 - 50.00	60.00 - 60.00	80.00 - 90.00	65.00 - 75.00
දඹුල්ල	240.00 - 260.00	300.00 - 400.00	1500.00 - 1600.00	280.00 - 300.00	180.00 - 200.00	50.00 - 60.00	50.00 - 60.00	50.00 - 60.00	100.00 - 120.00	80.00 - 85.00
අනුරාධපුරය	180.00 - 220.00	300.00 - 400.00	1400.00 - 1500.00	240.00 - 320.00	200.00 - 240.00	50.00 - 60.00	50.00 - 60.00	50.00 - 60.00	100.00 - 120.00	70.00 - 90.00
තඹිත්තේගම	-	-	-	-	-	-	-	-	-	-
පොළොන්නරුව	-	-	-	-	-	-	-	-	-	-
කළුතර	180.00 - 220.00	280.00 - 320.00	1400.00 - 1500.00	220.00 - 250.00	180.00 - 200.00	70.00 - 80.00	70.00 - 80.00	80.00 - 100.00	110.00 - 120.00	85.00 - 95.00
බදුල්ල	200.00 - 240.00	400.00 - 400.00	1400.00 - 1600.00	200.00 - 200.00	160.00 - 160.00	80.00 - 80.00	80.00 - 80.00	80.00 - 100.00	110.00 - 120.00	85.00 - 100.00
කැප්පෙට්පොළ	200.00 - 220.00	280.00 - 320.00	1200.00 - 1300.00	260.00 - 280.00	160.00 - 180.00	40.00 - 45.00	40.00 - 45.00	35.00 - 40.00	98.00 - 105.00	90.00 - 94.00
මොණරාගල	100.00 - 160.00	400.00 - 460.00	1400.00 - 1500.00	300.00 - 320.00	80.00 - 100.00	50.00 - 60.00	50.00 - 60.00	60.00 - 70.00	100.00 - 120.00	60.00 - 80.00
කැගල්ල	320.00 - 360.00	350.00 - 400.00	1600.00 - 1700.00	240.00 - 280.00	180.00 - 220.00	70.00 - 80.00	70.00 - 80.00	40.00 - 50.00	110.00 - 120.00	90.00 - 100.00
අම්පාර	200.00 - 240.00	300.00 - 400.00	1000.00 - 1200.00	240.00 - 280.00	120.00 - 140.00	60.00 - 60.00	50.00 - 60.00	50.00 - 60.00	110.00 - 120.00	100.00 - 100.00
දෙහිඅත්තකණ්ඩිය	300.00 - 320.00	200.00 - 250.00	1200.00 - 1600.00	200.00 - 280.00	190.00 - 200.00	50.00 - 70.00	50.00 - 70.00	50.00 - 70.00	95.00 - 100.00	75.00 - 85.00
නුවරඑළිය	220.00 - 240.00	300.00 - 350.00	1300.00 - 1500.00	280.00 - 300.00	180.00 - 200.00	50.00 - 60.00	50.00 - 60.00	40.00 - 50.00	100.00 - 105.00	90.00 - 95.00
නුවර	200.00 - 240.00	400.00 - 450.00	2000.00 - 2200.00	200.00 - 240.00	160.00 - 200.00	50.00 - 60.00	50.00 - 60.00	40.00 - 50.00	110.00 - 130.00	80.00 - 90.00
පුත්තලම	180.00 - 240.00	400.00 - 500.00	1400.00 - 1500.00	300.00 - 320.00	200.00 - 220.00	70.00 - 70.00	70.00 - 70.00	40.00 - 40.00	95.00 - 105.00	85.00 - 90.00
රත්නපුරය	160.00 - 180.00	480.00 - 600.00	1000.00 - 1500.00	220.00 - 260.00	150.00 - 180.00	80.00 - 80.00	80.00 - 80.00	100.00 - 100.00	130.00 - 150.00	90.00 - 110.00
හම්බන්තොට	150.00 - 240.00	300.00 - 400.00	1200.00 - 1400.00	200.00 - 240.00	160.00 - 240.00	50.00 - 60.00	50.00 - 60.00	80.00 - 90.00	110.00 - 130.00	70.00 - 90.00
මාතර	200.00 - 240.00	360.00 - 440.00	1200.00 - 1500.00	280.00 - 320.00	220.00 - 240.00	60.00 - 60.00	60.00 - 60.00	90.00 - 110.00	115.00 - 130.00	80.00 - 95.00
ගාල්ල	180.00 - 200.00	400.00 - 420.00	1200.00 - 1400.00	220.00 - 240.00	200.00 - 280.00	50.00 - 60.00	-	80.00 - 100.00	120.00 - 140.00	90.00 - 100.00
තිස්සමහාරාමය	120.00 - 160.00	280.00 - 360.00	900.00 - 1200.00	240.00 - 260.00	160.00 - 200.00	30.00 - 40.00	30.00 - 40.00	70.00 - 80.00	100.00 - 120.00	70.00 - 90.00
මීගොඩ (අ. ම.)	240.00 - 320.00	300.00 - 320.00	1200.00 - 1600.00	240.00 - 320.00	120.00 - 160.00	80.00 - 100.00	80.00 - 100.00	100.00 - 120.00	120.00 - 130.00	100.00 - 100.00
ඇඹිලිපිටිය	160.00 - 240.00	300.00 - 400.00	1200.00 - 1300.00	200.00 - 280.00	150.00 - 200.00	50.00 - 70.00	50.00 - 60.00	80.00 - 100.00	120.00 - 140.00	80.00 - 110.00
යාපනය	80.00 - 110.00	80.00 - 100.00	900.00 - 1000.00	250.00 - 270.00	120.00 - 150.00	80.00 - 90.00	50.00 - 60.00	50.00 - 55.00	100.00 - 120.00	60.00 - 65.00
වවුනියාව	150.00 - 170.00	160.00 - 180.00	1000.00 - 1200.00	200.00 - 220.00	200.00 - 240.00	60.00 - 75.00	60.00 - 75.00	60.00 - 70.00	80.00 - 90.00	60.00 - 70.00
මන්නාරම	200.00 - 240.00	280.00 - 320.00	1400.00 - 1800.00	200.00 - 220.00	160.00 - 180.00	45.00 - 50.00	55.00 - 60.00	45.00 - 50.00	90.00 - 100.00	75.00 - 85.00
කිලිනොච්චිය	150.00 - 170.00	160.00 - 180.00	1000.00 - 1200.00	200.00 - 220.00	140.00 - 160.00	50.00 - 60.00	45.00 - 50.00	40.00 - 45.00	90.00 - 100.00	50.00 - 60.00
මුලතිව්	120.00 - 150.00	120.00 - 140.00	1100.00 - 1200.00	200.00 - 250.00	180.00 - 200.00	90.00 - 100.00	50.00 - 60.00	40.00 - 60.00	110.00 - 120.00	80.00 - 95.00
මඩකලපුව	300.00 - 330.00	280.00 - 320.00	1500.00 - 1600.00	160.00 - 180.00	160.00 - 170.00	90.00 - 100.00	70.00 - 80.00	50.00 - 60.00	100.00 - 100.00	60.00 - 60.00
ත්‍රිකුණාමලය	270.00 300.00	120.00 150.00	1600.00 1700.00	220.00 240.00	180.00 190.00	65.00 70.00	55.00 60.00	50.00 55.00	120.00 125.00	72.00 75.00
හඟුරන්කොන	180.00 - 220.00	200.00 - 350.00	1200.00 - 1300.00	200.00 - 220.00	150.00 - 160.00	45.00 - 50.00	45.00 - 50.00	40.00 - 50.00	105.00 - 120.00	80.00 - 95.00
වේයන්ගොඩ	-	-	-	-	-	-	-	-	-	-
ගලෙන්බිඳුණුවැව	160.00 - 200.00	250.00 - 300.00	1500.00 - 1600.00	200.00 - 240.00	160.00 - 200.00	50.00 - 60.00	50.00 - 60.00	50.00 - 60.00	100.00 - 110.00	70.00 - 80.00
බණ්ඩාරවෙල	280.00 - 300.00	350.00 - 400.00	1600.00 - 1700.00	250.00 - 300.00	200.00 - 250.00	70.00 - 80.00	70.00 - 80.00	90.00 - 100.00	120.00 - 130.00	80.00 - 90.00
මාතලේ	240.00 - 300.00	280.00 - 320.00	1500.00 - 1600.00	200.00 - 240.00	180.00 - 200.00	50.00 - 60.00	50.00 - 60.00	50.00 - 70.00	100.00 - 110.00	80.00 - 90.00

වගු අංක 08: සලකා බලන සිල්ලර වෙළඳපොලවල පලතුරු මිල ගණන් (ගෙඩියකට රුපියල්)

සති අංක 22: 24 - 30 මැයි 2024

18

ප්‍රදේශ	කෙසෙල් වර්ග					අන්තෘපි			අඹ වර්ග	
	ඇඹුල් (කි. රු.)	කෝලිකුවටු (කි. රු.)	සීනි (කි. රු.)	ආනමාළ	ඇම්බුන්	ලොකු	මධ්‍යම	කුඩා	බෙට්ටි	කර්තකොලොම්බන්
කොළඹ	150.00 - 250.00	350.00 - 450.00	180.00 - 250.00	25.00 - 47.00	40.00 - 58.00	770.00 - 900.00	500.00 - 800.00	400.00 - 500.00	-	85.00 - 150.00
ගම්පහ	-	-	-	-	-	-	-	-	-	-
කුරුණෑගල	150.00 - 200.00	400.00 - 460.00	140.00 - 160.00	25.00 - 30.00	42.00 - 45.00	800.00 - 900.00	450.00 - 500.00	250.00 - 280.00	60.00 - 80.00	100.00 - 140.00
නිකවැරටිය	180.00 - 200.00	380.00 - 400.00	180.00 - 200.00	-	43.00 - 50.00	-	600.00 - 700.00	450.00 - 550.00	-	60.00 - 80.00
දඹුල්ල	150.00 - 160.00	400.00 - 450.00	160.00 - 180.00	-	44.00 - 45.00	950.00 - 1100.00	800.00 - 850.00	450.00 - 500.00	30.00 - 40.00	80.00 - 120.00
අනුරාධපුරය	150.00 - 200.00	380.00 - 500.00	160.00 - 200.00	28.00 - 30.00	37.00 - 40.00	1050.00 - 1150.00	900.00 - 900.00	760.00 - 840.00	-	60.00 - 100.00
නඹුන්තේගම	-	-	-	-	-	-	-	-	-	-
පොළොන්නරුව	-	-	-	-	-	-	-	-	-	-
කළුතර	160.00 - 180.00	320.00 - 360.00	140.00 - 160.00	28.00 - 30.00	32.00 - 36.00	880.00 - 920.00	700.00 - 740.00	-	-	80.00 - 100.00
බදුල්ල	120.00 - 160.00	350.00 - 460.00	120.00 - 160.00	16.00 - 18.00	26.00 - 28.00	-	600.00 - 700.00	-	-	80.00 - 120.00
කැප්පෙට්පොළ	160.00 - 180.00	320.00 - 340.00	130.00 - 150.00	20.00 - 24.00	38.00 - 42.00	-	660.00 - 700.00	400.00 - 450.00	35.00 - 40.00	60.00 - 70.00
මොණරාගල	100.00 - 120.00	300.00 - 350.00	80.00 - 100.00	16.00 - 25.00	25.00 - 30.00	810.00 - 810.00	630.00 - 670.00	450.00 - 580.00	-	70.00 - 90.00
කෑගල්ල	150.00 - 180.00	400.00 - 450.00	150.00 - 180.00	20.00 - 25.00	25.00 - 30.00	850.00 - 1000.00	650.00 - 750.00	250.00 - 350.00	-	60.00 - 80.00
අම්පාර	140.00 - 160.00	300.00 - 300.00	100.00 - 130.00	24.00 - 25.00	30.00 - 31.00	-	750.00 - 850.00	-	-	50.00 - 76.00
දෙහිඅත්තකණ්ඩිය	160.00 - 200.00	400.00 - 450.00	140.00 - 180.00	-	45.00 - 58.00	800.00 - 900.00	600.00 - 700.00	480.00 - 530.00	-	60.00 - 100.00
නුවරඑළිය	180.00 - 200.00	340.00 - 360.00	140.00 - 150.00	22.00 - 25.00	42.00 - 45.00	-	700.00 - 750.00	450.00 - 500.00	-	60.00 - 80.00
නුවර	180.00 - 200.00	450.00 - 500.00	150.00 - 160.00	20.00 - 25.00	35.00 - 38.00	1000.00 - 1100.00	600.00 - 700.00	300.00 - 350.00	30.00 - 40.00	60.00 - 80.00
පුත්තලම	180.00 - 220.00	450.00 - 550.00	170.00 - 200.00	-	-	900.00 - 950.00	-	-	-	-
රත්නපුරය	160.00 - 230.00	350.00 - 400.00	160.00 - 200.00	28.00 - 31.00	33.00 - 43.00	800.00 - 850.00	600.00 - 700.00	400.00 - 500.00	-	80.00 - 130.00
හම්බන්තොට	120.00 - 140.00	280.00 - 350.00	120.00 - 140.00	18.00 - 20.00	25.00 - 26.00	1000.00 - 1100.00	600.00 - 700.00	450.00 - 520.00	-	50.00 - 60.00
මාතර	150.00 - 170.00	350.00 - 380.00	150.00 - 180.00	20.00 - 22.00	30.00 - 33.00	1100.00 - 1200.00	750.00 - 900.00	400.00 - 600.00	20.00 - 30.00	60.00 - 80.00
ගාල්ල	140.00 - 180.00	360.00 - 360.00	160.00 - 200.00	36.00 - 40.00	35.00 - 40.00	1200.00 - 1200.00	700.00 - 740.00	-	60.00 - 65.00	80.00 - 85.00
තිස්සමහාරාමය	80.00 - 120.00	240.00 - 280.00	80.00 - 120.00	16.00 - 20.00	21.00 - 25.00	780.00 - 800.00	660.00 - 760.00	520.00 - 640.00	30.00 - 35.00	60.00 - 80.00
මීගොඩ	150.00 - 180.00	300.00 - 320.00	150.00 - 180.00	42.00 - 47.00	47.00 - 52.00	935.00 - 1190.00	715.00 - 910.00	550.00 - 700.00	-	70.00 - 100.00
ඇඹිලිපිටිය	80.00 - 100.00	220.00 - 280.00	70.00 - 100.00	15.00 - 25.00	20.00 - 30.00	-	-	400.00 - 550.00	40.00 - 60.00	70.00 - 90.00
යාපනය	150.00 - 200.00	300.00 - 350.00	150.00 - 170.00	-	-	900.00 - 950.00	700.00 - 760.00	600.00 - 650.00	-	100.00 - 150.00
වවුනියාව	100.00 - 130.00	350.00 - 370.00	120.00 - 150.00	-	-	900.00 - 1000.00	800.00 - 860.00	700.00 - 740.00	-	70.00 - 85.00
මන්නාරම	150.00 - 160.00	300.00 - 350.00	140.00 - 160.00	20.00 - 22.00	-	800.00 - 850.00	700.00 - 750.00	600.00 - 650.00	-	60.00 - 80.00
කිලිනොච්චිය	100.00 - 130.00	340.00 - 360.00	120.00 - 140.00	30.00 - 33.00	30.00 - 33.00	780.00 - 800.00	650.00 - 760.00	500.00 - 550.00	-	80.00 - 100.00
මුලතිව්	80.00 - 120.00	300.00 - 380.00	100.00 - 140.00	38.00 - 42.00	50.00 - 60.00	-	-	320.00 - 360.00	-	60.00 - 70.00
මඩකලපුව	150.00 - 160.00	350.00 - 370.00	150.00 - 170.00	20.00 - 22.00	-	940.00 - 950.00	650.00 - 680.00	550.00 - 580.00	-	60.00 - 65.00
ත්‍රිකුණාමලය	185.00 - 200.00	420.00 - 450.00	170.00 - 180.00	-	-	1040.00 - 1100.00	920.00 - 960.00	740.00 - 760.00	-	115.00 - 120.00
වේයන්ගොඩ	-	-	-	-	-	-	-	-	-	-
ගලෙන්බිඳුණුවැව	100.00 - 130.00	350.00 - 400.00	100.00 - 120.00	30.00 - 35.00	40.00 - 50.00	1100.00 - 1200.00	900.00 - 1000.00	800.00 - 800.00	-	60.00 - 100.00
බණ්ඩාරවෙල	180.00 - 200.00	380.00 - 400.00	160.00 - 180.00	20.00 - 22.00	30.00 - 33.00	-	800.00 - 850.00	700.00 - 750.00	-	83.00 - 100.00
මාතලේ	160.00 - 180.00	400.00 - 480.00	160.00 - 180.00	28.00 - 32.00	38.00 - 43.00	900.00 - 950.00	780.00 - 850.00	560.00 - 680.00	-	50.00 - 70.00

වග්‍ර අංක 08 (ඉතිරිය.)

ප්‍රදේශ	අඹ වර්ග		අනෙකුත් පළතුරු වර්ග								
	විලාඩ්	කොහු	පැපොල් (කි. රු.)	වැල් දොඩම්	දිවුල්	දොඩම්	අලිගැටපේර	බෙලි	මිදි (කි. රු.)	කැමිලි	
කොළඹ	50.00 · 65.00	-	120.00 · 250.00	75.00 · 120.00	150.00 · 180.00	100.00 · 160.00	100.00 · 150.00	40.00 · 100.00	1900.00 · 2800.00	170.00 · 250.00	
ගම්පහ	-	-	-	-	-	-	-	-	-	-	
කුරුණෑගල	60.00 · 80.00	-	100.00 · 140.00	-	-	80.00 · 120.00	120.00 · 140.00	-	2500.00 · 2500.00	150.00 · 200.00	
නිකවැරටිය	-	-	100.00 · 120.00	-	-	-	150.00 · 160.00	-	2300.00 · 2500.00	120.00 · 140.00	
දඹුල්ල	40.00 · 50.00	20.00 · 25.00	130.00 · 150.00	30.00 · 35.00	80.00 · 100.00	50.00 · 80.00	100.00 · 140.00	50.00 · 60.00	2700.00 · 2800.00	140.00 · 150.00	
අනුරාධපුරය	-	-	100.00 · 150.00	-	100.00 · 140.00	60.00 · 100.00	100.00 · 120.00	50.00 · 70.00	2300.00 · 3000.00	180.00 · 250.00	
කඹුන්තේගම	-	-	-	-	-	-	-	-	-	-	
පොළොන්නරුව	-	-	-	-	-	-	-	-	-	-	
කළුතර	-	-	140.00 · 160.00	90.00 · 100.00	180.00 · 190.00	110.00 · 120.00	90.00 · 110.00	60.00 · 80.00	2500.00 · 2600.00	160.00 · 170.00	
බදුල්ල	45.00 · 50.00	20.00 · 25.00	140.00 · 160.00	60.00 · 70.00	75.00 · 80.00	40.00 · 50.00	120.00 · 120.00	40.00 · 50.00	2400.00 · 2500.00	160.00 · 160.00	
කැපපෙට්පොළ	30.00 · 40.00	16.00 · 18.00	140.00 · 160.00	-	150.00 · 160.00	100.00 · 110.00	80.00 · 90.00	-	2550.00 · 2600.00	130.00 · 140.00	
මොණරාගල	30.00 · 40.00	15.00 · 20.00	130.00 · 150.00	-	-	80.00 · 100.00	80.00 · 100.00	40.00 · 50.00	2500.00 · 2600.00	130.00 · 150.00	
කෑගල්ල	-	-	100.00 · 120.00	-	80.00 · 100.00	80.00 · 100.00	75.00 · 80.00	30.00 · 50.00	2500.00 · 2600.00	130.00 · 140.00	
අම්පාර	50.00 · 60.00	-	150.00 · 180.00	-	-	-	76.00 · 76.00	75.00 · 75.00	2300.00 · 2400.00	-	
දෙහිඅත්තකණ්ඩිය	-	-	160.00 · 200.00	-	-	50.00 · 80.00	-	50.00 · 50.00	2500.00 · 3000.00	120.00 · 150.00	
නුවරඑළිය	40.00 · 50.00	18.00 · 22.00	140.00 · 160.00	60.00 · 70.00	-	100.00 · 120.00	90.00 · 100.00	60.00 · 80.00	2500.00 · 2600.00	130.00 · 150.00	
නුවර	40.00 · 50.00	15.00 · 20.00	120.00 · 130.00	50.00 · 60.00	90.00 · 100.00	70.00 · 80.00	80.00 · 110.00	50.00 · 60.00	2000.00 · 2500.00	140.00 · 150.00	
පුත්තලම	-	-	180.00 · 220.00	-	-	60.00 · 65.00	-	-	-	140.00 · 150.00	
හම්බන්තොට	20.00 · 30.00	-	120.00 · 140.00	-	-	50.00 · 70.00	75.00 · 90.00	40.00 · 50.00	2200.00 · 2500.00	140.00 · 150.00	
රත්නපුරය	30.00 · 60.00	25.00 · 40.00	180.00 · 230.00	-	80.00 · 100.00	80.00 · 80.00	-	80.00 · 120.00	2600.00 · 2800.00	120.00 · 130.00	
මාතර	25.00 · 30.00	-	140.00 · 150.00	62.00 · 66.00	140.00 · 160.00	80.00 · 100.00	80.00 · 100.00	50.00 · 60.00	2300.00 · 2500.00	140.00 · 160.00	
ගාල්ල	70.00 · 80.00	20.00 · 25.00	180.00 · 240.00	100.00 · 120.00	120.00 · 160.00	100.00 · 120.00	130.00 · 180.00	80.00 · 85.00	2000.00 · 2500.00	120.00 · 130.00	
තිස්සමහාරාමය	25.00 · 30.00	10.00 · 12.00	80.00 · 120.00	33.00 · 40.00	-	60.00 · 80.00	-	32.00 · 40.00	2300.00 · 2500.00	150.00 · 160.00	
මීගොඩ	-	-	120.00 · 150.00	-	-	-	95.00 · 100.00	42.00 · 50.00	2000.00 · 2400.00	120.00 · 120.00	
ඇම්ලිපිටිය	40.00 · 60.00	15.00 · 25.00	90.00 · 120.00	-	-	70.00 · 100.00	80.00 · 120.00	12.00 · 20.00	2330.00 · 2500.00	140.00 · 150.00	
යාපනය	40.00 · 55.00	-	130.00 · 150.00	130.00 · 150.00	100.00 · 150.00	40.00 · 55.00	120.00 · 150.00	-	2900.00 · 3000.00	150.00 · 170.00	
වවුනියාව	-	-	100.00 · 120.00	60.00 · 70.00	70.00 · 75.00	-	-	-	2350.00 · 2450.00	200.00 · 250.00	
මන්නාරම	40.00 · 50.00	-	80.00 · 120.00	-	-	70.00 · 80.00	100.00 · 120.00	120.00 · 150.00	2500.00 · 2800.00	180.00 · 220.00	
කිලිනොච්චිය	40.00 · 50.00	-	100.00 · 120.00	-	150.00 · 160.00	-	-	-	2400.00 · 2500.00	200.00 · 220.00	
මුලතිව්	40.00 · 50.00	-	90.00 · 120.00	-	-	-	-	-	-	200.00 · 250.00	
මඩකලපුව	-	-	150.00 · 160.00	80.00 · 90.00	110.00 · 120.00	50.00 · 60.00	70.00 · 80.00	-	2100.00 · 2200.00	150.00 · 160.00	
ත්‍රිකුණාමලය	65.00 · 74.00	40.00 · 42.00	150.00 · 170.00	90.00 · 93.00	-	80.00 · 84.00	105.00 · 108.00	-	2400.00 · 2500.00	190.00 · 250.00	
වේයන්ගොඩ	-	-	-	-	-	-	-	-	-	-	
ගලෙන්බිඳුණුවැව	-	-	100.00 · 120.00	-	-	-	100.00 · 140.00	-	2500.00 · 2800.00	140.00 · 150.00	
බණ්ඩාරවෙල	-	-	160.00 · 180.00	60.00 · 70.00	150.00 · 160.00	110.00 · 120.00	120.00 · 130.00	60.00 · 70.00	2500.00 · 2600.00	200.00 · 220.00	
මාතලේ	40.00 · 50.00	30.00 · 35.00	100.00 · 120.00	50.00 · 60.00	140.00 · 160.00	-	80.00 · 100.00	50.00 · 60.00	2200.00 · 2300.00	140.00 · 150.00	

19

වග්‍ර අංක 09: සලකා බලන තොග වෙළඳපොලවල මාළු හා බිත්තර මිල ගණන්

සති අංක 22: 24 - 30 මැයි 2024

ප්‍රදේශ	මාළු වර්ග (කිලෝවකට රුපියල්)					
	සාලයා	හුරුල්ලා	බලයා	කෙලවල්ලා	තෝරා	පරවි
කොළඹ	350.00 - 550.00	550.00 - 750.00	900.00 - 1100.00	1200.00 - 1400.00	1900.00 - 2800.00	1200.00 - 1450.00
නුවර	600.00 - 630.00	-	1100.00 - 1200.00	1500.00 - 1600.00	-	1400.00 - 1450.00
කළුතර	650.00 - 750.00	-	-	1600.00 - 1700.00	-	1500.00 - 1600.00
පුත්තලම	450.00 - 550.00	680.00 - 750.00	900.00 - 1050.00	-	-	1550.00 - 1700.00
මාතර	-	-	1200.00 - 1300.00	1400.00 - 1550.00	-	-
හම්බන්තොට	350.00 - 400.00	-	800.00 - 850.00	1000.00 - 1100.00	-	-
ගාල්ල	-	-	900.00 - 1500.00	1500.00 - 1600.00	-	-
මඩකලපුව	400.00 - 500.00	700.00 - 750.00	1200.00 - 1250.00	1600.00 - 1700.00	1900.00 - 2000.00	1400.00 - 1500.00
ත්‍රිකුණාමලය	450.00 - 500.00	900.00 - 950.00	1280.00 - 1480.00	1820.00 - 1850.00	2100.00 - 2200.00	1720.00 - 1800.00
මන්නාරම	400.00 - 450.00	670.00 - 700.00	800.00 - 900.00	-	-	1050.00 - 1100.00

ප්‍රදේශ	මාළු වර්ග (කිලෝවකට රුපියල්)				බිත්තර (බිත්තරයකට රුපියල්)	
	මෝරා	ඉස්සා	තලපත්	තෙප්පිලි	දුඹුරු	සුදු
කොළඹ	950.00 - 1050.00	1600.00 - 1750.00	1800.00 - 2400.00	-	46.50 - 48.00	45.00 - 45.50
නුවර	1400.00 - 1450.00	2000.00 - 2200.00	2100.00 - 2200.00	-	46.00 - 48.00	43.00 - 45.00
කළුතර	-	-	1900.00 - 2000.00	-	-	-
පුත්තලම	-	1200.00 - 1450.00	-	-	42.00 - 44.00	40.00 - 41.00
මාතර	-	1800.00 - 2000.00	1500.00 - 1550.00	-	45.00 - 47.00	44.00 - 45.50
හම්බන්තොට	-	-	-	-	-	43.00 - 46.00
ගාල්ල	-	-	-	-	43.00 - 46.00	43.00 - 44.50
මඩකලපුව	1000.00 - 1100.00	1400.00 - 1500.00	1400.00 - 1500.00	-	48.00 - 48.00	48.00 - 48.00
ත්‍රිකුණාමලය	1800.00 - 1850.00	1050.00 - 1100.00	-	-	47.00 - 48.00	47.00 - 48.00
මන්නාරම	1700.00 - 1800.00	1100.00 - 1150.00	-	-	49.00 - 50.00	47.00 - 48.00

වග්‍ර අංක 10: සලකා බලන තොග වෙළඳපොලවල කරවල මිල ගණන් (කිලෝ 50කට රුපියල්)

සති අංක 22: 24 - 30 මැයි 2024

ප්‍රදේශ	දේශීය කරවල වර්ග					
	හාල්මැස්සා	කට්ටාවා	තෝරා	මෝරා	බලයා	අඟුළුවා
කොළඹ	72500 - 88500	-	-	87500 - 95000	50000 - 57500	-
නුවර	65000 - 67500	-	-	90000 - 92500	47500 - 50000	45000 - 47500
මඩකලපුව	50000 - 55000	90000 - 93500	-	80000 - 82500	45000 - 48500	40000 - 41500
ත්‍රිකුණාමලය	54000 - 55500	-	-	-	49000 - 50000	39500 - 41000
මන්නාරම	50000 - 52500	80000 - 110000	-	65000 - 70000	45000 - 50000	35000 - 37500

ප්‍රදේශ	දේශීය කරවල වර්ග			ආනයනික කරවල වර්ග		
	මඩුවා	කොඩුවා	සාලයා	හාල්මැස්සා	කට්ටාවා	තෝරා
කොළඹ	72500 - 77500	-	24000 - 30000	35000 - 45000	65000 - 72500	-
නුවර	67500 - 70000	-	25000 - 27500	40000 - 44000	67500 - 70000	-
මඩකලපුව	50000 - 52500	-	35000 - 40000	40000 - 42500	-	-
ත්‍රිකුණාමලය	50000 - 53000	-	27500 - 28500	49000 - 49500	98000 - 99000	-
මන්නාරම	60000 - 65000	-	30000 - 32500	55000 - 60000	-	-

ප්‍රදේශ	ආනයනික කරවල වර්ග					
	මෝරා	බලයා	අඟුළුවා	මඩුවා	කොඩුවා	සාලයා
කොළඹ	-	-	67500 - 75000	-	-	-
නුවර	-	-	-	-	-	-
මඩකලපුව	-	-	-	-	-	-
ත්‍රිකුණාමලය	-	-	-	-	-	-
මන්නාරම	-	-	-	-	-	-

වග්ග අංක 11: සලකා බලන සිල්ලර වෙළඳපොලවල මාළු හා බිත්තර මිල ගණන් (කි. රු./බි. රු.)

සති අංක 22: 24 - 30 මැයි 2024

21

ප්‍රදේශ	මාළු වර්ග								බිත්තර වර්ග										
	සාලයා		හුරුල්ලා		බලයා		කෙලවල්ලා		කෝරා	පරවි	මෝරා	තලපත්		දුඹුරු		සුදු			
කොළඹ	450.00	1000.00	680.00	1000.00	1000.00	2000.00	1450.00	3000.00	2600.00	3100.00	1500.00	3600.00	-	2000.00	3400.00	48.00	50.00	46.00	48.00
ගම්පහ	-	-	-	-	-	-	-	-	-	-	-	-	-	-	-	-	-	-	-
කුරුණෑගල	560.00	600.00	800.00	980.00	1200.00	1200.00	2000.00	2100.00	2600.00	2600.00	1500.00	1600.00	-	2400.00	2400.00	50.00	50.00	42.00	45.00
නිකවැරටිය	900.00	900.00	1300.00	1400.00	1200.00	1300.00	2200.00	2400.00	2600.00	2600.00	2200.00	2200.00	-	2400.00	2600.00	48.00	48.00	45.00	48.00
දඹුල්ල	600.00	650.00	1400.00	1400.00	1300.00	1400.00	2400.00	2500.00	-	-	1900.00	2000.00	1800.00	1900.00	2500.00	48.00	50.00	46.00	47.00
අනුරාධපුරය	-	-	-	-	1100.00	1300.00	2500.00	2600.00	-	-	1800.00	1900.00	-	2500.00	2600.00	-	-	46.00	48.00
තඹින්නේගම	-	-	-	-	-	-	-	-	-	-	-	-	-	-	-	-	-	-	-
පොළොන්නරුව	-	-	-	-	-	-	-	-	-	-	-	-	-	-	-	-	-	-	-
කළුතර	780.00	820.00	-	-	-	-	1800.00	1900.00	-	-	2100.00	2200.00	-	2400.00	2500.00	-	-	46.00	47.00
බදුල්ල	600.00	600.00	860.00	880.00	1400.00	1600.00	1800.00	2000.00	2400.00	2800.00	1600.00	1600.00	1600.00	1800.00	2400.00	48.00	50.00	45.00	50.00
කැප්පෙට්පොළ	-	-	-	-	1300.00	1350.00	1900.00	2000.00	-	-	-	-	-	2300.00	2400.00	46.00	48.00	44.00	46.00
මොණරාගල	-	-	-	-	1100.00	1200.00	2500.00	2600.00	2400.00	2600.00	-	-	-	2600.00	2600.00	48.00	50.00	46.00	48.00
කෑගල්ල	900.00	1000.00	1200.00	1300.00	1750.00	1900.00	2100.00	2600.00	-	-	2200.00	2300.00	1900.00	2000.00	2500.00	51.00	52.00	48.00	50.00
අම්පාර	-	-	-	-	-	-	-	-	-	-	-	-	-	-	-	45.00	48.00	44.00	48.00
දෙහිඅත්තකණ්ඩිය	-	-	-	-	-	-	-	-	-	-	2200.00	2200.00	2900.00	2900.00	2900.00	45.00	45.00	45.00	48.00
නුවරඑළිය	-	-	-	-	1300.00	1400.00	2000.00	2200.00	-	-	-	-	-	2600.00	2800.00	47.00	49.00	44.00	47.00
නුවර	780.00	800.00	-	-	1300.00	1400.00	2000.00	2200.00	-	-	1600.00	1700.00	1600.00	1700.00	2400.00	50.00	52.00	46.00	48.00
පුත්තලම	600.00	700.00	950.00	1100.00	1000.00	1200.00	-	-	-	-	1800.00	2000.00	-	-	-	45.00	47.00	40.00	42.00
හම්බන්තොට	600.00	650.00	-	-	1800.00	1900.00	2200.00	2400.00	-	-	-	-	-	-	-	-	-	45.00	50.00
රත්නපුරය	-	-	-	-	1200.00	1200.00	2500.00	2500.00	3200.00	3200.00	2200.00	2200.00	1600.00	1600.00	2600.00	45.00	46.00	45.00	46.00
මාතර	-	-	-	-	1800.00	2000.00	2300.00	2400.00	-	-	-	-	-	2300.00	2400.00	46.00	49.00	45.00	47.00
ගාල්ල	650.00	700.00	1200.00	1200.00	-	-	2500.00	2500.00	-	-	-	-	-	-	-	45.00	46.00	44.00	50.00
තිස්සමහාරාමය	-	-	-	-	-	-	-	-	-	-	-	-	-	-	-	45.00	50.00	45.00	50.00
මීගොඩ	1000.00	1000.00	-	-	-	-	-	-	-	-	2000.00	2000.00	-	-	-	47.00	48.00	47.00	47.00
ඇඹිලිපිටිය	800.00	900.00	-	-	1800.00	1900.00	2600.00	2600.00	-	-	2000.00	2100.00	-	2600.00	2600.00	48.00	50.00	43.00	48.00
යාපනය	400.00	450.00	1000.00	1100.00	1150.00	1250.00	-	-	2500.00	2600.00	2000.00	2200.00	2500.00	2600.00	-	48.00	50.00	49.00	50.00
වවුනියාව	500.00	600.00	1000.00	1100.00	1000.00	1050.00	-	-	-	-	1500.00	1650.00	2000.00	2100.00	2300.00	50.00	52.00	48.00	49.00
මන්නාරම	550.00	600.00	800.00	900.00	1000.00	1100.00	-	-	-	-	1300.00	1500.00	2000.00	2200.00	-	52.00	53.00	49.00	50.00
කිලිනොච්චිය	400.00	450.00	600.00	650.00	800.00	850.00	-	-	-	-	-	-	-	-	-	-	-	48.00	49.00
මුලතිව්	700.00	850.00	1100.00	1200.00	1100.00	1200.00	-	-	-	-	1800.00	2000.00	2000.00	2200.00	-	-	-	45.00	46.00
මඩකලපුව	700.00	800.00	1000.00	1100.00	2000.00	2100.00	2400.00	2500.00	2700.00	2800.00	2200.00	2400.00	2000.00	2100.00	2200.00	50.00	50.00	50.00	50.00
ත්‍රිකුණාමලය	580.00	600.00	1050.00	1100.00	1600.00	1700.00	2250.00	2300.00	2450.00	2550.00	1950.00	2000.00	2000.00	2100.00	-	50.00	52.00	49.00	50.00
වේයන්ගොඩ	-	-	-	-	-	-	-	-	-	-	-	-	-	-	-	-	-	-	-
ගලෙන්බිඳුණුවුව	800.00	800.00	1200.00	1200.00	1300.00	2000.00	2500.00	2500.00	3400.00	3400.00	1800.00	1800.00	1800.00	1800.00	2500.00	50.00	50.00	48.00	48.00
බණ්ඩාරවෙල	-	-	-	-	1400.00	1500.00	1800.00	1900.00	-	-	1800.00	1900.00	2200.00	2400.00	-	50.00	50.00	50.00	50.00
මාතලේ	800.00	850.00	1000.00	1100.00	1200.00	1300.00	2000.00	2200.00	-	-	1800.00	2000.00	1800.00	1900.00	2200.00	49.00	50.00	47.00	48.00

වග අංක 12: සලකා බලන සිල්ලර වෙළඳපොලවල කරවල මිල ගණන් (කිලෝවකට රුපියල්)

සති අංක 22: 24 - 30 මැයි 2024

ප්‍රදේශ	කරවල වර්ග													
	හාල්මැස්සා (ආනයනික)		කට්ටාවා		තෝරා		මෝරා		බලයා		අගුළුවා		සාලයා	
කොළඹ	900.00	1200.00	1800.00	2200.00	-	-	2200.00	2800.00	1600.00	2200.00	2000.00	2300.00	900.00	1000.00
ගම්පහ	-	-	-	-	-	-	-	-	-	-	-	-	-	-
කුරුණෑගල	1100.00	1200.00	1900.00	2000.00	2900.00	3000.00	2200.00	2300.00	1200.00	1200.00	1500.00	1500.00	900.00	1000.00
නිකවැරටිය	1100.00	1200.00	2000.00	2000.00	-	-	1800.00	2200.00	1000.00	1400.00	2000.00	2400.00	800.00	800.00
දඹුල්ල	900.00	950.00	2200.00	2300.00	-	-	2200.00	2300.00	1000.00	1300.00	2000.00	2200.00	-	-
අනුරාධපුරය	1000.00	1200.00	2000.00	2400.00	-	-	2200.00	2400.00	1200.00	1600.00	2000.00	2200.00	800.00	1000.00
තඹින්නේගම	-	-	-	-	-	-	-	-	-	-	-	-	-	-
පොළොන්නරුව	-	-	-	-	-	-	-	-	-	-	-	-	-	-
කළුතර	1100.00	1200.00	1900.00	2000.00	-	-	2100.00	2200.00	1300.00	1400.00	2100.00	2200.00	-	-
බදුල්ල	1000.00	1200.00	2200.00	2200.00	-	-	-	-	1200.00	1200.00	1800.00	1800.00	-	-
කැප්පෙට්පොළ	1200.00	1250.00	2300.00	2350.00	-	-	2250.00	2280.00	1250.00	1300.00	2180.00	2200.00	880.00	900.00
මොණරාගල	1100.00	1150.00	2000.00	2100.00	-	-	2000.00	2100.00	1200.00	1400.00	1900.00	2100.00	900.00	1000.00
කෑගල්ල	1150.00	1250.00	2000.00	2200.00	-	-	2000.00	2100.00	1200.00	1300.00	-	-	-	-
අම්පාර	950.00	1100.00	1800.00	2300.00	-	-	2000.00	2200.00	1200.00	1555.00	1200.00	2300.00	-	-
දෙහිඅත්තකණ්ඩිය	1000.00	1200.00	1800.00	2400.00	-	-	2200.00	2400.00	1600.00	1600.00	1200.00	1200.00	-	-
නුවරඑළිය	1200.00	1280.00	2200.00	2400.00	-	-	2100.00	2200.00	1200.00	1250.00	2150.00	2200.00	850.00	900.00
නුවර	1000.00	1200.00	2000.00	2200.00	-	-	2200.00	2300.00	1400.00	1600.00	2000.00	2100.00	900.00	1000.00
පුත්තලම	1000.00	1150.00	-	-	2800.00	2850.00	2350.00	2500.00	1650.00	2200.00	1650.00	2200.00	800.00	900.00
හම්බන්තොට	1150.00	1200.00	1900.00	2100.00	-	-	-	-	1100.00	1300.00	2000.00	2100.00	-	-
රත්නපුරය	1000.00	1120.00	2000.00	2400.00	-	-	1920.00	2200.00	1280.00	1400.00	2100.00	2200.00	-	-
මාතර	1000.00	1200.00	1900.00	2000.00	-	-	1900.00	2000.00	1250.00	1400.00	2000.00	2000.00	-	-
ගාල්ල	1200.00	1300.00	1800.00	2200.00	-	-	2000.00	2200.00	1100.00	1300.00	1750.00	1800.00	1000.00	1200.00
තිස්සමහාරාමය	950.00	1150.00	1800.00	1900.00	-	-	2000.00	2200.00	1000.00	1300.00	1600.00	1850.00	1100.00	1200.00
මීගොඩ	900.00	1120.00	1800.00	2000.00	-	-	2000.00	2400.00	1000.00	1400.00	1600.00	2200.00	800.00	1000.00
ඇඹිලිපිටිය	1200.00	1350.00	2100.00	2200.00	-	-	2000.00	2200.00	1250.00	1500.00	2100.00	2300.00	750.00	950.00
යාපනය	900.00	1000.00	1800.00	2000.00	3100.00	3250.00	2150.00	2300.00	1280.00	1350.00	1200.00	1300.00	-	-
වවුනියාව	-	-	2400.00	2500.00	-	-	-	-	1800.00	1900.00	1000.00	1150.00	800.00	900.00
මන්නාරම	1100.00	1150.00	1800.00	2400.00	-	-	1500.00	1600.00	1100.00	1200.00	800.00	900.00	750.00	800.00
කිලිනොච්චිය	1000.00	1100.00	2400.00	2500.00	-	-	1800.00	1900.00	1600.00	1700.00	950.00	1000.00	800.00	900.00
මුලතිව්	1080.00	1150.00	1900.00	2000.00	-	-	-	-	1000.00	1110.00	1000.00	1200.00	900.00	1000.00
මඩකලපුව	1000.00	1060.00	2000.00	2100.00	-	-	1800.00	1800.00	1100.00	1200.00	1000.00	1000.00	900.00	1000.00
ත්‍රිකුණාමලය	1420.00	1450.00	2340.00	2400.00	-	-	-	-	1100.00	1160.00	880.00	950.00	740.00	750.00
වෙයන්ගොඩ	-	-	-	-	-	-	-	-	-	-	-	-	-	-
ගලෙන්බිඳුණුවැව	1000.00	1200.00	2200.00	2400.00	-	-	2000.00	2200.00	1300.00	1500.00	2000.00	2200.00	800.00	1000.00
බණ්ඩාරවෙල	1100.00	1200.00	1800.00	2000.00	-	-	1800.00	2000.00	1300.00	1400.00	-	-	1200.00	1300.00
මාතලේ	1000.00	1200.00	2300.00	2400.00	-	-	2300.00	2400.00	1400.00	1500.00	2200.00	2400.00	750.00	750.00

වගු අංක 13: සලකා බලන සිල්ලර වෙළඳපොලවල මස් මිල ගණන් (කිලෝවකට රුපියල්)

සති අංක 22: 24 - 30 මැයි 2024

ප්‍රදේශ	හරක් මස්	කුකුල් මස්		එළ මස්	ලෞරු මස්
		බ්‍රොයිලර්	කරි		
කොළඹ	2400.00 - 2600.00	1080.00 - 1310.00	1100.00 - 1300.00	3100.00 - 3600.00	1300.00 - 1500.00
ගම්පහ	-	-	-	-	-
කුරුණෑගල	2000.00 - 2100.00	1100.00 - 1220.00	-	3000.00 - 3200.00	1400.00 - 1450.00
නිකවැරටිය	2200.00 - 2200.00	1100.00 - 1280.00	-	-	-
දඹුල්ල	-	1200.00 - 1250.00	-	-	1400.00 - 1500.00
අනුරාධපුරය	2400.00 - 2400.00	1100.00 - 1250.00	1300.00 - 1300.00	3400.00 - 3500.00	1300.00 - 1500.00
තඹිත්තේගම	-	-	-	-	-
පොළොන්නරුව	-	-	-	-	-
කළුතර	2200.00 - 2300.00	1120.00 - 1180.00	1320.00 - 1380.00	-	1380.00 - 1420.00
බදුල්ල	2100.00 - 2100.00	1300.00 - 1400.00	1650.00 - 1750.00	2900.00 - 2900.00	1600.00 - 1600.00
කැප්පෙට්පොළ	2100.00 - 2200.00	1160.00 - 1200.00	1300.00 - 1350.00	3000.00 - 3100.00	-
මොණරාගල	-	1200.00 - 1400.00	1600.00 - 1650.00	-	1500.00 - 1600.00
කෑගල්ල	2300.00 - 2300.00	1150.00 - 1250.00	-	3000.00 - 3000.00	1500.00 - 1600.00
අම්පාර	2200.00 - 2200.00	-	1150.00 - 1200.00	-	1500.00 - 1800.00
දෙහිඅත්තකණ්ඩිය	-	1180.00 - 1250.00	-	-	1280.00 - 1340.00
නුවරඑළිය	2250.00 - 2300.00	1160.00 - 1200.00	1350.00 - 1380.00	3200.00 - 3300.00	1400.00 - 1450.00
නුවර	2200.00 - 2200.00	1160.00 - 1180.00	1275.00 - 1300.00	3100.00 - 3200.00	1400.00 - 1450.00
පුත්තලම	2400.00 - 2450.00	1280.00 - 1350.00	-	3400.00 - 3400.00	-
හම්බන්තොට	-	1200.00 - 1250.00	-	-	-
රත්නපුරය	2400.00 - 2400.00	1150.00 - 1300.00	1200.00 - 1350.00	3200.00 - 3200.00	1300.00 - 1300.00
මාතර	-	1200.00 - 1250.00	-	-	-
ගාල්ල	2400.00 - 2400.00	1200.00 - 1250.00	1300.00 - 1350.00	3300.00 - 3300.00	-
තිස්සමහාරාමය	-	1300.00 - 1350.00	-	-	1400.00 - 1600.00
මීගොඩ	-	1150.00 - 1230.00	1100.00 - 1300.00	-	1250.00 - 1250.00
ඇඹිලිපිටිය	2150.00 - 2200.00	1000.00 - 1150.00	1300.00 - 1350.00	2900.00 - 3000.00	1500.00 - 1600.00
යාපනය	2000.00 - 2100.00	1300.00 - 1400.00	1500.00 - 1550.00	3450.00 - 3600.00	-
වවුනියාව	2000.00 - 2150.00	1350.00 - 1450.00	1500.00 - 1600.00	3000.00 - 3200.00	-
මන්නාරම	2000.00 - 2200.00	1380.00 - 1400.00	1500.00 - 1600.00	-	-
කිලිනොච්චිය	2000.00 - 2050.00	1350.00 - 1400.00	1750.00 - 1800.00	3300.00 - 3400.00	-
මුලතිව්	1700.00 - 1800.00	1500.00 - 1650.00	-	-	-
මඩකලපුව	1800.00 - 1900.00	1200.00 - 1240.00	1400.00 - 1500.00	3250.00 - 3300.00	-
ත්‍රිකුණාමලය	2100.00 - 2150.00	1260.00 - 1320.00	1850.00 - 1900.00	3480.00 - 3540.00	-
වේයන්ගොඩ	-	-	-	-	-
ගලන්බිඳුණුවාව	1900.00 - 2000.00	1120.00 - 1130.00	-	-	1400.00 - 1500.00
බණ්ඩාරවෙල	2300.00 - 2400.00	1200.00 - 1300.00	1450.00 - 1500.00	-	-
මාතලේ	2000.00 - 2200.00	1180.00 - 1230.00	1400.00 - 1450.00	2900.00 - 3000.00	1400.00 - 1600.00

වගු අංක 14: පිටකොටුව තොග වෙළඳපොළෙහි තොග මිල ගණන් (කිලෝටනට රුපියල්)
සති අංක 22: 24 - 30 මැයි 2024

වර්ගය	පරාසය	මිල ගණන් වල සාමාන්‍ය			මිල වෙනස්වීම %		වර්ගය	පරාසය	මිල ගණන් වල සාමාන්‍ය			මිල වෙනස්වීම %		
		මෙම සතිය	පසුගිය සතිය	පසුගිය වසර	පසුගිය සතියට	වසරට			මෙම සතිය	පසුගිය සතිය	පසුගිය වසර	පසුගිය සතියට	වසරට	
පහළ							පොල් (ගෙවියකට රු.)							
දේශීය							ලොකු	100.00	105.00	102.50	97.78	96.43	4.83	6.30
සමබා 1	235.00 - 240.00	237.10	236.60	210.50	0.21	12.64	කුඩා	82.00	90.00	87.13	86.67	81.43	0.53	7.00
සමබා 2	228.00 - 230.00	229.50	229.43	202.50	0.03	13.33								
කිරි සමබා	305.00 - 320.00	312.00	312.00	259.78	0.00	20.10	පළතුරු (ගෙවියකට රු.)							
නාඩු 1	210.00 - 215.00	212.22	208.89	183.50	1.60	15.65	කෙසෙල්							
නාඩු 2	203.00 - 205.00	204.43	201.29	177.89	1.56	14.92	ඇඹුල් (කි. රු.)	80.00	120.00	100.00	90.00	83.57	11.11	19.66
රතු කැකුළු	180.00 - 190.00	184.00	186.50	147.50	-1.34	24.75	කෝලිකුටු (කි. රු.)	250.00	300.00	283.33	220.00	272.50	28.79	3.98
සුදු කැකුළු	200.00 - 210.00	205.00	209.00	165.80	-1.91	23.64	සීනි (කි. රු.)	80.00	120.00	100.00	90.91	94.62	10.00	5.69
ආනයනික							ආනමාලු	18.00	25.00	21.25	19.73	17.25	7.72	23.19
සමබා	260.00 - 270.00	265.63	266.25	209.38	-0.23	26.87	ඇමිඳුන්	25.00	30.00	27.33	26.27	24.83	4.04	10.07
නාඩු	-	-	-	-	-	-	පැපොල් (කි. රු.)	60.00	120.00	85.83	66.36	99.29	29.34	-13.55
රතු කැකුළු	-	-	-	-	-	-	වැල් දොඩම්	65.00	75.00	69.00	63.00	25.83	9.52	167.10
සුදු කැකුළු	-	-	-	182.00	-	-	අන්නායි (ලොකු)	700.00	770.00	730.00	805.00	670.00	-9.32	8.96
විශේෂ මිලිස්							අන්නායි (මධ්‍යම)	500.00	550.00	521.43	618.75	578.75	-15.73	-9.90
ආනයනික	700.00 - 800.00	761.43	782.22	971.00	-2.66	-21.58	අන්නායි (කුඩා)	400.00	440.00	417.14	495.00	405.00	-15.73	3.00
ජූෂ							අඹ							
සිනන්	-	-	210.00	-	-	-	බට්ටි	20.00	25.00	22.00	21.44	21.00	2.59	4.76
වේදාලන්	420.00 - 450.00	439.44	375.00	-	17.19	-	කර්තනොලොම්බන්	50.00	80.00	65.56	63.00	68.71	4.06	-4.60
ආනයනික	350.00 - 380.00	365.00	308.75	244.00	18.22	49.59	විලාඩ්	30.00	40.00	35.00	34.44	39.10	1.61	-10.49
ලොකු ජූෂ							කොහු	18.00	20.00	19.00	16.89	11.82	12.50	60.77
ආනයනික	130.00 - 230.00	183.33	152.00	89.70	20.61	104.38	වෙනත් පළතුරු							
දේශීය	-	-	-	-	-	-	දිවුල්	140.00	160.00	150.00	140.00	77.27	7.14	94.12
අර්ධාපල්							දොඩම්	80.00	100.00	91.25	88.75	69.44	2.82	31.40
වැලිමඩ	-	-	-	-	-	-	අලිගැටපේර	60.00	80.00	72.00	69.09	79.23	4.21	-9.13
නුවරඑළිය	280.00 - 300.00	290.00	240.00	260.00	20.83	11.54	බෙලි	18.00	22.00	19.33	18.89	20.80	2.35	-7.05
ආනයනික	150.00 - 160.00	155.56	153.75	161.50	1.17	-3.68	මිදි (කිලෝටනට රු.)	1660.00	1700.00	1673.33	1712.00	1950.00	-2.26	-14.19
ධාන්‍ය							කැමිලි	150.00	170.00	162.50	124.44	107.00	30.58	51.87
මුං ඇට	950.00 - 1100.00	1016.67	1028.75	1361.00	-1.17	-25.30	මාළු							
කඩිපි (සුදු)	750.00 - 850.00	778.57	777.50	716.50	0.14	8.66	සාලයා	350.00	550.00	440.83	505.83	424.00	-12.85	3.97
කඩිපි (රතු)	700.00 - 800.00	742.86	728.75	731.11	1.94	1.94	හුරුල්ලා	550.00	750.00	641.67	835.00	811.00	-23.15	-20.88
රතු පරිප්පු	275.00 - 280.00	277.14	273.75	284.30	1.24	-2.52	බලයා	900.00	1100.00	997.50	980.00	1203.00	1.79	-17.08
ජළවළු							කෙලවිල්ලා	1200.00	1400.00	1311.67	1381.67	1633.00	-5.07	-19.68
බට්ටර් බෝංචි	-	-	-	-	-	-	කෝරා	1900.00	2800.00	2383.33	2166.67	2000.00	10.00	19.17
කොළ බෝංචි	550.00 - 650.00	612.00	437.00	340.00	40.05	80.00	පර්ම	1200.00	1450.00	1335.83	1324.17	1424.00	0.88	-6.19
කැරට්	120.00 - 150.00	130.00	121.00	302.00	7.44	-56.95	මෝරා	950.00	1050.00	990.00	990.00	930.00	6.45	6.45
ලීක්ස්	230.00 - 300.00	267.00	214.00	290.00	24.77	-7.93	ඉස්සා	1600.00	1750.00	1722.31	1788.46	1541.00	-3.70	11.77
බීට් රූට්	250.00 - 380.00	311.54	225.45	349.09	38.18	-10.76	කලපන්	1800.00	2400.00	2020.83	2050.00	1903.00	-1.42	6.19
නෝනෝල්	150.00 - 200.00	180.00	127.00	253.00	41.73	-28.85	තිත්තර							
රාඳු	130.00 - 150.00	143.00	106.00	162.00	34.91	-11.73	දුඹුරු	46.50	48.00	47.38	48.56	48.00	-2.45	-1.30
ගෝරා	60.00 - 80.00	70.00	62.00	313.00	12.90	-77.64	සුදු	45.00	45.50	45.19	46.06	48.25	-1.90	-6.35
කන්නාලි	100.00 - 150.00	120.00	136.00	263.00	-11.76	-54.37	කරවිල							
බණ්ඩක්කා	80.00 - 150.00	116.00	87.00	151.00	33.33	-23.18	හාල්මැස්සා	1450.00	1770.00	1570.83	1408.33	1317.00	11.54	19.27
මමබු	200.00 - 300.00	242.00	184.00	397.00	31.52	-39.04	හාල්මැස්සා (ආනයනික)	700.00	900.00	785.83	820.83	875.83	-4.26	-10.28
මාළු මිලිස්	200.00 - 250.00	221.00	189.00	425.00	16.93	-48.00	කට්ටාලා (ආනයනික)	1300.00	1450.00	1395.83	1269.23	1641.00	9.97	-14.94
වට්ටක්කා	60.00 - 80.00	72.00	70.00	67.00	2.86	7.46	කෝරා	-	-	-	-	-	-	-
පිපික්කා	100.00 - 120.00	111.00	104.00	69.00	6.73	60.87	කෝරා (ආනයනික)	-	-	-	-	-	-	-
කරවිල	300.00 - 400.00	362.00	278.00	450.00	30.22	-19.56	මෝරා	-	-	-	-	-	-	-
පනෝල	250.00 - 330.00	286.00	244.00	296.00	17.21	-3.38	මෝරා (ආනයනික)	1750.00	1900.00	1839.17	1843.33	1699.00	-0.23	8.25
මුරුංගා	-	-	600.00	600.00	-	-	බලයා	1000.00	1150.00	1055.83	894.17	1317.00	18.08	-19.83
වැටකොළ	280.00 - 320.00	298.00	265.00	280.00	12.45	6.43	බලයා (ආනයනික)	-	-	-	-	-	-	-
මැ කරල්	180.00 - 250.00	207.00	228.00	229.00	-9.21	-9.61	අඹුල්වා	1350.00	1500.00	1416.00	1375.38	1676.25	2.95	-15.53
අළු කෙසෙල්	100.00 - 140.00	119.00	113.00	151.00	5.31	-21.19	මඩුවා	1450.00	1550.00	1500.00	1399.17	1351.11	7.21	11.02
අඹු මිලිස්	80.00 - 150.00	106.00	216.00	278.00	-50.93	-61.87	මඩුවා (ආනයනික)	-	-	-	-	-	-	-
දෙහි	900.00 - 1100.00	1000.00	1160.00	311.00	-13.79	221.54	කෝටුම්බා	-	-	-	-	-	-	-
දේශීය අලු							කෝටුම්බා (ආනයනික)	-	-	-	-	-	-	-
බතල	130.00 - 150.00	140.00	134.00	92.00	4.48	52.17	සාලයා	480.00	600.00	525.83	448.33	668.00	17.29	-21.28
මැද්දකැක්කා	80.00 - 100.00	92.00	100.00	218.00	-8.00	-57.80								
කොළ ජළවළු (මිලිගකට රු.)														
මුතු අඳු වැන්න	45.00 - 50.00	48.33	43.33	45.00	11.54	7.41								
කංකුන්	45.00 - 50.00	48.33	43.33	45.00	11.54	7.41								
ගොටුකොළ (කි.රු.)	260.00 - 300.00	283.33	210.00	287.50	34.92	-1.45								

සලකා බලන සතිය : සති අංක 22: 24 - 30 මැයි 2024
පසුගිය සතිය : සති අංක 21: 17 - 23 මැයි 2024

වගු අංක 15: කොළඹ හා අවට සිල්ලර වෙළඳපලවල මිල ගණන් (කිලෝවකට රුපියල්)

සති අංක 22: 24 - 30 මැයි 2024

වර්ගය	පරාසය	මිල ගණන් වල සාමාන්‍ය			මිල වෙනස්වීම		වර්ගය	පරාසය	මිල ගණන් වල සාමාන්‍ය			මිල වෙනස්වීම	
		මෙම සතිය	පසුගිය සතිය	පසුගිය වසර	පසුගිය සතියට	පසුගිය වසරට %			මෙම සතිය	පසුගිය සතිය	පසුගිය වසර	පසුගිය සතියට	පසුගිය වසරට %
සහල්							සහල් (ගෙඩියකට රු.)						
දේශීය							ලොකු	100.00 - 130.00	110.38	108.39	111.25	2.00	-0.78
සමබා 1	230.00 - 270.00	252.00	252.35	229.57	-0.35	9.77	කුඩා	85.00 - 100.00	89.35	87.10	90.00	2.25	-0.72
සමබා 2	-	-	-	220.00	-	-							
කිරි සමබා	350.00 - 380.00	365.29	365.00	275.67	0.29	32.51	පළතුරු (ගෙඩියකට රු.)						
නාඬු 1	220.00 - 230.00	225.00	224.50	217.42	0.50	3.49	කෙසෙල්						
නාඬු 2	-	-	-	202.42	-	-	ඇඹුල් (කි. රු.)	150.00 - 250.00	195.93	192.83	175.56	3.09	11.60
රතු කැකුළු	190.00 - 220.00	200.45	202.00	174.24	-1.55	15.04	කෝලිකුටුටු (කි. රු.)	350.00 - 450.00	388.40	381.92	403.61	6.48	-3.77
සුදු කැකුළු	210.00 - 220.00	216.84	218.15	188.09	-1.31	15.29	සීනි (කි. රු.)	180.00 - 250.00	205.22	191.74	188.92	13.48	8.63
ආනයනික							ආනමාලු	25.00 - 47.00	35.42	31.62	25.91	3.80	36.67
සමබා	270.00 - 290.00	279.52	280.00	229.41	-0.48	21.84	ඇම්බුන්	40.00 - 58.00	45.88	40.85	32.51	5.03	41.09
නාඬු	-	-	-	-	-	-	පැපොල් (කි. රු.)	120.00 - 250.00	180.00	178.15	203.75	1.85	-11.66
රතු කැකුළු	-	-	-	-	-	-	වැල් දොඩම්	75.00 - 120.00	89.35	87.95	39.73	1.40	124.89
සුදු කැකුළු	-	-	-	201.79	-	-	අන්නායි (ලොකු)	770.00 - 900.00	824.00	1058.33	666.00	-234.33	23.72
විශේෂ මිලිස්							අන්නායි (මධ්‍යම)	500.00 - 800.00	628.89	817.86	557.78	-188.97	12.75
ආනයනික	800.00 - 1200.00	1055.88	1061.90	1330.29	-6.02	-20.63	අන්නායි (කුඩා)	400.00 - 500.00	432.00	621.05	446.79	-189.05	-3.31
එඤ්ඤ							අඹ						
සිනන්	-	-	-	-	-	-	බෙට්ටි	-	-	-	-	-	-
වේදාලන්	520.00 - 560.00	545.00	457.50	-	87.50	-	කර්කකොලොම්බන්	85.00 - 150.00	116.09	93.75	99.41	22.34	16.77
ආනයනික	400.00 - 500.00	457.78	396.00	422.42	61.78	8.37	විලාඩ්	50.00 - 65.00	61.92	53.57	55.00	8.35	12.59
ලොකු එඤ්ඤ							කොහු	-	-	-	-	-	-
ආනයනික	180.00 - 280.00	230.63	210.97	127.35	19.66	81.09	වෙනත් පළතුරු						
දේශීය	-	-	-	-	-	-	දිවුල්	150.00 - 180.00	166.00	162.50	156.15	3.50	6.31
අවිනාශ							දොඩම්	100.00 - 160.00	121.11	118.95	113.50	2.16	6.71
වැලිමඩ	-	-	-	-	-	-	අලිගැට්පේර	100.00 - 150.00	122.22	130.67	117.86	-8.44	3.70
නුවරඑළිය	350.00 - 480.00	399.47	371.05	361.67	28.42	10.45	බෙලි	40.00 - 100.00	65.06	72.33	80.63	-7.28	-19.31
ආනයනික	180.00 - 240.00	210.59	203.00	195.29	7.59	7.83	මිදි (කිලෝවකට රු.)	1900.00 - 2800.00	2188.89	2390.00	2723.08	-3.33	-19.62
ධාන්‍ය							කැමිලි	170.00 - 250.00	202.78	200.00	146.67	2.78	38.26
මුං ඇට	1200.00 - 1500.00	1384.21	1380.00	1576.21	4.21	-12.18	මාළු						
කඩි (සුදු)	800.00 - 1200.00	1047.37	1032.50	1008.64	14.87	3.84	සාලයා	450.00 - 1000.00	736.25	753.89	654.35	-17.64	12.52
කඩි (රතු)	800.00 - 1200.00	1036.84	1020.00	940.77	16.84	10.21	හුරුල්ලා	680.00 - 1000.00	793.33	1114.44	1118.26	-321.11	-29.06
රතු පරිප්පු	300.00 - 360.00	330.00	325.42	340.86	4.58	-3.19	බලයා	1000.00 - 2000.00	1366.67	1233.33	1784.00	133.33	-23.39
එළවළු							කෙලවල්ලා	1450.00 - 3000.00	2119.50	2150.00	2546.15	-30.50	-16.76
බටර් බෝංචි	-	-	-	-	-	-	තෝරා	2600.00 - 3100.00	2908.33	3292.86	3173.91	-384.52	-8.37
කොළ බෝංචි	600.00 - 1100.00	846.43	523.64	469.63	322.79	80.23	පරවි	1500.00 - 3600.00	2186.00	2144.12	2560.87	41.88	-14.64
කැරට්	200.00 - 400.00	297.78	244.69	454.44	53.09	-34.47	මෝරා	-	-	-	2300.00	-	-
ලීක්ස්	350.00 - 600.00	459.63	360.94	426.67	98.69	7.73	ඉස්සා	1800.00 - 2500.00	2069.05	2110.00	1754.00	-40.95	17.96
බීට් රූට්	320.00 - 900.00	537.86	426.13	509.20	111.73	5.63	කලපන්	2000.00 - 3400.00	2750.00	2873.53	3117.69	-123.53	-11.79
තෝරෝල්	240.00 - 600.00	386.67	293.46	392.00	93.21	-1.36	මිත්තර						
රාඬු	240.00 - 400.00	314.80	255.17	265.00	59.63	18.79	දුඹුරු	48.00 - 50.00	49.76	50.40	49.10	-0.64	1.34
ගෝවා	150.00 - 320.00	257.31	219.70	429.17	37.61	-40.04	සුදු	46.00 - 48.00	47.35	47.80	50.84	-0.45	-6.88
කක්කාලි	160.00 - 320.00	241.36	249.31	385.19	-7.95	-37.34	කරවල						
බණ්ඩක්කා	160.00 - 420.00	275.36	249.09	333.08	26.27	-17.33	හාල්මැස්සා	1600.00 - 2000.00	1753.57	1950.00	1934.62	-196.43	-9.36
වමබඩු	260.00 - 520.00	401.92	299.68	563.85	102.25	-28.72	හාල්මැස්සා (ආනයනික)	900.00 - 1200.00	1014.29	1105.26	1226.67	-90.98	-17.31
මාළු මිලිස්	300.00 - 500.00	377.78	340.65	658.85	37.13	-42.66	කට්ටාටා	1800.00 - 2200.00	2038.89	2020.69	2503.57	18.20	-18.56
වට්ටක්කා	120.00 - 260.00	201.79	173.23	156.90	28.56	28.61	තෝරා	-	-	-	3085.71	-	-
පිපික්කා	180.00 - 320.00	251.43	231.21	177.04	20.22	42.02	මෝරා	2200.00 - 2800.00	2553.33	2559.09	2338.46	-5.76	9.19
කරවිල	420.00 - 760.00	590.37	446.88	602.92	143.50	-2.08	බලයා	1600.00 - 2200.00	1918.18	1821.90	1645.45	96.28	16.57
පතෝල	280.00 - 540.00	389.29	363.87	432.69	25.41	-10.03	අඹුල්ලා	2000.00 - 2300.00	2150.00	2144.44	2490.91	5.56	-13.69
මුරුංගා	800.00 - 1100.00	995.24	978.00	936.36	17.24	6.29	මඩුටා	-	-	-	2280.00	-	-
වැටකොළ	300.00 - 600.00	469.60	426.45	453.33	43.15	3.59	කෝඩුටා	-	-	-	-	-	-
මැකරල්	300.00 - 480.00	379.23	338.00	396.25	41.23	-4.30	සාලයා	900.00 - 1000.00	966.67	964.71	1145.83	1.96	-15.64
අළු කෙසෙල්	200.00 - 420.00	314.81	256.97	295.20	57.85	6.64	මස්						
අඹු මිලිස්	200.00 - 600.00	398.44	403.00	527.86	-4.56	-24.52	හරක් මස්	2400.00 - 2600.00	2457.14	2500.00	2350.00	-42.86	4.56
දෙහි	1100.00 - 2000.00	1721.43	1941.38	537.78	-219.95	220.10	කුකුල් මස් (මොයිලර්)	1080.00 - 1310.00	1230.91	1134.44	1576.92	96.46	-21.94
දේශීය ඇල							කුකුල් මස් (කට්ටි)	1100.00 - 1300.00	1184.44	1135.00	1497.50	49.44	-20.91
බතල	220.00 - 400.00	314.62	276.25	210.00	38.37	49.82	එළු මස්	3100.00 - 3600.00	3375.00	3440.00	3044.44	-65.00	10.86
මස්දොන්නා	150.00 - 320.00	239.26	213.87	232.00	25.39	3.13	ලෞරු මස්	1300.00 - 1500.00	1375.00	1500.00	1666.67	-125.00	-17.50
කොළ එළවළු (මිලියකට රු.)													
මුතුඹුටුරුන්න	60.00 - 100.00	75.93	72.67	82.31	3.26	-7.75							
කංකුන්	60.00 - 100.00	75.93	72.67	82.31	3.26	-7.75							
ගොඩකොළ (කි.රු.)	100.00 - 120.00	102.50	97.90	123.86	4.60	-17.25							

සලකා බලන සතිය : සති අංක 22: 24 - 30 මැයි 2024
 පසුගිය සතිය : සති අංක 21: 17 - 23 මැයි 2024

වගු අංක 16: ගොවිපල මිල ගණන් (කිලෝවකට රුපියල්)
සති අංක 22: 24 - 30 මැයි 2024

හෝග වර්ග	පරාසය	සාමාන්‍ය මිල	හෝග වර්ග	පරාසය	සාමාන්‍ය මිල	හෝග වර්ග	පරාසය	සාමාන්‍ය මිල
ඒ			එළවළු (උඩරට)			පතෝල		
කෙටි වී (සුදු)			බෝංචි			දඹුල්ල	162.50 - 190.00	175.63
අනුරාධපුරය	125.00 - 128.00	126.20	දඹුල්ල	540.00 - 560.00	552.50	හම්බන්තොට	150.00 - 180.00	164.00
පොළොන්නරුව	-	-	වැලිමඩ	500.00 - 550.00	520.00	ඇඹිලිපිටිය	150.00 - 180.00	165.00
කලාවැව	-	-	බදුල්ල	400.00 - 450.00	425.00	මාතර	-	-
කුරුණෑගල	125.00 - 128.00	126.00	කැරට			අනුරාධපුරය	200.00 - 220.00	208.00
දෙහිඅත්තකණ්ඩිය	120.00 - 122.00	121.33	නුවරඑළිය	110.00 - 120.00	116.00	වැටකොළ		
නිකවැරටිය	125.00 - 128.00	126.83	වැලිමඩ	90.00 - 105.00	96.00	දඹුල්ල	200.00 - 230.00	216.67
අම්පාර	125.00 - 125.00	125.00	හඟුරන්කෙත	70.00 - 80.00	75.00	හම්බන්තොට	180.00 - 220.00	202.50
දිග වී (සුදු)			ලික්ක			ඇඹිලිපිටිය	260.00 - 280.00	270.00
අනුරාධපුරය	116.00 - 118.00	116.80	නුවරඑළිය	200.00 - 215.00	210.00	මාතර	-	-
පොළොන්නරුව	-	-	වැලිමඩ	190.00 - 200.00	196.00	අනුරාධපුරය	220.00 - 240.00	228.00
කලාවැව	-	-	බීට රූට			අමු මිරිස්		
කුරුණෑගල	115.00 - 118.00	116.00	නුවරඑළිය	190.00 - 200.00	194.00	දඹුල්ල	67.00 - 82.00	77.40
දෙහිඅත්තකණ්ඩිය	113.00 - 114.00	113.33	දඹුල්ල	240.00 - 260.00	250.00	හම්බන්තොට	-	-
ඇඹිලිපිටිය	-	-	කුරුණෑගල	-	-	ඇඹිලිපිටිය	240.00 - 280.00	260.00
නිකවැරටිය	117.00 - 120.00	118.67	වැලිමඩ	195.00 - 205.00	199.00	පුත්තලම	80.00 - 110.00	98.00
මාතර	-	-	හඟුරන්කෙත	165.00 - 180.00	170.00	අනුරාධපුරය	180.00 - 200.00	188.00
හම්බන්තොට	-	-	තෝකෝල්			වට්ටක්කා		
අම්පාර	115.00 - 116.00	115.33	නුවරඑළිය	150.00 - 160.00	154.00	දඹුල්ල	50.00 - 67.00	58.20
දිග වී (රතු)			වැලිමඩ	120.00 - 130.00	124.00	හම්බන්තොට	40.00 - 50.00	44.00
මාතර	108.00 - 112.00	110.00	හඟුරන්කෙත	85.00 - 90.00	87.60	ඇඹිලිපිටිය	60.00 - 80.00	70.00
හම්බන්තොට	110.00 - 113.00	111.25	රාඹු			මාතර	40.00 - 50.00	45.00
ඇඹිලිපිටිය	108.00 - 110.00	109.25	නුවරඑළිය	65.00 - 75.00	71.00	අනුරාධපුරය	60.00 - 70.00	64.00
කීරි සම්බා			වැලිමඩ	30.00 - 35.00	33.00	මොණරාගල	60.00 - 70.00	64.00
අනුරාධපුරය	145.00 - 153.00	148.20	හම්බන්තොට	-	-	පිපිඤ්ඤා		
පොළොන්නරුව	-	-	හඟුරන්කෙත	-	-	අනුරාධපුරය	70.00 - 80.00	74.00
කලාවැව	-	-	ගෝවා			දඹුල්ල	76.00 - 90.00	82.00
කුරුණෑගල	145.00 - 150.00	147.50	නුවරඑළිය	60.00 - 75.00	67.00	හම්බන්තොට	90.00 - 110.00	102.50
දෙහිඅත්තකණ්ඩිය	140.00 - 142.00	141.33	වැලිමඩ	30.00 - 40.00	35.00	මාතර	-	-
රතු එණු			බදුල්ල	60.00 - 60.00	60.00	මෑ කරල්		
පුත්තලම	100.00 - 240.00	162.00	හඟුරන්කෙත	40.00 - 50.00	45.00	දඹුල්ල	240.00 - 260.00	250.00
යාපනය	200.00 - 240.00	222.00	කක්කාලි			හම්බන්තොට	-	-
ලොකු එණු			වැලිමඩ	35.00 - 45.00	41.00	ඇඹිලිපිටිය	180.00 - 200.00	192.50
දඹුල්ල	-	-	හම්බන්තොට	-	-	මාතර	180.00 - 210.00	192.50
කලාවැව	-	-	දඹුල්ල	82.00 - 96.00	88.00	අනුරාධපුරය	240.00 - 260.00	248.00
අනුරාධපුරය	-	-	හඟුරන්කෙත	55.00 - 65.00	60.00	අළු කෙසෙල්		
අර්කාපල්			එළවළු (පහතරට)			හම්බන්තොට	-	-
නුවරඑළිය	300.00 - 320.00	314.00	බණ්ඩක්කා			ඇඹිලිපිටිය	100.00 - 120.00	107.50
බදුල්ල	-	-	අනුරාධපුරය	140.00 - 160.00	148.00	මාතර	95.00 - 100.00	97.50
වැලිමඩ	260.00 - 270.00	265.00	දඹුල්ල	76.00 - 90.00	82.80	දෙහි		
ධාන්‍ය			හම්බන්තොට	90.00 - 110.00	100.00	හම්බන්තොට	-	-
මුං ඇට			ඇඹිලිපිටිය	100.00 - 120.00	107.50	ඇඹිලිපිටිය	950.00 - 1000.00	976.67
හම්බන්තොට	-	-	මාතර	80.00 - 110.00	95.00	මොණරාගල	900.00 - 1000.00	940.00
මොණරාගල	800.00 - 850.00	820.00	වම්බු			පලතුරු (කි.ගැ.ම.රු.)		
ඇඹිලිපිටිය	900.00 - 920.00	910.00	අනුරාධපුරය	150.00 - 170.00	158.00	කෙසෙල්		
නිකවැරටිය	700.00 - 800.00	750.00	දඹුල්ල	172.50 - 190.00	181.00	ඇඹුල්		
අනුරාධපුරය	800.00 - 850.00	825.00	හම්බන්තොට	-	-	මොණරාගල	50.00 - 60.00	54.00
කරවි			ඇඹිලිපිටිය	170.00 - 190.00	178.00	ඇඹිලිපිටිය	40.00 - 60.00	52.00
හම්බන්තොට	-	-	මාතර	140.00 - 160.00	147.50	හම්බන්තොට	50.00 - 70.00	60.00
නිකවැරටිය	600.00 - 700.00	637.50	වැලිමඩ	120.00 - 130.00	124.00	කෝලිකුටුටු		
මොණරාගල	600.00 - 650.00	620.00	මාළු මිරිස්			මොණරාගල	150.00 - 200.00	170.00
ඇඹිලිපිටිය	740.00 - 750.00	745.00	බදුල්ල	-	-	ඇඹිලිපිටිය	150.00 - 180.00	166.00
බඩ ඉරිඟු			වැලිමඩ	170.00 - 180.00	176.00	හම්බන්තොට	-	-
අනුරාධපුරය	145.00 - 150.00	147.50	කරවිල			පැපොල්		
කලාවැව	-	-	අනුරාධපුරය	300.00 - 320.00	308.00	මොණරාගල	60.00 - 70.00	64.00
තල			දඹුල්ල	280.00 - 320.00	300.00	ඇඹිලිපිටිය	50.00 - 65.00	58.00
අනුරාධපුරය	650.00 - 700.00	675.00	හම්බන්තොට	-	-	හම්බන්තොට	80.00 - 90.00	85.00
කලාවැව	-	-	ඇඹිලිපිටිය	370.00 - 380.00	375.00	අන්තාසි		
උසු			මාතර	280.00 - 300.00	290.00	දිවුලපිටිය	-	-
අනුරාධපුරය	600.00 - 650.00	625.00						
කලාවැව	-	-						

වර්ගය	පැළියගොඩ	මහරගම	කිරුලපන	නුගේගොඩ	නාරාහේන්පිට	දෙමටගොඩ	කොටලග	කඩවක	කිරිඳිගොඩ
සහල්									
දේශීය									
සමබා 1	240.00 - 260.00	230.00 - 270.00	230.00 - 270.00	230.00 - 230.00	230.00 - 270.00	230.00 - 270.00	260.00 - 270.00	230.00 - 260.00	230.00 - 270.00
සමබා 2	-	-	-	-	-	-	-	-	-
කීරි සමබා	350.00 - 350.00	350.00 - 380.00	360.00 - 380.00	360.00 - 360.00	360.00 - 380.00	350.00 - 380.00	350.00 - 370.00	350.00 - 360.00	370.00 - 380.00
නාඩු 1	220.00 - 220.00	220.00 - 230.00	220.00 - 230.00	220.00 - 230.00	220.00 - 230.00	220.00 - 230.00	230.00 - 230.00	220.00 - 230.00	220.00 - 230.00
නාඩු 2	-	-	-	-	-	-	-	-	-
රතු කැකුළු	190.00 - 210.00	190.00 - 200.00	190.00 - 210.00	190.00 - 200.00	190.00 - 210.00	210.00 - 220.00	190.00 - 220.00	200.00 - 200.00	200.00 - 210.00
සුදු කැකුළු	210.00 - 220.00	210.00 - 220.00	210.00 - 220.00	210.00 - 220.00	210.00 - 220.00	220.00 - 220.00	220.00 - 220.00	220.00 - 220.00	220.00 - 220.00
ආනයනික									
සමබා	280.00 - 290.00	270.00 - 280.00	270.00 - 280.00	270.00 - 280.00	270.00 - 290.00	270.00 - 290.00	270.00 - 280.00	280.00 - 290.00	280.00 - 280.00
නාඩු	-	-	-	-	-	-	-	-	-
රතු කැකුළු	-	-	-	-	-	-	-	-	-
සුදු කැකුළු	-	-	-	-	-	-	-	-	-
වියළි මිරිස්									
ආනයනික	800.00 - 850.00	1200.00 - 1200.00	1000.00 - 1100.00	1200.00 - 1200.00	1200.00 - 1200.00	1100.00 - 1200.00	900.00 - 1100.00	1000.00 - 1100.00	1100.00 - 1100.00
රතු එණු									
සීනන්	-	-	-	-	-	-	-	-	-
වේදාලන්	-	560.00 - 560.00	560.00 - 560.00	520.00 - 560.00	520.00 - 520.00	-	-	550.00 - 550.00	-
ආනයනික	400.00 - 400.00	480.00 - 500.00	440.00 - 480.00	480.00 - 480.00	400.00 - 480.00	440.00 - 440.00	440.00 - 480.00	480.00 - 500.00	440.00 - 480.00
ලොකු එණු									
ආනයනික	180.00 - 220.00	200.00 - 280.00	200.00 - 260.00	200.00 - 280.00	200.00 - 280.00	200.00 - 250.00	200.00 - 260.00	180.00 - 240.00	250.00 - 250.00
දේශීය	-	-	-	-	-	-	-	-	-
අර්කාපල්									
වැලිමඩ	-	-	-	-	-	-	-	-	-
නුවරඑළිය	350.00 - 380.00	400.00 - 480.00	400.00 - 480.00	360.00 - 360.00	380.00 - 440.00	380.00 - 380.00	350.00 - 360.00	440.00 - 460.00	360.00 - 380.00
ආනයනික	180.00 - 200.00	220.00 - 240.00	200.00 - 200.00	200.00 - 220.00	-	220.00 - 240.00	220.00 - 220.00	200.00 - 200.00	200.00 - 220.00
ධාන්‍ය									
මුං ඇට	1250.00 - 1400.00	1200.00 - 1400.00	1400.00 - 1400.00	1500.00 - 1500.00	1400.00 - 1400.00	1400.00 - 1500.00	1400.00 - 1500.00	1400.00 - 1400.00	1400.00 - 1500.00
කඩිපි (සුදු)	900.00 - 900.00	1200.00 - 1200.00	800.00 - 1000.00	1000.00 - 1200.00	900.00 - 1100.00	1000.00 - 1200.00	1000.00 - 1100.00	1000.00 - 1100.00	1200.00 - 1200.00
කඩිපි (රතු)	800.00 - 900.00	1200.00 - 1200.00	800.00 - 1000.00	1000.00 - 1200.00	900.00 - 1100.00	1000.00 - 1200.00	1000.00 - 1100.00	1000.00 - 1100.00	1200.00 - 1200.00
රතු පරිප්පු	300.00 - 340.00	340.00 - 360.00	300.00 - 320.00	320.00 - 340.00	320.00 - 360.00	320.00 - 360.00	310.00 - 320.00	300.00 - 320.00	360.00 - 360.00

28

වර්ගය	පැළියගොඩ	මහරගම	කිරුළපන	නුගේගොඩ	නාරාහේන්පිට	දෙමටගොඩ	කොටලග	කඩවක	කිරිඳිගොඩ
එළවළු									
බෝංචි	600.00 - 750.00	1000.00 - 1000.00	760.00 - 800.00	800.00 - 1100.00	760.00 - 800.00	680.00 - 800.00	600.00 - 700.00	1000.00 - 1100.00	1000.00 - 1100.00
කැරට	200.00 - 220.00	360.00 - 400.00	320.00 - 360.00	320.00 - 400.00	240.00 - 260.00	240.00 - 300.00	200.00 - 240.00	320.00 - 340.00	320.00 - 340.00
ලීක්ස්	350.00 - 400.00	360.00 - 400.00	460.00 - 480.00	540.00 - 600.00	420.00 - 480.00	400.00 - 480.00	350.00 - 400.00	600.00 - 600.00	560.00 - 600.00
බිටරුට	320.00 - 460.00	600.00 - 640.00	420.00 - 480.00	520.00 - 600.00	420.00 - 460.00	400.00 - 460.00	360.00 - 380.00	800.00 - 900.00	800.00 - 900.00
නෝකෝල්	240.00 - 260.00	400.00 - 480.00	-	600.00 - 600.00	560.00 - 600.00	-	280.00 - 300.00	320.00 - 340.00	320.00 - 320.00
රාබු	240.00 - 260.00	320.00 - 400.00	320.00 - 340.00	320.00 - 400.00	260.00 - 280.00	-	300.00 - 320.00	320.00 - 340.00	300.00 - 320.00
ගෝවා	150.00 - 180.00	320.00 - 320.00	260.00 - 280.00	300.00 - 320.00	200.00 - 220.00	320.00 - 320.00	160.00 - 200.00	300.00 - 320.00	320.00 - 320.00
හක්කාලි	160.00 - 200.00	320.00 - 320.00	320.00 - 320.00	300.00 - 320.00	240.00 - 260.00	200.00 - 240.00	180.00 - 200.00	300.00 - 320.00	300.00 - 320.00
බණ්ඩක්කා	160.00 - 180.00	360.00 - 420.00	240.00 - 280.00	320.00 - 420.00	200.00 - 210.00	240.00 - 280.00	200.00 - 220.00	300.00 - 320.00	260.00 - 280.00
වම්බු	300.00 - 360.00	400.00 - 480.00	400.00 - 460.00	480.00 - 520.00	260.00 - 280.00	460.00 - 520.00	320.00 - 360.00	400.00 - 480.00	360.00 - 460.00
මාළු මිරිස්	300.00 - 320.00	500.00 - 500.00	400.00 - 480.00	360.00 - 420.00	320.00 - 360.00	360.00 - 400.00	380.00 - 420.00	320.00 - 360.00	320.00 - 340.00
වට්ටක්කා	120.00 - 130.00	200.00 - 220.00	200.00 - 220.00	240.00 - 260.00	200.00 - 240.00	260.00 - 260.00	140.00 - 160.00	200.00 - 240.00	200.00 - 220.00
පිපිඤ්ඤා	180.00 - 220.00	200.00 - 240.00	260.00 - 280.00	240.00 - 300.00	200.00 - 220.00	320.00 - 320.00	180.00 - 220.00	280.00 - 320.00	320.00 - 320.00
කරවිල	420.00 - 500.00	480.00 - 680.00	680.00 - 720.00	520.00 - 600.00	560.00 - 600.00	480.00 - 480.00	480.00 - 600.00	600.00 - 760.00	660.00 - 740.00
පතෝල	280.00 - 360.00	320.00 - 400.00	380.00 - 420.00	520.00 - 540.00	300.00 - 360.00	360.00 - 400.00	350.00 - 400.00	360.00 - 480.00	320.00 - 400.00
මුරුංගා	800.00 - 900.00	800.00 - 800.00	1000.00 - 1000.00	1000.00 - 1100.00	900.00 - 1000.00	800.00 - 800.00	1100.00 - 1100.00	1100.00 - 1100.00	1000.00 - 1100.00
වැටකොළ	300.00 - 420.00	420.00 - 480.00	360.00 - 400.00	520.00 - 600.00	540.00 - 600.00	350.00 - 350.00	350.00 - 380.00	560.00 - 600.00	560.00 - 600.00
මෑ කරල්	300.00 - 360.00	430.00 - 480.00	320.00 - 400.00	320.00 - 400.00	420.00 - 480.00	-	340.00 - 360.00	360.00 - 480.00	360.00 - 460.00
අළු කෙසෙල්	200.00 - 220.00	320.00 - 400.00	320.00 - 320.00	320.00 - 400.00	300.00 - 320.00	240.00 - 360.00	200.00 - 220.00	420.00 - 420.00	420.00 - 420.00
අඹු මිරිස්	200.00 - 220.00	540.00 - 600.00	360.00 - 400.00	420.00 - 540.00	360.00 - 400.00	500.00 - 600.00	340.00 - 360.00	460.00 - 600.00	560.00 - 600.00
දෙහි	1100.00 - 1400.00	1800.00 - 2000.00	1600.00 - 2000.00	2000.00 - 2000.00	1600.00 - 1800.00	2000.00 - 2000.00	1200.00 - 1500.00	1600.00 - 1800.00	1600.00 - 1800.00
දේශීය අලු									
බතල	260.00 - 320.00	320.00 - 360.00	320.00 - 360.00	320.00 - 400.00	280.00 - 320.00	320.00 - 320.00	220.00 - 240.00	320.00 - 400.00	320.00 - 360.00
මඤ්ඤාක්කා	160.00 - 180.00	220.00 - 240.00	230.00 - 240.00	250.00 - 300.00	240.00 - 260.00	320.00 - 320.00	150.00 - 160.00	280.00 - 320.00	320.00 - 320.00
ජලා (මිටියකට)									
මුතුණුවැන්න	60.00 - 60.00	80.00 - 80.00	70.00 - 70.00	80.00 - 80.00	80.00 - 80.00	80.00 - 80.00	60.00 - 70.00	100.00 - 100.00	80.00 - 80.00
කංකුන්	60.00 - 60.00	80.00 - 80.00	70.00 - 70.00	80.00 - 80.00	80.00 - 80.00	80.00 - 80.00	60.00 - 70.00	100.00 - 100.00	80.00 - 80.00
ගොටුකොළ	100.00 - 100.00	100.00 - 100.00	100.00 - 100.00	-	100.00 - 100.00	100.00 - 100.00	100.00 - 100.00	120.00 - 120.00	100.00 - 100.00
පොල් (ගෙඩියකට)									
ලොකු	100.00 - 100.00	120.00 - 130.00	110.00 - 120.00	110.00 - 110.00	110.00 - 110.00	110.00 - 110.00	100.00 - 100.00	110.00 - 120.00	110.00 - 110.00
කුඩා	85.00 - 85.00	90.00 - 90.00	90.00 - 90.00	90.00 - 90.00	90.00 - 90.00	85.00 - 90.00	85.00 - 85.00	90.00 - 100.00	90.00 - 90.00

වර්ගය	පැළියගොඩ		මහරගම		කිරුලපන		නුගේගොඩ		නාරාහේන්පිට		දෙමටගොඩ		කොටලග		කඩවත		කිරිඳිගොඩ	
කෙපෙල්																		
ඇඹුල් (කි. රු.)	150.00	200.00	180.00	240.00	240.00	250.00	200.00	220.00	200.00	250.00	180.00	180.00	150.00	180.00	180.00	200.00	200.00	200.00
කෝලිකුට්ටු (කි. රු.)	350.00	400.00	380.00	400.00	430.00	450.00	370.00	400.00	350.00	400.00	400.00	400.00	350.00	400.00	350.00	400.00	350.00	400.00
සීනි (කි. රු.)	180.00	200.00	220.00	250.00	240.00	250.00	200.00	200.00	200.00	250.00	200.00	200.00	180.00	200.00	180.00	200.00	180.00	200.00
ආනමාලු	30.00	37.00	45.00	47.00	43.00	45.00	34.00	35.00	35.00	37.00	30.00	35.00	25.00	30.00	35.00	40.00	30.00	35.00
ඇම්බුන්	40.00	45.00	53.00	55.00	50.00	58.00	50.00	50.00	45.00	50.00	42.00	45.00	40.00	42.00	42.00	45.00	41.00	42.00
අන්තර්ගත																		
ලොකු	770.00	780.00	-	-	900.00	900.00	900.00	900.00	-	-	-	-	-	-	-	-	-	-
මධ්‍යම	550.00	560.00	800.00	800.00	800.00	800.00	600.00	600.00	800.00	800.00	500.00	500.00	-	-	500.00	500.00	-	-
කුඩා	440.00	450.00	500.00	500.00	500.00	500.00	450.00	450.00	400.00	400.00	400.00	400.00	400.00	400.00	400.00	450.00	400.00	450.00
අඹ																		
බෙට්ටි	-	-	-	-	-	-	-	-	-	-	-	-	-	-	-	-	-	-
කර්කකොලොමිටන්	120.00	140.00	100.00	120.00	150.00	150.00	130.00	135.00	85.00	100.00	100.00	120.00	100.00	120.00	100.00	100.00	100.00	120.00
විලාඩ්	60.00	65.00	-	-	-	-	-	-	50.00	50.00	60.00	65.00	60.00	65.00	60.00	65.00	65.00	65.00
කොහු	-	-	-	-	-	-	-	-	-	-	-	-	-	-	-	-	-	-
වෙනත් පලතුරු																		
දිවුල්	160.00	180.00	-	-	-	-	-	-	-	-	150.00	150.00	150.00	150.00	150.00	150.00	150.00	150.00
දොඩම්	100.00	140.00	130.00	140.00	130.00	150.00	160.00	160.00	-	-	100.00	120.00	100.00	120.00	100.00	120.00	100.00	110.00
අලිගැටපේර	120.00	140.00	100.00	120.00	150.00	150.00	-	-	100.00	100.00	100.00	100.00	100.00	120.00	100.00	120.00	100.00	120.00
බෙලි	40.00	42.00	90.00	100.00	100.00	100.00	90.00	100.00	80.00	85.00	45.00	45.00	40.00	42.00	42.00	45.00	40.00	45.00
මිදි (කි. රු.)	1900.00	2000.00	2500.00	2600.00	2600.00	2800.00	2500.00	2600.00	2600.00	2600.00	1900.00	1900.00	1900.00	2000.00	1900.00	2000.00	1900.00	1900.00
පැපොල් (කි. රු.)	120.00	150.00	200.00	220.00	200.00	250.00	160.00	200.00	150.00	200.00	150.00	200.00	120.00	120.00	120.00	140.00	120.00	150.00
වැල් දොඩම්	75.00	80.00	-	-	120.00	120.00	100.00	100.00	100.00	100.00	82.00	85.00	82.00	85.00	81.00	85.00	82.00	85.00
තැඹිලි	170.00	180.00	250.00	250.00	200.00	220.00	200.00	230.00	200.00	220.00	180.00	200.00	180.00	190.00	180.00	200.00	200.00	200.00

වර්ගය	පැළියගොඩ	මහරගම	කිරුලපන	නුගේගොඩ	නාරාහේන්පිට	දෙමටගොඩ	කොටලග	කඩවත	කිරිඳිගොඩ
මාළු									
සාලයා	450.00 - 580.00	920.00 - 920.00	700.00 - 800.00	900.00 - 900.00	840.00 - 840.00	900.00 - 900.00	-	1000.00 - 1000.00	800.00 - 800.00
හුරුල්ලා	680.00 - 700.00	-	-	-	-	-	1000.00 - 1000.00	-	-
බලයා	1000.00 - 1100.00	-	2000.00 - 2000.00	-	-	-	1300.00 - 1500.00	-	-
කෙලවල්ලා	1450.00 - 1550.00	3000.00 - 3000.00	2000.00 - 2200.00	3000.00 - 3000.00	2960.00 - 2960.00	2200.00 - 2200.00	2000.00 - 2400.00	1800.00 - 1800.00	1600.00 - 1650.00
තෝරා	2600.00 - 3100.00	3000.00 - 3000.00	-	-	-	-	-	-	-
පරවි	1500.00 - 1600.00	3200.00 - 3200.00	3600.00 - 3600.00	-	-	1800.00 - 1800.00	1600.00 - 1600.00	-	1600.00 - 1600.00
මෝරා	-	-	-	-	-	-	-	-	-
ඉස්සා	2000.00 - 2150.00	2000.00 - 2000.00	2000.00 - 2400.00	1900.00 - 1900.00	1900.00 - 1900.00	2000.00 - 2000.00	1800.00 - 2000.00	1800.00 - 2000.00	2500.00 - 2500.00
කලපන්	2000.00 - 2450.00	3200.00 - 3200.00	3000.00 - 3200.00	3200.00 - 3200.00	-	2400.00 - 2400.00	2800.00 - 2800.00	2400.00 - 2500.00	3400.00 - 3400.00
මිත්තර (බි/රු.)									
දුඹුරු	48.00 - 48.00	50.00 - 50.00	50.00 - 50.00	50.00 - 50.00	50.00 - 50.00	50.00 - 50.00	50.00 - 50.00	50.00 - 50.00	50.00 - 50.00
පිඳි	46.00 - 46.00	47.00 - 48.00	48.00 - 48.00	48.00 - 48.00	47.00 - 48.00	47.00 - 47.00	47.00 - 48.00	47.00 - 48.00	46.00 - 48.00
කරවල									
හාල්මැස්සා	1800.00 - 1850.00	1600.00 - 1600.00	1600.00 - 1650.00	1600.00 - 1600.00	1600.00 - 1600.00	-	1600.00 - 1800.00	1800.00 - 2000.00	1800.00 - 2000.00
කට්ටාවා	2000.00 - 2000.00	1900.00 - 1900.00	2000.00 - 2200.00	2000.00 - 2200.00	2000.00 - 2200.00	1800.00 - 1800.00	1800.00 - 2000.00	1800.00 - 2200.00	1800.00 - 2200.00
තෝරා	-	-	-	-	-	-	-	-	-
මෝරා	2600.00 - 2800.00	2800.00 - 2800.00	2400.00 - 2500.00	2400.00 - 2500.00	2600.00 - 2800.00	2400.00 - 2500.00	2400.00 - 2400.00	2200.00 - 2200.00	2600.00 - 2800.00
බලයා	1800.00 - 1800.00	2100.00 - 2100.00	2200.00 - 2200.00	2200.00 - 2200.00	1800.00 - 2200.00	-	1600.00 - 1600.00	1800.00 - 2000.00	1600.00 - 1800.00
අඟුළුවා	2000.00 - 2000.00	2000.00 - 2000.00	2200.00 - 2200.00	2200.00 - 2300.00	2200.00 - 2200.00	-	-	-	-
සාලයා	900.00 - 1000.00	1000.00 - 1000.00	900.00 - 1000.00	1000.00 - 1000.00	900.00 - 1000.00	1000.00 - 1000.00	900.00 - 900.00	900.00 - 1000.00	900.00 - 1000.00
මස්									
හරක් මස්	-	2500.00 - 2500.00	2400.00 - 2600.00	2400.00 - 2400.00	2400.00 - 2400.00	2400.00 - 2400.00	2500.00 - 2500.00	-	-
කුකුල් මස් (මොයිලර්)	-	1310.00 - 1310.00	1220.00 - 1220.00	1220.00 - 1220.00	1200.00 - 1200.00	1080.00 - 1080.00	1250.00 - 1250.00	1250.00 - 1280.00	1260.00 - 1260.00
කුකුල් මස් (කට්ටි)	-	1300.00 - 1300.00	1220.00 - 1220.00	1220.00 - 1220.00	1200.00 - 1200.00	1100.00 - 1100.00	1100.00 - 1100.00	-	1200.00 - 1200.00
එළ මස්	-	3300.00 - 3300.00	3400.00 - 3400.00	3400.00 - 3400.00	3500.00 - 3500.00	3100.00 - 3100.00	3300.00 - 3300.00	3600.00 - 3600.00	3400.00 - 3400.00
උරු මස්	-	1500.00 - 1500.00	1300.00 - 1300.00	-	-	-	-	1400.00 - 1400.00	1300.00 - 1300.00

ඇමුණුම 05 : තෝරාගත් ආහාර ද්‍රව්‍යවල ආහාර සංයුතිය

ආහාර ද්‍රව්‍ය	Energy (kcal/100g)	Protein (g/100g)	Total fat (g/100g)	Retinol Eq (μ g/100g)	Vit B2 (mg/100g)	Vit B6 (mg/100g)	Folate (μ g/100g)	Vit C (mg/100g)	Calcium (mg/100g)	Magnesium (mg/100g)	Iron (mg/100g)	Zinc (mg/100g)
සහල්												
සහල් - (සුදු කැකුළු - සාමාන්‍ය)	361	9.88	1.52	-	0.03	0.09	10.67	-	6.94	26.29	1.22	1.5
සහල් - (සුදු කැකුළු සම්බා)	355	8.81	1.53	-	0.03	0.09	8.11	-	9.82	30.48	0.92	1.7
සහල් - (රතු කැකුළු - සාමාන්‍ය)	366	8.64	2.12	-	0.05	0.1	8.39	-	4.73	31.7	0.88	1.84
සහල් - සම්බා	369	6.86	2.45	-	0.05	0.13	12.79	-	8.71	37.26	1.18	1.49
සහල් - නාඩු සුදු	366	7.76	1.48	-	0.03	0.12	9.35	-	4.57	20.1	0.64	1.61
වියළි මිරිස්												
ලුනු	233	12.68	6.41	437	0.84	0.42	46.83	NA	107	231	5.39	1.65
ලොකු ලුනු												
ලොකු ලුනු	48	1.67	0.24	0.16	0.01	0.1	32.99	7.58	14.82	16.94	0.45	0.25
රතු එළු	55	2.13	0.15	0.18	0.02	0.13	30.15	14.26	20.37	19.32	0.31	0.28
අර්තාපල්												
	71	1.67	0.25		0.01	0.09	14.31	20.5	9.83	23.84	0.46	0.29
මාග බෝග												
මුං ඇට	290	21.97	0.93	19.5	0.28	0.33	135	NA	98.96	146	4.15	2.86
සුදු කවිපි	320	21.25	1.14	1.36	0.09	0.26	249	NA	84.1	213	5.04	3.57
රතු කවිපි	320	20.24	1.08	0.96	0.11	0.27	273	NA	81.83	194	4.95	3.4
රතු පරිප්පු	319	23.09	0.77	1.06	1.6	0.22	55	NA	41.27	66.63	7.45	3.34
එළවළු												
බෝංචි	46	3.95	0.15	6.64	0.1	0.3	45.2	7.02	35.68	45.56	0.7	0.59
කැරට්	30	0.85	0.45	1240	0.03	0.1	24.71	5.93	27.65	11.7	0.59	0.25
ලීක්ස්	30	1.74	0.49	18.56	0.02	0.19	42.63	4.65	29.28	11.77	1.49	0.43
බීටරුට්	31	2.12	0.15	1.52	0.01	0.09	108	4.51	20.29	34.88	0.77	0.29
නොල්කොල්	16	1.69	0.34		0.05	0.19	12.7	77.64	40.09	19.35	0.23	0.18
රාබු	29	0.75	0.11		0.02	0.09	18.09	12.13	35.64	13.56	0.38	0.16
ගෝවා	21	1.35	0.14	3.35	0.05	0.14	52.66	29.62	56.85	18.47	0.33	0.16

තක්කාලි	20	0.88	0.56	165	0.03	0.09	20.16	25.58	9.69	14.93	0.31	0.12
බණ්ඩක්කා	26	2.06	0.19	12.41	0.08	0.28	70.62	24.48	92.26	55.23	0.96	0.44
බටු (පැන්ඩෝරා ඉරි සහිත)	29	1.49	0.31	23	0.12	0.09	30.99	1.49	18.95	18	0.32	0.19
බටු (චීන වම්බටු)	24	1.28	0.33	16.83	0.12	0.11	32.94	3.37	14.4	21.18	0.28	0.16
මාළු මිරිස්	23	1.22	0.34	38.96	0.03	0.29	28.65	49.63	12.65	11.21	0.21	0.31
වට්ටක්කා	31	0.86	0.3	30.41	0.02	0.09	17.72	8.73	18.75	9.93	0.49	0.25
පිපිඤ්ඤ	19	0.98	0.24	0.58	0.01	0.08	19.66	4.08	22.1	18.22	0.67	0.21
කරවිල	19	1.47	0.23	55.08	0.05	0.06	53.1	46.89	25.19	35.81	1.75	0.26
පතෝල (තද කොළ)	11	0.82	0.25	10.41	0.03	0.12	18.09	3.54	26.83	25.84	0.41	0.11
පතෝල (සුදුමැලි කොළ)	11	0.89	0.25	5.14	0.03	0.07	16.52	2.85	27.11	21.77	0.47	0.2
මුරුංගා	30	2.48	0.12	3.13	0.06	0.12	60.48	92.33	22.27	28.51	0.5	0.26
වැටකොළ	12	0.86	0.15	59.33	0.01	0.07	25.48	6.41	14.67	14.01	4.42	0.45
මෑ කරල්	24	3.36	0.3	-	0.06	0.11	99.98	8.93	44.22	33.17	1.01	0.08
අළු කෙසෙල්	76	2.84	0.56	0.06	0.02	0.07	6.82	4.49	5.19	22.55	0.39	0.21
අමු මිරිස්	39	2.28	0.76	38.16	0.08	0.25	21.29	98.61	20.25	36.91	1.25	0.29
දෙහි	26	0.66	0.26	0.36	0.01	0.05	12.1	38.05	26	15.25	0.12	0.05
කැකිරි	17	1.01	0.25	0.76	0.01	0.07	17.34	8.07	25.72	26.2	0.63	0.22
අළු කෙසෙල්	18	0.8	0.15		0.01	0.15	14.17	9.14	19.27	23.62	0.48	0.13
වච්ච - වච්ච	19	0.58	0.12	0.3	0.04	0.07	63.81	23.76	20.55	13.02	0.49	0.12
තලන බටු (Little prince)	21	1.28	0.39	24.33	0.12	0.09	38.63	2.4	12.38	19.62	0.31	0.22
තලන බටු (Thai eggplant)	21	1.45	0.26	18.33	0.11	0.09	31.18	2.71	17.24	37.22	0.37	0.24
නිබ්බටු	61	1.66	1.96	15.89	0.03	1.02	72.39	10.8	105	57.46	1.06	0.59
කොහිල අල	27	0.64	0.16	1.72	0.01	0.14	4.64	1.67	52.33	33.95	0.61	1.62
කෙහෙල් මුව	19	1.36	0.63	4.27	0.02	0.12	40.51	8.16	35.09	31.43	0.38	0.39
අඹරැල්ල	37	0.73	0.44	3.36	0.01	0.1	44.49	35.51	20.7	9.28	0.7	0.12
අඹ	50	0.75	0.09	14.5	0.02	0.14	34.89	91.63	28.56	17.74	0.5	0.09
හතු	27	2.54	0.42	-	0.15	0.13	7.81	11.56	0.9	14.42	1.32	0.79
දඹල	21	1.84	0.2	38.74	0.08	0.4	33.69	19.82	68.24	31.38	1.2	0.44
පොල් ගෙඩි	390	3.67	39.92	-	0.05	0.11	14.86	-				

මූල බෝග

බතල	108	1.27	0.33	NA	0.04	0.09	14.44	22.2	28.93	21.05	0.51	0.14
මඤ්ඤොක්කා	78	0.92	0.19	NA	0.07	0.2	0.1	1.95	25.31	19.08	19.78	23.73
නෙළුම් අල/නෙළුම් මූල	79	1.94	0.93	NA	0.05	0.19	26.49	26.63	37.71	26.58	3.34	0.35
කිරිඅල	87	3.96	0.15	1.19	0.03	0.16	20.17	2.71	30.79	41.52	0.6	0.42
ඉත්තල	103	3.2	0.3	33.14	0.01	0.22	22.19	13.03	40.99	28.98	1.31	0.29

පලා වර්ග

මුතුණුවන්ත	28	3.15	0.55	92.25	0.09	0.27	96.14	3.24	135	45.38	1.7	1.03
ගොටුකොළ	15	0.64	0.47	226	0.07	0.23	70.11	6.74	96.31	41.42	1.25	0.66
කන්කන්	15	0.47	0.37	1614	0.08	0.4	33.69	19.82	49.21	18.35	1.32	0.44
කතුරුමුරුංගා	70	8.01	1.35	2097	0.33	0.22	120	121	901	96.64	4.36	0.53
නිවිනි	22	2.2	0.47	959	0.06	0.11	74.05	10.26	163	61.37	1.49	0.67
තම්පලා	32	3.55	0.72	1474	0.21	0.22	74.27	82	258	209	3.5	1.4
සාරණ	20	2.42	0.21	1149	0.03	0.13	58.54	9.89	59.57	42.93	0.13	0.75
කොහිල දළ	33	4.1	0.83	300	0.02	0.17	56.76	5.56	19.5	20.32	0.25	0.3
ලූනු කොළ	27	2.01	0.26	NA	0.04	0.18	56.8	23.38	35.21	74.95	3.15	0.77
ගෝවා කොළ	30	3.63	0.27	8.66	0.05	0.24	63.46	40.76	170	18.47	2.67	0.35
සලාද කොළ	19	1.05	0.24	NA	0.1	0.06	37.48	11.64	58.23	36.89	2.07	0.27
මල්ගෝවා	23	2.09	0.48	0.14	0.06	0.11	46.67	50.17	22.44	18.52	0.76	0.27
කොස් මදුළු	25	2.14	0.34	NA	0.03	0.04	30.7	24.77	37.32	26.08	0.3	0.17
කොස් ඇට	77	5.66	0.44	NA	0.02	0.08	58.91	15.24	40.87	50.14	0.52	0.42

මස්

කුකුල් මස්	176	23.14	9.24	6.88	0.07	0.49	10.09	-	15.06	20.18	0.75	0.64
හරක් මස්	160	23.3	7.45	2.15	0.08	0.32	1.93	-	4.8	28.54	2.41	3.31
එළු මස්	138	20.37	6.23	2.7	0.13	0.28	1.73	-	7.58	19.5	1.62	5.05
ඌරුමස්	161	18.83	9.5	1.9	0.09	0.28	8.15	-	6.58	8.9	0.79	0.8

මාළු

බලයා	96	21.28	1.12	21.01	0.15	0.12	7.89		6.45	26.02	0.68	0.46
තෝරා	136	22.28	5.18	81.9	0.07	0.16	15.45		9.85	36.73	0.41	0.74

මෝරා	95	21.6	0.83	1.11	0.04	0.11	8.57	8.44	32.58	0.41	0.74
පරච්ච	87	20.02	0.7	1.49	0.02	0.16	6.77	8.17	31.68	0.67	0.41
තලපත්	91	16.04	2.88	12.03	0.1	0.13	78.22	7.64	24.89	0.71	0.67
කෙලවල්ලා	109	21.47	2.55	15.95	0.17	0.73	77.39	13.35	33.82	0.68	0.64
හැඳුල්ලා	87	19.88	0.78	12.18	0.04	0.06	11.7	36.6	53	0.54	0.65
හුරුල්ලා	88	17.08	2.18	10.02	0.14	1.66	61.66	103	35.45	1.24	1.05
කාරල්ලා / කටුවල්ලා	97	21.8	1.06	1.25	0.02	0.1	14.38	37.06	39.05	0.24	0.42
කුම්බලා / ඇන්ජිලා	101	21.51	1.53	16.34	0.1	0.1	7.13	31.27	37.46	1.46	0.67
සාලයා / සුඩියා	100	19.5	2.39	15.41	0.18	1.39	60.87	435	42.83	1.4	2.3
තෙජ්පිලි / තිලාපියා/ කෝරලි	83	18.48	1.08	17.14	0.18	0.18	8.29	99.39	24.96	2.84	0.88
ඉස්සා	65	14.85	0.56	1.24	0.03	0.1	15.37	37.81	30.5	0.73	1.1
කකුළුවන්	45	10	0.55	8.33	0.14	0.18	13.83	37.81	45.93	0.73	1.1
දැල්ලා	76	16.82	0.93	1.93	0.02	0.04	6.22	8.73	35.46	0.62	1.3
ලින්නා	112	20.3	3.37	15.78	0.23	0.68	59.78				
කොප්පරා	97	22.89	0.56	21.51	0.04	0.12	8.08	7.2	30.08	1.2	0.58
රේ (මඩුවා)	97	23.98	0.68	7.55	0.02	0.21	25.59	9.16	24.61	0.74	0.44

කරවල වර්ග

වියළි හාල්මැස්සන්	259	51.16	5.92	12.83	0.25	0.62	438	1178	162	3.06	4.2
වියළි කිරමින්	311	49.6	12.42	12.92	0.13	2.41	144	555	166	2.58	3.19
වියළි තලපත්	289	54.68	8.04	9.38	0.04	0.43	97.8	62.75	110	1.96	1.45
වියළි කට්ට	275	50.04	8.31	2.48	0.03	0.35	80.4	86.55	92.17	1.47	1.16
වියළි බලයා	282	63.79	3.37	14.32	0.12	1.98	213	83.48	83.45	3.6	1.44
වියළි මෝරා / කීලන්	267	55.03	5.25	10.31	0.04	0.32	187	42.24	92.94	1.48	0.66

බිත්තර

කිකිලි බිත්තර (Country)	170	13.14	13	208	0.08	0.18	54.6	50.14	11.04	1.64	1.12
කිකිලි බිත්තර (Table)	135	13.55	9.03	200	0.19	0.19	49.46	63.3	12	2.39	1.73
වටුවන් බිත්තර	153	12.39	11.46	153	0.11	0.17	54.86	60.67	11.21	2.55	1.51

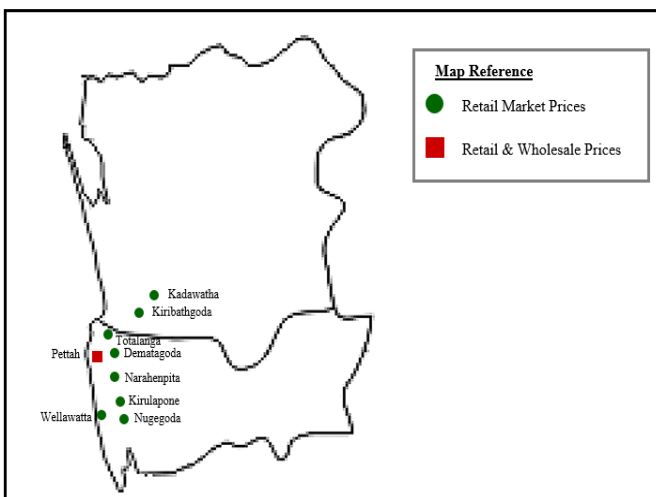
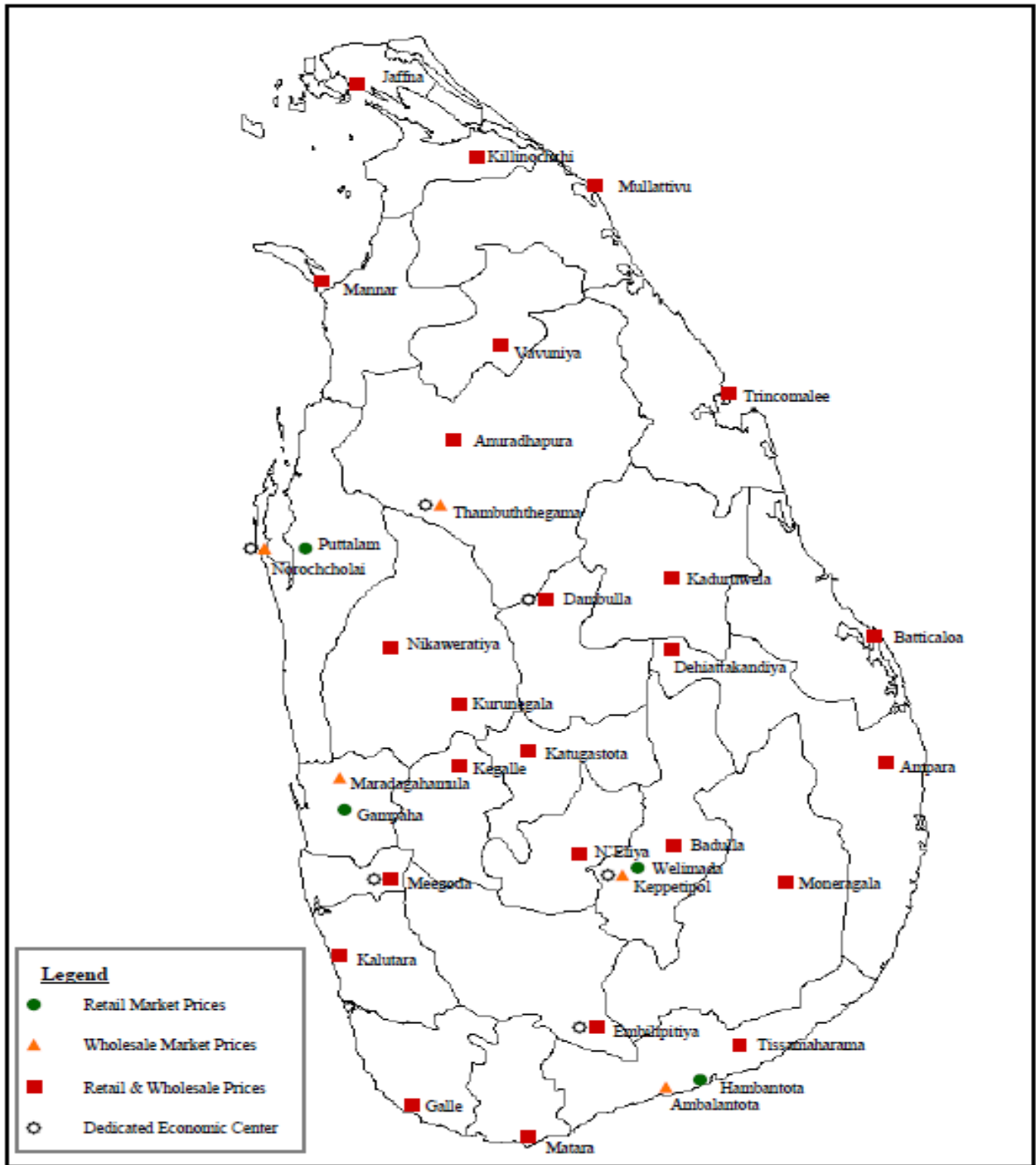
පලතුරු

කෙසෙල් ඇඹුල්	109	1.11	1.09	9.68	0.05	0.64	32.98	13.61	9.39	25.67	0.51	0.23
ආනමාලු	102	1.04	0.72	16.4	0.04	0.65	21.07	3.66	8.06	27.02	0.51	0.23

කෝලි කුට්ටු	107	1.38	0.34	8.8	0.03	0.47	18.12	7.71	8.56	38	0.32	0.14
අන්තාසි	37	0.41	0.17	5.76	0.04	0.12	17.86	39.36	10.37	10.71	0.3	0.09
පැපොල්	26	0.42	0.16	171	0.11	0.04	54.85	48.62	16.77	8.9	0.23	0.08
අඹ (කර්තකොලොම්බන්)	79	0.8	0.92	259	0.01	0.1	35.52	17.74	3.12	6.72	0.1	0.08
අඹ (විලාඩ්)	44	0.76	0.58	146	0.05	0.26	67.6	29.97	16.93	14.79	0.65	0.19
ඇපල්	62	0.29	0.64	0.36	0.02	0.08	3.43	2.9	3.12	6.72	0.1	0.08
අලිගැටපේර	144	2.95	13.86	2	0.08	0.18	67.17	9.36	28.48	48.14	0.81	0.75
දිවුල්	78	3.09	3.62	0.46	0.01	0.14	6.07	13.58	59.15	25.16	0.45	0.32
දොඩම්	46	1.07	0.37	23.44	0.01	0.28	14.46	20.19	31.18	20.36	0.81	0.35
පේර	39	1.53	0.38	19.67	0.01	0.11	25.24	30.88	6.59	12.02	0.53	0.33
මදි	49	0.95	10.69	3.22	0.04	0.1	7.07	20.51	7.27	6.86	0.28	0.07
කොමඩු	19	0.65	0.16	130	0.02	0.11	6	8.24	4.05	9.76	0.15	0.1

Source: Sri Lanka Food Composition Tables, Ministry of Health - 2021.

මිල තොරතුරු රැස්කරනු ලබන ප්‍රදේශ





HARTI



කෘෂිකර්ම අමාත්‍යාංශය

ආහාර පද්ධති අංශය හා දත්ත කළමනාකරණ අංශය
හෙක්ටර් කොබ්බෑකඩුව ගොවිකටයුතු පර්යේෂණ හා පුහුණු කිරීමේ ආයතනය

නො.114, විජේරාම මාවත

කොළඹ 07

දු.ක.: 011-2696981 ෆැක්ස්: 011-2682283

ඊ-මේල්: mfpaharti@yahoo.com

වෙබ්: www.harti.gov.lk

www.mobilink.lk

දෛනික චිලව්වි තොග මිල, ජංගම දුරකථනයෙන්

හෙක්ටර් කොබ්බෑකඩුව ගොවි කටයුතු පර්යේෂණ හා පුහුණුකිරීමේ ආයතනය අනුමැතියෙන්

මොබිටෙල් ජංගම මිල දර්ශනය

මොබිටෙල් ජංගම දුරකථන ජාලයෙන් චිලව්වි තොග මිල දැරෙන්න.

6666 අමතන්න.

මොබිටෙල් අද මිල - අග උස

මොබිටෙල් ජංගම දුරකථන ජාලයෙන් චිලව්වි තොග මිල දැරෙන්න.

විකාශිතයාට රු.2/-

මොබිටෙල් ජංගම දුරකථන ජාලයෙන්