

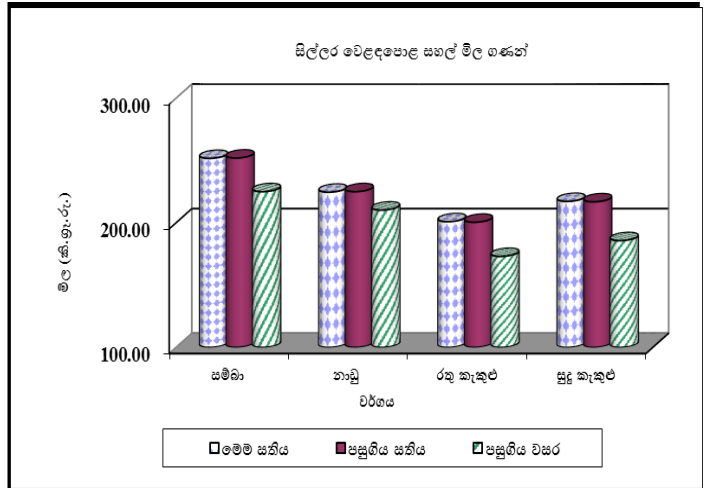
## සිල්ලර වෙළඳපොළ මිල හැසිරීම් රටාව

### සාරාංශය

#### සහල්

කීරි සම්බා හැරුණු කොට සියලුම සහල් වර්ගවල මිලෙහි සාපේක්ෂව කිසිදු වෙනසක් සිදු වී නොමැත. කීරි සම්බා මිල කිලෝවක රු.3.00කින් පහළ ගොස් ඇති අතර මිල පරාසය කිලෝවක සඳහා රු.350.00-380.00ක් විය. සම්බා පළමු ශ්‍රේණිය, නාඩු පළමු ශ්‍රේණිය, රතු කැකුළු, සුදු කැකුළු සහ ආනයනික සම්බා සහල් වල සාමාන්‍ය මිල පිළිවෙලින් කිලෝවක සඳහා රු.252.00, රු.225.00, රු.201.00, රු.217.00 සහ රු.280.00 ක් විය. ප්‍රධාන වී නිෂ්පාදන ප්‍රදේශයන් බොහොමයක ප්‍රධාන වී වර්ග සඳහා වූ සාමාන්‍ය ගොවිපළ මිල ගණන් සුළු වශයෙන් පහළ යාමක් දක්නට ඇත.

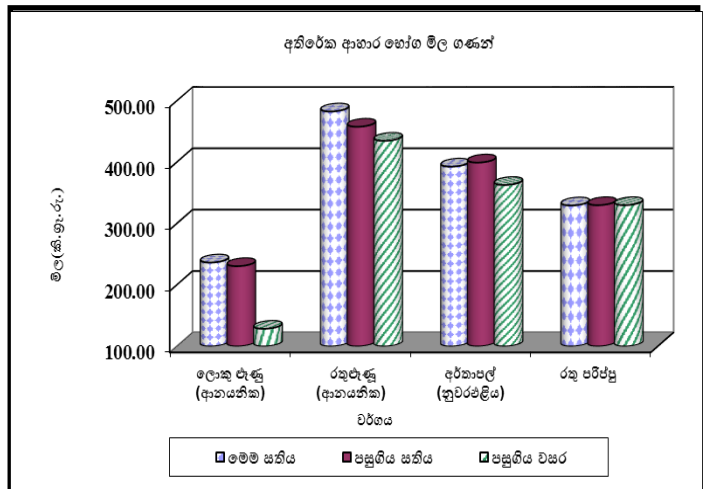
(පිටු අංක 01-02)



### අතිරේක ආහාර හෝග

ආනයනික වියළි මිරිස් මිල කිලෝවක රු.17.00කින් ඉහළ ගොස් ඇති අතර සාමාන්‍ය මිල කිලෝවක සඳහා රු. 1073.00ක් විය. ආනයනික රතු ජූන් මිල කිලෝවක සඳහා රු.25.00කින් ඉහළ ගොස් ඇති අතර සාමාන්‍ය මිල කිලෝවක සඳහා රු.483.00ක් විය. ආනයනික ලොකු ජූන් මිල කිලෝවක රු.6.00කින් ඉහළ ගොස් ඇති අතර සාමාන්‍ය මිල කිලෝවක සඳහා රු.237.00ක් විය. නුවරඑළිය අර්නාපල් කිලෝවක සඳහා සාමාන්‍ය මිල රු.393.00ක් වූ අතර ආනයනික අර්නාපල් කිලෝවක සඳහා සාමාන්‍ය මිල රු.212.00ක් විය.

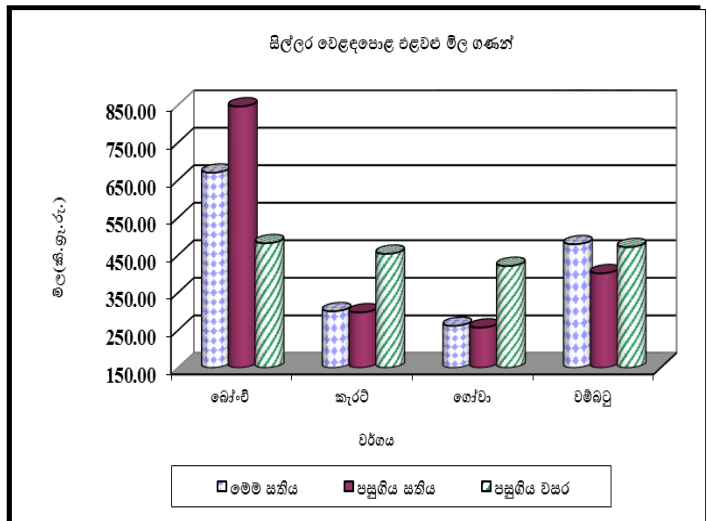
(පිටු අංක 02-03)



### එළවළු

අධික වැසි සහිත කාලගුණයත් සමඟ ඇති වූ අහිතකර බලපෑම් හේතුවෙන් සැපයුම පහළයාම නිසා බොහොමයක් එළවළු වර්ගවල මිල ගණන් ඉහළ ගොස් ඇත. උඩරට එළවළු වර්ග පිළිබඳ සැලකීමේ දී උපරිම මිල ඉහළ යාම කිලෝවකට රු.59.00ක් ලෙස ලීක්ස් සඳහා වාර්තා වූ අතර බීටරුව මිල කිලෝවකට රු.43.00 කින් ඉහළ ගොස් ඇත. පහතරට එළවළු වර්ග පිළිබඳ සැලකීමේ දී උපරිම මිල ඉහළ යාම කිලෝවකට රු.82.00ක් ලෙස කරවිල සඳහා වාර්තා වූ අතර වම්බටු මිල කිලෝවකට රු.77.00 කින් ඉහළ ගොස් ඇත.

(පිටු අංක 03-04)



**සහල්  
තොග වෙළඳපොළ**

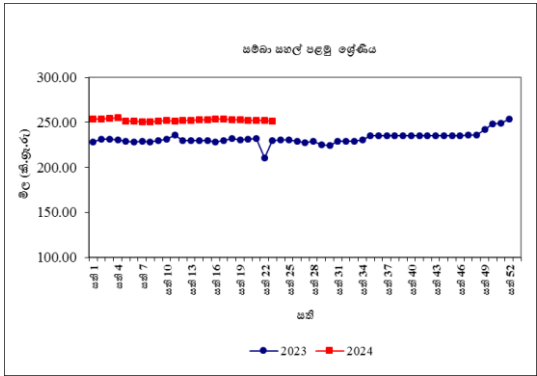
සියලුම දේශීය සහල් වර්ග වල මිල සැලකිය යුතු වෙනසක් සිදු වී නොමැති අතර සම්බා පළමු ශ්‍රේණිය, සම්බා දෙවන ශ්‍රේණිය සහ නාඩු පළමු ශ්‍රේණිය සහල් මිල පරාසය පිළිවෙලින් කිලෝවකට රු.235.00-240.00, රු.228.00-230.00 සහ රු.210.00-215.00ක් විය. නාඩු දෙවන ශ්‍රේණිය, රතු කැකුළු සහ සුදු කැකුළු සහල් වර්ගවල මිල අතර සාමාන්‍ය පිළිවෙලින් කිලෝවකට රු.205.00, රු.185.00ක් සහ රු.206.00ක් විය. කිරි සම්බා සාමාන්‍ය මිල කිලෝවකට රු.310.00ක් විය. ආනයනික පොත්ති සම්බා මිල අතර සැලකිය යුතු වෙනසක් සිදුව නොමැති අතර කිලෝවකට මිල අතර සාමාන්‍ය රු.267.00ක් විය.

පසුගිය වසරේ සමාන කාල පරිච්ඡේදය සමඟ සැසඳීමේ දී සියලුම දේශීය සහල් වර්ග වල මිල 13%-27% දක්වා පරාසයකින් ඉහළ ගොස් තිබූ අතර ආනයනික පොත්ති සම්බා මිල 28%කින් ඉහළ ගොස් තිබුණි.

**සිල්ලර වෙළඳපොළ**

කිරි සම්බා හැරුණු කොට සියලුම සහල් වර්ගවල මිලෙහි සාපේක්ෂව කිසිදු වෙනසක් සිදු වී නොමැත. කිරි සම්බා මිල කිලෝවක් රු.3.00කින් අඩු වී ඇති අතර මිල පරාසය කිලෝවක් රු.350.00-380.00ක් විය. සම්බා පළමු ශ්‍රේණිය, නාඩු පළමු ශ්‍රේණිය, රතු කැකුළු, සුදු කැකුළු සහ ආනයනික සම්බා සහල් මිල පරාසයන් පිළිවෙලින් කිලෝවක් සඳහා රු.230.00-270.00, රු.220.00-230.00, රු.190.00-210.00, රු.210.00-225.00 සහ රු.270.00-290.00ක් විය.

පසුගිය වසරේ සමාන කාල පරිච්ඡේදය සමඟ සැසඳීමේ දී සියලුම සහල් වර්ගවල මිල වැඩි වී ඇති අතර ඉහළම මිල වැඩි වීම 31%ක් ලෙස කිරි සම්බා සඳහා වාර්තා විය.



වී

**ගොවියාට ලැබුණු මිල**

බොහොමයක් ප්‍රධාන වී නිෂ්පාදන ප්‍රදේශයන්හි ප්‍රධාන වී වර්ග සඳහා වූ සාමාන්‍ය ගොවිපල මිල ගණන් සුළු වශයෙන් පහළ යාමක් දක්නට ඇත. ඒ අනුව, කෙටි වී මිල කිලෝවකට රු.2.00-3.00 දක්වා පහළ යාමක් අනුරාධපුරය, දෙහිඅත්තකණ්ඩිය සහ කුරුණෑගල යන නිෂ්පාදන ප්‍රදේශයන්ගෙන් වාර්තා වූ අතර මිල පරාසය කිලෝවකට රු.120.00-126.00 දක්වා විය. තවද, කිරි සම්බා මිල කිලෝවකට රු.1.00-8.00 දක්වා පහළ යාමක් අනුරාධපුරය, කුරුණෑගල සහ දෙහිඅත්තකණ්ඩිය යන නිෂ්පාදන ප්‍රදේශයන්ගෙන් වාර්තා වූ අතර මිල පරාසය කිලෝවකට රු.136.00-150.00ක් ලෙස විය. තවද, සුදු දිග වී මිල කිලෝවකට රු.1.00කින් පහළ යාමක් අනුරාධපුර ප්‍රදේශයෙන් ද කිලෝවකට රු.1.00කින් ඉහළ යාමක් දෙහිඅත්තකණ්ඩිය සහ අම්පාර ප්‍රදේශයෙන් ද වාර්තා වූ අතර මිල පරාසය කිලෝවකට රු.113.00-118.00ක් ලෙස විය. එසේම, රතු දිග වී මිල ද කිලෝවකට රු.1.00-6.00 දක්වා පහළ යාමක් සහ කිලෝවකට රු.105.00-110.00 දක්වා මිල පරාසයක් දකුණු පළාතේ ප්‍රධාන නිෂ්පාදන ප්‍රදේශයන්ගෙන් වාර්තා විය.

පසුගිය වසරේ සමාන කාල පරිච්ඡේදය සමඟ සැසඳීමේ දී සියලුම ප්‍රධාන වී වර්ග සඳහා වූ සාමාන්‍ය ගොවිපල මිල ගණන් 10%-52% දක්වා ඉහළ ගොස් ඇති අතර උපරිම මිල ඉහළ යාම රතු දිග වී සඳහා විය.

**වියළි මිරිස්**

**තොග වෙළඳපොළ**

ආනයනික වියළි මිරිස් මිල 1%කින් ඉහළ ගොස් ඇති අතර මිල පරාසය කිලෝවකට රු.750.00-800.00ක් විය.

පසුගිය වසරේ සමාන කාල පරිච්ඡේදය සමඟ සැසඳීමේ දී ආනයනික වියළි මිරිස් මිල 18%කින් පහළ ගොස් තිබුණි.

**සිල්ලර වෙළඳපොළ**

ආනයනික වියළි මිරිස් මිල කිලෝවක රු.17.00කින් වැඩි වී ඇති අතර මිල පරාසය කිලෝවක සඳහා රු.800.00-1200.00ක් විය.

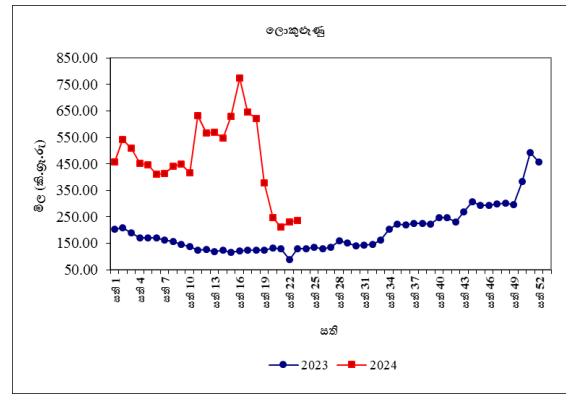
පසුගිය වසරේ සමාන කාල පරිච්ඡේදය සමඟ සැසඳීමේ දී ආනයනික වියළි මිරිස් මිල 18%කින් අඩු වී ඇත.

**එෂු**

**තොග වෙළඳපොළ**

වෙළඳපොළේ ඉල්ලුම පහළ යාම හේතුවෙන් වේදාලන් රතු එෂු මිල 3%කින් පහළ ගොස් ඇති අතර මිල පරාසය කිලෝවකට රු.400.00-450.00ක් විය. ආනයනික වේදාලන් රතු එෂු මිල තත්ත්වයෙන් ඉහළ තොග වෙළඳපොළ තුළ පැවතීම හේතුවෙන් ආනයනික ලොකු එෂු මිල 7%කින් ඉහළ ගොස් ඇති අතර මිල පරාසය කිලෝවකට රු.170.00-230.00ක් විය.

පසුගිය වසරේ සමාන කාල පරිච්ඡේදය සමඟ සැසඳීමේ දී ආනයනික රතුඑෂු මිල 2%කින් පහළ ගොස් ඇති අතර ඉන්දියානු ලොකු එෂු තොග සැපයුම පහළ යාම හේතුවෙන් ආනයනික ලොකු එෂු මිල 133%කින් ඉහළ ගොස් තිබුණි.



**සිල්ලර වෙළඳපොළ**

ආනයනික රතු එෂු මිල කිලෝවක සඳහා රු.25.00කින් වැඩි වී ඇති අතර මිල පරාසය කිලෝවක රු.400.00-520.00ක් විය. ආනයනික ලොකු එෂු මිල කිලෝවක රු.6.00කින් වැඩි වී ඇති අතර මිල පරාසය කිලෝවක සඳහා රු.200.00-280.00ක් විය.

පසුගිය වසරේ සමාන කාලපරිච්ඡේදය සමඟ සැසඳීමේ දී ආනයනික රතු එෂු මිල 11%කින් වැඩි වී ඇති අතර ආනයනික ලොකු එෂු මිල 84%කින් වැඩි වී ඇත.

**අර්තාපල්**

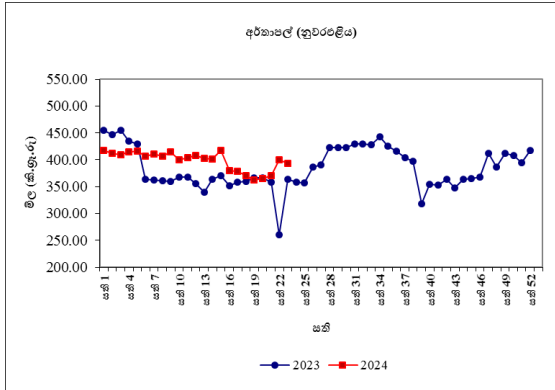
**තොග වෙළඳපොළ**

තොග සැපයුම ඉහළ යාම හේතුවෙන් නුවරඑළිය අර්තාපල් මිල 14%කින් පහළ ගොස් ඇති අතර මිල පරාසය කිලෝවකට රු.240.00-260.00ක් විය. තත්ත්වයෙන් ඉහළ තොග වෙළඳපොළ තුළ පැවතීම හේතුවෙන් ආනයනික අර්තාපල් මිල 8%කින් ඉහළ ගොස් ඇති අතර මිල පරාසය කිලෝවකට රු.155.00-180.00ක් විය.

පසුගිය වසරේ සමාන කාල පරිච්ඡේදය සමඟ සැසඳීමේ දී නුවරඑළිය අර්තාපල් මිල 10%කින් පහළ ගොස් ඇති අතර ආනයනික අර්තාපල් මිල 10%කින් ඉහළ ගොස් තිබුණි.

**සිල්ලර වෙළඳපොළ**

නුවරඑළිය අර්තාපල් මිල කිලෝවක් සඳහා රු.7.00කින් අඩු වී ඇති අතර, එහි මිල පරාසය කිලෝවක් රු.350.00-440.00ක් විය. ආනයනික අර්තාපල් මිල කිලෝවක් රු.2.00කින් වැඩි වී ඇති අතර මිල පරාසය කිලෝවක් සඳහා රු.170.00-240.00ක් විය.



පසුගිය වසරේ සමාන කාල පරිච්ඡේදය සමඟ සැසඳීමේ දී නුවරඑළිය සහ ආනයනික අර්තාපල් මිල 8%-9% පරාසයකින් වැඩි වී ඇත.

**මාෂ හෝඟ**

**තොග වෙළඳපොළ**

මුං ඇට මිල 1%කින් ඉහළ ගොස් ඇති අතර මිල පරාසය කිලෝවකට රු.950.00-1100.00ක් විය. තොග සැපයුම පහළ යාම හේතුවෙන් සුදු කවිපි සහ රතු කවිපි මිල 3%කින් ඉහළ ගොස් ඇති අතර මිල පරාසය කිලෝවකට රු.750.00-850.00ක් සහ රු.730.00-800.00ක් විය. රතු පරිප්පු මිල අතර සැලකිය යුතු වෙනසක් සිදු වී නොඇමැති අතර මිල පරාසය කිලෝවකට රු.275.00-280.00ක් විය.

පසුගිය වසරේ සමාන කාල පරිච්ඡේදය සමඟ සැසඳීමේ දී මුං ඇට හැර අනෙකුත් සලකා බලන සියලුම මාෂ හෝඟ මිල 4%-23% දක්වා පරාසයකින් ඉහළ ගොස් තිබුණි. මුං ඇට මිල 12%කින් පහළ ගොස් තිබුණි.

**සිල්ලර වෙළඳපොළ**

මුං ඇට, සුදු කවිපි සහ රතු කවිපි මිල පිළිවෙලින් කිලෝවක් සඳහා රු.18.00කින්, රු.7.00කින් සහ රු.19.00කින් වැඩි වී ඇති අතර මිල පරාසයන් මුංඇට කිලෝවක් සඳහා රු.1200.00-1600.00ක් ද සුදු කවිපි සහ රතු කවිපි කිලෝවක් සඳහා රු.900.00-1200.00ක් ද විය.

පසුගිය වසරේ සමාන කාල පරිච්ඡේදය සමඟ සැසඳීමේ දී මුංඇට මිල 9%කින් අඩු වී ඇති අතර සුදු සහ රතු කවිපි මිල 11%-13% පරාසයකින් ද වැඩි වී ඇත.

**එළවළු**

**තොග වෙළඳපොළ**

අධික වැසි සහිත කාලගුණයත් සමඟ ඇති වූ අහිතකර බලපෑම් හේතුවෙන් සැපයුම පහළයාම නිසා බොහොමයක් එළවළු වර්ගවල මිල ගණන් ඉහළ ගොස් ඇත.

උඩරට එළවළු පිළිබඳ සැලකීමේ දී පෙර අස්වනු හානි ඉහළ යාමත් සමඟ ඇති වූ සැපයුම පහළයාම හේතුවෙන් උපරිම මිල ඉහළ යාම 47%ක් ලෙස ලික්ස් සඳහා වාර්තා වූ අතර, සියලුම නිෂ්පාදනය ප්‍රදේශ වලින් ලැබුණු සැපයුම පහළ යාමත් සමඟ නෝකෝල් සහ රාබු මිල පිළිවෙලින් 23%කින් සහ 19%කින් ඉහළ ගොස් තිබුණි. කෙසේ නමුත් බණ්ඩාරවෙල සහ කැප්පෙට්ටොළ ප්‍රදේශ වලින් ලැබුණු සැපයුම ඉහළ යාමත් සමඟ බෝංචි මිල 16%කින් පහළ ගොස් තිබුණි.

සියලුම නිෂ්පාදන ප්‍රදේශ වලින් ලැබුණු සැපයුම පහළ යාමත් සමඟ තක්කාලි මිල 38%කින් ඉහළ ගොස් තිබුණු අතර, තලවාකැලේ ප්‍රදේශයෙන් ලැබුණු සැපයුම පහළ යාමත් සමඟ මාළු මිරිස් මිල 64%කින් ඉහළ ගොස් තිබුණි.

පහතරට එළවළු පිළිබඳ සැලකීමේ දී, ඇඹිලිපිටිය සහ සූරියවැව ප්‍රදේශවලින් ලැබුණු සැපයුම පහළයාමත් සමඟ උපරිම මිල ඉහළ යාම 53%ක් ලෙස වම්බටු සඳහා වාර්තා වූ අතර කරවිල මිල 39%කින් ඉහළ ගොස් තිබුණි. ඇඹිලිපිටිය

ප්‍රදේශයෙන් ලැබුණු සැපයුම පහළ යාමත් සමඟ අළුතේ මිල 18%කින් ඉහළ ගොස් තිබුණි, කෙසේ නමුත්, සූරියවැව ප්‍රදේශයෙන් ලැබුණු සැපයුම ඉහළ යාමත් සමඟ වැටකොළ සහ පිපිඤ්ඤා යන දෙවර්ගයේම මිල 10%කින් පහළ ගොස් තිබුණි.

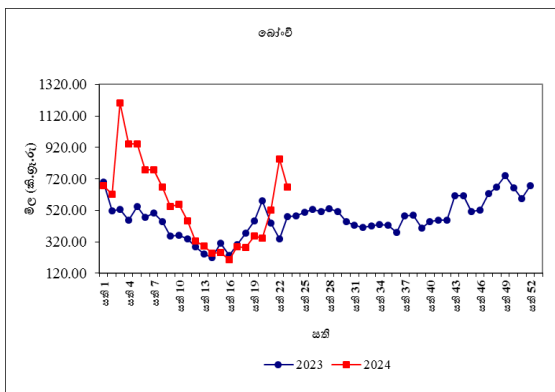
නොවිටියාගම ප්‍රදේශයෙන් ලැබුණු සැපයුම පහළ යාමත් සමඟ අමු මිල මිල 91%කින් ඉහළ ගොස් තිබුණු අතර වෙළඳපොළ ඉල්ලුමෙහි පැවති සුළු වෙනස්වීම් හේතුවෙන් දෙහි මිල 5%කින් පහළ ගොස් තිබුණි.

පසුගිය වසරේ සමාන කාල පරිච්ඡේදය සමඟ සැසඳීමේ දී බොහොමයක් එළවළු වර්ග වල මිල පහළ ගොස් තිබූ අතර උපරිම මිල පහළයාම 74%ක් ලෙස ගෝවා සඳහා වාර්තා විය.

### සිල්ලර වෙළඳපොළ

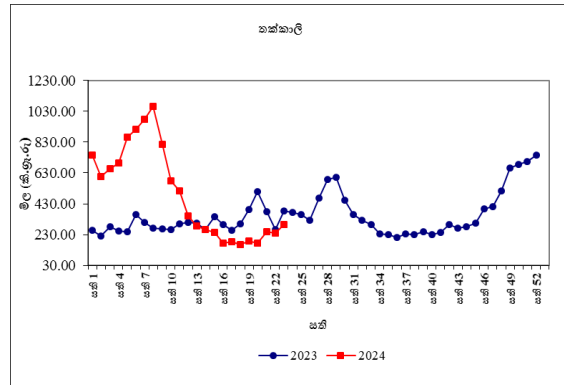
තොග මිල ගණන් ඉහළ යාමත් සමඟ බොහොමයක් එළවළු වර්ග වල සිල්ලර මිල ගණන් ඉහළ ගොස් ඇත.

උඩරට එළවළු වර්ග පිළිබඳ සැලකීමේ දී උපරිම මිල ඉහළ යාම කිලෝවකට රු.59.00ක් ලෙස ලීක්ස් සඳහා වාර්තා වූ අතර බීට්ටු මිල කිලෝවකට රු.43.00 ලෙස වාර්තා විය. නෝකොල්, රාබු සහ ගෝවා මිල පිළිවෙලින් කිලෝවකට රු.26.00කින්, රු.15.00කින් සහ රු.4.00කින් ඉහළ ගොස් තිබිණි. තවද බෝංචි මිල කිලෝවකට රු.176.00කින් පහළ ගොස් තිබිණි.



මාළුමිල සහ තක්කාලි මිල පිළිවෙලින්

කිලෝවකට රු.111.00කින් සහ රු.53.00කින් ඉහළ ගොස් තිබිණි.



පහතරට එළවළු වර්ග පිළිබඳ සැලකීමේ දී උපරිම මිල ඉහළ යාම කිලෝවකට රු.88.00ක් ලෙස කරවිල සඳහා වාර්තා වූ අතර වම්බු මිල කිලෝවකට රු.77.00ක් ලෙස වාර්තා විය. පනෝල සහ වට්ටක්කා මිල පිළිවෙලින් කිලෝවකට රු.56.00කින් සහ රු.7.00කින් ඉහළ ගොස් තිබිණි. තවද, මුරුංගා මිල කිලෝවකට රු.59.00කින් ඉහළ ගොස් ඇති අතර පිපිඤ්ඤා මිල කිලෝවකට රු.26.00කින් පහළ ගොස් තිබිණි. මැකරල් සහ වැටකොළ මිල කිලෝවකට රු.3.00කින් පහළ ගොස් ඇත.

තවද, අමුමිල මිල කිලෝවකට රු.64.00කින් ඉහළ ගොස් ඇති අතර දෙහි මිල කිලෝවකට රු.161.00කින් පහළ ගොස් ඇත.

පසුගිය වසරේ සමාන කාල පරිච්ඡේදය සමඟ සැසඳීමේ දී බොහොමයක් එළවළු වර්ග වල සිල්ලර මිල ඉහළ ගොස් ඇති අතර උපරිම මිල ඉහළ යාම 177%ක් ලෙස දෙහි සඳහා වාර්තා විය.

### පොල්

#### තොග වෙළඳපොළ

ලොකු සහ කුඩා පොල් දෙවර්ගයේම මිල 5%කින් ඉහළ ගොස් තිබුණු අතර, මිල පරාසයන්, ලොකු පොල් ගෙඩියක් සඳහා ගෙඩියකට රු.105.00-110.00ක් ලෙසද කුඩා පොල් ගෙඩියක් සඳහා ගෙඩියකට රු.85.00-95.00ක් ලෙසද වාර්තා විය.

පසුගිය වසරේ සමාන කාල පරිච්ඡේදය සමඟ සැසඳීමේ දී ලොකු සහ කුඩා පොල් ගෙඩියක මිල පිළිවෙලින් 8%කින් සහ 10%කින් ඉහළ ගොස් තිබුණි.

**සිල්ලර වෙළඳපොළ**

ලොකු සහ කුඩා පොල් ගෙඩියක මිල රු.5.00කින් සහ රු.3.00කින් ඉහළ ගොස් තිබිණි. මිල පරාසය පිළිවෙලින් ලොකු පොල් ගෙඩියක් සඳහා රු.100.00-130.00ක් සහ කුඩා පොල් ගෙඩියක් සඳහා රු.90.00-100.00 ලෙස වාර්තා විය.

පසුගිය වසරේ සමාන කාල පරිච්ඡේදය සමඟ සැසඳීමේ දී ලොකු පොල් ගෙඩියක් 2%කින් ඉහළ ගොස් ඇති අතර කුඩා පොල් ගෙඩියක් 1%කින් පහළ ගොස් ඇත.

**පලතුරු**

**තොග වෙළඳපොළ**

වැසි සහිත කාලගුණය සමඟ ඉල්ලුම අඩුවීම හේතුවෙන් පලතුරු වර්ග රැසක මිල ගණන් පහළ ගොස් පැවතුණි. උපරිම මිල පහළ යාම 27% ලෙස කුඩා ප්‍රමාණයේ අන්තාසි සඳහා වාර්තා වූ මධ්‍යම හා විශාල ප්‍රමාණයේ අන්තාසි සඳහා පිළිවෙලින් 24% හා 25% අතර මිල පහළ යාමක්, ඉල්ලුම අඩුවීමත් ඉදුණු පලතුරු තොග පැවතීමත් හේතුවෙන් වාර්තා විය. එමෙන්ම, අලිගැටපේර සඳහා ද 10% මිල පහළ යාමක් සටහන් විය. ඉල්ලුම අඩු වීම හේතුවෙන් තැඹිලි සඳහා 8% මිල පහළ යාමක් සටහන් වූ අතර වැල් දොඩම් සඳහා ද 4% මිල පහළ යාමක් සටහන් විය. ප්‍රමාණයෙන් කුඩා පලතුරු තොග පැවතීම හේතුවෙන් ඇඹුල්, කෝලිකුටුටු සහ සීනි කෙසෙල් සඳහා 1%-3% අතර පරාසයක මිල පහළ යාමක් වාර්තා විය. මීට අමතරව, බෙලි සහ ආනයනික මිදි සඳහා 1% ක මිල පහළ යාමක් වාර්තා විය.

කෙසේ වුවත්, තත්ත්වයෙන් උසස් තොග සීමිත වශයෙන් පැවතීම හේතුවෙන් සියලුම අඹ වර්ග

සඳහා 2%-15% අතර පරාසයක මිල ඉහළ යාමක් වාර්තා විය. එමෙන්ම, තොග සීමිත වශයෙන් පැවතීම හේතුවෙන් ආනමාලු සහ ඇම්බුන් කෙසෙල් සඳහා පිළිවෙලින් 8% සහ 9% මිල ඉහළ යාමක් ද පැපොල් සඳහා 5% මිල ඉහළ යාමක් ද සටහන් විය. මීට අමතරව, දිවුල් සහ පැණි දොඩම් සඳහා 3%ක මිල ඉහළ යාමක් වාර්තා විය.

පසුගිය වසරේ සමාන කාල පරිච්ඡේදය සමඟ සැසඳීමේ දී පලතුරු වර්ග රැසක මිල ගණන් ඉහළ ගොස් පැවති අතර උපරිම මිල ඉහළ යාම වැල් දොඩම් සඳහා 137% ලෙස සටහන් විය.

**සිල්ලර වෙළඳපොළ**

තොග මිලට සාපේක්ෂව බොහෝමයක් පලතුරු වර්ගවල සිල්ලර මිල ගණන් පහළ ගොස් තිබුණි. ඒ අනුව, උපරිම මිල පහළ යාම ගෙඩියකට රු.138.00ක් ලෙස මධ්‍යම ප්‍රමාණයේ අන්තාසි සඳහා වාර්තා විය. තවද, විශාල ප්‍රමාණයේ හා කුඩා ප්‍රමාණයේ අන්තාසි සඳහා මිල පහළ යාම පිළිවෙලින් ගෙඩියකට රු.73.00 හා ගෙඩියකට රු.71.00ක් ලෙස වාර්තා විය.

මීට අමතරව, අලිගැට පේර සඳහා මිල පහළ යාම ගෙඩියකට රු.20.00ක් ලෙස වාර්තා විය. එමෙන්ම, සීනි, කෝලිකුටුටු සහ ඇඹුල් කෙසෙල් සඳහා වූ මිල පහළ යාම කිලෝවකට රු.1.00-12.00 අතර මිල පරාසයක වාර්තා විය.

මේ අතර, උපරිම මිල ඉහළ යාම කිලෝවකට රු.111.00ක් ලෙස ආනයනික මිදි සඳහා වාර්තා වූ අතර, වෙළෙඳපොළේ ප්‍රමාණවත් තොග නොමැති වීම මෙයට හේතු විය. එමෙන්ම, පැණි දොඩම් සහ දිවුල් සඳහා මිල ඉහළ යාම ගෙඩියකට රු.4.00-16.00 අතර මිල පරාසයක වාර්තා විය. තවද, පැපොල් සඳහා මිල ඉහළ යාම කිලෝවකට රු.8.00ක් ලෙස වාර්තා විය.

පසුගිය වසරේ සමාන කාල පරිච්ඡේදය සහ සැසඳීමේ දී බොහෝමයක් පලතුරු වර්ගවල

සිල්ලර මිල ගණන් ඉහළ ගොස් තිබුණු අතර උපරිම මිල ඉහළයාම 81% ලෙස වැල් දොඩම් සඳහා වාර්තා විය.

**මාළු**

**තොග වෙළඳපොළ**

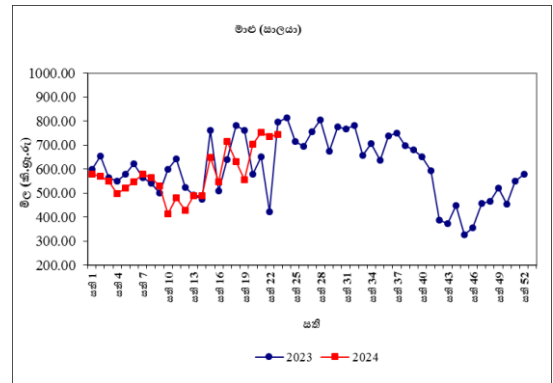
අයහපත් කාලගුණය හේතුවෙන් ඇතිවූ තොග සැපයුම පහළ යාම මත සියළුම මාළු වර්ගවල තොග මිල ගණන් ඉහළ ගොස් ඇත. කල්පිටිය හා මුලතිව් යන ප්‍රදේශ වලින් පැවති තොග සැපයුම පහළ යාමත් සමඟ උපරිම මිල ඉහළ යාම 56%ක් ලෙස හුරුල්ලා සඳහා වාර්තා විය. එහි මිල පරාසය කිලෝවක් සඳහා රු.900.00-1150.00 අතර පැවතුණි. ත්‍රිකුණාමලය, මන්නාරම හා වාලච්චේන යන ප්‍රදේශ වලින් පැවති තොග සැපයුම පහළයාමත් සමඟ සාලයා මිල 32%කින් ඉහළ ගොස් ඇති අතර එහි මිල පරාසය කිලෝවක් සඳහා රු.500.00-650.00 අතර පැවතුණි. එසේම, බේරුවල, මිරිස්ස හා ගාල්ල යන ප්‍රදේශ වලින් පැවති තොග සැපයුම පහළයාමත් සමඟ බලයා මිල 27%කින් ඉහළ ගොස් ඇති අතර මිල පරාසය කිලෝවක් සඳහා රු.1100.00-1400.00 අතර පැවතුණි. තවද, උතුරු ප්‍රදේශ වලින් පැවති තොග සැපයුම පහළ යාමත් සමඟ පරවි මිල 25%කින් ඉහළ ගොස් ඇති අතර මිල පරාසය කිලෝවක් සඳහා රු.1600.00-1750.00 අතර පැවතුණි. මීට අමතරව, ඉස්සන්, තලපත්, කෙලවල්ලා සහ තෝරා තොග මිල ගණන් පිළිවෙලින් 1%-21% අතර ප්‍රමාණයකින් ඉහළ ගොස් ඇත.

පසුගිය වසරේ සමාන කාල පරිච්ඡේදය සමඟ සැසඳීමේ දී හුරුල්ලා හැර අනෙකුත් සියලුම මාළු වර්ගවල තොග මිල ගණන් 6%-42% අතර ඉහළ ගොස් ඇති අතර උපරිම මිල ඉහළ යාම තෝරා සඳහා සටහන් විය.

**සිල්ලර වෙළඳපොළ**

තොග මිල ඉහළ යාමත් සමඟ සියලුම මාළු

වර්ගවල සිල්ලර මිල ද ඉහළ ගොස් ඇත. උපරිම මිල ඉහළ යාම කිලෝවකට රු.417.00ක් ලෙස තලපත් සඳහා වාර්තා විය. තෝරා, පරවි, කෙලවල්ලා, හුරුල්ලා සහ බලයා සඳහා මිල ඉහළ යාම කිලෝවකට පිළිවෙලින් රු.400.00ක්, රු.393.00ක්, රු.346.00ක්, රු.294.00ක් සහ රු.112.00ක් ලෙස වාර්තා විය. මීට අමතරව සාලයා සහ ඉස්සන් සඳහා මිල ඉහළ යාම කිලෝවකට රු.8.00-9.00 අතර පරාසයක් විය.



පසුගිය වසරේ සමාන කාල පරිච්ඡේදය සමඟ සැසඳීමේ දී පරවි, ඉස්සන් සහ තලපත් හැර අනෙකුත් මාළු වර්ගවල මිල පහළ යාම 0.3%-12% අතර පරාසයක් වාර්තා විය. උපරිම මිල පහළ යාම 8 හුරුල්ලා සඳහා වාර්තා විය.

**කරවල**

**තොග වෙළඳපොළ**

දේශීය කරවල සැපයුම ඉහළ යාම හේතුවෙන් බොහොමයක් දේශීය හා ආනයනික කරවල වර්ගවල තොග මිල ගණන් පහළ ගොස් ඇත. ඕමානය සහ ඉන්දුනීසියාව යන රටවලින් පැවති තොග සැපයුම ඉහළ යාමත් සමඟ උපරිම මිල පහළ යාම 6%ක් ලෙස ආනයනික කට්ටාවා සඳහා වාර්තා විය. එහි මිල පරාසය කිලෝවක් සඳහා රු.1250.00-1400.00 අතර පැවතුණි. එසේම, යාපනය සහ මීගමුව යන ප්‍රදේශ වලින් පැවති තොග සැපයුම ඉහළ යාමත් සමඟ දේශීය මඩුවා මිල 5%කින් පහළ ගොස් ඇති අතර එහි මිල පරාසය කිලෝවක් සඳහා රු.1300.00-1600.00

අතර පැවතුණි. මීට අමතරව, දේශීය භාල්මැස්සන්, දේශීය බලයා සහ ආනයනික අංගුළුවා තොග මිල ගණන් පිළිවෙලින් 1%-2% අතර ප්‍රමාණයකින් පහළ ගොස් ඇත.

කෙසේ නමුත්, මත්තාරම, හලාවත හා පුත්තලම යන ප්‍රදේශවලින් පැවති තොග සැපයුම පහළයාමක් සමඟ දේශීය සාලයා මිල 15%කින් ඉහළ ගොස් ඇති අතර එහි මිල පරාසය කිලෝවක් සඳහා රු.550.00-700.00 අතර පැවතුණි. මීට අමතරව, ආනයනික භාල්මැස්සා මිල 1%කින්ද, දේශීය මෝරා මිල 2%කින්ද පිළිවෙලින් ඉහළ ගොස් ඇත.

පසුගිය වසරේ සමාන කාල පරිච්ඡේදය සමඟ සැසඳීමේ දී බොහොමයක් කරවල වර්ගවල තොග මිල ගණන් 15%-22% අතර පහළ ගොස් ඇති අතර උපරිම මිල පහළ යාම දේශීය බලයා සඳහා වාර්තා විය.

**සිල්ලර වෙළඳපොළ**

තොග මිල පහළ යාමක් සමඟ ආනයනික භාල් මැස්සා හැර අනෙකුත් සියලුම කරවල වර්ග වල සිල්ලර මිල පහළ ගොස් ඇති අතර සැපයුම තරමක් ඉහළයාම ඊට හේතු විය. ඒ අනුව, මෝරා සඳහා වැඩිම මිල පහළ යාමක් වාර්තා වූ අතර එම අගය කිලෝවකට රු.192.00ක් විය. එසේම, බලයා, දේශීය භාල් මැස්සා හා අංගුළුවා සඳහා මිල පහළ යාම පිළිවෙලින් කිලෝවකට රු.192.00, රු.120.00ක් සහ රු.63.00 බැගින් විය. සාලයා සහ කට්ටාවා සඳහා ද සුළු මිල පහළ යාමක් වාර්තා වූ අතර එම අගයන් පිළිවෙලින් කිලෝවකට රු.19.00 සහ රු.9.00 ලෙස සටහන් විය.

පසුගිය වසරේ සමාන කාල පරිච්ඡේදය සමඟ සැසඳීමේ දී බොහොමයක් කරවල වර්ගවල සිල්ලර මිල 12%-21% අතර පරාසයකින් පහළ ගොස් ඇති අතර උපරිම මිල පහළ යාම දේශීය භාල්මැස්සා සඳහා වාර්තා විය.

**බිත්තර**

**තොග වෙළඳපොළ**

දුඹුරු බිත්තරයක මිල සැලකිය යුතු ලෙස වෙනස් වී නොමැති අතර සුදු බිත්තරයක මිල 1%කින් ඉහළ ගොස් ඇත. ඒවායේ මිල පරාසයන් පිළිවෙලින් රු.47.00-48.00 අතර සහ රු.45.00-46.00 අතර වාර්තා විය.

පසුගිය වසරේ සමාන කාල පරිච්ඡේදය සමඟ සැසඳීමේ දී දුඹුරු බිත්තරයක හා සුදු බිත්තරයක මිල පිළිවෙලින් 1%කින් සහ 7%කින් පහළ ගොස් ඇත.

**සිල්ලර වෙළඳපොළ**

දුඹුරු සහ සුදු බිත්තර මිල ගණන් සැලකිය යුතු ලෙස වෙනස් වී නොමැත. දුඹුරු බිත්තරයක මිල පරාසය රු.48.00-52.00ක් වූ අතර සුදු බිත්තරයක මිල පරාසය රු.46.00-48.00 අතර පරාසයක වාර්තා විය.

පසුගිය වසරේ සමාන කාල පරිච්ඡේදය සමඟ සැසඳීමේ දී දුඹුරු බිත්තරයක මිල 2%කින් ඉහළ ගොස් ඇති අතර සුදු බිත්තරයක මිල 8%කින් පහළ ගොස් ඇත.

**මස්**

**සිල්ලර වෙළඳපොළ**

සම රහිත කරි කුකුළු මස් සහ බ්‍රොයිලර් කුකුළු මස් සඳහා පිළිවෙලින් කිලෝවකට රු.44.00කින් හා රු.35.00කින් මිල ඉහළ යාමක් වාර්තා වී ඇත. එසේම, හරක් මස් කිලෝවක මිල රු.32.00කින් ඉහළ ගොස් ඇත.

කෙසේ නමුත්, ඌරු මස් මිල සහ එළු මස් මිල සැලකීමේ දී ඒවායේ මිල පිළිවෙලින් කිලෝවකට රු.55.00කින් සහ රු.5.00කින් පහළ ගොස් ඇත.

පසුගිය වසරේ සමාන කාල පරිච්ඡේදය සමඟ සැසඳීමේ දී බොහොමයක් මස්වල මිල 18%-21% අතර පරාසයකින් පහළ ගොස් ඇත.



**සටහන**

සෑම සිකුරාදාවකම නිකුත් කෙරෙන ආහාර ද්‍රව්‍ය විවරණිකාවෙහි, අත්‍යවශ්‍ය ආහාර ද්‍රව්‍යයන්හි තොග සහ සිල්ලර මිලෙහි වෙනස්වීම්, පරාසයන් සහ සාමාන්‍යයන් ඇතුළු වෙළඳපොළ තොරතුරු ඉදිරිපත් කෙරේ. මේ සඳහා කොළඹ සහ අවට වෙළඳපොළවල් නවයකින් ද, දිවයිනේ වෙනත් ප්‍රධාන වෙළඳපොළවල් කිහිපයකින් ද තොරතුරු රැස් කරනු ලැබේ.

මෙහි දක්වා ඇති මිල වෙනස්කම් ගණනය කර ඇත්තේ පසුගිය සතියට සාපේක්ෂ වශයෙන්ය. එසේ නොවන අවස්ථාවලදී ඒ බව විශේෂයෙන් සඳහන් කර ඇත.

තොග මිල ගණන් සතියේ අභහරුවාදා සහ සිකුරාදා යන දෙදින තුළ දී ද, සිල්ලර මිල ගණන් සිකුරාදා සඳුදා සහ අභහරුවාදා යන තෙදින තුළ දී ද රැස් කෙරේ.

**වග අංක 01: සලකා බලන තොග වෙළඳපොලවල සහල් මිල ගණන් (කිලෝ 50ක් සඳහා රුපියල්)**

සති අංක 23: 31 මැයි - 06 ජූනි 2024

ප්‍රදේශ	සහල් වර්ග													
	සමබා 1		සමබා 2		කීරි සමබා		නාඩු 1		නාඩු 2		රතු කැකුළු		සුදු කැකුළු	
කොළඹ	11750	12000	11400	11500	15000	16000	10500	10750	10250	10350	9000	9500	10000	10500
දිවුලපිටිය	-	-	-	-	-	-	-	-	-	-	-	-	-	-
කුරුණෑගල	11400	11450	-	-	17000	17000	10650	10900	10150	10400	9250	9500	9900	10000
නිකවැරටිය	-	-	-	-	-	-	-	-	-	-	-	-	-	-
බදුල්ල	-	-	-	-	-	-	10500	10900	-	-	8900	9100	9500	9900
පුත්තලම	-	-	-	-	-	-	-	-	-	-	-	-	-	-
දඹුල්ල	13000	13100	11750	12000	-	-	10750	10800	10350	10400	9500	9750	9500	9750
අනුරාධපුරය	12500	12750	11500	11600	16750	17250	10750	10850	10000	10250	9750	10000	9500	10250
තඹුත්තේගම	-	-	-	-	-	-	-	-	-	-	-	-	-	-
පොළොන්නරුව	-	-	-	-	-	-	-	-	-	-	-	-	-	-
කළුතර	-	-	11500	11750	16000	16250	-	-	10350	10500	9250	9500	10250	10500
අම්පාර	-	-	11500	11500	-	-	11000	11000	10500	10500	8500	8750	9250	9400
නුවර	11850	12000	11250	11500	16000	16500	10500	10850	10000	10100	8900	9250	10000	10500
මොණරාගල	12500	12750	11250	11250	16500	16750	10500	10850	-	-	8500	8750	9250	9750
කෑගල්ල	-	-	-	-	-	-	-	-	-	-	-	-	-	-
දෙහිඅත්තකණ්ඩිය	12750	12750	-	-	15000	16500	10750	10900	9750	9900	9350	10000	9250	10400
හම්බන්තොට	12000	12500	-	-	-	-	-	-	-	-	8400	8750	9750	10000
මාතර	-	-	-	-	-	-	10600	10800	-	-	8650	9000	9750	10000
ගාල්ල	-	-	-	-	17000	17750	10750	10900	-	-	8750	9250	10250	10400
මීගොඩ	11750	12000	11500	11600	15400	15900	10500	10600	10200	10400	8800	9250	9900	10000
තිස්සමහාරාමය	-	-	-	-	-	-	-	-	-	-	-	-	-	-
ඇඹිලිපිටිය	11700	11750	-	-	-	-	10500	10600	-	-	8650	8750	9600	9700
යාපනය	12000	12100	-	-	17000	17100	10500	10500	10250	10250	8750	9000	10000	10250
වවුනියාව	11750	12000	-	-	16000	16300	10500	10750	10000	10250	9000	9250	10250	10500
මන්නාරම	-	-	11500	11750	15500	16000	10500	10750	10000	10250	9000	9250	10250	10500
කිලිනොච්චිය	11750	12000	-	-	16000	16250	10500	10750	10000	10250	9000	9250	10250	10500
මුලතිවු	14250	14500	-	-	17500	17750	-	-	9500	9750	8600	9000	9900	10250
මඩකලපුව	11750	12000	-	-	16250	16500	10500	10750	10000	10200	9100	9400	10500	10600
ත්‍රිකුණාමලය	11900	12200	-	-	16750	17050	10400	10750	9800	10200	9250	9400	9900	10500
ගලෙන්බිඳුණුවැව	11850	12500	11400	11600	16750	17500	10600	10850	10250	10250	10000	10000	9750	10250
මාතලේ	12500	13000	11600	11750	16500	17000	10500	10750	10150	10300	9000	9500	9750	10000

09

**වග අංක 02: සලකා බලන සිල්ලර වෙළඳපොලවල සහල් මිල ගණන් (කිලෝවකට රුපියල්)**

සති අංක 23: 31 මැයි - 06 ජූනි 2024

ප්‍රදේශ	සහල් වර්ග													
	සමබා 1		සමබා 2		කිරි සමබා		නාඩු 1		නාඩු 2		රතු කැකුළු		සුදු කැකුළු	
කොළඹ	230.00	270.00	-	-	350.00	380.00	220.00	230.00	-	-	190.00	210.00	210.00	225.00
ගම්පහ	-	-	-	-	-	-	-	-	-	-	-	-	-	-
කුරුණෑගල	250.00	260.00	240.00	240.00	360.00	370.00	220.00	220.00	-	-	180.00	200.00	200.00	210.00
නිකවැරටිය	-	-	-	-	-	-	-	-	-	-	-	-	-	-
දඹුල්ල	265.00	270.00	240.00	245.00	350.00	360.00	218.00	220.00	210.00	212.00	200.00	205.00	200.00	210.00
අනුරාධපුරය	255.00	260.00	230.00	235.00	340.00	350.00	220.00	220.00	205.00	210.00	200.00	210.00	200.00	210.00
තඹුත්තේගම	-	-	-	-	-	-	-	-	-	-	-	-	-	-
පොළොන්නරුව	-	-	-	-	-	-	-	-	-	-	-	-	-	-
කළුතර	250.00	255.00	-	-	350.00	360.00	220.00	225.00	-	-	200.00	205.00	210.00	218.00
බදුල්ල	230.00	280.00	-	-	340.00	340.00	220.00	220.00	-	-	185.00	185.00	200.00	205.00
කැපේටිපොළ	270.00	275.00	235.00	245.00	340.00	350.00	217.00	220.00	208.00	210.00	184.00	188.00	202.00	208.00
මොණරාගල	255.00	260.00	230.00	230.00	340.00	350.00	215.00	220.00	-	-	175.00	180.00	200.00	210.00
කෑගල්ල	270.00	275.00	-	-	350.00	360.00	220.00	220.00	205.00	215.00	210.00	210.00	210.00	220.00
අම්පාර	270.00	270.00	230.00	240.00	340.00	350.00	220.00	220.00	208.00	220.00	175.00	185.00	190.00	193.00
දෙහිඅත්තණ්ඩිය	260.00	260.00	-	-	340.00	340.00	220.00	220.00	200.00	200.00	190.00	210.00	200.00	210.00
නුවරඑළිය	270.00	275.00	230.00	245.00	345.00	350.00	218.00	220.00	210.00	212.00	188.00	190.00	206.00	210.00
නුවර	250.00	260.00	235.00	240.00	360.00	365.00	220.00	225.00	200.00	210.00	190.00	200.00	205.00	215.00
පුත්තලම	-	-	-	-	-	-	-	-	-	-	-	-	-	-
හම්බන්තොට	240.00	260.00	-	-	350.00	370.00	210.00	220.00	-	-	175.00	180.00	200.00	210.00
රත්නපුරය	-	-	-	-	-	-	-	-	-	-	-	-	-	-
මාතර	250.00	260.00	-	-	360.00	380.00	220.00	220.00	-	-	175.00	185.00	200.00	210.00
ගාල්ල	275.00	280.00	-	-	340.00	360.00	220.00	220.00	-	-	180.00	200.00	210.00	210.00
තිස්සමහාරාමය	-	-	-	-	-	-	-	-	-	-	-	-	-	-
මීගොඩ (ආ. ම.)	240.00	250.00	-	-	335.00	340.00	215.00	220.00	-	-	190.00	200.00	210.00	210.00
ඇඹිලිපිටිය	240.00	250.00	-	-	335.00	345.00	210.00	220.00	200.00	205.00	175.00	180.00	200.00	210.00
යාපනය	245.00	250.00	-	-	350.00	355.00	220.00	225.00	200.00	205.00	190.00	195.00	210.00	220.00
වවුනියාව	245.00	250.00	-	-	335.00	340.00	220.00	225.00	210.00	215.00	190.00	195.00	210.00	220.00
මන්නාරම	240.00	250.00	-	-	340.00	360.00	220.00	230.00	210.00	215.00	190.00	200.00	215.00	220.00
කිලිනොච්චිය	245.00	250.00	-	-	335.00	340.00	220.00	225.00	210.00	215.00	190.00	195.00	220.00	225.00
මුලතිව්	-	-	-	-	355.00	360.00	-	-	200.00	200.00	172.00	180.00	198.00	205.00
මඩකලපුව	-	-	335.00	340.00	280.00	285.00	220.00	225.00	210.00	215.00	190.00	195.00	220.00	225.00
ත්‍රිකුණාමලය	248.00	254.00	-	-	345.00	352.00	220.00	225.00	208.00	215.00	195.00	198.00	218.00	224.00
හඟුරන්කොත	-	-	230.00	240.00	-	-	215.00	220.00	209.00	212.00	184.00	190.00	198.00	212.00
වේයන්ගොඩ	-	-	-	-	-	-	-	-	-	-	-	-	-	-
ගලෙන්බිඳුණුවැව	240.00	260.00	230.00	235.00	340.00	360.00	220.00	220.00	210.00	215.00	210.00	210.00	200.00	210.00
බණ්ඩාරවෙල	-	-	-	-	350.00	360.00	220.00	225.00	-	-	180.00	190.00	200.00	205.00
මාතලේ	255.00	265.00	235.00	238.00	335.00	345.00	216.00	220.00	207.00	210.00	190.00	200.00	205.00	210.00

**වග අංක 04: සලකා බලන තොග වෙළඳපොලවල අතිරේක ආභාර ද්‍රව්‍ය වල මිල ගණන් (කිලෝ 50කට රුපියල්)**

**සති අංක 23: 31 මැයි - 06 ජූනි 2024**

11

ප්‍රදේශ	වියළි මිලිස්		රතු එණු		ලොකු එණු	අර්තාපල්			ධාන්‍ය වර්ග		
	ආනයනික	ආනයනික	දේශීය	දේශීය		ආනයනික	වැලිමඩ	නුවරඑළිය	මුං ඇට	කවිපි	රතු පරිප්පු
කොළඹ	37500 - 40000	17500 - 20000	20000 - 22500	8500 - 11500	7750 - 9000	-	12000 - 13000	47500 - 55000	37500 - 42500	13750 - 14000	
කුරුණෑගල	36250 - 37000	19000 - 22500	-	10500 - 11250	8750 - 9500	-	-	45000 - 50000	37500 - 37500	14000 - 16000	
නිකවැරටිය	-	-	-	-	-	-	-	-	-	-	
දෙහිඅත්තකණ්ඩිය	36000 - 42500	-	20000 - 22500	9000 - 13000	9000 - 9900	-	15000 - 16000	40000 - 47500	31000 - 32500	13800 - 15500	
දඹුල්ල (ආ. ම.)	35000 - 37500	17000 - 17500	19000 - 20000	8500 - 10500	8000 - 9000	-	13000 - 14000	40000 - 42500	32000 - 34000	13750 - 14000	
අනුරාධපුරය	37500 - 42500	-	19000 - 23500	10000 - 12000	9500 - 10000	-	-	57500 - 60000	37500 - 42500	14250 - 15000	
තඹුන්තේගම	-	-	-	-	-	-	-	-	-	-	
පොළොන්නරුව	-	-	-	-	-	-	-	-	-	-	
කළුතර	39000 - 41000	19000 - 20000	-	9000 - 9500	8750 - 9250	-	12000 - 12500	55000 - 57500	43000 - 44000	14000 - 14250	
පුත්තලම	-	-	-	-	-	-	-	-	-	-	
නුවර	39000 - 41000	22000 - 22500	-	9000 - 11500	8500 - 9000	-	12500 - 13500	55000 - 57500	39000 - 40000	14000 - 14500	
මාතර	38000 - 40000	21000 - 21750	-	10500 - 11750	8750 - 9500	-	-	52500 - 57500	42500 - 45000	14250 - 14500	
හම්බන්තොට	37500 - 40000	20000 - 22000	-	9000 - 11500	8500 - 10000	-	-	47500 - 57500	42500 - 46500	14250 - 14750	
කෑගල්ල	38000 - 38200	18000 - 19000	-	8500 - 9500	-	-	14000 - 14500	47000 - 50000	43500 - 45000	14500 - 16000	
ගාල්ල	37500 - 42000	19000 - 21500	-	9000 - 10000	9000 - 9500	-	16000 - 18000	60000 - 62500	45000 - 47500	14000 - 15000	
තිස්සමහාරාමය	-	-	-	-	-	-	-	-	-	-	
මීගොඩ (ආ. ම.)	34500 - 38250	20500 - 21500	-	8500 - 10500	8500 - 9000	-	12000 - 13000	45000 - 57500	41000 - 42500	13750 - 14000	
යාපනය	36500 - 37250	-	19000 - 20000	10500 - 11000	9000 - 9250	-	18500 - 19250	54500 - 55000	-	14750 - 15000	
වවුනියාව	38000 - 39000	-	-	13000 - 14000	9500 - 10000	-	18000 - 19000	49000 - 52500	-	14500 - 14750	
මන්නාරම	37500 - 40000	18000 - 20000	20000 - 21000	10500 - 11000	9000 - 9500	-	-	52500 - 55000	-	14500 - 14750	
කිළිනොච්චිය	38000 - 40000	-	-	13000 - 14000	9000 - 9500	-	18000 - 19000	52500 - 55000	-	14500 - 15000	
මුලතිව්	41000 - 42500	-	-	11000 - 12000	9000 - 10000	-	-	50000 - 62500	-	14750 - 15500	
මඩකලපුව	40000 - 40500	-	20000 - 20500	12000 - 12250	8250 - 8500	-	19500 - 20000	55000 - 56000	37500 - 38000	14500 - 14800	
ත්‍රිකුණාමලය	39000 - 41000	-	-	-	-	-	-	48000 - 50000	-	14250 - 14500	
ගලෙන්බිඳුණුවැව	37500 - 40000	18000 - 20500	-	10000 - 12500	9500 - 10000	-	-	50000 - 59000	34000 - 37500	14250 - 15000	
මාතලේ	35000 - 37500	22000 - 22500	-	11000 - 11250	9250 - 9500	-	16000 - 16500	49000 - 50000	37500 - 39000	14250 - 14500	

වග්‍ර අංක 05: සලකා බලන හිල්ලර වෙළඳපොලවල අතිරේක ආහාර ද්‍රව්‍ය වල මිල ගණන් (කිලෝවකට රුපියල්)

සති අංක 23: 31 මැයි - 06 ජූනි 2024

ප්‍රදේශ	වියළි මිලිස්			රතු එණු		ලොකු එණු	අර්තාපල්			ධාන්‍ය වර්ග		
	ආනයනික	ආනයනික	දේශීය	දේශීය	ආනයනික		වැලිමඩ	නුවරඑළිය	මුං ඇට	කවිපි	රතු පරිප්පු	
කොළඹ	800.00 - 1200.00	400.00 - 520.00	520.00 - 560.00	200.00 - 280.00	170.00 - 240.00	-	350.00 - 440.00	1200.00 - 1600.00	900.00 - 1200.00	290.00 - 360.00		
ගම්පහ	-	-	-	-	-	-	-	-	-	-		
කුරුණෑගල	800.00 - 950.00	450.00 - 520.00	-	200.00 - 280.00	200.00 - 240.00	-	380.00 - 420.00	1200.00 - 1400.00	800.00 - 1200.00	320.00 - 360.00		
නිකවැරටිය	-	-	-	-	-	-	-	-	-	-		
දඹුල්ල	850.00 - 900.00	440.00 - 460.00	460.00 - 480.00	220.00 - 260.00	200.00 - 240.00	-	350.00 - 380.00	1200.00 - 1300.00	900.00 - 1000.00	290.00 - 300.00		
අනුරාධපුරය	800.00 - 900.00	440.00 - 440.00	520.00 - 520.00	220.00 - 260.00	200.00 - 240.00	-	-	1200.00 - 1400.00	800.00 - 900.00	300.00 - 320.00		
නඹුක්කේගම	-	-	-	-	-	-	-	-	-	-		
පොළොන්නරුව	-	-	-	-	-	-	-	-	-	-		
කළුතර	940.00 - 980.00	440.00 - 460.00	-	220.00 - 250.00	200.00 - 210.00	-	360.00 - 380.00	1280.00 - 1320.00	940.00 - 980.00	300.00 - 310.00		
බදුල්ල	800.00 - 850.00	480.00 - 500.00	-	250.00 - 300.00	200.00 - 250.00	300.00 - 320.00	-	1100.00 - 1100.00	900.00 - 900.00	320.00 - 320.00		
කැප්පෙට්පොළ	860.00 - 900.00	420.00 - 450.00	480.00 - 500.00	200.00 - 250.00	200.00 - 220.00	320.00 - 350.00	-	1250.00 - 1300.00	880.00 - 900.00	300.00 - 310.00		
මොණරාගල	800.00 - 850.00	440.00 - 440.00	560.00 - 560.00	200.00 - 260.00	200.00 - 240.00	-	400.00 - 460.00	1000.00 - 1200.00	800.00 - 900.00	300.00 - 320.00		
කෑගල්ල	850.00 - 900.00	400.00 - 400.00	-	200.00 - 250.00	200.00 - 200.00	-	350.00 - 360.00	1000.00 - 1200.00	880.00 - 950.00	290.00 - 340.00		
අම්පාර	800.00 - 875.00	400.00 - 450.00	-	240.00 - 260.00	200.00 - 220.00	-	360.00 - 420.00	1100.00 - 1250.00	850.00 - 950.00	290.00 - 300.00		
දෙහිඅත්තකණ්ඩිය	800.00 - 900.00	480.00 - 500.00	600.00 - 600.00	200.00 - 280.00	190.00 - 220.00	-	350.00 - 360.00	1000.00 - 1000.00	-	290.00 - 320.00		
නුවරඑළිය	880.00 - 950.00	450.00 - 480.00	480.00 - 520.00	220.00 - 250.00	220.00 - 230.00	-	340.00 - 350.00	1280.00 - 1300.00	920.00 - 960.00	295.00 - 310.00		
නුවර	800.00 - 900.00	540.00 - 560.00	-	260.00 - 280.00	200.00 - 220.00	-	440.00 - 460.00	1200.00 - 1300.00	950.00 - 1000.00	300.00 - 330.00		
පුත්තලම	-	-	-	-	-	-	-	-	-	-		
රත්නපුරය	-	-	-	-	-	-	-	-	-	-		
හම්බන්තොට	850.00 - 900.00	450.00 - 500.00	-	240.00 - 260.00	200.00 - 220.00	-	-	1100.00 - 1200.00	900.00 - 1000.00	300.00 - 330.00		
මාතර	800.00 - 900.00	450.00 - 500.00	-	240.00 - 260.00	200.00 - 220.00	-	380.00 - 440.00	1150.00 - 1260.00	900.00 - 1000.00	300.00 - 330.00		
ගාල්ල	800.00 - 900.00	440.00 - 500.00	-	220.00 - 240.00	200.00 - 220.00	-	360.00 - 400.00	1250.00 - 1400.00	950.00 - 1000.00	300.00 - 325.00		
තිස්සමහාරාමය	-	-	-	-	-	-	-	-	-	-		
මීගොඩ (DEC)	800.00 - 880.00	450.00 - 520.00	560.00 - 600.00	240.00 - 250.00	190.00 - 240.00	-	350.00 - 400.00	1100.00 - 1440.00	800.00 - 1000.00	310.00 - 440.00		
ඇඹිලිපිටිය	850.00 - 950.00	-	480.00 - 520.00	200.00 - 250.00	190.00 - 240.00	-	350.00 - 400.00	1000.00 - 1050.00	950.00 - 1020.00	290.00 - 330.00		
යාපනය	800.00 - 830.00	-	450.00 - 480.00	240.00 - 270.00	190.00 - 210.00	-	390.00 - 430.00	1150.00 - 1200.00	-	310.00 - 320.00		
වවුනියාව	870.00 - 890.00	-	-	280.00 - 290.00	240.00 - 250.00	-	400.00 - 430.00	1120.00 - 1200.00	-	315.00 - 320.00		
මන්නාරම	850.00 - 900.00	440.00 - 480.00	-	240.00 - 260.00	200.00 - 220.00	-	-	1200.00 - 1300.00	-	310.00 - 320.00		
කිලිනොච්චිය	840.00 - 880.00	-	-	300.00 - 320.00	200.00 - 220.00	-	400.00 - 430.00	1150.00 - 1200.00	-	310.00 - 320.00		
මුලතිව්	820.00 - 850.00	-	-	-	180.00 - 200.00	-	-	1000.00 - 1300.00	-	295.00 - 310.00		
මඩකලපුව	850.00 - 880.00	440.00 - 460.00	-	280.00 - 320.00	200.00 - 230.00	-	430.00 - 450.00	1150.00 - 1180.00	800.00 - 850.00	310.00 - 315.00		
ත්‍රිකුණාමලය	880.00 - 940.00	400.00 - 420.00	-	260.00 - 300.00	200.00 - 220.00	-	-	1100.00 - 1200.00	-	310.00 - 315.00		
හඟුරන්කෙත	800.00 - 900.00	400.00 - 450.00	460.00 - 470.00	240.00 - 260.00	200.00 - 240.00	-	350.00 - 360.00	1000.00 - 1200.00	800.00 - 1000.00	295.00 - 300.00		
වේයන්ගොඩ	-	-	-	-	-	-	-	-	-	-		
ගලෙන්බිඳුණුවැව	800.00 - 850.00	400.00 - 450.00	-	220.00 - 260.00	200.00 - 210.00	-	-	1100.00 - 1200.00	800.00 - 800.00	290.00 - 310.00		
බණ්ඩාරවෙල	850.00 - 900.00	400.00 - 420.00	-	200.00 - 220.00	190.00 - 200.00	-	400.00 - 430.00	1000.00 - 1100.00	800.00 - 900.00	340.00 - 350.00		
මාතලේ	800.00 - 850.00	480.00 - 520.00	-	240.00 - 300.00	200.00 - 220.00	-	350.00 - 360.00	1000.00 - 1100.00	800.00 - 900.00	295.00 - 310.00		

**වග්ග අංක 06: සලකා බලන කොමසාරිස්වරුන්ගේ වැටුප් මිල ගණන් (කිලෝවතට රුපියල්)**

සති අංක 23: 31 මැයි - 06 ජූනි 2024

ප්‍රදේශ	බර් මෝංචි	කොළ මෝංචි	කැරට්	ලීක්ස්	බීට් රූට්	නෝකෝල්
කොළඹ	-	350.00 - 700.00	120.00 - 150.00	350.00 - 450.00	250.00 - 350.00	200.00 - 250.00
මීගොඩ (අ. ම.)	-	470.00 - 500.00	160.00 - 180.00	400.00 - 420.00	250.00 - 280.00	330.00 - 380.00
දඹුල්ල (අ. ම.)	-	350.00 - 450.00	120.00 - 170.00	360.00 - 400.00	260.00 - 380.00	180.00 - 230.00
කැප්පෙට්පොළ (අ. ම.)	-	350.00 - 400.00	100.00 - 130.00	330.00 - 350.00	300.00 - 320.00	250.00 - 260.00
නොරොච්චෝලේ (අ. ම.)	-	-	-	-	-	-
නුවරඑළිය	-	360.00 - 400.00	120.00 - 130.00	360.00 - 370.00	300.00 - 320.00	260.00 - 280.00
නුවර	-	600.00 - 650.00	120.00 - 150.00	330.00 - 350.00	270.00 - 300.00	150.00 - 180.00
හම්බන්තොට	-	430.00 - 500.00	200.00 - 250.00	400.00 - 450.00	350.00 - 400.00	300.00 - 350.00
තඹුන්තේගම (අ. ම.)	-	-	-	-	-	-
යාපනය	-	800.00 - 830.00	210.00 - 230.00	450.00 - 470.00	450.00 - 470.00	-
බණ්ඩාරවෙල	-	350.00 - 400.00	150.00 - 160.00	350.00 - 360.00	300.00 - 360.00	180.00 - 200.00
වේයන්ගොඩ	-	-	-	-	-	-

ප්‍රදේශ	රාඹු	ගෝවා	තක්කාලි	බණ්ඩාරකා	වම්බදු	මාළු මිරිස්
කොළඹ	150.00 - 200.00	50.00 - 100.00	130.00 - 200.00	70.00 - 150.00	350.00 - 400.00	300.00 - 420.00
මීගොඩ (අ. ම.)	140.00 - 160.00	90.00 - 130.00	160.00 - 220.00	180.00 - 230.00	400.00 - 430.00	410.00 - 450.00
මොණරාගල	180.00 - 200.00	140.00 - 150.00	120.00 - 200.00	120.00 - 150.00	250.00 - 350.00	420.00 - 550.00
දඹුල්ල (අ. ම.)	80.00 - 120.00	80.00 - 120.00	110.00 - 130.00	140.00 - 160.00	300.00 - 380.00	350.00 - 400.00
කැප්පෙට්පොළ (අ. ම.)	80.00 - 100.00	50.00 - 60.00	100.00 - 130.00	150.00 - 170.00	250.00 - 280.00	350.00 - 400.00
නොරොච්චෝලේ (අ. ම.)	-	-	-	-	-	-
නුවරඑළිය	100.00 - 120.00	70.00 - 80.00	120.00 - 140.00	170.00 - 180.00	280.00 - 300.00	380.00 - 420.00
නුවර	100.00 - 120.00	70.00 - 110.00	120.00 - 130.00	160.00 - 180.00	280.00 - 320.00	400.00 - 430.00
හම්බන්තොට	200.00 - 250.00	120.00 - 150.00	150.00 - 200.00	150.00 - 160.00	250.00 - 320.00	480.00 - 500.00
තඹුන්තේගම (අ. ම.)	-	-	-	-	-	-
තිස්සමහාරාමය	-	-	-	-	-	-
යාපනය	210.00 - 230.00	170.00 - 180.00	210.00 - 230.00	200.00 - 220.00	460.00 - 470.00	450.00 - 470.00
බණ්ඩාරවෙල	80.00 - 90.00	80.00 - 90.00	130.00 - 150.00	120.00 - 140.00	200.00 - 260.00	400.00 - 420.00
වේයන්ගොඩ	-	-	-	-	-	-

ප්‍රදේශ	වට්ටක්කා	පිපිඤ්ඤා	කරවිල	පනෝල	මුරුංගා	වැටකොළ
කොළඹ	70.00 - 80.00	80.00 - 120.00	400.00 - 600.00	280.00 - 300.00	-	250.00 - 280.00
මීගොඩ (අ. ම.)	100.00 - 110.00	100.00 - 110.00	530.00 - 580.00	280.00 - 300.00	-	350.00 - 380.00
මොණරාගල	110.00 - 130.00	120.00 - 140.00	550.00 - 600.00	300.00 - 350.00	-	300.00 - 350.00
දඹුල්ල (අ. ම.)	90.00 - 100.00	80.00 - 120.00	450.00 - 500.00	230.00 - 260.00	-	200.00 - 240.00
කැප්පෙට්පොළ (අ. ම.)	80.00 - 85.00	90.00 - 100.00	460.00 - 480.00	230.00 - 240.00	-	240.00 - 250.00
නොරොච්චෝලේ (අ. ම.)	-	-	-	-	-	-
නුවරඑළිය	90.00 - 110.00	100.00 - 120.00	480.00 - 500.00	240.00 - 250.00	-	250.00 - 260.00
නුවර	90.00 - 100.00	120.00 - 140.00	480.00 - 500.00	280.00 - 300.00	-	260.00 - 280.00
හම්බන්තොට	90.00 - 120.00	100.00 - 130.00	440.00 - 450.00	300.00 - 350.00	400.00 - 450.00	320.00 - 380.00
තඹුන්තේගම (අ. ම.)	-	-	-	-	-	-
තිස්සමහාරාමය	-	-	-	-	-	-
යාපනය	70.00 - 80.00	120.00 - 140.00	840.00 - 860.00	-	740.00 - 760.00	-
බණ්ඩාරවෙල	110.00 - 120.00	100.00 - 120.00	400.00 - 450.00	200.00 - 270.00	-	200.00 - 250.00
වේයන්ගොඩ	-	-	-	-	-	-

වගු අංක 06 (ඉතිරිය.)

ප්‍රදේශ	මෑ කරල්	අළු කෙසෙල්	අමු මිලිස්		දෙහි	බතල	මඤ්ඤාක්කා
කොළඹ	150.00 - 250.00	120.00 - 150.00	120.00	280.00	800.00 - 1100.00	160.00 - 180.00	100.00 - 120.00
මීගොඩ (ආ. ම.)	250.00 - 320.00	150.00 - 220.00	220.00	300.00	900.00 - 1000.00	140.00 - 160.00	100.00 - 120.00
මොණරාගල	150.00 - 200.00	50.00 - 70.00	320.00	350.00	800.00 - 900.00	180.00 - 200.00	60.00 - 80.00
දඹුල්ල (ආ. ම.)	160.00 - 250.00	100.00 - 120.00	100.00	150.00	750.00 - 850.00	90.00 - 120.00	80.00 - 100.00
කැප්පෙට්පොළ (ආ. ම.)	220.00 - 230.00	140.00 - 160.00	250.00	300.00	900.00 - 950.00	200.00 - 210.00	130.00 - 140.00
නොරොච්චෝලේ (ආ. ම.)	-	-	-	-	-	-	-
නුවරඑළිය	230.00 - 250.00	160.00 - 170.00	260.00	300.00	900.00 - 1000.00	210.00 - 220.00	120.00 - 130.00
නුවර	250.00 - 280.00	130.00 - 170.00	200.00	250.00	750.00 - 900.00	130.00 - 150.00	90.00 - 100.00
හම්බන්තොට	200.00 - 250.00	100.00 - 130.00	180.00	210.00	800.00 - 1000.00	200.00 - 220.00	130.00 - 160.00
තඹුන්තේගම (ආ. ම.)	-	-	-	-	-	-	-
තිස්සමහාරාමය	-	-	-	-	-	-	-
යාපනය	200.00 - 220.00	65.00 - 75.00	200.00	210.00	740.00 - 760.00	200.00 - 220.00	80.00 - 90.00
බණ්ඩාරවෙල	200.00 - 220.00	150.00 - 160.00	200.00	220.00	1000.00 - 1200.00	150.00 - 160.00	120.00 - 130.00
වේයන්ගොඩ	-	-	-	-	-	-	-

ප්‍රදේශ	කොළ එළවළු			පොල් (ගෙඩියකට රු.)	
	මුතුණුවැන්න	කංකුන්	ගොටුකොළ	ලොකු	කුඩා
කොළඹ	40.00 - 55.00	40.00 - 55.00	250.00 - 280.00	105.00 - 110.00	85.00 - 95.00
මීගොඩ (ආ. ම.)	50.00 - 60.00	50.00 - 60.00	210.00 - 240.00	110.00 - 110.00	90.00 - 95.00
නොරොච්චෝලේ (ආ. ම.)	-	-	-	-	-
නුවරඑළිය	-	-	-	-	-
දඹුල්ල (ආ. ම.)	25.00 - 30.00	25.00 - 30.00	120.00 - 130.00	85.00 - 95.00	70.00 - 75.00
නුවර	40.00 - 50.00	45.00 - 50.00	230.00 - 240.00	95.00 - 100.00	75.00 - 80.00
හම්බන්තොට	40.00 - 50.00	40.00 - 50.00	210.00 - 240.00	-	-
තඹුන්තේගම (ආ. ම.)	-	-	-	-	-
තිස්සමහාරාමය	-	-	-	-	-
යාපනය	65.00 - 70.00	40.00 - 45.00	120.00 - 125.00	80.00 - 88.00	50.00 - 55.00
බණ්ඩාරවෙල	50.00 - 60.00	60.00 - 60.00	150.00 - 160.00	100.00 - 110.00	80.00 - 90.00
වේයන්ගොඩ	-	-	-	-	-

කොළඹ, මීගොඩ, නොරොච්චෝලේ සහ නුවර ගොටුකොළ කිලෝවකට රුපියල්

**වග්‍ර අංක 07: සලකා බලන සිල්ලර වෙළඳපොලවල එළවළු මිල ගණන් (කිලෝවකට රුපියල්)**

**සති අංක 23: 31 මැයි - 06 ජූනි 2024**

15

ප්‍රදේශ	උඩරට එළවළු වර්ග													
	බටර් බෝංචි	කොළ බෝංචි	කැරට	ලීක්ස්	බීට් රූට	තෝකෝල්	රාඹු	ගෝවා	තක්කාලි					
කොළඹ	-	380.00 - 800.00	160.00 - 420.00	380.00 - 600.00	360.00 - 760.00	220.00 - 520.00	200.00 - 400.00	130.00 - 360.00	180.00 - 400.00					
ගම්පහ	-	-	-	-	-	-	-	-	-					
කුරුණෑගල	-	800.00 - 860.00	340.00 - 400.00	540.00 - 600.00	500.00 - 600.00	400.00 - 400.00	300.00 - 340.00	300.00 - 340.00	280.00 - 320.00					
නිකවැරටිය	-	-	-	-	-	-	-	-	-					
දඹුල්ල	-	760.00 - 800.00	260.00 - 300.00	500.00 - 560.00	580.00 - 640.00	440.00 - 480.00	240.00 - 280.00	240.00 - 280.00	280.00 - 320.00					
අනුරාධපුරය	-	800.00 - 900.00	280.00 - 360.00	500.00 - 600.00	480.00 - 600.00	-	200.00 - 240.00	240.00 - 280.00	240.00 - 320.00					
තඹුත්තේගම	-	-	-	-	-	-	-	-	-					
පොළොන්නරුව	-	-	-	-	-	-	-	-	-					
කළුතර	-	760.00 - 800.00	280.00 - 320.00	520.00 - 540.00	520.00 - 540.00	380.00 - 420.00	260.00 - 300.00	260.00 - 300.00	260.00 - 300.00					
බදුල්ල	-	480.00 - 520.00	320.00 - 320.00	400.00 - 400.00	400.00 - 440.00	-	-	160.00 - 200.00	200.00 - 200.00					
කැප්පෙට්පොළ	-	460.00 - 480.00	200.00 - 220.00	420.00 - 440.00	380.00 - 400.00	340.00 - 360.00	150.00 - 160.00	140.00 - 150.00	200.00 - 220.00					
මොණරාගල	-	720.00 - 800.00	260.00 - 320.00	520.00 - 600.00	480.00 - 520.00	-	200.00 - 240.00	240.00 - 320.00	200.00 - 280.00					
කෑගල්ල	-	560.00 - 600.00	280.00 - 320.00	520.00 - 560.00	600.00 - 640.00	480.00 - 520.00	280.00 - 320.00	200.00 - 240.00	280.00 - 320.00					
අම්පාර	-	480.00 - 560.00	280.00 - 320.00	480.00 - 560.00	480.00 - 560.00	-	240.00 - 280.00	200.00 - 240.00	240.00 - 240.00					
දෙහිඅත්තකණ්ඩිය	-	720.00 - 800.00	320.00 - 400.00	520.00 - 600.00	400.00 - 500.00	400.00 - 480.00	160.00 - 180.00	240.00 - 300.00	240.00 - 300.00					
නුවරඑළිය	-	480.00 - 520.00	220.00 - 240.00	440.00 - 460.00	420.00 - 440.00	340.00 - 360.00	200.00 - 220.00	160.00 - 180.00	240.00 - 250.00					
නුවර	-	750.00 - 800.00	240.00 - 280.00	480.00 - 500.00	480.00 - 520.00	240.00 - 280.00	200.00 - 240.00	120.00 - 160.00	200.00 - 240.00					
පුත්තලම	-	-	-	-	-	-	-	-	-					
හම්බන්තොට	-	500.00 - 600.00	280.00 - 320.00	480.00 - 600.00	480.00 - 580.00	420.00 - 520.00	240.00 - 320.00	160.00 - 240.00	200.00 - 240.00					
රත්නපුරය	-	-	-	-	-	-	-	-	-					
මාතර	-	600.00 - 720.00	280.00 - 320.00	520.00 - 600.00	520.00 - 600.00	-	280.00 - 320.00	160.00 - 240.00	200.00 - 240.00					
ගාල්ල	-	700.00 - 780.00	300.00 - 340.00	380.00 - 400.00	450.00 - 480.00	-	360.00 - 360.00	240.00 - 280.00	220.00 - 240.00					
තිස්සමහාරාමය	-	-	-	-	-	-	-	-	-					
මීගොඩ (ආ. ම.)	-	520.00 - 600.00	230.00 - 320.00	480.00 - 600.00	400.00 - 480.00	480.00 - 520.00	240.00 - 300.00	180.00 - 250.00	240.00 - 320.00					
ඇඹිලිපිටිය	-	550.00 - 600.00	350.00 - 400.00	400.00 - 480.00	500.00 - 600.00	350.00 - 400.00	280.00 - 320.00	200.00 - 280.00	240.00 - 300.00					
යාපනය	-	850.00 - 880.00	250.00 - 280.00	500.00 - 550.00	500.00 - 540.00	-	250.00 - 280.00	220.00 - 250.00	250.00 - 280.00					
වවුනියාව	-	1000.00 - 1300.00	350.00 - 400.00	550.00 - 600.00	600.00 - 700.00	-	300.00 - 350.00	300.00 - 350.00	280.00 - 300.00					
මන්නාරම	-	880.00 - 960.00	320.00 - 350.00	480.00 - 560.00	480.00 - 560.00	-	200.00 - 240.00	240.00 - 280.00	280.00 - 300.00					
කිළිනොච්චිය	-	1000.00 - 1100.00	380.00 - 420.00	560.00 - 600.00	560.00 - 600.00	-	280.00 - 300.00	340.00 - 360.00	280.00 - 320.00					
මුලතිව්	-	650.00 - 700.00	300.00 - 350.00	580.00 - 650.00	380.00 - 450.00	-	200.00 - 250.00	200.00 - 240.00	220.00 - 250.00					
මඩකලපුව	-	800.00 - 860.00	360.00 - 400.00	560.00 - 600.00	550.00 - 580.00	350.00 - 360.00	280.00 - 320.00	340.00 - 360.00	280.00 - 320.00					
ත්‍රිකුණාමලය	-	1200.00 1300.00	350.00 380.00	540.00 560.00	600.00 - 650.00	-	260.00 300.00	320.00 350.00	290.00 320.00					
හඟුරන්කොන	-	600.00 - 650.00	190.00 - 220.00	420.00 - 450.00	380.00 - 400.00	240.00 - 280.00	150.00 - 180.00	140.00 - 160.00	170.00 - 200.00					
වේයන්ගොඩ	-	-	-	-	-	-	-	-	-					
ගලෙන්බිඳුණුවැව	-	800.00 - 900.00	280.00 - 320.00	560.00 - 600.00	480.00 - 600.00	-	200.00 - 240.00	200.00 - 240.00	200.00 - 280.00					
බණ්ඩාරවෙල	-	700.00 - 750.00	300.00 - 350.00	450.00 - 500.00	450.00 - 550.00	300.00 - 320.00	180.00 - 200.00	150.00 - 160.00	160.00 - 170.00					
මාතලේ	-	640.00 - 680.00	200.00 - 240.00	480.00 - 520.00	480.00 - 520.00	320.00 - 360.00	200.00 - 220.00	160.00 - 180.00	200.00 - 240.00					



වගු අංක 07 (ඉතිරිය.)

ප්‍රදේශ	පහතරට එළවළු වර්ග																			
	බණ්ඩාකා		වමබඩු		මාළු මිරිස්		වට්ටක්කා		පිපිඤ්ඤා		කරවිල		පතෝල		මුරුංඟා		වැටකොළ		මෑ කරල්	
කොළඹ	160.00	360.00	380.00	600.00	360.00	600.00	120.00	320.00	140.00	320.00	500.00	800.00	320.00	600.00	560.00	1200.00	320.00	600.00	260.00	480.00
ගම්පහ	-	-	-	-	-	-	-	-	-	-	-	-	-	-	-	-	-	-	-	-
කුරුණෑගල	280.00	340.00	560.00	600.00	580.00	700.00	160.00	200.00	200.00	240.00	600.00	750.00	320.00	400.00	800.00	800.00	400.00	480.00	380.00	440.00
නිකවැරටිය	-	-	-	-	-	-	-	-	-	-	-	-	-	-	-	-	-	-	-	-
දඹුල්ල	260.00	320.00	460.00	480.00	500.00	600.00	140.00	160.00	200.00	240.00	760.00	800.00	460.00	560.00	480.00	500.00	400.00	460.00	300.00	360.00
අනුරාධපුරය	240.00	280.00	400.00	480.00	500.00	600.00	160.00	200.00	200.00	240.00	600.00	720.00	360.00	400.00	-	-	360.00	440.00	320.00	400.00
තඹුන්තේගම	-	-	-	-	-	-	-	-	-	-	-	-	-	-	-	-	-	-	-	-
පොළොන්නරුව	-	-	-	-	-	-	-	-	-	-	-	-	-	-	-	-	-	-	-	-
කළුතර	260.00	300.00	480.00	520.00	520.00	560.00	160.00	180.00	200.00	240.00	700.00	740.00	460.00	500.00	-	-	460.00	500.00	360.00	400.00
බදුල්ල	160.00	200.00	400.00	440.00	480.00	520.00	160.00	200.00	200.00	240.00	400.00	420.00	400.00	420.00	-	-	320.00	400.00	320.00	400.00
කැප්පට්පොළ	240.00	260.00	320.00	340.00	440.00	450.00	180.00	200.00	160.00	180.00	560.00	580.00	300.00	320.00	-	-	320.00	340.00	350.00	360.00
මොණරාගල	200.00	240.00	320.00	380.00	600.00	700.00	160.00	200.00	200.00	240.00	600.00	720.00	320.00	400.00	-	-	360.00	440.00	300.00	320.00
කෑගල්ල	320.00	360.00	400.00	480.00	560.00	600.00	160.00	200.00	200.00	240.00	680.00	720.00	360.00	400.00	580.00	600.00	440.00	480.00	440.00	480.00
අම්පාර	240.00	300.00	440.00	480.00	520.00	560.00	140.00	180.00	240.00	280.00	-	-	320.00	400.00	-	-	300.00	320.00	300.00	320.00
දෙහිඅත්තකණ්ඩිය	320.00	360.00	300.00	320.00	580.00	600.00	160.00	240.00	160.00	200.00	480.00	600.00	400.00	480.00	-	-	320.00	480.00	400.00	480.00
නුවරඑළිය	260.00	280.00	380.00	400.00	480.00	500.00	200.00	220.00	220.00	240.00	580.00	600.00	350.00	360.00	-	-	350.00	360.00	340.00	360.00
නුවර	240.00	260.00	320.00	360.00	500.00	550.00	160.00	180.00	200.00	240.00	600.00	650.00	360.00	400.00	-	-	400.00	480.00	320.00	360.00
පුත්තලම	-	-	-	-	-	-	-	-	-	-	-	-	-	-	-	-	-	-	-	-
රත්නපුරය	-	-	-	-	-	-	-	-	-	-	-	-	-	-	-	-	-	-	-	-
හම්බන්තොට	200.00	240.00	300.00	400.00	580.00	600.00	120.00	160.00	160.00	220.00	520.00	600.00	400.00	480.00	600.00	600.00	400.00	480.00	300.00	320.00
මාතර	240.00	320.00	480.00	600.00	520.00	600.00	120.00	160.00	140.00	160.00	520.00	600.00	400.00	480.00	-	-	400.00	480.00	320.00	400.00
ගාල්ල	200.00	240.00	320.00	400.00	400.00	460.00	160.00	180.00	220.00	260.00	450.00	480.00	400.00	480.00	800.00	800.00	360.00	380.00	320.00	350.00
තිස්සමහාරාමය	-	-	-	-	-	-	-	-	-	-	-	-	-	-	-	-	-	-	-	-
මීගොඩ (ආ. ම.)	280.00	320.00	480.00	600.00	480.00	600.00	130.00	160.00	180.00	200.00	580.00	760.00	380.00	480.00	-	-	380.00	480.00	380.00	480.00
ඇඹිලිපිටිය	160.00	200.00	320.00	400.00	400.00	600.00	180.00	240.00	150.00	200.00	500.00	600.00	350.00	400.00	-	-	400.00	480.00	320.00	400.00
යාපනය	250.00	280.00	500.00	540.00	500.00	540.00	100.00	130.00	160.00	200.00	900.00	940.00	-	-	800.00	860.00	-	-	250.00	280.00
වවුනියාව	240.00	255.00	440.00	480.00	480.00	500.00	200.00	240.00	200.00	240.00	600.00	700.00	250.00	300.00	840.00	900.00	300.00	350.00	250.00	300.00
මන්නාරම	280.00	300.00	450.00	500.00	550.00	600.00	160.00	200.00	200.00	240.00	600.00	650.00	400.00	450.00	-	-	-	-	280.00	320.00
කිලිනොච්චිය	260.00	300.00	580.00	620.00	580.00	620.00	200.00	220.00	200.00	220.00	900.00	950.00	300.00	320.00	1000.00	1050.00	-	-	300.00	330.00
මුලතිව්	180.00	220.00	380.00	440.00	-	-	120.00	180.00	-	-	580.00	650.00	350.00	400.00	-	-	-	-	250.00	380.00
මඩකලපුව	300.00	320.00	540.00	560.00	560.00	600.00	180.00	200.00	180.00	200.00	800.00	850.00	280.00	320.00	900.00	1000.00	400.00	420.00	300.00	330.00
ත්‍රිකුණාමලය	280.00	320.00	380.00	420.00	500.00	550.00	200.00	220.00	180.00	200.00	680.00	720.00	350.00	400.00	750.00	800.00	-	-	300.00	340.00
හඟුරන්කොන	250.00	280.00	350.00	380.00	400.00	450.00	120.00	150.00	180.00	200.00	600.00	650.00	290.00	320.00	450.00	480.00	350.00	380.00	300.00	350.00
වෙයන්ගොඩ	-	-	-	-	-	-	-	-	-	-	-	-	-	-	-	-	-	-	-	-
ගලෙන්බිඳුණුවැව	240.00	280.00	400.00	520.00	560.00	600.00	160.00	200.00	160.00	200.00	660.00	720.00	320.00	400.00	-	-	320.00	480.00	280.00	320.00
බණ්ඩාරවෙල	280.00	300.00	300.00	400.00	500.00	550.00	200.00	250.00	140.00	150.00	400.00	450.00	380.00	400.00	600.00	650.00	300.00	340.00	300.00	320.00
මාතලේ	240.00	260.00	400.00	440.00	600.00	640.00	200.00	240.00	160.00	200.00	680.00	700.00	360.00	400.00	480.00	520.00	360.00	400.00	300.00	320.00

වගු අංක 07 (ඉතිරිය.)

17

ප්‍රදේශ	පහතරට එළවළු වර්ග					කොළ එළවළු වර්ග (මිටියකට රු.)			පොල් (ගෙඩියකට රු.)	
	අළු කෙසෙල්	අමු මිරිස්	දෙහි	බතල	මඤ්ඤාක්කා	මුතුණුවැන්න	කංකුන්	ගොටුකොළ	ලොකු	කුඩා
කොළඹ	160.00 - 360.00	220.00 - 600.00	1000.00 - 2000.00	180.00 - 360.00	150.00 - 260.00	50.00 - 100.00	50.00 - 100.00	100.00 - 160.00	100.00 - 130.00	90.00 - 100.00
ගම්පහ	-	-	-	-	-	-	-	-	-	-
කුරුණෑගල	260.00 - 320.00	400.00 - 500.00	1200.00 - 1400.00	240.00 - 260.00	200.00 - 240.00	50.00 - 50.00	50.00 - 50.00	30.00 - 30.00	100.00 - 110.00	90.00 - 90.00
නිකවැරටිය	-	-	-	-	-	-	-	-	-	-
දඹුල්ල	260.00 - 280.00	400.00 - 500.00	1300.00 - 1500.00	260.00 - 280.00	160.00 - 200.00	50.00 - 60.00	50.00 - 60.00	50.00 - 60.00	100.00 - 120.00	80.00 - 85.00
අනුරාධපුරය	200.00 - 240.00	300.00 - 500.00	1400.00 - 1500.00	240.00 - 280.00	200.00 - 240.00	50.00 - 60.00	50.00 - 60.00	50.00 - 60.00	100.00 - 120.00	70.00 - 95.00
තඹුන්තේගම	-	-	-	-	-	-	-	-	-	-
පොළොන්නරුව	-	-	-	-	-	-	-	-	-	-
කළුතර	220.00 - 260.00	420.00 - 460.00	1300.00 - 1400.00	220.00 - 250.00	180.00 - 200.00	70.00 - 80.00	70.00 - 80.00	80.00 - 100.00	110.00 - 120.00	90.00 - 95.00
බදුල්ල	240.00 - 240.00	300.00 - 400.00	1200.00 - 1400.00	200.00 - 200.00	160.00 - 160.00	80.00 - 80.00	80.00 - 80.00	80.00 - 100.00	110.00 - 120.00	85.00 - 100.00
කැප්පෙට්පොළ	240.00 - 250.00	350.00 - 400.00	1250.00 - 1300.00	280.00 - 300.00	180.00 - 200.00	50.00 - 60.00	50.00 - 60.00	40.00 - 50.00	115.00 - 120.00	96.00 - 100.00
මොණරාගල	100.00 - 120.00	500.00 - 600.00	1000.00 - 1200.00	260.00 - 320.00	80.00 - 100.00	50.00 - 60.00	50.00 - 60.00	60.00 - 70.00	110.00 - 120.00	70.00 - 80.00
කැගල්ල	280.00 - 320.00	400.00 - 450.00	1200.00 - 1300.00	280.00 - 320.00	180.00 - 220.00	70.00 - 80.00	70.00 - 80.00	40.00 - 50.00	110.00 - 120.00	95.00 - 100.00
අම්පාර	200.00 - 200.00	400.00 - 500.00	800.00 - 1200.00	240.00 - 300.00	120.00 - 140.00	60.00 - 60.00	50.00 - 60.00	50.00 - 60.00	120.00 - 120.00	100.00 - 100.00
දෙහිඅත්තකණ්ඩිය	300.00 - 320.00	400.00 - 600.00	800.00 - 800.00	180.00 - 200.00	150.00 - 160.00	50.00 - 70.00	50.00 - 70.00	50.00 - 70.00	95.00 - 100.00	75.00 - 85.00
නුවරඑළිය	240.00 - 260.00	400.00 - 450.00	1200.00 - 1400.00	320.00 - 340.00	200.00 - 220.00	60.00 - 70.00	60.00 - 70.00	50.00 - 60.00	118.00 - 120.00	98.00 - 100.00
නුවර	240.00 - 260.00	400.00 - 500.00	1500.00 - 1600.00	200.00 - 240.00	160.00 - 200.00	50.00 - 60.00	60.00 - 70.00	45.00 - 50.00	110.00 - 120.00	85.00 - 90.00
පුත්තලම	-	-	-	-	-	-	-	-	-	-
රත්නපුරය	-	-	-	-	-	-	-	-	-	-
හම්බන්තොට	150.00 - 240.00	300.00 - 400.00	1200.00 - 1300.00	240.00 - 320.00	160.00 - 220.00	50.00 - 60.00	50.00 - 60.00	80.00 - 90.00	110.00 - 130.00	70.00 - 90.00
මාතර	240.00 - 300.00	320.00 - 400.00	1000.00 - 1300.00	260.00 - 300.00	180.00 - 220.00	50.00 - 60.00	50.00 - 60.00	90.00 - 110.00	120.00 - 130.00	85.00 - 100.00
ගාල්ල	180.00 - 220.00	400.00 - 420.00	1400.00 - 1600.00	220.00 - 240.00	240.00 - 280.00	50.00 - 60.00	-	-	120.00 - 130.00	85.00 - 100.00
තිස්සමහාරාමය	-	-	-	-	-	-	-	-	-	-
මීගොඩ (අ. ම.)	250.00 - 320.00	340.00 - 400.00	1100.00 - 1500.00	240.00 - 320.00	150.00 - 160.00	80.00 - 80.00	80.00 - 80.00	100.00 - 100.00	120.00 - 130.00	100.00 - 110.00
ඇඹිලිපිටිය	160.00 - 240.00	400.00 - 520.00	950.00 - 1000.00	200.00 - 280.00	150.00 - 200.00	50.00 - 70.00	50.00 - 60.00	80.00 - 100.00	120.00 - 130.00	80.00 - 110.00
යාපනය	100.00 - 140.00	240.00 - 280.00	800.00 - 840.00	250.00 - 270.00	120.00 - 150.00	80.00 - 90.00	50.00 - 60.00	50.00 - 55.00	100.00 - 120.00	60.00 - 65.00
වවුනියාව	200.00 - 240.00	280.00 - 300.00	800.00 - 1000.00	200.00 - 250.00	200.00 - 220.00	60.00 - 70.00	60.00 - 70.00	60.00 - 70.00	80.00 - 90.00	50.00 - 70.00
මන්නාරම	160.00 - 200.00	300.00 - 400.00	1200.00 - 1500.00	200.00 - 220.00	160.00 - 180.00	40.00 - 50.00	55.00 - 60.00	45.00 - 50.00	90.00 - 100.00	75.00 - 85.00
කිලිනොච්චිය	230.00 - 250.00	280.00 - 320.00	1250.00 - 1300.00	320.00 - 340.00	260.00 - 290.00	50.00 - 60.00	45.00 - 50.00	40.00 - 45.00	90.00 - 100.00	50.00 - 60.00
මුලතිව්	100.00 - 140.00	200.00 - 220.00	1100.00 - 1300.00	240.00 - 280.00	180.00 - 200.00	100.00 - 100.00	-	30.00 - 50.00	110.00 - 120.00	75.00 - 90.00
මඩකලපුව	240.00 - 260.00	320.00 - 350.00	1300.00 - 1450.00	290.00 - 320.00	280.00 - 300.00	90.00 - 100.00	65.00 - 70.00	50.00 - 50.00	100.00 - 100.00	60.00 - 60.00
ත්‍රිකුණාමලය	280.00 300.00	240.00 280.00	1250.00 1300.00	220.00 240.00	180.00 190.00	60.00 65.00	55.00 60.00	45.00 50.00	118.00 125.00	70.00 75.00
හඟුරන්කොන	200.00 - 240.00	300.00 - 400.00	1100.00 - 1300.00	200.00 - 230.00	140.00 - 160.00	45.00 - 50.00	45.00 - 50.00	40.00 - 50.00	105.00 - 114.00	75.00 - 90.00
වේයන්ගොඩ	-	-	-	-	-	-	-	-	-	-
ගලෙන්බිඳුණුවැව	-	350.00 - 400.00	1000.00 - 1200.00	200.00 - 240.00	160.00 - 200.00	50.00 - 60.00	50.00 - 60.00	50.00 - 60.00	100.00 - 110.00	70.00 - 80.00
බණ්ඩාරවෙල	200.00 - 240.00	400.00 - 450.00	1300.00 - 1400.00	200.00 - 240.00	200.00 - 220.00	60.00 - 70.00	60.00 - 70.00	80.00 - 100.00	120.00 - 130.00	90.00 - 100.00
මාතලේ	240.00 - 280.00	300.00 - 320.00	1200.00 - 1400.00	200.00 - 240.00	160.00 - 180.00	50.00 - 60.00	50.00 - 60.00	50.00 - 70.00	100.00 - 110.00	80.00 - 90.00

වගු අංක 08: සලකා බලන සිල්ලර වෙළඳපොලවල පලතුරු මිල ගණන් (ගෙඩියකට රුපියල්)

සති අංක 23: 31 මැයි - 06 ජූනි 2024

18

ප්‍රදේශ	කෙසෙල් වර්ග					අන්තෘපි			අඹ වර්ග		
	ඇඹුල් (කි. රු.)	කෝලිකුවටු (කි. රු.)	සීනි (කි. රු.)	ආනමාළ	ඇම්බුන්	ලොකු	මධ්‍යම	කුඩා	බෙට්ටි	කර්තකොලොම්බන්	
කොළඹ	150.00 - 240.00	300.00 - 450.00	120.00 - 240.00	25.00 - 45.00	35.00 - 58.00	650.00 - 900.00	450.00 - 600.00	280.00 - 500.00	-	80.00 - 160.00	
ගම්පහ	-	-	-	-	-	-	-	-	-	-	
කුරුණෑගල	150.00 - 240.00	350.00 - 400.00	150.00 - 180.00	25.00 - 30.00	38.00 - 45.00	600.00 - 700.00	350.00 - 450.00	150.00 - 200.00	30.00 - 40.00	50.00 - 60.00	
නිකවැටිය	-	-	-	-	-	-	-	-	-	-	
දඹුල්ල	140.00 - 160.00	400.00 - 450.00	160.00 - 180.00	-	45.00 - 50.00	650.00 - 700.00	500.00 - 600.00	350.00 - 400.00	30.00 - 40.00	80.00 - 100.00	
අනුරාධපුරය	150.00 - 200.00	450.00 - 500.00	160.00 - 200.00	26.00 - 32.00	40.00 - 50.00	800.00 - 950.00	680.00 - 750.00	500.00 - 550.00	-	60.00 - 80.00	
නඹුන්තේගම	-	-	-	-	-	-	-	-	-	-	
පොළොන්නරුව	-	-	-	-	-	-	-	-	-	-	
කළුතර	160.00 - 180.00	420.00 - 460.00	140.00 - 160.00	28.00 - 30.00	32.00 - 36.00	600.00 - 640.00	500.00 - 520.00	-	-	90.00 - 110.00	
බදුල්ල	120.00 - 160.00	400.00 - 460.00	120.00 - 160.00	16.00 - 20.00	26.00 - 28.00	650.00 - 700.00	600.00 - 600.00	-	-	80.00 - 120.00	
කැප්පෙට්පොළ	140.00 - 160.00	320.00 - 340.00	130.00 - 140.00	18.00 - 22.00	35.00 - 40.00	-	600.00 - 650.00	450.00 - 460.00	35.00 - 40.00	70.00 - 80.00	
මොණරාගල	100.00 - 120.00	250.00 - 300.00	80.00 - 100.00	15.00 - 20.00	20.00 - 25.00	630.00 - 810.00	520.00 - 670.00	450.00 - 580.00	-	50.00 - 60.00	
කෑගල්ල	140.00 - 160.00	450.00 - 500.00	140.00 - 160.00	20.00 - 25.00	25.00 - 30.00	750.00 - 900.00	500.00 - 650.00	150.00 - 250.00	-	50.00 - 70.00	
අම්පාර	100.00 - 150.00	300.00 - 350.00	100.00 - 140.00	20.00 - 30.00	25.00 - 38.00	750.00 - 750.00	600.00 - 650.00	-	-	76.00 - 90.00	
දෙහිඅත්තකණ්ඩිය	160.00 - 200.00	350.00 - 450.00	140.00 - 160.00	-	46.00 - 52.00	600.00 - 800.00	450.00 - 550.00	280.00 - 350.00	-	60.00 - 100.00	
නුවරඑළිය	160.00 - 180.00	320.00 - 340.00	130.00 - 150.00	22.00 - 24.00	40.00 - 45.00	-	600.00 - 650.00	400.00 - 450.00	35.00 - 40.00	80.00 - 90.00	
නුවර	180.00 - 200.00	450.00 - 500.00	150.00 - 160.00	20.00 - 25.00	35.00 - 38.00	900.00 - 1000.00	500.00 - 650.00	250.00 - 350.00	30.00 - 35.00	50.00 - 80.00	
පුත්තලම	-	-	-	-	-	-	-	-	-	-	
රත්නපුරය	-	-	-	-	-	-	-	-	-	-	
හම්බන්තොට	130.00 - 150.00	300.00 - 330.00	130.00 - 140.00	18.00 - 20.00	25.00 - 26.00	700.00 - 800.00	450.00 - 500.00	350.00 - 400.00	-	60.00 - 80.00	
මාතර	140.00 - 160.00	330.00 - 350.00	130.00 - 150.00	18.00 - 22.00	28.00 - 30.00	750.00 - 900.00	600.00 - 660.00	400.00 - 460.00	-	60.00 - 90.00	
ගාල්ල	160.00 - 200.00	360.00 - 400.00	160.00 - 180.00	28.00 - 32.00	35.00 - 37.00	720.00 - 740.00	600.00 - 650.00	-	60.00 - 65.00	85.00 - 100.00	
තිස්සමහාරාමය	-	-	-	-	-	-	-	-	-	-	
මීගොඩ	120.00 - 160.00	300.00 - 320.00	140.00 - 160.00	40.00 - 48.00	42.00 - 50.00	715.00 - 765.00	546.00 - 585.00	420.00 - 450.00	-	60.00 - 70.00	
ඇඹිලිපිටිය	80.00 - 100.00	200.00 - 250.00	70.00 - 100.00	18.00 - 25.00	25.00 - 30.00	-	500.00 - 550.00	350.00 - 450.00	50.00 - 70.00	70.00 - 90.00	
යාපනය	150.00 - 200.00	300.00 - 350.00	150.00 - 170.00	-	-	900.00 - 950.00	700.00 - 760.00	600.00 - 650.00	-	100.00 - 150.00	
වවුනියාව	100.00 - 120.00	400.00 - 420.00	120.00 - 140.00	-	-	850.00 - 950.00	750.00 - 790.00	-	-	80.00 - 90.00	
මන්නාරම	150.00 - 160.00	300.00 - 400.00	140.00 - 160.00	20.00 - 24.00	-	600.00 - 650.00	500.00 - 550.00	400.00 - 450.00	-	60.00 - 80.00	
කිලිනොච්චිය	100.00 - 130.00	300.00 - 350.00	100.00 - 120.00	30.00 - 33.00	-	700.00 - 750.00	600.00 - 650.00	500.00 - 550.00	-	80.00 - 110.00	
මුලතිව්	100.00 - 120.00	320.00 - 350.00	100.00 - 120.00	30.00 - 40.00	40.00 - 45.00	-	-	350.00 - 400.00	-	130.00 - 140.00	
මඩකලපුව	120.00 - 140.00	300.00 - 320.00	100.00 - 120.00	26.00 - 28.00	-	-	540.00 - 550.00	320.00 - 420.00	-	100.00 - 120.00	
ත්‍රිකුණාමලය	180.00 - 195.00	400.00 - 440.00	178.00 - 185.00	-	-	900.00 - 950.00	820.00 - 860.00	600.00 - 640.00	-	110.00 - 115.00	
වේයන්ගොඩ	-	-	-	-	-	-	-	-	-	-	
ගලෙන්බිඳුණුවැව	100.00 - 130.00	350.00 - 400.00	100.00 - 120.00	30.00 - 35.00	40.00 - 50.00	700.00 - 800.00	600.00 - 650.00	500.00 - 550.00	-	50.00 - 80.00	
බණ්ඩාරවෙල	170.00 - 180.00	400.00 - 450.00	150.00 - 160.00	18.00 - 20.00	30.00 - 33.00	800.00 - 800.00	750.00 - 750.00	600.00 - 650.00	-	100.00 - 110.00	
මාතලේ	160.00 - 180.00	400.00 - 450.00	160.00 - 180.00	25.00 - 28.00	40.00 - 43.00	760.00 - 800.00	550.00 - 650.00	400.00 - 450.00	-	50.00 - 60.00	

වග්‍ර අංක 08 (ඉතිරිය.)

ප්‍රදේශ	අඹ වර්ග		අනෙකුත් පළතුරු වර්ග								
	විලාඨ	කොහු	පැපොල් (කි. රු.)	වැල් දොඩම්	දිවුල්	දොඩම්	අලිගැටපේර	බෙලි	මිදි (කි. රු.)	කැමිලි	
කොළඹ	60.00 · 65.00	-	100.00 · 250.00	70.00 · 120.00	150.00 · 200.00	90.00 · 200.00	60.00 · 150.00	35.00 · 100.00	1900.00 · 2800.00	180.00 · 230.00	
ගම්පහ	-	-	-	-	-	-	-	-	-	-	
කුරුණෑගල	40.00 · 50.00	20.00 · 20.00	100.00 · 140.00	-	80.00 · 100.00	80.00 · 100.00	100.00 · 150.00	100.00 · 100.00	2500.00 · 2500.00	120.00 · 150.00	
නිකවැරටිය	-	-	-	-	-	-	-	-	-	-	
දඹුල්ල	40.00 · 60.00	15.00 · 25.00	120.00 · 140.00	30.00 · 35.00	80.00 · 100.00	60.00 · 80.00	80.00 · 120.00	50.00 · 60.00	2400.00 · 2500.00	140.00 · 150.00	
අනුරාධපුරය	-	-	100.00 · 150.00	-	120.00 · 160.00	80.00 · 100.00	100.00 · 120.00	50.00 · 70.00	2500.00 · 3000.00	180.00 · 220.00	
කඹුන්තේගම	-	-	-	-	-	-	-	-	-	-	
පොළොන්නරුව	-	-	-	-	-	-	-	-	-	-	
කළුතර	-	-	180.00 · 200.00	80.00 · 100.00	170.00 · 180.00	120.00 · 140.00	120.00 · 140.00	80.00 · 100.00	2500.00 · 2600.00	160.00 · 170.00	
බදුල්ල	45.00 · 50.00	20.00 · 25.00	160.00 · 180.00	60.00 · 70.00	75.00 · 80.00	50.00 · 50.00	120.00 · 120.00	40.00 · 50.00	2400.00 · 2500.00	160.00 · 160.00	
කැපපෙට්පොළ	35.00 · 40.00	14.00 · 16.00	150.00 · 160.00	-	150.00 · 160.00	100.00 · 120.00	50.00 · 60.00	-	2500.00 · 2600.00	140.00 · 150.00	
මොණරාගල	30.00 · 40.00	15.00 · 20.00	100.00 · 130.00	-	-	80.00 · 100.00	80.00 · 100.00	45.00 · 50.00	2400.00 · 2600.00	140.00 · 150.00	
කෑගල්ල	-	-	120.00 · 150.00	-	80.00 · 100.00	80.00 · 100.00	50.00 · 60.00	40.00 · 50.00	2500.00 · 2600.00	130.00 · 150.00	
අම්පාර	60.00 · 60.00	-	140.00 · 150.00	-	-	-	91.00 · 91.00	-	2400.00 · 2500.00	-	
දෙහිඅත්තකණ්ඩිය	-	-	120.00 · 160.00	-	50.00 · 60.00	-	100.00 · 120.00	-	2200.00 · 2800.00	120.00 · 150.00	
නුවරඑළිය	35.00 · 40.00	15.00 · 18.00	160.00 · 180.00	60.00 · 70.00	-	100.00 · 120.00	60.00 · 70.00	50.00 · 60.00	2600.00 · 2700.00	140.00 · 160.00	
නුවර	40.00 · 50.00	15.00 · 20.00	130.00 · 140.00	50.00 · 60.00	90.00 · 100.00	70.00 · 80.00	80.00 · 110.00	40.00 · 50.00	2000.00 · 2500.00	150.00 · 160.00	
පුත්තලම	-	-	-	-	-	-	-	-	-	-	
හම්බන්තොට	25.00 · 30.00	-	130.00 · 140.00	-	-	80.00 · 110.00	60.00 · 70.00	40.00 · 50.00	2200.00 · 2500.00	140.00 · 150.00	
රත්නපුරය	-	-	-	-	-	-	-	-	-	-	
මාතර	-	-	130.00 · 140.00	55.00 · 60.00	140.00 · 160.00	100.00 · 140.00	60.00 · 75.00	50.00 · 60.00	2300.00 · 2500.00	140.00 · 160.00	
ගාල්ල	70.00 · 75.00	20.00 · 25.00	150.00 · 200.00	90.00 · 120.00	140.00 · 160.00	100.00 · 120.00	-	75.00 · 80.00	2000.00 · 2800.00	120.00 · 130.00	
තිස්සමහාරාමය	-	-	-	-	-	-	-	-	-	-	
මීගොඩ	-	-	120.00 · 150.00	-	-	-	85.00 · 100.00	50.00 · 60.00	2000.00 · 2200.00	120.00 · 120.00	
ඇම්ලිපිටිය	40.00 · 60.00	20.00 · 30.00	120.00 · 150.00	-	-	80.00 · 100.00	80.00 · 120.00	12.00 · 20.00	2400.00 · 2700.00	140.00 · 160.00	
යාපනය	40.00 · 55.00	-	130.00 · 150.00	130.00 · 150.00	100.00 · 150.00	50.00 · 55.00	120.00 · 150.00	-	2900.00 · 3000.00	150.00 · 170.00	
වවුනියාව	-	-	100.00 · 140.00	60.00 · 75.00	-	-	-	-	2300.00 · 2450.00	150.00 · 180.00	
මන්නාරම	40.00 · 50.00	-	80.00 · 100.00	-	-	100.00 · 150.00	100.00 · 125.00	120.00 · 140.00	2500.00 · 2800.00	180.00 · 220.00	
කිලිනොච්චිය	50.00 · 60.00	-	100.00 · 120.00	-	150.00 · 160.00	-	-	-	2400.00 · 2500.00	200.00 · 220.00	
මුලතිව්	35.00 · 40.00	-	100.00 · 120.00	-	-	-	-	-	-	120.00 · 160.00	
මඩකලපුව	-	-	100.00 · 120.00	75.00 · 80.00	140.00 · 150.00	80.00 · 90.00	90.00 · 100.00	-	2100.00 · 2200.00	180.00 · 200.00	
ත්‍රිකුණාමලය	54.00 · 60.00	38.00 · 40.00	100.00 · 120.00	80.00 · 84.00	60.00 · 65.00	80.00 · 82.00	104.00 · 105.00	-	2400.00 · 2500.00	190.00 · 220.00	
වේයන්ගොඩ	-	-	-	-	-	-	-	-	-	-	
ගලෙන්බිඳුණුවැව	-	-	100.00 · 120.00	-	-	-	50.00 · 80.00	-	2500.00 · 2800.00	120.00 · 140.00	
බණ්ඩාරවෙල	-	-	160.00 · 170.00	40.00 · 42.00	140.00 · 150.00	50.00 · 55.00	80.00 · 90.00	50.00 · 60.00	2500.00 · 2600.00	180.00 · 200.00	
මාතලේ	40.00 · 50.00	30.00 · 35.00	100.00 · 120.00	50.00 · 60.00	150.00 · 160.00	70.00 · 80.00	90.00 · 110.00	50.00 · 60.00	2000.00 · 2200.00	130.00 · 150.00	

**වග්‍ර අංක 09: සලකා බලන තොග වෙළඳපොලවල මාළු හා බිත්තර මිල ගණන්**

සති අංක 23: 31 මැයි - 06 ජූනි 2024

ප්‍රදේශ	මාළු වර්ග (කිලෝවකට රුපියල්)					
	සාලයා	හුරුල්ලා	බලයා	කෙලවල්ලා	තෝරා	පරවි
කොළඹ	500.00 - 650.00	900.00 - 1150.00	1100.00 - 1400.00	1400.00 - 1700.00	2400.00 - 3600.00	1600.00 - 1750.00
නුවර	700.00 - 720.00	-	1200.00 - 1250.00	1700.00 - 1800.00	-	1500.00 - 1600.00
කළුතර	550.00 - 650.00	-	1400.00 - 1500.00	1800.00 - 1900.00	-	-
පුත්තලම	-	-	-	-	-	-
මාතර	550.00 - 650.00	-	-	1400.00 - 1550.00	-	-
හම්බන්තොට	500.00 - 550.00	-	-	1600.00 - 1700.00	-	-
ගාල්ල	-	-	1200.00 - 1500.00	1400.00 - 1600.00	-	1500.00 - 1500.00
මඩකලපුව	350.00 - 400.00	800.00 - 850.00	1200.00 - 1300.00	1500.00 - 1650.00	1700.00 - 1800.00	1600.00 - 1700.00
ත්‍රිකුණාමලය	460.00 - 500.00	900.00 - 950.00	1200.00 - 1250.00	1800.00 - 1850.00	2100.00 - 2200.00	1720.00 - 1780.00
මන්නාරම	380.00 - 400.00	680.00 - 700.00	800.00 - 850.00	-	-	1050.00 - 1100.00

ප්‍රදේශ	මාළු වර්ග (කිලෝවකට රුපියල්)				බිත්තර (බිත්තරයකට රුපියල්)	
	මෝරා	ඉස්සා	තලපත්	තෙප්පිලි	දුඹුරු	සුදු
කොළඹ	-	1650.00 - 1850.00	2000.00 - 2600.00	-	47.00 - 48.00	45.00 - 46.00
නුවර	-	1800.00 - 2000.00	2300.00 - 2400.00	-	46.00 - 47.00	43.00 - 45.00
කළුතර	-	-	-	-	-	-
පුත්තලම	-	-	-	-	-	-
මාතර	-	1950.00 - 2000.00	-	-	47.00 - 48.00	46.00 - 47.00
හම්බන්තොට	-	-	-	-	-	46.00 - 48.00
ගාල්ල	-	-	-	-	43.00 - 44.00	43.00 - 45.00
මඩකලපුව	1000.00 - 1050.00	1600.00 - 1700.00	1600.00 - 1700.00	-	48.00 - 48.00	47.00 - 48.00
ත්‍රිකුණාමලය	1800.00 - 1860.00	1050.00 - 1100.00	-	-	47.00 - 48.00	46.00 - 47.00
මන්නාරම	1750.00 - 1800.00	1150.00 - 1200.00	-	-	48.00 - 49.00	45.00 - 46.00

**වග්‍ර අංක 10: සලකා බලන තොග වෙළඳපොලවල කරවල මිල ගණන් (කිලෝ 50කට රුපියල්)**

සති අංක 23: 31 මැයි - 06 ජූනි 2024

ප්‍රදේශ	දේශීය කරවල වර්ග					
	හාල්මැස්සා	කට්ටාවා	තෝරා	මෝරා	බලයා	අඟුළුවා
කොළඹ	75000 - 82500	-	-	90000 - 95000	47500 - 57500	-
නුවර	70000 - 72500	-	-	90000 - 95000	47500 - 51500	45000 - 47500
මඩකලපුව	50000 - 53000	90000 - 92500	-	85000 - 87500	47500 - 50000	52500 - 55000
ත්‍රිකුණාමලය	54000 - 55000	-	-	-	45800 - 49500	39000 - 40000
මන්නාරම	50000 - 52500	80000 - 110000	-	65000 - 70000	45000 - 50000	35000 - 37500

ප්‍රදේශ	දේශීය කරවල වර්ග			ආනයනික කරවල වර්ග		
	මඩුවා	කොඩුවා	සාලයා	හාල්මැස්සා	කට්ටාවා	තෝරා
කොළඹ	65000 - 80000	-	27500 - 35000	35000 - 45000	62500 - 70000	-
නුවර	68750 - 70000	-	25000 - 27500	38000 - 45000	67500 - 70000	-
මඩකලපුව	50000 - 55000	-	35000 - 37500	40000 - 43000	-	-
ත්‍රිකුණාමලය	53000 - 54000	-	32000 - 34000	49250 - 49750	98000 - 99000	-
මන්නාරම	60000 - 65000	-	30000 - 32500	55000 - 60000	-	-

ප්‍රදේශ	ආනයනික කරවල වර්ග					
	මෝරා	බලයා	අඟුළුවා	මඩුවා	කොඩුවා	සාලයා
කොළඹ	-	-	65000 - 72500	-	-	-
නුවර	-	-	-	-	-	-
මඩකලපුව	-	-	-	-	-	-
ත්‍රිකුණාමලය	-	-	-	-	-	-
මන්නාරම	-	-	-	-	-	-

**වග්ග අංක 11: සලකා බලන සිල්ලර වෙළඳපොලවල මාළු හා බිත්තර මිල ගණන් (කි. රු./බි. රු.)**

සති අංක 23: 31 මැයි - 06 ජූනි 2024

ප්‍රදේශ	මාළු වර්ග										බිත්තර වර්ග									
	සාලයා		හුරුල්ලා		බලයා		කෙලවල්ලා		තෝරා		පරව්		මෝරා		තලපත්		දුඹුරු		සුදු	
කොළඹ	650.00	800.00	1000.00	1200.00	1200.00	2000.00	1600.00	3100.00	2750.00	4000.00	1850.00	3200.00	-	-	2750.00	3600.00	48.00	52.00	46.00	48.00
ගම්පහ	-	-	-	-	-	-	-	-	-	-	-	-	-	-	-	-	-	-	-	-
කුරුණෑගල	600.00	600.00	-	-	1200.00	1200.00	1900.00	2100.00	2600.00	2600.00	1500.00	1600.00	-	-	2400.00	2400.00	52.00	52.00	45.00	50.00
නිකවැරටිය	-	-	-	-	-	-	-	-	-	-	-	-	-	-	-	-	-	-	-	-
දඹුල්ල	700.00	800.00	1000.00	1200.00	1400.00	1500.00	2300.00	2400.00	-	-	1600.00	1800.00	2000.00	2100.00	2200.00	2400.00	48.00	50.00	46.00	47.00
අනුරාධපුරය	750.00	800.00	1200.00	1300.00	1350.00	1400.00	2200.00	2400.00	2400.00	2600.00	1700.00	1900.00	-	-	2300.00	2500.00	-	-	46.00	48.00
තඹින්නේගම	-	-	-	-	-	-	-	-	-	-	-	-	-	-	-	-	-	-	-	-
පොළොන්නරුව	-	-	-	-	-	-	-	-	-	-	-	-	-	-	-	-	-	-	-	-
කළුතර	720.00	760.00	-	-	1650.00	1750.00	1800.00	1900.00	-	-	-	-	-	-	-	-	-	-	46.00	47.00
බදුල්ල	-	-	-	-	1800.00	1800.00	-	-	2400.00	2400.00	-	-	-	-	2400.00	2800.00	48.00	50.00	48.00	48.00
කැප්පෙට්පොළ	-	-	-	-	-	-	-	-	-	-	-	-	-	-	-	-	47.00	49.00	45.00	47.00
මොණරාගල	750.00	800.00	-	-	1300.00	1350.00	2600.00	2800.00	-	-	-	-	-	-	-	-	48.00	50.00	45.00	48.00
කෑගල්ල	800.00	950.00	1400.00	1500.00	1450.00	1800.00	2200.00	2600.00	-	-	2200.00	2300.00	2000.00	2400.00	2750.00	3000.00	51.00	55.00	48.00	50.00
අම්පාර	800.00	800.00	1000.00	1000.00	-	-	3000.00	3000.00	-	-	-	-	-	-	3000.00	3000.00	47.00	47.00	42.00	50.00
දෙහිඅත්තකණ්ඩිය	600.00	600.00	-	-	1300.00	1800.00	2500.00	2500.00	-	-	-	-	-	-	2800.00	2800.00	47.00	48.00	43.00	45.00
නුවරඑළිය	-	-	-	-	-	-	-	-	-	-	-	-	-	-	-	-	48.00	50.00	45.00	47.00
නුවර	850.00	900.00	-	-	1600.00	1700.00	2300.00	2400.00	-	-	1700.00	1800.00	-	-	2600.00	2700.00	50.00	52.00	46.00	47.00
පුත්තලම	-	-	-	-	-	-	-	-	-	-	-	-	-	-	-	-	-	-	-	-
හම්බන්තොට	800.00	900.00	-	-	-	-	2400.00	2600.00	-	-	-	-	-	-	-	-	-	-	48.00	50.00
රත්නපුරය	-	-	-	-	-	-	-	-	-	-	-	-	-	-	-	-	-	-	-	-
මාතර	800.00	900.00	-	-	-	-	2400.00	2500.00	-	-	-	-	-	-	-	-	48.00	50.00	47.00	49.00
ගාල්ල	700.00	760.00	1400.00	1400.00	1800.00	1800.00	2800.00	3000.00	-	-	2200.00	2400.00	-	-	-	-	45.00	46.00	44.00	50.00
තිස්සමහාරාමය	-	-	-	-	-	-	-	-	-	-	-	-	-	-	-	-	-	-	-	-
මීගොඩ	800.00	850.00	-	-	1200.00	1200.00	2600.00	2600.00	-	-	-	-	-	-	3600.00	3600.00	46.00	48.00	46.00	48.00
ඇඹිලිපිටිය	800.00	900.00	-	-	1800.00	1900.00	2500.00	2600.00	-	-	1900.00	2000.00	-	-	2500.00	2600.00	48.00	50.00	44.00	48.00
යාපනය	-	-	1000.00	1100.00	1150.00	1250.00	-	-	2500.00	2600.00	2000.00	2200.00	2500.00	2600.00	-	-	48.00	50.00	49.00	50.00
වවුනියාව	700.00	800.00	1200.00	1300.00	1400.00	1500.00	2400.00	2500.00	-	-	2350.00	2450.00	2400.00	2500.00	2400.00	2500.00	50.00	52.00	48.00	49.00
මන්නාරම	450.00	550.00	800.00	900.00	1000.00	1100.00	-	-	-	-	1300.00	1500.00	2000.00	2200.00	-	-	50.00	53.00	47.00	49.00
කිලිනොච්චිය	440.00	450.00	-	-	-	-	-	-	-	-	-	-	-	-	-	-	-	-	48.00	49.00
මුලතිව්	900.00	1100.00	1000.00	1300.00	1200.00	1350.00	-	-	-	-	2000.00	2200.00	-	-	-	-	-	-	46.00	47.00
මඩකලපුව	600.00	700.00	1200.00	1300.00	2000.00	2100.00	2400.00	2500.00	2500.00	2600.00	2400.00	2500.00	2000.00	2100.00	2400.00	2500.00	50.00	50.00	49.00	50.00
ත්‍රිකුණාමලය	580.00	620.00	1050.00	1100.00	1300.00	1350.00	2250.00	2300.00	2350.00	2450.00	1900.00	2000.00	2000.00	2100.00	-	-	50.00	52.00	48.00	50.00
වේයන්ගොඩ	-	-	-	-	-	-	-	-	-	-	-	-	-	-	-	-	-	-	-	-
ගලෙන්බිඳුණුවුව	800.00	800.00	1200.00	1200.00	1400.00	1400.00	2500.00	2500.00	3000.00	3000.00	2400.00	2400.00	2000.00	2000.00	2500.00	2500.00	-	-	43.00	48.00
බණ්ඩාරවෙල	700.00	800.00	-	-	1600.00	1800.00	-	-	-	-	2200.00	2400.00	-	-	2400.00	2450.00	46.00	50.00	48.00	50.00
මාතලේ	-	-	-	-	-	-	2100.00	2200.00	-	-	1900.00	2000.00	-	-	2300.00	2400.00	49.00	51.00	47.00	48.00

**වග අංක 12: සලකා බලන සිල්ලර වෙළඳපොලවල කරවල මිල ගණන් (කිලෝවකට රුපියල්)**

සති අංක 23: 31 මැයි - 06 ජූනි 2024

ප්‍රදේශ	කරවල වර්ග													
	හාල්මැස්සා (ආනයනික)		කට්ටාවා		තෝරා		මෝරා		බලයා		අගුළුවා		සාලයා	
කොළඹ	1200.00	1400.00	1900.00	2400.00	-	-	2200.00	2500.00	1300.00	2000.00	1900.00	2400.00	800.00	1100.00
ගම්පහ	-	-	-	-	-	-	-	-	-	-	-	-	-	-
කුරුණෑගල	1100.00	1400.00	1900.00	2200.00	3000.00	3000.00	2200.00	2300.00	1200.00	1600.00	1500.00	1600.00	700.00	800.00
නිකවැරටිය	-	-	-	-	-	-	-	-	-	-	-	-	-	-
දඹුල්ල	1000.00	1100.00	2200.00	2300.00	-	-	2200.00	2400.00	1300.00	1400.00	2000.00	2200.00	-	-
අනුරාධපුරය	1000.00	1200.00	2200.00	2400.00	-	-	2200.00	2400.00	1200.00	1600.00	2000.00	2200.00	900.00	1000.00
තඹින්නේගම	-	-	-	-	-	-	-	-	-	-	-	-	-	-
පොළොන්නරුව	-	-	-	-	-	-	-	-	-	-	-	-	-	-
කළුතර	1000.00	1100.00	1900.00	2000.00	-	-	2000.00	2100.00	1200.00	1300.00	1900.00	2000.00	-	-
බදුල්ල	1000.00	1200.00	2200.00	2200.00	-	-	-	-	1200.00	1200.00	1800.00	1800.00	-	-
කැප්පෙට්පොළ	1250.00	1280.00	2350.00	2380.00	-	-	2260.00	2300.00	1260.00	1280.00	2200.00	2250.00	880.00	900.00
මොණරාගල	1120.00	1200.00	2000.00	2200.00	-	-	2000.00	2200.00	1400.00	1500.00	1800.00	2200.00	900.00	1000.00
කෑගල්ල	1000.00	1250.00	2000.00	2200.00	-	-	2000.00	2100.00	1200.00	1300.00	-	-	-	-
අම්පාර	-	-	-	-	-	-	2000.00	2400.00	1300.00	1550.00	1200.00	1200.00	-	-
දෙහිඅත්තකණ්ඩිය	1000.00	1200.00	2000.00	2400.00	-	-	2000.00	2400.00	1600.00	1800.00	2200.00	2200.00	-	-
නුවරඑළිය	1250.00	1300.00	2350.00	2450.00	-	-	2200.00	2250.00	1250.00	1300.00	2200.00	2250.00	860.00	900.00
නුවර	1000.00	1300.00	2000.00	2200.00	-	-	2200.00	2400.00	1400.00	1500.00	2000.00	2100.00	950.00	1000.00
පුත්තලම	-	-	-	-	-	-	-	-	-	-	-	-	-	-
හම්බන්තොට	1150.00	1200.00	1900.00	2100.00	-	-	-	-	1100.00	1300.00	2000.00	2100.00	-	-
රත්නපුරය	-	-	-	-	-	-	-	-	-	-	-	-	-	-
මාතර	1000.00	1200.00	1900.00	2000.00	-	-	1900.00	2000.00	1250.00	1400.00	2000.00	2000.00	-	-
ගාල්ල	1400.00	1400.00	1800.00	2200.00	-	-	2000.00	2200.00	1200.00	1300.00	1750.00	1800.00	1000.00	1200.00
තිස්සමහාරාමය	-	-	-	-	-	-	-	-	-	-	-	-	-	-
මීගොඩ	1000.00	1000.00	1800.00	2000.00	-	-	2000.00	2200.00	1600.00	1600.00	1900.00	1900.00	800.00	1000.00
ඇඹිලිපිටිය	1200.00	1350.00	2100.00	2200.00	-	-	2000.00	2200.00	1350.00	1600.00	2100.00	2300.00	750.00	950.00
යාපනය	1000.00	1100.00	1800.00	2000.00	3100.00	3250.00	2150.00	2300.00	1280.00	1350.00	1200.00	1300.00	-	-
වවුනියාව	-	-	1800.00	1800.00	-	-	-	-	-	-	-	-	1000.00	1100.00
මන්නාරම	1100.00	1150.00	1800.00	2400.00	-	-	1500.00	1600.00	1100.00	1200.00	800.00	900.00	700.00	800.00
කිලිනොච්චිය	1000.00	1100.00	2400.00	2500.00	-	-	1800.00	1900.00	1650.00	1700.00	900.00	1000.00	800.00	900.00
මුලතිව්	1300.00	1500.00	1900.00	2000.00	-	-	-	-	1100.00	1200.00	-	-	900.00	1000.00
මඩකලපුව	1000.00	1100.00	2000.00	2100.00	-	-	1900.00	2000.00	1100.00	1200.00	1100.00	1200.00	900.00	1000.00
ත්‍රිකුණාමලය	1440.00	1460.00	2350.00	2400.00	-	-	-	-	1100.00	1150.00	880.00	940.00	750.00	820.00
වෙයන්ගොඩ	-	-	-	-	-	-	-	-	-	-	-	-	-	-
ගලෙන්බිඳුණුවැව	1000.00	1200.00	2200.00	2400.00	-	-	2000.00	2200.00	1300.00	1500.00	2000.00	2200.00	900.00	1000.00
බණ්ඩාරවෙල	1200.00	1250.00	2300.00	2350.00	-	-	1800.00	2000.00	1300.00	1400.00	-	-	1200.00	1300.00
මාතලේ	1000.00	1200.00	2300.00	2400.00	-	-	2300.00	2400.00	1400.00	1500.00	2100.00	2300.00	800.00	900.00

**වගු අංක 13: සලකා බලන සිල්ලර වෙළඳපොලවල මස් මිල ගණන් (කිලෝවකට රුපියල්)**

සති අංක 23: 31 මැයි - 06 ජූනි 2024

ප්‍රදේශ	හරක් මස්	කුකුල් මස්		එළු මස්	ලෞරු මස්
		බ්‍රොයිලර්	කරි		
කොළඹ	2400.00 - 2600.00	1200.00 - 1300.00	1100.00 - 1300.00	3300.00 - 3500.00	1300.00 - 1400.00
ගම්පහ	-	-	-	-	-
කුරුණෑගල	2000.00 - 2100.00	1200.00 - 1260.00	-	3000.00 - 3200.00	1450.00 - 1500.00
නිකවැරටිය	-	-	-	-	-
දඹුල්ල	-	1200.00 - 1250.00	-	-	1300.00 - 1500.00
අනුරාධපුරය	2400.00 - 2400.00	1050.00 - 1200.00	-	3400.00 - 3600.00	1300.00 - 1500.00
තඹිත්තේගම	-	-	-	-	-
පොළොන්නරුව	-	-	-	-	-
කළුතර	2300.00 - 2400.00	1200.00 - 1250.00	-	-	1380.00 - 1420.00
බදුල්ල	2100.00 - 2100.00	1400.00 - 1400.00	1650.00 - 1750.00	2900.00 - 2900.00	1650.00 - 1650.00
කැප්පෙට්පොළ	2100.00 - 2200.00	1280.00 - 1350.00	1400.00 - 1450.00	3000.00 - 3100.00	-
මොණරාගල	2300.00 - 2300.00	1250.00 - 1400.00	1500.00 - 1600.00	-	1500.00 - 1600.00
කෑගල්ල	2300.00 - 2300.00	1150.00 - 1250.00	-	3000.00 - 3000.00	1500.00 - 1600.00
අම්පාර	2100.00 - 2200.00	1100.00 - 1200.00	1200.00 - 1300.00	-	1500.00 - 1800.00
දෙහිඅත්තකණ්ඩිය	-	1180.00 - 1250.00	-	-	1280.00 - 1340.00
නුවරඑළිය	2250.00 - 2300.00	1300.00 - 1350.00	1450.00 - 1480.00	3200.00 - 3300.00	1450.00 - 1500.00
නුවර	2200.00 - 2200.00	1150.00 - 1160.00	1275.00 - 1300.00	3100.00 - 3200.00	1400.00 - 1450.00
පුත්තලම	-	-	-	-	-
හම්බන්තොට	-	1200.00 - 1250.00	-	-	-
රත්නපුරය	-	-	-	-	-
මාතර	-	1250.00 - 1300.00	-	-	-
ගාල්ල	2400.00 - 2400.00	1200.00 - 1300.00	1300.00 - 1350.00	3300.00 - 3300.00	-
තිස්සමහාරාමය	-	-	-	-	-
මීගොඩ	-	1190.00 - 1270.00	1200.00 - 1400.00	-	1250.00 - 1250.00
ඇඹිලිපිටිය	2150.00 - 2200.00	1000.00 - 1150.00	1200.00 - 1320.00	2900.00 - 3000.00	1450.00 - 1600.00
යාපනය	2000.00 - 2100.00	1300.00 - 1400.00	1500.00 - 1550.00	3450.00 - 3600.00	-
වවුනියාව	2000.00 - 2150.00	1350.00 - 1450.00	1500.00 - 1600.00	3000.00 - 3200.00	-
මන්නාරම	2000.00 - 2200.00	1380.00 - 1400.00	1600.00 - 1700.00	-	-
කිලිනොච්චිය	2000.00 - 2050.00	1350.00 - 1380.00	1750.00 - 1800.00	3300.00 - 3400.00	-
මුලතිව්	-	1650.00 - 1700.00	-	-	-
මඩකලපුව	1900.00 - 1900.00	1200.00 - 1250.00	1400.00 - 1500.00	3200.00 - 3250.00	-
ත්‍රිකුණාමලය	2100.00 - 2160.00	1260.00 - 1320.00	1850.00 - 1900.00	3460.00 - 3500.00	-
වේයන්ගොඩ	-	-	-	-	-
ගලන්බිඳුණුවාව	1900.00 - 2000.00	1120.00 - 1130.00	-	-	1400.00 - 1500.00
බණ්ඩාරවෙල	2350.00 - 2400.00	1150.00 - 1200.00	1300.00 - 1350.00	2800.00 - 2800.00	-
මාතලේ	2000.00 - 2200.00	1100.00 - 1230.00	1400.00 - 1450.00	2900.00 - 3000.00	1400.00 - 1600.00



වගු අංක 14: පිටකොටුව නොග වෙළඳපොළෙහි නොග මිල ගණන් (කිලෝවකට රුපියල්)

සති අංක 23: 31 මැයි - 06 ජූනි 2024

වර්ගය	පරාසය	මිල ගණන් වල සාමාන්‍ය			මිල වෙනස්වීම %		වර්ගය	පරාසය	මිල ගණන් වල සාමාන්‍ය			මිල වෙනස්වීම %		
		මෙම සතිය	පසුගිය සතිය	පසුගිය වසර	පසුගිය සතියට	පසුගිය වසරට			මෙම සතිය	පසුගිය සතිය	පසුගිය වසර	පසුගිය සතියට	පසුගිය වසරට	
<b>පහල</b>							<b>පොල් (ගෙවීයකට රු.)</b>							
<b>දේශීය</b>							ලොකු	105.00	110.00	107.50	102.50	99.38	4.88	8.18
සමබා 1	235.00 - 240.00	237.30	237.10	209.50	0.08	13.27	කුඩා	85.00	95.00	91.11	87.13	82.50	4.58	10.44
සමබා 2	228.00 - 230.00	229.50	229.50	199.00	0.00	15.33								
කිරි සමබා	300.00 - 320.00	310.00	312.00	259.00	-0.64	19.69	<b>පළතුරු (ගෙවීයකට රු.)</b>							
නාඩු 1	210.00 - 215.00	212.00	212.22	183.00	-0.10	15.85	<b>කෙසෙල්</b>							
නාඩු 2	205.00 - 207.00	205.22	204.43	177.50	0.39	15.62	ඇඹුල් (කි. රු.)	80.00	120.00	99.17	100.00	123.85	-0.83	-19.93
රතු කැකුළු	180.00 - 190.00	184.80	184.00	146.00	0.43	26.58	කෝලිකුටු (කි. රු.)	250.00	300.00	276.67	283.33	326.67	-2.35	-15.31
සුදු කැකුළු	200.00 - 210.00	206.00	205.00	164.00	0.49	25.61	සීනි (කි. රු.)	80.00	120.00	96.67	100.00	123.33	-3.33	-21.62
<b>ආනයනික</b>							ආනාමාලු	20.00	25.00	23.00	21.25	21.83	8.24	5.34
සමබා	265.00 - 270.00	266.63	265.63	208.89	0.38	27.64	ඇමිනුන්	27.00	32.00	29.67	27.33	27.58	8.54	7.55
නාඩු	-	-	-	-	-	-	පැපොල් (කි. රු.)	60.00	120.00	90.00	85.83	101.43	4.85	-11.27
රතු කැකුළු	-	-	-	-	-	-	වැල් දොඩම්	60.00	70.00	66.00	69.00	27.83	-4.35	137.13
සුදු කැකුළු	-	-	-	182.60	-	-	අන්නායි (ලොකු)	450.00	650.00	545.00	730.00	617.27	-25.34	-11.71
<b>චායි මිලිස්</b>							අන්නායි (මධ්‍යම)	350.00	450.00	395.00	521.43	523.00	-24.25	-24.47
ආනයනික	750.00 - 800.00	769.00	761.43	934.00	0.99	-17.67	අන්නායි (කුඩා)	270.00	350.00	305.00	417.14	368.18	-26.88	-17.16
<b>පඤ්ඤා</b>							<b>අඹ</b>							
සිනන්	-	-	-	-	-	-	බෙට්ටි	20.00	27.00	22.78	22.00	22.40	3.54	1.69
වේදාලන්	400.00 - 450.00	427.78	439.44	-	-2.65	-	කර්නකොලොම්බන්	60.00	100.00	75.45	65.56	65.00	15.10	16.08
ආනයනික	350.00 - 400.00	372.50	365.00	379.00	2.05	-1.72	විලාඩ්	30.00	50.00	40.00	35.00	39.55	14.29	1.15
<b>ලොකු පඤ්ඤා</b>							කොහු	16.00	22.00	19.45	19.00	-	2.39	-
ආනයනික	170.00 - 230.00	196.00	183.33	84.30	6.91	132.50	<b>වෙනත් පළතුරු</b>							
දේශීය	-	-	-	-	-	-	දිවුල්	140.00	170.00	155.00	150.00	89.17	3.33	73.83
<b>අර්බාපල්</b>							දොඩම්	80.00	100.00	94.00	91.25	90.00	3.01	4.44
වැලිමඩ	-	-	-	-	-	-	ඇලිගාට්ටේර	50.00	80.00	65.00	72.00	72.86	-9.72	-10.78
නුවරඑළිය	240.00 - 260.00	248.57	290.00	275.00	-14.29	-9.61	බෙලි	16.00	22.00	19.11	19.33	20.00	-1.15	-4.44
ආනයනික	155.00 - 180.00	167.86	155.56	152.80	7.91	9.85	මිදි (කිලෝවකට රු.)	1600.00	1700.00	1657.14	1673.33	1600.00	-0.97	3.57
<b>ධාන්‍ය</b>							කැමිලි	140.00	160.00	148.89	162.50	117.50	-8.38	26.71
මුං ඇට	950.00 - 1100.00	1022.50	1016.67	1165.00	0.57	-12.23	<b>මාළු</b>							
කඩිසි (සුදු)	750.00 - 850.00	805.71	778.57	657.00	3.49	22.64	සාලයා	500.00	650.00	582.50	440.83	513.00	32.14	13.55
කඩිසි (රතු)	730.00 - 800.00	765.71	742.86	727.00	3.08	5.33	හුරුල්ලා	900.00	1150.00	1003.33	641.67	1155.00	56.36	-13.13
රතු පරිප්පු	275.00 - 280.00	276.67	277.14	265.50	-0.17	4.21	බලයා	1100.00	1400.00	1265.83	997.50	918.00	26.90	37.89
<b>එළවළු</b>							කෙලවිල්ලා	1400.00	1700.00	1560.00	1311.67	1463.00	18.93	6.63
බටර් බෝංචි	-	-	-	-	-	-	කෝරා	2400.00	3600.00	2883.33	2383.33	2025.00	20.98	42.39
කොළ බෝංචි	350.00 - 700.00	513.00	612.00	370.00	-16.18	38.65	පර්ම	1600.00	1750.00	1666.67	1335.83	1363.00	24.77	22.28
කැට	120.00 - 150.00	133.00	130.00	310.00	2.31	-57.10	මෝරා	900.00	-	990.00	1043.33	-	-	-
ලීක්ස්	350.00 - 450.00	392.00	267.00	302.00	46.82	29.80	ඉස්සා	1650.00	1850.00	1740.00	1722.31	1632.00	1.03	6.62
බිට රූට	250.00 - 350.00	314.29	311.54	356.67	0.88	-11.88	කළපන්	2000.00	2600.00	2266.67	2020.83	1883.33	12.16	20.35
නෝනෝල්	200.00 - 250.00	222.00	180.00	237.00	23.33	-6.33	<b>බිත්තර</b>							
රුබු	150.00 - 200.00	170.00	143.00	143.00	18.88	18.88	දුඹුරු	47.00	48.00	47.56	47.38	48.00	0.40	-0.91
ගෝරා	50.00 - 100.00	72.00	70.00	282.00	2.86	-74.47	සුදු	45.00	46.00	45.63	45.19	49.00	0.97	-6.89
කන්නාලි	130.00 - 200.00	165.00	120.00	250.00	37.50	-34.00	<b>කර්මල</b>							
බණ්ඩක්කා	70.00 - 150.00	109.00	116.00	111.00	-6.03	-1.80	භාල්මැස්සා	1500.00	1650.00	1555.38	1570.83	1546.00	-0.98	0.61
මමබු	350.00 - 400.00	370.00	242.00	252.00	52.89	46.83	භාල්මැස්සා (ආනයනික)	700.00	900.00	796.67	785.83	785.83	1.38	1.38
මාළු මිලිස්	300.00 - 420.00	362.00	221.00	380.00	63.80	-4.74	කට්ටාවා	1250.00	1400.00	1316.67	1395.83	1657.00	-5.67	-20.54
වටටක්කා	70.00 - 80.00	76.00	72.00	75.00	5.56	1.33	කෝරා	-	-	-	-	-	-	-
සිසිඤ්ඤා	80.00 - 120.00	100.00	111.00	70.00	-9.91	42.86	කෝරා (ආනයනික)	-	-	-	-	-	-	-
කර්මල	400.00 - 600.00	503.00	362.00	474.00	38.95	6.12	කෝරා (ආනයනික)	1800.00	1900.00	1868.33	1839.17	1776.00	1.59	5.20
පනෝල	280.00 - 300.00	292.00	286.00	302.00	2.10	-3.31	මෝරා	950.00	1150.00	1040.00	1055.83	1331.00	-1.50	-21.86
මුරුංගා	-	-	603.85	-	-	-	බලයා	-	-	-	-	-	-	-
වැටකොළ	250.00 - 280.00	267.00	298.00	250.00	-10.40	6.80	බලයා (ආනයනික)	-	-	-	-	-	-	-
මැ කරල්	150.00 - 250.00	202.00	207.00	250.00	-2.42	-19.20	අඹුළුවා	1300.00	1450.00	1383.33	1416.00	1636.25	-2.31	-15.46
අළු කෙසෙල්	120.00 - 150.00	140.00	119.00	150.00	17.65	-6.67	මඩුවා	1300.00	1600.00	1419.17	1500.00	1372.00	-5.39	3.44
අඹු මිලිස්	120.00 - 280.00	202.00	106.00	388.00	90.57	-47.94	මඩුවා (ආනයනික)	-	-	-	-	-	-	-
දෙහි	800.00 - 1100.00	950.00	1000.00	316.00	-5.00	200.63	කෝඩුවා	-	-	-	-	-	-	-
<b>දේශීය අලු</b>							කෝඩුවා (ආනයනික)	-	-	-	-	-	-	-
බතල	160.00 - 180.00	170.00	140.00	100.00	21.43	70.00	සාලයා	550.00	700.00	604.17	525.83	727.00	14.90	-16.90
මඤ්ඤාක්කා	100.00 - 120.00	110.00	92.00	156.00	19.57	-29.49	සාලයා (ආනයනික)	-	-	-	-	-	-	-
<b>නොග එළවළු (මිලිසකට රු.)</b>														
මුතු අඹුවාන්ත	40.00 - 55.00	47.50	48.33	45.00	-1.72	5.56								
කංකුන්	40.00 - 55.00	47.50	48.33	45.00	-1.72	5.56								
ගොටුකොළ (කි.රු.)	250.00 - 280.00	260.00	283.33	290.00	-8.24	-10.34								

සලකා බලන සතිය : සති අංක 23: 31 මැයි - 06 ජූනි 2024

පසුගිය සතිය : සති අංක 22: 24 - 30 මැයි 2024

වගු අංක 15: කොළඹ හා අවට සිල්ලර වෙළඳපලවල මිල ගණන් (කිලෝවකට රුපියල්)

සති අංක 23: 31 මැයි - 06 ජූනි 2024

වර්ගය	පරාසය	මිල ගණන් වල සාමාන්‍ය			මිල වෙනස්වීම		වර්ගය	පරාසය	මිල ගණන් වල සාමාන්‍ය			මිල වෙනස්වීම	
		මෙම සතිය	පසුගිය සතිය	පසුගිය වසර	පසුගිය සතියට	පසුගිය වසරට %			මෙම සතිය	පසුගිය සතිය	පසුගිය වසර	පසුගිය සතියට	පසුගිය වසරට %
<b>සහල්</b>							<b>සහල් (ගෙඩියකට රු.)</b>						
දේශීය							ලොකු	100.00 - 130.00	115.37	110.38	113.18	4.99	1.93
සමබා 1	230.00 - 270.00	251.72	252.00	230.00	-0.28	9.45	කුඩා	90.00 - 100.00	92.50	89.35	93.39	3.15	-0.95
සමබා 2	-	-	-	220.00	-	-	<b>පළතුරු (ගෙඩියකට රු.)</b>						
කිරි සමබා	350.00 - 380.00	361.82	365.29	275.68	-3.48	31.25	<b>කෙසෙල්</b>						
නාඬු 1	220.00 - 230.00	224.57	225.00	217.58	-0.43	3.21	ඇඹුල් (කි. රු.)	150.00 - 240.00	194.58	195.93	183.93	-1.34	5.79
නාඬු 2	-	-	-	202.90	-	-	කෝලිකුටුටු (කි. රු.)	300.00 - 450.00	376.54	388.40	416.54	-11.86	-9.60
රතු කැකුළු	190.00 - 210.00	200.91	200.45	173.06	0.45	16.10	සීනි (කි. රු.)	120.00 - 240.00	198.85	205.22	196.61	-6.37	1.14
සුදු කැකුළු	210.00 - 225.00	217.17	216.84	185.69	0.33	16.95	ආනමාලු	25.00 - 45.00	36.18	35.42	32.04	0.76	12.92
<b>ආනයනික</b>							ඇමිබුන්	35.00 - 58.00	46.48	45.88	41.60	0.60	11.73
සමබා	270.00 - 290.00	280.00	279.52	229.12	0.48	22.21	පැපොල් (කි. රු.)	100.00 - 250.00	188.26	180.00	206.67	8.26	-8.91
නාඬු	-	-	-	-	-	-	වැල් දොඩම්	70.00 - 120.00	87.91	89.35	48.67	-1.44	80.64
රතු කැකුළු	-	-	-	-	-	-	අන්නාසි (ලොකු)	650.00 - 900.00	751.00	824.00	662.96	-73.00	13.28
සුදු කැකුළු	-	-	-	201.88	-	-	අන්නාසි (මධ්‍යම)	450.00 - 600.00	491.30	628.89	556.48	-137.58	-11.71
<b>විශේෂ මිලිප්</b>							අන්නාසි (කුඩා)	280.00 - 500.00	361.43	432.00	432.69	-70.57	-16.47
ආනයනික	800.00 - 1200.00	1072.50	1055.88	1312.50	16.62	-18.29	<b>අඹ</b>						
<b>එණ</b>							බෙට්ටි	-	-	-	34.17	-	-
සිනන්	-	-	-	-	-	-	කර්කකොලොම්බන්	80.00 - 160.00	117.12	116.09	113.81	1.03	2.90
වේදාලන්	520.00 - 560.00	544.00	545.00	-	-1.00	-	විලාඩු	60.00 - 65.00	62.00	61.92	-	0.08	-
ආනයනික	400.00 - 520.00	482.61	457.78	434.86	24.83	10.98	කොඩු	-	-	-	-	-	-
<b>ලොකු එණ</b>							<b>වෙනත් පළතුරු</b>						
ආනයනික	200.00 - 280.00	236.55	230.63	128.62	5.93	83.91	දිවුල්	150.00 - 200.00	170.00	166.00	160.77	4.00	5.74
<b>දේශීය</b>							දොඩම්	90.00 - 200.00	137.00	121.11	115.29	15.89	18.83
<b>අවිකල්ප</b>							අලිගැටපේර	60.00 - 150.00	102.00	122.22	115.56	-20.22	-11.73
වැලිමඩ	-	-	-	-	-	-	බෙලි	35.00 - 100.00	64.47	65.06	51.00	-0.58	26.42
නුවරඑළිය	350.00 - 440.00	392.86	399.47	362.86	-6.62	8.27	මිදි (කිලෝවකට රු.)	1900.00 - 2800.00	2300.00	2188.89	2627.78	-3.33	-12.47
ආනයනික	170.00 - 240.00	212.35	210.59	194.74	1.76	9.05	කැමිලි	180.00 - 230.00	200.83	202.78	148.13	-1.94	35.58
<b>ධාන්‍ය</b>							<b>මාළු</b>						
මුං ඇට	1200.00 - 1600.00	1402.38	1384.21	1545.16	18.17	-9.24	සාලයා	650.00 - 800.00	745.00	736.25	797.08	8.75	-6.53
කඩි (සුදු)	900.00 - 1200.00	1054.55	1047.37	951.20	7.18	10.86	හුරුල්ලා	1000.00 - 1200.00	1087.50	793.33	1238.33	294.17	-12.18
කඩි (රතු)	900.00 - 1200.00	1055.56	1036.84	935.56	18.71	12.83	බලයා	1200.00 - 2000.00	1478.57	1366.67	1640.00	111.90	-9.84
රතු පරිප්පු	290.00 - 360.00	329.55	330.00	330.00	-0.45	-0.14	කෙලවල්ලා	1600.00 - 3100.00	2465.79	2119.50	2576.84	346.29	-4.31
<b>එළවළු</b>							තෝරා	2750.00 - 4000.00	3308.33	2908.33	3316.92	400.00	-0.26
බටර් බෝංචි	-	-	-	-	-	-	පරවි	1850.00 - 3200.00	2579.17	2186.00	2514.44	393.17	2.57
කොළ බෝංචි	380.00 - 800.00	670.00	846.43	482.00	-176.43	39.00	මෝරා	-	-	-	2133.33	-	-
කැරට	160.00 - 420.00	300.67	297.78	453.87	2.89	-33.76	ඉස්සා	1900.00 - 2200.00	2076.67	2069.05	1905.22	7.62	9.00
ලීක්ස්	380.00 - 600.00	518.62	459.63	430.00	58.99	20.61	කලපන්	2750.00 - 3600.00	3166.67	2750.00	3085.83	416.67	2.62
බීට් රූට්	360.00 - 760.00	581.03	537.86	513.10	43.18	13.24	<b>මිත්තර</b>						
නෝනෝල්	220.00 - 520.00	412.50	386.67	388.62	25.83	6.14	දුඹුරු	48.00 - 52.00	50.19	49.76	49.25	0.43	1.91
රාඬු	200.00 - 400.00	330.00	314.80	265.17	15.20	24.45	සුදු	46.00 - 48.00	47.81	47.35	52.07	0.46	-8.18
ගෝවා	130.00 - 360.00	261.79	257.31	421.43	4.48	-37.88	<b>කරවල</b>						
කක්කාලි	180.00 - 400.00	294.29	241.36	381.47	52.92	-22.85	හාල්මැස්සා	1600.00 - 2000.00	1633.33	1753.57	2065.00	-120.24	-20.90
බණ්ඩක්කා	160.00 - 360.00	273.33	275.36	306.00	-2.02	-10.68	හාල්මැස්සා (ආනයනික)	1200.00 - 1400.00	1317.65	1014.29	1225.00	303.36	7.56
වම්බු	380.00 - 600.00	479.31	401.92	471.67	77.39	1.62	කට්ටාවා	1900.00 - 2400.00	2030.00	2038.89	2513.64	-8.89	-19.24
මාළු මිරිස්	360.00 - 600.00	489.00	377.78	633.67	111.22	-22.83	තෝරා	-	-	-	3200.00	-	-
වට්ටක්කා	120.00 - 320.00	208.57	201.79	162.76	6.79	28.15	මෝරා	2200.00 - 2500.00	2361.11	2553.33	2339.13	-192.22	0.94
පිපික්කා	140.00 - 320.00	225.52	251.43	188.33	-25.91	19.74	බලයා	1300.00 - 2000.00	1726.32	1918.18	1673.68	-191.87	3.14
කරවිල	500.00 - 800.00	672.14	590.37	610.00	81.77	10.19	අඹුවා	1900.00 - 2400.00	2087.50	2150.00	2360.00	-62.50	-11.55
පනෝල	320.00 - 600.00	444.81	389.29	433.55	55.53	2.60	කන්නඩුවා	-	-	-	-	-	-
මුරුංගා	560.00 - 1200.00	936.67	995.24	948.82	-58.57	-1.28	සාලයා	800.00 - 1100.00	947.37	966.67	1150.00	-19.30	-17.62
වැටකොළ	320.00 - 600.00	466.55	469.60	412.96	-3.05	12.98	<b>මස්</b>						
මැ කරල්	260.00 - 480.00	375.52	379.23	397.24	-3.71	-5.47	හරක් මස්	2400.00 - 2600.00	2488.89	2457.14	2350.00	31.75	5.91
අළු කෙසෙල්	160.00 - 360.00	297.04	314.81	284.81	-17.78	4.29	කුකුල් මස් (බ්‍රොයිලර්)	1200.00 - 1300.00	1265.71	1230.91	1568.33	34.81	-19.30
අඹු මිරිස්	220.00 - 600.00	452.07	398.44	555.86	53.63	-18.67	කුකුල් මස් (කට්ටි)	1100.00 - 1300.00	1228.46	1184.44	1499.09	44.02	-18.05
දෙහි	1000.00 - 2000.00	1560.00	1721.43	561.79	-161.43	177.69	එළු මස්	3300.00 - 3500.00	3370.00	3375.00	3066.67	-5.00	9.89
<b>දේශීය ඇඳ</b>							ලෞරු මස්	1300.00 - 1400.00	1320.00	1375.00	1666.67	-55.00	-20.80
බතල	180.00 - 360.00	308.93	314.62	211.85	-5.69	45.82							
මහේස්වැන්න	150.00 - 260.00	213.33	239.26	223.57	-25.93	-4.58							
<b>කොළ එළවළු (මිලියනට රු.)</b>													
මුතුණුවැන්න	50.00 - 100.00	74.67	75.93	79.13	-1.26	-5.64							
කංකුන්	50.00 - 100.00	74.67	75.93	79.13	-1.26	-5.64							
ගොඩකොළ (කි.රු.)	100.00 - 160.00	130.37	102.50	95.38	27.87	36.68							

සලකා බලන සතිය : සති අංක 23: 31 මැයි - 06 ජූනි 2024

පසුගිය සතිය : සති අංක 22: 24 - 30 මැයි 2024

වගු අංක 16: ගොවිපල මිල ගණන් (කිලෝවකට රුපියල්)

සති අංක 23: 31 මැයි - 06 ජූනි 2024

හෝග වර්ග	පරාසය	සාමාන්‍ය මිල	හෝග වර්ග	පරාසය	සාමාන්‍ය මිල	හෝග වර්ග	පරාසය	සාමාන්‍ය මිල
<b>ඒ</b>			<b>එළවළු (උඩරට)</b>			<b>පතෝල</b>		
<b>කෙටි වී (සුදු)</b>			<b>බෝංචි</b>			දඹුල්ල	230.00 - 260.00	244.00
අනුරාධපුරය	123.00 - 125.00	123.80	දඹුල්ල	340.00 - 400.00	374.00	හම්බන්තොට	260.00 - 280.00	270.00
පොළොන්නරුව	-	-	වැලිමඩ	320.00 - 330.00	324.00	ඇඹිලිපිටිය	200.00 - 240.00	222.50
කලාවැව	-	-	බදුල්ල	-	-	මාතර	-	-
කුරුණෑගල	122.00 - 126.00	124.50	<b>කැරට</b>			අනුරාධපුරය	260.00 - 280.00	268.00
දෙහිඅත්තකණ්ඩිය	120.00 - 122.00	121.33	නුවරඑළිය	90.00 - 100.00	95.00	<b>වැටකොළ</b>		
නිකවැරටිය	-	-	වැලිමඩ	70.00 - 80.00	76.00	දඹුල්ල	190.00 - 220.00	205.00
අම්පාර	120.00 - 125.00	121.67	හඟුරන්කෙත	70.00 - 100.00	85.60	හම්බන්තොට	260.00 - 280.00	270.00
<b>දිග වී (සුදු)</b>			<b>ලික්ක</b>			ඇඹිලිපිටිය	300.00 - 320.00	307.50
අනුරාධපුරය	115.00 - 117.00	115.80	නුවරඑළිය	330.00 - 345.00	338.00	මාතර	-	-
පොළොන්නරුව	-	-	වැලිමඩ	300.00 - 310.00	304.00	අනුරාධපුරය	260.00 - 280.00	268.00
කලාවැව	-	-	<b>බීට රූට</b>			<b>අමු මිරිස්</b>		
කුරුණෑගල	115.00 - 117.00	116.00	නුවරඑළිය	270.00 - 280.00	275.00	දඹුල්ල	76.00 - 110.00	92.40
දෙහිඅත්තකණ්ඩිය	113.00 - 116.00	114.33	දඹුල්ල	250.00 - 280.00	266.67	හම්බන්තොට	-	-
ඇඹිලිපිටිය	-	-	කුරුණෑගල	-	-	ඇඹිලිපිටිය	300.00 - 350.00	328.00
නිකවැරටිය	-	-	වැලිමඩ	270.00 - 280.00	276.00	පුත්තලම	-	-
මාතර	-	-	හඟුරන්කෙත	180.00 - 200.00	192.00	අනුරාධපුරය	180.00 - 200.00	188.00
හම්බන්තොට	-	-	<b>තෝකෝල්</b>			<b>වට්ටක්කා</b>		
අම්පාර	116.00 - 118.00	116.67	නුවරඑළිය	230.00 - 240.00	235.00	දඹුල්ල	76.00 - 90.00	84.40
<b>දිග වී (රතු)</b>			වැලිමඩ	220.00 - 230.00	226.00	හම්බන්තොට	60.00 - 80.00	68.00
මාතර	105.00 - 110.00	106.50	හඟුරන්කෙත	-	-	ඇඹිලිපිටිය	90.00 - 100.00	96.67
හම්බන්තොට	105.00 - 107.00	105.75	<b>රාඹු</b>			මාතර	50.00 - 60.00	55.00
ඇඹිලිපිටිය	106.00 - 110.00	108.50	නුවරඑළිය	70.00 - 80.00	75.00	අනුරාධපුරය	60.00 - 80.00	68.00
<b>කීරි සමබා</b>			වැලිමඩ	55.00 - 65.00	61.00	මොණරාගල	50.00 - 60.00	54.00
අනුරාධපුරය	145.00 - 150.00	147.00	හම්බන්තොට	-	-	<b>පිපික්කො</b>		
පොළොන්නරුව	-	-	හඟුරන්කෙත	-	-	අනුරාධපුරය	80.00 - 100.00	88.00
කලාවැව	-	-	<b>ගෝවා</b>			දඹුල්ල	76.00 - 90.00	84.40
කුරුණෑගල	145.00 - 150.00	146.25	නුවරඑළිය	45.00 - 55.00	49.00	හම්බන්තොට	70.00 - 90.00	77.50
දෙහිඅත්තකණ්ඩිය	136.00 - 138.00	137.33	වැලිමඩ	30.00 - 35.00	33.00	මාතර	-	-
<b>රතු එඬු</b>			බදුල්ල	50.00 - 80.00	63.33	<b>මෑ කරල්</b>		
පුත්තලම	-	-	හඟුරන්කෙත	35.00 - 60.00	47.00	දඹුල්ල	145.00 - 182.50	166.50
යාපනය	320.00 - 360.00	344.00	<b>කක්කාලි</b>			හම්බන්තොට	-	-
<b>ලොකු එඬු</b>			වැලිමඩ	75.00 - 85.00	79.00	ඇඹිලිපිටිය	180.00 - 200.00	194.00
දඹුල්ල	-	-	හම්බන්තොට	-	-	මාතර	170.00 - 200.00	183.33
කලාවැව	-	-	දඹුල්ල	100.00 - 120.00	113.00	අනුරාධපුරය	200.00 - 220.00	208.00
අනුරාධපුරය	-	-	හඟුරන්කෙත	60.00 - 65.00	62.33	<b>අළු කෙසෙල්</b>		
<b>අර්තාපල්</b>			<b>එළවළු (පහතරට)</b>			හම්බන්තොට	-	-
නුවරඑළිය	200.00 - 210.00	206.00	<b>බණ්ඩක්කා</b>			ඇඹිලිපිටිය	100.00 - 120.00	107.50
බදුල්ල	-	-	අනුරාධපුරය	140.00 - 160.00	148.00	මාතර	95.00 - 100.00	96.67
වැලිමඩ	175.00 - 185.00	181.00	දඹුල්ල	130.00 - 140.00	136.00	<b>දෙහි</b>		
<b>ධාන්‍ය</b>			හම්බන්තොට	120.00 - 130.00	124.00	හම්බන්තොට	-	-
<b>මුං ඇට</b>			ඇඹිලිපිටිය	100.00 - 120.00	106.00	ඇඹිලිපිටිය	650.00 - 700.00	675.00
හම්බන්තොට	-	-	මාතර	80.00 - 100.00	90.00	මොණරාගල	700.00 - 800.00	740.00
මොණරාගල	800.00 - 850.00	820.00	<b>වම්බු</b>			<b>පලතුරු (කි.ගැ.ම.රු.)</b>		
ඇඹිලිපිටිය	890.00 - 900.00	895.00	අනුරාධපුරය	280.00 - 300.00	288.00	<b>කෙසෙල්</b>		
නිකවැරටිය	-	-	දඹුල්ල	250.00 - 300.00	274.00	<b>ඇඹුල්</b>		
අනුරාධපුරය	800.00 - 850.00	825.00	හම්බන්තොට	-	-	මොණරාගල	40.00 - 50.00	44.00
<b>කරවි</b>			ඇඹිලිපිටිය	190.00 - 220.00	204.00	ඇඹිලිපිටිය	40.00 - 60.00	52.00
හම්බන්තොට	-	-	මාතර	240.00 - 260.00	250.00	හම්බන්තොට	50.00 - 70.00	60.00
නිකවැරටිය	-	-	වැලිමඩ	220.00 - 230.00	226.00	<b>කෝලිකුටුටු</b>		
මොණරාගල	600.00 - 650.00	620.00	<b>මාළු මිරිස්</b>			මොණරාගල	150.00 - 170.00	158.00
ඇඹිලිපිටිය	740.00 - 750.00	745.00	බදුල්ල	-	-	ඇඹිලිපිටිය	140.00 - 180.00	160.00
<b>බඩ ඉරිඟු</b>			වැලිමඩ	320.00 - 330.00	326.00	හම්බන්තොට	-	-
අනුරාධපුරය	145.00 - 150.00	147.50	<b>කරවිල</b>			<b>පැපොල්</b>		
කලාවැව	-	-	අනුරාධපුරය	460.00 - 480.00	468.00	මොණරාගල	50.00 - 60.00	54.00
<b>තල</b>			දඹුල්ල	380.00 - 430.00	405.00	ඇඹිලිපිටිය	70.00 - 80.00	75.00
අනුරාධපුරය	650.00 - 700.00	675.00	හම්බන්තොට	-	-	හම්බන්තොට	80.00 - 90.00	85.00
කලාවැව	-	-	ඇඹිලිපිටිය	400.00 - 430.00	415.00	<b>අන්තාසි</b>		
<b>උදු</b>			මාතර	300.00 - 330.00	316.67	දිවුලපිටිය	-	-
අනුරාධපුරය	600.00 - 650.00	625.00						
කලාවැව	-	-						

වර්ගය	පැළියගොඩ	මහරගම	කිරුලපන	නුගේගොඩ	නාරාහේන්පිට	දෙමටගොඩ	කොටලග	කඩවත	කිරිඳිගොඩ
<b>සහල්</b>									
<b>දේශීය</b>									
සමබා 1	240.00 - 270.00	260.00 - 270.00	230.00 - 260.00	240.00 - 240.00	230.00 - 270.00	230.00 - 270.00	250.00 - 270.00	230.00 - 260.00	230.00 - 270.00
සමබා 2	-	-	-	-	-	-	-	-	-
කීරි සමබා	350.00 - 350.00	350.00 - 360.00	360.00 - 360.00	360.00 - 360.00	360.00 - 380.00	360.00 - 380.00	350.00 - 370.00	350.00 - 360.00	370.00 - 380.00
නාඩු 1	220.00 - 225.00	220.00 - 230.00	220.00 - 230.00	220.00 - 220.00	220.00 - 230.00	220.00 - 230.00	220.00 - 230.00	220.00 - 230.00	220.00 - 230.00
නාඩු 2	-	-	-	-	-	-	-	-	-
රතු කැකුළු	190.00 - 210.00	190.00 - 210.00	190.00 - 210.00	190.00 - 200.00	190.00 - 210.00	210.00 - 210.00	190.00 - 210.00	200.00 - 200.00	200.00 - 210.00
සුදු කැකුළු	210.00 - 220.00	210.00 - 220.00	210.00 - 220.00	210.00 - 220.00	210.00 - 220.00	220.00 - 220.00	220.00 - 225.00	220.00 - 225.00	220.00 - 225.00
<b>ආනයනික</b>									
සමබා	270.00 - 280.00	280.00 - 280.00	280.00 - 280.00	280.00 - 290.00	270.00 - 290.00	270.00 - 290.00	270.00 - 280.00	280.00 - 290.00	280.00 - 280.00
නාඩු	-	-	-	-	-	-	-	-	-
රතු කැකුළු	-	-	-	-	-	-	-	-	-
සුදු කැකුළු	-	-	-	-	-	-	-	-	-
<b>විදේශීය මිලිස්</b>									
ආනයනික	800.00 - 850.00	900.00 - 1100.00	900.00 - 1100.00	1200.00 - 1200.00	1200.00 - 1200.00	1100.00 - 1200.00	900.00 - 1100.00	1000.00 - 1100.00	1100.00 - 1100.00
<b>රතු එණු</b>									
සීනන්	-	-	-	-	-	-	-	-	-
වේදාලන්	-	560.00 - 560.00	560.00 - 560.00	520.00 - 520.00	-	-	-	560.00 - 560.00	-
ආනයනික	400.00 - 450.00	480.00 - 480.00	480.00 - 480.00	480.00 - 490.00	400.00 - 520.00	520.00 - 520.00	480.00 - 520.00	480.00 - 520.00	480.00 - 520.00
<b>ලොකු එණු</b>									
ආනයනික	200.00 - 240.00	250.00 - 260.00	250.00 - 260.00	280.00 - 280.00	200.00 - 280.00	200.00 - 280.00	200.00 - 250.00	200.00 - 260.00	200.00 - 250.00
දේශීය	-	-	-	-	-	-	-	-	-
<b>අර්බුද</b>									
වැලිමඩ	-	-	-	-	-	-	-	-	-
නුවරඑළිය	350.00 - 380.00	400.00 - 400.00	400.00 - 400.00	400.00 - 440.00	380.00 - 440.00	380.00 - 380.00	360.00 - 400.00	400.00 - 400.00	360.00 - 400.00
ආනයනික	170.00 - 200.00	240.00 - 240.00	-	220.00 - 220.00	200.00 - 240.00	220.00 - 240.00	200.00 - 220.00	200.00 - 200.00	200.00 - 220.00
<b>බාණා</b>									
මුං ඇට	1200.00 - 1300.00	1400.00 - 1400.00	1400.00 - 1400.00	1500.00 - 1600.00	1400.00 - 1500.00	1400.00 - 1500.00	1200.00 - 1500.00	1400.00 - 1400.00	1400.00 - 1500.00
කඩිපි (සුදු)	900.00 - 900.00	1000.00 - 1100.00	1000.00 - 1000.00	1200.00 - 1200.00	900.00 - 1100.00	1000.00 - 1200.00	1100.00 - 1200.00	1000.00 - 1100.00	1200.00 - 1200.00
කඩිපි (රතු)	900.00 - 900.00	1100.00 - 1100.00	1000.00 - 1000.00	1100.00 - 1200.00	900.00 - 1100.00	1000.00 - 1200.00	1000.00 - 1100.00	1000.00 - 1100.00	1200.00 - 1200.00
රතු පරිප්පු	290.00 - 340.00	320.00 - 340.00	320.00 - 320.00	320.00 - 320.00	320.00 - 360.00	320.00 - 360.00	310.00 - 320.00	320.00 - 330.00	360.00 - 360.00

28

එළවළු	පැළියගොඩ	මහරගම	කිරුළපන	නුගේගොඩ	නාරාහේන්පිට	දෙමටගොඩ	කොටලග	කඩවක	කිරිඳිගොඩ
<b>එළවළු</b>									
බෝංචි	380.00 - 400.00	720.00 - 740.00	520.00 - 640.00	560.00 - 800.00	660.00 - 800.00	560.00 - 600.00	700.00 - 750.00	760.00 - 800.00	760.00 - 800.00
කැරට	160.00 - 260.00	340.00 - 400.00	240.00 - 340.00	400.00 - 400.00	240.00 - 280.00	400.00 - 400.00	160.00 - 240.00	240.00 - 400.00	340.00 - 420.00
ලීක්ස්	380.00 - 450.00	480.00 - 600.00	540.00 - 600.00	600.00 - 600.00	540.00 - 600.00	520.00 - 600.00	380.00 - 450.00	420.00 - 600.00	540.00 - 600.00
බිටරුට	360.00 - 450.00	560.00 - 640.00	560.00 - 600.00	600.00 - 760.00	560.00 - 600.00	600.00 - 600.00	440.00 - 460.00	660.00 - 760.00	720.00 - 760.00
නෝකෝල්	220.00 - 240.00	480.00 - 520.00	480.00 - 520.00	-	400.00 - 500.00	-	300.00 - 400.00	-	-
රාබු	200.00 - 220.00	240.00 - 360.00	340.00 - 400.00	360.00 - 400.00	340.00 - 360.00	-	260.00 - 320.00	400.00 - 400.00	-
ගෝවා	130.00 - 160.00	320.00 - 340.00	240.00 - 320.00	320.00 - 360.00	220.00 - 260.00	240.00 - 240.00	140.00 - 180.00	240.00 - 260.00	240.00 - 300.00
හක්කාලි	200.00 - 300.00	320.00 - 400.00	320.00 - 340.00	400.00 - 400.00	240.00 - 260.00	320.00 - 360.00	180.00 - 200.00	240.00 - 340.00	320.00 - 340.00
බණ්ඩක්කා	160.00 - 240.00	320.00 - 320.00	280.00 - 320.00	320.00 - 360.00	240.00 - 260.00	320.00 - 320.00	200.00 - 260.00	300.00 - 340.00	320.00 - 340.00
වම්බු	380.00 - 400.00	420.00 - 480.00	480.00 - 600.00	540.00 - 600.00	500.00 - 540.00	540.00 - 600.00	450.00 - 460.00	400.00 - 420.00	400.00 - 440.00
මාළු මිරිස්	400.00 - 420.00	560.00 - 600.00	560.00 - 600.00	400.00 - 600.00	450.00 - 480.00	560.00 - 600.00	360.00 - 400.00	460.00 - 480.00	460.00 - 480.00
වට්ටක්කා	120.00 - 160.00	200.00 - 240.00	240.00 - 260.00	320.00 - 320.00	160.00 - 180.00	320.00 - 320.00	120.00 - 140.00	200.00 - 220.00	200.00 - 220.00
පිපිඤ්ඤා	140.00 - 180.00	240.00 - 260.00	200.00 - 280.00	240.00 - 320.00	200.00 - 260.00	320.00 - 320.00	140.00 - 200.00	220.00 - 240.00	240.00 - 240.00
කරවිල	500.00 - 600.00	560.00 - 600.00	600.00 - 800.00	540.00 - 600.00	750.00 - 800.00	800.00 - 800.00	600.00 - 760.00	700.00 - 800.00	660.00 - 700.00
පතෝල	320.00 - 360.00	400.00 - 480.00	400.00 - 600.00	420.00 - 480.00	440.00 - 480.00	400.00 - 400.00	350.00 - 420.00	560.00 - 600.00	540.00 - 600.00
මුරුංගා	560.00 - 800.00	800.00 - 1200.00	1000.00 - 1200.00	1100.00 - 1200.00	760.00 - 1200.00	-	700.00 - 1000.00	900.00 - 1100.00	900.00 - 1100.00
වැටකොළ	320.00 - 420.00	460.00 - 480.00	460.00 - 600.00	480.00 - 600.00	450.00 - 500.00	-	350.00 - 460.00	520.00 - 600.00	550.00 - 560.00
මෑ කරල්	260.00 - 280.00	460.00 - 480.00	400.00 - 430.00	400.00 - 420.00	360.00 - 450.00	-	340.00 - 360.00	360.00 - 420.00	420.00 - 440.00
අළු කෙසෙල්	160.00 - 220.00	320.00 - 340.00	320.00 - 360.00	320.00 - 360.00	260.00 - 340.00	320.00 - 320.00	160.00 - 180.00	300.00 - 320.00	340.00 - 360.00
අඹු මිරිස්	300.00 - 350.00	560.00 - 600.00	460.00 - 600.00	560.00 - 600.00	400.00 - 600.00	580.00 - 600.00	220.00 - 240.00	300.00 - 460.00	400.00 - 420.00
දෙහි	1000.00 - 1200.00	1400.00 - 1600.00	1600.00 - 1800.00	1600.00 - 2000.00	1400.00 - 2000.00	1600.00 - 1800.00	1000.00 - 1200.00	1600.00 - 1800.00	1600.00 - 1800.00
<b>දේශීය අලු</b>									
බතල	180.00 - 200.00	240.00 - 320.00	320.00 - 360.00	320.00 - 360.00	280.00 - 360.00	320.00 - 340.00	240.00 - 260.00	320.00 - 340.00	300.00 - 320.00
මඤ්ඤාක්කා	150.00 - 180.00	220.00 - 240.00	240.00 - 260.00	240.00 - 260.00	200.00 - 240.00	240.00 - 260.00	150.00 - 180.00	200.00 - 200.00	240.00 - 260.00
<b>ජාලා (මිටියකට)</b>									
මුතුණුවැන්න	50.00 - 60.00	80.00 - 80.00	70.00 - 70.00	80.00 - 80.00	80.00 - 80.00	80.00 - 80.00	50.00 - 60.00	100.00 - 100.00	80.00 - 80.00
කංකුන්	50.00 - 60.00	80.00 - 80.00	70.00 - 70.00	80.00 - 80.00	80.00 - 80.00	80.00 - 80.00	50.00 - 60.00	100.00 - 100.00	80.00 - 80.00
ගොටුකොළ	140.00 - 140.00	120.00 - 140.00	160.00 - 160.00	140.00 - 160.00	150.00 - 160.00	150.00 - 150.00	100.00 - 100.00	110.00 - 110.00	100.00 - 100.00
<b>පොල් (ගෙඩියකට)</b>									
ලොකු	110.00 - 110.00	120.00 - 130.00	120.00 - 130.00	110.00 - 130.00	110.00 - 120.00	110.00 - 110.00	100.00 - 110.00	110.00 - 120.00	115.00 - 120.00
කුඩා	90.00 - 90.00	90.00 - 100.00	90.00 - 100.00	90.00 - 90.00	90.00 - 95.00	90.00 - 90.00	90.00 - 90.00	90.00 - 90.00	90.00 - 90.00

වර්ගය	පැළියගොඩ		මහරගම		කිරුලපන		නුගේගොඩ		නාරාහේන්පිට		දෙමටගොඩ		කොටලග		කඩවත		කිරිඳිගොඩ	
<b>කෙපෙල්</b>																		
ඇඹුල් (කි. රු.)	150.00	- 180.00	180.00	- 240.00	200.00	- 240.00	200.00	- 200.00	150.00	- 240.00	180.00	- 200.00	150.00	- 180.00	180.00	- 200.00	200.00	- 220.00
කෝලිකුට්ටු (කි. රු.)	300.00	- 320.00	300.00	- 400.00	400.00	- 450.00	380.00	- 380.00	350.00	- 450.00	400.00	- 400.00	300.00	- 350.00	350.00	- 450.00	400.00	- 450.00
සීනි (කි. රු.)	120.00	- 180.00	220.00	- 240.00	220.00	- 240.00	200.00	- 200.00	200.00	- 240.00	200.00	- 200.00	150.00	- 180.00	200.00	- 220.00	200.00	- 200.00
ආනමාලු	28.00	- 32.00	43.00	- 45.00	40.00	- 45.00	34.00	- 36.00	37.00	- 38.00	30.00	- 35.00	25.00	- 30.00	32.00	- 36.00	32.00	- 35.00
ඇම්බුන්	35.00	- 42.00	53.00	- 55.00	54.00	- 58.00	50.00	- 52.00	50.00	- 52.00	42.00	- 46.00	40.00	- 42.00	40.00	- 45.00	43.00	- 46.00
<b>අන්තර්ගත</b>																		
ලොකු	650.00	- 650.00	700.00	- 780.00	850.00	- 900.00	650.00	- 650.00	-	-	-	-	-	-	-	-	-	-
මධ්‍යම	450.00	- 500.00	480.00	- 600.00	500.00	- 600.00	450.00	- 500.00	450.00	- 500.00	450.00	- 450.00	450.00	- 500.00	450.00	- 500.00	450.00	- 450.00
කුඩා	280.00	- 300.00	320.00	- 480.00	450.00	- 500.00	320.00	- 400.00	300.00	- 350.00	280.00	- 300.00	280.00	- 300.00	350.00	- 390.00	350.00	- 350.00
<b>අඹ</b>																		
බෙට්ටි	-	-	-	-	-	-	-	-	-	-	-	-	-	-	-	-	-	-
කර්කකොලොම්බන්	80.00	- 120.00	80.00	- 100.00	150.00	- 160.00	135.00	- 140.00	80.00	- 100.00	80.00	- 100.00	120.00	- 150.00	90.00	- 100.00	100.00	- 120.00
විලාඩ්	-	-	-	-	-	-	60.00	- 60.00	60.00	- 60.00	-	-	-	-	-	-	60.00	- 65.00
කොහු	-	-	-	-	-	-	-	-	-	-	-	-	-	-	-	-	-	-
<b>වෙනත් පලතුරු</b>																		
දිවුල්	160.00	- 180.00	-	-	-	-	180.00	- 200.00	-	-	150.00	- 160.00	-	-	-	-	150.00	- 160.00
දොඩම්	100.00	- 120.00	100.00	- 150.00	170.00	- 185.00	200.00	- 200.00	150.00	- 180.00	-	-	-	-	100.00	- 120.00	90.00	- 110.00
ඇලිගැටපේර	80.00	- 120.00	-	-	100.00	- 150.00	100.00	- 150.00	80.00	- 100.00	60.00	- 80.00	60.00	- 100.00	100.00	- 120.00	100.00	- 140.00
බෙලි	35.00	- 40.00	100.00	- 100.00	80.00	- 80.00	100.00	- 100.00	60.00	- 85.00	45.00	- 60.00	-	-	80.00	- 90.00	80.00	- 90.00
මිදි (කි. රු.)	1900.00	- 2000.00	2500.00	- 2800.00	2600.00	- 2800.00	2300.00	- 2500.00	2200.00	- 2400.00	1900.00	- 1900.00	1900.00	- 2000.00	2700.00	- 2800.00	2200.00	- 2400.00
පැපොල් (කි. රු.)	200.00	- 250.00	220.00	- 240.00	200.00	- 250.00	200.00	- 220.00	200.00	- 200.00	200.00	- 200.00	120.00	- 130.00	100.00	- 120.00	100.00	- 120.00
වැල් දොඩම්	70.00	- 75.00	-	-	100.00	- 120.00	100.00	- 100.00	100.00	- 100.00	80.00	- 82.00	-	-	-	-	80.00	- 90.00
තැඹිලි	180.00	- 180.00	220.00	- 230.00	200.00	- 220.00	200.00	- 220.00	200.00	- 220.00	180.00	- 200.00	180.00	- 180.00	200.00	- 230.00	200.00	- 220.00

වර්ගය	පැළියගොඩ	මහරගම	කිරුලපන	නුගේගොඩ	නාරාහේන්පිට	දෙමටගොඩ	කොටලග	කඩවත	කිරිඳිගොඩ
<b>මාළු</b>									
සාලයා	650.00 - 750.00	800.00 - 800.00	700.00 - 800.00	-	700.00 - 720.00	800.00 - 800.00	650.00 - 650.00	700.00 - 800.00	720.00 - 720.00
හුරුල්ලා	1050.00 - 1200.00	-	-	1000.00 - 1000.00	1000.00 - 1200.00	-	-	-	-
බලයා	1200.00 - 1350.00	-	-	-	-	2000.00 - 2000.00	-	-	-
කෙලවිල්ලා	1600.00 - 1700.00	3000.00 - 3000.00	2200.00 - 2400.00	3000.00 - 3000.00	3000.00 - 3100.00	2400.00 - 2600.00	2400.00 - 2400.00	-	2800.00 - 2800.00
තෝරා	2750.00 - 3800.00	3200.00 - 3200.00	-	4000.00 - 4000.00	4000.00 - 4000.00	4000.00 - 4000.00	-	-	-
පරව්	1850.00 - 1950.00	3200.00 - 3200.00	-	2800.00 - 2800.00	3000.00 - 3200.00	3200.00 - 3200.00	-	-	-
මෝරා	-	-	-	-	-	-	-	-	-
ඉස්සා	2100.00 - 2200.00	2000.00 - 2000.00	2000.00 - 2200.00	1900.00 - 1900.00	1900.00 - 2000.00	1900.00 - 1900.00	-	-	2000.00 - 2000.00
කලපන්	2750.00 - 2850.00	3200.00 - 3200.00	3200.00 - 3200.00	3200.00 - 3200.00	3600.00 - 3600.00	3600.00 - 3600.00	2800.00 - 2800.00	-	3400.00 - 3600.00
<b>මිත්තර (බි/රු.)</b>									
දුඹුරු	48.00 - 48.00	50.00 - 52.00	50.00 - 52.00	50.00 - 50.00	49.00 - 50.00	49.00 - 50.00	50.00 - 50.00	50.00 - 52.00	50.00 - 52.00
පිඳි	46.00 - 46.00	48.00 - 48.00	48.00 - 48.00	48.00 - 48.00	48.00 - 48.00	48.00 - 48.00	48.00 - 48.00	48.00 - 48.00	48.00 - 48.00
<b>කරවල</b>									
හාල්මැස්සා	1600.00 - 1700.00	-	1600.00 - 1600.00	1600.00 - 2000.00	1600.00 - 1600.00	1600.00 - 1600.00	1600.00 - 1600.00	1600.00 - 1600.00	1600.00 - 1600.00
කට්ටාවා	1900.00 - 2100.00	1900.00 - 1900.00	1900.00 - 2000.00	2400.00 - 2400.00	2000.00 - 2100.00	2000.00 - 2100.00	2000.00 - 2100.00	2000.00 - 2100.00	2000.00 - 2200.00
තෝරා	-	-	-	-	-	-	-	-	-
මෝරා	2200.00 - 2400.00	2300.00 - 2300.00	2400.00 - 2500.00	2400.00 - 2500.00	2200.00 - 2400.00	2200.00 - 2400.00	2400.00 - 2400.00	2400.00 - 2500.00	2400.00 - 2400.00
බලයා	1600.00 - 1600.00	1300.00 - 1300.00	1400.00 - 1800.00	1800.00 - 1800.00	1600.00 - 1700.00	1700.00 - 1800.00	2000.00 - 2000.00	2000.00 - 2000.00	2000.00 - 2000.00
අඟුළුවා	1900.00 - 2000.00	2000.00 - 2000.00	-	2400.00 - 2400.00	2000.00 - 2200.00	2000.00 - 2000.00	2000.00 - 2100.00	2000.00 - 2200.00	2000.00 - 2100.00
සාලයා	800.00 - 900.00	1100.00 - 1100.00	-	1000.00 - 1000.00	800.00 - 900.00	1000.00 - 1100.00	800.00 - 900.00	800.00 - 900.00	800.00 - 900.00
<b>මස්</b>									
හරක් මස්	-	2500.00 - 2500.00	-	2400.00 - 2400.00	2500.00 - 2500.00	2500.00 - 2500.00	2600.00 - 2600.00	2500.00 - 2500.00	2500.00 - 2500.00
කුකුල් මස් (මොයිලර්)	1220.00 - 1220.00	1300.00 - 1300.00	1260.00 - 1260.00	1260.00 - 1260.00	1250.00 - 1250.00	1200.00 - 1200.00	1300.00 - 1300.00	1280.00 - 1280.00	1250.00 - 1250.00
කුකුල් මස් (කට්ටි)	1100.00 - 1100.00	1300.00 - 1300.00	1260.00 - 1260.00	1300.00 - 1300.00	1150.00 - 1150.00	1100.00 - 1100.00	1250.00 - 1250.00	1200.00 - 1200.00	1250.00 - 1250.00
එළ මස්	-	3300.00 - 3300.00	3400.00 - 3400.00	3400.00 - 3400.00	3500.00 - 3500.00	3300.00 - 3300.00	3300.00 - 3300.00	3400.00 - 3400.00	-
උරු මස්	-	-	1300.00 - 1300.00	-	1300.00 - 1300.00	-	-	1300.00 - 1300.00	1400.00 - 1400.00

**ඇමුණුම 05 : තෝරාගත් ආහාර ද්‍රව්‍යවල ආහාර සංයුතිය**

ආහාර ද්‍රව්‍ය	Energy (kcal/100g)	Protein (g/100g)	Total fat (g/100g)	Retinol Eq (μg/100g)	Vit B2 (mg/100g)	Vit B6 (mg/100g)	Folate (μg/100g)	Vit C (mg/100g)	Calcium (mg/100g)	Magnesium (mg/100g)	Iron (mg/100g)	Zinc (mg/100g)
<b>සහල්</b>												
සහල් - (සුදු කැකුළු - සාමාන්‍ය)	361	9.88	1.52	-	0.03	0.09	10.67	-	6.94	26.29	1.22	1.5
සහල් - (සුදු කැකුළු සම්බා)	355	8.81	1.53	-	0.03	0.09	8.11	-	9.82	30.48	0.92	1.7
සහල් - (රතු කැකුළු - සාමාන්‍ය)	366	8.64	2.12	-	0.05	0.1	8.39	-	4.73	31.7	0.88	1.84
සහල් - සම්බා	369	6.86	2.45	-	0.05	0.13	12.79	-	8.71	37.26	1.18	1.49
සහල් - නාඩු සුදු	366	7.76	1.48	-	0.03	0.12	9.35	-	4.57	20.1	0.64	1.61
<b>වියළි මිරිස්</b>												
ලුනු	233	12.68	6.41	437	0.84	0.42	46.83	NA	107	231	5.39	1.65
<b>ලොකු ලුනු</b>												
ලොකු ලුනු	48	1.67	0.24	0.16	0.01	0.1	32.99	7.58	14.82	16.94	0.45	0.25
රතු එළු	55	2.13	0.15	0.18	0.02	0.13	30.15	14.26	20.37	19.32	0.31	0.28
<b>අර්තාපල්</b>												
	71	1.67	0.25		0.01	0.09	14.31	20.5	9.83	23.84	0.46	0.29
<b>මාග බෝග</b>												
මුං ඇට	290	21.97	0.93	19.5	0.28	0.33	135	NA	98.96	146	4.15	2.86
සුදු කවිපි	320	21.25	1.14	1.36	0.09	0.26	249	NA	84.1	213	5.04	3.57
රතු කවිපි	320	20.24	1.08	0.96	0.11	0.27	273	NA	81.83	194	4.95	3.4
රතු පරිප්පු	319	23.09	0.77	1.06	1.6	0.22	55	NA	41.27	66.63	7.45	3.34
<b>එළවළු</b>												
බෝංචි	46	3.95	0.15	6.64	0.1	0.3	45.2	7.02	35.68	45.56	0.7	0.59
කැරට්	30	0.85	0.45	1240	0.03	0.1	24.71	5.93	27.65	11.7	0.59	0.25
ලීක්ස්	30	1.74	0.49	18.56	0.02	0.19	42.63	4.65	29.28	11.77	1.49	0.43
බීටරුට්	31	2.12	0.15	1.52	0.01	0.09	108	4.51	20.29	34.88	0.77	0.29
නොල්කොල්	16	1.69	0.34		0.05	0.19	12.7	77.64	40.09	19.35	0.23	0.18
රාබු	29	0.75	0.11		0.02	0.09	18.09	12.13	35.64	13.56	0.38	0.16
ගෝවා	21	1.35	0.14	3.35	0.05	0.14	52.66	29.62	56.85	18.47	0.33	0.16



තක්කාලි	20	0.88	0.56	165	0.03	0.09	20.16	25.58	9.69	14.93	0.31	0.12
බණ්ඩක්කා	26	2.06	0.19	12.41	0.08	0.28	70.62	24.48	92.26	55.23	0.96	0.44
බටු (පැන්ඩෝරා ඉරි සහිත)	29	1.49	0.31	23	0.12	0.09	30.99	1.49	18.95	18	0.32	0.19
බටු (චීන වම්බටු)	24	1.28	0.33	16.83	0.12	0.11	32.94	3.37	14.4	21.18	0.28	0.16
මාළු මිරිස්	23	1.22	0.34	38.96	0.03	0.29	28.65	49.63	12.65	11.21	0.21	0.31
වට්ටක්කා	31	0.86	0.3	30.41	0.02	0.09	17.72	8.73	18.75	9.93	0.49	0.25
පිපිඤ්ඤ	19	0.98	0.24	0.58	0.01	0.08	19.66	4.08	22.1	18.22	0.67	0.21
කරවිල	19	1.47	0.23	55.08	0.05	0.06	53.1	46.89	25.19	35.81	1.75	0.26
පතෝල (තද කොළ)	11	0.82	0.25	10.41	0.03	0.12	18.09	3.54	26.83	25.84	0.41	0.11
පතෝල (සුදුමැලි කොළ)	11	0.89	0.25	5.14	0.03	0.07	16.52	2.85	27.11	21.77	0.47	0.2
මුරුංගා	30	2.48	0.12	3.13	0.06	0.12	60.48	92.33	22.27	28.51	0.5	0.26
වැටකොළ	12	0.86	0.15	59.33	0.01	0.07	25.48	6.41	14.67	14.01	4.42	0.45
මෑ කරල්	24	3.36	0.3	-	0.06	0.11	99.98	8.93	44.22	33.17	1.01	0.08
අළු කෙසෙල්	76	2.84	0.56	0.06	0.02	0.07	6.82	4.49	5.19	22.55	0.39	0.21
අමු මිරිස්	39	2.28	0.76	38.16	0.08	0.25	21.29	98.61	20.25	36.91	1.25	0.29
දෙහි	26	0.66	0.26	0.36	0.01	0.05	12.1	38.05	26	15.25	0.12	0.05
කැකිරි	17	1.01	0.25	0.76	0.01	0.07	17.34	8.07	25.72	26.2	0.63	0.22
අළු කෙසෙල්	18	0.8	0.15		0.01	0.15	14.17	9.14	19.27	23.62	0.48	0.13
වච්ච - වච්ච	19	0.58	0.12	0.3	0.04	0.07	63.81	23.76	20.55	13.02	0.49	0.12
තලන බටු (Little prince)	21	1.28	0.39	24.33	0.12	0.09	38.63	2.4	12.38	19.62	0.31	0.22
තලන බටු (Thai eggplant)	21	1.45	0.26	18.33	0.11	0.09	31.18	2.71	17.24	37.22	0.37	0.24
නිබ්බටු	61	1.66	1.96	15.89	0.03	1.02	72.39	10.8	105	57.46	1.06	0.59
කොහිල අල	27	0.64	0.16	1.72	0.01	0.14	4.64	1.67	52.33	33.95	0.61	1.62
කෙහෙල් මුව	19	1.36	0.63	4.27	0.02	0.12	40.51	8.16	35.09	31.43	0.38	0.39
අඹරැල්ල	37	0.73	0.44	3.36	0.01	0.1	44.49	35.51	20.7	9.28	0.7	0.12
අඹ	50	0.75	0.09	14.5	0.02	0.14	34.89	91.63	28.56	17.74	0.5	0.09
හතු	27	2.54	0.42	-	0.15	0.13	7.81	11.56	0.9	14.42	1.32	0.79
දඹල	21	1.84	0.2	38.74	0.08	0.4	33.69	19.82	68.24	31.38	1.2	0.44
<b>පොල් ගෙඩි</b>	<b>390</b>	<b>3.67</b>	<b>39.92</b>	<b>-</b>	<b>0.05</b>	<b>0.11</b>	<b>14.86</b>	<b>-</b>				

**මූල බෝග**

බතල	108	1.27	0.33	NA	0.04	0.09	14.44	22.2	28.93	21.05	0.51	0.14
මඤ්ඤොක්කා	78	0.92	0.19	NA	0.07	0.2	0.1	1.95	25.31	19.08	19.78	23.73
නෙළුම් අල/නෙළුම් මූල	79	1.94	0.93	NA	0.05	0.19	26.49	26.63	37.71	26.58	3.34	0.35
කිරිඅල	87	3.96	0.15	1.19	0.03	0.16	20.17	2.71	30.79	41.52	0.6	0.42
ඉත්තල	103	3.2	0.3	33.14	0.01	0.22	22.19	13.03	40.99	28.98	1.31	0.29

**පලා වර්ග**

මුතුණුවන්න	28	3.15	0.55	92.25	0.09	0.27	96.14	3.24	135	45.38	1.7	1.03
ගොටුකොළ	15	0.64	0.47	226	0.07	0.23	70.11	6.74	96.31	41.42	1.25	0.66
කන්කන්	15	0.47	0.37	1614	0.08	0.4	33.69	19.82	49.21	18.35	1.32	0.44
කතුරුමුරුංගා	70	8.01	1.35	2097	0.33	0.22	120	121	901	96.64	4.36	0.53
නිවිනි	22	2.2	0.47	959	0.06	0.11	74.05	10.26	163	61.37	1.49	0.67
තම්පලා	32	3.55	0.72	1474	0.21	0.22	74.27	82	258	209	3.5	1.4
සාරණ	20	2.42	0.21	1149	0.03	0.13	58.54	9.89	59.57	42.93	0.13	0.75
කොහිල දළ	33	4.1	0.83	300	0.02	0.17	56.76	5.56	19.5	20.32	0.25	0.3
ලූනු කොළ	27	2.01	0.26	NA	0.04	0.18	56.8	23.38	35.21	74.95	3.15	0.77
ගෝවා කොළ	30	3.63	0.27	8.66	0.05	0.24	63.46	40.76	170	18.47	2.67	0.35
සලාද කොළ	19	1.05	0.24	NA	0.1	0.06	37.48	11.64	58.23	36.89	2.07	0.27
මල්ගෝවා	23	2.09	0.48	0.14	0.06	0.11	46.67	50.17	22.44	18.52	0.76	0.27
කොස් මදුළු	25	2.14	0.34	NA	0.03	0.04	30.7	24.77	37.32	26.08	0.3	0.17
කොස් ඇට	77	5.66	0.44	NA	0.02	0.08	58.91	15.24	40.87	50.14	0.52	0.42

**මස්**

කුකුල් මස්	176	23.14	9.24	6.88	0.07	0.49	10.09	-	15.06	20.18	0.75	0.64
හරක් මස්	160	23.3	7.45	2.15	0.08	0.32	1.93	-	4.8	28.54	2.41	3.31
එළු මස්	138	20.37	6.23	2.7	0.13	0.28	1.73	-	7.58	19.5	1.62	5.05
ඌරුමස්	161	18.83	9.5	1.9	0.09	0.28	8.15	-	6.58	8.9	0.79	0.8

**මාළු**

බලයා	96	21.28	1.12	21.01	0.15	0.12	7.89		6.45	26.02	0.68	0.46
තෝරා	136	22.28	5.18	81.9	0.07	0.16	15.45		9.85	36.73	0.41	0.74

මෝරා	95	21.6	0.83	1.11	0.04	0.11	8.57	8.44	32.58	0.41	0.74
පරව්	87	20.02	0.7	1.49	0.02	0.16	6.77	8.17	31.68	0.67	0.41
තලපත්	91	16.04	2.88	12.03	0.1	0.13	78.22	7.64	24.89	0.71	0.67
කෙලවල්ලා	109	21.47	2.55	15.95	0.17	0.73	77.39	13.35	33.82	0.68	0.64
හැඳුල්ලා	87	19.88	0.78	12.18	0.04	0.06	11.7	36.6	53	0.54	0.65
හුරුල්ලා	88	17.08	2.18	10.02	0.14	1.66	61.66	103	35.45	1.24	1.05
කාරල්ලා / කටුවල්ලා	97	21.8	1.06	1.25	0.02	0.1	14.38	37.06	39.05	0.24	0.42
කුම්බලා / ඇන්පිලා	101	21.51	1.53	16.34	0.1	0.1	7.13	31.27	37.46	1.46	0.67
සාලයා / සුඩියා	100	19.5	2.39	15.41	0.18	1.39	60.87	435	42.83	1.4	2.3
තෙප්පිලි / තිලාපියා/ කෝරලි	83	18.48	1.08	17.14	0.18	0.18	8.29	99.39	24.96	2.84	0.88
ඉස්සා	65	14.85	0.56	1.24	0.03	0.1	15.37	37.81	30.5	0.73	1.1
කකුළුවන්	45	10	0.55	8.33	0.14	0.18	13.83	37.81	45.93	0.73	1.1
දැල්ලා	76	16.82	0.93	1.93	0.02	0.04	6.22	8.73	35.46	0.62	1.3
ලින්නා	112	20.3	3.37	15.78	0.23	0.68	59.78				
කොප්පරා	97	22.89	0.56	21.51	0.04	0.12	8.08	7.2	30.08	1.2	0.58
රේ (මඩුවා)	97	23.98	0.68	7.55	0.02	0.21	25.59	9.16	24.61	0.74	0.44

**කරවල වර්ග**

වියළි හාල්මැස්සන්	259	51.16	5.92	12.83	0.25	0.62	438	1178	162	3.06	4.2
වියළි කිරමින්	311	49.6	12.42	12.92	0.13	2.41	144	555	166	2.58	3.19
වියළි තලපත්	289	54.68	8.04	9.38	0.04	0.43	97.8	62.75	110	1.96	1.45
වියළි කට්ට	275	50.04	8.31	2.48	0.03	0.35	80.4	86.55	92.17	1.47	1.16
වියළි බලයා	282	63.79	3.37	14.32	0.12	1.98	213	83.48	83.45	3.6	1.44
වියළි මෝරා / කීලන්	267	55.03	5.25	10.31	0.04	0.32	187	42.24	92.94	1.48	0.66

**බිත්තර**

කිකිලි බිත්තර (Country)	170	13.14	13	208	0.08	0.18	54.6	50.14	11.04	1.64	1.12
කිකිලි බිත්තර (Table)	135	13.55	9.03	200	0.19	0.19	49.46	63.3	12	2.39	1.73
වටුවන් බිත්තර	153	12.39	11.46	153	0.11	0.17	54.86	60.67	11.21	2.55	1.51

**පලතුරු**

කෙසෙල් ඇඹුල්	109	1.11	1.09	9.68	0.05	0.64	32.98	13.61	9.39	25.67	0.51	0.23
ආනමාලු	102	1.04	0.72	16.4	0.04	0.65	21.07	3.66	8.06	27.02	0.51	0.23

කෝලි කුට්ටු	107	1.38	0.34	8.8	0.03	0.47	18.12	7.71	8.56	38	0.32	0.14
අන්තාසි	37	0.41	0.17	5.76	0.04	0.12	17.86	39.36	10.37	10.71	0.3	0.09
පැපොල්	26	0.42	0.16	171	0.11	0.04	54.85	48.62	16.77	8.9	0.23	0.08
අඹ (කර්තකොලොම්බන්)	79	0.8	0.92	259	0.01	0.1	35.52	17.74	3.12	6.72	0.1	0.08
අඹ (විලාඩ්)	44	0.76	0.58	146	0.05	0.26	67.6	29.97	16.93	14.79	0.65	0.19
ඇපල්	62	0.29	0.64	0.36	0.02	0.08	3.43	2.9	3.12	6.72	0.1	0.08
අලිගැටපේර	144	2.95	13.86	2	0.08	0.18	67.17	9.36	28.48	48.14	0.81	0.75
දිවුල්	78	3.09	3.62	0.46	0.01	0.14	6.07	13.58	59.15	25.16	0.45	0.32
දොඩම්	46	1.07	0.37	23.44	0.01	0.28	14.46	20.19	31.18	20.36	0.81	0.35
පේර	39	1.53	0.38	19.67	0.01	0.11	25.24	30.88	6.59	12.02	0.53	0.33
මදි	49	0.95	10.69	3.22	0.04	0.1	7.07	20.51	7.27	6.86	0.28	0.07
කොමඩු	19	0.65	0.16	130	0.02	0.11	6	8.24	4.05	9.76	0.15	0.1

*Source: Sri Lanka Food Composition Tables, Ministry of Health - 2021.*

# මිල තොරතුරු රැස්කරනු ලබන ප්‍රදේශ





HARTI



කෘෂිකර්ම අමාත්‍යාංශය

ආහාර පද්ධති අංශය හා දත්ත කළමනාකරණ අංශය  
හෙක්ටර් කොබ්බෑකඩුව ගොවිකටයුතු පර්යේෂණ හා පුහුණු කිරීමේ ආයතනය

නො.114, විජේරාම මාවත

කොළඹ 07

දු.ක.: 011-2696981    ෆැක්ස්: 011-2682283

ඊ-මේල්: mfpaharti@yahoo.com

වෙබ්: [www.harti.gov.lk](http://www.harti.gov.lk)

www.mobilink.lk

**දෛනික චිලවිඵි තොග වීල, ජංගම දුරකථනයෙහි**

හෙක්ටර් කොබ්බෑකඩුව ගොවි කටයුතු පර්යේෂණ හා පුහුණුකිරීමේ ආයතනය අනුලාභයෙන්

**මොබිටෙල් ජංගම වීල දුරකථනය**

මොබිටෙල් අද වීල - අභ්‍යන්තර

6666 අමතන්න.

මොබිටෙල් ජංගම දුරකථන ජාලයෙන් ඵලදායී ගොග මිල දැනගන්න.

විකාච්චයකට රු.2/-

මොබිටෙල් ජංගම දුරකථන ජාලයෙන්