

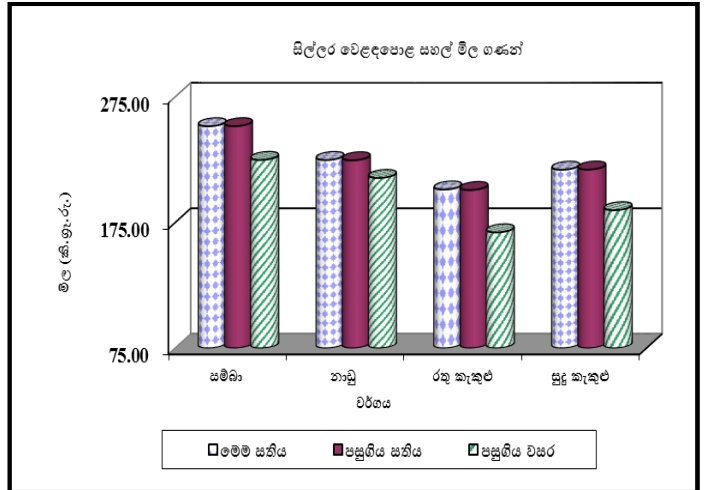
සිල්ලර වෙළඳපොළ මිල හැසිරීම් රටාව

සාරාංශය

සහල්

කීරි සම්බා සහ ආනයනික සම්බා හැර අනෙකුත් සියලුම සහල් වර්ගවල මිල ගණන් සැලකිය යුතු ලෙස වෙනස් වී නොමැත. කීරි සම්බා කිලෝවකට රු.3.00 කින් පහළ ගොස් ඇති අතර මිල පරාසය රු.340.00-380.00කි. කොළඹ සහ ආසන්න වෙළඳපොලවල සහල් සඳහා සාමාන්‍ය මිල කිලෝවකට කීරි සම්බා සඳහා රු.359.00ක්, සම්බා පළමු ශ්‍රේණිය සඳහා රු.252.00ක්, නාඩු සඳහා රු.225.00ක්, සුදු කැකුළු සඳහා රු.217.00ක් සහ රතු කැකුළු සඳහා රු.201.00 ලෙස වාර්තා විය.

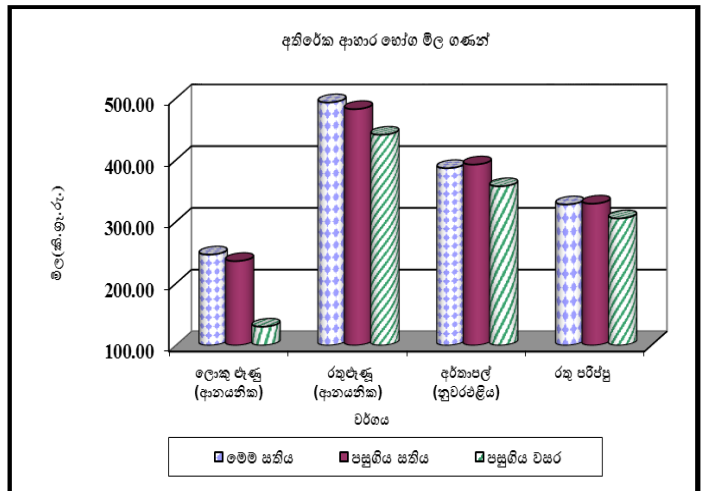
(පිටු අංක 01-02)



අතිරේක ආහාර හෝග

වෙදලාන් රතු එළු කිලෝවක රු. 2.00 කින් පහළ ගොස් ඇති අතර එහි මිල පරාසය රු.480.00-560.00 කි. ආනයනික රතු එළු සහ ආනයනික ලොකු එළු කිලෝවක රු. 11.00 කින් ඉහළ ගොස් ඇති අතර මිල පරාසය පිළිවෙලින් රු.450.00-560.00ක් සහ රු. 220.00 -280.00කි. නුවරඑළිය සහ ආනයනික අර්නාපල් මිල කිලෝවක සඳහා පිළිවෙලින් රු.350.00-440.00ක් සහ Rs.200.00-240.00ක් ලෙස විය. තවද, කවිසි සහ මුංඇට කිලෝවක සඳහා මිල පරාසය පිළිවෙලින් රු.850.00-1,200.00ක් සහ රු.1,100.00-1,500.00ක් විය.

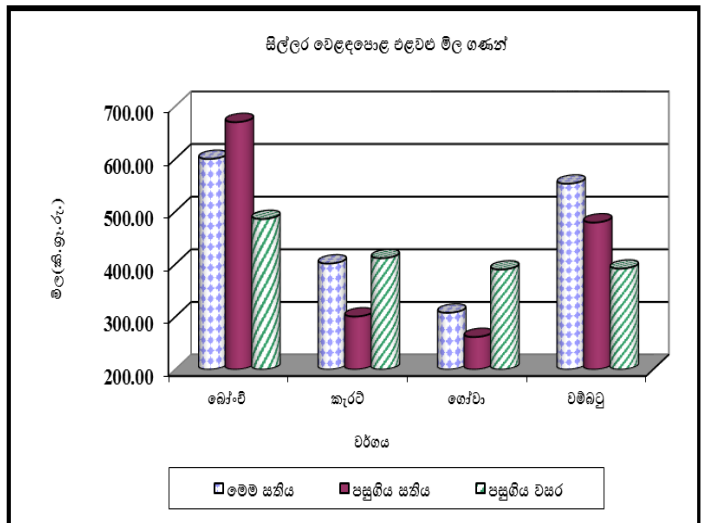
(පිටු අංක 02-03)



එළවළු

පවතින අයහපත් කාලගුණ තත්ත්වය හේතුවෙන් සියලුම ප්‍රධාන නිෂ්පාදන ප්‍රදේශවල සැපයුම අඩුවීම හේතුවෙන් බොහෝ එළවළු වර්ගවල මිල ඉහළ ගොස් ඇත. උඩරට ප්‍රභේද සලකා බැලීමේදී ඉහළම මිල වැඩිවීම කැරට් කිලෝවක සඳහා රු.101.00ක් ලෙසත්, ලීක්ස් කිලෝවක රු.77.00ක් ලෙසත් වාර්තා විය. පහතරට ප්‍රභේද සලකා බැලීමේදී, මුරුගා සඳහා ඉහළම මිල වැඩිවීම වාර්තා වී ඇත්තේ කිලෝවකට රු. 130.00 ක් ලෙසිනි. පතෝල කිලෝවක සඳහා රු. 55.00ක් සහ කරවිල කිලෝවක සඳහා රු. 49.00ක් ලෙස මිල ඉහළ ගොස් තිබුණි.

(පිටු අංක 03-04)



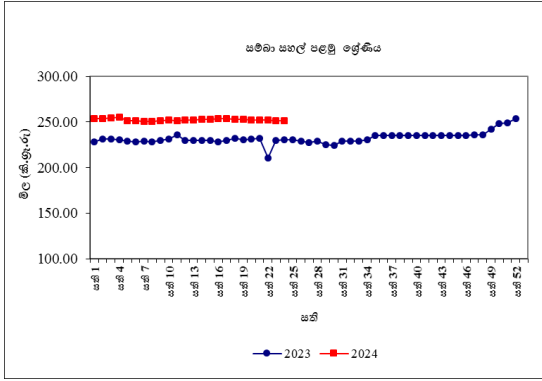
**සහල්
තොග වෙළඳපොළ**

කීරි සම්බා මිල 1%කින් පහළ ගොස් ඇති අතර මිල පරාසය කිලෝවකට රු.300.00-315.00ක් විය. අනෙකුත් සියලුම දේශීය සහල් වර්ග වල තොග මිල අතර සැලකිය යුතු වෙනසක් සිදු වී නොමැති ඇති අතර සම්බා පළමු ශ්‍රේණිය, සම්බා දෙවන ශ්‍රේණිය සහ නාඩු පළමු ශ්‍රේණිය මිල පරාසයන් පිළිවෙලින් කිලෝවකට රු.235.00-240.00, රු.228.00-230.00ක් සහ රු.210.00-215.00ක් විය. නාඩු දෙවන ශ්‍රේණිය, රතු කැකුළු සහ සුදු කැකුළු මිල පරාසයන් පිළිවෙලින් කිලෝවකට රු.205.00-207.00, රු.180.00-190.00ක් සහ රු.200.00-210.00ක් විය. ආනයනික පොත්ති සම්බා වෙළෙඳපොළ තුළ පැවති අතර මිල පරාසය කිලෝවකට රු.265.00-270.00ක් විය.

පසුගිය වසරේ සමාන කාල පරිච්ඡේදය සමඟ සැසඳීමේ දී සියලුම දේශීය සහල් වර්ග වල මිල පරාසයන් 14%-31% දක්වා ඉහළ ගොස් ඇති අතර ආනයනික පොත්ති සම්බා මිල 28%කින් ඉහළ ගොස් තිබුණි.

සිල්ලර වෙළඳපොළ

කීරි සම්බා සහ ආනයනික සම්බා හැරුණු කොට අනෙකුත් සහල් වර්ගවල මිලෙහි සාපේක්ෂව කිසිදු වෙනසක් සිදු වී නැත. කීරි සම්බා සහල් මිල කිලෝවක රු.3.00කින් පහළ ගොස් ඇති අතර එහි මිල පරාසය කිලෝවකට රු.340.00-380.00ක් විය. ආනයනික සම්බා මිල කිලෝවක රු.4.00කින් ඉහළ ගොස් ඇති අතර එහි මිල පරාසය කිලෝවක රු.280.00-300.00ක් විය. සම්බා පළමු ශ්‍රේණිය, නාඩු පළමු ශ්‍රේණිය, රතු කැකුළු සහ සුදු කැකුළු සහල් මිල පරාසය පිළිවෙලින් කිලෝවක රු.230.00-270.00ක්, රු.220.00-230.00ක්, රු.190.00-220.00ක් සහ රු.210.00-220.00ක් විය.



පසුගිය වසරේ සමාන කාල පරිච්ඡේදය සමඟ සැසඳීමේ දී සියලුම සහල් වර්ග වල මිල ඉහළ ගොස් ඇති අතර ඉහළම මිල වැඩි වීම 34%ක් ලෙස කීරි සම්බා සඳහා වාර්තා විය.

වී

ගොවියාට ලැබුණු මිල

කෙටි වී සඳහා වූ සාමාන්‍ය ගොවිපළ මිල ගණන් සැලකිය යුතු වෙනසක් වාර්තා නොවූ අතර එහි මිල පරාසය කිලෝවකට රු.120.00-127.00 දක්වා විය. කිලෝවකට රු.4.00-10.00 දක්වා සැලකිය යුතු මිල පහළ යාමක් කීරි සම්බා සහල් සඳහා දෙහිඅත්තකණ්ඩිය, අනුරාධපුරය සහ කුරුණෑගල යන නිෂ්පාදන ප්‍රදේශ වලින් වාර්තා වූ අතර ඒ සඳහා මිල පරාසය කිලෝවකට රු.136.00-145.00ක් ලෙස විය. තවද, සුදු දිග වී සඳහා ද සැලකිය යුතු මිල වෙනස්වීමක් මෙම සතිය තුළ දී වාර්තා නොවූ අතර මිල පරාසය කිලෝවකට රු.113.00-118.00ක් ලෙස සටහන් විය. කෙසේ වුවද, කිලෝවකට රු.3.00-12.00 දක්වා සැලකිය යුතු මිල ඉහළ යාමක් රතු දිග වී සඳහා දකුණු පළාතේ ප්‍රධාන වී නිෂ්පාදන ප්‍රදේශයන්ගෙන් වාර්තා වූ අතර මිල පරාසය කිලෝවකට රු.110.00-120.00ක් ලෙස විය.

පසුගිය වසරේ සමාන කාල පරිච්ඡේදය සමඟ සැසඳීමේ දී සියලුම ප්‍රධාන වී වර්ග සඳහා වූ සාමාන්‍ය ගොවිපළ මිල ගණන් ඉහළ යාමක් වාර්තා වන අතර උපරිමය රතු දිග වී සඳහා 58%-65% දක්වා විය.

වියළි මිරිස්

තොග වෙළඳපොළ

ආනයනික වියළි මිරිස් මිල 1%කින් පහළ ගොස් ඇති අතර මිල පරාසය කිලෝවකට රු.700.00-800.00ක් විය.

පසුගිය වසරේ සමාන කාල පරිච්ඡේදය සමඟ සැසඳීමේ දී ආනයනික වියළි මිරිස් මිල 19%කින් පහළ ගොස් තිබුණි.

සිල්ලර වෙළඳපොළ

ආනයනික වියළි මිරිස් මිල කිලෝවක රු.23.00කින් පහළ ගොස් ඇති අතර මිල පරාසය කිලෝවක සඳහා රු.800.00-1200.00ක් විය.

පසුගිය වසරේ සමාන කාල පරිච්ඡේදය සමඟ සැසඳීමේ දී ආනයනික වියළි මිරිස් මිල 20%කින් පහළ ගොස් ඇත.

එෂුණු

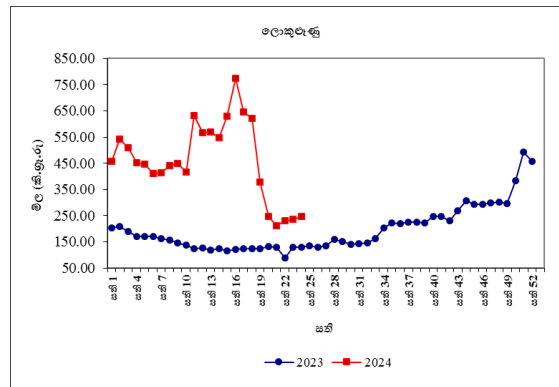
තොග වෙළඳපොළ

වෙළෙඳපොළ ඉල්ලුම පහළ යාම හේතුවෙන් වේදාලන් රතු එෂුණු මිල 6%කින් පහළ ගොස් ඇති අතර මිල පරාසය කිලෝවකට රු.380.00-420.00ක් විය. ආනයනික රතු එෂුණු මිල 1%කින් පහළ ගොස් ඇති අතර මිල පරාසය කිලෝවකට රු.350.00-390.00ක් විය. තත්වයෙන් ඉහළ තොග වෙළෙඳපොළ තුළ පැවතීම හේතුවෙන් ආනයනික ලොකු එෂුණු මිල 3%කින් ඉහළ ගොස් ඇති අතර මිල පරාසය කිලෝවකට රු.170.00-230.00ක් විය.

පසුගිය වසරේ සමාන කාල පරිච්ඡේදය සමඟ සැසඳීමේ දී ආනයනික රතු එෂුණු මිල 10%කින් ඉහළ ගොස් ඇති අතර තොග සැපයුම පහළ යාම හේතුවෙන් ආනයනික ලොකු එෂුණු මිල 114%කින් ඉහළ ගොස් තිබුණි.

සිල්ලර වෙළඳපොළ

වේදාලන් රතු එෂුණු මිල කිලෝවක රු.2.00කින් පහළ ගොස් ඇති අතර මිල පරාසය කිලෝවක රු.480.00-560.00ක් විය. ආනයනික රතු එෂුණු සහ ආනයනික ලොකු එෂුණු මිල කිලෝවක රු.11.00කින් ඉහළ ගොස් ඇති අතර මිල පරාසයන් පිළිවෙලින් කිලෝවක රු.450.00-560.00ක් සහ රු.220.00-280.00ක් විය.



පසුගිය වසරේ සමාන කාල පරිච්ඡේදය සමඟ සැසඳීමේ දී ආනයනික රතු එෂුණු මිල 12%කින් ඉහළ ගොස් ඇති අතර ආනයනික ලොකු එෂුණු මිල 90%කින් ඉහළ ගොස් ඇත.

අර්තාපල්

තොග වෙළඳපොළ

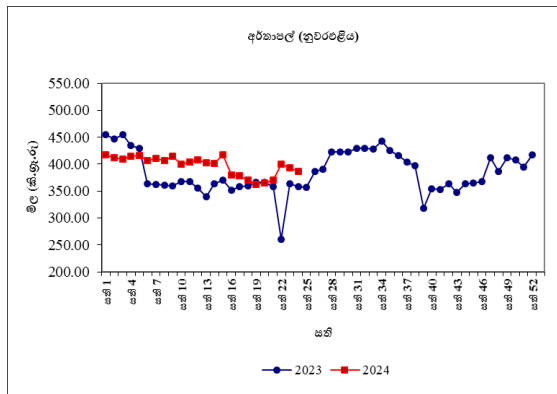
නුවරඑළිය අර්තාපල් මිල 1%කින් පහළ ගොස් ඇති අතර මිල පරාසය කිලෝවකට රු.240.00-250.00ක් විය. තත්වයෙන් ඉහළ තොග වෙළෙඳපොළ තුළ පැවතීම හේතුවෙන් ආනයනික අර්තාපල් මිල 4%කින් ඉහළ ගොස් ඇති අතර මිල පරාසය කිලෝවකට රු.160.00-190.00ක් විය.

පසුගිය වසරේ සමාන කාල පරිච්ඡේදය සමඟ සැසඳීමේ දී නුවරඑළිය අර්තාපල් මිල 14%කින් පහළ ගොස් ඇති අතර ආනයනික අර්තාපල් මිල 9%කින් ඉහළ ගොස් තිබුණි.

සිල්ලර වෙළඳපොළ

නුවරඑළිය අර්තාපල් මිල කිලෝවක රු.6.00කින් පහළ ගොස් ඇති අතර මිල පරාසය කිලෝවක රු.350.00-440.00 අතර විය. ආනයනික අර්තාපල් මිල කිලෝවකට රු.11.00කින් ඉහළ ගොස් ඇති

අතර මිල පරාසය කිලෝවකට රු.200.00-240.00ක් අතර විය.



පසුගිය වසරේ සමාන කාල පරිච්ඡේදය සමඟ සැසඳීමේ දී නුවරඑළිය සහ ආනයනික අර්තාපල් මිල 8%-13% පරාසයකින් ඉහළ ගොස් ඇත.

මාෂ හෝග
තොග වෙළඳපොළ

වෙළඳපොළ ඉල්ලුම පහළ යාම හේතුවෙන් මුංඇට මිල 3%කින් පහළ ගොස් ඇති අතර මිල පරාසය කිලෝවකට රු.950.00-1050.00ක් විය. තොග සැපයුම පහළ යාම හේතුවෙන් සුදු කවිපි සහ රතු කවිපි මිල 2%කින් සහ 1%කින් ඉහළ ගොස් ඇති අතර මිල පරාසයන් පිළිවෙලින් කිලෝවකට රු.800.00-850.00ක් සහ රු.750.00-800.00ක් විය. රතු පරිප්පු මිල අතර සැලකියයුතු වෙනසක් සිදුවී නොමැති ඇති අතර මිල පරාසය කිලෝවකට රු.275.00-280.00ක් විය.

පසුගිය වසරේ සමාන කාල පරිච්ඡේදය සමඟ සැසඳීමේ දී මුං ඇට හැර සලකා බලනු ලබන සියලුම මාෂ හෝග මිල 2%-24% දක්වා පරාසයකින් ඉහළ ගොස් තිබුණි. මුංඇට මිල 1%කින් පහළ ගොස් තිබුණි.

සිල්ලර වෙළඳපොළ

මුං ඇට මිල කිලෝවකට රු.48.00කින් පහළ ගොස් ඇති අතර මිල පරාසය කිලෝවකට රු.1100.00-1500.00ක් විය. සුදු කවිපි සහ රතු කවිපි මිල පිළිවෙලින් කිලෝවකට රු.13.00කින් සහ රු.17.00කින් ඉහළ ගොස් ඇති අතර ඒවායේ

මිල පරාසයන් පිළිවෙලින් කිලෝවකට සඳහා රු.900.00-1200.00ක් සහ රු.850.00-1200.00ක් විය.

පසුගිය වසරේ සමාන කාල පරිච්ඡේදය සමඟ සැසඳීමේ දී, මුං ඇට වල මිල 7%කින් පහළ ගොස් ඇති අතර සුදු කවිපි, රතු කවිපි සහ රතු පරිප්පු මිල 7%-17% පරාසයකින් ඉහළ ගොස් ඇත.

එළවළු

තොග වෙළඳපොළ

පැවති අධික වර්ෂා තත්වය සමඟ ඇතිවූ පෙර අස්වනු හානි ඉහළ යාමත් සමඟ සියලුම නිෂ්පාදන ප්‍රදේශ වලින් ලැබුණු තොග සැපයුම පහළ යාම හේතුවෙන් බොහොමයක් එළවළු වර්ග වල මිල ඉහළ ගොස් ඇත.

උඩරට එළවළු වර්ග පිළිබඳව සැලකීමේ දී, නුවරඑළිය ප්‍රදේශ වලින් ලැබුණු සැපයුම පහළ යාමත් සමඟ උපරිම මිල ඉහළ යාම 89%ක් ලෙස කැරට සඳහා වාර්තා වූ අතර, ගෝවා මිල 76%කින් ඉහළ ගොස් තිබුණි. නුවර සහ මැල්සිරිපුර ප්‍රදේශ වලින් ලැබුණු සැපයුම පහළ යාමත් සමඟ නෝකොල් මිල 24%කින් ඉහළ ගොස් තිබුණු අතර පුත්තලම සහ නුවරඑළිය ප්‍රදේශ වලින් ලැබුණු සැපයුම පහළ යාම හේතුවෙන් බීටරුව මිල 16%කින් ඉහළ ගොස් තිබුණි. කෙසේ නමුත්, කැප්පෙට්පොළ ප්‍රදේශයෙන් ලැබුණු සැපයුම ඉහළ යාමත් සමඟ බෝංචි මිල 3%කින් පහළ ගොස් තිබුණි.

සූරියවැව සහ බලංගොඩ ප්‍රදේශ වලින් ලැබුණු සැපයුම පහළ යාමත් සමඟ තක්කාල මිල 99%කින් ඉහළ ගොස් තිබුණු අතර තලවාකැලේ සහ හැටන් ප්‍රදේශ වලින් ලැබුණු සැපයුම පහළ යාමත් සමඟ මාළුමිරිස් මිල 14%කින් ඉහළ ගොස් තිබුණි.

පහතරට එළවළු පිළිබඳ සැලකීමේදී, ඇඹිලිපිටිය සහ සූරියවැව ප්‍රදේශ වලින් ලැබුණු සැපයුම පහළ යාමත් සමඟ උපරිම මිල ඉහළ යාම 36%ක් ලෙස අළුකෙසෙල් සඳහා වාර්තා වූ අතර, මහවිලවිටිය සහ නොවිටියාගම ප්‍රදේශ වලින්

ලැබුණු සැපයුම පහළ යාමත් සමඟ වට්ටක්කා මිල 29%කින් ඉහළ ගොස් තිබුණි. පුත්තලම ප්‍රදේශයෙන් ලැබුණු සැපයුම පහළ යාමත් සමඟ බණ්ඩක්කා සහ මැකරල් යන දෙවර්ගයේම මිල 28%කින් ඉහළ ගොස් තිබුණි. සූරියවැව ප්‍රදේශයෙන් ලැබුණු සැපයුම පහළ යාමත් සමඟ වම්බටු සහ කරවිල මිල පිළිවෙලින් 15%කින් සහ 16%කින් ඉහළ ගොස් තිබුණි.

කෙසේ නමුත්, නුවර ප්‍රදේශයෙන් ලැබුණු සැපයුම ඉහළ යාමත් සමඟ පිපිඤ්ඤා මිල 10%කින් පහළ ගොස් තිබුණි.

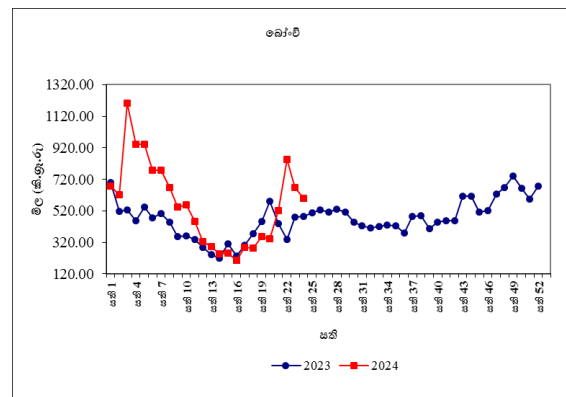
නොවිච්චියාගම සහ පුත්තලම ප්‍රදේශයෙන් ලැබුණු සැපයුම පහළ යාමත් සමඟ අමු මිලිස් මිල 28%කින් ඉහළ ගොස් තිබුණු අතර, මොණරාගල සහ බිබිලේ ප්‍රදේශ වලින් ලැබුණු සැපයුම පහළ යාමත් සමඟ දෙහි මිල 17% කින් ඉහළ ගොස් තිබුණි.

පසුගිය වසරේ සමාන කාල පරිච්ඡේදය සමඟ සැසඳීමේ දී බොහොමයක් ඵලවළු වර්ගවල මිල ඉහළ ගොස් තිබුණු අතර, උපරිම මිල ඉහළ යාම 260%ක් ලෙස දෙහි සඳහා වාර්තා වූ අතර, වම්බටු මිල 128%කින් ඉහළ ගොස් තිබුණි.

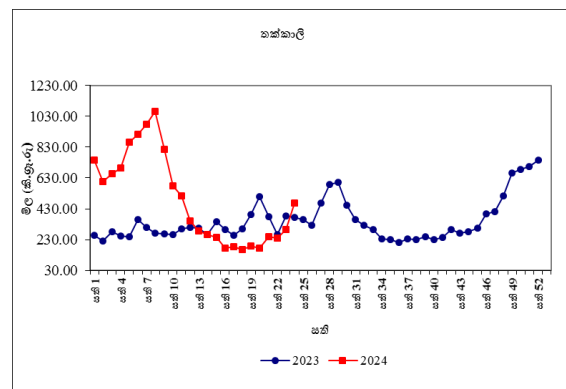
සිල්ලර වෙළඳපොළ

තොග මිල ගණන් ඉහළ යාමත් සමඟ බොහොමයක් ඵලවළු වර්ගවල සිල්ලර මිල ගණන් ද ඉහළ ගොස් ඇත.

උඩරට ඵලවළු වර්ග පිළිබඳ සැලකීමේ දී උපරිම මිල ඉහළ යාම කිලෝවකට රු.101.00ක් ලෙස කැරවි සඳහා වාර්තා වූ අතර ලීක්ස් මිල කිලෝවකට රු.77.00ක් ලෙස වාර්තා විය. ගෝවා, නෝකෝල් සහ බීටරුව මිල පිළිවෙලින් කිලෝවකට රු.46.00කින්, රු.10.00කින් සහ රු.8.00කින් ඉහළ ගොස් තිබිණි. තවද, බෝංචි මිල කිලෝවකට රු.70.00කින් ඉහළ ගොස් තිබිණි.



තක්කාලි සහ මාළුමිරිස් මිල පිළිවෙලින් කිලෝවකට රු.171.00කින් සහ රු.124.00 ඉහළ ගොස් තිබුණි.



පහතරට ඵලවළු වර්ග පිළිබඳ සැලකීමේ දී උපරිම මිල ඉහළ යාම කිලෝවකට රු.130.00ක් ලෙස මුරුංගා සඳහා වාර්තා වූ අතර වම්බටු මල කිලෝවකට රු.74.00 ලෙස වාර්තා විය. බණ්ඩක්කා, පතෝල සහ කරවිල මිල පිළිවෙලින් කිලෝවකට රු.68.00කින්, රු.55.00කින් සහ රු.49.00කින් ඉහළ ගොස් තිබිණි. අළු කෙසෙල් සහ මැකරල් මිල ඉහළයාම කිලෝවකට රු.19.00ක් හා රු.13.00ක් ලෙස වාර්තා විය. වැටකොළ සහ පිපිඤ්ඤා මිල පහළයාම කිලෝවකට පිළිවෙලින් රු.42.00ක් සහ රු.5.00ක් ලෙස වාර්තා විය. තවද, අමුමිරිස් සහ දෙහි මිල කිලෝවකට රු.81.00කින් සහ රු.190.00කින් ඉහළ ගොස් ඇත.

පසුගිය වසරේ සමාන කාල පරිච්ඡේදය සමඟ සැසඳීමේ දී බොහොමයක් ඵලවළු වර්ගවල සිල්ලර මිල ඉහළ ගොස් ඇති අතර උපරිම මිල ඉහළ යාම 219% ලෙස දෙහි සඳහා වාර්තා විය.

පොල්

තොග වෙළඳපොළ

ලොකු සහ කුඩා පොල් දෙවර්ගයේම මිල 7%කින් ඉහළ ගොස් තිබුණු අතර, මිල පරාසයන්, ලොකු පොල් ගෙඩියක් සඳහා ගෙඩියකට රු.95.00-105.00ක් ලෙසද කුඩා පොල් ගෙඩියක් සඳහා ගෙඩියකට රු.80.00-90.00ක් ලෙසද වාර්තා විය.

පසුගිය වසරේ සමාන කාල පරිච්ඡේදය සමඟ සැසඳීමේ දී ලොකු පොල් ගෙඩියක මිල 5%කින් පහළ ගොස් තිබුණු අතර, කුඩා පොල් ගෙඩියක මිල 1%කින් ඉහළ ගොස් තිබුණි.

සිල්ලර වෙළඳපොළ

ලොකු සහ කුඩා පොල් ගෙඩියක මිල රු.4.00කින් සහ රු.1.00කින් පහළ ගොස් තිබිණි. මිල පරාසය පිළිවෙලින් ලොකු පොල් ගෙඩියක් සඳහා රු.100.00-120.00ක් සහ කුඩා පොල් ගෙඩියක් සඳහා රු.85.00-105.00 ලෙස වාර්තා විය.

පසුගිය වසරේ සමාන කාල පරිච්ඡේදය සමඟ සැසඳීමේ දී ලොකු සහ කුඩා පොල් ගෙඩියක මිල 3%කින් පහළ ගොස් ඇත.

පලතුරු

තොග වෙළඳපොළ

ප්‍රමාණවත් තොග නොපැවතීම හේතුවෙන් පලතුරු වර්ග රැසක මිල ගණන් ඉහළ ගොස් පැවතුණි. උපරිම මිල ඉහළ යාම 73% ලෙස පැපොල් සඳහා වාර්තා වූ අතර පැවති වැසි සහිත කාලගුණය හේතුවෙන් අස්වනු හානිය සමඟ සීමිත සැපයුමක් පැවතීම එයට හේතු විය. මීට අමතරව, පැණි දොඩම් සඳහා 29% මිල ඉහළ යාමක් අස්වනු සමයේ අවසානය සමඟ සටහන් විය. එමෙන්ම, ඇඹිලිපිටිය ප්‍රදේශයෙන් තොග පැමිණීම සීමා වීම හේතුවෙන් සියලුම කෙසෙල් වර්ග සඳහා 1%-20% අතර පරාසයක මිල ඉහළ යාමක් වාර්තා විය. විලාඩ් අඹ සඳහා 19% මිල ඉහළ යාමක් තත්ත්වයෙන් උසස් තොග පැවතීමෙන් සටහන් විය. එමෙන්ම, වීනයෙන් සහ ඕස්ට්‍රේලියාවෙන්

ආනයනික තොග පැවතීම නිසා ආනයනික මිදි සඳහා 8%ක මිල ඉහළ යාමක් වාර්තා විය. මීට අමතරව, තත්ත්වයෙන් උසස් තොග පැවතීම හේතුවෙන් අලිගැටපේර සහ වැල් දොඩම් සඳහා 5%ක හා 2% ක මිල ඉහළ යාමක් සටහන් විය.

කෙසේ වුවත්, ඉදුණු පලතුරු තොග පැවතීම සහ ඉල්ලුම පහළ යාම හේතුවෙන් සියලුම ප්‍රමාණයේ අන්තෘපි සඳහා 22%-32% අතර පරාසයක මිල පහළ යාමක් වාර්තා විය. තත්ත්වයෙන් පහළ තොග පැවතීම හේතුවෙන් තැඹිලි සඳහා 9%ක මිල පහළ යාමක් සටහන් වූ අතර අස්වනු සමයේ ආරම්භය සමඟ බෙලි සඳහා 4%ක මිල පහළ යාමක් සටහන් විය. මීට අමතරව, වෙළෙඳපොළ ඉල්ලුම සමඟ දිවුල් සඳහා 1%ක මිල පහළයාමක් ද විලාඩ් අඹ හැර අනෙකුත් සියලුම අඹ වර්ග සඳහා 1%-4% අතර පරාසයක මිල පහළ යාමක් වාර්තා විය.

පසුගිය වසරේ සමාන කාල පරිච්ඡේදය සමඟ සසඳා බැලීමේ දී පලතුරු වර්ග රැසක මිල ගණන් ඉහළ ගොස් පැවති අතර උපරිම මිල ඉහළ යාම වැල් දොඩම් සඳහා 128% ලෙස සටහන් විය.

සිල්ලර වෙළඳපොළ

තොග මිලට සාපේක්ෂව බොහෝමයක් පලතුරු වර්ගවල සිල්ලර මිල ගණන් ඉහළ ගොස් තිබුණි. ඒ අනුව, උපරිම මිල ඉහළයාම කිලෝවකට රු.116.00ක් ලෙස ආනයනික මිදි සඳහා වාර්තා වූ අතර, වෙළඳපොළේ ප්‍රමාණවත් තොග නොපැවතීම එයට හේතුව විය. එමෙන්ම, පැපොල් සඳහා වූ මිල ඉහළ යාම කිලෝවකට රු.40.00ක් ලෙස වාර්තා විය. තවද, පැණි දොඩම් සඳහා වූ මිල ඉහළ යාම ගෙඩියකට රු.32.00ක් ලෙස වාර්තා විය.

තවද, කෝලිකුට්ටු, ඇඹුල් සහ සීනි කෙසෙල් සඳහා වූ මිල ඉහළ යාම කිලෝවකට රු.5.00-21.00 අතර මිල පරාසයක වාර්තා විය. තවද, විලාඩ් සඳහා මිල ඉහළ යාම ගෙඩියකට රු.13.00ක් ලෙස වාර්තා විය.

මේ අතර, උපරිම මිල පහළ යාම ගෙඩියකට රු.222.00 ලෙස විශාල ප්‍රමාණයේ අන්තාසි සඳහා වාර්තා විය. එමෙන්ම, කුඩා සහ මධ්‍යම ප්‍රමාණයේ අන්තාසි සඳහා වූ මිල පහළ යාම ගෙඩියකට රු.45.00-58.00ක් අතර පරාසයක වාර්තා විය. තවද, කර්තකොලොම්බන්, තැඹිලි සහ බෙලි සඳහා වූ මිල පහළ යාම ගෙඩියකට රු.2.00-14.00 අතර මිල පරාසයක වාර්තා විය.

පසුගිය වසරේ සමාන කාල පරිච්ඡේදය සමඟ සැසඳීමේ දී බොහොමයක් පලතුරු සඳහා වූ සිල්ලර මිල ගණන් ඉහළ ගොස් ඇති අතර උපරිම මිල ඉහළ යාම 78% ලෙස වැල් දොඩම් සඳහා වාර්තා විය.

මාළු
තොග වෙළඳපොළ

ඉල්ලුමට සාපේක්ෂව තොග සැපයුම ඉහළ යාම හේතුවෙන් බොහොමයක් මාළු වර්ගවල තොග මිල ගණන් පහළ ගොස් ඇත. ත්‍රිකුණාමලය, මන්නාරම සහ වාලච්චේන යන ප්‍රදේශ වලින් පැවති තොග සැපයුම ඉහළ යාමත් සමඟ උපරිම මිල පහළ යාම 24%ක් ලෙස සාලයා සඳහා වාර්තා විය. එහි මිල පරාසය කිලෝවක් සඳහා රු.300.00-550.00 අතර පැවතුණි. එසේම, මීගමුව, බේරුවල සහ වාලච්චේන යන ප්‍රදේශ වලින් පැවති තොග සැපයුම ඉහළයාමත් සමඟ තලපත් මිල 9%කින් පහළ ගොස් ඇති අතර එහි මිල පරාසය කිලෝවක් සඳහා රු.1800.00-2400.00 අතර පැවතුණි. මීට අමතරව , හුරුල්ලා හා පරවි මිල 5%කින් පහළ ගොස් ඇත.

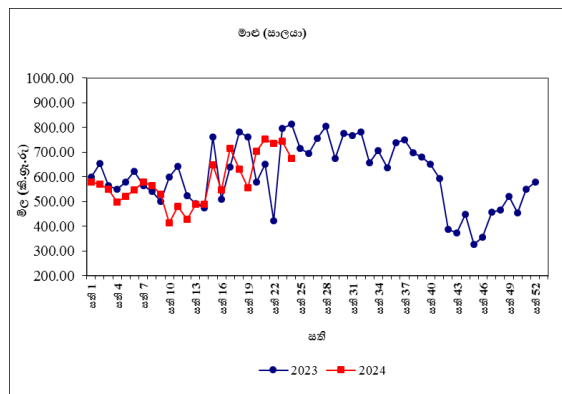
කෙසේ නමුත්, කල්පිටිය, පුත්තලම සහ හලාවත යන ප්‍රදේශ වලින් පැවති තොග සැපයුම පහළ යාමත් සමඟ ඉස්සා මිල 11%කින් ඉහළ ගොස් ඇති අතර එහි මිල පරාසය කිලෝවක් සඳහා රු.1600.00-2300.00 අතර පැවතුණි. එසේම, උතුරු ප්‍රදේශ වලින් පැවති තොග සැපයුම ඉහළ යාමත් සමඟ තෝරා මිල 8%කින් ඉහළ ගොස් ඇති අතර එහි මිල පරාසය කිලෝවක් සඳහා

රු.2500.00-3700.00 අතර පැවතුණි. මීට අමතරව කෙළවල්ලා මිල 1%කින් ඉහළ ගොස් ඇත.

පසුගිය වසරේ සමාන කාල පරිච්ඡේදය සමඟ සැසඳීමේ දී බොහොමයක් මාළු වර්ගවල තොග මිල ගණන් 2%-15% අතර පහළ ගොස් ඇති අතර උපරිම මිල පහළ යාම හුරුල්ලා සඳහා වාර්තා විය.

සිල්ලර වෙළඳපොළ

තොග මිල ගණන් පහළ යාමත් සමඟ හුරුල්ලා, කෙළවල්ලා සහ තෝරා හැර අනෙකුත් මාළු මිල ගණන් පහළ ගොස් ඇත. උපරිම මිල පහළයාම කිලෝවකට රු.206.00ක් ලෙස පරවි සඳහා වාර්තා විය. තලපත්, බලයා, ඉස්සා සහ සාලයා සඳහා මිල පහළ යාම කිලෝවකට රු.199.00, රු.182.00, රු.181.00 සහ රු.71.00ක් ලෙස පිළිවෙලින් වාර්තා විය.



උපරිම මිල ඉහළ යාම කිලෝවකට රු.477.00ක් ලෙස තෝරා සඳහා වාර්තා විය. හුරුල්ලා සහ කෙළවල්ලා මිල ඉහළ යාම කිලෝවකට රු.54.00ක් සහ රු.8.00ක් ලෙස පිළිවෙලින් වාර්තා විය.

පසුගිය වසරේ සමාන කාල පරිච්ඡේදය සමඟ සැසඳීමේ දී තෝරා හැර අනෙකුත් සියලුම මාළු වර්ගවල මිල 1%-30%ක් අතර පරාසයක් තුළ පහළ ගොස් ඇති අතර උපරිම මිල පහළ යාම බලයා සඳහා (30%) වාර්තා විය.

කරවල

තොග වෙළඳපොළ

දේශීය කරවල සැපයුම පහළ යාම හේතුවෙන් සියලුම දේශීය සහ ආනයනික කරවල වර්ගවල තොග මිල ගණන් ඉහළ ගොස් ඇත. මන්නාරම, හලාවත සහ පුත්තලම යන ප්‍රදේශ වලින් පැවති තොග සැපයුම පහළ යාමත් සමඟ උපරිම මිල ඉහළ යාම 15%ක් ලෙස දේශීය සාලයා සඳහා වාර්තා විය. එහි මිල පරාසය කිලෝවක් සඳහා රු.550.00-850.00 අතර පැවතුණි. මීගමුව සහ බේරුවල යන ප්‍රදේශ වලින් පැවති තොග සැපයුම පහළ යාමත් සමඟ දේශීය බලයා මිල 12%කින් ඉහළ ගොස් ඇති අතර එහි මිල පරාසය කිලෝවක් සඳහා රු.1100.00-1200.00 අතර පැවතුණි. එසේම, ත්‍රිකුණාමලය, මන්නාරම සහ මුලතිව් යන ප්‍රදේශ වලින් පැවති තොග සැපයුම පහළයාමත් සමඟ දේශීය හාල්මැස්සා මිල 6%කින් ඉහළ ගොස් ඇති අතර එහි මිල පරාසය කිලෝවක් සඳහා රු.1550.00-1700.00 අතර පැවතුණි. තවද, ආනයනික කට්ටාවා, ආනයනික හාල්මැස්සා, දේශීය මඩුවා සහ ආනයනික අංගුළුවා තොග මිල ගණන් පිළිවෙලින් 1%-4% අතර ප්‍රමාණයකින් ඉහළ ගොස් ඇත.

පසුගිය වසරේ සමාන කාල පරිච්ඡේදය සමඟ සැසඳීමේ දී බොහොමයක් කරවල වර්ගවල තොග මිල ගණන් 3%-27% අතර පහළ ගොස් ඇති අතර උපරිම මිල පහළ යාම දේශීය බලයා සඳහා වාර්තා විය.

සිල්ලර වෙළඳපොළ

තොග මිල ඉහළ යාමත් සමඟ සියලුම කරවල වර්ගවල මිල ඉහළ ගොස් ඇති අතර සැපයුම තරමක් පහළයාම එයට හේතු විය. ඒ අනුව, උපරිම මිල ඉහළ යාම දේශීය හාල්මැස්සා සඳහා වාර්තා වූ අතර එම අගය කිලෝවක් සඳහා රු.310.00ක් ලෙස සටහන් විය. සාලයා සඳහා මිල ඉහළ යාම කිලෝවක් සඳහා රු.186.00ක් ලෙස වාර්තා විය. අනෙකුත් කරවල වර්ගවල මිල කිලෝවකට

රු.1.00-28.00 අතර පරාසයකින් ඉහළ ගොස් ඇත.

පසුගිය වසරේ සමාන කාල පරිච්ඡේදය සමඟ සැසඳීමේ දී බොහොමයක් කරවල වර්ගවල මිල 7%-19% අතර පරාසයකින් පහළ ගොස් ඇති අතර උපරිම මිල පහළ යාම කට්ටාවා සඳහා වාර්තා විය.

බිත්තර

තොග වෙළඳපොළ

දුඹුරු බිත්තරයක සහ සුදු බිත්තරයක මිල සැලකිය යුතු ලෙස වෙනස් වී නොමැති අතර ඒවායේ මිල පරාසයන් පිළිවෙලින් රු.47.00-48.50 අතර සහ රු.45.00-47.00 අතර වාර්තා විය.

පසුගිය වසරේ සමාන කාල පරිච්ඡේදය සමඟ සැසඳීමේ දී දුඹුරු බිත්තරයක සහ සුදු බිත්තරයක මිල පිළිවෙලින් 3%කින් සහ 9%කින් පහළ ගොස් ඇත.

සිල්ලර වෙළඳපොළ

දුඹුරු සහ සුදු බිත්තරය දෙවර්ගයේම මිල සැලකිය යුතු ලෙස වෙනස් වී නොමැති අතර සුදු බිත්තරයක මිල රු.1.00කින් ඉහළ ගොස් ඇත.

පසුගිය වසරේ සමාන කාල පරිච්ඡේදය සමඟ සැසඳීමේ දී සුදු සහ දුඹුරු බිත්තර මිල ගණන් පිළිවෙලින් 8% සහ 5% ලෙස පහළ ගොස් ඇත.

මස්

සිල්ලර වෙළඳපොළ

මස් මිල පිළිබඳව සලකා බැලීමේ දී ඉන්දියානු කුකුළු මස් මිල පමණක් පහළ ගොස් ඇති අතර එම මිල පහළ යාම කිලෝවකට රු.27.00ක් ලෙස වාර්තා විය. කරි කුකුළු මස් මිල කිලෝවකට රු.33.00කින් ඉහළ යාමක් වාර්තා විය.

හරක් මස් කිලෝවක මිල රු. 49.00කින් ඉහළ යාමක් පෙන්නුම් කළ අතර උතුරු මස් සහ එළු මස්

සඳහා මිල ඉහල යාම පිළිවෙලින් කිලෝවකට රු.40.00ක් සහ රු.30.00ක් ලෙස සටහන් විය.

පසුගිය වසරේ සමාන කාල පරිච්ඡේදය සමඟ සැසඳීමේ දී මස් වර්ග බොහෝමයක මිල 18%-19% අතර පරාසයකින් පහළ ගොස් ඇත.

සටහන

සෑම සිකුරාදාදා නිකුත් කෙරෙන ආහාර ද්‍රව්‍ය විවරණිකාවෙහි, අත්‍යවශ්‍ය ආහාර ද්‍රව්‍යයන්හි තොග සහ සිල්ලර මිලෙහි වෙනස්වීම්, පරාසයන් සහ සාමාන්‍යයන් ඇතුළු වෙළඳපොළ තොරතුරු ඉදිරිපත් කෙරේ. මේ සඳහා කොළඹ සහ අවට වෙළඳපොළවල් නවයකින් ද, දිවයිනේ වෙනත් ප්‍රධාන වෙළඳපොළවල් කිහිපයකින් ද තොරතුරු රැස් කරනු ලැබේ.

මෙහි දක්වා ඇති මිල වෙනස්කම් ගණනය කර ඇත්තේ පසුගිය සතියට සාපේක්ෂ වශයෙනි. එසේ නොවන අවස්ථාවලදී ඒ බව විශේෂයෙන් සඳහන් කර ඇත.

තොග මිල ගණන් සතියේ අභ්‍යරුවාදා සහ සිකුරාදා යන දෙදින තුළ දී ද, සිල්ලර මිල ගණන් සිකුරාදා සඳුදා සහ අභ්‍යරුවාදා යන තෙදින තුළ දී ද රැස් කෙරේ.

වග අංක 01: සලකා බලන තොග වෙළඳපොලවල සහල් මිල ගණන් (කිලෝ 50ක් සඳහා රුපියල්)

සති අංක 24: 07 - 13 ජූනි 2024

ප්‍රදේශ	සහල් වර්ග													
	සමබා 1		සමබා 2		කිරි සමබා		නාඩු 1		නාඩු 2		රතු කැකුළු		සුදු කැකුළු	
කොළඹ	11750	12000	11400	11500	15000	15750	10500	10750	10250	10350	9000	9500	10000	10500
දිවුලපිටිය	-	-	-	-	-	-	-	-	-	-	-	-	-	-
කුරුණෑගල	-	-	11450	11450	17000	17000	10650	10900	10200	10400	9250	9500	9900	10000
නිකවැරටිය	-	-	-	-	-	-	-	-	-	-	-	-	-	-
බදුල්ල	12000	12250	-	-	16000	16000	10500	10900	-	-	9250	9500	9750	9900
පුත්තලම	-	-	-	-	-	-	-	-	-	-	-	-	-	-
දඹුල්ල	12500	13100	11750	12000	-	-	10700	10800	10000	10250	9500	9750	9750	9900
අනුරාධපුරය	12500	13000	11500	11600	16750	17500	10750	10900	-	-	9750	10250	10000	10250
තඹුත්තේගම	-	-	-	-	-	-	-	-	-	-	-	-	-	-
පොළොන්නරුව	-	-	-	-	-	-	-	-	-	-	-	-	-	-
කළුතර	-	-	11500	11750	15500	15750	-	-	10350	10500	9250	9500	10250	10500
අම්පාර	-	-	-	-	-	-	-	-	-	-	-	-	-	-
නුවර	11850	12000	11250	11500	16000	16250	10500	10850	10000	10100	9000	9250	10000	10500
මොණරාගල	12500	12750	11250	11250	16500	17000	10500	10850	-	-	8750	9000	9500	9750
කෑගල්ල	-	-	-	-	-	-	-	-	-	-	-	-	-	-
දෙහිඅත්තකණ්ඩිය	12750	12750	-	-	15000	17000	10750	10900	9750	9850	8250	10250	9750	10250
හම්බන්තොට	12000	12500	-	-	-	-	-	-	-	-	8750	9100	9750	10000
මාතර	-	-	-	-	-	-	10600	10800	-	-	9000	9400	10000	10250
ගාල්ල	-	-	-	-	-	-	10750	10900	-	-	8750	9250	10250	10400
මීගොඩ	11750	12000	-	-	15250	15750	10500	10600	10300	10400	9250	9500	9750	10000
තිස්සමහාරාමය	-	-	-	-	-	-	-	-	-	-	-	-	-	-
ඇම්ලිපිටිය	-	-	-	-	-	-	-	-	-	-	-	-	-	-
යාපනය	12000	12100	-	-	17000	17100	10500	10500	10250	10250	8750	9000	10000	10250
වවුනියාව	12000	12250	-	-	16000	16200	-	-	10000	10250	9250	9750	10000	10250
මන්නාරම	11750	12000	-	-	15500	16000	10500	10750	10000	10250	9000	9250	10250	10500
කිළිනොච්චිය	11750	12000	-	-	16000	16250	10500	10750	10000	10250	9000	9250	10000	10500
මූලතිවු	-	-	-	-	17000	17250	-	-	9500	9750	8250	8500	9500	10250
මඩකලපුව	11950	12100	-	-	16450	16750	10500	10750	10000	10250	9000	9200	10500	10750
ත්‍රිකුණාමලය	11900	12200	-	-	16750	17000	10500	10700	10000	10400	9200	9300	9900	10600
ගලෙන්බිඳුණුවාව	11850	12500	11400	11600	16750	17500	10750	10850	10250	10600	9500	10250	9750	10250
මාතලේ	12500	13000	11500	11650	16000	16750	10500	10750	10000	10300	9000	9250	9500	10000

09

වග අංක 02: සලකා බලන සිල්ලර වෙළඳපොලවල සහල් මිල ගණන් (කිලෝවකට රුපියල්)

සති අංක 24: 07 - 13 ජූනි 2024

ප්‍රදේශ	සහල් වර්ග													
	සමබා 1		සමබා 2		කීරි සමබා		නාඩු 1		නාඩු 2		රතු කැකුළ	සුදු කැකුළ		
කොළඹ	230.00	270.00	-	-	340.00	380.00	220.00	230.00	-	-	190.00	220.00	210.00	220.00
ගම්පහ	-	-	-	-	-	-	-	-	-	-	-	-	-	-
කුරුණෑගල	250.00	260.00	240.00	240.00	360.00	370.00	220.00	220.00	200.00	200.00	190.00	200.00	200.00	210.00
නිකවැරටිය	-	-	-	-	-	-	-	-	-	-	-	-	-	-
දඹුල්ල	265.00	270.00	242.00	248.00	350.00	360.00	217.00	220.00	210.00	212.00	200.00	205.00	200.00	210.00
අනුරාධපුරය	260.00	270.00	230.00	235.00	340.00	360.00	220.00	220.00	-	-	200.00	210.00	205.00	210.00
තඹින්නේගම	-	-	-	-	-	-	-	-	-	-	-	-	-	-
පොළොන්නරුව	-	-	-	-	-	-	-	-	-	-	-	-	-	-
කළුතර	250.00	255.00	-	-	345.00	355.00	220.00	225.00	-	-	200.00	205.00	210.00	215.00
බදුල්ල	260.00	280.00	-	-	340.00	340.00	220.00	220.00	-	-	185.00	185.00	200.00	210.00
කැප්පෙට්පොළ	270.00	275.00	235.00	245.00	340.00	350.00	218.00	220.00	208.00	210.00	187.00	189.00	205.00	207.00
මොණරාගල	260.00	270.00	230.00	230.00	340.00	350.00	215.00	220.00	-	-	180.00	185.00	195.00	200.00
කෑගල්ල	270.00	275.00	-	-	350.00	360.00	220.00	220.00	205.00	215.00	210.00	210.00	210.00	210.00
අම්පාර	-	-	-	-	-	-	-	-	-	-	-	-	-	-
දෙහිඅත්තකණ්ඩිය	260.00	260.00	-	-	340.00	350.00	220.00	220.00	200.00	200.00	190.00	210.00	200.00	210.00
නුවරඑළිය	270.00	280.00	235.00	240.00	340.00	350.00	220.00	225.00	210.00	212.00	190.00	195.00	208.00	210.00
නුවර	260.00	265.00	240.00	245.00	350.00	360.00	220.00	225.00	205.00	210.00	195.00	200.00	210.00	215.00
පුත්තලම	-	-	-	-	-	-	-	-	-	-	-	-	-	-
හම්බන්තොට	240.00	260.00	-	-	350.00	370.00	220.00	220.00	210.00	210.00	180.00	185.00	200.00	210.00
රත්නපුරය	-	-	-	-	-	-	-	-	-	-	-	-	-	-
මාතර	255.00	260.00	-	-	370.00	380.00	220.00	220.00	-	-	185.00	195.00	205.00	210.00
ගාල්ල	280.00	280.00	-	-	350.00	360.00	220.00	220.00	-	-	180.00	200.00	210.00	210.00
තිස්සමහාරාමය	-	-	-	-	-	-	-	-	-	-	-	-	-	-
මීගොඩ (ආ. ම.)	240.00	250.00	-	-	-	-	210.00	220.00	-	-	190.00	200.00	210.00	210.00
ඇඹිලිපිටිය	240.00	250.00	-	-	335.00	345.00	210.00	220.00	200.00	205.00	180.00	190.00	200.00	210.00
යාපනය	245.00	250.00	-	-	345.00	350.00	220.00	225.00	200.00	210.00	190.00	195.00	210.00	220.00
වවුනියාව	250.00	255.00	-	-	340.00	345.00	220.00	225.00	210.00	214.00	190.00	195.00	218.00	220.00
මන්නාරම	245.00	250.00	-	-	340.00	360.00	220.00	230.00	210.00	215.00	190.00	200.00	215.00	220.00
කිලිනොච්චිය	245.00	250.00	-	-	335.00	340.00	220.00	225.00	210.00	215.00	190.00	195.00	220.00	225.00
මුලතිව්	280.00	280.00	-	-	345.00	350.00	-	-	195.00	200.00	190.00	200.00	195.00	205.00
මඩකලපුව	-	-	338.00	340.00	286.00	290.00	218.00	220.00	208.00	210.00	190.00	192.00	218.00	222.00
ත්‍රිකුණාමලය	248.00	254.00	-	-	345.00	350.00	220.00	225.00	210.00	215.00	194.00	196.00	218.00	224.00
හඟුරන්කොන	-	-	-	-	-	-	-	-	-	-	-	-	-	-
වේයන්ගොඩ	-	-	-	-	-	-	-	-	-	-	-	-	-	-
ගලෙන්බිඳුණුවැව	240.00	260.00	230.00	235.00	340.00	360.00	218.00	220.00	210.00	215.00	195.00	210.00	200.00	210.00
බණ්ඩාරවෙල	-	-	-	-	340.00	345.00	220.00	225.00	-	-	195.00	200.00	205.00	210.00
මාතලේ	255.00	265.00	235.00	238.00	335.00	340.00	215.00	220.00	205.00	210.00	190.00	195.00	198.00	205.00

වග අංක 04: සලකා බලන නොග වෙළඳපොලවල අතිරේක ආහාර ද්‍රව්‍ය වල මිල ගණන් (කිලෝ 50කට රුපියල්)

සති අංක 24: 07 - 13 ජූනි 2024

ප්‍රදේශ	වියළි මිලිස්	රතු එණු		ලොකු එණු	අර්තාපල්			ධාන්‍ය වර්ග		
	ආනයනික	ආනයනික	දේශීය		ආනයනික	වැලිමඩ	නුවරඑළිය	මුං ඇට	කඩපි	රතු පරිප්පු
කොළඹ	35000 - 40000	17500 - 19500	19000 - 21000	8500 - 11500	8000 - 9500	-	12000 - 12500	47500 - 52500	40000 - 42500	13750 - 14000
කුරුණෑගල	36250 - 37500	-	20000 - 23500	9250 - 11500	9500 - 9750	-	-	45000 - 50000	40000 - 42500	13900 - 14100
නිකවැරටිය	-	-	-	-	-	-	-	-	-	-
දෙහිඅත්තකණ්ඩිය	36500 - 42500	18000 - 20000	24000 - 25000	10500 - 11250	9500 - 10000	-	16000 - 18000	42500 - 42500	32500 - 35000	13900 - 14750
දඹුල්ල (ආ. ම.)	35000 - 37500	17000 - 17500	17500 - 18000	11000 - 11250	8250 - 9250	-	12500 - 13500	40000 - 42500	32500 - 33750	13750 - 14000
අනුරාධපුරය	37500 - 42500	17500 - 20000	21500 - 23500	11000 - 12000	9500 - 10000	-	-	55000 - 56000	37500 - 42500	14000 - 14500
තඹුත්තේගම	-	-	-	-	-	-	-	-	-	-
පොළොන්නරුව	-	-	-	-	-	-	-	-	-	-
කළුතර	39000 - 41000	19000 - 20000	-	9000 - 9500	8750 - 9250	-	14000 - 14250	52500 - 55000	43000 - 44000	14000 - 14250
පුත්තලම	-	-	-	-	-	-	-	-	-	-
නුවර	39000 - 40000	19500 - 20000	-	10000 - 12000	8500 - 9000	-	12500 - 13500	52500 - 55000	41500 - 42500	14000 - 14500
මාතර	38000 - 40000	21500 - 23000	-	10750 - 11500	9250 - 10000	-	-	46500 - 55000	42500 - 45000	14250 - 14750
හම්බන්තොට	37500 - 40000	21000 - 24000	-	8500 - 11000	8500 - 10000	-	-	47500 - 57500	42500 - 46500	14250 - 14750
කෑගල්ල	38000 - 38200	19000 - 19500	-	10500 - 10750	-	-	16000 - 16250	46500 - 48000	44500 - 45000	14500 - 15500
ගාල්ල	37500 - 41000	20500 - 22500	-	9750 - 11000	9000 - 9500	-	-	57500 - 60000	40000 - 46000	13750 - 14250
තිස්සමහාරාමය	-	-	-	-	-	-	-	-	-	-
මීගොඩ (ආ. ම.)	35000 - 40000	19000 - 20000	-	9250 - 11000	9000 - 9250	-	14000 - 16000	52500 - 55000	38000 - 42500	13900 - 14250
යාපනය	36500 - 37250	-	19000 - 20000	10500 - 11000	10000 - 10500	-	18500 - 19250	46000 - 46500	-	14750 - 15000
වවුනියාව	39000 - 39500	-	-	12500 - 13500	9500 - 10500	-	18500 - 19500	47500 - 49000	-	14500 - 14800
මන්නාරම	37500 - 40000	-	21000 - 21500	9250 - 12250	9500 - 9750	-	-	50000 - 52500	-	14250 - 14500
කිලිනොච්චිය	38000 - 39000	-	24000 - 25000	12000 - 13000	9500 - 10000	-	17500 - 18500	47000 - 48000	-	14250 - 14750
මුලතිව්	41000 - 42000	-	-	10000 - 11000	8500 - 9500	-	-	49000 - 54000	-	14000 - 14500
මඩකලපුව	40000 - 40500	22000 - 22500	27000 - 27500	10750 - 11000	10500 - 11000	-	17500 - 18000	48000 - 49000	40000 - 40500	14000 - 14350
ත්‍රිකුණාමලය	38000 - 40000	-	-	-	-	-	-	48000 - 50000	-	14250 - 14750
ගලන්බිඳුණුවැව	37500 - 40000	17000 - 19000	21000 - 22000	10000 - 12000	9500 - 10000	-	-	50000 - 59000	34000 - 37500	14250 - 14500
මාතලේ	36000 - 40000	19500 - 20000	-	9000 - 10500	9500 - 10000	-	-	45000 - 50000	40000 - 42500	13750 - 14000

වග අංක 05: සලකා බලන ශිල්පය වෙළඳපොළවල අතිරේක ආහාර ද්‍රව්‍ය වල මිල ගණන් (කිලෝවකට රුපියල්)

සති අංක 24: 07 - 13 ජූනි 2024

ප්‍රදේශ	වියළි මිලිස්		රතු එණු		ලොකු එණු		අර්කාපල්			ධාන්‍ය වර්ග		
	ආනයනික	දේශීය	ආනයනික	දේශීය	ආනයනික	දේශීය	ආනයනික	වැලිමඩ	නුවරඑළිය	මුං ඇට	කවිපි	රතු පරිප්පු
කොළඹ	800.00 - 1200.00		450.00 - 560.00	480.00 - 560.00	220.00 - 280.00		200.00 - 240.00	-	350.00 - 440.00	1100.00 - 1500.00	900.00 - 1200.00	300.00 - 360.00
ගම්පහ	-		-	-	-		-	-	-	-	-	-
කුරුණෑගල	800.00 - 850.00		400.00 - 600.00	-	250.00 - 280.00		200.00 - 260.00	-	350.00 - 440.00	1200.00 - 1300.00	900.00 - 1000.00	320.00 - 360.00
නිකවැරටිය	-		-	-	-		-	-	-	-	-	-
දඹුල්ල	850.00 - 850.00		400.00 - 420.00	400.00 - 420.00	240.00 - 260.00		200.00 - 220.00	-	360.00 - 380.00	1200.00 - 1300.00	900.00 - 1000.00	290.00 - 300.00
අනුරාධපුරය	850.00 - 900.00		400.00 - 450.00	480.00 - 520.00	250.00 - 280.00		200.00 - 240.00	-	-	1200.00 - 1300.00	800.00 - 900.00	300.00 - 320.00
තඹුන්තේගම	-		-	-	-		-	-	-	-	-	-
පොළොන්නරුව	-		-	-	-		-	-	-	-	-	-
කළුතර	940.00 - 980.00		420.00 - 450.00	-	220.00 - 250.00		200.00 - 210.00	-	380.00 - 400.00	1240.00 - 1260.00	940.00 - 980.00	300.00 - 310.00
බදුල්ල	800.00 - 850.00		500.00 - 500.00	-	240.00 - 250.00		220.00 - 240.00	320.00 - 320.00	-	980.00 - 1100.00	900.00 - 900.00	300.00 - 320.00
කැපපෙට්පොළ	860.00 - 900.00		440.00 - 450.00	480.00 - 500.00	220.00 - 250.00		200.00 - 220.00	340.00 - 350.00	-	1280.00 - 1300.00	880.00 - 900.00	300.00 - 310.00
මොණරාගල	800.00 - 850.00		400.00 - 440.00	480.00 - 560.00	260.00 - 280.00		200.00 - 240.00	-	360.00 - 380.00	1000.00 - 1200.00	800.00 - 850.00	300.00 - 320.00
කෑගල්ල	850.00 - 880.00		400.00 - 440.00	-	250.00 - 260.00		240.00 - 250.00	-	350.00 - 360.00	950.00 - 1100.00	880.00 - 950.00	290.00 - 340.00
අම්පාර	-		-	-	-		-	-	-	-	-	-
දෙහිඅත්තකණ්ඩිය	800.00 - 900.00		520.00 - 600.00	400.00 - 480.00	230.00 - 250.00		200.00 - 240.00	-	360.00 - 380.00	950.00 - 950.00	800.00 - 800.00	290.00 - 310.00
නුවරඑළිය	900.00 - 950.00		430.00 - 450.00	450.00 - 480.00	250.00 - 260.00		230.00 - 240.00	-	350.00 - 360.00	1250.00 - 1300.00	950.00 - 960.00	295.00 - 310.00
නුවර	820.00 - 920.00		560.00 - 600.00	-	260.00 - 280.00		220.00 - 230.00	-	350.00 - 360.00	1200.00 - 1250.00	950.00 - 1000.00	300.00 - 330.00
පුත්තලම	-		-	-	-		-	-	-	-	-	-
රත්නපුරය	-		-	-	-		-	-	-	-	-	-
හම්බන්තොට	850.00 - 900.00		450.00 - 520.00	-	220.00 - 250.00		200.00 - 220.00	-	-	1000.00 - 1200.00	900.00 - 1000.00	300.00 - 330.00
මාතර	800.00 - 900.00		450.00 - 550.00	-	240.00 - 260.00		200.00 - 220.00	-	375.00 - 400.00	1000.00 - 1200.00	900.00 - 1000.00	300.00 - 325.00
ගාල්ල	800.00 - 900.00		480.00 - 560.00	-	240.00 - 280.00		200.00 - 220.00	-	360.00 - 400.00	1250.00 - 1400.00	880.00 - 1000.00	295.00 - 300.00
තිස්සමහාරාමය	-		-	-	-		-	-	-	-	-	-
මීගොඩ (DEC)	800.00 - 850.00		430.00 - 480.00	560.00 - 600.00	240.00 - 280.00		200.00 - 240.00	-	350.00 - 380.00	1100.00 - 1200.00	800.00 - 1000.00	300.00 - 340.00
ඇඹිලිපිටිය	850.00 - 950.00		-	480.00 - 520.00	220.00 - 280.00		220.00 - 260.00	-	380.00 - 400.00	950.00 - 1050.00	950.00 - 1020.00	290.00 - 330.00
යාපනය	800.00 - 830.00		-	450.00 - 500.00	240.00 - 270.00		220.00 - 230.00	-	390.00 - 430.00	950.00 - 1050.00	-	310.00 - 320.00
වවුනියාව	800.00 - 840.00		-	-	280.00 - 300.00		230.00 - 240.00	-	400.00 - 420.00	1000.00 - 1100.00	-	317.00 - 320.00
මන්නාරම	850.00 - 900.00		460.00 - 500.00	-	200.00 - 260.00		210.00 - 220.00	-	-	1150.00 - 1300.00	-	310.00 - 320.00
කිලිනොච්චිය	830.00 - 870.00		-	540.00 - 560.00	280.00 - 300.00		220.00 - 240.00	-	400.00 - 440.00	1000.00 - 1050.00	-	310.00 - 320.00
මුලතිව්	830.00 - 850.00		-	-	-		200.00 - 220.00	-	-	1000.00 - 1100.00	-	290.00 - 310.00
මඩකලපුව	840.00 - 860.00		475.00 - 500.00	580.00 - 600.00	250.00 - 270.00		240.00 - 260.00	-	400.00 - 420.00	1000.00 - 1040.00	850.00 - 880.00	300.00 - 305.00
ත්‍රිකුණාමලය	850.00 - 900.00		-	440.00 - 480.00	270.00 - 300.00		210.00 - 230.00	-	-	1100.00 - 1200.00	-	310.00 - 315.00
හඟුරන්කෙත	-		-	-	-		-	-	-	-	-	-
වේයන්ගොඩ	-		-	-	-		-	-	-	-	-	-
ගලෙන්බිඳුණුවැව	800.00 - 850.00		400.00 - 420.00	450.00 - 460.00	220.00 - 250.00		200.00 - 220.00	-	-	1100.00 - 1200.00	800.00 - 850.00	290.00 - 300.00
බණ්ඩාරවෙල	900.00 - 950.00		480.00 - 490.00	-	240.00 - 250.00		200.00 - 220.00	380.00 - 390.00	-	1300.00 - 1400.00	900.00 - 900.00	340.00 - 350.00
මාතලේ	800.00 - 900.00		440.00 - 480.00	-	230.00 - 280.00		200.00 - 220.00	-	350.00 - 360.00	1000.00 - 1100.00	900.00 - 1000.00	290.00 - 300.00

වග්‍ර අංක 06: සලකා බලන තොග වෙළඳපොලවල එළවළු මිල ගණන් (කිලෝවකට රුපියල්)

සති අංක 24: 07 - 13 ජූනි 2024

ප්‍රදේශ	බටර් බෝංචි	කොළ බෝංචි	කැරට්	ලික්ස්	බීට් රූට්	තෝකෝල්
කොළඹ	-	450.00 - 550.00	180.00 - 320.00	400.00 - 450.00	250.00 - 450.00	250.00 - 300.00
මීගොඩ (අ. ම.)	-	420.00 - 480.00	300.00 - 360.00	500.00 - 570.00	380.00 - 400.00	280.00 - 330.00
දඹුල්ල (අ. ම.)	-	450.00 - 500.00	300.00 - 380.00	460.00 - 520.00	330.00 - 480.00	300.00 - 350.00
කැප්පෙට්පොළ (අ. ම.)	-	400.00 - 420.00	260.00 - 300.00	450.00 - 500.00	300.00 - 350.00	280.00 - 300.00
තොරොච්චෝලෙ (අ. ම.)	-	-	-	-	-	-
නුවරඑළිය	-	400.00 - 420.00	290.00 - 300.00	450.00 - 460.00	320.00 - 340.00	240.00 - 260.00
නුවර	-	400.00 - 430.00	350.00 - 370.00	480.00 - 500.00	300.00 - 330.00	200.00 - 250.00
හම්බන්තොට	-	350.00 - 400.00	300.00 - 350.00	450.00 - 550.00	500.00 - 550.00	280.00 - 350.00
තඹුන්තේගම (අ. ම.)	-	-	-	-	-	-
යාපනය	-	700.00 - 720.00	400.00 - 420.00	600.00 - 620.00	550.00 - 570.00	-
බණ්ඩාරවෙල	-	380.00 - 420.00	280.00 - 300.00	450.00 - 480.00	330.00 - 360.00	-
වේයන්ගොඩ	-	-	-	-	-	-

ප්‍රදේශ	රාබු	ගෝවා	තක්කාලි	බණ්ඩක්කා	වම්බු	මාළු මිරිස්
කොළඹ	150.00 - 200.00	60.00 - 200.00	250.00 - 400.00	120.00 - 160.00	400.00 - 450.00	400.00 - 430.00
මීගොඩ (අ. ම.)	120.00 - 160.00	120.00 - 240.00	350.00 - 400.00	150.00 - 200.00	400.00 - 450.00	430.00 - 490.00
මොණරාගල	160.00 - 200.00	120.00 - 150.00	340.00 - 360.00	120.00 - 160.00	300.00 - 350.00	500.00 - 550.00
දඹුල්ල (අ. ම.)	140.00 - 160.00	120.00 - 150.00	280.00 - 320.00	140.00 - 160.00	350.00 - 400.00	450.00 - 500.00
කැප්පෙට්පොළ (අ. ම.)	100.00 - 120.00	100.00 - 150.00	280.00 - 320.00	150.00 - 170.00	300.00 - 330.00	400.00 - 430.00
තොරොච්චෝලෙ (අ. ම.)	-	-	-	-	-	-
නුවරඑළිය	140.00 - 160.00	160.00 - 170.00	280.00 - 320.00	160.00 - 170.00	340.00 - 360.00	460.00 - 480.00
නුවර	150.00 - 160.00	150.00 - 200.00	300.00 - 330.00	140.00 - 160.00	300.00 - 340.00	380.00 - 420.00
හම්බන්තොට	250.00 - 300.00	200.00 - 250.00	360.00 - 420.00	120.00 - 180.00	320.00 - 380.00	450.00 - 500.00
තඹුන්තේගම (අ. ම.)	-	-	-	-	-	-
තිස්සමහාරාමය	-	-	-	-	-	-
යාපනය	210.00 - 230.00	220.00 - 240.00	450.00 - 470.00	240.00 - 280.00	350.00 - 370.00	500.00 - 530.00
බණ්ඩාරවෙල	100.00 - 120.00	130.00 - 140.00	280.00 - 320.00	-	300.00 - 320.00	400.00 - 450.00
වේයන්ගොඩ	-	-	-	-	-	-

ප්‍රදේශ	වට්ටක්කා	පිපිඤ්ඤා	කරවිල	පතෝල	මුරුංගා	වැටකොළ
කොළඹ	80.00 - 120.00	60.00 - 120.00	550.00 - 650.00	280.00 - 320.00	-	250.00 - 300.00
මීගොඩ (අ. ම.)	110.00 - 130.00	100.00 - 120.00	630.00 - 650.00	300.00 - 370.00	-	300.00 - 370.00
මොණරාගල	140.00 - 150.00	100.00 - 150.00	600.00 - 620.00	300.00 - 350.00	-	350.00 - 360.00
දඹුල්ල (අ. ම.)	100.00 - 120.00	80.00 - 120.00	540.00 - 580.00	280.00 - 300.00	-	230.00 - 260.00
කැප්පෙට්පොළ (අ. ම.)	100.00 - 120.00	100.00 - 120.00	500.00 - 520.00	260.00 - 280.00	-	260.00 - 280.00
තොරොච්චෝලෙ (අ. ම.)	-	-	-	-	-	-
නුවරඑළිය	120.00 - 130.00	120.00 - 130.00	540.00 - 560.00	300.00 - 320.00	-	260.00 - 280.00
නුවර	110.00 - 120.00	100.00 - 120.00	550.00 - 600.00	280.00 - 320.00	-	200.00 - 230.00
හම්බන්තොට	120.00 - 150.00	80.00 - 100.00	450.00 - 500.00	300.00 - 350.00	400.00 - 450.00	240.00 - 300.00
තඹුන්තේගම (අ. ම.)	-	-	-	-	-	-
තිස්සමහාරාමය	-	-	-	-	-	-
යාපනය	90.00 - 110.00	120.00 - 140.00	740.00 - 760.00	200.00 - 240.00	740.00 - 760.00	-
බණ්ඩාරවෙල	100.00 - 120.00	120.00 - 130.00	-	-	-	-
වේයන්ගොඩ	-	-	-	-	-	-

වගු අංක 06 (ඉතිරිය.)

ප්‍රදේශ	මෑ කරල්	අළු කෙසෙල්	අමු මිලිස්	දෙහි	බතල	මඤ්ඤොක්කා
කොළඹ	200.00 - 300.00	180.00 - 200.00	200.00 300.00	1000.00 - 1200.00	160.00 - 180.00	100.00 - 120.00
මීගොඩ (අ. ම.)	300.00 - 390.00	190.00 - 240.00	230.00 280.00	1100.00 - 1200.00	150.00 - 170.00	100.00 - 130.00
මොණරාගල	220.00 - 280.00	80.00 - 90.00	300.00 350.00	1000.00 - 1100.00	180.00 - 220.00	60.00 - 80.00
දඹුල්ල (අ. ම.)	200.00 - 250.00	150.00 - 170.00	170.00 250.00	900.00 - 1100.00	120.00 - 150.00	100.00 - 120.00
කැප්පෙට්පොළ (අ. ම.)	240.00 - 250.00	160.00 - 170.00	200.00 250.00	800.00 - 900.00	160.00 - 180.00	120.00 - 130.00
නොරොච්චෝලේ (අ. ම.)	-	-	-	-	-	-
නුවරඑළිය	250.00 - 260.00	180.00 - 200.00	250.00 280.00	1000.00 - 1100.00	210.00 - 220.00	110.00 - 120.00
නුවර	260.00 - 280.00	150.00 - 200.00	200.00 250.00	1200.00 - 1250.00	150.00 - 180.00	90.00 - 100.00
හම්බන්තොට	300.00 - 350.00	120.00 - 150.00	220.00 280.00	800.00 - 900.00	180.00 - 220.00	100.00 - 130.00
තඹුන්තේගම (අ. ම.)	-	-	-	-	-	-
තිස්සමහාරාමය	-	-	-	-	-	-
යාපනය	540.00 - 560.00	100.00 - 120.00	200.00 - 210.00	940.00 - 960.00	150.00 - 160.00	80.00 - 90.00
බණ්ඩාරවෙල	-	-	200.00 - 220.00	-	160.00 - 180.00	100.00 - 110.00
වේයන්ගොඩ	-	-	-	-	-	-

ප්‍රදේශ	කොළ ඵලවළු			පොල් (ගෙඩියකට රු.)	
	මුතුණුවැන්න	කංකුන්	ගොටුකොළ	ලොකු	කුඩා
කොළඹ	40.00 - 50.00	40.00 - 50.00	300.00 - 320.00	95.00 - 105.00	80.00 - 90.00
මීගොඩ (අ. ම.)	50.00 - 60.00	50.00 - 60.00	210.00 - 240.00	100.00 - 105.00	85.00 - 95.00
නොරොච්චෝලේ (අ. ම.)	-	-	-	-	-
නුවරඑළිය	-	-	-	-	-
දඹුල්ල (අ. ම.)	25.00 - 30.00	25.00 - 30.00	120.00 - 130.00	80.00 - 85.00	70.00 - 75.00
නුවර	40.00 - 45.00	45.00 - 50.00	230.00 - 240.00	95.00 - 100.00	78.00 - 82.00
හම්බන්තොට	40.00 - 50.00	40.00 - 50.00	210.00 - 240.00	-	-
තඹුන්තේගම (අ. ම.)	-	-	-	-	-
තිස්සමහාරාමය	-	-	-	-	-
යාපනය	70.00 - 80.00	40.00 - 45.00	120.00 - 125.00	80.00 - 88.00	50.00 - 55.00
බණ්ඩාරවෙල	-	-	-	-	-
වේයන්ගොඩ	-	-	-	-	-

කොළඹ, මීගොඩ, නොරොච්චෝලේ සහ නුවර ගොටුකොළ කිලෝවකට රුපියල්

වග අංක 07: සලකා බලන සිල්ලර වෙළඳපොලවල එළවළු මිල ගණන් (කිලෝවකට රුපියල්)

සති අංක 24: 07 - 13 ජූනි 2024

ප්‍රදේශ	උඩරට එළවළු වර්ග													
	බටර් බෝංචි	කොළ බෝංචි	කැරට්	ලික්ස්	බීට් රූට්	තෝකෝල්	රාඹු	ගෝවා	තක්කාලි					
කොළඹ	-	480.00 - 740.00	220.00 - 600.00	460.00 - 720.00	450.00 - 760.00	280.00 - 600.00	240.00 - 400.00	160.00 - 460.00	300.00 - 600.00					
ගම්පහ	-	-	-	-	-	-	-	-	-					
කුරුණෑගල	-	560.00 - 620.00	450.00 - 480.00	650.00 - 700.00	600.00 - 700.00	480.00 - 480.00	280.00 - 320.00	360.00 - 400.00	440.00 - 480.00					
නිකවැරටිය	-	-	-	-	-	-	-	-	-					
දඹුල්ල	-	760.00 - 800.00	580.00 - 640.00	760.00 - 800.00	560.00 - 640.00	480.00 - 500.00	240.00 - 260.00	340.00 - 380.00	400.00 - 460.00					
අනුරාධපුරය	-	680.00 - 760.00	520.00 - 640.00	680.00 - 720.00	600.00 - 720.00	-	260.00 - 320.00	240.00 - 320.00	440.00 - 520.00					
තඹුත්තේගම	-	-	-	-	-	-	-	-	-					
පොළොන්නරුව	-	-	-	-	-	-	-	-	-					
කළුතර	-	620.00 - 640.00	440.00 - 460.00	620.00 - 640.00	460.00 - 480.00	360.00 - 400.00	300.00 - 340.00	220.00 - 260.00	460.00 - 500.00					
බදුල්ල	-	480.00 - 520.00	280.00 - 320.00	420.00 - 500.00	500.00 - 550.00	-	-	300.00 - 320.00	300.00 - 400.00					
කැප්පේපොළ	-	460.00 - 480.00	340.00 - 360.00	560.00 - 580.00	420.00 - 440.00	350.00 - 360.00	180.00 - 200.00	220.00 - 240.00	360.00 - 380.00					
මොණරාගල	-	600.00 - 720.00	400.00 - 420.00	600.00 - 720.00	580.00 - 720.00	-	240.00 - 300.00	200.00 - 280.00	400.00 - 480.00					
කෑගල්ල	-	560.00 - 600.00	480.00 - 520.00	640.00 - 680.00	600.00 - 640.00	440.00 - 480.00	280.00 - 320.00	280.00 - 320.00	480.00 - 520.00					
අම්පාර	-	-	-	-	-	-	-	-	-					
දෙහිඅත්තකණ්ඩිය	-	600.00 - 600.00	480.00 - 600.00	600.00 - 720.00	600.00 - 600.00	300.00 - 320.00	300.00 - 320.00	200.00 - 300.00	400.00 - 600.00					
නුවරඑළිය	-	480.00 - 500.00	380.00 - 400.00	540.00 - 560.00	400.00 - 420.00	350.00 - 360.00	240.00 - 260.00	250.00 - 260.00	380.00 - 400.00					
නුවර	-	520.00 - 600.00	480.00 - 500.00	480.00 - 500.00	480.00 - 520.00	320.00 - 360.00	240.00 - 260.00	260.00 - 300.00	400.00 - 450.00					
පුත්තලම	-	-	-	-	-	-	-	-	-					
හම්බන්තොට	-	500.00 - 600.00	500.00 - 600.00	600.00 - 800.00	560.00 - 600.00	360.00 - 460.00	320.00 - 400.00	320.00 - 400.00	480.00 - 560.00					
රත්නපුරය	-	-	-	-	-	-	-	-	-					
මාතර	-	520.00 - 600.00	480.00 - 600.00	600.00 - 780.00	560.00 - 600.00	-	320.00 - 360.00	300.00 - 320.00	400.00 - 520.00					
ගාල්ල	-	540.00 - 600.00	440.00 - 480.00	680.00 - 700.00	680.00 - 700.00	600.00 - 600.00	320.00 - 360.00	360.00 - 400.00	480.00 - 500.00					
තිස්සමහාරාමය	-	-	-	-	-	-	-	-	-					
මීගොඩ (අ. ම.)	-	480.00 - 560.00	400.00 - 480.00	550.00 - 720.00	600.00 - 800.00	440.00 - 480.00	240.00 - 320.00	360.00 - 400.00	400.00 - 480.00					
ඇඹිලිපිටිය	-	550.00 - 600.00	450.00 - 520.00	550.00 - 600.00	600.00 - 700.00	-	350.00 - 400.00	250.00 - 320.00	300.00 - 400.00					
යාපනය	-	750.00 - 780.00	450.00 - 470.00	650.00 - 680.00	600.00 - 640.00	-	250.00 - 280.00	270.00 - 300.00	500.00 - 540.00					
වවුනියාව	-	1000.00 - 1100.00	600.00 - 700.00	800.00 - 850.00	800.00 - 850.00	-	400.00 - 450.00	400.00 - 420.00	550.00 - 570.00					
මන්නාරම	-	880.00 - 960.00	440.00 - 480.00	650.00 - 720.00	680.00 - 720.00	-	220.00 - 240.00	280.00 - 320.00	480.00 - 520.00					
කිලිනොච්චිය	-	950.00 - 1050.00	580.00 - 620.00	780.00 - 820.00	780.00 - 820.00	-	380.00 - 420.00	380.00 - 420.00	540.00 - 560.00					
මුලතිව්	-	800.00 - 900.00	420.00 - 500.00	600.00 - 650.00	540.00 - 650.00	-	280.00 - 320.00	400.00 - 450.00	540.00 - 600.00					
මඩකලපුව	-	600.00 - 640.00	560.00 - 600.00	700.00 - 720.00	580.00 - 600.00	380.00 - 400.00	280.00 - 320.00	300.00 - 320.00	560.00 - 600.00					
ත්‍රිකුණාමලය	-	780.00 - 850.00	450.00 - 500.00	650.00 - 700.00	740.00 - 760.00	-	300.00 - 340.00	340.00 - 360.00	420.00 - 460.00					
හඟුරන්කෙත	-	-	-	-	-	-	-	-	-					
වේයන්ගොඩ	-	-	-	-	-	-	-	-	-					
ගලන්බිඳුණුවැව	-	640.00 - 680.00	520.00 - 620.00	680.00 - 740.00	680.00 - 720.00	-	220.00 - 240.00	240.00 - 320.00	440.00 - 480.00					
බණ්ඩාරවෙල	-	700.00 - 750.00	480.00 - 500.00	600.00 - 620.00	600.00 - 630.00	320.00 - 520.00	180.00 - 200.00	150.00 - 170.00	460.00 - 480.00					
මාතලේ	-	560.00 - 600.00	480.00 - 520.00	600.00 - 680.00	560.00 - 640.00	400.00 - 440.00	200.00 - 240.00	200.00 - 240.00	480.00 - 500.00					

ප්‍රදේශ	පහතරට එළවළු වර්ග																			
	බණ්ඩක්කා		වම්බටු		මාළ මිරිස්		වට්ටක්කා		පිපිඤ්ඤා		කරවිල		පතෝල		මුරුංඟා		වැටකොළ		මෑ කරල්	
කොළඹ	200.00	550.00	420.00	720.00	420.00	800.00	130.00	280.00	140.00	320.00	580.00	900.00	350.00	600.00	800.00	1400.00	320.00	540.00	300.00	480.00
ගම්පහ	-	-	-	-	-	-	-	-	-	-	-	-	-	-	-	-	-	-	-	-
කුරුණෑගල	280.00	320.00	500.00	600.00	600.00	700.00	160.00	200.00	200.00	240.00	600.00	700.00	380.00	440.00	600.00	700.00	400.00	480.00	400.00	420.00
නිකවැටිය	-	-	-	-	-	-	-	-	-	-	-	-	-	-	-	-	-	-	-	-
දඹුල්ල	240.00	280.00	460.00	540.00	600.00	680.00	200.00	240.00	180.00	200.00	700.00	760.00	380.00	400.00	500.00	540.00	380.00	440.00	340.00	380.00
අනුරාධපුරය	280.00	360.00	480.00	560.00	600.00	720.00	200.00	240.00	200.00	240.00	740.00	840.00	360.00	440.00	-	-	400.00	480.00	400.00	480.00
තඹිත්තේගම	-	-	-	-	-	-	-	-	-	-	-	-	-	-	-	-	-	-	-	-
පොළොන්නරුව	-	-	-	-	-	-	-	-	-	-	-	-	-	-	-	-	-	-	-	-
කළුතර	250.00	280.00	500.00	530.00	520.00	560.00	240.00	260.00	200.00	230.00	750.00	780.00	480.00	500.00	-	-	500.00	520.00	400.00	430.00
බදුල්ල	250.00	300.00	500.00	600.00	600.00	700.00	250.00	280.00	120.00	140.00	480.00	500.00	400.00	480.00	-	-	400.00	420.00	300.00	320.00
කැපපටියොළ	250.00	260.00	360.00	380.00	460.00	480.00	180.00	200.00	180.00	200.00	560.00	580.00	350.00	360.00	-	-	350.00	360.00	320.00	340.00
මොණරාගල	200.00	280.00	400.00	520.00	600.00	720.00	200.00	240.00	160.00	240.00	720.00	800.00	380.00	400.00	-	-	400.00	480.00	320.00	400.00
කෑගල්ල	280.00	320.00	520.00	560.00	560.00	600.00	160.00	200.00	200.00	240.00	680.00	720.00	360.00	400.00	600.00	640.00	440.00	480.00	440.00	480.00
අම්පාර	-	-	-	-	-	-	-	-	-	-	-	-	-	-	-	-	-	-	-	-
දෙහිඅත්තකණ්ඩිය	300.00	320.00	400.00	450.00	500.00	600.00	200.00	220.00	150.00	160.00	580.00	600.00	-	-	600.00	600.00	320.00	320.00	320.00	400.00
නුවරඑළිය	250.00	260.00	440.00	460.00	560.00	580.00	220.00	240.00	230.00	240.00	650.00	660.00	380.00	400.00	-	-	360.00	380.00	350.00	360.00
නුවර	240.00	260.00	400.00	450.00	550.00	600.00	160.00	200.00	240.00	280.00	700.00	750.00	400.00	450.00	-	-	320.00	360.00	400.00	450.00
පුත්තලම	-	-	-	-	-	-	-	-	-	-	-	-	-	-	-	-	-	-	-	-
රත්නපුරය	-	-	-	-	-	-	-	-	-	-	-	-	-	-	-	-	-	-	-	-
හම්බන්තොට	200.00	240.00	440.00	560.00	520.00	600.00	160.00	200.00	140.00	160.00	560.00	600.00	320.00	350.00	600.00	600.00	340.00	400.00	360.00	420.00
මාතර	240.00	260.00	480.00	600.00	520.00	600.00	160.00	180.00	140.00	180.00	560.00	600.00	320.00	340.00	-	-	380.00	600.00	360.00	400.00
ගාල්ල	240.00	320.00	460.00	500.00	600.00	650.00	160.00	180.00	260.00	280.00	680.00	700.00	440.00	480.00	-	-	560.00	600.00	400.00	480.00
තිස්සමහාරාමය	-	-	-	-	-	-	-	-	-	-	-	-	-	-	-	-	-	-	-	-
මීගහට් (ආ. ම.)	230.00	360.00	480.00	600.00	580.00	720.00	160.00	240.00	160.00	240.00	660.00	800.00	400.00	480.00	-	-	400.00	480.00	480.00	560.00
ඇඹිලිපිටිය	180.00	200.00	400.00	480.00	500.00	600.00	200.00	240.00	150.00	200.00	800.00	900.00	350.00	400.00	550.00	600.00	480.00	520.00	350.00	480.00
යාපනය	300.00	340.00	400.00	430.00	550.00	580.00	140.00	160.00	160.00	200.00	800.00	850.00	250.00	270.00	800.00	860.00	-	-	600.00	640.00
වවුනියාව	400.00	450.00	550.00	600.00	800.00	850.00	200.00	240.00	200.00	240.00	1200.00	1250.00	400.00	500.00	850.00	1000.00	300.00	320.00	470.00	500.00
මන්නාරම	280.00	300.00	480.00	520.00	600.00	650.00	180.00	200.00	280.00	320.00	600.00	650.00	400.00	450.00	500.00	600.00	-	-	360.00	440.00
කිලිනොච්චිය	340.00	360.00	550.00	600.00	800.00	840.00	200.00	220.00	200.00	220.00	1050.00	1100.00	380.00	420.00	950.00	1000.00	-	-	480.00	520.00
මුලතිව්	300.00	340.00	380.00	420.00	-	-	200.00	240.00	-	-	800.00	880.00	350.00	380.00	800.00	900.00	-	-	450.00	500.00
මඩකලපුව	380.00	410.00	380.00	400.00	600.00	650.00	180.00	200.00	150.00	160.00	600.00	620.00	-	-	760.00	800.00	-	-	440.00	480.00
ත්‍රිකුණාමලය	340.00	360.00	500.00	550.00	650.00	700.00	200.00	240.00	190.00	210.00	850.00	900.00	340.00	380.00	800.00	900.00	300.00	320.00	350.00	400.00
හඟුරන්කොඳ	-	-	-	-	-	-	-	-	-	-	-	-	-	-	-	-	-	-	-	-
වෙයන්ගොඩ	-	-	-	-	-	-	-	-	-	-	-	-	-	-	-	-	-	-	-	-
ගලෙන්බිඳුණුවැව	280.00	320.00	400.00	520.00	600.00	640.00	200.00	240.00	160.00	200.00	750.00	800.00	360.00	400.00	-	-	400.00	480.00	300.00	320.00
බණ්ඩාරවෙල	240.00	260.00	400.00	450.00	600.00	650.00	240.00	260.00	220.00	240.00	600.00	650.00	380.00	400.00	650.00	700.00	380.00	400.00	380.00	400.00
මාතලේ	240.00	260.00	480.00	500.00	600.00	640.00	160.00	180.00	160.00	200.00	680.00	700.00	320.00	400.00	-	-	360.00	400.00	360.00	400.00

වගු අංක 07 (ඉතිරිය.)

ප්‍රදේශ	පහතරට එළවළු වර්ග					කොළ එළවළු වර්ග (මිටියකට රු.)			පොල් (ගෙඩියකට රු.)	
	අළු කෙසෙල්	අමු මිරිස්	දෙහි	බතල	මඤ්ඤොක්කා	මුතුණුවැන්න	කංකුන්	ගොටුකොළ	ලොකු	කුඩා
කොළඹ	220.00 - 400.00	300.00 - 800.00	1300.00 - 2200.00	220.00 - 340.00	140.00 - 280.00	55.00 - 80.00	55.00 - 80.00	120.00 - 125.00	100.00 - 120.00	85.00 - 105.00
ගම්පහ	-	-	-	-	-	-	-	-	-	-
කුරුණෑගල	300.00 - 320.00	400.00 - 600.00	1400.00 - 1400.00	240.00 - 280.00	200.00 - 240.00	40.00 - 50.00	40.00 - 50.00	30.00 - 40.00	100.00 - 110.00	80.00 - 90.00
නිකවැරටිය	-	-	-	-	-	-	-	-	-	-
දඹුල්ල	240.00 - 300.00	450.00 - 550.00	1400.00 - 1500.00	240.00 - 280.00	200.00 - 220.00	50.00 - 60.00	50.00 - 60.00	50.00 - 60.00	100.00 - 120.00	80.00 - 85.00
අනුරාධපුරය	240.00 - 280.00	400.00 - 450.00	1500.00 - 1600.00	240.00 - 320.00	200.00 - 240.00	50.00 - 60.00	50.00 - 60.00	50.00 - 60.00	100.00 - 120.00	80.00 - 90.00
තඹිත්තේගම	-	-	-	-	-	-	-	-	-	-
පොළොන්නරුව	-	-	-	-	-	-	-	-	-	-
කළුතර	200.00 - 240.00	420.00 - 460.00	1300.00 - 1400.00	220.00 - 250.00	180.00 - 200.00	70.00 - 80.00	70.00 - 80.00	80.00 - 100.00	110.00 - 120.00	90.00 - 95.00
බදුල්ල	240.00 - 240.00	500.00 - 650.00	1400.00 - 1500.00	200.00 - 200.00	160.00 - 160.00	80.00 - 100.00	80.00 - 80.00	80.00 - 100.00	120.00 - 120.00	100.00 - 110.00
කැප්පෙට්පොළ	250.00 - 260.00	360.00 - 400.00	1200.00 - 1250.00	250.00 - 260.00	200.00 - 220.00	50.00 - 60.00	50.00 - 60.00	40.00 - 50.00	118.00 - 120.00	100.00 - 105.00
මොණරාගල	120.00 - 160.00	400.00 - 600.00	1200.00 - 1300.00	240.00 - 320.00	100.00 - 120.00	50.00 - 60.00	50.00 - 60.00	60.00 - 70.00	110.00 - 120.00	80.00 - 90.00
කෑගල්ල	280.00 - 320.00	450.00 - 500.00	1500.00 - 1600.00	280.00 - 320.00	180.00 - 220.00	70.00 - 80.00	70.00 - 80.00	40.00 - 50.00	110.00 - 120.00	95.00 - 100.00
අම්පාර	-	-	-	-	-	-	-	-	-	-
දෙහිඅත්තකණ්ඩිය	200.00 - 240.00	450.00 - 800.00	1000.00 - 1200.00	200.00 - 240.00	160.00 - 200.00	50.00 - 70.00	50.00 - 70.00	50.00 - 70.00	110.00 - 120.00	90.00 - 100.00
නුවරඑළිය	260.00 - 280.00	350.00 - 400.00	1250.00 - 1300.00	300.00 - 320.00	220.00 - 240.00	70.00 - 80.00	70.00 - 80.00	50.00 - 60.00	118.00 - 120.00	100.00 - 106.00
නුවර	240.00 - 280.00	400.00 - 500.00	2000.00 - 2200.00	240.00 - 280.00	160.00 - 200.00	50.00 - 60.00	60.00 - 70.00	45.00 - 50.00	110.00 - 120.00	85.00 - 90.00
පුත්තලම	-	-	-	-	-	-	-	-	-	-
රත්නපුරය	-	-	-	-	-	-	-	-	-	-
හම්බන්තොට	200.00 - 240.00	320.00 - 400.00	1100.00 - 1200.00	240.00 - 320.00	150.00 - 200.00	50.00 - 60.00	50.00 - 60.00	80.00 - 90.00	120.00 - 130.00	80.00 - 90.00
මාතර	240.00 - 300.00	320.00 - 420.00	1100.00 - 1250.00	260.00 - 320.00	150.00 - 220.00	50.00 - 60.00	50.00 - 60.00	90.00 - 100.00	120.00 - 130.00	85.00 - 110.00
ගාල්ල	160.00 - 180.00	400.00 - 480.00	1200.00 - 1400.00	200.00 - 240.00	160.00 - 200.00	50.00 - 60.00	-	100.00 - 100.00	120.00 - 130.00	85.00 - 95.00
තිස්සමහාරාමය	-	-	-	-	-	-	-	-	-	-
මීගොඩ (අ. ම.)	280.00 - 320.00	320.00 - 480.00	1400.00 - 1600.00	200.00 - 320.00	160.00 - 200.00	80.00 - 80.00	80.00 - 80.00	100.00 - 100.00	110.00 - 130.00	90.00 - 100.00
ඇඹිලිපිටිය	160.00 - 240.00	350.00 - 480.00	1000.00 - 1100.00	240.00 - 280.00	150.00 - 200.00	50.00 - 60.00	50.00 - 60.00	80.00 - 100.00	120.00 - 130.00	80.00 - 110.00
යාපනය	150.00 - 170.00	240.00 - 280.00	1000.00 - 1100.00	200.00 - 220.00	120.00 - 150.00	90.00 - 110.00	50.00 - 60.00	50.00 - 55.00	100.00 - 115.00	60.00 - 65.00
වවුනියාව	200.00 - 250.00	300.00 - 320.00	1600.00 - 1700.00	300.00 - 340.00	200.00 - 240.00	60.00 - 70.00	70.00 - 85.00	80.00 - 90.00	90.00 - 100.00	65.00 - 75.00
මන්නාරම	180.00 - 220.00	300.00 - 400.00	1200.00 - 1500.00	200.00 - 220.00	180.00 - 200.00	45.00 - 55.00	50.00 - 60.00	45.00 - 55.00	90.00 - 100.00	75.00 - 85.00
කිළිනොච්චිය	200.00 - 220.00	280.00 - 320.00	1550.00 - 1600.00	280.00 - 320.00	200.00 - 230.00	55.00 - 60.00	45.00 - 50.00	40.00 - 45.00	90.00 - 100.00	50.00 - 60.00
මුලතිව්	180.00 - 200.00	220.00 - 250.00	1000.00 - 1200.00	220.00 - 250.00	180.00 - 220.00	100.00 - 100.00	70.00 - 80.00	50.00 - 60.00	90.00 - 100.00	70.00 - 80.00
මඩකලපුව	280.00 - 320.00	300.00 - 320.00	1500.00 - 1600.00	300.00 - 320.00	220.00 - 300.00	70.00 - 80.00	70.00 - 75.00	50.00 - 50.00	95.00 - 100.00	55.00 - 60.00
ත්‍රිකුණාමලය	250.00 - 280.00	280.00 - 300.00	1400.00 - 1500.00	240.00 - 280.00	185.00 - 200.00	60.00 - 65.00	65.00 - 70.00	50.00 - 55.00	120.00 - 125.00	70.00 - 75.00
හඟුරන්කෙත	-	-	-	-	-	-	-	-	-	-
වේයන්ගොඩ	-	-	-	-	-	-	-	-	-	-
ගලන්බිඳුණුවැව	-	350.00 - 400.00	1000.00 - 1200.00	200.00 - 240.00	160.00 - 200.00	50.00 - 60.00	50.00 - 60.00	50.00 - 60.00	100.00 - 110.00	70.00 - 80.00
බණ්ඩාරවෙල	240.00 - 250.00	600.00 - 650.00	1500.00 - 1600.00	300.00 - 340.00	250.00 - 260.00	50.00 - 60.00	50.00 - 60.00	70.00 - 80.00	120.00 - 130.00	90.00 - 100.00
මාතලේ	240.00 - 280.00	320.00 - 400.00	1400.00 - 1500.00	200.00 - 240.00	160.00 - 180.00	50.00 - 60.00	50.00 - 60.00	50.00 - 70.00	110.00 - 120.00	80.00 - 100.00

වග්ග අංක 08: සලකා බලන සිල්ලර වෙළඳපොලවල පලතුරු මිල ගණන් (ගෙඩියකට රුපියල්)

සති අංක 24: 07 - 13 ජූනි 2024

18

ප්‍රදේශ	කෙසෙල් වර්ග						අන්තාසි			අඹ වර්ග	
	ඇඹුල් (කි. රු.)	කෝලිකුටුටු (කි. රු.)	සීනි (කි. රු.)	ආනමාළ	ඇම්බුන්	ලොකු	මධ්‍යම	කුඩා	බෙට්ටි	කර්තකොලොම්බන්	
කොළඹ	150.00 - 250.00	350.00 - 450.00	160.00 - 240.00	25.00 - 45.00	32.00 - 54.00	470.00 - 600.00	350.00 - 500.00	250.00 - 350.00	-	80.00 - 150.00	
ගම්පහ	-	-	-	-	-	-	-	-	-	-	
කුරුණෑගල	150.00 - 180.00	380.00 - 450.00	150.00 - 200.00	25.00 - 30.00	38.00 - 45.00	600.00 - 700.00	350.00 - 450.00	150.00 - 200.00	50.00 - 60.00	70.00 - 80.00	
නිකවැට්ටිය	-	-	-	-	-	-	-	-	-	-	
දඹුල්ල	150.00 - 160.00	400.00 - 450.00	160.00 - 180.00	-	40.00 - 45.00	650.00 - 700.00	500.00 - 550.00	350.00 - 400.00	40.00 - 50.00	100.00 - 120.00	
අනුරාධපුරය	150.00 - 200.00	450.00 - 550.00	160.00 - 200.00	26.00 - 32.00	35.00 - 43.00	750.00 - 850.00	600.00 - 650.00	450.00 - 550.00	-	50.00 - 80.00	
තඹුන්තේගම	-	-	-	-	-	-	-	-	-	-	
පොළොන්නරුව	-	-	-	-	-	-	-	-	-	-	
කළුතර	180.00 - 200.00	420.00 - 460.00	190.00 - 210.00	30.00 - 32.00	40.00 - 42.00	550.00 - 600.00	450.00 - 500.00	-	-	100.00 - 120.00	
බදුල්ල	100.00 - 160.00	400.00 - 450.00	120.00 - 180.00	20.00 - 20.00	26.00 - 28.00	650.00 - 800.00	-	-	-	50.00 - 80.00	
කැප්පෙට්ටිපොළ	140.00 - 160.00	300.00 - 320.00	130.00 - 140.00	20.00 - 22.00	36.00 - 40.00	-	620.00 - 650.00	420.00 - 440.00	35.00 - 40.00	60.00 - 70.00	
මොණරාගල	100.00 - 120.00	250.00 - 270.00	80.00 - 100.00	15.00 - 20.00	20.00 - 25.00	630.00 - 630.00	450.00 - 520.00	320.00 - 370.00	-	50.00 - 70.00	
කෑගල්ල	140.00 - 160.00	450.00 - 500.00	140.00 - 160.00	20.00 - 25.00	25.00 - 30.00	600.00 - 750.00	400.00 - 550.00	150.00 - 250.00	-	60.00 - 80.00	
අම්පාර	-	-	-	-	-	-	-	-	-	-	
දෙහිඅත්තකණ්ඩිය	150.00 - 160.00	350.00 - 400.00	130.00 - 160.00	-	46.00 - 52.00	600.00 - 700.00	-	-	-	60.00 - 100.00	
නුවරඑළිය	150.00 - 170.00	300.00 - 350.00	140.00 - 150.00	24.00 - 25.00	42.00 - 45.00	650.00 - 680.00	400.00 - 450.00	-	36.00 - 40.00	70.00 - 80.00	
නුවර	180.00 - 200.00	450.00 - 480.00	150.00 - 170.00	20.00 - 25.00	35.00 - 38.00	800.00 - 900.00	450.00 - 500.00	250.00 - 350.00	30.00 - 35.00	60.00 - 80.00	
පුත්තලම	-	-	-	-	-	-	-	-	-	-	
රත්නපුරය	-	-	-	-	-	-	-	-	-	-	
හම්බන්තොට	130.00 - 150.00	300.00 - 350.00	130.00 - 150.00	18.00 - 20.00	26.00 - 28.00	700.00 - 800.00	430.00 - 500.00	350.00 - 400.00	-	60.00 - 80.00	
මාතර	140.00 - 160.00	340.00 - 350.00	140.00 - 150.00	20.00 - 22.00	30.00 - 32.00	750.00 - 850.00	600.00 - 650.00	300.00 - 400.00	-	80.00 - 100.00	
ගාල්ල	160.00 - 180.00	360.00 - 380.00	160.00 - 200.00	28.00 - 32.00	34.00 - 36.00	680.00 - 700.00	480.00 - 580.00	-	60.00 - 80.00	85.00 - 100.00	
තිස්සමහාරාමය	-	-	-	-	-	-	-	-	-	-	
මීගොඩ	140.00 - 160.00	350.00 - 400.00	120.00 - 160.00	42.00 - 50.00	47.00 - 56.00	595.00 - 680.00	455.00 - 520.00	350.00 - 400.00	-	70.00 - 90.00	
ඇඹිලිපිටිය	70.00 - 100.00	220.00 - 300.00	70.00 - 100.00	15.00 - 25.00	20.00 - 30.00	500.00 - 550.00	400.00 - 450.00	300.00 - 350.00	50.00 - 70.00	70.00 - 90.00	
යාපනය	200.00 - 260.00	300.00 - 350.00	240.00 - 270.00	-	-	900.00 - 950.00	700.00 - 760.00	600.00 - 650.00	-	100.00 - 150.00	
වවුනියාව	150.00 - 170.00	350.00 - 370.00	150.00 - 170.00	-	-	700.00 - 800.00	550.00 - 600.00	400.00 - 470.00	-	110.00 - 130.00	
මන්නාරම	150.00 - 160.00	300.00 - 400.00	140.00 - 160.00	22.00 - 25.00	-	550.00 - 600.00	400.00 - 450.00	300.00 - 350.00	-	60.00 - 80.00	
කිලිනොච්චිය	140.00 - 160.00	340.00 - 360.00	140.00 - 160.00	32.00 - 34.00	-	850.00 - 900.00	660.00 - 700.00	550.00 - 600.00	-	100.00 - 120.00	
මුලතිව්	100.00 - 120.00	350.00 - 380.00	100.00 - 120.00	40.00 - 45.00	50.00 - 55.00	-	-	250.00 - 280.00	-	115.00 - 130.00	
මඩකලපුව	140.00 - 150.00	340.00 - 360.00	140.00 - 160.00	20.00 - 24.00	-	-	480.00 - 500.00	320.00 - 420.00	-	80.00 - 90.00	
ත්‍රිකුණාමලය	170.00 - 190.00	400.00 - 440.00	175.00 - 180.00	-	-	900.00 - 950.00	760.00 - 800.00	580.00 - 640.00	-	115.00 - 120.00	
වෙයන්ගොඩ	-	-	-	-	-	-	-	-	-	-	
ගලන්බිඳුණුවැව	100.00 - 130.00	300.00 - 350.00	100.00 - 120.00	25.00 - 30.00	35.00 - 40.00	650.00 - 700.00	550.00 - 600.00	450.00 - 500.00	-	50.00 - 80.00	
බණ්ඩාරවෙල	160.00 - 180.00	400.00 - 450.00	150.00 - 160.00	20.00 - 25.00	33.00 - 36.00	700.00 - 700.00	650.00 - 650.00	600.00 - 600.00	30.00 - 35.00	85.00 - 100.00	
මාතලේ	160.00 - 180.00	400.00 - 450.00	160.00 - 180.00	25.00 - 28.00	40.00 - 43.00	760.00 - 800.00	550.00 - 650.00	400.00 - 450.00	-	50.00 - 60.00	

වගු අංක 08 (ඉතිරිය.)

ප්‍රදේශ	අඹ වර්ග		අනෙකුත් පළතුරු වර්ග								
	විලාඨ	කොහු	පැපොල් (කි. රු.)	වැල් දොඬුම්	දිවුල්	දොඬුම්	අලිගැටපේර	බෙලි	මීදි (කි. රු.)	තැඹිලි	
කොළඹ	60.00 - 100.00	-	160.00 - 300.00	65.00 - 120.00	150.00 - 200.00	140.00 - 200.00	70.00 - 120.00	25.00 - 100.00	1900.00 - 3000.00	160.00 - 220.00	
ගම්පහ	-	-	-	-	-	-	-	-	-	-	
කුරුණෑගල	40.00 - 50.00	20.00 - 20.00	180.00 - 220.00	80.00 - 90.00	-	80.00 - 100.00	70.00 - 120.00	70.00 - 100.00	2500.00 - 2500.00	150.00 - 180.00	
නිකවැටිය	-	-	-	-	-	-	-	-	-	-	
දඹුල්ල	50.00 - 60.00	15.00 - 20.00	140.00 - 160.00	30.00 - 35.00	80.00 - 100.00	70.00 - 80.00	100.00 - 120.00	50.00 - 60.00	2500.00 - 2600.00	140.00 - 150.00	
අනුරාධපුරය	-	-	120.00 - 200.00	-	-	80.00 - 100.00	80.00 - 110.00	50.00 - 70.00	2500.00 - 3000.00	140.00 - 200.00	
තඹිත්තේගම	-	-	-	-	-	-	-	-	-	-	
පොළොන්නරුව	-	-	-	-	-	-	-	-	-	-	
කළුතර	-	-	240.00 - 260.00	80.00 - 90.00	-	120.00 - 140.00	100.00 - 140.00	80.00 - 100.00	2500.00 - 2600.00	160.00 - 170.00	
බදුල්ල	40.00 - 45.00	20.00 - 25.00	-	50.00 - 60.00	80.00 - 90.00	-	120.00 - 120.00	50.00 - 60.00	2500.00 - 2500.00	200.00 - 200.00	
කැප්පෙට්පොළ	35.00 - 40.00	14.00 - 16.00	160.00 - 170.00	40.00 - 50.00	-	110.00 - 120.00	45.00 - 50.00	-	2500.00 - 2600.00	140.00 - 150.00	
මොණරාගල	-	-	160.00 - 220.00	30.00 - 40.00	-	80.00 - 100.00	60.00 - 100.00	40.00 - 50.00	2600.00 - 3000.00	120.00 - 140.00	
කැගල්ල	-	-	200.00 - 230.00	-	90.00 - 100.00	80.00 - 100.00	80.00 - 100.00	40.00 - 50.00	2500.00 - 2600.00	130.00 - 150.00	
අම්පාර	-	-	-	-	-	-	-	-	-	-	
දෙහිඅත්තකණ්ඩිය	-	-	160.00 - 180.00	-	-	-	100.00 - 150.00	60.00 - 60.00	2200.00 - 2600.00	120.00 - 150.00	
නුවරඑළිය	38.00 - 40.00	16.00 - 18.00	150.00 - 160.00	60.00 - 70.00	-	110.00 - 120.00	50.00 - 60.00	45.00 - 60.00	2600.00 - 2650.00	150.00 - 160.00	
නුවර	40.00 - 50.00	18.00 - 20.00	200.00 - 210.00	50.00 - 60.00	90.00 - 100.00	70.00 - 80.00	70.00 - 80.00	40.00 - 50.00	2000.00 - 2500.00	150.00 - 160.00	
පුත්තලම	-	-	-	-	-	-	-	-	-	-	
හම්බන්තොට	-	-	140.00 - 170.00	-	100.00 - 120.00	100.00 - 130.00	60.00 - 70.00	50.00 - 70.00	2200.00 - 2300.00	140.00 - 160.00	
රත්නපුරය	-	-	-	-	-	-	-	-	-	-	
මාතර	-	-	140.00 - 150.00	50.00 - 54.00	110.00 - 140.00	130.00 - 140.00	65.00 - 70.00	50.00 - 60.00	2300.00 - 2500.00	150.00 - 170.00	
ගාල්ල	-	20.00 - 25.00	160.00 - 220.00	80.00 - 100.00	140.00 - 160.00	100.00 - 120.00	60.00 - 80.00	75.00 - 85.00	2000.00 - 2800.00	120.00 - 130.00	
තිස්සමහාරාමය	-	-	-	-	-	-	-	-	-	-	
මීගොඩ	-	-	200.00 - 200.00	-	-	-	75.00 - 85.00	50.00 - 60.00	1900.00 - 2300.00	120.00 - 150.00	
ඇම්ලිපිටිය	40.00 - 60.00	20.00 - 30.00	130.00 - 160.00	50.00 - 60.00	-	80.00 - 120.00	80.00 - 120.00	10.00 - 15.00	2400.00 - 2700.00	150.00 - 160.00	
යාපනය	40.00 - 55.00	-	130.00 - 150.00	100.00 - 130.00	100.00 - 150.00	-	120.00 - 150.00	-	2900.00 - 3000.00	150.00 - 170.00	
වවුනියාව	-	-	100.00 - 140.00	65.00 - 75.00	-	-	-	-	2350.00 - 2450.00	200.00 - 250.00	
මන්නාරම	40.00 - 50.00	-	120.00 - 130.00	-	-	100.00 - 150.00	100.00 - 125.00	-	2500.00 - 2800.00	180.00 - 220.00	
කිලිනොච්චිය	40.00 - 50.00	-	100.00 - 120.00	-	-	-	100.00 - 120.00	-	2400.00 - 2500.00	200.00 - 210.00	
මුලතිව්	40.00 - 45.00	-	150.00 - 180.00	-	-	-	-	-	-	150.00 - 180.00	
මඩකලපුව	-	-	130.00 - 150.00	85.00 - 90.00	135.00 - 150.00	90.00 - 100.00	110.00 - 120.00	-	2100.00 - 2200.00	180.00 - 200.00	
ත්‍රිකුණාමලය	45.00 - 55.00	35.00 - 36.00	110.00 - 120.00	82.00 - 85.00	-	76.00 - 80.00	102.00 - 104.00	-	2450.00 - 2500.00	180.00 - 200.00	
වේයන්ගොඩ	-	-	-	-	-	-	-	-	-	-	
ගලෙන්බිඳුණුවැව	-	-	120.00 - 150.00	-	-	-	60.00 - 80.00	-	2400.00 - 2500.00	120.00 - 150.00	
බණ්ඩාරවෙල	35.00 - 40.00	-	160.00 - 180.00	60.00 - 65.00	160.00 - 180.00	70.00 - 70.00	60.00 - 80.00	40.00 - 50.00	2500.00 - 2500.00	200.00 - 200.00	
මාතලේ	40.00 - 50.00	30.00 - 35.00	140.00 - 160.00	50.00 - 60.00	150.00 - 160.00	70.00 - 80.00	90.00 - 110.00	50.00 - 60.00	2000.00 - 2200.00	130.00 - 150.00	

19

වගු අංක 09: සලකා බලන තොග වෙළඳපොලවල මාළු හා ඛිත්තර මිල ගණන්

සති අංක 24: 07 - 13 ජූනි 2024

ප්‍රදේශ	මාළු වර්ග (කිලෝවකට රුපියල්)					
	සාලයා	හුරුල්ලා	බලයා	කෙලවල්ලා	තෝරා	පරවි
කොළඹ	300.00 - 550.00	850.00 - 1000.00	1000.00 - 1200.00	1400.00 - 1750.00	2500.00 - 3700.00	1400.00 - 1700.00
නුවර	550.00 - 600.00	-	1200.00 - 1250.00	1700.00 - 1800.00	-	1500.00 - 1600.00
කළුතර	400.00 - 420.00	-	1300.00 - 1400.00	1500.00 - 1600.00	-	1500.00 - 1600.00
පුත්තලම	-	-	-	-	-	-
මාතර	400.00 - 500.00	-	1300.00 - 1400.00	1600.00 - 1700.00	-	-
හම්බන්තොට	450.00 - 500.00	-	-	1600.00 - 1700.00	-	-
ගාල්ල	-	-	1200.00 - 1300.00	1400.00 - 1500.00	-	1200.00 - 1300.00
මඩකලපුව	300.00 - 350.00	900.00 - 1000.00	800.00 - 1000.00	1400.00 - 1600.00	2000.00 - 2100.00	1400.00 - 1600.00
ත්‍රිකුණාමලය	420.00 - 460.00	820.00 - 880.00	980.00 - 1050.00	1700.00 - 1760.00	1900.00 - 2050.00	1500.00 - 1580.00
මන්නාරම	420.00 - 450.00	-	-	-	-	1100.00 - 1200.00

ප්‍රදේශ	මාළු වර්ග (කිලෝවකට රුපියල්)				ඛිත්තර (ඛිත්තරයකට රුපියල්)	
	මෝරා	ඉස්සා	තලපත්	තෙප්පිලි	දුඹුරු	සුදු
කොළඹ	950.00 - 1250.00	1600.00 - 2300.00	1800.00 - 2400.00	-	47.00 - 48.50	45.00 - 47.00
නුවර	-	1800.00 - 1900.00	2300.00 - 2400.00	-	48.00 - 50.00	45.00 - 47.00
කළුතර	-	-	-	-	-	-
පුත්තලම	-	-	-	-	-	-
මාතර	-	1600.00 - 1650.00	-	-	45.00 - 47.00	43.00 - 45.00
හම්බන්තොට	-	1550.00 - 1600.00	-	-	-	44.00 - 46.00
ගාල්ල	-	-	-	-	44.00 - 44.00	44.00 - 45.00
මඩකලපුව	1100.00 - 1200.00	1400.00 - 1600.00	2000.00 - 2100.00	-	47.00 - 48.00	49.00 - 50.00
ත්‍රිකුණාමලය	1600.00 - 1650.00	1040.00 - 1100.00	-	-	49.00 - 50.00	48.00 - 49.00
මන්නාරම	1750.00 - 1800.00	1200.00 - 1300.00	-	-	49.00 - 50.00	47.00 - 48.00

වගු අංක 10: සලකා බලන තොග වෙළඳපොලවල කරවල මිල ගණන් (කිලෝ 50කට රුපියල්)

සති අංක 24: 07 - 13 ජූනි 2024

ප්‍රදේශ	දේශීය කරවල වර්ග					
	හාල්මැස්සා	කට්ටාවා	තෝරා	මෝරා	බලයා	අගුළුවා
කොළඹ	77500 - 85000	-	-	90000 - 97500	55000 - 60000	-
නුවර	70000 - 72500	-	-	90000 - 95000	49000 - 51250	47500 - 50000
මඩකලපුව	45000 - 50000	90000 - 95000	-	85000 - 90000	45000 - 50000	45000 - 50000
ත්‍රිකුණාමලය	55000 - 56000	-	-	-	47000 - 48000	37000 - 38000
මන්නාරම	47000 - 48000	80000 - 110000	-	70000 - 75000	45000 - 50000	35000 - 37500

ප්‍රදේශ	දේශීය කරවල වර්ග			ආනයනික කරවල වර්ග		
	මඩුවා	කොඩුවා	සාලයා	හාල්මැස්සා	කට්ටාවා	තෝරා
කොළඹ	70000 - 77500	-	27500 - 42500	35000 - 45000	62500 - 70000	-
නුවර	68750 - 70000	-	26000 - 27500	43500 - 46000	70000 - 72500	-
මඩකලපුව	50000 - 55000	-	35000 - 40000	35000 - 40000	80000 - 82500	-
ත්‍රිකුණාමලය	50000 - 51000	-	30000 - 31000	49500 - 50000	99000 - 99500	-
මන්නාරම	57500 - 60000	-	30000 - 32500	52500 - 55000	-	-

ප්‍රදේශ	ආනයනික කරවල වර්ග					
	මෝරා	බලයා	අගුළුවා	මඩුවා	කොඩුවා	සාලයා
කොළඹ	-	-	67500 - 77500	-	-	-
නුවර	-	-	-	-	-	-
මඩකලපුව	-	-	-	-	-	-
ත්‍රිකුණාමලය	-	-	-	-	-	-
මන්නාරම	-	-	-	-	-	-

වග්ග අංක 11: සලකා බලන සිල්ලර වෙළඳපොලවල මාළු හා බිත්තර මිල ගණන් (කි. රු./බි. රු.)

සති අංක 24: 07 - 13 ජූනි 2024

21

ප්‍රදේශ	මාළු වර්ග									බිත්තර වර්ග			
	සාලයා	හුරුල්ලා	බලයා	කෙලවල්ලා	තෝරා	පරවි	මෝරා	තලපත්	දුඹුරු	සුදු			
කොළඹ	500.00 - 800.00	1100.00 - 1200.00	1200.00 - 1400.00	1650.00 - 2800.00	3000.00 - 4400.00	1600.00 - 3200.00	-	2100.00 - 3400.00	49.00 - 50.00	47.00 - 50.00			
ගම්පහ	-	-	-	-	-	-	-	-	-	-	-	-	-
කුරුණෑගල	500.00 - 580.00	880.00 - 900.00	1200.00 - 1200.00	2000.00 - 2100.00	-	1600.00 - 1600.00	-	2400.00 - 2400.00	52.00 - 52.00	45.00 - 50.00			
නිකවැරටිය	-	-	-	-	-	-	-	-	-	-	-	-	-
දඹුල්ල	700.00 - 800.00	1100.00 - 1200.00	1200.00 - 1300.00	2300.00 - 2500.00	-	1800.00 - 2000.00	2000.00 - 2000.00	2500.00 - 2600.00	48.00 - 49.00	45.00 - 46.00			
අනුරාධපුරය	700.00 - 750.00	-	1300.00 - 1400.00	2400.00 - 2600.00	-	1900.00 - 2000.00	-	2400.00 - 2500.00	-	46.00 - 48.00			
කඹුන්තේගම	-	-	-	-	-	-	-	-	-	-	-	-	-
පොළොන්නරුව	-	-	-	-	-	-	-	-	-	-	-	-	-
කළුතර	620.00 - 660.00	-	1550.00 - 1650.00	2200.00 - 2400.00	-	1700.00 - 1800.00	-	-	-	-	-	46.00 - 47.00	-
බදුල්ල	600.00 - 600.00	900.00 - 900.00	1800.00 - 2000.00	2000.00 - 2000.00	-	2400.00 - 2600.00	2600.00 - 2600.00	2600.00 - 2800.00	50.00 - 55.00	48.00 - 50.00			
කැප්පෙට්පොළ	600.00 - 650.00	800.00 - 800.00	1600.00 - 1700.00	2400.00 - 2500.00	-	-	-	2600.00 - 2700.00	48.00 - 50.00	45.00 - 48.00			
මොණරාගල	700.00 - 750.00	-	1300.00 - 1500.00	2600.00 - 2800.00	2800.00 - 3000.00	-	-	2800.00 - 3000.00	49.00 - 50.00	48.00 - 50.00			
කෑගල්ල	600.00 - 700.00	1300.00 - 1400.00	1300.00 - 1450.00	2400.00 - 2600.00	-	1900.00 - 2100.00	1900.00 - 2000.00	2500.00 - 2600.00	50.00 - 52.00	48.00 - 49.00			
අම්පාර	-	-	-	-	-	-	-	-	-	-	-	-	-
දෙහිඅත්තකණ්ඩිය	460.00 - 600.00	800.00 - 1000.00	1600.00 - 1800.00	2400.00 - 2600.00	-	-	1800.00 - 1800.00	2800.00 - 2800.00	46.00 - 48.00	45.00 - 48.00			
නුවරඑළිය	650.00 - 700.00	800.00 - 900.00	1700.00 - 1800.00	2500.00 - 2600.00	-	-	-	2700.00 - 2800.00	48.00 - 50.00	45.00 - 47.00			
නුවර	640.00 - 700.00	-	1350.00 - 1500.00	2350.00 - 2400.00	-	1700.00 - 1800.00	-	2600.00 - 2650.00	50.00 - 52.00	48.00 - 49.00			
පුත්තලම	-	-	-	-	-	-	-	-	-	-	-	-	-
හම්බන්තොට	550.00 - 600.00	-	1600.00 - 1800.00	2400.00 - 2400.00	-	-	-	-	-	-	-	45.00 - 48.00	-
රත්නපුරය	-	-	-	-	-	-	-	-	-	-	-	-	-
මාතර	600.00 - 700.00	-	1800.00 - 2000.00	2200.00 - 2400.00	-	-	-	-	46.00 - 49.00	44.00 - 46.00			
ගාල්ල	600.00 - 700.00	-	1800.00 - 2000.00	2600.00 - 2800.00	3000.00 - 3000.00	2400.00 - 2600.00	-	2600.00 - 2800.00	46.00 - 46.00	45.00 - 50.00			
තිස්සමහාරාමය	-	-	-	-	-	-	-	-	-	-	-	-	-
මීගොඩ	760.00 - 800.00	-	-	2600.00 - 2600.00	-	-	-	3360.00 - 3400.00	46.00 - 48.00	46.00 - 47.00			
ඇඹිලිපිටිය	750.00 - 800.00	-	1800.00 - 1900.00	2500.00 - 2600.00	-	1900.00 - 2000.00	-	2500.00 - 2600.00	46.00 - 50.00	45.00 - 50.00			
යාපනය	400.00 - 450.00	1000.00 - 1100.00	1150.00 - 1250.00	-	-	2000.00 - 2200.00	2500.00 - 2600.00	-	48.00 - 50.00	49.00 - 50.00			
වවුනියාව	700.00 - 800.00	1200.00 - 1300.00	1400.00 - 1500.00	2400.00 - 2500.00	-	2300.00 - 2450.00	2400.00 - 2500.00	2400.00 - 2500.00	50.00 - 52.00	48.00 - 49.00			
මන්නාරම	500.00 - 600.00	900.00 - 1000.00	1100.00 - 1200.00	-	-	1400.00 - 1600.00	2000.00 - 2200.00	-	51.00 - 53.00	49.00 - 50.00			
කිළිනොච්චිය	400.00 - 460.00	-	-	-	-	1450.00 - 1500.00	2900.00 - 3000.00	-	-	48.00 - 49.00			
මුලතිව්	750.00 - 900.00	900.00 - 1200.00	1000.00 - 1100.00	-	-	1350.00 - 1500.00	-	-	-	46.00 - 48.00			
මඩකලපුව	600.00 - 700.00	1400.00 - 1500.00	1000.00 - 1200.00	2200.00 - 2400.00	2800.00 - 3000.00	2200.00 - 2400.00	2200.00 - 2350.00	2800.00 - 3000.00	50.00 - 51.00	51.00 - 52.00			
ත්‍රිකුණාමලය	540.00 - 560.00	950.00 - 1000.00	1000.00 - 1150.00	2100.00 - 2150.00	-	1800.00 - 1850.00	1860.00 - 1900.00	-	55.00 - 56.00	52.00 - 54.00			
වේයන්ගොඩ	-	-	-	-	-	-	-	-	-	-	-	-	-
ගලෙන්බිඳුණුවැව	700.00 - 700.00	1200.00 - 1200.00	1200.00 - 1200.00	2400.00 - 2400.00	3400.00 - 3400.00	2500.00 - 2500.00	2000.00 - 2000.00	2500.00 - 2500.00	-	45.00 - 48.00			
බණ්ඩාරවෙල	800.00 - 800.00	-	1200.00 - 1200.00	2200.00 - 2200.00	-	-	1700.00 - 1800.00	2400.00 - 2400.00	49.00 - 50.00	50.00 - 50.00			
මාතලේ	750.00 - 800.00	1100.00 - 1200.00	1300.00 - 1400.00	2200.00 - 2300.00	-	1800.00 - 1900.00	1600.00 - 1700.00	2300.00 - 2400.00	48.00 - 49.00	47.00 - 48.00			

වග අංක 12: සලකා බලන සිල්ලර වෙළඳපොලවල කරවල මිල ගණන් (කිලෝවකට රුපියල්)

සති අංක 24: 07 - 13 ජූනි 2024

22

ප්‍රදේශ	කරවල වර්ග													
	හාල්මැස්සා(ආනයනික)		කට්ටාවා		තෝරා		මෝරා		බලයා		අගුළුවා		සාලයා	
කොළඹ	1200.00	1600.00	1800.00	2400.00	-	-	2200.00	2500.00	1500.00	2000.00	1800.00	2400.00	1000.00	1300.00
ගම්පහ	-	-	-	-	-	-	-	-	-	-	-	-	-	-
කුරුණෑගල	1000.00	1200.00	2000.00	2200.00	3000.00	3100.00	2100.00	2300.00	1200.00	1300.00	1600.00	1800.00	800.00	1000.00
නිකවැරටිය	-	-	-	-	-	-	-	-	-	-	-	-	-	-
දඹුල්ල	1000.00	1100.00	2300.00	2400.00	-	-	2200.00	2300.00	1200.00	1300.00	2000.00	2100.00	-	-
අනුරාධපුරය	1000.00	1200.00	2000.00	2400.00	-	-	2200.00	2400.00	1200.00	1600.00	2000.00	2200.00	900.00	1000.00
තඹුත්තේගම	-	-	-	-	-	-	-	-	-	-	-	-	-	-
පොළොන්නරුව	-	-	-	-	-	-	-	-	-	-	-	-	-	-
කළුතර	1100.00	1200.00	2000.00	2100.00	-	-	2100.00	2200.00	1300.00	1400.00	2000.00	2100.00	-	-
බදුල්ල	1000.00	1200.00	2200.00	2600.00	-	-	2200.00	2200.00	1300.00	1500.00	-	-	-	-
කැප්පෙට්පොළ	1260.00	1280.00	2360.00	2380.00	-	-	2260.00	2300.00	1260.00	1300.00	2200.00	2250.00	900.00	920.00
මොණරාගල	1100.00	1200.00	2000.00	2200.00	-	-	2000.00	2200.00	1400.00	1600.00	2000.00	2200.00	-	-
කෑගල්ල	1000.00	1250.00	2000.00	2200.00	-	-	2000.00	2100.00	1200.00	1300.00	-	-	-	-
අම්පාර	-	-	-	-	-	-	-	-	-	-	-	-	-	-
දෙහිඅත්තකණ්ඩිය	1000.00	1100.00	-	-	-	-	2000.00	2400.00	1600.00	1800.00	2200.00	2200.00	-	-
නුවරඑළිය	1200.00	1280.00	2400.00	2450.00	-	-	2250.00	2300.00	1300.00	1350.00	2240.00	2260.00	880.00	900.00
නුවර	1000.00	1300.00	2200.00	2300.00	-	-	2300.00	2400.00	1500.00	1600.00	2000.00	2100.00	950.00	1000.00
පුත්තලම	-	-	-	-	-	-	-	-	-	-	-	-	-	-
හම්බන්තොට	1150.00	1200.00	1900.00	2100.00	-	-	-	-	1500.00	1600.00	2000.00	2100.00	-	-
රත්නපුරය	-	-	-	-	-	-	-	-	-	-	-	-	-	-
මාතර	1000.00	1200.00	1900.00	2000.00	-	-	1900.00	2000.00	1500.00	1600.00	2000.00	2000.00	-	-
ගාල්ල	1200.00	1600.00	2000.00	2200.00	-	-	2000.00	2200.00	1400.00	1600.00	1800.00	2000.00	-	-
තිස්සමහාරාමය	-	-	-	-	-	-	-	-	-	-	-	-	-	-
මීගොඩ	1000.00	1120.00	1800.00	2000.00	-	-	1800.00	2300.00	1600.00	1600.00	1800.00	2000.00	800.00	1120.00
ඇඹිලිපිටිය	1200.00	1350.00	2200.00	2400.00	-	-	2000.00	2200.00	1450.00	1600.00	2100.00	2300.00	900.00	1000.00
යාපනය	1000.00	1100.00	1800.00	2000.00	3100.00	3250.00	2150.00	2300.00	1280.00	1350.00	1200.00	1300.00	-	-
වවුනියාව	-	-	-	-	-	-	-	-	-	-	-	-	1000.00	1100.00
මන්නාරම	1000.00	1100.00	1800.00	2400.00	-	-	1600.00	1700.00	1100.00	1200.00	-	-	750.00	800.00
කිලිනොච්චිය	1000.00	1100.00	2400.00	2500.00	-	-	1800.00	1900.00	1650.00	1700.00	-	-	850.00	900.00
මුලතිව්	1250.00	1500.00	1800.00	1900.00	-	-	-	-	-	-	-	-	900.00	1000.00
මඩකලපුව	1000.00	1100.00	2000.00	2100.00	-	-	1900.00	2000.00	1100.00	1200.00	-	-	900.00	1000.00
ත්‍රිකුණාමලය	1450.00	1480.00	2350.00	2400.00	-	-	-	-	1100.00	1150.00	-	-	750.00	770.00
වේයන්ගොඩ	-	-	-	-	-	-	-	-	-	-	-	-	-	-
ගලෙන්බිඳුණුවාව	1000.00	1400.00	2200.00	2400.00	-	-	2000.00	2200.00	1400.00	1700.00	2000.00	2200.00	900.00	1200.00
බණ්ඩාරවෙල	1300.00	1400.00	2200.00	2200.00	-	-	-	-	1400.00	1500.00	-	-	800.00	800.00
මාතලේ	1000.00	1200.00	2300.00	2400.00	-	-	2200.00	2300.00	1400.00	1500.00	2200.00	2300.00	800.00	850.00

වගු අංක 13: සලකා බලන සිල්ලර වෙළඳපොලවල මස් මිල ගණන් (කිලෝවකට රුපියල්)

සති අංක 24: 07 - 13 ජූනි 2024

ප්‍රදේශ	හරක් මස්	කුකුල් මස්		එළ මස්	ඌරු මස්
		බ්‍රොයිලර්	කරි		
කොළඹ	2500.00 - 2600.00	1200.00 - 1300.00	1050.00 - 1450.00	3200.00 - 3600.00	1300.00 - 1500.00
ගම්පහ	-	-	-	-	-
කුරුණෑගල	2000.00 - 2100.00	1100.00 - 1250.00	-	3000.00 - 3200.00	1400.00 - 1500.00
නිකවැරටිය	-	-	-	-	-
දඹුල්ල	-	1200.00 - 1250.00	-	-	1300.00 - 1400.00
අනුරාධපුරය	2300.00 - 2400.00	1050.00 - 1200.00	1300.00 - 1300.00	3400.00 - 3500.00	1300.00 - 1500.00
තඹින්නේගම	-	-	-	-	-
පොළොන්නරුව	-	-	-	-	-
කළුතර	2300.00 - 2400.00	1200.00 - 1250.00	-	-	1380.00 - 1420.00
බදුල්ල	2100.00 - 2100.00	1380.00 - 1400.00	-	2900.00 - 2900.00	1650.00 - 1650.00
කැප්පෙට්පොළ	2100.00 - 2200.00	1280.00 - 1350.00	1400.00 - 1450.00	3000.00 - 3100.00	-
මොණරාගල	2300.00 - 2300.00	1200.00 - 1400.00	1500.00 - 1600.00	-	1500.00 - 1550.00
කෑගල්ල	2300.00 - 2300.00	1180.00 - 1290.00	-	3000.00 - 3000.00	1400.00 - 1600.00
අම්පාර	-	-	-	-	-
දෙහිඅත්තකණ්ඩිය	-	1180.00 - 1250.00	-	-	1280.00 - 1340.00
නුවරඑළිය	2250.00 - 2300.00	1260.00 - 1320.00	1420.00 - 1460.00	3200.00 - 3300.00	1450.00 - 1500.00
නුවර	2200.00 - 2200.00	1100.00 - 1140.00	1250.00 - 1275.00	3100.00 - 3200.00	1400.00 - 1450.00
පුත්තලම	-	-	-	-	-
හම්බන්තොට	-	1230.00 - 1250.00	-	-	-
රත්නපුරය	-	-	-	-	-
මාතර	-	1220.00 - 1280.00	-	-	-
ගාල්ල	2400.00 - 2500.00	1200.00 - 1300.00	1350.00 - 1400.00	3300.00 - 3500.00	-
තිස්සමහාරාමය	-	-	-	-	-
මීගොඩ	-	1250.00 - 1290.00	1300.00 - 1400.00	-	1250.00 - 1250.00
ඇඹිලිපිටිය	2150.00 - 2200.00	1000.00 - 1150.00	1200.00 - 1320.00	2900.00 - 3000.00	1450.00 - 1600.00
යාපනය	2000.00 - 2100.00	1300.00 - 1400.00	1500.00 - 1550.00	3450.00 - 3600.00	-
වවුනියාව	2000.00 - 2150.00	1350.00 - 1450.00	1500.00 - 1600.00	3000.00 - 3200.00	-
මන්නාරම	2000.00 - 2200.00	1280.00 - 1400.00	1600.00 - 1700.00	-	-
කිලිනොච්චිය	2000.00 - 2050.00	1350.00 - 1400.00	1750.00 - 1800.00	3300.00 - 3500.00	-
මුලතිව්	1700.00 - 1750.00	1550.00 - 1600.00	-	-	-
මඩකලපුව	1800.00 - 1900.00	1200.00 - 1250.00	1400.00 - 1500.00	3280.00 - 3300.00	-
ත්‍රිකුණාමලය	2100.00 - 2150.00	1320.00 - 1380.00	1840.00 - 1900.00	3400.00 - 3500.00	-
වේයන්ගොඩ	-	-	-	-	-
ගලෙන්බිඳුණුවැව	1900.00 - 2000.00	1100.00 - 1120.00	-	-	1400.00 - 1500.00
බණ්ඩාරවෙල	2400.00 - 2400.00	1200.00 - 1250.00	1500.00 - 1580.00	-	-
මාතලේ	2000.00 - 2200.00	1100.00 - 1180.00	1400.00 - 1450.00	2900.00 - 3000.00	1400.00 - 1600.00

වල අංක 14: පිටකොටුව තොර වෙළඳපොළෙහි තොර මිල ගණන් (කිලෝවතට රුපියල්)

සති අංක 24: 07 - 13 ජූනි 2024

වර්ගය	පරාසය		මිල ගණන් වල සාමාන්‍ය			මිල වෙනස්වීම %		වර්ගය	පරාසය		මිල ගණන් වල සාමාන්‍ය			මිල වෙනස්වීම %	
			මෙම සතිය	පසුගිය සතිය	පසුගිය වසර	පසුගිය සතියට	පසුගිය වසරට				මෙම සතිය	පසුගිය සතිය	පසුගිය වසර	පසුගිය සතියට	පසුගිය වසරට
සහල්								පොල් (ගෙඩියකට රු.)							
දේශීය								ලොකු	95.00	105.00	100.00	107.50	105.00	-6.98	-4.76
සමබා 1	235.00	240.00	236.91	237.30	207.00	-0.16	14.45	කුඩා	80.00	90.00	85.00	91.11	84.00	-6.71	1.19
සමබා 2	228.00	230.00	229.50	229.50	198.50	0.00	15.62								
කීරි සමබා	300.00	315.00	308.00	310.00	258.30	-0.65	19.24	පළකුරු (ගෙඩියකට රු.)							
නාඩු 1	210.00	215.00	212.00	212.00	181.50	0.00	16.80	කෙසෙල්							
නාඩු 2	205.00	207.00	205.50	205.22	176.50	0.14	16.43	ඇඹුල් (කි. රු.)	100.00	130.00	116.36	99.17	111.67	17.34	4.21
රතු කැකුළු	180.00	190.00	185.56	184.80	141.50	0.41	31.13	කෝලිකුටුටු (කි. රු.)	280.00	320.00	300.00	276.67	309.09	8.43	-2.94
සුදු කැකුළු	200.00	210.00	206.67	206.00	161.80	0.32	27.73	සීනි (කි. රු.)	100.00	130.00	116.36	96.67	100.00	20.38	16.36
ආනයනික								ආනමාලු	20.00	27.00	24.73	23.00	20.91	7.51	18.26
සමබා	265.00	270.00	266.43	266.63	208.50	-0.07	27.78	ඇමිලුන්	27.00	32.00	29.82	29.67	26.55	0.51	12.33
නාඩු								පැයොල් (කි. රු.)	120.00	220.00	155.83	90.00	106.43	73.15	46.42
රතු කැකුළු								වැල් දොඩම්	60.00	75.00	67.50	66.00	29.55	2.27	128.46
සුදු කැකුළු					182.86			අන්තායි (ලොකු)	350.00	450.00	408.75	545.00	565.00	-25.00	-27.65
චීනයේ මිලිස්								අන්තායි (මධ්‍යම)	270.00	340.00	308.57	395.00	466.00	-21.88	-33.78
ආනයනික	700.00	800.00	762.22	769.00	942.00	-0.88	-19.08	අන්තායි (කුඩා)	150.00	250.00	207.50	305.00	359.00	-31.97	-42.20
එල්								අඹ							
සිනන්								බෙටට්	20.00	25.00	22.00	22.78	23.38	-3.41	-5.88
වේදානන්	380.00	420.00	400.00	427.78		-6.49		කර්තකොලොමබන්	60.00	100.00	72.73	75.45	67.86	-3.61	7.18
ආනයනික	350.00	390.00	367.78	372.50	334.00	-1.27	10.11	විලාඩ්	40.00	55.00	47.78	40.00	41.67	19.44	14.67
ලොකු එල්								කොහු	16.00	22.00	19.25	19.45	16.33	-1.05	17.86
ආනයනික	170.00	230.00	201.00	196.00	94.10	2.55	113.60	වෙනත් පළකුරු							
දේශීය								දිවුල්	140.00	160.00	153.00	155.00	92.50	-1.29	65.41
අර්තාපල්								දොඩම්	100.00	140.00	121.11	94.00	94.44	28.84	28.24
වැලිමඩ්								අලිගැටපේර	50.00	80.00	68.00	65.00	64.29	4.62	5.78
කුටුරමළිය	240.00	250.00	245.00	248.57	285.00	-1.44	-14.04	බෙලි	15.00	22.00	18.30	19.11	19.60	-4.24	-6.63
ආනයනික	160.00	190.00	174.38	167.86	160.50	3.88	8.64	මිදි (කිලෝවතට රු.)	1570.00	2000.00	1792.50	1657.14	1580.00	8.17	13.45
ධාන්‍ය								කැමිලි	120.00	150.00	136.00	148.89	99.17	-8.66	37.14
මුං ඇට	950.00	1050.00	991.25	1022.50	1000.00	-3.06	-0.88								
කව්පි (සුදු)	800.00	850.00	822.86	805.71	664.00	2.13	23.92	මාළු							
කව්පි (රතු)	750.00	800.00	776.67	765.71	765.00	1.43	1.53	සාලයා	300.00	550.00	440.77	582.50	491.00	-24.33	-10.23
රතු පරිප්පු	275.00	280.00	276.25	276.67	254.00	-0.15	8.76	හුරුල්ලා	850.00	1000.00	948.33	1003.33	1111.00	-5.48	-14.64
එළවළු								බලයා	1000.00	1200.00	1103.33	1265.83	1238.00	-12.84	-10.88
බටර් බෝංචි								කෙලවල්ලා	1400.00	1750.00	1577.50	1560.00	1707.00	1.12	-7.59
කොළ බෝංචි	450.00	550.00	500.00	513.00	390.00	-2.53	28.21	කෝරා	2500.00	3700.00	3104.17	2883.33	2330.00	7.66	33.23
කැටර්	180.00	320.00	252.00	133.00	285.00	89.47	-11.58	පර්ව	1400.00	1700.00	1576.67	1666.67	1500.00	-5.40	5.11
ලීක්ස්	400.00	450.00	430.00	392.00	239.00	9.69	79.92	මෝරා	950.00	1250.00	1090.83	1110.00		-1.73	
බිට රුට	250.00	450.00	364.55	314.29	319.09	15.99	14.25	ඉස්සා	1600.00	2300.00	1940.00	1740.00	1679.00	11.49	15.54
නෝකෝල්	250.00	300.00	276.00	222.00	210.00	24.32	31.43	තලපත්	1800.00	2400.00	2062.50	2266.67	2015.00	-9.01	2.36
රාබු	150.00	200.00	175.00	170.00	156.00	2.94	12.18	මීන්තර							
ගෝවා	60.00	200.00	126.67	72.00	215.00	75.93	-41.09	දුඹුරු	47.00	48.50	47.75	47.56	49.33	0.39	-3.21
කක්කාලි	250.00	400.00	328.00	165.00	208.00	98.79	57.69	සුදු	45.00	47.00	45.81	45.63	50.50	0.41	-9.28
බණ්ඩක්කා	120.00	160.00	140.00	109.00	150.00	28.44	-6.67	කරවිල							
වම්බටු	400.00	450.00	424.00	370.00	186.00	14.59	127.96	හාල්මැස්සා	1550.00	1700.00	1645.00	1555.38	1697.00	5.76	-3.06
මාළු මිරිස්	400.00	430.00	412.00	362.00	350.00	13.81	17.71	හාල්මැස්සා (ආනයනික)	700.00	900.00	817.50	796.67	818.33	2.62	-0.10
වටටක්කා	80.00	120.00	98.00	76.00	82.00	28.95	19.51	කට්ටාටා	-	-	-	-	-		
පිපික්කෝ	60.00	120.00	90.00	100.00	108.00	-10.00	-16.67	කට්ටාටා (ආනයනික)	1250.00	1400.00	1330.83	1316.67	1659.00	1.08	-19.78
කරවිල	550.00	650.00	585.00	503.00	470.00	16.30	24.47	කෝරා	-	-	-	-	-		
පනෝල	280.00	320.00	302.00	292.00	249.00	3.42	21.29	කෝරා (ආනයනික)	-	-	-	-	-		
මුරුංගා								මෝරා	1800.00	1950.00	1870.83	1868.33	1791.00	0.13	4.46
වැටකොළ	250.00	300.00	272.00	267.00	168.00	1.87	61.90	මෝරා (ආනයනික)	-	-	-	-	-		
මැ කරල්	200.00	300.00	259.00	202.00	294.00	28.22	-11.90	බලයා	1100.00	1200.00	1167.50	1040.00	1595.00	12.26	-26.80
අළු කෙසෙල්	180.00	200.00	190.00	140.00	154.00	35.71	23.38	බලයා (ආනයනික)	-	-	-	-	-		
අඹු මිරිස්	200.00	300.00	258.00	202.00	415.00	27.72	-37.83	අඹුළුවා	-	-	-	-	-		
දෙහි	1000.00	1200.00	1110.00	950.00	308.00	16.84	260.39	අඹුළුවා (ආනයනික)	1350.00	1550.00	1438.33	1383.33	1572.50	3.98	-8.53
දේශීය අලු								මිටුටා	1400.00	1550.00	1470.83	1419.17	1350.00	3.64	8.95
බතල	160.00	180.00	167.50	170.00	92.00	-1.47	82.07	මිටුටා (ආනයනික)	-	-	-	-	-		
මස්සෝකෝකා	100.00	120.00	115.00	110.00	155.00	4.55	-25.81	කෝටුටා	-	-	-	-	-		
කොළ එළවළු (මිලියකට රු.)								කෝටුටා (ආනයනික)	-	-	-	-	-		
මුතුඹුටුන්ත	40.00	50.00	43.00	47.50	45.00	-9.47	-4.44	සාලයා	550.00	850.00	696.67	604.17	789.00	15.31	-11.70
කැකුන්	40.00	50.00	43.00	47.50	45.00	-9.47	-4.44	සාලයා (ආනයනික)	-	-	-	-	-		
ගොටුකොළ (කි.රු.)	300.00	320.00	306.00	260.00	290.00	17.69	5.52								

සලකා බලන සතිය : සති අංක 24: 07 - 13 ජූනි 2024
 පසුගිය සතිය : සති අංක 23: 31 මැයි - 06 ජූනි 2024

වගු අංක 15: කොළඹ හා අවට සිල්ලර වෙළඳපලවල මිල ගණන් (කිලෝවකට රුපියල්)

සති අංක 24: 07 - 13 ජූනි 2024

වර්ගය	පරාසය		මිල ගණන් වල සාමාන්‍ය			මිල වෙනස්වීම්		වර්ගය	පරාසය		මිල ගණන් වල සාමාන්‍ය			මිල වෙනස්වීම්	
			මෙම සතිය	පසුගිය සතිය	පසුගිය වසර	පසුගිය සතියට	පසුගිය වසරට %				මෙම සතිය	පසුගිය සතිය	පසුගිය වසර	පසුගිය සතියට	පසුගිය වසරට %
සහල්								පොල් (ගෙඩියකට රු.)							
දේශීය								ලොකු	100.00	120.00	111.03	115.37	114.03	-4.34	-2.63
සමබා 1	230.00	270.00	251.67	251.72	230.69	-0.06	9.09	කුඩා	85.00	105.00	91.43	92.50	93.95	-1.07	-2.68
සමබා 2					219.09										
කිරි සමබා	340.00	380.00	359.05	361.82	268.64	-2.77	33.66	පළතුරු (ගෙඩියකට රු.)							
නාඩු 1	220.00	230.00	224.78	224.57	218.21	0.22	3.01	කෙසෙල්							
නාඩු 2					202.80			ඇඹුල් (කි. රු.)	150.00	250.00	201.07	194.58	180.91	6.49	11.15
රතු කැකුළු	190.00	220.00	201.30	200.91	167.19	0.40	20.41	කෝලිකුටුටු (කි. රු.)	350.00	450.00	397.83	376.54	399.09	21.29	-0.32
සුදු කැකුළු	210.00	220.00	217.08	217.17	184.83	-0.09	17.45	සීනි (කි. රු.)	160.00	240.00	203.70	198.85	192.57	4.86	5.78
ආනයනික								ආනාමාලු	25.00	45.00	37.13	36.18	29.74	0.95	24.84
සමබා	280.00	300.00	284.17	280.00	223.25	4.17	27.29	ඇම්බුන්	32.00	54.00	47.50	46.48	39.10	1.02	21.47
නාඩු								පැපොල් (කි. රු.)	160.00	300.00	228.40	188.26	212.35	40.14	7.56
රතු කැකුළු								වැල් දොඩම්	65.00	120.00	89.29	87.91	50.29	1.38	77.56
සුදු කැකුළු					200.87			අන්තායි (ලොකු)	470.00	600.00	528.57	751.00	661.67	-222.43	-20.12
වියළි මිටිස්								අන්තායි (මධ්‍යම)	350.00	500.00	446.67	491.30	548.57	-44.64	-18.58
ආනයනික	800.00	1200.00	1050.00	1072.50	1316.67	-22.50	-20.25	අන්තායි (කුඩා)	250.00	350.00	303.50	361.43	407.92	-57.93	-25.60
ළඟු								අඹ					26.29		
සිතන්								බෙට්ටි							
වේදාලන්	480.00	560.00	542.22	544.00		-1.78		කර්තකොලොම්බන්	80.00	150.00	103.48	117.12	155.35	-13.64	-33.39
ආනයනික	450.00	560.00	493.50	482.61	441.03	10.89	11.90	විලාඩ	60.00	100.00	75.00	62.00	108.57	13.00	-30.92
ලොකු ළඟු								කොහු							
ආනයනික	220.00	280.00	247.10	236.55	130.31	10.55	89.62	මේන් පළතුරු							
දේශීය								දිවුල්	150.00	200.00	169.00	170.00	133.45	-1.00	26.64
අර්නාපල්								දොඩම්	140.00	200.00	169.17	137.00	124.05	32.17	36.37
වැලිමඩ								අලිගට්ටේ	70.00	120.00	102.14	102.00	97.10	0.14	5.20
නුවරඑළිය	350.00	440.00	387.06	392.86	357.65	-5.80	8.22	බෙලි	25.00	100.00	62.18	64.47	63.54	-2.30	-2.14
ආනයනික	200.00	240.00	223.16	212.35	196.90	10.80	13.34	මිදි (කිලෝවකට රු.)	1900.00	3000.00	2415.79	2300.00	2625.00	-3.33	-7.97
ධාන්‍ය								කැඹිලි	160.00	220.00	194.17	200.83	136.52	-6.67	42.22
මුං ඇට	1100.00	1500.00	1354.55	1402.38	1454.76	-47.84	-6.89								
කව්පි (සුදු)	900.00	1200.00	1067.50	1054.55	929.52	12.95	14.84	මාළු							
කව්පි (රතු)	850.00	1200.00	1072.50	1055.56	917.08	16.94	16.95	සාලයා	500.00	800.00	674.09	745.00	811.20	-70.91	-16.90
රතු පරිප්පු	300.00	360.00	328.26	329.55	305.67	-1.28	7.39	හුරුල්ලා	1100.00	1200.00	1141.67	1087.50	1319.05	54.17	-13.45
එළවළු								බලයා	1200.00	1400.00	1297.00	1478.57	1850.00	-181.57	-29.89
බටර් බෝංචි								කෙලවල්ලා	1650.00	2800.00	2473.68	2465.79	2669.57	7.89	-7.34
කොළ බෝංචි	480.00	740.00	600.00	670.00	485.94	-70.00	23.47	මත්රා	3000.00	4400.00	3785.00	3308.33	3447.06	476.67	9.80
කැටර	220.00	600.00	401.33	300.67	411.52	100.67	-2.47	පරට්	1600.00	3200.00	2373.33	2579.17	2689.47	-205.83	-11.75
ලීක්ස්	460.00	720.00	595.86	518.62	396.88	77.24	50.14	මම්රා					2160.00		
බීට් රුට්	450.00	760.00	589.17	581.03	480.65	8.13	22.58	ඉස්සා	1700.00	2100.00	1895.56	2076.67	1923.81	-181.11	-1.47
නෝකෝල්	280.00	600.00	422.17	412.50	382.33	9.67	10.42	කලපන්	2100.00	3400.00	2967.50	3166.67	3231.82	-199.17	-8.18
රාබු	240.00	400.00	337.04	330.00	270.00	7.04	24.83	මින්තර							
ගෝවා	160.00	460.00	307.86	261.79	390.00	46.07	-21.06	දුඹුරු	49.00	50.00	49.96	50.19	52.50	-0.23	-4.83
කක්කාලි	300.00	600.00	465.36	294.29	374.52	171.07	24.26	සුදු	47.00	50.00	48.52	47.81	52.93	0.71	-8.33
බණ්ඩක්කා	200.00	550.00	341.43	273.33	310.37	68.10	10.01	කරවල							
වමබටු	420.00	720.00	553.08	479.31	391.67	73.77	41.21	හාල්මැස්සා	1900.00	2000.00	1943.75	1633.33	2095.83	310.42	-7.26
මාළු මිටිස්	420.00	800.00	612.86	489.00	567.50	123.86	7.99	හාල්මැස්සා (ආනයනික)	1200.00	1600.00	1318.18	1317.65	1241.38	0.53	6.19
වටටක්කා	130.00	280.00	209.60	208.57	164.85	1.03	27.15	කට්ටා	1800.00	2400.00	2035.29	2030.00	2527.27	5.29	-19.47
පිපික්කා	140.00	320.00	220.36	225.52	189.41	-5.16	16.34	මත්රා							
කරවිල	580.00	900.00	720.83	672.14	587.83	48.69	22.63	මම්රා	2200.00	2500.00	2363.16	2361.11	2351.85	2.05	0.48
පනෝල	350.00	600.00	499.60	444.81	394.48	54.79	26.65	බලයා	1500.00	2000.00	1741.18	1726.32	1724.00	14.86	1.00
මුරුංගා	800.00	1400.00	1066.67	936.67	1000.00	130.00	6.67	අඟුළුවා	1800.00	2400.00	2115.38	2087.50	2372.73	27.88	-10.85
වැටකොළ	320.00	540.00	425.00	466.55	344.33	-41.55	23.43	මඩුවා					2200.00		
මැ කරල්	300.00	480.00	388.40	375.52	403.85	12.88	-3.82	කෝඩුවා							
අළු කෙසෙල්	220.00	400.00	316.30	297.04	287.42	19.26	10.05	සාලයා	1000.00	1300.00	1133.33	947.37	1237.50	185.96	-8.42
අඟු මිටිස්	300.00	800.00	533.00	452.07	597.67	80.93	-10.82	මස්							
දෙහි	1300.00	2200.00	1750.00	1560.00	548.33	190.00	219.15	හරක් මස්	2500.00	2600.00	2537.50	2488.89	2340.00	48.61	8.44
දේශීය අලු								කුකුල් මස් (ප්‍රොසිලර්)	1200.00	1300.00	1239.00	1265.71	1487.50	-26.71	-16.71
බතල	220.00	340.00	302.50	308.93	205.31	-6.43	47.34	කුකුල් මස් (කරි)	1050.00	1450.00	1260.91	1228.46	1526.67	32.45	-17.41
මක්කෝක්කා	140.00	280.00	227.78	213.33	216.56	14.44	5.18	ළු මස්	3200.00	3600.00	3400.00	3370.00	3044.44	30.00	11.68
කොළ එළවළු (මිටියකට රු.)								ලෞරු මස්	1300.00	1500.00	1360.00	1320.00	1680.00	40.00	-19.05
මුතුඟු වැන්න	55.00	80.00	73.28	74.67	74.00	-1.39	-0.98								
කංකුන්	55.00	80.00	73.28	74.67	74.00	-1.39	-0.98								
මොටුකොළ (කි.රු.)	120.00	125.00	120.56	130.37	99.39	-9.81	21.29								

සලකා බලන සතිය : සති අංක 24: 07 - 13 ජූනි 2024
 පසුගිය සතිය : සති අංක 23: 31 මැයි - 06 ජූනි 2024

වගු අංක 16: ගොවිපල මිල ගණන් (කිලෝවකට රුපියල්)
සති අංක 24: 07 - 13 ජූනි 2024

භෝග වර්ග	පරාසය	සාමාන්‍ය මිල	භෝග වර්ග	පරාසය	සාමාන්‍ය මිල	භෝග වර්ග	පරාසය	සාමාන්‍ය මිල
ඒ			එළවළු (උඩරට)			පකෝල		
කෙටි වී (සුදු)			බෝංචි			දඹුල්ල	240.00 - 270.00	250.00
අනුරාධපුරය	122.00 - 125.00	123.20	දඹුල්ල	440.00 - 490.00	470.00	හම්බන්තොට	180.00 - 190.00	182.50
පොළොන්නරුව	-	-	වැලිමඩ	360.00 - 380.00	374.00	ඇඹිලිපිටිය	240.00 - 260.00	250.00
කලාවැව	-	-	බදුල්ල	350.00 - 450.00	400.00	මාතර	-	-
කුරුණෑගල	124.00 - 127.00	125.75	කැරට			අනුරාධපුරය	280.00 - 300.00	288.00
දෙහිඅත්තකණ්ඩිය	120.00 - 122.00	121.33	නුවරඑළිය	250.00 - 270.00	262.00	වැටකොළ	-	-
නිකවැරටිය	-	-	වැලිමඩ	220.00 - 230.00	226.00	දඹුල්ල	230.00 - 250.00	240.00
අම්පාර	-	-	හඟුරන්කොන	-	-	හම්බන්තොට	180.00 - 190.00	183.33
දිග වී (සුදු)			ලීක්ස්			ඇඹිලිපිටිය	340.00 - 360.00	350.00
අනුරාධපුරය	115.00 - 117.00	115.80	නුවරඑළිය	430.00 - 440.00	433.00	මාතර	-	-
පොළොන්නරුව	-	-	වැලිමඩ	420.00 - 430.00	426.00	අනුරාධපුරය	300.00 - 320.00	308.00
කලාවැව	-	-	බීට රූට			අමු මිරිස්	-	-
කුරුණෑගල	116.00 - 118.00	117.25	නුවරඑළිය	280.00 - 300.00	294.00	දඹුල්ල	167.50 - 190.00	180.50
දෙහිඅත්තකණ්ඩිය	113.00 - 114.00	113.67	දඹුල්ල	340.00 - 380.00	362.00	හම්බන්තොට	-	-
ඇඹිලිපිටිය	-	-	කුරුණෑගල	-	-	ඇඹිලිපිටිය	250.00 - 270.00	258.00
නිකවැරටිය	-	-	වැලිමඩ	270.00 - 290.00	280.00	පුත්තලම	-	-
මාතර	-	-	හඟුරන්කොන	-	-	අනුරාධපුරය	280.00 - 300.00	288.00
හම්බන්තොට	-	-	නෝකෝල්			වට්ටක්කා	-	-
අම්පාර	-	-	නුවරඑළිය	210.00 - 220.00	216.00	දඹුල්ල	90.00 - 110.00	98.00
දිග වී (රතු)			වැලිමඩ	240.00 - 260.00	252.00	හම්බන්තොට	80.00 - 90.00	84.00
මාතර	115.00 - 117.00	115.75	හඟුරන්කොන	-	-	ඇඹිලිපිටිය	90.00 - 100.00	96.67
හම්බන්තොට	115.00 - 120.00	117.50	රාඹු			මාතර	-	-
ඇඹිලිපිටිය	110.00 - 113.00	111.60	නුවරඑළිය	110.00 - 125.00	120.00	අනුරාධපුරය	100.00 - 120.00	108.00
කීරි සම්බා			වැලිමඩ	70.00 - 80.00	76.00	මොණරාගල	100.00 - 120.00	108.00
අනුරාධපුරය	140.00 - 145.00	142.00	හම්බන්තොට	220.00 - 230.00	225.00	පිපික්කා	-	-
පොළොන්නරුව	-	-	හඟුරන්කොන	-	-	අනුරාධපුරය	90.00 - 110.00	98.00
කලාවැව	-	-	ගෝවා			දඹුල්ල	80.00 - 100.00	91.00
කුරුණෑගල	145.00 - 145.00	145.00	නුවරඑළිය	120.00 - 130.00	125.00	හම්බන්තොට	50.00 - 60.00	57.50
දෙහිඅත්තකණ්ඩිය	136.00 - 136.00	136.00	වැලිමඩ	70.00 - 85.00	77.00	මාතර	-	-
රතු එඤ්ඤ			බදුල්ල	80.00 - 80.00	80.00	මෑ කරල්	-	-
පුත්තලම	-	-	හඟුරන්කොන	-	-	දඹුල්ල	190.00 - 230.00	210.00
යාපනය	320.00 - 360.00	344.00	තක්කාලි			හම්බන්තොට	-	-
ලොකු එඤ්ඤ			වැලිමඩ	240.00 - 260.00	252.00	ඇඹිලිපිටිය	270.00 - 290.00	279.00
දඹුල්ල	-	-	හම්බන්තොට	-	-	මාතර	190.00 - 200.00	192.50
කලාවැව	-	-	දඹුල්ල	270.00 - 300.00	282.00	අනුරාධපුරය	300.00 - 320.00	308.00
අනුරාධපුරය	-	-	හඟුරන්කොන	-	-	අළු කෙසෙල්	-	-
අර්තාපල්			එළවළු (පහතරට)			හම්බන්තොට	-	-
නුවරඑළිය	240.00 - 260.00	251.00	බණ්ඩක්කා			ඇඹිලිපිටිය	100.00 - 120.00	110.00
බදුල්ල	-	-	අනුරාධපුරය	180.00 - 200.00	188.00	මාතර	95.00 - 100.00	97.50
වැලිමඩ	230.00 - 240.00	235.00	දඹුල්ල	135.00 - 150.00	142.00	දෙහි	-	-
ධාන්‍ය			හම්බන්තොට	80.00 - 100.00	88.00	හම්බන්තොට	700.00 - 750.00	725.00
මුං ඇට			ඇඹිලිපිටිය	80.00 - 110.00	96.00	මොණරාගල	900.00 - 1000.00	940.00
හම්බන්තොට	-	-	මාතර	80.00 - 100.00	91.25	පලතුරු (කි.ග්‍රෑම්.රු.)		
මොණරාගල	800.00 - 830.00	812.00	වම්බු			කෙසෙල්	-	-
ඇඹිලිපිටිය	750.00 - 760.00	755.00	අනුරාධපුරය	380.00 - 400.00	388.00	දඹුල්ල	30.00 - 40.00	34.00
නිකවැරටිය	-	-	දඹුල්ල	290.00 - 340.00	312.00	මොණරාගල	30.00 - 60.00	44.00
අනුරාධපුරය	800.00 - 820.00	810.00	හම්බන්තොට	-	-	ඇඹිලිපිටිය	50.00 - 70.00	60.00
කව්පි			ඇඹිලිපිටිය	250.00 - 280.00	265.00	හම්බන්තොට	-	-
හම්බන්තොට	-	-	මාතර	250.00 - 280.00	265.00	කෝලිකුට්ටු	-	-
නිකවැරටිය	-	-	වැලිමඩ	260.00 - 280.00	272.00	මොණරාගල	140.00 - 180.00	156.00
මොණරාගල	600.00 - 650.00	620.00	මාළු මිරිස්			ඇඹිලිපිටිය	170.00 - 220.00	192.00
ඇඹිලිපිටිය	700.00 - 720.00	710.00	බදුල්ල	200.00 - 250.00	225.00	හම්බන්තොට	-	-
බඩ ඉරිඟු			වැලිමඩ	360.00 - 380.00	372.00	පැපොල්	-	-
අනුරාධපුරය	140.00 - 145.00	142.50	කරවිල			මොණරාගල	80.00 - 100.00	88.00
කලාවැව	-	-	අනුරාධපුරය	560.00 - 580.00	568.00	ඇඹිලිපිටිය	80.00 - 110.00	96.00
තල			දඹුල්ල	460.00 - 530.00	492.00	හම්බන්තොට	90.00 - 100.00	95.00
අනුරාධපුරය	650.00 - 700.00	675.00	හම්බන්තොට	-	-	අන්තාසි	-	-
කලාවැව	-	-	ඇඹිලිපිටිය	520.00 - 550.00	535.00	දිවුලපිටිය	-	-
උදු			මාතර	310.00 - 320.00	316.25			
අනුරාධපුරය	600.00 - 650.00	625.00						
කලාවැව	-	-						

27

වර්ගය	පැළියගොඩ	මහරගම	කිරුලපන	නුගේගොඩ	නාරාහේන්පිට	දෙමටගොඩ	තොටලග	කඩවත	කිරිඳිගොඩ
සහල්									
දේශීය									
සමබා 1	250.00 - 250.00	230.00 - 270.00	230.00 - 260.00	230.00 - 230.00	260.00 - 270.00	240.00 - 270.00	260.00 - 270.00	230.00 - 260.00	230.00 - 270.00
සමබා 2	-	-	-	-	-	-	-	-	-
කිරි සමබා	340.00 - 350.00	350.00 - 360.00	360.00 - 380.00	360.00 - 360.00	360.00 - 360.00	350.00 - 360.00	350.00 - 360.00	350.00 - 360.00	370.00 - 380.00
නාඩු 1	220.00 - 230.00	220.00 - 220.00	220.00 - 230.00	220.00 - 230.00	220.00 - 220.00	220.00 - 230.00	220.00 - 230.00	220.00 - 230.00	220.00 - 230.00
නාඩු 2	-	-	-	-	-	-	-	-	-
රතු කැකුළු	190.00 - 200.00	190.00 - 200.00	190.00 - 200.00	190.00 - 210.00	210.00 - 210.00	210.00 - 210.00	190.00 - 220.00	200.00 - 200.00	200.00 - 210.00
සුදු කැකුළු	220.00 - 220.00	210.00 - 220.00	210.00 - 220.00	210.00 - 220.00	210.00 - 210.00	220.00 - 220.00	210.00 - 220.00	210.00 - 220.00	210.00 - 220.00
ආනයනික									
සමබා	280.00 - 300.00	280.00 - 280.00	280.00 - 300.00	280.00 - 300.00	280.00 - 280.00	-	280.00 - 300.00	280.00 - 290.00	280.00 - 280.00
නාඩු	-	-	-	-	-	-	-	-	-
රතු කැකුළු	-	-	-	-	-	-	-	-	-
සුදු කැකුළු	-	-	-	-	-	-	-	-	-
විදේශීය මිලිස්									
ආනයනික	800.00 - 850.00	1200.00 - 1200.00	900.00 - 1000.00	1200.00 - 1200.00	1200.00 - 1200.00	1100.00 - 1100.00	950.00 - 1000.00	1000.00 - 1100.00	1000.00 - 1100.00
රතු එණු									
සීනන්	-	-	-	-	-	-	-	-	-
වේදාලන්	480.00 - 560.00	560.00 - 560.00	560.00 - 560.00	560.00 - 560.00	-	-	560.00 - 560.00	540.00 - 560.00	-
ආනයනික	450.00 - 500.00	480.00 - 560.00	450.00 - 480.00	450.00 - 480.00	560.00 - 560.00	520.00 - 520.00	450.00 - 500.00	500.00 - 500.00	480.00 - 520.00
ලොකු එණු									
ආනයනික	220.00 - 240.00	240.00 - 280.00	250.00 - 260.00	240.00 - 280.00	280.00 - 280.00	220.00 - 240.00	220.00 - 260.00	220.00 - 260.00	220.00 - 260.00
දේශීය	-	-	-	-	-	-	-	-	-
අර්නාපල්									
වැලිමඩ	-	-	-	-	-	-	-	-	-
නුවරඑළිය	350.00 - 360.00	440.00 - 440.00	400.00 - 400.00	440.00 - 440.00	380.00 - 380.00	360.00 - 360.00	360.00 - 360.00	350.00 - 360.00	360.00 - 400.00
ආනයනික	200.00 - 220.00	220.00 - 240.00	240.00 - 240.00	200.00 - 240.00	-	240.00 - 240.00	200.00 - 220.00	240.00 - 240.00	200.00 - 220.00
ධාන්‍ය									
මුං ඇට	1100.00 - 1200.00	1400.00 - 1500.00	1400.00 - 1400.00	1200.00 - 1500.00	1500.00 - 1500.00	1200.00 - 1400.00	1200.00 - 1400.00	1300.00 - 1400.00	1400.00 - 1500.00
කව්පි (සුදු)	900.00 - 1000.00	1000.00 - 1100.00	1000.00 - 1000.00	1000.00 - 1200.00	1100.00 - 1100.00	1200.00 - 1200.00	1000.00 - 1100.00	1000.00 - 1100.00	1200.00 - 1200.00
කව්පි (රතු)	850.00 - 900.00	1100.00 - 1100.00	1000.00 - 1000.00	1000.00 - 1200.00	1100.00 - 1100.00	1000.00 - 1200.00	1000.00 - 1100.00	1000.00 - 1100.00	1200.00 - 1200.00
රතු පරිප්පු	300.00 - 320.00	340.00 - 360.00	300.00 - 320.00	310.00 - 320.00	320.00 - 360.00	310.00 - 320.00	300.00 - 320.00	320.00 - 330.00	360.00 - 360.00

28

වර්ගය	පැළියගොඩ	මහරගම	කිරුළපන	නුගේගොඩ	නාරාහේන්පිට	දෙමටගොඩ	තොටලග	කඩවත	කිරිඳිගොඩ
එළවළු									
බෝංචි	480.00 - 550.00	720.00 - 740.00	540.00 - 680.00	720.00 - 740.00	600.00 - 700.00	540.00 - 600.00	480.00 - 540.00	540.00 - 600.00	550.00 - 600.00
කැරට	350.00 - 380.00	560.00 - 600.00	420.00 - 520.00	540.00 - 600.00	400.00 - 480.00	320.00 - 360.00	220.00 - 240.00	240.00 - 300.00	280.00 - 320.00
ලීක්ස්	480.00 - 520.00	680.00 - 720.00	680.00 - 720.00	600.00 - 720.00	650.00 - 720.00	540.00 - 720.00	460.00 - 550.00	500.00 - 600.00	480.00 - 480.00
බීටරුව	450.00 - 480.00	660.00 - 720.00	600.00 - 700.00	760.00 - 760.00	580.00 - 600.00	-	450.00 - 550.00	560.00 - 600.00	540.00 - 560.00
තෝකෝල්	280.00 - 300.00	400.00 - 480.00	460.00 - 520.00	600.00 - 600.00	340.00 - 400.00	320.00 - 340.00	320.00 - 400.00	560.00 - 600.00	550.00 - 550.00
රාඹු	240.00 - 260.00	360.00 - 400.00	320.00 - 400.00	320.00 - 400.00	360.00 - 400.00	320.00 - 320.00	250.00 - 320.00	320.00 - 400.00	350.00 - 350.00
ගෝවා	160.00 - 200.00	320.00 - 460.00	280.00 - 320.00	320.00 - 460.00	280.00 - 320.00	400.00 - 460.00	180.00 - 220.00	240.00 - 300.00	280.00 - 280.00
තක්කාලි	400.00 - 450.00	560.00 - 600.00	560.00 - 600.00	520.00 - 600.00	540.00 - 600.00	400.00 - 450.00	300.00 - 360.00	300.00 - 320.00	320.00 - 340.00
බණ්ඩක්කා	200.00 - 240.00	360.00 - 400.00	320.00 - 400.00	540.00 - 550.00	260.00 - 320.00	480.00 - 550.00	200.00 - 240.00	240.00 - 320.00	320.00 - 320.00
වම්බටු	420.00 - 450.00	560.00 - 640.00	540.00 - 660.00	720.00 - 720.00	500.00 - 600.00	480.00 - 560.00	540.00 - 600.00	450.00 - 550.00	450.00 - 460.00
මාළු මිරිස්	420.00 - 450.00	760.00 - 800.00	600.00 - 700.00	720.00 - 800.00	520.00 - 600.00	480.00 - 520.00	650.00 - 700.00	560.00 - 600.00	550.00 - 550.00
වට්ටක්කා	130.00 - 150.00	230.00 - 240.00	220.00 - 240.00	280.00 - 280.00	180.00 - 200.00	240.00 - 260.00	130.00 - 160.00	180.00 - 220.00	200.00 - 200.00
පිපිඤ්ඤා	150.00 - 180.00	280.00 - 320.00	260.00 - 320.00	260.00 - 320.00	200.00 - 240.00	240.00 - 260.00	140.00 - 160.00	240.00 - 260.00	220.00 - 220.00
කරවිල	580.00 - 600.00	580.00 - 600.00	680.00 - 780.00	800.00 - 900.00	660.00 - 700.00	680.00 - 700.00	680.00 - 760.00	740.00 - 800.00	800.00 - 800.00
පතෝල	350.00 - 400.00	480.00 - 520.00	460.00 - 520.00	540.00 - 600.00	400.00 - 440.00	550.00 - 550.00	550.00 - 600.00	560.00 - 600.00	540.00 - 540.00
මුරුංගා	800.00 - 1100.00	800.00 - 800.00	1000.00 - 1200.00	1200.00 - 1400.00	1000.00 - 1200.00	1200.00 - 1400.00	900.00 - 1000.00	900.00 - 1100.00	1100.00 - 1100.00
වැටකොළ	320.00 - 350.00	340.00 - 380.00	460.00 - 520.00	520.00 - 540.00	460.00 - 520.00	-	320.00 - 360.00	400.00 - 400.00	360.00 - 360.00
මෑ කරල්	300.00 - 350.00	360.00 - 480.00	420.00 - 480.00	360.00 - 480.00	420.00 - 480.00	-	320.00 - 360.00	300.00 - 320.00	340.00 - 340.00
අළු කෙසෙල්	220.00 - 240.00	360.00 - 400.00	320.00 - 400.00	340.00 - 400.00	300.00 - 320.00	400.00 - 400.00	240.00 - 260.00	240.00 - 260.00	260.00 - 260.00
අමු මිරිස්	300.00 - 350.00	600.00 - 800.00	460.00 - 500.00	540.00 - 600.00	460.00 - 600.00	760.00 - 800.00	320.00 - 400.00	520.00 - 600.00	560.00 - 600.00
දෙහි	1300.00 - 1400.00	1600.00 - 2000.00	1600.00 - 2000.00	1800.00 - 2000.00	1600.00 - 2000.00	1600.00 - 1800.00	1400.00 - 1600.00	2000.00 - 2200.00	2000.00 - 2200.00
ජෙහිය ඇල									
බතල	220.00 - 240.00	320.00 - 340.00	320.00 - 340.00	260.00 - 340.00	280.00 - 320.00	300.00 - 320.00	280.00 - 340.00	280.00 - 340.00	320.00 - 320.00
මඤ්ඤොක්කා	140.00 - 150.00	200.00 - 240.00	260.00 - 280.00	220.00 - 260.00	220.00 - 240.00	240.00 - 260.00	180.00 - 220.00	260.00 - 280.00	280.00 - 280.00
ජලා (මිටියකට)									
මුතුණුවැන්න	55.00 - 60.00	80.00 - 80.00	70.00 - 70.00	70.00 - 70.00	80.00 - 80.00	80.00 - 80.00	70.00 - 70.00	80.00 - 80.00	80.00 - 80.00
කංකුන්	55.00 - 60.00	80.00 - 80.00	70.00 - 70.00	70.00 - 70.00	80.00 - 80.00	80.00 - 80.00	70.00 - 70.00	80.00 - 80.00	80.00 - 80.00
ගොටුකොළ	120.00 - 120.00	120.00 - 120.00	120.00 - 120.00	120.00 - 120.00	120.00 - 120.00	120.00 - 120.00	125.00 - 125.00	120.00 - 120.00	120.00 - 120.00
පොල් (ගෙඩියකට)									
ලොකු	105.00 - 110.00	110.00 - 120.00	110.00 - 120.00	110.00 - 120.00	110.00 - 115.00	100.00 - 120.00	100.00 - 110.00	110.00 - 120.00	100.00 - 110.00
කුඩා	85.00 - 95.00	90.00 - 100.00	85.00 - 90.00	95.00 - 105.00	90.00 - 100.00	85.00 - 90.00	85.00 - 90.00	90.00 - 95.00	90.00 - 95.00

වර්ගය	පැළියගොඩ	මහරගම	කිරුලපන	නුගේගොඩ	නාරාහේන්පිට	දෙමටගොඩ	කොටලග	කඩවත	කිරිඳිගොඩ
කෙසෙල්									
ඇඹුල් (කි. රු.)	200.00 - 250.00	180.00 - 240.00	200.00 - 240.00	200.00 - 200.00	200.00 - 220.00	180.00 - 200.00	150.00 - 180.00	160.00 - 200.00	200.00 - 220.00
කෝලිකුටුටු (කි. රු.)	370.00 - 420.00	400.00 - 420.00	400.00 - 450.00	380.00 - 400.00	380.00 - 400.00	-	350.00 - 400.00	350.00 - 450.00	400.00 - 450.00
සීනි (කි. රු.)	200.00 - 220.00	220.00 - 240.00	200.00 - 240.00	200.00 - 200.00	200.00 - 240.00	180.00 - 200.00	160.00 - 180.00	200.00 - 200.00	160.00 - 200.00
අනමාලු	25.00 - 30.00	42.00 - 43.00	40.00 - 45.00	34.00 - 36.00	38.00 - 40.00	-	32.00 - 34.00	-	32.00 - 35.00
ඇමුණුන්	32.00 - 35.00	50.00 - 53.00	52.00 - 54.00	50.00 - 52.00	50.00 - 52.00	-	40.00 - 44.00	-	43.00 - 46.00
අන්නාසි									
ලොකු	470.00 - 500.00	480.00 - 600.00	-	600.00 - 600.00	550.00 - 550.00	-	-	-	-
මධ්‍යම	350.00 - 370.00	-	500.00 - 500.00	400.00 - 450.00	500.00 - 500.00	350.00 - 500.00	450.00 - 500.00	400.00 - 450.00	450.00 - 500.00
කුඩා	260.00 - 280.00	300.00 - 300.00	280.00 - 300.00	300.00 - 320.00	350.00 - 350.00	250.00 - 300.00	250.00 - 300.00	350.00 - 350.00	300.00 - 350.00
අම්බ									
බේට්ටි	-	-	-	-	-	-	-	-	-
කර්තකොලොම්බන්	80.00 - 100.00	80.00 - 150.00	100.00 - 150.00	120.00 - 130.00	110.00 - 120.00	80.00 - 80.00	90.00 - 100.00	90.00 - 100.00	80.00 - 110.00
විලාඩ්	60.00 - 60.00	-	-	80.00 - 100.00	-	-	-	-	-
කොහු	-	-	-	-	-	-	-	-	-
වෙනත් පලතුරු									
දිවුල්	160.00 - 170.00	-	-	200.00 - 200.00	-	-	150.00 - 160.00	-	180.00 - 200.00
දොඩම්	140.00 - 150.00	160.00 - 200.00	170.00 - 200.00	200.00 - 200.00	150.00 - 160.00	-	-	-	-
අලිගැටපේර	70.00 - 90.00	120.00 - 120.00	100.00 - 120.00	100.00 - 100.00	85.00 - 85.00	80.00 - 90.00	80.00 - 80.00	100.00 - 120.00	100.00 - 120.00
බෙලි	25.00 - 27.00	100.00 - 100.00	100.00 - 100.00	80.00 - 100.00	75.00 - 80.00	50.00 - 60.00	-	-	80.00 - 100.00
මිදි (කි. රු.)	1900.00 - 2000.00	2500.00 - 3000.00	2600.00 - 2800.00	2300.00 - 2500.00	2500.00 - 2600.00	2000.00 - 2100.00	-	2800.00 - 2800.00	2200.00 - 2400.00
පැපොල් (කි. රු.)	160.00 - 250.00	200.00 - 290.00	280.00 - 300.00	260.00 - 280.00	250.00 - 300.00	180.00 - 200.00	160.00 - 200.00	180.00 - 200.00	200.00 - 230.00
වැල් දොඩම්	75.00 - 80.00	-	120.00 - 120.00	100.00 - 100.00	65.00 - 70.00	80.00 - 90.00	65.00 - 65.00	-	65.00 - 100.00
තැඹිලි	160.00 - 170.00	160.00 - 200.00	200.00 - 200.00	200.00 - 220.00	180.00 - 200.00	180.00 - 200.00	180.00 - 200.00	200.00 - 220.00	200.00 - 220.00

30

වර්ගය	පැළියගොඩ	මහරගම	කිරුලපන	නුගේගොඩ	නාරාහේන්පිට	දෙමටගොඩ	තොටලග	කඩවත	කිරිඳිගොඩ
මාළු									
සාලයා	550.00 - 650.00	500.00 - 520.00	600.00 - 700.00	600.00 - 800.00	760.00 - 760.00	600.00 - 600.00	800.00 - 800.00	800.00 - 800.00	800.00 - 800.00
හුරුල්ලා	1100.00 - 1200.00	-	-	-	-	-	1200.00 - 1200.00	-	-
බලයා	1200.00 - 1350.00	1350.00 - 1400.00	-	-	-	1200.00 - 1200.00	1250.00 - 1250.00	1320.00 - 1320.00	-
කෙලවල්ලා	1650.00 - 1750.00	2800.00 - 2800.00	2200.00 - 2400.00	2400.00 - 2800.00	2700.00 - 2700.00	2400.00 - 2400.00	2400.00 - 2400.00	2600.00 - 2800.00	2800.00 - 2800.00
තෝරා	3000.00 - 3850.00	3600.00 - 3600.00	-	4400.00 - 4400.00	3200.00 - 3200.00	-	-	4400.00 - 4400.00	-
පරව	1600.00 - 1700.00	3200.00 - 3200.00	-	2800.00 - 2800.00	3080.00 - 3080.00	1600.00 - 1600.00	-	2600.00 - 2600.00	-
මෝරා	-	-	-	-	-	-	-	-	-
ඉස්සා	1950.00 - 2100.00	1800.00 - 1800.00	2000.00 - 2000.00	1900.00 - 2000.00	-	1700.00 - 1800.00	1800.00 - 1800.00	1720.00 - 1800.00	1800.00 - 1800.00
කලපත්	2100.00 - 2650.00	3200.00 - 3200.00	3200.00 - 3200.00	3200.00 - 3300.00	3400.00 - 3400.00	2600.00 - 2800.00	2700.00 - 3200.00	3200.00 - 3400.00	-
බිත්තර (මි/රු)									
දුඹුරු	50.00 - 50.00	50.00 - 50.00	49.00 - 50.00	50.00 - 50.00	50.00 - 50.00	50.00 - 50.00	50.00 - 50.00	50.00 - 50.00	50.00 - 50.00
සුදු	47.00 - 48.00	50.00 - 50.00	48.00 - 50.00	50.00 - 50.00	48.00 - 48.00	48.00 - 48.00	47.00 - 48.00	47.00 - 48.00	47.00 - 48.00
කරවල									
හාල්මැස්සා	1900.00 - 2000.00	1900.00 - 1900.00	2000.00 - 2000.00	2000.00 - 2000.00	1900.00 - 2000.00	2000.00 - 2000.00	1900.00 - 1900.00	2000.00 - 2000.00	2000.00 - 2000.00
කට්ටාටා	2000.00 - 2000.00	1900.00 - 2000.00	1800.00 - 2000.00	2400.00 - 2400.00	-	2000.00 - 2000.00	-	1800.00 - 1800.00	2100.00 - 2400.00
තෝරා	-	-	-	-	-	-	-	-	-
මෝරා	2200.00 - 2200.00	2200.00 - 2300.00	2400.00 - 2500.00	2400.00 - 2500.00	2200.00 - 2200.00	2200.00 - 2200.00	2400.00 - 2400.00	2200.00 - 2400.00	2400.00 - 2400.00
බලයා	1500.00 - 1600.00	1500.00 - 1500.00	1600.00 - 1800.00	1800.00 - 2000.00	2000.00 - 2000.00	-	1600.00 - 1600.00	1800.00 - 1800.00	1800.00 - 1900.00
අගුළුවා	1800.00 - 2200.00	2000.00 - 2300.00	2200.00 - 2200.00	2200.00 - 2200.00	2000.00 - 2200.00	2000.00 - 2000.00	-	2000.00 - 2000.00	2400.00 - 2400.00
සාලයා	1000.00 - 1000.00	1200.00 - 1300.00	1000.00 - 1200.00	1000.00 - 1200.00	-	-	1300.00 - 1300.00	1200.00 - 1200.00	-
මස්									
හරක් මස්	-	2500.00 - 2500.00	2600.00 - 2600.00	2500.00 - 2500.00	2500.00 - 2500.00	2500.00 - 2500.00	2500.00 - 2500.00	-	2600.00 - 2600.00
කුකුල් මස් (මොයිලර්)	-	1250.00 - 1250.00	1220.00 - 1220.00	1220.00 - 1220.00	1250.00 - 1250.00	1200.00 - 1200.00	1250.00 - 1250.00	1300.00 - 1300.00	1240.00 - 1240.00
කුකුල් මස් (කට්ට)	-	1300.00 - 1300.00	1220.00 - 1220.00	1400.00 - 1450.00	1200.00 - 1200.00	1100.00 - 1100.00	1050.00 - 1050.00	1350.00 - 1350.00	1200.00 - 1200.00
එළු මස්	-	3300.00 - 3300.00	3400.00 - 3400.00	3300.00 - 3300.00	3500.00 - 3500.00	3500.00 - 3500.00	3200.00 - 3200.00	3600.00 - 3600.00	3400.00 - 3400.00
උරු මස්	-	1500.00 - 1500.00	1300.00 - 1300.00	1300.00 - 1300.00	1300.00 - 1300.00	-	-	1400.00 - 1400.00	-

ඇමුණුම 05 : තෝරාගත් ආහාර ද්‍රව්‍යවල ආහාර සංයුතිය

ආහාර ද්‍රව්‍ය	Energy (kcal/100g)	Protein (g/100g)	Total fat (g/100g)	Retinol Eq (μ g/100g)	Vit B2 (mg/100g)	Vit B6 (mg/100g)	Folate (μg/100g)	Vit C (mg/100g)	Calcium (mg/100g)	Magnesium (mg/100g)	Iron (mg/100g)	Zinc (mg/100g)
සහල්												
සහල් - (සුදු කැකුළු - සාමාන්‍ය)	361	9.88	1.52	-	0.03	0.09	10.67	-	6.94	26.29	1.22	1.5
සහල් - (සුදු කැකුළු සම්බා)	355	8.81	1.53	-	0.03	0.09	8.11	-	9.82	30.48	0.92	1.7
සහල් - (රතු කැකුළු - සාමාන්‍ය)	366	8.64	2.12	-	0.05	0.1	8.39	-	4.73	31.7	0.88	1.84
සහල් - සම්බා	369	6.86	2.45	-	0.05	0.13	12.79	-	8.71	37.26	1.18	1.49
සහල් - නාඩු සුදු	366	7.76	1.48	-	0.03	0.12	9.35	-	4.57	20.1	0.64	1.61
වියළි මිරිස්												
ලුනු	233	12.68	6.41	437	0.84	0.42	46.83	NA	107	231	5.39	1.65
ලොකු ද්‍රව්‍ය												
ලොකු දුනු	48	1.67	0.24	0.16	0.01	0.1	32.99	7.58	14.82	16.94	0.45	0.25
රතු එළු	55	2.13	0.15	0.18	0.02	0.13	30.15	14.26	20.37	19.32	0.31	0.28
අර්තාපල්												
	71	1.67	0.25		0.01	0.09	14.31	20.5	9.83	23.84	0.46	0.29
මාග බෝග												
මුං ඇට	290	21.97	0.93	19.5	0.28	0.33	135	NA	98.96	146	4.15	2.86
සුදු කවිපි	320	21.25	1.14	1.36	0.09	0.26	249	NA	84.1	213	5.04	3.57
රතු කවිපි	320	20.24	1.08	0.96	0.11	0.27	273	NA	81.83	194	4.95	3.4
රතු පරිප්පු	319	23.09	0.77	1.06	1.6	0.22	55	NA	41.27	66.63	7.45	3.34
එළවළු												
බෝංචි	46	3.95	0.15	6.64	0.1	0.3	45.2	7.02	35.68	45.56	0.7	0.59
කැරට්	30	0.85	0.45	1240	0.03	0.1	24.71	5.93	27.65	11.7	0.59	0.25
ලීක්ස්	30	1.74	0.49	18.56	0.02	0.19	42.63	4.65	29.28	11.77	1.49	0.43
බීටරූට්	31	2.12	0.15	1.52	0.01	0.09	108	4.51	20.29	34.88	0.77	0.29
නොල්කොල්	16	1.69	0.34		0.05	0.19	12.7	77.64	40.09	19.35	0.23	0.18
රාබු	29	0.75	0.11		0.02	0.09	18.09	12.13	35.64	13.56	0.38	0.16
ගෝවා	21	1.35	0.14	3.35	0.05	0.14	52.66	29.62	56.85	18.47	0.33	0.16

තක්කාලි	20	0.88	0.56	165	0.03	0.09	20.16	25.58	9.69	14.93	0.31	0.12
බණ්ඩක්කා	26	2.06	0.19	12.41	0.08	0.28	70.62	24.48	92.26	55.23	0.96	0.44
බටු (පැන්ඩෝරා ඉරි සහිත)	29	1.49	0.31	23	0.12	0.09	30.99	1.49	18.95	18	0.32	0.19
බටු (චීන වම්බටු)	24	1.28	0.33	16.83	0.12	0.11	32.94	3.37	14.4	21.18	0.28	0.16
මාළු මිරිස්	23	1.22	0.34	38.96	0.03	0.29	28.65	49.63	12.65	11.21	0.21	0.31
වට්ටක්කා	31	0.86	0.3	30.41	0.02	0.09	17.72	8.73	18.75	9.93	0.49	0.25
පිපිඤ්ඤ	19	0.98	0.24	0.58	0.01	0.08	19.66	4.08	22.1	18.22	0.67	0.21
කරවිල	19	1.47	0.23	55.08	0.05	0.06	53.1	46.89	25.19	35.81	1.75	0.26
පතෝල (තද කොළ)	11	0.82	0.25	10.41	0.03	0.12	18.09	3.54	26.83	25.84	0.41	0.11
පතෝල (සුදුමැලි කොළ)	11	0.89	0.25	5.14	0.03	0.07	16.52	2.85	27.11	21.77	0.47	0.2
මුරුංගා	30	2.48	0.12	3.13	0.06	0.12	60.48	92.33	22.27	28.51	0.5	0.26
වැටකොළ	12	0.86	0.15	59.33	0.01	0.07	25.48	6.41	14.67	14.01	4.42	0.45
මෑ කරල්	24	3.36	0.3	-	0.06	0.11	99.98	8.93	44.22	33.17	1.01	0.08
අළු කෙසෙල්	76	2.84	0.56	0.06	0.02	0.07	6.82	4.49	5.19	22.55	0.39	0.21
අමු මිරිස්	39	2.28	0.76	38.16	0.08	0.25	21.29	98.61	20.25	36.91	1.25	0.29
දෙහි	26	0.66	0.26	0.36	0.01	0.05	12.1	38.05	26	15.25	0.12	0.05
කැකිරි	17	1.01	0.25	0.76	0.01	0.07	17.34	8.07	25.72	26.2	0.63	0.22
අළු කෙසෙල්	18	0.8	0.15		0.01	0.15	14.17	9.14	19.27	23.62	0.48	0.13
වච්ච - වච්ච	19	0.58	0.12	0.3	0.04	0.07	63.81	23.76	20.55	13.02	0.49	0.12
තලන බටු (Little prince)	21	1.28	0.39	24.33	0.12	0.09	38.63	2.4	12.38	19.62	0.31	0.22
තලන බටු (Thai eggplant)	21	1.45	0.26	18.33	0.11	0.09	31.18	2.71	17.24	37.22	0.37	0.24
නිබ්බටු	61	1.66	1.96	15.89	0.03	1.02	72.39	10.8	105	57.46	1.06	0.59
කොහිල අල	27	0.64	0.16	1.72	0.01	0.14	4.64	1.67	52.33	33.95	0.61	1.62
කෙහෙල් මුව	19	1.36	0.63	4.27	0.02	0.12	40.51	8.16	35.09	31.43	0.38	0.39
අඹරැල්ල	37	0.73	0.44	3.36	0.01	0.1	44.49	35.51	20.7	9.28	0.7	0.12
අඹ	50	0.75	0.09	14.5	0.02	0.14	34.89	91.63	28.56	17.74	0.5	0.09
හතු	27	2.54	0.42	-	0.15	0.13	7.81	11.56	0.9	14.42	1.32	0.79
දඹල	21	1.84	0.2	38.74	0.08	0.4	33.69	19.82	68.24	31.38	1.2	0.44
පොල් ගෙඩි	390	3.67	39.92	-	0.05	0.11	14.86	-				

මූල බෝග

බතල	108	1.27	0.33	NA	0.04	0.09	14.44	22.2	28.93	21.05	0.51	0.14
මඤ්ඤොක්කා	78	0.92	0.19	NA	0.07	0.2	0.1	1.95	25.31	19.08	19.78	23.73
නෙළුම් අල/නෙළුම් මූල	79	1.94	0.93	NA	0.05	0.19	26.49	26.63	37.71	26.58	3.34	0.35
කිරිඅල	87	3.96	0.15	1.19	0.03	0.16	20.17	2.71	30.79	41.52	0.6	0.42
ඉන්තල	103	3.2	0.3	33.14	0.01	0.22	22.19	13.03	40.99	28.98	1.31	0.29

පලා වර්ග

මුතුණුවන්ත	28	3.15	0.55	92.25	0.09	0.27	96.14	3.24	135	45.38	1.7	1.03
ගොටුකොළ	15	0.64	0.47	226	0.07	0.23	70.11	6.74	96.31	41.42	1.25	0.66
කන්කන්	15	0.47	0.37	1614	0.08	0.4	33.69	19.82	49.21	18.35	1.32	0.44
කතුරුමුරුගා	70	8.01	1.35	2097	0.33	0.22	120	121	901	96.64	4.36	0.53
නිවිනි	22	2.2	0.47	959	0.06	0.11	74.05	10.26	163	61.37	1.49	0.67
තම්පලා	32	3.55	0.72	1474	0.21	0.22	74.27	82	258	209	3.5	1.4
සාරණ	20	2.42	0.21	1149	0.03	0.13	58.54	9.89	59.57	42.93	0.13	0.75
කොහිල දළ	33	4.1	0.83	300	0.02	0.17	56.76	5.56	19.5	20.32	0.25	0.3
ලූනු කොළ	27	2.01	0.26	NA	0.04	0.18	56.8	23.38	35.21	74.95	3.15	0.77
ගෝවා කොළ	30	3.63	0.27	8.66	0.05	0.24	63.46	40.76	170	18.47	2.67	0.35
සලාද කොළ	19	1.05	0.24	NA	0.1	0.06	37.48	11.64	58.23	36.89	2.07	0.27
මල්ගෝවා	23	2.09	0.48	0.14	0.06	0.11	46.67	50.17	22.44	18.52	0.76	0.27
කොස් මදුළු	25	2.14	0.34	NA	0.03	0.04	30.7	24.77	37.32	26.08	0.3	0.17
කොස් ඇට	77	5.66	0.44	NA	0.02	0.08	58.91	15.24	40.87	50.14	0.52	0.42

මස්

කුකුල් මස්	176	23.14	9.24	6.88	0.07	0.49	10.09	-	15.06	20.18	0.75	0.64
හරක් මස්	160	23.3	7.45	2.15	0.08	0.32	1.93	-	4.8	28.54	2.41	3.31
එළු මස්	138	20.37	6.23	2.7	0.13	0.28	1.73	-	7.58	19.5	1.62	5.05
උරුමස්	161	18.83	9.5	1.9	0.09	0.28	8.15	-	6.58	8.9	0.79	0.8

මාළු

බලයා	96	21.28	1.12	21.01	0.15	0.12	7.89		6.45	26.02	0.68	0.46
තෝරා	136	22.28	5.18	81.9	0.07	0.16	15.45		9.85	36.73	0.41	0.74

මෝරා	95	21.6	0.83	1.11	0.04	0.11	8.57	8.44	32.58	0.41	0.74
පරව්	87	20.02	0.7	1.49	0.02	0.16	6.77	8.17	31.68	0.67	0.41
තලපත්	91	16.04	2.88	12.03	0.1	0.13	78.22	7.64	24.89	0.71	0.67
කෙලවල්ලා	109	21.47	2.55	15.95	0.17	0.73	77.39	13.35	33.82	0.68	0.64
හැඳුල්ලා	87	19.88	0.78	12.18	0.04	0.06	11.7	36.6	53	0.54	0.65
හුරුල්ලා	88	17.08	2.18	10.02	0.14	1.66	61.66	103	35.45	1.24	1.05
කාරල්ලා / කටුවල්ලා	97	21.8	1.06	1.25	0.02	0.1	14.38	37.06	39.05	0.24	0.42
කුම්බලා / ඇන්පිලා	101	21.51	1.53	16.34	0.1	0.1	7.13	31.27	37.46	1.46	0.67
සාලයා / සුඩියා	100	19.5	2.39	15.41	0.18	1.39	60.87	435	42.83	1.4	2.3
තෙප්පිලි / තිලාපියා/ කෝරලි	83	18.48	1.08	17.14	0.18	0.18	8.29	99.39	24.96	2.84	0.88
ඉස්සා	65	14.85	0.56	1.24	0.03	0.1	15.37	37.81	30.5	0.73	1.1
කකුළුවන්	45	10	0.55	8.33	0.14	0.18	13.83	37.81	45.93	0.73	1.1
දැල්ලා	76	16.82	0.93	1.93	0.02	0.04	6.22	8.73	35.46	0.62	1.3
ලින්නා	112	20.3	3.37	15.78	0.23	0.68	59.78				
කොප්පරා	97	22.89	0.56	21.51	0.04	0.12	8.08	7.2	30.08	1.2	0.58
රේ (මඩුවා)	97	23.98	0.68	7.55	0.02	0.21	25.59	9.16	24.61	0.74	0.44

කරවල වර්ග

වියළි හාල්මැස්සන්	259	51.16	5.92	12.83	0.25	0.62	438	1178	162	3.06	4.2
වියළි කිරමින්	311	49.6	12.42	12.92	0.13	2.41	144	555	166	2.58	3.19
වියළි තලපත්	289	54.68	8.04	9.38	0.04	0.43	97.8	62.75	110	1.96	1.45
වියළි කට්ට	275	50.04	8.31	2.48	0.03	0.35	80.4	86.55	92.17	1.47	1.16
වියළි බලයා	282	63.79	3.37	14.32	0.12	1.98	213	83.48	83.45	3.6	1.44
වියළි මෝරා / කීලන්	267	55.03	5.25	10.31	0.04	0.32	187	42.24	92.94	1.48	0.66

බිත්තර

කිකිලි බිත්තර (Country)	170	13.14	13	208	0.08	0.18	54.6	50.14	11.04	1.64	1.12
කිකිලි බිත්තර (Table)	135	13.55	9.03	200	0.19	0.19	49.46	63.3	12	2.39	1.73
වටුවන් බිත්තර	153	12.39	11.46	153	0.11	0.17	54.86	60.67	11.21	2.55	1.51

පලතුරු

කෙසෙල් ඇඹුල්	109	1.11	1.09	9.68	0.05	0.64	32.98	13.61	9.39	25.67	0.51	0.23
ආනමාලු	102	1.04	0.72	16.4	0.04	0.65	21.07	3.66	8.06	27.02	0.51	0.23

කෝලි කුට්ටු	107	1.38	0.34	8.8	0.03	0.47	18.12	7.71	8.56	38	0.32	0.14
අන්තාසි	37	0.41	0.17	5.76	0.04	0.12	17.86	39.36	10.37	10.71	0.3	0.09
පැපොල්	26	0.42	0.16	171	0.11	0.04	54.85	48.62	16.77	8.9	0.23	0.08
අඹ (කර්තකොලොම්බන්)	79	0.8	0.92	259	0.01	0.1	35.52	17.74	3.12	6.72	0.1	0.08
අඹ (විලාඩ්)	44	0.76	0.58	146	0.05	0.26	67.6	29.97	16.93	14.79	0.65	0.19
ඇපල්	62	0.29	0.64	0.36	0.02	0.08	3.43	2.9	3.12	6.72	0.1	0.08
අලිගැටපේර	144	2.95	13.86	2	0.08	0.18	67.17	9.36	28.48	48.14	0.81	0.75
දිවුල්	78	3.09	3.62	0.46	0.01	0.14	6.07	13.58	59.15	25.16	0.45	0.32
දොඩම්	46	1.07	0.37	23.44	0.01	0.28	14.46	20.19	31.18	20.36	0.81	0.35
ජේර	39	1.53	0.38	19.67	0.01	0.11	25.24	30.88	6.59	12.02	0.53	0.33
මදි	49	0.95	10.69	3.22	0.04	0.1	7.07	20.51	7.27	6.86	0.28	0.07
කොමඩු	19	0.65	0.16	130	0.02	0.11	6	8.24	4.05	9.76	0.15	0.1

Source: Sri Lanka Food Composition Tables, Ministry of Health - 2021.

මිල තොරතුරු රැස්කරනු ලබන ප්‍රදේශ





HARTI



කෘෂිකර්ම අමාත්‍යාංශය

ආහාර පද්ධති අංශය හා දත්ත කළමනාකරණ අංශය
හෙක්ටර් කොබ්බෑකඩුව ගොවිකටයුතු පර්යේෂණ හා පුහුණු කිරීමේ ආයතනය

නො.114, විජේරාම මාවත

කොළඹ 07

දු.ක.: 011-2696981 ෆැක්ස්: 011-2682283

ඊ-මේල්: mfpaharti@yahoo.com

වෙබ්: www.harti.gov.lk

www.moh.gov.lk

දෛනික චිල්ව්වි තොග මිල, ජංගම දුරකථනයෙන්

හෙක්ටර් කොබ්බෑකඩුව ගොවි කටයුතු පර්යේෂණ හා පුහුණුකිරීමේ ආයතනය අනුමැතියෙන්

මොබිටෙල් ජංගම මිල දර්ශනය

මොබිටෙල් අද මිල - අග උස

මොබිටෙල් ජංගම දුරකථන ජාලයෙන් චිල්ව්වි තොග මිල දැරෙන්න.

විකාශිතයාට රු.2/-

මොබිටෙල් සේවා සඳහා වාණිජමයව පවත්වා ගන්න.