

සිල්ලර වෙළඳපොළ මිල හැසිරීම් රටාව

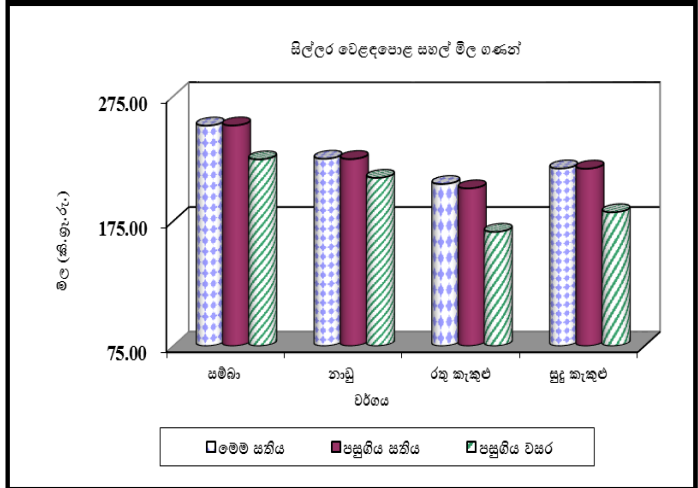
සාරාංශය

සහල්



රතු කැකුළු සහ ආනයනික සම්බා හැර අනෙකුත් සියලුම සහල් වර්ගයන්හි සිල්ලර මිල ගණන් සැලකිය යුතු ලෙස වෙනස් වී නොමැත. රතු කැකුළු සහ ආනයනික සම්බා මිල පිළිවෙලින් කිලෝවකට රු. 3.00 සහ 2.00 ක් ලෙස ඉහළ ගොස් ඇත. රතු දිග වී මිල කිලෝවකට රු.1.00 සහ 3.00 බැගින් ඉහළ යාමක් මාතර සහ ඇඹිලිපිටිය ප්‍රදේශයන්ගෙන් වාර්තා විය. අනෙකුත් සියලුම වී වර්ගයන්හි සැලකිය යුතු මිල වෙනස්වීමක් සෙසු ප්‍රධාන නිෂ්පාදන ප්‍රදේශයන්ගෙන් වාර්තා නොවීය.

(පිටු අංක 01-02)

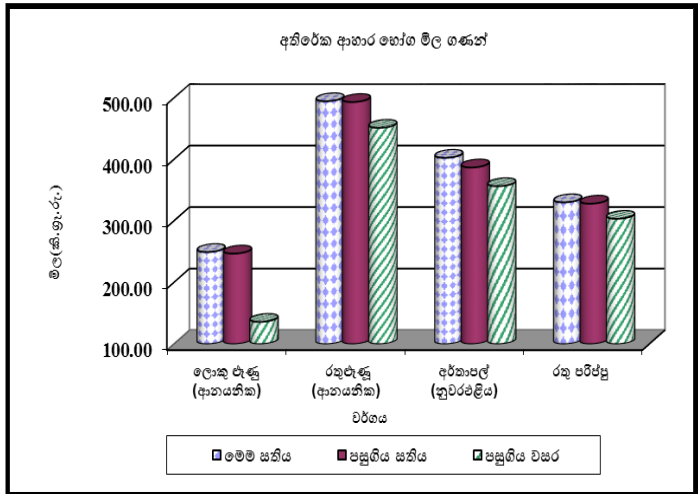


අතිරේක ආහාර හෝග



වේදාලන් රතු එෂු මිල කිලෝවකට රු.2.00 බැගින් පහළ ගොස් ඇති අතර මිල පරාසය කිලෝවකට රු.480.00-560.00ක් විය. ආනයනික රතු එෂු සහ ලොකු එෂු යන දෙවර්ගයෙහිම මිල ඉහළ ගොස් ඇත. නුවරඑළිය සහ ආනයනික අර්තාපල් යන දෙවර්ගයෙහි ද මිල ඉහළ යාමක් වාර්තා විය. මුං ඇට, සුදු කවිපි සහ රතු කවිපි සඳහා මිල පහළ ගොස් ඇති අතර රතු පරිප්පු මිල ඉහළ ගොස් ඇත.

(පිටු අංක 02-03)

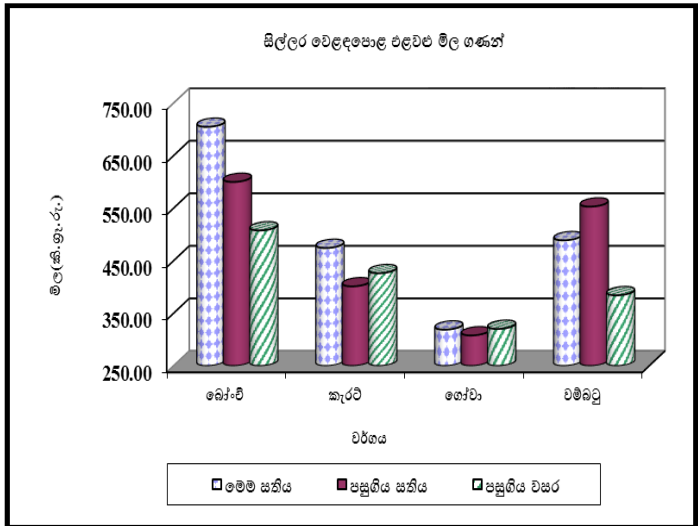


එළවළු



බොහොමයක් එළවළු වර්ගයන්හි මිල ඉහළ ගොස් ඇත. උඩරට එළවළු පිළිබඳ සැලකීමේ දී උපරිම මිල ඉහළ යාම පිළිවෙලින් බීටරූට් සහ බෝංචි සඳහා වාර්තා විය. පහතරට එළවළු අතරින් උපරිම මිල ඉහළ යාම මැකරල් සඳහා වාර්තා විය. මේ අතර අමුම්බි සහ දෙහි මිලෙහි පහළ යාමක් සැපයුම ඉහළ යාමත් සමඟ වාර්තා විය.

(පිටු අංක 03-04)



සහල්

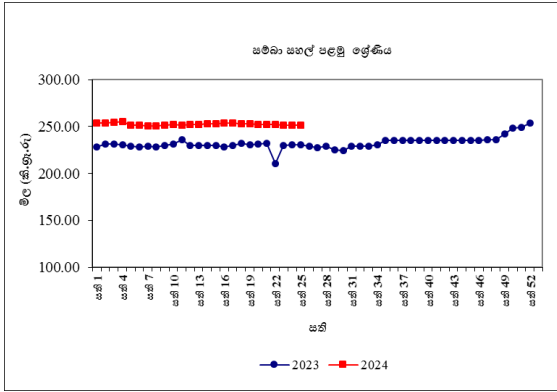
තොග වෙළඳපොළ

තොග සැපයුම පහළයාම හේතුවෙන් රතු කැකුළු මිල 4%කින් ඉහළ ගොස් ඇති අතර මිල පරාසය කිලෝවකට රු.188.00-200.00ක් විය. අනෙකුත් සියලුම දේශීය සහල් වර්ග වල මිලෙහි සැලකිය යුතු වෙනසක් සිදු වී නොමැති ඇති අතර සම්බා පළමු ශ්‍රේණිය, සම්බා දෙවන ශ්‍රේණිය සහ කිරි සම්බා මිල පරාසයන් පිළිවෙලින් කිලෝවකට රු.235.00-240.00, රු.228.00-230.00ක් සහ රු.300.00-315.00ක් විය. . නාඩු පළමු ශ්‍රේණිය, නාඩු දෙවන ශ්‍රේණිය සහ සුදු කැකුළු මිල පරාසයන් පිළිවෙලින් කිලෝවකට රු.210.00-215.00, රු.205.00-207.00ක් සහ රු.200.00-210.00ක් විය. තොග සැපයුම පහළයාම හේතුවෙන් ආනයනික පොත්ති සම්බා මිල 2%කින් ඉහළ ගොස් ඇති අතර මිල පරාසය කිලෝවකට රු.265.00-275.00ක් විය.

පසුගිය වසරේ සමාන කාල පරිච්ඡේදය සමඟ සැසඳීමේ දී සියලුම දේශීය සහල් වර්ග වල මිල පරාසයන් 16%-42% දක්වා පරාසයකින් ඉහළ ගොස් ඇති අතර ආනයනික පොත්ති සම්බා මිල ද 30%කින් ඉහළ ගොස් තිබුණි.

සිල්ලර වෙළඳපොළ

රතු කැකුළු සහ ආනයනික සම්බා හැරුණු කොට අනෙකුත් සියලුම සහල් වර්ගවල මිලෙහි සාපේක්ෂව කිසිදු වෙනසක් සිදු වී නැත. රතු කැකුළු සහ ආනයනික සම්බා මිල පිළිවෙලින් කිලෝවක රු.3.00කින් සහ රු.2.00කින් ඉහළ ගොස් ඇති අතර ඒවායේ මිල පරාසයන් පිළිවෙලින් කිලෝවකට රු.195.00-220.00ක් සහ රු.280.00-300.00 ක් විය. සම්බා පළමු ශ්‍රේණිය, කිරි සම්බා, නාඩු පළමු ශ්‍රේණිය, සහ සුදු කැකුළු සහල් වල මිල පරාසයන් කිලෝවක රු.230.00-270.00ක්, රු.340.00-380.00ක්, රු.220.00-230.00ක් සහ රු.210.00-225.00ක් විය.



පසුගිය වසරේ සමාන කාල පරිච්ඡේදය සමඟ සැසඳීමේ දී සියලුම සහල් වර්ග වල මිල ඉහළ ගොස් ඇති අතර උපරිම මිල ඉහළ යාම 36%ක් ලෙස කිරි සම්බා සඳහා වාර්තා විය.

වී

ගොවියාට ලැබුණු මිල

ප්‍රධාන වී වර්ග සඳහා වූ සාමාන්‍ය ගොවිපළ මිල ගණන්හි සැලකිය යුතු වෙනසක් බොහොමයක් ප්‍රධාන නිෂ්පාදන ප්‍රදේශයන්ගෙන් වාර්තා නොවුණි. ඒ අනුව කෙටි වී (සම්බා) මිල පරාසය කිලෝවකට රු.120.00-128.00 දක්වා විය. කිලෝවකට රු.5.00ක් ලෙස මිල පහළ යාමක් කිරි සම්බා වී සඳහා දෙහිඅත්තකණ්ඩිය ප්‍රදේශයෙන් වාර්තා වූ අතර මිල පරාසය කිලෝවකට රු.130.00-145.00ක් ලෙස ප්‍රධාන නිෂ්පාදන ප්‍රදේශයන්ගෙන් වාර්තා විය. තවද, සුදු දිග වී (නාඩු) මිල ද කිලෝවකට රු.113.00-118.00ක් දක්වා විය. කෙසේ වුවද, රතු දිග වී සඳහා කිලෝවකට රු.1.00-3.00 දක්වා මිල පහළ යාමක් මාතර හා ඇඹිලිපිටිය යන ප්‍රදේශයන්ගෙන් වාර්තා වූ අතර කිලෝවකට රු.113.00-120.00 දක්වා මිල පරාසයක් දකුණු පළාතේ ප්‍රධාන වී නිෂ්පාදන ප්‍රදේශයන්ගෙන් වාර්තා විය.

පසුගිය වසරේ සමාන කාල පරිච්ඡේදය සමඟ සැසඳීමේ දී සියලුම ප්‍රධාන වී වර්ග සඳහා වූ සාමාන්‍ය ගොවිපළ මිල ගණන් ඉහළ ගොස් ඇති අතර උපරිමය රතු දිග වී සඳහා වාර්තා විය.

වියළි මිරිස්

තොග වෙළඳපොළ

ආනයනික වියළි මිරිස් මිල 2%කින් පහළ ගොස් ඇති අතර මිල පරාසය කිලෝවක රු.700.00-800.00 ක් අතර විය.

පසුගිය වසරේ සමාන කාල පරිච්ඡේදය හා සැසඳීමේ දී ආනයනික වියළි මිරිස් මිල 21%කින් පහළ ගොස් ඇත.

සිල්ලර වෙළඳපොළ

ආනයනික වියළි මිරිස් කිලෝවක රු.35.00 කින් පහළ ගොස් ඇති අතර මිල පරාසය කිලෝවකට සඳහා රු.800.00-1200.00ක් අතර විය.

පසුගිය වසරේ සමාන කාල පරිච්ඡේදය හා සැසඳීමේ දී ආනයනික වියළි මිරිස් මිල 22%කින් පහළ ගොස් ඇත.

එෂු

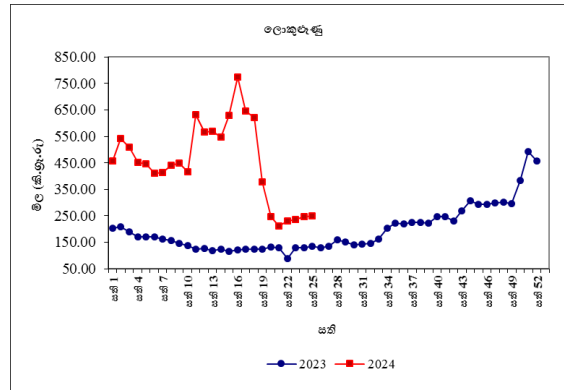
තොග වෙළඳපොළ

වේදාලන් රතු එෂු මිල 1%කින් පහළ ගොස් ඇති අතර මිල පරාසය කිලෝවකට රු.380.00-410.00ක් විය. ආනයනික රතු එෂු මිල 1%කින් ඉහළ ගොස් ඇති අතර මිල පරාසය කිලෝවකට රු.350.00-400.00ක් විය. ආනයනික ලොකු එෂු මිල 1%කින් පමණ ඉහළ ගොස් ඇති අතර මිල පරාසය කිලෝවකට රු.160.00-225.00ක් විය.

පසුගිය වසරේ සමාන කාල පරිච්ඡේදය සමඟ සැසඳීමේ දී වේදාලන් රතු එෂු මිල 8%කින් පහළ ගොස් ඇති අතර ආනයනික රතු එෂු මිල 11%කින් ද තොග සැපයුම පහලයාම හේතුවෙන් ආනයනික ලොකුඑෂු මිල 102% කින්ද ඉහළ ගොස් තිබුණි.

සිල්ලර වෙළඳපොළ

වේදාලන් රතු එෂු මිල කිලෝවක රු.12.00කින් පහළ ගොස් ඇති අතර මිල පරාසය කිලෝවක රු.480.00-560.00ක් විය. ආනයනික රතු එෂු සහ ආනයනික ලොකු එෂු මිල පිළිවෙලින් කිලෝවක රු.1.00කින් සහ රු.3.00 කින් ඉහළ ගොස් ඇති අතර ඒවායේ මිල පරාසයන් පිළිවෙලින් කිලෝවක රු.420.00-520.00ක් සහ රු.220.00-280.00ක් විය.



පසුගිය වසරේ සමාන කාල පරිච්ඡේදය හා සැසඳීමේ ආනයනික රතු එෂු සහ ආනයනික ලොකු එෂු මිල පිළිවෙලින් 10%කින් සහ 84%කින් ඉහළ ගොස් ඇත.

අර්තාපල්

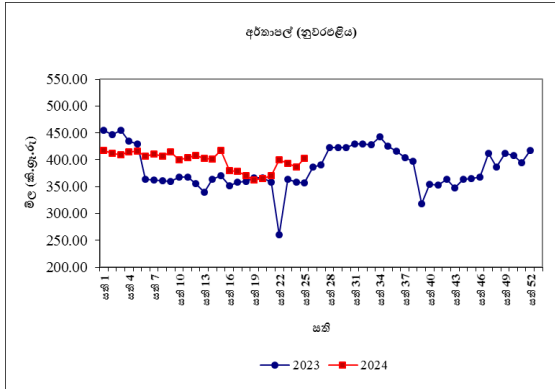
තොග වෙළඳපොළ

නුවරඑළිය අර්තාපල් මිල 21%කින් ඉහළ ගොස් ඇති අතර මිල පරාසය කිලෝවකට රු.280.00-310.00ක් විය. තොග සැපයුම පහලයාම හේතුවෙන් ආනයනික අර්තාපල් මිලද 4%කින් ඉහළ ගොස් ඇති අතර මිල පරාසය කිලෝවකට රු.170.00-190.00ක් විය.

පසුගිය වසරේ සමාන කාල පරිච්ඡේදය සමඟ සැසඳීමේ දී නුවරඑළිය අර්තාපල් මිල 8%කින් ඉහළ ගොස් තිබුණි.

සිල්ලර වෙළඳපොළ

නුවරඑළිය සහ ආනයනික අර්තාපල්වල මිල පිළිවෙලින් කිලෝවක් රු.16.00කින් සහ රු.8.00 කින් ඉහළ ගොස් ඇති අතර ඒවායේ මිල පරාසයන් පිළිවෙලින් කිලෝවක් රු.360.00-440.00 ක් සහ රු.190.00-260.00ක් විය.



පසුගිය වසරේ සමාන කාල පරිච්ඡේදය සමඟ සැසඳීමේ දී නුවරඑළිය සහ ආනයනික අර්තාපල් මිල පිළිවෙලින් 13% කින් හා 20% කින් ඉහළ ගොස් ඇත.

මාෂ හෝග

තොග වෙළඳපොළ

තත්ත්වයෙන් පහල තොග වෙළඳපොළ තුළ පැවතීම හේතුවෙන් මුංඇට මිල 7%කින් පහළ ගොස් ඇති අතර මිල පරාසය කිලෝවකට රු.850.00-1000.00ක් විය. සුදු කවිපි මිල 1%කින් පහළ ගොස් ඇති අතර මිල පරාසය කිලෝවකට රු.780.00-850.00ක් විය. රතු කවිපි මිලෙහි අතර සැලකිය යුතු වෙනසක් සිදු වී නොමැති අතර මිල පරාසය කිලෝවකට රු.750.00-800.00ක් විය. රතු පරිප්පු මිල 1% කින් ඉහළ ගොස් ඇති අතර මිල පරාසය කිලෝවකට රු.275.00-285.00ක් විය.

පසුගිය වසරේ සමාන කාල පරිච්ඡේදය සමඟ සැසඳීමේ දී මුං ඇට හැර අනෙකුත් සලකා බලනු ලබන සියලුම මාෂ හෝග මිල 3%-23% දක්වා පරාසයකින් ඉහළ ගොස් තිබුණි. මුංඇට මිල 4%කින් පහල ගොස් තිබුණි.

සිල්ලර වෙළඳපොළ

මුං ඇට, සුදු කවිපි සහ රතු කවිපිවල මිල පිළිවෙලින් කිලෝවක් රු.39.00 කින්, රු.20 කින් සහ රු.11.00 කින් පහළ ගොස් ඇති අතර ඒවායේ මිල පරාසයන් පිළිවෙලින් කිලෝවක් රු.950.00 ත් 1500.00 ත් ,රු.900.00-1200 ක් සහ රු.800.00-1200.00 ක්විය. රතු පරිප්පුවල මිල කිලෝවක් රු.2.00 කින් ඉහළ ගොස් ඇති අතර මිල පරාසය කිලෝවක් රු.300.00- 360.00 ක් විය.

පසුගිය වසරේ සමාන කාල පරිච්ඡේදය සමඟ සැසඳීමේ දී, සුදු කවිපි, රතු කවිපි සහ රතු පරිප්පු මිල 9%-17% පරාසයකින් ඉහළ ගොස් ඇත.

එළවළු

තොග වෙළඳපොළ

සියලුම උඩරට එළවළු මිල ගණන් ඉහළ ගොස් ඇති අතර බොහොමයක් පහතරට එළවළු වර්ග වල මිල පහළ ගොස් ඇත.

උඩරට එළවළු පිළිබඳව සැලකීමේ දී, නුවරඑළිය ප්‍රදේශයෙන් ලැබුණු සැපයුම පහළ යාම හේතුවෙන් උපරිම මිල ඉහළ යාම 23%ක් ලෙස කැරට සහ බීටරුට සඳහා වාර්තා වූ අතර, ලීක්ස් සහ ගෝවා මිල පිළිවෙලින් 17%කින් සහ 13% කින් ඉහළ ගොස් තිබුණි. බලංගොඩ ප්‍රදේශයෙන් ලැබුණු සැපයුම පහලයාමත් සමඟ බෝංචි මිල 8%කින් ඉහළ ගොස් තිබුණි.

සූරියවැව ප්‍රදේශයෙන් සැපයුම පහළ යාම හේතුවෙන් තක්කාලි මිල 52%කින් ඉහළ ගොස් ඇති අතර හැටන් සහ තලවාකැලේ ප්‍රදේශයෙන් සැපයුම පහළ යාම හේතුවෙන් මාළුමිරිස් මිල 18%කින් ඉහළ ගොස් තිබුණි.

පහතරට එළවළු පිළිබඳව සැලකීමේදී, ඇඹිලිපිටිය, දඹුල්ල සහ නුවර ප්‍රදේශවලින් ලැබෙන සැපයුම සුළු වශයෙන් ඉහළයාම හේතුවෙන් බොහොමයක්

එළවළු වර්ගවල මිල පහළ ගොස් ඇත. ඒ අනුව උපරිම මිල පහළ යාම 17%ක් ලෙස වම්බටු සඳහා වාර්තා වූ අතර, බණ්ඩක්කා මිල 16% කින් පහළ ගොස් තිබුණි. සුරියවැව සහ ඇඹිලිපිටිය ප්‍රදේශයෙන් ලැබුණු සැපයුම ඉහළ යාම හේතුවෙන් අළු කෙසෙල් මිල 11%කින් පහළ ගොස් තිබුණු අතර, නුවර ප්‍රදේශයෙන් ලැබුණු සැපයුම ඉහළයාම හේතුවෙන් වැටකොළ මිල 8%කින් පහළ ගොස් තිබුණි. කෙසේ නමුත් සියලුම නිෂ්පාදන ප්‍රදේශයන්ගෙන් සැපයුම පහළ යාමත් සමඟ වට්ටක්කා මිල 29%කින් ඉහළ ගොස් තිබුණි.

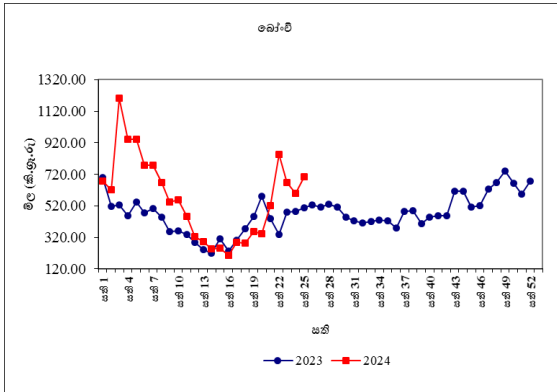
යාපනය ප්‍රදේශයෙන් ලැබුණු සැපයුම ඉහළ යාමත් සමඟ අමු මිල මිල 12%කින් පහළ ගොස් තිබුණු අතර දෙහි මිල 5%කින් පහළ ගොස් තිබුණි.

පසුගිය වසරේ සමාන කාල පරිච්ඡේදය සමඟ සැසඳීමේ දී බොහොමයක් එළවළු වර්ගවල මිල ඉහළ ගොස් තිබුණු අතර, උපරිම මිල ඉහළ යාම 277%ක් ලෙස දෙහි සඳහා වාර්තා වූ අතර, ලික්ස් මිල 164%කින් ඉහළ ගොස් තිබුණි.

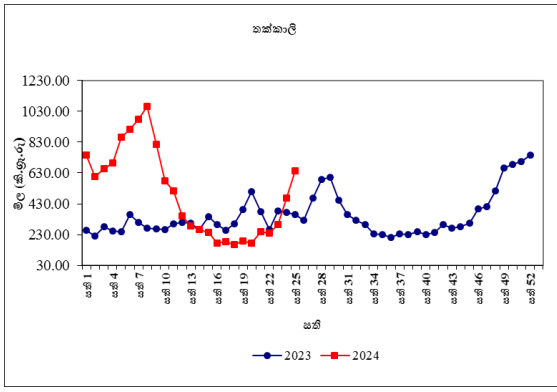
සිල්ලර වෙළඳපොළ

තොග මිල ගණන් ඉහළ යාමත් සමඟ බොහොමයක් එළවළු වර්ගවල සිල්ලර මිල ගණන් ද ඉහළ ගොස් ඇත.

උඩරට එළවළු වර්ග පිළිබඳ සැලකීමේ දී උපරිම මිල ඉහළ යාම කිලෝවකට රු.129.00ක් ලෙස බීටරුව සඳහා වාර්තා වූ අතර බෝංචි මිල ඉහළයාම කිලෝවකට රු.105.00ක් ලෙස වාර්තා විය. ලික්ස්, නෝකෝල් සහ කැරට් මිල පිළිවෙලින් කිලෝවකට රු.94.00කින්, රු.78.00කින් සහ රු.73.00කින් ඉහළ ගොස් තිබිණි. තවද, ගෝවා සහ රාබු මිල පිළිවෙලින් කිලෝවකට රු.11.00කින් සහ රු.1.00 කින් ඉහළ ගොස් තිබිණි.



තක්කාලි සහ මාළුමිරිස් මිල පිළිවෙලින් කිලෝවකට රු.177.00කින් සහ රු.123.00 ඉහළ ගොස් තිබුණි.



පහතරට එළවළු වර්ග පිළිබඳ සැලකීමේ දී උපරිම මිල ඉහළ යාම කිලෝවකට රු.52.00ක් ලෙස මැකරල් සඳහා වාර්තා වූ අතර අළුකෙසෙල් මිල කිලෝවකට රු.51.00 ලෙස පහළ ගොස් තිබුණි. වැටකොළ, වට්ටක්කා සහ කරවිල මිල පිළිවෙලින් කිලෝවකට රු.30.00කින්, රු.22.00කින් සහ රු.15.00කින් ඉහළ ගොස් තිබිණි. කෙසේ නමුත්, මුරුංගා සහ වම්බටු මිල කිලෝවකට රු.178.00ක් සහ රු.64.00 ලෙස පහළ ගොස් තිබුණි. බණ්ඩක්කා සහ පතෝල මිල පහළයාම කිලෝවකට පිළිවෙලින් රු.42.00කින් සහ රු.22.00ක් ලෙස වාර්තා විය. තවද අමු මිල මිල කිලෝවකට රු.52.00 කින්ද දෙහි මිල කිලෝවකට රු.21.00 කින්ද පහළ ගොස් තිබුණි.

පසුගිය වසරේ සමාන කාල පරිච්ඡේදය සමඟ සැසඳීමේ දී බොහොමයක් එළවළු වර්ගවල සිල්ලර මිල ඉහළ ගොස් ඇති අතර උපරිම මිල ඉහළ යාම 220% ලෙස දෙහි සඳහා වාර්තා විය.

පොල්

තොග වෙළඳපොළ

ලොකු සහ කුඩා පොල් දෙවර්ගයේම මිල 1%කින් පහළ ගොස් තිබුණි. මිල පරාසයන්, ලොකු පොල් ගෙඩියක් සඳහා රු.95.00-105.00ක් ලෙසද කුඩා පොල් ගෙඩියක් සඳහා රු.80.00-90.00ක් ලෙසද වාර්තා විය.

පසුගිය වසරේ සමාන කාල පරිච්ඡේදය සමඟ සැසඳීමේ දී ලොකු පොල් ගෙඩියක මිල පිළිවෙලින් 1%කින් සහ 3% කින් ඉහළ ගොස් තිබුණි.

සිල්ලර වෙළඳපොළ

ලොකු සහ කුඩා පොල් ගෙඩියක මිල රු.1.00කින් සහ රු.2.00කින් පහළ ගොස් තිබිණි. මිල පරාසයන් පිළිවෙලින් ලොකු පොල් ගෙඩියක් සඳහා රු.100.00-120.00ක් සහ කුඩා පොල් ගෙඩියක් සඳහා රු.80.00-95.00 ලෙස වාර්තා විය.

පසුගිය වසරේ සමාන කාල පරිච්ඡේදය සමඟ සැසඳීමේ දී ලොකු සහ කුඩා පොල් ගෙඩියක මිල 3%කින් හා 5% කින් පහළ ගොස් ඇත.

පලතුරු

තොග වෙළඳපොළ

තොග සැපයුම පහළ යාම හේතුවෙන් පලතුරු වර්ග රැසක මිල ගණන් ඉහළ ගොස් පැවතුණි. උපරිම මිල ඉහළ යාම 18% ලෙස කුඩා ප්‍රමාණයේ අන්තෘප්ති සඳහා වාර්තා වූ අතර, මධ්‍යම හා ලොකු ප්‍රමාණයේ අන්තෘප්ති සඳහා රු.6%-7% අතර පරාසයක මිල ඉහළ යාමක් ද සටහන් වූ අතර තත්ත්වයෙන් උසස් තොග පැවතීම එයට හේතු විය. ප්‍රමාණවත් තොග නොමැතිවීම හේතුවෙන් බෙලි සඳහා 16% මිල ඉහළ යාමක් ද, විලාඩ් අඹ සඳහා 15% මිල ඉහළ යාමක් ද සටහන් විය. මීට අමතරව පැවති වර්ෂා සහිත කාලගුණය සමඟ අස්වනු හානි හේතුවෙන් පැවති සීමිත තොග සැපයුම සමඟ

සියලුම කෙසෙල් වර්ග සඳහා 7%-17% අතර පරාසයක මිල ඉහළ යාමක් වාර්තා විය. අස්වනු සමය අවසන් වීම සමඟ පැණි දොඩම් සඳහා 11% මිල ඉහළ යාමක් සටහන් විය. මීට අමතරව අලිගැටපේර සහ තැඹිලි සඳහා පිළිවෙලින් 7%ක හා 4% ක මිල ඉහළ යාමක් වාර්තා විය.

කෙසේ වුවත්, තොග සැපයුම ඉහළ යාම හේතුවෙන් කර්තකොලොම්බන් හා කොහු අඹ සඳහා 1%-13% අතර පරාසයක මිල පහළයාමක් සටහන් විය. එමෙන්ම ආනයනික තොග ප්‍රමාණවත් පරිදි පැවතීම හේතුවෙන් ආනයනික මිදි සඳහා 8%ක මිල පහළ යාමක් වාර්තා විය.

පසුගිය වසරේ සමාන කාල පරිච්ඡේදය සමඟ සසඳා බැලීමේ දී පලතුරු වර්ග රැසක මිල ගණන් ඉහළ ගොස් ඇති අතර උපරිම මිල ඉහළ යාම 137% ලෙස වැල්දෙඩම් සඳහා වාර්තා විය.

සිල්ලර වෙළඳපොළ

තොග මිලට සාපේක්ෂව බොහොමයක් පලතුරු වර්ගවල සිල්ලර මිල ගණන් ඉහළ ගොස් තිබුණි. ඒ අනුව, උපරිම මිල ඉහළයාම ගෙඩියකට රු.46.00ක් ලෙස විශාල ප්‍රමාණයේ අන්තෘප්ති සඳහා වාර්තා විය. එමෙන්ම, කෝලිකුට්ටු සඳහා මිල ඉහළ යාම කිලෝවකට රු.36.00 ලෙස වාර්තා විය. තවද, බෙලි, කුඩා ප්‍රමාණයේ අන්තෘප්ති, දිවුල් සහ අලිගැටපේර සඳහා වූ මිල ඉහළ යාම ගෙඩියකට රු.4.00-27.00ක් අතර පරාසයක වාර්තා විය. එමෙන්ම පැපොල් සඳහා වූ මිල ඉහළ යාම කිලෝවකට රු.17.00 ක් ලෙස වාර්තා විය.

මේ අතර, උපරිම මිල පහළ යාම කිලෝවකට රු.49.00 ආනයනික මිදි සඳහා වාර්තා විය. තවද, කර්තකොලොම්බන් සහ වැල් දොඩම් සඳහා වූ මිල පහළ යාම පිළිවෙලින් ගෙඩියකට රු.7.00, රු.2.00ක් ලෙස වාර්තා විය.

පසුගිය වසරේ සමාන කාල පරිච්ඡේදය සමඟ සැසඳීමේ දී බොහොමයක් පලතුරු සඳහා වූ සිල්ලර මිල ගණන් ඉහළ ගොස් ඇති අතර උපරිම මිල ඉහළ යාම 74% ලෙස වැල් දොඩම් සඳහා වාර්තා විය.

මාළු

තොග වෙළඳපොළ

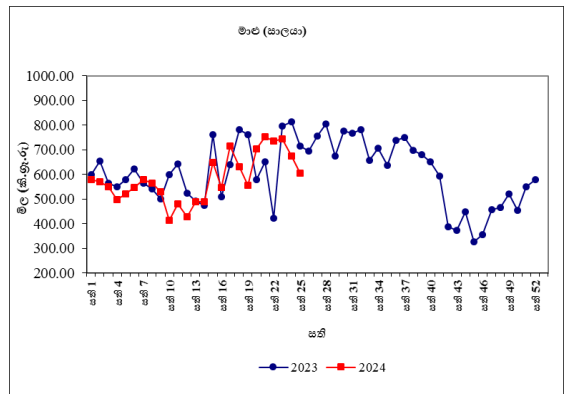
තොග සැපයුම ඉහළ යාම හේතුවෙන් සියලුම මාළු වර්ගයන්වල තොග මිල ගණන් පහළ ගොස් ඇත. උතුරු ප්‍රදේශ වලින් පැවති තොග සැපයුම ඉහළයාමත් සමඟ උපරිම මිල පහළ යාම 33%ක් ලෙස තෝරා සඳහා වාර්තා විය. එහි මිල පරාසය කිලෝවකට රු.1500.00-2800.00 අතර පැවතුණි. ගාල්ල, මිරිස්ස හා බේරුවල යන ප්‍රදේශ වලින් පැවති තොග සැපයුම ඉහළයාමත් සමඟ බලයා මිල 26%කින් පහළ ගොස් ඇති අතර එහි මිල පරාසය කිලෝවක් සඳහා රු.600.00-1000.00 අතර පැවතුණි.

කල්පිටිය හා මුලතිව් යන ප්‍රදේශ වලින් පැවති තොග සැපයුම ඉහළ යාමත් සමඟ හුරුල්ලා මිල 17%කින් පහළ ගොස් ඇති අතර එහි මිල පරාසය කිලෝවක් සඳහා රු.700.00-850.00 අතර පැවතුණි. එසේම, වාලච්චේන, මන්නාරම හා කල්මුණේ යන ප්‍රදේශ වලින් පැවති තොග සැපයුම ඉහළ යාමත් සමඟ පරවි මිල 14%කින් පහළ ගොස් ඇති අතර එහි මිල පරාසය කිලෝවක් සඳහා රු.1200.00-1500.00 අතර පැවතුණි. තවද කෙළවල්ලා, සාලයා, මෝරා සහ ඉස්සා තොග මිල ගණන් පිළිවෙලින් 4%-11% අතර ප්‍රමාණයකින් පහළ ගොස් ඇත.

පසුගිය වසරේ සමාන කාල පරිච්ඡේදය සමඟ සැසඳීමේ දී ඉස්සන් හැර අනෙකුත් සියලුම මාළු වර්ගවල තොග මිල ගණන් 1%-31% අතර පහළ ගොස් ඇති අතර උපරිම මිල පහළ යාම මෝරා සඳහා සටහන් විය

සිල්ලර වෙළඳපොළ

තොග මිල ගණන් පහළ යාමත් සමඟ ඉස්සන් හැර අනෙකුත් මාළු මිල ගණන් පහළ ගොස් ඇති අතර සැපයුම ඉහළයාම ඊට හේතු විය. උපරිම මිල පහළයාම කිලෝවකට රු.490.00ක් ලෙස තෝරා සඳහා වාර්තා විය. කෙළවල්ලා සහ පරවි සඳහා මිල පිළිවෙලින් කිලෝවකට රු.300.00කින් සහ රු.273.00 කින් පහළ ගොස් ඇත. අනෙකුත් සියලුම මාළු වර්ගවල මිල කිලෝවකට රු.69.00-162.00ක් අතර පරාසයක් තුළ පහළ ගොස් ඇත. ඉස්සන් සඳහා මිල ඉහළයාම කිලෝවකට රු.104.00 ලෙස සටහන් විය.



පසුගිය වසරේ සමාන කාල පරිච්ඡේදය සමඟ සැසඳීමේ දී බොහොමයක් මාළු වර්ගවල සිල්ලර මිල 7%-33%ක් අතර පරාසයක් තුළ පහළ ගොස් ඇති අතර උපරිම මිල පහළයාම බලයා සඳහා වාර්තා විය.

කරවල

තොග වෙළඳපොළ

දේශීය කරවල සැපයුම පහළ යාම හේතුවෙන් බොහොමයක් දේශීය සහ ආනයනික කරවල වර්ගයන්වල තොග මිල ගණන් ඉහළ ගොස් ඇත. ඕමානය, පකිස්ථානය හා ඉන්දුනීසියාව යන රටවලින් පැවති තොග සැපයුම පහළ යාමත් සමඟ උපරිම මිල ඉහළ යාම 6%ක් ලෙස ආනයනික අංගුළුවා සඳහා වාර්තා විය. එහි මිල පරාසය කිලෝවක් සඳහා රු.1450.00-1600.00 අතර

පැවතුණි. එසේම, ඉන්දුනීසියාව හා තායිලන්තය යන රටවලින් පැවති තොග සැපයුම පහළයාමත් සමඟ ආනයනික කට්ටාවාහි මිල 5%කින් ඉහළ ගොස් ඇති අතර එහි මිල පරාසය කිලෝවක් සඳහා රු.1350.00-1450.00 අතර පැවතුණි. මීට අමතරව දේශීය මඩුවා, දේශීය මෝරා, දේශීය හාල්මැස්සා හා ආනයනික හාල්මැස්සා තොග මිල ගණන් පිළිවෙලින් 1%-3% අතර ප්‍රමාණයකින් ඉහළ ගොස් ඇත.

කෙසේ නමුත් මන්නාරම, හලාවත හා පුත්තලම යන ප්‍රදේශ වලින් තොග සැපයුම ඉහළයාමත් සමඟ දේශීය සාලයා මිල 16%කින් පහළ ගොස් ඇති අතර එහි මිල පරාසය කිලෝවක් සඳහා රු.500.00-600.00 අතර පැවතුණි. එසේම මීගමුව හා බේරුවල යන ප්‍රදේශ වලින් පැවති තොග සැපයුම ඉහළයාමත් සමඟ දේශීය බලයා මිල 4%කින් පහළ ගොස් ඇති අතර එහි මිල පරාසය කිලෝවක් සඳහා රු. 1000.00-1300.00 අතර පැවතුණි.

පසුගිය වසරේ සමාන කාල පරිච්ඡේදය හා සැසඳීමේ දී බොහොමයක් කරවල වර්ගවල තොග මිල ගණන් 4%-33% අතර පහළ ගොස් ඇති අතර උපරිම මිල පහළ යාම දේශීය බලයා සඳහා වාර්තා විය.

සිල්ලර වෙළඳපොළ

තොග මිල ඉහළ යාමත් සමඟ ආනයනික හාල්මැස්සා, බලයා හා සාලයා හැර අනෙකුත් සියලුම කරවල වර්ගවල සිල්ලර මිල ඉහළ ගොස් ඇති අතර සැපයුම තරමක් පහළයාම ඊට හේතු විය. දේශීය හාල්මැස්සා කිලෝවක් සඳහා රු.131.00කින් මිල ඉහළයාමක් වාර්තා වූ අතර අනෙකුත් කරවල වර්ගවල සිල්ලර මිල කිලෝවකට රු.1.00-9.00 පරාසයකින් ඉහළ ගොස් ඇත. උපරිම මිල පහළයාම ආනයනික හාල්මැස්සා සඳහා වාර්තා වූ අතර එම අගය කිලෝවකට රු.213.00 ලෙස සටහන් විය. සාලයා සඳහා

කිලෝවකට රු.106.00ක්ද බලයා සඳහා කිලෝවකට රු.53.00ක් ද මිල පහළ යාමක් වාර්තා විය.

පසුගිය වසරේ සමාන කාල පරිච්ඡේදය සමඟ සැසඳීමේ දී බොහොමයක් කරවල වර්ගවල මිල 3%-20% අතර පරාසයකින් පහළ ගොස් ඇති අතර උපරිම මිල පහළ යාම කට්ටාවා සඳහා වාර්තා විය.

බිත්තර

තොග වෙළඳපොළ

දුඹුරු බිත්තරයක සහ සුදු බිත්තරයක මිල පිළිවෙලින් 5%කින් සහ 6%කින් ඉහළ ගොස් ඇති අතර ඒවායේ මිල පරාසයන් පිළිවෙලින් රු.49.00-52.00 අතර සහ රු.47.00-51.00 අතර වාර්තා විය.

පසුගිය වසරේ සමාන කාල පරිච්ඡේදය සමඟ සැසඳීමේ දී සුදු බිත්තරයක මිල 5%කින් පහළ ගොස් ඇත.

සිල්ලර වෙළඳපොළ

දුඹුරු බිත්තරයක සහ සුදු බිත්තරයක මිල රු.2.00කින් ඉහළ ගොස් ඇත.

දුඹුරු බිත්තරයක් සඳහා මිල පරාසය රු.50.00-55.00 අතරද, සුදු බිත්තරයක් සඳහා රු.48.00-55.00 අතර ද විය.

පසුගිය වසරේ සමාන කාල පරිච්ඡේදය සමඟ සැසඳීමේ දී සුදු බිත්තරයක මිල 6%කින්ද දුඹුරු බිත්තර මිල 3%කින්ද පහළ ගොස් ඇත.

මස්

සිල්ලර වෙළඳපොළ

සමරහිත කරි කුකුළු මස් කිලෝවක් රු.84.00 කින් මිල පහළ ගොස් ඇති අතර බ්‍රොයිලර් කුකුළු මස් මිල කිලෝවකට රු.27.00කින් පහළ යාමක්

පෙන්නුම් කරන ලදී. එසේම හරක් මස් කිලෝවක මිල රු.23.00කින් පහලයාමක් පෙන්නුම් කරන ලදී. කෙසේ නමුත් එම මස් සහ උරු මස් මිලෙහි කිසිදු වෙනසක් වාර්තා නොවීය.

පසුගිය වසරේ සමාන කාල පරිච්ඡේදය සමඟ සැසඳීමේ දී බොහෝමයක් මස් වර්ග මිල 17%-22% අතර පරාසයකින් පහළ ගොස් ඇත.

සටහන

සෑම සිකුරාදාවකම නිකුත් කෙරෙන ආහාර ද්‍රව්‍ය විවරණිකාවෙහි, අත්‍යවශ්‍ය ආහාර ද්‍රව්‍යයන්හි තොග සහ සිල්ලර මිලෙහි වෙනස්වීම්, පරාසයන් සහ සාමාන්‍යයන් ඇතුළු වෙළඳපොළ තොරතුරු ඉදිරිපත් කෙරේ. මේ සඳහා කොළඹ සහ අවට වෙළඳපොළවල් නවයකින් ද, දිවයිනේ වෙනත් ප්‍රධාන වෙළඳපොළවල් කිහිපයකින් ද තොරතුරු රැස් කරනු ලැබේ.

මෙහි දක්වා ඇති මිල වෙනස්කම් ගණනය කර ඇත්තේ පසුගිය සතියට සාපේක්ෂ වශයෙන්ය. එසේ නොවන අවස්ථාවලදී ඒ බව විශේෂයෙන් සඳහන් කර ඇත.

තොග මිල ගණන් සතියේ අභහරුවාදා සහ සිකුරාදා යන දෙදින තුළ දී ද, සිල්ලර මිල ගණන් සිකුරාදා සඳුදා සහ අභහරුවාදා යන තෙදින තුළ දී ද රැස් කෙරේ.

වග අංක 01: සලකා බලන කොඟ වෙළඳපොලවල සහල් මිල ගණන් (කිලෝ 50ක් සඳහා රුපියල්)

සති අංක 25: 14 - 20 ජූනි 2024

09

ප්‍රදේශ	සහල් වර්ග													
	සමබා 1		සමබා 2		කීරි සමබා		නාඩු 1		නාඩු 2		රතු කැකුළු		සුදු කැකුළු	
කොළඹ	11750	12000	11400	11500	15000	15750	10500	10750	10250	10350	9400	10000	10000	10500
දිවුලපිටිය	-	-	-	-	-	-	-	-	-	-	-	-	-	-
කුරුණෑගල	12500	12500	11450	11450	17000	17500	10850	11000	10100	10400	8750	9000	9750	9900
නිකවැරටිය	-	-	-	-	-	-	-	-	-	-	-	-	-	-
බදුල්ල	12000	12250	11500	11500	16000	16000	10500	10900	-	-	9250	9500	10000	10000
පුත්තලම	-	-	-	-	-	-	-	-	-	-	-	-	-	-
දඹුල්ල	13000	13250	12000	12100	-	-	10750	10800	10200	10250	9500	9750	9500	9800
අනුරාධපුරය	12500	13000	11500	11600	16750	17250	10750	10850	-	-	9750	10000	10000	10250
තඹුත්තේගම	-	-	-	-	-	-	-	-	-	-	-	-	-	-
පොළොන්නරුව	-	-	-	-	-	-	-	-	-	-	-	-	-	-
කළුතර	-	-	11500	11750	15500	15750	10500	10500	10350	10400	10000	10250	10250	10500
අම්පාර	-	-	-	-	-	-	-	-	-	-	-	-	-	-
නුවර	12000	12250	11500	11750	15500	16000	10500	10850	10000	10250	9000	9250	10000	10500
මොණරාගල	12500	12750	11250	11250	16500	17500	10750	10850	-	-	8750	9000	9250	9750
කෑගල්ල	-	-	-	-	-	-	-	-	-	-	-	-	-	-
දෙහිඅත්තකණ්ඩිය	12750	12750	-	-	15000	17000	10750	10900	-	-	9250	10250	9250	10250
හම්බන්තොට	12000	12500	-	-	-	-	-	-	-	-	8900	9250	9750	10150
මාතර	-	-	-	-	-	-	10600	10800	-	-	9400	9500	10000	10250
ගාල්ල	-	-	-	-	-	-	10750	10900	-	-	9000	9500	10250	10400
මීගොඩ	11800	12000	11500	11750	15250	15750	10500	10700	10300	10400	9250	9500	9700	10000
තිස්සමහාරාමය	-	-	-	-	-	-	-	-	-	-	-	-	-	-
ඇඹිලිපිටිය	-	-	-	-	-	-	-	-	-	-	-	-	-	-
යාපනය	12000	12100	-	-	17000	17100	10500	10500	10250	10250	8750	9000	10000	10250
වවුනියාව	11850	12100	-	-	16000	16250	-	-	10000	10250	9250	9500	9750	10000
මන්නාරම	11750	12000	-	-	15500	16000	10500	10750	10000	10250	9250	9500	10250	10500
කිලිනොච්චිය	11750	12000	-	-	16000	16250	10500	10750	10000	10250	9250	9500	10250	10500
මුලතිවු	-	-	-	-	16750	17000	-	-	-	-	8750	8750	10900	11000
මඩකලපුව	12000	12150	-	-	16500	16750	10500	10600	10250	10400	9500	9750	10450	10750
ත්‍රිකුණාමලය	11800	12100	-	-	16500	17000	10500	10750	10000	10250	9200	9500	10500	10700
ගලෙන්බිඳුණුවැව	11850	12500	11400	11600	16750	17500	10750	10850	-	-	9500	10250	9500	10250
මාතලේ	12500	13000	11500	11650	16250	16750	10650	10750	10000	10150	9000	9500	9500	10000

වග අංක 02: සලකා බලන පිල්ලර වෙළඳපොලවල සහල් මිල ගණන් (කිලෝවකට රුපියල්)

සති අංක 25: 14 - 20 ජූනි 2024

ප්‍රදේශ	සහල් වර්ග													
	සමාන 1		සමාන 2		කිරි සමාන		නාඩු 1		නාඩු 2		රතු කැකුළු		සුදු කැකුළු	
කොළඹ	230.00	270.00	-	-	340.00	380.00	220.00	230.00	-	-	195.00	220.00	210.00	225.00
ගම්පහ	-	-	-	-	-	-	-	-	-	-	-	-	-	-
කුරුණෑගල	250.00	260.00	240.00	240.00	360.00	360.00	220.00	220.00	200.00	200.00	190.00	200.00	210.00	210.00
නිකවැරටිය	-	-	-	-	-	-	-	-	-	-	-	-	-	-
දඹුල්ල	268.00	270.00	245.00	248.00	355.00	360.00	217.00	220.00	210.00	212.00	200.00	205.00	200.00	210.00
අනුරාධපුරය	260.00	270.00	230.00	235.00	340.00	360.00	220.00	220.00	-	-	200.00	210.00	205.00	210.00
තඹිත්තේගම	-	-	-	-	-	-	-	-	-	-	-	-	-	-
පොළොන්නරුව	-	-	-	-	-	-	-	-	-	-	-	-	-	-
කළුතර	250.00	255.00	-	-	345.00	355.00	220.00	225.00	-	-	210.00	215.00	213.00	218.00
බදුල්ල	280.00	280.00	-	-	340.00	340.00	220.00	220.00	-	-	195.00	195.00	205.00	210.00
කැපේටිපොළ	270.00	280.00	235.00	240.00	340.00	350.00	218.00	220.00	208.00	210.00	190.00	195.00	205.00	210.00
මොණරාගල	260.00	270.00	230.00	230.00	340.00	360.00	217.00	220.00	-	-	180.00	185.00	190.00	200.00
කෑගල්ල	270.00	275.00	-	-	350.00	360.00	220.00	220.00	205.00	215.00	210.00	210.00	210.00	210.00
අම්පාර	-	-	-	-	-	-	-	-	-	-	-	-	-	-
දෙහිඅත්තකණ්ඩිය	260.00	260.00	-	-	345.00	350.00	220.00	220.00	200.00	200.00	190.00	210.00	190.00	210.00
නුවරඑළිය	275.00	280.00	235.00	240.00	340.00	350.00	220.00	225.00	212.00	214.00	195.00	200.00	206.00	210.00
නුවර	260.00	265.00	240.00	245.00	340.00	350.00	220.00	225.00	205.00	210.00	195.00	205.00	205.00	210.00
පුත්තලම	-	-	-	-	-	-	-	-	-	-	-	-	-	-
හම්බන්තොට	240.00	260.00	-	-	350.00	370.00	220.00	220.00	210.00	210.00	180.00	190.00	200.00	210.00
රත්නපුරය	-	-	-	-	-	-	-	-	-	-	-	-	-	-
මාතර	260.00	260.00	-	-	370.00	380.00	220.00	220.00	-	-	188.00	193.00	205.00	210.00
ගාල්ල	-	-	-	-	360.00	360.00	220.00	220.00	-	-	185.00	200.00	210.00	210.00
තිස්සමහාරාමය	-	-	-	-	-	-	-	-	-	-	-	-	-	-
මීගොඩ (අ. ම.)	240.00	250.00	-	-	330.00	330.00	220.00	220.00	210.00	215.00	190.00	210.00	210.00	210.00
ඇඹිලිපිටිය	240.00	250.00	-	-	335.00	345.00	220.00	220.00	200.00	210.00	185.00	190.00	200.00	210.00
යාපනය	245.00	250.00	-	-	345.00	350.00	220.00	225.00	200.00	210.00	190.00	200.00	210.00	220.00
වවුනියාව	250.00	254.00	-	-	340.00	344.00	220.00	225.00	214.00	218.00	200.00	205.00	220.00	225.00
මන්නාරම	245.00	250.00	-	-	340.00	360.00	220.00	230.00	210.00	215.00	195.00	200.00	215.00	220.00
කිලිනොච්චිය	245.00	250.00	-	-	335.00	340.00	220.00	225.00	210.00	215.00	195.00	200.00	220.00	225.00
මුලතිව්	-	-	-	-	345.00	350.00	-	-	200.00	203.00	180.00	185.00	228.00	230.00
මඩකලපුව	-	-	338.00	340.00	284.00	285.00	218.00	220.00	210.00	215.00	198.00	200.00	218.00	220.00
ත්‍රිකුණාමලය	248.00	254.00	-	-	345.00	350.00	220.00	225.00	210.00	214.00	195.00	200.00	220.00	224.00
හඟුරන්කොත	-	-	-	-	-	-	-	-	-	-	-	-	-	-
වේයන්ගොඩ	-	-	-	-	-	-	-	-	-	-	-	-	-	-
ගලෙන්බිඳුණුවැව	240.00	260.00	230.00	235.00	340.00	360.00	218.00	220.00	-	-	195.00	210.00	195.00	210.00
බණ්ඩාරවෙල	-	-	-	-	340.00	345.00	220.00	225.00	-	-	195.00	200.00	210.00	210.00
මාතලේ	255.00	265.00	233.00	235.00	330.00	340.00	218.00	220.00	205.00	210.00	190.00	200.00	200.00	205.00

10

වග අංක 04: සලකා බලන කොඟ වෙළඳපොලවල අතිරේක ආහාර ද්‍රව්‍ය වල මිල ගණන් (කිලෝ 50කට රුපියල්)

සති අංක 25: 14 - 20 ජූනි 2024

11

ප්‍රදේශ	වියළි මිටිස්			ලොකු එණු	අර්තාපල්			ධාන්‍ය වර්ග		
	ආනයනික	ආනයනික	දේශීය		ආනයනික	වැලිමඩ	නුවරඑළිය	මුං ඇට	කවිපි	රතු පරිප්පු
කොළඹ	35000 - 40000	17500 - 20000	19000 - 20500	8000 - 11250	8500 - 9500	-	14000 - 15500	42500 - 50000	39000 - 42500	13750 - 14250
කුරුණෑගල	35000 - 40000	19000 - 20000	-	11500 - 11500	8750 - 9000	-	-	42500 - 42500	42500 - 42500	13900 - 14000
නිකවැරටිය	-	-	-	-	-	-	-	-	-	-
දෙහිඅත්තකණ්ඩිය	34500 - 37500	21000 - 25000	26500 - 28000	10500 - 11750	10500 - 11000	-	18500 - 20000	47500 - 47500	34000 - 34000	14000 - 15000
දඹුල්ල (ආ. ම.)	35000 - 37500	17500 - 18000	17000 - 17500	10000 - 11500	8250 - 8750	-	14000 - 15000	-	32500 - 33750	13750 - 14000
අනුරාධපුරය	38000 - 42500	-	19500 - 23000	9500 - 12000	9000 - 10500	-	-	55000 - 57500	37500 - 42500	14250 - 14750
තඹුත්තේගම	-	-	-	-	-	-	-	-	-	-
පොළොන්නරුව	-	-	-	-	-	-	-	-	-	-
කළුතර	39000 - 41000	19000 - 20000	-	9750 - 10250	8750 - 9250	-	15500 - 15750	45000 - 47500	41000 - 42000	14000 - 14250
පුත්තලම	-	-	-	-	-	-	-	-	-	-
නුවර	40000 - 41500	19000 - 20000	20000 - 21000	10000 - 11750	9000 - 9500	-	15500 - 16000	45000 - 47500	41500 - 42500	14250 - 14500
මාතර	38000 - 40000	20000 - 21500	-	11250 - 11750	10000 - 10750	-	17000 - 17500	45000 - 52500	42500 - 45000	14250 - 14750
හම්බන්තොට	37500 - 40000	19000 - 22500	-	9000 - 11500	9250 - 11000	-	-	47500 - 52500	42500 - 46500	14250 - 15000
කෑගල්ල	38000 - 38200	19300 - 19500	-	11000 - 11250	-	-	16000 - 16250	46500 - 47000	44500 - 45000	14500 - 15500
ගාල්ල	38000 - 44000	20500 - 22500	-	9750 - 11000	9000 - 9500	-	-	57500 - 60000	40000 - 46000	13750 - 14250
තිස්සමහාරාමය	-	-	-	-	-	-	-	-	-	-
මීගොඩ (ආ. ම.)	37500 - 40000	19000 - 20500	-	9250 - 11250	8500 - 9000	-	14750 - 16000	49000 - 55000	39000 - 41000	13900 - 14250
යාපනය	36000 - 36500	-	15750 - 16500	10500 - 11000	10000 - 10500	-	18500 - 19250	46000 - 46500	-	14750 - 15000
වවුනියාව	38250 - 38500	-	-	13000 - 14000	10000 - 10500	-	20000 - 22000	45000 - 46000	-	14500 - 14750
මන්නාරම	39000 - 40000	17500 - 18000	20000 - 21000	10250 - 12000	9500 - 9750	-	-	47500 - 50000	-	14250 - 14500
කිළිනොච්චිය	37500 - 38500	-	22000 - 23000	12500 - 13500	10000 - 11000	-	19500 - 21000	47000 - 48000	-	14000 - 14500
මුලතිව්	40000 - 41000	-	-	10750 - 11000	8750 - 9500	-	-	48750 - 49500	-	14000 - 14500
මඩකලපුව	37000 - 37750	-	-	10000 - 10300	10000 - 10500	-	15750 - 16750	48000 - 48750	40750 - 41250	14250 - 14500
ත්‍රිකුණාමලය	38500 - 40000	-	-	-	8750 - 9000	-	-	49000 - 50000	37500 - 39000	14500 - 15000
ගලෙන්බිඳුණුවැව	39000 - 41000	17500 - 17500	-	9500 - 12500	9500 - 10500	-	-	46250 - 52500	37500 - 43500	14250 - 15000
මාතලේ	40000 - 41000	20000 - 22000	-	10000 - 12000	9500 - 9750	-	-	45000 - 47500	40000 - 41000	14250 - 14500

වග අංක 05: සලකා බලන සිල්ලර වෙළඳපොලවල අතිරේක ආහාර ද්‍රව්‍ය වල මිල ගණන් (කිලෝවකට රුපියල්)

සති අංක 25: 14 - 20 ජූනි 2024

ප්‍රදේශ	වියළි මිටිස්		රතු එණු		ලොකු එණු		අර්තාපල්			ධාන්‍ය වර්ග		
	ආනයනික	දේශීය	ආනයනික	දේශීය	ආනයනික	දේශීය	ආනයනික	වැලිමඩ	නුවරඑළිය	මුං ඇට	කවිඩි	රතු පරිප්පු
කොළඹ	800.00 - 1200.00	420.00 - 520.00	480.00 - 560.00	220.00 - 280.00	190.00 - 260.00	-	-	360.00 - 440.00	950.00 - 1500.00	900.00 - 1200.00	300.00 - 360.00	
ගම්පහ	-	-	-	-	-	-	-	-	-	-	-	-
කුරුණෑගල	800.00 - 850.00	460.00 - 520.00	-	280.00 - 300.00	220.00 - 260.00	-	-	380.00 - 450.00	1200.00 - 1200.00	900.00 - 900.00	320.00 - 360.00	
නිකවැරටිය	-	-	-	-	-	-	-	-	-	-	-	-
දඹුල්ල	800.00 - 850.00	400.00 - 440.00	440.00 - 460.00	240.00 - 280.00	200.00 - 220.00	-	-	360.00 - 380.00	1000.00 - 1100.00	900.00 - 950.00	290.00 - 305.00	
අනුරාධපුරය	850.00 - 900.00	480.00 - 520.00	-	220.00 - 280.00	200.00 - 220.00	-	-	-	1200.00 - 1300.00	800.00 - 900.00	295.00 - 320.00	
තඹින්නේගම	-	-	-	-	-	-	-	-	-	-	-	-
පොළොන්නරුව	-	-	-	-	-	-	-	-	-	-	-	-
කළුතර	940.00 - 980.00	460.00 - 500.00	-	220.00 - 225.00	230.00 - 240.00	-	-	380.00 - 400.00	1140.00 - 1200.00	920.00 - 960.00	300.00 - 320.00	
බදුල්ල	800.00 - 850.00	520.00 - 560.00	-	250.00 - 260.00	240.00 - 240.00	320.00 - 340.00	-	-	950.00 - 980.00	900.00 - 900.00	310.00 - 320.00	
කැප්පෙට්පොළ	860.00 - 900.00	430.00 - 440.00	450.00 - 480.00	250.00 - 260.00	220.00 - 240.00	350.00 - 380.00	-	-	1280.00 - 1300.00	900.00 - 920.00	298.00 - 315.00	
මොණරාගල	800.00 - 850.00	480.00 - 560.00	-	250.00 - 280.00	220.00 - 240.00	-	-	360.00 - 400.00	1000.00 - 1200.00	800.00 - 900.00	300.00 - 320.00	
කෑගල්ල	850.00 - 880.00	400.00 - 440.00	-	250.00 - 260.00	240.00 - 250.00	-	-	360.00 - 380.00	950.00 - 1050.00	880.00 - 950.00	290.00 - 340.00	
අම්පාර	-	-	-	-	-	-	-	-	-	-	-	-
දෙහිඅත්තකණ්ඩිය	800.00 - 800.00	440.00 - 520.00	580.00 - 600.00	230.00 - 250.00	240.00 - 250.00	-	-	400.00 - 440.00	1000.00 - 1000.00	-	290.00 - 310.00	
නුවරඑළිය	900.00 - 960.00	420.00 - 450.00	440.00 - 460.00	260.00 - 280.00	240.00 - 250.00	-	-	360.00 - 380.00	1260.00 - 1300.00	960.00 - 980.00	296.00 - 310.00	
නුවර	820.00 - 920.00	540.00 - 560.00	-	260.00 - 280.00	220.00 - 230.00	-	-	380.00 - 400.00	1100.00 - 1200.00	950.00 - 1000.00	300.00 - 330.00	
පුත්තලම	-	-	-	-	-	-	-	-	-	-	-	-
රත්නපුරය	-	-	-	-	-	-	-	-	-	-	-	-
හම්බන්තොට	850.00 - 900.00	450.00 - 520.00	-	230.00 - 260.00	220.00 - 240.00	-	-	-	1000.00 - 1200.00	900.00 - 1100.00	300.00 - 330.00	
මාතර	800.00 - 880.00	450.00 - 520.00	-	240.00 - 260.00	220.00 - 240.00	-	-	375.00 - 400.00	1000.00 - 1200.00	900.00 - 1000.00	300.00 - 330.00	
ගාල්ල	800.00 - 950.00	480.00 - 560.00	-	240.00 - 280.00	200.00 - 220.00	-	-	380.00 - 420.00	1250.00 - 1400.00	880.00 - 1000.00	295.00 - 300.00	
තිස්සමහාරාමය	-	-	-	-	-	-	-	-	-	-	-	-
මීගොඩ (DEC)	800.00 - 850.00	420.00 - 560.00	-	240.00 - 280.00	200.00 - 240.00	-	-	360.00 - 400.00	1150.00 - 1440.00	850.00 - 1000.00	300.00 - 320.00	
ඇඹිලිපිටිය	850.00 - 950.00	-	480.00 - 520.00	240.00 - 280.00	220.00 - 260.00	-	-	380.00 - 400.00	950.00 - 1050.00	950.00 - 1020.00	290.00 - 330.00	
යාපනය	780.00 - 780.00	-	350.00 - 370.00	240.00 - 270.00	220.00 - 230.00	-	-	390.00 - 430.00	940.00 - 1050.00	-	310.00 - 320.00	
වවුනියාව	780.00 - 800.00	-	-	300.00 - 315.00	240.00 - 250.00	-	-	450.00 - 470.00	950.00 - 970.00	-	300.00 - 305.00	
මන්නාරම	850.00 - 900.00	450.00 - 500.00	-	220.00 - 260.00	210.00 - 220.00	-	-	-	1200.00 - 1300.00	-	310.00 - 320.00	
කිලිනොච්චිය	780.00 - 820.00	-	480.00 - 520.00	290.00 - 310.00	230.00 - 250.00	-	-	440.00 - 460.00	1000.00 - 1050.00	-	300.00 - 320.00	
මුලතිව්	830.00 - 850.00	-	-	-	190.00 - 210.00	-	-	-	1000.00 - 1080.00	-	300.00 - 320.00	
මඩකලපුව	780.00 - 810.00	-	-	240.00 - 250.00	240.00 - 250.00	-	-	360.00 - 380.00	1000.00 - 1040.00	850.00 - 880.00	305.00 - 310.00	
ත්‍රිකුණාමලය	880.00 - 940.00	-	440.00 - 460.00	260.00 - 300.00	220.00 - 240.00	-	-	-	1040.00 - 1100.00	860.00 - 900.00	310.00 - 315.00	
හඟුරන්කොන	-	-	-	-	-	-	-	-	-	-	-	-
වේයන්ගොඩ	-	-	-	-	-	-	-	-	-	-	-	-
ගලෙන්බිඳුණුවැව	840.00 - 850.00	-	-	220.00 - 260.00	200.00 - 220.00	-	-	-	1000.00 - 1100.00	800.00 - 900.00	290.00 - 320.00	
බණ්ඩාරවෙල	900.00 - 950.00	480.00 - 500.00	-	240.00 - 250.00	200.00 - 220.00	380.00 - 400.00	-	-	1100.00 - 1200.00	900.00 - 900.00	340.00 - 350.00	
මාතලේ	850.00 - 900.00	450.00 - 480.00	-	230.00 - 280.00	200.00 - 220.00	-	-	360.00 - 380.00	980.00 - 1100.00	850.00 - 1000.00	290.00 - 300.00	

වගු අංක 06: සලකා බලන නොග වෙළඳපොලවල එළවළු මිල ගණන් (කිලෝවකට රුපියල්)

සති අංක 25: 14 - 20 ජූනි 2024

ප්‍රදේශ	බර් බෝංචි	කොළ බෝංචි	කැරට	ලික්ස්	බීට් රූට	නෝකෝල්
කොළඹ	-	450.00 - 600.00	250.00 - 380.00	450.00 - 550.00	400.00 - 480.00	250.00 - 300.00
මීගොඩ (ආ. ම.)	-	550.00 - 600.00	300.00 - 400.00	550.00 - 620.00	600.00 - 650.00	360.00 - 400.00
දඹුල්ල (ආ. ම.)	-	500.00 - 580.00	350.00 - 400.00	400.00 - 450.00	480.00 - 600.00	280.00 - 350.00
කැප්පෙට්පොළ (ආ. ම.)	-	500.00 - 550.00	250.00 - 260.00	540.00 - 550.00	450.00 - 480.00	280.00 - 320.00
නොරොච්චෝලේ (ආ. ම.)	-	-	-	-	-	-
නුවරඑළිය	-	520.00 - 550.00	350.00 - 360.00	560.00 - 570.00	460.00 - 500.00	280.00 - 320.00
නුවර	-	500.00 - 550.00	340.00 - 350.00	540.00 - 550.00	450.00 - 500.00	280.00 - 300.00
හම්බන්තොට	-	500.00 - 570.00	350.00 - 400.00	500.00 - 550.00	500.00 - 550.00	300.00 - 350.00
තඹුන්තේගම (ආ. ම.)	-	-	-	-	-	-
යාපනය	-	750.00 - 770.00	400.00 - 420.00	650.00 - 670.00	650.00 - 670.00	-
බණ්ඩාරවෙල	-	500.00 - 520.00	280.00 - 320.00	440.00 - 470.00	-	250.00 - 260.00
වේයන්ගොඩ	-	-	-	-	-	-

ප්‍රදේශ	රාබු	ගෝවා	තක්කාලි	බණ්ඩක්කා	වම්බු	මාළු මිරිස්
කොළඹ	150.00 - 220.00	100.00 - 180.00	350.00 - 650.00	100.00 - 130.00	300.00 - 400.00	380.00 - 600.00
මීගොඩ (ආ. ම.)	130.00 - 170.00	150.00 - 220.00	500.00 - 650.00	180.00 - 220.00	400.00 - 450.00	600.00 - 680.00
මොණරාගල	150.00 - 200.00	140.00 - 180.00	520.00 - 550.00	130.00 - 150.00	300.00 - 350.00	550.00 - 600.00
දඹුල්ල (ආ. ම.)	150.00 - 180.00	150.00 - 200.00	440.00 - 500.00	150.00 - 160.00	250.00 - 320.00	450.00 - 580.00
කැප්පෙට්පොළ (ආ. ම.)	100.00 - 120.00	130.00 - 150.00	430.00 - 450.00	140.00 - 150.00	350.00 - 380.00	650.00 - 700.00
නොරොච්චෝලේ (ආ. ම.)	-	-	-	-	-	-
නුවරඑළිය	170.00 - 180.00	190.00 - 200.00	430.00 - 460.00	150.00 - 160.00	380.00 - 400.00	660.00 - 700.00
නුවර	160.00 - 180.00	150.00 - 200.00	450.00 - 480.00	150.00 - 180.00	350.00 - 380.00	530.00 - 550.00
හම්බන්තොට	250.00 - 300.00	200.00 - 250.00	460.00 - 540.00	120.00 - 180.00	280.00 - 380.00	550.00 - 600.00
තඹුන්තේගම (ආ. ම.)	-	-	-	-	-	-
තිස්සමහාරාමය	-	-	-	-	-	-
යාපනය	250.00 - 270.00	230.00 - 250.00	700.00 - 730.00	210.00 - 230.00	350.00 - 370.00	700.00 - 720.00
බණ්ඩාරවෙල	100.00 - 120.00	100.00 - 110.00	450.00 - 480.00	-	380.00 - 400.00	450.00 - 470.00
වේයන්ගොඩ	-	-	-	-	-	-

ප්‍රදේශ	වට්ටක්කා	පිපිඤ්ඤා	කරවිල	පතෝල	මුරුංගා	වැටකොළ
කොළඹ	100.00 - 150.00	80.00 - 100.00	550.00 - 650.00	280.00 - 300.00	300.00 - 600.00	230.00 - 280.00
මීගොඩ (ආ. ම.)	150.00 - 170.00	80.00 - 120.00	650.00 - 680.00	300.00 - 350.00	-	280.00 - 350.00
මොණරාගල	140.00 - 200.00	100.00 - 140.00	650.00 - 700.00	280.00 - 320.00	-	320.00 - 380.00
දඹුල්ල (ආ. ම.)	130.00 - 150.00	80.00 - 120.00	580.00 - 630.00	200.00 - 230.00	-	240.00 - 300.00
කැප්පෙට්පොළ (ආ. ම.)	140.00 - 150.00	120.00 - 130.00	540.00 - 550.00	300.00 - 340.00	-	260.00 - 280.00
නොරොච්චෝලේ (ආ. ම.)	-	-	-	-	-	-
නුවරඑළිය	150.00 - 160.00	120.00 - 130.00	560.00 - 580.00	320.00 - 350.00	-	280.00 - 300.00
නුවර	140.00 - 160.00	100.00 - 120.00	540.00 - 560.00	250.00 - 270.00	-	200.00 - 220.00
හම්බන්තොට	150.00 - 200.00	120.00 - 150.00	550.00 - 580.00	300.00 - 350.00	450.00 - 460.00	350.00 - 400.00
තඹුන්තේගම (ආ. ම.)	-	-	-	-	-	-
තිස්සමහාරාමය	-	-	-	-	-	-
යාපනය	120.00 - 140.00	120.00 - 140.00	-	250.00 - 270.00	740.00 - 760.00	-
බණ්ඩාරවෙල	120.00 - 130.00	120.00 - 130.00	-	-	-	-
වේයන්ගොඩ	-	-	-	-	-	-

වගු අංක 06 (ඉතිරිය.)

ප්‍රදේශ	මෑ කරල්	අළු කෙසෙල්	අමු මිලිස්		දෙහි	බතල	මඤ්ඤොක්කා
කොළඹ	200.00 - 280.00	160.00 - 180.00	200.00	250.00	1000.00 - 1200.00	150.00 - 160.00	80.00 - 100.00
මීගොඩ (ආ. ම.)	300.00 - 360.00	220.00 - 260.00	280.00	310.00	1000.00 - 1100.00	130.00 - 170.00	90.00 - 120.00
මොණරාගල	150.00 - 180.00	80.00 - 100.00	250.00	300.00	950.00 - 1000.00	160.00 - 170.00	80.00 - 90.00
දඹුල්ල (ආ. ම.)	200.00 - 250.00	150.00 - 180.00	100.00	170.00	900.00 - 1000.00	130.00 - 150.00	80.00 - 100.00
කැපපට්පොළ (ආ. ම.)	260.00 - 280.00	160.00 - 170.00	250.00	300.00	1000.00 - 1100.00	140.00 - 150.00	100.00 - 120.00
නොරොච්චෝලේ (ආ. ම.)	-	-	-	-	-	-	-
නුවරඑළිය	280.00 - 300.00	180.00 - 190.00	300.00	320.00	1100.00 - 1200.00	170.00 - 180.00	100.00 - 120.00
නුවර	280.00 - 300.00	160.00 - 200.00	200.00	250.00	900.00 - 950.00	150.00 - 170.00	90.00 - 100.00
හම්බන්තොට	280.00 - 350.00	100.00 - 150.00	200.00	250.00	900.00 - 1000.00	150.00 - 200.00	100.00 - 130.00
තඹුන්තේගම (ආ. ම.)	-	-	-	-	-	-	-
තිස්සමහාරාමය	-	-	-	-	-	-	-
යාපනය	300.00 - 320.00	100.00 - 120.00	200.00	210.00	840.00 - 860.00	150.00 - 160.00	80.00 - 90.00
බණ්ඩාරවෙල	-	-	260.00	300.00	-	160.00 - 170.00	-
වේයන්ගොඩ	-	-	-	-	-	-	-

ප්‍රදේශ	කොළ එළවළු			පොල් (ගෙඩියකට රු.)	
	මුකුණුවැන්න	කංකුන්	ගොටුකොළ	ලොකු	කුඩා
කොළඹ	40.00 - 45.00	40.00 - 45.00	280.00 - 300.00	95.00 - 105.00	80.00 - 90.00
මීගොඩ (ආ. ම.)	40.00 - 50.00	40.00 - 50.00	180.00 - 210.00	100.00 - 105.00	85.00 - 90.00
නොරොච්චෝලේ (ආ. ම.)	-	-	-	-	-
නුවරඑළිය	-	-	-	-	-
දඹුල්ල (ආ. ම.)	25.00 - 30.00	25.00 - 30.00	125.00 - 150.00	80.00 - 85.00	70.00 - 75.00
නුවර	40.00 - 45.00	45.00 - 50.00	220.00 - 230.00	95.00 - 105.00	78.00 - 82.00
හම්බන්තොට	40.00 - 50.00	40.00 - 50.00	180.00 - 210.00	-	-
තඹුන්තේගම (ආ. ම.)	-	-	-	-	-
තිස්සමහාරාමය	-	-	-	-	-
යාපනය	70.00 - 80.00	40.00 - 45.00	120.00 - 125.00	80.00 - 88.00	50.00 - 55.00
බණ්ඩාරවෙල	-	-	-	-	-
වේයන්ගොඩ	-	-	-	-	-

කොළඹ, මීගොඩ, නොරොච්චෝලේ සහ නුවර ගොටුකොළ කිලෝවකට රුපියල්

වග අංක 07: සලකා බලන සිල්ලර වෙළඳපොලවල එළවළු මිල ගණන් (කිලෝවකට රුපියල්)

සති අංක 25: 14 - 20 ජූනි 2024

15

ප්‍රදේශ	උඩරට එළවළු වර්ග													
	බටර් බෝංචි	කොළ බෝංචි	කැරට	ලීක්ස්	බීට් රූට	නෝකෝල්	රාබු	ගෝවා	තක්කාලි					
කොළඹ	-	550.00 - 800.00	340.00 - 600.00	540.00 - 800.00	560.00 - 880.00	300.00 - 600.00	250.00 - 400.00	200.00 - 400.00	460.00 - 800.00					
ගම්පහ	-	-	-	-	-	-	-	-	-					
කුරුණෑගල	-	700.00 - 800.00	480.00 - 550.00	650.00 - 750.00	680.00 - 800.00	400.00 - 560.00	280.00 - 320.00	340.00 - 480.00	640.00 - 750.00					
නිකවැරටිය	-	-	-	-	-	-	-	-	-					
දඹුල්ල	-	800.00 - 840.00	500.00 - 560.00	700.00 - 740.00	660.00 - 700.00	500.00 - 540.00	280.00 - 300.00	360.00 - 400.00	760.00 - 800.00					
අනුරාධපුරය	-	680.00 - 800.00	520.00 - 600.00	680.00 - 720.00	600.00 - 720.00	-	280.00 - 360.00	320.00 - 360.00	640.00 - 760.00					
තඹිත්තේගම	-	-	-	-	-	-	-	-	-					
පොළොන්නරුව	-	-	-	-	-	-	-	-	-					
කළුතර	-	620.00 - 660.00	460.00 - 500.00	540.00 - 580.00	560.00 - 580.00	440.00 - 480.00	240.00 - 280.00	260.00 - 300.00	580.00 - 620.00					
බදුල්ල	-	520.00 - 600.00	400.00 - 440.00	600.00 - 600.00	600.00 - 600.00	-	-	260.00 - 320.00	550.00 - 600.00					
කැප්පෙට්පොළ	-	640.00 - 660.00	340.00 - 350.00	640.00 - 650.00	560.00 - 580.00	380.00 - 400.00	180.00 - 200.00	230.00 - 240.00	550.00 - 580.00					
මොණරාගල	-	600.00 - 720.00	400.00 - 520.00	600.00 - 720.00	600.00 - 720.00	-	240.00 - 320.00	240.00 - 320.00	600.00 - 720.00					
කෑගල්ල	-	680.00 - 720.00	520.00 - 560.00	680.00 - 720.00	840.00 - 880.00	600.00 - 640.00	280.00 - 360.00	320.00 - 360.00	680.00 - 720.00					
අම්පාර	-	-	-	-	-	-	-	-	-					
දෙහිඅත්තකණ්ඩිය	-	800.00 - 800.00	600.00 - 700.00	800.00 - 800.00	600.00 - 600.00	380.00 - 400.00	300.00 - 400.00	300.00 - 400.00	800.00 - 800.00					
නුවරඑළිය	-	650.00 - 700.00	460.00 - 480.00	660.00 - 680.00	560.00 - 580.00	380.00 - 400.00	260.00 - 280.00	280.00 - 300.00	550.00 - 600.00					
නුවර	-	750.00 - 800.00	580.00 - 600.00	580.00 - 600.00	600.00 - 650.00	360.00 - 400.00	260.00 - 280.00	260.00 - 300.00	750.00 - 800.00					
පුත්තලම	-	-	-	-	-	-	-	-	-					
හම්බන්තොට	-	600.00 - 700.00	400.00 - 480.00	600.00 - 700.00	600.00 - 700.00	400.00 - 500.00	320.00 - 400.00	240.00 - 320.00	600.00 - 700.00					
රත්නපුරය	-	-	-	-	-	-	-	-	-					
මාතර	-	640.00 - 740.00	360.00 - 460.00	720.00 - 800.00	600.00 - 720.00	-	360.00 - 400.00	300.00 - 320.00	660.00 - 800.00					
ගාල්ල	-	650.00 - 700.00	440.00 - 480.00	680.00 - 700.00	650.00 - 700.00	-	320.00 - 340.00	320.00 - 360.00	580.00 - 620.00					
තිස්සමහාරාමය	-	-	-	-	-	-	-	-	-					
මීගොඩ (ආ. ම.)	-	660.00 - 720.00	440.00 - 600.00	680.00 - 800.00	680.00 - 800.00	480.00 - 600.00	220.00 - 320.00	320.00 - 400.00	700.00 - 800.00					
ඇඹිලිපිටිය	-	650.00 - 720.00	500.00 - 600.00	650.00 - 720.00	550.00 - 600.00	300.00 - 400.00	200.00 - 250.00	300.00 - 400.00	800.00 - 850.00					
යාපනය	-	800.00 - 840.00	450.00 - 470.00	700.00 - 740.00	700.00 - 730.00	-	300.00 - 340.00	270.00 - 300.00	750.00 - 800.00					
වවුනියාව	-	1000.00 - 1060.00	800.00 - 850.00	800.00 - 830.00	700.00 - 740.00	-	400.00 - 430.00	400.00 - 430.00	800.00 - 850.00					
මන්නාරම	-	880.00 - 960.00	600.00 - 680.00	800.00 - 880.00	800.00 - 880.00	-	280.00 - 300.00	400.00 - 450.00	720.00 - 800.00					
කිළිනොච්චිය	-	980.00 - 1020.00	780.00 - 820.00	780.00 - 820.00	680.00 - 720.00	-	380.00 - 420.00	380.00 - 420.00	780.00 - 820.00					
මුලතිව්	-	700.00 - 750.00	700.00 - 740.00	800.00 - 850.00	750.00 - 800.00	-	300.00 - 350.00	400.00 - 450.00	800.00 - 850.00					
මඩකලපුව	-	760.00 - 800.00	450.00 - 480.00	680.00 - 720.00	-	-	-	300.00 - 320.00	640.00 - 650.00					
ත්‍රිකුණාමලය	-	800.00 840.00	460.00 500.00	680.00 700.00	760.00 - 800.00	-	320.00 350.00	340.00 360.00	600.00 640.00					
හඟුරන්කොත	-	-	-	-	-	-	-	-	-					
වේයන්ගොඩ	-	-	-	-	-	-	-	-	-					
ගලෙන්බිඳුණුවැව	-	720.00 - 800.00	500.00 - 600.00	640.00 - 720.00	600.00 - 640.00	-	300.00 - 320.00	320.00 - 400.00	680.00 - 720.00					
බණ්ඩාරවෙල	-	750.00 - 800.00	480.00 - 500.00	600.00 - 620.00	800.00 - 830.00	380.00 - 400.00	170.00 - 200.00	350.00 - 380.00	460.00 - 480.00					
මාතලේ	-	720.00 - 800.00	600.00 - 640.00	720.00 - 800.00	540.00 - 560.00	560.00 - 600.00	280.00 - 320.00	320.00 - 360.00	600.00 - 680.00					

වගු අංක 07 (ඉතිරිය.)

ප්‍රදේශ	පහතරට එළවළු වර්ග																			
	බණ්ඩක්කා		වම්බු		මාළු මිරිස්		වට්ටක්කා		පිපිඤ්ඤා		කරවිල		පතෝල		මුරුංඟා		වැටකොළ		මෑ කරල්	
කොළඹ	180.00	400.00	360.00	600.00	460.00	1000.00	160.00	320.00	150.00	320.00	600.00	800.00	350.00	600.00	500.00	1100.00	350.00	600.00	280.00	600.00
ගම්පහ	-	-	-	-	-	-	-	-	-	-	-	-	-	-	-	-	-	-	-	-
කුරුණෑගල	280.00	320.00	480.00	560.00	700.00	850.00	180.00	240.00	200.00	240.00	700.00	800.00	350.00	400.00	650.00	650.00	400.00	440.00	400.00	480.00
තිකවැරටිය	-	-	-	-	-	-	-	-	-	-	-	-	-	-	-	-	-	-	-	-
දඹුල්ල	260.00	320.00	400.00	460.00	800.00	860.00	200.00	240.00	200.00	240.00	800.00	880.00	360.00	400.00	680.00	720.00	460.00	480.00	300.00	340.00
අනුරාධපුරය	320.00	360.00	440.00	520.00	720.00	800.00	240.00	320.00	180.00	240.00	760.00	800.00	360.00	400.00	-	-	400.00	480.00	400.00	480.00
තඹුන්තේගම	-	-	-	-	-	-	-	-	-	-	-	-	-	-	-	-	-	-	-	-
පොළොන්නරුව	-	-	-	-	-	-	-	-	-	-	-	-	-	-	-	-	-	-	-	-
කළුතර	220.00	260.00	440.00	480.00	680.00	720.00	200.00	220.00	200.00	220.00	720.00	760.00	420.00	460.00	-	-	480.00	520.00	380.00	400.00
බදුල්ල	320.00	320.00	600.00	600.00	600.00	700.00	240.00	320.00	200.00	240.00	560.00	600.00	400.00	480.00	-	-	400.00	420.00	300.00	320.00
කැප්පට්පොළ	240.00	260.00	440.00	450.00	730.00	760.00	220.00	240.00	200.00	220.00	620.00	640.00	380.00	400.00	-	-	350.00	380.00	340.00	360.00
මොණරාගල	240.00	320.00	380.00	400.00	720.00	840.00	200.00	320.00	180.00	220.00	800.00	840.00	400.00	440.00	-	-	400.00	480.00	280.00	320.00
කෑගල්ල	320.00	360.00	500.00	540.00	760.00	800.00	200.00	240.00	200.00	240.00	760.00	800.00	440.00	480.00	500.00	560.00	440.00	480.00	440.00	480.00
අම්පාර	-	-	-	-	-	-	-	-	-	-	-	-	-	-	-	-	-	-	-	-
දෙහිඅත්තකණ්ඩිය	300.00	320.00	380.00	480.00	800.00	1000.00	200.00	300.00	160.00	200.00	780.00	800.00	360.00	400.00	-	-	380.00	400.00	360.00	400.00
නුවරඑළිය	240.00	260.00	460.00	480.00	780.00	800.00	240.00	260.00	240.00	250.00	660.00	680.00	440.00	460.00	-	-	380.00	400.00	360.00	380.00
නුවර	240.00	260.00	400.00	450.00	600.00	650.00	240.00	260.00	160.00	200.00	750.00	800.00	360.00	400.00	-	-	300.00	320.00	450.00	480.00
පුත්තලම	-	-	-	-	-	-	-	-	-	-	-	-	-	-	-	-	-	-	-	-
රත්නපුරය	-	-	-	-	-	-	-	-	-	-	-	-	-	-	-	-	-	-	-	-
හම්බන්තොට	200.00	240.00	340.00	460.00	600.00	720.00	200.00	260.00	140.00	160.00	600.00	620.00	400.00	480.00	600.00	600.00	400.00	480.00	320.00	400.00
මාතර	240.00	300.00	380.00	480.00	600.00	660.00	200.00	220.00	140.00	160.00	580.00	600.00	400.00	480.00	-	-	400.00	520.00	320.00	420.00
ගාල්ල	220.00	260.00	560.00	600.00	600.00	650.00	160.00	200.00	180.00	240.00	680.00	720.00	420.00	480.00	-	-	580.00	600.00	460.00	500.00
තිස්සමහාරාමය	-	-	-	-	-	-	-	-	-	-	-	-	-	-	-	-	-	-	-	-
මීගොඩ (ආ. ම.)	240.00	320.00	480.00	600.00	680.00	800.00	200.00	280.00	160.00	240.00	700.00	920.00	400.00	480.00	-	-	350.00	480.00	400.00	600.00
ඇඹිලිපිටිය	180.00	240.00	300.00	320.00	600.00	800.00	240.00	260.00	150.00	200.00	720.00	800.00	320.00	400.00	-	-	400.00	520.00	300.00	400.00
යාපනය	250.00	300.00	400.00	430.00	750.00	790.00	170.00	200.00	160.00	200.00	1200.00	1250.00	300.00	340.00	800.00	860.00	-	-	350.00	380.00
වවුනියාව	400.00	450.00	400.00	450.00	800.00	850.00	240.00	260.00	240.00	260.00	1000.00	1060.00	450.00	500.00	800.00	850.00	-	-	400.00	460.00
මන්නාරම	320.00	350.00	400.00	500.00	800.00	880.00	200.00	250.00	200.00	220.00	800.00	880.00	400.00	500.00	500.00	600.00	-	-	400.00	480.00
කිලිනොච්චිය	350.00	400.00	380.00	420.00	780.00	820.00	230.00	250.00	230.00	250.00	1000.00	1050.00	440.00	460.00	800.00	850.00	-	-	380.00	420.00
මුලතිව්	250.00	280.00	350.00	400.00	-	-	200.00	240.00	-	-	1000.00	1100.00	600.00	650.00	-	-	-	-	400.00	450.00
මඩකලපුව	280.00	320.00	300.00	330.00	680.00	700.00	180.00	200.00	150.00	160.00	800.00	880.00	360.00	400.00	600.00	650.00	-	-	500.00	540.00
ත්‍රිකුණාමලය	360.00	400.00	400.00	450.00	650.00	700.00	200.00	230.00	170.00	200.00	800.00	850.00	340.00	360.00	740.00	760.00	-	-	400.00	450.00
හඟුරන්කොන	-	-	-	-	-	-	-	-	-	-	-	-	-	-	-	-	-	-	-	-
වේයන්ගොඩ	-	-	-	-	-	-	-	-	-	-	-	-	-	-	-	-	-	-	-	-
ගලෙන්බිඳුණුවැව	280.00	320.00	400.00	480.00	800.00	880.00	200.00	260.00	200.00	280.00	800.00	820.00	360.00	400.00	-	-	320.00	480.00	280.00	320.00
බණ්ඩාරවෙල	240.00	260.00	600.00	650.00	700.00	750.00	240.00	260.00	220.00	240.00	700.00	750.00	380.00	400.00	750.00	800.00	380.00	400.00	380.00	400.00
මාතලේ	280.00	320.00	520.00	600.00	720.00	800.00	280.00	300.00	200.00	240.00	760.00	800.00	360.00	400.00	-	-	400.00	480.00	400.00	440.00

වගු අංක 07 (ඉතිරිය.)

17

ප්‍රදේශ	පහතරට එළවළු වර්ග					කොළ එළවළු වර්ග (මිටියකට රු.)			පොල් (ගෙඩියකට රු.)	
	අළු කෙසෙල්	අමු මිරිස්	දෙහි	බතල	මඤ්ඤොක්කා	මුතුණුවැන්න	කංකුන්	ගොටුකොළ	ලොකු	කුඩා
කොළඹ	260.00 - 480.00	300.00 - 660.00	1300.00 - 2000.00	160.00 - 360.00	140.00 - 260.00	50.00 - 180.00	50.00 - 80.00	100.00 - 160.00	100.00 - 120.00	80.00 - 95.00
ගම්පහ	-	-	-	-	-	-	-	-	-	-
කුරුණෑගල	280.00 - 320.00	500.00 - 600.00	1400.00 - 1600.00	200.00 - 320.00	160.00 - 200.00	50.00 - 50.00	50.00 - 50.00	30.00 - 40.00	100.00 - 110.00	80.00 - 90.00
නිකවැරටිය	-	-	-	-	-	-	-	-	-	-
දඹුල්ල	280.00 - 320.00	300.00 - 400.00	1400.00 - 1500.00	240.00 - 280.00	180.00 - 200.00	50.00 - 60.00	50.00 - 60.00	50.00 - 60.00	100.00 - 120.00	80.00 - 85.00
අනුරාධපුරය	240.00 - 320.00	400.00 - 500.00	1200.00 - 1500.00	240.00 - 360.00	200.00 - 240.00	50.00 - 60.00	50.00 - 60.00	50.00 - 60.00	100.00 - 120.00	80.00 - 90.00
තඹුන්තේගම	-	-	-	-	-	-	-	-	-	-
පොළොන්නරුව	-	-	-	-	-	-	-	-	-	-
කළුතර	240.00 - 260.00	500.00 - 600.00	1300.00 - 1400.00	220.00 - 250.00	180.00 - 200.00	70.00 - 80.00	70.00 - 80.00	80.00 - 100.00	110.00 - 120.00	90.00 - 95.00
බදුල්ල	260.00 - 320.00	600.00 - 650.00	1400.00 - 1500.00	200.00 - 200.00	160.00 - 160.00	80.00 - 100.00	80.00 - 80.00	80.00 - 100.00	120.00 - 120.00	100.00 - 110.00
කැප්පෙට්පොළ	250.00 - 260.00	400.00 - 450.00	1300.00 - 1400.00	260.00 - 280.00	200.00 - 220.00	60.00 - 80.00	60.00 - 80.00	50.00 - 60.00	118.00 - 120.00	100.00 - 106.00
මොණරාගල	120.00 - 160.00	380.00 - 400.00	1200.00 - 1300.00	240.00 - 280.00	100.00 - 120.00	50.00 - 60.00	50.00 - 60.00	60.00 - 70.00	100.00 - 110.00	70.00 - 80.00
කැගල්ල	300.00 - 340.00	400.00 - 450.00	1400.00 - 1450.00	280.00 - 320.00	180.00 - 220.00	70.00 - 80.00	70.00 - 80.00	40.00 - 50.00	110.00 - 120.00	95.00 - 100.00
අම්පාර	-	-	-	-	-	-	-	-	-	-
දෙහිඅත්තකණ්ඩිය	250.00 - 300.00	400.00 - 500.00	1200.00 - 1200.00	200.00 - 200.00	200.00 - 200.00	50.00 - 70.00	50.00 - 70.00	50.00 - 70.00	110.00 - 120.00	90.00 - 100.00
නුවරඑළිය	280.00 - 300.00	400.00 - 450.00	1400.00 - 1500.00	300.00 - 320.00	200.00 - 220.00	80.00 - 90.00	80.00 - 90.00	60.00 - 70.00	117.00 - 120.00	105.00 - 108.00
නුවර	280.00 - 300.00	400.00 - 500.00	1500.00 - 1600.00	240.00 - 260.00	160.00 - 180.00	50.00 - 60.00	60.00 - 70.00	50.00 - 60.00	110.00 - 120.00	85.00 - 90.00
පුත්තලම	-	-	-	-	-	-	-	-	-	-
රත්නපුරය	-	-	-	-	-	-	-	-	-	-
හම්බන්තොට	160.00 - 220.00	320.00 - 400.00	1100.00 - 1200.00	240.00 - 250.00	150.00 - 220.00	50.00 - 60.00	50.00 - 60.00	80.00 - 90.00	120.00 - 130.00	80.00 - 90.00
මාතර	220.00 - 280.00	350.00 - 400.00	1000.00 - 1100.00	240.00 - 300.00	160.00 - 220.00	50.00 - 60.00	50.00 - 60.00	90.00 - 100.00	120.00 - 140.00	85.00 - 110.00
ගාල්ල	200.00 - 240.00	450.00 - 500.00	1400.00 - 1600.00	220.00 - 240.00	180.00 - 200.00	50.00 - 60.00	50.00 - 60.00	100.00 - 100.00	120.00 - 130.00	85.00 - 95.00
තිස්සමහාරාමය	-	-	-	-	-	-	-	-	-	-
මීගොඩ (ආ. ම.)	320.00 - 480.00	350.00 - 600.00	1200.00 - 1600.00	200.00 - 320.00	120.00 - 150.00	80.00 - 80.00	80.00 - 80.00	100.00 - 100.00	110.00 - 120.00	90.00 - 100.00
ඇඹිලිපිටිය	160.00 - 240.00	380.00 - 480.00	950.00 - 1000.00	200.00 - 240.00	120.00 - 160.00	50.00 - 60.00	50.00 - 60.00	80.00 - 100.00	120.00 - 140.00	80.00 - 110.00
යාපනය	150.00 - 170.00	250.00 - 280.00	900.00 - 940.00	200.00 - 220.00	120.00 - 150.00	90.00 - 110.00	50.00 - 60.00	50.00 - 55.00	100.00 - 115.00	60.00 - 65.00
වවුනියාව	240.00 - 280.00	300.00 - 320.00	1000.00 - 1060.00	340.00 - 360.00	240.00 - 260.00	55.00 - 65.00	60.00 - 75.00	65.00 - 70.00	80.00 - 110.00	60.00 - 80.00
මන්නාරම	200.00 - 240.00	300.00 - 400.00	1400.00 - 1600.00	300.00 - 320.00	180.00 - 200.00	45.00 - 55.00	50.00 - 60.00	45.00 - 55.00	90.00 - 100.00	75.00 - 85.00
කිලිනොච්චිය	230.00 - 250.00	280.00 - 320.00	1000.00 - 1050.00	340.00 - 360.00	230.00 - 250.00	50.00 - 60.00	45.00 - 50.00	40.00 - 45.00	90.00 - 100.00	50.00 - 60.00
මුලතිව්	180.00 - 220.00	250.00 - 300.00	1200.00 - 1400.00	250.00 - 300.00	200.00 - 250.00	90.00 - 100.00	70.00 - 80.00	60.00 - 70.00	90.00 - 120.00	80.00 - 85.00
මඩකලපුව	240.00 - 260.00	300.00 - 320.00	1400.00 - 1540.00	250.00 - 260.00	150.00 - 160.00	60.00 - 70.00	60.00 - 70.00	50.00 - 50.00	90.00 - 100.00	55.00 - 60.00
ත්‍රිකුණාමලය	260.00 320.00	280.00 300.00	1400.00 1500.00	250.00 280.00	180.00 190.00	65.00 70.00	60.00 65.00	50.00 55.00	120.00 130.00	70.00 75.00
හඟුරන්කොඳ	-	-	-	-	-	-	-	-	-	-
වේයන්ගොඩ	-	-	-	-	-	-	-	-	-	-
ගලෙන්බිඳුණුවැව	-	350.00 - 500.00	1000.00 - 1200.00	200.00 - 240.00	160.00 - 240.00	50.00 - 60.00	50.00 - 60.00	50.00 - 60.00	100.00 - 110.00	70.00 - 80.00
බණ්ඩාරවෙල	300.00 - 320.00	500.00 - 550.00	1500.00 - 1600.00	300.00 - 350.00	250.00 - 260.00	60.00 - 70.00	60.00 - 70.00	70.00 - 80.00	120.00 - 130.00	90.00 - 100.00
මාතලේ	320.00 - 360.00	400.00 - 480.00	1400.00 - 1500.00	200.00 - 240.00	160.00 - 180.00	50.00 - 60.00	50.00 - 60.00	50.00 - 70.00	110.00 - 120.00	80.00 - 100.00

වග අංක 08: සලකා බලන සිල්ලර වෙළඳපොලවල පලතුරු මිල ගණන් (ගෙඩියකට රුපියල්)

සති අංක 25: 14 - 20 ජූනි 2024

18

ප්‍රදේශ	කෙසෙල් වර්ග					අන්තෘපි			අඹ වර්ග		
	ඇඹුල් (කි. රු.)	කෝලිකුටුටු (කි. රු.)	සීනි (කි. රු.)	ආනමාළ	ඇම්බුන්	ලොකු	මධ්‍යම	කුඩා	බෙට්ටි	කර්තකොලොම්බන්	
කොළඹ	150.00 - 260.00	380.00 - 500.00	160.00 - 240.00	30.00 - 45.00	33.00 - 52.00	540.00 - 600.00	400.00 - 500.00	200.00 - 400.00	-	62.00 - 120.00	
ගම්පහ	-	-	-	-	-	-	-	-	-	-	
කුරුණෑගල	180.00 - 220.00	450.00 - 500.00	150.00 - 200.00	25.00 - 30.00	42.00 - 45.00	680.00 - 760.00	400.00 - 500.00	150.00 - 200.00	50.00 - 60.00	80.00 - 100.00	
නිකවැරටිය	-	-	-	-	-	-	-	-	-	-	
දඹුල්ල	160.00 - 200.00	400.00 - 460.00	180.00 - 200.00	-	48.00 - 50.00	700.00 - 750.00	500.00 - 580.00	350.00 - 400.00	40.00 - 50.00	100.00 - 120.00	
අනුරාධපුරය	180.00 - 200.00	400.00 - 500.00	160.00 - 200.00	20.00 - 26.00	30.00 - 35.00	650.00 - 800.00	500.00 - 560.00	400.00 - 450.00	-	80.00 - 100.00	
තඹුන්තේගම	-	-	-	-	-	-	-	-	-	-	
පොළොන්නරුව	-	-	-	-	-	-	-	-	-	-	
කළුතර	220.00 - 240.00	380.00 - 420.00	220.00 - 240.00	30.00 - 32.00	40.00 - 42.00	-	440.00 - 460.00	340.00 - 360.00	-	100.00 - 120.00	
බදුල්ල	160.00 - 200.00	400.00 - 450.00	160.00 - 200.00	20.00 - 20.00	25.00 - 26.00	-	400.00 - 400.00	-	50.00 - 50.00	50.00 - 60.00	
කැප්පෙට්පොළ	150.00 - 160.00	320.00 - 340.00	140.00 - 150.00	22.00 - 24.00	42.00 - 45.00	640.00 - 650.00	400.00 - 420.00	-	35.00 - 40.00	60.00 - 70.00	
මොණරාගල	100.00 - 120.00	300.00 - 350.00	80.00 - 100.00	15.00 - 25.00	25.00 - 30.00	520.00 - 630.00	400.00 - 450.00	260.00 - 300.00	-	80.00 - 100.00	
කෑගල්ල	150.00 - 160.00	450.00 - 500.00	150.00 - 160.00	20.00 - 25.00	25.00 - 30.00	600.00 - 700.00	350.00 - 550.00	150.00 - 250.00	-	60.00 - 80.00	
අම්පාර	-	-	-	-	-	-	-	-	-	-	
දෙහිඅත්තකණ්ඩිය	170.00 - 200.00	450.00 - 500.00	120.00 - 160.00	-	45.00 - 53.00	-	450.00 - 450.00	380.00 - 400.00	-	70.00 - 100.00	
නුවරඑළිය	160.00 - 170.00	320.00 - 350.00	150.00 - 160.00	26.00 - 28.00	44.00 - 46.00	660.00 - 680.00	420.00 - 450.00	-	38.00 - 40.00	80.00 - 90.00	
නුවර	160.00 - 200.00	450.00 - 480.00	150.00 - 170.00	20.00 - 25.00	35.00 - 40.00	700.00 - 800.00	400.00 - 500.00	250.00 - 300.00	35.00 - 40.00	50.00 - 80.00	
පුත්තලම	-	-	-	-	-	-	-	-	-	-	
රත්නපුරය	-	-	-	-	-	-	-	-	-	-	
හම්බන්තොට	140.00 - 160.00	340.00 - 360.00	140.00 - 160.00	23.00 - 24.00	31.00 - 32.00	700.00 - 800.00	430.00 - 500.00	350.00 - 400.00	-	100.00 - 120.00	
මාතර	170.00 - 200.00	360.00 - 380.00	160.00 - 180.00	24.00 - 25.00	34.00 - 35.00	750.00 - 850.00	600.00 - 650.00	300.00 - 450.00	-	100.00 - 140.00	
ගාල්ල	160.00 - 180.00	360.00 - 380.00	160.00 - 200.00	28.00 - 32.00	34.00 - 36.00	640.00 - 680.00	450.00 - 520.00	-	60.00 - 80.00	90.00 - 100.00	
තිස්සමහාරාමය	-	-	-	-	-	-	-	-	-	-	
මීගොඩ	140.00 - 180.00	350.00 - 380.00	150.00 - 180.00	42.00 - 52.00	46.00 - 56.00	595.00 - 595.00	390.00 - 455.00	300.00 - 350.00	-	80.00 - 100.00	
ඇඹිලිපිටිය	70.00 - 100.00	250.00 - 320.00	70.00 - 100.00	15.00 - 25.00	20.00 - 30.00	500.00 - 550.00	400.00 - 450.00	300.00 - 350.00	50.00 - 70.00	80.00 - 100.00	
යාපනය	200.00 - 260.00	300.00 - 350.00	240.00 - 270.00	-	-	900.00 - 950.00	700.00 - 760.00	600.00 - 650.00	-	100.00 - 150.00	
වවුනියාව	160.00 - 180.00	400.00 - 450.00	150.00 - 170.00	-	-	600.00 - 640.00	550.00 - 570.00	400.00 - 460.00	-	100.00 - 130.00	
මන්නාරම	140.00 - 150.00	300.00 - 400.00	140.00 - 150.00	24.00 - 26.00	-	550.00 - 600.00	400.00 - 450.00	300.00 - 350.00	-	60.00 - 80.00	
කිලිනොච්චිය	170.00 - 190.00	380.00 - 420.00	140.00 - 160.00	34.00 - 36.00	-	850.00 - 900.00	680.00 - 720.00	550.00 - 600.00	-	100.00 - 120.00	
මුලතිව්	150.00 - 200.00	400.00 - 480.00	200.00 - 260.00	40.00 - 45.00	52.00 - 60.00	-	-	225.00 - 260.00	-	120.00 - 125.00	
මඩකලපුව	150.00 - 160.00	350.00 - 370.00	150.00 - 160.00	30.00 - 35.00	-	520.00 - 540.00	400.00 - 440.00	300.00 - 340.00	-	90.00 - 100.00	
ත්‍රිකුණාමලය	180.00 - 185.00	400.00 - 440.00	160.00 - 175.00	-	-	840.00 - 860.00	740.00 - 760.00	540.00 - 560.00	-	120.00 - 130.00	
වේයන්ගොඩ	-	-	-	-	-	-	-	-	-	-	
ගලෙන්බිඳුණුවුව	150.00 - 200.00	400.00 - 450.00	130.00 - 160.00	28.00 - 30.00	35.00 - 40.00	700.00 - 800.00	600.00 - 650.00	500.00 - 550.00	-	80.00 - 120.00	
බණ්ඩාරවෙල	200.00 - 220.00	500.00 - 550.00	180.00 - 200.00	32.00 - 35.00	43.00 - 46.00	800.00 - 800.00	700.00 - 700.00	650.00 - 650.00	-	80.00 - 100.00	
මාතලේ	180.00 - 200.00	400.00 - 450.00	180.00 - 200.00	28.00 - 31.00	43.00 - 46.00	550.00 - 650.00	450.00 - 460.00	300.00 - 360.00	-	50.00 - 60.00	

වගු අංක 08 (ඉතිරිය.)

ප්‍රදේශ	අඹ වර්ග		අනෙකුත් පළතුරු වර්ග							
	විලාඩ්	කොහු	පැපොල් (කි. රු.)	වැල් දොඩම්	දිවුල්	දොඩම්	අලිගැටපේර	බෙලි	මීදි (කි. රු.)	තැඹිලි
කොළඹ	60.00 · 100.00	-	180.00 · 320.00	70.00 · 120.00	160.00 · 200.00	140.00 · 220.00	80.00 · 130.00	40.00 · 110.00	2000.00 · 2800.00	160.00 · 230.00
ගම්පහ	-	-	-	-	-	-	-	-	-	-
කුරුණෑගල	60.00 · 70.00	20.00 · 20.00	180.00 · 200.00	80.00 · 80.00	90.00 · 100.00	100.00 · 140.00	80.00 · 100.00	80.00 · 100.00	2500.00 · 2500.00	150.00 · 200.00
නිකවැරටිය	-	-	-	-	-	-	-	-	-	-
දඹුල්ල	60.00 · 70.00	20.00 · 25.00	200.00 · 260.00	30.00 · 40.00	80.00 · 100.00	80.00 · 100.00	100.00 · 120.00	50.00 · 60.00	2700.00 · 2900.00	150.00 · 180.00
අනුරාධපුරය	-	-	160.00 · 250.00	-	-	90.00 · 120.00	80.00 · 100.00	50.00 · 70.00	2500.00 · 3000.00	150.00 · 200.00
තඹුත්තේගම	-	-	-	-	-	-	-	-	-	-
පොළොන්නරුව	-	-	-	-	-	-	-	-	-	-
කළුතර	-	-	260.00 · 300.00	80.00 · 90.00	-	160.00 · 180.00	100.00 · 120.00	70.00 · 90.00	2400.00 · 2500.00	160.00 · 170.00
බදුල්ල	40.00 · 45.00	20.00 · 25.00	-	40.00 · 50.00	75.00 · 80.00	-	-	40.00 · 50.00	2500.00 · 2500.00	200.00 · 200.00
කැපපෙට්පොළ	35.00 · 40.00	14.00 · 16.00	180.00 · 200.00	45.00 · 55.00	-	110.00 · 120.00	45.00 · 50.00	-	2750.00 · 2850.00	150.00 · 160.00
මොණරාගල	-	-	240.00 · 260.00	35.00 · 40.00	-	80.00 · 120.00	70.00 · 90.00	50.00 · 60.00	2600.00 · 2800.00	120.00 · 140.00
කෑගල්ල	-	-	210.00 · 240.00	-	90.00 · 100.00	80.00 · 100.00	60.00 · 100.00	40.00 · 70.00	2500.00 · 2600.00	130.00 · 150.00
අම්පාර	-	-	-	-	-	-	-	-	-	-
දෙහිඅත්තණකොට්ඨාසය	-	-	160.00 · 180.00	-	60.00 · 80.00	-	100.00 · 150.00	50.00 · 70.00	2500.00 · 2800.00	120.00 · 150.00
නුවරඑළිය	40.00 · 45.00	15.00 · 18.00	200.00 · 220.00	70.00 · 80.00	-	120.00 · 130.00	60.00 · 65.00	40.00 · 50.00	2800.00 · 2900.00	150.00 · 170.00
නුවර	35.00 · 50.00	18.00 · 20.00	240.00 · 250.00	60.00 · 70.00	100.00 · 120.00	80.00 · 100.00	60.00 · 80.00	40.00 · 50.00	2000.00 · 2500.00	150.00 · 160.00
පුත්තලම	-	-	-	-	-	-	-	-	-	-
හම්බන්තොට	-	-	180.00 · 220.00	-	100.00 · 130.00	130.00 · 150.00	60.00 · 70.00	50.00 · 70.00	2200.00 · 2300.00	140.00 · 160.00
රත්නපුරය	-	-	-	-	-	-	-	-	-	-
මාතර	-	-	190.00 · 200.00	50.00 · 54.00	140.00 · 150.00	130.00 · 150.00	65.00 · 70.00	45.00 · 60.00	2300.00 · 2500.00	150.00 · 180.00
ගාල්ල	-	18.00 · 25.00	200.00 · 240.00	80.00 · 100.00	140.00 · 160.00	100.00 · 120.00	60.00 · 80.00	75.00 · 85.00	2000.00 · 2800.00	120.00 · 130.00
තිස්සමහාරාමය	-	-	-	-	-	-	-	-	-	-
මීගොඩ	-	-	220.00 · 240.00	-	-	-	85.00 · 115.00	50.00 · 60.00	2000.00 · 2400.00	140.00 · 150.00
ඇඹිලිපිටිය	50.00 · 60.00	20.00 · 30.00	220.00 · 250.00	50.00 · 60.00	-	90.00 · 120.00	80.00 · 120.00	-	2400.00 · 2700.00	150.00 · 160.00
යාපනය	40.00 · 55.00	-	130.00 · 150.00	100.00 · 130.00	100.00 · 150.00	-	120.00 · 150.00	-	2900.00 · 3000.00	150.00 · 170.00
වවුනියාව	-	-	150.00 · 160.00	35.00 · 40.00	-	-	70.00 · 90.00	-	2350.00 · 2450.00	200.00 · 220.00
මන්නාරම	40.00 · 50.00	-	140.00 · 160.00	-	-	100.00 · 150.00	100.00 · 125.00	120.00 · 120.00	2500.00 · 2800.00	180.00 · 220.00
කිලිනොච්චිය	40.00 · 50.00	-	140.00 · 160.00	-	140.00 · 150.00	-	80.00 · 120.00	-	2400.00 · 2500.00	200.00 · 210.00
මුලතිව්	40.00 · 45.00	-	160.00 · 200.00	-	60.00 · 65.00	-	-	-	-	180.00 · 220.00
මඩකලපුව	-	-	160.00 · 180.00	75.00 · 80.00	130.00 · 140.00	135.00 · 140.00	70.00 · 80.00	-	2200.00 · 2300.00	180.00 · 200.00
ත්‍රිකුණාමලය	45.00 · 55.00	34.00 · 35.00	140.00 · 150.00	78.00 · 80.00	-	-	100.00 · 102.00	-	2450.00 · 2500.00	185.00 · 200.00
වේයන්ගොඩ	-	-	-	-	-	-	-	-	-	-
ගලන්බිඳුණුවැව	-	-	150.00 · 200.00	-	-	-	80.00 · 100.00	-	2400.00 · 2500.00	140.00 · 150.00
බණ්ඩාරවෙල	40.00 · 50.00	-	200.00 · 220.00	-	160.00 · 180.00	70.00 · 80.00	60.00 · 80.00	60.00 · 80.00	2500.00 · 2500.00	200.00 · 200.00
මාතලේ	40.00 · 50.00	30.00 · 35.00	200.00 · 220.00	50.00 · 60.00	150.00 · 160.00	-	90.00 · 95.00	50.00 · 60.00	2000.00 · 2200.00	130.00 · 150.00

වග අංක 09: සලකා බලන නොග වෙළඳපොලවල මාළු හා බිත්තර මිල ගණන්

සති අංක 25: 14 - 20 ජූනි 2024

ප්‍රදේශ	මාළු වර්ග (කිලෝවකට රුපියල්)					
	සාලයා	හුරුල්ලා	බලයා	කෙලවල්ලා	තෝරා	පරවි
කොළඹ	350.00 - 500.00	700.00 - 850.00	600.00 - 1000.00	1400.00 - 1600.00	1500.00 - 2800.00	1200.00 - 1500.00
නුවර	400.00 - 450.00	1000.00 - 1050.00	950.00 - 1050.00	1600.00 - 1700.00	2100.00 - 2200.00	1350.00 - 1400.00
කළුතර	500.00 - 560.00	700.00 - 740.00	500.00 - 600.00	1400.00 - 1500.00	-	-
පුත්තලම	-	-	-	-	-	-
මාතර	280.00 - 300.00	-	750.00 - 800.00	1600.00 - 1700.00	-	-
හම්බන්තොට	350.00 - 450.00	-	850.00 - 900.00	1300.00 - 1400.00	-	-
ගාල්ල	-	-	750.00 - 900.00	1200.00 - 1400.00	-	1200.00 - 1300.00
මඩකලපුව	300.00 - 400.00	900.00 - 1000.00	600.00 - 700.00	1400.00 - 1500.00	1900.00 - 2000.00	1600.00 - 1700.00
ත්‍රිකුණාමලය	440.00 - 480.00	900.00 - 950.00	1140.00 - 1200.00	1800.00 - 1850.00	2050.00 - 2150.00	1600.00 - 1680.00
මන්නාරම	420.00 - 450.00	-	-	-	-	1250.00 - 1300.00

ප්‍රදේශ	මාළු වර්ග (කිලෝවකට රුපියල්)				බිත්තර (බිත්තරයකට රුපියල්)	
	මෝරා	ඉස්සා	කලපන්	තෙප්පිලි	දුඹුරු	සුදු
කොළඹ	900.00 - 1100.00	1600.00 - 1800.00	1700.00 - 2300.00	-	49.00 - 52.00	47.00 - 51.00
නුවර	1350.00 - 1400.00	1500.00 - 1550.00	2200.00 - 2300.00	-	53.00 - 55.00	50.00 - 52.00
කළුතර	-	-	1850.00 - 1950.00	-	-	-
පුත්තලම	-	-	-	-	-	-
මාතර	-	1700.00 - 1800.00	-	-	50.00 - 52.00	48.00 - 49.00
හම්බන්තොට	-	1550.00 - 1600.00	-	-	-	47.00 - 48.00
ගාල්ල	-	-	-	-	47.00 - 48.00	47.00 - 49.00
මඩකලපුව	1100.00 - 1250.00	1100.00 - 1200.00	1600.00 - 1700.00	-	50.00 - 52.00	51.00 - 52.00
ත්‍රිකුණාමලය	1740.00 - 1820.00	1050.00 - 1100.00	-	-	49.00 - 50.00	48.00 - 49.00
මන්නාරම	1750.00 - 1800.00	1300.00 - 1400.00	-	-	53.00 - 54.00	51.00 - 52.00

වග අංක 10: සලකා බලන නොග වෙළඳපොලවල කරවල මිල ගණන් (කිලෝ 50කට රුපියල්)

සති අංක 25: 14 - 20 ජූනි 2024

ප්‍රදේශ	දේශීය කරවල වර්ග					
	හාල්මැස්සා	කට්ටාවා	තෝරා	මෝරා	බලයා	අඟුළුවා
කොළඹ	80000 - 90000	-	-	90000 - 97500	50000 - 65000	-
නුවර	72500 - 75000	-	-	90000 - 95000	50000 - 52500	50000 - 52500
මඩකලපුව	47500 - 50000	85000 - 90000	-	-	65000 - 67500	45000 - 50000
ත්‍රිකුණාමලය	55000 - 56000	-	-	-	49000 - 51000	38500 - 40000
මන්නාරම	47000 - 48000	80000 - 110000	-	70000 - 75000	45000 - 50000	35000 - 37500

ප්‍රදේශ	දේශීය කරවල වර්ග			ආනයනික කරවල වර්ග		
	මඩුවා	කොඩුවා	සාලයා	හාල්මැස්සා	කට්ටාවා	තෝරා
කොළඹ	70000 - 77500	-	25000 - 30000	37500 - 45000	67500 - 72500	-
නුවර	70000 - 72500	-	34000 - 35000	40000 - 45000	70000 - 72500	-
මඩකලපුව	55000 - 60000	-	40000 - 45000	40000 - 45000	-	-
ත්‍රිකුණාමලය	47000 - 48000	-	31000 - 32500	49750 - 51000	99000 - 99500	-
මන්නාරම	57500 - 60000	-	30000 - 32500	52500 - 55000	-	-

ප්‍රදේශ	ආනයනික කරවල වර්ග					
	මෝරා	බලයා	අඟුළුවා	මඩුවා	කොඩුවා	සාලයා
කොළඹ	-	-	72500 - 80000	-	-	-
නුවර	-	-	-	-	-	-
මඩකලපුව	-	-	-	-	-	-
ත්‍රිකුණාමලය	-	-	-	-	-	-
මන්නාරම	-	-	-	-	-	-

වග අංක 11: සලකා බලන සිල්ලර වෙළඳපොලවල මාළු හා බිත්තර මිල ගණන් (කි. රු./බි. රු.)

සති අංක 25: 14 - 20 ජූනි 2024

21

ප්‍රදේශ	මාළු වර්ග												බිත්තර වර්ග							
	සාලයා		හුරුල්ලා		බලයා		කෙලවල්ලා		තෝරා		පරවි		මෝරා		කලපන්		දුඹුරු		සුදු	
කොළඹ	450.00	800.00	900.00	1100.00	900.00	1500.00	1650.00	3000.00	2400.00	4000.00	1550.00	2800.00	1000.00	1800.00	2200.00	3400.00	50.00	55.00	48.00	55.00
ගම්පහ	-	-	-	-	-	-	-	-	-	-	-	-	-	-	-	-	-	-	-	-
කුරුණෑගල	540.00	600.00	800.00	900.00	1200.00	1200.00	2000.00	2100.00	2600.00	2600.00	1600.00	1600.00	-	-	2400.00	2400.00	50.00	52.00	47.00	50.00
නිකවැරටිය	-	-	-	-	-	-	-	-	-	-	-	-	-	-	-	-	-	-	-	-
දඹුල්ල	600.00	650.00	1000.00	1100.00	1100.00	1200.00	2200.00	2300.00	-	-	1700.00	1800.00	1700.00	1800.00	2300.00	2400.00	48.00	50.00	46.00	47.00
අනුරාධපුරය	600.00	650.00	-	-	1100.00	1200.00	2200.00	2400.00	2400.00	2600.00	-	-	-	-	2300.00	2500.00	-	-	50.00	55.00
තඹුත්තේගම	-	-	-	-	-	-	-	-	-	-	-	-	-	-	-	-	-	-	-	-
පොළොන්නරුව	-	-	-	-	-	-	-	-	-	-	-	-	-	-	-	-	-	-	-	-
කළුතර	620.00	660.00	820.00	860.00	850.00	950.00	1600.00	1800.00	-	-	-	-	-	-	2500.00	2700.00	-	-	52.00	53.00
බදුල්ල	480.00	500.00	900.00	900.00	1600.00	1800.00	1600.00	1600.00	2400.00	2400.00	1600.00	2400.00	1400.00	1600.00	2400.00	2400.00	50.00	58.00	50.00	55.00
කැප්පෙට්පොළ	580.00	600.00	800.00	850.00	1500.00	1600.00	2300.00	2400.00	-	-	-	-	-	-	2400.00	2500.00	49.00	50.00	46.00	48.00
මොණරාගල	600.00	650.00	-	-	1150.00	1200.00	2600.00	2800.00	2800.00	3000.00	-	-	-	-	2800.00	3000.00	53.00	55.00	52.00	55.00
කෑගල්ල	700.00	800.00	1200.00	1300.00	1300.00	1450.00	2450.00	2600.00	-	-	1900.00	2100.00	1900.00	2000.00	2600.00	3000.00	56.00	58.00	54.00	55.00
අම්පාර	-	-	-	-	-	-	-	-	-	-	-	-	-	-	-	-	-	-	-	-
දෙහිඅත්තකණ්ඩිය	700.00	700.00	900.00	1100.00	950.00	950.00	-	-	-	-	-	-	1400.00	1800.00	-	-	46.00	48.00	45.00	48.00
නුවරඑළිය	600.00	650.00	850.00	900.00	1600.00	1700.00	2400.00	2500.00	-	-	-	-	-	-	2600.00	2700.00	48.00	50.00	46.00	48.00
නුවර	580.00	600.00	1200.00	1240.00	1200.00	1250.00	2350.00	2400.00	2900.00	3000.00	1560.00	1600.00	1550.00	1600.00	2400.00	2500.00	56.00	58.00	53.00	55.00
පුත්තලම	-	-	-	-	-	-	-	-	-	-	-	-	-	-	-	-	-	-	-	-
හම්බන්තොට	550.00	600.00	-	-	1300.00	1400.00	2300.00	2400.00	-	-	-	-	-	-	-	-	-	-	49.00	50.00
රත්නපුරය	-	-	-	-	-	-	-	-	-	-	-	-	-	-	-	-	-	-	-	-
මාතර	500.00	550.00	-	-	1400.00	1500.00	2300.00	2400.00	-	-	-	-	-	-	-	-	52.00	53.00	49.00	51.00
ගාල්ල	600.00	700.00	-	-	1500.00	1800.00	2600.00	2800.00	2600.00	2800.00	1800.00	2000.00	1800.00	2000.00	2800.00	2900.00	47.00	49.00	48.00	50.00
තිස්සමහාරාමය	-	-	-	-	-	-	-	-	-	-	-	-	-	-	-	-	-	-	-	-
මීගොඩ	400.00	600.00	-	-	-	-	2400.00	2400.00	-	-	-	-	-	-	3300.00	3400.00	50.00	54.00	50.00	53.00
ඇඹිලිපිටිය	750.00	800.00	-	-	1500.00	1600.00	2400.00	2500.00	-	-	1500.00	1600.00	1400.00	1500.00	2500.00	2550.00	48.00	52.00	47.00	52.00
යාපනය	400.00	450.00	1000.00	1100.00	1150.00	1250.00	-	-	2500.00	2600.00	2000.00	2200.00	2500.00	2600.00	-	-	48.00	50.00	49.00	50.00
වවුනියාව	700.00	850.00	1350.00	1400.00	1400.00	1450.00	2300.00	2450.00	-	-	2400.00	2450.00	2350.00	2450.00	2400.00	2500.00	50.00	52.00	49.00	50.00
මන්නාරම	500.00	600.00	-	-	1000.00	1200.00	-	-	-	-	1500.00	1700.00	2000.00	2200.00	-	-	55.00	56.00	53.00	54.00
කිලිනොච්චිය	400.00	450.00	-	-	800.00	850.00	-	-	-	-	1400.00	1500.00	2900.00	3000.00	-	-	-	-	48.00	49.00
මුලතිව්	800.00	900.00	1200.00	1300.00	1000.00	1200.00	-	-	-	-	1800.00	2000.00	-	-	-	-	-	-	47.00	48.00
මඩකලපුව	600.00	700.00	1400.00	1500.00	1500.00	1600.00	2200.00	2300.00	2700.00	2800.00	2400.00	2500.00	2200.00	2300.00	2400.00	2500.00	53.00	54.00	53.00	54.00
ත්‍රිකුණාමලය	550.00	580.00	1050.00	1150.00	1300.00	1400.00	2340.00	2400.00	2500.00	2580.00	1880.00	1950.00	1950.00	2000.00	-	-	54.00	56.00	52.00	54.00
වේයන්ගොඩ	-	-	-	-	-	-	-	-	-	-	-	-	-	-	-	-	-	-	-	-
ගලෙන්බිඳුණුවැව	600.00	600.00	1000.00	1000.00	-	-	2400.00	2400.00	3250.00	3250.00	2400.00	2400.00	2000.00	2000.00	2500.00	2500.00	-	-	50.00	55.00
බණ්ඩාරවෙල	700.00	700.00	1200.00	1200.00	-	-	2200.00	2200.00	-	-	-	-	1600.00	1600.00	2600.00	2600.00	55.00	55.00	55.00	55.00
මාතලේ	640.00	700.00	900.00	1000.00	1300.00	1400.00	2200.00	2300.00	2700.00	2800.00	2000.00	2100.00	1700.00	1800.00	2400.00	2600.00	54.00	55.00	53.00	54.00

වගු අංක 12: සලකා බලන සිල්ලර වෙළඳපොලවල කරවල මිල ගණන් (කිලෝවකට රුපියල්)

සති අංක 25: 14 - 20 ජූනි 2024

ප්‍රදේශ	කරවල වර්ග													
	හාල්මැස්සා(ආනයනික)		කට්ටාවා		තෝරා		මෝරා		බලයා		අගුළුවා		සාලයා	
කොළඹ	1000.00	1200.00	1800.00	2400.00	2000.00	3600.00	2000.00	2500.00	1400.00	1900.00	1800.00	2400.00	900.00	1200.00
ගම්පහ	-	-	-	-	-	-	-	-	-	-	-	-	-	-
කුරුණෑගල	1000.00	1200.00	1800.00	2000.00	2800.00	3000.00	2000.00	2300.00	1200.00	1400.00	1600.00	1800.00	800.00	800.00
නිකවැරටිය	-	-	-	-	-	-	-	-	-	-	-	-	-	-
දඹුල්ල	1000.00	1100.00	2300.00	2400.00	-	-	2200.00	2300.00	1200.00	1300.00	2000.00	2100.00	-	-
අනුරාධපුරය	1000.00	1200.00	2000.00	2400.00	-	-	2000.00	2400.00	1200.00	1600.00	2100.00	2300.00	900.00	1200.00
තඹිත්තේගම	-	-	-	-	-	-	-	-	-	-	-	-	-	-
පොළොන්නරුව	-	-	-	-	-	-	-	-	-	-	-	-	-	-
කළුතර	1100.00	1200.00	2000.00	2100.00	-	-	2100.00	2200.00	1300.00	1400.00	2000.00	2100.00	-	-
බදුල්ල	1100.00	1200.00	2500.00	2500.00	-	-	2200.00	2200.00	1300.00	1400.00	1200.00	1200.00	-	-
කැප්පෙට්පොළ	1240.00	1260.00	2350.00	2360.00	-	-	2260.00	2280.00	1250.00	1300.00	2200.00	2250.00	900.00	920.00
මොණරාගල	1000.00	1200.00	2000.00	2200.00	-	-	2000.00	2200.00	1400.00	1500.00	1800.00	2000.00	-	-
කෑගල්ල	1000.00	1200.00	2000.00	2200.00	-	-	2000.00	2100.00	1200.00	1300.00	-	-	-	-
අම්පාර	-	-	-	-	-	-	-	-	-	-	-	-	-	-
දෙහිඅත්තකණ්ඩිය	1000.00	1100.00	2000.00	2000.00	-	-	2000.00	2400.00	1200.00	1800.00	1200.00	1200.00	1000.00	1000.00
නුවරඑළිය	1100.00	1200.00	2350.00	2450.00	-	-	2260.00	2300.00	1300.00	1350.00	2250.00	2280.00	860.00	900.00
නුවර	1200.00	1400.00	2300.00	2400.00	-	-	2300.00	2400.00	1500.00	1600.00	2100.00	2200.00	1000.00	1100.00
පුත්තලම	-	-	-	-	-	-	-	-	-	-	-	-	-	-
හම්බන්තොට	1150.00	1200.00	1900.00	2100.00	-	-	-	-	1500.00	1600.00	2000.00	2100.00	-	-
රත්නපුරය	-	-	-	-	-	-	-	-	-	-	-	-	-	-
මාතර	1000.00	1200.00	1900.00	2000.00	-	-	1950.00	2000.00	1500.00	1600.00	1900.00	2000.00	-	-
ගාල්ල	1200.00	1400.00	2000.00	2200.00	2400.00	2400.00	2000.00	2200.00	1400.00	1600.00	1800.00	2000.00	1200.00	1200.00
තිස්සමහාරාමය	-	-	-	-	-	-	-	-	-	-	-	-	-	-
මීගොඩ	1000.00	1120.00	1800.00	2000.00	-	-	2000.00	2200.00	1400.00	1700.00	1600.00	2400.00	800.00	800.00
ඇඹිලිපිටිය	1200.00	1350.00	2200.00	2400.00	2200.00	2300.00	2000.00	2200.00	1450.00	1600.00	2100.00	2300.00	900.00	1000.00
යාපනය	1000.00	1100.00	1800.00	2000.00	3100.00	3250.00	2150.00	2300.00	1280.00	1350.00	1200.00	1300.00	-	-
වවුනියාව	-	-	-	-	-	-	-	-	-	-	-	-	1000.00	1060.00
මන්නාරම	1000.00	1100.00	1800.00	2400.00	-	-	1600.00	1700.00	1100.00	1200.00	800.00	900.00	700.00	800.00
කිලිනොච්චිය	1000.00	1100.00	2400.00	2500.00	-	-	1800.00	1900.00	1650.00	1700.00	900.00	1000.00	850.00	900.00
මුලතිව්	1300.00	1400.00	1800.00	1800.00	-	-	-	-	-	-	-	-	900.00	1000.00
මඩකලපුව	1000.00	1100.00	1900.00	2000.00	-	-	-	-	1500.00	1600.00	1100.00	1250.00	1000.00	1100.00
ත්‍රිකුණාමලය	1450.00	1480.00	2350.00	2400.00	-	-	-	-	1300.00	1350.00	950.00	1100.00	800.00	850.00
වෙයන්ගොඩ	-	-	-	-	-	-	-	-	-	-	-	-	-	-
ගලෙන්බිඳුණුවැව	1200.00	1300.00	2200.00	2400.00	-	-	2000.00	2400.00	1600.00	1700.00	2200.00	2400.00	800.00	1200.00
බණ්ඩාරවෙල	1200.00	1300.00	2100.00	2200.00	-	-	2200.00	2300.00	1700.00	1800.00	-	-	900.00	1000.00
මාතලේ	1000.00	1200.00	2300.00	2400.00	-	-	2200.00	2300.00	1400.00	1500.00	2200.00	2300.00	800.00	850.00

වගු අංක 13: සලකා බලන පිල්ලර වෙළඳපොලවල මස් මිල ගණන් (කිලෝවකට රුපියල්)

සති අංක 25: 14 - 20 ජූනි 2024

ප්‍රදේශ	හරක් මස්	කුකුල් මස්		එළ මස්	ලෞරු මස්
		බ්‍රොයිලර්	කරි		
කොළඹ	2300.00 - 2600.00	1160.00 - 1270.00	1050.00 - 1300.00	3300.00 - 3600.00	1300.00 - 1500.00
ගම්පහ	-	-	-	-	-
කුරුණෑගල	2000.00 - 2100.00	1200.00 - 1300.00	1000.00 - 1000.00	3000.00 - 3200.00	1400.00 - 1500.00
නිකවැරටිය	-	-	-	-	-
දඹුල්ල	-	1200.00 - 1250.00	-	-	1400.00 - 1500.00
අනුරාධපුරය	2300.00 - 2400.00	1100.00 - 1200.00	1300.00 - 1300.00	3400.00 - 3500.00	1300.00 - 1450.00
තඹිත්තේගම	-	-	-	-	-
පොළොන්නරුව	-	-	-	-	-
කළුතර	2300.00 - 2400.00	1200.00 - 1250.00	-	-	1380.00 - 1420.00
බදුල්ල	2100.00 - 2100.00	1360.00 - 1380.00	-	2900.00 - 2900.00	-
කැප්පේටිපොළ	2100.00 - 2200.00	1250.00 - 1300.00	1360.00 - 1380.00	3000.00 - 3100.00	-
මොණරාගල	2300.00 - 2300.00	1200.00 - 1400.00	1500.00 - 1600.00	-	1450.00 - 1500.00
කෑගල්ල	2300.00 - 2300.00	1180.00 - 1290.00	-	3100.00 - 3100.00	1400.00 - 1550.00
අම්පාර	-	-	-	-	-
දෙහිඅත්තකණ්ඩිය	-	1180.00 - 1200.00	-	-	1280.00 - 1500.00
නුවරඑළිය	2250.00 - 2300.00	1250.00 - 1300.00	1300.00 - 1350.00	3200.00 - 3300.00	1400.00 - 1450.00
නුවර	2200.00 - 2200.00	1060.00 - 1080.00	1200.00 - 1250.00	3100.00 - 3200.00	1400.00 - 1450.00
පුත්තලම	-	-	-	-	-
හම්බන්තොට	-	1200.00 - 1250.00	-	-	-
රත්නපුරය	-	-	-	-	-
මාතර	-	1200.00 - 1250.00	-	-	-
ගාල්ල	2400.00 - 2400.00	1200.00 - 1300.00	1350.00 - 1400.00	3300.00 - 3500.00	-
තිස්සමහාරාමය	-	-	-	-	-
මීගොඩ	-	1230.00 - 1280.00	1200.00 - 1300.00	-	1250.00 - 1250.00
ඇඹිලිපිටිය	2150.00 - 2200.00	1050.00 - 1150.00	1200.00 - 1320.00	2900.00 - 3000.00	1450.00 - 1600.00
යාපනය	2000.00 - 2100.00	1300.00 - 1400.00	1500.00 - 1550.00	3450.00 - 3600.00	-
වවුනියාව	2000.00 - 2150.00	1300.00 - 1450.00	1500.00 - 1600.00	3000.00 - 3200.00	-
මන්නාරම	2000.00 - 2200.00	-	1600.00 - 1700.00	-	-
කිලිනොච්චිය	2000.00 - 2050.00	1350.00 - 1400.00	1750.00 - 1800.00	3300.00 - 3500.00	-
මුලතිව්	1700.00 - 1750.00	1550.00 - 1600.00	-	-	-
මඩකලපුව	1800.00 - 1900.00	1200.00 - 1250.00	1400.00 - 1500.00	3250.00 - 3300.00	-
ත්‍රිකුණාමලය	2100.00 - 2150.00	1320.00 - 1380.00	1840.00 - 1900.00	3450.00 - 3500.00	-
වේයන්ගොඩ	-	-	-	-	-
ගලෙන්බිඳුණුවාව	1900.00 - 2000.00	1100.00 - 1120.00	-	-	1400.00 - 1500.00
බණ්ඩාරවෙල	2400.00 - 2400.00	1200.00 - 1250.00	1300.00 - 1300.00	2800.00 - 2800.00	-
මාතලේ	2000.00 - 2200.00	1150.00 - 1200.00	1400.00 - 1450.00	2900.00 - 3000.00	1400.00 - 1600.00

වගු අංක 14: පිටකොටුව නොග වෙළඳපොළෙහි නොග මිල ගණන් (කිලෝවකට රුපියල්)

සති අංක 25: 14 - 20 ජූනි 2024

වර්ගය	පරාසය	මිල ගණන් වල සාමාන්‍ය			මිල වෙනස්වීම %		වර්ගය	පරාසය	මිල ගණන් වල සාමාන්‍ය			මිල වෙනස්වීම %	
		මෙම සතිය	පසුගිය සතිය	පසුගිය වසර	පසුගිය සතියට	පසුගිය වසරට			මෙම සතිය	පසුගිය සතිය	පසුගිය වසර	පසුගිය සතියට	පසුගිය වසරට
සහල්							පොර් (ගෙවීයකට රු.)						
දේශීය							ලොකු	95.00 · 105.00	99.00	100.00	98.33	-1.00	0.68
සමබා 1	235.00 · 240.00	236.80	236.91	203.89	-0.05	16.14	කුඩා	80.00 · 90.00	84.00	85.00	81.67	-1.18	2.86
සමබා 2	228.00 · 230.00	229.50	229.50	195.00	0.00	17.69	පළතුරු (ගෙවීයකට රු.)						
කිරි සමබා	300.00 · 315.00	308.89	308.00	257.80	0.29	19.82	කෙසෙල්						
නාඩු 1	210.00 · 215.00	212.20	212.00	178.30	0.09	19.01	ඇඹුල් (කි. රු.)	120.00 · 150.00	134.00	116.36	104.17	15.16	28.64
නාඩු 2	205.00 · 207.00	205.75	205.50	172.50	0.12	19.28	කෝලිකුටු (කි. රු.)	300.00 · 380.00	351.00	300.00	326.15	17.00	7.62
රතු කැකුළු	188.00 · 200.00	192.30	185.56	135.50	3.63	41.92	සීනි (කි. රු.)	120.00 · 140.00	131.00	116.36	98.57	12.58	32.90
සුදු කැකුළු	200.00 · 210.00	207.00	206.67	158.50	0.16	30.60	ආනමාලු	24.00 · 30.00	26.70	24.73	20.00	7.98	33.50
ආනයනික							ඇමිනුන්	28.00 · 36.00	32.00	29.82	25.50	7.32	25.49
සමබා	265.00 · 275.00	271.25	266.43	208.43	1.81	30.14	පැපොල් (කි. රු.)	120.00 · 200.00	151.00	155.83	104.29	-3.10	44.79
නාඩු	-	-	-	-	-	-	වැල් දොඩම්	60.00 · 70.00	67.00	67.50	28.23	-0.74	137.33
රතු කැකුළු	-	-	-	-	-	-	අත්තායි (ලොකු)	350.00 · 500.00	437.14	408.75	547.00	6.95	-20.08
සුදු කැකුළු	-	-	-	-	-	-	අත්තායි (මධ්‍යම)	300.00 · 350.00	328.57	308.57	441.11	6.48	-25.51
ආනයනික							අත්තායි (කුඩා)	180.00 · 300.00	245.71	207.50	341.11	18.42	-27.97
සමබා	700.00 · 800.00	750.00	762.22	951.00	-1.60	-21.14	අඹ						
නාඩු	-	-	-	-	-	-	බෙට්ටි	20.00 · 25.00	22.00	22.00	24.40	0.00	-9.84
රතු කැකුළු	-	-	-	-	-	-	කර්තකොලොම්බන්	50.00 · 80.00	63.33	72.73	65.71	-12.92	-3.62
සුදු කැකුළු	-	-	-	-	-	-	විලාඩ	50.00 · 60.00	55.00	47.78	50.11	15.12	9.76
මධ්‍යම මිලිස්							කොහු	16.00 · 22.00	19.00	19.25	-	-1.30	-
ආනයනික	700.00 · 800.00	750.00	762.22	951.00	-1.60	-21.14	වෙනත් පළතුරු						
පණ							දිවුල්	140.00 · 160.00	150.00	153.00	94.44	-1.96	58.82
සිතන්	-	-	-	-	-	-	දොඩම්	120.00 · 150.00	135.00	121.11	88.00	11.47	53.41
වෙට්ටුලන්	380.00 · 410.00	394.29	400.00	426.67	-1.43	-7.59	ඇලිගැටපේර	50.00 · 100.00	73.00	68.00	65.71	7.35	11.09
ආනයනික	350.00 · 400.00	371.25	367.78	335.00	0.94	10.82	බෙලි	18.00 · 25.00	21.20	18.30	20.90	15.85	1.44
ලොකු පණ							මිදි (කිලෝවකට රු.)	1540.00 · 1720.00	1645.71	1792.50	1850.00	-8.19	-11.04
ආනයනික	160.00 · 225.00	202.00	201.00	100.00	0.50	102.00	කැමිලි	120.00 · 160.00	141.11	136.00	97.00	3.76	45.48
දේශීය	-	-	-	-	-	-	මාළු						
ආනයනික	-	-	-	-	-	-	සාලයා	350.00 · 500.00	415.00	440.77	515.00	-5.85	-19.42
දේශීය	-	-	-	-	-	-	හුරුල්ලා	700.00 · 850.00	786.67	948.33	955.00	-17.05	-17.63
ආනයනික	-	-	-	-	-	-	බලයා	600.00 · 1000.00	813.33	1103.33	1145.00	-26.28	-28.97
දේශීය	-	-	-	-	-	-	කෙලවල්ලා	1400.00 · 1600.00	1505.00	1577.50	1637.00	-4.60	-8.06
ආනයනික	-	-	-	-	-	-	තෝරා	1500.00 · 2800.00	2083.33	3104.17	2260.00	-32.89	-7.82
දේශීය	-	-	-	-	-	-	පරම්	1200.00 · 1500.00	1359.17	1576.67	1498.00	-13.79	-9.27
ආනයනික	-	-	-	-	-	-	මෝරා	900.00 · 1100.00	975.83	1090.83	1406.67	-10.54	-30.63
දේශීය	-	-	-	-	-	-	ඉස්සා	1600.00 · 1800.00	1721.67	1940.00	1653.00	-11.25	4.15
ආනයනික	-	-	-	-	-	-	කලපන්	1700.00 · 2300.00	1983.33	2062.50	2000.00	-3.84	-0.83
දේශීය	-	-	-	-	-	-	මිත්තර						
ආනයනික	-	-	-	-	-	-	දුඹුරු	49.00 · 52.00	50.19	47.75	-	5.10	-
දේශීය	-	-	-	-	-	-	සුදු	47.00 · 51.00	48.75	45.81	51.50	6.41	-5.34
ආනයනික	-	-	-	-	-	-	කරවල						
දේශීය	-	-	-	-	-	-	හාල්මැස්සා	1600.00 · 1800.00	1669.23	1645.00	1842.22	1.47	-9.39
ආනයනික	-	-	-	-	-	-	හාල්මැස්සා (ආනයනික)	750.00 · 900.00	842.50	817.50	918.33	3.06	-8.26
දේශීය	-	-	-	-	-	-	කරටොලා	-	-	-	-	-	-
ආනයනික	-	-	-	-	-	-	කරටොලා (ආනයනික)	1350.00 · 1450.00	1397.50	1330.83	1661.00	5.01	-15.86
දේශීය	-	-	-	-	-	-	තෝරා	-	-	-	-	-	-
ආනයනික	-	-	-	-	-	-	තෝරා (ආනයනික)	-	-	-	-	-	-
දේශීය	-	-	-	-	-	-	මෝරා	1800.00 · 1950.00	1882.50	1870.83	1871.25	0.62	0.60
ආනයනික	-	-	-	-	-	-	මෝරා (ආනයනික)	-	-	-	-	-	-
දේශීය	-	-	-	-	-	-	බලයා	1000.00 · 1300.00	1125.83	1167.50	1692.00	-3.57	-33.46
ආනයනික	-	-	-	-	-	-	බලයා (ආනයනික)	-	-	-	-	-	-
දේශීය	-	-	-	-	-	-	අඹුළුවා	-	-	-	-	-	-
ආනයනික	-	-	-	-	-	-	අඹුළුවා (ආනයනික)	-	-	-	-	-	-
දේශීය	-	-	-	-	-	-	අඹුළුවා	1450.00 · 1600.00	1523.33	1438.33	1592.86	5.91	-4.36
ආනයනික	-	-	-	-	-	-	මඩුවා	1400.00 · 1550.00	1478.33	1470.83	1445.00	0.51	2.31
දේශීය	-	-	-	-	-	-	මඩුවා (ආනයනික)	-	-	-	-	-	-
ආනයනික	-	-	-	-	-	-	තෝරා	-	-	-	-	-	-
දේශීය	-	-	-	-	-	-	සාලයා	500.00 · 600.00	582.31	696.67	869.00	-16.42	-32.99
ආනයනික	-	-	-	-	-	-	සාලයා (ආනයනික)	-	-	-	-	-	-
දේශීය	-	-	-	-	-	-	මඩුවා	1400.00 · 1550.00	1478.33	1470.83	1445.00	0.51	2.31
ආනයනික	-	-	-	-	-	-	මඩුවා (ආනයනික)	-	-	-	-	-	-
දේශීය	-	-	-	-	-	-	තෝරා	-	-	-	-	-	-
ආනයනික	-	-	-	-	-	-	තෝරා (ආනයනික)	-	-	-	-	-	-
දේශීය	-	-	-	-	-	-	සාලයා	500.00 · 600.00	582.31	696.67	869.00	-16.42	-32.99
ආනයනික	-	-	-	-	-	-	සාලයා (ආනයනික)	-	-	-	-	-	-
දේශීය	-	-	-	-	-	-	මඩුවා	1400.00 · 1550.00	1478.33	1470.83	1445.00	0.51	2.31
ආනයනික	-	-	-	-	-	-	මඩුවා (ආනයනික)	-	-	-	-	-	-
දේශීය	-	-	-	-	-	-	තෝරා	-	-	-	-	-	-
ආනයනික	-	-	-	-	-	-	තෝරා (ආනයනික)	-	-	-	-	-	-
දේශීය	-	-	-	-	-	-	සාලයා	500.00 · 600.00	582.31	696.67	869.00	-16.42	-32.99
ආනයනික	-	-	-	-	-	-	සාලයා (ආනයනික)	-	-	-	-	-	-

සලකා බලන සතිය : සති අංක 25: 14 - 20 ජූනි 2024

පසුගිය සතිය : සති අංක 24: 07 - 13 ජූනි 2024

වගු අංක 15: කොළඹ හා අවට සිල්ලර වෙළඳපලවල මිල ගණන් (කිලෝවකට රුපියල්)

සති අංක 25: 14 - 20 ජූනි 2024

වර්ගය	පරාසය	මිල ගණන් වල සාමාන්‍ය			මිල වෙනස්වීම		වර්ගය	පරාසය	මිල ගණන් වල සාමාන්‍ය			මිල වෙනස්වීම	
		මෙම සතිය	පසුගිය සතිය	පසුගිය වසර	පසුගිය සතියට	පසුගිය වසරට %			මෙම සතිය	පසුගිය සතිය	පසුගිය වසර	පසුගිය සතියට	පසුගිය වසරට %
සහල්													
දේශීය							පොල් (ගෙඩියකට රු.)						
සමබා 1	230.00 - 270.00	251.56	251.67	230.63	-0.10	9.08	ලොකු	100.00 - 120.00	110.29	111.03	113.28	-0.74	-2.64
සමබා 2	-	-	-	218.39	-	-	කුඩා	80.00 - 95.00	89.17	91.43	93.59	-2.26	-4.73
කිරි සමබා	340.00 - 380.00	359.09	359.05	264.29	0.04	35.87	පළතුරු (ගෙඩියකට රු.)						
නාඬු 1	220.00 - 230.00	225.00	224.78	217.58	0.22	3.41	කෙසෙල්						
නාඬු 2	-	-	-	201.88	-	-	ඇඹුල් (කි. රු.)	150.00 - 260.00	201.72	201.07	178.89	0.65	12.77
රතු කැකුළු	195.00 - 220.00	204.78	201.30	166.47	3.48	23.01	කෝලිකුටුටු (කි. රු.)	380.00 - 500.00	433.46	397.83	417.19	35.64	3.90
සුදු කැකුළු	210.00 - 225.00	217.25	217.08	182.17	0.17	19.26	සීනි (කි. රු.)	160.00 - 240.00	204.81	203.70	190.00	1.11	7.80
ආනයනික							ආනමාලු	30.00 - 45.00	36.76	37.13	29.63	-0.37	24.07
සමබා	280.00 - 300.00	286.32	284.17	222.97	2.15	28.41	ඇම්බුන්	33.00 - 52.00	47.14	47.50	38.94	-0.36	21.06
නාඬු	-	-	-	-	-	-	පැපොල් (කි. රු.)	180.00 - 320.00	245.60	228.40	209.29	17.20	17.35
රතු කැකුළු	-	-	-	-	-	-	වැල් දොඩම්	70.00 - 120.00	87.06	89.29	50.12	-2.23	73.71
සුදු කැකුළු	-	-	-	199.13	-	-	අන්තාසි (ලොකු)	540.00 - 600.00	575.00	528.57	635.60	46.43	-9.53
චියළි මිරිස්							අන්තාසි (මධ්‍යම)	400.00 - 500.00	448.70	446.67	504.83	2.03	-11.12
ආනයනික	800.00 - 1200.00	1015.00	1050.00	1303.33	-35.00	-22.12	අන්තාසි (කුඩා)	200.00 - 400.00	328.95	303.50	387.50	25.45	-15.11
ළඹ							අඹ						
සිනන්	-	-	-	-	-	-	බෙට්ටි	-	-	-	-	-	-
වේදාලන්	480.00 - 560.00	530.00	542.22	-	-12.22	-	කර්තකොලොම්බන්	62.00 - 120.00	96.45	103.48	118.67	-7.03	-18.72
ආනයනික	420.00 - 520.00	494.76	493.50	451.56	1.26	9.57	චිලාඩි	60.00 - 100.00	77.50	75.00	73.00	2.50	6.16
ලොකු ළඹ							කොහු	-	-	-	-	-	-
ආනයනික	220.00 - 280.00	249.60	247.10	136.00	2.50	83.53	වෙනත් පළතුරු						
දේශීය	-	-	-	-	-	-	දිවුල්	160.00 - 200.00	174.55	169.00	149.25	5.55	16.95
අර්බුදාල							දොඩම්	140.00 - 220.00	171.33	169.17	123.04	2.17	39.25
වැලිමඩ	-	-	-	-	-	-	අලිගැටපේර	80.00 - 130.00	106.25	102.14	114.40	4.11	-7.12
කුටුරළිය	360.00 - 440.00	402.78	387.06	356.67	15.72	12.93	බෙලි	40.00 - 110.00	89.17	62.18	68.44	26.99	30.28
ආනයනික	190.00 - 260.00	230.87	223.16	192.88	7.71	19.70	මිදි (කිලෝවකට රු.)	2000.00 - 2800.00	2366.67	2415.79	2635.00	-3.33	-10.18
ධාන්‍ය							කැමිලි	160.00 - 230.00	195.00	194.17	133.85	0.83	45.69
මුං ඇට	950.00 - 1500.00	1315.22	1354.55	1441.07	-39.33	-8.73							
කඩි (සුදු)	900.00 - 1200.00	1047.37	1067.50	909.62	-20.13	15.14	මාළු						
කඩි (රතු)	800.00 - 1200.00	1061.90	1072.50	905.52	-10.60	17.27	සාලයා	450.00 - 800.00	605.50	674.09	718.57	-68.59	-15.74
රතු පරිප්පු	300.00 - 360.00	330.45	328.26	303.61	2.19	8.84	හුරුල්ලා	900.00 - 1100.00	980.00	1141.67	1194.00	-161.67	-17.92
ළඹ වළ							බලයා	900.00 - 1500.00	1186.92	1297.00	1781.33	-110.08	-33.37
බටර් බෝංචි	-	-	-	-	-	-	කෙලවල්ලා	1650.00 - 3000.00	2173.33	2473.68	2500.00	-300.35	-13.07
කොළ බෝංචි	550.00 - 800.00	704.83	600.00	507.71	104.83	38.82	තෝරා	2400.00 - 4000.00	3295.00	3785.00	3278.18	-490.00	0.51
කැරට්	340.00 - 600.00	474.33	401.33	426.29	73.00	11.27	පර්වි	1550.00 - 2800.00	2100.00	2373.33	2541.00	-273.33	-17.36
ලීක්ස්	540.00 - 800.00	689.67	595.86	376.00	93.80	83.42	මෝරා	1000.00 - 1800.00	1414.29	2118.46	-	-33.24	
බීට් රූට්	560.00 - 880.00	718.15	589.17	510.86	128.98	40.58	ඉස්සා	1800.00 - 2200.00	2000.00	1895.56	1911.11	104.44	4.65
තෝකෝල්	300.00 - 600.00	500.00	422.17	380.29	77.83	31.48	කලපන්	2200.00 - 3400.00	2894.67	2967.50	3119.23	-72.83	-7.20
රාඬු	250.00 - 400.00	338.46	337.04	250.00	1.42	35.38	බිත්තර						
ගෝවා	200.00 - 400.00	318.93	307.86	320.30	11.07	-0.43	දුඹුරු	50.00 - 55.00	52.13	49.96	53.67	2.17	-2.86
කක්කාලි	460.00 - 800.00	642.00	465.36	360.88	176.64	77.90	සුදු	48.00 - 55.00	50.20	48.52	53.15	1.68	-5.56
බණ්ඩක්කා	180.00 - 400.00	299.33	341.43	312.50	-42.10	-4.21	කරවිල						
වම්බු	360.00 - 600.00	488.97	553.08	384.29	-64.11	27.24	හාල්මැස්සා	1800.00 - 2200.00	2075.00	1943.75	2165.00	131.25	-4.16
මාළු මිරිස්	460.00 - 1000.00	735.52	612.86	496.57	122.66	48.12	හාල්මැස්සා (ආනයනික)	1000.00 - 1200.00	1105.56	1318.18	1256.00	-212.63	-11.98
වට්ටක්කා	160.00 - 320.00	231.72	209.60	180.86	22.12	28.13	කට්ටාටා	1800.00 - 2400.00	2040.00	2035.29	2544.00	4.71	-19.81
පිපිස්සා	150.00 - 320.00	227.14	220.36	188.86	6.79	20.27	තෝරා	2000.00 - 3600.00	3100.00	-	-	-	-
කරවිල	600.00 - 800.00	736.21	720.83	570.94	15.37	28.95	මෝරා	2000.00 - 2500.00	2372.22	2363.16	2439.13	9.06	-2.74
පතෝල	350.00 - 600.00	477.50	499.60	385.83	-22.10	23.76	බලයා	1400.00 - 1900.00	1688.24	1741.18	1879.17	-52.94	-10.16
මුරුංගා	500.00 - 1100.00	888.62	1066.67	853.45	-178.05	4.12	අඹුළුවා	1800.00 - 2400.00	2116.67	2115.38	2422.22	1.28	-12.61
වැටකොළ	350.00 - 600.00	455.48	425.00	337.88	30.48	34.81	මඩුඩා	-	-	-	-	-	-
මැ කරල්	280.00 - 600.00	440.74	388.40	416.06	52.34	5.93	කෝකුටා	900.00 - 1200.00	1027.27	1133.33	1247.62	-106.06	-17.66
අළු කෙසෙල්	260.00 - 480.00	367.41	316.30	283.03	51.11	29.81	සාලයා	-	-	-	-	-	-
අඹු මිරිස්	300.00 - 660.00	481.38	533.00	768.24	-51.62	-37.34	මස්						
දෙහි	1300.00 - 2000.00	1728.57	1750.00	540.59	-21.43	219.76	හරක් මස්	2300.00 - 2600.00	2514.29	2537.50	2300.00	-23.21	9.32
දේශීය අලු							කුකුල් මස් (ට්‍රොයිලර්)	1160.00 - 1270.00	1212.00	1239.00	1465.83	-27.00	-17.32
බතල	160.00 - 360.00	274.81	302.50	193.82	-27.69	41.79	කුකුල් මස් (කරි)	1050.00 - 1300.00	1176.67	1260.91	1509.09	-84.24	-22.03
මස්සාකෝකා	140.00 - 260.00	205.33	227.78	229.71	-22.44	-10.61	එළු මස්	3300.00 - 3600.00	3400.00	3400.00	3111.11	0.00	9.29
කොළ ළඹ (මිරිස්කට රු.)							ලෞච් මස්	1300.00 - 1500.00	1360.00	1360.00	1666.67	0.00	-18.40
මුතු මුටුරුන්ත	50.00 - 180.00	76.67	73.28	74.57	3.39	2.81							
කංකුන්	50.00 - 80.00	70.00	73.28	74.57	-3.28	-6.13							
ගොටුකොළ (කි.රු.)	100.00 - 160.00	124.50	120.56	93.14	3.94	33.67							

සලකා බලන සතිය : සති අංක 25: 14 - 20 ජූනි 2024
 පසුගිය සතිය : සති අංක 24: 07 - 13 ජූනි 2024

වගු අංක 16: ගොවිපල මිල ගණන් (කිලෝවකට රුපියල්)

සති අංක 25: 14 - 20 ජූනි 2024

හෝඟ වර්ග	පරාසය	සාමාන්‍ය මිල	හෝඟ වර්ග	පරාසය	සාමාන්‍ය මිල	හෝඟ වර්ග	පරාසය	සාමාන්‍ය මිල
ඒ			එළවළු (උඩරට)			පතෝල		
කෙටි වී (සුදු)			බෝංචි			දඹුල්ල	220.00 - 240.00	229.00
අනුරාධපුරය	122.00 - 125.00	123.20	දඹුල්ල	500.00 - 550.00	532.50	හම්බන්තොට	240.00 - 250.00	245.00
පොළොන්නරුව	-	-	වැලිමඩ	460.00 - 480.00	472.00	ඇඹිලිපිටිය	170.00 - 200.00	184.00
කලාවැව	-	-	බදුල්ල	400.00 - 450.00	412.50	මාතර	-	-
කුරුණෑගල	126.00 - 128.00	127.00	කැරට්	-	-	අනුරාධපුරය	280.00 - 300.00	288.00
දෙහිඅත්තකණ්ඩිය	120.00 - 122.00	121.33	නුවරඑළිය	320.00 - 330.00	326.00	වැටකොළ	-	-
නිකවැරටිය	-	-	වැලිමඩ	220.00 - 230.00	226.00	දඹුල්ල	230.00 - 250.00	238.75
අම්පාර	-	-	හඟුරන්කෙත	-	-	හම්බන්තොට	250.00 - 300.00	272.50
දිග වී (සුදු)			ලික්සේ			ඇඹිලිපිටිය	320.00 - 350.00	335.00
අනුරාධපුරය	116.00 - 118.00	116.80	නුවරඑළිය	520.00 - 540.00	532.00	මාතර	-	-
පොළොන්නරුව	-	-	වැලිමඩ	500.00 - 540.00	515.00	අනුරාධපුරය	300.00 - 320.00	308.00
කලාවැව	-	-	බීට් රූට්			අමු මිරිස්		
කුරුණෑගල	116.00 - 118.00	117.00	නුවරඑළිය	420.00 - 440.00	428.00	දඹුල්ල	100.00 - 120.00	110.00
දෙහිඅත්තකණ්ඩිය	113.00 - 114.00	113.67	දඹුල්ල	290.00 - 310.00	300.00	හම්බන්තොට	-	-
ඇඹිලිපිටිය	-	-	කුරුණෑගල	-	-	ඇඹිලිපිටිය	180.00 - 210.00	196.00
නිකවැරටිය	-	-	වැලිමඩ	420.00 - 430.00	425.00	පුත්තලම	-	-
මාතර	-	-	හඟුරන්කෙත	-	-	අනුරාධපුරය	280.00 - 300.00	288.00
හම්බන්තොට	-	-	තෝකෝල්			වට්ටක්කා		
අම්පාර	-	-	නුවරඑළිය	250.00 - 260.00	256.00	දඹුල්ල	120.00 - 135.00	127.00
දිග වී (රතු)			වැලිමඩ	250.00 - 260.00	254.00	හම්බන්තොට	100.00 - 140.00	120.00
මාතර	115.00 - 118.00	116.50	හඟුරන්කෙත	-	-	ඇඹිලිපිටිය	160.00 - 180.00	170.00
හම්බන්තොට	115.00 - 120.00	117.50	රාමු			මාතර	-	-
ඇඹිලිපිටිය	113.00 - 115.00	114.25	නුවරඑළිය	130.00 - 150.00	142.00	අනුරාධපුරය	140.00 - 160.00	148.00
කීරි සම්බා			වැලිමඩ	70.00 - 80.00	74.00	මොණරාගල	100.00 - 120.00	108.00
අනුරාධපුරය	140.00 - 145.00	142.00	හම්බන්තොට	170.00 - 180.00	175.00	පිපිඤ්ඤා		
පොළොන්නරුව	-	-	හඟුරන්කෙත	-	-	අනුරාධපුරය	90.00 - 100.00	94.00
කලාවැව	-	-	ගෝවා			දඹුල්ල	70.00 - 95.00	85.00
කුරුණෑගල	145.00 - 145.00	145.00	නුවරඑළිය	150.00 - 160.00	154.00	හම්බන්තොට	80.00 - 110.00	95.00
දෙහිඅත්තකණ්ඩිය	130.00 - 132.00	131.00	වැලිමඩ	80.00 - 90.00	88.00	මාතර	-	-
රතු එණු			බදුල්ල	80.00 - 80.00	80.00	මෑ කරල්		
පුත්තලම	-	-	හඟුරන්කෙත	-	-	දඹුල්ල	172.50 - 220.00	197.00
යාපනය	290.00 - 320.00	304.00	තක්කාලි			හම්බන්තොට	-	-
ලොකු එණු			වැලිමඩ	380.00 - 400.00	388.00	ඇඹිලිපිටිය	240.00 - 260.00	248.00
දඹුල්ල	-	-	හම්බන්තොට	-	-	මාතර	170.00 - 200.00	185.00
කලාවැව	-	-	දඹුල්ල	490.00 - 540.00	510.00	අනුරාධපුරය	300.00 - 320.00	308.00
අනුරාධපුරය	-	-	හඟුරන්කෙත	-	-	අළු කෙසෙල්		
අර්තාපල්			එළවළු (පහතරට)			හම්බන්තොට	-	-
නුවරඑළිය	260.00 - 270.00	264.00	බණ්ඩක්කා			ඇඹිලිපිටිය	80.00 - 110.00	96.00
බදුල්ල	-	-	අනුරාධපුරය	200.00 - 220.00	208.00	මාතර	95.00 - 100.00	97.50
වැලිමඩ	250.00 - 270.00	262.50	දඹුල්ල	135.00 - 145.00	141.00	දෙහි		
ධාන්‍ය			හම්බන්තොට	80.00 - 100.00	88.00	හම්බන්තොට	-	-
මුං ඇට			ඇඹිලිපිටිය	110.00 - 130.00	120.00	ඇඹිලිපිටිය	700.00 - 750.00	725.00
හම්බන්තොට	-	-	මාතර	100.00 - 115.00	106.25	මොණරාගල	850.00 - 900.00	870.00
මොණරාගල	800.00 - 850.00	820.00	වම්බටු			පලතුරු (කි.ග්‍රෑම්.රු.)		
ඇඹිලිපිටිය	750.00 - 760.00	755.00	අනුරාධපුරය	360.00 - 380.00	368.00	කෙසෙල්		
නිකවැරටිය	-	-	දඹුල්ල	290.00 - 360.00	328.00	දඹුල්ල		
අනුරාධපුරය	800.00 - 850.00	816.67	හම්බන්තොට	-	-	මොණරාගල	40.00 - 50.00	44.00
කවපි			ඇඹිලිපිටිය	160.00 - 200.00	177.50	ඇඹිලිපිටිය	60.00 - 80.00	67.50
හම්බන්තොට	-	-	මාතර	210.00 - 230.00	220.00	හම්බන්තොට	80.00 - 100.00	87.50
නිකවැරටිය	-	-	වැලිමඩ	300.00 - 330.00	314.00	කෝලිකුටුටු		
මොණරාගල	650.00 - 700.00	670.00	මාළු මිරිස්			මොණරාගල	150.00 - 180.00	162.00
ඇඹිලිපිටිය	700.00 - 720.00	710.00	බදුල්ල	-	-	ඇඹිලිපිටිය	220.00 - 250.00	235.00
බඩ ඉරිඟු			වැලිමඩ	600.00 - 670.00	630.00	හම්බන්තොට	-	-
අනුරාධපුරය	140.00 - 145.00	142.50	කරවිල			පැපොල්		
කලාවැව	-	-	අනුරාධපුරය	560.00 - 580.00	568.00	මොණරාගල	120.00 - 140.00	128.00
තල			දඹුල්ල	540.00 - 580.00	556.67	ඇඹිලිපිටිය	150.00 - 170.00	160.00
අනුරාධපුරය	650.00 - 700.00	675.00	හම්බන්තොට	-	-	හම්බන්තොට	130.00 - 150.00	140.00
කලාවැව	-	-	ඇඹිලිපිටිය	600.00 - 620.00	607.50	අන්තාසි		
උදු			මාතර	-	-	දිවුලපිටිය		
අනුරාධපුරය	600.00 - 650.00	625.00						
කලාවැව	-	-						

27

වර්ගය	පැළියගොඩ	මහරගම	කිරුලපන	නුගේගොඩ	නාරාහේන්පිට	දෙමටගොඩ	තොටලග	කඩවන	කිරිඳිගොඩ
සහල්									
දේශීය									
සමබා 1	250.00 - 260.00	230.00 - 270.00	230.00 - 270.00	230.00 - 230.00	260.00 - 270.00	230.00 - 270.00	260.00 - 270.00	230.00 - 260.00	230.00 - 270.00
සමබා 2	-	-	-	-	-	-	-	-	-
කීරි සමබා	350.00 - 350.00	350.00 - 360.00	360.00 - 380.00	360.00 - 360.00	360.00 - 380.00	350.00 - 360.00	340.00 - 360.00	350.00 - 360.00	370.00 - 380.00
නාඩු 1	220.00 - 225.00	220.00 - 230.00	220.00 - 230.00	220.00 - 230.00	220.00 - 220.00	220.00 - 230.00	220.00 - 230.00	220.00 - 230.00	220.00 - 230.00
නාඩු 2	-	-	-	-	-	-	-	-	-
රතු කැකුළු	195.00 - 220.00	195.00 - 200.00	200.00 - 210.00	195.00 - 210.00	200.00 - 210.00	210.00 - 210.00	200.00 - 220.00	200.00 - 200.00	200.00 - 220.00
සුදු කැකුළු	210.00 - 220.00	210.00 - 220.00	210.00 - 220.00	210.00 - 220.00	220.00 - 225.00	220.00 - 220.00	210.00 - 220.00	220.00 - 220.00	210.00 - 220.00
ආනයනික									
සමබා	280.00 - 280.00	280.00 - 280.00	300.00 - 300.00	280.00 - 300.00	280.00 - 290.00	300.00 - 300.00	280.00 - 300.00	280.00 - 290.00	280.00 - 280.00
නාඩු	-	-	-	-	-	-	-	-	-
රතු කැකුළු	-	-	-	-	-	-	-	-	-
සුදු කැකුළු	-	-	-	-	-	-	-	-	-
වියළි මිරිස්									
ආනයනික	800.00 - 850.00	1200.00 - 1200.00	900.00 - 950.00	900.00 - 1200.00	1200.00 - 1200.00	1100.00 - 1100.00	850.00 - 950.00	1000.00 - 1100.00	1000.00 - 1100.00
රතු එණු									
සිනන්	-	-	-	-	-	-	-	-	-
වේදාලන්	480.00 - 480.00	-	480.00 - 480.00	560.00 - 560.00	560.00 - 560.00	-	560.00 - 560.00	560.00 - 560.00	-
ආනයනික	420.00 - 450.00	480.00 - 520.00	480.00 - 520.00	480.00 - 480.00	440.00 - 520.00	520.00 - 520.00	440.00 - 500.00	500.00 - 500.00	480.00 - 520.00
ලොකු එණු									
ආනයනික	220.00 - 240.00	240.00 - 280.00	260.00 - 260.00	240.00 - 280.00	280.00 - 280.00	240.00 - 280.00	220.00 - 260.00	240.00 - 260.00	240.00 - 260.00
දේශීය	-	-	-	-	-	-	-	-	-
අර්නාපල්									
වැලිමඩ	-	-	-	-	-	-	-	-	-
නුවරඑළිය	-	440.00 - 440.00	400.00 - 400.00	440.00 - 440.00	380.00 - 440.00	360.00 - 360.00	360.00 - 360.00	400.00 - 400.00	360.00 - 430.00
ආනයනික	190.00 - 220.00	240.00 - 260.00	220.00 - 240.00	240.00 - 240.00	240.00 - 240.00	240.00 - 240.00	220.00 - 260.00	200.00 - 240.00	220.00 - 240.00
ධාන්‍ය									
මුං ඇට	950.00 - 1100.00	1400.00 - 1500.00	1200.00 - 1400.00	1200.00 - 1500.00	1400.00 - 1500.00	1200.00 - 1400.00	1200.00 - 1400.00	1300.00 - 1400.00	1400.00 - 1500.00
කඩිපි (සුදු)	900.00 - 900.00	1000.00 - 1100.00	1000.00 - 1200.00	1000.00 - 1200.00	1100.00 - 1200.00	1200.00 - 1200.00	900.00 - 1100.00	1000.00 - 1100.00	1200.00 - 1200.00
කඩිපි (රතු)	800.00 - 950.00	1100.00 - 1100.00	1000.00 - 1200.00	1000.00 - 1200.00	1100.00 - 1100.00	1200.00 - 1200.00	800.00 - 1100.00	1000.00 - 1100.00	1200.00 - 1200.00
රතු පරිප්පු	300.00 - 320.00	340.00 - 360.00	300.00 - 320.00	320.00 - 340.00	340.00 - 360.00	310.00 - 320.00	300.00 - 320.00	320.00 - 330.00	340.00 - 360.00

28

වර්ගය	පැළියගොඩ		මහරගම		කිරුලපහ		නුගේගොඩ		නාරාහේන්පිට		දෙමටගොඩ		තොටලග		කඩවත		කිරිඳිගොඩ	
එළවළු																		
බෝංචි	600.00	- 650.00	760.00	- 800.00	600.00	- 760.00	740.00	- 800.00	750.00	- 800.00	760.00	- 800.00	550.00	- 600.00	680.00	- 740.00	600.00	- 800.00
කැරට	400.00	- 460.00	560.00	- 600.00	520.00	- 600.00	520.00	- 600.00	450.00	- 500.00	400.00	- 480.00	340.00	- 360.00	340.00	- 400.00	400.00	- 600.00
ලීක්ස්	600.00	- 650.00	800.00	- 800.00	700.00	- 760.00	720.00	- 800.00	640.00	- 750.00	720.00	- 800.00	540.00	- 600.00	560.00	- 640.00	660.00	- 800.00
බිටරුව	580.00	- 600.00	800.00	- 800.00	760.00	- 880.00	720.00	- 800.00	740.00	- 800.00	760.00	- 760.00	560.00	- 650.00	760.00	- 800.00	600.00	- 740.00
නෝකෝල්	300.00	- 350.00	560.00	- 600.00	540.00	- 600.00	540.00	- 600.00	460.00	- 600.00	-	-	460.00	- 500.00	460.00	- 480.00	460.00	- 600.00
රාබු	250.00	- 280.00	320.00	- 400.00	340.00	- 400.00	380.00	- 400.00	360.00	- 400.00	-	-	250.00	- 300.00	360.00	- 400.00	300.00	- 400.00
ගෝවා	250.00	- 280.00	360.00	- 400.00	320.00	- 400.00	320.00	- 400.00	320.00	- 360.00	360.00	- 360.00	220.00	- 260.00	320.00	- 340.00	200.00	- 360.00
තක්කාලි	680.00	- 700.00	760.00	- 800.00	760.00	- 800.00	520.00	- 640.00	680.00	- 800.00	540.00	- 600.00	460.00	- 500.00	480.00	- 520.00	500.00	- 680.00
බණ්ඩක්කා	180.00	- 200.00	320.00	- 400.00	320.00	- 400.00	320.00	- 400.00	260.00	- 300.00	360.00	- 400.00	180.00	- 240.00	320.00	- 360.00	260.00	- 360.00
වම්බු	400.00	- 450.00	560.00	- 600.00	360.00	- 460.00	520.00	- 600.00	460.00	- 500.00	360.00	- 360.00	450.00	- 480.00	520.00	- 560.00	560.00	- 600.00
මාළු මිරිස්	650.00	- 700.00	760.00	- 800.00	800.00	- 1000.00	1000.00	- 1000.00	750.00	- 800.00	760.00	- 800.00	460.00	- 560.00	560.00	- 600.00	760.00	- 800.00
වට්ටක්කා	180.00	- 200.00	240.00	- 320.00	240.00	- 280.00	320.00	- 320.00	160.00	- 240.00	200.00	- 220.00	160.00	- 200.00	240.00	- 260.00	240.00	- 260.00
පිපිඤ්ඤා	150.00	- 160.00	240.00	- 320.00	260.00	- 280.00	320.00	- 320.00	200.00	- 280.00	180.00	- 200.00	150.00	- 180.00	240.00	- 260.00	320.00	- 320.00
කරවිල	650.00	- 700.00	760.00	- 800.00	740.00	- 800.00	740.00	- 800.00	600.00	- 800.00	640.00	- 640.00	650.00	- 700.00	760.00	- 800.00	760.00	- 800.00
පතෝල	350.00	- 360.00	480.00	- 560.00	520.00	- 560.00	560.00	- 600.00	350.00	- 480.00	400.00	- 400.00	360.00	- 480.00	600.00	- 600.00	420.00	- 560.00
මුරුංගා	500.00	- 800.00	1000.00	- 1100.00	1000.00	- 1100.00	1000.00	- 1100.00	780.00	- 900.00	800.00	- 800.00	700.00	- 800.00	900.00	- 1000.00	800.00	- 1100.00
වැටකොළ	350.00	- 360.00	460.00	- 520.00	500.00	- 540.00	540.00	- 600.00	360.00	- 480.00	360.00	- 360.00	350.00	- 450.00	520.00	- 600.00	360.00	- 600.00
මෑ කරල්	280.00	- 350.00	560.00	- 600.00	540.00	- 600.00	560.00	- 600.00	400.00	- 480.00	-	-	360.00	- 440.00	420.00	- 480.00	360.00	- 400.00
අළු කෙසෙල්	280.00	- 300.00	460.00	- 480.00	320.00	- 460.00	320.00	- 400.00	260.00	- 400.00	320.00	- 320.00	260.00	- 280.00	400.00	- 480.00	360.00	- 480.00
අමු මිරිස්	300.00	- 320.00	560.00	- 660.00	500.00	- 600.00	600.00	- 600.00	400.00	- 600.00	400.00	- 460.00	300.00	- 360.00	580.00	- 600.00	460.00	- 600.00
දෙහි	1300.00	- 1400.00	1500.00	- 1600.00	1600.00	- 1800.00	1800.00	- 2000.00	1400.00	- 1600.00	2000.00	- 2000.00	1800.00	- 2000.00	2000.00	- 2000.00	2000.00	- 2000.00
දේශීය අලු																		
බතල	220.00	- 240.00	240.00	- 320.00	300.00	- 320.00	320.00	- 340.00	260.00	- 280.00	320.00	- 320.00	160.00	- 180.00	320.00	- 360.00	340.00	- 360.00
මඤ්ඤාක්කා	150.00	- 180.00	220.00	- 240.00	220.00	- 260.00	240.00	- 260.00	200.00	- 200.00	180.00	- 200.00	140.00	- 160.00	200.00	- 240.00	200.00	- 220.00
ජලා (මිටියකට)																		
මුතුණුවැන්න	50.00	- 60.00	80.00	- 80.00	70.00	- 70.00	80.00	- 80.00	80.00	- 80.00	160.00	- 180.00	60.00	- 60.00	80.00	- 80.00	60.00	- 60.00
කංකුන්	50.00	- 60.00	80.00	- 80.00	70.00	- 70.00	80.00	- 80.00	80.00	- 80.00	70.00	- 70.00	60.00	- 60.00	80.00	- 80.00	60.00	- 60.00
ගොටුකොළ	100.00	- 120.00	120.00	- 120.00	150.00	- 160.00	120.00	- 160.00	100.00	- 100.00	100.00	- 100.00	120.00	- 125.00	110.00	- 120.00	150.00	- 160.00
පොල් (ගෙඩියකට)																		
ලොකු	110.00	- 120.00	110.00	- 120.00	100.00	- 110.00	110.00	- 120.00	110.00	- 120.00	120.00	- 120.00	100.00	- 110.00	110.00	- 120.00	110.00	- 120.00
කුඩා	90.00	- 95.00	90.00	- 95.00	80.00	- 90.00	90.00	- 90.00	90.00	- 95.00	90.00	- 90.00	85.00	- 90.00	85.00	- 90.00	85.00	- 90.00

29

වර්ගය	පැළියගොඩ		මහරගම		කිරුලපහ		නුගේගොඩ		නාරාහේන්පිට		දෙමටගොඩ		තොටලග		කඩවත		කිරිඳිගොඩ	
කෙපෙල්																		
ඇඹුල් (කි. රු.)	160.00	- 220.00	240.00	- 250.00	240.00	- 260.00	200.00	- 220.00	200.00	- 250.00	160.00	- 180.00	150.00	- 170.00	150.00	- 200.00	200.00	- 200.00
කෝලිකුට්ටු (කි. රු.)	450.00	- 470.00	450.00	- 480.00	450.00	- 500.00	380.00	- 400.00	400.00	- 450.00	400.00	- 450.00	400.00	- 400.00	400.00	- 450.00	400.00	- 400.00
සීනි (කි. රු.)	180.00	- 200.00	220.00	- 240.00	230.00	- 240.00	200.00	- 240.00	200.00	- 220.00	180.00	- 200.00	160.00	- 180.00	160.00	- 220.00	200.00	- 200.00
ආනමාලු	30.00	- 35.00	38.00	- 38.00	43.00	- 45.00	35.00	- 36.00	38.00	- 40.00	30.00	- 35.00	30.00	- 32.00	30.00	- 35.00	35.00	- 35.00
ඇම්බුන්	40.00	- 44.00	50.00	- 50.00	50.00	- 52.00	50.00	- 52.00	50.00	- 50.00	42.00	- 42.00	42.00	- 50.00	33.00	- 33.00	46.00	- 46.00
අන්තෘප්ති																		
ලොකු	540.00	- 560.00	600.00	- 600.00	550.00	- 600.00	550.00	- 600.00	560.00	- 600.00	-	-	-	-	-	-	-	-
මධ්‍යම	400.00	- 420.00	460.00	- 500.00	420.00	- 500.00	400.00	- 500.00	450.00	- 500.00	450.00	- 500.00	400.00	- 400.00	400.00	- 400.00	400.00	- 400.00
කුඩා	280.00	- 300.00	350.00	- 360.00	350.00	- 400.00	350.00	- 380.00	350.00	- 400.00	300.00	- 400.00	200.00	- 200.00	200.00	- 350.00	-	-
අළු																		
බෙට්ටි	-	-	-	-	-	-	-	-	-	-	-	-	-	-	-	-	-	-
කර්කොලොම්බන්	100.00	- 120.00	80.00	- 90.00	100.00	- 100.00	100.00	- 120.00	100.00	- 120.00	62.00	- 62.00	62.00	- 65.00	100.00	- 100.00	100.00	- 100.00
විලාඩ්	60.00	- 65.00	-	-	-	-	80.00	- 100.00	-	-	-	-	60.00	- 60.00	-	-	-	-
කොහු	-	-	-	-	-	-	-	-	-	-	-	-	-	-	-	-	-	-
වෙනත් පලතුරු																		
දිවුල්	160.00	- 180.00	180.00	- 200.00	-	-	200.00	- 200.00	-	-	160.00	- 160.00	160.00	- 160.00	160.00	- 160.00	-	-
දොඩම්	150.00	- 160.00	200.00	- 200.00	140.00	- 140.00	200.00	- 220.00	140.00	- 160.00	-	-	150.00	- 150.00	140.00	- 140.00	140.00	- 140.00
අලිගැටපේර	100.00	- 130.00	100.00	- 120.00	100.00	- 110.00	130.00	- 130.00	80.00	- 100.00	80.00	- 80.00	100.00	- 100.00	100.00	- 130.00	125.00	- 125.00
බෙලි	40.00	- 40.00	100.00	- 100.00	90.00	- 110.00	100.00	- 100.00	80.00	- 110.00	100.00	- 100.00	-	-	-	-	100.00	- 100.00
මිදි (කි. රු.)	2000.00	- 2000.00	2500.00	- 2600.00	2600.00	- 2800.00	2300.00	- 2500.00	2300.00	- 2600.00	2100.00	- 2100.00	-	-	2200.00	- 2200.00	2300.00	- 2300.00
පැපොල් (කි. රු.)	180.00	- 200.00	300.00	- 320.00	300.00	- 320.00	280.00	- 320.00	300.00	- 300.00	180.00	- 200.00	200.00	- 200.00	180.00	- 230.00	200.00	- 230.00
වැල් දොඩම්	70.00	- 80.00	-	-	110.00	- 120.00	100.00	- 100.00	70.00	- 95.00	100.00	- 100.00	70.00	- 70.00	-	-	90.00	- 90.00
තැඹිලි	160.00	- 170.00	200.00	- 220.00	200.00	- 230.00	200.00	- 230.00	180.00	- 200.00	160.00	- 160.00	160.00	- 180.00	160.00	- 160.00	200.00	- 200.00

වර්ගය	පැළියගොඩ	මහරගම	කිරුලපන	නුගේගොඩ	නාරාහේන්පිට	දෙමටගොඩ	තොටලග	කඩවත	කිරිඳිගොඩ
මාළු									
සාලයා	450.00 - 600.00	600.00 - 720.00	600.00 - 700.00	800.00 - 800.00	640.00 - 650.00	520.00 - 600.00	500.00 - 600.00	500.00 - 680.00	500.00 - 500.00
හුරුල්ලා	900.00 - 1000.00	960.00 - 960.00	-	1100.00 - 1100.00	-	1000.00 - 1000.00	-	-	-
බලයා	1000.00 - 1200.00	-	1500.00 - 1500.00	-	1180.00 - 1180.00	1000.00 - 1000.00	900.00 - 1000.00	1300.00 - 1300.00	1400.00 - 1500.00
කෙලවල්ලා	1650.00 - 1750.00	2800.00 - 2800.00	2000.00 - 2000.00	3000.00 - 3000.00	2900.00 - 2900.00	2000.00 - 2000.00	1900.00 - 2400.00	2400.00 - 2400.00	-
තෝරා	2400.00 - 3100.00	3200.00 - 3200.00	4000.00 - 4000.00	3800.00 - 3800.00	3900.00 - 3900.00	3200.00 - 3200.00	-	4000.00 - 4000.00	-
පරව්	1550.00 - 1650.00	2800.00 - 2800.00	-	2800.00 - 2800.00	2700.00 - 2700.00	2000.00 - 2000.00	1600.00 - 1600.00	2400.00 - 2400.00	-
මෝරා	1000.00 - 1200.00	-	-	1800.00 - 1800.00	1800.00 - 1800.00	-	1800.00 - 1800.00	-	-
ඉස්සා	2000.00 - 2200.00	2200.00 - 2200.00	2000.00 - 2000.00	1900.00 - 2000.00	1900.00 - 1900.00	2000.00 - 2000.00	1800.00 - 1800.00	1800.00 - 1800.00	-
කලපත්	2200.00 - 2500.00	3200.00 - 3200.00	3200.00 - 3200.00	3100.00 - 3200.00	3400.00 - 3400.00	2920.00 - 2920.00	2800.00 - 2800.00	3300.00 - 3400.00	-
බිත්තර (බි/රු.)									
දුඹුරු	50.00 - 50.00	55.00 - 55.00	52.00 - 52.00	55.00 - 55.00	53.00 - 54.00	50.00 - 50.00	51.00 - 51.00	50.00 - 50.00	50.00 - 50.00
පිඬු	48.00 - 50.00	55.00 - 55.00	50.00 - 50.00	53.00 - 53.00	52.00 - 52.00	48.00 - 48.00	50.00 - 50.00	48.00 - 48.00	48.00 - 48.00
කරවල									
හාල්මැස්සා	1800.00 - 1800.00	2000.00 - 2100.00	2100.00 - 2200.00	2200.00 - 2200.00	1800.00 - 2000.00	-	-	2200.00 - 2200.00	2100.00 - 2100.00
කට්ටාවා	1800.00 - 2000.00	1900.00 - 1900.00	1800.00 - 1900.00	2400.00 - 2400.00	1900.00 - 2000.00	-	1800.00 - 1800.00	1900.00 - 2400.00	2100.00 - 2100.00
තෝරා	-	3600.00 - 3600.00	-	3400.00 - 3400.00	-	-	2000.00 - 2000.00	-	-
මෝරා	2200.00 - 2200.00	2200.00 - 2400.00	2400.00 - 2500.00	2400.00 - 2400.00	2500.00 - 2500.00	-	2000.00 - 2400.00	2200.00 - 2500.00	-
බලයා	1400.00 - 1600.00	1600.00 - 1600.00	1600.00 - 1800.00	1800.00 - 1900.00	1800.00 - 1900.00	-	1500.00 - 1600.00	1400.00 - 1800.00	1800.00 - 1800.00
අඟුළුවා	1800.00 - 2000.00	2000.00 - 2000.00	2100.00 - 2200.00	2300.00 - 2400.00	2000.00 - 2000.00	-	-	2000.00 - 2000.00	-
සාලයා	1000.00 - 1000.00	1000.00 - 1000.00	1000.00 - 1000.00	1100.00 - 1200.00	900.00 - 1000.00	-	900.00 - 1200.00	-	1000.00 - 1000.00
මස්									
හරක් මස්	-	2600.00 - 2600.00	2600.00 - 2600.00	2500.00 - 2500.00	2600.00 - 2600.00	2500.00 - 2500.00	2500.00 - 2500.00	-	2300.00 - 2300.00
කුකුල් මස් (මොයිලර්)	-	1200.00 - 1200.00	1180.00 - 1180.00	1220.00 - 1220.00	1160.00 - 1160.00	1200.00 - 1200.00	1250.00 - 1250.00	1220.00 - 1270.00	1200.00 - 1200.00
කුකුල් මස් (කට්ටි)	-	-	1180.00 - 1180.00	1220.00 - 1300.00	1160.00 - 1160.00	1100.00 - 1100.00	1050.00 - 1050.00	1200.00 - 1200.00	1200.00 - 1200.00
එළ මස්	-	3300.00 - 3300.00	-	3400.00 - 3400.00	3500.00 - 3500.00	3300.00 - 3300.00	3300.00 - 3300.00	3600.00 - 3600.00	3400.00 - 3400.00
උරු මස්	-	1500.00 - 1500.00	1300.00 - 1300.00	1300.00 - 1300.00	-	-	-	1400.00 - 1400.00	-

ඇමුණුම 05 : තෝරාගත් ආහාර ද්‍රව්‍යවල ආහාර සංයුතිය

ආහාර ද්‍රව්‍ය	Energy (kcal/100g)	Protein (g/100g)	Total fat (g/100g)	Retinol Eq (μ g/100g)	Vit B2 (mg/100g)	Vit B6 (mg/100g)	Folate (μ g/100g)	Vit C (mg/100g)	Calcium (mg/100g)	Magnesium (mg/100g)	Iron (mg/100g)	Zinc (mg/100g)
සහල්												
සහල් - (සුදු කැකුළු - සාමාන්‍ය)	361	9.88	1.52	-	0.03	0.09	10.67	-	6.94	26.29	1.22	1.5
සහල් - (සුදු කැකුළු සම්බා)	355	8.81	1.53	-	0.03	0.09	8.11	-	9.82	30.48	0.92	1.7
සහල් - (රතු කැකුළු - සාමාන්‍ය)	366	8.64	2.12	-	0.05	0.1	8.39	-	4.73	31.7	0.88	1.84
සහල් - සම්බා	369	6.86	2.45	-	0.05	0.13	12.79	-	8.71	37.26	1.18	1.49
සහල් - නාඩු සුදු	366	7.76	1.48	-	0.03	0.12	9.35	-	4.57	20.1	0.64	1.61
වියළි මිරිස්												
ලුනු	233	12.68	6.41	437	0.84	0.42	46.83	NA	107	231	5.39	1.65
ලොකු ලුනු												
ලොකු ලුනු	48	1.67	0.24	0.16	0.01	0.1	32.99	7.58	14.82	16.94	0.45	0.25
රතු එළු	55	2.13	0.15	0.18	0.02	0.13	30.15	14.26	20.37	19.32	0.31	0.28
අර්තාපල්												
	71	1.67	0.25		0.01	0.09	14.31	20.5	9.83	23.84	0.46	0.29
මාග බෝග												
මුං ඇට	290	21.97	0.93	19.5	0.28	0.33	135	NA	98.96	146	4.15	2.86
සුදු කවිපි	320	21.25	1.14	1.36	0.09	0.26	249	NA	84.1	213	5.04	3.57
රතු කවිපි	320	20.24	1.08	0.96	0.11	0.27	273	NA	81.83	194	4.95	3.4
රතු පරිප්පු	319	23.09	0.77	1.06	1.6	0.22	55	NA	41.27	66.63	7.45	3.34
එළවළු												
බෝංචි	46	3.95	0.15	6.64	0.1	0.3	45.2	7.02	35.68	45.56	0.7	0.59
කැරට්	30	0.85	0.45	1240	0.03	0.1	24.71	5.93	27.65	11.7	0.59	0.25
ලීක්ස්	30	1.74	0.49	18.56	0.02	0.19	42.63	4.65	29.28	11.77	1.49	0.43
බීටරූට්	31	2.12	0.15	1.52	0.01	0.09	108	4.51	20.29	34.88	0.77	0.29
නොල්කොල්	16	1.69	0.34		0.05	0.19	12.7	77.64	40.09	19.35	0.23	0.18
රාබු	29	0.75	0.11		0.02	0.09	18.09	12.13	35.64	13.56	0.38	0.16
ගෝවා	21	1.35	0.14	3.35	0.05	0.14	52.66	29.62	56.85	18.47	0.33	0.16

තක්කාලි	20	0.88	0.56	165	0.03	0.09	20.16	25.58	9.69	14.93	0.31	0.12
බණ්ඩක්කා	26	2.06	0.19	12.41	0.08	0.28	70.62	24.48	92.26	55.23	0.96	0.44
බටු (පැන්ඩෝරා ඉරි සහිත)	29	1.49	0.31	23	0.12	0.09	30.99	1.49	18.95	18	0.32	0.19
බටු (චීන වම්බටු)	24	1.28	0.33	16.83	0.12	0.11	32.94	3.37	14.4	21.18	0.28	0.16
මාළු මිරිස්	23	1.22	0.34	38.96	0.03	0.29	28.65	49.63	12.65	11.21	0.21	0.31
වට්ටක්කා	31	0.86	0.3	30.41	0.02	0.09	17.72	8.73	18.75	9.93	0.49	0.25
පිපිඤ්ඤ	19	0.98	0.24	0.58	0.01	0.08	19.66	4.08	22.1	18.22	0.67	0.21
කරවිල	19	1.47	0.23	55.08	0.05	0.06	53.1	46.89	25.19	35.81	1.75	0.26
පතෝල (තද කොළ)	11	0.82	0.25	10.41	0.03	0.12	18.09	3.54	26.83	25.84	0.41	0.11
පතෝල (සුදුමැලි කොළ)	11	0.89	0.25	5.14	0.03	0.07	16.52	2.85	27.11	21.77	0.47	0.2
මුරුංගා	30	2.48	0.12	3.13	0.06	0.12	60.48	92.33	22.27	28.51	0.5	0.26
වැටකොළ	12	0.86	0.15	59.33	0.01	0.07	25.48	6.41	14.67	14.01	4.42	0.45
මෑ කරල්	24	3.36	0.3	-	0.06	0.11	99.98	8.93	44.22	33.17	1.01	0.08
අළු කෙසෙල්	76	2.84	0.56	0.06	0.02	0.07	6.82	4.49	5.19	22.55	0.39	0.21
අමු මිරිස්	39	2.28	0.76	38.16	0.08	0.25	21.29	98.61	20.25	36.91	1.25	0.29
දෙහි	26	0.66	0.26	0.36	0.01	0.05	12.1	38.05	26	15.25	0.12	0.05
කැකිරි	17	1.01	0.25	0.76	0.01	0.07	17.34	8.07	25.72	26.2	0.63	0.22
අළු කෙසෙල්	18	0.8	0.15		0.01	0.15	14.17	9.14	19.27	23.62	0.48	0.13
වච්ච - වච්ච	19	0.58	0.12	0.3	0.04	0.07	63.81	23.76	20.55	13.02	0.49	0.12
තලන බටු (Little prince)	21	1.28	0.39	24.33	0.12	0.09	38.63	2.4	12.38	19.62	0.31	0.22
තලන බටු (Thai eggplant)	21	1.45	0.26	18.33	0.11	0.09	31.18	2.71	17.24	37.22	0.37	0.24
නිබ්බටු	61	1.66	1.96	15.89	0.03	1.02	72.39	10.8	105	57.46	1.06	0.59
කොහිල අල	27	0.64	0.16	1.72	0.01	0.14	4.64	1.67	52.33	33.95	0.61	1.62
කෙහෙල් මුව	19	1.36	0.63	4.27	0.02	0.12	40.51	8.16	35.09	31.43	0.38	0.39
අඹරැල්ල	37	0.73	0.44	3.36	0.01	0.1	44.49	35.51	20.7	9.28	0.7	0.12
අඹ	50	0.75	0.09	14.5	0.02	0.14	34.89	91.63	28.56	17.74	0.5	0.09
හතු	27	2.54	0.42	-	0.15	0.13	7.81	11.56	0.9	14.42	1.32	0.79
දඹල	21	1.84	0.2	38.74	0.08	0.4	33.69	19.82	68.24	31.38	1.2	0.44
පොල් ගෙඩි	390	3.67	39.92	-	0.05	0.11	14.86	-				

මූල බෝග

බතල	108	1.27	0.33	NA	0.04	0.09	14.44	22.2	28.93	21.05	0.51	0.14
මඤ්ඤොක්කා	78	0.92	0.19	NA	0.07	0.2	0.1	1.95	25.31	19.08	19.78	23.73
නෙළුම් අල/නෙළුම් මූල	79	1.94	0.93	NA	0.05	0.19	26.49	26.63	37.71	26.58	3.34	0.35
කිරිඅල	87	3.96	0.15	1.19	0.03	0.16	20.17	2.71	30.79	41.52	0.6	0.42
ඉත්තල	103	3.2	0.3	33.14	0.01	0.22	22.19	13.03	40.99	28.98	1.31	0.29

පලා වර්ග

මුතුණුවන්න	28	3.15	0.55	92.25	0.09	0.27	96.14	3.24	135	45.38	1.7	1.03
ගොටුකොළ	15	0.64	0.47	226	0.07	0.23	70.11	6.74	96.31	41.42	1.25	0.66
කන්කන්	15	0.47	0.37	1614	0.08	0.4	33.69	19.82	49.21	18.35	1.32	0.44
කතුරුමුරුගා	70	8.01	1.35	2097	0.33	0.22	120	121	901	96.64	4.36	0.53
නිවිනි	22	2.2	0.47	959	0.06	0.11	74.05	10.26	163	61.37	1.49	0.67
තම්පලා	32	3.55	0.72	1474	0.21	0.22	74.27	82	258	209	3.5	1.4
සාරණ	20	2.42	0.21	1149	0.03	0.13	58.54	9.89	59.57	42.93	0.13	0.75
කොහිල දළ	33	4.1	0.83	300	0.02	0.17	56.76	5.56	19.5	20.32	0.25	0.3
ලූනු කොළ	27	2.01	0.26	NA	0.04	0.18	56.8	23.38	35.21	74.95	3.15	0.77
ගෝවා කොළ	30	3.63	0.27	8.66	0.05	0.24	63.46	40.76	170	18.47	2.67	0.35
සලාද කොළ	19	1.05	0.24	NA	0.1	0.06	37.48	11.64	58.23	36.89	2.07	0.27
මල්ගෝවා	23	2.09	0.48	0.14	0.06	0.11	46.67	50.17	22.44	18.52	0.76	0.27
කොස් මදුළු	25	2.14	0.34	NA	0.03	0.04	30.7	24.77	37.32	26.08	0.3	0.17
කොස් ඇට	77	5.66	0.44	NA	0.02	0.08	58.91	15.24	40.87	50.14	0.52	0.42

මස්

කුකුල් මස්	176	23.14	9.24	6.88	0.07	0.49	10.09	-	15.06	20.18	0.75	0.64
හරක් මස්	160	23.3	7.45	2.15	0.08	0.32	1.93	-	4.8	28.54	2.41	3.31
එළ මස්	138	20.37	6.23	2.7	0.13	0.28	1.73	-	7.58	19.5	1.62	5.05
ඌරුමස්	161	18.83	9.5	1.9	0.09	0.28	8.15	-	6.58	8.9	0.79	0.8

මාළු

බලයා	96	21.28	1.12	21.01	0.15	0.12	7.89		6.45	26.02	0.68	0.46
තෝරා	136	22.28	5.18	81.9	0.07	0.16	15.45		9.85	36.73	0.41	0.74

මෝරා	95	21.6	0.83	1.11	0.04	0.11	8.57	8.44	32.58	0.41	0.74
පරච්ච	87	20.02	0.7	1.49	0.02	0.16	6.77	8.17	31.68	0.67	0.41
තලපත්	91	16.04	2.88	12.03	0.1	0.13	78.22	7.64	24.89	0.71	0.67
කෙලවල්ලා	109	21.47	2.55	15.95	0.17	0.73	77.39	13.35	33.82	0.68	0.64
හැඳුල්ලා	87	19.88	0.78	12.18	0.04	0.06	11.7	36.6	53	0.54	0.65
හුරුල්ලා	88	17.08	2.18	10.02	0.14	1.66	61.66	103	35.45	1.24	1.05
කාරල්ලා / කටුවල්ලා	97	21.8	1.06	1.25	0.02	0.1	14.38	37.06	39.05	0.24	0.42
කුම්බලා / ඇන්ජිලා	101	21.51	1.53	16.34	0.1	0.1	7.13	31.27	37.46	1.46	0.67
සාලයා / සුඩියා	100	19.5	2.39	15.41	0.18	1.39	60.87	435	42.83	1.4	2.3
තෙජපිලි / තිලාපියා/ කෝරලි	83	18.48	1.08	17.14	0.18	0.18	8.29	99.39	24.96	2.84	0.88
ඉස්සා	65	14.85	0.56	1.24	0.03	0.1	15.37	37.81	30.5	0.73	1.1
කකුළුවන්	45	10	0.55	8.33	0.14	0.18	13.83	37.81	45.93	0.73	1.1
දැල්ලා	76	16.82	0.93	1.93	0.02	0.04	6.22	8.73	35.46	0.62	1.3
ලින්නා	112	20.3	3.37	15.78	0.23	0.68	59.78				
කොප්පරා	97	22.89	0.56	21.51	0.04	0.12	8.08	7.2	30.08	1.2	0.58
රේ (මඩුවා)	97	23.98	0.68	7.55	0.02	0.21	25.59	9.16	24.61	0.74	0.44

කරවල වර්ග

වියළි හාල්මැස්සන්	259	51.16	5.92	12.83	0.25	0.62	438	1178	162	3.06	4.2
වියළි කිරමින්	311	49.6	12.42	12.92	0.13	2.41	144	555	166	2.58	3.19
වියළි තලපත්	289	54.68	8.04	9.38	0.04	0.43	97.8	62.75	110	1.96	1.45
වියළි කට්ට	275	50.04	8.31	2.48	0.03	0.35	80.4	86.55	92.17	1.47	1.16
වියළි බලයා	282	63.79	3.37	14.32	0.12	1.98	213	83.48	83.45	3.6	1.44
වියළි මෝරා / කීලන්	267	55.03	5.25	10.31	0.04	0.32	187	42.24	92.94	1.48	0.66

බිත්තර

කිකිලි බිත්තර (Country)	170	13.14	13	208	0.08	0.18	54.6	50.14	11.04	1.64	1.12
කිකිලි බිත්තර (Table)	135	13.55	9.03	200	0.19	0.19	49.46	63.3	12	2.39	1.73
වටුවන් බිත්තර	153	12.39	11.46	153	0.11	0.17	54.86	60.67	11.21	2.55	1.51

පලතුරු

කෙසෙල් ඇඹුල්	109	1.11	1.09	9.68	0.05	0.64	32.98	13.61	9.39	25.67	0.51	0.23
ආනමාලු	102	1.04	0.72	16.4	0.04	0.65	21.07	3.66	8.06	27.02	0.51	0.23

කෝලි කුට්ටු	107	1.38	0.34	8.8	0.03	0.47	18.12	7.71	8.56	38	0.32	0.14
අන්තාසි	37	0.41	0.17	5.76	0.04	0.12	17.86	39.36	10.37	10.71	0.3	0.09
පැපොල්	26	0.42	0.16	171	0.11	0.04	54.85	48.62	16.77	8.9	0.23	0.08
අඹ (කර්තකොලොම්බන්)	79	0.8	0.92	259	0.01	0.1	35.52	17.74	3.12	6.72	0.1	0.08
අඹ (විලාඩ්)	44	0.76	0.58	146	0.05	0.26	67.6	29.97	16.93	14.79	0.65	0.19
ඇපල්	62	0.29	0.64	0.36	0.02	0.08	3.43	2.9	3.12	6.72	0.1	0.08
අලිගැටපේර	144	2.95	13.86	2	0.08	0.18	67.17	9.36	28.48	48.14	0.81	0.75
දිවුල්	78	3.09	3.62	0.46	0.01	0.14	6.07	13.58	59.15	25.16	0.45	0.32
දොඩම්	46	1.07	0.37	23.44	0.01	0.28	14.46	20.19	31.18	20.36	0.81	0.35
ජේර	39	1.53	0.38	19.67	0.01	0.11	25.24	30.88	6.59	12.02	0.53	0.33
මදි	49	0.95	10.69	3.22	0.04	0.1	7.07	20.51	7.27	6.86	0.28	0.07
කොමඩු	19	0.65	0.16	130	0.02	0.11	6	8.24	4.05	9.76	0.15	0.1

Source: Sri Lanka Food Composition Tables, Ministry of Health - 2021.

මිල තොරතුරු රැස්කරනු ලබන ප්‍රදේශ





HARTI



කෘෂිකර්ම අමාත්‍යාංශය

ආහාර පද්ධති අංශය හා දත්ත කළමනාකරණ අංශය
හෙක්ටර් කොබ්බෑකඩුව ගොවිකටයුතු පර්යේෂණ හා පුහුණු කිරීමේ ආයතනය

නො.114, විජේරාම මාවත

කොළඹ 07

දු.ක.: 011-2696981 ෆැක්ස්: 011-2682283

ඊ-මේල්: mfpaharti@yahoo.com

වෙබ්: www.harti.gov.lk

www.mobilink.lk

දෛනික චිලව්වි තොග මිල, ජංගම දුරකථනයෙන්

හෙක්ටර් කොබ්බෑකඩුව ගොවි කටයුතු පර්යේෂණ හා පුහුණුකිරීමේ ආයතනය අනුමැතියෙන්

මොබිටෙල් ජංගම මිල දර්ශනය

මොබිටෙල් ජංගම දුරකථන ජාලයෙන් චිලව්වි තොග මිල දැක්වේ.

6666 අමතන්න.

මොබිටෙල් අද මිල - අඟ පහ

මොබිටෙල් ජංගම දුරකථන ජාලයෙන් චිලව්වි තොග මිල දැක්වේ.

විකාශිතයාට රු.2/-

මොබිටෙල් ජංගම දුරකථන ජාලයෙන්