

සිල්ලර වෙළඳපොළ මිල හැසිරීම් රටාව

සාරාංශය

සහල්



සියළුම දේශීය සහල් වර්ගවල සිල්ලර මිල ගණන්වල සැලකිය යුතු වෙනසක් වාර්තා නොවුණි.

(පිටු අංක 01)

අතිරේක ආහාර හෝග



පසුගිය සතියට සාපේක්ෂව ආනයනය කරන ලද ලොකුළුණු කිලෝවක මිල රු.15.00කින් ඉහළ ගොස් ඇත.

(පිටු අංක 01-03)



එළවළු



සැපයුම පහළයාම හේතුවෙන් බොහෝමයක් එළවළු වර්ගවල මිල ගණන් ඉහළ ගොස් ඇත.

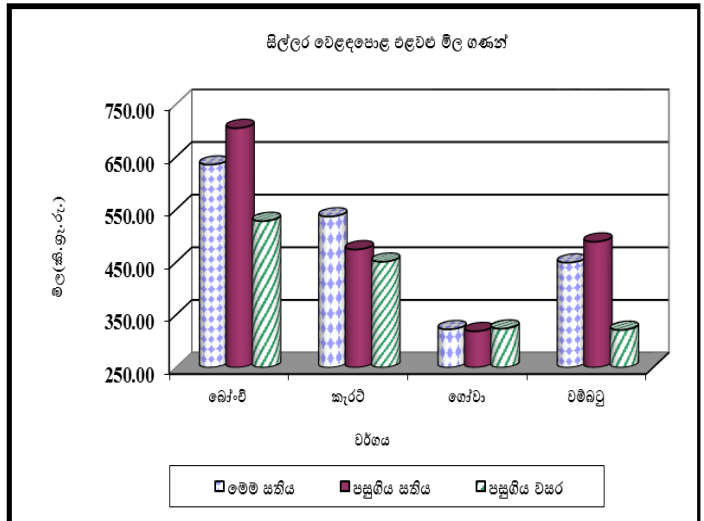
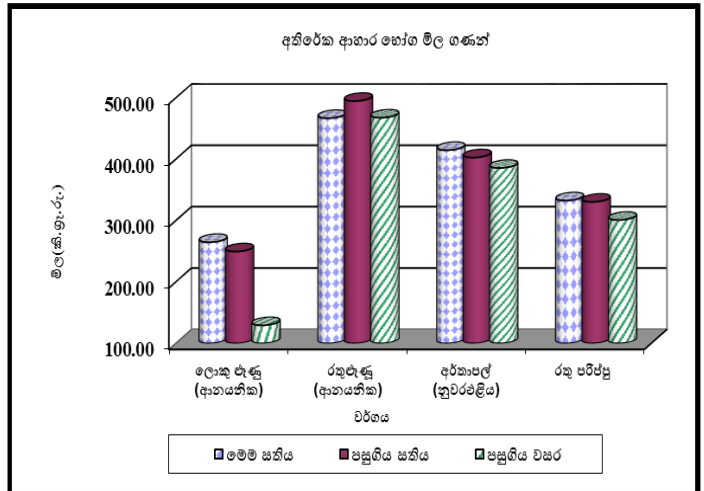
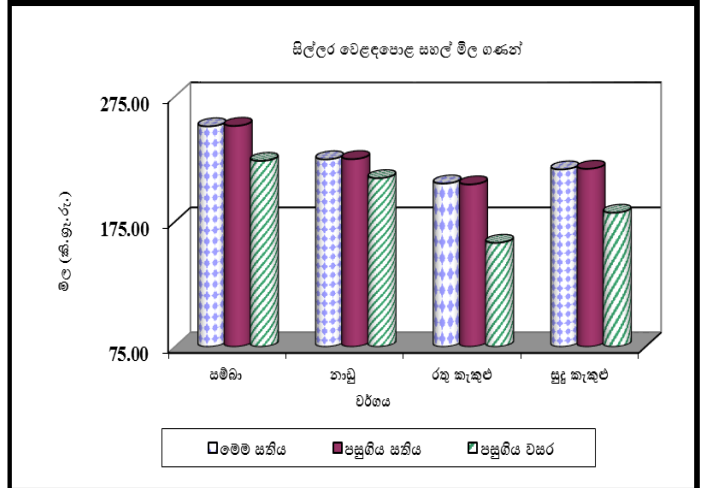
(පිටු අංක 03-04)

පලතුරු



සැපයුම පහළයාම හේතුවෙන් බොහෝමයක් පලතුරු වර්ගවල මිල ගණන් ඉහළ ගොස් ඇත.

(පිටු අංක 05)



සහල්

තොග වෙළඳපොළ

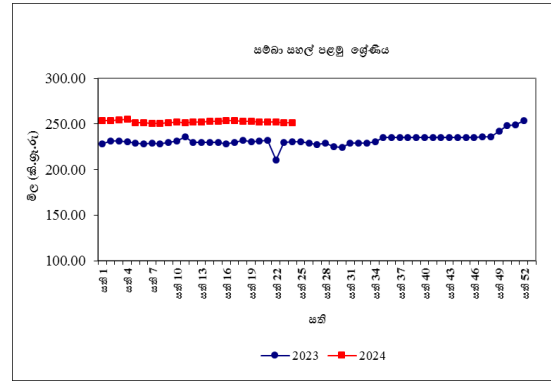
සියලුම දේශීය සහල් වර්ගවල මිල සැලකිය යුතු වෙනසක් සිදු වී නොමැති අතර සම්බා පළමු ශ්‍රේණිය සහ සම්බා දෙවන ශ්‍රේණිය මිල පරාසයන් පිළිවෙලින් කිලෝවකට රු.235.00 – 240.00 ක් සහ රු.228.00 -230.00 ක් විය. නාඬු පළමු ශ්‍රේණිය නාඬු දෙවන ශ්‍රේණිය සහ සුදු කැකුළු මිල පරාසයන් පිළිවෙලින් කිලෝවකට රු.210.00 – 215.00, රු.205.00 – 207.00 ක් සහ රු.200.00 – 210.00 ක් විය. තොග සැපයුම පහළ යාම හේතුවෙන් ආනයනික පොත්ති සම්බා මිල 5% කින් ඉහළ ගොස් ඇති අතර මිල පරාසය කිලෝවකට රු.280.00 -285.00 ක් විය.

පසුගිය වසරේ සමාන කාලපරිච්ඡේදය හා සැසඳීමේදී සියලුම දේශීය සහල් වර්ග වල මිල 18% - 41% දක්වා පරාසයකින් ඉහළ ගොස් තිබුණු අතර ආනයනික පොත්ති සම්බා මිල 36% කින් ඉහළ ගොස් තිබුණි.

සිල්ලර වෙළඳපොළ

කිරි සම්බා කිලෝවක මිල රු.3.00 කින් පහළ ගොස් ඇති අතර එහි මිල පරාසය කිලෝවකට රු.340.00 -390.00 ක් විය. ආනයනික සම්බා කිලෝවක මිල රු.6.00 කින් ඉහළ ගොස් ඇති අතර මිල පරාසය රු.290.00 – 300.00 ක් විය. සම්බා පළමු ශ්‍රේණිය, නාඬු පළමු ශ්‍රේණිය සහ සුදු කැකුළු මිල පරාසයන් පිළිවෙලින් කිලෝවකට රු.230.00 – 270.00 ක්ද, රු.220.00 -230.00 ක්ද සහ රු. 210.00 – 220.00 ක් විය.

පසුගිය වසරේ සමාන කාලපරිච්ඡේදය හා සැසඳීමේදී සියලුම සහල් වර්ග වල මිල ඉහළ ගොස් ඇති අතර උපරිම මිල වැඩි වීම 35% ක් ලෙස කිරි සම්බා සඳහා වාර්තාවිය.



වී

ගොවියාට ලැබුණු මිල

පසුගිය සතියට සාපේක්ෂව බොහොමයක් ප්‍රධාන වී නිෂ්පාදන ප්‍රදේශයන්හි ප්‍රධාන වී වර්ග සඳහා වූ සාමාන්‍ය ගොවිපළ මිල ගණන් වල සැලකිය යුතු මිල වෙනස්වීමක් වාර්තා නොවීය. ඒ අනුව, කෙටි වී (සම්බා) මිල කිලෝවකට රු.120.00-126.00ක් ලෙස වාර්තා වූ අතර කිරි සම්බා මිල කිලෝවකට රු.130.00-145.00ක් ලෙස වාර්තා විය. එසේම, කිරි සුදු දිග වී සහ රතු දිග වී සඳහා පිළිවෙලින් කිලෝවකට රු.113.00-119.00 සහ රු.114.00-118.00ක් ලෙස මිල පරාසයන් ප්‍රධාන නිෂ්පාදන ප්‍රදේශයන්ගෙන් වාර්තා විය.

පසුගිය වසරේ සමාන කාලපරිච්ඡේදය සමඟ සැසඳීමේ දී සියලුම ප්‍රධාන වී වර්ග සඳහා වූ සාමාන්‍ය ගොවිපළ මිල ගණන් 3%-54% දක්වා ඉහළ ගොස් ඇති අතර උපරිමය රතු දිග වී සඳහා 52%-54% ක් ලෙස සටහන් විය.

වියළි මිරිස්

තොග වෙළඳපොළ

වියළි මිරිස් වල මිල 1% කින් ඉහළ ගොස් ඇති අතර මිල පරාසය කිලෝවකට රු.700.00 – 800.00 ක් විය.

පසුගිය වසරේ සමාන කාලපරිච්ඡේදය හා සැසඳීමේදී ආනයනික වියළි මිරිස් මිල 21% කින් පහළ ගොස් තිබුණි.

සිල්ලර වෙළඳපොළ

ආනයනික වියළි මිරිස් වල මිල කිලෝවක් රු.6.00 කින් ඉහළ ගොස් ඇති අතර එහි මිල පරාසය කිලෝවක් සඳහා රු.800.00-1200.00 ක් විය.

පසුගිය වසරේ සමාන කාලපරිච්ඡේදය හා සැසඳීමේදී ආනයනික වියළි මිරිස් වල මිල 20%කින් පහළ ගොස් ඇත.

එෂු

තොග වෙළඳපොළ

වේදාලන් රතු එෂු මිල 1% කින් ඉහළ ගොස් ඇති අතර මිල පරාසය කිලෝවකට රු.380.00 – 420.00 ක් විය. ආනයනික රතුඑෂු මිල 1% කින් පහළ ගොස් ඇති අතර මිල පරාසය කිලෝවකට රු.350.00 – 380.00 ක් විය. තත්ත්වයෙන් ඉහළ තොග වෙළෙඳපොළ තුළ පැවතීම හේතුවෙන් ආනයනික ලොකුඑෂු මිල 3%කින් ඉහළ ගොස් ඇති අතර මිල පරාසය කිලෝවකට රු.180.00-230.00 ක් විය.

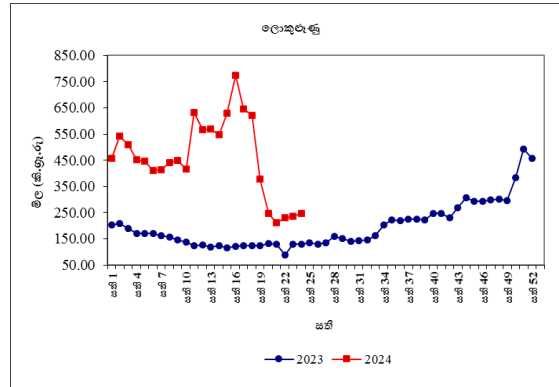
පසුගිය වසරේ සමාන කාල පරිච්ඡේදය හා සැසඳීමේදී ආනයනික රතුඑෂු සහ ආනයනික ලොකු එෂු මිල 4% කින් සහ 118% කින් ඉහළ ගොස් තිබුණි. වේදාලන් රතුඑෂු මිල 12% කින් පහළ ගොස් තිබුණි.

සිල්ලර වෙළඳපොළ

ආනයනික රතුඑෂු මිල කිලෝවක් රු.28.00 කින් පහළ ගොස් ඇති අතර එහි මිල පරාසය කිලෝවකට රු.400.00 – 500.00 ක් අතර විය. වේදාලන් රතුඑෂු සහ ආනයනික ලොකුඑෂු මිල පිළිවෙලින් කිලෝවක් රු.14.00 කින් සහ රු.15.00 කින් ඉහළ ගොස් ඇති අතර ඒවායේ මිල පරාසයන් පිළිවෙලින් රු.460.00 – 640.00 ක් සහ රු.230.00 – 300.00 ක් අතර විය.

පසුගිය වසරේ සමාන කාලපරිච්ඡේදය හා

සැසඳීමේදී ආනයනික ලොකුඑෂු මිල 105%කින් ඉහළ ගොස් ඇත.



අර්තාපල්

තොග වෙළඳපොළ

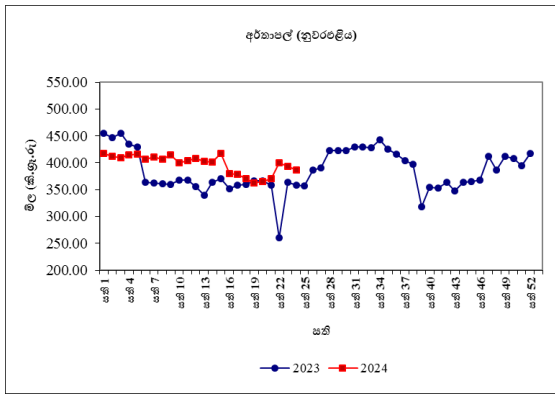
තොග සැපයුම පහළ යාම හේතුවෙන් නුවර එළිය අර්තාපල් මිල 12% කින් ඉහළ ගොස් ඇති අතර මිල පරාසය කිලෝවකට රු.310.00 – 350.00 ක් විය. වෙළෙඳපොළ ඉල්ලුම පහළ යාම හේතුවෙන් ආනයනික අර්තාපල් මිල 4% කින් පහළ ගොස් ඇති අතර මිල පරාසය කිලෝවකට රු.170.00 – 180.00 ක් විය.

පසුගිය වසරේ සමාන කාල පරිච්ඡේදය හා සැසඳීමේදී නුවරඑළිය අර්තාපල් මිල 9% කින් ඉහළ ගොස් ඇති අතර ආනයනික අර්තාපල් මිල 15% කින් පහළ ගොස් තිබුණි.

සිල්ලර වෙළඳපොළ

ආනයනික අර්තාපල් මිල කිලෝවකට රු.1.00 කින් පහළ ගොස් ඇති අතර එහි මිල පරාසය කිලෝවකට රු.200.00 – 240.00 ක් විය. නුවරඑළිය අර්තාපල් මිල කිලෝවක් රු.12.00 කින් ඉහළ ගොස් ඇති අතර එහි මිල පරාසය කිලෝවකට රු.360.00 – 480.00 ක් විය.

පසුගිය වසරේ සමාන කාලපරිච්ඡේදය හා සැසඳීමේදී නුවරඑළිය සහ ආනයනික අර්තාපල් වල මිල 8% - 5% ඉහළ ගොස් ඇත.



මාස හෝග

තොග වෙළඳපොළ

තොග සැපයුම ඉහළ යාම හේතුවෙන් මු. ඇට මිල 6% කින් පහළ ගොස් ඇති අතර මිල පරාසය කිලෝවකට රු.850.00 – 900.00 ක් විය. වෙළෙඳපොළ ඉල්ලුම පහළ යාම හේතුවෙන් සුදු කවිපි සහ රතු කවිපි මිල 3% කින් සහ 1% කින් පහළ ගොස් ඇති අතර මිල පරාසය කිලෝවකට රු.750.00- 850.00 ත් සහ රු.700.00 – 800.00 ක් විය. ආනයනික වියදම් ඉහළ යාම හේතුවෙන් රතු පරිප්පු මිල 3% කින් ඉහළ ගොස් ඇති අතර මිල පරාසය කිලෝවකට රු.285.00 – 290.00 ක් විය.

පසුගිය වසරේ සමාන කාල පරිච්ඡේදය හා සැසඳීමේදී මු. ඇට හැර අනෙකුත් සලකා බලන සියලුම මාස හෝග වල මිල 4% - 25% දක්වා පරාසයකින් ඉහළ ගොස් තිබුණි. මු. ඇට මිල 2% කින් පහළ ගොස් තිබුණි.

සිල්ලර වෙළඳපොළ

මු. ඇට, සුදුකවිපි සහ රතු කවිපි වල මිල පිළිවෙළින් කිලෝවකට රු.13.00 කින්, රු.62.00 කින් සහ රු.48.00 කින් පහළ ගොස් ඇති අතර ඒවායේ මිල පරාසයන් පිළිවෙළින් කිලෝවකට රු.950.00 – 1500.00 ක්ද, රු.850.00 – 1100.00 ක්ද සහ රු.850.00 – 1200.00 ක් විය. රතු පරිප්පු මිල කිලෝවකට රු.2.00 කින් ඉහළ ගොස් ඇති අතර

එහි මිල පරාසය කිලෝවකට රු.300.00 – 360.00 ක් විය.

පසුගිය වසරේ සමාන කාලපරිච්ඡේදය හා සැසඳීමේදී සුදු කවිපි, රතු කවිපි සහ රතු පරිප්පු වල මිල 9% - 13% කින් ඉහළ ගොස් ඇත.

එළවළු

තොග වෙළඳපොළ

සැපයුම පහළ යාම හේතුවෙන් බොහෝමයක් එළවළු වර්ග බොහෝමයක මිල ඉහළ ගොස් ඇත.

උඩරට එළවලු වර්ග පිළිබඳ සැලකීමේදී නුවරඑළිය ප්‍රදේශයෙන් ලැබුණු සැපයුම පහළ යාමත් සමග උපරිම මිල ඉහළ යාම 37% ක් ලෙස කැරට් සඳහා වාර්තා වූ අතර, බීට් රූට් මිල 24% කින් ඉහළ ගොස් තිබුණි. කෙසේ නමුත් නුවර සහ පුත්තලම ප්‍රදේශ වලින් ලැබුණු සැපයුම ඉහළ යාමත් සමග රාබු මිල 22% කින් පහළ ගොස් ඇති අතර, කැප්පෙට්පොළ ප්‍රදේශයේ ලැබුණු සැපයුම ඉහළ යාමත් සමග බෝංචි මිල 12% කින් පහළ ගොස් තිබුණි.

ප්‍රධාන නිෂ්පාදන ප්‍රදේශ වලින් ලැබුණු සැපයුම පහළ යාමත් සමග තක්කාලි මිල 4% කින්ද, මාළු මිරිස් මිල 29% කින්ද ඉහළ ගොස් තිබුණි.

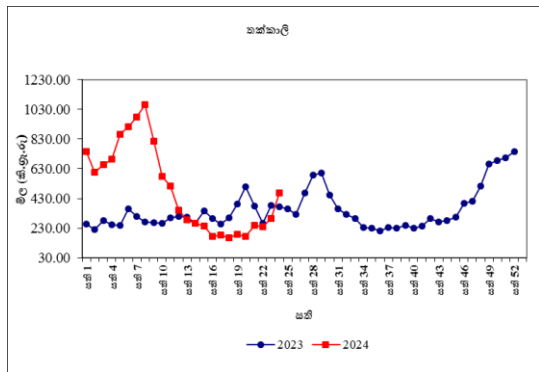
පහතරට එළවලු වර්ග පිළිබඳව සැලකීමේ දී යාපනය සහ කින්නියා ප්‍රදේශ වලින් ලැබුණු සැපයුම පහළ යාමත් සමග උපරිම මිල ඉහළ යාම 91% ක් ලෙස මුරුංගා සඳහා වාර්තා වූ අතර, මොණරාගල, මහවිලච්චිය සහ රාජාංගනය යන ප්‍රදේශ වලින් ලැබුණු සැපයුම පහළ යාමත් සමග වට්ටක්කා මිල 31% කින් ඉහළ ගොස් තිබුණි. තවද, පිපඤ්ඤා සහ බණ්ඩක්කා මිල පිළිවෙළින් 1%කින් සහ 8% කින් ඉහළ ගොස් තිබුණි. කෙසේ නමුත් ඇඹිලිපිටිය ප්‍රදේශයේ ලැබුණු සැපයුම ඉහළ යාමත් සමග වම්බටු මිල 23% කින් පහළ ගොස් තිබුණු අතර නුවර ප්‍රදේශයේ ලැබුණු ඉහළ සැපයුමත් සමග වැටකොළ සහ පතෝල මිල පිළිවෙළින් 18% කින් සහ 20% කින් පහළ ගොස් තිබුණි.

යාපනය ප්‍රදේශයේ ලැබුණු සැපයුම් ඉහළ යාමත් සමග අමු මිලිස් මිල 23% කින් පහළ ගොස් තිබුණු අතර දෙනි මිල 1% කින් පහළ ගොස් තිබුණි.

පසුගිය වසරේ සමාන කාලපරිච්ඡේදය සැසඳීමේදී බොහෝමයක් එළවලු වර්ගවල මිල ඉහළ ගොස් තිබූ අතර උපරිම මිල ඉහළ යාම 267% ක් ලෙස දෙනි සඳහා වාර්තා වූ අතර තක්කාලි සහ ලීක්ස් මිල පිළිවෙලින් 178% කින් සහ 118% කින් ඉහළ ගොස් තිබුණි.

සිල්ලර වෙළඳපොළ

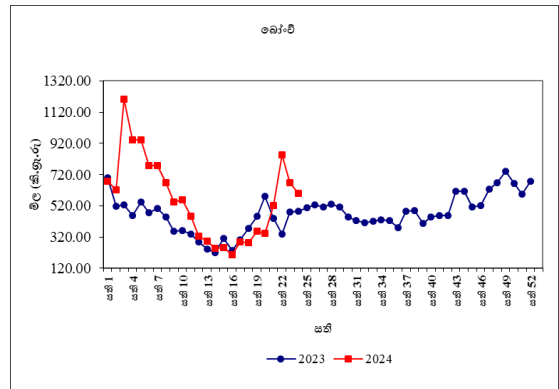
තොග මිල වෙනස් වීමත් සමග බොහෝමයක් උඩරට සහ පහතරට එළවලු වර්ග වල මිල ඉහළ ගොස් ඇත.



උඩරට එළවලු පිළිබඳ සැලකීමේදී කරුටි මිල කිලෝවකට රු.62.00 කින් ඉහළ ගොස් ඇති අතර බීට් රූටි මිල රු.43.00 කින් ඉහළ ගොස් ඇත. තවද, ලීක්ස් මිල රු.20.00 කින් ඉහළ ගොස් ඇත. එලෙසම උපරිම මිල පහළ යාම කිලෝවකට රු.69.00 ක් ලෙස බෝංචි සඳහා වාර්තා විය.

තක්කාලි සහ මාළුමිලිස් මිල පිළිවෙලින් කිලෝවකට රු.136.00 ක් සහ රු.80.00 කින් ඉහළ ගොස් තිබුණි.

පහතරට එළවළු පිළිබඳ සැලකීමේදී උපරිම මිල ඉහළ යාම කිලෝවකට රු.168.00 ක් ලෙස මුරුංගා සඳහා වාර්තා වූ අතර වට්ටක්කා මිල රු.37.00 කින් ඉහළ ගොස් තිබුණි. තවද පිපිඤ්ඤා, බණ්ඩක්කා සහ අළුකෙසෙල් මිල කිලෝවකට රු.5.00 – 8.00 දක්වා ඉහළ ගොස් තිබුණි.



කෙසේ නමුත් පතෝල, වැටකොළ සහ වම්බටු මිල පිළිවෙලින් කිලෝවකට රු.72.00 කින්, රු.47.00 කින් සහ රු.40.00 කින් පහළ ගොස් තිබුණි.

අමු මිලිස් සහ දෙනි කිලෝවකට රු.34.00 කින් සහ රු.83.00 කින් පහළ ගොස් තිබුණි. පසුගිය වසරේ සමාන කාලපරිච්ඡේදය හා සැසඳීමේදී බොහෝමයක් එළවලු වර්ගවල සිල්ලර මිල ගණන් ඉහළ ගොස් ඇති අතර උපරිම මිල ඉහළ යාම 199% ලෙස දෙනි සඳහා වාර්තා විය.

පොල්

තොග වෙළඳපොළ

ලොකු සහ කුඩා පොල් දෙවර්ගයේම මිල 2% කින් පහළ ගොස් තිබුණි. මිල පරාසයන්, ලොකු පොල් ගෙඩියක් සඳහා රු.95.00 -100.00 ක් ලෙසද කුඩා පොල් ගෙඩියක් සඳහා රු.80.00 – 85.00 ලෙසද වාර්තා විය.

පසුගිය වසරේ සමාන කාලපරිච්ඡේදය හා සැසඳීමේදී ලොකු සහ කුඩා පොල් මිල පිළිවෙලින් 1% කින් සහ 5% කින් ඉහළ ගොස් තිබුණි.

සිල්ලර වෙළඳපොළ

ලොකු සහ කුඩා පොල්ගෙඩියක මිල පිළිවෙලින් රු.7.00 කින් සහ රු.6.00 කින් ඉහළ ගොස් තිබුණි. මිල පරාසයක් ලොකු පොල්ගෙඩියක් සඳහා රු.100.00 – 130.00 ලෙසද කුඩා පොල් ගෙඩියක් සඳහා රු.85.00 – 95.00 ලෙස ද වාර්තා විය.

පසුගිය වසරේ සමාන කාලපරිච්ඡේදය හා

සැසඳීමේදී ලොකු සහ කුඩා පොල් මිල පිළිවෙලින් 5% කින් සහ 2% කින් ඉහළ ගොස් ඇත.

පලතුරු

තොග වෙළඳපොළ

ප්‍රමාණවත් තොග නොමැති වීම හා තත්ත්වයෙන් උසස් තොග පැවතීම හේතුවෙන් පලතුරු වර්ග රැසක මිල ගණන් ඉහළ ගොස් පැවතුනි. උපරිම මිල ඉහළ යාම 34% ලෙස පැපොල් සඳහා වාර්තා වූ අතර තත්ත්වයෙන් උසස් තොග සීමිතව පැවතීම එයට හේතු විය. එමෙන්ම සීමිත තොග පැවතීම හේතුවෙන් බෙලි සඳහා 18% ක මිල ඉහළ යාමක් සටහන් විය. මීට අමතරව තැඹිලි සඳහා 10% මිල ඉහළ යාමක් ද, සියලුම කෙසෙල් වර්ග සඳහා 4% - 17% අතර පරාසයක මිල ඉහළ යාමක්ද සීමිත සැපයුම හේතුවෙන් වාර්තා විය. එමෙන්ම තත්ත්වයෙන් උසස් තොග පැවතීම හේතුවෙන් සියලුම ප්‍රමාණයේ අන්තෘසි සඳහා 7% - 10% අතර පරාසයක මිල ඉහළ යාමක් සටහන් විය. සීමිත සැපයුම හේතුවෙන් පැණි දොඩම් සඳහා 4% මිල ඉහළ යාමක් වාර්තා විය. එමෙන්ම අමු පලතුරු තොග පැවතීම හේතුවෙන් බෙට්ටි අඹ සහ කොහු අඹ සඳහා 1% - 8% අතර පරාසයක මිල ඉහළ යාමක් සටහන් විය. කෙසේ වුවත් ප්‍රමාණවත් තොග පැවතීම හේතුවෙන් අලිගැටපේර සඳහා 14% ක මිල පහළ යාමක් සටහන් විය. එමෙන්ම චීනයෙන් ආනයනික තොග පැවතීම හේතුවෙන් 11% මිල පහළ යාමක් ආනයනික මිදි සඳහා සටහන් වූ අතර කර්තකොලම්බන් අඹ සඳහා 11% මිල පහළ යාමක් ඉදුණු පලතුරු තොග පැවතීම හේතුවෙන් සටහන් විය. ගුණාත්මක තත්ත්වයෙන් අඩු තොග පැවතීම හේතුවෙන් දිවුල් සඳහා 7% මිල පහළ යාමක් සටහන් විය. විලාඩ් අඹ සඳහා කැපී පෙනෙන මිල වෙනසක් සටහන් නොවීය.

පසුගිය වසරේ සමාන කාලපරිච්ඡේදය හා සැසඳීමේදී පලතුරු වර්ග රැසක මිල ගණන් ඉහළ

ගොස් පැවති අතර උපරිම මිල ඉහළ යාම 148% ලෙස වැල් දොඩම් සඳහා වාර්තා විය.

සිල්ලර වෙළඳපොළ

ඉහළ ගිය තොග වෙළඳපොළ ට සාපේක්ෂව බොහෝමයක් පලතුරු වර්ගවල සිල්ලර මිල ගණන් ද ඉහළ ගොස් තිබුණි. ඒ අනුව උපරිම මිල ඉහළ යාම කිලෝවකට රු.62.00 ක් ලෙස කෝලි කුට්ටු සඳහා වාර්තා විය.

දිවුල් ගෙඩියක මිල රු.43.00 ක් ලෙස ඉහළ ගොස් තිබුණි. පැපොල් මිල කිලෝවකට රු.34.00 ක් ලෙස ඉහළ ගොස් තිබුණි. ඇඹුල් සහ සීනි කෙසෙල් මිල ගණන් කිලෝවකට රු.11.00 - 20.00 පමණ පරාසයක ඉහළ ගොස් තිබුණි.

සියලුම ප්‍රමාණයේ අන්තෘසි මිල ගණන් ගෙඩියක රු.3.00 - 16.00 පරාසයකින් ඉහළ ගොස් තිබුණි. කෙසේ වුවත් ආනයනික මිදි කිලෝවකට රු.22.00 කින්ද, විලාඩ් අඹ ගෙඩියක රු.8.00 ක් ලෙසද පහළ ගොස් තිබුණි.

පසුගිය වසරේ සමාන කාලපරිච්ඡේදය හා සැසඳීමේදී සියලුම වර්ගයේ සිල්ලර මිල ගණන් ඉහළ ගොස් තිබූ අතර උපරිම මිල ඉහළ යාම 94% ලෙස වැල් දොඩම් සඳහා වාර්තා විය.

මාළු

තොග වෙළඳපොළ

ඉල්ලුමට සාපේක්ෂව තොග සැපයුම ඉහළ යාම හේතුවෙන් බොහෝමයක් මාළු වර්ගවල තොග මිල ගණන් පහළ ගොස් ඇත. බේරුවල, වාලව්වේන හා ත්‍රිකුණාමලය යන ප්‍රදේශ වලින් පැවති තොග සැපයුම ඉහළයාමත් සමඟ උපරිම මිල පහළ යාම 19% ක් ලෙස බලයා සඳහා වාර්තා විය. එහි මිල පරාසය කිලෝවක සඳහා රු.600.00 - 700.00 අතර පැවතුණි. ගාල්ල, මිරිස්ස හා බේරුවල යන ප්‍රදේශ

වලින් පැවති තොග සැපයුම ඉහළයාමත් සමග කෙලවල්ලා මිල 15% කින් පහළ ගොස් ඇති අතර එහි මිල පරාසය කිලෝවක් සඳහා රු.1200.00 – 1350.00 අතර පැවතුනි. එසේම උතුරු ප්‍රදේශ වලින් පැවති තොග සැපයුම ඉහළ යාමත් සමග තෝරා මිල 10% කින් පහළ ගොස් ඇති අතර එහි මිල පරාසය කිලෝවක් සඳහා රු.1750.00 -2000.00 අතර පැවතුණි. මීට අමතරව ඉස්සා මිල 6% කින් ද තලපත් මිල 3% කින්ද පහළ ගොස් ඇත.

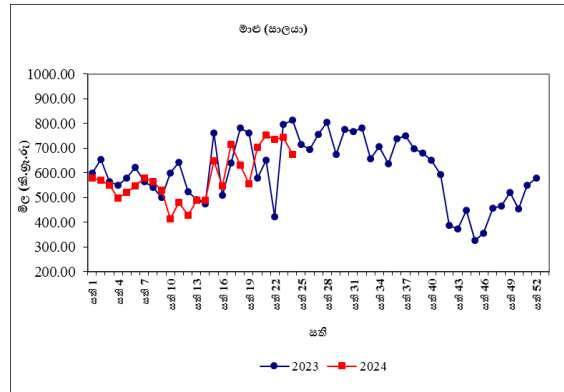
කෙසේ නමුත්, වාලච්චේන, මන්නාරම හා ත්‍රිකුණාමලය යන ප්‍රදේශ වලින් පැවති තොග සැපයුම පහළ යාමත් සමග සාලයා මිල 18% කින් ඉහළ ගොස් ඇති අතර එහි මිල පරාසය කිලෝවක් සඳහා මිල රු.450.00 – 600.00 අතර පැවතුනි. එසේම උතුරු ප්‍රදේශ වලින් පැවති තොග සැපයුම පහළ යාමත් සමග මෝරා මිල 7% කින් ඉහළ ගොස් ඇති අතර එහි මිල පරාසය කිලෝවක් සඳහා රු.1000.00 – 1100.00 අතර පැවතුනි. තවද, පරච්චි හා හුරුල්ලා තොග මිල ගණන් පිළිවෙලින් 1%- 3% අතර ප්‍රමාණයකින් ඉහළ ගොස් ඇත.

පසුගිය වසරේ සමාන කාලපරිච්ඡේදය සමග සැසඳීමේදී සාලයා හැර අනෙකුත් සියලුම මාළු වර්ගවල තොග මිල ගණන් 3% - 40% අතර පහළ ගොස් ඇති අතර උපරිම මිල පහළ යාම බලයා සඳහා සටහන් විය.

සිල්ලර වෙළඳපොළ

තොග මිල පහළයාමත් සමග සාලයා, මෝරා හැර අනෙකුත් සියලුම මාළුවර්ග වල සිල්ලර මිල පහළ ගොස් ඇත. සැපයුම ඉහළ යාම ඊට හේතු විය.උපරිම මිල පහළ යාම කිලෝවකට රු.163.00 ක් ලෙස බලයා සඳහා වාර්තා වී ඇති අතර රු.140.00 ක මිල පහළ යාමක් තෝරා කිලෝ එකක් සඳහා වාර්තා වී ඇත. අනෙකුත් මාළු වර්ග වල මිල පහළ යාම කිලෝවකට රු.25.00 -82.00 අතර සිදු වී ඇත.

පසුගිය වසරේ සමාන කාලපරිච්ඡේදය හා සැසඳීමේදී සියලුම මාළු වර්ග වල මිල 1% - 41% ත් අතර පරාසයක් තළ පහළ ගොස් ඇති අතර උපරිම මිල පහළ යාම බලයා සඳහා වාර්තා වී ඇත.



කරවල

තොග වෙළඳපොළ

දේශීය කරවල සැපයුම ඉහළ යාම හේතුවෙන් බොහෝමයක් දේශීය හා ආනයනික කරවල වර්ගවල තොග මිල ගතත් පහළ ගොස් ඇත. මන්නාරම, හලාවත හා පුත්තලම යන ප්‍රදේශ වලින් පැවති තොග සැපයුම ඉහළ යාමත් සමග උපරිම මිල පහළ යාම 10% ක් ලෙස දේශීය සාලයා සඳහා වාර්තා විය. එහි මිල පරාසය කිලෝවක් සඳහා රු.450.00 – 550.00 අතර පැවතුනි. මීගමුව හා බේරුවල යන ප්‍රදේශ වලින් පැවති තොග සැපයුම ඉහළ යාමත් සමග දේශීය බලයා මිල 6% කින් පහළ ගොස් ඇති අතර එහි මිල පරාසය කිලෝවක් සඳහා රු.1000.00 – 1100.00 අතර පැවතුනි. එසේම, ඕමානය හා පකිස්තානය යන රට වලින් පැවති තොග සැපයුම ඉහළ යාමත් සමග ආනයනික අංගුලුවා මිල 4% කින් පහළ ගොස් ඇති අතර එහි මිල පරාසය කිලෝවක් සඳහා රු.1400 – 1500.00 අතර පැවතුනි. මීට අමතරව දේශීය මඩුවා හා ආනයනික කට්ටාවා මිල 1% කින් පහළ ගොස් ඇත.

කෙසේ නමුත් ත්‍රිකුණාමලය, මන්නාරම හා මුලතිව් යන ප්‍රදේශ වලින් පැවති තොග සැපයුම පහළ

යාමත් සමග දේශීය හා භාල්මැස්සන් මිල 8% කින් ඉහළ ගොස් ඇති අතර එහි මිල පරාසය කිලෝවක් සඳහා රු.1700.00 – 1850.00 අතර පැවතුනි. එසේම ඉරානය හා තායිලන්තය යන රට වලින් පැවති තොග සැපයුම පහළ යාමත් සමග ආනයනික භාල්මැස්සන් මිල 5% කින් ඉහළ ගොස් ඇති අතර එහි මිල පරාසය කිලෝවක් සඳහා රු.850.00 – 950.00 අතර පැවතුනි. මීට අමතරව දේශීය මෝරා මිල 1% කින් ඉහළ ගොස් ඇත.

පසුගිය වසරේ සමාන කාලපරිච්ඡේදය හා සැසඳීමේදී බොහෝමයක් කරවල වර්ගවල තොග මිල ගනන් 6% - 37% අතර පහළ ගොස් ඇති අතර උපරිම මිල පහළයාම දේශීය බලයා සඳහා වාර්තා විය.

සිල්ලර වෙළඳපොළ

තොග මිල ඉහළ යාමත් සමඟ කට්ටාවා, බලයා, අංගුළුවා සහ සාලයා හැර අනෙකුත් සියලුම වර්ගයේ කරවල සිල්ලර මිල ඉහළ ගොස් ඇති අතර සැපයුම තමරමක් පහළයාම එයට හේතු විය. උපරිම මිල පහළ යාම කිලෝවකට රු.65.00ක් ලෙස කට්ටාවා සඳහා වාර්තා විය. දේශීය භාල්මැස්සන් සහ ආනයනික භාල්මැස්සන් සඳහා මිල පිළිවෙලින් කිලෝවකට රු.89.00කින් සහ රු.147.00කින් ඉහළ ගොස් ඇත. මෝරා කරවල මිල කිලෝවකට රු.43.00කින් ඉහළ ගොස් ඇත. සිල්ලර මිල පහළ ගොස් ඇති සියලුම කරවල වර්ගවල මිල කිලෝවකට රු.2.00-65.00ත් අතර පරාසයක් තුළ පහළ ගොස් ඇත.

පසුගිය වසරේ සමාන කාල පරිච්ඡේදය සමඟ සැසඳීමේ දී බොහෝමයක් කරවල වර්ගවල සිල්ලර මිල 4%-21% අතර පරාසයක් තුළ පහළ ගොස් ඇති අතර උපරිම මිල පහළ යාම කට්ටාවා සඳහා වාර්තා විය.

බිත්තර

තොග වෙළඳපොළ

දුඹුරු බිත්තරයක මිල 8% කින්ද සුදු බිත්තරයක මිල 7% කින්ද ඉහළ ගොස් ඇති අතර ඒවායේ මිල පරාසයන් පිළිවෙලින් රු.54.00-55.00 අතර සහ රු.52.00 – 53.00 අතර වාර්තා විය.

පසුගිය වසරේ සමාන කාල පරිච්ඡේදය හා සැසඳීමේදී දුඹුරු බිත්තරයක මිල 1% කින් ඉහළ ගොස් ඇති අතර සුදු බිත්තරයක මිල 1% කින් පහළ ගොස් ඇත.

සිල්ලර වෙළඳපොළ

සුදු බිත්තර සහ දුඹුරු බිත්තර දෙවර්ගයේම මිලෙහි වැඩි වීමත් හඳුනාගත හැකිය. සුදු බිත්තරයක් සඳහා මිල පරාසය රු.53.00-55.00 අතර වාර්තා වූ අතර දුඹුරු බිත්තරයක් සඳහා මිල පරාසය රු.55.00-58.00 අතර වාර්තා විය. දුඹුරු සහ සුදු බිත්තර සාමාන්‍ය මිල පිළිවෙලින් රු.56.00ක් සහ රු.54.00ක් ලෙස වාර්තා විය.

පසුගිය වසරේ සමාන කාල පරිච්ඡේදය සමඟ සැසඳීමේ දී වෙළෙඳපල තුළ සුදු සහ දුඹුරු බිත්තර දෙවර්ගය හඳුනා ගැනීමට හැකි වූ අතර සුළු වශයෙන් 1%කට පමණ ආසන්නව සුදු බිත්තර මිල පහළ ගොස් ඇත.

මස්

සිල්ලර වෙළඳපොළ

සම රහිත කුකුල් මස් සඳහා මිල කිලෝවකට රු.14.00 කින් පහළ ගොස් ඇති අතර බ්‍රොයිලර් කුකුල් මස් සඳහා මිල කිලෝවකට රු.56.00 කින් පහළ ගොස් ඇත. එසේම උරු මස් සඳහා මිල කිලෝවකට රු.10.00 කින් පහළ ගොස් ඇත.

කෙසේ වෙතත් හරක් මස් සඳහා මිල රු.36.00 කින් ඉහළ ගොස් ඇත. තවද එලු මස් සඳහා මිල රු.33.00 කින් ඉහළ ගොස් ඇත.

පසුගිය වසරේ සමාන කාලපරිච්ඡේදය සමඟ සැසඳීමේදී බොහොමයක් මස් වර්ගවල මිල 20% - 25% අතර පරාසයක් තුළ පහළ ගොස් ඇති අතර උපරිම මිල පහළ යාම සම රහිත කර් කුකුල් මස් සඳහා වාර්තා විය.

සටහන

සෑම සිකුරාදාවකම නිකුත් කෙරෙන ආහාර ද්‍රව්‍ය විවරණිකාවෙහි, අත්‍යවශ්‍ය ආහාර ද්‍රව්‍යයන්හි තොග සහ සිල්ලර මිලෙහි වෙනස්වීම්, පරාසයන් සහ සාමාන්‍යයන් ඇතුළු වෙළඳපොළ තොරතුරු ඉදිරිපත් කෙරේ. මේ සඳහා කොළඹ සහ අවට වෙළඳපොළවල් නවයකින් ද, දිවයිනේ වෙනත් ප්‍රධාන වෙළඳපොළවල් කිහිපයකින් ද තොරතුරු රැස් කරනු ලැබේ.

මෙහි දක්ව ඇති මිල වෙනස්කම් ගණනය කර ඇත්තේ පසුගිය සතියට සාපේක්ෂ වශයෙන්ය. එසේ නොවන අවස්ථාවලදී ඒ බව විශේෂයෙන් සඳහන් කර ඇත.

තොග මිල ගණන් සතියේ අභ්‍යන්තරවාදා සහ සිකුරාදා යන දෙදින තුළ දී ද, සිල්ලර මිල ගණන් සිකුරාදා සඳුදා සහ අභ්‍යන්තරවාදා යන තෙදින තුළ දී ද රැස් කෙරේ.

වග අංක 01: සලකා බලන තොග වෙළඳපොලවල සහල් මිල ගණන් (කිලෝ 50ක් සඳහා රුපියල්)

සති අංක 26: 21 - 27 ජූනි 2024

ප්‍රදේශ	සහල් වර්ග													
	සමබා 1		සමබා 2		කිරි සමබා		නාඩු 1		නාඩු 2		රතු කැකුළු		සුදු කැකුළු	
කොළඹ	11750 -	12000	11400 -	11500	14500 -	15750	10500 -	10750	10250 -	10350	9500 -	10000	10000 -	10500
දිවුලපිටිය	-		-		-		-		-		-		-	
කුරුණෑගල	12000 -	12500	11450 -	11500	17000 -	17500	10900 -	11000	10150 -	10350	8750 -	9000	9750 -	10000
නිකවැරටිය	-		-		-		-		-		-		-	
බදුල්ල	-		11500 -	11500	-		10750 -	11000	-		9500 -	9500	9750 -	9900
පුත්තලම	-		-		-		-		-		-		-	
දඹුල්ල	13000 -	13250	11250 -	11500	-		10750 -	10800	10000 -	10500	9500 -	9750	9500 -	9750
අනුරාධපුරය	12500 -	13000	11500 -	11600	17000 -	17500	10750 -	10850	10250 -	10350	9750 -	10250	10250 -	10350
තඹුත්තේගම	-		-		-		-		-		-		-	
පොළොන්නරුව	-		-		-		-		-		-		-	
කළුතර	-		11500 -	11750	15500 -	15750	-		10350 -	10500	10000 -	10250	10250 -	10500
අම්පාර	-		-		-		-		-		-		-	
නුවර	12000 -	12250	11500 -	11750	15500 -	16000	10500 -	10850	10000 -	10250	9000 -	9250	10000 -	10500
මොණරාගල	12500 -	12750	-		17000 -	17500	10500 -	10850	-		8750 -	9000	9500 -	9750
කෑගල්ල	-		-		-		-		-		-		-	
දෙහිඅත්තකණ්ඩිය	12500 -	12750	-		16250 -	17000	10500 -	10900	10400 -	10400	9000 -	10250	9500 -	10250
හම්බන්තොට	-		-		-		-		-		-		-	
මාතර	-		-		-		10600 -	10800	-		9300 -	9450	10000 -	10250
ගාල්ල	-		-		-		10750 -	10900	-		9000 -	9500	10250 -	10400
මීගොඩ	11900 -	12000	11400 -	11700	15150 -	15750	10500 -	10750	10350 -	10400	9250 -	9500	9750 -	10000
තිස්සමහාරාමය	-		-		-		-		-		-		-	
ඇම්ලිපිටිය	-		-		-		-		-		-		-	
යාපනය	12000 -	12100	-		17000 -	17100	10500 -	10500	10250 -	10250	8750 -	9000	10000 -	10250
වවුනියාව	11700 -	12000	-		16500 -	16900	10500 -	10750	10000 -	10250	9250 -	9500	10500 -	10750
මන්නාරම	11750 -	12000	-		15750 -	16250	10500 -	10750	10200 -	10400	9400 -	9500	10250 -	10500
කිළිනොච්චිය	11700 -	12000	-		16500 -	16750	10500 -	10750	10000 -	10250	9250 -	9500	10500 -	10750
මූලතිවු	-		-		16750 -	17250	-		-		8750 -	9000	10500 -	10750
මඩකලපුව	11850 -	11950	-		16450 -	16750	10500 -	10700	10100 -	10250	9350 -	9400	10500 -	10600
ත්‍රිකුණාමලය	11850 -	12200	-		16750 -	17000	10700 -	10800	10100 -	10250	9250 -	9400	10500 -	10700
ගලෙන්බිඳුණුවාව	11850 -	12500	11500 -	11500	16750 -	17500	10750 -	10850	-		10250 -	10350	10000 -	10250
මාතලේ	12500 -	12750	11400 -	11500	16000 -	16500	10750 -	10900	10250 -	10500	9250 -	9750	9600 -	10000

09

වග අංක 02: සලකා බලන සිල්ලර වෙළඳපොලවල සහල් මිල ගණන් (කිලෝවකට රුපියල්)

සති අංක 26: 21 - 27 ජූනි 2024

ප්‍රදේශ	සහල් වර්ග													
	සමබා 1		සමබා 2		කීරි සමබා		නාඩු 1		නාඩු 2		රතු කැකුළු		සුදු කැකුළු	
කොළඹ	230.00	270.00	-	-	340.00	390.00	220.00	230.00	-	-	200.00	220.00	210.00	220.00
ගම්පහ	-	-	-	-	-	-	-	-	-	-	-	-	-	-
කුරුණෑගල	250.00	260.00	240.00	240.00	360.00	360.00	220.00	220.00	200.00	210.00	200.00	210.00	210.00	210.00
නිකවැරටිය	-	-	-	-	-	-	-	-	-	-	-	-	-	-
දඹුල්ල	265.00	270.00	235.00	240.00	355.00	360.00	218.00	220.00	213.00	215.00	200.00	205.00	200.00	210.00
අනුරාධපුරය	260.00	270.00	230.00	235.00	350.00	360.00	220.00	220.00	210.00	210.00	200.00	210.00	210.00	210.00
තඹුත්තේගම	-	-	-	-	-	-	-	-	-	-	-	-	-	-
පොළොන්නරුව	-	-	-	-	-	-	-	-	-	-	-	-	-	-
කළුතර	250.00	255.00	-	-	345.00	355.00	220.00	225.00	-	-	210.00	215.00	213.00	218.00
බදුල්ල	280.00	280.00	-	-	-	-	215.00	220.00	-	-	190.00	195.00	205.00	210.00
කැප්පෙට්පොළ	275.00	280.00	235.00	240.00	340.00	350.00	220.00	224.00	208.00	210.00	190.00	195.00	205.00	210.00
මොණරාගල	260.00	270.00	230.00	230.00	350.00	360.00	220.00	220.00	-	-	185.00	185.00	200.00	200.00
කෑගල්ල	270.00	275.00	-	-	350.00	360.00	220.00	220.00	205.00	215.00	210.00	210.00	210.00	210.00
අම්පාර	-	-	-	-	-	-	-	-	-	-	-	-	-	-
දෙහිඅත්තකණ්ඩිය	260.00	265.00	-	-	335.00	350.00	218.00	220.00	210.00	210.00	190.00	210.00	200.00	210.00
නුවරඑළිය	270.00	280.00	235.00	240.00	340.00	345.00	220.00	225.00	212.00	215.00	195.00	200.00	205.00	210.00
නුවර	260.00	270.00	-	-	340.00	350.00	220.00	225.00	210.00	215.00	195.00	200.00	210.00	215.00
පුත්තලම	-	-	-	-	-	-	-	-	-	-	-	-	-	-
හම්බන්තොට	-	-	-	-	-	-	-	-	-	-	-	-	-	-
රත්නපුරය	240.00	270.00	-	-	340.00	370.00	215.00	225.00	210.00	214.00	195.00	200.00	205.00	220.00
මාතර	260.00	260.00	-	-	360.00	375.00	220.00	220.00	-	-	190.00	195.00	205.00	210.00
ගාල්ල	270.00	270.00	-	-	350.00	360.00	220.00	220.00	-	-	185.00	200.00	210.00	210.00
තිස්සමහාරාමය	-	-	-	-	-	-	-	-	-	-	-	-	-	-
මීගොඩ (ආ. ම.)	240.00	250.00	-	-	-	-	215.00	220.00	210.00	210.00	190.00	200.00	200.00	210.00
ඇඹිලිපිටිය	240.00	250.00	-	-	335.00	345.00	215.00	220.00	200.00	205.00	186.00	190.00	200.00	210.00
යාපනය	245.00	250.00	-	-	345.00	350.00	220.00	225.00	200.00	210.00	190.00	200.00	210.00	220.00
වවුනියාව	245.00	250.00	-	-	340.00	345.00	220.00	225.00	210.00	215.00	195.00	200.00	216.00	225.00
මන්නාරම	245.00	250.00	-	-	340.00	360.00	220.00	230.00	215.00	215.00	195.00	200.00	215.00	220.00
කිලිනොච්චිය	245.00	250.00	-	-	340.00	345.00	220.00	225.00	210.00	215.00	195.00	200.00	220.00	225.00
මුලතිව්	-	-	-	-	340.00	350.00	-	-	200.00	200.00	185.00	185.00	215.00	222.00
මඩකලපුව	-	-	340.00	345.00	300.00	305.00	220.00	225.00	210.00	215.00	195.00	200.00	220.00	225.00
ත්‍රිකුණාමලය	248.00	254.00	-	-	346.00	350.00	220.00	225.00	210.00	215.00	196.00	200.00	220.00	224.00
හඟුරන්කොන	-	-	-	-	-	-	-	-	-	-	-	-	-	-
වේයන්ගොඩ	-	-	-	-	-	-	-	-	-	-	-	-	-	-
ගලෙන්බිඳුණුවැව	240.00	260.00	230.00	235.00	340.00	360.00	218.00	220.00	-	-	210.00	210.00	205.00	210.00
බණ්ඩාරවෙල	-	-	-	-	340.00	350.00	220.00	225.00	-	-	195.00	200.00	205.00	210.00
මාතලේ	255.00	265.00	230.00	235.00	335.00	340.00	218.00	220.00	208.00	212.00	200.00	203.00	200.00	205.00

වග අංක 04: සලකා බලන නොග වෙළඳපොළවල අතිරේක ආහාර ද්‍රව්‍ය වල මිල ගණන් (කිලෝ 50කට රුපියල්)

සති අංක 26: 21 - 27 ජූනි 2024

ප්‍රදේශ	වියළි මිලිස්	රතු එණු		ලොකු එණු	අර්තාපල්			ධාන්‍ය වර්ග		
	ආනයනික	ආනයනික	දේශීය		ආනයනික	වැලිමඩ	නුවරඑළිය	මුං ඇට	කඩපි	රතු පරිප්පු
කොළඹ	35000 - 40000	17500 - 19000	19000 - 21000	9000 - 11500	8500 - 9000	-	15500 - 17500	42500 - 45000	37500 - 42500	14250 - 14500
කුරුණෑගල	35000 - 39500	19000 - 20500	-	10500 - 11750	9500 - 9500	-	-	41250 - 47500	40750 - 42500	14250 - 14750
නිකවැරටිය	-	-	-	-	-	-	-	-	-	-
දෙහිඅත්තකණ්ඩිය	40000 - 42500	20000 - 22500	-	10000 - 12500	9500 - 11000	-	19000 - 19000	45000 - 50000	-	14750 - 15000
දඹුල්ල (ආ. ම.)	37500 - 38000	17000 - 19500	17000 - 17500	9500 - 11500	8250 - 9000	-	14500 - 15000	40000 - 45000	34000 - 37500	14100 - 14150
අනුරාධපුරය	39000 - 42500	18000 - 20000	21000 - 24000	10500 - 12500	9500 - 10500	-	-	52500 - 55000	37500 - 42500	14500 - 15000
තඹුත්තේගම	-	-	-	-	-	-	-	-	-	-
පොළොන්නරුව	-	-	-	-	-	-	-	-	-	-
කළුතර	39000 - 41000	19000 - 20000	-	9750 - 10250	8750 - 9250	-	16000 - 16500	45000 - 46000	39000 - 40000	14400 - 14650
පුත්තලම	-	-	-	-	-	-	-	-	-	-
නුවර	38500 - 40000	18500 - 20000	20000 - 21000	10000 - 12250	9250 - 9750	-	16000 - 16500	47500 - 50000	42500 - 43500	14500 - 14750
මාතර	39000 - 41500	20500 - 22000	-	11250 - 12000	10000 - 10750	-	-	45000 - 52500	44000 - 45000	14250 - 14750
හම්බන්තොට	-	-	-	-	-	-	-	-	-	-
කෑගල්ල	38000 - 38200	18950 - 19300	-	10450 - 10600	-	-	16000 - 16250	46500 - 47000	44500 - 45000	14500 - 15500
ගාල්ල	38000 - 41000	-	20500 - 22500	9750 - 11500	9500 - 10500	-	-	-	42500 - 46000	14000 - 15500
තිස්සමහාරාමය	-	-	-	-	-	-	-	-	-	-
මීගොඩ (ආ. ම.)	37500 - 39000	19000 - 20000	-	9250 - 11500	8750 - 9000	-	16500 - 17500	47500 - 56000	40000 - 44000	14100 - 14500
යාපනය	36000 - 36500	-	15750 - 16500	12500 - 13000	10000 - 10500	-	18500 - 19250	46000 - 46500	-	14750 - 15000
වවුනියාව	37000 - 38500	-	-	12000 - 12500	9500 - 10000	-	17000 - 18000	45000 - 50000	-	14500 - 15000
මන්නාරම	41000 - 42000	17500 - 18000	-	10500 - 12000	9500 - 9750	-	-	45000 - 47500	-	14500 - 14750
කිලිනොච්චිය	37000 - 38500	-	25000 - 26000	12000 - 13000	9500 - 10000	-	17000 - 18000	45000 - 47500	-	14500 - 15000
මුලතිව්	40000 - 41500	-	-	11000 - 11500	9500 - 10500	-	-	49000 - 51500	-	14250 - 14750
මඩකලපුව	38000 - 38750	-	26250 - 26500	13000 - 13400	10500 - 11000	-	17500 - 18000	45250 - 46500	47000 - 47750	14500 - 14800
ත්‍රිකුණාමලය	38000 - 39000	-	-	-	-	-	-	45000 - 47500	-	14750 - 15000
ගලන්බිඳුණුවැව	41000 - 42000	18500 - 18500	-	10000 - 12500	10000 - 10500	-	-	45000 - 50000	37500 - 43500	14250 - 15000
මාතලේ	37500 - 42500	19000 - 20000	-	11000 - 11500	9000 - 9250	-	-	42500 - 45000	41000 - 42500	14250 - 14500

වග අංක 05: සලකා බලන පිල්ලර වෙළඳපොළවල අතිරේක ආහාර ද්‍රව්‍ය වල මිල ගණන් (කිලෝවකට රුපියල්)

සති අංක 26: 21 - 27 ජූනි 2024

12

ප්‍රදේශ	වියළි මිලිස්		රතු එණු			ලොකු එණු		අර්කාපල්			ධාන්‍ය වර්ග								
	ආනයනික		ආනයනික		දේශීය			ආනයනික		වැලිමඩ	නුවරඑළිය	මුං ඇට	කවිපි	රතු පරිප්පු					
කොළඹ	800.00	1200.00	400.00	500.00	460.00	640.00	230.00	300.00	200.00	240.00	-	360.00	480.00	950.00	1500.00	850.00	1100.00	300.00	360.00
ගම්පහ	-	-	-	-	-	-	-	-	-	-	-	-	-	-	-	-	-	-	-
කුරුණෑගල	800.00	900.00	440.00	520.00	-	-	260.00	280.00	220.00	240.00	-	360.00	400.00	1000.00	1200.00	950.00	1000.00	320.00	350.00
නිකවැරටිය	-	-	-	-	-	-	-	-	-	-	-	-	-	-	-	-	-	-	-
දඹුල්ල	850.00	900.00	480.00	500.00	460.00	480.00	240.00	260.00	200.00	220.00	-	360.00	380.00	950.00	1100.00	900.00	950.00	290.00	300.00
අනුරාධපුරය	800.00	900.00	360.00	400.00	480.00	560.00	230.00	280.00	220.00	240.00	-	-	-	1100.00	1200.00	800.00	900.00	295.00	320.00
තඹුන්තේගම	-	-	-	-	-	-	-	-	-	-	-	-	-	-	-	-	-	-	-
පොළොන්නරුව	-	-	-	-	-	-	-	-	-	-	-	-	-	-	-	-	-	-	-
කළුතර	940.00	980.00	480.00	520.00	-	-	260.00	280.00	230.00	240.00	-	440.00	460.00	1140.00	1200.00	920.00	960.00	300.00	310.00
බදුල්ල	850.00	900.00	520.00	560.00	-	-	250.00	280.00	240.00	240.00	-	440.00	480.00	980.00	1000.00	900.00	900.00	310.00	320.00
කැපපෙට්පොළ	860.00	900.00	430.00	450.00	460.00	480.00	250.00	270.00	220.00	240.00	380.00	400.00	-	1200.00	1250.00	900.00	950.00	300.00	315.00
මොණරාගල	800.00	900.00	480.00	560.00	-	-	230.00	280.00	220.00	240.00	-	440.00	480.00	1000.00	1200.00	800.00	900.00	300.00	320.00
කෑගල්ල	850.00	880.00	400.00	440.00	-	-	250.00	280.00	240.00	250.00	-	380.00	400.00	950.00	1050.00	880.00	950.00	290.00	330.00
අම්පාර	-	-	-	-	-	-	-	-	-	-	-	-	-	-	-	-	-	-	-
දෙහිඅත්තකණ්ඩිය	900.00	1000.00	440.00	480.00	-	-	220.00	265.00	220.00	250.00	-	400.00	400.00	950.00	1100.00	850.00	850.00	300.00	340.00
නුවරඑළිය	900.00	960.00	420.00	430.00	440.00	450.00	250.00	260.00	250.00	260.00	-	400.00	420.00	1180.00	1200.00	940.00	960.00	295.00	305.00
නුවර	820.00	920.00	540.00	560.00	-	-	260.00	280.00	230.00	240.00	-	380.00	400.00	1100.00	1200.00	880.00	900.00	300.00	320.00
පුත්තලම	-	-	-	-	-	-	-	-	-	-	-	-	-	-	-	-	-	-	-
රත්නපුරය	1100.00	1100.00	440.00	520.00	-	-	260.00	280.00	250.00	260.00	-	400.00	410.00	1100.00	1200.00	900.00	1000.00	310.00	320.00
හම්බන්තොට	-	-	-	-	-	-	-	-	-	-	-	-	-	-	-	-	-	-	-
මාතර	850.00	900.00	450.00	500.00	-	-	250.00	260.00	230.00	240.00	-	-	-	1000.00	1200.00	900.00	1000.00	300.00	330.00
ගාල්ල	800.00	950.00	480.00	560.00	-	-	240.00	280.00	200.00	240.00	-	380.00	420.00	1200.00	1400.00	950.00	1000.00	295.00	320.00
තිස්සමහාරාමය	-	-	-	-	-	-	-	-	-	-	-	-	-	-	-	-	-	-	-
මීගොඩ (DEC)	800.00	850.00	450.00	520.00	-	-	240.00	280.00	200.00	240.00	-	380.00	400.00	1000.00	1200.00	850.00	960.00	300.00	320.00
ඇඹිලිපිටිය	880.00	960.00	-	-	480.00	520.00	245.00	280.00	210.00	240.00	-	380.00	400.00	950.00	1050.00	950.00	1020.00	290.00	330.00
යාපනය	800.00	840.00	-	-	350.00	370.00	290.00	300.00	220.00	230.00	-	390.00	430.00	950.00	1050.00	-	-	310.00	320.00
වවුනියාව	800.00	900.00	-	-	-	-	260.00	300.00	240.00	250.00	-	380.00	420.00	1000.00	1060.00	-	-	315.00	320.00
මන්නාරම	900.00	950.00	-	-	580.00	600.00	230.00	280.00	220.00	230.00	-	-	-	1100.00	1200.00	-	-	310.00	330.00
කිලිනොච්චිය	800.00	850.00	-	-	580.00	620.00	280.00	310.00	230.00	250.00	-	380.00	420.00	1000.00	1050.00	-	-	310.00	320.00
මුලතිව්	820.00	850.00	-	-	-	-	-	-	200.00	220.00	-	-	-	1000.00	1050.00	-	-	290.00	300.00
මඩකලපුව	800.00	840.00	-	-	580.00	600.00	300.00	320.00	240.00	250.00	-	400.00	420.00	960.00	1000.00	950.00	980.00	310.00	315.00
ත්‍රිකුණාමලය	860.00	900.00	360.00	400.00	500.00	540.00	280.00	300.00	220.00	240.00	-	-	-	1000.00	1050.00	-	-	310.00	315.00
හඞුරන්කෙත	-	-	-	-	-	-	-	-	-	-	-	-	-	-	-	-	-	-	-
වේයන්ගොඩ	-	-	-	-	-	-	-	-	-	-	-	-	-	-	-	-	-	-	-
ගලෙන්බිඳුණුවැව	840.00	900.00	-	-	-	-	220.00	270.00	220.00	230.00	-	-	-	950.00	1050.00	800.00	900.00	290.00	320.00
බණ්ඩාරවෙල	850.00	900.00	480.00	500.00	-	-	250.00	260.00	220.00	240.00	400.00	420.00	-	1080.00	1100.00	900.00	900.00	340.00	350.00
මාතලේ	830.00	950.00	440.00	520.00	-	-	250.00	300.00	200.00	240.00	-	-	-	950.00	1000.00	840.00	1000.00	295.00	300.00

වග්‍ර අංක 06: සලකා බලන තොග වෙළඳපොලවල ඵලවත් මිල ගණන් (කිලෝවකට රුපියල්)

සති අංක 26: 21 - 27 ජූනි 2024

ප්‍රදේශ	බටර් බෝංචි	කොළ බෝංචි	කැරට්	ලීක්ස්	බීට් රූට්	තෝකෝල්
කොළඹ	-	400.00 - 550.00	400.00 - 450.00	450.00 - 550.00	500.00 - 650.00	250.00 - 300.00
මීගොඩ (ආ. ම.)	-	430.00 - 530.00	400.00 - 480.00	480.00 - 530.00	-	360.00 - 450.00
දඹුල්ල (ආ. ම.)	-	400.00 - 450.00	380.00 - 450.00	550.00 - 600.00	500.00 - 650.00	260.00 - 300.00
කැප්පෙට්පොළ (ආ. ම.)	-	450.00 - 480.00	280.00 - 320.00	400.00 - 450.00	450.00 - 480.00	250.00 - 300.00
තොරොච්චෝලෙ (ආ. ම.)	-	-	-	-	-	-
නුවරඑළිය	-	440.00 - 480.00	410.00 - 420.00	460.00 - 470.00	460.00 - 480.00	280.00 - 320.00
නුවර	-	500.00 - 550.00	380.00 - 420.00	530.00 - 550.00	500.00 - 550.00	250.00 - 280.00
හම්බන්තොට	-	-	-	-	-	-
තඹුන්තේගම (ආ. ම.)	-	-	-	-	-	-
යාපනය	-	550.00 - 570.00	410.00 - 430.00	540.00 - 570.00	650.00 - 670.00	-
බණ්ඩාරවෙල	-	400.00 - 440.00	420.00 - 440.00	400.00 - 450.00	580.00 - 600.00	-
වේයන්ගොඩ	-	-	-	-	-	-

ප්‍රදේශ	රාබු	ගෝවා	තක්කාලි	බණ්ඩක්කා	වම්බු	මාළු මිරිස්
කොළඹ	100.00 - 200.00	120.00 - 200.00	400.00 - 600.00	120.00 - 130.00	200.00 - 350.00	600.00 - 650.00
මීගොඩ (ආ. ම.)	130.00 - 170.00	220.00 - 260.00	500.00 - 580.00	150.00 - 200.00	280.00 - 330.00	680.00 - 730.00
මොණරාගල	100.00 - 150.00	250.00 - 290.00	480.00 - 500.00	170.00 - 200.00	200.00 - 280.00	600.00 - 700.00
දඹුල්ල (ආ. ම.)	120.00 - 150.00	160.00 - 200.00	380.00 - 420.00	130.00 - 150.00	200.00 - 230.00	600.00 - 630.00
කැප්පෙට්පොළ (ආ. ම.)	100.00 - 120.00	130.00 - 150.00	450.00 - 500.00	140.00 - 150.00	250.00 - 300.00	630.00 - 650.00
තොරොච්චෝලෙ (ආ. ම.)	-	-	-	-	-	-
නුවරඑළිය	150.00 - 180.00	180.00 - 200.00	460.00 - 500.00	150.00 - 160.00	380.00 - 400.00	660.00 - 700.00
නුවර	130.00 - 150.00	150.00 - 200.00	500.00 - 520.00	150.00 - 170.00	250.00 - 300.00	600.00 - 650.00
හම්බන්තොට	-	-	-	-	-	-
තඹුන්තේගම (ආ. ම.)	-	-	-	-	-	-
තිස්සමහාරාමය	-	-	-	-	-	-
යාපනය	300.00 - 320.00	540.00 - 560.00	720.00 - 760.00	210.00 - 230.00	350.00 - 370.00	450.00 - 470.00
බණ්ඩාරවෙල	100.00 - 120.00	150.00 - 180.00	400.00 - 450.00	-	250.00 - 300.00	650.00 - 700.00
වේයන්ගොඩ	-	-	-	-	-	-

ප්‍රදේශ	වට්ටක්කා	පිපිඤ්ඤා	කරවිල	පනෝල	මුරුංගා	වැටකොළ
කොළඹ	150.00 - 180.00	100.00 - 120.00	550.00 - 600.00	200.00 - 260.00	700.00 - 1000.00	180.00 - 250.00
මීගොඩ (ආ. ම.)	160.00 - 180.00	80.00 - 120.00	680.00 - 730.00	300.00 - 350.00	-	200.00 - 300.00
මොණරාගල	150.00 - 160.00	160.00 - 180.00	580.00 - 600.00	250.00 - 350.00	-	350.00 - 420.00
දඹුල්ල (ආ. ම.)	150.00 - 170.00	50.00 - 60.00	400.00 - 450.00	120.00 - 140.00	-	180.00 - 200.00
කැප්පෙට්පොළ (ආ. ම.)	160.00 - 170.00	100.00 - 120.00	480.00 - 520.00	220.00 - 230.00	-	250.00 - 260.00
තොරොච්චෝලෙ (ආ. ම.)	-	-	-	-	-	-
නුවරඑළිය	160.00 - 170.00	100.00 - 120.00	520.00 - 550.00	240.00 - 260.00	-	260.00 - 280.00
නුවර	170.00 - 180.00	80.00 - 100.00	450.00 - 500.00	180.00 - 200.00	-	180.00 - 200.00
හම්බන්තොට	-	-	-	-	-	-
තඹුන්තේගම (ආ. ම.)	-	-	-	-	-	-
තිස්සමහාරාමය	-	-	-	-	-	-
යාපනය	120.00 - 140.00	120.00 - 140.00	900.00 - 930.00	300.00 - 320.00	540.00 - 580.00	-
බණ්ඩාරවෙල	150.00 - 170.00	120.00 - 140.00	-	-	-	-
වේයන්ගොඩ	-	-	-	-	-	-

වගු අංක 06 (ඉතිරිය.)

ප්‍රදේශ	මෑ කරල්	අළු කෙසෙල්	අමු මිලිස්	දෙහි	බතල	මඤ්ඤොක්කා
කොළඹ	200.00 - 300.00	150.00 - 200.00	150.00 200.00	1000.00 - 1100.00	150.00 - 170.00	80.00 - 100.00
මීගොඩ (ආ. ම.)	220.00 - 300.00	230.00 - 280.00	250.00 330.00	1050.00 - 1200.00	130.00 - 160.00	100.00 - 120.00
මොණරාගල	250.00 - 300.00	80.00 - 100.00	300.00 350.00	950.00 - 1050.00	160.00 - 180.00	80.00 - 100.00
දඹුල්ල (ආ. ම.)	140.00 - 200.00	180.00 - 220.00	100.00 150.00	950.00 - 1000.00	130.00 - 160.00	80.00 - 100.00
කැප්පෙට්පොළ (ආ. ම.)	230.00 - 250.00	180.00 - 190.00	250.00 300.00	1000.00 - 1100.00	150.00 - 180.00	120.00 - 130.00
නොරොච්චෝලේ (ආ. ම.)	-	-	-	-	-	-
නුවරඑළිය	250.00 - 260.00	190.00 - 200.00	240.00 260.00	1100.00 - 1200.00	160.00 - 180.00	110.00 - 120.00
නුවර	230.00 - 250.00	150.00 - 200.00	250.00 300.00	1050.00 - 1100.00	150.00 - 180.00	90.00 - 100.00
හම්බන්තොට	-	-	-	-	-	-
තඹුන්තේගම (ආ. ම.)	-	-	-	-	-	-
තිස්සමහාරාමය	-	-	-	-	-	-
යාපනය	450.00 - 490.00	200.00 - 220.00	100.00 - 130.00	840.00 - 860.00	200.00 - 230.00	100.00 - 130.00
බණ්ඩාරවෙල	-	-	240.00 - 250.00	-	160.00 - 180.00	100.00 - 110.00
වේයන්ගොඩ	-	-	-	-	-	-

ප්‍රදේශ	කොළ එළවළු			පොල් (ගෙඩියකට රු.)	
	මුතුණුවැන්න	කංකුන්	ගොටුකොළ	ලොකු	කුඩා
කොළඹ	30.00 - 45.00	30.00 - 45.00	300.00 - 320.00	95.00 - 100.00	80.00 - 85.00
මීගොඩ (ආ. ම.)	50.00 - 50.00	50.00 - 50.00	210.00 - 240.00	100.00 - 105.00	85.00 - 90.00
නොරොච්චෝලේ (ආ. ම.)	-	-	-	-	-
නුවරඑළිය	-	-	-	-	-
දඹුල්ල (ආ. ම.)	25.00 - 30.00	25.00 - 30.00	125.00 - 150.00	80.00 - 90.00	70.00 - 75.00
නුවර	40.00 - 45.00	45.00 - 50.00	230.00 - 240.00	95.00 - 105.00	80.00 - 82.00
හම්බන්තොට	-	-	-	-	-
තඹුන්තේගම (ආ. ම.)	-	-	-	-	-
තිස්සමහාරාමය	-	-	-	-	-
යාපනය	70.00 - 80.00	40.00 - 45.00	120.00 - 125.00	80.00 - 88.00	50.00 - 55.00
බණ්ඩාරවෙල	-	-	-	-	-
වේයන්ගොඩ	-	-	-	-	-

කොළඹ, මීගොඩ, නොරොච්චෝලේ සහ නුවර ගොටුකොළ කිලෝවකට රුපියල්

වග අංක 07: සලකා බලන සිල්ලර වෙළඳපොලවල එළවළු මිල ගණන් (කිලෝවකට රුපියල්)

සති අංක 26: 21 - 27 ජූනි 2024

ප්‍රදේශ	උඩරට එළවළු වර්ග													
	බටර් බෝංචි	කොළ බෝංචි	කැරට්	ලික්ස්	බීට් රූට්	තෝකෝල්	රාඹු	ගෝවා	තක්කාලි					
කොළඹ	-	500.00 - 800.00	450.00 - 640.00	550.00 - 800.00	600.00 - 900.00	300.00 - 600.00	200.00 - 400.00	240.00 - 400.00	600.00 - 1000.00					
ගම්පහ	-	-	-	-	-	-	-	-	-					
කුරුණෑගල	-	680.00 - 740.00	650.00 - 720.00	700.00 - 800.00	800.00 - 900.00	460.00 - 480.00	280.00 - 340.00	360.00 - 400.00	620.00 - 700.00					
නිකවැරටිය	-	-	-	-	-	-	-	-	-					
දඹුල්ල	-	680.00 - 700.00	560.00 - 600.00	700.00 - 800.00	700.00 - 780.00	480.00 - 540.00	280.00 - 300.00	360.00 - 400.00	660.00 - 700.00					
අනුරාධපුරය	-	680.00 - 800.00	600.00 - 720.00	760.00 - 800.00	760.00 - 860.00	-	280.00 - 360.00	320.00 - 400.00	700.00 - 800.00					
තඹින්නේගම	-	-	-	-	-	-	-	-	-					
පොළොන්නරුව	-	-	-	-	-	-	-	-	-					
කළුතර	-	680.00 - 720.00	-	720.00 - 760.00	660.00 - 700.00	340.00 - 380.00	220.00 - 260.00	260.00 - 300.00	660.00 - 700.00					
බදුල්ල	-	550.00 - 600.00	700.00 - 800.00	700.00 - 800.00	700.00 - 800.00	-	-	320.00 - 340.00	500.00 - 800.00					
කැප්පෙට්පොළ	-	560.00 - 580.00	380.00 - 400.00	540.00 - 560.00	540.00 - 560.00	350.00 - 360.00	180.00 - 200.00	220.00 - 240.00	560.00 - 580.00					
මොණරාගල	-	600.00 - 800.00	600.00 - 720.00	720.00 - 800.00	720.00 - 800.00	-	240.00 - 320.00	400.00 - 440.00	600.00 - 720.00					
කෑගල්ල	-	560.00 - 600.00	600.00 - 640.00	680.00 - 720.00	760.00 - 800.00	560.00 - 600.00	280.00 - 320.00	360.00 - 400.00	680.00 - 720.00					
අම්පාර	-	-	-	-	-	-	-	-	-					
දෙහිඅත්තකණ්ඩිය	-	720.00 - 800.00	600.00 - 800.00	800.00 - 800.00	600.00 - 600.00	400.00 - 400.00	300.00 - 340.00	320.00 - 320.00	600.00 - 800.00					
නුවරඑළිය	-	680.00 - 700.00	500.00 - 520.00	560.00 - 580.00	580.00 - 600.00	380.00 - 400.00	250.00 - 260.00	280.00 - 300.00	580.00 - 600.00					
නුවර	-	750.00 - 800.00	550.00 - 600.00	600.00 - 640.00	700.00 - 750.00	360.00 - 400.00	240.00 - 280.00	240.00 - 300.00	750.00 - 800.00					
පුත්තලම	-	-	-	-	-	-	-	-	-					
හම්බන්තොට	-	-	-	-	-	-	-	-	-					
රත්නපුරය	-	560.00 - 640.00	520.00 - 600.00	640.00 - 720.00	700.00 - 720.00	400.00 - 540.00	240.00 - 320.00	300.00 - 320.00	720.00 - 800.00					
මාතර	-	720.00 - 800.00	600.00 - 720.00	760.00 - 800.00	800.00 - 900.00	480.00 - 540.00	240.00 - 300.00	320.00 - 400.00	720.00 - 800.00					
ගාල්ල	-	650.00 - 700.00	520.00 - 560.00	680.00 - 700.00	800.00 - 900.00	560.00 - 600.00	-	380.00 - 400.00	600.00 - 680.00					
තිස්සමහාරාමය	-	-	-	-	-	-	-	-	-					
මීගොඩ (අ. ම.)	-	600.00 - 700.00	520.00 - 640.00	650.00 - 720.00	800.00 - 800.00	480.00 - 600.00	280.00 - 320.00	360.00 - 400.00	800.00 - 900.00					
ඇඹිලිපිටිය	-	700.00 - 800.00	500.00 - 600.00	700.00 - 750.00	600.00 - 700.00	480.00 - 600.00	200.00 - 240.00	300.00 - 400.00	480.00 - 600.00					
යාපනය	-	600.00 - 640.00	450.00 - 500.00	600.00 - 640.00	700.00 - 730.00	-	350.00 - 400.00	600.00 - 630.00	800.00 - 850.00					
වවුනියාව	-	1020.00 - 1060.00	550.00 - 600.00	800.00 - 830.00	800.00 - 840.00	-	300.00 - 340.00	400.00 - 420.00	800.00 - 840.00					
මන්නාරම	-	880.00 - 960.00	600.00 - 680.00	800.00 - 880.00	880.00 - 920.00	-	250.00 - 280.00	400.00 - 450.00	750.00 - 800.00					
කිළිනොච්චිය	-	950.00 - 1000.00	550.00 - 600.00	750.00 - 780.00	850.00 - 880.00	-	370.00 - 400.00	400.00 - 440.00	800.00 - 840.00					
මුලතිව්	-	760.00 - 800.00	680.00 - 720.00	780.00 - 800.00	760.00 - 800.00	-	250.00 - 280.00	400.00 - 450.00	800.00 - 850.00					
මඩකලපුව	-	600.00 - 640.00	600.00 - 640.00	780.00 - 800.00	800.00 - 820.00	-	400.00 - 420.00	340.00 - 360.00	720.00 - 760.00					
ත්‍රිකුණාමලය	-	800.00 - 840.00	560.00 - 600.00	780.00 - 800.00	820.00 - 850.00	-	350.00 - 370.00	360.00 - 400.00	680.00 - 720.00					
හඟුරන්කෙත	-	-	-	-	-	-	-	-	-					
වේයන්ගොඩ	-	-	-	-	-	-	-	-	-					
ගලන්බිඳුණුවැව	-	640.00 - 800.00	600.00 - 720.00	680.00 - 800.00	800.00 - 850.00	-	240.00 - 260.00	320.00 - 360.00	640.00 - 800.00					
බණ්ඩාරවෙල	-	480.00 - 500.00	480.00 - 500.00	760.00 - 780.00	700.00 - 750.00	450.00 - 500.00	220.00 - 240.00	240.00 - 260.00	480.00 - 500.00					
මාතලේ	-	720.00 - 880.00	600.00 - 640.00	800.00 - 880.00	630.00 - 640.00	560.00 - 600.00	240.00 - 320.00	320.00 - 400.00	600.00 - 720.00					

ප්‍රදේශ	පහතරට එළවළු වර්ග																			
	බණ්ඩක්කා		වම්බටු		මාළ මිරිස්		වට්ටක්කා		පිපිඤ්ඤා		කරවිල		පතෝල		මුරුගා		වැටකොළ		මෑ කරල්	
කොළඹ	180.00	400.00	320.00	640.00	600.00	1000.00	200.00	320.00	150.00	280.00	600.00	900.00	300.00	480.00	800.00	1500.00	280.00	560.00	300.00	560.00
ගම්පහ	-	-	-	-	-	-	-	-	-	-	-	-	-	-	-	-	-	-	-	-
කුරුණෑගල	280.00	320.00	460.00	520.00	800.00	1000.00	220.00	240.00	200.00	240.00	740.00	800.00	280.00	360.00	-	-	460.00	480.00	460.00	520.00
නිකවැටිය	-	-	-	-	-	-	-	-	-	-	-	-	-	-	-	-	-	-	-	-
දඹුල්ල	240.00	280.00	400.00	460.00	800.00	900.00	200.00	240.00	140.00	180.00	700.00	800.00	280.00	300.00	650.00	720.00	300.00	340.00	300.00	320.00
අනුරාධපුරය	280.00	360.00	360.00	480.00	800.00	900.00	240.00	320.00	200.00	240.00	720.00	800.00	360.00	400.00	-	-	400.00	480.00	400.00	480.00
තඹිත්තේගම	-	-	-	-	-	-	-	-	-	-	-	-	-	-	-	-	-	-	-	-
පොළොන්නරුව	-	-	-	-	-	-	-	-	-	-	-	-	-	-	-	-	-	-	-	-
කළුතර	200.00	220.00	440.00	480.00	760.00	800.00	200.00	220.00	180.00	200.00	720.00	760.00	440.00	480.00	-	-	400.00	440.00	400.00	420.00
බදුල්ල	320.00	320.00	480.00	500.00	480.00	600.00	240.00	320.00	200.00	240.00	740.00	800.00	400.00	480.00	-	-	420.00	600.00	400.00	400.00
කැපපටියොළ	240.00	250.00	360.00	380.00	760.00	780.00	240.00	250.00	170.00	180.00	560.00	580.00	300.00	320.00	-	-	350.00	360.00	350.00	360.00
මොණරාගල	240.00	320.00	320.00	400.00	800.00	900.00	220.00	320.00	240.00	260.00	720.00	800.00	400.00	440.00	-	-	480.00	600.00	320.00	400.00
කැගල්ල	280.00	320.00	440.00	480.00	800.00	840.00	240.00	280.00	200.00	240.00	760.00	800.00	360.00	400.00	500.00	560.00	440.00	480.00	440.00	480.00
අම්පාර	-	-	-	-	-	-	-	-	-	-	-	-	-	-	-	-	-	-	-	-
දෙහිඅත්තකණ්ඩිය	250.00	320.00	300.00	320.00	800.00	800.00	220.00	240.00	200.00	200.00	-	-	300.00	320.00	-	-	380.00	400.00	320.00	400.00
නුවරඑළිය	250.00	260.00	480.00	500.00	780.00	800.00	250.00	260.00	200.00	220.00	640.00	660.00	350.00	360.00	-	-	380.00	400.00	340.00	360.00
නුවර	240.00	260.00	450.00	480.00	800.00	850.00	240.00	260.00	160.00	180.00	600.00	650.00	300.00	320.00	-	-	260.00	300.00	300.00	320.00
පුත්තලම	-	-	-	-	-	-	-	-	-	-	-	-	-	-	-	-	-	-	-	-
රත්නපුරය	180.00	320.00	300.00	320.00	700.00	880.00	240.00	320.00	200.00	260.00	800.00	800.00	280.00	330.00	-	-	400.00	430.00	360.00	480.00
හම්බන්තොට	-	-	-	-	-	-	-	-	-	-	-	-	-	-	-	-	-	-	-	-
මාතර	240.00	300.00	520.00	600.00	900.00	1000.00	240.00	280.00	240.00	280.00	600.00	800.00	400.00	480.00	-	-	400.00	480.00	400.00	480.00
ගාල්ල	220.00	260.00	700.00	800.00	800.00	1000.00	200.00	240.00	240.00	280.00	680.00	760.00	440.00	480.00	-	-	440.00	500.00	460.00	500.00
තිස්සමහාරාමය	-	-	-	-	-	-	-	-	-	-	-	-	-	-	-	-	-	-	-	-
මීගහට් (ආ. ම.)	320.00	400.00	520.00	600.00	800.00	1000.00	280.00	320.00	180.00	240.00	800.00	800.00	480.00	520.00	-	-	400.00	480.00	480.00	520.00
ඇඹිලිපිටිය	180.00	240.00	300.00	320.00	600.00	720.00	240.00	260.00	150.00	200.00	700.00	800.00	300.00	400.00	-	-	350.00	400.00	300.00	400.00
යාපනය	250.00	300.00	400.00	430.00	500.00	550.00	180.00	200.00	160.00	200.00	980.00	1050.00	350.00	380.00	600.00	650.00	-	-	500.00	550.00
වවුනියාව	320.00	350.00	300.00	340.00	800.00	850.00	250.00	270.00	200.00	250.00	1000.00	1100.00	400.00	450.00	1000.00	1080.00	370.00	390.00	300.00	320.00
මන්නාරම	280.00	320.00	400.00	480.00	840.00	920.00	220.00	250.00	200.00	220.00	800.00	880.00	400.00	440.00	700.00	800.00	-	-	320.00	360.00
කිලිනොච්චිය	400.00	450.00	400.00	440.00	800.00	840.00	230.00	250.00	230.00	250.00	1100.00	1150.00	380.00	420.00	-	-	-	-	400.00	440.00
මුලතිව්	250.00	280.00	400.00	450.00	-	-	-	-	-	-	800.00	850.00	280.00	320.00	-	-	-	-	280.00	320.00
මඩකලපුව	380.00	400.00	400.00	420.00	780.00	800.00	260.00	280.00	240.00	260.00	700.00	760.00	320.00	350.00	780.00	800.00	300.00	330.00	640.00	660.00
ත්‍රිකුණාමලය	400.00	440.00	400.00	450.00	730.00	750.00	230.00	250.00	190.00	220.00	850.00	900.00	360.00	400.00	800.00	900.00	260.00	300.00	400.00	450.00
හඟුරන්කොඳ	-	-	-	-	-	-	-	-	-	-	-	-	-	-	-	-	-	-	-	-
වෙයන්ගොඩ	-	-	-	-	-	-	-	-	-	-	-	-	-	-	-	-	-	-	-	-
ගලෙන්බිඳුණුවැව	280.00	320.00	360.00	480.00	740.00	800.00	240.00	320.00	200.00	240.00	650.00	800.00	280.00	320.00	-	-	400.00	480.00	280.00	320.00
බණ්ඩාරවෙල	300.00	320.00	400.00	450.00	800.00	850.00	300.00	320.00	240.00	260.00	600.00	650.00	380.00	400.00	700.00	800.00	380.00	400.00	380.00	400.00
මාතලේ	240.00	320.00	480.00	520.00	700.00	1000.00	200.00	240.00	200.00	240.00	600.00	800.00	360.00	400.00	800.00	800.00	320.00	400.00	320.00	400.00

වගු අංක 07 (ඉතිරිය.)

ප්‍රදේශ	පහතරට එළවළු වර්ග					කොළ එළවළු වර්ග (මිටියකට රු.)			පොල් (ගෙඩියකට රු.)	
	අළු කෙසෙල්	අමු මිරිස්	දෙහි	බතල	මඤ්ඤොක්කා	මුතුණුවැන්න	කංකුන්	ගොටුකොළ	ලොකු	කුඩා
කොළඹ	240.00 - 480.00	200.00 - 600.00	1200.00 - 2000.00	220.00 - 360.00	150.00 - 240.00	50.00 - 100.00	50.00 - 100.00	120.00 - 150.00	100.00 - 130.00	85.00 - 100.00
ගම්පහ	-	-	-	-	-	-	-	-	-	-
කුරුණෑගල	280.00 - 320.00	500.00 - 600.00	1200.00 - 1500.00	220.00 - 240.00	180.00 - 220.00	50.00 - 50.00	50.00 - 50.00	30.00 - 40.00	100.00 - 110.00	70.00 - 90.00
නිකවැරටිය	-	-	-	-	-	-	-	-	-	-
දඹුල්ල	280.00 - 320.00	300.00 - 400.00	1500.00 - 1600.00	260.00 - 280.00	180.00 - 200.00	50.00 - 60.00	50.00 - 60.00	50.00 - 60.00	100.00 - 120.00	80.00 - 85.00
අනුරාධපුරය	260.00 - 320.00	400.00 - 500.00	1200.00 - 1500.00	280.00 - 340.00	200.00 - 240.00	50.00 - 60.00	50.00 - 60.00	50.00 - 60.00	100.00 - 120.00	80.00 - 90.00
තඹුන්තේගම	-	-	-	-	-	-	-	-	-	-
පොළොන්නරුව	-	-	-	-	-	-	-	-	-	-
කළුතර	240.00 - 260.00	400.00 - 500.00	1200.00 - 1300.00	240.00 - 280.00	180.00 - 200.00	60.00 - 80.00	60.00 - 70.00	80.00 - 100.00	100.00 - 120.00	90.00 - 95.00
බදුල්ල	300.00 - 320.00	500.00 - 600.00	1400.00 - 1500.00	200.00 - 200.00	-	80.00 - 100.00	80.00 - 80.00	80.00 - 100.00	120.00 - 120.00	100.00 - 110.00
කැප්පෙට්පොළ	260.00 - 280.00	350.00 - 400.00	1250.00 - 1350.00	250.00 - 260.00	200.00 - 220.00	70.00 - 80.00	70.00 - 80.00	60.00 - 70.00	116.00 - 120.00	105.00 - 110.00
මොණරාගල	160.00 - 200.00	400.00 - 500.00	1200.00 - 1300.00	240.00 - 320.00	100.00 - 120.00	50.00 - 60.00	50.00 - 60.00	60.00 - 70.00	100.00 - 120.00	80.00 - 90.00
කෑගල්ල	320.00 - 360.00	400.00 - 450.00	1500.00 - 1600.00	280.00 - 320.00	180.00 - 220.00	70.00 - 80.00	70.00 - 80.00	40.00 - 50.00	110.00 - 120.00	95.00 - 100.00
අම්පාර	-	-	-	-	-	-	-	-	-	-
දෙහිඅත්තකණ්ඩිය	300.00 - 320.00	400.00 - 400.00	1600.00 - 1600.00	320.00 - 320.00	200.00 - 200.00	50.00 - 70.00	50.00 - 70.00	50.00 - 70.00	100.00 - 120.00	80.00 - 100.00
නුවරඑළිය	300.00 - 320.00	350.00 - 400.00	1350.00 - 1400.00	280.00 - 300.00	220.00 - 240.00	90.00 - 100.00	90.00 - 100.00	70.00 - 80.00	115.00 - 120.00	105.00 - 110.00
නුවර	280.00 - 300.00	400.00 - 500.00	1800.00 - 2000.00	240.00 - 260.00	160.00 - 180.00	50.00 - 60.00	60.00 - 70.00	50.00 - 60.00	110.00 - 120.00	85.00 - 90.00
පුත්තලම	-	-	-	-	-	-	-	-	-	-
රත්නපුරය	-	600.00 - 600.00	1000.00 - 1200.00	220.00 - 260.00	150.00 - 160.00	80.00 - 80.00	80.00 - 80.00	100.00 - 100.00	130.00 - 140.00	90.00 - 110.00
හම්බන්තොට	-	-	-	-	-	-	-	-	-	-
මාතර	280.00 - 340.00	400.00 - 600.00	1000.00 - 1100.00	240.00 - 280.00	140.00 - 160.00	50.00 - 60.00	50.00 - 60.00	90.00 - 110.00	120.00 - 135.00	90.00 - 110.00
ගාල්ල	240.00 - 280.00	750.00 - 800.00	1400.00 - 1800.00	240.00 - 280.00	180.00 - 220.00	60.00 - 60.00	-	80.00 - 100.00	120.00 - 130.00	85.00 - 95.00
තිස්සමහාරාමය	-	-	-	-	-	-	-	-	-	-
මීගොඩ (අ. ම.)	360.00 - 480.00	440.00 - 600.00	1500.00 - 1600.00	200.00 - 240.00	130.00 - 160.00	80.00 - 80.00	80.00 - 80.00	100.00 - 100.00	110.00 - 120.00	90.00 - 100.00
ඇඹිලිපිටිය	160.00 - 240.00	300.00 - 400.00	900.00 - 1000.00	200.00 - 240.00	150.00 - 180.00	50.00 - 60.00	50.00 - 60.00	80.00 - 100.00	120.00 - 140.00	90.00 - 110.00
යාපනය	250.00 - 270.00	150.00 - 170.00	900.00 - 960.00	250.00 - 300.00	150.00 - 180.00	90.00 - 110.00	50.00 - 60.00	50.00 - 55.00	100.00 - 115.00	60.00 - 65.00
වවුනියාව	300.00 - 340.00	200.00 - 240.00	1400.00 - 1500.00	300.00 - 320.00	300.00 - 340.00	60.00 - 75.00	60.00 - 70.00	60.00 - 70.00	100.00 - 100.00	70.00 - 90.00
මන්නාරම	240.00 - 250.00	300.00 - 400.00	1400.00 - 1600.00	280.00 - 320.00	180.00 - 200.00	45.00 - 55.00	50.00 - 60.00	45.00 - 55.00	90.00 - 100.00	75.00 - 85.00
කිළිනොච්චිය	270.00 - 290.00	200.00 - 230.00	1000.00 - 1100.00	230.00 - 250.00	180.00 - 200.00	50.00 - 60.00	45.00 - 50.00	40.00 - 50.00	90.00 - 100.00	50.00 - 60.00
මුලතිව්	150.00 - 200.00	200.00 - 250.00	1200.00 - 1250.00	240.00 - 300.00	180.00 - 200.00	100.00 - 100.00	60.00 - 70.00	40.00 - 60.00	100.00 - 120.00	80.00 - 85.00
මඩකලපුව	300.00 - 320.00	320.00 - 360.00	1500.00 - 1600.00	300.00 - 320.00	160.00 - 180.00	70.00 - 80.00	70.00 - 75.00	70.00 - 75.00	100.00 - 100.00	60.00 - 65.00
ත්‍රිකුණාමලය	280.00 - 320.00	250.00 - 280.00	1250.00 - 1300.00	230.00 - 250.00	180.00 - 200.00	70.00 - 75.00	60.00 - 65.00	50.00 - 55.00	120.00 - 130.00	72.00 - 75.00
හඟුරන්කෙත	-	-	-	-	-	-	-	-	-	-
වේයන්ගොඩ	-	-	-	-	-	-	-	-	-	-
ගලන්බිඳුණුවැව	140.00 - 160.00	300.00 - 400.00	1000.00 - 1200.00	240.00 - 260.00	160.00 - 200.00	50.00 - 60.00	50.00 - 60.00	50.00 - 60.00	100.00 - 110.00	70.00 - 80.00
බණ්ඩාරවෙල	300.00 - 320.00	580.00 - 600.00	1500.00 - 1600.00	300.00 - 320.00	250.00 - 260.00	60.00 - 70.00	60.00 - 70.00	80.00 - 100.00	120.00 - 130.00	90.00 - 100.00
මාතලේ	300.00 - 360.00	320.00 - 400.00	1400.00 - 1500.00	200.00 - 240.00	160.00 - 180.00	50.00 - 60.00	50.00 - 60.00	50.00 - 70.00	110.00 - 120.00	80.00 - 100.00

වග්‍ර අංක 08: සලකා බලන සිල්ලර වෙළඳපොලවල පලතුරු මිල ගණන් (ගෙඩියකට රුපියල්)

සති අංක 26: 21 - 27 ජූනි 2024

18

ප්‍රදේශ	කෙසෙල් වර්ග						අන්තාසි			අඹ වර්ග	
	ඇඹුල් (කි. රු.)	කෝලිකුටුටු (කි. රු.)	සීනි (කි. රු.)	ආනමාළ	ඇම්බුන්	ලොකු	මධ්‍යම	කුඩා	බෙට්ටි	කර්තකොලොම්බන්	
කොළඹ	180.00 - 260.00	450.00 - 550.00	160.00 - 250.00	32.00 - 46.00	40.00 - 60.00	520.00 - 700.00	400.00 - 500.00	300.00 - 400.00	-	60.00 - 150.00	
ගම්පහ	-	-	-	-	-	-	-	-	-	-	
කුරුණෑගල	180.00 - 240.00	450.00 - 500.00	180.00 - 200.00	30.00 - 35.00	42.00 - 45.00	650.00 - 800.00	350.00 - 450.00	150.00 - 250.00	60.00 - 60.00	80.00 - 80.00	
නිකවැට්ටිය	-	-	-	-	-	-	-	-	-	-	
දඹුල්ල	180.00 - 200.00	450.00 - 480.00	180.00 - 200.00	-	48.00 - 50.00	680.00 - 700.00	500.00 - 560.00	350.00 - 380.00	40.00 - 50.00	100.00 - 130.00	
අනුරාධපුරය	180.00 - 200.00	400.00 - 500.00	180.00 - 200.00	26.00 - 30.00	37.00 - 45.00	650.00 - 800.00	500.00 - 550.00	380.00 - 450.00	-	70.00 - 100.00	
තඹුන්තේගම	-	-	-	-	-	-	-	-	-	-	
පොළොන්නරුව	-	-	-	-	-	-	-	-	-	-	
කළුතර	180.00 - 220.00	400.00 - 440.00	160.00 - 200.00	32.00 - 34.00	44.00 - 48.00	520.00 - 560.00	400.00 - 440.00	-	-	100.00 - 120.00	
බදුල්ල	160.00 - 230.00	400.00 - 450.00	180.00 - 230.00	20.00 - 20.00	25.00 - 26.00	-	450.00 - 450.00	-	50.00 - 50.00	50.00 - 70.00	
කැප්පෙට්ටිපොළ	150.00 - 160.00	330.00 - 350.00	130.00 - 150.00	24.00 - 25.00	45.00 - 47.00	650.00 - 680.00	400.00 - 450.00	-	40.00 - 45.00	65.00 - 75.00	
මොණරාගල	100.00 - 120.00	250.00 - 300.00	80.00 - 100.00	16.00 - 20.00	20.00 - 25.00	540.00 - 540.00	360.00 - 450.00	260.00 - 300.00	-	60.00 - 80.00	
කෑගල්ල	150.00 - 160.00	450.00 - 500.00	150.00 - 160.00	20.00 - 25.00	22.00 - 25.00	550.00 - 650.00	350.00 - 500.00	150.00 - 200.00	-	80.00 - 100.00	
අම්පාර	-	-	-	-	-	-	-	-	-	-	
දෙහිඅත්තකණ්ඩිය	180.00 - 180.00	400.00 - 450.00	150.00 - 180.00	-	45.00 - 53.00	600.00 - 600.00	400.00 - 500.00	280.00 - 300.00	-	70.00 - 90.00	
නුවරඑළිය	170.00 - 180.00	340.00 - 350.00	140.00 - 160.00	25.00 - 28.00	46.00 - 48.00	650.00 - 660.00	400.00 - 450.00	-	40.00 - 45.00	80.00 - 90.00	
නුවර	180.00 - 200.00	450.00 - 480.00	150.00 - 170.00	20.00 - 25.00	35.00 - 40.00	650.00 - 700.00	350.00 - 400.00	200.00 - 250.00	40.00 - 50.00	60.00 - 80.00	
පුත්තලම	-	-	-	-	-	-	-	-	-	-	
රත්නපුරය	200.00 - 240.00	400.00 - 500.00	160.00 - 200.00	-	50.00 - 50.00	840.00 - 840.00	600.00 - 700.00	480.00 - 560.00	-	100.00 - 120.00	
හම්බන්තොට	-	-	-	-	-	-	-	-	-	-	
මාතර	200.00 - 230.00	380.00 - 400.00	150.00 - 180.00	25.00 - 26.00	34.00 - 35.00	750.00 - 800.00	560.00 - 630.00	300.00 - 360.00	-	100.00 - 140.00	
ගාල්ල	160.00 - 220.00	480.00 - 500.00	160.00 - 200.00	32.00 - 33.00	34.00 - 36.00	-	600.00 - 650.00	480.00 - 520.00	60.00 - 75.00	90.00 - 100.00	
තිස්සමහාරාමය	-	-	-	-	-	-	-	-	-	-	
මීගොඩ	170.00 - 200.00	380.00 - 420.00	170.00 - 200.00	42.00 - 50.00	48.00 - 58.00	625.00 - 680.00	455.00 - 520.00	350.00 - 400.00	-	70.00 - 85.00	
ඇඹිලිපිටිය	100.00 - 130.00	300.00 - 360.00	80.00 - 120.00	15.00 - 25.00	20.00 - 30.00	550.00 - 550.00	400.00 - 500.00	300.00 - 350.00	70.00 - 80.00	90.00 - 120.00	
යාපනය	200.00 - 260.00	300.00 - 350.00	150.00 - 190.00	-	-	650.00 - 700.00	500.00 - 570.00	440.00 - 480.00	-	100.00 - 150.00	
වවුනියාව	160.00 - 180.00	380.00 - 420.00	150.00 - 170.00	-	-	700.00 - 760.00	600.00 - 640.00	400.00 - 480.00	-	100.00 - 120.00	
මන්නාරම	140.00 - 150.00	300.00 - 400.00	140.00 - 150.00	25.00 - 28.00	-	550.00 - 600.00	400.00 - 450.00	300.00 - 350.00	-	60.00 - 80.00	
කිළිනොච්චිය	170.00 - 190.00	350.00 - 400.00	140.00 - 160.00	34.00 - 36.00	-	640.00 - 680.00	500.00 - 540.00	400.00 - 450.00	-	80.00 - 100.00	
මුලතිව්	150.00 - 180.00	350.00 - 400.00	100.00 - 120.00	40.00 - 45.00	50.00 - 55.00	-	-	200.00 - 240.00	-	50.00 - 60.00	
මඩකලපුව	160.00 - 180.00	380.00 - 400.00	150.00 - 160.00	30.00 - 35.00	-	550.00 - 560.00	400.00 - 440.00	350.00 - 360.00	-	90.00 - 100.00	
ත්‍රිකුණාමලය	180.00 - 185.00	400.00 - 440.00	165.00 - 175.00	-	-	740.00 - 850.00	580.00 - 620.00	450.00 - 550.00	-	110.00 - 120.00	
වෙයන්ගොඩ	-	-	-	-	-	-	-	-	-	-	
ගලන්බිඳුණුවැව	150.00 - 180.00	350.00 - 400.00	100.00 - 150.00	30.00 - 35.00	40.00 - 50.00	700.00 - 800.00	600.00 - 650.00	500.00 - 550.00	-	80.00 - 120.00	
බණ්ඩාරවෙල	200.00 - 220.00	400.00 - 460.00	160.00 - 170.00	20.00 - 25.00	36.00 - 40.00	650.00 - 650.00	600.00 - 600.00	500.00 - 500.00	-	100.00 - 120.00	
මාතලේ	190.00 - 200.00	400.00 - 450.00	160.00 - 180.00	28.00 - 31.00	45.00 - 52.00	550.00 - 660.00	450.00 - 460.00	300.00 - 360.00	-	50.00 - 60.00	

වගු අංක 08 (ඉතිරිය.)

ප්‍රදේශ	අඹ වර්ග		අනෙකුත් පළතුරු වර්ග									
	විලාඨ	කොහු	පැපොල් (කි. රු.)	වැල් දොඬම්	දිවුල්	දොඬම්	අලිගැටපේර	බෙලි	මීදි (කි. රු.)	තැඹිලි		
කොළඹ	60.00 - 80.00	-	230.00 - 360.00	70.00 - 120.00	160.00 - 260.00	150.00 - 200.00	80.00 - 140.00	38.00 - 180.00	1800.00 - 2800.00	180.00 - 200.00		
ගම්පහ	-	-	-	-	-	-	-	-	-	-		
කුරුණෑගල	50.00 - 60.00	-	180.00 - 220.00	80.00 - 80.00	-	80.00 - 120.00	100.00 - 120.00	-	2500.00 - 2500.00	150.00 - 180.00		
නිකවැටිය	-	-	-	-	-	-	-	-	-	-		
දඹුල්ල	60.00 - 80.00	20.00 - 25.00	240.00 - 260.00	35.00 - 40.00	90.00 - 100.00	80.00 - 100.00	80.00 - 120.00	50.00 - 60.00	2700.00 - 2800.00	150.00 - 160.00		
අනුරාධපුරය	-	-	160.00 - 250.00	-	-	100.00 - 130.00	70.00 - 100.00	50.00 - 70.00	2300.00 - 3000.00	160.00 - 200.00		
තඹුත්තේගම	-	-	-	-	-	-	-	-	-	-		
පොළොන්නරුව	-	-	-	-	-	-	-	-	-	-		
කළුතර	-	-	240.00 - 260.00	80.00 - 100.00	160.00 - 190.00	150.00 - 160.00	100.00 - 120.00	60.00 - 80.00	2400.00 - 2600.00	160.00 - 170.00		
බදුල්ල	40.00 - 50.00	20.00 - 30.00	-	50.00 - 60.00	-	-	-	40.00 - 50.00	2500.00 - 2600.00	200.00 - 200.00		
කැපපටිපොළ	40.00 - 45.00	15.00 - 18.00	240.00 - 260.00	40.00 - 50.00	-	100.00 - 110.00	40.00 - 50.00	-	2800.00 - 2900.00	150.00 - 160.00		
මොණරාගල	-	-	200.00 - 250.00	-	-	-	50.00 - 60.00	40.00 - 50.00	2500.00 - 2700.00	120.00 - 140.00		
කැගල්ල	-	-	220.00 - 240.00	-	90.00 - 100.00	120.00 - 150.00	60.00 - 100.00	60.00 - 100.00	2500.00 - 2600.00	130.00 - 150.00		
අම්පාර	-	-	-	-	-	-	-	-	-	-		
දෙහිඅත්තකණ්ඩිය	70.00 - 70.00	-	160.00 - 180.00	-	-	-	100.00 - 120.00	50.00 - 70.00	2500.00 - 2800.00	120.00 - 150.00		
නුවරඑළිය	45.00 - 50.00	16.00 - 20.00	220.00 - 250.00	60.00 - 70.00	-	110.00 - 130.00	50.00 - 60.00	45.00 - 50.00	2800.00 - 2900.00	150.00 - 160.00		
නුවර	40.00 - 50.00	15.00 - 20.00	220.00 - 240.00	50.00 - 60.00	100.00 - 120.00	70.00 - 80.00	60.00 - 80.00	40.00 - 50.00	2000.00 - 2200.00	150.00 - 160.00		
පුත්තලම	-	-	-	-	-	-	-	-	-	-		
හම්බන්තොට	-	-	-	-	-	-	-	-	-	-		
රත්නපුරය	50.00 - 70.00	-	230.00 - 250.00	-	-	-	-	100.00 - 100.00	2600.00 - 2800.00	120.00 - 130.00		
මාතර	-	-	200.00 - 220.00	50.00 - 54.00	140.00 - 150.00	130.00 - 150.00	65.00 - 70.00	45.00 - 60.00	2300.00 - 2500.00	150.00 - 180.00		
ගාල්ල	60.00 - 75.00	18.00 - 25.00	220.00 - 250.00	80.00 - 100.00	120.00 - 160.00	100.00 - 120.00	60.00 - 80.00	60.00 - 80.00	2500.00 - 3000.00	120.00 - 130.00		
තිස්සමහාරාමය	-	-	-	-	-	-	-	-	-	-		
මීගොඩ	-	-	200.00 - 240.00	-	-	-	95.00 - 100.00	50.00 - 60.00	1800.00 - 2200.00	140.00 - 150.00		
ඇම්ලිපිටිය	60.00 - 70.00	30.00 - 40.00	220.00 - 260.00	50.00 - 60.00	-	130.00 - 150.00	100.00 - 150.00	-	2400.00 - 2700.00	150.00 - 160.00		
යාපනය	40.00 - 55.00	-	130.00 - 150.00	100.00 - 130.00	100.00 - 150.00	-	120.00 - 150.00	-	2900.00 - 3000.00	150.00 - 170.00		
වවුනියාව	-	-	150.00 - 160.00	36.00 - 40.00	-	-	80.00 - 90.00	-	2350.00 - 2450.00	180.00 - 200.00		
මන්නාරම	40.00 - 50.00	-	180.00 - 200.00	-	-	120.00 - 150.00	100.00 - 125.00	120.00 - 150.00	2500.00 - 2800.00	180.00 - 220.00		
කිලිනොච්චිය	40.00 - 50.00	-	150.00 - 180.00	-	140.00 - 150.00	-	80.00 - 100.00	-	2400.00 - 2500.00	200.00 - 210.00		
මුලතිව්	35.00 - 40.00	-	150.00 - 180.00	-	-	-	-	-	-	150.00 - 180.00		
මඩකලපුව	-	-	200.00 - 220.00	70.00 - 75.00	130.00 - 140.00	130.00 - 140.00	60.00 - 65.00	-	2100.00 - 2200.00	200.00 - 210.00		
ත්‍රිකුණාමලය	48.00 - 52.00	35.00 - 36.00	150.00 - 160.00	80.00 - 85.00	-	-	102.00 - 104.00	-	2440.00 - 2500.00	190.00 - 210.00		
වේයන්ගොඩ	-	-	-	-	-	-	-	-	-	-		
ගලෙන්බිඳුණුවැව	-	-	130.00 - 180.00	-	-	-	50.00 - 100.00	-	2400.00 - 2500.00	130.00 - 150.00		
බණ්ඩාරවෙල	40.00 - 50.00	-	220.00 - 260.00	40.00 - 60.00	160.00 - 200.00	70.00 - 70.00	60.00 - 80.00	50.00 - 70.00	2400.00 - 2500.00	200.00 - 220.00		
මාතලේ	40.00 - 50.00	30.00 - 35.00	200.00 - 220.00	40.00 - 50.00	150.00 - 160.00	-	60.00 - 80.00	50.00 - 60.00	2000.00 - 2200.00	130.00 - 150.00		

19

වගු අංක 09: සලකා බලන තොග වෙළඳපොළවල මාළු හා ඛිත්තර මිල ගණන්

සති අංක 26: 21 - 27 ජූනි 2024

ප්‍රදේශ	මාළු වර්ග (කිලෝවකට රුපියල්)					
	සාලයා	හුරුල්ලා	බලයා	කෙලවල්ලා	තෝරා	පරවි
කොළඹ	450.00 - 600.00	750.00 - 850.00	600.00 - 700.00	1200.00 - 1350.00	1750.00 - 2000.00	1300.00 - 1450.00
නුවර	450.00 - 460.00	880.00 - 900.00	1000.00 - 1100.00	1300.00 - 1500.00	2000.00 - 2200.00	1200.00 - 1300.00
කළුතර	540.00 - 580.00	-	660.00 - 700.00	1200.00 - 1300.00	-	-
පුත්තලම	-	-	-	-	-	-
මාතර	300.00 - 380.00	-	600.00 - 650.00	1300.00 - 1400.00	-	-
හම්බන්තොට	-	-	-	-	-	-
ගාල්ල	-	-	700.00 - 750.00	1200.00 - 1300.00	1400.00 - 1400.00	1200.00 - 1300.00
මඩකලපුව	300.00 - 400.00	750.00 - 900.00	1000.00 - 1200.00	1600.00 - 1700.00	1900.00 - 2000.00	1900.00 - 2000.00
ත්‍රිකුණාමලය	450.00 - 480.00	950.00 - 1000.00	1350.00 - 1400.00	1800.00 - 1850.00	2100.00 - 2150.00	1750.00 - 1780.00
මන්නාරම	440.00 - 450.00	-	750.00 - 800.00	-	-	1250.00 - 1350.00

ප්‍රදේශ	මාළු වර්ග (කිලෝවකට රුපියල්)				ඛිත්තර (ඛිත්තරයකට රුපියල්)	
	මෝරා	ඉස්සා	තලපත්	තෙප්පිලි	දුඹුරු	සුදු
කොළඹ	1000.00 - 1100.00	1550.00 - 1650.00	1800.00 - 2300.00	-	54.00 - 55.00	52.00 - 53.00
නුවර	1100.00 - 1200.00	1700.00 - 1800.00	2100.00 - 2200.00	-	53.00 - 54.00	50.00 - 52.00
කළුතර	-	-	1650.00 - 1750.00	-	-	-
පුත්තලම	-	-	-	-	-	-
මාතර	-	1700.00 - 1800.00	-	-	52.00 - 53.00	50.50 - 51.00
හම්බන්තොට	-	-	-	-	-	-
ගාල්ල	750.00 - 800.00	-	-	-	49.00 - 51.00	49.00 - 50.00
මඩකලපුව	1400.00 - 1450.00	1400.00 - 1500.00	1800.00 - 1900.00	-	52.00 - 53.00	52.00 - 53.00
ත්‍රිකුණාමලය	1840.00 - 1900.00	1050.00 - 1100.00	-	-	52.00 - 53.00	49.00 - 50.00
මන්නාරම	1750.00 - 1800.00	1400.00 - 1450.00	-	-	54.00 - 55.00	52.00 - 53.00

වගු අංක 10: සලකා බලන තොග වෙළඳපොළවල කරවල මිල ගණන් (කිලෝ 50කට රුපියල්)

සති අංක 26: 21 - 27 ජූනි 2024

ප්‍රදේශ	දේශීය කරවල වර්ග					
	හාල්මැස්සා	කට්ටාවා	තෝරා	මෝරා	බලයා	අඟුළුවා
කොළඹ	85000 - 92500	-	-	92500 - 97500	50000 - 55000	-
නුවර	72500 - 75000	-	-	90000 - 95000	52500 - 55000	50000 - 52500
මඩකලපුව	45000 - 50000	90000 - 95000	-	-	50000 - 52500	50000 - 55000
ත්‍රිකුණාමලය	55000 - 56000	-	-	-	53000 - 54000	42000 - 43000
මන්නාරම	51500 - 52500	80000 - 110000	-	70000 - 75000	45000 - 50000	35000 - 37500

ප්‍රදේශ	දේශීය කරවල වර්ග			ආනයනික කරවල වර්ග		
	මඩුවා	කොඩුවා	සාලයා	හාල්මැස්සා	කට්ටාවා	තෝරා
කොළඹ	70000 - 75000	-	22500 - 27500	42500 - 47500	65000 - 72500	-
නුවර	70000 - 72500	-	32500 - 35000	40000 - 45000	70000 - 72500	-
මඩකලපුව	55000 - 57500	-	45000 - 47500	40000 - 45000	90000 - 92500	-
ත්‍රිකුණාමලය	47500 - 48400	-	32500 - 34000	49500 - 50500	99000 - 99500	-
මන්නාරම	57500 - 60000	-	30000 - 32500	54000 - 55000	-	-

ප්‍රදේශ	ආනයනික කරවල වර්ග					
	මෝරා	බලයා	අඟුළුවා	මඩුවා	කොඩුවා	සාලයා
කොළඹ	-	-	70000 - 75000	-	-	-
නුවර	-	-	-	-	-	-
මඩකලපුව	-	-	-	-	-	-
ත්‍රිකුණාමලය	-	-	-	-	-	-
මන්නාරම	-	-	-	-	-	-

වග්ග අංක 11: සලකා බලන සිල්ලර වෙළඳපොලවල මාළු හා බිත්තර මිල ගණන් (කි. රු./බි. රු.)

සති අංක 26: 21 - 27 ජූනි 2024

21

ප්‍රදේශ	මාළු වර්ග										බිත්තර වර්ග			
	සාලයා	හුරුල්ලා	බලයා	කෙලවල්ලා	තෝරා	පරවි	මෝරා	තලපත්	දුඹුරු	සුදු				
කොළඹ	550.00 - 900.00	850.00 - 1000.00	700.00 - 1600.00	1350.00 - 3000.00	2000.00 - 3800.00	1450.00 - 2600.00	1100.00 - 1800.00	2000.00 - 3400.00	55.00 - 58.00	53.00 - 55.00				
ගම්පහ	-	-	-	-	-	-	-	-	-	-	-	-	-	-
කුරුණෑගල	540.00 - 580.00	840.00 - 880.00	1200.00 - 1200.00	2000.00 - 2100.00	2600.00 - 2600.00	1500.00 - 1600.00	-	2300.00 - 2400.00	-	47.00 - 55.00				
නිකවුරටිය	-	-	-	-	-	-	-	-	-	-	-	-	-	-
දඹුල්ල	600.00 - 650.00	1000.00 - 1100.00	1000.00 - 1100.00	2000.00 - 2200.00	-	1800.00 - 1900.00	1600.00 - 1700.00	2400.00 - 2500.00	54.00 - 55.00	52.00 - 53.00				
අනුරාධපුරය	500.00 - 600.00	1100.00 - 1200.00	1000.00 - 1100.00	2400.00 - 2600.00	2800.00 - 3000.00	-	1900.00 - 2000.00	2500.00 - 2600.00	-	52.00 - 55.00				
කඹුන්තේගම	-	-	-	-	-	-	-	-	-	-	-	-	-	-
පොළොන්නරුව	-	-	-	-	-	-	-	-	-	-	-	-	-	-
කළුතර	660.00 - 700.00	-	820.00 - 860.00	1500.00 - 1650.00	-	-	-	2100.00 - 2200.00	-	53.00 - 54.00				
බදුල්ල	600.00 - 600.00	800.00 - 800.00	1600.00 - 1600.00	1800.00 - 2400.00	2200.00 - 3200.00	1300.00 - 1600.00	1600.00 - 1600.00	2400.00 - 2800.00	55.00 - 58.00	50.00 - 55.00				
කැපපෙට්පොළ	520.00 - 540.00	800.00 - 820.00	1300.00 - 1400.00	2000.00 - 2100.00	-	-	-	2200.00 - 2300.00	49.00 - 50.00	46.00 - 49.00				
මොණරාගල	-	-	1000.00 - 1100.00	2600.00 - 2800.00	2800.00 - 3000.00	-	-	2600.00 - 2800.00	54.00 - 55.00	53.00 - 55.00				
කැගල්ල	800.00 - 900.00	1200.00 - 1300.00	1700.00 - 1850.00	2400.00 - 2500.00	-	1900.00 - 2100.00	1900.00 - 2000.00	2800.00 - 3000.00	55.00 - 60.00	54.00 - 55.00				
අම්පාර	-	-	-	-	-	-	-	-	-	-	-	-	-	-
දෙහිඅත්තකණ්ඩිය	-	800.00 - 800.00	-	2800.00 - 2900.00	-	-	-	-	50.00 - 55.00	50.00 - 55.00				
නුවරඑළිය	550.00 - 560.00	860.00 - 880.00	1500.00 - 1600.00	2200.00 - 2300.00	-	-	-	2500.00 - 2600.00	49.00 - 50.00	47.00 - 49.00				
නුවර	600.00 - 620.00	960.00 - 1000.00	1200.00 - 1400.00	1800.00 - 2000.00	2400.00 - 2500.00	1400.00 - 1500.00	1300.00 - 1400.00	2400.00 - 2500.00	57.00 - 58.00	54.00 - 55.00				
පුත්තලම	-	-	-	-	-	-	-	-	-	-	-	-	-	-
හම්බන්තොට	-	-	-	-	-	-	-	-	-	-	-	-	-	-
රත්නපුරය	500.00 - 500.00	-	1000.00 - 1000.00	2000.00 - 2000.00	3200.00 - 3200.00	-	1800.00 - 1800.00	2600.00 - 2600.00	50.00 - 53.00	50.00 - 52.00				
මාතර	550.00 - 600.00	-	1200.00 - 1300.00	1800.00 - 2000.00	-	-	-	2300.00 - 2400.00	53.00 - 54.00	52.00 - 53.00				
ගාල්ල	580.00 - 700.00	-	1400.00 - 1500.00	2500.00 - 2600.00	2600.00 - 2800.00	1800.00 - 2000.00	1800.00 - 2000.00	2800.00 - 2800.00	52.00 - 56.00	48.00 - 54.00				
තිස්සමහාරාමය	-	-	-	-	-	-	-	-	-	-	-	-	-	-
මීගොඩ	640.00 - 700.00	-	-	2500.00 - 2500.00	-	-	-	3300.00 - 3400.00	48.00 - 54.00	48.00 - 53.00				
ඇඹිලිපිටිය	750.00 - 800.00	-	1600.00 - 1700.00	2400.00 - 2500.00	-	1500.00 - 1600.00	1400.00 - 1500.00	2500.00 - 2550.00	49.00 - 52.00	48.00 - 52.00				
යාපනය	400.00 - 450.00	1000.00 - 1100.00	1150.00 - 1250.00	-	2500.00 - 2600.00	2000.00 - 2200.00	2500.00 - 2600.00	-	48.00 - 50.00	49.00 - 50.00				
වවුනියාව	700.00 - 800.00	1300.00 - 1400.00	1500.00 - 1600.00	2400.00 - 2500.00	-	2400.00 - 2500.00	2450.00 - 2500.00	2450.00 - 2500.00	55.00 - 56.00	54.00 - 55.00				
මන්නාරම	500.00 - 600.00	-	900.00 - 1200.00	-	-	1500.00 - 1700.00	2000.00 - 2200.00	-	56.00 - 57.00	54.00 - 55.00				
කිළිනොච්චිය	400.00 - 450.00	-	800.00 - 860.00	-	-	1500.00 - 1560.00	-	-	-	54.00 - 56.00				
මුලතිව්	850.00 - 900.00	1000.00 - 1200.00	900.00 - 1200.00	-	-	1800.00 - 2000.00	-	-	-	52.00 - 56.00				
මඩකලපුව	600.00 - 700.00	1200.00 - 1400.00	1800.00 - 1900.00	2400.00 - 2500.00	2700.00 - 2800.00	2700.00 - 2800.00	2400.00 - 2500.00	2600.00 - 2800.00	54.00 - 55.00	54.00 - 55.00				
ත්‍රිකුණාමලය	550.00 - 580.00	1100.00 - 1200.00	1600.00 - 1650.00	2350.00 - 2400.00	2400.00 - 2430.00	1900.00 - 1950.00	2000.00 - 2100.00	-	55.00 - 56.00	53.00 - 54.00				
වේයන්ගොඩ	-	-	-	-	-	-	-	-	-	-	-	-	-	-
ගලෙන්බිඳුණුවැව	500.00 - 500.00	1200.00 - 1200.00	1000.00 - 1000.00	2400.00 - 2400.00	3200.00 - 3200.00	2400.00 - 2400.00	2000.00 - 2000.00	2500.00 - 2500.00	-	50.00 - 55.00				
බණ්ඩාරවෙල	800.00 - 800.00	-	1600.00 - 1600.00	2400.00 - 2500.00	-	-	-	2400.00 - 2400.00	54.00 - 55.00	54.00 - 55.00				
මාතලේ	660.00 - 750.00	1000.00 - 1100.00	1300.00 - 1400.00	2200.00 - 2300.00	2700.00 - 2800.00	2000.00 - 2100.00	1600.00 - 1700.00	2400.00 - 2500.00	54.00 - 55.00	53.00 - 54.00				

වග අංක 12: සලකා බලන සිල්ලර වෙළඳපොලවල කරවල මිල ගණන් (කිලෝවකට රුපියල්)

සති අංක 26: 21 - 27 ජූනි 2024

22

ප්‍රදේශ	කරවල වර්ග													
	හාල්මැස්සා(ආනයනික)		කට්ටාවා		තෝරා		මෝරා		බලයා		අගුළුවා		සාලයා	
කොළඹ	1000.00	1400.00	1800.00	2300.00	-	-	2000.00	2600.00	1500.00	2000.00	1900.00	2400.00	800.00	1200.00
ගම්පහ	-	-	-	-	-	-	-	-	-	-	-	-	-	-
කුරුණෑගල	1100.00	1200.00	2000.00	2200.00	2900.00	3100.00	2200.00	2300.00	1400.00	1600.00	1800.00	1800.00	800.00	800.00
නිකවැරටිය	-	-	-	-	-	-	-	-	-	-	-	-	-	-
දඹුල්ල	1000.00	1100.00	2300.00	2400.00	-	-	2200.00	2300.00	1300.00	1400.00	2000.00	2100.00	-	-
අනුරාධපුරය	1050.00	1400.00	2000.00	2400.00	-	-	2000.00	2400.00	1200.00	1600.00	2000.00	2200.00	1000.00	1200.00
තඹුත්තේගම	-	-	-	-	-	-	-	-	-	-	-	-	-	-
පොළොන්නරුව	-	-	-	-	-	-	-	-	-	-	-	-	-	-
කළුතර	1100.00	1300.00	2200.00	2300.00	-	-	2250.00	2400.00	1400.00	1500.00	2000.00	2200.00	1000.00	1100.00
බදුල්ල	1000.00	1200.00	2500.00	2500.00	-	-	2000.00	2200.00	1400.00	1400.00	1200.00	1200.00	-	-
කැප්පෙට්පොළ	1200.00	1250.00	2300.00	2350.00	-	-	2250.00	2260.00	1260.00	1300.00	2200.00	2250.00	900.00	950.00
මොණරාගල	1000.00	1200.00	2000.00	2200.00	-	-	2000.00	2200.00	1400.00	1500.00	1800.00	2000.00	-	-
කෑගල්ල	1000.00	1200.00	2000.00	2200.00	-	-	2000.00	2100.00	1200.00	1300.00	-	-	-	-
අම්පාර	-	-	-	-	-	-	-	-	-	-	-	-	-	-
දෙහිඅත්තකණ්ඩිය	1000.00	1200.00	1900.00	1900.00	-	-	2100.00	2200.00	1200.00	1700.00	1200.00	1200.00	1000.00	1000.00
නුවරඑළිය	1000.00	1100.00	2300.00	2350.00	-	-	2200.00	2250.00	1250.00	1300.00	2250.00	2280.00	850.00	880.00
නුවර	1100.00	1300.00	2200.00	2300.00	-	-	2300.00	2400.00	1500.00	1600.00	2000.00	2200.00	950.00	1000.00
පුත්තලම	-	-	-	-	-	-	-	-	-	-	-	-	-	-
හම්බන්තොට	-	-	-	-	-	-	-	-	-	-	-	-	-	-
රත්නපුරය	1120.00	1120.00	2000.00	2200.00	2800.00	2800.00	2000.00	2300.00	1400.00	1640.00	1800.00	2000.00	800.00	800.00
මාතර	1000.00	1200.00	1900.00	2000.00	-	-	1950.00	2000.00	1500.00	1600.00	1900.00	2000.00	-	-
ගාල්ල	1200.00	1400.00	2000.00	2200.00	-	-	2000.00	2200.00	1400.00	1600.00	1800.00	2000.00	1000.00	1200.00
තිස්සමහාරාමය	-	-	-	-	-	-	-	-	-	-	-	-	-	-
මීගොඩ	1000.00	1200.00	1700.00	2000.00	-	-	1800.00	2400.00	1400.00	1800.00	1800.00	2400.00	800.00	1000.00
ඇඹිලිපිටිය	1000.00	1200.00	2200.00	2400.00	-	-	2000.00	2250.00	1650.00	2000.00	2100.00	2300.00	900.00	1200.00
යාපනය	1000.00	1100.00	1800.00	2000.00	3100.00	3250.00	2150.00	2300.00	1280.00	1350.00	1200.00	1300.00	-	-
වවුනියාව	-	-	1700.00	1800.00	-	-	-	-	1200.00	1300.00	1200.00	1300.00	950.00	1050.00
මන්නාරම	1100.00	1200.00	1700.00	2400.00	-	-	1600.00	1700.00	1100.00	1200.00	800.00	900.00	700.00	800.00
කිලිනොච්චිය	1000.00	1100.00	2400.00	2500.00	-	-	1800.00	1900.00	1650.00	1700.00	900.00	1000.00	800.00	900.00
මුලතිව්	1300.00	1400.00	-	-	-	-	-	-	-	-	-	-	900.00	1000.00
මඩකලපුව	1000.00	1100.00	2000.00	2100.00	-	-	-	-	1200.00	1300.00	1200.00	1300.00	1100.00	1150.00
ත්‍රිකුණාමලය	1460.00	1480.00	2370.00	2450.00	-	-	-	-	1320.00	1350.00	1050.00	1150.00	850.00	900.00
වේයන්ගොඩ	-	-	-	-	-	-	-	-	-	-	-	-	-	-
ගලෙන්බිඳුණුවාව	1000.00	1300.00	2200.00	2400.00	-	-	2000.00	2400.00	1400.00	1700.00	2000.00	2200.00	1000.00	1200.00
බණ්ඩාරවෙල	1000.00	1100.00	2000.00	2100.00	-	-	-	-	1700.00	1750.00	2100.00	2150.00	1000.00	1000.00
මාතලේ	1000.00	1200.00	2300.00	2400.00	-	-	2200.00	2300.00	1400.00	1500.00	2200.00	2300.00	800.00	850.00

වගු අංක 13: සලකා බලන සිල්ලර වෙළඳපොලවල මස් මිල ගණන් (කිලෝවකට රුපියල්)

සති අංක 26: 21 - 27 ජූනි 2024

ප්‍රදේශ	හරක් මස්	කුකුල් මස්		එළ මස්	ඌරු මස්
		බ්‍රොයිලර්	කරි		
කොළඹ	2500.00 - 2600.00	1100.00 - 1200.00	1100.00 - 1200.00	3300.00 - 3600.00	1300.00 - 1400.00
ගම්පහ	-	-	-	-	-
කුරුණෑගල	2000.00 - 2100.00	1200.00 - 1260.00	1000.00 - 1000.00	3000.00 - 3200.00	1450.00 - 1500.00
නිකවැරටිය	-	-	-	-	-
දඹුල්ල	-	1200.00 - 1250.00	-	-	1400.00 - 1400.00
අනුරාධපුරය	2300.00 - 2400.00	1150.00 - 1250.00	1300.00 - 1300.00	3400.00 - 3500.00	1300.00 - 1450.00
තඹින්නේගම	-	-	-	-	-
පොළොන්නරුව	-	-	-	-	-
කළුතර	2200.00 - 2300.00	1080.00 - 1120.00	-	-	1300.00 - 1340.00
බදුල්ල	2100.00 - 2100.00	1360.00 - 1380.00	-	2900.00 - 2900.00	-
කැප්පෙට්පොළ	2100.00 - 2200.00	1200.00 - 1250.00	1350.00 - 1360.00	3000.00 - 3100.00	-
මොණරාගල	2300.00 - 2300.00	1250.00 - 1350.00	1550.00 - 1650.00	-	1500.00 - 1600.00
කෑගල්ල	2300.00 - 2300.00	1150.00 - 1250.00	-	3100.00 - 3100.00	1300.00 - 1500.00
අම්පාර	-	-	-	-	-
දෙහිඅත්තකණ්ඩිය	-	1180.00 - 1250.00	-	-	1290.00 - 1500.00
නුවරඑළිය	2200.00 - 2300.00	1250.00 - 1260.00	1300.00 - 1350.00	3200.00 - 3300.00	1400.00 - 1450.00
නුවර	2200.00 - 2200.00	1000.00 - 1060.00	1200.00 - 1250.00	3100.00 - 3200.00	1400.00 - 1450.00
පුත්තලම	-	-	-	-	-
හම්බන්තොට	-	-	-	-	-
රත්නපුරය	2400.00 - 2400.00	1100.00 - 1300.00	1300.00 - 1300.00	3200.00 - 3200.00	1300.00 - 1300.00
මාතර	-	1140.00 - 1200.00	-	-	-
ගාල්ල	2400.00 - 2400.00	1180.00 - 1250.00	1350.00 - 1400.00	3200.00 - 3300.00	-
තිස්සමහාරාමය	-	-	-	-	-
මීගොඩ	-	1150.00 - 1270.00	1300.00 - 1450.00	-	1250.00 - 1250.00
ඇඹිලිපිටිය	2150.00 - 2200.00	1050.00 - 1150.00	1200.00 - 1320.00	2900.00 - 3000.00	1450.00 - 1600.00
යාපනය	2000.00 - 2100.00	1300.00 - 1400.00	1500.00 - 1550.00	3450.00 - 3600.00	-
වවුනියාව	2000.00 - 2150.00	1350.00 - 1400.00	1500.00 - 1600.00	3100.00 - 3200.00	-
මන්නාරම	2000.00 - 2200.00	1000.00 - 1050.00	1600.00 - 1700.00	-	-
කිලිනොච්චිය	2000.00 - 2050.00	1350.00 - 1400.00	1750.00 - 1800.00	3400.00 - 3500.00	-
මුලතිව්	-	1600.00 - 1650.00	-	-	-
මඩකලපුව	1900.00 - 2000.00	1240.00 - 1250.00	1400.00 - 1450.00	3450.00 - 3500.00	-
ත්‍රිකුණාමලය	2100.00 - 2150.00	1280.00 - 1320.00	1850.00 - 1900.00	3450.00 - 3500.00	-
වේයන්ගොඩ	-	-	-	-	-
ගලෙන්බිඳුණුවැව	1900.00 - 2000.00	1100.00 - 1120.00	-	-	1400.00 - 1500.00
බණ්ඩාරවෙල	2200.00 - 2200.00	1100.00 - 1150.00	1100.00 - 1200.00	-	-
මාතලේ	2000.00 - 2200.00	1150.00 - 1180.00	1400.00 - 1450.00	2900.00 - 3000.00	1400.00 - 1600.00

වගු අංක 16: ගොවිපල මිල ගණන් (කිලෝවකට රුපියල්)

සති අංක 26: 21 - 27 ජූනි 2024

භෝග වර්ග	පරාසය	සාමාන්‍ය මිල	භෝග වර්ග	පරාසය	සාමාන්‍ය මිල	භෝග වර්ග	පරාසය	සාමාන්‍ය මිල
ඒ			එළවළු (උඩරට)			පකෝල		
කෙටි වී (සුදු)			බෝංචි			දඹුල්ල	110.00 - 130.00	122.00
අනුරාධපුරය	122.00 - 125.00	123.20	දඹුල්ල	390.00 - 430.00	410.00	හම්බන්තොට	-	-
පොළොන්නරුව	-	-	වැලිමඩ	410.00 - 430.00	418.00	ඇඹිලිපිටිය	170.00 - 200.00	184.00
කලාවැව	-	-	බදුල්ල	450.00 - 500.00	475.00	මාතර	-	-
කුරුණෑගල	124.00 - 126.00	125.00	කැරට			අනුරාධපුරය	240.00 - 260.00	248.00
දෙහිඅත්තකණ්ඩිය	120.00 - 122.00	121.33	නුවරඑළිය	380.00 - 390.00	384.00	වැටකොළ	-	-
නිකවැරටිය	-	-	වැලිමඩ	250.00 - 260.00	254.00	දඹුල්ල	172.50 - 190.00	183.75
අම්පාර	-	-	හඟුරන්කොන	-	-	හම්බන්තොට	-	-
දිග වී (සුදු)			ලීක්ස්			ඇඹිලිපිටිය	200.00 - 220.00	212.50
අනුරාධපුරය	116.00 - 119.00	117.20	නුවරඑළිය	430.00 - 440.00	434.00	මාතර	-	-
පොළොන්නරුව	-	-	වැලිමඩ	400.00 - 420.00	412.00	අනුරාධපුරය	280.00 - 300.00	288.00
කලාවැව	-	-	බීට රූට			අමු මිරිස්		
කුරුණෑගල	117.00 - 119.00	118.00	නුවරඑළිය	420.00 - 440.00	432.00	දඹුල්ල	100.00 - 120.00	112.00
දෙහිඅත්තකණ්ඩිය	113.00 - 114.00	113.67	දඹුල්ල	480.00 - 510.00	493.33	හම්බන්තොට	-	-
ඇඹිලිපිටිය	-	-	කුරුණෑගල	-	-	ඇඹිලිපිටිය	170.00 - 200.00	188.00
නිකවැරටිය	-	-	වැලිමඩ	400.00 - 420.00	405.00	පුත්තලම	-	-
මාතර	-	-	හඟුරන්කොන	-	-	අනුරාධපුරය	280.00 - 300.00	288.00
හම්බන්තොට	-	-	නෝකෝල්			වට්ටක්කා		
අම්පාර	-	-	නුවරඑළිය	240.00 - 260.00	252.00	දඹුල්ල	145.00 - 167.50	158.00
දිග වී (රතු)			වැලිමඩ	200.00 - 230.00	220.00	හම්බන්තොට	-	-
මාතර	115.00 - 118.00	116.50	හඟුරන්කොන	-	-	ඇඹිලිපිටිය	100.00 - 120.00	112.50
හම්බන්තොට	-	-	රාඹු			මාතර	-	-
ඇඹිලිපිටිය	114.00 - 115.00	114.75	නුවරඑළිය	120.00 - 130.00	126.00	අනුරාධපුරය	130.00 - 150.00	138.00
කිරි සම්බා			වැලිමඩ	70.00 - 80.00	74.00	මොණරාගල	120.00 - 140.00	128.00
අනුරාධපුරය	140.00 - 145.00	142.00	හම්බන්තොට	-	-	පිපික්කා		
පොළොන්නරුව	-	-	හඟුරන්කොන	-	-	අනුරාධපුරය	80.00 - 100.00	88.00
කලාවැව	-	-	ගෝවා			දඹුල්ල	45.00 - 57.00	50.40
කුරුණෑගල	145.00 - 145.00	145.00	නුවරඑළිය	140.00 - 160.00	152.00	හම්බන්තොට	-	-
දෙහිඅත්තකණ්ඩිය	130.00 - 132.00	131.00	වැලිමඩ	90.00 - 110.00	98.00	මාතර	-	-
රතු එණු			බදුල්ල	120.00 - 150.00	130.00	මැ කරල්		
පුත්තලම	-	-	හඟුරන්කොන	-	-	දඹුල්ල	145.00 - 182.50	163.00
යාපනය	290.00 - 320.00	304.00	තක්කාලි			හම්බන්තොට	-	-
ලොකු එණු			වැලිමඩ	400.00 - 430.00	420.00	ඇඹිලිපිටිය	190.00 - 220.00	204.00
දඹුල්ල	-	-	හම්බන්තොට	-	-	මාතර	220.00 - 240.00	232.50
කලාවැව	-	-	දඹුල්ල	370.00 - 410.00	392.00	අනුරාධපුරය	280.00 - 300.00	288.00
අනුරාධපුරය	-	-	හඟුරන්කොන	-	-	අළු කෙසෙල්		
අර්තාපල්			එළවළු (පහතරට)			හම්බන්තොට	-	-
නුවරඑළිය	300.00 - 320.00	312.00	බණ්ඩක්කා			ඇඹිලිපිටිය	90.00 - 110.00	102.00
බදුල්ල	-	-	අනුරාධපුරය	160.00 - 200.00	176.00	මාතර	100.00 - 110.00	105.00
වැලිමඩ	270.00 - 290.00	278.00	දඹුල්ල	100.00 - 120.00	109.00	දෙහි	-	-
ධාන්‍ය			හම්බන්තොට	-	-	හම්බන්තොට	700.00 - 750.00	725.00
මුං ඇට			ඇඹිලිපිටිය	110.00 - 130.00	120.00	මොණරාගල	850.00 - 900.00	870.00
හම්බන්තොට	-	-	මාතර	100.00 - 115.00	106.25	පලතුරු (කි.ග්‍රෑම්.රු.)		
මොණරාගල	650.00 - 680.00	662.00	වම්බු			කෙසෙල්		
ඇඹිලිපිටිය	750.00 - 760.00	755.00	අනුරාධපුරය	220.00 - 240.00	228.00	දඹුල්ල	-	-
නිකවැරටිය	-	-	දඹුල්ල	190.00 - 230.00	206.00	මොණරාගල	40.00 - 50.00	44.00
අනුරාධපුරය	650.00 - 700.00	675.00	හම්බන්තොට	-	-	ඇඹිලිපිටිය	90.00 - 120.00	104.00
කව්පි			ඇඹිලිපිටිය	160.00 - 200.00	177.50	හම්බන්තොට	-	-
හම්බන්තොට	-	-	මාතර	250.00 - 280.00	267.50	කෝලිකුට්ටු		
නිකවැරටිය	-	-	වැලිමඩ	200.00 - 230.00	214.00	මොණරාගල	150.00 - 180.00	162.00
මොණරාගල	600.00 - 650.00	620.00	මාළු මිරිස්			ඇඹිලිපිටිය	280.00 - 320.00	302.50
ඇඹිලිපිටිය	700.00 - 720.00	710.00	බදුල්ල	400.00 - 400.00	400.00	හම්බන්තොට	-	-
බඩ ඉරිඟු			වැලිමඩ	580.00 - 620.00	595.00	පැපොල්		
අනුරාධපුරය	140.00 - 145.00	142.50	කරවිල			මොණරාගල	100.00 - 120.00	108.00
කලාවැව	-	-	අනුරාධපුරය	540.00 - 560.00	548.00	ඇඹිලිපිටිය	150.00 - 170.00	160.00
තල			දඹුල්ල	390.00 - 420.00	408.00	හම්බන්තොට	-	-
අනුරාධපුරය	540.00 - 560.00	550.00	හම්බන්තොට	-	-	අන්තාසි		
කලාවැව	-	-	ඇඹිලිපිටිය	400.00 - 430.00	416.67	දිවුලපිටිය	-	-
උදු			මාතර	-	-			
අනුරාධපුරය	600.00 - 630.00	615.00						
කලාවැව	-	-						

27

වර්ගය	පැළියගොඩ	මහරගම	කිරුලපන	නුගේගොඩ	නාරාහේන්පිට	දෙමටගොඩ	කොටල	කඩවත	කිරිඳිගොඩ
සහල්									
දේශීය									
සමබා 1	230.00 - 240.00	230.00 - 270.00	240.00 - 270.00	230.00 - 230.00	260.00 - 270.00	230.00 - 270.00	250.00 - 270.00	230.00 - 250.00	230.00 - 260.00
සමබා 2	-	-	-	-	-	-	-	-	-
කිරි සමබා	350.00 - 350.00	350.00 - 350.00	360.00 - 360.00	-	360.00 - 390.00	-	-	340.00 - 340.00	-
නාඩු 1	220.00 - 225.00	220.00 - 230.00	220.00 - 230.00	220.00 - 230.00	220.00 - 230.00	220.00 - 230.00	220.00 - 230.00	220.00 - 230.00	220.00 - 230.00
නාඩු 2	-	-	-	-	-	-	-	-	-
රතු කැකුළු	200.00 - 210.00	200.00 - 210.00	200.00 - 210.00	200.00 - 210.00	210.00 - 210.00	200.00 - 210.00	200.00 - 210.00	200.00 - 220.00	200.00 - 210.00
සුදු කැකුළු	210.00 - 220.00	220.00 - 220.00	210.00 - 220.00	210.00 - 220.00	210.00 - 220.00	210.00 - 220.00	210.00 - 220.00	210.00 - 220.00	210.00 - 220.00
ආනයනික									
සමබා	290.00 - 290.00	-	300.00 - 300.00	290.00 - 290.00	290.00 - 300.00	290.00 - 300.00	290.00 - 300.00	290.00 - 290.00	290.00 - 290.00
නාඩු	-	-	-	-	-	-	-	-	-
රතු කැකුළු	-	-	-	-	-	-	-	-	-
සුදු කැකුළු	-	-	-	-	-	-	-	-	-
විදේශීය මිලිස්									
ආනයනික	800.00 - 850.00	1000.00 - 1200.00	950.00 - 1200.00	900.00 - 1200.00	950.00 - 1200.00	850.00 - 1100.00	1200.00 - 1200.00	900.00 - 1200.00	900.00 - 1200.00
රතු එණු									
සිනන්	-	-	-	-	-	-	-	-	-
වේදාලන්	-	460.00 - 640.00	480.00 - 600.00	480.00 - 600.00	460.00 - 480.00	500.00 - 600.00	-	-	550.00 - 600.00
ආනයනික	400.00 - 400.00	-	-	-	440.00 - 480.00	480.00 - 500.00	450.00 - 480.00	460.00 - 480.00	480.00 - 480.00
ලොකු එණු									
ආනයනික	240.00 - 260.00	260.00 - 300.00	260.00 - 280.00	240.00 - 280.00	240.00 - 300.00	260.00 - 300.00	240.00 - 280.00	240.00 - 300.00	230.00 - 260.00
දේශීය	-	-	-	-	-	-	-	-	-
අර්නාපල්									
වැලිමඩ	-	-	-	-	-	-	-	-	-
නුවරඑළිය	360.00 - 380.00	390.00 - 480.00	360.00 - 440.00	400.00 - 440.00	400.00 - 440.00	-	-	360.00 - 460.00	360.00 - 420.00
ආනයනික	200.00 - 220.00	-	240.00 - 240.00	240.00 - 240.00	240.00 - 240.00	240.00 - 240.00	220.00 - 240.00	220.00 - 240.00	220.00 - 240.00
ධාන්‍ය									
මුං ඇට	950.00 - 1100.00	-	1200.00 - 1400.00	1500.00 - 1500.00	1200.00 - 1500.00	1100.00 - 1150.00	1100.00 - 1500.00	1120.00 - 1200.00	1400.00 - 1500.00
කව්පි (සුදු)	850.00 - 900.00	-	-	1000.00 - 1100.00	900.00 - 1100.00	-	850.00 - 900.00	920.00 - 1100.00	1100.00 - 1100.00
කව්පි (රතු)	850.00 - 900.00	-	1000.00 - 1000.00	1000.00 - 1200.00	900.00 - 1200.00	880.00 - 880.00	850.00 - 850.00	850.00 - 850.00	1200.00 - 1200.00
රතු පරිප්පු	300.00 - 320.00	300.00 - 360.00	320.00 - 350.00	340.00 - 360.00	300.00 - 360.00	300.00 - 320.00	300.00 - 320.00	300.00 - 320.00	320.00 - 360.00

28

වර්ගය	පැළියගොඩ	මහරගම	කිරුළපන	නුගේගොඩ	නාරාහේන්පිට	දෙමටගොඩ	තොටලග	කඩවත	කිරිඳිගොඩ
එළවළු									
බෝංචි	500.00 - 600.00	720.00 - 800.00	600.00 - 600.00	500.00 - 600.00	600.00 - 800.00	600.00 - 600.00	500.00 - 550.00	600.00 - 800.00	600.00 - 800.00
කැරට	450.00 - 500.00	640.00 - 640.00	480.00 - 560.00	480.00 - 600.00	480.00 - 600.00	450.00 - 600.00	450.00 - 450.00	480.00 - 480.00	600.00 - 640.00
ලීක්ස්	550.00 - 600.00	760.00 - 800.00	600.00 - 720.00	600.00 - 800.00	680.00 - 800.00	600.00 - 800.00	600.00 - 600.00	600.00 - 800.00	800.00 - 800.00
බීටරුව	600.00 - 650.00	800.00 - 900.00	720.00 - 800.00	900.00 - 900.00	800.00 - 900.00	800.00 - 800.00	600.00 - 700.00	800.00 - 900.00	800.00 - 800.00
තෝකෝල්	300.00 - 350.00	480.00 - 600.00	520.00 - 600.00	480.00 - 600.00	300.00 - 480.00	-	300.00 - 400.00	-	400.00 - 600.00
රාඹු	200.00 - 240.00	360.00 - 400.00	280.00 - 320.00	320.00 - 400.00	240.00 - 320.00	240.00 - 240.00	220.00 - 280.00	320.00 - 320.00	300.00 - 400.00
ගෝවා	240.00 - 300.00	320.00 - 400.00	280.00 - 320.00	320.00 - 400.00	240.00 - 320.00	320.00 - 320.00	240.00 - 320.00	320.00 - 400.00	400.00 - 400.00
තක්කාලි	600.00 - 650.00	800.00 - 1000.00	720.00 - 800.00	800.00 - 800.00	680.00 - 700.00	600.00 - 800.00	650.00 - 700.00	800.00 - 1000.00	1000.00 - 1000.00
බණ්ඩක්කා	180.00 - 200.00	360.00 - 400.00	280.00 - 320.00	320.00 - 320.00	240.00 - 280.00	320.00 - 320.00	220.00 - 320.00	320.00 - 320.00	400.00 - 400.00
වම්බටු	360.00 - 400.00	560.00 - 640.00	400.00 - 400.00	320.00 - 480.00	320.00 - 480.00	320.00 - 400.00	400.00 - 480.00	400.00 - 640.00	400.00 - 640.00
මාළු මිරිස්	650.00 - 700.00	900.00 - 1000.00	800.00 - 900.00	1000.00 - 1000.00	600.00 - 900.00	800.00 - 800.00	700.00 - 750.00	700.00 - 800.00	800.00 - 1000.00
වටටක්කා	200.00 - 220.00	240.00 - 280.00	280.00 - 320.00	320.00 - 320.00	240.00 - 240.00	280.00 - 320.00	200.00 - 200.00	280.00 - 320.00	320.00 - 320.00
පිපිඤ්ඤා	150.00 - 160.00	240.00 - 280.00	200.00 - 240.00	240.00 - 280.00	200.00 - 240.00	200.00 - 240.00	150.00 - 180.00	240.00 - 280.00	200.00 - 280.00
කරවිල	600.00 - 650.00	680.00 - 800.00	800.00 - 800.00	900.00 - 900.00	800.00 - 900.00	-	600.00 - 700.00	800.00 - 900.00	800.00 - 880.00
පතෝල	300.00 - 320.00	480.00 - 480.00	400.00 - 480.00	480.00 - 480.00	320.00 - 480.00	480.00 - 480.00	320.00 - 350.00	400.00 - 480.00	400.00 - 480.00
මුරුංගා	1000.00 - 1500.00	960.00 - 1000.00	800.00 - 1000.00	1500.00 - 1500.00	800.00 - 900.00	-	850.00 - 1000.00	-	-
වැටකොළ	280.00 - 300.00	480.00 - 560.00	400.00 - 480.00	320.00 - 480.00	320.00 - 480.00	280.00 - 280.00	300.00 - 350.00	560.00 - 560.00	300.00 - 560.00
මෑ කරල්	300.00 - 360.00	480.00 - 560.00	400.00 - 400.00	400.00 - 560.00	320.00 - 400.00	400.00 - 400.00	350.00 - 400.00	320.00 - 440.00	350.00 - 560.00
අළු කෙසෙල්	260.00 - 300.00	400.00 - 480.00	360.00 - 400.00	480.00 - 480.00	240.00 - 400.00	320.00 - 480.00	320.00 - 400.00	280.00 - 280.00	300.00 - 480.00
අඹු මිරිස්	200.00 - 250.00	600.00 - 600.00	400.00 - 500.00	600.00 - 600.00	450.00 - 600.00	600.00 - 600.00	280.00 - 420.00	400.00 - 500.00	300.00 - 600.00
දෙහි	1200.00 - 1300.00	1600.00 - 1800.00	1800.00 - 2000.00	1200.00 - 1200.00	1400.00 - 1800.00	1600.00 - 2000.00	1400.00 - 1800.00	1500.00 - 2000.00	1600.00 - 2000.00
ජෙෂියා අල									
බතල	240.00 - 250.00	220.00 - 360.00	320.00 - 320.00	320.00 - 360.00	240.00 - 320.00	320.00 - 320.00	220.00 - 240.00	360.00 - 360.00	320.00 - 320.00
මඤ්ඤොක්කා	150.00 - 160.00	220.00 - 240.00	200.00 - 240.00	240.00 - 240.00	240.00 - 240.00	-	150.00 - 180.00	200.00 - 200.00	220.00 - 240.00
ජලා (මිටියකට)									
මුතුණුවැන්න	50.00 - 60.00	80.00 - 80.00	70.00 - 70.00	80.00 - 100.00	70.00 - 80.00	80.00 - 80.00	50.00 - 90.00	80.00 - 100.00	80.00 - 100.00
කංකුන්	50.00 - 60.00	80.00 - 80.00	70.00 - 70.00	80.00 - 100.00	80.00 - 80.00	80.00 - 80.00	50.00 - 80.00	80.00 - 100.00	80.00 - 100.00
ගොටුකොළ	120.00 - 150.00	120.00 - 120.00	120.00 - 120.00	120.00 - 150.00	120.00 - 120.00	120.00 - 120.00	120.00 - 120.00	120.00 - 120.00	120.00 - 120.00
පොල් (ගෙඩියකට)									
ලොකු	100.00 - 110.00	120.00 - 130.00	110.00 - 130.00	110.00 - 130.00	110.00 - 120.00	100.00 - 120.00	120.00 - 130.00	120.00 - 120.00	120.00 - 125.00
කුඩා	90.00 - 95.00	100.00 - 100.00	85.00 - 100.00	100.00 - 100.00	85.00 - 100.00	90.00 - 90.00	90.00 - 100.00	90.00 - 90.00	100.00 - 100.00

29

වර්ගය	පැළියගොඩ	මහරගම	කිරුළපන	නුගේගොඩ	නාරාහේන්පිට	දෙමටගොඩ	කොටලග	කඩවත	කිරිඳිගොඩ
කෙසෙල්									
ඇඹුල් (කි. රු.)	200.00 - 250.00	220.00 - 260.00	240.00 - 260.00	200.00 - 240.00	200.00 - 250.00	200.00 - 200.00	180.00 - 220.00	200.00 - 230.00	180.00 - 200.00
කෝලිකුටුටු (කි. රු.)	450.00 - 500.00	480.00 - 550.00	500.00 - 550.00	450.00 - 450.00	500.00 - 550.00	450.00 - 550.00	460.00 - 520.00	450.00 - 550.00	450.00 - 500.00
සීනි (කි. රු.)	160.00 - 200.00	240.00 - 250.00	240.00 - 250.00	200.00 - 240.00	200.00 - 240.00	200.00 - 230.00	200.00 - 220.00	200.00 - 220.00	180.00 - 200.00
අනමාලු	36.00 - 40.00	42.00 - 44.00	44.00 - 46.00	38.00 - 40.00	35.00 - 37.00	32.00 - 35.00	40.00 - 40.00	40.00 - 44.00	35.00 - 37.00
ඇමුණුන්	40.00 - 45.00	50.00 - 52.00	58.00 - 60.00	50.00 - 52.00	46.00 - 48.00	42.00 - 45.00	50.00 - 54.00	50.00 - 54.00	45.00 - 50.00
අන්තෘසි									
ලොකු	520.00 - 540.00	600.00 - 600.00	700.00 - 700.00	550.00 - 550.00	600.00 - 700.00	-	550.00 - 550.00	550.00 - 550.00	550.00 - 550.00
මධ්‍යම	400.00 - 420.00	460.00 - 500.00	480.00 - 500.00	400.00 - 400.00	450.00 - 500.00	400.00 - 400.00	400.00 - 400.00	400.00 - 500.00	400.00 - 400.00
කුඩා	320.00 - 340.00	300.00 - 300.00	400.00 - 400.00	-	320.00 - 400.00	300.00 - 300.00	300.00 - 300.00	320.00 - 350.00	350.00 - 350.00
අළු									
බේට්ටි	-	-	-	-	-	-	-	-	-
කර්තකොලොම්බන්	60.00 - 80.00	150.00 - 150.00	130.00 - 140.00	150.00 - 150.00	150.00 - 150.00	80.00 - 100.00	65.00 - 70.00	100.00 - 120.00	100.00 - 120.00
වීලාඩ්	60.00 - 70.00	-	-	-	70.00 - 70.00	-	70.00 - 80.00	-	-
කොහු	-	-	-	-	-	-	-	-	-
වෙනත් පලතුරු									
දිවුල්	160.00 - 200.00	250.00 - 260.00	200.00 - 240.00	260.00 - 260.00	200.00 - 240.00	-	-	200.00 - 200.00	250.00 - 260.00
දොඩම්	150.00 - 160.00	150.00 - 150.00	180.00 - 200.00	200.00 - 200.00	150.00 - 170.00	180.00 - 200.00	150.00 - 150.00	200.00 - 200.00	200.00 - 200.00
අලිගැටපේර	80.00 - 90.00	80.00 - 85.00	130.00 - 140.00	140.00 - 140.00	130.00 - 140.00	80.00 - 80.00	100.00 - 120.00	120.00 - 140.00	120.00 - 140.00
බෙලි	38.00 - 42.00	150.00 - 180.00	180.00 - 180.00	120.00 - 140.00	100.00 - 120.00	-	-	70.00 - 75.00	-
මිදි (කි. රු.)	1800.00 - 1900.00	2200.00 - 2200.00	2600.00 - 2800.00	2500.00 - 2600.00	2200.00 - 2200.00	-	2000.00 - 2700.00	2000.00 - 2800.00	2100.00 - 2300.00
පැපොල් (කි. රු.)	230.00 - 250.00	250.00 - 360.00	300.00 - 360.00	280.00 - 300.00	260.00 - 300.00	250.00 - 300.00	250.00 - 250.00	250.00 - 280.00	230.00 - 250.00
වැල් දොඩම්	70.00 - 80.00	-	100.00 - 120.00	100.00 - 100.00	100.00 - 100.00	-	-	120.00 - 120.00	-
තැඹිලි	180.00 - 200.00	200.00 - 200.00	-	200.00 - 200.00	180.00 - 200.00	200.00 - 200.00	-	-	180.00 - 180.00

30

වර්ගය	පැළියගොඩ		මහරගම		කිරුළපන		නුගේගොඩ		නාරාහේන්පිට		දෙමටගොඩ		තොටලග		කඩවත		කිරිඳිගොඩ	
මාළු																		
සාලයා	550.00	700.00	720.00	720.00	700.00	700.00	900.00	900.00	600.00	600.00	800.00	800.00	600.00	600.00	600.00	720.00	720.00	720.00
හුරුල්ලා	850.00	950.00	-	-	850.00	900.00	-	-	-	-	-	-	1000.00	1000.00	-	-	1000.00	1000.00
බලයා	700.00	750.00	1600.00	1600.00	-	-	-	-	-	-	1000.00	1000.00	1000.00	1400.00	700.00	720.00	1200.00	1200.00
කෙලවල්ලා	1350.00	1500.00	2800.00	2800.00	2000.00	2200.00	3000.00	3000.00	2800.00	2800.00	1600.00	2200.00	2000.00	2000.00	2000.00	2400.00	2600.00	2600.00
තෝරා	2000.00	2200.00	3200.00	3200.00	-	-	3800.00	3800.00	3800.00	3800.00	2800.00	2800.00	-	-	-	-	3600.00	3600.00
පරව	1450.00	1600.00	2600.00	2600.00	1800.00	1800.00	2600.00	2600.00	2600.00	2600.00	2400.00	2400.00	1600.00	1600.00	1600.00	1600.00	2200.00	2200.00
මෝරා	1100.00	1300.00	1800.00	1800.00	1800.00	1800.00	1800.00	1800.00	-	-	-	-	1500.00	1500.00	-	-	-	-
ඉස්සා	1850.00	2000.00	1800.00	1800.00	1800.00	2200.00	2000.00	2000.00	1800.00	1800.00	1800.00	1800.00	1800.00	2000.00	1800.00	1920.00	1900.00	1900.00
තලපත්	2000.00	2500.00	3200.00	3200.00	3000.00	3200.00	3200.00	3200.00	3400.00	3400.00	2800.00	3000.00	2800.00	2800.00	2600.00	3200.00	2600.00	3200.00
බිත්තර (මි/රු)																		
දුඹුරු	56.00	57.00	55.00	55.00	55.00	55.00	56.00	56.00	56.00	56.00	-	-	56.00	56.00	56.00	56.00	58.00	58.00
සුදු	54.00	55.00	53.00	55.00	53.00	53.00	55.00	55.00	53.00	53.00	53.00	53.00	53.00	53.00	54.00	55.00	53.00	54.00
කරවල																		
හාල්මැස්සා	2000.00	2300.00	2000.00	2000.00	2500.00	2500.00	2400.00	2400.00	2000.00	2500.00	1900.00	2000.00	-	-	1900.00	1900.00	1900.00	2400.00
කට්ටාචා	1800.00	2000.00	1900.00	1900.00	2200.00	2200.00	-	-	1800.00	1800.00	2300.00	2300.00	2000.00	2000.00	-	-	-	-
තෝරා	-	-	-	-	-	-	-	-	-	-	-	-	-	-	-	-	-	-
මෝරා	2200.00	2400.00	2400.00	2400.00	2400.00	2500.00	2500.00	2500.00	2000.00	2500.00	2400.00	2600.00	2400.00	2400.00	2400.00	2400.00	2400.00	2600.00
බලයා	1500.00	1700.00	1600.00	1700.00	1700.00	1800.00	1600.00	1600.00	1600.00	1800.00	2000.00	2000.00	1500.00	1600.00	1600.00	1600.00	1800.00	2000.00
අගුළුවා	1900.00	2100.00	2000.00	2000.00	2200.00	2200.00	2400.00	2400.00	2200.00	2200.00	2400.00	2400.00	-	-	-	-	-	-
සාලයා	800.00	1000.00	1000.00	1200.00	-	-	1200.00	1200.00	1000.00	1200.00	1200.00	1200.00	900.00	1000.00	1200.00	1200.00	1200.00	1200.00
මස්																		
හරක් මස්	-	-	-	-	2600.00	2600.00	-	-	-	-	-	-	2500.00	2500.00	-	-	-	-
කුකුල් මස් (මොයිලර්)	-	-	1100.00	1120.00	1120.00	1120.00	1120.00	1150.00	1110.00	1110.00	1100.00	1100.00	1140.00	1200.00	1200.00	1200.00	1200.00	1200.00
කුකුල් මස් (කට්ට)	-	-	1100.00	1100.00	-	-	-	-	-	-	-	-	1150.00	1200.00	-	-	1200.00	1200.00
එළු මස්	-	-	-	-	3400.00	3400.00	-	-	-	-	3300.00	3300.00	3300.00	3300.00	3600.00	3600.00	3400.00	3600.00
උරු මස්	-	-	-	-	-	-	-	-	-	-	-	-	-	-	1400.00	1400.00	1300.00	1300.00

ඇමුණුම 05 : තෝරාගත් ආහාර ද්‍රව්‍යවල ආහාර සංයුතිය

ආහාර ද්‍රව්‍ය	Energy (kcal/100g)	Protein (g/100g)	Total fat (g/100g)	Retinol Eq (μg/100g)	Vit B2 (mg/100g)	Vit B6 (mg/100g)	Folate (μg/100g)	Vit C (mg/100g)	Calcium (mg/100g)	Magnesium (mg/100g)	Iron (mg/100g)	Zinc (mg/100g)
සහල්												
සහල් - (සුදු කැකුළු - සාමාන්‍ය)	361	9.88	1.52	-	0.03	0.09	10.67	-	6.94	26.29	1.22	1.5
සහල් - (සුදු කැකුළු සම්බා)	355	8.81	1.53	-	0.03	0.09	8.11	-	9.82	30.48	0.92	1.7
සහල් - (රතු කැකුළු - සාමාන්‍ය)	366	8.64	2.12	-	0.05	0.1	8.39	-	4.73	31.7	0.88	1.84
සහල් - සම්බා	369	6.86	2.45	-	0.05	0.13	12.79	-	8.71	37.26	1.18	1.49
සහල් - නාඩු සුදු	366	7.76	1.48	-	0.03	0.12	9.35	-	4.57	20.1	0.64	1.61
වියළි මිරිස්												
ලුනු	233	12.68	6.41	437	0.84	0.42	46.83	NA	107	231	5.39	1.65
ලොකු ලුනු												
ලොකු ලුනු	48	1.67	0.24	0.16	0.01	0.1	32.99	7.58	14.82	16.94	0.45	0.25
රතු එළු	55	2.13	0.15	0.18	0.02	0.13	30.15	14.26	20.37	19.32	0.31	0.28
අර්තාපල්												
	71	1.67	0.25		0.01	0.09	14.31	20.5	9.83	23.84	0.46	0.29
මාග බෝග												
මුං ඇට	290	21.97	0.93	19.5	0.28	0.33	135	NA	98.96	146	4.15	2.86
සුදු කවිපි	320	21.25	1.14	1.36	0.09	0.26	249	NA	84.1	213	5.04	3.57
රතු කවිපි	320	20.24	1.08	0.96	0.11	0.27	273	NA	81.83	194	4.95	3.4
රතු පරිප්පු	319	23.09	0.77	1.06	1.6	0.22	55	NA	41.27	66.63	7.45	3.34
එළවළු												
බෝංචි	46	3.95	0.15	6.64	0.1	0.3	45.2	7.02	35.68	45.56	0.7	0.59
කැරට්	30	0.85	0.45	1240	0.03	0.1	24.71	5.93	27.65	11.7	0.59	0.25
ලීක්ස්	30	1.74	0.49	18.56	0.02	0.19	42.63	4.65	29.28	11.77	1.49	0.43
බීටරුට්	31	2.12	0.15	1.52	0.01	0.09	108	4.51	20.29	34.88	0.77	0.29
නොල්කොල්	16	1.69	0.34		0.05	0.19	12.7	77.64	40.09	19.35	0.23	0.18
රාබු	29	0.75	0.11		0.02	0.09	18.09	12.13	35.64	13.56	0.38	0.16
ගෝවා	21	1.35	0.14	3.35	0.05	0.14	52.66	29.62	56.85	18.47	0.33	0.16

තක්කාලි	20	0.88	0.56	165	0.03	0.09	20.16	25.58	9.69	14.93	0.31	0.12
බණ්ඩක්කා	26	2.06	0.19	12.41	0.08	0.28	70.62	24.48	92.26	55.23	0.96	0.44
බටු (පැන්ඩෝරා ඉරි සහිත)	29	1.49	0.31	23	0.12	0.09	30.99	1.49	18.95	18	0.32	0.19
බටු (චීන වම්බටු)	24	1.28	0.33	16.83	0.12	0.11	32.94	3.37	14.4	21.18	0.28	0.16
මාළු මිරිස්	23	1.22	0.34	38.96	0.03	0.29	28.65	49.63	12.65	11.21	0.21	0.31
වට්ටක්කා	31	0.86	0.3	30.41	0.02	0.09	17.72	8.73	18.75	9.93	0.49	0.25
පිපිඤ්ඤ	19	0.98	0.24	0.58	0.01	0.08	19.66	4.08	22.1	18.22	0.67	0.21
කරවිල	19	1.47	0.23	55.08	0.05	0.06	53.1	46.89	25.19	35.81	1.75	0.26
පතෝල (තද කොළ)	11	0.82	0.25	10.41	0.03	0.12	18.09	3.54	26.83	25.84	0.41	0.11
පතෝල (සුදුමැලි කොළ)	11	0.89	0.25	5.14	0.03	0.07	16.52	2.85	27.11	21.77	0.47	0.2
මුරුංගා	30	2.48	0.12	3.13	0.06	0.12	60.48	92.33	22.27	28.51	0.5	0.26
වැටකොළ	12	0.86	0.15	59.33	0.01	0.07	25.48	6.41	14.67	14.01	4.42	0.45
මෑ කරල්	24	3.36	0.3	-	0.06	0.11	99.98	8.93	44.22	33.17	1.01	0.08
අළු කෙසෙල්	76	2.84	0.56	0.06	0.02	0.07	6.82	4.49	5.19	22.55	0.39	0.21
අමු මිරිස්	39	2.28	0.76	38.16	0.08	0.25	21.29	98.61	20.25	36.91	1.25	0.29
දෙහි	26	0.66	0.26	0.36	0.01	0.05	12.1	38.05	26	15.25	0.12	0.05
කැකිරි	17	1.01	0.25	0.76	0.01	0.07	17.34	8.07	25.72	26.2	0.63	0.22
අළු කෙසෙල්	18	0.8	0.15		0.01	0.15	14.17	9.14	19.27	23.62	0.48	0.13
වච්ච - වච්ච	19	0.58	0.12	0.3	0.04	0.07	63.81	23.76	20.55	13.02	0.49	0.12
තලන බටු (Little prince)	21	1.28	0.39	24.33	0.12	0.09	38.63	2.4	12.38	19.62	0.31	0.22
තලන බටු (Thai eggplant)	21	1.45	0.26	18.33	0.11	0.09	31.18	2.71	17.24	37.22	0.37	0.24
නිබ්බටු	61	1.66	1.96	15.89	0.03	1.02	72.39	10.8	105	57.46	1.06	0.59
කොහිල අල	27	0.64	0.16	1.72	0.01	0.14	4.64	1.67	52.33	33.95	0.61	1.62
කෙහෙල් මුව	19	1.36	0.63	4.27	0.02	0.12	40.51	8.16	35.09	31.43	0.38	0.39
අඹරැල්ල	37	0.73	0.44	3.36	0.01	0.1	44.49	35.51	20.7	9.28	0.7	0.12
අඹ	50	0.75	0.09	14.5	0.02	0.14	34.89	91.63	28.56	17.74	0.5	0.09
හතු	27	2.54	0.42	-	0.15	0.13	7.81	11.56	0.9	14.42	1.32	0.79
දඹල	21	1.84	0.2	38.74	0.08	0.4	33.69	19.82	68.24	31.38	1.2	0.44
පොල් ගෙඩි	390	3.67	39.92	-	0.05	0.11	14.86	-				

මූල බෝග

බතල	108	1.27	0.33	NA	0.04	0.09	14.44	22.2	28.93	21.05	0.51	0.14
මඤ්ඤොක්කා	78	0.92	0.19	NA	0.07	0.2	0.1	1.95	25.31	19.08	19.78	23.73
නෙළුම් අල/නෙළුම් මූල	79	1.94	0.93	NA	0.05	0.19	26.49	26.63	37.71	26.58	3.34	0.35
කිරිඅල	87	3.96	0.15	1.19	0.03	0.16	20.17	2.71	30.79	41.52	0.6	0.42
ඉත්තල	103	3.2	0.3	33.14	0.01	0.22	22.19	13.03	40.99	28.98	1.31	0.29

පලා වර්ග

මුතුණුවන්න	28	3.15	0.55	92.25	0.09	0.27	96.14	3.24	135	45.38	1.7	1.03
ගොටුකොළ	15	0.64	0.47	226	0.07	0.23	70.11	6.74	96.31	41.42	1.25	0.66
කන්කන්	15	0.47	0.37	1614	0.08	0.4	33.69	19.82	49.21	18.35	1.32	0.44
කතුරුමුරුංගා	70	8.01	1.35	2097	0.33	0.22	120	121	901	96.64	4.36	0.53
නිවිනි	22	2.2	0.47	959	0.06	0.11	74.05	10.26	163	61.37	1.49	0.67
තම්පලා	32	3.55	0.72	1474	0.21	0.22	74.27	82	258	209	3.5	1.4
සාරණ	20	2.42	0.21	1149	0.03	0.13	58.54	9.89	59.57	42.93	0.13	0.75
කොහිල දළ	33	4.1	0.83	300	0.02	0.17	56.76	5.56	19.5	20.32	0.25	0.3
ලූනු කොළ	27	2.01	0.26	NA	0.04	0.18	56.8	23.38	35.21	74.95	3.15	0.77
ගෝවා කොළ	30	3.63	0.27	8.66	0.05	0.24	63.46	40.76	170	18.47	2.67	0.35
සලාද කොළ	19	1.05	0.24	NA	0.1	0.06	37.48	11.64	58.23	36.89	2.07	0.27
මල්ගෝවා	23	2.09	0.48	0.14	0.06	0.11	46.67	50.17	22.44	18.52	0.76	0.27
කොස් මදුළු	25	2.14	0.34	NA	0.03	0.04	30.7	24.77	37.32	26.08	0.3	0.17
කොස් ඇට	77	5.66	0.44	NA	0.02	0.08	58.91	15.24	40.87	50.14	0.52	0.42

මස්

කුකුල් මස්	176	23.14	9.24	6.88	0.07	0.49	10.09	-	15.06	20.18	0.75	0.64
හරක් මස්	160	23.3	7.45	2.15	0.08	0.32	1.93	-	4.8	28.54	2.41	3.31
එළු මස්	138	20.37	6.23	2.7	0.13	0.28	1.73	-	7.58	19.5	1.62	5.05
උරුමස්	161	18.83	9.5	1.9	0.09	0.28	8.15	-	6.58	8.9	0.79	0.8

මාළු

බලයා	96	21.28	1.12	21.01	0.15	0.12	7.89		6.45	26.02	0.68	0.46
තෝරා	136	22.28	5.18	81.9	0.07	0.16	15.45		9.85	36.73	0.41	0.74

මෝරා	95	21.6	0.83	1.11	0.04	0.11	8.57	8.44	32.58	0.41	0.74
පරච්ච	87	20.02	0.7	1.49	0.02	0.16	6.77	8.17	31.68	0.67	0.41
තලපත්	91	16.04	2.88	12.03	0.1	0.13	78.22	7.64	24.89	0.71	0.67
කෙලවල්ලා	109	21.47	2.55	15.95	0.17	0.73	77.39	13.35	33.82	0.68	0.64
හැඳුල්ලා	87	19.88	0.78	12.18	0.04	0.06	11.7	36.6	53	0.54	0.65
හුරුල්ලා	88	17.08	2.18	10.02	0.14	1.66	61.66	103	35.45	1.24	1.05
කාරල්ලා / කටුවල්ලා	97	21.8	1.06	1.25	0.02	0.1	14.38	37.06	39.05	0.24	0.42
කුම්බලා / ඇන්ජිලා	101	21.51	1.53	16.34	0.1	0.1	7.13	31.27	37.46	1.46	0.67
සාලයා / සුඩියා	100	19.5	2.39	15.41	0.18	1.39	60.87	435	42.83	1.4	2.3
තෙජපිලි / තිලාපියා/ කෝරලි	83	18.48	1.08	17.14	0.18	0.18	8.29	99.39	24.96	2.84	0.88
ඉස්සා	65	14.85	0.56	1.24	0.03	0.1	15.37	37.81	30.5	0.73	1.1
කකුළුවන්	45	10	0.55	8.33	0.14	0.18	13.83	37.81	45.93	0.73	1.1
දැල්ලා	76	16.82	0.93	1.93	0.02	0.04	6.22	8.73	35.46	0.62	1.3
ලින්නා	112	20.3	3.37	15.78	0.23	0.68	59.78				
කොප්පරා	97	22.89	0.56	21.51	0.04	0.12	8.08	7.2	30.08	1.2	0.58
රේ (මඩුවා)	97	23.98	0.68	7.55	0.02	0.21	25.59	9.16	24.61	0.74	0.44

කරවල වර්ග

වියළි හාල්මැස්සන්	259	51.16	5.92	12.83	0.25	0.62	438	1178	162	3.06	4.2
වියළි කිරමින්	311	49.6	12.42	12.92	0.13	2.41	144	555	166	2.58	3.19
වියළි තලපත්	289	54.68	8.04	9.38	0.04	0.43	97.8	62.75	110	1.96	1.45
වියළි කට්ට	275	50.04	8.31	2.48	0.03	0.35	80.4	86.55	92.17	1.47	1.16
වියළි බලයා	282	63.79	3.37	14.32	0.12	1.98	213	83.48	83.45	3.6	1.44
වියළි මෝරා / කීලන්	267	55.03	5.25	10.31	0.04	0.32	187	42.24	92.94	1.48	0.66

බිත්තර

කිකිලි බිත්තර (Country)	170	13.14	13	208	0.08	0.18	54.6	50.14	11.04	1.64	1.12
කිකිලි බිත්තර (Table)	135	13.55	9.03	200	0.19	0.19	49.46	63.3	12	2.39	1.73
වටුවන් බිත්තර	153	12.39	11.46	153	0.11	0.17	54.86	60.67	11.21	2.55	1.51

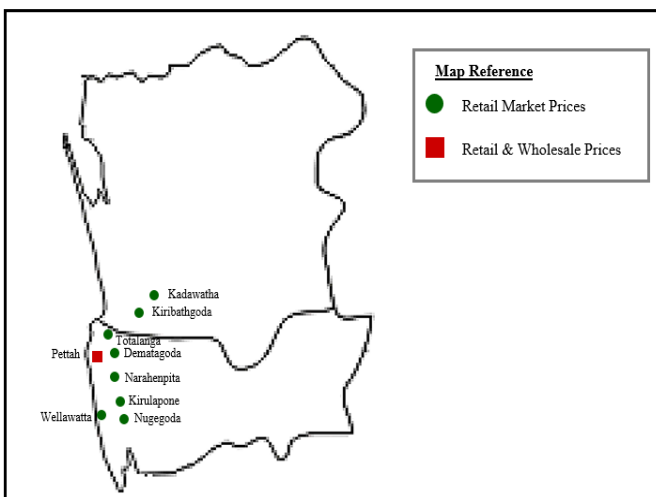
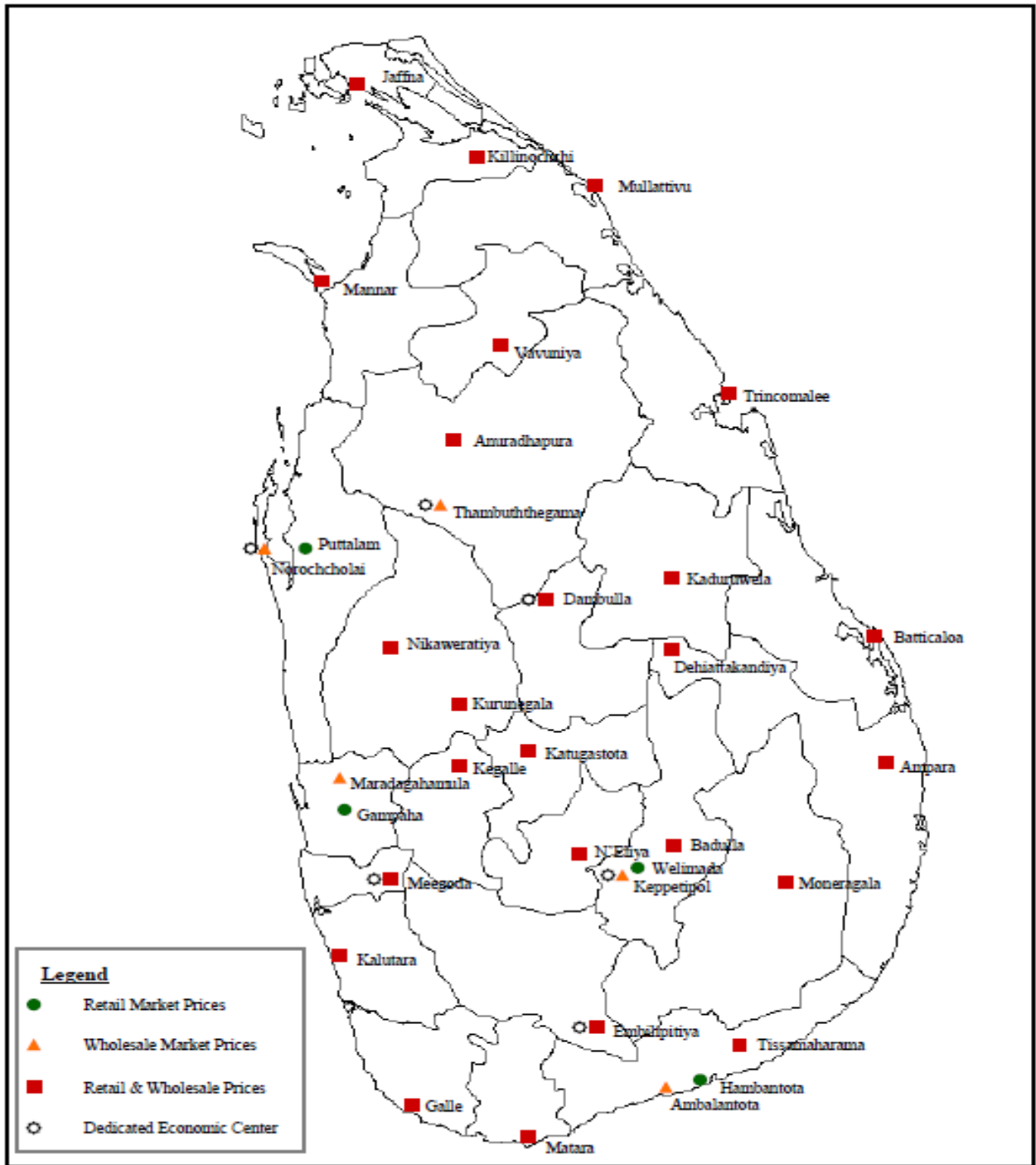
පලතුරු

කෙසෙල් ඇඹුල්	109	1.11	1.09	9.68	0.05	0.64	32.98	13.61	9.39	25.67	0.51	0.23
ආනමාලු	102	1.04	0.72	16.4	0.04	0.65	21.07	3.66	8.06	27.02	0.51	0.23

කෝලි කුට්ටු	107	1.38	0.34	8.8	0.03	0.47	18.12	7.71	8.56	38	0.32	0.14
අන්තාසි	37	0.41	0.17	5.76	0.04	0.12	17.86	39.36	10.37	10.71	0.3	0.09
පැපොල්	26	0.42	0.16	171	0.11	0.04	54.85	48.62	16.77	8.9	0.23	0.08
අඹ (කර්තකොලොම්බන්)	79	0.8	0.92	259	0.01	0.1	35.52	17.74	3.12	6.72	0.1	0.08
අඹ (විලාඩ්)	44	0.76	0.58	146	0.05	0.26	67.6	29.97	16.93	14.79	0.65	0.19
ඇපල්	62	0.29	0.64	0.36	0.02	0.08	3.43	2.9	3.12	6.72	0.1	0.08
අලිගැටපේර	144	2.95	13.86	2	0.08	0.18	67.17	9.36	28.48	48.14	0.81	0.75
දිවුල්	78	3.09	3.62	0.46	0.01	0.14	6.07	13.58	59.15	25.16	0.45	0.32
දොඩම්	46	1.07	0.37	23.44	0.01	0.28	14.46	20.19	31.18	20.36	0.81	0.35
පේර	39	1.53	0.38	19.67	0.01	0.11	25.24	30.88	6.59	12.02	0.53	0.33
මදි	49	0.95	10.69	3.22	0.04	0.1	7.07	20.51	7.27	6.86	0.28	0.07
කොමඩු	19	0.65	0.16	130	0.02	0.11	6	8.24	4.05	9.76	0.15	0.1

Source: Sri Lanka Food Composition Tables, Ministry of Health - 2021.

මිල තොරතුරු රැස්කරනු ලබන ප්‍රදේශ





HARTI



කෘෂිකර්ම අමාත්‍යාංශය

ආහාර පද්ධති අංශය හා දත්ත කළමනාකරණ අංශය
හෙක්ටර් කොබ්බෑකඩුව ගොවිකටයුතු පර්යේෂණ හා පුහුණු කිරීමේ ආයතනය

නො.114, විජේරාම මාවත

කොළඹ 07

දු.ක.: 011-2696981 ෆැක්ස්: 011-2682283

ඊ-මේල්: mfpaharti@yahoo.com

වෙබ්: www.harti.gov.lk

www.mobilink.lk

දෛනික චිලව්වි තොග මිල, ජංගම දුරකථනයෙන්

හෙක්ටර් කොබ්බෑකඩුව ගොවි කටයුතු පර්යේෂණ හා පුහුණුකිරීමේ ආයතනය අනුමැතියෙන්

මොබිටෙල් ජංගම මිල දර්ශනය

මොබිටෙල් ජංගම දුරකථන ජාලයෙන් චිලව්වි තොග මිල දැරෙන්න.

6666 අමතන්න.

මොබිටෙල් අද මිල - අග උස

මොබිටෙල් ජංගම දුරකථන ජාලයෙන් චිලව්වි තොග මිල දැරෙන්න.

විකාශිතයාට රු.2/-

මොබිටෙල් ජංගම දුරකථන ජාලයෙන්