

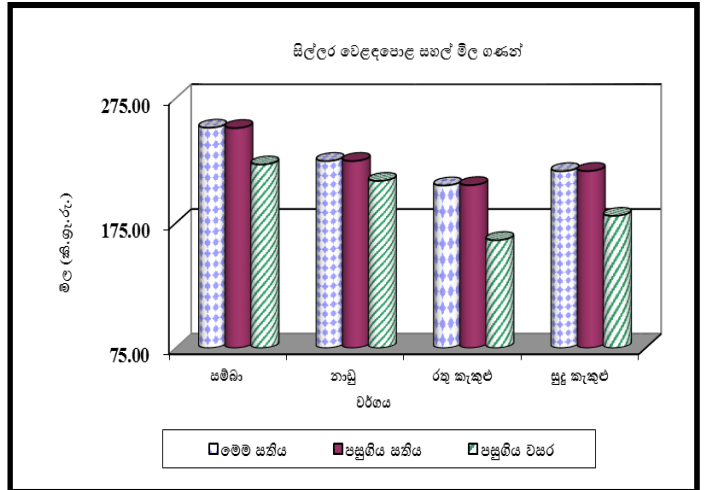
සිල්ලර වෙළඳපොළ මිල හැසිරීම් රටාව

සාරාංශය

සහල්

සියලුම දේශීය සහල් වර්ගවල සිල්ලර මිල සැලකිය යුතු ලෙස වෙනස් වී නොමැත. කිරි සමබා කිලෝවකට රු.1.00 කින් මිල පහළ ගොස් ඇති අතර මිල පරාසය රු.340.00-370.00කි. ආනයනික සමබා මිල කිලෝවකට රු.1.00කින් ඉහළ ගොස් ඇති අතර, මිල පරාසය රු.290.00-300.00කි. කිරි සමබා හැර අනෙකුත් සියලුම වී වර්ගවල සාමාන්‍ය ගොවිපල මිල වෙනස් වී නොමැත.

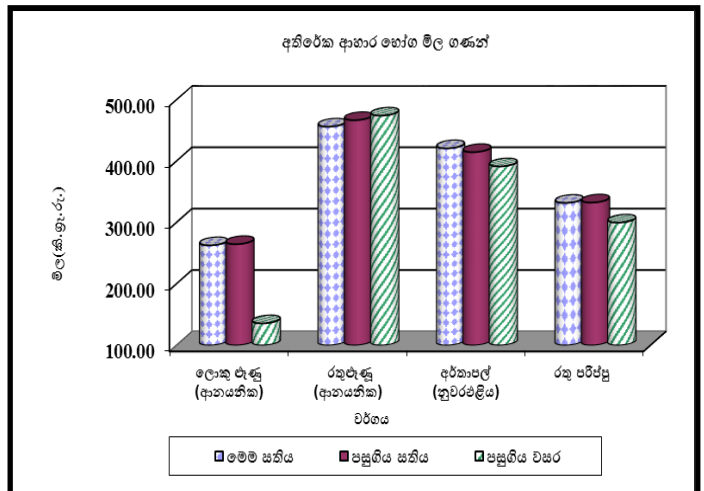
(පිටු අංක 01-02)



අතිරේක ආහාර හෝග

ආනයනික වියළි මිරිස් කිලෝවකට රු.27.00කින් පහළ ගොස් ඇති අතර මිල පරාසය රු.800.00-1200.00කි. ආනයනික රතු ජූන් සහ ආනයනික ලොකු ජූන් මිල පිළිවෙළින් කිලෝවකට රු. 11.00 කින් සහ රු.2.00 කින් පහළ ගොස් ඇති අතර, ඒවායේ මිල පරාසයන් පිළිවෙළින් රු.380.00-480.00 සහ රු.240.00-300.00කි. මුං ඇට, සුදු කවිපි, රතු කවිපි, සහ රතු පරිප්පු මිල පිළිවෙළින් කිලෝවකට රු. 13.00, රු.5.00, රු.16.00 සහ රු.1.00ක් ලෙස පහළ ගොස් තිබේ.

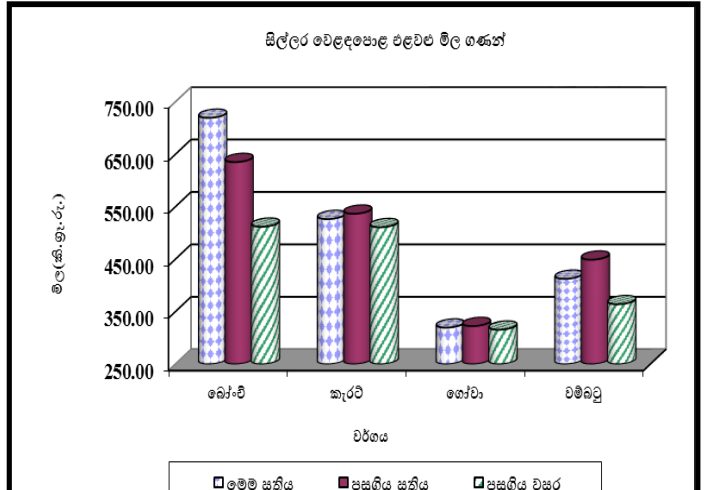
(පිටු අංක 02-03)



එළවළු

නිෂ්පාදන ප්‍රදේශ කිහිපයකින් ලැබෙන සැපයුම වැඩිවීමත් සමඟ බොහෝ එළවළු වර්ගවල මිල ගණන් පහළ ගොස් තිබේ. අඩු වූ තොග මිලට සමගාමීව බොහෝ එළවළු වර්ගවල සිල්ලර මිල ද පහළ ගොස් ඇත. උඩරට එළවළු ප්‍රභේද සලකා බැලීමේදී ඉහළම මිල පහත වැටීම ලීක්ස් කිලෝවක සඳහා රු.113.00ක් ලෙස වාර්තා විය. බෝංචි කිලෝවක සඳහා මිල ඉහළ යාම රු.84.00කි. තක්කාලි මිල කිලෝවකට රු.135.00 කින් පහළ ගොස් ඇත. පහත රට එළවළු ප්‍රභේද සලකා බැලීමේදී උපරිම මිල අඩුවීමක් වාර්තා වූයේ මුරුංගා කිලෝවකට රු.127.00 ක් ලෙසින්ද, පිපිඤ්ඤා කිලෝවකට රු.18.00 ක් ද ලෙසිනි. කරවිල, පතෝල සහ වැටකොළ මිල පිළිවෙළින් කිලෝවකට රු. 17.00, රු.7.00 සහ රු.5.00 ලෙස පහළ ගොස් ඇත. පසුගිය වසරේ එම කාලයට සාපේක්ෂව බොහෝ එළවළු ප්‍රභේදවල මිල ඉහළ ගොස් ඇති අතර දෙහි සඳහා ඉහළම මිල වැඩිවීම වාර්තා වී ඇත්තේ 148%ක් ලෙසයි

(පිටු අංක 03-04)



පොල්

ලොකු ගෙඩියක මිල රුපියල් 2.00 කින් සහ කුඩා පොල්ගෙඩියක මිල රු. 1.00 කින් ඉහළ ගොස් ඇත. ලොකු පොල් ගෙඩියක් සඳහා රු. 110.00-130.00 සහ කුඩා පොල් ගෙඩියක් සඳහා රු. 90.00-100.00 අතර මිල පරාසයක් විය.

(පිටු අංක 05)

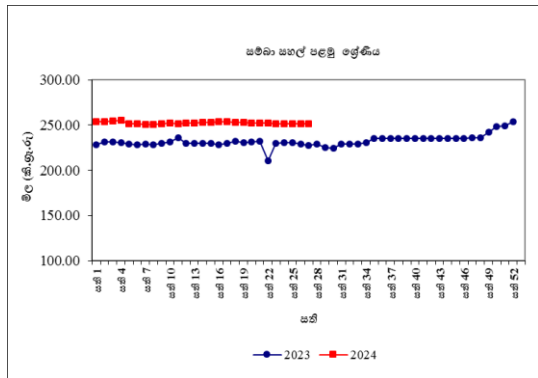
**සහල්
තොග වෙළඳපොළ**

පසුගිය සතිය සැලකීමේදී සියලුම දේශීය සහල් වර්ග වල මිල අතර සැලකිය යුතු වෙනසක් සිදු වී නොමැති අතර සමබා පළමු ශ්‍රේණිය සහ සමබා දෙවන ශ්‍රේණිය මිල පරාසයන් පිළිවෙලින් කිලෝවකට රු.235.00-240.00 සහ රු.228.00-230.00ක් විය. නාඬු පළමු ශ්‍රේණිය සහ නාඬු දෙවන ශ්‍රේණිය මිල පරාසයන් පිළිවෙලින් කිලෝවකට රු.210.00-215.00 සහ රු.205.00-207.00 ක් විය. ආනයනික පොත්ති සමබා මිල 1%කින් ඉහළ ගොස් ඇති අතර මිල පරාසය කිලෝවකට රු.280.00-290.00ක් විය.

පසුගිය වසරේ සමාන කාල පරිච්ඡේදය සමඟ සසඳා බැලීමේ දී සියලුම දේශීය සහල් වර්ග වල මිල පරාසයන් 17%-40%ක් විය. ආනයනික පොත්ති සමබා මිල 37%කින් ඉහළ ගොස් තිබුණි.

සිල්ලර වෙළඳපොළ

කිරි සමබා සහ ආනයනික සමබා හැරුණු කොට අනෙකුත් සියලුම සහල් වර්ගවල මිලෙහි සාපේක්ෂව වෙනසක් සිදු වී නැත. කිරි සමබා මිල කිලෝවක රු.1.00කින් පහළ ගොස් ඇති අතර එහි මිල පරාසය කිලෝවක සඳහා රු.340.00-370.00ක් විය.



ආනයනික සමබා මිල කිලෝවක රු.1.00කින් ඉහළ ගොස් ඇති අතර එහි මිල පරාසය කිලෝවක රු.290.00-300.00ක් විය. සමබා පළමු ශ්‍රේණිය,

නාඬු පළමු ශ්‍රේණිය, රතු කැකුළු සහ සුදු කැකුළු මිල පිළිවෙලින් කිලෝවකට රු.230.00-270.00, රු.220.00-230.00, රු.200.00-210.00 සහ රු.210.00-220.00 ක් විය.

පසුගිය වසරේ සමාන කාල පරිච්ඡේදය සමඟ සසඳා බැලීමේදී සියලුම සහල් වර්ග වල මිල ඉහළ ගොස් ඇති අතර ඉහළම මිල වැඩි වීම 33%ක් ලෙස කිරි සමබා සඳහා වාර්තා විය.

වී

ගොවියාට ලැබුණු මිල

කිරි සමබා වී මිල හැර අනෙකුත් සියලුම වී වර්ග වල සාමාන්‍ය ගොවිපල මිල ගණන් වල වෙනසක් වාර්තා විය.

සුදු කෙටි වී සඳහා පැවති මිල පරාසය කිලෝවකට රු.120.00-124.00ක් වුවත් අනුරාධපුර ප්‍රදේශයේ කිරි සමබා වී තොග සැපයුම ඉහළ යාමත් සමඟ ගොවිපල සාමාන්‍ය වී කිලෝවකට රු.5.00කින් පහළ යාමක් වාර්තා විය. කිලෝවකට පැවති මිල පරාසය රු.135.00-140.00ක් අතර විය.

සුදු දිග වී (නාඬු) වී හා රතු දිග වී සඳහා කිලෝවකට පැවති මිල පරාසය පිළිවෙලින් රු.135.00-119.00ක් හා රු.113.00-118.00ක් විය.

පසුගිය වසරේ සමාන කාල පරිච්ඡේදය සමඟ සැසඳීමේ දී සියලුම වී වර්ග සඳහා වූ සාමාන්‍ය ගොවිපල මිල 13%-32%ක් අතර පරාසයකින් ඉහළ ගොස් තිබුණි.

වියළි මිරිස්

තොග වෙළඳපොළ

ආනයනික වියළි මිරිස් මිල 1%කින් පහළ ගොස් ඇති අතර මිල පරාසය කිලෝවකට රු.700.00-800.00ක් විය.

පසුගිය වසරේ සමාන කාල පරිච්ඡේදය සමඟ සැසඳීමේ දී ආනයනික වියළි මිරිස් මිල 32%කින් පහළ ගොස් තිබුණි.

සිල්ලර වෙළඳපොළ

ආනයනික වියළි මිරිස් මිල කිලෝවක් රු.27.00කින් පහළ ගොස් ඇති අතර එහි මිල පරාසය කිලෝවක් සඳහා රු.800 -1200.00 අතර විය.

පසුගිය වසරේ සමාන කාල පරිච්ඡේදය සමඟ සසඳා බැලීමේ දී ආනයනික වියළි මිරිස් මිල 24%කින් පහළ ගොස් ඇත.

එෂු

තොග වෙළඳපොළ

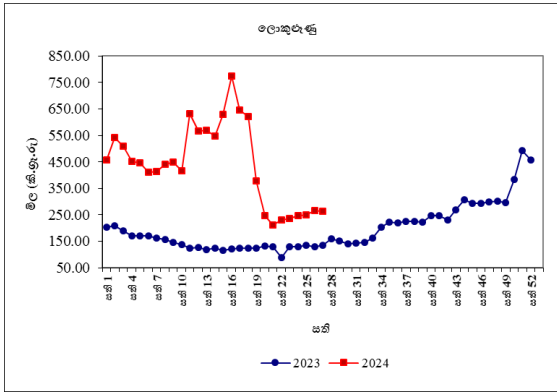
තත්වයෙන් ඉහළ තොග වෙළඳපොළ තුළ පැවතීම හේතුවෙන් වේදාලන් රතුඑෂු මිල 3%කින් ඉහළ ගොස් ඇති අතර මිල පරාසය කිලෝවකට රු.400.00-420.00 ක් විය. ආනයනික රතු එෂු මිල 1%කින් පහළ ගොස් ඇති අතර මිල පරාසය කිලෝවකට රු.350.00-380.00ක් විය.

තොග සැපයුම ඉහළ යාම හේතුවෙන් ආනයනික ලොකු එෂු මිල 11%කින් පහළ ගොස් ඇති අතර මිල පරාසය කිලෝවකට රු.135.00-220.00ක් විය.

පසුගිය වසරේ සමාන කාල පරිච්ඡේදය සමඟ සැසඳීමේ දී වේදාලන් රතුඑෂු හා ආනයනික රතුඑෂු මිල 10%කින් සහ 9%කින් පහළ ගොස් ඇති අතර ආනයනික ලොකු එෂු මිල 85%කින් ඉහළ ගොස් තිබුණි.

සිල්ලර වෙළඳපොළ

ආනයනික රතුඑෂු සහ ආනයනික ලොකු එෂු මිල පිළිවෙලින් කිලෝවක් රු.11.00කින් සහ රු.2.00කින් පහළ ගොස් ඇති අතර ඒවායේ මිල පරාසයන් පිළිවෙලින් කිලෝවක් රු.380.00-480.00ක් සහ රු.240.00-300.00ක් විය. වේදාලන් රතුඑෂු මිල කිලෝවක් රු.27.00කින් ඉහළ ගොස් ඇති අතර එහි මිල පරාසය කිලෝවක් රු.520.00-640.00ක් විය.



පසුගිය වසරේ සමාන කාල පරිච්ඡේදය සමඟ සැසඳීමේ දී වේදාලන් සහ ආනයනික රතු එෂු මිල 4%-8% පරාසයකින් පහළ ගොස් ඇති අතර ආනයනික ලොකු එෂු මිල 94% කින් ඉහළ ගොස් ඇත.

අර්තාපල්

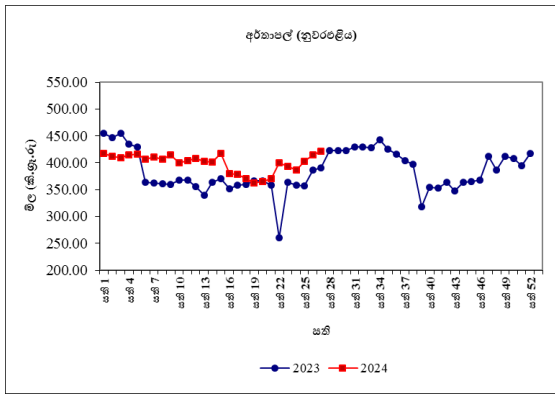
තොග වෙළඳපොළ

නුවරඑළිය අර්තාපල් මිල 1%කින් ඉහළ ගොස් ඇති අතර මිල පරාසය කිලෝවකට රු.300.00-370.00ක් විය. තොග සැපයුම පහළ යාම හේතුවෙන් ආනයනික අර්තාපල් මිල 6%කින් ඉහළ ගොස් ඇති අතර මිල පරාසය කිලෝවකට රු.170.00-210.00ක් විය. පකිස්ථානු අර්තාපල් තොග සඳහා මිල පරාසය කිලෝවකට රු.170.00-180.00ක් ද ඉන්දියානු අර්තාපල් සඳහා මිල පරාසය කිලෝවකට රු.200.00-210.00ක් ද විය.

පසුගිය වසරේ සමාන කාල පරිච්ඡේදය සමඟ සසඳා බැලීමේ දී නුවරඑළිය අර්තාපල් මිල 8%කින් ද ඉහළ ගොස් ඇති අතර ආනයනික අර්තාපල් මිල 10%කින් පහළ ගොස් තිබුණි.

සිල්ලර වෙළඳපොළ

නුවරඑළිය සහ ආනයනික අර්තාපල් මිල පිළිවෙලින් කිලෝවක් රු.6.00කින් සහ රු.2.00කින් ඉහළ ගොස් ඇති අතර ඒවායේ මිල පරාසයන් පිළිවෙලින් කිලෝවක් රු.360.00-440.00ක් සහ රු.190.00-240.00ක් විය.



පසුගිය වසරේ සමාන කාල පරිච්ඡේදය සමඟ සැසඳීමේ දී ආනයනික අර්තාපල් මිල 2%කින් පහළ ගොස් ඇත.

**මාෂ හෝඟ
තොග වෙළඳපොළ**

තොග සැපයුම ඉහළ යාම හේතුවෙන් මුං ඇට මිල 3%කින් පහළ ගොස් ඇති අතර මිල පරාසය කිලෝවකට රු.800.00-900.00ක් විය. වෙළෙඳපොල ඉල්ලුම පහළ යාම හේතුවෙන් සුදු කව්පි සහ රතු කව්පි මිල 1%කින් සහ 2%කින් පහළ ගොස් ඇති අතර මිල පරාසය කිලෝවකට රු.750.00-850.00ක් සහ රු.700.00-800.00ක් විය. රතු පරිප්පු මිලෙහි සැලකිය යුතු වෙනසක් සිදු වී නොමැති අතර මිල පරාසය කිලෝවකට රු.285.00-290.00ක් විය.

පසුගිය වසරේ සමාන කාල පරිච්ඡේදය සමඟ සැසඳීමේ දී මුං ඇට මිල 1%කින් පහළ ගොස් ඇති අතර සුදු කව්පි සහ රතු පරිප්පු මිල 21%කින් සහ 15%කින් ඉහළ ගොස් තිබුණි.

සිල්ලර වෙළඳපොළ

මුං ඇට, සුදු කව්පි, රතු කව්පි සහ රතු පරිප්පු මිල පිළිවෙලින් කිලෝවක් රු.13.00කින්, රු.5.00කින්, රු.16.00කින් සහ රු.1.00කින් පහළ ගොස් ඇති අතර ඒවායේ මිල පරාසයන් පිළිවෙලින් කිලෝවක් රු.1000.00-1500.00, රු.850.00-1200.00, රු.850.00-1200.00 සහ රු.300.00-360.00ක් විය.

පසුගිය වසරේ සමාන කාල පරිච්ඡේදය සමඟ සැසඳීමේ දී සියලුම මාෂ හෝඟ වර්ග වල මිල 2%-11% පරාසයකින් ඉහළ ගොස් ඇත.

එළවළු

තොග වෙළඳපොළ

සමහර නිෂ්පාදන ප්‍රදේශ වලින් ලැබෙන සැපයුම ඉහළ යාම හේතුවෙන් බොහෝමක් එළවළු වර්ග වල මිල පහළ ගොස් ඇත.

උඩරට එළවළු වර්ග පිළිබඳව සැලකීමේ දී, නුවර ප්‍රදේශයෙන් ලැබුණු සැපයුම ඉහළ යාමත් සමඟ, උපරිම මිල පහළ යාම 18%ක් ලෙස රාඛු සඳහා වාර්තා විය. පිළිවෙලින් පුත්තලම සහ නුවර ප්‍රදේශ වලින් ලැබුණු සැපයුම ඉහළ යාමත් සමඟ බේටරුව සහ තෝකෝල් යන දෙවර්ගයේම මිල 17%කින් පහළ ගොස් ඇත. තවද, පැවති වැසි තත්වය හේතුවෙන් පහළ තත්වයේ තොග සැපයුම ඉහළ යාම නිසා ලික්ස් මිල 16%කින් පහළ ගොස් තිබූ අතර නුවර සහ බණ්ඩාරවෙල ප්‍රදේශ වලින් ලැබුණු සැපයුම ඉහළ යාමත් සමඟ ගෝවා මිල 12%කින් ද නුවරඑළිය ප්‍රදේශයෙන් ලැබුණු සැපයුම ඉහළ යාමත් සමඟ කැරට් මිල 11%කින්ද පහළ ගොස් ඇත. කෙසේ නමුත්, බලංගොඩ ප්‍රදේශයෙන් ලැබුණු සැපයුම පහළ යාමත් සමඟ බෝංචි මිල 14%කින් ඉහළ ගොස් තිබුණි.

සූරියවැව සහ නුවර ප්‍රදේශ වලින් ලැබුණු සැපයුම පහළ යාමත් සමඟ තක්කාලි මිල 16% කින් පහළ ගොස් තිබුණු අතර, හැටන් ප්‍රදේශයෙන් ලැබුණු සැපයුම ඉහළ යාමත් සමඟ මාළු මිරිස් මිල 12%කින් පහළ ගොස් තිබුණි.

පහතරට එළවළු වර්ග පිළිබඳව සැලකීමේදී ඇඹිලිපිටිය සහ නුවර ප්‍රදේශවලින් ලැබුණු සැපයුම ඉහළ යාමත් සමඟ උපරිම මිල පහළ යාම 17%ක් ලෙස පිපිඤ්ඤා සඳහා වාර්තා වූ අතර, නුවර ප්‍රදේශයෙන් ලැබුණු සැපයුම ඉහළ යාමත් සමඟ වැටකොළ, පතෝල සහ කරවිල මිල 15%-19%ක් අතර පරාසයක පහළ ගොස් තිබුණි. කෙසේ නමුත්,

ප්‍රධාන නිෂ්පාදන ප්‍රදේශවලින් ලැබුණු සැපයුම පහළ යාමත් සමඟ අළුකෙසෙල්, බණ්ඩක්කා සහ මැකරල් මිල 15%-19% ත් අතර පරාසයක ඉහළ ගොස් තිබුණි.

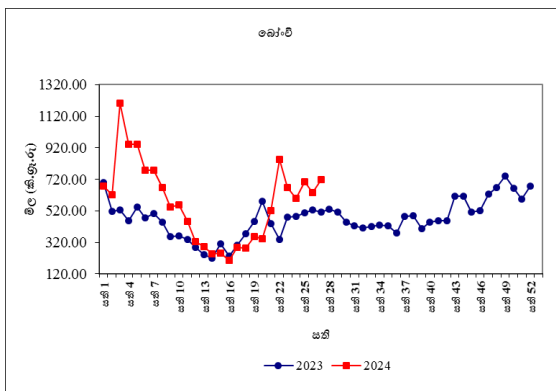
අමු මිරිස් මිල 2%කින් පහළ ගොස් තිබුණු අතර මොණරාගල ප්‍රදේශයෙන් ලැබුණු සැපයුම ඉහළ යාම හේතුවෙන් දෙහි මිල 29%කින් පහළ ගොස් තිබුණි.

පසුගිය වසරේ සමාන කාල පරිච්ඡේදය සමඟ සැසඳීමේ දී බොහොමයක් එළවළු වර්ගවල මිල ඉහළ ගොස් ඇති අතර උපරිම මිල ඉහළ යාම 155%ක් ලෙස දෙහි සඳහා වාර්තා වූ අතර ලික්ස් මිල 128%කින් ඉහළ ගොස් තිබුණි.

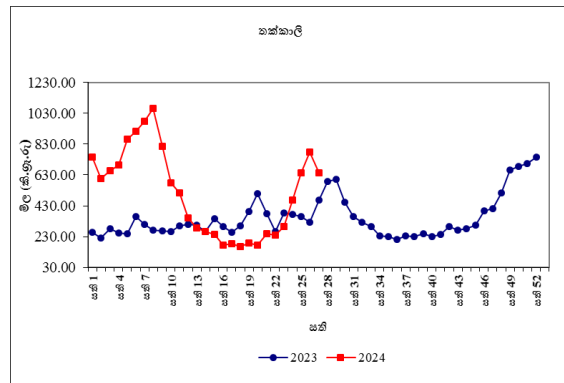
සිල්ලර වෙළඳපොළ

තොග මිල ගණන් පහළ යාමත් සමඟ බොහොමයක් එළවළු වර්ගවල සිල්ලර මිල ගණන් පහළ ගොස් ඇත.

උඩරට එළවළු වර්ග පිළිබඳ සැලකීමේ දී උපරිම මිල පහළයාම කිලෝවකට රු.113.00ක් ලෙස ලික්ස් සඳහා වාර්තා වූ අතර බීටරුව මිල කිලෝවකට රු.95.00ක් ලෙස වාර්තා විය. රාබු, කැරට්, නෝකෝල් මිල පිළිවෙලින් කිලෝවකට රු.24.00, රු.10.00 සහ රු.4.00කින් පහළ ගොස් තිබිණි. තවද, බෝංචි මිල කිලෝවක රු.84.00කින් ඉහළ ගොස් තිබිණි.



තක්කාලි සහ මාළුමිරිස් මිල පිළිවෙලින් කිලෝවකට රු.135.00කින් සහ රු.11.00කින් පහළ ගොස් තිබිණි.



පහතරට එළවළු වර්ග සැලකීමේ දී උපරිම මිල පහළ යාම කිලෝවකට රු.127.00ක් ලෙස මුරුංගා සඳහා වාර්තා වූ අතර පිපිඤ්ඤා මිල කිලෝවකට රු.18.00ක් ලෙස වාර්තා විය. කරවිල, පතෝල, වැටකොළ මිල පිළිවෙලින් කිලෝවකට රු.17.00කින්, රු.7.00කින් සහ රු.5.00කින් පහළ ගොස් තිබිණි. තවද, මැකරල් මිල ඉහළ යාම කිලෝවකට රු.64.00ක් ලෙස වාර්තා විය.

තවද, අමු මිරිස් සහ දෙහි මිල පිළිවෙලින් කිලෝවකට රු.13.00කින් සහ රු.294.00කින් පහළ ගොස් ඇත.

පසුගිය වසරේ සමාන කාල පරිච්ඡේදය සමඟ සැසඳීමේ දී බොහොමයක් එළවළු වර්ගවල සිල්ලර මිල ඉහළ ගොස් ඇති අතර උපරිම මිල ඉහළ යාම 148.1% ලෙස දෙහි සඳහා වාර්තා විය.

පොල්

තොග වෙළඳපොළ

ලොකු සහ කුඩා පොල් ගෙඩියක මිල පිළිවෙලින් 8%කින් සහ 6%කින් ඉහළ ගොස් තිබුණි. මිල පරාසයන් ලොකු පොල් ගෙඩියක් සඳහා රු.100.00-110.00ක් ලෙසද, කුඩා පොල් ගෙඩියක් සඳහා රු.85.00-90.00ක් ලෙසද වාර්තා විය.

පසුගිය වසරේ සමාන කාල පරිච්ඡේදය සමඟ සැසඳීමේ දී ලොකු සහ කුඩා පොල් ගෙඩියක මිල පිළිවෙලින් 7%කින් සහ 9%කින් ඉහළ ගොස් තිබුණි.

සිල්ලර වෙළඳපොළ

ලොකු සහ කුඩා පොල් ගෙඩියක මිල පිළිවෙලින් රු.2.00කින් සහ රු.1.00කින් ඉහළ ගොස් තිබිණි. මිල පරාසයන් ලොකු පොල් ගෙඩියක් සඳහා රු.110.00-130.00 ලෙසද කුඩා පොල් ගෙඩියක් සඳහා රු.90.00-100.00 ලෙසද සටහන් විය.

පසුගිය වසරේ සමාන කාල පරිච්ඡේදය සමඟ සැසඳීමේ දී ලොකු පොල් ගෙඩියක මිල 4%කින් ඉහළ ගොස් ඇත.

පලතුරු

තොග වෙළඳපොළ

ඉල්ලුම අඩු වීමත්, ප්‍රමාණවත් තොග පැවතීමත් හේතුවෙන් පලතුරු වර්ග රැසක මිල ගණන් පහළ ගොස් පැවතුණි. උපරිම මිල පහළ යාම දිවුල් සඳහා 21% ලෙස වාර්තා වූ අතර අස්වනු සමය ආරම්භවීම එයට හේතු විය. ඉල්ලුම අඩුවීම සහ සැපයුම ඉහළයාම හේතුවෙන් පැපොල් සහ පැණි දොඩම් සඳහා පිළිවෙලින් 18% සහ 16% ලෙස මිල පහළ යාමක් සටහන් විය. එමෙන්ම, ඉල්ලුම අඩු වීම හේතුවෙන් කෝලිකුට්ටු සහ සීනි කෙසෙල් සඳහා 2%-8% අතර පරාසයක මිල පහළ යාමක් වාර්තා විය. මීට අමතරව, ප්‍රමාණවත් තොග පැවතීම හේතුවෙන් වැල් දොඩම් සඳහා 8% මිල පහළ යාමක් සටහන් වූ අතර චීනයෙන් ආනයනික තොග පැවතීම හේතුවෙන් 7% මිල පහළ යාමක් ආනයනික මිදි සඳහා සටහන් විය. එමෙන්ම, අමු පලතුරු තොග පැවතීම හේතුවෙන් කොහු අඹ සඳහා 7% මිල පහළ යාමක් වාර්තා විය. ඉල්ලුම පහළ යාම හේතුවෙන් සියලුම ප්‍රමාණයේ අන්තෘසි සඳහා 1%-3% අතර පරාසයක මිල පහළයාමක් සටහන් වූ අතර තැඹිලි සඳහා 2%ක මිල පහළ යාමක් සටහන් විය.

කෙසේ වුවත්, තත්ත්වයෙන් උසස් තොග පැවතීම හේතුවෙන් කොහු අඹ හැර අනෙකුත් සියලුම අඹ වර්ග සඳහා 4%-51% අතර පරාසයක මිල ඉහළ යාමක් ද බෙලි සහ අලිගැටපේර සඳහා පිළිවෙලින් 29% සහ 18% මිල ඉහළ යාමක් ද වාර්තා විය. මීට අමතරව, ඇඹුල්, අනමාලු සහ ඇම්බුන් කෙසෙල් සඳහා 1%-6% අතර පරාසයක මිල ඉහළ යාමක් සීමිත සැපයුම හේතුවෙන් සටහන් විය.

පසුගිය වසරේ සමාන කාල පරිච්ඡේදය සමඟ සසඳා බැලීමේ දී පලතුරු වර්ග රැසක මිල ගණන් ඉහළ ගොස් පැවති අතර උපරිම මිල ඉහළ යාම 143% ලෙස වැල් දොඩම් සඳහා සටහන් විය.

සිල්ලර වෙළඳපොළ

පහළ ගිය තොග මිලට සාපේක්ෂව බොහොමයක් පලතුරු වර්ගවල සිල්ලර මිල ගණන් ද පහළ ගොස් තිබුණි. ඒ අනුව, උපරිම මිල පහළ යාම කිලෝවකට රු.43.00ක් ලෙස මධ්‍යම ප්‍රමාණයේ අන්තෘසි සඳහා වාර්තා වූ අතර විශාල හා කුඩා ප්‍රමාණයේ අන්තෘසි මිල ගණන් රු.36.00 හා රු.23.00 ලෙස පිළිවෙලින් පහළ ගොස් තිබුණි. එයට ඉල්ලුම පහළ යාම හේතු විය. තවද, කෝලිකුට්ටු සහ සීනි කෙසෙල් කිලෝවක මිල රු.39.00 සහ රු.11.00 ලෙස පිළිවෙලින් පහළ ගොස් තිබුණි.

දිවුල් ගෙඩියක මිල රු.39.00 ලෙස පහළ ගොස් තිබූ අතර පැපොල් කිලෝවක මිල රු.19.00 ලෙස පහළ ගොස් තිබුණි. බෙලි ගෙඩියක සහ ආනයනික මිදි කිලෝවක මිල ගණන් රු.7.00කින් ද වැල් දොඩම් ගෙඩියක මිල රු.3.00කින්ද පහළ ගොස් තිබුණි.

කෙසේ නමුත්, කර්තකොලොම්බන් අඹ සහ විලාඩ් අඹ ගෙඩියක මිල රු.41.00 හා රු.4.00 ලෙස ඉහළ ගොස් තිබුණි.

අලිගැටපේර ගෙඩියක මිල රු.17.00කින් ඉහළ ගොස් තිබුණි. ඇඹුල් කෙසෙල් කිලෝවක මිල රු.4.00කින් ඉහළ ගොස් තිබූ අතර ඇම්බුන් සහ ආනමාළු ගෙඩියක මිල රු.2.00 හා රු.1.00කින්

ඉහළ ගොස් තිබුණි.

පසුගිය වසරේ සමාන කාල පරිච්ඡේදය සමඟ සසඳා බැලීමේදී පලතුරු වර්ග රැසක මිල ගණන් ඉහළ ගොස් තිබූ අතර උපරිම මිල ඉහළ යාම වැල් දොඩම් සඳහා 102% ක් ලෙස වාර්තා විය.

මාළු

තොග වෙළඳපොළ

ඉල්ලුමට සාපේක්ෂව තොග සැපයුම පහළ යාම හේතුවෙන් බොහොමයක් මාළු වර්ගවල තොග මිල ගණන් ඉහළ ගොස් ඇත. උතුරු ප්‍රදේශ වලින් පැවති තොග සැපයුම පහළයාමත් සමඟ උපරිම මිල ඉහළ යාම 28%ක් ලෙස තෝරා සඳහා වාර්තා විය. එහි මිල පරාසය කිලෝවක් සඳහා රු.2000.00-3000.00 අතර පැවතුණි. එසේම, වාලච්චේන, කල්මුණේ සහ ත්‍රිකුණාමලය යන ප්‍රදේශ වලින් පැවති තොග සැපයුම පහළ යාමත් සමඟ මෝරා මිල 22%කින් ඉහළ ගොස් ඇති අතර මිල පරාසය කිලෝවක් සඳහා රු.1200.00-1350.00 අතර පැවතුණි. තවද, පරවි, තලපත් සහ ඉස්සා තොග මිල ගණන් පිළිවෙලින් 6%-10% අතර ප්‍රමාණයකින් ඉහළ ගොස් ඇත.

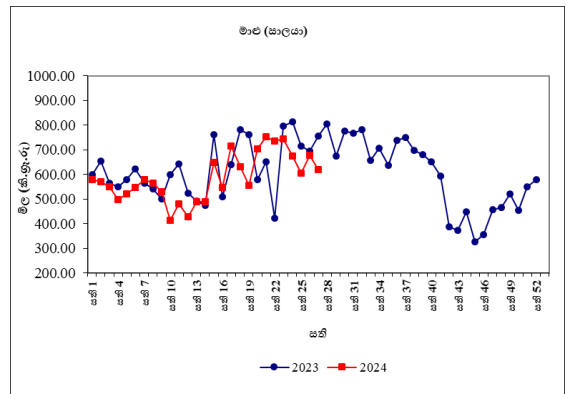
කෙසේ නමුත්, ත්‍රිකුණාමලය, මන්නාරම සහ වාලච්චේන යන ප්‍රදේශවලින් පැවති තොග සැපයුම ඉහළ යාමත් සමඟ සාලයා මිල 30%කින් පහළ ගොස් ඇති අතර මිල පරාසය කිලෝවක් සඳහා රු.250.00-450.00 අතර පැවතුණි. එසේම, කල්පිටිය සහ මුලතිව් යන ප්‍රදේශ වලින් පැවති තොග සැපයුම ඉහළ යාමත් සමඟ හුරුල්ලා මිල 25%කින් පහළ ගොස් ඇති අතර මිල පරාසය කිලෝවක් සඳහා රු.400.00-800.00 අතර පැවතුණි. මීට අමතරව, කෙලවල්ලා මිල 7%කින්ද, බලයා මිල 2%කින්ද පිළිවෙලින් පහළ ගොස් ඇත.

පසුගිය වසරේ සමාන කාල පරිච්ඡේදය සමඟ සැසඳීමේ දී බොහොමයක් මාළු වර්ගවල තොග මිල

ගණන් 2%-43% අතර පහළ ගොස් ඇති අතර උපරිම මිල පහළ යාම බලයා සඳහා වාර්තා විය.

සිල්ලර වෙළඳපොළ

තොග මිල ඉහළ යාමත් සමඟ සාලයා, හුරුල්ලා සහ කෙලවල්ලා හැරුණු කොට අනෙක් මාළු වර්ගවල සිල්ලර මිල ඉහළ ගොස් ඇත. සැපයුම පහළයාම එයට හේතු වී ඇත. උපරිම මිල ඉහළයාම ඉස්සා සඳහා කිලෝවකට රු.198.00 ලෙස වාර්තා වූ අතර අනෙකුත් මාළු වර්ගවල මිල ඉහළයාම කිලෝවකට රු.45.00-149.00 අතර පරාසයක විය.



පසුගිය වසරේ සමාන කාල පරිච්ඡේදය සමඟ සැසඳීමේ දී සියලුම මාළු වර්ගවල මිල 6%-34%ක් අතර පරාසයක් තුළ පහළ ගොස් ඇති අතර උපරිම මිල පහළයාම බලයා සඳහා වාර්තා විය.

කරවල

තොග වෙළඳපොළ

දේශීය කරවල සැපයුම ඉහළ යාම හේතුවෙන් බොහොමයක් දේශීය සහ ආනයනික කරවල වර්ගවල තොග මිල ගණන් පහළ ගොස් ඇත. ත්‍රිකුණාමලය, මන්නාරම සහ මුලතිව් යන ප්‍රදේශ වලින් පැවති තොග සැපයුම ඉහළ යාමත් සමඟ උපරිම මිල පහළයාම 5%ක් ලෙස දේශීය හාල්මැස්සන් සඳහා වාර්තා විය. එහි මිල පරාසය කිලෝවක් සඳහා රු.1600.00-1900.00 අතර පැවතුණි. එසේම, ඕමානය, ඉන්දුනීසියාව සහ පාකිස්ථානය යන රටවලින් පැවති තොග සැපයුම

ඉහළ යාමත් සමඟ ආනයනික අංශුවා මිල 4%කින් පහළ ගොස් ඇති අතර එහි මිල පරාසය කිලෝවක් සඳහා රු.1300.00-1500.00 අතර පැවතුණි. මීට අමතරව දේශීය මඩුවා, ආනයනික කට්ටාවා, ආනයනික භාල්මැස්සා සහ දේශීය මෝරා මිල 3%කින් පහළ ගොස් ඇත.

කෙසේ නමුත් මීගමුව සහ බේරුවල යන ප්‍රදේශ වලින් පැවති තොග සැපයුම පහළ යාමත් සමඟ දේශීය බලයා මිල 9%කින් ඉහළ ගොස් ඇති අතර එහි මිල පරාසය කිලෝවක් සඳහා රු.1100.00-1200.00 අතර පැවතුණි. මීට අමතරව දේශීය සාලයා මිල 1%කින් ඉහළ ගොස් ඇත.

පසුගිය වසරේ සමාන කාල පරිච්ඡේදය සමඟ සැසඳීමේ දී සියලුම කරවල වර්ගවල තොග මිල ගණන් 2%-40% අතර පහළ ගොස් ඇති අතර උපරිම මිල පහළ යාම දේශීය සාලයා සඳහා වාර්තා විය.

සිල්ලර වෙළඳපොළ

තොග මිල ඉහළ යාමත් සමඟ කට්ටාවා, බලයා සහ සාලයා සඳහා මිල ඉහළ ගොස් ඇති අතර උපරිම මිල ඉහළ යාම කිලෝවකට රු.93.00 ලෙස කට්ටාවා සඳහා වාර්තා වූ අතර භාල්මැස්සා, මෝරා සහ අංගුළුවා සඳහා මිල පහළ යාමත් වාර්තා විය. උපරිම මිල පහළයාම කිලෝවක් සඳහා රු.86.00 ක් ලෙස මෝරා සඳහා වාර්තා විය.

පසුගිය වසරේ සමාන කාල පරිච්ඡේදය සමඟ සැසඳීමේ දී සියලුම කරවල වර්ගවල මිල 4%-16% අතර පරාසයකින් පහළ ගොස් ඇත. උපරිම මිල පහළයාම කට්ටාවා සඳහා සටහන් විය.

බිත්තර

තොග වෙළඳපොළ

දුඹුරු බිත්තරයක සහ සුදු බිත්තරයක මිල 1%කින් පහළ ගොස් ඇති අතර මිල පරාසය පිළිවෙලින් රු.53.00-55.00 අතර සහ රු.51.00-53.00 අතර

වාර්තා විය.

පසුගිය වසරේ සමාන කාල පරිච්ඡේදය සමඟ සැසඳීමේ දී දුඹුරු බිත්තරයක මිල සැලකිය යුතු ලෙස වෙනස් වී නොමැති අතර සුදු බිත්තරයක මිල 5%කින් පහළ ගොස් ඇත.

සිල්ලර වෙළඳපොළ

සුදු බිත්තර සහ දුඹුරු බිත්තර දෙවර්ගයේම මිලෙහි වෙනසක් සිදු වී නොමැත. සුදු බිත්තරයක් සඳහා මිල පරාසය රු.52.00-55.00 වන අතර දුඹුරු බිත්තරයක් සඳහා මිල පරාසය රු.54.00-60.00 වේ. දුඹුරු සහ සුදු බිත්තරයක සාමාන්‍ය මිල පිළිවෙලින් රු.56.00 හා රු.54.00 වේ.

පසුගිය වසරේ සමාන කාල පරිච්ඡේදය සමඟ සසඳා බැලීමේ දී දුඹුරු බිත්තර මිල 1% සුළු ප්‍රමාණයකින් වැඩි වූ අතර සුදු බිත්තර 7% ප්‍රමාණයකින් මිල පහළ ගොස් ඇත.

මස්

සිල්ලර වෙළඳපොළ

සම රහිත කරි කුකුළු මස්, හරක් මස් සහ එළු මස් මිල පිළිවෙලින් කිලෝවකට රු.42.00, රු.30.00 සහ රු.44.00 කින් ඉහළ ගොස් ඇත. ඌරු මස් මිල කිලෝවකට රු.25.00කින් පහළ ගොස් ඇත.

පසුගිය වසරේ සමාන කාල පරිච්ඡේදය සමඟ සැසඳීමේ දී එළු මස් සහ හරක් මස් හැරුණු කොට අනෙකුත් මස් වර්ග 17%-24% අතර පරාසයකින් මිල පහළ ගොස් ඇත.

සටහන

සෑම සිකුරාදාවකම නිකුත් කෙරෙන ආහාර ද්‍රව්‍ය විවරණිකාවෙහි, අත්‍යවශ්‍ය ආහාර ද්‍රව්‍යයන්හි තොග සහ සිල්ලර මිලෙහි වෙනස්වීම්, පරාසයන් සහ සාමාන්‍යයන් ඇතුළු වෙළඳපොළ තොරතුරු ඉදිරිපත් කෙරේ. මේ සඳහා කොළඹ සහ අවට වෙළඳපොළවල් නවයකින් ද, දිවයිනේ වෙනත් ප්‍රධාන වෙළඳපොළවල් කිහිපයකින් ද තොරතුරු රැස් කරනු ලැබේ.

මෙහි දක්වා ඇති මිල වෙනස්කම් ගණනය කර ඇත්තේ පසුගිය සතියට සාපේක්ෂ වශයෙන්ය. එසේ නොවන අවස්ථාවලදී ඒ බව විශේෂයෙන් සඳහන් කර ඇත.

තොග මිල ගණන් සතියේ අභ්‍යන්තරවාදා සහ සිකුරාදා යන දෙදින තුළ දී ද, සිල්ලර මිල ගණන් සිකුරාදා සඳුදා සහ අභ්‍යන්තරවාදා යන දෙදින තුළ දී ද රැස් කෙරේ.

වග අංක 01: සලකා බලන තොග වෙළඳපොලවල සහල් මිල ගණන් (කිලෝ 50ක් සඳහා රුපියල්)

සති අංක 27: 28 ජූනි - 04 ජූලි 2024

ප්‍රදේශ	සහල් වර්ග													
	සමබා 1		සමබා 2		කිරි සමබා		නාඬු 1		නාඬු 2		රතු කැකුළු		සුදු කැකුළු	
කොළඹ	11750 -	12000	11400 -	11500	14000 -	15750	10500 -	10750	10250 -	10350	9500 -	10000	10000 -	10500
දිවුලපිටිය	-		-		-		-		-		-		-	
කුරුණෑගල	-		-		-		-		-		-		-	
නිකවැරටිය	-		11400 -	11500	15000 -	16500	-		10000 -	10350	10000 -	10250	9750 -	10000
බදුල්ල	-		11500 -	11500	15500 -	16500	10500 -	10500	-		9400 -	9500	9500 -	10000
පුත්තලම	-		-		-		-		-		-		-	
දඹුල්ල	12750 -	12800	11250 -	11350	-		10750 -	10800	10400 -	10500	9500 -	9750	9600 -	9750
අනුරාධපුරය	12500 -	12750	11500 -	11600	17000 -	17500	10750 -	10850	10250 -	10350	9750 -	10250	10250 -	10350
තඹුත්තේගම	-		-		-		-		-		-		-	
පොළොන්නරුව	-		-		-		-		-		-		-	
කළුතර	11750 -	11750	11500 -	11650	15500 -	15750	-		10350 -	10500	10000 -	10250	10250 -	10500
අම්පාර	-		-		-		-		-		-		-	
නුවර	11750 -	12000	11400 -	11500	15000 -	15750	10500 -	10900	10250 -	10400	9250 -	9750	10000 -	10500
මොණරාගල	12500 -	12750	-		17000 -	17500	10750 -	10850	-		8750 -	9000	9500 -	9750
කෑගල්ල	-		-		-		-		-		-		-	
දෙහිඅත්තකණ්ඩිය	12750 -	12750	-		16750 -	17000	10750 -	10800	10250 -	10500	9250 -	10250	9500 -	10250
හම්බන්තොට	-		-		-		-		-		-		-	
මාතර	-		-		-		10600 -	10800	-		9000 -	9300	9700 -	9800
ගාල්ල	13250 -	13250	-		-		10900 -	10950	-		9000 -	9900	10250 -	10400
මීගොඩ	11700 -	12250	-		15250 -	15500	10500 -	10600	10400 -	10400	9400 -	9500	9750 -	10000
තිස්සමහාරාමය	-		-		-		-		-		-		-	
ඇඹිලිපිටිය	11700 -	11800	-		-		10500 -	10600	-		9000 -	9250	9750 -	9850
යාපනය	-		-		-		-		-		-		-	
වවුනියාව	11750 -	12000	-		16000 -	16250	10400 -	10500	10250 -	10300	9000 -	9250	10000 -	10500
මන්නාරම	11750 -	11750	11500 -	11600	15750 -	16000	10500 -	10750	10250 -	10400	9500 -	9750	10250 -	10500
කිලිනොච්චිය	11750 -	12000	-		16000 -	16250	10500 -	10750	10000 -	10250	9000 -	9250	10500 -	10750
මුලතිවු	-		-		17250 -	17750	-		10000 -	10000	8500 -	8750	10250 -	10500
මඩකලපුව	11800 -	12100	-		15900 -	16300	10550 -	10750	10250 -	10350	9000 -	9150	10450 -	10500
ත්‍රිකුණාමලය	11900 -	12200	-		16250 -	16600	10600 -	10800	10100 -	10250	9250 -	9400	10500 -	10750
ගලෙන්බිඳුණුවාව	11850 -	12500	11500 -	11500	16750 -	17500	10750 -	10850	-		10000 -	10250	9750 -	10250
මාතලේ	12250 -	12900	11400 -	11600	16000 -	16250	10600 -	10800	10250 -	10400	8750 -	9250	9500 -	10100

09

වග අංක 02: සලකා බලන සිල්ලර වෙළඳපොලවල සහල් මිල ගණන් (කිලෝවකට රුපියල්)

සති අංක 27: 28 ජූනි - 04 ජූලි 2024

ප්‍රදේශ	සහල් වර්ග													
	සමබා 1		සමබා 2		කීරි සමබා		නාඩු 1		නාඩු 2		රතු කැකුළු		සුදු කැකුළු	
කොළඹ	230.00	270.00	-	-	340.00	370.00	220.00	230.00	-	-	200.00	210.00	210.00	220.00
ගම්පහ	-	-	-	-	-	-	-	-	-	-	-	-	-	-
කුරුණෑගල	-	-	-	-	-	-	-	-	-	-	-	-	-	-
නිකවැරටිය	270.00	270.00	230.00	240.00	330.00	360.00	220.00	220.00	200.00	210.00	210.00	220.00	200.00	215.00
දඹුල්ල	260.00	265.00	230.00	235.00	355.00	360.00	218.00	220.00	213.00	215.00	200.00	205.00	200.00	210.00
අනුරාධපුරය	260.00	270.00	230.00	235.00	350.00	360.00	220.00	220.00	210.00	210.00	200.00	210.00	210.00	210.00
තඹින්නේගම	-	-	-	-	-	-	-	-	-	-	-	-	-	-
පොළොන්නරුව	-	-	-	-	-	-	-	-	-	-	-	-	-	-
කළුතර	250.00	255.00	-	-	360.00	365.00	220.00	225.00	-	-	205.00	210.00	210.00	215.00
බදුල්ල	230.00	260.00	-	-	330.00	340.00	220.00	220.00	-	-	195.00	195.00	200.00	210.00
කැප්පෙට්පොළ	265.00	270.00	235.00	240.00	340.00	350.00	220.00	225.00	208.00	210.00	192.00	195.00	206.00	208.00
මොණරාගල	260.00	270.00	230.00	230.00	350.00	360.00	220.00	220.00	-	-	180.00	185.00	200.00	210.00
කෑගල්ල	270.00	275.00	-	-	350.00	360.00	220.00	220.00	205.00	215.00	210.00	210.00	210.00	210.00
අම්පාර	-	-	-	-	-	-	-	-	-	-	-	-	-	-
දෙහිඅත්තකණ්ඩිය	260.00	265.00	-	-	345.00	350.00	218.00	220.00	210.00	215.00	190.00	210.00	198.00	210.00
නුවරඑළිය	260.00	270.00	235.00	240.00	340.00	350.00	220.00	225.00	212.00	215.00	196.00	200.00	206.00	210.00
නුවර	250.00	260.00	-	-	340.00	350.00	220.00	225.00	205.00	210.00	195.00	200.00	205.00	210.00
පුත්තලම	260.00	280.00	-	-	-	-	220.00	220.00	205.00	210.00	210.00	220.00	200.00	210.00
හම්බන්තොට	-	-	-	-	-	-	-	-	-	-	-	-	-	-
රත්නපුරය	256.00	270.00	-	-	340.00	360.00	220.00	230.00	210.00	213.00	195.00	198.00	210.00	220.00
මාතර	260.00	270.00	-	-	-	-	220.00	220.00	-	-	186.00	190.00	200.00	210.00
ගාල්ල	270.00	280.00	-	-	350.00	360.00	220.00	220.00	-	-	185.00	200.00	210.00	210.00
තිස්සමහාරාමය	-	-	-	-	-	-	-	-	-	-	-	-	-	-
මීගොඩ (ආ. ම.)	240.00	250.00	-	-	-	-	220.00	220.00	215.00	215.00	200.00	210.00	205.00	210.00
ඇඹිලිපිටිය	240.00	250.00	-	-	330.00	340.00	220.00	220.00	200.00	215.00	185.00	190.00	200.00	210.00
යාපනය	-	-	-	-	-	-	-	-	-	-	-	-	-	-
වවුනියාව	245.00	250.00	-	-	330.00	340.00	220.00	226.00	215.00	218.00	185.00	195.00	220.00	225.00
මන්නාරම	240.00	250.00	-	-	340.00	360.00	225.00	230.00	215.00	220.00	200.00	205.00	215.00	220.00
කිලිනොච්චිය	245.00	250.00	-	-	330.00	340.00	220.00	225.00	210.00	216.00	190.00	195.00	220.00	225.00
මුලතිව්	-	-	-	-	350.00	360.00	-	-	200.00	205.00	180.00	185.00	210.00	215.00
මඩකලපුව	-	-	330.00	340.00	300.00	306.00	220.00	225.00	214.00	216.00	186.00	190.00	218.00	220.00
ත්‍රිකුණාමලය	248.00	254.00	-	-	335.00	342.00	220.00	225.00	210.00	215.00	195.00	198.00	220.00	225.00
හඟුරන්කෙත	-	-	230.00	230.00	-	-	218.00	220.00	209.00	215.00	193.00	197.00	200.00	205.00
වේයන්ගොඩ	-	-	-	-	-	-	-	-	-	-	-	-	-	-
ගලෙන්බිඳුණුවැව	240.00	260.00	230.00	235.00	340.00	360.00	218.00	220.00	-	-	210.00	210.00	200.00	210.00
බණ්ඩාරවෙල	-	-	-	-	340.00	350.00	220.00	225.00	-	-	195.00	200.00	200.00	210.00
මාතලේ	250.00	260.00	230.00	235.00	330.00	340.00	218.00	220.00	210.00	215.00	180.00	195.00	200.00	210.00

වග්ග අංක 04: සලකා බලන නොග වෙළඳපොලවල අතිරේක ආහාර ද්‍රව්‍ය වල මිල ගණන් (කිලෝ 50කට රුපියල්)

සති අංක 27: 28 සුනි - 04 ජූලි 2024

ප්‍රදේශ	වියළි මිලිස්	රතු එණු		ලොකු එණු	අර්තාපල්			ධාන්‍ය වර්ග		
	ආනයනික	ආනයනික	දේශීය		ආනයනික	වැලිමඩ	නුවරඑළිය	මුං ඇට	කඩපි	රතු පරිප්පු
කොළඹ	35000 - 40000	17500 - 19000	20000 - 21000	6750 - 11000	8500 - 10500	-	15000 - 18500	40000 - 45000	37500 - 42500	14250 - 14500
කුරුණෑගල	-	-	-	-	-	-	-	-	-	-
නිකවැරටිය	37500 - 39000	17500 - 19000	-	8000 - 10000	10000 - 10500	-	-	42500 - 45000	-	14250 - 14750
දෙහිඅත්තකණ්ඩිය	39000 - 43000	17000 - 20000	22500 - 26000	9000 - 11500	9750 - 11000	-	15000 - 18500	35000 - 35000	-	13900 - 15500
දඹුල්ල (ආ. ම.)	36500 - 38500	14000 - 15000	17000 - 17500	7000 - 10500	8750 - 9000	-	16000 - 16500	35000 - 35000	35000 - 37500	13500 - 13750
අනුරාධපුරය	39000 - 42500	18000 - 20000	22000 - 24000	8500 - 12000	9000 - 10500	-	-	50000 - 52500	42500 - 44000	14500 - 15000
තඹින්නේගම	-	-	-	-	-	-	-	-	-	-
පොළොන්නරුව	-	-	-	-	-	-	-	-	-	-
කළුතර	39000 - 40000	19000 - 19500	-	9750 - 10250	8750 - 9250	-	17750 - 18250	44000 - 45000	38000 - 39000	14400 - 14650
පුත්තලම	-	-	14000 - 15000	-	-	-	-	-	-	-
නුවර	37500 - 39000	16000 - 17000	18500 - 19000	8000 - 11000	9250 - 9500	-	16000 - 16500	45000 - 47500	40000 - 42500	14500 - 14750
මාතර	39500 - 41500	20000 - 21500	-	11000 - 12000	9750 - 10500	-	18000 - 18500	45000 - 52500	44000 - 46000	14250 - 14750
හම්බන්තොට	-	-	-	-	-	-	-	-	-	-
කෑගල්ල	38000 - 38200	18000 - 18500	-	8000 - 8500	-	-	16200 - 17000	46000 - 46500	44500 - 45000	14500 - 15500
ගාල්ල	41250 - 42500	-	22500 - 25000	10500 - 12000	9750 - 10500	-	19000 - 20000	-	42500 - 46000	14500 - 15500
තිස්සමහාරාමය	-	-	-	-	-	-	-	-	-	-
මීගොඩ (ආ. ම.)	34000 - 39000	18000 - 19500	-	7500 - 10750	8500 - 10500	-	15000 - 16000	47500 - 51000	40000 - 45000	14500 - 14750
යාපනය	-	-	-	-	-	-	-	-	-	-
වවුනියාව	40000 - 41000	-	-	9500 - 10000	9500 - 11000	-	-	44000 - 45500	-	15000 - 15500
මන්නාරම	40000 - 41000	17500 - 18000	-	10000 - 12000	9500 - 9750	-	-	45000 - 47500	-	14500 - 14750
කිලිනොච්චිය	39000 - 41000	-	27000 - 28000	12000 - 13000	10000 - 11000	-	19000 - 20000	44000 - 46000	-	15000 - 15500
මුලතිව්	40000 - 40500	-	-	11500 - 13500	9000 - 11000	-	-	47500 - 52500	-	14500 - 15250
මඩකලපුව	38000 - 38500	-	23000 - 23500	12000 - 12750	10000 - 10500	-	17750 - 18250	45000 - 45750	45250 - 45750	14500 - 14750
ත්‍රිකුණාමලය	39000 - 41000	-	16500 - 17000	-	8500 - 8500	-	-	44000 - 45000	-	14750 - 15500
ගලන්බිඳුණුවැව	39000 - 42500	19000 - 20000	-	9000 - 12000	9000 - 10000	-	-	45000 - 50000	42500 - 44000	14500 - 15000
මාතලේ	37500 - 40000	19000 - 21000	-	8500 - 11750	9000 - 9500	-	-	37500 - 40000	39000 - 40000	14500 - 14750

වග අංක 05: සලකා බලන පිල්ලර වෙළඳපොළවල අතිරේක ආහාර ද්‍රව්‍ය වල මිල ගණන් (කිලෝවකට රුපියල්)

සති අංක 27: 28 ජූනි - 04 ජූලි 2024

12

ප්‍රදේශ	වියළි මිලිස්		රතු එණු			ලොකු එණු		අර්කාපල්			ධාන්‍ය වර්ග								
	ආනයනික		ආනයනික		දේශීය			ආනයනික		වැලිමඩ	නුවරඑළිය	මුං ඇට	කවිපි	රතු පරිප්පු					
කොළඹ	800.00	1200.00	380.00	480.00	520.00	640.00	240.00	300.00	190.00	240.00	-	360.00	440.00	1000.00	1500.00	850.00	1200.00	300.00	360.00
ගම්පහ	-	-	-	-	-	-	-	-	-	-	-	-	-	-	-	-	-	-	-
කුරුණෑගල	-	-	-	-	-	-	-	-	-	-	-	-	-	-	-	-	-	-	-
නිකවැරටිය	800.00	1000.00	400.00	460.00	-	-	220.00	280.00	220.00	260.00	-	360.00	360.00	950.00	1200.00	900.00	900.00	300.00	330.00
දඹුල්ල	850.00	900.00	460.00	480.00	-	-	220.00	250.00	200.00	240.00	-	400.00	420.00	900.00	1000.00	900.00	1000.00	290.00	300.00
අනුරාධපුරය	800.00	900.00	400.00	440.00	480.00	520.00	200.00	280.00	220.00	240.00	-	-	-	1100.00	1200.00	900.00	950.00	310.00	320.00
තඹුත්තේගම	-	-	-	-	-	-	-	-	-	-	-	-	-	-	-	-	-	-	-
පොළොන්නරුව	-	-	-	-	-	-	-	-	-	-	-	-	-	-	-	-	-	-	-
කළුතර	850.00	950.00	500.00	540.00	-	-	260.00	280.00	200.00	220.00	-	440.00	460.00	1200.00	1300.00	920.00	960.00	300.00	310.00
බදුල්ල	850.00	900.00	440.00	500.00	-	-	220.00	260.00	240.00	240.00	420.00	440.00	440.00	950.00	1000.00	900.00	900.00	310.00	320.00
කැපපෙට්පොළ	850.00	880.00	480.00	490.00	-	-	240.00	260.00	220.00	230.00	360.00	380.00	-	1180.00	1200.00	940.00	960.00	296.00	310.00
මොණරාගල	800.00	900.00	520.00	560.00	-	-	240.00	280.00	240.00	260.00	-	400.00	440.00	800.00	1000.00	800.00	850.00	300.00	320.00
කෑගල්ල	850.00	880.00	400.00	440.00	-	-	200.00	240.00	230.00	250.00	-	380.00	400.00	950.00	1050.00	880.00	950.00	290.00	330.00
අම්පාර	-	-	-	-	-	-	-	-	-	-	-	-	-	-	-	-	-	-	-
දෙහිඅත්තකණ්ඩිය	800.00	980.00	420.00	440.00	500.00	560.00	200.00	240.00	200.00	240.00	-	400.00	400.00	800.00	1000.00	-	-	295.00	330.00
නුවරඑළිය	860.00	950.00	480.00	520.00	-	-	240.00	250.00	220.00	230.00	-	380.00	420.00	1000.00	1150.00	850.00	900.00	296.00	310.00
නුවර	900.00	920.00	500.00	520.00	540.00	560.00	260.00	280.00	240.00	260.00	-	420.00	440.00	1100.00	1200.00	950.00	1000.00	300.00	320.00
පුත්තලම	820.00	1000.00	-	-	-	-	220.00	300.00	200.00	260.00	-	380.00	450.00	1200.00	1250.00	900.00	950.00	300.00	350.00
රත්නපුරය	900.00	1100.00	480.00	560.00	-	-	280.00	300.00	240.00	250.00	-	-	-	1000.00	1150.00	850.00	1000.00	320.00	360.00
හම්බන්තොට	-	-	-	-	-	-	-	-	-	-	-	-	-	-	-	-	-	-	-
මාතර	850.00	900.00	500.00	600.00	-	-	240.00	260.00	220.00	240.00	-	380.00	400.00	1000.00	1200.00	900.00	1000.00	300.00	330.00
ගාල්ල	900.00	900.00	480.00	600.00	-	-	240.00	260.00	240.00	260.00	-	420.00	440.00	1300.00	1500.00	950.00	1000.00	300.00	320.00
තිස්සමහාරාමය	-	-	-	-	-	-	-	-	-	-	-	-	-	-	-	-	-	-	-
මීගොඩ (DEC)	800.00	820.00	420.00	480.00	-	-	250.00	280.00	200.00	250.00	-	380.00	400.00	1000.00	1440.00	850.00	1000.00	300.00	320.00
ඇඹිලිපිටිය	900.00	960.00	-	-	480.00	500.00	245.00	260.00	220.00	260.00	-	380.00	400.00	950.00	1050.00	800.00	1020.00	290.00	330.00
යාපනය	-	-	-	-	-	-	-	-	-	-	-	-	-	-	-	-	-	-	-
වවුනියාව	850.00	880.00	-	-	-	-	250.00	260.00	240.00	250.00	-	-	-	940.00	980.00	-	-	316.00	320.00
මන්නාරම	880.00	950.00	-	-	480.00	550.00	230.00	280.00	220.00	230.00	-	-	-	1050.00	1200.00	-	-	310.00	330.00
කිලිනොච්චිය	850.00	880.00	-	-	580.00	620.00	270.00	300.00	230.00	250.00	-	440.00	460.00	940.00	960.00	-	-	320.00	330.00
මුලතිව්	820.00	830.00	-	-	-	-	-	-	200.00	240.00	-	-	-	1000.00	1100.00	-	-	300.00	315.00
මඩකලපුව	800.00	830.00	-	-	500.00	530.00	280.00	300.00	240.00	250.00	-	430.00	520.00	950.00	980.00	960.00	980.00	310.00	315.00
ත්‍රිකුණාමලය	980.00	1000.00	390.00	420.00	460.00	490.00	270.00	300.00	220.00	240.00	-	-	-	1000.00	1050.00	-	-	318.00	325.00
හඹුරන්කෙත	800.00	850.00	-	-	-	-	240.00	260.00	210.00	250.00	-	360.00	390.00	1400.00	1450.00	950.00	980.00	295.00	320.00
වේයන්ගොඩ	-	-	-	-	-	-	-	-	-	-	-	-	-	-	-	-	-	-	-
ගලෙන්බිඳුණුවැව	800.00	880.00	420.00	440.00	-	-	200.00	260.00	200.00	220.00	-	-	-	950.00	1050.00	900.00	920.00	310.00	320.00
බණ්ඩාරවෙල	800.00	850.00	480.00	500.00	-	-	250.00	260.00	220.00	240.00	380.00	400.00	-	1000.00	1100.00	900.00	950.00	320.00	350.00
මාතලේ	850.00	900.00	450.00	480.00	-	-	220.00	280.00	220.00	240.00	-	-	-	850.00	900.00	850.00	950.00	300.00	310.00

වග්‍ර අංක 06: සලකා බලන තොග වෙළඳපොළවල ඵලවත් මිල ගණන් (කිලෝවකට රුපියල්)

සති අංක 27: 28 ජූනි - 04 ජූලි 2024

ප්‍රදේශ	බටර් බෝංචි	කොළ බෝංචි	කැරට්	ලීක්ස්	බීට් රූට්	තෝකෝල්
කොළඹ	-	450.00 - 600.00	300.00 - 450.00	350.00 - 500.00	350.00 - 550.00	200.00 - 250.00
මීගොඩ (ආ. ම.)	-	650.00 - 680.00	380.00 - 480.00	450.00 - 500.00	450.00 - 500.00	230.00 - 320.00
දඹුල්ල (ආ. ම.)	-	480.00 - 550.00	350.00 - 420.00	350.00 - 420.00	400.00 - 550.00	240.00 - 280.00
කැප්පෙට්පොළ (ආ. ම.)	-	500.00 - 550.00	300.00 - 360.00	440.00 - 460.00	350.00 - 400.00	200.00 - 250.00
නොරොච්චෝලේ (ආ. ම.)	-	-	-	-	370.00 - 450.00	-
නුවරඑළිය	-	520.00 - 550.00	460.00 - 470.00	460.00 - 470.00	360.00 - 400.00	220.00 - 240.00
නුවර	-	530.00 - 550.00	340.00 - 360.00	300.00 - 330.00	450.00 - 470.00	150.00 - 180.00
හම්බන්තොට	-	-	-	-	-	-
තඹුන්තේගම (ආ. ම.)	-	-	-	-	-	-
යාපනය	-	-	-	-	-	-
බණ්ඩාරවෙල	-	500.00 - 550.00	400.00 - 420.00	400.00 - 420.00	480.00 - 520.00	200.00 - 250.00
වේයන්ගොඩ	-	550.00 - 680.00	370.00 - 420.00	370.00 - 430.00	400.00 - 460.00	250.00 - 330.00

ප්‍රදේශ	රාබු	ගෝවා	තක්කාලි	බණ්ඩක්කා	වම්බු	මාළු මිරිස්
කොළඹ	100.00 - 150.00	120.00 - 180.00	350.00 - 520.00	120.00 - 180.00	200.00 - 350.00	500.00 - 600.00
මීගොඩ (ආ. ම.)	130.00 - 150.00	150.00 - 180.00	450.00 - 500.00	150.00 - 200.00	250.00 - 300.00	620.00 - 680.00
මොණරාගල	150.00 - 170.00	200.00 - 220.00	440.00 - 460.00	150.00 - 200.00	230.00 - 270.00	700.00 - 750.00
දඹුල්ල (ආ. ම.)	80.00 - 100.00	140.00 - 180.00	450.00 - 500.00	150.00 - 180.00	200.00 - 230.00	550.00 - 630.00
කැප්පෙට්පොළ (ආ. ම.)	80.00 - 100.00	100.00 - 120.00	300.00 - 350.00	160.00 - 170.00	180.00 - 220.00	600.00 - 650.00
නොරොච්චෝලේ (ආ. ම.)	60.00 - 100.00	-	-	100.00 - 170.00	180.00 - 260.00	450.00 - 500.00
නුවරඑළිය	110.00 - 120.00	130.00 - 140.00	280.00 - 320.00	150.00 - 160.00	230.00 - 250.00	630.00 - 650.00
නුවර	100.00 - 130.00	120.00 - 170.00	450.00 - 480.00	160.00 - 170.00	200.00 - 250.00	550.00 - 580.00
හම්බන්තොට	-	-	-	-	-	-
තඹුන්තේගම (ආ. ම.)	-	-	-	-	-	-
තිස්සමහාරාමය	-	-	-	-	-	-
යාපනය	-	-	-	-	-	-
බණ්ඩාරවෙල	80.00 - 110.00	120.00 - 130.00	340.00 - 370.00	-	200.00 - 250.00	650.00 - 680.00
වේයන්ගොඩ	100.00 - 180.00	150.00 - 180.00	450.00 - 550.00	160.00 - 200.00	200.00 - 300.00	620.00 - 700.00

ප්‍රදේශ	වට්ටක්කා	පිපිඤ්ඤා	කරවිල	පනෝල	මුරුංගා	වැටකොළ
කොළඹ	140.00 - 160.00	80.00 - 100.00	450.00 - 550.00	180.00 - 220.00	-	150.00 - 200.00
මීගොඩ (ආ. ම.)	150.00 - 160.00	80.00 - 120.00	510.00 - 600.00	220.00 - 250.00	-	220.00 - 250.00
මොණරාගල	140.00 - 180.00	120.00 - 140.00	600.00 - 700.00	280.00 - 320.00	580.00 - 600.00	320.00 - 380.00
දඹුල්ල (ආ. ම.)	130.00 - 150.00	70.00 - 90.00	480.00 - 550.00	130.00 - 160.00	-	230.00 - 280.00
කැප්පෙට්පොළ (ආ. ම.)	140.00 - 150.00	80.00 - 90.00	500.00 - 520.00	180.00 - 200.00	-	220.00 - 240.00
නොරොච්චෝලේ (ආ. ම.)	100.00 - 170.00	50.00 - 80.00	440.00 - 550.00	130.00 - 200.00	450.00 - 550.00	180.00 - 220.00
නුවරඑළිය	150.00 - 160.00	90.00 - 100.00	540.00 - 550.00	230.00 - 240.00	-	220.00 - 230.00
නුවර	120.00 - 140.00	80.00 - 90.00	450.00 - 480.00	160.00 - 180.00	500.00 - 520.00	200.00 - 220.00
හම්බන්තොට	-	-	-	-	-	-
තඹුන්තේගම (ආ. ම.)	-	-	-	-	-	-
තිස්සමහාරාමය	-	-	-	-	-	-
යාපනය	-	-	-	-	-	-
බණ්ඩාරවෙල	150.00 - 160.00	100.00 - 120.00	-	-	-	-
වේයන්ගොඩ	140.00 - 160.00	80.00 - 110.00	530.00 - 580.00	170.00 - 230.00	500.00 - 550.00	260.00 - 280.00

වගු අංක 06 (ඉතිරිය.)

ප්‍රදේශ	මෑ කරල්	අළු කෙසෙල්	අමු මිලිස්	දෙහි	බතල	මඤ්ඤොක්කා
කොළඹ	250.00 - 350.00	180.00 - 220.00	100.00 - 250.00	600.00 - 900.00	150.00 - 160.00	80.00 - 100.00
මීගොඩ (අ. ම.)	270.00 - 350.00	230.00 - 280.00	240.00 - 280.00	700.00 - 800.00	100.00 - 120.00	90.00 - 100.00
මොණරාගල	230.00 - 260.00	80.00 - 120.00	300.00 - 350.00	900.00 - 1000.00	180.00 - 200.00	80.00 - 100.00
දඹුල්ල (අ. ම.)	200.00 - 260.00	160.00 - 200.00	130.00 - 180.00	500.00 - 600.00	100.00 - 140.00	80.00 - 100.00
කැප්පෙට්පොළ (අ. ම.)	240.00 - 250.00	180.00 - 200.00	200.00 - 230.00	800.00 - 900.00	150.00 - 170.00	100.00 - 130.00
නොරොච්චෝලේ (අ. ම.)	250.00 - 330.00	150.00 - 230.00	180.00 - 260.00	-	-	80.00 - 120.00
නුවරඑළිය	240.00 - 260.00	200.00 - 210.00	240.00 - 260.00	800.00 - 900.00	170.00 - 180.00	120.00 - 130.00
නුවර	250.00 - 270.00	150.00 - 200.00	200.00 - 270.00	700.00 - 800.00	120.00 - 150.00	80.00 - 90.00
හම්බන්තොට	-	-	-	-	-	-
තඹුත්තේගම (අ. ම.)	-	-	-	-	-	-
තිස්සමහාරාමය	-	-	-	-	-	-
යාපනය	-	-	-	-	-	-
බණ්ඩාරවෙල	-	-	200.00 - 250.00	-	150.00 - 160.00	-
වේයන්ගොඩ	280.00 - 320.00	230.00 - 250.00	220.00 - 250.00	700.00 - 870.00	110.00 - 160.00	110.00 - 130.00

ප්‍රදේශ	කොළ එළවළු			පොල් (ගෙඩියකට රු.)	
	මුතුණුවැන්න	කංකුන්	ගොටුකොළ	ලොකු	කුඩා
කොළඹ	40.00 - 45.00	40.00 - 45.00	300.00 - 320.00	100.00 - 110.00	85.00 - 90.00
මීගොඩ (අ. ම.)	50.00 - 50.00	50.00 - 50.00	210.00 - 240.00	100.00 - 105.00	85.00 - 90.00
නොරොච්චෝලේ (අ. ම.)	-	-	-	-	-
නුවරඑළිය	-	-	-	-	-
දඹුල්ල (අ. ම.)	25.00 - 30.00	25.00 - 30.00	125.00 - 150.00	80.00 - 90.00	70.00 - 75.00
නුවර	40.00 - 45.00	45.00 - 50.00	230.00 - 240.00	95.00 - 105.00	80.00 - 85.00
හම්බන්තොට	-	-	-	-	-
තඹුත්තේගම (අ. ම.)	-	-	-	-	-
තිස්සමහාරාමය	-	-	-	-	-
යාපනය	-	-	-	-	-
බණ්ඩාරවෙල	-	-	-	-	-
වේයන්ගොඩ	35.00 - 40.00	35.00 - 40.00	-	90.00 - 100.00	-

කොළඹ, මීගොඩ, නොරොච්චෝලේ සහ නුවර ගොටුකොළ කිලෝවකට රුපියල්

වග අංක 07: සලකා බලන සිල්ලර වෙළඳපොලවල එළවළු මිල ගණන් (කිලෝවකට රුපියල්)

සති අංක 27: 28 ජූනි - 04 ජූලි 2024

ප්‍රදේශ	උඩරට එළවළු වර්ග													
	බටර් බෝංචි	කොළ බෝංචි	කැරට්	ලික්ස්	බීට් රූට්	තෝකෝල්	රාඹු	ගෝවා	තක්කාලි					
කොළඹ	-	480.00 - 880.00	400.00 - 680.00	450.00 - 800.00	500.00 - 800.00	300.00 - 600.00	150.00 - 420.00	200.00 - 400.00	450.00 - 800.00					
ගම්පහ	-	-	-	-	-	-	-	-	-					
කුරුණෑගල	-	-	-	-	-	-	-	-	-					
නිකවැරටිය	-	640.00 - 800.00	400.00 - 600.00	520.00 - 600.00	600.00 - 640.00	320.00 - 480.00	160.00 - 320.00	280.00 - 400.00	640.00 - 720.00					
දඹුල්ල	-	700.00 - 740.00	500.00 - 560.00	550.00 - 600.00	700.00 - 800.00	400.00 - 480.00	180.00 - 220.00	320.00 - 380.00	660.00 - 700.00					
අනුරාධපුරය	-	680.00 - 800.00	560.00 - 640.00	560.00 - 680.00	680.00 - 800.00	-	240.00 - 320.00	280.00 - 360.00	600.00 - 720.00					
තඹුත්තේගම	-	-	-	-	-	-	-	-	-					
පොළොන්නරුව	-	-	-	-	-	-	-	-	-					
කළුතර	-	720.00 - 760.00	460.00 - 500.00	480.00 - 520.00	600.00 - 640.00	300.00 - 320.00	200.00 - 240.00	280.00 - 320.00	620.00 - 660.00					
බදුල්ල	-	650.00 - 800.00	500.00 - 800.00	600.00 - 600.00	600.00 - 650.00	320.00 - 320.00	240.00 - 240.00	320.00 - 340.00	500.00 - 600.00					
කැප්පේපොළ	-	620.00 - 650.00	450.00 - 460.00	520.00 - 540.00	460.00 - 480.00	320.00 - 340.00	160.00 - 180.00	200.00 - 220.00	400.00 - 450.00					
මොණරාගල	-	720.00 - 800.00	580.00 - 600.00	520.00 - 600.00	720.00 - 800.00	-	240.00 - 280.00	260.00 - 320.00	520.00 - 600.00					
කෑගල්ල	-	560.00 - 600.00	600.00 - 640.00	600.00 - 640.00	640.00 - 680.00	440.00 - 480.00	320.00 - 360.00	320.00 - 360.00	640.00 - 680.00					
අම්පාර	-	-	-	-	-	-	-	-	-					
දෙහිඅත්තකණ්ඩිය	-	800.00 - 800.00	800.00 - 800.00	800.00 - 800.00	600.00 - 600.00	320.00 - 320.00	300.00 - 320.00	320.00 - 400.00	480.00 - 500.00					
නුවරඑළිය	-	600.00 - 620.00	550.00 - 560.00	560.00 - 580.00	460.00 - 480.00	340.00 - 350.00	200.00 - 220.00	250.00 - 260.00	380.00 - 400.00					
නුවර	-	750.00 - 800.00	550.00 - 600.00	550.00 - 600.00	600.00 - 650.00	260.00 - 300.00	240.00 - 260.00	240.00 - 300.00	750.00 - 800.00					
පුත්තලම	-	600.00 - 650.00	650.00 - 700.00	650.00 - 700.00	640.00 - 660.00	390.00 - 410.00	240.00 - 300.00	300.00 - 350.00	650.00 - 710.00					
හම්බන්තොට	-	-	-	-	-	-	-	-	-					
රත්නපුරය	-	600.00 - 720.00	400.00 - 480.00	480.00 - 600.00	800.00 - 800.00	400.00 - 480.00	200.00 - 200.00	240.00 - 280.00	560.00 - 600.00					
මාතර	-	700.00 - 800.00	480.00 - 600.00	580.00 - 600.00	700.00 - 720.00	280.00 - 320.00	160.00 - 200.00	320.00 - 360.00	580.00 - 600.00					
ගාල්ල	-	700.00 - 820.00	520.00 - 560.00	620.00 - 700.00	800.00 - 820.00	380.00 - 400.00	240.00 - 280.00	300.00 - 360.00	560.00 - 600.00					
තිස්සමහාරාමය	-	-	-	-	-	-	-	-	-					
මීගොඩ (අ. ම.)	-	700.00 - 750.00	600.00 - 600.00	560.00 - 600.00	600.00 - 640.00	400.00 - 480.00	200.00 - 320.00	240.00 - 320.00	600.00 - 800.00					
ඇඹිලිපිටිය	-	680.00 - 720.00	520.00 - 640.00	600.00 - 640.00	600.00 - 640.00	480.00 - 520.00	150.00 - 200.00	300.00 - 400.00	480.00 - 520.00					
යාපනය	-	-	-	-	-	-	-	-	-					
වවුනියාව	-	800.00 - 900.00	700.00 - 800.00	700.00 - 800.00	750.00 - 800.00	-	250.00 - 280.00	400.00 - 470.00	800.00 - 850.00					
මන්නාරම	-	880.00 - 960.00	600.00 - 680.00	620.00 - 680.00	880.00 - 920.00	-	200.00 - 220.00	350.00 - 400.00	800.00 - 880.00					
කිලිනොච්චිය	-	980.00 - 1020.00	580.00 - 620.00	580.00 - 620.00	680.00 - 720.00	-	380.00 - 420.00	380.00 - 420.00	780.00 - 820.00					
මුලතිව්	-	750.00 - 850.00	600.00 - 720.00	600.00 - 720.00	750.00 - 800.00	-	250.00 - 280.00	340.00 - 400.00	720.00 - 800.00					
මඩකලපුව	-	750.00 - 800.00	600.00 - 620.00	580.00 - 600.00	750.00 - 800.00	-	300.00 - 330.00	300.00 - 330.00	700.00 - 720.00					
ත්‍රිකුණාමලය	-	780.00 - 800.00	560.00 - 600.00	750.00 - 780.00	800.00 - 830.00	-	290.00 - 320.00	340.00 - 360.00	680.00 - 700.00					
හඟුරන්කෙත	-	600.00 - 640.00	480.00 - 520.00	520.00 - 580.00	540.00 - 600.00	240.00 - 280.00	200.00 - 240.00	220.00 - 280.00	560.00 - 600.00					
වේයන්ගොඩ	-	-	-	-	-	-	-	-	-					
ගලෙන්බිඳුණුවැව	-	720.00 - 800.00	580.00 - 600.00	480.00 - 600.00	680.00 - 720.00	320.00 - 340.00	160.00 - 240.00	280.00 - 320.00	640.00 - 720.00					
බණ්ඩාරවෙල	-	600.00 - 620.00	480.00 - 500.00	550.00 - 600.00	600.00 - 700.00	380.00 - 400.00	240.00 - 260.00	260.00 - 280.00	480.00 - 500.00					
මාතලේ	-	680.00 - 720.00	580.00 - 640.00	580.00 - 640.00	600.00 - 800.00	400.00 - 480.00	200.00 - 240.00	320.00 - 360.00	720.00 - 800.00					

වග අංක 07 (ඉතිරිය.)

ප්‍රදේශ	පහතරට එළවළු වර්ග																			
	බණ්ඩක්කා		වම්බටු		මාළ මිරිස්		වට්ටක්කා		පිපිඤ්ඤා		කරවිල		පතෝල		මුරුංගා		වැටකොළ		මෑ කරල්	
කොළඹ	200.00	400.00	300.00	600.00	650.00	1000.00	200.00	320.00	120.00	280.00	600.00	800.00	300.00	560.00	600.00	1400.00	300.00	600.00	360.00	600.00
ගම්පහ	-	-	-	-	-	-	-	-	-	-	-	-	-	-	-	-	-	-	-	-
කුරුණෑගල	-	-	-	-	-	-	-	-	-	-	-	-	-	-	-	-	-	-	-	-
නිකවැටිය	240.00	320.00	280.00	320.00	640.00	880.00	200.00	240.00	160.00	240.00	600.00	720.00	320.00	480.00	-	-	400.00	400.00	320.00	400.00
දඹුල්ල	240.00	260.00	320.00	360.00	800.00	900.00	200.00	280.00	160.00	200.00	750.00	800.00	300.00	320.00	700.00	760.00	360.00	400.00	360.00	400.00
අනුරාධපුරය	280.00	320.00	280.00	400.00	800.00	1000.00	240.00	320.00	200.00	240.00	680.00	800.00	320.00	400.00	-	-	400.00	520.00	320.00	440.00
තඹිත්තේගම	-	-	-	-	-	-	-	-	-	-	-	-	-	-	-	-	-	-	-	-
පොළොන්නරුව	-	-	-	-	-	-	-	-	-	-	-	-	-	-	-	-	-	-	-	-
කළුතර	180.00	220.00	360.00	400.00	720.00	760.00	200.00	220.00	180.00	200.00	660.00	700.00	280.00	300.00	-	-	300.00	320.00	380.00	400.00
බදුල්ල	320.00	320.00	400.00	450.00	760.00	800.00	320.00	320.00	240.00	280.00	600.00	650.00	420.00	420.00	-	-	400.00	420.00	320.00	400.00
කැපපටියොළ	220.00	240.00	250.00	260.00	700.00	720.00	220.00	240.00	140.00	150.00	580.00	600.00	260.00	280.00	-	-	320.00	340.00	320.00	340.00
මොණරාගල	240.00	320.00	320.00	400.00	800.00	1000.00	200.00	320.00	200.00	240.00	720.00	800.00	320.00	400.00	780.00	800.00	400.00	520.00	320.00	400.00
කෑගල්ල	280.00	320.00	360.00	400.00	760.00	800.00	240.00	280.00	160.00	200.00	680.00	720.00	360.00	400.00	480.00	520.00	440.00	480.00	440.00	480.00
අම්පාර	-	-	-	-	-	-	-	-	-	-	-	-	-	-	-	-	-	-	-	-
දෙහිඅත්තකණ්ඩිය	300.00	320.00	200.00	300.00	800.00	800.00	300.00	300.00	200.00	200.00	800.00	800.00	300.00	320.00	-	-	360.00	3020.00	280.00	320.00
නුවරඑළිය	250.00	260.00	350.00	360.00	750.00	760.00	250.00	280.00	180.00	200.00	650.00	660.00	340.00	350.00	-	-	320.00	340.00	350.00	360.00
නුවර	300.00	320.00	400.00	450.00	700.00	750.00	200.00	240.00	160.00	200.00	580.00	600.00	300.00	320.00	650.00	700.00	300.00	320.00	360.00	400.00
පුත්තලම	250.00	300.00	360.00	410.00	600.00	650.00	235.00	250.00	150.00	200.00	750.00	800.00	280.00	300.00	990.00	1050.00	350.00	400.00	290.00	310.00
රත්නපුරය	160.00	200.00	300.00	400.00	600.00	750.00	200.00	280.00	160.00	200.00	800.00	880.00	320.00	360.00	-	-	360.00	440.00	380.00	460.00
හම්බන්තොට	-	-	-	-	-	-	-	-	-	-	-	-	-	-	-	-	-	-	-	-
මාතර	200.00	240.00	280.00	400.00	800.00	900.00	220.00	260.00	120.00	200.00	600.00	800.00	320.00	400.00	-	-	400.00	480.00	320.00	400.00
ගාල්ල	280.00	300.00	350.00	480.00	800.00	970.00	200.00	220.00	180.00	200.00	600.00	700.00	400.00	480.00	700.00	800.00	350.00	400.00	350.00	400.00
තිස්සමහාරාමය	-	-	-	-	-	-	-	-	-	-	-	-	-	-	-	-	-	-	-	-
මීගහට් (ආ. ම.)	280.00	320.00	320.00	400.00	700.00	1000.00	240.00	280.00	160.00	200.00	600.00	800.00	320.00	480.00	-	-	320.00	480.00	400.00	520.00
ඇඹිලිපිටිය	200.00	240.00	280.00	320.00	650.00	800.00	240.00	260.00	150.00	200.00	600.00	720.00	280.00	320.00	550.00	600.00	350.00	400.00	300.00	400.00
යාපනය	-	-	-	-	-	-	-	-	-	-	-	-	-	-	-	-	-	-	-	-
වවුනියාව	300.00	350.00	250.00	270.00	800.00	840.00	200.00	240.00	200.00	240.00	1400.00	1450.00	300.00	340.00	1200.00	1300.00	400.00	500.00	300.00	350.00
මන්නාරම	320.00	360.00	400.00	480.00	900.00	960.00	200.00	220.00	160.00	200.00	850.00	920.00	300.00	360.00	700.00	800.00	-	-	400.00	450.00
කිලිනොච්චිය	340.00	360.00	300.00	340.00	880.00	920.00	230.00	250.00	280.00	290.00	1250.00	1300.00	300.00	340.00	1400.00	1500.00	-	-	380.00	420.00
මුලතිව්	200.00	250.00	380.00	420.00	-	-	200.00	220.00	-	-	950.00	1000.00	300.00	350.00	-	-	-	-	400.00	450.00
මඩකලපුව	380.00	400.00	360.00	400.00	800.00	850.00	260.00	280.00	200.00	240.00	600.00	640.00	280.00	320.00	650.00	700.00	300.00	320.00	380.00	420.00
ත්‍රිකුණාමලය	400.00	430.00	380.00	420.00	760.00	800.00	240.00	260.00	190.00	220.00	800.00	840.00	340.00	360.00	800.00	850.00	280.00	310.00	400.00	420.00
හඟුරන්කොඳ	220.00	260.00	260.00	300.00	700.00	750.00	200.00	230.00	180.00	220.00	640.00	680.00	250.00	280.00	550.00	600.00	280.00	320.00	300.00	320.00
වෙයන්ගොඩ	-	-	-	-	-	-	-	-	-	-	-	-	-	-	-	-	-	-	-	-
ගලෙන්බිඳුණුවැව	240.00	280.00	300.00	320.00	800.00	900.00	260.00	320.00	160.00	240.00	720.00	800.00	280.00	320.00	-	-	320.00	360.00	280.00	320.00
බණ්ඩාරවෙල	300.00	320.00	250.00	280.00	750.00	800.00	240.00	260.00	240.00	260.00	600.00	620.00	400.00	420.00	750.00	800.00	460.00	480.00	450.00	480.00
මාතලේ	280.00	320.00	320.00	400.00	760.00	800.00	200.00	240.00	160.00	200.00	760.00	800.00	280.00	320.00	800.00	840.00	360.00	400.00	300.00	320.00

වගු අංක 07 (ඉතිරිය.)

ප්‍රදේශ	පහතරට එළවළු වර්ග					කොළ එළවළු වර්ග (මිටියකට රු.)			පොල් (ගෙඩියකට රු.)	
	අළු කෙසෙල්	අමු මිරිස්	දෙහි	බතල	මඤ්ඤොක්කා	මුතුණුවුන්න	කංකුන්	ගොටුකොළ	ලොකු	කුඩා
කොළඹ	250.00 - 480.00	240.00 - 600.00	1000.00 - 1800.00	200.00 - 420.00	140.00 - 260.00	50.00 - 100.00	50.00 - 100.00	100.00 - 120.00	110.00 - 130.00	90.00 - 100.00
ගම්පහ	-	-	-	-	-	-	-	-	-	-
කුරුණෑගල	-	-	-	-	-	-	-	-	-	-
නිකවැරටිය	200.00 - 320.00	320.00 - 400.00	800.00 - 1200.00	200.00 - 200.00	160.00 - 160.00	50.00 - 50.00	50.00 - 50.00	120.00 - 120.00	95.00 - 100.00	80.00 - 90.00
දඹුල්ල	300.00 - 320.00	300.00 - 400.00	1000.00 - 1100.00	260.00 - 300.00	200.00 - 220.00	50.00 - 60.00	50.00 - 60.00	50.00 - 60.00	100.00 - 120.00	80.00 - 85.00
අනුරාධපුරය	240.00 - 320.00	400.00 - 500.00	1200.00 - 1500.00	240.00 - 360.00	200.00 - 240.00	50.00 - 60.00	50.00 - 60.00	50.00 - 60.00	100.00 - 120.00	80.00 - 90.00
තඹුන්තේගම	-	-	-	-	-	-	-	-	-	-
පොළොන්නරුව	-	-	-	-	-	-	-	-	-	-
කළුතර	240.00 - 280.00	300.00 - 340.00	1100.00 - 1200.00	240.00 - 280.00	180.00 - 200.00	60.00 - 80.00	60.00 - 70.00	80.00 - 100.00	100.00 - 120.00	90.00 - 95.00
බදුල්ල	300.00 - 320.00	320.00 - 400.00	1400.00 - 1500.00	200.00 - 200.00	180.00 - 180.00	80.00 - 100.00	80.00 - 80.00	100.00 - 120.00	120.00 - 120.00	100.00 - 110.00
කැප්පෙට්පොළ	280.00 - 300.00	340.00 - 380.00	1000.00 - 1100.00	240.00 - 250.00	180.00 - 200.00	70.00 - 80.00	70.00 - 80.00	60.00 - 70.00	115.00 - 120.00	105.00 - 110.00
මොණරාගල	200.00 - 280.00	400.00 - 600.00	1200.00 - 1300.00	260.00 - 320.00	100.00 - 120.00	50.00 - 60.00	50.00 - 60.00	60.00 - 70.00	110.00 - 120.00	90.00 - 100.00
කෑගල්ල	280.00 - 320.00	400.00 - 450.00	1100.00 - 1200.00	280.00 - 320.00	180.00 - 220.00	70.00 - 80.00	70.00 - 80.00	40.00 - 50.00	110.00 - 120.00	95.00 - 100.00
අම්පාර	-	-	-	-	-	-	-	-	-	-
දෙහිඅත්තකණ්ඩිය	300.00 - 320.00	400.00 - 600.00	1600.00 - 1600.00	300.00 - 320.00	-	50.00 - 70.00	50.00 - 70.00	50.00 - 70.00	100.00 - 110.00	80.00 - 90.00
නුවරඑළිය	280.00 - 300.00	350.00 - 400.00	1100.00 - 1200.00	260.00 - 300.00	200.00 - 220.00	90.00 - 100.00	90.00 - 100.00	70.00 - 80.00	118.00 - 120.00	110.00 - 115.00
නුවර	260.00 - 300.00	400.00 - 500.00	1400.00 - 1500.00	240.00 - 260.00	160.00 - 200.00	50.00 - 60.00	60.00 - 70.00	50.00 - 60.00	110.00 - 120.00	85.00 - 90.00
පුත්තලම	185.00 - 200.00	340.00 - 350.00	950.00 - 1000.00	200.00 - 220.00	120.00 - 210.00	50.00 - 70.00	50.00 - 60.00	100.00 - 120.00	95.00 - 105.00	75.00 - 80.00
රත්නපුරය	200.00 - 250.00	480.00 - 600.00	1000.00 - 1200.00	200.00 - 260.00	150.00 - 160.00	80.00 - 80.00	80.00 - 80.00	100.00 - 100.00	130.00 - 140.00	90.00 - 110.00
හම්බන්තොට	-	-	-	-	-	-	-	-	-	-
මාතර	200.00 - 320.00	300.00 - 360.00	800.00 - 1000.00	200.00 - 250.00	160.00 - 200.00	50.00 - 60.00	50.00 - 60.00	90.00 - 110.00	120.00 - 140.00	85.00 - 100.00
ගාල්ල	240.00 - 300.00	400.00 - 480.00	1000.00 - 1200.00	240.00 - 300.00	180.00 - 260.00	50.00 - 60.00	50.00 - 50.00	70.00 - 80.00	100.00 - 120.00	85.00 - 90.00
තිස්සමහාරාමය	-	-	-	-	-	-	-	-	-	-
මීගොඩ (අ. ම.)	320.00 - 400.00	360.00 - 480.00	1000.00 - 1200.00	200.00 - 240.00	120.00 - 160.00	80.00 - 80.00	80.00 - 80.00	100.00 - 100.00	110.00 - 120.00	90.00 - 100.00
ඇඹිලිපිටිය	160.00 - 240.00	300.00 - 400.00	800.00 - 900.00	200.00 - 240.00	150.00 - 180.00	50.00 - 60.00	50.00 - 60.00	80.00 - 100.00	120.00 - 140.00	80.00 - 110.00
යාපනය	-	-	-	-	-	-	-	-	-	-
වවුනියාව	300.00 - 340.00	320.00 - 340.00	1200.00 - 1300.00	250.00 - 270.00	300.00 - 340.00	60.00 - 70.00	60.00 - 70.00	60.00 - 65.00	90.00 - 120.00	60.00 - 80.00
මන්නාරම	240.00 - 250.00	300.00 - 400.00	1000.00 - 1200.00	280.00 - 320.00	180.00 - 200.00	45.00 - 55.00	50.00 - 60.00	45.00 - 55.00	90.00 - 100.00	70.00 - 80.00
කිළිනොච්චිය	240.00 - 260.00	280.00 - 320.00	1200.00 - 1300.00	280.00 - 320.00	180.00 - 220.00	55.00 - 60.00	40.00 - 50.00	40.00 - 50.00	100.00 - 110.00	60.00 - 70.00
මුලතිව්	150.00 - 200.00	240.00 - 280.00	1450.00 - 1600.00	220.00 - 280.00	200.00 - 240.00	100.00 - 100.00	50.00 - 60.00	40.00 - 60.00	100.00 - 120.00	75.00 - 85.00
මඩකලපුව	300.00 - 320.00	300.00 - 320.00	1300.00 - 1400.00	280.00 - 320.00	160.00 - 200.00	90.00 - 100.00	60.00 - 70.00	50.00 - 60.00	100.00 - 100.00	60.00 - 65.00
ත්‍රිකුණාමලය	290.00 - 320.00	290.00 - 320.00	1250.00 - 1300.00	260.00 - 300.00	180.00 - 200.00	75.00 - 80.00	65.00 - 70.00	50.00 - 55.00	120.00 - 125.00	74.00 - 76.00
හඟුරන්කෙත	280.00 - 320.00	320.00 - 360.00	1200.00 - 1300.00	200.00 - 240.00	170.00 - 180.00	45.00 - 50.00	35.00 - 50.00	45.00 - 60.00	100.00 - 105.00	95.00 - 96.00
වේයන්ගොඩ	-	-	-	-	-	-	-	-	-	-
ගලෙන්බිඳුණුවැව	-	300.00 - 400.00	1000.00 - 1200.00	200.00 - 240.00	160.00 - 200.00	50.00 - 60.00	50.00 - 60.00	50.00 - 60.00	100.00 - 110.00	70.00 - 80.00
බණ්ඩාරවෙල	300.00 - 320.00	430.00 - 460.00	1100.00 - 1300.00	300.00 - 320.00	250.00 - 260.00	60.00 - 70.00	60.00 - 70.00	80.00 - 100.00	120.00 - 130.00	80.00 - 90.00
මාතලේ	300.00 - 320.00	320.00 - 400.00	1000.00 - 1200.00	220.00 - 240.00	160.00 - 180.00	50.00 - 60.00	50.00 - 60.00	50.00 - 70.00	110.00 - 120.00	80.00 - 100.00

වග්‍ර අංක 08: සලකා බලන සිල්ලර වෙළඳපොලවල පලතුරු මිල ගණන් (ගෙඩියකට රුපියල්)

සති අංක 27: 28 ජූනි - 04 ජූලි 2024

18

ප්‍රදේශ	කෙසෙල් වර්ග						අන්තාසි			අඹ වර්ග	
	ඇඹුල් (කි. රු.)	කෝලිකුටුටු (කි. රු.)	සීනි (කි. රු.)	ආනමාළ	ඇම්බුන්	ලොකු	මධ්‍යම	කුඩා	බෙට්ටි	කර්තකොලොම්බන්	
කොළඹ	200.00 - 270.00	400.00 - 550.00	150.00 - 260.00	35.00 - 50.00	47.00 - 58.00	450.00 - 700.00	350.00 - 480.00	250.00 - 360.00	-	100.00 - 180.00	
ගම්පහ	-	-	-	-	-	-	-	-	-	-	
කුරුණෑගල	-	-	-	-	-	-	-	-	-	-	
නිකවැටිය	180.00 - 220.00	480.00 - 500.00	180.00 - 200.00	-	60.00 - 66.00	-	380.00 - 380.00	330.00 - 350.00	-	50.00 - 60.00	
දඹුල්ල	180.00 - 200.00	480.00 - 500.00	180.00 - 200.00	-	55.00 - 58.00	650.00 - 700.00	500.00 - 550.00	280.00 - 300.00	30.00 - 40.00	80.00 - 100.00	
අනුරාධපුරය	180.00 - 220.00	450.00 - 500.00	180.00 - 200.00	28.00 - 35.00	37.00 - 45.00	650.00 - 800.00	500.00 - 550.00	400.00 - 450.00	-	70.00 - 100.00	
තඹුන්තේගම	-	-	-	-	-	-	-	-	-	-	
පොළොන්නරුව	-	-	-	-	-	-	-	-	-	-	
කළුතර	200.00 - 220.00	460.00 - 500.00	170.00 - 190.00	32.00 - 34.00	36.00 - 38.00	500.00 - 540.00	380.00 - 420.00	-	-	100.00 - 120.00	
බදුල්ල	160.00 - 180.00	400.00 - 400.00	160.00 - 180.00	20.00 - 20.00	25.00 - 26.00	500.00 - 500.00	-	-	30.00 - 40.00	80.00 - 130.00	
කැප්පෙට්පොළ	160.00 - 170.00	420.00 - 440.00	140.00 - 150.00	24.00 - 26.00	47.00 - 48.00	-	450.00 - 460.00	340.00 - 350.00	35.00 - 40.00	80.00 - 90.00	
මොණරාගල	130.00 - 140.00	300.00 - 350.00	100.00 - 120.00	18.00 - 25.00	25.00 - 30.00	450.00 - 450.00	360.00 - 370.00	260.00 - 320.00	-	70.00 - 80.00	
කෑගල්ල	150.00 - 160.00	400.00 - 480.00	150.00 - 160.00	20.00 - 25.00	25.00 - 28.00	550.00 - 650.00	350.00 - 500.00	150.00 - 200.00	-	80.00 - 100.00	
අම්පාර	-	-	-	-	-	-	-	-	-	-	
දෙහිඅත්තකණ්ඩිය	150.00 - 200.00	350.00 - 400.00	130.00 - 180.00	-	40.00 - 50.00	450.00 - 550.00	300.00 - 360.00	200.00 - 270.00	-	70.00 - 90.00	
නුවරඑළිය	180.00 - 190.00	450.00 - 480.00	150.00 - 160.00	28.00 - 32.00	48.00 - 50.00	-	420.00 - 440.00	320.00 - 340.00	35.00 - 40.00	80.00 - 90.00	
නුවර	160.00 - 200.00	450.00 - 480.00	150.00 - 170.00	20.00 - 23.00	35.00 - 40.00	650.00 - 700.00	350.00 - 400.00	200.00 - 250.00	40.00 - 50.00	60.00 - 80.00	
පුත්තලම	180.00 - 200.00	450.00 - 500.00	180.00 - 200.00	31.00 - 37.00	62.00 - 66.00	-	-	150.00 - 150.00	-	200.00 - 200.00	
රත්නපුරය	200.00 - 230.00	400.00 - 500.00	150.00 - 230.00	25.00 - 27.00	41.00 - 50.00	800.00 - 840.00	600.00 - 700.00	480.00 - 560.00	-	100.00 - 120.00	
හම්බන්තොට	-	-	-	-	-	-	-	-	-	-	
මාතර	180.00 - 200.00	380.00 - 400.00	160.00 - 180.00	24.00 - 26.00	35.00 - 37.00	750.00 - 780.00	560.00 - 630.00	300.00 - 360.00	70.00 - 80.00	100.00 - 140.00	
ගාල්ල	180.00 - 220.00	360.00 - 480.00	160.00 - 200.00	32.00 - 33.00	34.00 - 36.00	600.00 - 650.00	480.00 - 520.00	-	60.00 - 75.00	95.00 - 100.00	
තිස්සමහාරාමය	-	-	-	-	-	-	-	-	-	-	
මීගොඩ	160.00 - 180.00	360.00 - 420.00	160.00 - 180.00	40.00 - 52.00	42.00 - 56.00	645.00 - 715.00	495.00 - 545.00	380.00 - 420.00	-	83.00 - 93.00	
ඇඹිලිපිටිය	120.00 - 150.00	350.00 - 420.00	120.00 - 150.00	15.00 - 25.00	20.00 - 30.00	500.00 - 550.00	400.00 - 450.00	300.00 - 350.00	80.00 - 100.00	120.00 - 150.00	
යාපනය	-	-	-	-	-	-	-	-	-	-	
වවුනියාව	150.00 - 170.00	360.00 - 400.00	150.00 - 170.00	-	-	600.00 - 650.00	500.00 - 550.00	400.00 - 450.00	-	100.00 - 120.00	
මන්නාරම	140.00 - 150.00	350.00 - 400.00	140.00 - 150.00	25.00 - 28.00	-	550.00 - 600.00	400.00 - 450.00	300.00 - 350.00	-	50.00 - 70.00	
කිලිනොච්චිය	180.00 - 200.00	350.00 - 400.00	140.00 - 160.00	34.00 - 36.00	34.00 - 36.00	600.00 - 650.00	500.00 - 540.00	400.00 - 450.00	-	80.00 - 100.00	
මුලතිව්	150.00 - 180.00	350.00 - 400.00	100.00 - 180.00	35.00 - 40.00	45.00 - 50.00	-	-	190.00 - 200.00	-	50.00 - 60.00	
මඩකලපුව	180.00 - 200.00	440.00 - 460.00	130.00 - 150.00	25.00 - 26.00	-	480.00 - 500.00	400.00 - 420.00	350.00 - 370.00	-	70.00 - 75.00	
ත්‍රිකුණාමලය	200.00 - 220.00	430.00 - 450.00	185.00 - 200.00	-	-	720.00 - 760.00	520.00 - 560.00	400.00 - 440.00	-	180.00 - 200.00	
වෙයන්ගොඩ	-	-	-	-	-	-	-	-	-	-	
ගලෙන්බිඳුණුවැව	150.00 - 180.00	350.00 - 400.00	100.00 - 150.00	25.00 - 30.00	35.00 - 40.00	700.00 - 800.00	600.00 - 650.00	500.00 - 550.00	-	80.00 - 120.00	
බණ්ඩාරවෙල	200.00 - 240.00	400.00 - 450.00	150.00 - 200.00	22.00 - 25.00	35.00 - 40.00	600.00 - 600.00	500.00 - 550.00	450.00 - 475.00	30.00 - 40.00	80.00 - 120.00	
මාතලේ	180.00 - 200.00	450.00 - 480.00	180.00 - 190.00	30.00 - 32.00	42.00 - 52.00	600.00 - 640.00	400.00 - 450.00	320.00 - 360.00	-	60.00 - 80.00	

වගු අංක 08 (ඉතිරිය.)

ප්‍රදේශ	අඹ වර්ග		අනෙකුත් පළතුරු වර්ග								
	විලාඨ	කොහු	පැපොල් (කි. රු.)	වැල් දොඬම්	දිවුල්	දොඬම්	අලිගැටපේර	බෙලි	මීදි (කි. රු.)	තැඹිලි	
කොළඹ	60.00 - 100.00	-	220.00 - 300.00	70.00 - 120.00	120.00 - 260.00	120.00 - 200.00	70.00 - 166.00	50.00 - 120.00	1700.00 - 2800.00	180.00 - 200.00	
ගම්පහ	-	-	-	-	-	-	-	-	-	-	
කුරුණෑගල	-	-	-	-	-	-	-	-	-	-	
නිකවැටිය	-	-	180.00 - 200.00	-	-	100.00 - 100.00	75.00 - 85.00	50.00 - 50.00	2500.00 - 2500.00	-	
දඹුල්ල	50.00 - 60.00	15.00 - 20.00	240.00 - 260.00	30.00 - 35.00	80.00 - 100.00	75.00 - 80.00	70.00 - 100.00	50.00 - 60.00	2700.00 - 2800.00	150.00 - 180.00	
අනුරාධපුරය	-	-	180.00 - 260.00	-	90.00 - 120.00	100.00 - 120.00	80.00 - 100.00	60.00 - 70.00	2500.00 - 3000.00	180.00 - 220.00	
තඹිත්තේගම	-	-	-	-	-	-	-	-	-	-	
පොළොන්නරුව	-	-	-	-	-	-	-	-	-	-	
කළුතර	-	-	220.00 - 260.00	90.00 - 100.00	160.00 - 190.00	150.00 - 160.00	100.00 - 120.00	60.00 - 80.00	2400.00 - 2600.00	160.00 - 170.00	
බදුල්ල	50.00 - 70.00	-	280.00 - 320.00	50.00 - 80.00	100.00 - 120.00	-	-	40.00 - 50.00	2500.00 - 2500.00	200.00 - 200.00	
කැප්පෙට්පොළ	35.00 - 40.00	18.00 - 20.00	250.00 - 260.00	45.00 - 50.00	-	100.00 - 120.00	40.00 - 45.00	-	2600.00 - 2800.00	160.00 - 170.00	
මොණරාගල	-	-	230.00 - 250.00	30.00 - 40.00	70.00 - 80.00	-	50.00 - 60.00	40.00 - 50.00	2500.00 - 2600.00	120.00 - 140.00	
කැගල්ල	-	-	220.00 - 240.00	-	90.00 - 100.00	80.00 - 100.00	60.00 - 100.00	60.00 - 100.00	2500.00 - 2600.00	130.00 - 150.00	
අම්පාර	-	-	-	-	-	-	-	-	-	-	
දෙහිඅත්තකණ්ඩිය	-	-	150.00 - 200.00	-	60.00 - 70.00	-	100.00 - 120.00	50.00 - 70.00	2500.00 - 2800.00	120.00 - 150.00	
නුවරඑළිය	35.00 - 40.00	17.00 - 20.00	260.00 - 280.00	45.00 - 60.00	90.00 - 100.00	110.00 - 120.00	40.00 - 50.00	40.00 - 45.00	2700.00 - 2800.00	160.00 - 180.00	
නුවර	50.00 - 60.00	18.00 - 20.00	190.00 - 200.00	50.00 - 60.00	100.00 - 120.00	70.00 - 80.00	60.00 - 80.00	40.00 - 50.00	2000.00 - 2500.00	180.00 - 200.00	
පුත්තලම	-	-	200.00 - 220.00	-	-	200.00 - 200.00	100.00 - 120.00	60.00 - 80.00	2000.00 - 3000.00	-	
හම්බන්තොට	-	-	-	-	-	-	-	-	-	-	
රත්නපුරය	50.00 - 70.00	25.00 - 40.00	230.00 - 250.00	50.00 - 50.00	130.00 - 140.00	-	66.00 - 86.00	100.00 - 100.00	2600.00 - 2800.00	120.00 - 130.00	
මාතර	-	-	200.00 - 210.00	50.00 - 54.00	140.00 - 150.00	130.00 - 150.00	65.00 - 70.00	45.00 - 60.00	2300.00 - 2500.00	140.00 - 160.00	
ගාල්ල	85.00 - 100.00	25.00 - 25.00	240.00 - 340.00	95.00 - 120.00	140.00 - 200.00	120.00 - 120.00	80.00 - 100.00	75.00 - 80.00	2500.00 - 3000.00	120.00 - 130.00	
තිස්සමහාරාමය	-	-	-	-	-	-	-	-	-	-	
මීගොඩ	-	-	200.00 - 220.00	-	-	-	50.00 - 60.00	85.00 - 90.00	1800.00 - 2000.00	140.00 - 150.00	
ඇම්ලිපිටිය	80.00 - 100.00	40.00 - 50.00	230.00 - 260.00	50.00 - 60.00	120.00 - 150.00	130.00 - 150.00	100.00 - 150.00	-	2400.00 - 2700.00	150.00 - 160.00	
යාපනය	-	-	-	-	-	-	-	-	-	-	
වවුනියාව	-	-	150.00 - 160.00	40.00 - 48.00	-	-	80.00 - 90.00	-	2350.00 - 2450.00	180.00 - 200.00	
මන්නාරම	30.00 - 40.00	-	180.00 - 200.00	-	-	120.00 - 150.00	100.00 - 125.00	120.00 - 150.00	2500.00 - 2800.00	180.00 - 220.00	
කිලිනොච්චිය	40.00 - 50.00	-	140.00 - 160.00	-	140.00 - 150.00	-	80.00 - 100.00	-	2400.00 - 2500.00	200.00 - 210.00	
මුලතිව්	40.00 - 50.00	-	150.00 - 200.00	-	-	-	-	-	-	150.00 - 180.00	
මඩකලපුව	-	-	240.00 - 260.00	75.00 - 80.00	130.00 - 140.00	110.00 - 120.00	70.00 - 75.00	-	2000.00 - 2100.00	180.00 - 200.00	
ත්‍රිකුණාමලය	80.00 - 90.00	36.00 - 38.00	160.00 - 180.00	87.00 - 88.00	-	80.00 - 84.00	104.00 - 105.00	-	2450.00 - 2500.00	195.00 - 220.00	
වේයන්ගොඩ	-	-	-	-	-	-	-	-	-	-	
ගලෙන්බිඳුණුවැව	-	-	130.00 - 180.00	-	-	-	80.00 - 100.00	-	2400.00 - 2500.00	130.00 - 150.00	
බණ්ඩාරවෙල	40.00 - 60.00	-	220.00 - 250.00	50.00 - 60.00	150.00 - 180.00	70.00 - 100.00	60.00 - 80.00	-	2400.00 - 2500.00	200.00 - 220.00	
මාතලේ	40.00 - 50.00	30.00 - 35.00	220.00 - 240.00	70.00 - 80.00	140.00 - 160.00	70.00 - 100.00	60.00 - 80.00	50.00 - 60.00	2000.00 - 2100.00	130.00 - 150.00	

19

වගු අංක 09: සලකා බලන තොග වෙළඳපොළවල මාළු හා ඛිත්තර මිල ගණන්

සති අංක 27: 28 ජූනි - 04 ජූලි 2024

ප්‍රදේශ	මාළු වර්ග (කිලෝවකට රුපියල්)					
	සාලයා	හුරුල්ලා	බලයා	කෙලවල්ලා	තෝරා	පරවි
කොළඹ	250.00 - 450.00	400.00 - 800.00	500.00 - 800.00	1000.00 - 1400.00	2000.00 - 3000.00	1300.00 - 1600.00
නුවර	400.00 - 450.00	950.00 - 1000.00	850.00 - 1000.00	1500.00 - 1600.00	2400.00 - 2500.00	1450.00 - 1600.00
කළුතර	380.00 - 420.00	-	650.00 - 750.00	1100.00 - 1200.00	-	1400.00 - 1500.00
පුත්තලම	-	-	-	-	-	-
මාතර	300.00 - 330.00	-	900.00 - 1000.00	1600.00 - 1700.00	-	-
හම්බන්තොට	-	-	-	-	-	-
ගාල්ල	-	-	650.00 - 750.00	1000.00 - 1200.00	1400.00 - 1500.00	1200.00 - 1300.00
මඩකලපුව	300.00 - 350.00	700.00 - 800.00	1000.00 - 1100.00	1500.00 - 1600.00	1900.00 - 2000.00	1300.00 - 1400.00
ත්‍රිකුණාමලය	460.00 - 480.00	960.00 - 1000.00	1350.00 - 1400.00	1840.00 - 1900.00	1950.00 - 2000.00	1700.00 - 1760.00
මන්නාරම	430.00 - 450.00	-	750.00 - 800.00	-	-	1250.00 - 1350.00

ප්‍රදේශ	මාළු වර්ග (කිලෝවකට රුපියල්)				ඛිත්තර (ඛිත්තරයකට රුපියල්)	
	මෝරා	ඉස්සා	තලපත්	තෙප්පිලි	දුඹුරු	සුදු
කොළඹ	1200.00 - 1350.00	1600.00 - 1950.00	1800.00 - 2400.00	-	53.00 - 55.00	51.00 - 53.00
නුවර	1250.00 - 1300.00	1650.00 - 1800.00	2200.00 - 2300.00	-	50.00 - 52.00	47.00 - 49.00
කළුතර	-	-	2000.00 - 2100.00	-	-	-
පුත්තලම	-	-	-	-	-	-
මාතර	-	1700.00 - 1800.00	-	-	47.00 - 48.00	46.00 - 47.00
හම්බන්තොට	-	-	-	-	-	-
ගාල්ල	-	-	-	-	49.00 - 51.00	48.00 - 50.00
මඩකලපුව	1100.00 - 1200.00	1400.00 - 1500.00	1800.00 - 2000.00	-	53.00 - 53.00	52.00 - 53.00
ත්‍රිකුණාමලය	1840.00 - 1880.00	1060.00 - 1100.00	-	-	52.00 - 53.00	50.00 - 51.00
මන්නාරම	1750.00 - 1800.00	1400.00 - 1450.00	-	-	54.00 - 55.00	52.00 - 53.00

වගු අංක 10: සලකා බලන තොග වෙළඳපොළවල කරවල මිල ගණන් (කිලෝ 50කට රුපියල්)

සති අංක 27: 28 ජූනි - 04 ජූලි 2024

ප්‍රදේශ	දේශීය කරවල වර්ග					
	හාල්මැස්සා	කට්ටාවා	තෝරා	මෝරා	බලයා	අඟුළුවා
කොළඹ	80000 - 95000	-	-	87500 - 97500	55000 - 60000	-
නුවර	75000 - 80000	-	-	92500 - 93750	55000 - 60000	52500 - 55000
මඩකලපුව	40000 - 45000	100000 - 105000	-	-	60000 - 65000	55000 - 57500
ත්‍රිකුණාමලය	54500 - 55000	-	-	-	52500 - 53500	42500 - 43000
මන්නාරම	51500 - 52500	80000 - 110000	-	70000 - 75000	45000 - 50000	35000 - 37500

ප්‍රදේශ	දේශීය කරවල වර්ග			ආනයනික කරවල වර්ග		
	මඩුවා	කොඩුවා	සාලයා	හාල්මැස්සා	කට්ටාවා	තෝරා
කොළඹ	65000 - 72500	-	22500 - 30000	40000 - 45000	62500 - 72500	-
නුවර	70000 - 75000	-	32500 - 35000	42000 - 45000	72500 - 75000	-
මඩකලපුව	60000 - 65000	-	40000 - 45000	50000 - 53500	100000 - 102500	-
ත්‍රිකුණාමලය	48000 - 48500	-	33000 - 34000	49000 - 49500	99000 - 99800	-
මන්නාරම	57500 - 60000	-	30000 - 32500	54000 - 55000	-	-

ප්‍රදේශ	ආනයනික කරවල වර්ග					
	මෝරා	බලයා	අඟුළුවා	මඩුවා	කොඩුවා	සාලයා
කොළඹ	-	-	65000 - 75000	-	-	-
නුවර	-	-	-	-	-	-
මඩකලපුව	-	-	-	-	-	-
ත්‍රිකුණාමලය	-	-	-	-	-	-
මන්නාරම	-	-	-	-	-	-

වග්ග අංක 11: සලකා බලන සිල්ලර වෙළඳපොලවල මාළු හා බිත්තර මිල ගණන් (කි. රු./බි. රු.)

සති අංක 27: 28 ජූනි - 04 ජූලි 2024

21

ප්‍රදේශ	මාළු වර්ග									බිත්තර වර්ග				
	සාලයා	හුරුල්ලා	බලයා	කෙලවල්ලා	තෝරා	සරව්	මෝරා	තලපත්	දුඹුරු	සුදු				
කොළඹ	450.00 - 800.00	900.00 - 1100.00	800.00 - 1500.00	1350.00 - 2900.00	2600.00 - 4000.00	1500.00 - 2800.00	1400.00 - 1800.00	2000.00 - 3600.00	54.00 - 60.00	52.00 - 55.00				
ගම්පහ	-	-	-	-	-	-	-	-	-	-	-	-	-	-
කුරුණෑගල	-	-	-	-	-	-	-	-	-	-	-	-	-	-
නිකවැරටිය	800.00 - 800.00	1200.00 - 1200.00	800.00 - 800.00	2000.00 - 2000.00	2600.00 - 2800.00	1800.00 - 2000.00	2000.00 - 2000.00	2400.00 - 2400.00	55.00 - 55.00	47.00 - 52.00				
දඹුල්ල	400.00 - 450.00	900.00 - 1000.00	1000.00 - 1100.00	2200.00 - 2300.00	-	1600.00 - 1800.00	1600.00 - 1800.00	2200.00 - 2400.00	54.00 - 55.00	52.00 - 53.00				
අනුරාධපුරය	500.00 - 600.00	900.00 - 1000.00	1000.00 - 1200.00	2000.00 - 2200.00	2400.00 - 2600.00	-	1400.00 - 1600.00	2300.00 - 2500.00	-	52.00 - 55.00				
කඹුත්තේගම	-	-	-	-	-	-	-	-	-	-	-	-	-	-
පොළොන්නරුව	-	-	-	-	-	-	-	-	-	-	-	-	-	-
කළුතර	540.00 - 580.00	-	850.00 - 950.00	1500.00 - 1600.00	-	2000.00 - 2100.00	-	2500.00 - 2600.00	-	54.00 - 55.00				
බදුල්ල	480.00 - 600.00	900.00 - 1000.00	1400.00 - 1400.00	1800.00 - 2400.00	2400.00 - 3000.00	1500.00 - 1600.00	1600.00 - 1600.00	2600.00 - 2700.00	55.00 - 58.00	50.00 - 55.00				
කැපපෙට්පොළ	480.00 - 500.00	800.00 - 900.00	1300.00 - 1400.00	1800.00 - 1900.00	-	-	1500.00 - 1600.00	2000.00 - 2200.00	52.00 - 54.00	51.00 - 52.00				
මොණරාගල	550.00 - 600.00	900.00 - 1000.00	950.00 - 1000.00	2600.00 - 2800.00	2800.00 - 3000.00	-	1800.00 - 2000.00	2600.00 - 2800.00	55.00 - 56.00	53.00 - 55.00				
කෑගල්ල	700.00 - 800.00	1000.00 - 1100.00	1600.00 - 1750.00	2000.00 - 2200.00	-	1500.00 - 1600.00	1800.00 - 1900.00	2800.00 - 3000.00	55.00 - 60.00	54.00 - 55.00				
අම්පාර	-	-	-	-	-	-	-	-	-	-	-	-	-	-
දෙහිඅත්තකණ්ඩිය	600.00 - 600.00	900.00 - 960.00	1400.00 - 1400.00	1800.00 - 2200.00	-	-	1450.00 - 1450.00	-	50.00 - 55.00	50.00 - 55.00				
නුවරඑළිය	520.00 - 540.00	880.00 - 900.00	1500.00 - 1600.00	1800.00 - 1900.00	-	-	-	2100.00 - 2200.00	53.00 - 54.00	51.00 - 53.00				
නුවර	500.00 - 520.00	1050.00 - 1100.00	1200.00 - 1400.00	2200.00 - 2380.00	2800.00 - 2900.00	1700.00 - 1800.00	1600.00 - 1700.00	2400.00 - 2500.00	55.00 - 56.00	52.00 - 53.00				
පුත්තලම	650.00 - 800.00	1000.00 - 1200.00	800.00 - 1000.00	1400.00 - 2000.00	2500.00 - 3000.00	1400.00 - 1500.00	1500.00 - 1500.00	2000.00 - 2500.00	-	-				
හම්බන්තොට	-	-	-	-	-	-	-	-	-	-	-	-	-	-
රත්නපුරය	600.00 - 600.00	1000.00 - 1000.00	1000.00 - 1000.00	2000.00 - 2000.00	3600.00 - 3600.00	2600.00 - 2600.00	1800.00 - 1800.00	2600.00 - 2600.00	50.00 - 52.00	50.00 - 52.00				
මාතර	550.00 - 600.00	-	1400.00 - 1600.00	2200.00 - 2400.00	-	-	-	2300.00 - 2400.00	49.00 - 50.00	47.00 - 48.00				
ගාල්ල	500.00 - 550.00	-	1200.00 - 1400.00	2400.00 - 2600.00	2600.00 - 2900.00	1800.00 - 2000.00	1800.00 - 2000.00	2800.00 - 2800.00	50.00 - 55.00	50.00 - 54.00				
තිස්සමහාරාමය	-	-	-	-	-	-	-	-	-	-	-	-	-	-
මීගොඩ	500.00 - 560.00	-	-	-	-	-	-	3300.00 - 3400.00	51.00 - 54.00	50.00 - 53.00				
ඇඹිලිපිටිය	750.00 - 800.00	-	1600.00 - 1700.00	2400.00 - 2500.00	-	1500.00 - 1600.00	1400.00 - 1500.00	2500.00 - 2550.00	49.00 - 52.00	48.00 - 52.00				
යාපනය	-	-	-	-	-	-	-	-	-	-	-	-	-	-
වවුනියාව	700.00 - 760.00	1300.00 - 1400.00	1300.00 - 1450.00	2400.00 - 2500.00	-	1900.00 - 2100.00	2350.00 - 2500.00	2400.00 - 2500.00	52.00 - 54.00	50.00 - 51.00				
මන්නාරම	500.00 - 600.00	-	900.00 - 1000.00	-	-	1500.00 - 1700.00	2000.00 - 2200.00	-	56.00 - 57.00	54.00 - 55.00				
කිලිනොච්චිය	400.00 - 450.00	800.00 - 850.00	950.00 - 1000.00	-	-	1500.00 - 1600.00	2800.00 - 3000.00	-	-	52.00 - 54.00				
මුලතිව්	800.00 - 1000.00	1000.00 - 1200.00	1000.00 - 1200.00	-	-	1750.00 - 1800.00	-	-	-	53.00 - 55.00				
මඩකලපුව	600.00 - 700.00	1100.00 - 1200.00	1500.00 - 1600.00	2400.00 - 2500.00	2700.00 - 2800.00	2100.00 - 2200.00	2100.00 - 2200.00	2600.00 - 2800.00	55.00 - 55.00	54.00 - 55.00				
ත්‍රිකුණාමලය	580.00 - 600.00	1160.00 - 1200.00	1500.00 - 1580.00	2350.00 - 2400.00	2400.00 - 2450.00	1880.00 - 1920.00	1980.00 - 2020.00	-	54.00 - 55.00	53.00 - 54.00				
වේයන්ගොඩ	-	-	-	-	-	-	-	-	-	-	-	-	-	-
ගලෙන්බිඳුණුවැව	400.00 - 400.00	1000.00 - 1000.00	1200.00 - 1600.00	2000.00 - 2000.00	3000.00 - 3000.00	2400.00 - 2400.00	2000.00 - 2000.00	3000.00 - 3000.00	-	53.00 - 55.00				
බණ්ඩාරවෙල	-	900.00 - 950.00	1500.00 - 1600.00	2200.00 - 2300.00	-	1800.00 - 1800.00	-	2200.00 - 2300.00	54.00 - 55.00	54.00 - 55.00				
මාතලේ	500.00 - 550.00	900.00 - 1000.00	1500.00 - 1600.00	2200.00 - 2400.00	2800.00 - 3000.00	2200.00 - 2300.00	1500.00 - 1600.00	2400.00 - 2500.00	54.00 - 55.00	52.00 - 53.00				

වග අංක 12: සලකා බලන සිල්ලර වෙළඳපොලවල කරවල මිල ගණන් (කිලෝවකට රුපියල්)

සති අංක 27: 28 ජූනි - 04 ජූලි 2024

22

ප්‍රදේශ	කරවල වර්ග													
	හාල්මැස්සා(ආනයනික)		කට්ටාවා		තෝරා		මෝරා		බලයා		අගුළුවා		සාලයා	
කොළඹ	1000.00	1400.00	1900.00	2400.00	-	-	2000.00	2600.00	1400.00	2000.00	1900.00	2400.00	800.00	1200.00
ගම්පහ	-	-	-	-	-	-	-	-	-	-	-	-	-	-
කුරුණෑගල	-	-	-	-	-	-	-	-	-	-	-	-	-	-
නිකවැරටිය	1120.00	1200.00	1800.00	2000.00	-	-	2000.00	2400.00	1200.00	1400.00	1600.00	2000.00	800.00	800.00
දඹුල්ල	1000.00	1000.00	2000.00	2300.00	-	-	2000.00	2200.00	1400.00	1500.00	2000.00	2100.00	-	-
අනුරාධපුරය	1000.00	1200.00	2000.00	2400.00	-	-	2000.00	2400.00	1200.00	1600.00	2000.00	2400.00	1000.00	1200.00
තඹුත්තේගම	-	-	-	-	-	-	-	-	-	-	-	-	-	-
පොළොන්නරුව	-	-	-	-	-	-	-	-	-	-	-	-	-	-
කළුතර	1200.00	1300.00	2200.00	2300.00	-	-	2200.00	2300.00	1400.00	1500.00	2000.00	2200.00	1000.00	1100.00
බදුල්ල	1000.00	1200.00	2200.00	2250.00	-	-	2000.00	2200.00	1400.00	1400.00	1200.00	1200.00	-	-
කැප්පෙට්පොළ	1100.00	1200.00	2300.00	2350.00	-	-	2260.00	2280.00	1280.00	1300.00	2200.00	2250.00	900.00	960.00
මොණරාගල	1000.00	1100.00	1800.00	2000.00	-	-	2000.00	2200.00	1400.00	1500.00	1800.00	2000.00	920.00	1000.00
කෑගල්ල	1000.00	1200.00	2000.00	2200.00	-	-	2000.00	2100.00	1200.00	1300.00	-	-	-	-
අම්පාර	-	-	-	-	-	-	-	-	-	-	-	-	-	-
දෙහිඅත්තකණ්ඩිය	1120.00	1200.00	1800.00	1900.00	-	-	2100.00	2200.00	1200.00	1700.00	1200.00	1200.00	1000.00	1000.00
නුවරඑළිය	1000.00	1000.00	2350.00	2380.00	-	-	2250.00	2260.00	1260.00	1300.00	2260.00	2280.00	860.00	880.00
නුවර	1100.00	1300.00	2200.00	2300.00	-	-	2200.00	2300.00	1500.00	1600.00	2000.00	2100.00	900.00	1000.00
පුත්තලම	-	-	1800.00	2300.00	-	-	1800.00	2300.00	1200.00	1300.00	800.00	950.00	700.00	800.00
හම්බන්තොට	-	-	-	-	-	-	-	-	-	-	-	-	-	-
රත්නපුරය	1100.00	1120.00	2000.00	2200.00	-	-	2000.00	2300.00	1400.00	1640.00	1000.00	2100.00	800.00	800.00
මාතර	1000.00	1200.00	1900.00	2000.00	2800.00	3000.00	1900.00	2000.00	1300.00	1500.00	1900.00	2000.00	-	-
ගාල්ල	1200.00	1400.00	2000.00	2400.00	-	-	2000.00	2200.00	1500.00	1800.00	1800.00	2000.00	900.00	1000.00
තිස්සමහාරාමය	-	-	-	-	-	-	-	-	-	-	-	-	-	-
මීගොඩ	1000.00	1200.00	1800.00	2000.00	-	-	2000.00	2200.00	1400.00	1600.00	1800.00	2400.00	800.00	1000.00
ඇඹිලිපිටිය	1000.00	1200.00	2200.00	2400.00	-	-	2000.00	2250.00	1650.00	2000.00	2100.00	2300.00	900.00	1200.00
යාපනය	-	-	-	-	-	-	-	-	-	-	-	-	-	-
වවුනියාව	-	-	1800.00	2000.00	-	-	-	-	1400.00	1500.00	1200.00	1300.00	800.00	900.00
මන්නාරම	1100.00	1200.00	1800.00	2400.00	-	-	1600.00	1700.00	1100.00	1200.00	800.00	900.00	750.00	800.00
කිලිනොච්චිය	1000.00	1050.00	2400.00	2500.00	-	-	2000.00	2100.00	1600.00	1700.00	950.00	1000.00	950.00	1000.00
මුලතිව්	1300.00	1400.00	-	-	-	-	-	-	-	-	-	-	900.00	1000.00
මඩකලපුව	1200.00	1250.00	2200.00	2300.00	-	-	-	-	1400.00	1500.00	1300.00	1400.00	1000.00	1100.00
ත්‍රිකුණාමලය	1360.00	1480.00	2370.00	2420.00	-	-	-	-	1200.00	1250.00	1000.00	1050.00	840.00	880.00
වේයන්ගොඩ	-	-	-	-	-	-	-	-	-	-	-	-	-	-
ගලෙන්බිඳුණුවාව	1000.00	1300.00	2200.00	2400.00	-	-	2200.00	2400.00	1400.00	1700.00	2000.00	2200.00	800.00	1200.00
බණ්ඩාරවෙල	1100.00	1200.00	-	-	-	-	2200.00	2300.00	1700.00	1800.00	2000.00	2100.00	1200.00	1350.00
මාතලේ	1000.00	1200.00	2400.00	2500.00	-	-	2200.00	2400.00	1400.00	1600.00	2200.00	2300.00	800.00	850.00

වගු අංක 13: සලකා බලන සිල්ලර වෙළඳපොලවල මස් මිල ගණන් (කිලෝවකට රුපියල්)

සති අංක 27: 28 ජූනි - 04 ජූලි 2024

ප්‍රදේශ	හරක් මස්	කුකුල් මස්		එළු මස්	ලෞරු මස්
		බ්‍රොයිලර්	කරි		
කොළඹ	2500.00 - 2800.00	1100.00 - 1200.00	1100.00 - 1450.00	3300.00 - 3800.00	1200.00 - 1500.00
ගම්පහ	-	-	-	-	-
කුරුණෑගල	-	-	-	-	-
නිකවැරටිය	2200.00 - 2400.00	1280.00 - 1280.00	-	-	1280.00 - 1280.00
දඹුල්ල	-	1100.00 - 1150.00	-	-	1400.00 - 1500.00
අනුරාධපුරය	2300.00 - 2400.00	1150.00 - 1250.00	1300.00 - 1300.00	3400.00 - 3500.00	1300.00 - 1450.00
තඹිත්තේගම	-	-	-	-	-
පොළොන්නරුව	-	-	-	-	-
කළුතර	2300.00 - 2400.00	1050.00 - 1100.00	-	-	1300.00 - 1400.00
බදුල්ල	2100.00 - 2100.00	1300.00 - 1380.00	-	2900.00 - 2900.00	-
කැප්පෙට්පොළ	2100.00 - 2200.00	1220.00 - 1260.00	1350.00 - 1360.00	3000.00 - 3100.00	-
මොණරාගල	2300.00 - 2300.00	1200.00 - 1350.00	1500.00 - 1600.00	-	1500.00 - 1600.00
කෑගල්ල	2300.00 - 2300.00	1150.00 - 1250.00	-	3100.00 - 3100.00	1400.00 - 1500.00
අම්පාර	-	-	-	-	-
දෙහිඅත්තකණ්ඩිය	-	1100.00 - 1180.00	-	-	1290.00 - 1500.00
නුවරඑළිය	2200.00 - 2300.00	1240.00 - 1260.00	1350.00 - 1380.00	3200.00 - 3300.00	1400.00 - 1450.00
නුවර	2200.00 - 2200.00	1000.00 - 1000.00	1150.00 - 1200.00	3100.00 - 3200.00	1350.00 - 1400.00
පුත්තලම	2400.00 - 2400.00	1100.00 - 1100.00	1500.00 - 1500.00	3600.00 - 3600.00	-
හම්බන්තොට	-	-	-	-	-
රත්නපුරය	2400.00 - 2400.00	1100.00 - 1200.00	1200.00 - 1300.00	3200.00 - 3200.00	1300.00 - 1300.00
මාතර	-	1060.00 - 1150.00	-	-	-
ගාල්ල	2400.00 - 2400.00	1000.00 - 1200.00	1300.00 - 1350.00	3200.00 - 3300.00	-
තිස්සමහාරාමය	-	-	-	-	-
මීගොඩ	-	1080.00 - 1180.00	1280.00 - 1400.00	-	1250.00 - 1250.00
ඇඹිලිපිටිය	2150.00 - 2200.00	1000.00 - 1100.00	1200.00 - 1320.00	2900.00 - 3000.00	1450.00 - 1600.00
යාපනය	-	-	-	-	-
වවුනියාව	2000.00 - 2200.00	1350.00 - 1450.00	1500.00 - 1600.00	3000.00 - 3250.00	-
මන්නාරම	2000.00 - 2200.00	1000.00 - 1000.00	1600.00 - 1700.00	-	-
කිලිනොච්චිය	2000.00 - 2050.00	1300.00 - 1350.00	1750.00 - 1800.00	3400.00 - 3500.00	-
මුලතිව්	-	1550.00 - 1600.00	-	-	-
මඩකලපුව	1950.00 - 2000.00	1180.00 - 1200.00	1400.00 - 1500.00	3500.00 - 3500.00	-
ත්‍රිකුණාමලය	2150.00 - 2160.00	1280.00 - 1320.00	1850.00 - 1900.00	3450.00 - 3500.00	-
වේයන්ගොඩ	-	-	-	-	-
ගලෙන්බිඳුණුවැව	1900.00 - 2000.00	1040.00 - 1120.00	-	-	1400.00 - 1500.00
බණ්ඩාරවෙල	2900.00 - 3000.00	1100.00 - 1150.00	1450.00 - 1500.00	2800.00 - 2800.00	-
මාතලේ	2000.00 - 2200.00	1000.00 - 1160.00	1350.00 - 1400.00	2900.00 - 3000.00	1400.00 - 1600.00

වගු අංක 16: ගොවිපල මිල ගණන් (කිලෝවකට රුපියල්)

සති අංක 27: 28 ජූනි - 04 ජූලි 2024

භෝග වර්ග	පරාසය	සාමාන්‍ය මිල	භෝග වර්ග	පරාසය	සාමාන්‍ය මිල	භෝග වර්ග	පරාසය	සාමාන්‍ය මිල
ඒ			එළවළු (උඩරට)			පකෝල		
කෙටි වී (සුදු)			බෝංචි			දඹුල්ල	140.00 - 157.50	148.00
අනුරාධපුරය	122.00 - 124.00	122.80	දඹුල්ල	460.00 - 500.00	480.00	හම්බන්තොට	-	-
පොළොන්නරුව	-	-	වැලිමඩ	450.00 - 480.00	460.00	ඇඹිලිපිටිය	170.00 - 200.00	184.00
කලාවැව	-	-	බදුල්ල	450.00 - 500.00	487.50	මාතර	-	-
කුරුණෑගල	-	-	කැරට			අනුරාධපුරය	200.00 - 220.00	208.00
දෙහිඅත්තණ්ඩිය	120.00 - 122.00	121.00	නුවරඑළිය	425.00 - 440.00	432.00	වැටකොළ	-	-
නිකවැරටිය	-	-	වැලිමඩ	-	-	දඹුල්ල	220.00 - 240.00	229.00
අම්පාර	-	-	හඟුරන්කොන	-	-	හම්බන්තොට	-	-
දිග වී (සුදු)			ලීක්ස්			ඇඹිලිපිටිය	270.00 - 300.00	285.00
අනුරාධපුරය	117.00 - 119.00	117.80	නුවරඑළිය	435.00 - 445.00	440.00	මාතර	-	-
පොළොන්නරුව	-	-	වැලිමඩ	410.00 - 425.00	420.00	අනුරාධපුරය	280.00 - 300.00	288.00
කලාවැව	-	-	බීට රූට			අමු මිරිස්		
කුරුණෑගල	-	-	නුවරඑළිය	320.00 - 340.00	332.00	දඹුල්ල	115.00 - 130.00	122.00
දෙහිඅත්තණ්ඩිය	113.00 - 114.00	113.67	දඹුල්ල	440.00 - 480.00	460.00	හම්බන්තොට	-	-
ඇඹිලිපිටිය	-	-	කුරුණෑගල	-	-	ඇඹිලිපිටිය	160.00 - 200.00	180.00
නිකවැරටිය	-	-	වැලිමඩ	320.00 - 330.00	326.00	පුත්තලම	-	-
මාතර	-	-	හඟුරන්කොන	-	-	අනුරාධපුරය	240.00 - 260.00	248.00
හම්බන්තොට	-	-	නෝකෝල්			වට්ටක්කා		
අම්පාර	-	-	නුවරඑළිය	190.00 - 200.00	194.00	දඹුල්ල	100.00 - 120.00	110.00
දිග වී (රතු)			වැලිමඩ	160.00 - 180.00	174.00	හම්බන්තොට	-	-
මාතර	115.00 - 118.00	117.00	හඟුරන්කොන	-	-	ඇඹිලිපිටිය	120.00 - 140.00	127.50
හම්බන්තොට	-	-	රාඹු			මාතර	100.00 - 120.00	112.50
ඇඹිලිපිටිය	113.00 - 115.00	114.00	නුවරඑළිය	80.00 - 90.00	84.00	අනුරාධපුරය	140.00 - 160.00	148.00
කීරි සම්බා			වැලිමඩ	55.00 - 65.00	60.00	මොණරාගල	100.00 - 120.00	108.00
අනුරාධපුරය	135.00 - 140.00	137.00	හම්බන්තොට	-	-	පිපික්කා		
පොළොන්නරුව	-	-	හඟුරන්කොන	-	-	අනුරාධපුරය	80.00 - 100.00	88.00
කලාවැව	-	-	ගෝවා			දඹුල්ල	67.00 - 76.00	72.20
කුරුණෑගල	-	-	නුවරඑළිය	100.00 - 115.00	109.00	හම්බන්තොට	-	-
දෙහිඅත්තණ්ඩිය	-	-	වැලිමඩ	80.00 - 85.00	83.33	මාතර	75.00 - 80.00	77.50
රතු එණු			බදුල්ල	120.00 - 150.00	130.00	මෑ කරල්		
පුත්තලම	-	-	හඟුරන්කොන	-	-	දඹුල්ල	172.50 - 190.00	180.00
යාපනය	-	-	තක්කාලි			හම්බන්තොට	-	-
ලොකු එණු			වැලිමඩ	250.00 - 280.00	266.00	ඇඹිලිපිටිය	200.00 - 230.00	216.00
දඹුල්ල	-	-	හම්බන්තොට	-	-	මාතර	180.00 - 230.00	207.50
කලාවැව	-	-	දඹුල්ල	440.00 - 480.00	458.00	අනුරාධපුරය	220.00 - 240.00	228.00
අනුරාධපුරය	-	-	හඟුරන්කොන	-	-	අළු කෙසෙල්		
අර්තාපල්			එළවළු (පහතරට)			හම්බන්තොට	-	-
නුවරඑළිය	265.00 - 275.00	271.00	බණ්ඩක්කා			ඇඹිලිපිටිය	90.00 - 110.00	102.00
බදුල්ල	-	-	අනුරාධපුරය	160.00 - 200.00	176.00	මාතර	100.00 - 110.00	105.00
වැලිමඩ	260.00 - 270.00	264.00	දඹුල්ල	152.50 - 172.50	159.50	දෙහි	-	-
ධාන්‍ය			හම්බන්තොට	-	-	හම්බන්තොට	550.00 - 620.00	587.50
මුං ඇට			ඇඹිලිපිටිය	110.00 - 130.00	120.00	ඇඹිලිපිටිය	700.00 - 750.00	720.00
හම්බන්තොට	-	-	මාතර	-	-	මොණරාගල	-	-
මොණරාගල	600.00 - 630.00	612.00	වම්බු			පලතුරු (කි.ගැ.මී.රු.)		
ඇඹිලිපිටිය	750.00 - 760.00	755.00	අනුරාධපුරය	180.00 - 200.00	188.00	කෙසෙල්		
නිකවැරටිය	-	-	දඹුල්ල	200.00 - 230.00	216.00	දඹුල්ල	-	-
අනුරාධපුරය	650.00 - 700.00	675.00	හම්බන්තොට	-	-	මොණරාගල	50.00 - 60.00	54.00
කව්පි			ඇඹිලිපිටිය	160.00 - 200.00	177.50	ඇඹිලිපිටිය	80.00 - 100.00	92.00
හම්බන්තොට	-	-	මාතර	160.00 - 200.00	175.00	හම්බන්තොට	-	-
නිකවැරටිය	-	-	වැලිමඩ	150.00 - 170.00	158.00	කෝලිකුට්ටු		
මොණරාගල	650.00 - 680.00	662.00	මාළු මිරිස්			මොණරාගල	150.00 - 180.00	162.00
ඇඹිලිපිටිය	700.00 - 720.00	710.00	බදුල්ල	400.00 - 400.00	400.00	ඇඹිලිපිටිය	300.00 - 320.00	307.50
බඩ ඉරිඟු			වැලිමඩ	560.00 - 580.00	570.00	හම්බන්තොට	-	-
අනුරාධපුරය	145.00 - 150.00	147.50	කරවිල			පැපොල්		
කලාවැව	-	-	අනුරාධපුරය	520.00 - 540.00	528.00	මොණරාගල	100.00 - 120.00	108.00
තල			දඹුල්ල	440.00 - 490.00	475.00	ඇඹිලිපිටිය	160.00 - 170.00	163.75
අනුරාධපුරය	540.00 - 560.00	550.00	හම්බන්තොට	-	-	හම්බන්තොට	-	-
කලාවැව	-	-	ඇඹිලිපිටිය	400.00 - 430.00	416.67	අන්තාසි		
උදු			මාතර	400.00 - 480.00	447.50	දිවුලපිටිය	-	-
අනුරාධපුරය	600.00 - 630.00	615.00						
කලාවැව	-	-						

27

වර්ගය	පැළියගොඩ	මහරගම	කිරුලපන	නුගේගොඩ	නාරාහේන්පිට	දෙමටගොඩ	කොටලග	කඩවත	කිරිඳිගොඩ
සහල්									
දේශීය									
සමබා 1	230.00 - 260.00	230.00 - 270.00	230.00 - 270.00	230.00 - 230.00	260.00 - 270.00	230.00 - 270.00	250.00 - 270.00	230.00 - 260.00	230.00 - 260.00
සමබා 2	-	-	-	-	-	-	-	-	-
කිරි සමබා	340.00 - 350.00	350.00 - 350.00	360.00 - 360.00	360.00 - 360.00	360.00 - 360.00	350.00 - 360.00	360.00 - 370.00	360.00 - 370.00	370.00 - 370.00
නාඩු 1	220.00 - 225.00	220.00 - 230.00	220.00 - 230.00	220.00 - 230.00	220.00 - 230.00	220.00 - 230.00	220.00 - 230.00	220.00 - 230.00	220.00 - 230.00
නාඩු 2	-	-	-	-	-	-	-	-	-
රතු කැකුළු	200.00 - 210.00	200.00 - 210.00	200.00 - 210.00	200.00 - 210.00	210.00 - 210.00	200.00 - 210.00	200.00 - 210.00	200.00 - 210.00	200.00 - 210.00
සුදු කැකුළු	210.00 - 220.00	220.00 - 220.00	210.00 - 220.00	210.00 - 220.00	210.00 - 220.00	210.00 - 220.00	210.00 - 220.00	210.00 - 220.00	210.00 - 220.00
ආනයනික									
සමබා	290.00 - 290.00	300.00 - 300.00	300.00 - 300.00	290.00 - 300.00	290.00 - 300.00	290.00 - 300.00	290.00 - 300.00	290.00 - 290.00	290.00 - 290.00
නාඩු	-	-	-	-	-	-	-	-	-
රතු කැකුළු	-	-	-	-	-	-	-	-	-
සුදු කැකුළු	-	-	-	-	-	-	-	-	-
විදේශීය මිලිස්									
ආනයනික	800.00 - 850.00	1000.00 - 1200.00	950.00 - 1100.00	1200.00 - 1200.00	950.00 - 1200.00	850.00 - 1100.00	950.00 - 1000.00	900.00 - 1200.00	900.00 - 1200.00
රතු එණු									
සීනන්	-	-	-	-	-	-	-	-	-
වේදාලන්	-	640.00 - 640.00	520.00 - 520.00	520.00 - 600.00	560.00 - 560.00	560.00 - 560.00	550.00 - 600.00	550.00 - 600.00	550.00 - 600.00
ආනයනික	380.00 - 480.00	480.00 - 480.00	480.00 - 480.00	400.00 - 480.00	440.00 - 460.00	480.00 - 480.00	450.00 - 480.00	460.00 - 480.00	480.00 - 480.00
ලොකු එණු									
ආනයනික	240.00 - 260.00	280.00 - 300.00	260.00 - 280.00	240.00 - 280.00	240.00 - 300.00	240.00 - 300.00	240.00 - 280.00	240.00 - 250.00	250.00 - 280.00
දේශීය	-	-	-	-	-	-	-	-	-
අර්නාපල්									
වැලිමඩ	-	-	-	-	-	-	-	-	-
නුවරඑළිය	360.00 - 380.00	400.00 - 440.00	440.00 - 440.00	400.00 - 440.00	400.00 - 440.00	440.00 - 440.00	440.00 - 440.00	400.00 - 440.00	440.00 - 440.00
ආනයනික	190.00 - 220.00	240.00 - 240.00	240.00 - 240.00	240.00 - 240.00	240.00 - 240.00	240.00 - 240.00	220.00 - 240.00	220.00 - 240.00	220.00 - 240.00
ධාන්‍ය									
මුං ඇට	1000.00 - 1200.00	1200.00 - 1500.00	1200.00 - 1400.00	1400.00 - 1500.00	1200.00 - 1500.00	1100.00 - 1200.00	1200.00 - 1400.00	1200.00 - 1400.00	1400.00 - 1500.00
කව්වි (සුදු)	850.00 - 900.00	1000.00 - 1100.00	1000.00 - 1000.00	1100.00 - 1200.00	900.00 - 1200.00	900.00 - 1200.00	850.00 - 900.00	920.00 - 1100.00	1100.00 - 1200.00
කව්වි (රතු)	850.00 - 900.00	1000.00 - 1100.00	1000.00 - 1000.00	1100.00 - 1200.00	900.00 - 1100.00	900.00 - 1100.00	850.00 - 900.00	850.00 - 1100.00	1100.00 - 1200.00
රතු පරිප්පු	300.00 - 340.00	340.00 - 360.00	320.00 - 350.00	340.00 - 360.00	310.00 - 360.00	310.00 - 320.00	300.00 - 320.00	320.00 - 340.00	340.00 - 360.00

28

වර්ගය	පැළියගොඩ	මහරගම	කිරුළපන	නුගේගොඩ	නාරාහේන්පිට	දෙමටගොඩ	තොටලග	කඩවත	කිරිඳිගොඩ
එළවළු									
බෝංචි	660.00 - 700.00	800.00 - 800.00	720.00 - 720.00	800.00 - 800.00	700.00 - 800.00	740.00 - 800.00	480.00 - 600.00	600.00 - 800.00	800.00 - 880.00
කැරට	400.00 - 460.00	600.00 - 680.00	520.00 - 560.00	600.00 - 680.00	420.00 - 500.00	460.00 - 560.00	400.00 - 450.00	400.00 - 600.00	560.00 - 680.00
ලීක්ස්	450.00 - 560.00	600.00 - 720.00	600.00 - 600.00	800.00 - 800.00	460.00 - 500.00	600.00 - 600.00	450.00 - 500.00	480.00 - 800.00	600.00 - 800.00
බීටරුව	500.00 - 600.00	800.00 - 800.00	600.00 - 720.00	800.00 - 800.00	540.00 - 600.00	800.00 - 800.00	520.00 - 600.00	600.00 - 800.00	800.00 - 800.00
තෝකෝල්	300.00 - 400.00	480.00 - 560.00	-	600.00 - 600.00	360.00 - 420.00	480.00 - 480.00	350.00 - 460.00	400.00 - 600.00	560.00 - 600.00
රාඹු	150.00 - 200.00	360.00 - 400.00	240.00 - 280.00	360.00 - 420.00	200.00 - 280.00	-	200.00 - 250.00	240.00 - 320.00	400.00 - 400.00
ගෝවා	200.00 - 260.00	400.00 - 400.00	320.00 - 360.00	400.00 - 400.00	240.00 - 320.00	320.00 - 320.00	240.00 - 280.00	320.00 - 400.00	400.00 - 400.00
තක්කාලි	450.00 - 560.00	600.00 - 800.00	600.00 - 640.00	600.00 - 800.00	460.00 - 560.00	600.00 - 600.00	600.00 - 650.00	800.00 - 800.00	800.00 - 800.00
බණ්ඩක්කා	250.00 - 320.00	360.00 - 400.00	280.00 - 360.00	400.00 - 400.00	280.00 - 320.00	280.00 - 360.00	200.00 - 220.00	320.00 - 320.00	400.00 - 400.00
වම්බටු	300.00 - 360.00	480.00 - 560.00	400.00 - 400.00	480.00 - 600.00	340.00 - 400.00	320.00 - 400.00	300.00 - 450.00	320.00 - 400.00	480.00 - 600.00
මාළු මිරිස්	650.00 - 700.00	1000.00 - 1000.00	800.00 - 800.00	800.00 - 1000.00	740.00 - 800.00	760.00 - 800.00	700.00 - 750.00	800.00 - 800.00	760.00 - 1000.00
වටටක්කා	200.00 - 240.00	240.00 - 320.00	240.00 - 280.00	300.00 - 320.00	240.00 - 260.00	280.00 - 320.00	200.00 - 200.00	320.00 - 320.00	320.00 - 320.00
පිපිඤ්ඤා	120.00 - 150.00	240.00 - 280.00	200.00 - 240.00	280.00 - 280.00	200.00 - 220.00	160.00 - 240.00	140.00 - 200.00	200.00 - 240.00	280.00 - 280.00
කරවිල	600.00 - 700.00	760.00 - 800.00	720.00 - 800.00	800.00 - 800.00	600.00 - 750.00	-	600.00 - 700.00	600.00 - 800.00	740.00 - 800.00
පතෝල	300.00 - 360.00	480.00 - 560.00	320.00 - 480.00	560.00 - 560.00	320.00 - 400.00	460.00 - 480.00	300.00 - 360.00	320.00 - 480.00	520.00 - 560.00
මුරුංගා	740.00 - 800.00	960.00 - 1000.00	600.00 - 600.00	1000.00 - 1200.00	1100.00 - 1400.00	600.00 - 800.00	600.00 - 800.00	800.00 - 1040.00	1400.00 - 1400.00
වැටකොළ	300.00 - 320.00	480.00 - 560.00	400.00 - 480.00	400.00 - 600.00	340.00 - 400.00	-	350.00 - 360.00	320.00 - 400.00	520.00 - 600.00
මෑ කරල්	400.00 - 450.00	600.00 - 600.00	400.00 - 520.00	600.00 - 600.00	420.00 - 480.00	-	360.00 - 400.00	480.00 - 520.00	600.00 - 600.00
අළු කෙසෙල්	250.00 - 280.00	400.00 - 480.00	320.00 - 400.00	400.00 - 480.00	320.00 - 360.00	320.00 - 400.00	260.00 - 300.00	320.00 - 320.00	380.00 - 480.00
අමු මිරිස්	250.00 - 280.00	600.00 - 600.00	400.00 - 600.00	500.00 - 600.00	500.00 - 600.00	600.00 - 600.00	240.00 - 260.00	320.00 - 400.00	600.00 - 600.00
දෙහි	1000.00 - 1200.00	1200.00 - 1500.00	1000.00 - 1800.00	1400.00 - 1600.00	1100.00 - 1200.00	1000.00 - 1600.00	1100.00 - 1400.00	1200.00 - 1800.00	1800.00 - 1800.00
ජෙහිය අල									
බතල	200.00 - 260.00	240.00 - 280.00	240.00 - 320.00	320.00 - 400.00	260.00 - 280.00	420.00 - 420.00	200.00 - 240.00	240.00 - 400.00	400.00 - 420.00
මඤ්ඤොක්කා	150.00 - 180.00	220.00 - 240.00	240.00 - 240.00	240.00 - 250.00	200.00 - 220.00	260.00 - 260.00	140.00 - 180.00	200.00 - 200.00	220.00 - 240.00
ජලා (මිටියකට)									
මුතුණුවැන්න	50.00 - 60.00	80.00 - 80.00	70.00 - 70.00	80.00 - 100.00	80.00 - 80.00	80.00 - 80.00	50.00 - 60.00	80.00 - 100.00	80.00 - 80.00
කංකුන්	50.00 - 60.00	80.00 - 80.00	70.00 - 70.00	80.00 - 100.00	80.00 - 80.00	100.00 - 100.00	50.00 - 60.00	80.00 - 100.00	80.00 - 80.00
ගොටුකොළ	100.00 - 120.00	100.00 - 100.00	100.00 - 100.00	100.00 - 120.00	120.00 - 120.00	120.00 - 120.00	100.00 - 100.00	100.00 - 120.00	120.00 - 120.00
පොල් (ගෙඩියකට)									
ලොකු	110.00 - 110.00	120.00 - 120.00	120.00 - 130.00	110.00 - 120.00	110.00 - 120.00	110.00 - 110.00	110.00 - 120.00	110.00 - 130.00	110.00 - 120.00
කුඩා	90.00 - 100.00	100.00 - 100.00	100.00 - 100.00	100.00 - 100.00	90.00 - 100.00	90.00 - 100.00	90.00 - 90.00	90.00 - 100.00	90.00 - 100.00

29

වර්ගය	පැළියගොඩ	මහරගම	කිරුළපන	නුගේගොඩ	නාරාහේන්පිට	දෙමටගොඩ	කොටලග	කඩවත	කිරිඳිගොඩ
කෙසෙල්									
ඇඹුල් (කි. රු.)	250.00 - 270.00	200.00 - 260.00	240.00 - 260.00	200.00 - 250.00	200.00 - 250.00	200.00 - 220.00	200.00 - 200.00	200.00 - 240.00	200.00 - 200.00
කෝලිකුටුටු (කි. රු.)	400.00 - 450.00	400.00 - 540.00	500.00 - 550.00	440.00 - 460.00	500.00 - 550.00	550.00 - 550.00	400.00 - 500.00	420.00 - 480.00	450.00 - 500.00
සීනි (කි. රු.)	150.00 - 200.00	200.00 - 260.00	230.00 - 260.00	200.00 - 240.00	200.00 - 230.00	150.00 - 220.00	150.00 - 220.00	200.00 - 220.00	200.00 - 200.00
අනමාලු	35.00 - 37.00	45.00 - 45.00	46.00 - 50.00	42.00 - 47.00	37.00 - 40.00	40.00 - 42.00	35.00 - 35.00	35.00 - 40.00	35.00 - 35.00
ඇමුණුන්	48.00 - 52.00	55.00 - 57.00	58.00 - 58.00	50.00 - 50.00	50.00 - 56.00	50.00 - 55.00	-	47.00 - 53.00	47.00 - 47.00
අන්නාසි									
ලොකු	500.00 - 520.00	700.00 - 700.00	650.00 - 650.00	500.00 - 550.00	500.00 - 600.00	-	-	450.00 - 600.00	540.00 - 540.00
මධ්‍යම	360.00 - 380.00	480.00 - 480.00	450.00 - 460.00	400.00 - 400.00	350.00 - 400.00	-	420.00 - 420.00	350.00 - 430.00	400.00 - 400.00
කුඩා	280.00 - 300.00	350.00 - 360.00	350.00 - 360.00	320.00 - 320.00	280.00 - 300.00	250.00 - 300.00	300.00 - 300.00	-	-
අම්බ									
බේට්ටි	-	-	-	-	-	-	-	-	-
කර්තකොලොම්බන්	100.00 - 120.00	166.00 - 166.00	166.00 - 166.00	150.00 - 166.00	160.00 - 180.00	100.00 - 120.00	100.00 - 100.00	120.00 - 130.00	120.00 - 130.00
විලාඩ්	60.00 - 70.00	-	80.00 - 80.00	80.00 - 100.00	-	65.00 - 65.00	60.00 - 60.00	-	-
කොහු	-	-	-	-	-	-	-	-	-
වෙනත් පලතුරු									
දිවුල්	120.00 - 140.00	240.00 - 240.00	170.00 - 200.00	240.00 - 240.00	260.00 - 260.00	120.00 - 120.00	-	130.00 - 130.00	150.00 - 150.00
දොඩම්	120.00 - 130.00	200.00 - 200.00	170.00 - 200.00	160.00 - 200.00	180.00 - 180.00	-	-	130.00 - 130.00	-
අලිගැටපේර	100.00 - 120.00	100.00 - 130.00	150.00 - 166.00	166.00 - 166.00	120.00 - 150.00	80.00 - 100.00	70.00 - 70.00	-	120.00 - 150.00
බෙලි	50.00 - 60.00	100.00 - 120.00	100.00 - 120.00	100.00 - 100.00	80.00 - 100.00	80.00 - 80.00	-	70.00 - 70.00	80.00 - 80.00
මිදි (කි. රු.)	1700.00 - 1700.00	2200.00 - 2800.00	2500.00 - 2600.00	2000.00 - 2600.00	2400.00 - 2400.00	-	2700.00 - 2700.00	2200.00 - 2800.00	2200.00 - 2300.00
පැපොල් (කි. රු.)	220.00 - 250.00	300.00 - 300.00	300.00 - 300.00	230.00 - 300.00	250.00 - 300.00	220.00 - 280.00	220.00 - 250.00	220.00 - 240.00	250.00 - 270.00
වැල් දොඩම්	70.00 - 75.00	-	110.00 - 120.00	100.00 - 100.00	90.00 - 100.00	100.00 - 100.00	70.00 - 70.00	-	-
තැඹිලි	180.00 - 200.00	200.00 - 200.00	200.00 - 200.00	200.00 - 200.00	180.00 - 200.00	-	180.00 - 180.00	-	200.00 - 200.00

30

වර්ගය	පැළියගොඩ	මහරගම	කිරුළපන	නුගේගොඩ	නාරාහේන්පිට	දෙමටගොඩ	තොටලග	කඩවත	කිරිඳිගොඩ
මාළු									
සාලයා	450.00 - 550.00	600.00 - 600.00	550.00 - 600.00	-	600.00 - 600.00	600.00 - 800.00	540.00 - 600.00	760.00 - 780.00	760.00 - 800.00
හුරුල්ලා	900.00 - 1000.00	-	-	-	-	900.00 - 1000.00	900.00 - 900.00	900.00 - 900.00	1100.00 - 1100.00
බලයා	800.00 - 900.00	1500.00 - 1500.00	-	-	1100.00 - 1200.00	1200.00 - 1500.00	1000.00 - 1400.00	800.00 - 800.00	1200.00 - 1300.00
කෙලවල්ලා	1350.00 - 1550.00	2800.00 - 2800.00	2000.00 - 2000.00	2800.00 - 2800.00	2900.00 - 2900.00	1600.00 - 2000.00	1800.00 - 2000.00	2200.00 - 2800.00	2800.00 - 2800.00
තෝරා	2750.00 - 3300.00	3400.00 - 3400.00	3400.00 - 3400.00	-	3600.00 - 3800.00	2800.00 - 2800.00	2600.00 - 2800.00	4000.00 - 4000.00	-
පරව	1700.00 - 1800.00	2600.00 - 2600.00	2500.00 - 2500.00	2800.00 - 2800.00	-	2400.00 - 2400.00	1500.00 - 1600.00	2800.00 - 2800.00	-
මෝරා	1400.00 - 1500.00	-	1800.00 - 1800.00	-	1800.00 - 1800.00	1800.00 - 1800.00	1600.00 - 1600.00	-	-
ඉස්සා	1900.00 - 2100.00	2200.00 - 2200.00	2200.00 - 2200.00	1900.00 - 1900.00	1800.00 - 1800.00	1800.00 - 2200.00	2000.00 - 2000.00	2400.00 - 2400.00	2400.00 - 2400.00
කලපත්	2000.00 - 2500.00	3200.00 - 3200.00	3000.00 - 3200.00	3200.00 - 3200.00	3400.00 - 3400.00	2800.00 - 3200.00	2800.00 - 2800.00	3600.00 - 3600.00	3600.00 - 3600.00
බිත්තර (මි/රු)									
දුඹුරු	56.00 - 56.00	55.00 - 55.00	57.00 - 57.00	56.00 - 56.00	55.00 - 56.00	56.00 - 56.00	55.00 - 58.00	58.00 - 60.00	54.00 - 58.00
සුදු	55.00 - 55.00	55.00 - 55.00	53.00 - 53.00	53.00 - 55.00	53.00 - 54.00	53.00 - 53.00	52.00 - 52.00	53.00 - 55.00	52.00 - 53.00
කරවල									
හාල්මැස්සා	2200.00 - 2300.00	2000.00 - 2000.00	2400.00 - 2500.00	2000.00 - 2400.00	1800.00 - 2000.00	1900.00 - 2000.00	1800.00 - 2000.00	1800.00 - 2400.00	2400.00 - 2500.00
කට්ටාචා	2000.00 - 2000.00	1900.00 - 2400.00	2000.00 - 2200.00	2400.00 - 2400.00	-	2000.00 - 2300.00	2000.00 - 2000.00	1900.00 - 1900.00	-
තෝරා	-	-	-	-	-	-	-	-	-
මෝරා	2000.00 - 2400.00	2400.00 - 2400.00	2400.00 - 2500.00	2400.00 - 2600.00	2000.00 - 2500.00	2400.00 - 2600.00	2400.00 - 2400.00	2400.00 - 2400.00	2400.00 - 2400.00
බලයා	1400.00 - 1700.00	1600.00 - 1600.00	1600.00 - 1600.00	1800.00 - 2000.00	1600.00 - 2000.00	1800.00 - 2000.00	1600.00 - 1800.00	1600.00 - 1600.00	1800.00 - 2000.00
අගුළුවා	2000.00 - 2100.00	1900.00 - 1900.00	2000.00 - 2200.00	2400.00 - 2400.00	2200.00 - 2400.00	2400.00 - 2400.00	-	2000.00 - 2000.00	-
සාලයා	800.00 - 1100.00	1000.00 - 1000.00	1000.00 - 1200.00	-	1000.00 - 1200.00	1000.00 - 1200.00	1000.00 - 1200.00	-	-
මස්									
හරක් මස්	-	2500.00 - 2500.00	2600.00 - 2600.00	-	2800.00 - 2800.00	-	2500.00 - 2500.00	-	-
කුකුල් මස් (මොයිලර්)	-	1150.00 - 1150.00	1120.00 - 1120.00	1120.00 - 1120.00	1200.00 - 1200.00	1100.00 - 1100.00	1100.00 - 1200.00	1110.00 - 1190.00	1160.00 - 1200.00
කුකුල් මස් (කට්ට)	-	1350.00 - 1350.00	1120.00 - 1120.00	1450.00 - 1450.00	1300.00 - 1300.00	1200.00 - 1200.00	1100.00 - 1200.00	1110.00 - 1110.00	1100.00 - 1200.00
එළු මස්	-	3300.00 - 3300.00	3400.00 - 3400.00	-	3300.00 - 3300.00	3300.00 - 3300.00	3600.00 - 3800.00	3800.00 - 3800.00	3400.00 - 3400.00
උරු මස්	-	1500.00 - 1500.00	1300.00 - 1300.00	-	-	-	-	1200.00 - 1200.00	1300.00 - 1300.00

ඇමුණුම 05 : තෝරාගත් ආහාර ද්‍රව්‍යවල ආහාර සංයුතිය

ආහාර ද්‍රව්‍ය	Energy (kcal/100g)	Protein (g/100g)	Total fat (g/100g)	Retinol Eq (μg/100g)	Vit B2 (mg/100g)	Vit B6 (mg/100g)	Folate (μg/100g)	Vit C (mg/100g)	Calcium (mg/100g)	Magnesium (mg/100g)	Iron (mg/100g)	Zinc (mg/100g)
සහල්												
සහල් - (සුදු කැකුළු - සාමාන්‍ය)	361	9.88	1.52	-	0.03	0.09	10.67	-	6.94	26.29	1.22	1.5
සහල් - (සුදු කැකුළු සම්බා)	355	8.81	1.53	-	0.03	0.09	8.11	-	9.82	30.48	0.92	1.7
සහල් - (රතු කැකුළු - සාමාන්‍ය)	366	8.64	2.12	-	0.05	0.1	8.39	-	4.73	31.7	0.88	1.84
සහල් - සම්බා	369	6.86	2.45	-	0.05	0.13	12.79	-	8.71	37.26	1.18	1.49
සහල් - නාඩු සුදු	366	7.76	1.48	-	0.03	0.12	9.35	-	4.57	20.1	0.64	1.61
වියළි මිරිස්												
දුඳු	233	12.68	6.41	437	0.84	0.42	46.83	NA	107	231	5.39	1.65
ලොකු දුඳු												
ලොකු දුඳු	48	1.67	0.24	0.16	0.01	0.1	32.99	7.58	14.82	16.94	0.45	0.25
රතු එළු	55	2.13	0.15	0.18	0.02	0.13	30.15	14.26	20.37	19.32	0.31	0.28
අර්තාපල්												
	71	1.67	0.25		0.01	0.09	14.31	20.5	9.83	23.84	0.46	0.29
මාග බෝග												
මුං ඇට	290	21.97	0.93	19.5	0.28	0.33	135	NA	98.96	146	4.15	2.86
සුදු කවිපි	320	21.25	1.14	1.36	0.09	0.26	249	NA	84.1	213	5.04	3.57
රතු කවිපි	320	20.24	1.08	0.96	0.11	0.27	273	NA	81.83	194	4.95	3.4
රතු පරිප්පු	319	23.09	0.77	1.06	1.6	0.22	55	NA	41.27	66.63	7.45	3.34
එළවළු												
බෝංචි	46	3.95	0.15	6.64	0.1	0.3	45.2	7.02	35.68	45.56	0.7	0.59
කැරට්	30	0.85	0.45	1240	0.03	0.1	24.71	5.93	27.65	11.7	0.59	0.25
ලීක්ස්	30	1.74	0.49	18.56	0.02	0.19	42.63	4.65	29.28	11.77	1.49	0.43
බීටරූට්	31	2.12	0.15	1.52	0.01	0.09	108	4.51	20.29	34.88	0.77	0.29
නොල්කොල්	16	1.69	0.34		0.05	0.19	12.7	77.64	40.09	19.35	0.23	0.18
රාබු	29	0.75	0.11		0.02	0.09	18.09	12.13	35.64	13.56	0.38	0.16
ගෝවා	21	1.35	0.14	3.35	0.05	0.14	52.66	29.62	56.85	18.47	0.33	0.16

තක්කාලි	20	0.88	0.56	165	0.03	0.09	20.16	25.58	9.69	14.93	0.31	0.12
බණ්ඩක්කා	26	2.06	0.19	12.41	0.08	0.28	70.62	24.48	92.26	55.23	0.96	0.44
බටු (පැන්ඩෝරා ඉරි සහිත)	29	1.49	0.31	23	0.12	0.09	30.99	1.49	18.95	18	0.32	0.19
බටු (චීන වම්බටු)	24	1.28	0.33	16.83	0.12	0.11	32.94	3.37	14.4	21.18	0.28	0.16
මාළු මිරිස්	23	1.22	0.34	38.96	0.03	0.29	28.65	49.63	12.65	11.21	0.21	0.31
වට්ටක්කා	31	0.86	0.3	30.41	0.02	0.09	17.72	8.73	18.75	9.93	0.49	0.25
පිපිඤ්ඤ	19	0.98	0.24	0.58	0.01	0.08	19.66	4.08	22.1	18.22	0.67	0.21
කරවිල	19	1.47	0.23	55.08	0.05	0.06	53.1	46.89	25.19	35.81	1.75	0.26
පතෝල (තද කොළ)	11	0.82	0.25	10.41	0.03	0.12	18.09	3.54	26.83	25.84	0.41	0.11
පතෝල (සුදුමැලි කොළ)	11	0.89	0.25	5.14	0.03	0.07	16.52	2.85	27.11	21.77	0.47	0.2
මුරුංගා	30	2.48	0.12	3.13	0.06	0.12	60.48	92.33	22.27	28.51	0.5	0.26
වැටකොළ	12	0.86	0.15	59.33	0.01	0.07	25.48	6.41	14.67	14.01	4.42	0.45
මෑ කරල්	24	3.36	0.3	-	0.06	0.11	99.98	8.93	44.22	33.17	1.01	0.08
අළු කෙසෙල්	76	2.84	0.56	0.06	0.02	0.07	6.82	4.49	5.19	22.55	0.39	0.21
අමු මිරිස්	39	2.28	0.76	38.16	0.08	0.25	21.29	98.61	20.25	36.91	1.25	0.29
දෙහි	26	0.66	0.26	0.36	0.01	0.05	12.1	38.05	26	15.25	0.12	0.05
කැකිරි	17	1.01	0.25	0.76	0.01	0.07	17.34	8.07	25.72	26.2	0.63	0.22
අළු කෙසෙල්	18	0.8	0.15		0.01	0.15	14.17	9.14	19.27	23.62	0.48	0.13
වච්ච - වච්ච	19	0.58	0.12	0.3	0.04	0.07	63.81	23.76	20.55	13.02	0.49	0.12
තලන බටු (Little prince)	21	1.28	0.39	24.33	0.12	0.09	38.63	2.4	12.38	19.62	0.31	0.22
තලන බටු (Thai eggplant)	21	1.45	0.26	18.33	0.11	0.09	31.18	2.71	17.24	37.22	0.37	0.24
නිබ්බටු	61	1.66	1.96	15.89	0.03	1.02	72.39	10.8	105	57.46	1.06	0.59
කොහිල අල	27	0.64	0.16	1.72	0.01	0.14	4.64	1.67	52.33	33.95	0.61	1.62
කෙහෙල් මුව	19	1.36	0.63	4.27	0.02	0.12	40.51	8.16	35.09	31.43	0.38	0.39
අඹරැල්ල	37	0.73	0.44	3.36	0.01	0.1	44.49	35.51	20.7	9.28	0.7	0.12
අඹ	50	0.75	0.09	14.5	0.02	0.14	34.89	91.63	28.56	17.74	0.5	0.09
හතු	27	2.54	0.42	-	0.15	0.13	7.81	11.56	0.9	14.42	1.32	0.79
දඹල	21	1.84	0.2	38.74	0.08	0.4	33.69	19.82	68.24	31.38	1.2	0.44
පොල් ගෙඩි	390	3.67	39.92	-	0.05	0.11	14.86	-				

මූල බෝග

බතල	108	1.27	0.33	NA	0.04	0.09	14.44	22.2	28.93	21.05	0.51	0.14
මඤ්ඤොක්කා	78	0.92	0.19	NA	0.07	0.2	0.1	1.95	25.31	19.08	19.78	23.73
නෙළුම් අල/නෙළුම් මූල	79	1.94	0.93	NA	0.05	0.19	26.49	26.63	37.71	26.58	3.34	0.35
කිරිඅල	87	3.96	0.15	1.19	0.03	0.16	20.17	2.71	30.79	41.52	0.6	0.42
ඉන්තල	103	3.2	0.3	33.14	0.01	0.22	22.19	13.03	40.99	28.98	1.31	0.29

පලා වර්ග

මුතුණුවන්ත	28	3.15	0.55	92.25	0.09	0.27	96.14	3.24	135	45.38	1.7	1.03
ගොටුකොළ	15	0.64	0.47	226	0.07	0.23	70.11	6.74	96.31	41.42	1.25	0.66
කන්කන්	15	0.47	0.37	1614	0.08	0.4	33.69	19.82	49.21	18.35	1.32	0.44
කතුරුමුරුගා	70	8.01	1.35	2097	0.33	0.22	120	121	901	96.64	4.36	0.53
නිවිනි	22	2.2	0.47	959	0.06	0.11	74.05	10.26	163	61.37	1.49	0.67
තම්පලා	32	3.55	0.72	1474	0.21	0.22	74.27	82	258	209	3.5	1.4
සාරණ	20	2.42	0.21	1149	0.03	0.13	58.54	9.89	59.57	42.93	0.13	0.75
කොහිල දළ	33	4.1	0.83	300	0.02	0.17	56.76	5.56	19.5	20.32	0.25	0.3
ලූනු කොළ	27	2.01	0.26	NA	0.04	0.18	56.8	23.38	35.21	74.95	3.15	0.77
ගෝවා කොළ	30	3.63	0.27	8.66	0.05	0.24	63.46	40.76	170	18.47	2.67	0.35
සලාද කොළ	19	1.05	0.24	NA	0.1	0.06	37.48	11.64	58.23	36.89	2.07	0.27
මල්ගෝවා	23	2.09	0.48	0.14	0.06	0.11	46.67	50.17	22.44	18.52	0.76	0.27
කොස් මදුළු	25	2.14	0.34	NA	0.03	0.04	30.7	24.77	37.32	26.08	0.3	0.17
කොස් ඇට	77	5.66	0.44	NA	0.02	0.08	58.91	15.24	40.87	50.14	0.52	0.42

මස්

කුකුල් මස්	176	23.14	9.24	6.88	0.07	0.49	10.09	-	15.06	20.18	0.75	0.64
හරක් මස්	160	23.3	7.45	2.15	0.08	0.32	1.93	-	4.8	28.54	2.41	3.31
එළු මස්	138	20.37	6.23	2.7	0.13	0.28	1.73	-	7.58	19.5	1.62	5.05
උරුමස්	161	18.83	9.5	1.9	0.09	0.28	8.15	-	6.58	8.9	0.79	0.8

මාළු

බලයා	96	21.28	1.12	21.01	0.15	0.12	7.89		6.45	26.02	0.68	0.46
තෝරා	136	22.28	5.18	81.9	0.07	0.16	15.45		9.85	36.73	0.41	0.74

මෝරා	95	21.6	0.83	1.11	0.04	0.11	8.57	8.44	32.58	0.41	0.74
පරච්ච	87	20.02	0.7	1.49	0.02	0.16	6.77	8.17	31.68	0.67	0.41
තලපත්	91	16.04	2.88	12.03	0.1	0.13	78.22	7.64	24.89	0.71	0.67
කෙලවල්ලා	109	21.47	2.55	15.95	0.17	0.73	77.39	13.35	33.82	0.68	0.64
හැඳුල්ලා	87	19.88	0.78	12.18	0.04	0.06	11.7	36.6	53	0.54	0.65
හුරුල්ලා	88	17.08	2.18	10.02	0.14	1.66	61.66	103	35.45	1.24	1.05
කාරල්ලා / කටුවල්ලා	97	21.8	1.06	1.25	0.02	0.1	14.38	37.06	39.05	0.24	0.42
කුම්බලා / ඇන්ජිලා	101	21.51	1.53	16.34	0.1	0.1	7.13	31.27	37.46	1.46	0.67
සාලයා / සුඛියා	100	19.5	2.39	15.41	0.18	1.39	60.87	435	42.83	1.4	2.3
තෙජපිලි / තිලාපියා/ කෝරලි	83	18.48	1.08	17.14	0.18	0.18	8.29	99.39	24.96	2.84	0.88
ඉස්සා	65	14.85	0.56	1.24	0.03	0.1	15.37	37.81	30.5	0.73	1.1
කකුළුවන්	45	10	0.55	8.33	0.14	0.18	13.83	37.81	45.93	0.73	1.1
දැල්ලා	76	16.82	0.93	1.93	0.02	0.04	6.22	8.73	35.46	0.62	1.3
ලින්නා	112	20.3	3.37	15.78	0.23	0.68	59.78				
කොප්පරා	97	22.89	0.56	21.51	0.04	0.12	8.08	7.2	30.08	1.2	0.58
රේ (මඩුවා)	97	23.98	0.68	7.55	0.02	0.21	25.59	9.16	24.61	0.74	0.44

කරවල වර්ග

වියළි හාල්මැස්සන්	259	51.16	5.92	12.83	0.25	0.62	438	1178	162	3.06	4.2
වියළි කිරමින්	311	49.6	12.42	12.92	0.13	2.41	144	555	166	2.58	3.19
වියළි තලපත්	289	54.68	8.04	9.38	0.04	0.43	97.8	62.75	110	1.96	1.45
වියළි කට්ට	275	50.04	8.31	2.48	0.03	0.35	80.4	86.55	92.17	1.47	1.16
වියළි බලයා	282	63.79	3.37	14.32	0.12	1.98	213	83.48	83.45	3.6	1.44
වියළි මෝරා / කීලන්	267	55.03	5.25	10.31	0.04	0.32	187	42.24	92.94	1.48	0.66

බිත්තර

කිකිලි බිත්තර (Country)	170	13.14	13	208	0.08	0.18	54.6	50.14	11.04	1.64	1.12
කිකිලි බිත්තර (Table)	135	13.55	9.03	200	0.19	0.19	49.46	63.3	12	2.39	1.73
වටුවන් බිත්තර	153	12.39	11.46	153	0.11	0.17	54.86	60.67	11.21	2.55	1.51

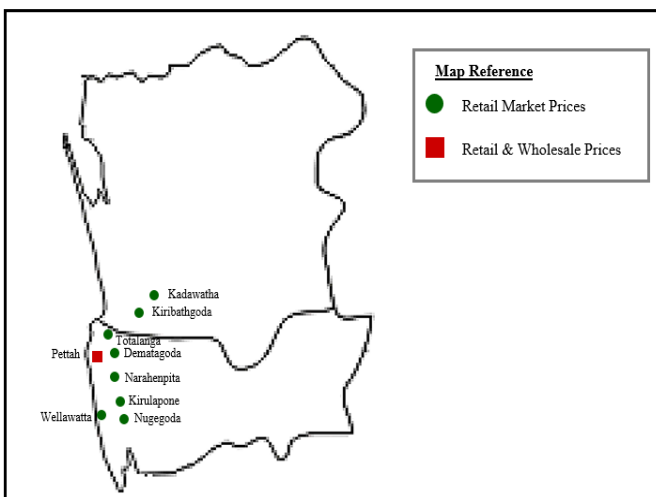
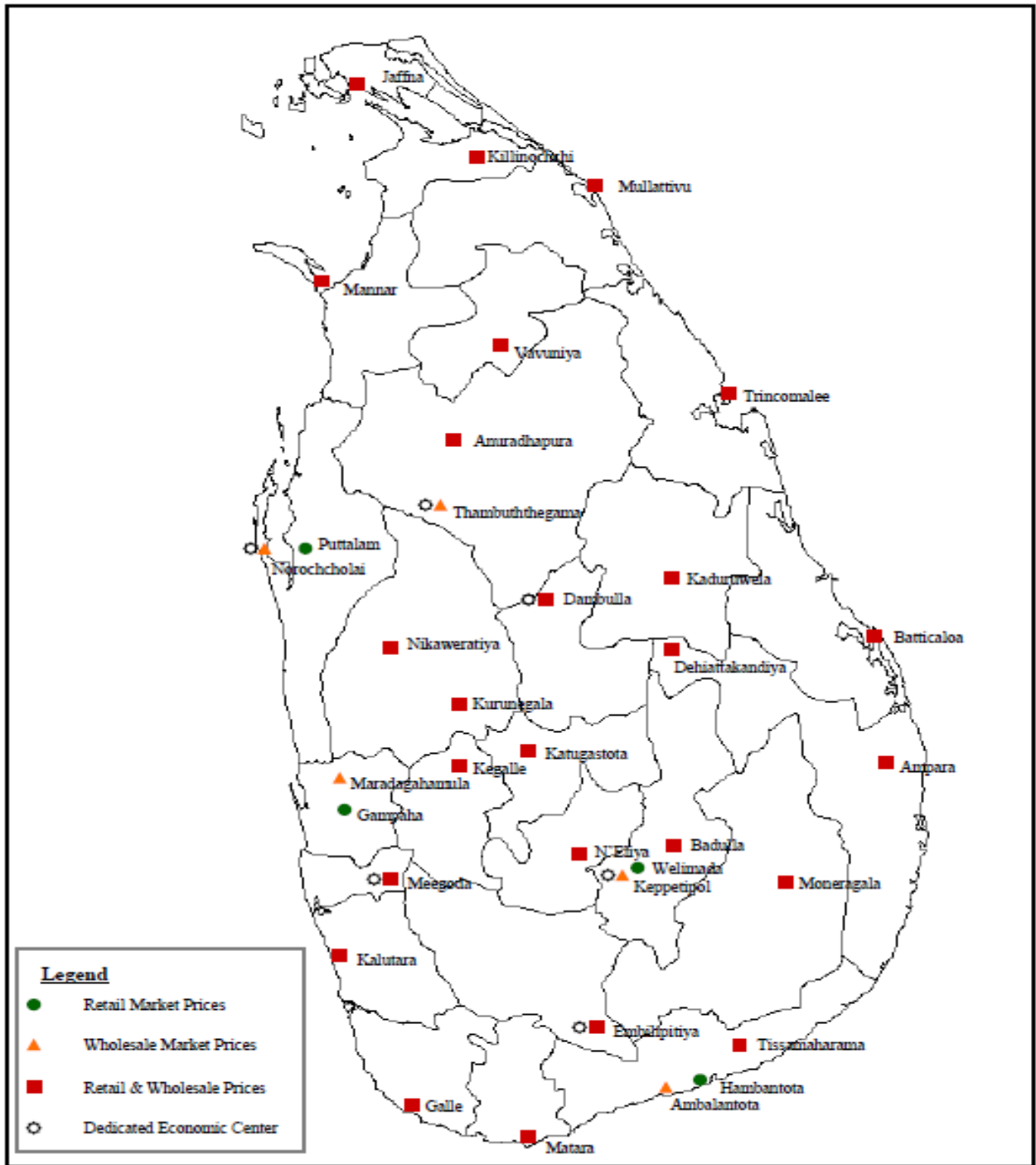
පලතුරු

කෙසෙල් ඇඹුල්	109	1.11	1.09	9.68	0.05	0.64	32.98	13.61	9.39	25.67	0.51	0.23
ආනමාලු	102	1.04	0.72	16.4	0.04	0.65	21.07	3.66	8.06	27.02	0.51	0.23

කෝලි කුට්ටු	107	1.38	0.34	8.8	0.03	0.47	18.12	7.71	8.56	38	0.32	0.14
අන්තාසි	37	0.41	0.17	5.76	0.04	0.12	17.86	39.36	10.37	10.71	0.3	0.09
පැපොල්	26	0.42	0.16	171	0.11	0.04	54.85	48.62	16.77	8.9	0.23	0.08
අඹ (කර්තකොලොම්බන්)	79	0.8	0.92	259	0.01	0.1	35.52	17.74	3.12	6.72	0.1	0.08
අඹ (විලාඩ්)	44	0.76	0.58	146	0.05	0.26	67.6	29.97	16.93	14.79	0.65	0.19
ඇපල්	62	0.29	0.64	0.36	0.02	0.08	3.43	2.9	3.12	6.72	0.1	0.08
අලිගැටපේර	144	2.95	13.86	2	0.08	0.18	67.17	9.36	28.48	48.14	0.81	0.75
දිවුල්	78	3.09	3.62	0.46	0.01	0.14	6.07	13.58	59.15	25.16	0.45	0.32
දොඩම්	46	1.07	0.37	23.44	0.01	0.28	14.46	20.19	31.18	20.36	0.81	0.35
පේර	39	1.53	0.38	19.67	0.01	0.11	25.24	30.88	6.59	12.02	0.53	0.33
මදි	49	0.95	10.69	3.22	0.04	0.1	7.07	20.51	7.27	6.86	0.28	0.07
කොමඩු	19	0.65	0.16	130	0.02	0.11	6	8.24	4.05	9.76	0.15	0.1

Source: Sri Lanka Food Composition Tables, Ministry of Health - 2021.

මිල තොරතුරු රැස්කරනු ලබන ප්‍රදේශ





HARTI



කෘෂිකර්ම අමාත්‍යාංශය

ආහාර පද්ධති අංශය හා දත්ත කළමනාකරණ අංශය
හෙක්ටර් කොබ්බෑකඩුව ගොවිකටයුතු පර්යේෂණ හා පුහුණු කිරීමේ ආයතනය

නො.114, විජේරාම මාවත

කොළඹ 07

දු.ක.: 011-2696981 ෆැක්ස්: 011-2682283

ඊ-මේල්: mfpaharti@yahoo.com

වෙබ්: www.harti.gov.lk

www.mobilink.lk

දෛනික චිලව්වි තොග මිල, ජංගම දුරකථනයෙන්

හෙක්ටර් කොබ්බෑකඩුව ගොවි කටයුතු පර්යේෂණ හා පුහුණුකිරීමේ ආයතනය අනුමැතියෙන්

මොබිටෙල් ජංගම මිල දර්ශනය

මොබිටෙල් ජංගම දුරකථන ජාලයෙන් චිලව්වි තොග මිල දැරෙන්න.

6666 අමතන්න.

මොබිටෙල් අද මිල - අග උස

මොබිටෙල් ජංගම දුරකථන ජාලයෙන් චිලව්වි තොග මිල දැරෙන්න.

විකාශිතයාට රු.2/-

මොබිටෙල් ජංගම දුරකථන ජාලයෙන්