

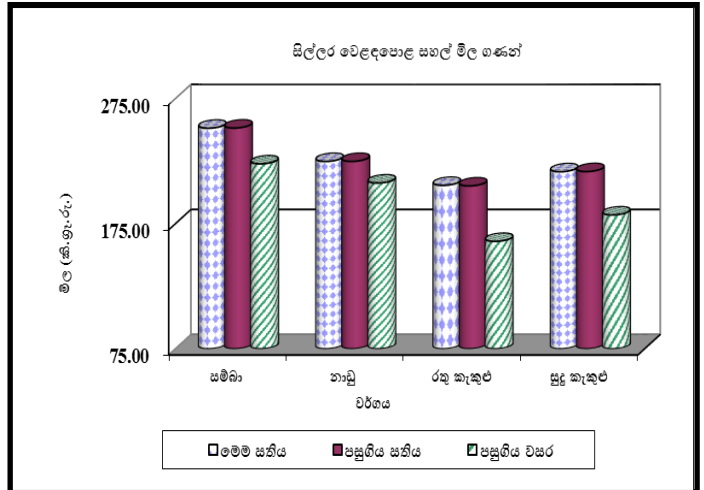
## සිල්ලර වෙළඳපොළ මිල හැසිරීම් රටාව

### සාරාංශය

#### සහල්

සියලුම සහල් වර්ගවල මිලෙහි සැලකිය යුතු වෙනසක් සිදු වී නොමැති අතර සමබා පළමු ශ්‍රේණිය, නාඩු පළමු ශ්‍රේණිය, රතු කැකුළු, සුදු කැකුළු සහ ආනයනික සමබා සහල් සාමාන්‍ය මිල පිළිවෙලින් කිලෝවක් සඳහා රු. 251.00, රු.225.00, රු.206.00, රු.217.00 සහ රු.293.00 ක් විය. තවද කිරි සමබා සඳහා මිල පරාසය කිලෝවක් රු.340.00-370.00විය. පසුගිය සතියට සාපේක්ෂව බොහොමයක් ප්‍රධාන වී වර්ග සඳහා වූ සාමාන්‍ය ගොවිපළ මිල ගණන් සැලකිය යුතු වෙනසක් වාර්තා නොවීය.

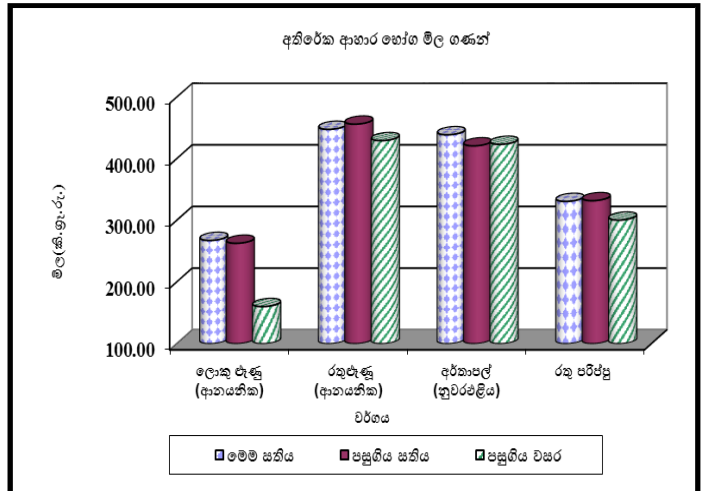
(පිටු අංක 01)



#### අතිරේක ආහාර හෝග

ආනයනික වියළි මිරිස් කිලෝවක් සාමාන්‍ය මිල රු.991.00 විය. වේදාලන් සහ ආනයනික රතු එළු සාමාන්‍ය මිල පිළිවෙලින් කිලෝවක් රු.537.00ක් සහ රු.448.00ක් විය. ආනයනික ලොකු එළු සාමාන්‍ය මිල කිලෝවක් රු.268.00ක් ලෙස වාර්තා විය. නුවරඑළිය සහ ආනයනික අර්තාපල් මිල පිළිවෙලින් කිලෝවක් රු.18.00කින් සහ රු.21.00කින් ඉහළ ගොස් ඇති අතර ඒවායේ සාමාන්‍ය මිල පිළිවෙලින් කිලෝවක් රු.439.00ක් සහ රු.252.00ක් විය.

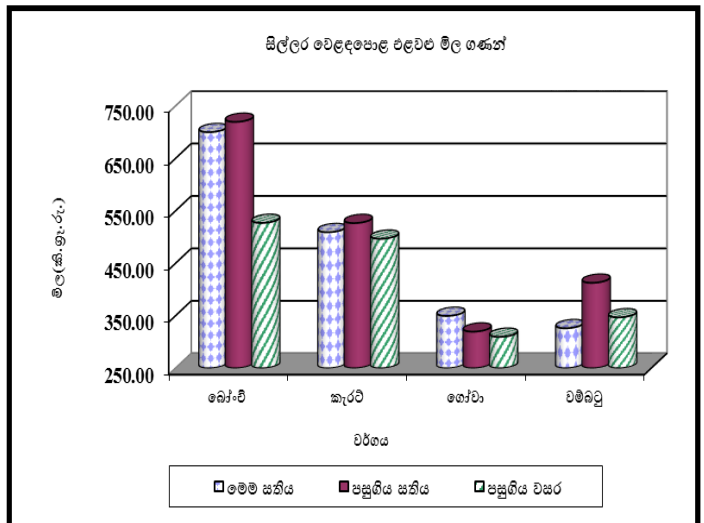
(පිටු අංක 02-03)



#### එළවළු

ප්‍රධාන නිෂ්පාදන ප්‍රදේශ වලින් ලැබුණු සැපයුම ඉහළ යාමත් සමඟ බොහොමයක් එළවළු වර්ග වල මිල පහළ ගොස් ඇත. උඩරට එළවළු වර්ග පිළිබඳ සැලකීමේ දී උපරිම මිල පහළ යාම කිලෝවකට රු.164.00ක් ලෙස බීටරුව සඳහා වාර්තා වූ අතර ලික්ස් මිල කිලෝවකට රු.45.00කින් පහළ ගොස් ඇත. පහතරට එළවළු වර්ග පිළිබඳ සැලකීමේ දී උපරිම මිල පහළයාම කිලෝවකට රු.97.00ක් ලෙස කරවිල සඳහා වාර්තා වූ අතර වම්බටු මිල පහළ යාම කිලෝවකට රු.87.00ක් ලෙස වාර්තා විය. ඉදිරි සති වලදී එළවළු වර්ග වල මිල තවදුරටත් පහළ යනු ඇත.

(පිටු අංක 03-05)



**සහල්**

**තොග වෙළඳපොළ**

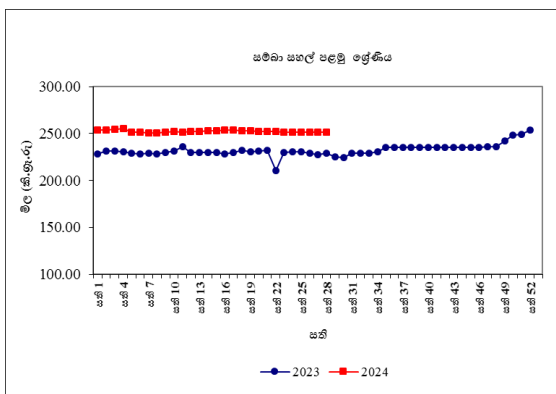
තොග සැපයුම ඉහළ යාම හේතුවෙන් කිරි සම්බා මිල 4%කින් පහළ ගොස් තිබූ අතර මිල පරාසය කිලෝවකට රු.265.00-315.00ක් විය. අනෙකුත් සියලුම දේශීය සහල් වර්ගවල මිල අතර සැලකිය යුතු වෙනසක් සිදු වී නොමැති අතර සම්බා පළමු ශ්‍රේණිය, සම්බා දෙවන ශ්‍රේණිය සහ නාඩු පළමු ශ්‍රේණිය මිල පරාසයන් පිළිවෙලින් කිලෝවකට රු.235.00-240.00, රු.228.00-230.00 සහ රු.210.00-215.00 ක් විය.

නාඩු දෙවන ශ්‍රේණිය, රතු කැකුළු සහ සුදු කැකුළු මිල පරාසයන් පිළිවෙලින් රු.205.00-207.00, රු.190.00-200.00 සහ රු.200.00-210.00 ක් විය. ආනයනික පොත්ති සම්බා මිල 1%කින් පහළ ගොස් ඇති අතර මිල පරාසය කිලෝවකට රු.280.00-290.00ක් විය.

පසුගිය වසරේ සමාන කාල පරිච්ඡේදය සමඟ සැසඳීමේ දී සියලුම දේශීය සහල් වර්ග වල මිල 12%-41% දක්වා ඉහළ ගොස් ඇති අතර ආනයනික පොත්ති සම්බා මිල 30%කින් ඉහළ ගොස් තිබුණි.

**සිල්ලර වෙළඳපොළ**

සියලුම සහල් වර්ගවල මිලෙහි සාපේක්ෂව වෙනසක් සිදු වී නැත.



කිරි සම්බා සහ ආනයනික සම්බා සහල් සඳහා මිල පරාසය පිළිවෙලින් කිලෝවකට රු.340.00-

370.00ක් සහ රු.290.00-300.00ක් විය. සම්බා පළමු ශ්‍රේණිය, නාඩු පළමු ශ්‍රේණිය, රතු කැකුළු සහ සුදු කැකුළු මිල පිළිවෙලින් කිලෝවකට රු.230.00-270.00, රු.220.00-230.00, රු.200.00-210.00 සහ රු.210.00-220.00 විය.

පසුගිය වසරේ සමාන කාල පරිච්ඡේදය සමඟ සසඳා බැලීමේදී සියලුම සහල් වර්ග වල මිල ඉහළ ගොස් ඇති අතර ඉහළම මිල වැඩි වීම 33%ක් ලෙස කිරි සම්බා සඳහා වාර්තා විය.

**වී**

**ගොවියාට ලැබුණු මිල**

පසුගිය සතියට සාපේක්ෂව බොහොමයක් ප්‍රධාන වී වර්ග සඳහා වූ සාමාන්‍ය ගොවිපල මිල ගණන්හි සැලකිය යුතු වෙනසක් වාර්තා නොවීය. කෙසේ වුවද, කෙටි වී සඳහා කිලෝවකට රු.3.00ක මිල ඉහළ යාමක් දෙහිඅත්තකණ්ඩිය ප්‍රදේශයෙන් වාර්තා වූ අතර කිලෝවකට රු.1.00ක මිල පහළ යාමක් අනුරාධපුරය ප්‍රදේශයෙන් වාර්තා විය. කෙටි වී සඳහා මිල පරාසය කිලෝවකට රු.121.00-125.00ක් ලෙස විය. කිරි සම්බා වී සඳහා කිලෝවකට රු.133.00-140.00 දක්වා මිල පරාසයක් වාර්තා විය. සුදු දිග වී සඳහා ද කිලෝවකට රු.5.00ක මිල ඉහළ යාමක් දෙහිඅත්තකණ්ඩිය ප්‍රදේශයෙන් වාර්තා වූ අතර කිලෝවකට රු.113.00-125.00ක මිල පරාසයක් ප්‍රධාන නිෂ්පාදන ප්‍රදේශයන්ගෙන් වාර්තා විය. දිග රතු වී සඳහා කිලෝවකට රු.2.00-3.00 දක්වා මිල පහළ යාමක් දකුණු පළාතේ ප්‍රධාන වී නිෂ්පාදන ප්‍රදේශයන්ගෙන් වාර්තා වූ අතර ඒ සඳහා මිල පරාසය කිලෝවකට රු.110.00-116.00 ක් ලෙස විය.

පසුගිය වසරේ සමාන කාල පරිච්ඡේදය සමඟ සැසඳීමේ දී සියලුම ප්‍රධාන වී වර්ග සඳහා වූ සාමාන්‍ය ගොවිපල මිල ගණන් ඉහළ ගොස් ඇති අතර උපරිම මිල ඉහළ යාම රතු දිග වී සඳහා විය.

**වියළි මිරිස්**

**තොග වෙළඳපොළ**

ආනයනික වියළි මිරිස් මිලෙහි සැලකිය යුතු වෙනසක් සිදු වී නොමැති අතර මිල පරාසය කිලෝවකට රු.700.00-800.00ක් විය.

පසුගිය වසරේ සමාන කාල පරිච්ඡේදය සමඟ සැසඳීමේ දී ආනයනික වියළි මිරිස් මිල 32%කින් පහළ ගොස් තිබුණි.

**සිල්ලර වෙළඳපොළ**

ආනයනික වියළි මිරිස් මිල කිලෝවක රු.3.00කින් පහළ ගොස් ඇති අතර එහි මිල පරාසය කිලෝවක රු.800 -1200.00 අතර විය.

පසුගිය වසරේ සමාන කාල පරිච්ඡේදය සමඟ සසඳා බැලීමේ දී ආනයනික වියළි මිරිස් මිල 24%කින් පහළ ගොස් ඇත.

**එෂු**

**තොග වෙළඳපොළ**

තොග සැපයුම ඉහළ යාම හේතුවෙන් වේදාලන් රතුඑෂු සහ ආනයනික රතු එෂු මිල 7%කින් පහළ ගොස් ඇති අතර මිල පරාසයන් පිළිවෙලින් කිලෝවකට රු.360.00-400.00 සහ රු.330.00-350.00 ක් විය.

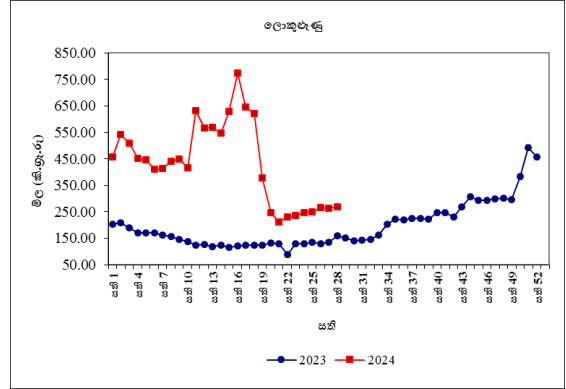
තත්වයෙන් ඉහළ තොග වෙළෙඳපල තුළ පැවතීම හේතුවෙන් ආනයනික ලොකු එෂු මිල 4%කින් ඉහළ ගොස් ඇති අතර මිල පරාසය කිලෝවකට රු.150.00-225.00 ක් විය.

පසුගිය වසරේ සමාන කාල පරිච්ඡේදය සමඟ සැසඳීමේ දී වේදාලන් රතුඑෂු මිල 21%කින් පහළ ගොස් ඇති අතර ආනයනික ලොකු එෂු මිල 54% කින් ඉහළ ගොස් තිබුණි.

**සිල්ලර වෙළඳපොළ**

වේදාලන් සහ ආනයනික රතු එෂු මිල කිලෝවක

රු.34.00කින් සහ රු.8.00කින් පහළ ගොස් ඇති අතර මිල පරාසයන් පිළිවෙලින් කිලෝවක රු.520.00-560.00 ක් සහ රු.400.00-480.00ක් විය. ආනයනික ලොකු එෂු මිල කිලෝවක රු.5.00කින් ඉහළ ගොස් ඇති අතර මිල පරාසය කිලෝවක රු.240.00-300.00ක් විය.



පසුගිය වසරේ සමාන කාල පරිච්ඡේදය සමඟ සැසඳීමේ දී වේදාලන් සහ රතු එෂු මිල 14%කින් පහළ ගොස් ඇති අතර ආනයනික ලොකු එෂු මිල 67%කින් ඉහළ ගොස් ඇත.

**අර්තාපල්**

**තොග වෙළඳපොළ**

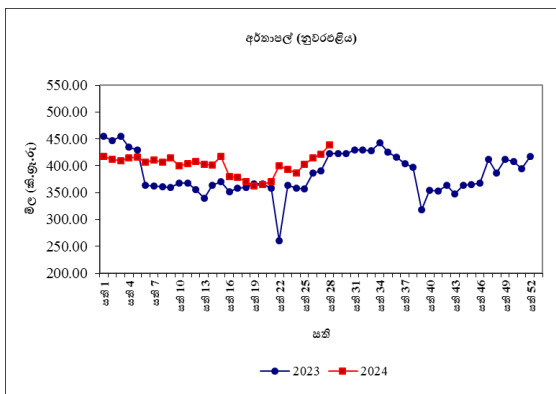
නුවරඑළිය අර්තාපල් මිල 1%කින් ඉහළ ගොස් ඇති අතර මිල පරාසය කිලෝවකට රු.320.00-350.00ක් විය.

පාකිස්ථානු අර්තාපල් තොග සැපයුම පහළ යාම සහ තත්වයෙන් ඉහළ ඉන්දියානු අර්තාපල් තොග වෙළෙඳපොළ තුළ පැවතීම හේතුවෙන් ආනයනික අර්තාපල් මිල 42%කින් ඉහළ ගොස් ඇති අතර මිල පරාසය කිලෝවකට රු.230.00-285.00ක් විය. පාකිස්ථානු අර්තාපල් තොග සඳහා මිල පරාසය කිලෝවකට රු.230.00-245.00ක් සහ ඉන්දියානු අර්තාපල් තොග සඳහා මිල පරාසය කිලෝවකට රු.270.00-285.00ක් විය.

පසුගිය වසරේ සමාන කාල පරිච්ඡේදය සමඟ සැසඳීමේ දී නුවරඑළිය අර්තාපල් මිල 1%කින් සහ ආනයනික අර්තාපල් මිල 27%කින් ඉහළ ගොස් තිබුණි.

**සිල්ලර වෙළඳපොළ**

නුවරඑළිය සහ ආනයනික අර්තාපල් මිල පිළිවෙලින් කිලෝවක් රු.18.00කින් සහ රු.21.00කින් ඉහළ ගොස් ඇති අතර ඒවායේ මිල පරාසයන් පිළිවෙලින් කිලෝවක් රු.400.00-480.00ක් සහ රු.240.00-280.00ක් විය.



පසුගිය වසරේ සමාන කාල පරිච්ඡේදය සමඟ සැසඳීමේ දී නුවරඑළිය සහ ආනයනික අර්තාපල් මිල 2%-4% පරාසයකින් ඉහළ ගොස් ඇත.

**මාෂ හෝඟ**

**තොග වෙළඳපොළ**

තොග සැපයුම ඉහළ යාම හේතුවෙන් මුංඇට මිල 2%කින් පහළ ගොස් ඇති අතර මිල පරාසය කිලෝවකට රු.800.00-850.00ක් විය. තොග සැපයුම පහළ යාම හේතුවෙන් සුදු කවිපි මිල 4%කින් ඉහළ ගොස් ඇති අතර මිල පරාසය කිලෝවකට රු.750.00-850.00ක් විය. රතු කවිපි සහ රතු පරිප්පු මිලෙහි සැලකිය යුතු වෙනසක් සිදු වී නොමැති අතර මිල පරාසයන් පිළිවෙලින් කිලෝවකට රු.700.00-800.00ක් සහ රු.285.00-290.00ක් විය.

පසුගිය වසරේ සමාන කාල පරිච්ඡේදය සමඟ සැසඳීමේ දී මුං ඇට සහ රතු කවිපි මිල 8%කින් සහ 3%කින් පහළ ගොස් ඇති අතර සුදු කවිපි සහ රතු පරිප්පු මිල 27%කින් සහ 15%කින් ඉහළ ගොස් තිබුණි.

**සිල්ලර වෙළඳපොළ**

මුං ඇට සහ රතු පරිප්පු මිල පිළිවෙලින් කිලෝවක් රු.19.00කින් සහ රු.1.00කින් පහළ ගොස් ඇති අතර මිල පරාසය පිළිවෙලින් කිලෝවක් සඳහා රු.1000.00-1500.00 සහ රු.300.00-360.00ක් විය. සුදු කවිපි සහ රතු කවිපි මිල පිළිවෙලින් කිලෝවක් සඳහා රු.34.00කින් සහ රු.3.00කින් ඉහළ ගොස් ඇති අතර මිල පරාසය කිලෝවකට රු.800.00-1200.00ක් අතර විය.

පසුගිය වසරේ සමාන කාල පරිච්ඡේදය සමඟ සැසඳීමේ දී සුදු කවිපි, රතු කවිපි සහ රතු පරිප්පු මිල 5%-10% අතර පරාසයකින් ඉහළ ගොස් ඇත.

**එළවළු**

**තොග වෙළඳපොළ**

ප්‍රධාන නිෂ්පාදන ප්‍රදේශ වලින් ලැබුණු සැපයුම ඉහළ යාමත් සමඟ බොහොමයක් එළවළු වර්ග වල මිල පහළ ගොස් ඇත.

උඩරට එළවළු පිළිබඳ සැලකීමේ දී, නුවර ප්‍රදේශයෙන් ලැබුණු සැපයුම ඉහළ යාමත් සමඟ උපරිම මිල පහළ යාම 20%ක් ලෙස නෝකොල් සඳහා වාර්තා අතර, නුවර සහ පුත්තලම යන ප්‍රදේශ වලින් ලැබුණු සැපයුම ඉහළ යාමත් සමඟ රාබු මිල 19%කින් පහළ ගොස් තිබුණි. තවද, නුවරඑළිය ප්‍රදේශයෙන් ලැබුණු සැපයුම ඉහළ යාමත් සමඟ කැරට් සහ බීට් රූට් දෙවර්ගයේම මිල 17%කින් පහළ ගොස් තිබුණි. කෙසේ නමුත්, නුවර සහ නුවරඑළිය ප්‍රදේශ වලින් ලැබුණු සැපයුම පහළ යාමත් සමඟ ගෝවා මිල 18%කින් ඉහළ ගොස් තිබුණි.

සූරියවැව සහ මහනුවර ප්‍රදේශ වලින් ලැබුණු සැපයුම ඉහළ යාමත් සමඟ තක්කාලි මිල 53%කින් පහළ ගොස් තිබුණු අතර, වෙළෙඳපොළ ඉල්ලුමෙහි පැවති

සුළු වෙනස්කම් හේතුවෙන් මාළු මිරිස් මිල 7%කින් ඉහළ ගොස් තිබුණි.

පහතරට එළවළු පිළිබඳ සැලකීමේ දී, සූරියවැව සහ ඇඹිලිපිටිය ප්‍රදේශවලින් ලැබුණු සැපයුම ඉහළ යාමත් සමඟ උපරිම මිල පහළ යාම 40%ක් ලෙස වම්බටු සඳහා වාර්තාවිය. ප්‍රධාන නිෂ්පාදන ප්‍රදේශ වලින් ලැබුණු සැපයුම ඉහළයාමත් සමඟ වට්ටක්කා, බණ්ඩක්කා, මැකරල් සහ කරවිල මිල 11%-16% අතර පරාසයකින් පහළ ගොස් තිබුණි. කෙසේ නමුත්, බේරුවල ප්‍රදේශයෙන් ලැබුණු තත්වයෙන් ඉහළ තොග සැපයුම හේතුවෙන් වැටකොළ මිල 11%කින් ඉහළ ගොස් තිබුණි.

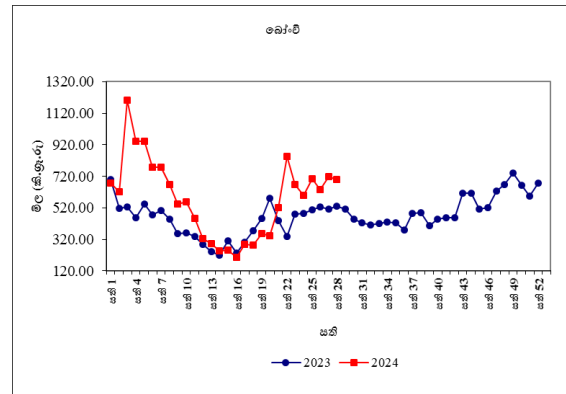
යාපනය ප්‍රදේශයෙන් ලැබුණු සැපයුම පහළ යාමත් සමඟ අමු මිරිස් මිල 74%කින් ඉහළ ගොස් තිබුණු අතර මොණරාගල ප්‍රදේශයෙන් ලැබුණු සැපයුම ඉහළ යාමත් සමඟ දෙහි මිල 15%කින් පහළ ගොස් තිබුණි.

පසුගිය වසරේ සමාන කාල පරිච්ඡේදය සමඟ සැසඳීමේ දී බොහොමයක් එළවළු වර්ගවල මිල ඉහළ ගොස් තිබුණු අතර උපරිම මිල ඉහළ යාම 202%ක් ලෙස ලික්ස් සඳහා වාර්තා වූ අතර, නිෂ්පාදන වසරේ පහළයාම එයට හේතු විය.

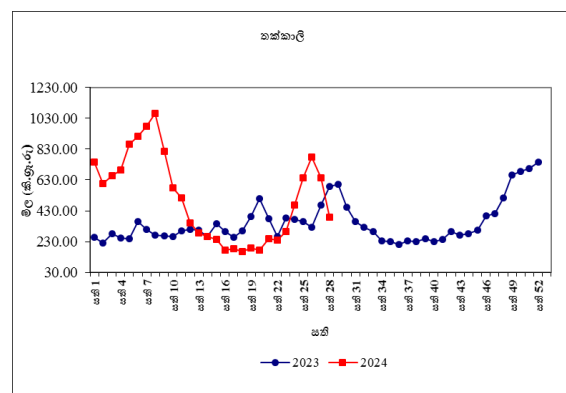
**සිල්ලර වෙළඳපොළ**

තොග මිල ගණන් පහළ යාමත් සමඟ බොහොමයක් එළවළු වර්ගවල සිල්ලර මිල ගණන්ද පහළ ගොස් ඇත.

උඩරට එළවළු වර්ග පිළිබඳ සැලකීමේ දී උපරිම මිල පහළ යාම කිලෝවකට රු.164.00ක් ලෙස බීරුව සඳහා වාර්තා වූ අතර ලික්ස් මිල කිලෝවකට රු.45.00කින් පහළ ගොස් ඇත. බෝංචි, කරට්ටි, රාබු මිල පිළිවෙලින් කිලෝවකට රු.20.00, රු.17.00, රු.17.00 කින් පහළ ගොස් ඇත. කෙසේ නමුත්, ගෝවා මිල රු.30.00 ඉහළ ගොස් තිබුණි.



තක්කාලි සහ මාළු මිරිස් මිල පිළිවෙලින් කිලෝවකට රු.254.00කින් සහ රු.9.00කින් පහළ ගොස් තිබුණි.



පහත රට එළවළු වර්ග පිළිබඳ සැලකීමේ දී උපරිම මිල පහළයාම කිලෝවකට රු.97.00ක් ලෙස කරවිල සඳහා වාර්තා වූ අතර වම්බටු මිල පහළ යාම කිලෝවකට රු.87.00ක් ලෙස වාර්තා විය. මැකරල්, මුරුංගා සහ අළුකෙසෙල් මිල පිළිවෙලින් කිලෝවකට රු.62.00කින්, රු.52.00කින් සහ රු.46.00කින් පහළ ගොස් තිබුණි. තවද බණ්ඩක්කා, පනෝල සහ වට්ටක්කා මිල පහළ යාම පිළිවෙලින් කිලෝවකට රු.21.00, රු.12.00 සහ රු.7.00ක් ලෙස වාර්තා විය. කෙසේ නමුත්, පිපිඤ්ඤා සහ වැටකොළ මිල පිළිවෙලින් කිලෝවකට රු.16.00 සහ රු.2.00කින් ඉහළ ගොස් තිබුණි.

තවද, අමුමිරිස් මිල කිලෝවකට රු.109.00කින් ඉහළ ගොස් තිබූ අතර දෙහි මිල කිලෝවකට රු.78.00කින් පහළ ගොස් තිබුණි.

පසුගිය වසරේ සමාන කාලපරිච්ඡේදය සමඟ සැසඳීමේ දී බොහොමයක් එළවළු වර්ගවල සිල්ලර මිල ඉහළ ගොස් ඇති අතර උපරිම මිල ඉහළ යාම 135% ලෙස දෙහි සඳහා වාර්තා විය.

**පොල්**

**තොග වෙළඳපොළ**

ලොකු සහ කුඩා පොල් ගෙඩියක මිල පිළිවෙලින් 1%කින් සහ 2%කින් පහළ ගොස් තිබුණි. මිල පරාසයන් ලොකු පොල් ගෙඩියක් සඳහා රු.100.00-110.00ක් ලෙසද කුඩා පොල් ගෙඩියක් සඳහා රු.80.00-90.00ක් ලෙසද වාර්තා විය.

පසුගිය වසරේ සමාන කාල පරිච්ඡේදය සමඟ සැසඳීමේ දී ලොකු සහ කුඩා පොල් ගෙඩියක මිල පිළිවෙලින් 16%කින් සහ 15%කින් ඉහළ ගොස් තිබුණි.

**සිල්ලර වෙළඳපොළ**

ලොකු සහ කුඩා පොල් ගෙඩියක මිල පිළිවෙලින් රු.1.00කින් සහ රු.2.00කින් ඉහළ ගොස් තිබිණි. මිල පරාසයන් ලොකු පොල් ගෙඩියක් සඳහා රු.110.00-130.00 ලෙසද කුඩා පොල් ගෙඩියක් සඳහා රු.85.00-110.00 ලෙසද සටහන් විය.

පසුගිය වසරේ සමාන කාල පරිච්ඡේදය සමඟ සැසඳීමේ දී ලොකු සහ කුඩා පොල් ගෙඩියක මිල පිළිවෙලින් 7% කින් සහ 6%කින් ඉහළ ගොස් ඇත.

**පලතුරු**

**තොග වෙළඳපොළ**

සීමිත සැපයුමත්, තත්ත්වයේ උසස් තොග පැවතීමත් හේතුවෙන් පලතුරු වර්ග රැසක මිල ගණන් ඉහළ ගොස් පැවතුණි. උපරිම මිල ඉහළයාම 32% ලෙස අලිගැටපේර සඳහා වාර්තා වූ අතර තත්ත්වයෙන් උසස් තොග පැවතීම එයට හේතු විය. අස්වනු සමය අවසන් වෙමින් පැවතීමත් සමඟ සැපයුම සීමා වීම හේතුවෙන් සියලුම අඹ වර්ග සඳහා 5%-31% අතර පරාසයක මිල ඉහළ යාමක්

සටහන් විය. එමෙන්ම, සීමිත සැපයුම හේතුවෙන් සියලුම ප්‍රමාණයේ අන්නාසි සඳහා 5%-9% අතර පරාසයක මිල ඉහළ යාමක් වාර්තා විය. කතරගම සහ යාපනය ප්‍රදේශවල උත්සව සමය ආරම්භවීම හේතුවෙන් සැපයුම සීමා වීම සියලුම කෙසෙල් වර්ග සඳහා 1%-7% අතර පරාසයක මිල ඉහළ යාමක් සටහන් වීමට හේතු විය. මීට අමතරව, සීමිත සැපයුම හේතුවෙන් බෙලි සඳහා 11% මිල ඉහළ යාමක් ද සීමිත තොග පැවතීම හේතුවෙන් තැඹිලි සඳහා 6% මිල ඉහළ යාමක් ද වාර්තා විය.

කෙසේ නමුත්, අස්වනු සමය ආරම්භ වීම සමඟ දිවුල් සඳහා 20% මිල පහළ යාමක් ද වැල් දොඩම් සඳහා 11% මිල පහළ යාමක් ද සටහන් විය. එමෙන්ම, පවතින වැසි සහිත කාලගුණ තත්ත්වය පැපොල් සඳහා 12% මිල පහළයාමකට හේතු විය. මීට අමතරව, චීනයෙන් ආනයනික තොග ප්‍රමාණවත් පරිදි පැවතීම නිසා ආනයනික මිදි සඳහා 5% මිල පහළ යාමක් වාර්තා වූ අතර ඉල්ලුම අඩු වීම හේතුවෙන් පැණි දොඩම් සඳහා 4% මිල පහළ යාමක් වාර්තා විය.

පසුගිය වසරේ සමාන කාල පරිච්ඡේදය සමඟ සැසඳීමේ දී පලතුරු වර්ග රැසක මිල ගණන් ඉහළ ගොස් පැවති අතර උපරිම මිල ඉහළ යාම 122% ලෙස වැල් දොඩම් සඳහා වාර්තා විය.

**සිල්ලර වෙළඳපොළ**

ඉහළ ගිය තොග මිලට සාපේක්ෂව බොහොමයක් පලතුරු වර්ගවල සිල්ලර මිල ගණන් ඉහළ ගොස් තිබුණි. උපරිම මිල ඉහළ යාම රු.71.00ක් ලෙස මධ්‍යම ප්‍රමාණයේ අන්නාසි සඳහා වාර්තා වූ අතර විශාල සහ කුඩා ප්‍රමාණයේ අන්නාසි කිලෝවක මිල ගණන් රු.70.00 ක් සහ රු.47.00 ලෙස පිළිවෙලින් ඉහළ ගොස් තිබූ අතර තත්ත්වයෙන් උසස් තොග පැවතීම එයට හේතු විය.

කෝලි කුට්ටු, සීනි සහ ඇඹුල් කෙසෙල් මිල ගණන් කිලෝවකට රු.6.00-19.00දක්වා පරාසයකද, ඇම්බුන් සහ ආනමාලු මිල ගණන් ගෙඩියකට

රු.2.00-6.00 දක්වා පරාසයකින් ඉහළ ගොස් තිබුණි.

අලිගැට පේර සහ බෙලි ගෙඩියක මිල ගණන් රු.29.00 සහ රු.2.00ක් ලෙස පිළිවෙලින් මිල ඉහළ ගොස් තිබූ අතර සීමිත තොග පැවතීම එයට හේතු විය.

විලාඩ් සහ කර්තකොලොම්බන් අඹ ගෙඩියක මිල රු.18.00 සහ රු.1.00 ලෙස පිළිවෙලින් ඉහළ ගොස් තිබුණි. මේ අතර, ආනයනික මිදි මිල කිලෝවකට රු.95.00කින් පහළ ගොස් තිබුණි. දිවුල් ගෙඩියක මිල පහළ යාම රු.43.00ක් ලෙස වාර්තා වූ අතර පැණි දොඩම් ගෙඩියක මිල පහළ යාම රු.15.00ක් ලෙස වාර්තා විය. ඉල්ලුම පහළ යාම හේතුවෙන් පැපොල් මිල කිලෝවකට රු.11.00ක් ලෙස පහළ ගොස් තිබූ අතර වැල්දොඩම් ගෙඩියක මිල රු.4.00කින් පහළ ගොස් තිබුණි.

පසුගිය වසරේ සමාන කාල පරිච්ඡේදය සමඟ සැසඳීමේ දී බොහොමයක් පලතුරු වර්ගවල මිල ඉහළ ගොස් තිබූ අතර උපරිම මිල ඉහළ යාම 102% ක් ලෙස වැල් දොඩම් සඳහා වාර්තා විය.

**මාළු**

**තොග වෙළඳපොළ**

ඉල්ලුමට සාපේක්ෂව තොග සැපයුම ඉහළ යාම හේතුවෙන් බොහොමයක් මාළු වර්ගවල තොග මිල ගණන් පහළ ගොස් ඇත.

වාලච්චේන, මන්නාරම සහ ත්‍රිකුණාමලය යන ප්‍රදේශ වලින් පැවති තොග සැපයුම ඉහළ යාමත් සමඟ උපරිම මිල පහළ යාම 19%ක් ලෙස සාලයා සඳහා වාර්තා විය. එහි මිල පරාසය කිලෝවක් සඳහා රු.160.00-400.00 අතර පැවතුණි. බේරුවල, ගාල්ල සහ මිරිස්ස යන ප්‍රදේශ වලින් පැවති තොග සැපයුම ඉහළ යාමත් සමඟ බලයා මිල 11%කින් පහළ ගොස් ඇති අතර එහි මිල පරාසය කිලෝවක් සඳහා රු.450.00-700.00 අතර පැවතුණි. එසේම, උතුරු ප්‍රදේශ වලින් පැවති තොග සැපයුම ඉහළ යාමත් සමඟ මෝරා මිල 10%කින් පහළ

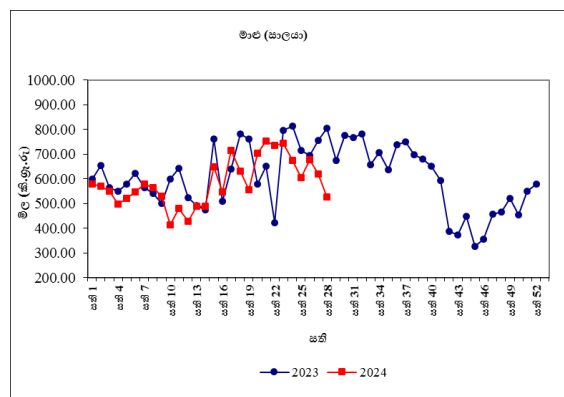
ගොස් ඇති අතර මිල පරාසය කිලෝවක් සඳහා රු.900.00-1400.00 අතර පැවතුණි. මීට අමතරව තලපත් මිල 4%කින්ද, පරවි මිල 1%කින්ද පිළිවෙලින් පහළ ගොස් ඇත.

කෙසේ නමුත්, කල්පිටිය සහ මුලතිව් යන ප්‍රදේශ වලින් පැවති තොග සැපයුම පහළ යාමත් සමඟ හුරුල්ලා මිල 21%කින් ඉහළ ගොස් ඇති අතර එහි මිල පරාසය කිලෝවක් සඳහා රු.700.00-800.00 අතර පැවතුණි. එසේම, වාලච්චේන, ත්‍රිකුණාමලය සහ මුලතිව් යන ප්‍රදේශ වලින් පැවති තොග සැපයුම පහළ යාමත් සමඟ තෝරා මිල 16%කින් ඉහළ ගොස් ඇති අතර එහි මිල පරාසය කිලෝවක් සඳහා රු.2500.00-3500.00 අතර පැවතුණි. තවද, ඉස්සා සහ කෙලවල්ලා තොග මිල ගණන් පිළිවෙලින් 2%-5% අතර ප්‍රමාණයකින් ඉහළ ගොස් ඇත.

පසුගිය වසරේ සමාන කාල පරිච්ඡේදය සමඟ සැසඳීමේ දී බොහොමයක් මාළු වර්ගවල තොග මිල ගණන් 4%-51% අතර පහළ ගොස් ඇති අතර උපරිම මිල පහළ යාම බලයා සඳහා වාර්තා විය.

**සිල්ලර වෙළඳපොළ**

තොග මිල පහළ යාමත් සමඟ හුරුල්ලා, කෙලවල්ලා සහ තෝරා හැර අනෙකුත් සියලුම මාළු සිල්ලර මිල පහළ ගොස් ඇත. සැපයුම ඉහළ යාම එයට හේතු වී ඇත.



උපරිම මිල පහළ යාම කිලෝවකට රු.146.00ක් ලෙස බලයා සහ පරච්ඡේදන වාර්තා වී ඇත. අනෙක් මාළු වර්ග වල මිල පහළ යාම කිලෝවකට රු.3.00-138.00 ක් අතර පරාසයක සිදු වී ඇත.

පසුගිය වසරේ සමාන කාල පරිච්ඡේදය සමඟ සැසඳීමේ දී සියලුම මාළු වර්ගවල මිල 4%-45%ක් අතර පරාසයක් තුළ පහළ ගොස් ඇති අතර උපරිම මිල පහළයාම බලයා සඳහා වාර්තා විය.

**කරවල**

**තොග වෙළඳපොළ**

දේශීය කරවල සැපයුම ඉහළ යාම හේතුවෙන් බොහොමයක් දේශීය සහ ආනයනික කරවල වර්ගවල තොග මිල ගණන් පහළ ගොස් ඇත.

මන්නාරම, හලාවත සහ පුත්තලම යන ප්‍රදේශ වලින් පැවති තොග සැපයුම ඉහළ යාමත් සමඟ දේශීය සාලයා මිල 23%කින් පහළ ගොස් ඇති අතර මිල පරාසය කිලෝවක සඳහා රු.340.00-450.00 අතර පැවතුණි. එසේම, ත්‍රිකුණාමලය, මන්නාරම සහ මීගමුව යන ප්‍රදේශ වලින් පැවති තොග සැපයුම ඉහළ යාමත් සමඟ දේශීය භාල්මැස්සා මිල 7%කින් පහළ ගොස් ඇති අතර එහි මිල පරාසය කිලෝවක සඳහා රු.1500.00-1700.00 අතර පැවතුණි. තවද, ආනයනික කට්ටාවා, දේශීය බලයා සහ දේශීය මඩුවා තොග මිල ගණන් පිළිවෙලින් 1%-2% අතර කුඩා ප්‍රමාණයකින් පහළ ගොස් ඇත.

කෙසේ නමුත්, ඕමානය සහ පාකිස්ථානය යන රටවලින් පැවති තොග සැපයුම පහළ යාමත් සමඟ ආනයනික අංගුළුවා මිල 4%කින් ඉහළ ගොස් ඇති අතර එහි මිල පරාසය කිලෝවක සඳහා රු.1400.00-1500.00 අතර පැවතුණි. මීට අමතරව, දේශීය මෝරා සහ ආනයනික භාල්මැස්සා මිල 1%කින් ඉහළ ගොස් ඇත.

පසුගිය වසරේ සමාන කාල පරිච්ඡේදය සමඟ සැසඳීමේ දී සියලුම කරවල වර්ගවල තොග මිල

ගණන් 4%-57% අතර පහළ ගොස් ඇති අතර උපරිම මිල පහළ යාම දේශීය සාලයා සඳහා වාර්තා විය.

**සිල්ලර වෙළඳපොළ**

තොග මිල ඉහළ යාමත් සමඟ ආනයනික භාල්මැස්සා, මෝරා සහ අංගුළුවා කරවල වර්ගවල සිල්ලර මිල ඉහළ ගොස් ඇති අතර සැපයුම තරමක් පහළයාම එයට හේතු විය. උපරිම මිල ඉහළ යාම කිලෝවකට රු.119.00ක් ලෙස අංගුළුවා සඳහා වාර්තා විය. දේශීය භාල්මැස්සා, කට්ටාවා, බලයා සහ සාලයා යන කරවල වර්ග වල සිල්ලර මිල පහළ ගොස් ඇති අතර උපරිම මිල පහළ යාම කිලෝවකට රු.80.00ක් ලෙස බලයා සඳහා සටහන් විය. අනෙකුත් කරවල වර්ගවල මිල රු.8.00-72.00 අතර පරාසයකින් පහළ ගොස් ඇත.

පසුගිය වසරේ සමාන කාල පරිච්ඡේදය සමඟ සැසඳීමේ දී සියලුම කරවල වර්ගවල මිල 1%-23% අතර පරාසයකින් පහළ ගොස් ඇත. උපරිම මිල පහළයාම සාලයා සඳහා වාර්තා විය.

**බිත්තර**

**තොග වෙළඳපොළ**

දුඹුරු බිත්තරයක මිල සැලකිය යුතු ලෙස වෙනස් වී නොමැති අතර සුදු බිත්තරයක මිල 2%කින් පහළ ගොස් ඇත. ඒවායේ මිල පරාසයන් පිළිවෙලින් රු.53.00-55.00 අතර සහ රු.50.00-52.00 අතර වාර්තා විය.

පසුගිය වසරේ සමාන කාල පරිච්ඡේදය සමඟ සැසඳීමේ දී සුදු බිත්තරයක මිල 9%කින් පහළ ගොස් ඇත.

**සිල්ලර වෙළඳපොළ**

සුදු බිත්තරයක් සඳහා සිල්ලර මිල පරාසය රු.52.00-55.00ක් වන අතර දුඹුරු බිත්තරයක සඳහා මිල පරාසය රු.54.00-56.00ක් ලෙස වාර්තා



වේ. දුඹුරු සහ සුදු බිත්තරයක සාමාන්‍ය මිල පිළිවෙලින් රු.55.00 සහ රු.53.00 ලෙස වාර්තා වේ.

පසුගිය වසරේ සමාන කාල පරිච්ඡේදය සමඟ සැසඳීමේ දී වෙළෙඳපල තුළ බිත්තර දෙවර්ගයම හඳුනාගත හැකි අතර සුදු බිත්තරයක මිල 8%කින් පහළ ගොස් ඇත.

**මස්**

**සිල්ලර වෙළඳපොළ**

සම රහිත කුකුළු මස් වල සිල්ලර මිල කිලෝවකට රු.4.00කින්ද, බ්‍රොයිලර් කුකුළු මස් සිල්ලර මිල කිලෝවකට රු.12.00කින්ද ඉහළ ගොස් ඇත. හරක් මස් සහ උෟරු මස් සඳහා සිල්ලර මිල පිළිවෙලින් කිලෝවකට රු.20.00 සහ රු.8.00කින් ඉහළ ගොස් ඇත.

කෙසේ වෙතත්, එළු මස් සිල්ලර මිල කිලෝවකට රු.103.00කින් පහළ ගොස් ඇත.

පසුගිය වසරේ සමාන කාල පරිච්ඡේදය සමඟ සැසඳීමේ දී එළු මස් සහ හරක් මස් හැරුණු කොට අනෙකුත් මස් වර්ග 17%-25% අතර පරාසයකින් මිල පහළ ගොස් ඇති අතර උපරිම මිල පහළ යාම බ්‍රොයිලර් කුකුළු මස් සඳහා වාර්තා වී ඇත.

**ඇත්තේ පසුගිය සතියට සාපේක්ෂ වශයෙන්ය. එසේ නොවන අවස්ථාවලදී ඒ බව විශේෂයෙන් සඳහන් කර ඇත.**

තොග මිල ගණන් සතියේ අභහරුවාදා සහ සිකුරාදා යන දෙදින තුළ දී ද, සිල්ලර මිල ගණන් සිකුරාදා සඳුදා සහ අභහරුවාදා යන තෙදින තුළ දී ද රැස් කෙරේ.

**සටහන**

සෑම සිකුරාදාවකම නිකුත් කෙරෙන ආහාර ද්‍රව්‍ය විවරණිකාවෙහි, අත්‍යවශ්‍ය ආහාර ද්‍රව්‍යයන්හි තොග සහ සිල්ලර මිලෙහි වෙනස්වීම්, පරාසයන් සහ සාමාන්‍යයන් ඇතුළු වෙළඳපොළ තොරතුරු ඉදිරිපත් කෙරේ. මේ සඳහා කොළඹ සහ අවට වෙළඳපොළවල් නවයකින් ද, දිවයිනේ වෙනත් ප්‍රධාන වෙළඳපොළවල් කිහිපයකින් ද තොරතුරු රැස් කරනු ලැබේ.

මෙහි දක්වා ඇති මිල වෙනස්කම් ගණනය කර

**වග අංක 01: සලකා බලන තොග වෙළඳපොලවල සහල් මිල ගණන් (කිලෝ 50ක් සඳහා රුපියල්)**

**සති අංක 28: 05 - 11 ජූලි 2024**

ප්‍රදේශ	සහල් වර්ග													
	සමබා 1		සමබා 2		කිරි සමබා		නාඩු 1		නාඩු 2		රතු කැකුළු		සුදු කැකුළු	
කොළඹ	11750 -	12000	11400 -	11500	13250 -	15750	10500 -	10750	10250 -	10350	9500 -	10000	10000 -	10500
දිවුලපිටිය	-		-		-		-		-		-		-	
කුරුණෑගල	-		-		-		-		-		-		-	
නිකවැරටිය	12000 -	12250	11250 -	11500	14400 -	16250	10000 -	10500	-		-		9650 -	10000
බදුල්ල	-		11500 -	11500	15500 -	16500	10500 -	10750	-		9350 -	9500	10000 -	10250
පුත්තලම	-		-		-		-		-		-		-	
දඹුල්ල	13000 -	13100	11400 -	11500	-		10800 -	10850	10400 -	10450	9900 -	10000	10200 -	10250
අනුරාධපුරය	12250 -	12750	11500 -	11600	17000 -	17500	10750 -	10850	10250 -	10350	9750 -	10250	10250 -	10350
තඹුත්තේගම	-		-		-		-		-		-		-	
පොළොන්නරුව	-		-		-		-		-		-		-	
කළුතර	11750 -	11750	11500 -	11650	15500 -	15750	10500 -	10500	10350 -	10400	9750 -	10000	10000 -	10250
අම්පාර	-		-		-		10500 -	10500	-		8500 -	8500	9400 -	9500
නුවර	11750 -	12250	11400 -	11500	15000 -	15500	10500 -	10900	10250 -	10400	9250 -	9750	10000 -	10500
මොණරාගල	12000 -	12500	11250 -	11250	17000 -	17500	10500 -	10850	-		8750 -	9000	9500 -	9750
කෑගල්ල	-		-		-		-		-		-		-	
දෙහිඅත්තකණ්ඩිය	12750 -	13000	-		17000 -	17000	10750 -	10800	10250 -	10500	9000 -	10250	9750 -	10400
හම්බන්තොට	-		-		-		-		-		-		-	
මාතර	-		-		-		10600 -	10800	-		9000 -	9300	9700 -	10000
ගාල්ල	13250 -	13250	-		-		10900 -	10950	-		9000 -	9900	10250 -	10400
මීගොඩ	11750 -	12000	11600 -	11600	15000 -	15500	10500 -	10700	10400 -	10400	9250 -	9750	9750 -	10000
තිස්සමහාරාමය	-		-		-		-		-		-		-	
ඇම්ලිපිටිය	11750 -	11800	11700 -	11700	16250 -	16500	10500 -	10600	-		9000 -	9150	9750 -	9850
යාපනය	12000 -	12100	-		17000 -	17100	10500 -	10500	10250 -	10250	8750 -	9000	10000 -	10250
වවුනියාව	12000 -	12200	-		16700 -	16900	10500 -	10700	-		9200 -	9300	9500 -	9750
මන්නාරම	12000 -	12200	-		16250 -	16500	10750 -	10900	10250 -	10500	9500 -	9750	10250 -	10500
කිළිනොච්චිය	11750 -	12000	-		16500 -	16750	10500 -	10750	10250 -	10400	9000 -	9250	10000 -	10250
මුලතිවු	-		-		17000 -	17750	-		-		8500 -	8750	10250 -	10500
මඩකලපුව	12000 -	12150	-		16250 -	17000	10500 -	10750	10400 -	10450	9100 -	9250	10000 -	10500
ත්‍රිකුණාමලය	11900 -	12100	-		16500 -	16700	10600 -	10700	10250 -	10250	9300 -	9400	10600 -	10750
ගලෙන්බිඳුණුවාව	-		-		-		-		-		-		-	
මාතලේ	12400 -	12750	11400 -	11600	16000 -	16500	10600 -	10800	10250 -	10400	8750 -	9250	9750 -	10250

09

**වග අංක 02: සලකා බලන සිල්ලර වෙළඳපොලවල සහල් මිල ගණන් (කිලෝවකට රුපියල්)**

සති අංක 28: 05 - 11 ජූලි 2024

ප්‍රදේශ	සහල් වර්ග													
	සමබා 1		සමබා 2		කීරි සමබා		නාඩු 1		නාඩු 2		රතු කැකුළු		සුදු කැකුළු	
කොළඹ	230.00	270.00	-	-	340.00	370.00	220.00	230.00	-	-	200.00	210.00	210.00	220.00
ගම්පහ	-	-	-	-	-	-	-	-	-	-	-	-	-	-
කුරුණෑගල	-	-	-	-	-	-	-	-	-	-	-	-	-	-
නිකවැරටිය	240.00	270.00	230.00	230.00	340.00	360.00	220.00	220.00	205.00	210.00	220.00	220.00	205.00	215.00
දඹුල්ල	260.00	265.00	230.00	235.00	355.00	360.00	218.00	220.00	212.00	213.00	205.00	205.00	208.00	210.00
අනුරාධපුරය	260.00	270.00	230.00	235.00	350.00	370.00	220.00	220.00	210.00	210.00	200.00	210.00	210.00	210.00
තඹිත්තේගම	-	-	-	-	-	-	-	-	-	-	-	-	-	-
පොළොන්නරුව	-	-	-	-	-	-	-	-	-	-	-	-	-	-
කළුතර	250.00	255.00	-	-	-	-	218.00	220.00	215.00	215.00	200.00	205.00	208.00	212.00
බදුල්ල	230.00	260.00	-	-	340.00	360.00	220.00	220.00	-	-	190.00	195.00	205.00	210.00
කැප්පෙට්පොළ	260.00	265.00	235.00	240.00	340.00	350.00	220.00	225.00	208.00	212.00	188.00	192.00	198.00	202.00
මොණරාගල	260.00	270.00	230.00	230.00	350.00	360.00	220.00	220.00	-	-	180.00	185.00	195.00	200.00
කෑගල්ල	270.00	275.00	-	-	350.00	360.00	220.00	220.00	210.00	215.00	210.00	210.00	210.00	210.00
අම්පාර	240.00	270.00	-	-	-	-	220.00	220.00	210.00	210.00	180.00	190.00	193.00	195.00
දෙහිඅත්තකණ්ඩිය	260.00	265.00	-	-	345.00	350.00	218.00	220.00	210.00	215.00	190.00	210.00	200.00	210.00
නුවරඑළිය	260.00	270.00	235.00	240.00	345.00	360.00	224.00	225.00	212.00	215.00	194.00	199.00	200.00	206.00
නුවර	260.00	265.00	240.00	245.00	345.00	350.00	220.00	225.00	210.00	215.00	200.00	205.00	205.00	210.00
පුත්තලම	230.00	250.00	-	-	-	-	-	-	200.00	210.00	180.00	180.00	190.00	200.00
හම්බන්තොට	-	-	-	-	-	-	-	-	-	-	-	-	-	-
රත්නපුරය	260.00	262.00	-	-	340.00	350.00	220.00	230.00	212.00	215.00	195.00	198.00	200.00	210.00
මාතර	260.00	270.00	-	-	360.00	360.00	220.00	220.00	-	-	186.00	195.00	200.00	210.00
ගාල්ල	270.00	270.00	-	-	350.00	360.00	220.00	220.00	-	-	195.00	200.00	210.00	210.00
තිස්සමහාරාමය	-	-	-	-	-	-	-	-	-	-	-	-	-	-
මීගොඩ (ආ. ම.)	240.00	250.00	-	-	-	-	220.00	220.00	210.00	215.00	200.00	210.00	210.00	210.00
ඇඹිලිපිටිය	240.00	260.00	-	-	340.00	340.00	220.00	220.00	200.00	210.00	185.00	189.00	200.00	210.00
යාපනය	245.00	250.00	-	-	345.00	350.00	220.00	225.00	200.00	210.00	190.00	200.00	210.00	220.00
වවුනියාව	245.00	250.00	-	-	340.00	350.00	220.00	225.00	216.00	220.00	200.00	205.00	215.00	220.00
මන්නාරම	245.00	250.00	-	-	340.00	360.00	225.00	230.00	215.00	220.00	200.00	205.00	215.00	220.00
කිලිනොච්චිය	245.00	250.00	-	-	340.00	345.00	220.00	225.00	210.00	215.00	190.00	195.00	210.00	220.00
මුලතිව්	-	-	-	-	345.00	350.00	-	-	-	-	180.00	180.00	208.00	215.00
මඩකලපුව	-	-	340.00	350.00	298.00	300.00	220.00	225.00	215.00	216.00	190.00	195.00	210.00	215.00
ත්‍රිකුණාමලය	248.00	252.00	-	-	340.00	345.00	220.00	225.00	210.00	215.00	196.00	200.00	220.00	225.00
හඟුරන්කොන	260.00	260.00	230.00	230.00	-	-	218.00	220.00	209.00	215.00	188.00	195.00	199.00	210.00
වේයන්ගොඩ	230.00	235.00	-	-	-	-	-	-	210.00	215.00	190.00	190.00	205.00	205.00
ගලෙන්බිඳුණුවැව	-	-	-	-	-	-	-	-	-	-	-	-	-	-
බණ්ඩාරවෙල	-	-	-	-	340.00	350.00	220.00	225.00	-	-	195.00	200.00	200.00	205.00
මාතලේ	250.00	260.00	232.00	235.00	340.00	340.00	218.00	220.00	208.00	210.00	190.00	200.00	200.00	210.00

**වග අංක 04: සලකා බලන නොග වෙළඳපොලවල අතිරේක ආහාර ද්‍රව්‍ය වල මිල ගණන් (කිලෝ 50කට රුපියල්)**

**සති අංක 28: 05 - 11 ජූලි 2024**

ප්‍රදේශ	වියළි මිලිස්	රතු එණු		ලොකු එණු	අර්තාපල්			ධාන්‍ය වර්ග		
	ආනයනික	ආනයනික	දේශීය		ආනයනික	වැලිමඩ	නුවරඑළිය	මුං ඇට	කවිපි	රතු පරිප්පු
කොළඹ	35000 - 40000	16500 - 17500	18000 - 20000	7500 - 11250	11500 - 14250	-	16000 - 17500	40000 - 42500	37500 - 42500	14250 - 14500
කුරුණෑගල	-	-	-	-	-	-	-	-	-	-
නිකවැරටිය	36000 - 38500	17500 - 18000	-	8500 - 9250	11500 - 12250	-	-	42500 - 46250	-	14250 - 14750
දෙහිඅත්තකණ්ඩිය	39000 - 45000	15000 - 19750	17500 - 22500	8400 - 11500	11500 - 11750	-	16000 - 16000	41500 - 45000	35500 - 42500	14500 - 15000
දඹුල්ල (ආ. ම.)	32500 - 35000	14000 - 15000	15000 - 16000	7500 - 10500	11000 - 11250	-	15000 - 16500	32500 - 37500	35000 - 37500	14150 - 14250
අනුරාධපුරය	40000 - 42000	-	20000 - 23000	8250 - 11500	11000 - 12000	-	-	47500 - 52500	37500 - 42500	14500 - 15000
තඹුත්තේගම	-	-	-	-	-	-	-	-	-	-
පොළොන්නරුව	-	-	-	-	-	-	-	-	-	-
කළුතර	39000 - 40000	16000 - 18000	-	10000 - 11000	-	-	16500 - 17500	40000 - 42000	41000 - 42000	14400 - 14650
පුත්තලම	-	-	12500 - 15000	-	-	-	-	-	-	-
නුවර	38500 - 39000	16000 - 17000	18500 - 19000	8000 - 12000	11250 - 12000	-	16000 - 17000	45000 - 47500	44000 - 45000	14500 - 15000
මාතර	40000 - 41500	-	20000 - 21000	10750 - 11250	11500 - 12000	-	-	45000 - 47500	44000 - 46000	14250 - 14750
හම්බන්තොට	-	-	-	-	-	-	-	-	-	-
කෑගල්ල	38000 - 38200	17000 - 17250	-	8000 - 11000	-	-	16850 - 17000	42500 - 44000	44500 - 45000	14850 - 15500
ගාල්ල	39000 - 42500	-	20000 - 22500	8500 - 11000	12000 - 12500	-	18000 - 19000	50000 - 52500	42500 - 46000	14750 - 15500
තිස්සමහාරාමය	-	-	-	-	-	-	-	-	-	-
මීගහට (ආ. ම.)	34000 - 38000	17000 - 18000	18000 - 19500	7500 - 11500	11400 - 12000	-	17000 - 18000	44500 - 50000	42000 - 43000	14500 - 15000
යාපනය	36000 - 36500	-	15750 - 16500	11000 - 11750	-	-	18500 - 19250	42500 - 43500	-	14750 - 15000
වවුනියාව	46000 - 47500	-	22500 - 23000	11000 - 12250	11500 - 12500	-	-	42000 - 43000	-	15000 - 15300
මන්නාරම	37500 - 39000	17500 - 18000	-	9000 - 11500	12000 - 12500	-	-	42500 - 45000	-	14900 - 15000
කිලිනොච්චිය	37000 - 38500	-	19000 - 21000	11000 - 12000	11500 - 12500	-	19000 - 20000	40000 - 42500	-	15000 - 15250
මුලතිව්	40000 - 41000	-	-	10000 - 11000	11000 - 11500	-	-	48000 - 52500	-	14500 - 15500
මඩකලපුව	37500 - 38250	-	20000 - 20500	12250 - 12500	13000 - 13250	-	20000 - 20500	42500 - 43000	43500 - 44250	14740 - 15000
ත්‍රිකුණාමලය	40000 - 42500	-	17000 - 17800	8000 - 11500	-	-	-	42500 - 43500	-	14750 - 15000
ගලන්බිඳුණුවැව	-	-	-	-	-	-	-	-	-	-
මාතලේ	37500 - 40000	18000 - 19000	-	8500 - 11500	11500 - 12000	-	-	40000 - 42500	40000 - 42000	14750 - 15000

වග අංක 05: සලකා බලන පිල්ලර වෙළඳපොළවල අතිරේක ආහාර ද්‍රව්‍ය වල මිල ගණන් (කිලෝවකට රුපියල්)

සති අංක 28: 05 - 11 ජූලි 2024

12

ප්‍රදේශ	වියළි මිලිස්		රතු එණු			ලොකු එණු		අර්කාපල්			ධාන්‍ය වර්ග									
	ආනයනික		ආනයනික		දේශීය			ආනයනික		වැලිමඩ	නුවරඑළිය	මුං ඇට	කවිපි	රතු පරිප්පු						
කොළඹ	800.00	1200.00	400.00	480.00	520.00	560.00	240.00	300.00	240.00	280.00	-	400.00	480.00	1000.00	1500.00	800.00	1200.00	300.00	360.00	
ගම්පහ	-	-	-	-	-	-	-	-	-	-	-	-	-	-	-	-	-	-	-	
කුරුණෑගල	-	-	-	-	-	-	-	-	-	-	-	-	-	-	-	-	-	-	-	
නිකවැරටිය	800.00	900.00	400.00	480.00	-	-	240.00	280.00	240.00	280.00	-	-	-	1000.00	1400.00	800.00	900.00	310.00	330.00	
දඹුල්ල	850.00	900.00	400.00	440.00	-	-	240.00	250.00	240.00	250.00	-	420.00	440.00	900.00	1000.00	900.00	1000.00	290.00	300.00	
අනුරාධපුරය	850.00	950.00	460.00	520.00	-	-	240.00	260.00	240.00	260.00	-	-	-	1000.00	1200.00	800.00	950.00	300.00	340.00	
තඹුත්තේගම	-	-	-	-	-	-	-	-	-	-	-	-	-	-	-	-	-	-	-	
පොළොන්නරුව	-	-	-	-	-	-	-	-	-	-	-	-	-	-	-	-	-	-	-	
කළුතර	850.00	950.00	460.00	500.00	-	-	250.00	260.00	230.00	230.00	-	380.00	400.00	1100.00	1180.00	880.00	920.00	300.00	310.00	
බදුල්ල	850.00	900.00	400.00	420.00	-	-	240.00	260.00	240.00	240.00	400.00	420.00	420.00	440.00	950.00	950.00	900.00	900.00	310.00	320.00
කැපපෙට්පොළ	840.00	860.00	470.00	480.00	-	-	240.00	260.00	230.00	240.00	350.00	380.00	-	1100.00	1150.00	960.00	980.00	300.00	315.00	
මොණරාගල	800.00	950.00	-	-	520.00	600.00	240.00	280.00	240.00	260.00	-	-	-	850.00	900.00	800.00	900.00	300.00	340.00	
කෑගල්ල	800.00	880.00	400.00	420.00	-	-	240.00	260.00	250.00	280.00	-	380.00	400.00	950.00	1040.00	800.00	850.00	300.00	340.00	
අම්පාර	800.00	900.00	400.00	480.00	-	-	245.00	260.00	245.00	280.00	-	400.00	420.00	900.00	1250.00	850.00	980.00	290.00	300.00	
දෙහිඅත්තකණ්ඩිය	850.00	1000.00	400.00	480.00	-	-	240.00	250.00	240.00	250.00	-	-	-	900.00	1100.00	850.00	850.00	300.00	340.00	
නුවරඑළිය	860.00	900.00	480.00	520.00	-	-	240.00	260.00	250.00	260.00	-	380.00	420.00	950.00	980.00	860.00	900.00	295.00	312.00	
නුවර	900.00	920.00	500.00	520.00	540.00	560.00	260.00	280.00	260.00	280.00	-	400.00	440.00	1100.00	1200.00	980.00	1000.00	310.00	330.00	
පුත්තලම	800.00	850.00	400.00	400.00	350.00	400.00	250.00	280.00	250.00	280.00	-	380.00	380.00	900.00	1250.00	800.00	900.00	300.00	320.00	
රත්නපුරය	1000.00	1100.00	450.00	480.00	-	-	260.00	280.00	250.00	265.00	-	-	-	1000.00	1100.00	850.00	1000.00	310.00	320.00	
හම්බන්තොට	-	-	-	-	-	-	-	-	-	-	-	-	-	-	-	-	-	-	-	
මාතර	850.00	900.00	440.00	500.00	-	-	240.00	260.00	250.00	280.00	-	-	-	990.00	1050.00	900.00	1000.00	300.00	330.00	
ගාල්ල	850.00	900.00	460.00	500.00	-	-	240.00	260.00	260.00	280.00	-	380.00	400.00	1100.00	1350.00	950.00	1000.00	315.00	320.00	
තිස්සමහාරාමය	-	-	-	-	-	-	-	-	-	-	-	-	-	-	-	-	-	-	-	
මීගොඩ (DEC)	800.00	900.00	430.00	480.00	-	-	240.00	280.00	250.00	260.00	-	380.00	400.00	1100.00	1440.00	860.00	1000.00	300.00	320.00	
ඇඹිලිපිටිය	950.00	1020.00	420.00	480.00	-	-	250.00	270.00	250.00	300.00	-	380.00	400.00	900.00	1020.00	950.00	1020.00	290.00	330.00	
යාපනය	800.00	840.00	-	-	350.00	370.00	240.00	270.00	230.00	240.00	-	390.00	430.00	950.00	1000.00	-	-	310.00	320.00	
වවුනියාව	950.00	1100.00	460.00	500.00	-	-	280.00	290.00	275.00	285.00	-	-	-	900.00	940.00	-	-	318.00	320.00	
මන්නාරම	850.00	900.00	480.00	520.00	-	-	250.00	260.00	270.00	290.00	-	-	-	950.00	1050.00	-	-	320.00	330.00	
කිලිනොච්චිය	800.00	850.00	450.00	500.00	-	-	270.00	290.00	270.00	290.00	-	440.00	460.00	900.00	950.00	-	-	310.00	320.00	
මුලතිව්	820.00	840.00	-	-	-	-	-	-	230.00	250.00	-	-	-	1000.00	1080.00	-	-	300.00	320.00	
මඩකලපුව	800.00	830.00	450.00	460.00	-	-	280.00	300.00	300.00	310.00	-	440.00	460.00	900.00	920.00	920.00	950.00	315.00	320.00	
ත්‍රිකුණාමලය	900.00	980.00	400.00	480.00	-	-	250.00	270.00	260.00	280.00	-	-	-	950.00	1000.00	-	-	310.00	325.00	
හඹුරන්කෙත	800.00	850.00	410.00	480.00	-	-	240.00	260.00	240.00	255.00	-	390.00	390.00	900.00	1150.00	850.00	990.00	296.00	298.00	
වේයන්ගොඩ	800.00	910.00	400.00	450.00	-	-	240.00	250.00	232.00	260.00	-	-	-	950.00	950.00	960.00	960.00	295.00	295.00	
ගලෙන්බිඳුණුවැව	-	-	-	-	-	-	-	-	-	-	-	-	-	-	-	-	-	-	-	
බණ්ඩාරවෙල	800.00	850.00	480.00	500.00	-	-	250.00	260.00	240.00	260.00	380.00	400.00	400.00	420.00	1000.00	1100.00	900.00	950.00	320.00	350.00
මාතලේ	850.00	900.00	410.00	440.00	-	-	240.00	250.00	250.00	260.00	-	400.00	440.00	900.00	1000.00	850.00	900.00	300.00	310.00	

**වග්‍ර අංක 06: සලකා බලන තොග වෙළඳපොලවල එළවළු මිල ගණන් (කිලෝවකට රුපියල්)**

සති අංක 28: 05 - 11 ජූලි 2024

ප්‍රදේශ	බටර් බෝංචි	කොළ බෝංචි	කැරට්	ලික්ස්	බීට් රූට්	තෝකෝල්
කොළඹ	-	400.00 - 650.00	280.00 - 350.00	300.00 - 450.00	330.00 - 450.00	150.00 - 200.00
මීගොඩ (අ. ම.)	-	600.00 - 650.00	330.00 - 400.00	400.00 - 450.00	300.00 - 340.00	180.00 - 220.00
දඹුල්ල (අ. ම.)	-	450.00 - 500.00	300.00 - 380.00	330.00 - 400.00	220.00 - 350.00	110.00 - 140.00
කැප්පෙට්පොළ (අ. ම.)	-	600.00 - 650.00	250.00 - 300.00	380.00 - 420.00	300.00 - 350.00	180.00 - 200.00
නොරොච්චෝලේ (අ. ම.)	-	-	-	-	230.00 - 350.00	-
නුවරඑළිය	-	620.00 - 650.00	360.00 - 370.00	410.00 - 420.00	310.00 - 320.00	180.00 - 200.00
නුවර	-	450.00 - 500.00	330.00 - 350.00	350.00 - 380.00	280.00 - 300.00	150.00 - 160.00
හම්බන්තොට	-	-	-	-	-	-
තඹුන්තේගම (අ. ම.)	-	-	-	-	-	-
යාපනය	-	550.00 - 580.00	420.00 - 440.00	450.00 - 470.00	400.00 - 420.00	-
බණ්ඩාරවෙල	-	600.00 - 640.00	320.00 - 350.00	380.00 - 400.00	-	150.00 - 170.00
වේයන්ගොඩ	-	550.00 - 700.00	350.00 - 400.00	360.00 - 430.00	280.00 - 380.00	170.00 - 200.00

ප්‍රදේශ	රාබු	ගෝවා	තක්කාලි	බණ්ඩක්කා	වම්බු	මාළු මිරිස්
කොළඹ	80.00 - 120.00	120.00 - 200.00	180.00 - 250.00	100.00 - 150.00	100.00 - 200.00	500.00 - 650.00
මීගොඩ (අ. ම.)	120.00 - 140.00	200.00 - 270.00	200.00 - 250.00	160.00 - 220.00	160.00 - 220.00	650.00 - 700.00
මොණරාගල	150.00 - 170.00	220.00 - 250.00	180.00 - 200.00	170.00 - 190.00	150.00 - 200.00	550.00 - 670.00
දඹුල්ල (අ. ම.)	45.00 - 60.00	180.00 - 220.00	180.00 - 220.00	150.00 - 160.00	120.00 - 150.00	600.00 - 700.00
කැප්පෙට්පොළ (අ. ම.)	70.00 - 80.00	180.00 - 200.00	150.00 - 180.00	140.00 - 160.00	150.00 - 180.00	600.00 - 650.00
නොරොච්චෝලේ (අ. ම.)	30.00 - 50.00	-	-	100.00 - 170.00	100.00 - 170.00	450.00 - 530.00
නුවරඑළිය	110.00 - 120.00	210.00 - 220.00	140.00 - 160.00	160.00 - 170.00	170.00 - 180.00	630.00 - 660.00
නුවර	80.00 - 90.00	160.00 - 200.00	200.00 - 250.00	150.00 - 160.00	150.00 - 200.00	600.00 - 630.00
හම්බන්තොට	-	-	-	-	-	-
තඹුන්තේගම (අ. ම.)	-	-	-	-	-	-
තිස්සමහාරාමය	-	-	-	-	-	-
යාපනය	210.00 - 230.00	300.00 - 330.00	240.00 - 260.00	210.00 - 230.00	250.00 - 270.00	690.00 - 720.00
බණ්ඩාරවෙල	80.00 - 100.00	150.00 - 170.00	150.00 - 180.00	-	160.00 - 170.00	580.00 - 620.00
වේයන්ගොඩ	80.00 - 170.00	180.00 - 270.00	200.00 - 250.00	160.00 - 200.00	170.00 - 220.00	640.00 - 700.00

ප්‍රදේශ	වට්ටක්කා	පිපිඤ්ඤා	කරවිල	පතෝල	මුරුංගා	වෑටකොළ
කොළඹ	120.00 - 150.00	80.00 - 100.00	350.00 - 500.00	180.00 - 220.00	-	180.00 - 250.00
මීගොඩ (අ. ම.)	140.00 - 160.00	70.00 - 110.00	360.00 - 420.00	200.00 - 250.00	-	220.00 - 280.00
මොණරාගල	140.00 - 180.00	120.00 - 130.00	400.00 - 600.00	250.00 - 260.00	500.00 - 530.00	300.00 - 320.00
දඹුල්ල (අ. ම.)	130.00 - 140.00	60.00 - 80.00	300.00 - 350.00	120.00 - 140.00	-	250.00 - 300.00
කැප්පෙට්පොළ (අ. ම.)	140.00 - 150.00	90.00 - 100.00	400.00 - 450.00	150.00 - 160.00	-	220.00 - 230.00
නොරොච්චෝලේ (අ. ම.)	100.00 - 150.00	50.00 - 80.00	350.00 - 600.00	100.00 - 130.00	450.00 - 550.00	180.00 - 250.00
නුවරඑළිය	160.00 - 170.00	100.00 - 110.00	400.00 - 420.00	180.00 - 200.00	-	230.00 - 250.00
නුවර	150.00 - 160.00	80.00 - 90.00	350.00 - 380.00	140.00 - 160.00	450.00 - 500.00	200.00 - 220.00
හම්බන්තොට	-	-	-	-	-	-
තඹුන්තේගම (අ. ම.)	-	-	-	-	-	-
තිස්සමහාරාමය	-	-	-	-	-	-
යාපනය	120.00 - 140.00	100.00 - 130.00	740.00 - 760.00	100.00 - 120.00	740.00 - 760.00	-
බණ්ඩාරවෙල	150.00 - 160.00	80.00 - 110.00	-	-	-	-
වේයන්ගොඩ	140.00 - 180.00	70.00 - 100.00	380.00 - 480.00	170.00 - 200.00	480.00 - 550.00	240.00 - 280.00

වගු අංක 06 (ඉතිරිය.)

ප්‍රදේශ	මෑ කරල්	අළු කෙසෙල්	අමු මිලිස්	දෙහි	බතල	මඤ්ඤොක්කා
කොළඹ	150.00 - 350.00	150.00 - 220.00	150.00 450.00	600.00 - 700.00	120.00 - 150.00	100.00 - 120.00
මීගොඩ (අ. ම.)	200.00 - 300.00	190.00 - 240.00	480.00 560.00	650.00 - 750.00	120.00 - 150.00	90.00 - 100.00
මොණරාගල	230.00 - 250.00	80.00 - 100.00	300.00 350.00	700.00 - 750.00	160.00 - 180.00	80.00 - 100.00
දඹුල්ල (අ. ම.)	150.00 - 230.00	180.00 - 210.00	350.00 400.00	450.00 - 600.00	90.00 - 130.00	90.00 - 100.00
කැප්පෙට්පොළ (අ. ම.)	220.00 - 230.00	180.00 - 190.00	450.00 500.00	600.00 - 650.00	160.00 - 180.00	100.00 - 120.00
නොරොච්චෝලේ (අ. ම.)	100.00 - 180.00	150.00 - 230.00	200.00 350.00	-	-	80.00 - 110.00
නුවරඑළිය	230.00 - 240.00	190.00 - 210.00	480.00 520.00	650.00 - 700.00	190.00 - 200.00	120.00 - 140.00
නුවර	230.00 - 250.00	150.00 - 200.00	350.00 400.00	600.00 - 650.00	120.00 - 150.00	90.00 - 100.00
හම්බන්තොට	-	-	-	-	-	-
තඹුන්තේගම (අ. ම.)	-	-	-	-	-	-
තිස්සමහාරාමය	-	-	-	-	-	-
යාපනය	200.00 - 240.00	130.00 - 150.00	140.00 - 160.00	590.00 - 620.00	150.00 - 170.00	100.00 - 130.00
බණ්ඩාරවෙල	-	-	400.00 - 450.00	-	130.00 - 150.00	-
වේයන්ගොඩ	160.00 - 260.00	230.00 - 250.00	350.00 - 550.00	600.00 - 720.00	110.00 - 140.00	90.00 - 140.00

ප්‍රදේශ	කොළ ඵලවිඵ			පොල් (ගෙඩියකට රු.)	
	මුතුණුවැන්න	කංකුන්	ගොටුකොළ	ලොකු	කුඩා
කොළඹ	40.00 - 45.00	40.00 - 45.00	240.00 - 260.00	100.00 - 110.00	80.00 - 90.00
මීගොඩ (අ. ම.)	50.00 - 50.00	50.00 - 50.00	210.00 - 240.00	100.00 - 105.00	80.00 - 90.00
නොරොච්චෝලේ (අ. ම.)	-	-	-	-	-
නුවරඑළිය	-	-	-	-	-
දඹුල්ල (අ. ම.)	25.00 - 30.00	25.00 - 30.00	125.00 - 150.00	80.00 - 90.00	70.00 - 75.00
නුවර	40.00 - 50.00	45.00 - 50.00	230.00 - 240.00	95.00 - 105.00	80.00 - 85.00
හම්බන්තොට	-	-	-	-	-
තඹුන්තේගම (අ. ම.)	-	-	-	-	-
තිස්සමහාරාමය	-	-	-	-	-
යාපනය	70.00 - 80.00	40.00 - 45.00	120.00 - 125.00	80.00 - 88.00	50.00 - 55.00
බණ්ඩාරවෙල	-	-	-	-	-
වේයන්ගොඩ	35.00 - 40.00	35.00 - 40.00	100.00 - 120.00	90.00 - 100.00	-

කොළඹ, මීගොඩ, නොරොච්චෝලේ සහ නුවර ගොටුකොළ කිලෝවකට රුපියල්

**වග අංක 07: සලකා බලන සිල්ලර වෙළඳපොලවල එළවළු මිල ගණන් (කිලෝවකට රුපියල්)**

සති අංක 28: 05 - 11 ජූලි 2024

ප්‍රදේශ	උඩරට එළවළු වර්ග													
	බටර් බෝංචි	කොළ බෝංචි	කැරට්	ලික්ස්	බීට් රූට්	තෝකෝල්	රාඹු	ගෝවා	තක්කාලි					
කොළඹ	-	600.00 - 800.00	400.00 - 600.00	460.00 - 640.00	360.00 - 600.00	330.00 - 600.00	150.00 - 360.00	260.00 - 400.00	280.00 - 540.00					
ගම්පහ	-	-	-	-	-	-	-	-	-					
කුරුණෑගල	-	-	-	-	-	-	-	-	-					
නිකවැරටිය	-	600.00 - 720.00	450.00 - 600.00	480.00 - 600.00	480.00 - 600.00	300.00 - 480.00	160.00 - 240.00	300.00 - 400.00	320.00 - 400.00					
දඹුල්ල	-	600.00 - 640.00	540.00 - 560.00	580.00 - 600.00	560.00 - 640.00	360.00 - 380.00	140.00 - 180.00	320.00 - 380.00	400.00 - 440.00					
අනුරාධපුරය	-	680.00 - 800.00	520.00 - 600.00	520.00 - 600.00	520.00 - 600.00	300.00 - 320.00	160.00 - 240.00	320.00 - 400.00	380.00 - 400.00					
තඹුත්තේගම	-	-	-	-	-	-	-	-	-					
පොළොන්නරුව	-	-	-	-	-	-	-	-	-					
කළුතර	-	720.00 - 760.00	420.00 - 460.00	500.00 - 540.00	460.00 - 500.00	320.00 - 350.00	220.00 - 240.00	320.00 - 360.00	320.00 - 350.00					
බදුල්ල	-	600.00 - 700.00	450.00 - 550.00	500.00 - 650.00	600.00 - 650.00	320.00 - 320.00	200.00 - 240.00	310.00 - 320.00	450.00 - 600.00					
කැප්පේපොළ	-	680.00 - 700.00	380.00 - 400.00	500.00 - 520.00	420.00 - 440.00	280.00 - 300.00	160.00 - 180.00	260.00 - 280.00	260.00 - 300.00					
මොණරාගල	-	720.00 - 800.00	480.00 - 520.00	520.00 - 600.00	520.00 - 600.00	260.00 - 280.00	160.00 - 240.00	320.00 - 400.00	280.00 - 320.00					
කෑගල්ල	-	660.00 - 720.00	560.00 - 600.00	560.00 - 600.00	500.00 - 540.00	440.00 - 480.00	240.00 - 280.00	320.00 - 360.00	360.00 - 400.00					
අම්පාර	-	600.00 - 680.00	480.00 - 480.00	480.00 - 600.00	500.00 - 560.00	300.00 - 400.00	200.00 - 240.00	320.00 - 400.00	400.00 - 400.00					
දෙහිඅත්තකණ්ඩිය	-	800.00 - 800.00	600.00 - 600.00	600.00 - 600.00	440.00 - 600.00	300.00 - 320.00	200.00 - 220.00	400.00 - 420.00	320.00 - 400.00					
නුවරඑළිය	-	750.00 - 780.00	450.00 - 480.00	500.00 - 520.00	400.00 - 420.00	300.00 - 320.00	220.00 - 230.00	300.00 - 320.00	250.00 - 280.00					
නුවර	-	750.00 - 800.00	550.00 - 600.00	480.00 - 520.00	450.00 - 480.00	240.00 - 260.00	160.00 - 200.00	260.00 - 320.00	360.00 - 400.00					
පුත්තලම	-	600.00 - 800.00	600.00 - 700.00	500.00 - 600.00	400.00 - 480.00	360.00 - 360.00	200.00 - 250.00	330.00 - 400.00	300.00 - 400.00					
හම්බන්තොට	-	-	-	-	-	-	-	-	-					
රත්නපුරය	-	600.00 - 650.00	480.00 - 520.00	520.00 - 600.00	500.00 - 600.00	300.00 - 350.00	200.00 - 240.00	280.00 - 320.00	320.00 - 400.00					
මාතර	-	700.00 - 800.00	580.00 - 600.00	600.00 - 620.00	480.00 - 600.00	400.00 - 460.00	200.00 - 240.00	300.00 - 340.00	320.00 - 400.00					
ගාල්ල	-	700.00 - 800.00	560.00 - 600.00	620.00 - 700.00	550.00 - 600.00	380.00 - 420.00	200.00 - 260.00	300.00 - 400.00	360.00 - 400.00					
තිස්සමහාරාමය	-	-	-	-	-	-	-	-	-					
මීගොඩ (අ. ම.)	-	700.00 - 740.00	520.00 - 600.00	560.00 - 600.00	400.00 - 600.00	320.00 - 400.00	200.00 - 240.00	360.00 - 400.00	320.00 - 400.00					
ඇඹිලිපිටිය	-	700.00 - 800.00	600.00 - 640.00	600.00 - 640.00	480.00 - 600.00	400.00 - 480.00	160.00 - 200.00	300.00 - 400.00	280.00 - 320.00					
යාපනය	-	600.00 - 650.00	480.00 - 520.00	500.00 - 560.00	450.00 - 480.00	-	250.00 - 270.00	350.00 - 380.00	300.00 - 350.00					
වවුනියාව	-	800.00 - 850.00	600.00 - 670.00	600.00 - 650.00	700.00 - 750.00	-	200.00 - 250.00	400.00 - 450.00	350.00 - 400.00					
මන්නාරම	-	750.00 - 800.00	600.00 - 650.00	600.00 - 650.00	600.00 - 650.00	-	200.00 - 240.00	320.00 - 360.00	550.00 - 600.00					
කිලිනොච්චිය	-	880.00 - 920.00	580.00 - 620.00	580.00 - 620.00	680.00 - 720.00	-	280.00 - 320.00	320.00 - 420.00	460.00 - 500.00					
මුලතිව්	-	680.00 - 720.00	580.00 - 620.00	600.00 - 640.00	580.00 - 620.00	-	220.00 - 280.00	320.00 - 380.00	400.00 - 440.00					
මඩකලපුව	-	720.00 - 750.00	600.00 - 620.00	600.00 - 630.00	580.00 - 620.00	460.00 - 480.00	300.00 - 320.00	400.00 - 430.00	400.00 - 420.00					
ත්‍රිකුණාමලය	-	800.00 - 850.00	580.00 - 620.00	590.00 - 620.00	650.00 - 700.00	-	290.00 - 320.00	380.00 - 400.00	480.00 - 520.00					
හඟුරන්කෙත	-	600.00 - 640.00	460.00 - 500.00	400.00 - 420.00	360.00 - 420.00	200.00 - 240.00	100.00 - 140.00	200.00 - 220.00	280.00 - 300.00					
වේයන්ගොඩ	-	650.00 - 680.00	560.00 - 600.00	-	450.00 - 450.00	240.00 - 280.00	160.00 - 200.00	240.00 - 280.00	280.00 - 320.00					
ගලෙන්බිඳුණුවැව	-	-	-	-	-	-	-	-	-					
බණ්ඩාරවෙල	-	750.00 - 800.00	450.00 - 500.00	580.00 - 600.00	600.00 - 700.00	320.00 - 350.00	200.00 - 220.00	260.00 - 280.00	300.00 - 320.00					
මාතලේ	-	600.00 - 640.00	520.00 - 560.00	540.00 - 560.00	500.00 - 560.00	240.00 - 280.00	150.00 - 160.00	300.00 - 360.00	260.00 - 280.00					

15



ප්‍රදේශ	පහතරට එළවළු වර්ග																			
	බණ්ඩාකාර		වම්බටු		මාළ මිරිස්		වට්ටක්කා		පිපිඤ්ඤා		කරවිල		පතෝල		මුරුගා		වැටකොළ		මෑ කරල්	
කොළඹ	200.00	360.00	240.00	400.00	560.00	960.00	160.00	320.00	140.00	320.00	480.00	800.00	260.00	480.00	600.00	1100.00	320.00	480.00	300.00	560.00
ගම්පහ	-	-	-	-	-	-	-	-	-	-	-	-	-	-	-	-	-	-	-	-
කුරුණෑගල	-	-	-	-	-	-	-	-	-	-	-	-	-	-	-	-	-	-	-	-
නිකවැට්ටිය	280.00	320.00	240.00	360.00	600.00	840.00	160.00	240.00	150.00	240.00	480.00	600.00	300.00	400.00	-	-	300.00	400.00	320.00	400.00
දඹුල්ල	260.00	320.00	300.00	340.00	800.00	860.00	240.00	260.00	160.00	200.00	580.00	640.00	300.00	320.00	680.00	700.00	400.00	480.00	300.00	340.00
අනුරාධපුරය	320.00	360.00	300.00	360.00	800.00	900.00	240.00	280.00	160.00	240.00	600.00	800.00	320.00	340.00	850.00	1000.00	320.00	480.00	320.00	440.00
තඹිත්තේගම	-	-	-	-	-	-	-	-	-	-	-	-	-	-	-	-	-	-	-	-
පොළොන්නරුව	-	-	-	-	-	-	-	-	-	-	-	-	-	-	-	-	-	-	-	-
කළුතර	220.00	240.00	340.00	380.00	760.00	800.00	200.00	220.00	180.00	200.00	480.00	520.00	340.00	380.00	-	-	300.00	340.00	280.00	320.00
බදුල්ල	320.00	320.00	380.00	400.00	650.00	760.00	320.00	320.00	200.00	240.00	550.00	650.00	400.00	450.00	450.00	500.00	400.00	420.00	320.00	320.00
කැපපටියොළ	220.00	240.00	240.00	250.00	740.00	760.00	220.00	240.00	140.00	150.00	460.00	500.00	240.00	260.00	-	-	280.00	300.00	280.00	300.00
මොණරාගල	280.00	320.00	280.00	320.00	720.00	800.00	240.00	260.00	200.00	240.00	600.00	800.00	400.00	480.00	600.00	720.00	480.00	520.00	320.00	400.00
කෑගල්ල	280.00	320.00	320.00	360.00	760.00	800.00	240.00	280.00	160.00	200.00	520.00	560.00	280.00	320.00	700.00	720.00	440.00	480.00	440.00	480.00
අම්පාර	300.00	320.00	280.00	400.00	800.00	880.00	220.00	280.00	160.00	240.00	600.00	760.00	260.00	400.00	480.00	600.00	320.00	400.00	320.00	380.00
දෙහිඅත්තකණ්ඩිය	240.00	320.00	240.00	260.00	800.00	800.00	240.00	260.00	120.00	160.00	600.00	600.00	200.00	240.00	-	-	320.00	400.00	300.00	320.00
නුවරඑළිය	250.00	260.00	260.00	280.00	750.00	800.00	250.00	260.00	200.00	220.00	500.00	520.00	280.00	320.00	-	-	330.00	340.00	320.00	340.00
නුවර	240.00	260.00	240.00	280.00	750.00	800.00	200.00	240.00	140.00	160.00	480.00	520.00	240.00	260.00	750.00	800.00	300.00	320.00	360.00	400.00
පුත්තලම	250.00	400.00	250.00	300.00	720.00	1000.00	200.00	300.00	120.00	160.00	500.00	600.00	230.00	250.00	800.00	800.00	380.00	400.00	300.00	400.00
රත්නපුරය	200.00	220.00	250.00	320.00	700.00	850.00	180.00	240.00	160.00	200.00	600.00	650.00	240.00	320.00	-	-	360.00	400.00	320.00	480.00
හම්බන්තොට	-	-	-	-	-	-	-	-	-	-	-	-	-	-	-	-	-	-	-	-
මාතර	200.00	240.00	200.00	240.00	800.00	1000.00	220.00	240.00	160.00	220.00	480.00	520.00	360.00	400.00	-	-	360.00	400.00	360.00	400.00
ගාල්ල	260.00	280.00	350.00	400.00	800.00	900.00	180.00	200.00	180.00	200.00	550.00	600.00	400.00	420.00	700.00	780.00	400.00	440.00	400.00	460.00
තිස්සමහාරාමය	-	-	-	-	-	-	-	-	-	-	-	-	-	-	-	-	-	-	-	-
මීගහට් (ආ. ම.)	320.00	320.00	320.00	400.00	800.00	920.00	240.00	240.00	200.00	240.00	600.00	800.00	320.00	480.00	-	-	400.00	480.00	360.00	520.00
ඇඹිලිපිටිය	200.00	240.00	200.00	300.00	650.00	800.00	240.00	260.00	150.00	200.00	600.00	650.00	280.00	320.00	480.00	600.00	350.00	480.00	300.00	400.00
යාපනය	250.00	300.00	300.00	340.00	750.00	780.00	160.00	200.00	150.00	180.00	800.00	850.00	150.00	190.00	800.00	850.00	-	-	250.00	280.00
වවුනියාව	300.00	340.00	200.00	240.00	800.00	860.00	200.00	240.00	150.00	200.00	900.00	950.00	300.00	340.00	1000.00	1150.00	300.00	360.00	350.00	400.00
මන්නාරම	300.00	360.00	320.00	360.00	880.00	950.00	180.00	220.00	240.00	260.00	880.00	960.00	400.00	450.00	700.00	800.00	-	-	400.00	440.00
කිලිනොච්චිය	280.00	320.00	380.00	420.00	980.00	1000.00	280.00	320.00	230.00	250.00	1050.00	1100.00	380.00	420.00	1200.00	1250.00	-	-	380.00	420.00
මුලතිව්	220.00	250.00	220.00	250.00	-	-	160.00	200.00	-	-	750.00	800.00	200.00	240.00	800.00	850.00	-	-	320.00	350.00
මඩකලපුව	400.00	430.00	300.00	330.00	850.00	900.00	240.00	280.00	180.00	220.00	580.00	600.00	300.00	320.00	600.00	640.00	360.00	400.00	360.00	400.00
ත්‍රිකුණාමලය	290.00	320.00	380.00	400.00	850.00	900.00	250.00	280.00	220.00	240.00	580.00	640.00	300.00	340.00	720.00	800.00	320.00	360.00	400.00	420.00
හඟුරන්කොන	200.00	240.00	230.00	270.00	-	-	180.00	220.00	140.00	180.00	580.00	660.00	220.00	260.00	680.00	750.00	240.00	280.00	250.00	320.00
වෙයන්ගොඩ	210.00	280.00	210.00	280.00	680.00	700.00	160.00	180.00	120.00	140.00	460.00	480.00	190.00	200.00	550.00	550.00	260.00	280.00	240.00	280.00
ගලන්බිඳුණුවාව	-	-	-	-	-	-	-	-	-	-	-	-	-	-	-	-	-	-	-	-
බණ්ඩාරවෙල	280.00	300.00	280.00	300.00	750.00	800.00	240.00	260.00	200.00	260.00	550.00	600.00	400.00	420.00	600.00	700.00	450.00	480.00	450.00	480.00
මාතලේ	240.00	260.00	300.00	320.00	720.00	800.00	200.00	240.00	140.00	160.00	580.00	600.00	320.00	360.00	-	-	360.00	460.00	320.00	360.00

වගු අංක 07 (ඉතිරිය.)

ප්‍රදේශ	පහතරට එළවළු වර්ග					කොළ එළවළු වර්ග (මිටියකට රු.)			පොල් (ගෙඩියකට රු.)	
	අළු කෙසෙල්	අමු මිරිස්	දෙහි	බතල	මඤ්ඤොක්කා	මුතුණුවුන්	කංකුන්	ගොටුකොළ	ලොකු	කුඩා
කොළඹ	250.00 - 400.00	350.00 - 700.00	800.00 - 1600.00	160.00 - 360.00	150.00 - 250.00	50.00 - 100.00	50.00 - 100.00	100.00 - 150.00	110.00 - 130.00	85.00 - 110.00
ගම්පහ	-	-	-	-	-	-	-	-	-	-
කුරුණෑගල	-	-	-	-	-	-	-	-	-	-
නිකවැරටිය	200.00 - 200.00	400.00 - 500.00	600.00 - 1000.00	200.00 - 240.00	160.00 - 160.00	50.00 - 50.00	50.00 - 50.00	150.00 - 150.00	90.00 - 100.00	80.00 - 85.00
දඹුල්ල	300.00 - 320.00	500.00 - 600.00	900.00 - 1100.00	260.00 - 300.00	180.00 - 200.00	50.00 - 60.00	50.00 - 60.00	50.00 - 60.00	100.00 - 120.00	80.00 - 85.00
අනුරාධපුරය	240.00 - 320.00	500.00 - 700.00	900.00 - 1100.00	240.00 - 360.00	160.00 - 240.00	50.00 - 60.00	50.00 - 60.00	50.00 - 60.00	100.00 - 120.00	80.00 - 90.00
තඹිත්තේගම	-	-	-	-	-	-	-	-	-	-
පොළොන්නරුව	-	-	-	-	-	-	-	-	-	-
කළුතර	260.00 - 280.00	460.00 - 480.00	900.00 - 1000.00	240.00 - 280.00	180.00 - 200.00	60.00 - 80.00	60.00 - 70.00	80.00 - 100.00	100.00 - 120.00	90.00 - 95.00
බදුල්ල	300.00 - 320.00	400.00 - 450.00	1400.00 - 1500.00	200.00 - 200.00	180.00 - 180.00	80.00 - 100.00	80.00 - 80.00	100.00 - 120.00	120.00 - 120.00	100.00 - 110.00
කැප්පෙට්පොළ	260.00 - 280.00	580.00 - 600.00	800.00 - 900.00	250.00 - 260.00	260.00 - 280.00	80.00 - 90.00	80.00 - 90.00	60.00 - 70.00	118.00 - 120.00	105.00 - 112.00
මොණරාගල	160.00 - 200.00	500.00 - 600.00	900.00 - 1000.00	280.00 - 300.00	100.00 - 120.00	50.00 - 60.00	50.00 - 60.00	60.00 - 70.00	100.00 - 120.00	80.00 - 90.00
කෑගල්ල	240.00 - 280.00	550.00 - 600.00	1150.00 - 1200.00	240.00 - 280.00	180.00 - 200.00	70.00 - 80.00	70.00 - 80.00	40.00 - 50.00	110.00 - 120.00	95.00 - 100.00
අම්පාර	200.00 - 240.00	480.00 - 600.00	1000.00 - 1100.00	-	130.00 - 140.00	-	-	-	110.00 - 120.00	100.00 - 100.00
දෙහිඅත්තකණ්ඩිය	300.00 - 320.00	600.00 - 800.00	1000.00 - 1200.00	200.00 - 200.00	200.00 - 200.00	50.00 - 70.00	50.00 - 70.00	50.00 - 70.00	100.00 - 110.00	80.00 - 90.00
නුවරඑළිය	280.00 - 300.00	600.00 - 700.00	850.00 - 900.00	280.00 - 300.00	220.00 - 240.00	90.00 - 100.00	90.00 - 100.00	70.00 - 90.00	118.00 - 120.00	110.00 - 112.00
නුවර	280.00 - 320.00	750.00 - 800.00	1100.00 - 1200.00	180.00 - 200.00	160.00 - 200.00	50.00 - 60.00	60.00 - 70.00	50.00 - 60.00	110.00 - 120.00	85.00 - 90.00
පුත්තලම	200.00 - 300.00	450.00 - 800.00	700.00 - 800.00	200.00 - 300.00	150.00 - 200.00	50.00 - 60.00	50.00 - 60.00	100.00 - 120.00	95.00 - 110.00	75.00 - 80.00
රත්නපුරය	160.00 - 200.00	400.00 - 480.00	1000.00 - 1200.00	160.00 - 170.00	150.00 - 160.00	80.00 - 80.00	80.00 - 80.00	100.00 - 100.00	130.00 - 130.00	90.00 - 110.00
හම්බන්තොට	-	-	-	-	-	-	-	-	-	-
මාතර	280.00 - 320.00	900.00 - 1000.00	700.00 - 800.00	240.00 - 260.00	160.00 - 200.00	50.00 - 60.00	50.00 - 60.00	90.00 - 110.00	120.00 - 130.00	95.00 - 110.00
ගාල්ල	240.00 - 280.00	600.00 - 600.00	1000.00 - 1200.00	240.00 - 280.00	200.00 - 240.00	50.00 - 60.00	50.00 - 50.00	70.00 - 80.00	110.00 - 120.00	85.00 - 90.00
තිස්සමහාරාමය	-	-	-	-	-	-	-	-	-	-
මීගොඩ (අ. ම.)	360.00 - 400.00	700.00 - 800.00	1000.00 - 1200.00	200.00 - 280.00	120.00 - 150.00	80.00 - 80.00	80.00 - 80.00	100.00 - 100.00	110.00 - 120.00	90.00 - 100.00
ඇඹිලිපිටිය	200.00 - 240.00	680.00 - 800.00	800.00 - 850.00	200.00 - 240.00	150.00 - 180.00	50.00 - 60.00	50.00 - 60.00	80.00 - 100.00	120.00 - 130.00	80.00 - 110.00
ශාපනය	180.00 - 210.00	200.00 - 230.00	650.00 - 670.00	200.00 - 250.00	150.00 - 180.00	90.00 - 100.00	50.00 - 60.00	50.00 - 60.00	100.00 - 115.00	60.00 - 65.00
වවුනියාව	250.00 - 300.00	550.00 - 650.00	800.00 - 900.00	250.00 - 270.00	250.00 - 270.00	90.00 - 100.00	50.00 - 60.00	50.00 - 60.00	90.00 - 110.00	70.00 - 90.00
මන්නාරම	300.00 - 340.00	400.00 - 500.00	1000.00 - #####	300.00 - 340.00	180.00 - 200.00	45.00 - 55.00	50.00 - 60.00	45.00 - 55.00	80.00 - 90.00	50.00 - 60.00
කිළිනොච්චිය	300.00 - 330.00	380.00 - 420.00	1000.00 - 1100.00	340.00 - 360.00	230.00 - 250.00	55.00 - 60.00	45.00 - 50.00	45.00 - 50.00	100.00 - 120.00	50.00 - 65.00
මුලතිව්	150.00 - 180.00	360.00 - 400.00	800.00 - 850.00	240.00 - 250.00	200.00 - 240.00	75.00 - 100.00	50.00 - 60.00	30.00 - 50.00	90.00 - 100.00	60.00 - 75.00
මඩකලපුව	300.00 - 320.00	380.00 - 420.00	1000.00 - 1200.00	280.00 - 300.00	150.00 - 160.00	70.00 - 80.00	70.00 - 80.00	50.00 - 50.00	95.00 - 100.00	60.00 - 65.00
ත්‍රිකුණාමලය	300.00 - 320.00	360.00 - 400.00	900.00 - 1000.00	280.00 - 300.00	185.00 - 200.00	75.00 - 80.00	70.00 - 75.00	50.00 - 55.00	120.00 - 125.00	72.00 - 75.00
හඟුරන්කෙත	240.00 - 320.00	320.00 - 450.00	750.00 - 850.00	180.00 - 220.00	140.00 - 160.00	40.00 - 50.00	35.00 - 50.00	45.00 - 60.00	100.00 - 105.00	95.00 - 96.00
වේයන්ගොඩ	260.00 - 260.00	550.00 - 600.00	680.00 - 700.00	160.00 - 160.00	150.00 - 160.00	60.00 - 60.00	60.00 - 60.00	30.00 - 30.00	110.00 - 120.00	-
ගලෙන්බිඳුණුවැව	-	-	-	-	-	-	-	-	-	-
බණ්ඩාරවෙල	280.00 - 300.00	500.00 - 550.00	1000.00 - 1100.00	300.00 - 320.00	250.00 - 260.00	60.00 - 70.00	60.00 - 70.00	80.00 - 100.00	120.00 - 120.00	80.00 - 90.00
මාතලේ	320.00 - 340.00	500.00 - 600.00	900.00 - 1000.00	220.00 - 240.00	160.00 - 180.00	50.00 - 60.00	50.00 - 60.00	50.00 - 70.00	110.00 - 120.00	80.00 - 100.00

වග්‍ර අංක 08: සලකා බලන සිල්ලර වෙළඳපොලවල පලතුරු මිල ගණන් (ගෙඩියකට රුපියල්)

සති අංක 28: 05 - 11 ජූලි 2024

18

ප්‍රදේශ	කෙසෙල් වර්ග						අන්තාසි			අඹ වර්ග	
	ඇඹුල් (කි. රු.)	කෝලිකුටුටු (කි. රු.)	සීනි (කි. රු.)	ආනමාළ	ඇම්බුන්	ලොකු	මධ්‍යම	කුඩා	බෙට්ටි	කර්තකොලොම්බන්	
කොළඹ	180.00 - 300.00	450.00 - 560.00	160.00 - 260.00	35.00 - 51.00	48.00 - 75.00	500.00 - 700.00	400.00 - 560.00	300.00 - 450.00	-	100.00 - 180.00	
ගම්පහ	-	-	-	-	-	-	-	-	-	-	
කුරුණෑගල	-	-	-	-	-	-	-	-	-	-	
නිකවැට්ටිය	180.00 - 260.00	450.00 - 550.00	180.00 - 230.00	-	50.00 - 65.00	-	-	320.00 - 350.00	-	55.00 - 60.00	
දඹුල්ල	160.00 - 180.00	480.00 - 500.00	160.00 - 200.00	-	55.00 - 57.00	650.00 - 700.00	500.00 - 550.00	280.00 - 300.00	30.00 - 40.00	100.00 - 120.00	
අනුරාධපුරය	180.00 - 200.00	400.00 - 550.00	180.00 - 200.00	28.00 - 35.00	35.00 - 45.00	650.00 - 700.00	500.00 - 550.00	380.00 - 450.00	-	80.00 - 100.00	
තඹුන්තේගම	-	-	-	-	-	-	-	-	-	-	
පොළොන්නරුව	-	-	-	-	-	-	-	-	-	-	
කළුතර	200.00 - 220.00	460.00 - 500.00	170.00 - 190.00	32.00 - 34.00	36.00 - 38.00	500.00 - 540.00	380.00 - 420.00	-	-	120.00 - 160.00	
බදුල්ල	180.00 - 250.00	500.00 - 500.00	230.00 - 230.00	20.00 - 22.00	28.00 - 30.00	-	400.00 - 450.00	-	-	100.00 - 150.00	
කැප්පෙට්ටිපොළ	170.00 - 180.00	440.00 - 450.00	150.00 - 160.00	25.00 - 28.00	45.00 - 48.00	-	460.00 - 480.00	350.00 - 360.00	40.00 - 45.00	80.00 - 90.00	
මොණරාගල	130.00 - 150.00	300.00 - 350.00	80.00 - 120.00	18.00 - 25.00	20.00 - 30.00	-	360.00 - 450.00	300.00 - 320.00	-	70.00 - 90.00	
කෑගල්ල	150.00 - 160.00	400.00 - 450.00	150.00 - 160.00	20.00 - 25.00	25.00 - 30.00	600.00 - 700.00	400.00 - 500.00	150.00 - 200.00	-	80.00 - 100.00	
අම්පාර	160.00 - 180.00	380.00 - 400.00	120.00 - 130.00	28.00 - 30.00	28.00 - 32.00	-	420.00 - 450.00	-	-	75.00 - 90.00	
දෙහිඅත්තකණ්ඩිය	150.00 - 200.00	400.00 - 450.00	150.00 - 180.00	-	43.00 - 50.00	500.00 - 500.00	400.00 - 450.00	300.00 - 360.00	-	80.00 - 100.00	
නුවරඑළිය	190.00 - 200.00	480.00 - 500.00	160.00 - 180.00	26.00 - 30.00	49.00 - 52.00	-	460.00 - 480.00	350.00 - 360.00	45.00 - 50.00	90.00 - 100.00	
නුවර	200.00 - 240.00	480.00 - 500.00	180.00 - 200.00	22.00 - 25.00	38.00 - 40.00	650.00 - 700.00	350.00 - 400.00	200.00 - 250.00	-	70.00 - 90.00	
පුත්තලම	120.00 - 200.00	400.00 - 500.00	120.00 - 220.00	27.00 - 31.00	35.00 - 40.00	490.00 - 520.00	-	150.00 - 150.00	-	80.00 - 90.00	
රත්නපුරය	200.00 - 250.00	400.00 - 500.00	150.00 - 250.00	25.00 - 28.00	41.00 - 50.00	700.00 - 800.00	520.00 - 650.00	400.00 - 500.00	-	100.00 - 130.00	
හම්බන්තොට	-	-	-	-	-	-	-	-	-	-	
මාතර	180.00 - 220.00	400.00 - 450.00	150.00 - 180.00	24.00 - 26.00	37.00 - 39.00	750.00 - 800.00	580.00 - 630.00	350.00 - 380.00	-	150.00 - 180.00	
ගාල්ල	180.00 - 220.00	360.00 - 450.00	180.00 - 200.00	32.00 - 36.00	35.00 - 38.00	600.00 - 650.00	480.00 - 520.00	-	65.00 - 80.00	100.00 - 120.00	
තිස්සමහාරාමය	-	-	-	-	-	-	-	-	-	-	
මීගොඩ	180.00 - 200.00	400.00 - 440.00	170.00 - 200.00	42.00 - 52.00	47.00 - 60.00	645.00 - 765.00	495.00 - 585.00	380.00 - 450.00	-	93.00 - 100.00	
ඇඹිලිපිටිය	120.00 - 150.00	350.00 - 420.00	120.00 - 150.00	20.00 - 25.00	25.00 - 30.00	500.00 - 550.00	400.00 - 450.00	300.00 - 350.00	80.00 - 100.00	120.00 - 150.00	
යාපනය	200.00 - 260.00	300.00 - 350.00	220.00 - 260.00	-	-	650.00 - 700.00	500.00 - 570.00	440.00 - 480.00	-	120.00 - 150.00	
වවුනියාව	170.00 - 180.00	350.00 - 400.00	150.00 - 170.00	-	-	600.00 - 670.00	500.00 - 580.00	400.00 - 450.00	-	100.00 - 120.00	
මන්නාරම	180.00 - 200.00	350.00 - 400.00	180.00 - 180.00	26.00 - 28.00	-	680.00 - 720.00	580.00 - 620.00	480.00 - 520.00	-	100.00 - 120.00	
කිලිනොච්චිය	180.00 - 200.00	380.00 - 420.00	160.00 - 180.00	34.00 - 36.00	34.00 - 36.00	700.00 - 750.00	580.00 - 620.00	480.00 - 520.00	-	100.00 - 120.00	
මුලතිව්	150.00 - 180.00	400.00 - 450.00	120.00 - 180.00	32.00 - 38.00	45.00 - 50.00	-	-	260.00 - 290.00	-	60.00 - 68.00	
මඩකලපුව	180.00 - 200.00	380.00 - 420.00	140.00 - 150.00	25.00 - 30.00	-	550.00 - 560.00	480.00 - 500.00	320.00 - 350.00	-	80.00 - 90.00	
ත්‍රිකුණාමලය	190.00 - 220.00	420.00 - 440.00	180.00 - 200.00	-	-	750.00 - 780.00	620.00 - 650.00	470.00 - 500.00	-	120.00 - 130.00	
වෙයන්ගොඩ	200.00 - 250.00	380.00 - 400.00	180.00 - 200.00	20.00 - 25.00	44.00 - 50.00	560.00 - 630.00	400.00 - 450.00	320.00 - 320.00	-	95.00 - 95.00	
ගලන්බිඳුණුවැව	-	-	-	-	-	-	-	-	-	-	
බණ්ඩාරවෙල	240.00 - 260.00	500.00 - 550.00	180.00 - 200.00	25.00 - 30.00	35.00 - 40.00	600.00 - 600.00	500.00 - 550.00	450.00 - 500.00	30.00 - 40.00	80.00 - 120.00	
මාතලේ	180.00 - 200.00	450.00 - 460.00	160.00 - 180.00	30.00 - 33.00	40.00 - 45.00	580.00 - 620.00	460.00 - 500.00	350.00 - 380.00	-	80.00 - 90.00	

වගු අංක 08 (ඉතිරිය.)

19

ප්‍රදේශ	අඹ වර්ග		අනෙකුත් පළතුරු වර්ග									
	විලාඨ	කොහු	පැපොල් (කි. රු.)	වැල් දොඬම්	දිවුල්	දොඬම්	අලිගැටපේර	බෙලි	මීදි (කි. රු.)	තැඹිලි		
කොළඹ	80.00 - 100.00	-	200.00 - 300.00	65.00 - 120.00	100.00 - 170.00	120.00 - 200.00	100.00 - 200.00	70.00 - 120.00	1700.00 - 2600.00	160.00 - 230.00		
ගම්පහ	-	-	-	-	-	-	-	-	-	-		
කුරුණෑගල	-	-	-	-	-	-	-	-	-	-		
නිකවැටිය	-	-	180.00 - 260.00	-	-	-	75.00 - 100.00	100.00 - 100.00	2500.00 - 2500.00	-		
දඹුල්ල	60.00 - 80.00	15.00 - 20.00	200.00 - 240.00	35.00 - 40.00	80.00 - 100.00	80.00 - 90.00	70.00 - 100.00	50.00 - 60.00	2400.00 - 2500.00	150.00 - 180.00		
අනුරාධපුරය	-	-	180.00 - 240.00	-	80.00 - 120.00	100.00 - 120.00	80.00 - 100.00	60.00 - 70.00	2500.00 - 2800.00	180.00 - 200.00		
තඹිත්තේගම	-	-	-	-	-	-	-	-	-	-		
පොළොන්නරුව	-	-	-	-	-	-	-	-	-	-		
කළුතර	-	-	220.00 - 260.00	70.00 - 90.00	160.00 - 190.00	150.00 - 160.00	100.00 - 120.00	60.00 - 80.00	2400.00 - 2600.00	160.00 - 170.00		
බදුල්ල	-	-	300.00 - 320.00	70.00 - 80.00	-	-	-	45.00 - 50.00	2500.00 - 2600.00	200.00 - 200.00		
කැප්පෙට්පොළ	40.00 - 45.00	18.00 - 22.00	250.00 - 260.00	50.00 - 60.00	-	100.00 - 120.00	35.00 - 40.00	-	2600.00 - 2800.00	160.00 - 180.00		
මොණරාගල	-	-	200.00 - 240.00	30.00 - 40.00	50.00 - 80.00	80.00 - 120.00	50.00 - 60.00	50.00 - 60.00	2400.00 - 2600.00	120.00 - 140.00		
කැගල්ල	-	-	220.00 - 240.00	-	90.00 - 100.00	80.00 - 100.00	70.00 - 100.00	60.00 - 100.00	2500.00 - 2600.00	130.00 - 150.00		
අම්පාර	-	-	160.00 - 200.00	-	-	200.00 - 200.00	90.00 - 95.00	-	2300.00 - 2400.00	150.00 - 150.00		
දෙහිඅත්තකණ්ඩිය	-	-	150.00 - 200.00	-	-	80.00 - 80.00	130.00 - 150.00	70.00 - 80.00	2500.00 - 2800.00	120.00 - 150.00		
නුවරඑළිය	40.00 - 45.00	17.00 - 20.00	280.00 - 300.00	50.00 - 60.00	80.00 - 90.00	120.00 - 130.00	45.00 - 50.00	45.00 - 50.00	2600.00 - 2800.00	160.00 - 180.00		
නුවර	50.00 - 60.00	18.00 - 20.00	180.00 - 200.00	50.00 - 60.00	90.00 - 100.00	70.00 - 80.00	60.00 - 80.00	40.00 - 50.00	2000.00 - 2500.00	180.00 - 200.00		
පුත්තලම	-	-	150.00 - 220.00	-	-	200.00 - 200.00	90.00 - 100.00	100.00 - 130.00	3000.00 - 3000.00	-		
හම්බන්තොට	-	-	-	-	-	-	-	-	-	-		
රත්නපුරය	-	-	230.00 - 250.00	-	140.00 - 150.00	-	75.00 - 100.00	100.00 - 120.00	2500.00 - 2600.00	120.00 - 130.00		
මාතර	-	-	200.00 - 220.00	50.00 - 65.00	100.00 - 120.00	150.00 - 170.00	50.00 - 55.00	50.00 - 55.00	2300.00 - 2500.00	130.00 - 150.00		
ගාල්ල	85.00 - 100.00	25.00 - 25.00	240.00 - 340.00	95.00 - 100.00	140.00 - 160.00	120.00 - 160.00	80.00 - 100.00	75.00 - 80.00	2500.00 - 3000.00	120.00 - 130.00		
තිස්සමහාරාමය	-	-	-	-	-	-	-	-	-	-		
මීගොඩ	-	-	180.00 - 200.00	-	80.00 - 100.00	-	85.00 - 100.00	60.00 - 70.00	1800.00 - 2000.00	140.00 - 150.00		
ඇම්ලිපිටිය	80.00 - 100.00	40.00 - 50.00	230.00 - 260.00	50.00 - 60.00	120.00 - 150.00	130.00 - 150.00	100.00 - 150.00	-	2400.00 - 2700.00	150.00 - 160.00		
යාපනය	40.00 - 55.00	-	130.00 - 150.00	100.00 - 120.00	100.00 - 150.00	-	120.00 - 150.00	-	2900.00 - 3000.00	150.00 - 170.00		
වවුනියාව	-	-	180.00 - 200.00	45.00 - 50.00	-	-	100.00 - 120.00	-	2400.00 - 2500.00	150.00 - 200.00		
මන්නාරම	-	-	180.00 - 200.00	-	-	120.00 - 150.00	100.00 - 125.00	120.00 - 140.00	2500.00 - 2800.00	180.00 - 220.00		
කිලිනොච්චිය	-	-	140.00 - 160.00	-	140.00 - 150.00	-	90.00 - 120.00	-	2400.00 - 2500.00	200.00 - 210.00		
මුලතිව්	40.00 - 50.00	-	140.00 - 160.00	-	-	-	-	-	-	160.00 - 180.00		
මඩකලපුව	45.00 - 50.00	-	240.00 - 250.00	80.00 - 90.00	140.00 - 145.00	100.00 - 110.00	85.00 - 90.00	-	2000.00 - 2100.00	180.00 - 200.00		
ත්‍රිකුණාමලය	75.00 - 80.00	34.00 - 36.00	180.00 - 200.00	86.00 - 88.00	-	80.00 - 84.00	105.00 - 108.00	-	2420.00 - 2500.00	190.00 - 210.00		
වේයන්ගොඩ	-	-	160.00 - 180.00	-	-	-	50.00 - 60.00	80.00 - 80.00	2500.00 - 2500.00	150.00 - 160.00		
ගලෙන්බිඳුණුවැව	-	-	-	-	-	-	-	-	-	-		
බණ්ඩාරවෙල	40.00 - 60.00	-	200.00 - 250.00	40.00 - 60.00	100.00 - 120.00	100.00 - 120.00	60.00 - 80.00	-	2400.00 - 2500.00	220.00 - 240.00		
මාතලේ	-	30.00 - 35.00	200.00 - 220.00	-	120.00 - 140.00	90.00 - 100.00	60.00 - 80.00	60.00 - 70.00	2000.00 - 2100.00	140.00 - 150.00		

**වගු අංක 09: සලකා බලන තොග වෙළඳපොළවල මාළු හා ඛිත්තර මිල ගණන්**

සති අංක 28: 05 - 11 ජූලි 2024

ප්‍රදේශ	මාළු වර්ග (කිලෝවකට රුපියල්)					
	සාලයා	හුරුල්ලා	බලයා	කෙලවල්ලා	තෝරා	පරවි
කොළඹ	160.00 - 400.00	700.00 - 800.00	450.00 - 700.00	1000.00 - 1500.00	2500.00 - 3500.00	1300.00 - 1600.00
නුවර	400.00 - 450.00	950.00 - 1000.00	850.00 - 1000.00	1300.00 - 1400.00	2200.00 - 2400.00	1400.00 - 1500.00
කළුතර	320.00 - 340.00	820.00 - 860.00	600.00 - 640.00	950.00 - 1050.00	-	1150.00 - 1250.00
පුත්තලම	-	-	-	-	-	-
මාතර	300.00 - 360.00	-	650.00 - 750.00	1200.00 - 1300.00	-	-
හම්බන්තොට	-	-	-	-	-	-
ගාල්ල	-	-	650.00 - 700.00	850.00 - 950.00	-	1000.00 - 1100.00
මඩකලපුව	200.00 - 250.00	700.00 - 750.00	450.00 - 500.00	1200.00 - 1300.00	1500.00 - 1600.00	1100.00 - 1200.00
ත්‍රිකුණාමලය	300.00 - 340.00	820.00 - 900.00	960.00 - 1050.00	1840.00 - 1880.00	1900.00 - 1960.00	1680.00 - 1740.00
මන්නාරම	300.00 - 350.00	-	700.00 - 750.00	-	-	1200.00 - 1300.00

ප්‍රදේශ	මාළු වර්ග (කිලෝවකට රුපියල්)				ඛිත්තර (ඛිත්තරයකට රුපියල්)	
	මෝරා	ඉස්සා	තලපත්	තෙප්පිලි	දුඹුරු	සුදු
කොළඹ	900.00 - 1400.00	1700.00 - 1900.00	1750.00 - 2200.00	-	53.00 - 55.00	50.00 - 52.00
නුවර	1300.00 - 1400.00	1500.00 - 1600.00	2200.00 - 2300.00	-	52.00 - 53.00	49.00 - 50.00
කළුතර	-	-	1800.00 - 1900.00	-	-	-
පුත්තලම	-	-	-	-	-	-
මාතර	-	1600.00 - 1650.00	1700.00 - 1800.00	-	48.00 - 50.00	45.00 - 47.00
හම්බන්තොට	-	-	-	-	-	-
ගාල්ල	-	-	-	-	48.00 - 51.00	47.00 - 48.00
මඩකලපුව	1000.00 - 1100.00	1500.00 - 1600.00	1400.00 - 1600.00	-	52.00 - 52.00	52.00 - 53.00
ත්‍රිකුණාමලය	1800.00 - 1840.00	1050.00 - 1100.00	-	-	52.00 - 53.00	50.00 - 51.00
මන්නාරම	1700.00 - 1800.00	1300.00 - 1400.00	-	-	52.00 - 53.00	50.00 - 51.00

**වගු අංක 10: සලකා බලන තොග වෙළඳපොළවල කරවල මිල ගණන් (කිලෝ 50කට රුපියල්)**

සති අංක 28: 05 - 11 ජූලි 2024

ප්‍රදේශ	දේශීය කරවල වර්ග					
	හාල්මැස්සා	කට්ටාවා	තෝරා	මෝරා	බලයා	අඟුළුවා
කොළඹ	75000 - 85000	-	-	90000 - 97500	55000 - 60000	-
නුවර	72500 - 75000	-	-	92500 - 93750	50000 - 55000	52500 - 55000
මඩකලපුව	45000 - 47500	90000 - 95000	-	-	60000 - 65000	55000 - 60000
ත්‍රිකුණාමලය	54500 - 55000	-	-	-	53500 - 54000	40000 - 41000
මන්නාරම	51500 - 52500	82500 - 110000	-	70000 - 72500	45000 - 50000	35000 - 37500

ප්‍රදේශ	දේශීය කරවල වර්ග			ආනයනික කරවල වර්ග		
	මඩුවා	කොඩුවා	සාලයා	හාල්මැස්සා	කට්ටාවා	තෝරා
කොළඹ	65000 - 72500	-	17000 - 22500	37500 - 47500	65000 - 70000	-
නුවර	70000 - 72500	-	32500 - 35000	40000 - 45000	72500 - 75000	-
මඩකලපුව	65000 - 70000	-	40000 - 42500	50000 - 55000	92500 - 95000	-
ත්‍රිකුණාමලය	50000 - 52000	-	34000 - 35000	49000 - 49400	99250 - 99600	-
මන්නාරම	57500 - 60000	-	30000 - 32500	52500 - 55000	-	-

ප්‍රදේශ	ආනයනික කරවල වර්ග					
	මෝරා	බලයා	අඟුළුවා	මඩුවා	කොඩුවා	සාලයා
කොළඹ	-	-	70000 - 75000	-	-	-
නුවර	-	-	-	-	-	-
මඩකලපුව	-	-	-	-	-	-
ත්‍රිකුණාමලය	-	-	-	-	-	-
මන්නාරම	-	-	-	-	-	-

**වග්ග අංක 11: සලකා බලන සිල්ලර වෙළඳපොලවල මාළු හා බිත්තර මිල ගණන් (කි. රු./බි. රු.)**

සති අංක 28: 05 - 11 ජූලි 2024

21

ප්‍රදේශ	මාළු වර්ග									බිත්තර වර්ග			
	සාලයා	හුරුල්ලා	බලයා	කෙලවල්ලා	තෝරා	පරවි	මෝරා	තලපත්	දුඹුරු	සුදු			
කොළඹ	250.00 - 700.00	880.00 - 1000.00	550.00 - 1200.00	1200.00 - 2800.00	2800.00 - 3750.00	1450.00 - 2400.00	1200.00 - 1800.00	2100.00 - 3400.00	54.00 - 56.00	52.00 - 55.00			
ගම්පහ	-	-	-	-	-	-	-	-	-	-	-	-	-
කුරුණෑගල	-	-	-	-	-	-	-	-	-	-	-	-	-
නිකවැරටිය	-	1100.00 - 1100.00	800.00 - 900.00	2000.00 - 2000.00	-	2000.00 - 2000.00	2000.00 - 2000.00	2400.00 - 2400.00	55.00 - 55.00	50.00 - 52.00			
දඹුල්ල	400.00 - 450.00	800.00 - 900.00	800.00 - 1000.00	1900.00 - 2000.00	-	1600.00 - 1800.00	1800.00 - 1900.00	2400.00 - 2500.00	54.00 - 55.00	52.00 - 53.00			
අනුරාධපුරය	500.00 - 550.00	900.00 - 950.00	880.00 - 1000.00	2000.00 - 2200.00	2400.00 - 2600.00	-	1400.00 - 1500.00	2300.00 - 2500.00	-	50.00 - 55.00			
කඹුන්තේගම	-	-	-	-	-	-	-	-	-	-	-	-	-
පොළොන්නරුව	-	-	-	-	-	-	-	-	-	-	-	-	-
කළුතර	460.00 - 500.00	1040.00 - 1080.00	800.00 - 840.00	1500.00 - 1540.00	-	2000.00 - 2100.00	-	2200.00 - 2400.00	-	52.00 - 53.00			
බදුල්ල	480.00 - 500.00	760.00 - 960.00	1600.00 - 1800.00	1400.00 - 1400.00	-	1400.00 - 1800.00	1400.00 - 1600.00	2000.00 - 2200.00	55.00 - 56.00	50.00 - 55.00			
කැපපෙට්පොළ	460.00 - 480.00	860.00 - 880.00	1300.00 - 1400.00	1600.00 - 1700.00	-	-	1500.00 - 1600.00	2200.00 - 2300.00	56.00 - 60.00	55.00 - 57.00			
මොණරාගල	500.00 - 550.00	800.00 - 850.00	900.00 - 1000.00	2200.00 - 2300.00	-	-	-	2600.00 - 2800.00	52.00 - 55.00	52.00 - 55.00			
කෑගල්ල	600.00 - 750.00	1000.00 - 1200.00	1600.00 - 1750.00	2000.00 - 2200.00	-	1600.00 - 1800.00	1800.00 - 1900.00	2800.00 - 3000.00	55.00 - 60.00	54.00 - 55.00			
අම්පාර	500.00 - 500.00	-	1400.00 - 1600.00	2000.00 - 2000.00	-	-	-	-	-	53.00 - 54.00			
දෙහිඅත්තකණ්ඩිය	500.00 - 600.00	-	700.00 - 1000.00	-	-	-	1400.00 - 1400.00	-	48.00 - 50.00	48.00 - 50.00			
නුවරඑළිය	480.00 - 520.00	880.00 - 900.00	1350.00 - 1400.00	1700.00 - 1800.00	-	-	-	2300.00 - 2400.00	57.00 - 60.00	56.00 - 58.00			
නුවර	550.00 - 600.00	1150.00 - 1200.00	1000.00 - 1100.00	1900.00 - 2000.00	2700.00 - 2800.00	1600.00 - 1700.00	1400.00 - 1500.00	2500.00 - 2600.00	54.00 - 55.00	52.00 - 53.00			
පුත්තලම	500.00 - 600.00	800.00 - 900.00	600.00 - 650.00	1000.00 - 1200.00	-	1200.00 - 1400.00	1400.00 - 2000.00	-	48.00 - 50.00	48.00 - 50.00			
හම්බන්තොට	-	-	-	-	-	-	-	-	-	-	-	-	-
රත්නපුරය	600.00 - 600.00	-	1000.00 - 1000.00	2000.00 - 2000.00	3600.00 - 3600.00	2400.00 - 2400.00	1800.00 - 1800.00	2600.00 - 2600.00	51.00 - 52.00	50.00 - 52.00			
මාතර	550.00 - 600.00	-	1200.00 - 1300.00	2000.00 - 2200.00	-	-	-	2400.00 - 2500.00	50.00 - 52.00	46.00 - 50.00			
ගාල්ල	400.00 - 480.00	800.00 - 1000.00	1000.00 - 1200.00	2000.00 - 2200.00	2400.00 - 2500.00	1800.00 - 2000.00	1800.00 - 2000.00	2600.00 - 2800.00	50.00 - 54.00	46.00 - 50.00			
තිස්සමහාරාමය	-	-	-	-	-	-	-	-	-	-	-	-	-
මීගොඩ	400.00 - 600.00	1000.00 - 1000.00	1000.00 - 1000.00	2200.00 - 2200.00	-	1400.00 - 1700.00	1800.00 - 1800.00	2900.00 - 3300.00	49.00 - 53.00	48.00 - 52.00			
ඇඹිලිපිටිය	750.00 - 800.00	-	1600.00 - 1700.00	2400.00 - 2500.00	2450.00 - 2500.00	-	1400.00 - 1500.00	2500.00 - 2550.00	49.00 - 52.00	47.00 - 52.00			
යාපනය	400.00 - 450.00	1000.00 - 1100.00	1000.00 - 1100.00	-	-	2000.00 - 2200.00	-	-	54.00 - 55.00	53.00 - 56.00			
වවුනියාව	600.00 - 700.00	1000.00 - 1150.00	1200.00 - 1300.00	2400.00 - 2500.00	2400.00 - 2500.00	1600.00 - 1700.00	2400.00 - 2500.00	2000.00 - 2150.00	54.00 - 56.00	52.00 - 55.00			
මන්නාරම	450.00 - 500.00	-	800.00 - 1000.00	-	-	1500.00 - 1600.00	2000.00 - 2200.00	-	54.00 - 55.00	52.00 - 53.00			
කිළිනොච්චිය	400.00 - 460.00	-	950.00 - 1000.00	-	-	1500.00 - 1600.00	-	-	-	52.00 - 53.00			
මුලතිව්	750.00 - 800.00	1000.00 - 1200.00	900.00 - 1000.00	-	-	1600.00 - 1800.00	-	-	-	53.00 - 55.00			
මඩකලපුව	400.00 - 500.00	1000.00 - 1100.00	1200.00 - 1300.00	2000.00 - 2100.00	2300.00 - 2400.00	1900.00 - 2200.00	2000.00 - 2100.00	2200.00 - 2400.00	54.00 - 55.00	54.00 - 55.00			
ත්‍රිකුණාමලය	400.00 - 450.00	1000.00 - 1100.00	1150.00 - 1250.00	2100.00 - 2200.00	2300.00 - 2400.00	1850.00 - 1900.00	1950.00 - 2000.00	-	54.00 - 55.00	52.00 - 53.00			
වේයන්ගොඩ	500.00 - 500.00	-	-	1400.00 - 1400.00	-	-	-	2000.00 - 2000.00	52.00 - 52.00	49.00 - 51.00			
ගලෙන්බිඳුණුවැව	-	-	-	-	-	-	-	-	-	-	-	-	-
බණ්ඩාරවෙල	500.00 - 600.00	900.00 - 950.00	1550.00 - 1600.00	2000.00 - 2000.00	-	1600.00 - 1700.00	1500.00 - 1550.00	2200.00 - 2300.00	54.00 - 55.00	54.00 - 55.00			
මාතලේ	600.00 - 650.00	900.00 - 1000.00	1600.00 - 1700.00	2000.00 - 2200.00	2800.00 - 3000.00	2000.00 - 2200.00	1500.00 - 1600.00	2400.00 - 2500.00	54.00 - 55.00	52.00 - 53.00			

**වග අංක 12: සලකා බලන සිල්ලර වෙළඳපොලවල කරවල මිල ගණන් (කිලෝවකට රුපියල්)**

සති අංක 28: 05 - 11 ජූලි 2024

22

ප්‍රදේශ	කරවල වර්ග													
	හාල්මැස්සා(ආනයනික)		කට්ටාවා		තෝරා		මෝරා		බලයා		අගුළුවා		සාලයා	
කොළඹ	1000.00	1400.00	1800.00	2400.00	-	-	2000.00	2600.00	1200.00	2000.00	1900.00	2400.00	800.00	1200.00
ගම්පහ	-	-	-	-	-	-	-	-	-	-	-	-	-	-
කුරුණෑගල	-	-	-	-	-	-	-	-	-	-	-	-	-	-
නිකවැරටිය	1200.00	1220.00	1800.00	2000.00	-	-	2200.00	2400.00	1200.00	1400.00	1600.00	2000.00	800.00	800.00
දඹුල්ල	950.00	1000.00	2200.00	2300.00	-	-	2000.00	2300.00	1400.00	1500.00	1900.00	2000.00	-	-
අනුරාධපුරය	1000.00	1200.00	1800.00	2400.00	-	-	2200.00	2400.00	1200.00	1600.00	2000.00	2400.00	800.00	1000.00
තඹුත්තේගම	-	-	-	-	-	-	-	-	-	-	-	-	-	-
පොළොන්නරුව	-	-	-	-	-	-	-	-	-	-	-	-	-	-
කළුතර	1200.00	1300.00	2200.00	2300.00	-	-	2200.00	2300.00	1400.00	1500.00	2000.00	2200.00	1000.00	1100.00
බදුල්ල	1200.00	1200.00	2400.00	2400.00	-	-	2200.00	2200.00	1400.00	1500.00	1200.00	1200.00	1000.00	1200.00
කැප්පෙට්පොළ	980.00	1100.00	2350.00	2360.00	-	-	2260.00	2280.00	1280.00	1300.00	2250.00	2260.00	950.00	960.00
මොණරාගල	1000.00	1200.00	1800.00	1900.00	-	-	2100.00	2200.00	1400.00	1500.00	1800.00	2000.00	920.00	1000.00
කෑගල්ල	1000.00	1200.00	2000.00	2200.00	-	-	2000.00	2200.00	1200.00	1300.00	-	-	-	-
අම්පාර	980.00	1200.00	1800.00	2000.00	-	-	2000.00	2200.00	1100.00	1600.00	1200.00	1200.00	-	-
දෙහිඅත්තකණ්ඩිය	1000.00	1200.00	2000.00	2400.00	-	-	2000.00	2600.00	1200.00	1600.00	1200.00	1400.00	1000.00	1000.00
නුවරඑළිය	950.00	1000.00	2350.00	2400.00	-	-	2260.00	2300.00	1280.00	1300.00	2280.00	2320.00	850.00	880.00
නුවර	1100.00	1300.00	2200.00	2300.00	-	-	2200.00	2400.00	1500.00	1600.00	2000.00	2100.00	900.00	1000.00
පුත්තලම	1000.00	1200.00	1800.00	2200.00	-	-	1600.00	2300.00	900.00	1200.00	800.00	1200.00	700.00	800.00
හම්බන්තොට	-	-	-	-	-	-	-	-	-	-	-	-	-	-
රත්නපුරය	980.00	1120.00	2000.00	2200.00	-	-	1920.00	2200.00	1400.00	1560.00	1400.00	2100.00	800.00	800.00
මාතර	1000.00	1200.00	1900.00	2000.00	2800.00	3000.00	1900.00	2000.00	1400.00	1600.00	1900.00	2000.00	-	-
ගාල්ල	1100.00	1200.00	1800.00	2400.00	-	-	2200.00	2200.00	1400.00	1600.00	1800.00	2000.00	800.00	900.00
තිස්සමහාරාමය	-	-	-	-	-	-	-	-	-	-	-	-	-	-
මීගොඩ	1080.00	1200.00	1800.00	2000.00	-	-	2000.00	2200.00	1400.00	1500.00	1400.00	1800.00	800.00	1000.00
ඇඹිලිපිටිය	1100.00	1300.00	2200.00	2350.00	-	-	2000.00	2250.00	1500.00	2000.00	2100.00	2300.00	900.00	1200.00
යාපනය	1000.00	1100.00	2200.00	2400.00	3100.00	3250.00	2150.00	2300.00	1280.00	1350.00	1200.00	1300.00	-	-
වවුනියාව	-	-	1800.00	1900.00	-	-	-	-	1200.00	1300.00	1200.00	1300.00	800.00	900.00
මන්නාරම	1100.00	1200.00	1800.00	2400.00	-	-	1600.00	1700.00	1100.00	1200.00	800.00	900.00	700.00	800.00
කිලිනොච්චිය	1000.00	1050.00	2450.00	2500.00	-	-	2000.00	2100.00	1600.00	1700.00	950.00	1000.00	950.00	1000.00
මුලතිව්	1300.00	1400.00	1800.00	1900.00	-	-	-	-	-	-	-	-	800.00	900.00
මඩකලපුව	1200.00	1300.00	2000.00	2100.00	-	-	-	-	1400.00	1500.00	1300.00	1400.00	950.00	1000.00
ත්‍රිකුණාමලය	1350.00	1400.00	2300.00	2350.00	-	-	-	-	1250.00	1300.00	1000.00	1100.00	850.00	880.00
වේයන්ගොඩ	1000.00	1200.00	1800.00	2000.00	-	-	2000.00	2200.00	1100.00	1500.00	1800.00	1800.00	1200.00	1200.00
ගලන්බිඳුණුවාව	-	-	-	-	-	-	-	-	-	-	-	-	-	-
බණ්ඩාරවෙල	1200.00	1300.00	1800.00	1900.00	-	-	1800.00	2000.00	1300.00	1400.00	-	-	1000.00	1100.00
මාතලේ	1000.00	1200.00	2400.00	2500.00	-	-	2200.00	2400.00	1400.00	1600.00	2200.00	2300.00	800.00	850.00

**වගු අංක 13: සලකා බලන සිල්ලර වෙළඳපොලවල මස් මිල ගණන් (කිලෝවකට රුපියල්)**

සති අංක 28: 05 - 11 ජූලි 2024

ප්‍රදේශ	හරක් මස්	කුකුල් මස්		එළ මස්	ඌරු මස්
		බ්‍රොයිලර්	කරි		
කොළඹ	2500.00 - 2800.00	1100.00 - 1200.00	1100.00 - 1450.00	3300.00 - 3400.00	1200.00 - 1500.00
ගම්පහ	-	-	-	-	-
කුරුණෑගල	-	-	-	-	-
නිකවැරටිය	2000.00 - 2200.00	1080.00 - 1100.00	-	-	1280.00 - 1280.00
දඹුල්ල	-	1100.00 - 1150.00	-	-	1400.00 - 1400.00
අනුරාධපුරය	2300.00 - 2400.00	1150.00 - 1250.00	1300.00 - 1300.00	3400.00 - 3500.00	1300.00 - 1450.00
තඹින්නේගම	-	-	-	-	-
පොළොන්නරුව	-	-	-	-	-
කළුතර	2300.00 - 2400.00	1050.00 - 1100.00	-	-	1300.00 - 1400.00
බදුල්ල	2100.00 - 2100.00	1360.00 - 1380.00	-	2900.00 - 2900.00	1650.00 - 1650.00
කැප්පෙට්පොළ	2100.00 - 2200.00	1200.00 - 1250.00	1300.00 - 1350.00	3000.00 - 3100.00	-
මොණරාගල	2300.00 - 2300.00	1100.00 - 1350.00	1600.00 - 1650.00	-	1500.00 - 1600.00
කෑගල්ල	2300.00 - 2300.00	1090.00 - 1190.00	-	3100.00 - 3100.00	1450.00 - 1550.00
අම්පාර	-	-	-	-	1700.00 - 1700.00
දෙහිඅත්තකණ්ඩිය	-	1100.00 - 1180.00	-	-	1290.00 - 1400.00
නුවරඑළිය	2200.00 - 2300.00	1240.00 - 1260.00	1350.00 - 1380.00	3200.00 - 3300.00	1450.00 - 1500.00
නුවර	2200.00 - 2200.00	1000.00 - 1040.00	1200.00 - 1250.00	3100.00 - 3200.00	1350.00 - 1400.00
පුත්තලම	2400.00 - 2400.00	1100.00 - 1100.00	1500.00 - 1500.00	3600.00 - 3600.00	-
හම්බන්තොට	-	-	-	-	-
රත්නපුරය	2400.00 - 2400.00	1150.00 - 1200.00	1250.00 - 1350.00	3200.00 - 3200.00	1300.00 - 1300.00
මාතර	-	1060.00 - 1100.00	-	-	-
ගාල්ල	2400.00 - 2400.00	1000.00 - 1150.00	1350.00 - 1400.00	3200.00 - 3300.00	-
තිස්සමහාරාමය	-	-	-	-	-
මීගොඩ	-	1150.00 - 1200.00	1350.00 - 1400.00	-	1250.00 - 1250.00
ඇඹිලිපිටිය	2150.00 - 2200.00	1000.00 - 1100.00	1200.00 - 1320.00	2900.00 - 3000.00	1450.00 - 1600.00
යාපනය	2000.00 - 2100.00	1300.00 - 1400.00	1500.00 - 1550.00	3450.00 - 3600.00	-
වවුනියාව	2000.00 - 2150.00	1300.00 - 1400.00	1500.00 - 1700.00	3100.00 - 3200.00	-
මන්නාරම	2000.00 - 2200.00	1050.00 - 1200.00	1600.00 - 1700.00	-	-
කිලිනොච්චිය	2000.00 - 2050.00	1300.00 - 1350.00	1750.00 - 1800.00	3400.00 - 3500.00	-
මුලතිව්	1700.00 - 1800.00	-	1600.00 - 1650.00	-	-
මඩකලපුව	1900.00 - 2000.00	1160.00 - 1200.00	1400.00 - 1500.00	3400.00 - 3500.00	-
ත්‍රිකුණාමලය	2140.00 - 2150.00	1250.00 - 1300.00	1850.00 - 1900.00	3450.00 - 3500.00	-
වේයන්ගොඩ	-	1050.00 - 1050.00	-	-	1100.00 - 1100.00
ගලෙන්බිඳුණුවැව	-	-	-	-	-
බණ්ඩාරවෙල	2800.00 - 2800.00	1150.00 - 1200.00	1500.00 - 1600.00	2800.00 - 2800.00	-
මාතලේ	2000.00 - 2200.00	1000.00 - 1150.00	1350.00 - 1400.00	2900.00 - 3000.00	1400.00 - 1600.00



වගු අංක 14: පිටකොටුව නොග වෙළඳපොළෙහි නොග මිල ගණන් (කිලෝවකට රුපියල්)

සති අංක 28: 05 - 11 ජූලි 2024

වර්ගය	පරාසය		මිල ගණන් වල සාමාන්‍ය			මිල වෙනස්වීම %		වර්ගය	පරාසය		මිල ගණන් වල සාමාන්‍ය			මිල වෙනස්වීම %	
			මෙම සතිය	පසුගිය සතිය	පසුගිය වසර	පසුගිය සතියට	පසුගිය වසරට				මෙම සතිය	පසුගිය සතිය	පසුගිය වසර	පසුගිය සතියට	පසුගිය වසරට
<b>සහල්</b>								<b>පොල් (ගෙඩියකට රු.)</b>							
දේශීය								ලොකු	100.00 - 110.00	104.00	105.00	90.00	-0.95	15.56	
සම්බා 1	235.00 - 240.00	236.40	236.60	210.00	-0.08	12.57	කුඩා	80.00 - 90.00	86.00	87.50	75.00	-1.71	14.67		
සම්බා 2	228.00 - 230.00	229.50	229.50	200.00	0.00	14.75									
කිරි සම්බා	265.00 - 315.00	288.75	301.25	258.57	-4.15	11.67	<b>පළතුරු (ගෙඩියකට රු.)</b>								
නාඬු 1	210.00 - 215.00	212.40	212.40	178.13	0.00	19.24	කෙසෙල්								
නාඬු 2	205.00 - 207.00	205.86	206.00	169.33	-0.07	21.57	ඇඹුල් (කි. රු.)	130.00 - 180.00	167.27	165.83	148.46	0.87	12.67		
රතු කැකුළු	190.00 - 200.00	194.00	194.00	137.57	0.00	41.02	කෝලිකුටුටු (කි. රු.)	380.00 - 420.00	400.00	376.67	414.17	6.19	-3.42		
සුදු කැකුළු	200.00 - 210.00	204.00	204.00	165.00	0.00	23.64	සීනි (කි. රු.)	120.00 - 150.00	135.00	126.67	119.17	6.58	13.29		
<b>ආනයනික</b>							ආනමාලු	27.00 - 35.00	30.40	28.50	25.33	6.67	20.00		
සම්බා	280.00 - 290.00	283.13	285.63	218.00	-0.88	29.87	ඇමිටුන්	32.00 - 40.00	35.80	33.67	29.58	6.34	21.01		
නාඬු							පැයොල් (කි. රු.)	80.00 - 200.00	146.67	165.83	103.85	-11.56	41.23		
රතු කැකුළු							වැල් දොඩම්	55.00 - 65.00	58.89	66.11	26.50	-10.92	122.22		
සුදු කැකුළු				190.29			අන්තායි (ලොකු)	450.00 - 500.00	475.00	452.50	868.89	4.97	-45.33		
<b>චීනය මිලිස්</b>							අන්තායි (මධ්‍යම)	350.00 - 400.00	375.00	350.00	675.56	7.14	-44.49		
ආනයනික	700.00 - 800.00	750.00	750.00	1105.71	0.00	-32.17	අන්තායි (කුඩා)	280.00 - 300.00	290.00	265.00	514.44	9.43	-43.63		
<b>එල්ලු</b>							අඹ								
සිනන්							බෙටට්	35.00 - 40.00	37.50	28.78	35.00	30.31	7.14		
වේදාලන්	360.00 - 400.00	380.00	410.00	479.29	-7.32	-20.72	කර්තකොලොමබන්	70.00 - 120.00	90.00	85.00	79.17	5.88	13.68		
ආනයනික	330.00 - 350.00	340.00	363.75		-6.53		විලාඩ්	60.00 - 70.00	65.00	57.50	57.22	13.04	13.59		
<b>ලොකු එල්ලු</b>							කොහු			19.00					
ආනයනික	150.00 - 225.00	192.78	185.45	125.00	3.95	54.22	<b>වෙනත් පළතුරු</b>								
දේශීය							දිවුල්	70.00 - 100.00	88.18	110.00	95.56	-19.83	-7.72		
<b>අර්තාපල්</b>							දොඩම්	100.00 - 120.00	112.73	118.00	82.50	-4.47	36.64		
වැලිමඩ්							අලිගැටපේර	80.00 - 120.00	98.18	74.55	72.31	31.71	35.78		
කුටුරමළිය	320.00 - 350.00	337.50	335.00	335.00	0.75	0.75	බෙලි	32.00 - 40.00	36.00	32.40	26.00	11.11	38.46		
ආනයනික	230.00 - 285.00	262.86	185.00	207.14	42.08	26.90	මිදි (කිලෝවකට රු.)	1200.00 - 1400.00	1295.00	1360.00	1400.00	-4.78	-7.50		
<b>ධාන්‍ය</b>							කැමිලි	150.00 - 180.00	162.00	153.00	85.00	5.88	90.59		
මුං ඇට	800.00 - 850.00	830.00	848.75	900.00	-2.21	-7.78									
කවිපි (සුදු)	750.00 - 850.00	818.57	788.33	643.57	3.84	27.19	<b>මාළු</b>								
කවිපි (රතු)	700.00 - 800.00	750.00	747.14	776.00	0.38	-3.35	සාලයා	160.00 - 400.00	280.00	345.00	538.00	-18.84	-47.96		
රතු පරිප්පු	285.00 - 290.00	287.14	286.88	249.29	0.09	15.19	හුරුල්ලා	700.00 - 800.00	739.23	610.00	1153.00	21.19	-35.89		
<b>එල්ලු</b>							බලයා	450.00 - 700.00	582.50	650.83	1183.00	-10.50	-50.76		
බටර් බෝංචි							කෙලවල්ලා	1000.00 - 1500.00	1260.83	1196.67	1585.00	5.36	-20.45		
කොළ බෝංචි	400.00 - 650.00	537.00	541.82	412.00	-0.89	30.34	කෝරා	2500.00 - 3500.00	2792.31	2416.67	2530.00	15.54	10.37		
කැටර්	280.00 - 350.00	312.00	375.00	334.00	-16.80	-6.59	පර්ව	1300.00 - 1600.00	1450.00	1457.50	1688.00	-0.51	-14.10		
ලීක්ස්	300.00 - 450.00	374.00	428.00	124.00	-12.62	201.61	මෝරා	900.00 - 1400.00	1139.17	1266.67	1183.33	-10.07	-3.73		
බිට රුට	330.00 - 450.00	382.31	460.00	313.64	-16.89	21.90	ඉස්සා	1700.00 - 1900.00	1802.50	1775.83	1658.00	1.50	8.72		
නෝකෝල්	150.00 - 200.00	184.00	230.00	117.00	-20.00	57.26	තලපත්	1750.00 - 2200.00	1979.17	2058.33	2135.00	-3.85	-7.30		
රාඬු	80.00 - 120.00	96.00	118.00	98.00	-18.64	-2.04	<b>මීන්තර</b>								
ගෝවා	120.00 - 200.00	163.00	138.18	138.00	17.96	18.12	දුඹුරු	53.00 - 55.00	54.06	54.06		0.00			
කක්කාලි	180.00 - 250.00	206.00	439.00	475.00	-53.08	-56.63	සුදු	50.00 - 52.00	51.25	52.06	56.50	-1.56	-9.29		
බණ්ඩක්කා	100.00 - 150.00	127.00	149.00	134.00	-14.77	-5.22	<b>කරවිල</b>								
වමබටු	100.00 - 200.00	158.00	264.00	238.00	-40.15	-33.61	හාල්මැස්සා	1500.00 - 1700.00	1591.67	1705.83	2074.44	-6.69	-23.27		
මාළු මිලිස්	500.00 - 650.00	590.00	550.00	322.00	7.27	83.23	හාල්මැස්සා (ආනයනික)	750.00 - 950.00	865.83	857.50	990.83	0.97	-12.62		
වටටක්කා	120.00 - 150.00	133.00	150.00	116.00	-11.33	14.66	කට්ටාටා	-	-	-	-	-			
පිපික්කා	80.00 - 100.00	92.00	90.00	64.00	2.22	43.75	කට්ටාටා (ආනයනික)	1300.00 - 1400.00	1332.50	1340.00	1600.00	-0.56	-16.72		
කරවිල	350.00 - 500.00	428.00	512.00	275.00	-16.41	55.64	කෝරා	-	-	-	-	-			
පනෝල	180.00 - 220.00	192.73	202.00	219.00	-4.59	-12.00	කෝරා (ආනයනික)	-	-	-	-	-			
මුරුංගා				407.00			මෝරා	1800.00 - 1950.00	1871.67	1851.67	2037.00	1.08	-8.12		
වැටකොළ	180.00 - 250.00	205.00	184.00	145.00	11.41	41.38	මෝරා (ආනයනික)	-	-	-	-	-			
මැ කරල්	150.00 - 350.00	254.17	300.00	275.00	-15.28	-7.58	බලයා	1100.00 - 1200.00	1150.00	1160.83	1819.00	-0.93	-36.78		
අළු කෙසෙල්	150.00 - 220.00	194.00	202.00	148.00	-3.96	31.08	බලයා (ආනයනික)	-	-	-	-	-			
අඹු මිලිස්	150.00 - 450.00	295.00	170.00	700.00	73.53	-57.86	අඹුළුවා	-	-	-	-	-			
දෙහි	600.00 - 700.00	640.00	750.00	272.00	-14.67	135.29	අඹුළුවා (ආනයනික)	1400.00 - 1500.00	1460.00	1407.50	1527.14	3.73	-4.40		
<b>දේශීය අලු</b>							මිඬුවා	1300.00 - 1450.00	1374.17	1406.67	1508.89	-2.31	-8.93		
බතල	120.00 - 150.00	138.00	155.00	108.00	-10.97	27.78	මිඬුවා (ආනයනික)	-	-	-	-	-			
මස්සෝක්කා	100.00 - 120.00	110.00	92.00	151.00	19.57	-27.15	කෝටුවා	-	-	-	-	-			
<b>කොළ එල්ලු (මිලියනට රු.)</b>							කෝටුවා (ආනයනික)	-	-	-	-	-			
මුතුඹුටුන්න	40.00 - 45.00	41.67	41.67	45.00	0.00	-7.41	සාලයා	340.00 - 450.00	405.00	525.83	937.78	-22.98	-56.81		
කැකුන්	40.00 - 45.00	41.67	41.67	45.00	0.00	-7.41	සාලයා (ආනයනික)	-	-	-	-	-			
ගොටුකොළ (කි.රු.)	240.00 - 260.00	248.33	306.67	290.00	-19.02	-14.37									

සලකා බලන සතිය : සති අංක 28: 05 - 11 ජූලි 2024  
 පසුගිය සතිය : සති අංක 27: 28 ජූනි - 04 ජූලි 2024

වගු අංක 15: කොළඹ හා අවට සිල්ලර වෙළඳපලවල මිල ගණන් (කිලෝවකට රුපියල්)

සති අංක 28: 05 - 11 ජූලි 2024

වර්ගය	පරාසය		මිල ගණන් වල සාමාන්‍ය			මිල වෙනස්වීම		වර්ගය	පරාසය		මිල ගණන් වල සාමාන්‍ය			මිල වෙනස්වීම	
			මෙම සතිය	පසුගිය සතිය	පසුගිය වසර	පසුගිය සතියට	පසුගිය වසරට %				මෙම සතිය	පසුගිය සතිය	පසුගිය වසර	පසුගිය සතියට	පසුගිය වසරට %
<b>සහල්</b>								<b>පොල් (ගෙඩියකට රු.)</b>							
දේශීය								ලොකු	110.00	130.00	120.20	118.80	111.91	1.40	7.41
සමබා 1	230.00	270.00	251.35	251.47	228.71	-0.12	9.90	කුඩා	85.00	110.00	98.27	95.93	92.81	2.34	5.88
සමබා 2					217.04										
කිරි සමබා	340.00	370.00	355.00	355.71	267.32	-0.71	32.80	<b>පළතුරු (ගෙඩියකට රු.)</b>							
නාඬු 1	220.00	230.00	224.79	224.80	216.40	-0.01	3.88	කෙසෙල්							
නාඬු 2					198.71			ඇඹුල් (කි. රු.)	180.00	300.00	232.50	226.25	201.56	6.25	15.35
රතු කැකුළු	200.00	210.00	205.65	205.20	160.88	0.45	27.83	කෝලිකුටුටු (කි. රු.)	450.00	560.00	489.70	471.03	485.29	18.66	0.91
සුදු කැකුළු	210.00	220.00	216.54	216.67	182.00	-0.13	18.98	සීනි (කි. රු.)	160.00	260.00	214.72	204.57	198.97	10.15	7.92
<b>ආනයනික</b>								ආනාමාලු	35.00	51.00	42.56	40.96	29.74	1.61	43.11
සමබා	290.00	300.00	293.33	294.21	232.41	-0.88	26.21	ඇමිලුන්	48.00	75.00	58.69	52.33	39.09	6.35	50.14
නාඬු								පැපොල් (කි. රු.)	200.00	300.00	248.86	260.00	200.29	-11.14	24.25
රතු කැකුළු								වැල් දොඩම්	65.00	120.00	90.53	94.09	44.71	-3.56	102.48
සුදු කැකුළු					205.83			අන්නායි (ලොකු)	500.00	700.00	625.00	555.00	1049.11	70.00	-40.43
<b>එයළි මිලිස්</b>								අන්නායි (මධ්‍යම)	400.00	560.00	479.63	408.82	838.45	70.81	-42.80
ආනයනික	800.00	1200.00	991.30	994.00	1310.00	-2.70	-24.33	අන්නායි (කුඩා)	300.00	450.00	364.21	316.88	631.79	47.34	-42.35
<b>එණු</b>								අඹ							
සිනන්								බෙට්ටි							
වේදාලන්	520.00	560.00	537.14	570.83	622.80	-33.69	-13.75	කර්තකොලොමබන්	100.00	180.00	137.21	136.48	117.50	0.73	16.77
ආනයනික	400.00	480.00	447.89	456.32	429.52	-8.42	4.28	විලාඩ	80.00	100.00	91.43	73.57	76.38	17.86	19.71
<b>ලොකු එණු</b>								කොහු							
ආනයනික	240.00	300.00	267.67	263.00	160.31	4.67	66.97	<b>මෙන්න පළතුරු</b>							
දේශීය								දිවුල්	100.00	170.00	135.23	178.57	145.50	-43.34	-7.06
<b>අර්නාපල්</b>								දොඩම්	120.00	200.00	158.67	173.85	113.90	-15.18	39.30
වැලිමඩ								අලිගැටපේර	100.00	200.00	153.13	123.84	102.56	29.28	49.30
නුවරඑළිය	400.00	480.00	439.09	421.05	423.53	18.04	3.67	බෙලි	70.00	120.00	94.30	91.88	79.08	2.43	19.25
ආනයනික	240.00	280.00	252.00	231.20	246.09	20.80	2.40	මිදි (කිලෝවකට රු.)	1700.00	2600.00	2242.86	2337.50	2433.33	-3.33	-7.83
<b>ධාන්‍ය</b>								කැඹිලි	160.00	230.00	195.42	194.67	134.52	0.75	45.27
මුං ඇට	1000.00	1500.00	1271.43	1290.00	1273.21	-18.57	-0.14								
කඩිපි (සුදු)	800.00	1200.00	1013.48	979.62	929.55	33.86	9.03	<b>මාළු</b>							
කඩිපි (රතු)	800.00	1200.00	1000.50	998.00	952.63	2.50	5.03	සාලයා	250.00	700.00	527.00	619.50	809.38	-92.50	-34.89
රතු පරිප්පු	300.00	360.00	330.91	332.08	300.61	-1.17	10.08	හුරුල්ලා	880.00	1000.00	954.44	946.36	1278.89	8.08	-25.37
<b>එළවළු</b>								බලයා	550.00	1200.00	938.89	1085.29	1730.77	-146.41	-45.75
බටර් බෝංචි								කෙලවල්ලා	1200.00	2800.00	2187.50	2087.50	2634.17	100.00	-16.96
කොළ බෝංචි	600.00	800.00	700.00	719.67	526.97	-19.67	32.83	මන්නර	2800.00	3750.00	3322.22	3200.00	3669.23	122.22	-9.46
කැට්ට	400.00	600.00	509.26	526.67	496.76	-17.41	2.52	පරට්	1450.00	2400.00	2007.69	2154.17	2733.33	-146.47	-26.55
ලීක්ස්	460.00	640.00	552.22	596.90	328.00	-44.67	68.36	මෝරා	1200.00	1800.00	1500.00	1605.56	2433.33	-105.56	-38.36
බීට් රුට්	360.00	600.00	502.00	666.43	490.27	-164.43	2.39	ඉස්සා	1800.00	2100.00	1978.57	2116.67	2068.00	-138.10	-4.32
නෝකෝල්	330.00	600.00	433.46	449.52	310.91	-16.06	39.42	කලපන්	2100.00	3400.00	2952.50	2955.88	3250.00	-3.38	-9.15
රාඬු	150.00	360.00	258.89	276.00	209.38	-17.11	23.65	<b>මින්තර</b>							
ගෝවා	260.00	400.00	349.60	319.66	309.71	29.94	12.88	සුඹිරි	54.00	56.00	55.13	56.22		-1.10	
කක්කාලි	280.00	540.00	388.85	642.76	588.48	-253.91	-33.92	සුදු	52.00	55.00	53.06	53.50	57.94	-0.44	-8.41
බණ්ඩක්කා	200.00	360.00	290.37	311.43	300.00	-21.06	-3.21	<b>කර්මල</b>							
වමබටු	240.00	400.00	326.15	412.76	346.86	-86.60	-5.97	හාල්මැස්සා	1900.00	2450.00	2126.92	2135.00	2340.00	-8.08	-9.11
මාළු මිරිස්	560.00	960.00	795.52	805.00	511.71	-9.48	55.46	හාල්මැස්සා (ආනයනික)	1000.00	1400.00	1250.00	1200.00	1268.00	50.00	-1.42
වට්ටක්කා	160.00	320.00	257.41	264.83	206.06	-7.42	24.92	කට්ටා	1800.00	2400.00	2036.36	2068.42	2460.71	-32.06	-17.25
පිපික්කා	140.00	320.00	230.37	214.07	176.11	16.30	30.81	මන්නරා							
කරවිල	480.00	800.00	619.58	716.79	461.21	-97.20	34.34	මෝරා	2000.00	2600.00	2420.00	2328.57	2447.62	91.43	-1.13
පනෝල	260.00	480.00	386.40	398.33	361.25	-11.93	6.96	බලයා	1200.00	2000.00	1632.14	1713.04	2094.74	-80.90	-22.08
මුරුංගා	600.00	1100.00	878.10	929.60	669.71	-51.50	31.12	අඟුළුවා	1900.00	2400.00	2212.50	2093.33	2400.00	119.17	-7.81
වැටකොළ	320.00	480.00	405.42	403.33	307.35	2.08	31.91	මඩුවා							
මැ කරල්	300.00	560.00	430.00	491.60	439.35	-61.60	-2.13	කෝඩුවා							
අළු කෙසෙල්	250.00	400.00	329.60	375.93	295.76	-46.33	11.44	සාලයා	800.00	1200.00	975.00	1046.67	1268.18	-71.67	-23.12
අඬු මිරිස්	350.00	700.00	544.23	435.00	984.24	109.23	-44.71	<b>මස්</b>							
දෙහි	800.00	1600.00	1274.07	1351.72	542.65	-77.65	134.79	හරක් මස්	2500.00	2800.00	2600.00	2580.00	2333.33	20.00	11.43
<b>දේශීය අලු</b>								කුකුල් මස් (ප්‍රොසිලර්)	1100.00	1200.00	1157.27	1145.38	1541.00	11.89	-24.90
බතල	160.00	360.00	283.93	286.90	216.77	-2.97	30.98	කුකුල් මස් (කරි)	1100.00	1450.00	1208.33	1204.55	1572.22	3.79	-23.14
මස්සෝක්කා	150.00	250.00	208.28	205.36	223.13	2.92	-6.66	ළු මස්	3300.00	3400.00	3375.00	3477.78	3211.11	-102.78	5.10
<b>කොළ එළවළු (මිලියකට රු.)</b>								ලෞරු මස්	1200.00	1500.00	1333.33	1325.00	1600.00	8.33	-16.67
මුතුණුවැන්න	50.00	100.00	75.20	73.70	75.45	1.50	-0.34								
කංකුන්	50.00	100.00	75.20	75.56	75.45	-0.36	-0.34								
ගොටුකොළ (කි.රු.)	100.00	150.00	113.60	110.77	98.62	2.83	15.19								

සලකා බලන සතිය : සති අංක 28: 05 - 11 ජූලි 2024  
පසුගිය සතිය : සති අංක 27: 28 ජූනි - 04 ජූලි 2024

වගු අංක 16: ගොවිපල මිල ගණන් (කිලෝවකට රුපියල්)

සති අංක 28: 05 - 11 ජූලි 2024

භෝග වර්ග	පරාසය	සාමාන්‍ය මිල	භෝග වර්ග	පරාසය	සාමාන්‍ය මිල	භෝග වර්ග	පරාසය	සාමාන්‍ය මිල
<b>ඒ</b>			<b>එළවළු (උඩරට)</b>			<b>පකෝල</b>		
<b>කෙටි වී (සුදු)</b>			<b>බෝංචි</b>			දඹුල්ල	125.00 - 140.00	133.00
අනුරාධපුරය	121.00 - 123.00	121.80	දඹුල්ල	440.00 - 460.00	452.50	හම්බන්තොට	-	-
පොළොන්නරුව	-	-	වැලිමඩ	540.00 - 560.00	552.00	ඇඹිලිපිටිය	170.00 - 200.00	184.00
කලාවැව	-	-	බදුල්ල	450.00 - 480.00	460.00	මාතර	-	-
කුරුණෑගල	-	-	<b>කැරට</b>			අනුරාධපුරය	160.00 - 180.00	168.00
දෙහිඅත්තණ්ඩිය	123.00 - 125.00	124.33	නුවරඑළිය	330.00 - 340.00	336.00	වැටකොළ	-	-
නිකවැරටිය	-	-	වැලිමඩ	-	-	දඹුල්ල	240.00 - 290.00	272.00
අම්පාර	-	-	හඟුරන්කොන	-	-	හම්බන්තොට	-	-
<b>දිග වී (සුදු)</b>			<b>ලීක්ස්</b>			ඇඹිලිපිටිය	240.00 - 260.00	250.00
අනුරාධපුරය	117.00 - 119.00	117.80	නුවරඑළිය	380.00 - 390.00	385.00	මාතර	-	-
පොළොන්නරුව	-	-	වැලිමඩ	340.00 - 360.00	348.00	අනුරාධපුරය	200.00 - 220.00	208.00
කලාවැව	-	-	<b>බීට රූට</b>			අමු මිරිස්	-	-
කුරුණෑගල	-	-	නුවරඑළිය	280.00 - 290.00	285.00	දඹුල්ල	300.00 - 350.00	326.00
දෙහිඅත්තණ්ඩිය	113.00 - 125.00	118.67	දඹුල්ල	220.00 - 250.00	235.00	හම්බන්තොට	-	-
ඇඹිලිපිටිය	-	-	කුරුණෑගල	-	-	ඇඹිලිපිටිය	500.00 - 530.00	515.00
නිකවැරටිය	-	-	වැලිමඩ	270.00 - 280.00	276.00	පුත්තලම	-	-
මාතර	-	-	හඟුරන්කොන	-	-	අනුරාධපුරය	350.00 - 400.00	370.00
හම්බන්තොට	-	-	<b>නෝකෝල්</b>			වට්ටක්කා	-	-
අම්පාර	-	-	නුවරඑළිය	150.00 - 160.00	156.00	දඹුල්ල	115.00 - 125.00	122.00
<b>දිග වී (රතු)</b>			වැලිමඩ	150.00 - 160.00	156.00	හම්බන්තොට	-	-
මාතර	115.00 - 116.00	115.50	හඟුරන්කොන	-	-	ඇඹිලිපිටිය	100.00 - 130.00	117.50
හම්බන්තොට	-	-	<b>රාඹු</b>			මාතර	90.00 - 110.00	102.50
ඇඹිලිපිටිය	110.00 - 112.00	110.75	නුවරඑළිය	75.00 - 90.00	81.00	අනුරාධපුරය	90.00 - 110.00	98.00
<b>කීරි සම්බා</b>			වැලිමඩ	45.00 - 55.00	50.00	මොණරාගල	80.00 - 100.00	88.00
අනුරාධපුරය	135.00 - 140.00	137.00	හම්බන්තොට	-	-	<b>පිපික්කා</b>	-	-
පොළොන්නරුව	-	-	හඟුරන්කොන	-	-	අනුරාධපුරය	50.00 - 70.00	58.00
කලාවැව	-	-	<b>ගෝවා</b>			දඹුල්ල	57.00 - 67.00	62.00
කුරුණෑගල	-	-	නුවරඑළිය	170.00 - 190.00	180.00	හම්බන්තොට	-	-
දෙහිඅත්තණ්ඩිය	133.00 - 133.00	133.00	වැලිමඩ	140.00 - 150.00	145.00	මාතර	60.00 - 70.00	63.75
<b>රතු එණු</b>			බදුල්ල	120.00 - 150.00	130.00	<b>මෑ කරල්</b>	-	-
පුත්තලම	-	-	හඟුරන්කොන	-	-	දඹුල්ල	145.00 - 167.50	157.50
යාපනය	290.00 - 320.00	304.00	<b>තක්කාලි</b>			හම්බන්තොට	-	-
<b>ලොකු එණු</b>			වැලිමඩ	120.00 - 130.00	125.00	ඇඹිලිපිටිය	200.00 - 230.00	216.00
දඹුල්ල	-	-	හම්බන්තොට	-	-	මාතර	200.00 - 230.00	212.50
කලාවැව	-	-	දඹුල්ල	162.50 - 190.00	174.00	අනුරාධපුරය	200.00 - 240.00	216.00
අනුරාධපුරය	-	-	හඟුරන්කොන	-	-	<b>අළු කෙසෙල්</b>	-	-
<b>අර්තාපල්</b>			<b>එළවළු (පහතරට)</b>			හම්බන්තොට	-	-
නුවරඑළිය	280.00 - 300.00	291.00	<b>බණ්ඩක්කා</b>			ඇඹිලිපිටිය	110.00 - 130.00	120.00
බදුල්ල	-	-	අනුරාධපුරය	180.00 - 200.00	188.00	මාතර	100.00 - 110.00	105.00
වැලිමඩ	265.00 - 270.00	268.00	දඹුල්ල	140.00 - 145.00	142.00	දෙහි	-	-
<b>ධාන්‍ය</b>			හම්බන්තොට	-	-	හම්බන්තොට	500.00 - 550.00	527.50
<b>මුං ඇට</b>			ඇඹිලිපිටිය	120.00 - 140.00	130.00	මොණරාගල	600.00 - 650.00	620.00
හම්බන්තොට	-	-	මාතර	80.00 - 100.00	87.50	<b>පලතුරු (කි.ග්‍රෑම්.රු.)</b>		
මොණරාගල	600.00 - 620.00	608.00	<b>වම්බු</b>			කෙසෙල්	-	-
ඇඹිලිපිටිය	600.00 - 620.00	610.00	අනුරාධපුරය	140.00 - 160.00	148.00	දඹුල්ල	-	-
නිකවැරටිය	-	-	දඹුල්ල	110.00 - 130.00	122.00	මොණරාගල	50.00 - 60.00	54.00
අනුරාධපුරය	600.00 - 650.00	625.00	හම්බන්තොට	-	-	ඇඹිලිපිටිය	80.00 - 100.00	92.00
<b>කව්පි</b>			ඇඹිලිපිටිය	120.00 - 150.00	135.00	හම්බන්තොට	-	-
හම්බන්තොට	-	-	මාතර	100.00 - 120.00	107.50	<b>කෝලිකුට්ටු</b>	-	-
නිකවැරටිය	-	-	වැලිමඩ	120.00 - 130.00	125.00	මොණරාගල	150.00 - 180.00	162.00
මොණරාගල	650.00 - 680.00	662.00	<b>මාළු මිරිස්</b>			ඇඹිලිපිටිය	300.00 - 320.00	307.50
ඇඹිලිපිටිය	700.00 - 720.00	710.00	බදුල්ල	400.00 - 400.00	400.00	හම්බන්තොට	-	-
<b>බඩ ඉරිඟු</b>			වැලිමඩ	570.00 - 585.00	580.00	<b>පැපොල්</b>	-	-
අනුරාධපුරය	140.00 - 145.00	142.50	<b>කරවිල</b>			මොණරාගල	90.00 - 100.00	94.00
කලාවැව	-	-	අනුරාධපුරය	400.00 - 440.00	416.00	ඇඹිලිපිටිය	150.00 - 170.00	161.25
<b>තල</b>			දඹුල්ල	290.00 - 330.00	314.00	හම්බන්තොට	-	-
අනුරාධපුරය	500.00 - 530.00	515.00	හම්බන්තොට	-	-	<b>අන්තාසි</b>	-	-
කලාවැව	-	-	ඇඹිලිපිටිය	400.00 - 430.00	416.67	දිවුලපිටිය	-	-
<b>උදු</b>			මාතර	300.00 - 350.00	327.50			
අනුරාධපුරය	600.00 - 620.00	610.00						
කලාවැව	-	-						

27

වර්ගය	පැළියගොඩ	මහරගම	කිරුලපන	නුගේගොඩ	නාරාහේන්පිට	දෙමටගොඩ	කොටලග	කඩවත	කිරිඳිගොඩ
<b>සහල්</b>									
<b>දේශීය</b>									
සමබා 1	230.00 - 260.00	230.00 - 270.00	230.00 - 270.00	230.00 - 230.00	240.00 - 270.00	230.00 - 270.00	250.00 - 270.00	230.00 - 260.00	230.00 - 270.00
සමබා 2	-	-	-	-	-	-	-	-	-
කිරි සමබා	340.00 - 360.00	350.00 - 350.00	350.00 - 360.00	360.00 - 360.00	360.00 - 360.00	360.00 - 360.00	340.00 - 370.00	360.00 - 370.00	350.00 - 370.00
නාඩු 1	220.00 - 220.00	225.00 - 230.00	220.00 - 230.00	220.00 - 230.00	220.00 - 230.00	220.00 - 230.00	220.00 - 230.00	220.00 - 230.00	220.00 - 230.00
නාඩු 2	-	-	-	-	-	-	-	-	-
රතු කැකුළු	200.00 - 210.00	200.00 - 210.00	200.00 - 210.00	200.00 - 210.00	210.00 - 210.00	200.00 - 210.00	200.00 - 210.00	200.00 - 210.00	200.00 - 210.00
සුදු කැකුළු	210.00 - 220.00	210.00 - 220.00	210.00 - 220.00	210.00 - 220.00	210.00 - 220.00	210.00 - 220.00	210.00 - 220.00	210.00 - 220.00	210.00 - 220.00
<b>ආනයනික</b>									
සමබා	290.00 - 290.00	300.00 - 300.00	300.00 - 300.00	290.00 - 300.00	300.00 - 300.00	290.00 - 300.00	290.00 - 300.00	290.00 - 290.00	290.00 - 290.00
නාඩු	-	-	-	-	-	-	-	-	-
රතු කැකුළු	-	-	-	-	-	-	-	-	-
සුදු කැකුළු	-	-	-	-	-	-	-	-	-
<b>විදේශීය මිලිස්</b>									
ආනයනික	800.00 - 850.00	1200.00 - 1200.00	850.00 - 1000.00	1200.00 - 1200.00	1100.00 - 1200.00	800.00 - 1100.00	800.00 - 1200.00	900.00 - 1200.00	1000.00 - 1200.00
<b>රතු එණු</b>									
සීනන්	-	-	-	-	-	-	-	-	-
වේදාලන්	-	540.00 - 560.00	520.00 - 540.00	560.00 - 560.00	520.00 - 520.00	-	520.00 - 520.00	-	-
ආනයනික	400.00 - 480.00	480.00 - 480.00	440.00 - 480.00	400.00 - 480.00	480.00 - 480.00	480.00 - 480.00	400.00 - 450.00	480.00 - 480.00	480.00 - 480.00
<b>ලොකු එණු</b>									
ආනයනික	240.00 - 260.00	260.00 - 300.00	250.00 - 280.00	240.00 - 300.00	280.00 - 300.00	240.00 - 300.00	260.00 - 280.00	240.00 - 280.00	240.00 - 280.00
දේශීය	-	-	-	-	-	-	-	-	-
<b>අර්නාපල්</b>									
වැලිමඩ	-	-	-	-	-	-	-	-	-
නුවරඑළිය	400.00 - 440.00	440.00 - 460.00	440.00 - 440.00	440.00 - 480.00	440.00 - 440.00	440.00 - 440.00	-	440.00 - 440.00	440.00 - 440.00
ආනයනික	240.00 - 240.00	240.00 - 260.00	240.00 - 260.00	260.00 - 260.00	240.00 - 240.00	240.00 - 240.00	240.00 - 280.00	260.00 - 280.00	240.00 - 240.00
<b>ධාන්‍ය</b>									
මුං ඇට	1000.00 - 1200.00	1200.00 - 1500.00	1100.00 - 1400.00	1200.00 - 1500.00	1200.00 - 1500.00	1000.00 - 1000.00	1200.00 - 1400.00	1200.00 - 1400.00	1400.00 - 1500.00
කව්පි (සුදු)	850.00 - 1000.00	1000.00 - 1100.00	1000.00 - 1100.00	1100.00 - 1200.00	900.00 - 1200.00	1000.00 - 1000.00	800.00 - 1000.00	950.00 - 1100.00	1100.00 - 1200.00
කව්පි (රතු)	880.00 - 900.00	1000.00 - 1100.00	1000.00 - 1000.00	1100.00 - 1200.00	900.00 - 1100.00	900.00 - 900.00	800.00 - 1000.00	850.00 - 1100.00	1100.00 - 1200.00
රතු පරිප්පු	300.00 - 320.00	340.00 - 360.00	310.00 - 330.00	340.00 - 360.00	360.00 - 360.00	320.00 - 340.00	300.00 - 320.00	320.00 - 320.00	340.00 - 360.00

28

වර්ගය	පැළියගොඩ	මහරගම	කිරුළපන	නුගේගොඩ	නාරාහේන්පිට	දෙමටගොඩ	තොටලග	කඩවත	කිරිඳිගොඩ
<b>එළවළු</b>									
බෝංචි	600.00 - 700.00	720.00 - 760.00	640.00 - 720.00	800.00 - 800.00	600.00 - 800.00	600.00 - 660.00	680.00 - 700.00	700.00 - 800.00	650.00 - 800.00
කැරට	400.00 - 460.00	560.00 - 600.00	480.00 - 520.00	500.00 - 600.00	430.00 - 480.00	480.00 - 480.00	450.00 - 540.00	480.00 - 600.00	450.00 - 600.00
ලීක්ස්	460.00 - 500.00	540.00 - 640.00	600.00 - 640.00	600.00 - 640.00	500.00 - 560.00	460.00 - 460.00	500.00 - 540.00	600.00 - 640.00	460.00 - 550.00
බීටරුව	360.00 - 400.00	560.00 - 600.00	400.00 - 520.00	400.00 - 600.00	460.00 - 600.00	600.00 - 600.00	600.00 - 600.00	480.00 - 600.00	400.00 - 460.00
තෝකෝල්	330.00 - 400.00	440.00 - 480.00	480.00 - 480.00	600.00 - 600.00	360.00 - 400.00	400.00 - 400.00	350.00 - 400.00	420.00 - 600.00	400.00 - 450.00
රාඹු	150.00 - 160.00	340.00 - 360.00	240.00 - 360.00	340.00 - 360.00	200.00 - 320.00	240.00 - 260.00	180.00 - 200.00	240.00 - 320.00	250.00 - 300.00
ගෝවා	280.00 - 300.00	400.00 - 400.00	360.00 - 400.00	400.00 - 400.00	260.00 - 400.00	320.00 - 320.00	360.00 - 380.00	400.00 - 400.00	280.00 - 340.00
තක්කාලි	280.00 - 300.00	540.00 - 540.00	480.00 - 540.00	320.00 - 400.00	350.00 - 480.00	320.00 - 360.00	300.00 - 380.00	420.00 - 480.00	300.00 - 400.00
බණ්ඩක්කා	200.00 - 220.00	360.00 - 360.00	320.00 - 360.00	240.00 - 300.00	260.00 - 300.00	320.00 - 340.00	240.00 - 260.00	300.00 - 320.00	320.00 - 360.00
වම්බටු	240.00 - 260.00	400.00 - 400.00	320.00 - 400.00	240.00 - 400.00	260.00 - 360.00	320.00 - 320.00	260.00 - 300.00	320.00 - 400.00	300.00 - 400.00
මාළු මිරිස්	580.00 - 680.00	900.00 - 960.00	800.00 - 960.00	560.00 - 860.00	750.00 - 800.00	780.00 - 800.00	600.00 - 700.00	760.00 - 800.00	700.00 - 950.00
වට්ටක්කා	160.00 - 200.00	240.00 - 320.00	280.00 - 320.00	240.00 - 320.00	240.00 - 260.00	240.00 - 260.00	200.00 - 240.00	280.00 - 320.00	200.00 - 300.00
පිපිඤ්ඤා	140.00 - 160.00	280.00 - 320.00	240.00 - 280.00	200.00 - 260.00	200.00 - 220.00	240.00 - 260.00	150.00 - 160.00	240.00 - 320.00	240.00 - 320.00
කරවිල	480.00 - 600.00	540.00 - 640.00	700.00 - 800.00	760.00 - 800.00	480.00 - 560.00	-	540.00 - 550.00	600.00 - 800.00	500.00 - 600.00
පතෝල	260.00 - 320.00	400.00 - 480.00	400.00 - 480.00	400.00 - 400.00	340.00 - 360.00	480.00 - 480.00	340.00 - 380.00	400.00 - 480.00	350.00 - 480.00
මුරුංගා	600.00 - 700.00	1000.00 - 1100.00	720.00 - 1000.00	1000.00 - 1000.00	900.00 - 1100.00	1000.00 - 1000.00	600.00 - 660.00	1100.00 - 1100.00	700.00 - 900.00
වැටකොළ	320.00 - 360.00	480.00 - 480.00	400.00 - 480.00	400.00 - 480.00	360.00 - 400.00	-	350.00 - 380.00	400.00 - 480.00	450.00 - 480.00
මෑ කරල්	300.00 - 400.00	480.00 - 560.00	400.00 - 480.00	560.00 - 560.00	320.00 - 460.00	-	360.00 - 420.00	340.00 - 480.00	450.00 - 500.00
අළු කෙසෙල්	250.00 - 260.00	360.00 - 400.00	320.00 - 400.00	340.00 - 400.00	340.00 - 400.00	320.00 - 320.00	280.00 - 320.00	320.00 - 320.00	280.00 - 300.00
අමු මිරිස්	350.00 - 400.00	700.00 - 700.00	560.00 - 700.00	600.00 - 700.00	500.00 - 600.00	400.00 - 600.00	380.00 - 460.00	540.00 - 600.00	540.00 - 700.00
දෙහි	800.00 - 1000.00	1200.00 - 1500.00	1200.00 - 1600.00	1200.00 - 1500.00	1100.00 - 1400.00	1300.00 - 1400.00	900.00 - 1000.00	1600.00 - 1600.00	1000.00 - 1600.00
<b>ජෙෂියා අල</b>									
බතල	160.00 - 200.00	280.00 - 360.00	240.00 - 320.00	240.00 - 320.00	320.00 - 350.00	320.00 - 320.00	240.00 - 280.00	320.00 - 360.00	200.00 - 300.00
මඤ්ඤොක්කා	150.00 - 160.00	220.00 - 240.00	220.00 - 240.00	250.00 - 250.00	200.00 - 240.00	240.00 - 250.00	180.00 - 200.00	180.00 - 200.00	180.00 - 200.00
<b>ජලා (මිටියකට)</b>									
මුතුණුවැන්න	50.00 - 50.00	80.00 - 80.00	70.00 - 70.00	100.00 - 100.00	80.00 - 80.00	80.00 - 80.00	50.00 - 50.00	80.00 - 80.00	80.00 - 80.00
කංකුන්	50.00 - 50.00	80.00 - 80.00	70.00 - 70.00	100.00 - 100.00	80.00 - 80.00	80.00 - 80.00	50.00 - 50.00	80.00 - 80.00	80.00 - 80.00
ගොටුකොළ	100.00 - 100.00	100.00 - 100.00	100.00 - 120.00	100.00 - 120.00	120.00 - 150.00	120.00 - 120.00	100.00 - 100.00	120.00 - 120.00	120.00 - 120.00
<b>පොල් (ගෙඩියකට)</b>									
ලොකු	110.00 - 110.00	120.00 - 120.00	120.00 - 130.00	120.00 - 120.00	110.00 - 120.00	120.00 - 120.00	120.00 - 120.00	120.00 - 130.00	110.00 - 125.00
කුඩා	90.00 - 100.00	100.00 - 100.00	90.00 - 100.00	110.00 - 110.00	90.00 - 100.00	85.00 - 95.00	100.00 - 110.00	100.00 - 110.00	90.00 - 90.00

29

වර්ගය	පැළියගොඩ	මහරගම	කිරුළපන	නුගේගොඩ	නාරාහේන්පිට	දෙමටගොඩ	කොටුලග	කඩවත	කිරිඳිගොඩ
<b>කෙසෙල්</b>									
ඇඹුල් (කි. රු.)	230.00 - 260.00	240.00 - 250.00	260.00 - 300.00	200.00 - 240.00	250.00 - 300.00	180.00 - 220.00	180.00 - 200.00	200.00 - 240.00	200.00 - 230.00
කෝලිකුටුටු (කි. රු.)	450.00 - 480.00	480.00 - 540.00	500.00 - 550.00	450.00 - 480.00	500.00 - 550.00	480.00 - 550.00	450.00 - 500.00	450.00 - 500.00	450.00 - 560.00
සීනි (කි. රු.)	200.00 - 230.00	220.00 - 250.00	250.00 - 260.00	200.00 - 240.00	200.00 - 250.00	200.00 - 220.00	160.00 - 180.00	200.00 - 230.00	200.00 - 230.00
අනමාලු	37.00 - 42.00	45.00 - 50.00	50.00 - 50.00	40.00 - 50.00	38.00 - 43.00	43.00 - 51.00	35.00 - 42.00	46.00 - 46.00	37.00 - 42.00
ඇමුණුන්	48.00 - 52.00	55.00 - 65.00	70.00 - 75.00	60.00 - 65.00	50.00 - 60.00	64.00 - 68.00	50.00 - 50.00	64.00 - 64.00	52.00 - 60.00
<b>අන්නාසි</b>									
ලොකු	500.00 - 520.00	650.00 - 700.00	700.00 - 700.00	550.00 - 700.00	550.00 - 585.00	650.00 - 700.00	550.00 - 650.00	-	650.00 - 700.00
මධ්‍යම	400.00 - 420.00	500.00 - 560.00	480.00 - 550.00	440.00 - 500.00	450.00 - 450.00	480.00 - 550.00	450.00 - 500.00	400.00 - 400.00	450.00 - 550.00
කුඩා	320.00 - 340.00	400.00 - 430.00	450.00 - 450.00	320.00 - 400.00	350.00 - 350.00	300.00 - 390.00	300.00 - 400.00	350.00 - 350.00	300.00 - 300.00
<b>අම්බ</b>									
බේට්ටි	-	-	-	-	-	-	-	-	-
කර්තකොලොම්බන්	100.00 - 120.00	100.00 - 150.00	130.00 - 150.00	180.00 - 180.00	100.00 - 100.00	100.00 - 100.00	-	112.00 - 125.00	100.00 - 100.00
වීලාඩ්	80.00 - 80.00	-	-	100.00 - 100.00	80.00 - 100.00	-	-	-	-
කොහු	-	-	-	-	-	-	-	-	-
<b>වෙනත් පලතුරු</b>									
දිවුල්	100.00 - 120.00	150.00 - 165.00	120.00 - 170.00	160.00 - 170.00	140.00 - 140.00	-	-	100.00 - 100.00	100.00 - 120.00
දොඩම්	150.00 - 160.00	200.00 - 200.00	150.00 - 180.00	200.00 - 200.00	160.00 - 170.00	120.00 - 120.00	-	160.00 - 160.00	130.00 - 140.00
අලිගැටපේර	100.00 - 140.00	150.00 - 160.00	180.00 - 200.00	200.00 - 200.00	125.00 - 130.00	100.00 - 130.00	-	-	100.00 - 160.00
බෙලි	70.00 - 75.00	120.00 - 120.00	110.00 - 120.00	110.00 - 120.00	90.00 - 100.00	-	70.00 - 70.00	-	75.00 - 85.00
මිදි (කි. රු.)	1700.00 - 1700.00	2600.00 - 2600.00	2500.00 - 2600.00	2000.00 - 2500.00	2000.00 - 2400.00	2000.00 - 2000.00	2000.00 - 2000.00	2300.00 - 2500.00	2000.00 - 2200.00
පැපොල් (කි. රු.)	200.00 - 220.00	300.00 - 300.00	300.00 - 300.00	250.00 - 260.00	280.00 - 300.00	250.00 - 280.00	200.00 - 250.00	200.00 - 230.00	230.00 - 280.00
වැල් දොඩම්	70.00 - 85.00	-	120.00 - 120.00	100.00 - 100.00	80.00 - 90.00	70.00 - 80.00	65.00 - 65.00	-	95.00 - 100.00
තැඹිලි	160.00 - 180.00	200.00 - 220.00	200.00 - 230.00	180.00 - 200.00	180.00 - 200.00	230.00 - 230.00	160.00 - 180.00	160.00 - 200.00	180.00 - 200.00

30

වර්ගය	පැළියගොඩ		මහරගම		කිරුලපන		නුගේගොඩ		නාරාහේන්පිට		දෙමටගොඩ		තොටලග		කඩවත		කිරිඳිගොඩ	
<b>මාළු</b>																		
සාලයා	250.00	300.00	520.00	520.00	600.00	600.00	700.00	700.00	600.00	600.00	500.00	600.00	600.00	600.00	600.00	620.00	700.00	700.00
හුරුල්ලා	900.00	950.00	-	-	-	-	-	-	980.00	980.00	880.00	900.00	1000.00	1000.00	-	-	-	-
බලයා	550.00	600.00	1200.00	1200.00	-	-	-	-	-	-	1200.00	1200.00	800.00	900.00	800.00	800.00	-	-
කෙලවල්ලා	1200.00	1250.00	2800.00	2800.00	2000.00	2100.00	2600.00	2600.00	2800.00	2800.00	1600.00	1600.00	1800.00	2000.00	2400.00	2800.00	2800.00	2800.00
තෝරා	2850.00	3750.00	3400.00	3400.00	-	-	3600.00	3600.00	3600.00	3600.00	-	-	2800.00	2800.00	-	-	-	-
පරව	1450.00	1550.00	2400.00	2400.00	-	-	2400.00	2400.00	1700.00	1700.00	2400.00	2400.00	1600.00	1600.00	2400.00	2400.00	-	-
මෝරා	1400.00	1550.00	-	-	-	-	-	-	1800.00	1800.00	1200.00	1300.00	-	-	1800.00	1800.00	-	-
ඉස්සා	2000.00	2100.00	1800.00	1800.00	2100.00	2100.00	1900.00	1900.00	1800.00	1800.00	1800.00	2000.00	2000.00	2000.00	1900.00	1900.00	2100.00	2100.00
කලපත්	2100.00	2400.00	3200.00	3200.00	3200.00	3200.00	3200.00	3200.00	3400.00	3400.00	3000.00	3200.00	2800.00	2800.00	3400.00	3400.00	3400.00	3400.00
<b>බිත්තර (මි/රු)</b>																		
දුඹුරු	55.00	55.00	55.00	55.00	54.00	54.00	55.00	56.00	55.00	56.00	55.00	56.00	55.00	56.00	56.00	56.00	54.00	56.00
සිඳු	53.00	53.00	53.00	53.00	52.00	53.00	52.00	55.00	53.00	54.00	53.00	54.00	52.00	52.00	55.00	55.00	52.00	53.00
<b>කරවල</b>																		
හාල්මැස්සා	2300.00	2300.00	1900.00	2000.00	2400.00	2450.00	2000.00	2200.00	2000.00	2000.00	1900.00	2000.00	-	-	-	-	2100.00	2200.00
කට්ටාචා	1800.00	2000.00	1900.00	1900.00	2000.00	2200.00	2400.00	2400.00	1800.00	2400.00	2000.00	2300.00	1800.00	2000.00	1900.00	1900.00	-	-
තෝරා	-	-	-	-	-	-	-	-	-	-	-	-	-	-	-	-	-	-
මෝරා	2000.00	2400.00	2400.00	2400.00	2600.00	2600.00	-	-	2400.00	2400.00	-	-	-	-	-	-	2600.00	2600.00
බලයා	1200.00	1400.00	1600.00	1600.00	1600.00	1650.00	1800.00	1800.00	2000.00	2000.00	1700.00	1800.00	-	-	1600.00	1600.00	2000.00	2000.00
අගුළුවා	2100.00	2100.00	1900.00	2000.00	2200.00	2200.00	2400.00	2400.00	2400.00	2400.00	-	-	-	-	-	-	2300.00	2300.00
සාලයා	800.00	1000.00	-	-	1000.00	1000.00	800.00	800.00	1200.00	1200.00	-	-	1200.00	1200.00	-	-	800.00	800.00
<b>මස්</b>																		
හරක් මස්	-	-	2500.00	2500.00	2600.00	2600.00	-	-	2800.00	2800.00	-	-	2500.00	2500.00	-	-	2600.00	2600.00
කුකුල් මස් (මොයිලර්)	-	-	1110.00	1110.00	1160.00	1160.00	1160.00	1160.00	1100.00	1100.00	1150.00	1150.00	1150.00	1150.00	1180.00	1180.00	1200.00	1200.00
කුකුල් මස් (කට්ට)	-	-	-	-	-	-	1450.00	1450.00	1200.00	1200.00	1200.00	1200.00	1200.00	1200.00	1100.00	1100.00	1100.00	1100.00
එළු මස්	-	-	3300.00	3300.00	3400.00	3400.00	-	-	3300.00	3300.00	-	-	3400.00	3400.00	3400.00	3400.00	3400.00	3400.00
උරු මස්	-	-	1500.00	1500.00	1300.00	1300.00	-	-	-	-	-	-	-	-	1200.00	1200.00	-	-

**ඇමුණුම 05 : තෝරාගත් ආහාර ද්‍රව්‍යවල ආහාර සංයුතිය**

ආහාර ද්‍රව්‍ය	Energy (kcal/100g)	Protein (g/100g)	Total fat (g/100g)	Retinol Eq (μg/100g)	Vit B2 (mg/100g)	Vit B6 (mg/100g)	Folate (μg/100g)	Vit C (mg/100g)	Calcium (mg/100g)	Magnesium (mg/100g)	Iron (mg/100g)	Zinc (mg/100g)
<b>සහල්</b>												
සහල් - (සුදු කැකුළු - සාමාන්‍ය)	361	9.88	1.52	-	0.03	0.09	10.67	-	6.94	26.29	1.22	1.5
සහල් - (සුදු කැකුළු සම්බා)	355	8.81	1.53	-	0.03	0.09	8.11	-	9.82	30.48	0.92	1.7
සහල් - (රතු කැකුළු - සාමාන්‍ය)	366	8.64	2.12	-	0.05	0.1	8.39	-	4.73	31.7	0.88	1.84
සහල් - සම්බා	369	6.86	2.45	-	0.05	0.13	12.79	-	8.71	37.26	1.18	1.49
සහල් - නාඩු සුදු	366	7.76	1.48	-	0.03	0.12	9.35	-	4.57	20.1	0.64	1.61
<b>වියළි මිරිස්</b>												
ලුනු	233	12.68	6.41	437	0.84	0.42	46.83	NA	107	231	5.39	1.65
<b>ලොකු ද්‍රව්‍ය</b>												
ලොකු දුනු	48	1.67	0.24	0.16	0.01	0.1	32.99	7.58	14.82	16.94	0.45	0.25
රතු එළු	55	2.13	0.15	0.18	0.02	0.13	30.15	14.26	20.37	19.32	0.31	0.28
<b>අර්තාපල්</b>												
	71	1.67	0.25		0.01	0.09	14.31	20.5	9.83	23.84	0.46	0.29
<b>මාංශ බෝග</b>												
මුං ඇට	290	21.97	0.93	19.5	0.28	0.33	135	NA	98.96	146	4.15	2.86
සුදු කවිපි	320	21.25	1.14	1.36	0.09	0.26	249	NA	84.1	213	5.04	3.57
රතු කවිපි	320	20.24	1.08	0.96	0.11	0.27	273	NA	81.83	194	4.95	3.4
රතු පරිප්පු	319	23.09	0.77	1.06	1.6	0.22	55	NA	41.27	66.63	7.45	3.34
<b>එළවළු</b>												
බෝංචි	46	3.95	0.15	6.64	0.1	0.3	45.2	7.02	35.68	45.56	0.7	0.59
කැරට්	30	0.85	0.45	1240	0.03	0.1	24.71	5.93	27.65	11.7	0.59	0.25
ලීක්ස්	30	1.74	0.49	18.56	0.02	0.19	42.63	4.65	29.28	11.77	1.49	0.43
බීටරුට්	31	2.12	0.15	1.52	0.01	0.09	108	4.51	20.29	34.88	0.77	0.29
නොල්කොල්	16	1.69	0.34		0.05	0.19	12.7	77.64	40.09	19.35	0.23	0.18
රාබු	29	0.75	0.11		0.02	0.09	18.09	12.13	35.64	13.56	0.38	0.16
ගෝවා	21	1.35	0.14	3.35	0.05	0.14	52.66	29.62	56.85	18.47	0.33	0.16



තක්කාලි	20	0.88	0.56	165	0.03	0.09	20.16	25.58	9.69	14.93	0.31	0.12
බණ්ඩක්කා	26	2.06	0.19	12.41	0.08	0.28	70.62	24.48	92.26	55.23	0.96	0.44
බටු (පැන්ඩෝරා ඉරි සහිත)	29	1.49	0.31	23	0.12	0.09	30.99	1.49	18.95	18	0.32	0.19
බටු (චීන වම්බටු)	24	1.28	0.33	16.83	0.12	0.11	32.94	3.37	14.4	21.18	0.28	0.16
මාළු මිරිස්	23	1.22	0.34	38.96	0.03	0.29	28.65	49.63	12.65	11.21	0.21	0.31
වට්ටක්කා	31	0.86	0.3	30.41	0.02	0.09	17.72	8.73	18.75	9.93	0.49	0.25
පිපිඤ්ඤ	19	0.98	0.24	0.58	0.01	0.08	19.66	4.08	22.1	18.22	0.67	0.21
කරවිල	19	1.47	0.23	55.08	0.05	0.06	53.1	46.89	25.19	35.81	1.75	0.26
පතෝල (තද කොළ)	11	0.82	0.25	10.41	0.03	0.12	18.09	3.54	26.83	25.84	0.41	0.11
පතෝල (සුදුමැලි කොළ)	11	0.89	0.25	5.14	0.03	0.07	16.52	2.85	27.11	21.77	0.47	0.2
මුරුංගා	30	2.48	0.12	3.13	0.06	0.12	60.48	92.33	22.27	28.51	0.5	0.26
වැටකොළ	12	0.86	0.15	59.33	0.01	0.07	25.48	6.41	14.67	14.01	4.42	0.45
මෑ කරල්	24	3.36	0.3	-	0.06	0.11	99.98	8.93	44.22	33.17	1.01	0.08
අළු කෙසෙල්	76	2.84	0.56	0.06	0.02	0.07	6.82	4.49	5.19	22.55	0.39	0.21
අමු මිරිස්	39	2.28	0.76	38.16	0.08	0.25	21.29	98.61	20.25	36.91	1.25	0.29
දෙහි	26	0.66	0.26	0.36	0.01	0.05	12.1	38.05	26	15.25	0.12	0.05
කැකිරි	17	1.01	0.25	0.76	0.01	0.07	17.34	8.07	25.72	26.2	0.63	0.22
අළු කෙසෙල්	18	0.8	0.15		0.01	0.15	14.17	9.14	19.27	23.62	0.48	0.13
වච්ච - වච්ච	19	0.58	0.12	0.3	0.04	0.07	63.81	23.76	20.55	13.02	0.49	0.12
තලන බටු (Little prince)	21	1.28	0.39	24.33	0.12	0.09	38.63	2.4	12.38	19.62	0.31	0.22
තලන බටු (Thai eggplant)	21	1.45	0.26	18.33	0.11	0.09	31.18	2.71	17.24	37.22	0.37	0.24
නිබ්බටු	61	1.66	1.96	15.89	0.03	1.02	72.39	10.8	105	57.46	1.06	0.59
කොහිල අල	27	0.64	0.16	1.72	0.01	0.14	4.64	1.67	52.33	33.95	0.61	1.62
කෙහෙල් මුව	19	1.36	0.63	4.27	0.02	0.12	40.51	8.16	35.09	31.43	0.38	0.39
අඹරැල්ල	37	0.73	0.44	3.36	0.01	0.1	44.49	35.51	20.7	9.28	0.7	0.12
අඹ	50	0.75	0.09	14.5	0.02	0.14	34.89	91.63	28.56	17.74	0.5	0.09
හතු	27	2.54	0.42	-	0.15	0.13	7.81	11.56	0.9	14.42	1.32	0.79
දඹල	21	1.84	0.2	38.74	0.08	0.4	33.69	19.82	68.24	31.38	1.2	0.44
<b>පොල් ගෙඩි</b>	<b>390</b>	<b>3.67</b>	<b>39.92</b>	<b>-</b>	<b>0.05</b>	<b>0.11</b>	<b>14.86</b>	<b>-</b>				

**මූල බෝග**

බතල	108	1.27	0.33	NA	0.04	0.09	14.44	22.2	28.93	21.05	0.51	0.14
මඤ්ඤොක්කා	78	0.92	0.19	NA	0.07	0.2	0.1	1.95	25.31	19.08	19.78	23.73
නෙළුම් අල/නෙළුම් මූල	79	1.94	0.93	NA	0.05	0.19	26.49	26.63	37.71	26.58	3.34	0.35
කිරිඅල	87	3.96	0.15	1.19	0.03	0.16	20.17	2.71	30.79	41.52	0.6	0.42
ඉත්තල	103	3.2	0.3	33.14	0.01	0.22	22.19	13.03	40.99	28.98	1.31	0.29

**පලා වර්ග**

මුතුණුවන්න	28	3.15	0.55	92.25	0.09	0.27	96.14	3.24	135	45.38	1.7	1.03
ගොටුකොළ	15	0.64	0.47	226	0.07	0.23	70.11	6.74	96.31	41.42	1.25	0.66
කන්කන්	15	0.47	0.37	1614	0.08	0.4	33.69	19.82	49.21	18.35	1.32	0.44
කතුරුමුරුංගා	70	8.01	1.35	2097	0.33	0.22	120	121	901	96.64	4.36	0.53
නිවිනි	22	2.2	0.47	959	0.06	0.11	74.05	10.26	163	61.37	1.49	0.67
තම්පලා	32	3.55	0.72	1474	0.21	0.22	74.27	82	258	209	3.5	1.4
සාරණ	20	2.42	0.21	1149	0.03	0.13	58.54	9.89	59.57	42.93	0.13	0.75
කොහිල දළ	33	4.1	0.83	300	0.02	0.17	56.76	5.56	19.5	20.32	0.25	0.3
ලූනු කොළ	27	2.01	0.26	NA	0.04	0.18	56.8	23.38	35.21	74.95	3.15	0.77
ගෝවා කොළ	30	3.63	0.27	8.66	0.05	0.24	63.46	40.76	170	18.47	2.67	0.35
සලාද කොළ	19	1.05	0.24	NA	0.1	0.06	37.48	11.64	58.23	36.89	2.07	0.27
මල්ගෝවා	23	2.09	0.48	0.14	0.06	0.11	46.67	50.17	22.44	18.52	0.76	0.27
කොස් මදුළු	25	2.14	0.34	NA	0.03	0.04	30.7	24.77	37.32	26.08	0.3	0.17
කොස් ඇට	77	5.66	0.44	NA	0.02	0.08	58.91	15.24	40.87	50.14	0.52	0.42

**මස්**

කුකුල් මස්	176	23.14	9.24	6.88	0.07	0.49	10.09	-	15.06	20.18	0.75	0.64
හරක් මස්	160	23.3	7.45	2.15	0.08	0.32	1.93	-	4.8	28.54	2.41	3.31
එළු මස්	138	20.37	6.23	2.7	0.13	0.28	1.73	-	7.58	19.5	1.62	5.05
උරුමස්	161	18.83	9.5	1.9	0.09	0.28	8.15	-	6.58	8.9	0.79	0.8

**මාළු**

බලයා	96	21.28	1.12	21.01	0.15	0.12	7.89		6.45	26.02	0.68	0.46
තෝරා	136	22.28	5.18	81.9	0.07	0.16	15.45		9.85	36.73	0.41	0.74

මෝරා	95	21.6	0.83	1.11	0.04	0.11	8.57	8.44	32.58	0.41	0.74
පරච්ච	87	20.02	0.7	1.49	0.02	0.16	6.77	8.17	31.68	0.67	0.41
තලපත්	91	16.04	2.88	12.03	0.1	0.13	78.22	7.64	24.89	0.71	0.67
කෙලවල්ලා	109	21.47	2.55	15.95	0.17	0.73	77.39	13.35	33.82	0.68	0.64
හැඳුල්ලා	87	19.88	0.78	12.18	0.04	0.06	11.7	36.6	53	0.54	0.65
හුරුල්ලා	88	17.08	2.18	10.02	0.14	1.66	61.66	103	35.45	1.24	1.05
කාරල්ලා / කටුවල්ලා	97	21.8	1.06	1.25	0.02	0.1	14.38	37.06	39.05	0.24	0.42
කුම්බලා / ඇන්ජිලා	101	21.51	1.53	16.34	0.1	0.1	7.13	31.27	37.46	1.46	0.67
සාලයා / සුඛියා	100	19.5	2.39	15.41	0.18	1.39	60.87	435	42.83	1.4	2.3
තෙජපිලි / තිලාපියා/ කෝරලි	83	18.48	1.08	17.14	0.18	0.18	8.29	99.39	24.96	2.84	0.88
ඉස්සා	65	14.85	0.56	1.24	0.03	0.1	15.37	37.81	30.5	0.73	1.1
කකුළුවන්	45	10	0.55	8.33	0.14	0.18	13.83	37.81	45.93	0.73	1.1
දැල්ලා	76	16.82	0.93	1.93	0.02	0.04	6.22	8.73	35.46	0.62	1.3
ලින්නා	112	20.3	3.37	15.78	0.23	0.68	59.78				
කොප්පරා	97	22.89	0.56	21.51	0.04	0.12	8.08	7.2	30.08	1.2	0.58
රේ (මඩුවා)	97	23.98	0.68	7.55	0.02	0.21	25.59	9.16	24.61	0.74	0.44

**කරවල වර්ග**

වියළි හාල්මැස්සන්	259	51.16	5.92	12.83	0.25	0.62	438	1178	162	3.06	4.2
වියළි කිරමින්	311	49.6	12.42	12.92	0.13	2.41	144	555	166	2.58	3.19
වියළි තලපත්	289	54.68	8.04	9.38	0.04	0.43	97.8	62.75	110	1.96	1.45
වියළි කට්ට	275	50.04	8.31	2.48	0.03	0.35	80.4	86.55	92.17	1.47	1.16
වියළි බලයා	282	63.79	3.37	14.32	0.12	1.98	213	83.48	83.45	3.6	1.44
වියළි මෝරා / කීලන්	267	55.03	5.25	10.31	0.04	0.32	187	42.24	92.94	1.48	0.66

**බිත්තර**

කිකිලි බිත්තර (Country)	170	13.14	13	208	0.08	0.18	54.6	50.14	11.04	1.64	1.12
කිකිලි බිත්තර (Table)	135	13.55	9.03	200	0.19	0.19	49.46	63.3	12	2.39	1.73
වටුවන් බිත්තර	153	12.39	11.46	153	0.11	0.17	54.86	60.67	11.21	2.55	1.51

**පලතුරු**

කෙසෙල් ඇඹුල්	109	1.11	1.09	9.68	0.05	0.64	32.98	13.61	9.39	25.67	0.51	0.23
ආනමාලු	102	1.04	0.72	16.4	0.04	0.65	21.07	3.66	8.06	27.02	0.51	0.23

කෝලි කුට්ටු	107	1.38	0.34	8.8	0.03	0.47	18.12	7.71	8.56	38	0.32	0.14
අන්තාසි	37	0.41	0.17	5.76	0.04	0.12	17.86	39.36	10.37	10.71	0.3	0.09
පැපොල්	26	0.42	0.16	171	0.11	0.04	54.85	48.62	16.77	8.9	0.23	0.08
අඹ (කර්තකොලොම්බන්)	79	0.8	0.92	259	0.01	0.1	35.52	17.74	3.12	6.72	0.1	0.08
අඹ (විලාඩ්)	44	0.76	0.58	146	0.05	0.26	67.6	29.97	16.93	14.79	0.65	0.19
ඇපල්	62	0.29	0.64	0.36	0.02	0.08	3.43	2.9	3.12	6.72	0.1	0.08
අලිගැටපේර	144	2.95	13.86	2	0.08	0.18	67.17	9.36	28.48	48.14	0.81	0.75
දිවුල්	78	3.09	3.62	0.46	0.01	0.14	6.07	13.58	59.15	25.16	0.45	0.32
දොඩම්	46	1.07	0.37	23.44	0.01	0.28	14.46	20.19	31.18	20.36	0.81	0.35
පේර	39	1.53	0.38	19.67	0.01	0.11	25.24	30.88	6.59	12.02	0.53	0.33
මදි	49	0.95	10.69	3.22	0.04	0.1	7.07	20.51	7.27	6.86	0.28	0.07
කොමඩු	19	0.65	0.16	130	0.02	0.11	6	8.24	4.05	9.76	0.15	0.1

*Source: Sri Lanka Food Composition Tables, Ministry of Health - 2021.*

# මිල තොරතුරු රැස්කරනු ලබන ප්‍රදේශ





HARTI



කෘෂිකර්ම අමාත්‍යාංශය

ආහාර පද්ධති අංශය හා දත්ත කළමනාකරණ අංශය  
හෙක්ටර් කොබ්බෑකඩුව ගොවිකටයුතු පර්යේෂණ හා පුහුණු කිරීමේ ආයතනය

නො.114, විජේරාම මාවත

කොළඹ 07

දු.ක.: 011-2696981    ෆැක්ස්: 011-2682283

ඊ-මේල්: mfpaharti@yahoo.com

වෙබ්: [www.harti.gov.lk](http://www.harti.gov.lk)

www.mobilink.lk

**දෛනික චිලවිඵි තොග වීල, ජංගම දුරකථනයෙහි**

හෙක්ටර් කොබ්බෑකඩුව ගොවි කටයුතු පර්යේෂණ හා පුහුණුකිරීමේ ආයතනය අනුලාභයෙන්

**මොබිටෙල් ජංගම වීල දුරකථනය**

මොබිටෙල් අද වීල - අභ්‍යන්තර

මොබිටෙල් ජංගම දුරකථන ජාලයෙන් ඵලදායී ගොග මිල දැනගන්න.

විකාචිතයාට රු.2/-

මොබිටෙල් අද වීල - අභ්‍යන්තර