

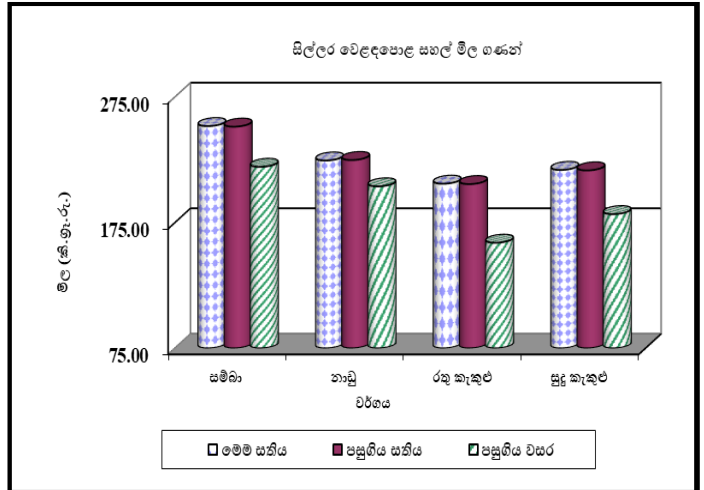
සිල්ලර වෙළඳපොළ මිල හැසිරීම් රටාව

සාරාංශය

සහල්

සියලුම සහල් වර්ගවල මිල ගණන් සැලකිය යුතු ලෙස වෙනස් වී නොමැති අතර කොළඹ සහ ආසන්න වෙළඳපළවල සහල් සඳහා මිල පරාසයන් කිලෝවකට කිරි සමඛා සඳහා රු.330.00-370.00ක්ද, සමඛා පළමු ශ්‍රේණිය සඳහා රු.230.00-280.00ක්ද, නාඩු පළමු ශ්‍රේණිය සඳහා රු.220.00-230.00ක්ද, රතු කැකුළු සඳහා රු.200.00-210.00ක් සහ සුදු කැකුළු සඳහා රු.210.00-220.00ක්ද විය.

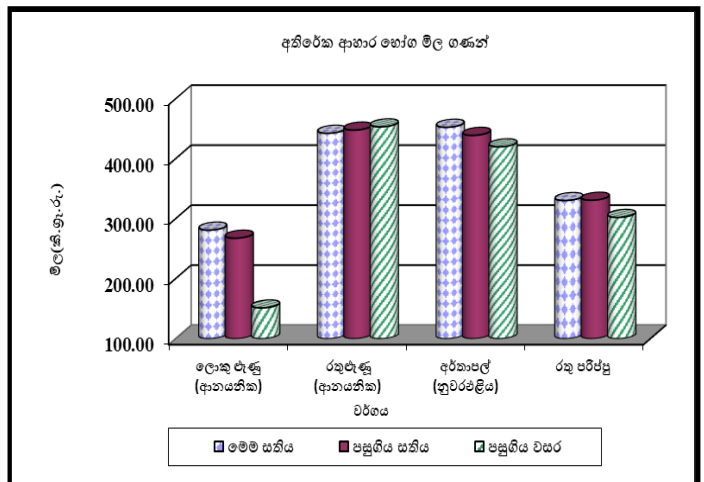
(පිටු අංක 01-02)



අතිරේක ආහාර භෝග

වේදාලන් (දේශීය) සහ ආනයනික රතු එළඹු දෙවර්ගයෙහිම මිල කිලෝවකට රු. 7.00 සහ රු.5.00 කින් පහළ ගොස් ඇති අතර, ඒවායේ මිල පරාසයන් පිළිවෙලින් කිලෝවකට රු.460.00-600.00 සහ රු.400.00-480.00ක් විය. ආනයනික ලොකු එළඹු මිල කිලෝවකට රු.13.00 කින් ඉහළ ගොස් ඇති අතර මිල පරාසය කිලෝවකට රු.260.00-320.00 කි. නුවරඑළිය සහ ආනයනික අර්තාපල් යන දෙවර්ගයෙහිම මිල පරාසය පිළිවෙලින් කිලෝවකට රු.400.00-520.00 සහ රු.280.00-400.00කි. තවද, මුං ඇට, සුදු කවිපි සහ රතු කවිපි මිල පරාසය පිළිවෙලින් කිලෝවකට රු.1,000.00-1,500.00, රු.800.00-1,200.00 සහ රු.850.00-1,200.00 විය.

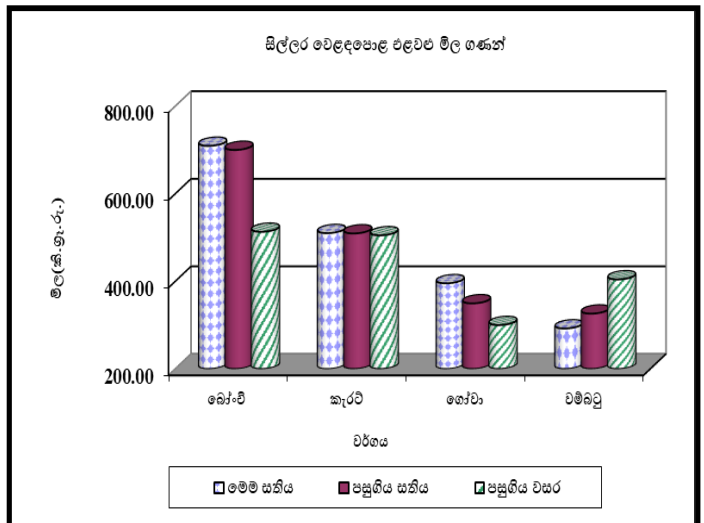
(පිටු අංක 02-03)



එළවළු

අයහපත් කාලගුණික තත්ත්වය හේතුවෙන් වෙළඳපොළ ඉල්ලුමේ සුළු වෙනස්වීම් සමඟ බොහෝ එළවළු වර්ගවල මිල පහත වැටී ඇත. උඩරට එළවළු ප්‍රභේද සලකා බැලීමේදී උපරිම මිල පහළ යාම කිලෝවකට රු.49.00ක් ලෙස තෝකෝල් සඳහාද, ලීක්ස් සඳහා රු.19.00 ලෙසද වාර්තා විය. පහත රට එළවළු ප්‍රභේද සලකා බැලීමේදී උපරිම මිල පහළ යාම කරවිල කිලෝවකට රු.53.00ක් ලෙසත්, වම්බටු කිලෝවකට රු.34.00ක් ලෙසත් වාර්තා විය.

(පිටු අංක 03-04)



**සහල්
තොග වෙළඳපොළ**

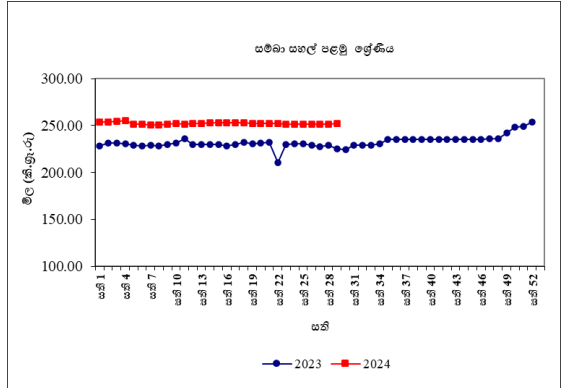
සියලුම දේශීය සහල් වර්ගවල මිල අතර සැලකිය යුතු වෙනසක් දැකගත නොහැකි අතර සම්බා පළමු ශ්‍රේණිය, සම්බා දෙවන ශ්‍රේණිය සහ කීරි සම්බා මිල පරාසයන් පිළිවෙලින් කිලෝවකට රු.235.00-240.00, රු.228.00-230.00ක් සහ රු.265.00-315.00ක් විය. නාඩු පළමු ශ්‍රේණිය, නාඩු දෙවන ශ්‍රේණිය සහ රතු කැකුළු මිල පරාසය පිළිවෙලින් කිලෝවකට රු.210.00-215.00, රු.205.00-207.00ක් සහ රු.190.00-200.00ක් විය. සුදු කැකුළු මිලෙහි සාමාන්‍ය කිලෝවකට රු.204.00ක් විය.

ආනයනික පොත්ති සම්බා මිලෙහි සැලකිය යුතු වෙනසක් සිදු වී නොමැති අතර මිල පරාසය කිලෝවකට රු.280.00-290.00ක් විය.

පසුගිය වසරේ සමාන කාල පරිච්ඡේදය සමඟ සැසඳීමේ දී සියලුම දේශීය සහල් වර්ගවල මිල පරාසය 12%-42% දක්වා පරාසකින් ඉහළ ගොස් තිබුණි. ආනයනික පොත්ති සම්බා මිල 35%කින් ඉහළ ගොස් තිබුණි.

සිල්ලර වෙළඳපොළ

පසුගිය සතියට සාපේක්ෂව සියලුම සහල් වර්ග වල මිලෙහි සාපේක්ෂව සියළුම සහල් වර්ග වල මිලෙහි කිසිදු වෙනසක් සිදු වී නොමැත.



සම්බා පළමු ශ්‍රේණිය, කීරි සම්බා, නාඩු පළමු ශ්‍රේණිය, රතු කැකුළු සහ සුදු කැකුළු මිල පරාසය

පිළිවෙලින් කිලෝවක රු.230.00-280.00ක්, රු.330.00-370.00ක්, රු.220.00-230.00ක් රු.200.00-210.00ක් සහ රු.210.00-220.00ක් විය.

පසුගිය වසරේ සමාන කාල පරිච්ඡේදය සමඟ සැසඳීමේ දී සියලුම සහල් වර්ග වල මිල වැඩි වී ඇති අතර උපරිම මිල වැඩි වීම 33%ක් ලෙස කීරි සම්බා සඳහා වාර්තා විය.

වී

ගොවියාට ලැබුණු මිල

ප්‍රධාන වී වර්ග කිහිපයක සාමාන්‍ය ගොවිපළ මිල ගණන් හි සුළු පහළ යාමක් ප්‍රධාන නිෂ්පාදන ප්‍රදේශ කිහිපයකින් වාර්තා විය. ඒ අනුව, කෙටි වී(සම්බා) මිල කිලෝවකට රු.2.00-3.00 දක්වා පහළ යාමක් දෙහිඅත්තකණ්ඩිය සහ අනුරාධපුර ප්‍රදේශයන්ගෙන් වාර්තා වූ අතර කෙටි වී සඳහා මිල පරාසය කිලෝවකට රු.119.00-125.00ක් ලෙස විය. එසේම, කීරි සම්බා වී මිල ද කිලෝවකට රු.8.00කින් පහළ යාමක් දෙහිඅත්තකණ්ඩිය ප්‍රදේශයෙන් වාර්තා වූ අතර මිල පරාසය කිලෝවකට රු.125.00-140.00ක් ලෙස විය. තවද, කිලෝවකට රු.2.00කින් මිල පහළ යාමක් සුදු දිග වී සඳහා අනුරාධපුර ප්‍රදේශයෙන් වාර්තා වූ අතර සුදු දිග වී මිල කිලෝවකට රු.105.00-122.00ක් ලෙස ප්‍රධාන නිෂ්පාදන ප්‍රදේශයන්ගෙන් වාර්තා වූ අතර රතු දිග වී මිල කිලෝවකට රු.110.00-115.00 දක්වා පරාසයක විය.

පසුගිය වසරේ සමාන කාලපරිච්ඡේදය සමඟ සැසඳීමේ දී සියලුම ප්‍රධාන වී වර්ග සඳහා වූ සාමාන්‍ය ගොවිපළ මිල ගණන් ඉහළ ගොස් ඇති අතර උපරිමය රතු දිග වී සඳහා විය.

වියළි මිරිස්

තොග වෙළඳපොළ

ආනයනික වියළි මිරිස් මිල 1%කින් ඉහළ ගොස් ඇති අතර මිල පරාසය කිලෝවකට රු.700.00-850.00ක් විය.

පසුගිය වසරේ සමාන කාල පරිච්ඡේදය සමඟ සැසඳීමේ දී ආනයනික වියළි මිරිස් මිල 35%කින් ඉහළ ගොස් තිබුණි.

සිල්ලර වෙළඳපොළ

ආනයනික වියළි මිරිස් මිල කිලෝවක් රු.3.00කින් ඉහළ ගොස් ඇති අතර එහි මිල පරාසය කිලෝවක් රු.800 -1200.00 අතර විය.

පසුගිය වසරේ සමාන කාල පරිච්ඡේදය සමඟ සැසඳීමේ දී ආනයනික වියළි මිරිස් මිල 24%කින් පහළ ගොස් ඇත.

එෂු

තොග වෙළඳපොළ

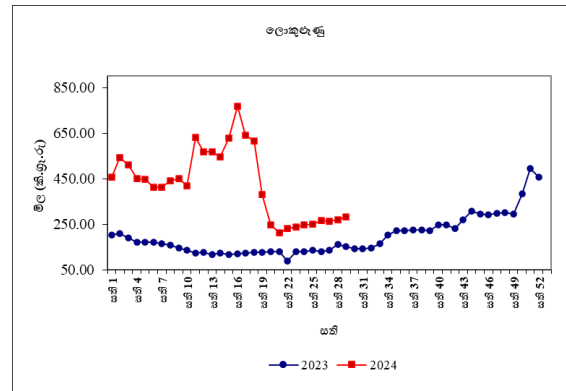
තොග සැපයුම ඉහළ යාම සහ තත්වයෙන් පහළ තොග වෙළඳපොළ තුළ පැවතීම හේතුවෙන් වේදාලන් සහ ආනයනික රතුඑෂු මිල 5% කින් සහ 15% කින් පහළ ගොස් තිබුණු අතර මිල පරාසයන් පිළිවෙලින් කිලෝවකට රු.300.00-420.00ක් සහ රු.260.00-320.00ක් විය. තත්වයෙන් ඉහළ තොග වෙළඳපොළ තුළ පැවතීම හේතුවෙන් ආනයනික ලොකු එෂු මිල 3%කින් ඉහළ ගොස් ඇති අතර මිල පරාසය කිලෝවකට රු.150.00-240.00ක් විය.

පසුගිය වසරේ සමාන කාල පරිච්ඡේදය සමඟ සැසඳීමේ දී වේදාලන් රතු එෂු සහ ආනයනික රතු එෂු මිල 31%කින් සහ 35%කින් පහළ ගොස් ඇති අතර ආනයනික ලොකු එෂු මිල 70%කින් ඉහළ ගොස් තිබුණි.

සිල්ලර වෙළඳපොළ

වේදාලන් සහ ආනයනික රතු එෂු මිල පිළිවෙලින් කිලෝවක් රු.7.00කින් සහ රු.5.00කින් පහළ ගොස් ඇති අතර ඒවායේ මිල පරාසයන් පිළිවෙලින් කිලෝවක් රු.460.00-600.00 සහ රු.400.00-480.00 අතර විය. ආනයනික ලොකු එෂු මිල කිලෝවක් රු.13.00කින් ඉහළ ගොස් ඇති අතර

එහි මිල පරාසය කිලෝවක් රු.260.00-320.00 අතර විය.



පසුගිය වසරේ සමාන කාල පරිච්ඡේදය සමඟ සැසඳීමේ දී වේදාලන් සහ රතු එෂු මිල 16%කින් පහළ ගොස් ඇති අතර ආනයනික ලොකු එෂු මිල 86%කින් ඉහළ ගොස් ඇත.

අර්තාපල්

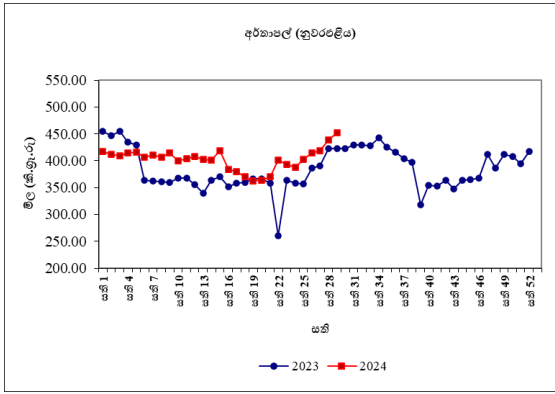
තොග වෙළඳපොළ

තොග සැපයුම පහළ යාම හේතුවෙන් නුවරඑළිය අර්තාපල් සහ ආනයනික අර්තාපල් මිල 4%කින් සහ 7%කින් ඉහළ ගොස් ඇති අතර මිල පරාසයන් පිළිවෙලින් කිලෝවකට රු.320.00-380.00ක් සහ රු.270.00-300.00ක් විය.

පසුගිය වසරේ සමාන කාල පරිච්ඡේදය සමඟ සැසඳීමේ දී නුවරඑළිය අර්තාපල් සහ ආනයනික අර්තාපල් මිල 15%කින් සහ 35%කින් ඉහළ ගොස් තිබුණි.

සිල්ලර වෙළඳපොළ

නුවරඑළිය සහ ආනයනික අර්තාපල් මිල පිළිවෙලින් කිලෝවක් රු.14.00කින් සහ රු.113.00කින් ඉහළ ගොස් ඇති අතර ඒවායේ මිල පරාසයන් පිළිවෙලින් කිලෝවක් රු.400.00-520.00 සහ රු.280.00-400.00 අතර විය.



පසුගිය වසරේ සමාන කාල පරිච්ඡේදය සමඟ සැසඳීමේ දී ආනයනික අර්තාපල් මිල 47%කින් ඉහළ ගොස් ඇත.

මාෂ හෝග

තොග වෙළඳපොළ

තොග සැපයුම ඉහළ යාම සහ වෙළෙඳපොළ ඉල්ලුම පහළ යාම හේතුවෙන් මුංඇට සහ සුදු කවිපි මිල 4%කින් සහ 5%කින් පහළ ගොස් තිබුණු අතර මිල පරාසය පිළිවෙලින් කිලෝවකට රු.750.00-850.00, රු.750.00-835.00ක් විය. රතු කවිපි සහ රතු පරිප්පු මිල අතර සැලකිය යුතු වෙනසක් සිදු වී නොමැති අතර මිල පරාසය කිලෝවකට රු.700.00-800.00ක් සහ රු.285.00-290.00ක් විය.

පසුගිය වසරේ සමාන කාල පරිච්ඡේදය සමඟ සැසඳීමේ දී මුං ඇට සහ රතු කවිපි මිල 12%කින් සහ 5%කින් පහළ ගොස් ඇති අතර සුදු කවිපි සහ රතු පරිප්පු මිල 11%කින් සහ 7%කින් ඉහළ ගොස් තිබුණි.

සිල්ලර වෙළඳපොළ

මුංඇට, සුදු කවිපි සහ රතු කවිපි මිල පිළිවෙලින් කිලෝවක රු.7.00කින්, රු.11.00කින් සහ රු.1.00කින් පහළ ගොස් ඇති අතර ඒවායේ මිල පරාසයන් පිළිවෙලින් කිලෝවක රු.1000.00-1500.00ක්, රු.800.00-1200.00ක් සහ රු.850.00-1200.00ක් විය.

පසුගිය වසරේ සමාන කාල පරිච්ඡේදය සමඟ සැසඳීමේ දී සුදු කවිපි, රතු කවිපි සහ රතු පරිප්පු මිල 3%-9% අතර පරාසයකින් ඉහළ ගොස් ඇත.

එළවළු

තොග වෙළඳපොළ

අයහපත් කාලගුණ තත්වයේ බලපෑම හේතුවෙන් ඇති වූ වෙළෙඳපොළ ඉල්ලුමෙහි සුළු වෙනස්වීම හේතුවෙන් බොහෝමයක් එළවළු වර්ගවල මිල පහළ ගොස් ඇත.

උඩරට එළවළු වර්ග පිළිබඳව සැලකීමේ දී පුත්තලම ප්‍රදේශයෙන් ලැබෙන සැපයුම ඉහළ යාමත් සමඟ උපරිම මිල පහළ යාම 13%ක් ලෙස බීටරූටි සඳහා වාර්තා වූ අතර, නුවර සහ පුත්තලම ප්‍රදේශ වලින් ලැබුණු සැපයුම ඉහළ යාමත් සමඟ රාඛු මිල 8%කින් පහළ ගොස් තිබුණි. කෙසේ නමුත්, නුවරඑළිය ප්‍රදේශයෙන් ලැබුණු සැපයුම පහළ යාම හේතුවෙන් ගෝවා සහ කැරට් මිල පිළිවෙලින් 24%කින් සහ 12%කින් ඉහළ ගොස් තිබුණි.

බණ්ඩාරවෙල ප්‍රදේශයෙන් ලැබුණු සැපයුම පහළ යාම හේතුවෙන් තක්කාලි මිල 47%කින් ඉහළ ගොස් තිබුණු අතර, නුවරඑළිය ප්‍රදේශයෙන් ලැබුණු සැපයුම පහළ යාමත් සමඟ මාළු මිරිස් මිල 14%කින් ඉහළ ගොස් තිබුණි.

පහතරට එළවළු පිළිබඳ සැලකීමේ දී, නුවර ප්‍රදේශයෙන් ලැබුණු සැපයුම ඉහළ යාම හේතුවෙන් කරවිල මිල 30%කින් පහළ ගොස් තිබුණු අතර, මැකරල්, අළුකෙසෙල්, වම්බටු, පතෝල සහ පිපිඤ්ඤා මිල 1%-5% අතර පරාසයක මිල පහළ ගොස් තිබුණු අතර, වෙළෙඳපොළ ඉල්ලුමෙහි පැවති සුළු වෙනස්වීම් එයට හේතුව විය. කෙසේ නමුත්, ප්‍රධාන නිෂ්පාදන ප්‍රදේශ වලින් ලැබුණු සැපයුම පහළ යාමත් සමඟ බණ්ඩක්කා, වට්ටක්කා සහ වැටකොළ මිල පිළිවෙලින් 14%, 11% සහ 9%කින් ඉහළ ගොස් තිබුණි.

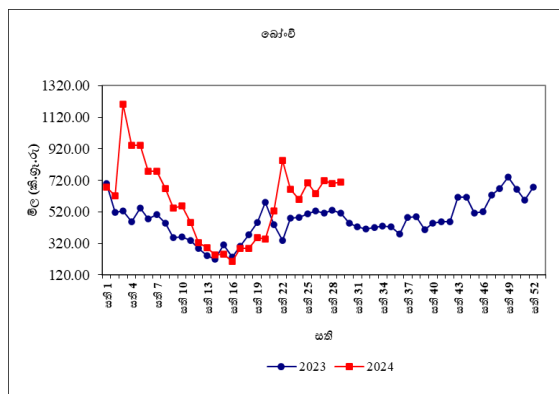
මහවිලවිවිය, පුත්තලම සහ නොවිවියාගම ප්‍රදේශවලින් ලැබුණු තත්වයෙන් ඉහළ තොග සැපයුම හේතුවෙන් සහ යාපනය ප්‍රදේශයෙන් ලැබුණු තොග සැපයුම පහළ යාම හේතුවෙන් අමු මිලිස් මිල 53% කින් ඉහළ ගොස් තිබුණු අතර වෙළෙඳපොළ ඉල්ලුමෙහි පැවති සුළු වෙනස්කම් හේතුවෙන් දෙහි මිල 7%කින් පහළ ගොස් තිබුණි.

පසුගිය වසරේ සමාන කාල පරිච්ඡේදය සමඟ සැසඳීමේ දී බොහොමයක් ඵලවළු වර්ගවල මිල ඉහළ ගොස් ඇති අතර උපරිම මිල ඉහළ යාම 114%ක් ලෙස මාළු මිලිස් සඳහා වාර්තා විය.

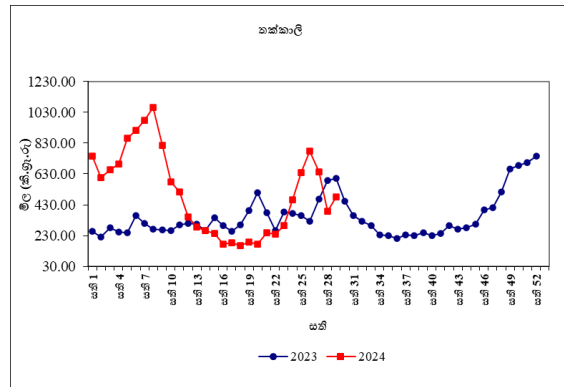
සිල්ලර වෙළෙඳපොළ

තොග මිල ගණන් ඉහළයාමත් සමඟ බොහොමයක් ඵලවළු වර්ග වල සිල්ලර මිල ගණන් පහළ ගොස් ඇත.

උඩරට ඵලවළු වර්ග පිළිබඳ සැලකීමේ දී උපරිම මිල පහළ යාම කිලෝවකට රු.49.00ක් ලෙස නෝකොල් සඳහා වාර්තා වූ අතර ලික්ස් මිල කිලෝවකට රු.19.00ක් ලෙසත් බීටරුව මිල කිලෝවකට රු.8.00ක් ලෙසත් පහළ ගොස් තිබුණි. තවද, ගෝවා සහ බෝංචි මිල පිළිවෙලින් කිලෝවකට රු.46.00කින් සහ රු.9.00කින් ඉහළ ගොස් තිබිණි.



මාළු මිලිස් සහ තක්කාලි මිල පිළිවෙලින් කිලෝවකට රු.88.00කින් සහ රු.94.00කින් ඉහළ ගොස් තිබුණි.



පහතරට ඵලවළු වර්ග පිළිබඳ සැලකීමේ දී උපරිම මිල පහළයාම කිලෝවකට රු.53.00ක් ලෙස කරවිල සඳහා වාර්තා වූ අතර වම්බටු මිල කිලෝවකට රු.34.00 ලෙස වාර්තා විය. මුරුංගා සහ පිපිඤ්ඤා මිල පිළිවෙලින් කිලෝවකට රු.24.00කින් සහ රු.19.00කින් පහළ ගොස් තිබිණි. එසේ නමුත්, පතෝල සහ මැකරල් මිල කිලෝවකට රු.9.00කින් ඉහළ ගොස් තිබුණි. තවද, බණ්ඩක්කා සහ වම්බටු මිල කිලෝවකට පිළිවෙලින් රු.20.00කින් සහ රු.15.00කින් ඉහළ ගොස් ඇත.

තවද, අමු මිලිස් මිල කිලෝවකට රු.164.00කින් ඉහළ ගොස් ඇති අතර දෙහි මිල කිලෝවකට රු.205.00කින් පහළ ගොස් තිබිණි.

පසුගිය වසරේ සමාන කාල පරිච්ඡේදය සමඟ සැසඳීමේ දී බොහොමයක් ඵලවළු වර්ග වල සිල්ලර මිල ඉහළ ගොස් ඇති අතර උපරිම මිල ඉහළ යාම 110% ලෙස දෙහි සඳහා වාර්තා විය.

පොල්

තොග වෙළෙඳපොළ

ලොකු සහ කුඩා පොල් ගෙඩියක මිල පිළිවෙලින් 1%කින් සහ 2%කින් ඉහළ ගොස් තිබුණි. මිල පරාසයන් ලොකු පොල් ගෙඩියක් සඳහා රු.100.00-110.00ක් ලෙසද කුඩා පොල් ගෙඩියක් සඳහා රු.85.00-90.00ක් ලෙසද වාර්තා විය.

පසුගිය වසරේ සමාන කාල පරිච්ඡේදය සමඟ සැසඳීමේ දී ලොකු සහ කුඩා පොල් ගෙඩියක මිල පිළිවෙලින් 11%කින් සහ 15%කින් ඉහළ ගොස් තිබුණි.

සිල්ලර වෙළඳපොළ

ලොකු සහ කුඩා පොල් මිල පිළිවෙලින් ගෙඩියක් රු.2.00කින් සහ රු.5.00කින් ඉහළ ගොස් තිබුණි.

මිල පරාසයන් ලොකු පොල් ගෙඩියක් සඳහා රු.115.00-130.00 ලෙසද කුඩා පොල් ගෙඩියක් සඳහා රු.100.00-110.00 ලෙසද වාර්තා විය.

පසුගිය සතියේ සමාන කාල පරිච්ඡේදය සමඟ සැසඳීමේ දී ලොකු සහ කුඩා පොල් ගෙඩියක මිල පිළිවෙලින් 7%කින් සහ 10%කින් ඉහළ ගොස් ඇත.

පලතුරු

තොග වෙළඳපොළ

වැසි සහිත කාළගුණය සමඟ ඉල්ලුම පහළ යාමත්, සැපයුමේ වැඩිවීමත් හේතුවෙන් පලතුරු වර්ග රැසක මිල ගණන් පහළ ගොස් පැවතුණි. උපරිම මිල පහළ යාම 37% ලෙස දිවුල් සඳහා වාර්තා වූ අතර අස්වනු සමය ආරම්භ වීම එයට හේතු විය. එමෙන්ම, සැපයුම ඉහළ යාමත් සමඟ වැල් දොඩම් සඳහා 19% මිල පහළ යාමක් වාර්තා විය. එමෙන්ම, තත්වයෙන් පහළ තොග පැවතීම හේතුවෙන් පැණි දොඩම් සඳහා 18% මිල පහළ යාමක් සටහන් විය. පැපොල් සඳහා 9% මිල පහළ යාමක් ප්‍රමාණවත් තොග පැවතීම හේතුවෙන් වාර්තා විය. මීට අමතරව, තැඹිලි සඳහා 3% මිල පහළ යාමක් ඉල්ලුම පහළ යාම නිසා වාර්තා වූ අතර ආනයනික මිදි සඳහා 2% මිල පහළ යාමක් ප්‍රමාණවත් තොග පැවතීමෙන් වාර්තා විය.

කෙසේ වුවත්, අස්වනු සමය අවසන් වෙමින් පැවතීමත් සමඟ සැපයුම පහළ යාමෙන් සියලුම අඹ වර්ග සඳහා 2%-22% අතර පරාසයක මිල ඉහළ යාමක් සටහන් විය. එමෙන්ම, නිෂ්පාදන ප්‍රදේශවලින් සැපයුම පහළ යාම හේතුවෙන් සියලුම කෙසෙල් වර්ග සඳහා 1%-10% අතර පරාසයක මිල ඉහළ යාමක් සටහන් විය. මීට අමතරව, සියලුම ප්‍රමාණයේ අන්තෘසි සඳහා 1%-7% අතර පරාසයක මිල ඉහළ යාමක් වාර්තා වූ අතර සීමිත තොග පැවතීම එයට හේතු විය.

පසුගිය වසරේ සමාන කාල පරිච්ඡේදය සමඟ සැසඳීමේ දී පලතුරු වර්ග රැසක මිල ගණන් ඉහළ ගොස් පැවති අතර උපරිම මිල ඉහළ යාම වැල් දොඩම් සඳහා 77% ලෙස සටහන් විය.

සිල්ලර වෙළඳපොළ

පහළ ගිය තොග මිලට සාපේක්ෂව බොහොමයක් පලතුරු වර්ගවල සිල්ලර මිල ගණන් ඉහළ ගොස් තිබුණි.

ඒ අනුව, උපරිම මිල ඉහළ යාම රු.51.00 ලෙස විශාල ප්‍රමාණයේ අන්තෘසි සඳහා වාර්තා වූ අතර මධ්‍යම සහ කුඩා ප්‍රමාණයේ අන්තෘසි කිලෝවක මිල ගණන් රු.44.00 සහ රු.23.00 ලෙස පිළිවෙලින් ඉහළ ගොස් තිබූ අතර තත්වයෙන් උසස් තොග පැවතීම එයට හේතු විය.

ඇඹුල්, සීනි සහ කෝලි කුටුටු කෙසෙල් මිල ගණන් කිලෝවකට රු.1.00-41.00 දක්වා පරාසයක ද ඇම්බුන් සහ ආනමාලු මිල ගණන් ගෙඩියකට රු.2.00-4.00 දක්වා පරාසයකින් ඉහළ ගොස් තිබුණි.

විලාඩ් සහ කර්තකොලොම්බන් අඹ ගෙඩියක මිල ගණන් රු.21.00 සහ රු.35.00 ලෙස ඉහළ ගොස් තිබුණි. අලිගැටපේර ගෙඩියක මිල රු.26.00කින් ඉහළ ගොස් තිබූ අතර තත්වයෙන් උසස් තොග පැවතීම එයට හේතු විය.

පැණි දොඩම් සහ බෙලි ගෙඩියක මිල රු.11.00කින් සහ රු.10.00කින් ඉහළ ගොස් තිබූ අතර සීමිත තොග පැවතීම එයට හේතු විය.

මේ අතර, ආනයනික මිදි කිලෝවක මිල රු.32.00කින් පහළ ගොස් තිබුණි. දිවුල් ගෙඩියක මිල පහළ යාම රු.23.00ක් ලෙස වාර්තා වූ අතර පැපොල් කිලෝවක මිල පහළ යාම රු.10.00ක්

ලෙස වාර්තා විය.වැල්දොඩම් ගෙඩියක මිල රු.8.00කින් පහළ ගොස් තිබූ අතර බහුලව තොග පැවතීම එයට හේතු විය.

පසුගිය වසරේ සමාන කාල පරිච්ඡේදය සමඟ සැසඳීමේ දී බොහොමයක් පලතුරු වර්ගවල මිග ගණන් ඉහළ ගොස් තිබූ අතර උපරිම මිල ඉහළ යාම 80%ක් ලෙස වැල් දොඩම් සඳහා වාර්තා විය.

මාළු

තොග වෙළඳපොළ

ඉල්ලුමට සාපේක්ෂව තොග සැපයුම ඉහළ යාම හේතුවෙන් බොහොමයක් මාළු වර්ගවල තොග මිල ගණන් පහළ ගොස් ඇත.

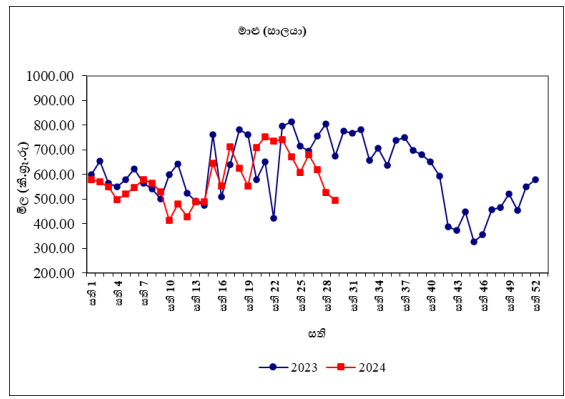
ත්‍රිකුණාමලය, මන්නාරම සහ වාලච්චේන යන ප්‍රදේශ වලින් පැවති තොග සැපයුම ඉහළ යාමක් සමඟ උපරිම මිල පහළ යාම 11%ක් ලෙස සාලයා සඳහා වාර්තා වූ අතර මිල පරාසය කිලෝවක් සඳහා රු.150.00-350.00 අතර පැවතුණි. එසේම, උතුරු ප්‍රදේශ වලින් පැවති තොග සැපයුම ඉහළ යාමක් සමඟ පරව මිල 8%කින්ද, මොරා මිල 7%කින් ද පිළිවෙලින් පහළ ගොස් ඇති අතර මිල පරාසයන් පිළිවෙලින් කිලෝවක් සඳහා රු.950.00-1150.00 අතර පැවතුණි. තවද, කෙලවල්ලා හා ඉස්සා තොග මිල ගණන් පිළිවෙලින් 2%-4% අතර ප්‍රමාණයකින් පහළ ගොස් ඇත.

කෙසේ නමුත්, ගාල්ල, බේරුවල සහ මිරිස්ස යන ප්‍රදේශ වලින් පැවති තොග සැපයුම පහළ යාමක් සමඟ බලයා මිල 27% කින් ඉහළ ගොස් ඇති අතර මිල පරාසය කිලෝවක් සඳහා රු.700.00-800.00 අතර පැවතුණි. එසේම, කල්පිටිය සහ මුලතිව් යන ප්‍රදේශ වලින් පැවති තොග සැපයුම පහළයාමක් සමඟ හුරුල්ලා මිල 5%කින් ඉහළ ගොස් ඇති අතර මිල පරාසය කිලෝවක් සඳහා රු.650.00-900.00 අතර පැවතුණි.මීට අමතරව, තලපත් මිල 1%කින් ඉහළ ගොස් ඇත.

පසුගිය වසරේ සමාන කාල පරිච්ඡේදය සමඟ සැසඳීමේ දී බොහොමයක් මාළු වර්ගවල තොග මිල ගණන් 2%-45% අතර පහළ ගොස් ඇති අතර උපරිම මිල පහළ යාම සාලයා සඳහා වාර්තා විය.

සිල්ලර වෙළඳපොළ

මාළු තොග මිල පහළ යාමත් සමඟ හුරුල්ලා සහ තලපත් හැර අනෙකුත් මාළු වර්ගවල සිල්ලර මිල පහළ ගොස් ඇත. සැපයුම ඉහළ යාම එයට හේතු විය. උපරිම මිල පහළ යාම කිලෝවකට රු.275.00ක් ලෙස මෝරා සඳහා වාර්තා වී ඇති අතර කිලෝවකට රු.157.00 ක මිල පහළ යාමක් කෙලවල්ලා සඳහා වාර්තා වී ඇත. අනෙකුත් මාළු වර්ගවල මිල කිලෝවකට රු.4.00-122.00 අතර පරාසයකින් පහළ ගොස් ඇත.



පසුගිය වසරේ සමාන කාල පරිච්ඡේදය සමඟ සැසඳීමේ දී සියලුම මාළු වර්ගවල මිල 5%-46%ක් අතර පරාසයක් තුළ පහළ ගොස් ඇති අතර උපරිම මිල පහළයාම මෝරා සඳහා වාර්තා විය.

කරවල

තොග වෙළඳපොළ

දේශීය කරවල සැපයුම ඉහළ යාම හේතුවෙන් බොහොමයක් දේශීය සහ ආනයනික කරවල වර්ගවල තොග මිල ගණන් පහළ ගොස් ඇත.

මන්නාරම, හලාවත සහ පුත්තලම යන ප්‍රදේශ වලින් පැවති තොග සැපයුම ඉහළ යාමත් සමඟ උපරිම මිල පහළ යාම 19% ක් ලෙස දේශීය සාලයා

සඳහා වාර්තා විය. එහි මිල පරාසය කිලෝවක් සඳහා රු.280.00-350.00 අතර පැවතුණි. එසේම, මීගමුව සහ බේරුවල යන ප්‍රදේශ වලින් පැවති තොග සැපයුම ඉහළ යාමත් සමඟ දේශීය බලයා මිල 8%කින් පහළ ගොස් ඇති අතර එහි මිල පරාසය කිලෝවක් සඳහා රු.1000.00-1100.00 අතර පැවතුණි. මීට අමතරව, දේශීය මෝරා, දේශීය මඩුවා, ආනයනික අංගුළුවා සහ ආනයනික හාල්මැස්සා තොග මිල ගණන් 1%කින් පහළ ගොස් ඇත.

කෙසේ නමුත්, ත්‍රිකුණාමලය, මන්නාරම සහ මුලතිව් යන ප්‍රදේශ වලින් පැවති තොග සැපයුම පහළ යාමත් සමඟ දේශීය හාල්මැස්සා මිල 3%කින් ඉහළ ගොස් ඇති අතර මිල පරාසය කිලෝවක් සඳහා රු.1550.00-1700.00 අතර පැවතුණි. මීට අමතරව, ආනයනික කට්ටාවා මිල 1%කින් ඉහළ ගොස් ඇත.

පසුගිය වසරේ සමාන කාලපරිච්ඡේදය සමඟ සැසඳීමේ දී සියලුම කරවල වර්ගවල තොග මිල ගණන් 6%-66% අතර පහළ ගොස් ඇති අතර උපරිම මිල පහළ යාම දේශීය සාලයා සඳහා වාර්තා විය.

සිල්ලර වෙළඳපොළ

තොග මිල පහළ යාමත් සමඟ දේශීය හාල්මැස්සා හා කට්ටාවා හැර අනෙකුත් කරවල වර්ගවල සිල්ලර මිල පහළ ගොස් ඇති අතර සැපයුම ඉහළ යාම එයට හේතු වී ඇත. උපරිම මිල පහළ යාම කිලෝවකට රු.82.00ක් ලෙස මෝරා සඳහා වාර්තා වී ඇති අතර අනෙකුත් කරවල වර්ගවල මිල කිලෝවකට රු.54.00-79.00 පරාසයකින් පහළ ගොස් ඇත. දේශීය හාල්මැස්සා සහ කට්ටාවා මිල ඉහළ යාම පිළිවෙලින් කිලෝවකට රු.40.00 ක් සහ රු.53.00 ක් ලෙස වාර්තා වේ.

පසුගිය වසරේ සමාන කාල පරිච්ඡේදය සමඟ සැසඳීමේ දී සියලුම කරවල වර්ග වල මිල 6%-33%

අතර පරාසයකින් පහළ ගොස් ඇති අතර උපරිම මිල පහළ යාම සාලයා සඳහා වාර්තා විය.

බිත්තර

තොග වෙළඳපොළ

දුඹුරු බිත්තරයක මිල 3%කින් පහළ ගොස් ඇති අතර මිල පරාසයන් පිළිවෙලින් රු.50.00-55.00 අතර සහ රු.48.00-52.00 අතර වාර්තා විය.

පසුගිය වසරේ සමාන කාල පරිච්ඡේදය සමඟ සැසඳීමේ දී සුදු බිත්තරයක මිල 14%කින් පහළ ගොස් ඇත.

සිල්ලර වෙළඳපොළ

සුදු බිත්තර සහ දුඹුරු බිත්තර දෙවර්ගයේම මිලෙහි පහළ යාමක් වාර්තා වී ඇත. සුදු බිත්තරයක් සඳහා මිල පරාසය රු.50.00-53.00 අතරද දුඹුරු බිත්තරයක් සඳහා මිල පරාසය රු.52.00-55.00 අතර වාර්තා විය. දුඹුරු සහ සුදු බිත්තරයක සාමාන්‍ය මිල පිළිවෙලින් රු.54.00 සහ රු.52.00 ලෙස වාර්තා විය.

පසුගිය වසරේ සමාන කාල පරිච්ඡේදය සමඟ සැසඳීමේ දී වෙළෙඳපොළ තුළ මෙම බිත්තර දෙවර්ගයම හඳුනා ගත හැකිවූ අතර 11% ආසන්න අගයකින් සුදු බිත්තරයක සිල්ලර මිල පහළ ගොස් ඇත.

මස්

සිල්ලර වෙළඳපොළ

සම රහිත කුකුළු මස් සඳහා මිල කිලෝවකට රු.34.00කින් ද බ්‍රොයිලර් කුකුළු මස් සඳහා මිල කිලෝවකට රු.3.00කින් ඉහළ ගොස් ඇති අතර එළු මස් සහ උරු මස් සිල්ලර මිල කිලෝවකට රු.25.00-33.00 අතර පරාසයකින් ඉහළ ගොස් ඇත. කෙසේ නමුත්, හරක් මස් මිල කිලෝවකට රු.40.00කින් පහළ ගොස් ඇත.

පසුගිය වසරේ සමාන කාල පරිච්ඡේදය සමඟ සැසඳීමේ දී හරක් මස් සහ එළ මස් හැරුණු කොට අනෙකුත් මස් වර්ග 15%-24% අතර පරාසයකින් පහළ ගොස් ඇත. උපරිම මිල පහළ යාම බ්‍රොයිලර් කුකුළු මස් සඳහා වාර්තා වී ඇත.

සටහන

සෑම සිකුරාදාවකම නිකුත් කෙරෙන ආහාර ද්‍රව්‍ය විවරණිකාවෙහි, අත්‍යවශ්‍ය ආහාර ද්‍රව්‍යයන්හි තොග සහ සිල්ලර මිලෙහි වෙනස්වීම්, පරාසයන් සහ සාමාන්‍යයන් ඇතුළු වෙළඳපොළ තොරතුරු ඉදිරිපත් කෙරේ. මේ සඳහා කොළඹ සහ අවට වෙළඳපොළවල් නවයකින් ද, දිවයිනේ වෙනත් ප්‍රධාන වෙළඳපොළවල් කිහිපයකින් ද තොරතුරු රැස් කරනු ලැබේ.

මෙහි දක්වා ඇති මිල වෙනස්කම් ගණනය කර ඇත්තේ පසුගිය සතියට සාපේක්ෂ වශයෙන්ය. එසේ නොවන අවස්ථාවලදී ඒ බව විශේෂයෙන් සඳහන් කර ඇත.

තොග මිල ගණන් සතියේ අභහරුවාදා සහ සිකුරාදා යන දෙදින තුළ දී ද, සිල්ලර මිල ගණන් සිකුරාදා සඳුදා සහ අභහරුවාදා යන තෙදින තුළ දී ද රැස් කෙරේ.

වග අංක 01: සලකා බලන තොග වෙළඳපොලවල සහල් මිල ගණන් (කිලෝ 50ක් සඳහා රුපියල්)

සති අංක 29: 12 - 18 ජූලි 2024

ප්‍රදේශ	සහල් වර්ග													
	සමබා 1		සමබා 2		කිරි සමබා		නාඩු 1		නාඩු 2		රතු කැකුළු		සුදු කැකුළු	
කොළඹ	11750	12000	11400	11500	13250	15750	10500	10750	10250	10350	9500	10000	10000	10500
දිවුලපිටිය	-	-	-	-	-	-	-	-	-	-	-	-	-	-
කුරුණෑගල	-	-	-	-	-	-	-	-	-	-	-	-	-	-
නිකවැරටිය	12250	13150	11500	11500	14500	16500	10750	11000	10000	10250	9900	10000	9900	10000
බදුල්ල	-	-	11500	11500	16000	16500	10900	11000	-	-	9600	9750	10000	10500
පුත්තලම	-	-	-	-	-	-	-	-	-	-	-	-	-	-
දඹුල්ල	13000	13100	11400	11500	-	-	10800	10850	10400	10450	9900	10000	10150	10250
අනුරාධපුරය	12250	12750	11500	11600	16500	17000	10750	10850	10250	10350	9750	10250	10250	10350
තඹුත්තේගම	-	-	-	-	-	-	-	-	-	-	-	-	-	-
පොළොන්නරුව	-	-	-	-	-	-	-	-	-	-	-	-	-	-
කළුතර	11750	11750	11500	11650	-	-	10500	10500	10350	10400	9750	10000	10000	10250
අම්පාර	-	-	11500	11500	-	-	11000	11000	-	-	8750	9300	9400	9500
නුවර	11750	12250	11400	11500	15000	16000	10500	10850	10250	10400	9500	9750	10000	10500
මොණරාගල	12500	12750	-	-	16500	17000	10500	10850	-	-	8750	9000	9750	9750
කෑගල්ල	-	-	-	-	-	-	-	-	-	-	-	-	-	-
දෙහිඅත්තකණ්ඩිය	12500	12750	-	-	16500	16500	10500	10900	-	-	9250	10500	10000	10500
හම්බන්තොට	-	-	-	-	-	-	-	-	-	-	-	-	-	-
මාතර	-	-	-	-	-	-	10600	10800	-	-	9000	9300	9600	10000
ගාල්ල	13000	13250	-	-	-	-	10900	10950	-	-	9250	9900	10250	10400
මීගොඩ	11750	11750	11500	11600	15400	15750	10500	10500	10350	10400	9000	9500	9600	10100
තිස්සමහාරාමය	-	-	-	-	-	-	-	-	-	-	-	-	-	-
ඇඹිලිපිටිය	11700	11800	-	-	16250	16500	10500	10600	-	-	9000	9150	9400	9500
යාපනය	12000	12100	-	-	16000	16500	10500	10500	10000	10250	8750	9000	10000	10250
වවුනියාව	12000	12250	-	-	16000	16250	10300	10400	10000	10250	9250	9400	10000	10250
මන්නාරම	11750	12000	-	-	16250	16500	10500	10750	10250	10400	9500	9750	10000	10250
කිලිනොච්චිය	11750	12000	-	-	16000	16250	10500	10750	10250	10500	9500	9750	10250	10500
මූලතිවු	11750	11750	11500	11500	17000	17250	10500	10500	10000	10250	9500	9750	10000	10250
මඩකලපුව	11900	12150	-	-	16400	16500	10500	10650	10400	10400	9600	9900	10000	10350
ත්‍රිකුණාමලය	11900	12000	-	-	16600	16750	10500	10700	10200	10400	9350	9400	10500	10650
ගලෙන්බිඳුණුවාව	-	-	-	-	-	-	-	-	-	-	-	-	-	-
මාතලේ	12250	12750	11400	11600	15000	16000	10500	10800	10250	10350	9500	10000	9750	10250

09

වග අංක 02: සලකා බලන සිල්ලර වෙළඳපොලවල සහල් මිල ගණන් (කිලෝවකට රුපියල්)

සති අංක 29: 12 - 18 ජූලි 2024

ප්‍රදේශ	සහල් වර්ග													
	සමබා 1		සමබා 2		කීරි සමබා		නාඩු 1		නාඩු 2		රතු කැකුළු		සුදු කැකුළු	
කොළඹ	230.00	280.00	-	-	330.00	370.00	220.00	230.00	-	-	200.00	210.00	210.00	220.00
ගම්පහ	-	-	-	-	-	-	-	-	-	-	-	-	-	-
කුරුණෑගල	-	-	-	-	-	-	-	-	-	-	-	-	-	-
නිකවැරටිය	240.00	270.00	230.00	230.00	330.00	360.00	215.00	220.00	205.00	210.00	210.00	210.00	200.00	215.00
දඹුල්ල	260.00	265.00	230.00	235.00	350.00	355.00	218.00	220.00	210.00	213.00	200.00	205.00	205.00	210.00
අනුරාධපුරය	260.00	270.00	230.00	235.00	340.00	350.00	220.00	220.00	210.00	210.00	200.00	210.00	210.00	210.00
තඹින්නේගම	-	-	-	-	-	-	-	-	-	-	-	-	-	-
පොළොන්නරුව	-	-	-	-	-	-	-	-	-	-	-	-	-	-
කළුතර	250.00	255.00	-	-	-	-	218.00	220.00	215.00	215.00	200.00	205.00	208.00	212.00
බදුල්ල	250.00	260.00	-	-	-	-	220.00	220.00	-	-	200.00	210.00	200.00	210.00
කැප්පෙට්පොළ	255.00	260.00	230.00	240.00	330.00	340.00	220.00	225.00	210.00	212.00	188.00	196.00	199.00	205.00
මොණරාගල	260.00	270.00	230.00	230.00	340.00	350.00	220.00	220.00	-	-	180.00	185.00	190.00	200.00
කෑගල්ල	270.00	275.00	-	-	350.00	360.00	220.00	220.00	210.00	215.00	210.00	210.00	210.00	210.00
අම්පාර	240.00	240.00	-	-	-	-	220.00	220.00	213.00	215.00	180.00	190.00	190.00	193.00
දෙහිඅත්තකණ්ඩිය	260.00	265.00	-	-	335.00	350.00	218.00	220.00	210.00	215.00	190.00	210.00	210.00	215.00
නුවරඑළිය	250.00	265.00	230.00	240.00	340.00	360.00	220.00	225.00	210.00	215.00	196.00	200.00	204.00	205.00
නුවර	260.00	265.00	240.00	245.00	340.00	350.00	220.00	225.00	210.00	215.00	205.00	210.00	210.00	215.00
පුත්තලම	-	-	-	-	-	-	-	-	-	-	-	-	-	-
හම්බන්තොට	-	-	-	-	-	-	-	-	-	-	-	-	-	-
රත්නපුරය	260.00	262.00	-	-	340.00	350.00	218.00	220.00	210.00	212.00	195.00	198.00	200.00	210.00
මාතර	260.00	260.00	-	-	330.00	350.00	220.00	220.00	-	-	186.00	195.00	200.00	206.00
ගාල්ල	270.00	275.00	-	-	330.00	350.00	220.00	220.00	-	-	195.00	200.00	210.00	210.00
තිස්සමහාරාමය	-	-	-	-	-	-	-	-	-	-	-	-	-	-
මීගොඩ (ආ. ම.)	240.00	250.00	-	-	-	-	215.00	220.00	-	-	190.00	200.00	210.00	210.00
ඇඹිලිපිටිය	240.00	260.00	-	-	330.00	340.00	210.00	220.00	200.00	205.00	184.00	188.00	195.00	205.00
යාපනය	245.00	250.00	-	-	340.00	345.00	220.00	225.00	210.00	215.00	190.00	200.00	210.00	220.00
වවුනියාව	250.00	254.00	-	-	340.00	345.00	220.00	224.00	218.00	218.00	200.00	205.00	210.00	215.00
මන්නාරම	245.00	250.00	-	-	340.00	360.00	220.00	225.00	210.00	215.00	200.00	205.00	210.00	220.00
කිලිනොච්චිය	245.00	250.00	-	-	340.00	345.00	220.00	225.00	215.00	218.00	200.00	205.00	215.00	220.00
මුලතිව්	230.00	240.00	-	-	345.00	350.00	-	-	200.00	212.00	192.00	203.00	205.00	210.00
මඩකලපුව	-	-	338.00	340.00	295.00	300.00	218.00	220.00	215.00	216.00	200.00	205.00	210.00	215.00
ත්‍රිකුණාමලය	245.00	250.00	-	-	340.00	345.00	220.00	225.00	214.00	218.00	197.00	200.00	220.00	225.00
හඟුරන්කෙත	-	-	230.00	235.00	-	-	218.00	220.00	210.00	215.00	185.00	190.00	199.00	205.00
වේයන්ගොඩ	-	-	-	-	-	-	-	-	-	-	-	-	-	-
ගලෙන්බිඳුණුවැව	-	-	-	-	-	-	-	-	-	-	-	-	-	-
බණ්ඩාරවෙල	-	-	-	-	340.00	350.00	220.00	225.00	-	-	195.00	200.00	200.00	205.00
මාතලේ	255.00	260.00	230.00	235.00	330.00	330.00	215.00	220.00	210.00	212.00	200.00	205.00	200.00	210.00

වග අංක 04: සලකා බලන නොග වෙළඳපොලවල අතිරේක ආහාර ද්‍රව්‍ය වල මිල ගණන් (කිලෝ 50කට රුපියල්)

සති අංක 29: 12 - 18 ජූලි 2024

ප්‍රදේශ	වියළි මිලිස්	රතු එණු		ලොකු එණු	අර්තාපල්			ධාන්‍ය වර්ග		
	ආනයනික	ආනයනික	දේශීය		ආනයනික	වැලිමඩ	නුවරඑළිය	මුං ඇට	කඩපි	රතු පරිප්පු
කොළඹ	35000 - 42500	13000 - 16000	15000 - 21000	7500 - 12000	13500 - 15000	-	16000 - 19000	37500 - 42500	37500 - 41750	14250 - 14500
කුරුණෑගල	-	-	-	-	-	-	-	-	-	-
නිකවැරටිය	36500 - 40000	12500 - 17500	-	8750 - 12750	16000 - 17500	-	18000 - 18000	40000 - 44250	32500 - 41500	14000 - 14500
දෙහිඅත්තකණ්ඩිය	36500 - 40000	13000 - 15000	17500 - 23000	8500 - 10500	15000 - 19000	-	21000 - 21500	39000 - 57500	32500 - 32500	14250 - 15500
දඹුල්ල (ආ. ම.)	35000 - 36500	14000 - 15000	-	8000 - 12000	15000 - 16500	-	19500 - 20000	30000 - 32500	32500 - 35000	14150 - 14250
අනුරාධපුරය	40000 - 42000	-	22500 - 24000	9000 - 13000	18000 - 19500	-	-	42500 - 47500	37500 - 42500	14500 - 15000
තඹුත්තේගම	-	-	-	-	-	-	-	-	-	-
පොළොන්නරුව	-	-	-	-	-	-	-	-	-	-
කළුතර	39000 - 40000	14000 - 16000	-	10250 - 10750	15500 - 16000	-	20500 - 21000	40000 - 42000	41000 - 42000	14400 - 14650
පුත්තලම	-	-	11000 - 15000	-	-	-	-	-	-	-
නුවර	39000 - 40000	15000 - 16000	17500 - 18500	8500 - 12000	16500 - 17000	-	20000 - 20500	42500 - 43500	42000 - 42500	14250 - 15000
මාතර	41000 - 42500	17000 - 18000	-	12500 - 13000	16500 - 17750	-	-	45000 - 47500	42500 - 46000	14250 - 14750
හම්බන්තොට	-	-	-	-	-	-	-	-	-	-
කෑගල්ල	38000 - 38400	16000 - 16500	-	8000 - 12000	-	-	17900 - 18000	41500 - 42000	44500 - 45000	14850 - 15500
ගාල්ල	38000 - 40000	17000 - 17500	20000 - 22500	8500 - 12500	15000 - 17500	-	19000 - 20000	44000 - 50000	42500 - 46000	14900 - 15500
තිස්සමහාරාමය	-	-	-	-	-	-	-	-	-	-
මීගහට් (ආ. ම.)	37000 - 39000	17000 - 17500	16000 - 17000	7750 - 12500	16500 - 17750	-	20500 - 21500	45000 - 50000	44000 - 46250	14250 - 14500
යාපනය	40000 - 40500	-	15750 - 16500	12000 - 12500	16000 - 17000	-	19000 - 20000	42500 - 43500	-	14750 - 15000
වවුනියාව	40000 - 43000	-	20000 - 20500	9500 - 9750	18000 - 19500	-	22000 - 23000	37500 - 38500	-	15000 - 15400
මන්නාරම	40000 - 42500	15000 - 16000	-	9000 - 12500	17500 - 18500	-	-	40000 - 42500	-	14750 - 15000
කිලිනොච්චිය	40000 - 42000	-	19000 - 21000	11500 - 12500	17500 - 18500	-	21500 - 23000	40000 - 42500	-	14750 - 15250
මුලතිව්	41000 - 42500	-	-	10500 - 11500	16000 - 17500	-	-	43000 - 46500	-	14750 - 15500
මඩකලපුව	40500 - 41250	15250 - 16000	17500 - 18250	13000 - 13500	19750 - 20000	-	21500 - 22000	42500 - 44000	42000 - 42250	15000 - 15250
ත්‍රිකුණාමලය	40000 - 42500	14000 - 15000	19000 - 20000	8500 - 9500	14000 - 15000	-	-	43000 - 45000	-	14800 - 15250
ගලන්බිඳුණුවැව	-	-	-	-	-	-	-	-	-	-
මාතලේ	38000 - 40000	18000 - 20000	-	7500 - 12500	17500 - 18500	-	-	32500 - 42500	41000 - 42500	14250 - 14750

වග අංක 05: සලකා බලන පිල්ලර වෙළඳපොලවල අතිරේක ආහාර ද්‍රව්‍ය වල මිල ගණන් (කිලෝවකට රුපියල්)

සති අංක 29: 12 - 18 ජූලි 2024

12

ප්‍රදේශ	වියළි මිලිස්		රතු එණු			ලොකු එණු		අර්කාපල්			ධාන්‍ය වර්ග									
	ආනයනික		ආනයනික	දේශීය				ආනයනික	වැලිමඩ	නුවරඑළිය	මුං ඇට	කවිපි	රතු පරිප්පු							
කොළඹ	800.00	1200.00	400.00	480.00	460.00	600.00	260.00	320.00	280.00	400.00	-	400.00	520.00	1000.00	1500.00	800.00	1200.00	300.00	360.00	
ගම්පහ	-	-	-	-	-	-	-	-	-	-	-	-	-	-	-	-	-	-	-	
කුරුණෑගල	-	-	-	-	-	-	-	-	-	-	-	-	-	-	-	-	-	-	-	
නිකවැරටිය	800.00	900.00	400.00	460.00	-	-	220.00	280.00	360.00	400.00	-	-	-	900.00	1000.00	850.00	900.00	295.00	330.00	
දඹුල්ල	850.00	900.00	380.00	420.00	-	-	200.00	250.00	360.00	380.00	-	460.00	480.00	900.00	1000.00	900.00	1000.00	290.00	300.00	
අනුරාධපුරය	850.00	950.00	-	-	480.00	520.00	200.00	300.00	400.00	420.00	-	440.00	480.00	1000.00	1100.00	800.00	900.00	300.00	320.00	
තඹුත්තේගම	-	-	-	-	-	-	-	-	-	-	-	-	-	-	-	-	-	-	-	
පොළොන්නරුව	-	-	-	-	-	-	-	-	-	-	-	-	-	-	-	-	-	-	-	
කළුතර	850.00	950.00	400.00	440.00	-	-	250.00	260.00	350.00	370.00	-	460.00	480.00	1100.00	1180.00	880.00	920.00	300.00	310.00	
බදුල්ල	850.00	900.00	440.00	520.00	-	-	240.00	280.00	380.00	420.00	-	460.00	480.00	900.00	950.00	900.00	900.00	310.00	320.00	
කැපපේටිපොළ	830.00	860.00	380.00	380.00	-	-	200.00	260.00	340.00	380.00	420.00	450.00	-	950.00	960.00	950.00	980.00	310.00	315.00	
මොණරාගල	820.00	900.00	500.00	520.00	-	-	200.00	300.00	400.00	440.00	-	460.00	480.00	800.00	900.00	800.00	900.00	300.00	320.00	
කෑගල්ල	800.00	880.00	400.00	420.00	-	-	240.00	300.00	350.00	360.00	-	400.00	420.00	850.00	960.00	900.00	950.00	300.00	340.00	
අම්පාර	840.00	850.00	410.00	430.00	480.00	480.00	200.00	220.00	330.00	360.00	-	420.00	440.00	900.00	990.00	850.00	950.00	295.00	305.00	
දෙහිඅත්තකණ්ඩිය	800.00	1000.00	400.00	480.00	-	-	200.00	240.00	320.00	400.00	-	480.00	520.00	850.00	1200.00	-	-	295.00	340.00	
නුවරඑළිය	860.00	900.00	380.00	400.00	-	-	200.00	260.00	360.00	400.00	-	460.00	500.00	950.00	980.00	900.00	960.00	300.00	315.00	
නුවර	880.00	900.00	500.00	520.00	540.00	560.00	280.00	300.00	390.00	400.00	-	440.00	460.00	1000.00	1100.00	980.00	1000.00	310.00	330.00	
පුත්තලම	-	-	-	-	-	-	-	-	-	-	-	-	-	-	-	-	-	-	-	
රත්නපුරය	1000.00	1100.00	460.00	500.00	-	-	280.00	300.00	380.00	400.00	-	-	-	1000.00	1100.00	870.00	900.00	310.00	320.00	
හම්බන්තොට	-	-	-	-	-	-	-	-	-	-	-	-	-	-	-	-	-	-	-	
මාතර	850.00	900.00	380.00	450.00	-	-	260.00	280.00	350.00	380.00	-	420.00	480.00	990.00	1050.00	900.00	1000.00	310.00	330.00	
ගාල්ල	800.00	900.00	-	-	480.00	560.00	200.00	270.00	350.00	360.00	-	420.00	450.00	900.00	1300.00	950.00	1000.00	315.00	320.00	
තිස්සමහාරාමය	-	-	-	-	-	-	-	-	-	-	-	-	-	-	-	-	-	-	-	
මීගොඩ (DEC)	800.00	850.00	380.00	460.00	460.00	480.00	260.00	280.00	300.00	360.00	-	480.00	520.00	950.00	1440.00	850.00	1040.00	300.00	320.00	
ඇඹිලිපිටිය	950.00	1000.00	380.00	400.00	440.00	480.00	260.00	290.00	280.00	300.00	-	480.00	500.00	850.00	1020.00	950.00	1020.00	290.00	330.00	
යාපනය	850.00	880.00	-	-	350.00	370.00	280.00	300.00	350.00	400.00	-	450.00	490.00	900.00	960.00	-	-	310.00	320.00	
වවුනියාව	1000.00	1080.00	-	-	420.00	450.00	240.00	250.00	390.00	420.00	-	480.00	500.00	800.00	850.00	-	-	320.00	325.00	
මන්නාරම	880.00	920.00	-	-	480.00	520.00	210.00	280.00	390.00	400.00	-	-	-	900.00	1000.00	-	-	320.00	330.00	
කිලිනොච්චිය	850.00	880.00	-	-	440.00	460.00	280.00	320.00	400.00	440.00	-	500.00	540.00	900.00	950.00	-	-	310.00	320.00	
මුලතිව්	840.00	860.00	-	-	-	-	-	-	340.00	360.00	-	-	-	880.00	950.00	-	-	300.00	320.00	
මඩකලපුව	850.00	880.00	-	-	400.00	430.00	300.00	320.00	440.00	450.00	-	480.00	500.00	900.00	940.00	880.00	900.00	318.00	320.00	
ත්‍රිකුණාමලය	880.00	950.00	-	-	450.00	480.00	270.00	300.00	400.00	440.00	-	-	-	950.00	1000.00	-	-	310.00	320.00	
හඞුරන්කෙත	800.00	900.00	400.00	410.00	520.00	520.00	255.00	305.00	315.00	390.00	-	460.00	460.00	900.00	1150.00	880.00	990.00	293.00	299.00	
වේයන්ගොඩ	-	-	-	-	-	-	-	-	-	-	-	-	-	-	-	-	-	-	-	
ගලෙන්බිඳුණුවැව	-	-	-	-	-	-	-	-	-	-	-	-	-	-	-	-	-	-	-	
බණ්ඩාරවෙල	800.00	850.00	480.00	500.00	-	-	250.00	260.00	280.00	300.00	400.00	450.00	450.00	460.00	1000.00	1100.00	900.00	950.00	320.00	350.00
මාතලේ	850.00	950.00	420.00	480.00	-	-	240.00	280.00	370.00	400.00	-	440.00	480.00	800.00	1000.00	850.00	950.00	295.00	310.00	

Table 06: Selected Markets: Wholesale Price of Vegetables(Rs/kg)

Week 29: 12 - 18 July 2024

Locations	Butter Beans	Green Beans	Carrot	Leeks	Beetroot	Knolkhol
Colombo	-	400.00 - 650.00	300.00 - 400.00	300.00 - 400.00	300.00 - 350.00	150.00 - 200.00
Meegoda (DEC)	-	530.00 - 570.00	350.00 - 400.00	370.00 - 420.00	370.00 - 400.00	180.00 - 220.00
Dambulla (DEC)	-	450.00 - 500.00	350.00 - 430.00	350.00 - 420.00	300.00 - 350.00	120.00 - 150.00
Keppetipola (DEC)	-	480.00 - 500.00	300.00 - 350.00	350.00 - 380.00	300.00 - 330.00	200.00 - 220.00
Norochchole (DEC)	-	-	-	-	250.00 - 320.00	-
Nuwara Eliya	-	480.00 - 520.00	360.00 - 370.00	360.00 - 370.00	260.00 - 270.00	210.00 - 230.00
Kandy	-	450.00 - 500.00	300.00 - 320.00	350.00 - 380.00	330.00 - 350.00	130.00 - 150.00
Hambantota	-	-	-	-	-	-
Thambuththegama (DEC)	-	-	-	-	-	-
Jaffna	-	550.00 - 580.00	350.00 - 370.00	400.00 - 420.00	410.00 - 420.00	-
Bandarawela	-	450.00 - 500.00	350.00 - 380.00	370.00 - 400.00	-	160.00 - 200.00
Veyangoda	-	-	-	-	-	-

Locations	Raddish	Cabbage	Tomato	Ladies Fingers	Brinjal	Capsicum
Colombo	80.00 - 100.00	180.00 - 220.00	200.00 - 400.00	150.00 - 160.00	120.00 - 200.00	650.00 - 700.00
Meegoda (DEC)	120.00 - 150.00	230.00 - 270.00	320.00 - 380.00	170.00 - 210.00	160.00 - 200.00	700.00 - 750.00
Moneragala	100.00 - 140.00	240.00 - 260.00	300.00 - 330.00	150.00 - 180.00	120.00 - 160.00	800.00 - 900.00
Dambulla (DEC)	35.00 - 45.00	220.00 - 250.00	260.00 - 320.00	140.00 - 160.00	140.00 - 170.00	650.00 - 700.00
Keppetipola (DEC)	70.00 - 85.00	200.00 - 220.00	250.00 - 300.00	140.00 - 160.00	130.00 - 150.00	650.00 - 700.00
Norochchole (DEC)	30.00 - 50.00	-	-	130.00 - 160.00	80.00 - 130.00	600.00 - 700.00
Nuwara Eliya	80.00 - 100.00	240.00 - 250.00	280.00 - 320.00	160.00 - 170.00	170.00 - 180.00	660.00 - 700.00
Kandy	80.00 - 90.00	200.00 - 250.00	250.00 - 300.00	150.00 - 160.00	150.00 - 200.00	630.00 - 650.00
Hambantota	-	-	-	-	-	-
Thambuththegama (DEC)	-	-	-	-	-	-
Tissamaharama	-	-	-	-	-	-
Jaffna	120.00 - 130.00	300.00 - 330.00	320.00 - 340.00	230.00 - 250.00	200.00 - 230.00	750.00 - 770.00
Bandarawela	70.00 - 100.00	180.00 - 200.00	260.00 - 300.00	-	120.00 - 150.00	600.00 - 700.00
Veyangoda	-	-	-	-	-	-

Locations	Pumpkin	Cucumber	Bitter Gourd	Snake Gourd	Drumstick	Luffa
Colombo	130.00 - 160.00	80.00 - 100.00	250.00 - 350.00	150.00 - 220.00	-	200.00 - 250.00
Meegoda (DEC)	160.00 - 180.00	80.00 - 130.00	300.00 - 350.00	240.00 - 270.00	-	220.00 - 250.00
Moneragala	170.00 - 200.00	100.00 - 140.00	320.00 - 350.00	250.00 - 300.00	500.00 - 550.00	350.00 - 400.00
Dambulla (DEC)	150.00 - 170.00	50.00 - 60.00	250.00 - 280.00	130.00 - 150.00	-	250.00 - 300.00
Keppetipola (DEC)	160.00 - 170.00	90.00 - 100.00	290.00 - 300.00	150.00 - 160.00	-	250.00 - 260.00
Norochchole (DEC)	120.00 - 160.00	30.00 - 60.00	300.00 - 420.00	100.00 - 200.00	400.00 - 550.00	200.00 - 250.00
Nuwara Eliya	180.00 - 190.00	90.00 - 100.00	300.00 - 320.00	160.00 - 180.00	-	260.00 - 280.00
Kandy	170.00 - 180.00	80.00 - 90.00	300.00 - 320.00	130.00 - 150.00	400.00 - 450.00	230.00 - 250.00
Hambantota	-	-	-	-	-	-
Thambuththegama (DEC)	-	-	-	-	-	-
Tissamaharama	-	-	-	-	-	-
Jaffna	130.00 - 150.00	100.00 - 130.00	740.00 - 760.00	100.00 - 120.00	740.00 - 760.00	-
Bandarawela	180.00 - 200.00	90.00 - 110.00	-	-	-	-
Veyangoda	-	-	-	-	-	-

Table 06 (Contd.)

	Long Beans	Ash Plantain	Green Chillies	Lime	Sweet Potatoe	Manioc
Colombo	200.00 - 300.00	180.00 - 200.00	400.00 - 500.00	500.00 - 700.00	120.00 - 140.00	80.00 - 120.00
Meegoda (DEC)	280.00 - 320.00	220.00 - 260.00	620.00 - 670.00	500.00 - 550.00	120.00 - 160.00	90.00 - 110.00
Moneragala	250.00 - 300.00	70.00 - 100.00	500.00 - 600.00	600.00 - 700.00	160.00 - 180.00	80.00 - 100.00
Dambulla (DEC)	180.00 - 250.00	180.00 - 220.00	400.00 - 500.00	400.00 - 450.00	100.00 - 140.00	75.00 - 90.00
Keppetipola (DEC)	220.00 - 240.00	200.00 - 220.00	600.00 - 650.00	500.00 - 550.00	140.00 - 160.00	100.00 - 140.00
Norochhole (DEC)	120.00 - 200.00	130.00 - 200.00	380.00 - 500.00	-	-	80.00 - 100.00
Nuwara Eliya	240.00 - 250.00	220.00 - 230.00	650.00 - 660.00	550.00 - 600.00	150.00 - 170.00	130.00 - 140.00
Kandy	220.00 - 250.00	150.00 - 200.00	550.00 - 600.00	520.00 - 550.00	120.00 - 150.00	90.00 - 100.00
Hambantota	-	-	-	-	-	-
Thambuthegama (DEC)	-	-	-	-	-	-
Tissamaharama	-	-	-	-	-	-
Jaffna	300.00 - 320.00	200.00 - 220.00	420.00 - 440.00	650.00 - 670.00	150.00 - 170.00	100.00 - 130.00
Bandarawela	-	-	550.00 - 600.00	-	150.00 - 160.00	-
Veyangoda	-	-	-	-	-	-

Locations	Leafy Vegetables (Rs/bundle)			Coconut (Rs/nut)	
	Mukunuwenna	Kankun	Gotukola	Large	Small
Colombo	40.00 - 50.00	40.00 - 50.00	280.00 - 350.00	100.00 - 110.00	85.00 - 90.00
Meegoda (DEC)	50.00 - 50.00	50.00 - 50.00	210.00 - 240.00	100.00 - 105.00	80.00 - 90.00
Norochhole (DEC)	-	-	-	-	-
Nuwara Eliya	-	-	-	-	-
Dambulla (DEC)	25.00 - 30.00	25.00 - 30.00	125.00 - 150.00	80.00 - 85.00	70.00 - 75.00
Kandy	40.00 - 50.00	45.00 - 50.00	240.00 - 250.00	95.00 - 97.00	75.00 - 80.00
Hambantota	-	-	-	-	-
Thambuthegama (DEC)	-	-	-	-	-
Tissamaharama	-	-	-	-	-
Jaffna	65.00 - 75.00	40.00 - 45.00	120.00 - 125.00	85.00 - 95.00	50.00 - 55.00
Bandarawela	-	-	-	-	-
Veyangoda	-	-	-	-	-

Colombo, Meegoda, Norochhole, Jaffna, Dambulla and Kandy - Gotukola Price Rs/Kg

Table 07: Selected Markets: Retail Price of Vegetables (Rs/kg)

Week 29: 12 - 18 July 2024

LOCATIONS	Up Country Varieties									
	Butter Beans	Green Beans	Carrot	Leeks	Beetroot	Knol Khol	Raddish	Cabbage	Tomato	
Colombo	-	560.00 - 800.00	350.00 - 600.00	350.00 - 640.00	350.00 - 600.00	250.00 - 480.00	120.00 - 360.00	300.00 - 480.00	300.00 - 600.00	
Gampaha	-	-	-	-	-	-	-	-	-	
Kurunegala	-	-	-	-	-	-	-	-	-	
Nikaweratiya	-	640.00 - 800.00	450.00 - 600.00	450.00 - 600.00	400.00 - 480.00	240.00 - 320.00	160.00 - 220.00	350.00 - 400.00	400.00 - 600.00	
Dambulla	-	640.00 - 680.00	540.00 - 600.00	580.00 - 600.00	560.00 - 640.00	240.00 - 280.00	120.00 - 160.00	360.00 - 400.00	420.00 - 480.00	
Anuradhapura	-	680.00 - 800.00	520.00 - 600.00	520.00 - 600.00	520.00 - 600.00	360.00 - 440.00	180.00 - 240.00	360.00 - 440.00	440.00 - 480.00	
Thambuththegama	-	-	-	-	-	-	-	-	-	
Polonnaruwa	-	-	-	-	-	-	-	-	-	
Kaluthara	-	720.00 - 760.00	420.00 - 460.00	460.00 - 480.00	460.00 - 500.00	320.00 - 350.00	220.00 - 240.00	320.00 - 360.00	420.00 - 460.00	
Badulla	-	700.00 - 800.00	450.00 - 500.00	550.00 - 650.00	500.00 - 520.00	400.00 - 400.00	240.00 - 240.00	320.00 - 360.00	300.00 - 320.00	
Keppetipola	-	580.00 - 600.00	440.00 - 460.00	460.00 - 480.00	400.00 - 420.00	290.00 - 300.00	150.00 - 160.00	280.00 - 300.00	350.00 - 400.00	
Moneragala	-	600.00 - 720.00	520.00 - 600.00	520.00 - 600.00	520.00 - 600.00	300.00 - 320.00	160.00 - 200.00	320.00 - 400.00	380.00 - 400.00	
Kegalle	-	680.00 - 720.00	560.00 - 600.00	560.00 - 600.00	520.00 - 560.00	280.00 - 320.00	200.00 - 240.00	360.00 - 400.00	440.00 - 480.00	
Ampara	-	600.00 - 700.00	460.00 - 520.00	460.00 - 520.00	440.00 - 520.00	260.00 - 280.00	140.00 - 140.00	360.00 - 400.00	480.00 - 480.00	
Dehiattakandiya	-	600.00 - 600.00	480.00 - 520.00	600.00 - 800.00	400.00 - 600.00	300.00 - 320.00	80.00 - 100.00	400.00 - 400.00	400.00 - 500.00	
Nuwareliya	-	600.00 - 620.00	450.00 - 480.00	480.00 - 500.00	360.00 - 380.00	320.00 - 340.00	180.00 - 200.00	340.00 - 360.00	380.00 - 400.00	
Kandy	-	600.00 - 650.00	520.00 - 600.00	480.00 - 500.00	480.00 - 500.00	200.00 - 240.00	120.00 - 160.00	360.00 - 400.00	400.00 - 450.00	
Puttalam	-	-	-	-	-	-	-	-	-	
Hambantota	-	-	-	-	-	-	-	-	-	
Rathnapura	-	600.00 - 640.00	450.00 - 480.00	450.00 - 520.00	400.00 - 480.00	400.00 - 480.00	200.00 - 240.00	320.00 - 400.00	400.00 - 480.00	
Matara	-	700.00 - 800.00	520.00 - 600.00	520.00 - 600.00	540.00 - 600.00	300.00 - 320.00	120.00 - 180.00	360.00 - 400.00	460.00 - 480.00	
Galle	-	760.00 - 800.00	500.00 - 520.00	600.00 - 640.00	560.00 - 600.00	380.00 - 400.00	200.00 - 240.00	360.00 - 400.00	480.00 - 500.00	
Tissamaharama	-	-	-	-	-	-	-	-	-	
Meegoda (DEC)	-	600.00 - 700.00	480.00 - 560.00	480.00 - 560.00	520.00 - 600.00	300.00 - 480.00	240.00 - 240.00	400.00 - 400.00	480.00 - 560.00	
Embilipitiya	-	700.00 - 800.00	450.00 - 520.00	600.00 - 640.00	600.00 - 640.00	400.00 - 480.00	160.00 - 200.00	400.00 - 480.00	400.00 - 480.00	
Jaffna	-	600.00 - 650.00	400.00 - 450.00	450.00 - 470.00	450.00 - 480.00	-	160.00 - 200.00	350.00 - 380.00	380.00 - 420.00	
Vavuniya	-	800.00 - 860.00	600.00 - 680.00	600.00 - 680.00	600.00 - 650.00	300.00 - 330.00	150.00 - 200.00	450.00 - 500.00	500.00 - 550.00	
Mannar	-	760.00 - 840.00	600.00 - 650.00	600.00 - 650.00	600.00 - 650.00	-	220.00 - 250.00	360.00 - 440.00	500.00 - 550.00	
Killinochchi	-	780.00 - 820.00	580.00 - 620.00	580.00 - 620.00	580.00 - 620.00	-	200.00 - 220.00	470.00 - 500.00	460.00 - 500.00	
Mullaittivu	-	780.00 - 800.00	460.00 - 500.00	480.00 - 640.00	400.00 - 450.00	-	140.00 - 160.00	400.00 - 420.00	400.00 - 450.00	
Batticaloa	-	700.00 - 720.00	580.00 - 600.00	560.00 - 600.00	480.00 - 520.00	380.00 - 400.00	200.00 - 240.00	380.00 - 400.00	460.00 - 480.00	
Trincomalee	-	750.00 - 800.00	560.00 - 600.00	580.00 - 620.00	650.00 - 700.00	-	200.00 - 230.00	380.00 - 420.00	480.00 - 500.00	
Hanguranketha	-	520.00 - 560.00	350.00 - 380.00	350.00 - 400.00	320.00 - 360.00	170.00 - 200.00	70.00 - 80.00	-	280.00 - 320.00	
Veyangoda	-	-	-	-	-	-	-	-	-	
Galenbindunuwewa	-	-	-	-	-	-	-	-	-	
Bandarawela	-	550.00 - 600.00	400.00 - 500.00	400.00 - 580.00	500.00 - 600.00	280.00 - 300.00	180.00 - 200.00	300.00 - 320.00	360.00 - 400.00	
Matale	-	680.00 - 700.00	500.00 - 600.00	540.00 - 560.00	540.00 - 600.00	240.00 - 280.00	200.00 - 240.00	320.00 - 400.00	400.00 - 480.00	

Table 07 (Contd.)

LOCATIONS	Low Country Varieties										
	Ladies Fingers	Brinjal	Capsicum	Pumpkin	Cucumber	Bitter Gourd	Snake Gourd	Drumstick	Luffa	Long Beans	
Colombo	180.00 - 400.00	180.00 - 400.00	700.00 - 1200.00	180.00 - 320.00	150.00 - 280.00	350.00 - 800.00	220.00 - 480.00	600.00 - 1100.00	250.00 - 480.00	300.00 - 560.00	
Gampaha	-	-	-	-	-	-	-	-	-	-	
Kurunegala	-	-	-	-	-	-	-	-	-	-	
Nikaweratiya	240.00 - 320.00	240.00 - 320.00	700.00 - 800.00	180.00 - 300.00	160.00 - 200.00	400.00 - 640.00	240.00 - 320.00	800.00 - 800.00	320.00 - 400.00	320.00 - 400.00	
Dambulla	280.00 - 320.00	280.00 - 320.00	860.00 - 880.00	260.00 - 280.00	160.00 - 180.00	480.00 - 540.00	300.00 - 320.00	680.00 - 700.00	400.00 - 460.00	300.00 - 320.00	
Anuradhapura	240.00 - 360.00	320.00 - 400.00	800.00 - 1000.00	280.00 - 320.00	160.00 - 240.00	480.00 - 600.00	240.00 - 360.00	800.00 - 1000.00	320.00 - 400.00	360.00 - 440.00	
Thambuththegama	-	-	-	-	-	-	-	-	-	-	
Polonnaruwa	-	-	-	-	-	-	-	-	-	-	
Kaluthara	240.00 - 260.00	320.00 - 360.00	800.00 - 840.00	200.00 - 220.00	160.00 - 180.00	480.00 - 520.00	340.00 - 380.00	-	360.00 - 400.00	340.00 - 380.00	
Badulla	320.00 - 320.00	300.00 - 320.00	650.00 - 750.00	280.00 - 320.00	200.00 - 240.00	500.00 - 600.00	400.00 - 450.00	500.00 - 600.00	600.00 - 600.00	320.00 - 320.00	
Keppetipola	240.00 - 250.00	240.00 - 250.00	750.00 - 800.00	240.00 - 260.00	160.00 - 200.00	380.00 - 400.00	250.00 - 260.00	-	320.00 - 350.00	320.00 - 340.00	
Moneragala	280.00 - 320.00	200.00 - 280.00	800.00 - 1000.00	240.00 - 320.00	160.00 - 240.00	520.00 - 600.00	320.00 - 400.00	560.00 - 600.00	440.00 - 520.00	320.00 - 400.00	
Kegalle	280.00 - 320.00	240.00 - 280.00	800.00 - 840.00	240.00 - 280.00	160.00 - 200.00	440.00 - 480.00	280.00 - 320.00	440.00 - 480.00	440.00 - 480.00	440.00 - 480.00	
Ampara	300.00 - 320.00	200.00 - 320.00	800.00 - 880.00	220.00 - 280.00	160.00 - 240.00	480.00 - 500.00	260.00 - 320.00	480.00 - 600.00	300.00 - 400.00	320.00 - 400.00	
Dehiattakandiya	240.00 - 300.00	200.00 - 200.00	800.00 - 1000.00	260.00 - 320.00	160.00 - 200.00	400.00 - 500.00	240.00 - 320.00	480.00 - 520.00	400.00 - 400.00	300.00 - 320.00	
Nuwaraeliya	260.00 - 280.00	250.00 - 260.00	780.00 - 800.00	260.00 - 280.00	180.00 - 200.00	400.00 - 420.00	280.00 - 320.00	-	360.00 - 380.00	350.00 - 360.00	
Kandy	200.00 - 240.00	300.00 - 360.00	750.00 - 800.00	200.00 - 240.00	160.00 - 180.00	400.00 - 480.00	180.00 - 200.00	600.00 - 650.00	280.00 - 300.00	320.00 - 400.00	
Puttalam	-	-	-	-	-	-	-	-	-	-	
Rathnapura	200.00 - 240.00	240.00 - 320.00	850.00 - 850.00	200.00 - 240.00	160.00 - 200.00	600.00 - 640.00	280.00 - 320.00	-	350.00 - 400.00	360.00 - 480.00	
Hambantota	-	-	-	-	-	-	-	-	-	-	
Matara	220.00 - 240.00	200.00 - 240.00	800.00 - 1000.00	220.00 - 240.00	120.00 - 160.00	480.00 - 600.00	360.00 - 400.00	-	380.00 - 480.00	300.00 - 360.00	
Galle	200.00 - 240.00	280.00 - 300.00	860.00 - 900.00	180.00 - 200.00	140.00 - 180.00	550.00 - 600.00	380.00 - 400.00	600.00 - 700.00	400.00 - 480.00	320.00 - 380.00	
Tissamaharama	-	-	-	-	-	-	-	-	-	-	
Meegoda (DEC)	280.00 - 320.00	280.00 - 320.00	900.00 - 1000.00	280.00 - 320.00	160.00 - 240.00	400.00 - 600.00	400.00 - 480.00	-	400.00 - 480.00	400.00 - 480.00	
Embilipitiya	200.00 - 240.00	180.00 - 240.00	700.00 - 800.00	300.00 - 320.00	150.00 - 200.00	600.00 - 680.00	280.00 - 320.00	400.00 - 480.00	300.00 - 400.00	350.00 - 400.00	
Jaffna	280.00 - 300.00	250.00 - 280.00	800.00 - 840.00	180.00 - 210.00	150.00 - 180.00	800.00 - 850.00	150.00 - 190.00	800.00 - 850.00	-	350.00 - 390.00	
Vavuniya	300.00 - 340.00	200.00 - 240.00	1000.00 - 1200.00	250.00 - 300.00	150.00 - 170.00	800.00 - 860.00	300.00 - 340.00	1000.00 - 1080.00	350.00 - 400.00	450.00 - 500.00	
Mannar	300.00 - 360.00	320.00 - 360.00	900.00 - 960.00	220.00 - 250.00	240.00 - 260.00	520.00 - 600.00	280.00 - 320.00	700.00 - 800.00	-	400.00 - 440.00	
Killinochchi	380.00 - 420.00	280.00 - 320.00	1000.00 - 1050.00	270.00 - 300.00	160.00 - 180.00	700.00 - 740.00	240.00 - 260.00	800.00 - 850.00	-	380.00 - 420.00	
Mullaittivu	190.00 - 220.00	180.00 - 220.00	-	180.00 - 200.00	-	650.00 - 700.00	220.00 - 260.00	720.00 - 800.00	-	300.00 - 350.00	
Batticaloa	360.00 - 400.00	300.00 - 320.00	900.00 - 920.00	240.00 - 260.00	180.00 - 210.00	580.00 - 620.00	280.00 - 320.00	560.00 - 600.00	260.00 - 280.00	380.00 - 420.00	
Trincomalee	350.00 - 400.00	340.00 - 380.00	830.00 - 850.00	260.00 - 280.00	190.00 - 220.00	650.00 - 700.00	280.00 - 300.00	700.00 - 750.00	320.00 - 360.00	380.00 - 400.00	
Hanguranketha	210.00 260.00	160.00 200.00	650.00 650.00	180.00 220.00	90.00 120.00	320.00 360.00	180.00 220.00	500.00 680.00	280.00 320.00	240.00 300.00	
Veyangoda	-	-	-	-	-	-	-	-	-	-	
Galenbindunuwewa	-	-	-	-	-	-	-	-	-	-	
Bandarawela	280.00 - 300.00	200.00 - 240.00	750.00 - 800.00	300.00 - 320.00	180.00 - 200.00	400.00 - 450.00	300.00 - 320.00	600.00 - 700.00	300.00 - 320.00	300.00 - 340.00	
Matale	320.00 - 360.00	260.00 - 320.00	800.00 - 840.00	200.00 - 280.00	160.00 - 200.00	480.00 - 520.00	320.00 - 360.00	-	320.00 - 360.00	280.00 - 320.00	

Table 07 (Contd.)

LOCATIONS	Low Country Varieties					Leafy Vegetable			Coconut (Rs/nut)	
	Ash Plantain	Green Chillies	Lime	Sweet Potato	Manioc	Mukunuwenna	Kankun	Gotukola	Large	Small
Colombo	250.00 - 400.00	500.00 - 900.00	600.00 - 1600.00	160.00 - 320.00	100.00 - 280.00	50.00 - 100.00	70.00 - 100.00	100.00 - 120.00	115.00 - 130.00	100.00 - 110.00
Gampaha	-	-	-	-	-	-	-	-	-	-
Kurunegala	-	-	-	-	-	-	-	-	-	-
Nikaweratiya	240.00 - 400.00	640.00 - 800.00	500.00 - 600.00	200.00 - 300.00	100.00 - 100.00	50.00 - 50.00	50.00 - 50.00	150.00 - 150.00	100.00 - 110.00	80.00 - 90.00
Dambulla	300.00 - 320.00	600.00 - 650.00	800.00 - 1000.00	260.00 - 300.00	180.00 - 200.00	50.00 - 60.00	50.00 - 60.00	50.00 - 60.00	100.00 - 120.00	80.00 - 85.00
Anuradhapura	280.00 - 360.00	600.00 - 800.00	800.00 - 1000.00	240.00 - 320.00	200.00 - 240.00	50.00 - 60.00	50.00 - 60.00	50.00 - 60.00	100.00 - 120.00	70.00 - 90.00
Thambuththegama	-	-	-	-	-	-	-	-	-	-
Polonnaruwa	-	-	-	-	-	-	-	-	-	-
Kaluthara	240.00 - 280.00	560.00 - 600.00	900.00 - 1000.00	240.00 - 280.00	180.00 - 200.00	60.00 - 80.00	60.00 - 70.00	80.00 - 100.00	100.00 - 120.00	90.00 - 95.00
Badulla	240.00 - 300.00	550.00 - 800.00	1000.00 - 1100.00	220.00 - 220.00	180.00 - 180.00	80.00 - 80.00	80.00 - 80.00	100.00 - 100.00	120.00 - 120.00	100.00 - 110.00
Keppetipola	280.00 - 300.00	750.00 - 800.00	750.00 - 800.00	220.00 - 240.00	180.00 - 220.00	70.00 - 80.00	70.00 - 80.00	50.00 - 60.00	116.00 - 120.00	108.00 - 112.00
Moneragala	160.00 - 200.00	600.00 - 800.00	700.00 - 800.00	280.00 - 320.00	100.00 - 120.00	50.00 - 60.00	50.00 - 60.00	60.00 - 80.00	100.00 - 110.00	70.00 - 80.00
Kegalle	200.00 - 240.00	700.00 - 750.00	850.00 - 900.00	280.00 - 320.00	180.00 - 200.00	70.00 - 80.00	70.00 - 80.00	40.00 - 50.00	110.00 - 120.00	95.00 - 100.00
Ampara	-	600.00 - 800.00	700.00 - 800.00	180.00 - 280.00	120.00 - 140.00	50.00 - 60.00	50.00 - 50.00	50.00 - 60.00	110.00 - 120.00	90.00 - 100.00
Dehiattakandiya	200.00 - 300.00	1000.00 - 1000.00	800.00 - 1200.00	200.00 - 200.00	150.00 - 200.00	50.00 - 70.00	50.00 - 70.00	50.00 - 70.00	110.00 - 120.00	85.00 - 100.00
Nuwaraeliya	320.00 - 340.00	750.00 - 800.00	700.00 - 750.00	260.00 - 280.00	240.00 - 250.00	80.00 - 90.00	80.00 - 90.00	70.00 - 80.00	117.00 - 120.00	110.00 - 115.00
Kandy	320.00 - 360.00	950.00 - 1000.00	1150.00 - 1200.00	180.00 - 200.00	160.00 - 200.00	50.00 - 60.00	60.00 - 70.00	50.00 - 60.00	110.00 - 120.00	85.00 - 90.00
Puttalam	-	-	-	-	-	-	-	-	-	-
Rathnapura	200.00 - 280.00	700.00 - 900.00	1000.00 - 1200.00	160.00 - 200.00	120.00 - 160.00	80.00 - 80.00	80.00 - 80.00	100.00 - 100.00	130.00 - 140.00	90.00 - 110.00
Hambanthota	-	-	-	-	-	-	-	-	-	-
Matara	280.00 - 320.00	1000.00 - 1100.00	600.00 - 800.00	160.00 - 200.00	160.00 - 200.00	60.00 - 60.00	60.00 - 60.00	90.00 - 110.00	120.00 - 130.00	90.00 - 110.00
Galle	220.00 - 260.00	600.00 - 600.00	700.00 - 800.00	240.00 - 260.00	180.00 - 240.00	50.00 - 60.00	50.00 - 50.00	70.00 - 80.00	120.00 - 130.00	85.00 - 95.00
Tissamaharama	-	-	-	-	-	-	-	-	-	-
Meegoda (DEC)	320.00 - 400.00	720.00 - 900.00	800.00 - 1000.00	200.00 - 280.00	140.00 - 150.00	80.00 - 80.00	80.00 - 80.00	100.00 - 100.00	110.00 - 120.00	90.00 - 100.00
Embilipitiya	240.00 - 280.00	680.00 - 800.00	800.00 - 850.00	160.00 - 200.00	150.00 - 180.00	60.00 - 70.00	50.00 - 60.00	80.00 - 100.00	120.00 - 140.00	90.00 - 110.00
Jaffna	240.00 - 280.00	440.00 - 480.00	700.00 - 740.00	200.00 - 250.00	150.00 - 180.00	80.00 - 90.00	50.00 - 60.00	50.00 - 60.00	110.00 - 125.00	60.00 - 65.00
Vavuniya	300.00 - 340.00	650.00 - 700.00	700.00 - 800.00	300.00 - 340.00	300.00 - 320.00	60.00 - 70.00	60.00 - 65.00	100.00 - 120.00	100.00 - 120.00	60.00 - 70.00
Mannar	300.00 - 340.00	500.00 - 600.00	600.00 - 800.00	280.00 - 320.00	180.00 - 200.00	50.00 - 60.00	50.00 - 60.00	50.00 - 60.00	80.00 - 90.00	50.00 - 60.00
Killinochchi	280.00 - 320.00	580.00 - 620.00	600.00 - 650.00	280.00 - 320.00	230.00 - 250.00	60.00 - 65.00	45.00 - 50.00	45.00 - 50.00	100.00 - 120.00	55.00 - 65.00
Mullaittivu	140.00 - 160.00	450.00 - 480.00	580.00 - 600.00	220.00 - 250.00	180.00 - 200.00	80.00 - 100.00	60.00 - 70.00	40.00 - 50.00	85.00 - 95.00	60.00 - 70.00
Batticaloa	360.00 - 400.00	760.00 - 800.00	1000.00 - 1200.00	300.00 - 320.00	200.00 - 240.00	70.00 - 80.00	70.00 - 80.00	50.00 - 50.00	100.00 - 105.00	60.00 - 65.00
Trincomalee	290.00 320.00	750.00 800.00	600.00 700.00	270.00 300.00	190.00 200.00	75.00 80.00	70.00 75.00	50.00 55.00	110.00 125.00	74.00 76.00
Hanguranketha	300.00 - 320.00	600.00 - 660.00	580.00 - 700.00	160.00 - 200.00	140.00 - 180.00	35.00 - 50.00	35.00 - 50.00	40.00 - 50.00	95.00 - 100.00	90.00 - 92.00
Veyangoda	-	-	-	-	-	-	-	-	-	-
Galenbindunuwewa	-	-	-	-	-	-	-	-	-	-
Bandarawela	250.00 - 300.00	700.00 - 800.00	1000.00 - 1100.00	300.00 - 320.00	240.00 - 260.00	60.00 - 70.00	60.00 - 70.00	80.00 - 100.00	120.00 - 120.00	80.00 - 90.00
Matale	280.00 - 320.00	800.00 - 820.00	800.00 - 1000.00	220.00 - 240.00	160.00 - 180.00	50.00 - 60.00	50.00 - 60.00	50.00 - 70.00	110.00 - 120.00	80.00 - 100.00

Table 08: Selected Markets: Retail Price of Fruits (Rs/each & Rs/kg)

Week 29: 12 - 18 July 2024

LOCATIONS	Banana					Pineapple			Mango	
	Ambul (Rs/kg)	Kolikuttu (Rs/kg)	Seeni (Rs/kg)	Anamalu	Ambun	Large	Medium	Small	Betti	Karthakolomban
Colombo	180.00 - 280.00	450.00 - 580.00	160.00 - 260.00	35.00 - 57.00	50.00 - 70.00	580.00 - 780.00	450.00 - 600.00	300.00 - 440.00	-	100.00 - 230.00
Gampaha	-	-	-	-	-	-	-	-	-	-
Kurunegala	-	-	-	-	-	-	-	-	-	-
Nikaweratiya	200.00 - 250.00	520.00 - 550.00	200.00 - 230.00	-	60.00 - 66.00	-	400.00 - 430.00	350.00 - 390.00	-	-
Dambulla	180.00 - 200.00	480.00 - 500.00	180.00 - 200.00	-	56.00 - 60.00	550.00 - 600.00	400.00 - 450.00	200.00 - 250.00	35.00 - 40.00	100.00 - 120.00
Anuradhapura	200.00 - 240.00	450.00 - 550.00	200.00 - 240.00	28.00 - 35.00	40.00 - 45.00	680.00 - 850.00	480.00 - 560.00	350.00 - 400.00	-	80.00 - 120.00
Thambuththegama	-	-	-	-	-	-	-	-	-	-
Polonnaruwa	-	-	-	-	-	-	-	-	-	-
Kaluthara	220.00 - 250.00	480.00 - 520.00	200.00 - 220.00	34.00 - 38.00	38.00 - 40.00	-	500.00 - 540.00	400.00 - 440.00	-	120.00 - 160.00
Badulla	180.00 - 250.00	480.00 - 500.00	160.00 - 230.00	16.00 - 20.00	28.00 - 30.00	-	-	300.00 - 350.00	-	80.00 - 100.00
Keppetipola	180.00 - 190.00	480.00 - 500.00	160.00 - 170.00	25.00 - 28.00	45.00 - 48.00	-	380.00 - 400.00	340.00 - 350.00	40.00 - 45.00	80.00 - 90.00
Moneragala	140.00 - 160.00	300.00 - 350.00	100.00 - 120.00	20.00 - 30.00	25.00 - 35.00	-	350.00 - 360.00	190.00 - 260.00	-	60.00 - 80.00
Kegalle	200.00 - 220.00	500.00 - 550.00	200.00 - 220.00	20.00 - 25.00	20.00 - 25.00	550.00 - 650.00	350.00 - 450.00	150.00 - 200.00	-	80.00 - 100.00
Ampara	150.00 - 180.00	-	120.00 - 140.00	-	28.00 - 30.00	-	450.00 - 450.00	-	-	90.00 - 100.00
Dehiattakandiya	200.00 - 220.00	400.00 - 450.00	150.00 - 200.00	-	45.00 - 50.00	550.00 - 600.00	350.00 - 400.00	200.00 - 300.00	-	80.00 - 100.00
Nuwaraeliya	180.00 - 200.00	500.00 - 520.00	170.00 - 180.00	28.00 - 32.00	48.00 - 52.00	-	420.00 - 440.00	350.00 - 360.00	45.00 - 50.00	80.00 - 90.00
Kandy	200.00 - 240.00	500.00 - 550.00	180.00 - 220.00	23.00 - 25.00	40.00 - 42.00	650.00 - 750.00	350.00 - 400.00	200.00 - 250.00	40.00 - 50.00	70.00 - 90.00
Puttalam	-	-	-	-	-	-	-	-	-	-
Rathnapura	200.00 - 250.00	400.00 - 500.00	200.00 - 250.00	25.00 - 28.00	41.00 - 50.00	630.00 - 750.00	420.00 - 500.00	330.00 - 400.00	-	100.00 - 150.00
Hambantota	-	-	-	-	-	-	-	-	-	-
Matara	200.00 - 230.00	430.00 - 450.00	160.00 - 180.00	26.00 - 28.00	38.00 - 40.00	750.00 - 800.00	580.00 - 630.00	350.00 - 380.00	90.00 - 100.00	130.00 - 160.00
Galle	180.00 - 200.00	450.00 - 480.00	180.00 - 200.00	32.00 - 36.00	35.00 - 38.00	600.00 - 650.00	500.00 - 560.00	-	65.00 - 70.00	-
Tissamaharama	-	-	-	-	-	-	-	-	-	-
Meegoda (DEC)	180.00 - 220.00	400.00 - 460.00	170.00 - 200.00	45.00 - 54.00	50.00 - 60.00	680.00 - 765.00	520.00 - 585.00	400.00 - 450.00	-	130.00 - 140.00
Embilipitiya	120.00 - 150.00	350.00 - 420.00	120.00 - 150.00	20.00 - 25.00	25.00 - 30.00	-	450.00 - 550.00	300.00 - 400.00	100.00 - 120.00	140.00 - 160.00
Jaffna	200.00 - 260.00	300.00 - 350.00	140.00 - 180.00	-	-	650.00 - 700.00	500.00 - 570.00	440.00 - 480.00	-	120.00 - 150.00
Vavuniya	180.00 - 200.00	390.00 - 420.00	180.00 - 200.00	-	-	600.00 - 700.00	450.00 - 550.00	300.00 - 400.00	-	110.00 - 140.00
Mannar	180.00 - 200.00	380.00 - 400.00	160.00 - 180.00	28.00 - 30.00	-	600.00 - 650.00	500.00 - 550.00	400.00 - 450.00	-	100.00 - 150.00
Killinochchi	180.00 - 200.00	400.00 - 440.00	140.00 - 160.00	34.00 - 36.00	34.00 - 36.00	750.00 - 800.00	600.00 - 650.00	500.00 - 550.00	-	140.00 - 160.00
Mullaittivu	150.00 - 170.00	400.00 - 420.00	150.00 - 170.00	42.00 - 47.00	45.00 - 50.00	-	-	200.00 - 215.00	-	70.00 - 75.00
Batticaloa	240.00 - 250.00	400.00 - 420.00	140.00 - 160.00	25.00 - 26.00	-	580.00 - 600.00	450.00 - 500.00	300.00 - 320.00	-	110.00 - 120.00
Trincomalee	200.00 - 240.00	420.00 - 450.00	190.00 - 200.00	-	-	740.00 - 760.00	600.00 - 640.00	480.00 - 500.00	-	130.00 - 140.00
Veyangoda	-	-	-	-	-	-	-	-	-	-
Galenbindunuwewa	-	-	-	-	-	-	-	-	-	-
Bandarawela	240.00 - 260.00	500.00 - 550.00	160.00 - 180.00	25.00 - 30.00	35.00 - 40.00	650.00 - 650.00	600.00 - 600.00	450.00 - 500.00	40.00 - 50.00	100.00 - 120.00
Matale	180.00 - 200.00	450.00 - 460.00	160.00 - 180.00	30.00 - 34.00	42.00 - 45.00	580.00 - 600.00	450.00 - 480.00	350.00 - 380.00	-	80.00 - 100.00

Table 08 (Contd.)

LOCATIONS	Mango				Other Fruits															
	Vilad		Kohu		Papaw (Rs/kg)		Passion		Wood Apple		Orange		Avocado		Slime Apple		Grapes (Rs/kg)		King Coconut	
Colombo	100.00 -	120.00	-	-	180.00 -	300.00	65.00 -	100.00	80.00 -	160.00	120.00 -	250.00	130.00 -	200.00	70.00 -	130.00	1700.00 -	2800.00	160.00 -	240.00
Gampaha	-	-	-	-	-	-	-	-	-	-	-	-	-	-	-	-	-	-	-	-
Kurunegala	-	-	-	-	-	-	-	-	-	-	-	-	-	-	-	-	-	-	-	-
Nikaweratiya	-	-	-	-	180.00 -	200.00	-	-	-	-	-	-	87.00 -	95.00	-	-	2500.00 -	2500.00	100.00 -	110.00
Dambulla	60.00 -	80.00	20.00 -	20.00	200.00 -	240.00	35.00 -	40.00	80.00 -	90.00	80.00 -	100.00	70.00 -	80.00	50.00 -	60.00	2400.00 -	2500.00	150.00 -	160.00
Anuradhapura	-	-	-	-	160.00 -	240.00	-	-	90.00 -	120.00	-	-	80.00 -	100.00	50.00 -	70.00	2500.00 -	3000.00	180.00 -	200.00
Thambuththegama	-	-	-	-	-	-	-	-	-	-	-	-	-	-	-	-	-	-	-	-
Polonnaruwa	-	-	-	-	-	-	-	-	-	-	-	-	-	-	-	-	-	-	-	-
Kaluthara	-	-	-	-	200.00 -	240.00	70.00 -	90.00	80.00 -	120.00	140.00 -	160.00	140.00 -	160.00	-	-	2400.00 -	2600.00	160.00 -	170.00
Badulla	-	-	-	-	300.00 -	350.00	50.00 -	70.00	-	-	-	-	-	-	50.00 -	60.00	2500.00 -	2500.00	200.00 -	200.00
Keppetipola	40.00 -	45.00	16.00 -	18.00	280.00 -	320.00	40.00 -	50.00	55.00 -	60.00	110.00 -	120.00	35.00 -	40.00	40.00 -	50.00	2700.00 -	2800.00	150.00 -	160.00
Moneragala	-	-	-	-	160.00 -	200.00	40.00 -	50.00	80.00 -	100.00	100.00 -	150.00	50.00 -	60.00	50.00 -	60.00	2500.00 -	2600.00	130.00 -	150.00
Kegalle	-	-	-	-	200.00 -	220.00	-	-	80.00 -	100.00	80.00 -	100.00	80.00 -	100.00	60.00 -	120.00	2500.00 -	2600.00	130.00 -	150.00
Ampara	-	-	-	-	200.00 -	220.00	-	-	-	-	-	-	90.00 -	95.00	-	-	2300.00 -	2400.00	150.00 -	150.00
Dehiattakandiya	-	-	-	-	200.00 -	200.00	-	-	100.00 -	100.00	-	-	100.00 -	130.00	60.00 -	80.00	2500.00 -	2800.00	120.00 -	150.00
Nuwaraeliya	45.00 -	50.00	18.00 -	20.00	300.00 -	320.00	45.00 -	50.00	70.00 -	80.00	110.00 -	130.00	40.00 -	45.00	40.00 -	50.00	2700.00 -	2800.00	160.00 -	170.00
Kandy	-	-	20.00 -	25.00	180.00 -	200.00	50.00 -	60.00	70.00 -	80.00	70.00 -	80.00	50.00 -	80.00	40.00 -	50.00	2000.00 -	2500.00	190.00 -	200.00
Puttalam	-	-	-	-	-	-	-	-	-	-	-	-	-	-	-	-	-	-	-	-
Hambantota	-	-	-	-	-	-	-	-	-	-	-	-	-	-	-	-	-	-	-	-
Rathnapura	60.00 -	60.00	-	-	200.00 -	250.00	-	-	140.00 -	150.00	-	-	75.00 -	100.00	100.00 -	110.00	2500.00 -	2600.00	130.00 -	150.00
Matara	-	-	-	-	200.00 -	220.00	41.00 -	45.00	100.00 -	110.00	160.00 -	180.00	50.00 -	55.00	45.00 -	55.00	2000.00 -	2200.00	150.00 -	170.00
Galle	100.00 -	120.00	-	-	240.00 -	320.00	60.00 -	70.00	85.00 -	90.00	120.00 -	140.00	80.00 -	90.00	75.00 -	80.00	2500.00 -	2800.00	120.00 -	130.00
Tissamaharama	-	-	-	-	-	-	-	-	-	-	-	-	-	-	-	-	-	-	-	-
Meegoda (DEC)	-	-	-	-	170.00 -	200.00	-	-	75.00 -	100.00	-	-	73.00 -	100.00	59.00 -	70.00	1800.00 -	2200.00	140.00 -	150.00
Embilipitiya	80.00 -	100.00	40.00 -	60.00	200.00 -	230.00	40.00 -	60.00	100.00 -	130.00	140.00 -	160.00	80.00 -	120.00	-	-	2600.00 -	2700.00	150.00 -	170.00
Jaffna	40.00 -	55.00	-	-	130.00 -	150.00	100.00 -	130.00	100.00 -	150.00	-	-	120.00 -	150.00	-	-	2900.00 -	3000.00	150.00 -	170.00
Vavuniya	-	-	-	-	150.00 -	170.00	70.00 -	80.00	-	-	-	-	100.00 -	120.00	-	-	2400.00 -	2500.00	200.00 -	220.00
Mannar	50.00 -	60.00	-	-	180.00 -	200.00	70.00 -	90.00	-	-	80.00 -	100.00	100.00 -	150.00	120.00 -	150.00	2500.00 -	2800.00	180.00 -	220.00
Killinochchi	-	-	-	-	140.00 -	160.00	-	-	140.00 -	150.00	-	-	100.00 -	120.00	-	-	2400.00 -	2500.00	200.00 -	210.00
Mullaittivu	-	-	-	-	150.00 -	160.00	-	-	-	-	-	-	-	-	-	-	-	-	150.00 -	180.00
Batticaloa	40.00 -	50.00	-	-	200.00 -	220.00	80.00 -	85.00	110.00 -	120.00	90.00 -	100.00	100.00 -	110.00	-	-	2000.00 -	2100.00	180.00 -	200.00
Trincomalee	75.00 -	80.00	35.00 -	36.00	160.00 -	180.00	85.00 -	86.00	90.00 -	100.00	82.00 -	85.00	120.00 -	122.00	-	-	2430.00 -	2500.00	190.00 -	200.00
Veyangoda	-	-	-	-	-	-	-	-	-	-	-	-	-	-	-	-	-	-	-	-
Galenbindunuwewa	-	-	-	-	-	-	-	-	-	-	-	-	-	-	-	-	-	-	-	-
Bandarawela	50.00 -	70.00	-	-	160.00 -	200.00	40.00 -	60.00	100.00 -	120.00	100.00 -	120.00	40.00 -	60.00	-	-	2200.00 -	2300.00	200.00 -	220.00
Matale	-	-	30.00 -	35.00	190.00 -	220.00	-	-	80.00 -	100.00	90.00 -	100.00	90.00 -	110.00	-	-	2000.00 -	2100.00	140.00 -	150.00

Table 09: Selected Markets: Wholesale Price of Fresh Fish & Eggs (Rs/kg & Rs/egg)

Week 29: 12 - 18 July 2024

Locations	Sea Fish					
	Salaya	Hurulla	Balaya	Kelawalla	Thora	Paraw
Colombo	150.00 – 350.00	650.00 – 900.00	700.00 – 800.00	1150.00 – 1300.00	2500.00 – 3200.00	1200.00 – 1450.00
Kandy	350.00 – 380.00	950.00 – 1000.00	850.00 – 950.00	1200.00 – 1400.00	2000.00 – 2100.00	1200.00 – 1300.00
Kaluthara	260.00 – 280.00	820.00 – 840.00	660.00 – 700.00	1200.00 – 1400.00	-	1150.00 – 1250.00
Puttalam	-	-	-	-	-	-
Matara	280.00 – 330.00	-	650.00 – 700.00	1100.00 – 1250.00	-	-
Hambantota	-	-	-	-	-	-
Galle	-	-	600.00 – 700.00	850.00 – 900.00	-	1000.00 – 1100.00
Batticaloa	200.00 – 250.00	600.00 – 700.00	600.00 – 700.00	1100.00 – 1200.00	1600.00 – 1700.00	1100.00 – 1200.00
Trincomalee	300.00 – 350.00	840.00 – 880.00	1000.00 – 1080.00	1850.00 – 1880.00	1920.00 – 1950.00	1660.00 – 1700.00
Mannar	300.00 – 350.00	-	650.00 – 700.00	-	-	1200.00 – 1300.00

Locations	Sea Fish				Eggs	
	Mora	Shrimps	Thalapath	Teppeli	Brown	White
Colombo	950.00 – 1150.00	1650.00 – 1800.00	1800.00 – 2200.00	-	50.00 – 55.00	48.00 – 52.00
Kandy	1350.00 – 1400.00	1750.00 – 1900.00	2100.00 – 2200.00	-	48.00 – 50.00	45.00 – 47.00
Kaluthara	-	-	1750.00 – 1850.00	-	-	-
Puttalam	-	-	-	-	-	-
Matara	-	1750.00 – 1800.00	1500.00 – 1600.00	-	48.00 – 50.00	44.00 – 46.00
Hambantota	-	-	-	-	-	-
Galle	-	-	-	-	50.00 – 51.00	48.00 – 50.00
Batticaloa	1100.00 – 1200.00	1300.00 – 1400.00	1400.00 – 1600.00	-	53.00 – 53.00	52.00 – 53.00
Trincomalee	1740.00 – 1800.00	1050.00 – 1100.00	-	-	52.00 – 53.00	50.00 – 52.00
Mannar	1700.00 – 1800.00	1300.00 – 1400.00	-	-	50.00 – 51.00	48.00 – 49.00

Table 10: Selected Markets: Wholesale Price of Dried Fish (Rs/50kg)

Week 29: 12 - 18 July 2024

Locations	Local Dried Fish					
	Sprats	Kattawa	Thora	Mora	Balaya	Anguluwa
Colombo	77500 – 85000	-	-	90000 – 95000	50000 – 55000	-
Kandy	72500 – 75000	-	-	91250 – 92500	45000 – 47500	52500 – 55000
Batticaloa	45000 – 50000	100000 – 110000	-	-	50000 – 55000	50000 – 55000
Trincomalee	54500 – 54800	-	-	-	52000 – 52500	40000 – 41000
Mannar	50000 – 52500	82500 – 110000	-	75000 – 80000	45000 – 50000	35000 – 37500

Locations	Local Dried Fish			Imported Dried Fish		
	Maduwa	Koduwa	Salaya	Sprats	Kattawa	Thora
Colombo	65000 – 72500	-	14000 – 17500	40000 – 47500	62500 – 70000	-
Kandy	70000 – 72500	-	30000 – 32500	42500 – 46000	72500 – 75000	-
Batticaloa	50000 – 55000	-	35000 – 40000	55000 – 60000	94500 – 95000	-
Trincomalee	52000 – 52500	-	33000 – 34000	47000 – 47500	99300 – 99500	-
Mannar	50000 – 55000	-	30000 – 32500	52500 – 55000	-	-

Locations	Imported Dried Fish					
	Mora	Balaya	Anguluwa	Maduwa	Koduwa	Salaya
Colombo	-	-	70000 – 75000	-	-	-
Kandy	-	-	-	-	-	-
Batticaloa	-	-	-	-	-	-
Trincomalee	-	-	-	-	-	-
Mannar	-	-	-	-	-	-

Table 11: Selected Markets: Retail Price of Fresh Fish & Eggs (Rs/kg & Rs/eggs)

Week 29: 12 - 18 July 2024

LOCATIONS	Sea Fish										Eggs									
	Salaya		Hurulla		Balaya		Kelawalla		Thora		Paraw		Mora		Thalapath		Brown		White	
Colombo	350.00 - 700.00	950.00 - 1050.00	800.00 - 1000.00	1350.00 - 3000.00	2800.00 - 4000.00	1350.00 - 2800.00	1200.00 - 1250.00	2200.00 - 3200.00	52.00 - 55.00	50.00 - 53.00										
Gampaha	-	-	-	-	-	-	-	-	-	-	-	-	-	-	-	-	-	-	-	-
Kurunegala	-	-	-	-	-	-	-	-	-	-	-	-	-	-	-	-	-	-	-	-
Nikaweratiya	500.00 - 600.00	1000.00 - 1000.00	800.00 - 1000.00	1800.00 - 2000.00	-	1500.00 - 1500.00	2000.00 - 2000.00	2400.00 - 2800.00	52.00 - 55.00	50.00 - 52.00										
Dambulla	400.00 - 440.00	900.00 - 1000.00	900.00 - 1000.00	2000.00 - 2200.00	-	1800.00 - 2000.00	1800.00 - 1900.00	2300.00 - 2500.00	52.00 - 53.00	50.00 - 51.00										
Anuradhapura	460.00 - 500.00	-	900.00 - 1000.00	2000.00 - 2200.00	2400.00 - 2600.00	1650.00 - 1800.00	1700.00 - 1900.00	2300.00 - 2500.00	-	50.00 - 53.00										
Thambuththegama	-	-	-	-	-	-	-	-	-	-	-	-	-	-	-	-	-	-	-	-
Polonnaruwa	-	-	-	-	-	-	-	-	-	-	-	-	-	-	-	-	-	-	-	-
Kaluthara	340.00 - 380.00	1000.00 - 1040.00	780.00 - 800.00	1700.00 - 1900.00	-	2000.00 - 2100.00	-	2200.00 - 2400.00	-	52.00 - 53.00										
Badulla	360.00 - 500.00	900.00 - 900.00	1000.00 - 1400.00	1400.00 - 1400.00	2400.00 - 2400.00	1400.00 - 1400.00	1400.00 - 1600.00	2400.00 - 2700.00	54.00 - 55.00	48.00 - 55.00										
Keppetipola	440.00 - 450.00	850.00 - 860.00	1250.00 - 1350.00	1700.00 - 1750.00	-	-	1500.00 - 1600.00	2200.00 - 2300.00	56.00 - 60.00	54.00 - 57.00										
Moneragala	450.00 - 500.00	-	850.00 - 950.00	2500.00 - 2600.00	-	-	-	2400.00 - 2600.00	-	50.00 - 55.00										
Kegalle	600.00 - 800.00	1000.00 - 1200.00	1400.00 - 1600.00	2600.00 - 2700.00	-	1600.00 - 1800.00	1800.00 - 1900.00	2600.00 - 2800.00	54.00 - 60.00	53.00 - 55.00										
Ampara	450.00 - 500.00	800.00 - 800.00	-	-	-	-	1500.00 - 1500.00	3000.00 - 3000.00	-	48.00 - 51.00										
Dehiattakandiya	350.00 - 400.00	-	1200.00 - 1200.00	1700.00 - 1800.00	-	-	1400.00 - 1400.00	2200.00 - 2200.00	51.00 - 52.00	46.00 - 50.00										
Nuwaraeliya	480.00 - 500.00	860.00 - 880.00	1300.00 - 1400.00	1750.00 - 1800.00	-	-	-	2350.00 - 2400.00	57.00 - 60.00	55.00 - 57.00										
Kandy	470.00 - 480.00	1150.00 - 1200.00	1000.00 - 1200.00	1800.00 - 2000.00	2700.00 - 2800.00	1500.00 - 1600.00	1600.00 - 1700.00	2350.00 - 2400.00	52.00 - 53.00	48.00 - 50.00										
Puttalam	-	-	-	-	-	-	-	-	-	-	-	-	-	-	-	-	-	-	-	-
Hambantota	-	-	-	-	-	-	-	-	-	-	-	-	-	-	-	-	-	-	-	-
Rathnapura	500.00 - 500.00	-	1000.00 - 1000.00	2200.00 - 2200.00	3600.00 - 3600.00	2400.00 - 2400.00	1800.00 - 1800.00	2400.00 - 2400.00	48.00 - 49.00	47.00 - 50.00										
Matara	500.00 - 600.00	-	1200.00 - 1250.00	1800.00 - 2000.00	-	-	1100.00 - 1200.00	2300.00 - 2400.00	51.00 - 53.00	45.00 - 50.00										
Galle	350.00 - 400.00	800.00 - 950.00	1000.00 - 1200.00	2000.00 - 2200.00	2400.00 - 2400.00	1800.00 - 2000.00	2000.00 - 2000.00	2400.00 - 2600.00	50.00 - 52.00	50.00 - 52.00										
Tissamaharama	-	-	-	-	-	-	-	-	-	-	-	-	-	-	-	-	-	-	-	-
Meegoda	360.00 - 600.00	1000.00 - 1000.00	1400.00 - 1400.00	2000.00 - 2000.00	-	1400.00 - 1600.00	1600.00 - 1600.00	3300.00 - 3300.00	48.00 - 53.00	46.00 - 48.00										
Embilipitiya	500.00 - 550.00	800.00 - 800.00	1400.00 - 1500.00	2400.00 - 2500.00	2750.00 - 2800.00	-	1400.00 - 1500.00	2500.00 - 2550.00	46.00 - 52.00	48.00 - 50.00										
Jaffna	400.00 - 450.00	1000.00 - 1100.00	1000.00 - 1100.00	-	2000.00 - 2100.00	2000.00 - 2200.00	2500.00 - 2700.00	-	52.00 - 54.00	52.00 - 54.00										
Vavuniya	600.00 - 700.00	1000.00 - 1200.00	1000.00 - 1100.00	2400.00 - 2500.00	2400.00 - 2550.00	1550.00 - 1650.00	1800.00 - 1900.00	2400.00 - 2500.00	54.00 - 55.00	52.00 - 54.00										
Mannar	400.00 - 500.00	-	800.00 - 900.00	-	-	1500.00 - 1600.00	2000.00 - 2300.00	-	52.00 - 54.00	50.00 - 51.00										
Killinochchi	400.00 - 460.00	800.00 - 800.00	950.00 - 1000.00	-	-	1500.00 - 1600.00	-	-	-	52.00 - 53.00										
Mullaitivu	600.00 - 650.00	1000.00 - 1200.00	900.00 - 1000.00	-	2000.00 - 2400.00	1500.00 - 1600.00	-	-	-	52.00 - 54.00										
Batticaloa	350.00 - 450.00	900.00 - 1000.00	1400.00 - 1500.00	1900.00 - 2000.00	2400.00 - 2500.00	1900.00 - 2000.00	1900.00 - 2000.00	2200.00 - 2400.00	54.00 - 55.00	54.00 - 55.00										
Trincomalee	400.00 - 440.00	1000.00 - 1080.00	1200.00 - 1250.00	2140.00 - 2200.00	2300.00 - 2350.00	1850.00 - 1900.00	1950.00 - 2000.00	-	54.00 - 55.00	52.00 - 54.00										
Veyangoda	-	-	-	-	-	-	-	-	-	-	-	-	-	-	-	-	-	-	-	-
Galenbindunuwewa	-	-	-	-	-	-	-	-	-	-	-	-	-	-	-	-	-	-	-	-
Bandarawela	600.00 - 650.00	-	1550.00 - 1600.00	1800.00 - 2000.00	-	1700.00 - 1800.00	1500.00 - 1550.00	2300.00 - 2400.00	55.00 - 57.00	54.00 - 55.00										
Matale	500.00 - 580.00	850.00 - 950.00	1500.00 - 1600.00	2000.00 - 2200.00	2600.00 - 2700.00	1800.00 - 2000.00	1700.00 - 1800.00	2200.00 - 2400.00	54.00 - 55.00	52.00 - 53.00										

Table 12: Selected Markets: Retail Price of Dried Fish (Rs/kg)

Week 29: 12 - 18 July 2024

LOCATIONS	Dried Fish													
	Sprats-Imported		Kattawa		Thora		Mora		Balaya		Anguluwa		Salaya	
Colombo	1000.00	- 1400.00	1800.00	- 2400.00	-	-	2000.00	- 2600.00	1300.00	- 1800.00	1800.00	- 2400.00	800.00	- 1000.00
Gampaha	-	-	-	-	-	-	-	-	-	-	-	-	-	-
Kurunegala	-	-	-	-	-	-	-	-	-	-	-	-	-	-
Nikaweratiya	1000.00	- 1200.00	1800.00	- 2000.00	3000.00	- 3000.00	2100.00	- 2400.00	1000.00	- 1400.00	1600.00	- 2000.00	800.00	- 800.00
Dambulla	950.00	- 1000.00	2200.00	- 2400.00	-	-	2000.00	- 2300.00	1400.00	- 1500.00	1900.00	- 2000.00	-	-
Anuradhapura	1100.00	- 1400.00	1800.00	- 2400.00	-	-	2000.00	- 2400.00	1200.00	- 1600.00	1800.00	- 2400.00	800.00	- 1000.00
Thambuththegama	-	-	-	-	-	-	-	-	-	-	-	-	-	-
Polonnaruwa	-	-	-	-	-	-	-	-	-	-	-	-	-	-
Kaluthara	1200.00	- 1300.00	2200.00	- 2300.00	-	-	2200.00	- 2300.00	1400.00	- 1500.00	2000.00	- 2200.00	1000.00	- 1100.00
Badulla	1200.00	- 1200.00	2200.00	- 2200.00	-	-	2200.00	- 2200.00	1400.00	- 1400.00	1200.00	- 1200.00	-	-
Keppetipola	950.00	- 1000.00	2350.00	- 2400.00	-	-	2250.00	- 2260.00	1250.00	- 1350.00	2250.00	- 2280.00	920.00	- 950.00
Moneragala	1000.00	- 1200.00	1800.00	- 1900.00	-	-	2000.00	- 2200.00	1400.00	- 1600.00	1800.00	- 2000.00	800.00	- 900.00
Kegalle	1000.00	- 1200.00	2000.00	- 2200.00	-	-	2000.00	- 2200.00	1200.00	- 1300.00	-	-	-	-
Ampara	1100.00	- 1100.00	1800.00	- 2600.00	-	-	2000.00	- 2000.00	1250.00	- 1600.00	1200.00	- 1500.00	700.00	- 700.00
Dehiattakandiya	1000.00	- 1200.00	2000.00	- 2400.00	-	-	2000.00	- 2600.00	-	-	1200.00	- 2600.00	1000.00	- 1000.00
Nuwaraeliya	960.00	- 980.00	2350.00	- 2380.00	-	-	2260.00	- 2280.00	1280.00	- 1350.00	2260.00	- 2300.00	850.00	- 860.00
Kandy	1100.00	- 1300.00	2000.00	- 2200.00	-	-	2300.00	- 2400.00	1500.00	- 1600.00	2000.00	- 2100.00	900.00	- 1000.00
Puttalam	-	-	-	-	-	-	-	-	-	-	-	-	-	-
Hambantota	-	-	-	-	-	-	-	-	-	-	-	-	-	-
Rathnapura	980.00	- 1160.00	2000.00	- 2100.00	-	-	1920.00	- 2120.00	1400.00	- 1560.00	1800.00	- 2100.00	-	-
Matara	1000.00	- 1200.00	1900.00	- 2000.00	-	-	1900.00	- 2000.00	1500.00	- 1600.00	1900.00	- 2000.00	-	-
Galle	1100.00	- 1200.00	2000.00	- 2400.00	-	-	2200.00	- 2200.00	1500.00	- 1600.00	1900.00	- 2000.00	900.00	- 1000.00
Tissamaharama	-	-	-	-	-	-	-	-	-	-	-	-	-	-
Meegoda	950.00	- 1200.00	1800.00	- 2000.00	-	-	1800.00	- 2200.00	1200.00	- 1600.00	1400.00	- 1800.00	800.00	- 800.00
Embilipitiya	1100.00	- 1300.00	2200.00	- 2350.00	-	-	2000.00	- 2250.00	1500.00	- 2000.00	2100.00	- 2300.00	900.00	- 1200.00
Jaffna	950.00	- 1000.00	2200.00	- 2400.00	3100.00	- 3250.00	2150.00	- 2300.00	1280.00	- 1350.00	1200.00	- 1300.00	-	-
Vavuniya	-	-	1800.00	- 2000.00	-	-	2000.00	- 2150.00	1200.00	- 1300.00	1200.00	- 1250.00	700.00	- 750.00
Mannar	1100.00	- 1200.00	1800.00	- 2400.00	-	-	1700.00	- 1800.00	1100.00	- 1200.00	800.00	- 900.00	700.00	- 800.00
Killinochchi	950.00	- 1000.00	2450.00	- 2500.00	-	-	1950.00	- 2000.00	1300.00	- 1400.00	950.00	- 1000.00	800.00	- 900.00
Mullaitivu	1250.00	- 1300.00	1850.00	- 1950.00	-	-	-	-	-	-	-	-	700.00	- 750.00
Batticaloa	1100.00	- 1200.00	2200.00	- 2400.00	-	-	-	-	1200.00	- 1300.00	1200.00	- 1300.00	900.00	- 1000.00
Trincomalee	1050.00	- 1150.00	2300.00	- 2350.00	-	-	-	-	1200.00	- 1250.00	1000.00	- 1050.00	850.00	- 900.00
Veyangoda	-	-	-	-	-	-	-	-	-	-	-	-	-	-
Galenbindunuwewa	-	-	-	-	-	-	-	-	-	-	-	-	-	-
Bandarawela	1000.00	- 1000.00	1800.00	- 1900.00	-	-	1800.00	- 2000.00	1400.00	- 1500.00	1700.00	- 1800.00	900.00	- 950.00
Matale	1000.00	- 1200.00	2300.00	- 2400.00	-	-	2300.00	- 2400.00	1500.00	- 1600.00	2200.00	- 2300.00	780.00	- 850.00

Table 13: Selected Markets: Retail Price of Meat (Rs/kg)

Week 29: 12 - 18 July 2024

LOCATIONS	Meat		Meat (Chicken)		Meat	
	Beef		Broiler	Curry	Mutton	Pork
Colombo	2500.00 - 2600.00		1100.00 - 1200.00	1180.00 - 1450.00	3300.00 - 3500.00	1300.00 - 1500.00
Gampaha	-		-	-	-	-
Kurunegala	-		-	-	-	-
Nikaweratiya	2200.00 - 2200.00		1100.00 - 1100.00	-	-	1280.00 - 1280.00
Dambulla	-		1080.00 - 1150.00	-	-	1400.00 - 1400.00
Anuradhapura	2300.00 - 2400.00		1150.00 - 1250.00	1300.00 - 1300.00	3400.00 - 3500.00	1300.00 - 1450.00
Thambuththegama	-		-	-	-	-
Polonnaruwa	-		-	-	-	-
Kaluthara	2300.00 - 2400.00		1050.00 - 1100.00	-	-	1300.00 - 1400.00
Badulla	2100.00 - 2100.00		1360.00 - 1380.00	-	2900.00 - 2900.00	-
Keppetipola	2100.00 - 2200.00		1200.00 - 1250.00	1360.00 - 1380.00	3000.00 - 3100.00	-
Moneragala	2300.00 - 2300.00		1100.00 - 1300.00	1550.00 - 1600.00	-	1500.00 - 1600.00
Kegalle	2300.00 - 2300.00		1090.00 - 1190.00	-	3100.00 - 3100.00	1450.00 - 1550.00
Ampara	-		1000.00 - 1200.00	-	-	-
Dehiattakandiya	-		1180.00 - 1200.00	-	-	1290.00 - 1400.00
Nuwaraeliya	2200.00 - 2300.00		1250.00 - 1260.00	1350.00 - 1380.00	3200.00 - 3300.00	1400.00 - 1450.00
Kandy	2200.00 - 2200.00		1040.00 - 1070.00	1250.00 - 1275.00	3100.00 - 3200.00	1350.00 - 1400.00
Puttalam	-		-	-	-	-
Hambantota	-		-	-	-	-
Rathnapura	2400.00 - 2400.00		1150.00 - 1200.00	1250.00 - 1350.00	3200.00 - 3200.00	1300.00 - 1300.00
Matara	-		1180.00 - 1200.00	-	-	-
Galle	2400.00 - 2400.00		1000.00 - 1150.00	1350.00 - 1400.00	3200.00 - 3300.00	-
Tissamaharama	-		-	-	-	-
Meegoda	-		1080.00 - 1280.00	1300.00 - 1400.00	-	1250.00 - 1250.00
Embilipitiya	2150.00 - 2200.00		1000.00 - 1100.00	1200.00 - 1320.00	2900.00 - 3000.00	1450.00 - 1600.00
Jaffna	2000.00 - 2100.00		1200.00 - 1250.00	1500.00 - 1550.00	3450.00 - 3600.00	-
Vavuniya	2000.00 - 2150.00		1300.00 - 1400.00	1500.00 - 1600.00	3000.00 - 3150.00	-
Mannar	2000.00 - 2200.00		1080.00 - 1200.00	1600.00 - 1700.00	-	-
Killinochchi	2000.00 - 2050.00		1200.00 - 1250.00	1600.00 - 1700.00	3300.00 - 3500.00	-
Mullaittivu	-		1200.00 - 1250.00	-	-	-
Batticaloa	1950.00 - 2000.00		1100.00 - 1150.00	1450.00 - 1500.00	3450.00 - 3500.00	-
Trincomalee	2120.00 - 2150.00		1150.00 - 1200.00	1860.00 - 1900.00	3450.00 - 3500.00	-
Veyangoda	-		-	-	-	-
Galenbindunuwewa	-		-	-	-	-
Bandarawela	2800.00 - 2800.00		1150.00 - 1200.00	1450.00 - 1500.00	2800.00 - 2800.00	-
Matale	2000.00 - 2200.00		1100.00 - 1180.00	1350.00 - 1400.00	2900.00 - 3000.00	1400.00 - 1600.00

Table 14: Colombo: Wholesale Prices (Rs/kg or Rs/piece)

Week 29: 12 - 18 July 2024

COMMODITY	Range	Average Price			Change Compared to		COMMODITY	Range	Average Price			Change Compared to	
		This Week	Last Week	Last Year	Last Week (%)	Last Year (%)			This Week	Last Week	Last Year	Last Week (%)	Last Year (%)
<u>Rice</u>							<u>Coconut</u>						
Local							Large	100.00 - 110.00	105.00	104.00	94.38	0.96	11.26
Samba 1	235.00 - 240.00	236.10	236.40	209.30	-0.13	12.80	Small	85.00 - 90.00	87.50	86.00	76.25	1.74	14.75
Samba 2	228.00 - 230.00	229.33	229.50	198.00	-0.07	15.82							
Keeri Samba	265.00 - 315.00	288.75	288.75	257.50	0.00	12.14	<u>Fruits (Rs/fruit)</u>						
Nadu 1	210.00 - 215.00	211.56	212.40	177.50	-0.40	19.19	Plantain						
Nadu 2	205.00 - 207.00	205.86	205.86	170.00	0.00	21.09	Ambul (Rs/kg)	150.00 - 200.00	170.91	167.27	123.33	2.17	38.57
Raw (Red)	190.00 - 200.00	194.50	194.00	137.00	0.26	41.97	Kolikuttu (Rs/kg)	400.00 - 480.00	441.00	400.00	388.33	10.25	13.56
Raw (White)	200.00 - 210.00	203.50	204.00	162.20	-0.25	25.46	Seeni (Rs/kg)	120.00 - 150.00	140.00	135.00	100.00	3.70	40.00
Imported							Anamalu	28.00 - 32.00	30.80	30.40	22.33	1.32	37.91
Samba	280.00 - 290.00	284.29	283.13	210.70	0.41	34.92	Ambun	35.00 - 40.00	37.40	35.80	27.67	4.47	35.18
Nadu	-	-	-	-	-	-	Papaw(Rs/kg)	100.00 - 160.00	133.64	146.67	100.00	-8.88	33.64
Raw (Red)	-	-	-	-	-	-	Passion Fruit	40.00 - 55.00	47.50	58.89	26.82	-19.34	77.12
Raw (White)	-	-	-	190.00	-	-	Pineapple Large	480.00 - 550.00	502.22	475.00	772.00	5.73	-34.95
<u>Dried Chillies</u>							Pineapple Medium	380.00 - 430.00	402.22	375.00	594.00	7.26	-32.29
Imported	700.00 - 850.00	755.56	750.00	1102.00	0.74	-31.44	Pineapple Small	270.00 - 320.00	293.33	290.00	458.00	1.15	-35.95
<u>Onion</u>							Mango						
Sinnan	250.00 - 270.00	260.00	-	-	-	-	Betti	35.00 - 40.00	-	37.50	40.00	-	-
Vedalan	300.00 - 420.00	360.00	380.00	523.00	-5.26	-31.17	Karthakolomban	80.00 - 140.00	110.00	90.00	84.00	22.22	30.95
Imported	260.00 - 320.00	290.00	340.00	446.67	-14.71	-35.07	Vilad	60.00 - 75.00	67.78	65.00	61.38	4.27	10.43
<u>Big Onion</u>							Kohu	-	-	-	-	-	-
Imported	150.00 - 240.00	198.33	192.78	116.50	2.88	70.24	Other						
Local	-	-	-	-	-	-	Wood Apple	50.00 - 60.00	55.50	88.18	81.36	-37.06	-31.79
<u>Potato</u>							Orange	80.00 - 100.00	92.00	112.73	73.33	-18.39	25.45
Welimada	-	-	-	-	-	-	Avocado	80.00 - 150.00	110.00	98.18	69.23	12.04	58.89
N'Eliya	320.00 - 380.00	350.00	337.50	304.17	3.70	15.07	Slime Apple	35.00 - 50.00	42.00	36.00	23.80	16.67	76.47
Imported	270.00 - 300.00	280.71	262.86	207.78	6.79	35.10	Grapes (Imp., Rs/kg)	1200.00 - 1320.00	1260.00	1295.00	1242.86	-2.70	1.38
<u>Pulses</u>							King Coconut	140.00 - 180.00	157.00	162.00	90.00	-3.09	74.44
Green Gram	750.00 - 850.00	792.86	830.00	896.67	-4.48	-11.58	<u>Sea Fish</u>						
Cowpea (White)	750.00 - 835.00	780.83	818.57	705.00	-4.61	10.76	Salaya	150.00 - 350.00	249.17	280.00	457.00	-11.01	-45.48
Cowpea (Red)	700.00 - 800.00	747.14	750.00	790.50	-0.38	-5.48	Hurulla	650.00 - 900.00	774.17	739.23	792.00	4.73	-2.25
Red Dhal	285.00 - 290.00	287.14	287.14	267.22	0.00	7.45	Balaya	700.00 - 800.00	737.50	582.50	898.00	26.61	-17.87
<u>Vegetable</u>							Kelawalla	1150.00 - 1300.00	1235.83	1260.83	1414.00	-1.98	-12.60
Beans (Butter)	-	-	-	-	-	-	Thora	2500.00 - 3200.00	2783.33	2792.31	2350.00	-0.32	18.44
Beans(Green)	400.00 - 650.00	542.00	537.00	363.00	0.93	49.31	Paraw	1200.00 - 1450.00	1328.33	1450.00	1331.00	-8.39	-0.20
Carrot	300.00 - 400.00	350.00	312.00	358.00	12.18	-2.23	Mora	950.00 - 1150.00	1058.33	1139.17	1042.50	-7.10	1.52
Leeks	300.00 - 400.00	359.00	374.00	155.00	-4.01	131.61	Shrimps	1650.00 - 1800.00	1724.17	1802.50	1663.00	-4.35	3.68
Beetroot	300.00 - 350.00	331.00	382.31	230.00	-13.42	43.91	Thalapat	1800.00 - 2200.00	1991.67	1979.17	2065.00	0.63	-3.55
Knolkhol	150.00 - 200.00	180.00	184.00	110.00	-2.17	63.64	<u>Eggs</u>						
Raddish	80.00 - 100.00	88.00	96.00	76.00	-8.33	15.79	Brown	50.00 - 55.00	52.50	54.06	-	-2.89	-
Cabbage	180.00 - 220.00	202.00	163.00	135.00	23.93	49.63	White	48.00 - 52.00	49.63	51.25	58.00	-3.17	-14.44
Tomato	200.00 - 400.00	303.00	206.00	398.00	47.09	-23.87	<u>Dried Fish</u>						
Ladies Fingers	150.00 - 160.00	154.00	127.00	121.00	21.26	27.27	Sprats	1550.00 - 1700.00	1635.83	1591.67	2165.00	2.77	-24.44
Brinjal	120.00 - 200.00	155.00	158.00	292.00	-1.90	-46.92	Sprats (Imported)	800.00 - 950.00	860.83	865.83	1023.33	-0.58	-15.88
Capsicum	650.00 - 700.00	672.00	590.00	314.00	13.90	114.01	Kattawa	-	-	-	-	-	-
Pumpkin	130.00 - 160.00	148.00	133.00	110.00	11.28	34.55	Kattawa (Imported)	1250.00 - 1400.00	1340.83	1332.50	1641.00	0.63	-18.29
Cucumber	80.00 - 100.00	88.00	92.00	60.00	-4.35	46.67	Thora	-	-	-	-	-	-
Bitter Gourd	250.00 - 350.00	300.00	428.00	269.00	-29.91	11.52	Thora (Imported)	-	-	-	-	-	-
Snake Gourd	150.00 - 220.00	188.00	192.73	174.44	-2.45	7.77	Mora	1800.00 - 1900.00	1850.00	1871.67	1961.00	-1.16	-5.66
Drumstick	-	-	224.55	-	-	-	Mora (Imported)	-	1566.67	-	-	-	-
Luffa	200.00 - 250.00	224.00	205.00	134.00	9.27	67.16	Balaya	1000.00 - 1100.00	1063.33	1150.00	1779.00	-7.54	-40.23
Long Beans	200.00 - 300.00	252.00	254.17	216.00	-0.85	16.67	Balaya (Imported)	-	-	-	-	-	-
Ash Plantain	180.00 - 200.00	192.00	194.00	147.00	-1.03	30.61	Anguluwa	-	-	-	-	-	-
Green Chillies	400.00 - 500.00	450.00	295.00	520.00	52.54	-13.46	Anguluwa (Imported)	1400.00 - 1500.00	1450.00	1460.00	1575.00	-0.68	-7.94
Lime	500.00 - 700.00	595.00	640.00	250.00	-7.03	138.00	Maduwa	1300.00 - 1450.00	1363.64	1374.17	1507.00	-0.77	-9.51
<u>Root Crops</u>							Maduwa (Imported)	-	-	-	-	-	-
Sweet Potato	120.00 - 140.00	130.00	138.00	100.00	-5.80	30.00	Koduwa	-	-	-	-	-	-
Manioc	80.00 - 120.00	103.64	110.00	145.00	-5.79	-28.53	Koduwa (Imported)	-	-	-	-	-	-
<u>Leafy Vegetable</u>							Salaya	280.00 - 350.00	329.17	405.00	967.00	-18.72	-65.96
Mukunuwenna	40.00 - 50.00	43.75	41.67	45.00	5.00	-2.78	Salaya (Imported)	-	-	-	-	-	-
Kankun	40.00 - 50.00	43.75	41.67	45.00	5.00	-2.78							
Gotukola (Rs/kg)	280.00 - 350.00	307.50	248.33	290.00	23.83	6.03							

This Week: Week 29: 12 - 18 July 2024
 Last Week: Week 28: 05 - 11 July 2024

Table 15: Colombo &Suburbs: Retail Prices (Rs/kg or Rs/piece)

Week 29: 12 - 18 July 2024

COMMODITY	Range	Average Price			Change Compared to		COMMODITY	Range	Average Price			Change Compared to							
		This Week	Last Week	Last Year	Last Week	Last Year (%)			This Week	Last Week	Last Year	Last Week	Last Year (%)						
<u>Rice</u>							<u>Coconut</u>												
Local							Large						115.00	130.00	122.00	120.20	114.38	1.80	6.67
Samba 1	230.00 - 280.00	251.81	251.35	225.42	0.45	11.71	Small	100.00 - 110.00	103.46	98.27	94.00	5.19	10.07						
Samba 2	-	-	-	213.33	-	-	<u>Fruits (Rs/fruit)</u>												
Keeri Samba	330.00 - 370.00	354.80	355.00	266.67	-0.20	33.05	Plantain												
Nadu 1	220.00 - 230.00	224.42	224.79	214.21	-0.37	4.77	Ambul (Rs/kg)	180.00 - 280.00	233.61	232.50	189.23	1.11	23.45						
Nadu 2	-	-	-	193.46	-	-	Kolikuttu (Rs/kg)	450.00 - 580.00	530.69	489.70	470.29	40.99	12.84						
Raw (Red)	200.00 - 210.00	205.93	205.65	158.93	0.27	29.57	Seeni (Rs/kg)	160.00 - 260.00	218.06	214.72	185.26	3.34	17.71						
Raw (White)	210.00 - 220.00	216.92	216.54	181.73	0.38	19.37	Anamalu	35.00 - 57.00	44.66	42.56	31.95	2.09	39.76						
Imported							Ambun						50.00	70.00	62.64	58.69	40.44	3.96	54.89
Samba	290.00 - 300.00	293.81	293.33	227.78	0.48	28.99	Papaw(Rs/kg)	180.00 - 300.00	238.65	248.86	186.25	-10.21	28.13						
Nadu	-	-	-	-	-	-	Passion Fruit	65.00 - 100.00	82.06	90.53	45.59	-8.47	79.98						
Raw (Red)	-	-	-	-	-	-	Pineapple Large	580.00 - 780.00	676.33	625.00	976.21	51.33	-30.72						
Raw (White)	-	-	-	205.71	-	-	Pineapple Medium	450.00 - 600.00	523.87	479.63	748.33	44.24	-29.99						
<u>Dried Chillies</u>							Pineapple Small						300.00 - 440.00	387.00	364.21	548.71	22.79	-29.47	
Imported	800.00 - 1200.00	994.00	991.30	1306.25	2.70	-23.90	Mango												
<u>Onion</u>							Betti												
Sinnan	-	-	-	-	-	-	Karthakolomban	100.00 - 230.00	171.96	137.21	136.15	34.75	26.30						
Vedalan	460.00 - 600.00	530.63	537.14	629.33	-6.52	-15.68	Vilad	100.00 - 120.00	112.86	91.43	88.75	21.43	27.16						
Imported	400.00 - 480.00	442.67	447.89	453.33	-5.23	-2.35	Kohu	-	-	-	-	-	-	-	-				
<u>Big Onion</u>							<u>Other</u>												
Imported	260.00 - 320.00	281.15	267.67	151.43	13.49	85.67	Wood Apple	80.00 - 160.00	112.59	135.23	130.30	-22.63	-13.59						
Local	-	-	-	-	-	-	Orange	120.00 - 250.00	169.67	158.67	104.40	11.00	62.52						
<u>Potato</u>							Avocado						130.00 - 200.00	178.91	153.13	100.29	25.78	78.38	
Welimada	-	-	-	-	-	-	Slime Apple	70.00 - 130.00	104.67	94.30	70.44	10.37	48.59						
N'Eliya	400.00 - 520.00	452.67	439.09	420.00	13.58	7.78	Grapes (Imp., Rs/kg)	1700.00 - 2800.00	2210.53	2242.86	2192.00	-32.33	0.85						
Imported	280.00 - 400.00	365.00	252.00	247.50	113.00	47.47	King Coconut	160.00 - 240.00	193.33	195.42	144.17	-2.08	34.10						
<u>Pulses</u>							<u>Sea Fish</u>												
Green Gram	1000.00 - 1500.00	1264.17	1271.43	1271.15	-7.26	-0.55	Salaya	350.00 - 700.00	496.50	527.00	675.22	-30.50	-26.47						
Cowpea (White)	800.00 - 1200.00	1002.38	1013.48	956.82	-11.10	4.76	Hurulla	950.00 - 1050.00	987.50	954.44	1130.00	33.06	-12.61						
Cowpea (Red)	850.00 - 1200.00	1000.00	1000.50	972.38	-0.50	2.84	Balaya	800.00 - 1000.00	891.67	938.89	1644.29	-47.22	-45.77						
Red Dhal	300.00 - 360.00	330.42	330.91	302.32	-0.49	9.29	Kelawalla	1350.00 - 3000.00	2030.56	2187.50	2525.00	-156.94	-19.58						
<u>Vegetable</u>							Thora						2800.00 - 4000.00	3200.00	3322.22	3692.86	-122.22	-13.35	
Beans (Butter)	-	-	-	-	-	-	Paraw	1350.00 - 2800.00	1957.22	2007.69	2594.44	-50.47	-24.56						
Beans(Green)	560.00 - 800.00	709.29	700.00	513.03	9.29	38.25	Mora	1200.00 - 1250.00	1225.00	1500.00	2263.64	-275.00	-45.88						
Carrot	350.00 - 600.00	510.00	509.26	505.00	0.74	0.99	Shrimps	1800.00 - 2400.00	1975.00	1978.57	1966.67	-3.57	0.42						
Leeks	350.00 - 640.00	533.20	552.22	328.33	-19.02	62.40	Thalapath	2200.00 - 3200.00	2982.35	2952.50	3145.83	29.85	-5.20						
Beetroot	350.00 - 600.00	494.40	502.00	405.59	-7.60	21.90	<u>Eggs</u>												
Knolkhol	250.00 - 480.00	384.78	433.46	264.29	-48.68	45.59	Brown	52.00 - 55.00	54.20	55.13	-	-0.92							
Raddish	120.00 - 360.00	249.29	258.89	205.71	-9.60	21.18	White	50.00 - 53.00	52.20	53.06	58.50	-0.86	-10.77						
Cabbage	300.00 - 480.00	395.42	349.60	300.00	45.82	31.81	<u>Dried Fish</u>												
Tomato	300.00 - 600.00	483.20	388.85	606.05	94.35	-20.27	Sprats	1900.00 - 2450.00	2166.67	2126.92	2352.63	39.74	-7.90						
Ladies Fingers	180.00 - 400.00	310.36	290.37	273.33	19.99	13.55	Sprats (Imported)	1000.00 - 1400.00	1195.65	1250.00	1268.97	-54.35	-5.78						
Brijjal	180.00 - 400.00	292.22	326.15	404.29	-33.93	-27.72	Kattawa	1800.00 - 2400.00	2089.47	2036.36	2496.55	53.11	-16.31						
Capsicum	700.00 - 1200.00	883.93	795.52	501.43	88.41	76.28	Thora	-	-	-	-	-	-	-	-				
Pumpkin	180.00 - 320.00	272.59	257.41	201.11	15.19	35.54	Mora	2000.00 - 2600.00	2338.46	2420.00	2481.82	-81.54	-5.78						
Cucumber	150.00 - 280.00	211.85	230.37	167.71	-18.52	26.32	Balaya	1300.00 - 1800.00	1562.50	1632.14	2085.71	-69.64	-25.09						
Bitter Gourd	350.00 - 800.00	566.80	619.58	456.29	-52.78	24.22	Anguluwa	1800.00 - 2400.00	2133.33	2212.50	2407.14	-79.17	-11.37						
Snake Gourd	220.00 - 480.00	376.67	386.40	319.70	-9.73	17.82	Maduwa	1400.00 - 1900.00	1566.67	-	-	-	-	-	-				
Drumstick	600.00 - 1100.00	854.48	878.10	457.94	-23.61	86.59	Koduwa	-	-	-	-	-	-	-	-				
Luffa	250.00 - 480.00	415.38	405.42	293.24	9.97	41.66	Salaya	800.00 - 1000.00	860.00	975.00	1275.00	-115.00	-32.55						
Long Beans	300.00 - 560.00	420.38	430.00	371.56	-9.62	13.14	<u>Meat</u>												
Ash Plantain	250.00 - 400.00	328.40	329.60	280.57	-1.20	17.05	Beef (without Bones)	2500.00 - 2600.00	2560.00	2600.00	2333.33	-40.00	9.71						
Green Chillies	500.00 - 900.00	708.46	544.23	813.61	164.23	-12.92	Chicken (Broiler)	1100.00 - 1200.00	1160.00	1157.27	1525.45	2.73	-23.96						
Lime	600.00 - 1600.00	1068.97	1274.07	509.14	-205.11	109.95	Chicken (Curry)	1180.00 - 1450.00	1242.00	1208.33	1547.00	33.67	-19.72						
<u>Root Crops</u>							Mutton						3300.00 - 3500.00	3400.00	3375.00	3255.56	25.00	4.44	
Sweet Potato	160.00 - 320.00	282.40	283.93	197.50	-1.53	42.99	Pork	1300.00 - 1500.00	1366.67	1333.33	1600.00	33.33	-14.58						
Manioc	100.00 - 280.00	216.15	208.28	208.53	7.88	3.66													
<u>Leafy Vegetable</u>																			
Mukunuwenna	50.00 - 100.00	78.80	75.20	73.06	3.60	7.86													
Kankun	70.00 - 100.00	80.00	75.20	73.06	4.80	9.51													
Gotukola	100.00 - 120.00	101.82	113.60	99.24	-11.78	2.60													

This Week: Week 29: 12 - 18 July 2024
 Last Week: Week 28: 05 - 11 July 2024

Table 16: Farmgate/Producer Prices of Food Commodities in Selected Producing Areas (Rs/kg)

Week 29: 12 - 18 July 2024

COMMODITY	Range	Average Price	COMMODITY	Range	Average Price	COMMODITY	Range	Average Price
Paddy			Vegetable (Up Country)			Snake Gourd		
Short Grain			Beans			Dambulla	115.00 - 130.00	123.00
A'pura	119.00 - 121.00	119.80	Dambulla	440.00 - 480.00	460.00	Hambantota	-	
P'haruwa	-		Welimada	450.00 - 460.00	454.00	Embilipitiya	190.00 - 220.00	204.00
Kalawewa	-		Badulla	400.00 - 450.00	412.50	Matara	-	
Kurunegala	-		Carrot			A'pura	140.00 - 160.00	148.00
Dehiattakandiya	120.00 - 122.00	121.00	N'Eliya	330.00 - 345.00	341.00	Luffa		
Nikaweratiya	120.00 - 125.00	122.33	Welimada	260.00 - 280.00	270.00	Dambulla	235.00 - 250.00	243.00
Ampara	-		Hanguranketha	200.00 - 250.00	228.00	Hambantota	-	
Long Grain (White)			Leeks			Embilipitiya	230.00 - 250.00	242.50
A'pura	115.00 - 117.00	115.80	N'Eliya	335.00 - 345.00	341.00	Matara	-	
P'haruwa	-		Welimada	320.00 - 330.00	324.00	A'pura	200.00 - 220.00	208.00
Kalawewa	-		Beetroot			Green Chillies		
Kurunegala	-		N'Eliya	235.00 - 245.00	241.00	Dambulla	400.00 - 450.00	432.00
Dehiattakandiya	117.00 - 122.00	119.67	Dambulla	290.00 - 310.00	300.00	Hambantota	-	
Embilipitiya	-		Kurunegala	-		Embilipitiya	520.00 - 550.00	535.00
Nikaweratiya	100.00 - 103.00	101.60	Welimada	260.00 - 280.00	270.00	Puttalam	-	
Hambantota	-		Hanguranketha	-		A'pura	450.00 - 500.00	470.00
Ampara	105.00 - 110.00	107.33	Knol Khol			Pumpkin		
Long Grain (Red)			N'Eliya	180.00 - 190.00	184.00	Dambulla	145.00 - 162.50	154.00
Matara	110.00 - 115.00	113.00	Welimada	160.00 - 180.00	172.00	Hambantota	-	
Hambantota	-		Hanguranketha	-		Embilipitiya	175.00 - 190.00	181.25
Embilipitiya	110.00 - 112.00	110.75	Raddish			Matara	100.00 - 110.00	105.00
Keeri Samba			N'Eliya	55.00 - 65.00	61.00	A'pura	120.00 - 140.00	128.00
A'pura	135.00 - 140.00	137.00	Welimada	40.00 - 50.00	46.00	Moneragala	120.00 - 140.00	130.00
P'haruwa	-		Hambantota	-		Cucumber		
Kalawewa	-		Hanguranketha	40.00 - 50.00	42.00	A'pura	60.00 - 70.00	64.00
Kurunegala	-		Cabbage			Dambulla	45.00 - 57.00	51.80
Dehiattakandiya	125.00 - 126.00	125.33	N'Eliya	210.00 - 220.00	215.00	Hambantota	-	
Red Onion			Welimada	160.00 - 185.00	175.00	Matara	-	
Puttalam	-		Badulla	100.00 - 120.00	110.00	Long Beans		
Jaffna	290.00 - 320.00	304.00	Hanguranketha	120.00 - 140.00	126.00	Dambulla	152.50 - 200.00	180.50
Big Onion			Tomato			Hambantota	-	
Dambulla	-		Welimada	220.00 - 240.00	232.00	Embilipitiya	270.00 - 290.00	279.00
Kalawewa	-		Hambantota	-		Matara	190.00 - 220.00	202.50
A'pura	-		Dambulla	250.00 - 280.00	262.00	A'pura	220.00 - 240.00	228.00
Potato			Hanguranketha	-		Ash Plantain		
N'Eliya	350.00 - 360.00	356.00	Vegetable (Low Country)			Hambantota	-	
Badulla	-		Ladies Fingers			Embilipitiya	140.00 - 160.00	150.00
Welimada	320.00 - 330.00	326.00	A'pura	140.00 - 160.00	148.00	Matara	100.00 - 110.00	105.00
Pulses			Dambulla	135.00 - 152.50	143.50	Lime		
Green Gram			Hambantota	-		Hambantota	-	
Hambantota	-		Embilipitiya	120.00 - 130.00	125.00	Embilipitiya	500.00 - 540.00	522.50
Moneragala	600.00 - 650.00	620.00	Matara	80.00 - 100.00	87.50	Moneragala	350.00 - 400.00	370.00
Embilipitiya	600.00 - 620.00	610.00	Brinjal			Fruits (Rs/kg)		
Nikaweratiya	600.00 - 600.00	600.00	A'pura	180.00 - 200.00	188.00	Banana		
A'pura	600.00 - 650.00	625.00	Dambulla	135.00 - 152.50	142.50	Ambul		
Cowpea			Hambantota	-		Moneragala	60.00 - 70.00	64.00
Hambantota	-		Embilipitiya	80.00 - 120.00	100.00	Embilipitiya	90.00 - 120.00	104.00
Nikaweratiya	600.00 - 680.00	626.67	Matara	100.00 - 120.00	107.50	Hambantota	-	
Moneragala	680.00 - 700.00	688.00	Welimada	100.00 - 115.00	107.00	Kolikuttu		
Embilipitiya	700.00 - 720.00	710.00	Capsicum			Moneragala	150.00 - 200.00	170.00
Maize			Badulla	-		Embilipitiya	300.00 - 340.00	322.50
A'pura	120.00 - 130.00	125.00	Welimada	600.00 - 620.00	610.00	Hambantota	-	
Kalawewa	-		Bitter Gourd			Papaw		
Gingelly			A'pura	350.00 - 380.00	362.00	Moneragala	80.00 - 100.00	88.00
A'pura	500.00 - 530.00	515.00	Dambulla	245.00 - 260.00	252.50	Embilipitiya	120.00 - 140.00	127.50
Kalawewa	-		Hambantota	-		Hambantota	-	
Black Gram			Embilipitiya	400.00 - 450.00	425.00	Pineapple		
A'pura	600.00 - 620.00	610.00	Matara	320.00 - 350.00	335.00	Divulapitiya	-	
Kalawewa	-							

Annex 01 - Colombo Markets: Retail Prices of Rice and Subsidiary Food Crops (Rs/kg)

Week 29: 12 - 18 July 2024

CROP	PELIYAGODA	MAHARAGAMA	KIRULAPONE	NUGEGODA	NARAHENPITA	DEMATAGODA	THOTALANGA	KADAWATHA	KIRIBATHGODA
<u>Rice</u>									
Local									
Samba 1	245.00 - 280.00	230.00 - 270.00	230.00 - 270.00	230.00 - 260.00	230.00 - 270.00	230.00 - 270.00	230.00 - 270.00	230.00 - 260.00	230.00 - 260.00
Samba 2	-	-	-	-	-	-	-	-	-
Keeri Samba	330.00 - 360.00	350.00 - 350.00	350.00 - 360.00	360.00 - 370.00	360.00 - 360.00	360.00 - 370.00	350.00 - 360.00	360.00 - 370.00	340.00 - 360.00
Nadu 1	220.00 - 225.00	220.00 - 225.00	220.00 - 230.00	220.00 - 230.00	220.00 - 230.00	220.00 - 230.00	220.00 - 230.00	220.00 - 230.00	220.00 - 220.00
Nadu 2	-	-	-	-	-	-	-	-	-
Raw (Red)	200.00 - 210.00	200.00 - 210.00	200.00 - 210.00	200.00 - 210.00	210.00 - 210.00	200.00 - 210.00	200.00 - 210.00	200.00 - 210.00	200.00 - 210.00
Raw (White)	210.00 - 220.00	210.00 - 220.00	210.00 - 220.00	210.00 - 220.00	210.00 - 220.00	220.00 - 220.00	210.00 - 220.00	210.00 - 220.00	210.00 - 220.00
Imported									
Samba	290.00 - 300.00	300.00 - 300.00	300.00 - 300.00	290.00 - 300.00	300.00 - 300.00	300.00 - 300.00	290.00 - 300.00	290.00 - 290.00	300.00 - 300.00
Nadu	-	-	-	-	-	-	-	-	-
Raw (Red)	-	-	-	-	-	-	-	-	-
Raw (White)	-	-	-	-	-	-	-	-	-
<u>Dried Chillies</u>									
Imported	800.00 - 900.00	1200.00 - 1200.00	850.00 - 1100.00	800.00 - 1200.00	1100.00 - 1200.00	1100.00 - 1200.00	900.00 - 1000.00	1000.00 - 1000.00	1000.00 - 1150.00
<u>Red Onion</u>									
Sinnan	-	-	-	-	-	-	-	-	-
Vedalan	460.00 - 480.00	600.00 - 600.00	520.00 - 520.00	520.00 - 520.00	560.00 - 560.00	-	-	550.00 - 600.00	540.00 - 600.00
Imported	430.00 - 460.00	480.00 - 480.00	480.00 - 480.00	400.00 - 440.00	440.00 - 460.00	450.00 - 450.00	400.00 - 450.00	-	-
<u>Big Onion</u>									
Imported	260.00 - 280.00	300.00 - 320.00	260.00 - 280.00	300.00 - 320.00	280.00 - 300.00	260.00 - 320.00	260.00 - 280.00	260.00 - 260.00	280.00 - 280.00
Local	-	-	-	-	-	-	-	-	-
<u>Potato</u>									
Welimada	-	-	-	-	-	-	-	-	-
N'Eliya	450.00 - 450.00	460.00 - 520.00	440.00 - 480.00	440.00 - 520.00	440.00 - 440.00	440.00 - 440.00	-	400.00 - 400.00	400.00 - 440.00
Imported	350.00 - 400.00	360.00 - 400.00	360.00 - 400.00	340.00 - 400.00	360.00 - 400.00	400.00 - 400.00	280.00 - 280.00	280.00 - 280.00	280.00 - 280.00
<u>Pulses</u>									
Green Gram	1000.00 - 1200.00	1200.00 - 1500.00	1100.00 - 1400.00	1200.00 - 1400.00	1200.00 - 1500.00	1040.00 - 1200.00	1000.00 - 1000.00	1200.00 - 1400.00	1500.00 - 1500.00
Cowpea (White)	800.00 - 1000.00	1000.00 - 1100.00	1000.00 - 1100.00	1100.00 - 1200.00	900.00 - 1200.00	850.00 - 1100.00	1000.00 - 1000.00	-	1000.00 - 1200.00
Cowpea (Red)	850.00 - 900.00	1000.00 - 1100.00	1100.00 - 1200.00	1100.00 - 1200.00	900.00 - 1100.00	900.00 - 1100.00	900.00 - 1000.00	1200.00 - 1200.00	1200.00 - 1200.00
Red Dhal	300.00 - 320.00	320.00 - 360.00	320.00 - 340.00	340.00 - 360.00	360.00 - 360.00	320.00 - 340.00	320.00 - 340.00	300.00 - 300.00	340.00 - 360.00

Annex 02 - Colombo Markets: Retail Prices of Vegetables (Rs/kg) and Coconut (Rs/nut)

Week 29: 12 - 18 July 2024

CROP	PELIYAGODA	MAHARAGAMA	KIRULAPONE	NUGEGODA	NARAHENPITA	DEMATAGODA	THOTALANGA	KADAWATHA	KIRIBATHGODA
<i>Vegetable</i>									
Beans	560.00 - 600.00	720.00 - 800.00	640.00 - 700.00	740.00 - 800.00	560.00 - 800.00	800.00 - 800.00	650.00 - 720.00	640.00 - 800.00	700.00 - 800.00
Carrot	350.00 - 450.00	600.00 - 600.00	520.00 - 600.00	580.00 - 600.00	450.00 - 500.00	600.00 - 600.00	400.00 - 450.00	400.00 - 520.00	400.00 - 600.00
Leeks	350.00 - 350.00	560.00 - 640.00	560.00 - 600.00	560.00 - 600.00	500.00 - 550.00	500.00 - 600.00	400.00 - 450.00	560.00 - 640.00	400.00 - 600.00
Beetroot	350.00 - 450.00	560.00 - 600.00	520.00 - 600.00	540.00 - 600.00	480.00 - 600.00	600.00 - 600.00	400.00 - 450.00	480.00 - 560.00	400.00 - 600.00
Knolkhol	250.00 - 250.00	440.00 - 480.00	320.00 - 400.00	460.00 - 480.00	300.00 - 400.00	400.00 - 400.00	250.00 - 300.00	400.00 - 480.00	250.00 - 400.00
Raddish	120.00 - 120.00	360.00 - 360.00	240.00 - 360.00	240.00 - 320.00	300.00 - 320.00	320.00 - 320.00	160.00 - 200.00	320.00 - 320.00	200.00 - 320.00
Cabbage	300.00 - 350.00	400.00 - 480.00	360.00 - 400.00	440.00 - 480.00	300.00 - 440.00	400.00 - 400.00	300.00 - 300.00	320.00 - 400.00	300.00 - 480.00
Tomato	350.00 - 450.00	600.00 - 600.00	560.00 - 600.00	560.00 - 600.00	440.00 - 450.00	360.00 - 400.00	300.00 - 300.00	400.00 - 480.00	400.00 - 480.00
Ladies Fingers	180.00 - 250.00	360.00 - 400.00	320.00 - 400.00	320.00 - 400.00	280.00 - 300.00	280.00 - 400.00	180.00 - 260.00	300.00 - 320.00	200.00 - 320.00
Brinjal	180.00 - 200.00	320.00 - 400.00	280.00 - 320.00	400.00 - 400.00	200.00 - 320.00	300.00 - 300.00	200.00 - 250.00	240.00 - 320.00	200.00 - 400.00
Capsicum	750.00 - 800.00	1000.00 - 1200.00	800.00 - 1000.00	1000.00 - 1200.00	800.00 - 900.00	700.00 - 700.00	700.00 - 800.00	800.00 - 800.00	800.00 - 800.00
Pumpkin	180.00 - 200.00	220.00 - 280.00	280.00 - 320.00	300.00 - 320.00	240.00 - 280.00	320.00 - 320.00	200.00 - 240.00	240.00 - 320.00	280.00 - 320.00
Cucumber	150.00 - 150.00	260.00 - 280.00	200.00 - 280.00	240.00 - 260.00	180.00 - 220.00	160.00 - 160.00	150.00 - 160.00	240.00 - 240.00	160.00 - 240.00
Bitter Gourd	350.00 - 400.00	560.00 - 600.00	480.00 - 600.00	600.00 - 800.00	400.00 - 500.00	600.00 - 600.00	400.00 - 600.00	480.00 - 640.00	600.00 - 800.00
Snake Gourd	220.00 - 250.00	400.00 - 480.00	320.00 - 400.00	440.00 - 480.00	320.00 - 400.00	320.00 - 320.00	260.00 - 300.00	400.00 - 480.00	320.00 - 480.00
Drumstick	600.00 - 700.00	880.00 - 1000.00	800.00 - 900.00	1000.00 - 1100.00	800.00 - 1100.00	600.00 - 600.00	700.00 - 760.00	880.00 - 1000.00	900.00 - 1000.00
Luffa	250.00 - 300.00	440.00 - 480.00	400.00 - 480.00	480.00 - 480.00	300.00 - 450.00	320.00 - 320.00	300.00 - 350.00	480.00 - 480.00	480.00 - 480.00
Long Beans	300.00 - 300.00	480.00 - 560.00	360.00 - 400.00	480.00 - 560.00	400.00 - 480.00	400.00 - 480.00	300.00 - 350.00	320.00 - 400.00	400.00 - 400.00
Ash Plantain	250.00 - 300.00	400.00 - 400.00	320.00 - 400.00	320.00 - 400.00	300.00 - 360.00	320.00 - 320.00	250.00 - 280.00	300.00 - 320.00	250.00 - 320.00
Green Chillies	640.00 - 640.00	800.00 - 900.00	700.00 - 800.00	600.00 - 800.00	700.00 - 700.00	700.00 - 800.00	500.00 - 500.00	600.00 - 800.00	600.00 - 600.00
Lime	600.00 - 800.00	1200.00 - 1200.00	1000.00 - 1400.00	900.00 - 1600.00	900.00 - 1000.00	800.00 - 1200.00	700.00 - 1000.00	800.00 - 1400.00	1200.00 - 1400.00
<i>Root Crops</i>									
Sweet Potato	160.00 - 240.00	320.00 - 320.00	280.00 - 320.00	320.00 - 320.00	280.00 - 320.00	320.00 - 320.00	180.00 - 240.00	320.00 - 320.00	320.00 - 320.00
Manioc	100.00 - 160.00	220.00 - 240.00	240.00 - 260.00	250.00 - 280.00	220.00 - 220.00	280.00 - 280.00	170.00 - 180.00	200.00 - 260.00	160.00 - 160.00
<i>Leafy Vegetable</i>									
Mukunuwenna	80.00 - 80.00	80.00 - 80.00	70.00 - 70.00	80.00 - 80.00	80.00 - 80.00	80.00 - 80.00	50.00 - 80.00	80.00 - 100.00	70.00 - 80.00
Kankun	80.00 - 80.00	80.00 - 80.00	70.00 - 70.00	80.00 - 80.00	80.00 - 80.00	80.00 - 80.00	70.00 - 80.00	80.00 - 100.00	80.00 - 80.00
Gotukola	100.00 - 100.00	100.00 - 100.00	100.00 - 100.00	100.00 - 120.00	100.00 - 100.00	100.00 - 100.00	100.00 - 100.00	100.00 - 100.00	100.00 - 100.00
<i>Coconut</i>									
Large	120.00 - 120.00	120.00 - 130.00	120.00 - 130.00	120.00 - 130.00	115.00 - 120.00	120.00 - 120.00	120.00 - 120.00	120.00 - 130.00	120.00 - 120.00
Small	100.00 - 100.00	100.00 - 100.00	100.00 - 100.00	100.00 - 110.00	100.00 - 100.00	110.00 - 110.00	110.00 - 110.00	100.00 - 110.00	100.00 - 110.00

Annex 03 - Colombo Markets: Retail Prices of Fruits (Rs/fruit)

Week 29: 12 - 18 July 2024

CROP	PELIYAGODA	MAHARAGAMA	KIRULAPONE	NUGEGODA	NARAHENPITA	DEMATAGODA	THOTALANGA	KADAWATHA	KIRIBATHGODA
<i>Plantain</i>									
Ambul (Rs/Kg)	250.00 - 270.00	200.00 - 260.00	260.00 - 280.00	240.00 - 240.00	200.00 - 280.00	180.00 - 200.00	180.00 - 200.00	200.00 - 240.00	200.00 - 250.00
Kolikuttu (Rs/Kg)	500.00 - 550.00	550.00 - 580.00	550.00 - 580.00	480.00 - 530.00	500.00 - 550.00	550.00 - 580.00	450.00 - 500.00	500.00 - 550.00	550.00 - 580.00
Seeni (Rs/Kg)	200.00 - 220.00	240.00 - 250.00	260.00 - 260.00	230.00 - 240.00	200.00 - 230.00	160.00 - 200.00	160.00 - 200.00	200.00 - 220.00	200.00 - 250.00
Anamalu	35.00 - 42.00	45.00 - 57.00	50.00 - 54.00	42.00 - 50.00	42.00 - 47.00	42.00 - 47.00	35.00 - 42.00	42.00 - 50.00	42.00 - 50.00
Ambun	50.00 - 60.00	64.00 - 70.00	70.00 - 70.00	60.00 - 70.00	60.00 - 66.00	60.00 - 66.00	56.00 - 70.00	60.00 - 70.00	60.00 - 70.00
<i>Pineapple</i>									
Large	600.00 - 700.00	620.00 - 720.00	650.00 - 780.00	650.00 - 700.00	650.00 - 700.00	700.00 - 730.00	580.00 - 580.00	700.00 - 750.00	650.00 - 700.00
Medium	450.00 - 550.00	480.00 - 560.00	520.00 - 600.00	500.00 - 550.00	500.00 - 550.00	550.00 - 560.00	450.00 - 520.00	550.00 - 580.00	500.00 - 550.00
Small	360.00 - 440.00	380.00 - 440.00	440.00 - 440.00	400.00 - 440.00	350.00 - 400.00	350.00 - 350.00	300.00 - 400.00	300.00 - 300.00	300.00 - 360.00
<i>Mango</i>									
Betti	-	-	-	-	-	-	-	-	-
Karthakolomban	100.00 - 180.00	160.00 - 200.00	180.00 - 180.00	220.00 - 230.00	180.00 - 215.00	190.00 - 200.00	100.00 - 130.00	160.00 - 180.00	130.00 - 160.00
Vilad	110.00 - 120.00	-	110.00 - 120.00	-	-	-	-	100.00 - 100.00	110.00 - 120.00
Kohu	-	-	-	-	-	-	-	-	-
<i>Other Fruits</i>									
Wood Apple	80.00 - 100.00	110.00 - 120.00	150.00 - 160.00	120.00 - 160.00	120.00 - 120.00	80.00 - 80.00	80.00 - 90.00	110.00 - 110.00	110.00 - 120.00
Orange	120.00 - 120.00	240.00 - 250.00	160.00 - 180.00	160.00 - 200.00	140.00 - 160.00	125.00 - 125.00	-	-	160.00 - 170.00
Avocado	130.00 - 150.00	200.00 - 200.00	200.00 - 200.00	200.00 - 200.00	150.00 - 160.00	166.00 - 166.00	170.00 - 200.00	-	165.00 - 190.00
Slime Apple	70.00 - 80.00	120.00 - 120.00	110.00 - 130.00	120.00 - 120.00	90.00 - 100.00	-	-	-	100.00 - 110.00
Grapes (Rs/Kg)	1700.00 - 1700.00	2000.00 - 2800.00	2500.00 - 2800.00	2400.00 - 2500.00	2000.00 - 2000.00	-	2000.00 - 2100.00	2200.00 - 2200.00	2000.00 - 2000.00
Papaw (Rs/Kg)	180.00 - 220.00	280.00 - 300.00	280.00 - 300.00	240.00 - 260.00	250.00 - 300.00	200.00 - 270.00	180.00 - 220.00	220.00 - 230.00	200.00 - 250.00
Passion	65.00 - 70.00	-	100.00 - 100.00	80.00 - 100.00	80.00 - 80.00	75.00 - 80.00	65.00 - 70.00	-	80.00 - 100.00
King Coconut	220.00 - 240.00	220.00 - 240.00	200.00 - 220.00	200.00 - 220.00	180.00 - 200.00	200.00 - 200.00	160.00 - 160.00	160.00 - 180.00	160.00 - 200.00

Annex 04 - Colombo Markets: Retail Prices of Sea Fish and Dried Fish (Rs/kg)

Week 29: 12 - 18 July 2024

30

CROP	PELIYAGODA	MAHARAGAMA	KIRULAPONE	NUGEGODA	NARAHENPITA	DEMATAGODA	THOTALANGA	KADAWATHA	KIRIBATHGODA
<i>Sea Fish</i>									
Salaya	350.00 - 450.00	350.00 - 450.00	400.00 - 400.00	700.00 - 700.00	440.00 - 440.00	400.00 - 400.00	600.00 - 600.00	560.00 - 580.00	650.00 - 700.00
Hurulla	950.00 - 1050.00	-	-	-	-	-	-	-	-
Balaya	800.00 - 900.00	-	-	-	800.00 - 800.00	-	-	1000.00 - 1000.00	-
Kelawalla	1350.00 - 1450.00	2800.00 - 2800.00	2000.00 - 2000.00	3000.00 - 3000.00	2600.00 - 2600.00	1600.00 - 1600.00	1800.00 - 1800.00	2100.00 - 2200.00	2500.00 - 2600.00
Thora	2850.00 - 3500.00	3200.00 - 3200.00	-	4000.00 - 4000.00	2800.00 - 2800.00	3200.00 - 3200.00	-	-	-
Paraw	1350.00 - 1450.00	2400.00 - 2400.00	1800.00 - 1800.00	2800.00 - 2800.00	2800.00 - 2800.00	1600.00 - 2000.00	1600.00 - 1600.00	2200.00 - 2200.00	2200.00 - 2200.00
Mora	1200.00 - 1250.00	-	-	-	-	1200.00 - 1200.00	-	-	-
Shrimps Small	2000.00 - 2100.00	1800.00 - 1800.00	2200.00 - 2400.00	1900.00 - 1900.00	2200.00 - 2200.00	1800.00 - 2000.00	1900.00 - 1900.00	1800.00 - 1900.00	2100.00 - 2100.00
Talapath	2200.00 - 2400.00	3200.00 - 3200.00	3200.00 - 3200.00	3200.00 - 3200.00	3200.00 - 3200.00	3000.00 - 3200.00	2800.00 - 2800.00	3200.00 - 3200.00	3200.00 - 3200.00
<i>Eggs (Rs/egg)</i>									
Brown	55.00 - 55.00	-	52.00 - 53.00	54.00 - 55.00	-	55.00 - 55.00	54.00 - 54.00	54.00 - 54.00	54.00 - 54.00
White	53.00 - 53.00	-	50.00 - 52.00	52.00 - 53.00	-	53.00 - 53.00	52.00 - 52.00	52.00 - 52.00	52.00 - 52.00
<i>Dried Fish</i>									
Sprats	2300.00 - 2300.00	1900.00 - 2000.00	2400.00 - 2450.00	2000.00 - 2200.00	2000.00 - 2000.00	2000.00 - 2000.00	-	-	2100.00 - 2200.00
Kattawa	1800.00 - 2000.00	-	2000.00 - 2200.00	2400.00 - 2400.00	1800.00 - 2200.00	2000.00 - 2400.00	2000.00 - 2000.00	1900.00 - 1900.00	2200.00 - 2200.00
Thora	-	-	-	-	-	-	-	-	-
Mora	2000.00 - 2200.00	2400.00 - 2400.00	2600.00 - 2600.00	2400.00 - 2600.00	2400.00 - 2400.00	2400.00 - 2600.00	-	-	2400.00 - 2400.00
Balaya	1300.00 - 1500.00	-	1800.00 - 1800.00	1600.00 - 1800.00	1800.00 - 1800.00	1600.00 - 1600.00	1500.00 - 1500.00	1500.00 - 1600.00	1600.00 - 1600.00
Anguluwa	1800.00 - 1800.00	2000.00 - 2000.00	2400.00 - 2400.00	2400.00 - 2400.00	2200.00 - 2200.00	2400.00 - 2400.00	-	-	2200.00 - 2200.00
Salaya	800.00 - 800.00	-	-	-	800.00 - 800.00	-	900.00 - 1000.00	-	-
<i>Meat</i>									
Beef (without Bones)	-	2500.00 - 2500.00	2600.00 - 2600.00	-	2600.00 - 2600.00	-	2500.00 - 2500.00	-	2600.00 - 2600.00
Chicken (Broiler)	-	1200.00 - 1200.00	1190.00 - 1190.00	1200.00 - 1200.00	1130.00 - 1130.00	1100.00 - 1100.00	1150.00 - 1150.00	1100.00 - 1100.00	1200.00 - 1200.00
Chicken (Curry)	-	-	-	1450.00 - 1450.00	1200.00 - 1200.00	-	1200.00 - 1200.00	1180.00 - 1180.00	-
Mutton	-	3300.00 - 3300.00	3400.00 - 3400.00	-	3500.00 - 3500.00	-	3400.00 - 3400.00	3400.00 - 3400.00	3400.00 - 3400.00
Pork	-	1500.00 - 1500.00	-	-	-	-	-	1300.00 - 1300.00	1300.00 - 1300.00

ඇමුණුම 05 : තෝරාගත් ආහාර ද්‍රව්‍යවල ආහාර සංයුතිය

ආහාර ද්‍රව්‍ය	Energy (kcal/100g)	Protein (g/100g)	Total fat (g/100g)	Retinol Eq (μ g/100g)	Vit B2 (mg/100g)	Vit B6 (mg/100g)	Folate (μg/100g)	Vit C (mg/100g)	Calcium (mg/100g)	Magnesium (mg/100g)	Iron (mg/100g)	Zinc (mg/100g)
සහල්												
සහල් - (සුදු කැකුළු - සාමාන්‍ය)	361	9.88	1.52	-	0.03	0.09	10.67	-	6.94	26.29	1.22	1.5
සහල් - (සුදු කැකුළු සම්බා)	355	8.81	1.53	-	0.03	0.09	8.11	-	9.82	30.48	0.92	1.7
සහල් - (රතු කැකුළු - සාමාන්‍ය)	366	8.64	2.12	-	0.05	0.1	8.39	-	4.73	31.7	0.88	1.84
සහල් - සම්බා	369	6.86	2.45	-	0.05	0.13	12.79	-	8.71	37.26	1.18	1.49
සහල් - නාඩු සුදු	366	7.76	1.48	-	0.03	0.12	9.35	-	4.57	20.1	0.64	1.61
වියළි මිරිස්												
ලුනු	233	12.68	6.41	437	0.84	0.42	46.83	NA	107	231	5.39	1.65
ලොකු ලුනු												
ලොකු ලුනු	48	1.67	0.24	0.16	0.01	0.1	32.99	7.58	14.82	16.94	0.45	0.25
රතු එළු	55	2.13	0.15	0.18	0.02	0.13	30.15	14.26	20.37	19.32	0.31	0.28
අර්තාපල්												
	71	1.67	0.25		0.01	0.09	14.31	20.5	9.83	23.84	0.46	0.29
මාග බෝග												
මුං ඇට	290	21.97	0.93	19.5	0.28	0.33	135	NA	98.96	146	4.15	2.86
සුදු කවිපි	320	21.25	1.14	1.36	0.09	0.26	249	NA	84.1	213	5.04	3.57
රතු කවිපි	320	20.24	1.08	0.96	0.11	0.27	273	NA	81.83	194	4.95	3.4
රතු පරිප්පු	319	23.09	0.77	1.06	1.6	0.22	55	NA	41.27	66.63	7.45	3.34
එළවළු												
බෝංචි	46	3.95	0.15	6.64	0.1	0.3	45.2	7.02	35.68	45.56	0.7	0.59
කැරට්	30	0.85	0.45	1240	0.03	0.1	24.71	5.93	27.65	11.7	0.59	0.25
ලීක්ස්	30	1.74	0.49	18.56	0.02	0.19	42.63	4.65	29.28	11.77	1.49	0.43
බීටරුට්	31	2.12	0.15	1.52	0.01	0.09	108	4.51	20.29	34.88	0.77	0.29
නොල්කොල්	16	1.69	0.34		0.05	0.19	12.7	77.64	40.09	19.35	0.23	0.18
රාබු	29	0.75	0.11		0.02	0.09	18.09	12.13	35.64	13.56	0.38	0.16
ගෝවා	21	1.35	0.14	3.35	0.05	0.14	52.66	29.62	56.85	18.47	0.33	0.16

තක්කාලි	20	0.88	0.56	165	0.03	0.09	20.16	25.58	9.69	14.93	0.31	0.12
බණ්ඩක්කා	26	2.06	0.19	12.41	0.08	0.28	70.62	24.48	92.26	55.23	0.96	0.44
බටු (පැන්ඩෝරා ඉරි සහිත)	29	1.49	0.31	23	0.12	0.09	30.99	1.49	18.95	18	0.32	0.19
බටු (චීන වම්බටු)	24	1.28	0.33	16.83	0.12	0.11	32.94	3.37	14.4	21.18	0.28	0.16
මාළු මිරිස්	23	1.22	0.34	38.96	0.03	0.29	28.65	49.63	12.65	11.21	0.21	0.31
වට්ටක්කා	31	0.86	0.3	30.41	0.02	0.09	17.72	8.73	18.75	9.93	0.49	0.25
පිපිඤ්ඤ	19	0.98	0.24	0.58	0.01	0.08	19.66	4.08	22.1	18.22	0.67	0.21
කරවිල	19	1.47	0.23	55.08	0.05	0.06	53.1	46.89	25.19	35.81	1.75	0.26
පතෝල (තද කොළ)	11	0.82	0.25	10.41	0.03	0.12	18.09	3.54	26.83	25.84	0.41	0.11
පතෝල (සුදුමැලි කොළ)	11	0.89	0.25	5.14	0.03	0.07	16.52	2.85	27.11	21.77	0.47	0.2
මුරුංගා	30	2.48	0.12	3.13	0.06	0.12	60.48	92.33	22.27	28.51	0.5	0.26
වැටකොළ	12	0.86	0.15	59.33	0.01	0.07	25.48	6.41	14.67	14.01	4.42	0.45
මෑ කරල්	24	3.36	0.3	-	0.06	0.11	99.98	8.93	44.22	33.17	1.01	0.08
අළු කෙසෙල්	76	2.84	0.56	0.06	0.02	0.07	6.82	4.49	5.19	22.55	0.39	0.21
අමු මිරිස්	39	2.28	0.76	38.16	0.08	0.25	21.29	98.61	20.25	36.91	1.25	0.29
දෙහි	26	0.66	0.26	0.36	0.01	0.05	12.1	38.05	26	15.25	0.12	0.05
කැකිරි	17	1.01	0.25	0.76	0.01	0.07	17.34	8.07	25.72	26.2	0.63	0.22
අළු කෙසෙල්	18	0.8	0.15		0.01	0.15	14.17	9.14	19.27	23.62	0.48	0.13
වච්ච - වච්ච	19	0.58	0.12	0.3	0.04	0.07	63.81	23.76	20.55	13.02	0.49	0.12
තලන බටු (Little prince)	21	1.28	0.39	24.33	0.12	0.09	38.63	2.4	12.38	19.62	0.31	0.22
තලන බටු (Thai eggplant)	21	1.45	0.26	18.33	0.11	0.09	31.18	2.71	17.24	37.22	0.37	0.24
නිබ්බටු	61	1.66	1.96	15.89	0.03	1.02	72.39	10.8	105	57.46	1.06	0.59
කොහිල අල	27	0.64	0.16	1.72	0.01	0.14	4.64	1.67	52.33	33.95	0.61	1.62
කෙහෙල් මුව	19	1.36	0.63	4.27	0.02	0.12	40.51	8.16	35.09	31.43	0.38	0.39
අඹරැල්ල	37	0.73	0.44	3.36	0.01	0.1	44.49	35.51	20.7	9.28	0.7	0.12
අඹ	50	0.75	0.09	14.5	0.02	0.14	34.89	91.63	28.56	17.74	0.5	0.09
හතු	27	2.54	0.42	-	0.15	0.13	7.81	11.56	0.9	14.42	1.32	0.79
දඹල	21	1.84	0.2	38.74	0.08	0.4	33.69	19.82	68.24	31.38	1.2	0.44
පොල් ගෙඩි	390	3.67	39.92	-	0.05	0.11	14.86	-				

මූල බෝග

බතල	108	1.27	0.33	NA	0.04	0.09	14.44	22.2	28.93	21.05	0.51	0.14
මඤ්ඤොක්කා	78	0.92	0.19	NA	0.07	0.2	0.1	1.95	25.31	19.08	19.78	23.73
නෙළුම් අල/නෙළුම් මූල	79	1.94	0.93	NA	0.05	0.19	26.49	26.63	37.71	26.58	3.34	0.35
කිරිඅල	87	3.96	0.15	1.19	0.03	0.16	20.17	2.71	30.79	41.52	0.6	0.42
ඉත්තල	103	3.2	0.3	33.14	0.01	0.22	22.19	13.03	40.99	28.98	1.31	0.29

පලා වර්ග

මුතුණුවන්න	28	3.15	0.55	92.25	0.09	0.27	96.14	3.24	135	45.38	1.7	1.03
ගොටුකොළ	15	0.64	0.47	226	0.07	0.23	70.11	6.74	96.31	41.42	1.25	0.66
කන්කන්	15	0.47	0.37	1614	0.08	0.4	33.69	19.82	49.21	18.35	1.32	0.44
කතුරුමුරුංගා	70	8.01	1.35	2097	0.33	0.22	120	121	901	96.64	4.36	0.53
නිවිනි	22	2.2	0.47	959	0.06	0.11	74.05	10.26	163	61.37	1.49	0.67
තම්පලා	32	3.55	0.72	1474	0.21	0.22	74.27	82	258	209	3.5	1.4
සාරණ	20	2.42	0.21	1149	0.03	0.13	58.54	9.89	59.57	42.93	0.13	0.75
කොහිල දළ	33	4.1	0.83	300	0.02	0.17	56.76	5.56	19.5	20.32	0.25	0.3
ලූනු කොළ	27	2.01	0.26	NA	0.04	0.18	56.8	23.38	35.21	74.95	3.15	0.77
ගෝවා කොළ	30	3.63	0.27	8.66	0.05	0.24	63.46	40.76	170	18.47	2.67	0.35
සලාද කොළ	19	1.05	0.24	NA	0.1	0.06	37.48	11.64	58.23	36.89	2.07	0.27
මල්ගෝවා	23	2.09	0.48	0.14	0.06	0.11	46.67	50.17	22.44	18.52	0.76	0.27
කොස් මදුළු	25	2.14	0.34	NA	0.03	0.04	30.7	24.77	37.32	26.08	0.3	0.17
කොස් ඇට	77	5.66	0.44	NA	0.02	0.08	58.91	15.24	40.87	50.14	0.52	0.42

මස්

කුකුල් මස්	176	23.14	9.24	6.88	0.07	0.49	10.09	-	15.06	20.18	0.75	0.64
හරක් මස්	160	23.3	7.45	2.15	0.08	0.32	1.93	-	4.8	28.54	2.41	3.31
එළු මස්	138	20.37	6.23	2.7	0.13	0.28	1.73	-	7.58	19.5	1.62	5.05
උරුමස්	161	18.83	9.5	1.9	0.09	0.28	8.15	-	6.58	8.9	0.79	0.8

මාළු

බලයා	96	21.28	1.12	21.01	0.15	0.12	7.89		6.45	26.02	0.68	0.46
තෝරා	136	22.28	5.18	81.9	0.07	0.16	15.45		9.85	36.73	0.41	0.74

මෝරා	95	21.6	0.83	1.11	0.04	0.11	8.57	8.44	32.58	0.41	0.74
පරව්	87	20.02	0.7	1.49	0.02	0.16	6.77	8.17	31.68	0.67	0.41
තලපත්	91	16.04	2.88	12.03	0.1	0.13	78.22	7.64	24.89	0.71	0.67
කෙලවල්ලා	109	21.47	2.55	15.95	0.17	0.73	77.39	13.35	33.82	0.68	0.64
හැදැල්ලා	87	19.88	0.78	12.18	0.04	0.06	11.7	36.6	53	0.54	0.65
හුරුල්ලා	88	17.08	2.18	10.02	0.14	1.66	61.66	103	35.45	1.24	1.05
කාරල්ලා / කටුවල්ලා	97	21.8	1.06	1.25	0.02	0.1	14.38	37.06	39.05	0.24	0.42
කුම්බලා / ඇන්පිලා	101	21.51	1.53	16.34	0.1	0.1	7.13	31.27	37.46	1.46	0.67
සාලයා / සුඩියා	100	19.5	2.39	15.41	0.18	1.39	60.87	435	42.83	1.4	2.3
තෙප්පිලි / තිලාපියා/ කෝරලි	83	18.48	1.08	17.14	0.18	0.18	8.29	99.39	24.96	2.84	0.88
ඉස්සා	65	14.85	0.56	1.24	0.03	0.1	15.37	37.81	30.5	0.73	1.1
කකුළුවන්	45	10	0.55	8.33	0.14	0.18	13.83	37.81	45.93	0.73	1.1
දැල්ලා	76	16.82	0.93	1.93	0.02	0.04	6.22	8.73	35.46	0.62	1.3
ලින්නා	112	20.3	3.37	15.78	0.23	0.68	59.78				
කොප්පරා	97	22.89	0.56	21.51	0.04	0.12	8.08	7.2	30.08	1.2	0.58
රේ (මඩුවා)	97	23.98	0.68	7.55	0.02	0.21	25.59	9.16	24.61	0.74	0.44

කරවල වර්ග

වියළි හාල්මැස්සන්	259	51.16	5.92	12.83	0.25	0.62	438	1178	162	3.06	4.2
වියළි කිරමින්	311	49.6	12.42	12.92	0.13	2.41	144	555	166	2.58	3.19
වියළි තලපත්	289	54.68	8.04	9.38	0.04	0.43	97.8	62.75	110	1.96	1.45
වියළි කට්ට	275	50.04	8.31	2.48	0.03	0.35	80.4	86.55	92.17	1.47	1.16
වියළි බලයා	282	63.79	3.37	14.32	0.12	1.98	213	83.48	83.45	3.6	1.44
වියළි මෝරා / කීලන්	267	55.03	5.25	10.31	0.04	0.32	187	42.24	92.94	1.48	0.66

බිත්තර

කිකිලි බිත්තර (Country)	170	13.14	13	208	0.08	0.18	54.6	50.14	11.04	1.64	1.12
කිකිලි බිත්තර (Table)	135	13.55	9.03	200	0.19	0.19	49.46	63.3	12	2.39	1.73
වටුවන් බිත්තර	153	12.39	11.46	153	0.11	0.17	54.86	60.67	11.21	2.55	1.51

පලතුරු

කෙසෙල් ඇඹුල්	109	1.11	1.09	9.68	0.05	0.64	32.98	13.61	9.39	25.67	0.51	0.23
ආනමාලු	102	1.04	0.72	16.4	0.04	0.65	21.07	3.66	8.06	27.02	0.51	0.23

කෝලි කුට්ටු	107	1.38	0.34	8.8	0.03	0.47	18.12	7.71	8.56	38	0.32	0.14
අන්තාසි	37	0.41	0.17	5.76	0.04	0.12	17.86	39.36	10.37	10.71	0.3	0.09
පැපොල්	26	0.42	0.16	171	0.11	0.04	54.85	48.62	16.77	8.9	0.23	0.08
අඹ (කර්තකොලොම්බන්)	79	0.8	0.92	259	0.01	0.1	35.52	17.74	3.12	6.72	0.1	0.08
අඹ (විලාඩ්)	44	0.76	0.58	146	0.05	0.26	67.6	29.97	16.93	14.79	0.65	0.19
ඇපල්	62	0.29	0.64	0.36	0.02	0.08	3.43	2.9	3.12	6.72	0.1	0.08
අලිගැටපේර	144	2.95	13.86	2	0.08	0.18	67.17	9.36	28.48	48.14	0.81	0.75
දිවුල්	78	3.09	3.62	0.46	0.01	0.14	6.07	13.58	59.15	25.16	0.45	0.32
දොඩම්	46	1.07	0.37	23.44	0.01	0.28	14.46	20.19	31.18	20.36	0.81	0.35
පේර	39	1.53	0.38	19.67	0.01	0.11	25.24	30.88	6.59	12.02	0.53	0.33
මදි	49	0.95	10.69	3.22	0.04	0.1	7.07	20.51	7.27	6.86	0.28	0.07
කොමඩු	19	0.65	0.16	130	0.02	0.11	6	8.24	4.05	9.76	0.15	0.1

Source: Sri Lanka Food Composition Tables, Ministry of Health - 2021.

මිල තොරතුරු රැස්කරනු ලබන ප්‍රදේශ





HARTI



කෘෂිකර්ම අමාත්‍යාංශය

ආහාර පද්ධති අංශය හා දත්ත කළමනාකරණ අංශය
හෙක්ටර් කොබ්බෑකඩුව ගොවිකටයුතු පර්යේෂණ හා පුහුණු කිරීමේ ආයතනය

නො.114, විජේරාම මාවත

කොළඹ 07

දු.ක.: 011-2696981 ෆැක්ස්: 011-2682283

ඊ-මේල්: mfpaharti@yahoo.com

වෙබ්: www.harti.gov.lk

www.mobilink.lk

දෛනික චිලවිඵි තොග වීල, ජංගම දුරකථනයෙහි

හෙක්ටර් කොබ්බෑකඩුව ගොවි කටයුතු පර්යේෂණ හා පුහුණුකිරීමේ ආයතනය අනුලාභයෙන්

මොබිටෙල් ජංගම වීල දුරකථනය

මොබිටෙල් අද වීල - අභ්‍යන්තර

6666 අමතන්න.

මොබිටෙල් ජංගම දුරකථන ජාලයෙන් ඵලදායී ගොන මිල දැනගන්න.

විකාචිතයාට රු.2/-

ජාතික ජංගම දුරකථන ජාලයෙන්