

සිල්ලර වෙළඳපොළ මිල හැසිරීම් රටාව

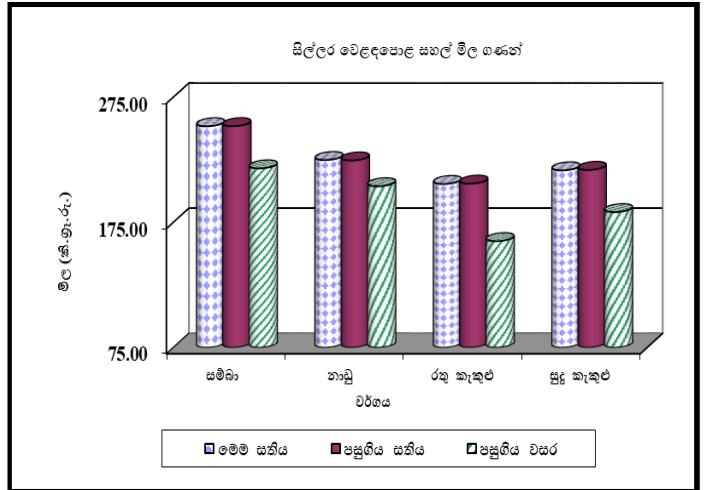
සාරාංශය

සහල්

සියලුම සහල් වර්ගවල මිල සැලකිය යුතු ලෙස වෙනස් වී නොමැත. කිරි සම්බා සහල් සඳහා මිල පරාසය කිලෝවකට රු.330.00-370.00 සහ සම්බා පළමු ශ්‍රේණිය සහල් සඳහා මිල පරාසය කිලෝවකට රු.230.00-270.00 කි.

ප්‍රධාන නිෂ්පාදන ප්‍රදේශවල කෙටි වී (සම්බා) සහ කිරි සම්බා ගොවිපල මිල පහළ ගොස් ඇති අතර ඇඹිලිපිටිය සහ මාතර ප්‍රදේශවල දිගු රතු වී මිල ඉහළ ගොස් ඇත.

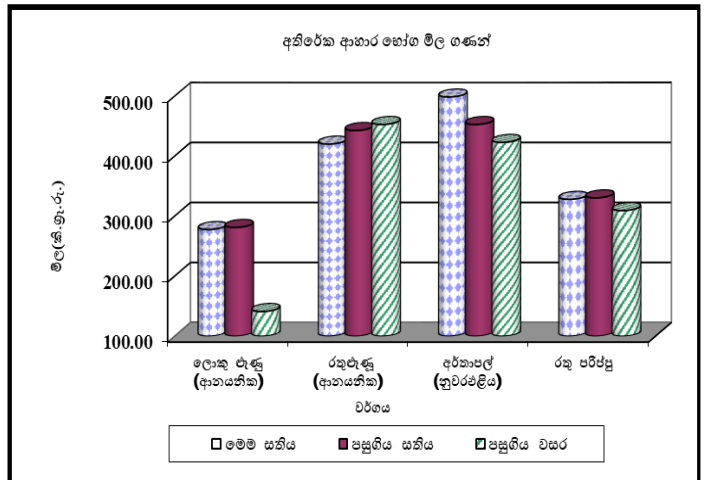
(පිටු අංක 01-02)



අතිරේක ආහාර හෝග

ආනයනික සහ දේශීය රතු එෂු සහ ආනයනික ලොකු එෂු මිල පහළ ගොස් ඇත. දේශීය අර්තාපල් මිල ඉහළ ගොස් ඇති අතර ආනයනික අර්තාපල් මිල පහළ ගොස් ඇත.

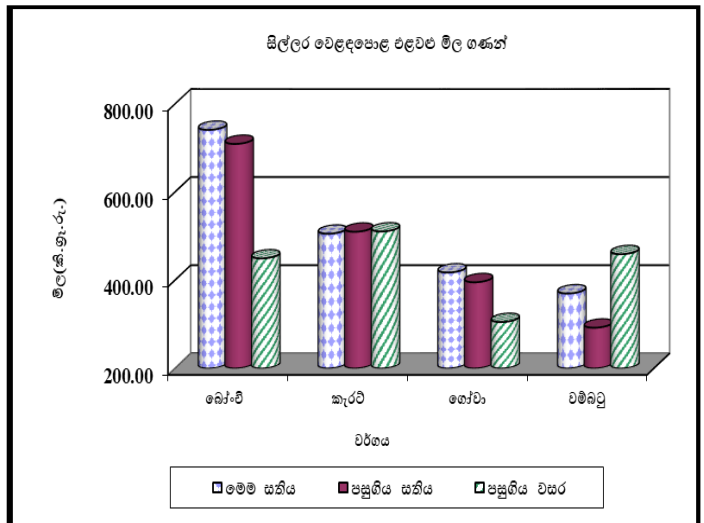
(පිටු අංක 02-03)



එළවළු

උඩරට සහ පහතරට එළවළු වර්ග බොහොමයක මිල ඉහළ ගොස් ඇත. උඩරට එළවළු අතර උපරිම මිල වාර්තා වන්නේ බීටරූට් සහ බෝංචි සඳහාය. පහතරට එළවළු වර්ග අතරින් වම්බටු සඳහා උපරිම මිල වැඩිවීමක් වාර්තා විය.

(පිටු අංක 03-04)



බිත්තර

දුඹුරු සහ සුදු බිත්තර දෙවර්ගයේම එක් බිත්තරයක් සඳහා මිල රුපියල් 2.50කින් පමණ පහළ ගොස් ඇත.

(පිටු අංක 07)

**සහල්
තොග වෙළඳපොළ**

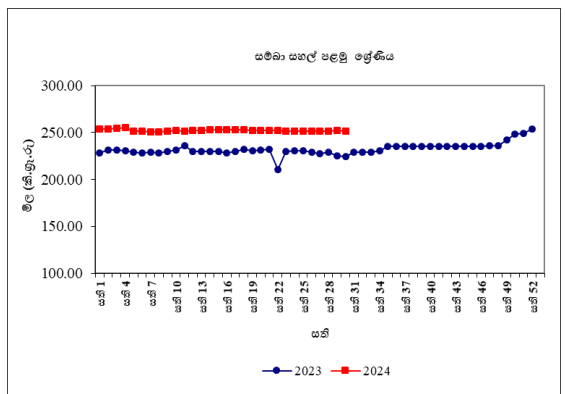
සියලුම දේශීය සහල් වර්ගවල මිල ගණන්හි සැලකිය යුතු වෙනසක් වාර්තා නොවූ අතර අතර සම්බා පළමු ශ්‍රේණිය, සම්බා දෙවන ශ්‍රේණිය සහ කිරි සම්බා මිල පරාසයන් පිළිවෙලින් කිලෝවකට රු.235.00-240.00, රු.225.00-230.00ක් සහ රු.260.00-320.00ක් විය. නාඩු පළමු ශ්‍රේණිය, නාඩු දෙවන ශ්‍රේණිය සහ රතු කැකුළු මිල පරාසයන් පිළිවෙලින් කිලෝවකට රු.210.00-215.00, රු.205.00-207.00ක් සහ රු.190.00-200.00ක් විය. සුදු කැකුළු මිලෙහි සාමාන්‍යය කිලෝවකට රු.203.00ක් අතර පැවතුණි.

ආනයනික පොත්ති සම්බා තොග වෙළඳපොළ තුළ කිලෝවක රු.280.00-290.00ක් විය.

පසුගිය වසරේ සමාන කාල පරිච්ඡේදය සමඟ සැසඳීමේ දී සියලුම දේශීය සහල් වර්ගවල මිල පරාසය 13%-38% දක්වා පරාසකින් ඉහළ ගොස් තිබුණි. ආනයනික පොත්ති සම්බා මිල 32%කින් ඉහළ ගොස් තිබුණි.

සිල්ලර වෙළඳපොළ

මෙම සතිය තුළද සියලුම සහල් වර්ගවල මිලෙහි සැලකිය යුතු වෙනසක් වාර්තා නොවීය.



සම්බා පළමු ශ්‍රේණිය, කිරි සම්බා, නාඩු පළමු ශ්‍රේණිය, රතු කැකුළු, සුදු කැකුළු සහ ආනයනික

සම්බා සහල් මිල පරාසයන් පිළිවෙලින් කිලෝවකට රු.230.00-270.00ක්, රු.330.00-370.00ක්, රු.220.00-230.00ක්, රු.200.00-210.00ක් රු.210.00-220.00ක් සහ රු.290.00-300.00ක් විය.

පසුගිය වසරේ සමාන කාල පරිච්ඡේදය සමඟ සැසඳීමේ දී සියලුම සහල් වර්ග වල මිල ඉහළ ගොස් ඇති අතර උපරිම මිල ඉහළ යාම 34%ක් ලෙස කිරි සම්බා සඳහා වාර්තා විය.

වී

ගොවියාට ලැබුණු මිල

රතු දිග වී සහ සුදු දිග වී හැර සෙසු ප්‍රධාන වී වර්ග සඳහා වූ සාමාන්‍ය ගොවිපළ මිල ගණන් සුළු පහළ යාමක් ප්‍රධාන වී නිෂ්පාදන ප්‍රදේශ වලින් වාර්තා විය. ඒ අනුව, කෙටි වී (සම්බා) මිල කිලෝවකට රු.2.00ක් හා රු.4.00 වශයෙන් මිල පහළ යාමක් දෙහිඅත්තකණ්ඩිය සහ අනුරාධපුර ප්‍රදේශයෙන් වාර්තා වූ අතර මිල පරාසය කිලෝවකට රු.115.00-125.00ක් ලෙස විය. එසේම, කිරි සම්බා වී සඳහා කිලෝවකට රු.4.00 සහ රු.15.00 මිල පහළ යාමක් ප්‍රධාන වී නිෂ්පාදන ප්‍රදේශයන්ගෙන් වාර්තා වූ අතර මිල පරාසය කිලෝවකට රු.120.00-125.00ක් විය. සුදු දිග වී සඳහා සැලකිය යුතු මිල වෙනස්වීමක් වාර්තා නොවුවද, අම්පාර ප්‍රදේශයේ රු.3.00ක පමණ මිල ඉහළ යාමක් වාර්තා විය. එහි මිල පරාසය කිලෝවකට රු.110.00-120.00ක් විය. කෙසේ වුවද, රතු දිග වී මිලෙහි කිලෝවකට රු.1.00-6.00 දක්වා සුළු මිල ඉහළ යාමක් වාර්තා වූ අතර මිල පරාසය කිලෝවකට රු.110.00-117.00ක් දක්වා දකුණු පළාතේ ප්‍රධාන නිෂ්පාදන ප්‍රදේශයන්ගෙන් වාර්තා විය.

පසුගිය වසරේ සමාන කාලපරිච්ඡේදය සමඟ සැසඳීමේ දී සියලුම ප්‍රධාන වී වර්ග සඳහා වූ සාමාන්‍ය ගොවිපළ මිල ගණන් ඉහළ ගොස් ඇති අතර උපරිමය රතු දිග වී සඳහා විය.

වියළි මිරිස්

තොග වෙළඳපොළ

තත්වයෙන් ඉහළ තොග වෙළඳපොළේ පැවතීම හේතුවෙන් ආනයනික වියළි මිරිස් මිල 5%කින් ඉහළ ගොස් ඇති අතර මිල පරාසය කිලෝවකට රු.700.00-850.00ක් විය.

පසුගිය වසරේ සමාන කාල පරිච්ඡේදය සමඟ සැසඳීමේ දී ආනයනික වියළි මිරිස් මිල 29%කින් පහළ ගොස් තිබුණි.

සිල්ලර වෙළඳපොළ

ආනයනික වියළි මිරිස් මිල කිලෝවක රු.36.00කින් ඉහළ ගොස් ඇති අතර එහි මිල පරාසය කිලෝවකට රු.800 -1200.00 අතර විය.

පසුගිය වසරේ සමාන කාල පරිච්ඡේදය සමඟ සැසඳීමේ දී ආනයනික වියළි මිරිස් මිල 22%කින් පහළ ගොස් ඇත.

එෂු

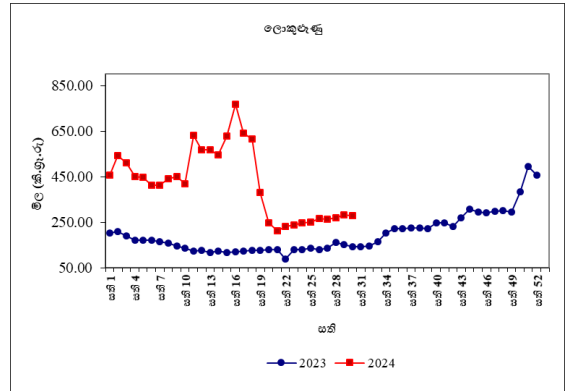
තොග වෙළඳපොළ

ආනයනික ලොකු එෂු අඩු මිලට වෙළඳපළ තුළ පැවතීමත් සමඟ වෙළඳපොළ ඉල්ලුම පහළ යාම හේතුවෙන් සිනන් රතුඑෂු, වේදාලන් රතුඑෂු සහ ආනයනික රතුඑෂු මිල 15%-25% දක්වා පරාසයකින් පහළ ගොස් තිබුණු අතර මිල පරාසයන් පිළිවෙලින් කිලෝවකට රු.180.00-220.00, රු.280.00-340.00ක් සහ රු.220.00-280.00ක් විය. තොග සැපයුම ඉහළ යාම හේතුවෙන් ආනයනික ලොකු එෂු මිල 5%කින් පහළ ගොස් ඇති අතර මිල පරාසය කිලෝවකට රු.140.00-240.00ක් විය.

පසුගිය වසරේ සමාන කාල පරිච්ඡේදය සමඟ සැසඳීමේ දී වේදාලන් රතු එෂු සහ ආනයනික රතු එෂු මිල 29%කින් සහ 41%කින් පහළ ගොස් තිබුණු අතර ආනයනික ලොකු එෂු මිල 83%කින් ඉහළ ගොස් තිබුණි.

සිල්ලර වෙළඳපොළ

වේදාලන් රතු එෂු, ආනයනික රතු එෂු සහ ආනයනික ලොකු එෂු මිල පිළිවෙලින් කිලෝවක රු.11.00කින්, රු.23.00කින් සහ රු.4.00කින් පහළ ගොස් ඇති අතර මිල පරාසයන් පිළිවෙලින් කිලෝවකට රු.460.00-600.00ක් රු.320.00-480.00ක් සහ රු.240.00-320.00ක් විය.



පසුගිය වසරේ සමාන කාල පරිච්ඡේදය සමඟ සැසඳීමේ දී වේදාලන් සහ ආනයනික රතු එෂු මිල 7%-12% පරාසයකින් පහළ ගොස් ඇති අතර ආනයනික ලොකු එෂු මිල 97%කින් ඉහළ ගොස් ඇත.

අර්තාපල්

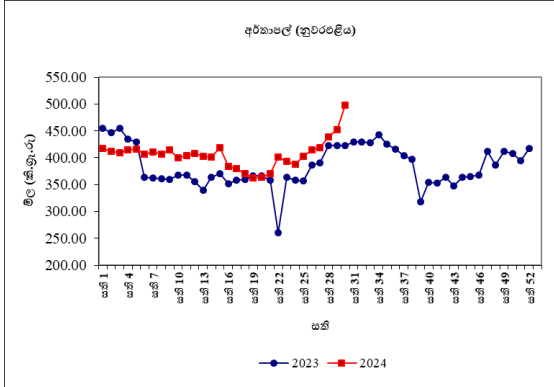
තොග වෙළඳපොළ

තොග සැපයුම පහළ යාම හේතුවෙන් නුවරඑළිය අර්තාපල් මිල 5%කින් ඉහළ ගොස් ඇති අතර මිල පරාසය කිලෝවකට රු.340.00-410.00ක් විය. මේ අතර ආනයනික සැපයුම ඉහළ යාම හේතුවෙන් ආනයනික අර්තාපල් මිල 20%කින් පහළ ගොස් ඇති අතර මිල පරාසය කිලෝවකට රු.200.00-250.00ක් විය.

පසුගිය වසරේ සමාන කාල පරිච්ඡේදය සමඟ සැසඳීමේ දී නුවරඑළිය අර්තාපල් සහ ආනයනික අර්තාපල් මිල 12%කින් සහ 17%කින් ඉහළ ගොස් තිබුණි.

සිල්ලර වෙළඳපොළ

නුවරඑළිය අර්තාපල් මිල කිලෝවක් රු.46.00කින් ඉහළ ගොස් ඇති අතර මිල පරාසය කිලෝවක් රු.450.00-560.00ක් වූ අතර ආනයනික අර්තාපල් මිල කිලෝවකට රු.66.00කින් පහළ ගොස් ඇති අතර මිල පරාසයක කිලෝවක් රු.260.00-350.00ක් විය.



පසුගිය වසරේ සමාන කාල පරිච්ඡේදය සමඟ සැසඳීමේ දී නුවරඑළිය සහ ආනයනික අර්තාපල් මිල 18%-26% පරාසයකින් ඉහළ ගොස් ඇත.

මාෂ හෝඟ

තොග වෙළඳපොළ

මුංඇට, සුදු කවිපි සහ රතු පරිප්පු මිල 1%-3% දක්වා පරාසයකින් පහළ ගොස් ඇති අතර මිල පරාසය පිළිවෙලින් කිලෝවකට රු.700.00-800.00, රු.700.00-820.00 සහ රු.280.00-285.00 ක් විය. රතු කවිපි මිල 1%කින් ඉහළ ගොස් තිබුණු අතර මිල පරාසය කිලෝවකට රු.700.00-850.00ක් විය.

පසුගිය වසරේ සමාන කාල පරිච්ඡේදය සමඟ සැසඳීමේ දී මුං ඇට සහ රතු කවිපි මිල 12%කින් සහ 10%කින් පහළ ගොස් තිබුණු අතර සුදු කවිපි සහ රතු පරිප්පු මිල 1%කින් සහ 4%කින් ඉහළ ගොස් තිබුණි.

සිල්ලර වෙළඳපොළ

මුංඇට සහ රතු පරිප්පු මිල කිලෝවක් රු.19.00කින් සහ රු.2.00කින් පහළ ගොස් ඇති අතර මිල පරාසයන් පිළිවෙලින් කිලෝවක් රු.850.00-

1500.00 සහ රු.300.00-360.00 විය. සුදු කවිපි සහ රතු කවිපි මිල පිළිවෙලින් කිලෝවක් රු.15.00කින් සහ රු.36.00කින් ඉහළ ගොස් ඇති අතර මිල පරාසය කිලෝවක් සඳහා රු.850.00-1200.00 අතර විය.

පසුගිය වසරේ සමාන කාල පරිච්ඡේදය සමඟ සැසඳීමේ දී සියලුම මාෂ හෝඟ වර්ගවල මිල 6%-7% පරාසයකින් ඉහළ ගොස් ඇත.

එළවළු

තොග වෙළඳපොළ

බොහොමයක් උඩරට එළවළු වර්ගවල මිල ඉහළ ගොස් ඇති අතර බොහොමක් පහතරට එළවළු වර්ගවල මිල පහළ ගොස් ඇත.

උඩරට එළවළු පිළිබඳව සැලකීමේ දී නුවරඑළිය ප්‍රදේශයෙන් ලැබුණු සැපයුම පහළ යාම හේතුවෙන් බොහොමයක් එළවළු වර්ගවල මිල ඉහළ ගොස් ඇත. ඒ අනුව, උපරිම මිල ඉහළ යාම 21%ක් ලෙස ගෝවා සඳහා වාර්තා වූ අතර, නුවර ප්‍රදේශයෙන් ලැබුණු සැපයුම පහළ යාම හේතුවෙන් බෝංචි මිල 15%කින් ඉහළ ගොස් තිබුණි. කෙසේ නමුත්, වෙළෙඳපොළ ඉල්ලුමේ පැවති සුළු වෙනස්වීම් හේතුවෙන් රාබු සහ කැරට් මිල පිළිවෙලින් 4%කින් සහ 1%කින් පහළ ගොස් තිබුණි.

නුවර ප්‍රදේශයෙන් ලැබුණු සැපයුම පහළ යාමත් සමඟ තක්කාලි මිල 5%කින්ද, නුවරඑළිය ප්‍රදේශයෙන් ලැබුණු සැපයුම පහළ යාම නිසා මාළු මිරිස් මිල 8%කින්ද ඉහළ ගොස් තිබුණි.

පහතරට එළවළු පිළිබඳව සැලකීමේ දී, රාජාංගනය, ආනම්ඩුව සහ හෙට්ටිපොළ ප්‍රදේශ වලින් ලැබුණු සැපයුම ඉහළ යාමත් සමඟ උපරිම මිල පහළ යාම 33%ක් ලෙස කරවිල සඳහා වාර්තා වූ අතර, පිපිඤ්ඤා මිල 23%කින් පහළ ගොස් තිබුණි. කෙසේ නමුත්, පිළිවෙලින් ඇඹිලිපිටිය සහ මහවිලව්විය යන

ප්‍රදේශ වලින් ලැබුණු සැපයුම පහළ යාමත් සමඟ වම්බදු සහ වට්ටක්කා මිල පිළිවෙලින් 37%කින් සහ 36%කින් ඉහළ ගොස් තිබුණි.

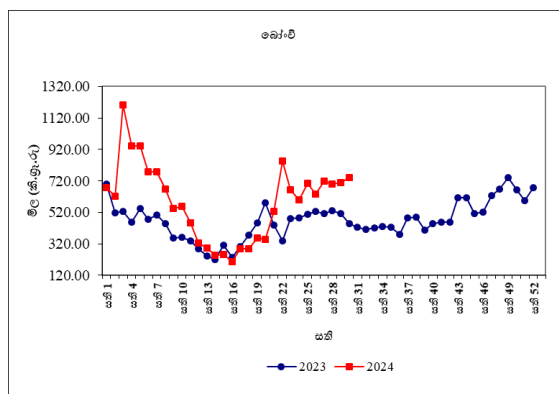
යාපනය ප්‍රදේශයෙන් ලැබුණු සැපයුම පහළ යාමත් සමඟ අමුම්‍රිස් මිල 26%කින් ඉහළ ගොස් තිබුණු අතර, මොණරාගල ප්‍රදේශයෙන් ලැබුණු සැපයුම ඉහළ යාමත් සමඟ දෙහි මිල 24%කින් පහළ ගොස් තිබුණි.

පසුගිය වසරේ සමාන කාල පරිච්ඡේදය සමඟ සැසඳීමේ දී බොහොමයක් එළවළු වර්ගවල මිල ඉහළ ගොස් ඇති අතර උපරිම මිල ඉහළ යාම 156%ක් ලෙස ලික්ස් සඳහා වාර්තා විය.

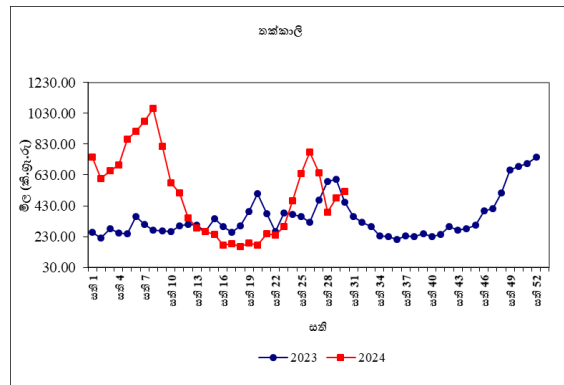
සිල්ලර වෙළඳපොළ

තොග මිල ගණන් ඉහළයාමත් සමඟ බොහොමයක් එළවළු වර්ග වල සිල්ලර මිල ගණන් ඉහළ ගොස් ඇත.

උඩරට එළවළු වර්ග පිළිබඳ සැලකීමේ දී උපරිම මිල ඉහළ යාම කිලෝවකට රු.37.00ක් ලෙස බීටරුව සඳහා වාර්තා වූ අතර බෝංචි මිල ඉහළ යාම කිලෝවකට රු.32.00 ලෙස වාර්තා විය. ගෝවා සහ ලික්ස් මිල පිළිවෙලින් කිලෝවකට රු.22.00කින් සහ රු.12.00කින් ඉහළ ගොස් තිබුණි. මේ අතර, නෝකෝල් සහ කැරට් මිල පිළිවෙලින් කිලෝවකට රු.27.00කින් සහ රු.5.00කින් පහළ ගොස් තිබුණි.



තක්කාලි සහ මාළුම්‍රිස් මිල කිලෝවක රු.103.00කින් සහ රු.39.00කින් ඉහළ ගොස් තිබුණි.



පහතරට එළවළු වර්ග පිළිබඳ සැලකීමේ දී උපරිම මිල ඉහළ යාම කිලෝවකට රු.78.00ක් ලෙස වම්බදු සඳහා වාර්තා වූ අතර මැකරල් මිල කිලෝවකට රු.64.00කින් ඉහළ ගොස් තිබුණි. වට්ටක්කා සහ වැටකොළ මිල පිළිවෙලින් කිලෝවකට රු.55.00කින් සහ රු.34.00කින් ඉහළ ගොස් තිබුණි. මේ අතර, මුරුංගා සහ කරවිල මිල පිළිවෙලින් කිලෝවකට රු.202.00කින් සහ රු.82.00කින් පහළ ගොස් තිබුණි.

තවද, දෙහි මිල කිලෝවකට රු.227.00කින් පහළ ගොස් ඇති අතර අමුම්‍රිස් මිල කිලෝවකට රු.131.00කින් ඉහළ ගොස් තිබුණි.

පසුගිය වසරේ සමාන කාල පරිච්ඡේදය සමඟ සැසඳීමේ දී බොහොමයක් එළවළු වර්ග වල සිල්ලර මිල ඉහළ ගොස් ඇති අතර උපරිම මිල ඉහළ යාම 94% ලෙස මාළුම්‍රිස් සඳහා වාර්තා විය.

පොල්

තොග වෙළඳපොළ

ලොකු සහ කුඩා පොල් දෙවර්ගයේම මිල නොවෙනස්ව පැවති අතර මිල පරාසයන් ලොකු පොල් ගෙඩියක් සඳහා රු.100.00-110.00ක් ලෙසද කුඩා පොල් ගෙඩියක් සඳහා රු.85.00-90.00ක් ලෙසද වාර්තා විය.

පසුගිය වසරේ සමාන කාල පරිච්ඡේදය සමඟ සැසඳීමේ දී ලොකු සහ කුඩා පොල් ගෙඩියක මිල පිළිවෙලින් 10%කින් සහ 12%කින් ඉහළ ගොස් තිබුණි.

සිල්ලර වෙළඳපොළ

ලොකු සහ කුඩා පොල් ගෙඩියක මිල පිළිවෙලින් රු.2.00කින් සහ රු.1.00කින් ඉහළ ගොස් තිබුණි. මිල පරාසයන් ලොකු පොල් ගෙඩියක් සඳහා රු.110-130.00 ලෙසද කුඩා පොල් ගෙඩියක් සඳහා රු.95.00-110.00 ලෙසද වාර්තා විය.

පසුගිය සතියේ සමාන කාල පරිච්ඡේදය සමඟ සැසඳීමේ දී ලොකු සහ කුඩා පොල් ගෙඩියක මිල පිළිවෙලින් 11%කින් සහ 13%කින් ඉහළ ගොස් ඇත.

පලතුරු

තොග වෙළඳපොළ

සීමිත සැපයුම හේතුවෙන් පලතුරු වර්ග රැසක මිල ගණන් ඉහළ ගොස් පැවතුණි. උපරිම මිල ඉහළ යාම කර්තකොලොම්බන් අඹ සඳහා 60% ලෙස සටහන් වූ අතර විලාඬ අඹ සඳහා ද 16%ක මිල ඉහළ යාමක් අස්වනු සමය අවසන් වීම හේතුවෙන් සැපයුම සීමා වීමෙන් වාර්තා විය. සැපයුම සීමා වීමත්, ඉල්ලුම ඉහළ යාමත් හේතුවෙන් තැඹිලි සඳහා 19% මිල ඉහළ යාමක් සටහන් විය. එමෙන්ම, තත්වයෙන් ඉහළ තොග පැවතීමත්, සීමිත සැපයුම හේතුවෙන් සියලුම ප්‍රමාණයේ අන්තෘප්ති සඳහා 13%-19% අතර පරාසයක මිල ඉහළ යාමක් වාර්තා විය. මීට අමතරව, යාපනය සහ ඇඹිලිපිටිය ප්‍රදේශවලින් පැවති සීමිත සැපයුම හේතුවෙන් සියලුම කෙසෙල් වර්ග සඳහා 6%-15% අතර පරාසයක මිල ඉහළ යාමක් සටහන් විය. එමෙන්ම, පැපොල් සහ පැණි දොඩම් සඳහා ද 9% මිල ඉහළ යාමක් වාර්තා විය.

කෙසේ වුවත්, අස්වනු සමයත් සමඟ සැපයුම ඉහළ යාම හේතුවෙන් වැල් දොඩම් සහ දිවුල් සඳහා පිළිවෙලින් 29% හා 24% මිල පහළ යාමක් සටහන් වූ අතර චීනයෙන් ආනයනික තොග ප්‍රමාණවත්

පරිදි පැවතීම හේතුවෙන් ආනයනික මිදි සඳහා 7% මිල පහළ යාමක් සටහන් විය.

පසුගිය වසරේ සමාන කාල පරිච්ඡේදය සමඟ සැසඳීමේ දී පලතුරු වර්ග රැසක මිල ගණන් ඉහළ ගොස් පැවති අතර උපරිම මිල ඉහළ යාම 112% ලෙස බෙලි සඳහා සටහන් විය.

සිල්ලර වෙළඳපොළ

ඉහළ තොග මිලට සාපේක්ෂව බොහොමයක් පලතුරු වර්ගවල සිල්ලර මිල ගණන් ද ඉහළ ගොස් තිබුණි.

ඒ අනුව, උපරිම මිල ඉහළ යාම රු.88.00 ලෙස කර්තකොලොම්බන් අඹ ගෙඩියක් සඳහා වාර්තා වූ අතර කර්තකොලොම්බන් අඹ වාරය අවසන් වී ගෙන යාම එයට හේතු විය.

සියලුම ප්‍රමාණයේ අන්තෘප්ති කිලෝවක මිල ඉහළ යාම රු.4.00-26.00 දක්වා පරාසයක වාර්තා වූ අතර තත්වයෙන් ඉහළ තොග පැවතීම එයට හේතු විය. ඉල්ලුම ඉහළ යාම හේතුවෙන් තැඹිලි ගෙඩියක මිල ඉහළ යාම රු.19.00 ලෙස වාර්තා වී තිබුණි. ඇඹුල්, සීනි සහ කෝලිකුටු කෙසෙල් මිල ගණන් කිලෝවකට රු.4.00-9.00 දක්වා පරාසයකද ඇම්බුන් ගෙඩියක මිල රු.4.00ක් ලෙසින් ඉහළ ගොස් තිබුණි.

සීමිත තොග පැවතීම හේතුවෙන් බෙලි ගෙඩියක මිල රු.7.00කින් ඉහළ ගොස් තිබුණි. තවදුරටත් පැපොල් කිලෝවක මිල රු.4.00කින් ඉහළ ගොස් තිබුණු අතර උසස් තත්වයේ තොග පැවතීම එයට හේතු විය. මේ අතර, ආනයනික මිදි කිලෝවක මිල රු.34.00කින් පහළ ගොස් තිබුණි. ප්‍රමාණයෙන් කුඩා සහ තත්වයෙන් බාල තොග පැවතීම නිසා විලාඬ අඹ ගෙඩියක මිල රු.13.00කින් පහළ ගොස් තිබුණි. වැල් දොඩම් සහ අලිගැටපේර වාරය ආරම්භයත් සමඟ තොග බහුලව පැවතීම නිසා වැල්

දොඩම් සහ අලිගැටපේර ගෙඩියක මිල පිළිවෙළින් රු.9.00කින් සහ රු.5.00කින් පහළ ගොස් තිබුණි.

පසුගිය වසරේ සමාන කාල පරිච්ඡේදය සමඟ සැසඳීමේ දී බොහොමයක් පලතුරු වර්ගවල මිල ගණන් ඉහළ ගොස් තිබූ අතර උපරිම මිල ඉහළ යාම 88 %ක් ලෙස පැණි දොඩම් සඳහා වාර්තා විය.

මාළු

තොග වෙළඳපොළ

තොග සැපයුම පහළ යාම හේතුවෙන් බොහොමයක් මාළු වර්ගවල තොග මිල ගණන් ඉහළ ගොස් ඇත.

වාලච්චේන, මන්නාරම සහ ත්‍රිකුණාමලය යන ප්‍රදේශ වලින් පැවති තොග සැපයුම පහළ යාමත් සමඟ උපරිම මිල ඉහළ යාම 22%ක් ලෙස සාලයා සඳහා වාර්තා වූ අතර මිල පරාසය කිලෝවක් සඳහා රු.200.00-450.00 අතර පැවතුණි. ගාල්ල, මිරිස්ස සහ බේරුවල යන ප්‍රදේශ වලින් පැවති තොග සැපයුම පහළ යාමත් සමඟ කෙලවල්ලා මිල 11%කින් ඉහළ ගොස් ඇති අතර මිල පරාසය කිලෝවක් සඳහා රු.1200.00-1500.00 අතර පැවතුණි. කල්පිටිය, හලාවත සහ පුත්තලම යන ප්‍රදේශ වලින් පැවති තොග සැපයුම පහළ යාමෙන් ඉස්සා මිල 4% ඉහළ ගොස් ඇති අතර මිල පරාසය කිලෝවක් සඳහා රු.1700.00-1900.00 අතර පැවතුණි. මීට අමතරව, පරවි සහ බලයා මිල 1%කින් ඉහළ ගොස් ඇත.

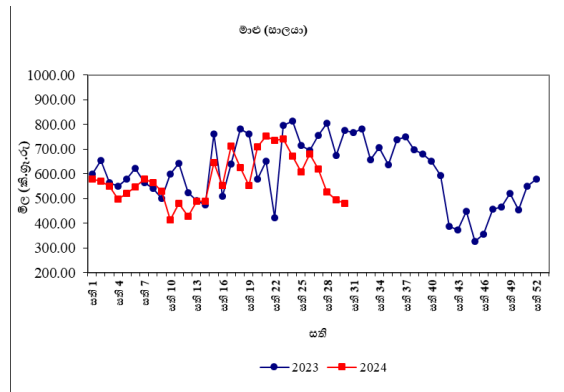
කෙසේ නමුත් උතුරු ප්‍රදේශ වලින් පැවති තොග සැපයුම ඉහළ යාමත් සමඟ තෝරා මිල 9% පහළ ගොස් ඇති අතර මිල පරාසය කිලෝවක් සඳහා රු.2000.00-3000.00 අතර පැවතුණි. එසේම, මීගමුව, බේරුවල සහ වාලච්චේන යන ප්‍රදේශ වලින් පැවති තොග සැපයුම ඉහළ යාමත් සමඟ තලපත් මිල 8% පහළ ගොස් ඇති අතර මිල පරාසය කිලෝවක් සඳහා රු.1500.00-2200.00

අතර පැවතුණි. මීට අමතරව, හුරුල්ලා සහ මෝරා මිල 1% පහළ ගොස් ඇත.

පසුගිය වසරේ සමාන කාල පරිච්ඡේදය සමඟ සැසඳීමේ දී බොහොමයක් මාළු වර්ගවල තොග මිල ගණන් 3%-37% අතර පහළ ගොස් ඇති අතර උපරිම මිල පහළ යාම සාලයා සඳහා වාර්තා විය.

සිල්ලර වෙළඳපොළ

තොග මිල ඉහළ යාමත් සමඟ සාලයා, හුරුල්ලා සහ තලපත් හැර අනෙක් මාළු වල සිල්ලර මිල ඉහළ ගොස් ඇත. සැපයුම පහළ යාම එයට හේතු වී ඇත. උපරිම මිල ඉහළ යාම තෝරා සහ පරවි වාර්තා කර ඇති අතර එය කිලෝවකට රු.196.00 ඉහළ යාමකි. මිල ඉහළ යාම අනෙකුත් මාළු වර්ග සඳහා කිලෝවකට රු.41.00-169.00 යන පරාසයක වාර්තා වේ. උපරිම මිල පහළ යාම හුරුල්ලා සඳහා වාර්තා වන අතර එය කිලෝවකට රු.126.00ක් ලෙස වාර්තා වේ.



පසුගිය වසරේ සමාන කාල පරිච්ඡේදය සමඟ සැසඳීමේ දී ඉස්සන් හැර අනෙකුත් මාළු වර්ගවල මිල 7%-44%ක් අතර පරාසයකින් පහළ ගොස් ඇති අතර උපරිම මිල පහළයාම බලයා සඳහා වාර්තා විය.

කරවල

තොග වෙළඳපොළ

දේශීය කරවල සැපයුම පහළ යාම හේතුවෙන්

බොහෝමයක් දේශීය සහ ආනයනික කරවල වර්ගවල තොග මිල ගණන් ඉහළ ගොස් ඇත. මන්නාරම, හලාවත සහ පුත්තලම යන ප්‍රදේශ වලින් පැවති තොග සැපයුම පහළ යාමත් සමඟ උපරිම මිල ඉහළ යාම 7%ක් ලෙස දේශීය සාලයා සඳහා වාර්තා වූ අතර එහි මිල පරාසය කිලෝවක් සඳහා රු.250.00-450.00 අතර පැවතුණි. එසේම, මීගමුව සහ බේරුවල යන ප්‍රදේශ වලින් පැවති තොග සැපයුම පහළ යාමත් සමඟ දේශීය බලයා මිල 5%කින් ඉහළ ගොස් ඇති අතර මිල පරාසය කිලෝවක් සඳහා රු.1000.00-1200.00 අතර පැවතුණි. මීට අමතරව, ආනයනික භාල්මැස්සා හා දේශීය භාල්මැස්සා මිල 1%කින් ඉහළ ගොස් ඇත.

කෙසේ නමුත්, යාපනය සහ මීගමුව යන ප්‍රදේශ වලින් පැවති තොග සැපයුම ඉහළ යාමත් සමඟ දේශීය මඩුවා මිල 3%කින් පහළ ගොස් ඇති අතර මිල පරාසය කිලෝවක් සඳහා රු.1250.00-1400.00 අතර පැවතුණි. මීට අමතරව, ආනයනික අංගුළුවා මිල 2%කින් පහළ ගොස් ඇත.

පසුගිය වසරේ සමාන කාලපරිච්ඡේදය සමඟ සැසඳීමේ දී සියලුම කරවල වර්ගවල තොග මිල ගණන් 6%-62% අතර පහළ ගොස් ඇති අතර උපරිම මිල පහළ යාම දේශීය සාලයා සඳහා වාර්තා විය.

සිල්ලර වෙළඳපොළ

තොග මිල ඉහළ යාමත් සමඟ මඩුවා සහ අංගුළුවා හැර අනෙකුත් කරවල වර්ගවල සිල්ලර මිල ඉහළ ගොස් ඇත. සැපයුම පහළ යාම එයට හේතු වී ඇත. උපරිම මිල ඉහළ යාම බලයා සඳහා කිලෝවකට රු.49.00ක් ලෙස වාර්තා වන අතර අනෙකුත් කරවල වර්ගවල මිල කිලෝවකට රු.4.00-40.00 අතර පරාසයක ඉහළ ගොස් ඇත. මිල පහළ යාම අංගුළුවා සහ මඩුවා සඳහා වාර්තා වී ඇති අතර පිළිවෙලින් කිලෝවකට රු.8.00 සහ රු.167.00 කි.

පසුගිය වසරේ සමාන කාල පරිච්ඡේදය සමඟ සැසඳීමේ දී සියලුම කරවල වර්ග වල මිල 1%-43% අතර පරාසයකින් පහළ ගොස් ඇති අතර උපරිම මිල පහළ යාම මඩුවා සඳහා වාර්තා විය.

බිත්තර

තොග වෙළඳපොළ

දුඹුරු බිත්තරයක මිල 5%කින් ද සුදු බිත්තරයක මිල 6%කින්ද පහළ ගොස් ඇති අතර ඒවායෙහි මිල පරාසයන් පිළිවෙලින් රු.47.00-54.00 සහ රු.44.00-49.00 අතර වාර්තා විය.

පසුගිය වසරේ සමාන කාල පරිච්ඡේදය සමඟ සැසඳීමේ දී සුදු බිත්තරයක මිල 17%කින් පහළ ගොස් ඇත.

සිල්ලර වෙළඳපොළ

සුදු බිත්තර සහ දුඹුරු බිත්තර දෙවර්ගයේම මිල රු.2.50 බැගින් පහළ යාමක් වාර්තා වී ඇත. සුදු බිත්තරයක් සඳහා මිල පරාසය රු.45.00-53.00 අතරද දුඹුරු බිත්තරයක් සඳහා මිල පරාසය රු.48.00-55.00 අතර වාර්තා විය. දුඹුරු සහ සුදු බිත්තරයක සාමාන්‍ය මිල පිළිවෙලින් රු.52.00 සහ රු.50.00 ලෙස වාර්තා විය.

පසුගිය වසරේ සමාන කාල පරිච්ඡේදය සමඟ සැසඳීමේ දී 14% මිල පහළ යාමක් සුදු බිත්තර සඳහා වාර්තා වේ.

මස්

සිල්ලර වෙළඳපොළ

බ්‍රොයිලර් කුකුළු මස් සහ එළ මස් පිළිවෙලින් කිලෝවකට රු.16.00 සහ රු.13.00 ක මිල ඉහළ යාමක් වාර්තා වී ඇති අතර හරක් මස් සහ කරි කුකුළු මස් පිළිවෙලින් කිලෝවකට රු.46.00 සහ රු.16.00ක මිල පහළ යාමක් වාර්තා වේ. ඌරු මස් සිල්ලර මිල නොවෙනස්ව පැවතුණි.

පසුගිය වසරේ සමාන කාල පරිච්ඡේදය සමඟ සැසඳීමේ දී හරක් මස් සහ එළ මස් හැරුණු කොට අනෙකුත් මස් වර්ග 13%-22% අතර පරාසයකින් පහළ ගොස් ඇත. උපරිම මිල පහළ යාම සම රහිත කර් කුකුළු මස් සඳහා වාර්තා වී ඇත.

සටහන

සෑම සිකුරාදාවකම නිකුත් කෙරෙන ආහාර ද්‍රව්‍ය විවරණිකාවෙහි, අත්‍යවශ්‍ය ආහාර ද්‍රව්‍යයන්හි තොග සහ සිල්ලර මිලෙහි වෙනස්වීම්, පරාසයන් සහ සාමාන්‍යයන් ඇතුළු වෙළඳපොළ තොරතුරු ඉදිරිපත් කෙරේ. මේ සඳහා කොළඹ සහ අවට වෙළඳපොළවල් නවයකින් ද, දිවයිනේ වෙනත් ප්‍රධාන වෙළඳපොළවල් කිහිපයකින් ද තොරතුරු රැස් කරනු ලැබේ.

මෙහි දක්වා ඇති මිල වෙනස්කම් ගණනය කර ඇත්තේ පසුගිය සතියට සාපේක්ෂ වශයෙන්ය. එසේ නොවන අවස්ථාවලදී ඒ බව විශේෂයෙන් සඳහන් කර ඇත.

තොග මිල ගණන් සතියේ අභහරුවාදා සහ සිකුරාදා යන දෙදින තුළ දී ද, සිල්ලර මිල ගණන් සිකුරාදා සඳුදා සහ අභහරුවාදා යන තෙදින තුළ දී ද රැස් කෙරේ.

වග අංක 01: සලකා බලන තොග වෙළඳපොලවල සහල් මිල ගණන් (කිලෝ 50ක් සඳහා රුපියල්)

සති අංක 30: 19 - 25 ජූලි 2024

ප්‍රදේශ	සහල් වර්ග													
	සමබා 1		සමබා 2		කිරි සමබා		නාඩු 1		නාඩු 2		රතු කැකුළු		සුදු කැකුළු	
කොළඹ	11750 -	12000	11250 -	11500	13000 -	16000	10500 -	10750	10250 -	10350	9500 -	10000	9750 -	10500
දිවුලපිටිය	-		-		-		-		-		-		-	
කුරුණෑගල	-		-		-		-		-		-		-	
නිකවැරටිය	13150 -	13250	11200 -	11500	13900 -	14750	10750 -	10900	10000 -	10000	-		9900 -	10000
බදුල්ල	-		11500 -	11500	15750 -	16000	10750 -	11000	-		9500 -	9750	9650 -	10000
පුත්තලම	-		-		-		-		-		-		-	
දඹුල්ල	13150 -	13250	11250 -	11500	-		10750 -	10800	10400 -	10500	9500 -	9750	9750 -	9900
අනුරාධපුරය	12500 -	12750	11400 -	11600	16500 -	17000	10750 -	10850	10000 -	10250	9750 -	10250	10250 -	10400
තඹුත්තේගම	-		-		-		-		-		-		-	
පොළොන්නරුව	-		-		-		-		-		-		-	
කළුතර	-		11500 -	11750	-		10500 -	10500	10350 -	10400	9750 -	10000	10000 -	10250
අම්පාර	-		11250 -	11250	-		11000 -	11000	10050 -	10350	9000 -	9300	9150 -	9500
නුවර	12500 -	12750	11500 -	11750	15500 -	16000	10750 -	10900	10350 -	10500	9750 -	9900	10000 -	10250
මොණරාගල	12500 -	12750	-		16500 -	17000	10500 -	10850	10000 -	10250	8750 -	9000	9250 -	9750
කෑගල්ල	-		-		-		-		-		-		-	
දෙහිඅත්තකණ්ඩිය	12500 -	12750	-		16250 -	17250	10750 -	10800	10000 -	10400	9000 -	10250	10000 -	10250
හම්බන්තොට	-		-		-		-		-		-		-	
මාතර	11900 -	12000	-		17250 -	17500	10600 -	10800	-		9300 -	9500	9600 -	10000
ගාල්ල	13000 -	13250	-		-		10900 -	10950	-		9250 -	9900	10250 -	10400
මීගොඩ	11250 -	11900	-		15150 -	15250	10400 -	10700	-		9200 -	9500	9650 -	10000
තිස්සමහාරාමය	-		-		-		-		-		-		-	
ඇම්ලිපිටිය	11700 -	11800	-		16250 -	16500	10500 -	10600	-		8800 -	9000	9250 -	9500
යාපනය	12000 -	12100	-		16000 -	16500	10500 -	10500	10000 -	10250	8750 -	9000	10000 -	10250
වවුනියාව	11750 -	11900	-		15750 -	15900	10500 -	10700	10000 -	10300	9250 -	9350	10200 -	10300
මන්නාරම	-		-		-		-		-		-		-	
කිලිනොච්චිය	11750 -	12000	-		15750 -	16000	10500 -	10750	10250 -	10400	9250 -	9500	10000 -	10500
මූලතිවු	11750 -	11750	11500 -	11500	16500 -	16750	-		10000 -	10250	9500 -	9750	10000 -	10250
මඩකලපුව	11800 -	11900	-		16300 -	16400	10500 -	10600	10300 -	10400	9400 -	9500	10100 -	10400
ත්‍රිකුණාමලය	11750 -	12000	-		16500 -	16700	10500 -	10700	10250 -	10400	9250 -	9400	10400 -	10600
ගලෙන්බිඳුණුවාව	-		-		-		-		-		-		-	
මාතලේ	12000 -	12500	11400 -	11600	15500 -	16250	10700 -	10850	10250 -	10500	9000 -	9500	10000 -	10250

09

වග අංක 02: සලකා බලන සිල්ලර වෙළඳපොලවල සහල් මිල ගණන් (කිලෝවකට රුපියල්)

සති අංක 30: 19 - 25 ජූලි 2024

ප්‍රදේශ	සහල් වර්ග													
	සමබා 1		සමබා 2		කීරි සමබා		නාඩු 1		නාඩු 2		රතු කැකුළු		සුදු කැකුළු	
කොළඹ	230.00	270.00	-	-	330.00	370.00	220.00	230.00	-	-	200.00	210.00	210.00	220.00
ගම්පහ	-	-	-	-	-	-	-	-	-	-	-	-	-	-
කුරුණෑගල	-	-	-	-	-	-	-	-	-	-	-	-	-	-
නිකවැරටිය	240.00	270.00	230.00	230.00	330.00	360.00	215.00	220.00	205.00	210.00	220.00	220.00	200.00	215.00
දඹුල්ල	268.00	270.00	235.00	240.00	350.00	355.00	218.00	220.00	212.00	214.00	200.00	205.00	200.00	210.00
අනුරාධපුරය	260.00	270.00	230.00	235.00	340.00	350.00	220.00	220.00	205.00	210.00	200.00	210.00	210.00	210.00
තඹිත්තේගම	-	-	-	-	-	-	-	-	-	-	-	-	-	-
පොළොන්නරුව	-	-	-	-	-	-	-	-	-	-	-	-	-	-
කළුතර	250.00	255.00	-	-	-	-	215.00	220.00	-	-	200.00	205.00	208.00	212.00
බදුල්ල	-	-	230.00	230.00	-	-	220.00	220.00	-	-	200.00	210.00	210.00	210.00
කැප්පෙට්පොළ	260.00	265.00	230.00	240.00	335.00	350.00	217.00	220.00	210.00	212.00	198.00	204.00	202.00	208.00
මොණරාගල	260.00	270.00	-	-	340.00	350.00	215.00	220.00	200.00	210.00	180.00	185.00	190.00	200.00
කෑගල්ල	270.00	275.00	-	-	350.00	360.00	220.00	220.00	210.00	215.00	210.00	210.00	210.00	210.00
අම්පාර	270.00	270.00	235.00	240.00	-	-	215.00	220.00	-	-	190.00	195.00	190.00	210.00
දෙහිඅත්තකණ්ඩිය	260.00	265.00	-	-	335.00	350.00	218.00	220.00	205.00	210.00	190.00	210.00	210.00	210.00
නුවරඑළිය	260.00	270.00	230.00	235.00	335.00	350.00	218.00	220.00	210.00	212.00	200.00	205.00	205.00	210.00
නුවර	260.00	270.00	-	-	340.00	350.00	220.00	225.00	205.00	210.00	205.00	210.00	210.00	215.00
පුත්තලම	230.00	260.00	-	-	-	-	215.00	215.00	200.00	205.00	-	-	200.00	200.00
හම්බන්තොට	-	-	-	-	-	-	-	-	-	-	-	-	-	-
රත්නපුරය	258.00	270.00	-	-	340.00	350.00	220.00	220.00	210.00	212.00	195.00	198.00	200.00	210.00
මාතර	260.00	260.00	-	-	330.00	360.00	220.00	220.00	-	-	186.00	195.00	200.00	205.00
ගාල්ල	270.00	275.00	-	-	330.00	360.00	220.00	220.00	-	-	200.00	200.00	210.00	210.00
තිස්සමහාරාමය	-	-	-	-	-	-	-	-	-	-	-	-	-	-
මීගොඩ (ආ. ම.)	235.00	250.00	-	-	-	-	215.00	220.00	210.00	210.00	190.00	200.00	200.00	210.00
ඇඹිලිපිටිය	240.00	260.00	-	-	330.00	335.00	215.00	220.00	200.00	210.00	182.00	186.00	195.00	205.00
යාපනය	245.00	250.00	-	-	340.00	345.00	220.00	225.00	210.00	215.00	190.00	200.00	210.00	220.00
වවුනියාව	250.00	255.00	-	-	330.00	340.00	219.00	220.00	215.00	215.00	195.00	204.00	215.00	218.00
මන්නාරම	-	-	-	-	-	-	-	-	-	-	-	-	-	-
කිලිනොච්චිය	245.00	250.00	-	-	330.00	340.00	220.00	225.00	215.00	218.00	195.00	200.00	215.00	220.00
මුලතිව්	235.00	240.00	-	-	340.00	348.00	-	-	203.00	210.00	195.00	198.00	205.00	210.00
මඩකලපුව	-	-	335.00	340.00	296.00	300.00	218.00	220.00	214.00	216.00	195.00	200.00	210.00	215.00
ත්‍රිකුණාමලය	245.00	250.00	-	-	340.00	345.00	220.00	224.00	215.00	218.00	196.00	200.00	218.00	220.00
හඟුරන්කෙත	-	-	230.00	230.00	-	-	220.00	225.00	209.00	216.00	190.00	196.00	199.00	205.00
වේයන්ගොඩ	230.00	235.00	-	-	335.00	335.00	-	-	205.00	208.00	190.00	190.00	205.00	218.00
ගලෙන්බිඳුණුවැව	-	-	-	-	-	-	-	-	-	-	-	-	-	-
බණ්ඩාරවෙල	-	-	-	-	340.00	345.00	220.00	225.00	-	-	195.00	200.00	200.00	205.00
මාතලේ	255.00	260.00	230.00	235.00	328.00	335.00	218.00	220.00	210.00	215.00	195.00	200.00	205.00	210.00

වග අංක 04: සලකා බලන නොග වෙළඳපොලවල අතිරේක ආහාර ද්‍රව්‍ය වල මිල ගණන් (කිලෝ 50කට රුපියල්)

සති අංක 30: 19 - 25 ජූලි 2024

ප්‍රදේශ	වියළි මිලිස්	රතු එණු		ලොකු එණු	අර්තාපල්			ධාන්‍ය වර්ග		
	ආනයනික	ආනයනික	දේශීය		ආනයනික	වැලිමඩ	නුවරඑළිය	මුං ඇට	කඩපි	රතු පරිප්පු
කොළඹ	35000 - 42500	11000 - 14000	14000 - 17000	7000 - 12000	10000 - 12500	-	17000 - 20500	35000 - 40000	35000 - 41000	14000 - 14250
කුරුණෑගල	-	-	-	-	-	-	-	-	-	-
නිකවැරටිය	37000 - 40000	12500 - 14000	-	8250 - 8750	11500 - 12000	-	-	37500 - 44000	41500 - 42500	14250 - 14500
දෙහිඅත්තකණ්ඩිය	36500 - 42500	-	17500 - 20000	8500 - 13000	13500 - 16000	-	20000 - 21500	40000 - 45000	32500 - 32500	14250 - 15500
දඹුල්ල (ආ. ම.)	32000 - 32500	14000 - 15000	-	6500 - 11000	11500 - 12500	-	18000 - 19000	35000 - 37500	35000 - 38000	13750 - 14250
අනුරාධපුරය	40000 - 43000	-	21500 - 22000	7750 - 12500	11500 - 13000	-	-	42500 - 47500	32500 - 42500	14500 - 14750
තඹුත්තේගම	-	-	-	-	-	-	-	-	-	-
පොළොන්නරුව	-	-	-	-	-	-	-	-	-	-
කළුතර	39000 - 40000	12500 - 13000	-	10250 - 10750	15500 - 16000	-	19500 - 20000	40000 - 42000	41000 - 42000	14250 - 14500
පුත්තලම	-	-	12500 - 14000	-	-	-	-	-	-	-
නුවර	40000 - 42500	13500 - 14000	15000 - 16000	8000 - 12000	11500 - 12000	-	19000 - 19500	40000 - 45000	40000 - 42500	14250 - 14500
මාතර	41000 - 42500	16000 - 17000	17500 - 18000	12000 - 12750	12500 - 13250	-	-	41500 - 45000	42500 - 45000	14250 - 14750
හම්බන්තොට	-	-	-	-	-	-	-	-	-	-
කෑගල්ල	38500 - 39000	13000 - 14000	-	8150 - 12000	-	-	21000 - 21500	41500 - 42000	44500 - 45000	14500 - 15000
ගාල්ල	40000 - 42000	-	20000 - 22500	8500 - 12500	12000 - 13000	-	21000 - 23000	50000 - 52500	42500 - 46000	14900 - 15500
තිස්සමහාරාමය	-	-	-	-	-	-	-	-	-	-
මීගහට (ආ. ම.)	37000 - 38000	15000 - 15000	13500 - 14250	7750 - 11750	11500 - 13250	-	17500 - 19500	42500 - 47500	40000 - 45000	14250 - 14500
යාපනය	40000 - 40500	-	15750 - 16500	11000 - 11750	11000 - 11500	-	-	42500 - 43500	-	14750 - 15000
වවුනියාව	35000 - 39000	-	17500 - 18000	12500 - 13500	13500 - 14000	-	-	42000 - 43000	-	15000 - 15300
මන්නාරම	-	-	-	-	-	-	-	-	-	-
කිලිනොච්චිය	37000 - 38000	-	17000 - 18000	12000 - 13000	12500 - 13500	-	-	40000 - 42500	-	14500 - 15000
මුලතිව්	41000 - 42000	-	-	10000 - 12500	13000 - 16000	-	-	44000 - 46000	-	15000 - 15250
මඩකලපුව	40000 - 40500	13000 - 13500	17750 - 18500	13000 - 13500	14000 - 14500	-	21500 - 23500	42000 - 43000	-	14750 - 15250
ත්‍රිකුණාමලය	37500 - 40000	11800 - 12500	15500 - 16500	8750 - 10000	10500 - 13500	-	-	43000 - 45000	-	14800 - 15200
ගලන්බිඳුණුවැව	-	-	-	-	-	-	-	-	-	-
මාතලේ	39000 - 41000	16000 - 17000	17000 - 18000	8500 - 12500	13000 - 13500	-	20500 - 21500	35000 - 42500	37500 - 40000	14250 - 14500

වග අංක 05: සලකා බලන පිල්ලර වෙළඳපොළවල අතිරේක ආහාර ද්‍රව්‍ය වල මිල ගණන් (කිලෝවකට රුපියල්)

සති අංක 30: 19 - 25 ජූලි 2024

ප්‍රදේශ	වියළි මිලිස්		රතු එණු			ලොකු එණු		අර්කාපල්			ධාන්‍ය වර්ග									
	ආනයනික		ආනයනික	දේශීය				ආනයනික	වැලිමඩ	නුවරඑළිය	මුං ඇට	කවිපි	රතු පරිප්පු							
කොළඹ	800.00	1200.00	320.00	480.00	460.00	600.00	240.00	320.00	260.00	350.00	-	450.00	560.00	850.00	1500.00	850.00	1200.00	300.00	360.00	
ගම්පහ	-	-	-	-	-	-	-	-	-	-	-	-	-	-	-	-	-	-	-	
කුරුණෑගල	-	-	-	-	-	-	-	-	-	-	-	-	-	-	-	-	-	-	-	
නිකවැරටිය	800.00	900.00	320.00	360.00	-	-	200.00	220.00	250.00	260.00	-	460.00	460.00	800.00	900.00	850.00	900.00	295.00	330.00	
දඹුල්ල	800.00	900.00	360.00	380.00	-	-	200.00	260.00	260.00	300.00	-	460.00	480.00	800.00	900.00	900.00	1000.00	295.00	310.00	
අනුරාධපුරය	850.00	1000.00	-	-	480.00	520.00	260.00	280.00	260.00	300.00	-	-	-	1000.00	1200.00	800.00	900.00	300.00	320.00	
තඹුත්තේගම	-	-	-	-	-	-	-	-	-	-	-	-	-	-	-	-	-	-	-	
පොළොන්නරුව	-	-	-	-	-	-	-	-	-	-	-	-	-	-	-	-	-	-	-	
කළුතර	850.00	950.00	360.00	380.00	-	-	255.00	260.00	280.00	300.00	-	460.00	480.00	1100.00	1180.00	880.00	920.00	300.00	310.00	
බදුල්ල	850.00	850.00	-	-	520.00	600.00	250.00	300.00	260.00	280.00	400.00	440.00	-	900.00	950.00	850.00	900.00	300.00	310.00	
කැපපෙට්පොළ	860.00	900.00	390.00	400.00	-	-	200.00	260.00	320.00	340.00	420.00	440.00	-	900.00	950.00	900.00	960.00	300.00	315.00	
මොණරාගල	800.00	950.00	400.00	440.00	500.00	520.00	200.00	280.00	280.00	300.00	-	460.00	480.00	800.00	900.00	800.00	900.00	300.00	320.00	
කෑගල්ල	800.00	880.00	320.00	400.00	-	-	200.00	300.00	275.00	350.00	-	500.00	520.00	850.00	960.00	920.00	950.00	290.00	340.00	
අම්පාර	840.00	900.00	370.00	390.00	-	-	220.00	270.00	260.00	320.00	-	450.00	480.00	900.00	990.00	950.00	980.00	295.00	298.00	
දෙහිඅත්තකණ්ඩිය	800.00	1000.00	400.00	400.00	480.00	480.00	240.00	280.00	270.00	350.00	-	480.00	480.00	850.00	1200.00	-	-	290.00	340.00	
නුවරඑළිය	880.00	950.00	380.00	400.00	-	-	200.00	260.00	340.00	360.00	-	450.00	460.00	900.00	950.00	880.00	920.00	295.00	310.00	
නුවර	840.00	900.00	480.00	500.00	500.00	520.00	260.00	300.00	280.00	300.00	-	480.00	500.00	1000.00	1100.00	980.00	1000.00	310.00	330.00	
පුත්තලම	850.00	900.00	320.00	370.00	400.00	480.00	220.00	280.00	260.00	350.00	-	480.00	500.00	800.00	980.00	850.00	900.00	300.00	310.00	
රත්නපුරය	1000.00	1100.00	380.00	400.00	-	-	280.00	300.00	260.00	280.00	-	-	-	930.00	960.00	900.00	950.00	310.00	320.00	
හම්බන්තොට	-	-	-	-	-	-	-	-	-	-	-	-	-	-	-	-	-	-	-	
මාතර	850.00	900.00	380.00	400.00	440.00	460.00	260.00	280.00	280.00	320.00	-	460.00	480.00	850.00	1000.00	900.00	1000.00	310.00	330.00	
ගාල්ල	880.00	900.00	380.00	420.00	480.00	520.00	200.00	270.00	260.00	300.00	-	460.00	480.00	1150.00	1300.00	950.00	1000.00	315.00	320.00	
තිස්සමහාරාමය	-	-	-	-	-	-	-	-	-	-	-	-	-	-	-	-	-	-	-	
මීගොඩ (DEC)	800.00	850.00	320.00	400.00	-	-	200.00	280.00	260.00	320.00	-	460.00	480.00	900.00	1200.00	850.00	1040.00	300.00	350.00	
ඇඹිලිපිටිය	950.00	1000.00	320.00	400.00	450.00	480.00	270.00	300.00	270.00	300.00	-	480.00	500.00	850.00	1020.00	950.00	1020.00	290.00	330.00	
යාපනය	850.00	880.00	350.00	370.00	-	-	240.00	280.00	240.00	270.00	-	-	-	900.00	960.00	-	-	310.00	320.00	
වවුනියාව	800.00	850.00	-	-	400.00	420.00	300.00	320.00	320.00	340.00	-	-	-	900.00	920.00	-	-	318.00	320.00	
මන්නාරම	-	-	-	-	-	-	-	-	-	-	-	-	-	-	-	-	-	-	-	
කිලිනොච්චිය	800.00	850.00	-	-	400.00	440.00	280.00	300.00	280.00	320.00	-	-	-	900.00	950.00	-	-	310.00	320.00	
මුලතිව්	840.00	860.00	380.00	400.00	-	-	-	-	280.00	320.00	-	-	-	900.00	950.00	-	-	300.00	320.00	
මඩකලපුව	850.00	880.00	320.00	325.00	400.00	450.00	280.00	300.00	320.00	330.00	-	480.00	550.00	880.00	920.00	-	-	315.00	320.00	
ත්‍රිකුණාමලය	850.00	900.00	320.00	370.00	-	-	240.00	280.00	280.00	320.00	-	-	-	960.00	1000.00	-	-	315.00	320.00	
හඞුරන්කෙත	800.00	920.00	400.00	420.00	-	-	260.00	280.00	260.00	320.00	-	450.00	460.00	900.00	980.00	850.00	900.00	290.00	298.00	
වේයන්ගොඩ	900.00	950.00	320.00	400.00	480.00	500.00	240.00	260.00	263.00	320.00	-	-	-	880.00	880.00	850.00	850.00	295.00	300.00	
ගලෙන්බිඳුණුවැව	-	-	-	-	-	-	-	-	-	-	-	-	-	-	-	-	-	-	-	
බණ්ඩාරවෙල	900.00	950.00	-	-	480.00	500.00	200.00	260.00	240.00	300.00	400.00	440.00	450.00	460.00	1000.00	1100.00	900.00	950.00	320.00	350.00
මාතලේ	820.00	950.00	360.00	420.00	-	-	200.00	280.00	280.00	300.00	-	480.00	500.00	800.00	1000.00	850.00	950.00	295.00	305.00	

වග්‍ර අංක 06: සලකා බලන තොග වෙළඳපොලවල එළවළු මිල ගණන් (කිලෝවකට රුපියල්)

සති අංක 30: 19 - 25 ජූලි 2024

ප්‍රදේශ	බටර් බෝංචි	කොළ බෝංචි	කැරට්	ලික්ස්	බීට් රූට්	තෝකෝල්
කොළඹ	-	600.00 - 650.00	300.00 - 380.00	350.00 - 400.00	300.00 - 350.00	180.00 - 200.00
මීගොඩ (අ. ම.)	-	580.00 - 680.00	340.00 - 420.00	380.00 - 440.00	320.00 - 350.00	180.00 - 230.00
දඹුල්ල (අ. ම.)	-	550.00 - 600.00	350.00 - 400.00	380.00 - 400.00	280.00 - 350.00	140.00 - 160.00
කැප්පෙට්පොළ (අ. ම.)	-	650.00 - 700.00	330.00 - 350.00	360.00 - 400.00	250.00 - 300.00	150.00 - 200.00
නොරොච්චෝලේ (අ. ම.)	-	-	-	-	240.00 - 300.00	-
නුවරඑළිය	-	660.00 - 700.00	380.00 - 390.00	360.00 - 370.00	230.00 - 240.00	160.00 - 170.00
නුවර	-	450.00 - 500.00	320.00 - 330.00	400.00 - 430.00	290.00 - 300.00	130.00 - 150.00
හම්බන්තොට	-	-	-	-	-	-
තඹුන්තේගම (අ. ම.)	-	-	-	-	-	-
යාපනය	-	650.00 - 680.00	450.00 - 470.00	470.00 - 480.00	350.00 - 370.00	-
බණ්ඩාරවෙල	-	600.00 - 650.00	320.00 - 340.00	360.00 - 380.00	-	180.00 - 220.00
වේයන්ගොඩ	-	650.00 - 700.00	370.00 - 390.00	380.00 - 420.00	230.00 - 320.00	180.00 - 200.00

ප්‍රදේශ	රාබු	ගෝවා	තක්කාලි	බණ්ඩක්කා	වම්බු	මාළු මිරිස්
කොළඹ	70.00 - 100.00	200.00 - 300.00	300.00 - 350.00	130.00 - 160.00	150.00 - 300.00	700.00 - 750.00
මීගොඩ (අ. ම.)	120.00 - 150.00	250.00 - 340.00	250.00 - 300.00	130.00 - 180.00	170.00 - 220.00	800.00 - 900.00
මොණරාගල	150.00 - 180.00	280.00 - 350.00	280.00 - 350.00	180.00 - 200.00	150.00 - 180.00	750.00 - 800.00
දඹුල්ල (අ. ම.)	25.00 - 40.00	240.00 - 280.00	250.00 - 280.00	110.00 - 130.00	130.00 - 180.00	700.00 - 800.00
කැප්පෙට්පොළ (අ. ම.)	70.00 - 80.00	230.00 - 250.00	260.00 - 300.00	150.00 - 170.00	150.00 - 170.00	750.00 - 800.00
නොරොච්චෝලේ (අ. ම.)	30.00 - 40.00	-	-	110.00 - 160.00	80.00 - 130.00	650.00 - 700.00
නුවරඑළිය	90.00 - 110.00	310.00 - 320.00	280.00 - 300.00	160.00 - 180.00	180.00 - 190.00	760.00 - 820.00
නුවර	80.00 - 100.00	200.00 - 250.00	280.00 - 300.00	130.00 - 150.00	150.00 - 200.00	650.00 - 700.00
හම්බන්තොට	-	-	-	-	-	-
තඹුන්තේගම (අ. ම.)	-	-	-	-	-	-
තිස්සමහාරාමය	-	-	-	-	-	-
යාපනය	150.00 - 170.00	300.00 - 330.00	320.00 - 340.00	200.00 - 240.00	160.00 - 170.00	850.00 - 870.00
බණ්ඩාරවෙල	90.00 - 100.00	260.00 - 280.00	260.00 - 300.00	-	150.00 - 180.00	700.00 - 750.00
වේයන්ගොඩ	120.00 - 170.00	250.00 - 300.00	280.00 - 320.00	110.00 - 140.00	170.00 - 220.00	750.00 - 900.00

ප්‍රදේශ	වට්ටක්කා	පිපිඤ්ඤා	කරවිල	පතෝල	මුරුංගා	වැටකොළ
කොළඹ	180.00 - 220.00	50.00 - 80.00	150.00 - 250.00	150.00 - 200.00	150.00 - 550.00	200.00 - 220.00
මීගොඩ (අ. ම.)	190.00 - 210.00	50.00 - 100.00	200.00 - 240.00	220.00 - 240.00	-	250.00 - 280.00
මොණරාගල	200.00 - 230.00	100.00 - 120.00	350.00 - 430.00	280.00 - 300.00	250.00 - 300.00	350.00 - 380.00
දඹුල්ල (අ. ම.)	130.00 - 150.00	30.00 - 45.00	160.00 - 180.00	120.00 - 130.00	230.00 - 250.00	200.00 - 250.00
කැප්පෙට්පොළ (අ. ම.)	170.00 - 180.00	80.00 - 100.00	220.00 - 230.00	120.00 - 140.00	230.00 - 240.00	230.00 - 240.00
නොරොච්චෝලේ (අ. ම.)	120.00 - 150.00	30.00 - 50.00	200.00 - 300.00	80.00 - 120.00	350.00 - 400.00	200.00 - 250.00
නුවරඑළිය	180.00 - 200.00	90.00 - 100.00	240.00 - 250.00	140.00 - 150.00	240.00 - 260.00	240.00 - 250.00
නුවර	180.00 - 200.00	80.00 - 90.00	200.00 - 240.00	100.00 - 130.00	250.00 - 350.00	230.00 - 250.00
හම්බන්තොට	-	-	-	-	-	-
තඹුන්තේගම (අ. ම.)	-	-	-	-	-	-
තිස්සමහාරාමය	-	-	-	-	-	-
යාපනය	150.00 - 170.00	100.00 - 120.00	390.00 - 420.00	100.00 - 120.00	250.00 - 270.00	-
බණ්ඩාරවෙල	180.00 - 200.00	90.00 - 110.00	-	-	-	-
වේයන්ගොඩ	190.00 - 220.00	50.00 - 60.00	180.00 - 240.00	150.00 - 200.00	300.00 - 320.00	180.00 - 230.00

වගු අංක 06 (ඉතිරිය)

ප්‍රදේශ	මෑ කරල්	අළු කෙසෙල්	අමු මිලිස්	දෙහි	බතල	මඤ්ඤොක්කා
කොළඹ	200.00 - 350.00	200.00 - 220.00	500.00 - 600.00	400.00 - 500.00	140.00 - 150.00	100.00 - 120.00
මීගොඩ (ආ. ම.)	220.00 - 320.00	220.00 - 250.00	680.00 - 750.00	450.00 - 500.00	130.00 - 160.00	90.00 - 110.00
මොණරාගල	240.00 - 260.00	100.00 - 120.00	900.00 - 950.00	400.00 - 500.00	160.00 - 180.00	80.00 - 100.00
දඹුල්ල (ආ. ම.)	180.00 - 230.00	180.00 - 220.00	550.00 - 650.00	380.00 - 450.00	80.00 - 120.00	75.00 - 90.00
කැප්පෙට්පොළ (ආ. ම.)	220.00 - 230.00	170.00 - 190.00	650.00 - 700.00	400.00 - 450.00	140.00 - 160.00	130.00 - 140.00
නොරොච්චෝලේ (ආ. ම.)	140.00 - 220.00	130.00 - 180.00	480.00 - 700.00	-	-	70.00 - 100.00
නුවරඑළිය	230.00 - 240.00	180.00 - 200.00	700.00 - 750.00	450.00 - 500.00	150.00 - 160.00	130.00 - 140.00
නුවර	230.00 - 250.00	150.00 - 200.00	700.00 - 750.00	450.00 - 500.00	120.00 - 150.00	90.00 - 100.00
හම්බන්තොට	-	-	-	-	-	-
තඹුන්තේගම (ආ. ම.)	-	-	-	-	-	-
තිස්සමහරාමය	-	-	-	-	-	-
යාපනය	200.00 - 220.00	200.00 - 220.00	460.00 - 480.00	460.00 - 470.00	150.00 - 170.00	100.00 - 130.00
බණ්ඩාරවෙල	-	-	700.00 - 750.00	-	140.00 - 160.00	-
වේයන්ගොඩ	170.00 - 190.00	240.00 - 250.00	650.00 - 750.00	400.00 - 450.00	110.00 - 140.00	120.00 - 140.00

ප්‍රදේශ	කොළ එළවළු			පොල් (ගෙඩියකට රු.)	
	මුතුණුවැන්න	කංකුන්	ගොටුකොළ	ලොකු	කුඩා
කොළඹ	40.00 - 50.00	40.00 - 50.00	280.00 - 300.00	100.00 - 110.00	85.00 - 90.00
මීගොඩ (ආ. ම.)	50.00 - 50.00	50.00 - 50.00	240.00 - 240.00	100.00 - 105.00	85.00 - 90.00
නොරොච්චෝලේ (ආ. ම.)	-	-	-	-	-
නුවරඑළිය	-	-	-	-	-
දඹුල්ල (ආ. ම.)	25.00 - 30.00	25.00 - 30.00	125.00 - 150.00	80.00 - 90.00	65.00 - 70.00
නුවර	40.00 - 50.00	45.00 - 50.00	240.00 - 250.00	93.00 - 95.00	75.00 - 78.00
හම්බන්තොට	-	-	-	-	-
තඹුන්තේගම (ආ. ම.)	-	-	-	-	-
තිස්සමහරාමය	-	-	-	-	-
යාපනය	65.00 - 75.00	40.00 - 45.00	120.00 - 125.00	85.00 - 95.00	50.00 - 55.00
බණ්ඩාරවෙල	-	-	-	-	-
වේයන්ගොඩ	35.00 - 40.00	35.00 - 40.00	90.00 - 100.00	110.00 - 110.00	-

කොළඹ, මීගොඩ, නොරොච්චෝලේ සහ නුවර ගොටුකොළ කිලෝටිකට රුපියල්

වග අංක 07: සලකා බලන සිල්ලර වෙළඳපොලවල එළවළු මිල ගණන් (කිලෝවකට රුපියල්)

සති අංක 30: 19 - 25 ජූලි 2024

ප්‍රදේශ	උඩරට එළවළු වර්ග													
	බටර් බෝංචි	කොළ බෝංචි	කැරට්	ලික්ස්	බීට් රූට්	තෝකෝල්	රාඹු	ගෝවා	තක්කාලි					
කොළඹ	-	650.00 - 850.00	350.00 - 600.00	420.00 - 600.00	430.00 - 640.00	260.00 - 480.00	120.00 - 400.00	320.00 - 480.00	400.00 - 680.00					
ගම්පහ	-	-	-	-	-	-	-	-	-					
කුරුණෑගල	-	-	-	-	-	-	-	-	-					
නිකවැරටිය	-	660.00 - 800.00	520.00 - 600.00	520.00 - 600.00	400.00 - 520.00	280.00 - 350.00	120.00 - 160.00	380.00 - 400.00	480.00 - 520.00					
දඹුල්ල	-	700.00 - 740.00	480.00 - 540.00	540.00 - 560.00	540.00 - 600.00	260.00 - 300.00	160.00 - 200.00	360.00 - 400.00	400.00 - 440.00					
අනුරාධපුරය	-	680.00 - 720.00	520.00 - 640.00	520.00 - 600.00	400.00 - 560.00	-	160.00 - 240.00	360.00 - 440.00	400.00 - 480.00					
තඹුන්තේගම	-	-	-	-	-	-	-	-	-					
පොළොන්නරුව	-	-	-	-	-	-	-	-	-					
කළුතර	-	720.00 - 760.00	420.00 - 460.00	500.00 - 520.00	430.00 - 450.00	280.00 - 320.00	180.00 - 200.00	320.00 - 360.00	420.00 - 460.00					
බදුල්ල	-	750.00 - 800.00	480.00 - 500.00	500.00 - 550.00	450.00 - 500.00	300.00 - 350.00	240.00 - 240.00	360.00 - 420.00	420.00 - 460.00					
කැප්පේපොළ	-	750.00 - 780.00	420.00 - 440.00	460.00 - 480.00	350.00 - 360.00	260.00 - 280.00	140.00 - 160.00	320.00 - 340.00	360.00 - 400.00					
මොණරාගල	-	640.00 - 650.00	440.00 - 520.00	520.00 - 600.00	520.00 - 600.00	-	200.00 - 240.00	400.00 - 480.00	400.00 - 420.00					
කෑගල්ල	-	760.00 - 800.00	560.00 - 600.00	560.00 - 600.00	520.00 - 560.00	280.00 - 320.00	200.00 - 240.00	360.00 - 400.00	440.00 - 480.00					
අම්පාර	-	700.00 - 720.00	480.00 - 520.00	480.00 - 520.00	480.00 - 520.00	240.00 - 260.00	200.00 - 220.00	360.00 - 440.00	380.00 - 460.00					
දෙහිඅත්තකණ්ඩිය	-	680.00 - 800.00	500.00 - 520.00	520.00 - 600.00	400.00 - 480.00	280.00 - 320.00	160.00 - 300.00	400.00 - 400.00	400.00 - 480.00					
නුවරඑළිය	-	780.00 - 800.00	480.00 - 500.00	460.00 - 480.00	340.00 - 360.00	240.00 - 260.00	200.00 - 220.00	400.00 - 420.00	400.00 - 420.00					
නුවර	-	750.00 - 800.00	550.00 - 600.00	550.00 - 600.00	360.00 - 400.00	200.00 - 240.00	200.00 - 240.00	300.00 - 360.00	360.00 - 400.00					
පුත්තලම	-	680.00 - 800.00	450.00 - 600.00	470.00 - 600.00	400.00 - 600.00	280.00 - 280.00	100.00 - 150.00	400.00 - 480.00	400.00 - 480.00					
හම්බන්තොට	-	-	-	-	-	-	-	-	-					
රත්නපුරය	-	640.00 - 650.00	450.00 - 480.00	520.00 - 560.00	400.00 - 480.00	320.00 - 380.00	200.00 - 240.00	450.00 - 520.00	400.00 - 480.00					
මාතර	-	680.00 - 800.00	520.00 - 600.00	560.00 - 600.00	480.00 - 600.00	300.00 - 320.00	120.00 - 160.00	380.00 - 400.00	380.00 - 480.00					
ගාල්ල	-	760.00 - 800.00	480.00 - 500.00	480.00 - 500.00	440.00 - 480.00	300.00 - 360.00	160.00 - 200.00	360.00 - 400.00	400.00 - 440.00					
තිස්සමහාරාමය	-	-	-	-	-	-	-	-	-					
මීගොඩ (අ. ම.)	-	700.00 - 800.00	480.00 - 600.00	480.00 - 560.00	400.00 - 480.00	300.00 - 320.00	180.00 - 240.00	400.00 - 480.00	400.00 - 480.00					
ඇඹිලිපිටිය	-	750.00 - 800.00	500.00 - 600.00	550.00 - 600.00	500.00 - 600.00	400.00 - 480.00	120.00 - 160.00	400.00 - 480.00	400.00 - 420.00					
යාපනය	-	700.00 - 750.00	500.00 - 550.00	500.00 - 540.00	400.00 - 440.00	-	200.00 - 240.00	350.00 - 380.00	360.00 - 400.00					
වවුනියාව	-	750.00 - 800.00	580.00 - 600.00	580.00 - 600.00	590.00 - 600.00	300.00 - 330.00	250.00 - 260.00	460.00 - 480.00	470.00 - 480.00					
මන්නාරම	-	-	-	-	-	-	-	-	-					
කිලිනොච්චිය	-	760.00 - 800.00	580.00 - 620.00	580.00 - 620.00	560.00 - 600.00	-	240.00 - 260.00	460.00 - 500.00	460.00 - 500.00					
මුලතිව්	-	700.00 - 750.00	580.00 - 620.00	580.00 - 620.00	580.00 - 620.00	-	200.00 - 250.00	420.00 - 500.00	400.00 - 450.00					
මඩකලපුව	-	720.00 - 800.00	560.00 - 600.00	580.00 - 600.00	560.00 - 600.00	280.00 - 300.00	220.00 - 250.00	450.00 - 480.00	480.00 - 500.00					
ත්‍රිකුණාමලය	-	750.00 - 800.00	580.00 - 600.00	560.00 - 600.00	580.00 - 620.00	-	220.00 - 240.00	460.00 - 480.00	460.00 - 480.00					
හඟුරන්කෙත	-	620.00 - 640.00	380.00 - 400.00	340.00 - 390.00	350.00 - 400.00	180.00 - 200.00	100.00 - 140.00	240.00 - 250.00	300.00 - 350.00					
වෙයන්ගොඩ	-	680.00 - 700.00	420.00 - 480.00	380.00 - 400.00	370.00 - 420.00	260.00 - 320.00	160.00 - 200.00	280.00 - 320.00	380.00 - 400.00					
ගලෙන්බිඳුණුවැව	-	-	-	-	-	-	-	-	-					
බණ්ඩාරවෙල	-	750.00 - 800.00	440.00 - 480.00	580.00 - 600.00	400.00 - 480.00	300.00 - 320.00	200.00 - 240.00	300.00 - 320.00	360.00 - 400.00					
මාතලේ	-	720.00 - 800.00	560.00 - 600.00	560.00 - 620.00	480.00 - 640.00	320.00 - 400.00	200.00 - 240.00	360.00 - 400.00	380.00 - 400.00					

ප්‍රදේශ	පහතරට එළවළු වර්ග																			
	බණ්ඩක්කා		වම්බටු		මාළ මිරිස්		වට්ටක්කා		පිපිඤ්ඤා		කරවිල		පතෝල		මුරුංගා		වැටකොළ		මෑ කරල්	
කොළඹ	250.00	400.00	280.00	480.00	760.00	1200.00	240.00	400.00	140.00	280.00	340.00	600.00	200.00	520.00	480.00	1000.00	300.00	600.00	380.00	560.00
ගම්පහ	-	-	-	-	-	-	-	-	-	-	-	-	-	-	-	-	-	-	-	-
කුරුණෑගල	-	-	-	-	-	-	-	-	-	-	-	-	-	-	-	-	-	-	-	-
නිකවැට්ටිය	200.00	240.00	240.00	320.00	800.00	900.00	240.00	300.00	120.00	160.00	340.00	480.00	220.00	320.00	400.00	520.00	360.00	400.00	280.00	320.00
දඹුල්ල	280.00	320.00	240.00	280.00	960.00	1000.00	300.00	380.00	120.00	160.00	360.00	400.00	280.00	320.00	300.00	400.00	260.00	320.00	300.00	320.00
අනුරාධපුරය	240.00	320.00	280.00	360.00	800.00	1000.00	240.00	320.00	160.00	200.00	400.00	480.00	280.00	360.00	-	-	320.00	440.00	360.00	400.00
තඹිත්තේගම	-	-	-	-	-	-	-	-	-	-	-	-	-	-	-	-	-	-	-	-
පොළොන්නරුව	-	-	-	-	-	-	-	-	-	-	-	-	-	-	-	-	-	-	-	-
කළුතර	240.00	260.00	340.00	360.00	940.00	980.00	220.00	230.00	160.00	190.00	340.00	360.00	280.00	320.00	540.00	580.00	280.00	320.00	380.00	420.00
බදුල්ල	240.00	320.00	320.00	320.00	1000.00	1200.00	320.00	360.00	180.00	200.00	350.00	400.00	360.00	400.00	300.00	350.00	300.00	350.00	320.00	320.00
කැපපටියොළ	220.00	240.00	240.00	250.00	860.00	880.00	250.00	260.00	160.00	180.00	300.00	340.00	240.00	250.00	320.00	340.00	320.00	330.00	300.00	320.00
මොණරාගල	240.00	320.00	240.00	320.00	900.00	1000.00	300.00	320.00	160.00	240.00	400.00	480.00	320.00	400.00	320.00	400.00	400.00	480.00	300.00	320.00
කැගල්ල	280.00	320.00	280.00	320.00	900.00	1000.00	280.00	320.00	160.00	200.00	360.00	400.00	280.00	320.00	350.00	400.00	440.00	480.00	440.00	480.00
අම්පාර	300.00	320.00	240.00	320.00	950.00	1000.00	300.00	300.00	120.00	200.00	400.00	440.00	400.00	400.00	500.00	520.00	340.00	400.00	320.00	400.00
දෙහිඅත්තකණ්ඩිය	240.00	320.00	200.00	220.00	-	-	300.00	320.00	120.00	200.00	400.00	500.00	240.00	350.00	400.00	500.00	400.00	400.00	300.00	350.00
නුවරඑළිය	260.00	280.00	300.00	320.00	860.00	900.00	280.00	300.00	200.00	220.00	340.00	360.00	240.00	260.00	350.00	360.00	350.00	360.00	340.00	360.00
නුවර	200.00	240.00	300.00	320.00	850.00	900.00	280.00	300.00	140.00	160.00	300.00	320.00	200.00	240.00	400.00	480.00	320.00	400.00	320.00	400.00
පුත්තලම	220.00	300.00	200.00	300.00	950.00	1100.00	240.00	300.00	120.00	180.00	300.00	420.00	200.00	300.00	400.00	500.00	300.00	480.00	300.00	400.00
රත්නපුරය	200.00	280.00	200.00	240.00	850.00	850.00	280.00	320.00	150.00	170.00	600.00	640.00	280.00	320.00	400.00	480.00	380.00	480.00	460.00	480.00
හම්බන්තොට	-	-	-	-	-	-	-	-	-	-	-	-	-	-	-	-	-	-	-	-
මාතර	200.00	240.00	240.00	320.00	900.00	1000.00	240.00	260.00	140.00	160.00	380.00	400.00	320.00	400.00	320.00	400.00	380.00	440.00	360.00	400.00
ගාල්ල	200.00	240.00	240.00	260.00	900.00	1000.00	240.00	260.00	140.00	180.00	480.00	500.00	360.00	400.00	400.00	460.00	400.00	480.00	320.00	360.00
තිස්සමහාරාමය	-	-	-	-	-	-	-	-	-	-	-	-	-	-	-	-	-	-	-	-
මීගහට් (අ. ම.)	240.00	320.00	280.00	360.00	900.00	1200.00	240.00	320.00	120.00	200.00	320.00	400.00	320.00	400.00	-	-	360.00	400.00	320.00	400.00
ඇඹිලිපිටිය	200.00	240.00	240.00	280.00	900.00	1000.00	300.00	320.00	160.00	200.00	400.00	520.00	280.00	320.00	280.00	320.00	320.00	400.00	320.00	400.00
යාපනය	250.00	300.00	200.00	240.00	900.00	940.00	200.00	240.00	140.00	180.00	450.00	480.00	150.00	190.00	300.00	350.00	-	-	250.00	270.00
වවුනියාව	380.00	400.00	390.00	400.00	950.00	1000.00	340.00	370.00	240.00	260.00	780.00	800.00	240.00	260.00	600.00	650.00	350.00	380.00	390.00	420.00
මන්නාරම	-	-	-	-	-	-	-	-	-	-	-	-	-	-	-	-	-	-	-	-
කිළිනොඩවිය	300.00	340.00	380.00	420.00	950.00	1000.00	300.00	330.00	240.00	260.00	800.00	850.00	240.00	260.00	600.00	650.00	-	-	380.00	420.00
මුලතිව්	250.00	300.00	300.00	350.00	800.00	850.00	180.00	200.00	220.00	250.00	760.00	820.00	240.00	280.00	600.00	650.00	-	-	300.00	360.00
මඩකලපුව	360.00	400.00	360.00	400.00	960.00	1000.00	240.00	250.00	180.00	220.00	760.00	800.00	240.00	250.00	560.00	600.00	250.00	260.00	380.00	400.00
ත්‍රිකුණාමලය	320.00	360.00	360.00	400.00	880.00	940.00	250.00	270.00	190.00	220.00	480.00	520.00	250.00	280.00	600.00	650.00	250.00	280.00	380.00	420.00
හඟුරන්කොඳ	170.00	200.00	200.00	220.00	-	-	180.00	200.00	100.00	120.00	320.00	320.00	200.00	240.00	500.00	600.00	280.00	320.00	280.00	320.00
වෙයන්ගොඩ	240.00	280.00	220.00	240.00	880.00	900.00	260.00	280.00	100.00	120.00	520.00	600.00	240.00	260.00	480.00	600.00	320.00	520.00	300.00	350.00
ගලන්බිඳුණුවාව	-	-	-	-	-	-	-	-	-	-	-	-	-	-	-	-	-	-	-	-
බණ්ඩාරවෙල	280.00	300.00	240.00	260.00	900.00	950.00	300.00	320.00	180.00	200.00	450.00	460.00	300.00	320.00	300.00	340.00	260.00	300.00	300.00	340.00
මාතලේ	280.00	320.00	280.00	320.00	1000.00	1200.00	240.00	280.00	160.00	200.00	400.00	560.00	280.00	320.00	-	-	280.00	320.00	400.00	440.00

වගු අංක 07 (ඉතිරිය.)

ප්‍රදේශ	පහතරට එළවළු වර්ග					කොළ එළවළු වර්ග (මිටියකට රු.)			පොල් (ගෙඩියකට රු.)	
	අළු කෙසෙල්	අමු මිලිස්	දෙහි	බතල	මඤ්ඤොක්කා	මුතුණුවැන්න	කංකුන්	ගොටුකොළ	ලොකු	කුඩා
කොළඹ	300.00 - 460.00	600.00 - 1200.00	600.00 - 1200.00	200.00 - 360.00	150.00 - 240.00	60.00 - 100.00	60.00 - 100.00	100.00 - 120.00	110.00 - 130.00	95.00 - 110.00
ගම්පහ	-	-	-	-	-	-	-	-	-	-
කුරුණෑගල	-	-	-	-	-	-	-	-	-	-
නිකවැරටිය	240.00 - 400.00	800.00 - 1000.00	520.00 - 600.00	200.00 - 240.00	150.00 - 160.00	50.00 - 50.00	50.00 - 50.00	120.00 - 120.00	100.00 - 110.00	85.00 - 90.00
දඹුල්ල	300.00 - 360.00	800.00 - 900.00	600.00 - 650.00	220.00 - 280.00	200.00 - 220.00	50.00 - 60.00	50.00 - 60.00	50.00 - 60.00	100.00 - 120.00	80.00 - 85.00
අනුරාධපුරය	240.00 - 320.00	800.00 - 1200.00	800.00 - 1000.00	200.00 - 320.00	160.00 - 240.00	50.00 - 60.00	50.00 - 60.00	50.00 - 60.00	100.00 - 110.00	80.00 - 90.00
තඹිත්තේගම	-	-	-	-	-	-	-	-	-	-
පොළොන්නරුව	-	-	-	-	-	-	-	-	-	-
කළුතර	280.00 - 320.00	720.00 - 760.00	600.00 - 700.00	200.00 - 240.00	180.00 - 220.00	60.00 - 80.00	60.00 - 70.00	80.00 - 100.00	100.00 - 120.00	90.00 - 95.00
බදුල්ල	240.00 - 320.00	900.00 - 1100.00	800.00 - 900.00	-	200.00 - 200.00	80.00 - 80.00	80.00 - 80.00	100.00 - 100.00	120.00 - 120.00	100.00 - 110.00
කැප්පෙට්පොළ	260.00 - 280.00	750.00 - 850.00	550.00 - 600.00	230.00 - 240.00	200.00 - 220.00	60.00 - 70.00	60.00 - 70.00	50.00 - 60.00	116.00 - 120.00	108.00 - 115.00
මොණරාගල	160.00 - 200.00	1000.00 - 1200.00	700.00 - 800.00	240.00 - 320.00	100.00 - 140.00	50.00 - 60.00	50.00 - 60.00	60.00 - 70.00	100.00 - 120.00	80.00 - 90.00
කෑගල්ල	350.00 - 400.00	950.00 - 1000.00	650.00 - 700.00	280.00 - 320.00	180.00 - 200.00	70.00 - 80.00	70.00 - 80.00	40.00 - 50.00	110.00 - 120.00	95.00 - 100.00
අම්පාර	150.00 - 200.00	900.00 - 1000.00	700.00 - 800.00	-	-	60.00 - 60.00	60.00 - 60.00	-	110.00 - 120.00	80.00 - 100.00
දෙහිඅත්තකණ්ඩිය	200.00 - 300.00	800.00 - 1500.00	1000.00 - 1200.00	200.00 - 200.00	-	50.00 - 70.00	50.00 - 70.00	50.00 - 70.00	100.00 - 120.00	85.00 - 100.00
නුවරඑළිය	280.00 - 300.00	850.00 - 900.00	600.00 - 650.00	250.00 - 260.00	230.00 - 250.00	70.00 - 80.00	70.00 - 80.00	60.00 - 70.00	116.00 - 120.00	112.00 - 115.00
නුවර	320.00 - 360.00	1100.00 - 1200.00	750.00 - 800.00	160.00 - 200.00	160.00 - 200.00	60.00 - 70.00	60.00 - 70.00	50.00 - 60.00	100.00 - 110.00	80.00 - 85.00
පුත්තලම	160.00 - 200.00	800.00 - 1000.00	400.00 - 450.00	200.00 - 320.00	160.00 - 200.00	50.00 - 60.00	50.00 - 60.00	-	100.00 - 120.00	75.00 - 90.00
රත්නපුරය	250.00 - 320.00	1200.00 - 1200.00	800.00 - 900.00	150.00 - 200.00	120.00 - 160.00	80.00 - 80.00	80.00 - 80.00	100.00 - 100.00	130.00 - 140.00	90.00 - 110.00
හම්බන්තොට	-	-	-	-	-	-	-	-	-	-
මාතර	300.00 - 360.00	900.00 - 1000.00	500.00 - 600.00	180.00 - 240.00	180.00 - 200.00	60.00 - 60.00	60.00 - 60.00	90.00 - 110.00	120.00 - 130.00	90.00 - 110.00
ගාල්ල	200.00 - 240.00	800.00 - 1000.00	600.00 - 700.00	240.00 - 260.00	160.00 - 200.00	50.00 - 60.00	50.00 - 50.00	70.00 - 80.00	120.00 - 130.00	90.00 - 95.00
තිස්සමහාරාමය	-	-	-	-	-	-	-	-	-	-
මීගොඩ (අ. ම.)	320.00 - 480.00	800.00 - 1200.00	700.00 - 800.00	200.00 - 300.00	120.00 - 160.00	80.00 - 80.00	80.00 - 80.00	100.00 - 120.00	110.00 - 120.00	90.00 - 100.00
ඇඹිලිපිටිය	280.00 - 320.00	900.00 - 1000.00	650.00 - 750.00	160.00 - 200.00	150.00 - 200.00	60.00 - 70.00	50.00 - 60.00	100.00 - 120.00	110.00 - 130.00	90.00 - 100.00
යාපනය	240.00 - 280.00	500.00 - 550.00	500.00 - 550.00	200.00 - 250.00	140.00 - 180.00	80.00 - 90.00	50.00 - 60.00	50.00 - 60.00	110.00 - 125.00	60.00 - 65.00
වවුනියාව	300.00 - 320.00	780.00 - 800.00	580.00 - 600.00	290.00 - 320.00	280.00 - 300.00	60.00 - 70.00	60.00 - 70.00	100.00 - 110.00	90.00 - 110.00	60.00 - 75.00
මන්නාරම	-	-	-	-	-	-	-	-	-	-
කිළිනොච්චිය	300.00 - 330.00	780.00 - 820.00	600.00 - 650.00	260.00 - 300.00	200.00 - 240.00	60.00 - 65.00	45.00 - 50.00	45.00 - 50.00	100.00 - 120.00	50.00 - 60.00
මුලතිව්	250.00 - 280.00	600.00 - 700.00	560.00 - 600.00	240.00 - 250.00	220.00 - 260.00	75.00 - 80.00	60.00 - 70.00	50.00 - 50.00	90.00 - 100.00	65.00 - 72.00
මඩකලපුව	280.00 - 320.00	760.00 - 800.00	650.00 - 700.00	240.00 - 260.00	240.00 - 250.00	70.00 - 80.00	70.00 - 80.00	50.00 - 50.00	100.00 - 100.00	60.00 - 65.00
ත්‍රිකුණාමලය	290.00 - 340.00	700.00 - 800.00	850.00 - 900.00	240.00 - 260.00	190.00 - 210.00	75.00 - 80.00	70.00 - 75.00	50.00 - 55.00	110.00 - 120.00	75.00 - 78.00
හඟුරන්කෙත	280.00 - 280.00	550.00 - 600.00	450.00 - 600.00	240.00 - 260.00	120.00 - 140.00	40.00 - 45.00	40.00 - 50.00	45.00 - 50.00	100.00 - 105.00	95.00 - 96.00
වේයන්ගොඩ	240.00 - 280.00	900.00 - 1000.00	800.00 - 850.00	240.00 - 240.00	140.00 - 160.00	60.00 - 60.00	60.00 - 60.00	30.00 - 40.00	120.00 - 130.00	-
ගලෙන්බිඳුණුවැව	-	-	-	-	-	-	-	-	-	-
බණ්ඩාරවෙල	260.00 - 300.00	800.00 - 900.00	600.00 - 700.00	300.00 - 320.00	240.00 - 260.00	70.00 - 80.00	70.00 - 80.00	80.00 - 100.00	120.00 - 120.00	80.00 - 90.00
මාතලේ	280.00 - 320.00	1000.00 - 1200.00	800.00 - 1000.00	220.00 - 240.00	160.00 - 180.00	50.00 - 60.00	50.00 - 60.00	50.00 - 70.00	110.00 - 120.00	85.00 - 100.00

වග්‍ර අංක 08: සලකා බලන සිල්ලර වෙළඳපොලවල පලතුරු මිල ගණන් (ගෙඩියකට රුපියල්)

සති අංක 30: 19 - 25 ජූලි 2024

18

ප්‍රදේශ	කෙසෙල් වර්ග						අන්තාසි			අඹ වර්ග	
	ඇඹුල් (කි. රු.)	කෝලිකුටුටු (කි. රු.)	සීනි (කි. රු.)	ආනමාළ	ඇම්බුන්	ලොකු	මධ්‍යම	කුඩා	බෙට්ටි	කර්තකොලොම්බන්	
කොළඹ	200.00 - 300.00	450.00 - 650.00	200.00 - 280.00	38.00 - 50.00	54.00 - 76.00	580.00 - 780.00	480.00 - 600.00	350.00 - 500.00	-	200.00 - 330.00	
ගම්පහ	-	-	-	-	-	-	-	-	-	-	
කුරුණෑගල	-	-	-	-	-	-	-	-	-	-	
නිකවැටිය	200.00 - 250.00	450.00 - 530.00	200.00 - 230.00	-	60.00 - 65.00	-	450.00 - 450.00	390.00 - 420.00	-	75.00 - 75.00	
දඹුල්ල	180.00 - 220.00	480.00 - 500.00	180.00 - 200.00	-	56.00 - 60.00	600.00 - 650.00	480.00 - 550.00	220.00 - 250.00	35.00 - 40.00	135.00 - 150.00	
අනුරාධපුරය	200.00 - 260.00	500.00 - 550.00	200.00 - 240.00	28.00 - 38.00	35.00 - 50.00	650.00 - 800.00	450.00 - 550.00	350.00 - 400.00	-	100.00 - 140.00	
තඹුන්තේගම	-	-	-	-	-	-	-	-	-	-	
පොළොන්නරුව	-	-	-	-	-	-	-	-	-	-	
කළුතර	240.00 - 260.00	560.00 - 580.00	200.00 - 230.00	40.00 - 42.00	45.00 - 49.00	600.00 - 620.00	500.00 - 520.00	-	-	220.00 - 260.00	
බදුල්ල	230.00 - 250.00	480.00 - 480.00	160.00 - 230.00	22.00 - 30.00	-	-	-	200.00 - 300.00	-	80.00 - 100.00	
කැප්පෙට්පොළ	190.00 - 200.00	520.00 - 550.00	170.00 - 180.00	28.00 - 32.00	46.00 - 48.00	-	400.00 - 440.00	350.00 - 360.00	40.00 - 50.00	80.00 - 90.00	
මොණරාගල	130.00 - 150.00	300.00 - 400.00	120.00 - 140.00	20.00 - 30.00	25.00 - 35.00	-	450.00 - 450.00	230.00 - 320.00	-	100.00 - 120.00	
කෑගල්ල	200.00 - 220.00	500.00 - 550.00	200.00 - 220.00	20.00 - 25.00	22.00 - 25.00	580.00 - 650.00	350.00 - 450.00	150.00 - 200.00	-	90.00 - 120.00	
අම්පාර	140.00 - 180.00	350.00 - 450.00	120.00 - 130.00	28.00 - 30.00	35.00 - 38.00	-	430.00 - 450.00	-	-	-	
දෙහිඅත්තකණ්ඩිය	200.00 - 220.00	450.00 - 550.00	150.00 - 200.00	-	40.00 - 50.00	580.00 - 600.00	350.00 - 400.00	250.00 - 300.00	-	80.00 - 100.00	
නුවරඑළිය	200.00 - 220.00	520.00 - 550.00	180.00 - 200.00	30.00 - 34.00	48.00 - 50.00	-	400.00 - 420.00	360.00 - 380.00	46.00 - 50.00	90.00 - 110.00	
නුවර	220.00 - 240.00	500.00 - 550.00	200.00 - 220.00	25.00 - 26.00	40.00 - 45.00	650.00 - 750.00	350.00 - 400.00	200.00 - 250.00	-	90.00 - 100.00	
පුත්තලම	180.00 - 200.00	500.00 - 500.00	150.00 - 200.00	40.00 - 42.00	45.00 - 50.00	680.00 - 700.00	600.00 - 600.00	450.00 - 500.00	-	-	
රත්නපුරය	200.00 - 250.00	400.00 - 500.00	200.00 - 250.00	25.00 - 28.00	40.00 - 50.00	630.00 - 700.00	450.00 - 500.00	360.00 - 400.00	-	150.00 - 200.00	
හම්බන්තොට	-	-	-	-	-	-	-	-	-	-	
මාතර	200.00 - 230.00	450.00 - 480.00	160.00 - 180.00	26.00 - 28.00	39.00 - 42.00	750.00 - 800.00	580.00 - 630.00	350.00 - 400.00	-	200.00 - 230.00	
ගාල්ල	180.00 - 200.00	380.00 - 480.00	180.00 - 200.00	32.00 - 36.00	35.00 - 38.00	600.00 - 650.00	520.00 - 560.00	-	90.00 - 100.00	-	
තිස්සමහාරාමය	-	-	-	-	-	-	-	-	-	-	
මීගොඩ	180.00 - 240.00	420.00 - 480.00	180.00 - 200.00	43.00 - 52.00	47.00 - 56.00	715.00 - 850.00	650.00 - 680.00	500.00 - 550.00	-	-	
ඇඹිලිපිටිය	140.00 - 160.00	380.00 - 450.00	120.00 - 150.00	25.00 - 30.00	30.00 - 40.00	-	450.00 - 550.00	320.00 - 400.00	120.00 - 140.00	170.00 - 200.00	
යාපනය	200.00 - 260.00	300.00 - 350.00	140.00 - 180.00	-	-	650.00 - 700.00	500.00 - 570.00	440.00 - 480.00	-	120.00 - 150.00	
වවුනියාව	180.00 - 200.00	380.00 - 400.00	180.00 - 200.00	-	-	600.00 - 680.00	500.00 - 550.00	400.00 - 450.00	-	130.00 - 150.00	
මන්නාරම	-	-	-	-	-	-	-	-	-	-	
කිළිනොච්චිය	190.00 - 200.00	450.00 - 480.00	160.00 - 180.00	38.00 - 40.00	38.00 - 40.00	700.00 - 750.00	550.00 - 600.00	450.00 - 500.00	-	140.00 - 160.00	
මුලතිව්	200.00 - 240.00	400.00 - 450.00	200.00 - 240.00	46.00 - 50.00	50.00 - 57.00	-	-	190.00 - 220.00	-	83.00 - 92.00	
මඩකලපුව	200.00 - 220.00	400.00 - 420.00	140.00 - 150.00	34.00 - 36.00	-	650.00 - 660.00	550.00 - 580.00	400.00 - 440.00	-	160.00 - 170.00	
ත්‍රිකුණාමලය	200.00 - 230.00	420.00 - 450.00	180.00 - 200.00	-	-	740.00 - 760.00	600.00 - 640.00	480.00 - 500.00	-	135.00 - 140.00	
වෙයන්ගොඩ	240.00 - 250.00	450.00 - 500.00	180.00 - 200.00	28.00 - 29.00	50.00 - 58.00	600.00 - 630.00	430.00 - 450.00	340.00 - 360.00	-	180.00 - 180.00	
ගලන්බිඳුණුවැව	-	-	-	-	-	-	-	-	-	-	
බණ්ඩාරවෙල	180.00 - 200.00	500.00 - 550.00	160.00 - 180.00	35.00 - 40.00	40.00 - 45.00	600.00 - 650.00	450.00 - 500.00	-	-	160.00 - 200.00	
මාතලේ	200.00 - 220.00	450.00 - 480.00	180.00 - 200.00	35.00 - 37.00	48.00 - 50.00	700.00 - 800.00	600.00 - 650.00	400.00 - 460.00	-	180.00 - 200.00	

වගු අංක 08 (ඉතිරිය.)

19

ප්‍රදේශ	අඹ වර්ග		අනෙකුත් පළතුරු වර්ග								
	විලාඨ	කොහු	පැපොල් (කි. රු.)	වැල් දොඬම්	දිවුල්	දොඬම්	අලිගැටපේර	බෙලි	මීදි (කි. රු.)	තැඹිලි	
කොළඹ	80.00 - 120.00	-	170.00 - 300.00	50.00 - 100.00	70.00 - 180.00	150.00 - 200.00	120.00 - 200.00	70.00 - 140.00	1600.00 - 2600.00	180.00 - 260.00	
ගම්පහ	-	-	-	-	-	-	-	-	-	-	
කුරුණෑගල	-	-	-	-	-	-	-	-	-	-	
නිකවැටිය	-	-	180.00 - 200.00	-	-	-	75.00 - 85.00	50.00 - 50.00	2500.00 - 2500.00	100.00 - 110.00	
දඹුල්ල	50.00 - 60.00	20.00 - 30.00	180.00 - 220.00	35.00 - 40.00	80.00 - 90.00	80.00 - 90.00	70.00 - 80.00	50.00 - 60.00	2300.00 - 2400.00	150.00 - 180.00	
අනුරාධපුරය	70.00 - 80.00	-	160.00 - 240.00	-	80.00 - 120.00	-	80.00 - 100.00	60.00 - 80.00	2500.00 - 2800.00	150.00 - 200.00	
තඹුත්තේගම	-	-	-	-	-	-	-	-	-	-	
පොළොන්නරුව	-	-	-	-	-	-	-	-	-	-	
කළුතර	-	-	200.00 - 240.00	45.00 - 60.00	60.00 - 80.00	140.00 - 160.00	100.00 - 120.00	-	2400.00 - 2600.00	160.00 - 170.00	
බදුල්ල	-	-	250.00 - 320.00	60.00 - 60.00	-	-	60.00 - 70.00	50.00 - 60.00	2800.00 - 2800.00	200.00 - 200.00	
කැප්පෙට්පොළ	40.00 - 50.00	18.00 - 20.00	280.00 - 300.00	35.00 - 45.00	50.00 - 55.00	120.00 - 130.00	-	40.00 - 45.00	2700.00 - 2800.00	150.00 - 160.00	
මොණරාගල	-	-	200.00 - 220.00	30.00 - 35.00	80.00 - 100.00	120.00 - 130.00	60.00 - 70.00	60.00 - 70.00	2500.00 - 2600.00	130.00 - 150.00	
කැගල්ල	-	-	200.00 - 220.00	-	60.00 - 90.00	80.00 - 100.00	80.00 - 100.00	80.00 - 100.00	2500.00 - 2600.00	130.00 - 150.00	
අම්පාර	-	-	200.00 - 220.00	-	-	-	85.00 - 95.00	-	2400.00 - 2400.00	140.00 - 150.00	
දෙහිඅත්තකණ්ඩිය	-	-	200.00 - 200.00	-	90.00 - 100.00	80.00 - 80.00	70.00 - 100.00	50.00 - 70.00	2500.00 - 2800.00	120.00 - 150.00	
නුවරඑළිය	47.00 - 50.00	18.00 - 22.00	280.00 - 320.00	46.00 - 50.00	50.00 - 60.00	120.00 - 130.00	-	45.00 - 50.00	2700.00 - 2800.00	150.00 - 160.00	
නුවර	-	25.00 - 30.00	180.00 - 200.00	50.00 - 60.00	70.00 - 80.00	90.00 - 100.00	60.00 - 80.00	50.00 - 60.00	2000.00 - 2500.00	180.00 - 200.00	
පුත්තලම	70.00 - 70.00	-	180.00 - 250.00	50.00 - 50.00	100.00 - 120.00	-	120.00 - 125.00	-	2700.00 - 3000.00	120.00 - 120.00	
හම්බන්තොට	-	-	-	-	-	-	-	-	-	-	
රත්නපුරය	-	-	200.00 - 250.00	-	120.00 - 130.00	-	60.00 - 85.00	75.00 - 85.00	2500.00 - 2600.00	140.00 - 160.00	
මාතර	-	-	200.00 - 220.00	41.00 - 45.00	80.00 - 100.00	170.00 - 180.00	50.00 - 55.00	50.00 - 55.00	2000.00 - 2100.00	140.00 - 160.00	
ගාල්ල	100.00 - 120.00	-	240.00 - 320.00	60.00 - 70.00	70.00 - 90.00	-	80.00 - 90.00	75.00 - 80.00	2500.00 - 2800.00	120.00 - 130.00	
තිස්සමහාරාමය	-	-	-	-	-	-	-	-	-	-	
මීගොඩ	-	-	180.00 - 200.00	-	56.00 - 70.00	-	77.00 - 83.00	58.00 - 70.00	1800.00 - 2000.00	140.00 - 150.00	
ඇම්ලිපිටිය	90.00 - 120.00	-	240.00 - 260.00	40.00 - 50.00	60.00 - 80.00	140.00 - 160.00	90.00 - 120.00	-	2600.00 - 2700.00	160.00 - 180.00	
යාපනය	40.00 - 55.00	-	130.00 - 150.00	100.00 - 120.00	100.00 - 120.00	-	120.00 - 150.00	-	2900.00 - 3000.00	150.00 - 170.00	
වවුනියාව	-	-	160.00 - 180.00	70.00 - 80.00	-	-	90.00 - 110.00	-	2400.00 - 2500.00	170.00 - 200.00	
මන්නාරම	-	-	-	-	-	-	-	-	-	-	
කිලිනොච්චිය	40.00 - 50.00	-	150.00 - 170.00	-	50.00 - 60.00	-	100.00 - 130.00	-	2400.00 - 2500.00	200.00 - 210.00	
මුලතිව්	50.00 - 58.00	-	180.00 - 220.00	-	-	-	-	-	-	150.00 - 180.00	
මඩකලපුව	-	-	200.00 - 220.00	40.00 - 45.00	50.00 - 60.00	-	110.00 - 125.00	-	2000.00 - 2100.00	180.00 - 200.00	
ත්‍රිකුණාමලය	72.00 - 75.00	34.00 - 36.00	170.00 - 180.00	85.00 - 90.00	90.00 - 100.00	82.00 - 85.00	122.00 - 124.00	-	2450.00 - 2500.00	160.00 - 180.00	
වේයන්ගොඩ	-	-	180.00 - 200.00	55.00 - 55.00	90.00 - 110.00	120.00 - 130.00	62.00 - 80.00	90.00 - 90.00	2500.00 - 2500.00	150.00 - 160.00	
ගලෙන්බිඳුණුවැව	-	-	-	-	-	-	-	-	-	-	
බණ්ඩාරවෙල	-	-	180.00 - 220.00	50.00 - 60.00	60.00 - 70.00	100.00 - 120.00	80.00 - 90.00	-	2200.00 - 2300.00	200.00 - 220.00	
මාතලේ	-	-	180.00 - 200.00	40.00 - 50.00	60.00 - 70.00	80.00 - 90.00	60.00 - 70.00	-	2300.00 - 2500.00	130.00 - 150.00	

වගු අංක 09: සලකා බලන තොග වෙළඳපොළවල මාළු හා ඛිත්තර මිල ගණන්

සති අංක 30: 19 - 25 ජූලි 2024

ප්‍රදේශ	මාළු වර්ග (කිලෝවකට රුපියල්)					
	සාලයා	හුරුල්ලා	බලයා	කෙලවල්ලා	තෝරා	පරවි
කොළඹ	200.00 - 450.00	650.00 - 900.00	650.00 - 850.00	1200.00 - 1500.00	2000.00 - 3000.00	1300.00 - 1400.00
නුවර	400.00 - 450.00	-	900.00 - 1000.00	1300.00 - 1400.00	2100.00 - 2200.00	1400.00 - 1450.00
කළුතර	400.00 - 440.00	-	-	1100.00 - 1200.00	-	1300.00 - 1400.00
පුත්තලම	-	-	-	-	-	-
මාතර	240.00 - 260.00	-	650.00 - 700.00	1100.00 - 1300.00	-	-
හම්බන්තොට	-	-	-	-	-	-
ගාල්ල	-	-	700.00 - 760.00	950.00 - 1100.00	-	1000.00 - 11000.00
මඩකලපුව	300.00 - 350.00	700.00 - 800.00	700.00 - 800.00	1600.00 - 1700.00	1900.00 - 2000.00	1600.00 - 1700.00
ත්‍රිකුණාමලය	400.00 - 450.00	950.00 - 980.00	1100.00 - 1180.00	1880.00 - 1950.00	1980.00 - 2050.00	1750.00 - 1840.00
මන්නාරම	-	-	-	-	-	-

ප්‍රදේශ	මාළු වර්ග (කිලෝවකට රුපියල්)				ඛිත්තර (ඛිත්තරයකට රුපියල්)	
	මෝරා	ඉස්සා	තලපත්	තෙප්පිලි	දුඹුරු	සුදු
කොළඹ	1000.00 - 1150.00	1700.00 - 1900.00	1500.00 - 2200.00	-	47.00 - 54.00	44.00 - 49.00
නුවර	1450.00 - 1500.00	1750.00 - 1900.00	2000.00 - 2200.00	-	46.00 - 48.00	44.00 - 45.00
කළුතර	-	-	1600.00 - 1700.00	-	-	-
පුත්තලම	-	-	-	-	-	-
මාතර	-	1700.00 - 1750.00	1400.00 - 1550.00	-	47.00 - 48.00	44.00 - 46.00
හම්බන්තොට	-	-	-	-	-	-
ගාල්ල	-	-	-	-	45.00 - 47.00	44.00 - 45.00
මඩකලපුව	1000.00 - 1100.00	1400.00 - 1500.00	1600.00 - 1700.00	-	49.00 - 50.00	49.00 - 50.00
ත්‍රිකුණාමලය	1840.00 - 1900.00	1080.00 - 1150.00	-	-	52.00 - 53.00	50.00 - 51.00
මන්නාරම	-	-	-	-	-	-

වගු අංක 10: සලකා බලන තොග වෙළඳපොළවල කරවල මිල ගණන් (කිලෝ 50කට රුපියල්)

සති අංක 30: 19 - 25 ජූලි 2024

ප්‍රදේශ	දේශීය කරවල වර්ග					
	හාල්මැස්සා	කට්ටාවා	තෝරා	මෝරා	බලයා	අගුළුවා
කොළඹ	80000 - 85000	-	-	90000 - 95000	50000 - 60000	-
නුවර	80000 - 85000	-	-	92500 - 95000	55000 - 62500	55000 - 57500
මඩකලපුව	50000 - 52500	92500 - 97500	96500 - 100000	100000 - 105000	62500 - 65000	50000 - 52500
ත්‍රිකුණාමලය	54600 - 55000	-	-	-	53000 - 53800	40800 - 41500
මන්නාරම	-	-	-	-	-	-

ප්‍රදේශ	දේශීය කරවල වර්ග			ආනයනික කරවල වර්ග		
	මඩුවා	කොඩුවා	සාලයා	හාල්මැස්සා	කට්ටාවා	තෝරා
කොළඹ	62500 - 70000	-	12500 - 22500	40000 - 47500	65000 - 70000	-
නුවර	70000 - 71500	-	30000 - 32500	42500 - 45000	72500 - 75000	-
මඩකලපුව	52500 - 55000	-	25000 - 27500	37500 - 40000	-	-
ත්‍රිකුණාමලය	52000 - 52400	-	30000 - 31000	45000 - 46000	99500 - 99600	-
මන්නාරම	-	-	-	-	-	-

ප්‍රදේශ	ආනයනික කරවල වර්ග					
	මෝරා	බලයා	අගුළුවා	මඩුවා	කොඩුවා	සාලයා
කොළඹ	-	-	67500 - 75000	-	-	-
නුවර	-	-	-	-	-	-
මඩකලපුව	-	-	-	-	-	-
ත්‍රිකුණාමලය	-	-	-	-	-	-
මන්නාරම	-	-	-	-	-	-

වග්‍ර අංක 11: සලකා බලන සිල්ලර වෙළඳපොලවල මාළු හා බිත්තර මිල ගණන් (කි. රු./බි. රු.)

සති අංක 30: 19 - 25 ජූලි 2024

21

ප්‍රදේශ	මාළු වර්ග								බිත්තර වර්ග			
	සාලයා	හුරුල්ලා	බලයා	කෙලවල්ලා	තෝරා	පරවි	මෝරා	තලපන්	දුඹුරු	සුදු		
කොළඹ	250.00 - 700.00	780.00 - 980.00	800.00 - 1000.00	1500.00 - 3000.00	3000.00 - 4000.00	1600.00 - 2800.00	1200.00 - 1600.00	2000.00 - 3200.00	48.00 - 55.00	45.00 - 53.00		
ගම්පහ	-	-	-	-	-	-	-	-	-	-		
කුරුණෑගල	-	-	-	-	-	-	-	-	-	-		
නිකවැරටිය	600.00 - 700.00	800.00 - 1000.00	1000.00 - 1000.00	1800.00 - 2000.00	-	-	2000.00 - 2000.00	2400.00 - 2400.00	50.00 - 55.00	50.00 - 52.00		
දඹුල්ල	600.00 - 650.00	1000.00 - 1100.00	900.00 - 1000.00	1800.00 - 1900.00	-	1600.00 - 1700.00	1600.00 - 1800.00	2200.00 - 2300.00	50.00 - 51.00	49.00 - 50.00		
අනුරාධපුරය	500.00 - 600.00	-	1050.00 - 1100.00	2000.00 - 2200.00	2400.00 - 2600.00	-	-	2300.00 - 2500.00	48.00 - 52.00	48.00 - 52.00		
කඹුන්තේගම	-	-	-	-	-	-	-	-	-	-		
පොළොන්නරුව	-	-	-	-	-	-	-	-	-	-		
කළුතර	560.00 - 600.00	-	-	2000.00 - 2100.00	-	1700.00 - 1800.00	-	1900.00 - 2000.00	-	47.00 - 48.00		
බදුල්ල	300.00 - 360.00	700.00 - 700.00	1400.00 - 1400.00	1800.00 - 1800.00	2400.00 - 2600.00	1400.00 - 1600.00	1400.00 - 1600.00	2400.00 - 2600.00	53.00 - 55.00	50.00 - 53.00		
කැප්පෙට්පොළ	400.00 - 420.00	800.00 - 820.00	1300.00 - 1350.00	1750.00 - 1800.00	-	-	1500.00 - 1600.00	2200.00 - 2300.00	57.00 - 58.00	55.00 - 57.00		
මොණරාගල	500.00 - 550.00	-	1000.00 - 1100.00	2200.00 - 2300.00	-	-	-	2500.00 - 2600.00	48.00 - 53.00	48.00 - 52.00		
කෑගල්ල	700.00 - 800.00	1000.00 - 1200.00	1500.00 - 1600.00	2600.00 - 2700.00	-	1600.00 - 1800.00	1800.00 - 1900.00	2800.00 - 3000.00	52.00 - 55.00	48.00 - 50.00		
අම්පාර	300.00 - 350.00	700.00 - 800.00	1400.00 - 1400.00	2000.00 - 2000.00	-	1500.00 - 1500.00	-	-	50.00 - 51.00	49.00 - 50.00		
දෙහිඅත්තකණ්ඩිය	500.00 - 500.00	800.00 - 800.00	-	-	-	-	1600.00 - 1600.00	2000.00 - 2000.00	45.00 - 47.00	44.00 - 45.00		
නුවරඑළිය	420.00 - 440.00	820.00 - 840.00	1400.00 - 1500.00	1800.00 - 1900.00	-	-	-	2400.00 - 2500.00	56.00 - 60.00	55.00 - 58.00		
නුවර	550.00 - 600.00	-	1200.00 - 1500.00	2200.00 - 2300.00	2700.00 - 2800.00	1600.00 - 1700.00	1600.00 - 1700.00	2300.00 - 2400.00	50.00 - 51.00	47.00 - 48.00		
පුත්තලම	400.00 - 600.00	650.00 - 800.00	700.00 - 900.00	1400.00 - 1500.00	-	1400.00 - 1500.00	1900.00 - 2000.00	2400.00 - 2400.00	46.00 - 48.00	46.00 - 48.00		
හම්බන්තොට	-	-	-	-	-	-	-	-	-	-		
රත්නපුරය	400.00 - 400.00	1200.00 - 1200.00	1100.00 - 1100.00	2400.00 - 2400.00	3600.00 - 3600.00	2400.00 - 2400.00	1800.00 - 1800.00	2400.00 - 2400.00	46.00 - 48.00	45.00 - 48.00		
මාතර	450.00 - 550.00	-	1200.00 - 1400.00	1900.00 - 2000.00	-	2000.00 - 2100.00	-	2300.00 - 2400.00	48.00 - 50.00	45.00 - 47.00		
ගාල්ල	480.00 - 500.00	900.00 - 1000.00	1200.00 - 1400.00	2200.00 - 2400.00	2400.00 - 2500.00	2200.00 - 2400.00	-	2600.00 - 2600.00	47.00 - 50.00	44.00 - 46.00		
තිස්සමහාරාමය	-	-	-	-	-	-	-	-	-	-		
මීගොඩ	600.00 - 700.00	1300.00 - 1300.00	-	-	-	1600.00 - 1600.00	1600.00 - 1600.00	3300.00 - 3360.00	47.00 - 49.00	44.00 - 48.00		
ඇඹිලිපිටිය	500.00 - 550.00	750.00 - 800.00	1400.00 - 1500.00	2400.00 - 2500.00	2750.00 - 2800.00	1600.00 - 1700.00	1400.00 - 1500.00	2400.00 - 2500.00	46.00 - 50.00	45.00 - 48.00		
යාපනය	400.00 - 450.00	1000.00 - 1100.00	1000.00 - 1100.00	-	-	2000.00 - 2200.00	-	-	52.00 - 54.00	52.00 - 54.00		
වවුනියාව	600.00 - 650.00	1000.00 - 1150.00	1000.00 - 1150.00	2400.00 - 2500.00	2400.00 - 2500.00	1600.00 - 1650.00	1800.00 - 1900.00	2400.00 - 2500.00	49.00 - 52.00	47.00 - 49.00		
මන්නාරම	-	-	-	-	-	-	-	-	-	-		
කිලිනොච්චිය	400.00 - 450.00	800.00 - 850.00	950.00 - 1000.00	-	-	1500.00 - 1600.00	-	-	-	48.00 - 49.00		
මුලතිව්	600.00 - 700.00	1000.00 - 1200.00	900.00 - 1000.00	-	2400.00 - 2400.00	1500.00 - 2000.00	-	-	-	46.00 - 48.00		
මඩකලපුව	600.00 - 650.00	1100.00 - 1200.00	1500.00 - 1600.00	2400.00 - 2500.00	2750.00 - 2800.00	2400.00 - 2500.00	2000.00 - 2100.00	2400.00 - 2500.00	51.00 - 52.00	51.00 - 52.00		
ත්‍රිකුණාමලය	550.00 - 600.00	1150.00 - 1200.00	1350.00 - 1400.00	2250.00 - 2300.00	2400.00 - 2500.00	1950.00 - 2000.00	2100.00 - 2200.00	-	54.00 - 55.00	52.00 - 54.00		
වේයන්ගොඩ	500.00 - 500.00	-	1200.00 - 1400.00	1800.00 - 1800.00	2600.00 - 2600.00	2400.00 - 2400.00	-	2000.00 - 2400.00	48.00 - 48.00	48.00 - 50.00		
ගලෙන්බිඳුණුවැව	-	-	-	-	-	-	-	-	-	-		
බණ්ඩාරවෙල	600.00 - 700.00	-	1500.00 - 1600.00	2000.00 - 2100.00	-	1800.00 - 1850.00	1400.00 - 1500.00	2000.00 - 2200.00	50.00 - 53.00	48.00 - 52.00		
මාතලේ	700.00 - 750.00	1000.00 - 1100.00	1500.00 - 1600.00	2000.00 - 2200.00	2600.00 - 2700.00	1700.00 - 1800.00	-	2300.00 - 2400.00	49.00 - 50.00	47.00 - 48.00		

වග අංක 12: සලකා බලන සිල්ලර වෙළඳපොලවල කරවල මිල ගණන් (කිලෝවකට රුපියල්)

සති අංක 30: 19 - 25 ජූලි 2024

22

ප්‍රදේශ	කරවල වර්ග													
	හාල්මැස්සා(ආනයනික)		කට්ටාවා		තෝරා		මෝරා		බලයා		අගුළුවා		සාලයා	
කොළඹ	1000.00	1300.00	1900.00	2400.00	-	-	2000.00	2600.00	1400.00	1800.00	1800.00	2400.00	800.00	1000.00
ගම්පහ	-	-	-	-	-	-	-	-	-	-	-	-	-	-
කුරුණෑගල	-	-	-	-	-	-	-	-	-	-	-	-	-	-
නිකවැරටිය	1000.00	1200.00	1800.00	1800.00	-	-	2200.00	2200.00	1200.00	1200.00	1600.00	1800.00	600.00	600.00
දඹුල්ල	950.00	1000.00	2000.00	2100.00	-	-	2200.00	2300.00	1400.00	1500.00	1800.00	1900.00	-	-
අනුරාධපුරය	1050.00	1200.00	1800.00	2400.00	-	-	2000.00	2400.00	1200.00	1600.00	2000.00	2400.00	800.00	1000.00
තඹුත්තේගම	-	-	-	-	-	-	-	-	-	-	-	-	-	-
පොළොන්නරුව	-	-	-	-	-	-	-	-	-	-	-	-	-	-
කළුතර	1200.00	1300.00	2200.00	2300.00	-	-	2200.00	2300.00	1400.00	1500.00	2000.00	2200.00	1000.00	1100.00
බදුල්ල	1200.00	1200.00	2200.00	2200.00	-	-	2200.00	2200.00	1400.00	1400.00	1200.00	1200.00	-	-
කැප්පෙට්පොළ	980.00	1100.00	2300.00	2400.00	-	-	2260.00	2300.00	1300.00	1350.00	2260.00	2300.00	900.00	940.00
මොණරාගල	1000.00	1200.00	1800.00	1900.00	-	-	2000.00	2200.00	1400.00	1500.00	1800.00	2000.00	800.00	850.00
කෑගල්ල	1000.00	1200.00	2000.00	2200.00	-	-	2000.00	2200.00	1200.00	1300.00	-	-	-	-
අම්පාර	980.00	1100.00	2200.00	2200.00	-	-	2200.00	2200.00	1200.00	1600.00	1200.00	1200.00	1200.00	1200.00
දෙහිඅත්තකණ්ඩිය	1000.00	1200.00	2400.00	2400.00	-	-	2000.00	2400.00	1200.00	1600.00	1200.00	1200.00	1000.00	1000.00
නුවරඑළිය	980.00	1200.00	2360.00	2400.00	-	-	2280.00	2300.00	1300.00	1350.00	2280.00	2300.00	850.00	900.00
නුවර	1100.00	1300.00	2100.00	2200.00	-	-	2300.00	2400.00	1500.00	1600.00	2100.00	2200.00	900.00	950.00
පුත්තලම	950.00	1200.00	2000.00	2300.00	2800.00	2800.00	1900.00	2200.00	1200.00	1300.00	1200.00	2100.00	500.00	800.00
හම්බන්තොට	-	-	-	-	-	-	-	-	-	-	-	-	-	-
රත්නපුරය	980.00	1300.00	2000.00	2100.00	-	-	2000.00	2120.00	1340.00	1520.00	1800.00	2100.00	-	-
මාතර	1000.00	1200.00	1800.00	2000.00	-	-	1900.00	2000.00	1400.00	1600.00	1900.00	2000.00	-	-
ගාල්ල	1200.00	1300.00	2200.00	2400.00	-	-	2200.00	2200.00	1500.00	1600.00	1800.00	2000.00	900.00	1000.00
තිස්සමහාරාමය	-	-	-	-	-	-	-	-	-	-	-	-	-	-
මීගොඩ	800.00	1200.00	1800.00	2400.00	-	-	2000.00	2200.00	1300.00	1400.00	1400.00	1800.00	800.00	800.00
ඇඹිලිපිටිය	1200.00	1300.00	2200.00	2350.00	-	-	2000.00	2250.00	1400.00	1600.00	2100.00	2250.00	900.00	1000.00
යාපනය	1000.00	1100.00	2200.00	2400.00	3100.00	3250.00	2150.00	2300.00	1280.00	1350.00	1200.00	1300.00	-	-
වවුනියාව	-	-	1800.00	2000.00	-	-	2000.00	2150.00	1200.00	1300.00	1200.00	1300.00	600.00	700.00
මන්නාරම	-	-	-	-	-	-	-	-	-	-	-	-	-	-
කිලිනොච්චිය	980.00	1000.00	2400.00	2500.00	-	-	1900.00	2000.00	1300.00	1400.00	-	-	850.00	900.00
මුලතිව්	1250.00	1300.00	1900.00	2400.00	-	-	-	-	-	-	-	-	600.00	650.00
මඩකලපුව	950.00	1000.00	2000.00	2200.00	-	-	2200.00	2300.00	1450.00	1500.00	1200.00	1250.00	650.00	700.00
ත්‍රිකුණාමලය	1350.00	1400.00	2300.00	2360.00	-	-	-	-	1250.00	1300.00	1100.00	1150.00	700.00	750.00
වේයන්ගොඩ	-	-	-	-	-	-	1900.00	2300.00	1280.00	1700.00	1300.00	1800.00	-	-
ගලන්බිඳුණුවාව	-	-	-	-	-	-	-	-	-	-	-	-	-	-
බණ්ඩාරවෙල	1000.00	1100.00	1900.00	2000.00	-	-	2000.00	2100.00	1350.00	1400.00	1600.00	1700.00	1000.00	1100.00
මාතලේ	1100.00	1200.00	2200.00	2400.00	-	-	2300.00	2400.00	1500.00	1600.00	2200.00	2300.00	780.00	850.00

වගු අංක 13: සලකා බලන සිල්ලර වෙළඳපොලවල මස් මිල ගණන් (කිලෝවකට රුපියල්)

සති අංක 30: 19 - 25 ජූලි 2024

ප්‍රදේශ	හරක් මස්	කුකුල් මස්		එළ මස්	ඌරු මස්
		බ්‍රොයිලර්	කරි		
කොළඹ	2500.00 - 2600.00	1120.00 - 1200.00	1150.00 - 1450.00	3300.00 - 3600.00	1300.00 - 1500.00
ගම්පහ	-	-	-	-	-
කුරුණෑගල	-	-	-	-	-
නිකවැරටිය	2200.00 - 2200.00	1100.00 - 1200.00	-	-	1280.00 - 1280.00
දඹුල්ල	-	1100.00 - 1150.00	-	-	1400.00 - 1500.00
අනුරාධපුරය	2300.00 - 2400.00	1150.00 - 1250.00	1300.00 - 1300.00	-	1300.00 - 1450.00
තඹින්නේගම	-	-	-	-	-
පොළොන්නරුව	-	-	-	-	-
කළුතර	2300.00 - 2400.00	1050.00 - 1100.00	-	-	1300.00 - 1400.00
බදුල්ල	2100.00 - 2100.00	1200.00 - 1380.00	-	2900.00 - 2900.00	-
කැප්පෙට්පොළ	2100.00 - 2200.00	1100.00 - 1200.00	1280.00 - 1350.00	3000.00 - 3100.00	-
මොණරාගල	2300.00 - 2300.00	1100.00 - 1300.00	1600.00 - 1650.00	-	1500.00 - 1600.00
කෑගල්ල	2300.00 - 2300.00	1090.00 - 1190.00	-	3100.00 - 3100.00	1450.00 - 1550.00
අම්පාර	-	-	-	-	1650.00 - 1700.00
දෙහිඅත්තකණ්ඩිය	-	1180.00 - 1200.00	-	-	1290.00 - 1400.00
නුවරඑළිය	2200.00 - 2300.00	1200.00 - 1250.00	1300.00 - 1350.00	3200.00 - 3300.00	1400.00 - 1450.00
නුවර	2200.00 - 2200.00	1000.00 - 1020.00	1200.00 - 1250.00	3100.00 - 3200.00	1400.00 - 1450.00
පුත්තලම	2400.00 - 2400.00	1000.00 - 1000.00	1500.00 - 1500.00	3400.00 - 3400.00	-
හම්බන්තොට	-	-	-	-	-
රත්නපුරය	2400.00 - 2400.00	1100.00 - 1200.00	1250.00 - 1350.00	3200.00 - 3200.00	1300.00 - 1300.00
මාතර	-	1150.00 - 1200.00	-	-	-
ගාල්ල	2400.00 - 2400.00	1000.00 - 1150.00	1350.00 - 1400.00	3200.00 - 3300.00	-
තිස්සමහාරාමය	-	-	-	-	-
මීගොඩ	-	1080.00 - 1150.00	1200.00 - 1300.00	-	1250.00 - 2040.00
ඇඹිලිපිටිය	2150.00 - 2200.00	1000.00 - 1100.00	1200.00 - 1320.00	2900.00 - 3000.00	1450.00 - 1600.00
යාපනය	2000.00 - 2100.00	1200.00 - 1250.00	1500.00 - 1550.00	3450.00 - 3600.00	-
වවුනියාව	2000.00 - 2200.00	1300.00 - 1350.00	1500.00 - 1600.00	3100.00 - 3150.00	-
මන්නාරම	-	-	-	-	-
කිලිනොච්චිය	2000.00 - 2050.00	1200.00 - 1250.00	1650.00 - 1700.00	3300.00 - 3500.00	-
මුලතිව්	-	1250.00 - 1350.00	-	-	-
මඩකලපුව	1900.00 - 2000.00	1150.00 - 1200.00	1500.00 - 1600.00	3450.00 - 3500.00	-
ත්‍රිකුණාමලය	2100.00 - 2150.00	1100.00 - 1200.00	1860.00 - 1900.00	3450.00 - 3500.00	-
වේයන්ගොඩ	-	1050.00 - 1100.00	-	-	-
ගලෙන්බිඳුණුවැව	-	-	-	-	-
බණ්ඩාරවෙල	-	1100.00 - 1150.00	1450.00 - 1500.00	2800.00 - 2800.00	-
මාතලේ	2000.00 - 2200.00	1100.00 - 1180.00	1350.00 - 1400.00	2900.00 - 3000.00	1400.00 - 1600.00

වගු අංක 14: පිටකොටුව නොග වෙළඳපොළෙහි නොග මිල ගණන් (කිලෝවකට රුපියල්)

සති අංක 30: 19 - 25 ජූලි 2024

වර්ගය	පරාසය		මිල ගණන් වල සාමාන්‍ය			මිල වෙනස්වීම %		වර්ගය	පරාසය		මිල ගණන් වල සාමාන්‍ය			මිල වෙනස්වීම %	
			මෙම සතිය	පසුගිය සතිය	පසුගිය වසර	පසුගිය සතියට	පසුගිය වසරට				මෙම සතිය	පසුගිය සතිය	පසුගිය වසර	පසුගිය සතියට	පසුගිය වසරට
සහල්															
දේශීය								පොල් (ගෙඩියකට රු.)							
සම්බා 1	235.00	240.00	236.80	236.10	207.50	0.30	14.12	ලොකු	100.00	110.00	105.00	105.00	95.63	0.00	9.80
සම්බා 2	225.00	230.00	229.22	229.33	197.50	-0.05	16.06	කුඩා	85.00	90.00	87.22	87.50	78.13	-0.32	11.64
කීරි සම්බා	260.00	320.00	290.00	288.75	257.30	0.43	12.71								
නාඩු 1	210.00	215.00	211.90	211.56	176.10	0.16	20.33	පළතුරු (ගෙඩියකට රු.)							
නාඩු 2	205.00	207.00	206.00	205.86	167.00	0.07	23.35	කෙසෙල්							
රතු කැකුළු	190.00	200.00	194.44	194.50	140.50	-0.03	38.39	ඇඹුල් (කි. රු.)	160.00	220.00	190.91	170.91	120.83	11.70	57.99
සුදු කැකුළු	195.00	210.00	202.78	203.50	166.50	-0.35	21.79	කෝලිකුටුටු (කි. රු.)	440.00	500.00	467.27	441.00	380.00	5.96	22.97
ආනයනික								සීනි (කි. රු.)	140.00	170.00	154.55	140.00	111.67	10.39	38.40
සම්බා	280.00	290.00	283.13	284.29	213.80	-0.41	32.43	ආනමාලු	30.00	40.00	35.45	30.80	20.25	15.11	75.08
නාඩු								ඇමිටුන්	35.00	45.00	40.18	37.40	27.23	7.44	47.56
රතු කැකුළු								පැයොල් (කි. රු.)	120.00	180.00	145.00	133.64	89.29	8.50	62.40
සුදු කැකුළු					185.63			වැල් දොඩම්	30.00	40.00	33.89	47.50	35.00	-28.65	-3.17
චීනයේ මිලිස්								අන්තායි (ලොකු)	530.00	600.00	565.00	502.22	841.25	12.50	-32.84
ආනයනික	700.00	850.00	792.22	755.56	1111.00	4.85	-28.69	අන්තායි (මධ්‍යම)	430.00	550.00	477.50	402.22	640.00	18.72	-25.39
එණි								අන්තායි (කුඩා)	300.00	370.00	335.00	293.33	496.25	14.20	-32.49
සිනන්	180.00	220.00	196.25	260.00		-24.52		අඹ				38.40	46.71		
වේදාලන්	280.00	340.00	293.57	360.00	414.00	-18.45	-29.09	බෙටට්							
ආනයනික	220.00	280.00	247.22	290.00	422.00	-14.75	-41.42	කර්තකොලොමබන්	140.00	230.00	176.00	110.00	93.08	60.00	89.09
ලොකු එණි								විලාඩ්	70.00	90.00	78.75	67.78	66.43	16.19	18.55
ආනයනික	140.00	240.00	188.33	198.33	102.80	-5.04	83.20	කොහු							
දේශීය								වෙනත් පළතුරු							
අර්නාපල්								දිවුල්	35.00	50.00	42.27	55.50	70.00	-23.83	-39.61
වැලිමඩ්								දොඩම්	80.00	120.00	100.00	92.00	55.00	8.70	81.82
කුටුම්භය	340.00	410.00	369.00	350.00	329.00	5.43	12.16	අලිගැටපේර	80.00	140.00	110.00	110.00	73.33	0.00	50.00
ආනයනික	200.00	250.00	224.38	280.71	192.00	-20.07	16.86	බෙලි	45.00	50.00	48.00	42.00	22.60	14.29	112.39
ධාන්‍ය								මිදි (කිලෝවකට රු.)	1150.00	1200.00	1168.75	1260.00	1200.00	-7.24	-2.60
මුං ඇට	700.00	800.00	768.75	792.86	877.50	-3.04	-12.39	කැමිලි	170.00	200.00	186.67	157.00	87.69	18.90	112.87
කව්පි (සුදු)	700.00	820.00	771.25	780.83	763.50	-1.23	1.02	මාළු							
කව්පි (රතු)	700.00	850.00	757.14	747.14	844.00	1.34	-10.29	සාලයා	200.00	450.00	303.33	249.17	483.00	21.74	-37.20
රතු පරිප්පු	280.00	285.00	281.88	287.14	271.90	-1.83	3.67	හුරුල්ලා	650.00	900.00	765.83	774.17	882.00	-1.08	-13.17
එළවළු								බලයා	650.00	850.00	746.67	737.50	1034.00	1.24	-27.79
බටර් බෝංචි								කෙලවල්ලා	1200.00	1500.00	1375.83	1235.83	1424.00	11.33	-3.38
කොළ බෝංචි	600.00	650.00	625.00	542.00	300.00	15.31	108.33	කෝරා	2000.00	3000.00	2525.00	2783.33	2530.00	-9.28	-0.20
කැරට්	300.00	380.00	346.00	350.00	404.00	-1.14	-14.36	පර්ව	1300.00	1400.00	1347.50	1328.33	1476.00	1.44	-8.71
ලීක්ස්	350.00	400.00	376.00	359.00	147.00	4.74	155.78	මෝරා	1000.00	1150.00	1050.00	1058.33	1216.67	-0.79	-13.70
බිට් රුට්	300.00	350.00	336.00	331.00	208.33	1.51	61.28	ඉස්සා	1700.00	1900.00	1800.00	1724.17	1665.00	4.40	8.11
නෝකෝල්	180.00	200.00	190.00	180.00	88.00	5.56	115.91	තලපත්	1500.00	2200.00	1837.50	1991.67	2065.00	-7.74	-11.02
රාබු	70.00	100.00	84.00	88.00	59.00	-4.55	42.37	මීන්තර							
ගෝවා	200.00	300.00	244.00	202.00	144.00	20.79	69.44	දුඹුරු	47.00	54.00	49.88	52.50		-5.00	
කක්කාලි	300.00	350.00	318.00	303.00	218.00	4.95	45.87	සුදු	44.00	49.00	46.88	49.63	56.63	-5.54	-17.22
බණ්ඩක්කා	130.00	160.00	147.00	154.00	108.00	-4.55	36.11	කරවිල							
වමබඩු	150.00	300.00	213.00	155.00	300.00	37.42	-29.00	හාල්මැස්සා	1600.00	1700.00	1650.00	1635.83	2144.00	0.87	-23.04
මාළු මිලිස්	700.00	750.00	728.00	672.00	347.00	8.33	109.80	හාල්මැස්සා (ආනයනික)	800.00	950.00	870.83	860.83	998.33	1.16	-12.77
වටටක්කා	180.00	220.00	202.00	148.00	108.00	36.49	87.04	කට්ටාටා							
පිපික්කො	50.00	80.00	68.00	88.00	59.00	-22.73	15.25	කට්ටාටා (ආනයනික)	1300.00	1400.00	1342.50	1340.83	1660.00	0.12	-19.13
කරවිල	150.00	250.00	202.00	300.00	248.00	-32.67	-18.55	කෝරා							
පනෝල	150.00	200.00	180.00	188.00	118.00	-4.26	52.54	කෝරා (ආනයනික)							
මුරුංගා	150.00	550.00	320.83		162.73		97.16	මෝරා	1800.00	1900.00	1851.67	1850.00	1964.00	0.09	-5.72
වැටකොළ	200.00	220.00	212.00	224.00	100.00	-5.36	112.00	මෝරා (ආනයනික)							
මැ කරල්	200.00	350.00	278.00	252.00	152.00	10.32	82.89	බලයා	1000.00	1200.00	1118.33	1063.33	1686.00	5.17	-33.67
අළු කෙසෙල්	200.00	220.00	210.00	192.00	149.00	9.38	40.94	බලයා (ආනයනික)							
අඹු මිලිස්	500.00	600.00	565.00	450.00	474.00	25.56	19.20	අඹුළුවා							
දෙහි	400.00	500.00	455.00	595.00	292.00	-23.53	55.82	අඹුළුවා (ආනයනික)	1350.00	1500.00	1425.83	1450.00	1552.86	-1.67	-8.18
දේශීය අලු								මිඬුවා	1250.00	1400.00	1329.17	1363.64	1512.00	-2.53	-12.09
බකලා	140.00	150.00	146.00	130.00	108.00	12.31	35.19	මිඬුවා (ආනයනික)							
මස්සොක්කා	100.00	120.00	112.00	103.64	150.00	8.07	-25.33	කෝඩුවා							
කොළ එළවළු (මිලියකට රු.)								කෝඩුවා (ආනයනික)							
මුතුඹුටුන්ත	40.00	50.00	45.00	43.75	45.00	2.86	0.00	සාලයා	250.00	450.00	352.50	329.17	918.00	7.09	-61.60
කැකුන්	40.00	50.00	45.00	43.75	45.00	2.86	0.00	සාලයා (ආනයනික)							
ගොටුකොළ (කි.රු.)	280.00	300.00	290.00	307.50	290.00	-5.69	0.00								

සලකා බලන සතිය : සති අංක 30: 19 - 25 ජූලි 2024
පසුගිය සතිය : සති අංක 29: 12 - 18 ජූලි 2024

වගු අංක 15: කොළඹ හා අවට සිල්ලර වෙළඳපලවල මිල ගණන් (කිලෝවකට රුපියල්)

සති අංක 30: 19 - 25 ජූලි 2024

වර්ගය	පරාසය		මිල ගණන් වල සාමාන්‍ය			මිල වෙනස්වීම		වර්ගය	පරාසය		මිල ගණන් වල සාමාන්‍ය			මිල වෙනස්වීම	
			මෙම සතිය	පසුගිය සතිය	පසුගිය වසර	පසුගිය සතියට	පසුගිය වසරට %				මෙම සතිය	පසුගිය සතිය	පසුගිය වසර	පසුගිය සතියට	පසුගිය වසරට %
සහල්								පොල් (ගෙඩියකට රු.)							
දේශීය								ලොකු	110.00	130.00	123.96	122.00	111.89	1.96	10.78
සමබා 1	230.00	270.00	251.76	251.81	224.46	-0.04	12.16	කුඩා	95.00	110.00	104.25	103.46	92.16	0.79	13.12
සමබා 2					211.76										
කිරි සමබා	330.00	370.00	354.50	354.80	265.00	-0.30	33.77	පළතුරු (ගෙඩියකට රු.)							
නාඬු 1	220.00	230.00	224.78	224.42	214.00	0.36	5.04	කෙසෙල්							
නාඬු 2					193.70			ඇඹුල් (කි. රු.)	200.00	300.00	237.43	233.61	186.29	3.82	27.45
රතු කැකුළු	200.00	210.00	205.65	205.93	160.60	-0.27	28.05	කෝලිකුටුටු (කි. රු.)	450.00	650.00	540.00	530.69	467.43	9.31	15.53
සුදු කැකුළු	210.00	220.00	216.54	216.92	183.20	-0.38	18.20	සීනි (කි. රු.)	200.00	280.00	224.19	218.06	189.17	6.13	18.52
ආනයනික								ආනාමාලු	38.00	50.00	45.29	44.66	32.28	0.63	40.30
සමබා	290.00	300.00	294.29	293.81	230.38	0.48	27.74	ඇම්බුන්	54.00	76.00	66.33	62.64	41.73	3.69	58.97
නාඬු								පැපොල් (කි. රු.)	170.00	300.00	242.33	238.65	183.17	3.68	32.30
රතු කැකුළු								වැල් දොඩම්	50.00	100.00	73.00	82.06	56.22	-9.06	29.85
සුදු කැකුළු					210.00			අත්තායි (ලොකු)	580.00	780.00	680.50	676.33	996.80	4.17	-31.73
වියළි මිරිස්								අත්තායි (මධ්‍යම)	480.00	600.00	536.40	523.87	775.71	12.53	-30.85
ආනයනික	800.00	1200.00	1030.00	994.00	1312.40	36.00	-21.52	අත්තායි (කුඩා)	350.00	500.00	412.69	387.00	578.40	25.69	-28.65
ළඹ								අඹ							
සිතන්								බෙට්ටි							
වෙදාලන්	460.00	600.00	520.00	530.63	588.42	-10.63	-11.63	කර්තකොලොමබන්	200.00	330.00	260.00	171.96	164.17	88.04	58.38
ආනයනික	320.00	480.00	420.00	442.67	452.73	-22.67	-7.23	විලාඩ	80.00	120.00	100.00	112.86	90.50	-12.86	10.50
ලොකු ළඹ								කොහු							
ආනයනික	240.00	320.00	277.60	281.15	141.11	-3.55	96.72	මේන් පළතුරු							
දේශීය								දිවුල්	70.00	180.00	111.20	112.59	111.15	-1.39	0.04
අර්නාපල්								දොඩම්	150.00	200.00	170.83	169.67	90.77	1.17	88.21
වැලිමඩ								අලිගැටපේර	120.00	200.00	173.46	178.91	102.24	-5.45	69.66
නුවරඑළිය	450.00	560.00	498.46	452.67	422.86	45.79	17.88	බෙලි	70.00	140.00	111.47	104.67	68.15	6.80	63.57
ආනයනික	260.00	350.00	299.47	365.00	237.60	-65.53	26.04	මිදි (කිලෝවකට රු.)	1600.00	2600.00	2176.19	2210.53	2296.00	-3.33	-5.22
ධාන්‍ය								කැඹිලි	180.00	260.00	211.92	193.33	141.56	18.59	49.70
මුං ඇට	850.00	1500.00	1245.45	1264.17	1179.09	-18.71	5.63								
කවිපි (සුදු)	850.00	1200.00	1017.39	1002.38	953.16	15.01	6.74	මාළු							
කවිපි (රතු)	850.00	1200.00	1036.00	1000.00	970.50	36.00	6.75	සාලයා	250.00	700.00	481.58	496.50	783.46	-14.92	-38.53
රතු පරිප්පු	300.00	360.00	328.00	330.42	309.23	-2.42	6.07	හුරුල්ලා	780.00	980.00	862.00	987.50	1135.00	-125.50	-24.05
එළවළු								බලයා	800.00	1000.00	937.14	891.67	1661.67	45.48	-43.60
බටර් බෝංචි								කෙලවල්ලා	1500.00	3000.00	2071.88	2030.56	2537.50	41.32	-18.35
කොළ බෝංචි	650.00	850.00	741.25	709.29	449.46	31.96	64.92	මත්රා	3000.00	4000.00	3395.83	3200.00	3806.25	195.83	-10.78
කැටර	350.00	600.00	505.48	510.00	510.57	-4.52	-1.00	පරට්	1600.00	2800.00	2153.57	1957.22	2628.57	196.35	-18.07
ලීක්ස්	420.00	600.00	545.00	533.20	282.70	11.80	92.78	මම්රා	1200.00	1600.00	1393.75	1225.00	2318.18	168.75	-39.88
බීට් රුට්	430.00	640.00	531.00	494.40	400.57	36.60	32.56	ඉස්සා	1900.00	2200.00	2031.33	1975.00	1978.95	56.33	2.65
තෝකෝල්	260.00	480.00	357.93	384.78	248.24	-26.85	44.19	කලපන්	2000.00	3200.00	2922.73	2982.35	3146.15	-59.63	-7.10
රාඬු	120.00	400.00	244.52	249.29	200.00	-4.77	22.26	මින්තර							
ගෝවා	320.00	480.00	417.59	395.42	305.15	22.17	36.85	දුඹුරු	48.00	55.00	51.71	54.20	57.80	-2.49	-10.53
කක්කාලි	400.00	680.00	522.59	483.20	451.76	39.39	15.68	සුදු	45.00	53.00	49.69	52.20	57.87	-2.51	-14.13
බණ්ඩක්කා	250.00	400.00	309.66	310.36	259.12	-0.70	19.50	කරවල							
වමබටු	280.00	480.00	370.00	292.22	459.12	77.78	-19.41	හාල්මැස්සා	1900.00	2400.00	2184.62	2166.67	2300.00	17.95	-5.02
මාළු මිරිස්	760.00	1200.00	987.33	883.93	508.48	103.40	94.17	හාල්මැස්සා (ආනයනික)	1000.00	1300.00	1200.00	1195.65	1253.57	4.35	-4.27
වටටක්කා	240.00	400.00	327.10	272.59	200.00	54.50	63.55	කට්ටා	1900.00	2400.00	2126.67	2089.47	2466.67	37.19	-13.78
පිපික්කා	140.00	280.00	209.06	211.85	165.14	-2.79	26.59	මත්රා							
කරවිල	340.00	600.00	484.67	566.80	410.00	-82.13	18.21	මම්රා	2000.00	2600.00	2366.67	2338.46	2403.70	28.21	-1.54
පතෝල	200.00	520.00	371.00	376.67	313.71	-5.67	18.26	බලයා	1400.00	1800.00	1611.11	1562.50	2065.52	48.61	-22.00
මුරුංගා	480.00	1000.00	652.07	854.48	368.65	-202.41	76.88	අඟුළුවා	1800.00	2400.00	2125.00	2133.33	2376.47	-8.33	-10.58
වැටකොළ	300.00	600.00	448.93	415.38	290.27	33.54	54.66	මඩුවා	1400.00	1400.00	1400.00	1566.67	2450.00	-166.67	-42.86
මැ කරල්	380.00	560.00	484.07	420.38	322.50	63.69	50.10	කෝඩුවා							
අළු කෙසෙල්	300.00	460.00	363.10	328.40	283.03	34.70	28.29	සාලයා	800.00	1000.00	900.00	860.00	1204.00	40.00	-25.25
අඬු මිරිස්	600.00	1200.00	839.00	708.46	703.24	130.54	19.30	මස්							
දෙහි	600.00	1200.00	842.00	1068.97	547.57	-226.97	53.77	හරක් මස්	2500.00	2600.00	2514.29	2560.00	2333.33	-45.71	7.76
දේශීය අලු								කුකුල් මස් (මුදාසිලර්)	1120.00	1200.00	1176.43	1160.00	1480.00	16.43	-20.51
බතල	200.00	360.00	288.33	282.40	204.86	5.93	40.74	කුකුල් මස් (කරි)	1150.00	1450.00	1225.71	1242.00	1568.00	-16.29	-21.83
මස්කොක්කා	150.00	240.00	200.74	216.15	205.41	-15.41	-2.27	එළු මස්	3300.00	3600.00	3412.50	3400.00	3290.00	12.50	3.72
කොළ එළවළු (මිලියනට රු.)								ලෞරු මස්	1300.00	1500.00	1366.67	1366.67	1566.67	0.00	-12.77
මුතුණුවැන්න	60.00	100.00	77.78	78.80	69.70	-1.02	11.59								
කංකුන්	60.00	100.00	77.78	80.00	69.70	-2.22	11.59								
මොටුකොළ (කි.රු.)	100.00	120.00	115.83	101.82	99.70	14.02	16.19								

සලකා බලන සතිය : සති අංක 30: 19 - 25 ජූලි 2024
 පසුගිය සතිය : සති අංක 29: 12 - 18 ජූලි 2024

වගු අංක 16: ගොවිපල මිල ගණන් (කිලෝවකට රුපියල්)

සති අංක 30: 19 - 25 ජූලි 2024

භෝග වර්ග	පරාසය	සාමාන්‍ය මිල	භෝග වර්ග	පරාසය	සාමාන්‍ය මිල	භෝග වර්ග	පරාසය	සාමාන්‍ය මිල
ඒ			එළවළු (උඩරට)			පකෝල		
කෙටි වී (සුදු)			බෝංචි			දඹුල්ල	100.00 - 120.00	111.00
අනුරාධපුරය	115.00 - 118.00	116.20	දඹුල්ල	490.00 - 550.00	527.50	හම්බන්තොට	-	-
පොළොන්නරුව	-	-	වැලිමඩ	550.00 - 580.00	566.00	ඇඹිලිපිටිය	160.00 - 180.00	171.25
කලාවැව	115.00 - 118.00	116.50	බදුල්ල	450.00 - 500.00	462.50	මාතර	-	-
කුරුණෑගල	-	-	කැරට			අනුරාධපුරය	180.00 - 200.00	188.00
දෙහිඅත්තකණ්ඩිය	117.00 - 120.00	119.00	නුවරඑළිය	350.00 - 360.00	356.00	වැටකොළ	-	-
නිකවැරටිය	122.00 - 125.00	123.50	වැලිමඩ	300.00 - 320.00	308.00	දඹුල්ල	190.00 - 210.00	203.00
අම්පාර	115.00 - 120.00	117.50	හඟුරන්කොන	-	-	හම්බන්තොට	-	-
දිග වී (සුදු)			ලීක්ස්			ඇඹිලිපිටිය	220.00 - 240.00	230.00
අනුරාධපුරය	115.00 - 118.00	116.20	නුවරඑළිය	330.00 - 340.00	335.00	මාතර	-	-
පොළොන්නරුව	-	-	වැලිමඩ	330.00 - 340.00	336.00	අනුරාධපුරය	200.00 - 220.00	208.00
කලාවැව	112.00 - 118.00	115.00	බීට රූට			අමු මිරිස්	-	-
කුරුණෑගල	-	-	නුවරඑළිය	200.00 - 210.00	206.00	දඹුල්ල	500.00 - 560.00	536.00
දෙහිඅත්තකණ්ඩිය	120.00 - 120.00	120.00	දඹුල්ල	260.00 - 280.00	272.50	හම්බන්තොට	-	-
ඇඹිලිපිටිය	-	-	කුරුණෑගල	-	-	ඇඹිලිපිටිය	750.00 - 780.00	765.00
නිකවැරටිය	100.00 - 118.00	105.60	වැලිමඩ	220.00 - 230.00	224.00	පුත්තලම	-	-
මාතර	-	-	හඟුරන්කොන	-	-	අනුරාධපුරය	600.00 - 650.00	620.00
හම්බන්තොට	-	-	නෝකෝල්			වටටකකා	-	-
අම්පාර	108.00 - 115.00	110.20	නුවරඑළිය	130.00 - 140.00	135.00	දඹුල්ල	135.00 - 152.50	143.50
දිග වී (රතු)			වැලිමඩ	120.00 - 130.00	126.00	හම්බන්තොට	-	-
මාතර	115.00 - 117.00	115.75	හඟුරන්කොන	-	-	ඇඹිලිපිටිය	160.00 - 180.00	171.25
හම්බන්තොට	-	-	රාඹු			මාතර	90.00 - 110.00	102.50
ඇඹිලිපිටිය	110.00 - 112.00	111.25	නුවරඑළිය	65.00 - 75.00	69.00	අනුරාධපුරය	140.00 - 160.00	148.00
කිරි සම්බා	-	-	වැලිමඩ	40.00 - 50.00	44.00	මොණරාගල	150.00 - 170.00	158.00
අනුරාධපුරය	120.00 - 125.00	122.00	හම්බන්තොට	-	-	පිපිස්සා	-	-
පොළොන්නරුව	-	-	හඟුරන්කොන	-	-	අනුරාධපුරය	60.00 - 70.00	64.00
කලාවැව	120.00 - 125.00	122.50	ගෝවා			දඹුල්ල	25.00 - 30.00	27.50
කුරුණෑගල	-	-	නුවරඑළිය	270.00 - 290.00	278.00	හම්බන්තොට	-	-
දෙහිඅත්තකණ්ඩිය	120.00 - 125.00	121.67	වැලිමඩ	200.00 - 210.00	204.00	මාතර	30.00 - 40.00	33.75
රතු එණු			බදුල්ල	200.00 - 250.00	225.00	මෑ කරල්	-	-
පුත්තලම	-	-	හඟුරන්කොන	-	-	දඹුල්ල	152.50 - 210.00	186.00
යාපනය	290.00 - 320.00	304.00	තක්කාලි			හම්බන්තොට	-	-
ලොකු එණු			වැලිමඩ	220.00 - 230.00	224.00	ඇඹිලිපිටිය	200.00 - 220.00	207.50
දඹුල්ල	-	-	හම්බන්තොට	-	-	මාතර	200.00 - 220.00	210.00
කලාවැව	-	-	දඹුල්ල	235.00 - 250.00	243.00	අනුරාධපුරය	240.00 - 260.00	248.00
අනුරාධපුරය	-	-	හඟුරන්කොන	-	-	අළු කෙසෙල්	-	-
අර්තාපල්			එළවළු (පහතරට)			හම්බන්තොට	-	-
නුවරඑළිය	310.00 - 340.00	328.00	බණ්ඩක්කා			ඇඹිලිපිටිය	150.00 - 170.00	160.00
බදුල්ල	-	-	අනුරාධපුරය	140.00 - 160.00	148.00	මාතර	100.00 - 115.00	107.50
වැලිමඩ	310.00 - 320.00	314.00	දඹුල්ල	100.00 - 110.00	104.00	දෙහි	-	-
ධාන්‍ය			හම්බන්තොට	-	-	ඇඹිලිපිටිය	360.00 - 400.00	377.50
මුං ඇට			ඇඹිලිපිටිය	100.00 - 120.00	112.50	මොණරාගල	350.00 - 400.00	370.00
හම්බන්තොට	-	-	මාතර	100.00 - 120.00	112.50	පලතුරු (කි.ග්‍රෑම්.රු.)		
මොණරාගල	600.00 - 650.00	620.00	වම්බු			කෙසෙල්		
ඇඹිලිපිටිය	600.00 - 620.00	610.00	අනුරාධපුරය	160.00 - 180.00	168.00	දඹුල්ල	-	-
නිකවැරටිය	550.00 - 600.00	575.00	දඹුල්ල	100.00 - 125.00	117.00	මොණරාගල	80.00 - 90.00	84.00
අනුරාධපුරය	600.00 - 650.00	625.00	හම්බන්තොට	-	-	ඇඹිලිපිටිය	30.00 - 40.00	35.00
කව්පි			ඇඹිලිපිටිය	120.00 - 130.00	125.00	හම්බන්තොට	-	-
හම්බන්තොට	-	-	මාතර	130.00 - 160.00	145.00	කෝලිකුටුටු		
නිකවැරටිය	550.00 - 600.00	583.33	වැලිමඩ	120.00 - 135.00	130.00	මොණරාගල	180.00 - 240.00	204.00
මොණරාගල	650.00 - 680.00	662.00	මාළු මිරිස්			ඇඹිලිපිටිය	110.00 - 130.00	118.00
ඇඹිලිපිටිය	700.00 - 720.00	710.00	බදුල්ල	-	-	හම්බන්තොට	-	-
බඩ ඉරිඟු			වැලිමඩ	660.00 - 700.00	680.00	පැපොල්		
අනුරාධපුරය	-	-	කරවිල			මොණරාගල	90.00 - 100.00	94.00
කලාවැව	-	-	අනුරාධපුරය	280.00 - 300.00	288.00	ඇඹිලිපිටිය	70.00 - 80.00	77.00
තල			දඹුල්ල	152.50 - 177.50	166.25	හම්බන්තොට	-	-
අනුරාධපුරය	480.00 - 520.00	500.00	හම්බන්තොට	-	-	අන්තෘප්පි		
කලාවැව	-	-	ඇඹිලිපිටිය	300.00 - 360.00	332.50	දිවුලපිටිය	-	-
උදු			මාතර	180.00 - 220.00	200.00			
අනුරාධපුරය	-	-						
කලාවැව	-	-						

27

වර්ගය	පැළියගොඩ	මහරගම	කිරුලපන	නුගේගොඩ	නාරාහේන්පිට	දෙමටගොඩ	කොටලග	කඩවත	කිරිඳිගොඩ
සහල්									
දේශීය									
සමබා 1	230.00 - 260.00	230.00 - 270.00	230.00 - 270.00	230.00 - 230.00	260.00 - 270.00	230.00 - 270.00	240.00 - 270.00	250.00 - 260.00	230.00 - 260.00
සමබා 2	-	-	-	-	-	-	-	-	-
කිරි සමබා	330.00 - 350.00	350.00 - 360.00	360.00 - 360.00	360.00 - 360.00	360.00 - 360.00	350.00 - 360.00	350.00 - 360.00	350.00 - 360.00	370.00 - 370.00
නාඩු 1	220.00 - 220.00	220.00 - 230.00	220.00 - 230.00	220.00 - 230.00	220.00 - 230.00	220.00 - 230.00	220.00 - 230.00	220.00 - 230.00	220.00 - 230.00
නාඩු 2	-	-	-	-	-	-	-	-	-
රතු කැකුළු	200.00 - 210.00	200.00 - 210.00	200.00 - 210.00	200.00 - 210.00	210.00 - 210.00	210.00 - 210.00	200.00 - 210.00	200.00 - 210.00	200.00 - 210.00
සුදු කැකුළු	210.00 - 220.00	220.00 - 220.00	210.00 - 220.00	210.00 - 220.00	210.00 - 220.00	210.00 - 220.00	210.00 - 220.00	210.00 - 210.00	210.00 - 220.00
ආනයනික									
සමබා	290.00 - 300.00	300.00 - 300.00	300.00 - 300.00	290.00 - 300.00	290.00 - 300.00	290.00 - 300.00	290.00 - 300.00	-	290.00 - 290.00
නාඩු	-	-	-	-	-	-	-	-	-
රතු කැකුළු	-	-	-	-	-	-	-	-	-
සුදු කැකුළු	-	-	-	-	-	-	-	-	-
විදේශීය මිලිස්									
ආනයනික	800.00 - 850.00	1000.00 - 1200.00	850.00 - 1200.00	1200.00 - 1200.00	950.00 - 1200.00	950.00 - 1150.00	1000.00 - 1000.00	1000.00 - 1100.00	1000.00 - 1000.00
රතු එණු									
සිනන්	-	-	-	-	-	-	-	-	-
වේදාලන්	460.00 - 460.00	540.00 - 600.00	500.00 - 520.00	520.00 - 580.00	600.00 - 600.00	-	480.00 - 480.00	-	480.00 - 480.00
ආනයනික	380.00 - 400.00	480.00 - 480.00	400.00 - 480.00	400.00 - 480.00	440.00 - 440.00	400.00 - 460.00	440.00 - 440.00	400.00 - 400.00	320.00 - 400.00
ලොකු එණු									
ආනයනික	250.00 - 280.00	300.00 - 300.00	270.00 - 280.00	240.00 - 300.00	280.00 - 300.00	260.00 - 320.00	280.00 - 300.00	280.00 - 280.00	240.00 - 280.00
දේශීය	-	-	-	-	-	-	-	-	-
අර්නාපල්									
වැලිමඩ	-	-	-	-	-	-	-	-	-
නුවරඑළිය	450.00 - 450.00	560.00 - 560.00	480.00 - 480.00	560.00 - 560.00	500.00 - 520.00	480.00 - 480.00	480.00 - 480.00	460.00 - 500.00	450.00 - 450.00
ආනයනික	260.00 - 280.00	340.00 - 340.00	260.00 - 280.00	280.00 - 300.00	300.00 - 350.00	320.00 - 320.00	340.00 - 340.00	300.00 - 320.00	260.00 - 340.00
ධාන්‍ය									
මුං ඇට	850.00 - 1100.00	1200.00 - 1500.00	1200.00 - 1400.00	1400.00 - 1500.00	1200.00 - 1400.00	1100.00 - 1300.00	1050.00 - 1300.00	1200.00 - 1400.00	1400.00 - 1500.00
කව්පි (සුදු)	850.00 - 900.00	1000.00 - 1100.00	1100.00 - 1200.00	1100.00 - 1200.00	900.00 - 1200.00	950.00 - 1200.00	850.00 - 900.00	850.00 - 1200.00	1100.00 - 1200.00
කව්පි (රතු)	850.00 - 900.00	1000.00 - 1100.00	1100.00 - 1200.00	1100.00 - 1200.00	900.00 - 1200.00	920.00 - 1200.00	850.00 - 900.00	850.00 - 1200.00	1100.00 - 1200.00
රතු පරිප්පු	300.00 - 340.00	360.00 - 360.00	300.00 - 320.00	340.00 - 360.00	310.00 - 360.00	310.00 - 320.00	300.00 - 320.00	320.00 - 340.00	340.00 - 360.00

28

වර්ගය	පැළියගොඩ	මහරගම	කිරුළපන	නුගේගොඩ	නාරාහේන්පිට	දෙමටගොඩ	තොටලග	කඩවත	කිරිඳිගොඩ
එළවළු									
බෝංචි	650.00 - 660.00	800.00 - 800.00	720.00 - 800.00	800.00 - 850.00	740.00 - 800.00	650.00 - 720.00	650.00 - 700.00	650.00 - 650.00	650.00 - 650.00
කැරට	450.00 - 560.00	600.00 - 600.00	560.00 - 600.00	520.00 - 600.00	460.00 - 560.00	400.00 - 560.00	350.00 - 450.00	540.00 - 600.00	350.00 - 400.00
ලීක්ස්	420.00 - 500.00	600.00 - 600.00	520.00 - 600.00	520.00 - 600.00	540.00 - 600.00	480.00 - 500.00	420.00 - 450.00	540.00 - 600.00	480.00 - 600.00
බීටරුව	430.00 - 460.00	600.00 - 600.00	520.00 - 600.00	640.00 - 640.00	480.00 - 600.00	540.00 - 600.00	430.00 - 450.00	520.00 - 640.00	430.00 - 480.00
තෝකෝල්	260.00 - 300.00	480.00 - 480.00	320.00 - 400.00	320.00 - 420.00	300.00 - 400.00	420.00 - 480.00	260.00 - 300.00	320.00 - 340.00	320.00 - 320.00
රාඹු	120.00 - 160.00	320.00 - 400.00	280.00 - 360.00	320.00 - 400.00	180.00 - 240.00	160.00 - 180.00	120.00 - 200.00	240.00 - 320.00	200.00 - 240.00
ගෝවා	340.00 - 400.00	480.00 - 480.00	480.00 - 480.00	480.00 - 480.00	360.00 - 480.00	480.00 - 480.00	320.00 - 350.00	360.00 - 480.00	400.00 - 400.00
තක්කාලි	400.00 - 500.00	600.00 - 680.00	500.00 - 600.00	540.00 - 600.00	400.00 - 400.00	480.00 - 500.00	400.00 - 450.00	680.00 - 680.00	480.00 - 600.00
බණ්ඩක්කා	250.00 - 280.00	400.00 - 400.00	320.00 - 360.00	360.00 - 400.00	260.00 - 280.00	280.00 - 360.00	260.00 - 280.00	320.00 - 400.00	320.00 - 320.00
වම්බටු	320.00 - 400.00	400.00 - 480.00	400.00 - 400.00	480.00 - 480.00	320.00 - 400.00	320.00 - 400.00	280.00 - 300.00	320.00 - 360.00	320.00 - 320.00
මාළු මිරිස්	800.00 - 1000.00	1100.00 - 1200.00	1000.00 - 1200.00	1000.00 - 1200.00	800.00 - 900.00	900.00 - 1200.00	760.00 - 800.00	900.00 - 1000.00	1000.00 - 1200.00
වට්ටක්කා	240.00 - 320.00	320.00 - 360.00	320.00 - 320.00	400.00 - 400.00	280.00 - 320.00	320.00 - 400.00	240.00 - 260.00	340.00 - 400.00	400.00 - 400.00
පිපිඤ්ඤා	140.00 - 160.00	240.00 - 280.00	240.00 - 240.00	240.00 - 280.00	180.00 - 220.00	160.00 - 220.00	150.00 - 180.00	240.00 - 280.00	200.00 - 280.00
කරවිල	340.00 - 360.00	520.00 - 600.00	480.00 - 560.00	600.00 - 600.00	460.00 - 600.00	560.00 - 560.00	380.00 - 450.00	560.00 - 600.00	400.00 - 480.00
පතෝල	200.00 - 240.00	480.00 - 480.00	440.00 - 520.00	420.00 - 480.00	280.00 - 360.00	320.00 - 360.00	260.00 - 350.00	520.00 - 520.00	320.00 - 480.00
මුරුංගා	480.00 - 500.00	600.00 - 900.00	480.00 - 640.00	800.00 - 1000.00	660.00 - 800.00	480.00 - 560.00	650.00 - 1000.00	540.00 - 600.00	560.00 - 600.00
වැටකොළ	300.00 - 350.00	480.00 - 560.00	430.00 - 600.00	600.00 - 600.00	400.00 - 480.00	-	350.00 - 450.00	520.00 - 600.00	320.00 - 480.00
මෑ කරල්	430.00 - 500.00	560.00 - 560.00	460.00 - 480.00	460.00 - 480.00	480.00 - 560.00	-	380.00 - 400.00	480.00 - 560.00	480.00 - 480.00
අළු කෙසෙල්	300.00 - 400.00	400.00 - 460.00	320.00 - 400.00	360.00 - 400.00	350.00 - 420.00	460.00 - 460.00	300.00 - 320.00	300.00 - 420.00	320.00 - 400.00
අමු මිරිස්	660.00 - 760.00	1000.00 - 1200.00	900.00 - 1000.00	800.00 - 1200.00	680.00 - 800.00	800.00 - 800.00	600.00 - 700.00	900.00 - 1100.00	800.00 - 800.00
දෙහි	600.00 - 700.00	1000.00 - 1200.00	1000.00 - 1100.00	900.00 - 1200.00	600.00 - 800.00	760.00 - 800.00	600.00 - 1000.00	600.00 - 800.00	800.00 - 1200.00
ජෙෂියා අල									
බතල	200.00 - 220.00	240.00 - 320.00	280.00 - 320.00	360.00 - 360.00	260.00 - 320.00	360.00 - 360.00	200.00 - 240.00	240.00 - 260.00	320.00 - 320.00
මඤ්ඤොක්කා	160.00 - 180.00	220.00 - 240.00	240.00 - 240.00	200.00 - 220.00	200.00 - 240.00	240.00 - 240.00	160.00 - 180.00	150.00 - 180.00	180.00 - 220.00
ජලා (මිටියකට)									
මුතුණුවැන්න	60.00 - 60.00	80.00 - 80.00	70.00 - 70.00	80.00 - 80.00	80.00 - 80.00	80.00 - 80.00	70.00 - 70.00	80.00 - 80.00	100.00 - 100.00
කංකුන්	60.00 - 60.00	80.00 - 80.00	70.00 - 70.00	80.00 - 80.00	80.00 - 80.00	80.00 - 80.00	70.00 - 70.00	80.00 - 80.00	100.00 - 100.00
ගොටුකොළ	120.00 - 120.00	120.00 - 120.00	120.00 - 120.00	100.00 - 100.00	110.00 - 120.00	110.00 - 120.00	100.00 - 100.00	110.00 - 110.00	120.00 - 120.00
පොල් (ගෙඩියකට)									
ලොකු	110.00 - 110.00	120.00 - 130.00	130.00 - 130.00	120.00 - 120.00	120.00 - 130.00	120.00 - 130.00	120.00 - 125.00	120.00 - 130.00	120.00 - 130.00
කුඩා	95.00 - 100.00	100.00 - 110.00	110.00 - 110.00	100.00 - 100.00	100.00 - 110.00	100.00 - 110.00	100.00 - 105.00	100.00 - 100.00	100.00 - 100.00

වර්ගය	පැළියගොඩ	මහරගම	කිරුලපන	නුගේගොඩ	නාරාහේන්පිට	දෙමටගොඩ	කොටලග	කඩවත	කිරිඳිගොඩ
කෙසෙල්									
ඇඹුල් (කි. රු.)	200.00 - 250.00	250.00 - 260.00	280.00 - 300.00	200.00 - 240.00	250.00 - 300.00	200.00 - 250.00	200.00 - 260.00	220.00 - 240.00	200.00 - 220.00
කෝලිකුටුටු (කි. රු.)	475.00 - 550.00	550.00 - 560.00	600.00 - 650.00	530.00 - 530.00	550.00 - 550.00	580.00 - 600.00	450.00 - 500.00	600.00 - 650.00	450.00 - 550.00
සීනි (කි. රු.)	200.00 - 220.00	250.00 - 250.00	260.00 - 280.00	240.00 - 240.00	220.00 - 220.00	200.00 - 230.00	200.00 - 200.00	200.00 - 230.00	200.00 - 220.00
අනමාලු	38.00 - 42.00	45.00 - 50.00	42.00 - 50.00	42.00 - 50.00	42.00 - 45.00	42.00 - 42.00	42.00 - 45.00	42.00 - 42.00	42.00 - 42.00
ඇමුණුන්	54.00 - 60.00	64.00 - 72.00	54.00 - 72.00	60.00 - 70.00	60.00 - 64.00	60.00 - 70.00	60.00 - 76.00	70.00 - 76.00	70.00 - 76.00
අන්නාසි									
ලොකු	620.00 - 650.00	710.00 - 720.00	650.00 - 780.00	650.00 - 780.00	715.00 - 750.00	715.00 - 720.00	580.00 - 650.00	650.00 - 750.00	585.00 - 700.00
මධ්‍යම	480.00 - 500.00	550.00 - 560.00	600.00 - 600.00	500.00 - 600.00	550.00 - 580.00	550.00 - 560.00	480.00 - 500.00	500.00 - 580.00	500.00 - 550.00
කුඩා	380.00 - 400.00	440.00 - 450.00	480.00 - 500.00	400.00 - 480.00	350.00 - 400.00	440.00 - 450.00	360.00 - 400.00	400.00 - 460.00	360.00 - 400.00
අම්බ									
බේට්ටි	-	-	-	-	-	-	-	-	-
කර්තකොලොම්බන්	220.00 - 230.00	-	330.00 - 330.00	330.00 - 330.00	260.00 - 330.00	-	-	200.00 - 220.00	200.00 - 250.00
වීලාඩ්	80.00 - 90.00	-	-	-	110.00 - 120.00	-	-	-	80.00 - 80.00
කොහු	-	-	-	-	-	-	-	-	-
වෙනත් පලතුරු									
දිවුල්	70.00 - 70.00	100.00 - 120.00	180.00 - 180.00	120.00 - 180.00	100.00 - 120.00	100.00 - 100.00	100.00 - 110.00	100.00 - 110.00	100.00 - 110.00
දොඩම්	-	-	180.00 - 180.00	160.00 - 160.00	150.00 - 160.00	180.00 - 180.00	-	-	160.00 - 200.00
අලිගැටපේර	120.00 - 150.00	160.00 - 160.00	200.00 - 200.00	200.00 - 200.00	170.00 - 180.00	-	180.00 - 200.00	160.00 - 180.00	160.00 - 200.00
බෙලි	70.00 - 80.00	130.00 - 140.00	120.00 - 120.00	120.00 - 130.00	100.00 - 120.00	80.00 - 85.00	100.00 - 100.00	-	140.00 - 140.00
මිදි (කි. රු.)	1600.00 - 1800.00	2000.00 - 2500.00	2500.00 - 2600.00	2000.00 - 2500.00	2000.00 - 2000.00	-	2000.00 - 2100.00	2300.00 - 2500.00	2000.00 - 2000.00
පැපොල් (කි. රු.)	170.00 - 180.00	280.00 - 280.00	300.00 - 300.00	240.00 - 260.00	200.00 - 250.00	250.00 - 260.00	180.00 - 220.00	200.00 - 280.00	220.00 - 250.00
වැල් දොඩම්	50.00 - 60.00	80.00 - 80.00	90.00 - 90.00	60.00 - 80.00	70.00 - 70.00	75.00 - 80.00	55.00 - 60.00	-	90.00 - 100.00
තැඹිලි	220.00 - 260.00	200.00 - 220.00	200.00 - 220.00	180.00 - 220.00	180.00 - 200.00	200.00 - 250.00	200.00 - 220.00	220.00 - 260.00	180.00 - 200.00

30

වර්ගය	පැළියගොඩ	මහරගම	කිරුළපන	නුගේගොඩ	නාරාහේන්පිට	දෙමටගොඩ	තොටලග	කඩවත	කිරිඳිගොඩ
මාළු									
සාලයා	250.00 - 300.00	560.00 - 560.00	600.00 - 600.00	700.00 - 700.00	480.00 - 480.00	400.00 - 560.00	400.00 - 400.00	400.00 - 480.00	400.00 - 500.00
හුරුල්ලා	780.00 - 900.00	-	-	-	-	-	-	980.00 - 980.00	-
බලයා	900.00 - 1000.00	-	-	-	-	1000.00 - 1000.00	-	-	800.00 - 1000.00
කෙලවල්ලා	1500.00 - 1600.00	2800.00 - 2800.00	2000.00 - 2000.00	3000.00 - 3000.00	2600.00 - 2600.00	1600.00 - 1600.00	1600.00 - 1600.00	2000.00 - 2100.00	2800.00 - 2800.00
තෝරා	3000.00 - 3500.00	3200.00 - 3200.00	-	4000.00 - 4000.00	-	3200.00 - 4000.00	-	4000.00 - 4000.00	-
පරව	1600.00 - 1700.00	2400.00 - 2400.00	1800.00 - 1800.00	2800.00 - 2800.00	2800.00 - 2800.00	2200.00 - 2400.00	-	2400.00 - 2600.00	-
මෝරා	1200.00 - 1300.00	-	-	-	-	1400.00 - 1400.00	1600.00 - 1600.00	1600.00 - 1600.00	1600.00 - 1600.00
ඉස්සා	2100.00 - 2200.00	1920.00 - 1920.00	2000.00 - 2200.00	2000.00 - 2000.00	1920.00 - 1920.00	1900.00 - 2000.00	2000.00 - 2000.00	1960.00 - 1960.00	-
තලපත්	2000.00 - 2400.00	3200.00 - 3200.00	3000.00 - 3200.00	3200.00 - 3200.00	3200.00 - 3200.00	3000.00 - 3000.00	2800.00 - 3200.00	3200.00 - 3200.00	2800.00 - 3000.00
බිත්තර (මි/රු)									
දුඹුරු	49.00 - 50.00	55.00 - 55.00	50.00 - 52.00	53.00 - 53.00	50.00 - 50.00	50.00 - 50.00	48.00 - 50.00	54.00 - 54.00	55.00 - 55.00
සුදු	46.00 - 47.00	53.00 - 53.00	48.00 - 51.00	50.00 - 50.00	48.00 - 48.00	48.00 - 48.00	45.00 - 48.00	52.00 - 52.00	52.00 - 53.00
කරවල									
හාල්මැස්සා	1900.00 - 1900.00	2000.00 - 2000.00	2400.00 - 2400.00	2200.00 - 2200.00	2200.00 - 2200.00	1900.00 - 1900.00	2200.00 - 2200.00	2000.00 - 2200.00	2200.00 - 2400.00
කට්ටාටා	2000.00 - 2000.00	2200.00 - 2400.00	2200.00 - 2200.00	2400.00 - 2400.00	2000.00 - 2000.00	1900.00 - 2000.00	2000.00 - 2000.00	1900.00 - 1900.00	2100.00 - 2200.00
තෝරා	-	-	-	-	-	-	-	-	-
මෝරා	2000.00 - 2200.00	2200.00 - 2400.00	2400.00 - 2600.00	2400.00 - 2400.00	2400.00 - 2400.00	2400.00 - 2400.00	2400.00 - 2400.00	2300.00 - 2400.00	2400.00 - 2600.00
බලයා	1400.00 - 1600.00	1400.00 - 1800.00	1800.00 - 1800.00	1800.00 - 1800.00	1600.00 - 1600.00	1600.00 - 1600.00	1500.00 - 1500.00	1600.00 - 1600.00	1600.00 - 1800.00
අගුළුවා	1800.00 - 2000.00	2000.00 - 2200.00	2400.00 - 2400.00	2400.00 - 2400.00	-	2200.00 - 2200.00	-	-	-
සාලයා	800.00 - 800.00	-	-	-	800.00 - 800.00	800.00 - 800.00	1000.00 - 1000.00	-	1000.00 - 1000.00
මස්									
හරක් මස්	-	2500.00 - 2500.00	2600.00 - 2600.00	2500.00 - 2500.00	2500.00 - 2500.00	-	2500.00 - 2500.00	-	2500.00 - 2500.00
කුකුල් මස් (මොයිලර්)	1120.00 - 1120.00	1200.00 - 1200.00	1190.00 - 1190.00	1200.00 - 1200.00	1120.00 - 1120.00	1120.00 - 1120.00	1150.00 - 1150.00	1180.00 - 1200.00	1200.00 - 1200.00
කුකුල් මස් (කට්ට)	1200.00 - 1200.00	-	-	1450.00 - 1450.00	1200.00 - 1200.00	1200.00 - 1200.00	1150.00 - 1150.00	1180.00 - 1180.00	1200.00 - 1200.00
එළු මස්	-	3300.00 - 3300.00	3400.00 - 3400.00	3400.00 - 3400.00	3500.00 - 3500.00	-	3300.00 - 3300.00	3600.00 - 3600.00	3400.00 - 3400.00
උරු මස්	-	1500.00 - 1500.00	-	-	-	-	-	1300.00 - 1300.00	1300.00 - 1300.00

ඇමුණුම 05 : තෝරාගත් ආහාර ද්‍රව්‍යවල ආහාර සංයුතිය

ආහාර ද්‍රව්‍ය	Energy (kcal/100g)	Protein (g/100g)	Total fat (g/100g)	Retinol Eq (μ g/100g)	Vit B2 (mg/100g)	Vit B6 (mg/100g)	Folate (μ g/100g)	Vit C (mg/100g)	Calcium (mg/100g)	Magnesium (mg/100g)	Iron (mg/100g)	Zinc (mg/100g)
සහල්												
සහල් - (සුදු කැකුළු - සාමාන්‍ය)	361	9.88	1.52	-	0.03	0.09	10.67	-	6.94	26.29	1.22	1.5
සහල් - (සුදු කැකුළු සම්බා)	355	8.81	1.53	-	0.03	0.09	8.11	-	9.82	30.48	0.92	1.7
සහල් - (රතු කැකුළු - සාමාන්‍ය)	366	8.64	2.12	-	0.05	0.1	8.39	-	4.73	31.7	0.88	1.84
සහල් - සම්බා	369	6.86	2.45	-	0.05	0.13	12.79	-	8.71	37.26	1.18	1.49
සහල් - නාඩු සුදු	366	7.76	1.48	-	0.03	0.12	9.35	-	4.57	20.1	0.64	1.61
වියළි මිරිස්												
ලුනු	233	12.68	6.41	437	0.84	0.42	46.83	NA	107	231	5.39	1.65
ලොකු ලුනු												
ලොකු ලුනු	48	1.67	0.24	0.16	0.01	0.1	32.99	7.58	14.82	16.94	0.45	0.25
රතු එළු	55	2.13	0.15	0.18	0.02	0.13	30.15	14.26	20.37	19.32	0.31	0.28
අර්තාපල්												
	71	1.67	0.25		0.01	0.09	14.31	20.5	9.83	23.84	0.46	0.29
මාශ බෝග												
මුං ඇට	290	21.97	0.93	19.5	0.28	0.33	135	NA	98.96	146	4.15	2.86
සුදු කවිපි	320	21.25	1.14	1.36	0.09	0.26	249	NA	84.1	213	5.04	3.57
රතු කවිපි	320	20.24	1.08	0.96	0.11	0.27	273	NA	81.83	194	4.95	3.4
රතු පරිප්පු	319	23.09	0.77	1.06	1.6	0.22	55	NA	41.27	66.63	7.45	3.34
එළවළු												
බෝංචි	46	3.95	0.15	6.64	0.1	0.3	45.2	7.02	35.68	45.56	0.7	0.59
කැරට්	30	0.85	0.45	1240	0.03	0.1	24.71	5.93	27.65	11.7	0.59	0.25
ලීක්ස්	30	1.74	0.49	18.56	0.02	0.19	42.63	4.65	29.28	11.77	1.49	0.43
බීටරුට්	31	2.12	0.15	1.52	0.01	0.09	108	4.51	20.29	34.88	0.77	0.29
නොල්කොල්	16	1.69	0.34		0.05	0.19	12.7	77.64	40.09	19.35	0.23	0.18
රාබු	29	0.75	0.11		0.02	0.09	18.09	12.13	35.64	13.56	0.38	0.16
ගෝවා	21	1.35	0.14	3.35	0.05	0.14	52.66	29.62	56.85	18.47	0.33	0.16

තක්කාලි	20	0.88	0.56	165	0.03	0.09	20.16	25.58	9.69	14.93	0.31	0.12
බණ්ඩක්කා	26	2.06	0.19	12.41	0.08	0.28	70.62	24.48	92.26	55.23	0.96	0.44
බටු (පැන්ඩෝරා ඉරි සහිත)	29	1.49	0.31	23	0.12	0.09	30.99	1.49	18.95	18	0.32	0.19
බටු (චීන වම්බටු)	24	1.28	0.33	16.83	0.12	0.11	32.94	3.37	14.4	21.18	0.28	0.16
මාළු මිරිස්	23	1.22	0.34	38.96	0.03	0.29	28.65	49.63	12.65	11.21	0.21	0.31
වට්ටක්කා	31	0.86	0.3	30.41	0.02	0.09	17.72	8.73	18.75	9.93	0.49	0.25
පිපිඤ්ඤ	19	0.98	0.24	0.58	0.01	0.08	19.66	4.08	22.1	18.22	0.67	0.21
කරවිල	19	1.47	0.23	55.08	0.05	0.06	53.1	46.89	25.19	35.81	1.75	0.26
පතෝල (තද කොළ)	11	0.82	0.25	10.41	0.03	0.12	18.09	3.54	26.83	25.84	0.41	0.11
පතෝල (සුදුමැලි කොළ)	11	0.89	0.25	5.14	0.03	0.07	16.52	2.85	27.11	21.77	0.47	0.2
මුරුංගා	30	2.48	0.12	3.13	0.06	0.12	60.48	92.33	22.27	28.51	0.5	0.26
වැටකොළ	12	0.86	0.15	59.33	0.01	0.07	25.48	6.41	14.67	14.01	4.42	0.45
මෑ කරල්	24	3.36	0.3	-	0.06	0.11	99.98	8.93	44.22	33.17	1.01	0.08
අළු කෙසෙල්	76	2.84	0.56	0.06	0.02	0.07	6.82	4.49	5.19	22.55	0.39	0.21
අමු මිරිස්	39	2.28	0.76	38.16	0.08	0.25	21.29	98.61	20.25	36.91	1.25	0.29
දෙහි	26	0.66	0.26	0.36	0.01	0.05	12.1	38.05	26	15.25	0.12	0.05
කැකිරි	17	1.01	0.25	0.76	0.01	0.07	17.34	8.07	25.72	26.2	0.63	0.22
අළු කෙසෙල්	18	0.8	0.15		0.01	0.15	14.17	9.14	19.27	23.62	0.48	0.13
වච්ච - වච්ච	19	0.58	0.12	0.3	0.04	0.07	63.81	23.76	20.55	13.02	0.49	0.12
තලන බටු (Little prince)	21	1.28	0.39	24.33	0.12	0.09	38.63	2.4	12.38	19.62	0.31	0.22
තලන බටු (Thai eggplant)	21	1.45	0.26	18.33	0.11	0.09	31.18	2.71	17.24	37.22	0.37	0.24
නිබ්බටු	61	1.66	1.96	15.89	0.03	1.02	72.39	10.8	105	57.46	1.06	0.59
කොහිල අල	27	0.64	0.16	1.72	0.01	0.14	4.64	1.67	52.33	33.95	0.61	1.62
කෙහෙල් මුව	19	1.36	0.63	4.27	0.02	0.12	40.51	8.16	35.09	31.43	0.38	0.39
අඹරැල්ල	37	0.73	0.44	3.36	0.01	0.1	44.49	35.51	20.7	9.28	0.7	0.12
අඹ	50	0.75	0.09	14.5	0.02	0.14	34.89	91.63	28.56	17.74	0.5	0.09
හතු	27	2.54	0.42	-	0.15	0.13	7.81	11.56	0.9	14.42	1.32	0.79
දඹල	21	1.84	0.2	38.74	0.08	0.4	33.69	19.82	68.24	31.38	1.2	0.44
පොල් ගෙඩි	390	3.67	39.92	-	0.05	0.11	14.86	-				

මූල බෝග

බතල	108	1.27	0.33	NA	0.04	0.09	14.44	22.2	28.93	21.05	0.51	0.14
මඤ්ඤොක්කා	78	0.92	0.19	NA	0.07	0.2	0.1	1.95	25.31	19.08	19.78	23.73
නෙළුම් අල/නෙළුම් මූල	79	1.94	0.93	NA	0.05	0.19	26.49	26.63	37.71	26.58	3.34	0.35
කිරිඅල	87	3.96	0.15	1.19	0.03	0.16	20.17	2.71	30.79	41.52	0.6	0.42
ඉත්තල	103	3.2	0.3	33.14	0.01	0.22	22.19	13.03	40.99	28.98	1.31	0.29

පලා වර්ග

මුතුණුවන්න	28	3.15	0.55	92.25	0.09	0.27	96.14	3.24	135	45.38	1.7	1.03
ගොටුකොළ	15	0.64	0.47	226	0.07	0.23	70.11	6.74	96.31	41.42	1.25	0.66
කන්කන්	15	0.47	0.37	1614	0.08	0.4	33.69	19.82	49.21	18.35	1.32	0.44
කතුරුමුරුගා	70	8.01	1.35	2097	0.33	0.22	120	121	901	96.64	4.36	0.53
නිවිනි	22	2.2	0.47	959	0.06	0.11	74.05	10.26	163	61.37	1.49	0.67
තම්පලා	32	3.55	0.72	1474	0.21	0.22	74.27	82	258	209	3.5	1.4
සාරණ	20	2.42	0.21	1149	0.03	0.13	58.54	9.89	59.57	42.93	0.13	0.75
කොහිල දළ	33	4.1	0.83	300	0.02	0.17	56.76	5.56	19.5	20.32	0.25	0.3
ලූනු කොළ	27	2.01	0.26	NA	0.04	0.18	56.8	23.38	35.21	74.95	3.15	0.77
ගෝවා කොළ	30	3.63	0.27	8.66	0.05	0.24	63.46	40.76	170	18.47	2.67	0.35
සලාද කොළ	19	1.05	0.24	NA	0.1	0.06	37.48	11.64	58.23	36.89	2.07	0.27
මල්ගෝවා	23	2.09	0.48	0.14	0.06	0.11	46.67	50.17	22.44	18.52	0.76	0.27
කොස් මදුළු	25	2.14	0.34	NA	0.03	0.04	30.7	24.77	37.32	26.08	0.3	0.17
කොස් ඇට	77	5.66	0.44	NA	0.02	0.08	58.91	15.24	40.87	50.14	0.52	0.42

මස්

කුකුල් මස්	176	23.14	9.24	6.88	0.07	0.49	10.09	-	15.06	20.18	0.75	0.64
හරක් මස්	160	23.3	7.45	2.15	0.08	0.32	1.93	-	4.8	28.54	2.41	3.31
එළු මස්	138	20.37	6.23	2.7	0.13	0.28	1.73	-	7.58	19.5	1.62	5.05
ඌරුමස්	161	18.83	9.5	1.9	0.09	0.28	8.15	-	6.58	8.9	0.79	0.8

මාළු

බලයා	96	21.28	1.12	21.01	0.15	0.12	7.89		6.45	26.02	0.68	0.46
තෝරා	136	22.28	5.18	81.9	0.07	0.16	15.45		9.85	36.73	0.41	0.74

මෝරා	95	21.6	0.83	1.11	0.04	0.11	8.57	8.44	32.58	0.41	0.74
පරච්ච	87	20.02	0.7	1.49	0.02	0.16	6.77	8.17	31.68	0.67	0.41
තලපත්	91	16.04	2.88	12.03	0.1	0.13	78.22	7.64	24.89	0.71	0.67
කෙලවල්ලා	109	21.47	2.55	15.95	0.17	0.73	77.39	13.35	33.82	0.68	0.64
හැඳුල්ලා	87	19.88	0.78	12.18	0.04	0.06	11.7	36.6	53	0.54	0.65
හුරුල්ලා	88	17.08	2.18	10.02	0.14	1.66	61.66	103	35.45	1.24	1.05
කාරල්ලා / කටුවල්ලා	97	21.8	1.06	1.25	0.02	0.1	14.38	37.06	39.05	0.24	0.42
කුම්බලා / ඇන්පිලා	101	21.51	1.53	16.34	0.1	0.1	7.13	31.27	37.46	1.46	0.67
සාලයා / සුඛියා	100	19.5	2.39	15.41	0.18	1.39	60.87	435	42.83	1.4	2.3
තෙප්පිලි / තිලාපියා/ කෝරලි	83	18.48	1.08	17.14	0.18	0.18	8.29	99.39	24.96	2.84	0.88
ඉස්සා	65	14.85	0.56	1.24	0.03	0.1	15.37	37.81	30.5	0.73	1.1
කකුළුවන්	45	10	0.55	8.33	0.14	0.18	13.83	37.81	45.93	0.73	1.1
දැල්ලා	76	16.82	0.93	1.93	0.02	0.04	6.22	8.73	35.46	0.62	1.3
ලින්නා	112	20.3	3.37	15.78	0.23	0.68	59.78				
කොප්පරා	97	22.89	0.56	21.51	0.04	0.12	8.08	7.2	30.08	1.2	0.58
රේ (මඩුවා)	97	23.98	0.68	7.55	0.02	0.21	25.59	9.16	24.61	0.74	0.44

කරවල වර්ග

වියළි හාල්මැස්සන්	259	51.16	5.92	12.83	0.25	0.62	438	1178	162	3.06	4.2
වියළි කිරමින්	311	49.6	12.42	12.92	0.13	2.41	144	555	166	2.58	3.19
වියළි තලපත්	289	54.68	8.04	9.38	0.04	0.43	97.8	62.75	110	1.96	1.45
වියළි කට්ට	275	50.04	8.31	2.48	0.03	0.35	80.4	86.55	92.17	1.47	1.16
වියළි බලයා	282	63.79	3.37	14.32	0.12	1.98	213	83.48	83.45	3.6	1.44
වියළි මෝරා / කීලන්	267	55.03	5.25	10.31	0.04	0.32	187	42.24	92.94	1.48	0.66

බිත්තර

කිකිලි බිත්තර (Country)	170	13.14	13	208	0.08	0.18	54.6	50.14	11.04	1.64	1.12
කිකිලි බිත්තර (Table)	135	13.55	9.03	200	0.19	0.19	49.46	63.3	12	2.39	1.73
වටුවන් බිත්තර	153	12.39	11.46	153	0.11	0.17	54.86	60.67	11.21	2.55	1.51

පලතුරු

කෙසෙල් ඇඹුල්	109	1.11	1.09	9.68	0.05	0.64	32.98	13.61	9.39	25.67	0.51	0.23
ආනමාලු	102	1.04	0.72	16.4	0.04	0.65	21.07	3.66	8.06	27.02	0.51	0.23

කෝලි කුට්ටු	107	1.38	0.34	8.8	0.03	0.47	18.12	7.71	8.56	38	0.32	0.14
අන්තාසි	37	0.41	0.17	5.76	0.04	0.12	17.86	39.36	10.37	10.71	0.3	0.09
පැපොල්	26	0.42	0.16	171	0.11	0.04	54.85	48.62	16.77	8.9	0.23	0.08
අඹ (කර්නකොලොම්බන්)	79	0.8	0.92	259	0.01	0.1	35.52	17.74	3.12	6.72	0.1	0.08
අඹ (විලාඩ්)	44	0.76	0.58	146	0.05	0.26	67.6	29.97	16.93	14.79	0.65	0.19
ඇපල්	62	0.29	0.64	0.36	0.02	0.08	3.43	2.9	3.12	6.72	0.1	0.08
අලිගැටපේර	144	2.95	13.86	2	0.08	0.18	67.17	9.36	28.48	48.14	0.81	0.75
දිවුල්	78	3.09	3.62	0.46	0.01	0.14	6.07	13.58	59.15	25.16	0.45	0.32
දොඩම්	46	1.07	0.37	23.44	0.01	0.28	14.46	20.19	31.18	20.36	0.81	0.35
පේර	39	1.53	0.38	19.67	0.01	0.11	25.24	30.88	6.59	12.02	0.53	0.33
මදි	49	0.95	10.69	3.22	0.04	0.1	7.07	20.51	7.27	6.86	0.28	0.07
කොමඩු	19	0.65	0.16	130	0.02	0.11	6	8.24	4.05	9.76	0.15	0.1

Source: Sri Lanka Food Composition Tables, Ministry of Health - 2021.

මිල තොරතුරු රැස්කරනු ලබන ප්‍රදේශ





HARTI



කෘෂිකර්ම අමාත්‍යාංශය

ආහාර පද්ධති අංශය හා දත්ත කළමනාකරණ අංශය
හෙක්ටර් කොබ්බෑකඩුව ගොවිකටයුතු පර්යේෂණ හා පුහුණු කිරීමේ ආයතනය

නො.114, විජේරාම මාවත

කොළඹ 07

දු.ක.: 011-2696981 ෆැක්ස්: 011-2682283

ඊ-මේල්: mfpaharti@yahoo.com

වෙබ්: www.harti.gov.lk

www.mohhs.lk

දෛනික චිලව්ව තොග මිල, ජංගම දුරකථනයෙන්

හෙක්ටර් කොබ්බෑකඩුව ගොවි කටයුතු පර්යේෂණ හා පුහුණුකිරීමේ ආයතනය අනුමැතියෙන්

මොබිටෙල් ජංගම මිල දර්ශනය

මොබිටෙල් ජංගම දුරකථන ජාලයෙන් චිලව්ව තොග මිල දැරෙන්න.

6666 අමතන්න.

මොබිටෙල් අද මිල - අග උස

මොබිටෙල් ජංගම දුරකථන ජාලයෙන් චිලව්ව තොග මිල දැරෙන්න.

විකාශිතයාට රු.2/-

මොබිටෙල් ජංගම දුරකථන ජාලයෙන්