

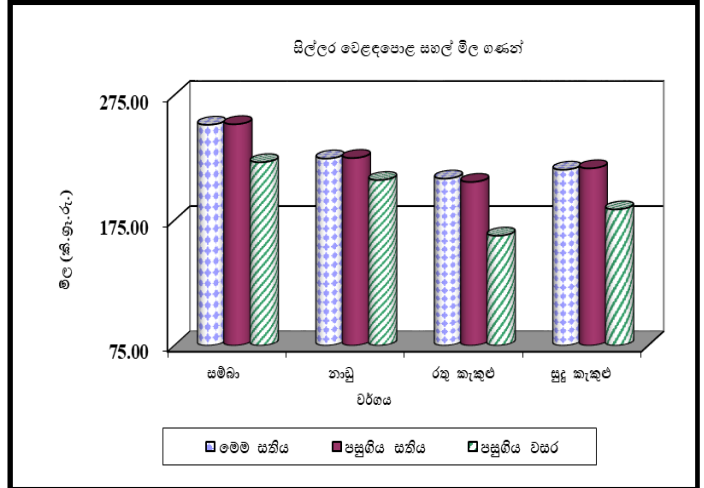
## සිල්ලර වෙළඳපොළ මිල හැසිරීම් රටාව

### සාරාංශය

#### සහල්

බොහෝ සහල් වර්ගවල සිල්ලර මිල පසුගිය සතියට සාපේක්ෂව සැලකිය යුතු වෙනසක් සිදුවී නොමැත. රතු කැකුළු සහල්වල සිල්ලර මිල පමණක් කිලෝවකට රු.2.68කින් ඉහළ ගොස් ඇති අතර මිල පරාසය කිලෝවකට රු. 200.00-220.00කි.

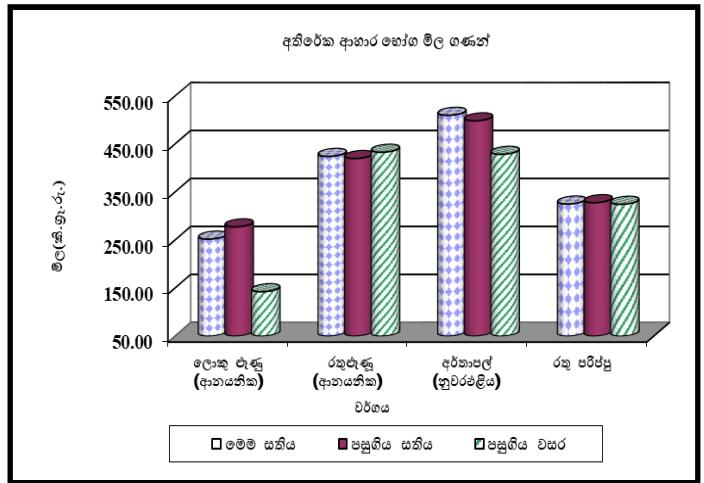
(පිටු අංක 01)



### අතිරේක ආහාර හෝග

සැපයුම ඉහළ යාම හේතුවෙන් ලොකු එෂු කිලෝවකට රු.26.00කින් පහළ ගොස් ඇති අතර මිල පරාසය කිලෝවකට රු.180.00-300.00 කි.

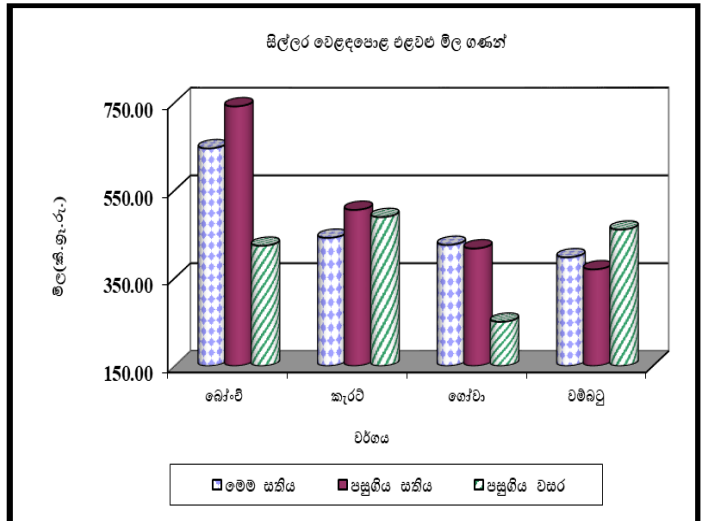
(පිටු අංක 01-03)



### එළවළු

සැපයුම ඉහළ යාම හේතුවෙන් පහතරට සහ උඩරට එළවළු වර්ග බොහොමයක මිල පහළ ගොස් ඇත. මාළුමිරිස් සහ මුරුංගා වල මිල වෙනස් වීම සතිය තුළ කැපී පෙනුණි.

(පිටු අංක 03-04)



### මාළු, කරවල සහ බිත්තර

මාළු සහ කරවල වර්ග බොහොමයක මිල ඉහළ ගොස් ඇත. බිත්තර මිල දුඹුරු සහ සුදු බිත්තරයක් සඳහා පිළිවෙලින් රු. 3.00 කින් සහ රු. 4.00 කින් පහළ ගොස් ඇත.

(පිටු අංක 07-08)

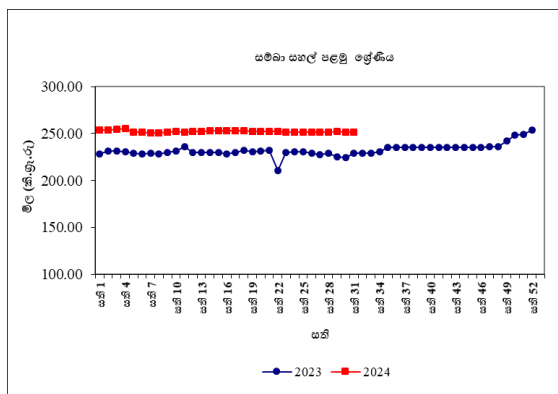
**සහල්  
තොග වෙළඳපොළ**

සියලුම සහල් වර්ගවල සාමාන්‍ය මිල ගණන් පසුගිය සතියට සාපේක්ෂව සැලකිය යුතු මට්ටමෙන් ඉහළ ගොස් නොතිබුණි. තවද, සියලුම සහල් වර්ගවල මිල පරාසයන්ද පසුගිය සතිය මට්ටමේ නොවෙනස්ව පැවතුණි.

පසුගිය වසරේ සමාන කාල පරිච්ඡේදය සමඟ සැසඳීමේ දී සියලුම දේශීය සහල් වර්ගවල මිල 12%-34% දක්වා ඉහළ ගොස් ඇති අතර ආනයනික පොත්ති සම්බා මිල 28%කින් ඉහළ ගොස් තිබුණි.

**සිල්ලර වෙළඳපොළ**

කිරි සම්බා සහ සුදු කැකුළු සහල් මිල පිළිවෙලින් කිලෝවක් රු.2.00කින් සහ රු.1.00කින් පහළ ගොස් ඇති අතර ඒවායේ මිල පරාසයන් පිළිවෙලින් කිලෝවක් රු.320.00-370.00 සහ රු.210.00-220.00 විය. රතු කැකුළු මිල කිලෝවක් රු.3.00 කින් ඉහළ ගොස් ඇති අතර මිල පරාසය කිලෝවක් රු.200.00-220.00 අතර විය. සම්බා පළමු ශ්‍රේණිය, නාඩු පළමු ශ්‍රේණිය සහ ආනයනික සම්බා සහල් මිල පිළිවෙලින් කිලෝවක් රු.230.00-270.00, රු.220.00-230.00 සහ රු.290.00-300.00 විය.



පසුගිය වසරේ සමාන කාල පරිච්ඡේදය සමඟ සැසඳීමේ දී සියලුම සහල් වර්ග වල මිල ඉහළ ගොස්

ඇති අතර උපරිම මිල ඉහළ යාම 31%ක් ලෙස කිරි සම්බා සඳහා වාර්තා විය.

වී

**ගොවියාට ලැබුණු මිල**

සියලුම ප්‍රධාන වී වර්ග සඳහා වූ සාමාන්‍ය ගොවිපළ මිල ගණන් වල පහළ යාමක් ප්‍රධාන නිෂ්පාදන ප්‍රදේශයන්ගෙන් වාර්තා විය. ඒ අනුව, කෙටි වී මිල කිලෝවකට රු.4.00-6.00 දක්වා පහළ ගොස් ඇති අතර මිල පරාසය කිලෝවකට රු.110.00-120.00ක් ලෙස විය. එසේම, කිරි සම්බා වී සඳහා ද පිළිවෙලින් කිලෝවකට රු.9.00ක් සහ රු.5.00 ලෙස මිල පහළ යාමක් දෙහිඅත්තකණ්ඩිය සහ අනුරාධපුර ප්‍රදේශයන්ගෙන් වාර්තා වූ අතර මිල පරාසය කිලෝවකට රු.112.00-120.00ක් විය. තවද, කිලෝවකට රු.1.00-4.00 දක්වා සුළු මිල පහළ යාමක් සුදු දිග වී සඳහා ද ප්‍රධාන නිෂ්පාදන ප්‍රදේශයන්ගෙන් වාර්තා වූ අතර මිල පරාසය කිලෝවකට රු.112.00-117.00ක් විය.

2024 යල කන්නයෙහි වී අස්වනු නෙලීම නිෂ්පාදන ප්‍රදේශ කිහිපයක සුළු වශයෙන් ආරම්භ වී ඇත. පසුගිය වසරේ සමාන කාල පරිච්ඡේදය සමඟ සසඳා බැලීමේ දී සියලුම ප්‍රධාන වී වර්ග සඳහා වූ සාමාන්‍ය ගොවිපළ මිල ගණන් ඉහළ ගොස් ඇති අතර උපරිමය රතු දිග වී සඳහා විය.

**වියළි මිරිස්**

**තොග වෙළඳපොළ**

තත්වයෙන් පහළ තොග වෙළඳපොළේ පැවතීම හේතුවෙන් ආනයනික වියළි මිරිස් මිල 5%කින් පහළ ගොස් ඇති අතර මිල පරාසය කිලෝවකට රු.700.00-800.00ක් විය.

පසුගිය වසරේ සමාන කාල පරිච්ඡේදය සමඟ සැසඳීමේ දී ආනයනික වියළි මිරිස් මිල 30%කින් පහළ ගොස් තිබුණි.

**සිල්ලර වෙළඳපොළ**

ආනයනික වියළි මිරිස් මිල කිලෝවක් රු.28.00කින් පහළ ගොස් ඇති අතර එහි මිල පරාසය කිලෝවකට රු.800 -1200.00 අතර විය.

පසුගිය වසරේ සමාන කාල පරිච්ඡේදය සමඟ සැසඳීමේ දී ආනයනික වියළි මිරිස් මිල 23%කින් පහළ ගොස් ඇත.

**ඌණු**

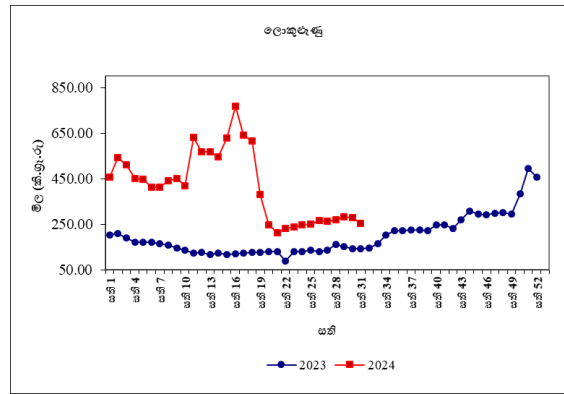
**තොග වෙළඳපොළ**

තත්වයෙන් පහළ තොග පැවතීම හේතුවෙන් සිනන් රතු ඌණු මිල 6%කින් පහළ ගොස් ඇති අතර මිල පරාසය කිලෝවකට රු.160.00-200ක් විය. තොග සැපයුම පහළ යාම හේතුවෙන් ආනයනික රතු ඌණු මිල සහ වේදාලන් රතු ඌණු මිල 3%කින් සහ 28%කින් ඉහළ ගොස් ඇති අතර මිල පරාසයන් පිළිවෙලින් කිලෝවකට රු.220.00-320.00ක් සහ රු.320.00-420.00ක් විය. තොග සැපයුම ඉහළ යාම හේතුවෙන් ආනයනික ලොකු ඌණු මිල 8%කින් පහළ ගොස් තිබූ අතර මිල පරාසය කිලෝවකට රු.130.00-210.00ක් විය.

පසුගිය වසරේ සමාන කාල පරිච්ඡේදය සමඟ සැසඳීමේ දී වේදාලන් රතු ඌණු සහ ආනයනික රතු ඌණු මිල 21%කින් සහ 53%කින් ඉහළ ගොස් තිබුණි.

**සිල්ලර වෙළඳපොළ**

වේදාලන් සහ ආනයනික රතු ඌණු මිල පිළිවෙලින් කිලෝවක් රු.3.00කින් සහ රු.4.00කින් ඉහළ ගොස් ඇති අතර මිල පරාසයන් පිළිවෙලින් කිලෝවක් රු.480.00-600.00ක් සහ රු.400.00-450.00ක් විය. ආනයනික ලොකු ඌණු මිල කිලෝවක් රු.26.00කින් පහළ ගොස් ඇති අතර එහි මිල පරාසය කිලෝවක් රු.180.00-300.00න් අතර විය.



පසුගිය වසරේ සමාන කාල පරිච්ඡේදය සමඟ සැසඳීමේ දී වේදාලන් සහ ආනයනික රතු ඌණු මිල 2%- 4% පරාසයකින් පහළ ගොස් ඇති අතර ආනයනික ලොකු ඌණු මිල 77%කින් ඉහළ ගොස් ඇත.

**අර්තාපල්**

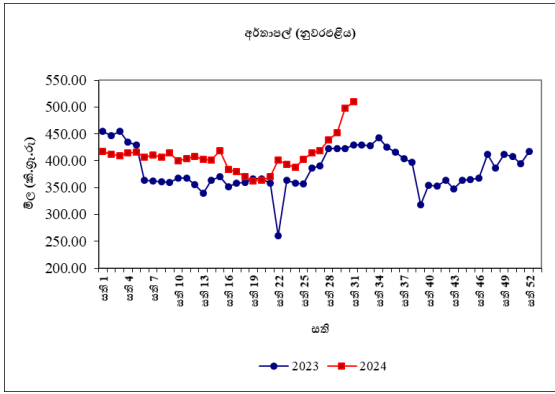
**තොග වෙළඳපොළ**

තොග සැපයුම පහළ යාම හේතුවෙන් නුවරඑළිය අර්තාපල් මිල 10%කින් ඉහළ ගොස් ඇති අතර මිල පරාසය කිලෝවකට රු.400.00-420.00ක් විය. තත්වයෙන් පහළ තොග වෙළඳපොළ තුළ පැවතීම හේතුවෙන් ආනයනික අර්තාපල් මිල 13%කින් පහළ ගොස් ඇති අතර මිල පරාසය කිලෝවකට රු.160.00-240.00ක් විය.

පසුගිය වසරේ සමාන කාල පරිච්ඡේදය සමඟ සැසඳීමේ දී නුවරඑළිය අර්තාපල් සහ ආනයනික අර්තාපල් මිල 12%-20% දක්වා පරාසයකින් ඉහළ ගොස් තිබුණි.

**සිල්ලර වෙළඳපොළ**

ආනයනික අර්තාපල් මිල කිලෝවක් රු.25.00කින් පහළ ගොස් ඇති අතර මිල පරාසය කිලෝවක් රු.240.00-320.00ක් විය. නුවරඑළිය අර්තාපල් මිල කිලෝවක් රු.12.00කින් ඉහළ ගොස් ඇති අතර එහි මිල පරාසය කිලෝවක් රු.450.00-560.00න් අතර විය.



පසුගිය වසරේ සමාන කාල පරිච්ඡේදය සමඟ සැසඳීමේ දී නුවරඑළිය සහ ආනයනික අර්තාපල් මිල 19% ඉහළ ගොස් ඇත.

**මාෂ හෝග**

**තොග වෙළඳපොළ**

තත්වයෙන් ඉහළ තොග වෙළඳපොළ තුළ පැවතීම හේතුවෙන් මුං ඇට මිල 2%කින් ඉහළ ගොස් ඇති අතර මිල පරාසය කිලෝවකට රු.700.00-850.00 විය. තොග සැපයුම පහළ යාම හේතුවෙන් සුදු කවිපි මිල 5%කින් ඉහළ ගොස් ඇති අතර මිල පරාසය කිලෝවකට රු.750.00-850.00ක් වාය. වෙළඳපොළ ඉල්ලුම පහළ යාම හේතුවෙන් රතු කවිපි සහ රතු පරිප්පු මිල 4%කින් සහ 2%කින් පහළ ගොස් තිබූ අතර මිල පරාසයන් පිළිවෙලින් කිලෝවකට රු.700.00-750.00 සහ රු.270.00-285.00 විය.

පසුගිය වසරේ සමාන කාල පරිච්ඡේදය සමඟ සැසඳීමේ දී සලකා බලන සියලුම මාෂ හෝග වල මිල 5%-17%කින් පහළ ගොස් තිබුණි.

**සිල්ලර වෙළඳපොළ**

රතු කවිපි සහ රතු පරිප්පු මිල පිළිවෙලින් කිලෝවක රු.12.00කින් සහ රු.3.00කින් පහළ ගොස් ඇති අතර මිල පරාසයන් පිළිවෙලින් කිලෝවක රු.800.00-1200.00ක් සහ රු.300.00-360.00ක් විය. මුං ඇට සහ සුදු කවිපි මිල පිළිවෙලින් කිලෝවක රු.10.00කින් සහ රු.39.00කින් ඉහළ ගොස් ඇති අතර ඒවායේ මිල

පරාසයන් පිළිවෙලින් කිලෝවක රු.1000.00-1500.00ක් සහ රු.850.00-1200.00ක් විය.

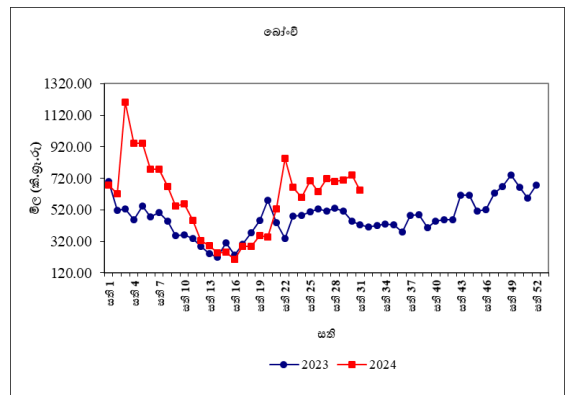
පසුගිය වසරේ සමාන කාල පරිච්ඡේදය සමඟ සැසඳීමේ දී මුං ඇට සහ සුදු කවිපි මිල 4%-5% පරාසයකින් ඉහළ ගොස් ඇත.

**එළවළු**

**තොග වෙළඳපොළ**

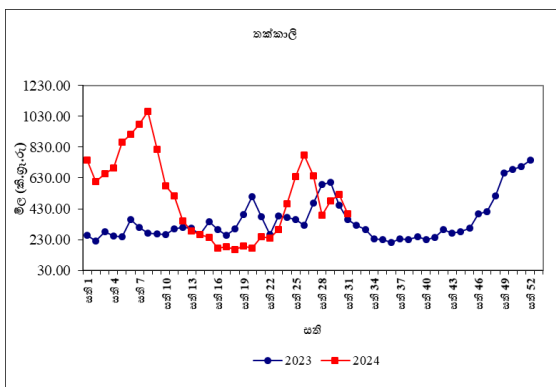
පහතරට නිෂ්පාදන ප්‍රදේශ වලින් ලැබුණු සැපයුම ඉහළ යාම හා වෙළඳපොළ ඉල්ලුම පහළයාම හේතුවෙන් බොහොමයක් එළවළු වර්ග වල මිල පහළ ගොස් ඇත.

උඩරට එළවළු පිළිබඳ සැලකීමේ දී, පැවති වර්ෂා තත්වය හේතුවෙන් ගෙන වෙළඳපොළ ඉල්ලුම පහළයාම හේතුවෙන් සීමිත සැපයුමක් පැවතියද බොහොමයක් උඩරට එළවළු වර්ග වල මිල පහළ ගොස් ඇත. ඒ අනුව, උපරිම මිල ඉහළයාම 33% ක් ලෙස නෝකොල් සඳහා වාර්තා වූ අතර කැරට් මිල 29%කින් පහළ ගොස් තිබුණි. රාබු මිල 26%කින් පහළ ගොස් තිබුණු අතර බලංගොඩ ප්‍රදේශයෙන් ලැබුණු සැපයුම ඉහළ යාම හේතුවෙන් බෝංචි මිල 23%කින් පහළ ගොස් තිබුණි. බීට්ටු සහ ලීක්ස් මිල පිළිවෙලින් 17%කින් සහ 13%කින් පහළ ගොස් තිබුණි. කෙසේ නමුත්, නුවරඑළිය ප්‍රදේශයෙන් ලැබුණු සැපයුම පහළ යාම හේතුවෙන් ගෝවා මිල 6%කින් ඉහළ ගොස් තිබුණි.



බලංගොඩ සහ නුවර ප්‍රදේශ වලින් ලැබුණු සැපයුම ඉහළ යාම හේතුවෙන් තක්කාලි මිල 35%කින් පහළ ගොස් තිබුණු අතර, නුවරඑළිය සහ හැටන්

ප්‍රදේශ වලින් ලැබුණු සැපයුම පහළ යාම හේතුවෙන් මාළුමිරිස් මිල 12%කින් ඉහළ ගොස් තිබුණි.



පහතරට එළවළු පිළිබඳ සැලකීමේ දී, යල කන්නයේ අස්වනු නෙලන සමයේ ආරම්භයත් සමඟ බොහොමයක් පහතරට ප්‍රදේශ වලින් ලැබෙන සැපයුම ඉහළ යාමත් සමඟ බොහොමයක් එළවළු වර්ගවල මිල පහළ ගොස් ඇත. ඒ අනුව, යාපනය, පුත්තලම සහ ඇඹිලිපිටිය ප්‍රදේශ වලින් ලැබුණු සැපයුම ඉහළ යාමත් සමඟ උපරිම මිල ඉහළ යාම 61%ක් ලෙස මුරුගා සඳහා වාර්තා වූ අතර, සියලුම නිෂ්පාද ප්‍රදේශ වලින් ලැබුණු සැපයුම ඉහළ යාමත් සමඟ පිපිඤ්ඤා මිල 41%කින් පහළ ගොස් තිබුණි. කරවිල, බණ්ඩක්කා, මෑකරල් සහ වට්ටක්කා මිල 16%-32% අතර පරාසයක පහළ ගොස් තිබුණි. කෙසේ නමුත්, තත්වයෙන් ඉහළ තොග සැපයුම ඉහළ යාමත් සමඟ වම්බදු සහ අළු කෙසෙල් මිල පිළිවෙලින් 17%කින් සහ 4%කින් ඉහළ ගොස් තිබුණි.

පුත්තලම ප්‍රදේශයෙන් ලැබුණු සැපයුම ඉහළ යාමත් සමඟ අමු මිරිස් මිල 16%කින් පහළ ගොස් තිබුණු අතර, දෙහි මිල 2%කින් පහළ ගොස් තිබුණි.

පසුගිය වසරේ සමාන කාල පරිච්ඡේදය සමඟ සැසඳීමේ දී බොහොමයක් එළවළු වර්ගවල මිල ඉහළ ගොස් ඇති අතර උපරිම මිල ඉහළ යාම 157%ක් ලෙස ලික්ස් සඳහා වාර්තා විය.

**සිල්ලර වෙළඳපොළ**

තොග මිල ගණන් පහළයාමත් සමඟ බොහොමයක් එළවළු වර්ග වල සිල්ලර මිල ගණන් පහළ ගොස් ඇත.

උඩරට එළවළු වර්ග පිළිබඳ සැලකීමේ දී උපරිම මිල පහළ යාම කිලෝවකට රු.96.00ක් ලෙස බෝංචි සඳහා වාර්තා වූ අතර ලික්ස් මිල පහළ යාම කිලෝවකට රු.75.00 ලෙස වාර්තා විය. බීට්ටු සහ කැරට් මිල ආසන්නව කිලෝවකට රු.63.00කින් පහළ ගොස් තිබුණි. රාබු සහ නෝකෝල් මිල පිළිවෙලින් කිලෝවකට රු.33.00කින් සහ රු.28.00කින් පහළ ගොස් තිබුණි. තවද, ගෝවා මිල පිළිවෙලින් කිලෝවකට රු.8.00කින් ඉහළ ගොස් තිබුණි.

තක්කාලි මිල කිලෝවකට රු.126.00කින් පහළ ගොස් තිබුණු අතර මාළු මිරිස් මිල කිලෝවකට රු.213.00කින් ඉහළ ගොස් තිබුණි.

පහතරට එළවළු වර්ග පිළිබඳ සැලකීමේ දී උපරිම මිල පහළ යාම කිලෝවකට රු.282.00ක් ලෙස මුරුගා සඳහා වාර්තා වූ අතර මෑකරල් මිල කිලෝවකට රු.95.00කින් පහළ ගොස් තිබුණි. කරවිල සහ වට්ටක්කා මිල පිළිවෙලින් කිලෝවකට රු.91.00කින් සහ රු.28.00කින් පහළ ගොස් තිබුණි. තවද වම්බදු සහ අළු කෙසෙල් මිල පිළිවෙලින් කිලෝවකට රු.28.00කින් සහ රු.3.00කින් ඉහළ ගොස් තිබුණි.

පසුගිය වසරේ සමාන කාල පරිච්ඡේදය සමඟ සැසඳීමේ දී බොහොමයක් එළවළු වර්ග වල සිල්ලර මිල ඉහළ ගොස් ඇති අතර උපරිම මිල ඉහළ යාම 148% ලෙස මාළුමිරිස් සඳහා වාර්තා විය.

**පොල්**

**තොග වෙළඳපොළ**

ලොකු පොල් ගෙඩියක මිල 1%කින් ඉහළ ගොස් තිබූ අතර කුඩා පොල් ගෙඩියක මිල වෙනස් වී නොතිබුණි. මිල පරාසයන් ලොකු පොල් ගෙඩියක් සඳහා රු.100.00-110.00ක් ලෙසද, කුඩා පොල් ගෙඩියක් සඳහා රු.90.00-95.00ක් ලෙසද වාර්තා විය.

පසුගිය වසරේ සමාන කාල පරිච්ඡේදය සමඟ

සැසඳීමේ දී ලොකු සහ කුඩා පොල් ගෙඩියක මිල පිළිවෙලින් 10%කින් සහ 16%කින් ඉහළ ගොස් තිබුණි.

**සිල්ලර වෙළඳපොළ**

ලොකු සහ කුඩා පොල් ගෙඩියක මිල පිළිවෙලින් ගෙඩියක් රු.2.00කින් සහ රු.1.00කින් ඉහළ ගොස් තිබුණි. මිල පරාසයන් ලොකු පොල් ගෙඩියක් සඳහා රු.110.00-135.00ක් ලෙසද කුඩා පොල් ගෙඩියක් සඳහා රු.100.00-110.00 ලෙසද වාර්තා විය.

පසුගිය සතියේ සමාන කාල පරිච්ඡේදය සමඟ සැසඳීමේ දී ලොකු සහ කුඩා පොල් ගෙඩියක මිල පිළිවෙලින් 12%කින් සහ 14%කින් ඉහළ ගොස් ඇත.

**පලතුරු**

**තොග වෙළඳපොළ**

සීමිත සැපයුම හේතුවෙන් පලතුරු වර්ග රැසක මිල ගණන් ඉහළ ගොස් පැවතුණි. උපරිම මිල ඉහළ යාම 35%ක් ලෙස විලාඩ් අඹ සඳහා වාර්තා වූ අතර කර්තකොලොම්බන් අඹ සඳහා 29% මිල ඉහළ යාමක් අස්වනු සමය අවසන් වීමත් සමඟ සටහන් විය. ඉල්ලුම ඉහළ යාම වැල් දොඩම් සඳහා 19% මිල ඉහළ යාමකට හේතු වූ අතර නිෂ්පාදන ප්‍රදේශ වලින් පැවති සීමිත සැපයුම බෙලි සඳහා 10% මිල ඉහළ යාමකට හේතු විය. මීට අමතරව, තත්ත්වයෙන් උසස් තොග පැවතීම හේතුවෙන් සියලුම ප්‍රමාණයේ අන්නාසි සඳහා 2%-7% අතර පරාසයක මිල ඉහළ යාමක් සටහන් විය. එමෙන්ම, සීමිත සැපයුමත්, ඉල්ලුම ඉහළ යාමත් හේතුවෙන් පැපොල් සඳහා 7% මිල ඉහළ යාමක් වාර්තා විය. මීට අමතරව, කෝලිකුට්ටු, ආනමාලු සහ ඇම්බුන් කෙසෙල් සඳහා 2%-3% අතර මිල ඉහළ යාමක් ද, පැණි දොඩම් සඳහා 1% මිල ඉහළ යාමක් ද සටහන් විය.

කෙසේ වුවත්, අස්වනු සමය සමඟ සැපයුම ඉහළ යාම හේතුවෙන් දිවුල් සඳහා 17% මිල පහළයාමක්

සටහන් විය. ප්‍රමාණවත් තොග පැවතීම හේතුවෙන් අලිගැටපේර සහ තැඹිලි සඳහා 12% මිල පහළ යාමක් වාර්තා විය. මීට අමතරව, වෙළෙඳපොළ ඉල්ලුම හමුවේ ඇඹුල් සහ සිනි කෙසෙල් සඳහා 9% මිල පහළ යාමක් සටහන් වූ අතර ආනයනික මිදි සඳහා සුළු මිල පහළ යාමක් සටහන් විය.

පසුගිය වසරේ සමාන කාල පරිච්ඡේදය සමඟ සැසඳීමේ දී පලතුරු වර්ග රැසක මිල ගණන් ඉහළ ගොස් පැවති අතර උපරිම මිල ඉහළ යාම 95% ලෙස බෙලි සඳහා සටහන් විය.

**සිල්ලර වෙළඳපොළ**

ඉහළ ගිය තොග මිලට සාපේක්ෂව බොහොමයක් පලතුරු වර්ගවල සිල්ලර මිල ගණන් ඉහළ ගොස් තිබුණි.

ඒ අනුව, උපරිම මිල ඉහළ යාම රු.110.00ක් ලෙස කර්තකොලොම්බන් අඹ ගෙඩියක් සඳහා වාර්තා වූ අතර කර්තකොලොම්බන් අඹ වාරය අවසන් වී ගෙන ඒම එයට හේතු විය.

සියලුම ප්‍රමාණයේ අන්නාසි කිලෝවක මිල ඉහළ යාම රු.63.00-77.00 දක්වා පරාසයක වාර්තා වී තිබූ අතර අන්නාසි අස්වනු නෙලීමේ කාලය අවසන් ව පැවතීම එයට හේතු විය. වෙළෙඳපොළ තුළ කිවි ප්‍රභේදයට වඩා මුරුසි ප්‍රභේදය සඳහා ඉහළ පාරිභෝගික ඉල්ලුමක් ඇත.

විලාඩ් අඹ වාරය අවසන් වීමත් සමඟ විලාඩ් අඹ ගෙඩියක මිල රු.60.00කින් ඉහළ ගොස් තිබුණි. සීමිත තොග පැවතීම හේතුවෙන් කෝලිකුට්ටු කෙසෙල් කිලෝවක මිල රු.24.00කින් ඉහළ ගොස් තිබුණි. බෙලි ගෙඩියක සහ ඇම්බුන් කෙසෙල් ගෙඩියක මිල රු.13.00ක් සහ රු.1.00ක් ලෙස පිළිවෙලින් ඉහළ ගොස් තිබුණි. දිවුල් ගෙඩියක මිල රු.20.00කින් පහළ ගොස් තිබූ අතර වර්ෂා කාලයත් සමඟ බොහොමයක් දිවුල් ගෙඩි ගුණාත්මක බවින් පහළ තත්වයක පැවතුණි.

ඉල්ලුම පහළ යාමත් සමඟ පැණි දොඩම් ගෙඩික

මිල රු.15.00කින් පහළ ගොස් තිබුණි. ආනයනික මිදි කිලෝවක මිල රු.11.00කින් පහළ ගොස් තිබුණි. තවද, අස්වනු නෙලීම ආරම්භයත් සමඟ අලිගැටපේර තොග බහුලව පැවතීම හේතුවෙන් අලිගැටපේර ගෙඩියක මිල රු.5.00කින් පහළ ගොස් තිබුණි. තැඹිලි ගෙඩියක මිල රු.3.00කින් පහළ ගොස් තිබුණි. ඇඹුල් සහ සීනි කෙසෙල් කිලෝවක මිල රු.3.00කින් සහ රු.2.00කින් පිළිවෙලින් පහළ ගොස් තිබුණි.

පසුගිය වසරේ සමාන කාල පරිච්ඡේදය සමඟ සැසඳීමේ දී බොහොමයක් පලතුරු වර්ගවල මිල ගණන් ඉහළ ගොස් තිබූ අතර උපරිම මිල ඉහළ යාම 123%ක් ලෙස කර්තකොලොම්බන් අඹ සඳහා වාර්තා විය.

**මාළු**

**තොග වෙළඳපොළ**

ඉල්ලුමට සාපේක්ෂව තොග සැපයුම පහළයාම හේතුවෙන් බොහොමයක් මාළු වර්ගවල තොග මිල ගණන් ඉහළ ගොස් ඇත. උතුරු ප්‍රදේශ වලින් පැවති තොග සැපයුම පහළ යාමත් සමඟ උපරිම මිල ඉහළ යාම 12%ක් ලෙස මෝරා සඳහා වාර්තා විය. එහි මිල පරාසය කිලෝවක සඳහා රු.950.00-1400.00 අතර පැවතුණි. මීගමුව, බේරුවල සහ වාලච්චේන යන ප්‍රදේශ වලින් පැවති තොග සැපයුම පහළ යාමත් සමඟ තලපත් මිල 6%කින් ඉහළ ගොස් ඇති අතර මිල පරාසය කිලෝවක සඳහා රු.1600.00-2300.00 අතර පැවතුණි. එසේම, ගාල්ල, බේරුවල සහ මිරිස්ස යන ප්‍රදේශ වලින් පැවති තොග සැපයුම පහළ යාමත් සමඟ කෙළවල්ලා මිල 3%කින් ඉහළ ගොස් ඇති අතර මිල පරාසය කිලෝවක සඳහා රු.1300.00-1550.00 අතර පැවතුණි. තවද, පරව්, ඉස්සන්, සාලයා සහ බලයා තොග මිල ගණන් පිළිවෙලින් 1%-2% අතර ප්‍රමාණයකින් ඉහළ ගොස් ඇත.

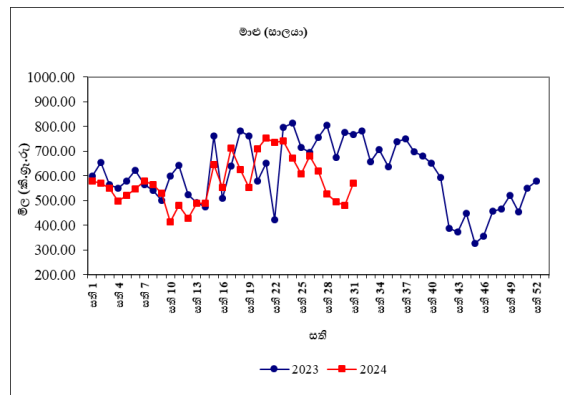
කෙසේ නමුත්, ත්‍රිකුණාමලය, මන්නාරම සහ කල්පිටිය යන ප්‍රදේශ වලින් පැවති තොග සැපයුම

ඉහළ යාමත් සමඟ තෝරා මිල 9%කින් පහළ ගොස් ඇති අතර එහි මිල පරාසය කිලෝවක සඳහා රු.1900.00-2600.00 අතර පැවතුණි. මීට අමතරව, හුරුල්ලා මිල 1%කින් පහළ ගොස් ඇත.

පසුගිය වසරේ සමාන කාල පරිච්ඡේදය සමඟ සැසඳීමේ දී බොහොමයක් මාළු වර්ගවල තොග මිල ගණන් 3%-34% අතර පහළ ගොස් ඇති අතර උපරිම මිල පහළ යාම සාලයා සඳහා වාර්තා විය.

**සිල්ලර වෙළඳපොළ**

තොග මිල ඉහළ යාමත් සමඟ තෝරා හැර සියලුම මාළු වර්ගවල මිල ගණන් ඉහළ ගොස් ඇත. සැපයුම පහළ යාම එයට හේතු වී ඇත. උපරිම මිල ඉහළ යාම කෙළවල්ලා සඳහා වාර්තා වී ඇති අතර එහි මිල කිලෝවකට රු.266.00ක් වේ. අනෙකුත් මාළු වර්ග සඳහා මිල ඉහළ යාමේ පරාසය කිලෝවකට රු.18.00-216.00ක් ලෙස වාර්තා වේ. තෝරා මාළු සඳහා මිල පහළ යාම කිලෝවකට රු.142.00ක් ලෙස වාර්තා වේ.



පසුගිය වසරේ සමාන කාල පරිච්ඡේදය සමඟ සැසඳීමේ දී ඉස්සන් හැර අනෙකුත් මාළු වර්ගවල මිල 3%-30% අතර පරාසයකින් පහළ ගොස් ඇති අතර උපරිම මිල පහළයාම මෝරා සඳහා වාර්තා විය.

**කරවල**

**තොග වෙළඳපොළ**

දේශීය කරවල සැපයුම පහළ යාම හේතුවෙන් බොහොමයක් දේශීය සහ ආනයනික කරවල වර්ගවල තොග මිල ගණන් ඉහළ ගොස් ඇත.

ත්‍රිකුණාමලය, මන්නාරම සහ මුලතිවු යන ප්‍රදේශ වලින් පැවති තොග සැපයුම පහළ යාමත් සමඟ උපරිම මිල ඉහළ යාම 5% ක් ලෙස දේශීය භාල්මැස්සා සඳහා වාර්තා විය. එහි මිල පරාසය කිලෝවක සඳහා රු.1600.00-1800.00 අතර පැවතුණි. එසේම, ඉරානය සහ තායිලන්තය යන රටවලින් පැවති තොග සැපයුම පහළ යාමත් සමඟ ආනයනික භාල්මැස්සා මිල 4%කින් ඉහළ ගොස් ඇති අතර මිල පරාසය කිලෝවක සඳහා රු.800.00-1000.00 අතර පැවතුණි. තවද, දේශීය මෝරා, දේශීය මඩුවා සහ ආනයනික අංගුළුවා තොග මිල ගණන් පිළිවෙලින් 1%-2% අතර ප්‍රමාණයකින් ඉහළ ගොස් ඇත.

කෙසේ නමුත්, මීගමුව සහ බේරුවල යන ප්‍රදේශ වලින් පැවති තොග සැපයුම ඉහළ යාමත් සමඟ දේශීය බලයා මිල 9%කින් පහළ ගොස් ඇති අතර මිල පරාසය කිලෝවක සඳහා රු.950.00-1100.00 අතර පැවතුණි. එසේම, මන්නාරම, හලාවත සහ පුත්තලම යන ප්‍රදේශ වලින් තොග සැපයුම ඉහළ යාමත් සමඟ දේශීය සාලයා මිල 6%කින් පහළ ගොස් ඇති අතර මිල පරාසය කිලෝවක සඳහා රු.280.00-400.00 අතර පැවතුණි. මීට අමතරව, ආනයනික කට්ටාවා මිල 3%කින් පහළ ගොස් ඇත.

පසුගිය වසරේ සමාන කාලපරිච්ඡේදය සමඟ සැසඳීමේ දී සියලුම කරවල වර්ගවල තොග මිල ගණන් 7%-61% අතර පහළ ගොස් ඇති අතර උපරිම මිල පහළ යාම දේශීය සාලයා සඳහා වාර්තා විය.

**සිල්ලර වෙළඳපොළ**

තොග මිල ඉහළ යාමත් සමඟ කට්ටාවා සහ සාලයා හැර අනෙකුත් කරවල වර්ගවල සිල්ලර මිල ඉහළ ගොස් ඇති අතර සැපයුම පහළ යාම එයට හේතු වී ඇත. උපරිම මිල ඉහළ යාම දේශීය භාල්මැස්සන් සඳහා වාර්තා වී ඇති අතර එහි මිල කිලෝවකට රු.101.00ක් වේ. මඩුවා සඳහා සිල්ලර මිල නොවෙනස්ව පැවති අතර අනෙකුත් කරවල

වර්ගවල සිල්ලර මිල කිලෝවකට රු.11.00-75.00 අතර පරාසයක ඉහළ ගොස් ඇත. සාලයා සහ කට්ටාවා සඳහා මිල පහළ යාම පිළිවෙලින් කිලෝවකට රු.36.00 සහ රු.53.00ක් ලෙස වාර්තා වේ.

පසුගිය වසරේ සමාන කාල පරිච්ඡේදය සමඟ සැසඳීමේ දී මෝරා හැර අනෙකුත් කරවල වර්ගවල මිල 2%-41% අතර පරාසයකින් පහළ ගොස් ඇති අතර උපරිම මිල පහළ යාම මඩුවා සඳහා වාර්තා වේ.

**බිත්තර**

**තොග වෙළඳපොළ**

දුඹුරු බිත්තරයක මිල 9%කින් ද සුදු බිත්තරයක මිල 10%කින් ද පහළ ගොස් ඇති අතර ඒවායේ මිල පරාසයන් පිළිවෙලින් රු.43.00-47.00 අතර සහ රු.40.00-44.00 අතර වාර්තා විය.

පසුගිය වසරේ සමාන කාල පරිච්ඡේදය සමඟ සැසඳීමේ දී දුඹුරු බිත්තරයක සහ සුදු බිත්තරයක මිල පිළිවෙලින් 13%කින් සහ 18%කින් පහළ ගොස් ඇත.

**සිල්ලර වෙළඳපොළ**

සුදු බිත්තර සහ දුඹුරු බිත්තර යන දෙවර්ගයේම මිල පහළ යාමක් වාර්තා වන අතර දුඹුරු බිත්තරයක් සඳහා මිල රු.45.00-50.00 ක් ද, සුදු බිත්තරයක් සඳහා රු.42.00-48.00ක් ලෙසද වාර්තා වේ. සුදු බිත්තර සහ දුඹුරු බිත්තර වල සාමාන්‍ය මිල පිළිවෙලින් රු.46.00 සහ රු.49.00ක් වේ.

පසුගිය වසරේ සමාන කාල පරිච්ඡේදය සමඟ සැසඳීමේ දී දෙවර්ගයේම බිත්තර වෙළඳපොළෙහි දැකිය හැකි අතර සුදු බිත්තරයක සහ දුඹුරු බිත්තරයක මිල පහළ යාමේ ප්‍රතිඵලය පිළිවෙලින් 14% සහ 8% ලෙසට වාර්තා වේ.



**මස්**

**සිල්ලර වෙළඳපොළ**

එළු මස් හැර අනෙකුත් මස් වර්ගවල සිල්ලර මිල ඉහළ ගොස් ඇති අතර උපරිම මිල ඉහළ යාම කරී කුකුළු මස් සඳහා වාර්තා වී ඇති අතර මිල කිලෝවකට රු.39.00ක් විය. හරක් මස්, බ්‍රොයිලර් කුකුළු මස් සහ උරු මස් මිල ඉහළ යාම පිළිවෙලින් කිලෝවකට රු.6.00, රු.6.00 සහ රු.13.00 ක් ලෙස වාර්තා වේ. එළු මස් සඳහා මිල පහළ යාම කිලෝවකට රු.24.00ක් ලෙස සටහන් විය.

පසුගිය වසරේ සමාන කාල පරිච්ඡේදය සමඟ සැසඳීමේ දී හරක් මස් සහ එළු මස් සඳහා මිල ඉහළ යාමේ ප්‍රතිශතය පිළිවෙලින් 8% සහ 4% ලෙස වාර්තා වේ. කරී කුකුළු මස්, බ්‍රොයිලර් කුකුළු මස් සහ උරු මස් සිල්ලර මිල පහළ යාමේ ප්‍රතිශතය 12%-19% අතර වාර්තා විය.

**සටහන**

සෑම සිකුරාදාවකම නිකුත් කෙරෙන ආහාර ද්‍රව්‍ය විවරණිකාවෙහි, අත්‍යවශ්‍ය ආහාර ද්‍රව්‍යයන්හි තොග සහ සිල්ලර මිලෙහි වෙනස්වීම්, පරාසයන් සහ සාමාන්‍යයන් ඇතුළු වෙළඳපොළ තොරතුරු ඉදිරිපත් කෙරේ. මේ සඳහා කොළඹ සහ අවට වෙළඳපොළවල් නවයකින් ද, දිවයිනේ වෙනත් ප්‍රධාන වෙළඳපොළවල් කිහිපයකින් ද තොරතුරු රැස් කරනු ලැබේ.

මෙහි දක්වා ඇති මිල වෙනස්කම් ගණනය කර ඇත්තේ පසුගිය සතියට සාපේක්ෂ වශයෙනි. එසේ නොවන අවස්ථාවලදී ඒ බව විශේෂයෙන් සඳහන් කර ඇත.

තොග මිල ගණන් සතියේ අභ්‍යර්ථවාදා සහ සිකුරාදා යන දෙදින තුළ දී ද, සිල්ලර මිල ගණන් සිකුරාදා සඳුදා සහ අභ්‍යර්ථවාදා යන දෙදින තුළ දී ද රැස් කෙරේ.

**වග අංක 01: සලකා බලන තොග වෙළඳපොලවල සහල් මිල ගණන් (කිලෝ 50ක් සඳහා රුපියල්)**

**සති අංක 31: 26 ජූලි - 01 අගෝස්තු 2024**

ප්‍රදේශ	සහල් වර්ග													
	සමබා 1		සමබා 2		කීරි සමබා		නාඩු 1		නාඩු 2		රතු කැකුළු		සුදු කැකුළු	
කොළඹ	11750	12000	11250	11500	13000	15750	10500	10750	10250	10350	9500	10000	9900	10500
දිවුලපිටිය	11500	11700	11000	11400	14500	15000	10500	10600	10000	10400	9700	10000	9950	10500
කුරුණෑගල	-	-	-	-	-	-	-	-	-	-	-	-	-	-
නිකවැරටිය	12500	13750	11000	11500	13900	14750	10750	10900	10000	10250	10250	10250	9500	10000
බදුල්ල	12000	12250	-	-	15000	15000	10500	10800	-	-	9500	9650	9750	9750
පුත්තලම	-	-	-	-	-	-	-	-	-	-	-	-	-	-
දඹුල්ල	13200	13250	11250	11400	-	-	10750	10800	10500	10600	9500	9750	9600	9750
අනුරාධපුරය	12750	13000	11400	11600	16250	17000	10750	10900	10350	10500	10000	10250	10250	10350
තඹිත්තේගම	-	-	11250	11350	-	-	-	-	10250	10300	-	-	-	-
පොළොන්නරුව	-	-	-	-	-	-	-	-	-	-	-	-	-	-
කළුතර	-	-	-	-	-	-	-	-	-	-	-	-	-	-
අම්පාර	11500	11500	-	-	-	-	11000	11000	10400	10500	9500	9650	9250	9500
නුවර	12000	12250	11400	11500	15500	16000	10500	10750	10250	10400	9500	10000	10000	10250
මොණරාගල	12500	12750	-	-	16000	17000	10500	10850	-	-	9000	9250	9250	9750
කෑගල්ල	-	-	-	-	-	-	-	-	-	-	-	-	-	-
දෙහිඅත්තකණ්ඩිය	12500	12750	-	-	16000	17250	10750	10850	10500	10600	9850	10250	9500	10350
හම්බන්තොට	11500	11750	-	-	-	-	10500	11000	-	-	8750	9000	9500	9500
මාතර	11900	12000	-	-	-	-	10600	10800	-	-	9200	9500	9600	10000
ගාල්ල	13000	13250	-	-	17000	17250	10900	10950	-	-	9250	9900	10250	10400
මීගොඩ	11500	11700	-	-	12800	15500	10500	10700	10150	10350	9200	9750	9600	10000
තිස්සමහාරාමය	-	-	-	-	-	-	-	-	-	-	-	-	-	-
ඇඹිලිපිටිය	11700	11800	-	-	16200	16250	10500	10600	-	-	8750	9000	9250	9350
යාපනය	12000	12100	-	-	16000	16500	10500	10500	10000	10250	8750	9000	10000	10250
වවුනියාව	12000	12300	-	-	15800	16000	10700	10900	-	-	9650	9750	10200	10300
මන්නාරම	11500	11750	-	-	15000	15500	10600	10750	10250	10500	9500	9750	10000	10250
කිලිනොච්චිය	11500	11750	-	-	16000	16250	10500	10750	10250	10400	9500	9750	10000	10500
මුලතිවු	11750	11750	11400	11500	16250	16750	-	-	10000	10250	9500	9750	10000	10400
මඩකලපුව	11900	12000	-	-	16250	16450	10500	10600	10400	10450	9600	9750	10350	10450
ත්‍රිකුණාමලය	11750	12000	-	-	16250	16500	10600	10700	10200	10500	9300	9500	10300	10500
ගලෙන්බිඳුණුවැව	-	-	-	-	-	-	-	-	-	-	-	-	-	-
මාතලේ	12000	12500	11400	11500	15000	16500	10750	10900	10250	10350	9250	9500	9500	10000

09

**වග අංක 02: සලකා බලන සිල්ලර වෙළඳපොලවල සහල් මිල ගණන් (කිලෝවකට රුපියල්)**

සති අංක 31: 26 ජූලි - 01 අගෝස්තු 2024

ප්‍රදේශ	සහල් වර්ග													
	සමබා 1		සමබා 2		කීරි සමබා		නාඩු 1		නාඩු 2		රතු කැකුළු		සුදු කැකුළු	
කොළඹ	230.00	270.00	-	-	320.00	370.00	220.00	230.00	-	-	200.00	220.00	210.00	220.00
ගම්පහ	-	-	220.00	230.00	-	-	220.00	220.00	210.00	210.00	197.00	205.00	208.00	210.00
කුරුණෑගල	-	-	-	-	-	-	-	-	-	-	-	-	-	-
නිකවැරටිය	240.00	270.00	230.00	230.00	320.00	330.00	215.00	220.00	205.00	210.00	210.00	220.00	205.00	215.00
දඹුල්ල	268.00	270.00	230.00	235.00	350.00	355.00	218.00	220.00	212.00	215.00	200.00	205.00	200.00	205.00
අනුරාධපුරය	260.00	265.00	230.00	235.00	330.00	350.00	220.00	220.00	210.00	215.00	205.00	210.00	210.00	210.00
තඹින්නේගම	240.00	245.00	-	-	-	-	212.00	215.00	205.00	207.00	-	-	-	-
පොළොන්නරුව	-	-	-	-	-	-	-	-	-	-	-	-	-	-
කළුතර	-	-	-	-	-	-	-	-	-	-	-	-	-	-
බදුල්ල	250.00	260.00	-	-	-	-	220.00	220.00	-	-	195.00	195.00	200.00	200.00
කැප්පෙට්පොළ	260.00	270.00	235.00	240.00	330.00	345.00	217.00	220.00	210.00	212.00	200.00	206.00	205.00	208.00
මොණරාගල	255.00	260.00	-	-	330.00	350.00	215.00	220.00	-	-	185.00	190.00	190.00	200.00
කෑගල්ල	270.00	275.00	-	-	350.00	370.00	220.00	220.00	210.00	215.00	210.00	210.00	210.00	210.00
අම්පාර	270.00	270.00	230.00	240.00	-	-	220.00	225.00	-	-	193.00	195.00	190.00	192.00
දෙහිඅත්තකණ්ඩිය	260.00	260.00	-	-	330.00	350.00	220.00	220.00	215.00	216.00	200.00	210.00	200.00	210.00
නුවරඑළිය	265.00	275.00	235.00	245.00	340.00	350.00	218.00	220.00	212.00	215.00	206.00	210.00	208.00	212.00
නුවර	260.00	265.00	235.00	240.00	340.00	350.00	220.00	225.00	205.00	210.00	200.00	210.00	205.00	215.00
පුත්තලම	-	-	230.00	230.00	-	-	215.00	220.00	200.00	210.00	180.00	200.00	190.00	200.00
හම්බන්තොට	240.00	250.00	-	-	-	-	220.00	230.00	-	-	180.00	185.00	200.00	200.00
රත්නපුරය	260.00	270.00	-	-	330.00	350.00	220.00	230.00	212.00	215.00	190.00	196.00	204.00	214.00
මාතර	250.00	260.00	-	-	330.00	360.00	220.00	220.00	-	-	186.00	190.00	200.00	205.00
ගාල්ල	270.00	270.00	-	-	350.00	360.00	220.00	220.00	-	-	200.00	200.00	210.00	210.00
තිස්සමහාරාමය	-	-	-	-	-	-	-	-	-	-	-	-	-	-
මීගොඩ (ආ. ම.)	235.00	250.00	-	-	320.00	320.00	215.00	220.00	210.00	210.00	190.00	200.00	200.00	210.00
ඇඹිලිපිටිය	240.00	260.00	-	-	325.00	335.00	215.00	220.00	200.00	210.00	178.00	185.00	195.00	205.00
යාපනය	240.00	250.00	-	-	340.00	345.00	220.00	225.00	215.00	215.00	190.00	200.00	210.00	220.00
වවුනියාව	250.00	255.00	-	-	340.00	348.00	220.00	224.00	218.00	219.00	200.00	205.00	215.00	218.00
මන්නාරම	240.00	250.00	-	-	330.00	350.00	220.00	225.00	210.00	215.00	200.00	205.00	210.00	220.00
කිලිනොච්චිය	245.00	250.00	-	-	330.00	340.00	220.00	225.00	215.00	218.00	200.00	205.00	215.00	220.00
මුලතිව්	230.00	240.00	-	-	330.00	335.00	-	-	200.00	210.00	195.00	196.00	205.00	212.00
මඩකලපුව	-	-	335.00	340.00	300.00	300.00	218.00	220.00	210.00	215.00	200.00	205.00	214.00	216.00
ත්‍රිකුණාමලය	245.00	250.00	-	-	335.00	340.00	220.00	225.00	215.00	218.00	196.00	200.00	215.00	220.00
හඟුරන්කෙත	-	-	230.00	230.00	-	-	215.00	220.00	209.00	210.00	190.00	200.00	199.00	210.00
වේයන්ගොඩ	-	-	-	-	-	-	-	-	-	-	-	-	-	-
ගලෙන්බිඳුණුවාව	-	-	-	-	-	-	-	-	-	-	-	-	-	-
බණ්ඩාරවෙල	-	-	-	-	340.00	345.00	220.00	225.00	-	-	189.00	195.00	198.00	205.00
මාතලේ	250.00	260.00	230.00	235.00	330.00	335.00	216.00	220.00	208.00	215.00	190.00	203.00	195.00	210.00

**වග අංක 04: සලකා බලන තොග වෙළඳපොලවල අතිරේක ආභාර ද්‍රව්‍ය වල මිල ගණන් (කිලෝ 50කට රුපියල්)**

**සති අංක 31: 26 ජූලි - 01 අගෝස්තු 2024**

11

ප්‍රදේශ	වියළි මිලිස්			ලොකු එණු	අර්තාපල්			ධාන්‍ය වර්ග		
	ආනයනික	ආනයනික	දේශීය		ආනයනික	වැලිමඩ	නුවරඑළිය	මුං ඇට	කවිපි	රතු පරිප්පු
කොළඹ	35000 - 40000	11000 - 16000	16000 - 21000	6500 - 10500	8000 - 12000	-	20000 - 21000	35000 - 42500	37500 - 42500	13500 - 14250
කුරුණෑගල	-	-	-	-	-	-	-	-	-	-
නිකවැරටිය	36250 - 37500	14000 - 15000	-	7500 - 10000	10000 - 11500	-	-	40000 - 44250	35000 - 42500	14000 - 14500
දෙහිඅත්තකණ්ඩිය	36500 - 40000	-	21000 - 25000	7750 - 12500	9250 - 12000	-	20000 - 23000	42500 - 50000	42500 - 42500	13800 - 15000
දඹුල්ල (ආ. ම.)	35000 - 35500	16500 - 17500	17000 - 17500	6500 - 10500	9000 - 10000	-	20000 - 21000	32500 - 34000	35000 - 37500	13750 - 14250
අනුරාධපුරය	40000 - 43000	16000 - 17500	-	8000 - 12000	11000 - 12000	-	-	42500 - 45000	40000 - 45000	14250 - 14750
තඹුන්තේගම	37500 - 37500	12500 - 12500	15000 - 16000	10750 - 11500	9000 - 10500	-	-	34000 - 36000	37500 - 38750	14000 - 14750
පොළොන්නරුව	-	-	-	-	-	-	-	-	-	-
කළුතර	-	-	-	-	-	-	-	-	-	-
පුත්තලම	-	-	13000 - 17500	-	-	-	-	-	-	-
නුවර	37500 - 39000	15000 - 16000	17500 - 19000	7750 - 11250	9250 - 10500	-	20000 - 20500	39000 - 40000	42000 - 42500	14000 - 14500
මාතර	41000 - 42500	16000 - 17000	17500 - 18000	11500 - 12500	12000 - 13000	-	-	41500 - 45000	44000 - 46000	14250 - 14750
හම්බන්තොට	37500 - 42500	14000 - 16000	17500 - 17500	11000 - 11500	10000 - 11500	-	-	52500 - 55000	-	14000 - 14500
කෑගල්ල	38500 - 39000	17500 - 18000	-	7750 - 12000	-	-	22500 - 23000	41500 - 42000	44500 - 45000	14500 - 16500
ගාල්ල	39000 - 42000	19000 - 20000	20000 - 22500	9000 - 12500	11000 - 12500	-	21000 - 23000	50000 - 55000	42500 - 46000	14900 - 15500
තිස්සමහාරාමය	-	-	-	-	-	-	-	-	-	-
මීගොඩ (ආ. ම.)	35500 - 38000	16000 - 16000	18000 - 19000	6750 - 8000	9000 - 10000	-	21000 - 22000	37500 - 47500	40000 - 45000	13750 - 14500
යාපනය	40000 - 40500	-	15750 - 16500	11000 - 11750	11000 - 11500	-	-	37500 - 38000	-	14000 - 14500
වවුනියාව	42000 - 43000	-	19000 - 20000	7750 - 8500	10250 - 12000	-	-	40000 - 41000	-	15000 - 15250
මන්නාරම	37500 - 40000	15000 - 16000	-	7000 - 11000	11000 - 11500	-	-	40000 - 42500	-	14600 - 14750
කිළිනොච්චිය	38000 - 40000	-	19000 - 21000	9000 - 11000	11500 - 12500	-	-	37500 - 38500	-	14250 - 14750
මුලතිව්	39500 - 41500	-	-	10000 - 11000	12500 - 13000	-	-	37500 - 38000	-	14250 - 14750
මඩකලපුව	41000 - 42000	14000 - 14500	20000 - 20500	12000 - 12500	12500 - 12750	-	20000 - 25000	42000 - 42500	-	14250 - 14500
ත්‍රිකුණාමලය	37000 - 38500	12000 - 12750	16500 - 17500	9000 - 10000	10500 - 11250	-	-	37500 - 38000	-	14250 - 14750
ගලෙන්බිඳුණුවුව	-	-	-	-	-	-	-	-	-	-
මාතලේ	35000 - 37500	15000 - 16000	20000 - 21000	7500 - 11000	9750 - 10500	-	21000 - 22000	34000 - 38000	40500 - 42500	13750 - 14500

වග්‍ර අංක 05: සලකා බලන හිඳිලර වෙළඳපොලවල අතිරේක ආහාර ද්‍රව්‍ය වල මිල ගණන් (කිලෝවකට රුපියල්)

සති අංක 31: 26 ජූලි - 01 අගෝස්තු 2024

ප්‍රදේශ	වියළි මිලිස්		රතු එණු			ලොකු එණු	අර්තාපල්			ධාන්‍ය වර්ග		
	ආනයනික	දේශීය	ආනයනික	දේශීය	දේශීය		ආනයනික	වැලිමඩ	නුවරඑළිය	මුං ඇට	කවිපි	රතු පරිප්පු
කොළඹ	800.00 - 1200.00	400.00 - 450.00	480.00 - 600.00	180.00 - 300.00	240.00 - 320.00	-	450.00 - 560.00	1000.00 - 1500.00	850.00 - 1200.00	300.00 - 360.00		
ගම්පහ	950.00 - 1000.00	350.00 - 360.00	460.00 - 500.00	310.00 - 320.00	310.00 - 320.00	-	560.00 - 580.00	1120.00 - 1125.00	1110.00 - 1120.00	320.00 - 340.00		
කුරුණෑගල	-	-	-	-	-	-	-	-	-	-		
නිකවැරටිය	800.00 - 860.00	350.00 - 440.00	-	170.00 - 200.00	240.00 - 260.00	-	-	800.00 - 900.00	850.00 - 900.00	300.00 - 330.00		
දඹුල්ල	800.00 - 850.00	380.00 - 400.00	-	180.00 - 240.00	250.00 - 300.00	-	-	900.00 - 950.00	900.00 - 1000.00	290.00 - 300.00		
අනුරාධපුරය	850.00 - 1000.00	360.00 - 400.00	-	180.00 - 280.00	260.00 - 280.00	-	-	900.00 - 1000.00	850.00 - 950.00	300.00 - 320.00		
නඹුක්කේගම	800.00 - 850.00	350.00 - 360.00	-	180.00 - 250.00	220.00 - 240.00	-	-	730.00 - 750.00	800.00 - 820.00	290.00 - 305.00		
පොළොන්නරුව	-	-	-	-	-	-	-	-	-	-		
කළුතර	-	-	-	-	-	-	-	-	-	-		
බදුල්ල	850.00 - 850.00	420.00 - 420.00	-	200.00 - 260.00	260.00 - 280.00	400.00 - 440.00	-	900.00 - 950.00	850.00 - 850.00	310.00 - 320.00		
කැප්පෙට්පොළ	860.00 - 900.00	380.00 - 400.00	-	190.00 - 280.00	280.00 - 320.00	400.00 - 430.00	-	860.00 - 960.00	950.00 - 980.00	306.00 - 315.00		
මොණරාගල	800.00 - 950.00	400.00 - 440.00	-	200.00 - 280.00	260.00 - 300.00	-	460.00 - 480.00	800.00 - 900.00	800.00 - 900.00	300.00 - 320.00		
කෑගල්ල	800.00 - 880.00	380.00 - 400.00	-	200.00 - 280.00	300.00 - 320.00	-	510.00 - 520.00	850.00 - 960.00	920.00 - 950.00	290.00 - 340.00		
අම්පාර	830.00 - 850.00	390.00 - 470.00	-	235.00 - 270.00	235.00 - 300.00	-	450.00 - 480.00	900.00 - 990.00	850.00 - 1000.00	288.00 - 295.00		
දෙහිඅත්තකණ්ඩිය	800.00 - 1000.00	-	450.00 - 520.00	180.00 - 270.00	240.00 - 260.00	-	460.00 - 480.00	1000.00 - 1200.00	1000.00 - 1000.00	290.00 - 320.00		
නුවරඑළිය	900.00 - 950.00	380.00 - 420.00	-	200.00 - 280.00	320.00 - 340.00	-	460.00 - 480.00	920.00 - 950.00	950.00 - 980.00	298.00 - 315.00		
නුවර	840.00 - 900.00	420.00 - 440.00	480.00 - 500.00	240.00 - 300.00	280.00 - 300.00	-	480.00 - 500.00	960.00 - 1000.00	900.00 - 1000.00	310.00 - 330.00		
පුත්තලම	800.00 - 900.00	-	400.00 - 480.00	200.00 - 280.00	250.00 - 300.00	-	450.00 - 480.00	750.00 - 800.00	900.00 - 900.00	300.00 - 320.00		
රත්නපුරය	1000.00 - 1100.00	390.00 - 420.00	-	240.00 - 260.00	250.00 - 290.00	-	-	900.00 - 950.00	930.00 - 950.00	310.00 - 320.00		
හම්බන්තොට	850.00 - 900.00	350.00 - 400.00	-	240.00 - 260.00	250.00 - 300.00	-	-	1000.00 - 1200.00	-	300.00 - 320.00		
මාතර	850.00 - 900.00	380.00 - 400.00	440.00 - 480.00	260.00 - 280.00	260.00 - 300.00	-	440.00 - 480.00	850.00 - 1000.00	900.00 - 1000.00	310.00 - 330.00		
ගාල්ල	880.00 - 900.00	380.00 - 440.00	480.00 - 520.00	180.00 - 260.00	250.00 - 300.00	-	480.00 - 480.00	1200.00 - 1300.00	950.00 - 1000.00	315.00 - 320.00		
ත්‍රිස්සමහරාමය	-	-	-	-	-	-	-	-	-	-		
මීගොඩ (DEC)	800.00 - 850.00	400.00 - 400.00	450.00 - 480.00	170.00 - 260.00	240.00 - 280.00	-	460.00 - 480.00	800.00 - 1100.00	850.00 - 1040.00	300.00 - 320.00		
ඇඹිලිපිටිය	900.00 - 1000.00	370.00 - 400.00	440.00 - 480.00	235.00 - 260.00	240.00 - 280.00	-	460.00 - 480.00	850.00 - 1020.00	950.00 - 1020.00	290.00 - 330.00		
යාපනය	850.00 - 880.00	-	350.00 - 370.00	250.00 - 280.00	240.00 - 270.00	-	-	820.00 - 850.00	-	300.00 - 315.00		
වවුනියාව	860.00 - 900.00	-	450.00 - 480.00	200.00 - 215.00	280.00 - 300.00	-	-	850.00 - 920.00	-	308.00 - 312.00		
මන්නාරම	900.00 - 950.00	-	450.00 - 480.00	170.00 - 280.00	250.00 - 260.00	-	-	900.00 - 1000.00	-	320.00 - 330.00		
කිලිනොච්චිය	830.00 - 860.00	-	440.00 - 460.00	240.00 - 260.00	260.00 - 280.00	-	-	780.00 - 820.00	-	300.00 - 310.00		
මුලතිව්	800.00 - 830.00	380.00 - 400.00	-	-	270.00 - 280.00	-	-	760.00 - 780.00	-	290.00 - 300.00		
මඩකලපුව	850.00 - 880.00	-	440.00 - 460.00	280.00 - 300.00	280.00 - 300.00	-	450.00 - 540.00	880.00 - 900.00	-	300.00 - 305.00		
ත්‍රිකුණාමලය	850.00 - 880.00	400.00 - 420.00	-	250.00 - 270.00	260.00 - 280.00	-	-	850.00 - 900.00	-	310.00 - 315.00		
හඳුරන්කෙත	800.00 - 850.00	410.00 - 410.00	-	220.00 - 285.00	230.00 - 260.00	-	460.00 - 460.00	850.00 - 980.00	990.00 - 990.00	290.00 - 295.00		
වේයන්ගොඩ	-	-	-	-	-	-	-	-	-	-		
ගලෙන්බිඳුණුවැව	-	-	-	-	-	-	-	-	-	-		
බණ්ඩාරවෙල	850.00 - 900.00	-	480.00 - 500.00	200.00 - 260.00	260.00 - 300.00	400.00 - 420.00	440.00 - 460.00	1000.00 - 1100.00	900.00 - 950.00	310.00 - 320.00		
මාතලේ	800.00 - 850.00	360.00 - 360.00	440.00 - 480.00	170.00 - 240.00	240.00 - 260.00	-	460.00 - 480.00	800.00 - 1000.00	850.00 - 1000.00	290.00 - 305.00		

විග්‍රහ 06: ගලකා බලන නොගෙවීයාමේදී එළවළු මිල ගණන් (කිලෝග්‍රෑම් රුපියල්)

ගව්‍ය 31: 26 දින - 01 අගෝස්තු 2024

ප්‍රදේශ	බර මිටි	නොගෙවීයාම	කැට	ලීන්	මිල රුපි	ගෙවීයාම
කොළඹ	-	350.00 - 600.00	200.00 - 270.00	250.00 - 400.00	250.00 - 300.00	80.00 - 180.00
මාතලේ (ආ. ම.)	-	640.00 - 670.00	350.00 - 380.00	390.00 - 420.00	270.00 - 300.00	150.00 - 200.00
දඹුල්ල (ආ. ම.)	-	500.00 - 550.00	280.00 - 350.00	350.00 - 400.00	240.00 - 300.00	80.00 - 100.00
කුරුමි (ආ. ම.)	-	550.00 - 600.00	250.00 - 280.00	320.00 - 350.00	240.00 - 260.00	150.00 - 180.00
නොගෙවීයාමේදී (ආ. ම.)	-	-	-	-	-	200.00 - 300.00
කුරුමි	-	560.00 - 600.00	310.00 - 320.00	350.00 - 360.00	210.00 - 220.00	150.00 - 160.00
කුරුමි	-	450.00 - 480.00	300.00 - 320.00	350.00 - 380.00	260.00 - 280.00	150.00 - 170.00
නොගෙවීයාම	-	600.00 - 660.00	450.00 - 500.00	440.00 - 500.00	450.00 - 500.00	250.00 - 300.00
කුරුමි (ආ. ම.)	-	500.00 - 600.00	360.00 - 400.00	380.00 - 400.00	-	-
යාපනය	-	650.00 - 680.00	400.00 - 420.00	420.00 - 440.00	300.00 - 320.00	-
බණ්ඩාරවෙල	-	420.00 - 470.00	280.00 - 300.00	330.00 - 360.00	-	130.00 - 220.00
වෙනත්	-	-	-	-	-	-

ප්‍රදේශ	රුපු	ගෙවීයාම	කැට	බණ්ඩාරවෙල	වෙනත්	මිල මිටි
කොළඹ	50.00 - 80.00	200.00 - 300.00	180.00 - 250.00	80.00 - 120.00	200.00 - 300.00	700.00 - 900.00
මාතලේ (ආ. ම.)	110.00 - 150.00	280.00 - 360.00	200.00 - 240.00	150.00 - 180.00	250.00 - 350.00	850.00 - 1000.00
නොගෙවීයාම	150.00 - 170.00	300.00 - 320.00	200.00 - 240.00	180.00 - 200.00	180.00 - 200.00	600.00 - 750.00
දඹුල්ල (ආ. ම.)	20.00 - 30.00	260.00 - 300.00	150.00 - 180.00	80.00 - 100.00	220.00 - 260.00	800.00 - 900.00
කුරුමි (ආ. ම.)	60.00 - 80.00	250.00 - 270.00	150.00 - 200.00	100.00 - 120.00	200.00 - 220.00	800.00 - 850.00
නොගෙවීයාමේදී (ආ. ම.)	20.00 - 40.00	-	-	80.00 - 120.00	-	700.00 - 900.00
කුරුමි	80.00 - 90.00	300.00 - 310.00	140.00 - 180.00	120.00 - 130.00	220.00 - 230.00	850.00 - 900.00
කුරුමි	50.00 - 60.00	200.00 - 250.00	170.00 - 200.00	130.00 - 150.00	150.00 - 200.00	750.00 - 800.00
නොගෙවීයාම	100.00 - 120.00	350.00 - 400.00	200.00 - 300.00	120.00 - 180.00	200.00 - 250.00	1000.00 - 1100.00
කුරුමි (ආ. ම.)	40.00 - 60.00	320.00 - 360.00	180.00 - 220.00	50.00 - 60.00	180.00 - 250.00	750.00 - 900.00
කිසිදු නොවේ	-	-	-	-	-	-
යාපනය	70.00 - 80.00	350.00 - 360.00	200.00 - 220.00	150.00 - 160.00	200.00 - 220.00	940.00 - 960.00
බණ්ඩාරවෙල	60.00 - 90.00	240.00 - 280.00	150.00 - 160.00	-	160.00 - 200.00	-
වෙනත්	-	-	-	-	-	-

ප්‍රදේශ	විකුණ	විකුණ	කැට	ගෙවීයාම	මිල මිටි	විකුණ
කොළඹ	120.00 - 150.00	30.00 - 50.00	150.00 - 200.00	160.00 - 200.00	50.00 - 200.00	180.00 - 220.00
මාතලේ (ආ. ම.)	150.00 - 170.00	50.00 - 100.00	200.00 - 250.00	180.00 - 220.00	-	200.00 - 250.00
නොගෙවීයාම	180.00 - 220.00	100.00 - 110.00	350.00 - 370.00	280.00 - 300.00	100.00 - 150.00	300.00 - 350.00
දඹුල්ල (ආ. ම.)	100.00 - 120.00	25.00 - 30.00	130.00 - 150.00	120.00 - 140.00	80.00 - 100.00	180.00 - 230.00
කුරුමි (ආ. ම.)	130.00 - 140.00	50.00 - 70.00	150.00 - 160.00	130.00 - 140.00	160.00 - 180.00	200.00 - 230.00
නොගෙවීයාමේදී (ආ. ම.)	-	-	-	180.00 - 230.00	100.00 - 150.00	250.00 - 350.00
කුරුමි	140.00 - 150.00	70.00 - 80.00	170.00 - 180.00	140.00 - 150.00	180.00 - 200.00	220.00 - 230.00
කුරුමි	150.00 - 160.00	50.00 - 60.00	200.00 - 240.00	130.00 - 140.00	120.00 - 200.00	200.00 - 240.00
නොගෙවීයාම	120.00 - 150.00	100.00 - 160.00	250.00 - 350.00	150.00 - 170.00	120.00 - 150.00	200.00 - 250.00
කුරුමි (ආ. ම.)	100.00 - 120.00	20.00 - 25.00	130.00 - 160.00	100.00 - 130.00	-	100.00 - 130.00
කිසිදු නොවේ	-	-	-	-	-	-
යාපනය	120.00 - 130.00	50.00 - 60.00	390.00 - 420.00	100.00 - 120.00	120.00 - 130.00	-
බණ්ඩාරවෙල	150.00 - 180.00	70.00 - 80.00	-	-	-	-
වෙනත්	-	-	-	-	-	-

විග්‍රහ 06 (අඛණ්ඩ)

ප්‍රදේශ	මි. කැට	ගෙවීයාම	දඹුල්ල	ගෙවීයාම	මිල මිටි	වෙනත්
කොළඹ	100.00 - 300.00	200.00 - 230.00	400.00 - 550.00	400.00 - 500.00	120.00 - 150.00	100.00 - 120.00
මාතලේ (ආ. ම.)	150.00 - 170.00	250.00 - 300.00	580.00 - 620.00	450.00 - 500.00	110.00 - 150.00	90.00 - 110.00
නොගෙවීයාම	200.00 - 230.00	80.00 - 100.00	750.00 - 800.00	500.00 - 600.00	160.00 - 180.00	80.00 - 100.00
දඹුල්ල (ආ. ම.)	160.00 - 250.00	180.00 - 200.00	350.00 - 450.00	350.00 - 400.00	80.00 - 110.00	70.00 - 80.00
කුරුමි (ආ. ම.)	230.00 - 240.00	180.00 - 200.00	550.00 - 600.00	400.00 - 450.00	130.00 - 150.00	100.00 - 120.00
නොගෙවීයාමේදී (ආ. ම.)	150.00 - 230.00	90.00 - 170.00	-	470.00 - 550.00	-	-
කුරුමි	240.00 - 250.00	190.00 - 220.00	580.00 - 640.00	440.00 - 480.00	130.00 - 150.00	120.00 - 130.00
කුරුමි	230.00 - 250.00	150.00 - 180.00	450.00 - 480.00	400.00 - 420.00	100.00 - 130.00	90.00 - 100.00
නොගෙවීයාම	150.00 - 180.00	100.00 - 150.00	550.00 - 600.00	450.00 - 500.00	150.00 - 170.00	100.00 - 160.00
කුරුමි (ආ. ම.)	180.00 - 220.00	180.00 - 200.00	450.00 - 550.00	280.00 - 350.00	100.00 - 120.00	80.00 - 100.00
කිසිදු නොවේ	-	-	-	-	-	-
යාපනය	150.00 - 170.00	200.00 - 220.00	420.00 - 430.00	460.00 - 470.00	150.00 - 170.00	100.00 - 130.00
බණ්ඩාරවෙල	-	-	640.00 - 670.00	-	110.00 - 140.00	-
වෙනත්	-	-	-	-	-	-

ප්‍රදේශ	නොගෙවීයාම			ගෙවීයාම (මිල මිටි)	
	මිල මිටි	කැට	ගෙවීයාම	මිල මිටි	කැට
කොළඹ	35.00 - 40.00	35.00 - 40.00	300.00 - 320.00	100.00 - 110.00	90.00 - 95.00
මාතලේ (ආ. ම.)	50.00 - 50.00	50.00 - 50.00	240.00 - 240.00	100.00 - 105.00	85.00 - 90.00
නොගෙවීයාමේදී (ආ. ම.)	-	-	-	-	-
කුරුමි	-	-	-	-	-
දඹුල්ල (ආ. ම.)	25.00 - 30.00	25.00 - 30.00	125.00 - 150.00	80.00 - 85.00	65.00 - 70.00
කුරුමි	40.00 - 50.00	45.00 - 50.00	250.00 - 260.00	93.00 - 95.00	75.00 - 78.00
නොගෙවීයාම	35.00 - 40.00	30.00 - 40.00	180.00 - 180.00	-	-
කුරුමි (ආ. ම.)	-	-	-	80.00 - 85.00	-
කිසිදු නොවේ	-	-	-	-	-
යාපනය	65.00 - 75.00	40.00 - 45.00	120.00 - 125.00	85.00 - 95.00	50.00 - 55.00
බණ්ඩාරවෙල	-	-	-	-	-
වෙනත්	-	-	-	-	-

නොගෙවීයාම, නොගෙවීයාමේදී ගෙවීයාම, නොගෙවීයාමේදී ගෙවීයාම, නොගෙවීයාමේදී ගෙවීයාම

**වග්‍ර අංක 07: සලකා බලන සිල්ලර වෙළඳපොලවල එළවළු මිල ගණන් (කිලෝවකට රුපියල්)**

**සති අංක 31: 26 ජූලි - 01 අගෝස්තු 2024**

15

ප්‍රදේශ	උඩරට එළවළු වර්ග									
	බටර් බෝංචි	කොළ බෝංචි	කැරට	ලීක්ස්	බිට රූට	තෝකෝල්	රාඹු	ගෝවා	තක්කාලි	
කොළඹ	-	480.00 - 800.00	340.00 - 600.00	350.00 - 600.00	400.00 - 600.00	200.00 - 480.00	100.00 - 320.00	320.00 - 480.00	280.00 - 480.00	
ගම්පහ	-	480.00 - 520.00	440.00 - 480.00	400.00 - 480.00	400.00 - 410.00	310.00 - 350.00	200.00 - 240.00	400.00 - 480.00	400.00 - 420.00	
කුරුණෑගල	-	-	-	-	-	-	-	-	-	
නිකවැරටිය	-	700.00 - 720.00	450.00 - 520.00	450.00 - 520.00	440.00 - 480.00	240.00 - 320.00	100.00 - 120.00	400.00 - 480.00	400.00 - 480.00	
දඹුල්ල	-	680.00 - 720.00	460.00 - 480.00	480.00 - 500.00	500.00 - 600.00	200.00 - 240.00	140.00 - 160.00	380.00 - 400.00	280.00 - 300.00	
අනුරාධපුරය	-	720.00 - 800.00	440.00 - 600.00	520.00 - 600.00	440.00 - 560.00	280.00 - 360.00	160.00 - 200.00	400.00 - 480.00	320.00 - 440.00	
තඹිත්තේගම	-	650.00 - 720.00	430.00 - 440.00	430.00 - 480.00	300.00 - 340.00	220.00 - 260.00	100.00 - 110.00	390.00 - 400.00	250.00 - 300.00	
පොළොන්නරුව	-	-	-	-	-	-	-	-	-	
කළුතර	-	-	-	-	-	-	-	-	-	
බදුල්ල	-	700.00 - 800.00	400.00 - 460.00	400.00 - 460.00	400.00 - 460.00	320.00 - 320.00	160.00 - 220.00	400.00 - 420.00	240.00 - 280.00	
කැප්පෙට්පොළ	-	650.00 - 700.00	350.00 - 380.00	440.00 - 460.00	320.00 - 340.00	250.00 - 260.00	140.00 - 160.00	340.00 - 360.00	280.00 - 300.00	
මොණරාගල	-	520.00 - 600.00	400.00 - 420.00	520.00 - 600.00	480.00 - 520.00	320.00 - 340.00	200.00 - 240.00	340.00 - 400.00	320.00 - 400.00	
කෑගල්ල	-	600.00 - 640.00	560.00 - 600.00	560.00 - 600.00	480.00 - 520.00	280.00 - 320.00	200.00 - 240.00	360.00 - 400.00	320.00 - 360.00	
අම්පාර	-	660.00 - 680.00	400.00 - 440.00	420.00 - 480.00	380.00 - 400.00	260.00 - 260.00	100.00 - 120.00	360.00 - 480.00	300.00 - 320.00	
දෙහිඅත්තකණ්ඩිය	-	600.00 - 720.00	400.00 - 480.00	520.00 - 600.00	400.00 - 480.00	200.00 - 240.00	200.00 - 200.00	320.00 - 400.00	300.00 - 300.00	
නුවරඑළිය	-	680.00 - 720.00	380.00 - 400.00	440.00 - 460.00	280.00 - 300.00	250.00 - 260.00	200.00 - 220.00	380.00 - 400.00	300.00 - 320.00	
නුවර	-	700.00 - 750.00	550.00 - 600.00	480.00 - 520.00	360.00 - 400.00	200.00 - 240.00	160.00 - 180.00	400.00 - 480.00	300.00 - 320.00	
පුත්තලම	-	650.00 - 800.00	420.00 - 600.00	420.00 - 600.00	350.00 - 600.00	250.00 - 400.00	100.00 - 200.00	400.00 - 480.00	350.00 - 400.00	
හම්බන්තොට	-	720.00 - 800.00	550.00 - 600.00	520.00 - 600.00	550.00 - 600.00	280.00 - 350.00	160.00 - 250.00	400.00 - 480.00	250.00 - 350.00	
රත්නපුරය	-	600.00 - 650.00	450.00 - 480.00	520.00 - 560.00	400.00 - 600.00	280.00 - 380.00	160.00 - 240.00	400.00 - 480.00	300.00 - 400.00	
මාතර	-	600.00 - 800.00	520.00 - 600.00	520.00 - 600.00	480.00 - 600.00	320.00 - 360.00	120.00 - 160.00	480.00 - 600.00	300.00 - 320.00	
ගාල්ල	-	700.00 - 800.00	480.00 - 500.00	600.00 - 600.00	480.00 - 560.00	340.00 - 360.00	160.00 - 200.00	400.00 - 480.00	400.00 - 440.00	
තිස්සමහාරාමය	-	-	-	-	-	-	-	-	-	
මීගොඩ (ආ. ම.)	-	600.00 - 720.00	450.00 - 520.00	450.00 - 560.00	400.00 - 480.00	280.00 - 320.00	200.00 - 280.00	400.00 - 480.00	300.00 - 480.00	
ඇඹිලිපිටිය	-	600.00 - 720.00	400.00 - 500.00	480.00 - 520.00	400.00 - 480.00	280.00 - 320.00	100.00 - 140.00	320.00 - 400.00	280.00 - 320.00	
යාපනය	-	700.00 - 750.00	450.00 - 480.00	480.00 - 500.00	350.00 - 400.00	-	100.00 - 140.00	400.00 - 450.00	250.00 - 280.00	
වවුනියාව	-	800.00 - 900.00	600.00 - 700.00	550.00 - 600.00	500.00 - 600.00	300.00 - 340.00	100.00 - 200.00	450.00 - 520.00	350.00 - 400.00	
මන්නාරම	-	760.00 - 840.00	600.00 - 650.00	600.00 - 650.00	480.00 - 550.00	-	200.00 - 240.00	480.00 - 520.00	400.00 - 450.00	
කිළිනොච්චිය	-	760.00 - 800.00	560.00 - 600.00	560.00 - 600.00	560.00 - 600.00	-	200.00 - 230.00	500.00 - 540.00	380.00 - 420.00	
මුලතිව්	-	780.00 - 820.00	550.00 - 600.00	550.00 - 600.00	480.00 - 540.00	-	200.00 - 250.00	500.00 - 530.00	400.00 - 450.00	
මඩකලපුව	-	720.00 - 800.00	500.00 - 520.00	480.00 - 520.00	460.00 - 480.00	280.00 - 320.00	200.00 - 220.00	460.00 - 480.00	380.00 - 400.00	
ත්‍රිකුණාමලය	-	720.00 - 750.00	520.00 - 560.00	550.00 - 580.00	600.00 - 630.00	-	210.00 - 230.00	420.00 - 460.00	400.00 - 440.00	
හඟුරන්කොන	-	560.00 - 600.00	320.00 - 360.00	380.00 - 420.00	320.00 - 360.00	160.00 - 200.00	120.00 - 160.00	260.00 - 320.00	220.00 - 280.00	
වේයන්ගොඩ	-	-	-	-	-	-	-	-	-	
ගලෙන්බිඳුණුවැව	-	-	-	-	-	-	-	-	-	
බණ්ඩාරවෙල	-	700.00 - 760.00	360.00 - 400.00	400.00 - 450.00	450.00 - 480.00	300.00 - 320.00	180.00 - 200.00	340.00 - 380.00	280.00 - 300.00	
මාතලේ	-	640.00 - 680.00	480.00 - 520.00	480.00 - 600.00	440.00 - 480.00	200.00 - 240.00	160.00 - 200.00	440.00 - 480.00	280.00 - 320.00	

වගු අංක 07 (ඉතිරිය.)

ප්‍රදේශ	පහතරට එළවළු වර්ග																			
	බණ්ඩක්කා		වමබඩු		මාළු මිරිස්		වට්ටක්කා		පිපිඤ්ඤා		කරවිල		පතෝල		මුරුංඟා		වැටකොළ		මෑ කරල්	
කොළඹ	200.00	360.00	320.00	480.00	900.00	1500.00	200.00	360.00	100.00	260.00	240.00	600.00	240.00	480.00	200.00	480.00	300.00	520.00	280.00	480.00
ගම්පහ	300.00	350.00	300.00	360.00	1000.00	1200.00	240.00	290.00	120.00	200.00	330.00	380.00	320.00	360.00	400.00	450.00	320.00	370.00	320.00	350.00
කුරුණෑගල	-	-	-	-	-	-	-	-	-	-	-	-	-	-	-	-	-	-	-	-
නිකවැරටිය	200.00	240.00	280.00	320.00	900.00	1000.00	200.00	250.00	100.00	160.00	320.00	350.00	200.00	240.00	320.00	460.00	300.00	320.00	300.00	3200.00
දඹුල්ල	240.00	260.00	360.00	400.00	1200.00	1300.00	200.00	260.00	120.00	140.00	340.00	400.00	280.00	320.00	240.00	280.00	240.00	400.00	300.00	320.00
අනුරාධපුරය	200.00	280.00	300.00	400.00	1000.00	1100.00	200.00	320.00	160.00	200.00	400.00	480.00	280.00	320.00	360.00	400.00	300.00	400.00	300.00	400.00
තඹින්නේගම	140.00	160.00	250.00	320.00	950.00	1100.00	150.00	160.00	40.00	50.00	180.00	200.00	140.00	150.00	-	-	150.00	220.00	230.00	250.00
පොළොන්නරුව	-	-	-	-	-	-	-	-	-	-	-	-	-	-	-	-	-	-	-	-
කළුතර	-	-	-	-	-	-	-	-	-	-	-	-	-	-	-	-	-	-	-	-
බදුල්ල	240.00	260.00	280.00	320.00	800.00	900.00	240.00	320.00	120.00	180.00	320.00	450.00	400.00	450.00	200.00	240.00	320.00	420.00	240.00	360.00
කැප්පෙට්පොළ	200.00	220.00	260.00	280.00	920.00	950.00	220.00	240.00	150.00	160.00	240.00	260.00	220.00	240.00	260.00	300.00	300.00	320.00	320.00	340.00
මොණරාගල	260.00	320.00	300.00	320.00	800.00	1000.00	240.00	320.00	160.00	200.00	400.00	520.00	320.00	400.00	200.00	240.00	400.00	480.00	320.00	400.00
කෑගල්ල	280.00	320.00	400.00	440.00	950.00	1000.00	280.00	320.00	120.00	160.00	360.00	400.00	240.00	280.00	280.00	320.00	440.00	480.00	360.00	400.00
අම්පාර	260.00	320.00	300.00	320.00	1000.00	1100.00	240.00	280.00	100.00	120.00	300.00	320.00	280.00	320.00	320.00	320.00	280.00	320.00	320.00	360.00
දෙහිඅත්තකණ්ඩිය	240.00	320.00	200.00	240.00	800.00	1000.00	200.00	240.00	100.00	200.00	300.00	320.00	400.00	400.00	200.00	200.00	300.00	400.00	300.00	320.00
නුවරඑළිය	220.00	240.00	320.00	340.00	1000.00	1100.00	240.00	260.00	180.00	200.00	280.00	300.00	250.00	260.00	280.00	300.00	320.00	340.00	350.00	360.00
නුවර	200.00	240.00	240.00	300.00	850.00	900.00	200.00	240.00	100.00	120.00	300.00	320.00	180.00	200.00	200.00	300.00	260.00	300.00	260.00	300.00
පුත්තලම	200.00	280.00	250.00	320.00	1000.00	1200.00	220.00	320.00	100.00	160.00	320.00	400.00	200.00	320.00	300.00	400.00	300.00	400.00	200.00	320.00
රත්නපුරය	200.00	260.00	240.00	320.00	1000.00	1200.00	200.00	300.00	120.00	180.00	350.00	480.00	250.00	320.00	350.00	400.00	300.00	400.00	300.00	400.00
හම්බන්තොට	150.00	200.00	240.00	320.00	1200.00	1300.00	160.00	200.00	120.00	200.00	350.00	400.00	200.00	250.00	180.00	200.00	280.00	320.00	200.00	240.00
මාතර	220.00	240.00	400.00	480.00	1000.00	1200.00	200.00	260.00	100.00	120.00	400.00	480.00	320.00	380.00	160.00	240.00	320.00	400.00	280.00	320.00
ගාල්ල	240.00	260.00	360.00	400.00	1000.00	1200.00	200.00	240.00	160.00	200.00	450.00	500.00	320.00	400.00	240.00	260.00	360.00	400.00	320.00	360.00
තිස්සමහාරාමය	-	-	-	-	-	-	-	-	-	-	-	-	-	-	-	-	-	-	-	-
මීගොඩ (ආ. ම.)	240.00	280.00	360.00	480.00	1200.00	1200.00	200.00	280.00	120.00	160.00	300.00	400.00	300.00	400.00	-	-	300.00	400.00	240.00	320.00
ඇඹිලිපිටිය	150.00	200.00	300.00	400.00	950.00	1100.00	240.00	300.00	60.00	120.00	350.00	600.00	280.00	320.00	100.00	140.00	320.00	400.00	300.00	400.00
යාපනය	200.00	240.00	250.00	280.00	1000.00	1050.00	150.00	200.00	80.00	100.00	450.00	480.00	150.00	190.00	150.00	200.00	-	-	200.00	250.00
වවුනියාව	200.00	300.00	180.00	200.00	1000.00	1200.00	300.00	350.00	100.00	140.00	550.00	600.00	300.00	340.00	250.00	300.00	150.00	200.00	250.00	300.00
මන්නාරම	300.00	360.00	320.00	360.00	1200.00	1400.00	220.00	250.00	260.00	300.00	560.00	640.00	280.00	320.00	300.00	400.00	-	-	350.00	400.00
කිලිනොච්චිය	240.00	260.00	340.00	360.00	1000.00	1050.00	240.00	260.00	260.00	280.00	500.00	600.00	200.00	230.00	280.00	320.00	-	-	240.00	260.00
මුලතිව්	230.00	250.00	220.00	250.00	850.00	880.00	240.00	260.00	220.00	250.00	500.00	550.00	220.00	280.00	220.00	250.00	-	-	250.00	280.00
මඩකලපුව	380.00	400.00	280.00	320.00	1150.00	1200.00	250.00	280.00	180.00	220.00	400.00	440.00	280.00	320.00	400.00	450.00	280.00	320.00	320.00	360.00
ත්‍රිකුණාමලය	320.00	350.00	260.00	280.00	900.00	950.00	230.00	250.00	-	-	300.00	360.00	240.00	260.00	300.00	350.00	280.00	300.00	320.00	350.00
හඟුරන්කොඳ	160.00	200.00	200.00	220.00	800.00	800.00	180.00	220.00	100.00	120.00	230.00	280.00	180.00	220.00	200.00	300.00	320.00	360.00	280.00	320.00
වේයන්ගොඩ	-	-	-	-	-	-	-	-	-	-	-	-	-	-	-	-	-	-	-	-
ගලන්බිඳුණුවැව	-	-	-	-	-	-	-	-	-	-	-	-	-	-	-	-	-	-	-	-
බණ්ඩාරවෙල	200.00	220.00	300.00	340.00	1000.00	1100.00	300.00	320.00	180.00	200.00	380.00	420.00	300.00	320.00	220.00	240.00	280.00	300.00	340.00	360.00
මාතලේ	200.00	240.00	320.00	360.00	1200.00	1300.00	240.00	280.00	120.00	160.00	320.00	360.00	240.00	280.00	-	-	320.00	360.00	360.00	400.00



වගු අංක 07 (ඉතිරිය.)

17

ප්‍රදේශ	පහතරට එළවළු වර්ග					කොළ එළවළු වර්ග (මිටියකට රු.)			පොල් (ගෙඩියකට රු.)	
	අළු කෙසෙල්	අඹු මිරිස්	දෙහි	බතල	මඤ්ඤාක්කා	මුතුණුවැන්න	කංකුන්	ගොටුකොළ	ලොකු	කුඩා
කොළඹ	280.00 - 480.00	550.00 - 900.00	560.00 - 1200.00	200.00 - 340.00	160.00 - 240.00	60.00 - 80.00	60.00 - 80.00	120.00 - 140.00	110.00 - 135.00	100.00 - 110.00
ගම්පහ	240.00 - 270.00	700.00 - 1000.00	600.00 - 800.00	220.00 - 260.00	170.00 - 190.00	60.00 - 70.00	60.00 - 70.00	100.00 - 110.00	120.00 - 120.00	80.00 - 100.00
කුරුණෑගල	-	-	-	-	-	-	-	-	-	-
නිකවැටිය	320.00 - 400.00	800.00 - 1000.00	400.00 - 600.00	200.00 - 240.00	160.00 - 160.00	50.00 - 50.00	50.00 - 50.00	150.00 - 150.00	90.00 - 110.00	80.00 - 90.00
දඹුල්ල	300.00 - 320.00	650.00 - 800.00	600.00 - 800.00	240.00 - 280.00	180.00 - 200.00	50.00 - 60.00	50.00 - 60.00	50.00 - 60.00	100.00 - 120.00	80.00 - 85.00
අනුරාධපුරය	200.00 - 280.00	700.00 - 800.00	600.00 - 800.00	240.00 - 320.00	180.00 - 240.00	50.00 - 60.00	50.00 - 60.00	50.00 - 60.00	110.00 - 140.00	70.00 - 100.00
තඹින්නේගම	200.00 - 230.00	550.00 - 600.00	450.00 - 500.00	150.00 - 150.00	140.00 - 150.00	-	-	-	-	-
පොළොන්නරුව	-	-	-	-	-	-	-	-	-	-
කළුතර	-	-	-	-	-	-	-	-	-	-
බදුල්ල	320.00 - 320.00	1000.00 - 1200.00	800.00 - 1000.00	150.00 - 150.00	160.00 - 200.00	80.00 - 80.00	80.00 - 80.00	100.00 - 100.00	120.00 - 120.00	100.00 - 110.00
කැප්පෙට්පොළ	250.00 - 260.00	700.00 - 750.00	500.00 - 560.00	220.00 - 230.00	180.00 - 200.00	60.00 - 70.00	60.00 - 70.00	50.00 - 60.00	115.00 - 120.00	105.00 - 110.00
මොණරාගල	140.00 - 160.00	1000.00 - 1200.00	700.00 - 750.00	280.00 - 320.00	100.00 - 140.00	50.00 - 60.00	50.00 - 60.00	60.00 - 70.00	100.00 - 120.00	70.00 - 80.00
කැගල්ල	350.00 - 400.00	750.00 - 800.00	750.00 - 800.00	240.00 - 280.00	180.00 - 200.00	70.00 - 80.00	70.00 - 80.00	40.00 - 50.00	110.00 - 120.00	95.00 - 100.00
අම්පාර	200.00 - 280.00	700.00 - 800.00	600.00 - 700.00	160.00 - 160.00	-	50.00 - 60.00	50.00 - 60.00	-	110.00 - 120.00	80.00 - 100.00
දෙහිඅත්තකණ්ඩිය	240.00 - 320.00	800.00 - 1000.00	1200.00 - 1500.00	200.00 - 200.00	200.00 - 200.00	50.00 - 70.00	50.00 - 70.00	50.00 - 70.00	110.00 - 120.00	90.00 - 100.00
නුවරඑළිය	300.00 - 320.00	750.00 - 800.00	580.00 - 600.00	240.00 - 250.00	220.00 - 230.00	70.00 - 80.00	70.00 - 80.00	60.00 - 70.00	117.00 - 120.00	110.00 - 115.00
නුවර	300.00 - 320.00	900.00 - 1000.00	750.00 - 800.00	160.00 - 200.00	160.00 - 200.00	60.00 - 70.00	60.00 - 70.00	50.00 - 60.00	110.00 - 120.00	85.00 - 90.00
පුත්තලම	200.00 - 280.00	700.00 - 1000.00	400.00 - 600.00	280.00 - 300.00	180.00 - 180.00	50.00 - 60.00	50.00 - 60.00	140.00 - 150.00	100.00 - 100.00	80.00 - 80.00
රත්නපුරය	200.00 - 320.00	750.00 - 1000.00	600.00 - 800.00	140.00 - 180.00	120.00 - 160.00	80.00 - 80.00	80.00 - 80.00	100.00 - 100.00	130.00 - 140.00	90.00 - 110.00
හම්බන්තොට	160.00 - 240.00	750.00 - 800.00	600.00 - 600.00	200.00 - 250.00	160.00 - 240.00	50.00 - 60.00	40.00 - 60.00	80.00 - 80.00	110.00 - 120.00	90.00 - 100.00
මාතර	280.00 - 380.00	720.00 - 800.00	400.00 - 500.00	160.00 - 200.00	180.00 - 200.00	60.00 - 60.00	60.00 - 60.00	90.00 - 110.00	120.00 - 130.00	95.00 - 100.00
ගාල්ල	240.00 - 280.00	800.00 - 800.00	600.00 - 700.00	240.00 - 280.00	200.00 - 260.00	50.00 - 60.00	-	70.00 - 80.00	120.00 - 120.00	90.00 - 95.00
තිස්සමහාරාමය	-	-	-	-	-	-	-	-	-	-
මීගොඩ (අ. ම.)	300.00 - 400.00	700.00 - 800.00	600.00 - 600.00	200.00 - 280.00	140.00 - 150.00	80.00 - 80.00	80.00 - 80.00	100.00 - 120.00	110.00 - 120.00	90.00 - 100.00
ඇඹිලිපිටිය	200.00 - 280.00	650.00 - 800.00	500.00 - 600.00	150.00 - 200.00	120.00 - 160.00	60.00 - 80.00	60.00 - 70.00	100.00 - 120.00	110.00 - 130.00	80.00 - 100.00
යාපනය	240.00 - 280.00	450.00 - 500.00	500.00 - 550.00	200.00 - 250.00	150.00 - 180.00	80.00 - 90.00	50.00 - 60.00	50.00 - 60.00	110.00 - 125.00	60.00 - 65.00
වවුනියාව	200.00 - 250.00	650.00 - 800.00	600.00 - 700.00	270.00 - 300.00	270.00 - 300.00	60.00 - 70.00	60.00 - 65.00	100.00 - 120.00	100.00 - 110.00	80.00 - 90.00
මන්නාරම	300.00 - 320.00	700.00 - 850.00	600.00 - 720.00	250.00 - 280.00	180.00 - 200.00	50.00 - 60.00	50.00 - 60.00	50.00 - 60.00	90.00 - 100.00	60.00 - 70.00
කිලිනොච්චිය	260.00 - 280.00	580.00 - 620.00	550.00 - 600.00	260.00 - 280.00	230.00 - 250.00	60.00 - 65.00	50.00 - 55.00	45.00 - 50.00	100.00 - 120.00	50.00 - 60.00
මුලතිව්	200.00 - 250.00	580.00 - 620.00	580.00 - 620.00	250.00 - 270.00	200.00 - 240.00	75.00 - 90.00	60.00 - 70.00	50.00 - 60.00	95.00 - 105.00	70.00 - 80.00
මඩකලපුව	280.00 - 320.00	780.00 - 800.00	900.00 - 1000.00	280.00 - 300.00	200.00 - 230.00	80.00 - 90.00	70.00 - 80.00	50.00 - 50.00	100.00 - 110.00	60.00 - 65.00
ත්‍රිකුණාමලය	320.00 350.00	650.00 740.00	900.00 950.00	250.00 270.00	200.00 220.00	70.00 75.00	65.00 70.00	65.00 70.00	110.00 120.00	75.00 78.00
හඟුරන්කොන	320.00 - 340.00	600.00 - 700.00	450.00 - 600.00	160.00 - 240.00	220.00 - 260.00	40.00 - 40.00	40.00 - 50.00	40.00 - 50.00	100.00 - 105.00	95.00 - 96.00
වේයන්ගොඩ	-	-	-	-	-	-	-	-	-	-
ගලෙන්බිඳුණුවැව	-	-	-	-	-	-	-	-	-	-
බණ්ඩාරවෙල	260.00 - 300.00	900.00 - 1000.00	700.00 - 800.00	300.00 - 320.00	240.00 - 260.00	70.00 - 80.00	70.00 - 80.00	80.00 - 100.00	120.00 - 120.00	80.00 - 90.00
මාතලේ	280.00 - 320.00	700.00 - 800.00	700.00 - 800.00	180.00 - 200.00	160.00 - 180.00	50.00 - 60.00	50.00 - 60.00	50.00 - 70.00	100.00 - 110.00	80.00 - 95.00

**වගු අංක 08: සලකා බලන සිල්ලර වෙළඳපොලවල පලතුරු මිල ගණන් (ගෙඩියකට රුපියල්)**  
**සති අංක 31: 26 ජූලි - 01 අගෝස්තු 2024**

18

ප්‍රදේශ	කෙසෙල් වර්ග					අන්තාසි			අඹ වර්ග	
	ඇඹුල් (කි. රු.)	කෝලිකුවටු (කි. රු.)	සීනි (කි. රු.)	ආනමාළ	ඇම්බුන්	ලොකු	මධ්‍යම	කුඩා	බෙට්ටි	කර්තකොලොම්බන්
කොළඹ	200.00 - 300.00	500.00 - 650.00	200.00 - 280.00	40.00 - 54.00	56.00 - 80.00	650.00 - 900.00	520.00 - 700.00	400.00 - 560.00	-	300.00 - 400.00
ගම්පහ	160.00 - 220.00	490.00 - 530.00	220.00 - 230.00	40.00 - 45.00	73.00 - 76.00	605.00 - 630.00	470.00 - 490.00	370.00 - 390.00	-	212.50 - 225.00
කුරුණෑගල	-	-	-	-	-	-	-	-	-	-
නිකවැරටිය	220.00 - 250.00	520.00 - 580.00	200.00 - 250.00	-	50.00 - 65.00	650.00 - 700.00	400.00 - 480.00	-	-	100.00 - 120.00
දඹුල්ල	180.00 - 220.00	480.00 - 500.00	200.00 - 220.00	-	54.00 - 56.00	650.00 - 700.00	500.00 - 550.00	200.00 - 250.00	50.00 - 60.00	150.00 - 160.00
අනුරාධපුරය	200.00 - 260.00	500.00 - 550.00	200.00 - 240.00	28.00 - 38.00	35.00 - 54.00	700.00 - 800.00	550.00 - 650.00	350.00 - 450.00	-	140.00 - 160.00
නඹුන්තේගම	210.00 - 260.00	500.00 - 550.00	210.00 - 250.00	30.00 - 35.00	-	-	-	-	-	-
පොළොන්නරුව	-	-	-	-	-	-	-	-	-	-
කළුතර	-	-	-	-	-	-	-	-	-	-
බදුල්ල	230.00 - 230.00	500.00 - 540.00	180.00 - 230.00	20.00 - 22.00	28.00 - 30.00	-	-	200.00 - 200.00	-	-
කැප්පෙට්පොළ	180.00 - 200.00	540.00 - 560.00	160.00 - 180.00	30.00 - 32.00	45.00 - 48.00	-	500.00 - 550.00	350.00 - 380.00	60.00 - 65.00	140.00 - 150.00
මොණරාගල	130.00 - 150.00	350.00 - 450.00	100.00 - 120.00	20.00 - 25.00	25.00 - 30.00	630.00 - 630.00	450.00 - 520.00	370.00 - 370.00	-	140.00 - 160.00
කැගල්ල	200.00 - 220.00	500.00 - 550.00	200.00 - 220.00	20.00 - 25.00	22.00 - 25.00	650.00 - 650.00	550.00 - 600.00	350.00 - 450.00	-	100.00 - 120.00
අම්පාර	160.00 - 180.00	450.00 - 450.00	120.00 - 120.00	30.00 - 30.00	40.00 - 40.00	-	420.00 - 480.00	-	-	175.00 - 175.00
දෙහිඅත්තකණ්ඩිය	200.00 - 220.00	450.00 - 500.00	150.00 - 200.00	-	45.00 - 56.00	750.00 - 880.00	450.00 - 620.00	300.00 - 400.00	-	-
නුවරඑළිය	190.00 - 220.00	540.00 - 560.00	190.00 - 200.00	32.00 - 34.00	48.00 - 52.00	-	550.00 - 580.00	380.00 - 400.00	65.00 - 70.00	150.00 - 160.00
නුවර	220.00 - 240.00	460.00 - 500.00	200.00 - 220.00	25.00 - 28.00	40.00 - 45.00	750.00 - 850.00	350.00 - 450.00	200.00 - 300.00	-	-
පුත්තලම	150.00 - 200.00	500.00 - 600.00	150.00 - 200.00	30.00 - 37.00	38.00 - 40.00	-	500.00 - 500.00	300.00 - 300.00	-	-
රත්නපුරය	200.00 - 250.00	400.00 - 500.00	200.00 - 250.00	25.00 - 28.00	40.00 - 50.00	630.00 - 700.00	450.00 - 500.00	360.00 - 400.00	-	150.00 - 200.00
හම්බන්තොට	160.00 - 230.00	500.00 - 540.00	150.00 - 180.00	31.00 - 31.00	41.00 - 43.00	660.00 - 700.00	550.00 - 600.00	440.00 - 500.00	-	-
මාතර	200.00 - 230.00	460.00 - 480.00	180.00 - 200.00	26.00 - 28.00	39.00 - 42.00	750.00 - 860.00	650.00 - 720.00	400.00 - 500.00	-	200.00 - 220.00
ගාල්ල	200.00 - 250.00	550.00 - 600.00	200.00 - 230.00	28.00 - 33.00	34.00 - 36.00	680.00 - 720.00	580.00 - 600.00	-	-	-
තිස්සමහාරාමය	-	-	-	-	-	-	-	-	-	-
මීගොඩ	220.00 - 240.00	500.00 - 540.00	220.00 - 240.00	43.00 - 52.00	47.00 - 56.00	850.00 - 935.00	650.00 - 780.00	550.00 - 600.00	-	-
ඇඹිලිපිටිය	130.00 - 150.00	380.00 - 450.00	120.00 - 150.00	25.00 - 30.00	30.00 - 40.00	-	500.00 - 550.00	350.00 - 450.00	-	170.00 - 200.00
යාපනය	200.00 - 260.00	300.00 - 350.00	140.00 - 180.00	-	-	650.00 - 700.00	500.00 - 570.00	440.00 - 480.00	-	120.00 - 150.00
වවුනියාව	190.00 - 200.00	390.00 - 400.00	185.00 - 200.00	28.00 - 30.00	-	600.00 - 650.00	420.00 - 460.00	320.00 - 350.00	-	150.00 - 200.00
මන්නාරම	180.00 - 220.00	380.00 - 400.00	160.00 - 180.00	35.00 - 38.00	-	600.00 - 650.00	500.00 - 550.00	400.00 - 450.00	-	-
කිලිනොච්චිය	190.00 - 200.00	400.00 - 450.00	150.00 - 170.00	36.00 - 40.00	-	600.00 - 650.00	480.00 - 520.00	400.00 - 450.00	-	280.00 - 300.00
මුලතිව්	200.00 - 230.00	440.00 - 460.00	200.00 - 230.00	50.00 - 55.00	52.00 - 58.00	-	-	240.00 - 250.00	-	-
මඩකලපුව	180.00 - 200.00	400.00 - 440.00	150.00 - 160.00	40.00 - 50.00	-	640.00 - 650.00	550.00 - 560.00	400.00 - 420.00	-	220.00 - 230.00
ත්‍රිකුණාමලය	200.00 - 220.00	420.00 - 440.00	170.00 - 190.00	-	-	720.00 - 750.00	550.00 - 580.00	460.00 - 500.00	-	136.00 - 140.00
වේයන්ගොඩ	-	-	-	-	-	-	-	-	-	-
ගලෙන්බිඳුණුවැව	-	-	-	-	-	-	-	-	-	-
බණ්ඩාරවෙල	160.00 - 200.00	450.00 - 550.00	160.00 - 180.00	35.00 - 40.00	40.00 - 45.00	650.00 - 700.00	600.00 - 600.00	450.00 - 500.00	-	120.00 - 180.00
මාතලේ	160.00 - 200.00	460.00 - 480.00	170.00 - 180.00	35.00 - 40.00	48.00 - 50.00	720.00 - 750.00	620.00 - 650.00	420.00 - 480.00	-	-

වග්‍ර අංක 08 (ඉතිරිය.)

ප්‍රදේශ	අඹ වර්ග		අනෙකුත් පළතුරු වර්ග									
	විලාඨ	කොහු	පැපොල් (කි. රු.)	වැල් දොඬුම්	දිවුල්	දොඬුම්	අලිගැටපේර	බෙලි	මිදි (කි. රු.)	කැමිලි		
කොළඹ	160.00 · 160.00	-	180.00 · 300.00	50.00 · 90.00	50.00 · 120.00	130.00 · 200.00	100.00 · 200.00	100.00 · 140.00	1600.00 · 2800.00	160.00 · 260.00		
ගම්පහ	-	-	200.00 · 250.00	30.00 · 32.00	68.00 · 80.00	166.00 · 180.00	75.00 · 87.50	100.00 · 120.00	1600.00 · 1800.00	100.00 · 120.00		
කුරුණෑගල	-	-	-	-	-	-	-	-	-	-		
නිකවැරටිය	-	-	180.00 · 220.00	25.00 · 25.00	-	-	75.00 · 85.00	50.00 · 50.00	2500.00 · 2500.00	150.00 · 200.00		
දඹුල්ල	60.00 · 80.00	35.00 · 50.00	180.00 · 200.00	25.00 · 30.00	60.00 · 80.00	70.00 · 80.00	60.00 · 80.00	50.00 · 60.00	2400.00 · 2500.00	160.00 · 180.00		
අනුරාධපුරය	-	-	180.00 · 240.00	-	80.00 · 120.00	-	100.00 · 130.00	60.00 · 80.00	2500.00 · 3000.00	180.00 · 220.00		
කඹුන්තේගම	-	-	150.00 · 160.00	-	-	-	-	-	-	-		
පොළොන්නරුව	-	-	-	-	-	-	-	-	-	-		
කළුතර	-	-	-	-	-	-	-	-	-	-		
බදුල්ල	-	-	250.00 · 300.00	50.00 · 50.00	40.00 · 50.00	-	-	40.00 · 50.00	2500.00 · 2600.00	200.00 · 200.00		
කැපපෙට්පොළ	60.00 · 65.00	20.00 · 24.00	280.00 · 300.00	35.00 · 40.00	40.00 · 55.00	120.00 · 130.00	30.00 · 40.00	50.00 · 65.00	2600.00 · 2800.00	150.00 · 160.00		
මොණරාගල	-	-	180.00 · 220.00	30.00 · 40.00	50.00 · 70.00	-	50.00 · 60.00	60.00 · 70.00	2500.00 · 2600.00	120.00 · 140.00		
කෑගල්ල	-	-	200.00 · 220.00	-	60.00 · 90.00	80.00 · 100.00	80.00 · 100.00	60.00 · 120.00	2500.00 · 2600.00	130.00 · 150.00		
අම්පාර	60.00 · 60.00	-	220.00 · 260.00	-	-	-	50.00 · 95.00	-	2400.00 · 2400.00	150.00 · 170.00		
දෙහිඅත්තකණ්ඩිය	-	-	200.00 · 220.00	50.00 · 60.00	80.00 · 100.00	-	50.00 · 70.00	-	2500.00 · 2800.00	120.00 · 150.00		
නුවරඑළිය	65.00 · 70.00	25.00 · 30.00	280.00 · 320.00	46.00 · 50.00	55.00 · 60.00	130.00 · 140.00	40.00 · 45.00	55.00 · 70.00	2750.00 · 2800.00	150.00 · 160.00		
නුවර	-	-	200.00 · 220.00	40.00 · 50.00	40.00 · 50.00	90.00 · 100.00	60.00 · 80.00	50.00 · 60.00	2000.00 · 2500.00	180.00 · 200.00		
පුත්තලම	70.00 · 70.00	-	180.00 · 250.00	50.00 · 50.00	-	-	60.00 · 100.00	-	3000.00 · 3000.00	-		
හම්බන්තොට	-	-	220.00 · 250.00	20.00 · 26.00	33.00 · 36.00	-	-	40.00 · 50.00	2000.00 · 2300.00	150.00 · 150.00		
රත්නපුරය	-	-	200.00 · 250.00	-	120.00 · 130.00	-	50.00 · 85.00	60.00 · 85.00	2500.00 · 2600.00	140.00 · 160.00		
මාතර	-	-	200.00 · 220.00	41.00 · 45.00	70.00 · 80.00	160.00 · 180.00	40.00 · 50.00	45.00 · 55.00	2000.00 · 2100.00	150.00 · 180.00		
ගාල්ල	-	-	200.00 · 250.00	50.00 · 65.00	50.00 · 60.00	-	75.00 · 80.00	95.00 · 100.00	2500.00 · 2800.00	120.00 · 130.00		
තිස්සමහාරාමය	-	-	-	-	-	-	-	-	-	-		
මීගොඩ	-	-	200.00 · 220.00	-	47.00 · 70.00	-	65.00 · 70.00	50.00 · 60.00	1800.00 · 2200.00	140.00 · 150.00		
ඇම්ලිපිටිය	90.00 · 120.00	60.00 · 80.00	200.00 · 240.00	20.00 · 30.00	40.00 · 60.00	140.00 · 160.00	100.00 · 130.00	-	2400.00 · 2700.00	160.00 · 180.00		
යාපනය	50.00 · 55.00	-	130.00 · 150.00	100.00 · 130.00	60.00 · 70.00	-	70.00 · 80.00	-	2700.00 · 2800.00	150.00 · 170.00		
වවුනියාව	-	-	160.00 · 180.00	70.00 · 80.00	50.00 · 60.00	-	40.00 · 60.00	-	2300.00 · 2450.00	170.00 · 190.00		
මන්නාරම	-	-	160.00 · 200.00	50.00 · 60.00	40.00 · 50.00	80.00 · 100.00	70.00 · 90.00	120.00 · 140.00	2500.00 · 2800.00	180.00 · 220.00		
කිලිනොච්චිය	-	-	140.00 · 160.00	-	50.00 · 60.00	-	80.00 · 100.00	-	2400.00 · 2500.00	200.00 · 210.00		
මුලතිව්	48.00 · 50.00	-	150.00 · 170.00	-	42.00 · 45.00	-	-	-	2750.00 · 2850.00	150.00 · 170.00		
මඩකලපුව	-	-	180.00 · 200.00	70.00 · 75.00	50.00 · 60.00	-	110.00 · 120.00	-	2100.00 · 2200.00	180.00 · 200.00		
ත්‍රිකුණාමලය	70.00 · 74.00	34.00 · 35.00	160.00 · 170.00	88.00 · 90.00	85.00 · 90.00	84.00 · 86.00	122.00 · 124.00	-	2450.00 · 2500.00	180.00 · 195.00		
වේයන්ගොඩ	-	-	-	-	-	-	-	-	-	-		
ගලන්බිඳුණුවැව	-	-	-	-	-	-	-	-	-	-		
බණ්ඩාරවෙල	-	-	180.00 · 200.00	40.00 · 60.00	40.00 · 70.00	100.00 · 100.00	80.00 · 90.00	-	2200.00 · 2300.00	180.00 · 200.00		
මාතලේ	-	-	180.00 · 220.00	40.00 · 50.00	45.00 · 50.00	70.00 · 80.00	50.00 · 60.00	50.00 · 60.00	2400.00 · 2500.00	130.00 · 150.00		

**වග්‍ර අංක 09: සලකා බලන තොග වෙළඳපොලවල මාළු හා බිත්තර මිල ගණන්**

සති අංක 31: 26 ජූලි - 01 අගෝස්තු 2024

ප්‍රදේශ	මාළු වර්ග (කිලෝවකට රුපියල්)					
	සාලයා	හුරුල්ලා	බලයා	කෙලවිල්ලා	තෝරා	පරවි
කොළඹ	250.00 - 400.00	700.00 - 800.00	650.00 - 900.00	1300.00 - 1550.00	1900.00 - 2600.00	1250.00 - 1450.00
නුවර	400.00 - 420.00	900.00 - 1000.00	800.00 - 900.00	1250.00 - 1400.00	2200.00 - 2300.00	1300.00 - 1400.00
කළුතර	-	-	-	-	-	-
පුත්තලම	-	-	-	-	-	-
මාතර	300.00 - 350.00	-	600.00 - 700.00	1100.00 - 1200.00	-	1300.00 - 1500.00
හම්බන්තොට	250.00 - 300.00	-	750.00 - 800.00	1500.00 - 1600.00	2000.00 - 2000.00	1000.00 - 1000.00
ගාල්ල	-	-	700.00 - 750.00	1000.00 - 1150.00	1000.00 - 1200.00	-
මඩකලපුව	200.00 - 250.00	600.00 - 700.00	500.00 - 600.00	1000.00 - 1100.00	1400.00 - 1500.00	1100.00 - 1150.00
ත්‍රිකුණාමලය	340.00 - 380.00	800.00 - 850.00	1050.00 - 1100.00	1800.00 - 1880.00	2000.00 - 2100.00	1760.00 - 1800.00
මන්නාරම	300.00 - 350.00	-	700.00 - 750.00	-	-	1200.00 - 1250.00

ප්‍රදේශ	මාළු වර්ග (කිලෝවකට රුපියල්)				බිත්තර (බිත්තරයකට රුපියල්)	
	මෝරා	ඉස්සා	තලපත්	තෙප්පිලි	දුඹුරු	සුදු
කොළඹ	950.00 - 1400.00	1750.00 - 1900.00	1600.00 - 2300.00	-	43.00 - 47.00	40.00 - 44.00
නුවර	1200.00 - 1300.00	1700.00 - 1800.00	2000.00 - 2100.00	-	45.00 - 46.00	42.00 - 43.00
කළුතර	-	-	-	-	-	-
පුත්තලම	-	-	-	-	-	-
මාතර	-	1800.00 - 1900.00	1400.00 - 1500.00	-	48.00 - 51.00	42.00 - 44.00
හම්බන්තොට	800.00 - 800.00	1800.00 - 1800.00	-	-	-	43.00 - 45.00
ගාල්ල	-	-	-	-	42.50 - 43.00	41.00 - 43.00
මඩකලපුව	1000.00 - 1100.00	1400.00 - 1500.00	1200.00 - 1300.00	-	47.00 - 48.00	47.00 - 48.00
ත්‍රිකුණාමලය	1850.00 - 1900.00	1050.00 - 1150.00	-	-	50.00 - 52.00	49.00 - 50.00
මන්නාරම	1700.00 - 1800.00	1100.00 - 1200.00	-	-	44.00 - 45.00	42.00 - 43.00

**වග්‍ර අංක 10: සලකා බලන තොග වෙළඳපොලවල කරවල මිල ගණන් (කිලෝ 50කට රුපියල්)**

සති අංක 31: 26 ජූලි - 01 අගෝස්තු 2024

ප්‍රදේශ	දේශීය කරවල වර්ග					
	හාල්මැස්සා	කට්ටාවා	තෝරා	මෝරා	බලයා	අඟුළුවා
කොළඹ	80000 - 90000	-	-	87500 - 95000	47500 - 55000	-
නුවර	72500 - 75000	-	-	90000 - 92500	47500 - 50000	52500 - 55000
මඩකලපුව	55000 - 57500	100000 - 102500	97500 - 100000	105000 - 110000	60000 - 65000	50000 - 52500
ත්‍රිකුණාමලය	55000 - 56500	-	-	-	53500 - 54000	41800 - 42500
මන්නාරම	50000 - 52500	82500 - 110000	-	85000 - 90000	45000 - 50000	35000 - 37500

ප්‍රදේශ	දේශීය කරවල වර්ග			ආනයනික කරවල වර්ග		
	මඩුවා	කොඩුවා	සාලයා	හාල්මැස්සා	කට්ටාවා	තෝරා
කොළඹ	65000 - 70000	-	14000 - 20000	40000 - 50000	62500 - 67500	-
නුවර	67500 - 70000	-	25000 - 27500	42000 - 45000	69000 - 70000	-
මඩකලපුව	60000 - 65000	-	25000 - 30000	40000 - 45000	-	-
ත්‍රිකුණාමලය	50000 - 51000	-	31500 - 32000	43000 - 44000	98750 - 99500	-
මන්නාරම	55000 - 60000	-	30000 - 32500	52500 - 55000	-	-

ප්‍රදේශ	ආනයනික කරවල වර්ග					
	මෝරා	බලයා	අඟුළුවා	මඩුවා	කොඩුවා	සාලයා
කොළඹ	-	-	70000 - 75000	-	-	-
නුවර	-	-	-	-	-	-
මඩකලපුව	-	-	-	-	-	-
ත්‍රිකුණාමලය	-	-	-	-	-	-
මන්නාරම	-	-	-	-	-	-

**වග්ග අංක 11: සලකා බලන සිල්ලර වෙළඳපොලවල මාළු හා බිත්තර මිල ගණන් (කි. රු./බි. රු.)**

සති අංක 31: 26 ජූලි - 01 අගෝස්තු 2024

ප්‍රදේශ	මාළු වර්ග								බිත්තර වර්ග											
	සාලයා		හුරුල්ලා		බලයා		කෙලවල්ලා		තෝරා	පරව	මෝරා	තලපත්	දුඹුරු		සුදු					
කොළඹ	360.00	700.00	800.00	980.00	900.00	1400.00	1500.00	3600.00	2200.00	4000.00	1550.00	2600.00	1500.00	1800.00	2500.00	3200.00	45.00	50.00	42.00	48.00
ගම්පහ	470.00	500.00	-	-	1020.00	1500.00	2400.00	2400.00	-	-	-	-	-	-	-	-	50.00	50.00	48.00	48.00
කුරුණෑගල	-	-	-	-	-	-	-	-	-	-	-	-	-	-	-	-	-	-	-	-
නිකවැරටිය	600.00	700.00	900.00	1000.00	900.00	1000.00	2000.00	2000.00	-	-	1800.00	2000.00	2000.00	2000.00	2200.00	2400.00	50.00	50.00	45.00	48.00
දඹුල්ල	600.00	650.00	900.00	1000.00	1000.00	1100.00	2100.00	2200.00	-	-	1600.00	1800.00	1700.00	1800.00	2500.00	2600.00	48.00	50.00	46.00	47.00
අනුරාධපුරය	500.00	600.00	950.00	1000.00	900.00	1000.00	1900.00	2000.00	2400.00	2500.00	-	-	1600.00	1800.00	2300.00	2500.00	-	-	45.00	48.00
තඹින්නේගම	-	-	-	-	-	-	-	-	-	-	-	-	-	-	-	-	45.00	45.00	45.00	45.00
පොළොන්නරුව	-	-	-	-	-	-	-	-	-	-	-	-	-	-	-	-	-	-	-	-
කළුතර	-	-	-	-	-	-	-	-	-	-	-	-	-	-	-	-	-	-	-	-
බදුල්ල	360.00	400.00	-	-	1200.00	1400.00	1600.00	1800.00	-	-	1600.00	1600.00	1600.00	1600.00	2400.00	2600.00	50.00	50.00	48.00	50.00
කැප්පෙට්පොළ	420.00	440.00	820.00	840.00	1350.00	1400.00	1700.00	1800.00	-	-	-	-	1500.00	1600.00	2200.00	2300.00	47.00	49.00	45.00	47.00
මොණරාගල	560.00	600.00	-	-	950.00	1000.00	2200.00	2400.00	-	-	-	-	1500.00	1600.00	2500.00	2600.00	46.00	48.00	44.00	46.00
කෑගල්ල	650.00	750.00	1000.00	1200.00	1400.00	1500.00	2900.00	3000.00	-	-	1600.00	1800.00	1800.00	1900.00	2700.00	2800.00	49.00	50.00	45.00	47.00
අම්පාර	600.00	600.00	800.00	900.00	-	-	2000.00	2000.00	-	-	-	-	-	-	-	-	45.00	47.00	45.00	52.00
දෙහිඅත්තකණ්ඩිය	460.00	500.00	-	-	1200.00	1200.00	1600.00	1600.00	2000.00	2000.00	-	-	1600.00	1600.00	2000.00	2000.00	42.00	48.00	42.00	45.00
නුවරඑළිය	430.00	450.00	840.00	850.00	1350.00	1400.00	1850.00	1900.00	-	-	-	-	-	-	2450.00	2500.00	47.00	48.00	45.00	47.00
නුවර	550.00	560.00	1200.00	1250.00	1000.00	1200.00	1800.00	2000.00	2700.00	2800.00	1600.00	1800.00	1500.00	1600.00	2200.00	2300.00	48.00	50.00	45.00	47.00
පුත්තලම	400.00	600.00	800.00	1000.00	800.00	1000.00	1400.00	1500.00	2000.00	2000.00	1400.00	1800.00	1500.00	2000.00	2000.00	2000.00	40.00	45.00	40.00	45.00
හම්බන්තොට	400.00	450.00	-	-	900.00	950.00	2100.00	2200.00	2800.00	2800.00	1800.00	1800.00	1400.00	1400.00	-	-	-	-	45.00	50.00
රත්නපුරය	600.00	600.00	1100.00	1100.00	1100.00	1100.00	2400.00	2400.00	3600.00	3600.00	2400.00	2400.00	1600.00	1600.00	2400.00	2400.00	45.00	48.00	40.00	46.00
මාතර	550.00	600.00	-	-	1400.00	1500.00	1900.00	2000.00	-	-	2200.00	2300.00	1400.00	1500.00	2300.00	2400.00	49.00	52.00	44.00	46.00
ගාල්ල	450.00	500.00	950.00	1000.00	1200.00	1400.00	2400.00	2600.00	2500.00	2500.00	-	-	-	-	2600.00	2600.00	46.00	47.00	42.00	50.00
තිස්සමහාරාමය	-	-	-	-	-	-	-	-	-	-	-	-	-	-	-	-	-	-	-	-
මීගොඩ	400.00	560.00	1300.00	1300.00	-	-	-	-	3200.00	3200.00	1560.00	1560.00	1400.00	1400.00	3300.00	3300.00	43.00	46.00	43.00	45.00
ඇඹිලිපිටිය	500.00	550.00	800.00	800.00	1400.00	1500.00	2400.00	2500.00	2750.00	2800.00	1600.00	1700.00	1400.00	1500.00	2400.00	2500.00	40.00	46.00	38.00	43.00
යාපනය	400.00	450.00	1000.00	1100.00	850.00	900.00	-	-	2500.00	2600.00	2400.00	2500.00	-	-	-	-	52.00	54.00	52.00	54.00
වවුනියාව	600.00	700.00	1000.00	1100.00	1200.00	1250.00	2400.00	2500.00	2400.00	2500.00	1800.00	1900.00	1800.00	1900.00	2400.00	2500.00	50.00	53.00	49.00	52.00
මන්නාරම	400.00	500.00	-	-	900.00	1000.00	-	-	-	-	1500.00	1700.00	2000.00	2300.00	-	-	45.00	46.00	43.00	44.00
කිලිනොච්චිය	400.00	450.00	800.00	850.00	950.00	1000.00	-	-	-	-	1500.00	1600.00	-	-	-	-	-	-	45.00	46.00
මුලතිව්	450.00	600.00	1000.00	1200.00	800.00	1000.00	-	-	2000.00	2400.00	1900.00	2150.00	-	-	-	-	-	-	44.00	46.00
මඩකලපුව	400.00	450.00	900.00	1000.00	1200.00	1300.00	1800.00	1900.00	2100.00	2200.00	1750.00	1800.00	1900.00	2000.00	2000.00	2100.00	49.00	50.00	49.00	50.00
ත්‍රිකුණාමලය	480.00	520.00	1000.00	1100.00	1250.00	1300.00	2200.00	2300.00	2380.00	2450.00	1950.00	2000.00	2140.00	2200.00	-	-	53.00	54.00	52.00	53.00
වේයන්ගොඩ	-	-	-	-	-	-	-	-	-	-	-	-	-	-	-	-	-	-	-	-
ගලෙන්බිඳුණුවුව	-	-	-	-	-	-	-	-	-	-	-	-	-	-	-	-	-	-	-	-
බණ්ඩාරවෙල	650.00	750.00	-	-	-	-	2300.00	2350.00	-	-	1600.00	1700.00	-	-	2300.00	2400.00	50.00	52.00	47.00	50.00
මාතලේ	600.00	700.00	1000.00	1100.00	1300.00	1400.00	2000.00	2200.00	2700.00	2800.00	1400.00	1600.00	1500.00	1600.00	2300.00	2400.00	47.00	48.00	44.00	45.00

**වග අංක 12: සලකා බලන සිල්ලර වෙළඳපොලවල කරවල මිල ගණන් (කිලෝවකට රුපියල්)**

සති අංක 31: 26 ජූලි - 01 අගෝස්තු 2024

ප්‍රදේශ	කරවල වර්ග													
	හාල්මැස්සා (ආනයනික)		කට්ටාවා		තෝරා		මෝරා		බලයා		අගුළුවා		සාලයා	
කොළඹ	1000.00	1400.00	1400.00	2400.00	-	-	2000.00	2800.00	1300.00	2000.00	1800.00	2800.00	600.00	1000.00
ගම්පහ	1000.00	1120.00	-	-	-	-	1900.00	2000.00	1400.00	1500.00	1350.00	1410.00	-	-
කුරුණෑගල	-	-	-	-	-	-	-	-	-	-	-	-	-	-
නිකවැරටිය	1000.00	1200.00	1600.00	1800.00	-	-	2200.00	2200.00	1200.00	1400.00	1800.00	2000.00	600.00	700.00
දඹුල්ල	1000.00	1100.00	2000.00	2200.00	-	-	2100.00	2200.00	1400.00	1500.00	1800.00	2000.00	-	-
අනුරාධපුරය	1000.00	1200.00	1800.00	2400.00	-	-	2000.00	2400.00	1200.00	1600.00	1600.00	2400.00	800.00	1000.00
තඹින්නේගම	1100.00	1100.00	1700.00	1700.00	-	-	-	-	1200.00	1300.00	1000.00	1200.00	600.00	600.00
පොළොන්නරුව	-	-	-	-	-	-	-	-	-	-	-	-	-	-
කළුතර	-	-	-	-	-	-	-	-	-	-	-	-	-	-
බදුල්ල	1200.00	1200.00	2200.00	2200.00	-	-	2200.00	2200.00	1400.00	1400.00	1200.00	1200.00	-	-
කැප්පෙට්පොළ	1000.00	1200.00	2350.00	2400.00	-	-	2280.00	2300.00	1350.00	1360.00	2280.00	2300.00	920.00	940.00
මොණරාගල	1000.00	1200.00	1800.00	1900.00	-	-	2200.00	2300.00	1400.00	1600.00	1900.00	2000.00	800.00	850.00
කෑගල්ල	1000.00	1200.00	2000.00	2200.00	-	-	2000.00	2200.00	1200.00	1300.00	-	-	-	-
අම්පාර	1100.00	1200.00	1900.00	2600.00	-	-	1900.00	2000.00	1200.00	1700.00	800.00	1000.00	600.00	600.00
දෙහිඅත්තකණ්ඩිය	1000.00	1200.00	2400.00	2400.00	-	-	2200.00	2600.00	1300.00	1400.00	1200.00	1600.00	1000.00	1000.00
නුවරඑළිය	1000.00	1200.00	2360.00	2400.00	-	-	2280.00	2300.00	1350.00	1380.00	2300.00	2350.00	850.00	860.00
නුවර	1100.00	1300.00	2100.00	2200.00	-	-	2300.00	2400.00	1400.00	1600.00	2100.00	2200.00	800.00	900.00
පුත්තලම	1000.00	1150.00	1500.00	2800.00	-	-	1900.00	2200.00	1400.00	1500.00	850.00	2000.00	600.00	720.00
හම්බන්තොට	1200.00	1200.00	2000.00	2200.00	4400.00	4400.00	2000.00	2000.00	1400.00	2000.00	2000.00	2000.00	-	-
රත්නපුරය	1120.00	1200.00	1800.00	2100.00	-	-	2000.00	2200.00	1280.00	1500.00	1800.00	2100.00	-	-
මාතර	1000.00	1200.00	1800.00	2000.00	-	-	1900.00	2000.00	1400.00	1600.00	1900.00	2000.00	-	-
ගාල්ල	1200.00	1400.00	2200.00	2200.00	-	-	2200.00	2200.00	1300.00	1600.00	1600.00	2000.00	800.00	900.00
තිස්සමහාරාමය	-	-	-	-	-	-	-	-	-	-	-	-	-	-
මීගොඩ	1000.00	1200.00	1600.00	2400.00	-	-	2000.00	2200.00	1200.00	1400.00	1600.00	2000.00	600.00	800.00
ඇඹිලිපිටිය	1200.00	1300.00	2200.00	2350.00	-	-	2000.00	2250.00	1500.00	1800.00	2100.00	2250.00	700.00	950.00
යාපනය	1000.00	1100.00	2200.00	2400.00	3100.00	3250.00	2150.00	2300.00	1280.00	1350.00	1200.00	1300.00	-	-
වවුනියාව	-	-	1700.00	1800.00	-	-	2000.00	2150.00	1400.00	1500.00	1200.00	1300.00	800.00	900.00
මන්නාරම	1100.00	1200.00	1800.00	2400.00	-	-	1900.00	2000.00	1100.00	1200.00	800.00	900.00	700.00	800.00
කිලිනොච්චිය	1000.00	1100.00	2450.00	2500.00	-	-	1900.00	2000.00	1500.00	1600.00	1200.00	1300.00	900.00	950.00
මුලතිව්	1350.00	1450.00	2200.00	2300.00	-	-	-	-	-	-	-	-	600.00	700.00
මඩකලපුව	1000.00	1100.00	2150.00	2200.00	-	-	2300.00	2400.00	1400.00	1500.00	1200.00	1200.00	700.00	800.00
ත්‍රිකුණාමලය	1350.00	1400.00	2300.00	2360.00	-	-	-	-	1340.00	1400.00	1050.00	1100.00	740.00	800.00
වෙයන්ගොඩ	-	-	-	-	-	-	-	-	-	-	-	-	-	-
ගලෙන්බිඳුණුවැව	-	-	-	-	-	-	-	-	-	-	-	-	-	-
බණ්ඩාරවෙල	1000.00	1100.00	1700.00	1800.00	-	-	2000.00	2100.00	1400.00	1500.00	-	-	800.00	950.00
මාතලේ	1000.00	1200.00	2200.00	2300.00	-	-	2300.00	2400.00	1500.00	1600.00	2200.00	2300.00	700.00	780.00

**වගු අංක 13: සලකා බලන සිල්ලර වෙළඳපොලවල මස් මිල ගණන් (කිලෝවකට රුපියල්)**

සති අංක 31: 26 ජූලි - 01 අගෝස්තු 2024

ප්‍රදේශ	හරක් මස්	කුකුල් මස්		එළ මස්	ලෞරු මස්
		බ්‍රොයිලර්	කරි		
කොළඹ	2500.00 - 2600.00	1100.00 - 1200.00	1150.00 - 1450.00	3300.00 - 3500.00	1200.00 - 1500.00
ගම්පහ	-	1100.00 - 1200.00	-	-	-
කුරුණෑගල	-	-	-	-	-
නිකවැරටිය	2100.00 - 2200.00	1090.00 - 1100.00	-	-	1280.00 - 1280.00
දඹුල්ල	-	1150.00 - 1180.00	-	-	1400.00 - 1500.00
අනුරාධපුරය	2300.00 - 2400.00	1050.00 - 1200.00	1300.00 - 1350.00	-	1300.00 - 1450.00
තඹිත්තේගම	-	-	-	-	-
පොළොන්නරුව	-	-	-	-	-
කළුතර	-	-	-	-	-
බදුල්ල	2100.00 - 2100.00	1200.00 - 1250.00	-	2900.00 - 2900.00	-
කැප්පෙට්පොළ	2100.00 - 2200.00	1100.00 - 1200.00	1260.00 - 1300.00	3000.00 - 3100.00	-
මොණරාගල	2300.00 - 2300.00	1100.00 - 1350.00	1550.00 - 1650.00	-	1500.00 - 1600.00
කෑගල්ල	2300.00 - 2300.00	1090.00 - 1190.00	-	3100.00 - 3100.00	1450.00 - 1550.00
අම්පාර	-	-	-	-	1650.00 - 1700.00
දෙහිඅත්තකණ්ඩිය	-	1180.00 - 1200.00	-	-	1290.00 - 1400.00
නුවරඑළිය	2200.00 - 2300.00	1160.00 - 1240.00	1240.00 - 1320.00	3200.00 - 3300.00	1400.00 - 1450.00
නුවර	2200.00 - 2200.00	1000.00 - 1020.00	1200.00 - 1225.00	3100.00 - 3200.00	1400.00 - 1450.00
පුත්තලම	2400.00 - 2400.00	1100.00 - 1100.00	1500.00 - 1500.00	3600.00 - 3600.00	-
හම්බන්තොට	-	1200.00 - 1200.00	1200.00 - 1200.00	-	-
රත්නපුරය	2400.00 - 2400.00	1140.00 - 1200.00	1350.00 - 1400.00	3200.00 - 3200.00	1300.00 - 1300.00
මාතර	-	1150.00 - 1180.00	-	-	-
ගාල්ල	2400.00 - 2400.00	1100.00 - 1200.00	1350.00 - 1400.00	3200.00 - 3300.00	-
තිස්සමහාරාමය	-	-	-	-	-
මීගොඩ	-	1080.00 - 1150.00	1350.00 - 1400.00	-	1250.00 - 1250.00
ඇඹිලිපිටිය	2150.00 - 2200.00	1000.00 - 1100.00	1200.00 - 1320.00	2900.00 - 3000.00	1450.00 - 1600.00
යාපනය	2000.00 - 2100.00	1200.00 - 1250.00	1500.00 - 1550.00	3450.00 - 3600.00	-
වවුනියාව	2000.00 - 2150.00	1300.00 - 1400.00	1500.00 - 1600.00	2900.00 - 3150.00	-
මන්නාරම	2000.00 - 2200.00	1080.00 - 1200.00	1600.00 - 1700.00	-	-
කිලිනොච්චිය	2000.00 - 2050.00	1250.00 - 1300.00	1650.00 - 1700.00	3400.00 - 3500.00	-
මුලතිව්	1700.00 - 1750.00	1300.00 - 1350.00	-	-	-
මඩකලපුව	1950.00 - 2000.00	1180.00 - 1200.00	1500.00 - 1600.00	3450.00 - 3500.00	-
ත්‍රිකුණාමලය	2130.00 - 2150.00	1150.00 - 1200.00	1860.00 - 1900.00	3450.00 - 3500.00	-
වේයන්ගොඩ	-	-	-	-	-
ගලෙන්බිඳුණුවාව	-	-	-	-	-
බණ්ඩාරවෙල	-	1150.00 - 1200.00	1500.00 - 1600.00	2800.00 - 2800.00	-
මාතලේ	2000.00 - 2200.00	1100.00 - 1160.00	1300.00 - 1400.00	2900.00 - 3000.00	1400.00 - 1600.00

**වගු අංක 14: පිටකොටුව තොග වෙළඳපොළෙහි තොග මිල ගණන් (කිලෝවකට රුපියල්)**  
**සති අංක 31: 26 ජූලි - 01 අගෝස්තු 2024**

වර්ගය	පරාසය	මිල ගණන් වල සාමාන්‍ය			මිල වෙනස්වීම %		වර්ගය	පරාසය	මිල ගණන් වල සාමාන්‍ය			මිල වෙනස්වීම %	
		මෙම සතිය	පසුගිය සතිය	පසුගිය වසර	පසුගිය සතියට	පසුගිය වසරට			මෙම සතිය	පසුගිය සතිය	පසුගිය වසර	පසුගිය සතියට	පසුගිය වසරට
<b>පහළ</b>							<b>පහළ (ගෙවියකට රු.)</b>						
<b>දේශීය</b>							ලොකු	100.00 · 110.00	106.25	105.00	96.25	1.19	10.39
සමබා 1	235.00 · 240.00	235.80	236.80	207.50	-0.42	13.64	කුඩා	90.00 · 95.00	92.86	87.22	80.00	6.46	16.07
සමබා 2	225.00 · 230.00	229.13	229.22	198.50	-0.04	15.43	<b>පළතුරු (ගෙවියකට රු.)</b>						
කිරි සමබා	260.00 · 315.00	287.50	290.00	257.50	-0.86	11.65	<b>කෙසෙල්</b>						
නාඩු 1	210.00 · 215.00	211.70	211.90	179.50	-0.09	17.94	ඇඹුල් (කි. රු.)	150.00 · 200.00	173.00	190.91	137.69	-9.38	25.64
නාඩු 2	205.00 · 207.00	206.33	206.00	170.00	0.16	21.37	කෝලිකුටු (කි. රු.)	450.00 · 500.00	480.00	467.27	386.67	2.72	24.14
රතු කැකුළු	190.00 · 200.00	195.80	194.44	146.00	0.70	34.11	සීනි (කි. රු.)	120.00 · 170.00	140.00	154.55	123.64	-9.41	13.24
සුදු කැකුළු	198.00 · 210.00	202.00	202.78	168.00	-0.38	20.24	ආනමාලු	32.00 · 40.00	36.00	35.45	21.00	1.54	71.43
<b>ආනයනික</b>							<b>ඇමිනුන්</b>						
සමබා	275.00 · 285.00	280.71	283.13	219.29	-0.85	28.01	ආනමාලු	37.00 · 45.00	41.00	40.18	28.83	2.04	42.20
නාඩු	-	-	-	-	-	-	පැපොල් (කි. රු.)	130.00 · 170.00	155.00	145.00	112.14	6.90	38.22
රතු කැකුළු	-	-	-	-	-	-	වැල් දොඩම්	35.00 · 50.00	40.20	33.89	39.56	18.62	1.63
සුදු කැකුළු	-	-	-	185.83	-	-	අන්තායි (ලොකු)	570.00 · 600.00	587.50	565.00	953.33	3.98	-38.37
<b>එයයි මිලිස්</b>							<b>අන්තායි (මධ්‍යම)</b>						
ආනයනික	700.00 · 800.00	750.00	792.22	1065.00	-5.33	-29.58	අන්තායි (කුඩා)	470.00 · 500.00	487.50	477.50	723.33	2.09	-32.60
<b>එඤ</b>							<b>අඹ</b>						
සිනන්	160.00 · 200.00	185.00	196.25	-	-5.73	-	බට්ටි	-	-	-	-	-	-
වෙදාලන්	320.00 · 420.00	375.00	293.57	310.00	27.74	20.97	කර්තනොලොමිබන්	200.00 · 260.00	227.78	176.00	119.17	29.42	91.14
ආනයනික	220.00 · 320.00	255.00	247.22	-	3.15	-	විලාඩ්	100.00 · 120.00	106.67	78.75	75.00	35.45	42.22
<b>ලොකු එඤ</b>							<b>කොහු</b>						
ආනයනික	130.00 · 210.00	173.33	188.33	113.50	-7.96	52.72	<b>වෙනත් පළතුරු</b>						
දේශීය	-	-	-	-	-	-	දිවුල්	30.00 · 40.00	34.90	42.27	65.00	-17.44	-46.31
<b>අර්තාපල්</b>							<b>දොඩම්</b>						
වැලිමඩ	-	-	-	-	-	-	දොඩම්	90.00 · 110.00	101.00	100.00	48.75	1.00	107.18
නුටරමලිය	400.00 · 420.00	406.67	369.00	338.33	10.21	20.20	ඇලිගොටපේර	70.00 · 130.00	97.27	110.00	61.54	-11.57	58.07
ආනයනික	160.00 · 240.00	196.25	224.38	175.00	-12.53	12.14	බෙලි	50.00 · 55.00	53.00	48.00	27.11	10.42	95.49
<b>ධාන්‍ය</b>							<b>මිදි (කිලෝවකට රු.)</b>						
මුං ඇට	700.00 · 850.00	783.33	768.75	932.00	1.90	-15.95	කැමිලි	140.00 · 180.00	165.00	186.67	110.00	-11.61	50.00
කඩිපි (සුදු)	750.00 · 850.00	808.33	771.25	818.75	4.81	-1.27	<b>මාළු</b>						
කඩිපි (රතු)	700.00 · 750.00	725.00	757.14	870.00	-4.25	-16.67	සාලයා	250.00 · 400.00	308.33	303.33	469.00	1.65	-34.26
රතු පරිප්පු	270.00 · 285.00	276.25	281.88	292.00	-2.00	-5.39	හුරුල්ලා	700.00 · 800.00	759.17	765.83	760.00	-0.87	-0.11
<b>එළවළු</b>							<b>බලයා</b>						
බට්ටි බෝංචි	-	-	-	-	-	-	කෙලවල්ලා	1300.00 · 1550.00	1410.83	1375.83	1451.00	2.54	-2.77
කොළ බෝංචි	350.00 · 600.00	480.00	625.00	297.00	-23.20	61.62	කෝරා	1900.00 · 2600.00	2287.50	2525.00	2685.00	-9.41	-14.80
කැරට	200.00 · 270.00	246.00	346.00	362.00	-28.90	-32.04	පර්ට්	1250.00 · 1450.00	1355.00	1347.50	1409.00	0.56	-3.83
ලීකස්	250.00 · 400.00	326.00	376.00	127.00	-13.30	156.69	මෝරා	950.00 · 1400.00	1175.83	1050.00	1077.00	11.98	9.18
බට්ටි රුට	250.00 · 300.00	276.00	336.00	192.50	-17.86	43.38	ඉස්සා	1750.00 · 1900.00	1823.33	1800.00	1679.00	1.30	8.60
කෝකෝල්	80.00 · 180.00	128.00	190.00	84.00	-32.63	52.38	කලපන්	1600.00 · 2300.00	1941.67	1837.50	1890.00	5.67	2.73
රුඹු	50.00 · 80.00	62.00	84.00	57.00	-26.19	8.77	<b>බිත්තර</b>						
ගෝරා	200.00 · 300.00	258.00	244.00	130.00	5.74	98.46	දුඹුරු	43.00 · 47.00	45.19	49.88	52.00	-9.40	-13.10
කක්කාලි	180.00 · 250.00	208.00	318.00	213.00	-34.59	-2.35	සුදු	40.00 · 44.00	42.31	46.88	51.75	-9.73	-18.24
බණ්ඩක්කා	80.00 · 120.00	100.00	147.00	90.00	-31.97	11.11	<b>කරවිල</b>						
මමබු	200.00 · 300.00	250.00	213.00	322.00	17.37	-22.36	හාල්මැස්සා	1600.00 · 1800.00	1739.17	1650.00	2193.00	5.40	-20.69
මාළු මිලිස්	700.00 · 900.00	815.00	728.00	320.00	11.95	154.69	හාල්මැස්සා (ආනයනික)	800.00 · 1000.00	909.17	870.83	995.00	4.40	-8.63
වටටක්කා	120.00 · 150.00	135.00	202.00	124.00	-33.17	8.87	කට්ටා (ආනයනික)	1250.00 · 1350.00	1301.67	1342.50	1655.00	-3.04	-21.35
පිපික්කා	30.00 · 50.00	40.00	68.00	67.00	-41.18	-40.30	කෝරා	-	-	-	-	-	-
කරවිල	150.00 · 200.00	170.00	202.00	208.00	-15.84	-18.27	කෝරා (ආනයනික)	-	-	-	-	-	-
පතෝල	160.00 · 200.00	179.00	180.00	135.00	-0.56	32.59	මෝරා	1750.00 · 1900.00	1862.73	1851.67	1838.00	0.60	1.35
මුරුංගා	50.00 · 200.00	124.29	320.83	231.67	-61.26	-46.35	මෝරා (ආනයනික)	-	-	-	-	-	-
වැටකොළ	180.00 · 220.00	202.00	212.00	117.00	-4.72	72.65	බලයා	950.00 · 1100.00	1015.00	1118.33	1525.00	-9.24	-33.44
මැ කරල්	100.00 · 300.00	187.00	278.00	162.00	-32.73	15.43	බලයා (ආනයනික)	-	-	-	-	-	-
අළු කෙසෙල්	200.00 · 230.00	219.00	210.00	154.00	4.29	42.21	අඹුල්ලා	1400.00 · 1500.00	1455.83	1425.83	1570.00	2.10	-7.27
අඹු මිලිස්	400.00 · 550.00	472.00	565.00	360.00	-16.46	31.11	මඩුටා	1300.00 · 1400.00	1353.33	1329.17	1487.00	1.82	-8.99
දෙහි	400.00 · 500.00	445.00	455.00	295.00	-2.20	50.85	මඩුටා (ආනයනික)	-	-	-	-	-	-
<b>දේශීය අලු</b>							<b>කෝටුටා</b>						
බතල	120.00 · 150.00	135.00	146.00	98.00	-7.53	37.76	කෝටුටා (ආනයනික)	-	-	-	-	-	-
මකුණුකොළ	100.00 · 120.00	112.00	112.00	148.00	0.00	-24.32	සාලයා	280.00 · 400.00	330.83	352.50	842.00	-6.15	-60.71
<b>කොළ එළවළු (මිලිස්කට රු.)</b>							<b>සාලයා (ආනයනික)</b>						
මුතුණුවැන්න	35.00 · 40.00	36.88	45.00	45.00	-18.06	-18.06	-	-	-	-	-	-	-
කංකුන්	35.00 · 40.00	36.88	45.00	45.00	-18.06	-18.06	-	-	-	-	-	-	-
ගොටුකොළ (කි.රු.)	300.00 · 320.00	307.50	290.00	290.00	6.03	6.03	-	-	-	-	-	-	-

සලකා බලන සතිය : සති අංක 31: 26 ජූලි - 01 අගෝස්තු 2024

පසුගිය සතිය : සති අංක 30: 19 - 25 ජූලි 2024





**වගු අංක 16: ගොවිපල මිල ගණන් (කිලෝවකට රුපියල්)**  
**සති අංක 31: 26 ජූලි - 01 අගෝස්තු 2024**

හෝග වර්ග	පරාසය	සාමාන්‍ය මිල	හෝග වර්ග	පරාසය	සාමාන්‍ය මිල	හෝග වර්ග	පරාසය	සාමාන්‍ය මිල
<b>ඒ</b>			<b>එළවළු (උඩරට)</b>			<b>පතෝල</b>		
<b>කෙටි වී (සුදු)</b>			<b>බෝංචි</b>			දඹුල්ල	110.00 - 120.00	116.00
අනුරාධපුරය	110.00 - 115.00	112.00	දඹුල්ල	490.00 - 520.00	502.50	හම්බන්තොට	200.00 - 200.00	200.00
පොළොන්නරුව	-	-	වැලිමඩ	500.00 - 540.00	512.00	ඇඹිලිපිටිය	180.00 - 200.00	190.00
කලාවැව	110.00 - 113.00	111.00	බදුල්ල	450.00 - 500.00	475.00	මාතර	-	-
කුරුණෑගල	-	-	<b>කැරට</b>			අනුරාධපුරය	180.00 - 200.00	188.00
දෙහිඅත්තකණ්ඩිය	112.00 - 115.00	113.67	නුවරඑළිය	280.00 - 295.00	289.00	<b>වැටකොළ</b>		
නිකවැරටිය	117.00 - 120.00	118.20	වැලිමඩ	220.00 - 240.00	230.00	දඹුල්ල	172.50 - 190.00	183.75
අම්පාර	113.00 - 114.00	113.50	හඟුරන්කෙත	-	-	හම්බන්තොට	-	-
<b>දිග වී (සුදු)</b>			<b>ලික්ක</b>			ඇඹිලිපිටිය	220.00 - 240.00	230.00
අනුරාධපුරය	112.00 - 117.00	114.00	නුවරඑළිය	325.00 - 335.00	330.00	මාතර	-	-
පොළොන්නරුව	-	-	වැලිමඩ	280.00 - 310.00	296.00	අනුරාධපුරය	200.00 - 220.00	208.00
කලාවැව	112.00 - 117.00	114.20	<b>බීට රූට</b>			<b>අමු මිරිස්</b>		
කුරුණෑගල	-	-	නුවරඑළිය	185.00 - 195.00	191.00	දඹුල්ල	380.00 - 400.00	392.00
දෙහිඅත්තකණ්ඩිය	115.00 - 117.00	116.00	දඹුල්ල	240.00 - 260.00	250.00	හම්බන්තොට	500.00 - 500.00	500.00
ඇඹිලිපිටිය	-	-	කුරුණෑගල	-	-	ඇඹිලිපිටිය	550.00 - 630.00	596.00
නිකවැරටිය	115.00 - 118.00	117.20	වැලිමඩ	200.00 - 220.00	214.00	පුත්තලම	-	-
මාතර	-	-	හඟුරන්කෙත	-	-	අනුරාධපුරය	550.00 - 600.00	570.00
හම්බන්තොට	-	-	<b>තෝකෝල්</b>			<b>වට්ටක්කා</b>		
අම්පාර	112.00 - 114.00	113.00	නුවරඑළිය	125.00 - 140.00	132.00	දඹුල්ල	90.00 - 120.00	106.00
<b>දිග වී (රතු)</b>			වැලිමඩ	120.00 - 130.00	126.00	හම්බන්තොට	-	-
මාතර	114.00 - 116.00	115.00	හඟුරන්කෙත	-	-	ඇඹිලිපිටිය	120.00 - 160.00	140.00
හම්බන්තොට	110.00 - 115.00	112.50	<b>රාඹු</b>			මාතර	90.00 - 110.00	102.50
ඇඹිලිපිටිය	109.00 - 111.00	110.00	නුවරඑළිය	55.00 - 65.00	59.00	අනුරාධපුරය	100.00 - 120.00	112.00
<b>කීරි සම්බා</b>			වැලිමඩ	35.00 - 45.00	39.00	මොණරාගල	120.00 - 140.00	128.00
අනුරාධපුරය	115.00 - 120.00	117.00	හම්බන්තොට	-	-	<b>පිපිඤ්ඤා</b>		
පොළොන්නරුව	-	-	හඟුරන්කෙත	-	-	අනුරාධපුරය	50.00 - 60.00	54.00
කලාවැව	-	-	<b>ගෝවා</b>			දඹුල්ල	20.00 - 30.00	25.00
කුරුණෑගල	-	-	නුවරඑළිය	275.00 - 285.00	281.00	හම්බන්තොට	-	-
දෙහිඅත්තකණ්ඩිය	112.00 - 113.00	112.33	වැලිමඩ	225.00 - 240.00	233.00	මාතර	30.00 - 40.00	33.75
<b>රතු එණු</b>			බදුල්ල	-	-	<b>මෑ කරල්</b>		
පුත්තලම	150.00 - 200.00	183.33	හඟුරන්කෙත	-	-	දඹුල්ල	190.00 - 210.00	200.00
යාපනය	280.00 - 320.00	302.00	<b>කක්කාලි</b>			හම්බන්තොට	200.00 - 220.00	210.00
<b>ලොකු එණු</b>			වැලිමඩ	120.00 - 130.00	127.00	ඇඹිලිපිටිය	200.00 - 220.00	207.50
දඹුල්ල	-	-	හම්බන්තොට	-	-	මාතර	180.00 - 200.00	192.50
කලාවැව	-	-	දඹුල්ල	145.00 - 157.50	150.50	අනුරාධපුරය	200.00 - 220.00	208.00
අනුරාධපුරය	-	-	හඟුරන්කෙත	-	-	<b>අළු කෙසෙල්</b>		
<b>අර්කාපල්</b>			<b>එළවළු (පහතරට)</b>			හම්බන්තොට	-	-
නුවරඑළිය	360.00 - 370.00	365.00	<b>බණ්ඩක්කා</b>			ඇඹිලිපිටිය	150.00 - 170.00	160.00
බදුල්ල	-	-	අනුරාධපුරය	80.00 - 100.00	88.00	මාතර	105.00 - 120.00	112.50
වැලිමඩ	330.00 - 340.00	335.00	දඹුල්ල	76.00 - 90.00	84.00	<b>දෙහි</b>		
<b>ධාන්‍ය</b>			හම්බන්තොට	90.00 - 100.00	95.00	හම්බන්තොට	-	-
<b>මුං ඇට</b>			ඇඹිලිපිටිය	80.00 - 100.00	92.50	ඇඹිලිපිටිය	300.00 - 320.00	307.50
හම්බන්තොට	-	-	මාතර	85.00 - 100.00	93.75	මොණරාගල	380.00 - 400.00	388.00
මොණරාගල	550.00 - 580.00	562.00	<b>වම්බටු</b>			<b>පලතුරු (කි.ගැ.ම.රු.)</b>		
ඇඹිලිපිටිය	600.00 - 620.00	610.00	අනුරාධපුරය	200.00 - 220.00	208.00	<b>කෙසෙල්</b>		
නිකවැරටිය	550.00 - 600.00	575.00	දඹුල්ල	190.00 - 220.00	207.00	<b>ඇඹුල්</b>		
අනුරාධපුරය	600.00 - 650.00	625.00	හම්බන්තොට	250.00 - 250.00	250.00	මොණරාගල	80.00 - 90.00	84.00
<b>කරවි</b>			ඇඹිලිපිටිය	150.00 - 180.00	165.00	ඇඹිලිපිටිය	90.00 - 110.00	100.00
හම්බන්තොට	-	-	මාතර	200.00 - 230.00	212.50	හම්බන්තොට	100.00 - 120.00	110.00
නිකවැරටිය	550.00 - 600.00	583.33	වැලිමඩ	165.00 - 185.00	177.00	<b>කෝලිකුටුටු</b>		
මොණරාගල	600.00 - 630.00	612.00	<b>මාළු මිරිස්</b>			මොණරාගල	200.00 - 250.00	220.00
ඇඹිලිපිටිය	700.00 - 720.00	710.00	බදුල්ල	-	-	ඇඹිලිපිටිය	320.00 - 350.00	335.00
<b>බඩ ඉරිඟු</b>			වැලිමඩ	750.00 - 780.00	763.33	හම්බන්තොට	-	-
අනුරාධපුරය	-	-	<b>කරවිල</b>			<b>පැපොල්</b>		
කලාවැව	100.00 - 125.00	115.00	අනුරාධපුරය	280.00 - 300.00	288.00	මොණරාගල	80.00 - 90.00	84.00
<b>තල</b>			දඹුල්ල	125.00 - 135.00	130.00	ඇඹිලිපිටිය	130.00 - 150.00	142.50
අනුරාධපුරය	500.00 - 520.00	510.00	හම්බන්තොට	-	-	හම්බන්තොට	-	-
කලාවැව	-	-	ඇඹිලිපිටිය	240.00 - 320.00	277.50	<b>අන්තාපි</b>		
<b>උසු</b>			මාතර	230.00 - 250.00	240.00	දිවුලපිටිය	-	-
අනුරාධපුරය	-	-						
කලාවැව	-	-						

වර්ගය	පැළියගොඩ	මහරගම	කිරුපන	නුගේගොඩ	නාරාහේන්පිට	දෙමටගොඩ	කොටලග	කඩවත	කිරිඳිගොඩ
<b>සහල්</b>									
<b>දේශීය</b>									
සමබා 1	230.00 - 260.00	230.00 - 270.00	230.00 - 270.00	230.00 - 230.00	260.00 - 270.00	230.00 - 270.00	230.00 - 270.00	230.00 - 260.00	230.00 - 270.00
සමබා 2	-	-	-	-	-	-	-	-	-
කිරි සමබා	340.00 - 350.00	350.00 - 360.00	320.00 - 360.00	360.00 - 360.00	360.00 - 360.00	350.00 - 360.00	330.00 - 360.00	370.00 - 370.00	350.00 - 370.00
නාඩු 1	220.00 - 220.00	220.00 - 230.00	220.00 - 230.00	220.00 - 230.00	220.00 - 230.00	220.00 - 230.00	220.00 - 230.00	220.00 - 230.00	220.00 - 230.00
නාඩු 2	-	-	-	-	-	-	-	-	-
රතු කැකුළු	200.00 - 210.00	200.00 - 210.00	200.00 - 210.00	200.00 - 210.00	210.00 - 210.00	210.00 - 220.00	200.00 - 220.00	200.00 - 210.00	200.00 - 220.00
සුදු කැකුළු	210.00 - 220.00	220.00 - 220.00	210.00 - 220.00	210.00 - 220.00	210.00 - 220.00	210.00 - 220.00	210.00 - 220.00	210.00 - 220.00	210.00 - 220.00
<b>ආනයනික</b>									
සමබා	290.00 - 300.00	300.00 - 300.00	300.00 - 300.00	290.00 - 300.00	290.00 - 300.00	290.00 - 300.00	290.00 - 300.00	290.00 - 290.00	290.00 - 295.00
නාඩු	-	-	-	-	-	-	-	-	-
රතු කැකුළු	-	-	-	-	-	-	-	-	-
සුදු කැකුළු	-	-	-	-	-	-	-	-	-
<b>විදේශීය මිලිස්</b>									
ආනයනික	800.00 - 850.00	1000.00 - 1200.00	950.00 - 1200.00	900.00 - 1200.00	950.00 - 1200.00	950.00 - 1100.00	900.00 - 1000.00	1000.00 - 1000.00	1000.00 - 1000.00
<b>රතු එණු</b>									
සීනන්	-	-	-	-	-	-	-	-	-
වේදාලන්	480.00 - 480.00	540.00 - 600.00	480.00 - 480.00	560.00 - 600.00	-	480.00 - 480.00	480.00 - 480.00	480.00 - 480.00	480.00 - 480.00
ආනයනික	430.00 - 430.00	450.00 - 450.00	-	-	400.00 - 440.00	400.00 - 400.00	450.00 - 450.00	400.00 - 400.00	400.00 - 400.00
<b>ලොකු එණු</b>									
ආනයනික	180.00 - 280.00	300.00 - 300.00	180.00 - 260.00	280.00 - 300.00	280.00 - 300.00	200.00 - 280.00	200.00 - 280.00	180.00 - 280.00	180.00 - 260.00
දේශීය	-	-	-	-	-	-	-	-	-
<b>අර්බුසල්</b>									
වැලිමඩ	-	-	-	-	-	-	-	-	-
නුවරඑළිය	450.00 - 450.00	560.00 - 560.00	480.00 - 520.00	560.00 - 560.00	520.00 - 520.00	-	480.00 - 480.00	480.00 - 480.00	480.00 - 540.00
ආනයනික	240.00 - 260.00	260.00 - 260.00	240.00 - 260.00	260.00 - 260.00	320.00 - 320.00	280.00 - 320.00	280.00 - 300.00	280.00 - 300.00	280.00 - 280.00
<b>ධාන්‍ය</b>									
මුං ඇට	1000.00 - 1000.00	1200.00 - 1500.00	1000.00 - 1400.00	1000.00 - 1400.00	1200.00 - 1400.00	1100.00 - 1300.00	1100.00 - 1200.00	1200.00 - 1400.00	1400.00 - 1500.00
කඩිපි (සුදු)	900.00 - 950.00	1000.00 - 1100.00	1000.00 - 1200.00	1000.00 - 1200.00	950.00 - 1200.00	950.00 - 1200.00	850.00 - 1200.00	850.00 - 1200.00	1100.00 - 1200.00
කඩිපි (රතු)	800.00 - 950.00	1000.00 - 1100.00	1000.00 - 1200.00	1000.00 - 1200.00	920.00 - 1200.00	920.00 - 1200.00	850.00 - 1200.00	850.00 - 1200.00	1100.00 - 1200.00
රතු පරිප්පු	300.00 - 320.00	360.00 - 360.00	300.00 - 320.00	320.00 - 360.00	310.00 - 360.00	310.00 - 350.00	300.00 - 320.00	320.00 - 340.00	340.00 - 360.00



වර්ගය	පැළියගොඩ	මහරගම	කිරුලපහ	නුගේගොඩ	නාරාහේන්පිට	දෙමටගොඩ	තොටලග	කඩවත	කිරිඳිගොඩ
<b>කෙපෙල්</b>									
ඇඹුල් (කි. රු.)	250.00 - 300.00	260.00 - 280.00	280.00 - 300.00	200.00 - 260.00	270.00 - 300.00	200.00 - 220.00	200.00 - 200.00	220.00 - 250.00	200.00 - 250.00
කෝලිකුට්ටු (කි. රු.)	530.00 - 550.00	560.00 - 600.00	600.00 - 650.00	530.00 - 560.00	550.00 - 600.00	500.00 - 550.00	500.00 - 500.00	650.00 - 650.00	550.00 - 650.00
සීනි (කි. රු.)	200.00 - 220.00	240.00 - 280.00	260.00 - 280.00	200.00 - 240.00	200.00 - 240.00	200.00 - 200.00	200.00 - 200.00	220.00 - 250.00	200.00 - 230.00
ආනමාලු	40.00 - 42.00	51.00 - 51.00	50.00 - 54.00	42.00 - 50.00	42.00 - 50.00	40.00 - 42.00	42.00 - 50.00	-	42.00 - 50.00
ඇම්බුන්	56.00 - 60.00	72.00 - 80.00	70.00 - 76.00	60.00 - 70.00	56.00 - 60.00	60.00 - 60.00	60.00 - 70.00	-	60.00 - 80.00
<b>අන්තර්ගත</b>									
ලොකු	650.00 - 670.00	780.00 - 840.00	840.00 - 900.00	840.00 - 900.00	700.00 - 780.00	720.00 - 750.00	650.00 - 700.00	720.00 - 750.00	650.00 - 700.00
මධ්‍යම	520.00 - 520.00	600.00 - 650.00	650.00 - 700.00	650.00 - 700.00	550.00 - 600.00	560.00 - 580.00	550.00 - 550.00	560.00 - 580.00	550.00 - 550.00
කුඩා	400.00 - 420.00	480.00 - 520.00	520.00 - 560.00	520.00 - 560.00	440.00 - 480.00	440.00 - 460.00	400.00 - 500.00	-	440.00 - 500.00
<b>අඹ</b>									
බෙට්ටි	-	-	-	-	-	-	-	-	-
කර්කකොලොමිබන්	330.00 - 400.00	-	-	300.00 - 400.00	330.00 - 400.00	-	-	-	-
විලාඩ්	160.00 - 160.00	-	-	-	-	-	-	-	-
කොහු	-	-	-	-	-	-	-	-	-
<b>වෙනත් පලතුරු</b>									
දිවුල්	50.00 - 60.00	90.00 - 100.00	110.00 - 120.00	110.00 - 120.00	110.00 - 120.00	80.00 - 110.00	80.00 - 90.00	80.00 - 90.00	80.00 - 100.00
දොඩම්	130.00 - 140.00	-	160.00 - 200.00	150.00 - 160.00	150.00 - 160.00	130.00 - 130.00	-	-	160.00 - 160.00
අලිගැටපේර	100.00 - 130.00	200.00 - 200.00	180.00 - 200.00	200.00 - 200.00	160.00 - 180.00	-	150.00 - 150.00	130.00 - 150.00	180.00 - 200.00
බෙලි	100.00 - 130.00	120.00 - 140.00	140.00 - 140.00	130.00 - 140.00	110.00 - 120.00	-	100.00 - 100.00	-	110.00 - 120.00
මිදි (කි. රු.)	1600.00 - 1600.00	2000.00 - 2800.00	2400.00 - 2500.00	2000.00 - 2500.00	2000.00 - 2000.00	-	2000.00 - 2000.00	2200.00 - 2500.00	1800.00 - 2000.00
පැපොල් (කි. රු.)	250.00 - 280.00	260.00 - 300.00	300.00 - 300.00	200.00 - 260.00	250.00 - 300.00	260.00 - 280.00	180.00 - 200.00	180.00 - 220.00	200.00 - 230.00
වැල් දොඩම්	50.00 - 55.00	-	80.00 - 90.00	70.00 - 80.00	75.00 - 80.00	-	80.00 - 80.00	90.00 - 90.00	75.00 - 75.00
තැඹිලි	200.00 - 260.00	200.00 - 260.00	200.00 - 220.00	200.00 - 200.00	200.00 - 220.00	250.00 - 260.00	160.00 - 180.00	180.00 - 200.00	200.00 - 220.00

වර්ගය	පැළියගොඩ	මහරගම	කිරුලපන	නුගේගොඩ	නාරාහේන්පිට	දෙමටගොඩ	කොටලග	කඩවත	කිරිඳිගොඩ
<b>මාළු</b>									
සාලයා	360.00 - 420.00	700.00 - 700.00	700.00 - 700.00	700.00 - 700.00	680.00 - 680.00	400.00 - 400.00	500.00 - 600.00	600.00 - 680.00	600.00 - 600.00
හුරුල්ලා	900.00 - 960.00	980.00 - 980.00	-	980.00 - 980.00	-	-	800.00 - 800.00	900.00 - 900.00	900.00 - 900.00
බලයා	900.00 - 1050.00	-	1000.00 - 1000.00	-	1000.00 - 1000.00	1400.00 - 1400.00	1400.00 - 1400.00	1000.00 - 1000.00	1300.00 - 1300.00
කෙලවල්ලා	1500.00 - 1600.00	3000.00 - 3000.00	2200.00 - 2400.00	3000.00 - 3000.00	3200.00 - 3200.00	3600.00 - 3600.00	1600.00 - 1600.00	-	2800.00 - 2800.00
තෝරා	2200.00 - 2850.00	3600.00 - 3600.00	4000.00 - 4000.00	3600.00 - 3600.00	4000.00 - 4000.00	-	3600.00 - 3600.00	3600.00 - 3800.00	3600.00 - 3600.00
පරව්	1550.00 - 1650.00	2600.00 - 2600.00	1800.00 - 1800.00	2600.00 - 2600.00	-	2000.00 - 2400.00	2400.00 - 2400.00	2400.00 - 2400.00	1800.00 - 1800.00
මෝරා	1500.00 - 1600.00	-	-	-	1800.00 - 1800.00	-	-	-	-
ඉස්සා	2150.00 - 2300.00	2000.00 - 2000.00	2200.00 - 2200.00	2000.00 - 2000.00	1800.00 - 1800.00	2000.00 - 2000.00	1800.00 - 1800.00	1800.00 - 1800.00	1800.00 - 1800.00
කලපන්	2500.00 - 2650.00	3200.00 - 3200.00	3200.00 - 3200.00	3200.00 - 3200.00	3200.00 - 3200.00	2800.00 - 3200.00	2800.00 - 2800.00	3200.00 - 3200.00	3000.00 - 3000.00
<b>මිත්තර (බි/රු.)</b>									
දුඹුරු	45.00 - 45.00	50.00 - 50.00	49.00 - 50.00	50.00 - 50.00	47.00 - 47.00	47.00 - 47.00	49.00 - 49.00	49.00 - 49.00	49.00 - 49.00
පිඬු	42.00 - 42.00	48.00 - 48.00	48.00 - 48.00	48.00 - 48.00	43.00 - 43.00	43.00 - 43.00	46.00 - 46.00	46.00 - 46.00	46.00 - 46.00
<b>කරවල</b>									
හාල්මැස්සා	1900.00 - 1900.00	2400.00 - 2400.00	2400.00 - 2400.00	2400.00 - 2400.00	2400.00 - 2400.00	2000.00 - 2400.00	2200.00 - 2200.00	2200.00 - 2200.00	2300.00 - 2300.00
කට්ටාවා	1400.00 - 1500.00	2400.00 - 2400.00	2000.00 - 2200.00	2400.00 - 2400.00	1800.00 - 2400.00	1800.00 - 2400.00	2000.00 - 2000.00	1800.00 - 1900.00	2200.00 - 2200.00
තෝරා	-	-	-	-	-	-	-	-	-
මෝරා	2000.00 - 2000.00	2400.00 - 2600.00	2400.00 - 2600.00	2400.00 - 2600.00	2800.00 - 2800.00	2400.00 - 2400.00	2400.00 - 2400.00	2400.00 - 2400.00	2500.00 - 2600.00
බලයා	1300.00 - 1400.00	1800.00 - 1800.00	1600.00 - 1800.00	1800.00 - 1800.00	2000.00 - 2000.00	2000.00 - 2000.00	1500.00 - 1600.00	1600.00 - 1600.00	1800.00 - 1800.00
අඟුළුවා	1800.00 - 2000.00	-	2400.00 - 2400.00	-	2800.00 - 2800.00	2000.00 - 2000.00	-	-	-
සාලයා	600.00 - 800.00	1000.00 - 1000.00	1000.00 - 1000.00	1000.00 - 1000.00	-	-	800.00 - 1000.00	1000.00 - 1000.00	800.00 - 800.00
<b>මස්</b>									
හරක් මස්	-	2500.00 - 2500.00	2600.00 - 2600.00	2500.00 - 2500.00	2500.00 - 2500.00	-	2500.00 - 2500.00	-	-
කුකුල් මස් (මොයිලර්)	-	1200.00 - 1200.00	1190.00 - 1190.00	1200.00 - 1200.00	1100.00 - 1100.00	1150.00 - 1150.00	1150.00 - 1150.00	1180.00 - 1200.00	1200.00 - 1200.00
කුකුල් මස් (කට්ටි)	-	1450.00 - 1450.00	-	1450.00 - 1450.00	1200.00 - 1200.00	1200.00 - 1200.00	1150.00 - 1150.00	1200.00 - 1200.00	1200.00 - 1200.00
එළ මස්	-	3400.00 - 3400.00	3400.00 - 3400.00	3400.00 - 3400.00	3500.00 - 3500.00	3300.00 - 3300.00	3300.00 - 3300.00	3400.00 - 3400.00	3400.00 - 3400.00
උරු මස්	-	1500.00 - 1500.00	1400.00 - 1400.00	1500.00 - 1500.00	-	-	-	1200.00 - 1200.00	1300.00 - 1300.00

**ඇමුණුම 05 : තෝරාගත් ආහාර ද්‍රව්‍යවල ආහාර සංයුතිය**

ආහාර ද්‍රව්‍ය	Energy (kcal/100g)	Protein (g/100g)	Total fat (g/100g)	Retinol Eq (μg/100g)	Vit B2 (mg/100g)	Vit B6 (mg/100g)	Folate (μg/100g)	Vit C (mg/100g)	Calcium (mg/100g)	Magnesium (mg/100g)	Iron (mg/100g)	Zinc (mg/100g)
<b>සහල්</b>												
සහල් - (සුදු කැකුළු - සාමාන්‍ය)	361	9.88	1.52	-	0.03	0.09	10.67	-	6.94	26.29	1.22	1.5
සහල් - (සුදු කැකුළු සම්බා)	355	8.81	1.53	-	0.03	0.09	8.11	-	9.82	30.48	0.92	1.7
සහල් - (රතු කැකුළු - සාමාන්‍ය)	366	8.64	2.12	-	0.05	0.1	8.39	-	4.73	31.7	0.88	1.84
සහල් - සම්බා	369	6.86	2.45	-	0.05	0.13	12.79	-	8.71	37.26	1.18	1.49
සහල් - නාඩු සුදු	366	7.76	1.48	-	0.03	0.12	9.35	-	4.57	20.1	0.64	1.61
<b>වියළි මිරිස්</b>												
ලුනු	233	12.68	6.41	437	0.84	0.42	46.83	NA	107	231	5.39	1.65
<b>ලොකු ලුනු</b>												
ලොකු ලුනු	48	1.67	0.24	0.16	0.01	0.1	32.99	7.58	14.82	16.94	0.45	0.25
රතු එළු	55	2.13	0.15	0.18	0.02	0.13	30.15	14.26	20.37	19.32	0.31	0.28
<b>අර්තාපල්</b>												
	71	1.67	0.25		0.01	0.09	14.31	20.5	9.83	23.84	0.46	0.29
<b>මාංශ බෝග</b>												
මුං ඇට	290	21.97	0.93	19.5	0.28	0.33	135	NA	98.96	146	4.15	2.86
සුදු කවිපි	320	21.25	1.14	1.36	0.09	0.26	249	NA	84.1	213	5.04	3.57
රතු කවිපි	320	20.24	1.08	0.96	0.11	0.27	273	NA	81.83	194	4.95	3.4
රතු පරිප්පු	319	23.09	0.77	1.06	1.6	0.22	55	NA	41.27	66.63	7.45	3.34
<b>එළවළු</b>												
බෝංචි	46	3.95	0.15	6.64	0.1	0.3	45.2	7.02	35.68	45.56	0.7	0.59
කැරට්	30	0.85	0.45	1240	0.03	0.1	24.71	5.93	27.65	11.7	0.59	0.25
ලීක්ස්	30	1.74	0.49	18.56	0.02	0.19	42.63	4.65	29.28	11.77	1.49	0.43
බීටරූට්	31	2.12	0.15	1.52	0.01	0.09	108	4.51	20.29	34.88	0.77	0.29
නොල්කොල්	16	1.69	0.34		0.05	0.19	12.7	77.64	40.09	19.35	0.23	0.18
රාබු	29	0.75	0.11		0.02	0.09	18.09	12.13	35.64	13.56	0.38	0.16
ගෝවා	21	1.35	0.14	3.35	0.05	0.14	52.66	29.62	56.85	18.47	0.33	0.16

තක්කාලි	20	0.88	0.56	165	0.03	0.09	20.16	25.58	9.69	14.93	0.31	0.12
බණ්ඩක්කා	26	2.06	0.19	12.41	0.08	0.28	70.62	24.48	92.26	55.23	0.96	0.44
බටු (පැන්ඩෝරා ඉරි සහිත)	29	1.49	0.31	23	0.12	0.09	30.99	1.49	18.95	18	0.32	0.19
බටු (චීන වම්බටු)	24	1.28	0.33	16.83	0.12	0.11	32.94	3.37	14.4	21.18	0.28	0.16
මාළු මිරිස්	23	1.22	0.34	38.96	0.03	0.29	28.65	49.63	12.65	11.21	0.21	0.31
වට්ටක්කා	31	0.86	0.3	30.41	0.02	0.09	17.72	8.73	18.75	9.93	0.49	0.25
පිපිඤ්ඤ	19	0.98	0.24	0.58	0.01	0.08	19.66	4.08	22.1	18.22	0.67	0.21
කරවිල	19	1.47	0.23	55.08	0.05	0.06	53.1	46.89	25.19	35.81	1.75	0.26
පතෝල (තද කොළ)	11	0.82	0.25	10.41	0.03	0.12	18.09	3.54	26.83	25.84	0.41	0.11
පතෝල (සුදුමැලි කොළ)	11	0.89	0.25	5.14	0.03	0.07	16.52	2.85	27.11	21.77	0.47	0.2
මුරුංගා	30	2.48	0.12	3.13	0.06	0.12	60.48	92.33	22.27	28.51	0.5	0.26
වැටකොළ	12	0.86	0.15	59.33	0.01	0.07	25.48	6.41	14.67	14.01	4.42	0.45
මෑ කරල්	24	3.36	0.3	-	0.06	0.11	99.98	8.93	44.22	33.17	1.01	0.08
අළු කෙසෙල්	76	2.84	0.56	0.06	0.02	0.07	6.82	4.49	5.19	22.55	0.39	0.21
අමු මිරිස්	39	2.28	0.76	38.16	0.08	0.25	21.29	98.61	20.25	36.91	1.25	0.29
දෙහි	26	0.66	0.26	0.36	0.01	0.05	12.1	38.05	26	15.25	0.12	0.05
කැකිරි	17	1.01	0.25	0.76	0.01	0.07	17.34	8.07	25.72	26.2	0.63	0.22
අළු කෙසෙල්	18	0.8	0.15		0.01	0.15	14.17	9.14	19.27	23.62	0.48	0.13
වච්ච - වච්ච	19	0.58	0.12	0.3	0.04	0.07	63.81	23.76	20.55	13.02	0.49	0.12
තලන බටු (Little prince)	21	1.28	0.39	24.33	0.12	0.09	38.63	2.4	12.38	19.62	0.31	0.22
තලන බටු (Thai eggplant)	21	1.45	0.26	18.33	0.11	0.09	31.18	2.71	17.24	37.22	0.37	0.24
නිබ්බටු	61	1.66	1.96	15.89	0.03	1.02	72.39	10.8	105	57.46	1.06	0.59
කොහිල අල	27	0.64	0.16	1.72	0.01	0.14	4.64	1.67	52.33	33.95	0.61	1.62
කෙහෙල් මුව	19	1.36	0.63	4.27	0.02	0.12	40.51	8.16	35.09	31.43	0.38	0.39
අඹරැල්ල	37	0.73	0.44	3.36	0.01	0.1	44.49	35.51	20.7	9.28	0.7	0.12
අඹ	50	0.75	0.09	14.5	0.02	0.14	34.89	91.63	28.56	17.74	0.5	0.09
හතු	27	2.54	0.42	-	0.15	0.13	7.81	11.56	0.9	14.42	1.32	0.79
දඹල	21	1.84	0.2	38.74	0.08	0.4	33.69	19.82	68.24	31.38	1.2	0.44
<b>පොල් ගෙඩි</b>	<b>390</b>	<b>3.67</b>	<b>39.92</b>	<b>-</b>	<b>0.05</b>	<b>0.11</b>	<b>14.86</b>	<b>-</b>				



**මූල බෝග**

බතල	108	1.27	0.33	NA	0.04	0.09	14.44	22.2	28.93	21.05	0.51	0.14
මඤ්ඤොක්කා	78	0.92	0.19	NA	0.07	0.2	0.1	1.95	25.31	19.08	19.78	23.73
නෙළුම් අල/නෙළුම් මූල	79	1.94	0.93	NA	0.05	0.19	26.49	26.63	37.71	26.58	3.34	0.35
කිරිඅල	87	3.96	0.15	1.19	0.03	0.16	20.17	2.71	30.79	41.52	0.6	0.42
ඉත්තල	103	3.2	0.3	33.14	0.01	0.22	22.19	13.03	40.99	28.98	1.31	0.29

**පලා වර්ග**

මුතුණුවන්න	28	3.15	0.55	92.25	0.09	0.27	96.14	3.24	135	45.38	1.7	1.03
ගොටුකොළ	15	0.64	0.47	226	0.07	0.23	70.11	6.74	96.31	41.42	1.25	0.66
කන්කන්	15	0.47	0.37	1614	0.08	0.4	33.69	19.82	49.21	18.35	1.32	0.44
කතුරුමුරුගා	70	8.01	1.35	2097	0.33	0.22	120	121	901	96.64	4.36	0.53
නිවිනි	22	2.2	0.47	959	0.06	0.11	74.05	10.26	163	61.37	1.49	0.67
තම්පලා	32	3.55	0.72	1474	0.21	0.22	74.27	82	258	209	3.5	1.4
සාරණ	20	2.42	0.21	1149	0.03	0.13	58.54	9.89	59.57	42.93	0.13	0.75
කොහිල දළ	33	4.1	0.83	300	0.02	0.17	56.76	5.56	19.5	20.32	0.25	0.3
ලූනු කොළ	27	2.01	0.26	NA	0.04	0.18	56.8	23.38	35.21	74.95	3.15	0.77
ගෝවා කොළ	30	3.63	0.27	8.66	0.05	0.24	63.46	40.76	170	18.47	2.67	0.35
සලාද කොළ	19	1.05	0.24	NA	0.1	0.06	37.48	11.64	58.23	36.89	2.07	0.27
මල්ගෝවා	23	2.09	0.48	0.14	0.06	0.11	46.67	50.17	22.44	18.52	0.76	0.27
කොස් මදුළු	25	2.14	0.34	NA	0.03	0.04	30.7	24.77	37.32	26.08	0.3	0.17
කොස් ඇට	77	5.66	0.44	NA	0.02	0.08	58.91	15.24	40.87	50.14	0.52	0.42

**මස්**

කුකුල් මස්	176	23.14	9.24	6.88	0.07	0.49	10.09	-	15.06	20.18	0.75	0.64
හරක් මස්	160	23.3	7.45	2.15	0.08	0.32	1.93	-	4.8	28.54	2.41	3.31
එළු මස්	138	20.37	6.23	2.7	0.13	0.28	1.73	-	7.58	19.5	1.62	5.05
උරුමස්	161	18.83	9.5	1.9	0.09	0.28	8.15	-	6.58	8.9	0.79	0.8

**මාළු**

බලයා	96	21.28	1.12	21.01	0.15	0.12	7.89		6.45	26.02	0.68	0.46
තෝරා	136	22.28	5.18	81.9	0.07	0.16	15.45		9.85	36.73	0.41	0.74

මෝරා	95	21.6	0.83	1.11	0.04	0.11	8.57	8.44	32.58	0.41	0.74
පරව්	87	20.02	0.7	1.49	0.02	0.16	6.77	8.17	31.68	0.67	0.41
තලපත්	91	16.04	2.88	12.03	0.1	0.13	78.22	7.64	24.89	0.71	0.67
කෙලවල්ලා	109	21.47	2.55	15.95	0.17	0.73	77.39	13.35	33.82	0.68	0.64
හැදැල්ලා	87	19.88	0.78	12.18	0.04	0.06	11.7	36.6	53	0.54	0.65
හුරුල්ලා	88	17.08	2.18	10.02	0.14	1.66	61.66	103	35.45	1.24	1.05
කාරල්ලා / කටුවල්ලා	97	21.8	1.06	1.25	0.02	0.1	14.38	37.06	39.05	0.24	0.42
කුම්බලා / ඇන්පිලා	101	21.51	1.53	16.34	0.1	0.1	7.13	31.27	37.46	1.46	0.67
සාලයා / සුඩියා	100	19.5	2.39	15.41	0.18	1.39	60.87	435	42.83	1.4	2.3
තෙප්පිලි / තිලාපියා/ කෝරලි	83	18.48	1.08	17.14	0.18	0.18	8.29	99.39	24.96	2.84	0.88
ඉස්සා	65	14.85	0.56	1.24	0.03	0.1	15.37	37.81	30.5	0.73	1.1
කකුළුවන්	45	10	0.55	8.33	0.14	0.18	13.83	37.81	45.93	0.73	1.1
දැල්ලා	76	16.82	0.93	1.93	0.02	0.04	6.22	8.73	35.46	0.62	1.3
ලින්නා	112	20.3	3.37	15.78	0.23	0.68	59.78				
කොප්පරා	97	22.89	0.56	21.51	0.04	0.12	8.08	7.2	30.08	1.2	0.58
රේ (මඩුවා)	97	23.98	0.68	7.55	0.02	0.21	25.59	9.16	24.61	0.74	0.44

**කරවල වර්ග**

වියළි හාල්මැස්සන්	259	51.16	5.92	12.83	0.25	0.62	438	1178	162	3.06	4.2
වියළි කිරමින්	311	49.6	12.42	12.92	0.13	2.41	144	555	166	2.58	3.19
වියළි තලපත්	289	54.68	8.04	9.38	0.04	0.43	97.8	62.75	110	1.96	1.45
වියළි කට්ට	275	50.04	8.31	2.48	0.03	0.35	80.4	86.55	92.17	1.47	1.16
වියළි බලයා	282	63.79	3.37	14.32	0.12	1.98	213	83.48	83.45	3.6	1.44
වියළි මෝරා / කීලන්	267	55.03	5.25	10.31	0.04	0.32	187	42.24	92.94	1.48	0.66

**බිත්තර**

කිකිලි බිත්තර (Country)	170	13.14	13	208	0.08	0.18	54.6	50.14	11.04	1.64	1.12
කිකිලි බිත්තර (Table)	135	13.55	9.03	200	0.19	0.19	49.46	63.3	12	2.39	1.73
වටුවන් බිත්තර	153	12.39	11.46	153	0.11	0.17	54.86	60.67	11.21	2.55	1.51

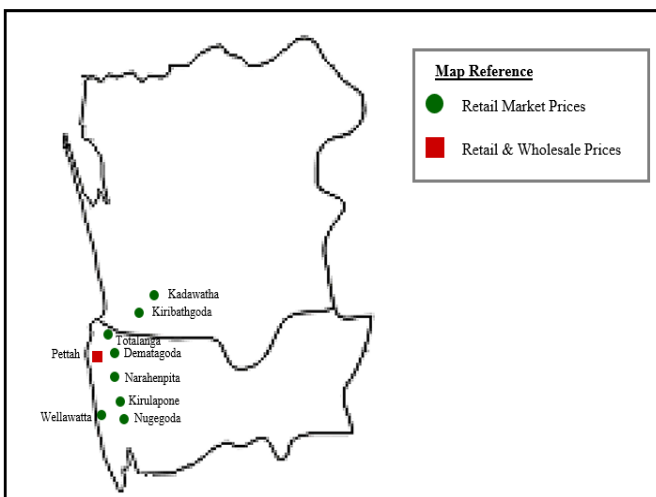
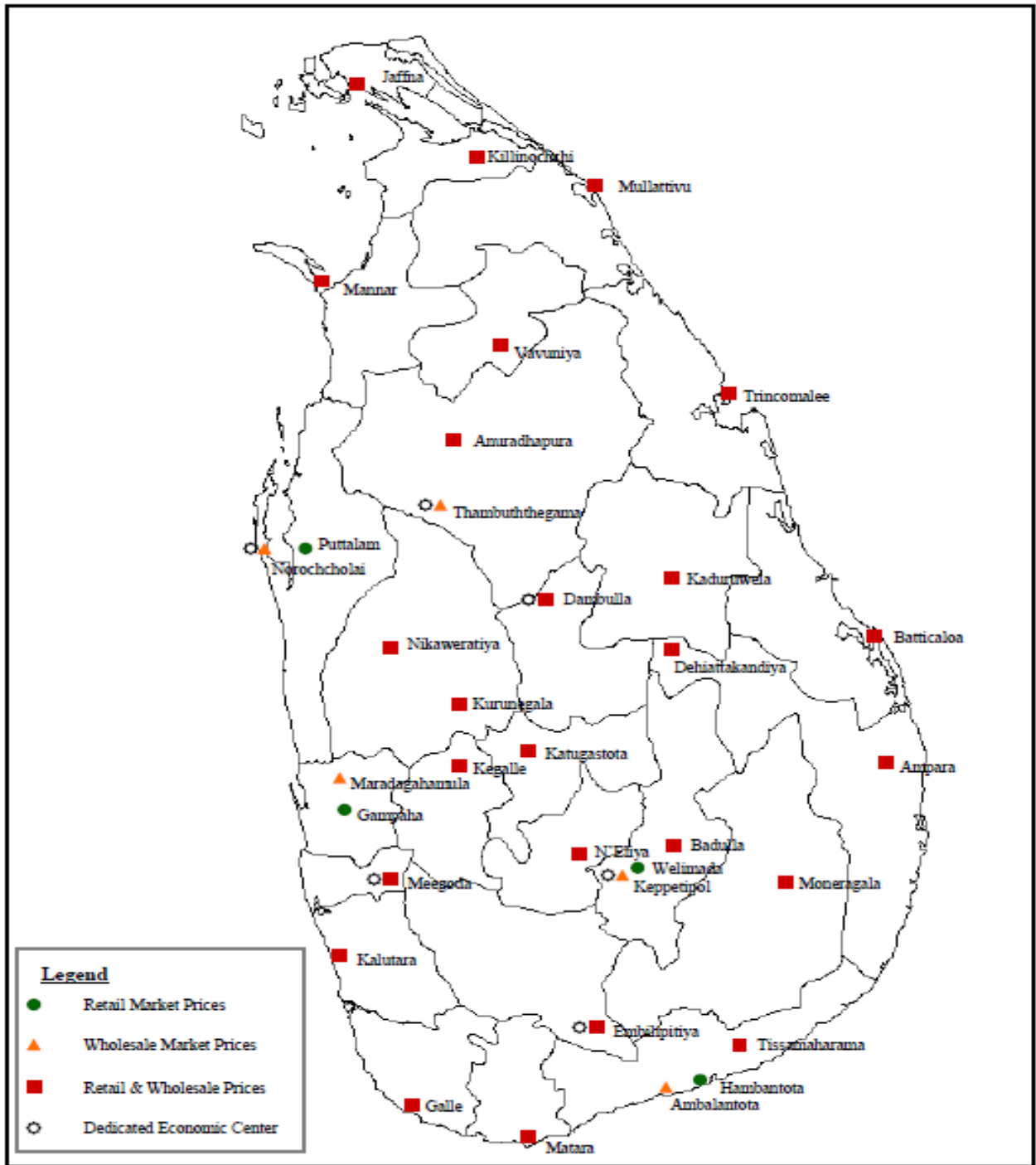
**පලතුරු**

කෙසෙල් ඇඹුල්	109	1.11	1.09	9.68	0.05	0.64	32.98	13.61	9.39	25.67	0.51	0.23
ආනමාලු	102	1.04	0.72	16.4	0.04	0.65	21.07	3.66	8.06	27.02	0.51	0.23

කෝලි කුට්ටු	107	1.38	0.34	8.8	0.03	0.47	18.12	7.71	8.56	38	0.32	0.14
අන්තාසි	37	0.41	0.17	5.76	0.04	0.12	17.86	39.36	10.37	10.71	0.3	0.09
පැපොල්	26	0.42	0.16	171	0.11	0.04	54.85	48.62	16.77	8.9	0.23	0.08
අඹ (කර්තකොලොම්බන්)	79	0.8	0.92	259	0.01	0.1	35.52	17.74	3.12	6.72	0.1	0.08
අඹ (විලාඩ්)	44	0.76	0.58	146	0.05	0.26	67.6	29.97	16.93	14.79	0.65	0.19
ඇපල්	62	0.29	0.64	0.36	0.02	0.08	3.43	2.9	3.12	6.72	0.1	0.08
අලිගැටපේර	144	2.95	13.86	2	0.08	0.18	67.17	9.36	28.48	48.14	0.81	0.75
දිවුල්	78	3.09	3.62	0.46	0.01	0.14	6.07	13.58	59.15	25.16	0.45	0.32
දොඩම්	46	1.07	0.37	23.44	0.01	0.28	14.46	20.19	31.18	20.36	0.81	0.35
පේර	39	1.53	0.38	19.67	0.01	0.11	25.24	30.88	6.59	12.02	0.53	0.33
මදි	49	0.95	10.69	3.22	0.04	0.1	7.07	20.51	7.27	6.86	0.28	0.07
කොමඩු	19	0.65	0.16	130	0.02	0.11	6	8.24	4.05	9.76	0.15	0.1

*Source: Sri Lanka Food Composition Tables, Ministry of Health - 2021.*

# මිල තොරතුරු රැස්කරනු ලබන ප්‍රදේශ





HARTI



කෘෂිකර්ම අමාත්‍යාංශය

ආහාර පද්ධති අංශය හා දත්ත කළමනාකරණ අංශය  
හෙක්ටර් කොබ්බෑකඩුව ගොවිකටයුතු පර්යේෂණ හා පුහුණු කිරීමේ ආයතනය

නො.114, විජේරාම මාවත

කොළඹ 07

දු.ක.: 011-2696981    ෆැක්ස්: 011-2682283

ඊ-මේල්: mfpaharti@yahoo.com

වෙබ්: [www.harti.gov.lk](http://www.harti.gov.lk)

www.mobilink.lk

**දෛනික චිලවිඵි තොග වීල, ජංගම දුරකථනයෙහි**

හෙක්ටර් කොබ්බෑකඩුව ගොවි කටයුතු පර්යේෂණ හා පුහුණුකිරීමේ ආයතනය අනුලාභයෙන්

**මොබිටෙල් ජංගම වීල දුරකථනය**

මොබිටෙල් අද වීල - අඟ ප්ලාන්

මොබිටෙල් ජංගම දුරකථන ජාලයෙන් ඵලවිඵි තොග වීල දුරකථන.

විකාචිතයාට රු.2/-

මොබිටෙල් අද වීල - අඟ ප්ලාන්