

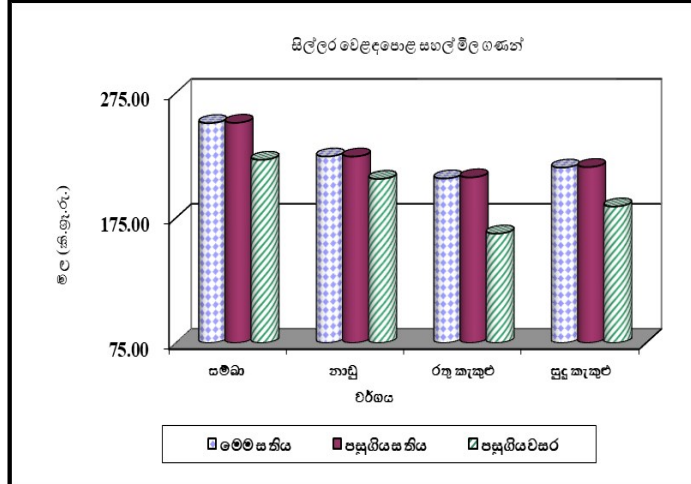
සිල්ලර වෙළඳපොළ මිල හැසිරීම් රටාව

සාරාංශය

සහල්

කීරි සමබා කිලෝවක් රු.10.00කින් පහළ ගොස් ඇති අතර එහි මිල පරාසය රු.300.00-360.00 අතර විය. අනෙකුත් සහල් වර්ගවල මිලෙහි සැලකිය යුතු වෙනසක් සිදු වී නොමැත. සමබා පළමු ශ්‍රේණිය, නාඩු පළමු ශ්‍රේණිය, රතු කැකුළු, සුදු කැකුළු සහ ආනයනික සමබා සහල් සාමාන්‍ය මිල පිළිවෙලින් කිලෝවක් සඳහා රු. 251.00, රු.224.00, රු.207.00, රු. 215.00 සහ රු.294.00 ක් විය. වෙළඳපොළට තෙත සහ වියළි යන වී දෙවර්ගයේම තොග සැපයුම හේතුවෙන් වී වර්ග සඳහා වූ සාමාන්‍ය ගොවිපළ මිල ගණන් කිලෝවකට රු.1.00-7.00 ප්‍රමාණයකින් වෙනස් විය.

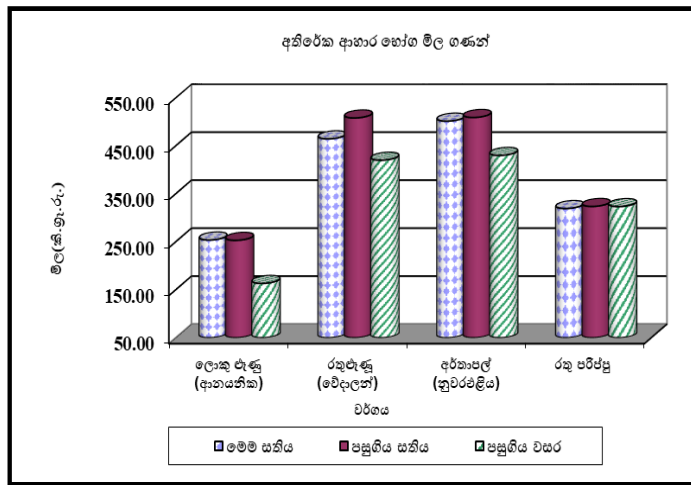
(පිටු අංක 01-02)



අතිරේක ආහාර හෝග

ආනයනික වියළි මිරිස් කිලෝවක මිල සැලකිය යුතු වෙනසක් සිදු වී නොමැති අතර සාමාන්‍ය මිල කිලෝවක් සඳහා රු. 1006.00ක් විය. ආනයනික රතු එෂු මිල කිලෝවක් සඳහා රු.14.00කින් පහළ ගොස් ඇති අතර සාමාන්‍ය මිල කිලෝවක් සඳහා රු.406.00ක් විය. ආනයනික ලොකු එෂු මිල පරාසය කිලෝවකට රු.200.00-300.00ක් විය. නුවරඑළිය සහ ආනයනික අර්තාපල් මිල පිළිවෙලින් කිලෝවක් රු.8.00කින් සහ රු.5.00කින් පහළ ගොස් ඇති අතර සාමාන්‍ය මිල පිළිවෙලින් කිලෝවක් රු.501.00 සහ රු.248.00 විය.

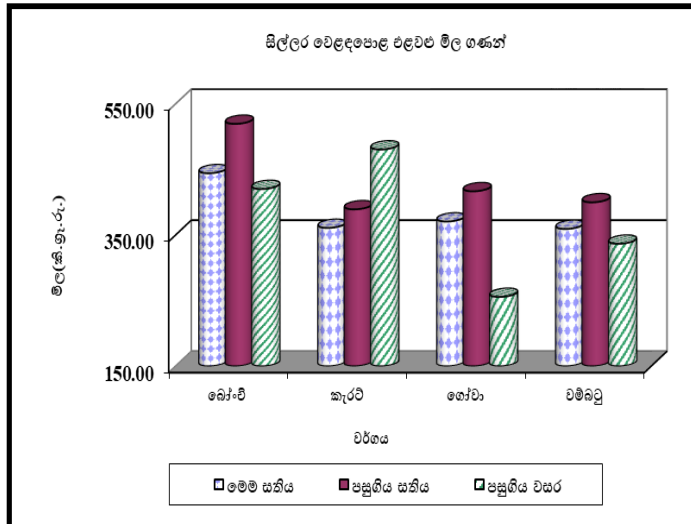
(පිටු අංක 02-03)



එළවළු

අස්වනු නෙලන සමය හේතුවෙන් සැපයුම ඉහළ යාමත් සමඟ උඩරට එළවළු වර්ග රැසක මිල පහළ ගිය අතර නුවර ප්‍රදේශයෙන් ලැබුණු සැපයුම පහළ යාමත් සමඟ පහතරට එළවළු රැසක මිල ඉහළ ගොස් පැවතුණි. උඩරට එළවළු වර්ග පිළිබඳ සැලකීමේ දී උපරිම මිල පහළ යාම කිලෝවකට රු.77.00ක් ලෙස බීවරුව සඳහා වාර්තා වූ අතර බෝංචි මිල පහළ යාම කිලෝවකට රු.75.00 ක් ලෙස වාර්තා විය. පහතරට එළවළු වර්ග පිළිබඳ සැලකීමේ දී උපරිම මිල පහළ යාම කිලෝවකට රු.41.00ක් ලෙස වම්බටු සඳහා වාර්තා වූ අතර කරවිල මිල කිලෝවකට රු.31.00කින් පහළ ගොස් තිබිණි.

(පිටු අංක 03-04)



සහල්

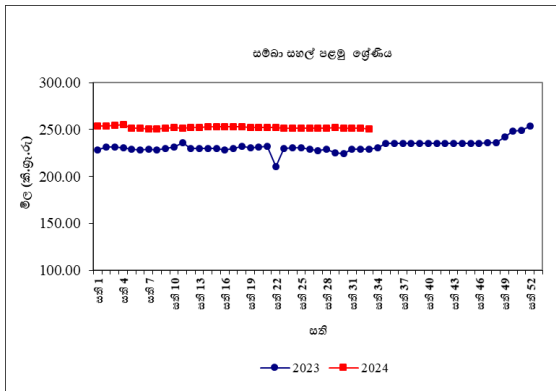
තොග වෙළඳපොළ

තොග සැපයුම ඉහළ යාම හේතුවෙන් සම්බා පළමු ශ්‍රේණිය, සම්බා දෙවන ශ්‍රේණිය, කිරි සම්බා සහ රතු කැකුළු සහල් මිල 1%-3%කින් පහළ ගොස් ඇති අතර මිල පරාසයන් පිළිවෙලින් කිලෝවකට රු.230.00-235.00, රු.220.00-228.00, රු.240.00-310.00 සහ රු.185.00-195.00 ක් විය. අනෙකුත් දේශීය සහල් වර්ගවල මිල අතර සැලකිය යුතු වෙනසක් සිදුවී නොමැති අතර නාඩු පළමු ශ්‍රේණිය, නාඩු දෙවන ශ්‍රේණිය සහ සුදු කැකුළු සහල් මිල පරාසයන් පිළිවෙලින් කිලෝවකට රු.210.00-215.00, රු.205.00-207.00 සහ රු.195.00-210.00 ක් විය. ආනයනික පොත්ති සම්බා මිල පරාසය කිලෝවකට රු.270.00-280.00ක් විය.

පසුගිය වසරේ සමාන කාල පරිච්ඡේදය සමඟ සැසඳීමේ දී සියලුම දේශීය සහල් වර්ග වල මිල 6%-32% දක්වා පරාසයකින් ඉහළ ගොස් තිබුණි.

සිල්ලර වෙළඳපොළ

පසුගිය සතියට සාපේක්ෂව මෙම සතිය තුළ කිරි සම්බා කිලෝවක් රු.10.00කින් අඩු වී ඇති අතර එහි මිල පරාසය රු.300.00-360.00 අතර විය. රතු කැකුළු කිලෝවක මිල පරාසය රු.190.00-220.00 අතර විය. සම්බා පළමු ශ්‍රේණිය, සුදු කැකුළු සහ ආනයනික සම්බා සහල් මිල පිළිවෙලින් කිලෝවක් රු.230.00-270.00, රු.200.00-220.00 සහ රු.280.00-320.00 විය.



පසුගිය වසරේ සමාන කාල පරිච්ඡේදය සමඟ සැසඳීමේ දී සියලුම සහල් වර්ග වල මිල ඉහළ ගොස් ඇති අතර උපරිම මිල ඉහළ යාම 27%ක් ලෙස කිරි සම්බා සඳහා වාර්තා විය.

වී

ගොවියාට ලැබුණු මිල

වෙළඳපොළ වෙත නව තෙත සහ වියළි යන වී දෙවර්ගයම සැපයුම හේතුවෙන් වී වර්ග සඳහා වූ සාමාන්‍ය ගොවිපළ මිල ගණන්වල වෙනස් වීම් ප්‍රධාන නිෂ්පාදන ප්‍රදේශයන්ගෙන් වාර්තා විය. ඒ අනුව, කෙටි වී සඳහා කිලෝවකට රු.2.00-4.00 දක්වා මිල ඉහළ යාමක් අනුරාධපුරය සහ කලාවැව ප්‍රදේශයන්ගෙන් වාර්තා වූ අතර කිලෝවකට රු.9.00ක මිල පහළ යාමක් නිකවැරටිය ප්‍රදේශයෙන් වාර්තා විය. කෙටි වී සඳහා මිල පරාසය කිලෝවකට රු.100.00-117.00ක් ලෙස ප්‍රධාන නිෂ්පාදන ප්‍රදේශයන්ගෙන් වාර්තා විය. තවද, කිරි සම්බා වී මිල ද කිලෝවකට රු.5.00කින් පහළ ගොස් ඇති අතර දෙහිඅත්තකණ්ඩිය ප්‍රදේශයේ කිලෝවකට රු.1.00කින් ඉහළ ගොස් ඇත. කිරි සම්බා වී සඳහා මිල පරාසය කිලෝවකට රු.112.00-118.00ක් විය. සුදු දිග වී සඳහාද කිලෝවකට රු.1.00-3.00 දක්වා මිල ඉහළ යාමක් අනුරාධපුර, දෙහිඅත්තකණ්ඩිය සහ අම්පාර යන නිෂ්පාදන ප්‍රදේශයන්ගෙන් වාර්තා වූ අතර මිල පරාසය කිලෝවකට රු.110.00-121.00ක් ලෙස ප්‍රධාන නිෂ්පාදන ප්‍රදේශයන්ගෙන් වාර්තා විය. තවද, රතු දිග වී මිල කිලෝවකට රු.8.00කින් පහළ යාමක් මාතර ප්‍රදේශයෙන් ද කිලෝවකට රු.2.00 කින් මිල ඉහළ යාමක් ඇඹිලිපිටිය ප්‍රදේශයෙන්ද වාර්තා වූ අතර මිල පරාසය කිලෝවකට රු.100.00-115.00 ලෙස දකුණු පළාතේ ප්‍රධාන නිෂ්පාදන ප්‍රදේශයන්ගෙන් වාර්තා විය.

පසුගිය වසරේ සමාන කාල පරිච්ඡේදය සමඟ සැසඳීමේ දී කිරි සම්බා හැර සෙසු ප්‍රධාන වී වර්ග සඳහා වූ සාමාන්‍ය ගොවිපළ මිල ගණන් 4%-46% දක්වා ඉහළ ගොස් ඇති අතර උපරිමය සුදු දිග වී

සඳහා විය. කිරි සමඟා වී මිල 6%-16% දක්වා පහළ ගොස් ඇත.

වියළි මිරිස්

තොග වෙළඳපොළ

ආනයනික වියළි මිරිස් මිල 1%කින් පහළ ගොස් ඇති අතර මිල පරාසය කිලෝවකට රු.700.00-800.00ක් විය.

පසුගිය වසරේ සමාන කාල පරිච්ඡේදය සමඟ සැසඳීමේ දී ආනයනික වියළි මිරිස් මිල 27%කින් පහළ ගොස් තිබුණි.

සිල්ලර වෙළඳපොළ

ආනයනික වියළි මිරිස් කිලෝවක මිල පසුගිය සතියට සාපේක්ෂව සැලකිය යුතු මට්ටමෙන් ඉහළ ගොස් නොතිබුණ අතර මිල පරාසය කිලෝවක රු.800.00-1200.00 විය.

පසුගිය වසරේ සමාන කාල පරිච්ඡේදය සමඟ සැසඳීමේ දී ආනයනික වියළි මිරිස් මිල 22%කින් පහළ ගොස් ඇත.

එෂු

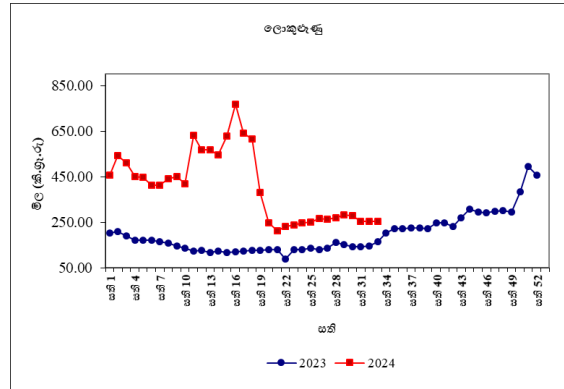
තොග වෙළඳපොළ

තොග සැපයුම් ඉහළ යාම සහ වෙළඳපොළ ඉල්ලුම පහළ යාම හේතුවෙන් සිතන රතු එෂු සහ වේදාලන් රතු එෂු මිල 8%කින් සහ 17%කින් පහළ ගොස් ඇති අතර මිල පරාසය කිලෝවකට රු.180.00-200.00ක් සහ රු.230.00-320.00ක් විය. තත්වයෙන් ඉහළ තොග වෙළඳපොළ තුළ පැවතීම හේතුවෙන් ආනයනික ලොකු එෂු මිල 9%කින් ඉහළ ගොස් තිබූ අතර මිල පරාසය රු.165.00-240.00ක් විය.

පසුගිය වසරේ සමාන කාල පරිච්ඡේදය සමඟ සැසඳීමේ දී රතු එෂු සහ ආනයනික ලොකු එෂු මිල 7%-37% දක්වා ඉහළ ගොස් තිබුණි.

සිල්ලර වෙළඳපොළ

වේදාලන් සහ ආනයනික රතු එෂු මිල පිළිවෙලින් කිලෝවක රු.43.00කින් සහ රු.14.00කින් පහළ ගොස් ඇති අතර මිල පරාසයන් පිළිවෙලින් කිලෝවක රු.400.00-520.00 සහ රු.400.00-430.00ක් අතර විය. ආනයනික ලොකු එෂු කිලෝවක මිල රු.1.00කින් පහළ ගොස් ඇති අතර මිල පරාසය කිලෝවකට රු.200.00-300.00ක් විය.



පසුගිය වසරේ සමාන කාල පරිච්ඡේදය සමඟ සැසඳීමේ දී වේදාලන් රතු එෂු මිල 11%කින් ඉහළ ගොස් ඇති අතර ආනයනික ලොකු එෂු මිල 55%කින් ඉහළ ගොස් ඇත.

අර්තාපල්

තොග වෙළඳපොළ

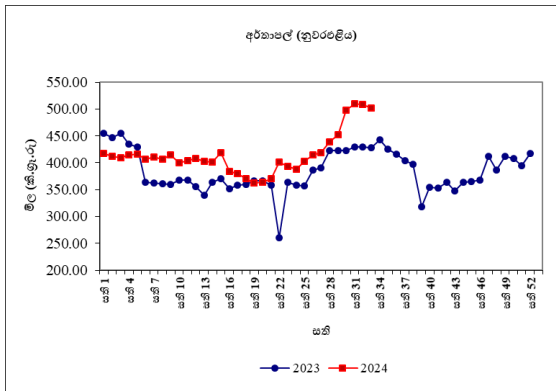
තොග සැපයුම් ඉහළ යාම හේතුවෙන් අර්තාපල් මිල 1%-13% දක්වා පහළ ගොස් තිබූ අතර වැලිමඩ, නුවරඑළිය සහ ආනයනික අර්තාපල් මිල පරාසයන් පිළිවෙලින් කිලෝවකට රු.300.00-320.00, රු.340.00-420.00ක් සහ රු.130.00-180.00ක් විය.

පසුගිය වසරේ සමාන කාල පරිච්ඡේදය සමඟ සැසඳීමේ දී නුවරඑළිය අර්තාපල් මිල 13%කින් ඉහළ ගොස් ඇති අතර ආනයනික අර්තාපල් මිල 18%කින් පහළ ගොස් තිබුණි.

සිල්ලර වෙළඳපොළ

නුවරඑළිය සහ ආනයනික අර්තාපල් මිල පිළිවෙලින් කිලෝවක රු.8.00කින් සහ රු.5.00කින්

පහළ ගොස් ඇති අතර මිල පරාසයන් පිළිවෙලින් කිලෝවක් රු.420.00-560.00 සහ රු.220.00-280.00 අතර විය.



පසුගිය වසරේ සමාන කාල පරිච්ඡේදය සමඟ සැසඳීමේ දී නුවරඑළිය සහ ආනයනික අර්තාපල් මිල පිළිවෙලින් 17% සහ 11%කින් ඉහළ ගොස් ඇත.

මාෂ හෝග

තොග වෙළඳපොළ

වෙළඳපොළ ඉල්ලුම පහළ යාම හේතුවෙන් මුං ඇට, සුදු කවිපි සහ රතු පරිප්පු මිල 2%-3% දක්වා පහළ ගොස් තිබූ අතර මිල පරාසයන් කිලෝවකට රු.750.00-850.00 සහ රු.260.00-270.00ක් විය. රතු කවිපි මිලෙහි සැලකිය යුතු වෙනසක් සිදු වී නොමැති අතර මිල පරාසය කිලෝවකට රු.675.00-750.00ක් විය.

පසුගිය වසරේ සමාන කාල පරිච්ඡේදය සමඟ සැසඳීමේ දී සියලුම මාෂ හෝග වල මිල 2%-26% දක්වා පහළ ගොස් තිබුණි.

සිල්ලර වෙළඳපොළ

මුං ඇට, සුදු කවිපි සහ රතු පරිප්පු මිල පිළිවෙලින් කිලෝවක් රු.66.00, රු.16.00 සහ රු.4.00කින් පහළ ගොස් ඇති අතර මිල පරාසයන් පිළිවෙලින් කිලෝවක් රු.950.00-1400.00, රු.850.00-1200.00 සහ රු.280.00-360.00 දක්වා විය. රතු කවිපි මිල රු.8.00කින් ඉහළ ගොස් ඇති අතර මිල පරාසය කිලෝවක් රු.800.00-1200.00 විය.

පසුගිය වසරේ සමාන කාල පරිච්ඡේදය සමඟ සැසඳීමේ දී සුදු කවිපි, රතු කවිපි සහ රතු පරිප්පු මිල පිළිවෙලින් 7%, 10% සහ 1%කින් පහළ ගොස් ඇති අතර මුං ඇට මිල 2%කින් ඉහළ ගොස් ඇත.

එළවළු

තොග වෙළඳපොළ

අස්වනු නෙලන සමය හේතුවෙන් සැපයුම ඉහළ යාමත් සමඟ උඩරට එළවළු වර්ග රැසක මිල පහළ ගිය අතර නුවර ප්‍රදේශයෙන් ලැබුණු සැපයුම පහළ යාමත් සමඟ පහතරට එළවළු රැසක මිල ඉහළ ගොස් පැවතුණි.

උඩරට එළවළු වර්ග පිළිබඳ සැලකීමේදී, මැල්සිරිපුර ප්‍රදේශයෙන් ලැබුණු සැපයුම ඉහළයාමත් සමඟ උපරිම මිල පහළ යාම 40%ක් ලෙස නෝකෝල් සඳහා වාර්තා වූ අතර නුවරඑළිය ප්‍රදේශයෙන් ලැබුණු සැපයුම ඉහළයාම නිසා ගෝවා මිල 28% කින් පහළ ගොස් තිබුණි. පුත්තලම සහ නුවරඑළිය ප්‍රදේශවලින් ලැබුණු සැපයුම ඉහළ යාමත් සමඟ බීටරුව සහ ලික්ස් සඳහා මිල පිළිවෙලින් 28%කින් සහ 17%කින් පහළ ගොස් තිබුණි. බෝංචි සහ කැරට් සඳහා මිල 5%-9% අතර පරාසයකින් පහළ ගොස් තිබුණි. කෙසේ නමුත්, පුත්තලම ප්‍රදේශයෙන් ලැබුණු සැපයුම පහළ යාමත් සමඟ රාබු සඳහා 13%කින් මිල ඉහළ ගොස් තිබුණි.

වැල්ලවාය සහ පුත්තලම ප්‍රදේශවලින් ලැබුණු සැපයුම ඉහළ යාමත් සමඟ මාළුමිරිස් මිල 22%කින් පහළ ගොස් තිබූ අතර, නුවර සහ සීගිරිය ප්‍රදේශවලින් ලැබුණු සැපයුම ඉහළ යාමත් සමඟ තක්කාලි මිල 9%කින් පහළ ගොස් තිබුණි.

පහතරට එළවළු පිළිබඳ සැලකීමේ දී, බලංගොඩ සහ පුත්තලම ප්‍රදේශ වලින් ලැබුණු සැපයුම පහළ යාමත් සමඟ මැකරල් සඳහා 21%කින් මිල ඉහළ ගොස් තිබූ අතර නුවර ප්‍රදේශයේ සැපයුම පහළ යාමත් ඇඹිලිපිටිය, බේරුවල සහ සූරියවැව ප්‍රදේශවලින් තත්වයෙන් උසස් තොග සැපයුමත් සමඟ පතෝල සඳහා 13%කින් මිල ඉහළ ගොස් තිබුණි.

වෙළෙඳපොළ ඉල්ලුමේ වෙනස්කම් සමඟ මුරුංගා 11%කින් මිල ඉහළ ගොස් තිබුණි. වට්ටක්කා, බණ්ඩක්කා, පිපිඤ්ඤා, වැටකොළ සහ අළු කෙසෙල් සඳහා 1%-3% අතර පරාසයකින් මිල ඉහළ ගොස් තිබුණි. කෙසේ නමුත්, ඇඹිලිපිටිය සහ සූරියවැව ප්‍රදේශවලින් සැපයුම ඉහළ යාමත් සමඟ වම්බටු සඳහා 21% මිල පහළ ගොස් තිබුණි.

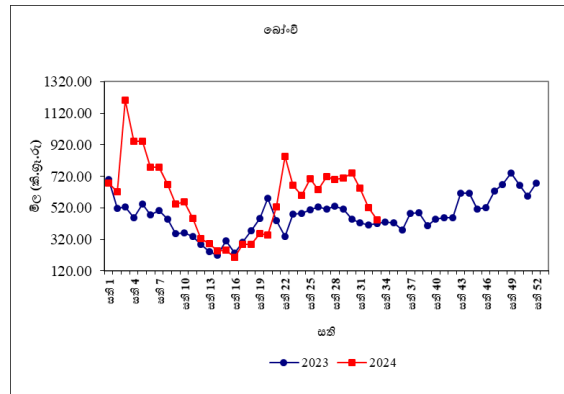
තඹුන්තේගම සහ නොවිටියාගම ප්‍රදේශ වලින් ලැබුණු සැපයුම ඉහළ යාමත් සමඟ අමු මිල සඳහා 33%කින් මිල පහළ ගොස් තිබූ අතර නිකවැරටිය ප්‍රදේශයෙන් ලැබුණු සැපයුම ඉහළ යාම හේතුවෙන් දෙහි මිල 12%කින් පහළ ගොස් තිබුණි.

පසුගිය වසරේ සමාන කාල පරිච්ඡේදය සමඟ සැසඳීමේ දී බොහොමයක් එළවළු වර්ගවල මිල ඉහළ ගොස් ඇති අතර උපරිම මිල ඉහළ යාම 118%ක් ලෙස මාළුමිරිස් සඳහා වාර්තා වූ අතර, ලික්ස් මිල 99% කින් ඉහළ ගොස් තිබුණි.

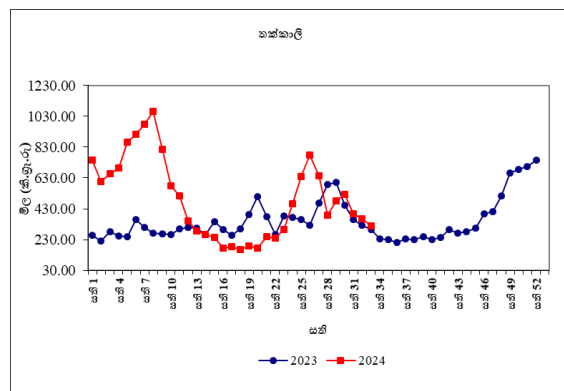
සිල්ලර වෙළෙඳපොළ

නොග මිල ගණන් පහළ යාමත් සමඟ බොහොමයක් එළවළු වර්ගවල සිල්ලර මිල ගණන් ද පහළ ගොස් ඇත.

උඩරට එළවළු වර්ග පිළිබඳ සැලකීමේ දී උපරිම මිල පහළ යාම කිලෝවකට රු.77.00ක් ලෙස බිටරුව සඳහා වාර්තා වූ අතර බෝංචි මිල පහළ යාම කිලෝවකට රු.75.00 ක් ලෙස වාර්තා විය. ලික්ස් සහ ගෝවා මිල පිළිවෙලින් කිලෝවකට රු.60.00කින් සහ රු.46.00කින් පහළ ගොස් තිබිණි. තවද, නෝකෝල් සහ කැරට් මිල පිළිවෙලින් කිලෝවකට රු.40.00කින් සහ රු.28.00කින් පහළ ගොස් තිබිණි.



තක්කාලි සහ මාළුමිරිස් මිල පිළිවෙලින් කිලෝවකට රු.45.00කින් සහ රු.226.00කින් පහළ ගොස් තිබිණි.



පහතරට එළවළු වර්ග පිළිබඳ සැලකීමේ දී උපරිම මිල පහළ යාම කිලෝවකට රු.41.00ක් ලෙස වම්බටු සඳහා වාර්තා වූ අතර කරවිල මිල කිලෝවකට රු.31.00කින් පහළ ගොස් තිබිණි. මුරුංගා සහ පතෝල මිල පිළිවෙලින් කිලෝවකට රු.4.00කින් පහළ ගොස් තිබිණි. මෑකරල් සහ වැටකොළ මිල පිළිවෙලින් කිලෝවකට රු.26.00කින් සහ රු.21.00කින් ඉහළ ගොස් තිබිණි. තවද, වට්ටක්කා සහ අළු කෙසෙල් මිල පිළිවෙලින් කිලෝවකට රු.13.00කින් සහ රු.12.00කින් ඉහළ ගොස් තිබිණි. දෙහි මිල කිලෝවකට රු.49.00කින් පහළ ගොස් ඇති අතර අමු මිල මිල කිලෝවකට රු.84.00කින් පහළ ගොස් තිබිණි.

පසුගිය වසරේ සමාන කාල පරිච්ඡේදය සමඟ සැසඳීමේ දී බොහොමයක් එළවළු වර්ග වල සිල්ලර මිල ඉහළ ගොස් ඇති අතර උපරිම මිල ඉහළ යාම 92% ලෙස මාළු මිරිස් සඳහා වාර්තා විය.

පොල්

තොග වෙළඳපොළ

ලොකු පොල් ගෙඩියක් සඳහා මිල 4%කින් ද, කුඩා පොල් ගෙඩියක් සඳහා මිල 2%කින් ද ඉහළ ගොස් තිබුණි. මිල පරාසයන් ලොකු පොල් ගෙඩියක් සඳහා රු.105.00-120.00ක් ලෙසද, කුඩා පොල් ගෙඩියක් සඳහා රු.90.00-100.00 ලෙසද වාර්තා විය.

පසුගිය වසරේ සමාන කාල පරිච්ඡේදය සමඟ සැසඳීමේ දී ලොකු සහ කුඩා පොල් ගෙඩියක මිල පිළිවෙලින් 19%කින් සහ 24%කින් ඉහළ ගොස් තිබුණි.

සිල්ලර වෙළඳපොළ

ලොකු සහ කුඩා පොල් ගෙඩියක මිල රු.1.00කින් ඉහළ ගොස් තිබිණි. මිල පරාසයන් ලොකු පොල් ගෙඩියක් සඳහා රු.115.00-135.00 ලෙසද කුඩා පොල් ගෙඩියක් සඳහා රු.100.00-110.00 ලෙසද වාර්තා විය.

පසුගිය වසරේ සමාන කාල පරිච්ඡේදය සමඟ සැසඳීමේ දී ලොකු සහ කුඩා පොල් ගෙඩියක මිල පිළිවෙලින් 16%කින් සහ 23%කින් ඉහළ ගොස් ඇත.

පලතුරු

තොග වෙළඳපොළ

සීමිත සැපයුම හේතුවෙන් පලතුරු වර්ග රැසක මිල ගණන් ඉහළ ගොස් පැවතුණි. උපරිම මිල ඉහළ යාම 19% ලෙස කර්තකොලොම්බන් සහ විලාඩ් අඹ සඳහා වාර්තා වූ අතර අස්වනු සමය අවසානය සමඟ සීමිත සැපයුමක් පැවතීම එයට හේතු විය. බෙලිඅත්ත, වැල්ලවාය, සහ බුත්තල ප්‍රදේශවල පැවති නිෂ්පාදනය අවම වීම මත සැපයුම පහළ යාම හේතුවෙන් බෙලි සඳහා 12%ක මිල ඉහළ යාමක් වාර්තා විය. එමෙන්ම, ඉල්ලුම ඉහළ යාම හේතුවෙන් පැපොල් සහ තැඹිලි සඳහා 7% මිල ඉහළ යාමක් සටහන් විය. තත්වයෙන් උසස් තොග පැවතීම හේතුවෙන් වැල්දොඩම් සඳහා 6% මිල ඉහළ යාමක් වාර්තා වූ අතර වෙළඳපොළ

ඉල්ලුම ඉහළ යාමත් සමඟ ඇඹුල්, ආනමාලු සහ ඇම්බුන් කෙසෙල් සඳහා 1%-3% අතර පරාසයක මිල ඉහළ යාමක් වාර්තා විය.

කෙසේ වුවත්, ප්‍රමාණවත් තොග පැවතීම හේතුවෙන් කෝලිකුට්ටු සහ සීනි කෙසෙල් සඳහා පිළිවෙලින් 23% සහ 3% මිල පහළ යාමක් වාර්තා විය. එමෙන්ම, ඉදුණු පලතුරු තොග පැවතීම හේතුවෙන් සියලුම ප්‍රමාණයේ අන්තාසි සඳහා 6%-14% අතර පරාසයක මිල පහළ යාමක් සටහන් විය. මීට අමතරව, තත්වයෙන් පහළ තොග පැවතීම හේතුවෙන් පැණි දොඩම් සඳහා 8% මිල පහළ යාමක් සටහන් වූ අතර අස්වනු සමය සමඟ සැපයුම ඉහළ යාම නිසා දිවුල් සහ අලිගැටපේර සඳහා 3%ක මිල පහළ යාමක් දක්නට ලැබුණි. ආනයනික මිදි සඳහා සුළු මිල වෙනසක් සටහන් විය.

පසුගිය වසරේ සමාන කාල පරිච්ඡේදය සමඟ සැසඳීමේ දී පලතුරු වර්ග රැසක මිල ගණන් ඉහළ ගොස් පැවති අතර උපරිම මිල ඉහළ යාම 101% ලෙස බෙලි සඳහා වාර්තා විය.

සිල්ලර වෙළඳපොළ

තොග මිලට සාපේක්ෂව බොහෝමයක් පලතුරු වර්ගවල සිල්ලර මිල ගණන් පහළ ගොස් තිබුණි. ඒ අනුව, උපරිම මිල පහළ යාම රු.124.00ක් ලෙස ආනයනික මිදි කිලෝවක් සඳහා වාර්තා වී තිබුණි. කෝලිකුට්ටු කිලෝවක මිල රු.19.00කින් පහළ ගොස් තිබුණි. සියලුම වර්ගයේ අන්තාසි කිලෝවක මිල රු.4.00 සිට රු.9.00 දක්වා පරාසයක පහළ ගොස් තිබුණි. අලිගැටපේර වාරය ආරම්භයත් සමඟ වෙළඳපොළ තුළ තොග බහුලව පැවතීම තුළින් අලිගැටපේර ගෙඩියක මිල රු.5.00කින් පහළ ගොස් තිබුණි. ගුණත්වයෙන් පහළ තොග පැවතීම හේතුවෙන් පැණි දොඩම් ගෙඩියක මිල රු.2.00කින් පහළ ගොස් තිබුණි. දිවුල් වාරය ආරම්භයත් සමඟ තොග බහුලව වෙළඳපොළ තුළ පැවතීම නිසා දිවුල් ගෙඩියක මිල රු.2.00කින් පහළ ගොස් තිබුණි. තවද, සීනි කෙසෙල් කිලෝවක

මිල රු.1.00කින් පහළ ගොස් තිබුණි. මේ අතර, කර්තකොලොම්බන් අඹ ගෙඩියක මිල රු.77.00කින් හා විලාඩ් අඹ ගෙඩියක මිල රු.16.00කින් ඉහළ ගොස් තිබූ අතර කර්තකොලොම්බන් හා විලාඩ් අඹ වාරය අවසන් වෙමින් පැවතීම එයට හේතු විය. පැපොල් සහ ඇඹුල් කෙසෙල් කිලෝවක මිල රු.9.00කින් හා රු.5.00කින් පිළිවෙලින් ඉහළ ගොස් තිබුණි. තැඹිලි ගෙඩියක මිල රු.4.00කින් ඉහළ ගොස් තිබූ අතර සැපයුම සීමිත වීම එයට හේතු විය. තවද, ඇම්බුන් සහ ආනමාළ කෙසෙල් ගෙඩියක මිල රු.3.00ක් සහ රු.2.00ක් ලෙස පිළිවෙලින් ඉහළ ගොස් තිබුණි.

පසුගිය වසරේ සමාන කාල පරිච්ඡේදය සමඟ සැසඳීමේ දී බොහොමයක් පලතුරු වර්ගවල මිල ගණන් ඉහළ ගොස් තිබූ අතර උපරිම මිල ඉහළයාම 63% ලෙස දොඩම් සඳහා වාර්තා විය.

මාළු

තොග වෙළඳපොළ

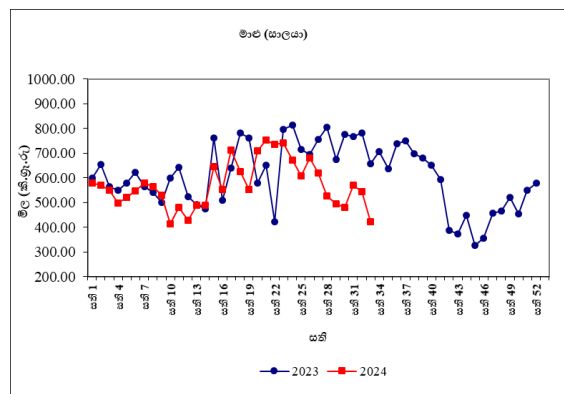
ඉල්ලුමට සාපේක්ෂව තොග සැපයුම ඉහළ යාම හේතුවෙන් සියලුම මාළු වර්ගවල තොග මිල ගණන් පහළ ගොස් ඇත. කල්පිටිය සහ මුලතිව් ප්‍රදේශ වලින් පැවති තොග සැපයුම ඉහළ යාමත් සමඟ උපරිම මිල පහළ යාම 28%ක් ලෙස හුරුල්ලා සඳහා වාර්තා විය. එහි මිල පරාසය කිලෝවක් සඳහා රු.400.00-600.00 අතර පැවතුණි. වාලච්චේන, මන්නාරම සහ ත්‍රිකුණාමලය ප්‍රදේශ වලින් පැවති තොග සැපයුම ඉහළ යාමත් සමඟ සාලයා මිල 25%කින් පහළ ගොස් ඇති අතර මිල පරාසය කිලෝවක් සඳහා රු.120.00-350.00 අතර පැවතුණි. එසේම, මීගමුව, බේරුවල, ගාල්ල සහ කල්මුණේ යන ප්‍රදේශ වලින් පැවති තොග සැපයුම ඉහළ යාමත් සමඟ තලපත් මිල 20%කින් පහළ ගොස් ඇති අතර මිල පරාසය කිලෝවක් සඳහා රු.1200.00-1800.00 අතර පැවතුණි. තවද උතුරු ප්‍රදේශ වලින් පැවති තොග සැපයුම ඉහළ යාමත් සමඟ පරවි මිල 16%කින් පහළ ගොස් ඇති

අතර මිල පරාසය කිලෝවක් සඳහා රු.900.00-1350.00 අතර පැවතුණි. මීට අමතරව, ඉස්සන්, තෝරා, මෝරා, බලයා සහ කෙලවල්ලා යන මාළු වර්ගවල තොග මිල ගණන් පිළිවෙලින් 4%-13% අතර ප්‍රමාණයකින් පහළ ගොස් ඇත.

පසුගිය වසරේ සමාන කාල පරිච්ඡේදය සමඟ සැසඳීමේ දී සියලුම මාළු වර්ගවල තොග මිල ගණන් 8%-41% අතර පහළ ගොස් ඇති අතර උපරිම මිල පහළ යාම සාලයා සඳහා වාර්තා විය.

සිල්ලර වෙළඳපොළ

මාළු තොග මිල ගණන් පහළ යාමත් සමඟ මාළු සිල්ලර මිල ගණන් ද පහළ ගොස් ඇත. මෙම තත්වයට හේතු වී ඇත්තේ මාළු සැපයුම ඉහළ යාමයි. උපරිම මිල පහළ යාම කෙලවල්ලා සඳහා වාර්තා වූ අතර එය කිලෝවක් සඳහා රු.480.00ක් ද දෙවන මිල පහළ යාම ලෙස වාර්තා වූයේ මෝරා සඳහා කිලෝවකට රු.273.00ක් වශයෙනි. තලපත් සහ පරවි සඳහා මිල පහළයාම පිළිවෙලින් කිලෝවකට රු.240.00 සහ රු.193.00 ලෙස සටහන් වේ. අනෙකුත් මාළු වර්ගවල අවම මිල පරාසයන් කිලෝවකට රු.85.00-141.00 අතර අගයක පැවතුණි.



පසුගිය වසරේ සමාන කාල පරිච්ඡේදය සමඟ සැසඳීමේ දී සියලුම මාළු වර්ගවල මිල පහළ ගොස් තිබූ අතර මිල පරාසය 8%-36% විය. උපරිම මිල පහළ යාම 36%ක් ලෙස සාලයා සඳහා වාර්තා විය.

කරවල

තොග වෙළඳපොළ

දේශීය කරවල සැපයුම ඉහළ යාම හේතුවෙන් බොහොමයක් දේශීය සහ ආනයනික කරවල වර්ගවල තොග මිල ගණන් පහළ ගොස් ඇත. ත්‍රිකුණාමලය, මන්නාරම සහ මුලතිව් යන ප්‍රදේශ වලින් පැවති තොග සැපයුම ඉහළ යාමත් සමඟ උපරිම මිල පහළ යාම 23%ක් ලෙස දේශීය භාල් මැස්සන් සඳහා වාර්තා විය. එහි මිල පරාසය කිලෝවක් සඳහා රු.1200.00-1350.00 අතර පැවතුණි. එසේම, ඉරානය සහ තායිලන්ත යන රටවලින් පැවති තොග සැපයුම ඉහළ යාමත් සමඟ ආනයනික භාල් මැස්සන් මිල 6%කින් පහළ ගොස් ඇති අතර මිල පරාසය කිලෝවක් සඳහා රු.800.00-900.00 අතර පැවතුණි. තවද, ආනයනික කට්ටාවා, ආනයනික අංගුළුවා, දේශීය මෝරා සහ දේශීය මඩුවා තොග මිල ගණන් පිළිවෙලින් 1%-3% අතර ප්‍රමාණයකින් පහළ ගොස් ඇත.

කෙසේ නමුත්, මන්නාරම, හලාවත සහ පුත්තලම යන ප්‍රදේශ වලින් පැවති තොග සැපයුම පහළ යාමත් සමඟ දේශීය සාලයා මිල 21%කින් ඉහළ ගොස් ඇති අතර මිල පරාසය කිලෝවක් සඳහා රු.400.00-500.00 අතර පැවතුණි. එසේම, මීගමුව සහ බේරුවල යන ප්‍රදේශ වලින් පැවති තොග සැපයුම පහළ යාමත් සමඟ දේශීය බලයා මිල 5%කින් ඉහළ ගොස් ඇති අතර මිල පරාසය කිලෝවක් සඳහා රු.1000.00-1100.00 අතර පැවතුණි.

පසුගිය වසරේ සමාන කාලපරිච්ඡේදය සමඟ සැසඳීමේ දී සියලුම කරවල වර්ගවල තොග මිල ගණන් 4%-42% අතර පහළ ගොස් ඇති අතර උපරිම මිල පහළ යාම දේශීය භාල් මැස්සන් සඳහා වාර්තා විය.

සිල්ලර වෙළඳපොළ

තොග මිල පහළ යාමත් සමඟ සියලුම කරවල වර්ගවල මිල පහළ ගොස් ඇති අතර සැපයුම ඉහළ යාම එයට හේතු වී ඇත. උපරිම මිල පහළ

යාම අංගුළුවා සඳහා වාර්තා වූ අතර එය කිලෝවකට රු.161.00ක් සහ දෙවන උපරිම මිල පහළ යාම දේශීය භාල් මැස්සන් සඳහා වාර්තා වූ අතර කිලෝවක් සඳහා රු.88.00ක් විය. බලයා සඳහා මිල පහළ යාම කිලෝවකට රු.55.00 ක් ලෙස වාර්තා වේ. අනෙකුත් කරවල මිල කිලෝවකට රු.4.00-32.00 අතර පරාසයකින් පහළ ගොස් ඇත.

පසුගිය වසරේ සමාන කාල පරිච්ඡේදය සමඟ සැසඳීමේ දී සියලුම වර්ගයේ කරවල මිල ගණන් පහළ ගොස් ඇති අතර මිල පරාසය 3%-23% අතර වේ. උපරිම මිල පහළ යාම බලයා සඳහා වාර්තා විය.

බිත්තර

තොග වෙළඳපොළ

දුඹුරු බිත්තරයක මිල 6%කින්ද සුදු බිත්තරයක මිල 5%කින් ද පහළ ගොස් ඇති අතර මිල පරාසයන් පිළිවෙලින් රු.39.00-43.00 අතර සහ රු.37.00-40.00 අතර පැවතුණි.

පසුගිය වසරේ සමාන කාල පරිච්ඡේදය සමඟ සැසඳීමේ දී දුඹුරු බිත්තරයක සහ සුදු බිත්තරයක මිල පිළිවෙලින් 5%කින් සහ 14%කින් පහළ ගොස් ඇත.

සිල්ලර වෙළඳපොළ

මෙම සතිය තුළ දුඹුරු සහ සුදු බිත්තර මිල ගණන් පහළ ගොස් තිබූ අතර සුදු බිත්තර මිල පරාසය ලෙස රු.39.00-41.00ක් ද, දුඹුරු බිත්තර මිල පරාසය රු.42.00-44.00 ක් ලෙස ද වාර්තා විය. දුඹුරු සහ සුදු බිත්තර සාමාන්‍ය මිල රු.43.00 සහ රු.40.00 ලෙස වාර්තා විය.

පසුගිය වසරේ සමාන කාල පරිච්ඡේදය සමඟ සැසඳීමේ දී වෙළඳපොළ තුළ සුදු සහ දුඹුරු බිත්තර මිල පහළ යාම පිළිවෙලින් 12% සහ 10% ලෙස වාර්තා විය.

මස්

සිල්ලර වෙළඳපොළ

හරක් මස් සහ කරි කුකුළු මස් මිල පහළ යාම පිළිවෙලින් කිලෝවක් සඳහා රු.2.00ක් සහ රු.43.00 ලෙස වාර්තා විය. බ්‍රොයිලර් කුකුළු මස්, එළු මස් සහ උගරු මස් මිල ඉහළ ගොස් ඇති අතර කිලෝවක් සඳහා රු.62.00, රු.44.00 සහ රු.30.00 ලෙස වාර්තා විය.

පසුගිය වසරේ සමාන කාල පරිච්ඡේදය සමඟ සැසඳීමේ දී හරක් මස් සහ එළු මස් හැර අනෙකුත් මස් වර්ගවල මිල පහළ යාමේ ප්‍රතිශතය 11%-13% දක්වා පරාසයක තිබිණි. හරක් මස් සහ එළු මස් සිල්ලර මිල ඉහළ යාමේ ප්‍රතිශතය පිළිවෙලින් 7% - 6% අතර වාර්තා විය.

සටහන

සෑම සිකුරාදාවකම නිකුත් කෙරෙන ආහාර ද්‍රව්‍ය විවරණිකාවෙහි, අත්‍යවශ්‍ය ආහාර ද්‍රව්‍යයන්හි තොග සහ සිල්ලර මිලෙහි වෙනස්වීම්, පරාසයන් සහ සාමාන්‍යයන් ඇතුළු වෙළඳපොළ තොරතුරු ඉදිරිපත් කෙරේ. මේ සඳහා කොළඹ සහ අවට වෙළඳපොළවල් නවයකින් ද, දිවයිනේ වෙනත් ප්‍රධාන වෙළඳපොළවල් කිහිපයකින් ද තොරතුරු රැස් කරනු ලැබේ.

මෙහි දක්වා ඇති මිල වෙනස්කම් ගණනය කර ඇත්තේ පසුගිය සතියට සාපේක්ෂ වශයෙනි. එසේ නොවන අවස්ථාවලදී ඒ බව විශේෂයෙන් සඳහන් කර ඇත.

ග මිල ගණන් සතියේ අභහරුවාදා සහ සිකුරාදා යන දෙදින තුළ දී ද, සිල්ලර මිල ගණන් සිකුරාදා සඳුදා සහ අභහරුවාදා යන දෙදින තුළ දී ද රැස් කෙරේ.

වග අංක 01: සලකා බලන තොග වෙළඳපොලවල සහල් මිල ගණන් (කිලෝ 50ක් සඳහා රුපියල්)

සති අංක 33: 09 - 15 අගෝස්තු 2024

ප්‍රදේශ	සහල් වර්ග													
	සමබා 1		සමබා 2		කිරි සමබා		නාඩු 1		නාඩු 2		රතු කැකුළු		සුදු කැකුළු	
කොළඹ	11500	11750	11000	11400	12000	15500	10500	10750	10250	10350	9250	9750	9750	10500
දිවුලපිටිය	11350	11500	11000	11250	12000	14500	10400	10550	9800	10250	9500	9750	9750	10200
කුරුණෑගල	-	-	-	-	-	-	-	-	-	-	-	-	-	-
නිකවැරටිය	12500	13250	11000	11250	13500	14000	10750	10900	9750	10000	-	-	9500	10000
බදුල්ල	11500	11500	-	-	14500	14500	10750	10750	-	-	9500	9650	9500	9750
පුත්තලම	-	-	-	-	-	-	-	-	-	-	-	-	-	-
දඹුල්ල	12750	12850	11400	11500	-	-	10750	10800	10400	10500	9500	9750	9500	9750
අනුරාධපුරය	12750	12900	11400	11600	16750	17250	10850	10900	10250	10500	10000	10250	10250	10350
තඹුත්තේගම	-	-	11250	11500	-	-	-	-	10100	10300	-	-	9750	9850
පොළොන්නරුව	12600	13100	11550	11600	16350	16850	10750	10850	9700	10450	10250	10300	9750	10350
කළුතර	-	-	-	-	-	-	-	-	-	-	-	-	-	-
අම්පාර	-	-	11050	11150	-	-	-	-	9900	9900	9000	9650	9000	9100
නුවර	11750	12000	11250	11400	15000	15500	10500	10850	10250	10350	9250	9750	10000	10250
මොණරාගල	12500	12750	11000	11250	16000	17000	10750	10900	10250	10500	8750	9000	9250	9500
කෑගල්ල	-	-	-	-	-	-	-	-	-	-	-	-	-	-
දෙහිඅත්තකණ්ඩිය	12250	12500	-	-	12750	17000	10750	10900	10250	10500	9250	10250	9500	10250
හම්බන්තොට	11500	11500	-	-	12500	16500	10500	10500	-	-	8900	9000	9500	9750
මාතර	-	-	-	-	12750	13000	10600	10800	-	-	9000	9250	9500	9800
ගාල්ල	12000	13000	-	-	16400	16500	10800	10900	-	-	9250	9900	10250	10400
මීගොඩ	11500	11750	11100	11250	12000	12500	10500	10500	10150	10250	9200	9400	9600	9900
තිස්සමහාරාමය	-	-	-	-	-	-	-	-	-	-	-	-	-	-
ඇම්ලිපිටිය	11500	11500	11250	11300	12500	12750	10500	10600	-	-	8800	9000	9150	9250
යාපනය	12000	12100	-	-	16000	16500	10500	10500	10000	10250	8750	9000	10000	10250
වවුනියාව	11950	12100	-	-	15700	15900	10450	10700	-	-	9500	9700	10000	10300
මන්නාරම	11500	11750	-	-	15000	15500	10500	10750	10250	10300	9500	9750	10000	10250
කිළිනොච්චිය	11750	12000	-	-	15750	16000	10500	10800	10250	10400	9500	9750	9750	10000
මූලතිවු	11750	12250	-	-	16000	16750	10400	10500	10000	10250	9250	9500	10250	10500
මඩකලපුව	11800	12000	-	-	16000	16250	10400	10500	10150	10350	9700	9850	10500	10600
ත්‍රිකුණාමලය	11800	12000	-	-	16000	16250	10600	10750	10300	10500	9400	9500	10400	10500
ගලෙන්බිඳුණුවාව	-	-	-	-	-	-	-	-	-	-	-	-	-	-
මාතලේ	12000	12750	11250	11600	13000	15750	10750	10900	10000	10350	9000	9500	9250	9900

09

වග අංක 02: සලකා බලන සිල්ලර වෙළඳපොලවල සහල් මිල ගණන් (කිලෝවකට රුපියල්)

සති අංක 33: 09 - 15 අගෝස්තු 2024

ප්‍රදේශ	සහල් වර්ග													
	සමබා 1		සමබා 2		කීරි සමබා		නාඩු 1		නාඩු 2		රතු කැකුළු	සුදු කැකුළු		
කොළඹ	230.00	270.00	-	-	300.00	360.00	210.00	230.00	-	-	190.00	220.00	200.00	220.00
ගම්පහ	-	-	230.00	240.00	-	-	220.00	220.00	-	-	198.00	200.00	210.00	213.00
කුරුණෑගල	-	-	-	-	-	-	-	-	-	-	-	-	-	-
නිකවැරටිය	270.00	275.00	230.00	245.00	280.00	360.00	215.00	220.00	200.00	205.00	215.00	220.00	200.00	215.00
දඹුල්ල	255.00	260.00	230.00	240.00	340.00	345.00	218.00	220.00	212.00	215.00	200.00	205.00	200.00	210.00
අනුරාධපුරය	260.00	260.00	230.00	235.00	340.00	350.00	220.00	220.00	210.00	215.00	205.00	210.00	210.00	210.00
තඹින්නේගම	-	-	230.00	235.00	-	-	-	-	208.00	212.00	-	-	205.00	207.00
පොළොන්නරුව	255.00	265.00	230.00	240.00	330.00	345.00	218.00	220.00	210.00	212.00	208.00	210.00	195.00	210.00
කළුතර	-	-	-	-	-	-	-	-	-	-	-	-	-	-
බදුල්ල	230.00	245.00	-	-	300.00	300.00	215.00	220.00	-	-	195.00	195.00	195.00	198.00
කැප්පෙට්පොළ	250.00	260.00	230.00	240.00	330.00	335.00	217.00	220.00	210.00	212.00	186.00	190.00	200.00	205.00
මොණරාගල	260.00	260.00	225.00	230.00	330.00	350.00	220.00	220.00	210.00	215.00	180.00	185.00	190.00	195.00
කෑගල්ල	270.00	275.00	-	-	340.00	350.00	220.00	220.00	205.00	215.00	210.00	210.00	210.00	210.00
අම්පාර	270.00	270.00	230.00	240.00	-	-	210.00	220.00	-	-	190.00	210.00	185.00	190.00
දෙහිඅත්තණ්ඩිය	250.00	260.00	-	-	300.00	350.00	220.00	220.00	210.00	215.00	190.00	210.00	190.00	210.00
නුවරඑළිය	250.00	260.00	230.00	235.00	325.00	335.00	218.00	220.00	210.00	212.00	206.00	210.00	210.00	212.00
නුවර	260.00	265.00	230.00	235.00	330.00	340.00	220.00	220.00	200.00	210.00	200.00	210.00	205.00	215.00
පුත්තලම	-	-	225.00	230.00	-	-	220.00	220.00	200.00	205.00	190.00	220.00	195.00	200.00
හම්බන්තොට	250.00	250.00	240.00	240.00	330.00	340.00	220.00	220.00	-	-	185.00	190.00	200.00	210.00
රත්නපුරය	260.00	270.00	-	-	330.00	350.00	218.00	220.00	210.00	213.00	190.00	196.00	200.00	210.00
මාතර	230.00	260.00	-	-	290.00	330.00	220.00	220.00	-	-	183.00	190.00	200.00	205.00
ගාල්ල	250.00	270.00	-	-	330.00	340.00	220.00	220.00	-	-	200.00	200.00	210.00	210.00
තිස්සමහාරාමය	-	-	-	-	-	-	-	-	-	-	-	-	-	-
මීගොඩ (ආ. ම.)	230.00	245.00	-	-	300.00	300.00	210.00	220.00	-	-	190.00	200.00	200.00	210.00
ඇඹිලිපිටිය	230.00	240.00	-	-	280.00	280.00	210.00	220.00	200.00	205.00	180.00	190.00	198.00	210.00
යාපනය	240.00	250.00	-	-	340.00	345.00	220.00	225.00	215.00	215.00	190.00	200.00	210.00	220.00
වවුනියාව	245.00	249.00	-	-	330.00	335.00	218.00	220.00	-	-	200.00	205.00	220.00	225.00
මන්නාරම	240.00	250.00	-	-	330.00	350.00	220.00	225.00	212.00	215.00	200.00	210.00	210.00	220.00
කිලිනොච්චිය	245.00	250.00	-	-	325.00	330.00	220.00	225.00	216.00	218.00	200.00	205.00	215.00	220.00
මුලතිව්	245.00	250.00	-	-	330.00	340.00	210.00	215.00	205.00	208.00	190.00	196.00	208.00	215.00
මඩකලපුව	-	-	330.00	334.00	300.00	300.00	215.00	218.00	210.00	214.00	200.00	205.00	216.00	220.00
ත්‍රිකුණාමලය	247.00	250.00	-	-	330.00	335.00	222.00	225.00	216.00	220.00	197.00	200.00	218.00	220.00
හඟුරන්කොන	260.00	260.00	225.00	230.00	-	-	218.00	220.00	210.00	215.00	190.00	195.00	200.00	210.00
වේයන්ගොඩ	-	-	-	-	-	-	-	-	-	-	-	-	-	-
ගලෙන්බිඳුණුවැව	-	-	-	-	-	-	-	-	-	-	-	-	-	-
බණ්ඩාරවෙල	-	-	-	-	340.00	350.00	220.00	225.00	-	-	195.00	200.00	200.00	205.00
මාතලේ	245.00	260.00	225.00	235.00	320.00	335.00	215.00	220.00	212.00	214.00	190.00	200.00	200.00	210.00

වග අංක 04: සලකා බලන නොග වෙළඳපොළවල අතිරේක ආහාර ද්‍රව්‍ය වල මිල ගණන් (කිලෝ 50කට රුපියල්)

සති අංක 33: 09 - 15 අගෝස්තු 2024

11

ප්‍රදේශ	වියළි මිලිස්	රතු එණු		ලොකු එණු	අර්තාපල්			ධාන්‍ය වර්ග		
	ආනයනික	ආනයනික	දේශීය		ආනයනික	වැලිමඩ	නුවරඑළිය	මුං ඇට	කඩපි	රතු පරිප්පු
කොළඹ	35000 - 40000	-	11500 - 16000	8250 - 12000	6500 - 9000	15000 - 16000	17000 - 21000	37500 - 42500	37500 - 42500	13000 - 13500
කුරුණෑගල	-	-	-	-	-	-	-	-	-	-
නිකවැරටිය	35000 - 37500	14000 - 14750	-	8500 - 12500	8000 - 9000	-	-	35000 - 40000	41500 - 43000	13500 - 14000
දෙහිඅත්තකණ්ඩිය	36000 - 40000	-	15000 - 20000	9250 - 11000	9000 - 9750	-	-	39000 - 42500	40000 - 44500	13150 - 14500
දඹුල්ල (ආ. ම.)	34500 - 36000	15500 - 16000	13000 - 14000	8250 - 11250	8000 - 8250	-	-	32500 - 34000	34000 - 35000	13000 - 13750
අනුරාධපුරය	38500 - 43000	-	-	8500 - 12500	9000 - 11000	-	-	41000 - 45000	42500 - 44000	13500 - 14250
තඹුන්තේගම	36500 - 39000	-	12500 - 15000	8750 - 12000	8500 - 9250	-	-	34500 - 37500	34500 - 37500	13400 - 13500
පොළොන්නරුව	40000 - 43000	17500 - 18250	19500 - 21500	12000 - 12500	11500 - 12500	-	23500 - 23750	39000 - 40000	37000 - 37500	14750 - 15000
කළුතර	-	-	-	-	-	-	-	-	-	-
පුත්තලම	-	-	12500 - 14000	-	-	-	-	-	-	-
නුවර	35000 - 40000	15000 - 16000	14000 - 16000	9000 - 12000	8750 - 9250	-	18500 - 19000	39000 - 40000	37500 - 40000	13500 - 14000
මාතර	40000 - 42500	-	16500 - 18000	11500 - 12000	10000 - 11250	-	-	41500 - 45000	44000 - 46000	14000 - 14500
හම්බන්තොට	36500 - 40000	-	-	9000 - 11750	9250 - 12000	-	-	37500 - 40000	40000 - 45000	13500 - 15000
කෑගල්ල	38500 - 39000	16000 - 16500	-	8500 - 11000	-	-	20850 - 21200	38500 - 39000	43500 - 44000	13500 - 14250
ගාල්ල	36500 - 40000	-	16500 - 21500	11750 - 12250	9750 - 12000	-	20000 - 21000	47500 - 50000	42500 - 45000	14000 - 15000
තිස්සමහාරාමය	-	-	-	-	-	-	-	-	-	-
මීගහට් (ආ. ම.)	35000 - 37500	17500 - 18000	13500 - 15000	8500 - 11500	8500 - 9250	-	19000 - 20000	37500 - 45000	41000 - 45000	13350 - 13400
යාපනය	40000 - 40500	-	15750 - 16500	11000 - 11750	11000 - 11500	-	-	37500 - 38000	-	14000 - 14500
වවුනියාව	38000 - 39000	-	11500 - 11750	12000 - 13000	10000 - 11000	-	-	37500 - 38500	-	14250 - 14500
මන්නාරම	37500 - 39000	-	12000 - 12500	9000 - 12500	9500 - 10000	-	-	37500 - 40000	-	14000 - 14250
කිලිනොච්චිය	37000 - 39000	-	15000 - 16000	13000 - 13500	10000 - 11000	-	-	37500 - 39000	-	14000 - 14500
මුලතිව්	39000 - 41500	-	-	10500 - 11500	10000 - 12000	-	-	42500 - 45000	-	14250 - 14750
මඩකලපුව	39000 - 40000	-	12000 - 18000	12500 - 13000	10000 - 10750	-	20000 - 22500	43500 - 44500	-	14200 - 14250
ත්‍රිකුණාමලය	35000 - 36000	-	12000 - 15500	11250 - 12500	9750 - 10000	-	-	35000 - 38000	-	14500 - 14750
ගලන්බිඳුණුවැව	-	-	-	-	-	-	-	-	-	-
මාතලේ	36000 - 40000	-	16000 - 18000	8000 - 12500	8500 - 9000	-	-	35000 - 39000	41000 - 42500	13750 - 14250

වග අංක 05: සලකා බලන පිල්ලර වෙළඳපොළවල අතිරේක ආහාර ද්‍රව්‍ය වල මිල ගණන් (කිලෝවකට රුපියල්)

සති අංක 33: 09 - 15 අගෝස්තු 2024

12

ප්‍රදේශ	වියළි මිලිස්		රතු එණු			ලොකු එණු		අර්කාපල්			ධාන්‍ය වර්ග								
	ආනයනික		ආනයනික	දේශීය				ආනයනික	වැලිමඩ	නුවරඑළිය	මුං ඇට	කවිපි	රතු පරිප්පු						
කොළඹ	800.00	1200.00	400.00	430.00	400.00	520.00	200.00	300.00	220.00	280.00	-	420.00	560.00	950.00	1400.00	850.00	1200.00	280.00	360.00
ගම්පහ	890.00	950.00	400.00	460.00	470.00	480.00	240.00	300.00	260.00	320.00	-	500.00	520.00	1060.00	1060.00	1200.00	1200.00	350.00	360.00
කුරුණෑගල	-	-	-	-	-	-	-	-	-	-	-	-	-	-	-	-	-	-	-
නිකවැරටිය	790.00	850.00	-	-	-	-	190.00	260.00	200.00	220.00	-	-	-	800.00	850.00	900.00	950.00	280.00	300.00
දඹුල්ල	800.00	850.00	380.00	400.00	-	-	200.00	250.00	200.00	220.00	-	-	-	900.00	1000.00	900.00	1000.00	290.00	300.00
අනුරාධපුරය	850.00	1000.00	-	-	-	-	180.00	260.00	200.00	240.00	-	-	-	900.00	950.00	900.00	950.00	295.00	320.00
තඹුත්තේගම	780.00	800.00	-	-	330.00	350.00	250.00	300.00	220.00	250.00	-	-	-	780.00	800.00	800.00	800.00	280.00	300.00
පොළොන්නරුව	880.00	960.00	360.00	380.00	400.00	440.00	250.00	270.00	240.00	260.00	-	480.00	500.00	860.00	900.00	840.00	900.00	308.00	320.00
කළුතර	-	-	-	-	-	-	-	-	-	-	-	-	-	-	-	-	-	-	-
බදුල්ල	800.00	850.00	400.00	420.00	-	-	200.00	220.00	220.00	220.00	400.00	420.00	-	900.00	900.00	850.00	850.00	290.00	310.00
කැපපෙට්පොළ	860.00	920.00	370.00	380.00	380.00	400.00	190.00	280.00	280.00	320.00	420.00	450.00	-	950.00	980.00	950.00	980.00	300.00	310.00
මොණරාගල	900.00	950.00	-	-	-	-	180.00	280.00	220.00	280.00	-	420.00	440.00	800.00	920.00	800.00	900.00	290.00	320.00
කෑගල්ල	800.00	880.00	350.00	400.00	-	-	200.00	280.00	210.00	240.00	-	460.00	480.00	800.00	900.00	900.00	920.00	280.00	340.00
අම්පාර	780.00	850.00	370.00	480.00	-	-	210.00	265.00	205.00	240.00	-	450.00	480.00	900.00	910.00	850.00	925.00	280.00	300.00
දෙහිඅත්තකණ්ඩිය	800.00	900.00	-	-	400.00	480.00	200.00	230.00	200.00	220.00	-	-	-	850.00	1000.00	900.00	1000.00	280.00	320.00
නුවරඑළිය	900.00	980.00	360.00	380.00	380.00	400.00	200.00	280.00	300.00	320.00	-	460.00	480.00	980.00	1000.00	980.00	1000.00	295.00	310.00
නුවර	840.00	950.00	-	-	450.00	480.00	220.00	280.00	220.00	240.00	-	460.00	500.00	960.00	1100.00	980.00	1000.00	296.00	320.00
පුත්තලම	800.00	1000.00	400.00	400.00	350.00	400.00	200.00	280.00	220.00	240.00	-	-	-	780.00	800.00	800.00	900.00	295.00	320.00
රත්නපුරය	900.00	1000.00	380.00	400.00	-	-	240.00	260.00	200.00	220.00	-	-	-	920.00	1100.00	950.00	1000.00	300.00	320.00
හම්බන්තොට	800.00	900.00	-	-	400.00	400.00	200.00	270.00	220.00	250.00	-	-	-	800.00	920.00	900.00	1000.00	300.00	320.00
මාතර	850.00	900.00	-	-	380.00	440.00	240.00	260.00	220.00	240.00	-	420.00	440.00	850.00	1000.00	900.00	1000.00	300.00	320.00
ගාල්ල	800.00	900.00	-	-	400.00	560.00	250.00	260.00	200.00	280.00	-	460.00	460.00	1000.00	1200.00	900.00	1000.00	300.00	330.00
තිස්සමහාරාමය	-	-	-	-	-	-	-	-	-	-	-	-	-	-	-	-	-	-	-
මීගොඩ (DEC)	780.00	800.00	-	-	350.00	400.00	180.00	250.00	200.00	250.00	-	460.00	520.00	800.00	1040.00	880.00	1040.00	280.00	300.00
ඇඹිලිපිටිය	820.00	900.00	-	-	-	-	180.00	260.00	220.00	260.00	-	450.00	480.00	850.00	1020.00	950.00	1020.00	290.00	360.00
යාපනය	850.00	880.00	-	-	350.00	370.00	250.00	280.00	240.00	270.00	-	-	-	820.00	850.00	-	-	300.00	315.00
වවුනියාව	800.00	870.00	-	-	-	-	300.00	320.00	260.00	280.00	-	-	-	800.00	850.00	-	-	300.00	308.00
මන්නාරම	840.00	900.00	-	-	380.00	420.00	200.00	280.00	220.00	240.00	-	-	-	850.00	900.00	-	-	300.00	330.00
කිලිනොච්චිය	820.00	860.00	-	-	340.00	360.00	300.00	330.00	250.00	270.00	-	-	-	800.00	840.00	-	-	300.00	310.00
මුලතිව්	800.00	850.00	-	-	380.00	400.00	-	-	220.00	260.00	-	-	-	900.00	1000.00	-	-	290.00	305.00
මඩකලපුව	830.00	850.00	-	-	400.00	430.00	280.00	300.00	240.00	260.00	-	450.00	500.00	900.00	940.00	-	-	300.00	302.00
ත්‍රිකුණාමලය	780.00	800.00	-	-	340.00	360.00	280.00	320.00	240.00	260.00	-	-	-	800.00	860.00	-	-	300.00	310.00
හඟුරන්කෙත	790.00	850.00	460.00	460.00	-	-	190.00	290.00	200.00	220.00	-	420.00	460.00	800.00	935.00	820.00	998.00	280.00	285.00
වේයන්ගොඩ	-	-	-	-	-	-	-	-	-	-	-	-	-	-	-	-	-	-	-
ගලෙන්බිඳුණුවැව	-	-	-	-	-	-	-	-	-	-	-	-	-	-	-	-	-	-	-
බණ්ඩාරවෙල	850.00	900.00	400.00	420.00	-	-	220.00	250.00	220.00	260.00	400.00	420.00	-	1000.00	1100.00	900.00	950.00	290.00	320.00
මාතලේ	780.00	850.00	-	-	360.00	400.00	180.00	280.00	200.00	220.00	-	440.00	480.00	800.00	900.00	850.00	950.00	285.00	300.00

වග්‍ර අංක 06: සලකා බලන තොග වෙළඳපොලවල ඵලවත් මිල ගණන් (කිලෝවකට රුපියල්)

සති අංක 33: 09 - 15 අගෝස්තු 2024

ප්‍රදේශ	බටර් බෝංචි	කොළ බෝංචි	කැරට්	ලීක්ස්	බීට් රූට්	තෝකෝල්
කොළඹ	-	250.00 - 350.00	150.00 - 250.00	180.00 - 280.00	120.00 - 200.00	60.00 - 80.00
මීගොඩ (අ. ම.)	-	440.00 - 480.00	240.00 - 300.00	260.00 - 300.00	140.00 - 160.00	90.00 - 110.00
දඹුල්ල (අ. ම.)	-	350.00 - 400.00	180.00 - 220.00	200.00 - 240.00	90.00 - 120.00	50.00 - 65.00
කැප්පෙට්පොළ (අ. ම.)	-	380.00 - 400.00	200.00 - 220.00	250.00 - 270.00	130.00 - 150.00	60.00 - 80.00
තොරොච්චෝලෙ (අ. ම.)	-	-	-	-	120.00 - 220.00	-
නුවරඑළිය	-	380.00 - 420.00	260.00 - 270.00	260.00 - 270.00	150.00 - 170.00	80.00 - 100.00
නුවර	-	350.00 - 400.00	200.00 - 220.00	240.00 - 250.00	140.00 - 160.00	90.00 - 100.00
හම්බන්තොට	-	400.00 - 500.00	300.00 - 350.00	300.00 - 350.00	200.00 - 250.00	-
තඹුන්තේගම (අ. ම.)	-	300.00 - 500.00	270.00 - 280.00	280.00 - 300.00	120.00 - 150.00	-
යාපනය	-	560.00 - 580.00	300.00 - 320.00	300.00 - 320.00	150.00 - 170.00	-
බණ්ඩාරවෙල	-	350.00 - 400.00	250.00 - 280.00	240.00 - 270.00	-	100.00 - 120.00
වේයන්ගොඩ	-	-	-	-	-	-

ප්‍රදේශ	රාබු	ගෝවා	තක්කාලි	බණ්ඩක්කා	වම්බු	මාළු මිලිස්
කොළඹ	50.00 - 80.00	130.00 - 220.00	130.00 - 200.00	50.00 - 100.00	180.00 - 250.00	400.00 - 700.00
මීගොඩ (අ. ම.)	90.00 - 140.00	190.00 - 250.00	170.00 - 210.00	70.00 - 90.00	200.00 - 270.00	630.00 - 670.00
මොණරාගල	130.00 - 140.00	250.00 - 300.00	220.00 - 230.00	100.00 - 120.00	130.00 - 180.00	700.00 - 800.00
දඹුල්ල (අ. ම.)	30.00 - 40.00	170.00 - 230.00	100.00 - 130.00	45.00 - 60.00	160.00 - 200.00	600.00 - 700.00
කැප්පෙට්පොළ (අ. ම.)	30.00 - 50.00	160.00 - 200.00	120.00 - 160.00	70.00 - 80.00	200.00 - 220.00	700.00 - 750.00
තොරොච්චෝලෙ (අ. ම.)	20.00 - 30.00	-	-	40.00 - 60.00	120.00 - 180.00	700.00 - 800.00
නුවරඑළිය	40.00 - 60.00	210.00 - 220.00	210.00 - 220.00	80.00 - 90.00	220.00 - 230.00	780.00 - 820.00
නුවර	50.00 - 60.00	150.00 - 200.00	160.00 - 170.00	70.00 - 80.00	200.00 - 240.00	700.00 - 750.00
හම්බන්තොට	80.00 - 150.00	200.00 - 250.00	150.00 - 200.00	80.00 - 120.00	200.00 - 280.00	700.00 - 800.00
තඹුන්තේගම (අ. ම.)	50.00 - 70.00	200.00 - 250.00	150.00 - 160.00	40.00 - 50.00	150.00 - 220.00	450.00 - 500.00
තිස්සමහාරාමය	-	-	-	-	-	-
යාපනය	80.00 - 90.00	270.00 - 290.00	200.00 - 220.00	120.00 - 140.00	140.00 - 150.00	560.00 - 570.00
බණ්ඩාරවෙල	50.00 - 60.00	170.00 - 220.00	150.00 - 180.00	-	160.00 - 200.00	-
වේයන්ගොඩ	-	-	-	-	-	-

ප්‍රදේශ	වට්ටක්කා	පිපිඤ්ඤා	කරවිල	පනෝල	මුරුංගා	වැටකොළ
කොළඹ	120.00 - 140.00	20.00 - 50.00	150.00 - 200.00	180.00 - 200.00	40.00 - 120.00	150.00 - 200.00
මීගොඩ (අ. ම.)	150.00 - 170.00	50.00 - 70.00	150.00 - 180.00	180.00 - 200.00	-	190.00 - 230.00
මොණරාගල	110.00 - 150.00	80.00 - 100.00	250.00 - 300.00	230.00 - 250.00	100.00 - 130.00	250.00 - 280.00
දඹුල්ල (අ. ම.)	100.00 - 130.00	25.00 - 40.00	110.00 - 140.00	100.00 - 130.00	60.00 - 80.00	130.00 - 160.00
කැප්පෙට්පොළ (අ. ම.)	130.00 - 150.00	40.00 - 50.00	140.00 - 150.00	130.00 - 140.00	70.00 - 80.00	150.00 - 160.00
තොරොච්චෝලෙ (අ. ම.)	-	20.00 - 30.00	170.00 - 280.00	110.00 - 150.00	60.00 - 100.00	120.00 - 170.00
නුවරඑළිය	140.00 - 150.00	50.00 - 60.00	160.00 - 180.00	140.00 - 150.00	100.00 - 120.00	160.00 - 170.00
නුවර	140.00 - 150.00	50.00 - 60.00	160.00 - 180.00	140.00 - 150.00	60.00 - 130.00	200.00 - 250.00
හම්බන්තොට	100.00 - 150.00	60.00 - 100.00	150.00 - 250.00	150.00 - 230.00	100.00 - 150.00	150.00 - 250.00
තඹුන්තේගම (අ. ම.)	100.00 - 130.00	25.00 - 30.00	100.00 - 120.00	80.00 - 100.00	50.00 - 80.00	80.00 - 110.00
තිස්සමහාරාමය	-	-	-	-	-	-
යාපනය	120.00 - 130.00	80.00 - 90.00	200.00 - 220.00	110.00 - 120.00	100.00 - 120.00	-
බණ්ඩාරවෙල	140.00 - 150.00	60.00 - 70.00	-	-	-	-
වේයන්ගොඩ	-	-	-	-	-	-

වගු අංක 06 (ඉතිරිය.)

ප්‍රදේශ	මෑ කරල්	අළු කෙසෙල්	අමු මිලිස්	දෙහි	බතල	මඤ්ඤාක්කා
කොළඹ	150.00 - 200.00	200.00 - 250.00	200.00 400.00	300.00 - 400.00	120.00 - 140.00	100.00 - 120.00
මීගොඩ (ආ. ම.)	180.00 - 240.00	210.00 - 230.00	330.00 350.00	370.00 - 400.00	90.00 - 110.00	90.00 - 110.00
මොණරාගල	200.00 - 250.00	140.00 - 160.00	500.00 600.00	400.00 - 450.00	130.00 - 150.00	80.00 - 100.00
දඹුල්ල (ආ. ම.)	120.00 - 160.00	160.00 - 200.00	300.00 400.00	300.00 - 350.00	50.00 - 70.00	70.00 - 85.00
කැප්පෙට්පොළ (ආ. ම.)	170.00 - 180.00	170.00 - 180.00	400.00 450.00	450.00 - 480.00	100.00 - 120.00	100.00 - 110.00
නොරොච්චෝලේ (ආ. ම.)	80.00 - 120.00	-	400.00 450.00	-	-	80.00 - 100.00
නුවරඑළිය	180.00 - 200.00	180.00 - 200.00	450.00 500.00	480.00 - 500.00	110.00 - 130.00	100.00 - 120.00
නුවර	150.00 - 180.00	150.00 - 180.00	350.00 400.00	400.00 - 450.00	90.00 - 100.00	70.00 - 80.00
හම්බන්තොට	150.00 - 250.00	100.00 - 120.00	350.00 450.00	400.00 - 500.00	180.00 - 200.00	100.00 - 120.00
තඹුන්තේගම (ආ. ම.)	100.00 - 180.00	130.00 - 180.00	200.00 300.00	250.00 - 300.00	80.00 - 100.00	70.00 - 90.00
තිස්සමහාරාමය	-	-	-	-	-	-
යාපනය	210.00 - 220.00	200.00 - 220.00	240.00 - 260.00	500.00 - 520.00	120.00 - 130.00	100.00 - 130.00
බණ්ඩාරවෙල	-	-	400.00 - 450.00	-	100.00 - 110.00	-
වේයන්ගොඩ	-	-	-	-	-	-

ප්‍රදේශ	කොළ ඵලවළු			පොල් (ගෙඩියකට රු.)	
	මුතුණුවැන්න	කංකුන්	ගොටුකොළ	ලොකු	කුඩා
කොළඹ	30.00 - 35.00	30.00 - 35.00	220.00 - 320.00	105.00 - 120.00	90.00 - 100.00
මීගොඩ (ආ. ම.)	50.00 - 50.00	50.00 - 50.00	240.00 - 240.00	105.00 - 110.00	85.00 - 95.00
නොරොච්චෝලේ (ආ. ම.)	-	-	-	-	-
නුවරඑළිය	-	-	-	-	-
දඹුල්ල (ආ. ම.)	25.00 - 30.00	25.00 - 25.00	120.00 - 125.00	80.00 - 85.00	65.00 - 70.00
නුවර	50.00 - 55.00	50.00 - 60.00	240.00 - 250.00	95.00 - 98.00	75.00 - 80.00
හම්බන්තොට	30.00 - 50.00	30.00 - 50.00	180.00 - 240.00	-	-
තඹුන්තේගම (ආ. ම.)	-	-	-	85.00 - 85.00	80.00 - 80.00
තිස්සමහාරාමය	-	-	-	-	-
යාපනය	65.00 - 75.00	40.00 - 45.00	120.00 - 125.00	85.00 - 95.00	50.00 - 55.00
බණ්ඩාරවෙල	-	-	-	-	-
වේයන්ගොඩ	-	-	-	-	-

කොළඹ, මීගොඩ, නොරොච්චෝලේ සහ නුවර ගොටුකොළ කිලෝවකට රුපියල්

වග අංක 07: සලකා බලන සිල්ලර වෙළඳපොලවල එළවළු මිල ගණන් (කිලෝවකට රුපියල්)

සති අංක 33: 09 - 15 අගෝස්තු 2024

ප්‍රදේශ	උඩරට එළවළු වර්ග													
	බටර් බෝංචි	කොළ බෝංචි	කැරට්	ලික්ස්	බීට් රූට්	තෝකෝල්	රාඹු	ගෝවා	තක්කාලි					
කොළඹ	-	300.00 - 560.00	240.00 - 460.00	350.00 - 480.00	180.00 - 400.00	150.00 - 320.00	120.00 - 320.00	260.00 - 480.00	220.00 - 400.00					
ගම්පහ	-	480.00 - 550.00	320.00 - 400.00	400.00 - 460.00	270.00 - 280.00	230.00 - 240.00	200.00 - 240.00	420.00 - 480.00	320.00 - 340.00					
කුරුණෑගල	-	-	-	-	-	-	-	-	-					
නිකවැරටිය	-	400.00 - 640.00	350.00 - 480.00	350.00 - 480.00	320.00 - 400.00	150.00 - 240.00	120.00 - 120.00	360.00 - 400.00	320.00 - 400.00					
දඹුල්ල	-	580.00 - 600.00	360.00 - 400.00	440.00 - 480.00	280.00 - 340.00	180.00 - 220.00	160.00 - 200.00	380.00 - 400.00	260.00 - 280.00					
අනුරාධපුරය	-	560.00 - 600.00	400.00 - 480.00	400.00 - 480.00	240.00 - 360.00	200.00 - 240.00	160.00 - 180.00	400.00 - 440.00	260.00 - 320.00					
තඹින්නේම	-	450.00 - 570.00	300.00 - 350.00	330.00 - 350.00	230.00 - 350.00	150.00 - 160.00	90.00 - 120.00	330.00 - 400.00	220.00 - 240.00					
පොළොන්නරුව	-	640.00 - 680.00	450.00 - 480.00	470.00 - 490.00	320.00 - 350.00	250.00 - 280.00	130.00 - 150.00	410.00 - 430.00	400.00 - 420.00					
කළුතර	-	-	-	-	-	-	-	-	-					
බදුල්ල	-	480.00 - 520.00	320.00 - 400.00	400.00 - 400.00	240.00 - 280.00	240.00 - 240.00	160.00 - 200.00	320.00 - 400.00	240.00 - 320.00					
කැප්පෙට්පොළ	-	460.00 - 480.00	280.00 - 300.00	350.00 - 360.00	240.00 - 260.00	160.00 - 180.00	140.00 - 160.00	250.00 - 280.00	240.00 - 280.00					
මොණරාගල	-	600.00 - 620.00	320.00 - 400.00	380.00 - 400.00	320.00 - 400.00	200.00 - 240.00	160.00 - 200.00	320.00 - 400.00	240.00 - 320.00					
කෑගල්ල	-	560.00 - 600.00	440.00 - 480.00	440.00 - 480.00	320.00 - 360.00	200.00 - 240.00	200.00 - 240.00	360.00 - 400.00	320.00 - 360.00					
අම්පාර	-	500.00 - 600.00	280.00 - 400.00	340.00 - 400.00	200.00 - 280.00	160.00 - 240.00	120.00 - 200.00	320.00 - 400.00	260.00 - 320.00					
දෙහිඅත්තකණ්ඩිය	-	480.00 - 520.00	320.00 - 400.00	350.00 - 480.00	200.00 - 300.00	200.00 - 240.00	200.00 - 250.00	300.00 - 400.00	250.00 - 300.00					
නුවරඑළිය	-	500.00 - 520.00	360.00 - 400.00	360.00 - 380.00	260.00 - 280.00	180.00 - 220.00	150.00 - 180.00	300.00 - 340.00	340.00 - 360.00					
නුවර	-	480.00 - 520.00	450.00 - 480.00	450.00 - 480.00	240.00 - 300.00	140.00 - 160.00	120.00 - 160.00	240.00 - 300.00	260.00 - 300.00					
පුත්තලම	-	550.00 - 650.00	400.00 - 450.00	400.00 - 450.00	250.00 - 400.00	200.00 - 300.00	150.00 - 200.00	350.00 - 400.00	300.00 - 380.00					
හම්බන්තොට	-	600.00 - 700.00	400.00 - 500.00	400.00 - 500.00	300.00 - 350.00	200.00 - 300.00	120.00 - 200.00	300.00 - 400.00	240.00 - 320.00					
රත්නපුරය	-	400.00 - 520.00	300.00 - 380.00	350.00 - 480.00	250.00 - 380.00	200.00 - 260.00	160.00 - 230.00	300.00 - 380.00	260.00 - 300.00					
මාතර	-	520.00 - 600.00	400.00 - 480.00	440.00 - 480.00	360.00 - 400.00	200.00 - 240.00	120.00 - 160.00	440.00 - 480.00	240.00 - 260.00					
ගාල්ල	-	580.00 - 600.00	380.00 - 480.00	400.00 - 480.00	360.00 - 400.00	180.00 - 250.00	140.00 - 200.00	380.00 - 400.00	300.00 - 340.00					
තිස්සමහාරාමය	-	-	-	-	-	-	-	-	-					
මීගොඩ (අ. ම.)	-	520.00 - 560.00	300.00 - 400.00	360.00 - 400.00	250.00 - 320.00	200.00 - 240.00	200.00 - 240.00	320.00 - 400.00	300.00 - 320.00					
ඇඹිලිපිටිය	-	400.00 - 480.00	350.00 - 400.00	400.00 - 480.00	320.00 - 400.00	200.00 - 280.00	120.00 - 140.00	360.00 - 480.00	200.00 - 240.00					
යාපනය	-	600.00 - 650.00	350.00 - 380.00	350.00 - 400.00	200.00 - 250.00	-	120.00 - 150.00	320.00 - 380.00	250.00 - 280.00					
වවුනියාව	-	550.00 - 600.00	500.00 - 540.00	400.00 - 450.00	400.00 - 440.00	-	200.00 - 220.00	400.00 - 440.00	240.00 - 260.00					
මන්නාරම	-	600.00 - 680.00	360.00 - 440.00	440.00 - 520.00	350.00 - 400.00	-	150.00 - 200.00	360.00 - 440.00	320.00 - 360.00					
කිළිනොච්චිය	-	580.00 - 620.00	500.00 - 540.00	440.00 - 460.00	380.00 - 420.00	-	200.00 - 220.00	380.00 - 420.00	240.00 - 270.00					
මුලතිව්	-	700.00 - 750.00	400.00 - 450.00	450.00 - 520.00	380.00 - 450.00	-	150.00 - 200.00	380.00 - 450.00	300.00 - 350.00					
මඩකලපුව	-	600.00 - 720.00	400.00 - 420.00	460.00 - 480.00	460.00 - 480.00	300.00 - 320.00	200.00 - 220.00	400.00 - 430.00	360.00 - 400.00					
ත්‍රිකුණාමලය	-	560.00 - 600.00	400.00 - 440.00	400.00 - 450.00	450.00 - 480.00	200.00 - 230.00	180.00 - 200.00	390.00 - 420.00	300.00 - 320.00					
හඟුරන්කොන	-	340.00 - 400.00	240.00 - 260.00	240.00 - 280.00	240.00 - 260.00	100.00 - 120.00	60.00 - 80.00	200.00 - 240.00	180.00 - 200.00					
වේයන්ගොඩ	-	-	-	-	-	-	-	-	-					
ගලන්බිඳුණුවැව	-	-	-	-	-	-	-	-	-					
බණ්ඩාරවෙල	-	400.00 - 450.00	350.00 - 400.00	380.00 - 400.00	360.00 - 450.00	200.00 - 240.00	100.00 - 120.00	300.00 - 320.00	300.00 - 320.00					
මාතලේ	-	480.00 - 580.00	320.00 - 400.00	480.00 - 520.00	280.00 - 320.00	160.00 - 180.00	120.00 - 160.00	320.00 - 360.00	240.00 - 320.00					

15

ප්‍රදේශ	පහතරට එළවළු වර්ග																			
	බණ්ඩක්කා		වම්බටු		මාළ මිරිස්		වට්ටක්කා		පිපිඤ්ඤා		කරවිල		පතෝල		මුරුංගා		වැටකොළ		මෑ කරල්	
කොළඹ	160.00	340.00	260.00	480.00	540.00	1200.00	160.00	360.00	100.00	240.00	240.00	460.00	250.00	400.00	200.00	400.00	260.00	400.00	230.00	420.00
ගම්පහ	200.00	240.00	320.00	360.00	800.00	1000.00	280.00	320.00	120.00	140.00	290.00	320.00	240.00	320.00	250.00	320.00	340.00	370.00	240.00	260.00
කුරුණෑගල	-	-	-	-	-	-	-	-	-	-	-	-	-	-	-	-	-	-	-	-
නිකවැටිය	160.00	240.00	320.00	320.00	720.00	720.00	160.00	240.00	80.00	100.00	240.00	320.00	200.00	240.00	240.00	240.00	200.00	240.00	160.00	200.00
දඹුල්ල	180.00	220.00	380.00	440.00	900.00	1000.00	200.00	240.00	120.00	140.00	320.00	380.00	260.00	300.00	150.00	180.00	260.00	300.00	280.00	320.00
අනුරාධපුරය	160.00	200.00	320.00	400.00	800.00	900.00	200.00	320.00	120.00	160.00	280.00	400.00	240.00	320.00	200.00	280.00	240.00	280.00	280.00	320.00
තඹිත්තේගම	80.00	100.00	240.00	300.00	560.00	600.00	160.00	200.00	55.00	60.00	180.00	200.00	160.00	180.00	90.00	100.00	200.00	240.00	180.00	240.00
පොළොන්නරුව	150.00	180.00	340.00	360.00	980.00	1100.00	140.00	160.00	160.00	180.00	320.00	380.00	250.00	300.00	140.00	160.00	340.00	360.00	330.00	360.00
කළුතර	-	-	-	-	-	-	-	-	-	-	-	-	-	-	-	-	-	-	-	-
බදුල්ල	160.00	240.00	240.00	320.00	900.00	1000.00	200.00	260.00	160.00	200.00	240.00	320.00	320.00	320.00	160.00	240.00	240.00	320.00	240.00	320.00
කැපපටියොළ	150.00	180.00	280.00	300.00	800.00	850.00	250.00	280.00	120.00	140.00	250.00	260.00	240.00	250.00	160.00	180.00	250.00	260.00	260.00	280.00
මොණරාගල	160.00	200.00	240.00	300.00	800.00	1000.00	240.00	260.00	140.00	160.00	320.00	400.00	320.00	380.00	200.00	240.00	320.00	400.00	280.00	320.00
කෑගල්ල	200.00	240.00	360.00	400.00	760.00	800.00	200.00	240.00	120.00	160.00	280.00	320.00	240.00	280.00	200.00	240.00	360.00	400.00	320.00	360.00
අම්පාර	200.00	240.00	320.00	340.00	870.00	940.00	200.00	280.00	120.00	200.00	260.00	320.00	260.00	320.00	240.00	280.00	280.00	320.00	240.00	280.00
දෙහිඅත්තකණ්ඩිය	200.00	220.00	280.00	300.00	800.00	800.00	150.00	200.00	100.00	100.00	200.00	300.00	200.00	320.00	300.00	300.00	300.00	320.00	280.00	300.00
නුවරඑළිය	180.00	200.00	340.00	360.00	900.00	950.00	260.00	280.00	140.00	160.00	280.00	300.00	250.00	260.00	200.00	240.00	280.00	300.00	300.00	320.00
නුවර	160.00	180.00	300.00	360.00	850.00	900.00	180.00	200.00	100.00	120.00	240.00	300.00	200.00	240.00	160.00	240.00	260.00	300.00	240.00	260.00
පුත්තලම	150.00	250.00	250.00	400.00	700.00	1000.00	200.00	280.00	120.00	160.00	300.00	400.00	240.00	300.00	200.00	300.00	240.00	300.00	200.00	300.00
රත්නපුරය	160.00	200.00	280.00	320.00	800.00	900.00	160.00	240.00	100.00	160.00	280.00	360.00	260.00	300.00	120.00	200.00	280.00	360.00	280.00	360.00
හම්බන්තොට	160.00	240.00	300.00	400.00	1000.00	1100.00	200.00	250.00	100.00	160.00	300.00	400.00	240.00	320.00	150.00	230.00	240.00	320.00	240.00	320.00
මාතර	200.00	240.00	260.00	320.00	900.00	1000.00	220.00	240.00	100.00	120.00	260.00	380.00	240.00	280.00	160.00	200.00	280.00	320.00	260.00	300.00
ගාල්ල	200.00	280.00	320.00	340.00	800.00	800.00	220.00	280.00	160.00	200.00	380.00	400.00	280.00	320.00	260.00	320.00	300.00	340.00	300.00	320.00
තිස්සමහාරාමය	-	-	-	-	-	-	-	-	-	-	-	-	-	-	-	-	-	-	-	-
මීගහට් (අ. ම.)	180.00	240.00	300.00	400.00	780.00	1000.00	200.00	240.00	120.00	160.00	280.00	320.00	280.00	320.00	-	-	250.00	320.00	280.00	400.00
ඇඹිලිපිටිය	100.00	140.00	280.00	320.00	520.00	600.00	240.00	300.00	80.00	120.00	350.00	440.00	240.00	300.00	90.00	140.00	240.00	320.00	280.00	350.00
යාපනය	160.00	200.00	180.00	220.00	600.00	650.00	150.00	200.00	100.00	140.00	250.00	300.00	160.00	200.00	150.00	200.00	-	-	240.00	280.00
වවුනියාව	250.00	270.00	200.00	220.00	800.00	840.00	240.00	260.00	120.00	140.00	400.00	450.00	200.00	240.00	280.00	300.00	-	-	240.00	260.00
මන්නාරම	200.00	250.00	250.00	320.00	800.00	900.00	200.00	220.00	120.00	160.00	360.00	440.00	240.00	280.00	150.00	200.00	-	-	320.00	400.00
කිලිනොච්චිය	240.00	260.00	200.00	230.00	800.00	840.00	230.00	250.00	120.00	140.00	400.00	440.00	200.00	230.00	270.00	300.00	-	-	230.00	250.00
මුලතිව්	250.00	300.00	200.00	240.00	1000.00	1200.00	180.00	240.00	220.00	240.00	560.00	600.00	220.00	300.00	150.00	180.00	-	-	250.00	300.00
මඩකලපුව	280.00	300.00	300.00	320.00	800.00	900.00	200.00	240.00	140.00	160.00	380.00	400.00	300.00	320.00	300.00	330.00	320.00	340.00	300.00	320.00
ත්‍රිකුණාමලය	260.00	280.00	230.00	250.00	780.00	820.00	230.00	250.00	160.00	190.00	380.00	400.00	230.00	250.00	260.00	300.00	220.00	240.00	340.00	380.00
හඟුරන්කොඳ	120.00	140.00	220.00	260.00	750.00	750.00	180.00	200.00	80.00	120.00	180.00	200.00	180.00	200.00	160.00	200.00	280.00	340.00	160.00	200.00
වෙයන්ගොඩ	-	-	-	-	-	-	-	-	-	-	-	-	-	-	-	-	-	-	-	-
ගලන්බිඳුණුවැව	-	-	-	-	-	-	-	-	-	-	-	-	-	-	-	-	-	-	-	-
බණ්ඩාරවෙල	120.00	140.00	300.00	320.00	1000.00	1100.00	180.00	200.00	100.00	120.00	300.00	320.00	300.00	320.00	200.00	220.00	300.00	320.00	300.00	320.00
මාතලේ	120.00	160.00	360.00	400.00	800.00	800.00	240.00	280.00	120.00	160.00	280.00	320.00	240.00	320.00	160.00	200.00	280.00	320.00	240.00	320.00

වගු අංක 07 (ඉතිරිය.)

ප්‍රදේශ	පහතරට එළවළු වර්ග					කොළ එළවළු වර්ග (මිටියකට රු.)			පොල් (ගෙඩියකට රු.)	
	අළු කෙසෙල්	අමු මිලිස්	දෙහි	බතල	මඤ්ඤොක්කා	මුතුණුවුන්න	කංකුන්	ගොටුකොළ	ලොකු	කුඩා
කොළඹ	240.00 - 400.00	300.00 - 800.00	480.00 - 850.00	160.00 - 360.00	140.00 - 320.00	50.00 - 80.00	50.00 - 80.00	100.00 - 140.00	115.00 - 135.00	100.00 - 110.00
ගම්පහ	240.00 - 280.00	600.00 - 700.00	600.00 - 700.00	200.00 - 240.00	200.00 - 220.00	70.00 - 70.00	70.00 - 70.00	80.00 - 90.00	110.00 - 120.00	90.00 - 100.00
කුරුණෑගල	-	-	-	-	-	-	-	-	-	-
නිකවැරටිය	240.00 - 320.00	480.00 - 600.00	300.00 - 400.00	160.00 - 200.00	150.00 - 160.00	50.00 - 50.00	50.00 - 50.00	50.00 - 60.00	100.00 - 110.00	85.00 - 95.00
දඹුල්ල	280.00 - 320.00	600.00 - 650.00	600.00 - 700.00	180.00 - 220.00	180.00 - 200.00	50.00 - 60.00	50.00 - 60.00	50.00 - 50.00	100.00 - 120.00	80.00 - 85.00
අනුරාධපුරය	240.00 - 320.00	500.00 - 800.00	600.00 - 800.00	200.00 - 280.00	160.00 - 200.00	50.00 - 60.00	50.00 - 60.00	50.00 - 60.00	110.00 - 120.00	80.00 - 100.00
තඹුත්තේගම	200.00 - 250.00	300.00 - 550.00	370.00 - 400.00	150.00 - 180.00	100.00 - 120.00	-	40.00 - 50.00	-	-	-
පොළොන්නරුව	230.00 - 260.00	680.00 - 750.00	580.00 - 600.00	120.00 - 160.00	160.00 - 200.00	50.00 - 60.00	50.00 - 50.00	50.00 - 50.00	115.00 - 120.00	100.00 - 110.00
කළුතර	-	-	-	-	-	-	-	-	-	-
බදුල්ල	280.00 - 320.00	800.00 - 850.00	700.00 - 800.00	120.00 - 150.00	160.00 - 200.00	80.00 - 80.00	80.00 - 80.00	100.00 - 100.00	120.00 - 130.00	100.00 - 110.00
කැප්පෙට්පොළ	260.00 - 280.00	550.00 - 600.00	560.00 - 580.00	220.00 - 230.00	190.00 - 200.00	60.00 - 70.00	60.00 - 70.00	50.00 - 60.00	115.00 - 120.00	95.00 - 105.00
මොණරාගල	220.00 - 240.00	600.00 - 700.00	600.00 - 700.00	220.00 - 240.00	100.00 - 140.00	50.00 - 60.00	50.00 - 60.00	60.00 - 70.00	100.00 - 120.00	70.00 - 80.00
කෑගල්ල	240.00 - 280.00	560.00 - 600.00	560.00 - 600.00	240.00 - 280.00	180.00 - 200.00	70.00 - 80.00	70.00 - 80.00	40.00 - 50.00	110.00 - 120.00	95.00 - 100.00
අම්පාර	200.00 - 280.00	580.00 - 600.00	600.00 - 700.00	180.00 - 280.00	140.00 - 150.00	60.00 - 60.00	60.00 - 60.00	50.00 - 60.00	110.00 - 120.00	90.00 - 100.00
දෙහිඅත්තකණ්ඩිය	300.00 - 320.00	400.00 - 800.00	750.00 - 800.00	200.00 - 200.00	150.00 - 160.00	50.00 - 70.00	50.00 - 70.00	50.00 - 70.00	95.00 - 100.00	70.00 - 85.00
නුවරඑළිය	280.00 - 300.00	600.00 - 700.00	640.00 - 660.00	240.00 - 250.00	200.00 - 220.00	70.00 - 80.00	70.00 - 80.00	60.00 - 70.00	115.00 - 120.00	100.00 - 110.00
නුවර	300.00 - 320.00	550.00 - 600.00	550.00 - 600.00	160.00 - 180.00	160.00 - 180.00	60.00 - 70.00	60.00 - 70.00	40.00 - 50.00	110.00 - 120.00	80.00 - 90.00
පුත්තලම	180.00 - 280.00	450.00 - 700.00	550.00 - 600.00	200.00 - 300.00	140.00 - 200.00	50.00 - 60.00	30.00 - 60.00	50.00 - 60.00	100.00 - 120.00	90.00 - 90.00
රත්නපුරය	160.00 - 220.00	650.00 - 800.00	550.00 - 700.00	150.00 - 240.00	120.00 - 160.00	80.00 - 80.00	80.00 - 80.00	100.00 - 100.00	130.00 - 140.00	90.00 - 110.00
හම්බන්තොට	160.00 - 200.00	480.00 - 560.00	500.00 - 600.00	220.00 - 250.00	150.00 - 240.00	50.00 - 60.00	50.00 - 60.00	80.00 - 100.00	120.00 - 130.00	90.00 - 100.00
මාතර	280.00 - 320.00	550.00 - 600.00	500.00 - 600.00	160.00 - 200.00	180.00 - 220.00	60.00 - 60.00	60.00 - 60.00	90.00 - 100.00	120.00 - 130.00	90.00 - 100.00
ගාල්ල	280.00 - 320.00	600.00 - 600.00	800.00 - 800.00	180.00 - 200.00	200.00 - 240.00	60.00 - 60.00	60.00 - 60.00	80.00 - 100.00	100.00 - 120.00	90.00 - 95.00
තිස්සමහාරාමය	-	-	-	-	-	-	-	-	-	-
මීගොඩ (අ. ම.)	320.00 - 400.00	440.00 - 600.00	550.00 - 600.00	180.00 - 240.00	130.00 - 150.00	80.00 - 80.00	80.00 - 80.00	100.00 - 120.00	120.00 - 130.00	90.00 - 100.00
ඇඹිලිපිටිය	240.00 - 280.00	400.00 - 520.00	500.00 - 600.00	200.00 - 280.00	140.00 - 160.00	60.00 - 80.00	60.00 - 70.00	100.00 - 120.00	100.00 - 120.00	70.00 - 90.00
යාපනය	240.00 - 280.00	290.00 - 320.00	540.00 - 580.00	160.00 - 200.00	150.00 - 180.00	80.00 - 90.00	50.00 - 60.00	50.00 - 60.00	110.00 - 125.00	60.00 - 65.00
වවුනියාව	240.00 - 260.00	390.00 - 420.00	580.00 - 620.00	280.00 - 300.00	250.00 - 270.00	60.00 - 70.00	80.00 - 90.00	100.00 - 120.00	100.00 - 125.00	70.00 - 90.00
මන්නාරම	300.00 - 320.00	750.00 - 850.00	550.00 - 650.00	220.00 - 250.00	180.00 - 200.00	50.00 - 60.00	50.00 - 60.00	50.00 - 60.00	90.00 - 100.00	60.00 - 70.00
කිළිනොච්චිය	240.00 - 260.00	400.00 - 430.00	580.00 - 620.00	280.00 - 300.00	240.00 - 260.00	55.00 - 60.00	50.00 - 55.00	45.00 - 50.00	100.00 - 120.00	60.00 - 70.00
මුලතිව්	260.00 - 320.00	400.00 - 450.00	600.00 - 650.00	250.00 - 280.00	200.00 - 240.00	75.00 - 80.00	50.00 - 60.00	50.00 - 60.00	80.00 - 100.00	60.00 - 70.00
මඩකලපුව	280.00 - 320.00	400.00 - 420.00	580.00 - 600.00	300.00 - 320.00	240.00 - 250.00	70.00 - 80.00	70.00 - 80.00	50.00 - 50.00	100.00 - 100.00	60.00 - 60.00
ත්‍රිකුණාමලය	280.00 - 320.00	500.00 - 550.00	600.00 - 650.00	270.00 - 300.00	220.00 - 250.00	65.00 - 70.00	75.00 - 80.00	60.00 - 65.00	110.00 - 120.00	74.00 - 78.00
හඟුරන්කෙත	280.00 - 340.00	500.00 - 550.00	500.00 - 600.00	200.00 - 220.00	140.00 - 160.00	35.00 - 40.00	40.00 - 40.00	35.00 - 40.00	105.00 - 115.00	98.00 - 105.00
වේයන්ගොඩ	-	-	-	-	-	-	-	-	-	-
ගලන්බිඳුණුවැව	-	-	-	-	-	-	-	-	-	-
බණ්ඩාරවෙල	300.00 - 320.00	700.00 - 800.00	800.00 - 900.00	300.00 - 300.00	220.00 - 240.00	70.00 - 80.00	70.00 - 80.00	80.00 - 100.00	120.00 - 120.00	85.00 - 90.00
මාතලේ	300.00 - 320.00	600.00 - 800.00	600.00 - 800.00	120.00 - 160.00	240.00 - 280.00	50.00 - 60.00	50.00 - 60.00	50.00 - 70.00	100.00 - 110.00	75.00 - 90.00

වග්‍ර අංක 08: සලකා බලන සිල්ලර වෙළඳපොලවල පලතුරු මිල ගණන් (ගෙඩියකට රුපියල්)

සති අංක 33: 09 - 15 අගෝස්තු 2024

18

ප්‍රදේශ	කෙසෙල් වර්ග						අන්තාසි			අඹ වර්ග	
	ඇඹුල් (කි. රු.)	කෝලිකුටුටු (කි. රු.)	සීනි (කි. රු.)	ආනමාළ	ඇම්බුන්	ලොකු	මධ්‍යම	කුඩා	බෙට්ටි	කර්කකොලොම්බන්	
කොළඹ	180.00 - 300.00	400.00 - 600.00	170.00 - 280.00	40.00 - 54.00	60.00 - 76.00	650.00 - 800.00	540.00 - 600.00	350.00 - 480.00	-	460.00 - 500.00	
ගම්පහ	230.00 - 240.00	400.00 - 450.00	200.00 - 220.00	54.00 - 54.00	70.00 - 76.00	520.00 - 580.00	400.00 - 490.00	320.00 - 420.00	-	-	
කුරුණෑගල	-	-	-	-	-	-	-	-	-	-	
නිකවැට්ටිය	220.00 - 250.00	530.00 - 550.00	180.00 - 200.00	-	58.00 - 70.00	-	-	460.00 - 500.00	-	-	
දඹුල්ල	200.00 - 220.00	480.00 - 500.00	200.00 - 220.00	-	54.00 - 55.00	700.00 - 750.00	550.00 - 560.00	240.00 - 250.00	60.00 - 80.00	180.00 - 200.00	
අනුරාධපුරය	240.00 - 260.00	600.00 - 650.00	200.00 - 240.00	25.00 - 38.00	45.00 - 50.00	850.00 - 1000.00	600.00 - 750.00	-	-	-	
තඹුන්තේගම	240.00 - 250.00	500.00 - 550.00	180.00 - 200.00	-	-	750.00 - 800.00	650.00 - 650.00	350.00 - 350.00	-	-	
පොළොන්නරුව	250.00 - 270.00	480.00 - 520.00	150.00 - 180.00	40.00 - 46.00	45.00 - 48.00	850.00 - 920.00	500.00 - 550.00	350.00 - 380.00	-	-	
කළුතර	-	-	-	-	-	-	-	-	-	-	
බදුල්ල	180.00 - 200.00	-	180.00 - 230.00	20.00 - 22.00	28.00 - 28.00	-	-	200.00 - 250.00	-	-	
කැප්පෙට්ටිපොළ	190.00 - 200.00	540.00 - 550.00	160.00 - 180.00	28.00 - 32.00	44.00 - 46.00	-	460.00 - 480.00	360.00 - 380.00	60.00 - 70.00	180.00 - 200.00	
මොණරාගල	130.00 - 150.00	350.00 - 400.00	120.00 - 140.00	20.00 - 25.00	25.00 - 30.00	900.00 - 970.00	780.00 - 840.00	-	-	-	
කෑගල්ල	200.00 - 220.00	550.00 - 600.00	200.00 - 220.00	20.00 - 25.00	22.00 - 25.00	650.00 - 800.00	500.00 - 600.00	150.00 - 200.00	-	-	
අම්පාර	180.00 - 200.00	480.00 - 500.00	120.00 - 130.00	-	40.00 - 40.00	-	500.00 - 550.00	-	-	-	
දෙහිඅත්තකණ්ඩිය	200.00 - 220.00	-	150.00 - 180.00	-	45.00 - 56.00	800.00 - 900.00	690.00 - 760.00	450.00 - 540.00	-	-	
නුවරඑළිය	220.00 - 230.00	540.00 - 560.00	170.00 - 190.00	32.00 - 35.00	46.00 - 50.00	-	580.00 - 600.00	380.00 - 400.00	80.00 - 90.00	250.00 - 260.00	
නුවර	220.00 - 250.00	500.00 - 550.00	180.00 - 220.00	25.00 - 30.00	40.00 - 45.00	700.00 - 800.00	400.00 - 500.00	250.00 - 350.00	-	-	
පුත්තලම	150.00 - 200.00	400.00 - 600.00	150.00 - 200.00	25.00 - 35.00	40.00 - 40.00	800.00 - 800.00	700.00 - 700.00	600.00 - 600.00	-	-	
රත්නපුරය	200.00 - 250.00	400.00 - 500.00	200.00 - 250.00	25.00 - 28.00	40.00 - 50.00	560.00 - 630.00	400.00 - 450.00	320.00 - 350.00	-	150.00 - 200.00	
හම්බන්තොට	180.00 - 200.00	350.00 - 400.00	160.00 - 180.00	-	46.00 - 48.00	650.00 - 750.00	550.00 - 600.00	500.00 - 530.00	-	-	
මාතර	200.00 - 230.00	450.00 - 460.00	160.00 - 190.00	28.00 - 30.00	40.00 - 42.00	750.00 - 850.00	650.00 - 700.00	400.00 - 460.00	-	-	
ගාල්ල	200.00 - 250.00	480.00 - 550.00	200.00 - 200.00	28.00 - 33.00	35.00 - 38.00	700.00 - 720.00	580.00 - 650.00	-	-	-	
තිස්සමහාරාමය	-	-	-	-	-	-	-	-	-	-	
මීගොඩ	200.00 - 220.00	400.00 - 450.00	180.00 - 200.00	42.00 - 50.00	50.00 - 56.00	815.00 - 935.00	625.00 - 715.00	480.00 - 550.00	-	-	
ඇඹිලිපිටිය	140.00 - 160.00	300.00 - 400.00	120.00 - 150.00	25.00 - 30.00	30.00 - 40.00	-	500.00 - 550.00	350.00 - 450.00	120.00 - 140.00	170.00 - 200.00	
යාපනය	200.00 - 260.00	300.00 - 350.00	140.00 - 180.00	-	-	700.00 - 750.00	600.00 - 650.00	470.00 - 500.00	-	120.00 - 150.00	
වවුනියාව	200.00 - 240.00	400.00 - 440.00	180.00 - 200.00	40.00 - 46.00	-	740.00 - 780.00	650.00 - 700.00	400.00 - 550.00	-	-	
මන්නාරම	180.00 - 220.00	400.00 - 440.00	160.00 - 180.00	32.00 - 36.00	-	-	550.00 - 650.00	400.00 - 500.00	-	-	
කිළිනොච්චිය	180.00 - 200.00	400.00 - 440.00	160.00 - 180.00	36.00 - 38.00	36.00 - 38.00	750.00 - 800.00	600.00 - 650.00	500.00 - 550.00	-	-	
මුලතිව්	200.00 - 240.00	420.00 - 480.00	200.00 - 240.00	45.00 - 50.00	50.00 - 60.00	-	-	230.00 - 260.00	-	-	
මඩකලපුව	180.00 - 210.00	400.00 - 440.00	160.00 - 180.00	38.00 - 40.00	-	750.00 - 760.00	650.00 - 680.00	500.00 - 540.00	-	-	
ත්‍රිකුණාමලය	210.00 - 230.00	420.00 - 440.00	180.00 - 200.00	-	-	740.00 - 760.00	650.00 - 680.00	520.00 - 550.00	-	-	
වෙයන්ගොඩ	-	-	-	-	-	-	-	-	-	-	
ගලන්බිඳුණුවැව	-	-	-	-	-	-	-	-	-	-	
බණ්ඩාරවෙල	180.00 - 220.00	450.00 - 500.00	160.00 - 180.00	30.00 - 35.00	35.00 - 38.00	700.00 - 700.00	650.00 - 650.00	600.00 - 600.00	-	-	
මාතලේ	200.00 - 220.00	450.00 - 500.00	180.00 - 200.00	35.00 - 38.00	45.00 - 50.00	750.00 - 780.00	650.00 - 680.00	430.00 - 460.00	-	-	

වගු අංක 08 (ඉතිරිය.)

ප්‍රදේශ	අඹ වර්ග		අනෙකුත් පළතුරු වර්ග								
	විලාඨ	කොහු	පැපොල් (කි. රු.)	වැල් දොඬුම්	දිවුල්	දොඬුම්	අලිගැටපේර	බෙලි	මීදි (කි. රු.)	තැඹිලි	
කොළඹ	120.00 - 200.00	-	200.00 - 320.00	60.00 - 80.00	36.00 - 100.00	100.00 - 160.00	100.00 - 200.00	100.00 - 160.00	1500.00 - 2500.00	160.00 - 220.00	
ගම්පහ	70.00 - 70.00	-	200.00 - 250.00	86.00 - 86.00	50.00 - 60.00	150.00 - 160.00	100.00 - 115.00	115.00 - 160.00	2000.00 - 2300.00	100.00 - 100.00	
කුරුණෑගල	-	-	-	-	-	-	-	-	-	-	
නිකවැටිය	-	-	200.00 - 230.00	-	25.00 - 30.00	75.00 - 75.00	85.00 - 100.00	-	2500.00 - 2500.00	150.00 - 150.00	
දඹුල්ල	80.00 - 100.00	40.00 - 50.00	180.00 - 200.00	25.00 - 30.00	50.00 - 60.00	70.00 - 80.00	60.00 - 80.00	50.00 - 80.00	2300.00 - 2400.00	160.00 - 200.00	
අනුරාධපුරය	-	-	160.00 - 220.00	-	50.00 - 70.00	-	100.00 - 120.00	80.00 - 120.00	2300.00 - 2500.00	160.00 - 200.00	
තඹුත්තේගම	-	-	200.00 - 220.00	40.00 - 50.00	120.00 - 120.00	90.00 - 100.00	80.00 - 85.00	-	2700.00 - 3000.00	-	
පොළොන්නරුව	-	-	250.00 - 280.00	35.00 - 40.00	40.00 - 55.00	-	50.00 - 80.00	50.00 - 60.00	2500.00 - 2600.00	150.00 - 200.00	
කළුතර	-	-	-	-	-	-	-	-	-	-	
බදුල්ල	-	-	250.00 - 250.00	50.00 - 60.00	50.00 - 50.00	60.00 - 70.00	-	50.00 - 50.00	2500.00 - 2800.00	150.00 - 200.00	
කැප්පේපොළ	60.00 - 70.00	30.00 - 35.00	220.00 - 250.00	40.00 - 45.00	30.00 - 35.00	120.00 - 130.00	30.00 - 40.00	30.00 - 40.00	2800.00 - 2900.00	140.00 - 150.00	
මොණරාගල	-	-	200.00 - 220.00	30.00 - 35.00	30.00 - 40.00	-	50.00 - 60.00	-	2500.00 - 2700.00	120.00 - 140.00	
කැගල්ල	-	-	200.00 - 220.00	-	50.00 - 60.00	80.00 - 100.00	60.00 - 90.00	50.00 - 80.00	2500.00 - 2600.00	140.00 - 160.00	
අම්පාර	-	-	200.00 - 240.00	-	-	-	70.00 - 75.00	-	2300.00 - 2400.00	140.00 - 150.00	
දෙහිඅත්තකණ්ඩිය	-	-	200.00 - 220.00	-	60.00 - 80.00	100.00 - 100.00	100.00 - 120.00	100.00 - 100.00	2500.00 - 2800.00	120.00 - 150.00	
නුවරඑළිය	80.00 - 90.00	30.00 - 35.00	250.00 - 260.00	45.00 - 50.00	30.00 - 40.00	130.00 - 140.00	30.00 - 40.00	55.00 - 60.00	2800.00 - 2900.00	140.00 - 160.00	
නුවර	-	-	190.00 - 200.00	40.00 - 50.00	40.00 - 50.00	90.00 - 100.00	60.00 - 80.00	50.00 - 60.00	2000.00 - 2500.00	180.00 - 200.00	
පුත්තලම	-	-	200.00 - 300.00	-	100.00 - 100.00	-	100.00 - 125.00	-	3000.00 - 3000.00	150.00 - 150.00	
හම්බන්තොට	-	-	220.00 - 250.00	25.00 - 28.00	30.00 - 40.00	-	70.00 - 100.00	50.00 - 70.00	2400.00 - 2500.00	150.00 - 150.00	
රත්නපුරය	-	-	200.00 - 250.00	-	120.00 - 120.00	-	50.00 - 85.00	60.00 - 85.00	2000.00 - 2200.00	140.00 - 160.00	
මාතර	-	-	210.00 - 220.00	42.00 - 50.00	50.00 - 52.00	150.00 - 160.00	40.00 - 50.00	100.00 - 130.00	2000.00 - 2000.00	150.00 - 170.00	
ගාල්ල	-	-	240.00 - 300.00	60.00 - 70.00	48.00 - 55.00	-	75.00 - 80.00	140.00 - 150.00	2500.00 - 2500.00	120.00 - 130.00	
තිස්සමහාරාමය	-	-	-	-	-	-	-	-	-	-	
මීගොඩ	-	-	200.00 - 220.00	-	32.00 - 40.00	-	70.00 - 83.00	70.00 - 80.00	1500.00 - 2200.00	130.00 - 160.00	
ඇම්ලිපිටිය	90.00 - 120.00	60.00 - 80.00	240.00 - 260.00	20.00 - 30.00	40.00 - 60.00	140.00 - 160.00	80.00 - 120.00	-	2400.00 - 2700.00	160.00 - 180.00	
යාපනය	40.00 - 55.00	-	140.00 - 160.00	-	60.00 - 70.00	-	70.00 - 80.00	-	2700.00 - 2800.00	150.00 - 170.00	
වවුනියාව	-	-	180.00 - 200.00	50.00 - 60.00	40.00 - 50.00	-	60.00 - 70.00	-	2300.00 - 2400.00	200.00 - 240.00	
මන්නාරම	-	-	180.00 - 200.00	55.00 - 65.00	-	80.00 - 100.00	80.00 - 100.00	120.00 - 150.00	2500.00 - 2600.00	180.00 - 220.00	
කිලිනොච්චිය	-	-	170.00 - 190.00	-	40.00 - 50.00	-	80.00 - 100.00	-	2300.00 - 2400.00	200.00 - 210.00	
මුලතිව්	-	-	180.00 - 220.00	-	70.00 - 80.00	-	-	-	2700.00 - 2800.00	170.00 - 200.00	
මඩකලපුව	-	-	180.00 - 200.00	55.00 - 60.00	35.00 - 40.00	-	80.00 - 90.00	-	2200.00 - 2250.00	180.00 - 200.00	
ත්‍රිකුණාමලය	75.00 - 78.00	34.00 - 36.00	180.00 - 190.00	92.00 - 95.00	80.00 - 84.00	85.00 - 88.00	115.00 - 116.00	-	2380.00 - 2460.00	190.00 - 200.00	
වේයන්ගොඩ	-	-	-	-	-	-	-	-	-	-	
ගලෙන්බිඳුණුවැව	-	-	-	-	-	-	-	-	-	-	
බණ්ඩාරවෙල	-	-	200.00 - 220.00	30.00 - 60.00	30.00 - 35.00	-	50.00 - 80.00	-	2200.00 - 2300.00	200.00 - 220.00	
මාතලේ	-	-	200.00 - 220.00	50.00 - 60.00	30.00 - 40.00	80.00 - 90.00	60.00 - 80.00	50.00 - 60.00	2600.00 - 2800.00	150.00 - 150.00	

වගු අංක 09: සලකා බලන තොග වෙළඳපොළවල මාළු හා ඛිත්තර මිල ගණන්

සති අංක 33: 09 - 15 අගෝස්තු 2024

ප්‍රදේශ	මාළු වර්ග (කිලෝවකට රුපියල්)					
	සාලයා	හුරුල්ලා	බලයා	කෙලවල්ලා	තෝරා	පරවි
කොළඹ	120.00 - 350.00	400.00 - 600.00	550.00 - 900.00	800.00 - 1350.00	1600.00 - 2200.00	900.00 - 1350.00
නුවර	300.00 - 320.00	650.00 - 700.00	750.00 - 850.00	1200.00 - 1400.00	1800.00 - 2100.00	1100.00 - 1200.00
කළුතර	-	-	-	-	-	-
පුත්තලම	-	-	-	-	-	-
මාතර	250.00 - 280.00	500.00 - 550.00	600.00 - 700.00	-	-	-
හම්බන්තොට	250.00 - 350.00	400.00 - 500.00	500.00 - 650.00	900.00 - 1000.00	1900.00 - 2000.00	1000.00 - 1000.00
ගාල්ල	-	-	650.00 - 750.00	1000.00 - 1100.00	-	-
මඩකලපුව	300.00 - 350.00	600.00 - 650.00	450.00 - 500.00	1200.00 - 1300.00	1600.00 - 1700.00	1100.00 - 1200.00
ත්‍රිකුණාමලය	400.00 - 440.00	800.00 - 850.00	960.00 - 1040.00	1850.00 - 1880.00	2000.00 - 2080.00	1700.00 - 1740.00
මන්නාරම	180.00 - 200.00	-	550.00 - 600.00	-	-	700.00 - 800.00

ප්‍රදේශ	මාළු වර්ග (කිලෝවකට රුපියල්)				ඛිත්තර (ඛිත්තරයකට රුපියල්)	
	මෝරා	ඉස්සා	තලපත්	තෙප්පිලි	දුඹුරු	සුදු
කොළඹ	800.00 - 1000.00	1550.00 - 1900.00	1200.00 - 1800.00	-	39.00 - 43.00	37.00 - 40.00
නුවර	1200.00 - 1250.00	1700.00 - 1800.00	1800.00 - 1900.00	-	39.00 - 40.00	37.00 - 38.00
කළුතර	-	-	-	-	-	-
පුත්තලම	-	-	-	-	-	-
මාතර	-	1600.00 - 1700.00	1500.00 - 1600.00	-	38.00 - 40.00	34.00 - 36.00
හම්බන්තොට	800.00 - 1000.00	1700.00 - 1800.00	1800.00 - 1800.00	-	38.00 - 40.00	38.00 - 38.00
ගාල්ල	-	-	-	-	39.00 - 40.00	35.00 - 39.00
මඩකලපුව	1000.00 - 1100.00	1400.00 - 1500.00	1400.00 - 1500.00	-	42.00 - 43.00	42.00 - 43.00
ත්‍රිකුණාමලය	1860.00 - 1900.00	1040.00 - 1100.00	-	-	44.00 - 46.00	42.00 - 44.00
මන්නාරම	1700.00 - 1800.00	900.00 - 1000.00	-	-	40.00 - 41.00	38.00 - 39.00

වගු අංක 10: සලකා බලන තොග වෙළඳපොළවල කරවල මිල ගණන් (කිලෝ 50කට රුපියල්)

සති අංක 33: 09 - 15 අගෝස්තු 2024

ප්‍රදේශ	දේශීය කරවල වර්ග					
	හාල්මැස්සා	කට්ටාවා	තෝරා	මෝරා	බලයා	අගුළුවා
කොළඹ	60000 - 67500	-	-	85000 - 90000	50000 - 55000	-
නුවර	77500 - 80000	-	-	90000 - 92500	52500 - 55000	52500 - 55000
මඩකලපුව	50000 - 55000	87500 - 90000	100000 - 102500	110000 - 115000	50000 - 52500	50000 - 55000
ත්‍රිකුණාමලය	56300 - 56500	-	-	-	52000 - 52500	42000 - 42500
මන්නාරම	42500 - 45000	82500 - 105000	-	85000 - 90000	45000 - 50000	35000 - 40000

ප්‍රදේශ	දේශීය කරවල වර්ග			ආනයනික කරවල වර්ග		
	මඩුවා	කොඩුවා	සාලයා	හාල්මැස්සා	කට්ටාවා	තෝරා
කොළඹ	62500 - 72500	-	20000 - 25000	40000 - 45000	62500 - 67500	-
නුවර	67500 - 70000	-	20000 - 25000	44000 - 47500	70000 - 72500	-
මඩකලපුව	55000 - 60000	-	25000 - 27500	40000 - 45000	-	-
ත්‍රිකුණාමලය	52000 - 52500	-	27500 - 30000	43700 - 43800	98700 - 99000	-
මන්නාරම	55000 - 60000	-	32500 - 35000	50000 - 52500	-	-

ප්‍රදේශ	ආනයනික කරවල වර්ග					
	මෝරා	බලයා	අගුළුවා	මඩුවා	කොඩුවා	සාලයා
කොළඹ	-	-	70000 - 75000	-	-	-
නුවර	-	-	-	-	-	-
මඩකලපුව	-	-	-	-	-	-
ත්‍රිකුණාමලය	-	-	-	-	-	-
මන්නාරම	-	-	-	-	-	-

වග්ග අංක 11: සලකා බලන සිල්ලර වෙළඳපොලවල මාළු හා බිත්තර මිල ගණන් (කි. රු./බි. රු.)

සති අංක 33: 09 - 15 අගෝස්තු 2024

21

ප්‍රදේශ	මාළු වර්ග								බිත්තර වර්ග			
	සාලයා	හුරුල්ලා	බලයා	කෙලවල්ලා	තෝරා	පරව්	මෝරා	තලපන්	දුඹුරු	සුදු		
කොළඹ	200.00 - 680.00	580.00 - 900.00	650.00 - 1200.00	1000.00 - 2400.00	2200.00 - 3800.00	1100.00 - 2400.00	1050.00 - 1400.00	1500.00 - 3200.00	42.00 - 44.00	39.00 - 41.00		
ගම්පහ	400.00 - 600.00	700.00 - 900.00	1600.00 - 1600.00	2000.00 - 2400.00	-	-	-	2400.00 - 2400.00	48.00 - 48.00	43.00 - 46.00		
කුරුණෑගල	-	-	-	-	-	-	-	-	-	-		
නිකවැරටිය	500.00 - 500.00	800.00 - 900.00	800.00 - 900.00	1800.00 - 2000.00	-	1600.00 - 1600.00	-	2400.00 - 2400.00	40.00 - 42.00	40.00 - 40.00		
දඹුල්ල	400.00 - 450.00	900.00 - 1000.00	900.00 - 1000.00	2000.00 - 2200.00	-	1600.00 - 1800.00	1600.00 - 1700.00	2000.00 - 2300.00	46.00 - 47.00	42.00 - 43.00		
අනුරාධපුරය	450.00 - 550.00	850.00 - 900.00	950.00 - 1050.00	1900.00 - 2100.00	2400.00 - 2600.00	1500.00 - 1700.00	1700.00 - 1800.00	2400.00 - 2600.00	-	38.00 - 40.00		
තඹුත්තේගම	-	-	-	-	-	-	-	-	40.00 - 42.00	40.00 - 42.00		
පොළොන්නරුව	550.00 - 600.00	950.00 - 1000.00	1200.00 - 1400.00	1700.00 - 1800.00	2500.00 - 2600.00	1500.00 - 1600.00	1500.00 - 1600.00	2200.00 - 2400.00	47.00 - 48.00	44.00 - 46.00		
කළුතර	-	-	-	-	-	-	-	-	-	-		
බදුල්ල	650.00 - 700.00	800.00 - 850.00	1400.00 - 1600.00	1600.00 - 1800.00	-	1400.00 - 1600.00	1600.00 - 1800.00	2400.00 - 2600.00	43.00 - 49.00	40.00 - 43.00		
කැපපෙට්පොළ	450.00 - 460.00	840.00 - 850.00	1200.00 - 1300.00	1700.00 - 1800.00	-	-	1550.00 - 1600.00	2200.00 - 2300.00	40.00 - 44.00	38.00 - 40.00		
මොණරාගල	480.00 - 500.00	850.00 - 900.00	900.00 - 1000.00	2200.00 - 2400.00	2400.00 - 2600.00	-	-	2400.00 - 2600.00	40.00 - 42.00	38.00 - 42.00		
කැගල්ල	650.00 - 700.00	900.00 - 1000.00	1400.00 - 1550.00	2400.00 - 2500.00	-	1500.00 - 1600.00	1700.00 - 1800.00	2500.00 - 2600.00	45.00 - 50.00	40.00 - 42.00		
අම්පාර	400.00 - 500.00	800.00 - 800.00	-	-	-	-	-	-	38.00 - 43.00	38.00 - 38.00		
දෙහිඅත්තකණ්ඩිය	400.00 - 460.00	600.00 - 800.00	800.00 - 800.00	1600.00 - 1600.00	-	1500.00 - 1500.00	1200.00 - 1200.00	2000.00 - 2000.00	37.00 - 38.00	35.00 - 37.00		
නුවරඑළිය	480.00 - 520.00	860.00 - 880.00	1400.00 - 1450.00	1900.00 - 2000.00	-	-	1600.00 - 1700.00	2400.00 - 2500.00	40.00 - 43.00	38.00 - 40.00		
නුවර	450.00 - 500.00	800.00 - 840.00	1000.00 - 1200.00	1900.00 - 2000.00	3000.00 - 3100.00	1500.00 - 1600.00	1500.00 - 1600.00	2200.00 - 2300.00	42.00 - 43.00	40.00 - 42.00		
පුත්තලම	300.00 - 600.00	600.00 - 800.00	650.00 - 800.00	1000.00 - 1600.00	-	1300.00 - 1400.00	1100.00 - 2000.00	2400.00 - 2400.00	38.00 - 42.00	38.00 - 42.00		
හම්බන්තොට	300.00 - 450.00	500.00 - 600.00	650.00 - 750.00	1200.00 - 1300.00	2400.00 - 2450.00	1500.00 - 1600.00	1400.00 - 1500.00	2400.00 - 2400.00	42.00 - 42.00	42.00 - 42.00		
රත්නපුරය	600.00 - 600.00	900.00 - 900.00	1000.00 - 1000.00	2200.00 - 2200.00	3600.00 - 3600.00	2200.00 - 2200.00	1600.00 - 1600.00	2200.00 - 2200.00	38.00 - 40.00	37.00 - 39.00		
මාතර	400.00 - 550.00	700.00 - 800.00	1400.00 - 1500.00	2200.00 - 2400.00	-	-	-	2200.00 - 2400.00	40.00 - 42.00	35.00 - 40.00		
ගාල්ල	450.00 - 500.00	780.00 - 850.00	1200.00 - 1400.00	2000.00 - 2200.00	2400.00 - 2400.00	-	-	2400.00 - 2600.00	40.00 - 41.00	36.00 - 50.00		
තිස්සමහාරාමය	-	-	-	-	-	-	-	-	-	-		
මීගොඩ	400.00 - 500.00	800.00 - 1000.00	800.00 - 800.00	2200.00 - 2200.00	-	1400.00 - 1500.00	1500.00 - 1500.00	3200.00 - 3200.00	39.00 - 40.00	38.00 - 39.00		
ඇඹිලිපිටිය	450.00 - 500.00	800.00 - 850.00	1400.00 - 1500.00	2250.00 - 2300.00	2600.00 - 2650.00	1600.00 - 1700.00	1350.00 - 1400.00	2400.00 - 2450.00	38.00 - 42.00	37.00 - 42.00		
යාපනය	400.00 - 450.00	1000.00 - 1100.00	840.00 - 900.00	-	2500.00 - 2600.00	2000.00 - 2100.00	-	-	43.00 - 45.00	43.00 - 45.00		
වවුනියාව	500.00 - 600.00	1000.00 - 1050.00	1000.00 - 1200.00	2300.00 - 2450.00	2350.00 - 2500.00	1600.00 - 1700.00	2000.00 - 2150.00	2400.00 - 2500.00	40.00 - 43.00	39.00 - 41.00		
මන්නාරම	250.00 - 300.00	-	700.00 - 800.00	-	-	-	2000.00 - 2400.00	-	42.00 - 44.00	40.00 - 41.00		
කිළිනොච්චිය	400.00 - 450.00	800.00 - 850.00	900.00 - 960.00	-	-	1500.00 - 1600.00	-	-	-	37.00 - 40.00		
මුලතිව්	500.00 - 650.00	1000.00 - 1100.00	800.00 - 1000.00	-	2200.00 - 2400.00	1600.00 - 1800.00	-	-	-	38.00 - 40.00		
මඩකලපුව	500.00 - 600.00	900.00 - 1000.00	1200.00 - 1300.00	2000.00 - 2100.00	2300.00 - 2450.00	1900.00 - 2000.00	2000.00 - 2100.00	2200.00 - 2300.00	44.00 - 45.00	44.00 - 45.00		
ත්‍රිකුණාමලය	540.00 - 560.00	1000.00 - 1080.00	1160.00 - 1200.00	2200.00 - 2250.00	2350.00 - 2380.00	1900.00 - 1960.00	2000.00 - 2100.00	-	48.00 - 50.00	47.00 - 49.00		
වේයන්ගොඩ	-	-	-	-	-	-	-	-	-	-		
ගලෙන්බිඳුණුවැව	-	-	-	-	-	-	-	-	-	-		
බණ්ඩාරවෙල	550.00 - 600.00	-	1200.00 - 1250.00	1800.00 - 2000.00	-	-	1400.00 - 1450.00	2200.00 - 2250.00	43.00 - 45.00	41.00 - 43.00		
මාතලේ	600.00 - 700.00	900.00 - 1000.00	1200.00 - 1300.00	2000.00 - 2100.00	2700.00 - 2800.00	1500.00 - 1600.00	1600.00 - 1700.00	2300.00 - 2400.00	40.00 - 42.00	38.00 - 39.00		

වග අංක 12: සලකා බලන සිල්ලර වෙළඳපොලවල කරවල මිල ගණන් (කිලෝවකට රුපියල්)

සති අංක 33: 09 - 15 අගෝස්තු 2024

22

ප්‍රදේශ	කරවල වර්ග													
	හාල්මැස්සා(ආනයනික)		කට්ටාවා		තෝරා		මෝරා		බලයා		අගුළුවා		සාලයා	
කොළඹ	1000.00	1300.00	1800.00	2400.00	-	-	2000.00	2600.00	1200.00	1800.00	1800.00	2400.00	600.00	1000.00
ගම්පහ	1000.00	1200.00	2000.00	2200.00	3200.00	3200.00	2400.00	2500.00	1520.00	2000.00	1700.00	1800.00	800.00	880.00
කුරුණෑගල	-	-	-	-	-	-	-	-	-	-	-	-	-	-
නිකවැරටිය	1100.00	1200.00	1800.00	1800.00	-	-	2000.00	2200.00	1200.00	1400.00	1800.00	2000.00	600.00	600.00
දඹුල්ල	950.00	1000.00	2000.00	2200.00	-	-	2200.00	2300.00	1300.00	1400.00	1500.00	1800.00	-	-
අනුරාධපුරය	1000.00	1200.00	1800.00	2400.00	-	-	2200.00	2400.00	1200.00	1600.00	2000.00	2400.00	800.00	1000.00
තඹුත්තේගම	1000.00	1200.00	1700.00	1700.00	-	-	-	-	1200.00	1200.00	1200.00	1200.00	600.00	600.00
පොළොන්නරුව	1000.00	1200.00	1800.00	2000.00	-	-	2100.00	2200.00	1000.00	1100.00	-	-	-	-
කළුතර	-	-	-	-	-	-	-	-	-	-	-	-	-	-
බදුල්ල	1000.00	1100.00	2000.00	2000.00	-	-	2000.00	2000.00	1200.00	1200.00	1000.00	1000.00	-	-
කැප්පෙට්පොළ	960.00	990.00	2360.00	2380.00	-	-	2360.00	2380.00	1360.00	1400.00	2280.00	2320.00	860.00	880.00
මොණරාගල	1100.00	1200.00	1800.00	2000.00	-	-	2200.00	2300.00	1400.00	1500.00	1800.00	2000.00	800.00	850.00
කෑගල්ල	1100.00	1200.00	2000.00	2200.00	-	-	2000.00	2200.00	1200.00	1300.00	-	-	-	-
අම්පාර	1000.00	1200.00	1800.00	1800.00	-	-	2200.00	2200.00	1300.00	1600.00	1700.00	1700.00	-	-
දෙහිඅත්තකණ්ඩිය	1000.00	1200.00	2400.00	2400.00	-	-	2200.00	2600.00	1300.00	1600.00	1200.00	1600.00	-	-
නුවරඑළිය	960.00	1100.00	2380.00	2400.00	-	-	2350.00	2380.00	1400.00	1450.00	2380.00	2400.00	880.00	900.00
නුවර	1100.00	1300.00	2000.00	2100.00	-	-	2300.00	2400.00	1400.00	1600.00	2000.00	2100.00	800.00	850.00
පුත්තලම	950.00	1250.00	1800.00	2200.00	-	-	2000.00	2200.00	900.00	1100.00	850.00	1200.00	600.00	650.00
හම්බන්තොට	1100.00	1200.00	2000.00	2000.00	-	-	-	-	1400.00	1500.00	2000.00	2000.00	-	-
රත්නපුරය	980.00	1180.00	1800.00	2100.00	-	-	1960.00	2200.00	1280.00	1400.00	1800.00	2100.00	-	-
මාතර	1000.00	1200.00	1800.00	2000.00	-	-	1900.00	2000.00	1400.00	1550.00	1900.00	2000.00	-	-
ගාල්ල	950.00	1200.00	2000.00	2400.00	-	-	2000.00	2200.00	1200.00	1400.00	1600.00	2000.00	600.00	800.00
තිස්සමහාරාමය	-	-	-	-	-	-	-	-	-	-	-	-	-	-
මීගොඩ	950.00	1200.00	1800.00	2000.00	-	-	2000.00	2400.00	1200.00	1400.00	1800.00	2400.00	800.00	800.00
ඇඹිලිපිටිය	1200.00	1300.00	2000.00	2200.00	-	-	2000.00	2250.00	1300.00	1600.00	2000.00	2250.00	700.00	950.00
යාපනය	1000.00	1100.00	2200.00	2400.00	3100.00	3250.00	2150.00	2300.00	1280.00	1350.00	1200.00	1300.00	-	-
වවුනියාව	-	-	1700.00	1800.00	-	-	2000.00	2200.00	-	-	1200.00	1300.00	600.00	700.00
මන්නාරම	1000.00	1000.00	1750.00	2400.00	-	-	1900.00	2000.00	1100.00	1200.00	850.00	900.00	750.00	850.00
කිලිනොච්චිය	950.00	1000.00	2400.00	2500.00	-	-	2000.00	2200.00	1200.00	1300.00	1000.00	1100.00	800.00	850.00
මුලතිව්	1200.00	1350.00	2200.00	2450.00	-	-	-	-	-	-	-	-	600.00	700.00
මඩකලපුව	1000.00	1100.00	1900.00	2000.00	-	-	2400.00	2500.00	1200.00	1280.00	1200.00	1300.00	700.00	750.00
ත්‍රිකුණාමලය	1240.00	1300.00	2300.00	2360.00	-	-	-	-	1230.00	1250.00	1040.00	1060.00	740.00	760.00
වේයන්ගොඩ	-	-	-	-	-	-	-	-	-	-	-	-	-	-
ගලන්බිඳුණුවාව	-	-	-	-	-	-	-	-	-	-	-	-	-	-
බණ්ඩාරවෙල	1000.00	1200.00	1800.00	1850.00	-	-	2000.00	2000.00	1500.00	1600.00	1600.00	1700.00	700.00	900.00
මාතලේ	1000.00	1200.00	2300.00	2400.00	-	-	2100.00	2200.00	1500.00	1600.00	2000.00	2200.00	800.00	850.00

වගු අංක 13: සලකා බලන සිල්ලර වෙළඳපොලවල මස් මිල ගණන් (කිලෝවකට රුපියල්)

සති අංක 33: 09 - 15 අගෝස්තු 2024

ප්‍රදේශ	හරක් මස්	කුකුල් මස්		එළ මස්	ඌරු මස්
		බ්‍රොයිලර්	කරි		
කොළඹ	2500.00 - 2600.00	1200.00 - 1280.00	1100.00 - 1300.00	3300.00 - 3600.00	1200.00 - 1500.00
ගම්පහ	-	1150.00 - 1220.00	1500.00 - 1500.00	3500.00 - 3500.00	1200.00 - 1200.00
කුරුණෑගල	-	-	-	-	-
නිකවැරටිය	2100.00 - 2200.00	1150.00 - 1200.00	-	-	1280.00 - 1280.00
දඹුල්ල	-	1150.00 - 1200.00	-	-	1400.00 - 1500.00
අනුරාධපුරය	2300.00 - 2400.00	1100.00 - 1200.00	1250.00 - 1400.00	-	1300.00 - 1450.00
තඹින්නේගම	-	1100.00 - 1200.00	-	-	1500.00 - 1500.00
පොළොන්නරුව	2100.00 - 2200.00	1150.00 - 1200.00	1280.00 - 1300.00	3000.00 - 3100.00	1800.00 - 1800.00
කළුතර	-	-	-	-	-
බදුල්ල	2100.00 - 2100.00	1300.00 - 1350.00	-	2900.00 - 2900.00	-
කැප්පෙට්පොළ	2100.00 - 2200.00	1100.00 - 1200.00	1250.00 - 1300.00	3000.00 - 3100.00	-
මොණරාගල	2300.00 - 2300.00	1250.00 - 1400.00	1550.00 - 1650.00	-	1500.00 - 1600.00
කෑගල්ල	2300.00 - 2300.00	1180.00 - 1290.00	-	3100.00 - 3100.00	1450.00 - 1550.00
අම්පාර	-	-	-	-	1650.00 - 1700.00
දෙහිඅත්තකණ්ඩිය	-	1180.00 - 1200.00	-	-	1290.00 - 1400.00
නුවරඑළිය	2200.00 - 2300.00	1100.00 - 1200.00	1240.00 - 1300.00	3200.00 - 3300.00	1450.00 - 1500.00
නුවර	-	-	-	-	-
පුත්තලම	2400.00 - 2400.00	1200.00 - 1200.00	1500.00 - 1500.00	3600.00 - 3600.00	-
හම්බන්තොට	-	1300.00 - 1300.00	1250.00 - 1350.00	-	-
රත්නපුරය	2400.00 - 2400.00	1250.00 - 1270.00	1250.00 - 1380.00	3200.00 - 3200.00	1300.00 - 1300.00
මාතර	-	1270.00 - 1310.00	-	-	-
ගාල්ල	2300.00 - 2400.00	1150.00 - 1250.00	1350.00 - 1400.00	3300.00 - 3400.00	-
තිස්සමහාරාමය	-	-	-	-	-
මීගොඩ	-	1120.00 - 1250.00	1350.00 - 1400.00	-	1250.00 - 2040.00
ඇඹිලිපිටිය	2150.00 - 2200.00	1080.00 - 1100.00	1200.00 - 1320.00	2900.00 - 3000.00	1350.00 - 1500.00
යාපනය	2000.00 - 2100.00	1200.00 - 1250.00	1500.00 - 1550.00	3450.00 - 3600.00	-
වවුනියාව	2000.00 - 2150.00	1350.00 - 1400.00	1500.00 - 1600.00	2900.00 - 3000.00	-
මන්නාරම	2000.00 - 2200.00	1250.00 - 1350.00	1650.00 - 1700.00	-	-
කිලිනොච්චිය	2000.00 - 2050.00	1240.00 - 1300.00	1650.00 - 1700.00	3400.00 - 3500.00	-
මුලතිව්	1700.00 - 1750.00	1350.00 - 1400.00	-	-	-
මඩකලපුව	2000.00 - 2000.00	1180.00 - 1200.00	1400.00 - 1500.00	3400.00 - 3500.00	-
ත්‍රිකුණාමලය	2130.00 - 2150.00	1200.00 - 1240.00	1840.00 - 1860.00	3450.00 - 3500.00	-
වේයන්ගොඩ	-	-	-	-	-
ගලන්බිඳුණුවැව	-	-	-	-	-
බණ්ඩාරවෙල	-	1200.00 - 1250.00	1500.00 - 1600.00	2800.00 - 2800.00	-
මාතලේ	2000.00 - 2200.00	1180.00 - 1200.00	1350.00 - 1400.00	2900.00 - 3000.00	1400.00 - 1600.00

වගු අංක 15: කොළඹ හා අවට සිල්ලර වෙළඳපලවල මිල ගණන් (කිලෝවකට රුපියල්)

සති අංක 33: 09 - 15 අගෝස්තු 2024

වර්ගය	පරාසය	මිල ගණන් වල සාමාන්‍යය			මිල වෙනස්වීම		වර්ගය	පරාසය	මිල ගණන් වල සාමාන්‍යය			මිල වෙනස්වීම			
		මෙම සතිය	පසුගිය සතිය	පසුගිය වසර	පසුගිය සතියට	පසුගිය වසරට %			මෙම සතිය	පසුගිය සතිය	පසුගිය වසර	පසුගිය සතියට	පසුගිය වසරට %		
සහල්							පොල් (ගෙඩියකට රු.)								
දේශීය							ලොකු	115.00	135.00	127.76	127.08	110.25	0.68	15.88	
සම්බා 1	230.00	270.00	251.03	251.29	228.97	-0.26	9.64	කුඩා	100.00	110.00	106.67	106.09	86.83	0.58	22.84
සම්බා 2					214.29										
කිරි සම්බා	300.00	360.00	339.05	348.80	269.38	-9.75	25.86	පළතුරු (ගෙඩියකට රු.)							
නායු 1	210.00	230.00	224.29	224.23	216.67	0.05	3.52	කෙසෙල්							
නායු 2					196.05			ඇඹුල් (කි. රු.)							
රතු කැකුළු	190.00	220.00	206.73	207.59	162.59	-0.86	27.15	කෝලිකුටුල් (කි. රු.)							
සුදු කැකුළු	200.00	220.00	215.38	215.83	184.26	-0.45	16.89	සීනි (කි. රු.)							
ආනයනික							ආහාරාලු								
සම්බා	280.00	320.00	294.29	294.55	239.38	-0.26	22.94	ඇමුලුන්							
නායු								පැපොල් (කි. රු.)							
රතු කැකුළු								වැල් දොඩම්							
සුදු කැකුළු					214.09			අත්තායි (ලොකු)							
වියළි මිරිස්							අත්තායි (මධ්‍යම)								
ආනයනික	800.00	1200.00	1005.56	1005.36	1296.92	0.20	-22.47	අත්තායි (කුඩා)							
ළඟු							අඹ								
යින්								බෙටටා							
වෙදාලන්	400.00	520.00	464.60	508.00	420.00	-43.40	10.62	කර්තෘකොලොම්බන්							
ආනයනික	400.00	430.00	406.25	420.00		-13.75		විලාඩ්							
ලොකු ඊඟු							කොහු								
ආනයනික	200.00	300.00	253.71	252.97	163.17	0.74	55.49	මේනන් පළතුරු							
දේශීය								දිවුල්							
අර්නාපල්							දොඩම්								
වැලිමඩ								අලිගැටපේර							
නුවරඑළිය	420.00	560.00	501.43	509.00	430.00	-7.57	16.61	බෙලි							
ආනයනික	220.00	280.00	248.00	253.18	222.50	-5.18	11.46	මිදි (කිලෝවකට රු.)							
ධාන්‍ය							කැමිලි								
මුං ඇට	950.00	1400.00	1193.75	1260.00	1167.20	-66.25	2.27								
කඩිපි (සුදු)	850.00	1200.00	1043.18	1059.09	1116.67	-15.91	-6.58	මාළු							
කඩිපි (රතු)	800.00	1200.00	1023.40	1015.22	1133.68	8.18	-9.73	සාලයා							
රතු පරිප්පු	280.00	360.00	319.26	323.60	323.23	-4.34	-1.23	හුරුල්ලා							
ඵළුවල							බලයා								
බටර් බෝංචි								කෙලවල්ලා							
කොළ බෝංචි	300.00	560.00	444.38	519.68	420.29	-75.30	5.73	මනරා							
කැටර්	240.00	460.00	360.94	389.29	480.59	-28.35	-24.90	පරව්							
ලීක්ස්	350.00	480.00	416.33	476.79	253.24	-60.45	64.41	මම්රා							
බිට රුට්	180.00	400.00	323.87	400.71	251.67	-76.84	28.69	ඉස්සා							
නෝකෝල්	150.00	320.00	245.36	285.00	208.97	-39.64	17.42	කලපන්							
රාබු	120.00	320.00	217.33	209.31	183.94	8.02	18.15	මීන්තර							
ගෝවා	260.00	480.00	370.67	416.79	255.71	-46.12	44.95	දුඹුරු							
කක්කාලි	220.00	400.00	318.71	363.33	295.76	-44.62	7.76	සුදු							
බණ්ඩක්කා	160.00	340.00	263.33	255.00	226.18	8.33	16.43	කරවිල							
වමබවු	260.00	480.00	359.38	400.00	336.76	-40.63	6.71	භාල්මැස්සා							
මාළු මිරිස්	540.00	1200.00	842.81	1068.33	439.71	-225.52	91.67	භාල්මැස්සා (ආනයනික)							
වටටක්කා	160.00	360.00	257.19	243.93	190.33	13.26	35.12	කට්ටා							
පිපික්කා	100.00	240.00	165.18	164.67	146.97	0.51	12.39	මනරා							
කරවිල	240.00	460.00	336.45	367.19	341.14	-30.74	-1.38	මම්රා							
පනෝල	250.00	400.00	330.36	333.87	274.55	-3.51	20.33	බලයා							
මුරුගා	200.00	400.00	295.81	300.00	348.28	-4.19	-15.07	අඹුළුවා							
වැටකොළ	260.00	400.00	332.59	311.29	274.19	21.30	21.30	මඩුවා							
මැ කරල්	230.00	420.00	337.14	310.71	261.38	26.43	28.99	කෝඩුවා							
අළු කෙසෙල්	240.00	400.00	322.33	310.80	281.18	11.53	14.64	සාලයා							
අඹු මිරිස්	300.00	800.00	584.52	668.52	621.43	-84.00	-5.94	මස්							
දෙහි	480.00	850.00	670.71	719.66	805.16	-48.94	-16.70	තරක් මස්							
දේශීය අලු							කුකුල් මස් (මොයිලර්)								
බතල	160.00	360.00	278.00	260.34	205.14	17.66	35.52	කුකුල් මස් (කරි)							
මස්සෝක්කා	140.00	320.00	209.31	202.00	195.33	7.31	7.16	ළු මස්							
කොළ ඵළුවල (මිරිසකට රු.)							ලෞරු මස්								
මුතු අඹුචුන්නා	50.00	80.00	74.55	74.79	73.03	-0.25	2.07								
කංකුන්	50.00	80.00	74.55	74.79	73.03	-0.25	2.07								
මොටුකොළ (කි.රු.)	100.00	140.00	116.67	120.00	100.57	-3.33	16.00								

සලකා බලන සතිය : සති අංක 33: 09 - 15 අගෝස්තු 2024
 පසුගිය සතිය : සති අංක 32: 02 - 08 අගෝස්තු 2024

වගු අංක 16: ගොවිපල මිල ගණන් (කිලෝවකට රුපියල්)

සති අංක 33: 09 - 15 අගෝස්තු 2024

භෝග වර්ග	පරාසය	සාමාන්‍ය මිල	භෝග වර්ග	පරාසය	සාමාන්‍ය මිල	භෝග වර්ග	පරාසය	සාමාන්‍ය මිල
ඒ			එළවළු (උඩරට)			පකෝල		
කෙටි වී (සුදු)			බෝංචි			දඹුල්ල	100.00 - 130.00	118.00
අනුරාධපුරය	110.00 - 113.00	111.20	දඹුල්ල	340.00 - 380.00	357.50	හම්බන්තොට	150.00 - 150.00	150.00
පොළොන්නරුව	114.00 - 117.00	115.50	වැලිමඩ	350.00 - 360.00	356.00	ඇඹිලිපිටිය	150.00 - 180.00	165.00
කලාවැව	110.00 - 117.00	114.25	බදුල්ල	200.00 - 250.00	237.50	මාතර		
කුරුණෑගල			කැරට			අනුරාධපුරය	140.00 - 160.00	148.00
දෙහිඅත්තකණ්ඩිය	110.00 - 114.50	111.83	නුවරඑළිය	235.00 - 245.00	241.00	වැටකොළ		
නිකවැරටිය	100.00 - 115.00	106.50	වැලිමඩ	170.00 - 180.00	176.00	දඹුල්ල	110.00 - 140.00	126.00
අම්පාර	115.00 - 116.00	115.50	හඟුරන්කොන			හම්බන්තොට	180.00 - 180.00	180.00
දිග වී (සුදු)			ලීක්ස්			ඇඹිලිපිටිය	150.00 - 180.00	164.00
අනුරාධපුරය	115.00 - 118.00	116.20	නුවරඑළිය	235.00 - 245.00	241.00	මාතර		
පොළොන්නරුව	120.00 - 121.00	120.33	වැලිමඩ	225.00 - 235.00	231.00	අනුරාධපුරය	140.00 - 160.00	148.00
කලාවැව	110.00 - 117.00	114.50	බීට රූට			අමු මිරිස්		
කුරුණෑගල			නුවරඑළිය	130.00 - 140.00	134.00	දඹුල්ල	290.00 - 330.00	308.00
දෙහිඅත්තකණ්ඩිය	117.00 - 121.00	119.00	දඹුල්ල	90.00 - 110.00	100.00	හම්බන්තොට	350.00 - 360.00	355.00
ඇඹිලිපිටිය			කුරුණෑගල			ඇඹිලිපිටිය	270.00 - 300.00	288.00
නිකවැරටිය	100.00 - 115.00	106.50	වැලිමඩ	100.00 - 120.00	108.00	පුත්තලම		
මාතර			හඟුරන්කොන			අනුරාධපුරය	350.00 - 380.00	362.00
හම්බන්තොට			නෝකෝල්			වටටක්කා		
අම්පාර	116.00 - 116.00	116.00	නුවරඑළිය	50.00 - 65.00	59.00	දඹුල්ල	100.00 - 120.00	107.00
දිග වී (රතු)			වැලිමඩ	35.00 - 45.00	41.00	හම්බන්තොට	130.00 - 130.00	130.00
මාතර	105.00 - 108.00	106.00	හඟුරන්කොන			ඇඹිලිපිටිය	80.00 - 110.00	96.00
හම්බන්තොට	100.00 - 115.00	108.33	රාබු			මාතර		
ඇඹිලිපිටිය	110.00 - 112.00	111.25	නුවරඑළිය	20.00 - 25.00	23.00	අනුරාධපුරය	100.00 - 120.00	112.00
කීරි සම්බා			වැලිමඩ	16.00 - 20.00	18.40	මොණරාගල	80.00 - 100.00	88.00
අනුරාධපුරය	113.00 - 118.00	115.00	හම්බන්තොට			පිපිස්සා		
පොළොන්නරුව	115.00 - 117.00	116.17	හඟුරන්කොන			අනුරාධපුරය	30.00 - 40.00	34.00
කලාවැව			ගෝවා			දඹුල්ල	20.00 - 30.00	25.00
කුරුණෑගල			නුවරඑළිය	180.00 - 195.00	188.00	හම්බන්තොට	40.00 - 50.00	45.00
දෙහිඅත්තකණ්ඩිය	112.00 - 116.00	113.67	වැලිමඩ	130.00 - 140.00	136.00	මාතර	25.00 - 30.00	28.25
රතු එණු			බදුල්ල	150.00 - 150.00	150.00	දඹුල්ල	110.00 - 145.00	134.17
පුත්තලම			හඟුරන්කොන			හම්බන්තොට	150.00 - 180.00	165.00
යාපනය	280.00 - 320.00	302.00	තක්කාලි			ඇඹිලිපිටිය	200.00 - 220.00	207.50
ලොකු එණු			වැලිමඩ	100.00 - 140.00	124.00	මාතර	120.00 - 150.00	135.00
දඹුල්ල			හම්බන්තොට	150.00 - 160.00	155.00	අනුරාධපුරය	180.00 - 200.00	188.00
කලාවැව			දඹුල්ල	110.00 - 135.00	124.00	අළු කෙසෙල්		
අනුරාධපුරය			හඟුරන්කොන			හම්බන්තොට		
අර්තාපල්			එළවළු (පහතරට)			ඇඹිලිපිටිය	150.00 - 170.00	160.00
නුවරඑළිය	360.00 - 370.00	365.00	බණ්ඩක්කා			මාතර	140.00 - 160.00	152.50
බදුල්ල			අනුරාධපුරය	60.00 - 70.00	64.00	දෙහි		
වැලිමඩ	330.00 - 370.00	350.00	දඹුල්ල	40.00 - 55.00	49.00	හම්බන්තොට		
ධාන්‍ය			හම්බන්තොට	70.00 - 80.00	75.00	ඇඹිලිපිටිය	300.00 - 340.00	322.50
මුං ඇට			ඇඹිලිපිටිය	50.00 - 60.00	55.00	මොණරාගල	350.00 - 380.00	362.00
හම්බන්තොට			මාතර	100.00 - 120.00	112.50	පලතුරු (කි.ග්‍රෑම්.රු.)		
මොණරාගල	500.00 - 550.00	520.00	වම්බු			කෙසෙල්		
ඇඹිලිපිටිය	600.00 - 620.00	610.00	අනුරාධපුරය	200.00 - 240.00	216.00	ඇඹුල්		
නිකවැරටිය	550.00 - 600.00	587.50	දඹුල්ල	152.50 - 190.00	171.00	මොණරාගල	70.00 - 80.00	74.00
අනුරාධපුරය	500.00 - 550.00	525.00	හම්බන්තොට	160.00 - 180.00	170.00	ඇඹිලිපිටිය	100.00 - 120.00	107.50
කව්පි			ඇඹිලිපිටිය	150.00 - 200.00	172.00	හම්බන්තොට		
හම්බන්තොට			මාතර	120.00 - 140.00	130.00	කෝලිකුට්ටු		
නිකවැරටිය	550.00 - 600.00	566.67	වැලිමඩ	170.00 - 180.00	176.00	මොණරාගල	200.00 - 250.00	220.00
මොණරාගල	550.00 - 600.00	570.00	මාළු මිරිස්			ඇඹිලිපිටිය	200.00 - 270.00	237.50
ඇඹිලිපිටිය	700.00 - 720.00	710.00	බදුල්ල			හම්බන්තොට		
බඩ ඉරිඟු			වැලිමඩ	650.00 - 680.00	662.50	පැපොල්		
අනුරාධපුරය			කරවිල			මොණරාගල	100.00 - 110.00	104.00
කලාවැව			අනුරාධපුරය	180.00 - 200.00	188.00	ඇඹිලිපිටිය	150.00 - 160.00	153.75
තල			දඹුල්ල	110.00 - 140.00	127.00	හම්බන්තොට		
අනුරාධපුරය	480.00 - 500.00	490.00	හම්බන්තොට			අන්තාසි		
කලාවැව			ඇඹිලිපිටිය	200.00 - 290.00	240.00	දිවුලපිටිය		
උදු			මාතර	130.00 - 150.00	142.50			
අනුරාධපුරය								
කලාවැව								

27

වර්ගය	පැළියගොඩ	මහරගම	කිරුලපන	නුගේගොඩ	නාරාහේන්පිට	දෙමටගොඩ	කොටලග	කඩවත	කිරිඳිගොඩ
සහල්									
දේශීය									
සමබා 1	250.00 - 260.00	230.00 - 270.00	230.00 - 270.00	230.00 - 230.00	260.00 - 270.00	230.00 - 270.00	240.00 - 270.00	230.00 - 260.00	230.00 - 270.00
සමබා 2	-	-	-	-	-	-	-	-	-
කිරි සමබා	300.00 - 350.00	320.00 - 360.00	300.00 - 360.00	340.00 - 340.00	-	320.00 - 360.00	300.00 - 340.00	360.00 - 360.00	340.00 - 360.00
නාඩු 1	220.00 - 220.00	210.00 - 230.00	220.00 - 230.00	220.00 - 230.00	220.00 - 230.00	220.00 - 230.00	230.00 - 230.00	220.00 - 230.00	220.00 - 230.00
නාඩු 2	-	-	-	-	-	-	-	-	-
රතු කැකුළු	200.00 - 210.00	200.00 - 200.00	190.00 - 220.00	200.00 - 220.00	200.00 - 210.00	205.00 - 220.00	200.00 - 220.00	210.00 - 210.00	200.00 - 210.00
සුදු කැකුළු	200.00 - 220.00	210.00 - 220.00	210.00 - 220.00	220.00 - 220.00	210.00 - 220.00	210.00 - 220.00	210.00 - 220.00	210.00 - 220.00	210.00 - 220.00
ආනයනික									
සමබා	280.00 - 300.00	-	280.00 - 280.00	300.00 - 320.00	310.00 - 320.00	290.00 - 300.00	280.00 - 310.00	290.00 - 290.00	280.00 - 290.00
නාඩු	-	-	-	-	-	-	-	-	-
රතු කැකුළු	-	-	-	-	-	-	-	-	-
සුදු කැකුළු	-	-	-	-	-	-	-	-	-
විදේශී මිලිස්									
ආනයනික	800.00 - 850.00	1050.00 - 1200.00	900.00 - 1200.00	950.00 - 1200.00	950.00 - 1000.00	950.00 - 1100.00	900.00 - 1000.00	1000.00 - 1100.00	1000.00 - 1000.00
රතු එණු									
සිතන්	-	-	-	-	-	-	-	-	-
වේදාලන්	460.00 - 520.00	400.00 - 465.00	470.00 - 480.00	480.00 - 500.00	460.00 - 480.00	480.00 - 480.00	400.00 - 500.00	400.00 - 460.00	400.00 - 500.00
ආනයනික	400.00 - 430.00	-	400.00 - 400.00	-	-	400.00 - 400.00	-	-	-
ලොකු එණු									
ආනයනික	200.00 - 260.00	260.00 - 300.00	200.00 - 280.00	240.00 - 300.00	270.00 - 300.00	200.00 - 280.00	200.00 - 280.00	200.00 - 260.00	200.00 - 260.00
දේශීය	-	-	-	-	-	-	-	-	-
අර්තාපල්									
වැලිමඩ	-	-	-	-	-	-	-	-	-
නුවරඑළිය	420.00 - 460.00	480.00 - 560.00	460.00 - 490.00	520.00 - 550.00	520.00 - 560.00	-	500.00 - 550.00	480.00 - 520.00	-
ආනයනික	220.00 - 260.00	250.00 - 260.00	240.00 - 260.00	240.00 - 260.00	240.00 - 280.00	240.00 - 280.00	220.00 - 240.00	240.00 - 280.00	220.00 - 240.00
ධාන්‍ය									
මුං ඇට	950.00 - 1100.00	1200.00 - 1300.00	1000.00 - 1250.00	1000.00 - 1350.00	1000.00 - 1400.00	1100.00 - 1400.00	950.00 - 1000.00	1350.00 - 1400.00	1400.00 - 1400.00
කව්පි (සුදු)	850.00 - 950.00	1150.00 - 1200.00	1100.00 - 1200.00	1000.00 - 1200.00	950.00 - 1100.00	-	950.00 - 1000.00	850.00 - 1200.00	1100.00 - 1200.00
කව්පි (රතු)	800.00 - 900.00	1150.00 - 1200.00	1000.00 - 1200.00	1000.00 - 1200.00	885.00 - 1100.00	950.00 - 1200.00	950.00 - 1000.00	850.00 - 1200.00	1100.00 - 1200.00
රතු පරිප්පු	290.00 - 320.00	300.00 - 360.00	280.00 - 320.00	320.00 - 360.00	320.00 - 360.00	290.00 - 310.00	300.00 - 320.00	300.00 - 320.00	340.00 - 360.00

28

වර්ගය	පැළියගොඩ	මහරගම	කිරුළපන	නුගේගොඩ	නාරාහේන්පිට	දෙමටගොඩ	තොටලග	කඩවත	කිරිඳිගොඩ
එළවළු									
බෝංචි	400.00 - 450.00	540.00 - 560.00	520.00 - 530.00	400.00 - 480.00	420.00 - 560.00	460.00 - 550.00	300.00 - 400.00	360.00 - 400.00	300.00 - 340.00
කැරට	320.00 - 400.00	440.00 - 460.00	400.00 - 420.00	380.00 - 460.00	320.00 - 430.00	320.00 - 400.00	240.00 - 280.00	240.00 - 260.00	320.00 - 360.00
ලීක්ස්	400.00 - 420.00	450.00 - 480.00	460.00 - 480.00	400.00 - 460.00	400.00 - 450.00	360.00 - 400.00	350.00 - 360.00	360.00 - 420.00	360.00 - 400.00
බීටරුව	250.00 - 280.00	360.00 - 400.00	320.00 - 400.00	340.00 - 400.00	320.00 - 360.00	320.00 - 340.00	180.00 - 200.00	320.00 - 340.00	280.00 - 400.00
තෝකෝල්	150.00 - 180.00	320.00 - 320.00	240.00 - 320.00	300.00 - 320.00	240.00 - 260.00	280.00 - 320.00	180.00 - 240.00	200.00 - 260.00	220.00 - 260.00
රාඹු	120.00 - 180.00	280.00 - 320.00	240.00 - 320.00	320.00 - 320.00	180.00 - 220.00	160.00 - 180.00	160.00 - 220.00	220.00 - 260.00	160.00 - 200.00
ගෝවා	260.00 - 300.00	440.00 - 480.00	400.00 - 480.00	400.00 - 440.00	320.00 - 400.00	320.00 - 420.00	300.00 - 340.00	320.00 - 360.00	300.00 - 320.00
තක්කාලි	220.00 - 260.00	320.00 - 400.00	380.00 - 400.00	320.00 - 400.00	280.00 - 340.00	320.00 - 400.00	220.00 - 260.00	280.00 - 320.00	280.00 - 300.00
බණ්ඩක්කා	160.00 - 180.00	320.00 - 340.00	260.00 - 320.00	300.00 - 340.00	240.00 - 280.00	240.00 - 320.00	160.00 - 180.00	230.00 - 260.00	240.00 - 280.00
වම්බටු	260.00 - 350.00	440.00 - 480.00	400.00 - 480.00	400.00 - 480.00	320.00 - 360.00	320.00 - 340.00	260.00 - 320.00	320.00 - 360.00	280.00 - 320.00
මාළු මිරිස්	600.00 - 800.00	1000.00 - 1200.00	800.00 - 1200.00	800.00 - 900.00	800.00 - 1000.00	800.00 - 1200.00	700.00 - 800.00	680.00 - 760.00	540.00 - 560.00
වට්ටක්කා	180.00 - 200.00	300.00 - 320.00	240.00 - 280.00	320.00 - 360.00	200.00 - 280.00	280.00 - 360.00	160.00 - 200.00	230.00 - 260.00	240.00 - 280.00
පිපිඤ්ඤා	100.00 - 120.00	200.00 - 240.00	160.00 - 240.00	240.00 - 240.00	100.00 - 120.00	160.00 - 180.00	100.00 - 120.00	165.00 - 200.00	120.00 - 140.00
කරවිල	240.00 - 260.00	360.00 - 400.00	320.00 - 460.00	400.00 - 460.00	260.00 - 320.00	320.00 - 360.00	260.00 - 320.00	280.00 - 320.00	320.00 - 340.00
පතෝල	250.00 - 280.00	360.00 - 400.00	320.00 - 400.00	320.00 - 400.00	280.00 - 360.00	280.00 - 340.00	260.00 - 280.00	280.00 - 340.00	320.00 - 340.00
මුරුංගා	200.00 - 240.00	320.00 - 400.00	260.00 - 320.00	320.00 - 400.00	240.00 - 280.00	260.00 - 320.00	200.00 - 240.00	300.00 - 360.00	340.00 - 360.00
වැටකොළ	280.00 - 320.00	320.00 - 400.00	340.00 - 400.00	320.00 - 400.00	260.00 - 300.00	-	260.00 - 300.00	320.00 - 340.00	360.00 - 400.00
මෑ කරල්	230.00 - 300.00	400.00 - 420.00	280.00 - 400.00	320.00 - 400.00	320.00 - 360.00	-	240.00 - 300.00	320.00 - 400.00	320.00 - 340.00
අළු කෙසෙල්	260.00 - 300.00	360.00 - 400.00	320.00 - 400.00	320.00 - 400.00	300.00 - 360.00	300.00 - 340.00	280.00 - 300.00	280.00 - 320.00	240.00 - 280.00
අමු මිරිස්	300.00 - 360.00	760.00 - 800.00	550.00 - 600.00	760.00 - 800.00	550.00 - 600.00	760.00 - 800.00	500.00 - 600.00	600.00 - 650.00	320.00 - 340.00
දෙහි	480.00 - 550.00	760.00 - 800.00	800.00 - 850.00	760.00 - 800.00	540.00 - 600.00	-	580.00 - 700.00	600.00 - 700.00	580.00 - 600.00
ජෙෂියා අල									
බතල	160.00 - 220.00	240.00 - 280.00	260.00 - 320.00	320.00 - 360.00	240.00 - 280.00	360.00 - 360.00	180.00 - 200.00	340.00 - 360.00	340.00 - 360.00
මඤ්ඤොක්කා	140.00 - 180.00	200.00 - 240.00	230.00 - 260.00	320.00 - 320.00	200.00 - 220.00	220.00 - 240.00	140.00 - 180.00	180.00 - 200.00	220.00 - 230.00
ජලා (මිටියකට)									
මුතුණුවැන්න	50.00 - 60.00	80.00 - 80.00	70.00 - 80.00	80.00 - 80.00	80.00 - 80.00	80.00 - 80.00	70.00 - 70.00	80.00 - 80.00	80.00 - 80.00
කංකුන්	50.00 - 60.00	80.00 - 80.00	70.00 - 80.00	80.00 - 80.00	80.00 - 80.00	80.00 - 80.00	70.00 - 70.00	80.00 - 80.00	80.00 - 80.00
ගොටුකොළ	100.00 - 100.00	120.00 - 120.00	120.00 - 120.00	120.00 - 120.00	120.00 - 120.00	120.00 - 120.00	120.00 - 120.00	120.00 - 140.00	110.00 - 120.00
පොල් (ගෙඩියකට)									
ලොකු	115.00 - 120.00	120.00 - 130.00	120.00 - 130.00	120.00 - 130.00	120.00 - 135.00	120.00 - 135.00	120.00 - 135.00	125.00 - 135.00	120.00 - 130.00
කුඩා	100.00 - 110.00	100.00 - 110.00	100.00 - 110.00	110.00 - 110.00	100.00 - 110.00	100.00 - 105.00	100.00 - 110.00	105.00 - 110.00	105.00 - 110.00

වර්ගය	පැළියගොඩ	මහරගම	කිරුලපන	නුගේගොඩ	නාරාහේන්පිට	දෙමටගොඩ	කොටුලග	කඩවත	කිරිඳිගොඩ
කෙසෙල්									
ඇඹුල් (කි. රු.)	230.00 - 250.00	260.00 - 260.00	280.00 - 300.00	240.00 - 240.00	230.00 - 280.00	200.00 - 230.00	180.00 - 200.00	230.00 - 240.00	200.00 - 260.00
කෝලිකුටුටු (කි. රු.)	400.00 - 500.00	500.00 - 540.00	550.00 - 600.00	450.00 - 480.00	550.00 - 550.00	500.00 - 600.00	450.00 - 500.00	500.00 - 580.00	500.00 - 550.00
සීනි (කි. රු.)	170.00 - 200.00	240.00 - 250.00	260.00 - 280.00	240.00 - 240.00	200.00 - 250.00	200.00 - 240.00	180.00 - 200.00	230.00 - 250.00	200.00 - 230.00
අනමාලු	40.00 - 42.00	50.00 - 50.00	54.00 - 54.00	42.00 - 50.00	45.00 - 50.00	42.00 - 42.00	40.00 - 42.00	42.00 - 42.00	42.00 - 50.00
ඇමුණුන්	60.00 - 70.00	70.00 - 72.00	70.00 - 76.00	70.00 - 70.00	60.00 - 70.00	60.00 - 60.00	60.00 - 72.00	70.00 - 70.00	70.00 - 76.00
අන්නාසි									
ලොකු	650.00 - 700.00	780.00 - 780.00	700.00 - 750.00	780.00 - 800.00	780.00 - 780.00	750.00 - 780.00	700.00 - 720.00	780.00 - 780.00	750.00 - 780.00
මධ්‍යම	550.00 - 600.00	600.00 - 600.00	560.00 - 600.00	600.00 - 600.00	600.00 - 600.00	580.00 - 600.00	540.00 - 560.00	600.00 - 600.00	580.00 - 600.00
කුඩා	350.00 - 400.00	480.00 - 480.00	480.00 - 480.00	480.00 - 480.00	480.00 - 480.00	460.00 - 480.00	440.00 - 480.00	400.00 - 460.00	460.00 - 480.00
අම්බ									
බේට්ටි	-	-	-	-	-	-	-	-	-
කර්තකොලොම්බන්	460.00 - 500.00	-	-	500.00 - 500.00	-	-	-	-	-
වීලාඩ්	120.00 - 120.00	-	-	200.00 - 200.00	-	-	-	-	120.00 - 120.00
කොහු	-	-	-	-	-	-	-	-	-
වෙනත් පලතුරු									
දිවුල්	36.00 - 50.00	80.00 - 80.00	80.00 - 100.00	80.00 - 100.00	40.00 - 60.00	60.00 - 70.00	40.00 - 40.00	40.00 - 50.00	70.00 - 80.00
දොඩම්	100.00 - 120.00	160.00 - 160.00	160.00 - 160.00	160.00 - 160.00	140.00 - 160.00	125.00 - 125.00	140.00 - 140.00	-	160.00 - 160.00
අලිගැටපේර	100.00 - 130.00	200.00 - 200.00	200.00 - 200.00	200.00 - 200.00	160.00 - 200.00	-	100.00 - 100.00	-	130.00 - 160.00
බෙලි	100.00 - 120.00	120.00 - 120.00	140.00 - 160.00	140.00 - 160.00	110.00 - 120.00	-	-	-	120.00 - 120.00
මිදි (කි. රු.)	1500.00 - 1500.00	2100.00 - 2400.00	2300.00 - 2500.00	2000.00 - 2400.00	1800.00 - 2000.00	-	2000.00 - 2000.00	2200.00 - 2400.00	1800.00 - 2000.00
පැපොල් (කි. රු.)	200.00 - 220.00	280.00 - 300.00	300.00 - 320.00	240.00 - 280.00	200.00 - 280.00	250.00 - 300.00	200.00 - 250.00	220.00 - 250.00	200.00 - 250.00
වැල් දොඩම්	65.00 - 70.00	-	80.00 - 80.00	70.00 - 80.00	75.00 - 80.00	75.00 - 80.00	-	60.00 - 60.00	60.00 - 75.00
තැඹිලි	160.00 - 200.00	200.00 - 220.00	200.00 - 220.00	200.00 - 200.00	180.00 - 200.00	200.00 - 220.00	160.00 - 220.00	180.00 - 200.00	160.00 - 200.00

30

වර්ගය	පැළියගොඩ		මහරගම		කිරුලපන		නුගේගොඩ		නාරාහේන්පිට		දෙමටගොඩ		තොටලග		කඩවත		කිරිඳිගොඩ	
මාළු																		
සාලයා	200.00	250.00	400.00	450.00	600.00	600.00	600.00	600.00	680.00	680.00	520.00	520.00	300.00	400.00	320.00	360.00	400.00	400.00
හුරුල්ලා	580.00	600.00	800.00	800.00	-	-	900.00	900.00	-	-	800.00	800.00	800.00	800.00	800.00	800.00	800.00	900.00
බලයා	650.00	780.00	1200.00	1200.00	-	-	-	-	800.00	800.00	-	-	1200.00	1200.00	1000.00	1000.00	1200.00	1200.00
කෙලවල්ලා	1000.00	1150.00	2000.00	2000.00	1800.00	2400.00	2400.00	2400.00	1960.00	1960.00	1600.00	1800.00	1500.00	1500.00	2000.00	2000.00	1500.00	1600.00
තෝරා	2200.00	2550.00	3000.00	3000.00	3600.00	3600.00	3600.00	3600.00	3800.00	3800.00	2800.00	2800.00	2800.00	2800.00	2800.00	2800.00	2800.00	2800.00
පරව	1100.00	1200.00	2000.00	2000.00	2400.00	2400.00	2400.00	2400.00	2300.00	2300.00	2000.00	2400.00	1500.00	1500.00	1500.00	1600.00	1500.00	1500.00
මෝරා	1050.00	1150.00	-	-	-	-	-	-	-	-	1400.00	1400.00	-	-	-	-	-	-
ඉස්සා	1900.00	2100.00	1800.00	1800.00	1800.00	2100.00	1900.00	1900.00	1800.00	1800.00	1800.00	2000.00	1900.00	1900.00	1800.00	1800.00	1900.00	1900.00
කලපත්	1500.00	2100.00	2800.00	2800.00	3200.00	3200.00	2800.00	2800.00	2800.00	2800.00	2800.00	2800.00	2600.00	2700.00	2800.00	2800.00	2800.00	3000.00
බිත්තර (මි/රු)																		
දුඹුරු	42.00	42.00	42.00	42.00	42.00	42.00	42.00	42.00	42.00	42.00	42.00	42.00	44.00	44.00	44.00	44.00	44.00	44.00
සිඳු	39.00	39.00	40.00	40.00	40.00	40.00	40.00	40.00	39.00	39.00	39.00	39.00	41.00	41.00	41.00	41.00	41.00	41.00
කරවල																		
හාල්මැස්සා	2000.00	2000.00	2000.00	2000.00	2000.00	2200.00	2200.00	2200.00	2200.00	2200.00	2200.00	2200.00	2000.00	2100.00	2200.00	2200.00	-	-
කට්ටාටා	1800.00	2000.00	1900.00	1900.00	2200.00	2200.00	2400.00	2400.00	1900.00	2000.00	2000.00	2000.00	2000.00	2000.00	2000.00	2000.00	2000.00	2200.00
තෝරා	-	-	-	-	-	-	-	-	-	-	-	-	-	-	-	-	-	-
මෝරා	2000.00	2200.00	2400.00	2400.00	2400.00	2600.00	2400.00	2400.00	2400.00	2400.00	2400.00	2400.00	2400.00	2400.00	2200.00	2400.00	2600.00	2600.00
බලයා	1200.00	1400.00	1400.00	1400.00	1600.00	1800.00	1800.00	1800.00	1600.00	1600.00	1600.00	1600.00	1400.00	1600.00	1600.00	1600.00	1800.00	1800.00
අගුළුවා	1800.00	1800.00	1900.00	1900.00	2400.00	2400.00	2400.00	2400.00	2000.00	2000.00	2000.00	2000.00	2100.00	2100.00	2200.00	2200.00	-	-
සාලයා	800.00	800.00	800.00	800.00	1000.00	1000.00	1000.00	1000.00	1000.00	1000.00	1000.00	1000.00	600.00	600.00	800.00	800.00	600.00	600.00
මස්																		
හරක් මස්	2500.00	2500.00	2500.00	2500.00	2600.00	2600.00	2500.00	2500.00	2500.00	2500.00	-	-	2500.00	2500.00	2500.00	2500.00	-	-
කුකුල් මස් (මොයිලර්)	1250.00	1250.00	1280.00	1280.00	1280.00	1280.00	1280.00	1280.00	1280.00	1280.00	1200.00	1200.00	1260.00	1260.00	1220.00	1220.00	-	-
කුකුල් මස් (කට්ට)	1100.00	1100.00	1250.00	1250.00	-	-	1280.00	1300.00	1200.00	1200.00	1200.00	1200.00	-	-	1200.00	1200.00	1300.00	1300.00
එළු මස්	3400.00	3400.00	3300.00	3300.00	3400.00	3400.00	3600.00	3600.00	3500.00	3500.00	3300.00	3300.00	3300.00	3300.00	3600.00	3600.00	3600.00	3600.00
උරු මස්	1500.00	1500.00	1500.00	1500.00	1300.00	1300.00	1500.00	1500.00	1500.00	1500.00	-	-	1300.00	1300.00	1200.00	1200.00	1300.00	1300.00

ඇමුණුම 05 : තෝරාගත් ආහාර ද්‍රව්‍යවල ආහාර සංයුතිය

ආහාර ද්‍රව්‍ය	Energy (kcal/100g)	Protein (g/100g)	Total fat (g/100g)	Retinol Eq (μg/100g)	Vit B2 (mg/100g)	Vit B6 (mg/100g)	Folate (μg/100g)	Vit C (mg/100g)	Calcium (mg/100g)	Magnesium (mg/100g)	Iron (mg/100g)	Zinc (mg/100g)
සහල්												
සහල් - (සුදු කැකුළු - සාමාන්‍ය)	361	9.88	1.52	-	0.03	0.09	10.67	-	6.94	26.29	1.22	1.5
සහල් - (සුදු කැකුළු සම්බා)	355	8.81	1.53	-	0.03	0.09	8.11	-	9.82	30.48	0.92	1.7
සහල් - (රතු කැකුළු - සාමාන්‍ය)	366	8.64	2.12	-	0.05	0.1	8.39	-	4.73	31.7	0.88	1.84
සහල් - සම්බා	369	6.86	2.45	-	0.05	0.13	12.79	-	8.71	37.26	1.18	1.49
සහල් - නාඩු සුදු	366	7.76	1.48	-	0.03	0.12	9.35	-	4.57	20.1	0.64	1.61
වියළි මිරිස්												
ලුනු	233	12.68	6.41	437	0.84	0.42	46.83	NA	107	231	5.39	1.65
ලොකු ලුනු												
ලොකු ලුනු	48	1.67	0.24	0.16	0.01	0.1	32.99	7.58	14.82	16.94	0.45	0.25
රතු එළු	55	2.13	0.15	0.18	0.02	0.13	30.15	14.26	20.37	19.32	0.31	0.28
අර්තාපල්												
	71	1.67	0.25		0.01	0.09	14.31	20.5	9.83	23.84	0.46	0.29
මාග බෝග												
මුං ඇට	290	21.97	0.93	19.5	0.28	0.33	135	NA	98.96	146	4.15	2.86
සුදු කවිපි	320	21.25	1.14	1.36	0.09	0.26	249	NA	84.1	213	5.04	3.57
රතු කවිපි	320	20.24	1.08	0.96	0.11	0.27	273	NA	81.83	194	4.95	3.4
රතු පරිප්පු	319	23.09	0.77	1.06	1.6	0.22	55	NA	41.27	66.63	7.45	3.34
එළවළු												
බෝංචි	46	3.95	0.15	6.64	0.1	0.3	45.2	7.02	35.68	45.56	0.7	0.59
කැරට්	30	0.85	0.45	1240	0.03	0.1	24.71	5.93	27.65	11.7	0.59	0.25
ලීක්ස්	30	1.74	0.49	18.56	0.02	0.19	42.63	4.65	29.28	11.77	1.49	0.43
බීටරුට්	31	2.12	0.15	1.52	0.01	0.09	108	4.51	20.29	34.88	0.77	0.29
නොල්කොල්	16	1.69	0.34		0.05	0.19	12.7	77.64	40.09	19.35	0.23	0.18
රාබු	29	0.75	0.11		0.02	0.09	18.09	12.13	35.64	13.56	0.38	0.16
ගෝවා	21	1.35	0.14	3.35	0.05	0.14	52.66	29.62	56.85	18.47	0.33	0.16

තක්කාලි	20	0.88	0.56	165	0.03	0.09	20.16	25.58	9.69	14.93	0.31	0.12
බණ්ඩක්කා	26	2.06	0.19	12.41	0.08	0.28	70.62	24.48	92.26	55.23	0.96	0.44
බටු (පැන්ඩෝරා ඉරි සහිත)	29	1.49	0.31	23	0.12	0.09	30.99	1.49	18.95	18	0.32	0.19
බටු (චීන වම්බටු)	24	1.28	0.33	16.83	0.12	0.11	32.94	3.37	14.4	21.18	0.28	0.16
මාළු මිරිස්	23	1.22	0.34	38.96	0.03	0.29	28.65	49.63	12.65	11.21	0.21	0.31
වට්ටක්කා	31	0.86	0.3	30.41	0.02	0.09	17.72	8.73	18.75	9.93	0.49	0.25
පිපිඤ්ඤ	19	0.98	0.24	0.58	0.01	0.08	19.66	4.08	22.1	18.22	0.67	0.21
කරවිල	19	1.47	0.23	55.08	0.05	0.06	53.1	46.89	25.19	35.81	1.75	0.26
පතෝල (තද කොළ)	11	0.82	0.25	10.41	0.03	0.12	18.09	3.54	26.83	25.84	0.41	0.11
පතෝල (සුදුමැලි කොළ)	11	0.89	0.25	5.14	0.03	0.07	16.52	2.85	27.11	21.77	0.47	0.2
මුරුංගා	30	2.48	0.12	3.13	0.06	0.12	60.48	92.33	22.27	28.51	0.5	0.26
වැටකොළ	12	0.86	0.15	59.33	0.01	0.07	25.48	6.41	14.67	14.01	4.42	0.45
මෑ කරල්	24	3.36	0.3	-	0.06	0.11	99.98	8.93	44.22	33.17	1.01	0.08
අළු කෙසෙල්	76	2.84	0.56	0.06	0.02	0.07	6.82	4.49	5.19	22.55	0.39	0.21
අමු මිරිස්	39	2.28	0.76	38.16	0.08	0.25	21.29	98.61	20.25	36.91	1.25	0.29
දෙහි	26	0.66	0.26	0.36	0.01	0.05	12.1	38.05	26	15.25	0.12	0.05
කැකිරි	17	1.01	0.25	0.76	0.01	0.07	17.34	8.07	25.72	26.2	0.63	0.22
අළු කෙසෙල්	18	0.8	0.15		0.01	0.15	14.17	9.14	19.27	23.62	0.48	0.13
වච්ච - වච්ච	19	0.58	0.12	0.3	0.04	0.07	63.81	23.76	20.55	13.02	0.49	0.12
තලන බටු (Little prince)	21	1.28	0.39	24.33	0.12	0.09	38.63	2.4	12.38	19.62	0.31	0.22
තලන බටු (Thai eggplant)	21	1.45	0.26	18.33	0.11	0.09	31.18	2.71	17.24	37.22	0.37	0.24
නිබ්බටු	61	1.66	1.96	15.89	0.03	1.02	72.39	10.8	105	57.46	1.06	0.59
කොහිල අල	27	0.64	0.16	1.72	0.01	0.14	4.64	1.67	52.33	33.95	0.61	1.62
කෙහෙල් මුව	19	1.36	0.63	4.27	0.02	0.12	40.51	8.16	35.09	31.43	0.38	0.39
අඹරැල්ල	37	0.73	0.44	3.36	0.01	0.1	44.49	35.51	20.7	9.28	0.7	0.12
අඹ	50	0.75	0.09	14.5	0.02	0.14	34.89	91.63	28.56	17.74	0.5	0.09
හතු	27	2.54	0.42	-	0.15	0.13	7.81	11.56	0.9	14.42	1.32	0.79
දඹල	21	1.84	0.2	38.74	0.08	0.4	33.69	19.82	68.24	31.38	1.2	0.44
පොල් ගෙඩි	390	3.67	39.92	-	0.05	0.11	14.86	-				

මූල බෝග

බතල	108	1.27	0.33	NA	0.04	0.09	14.44	22.2	28.93	21.05	0.51	0.14
මඤ්ඤොක්කා	78	0.92	0.19	NA	0.07	0.2	0.1	1.95	25.31	19.08	19.78	23.73
නෙළුම් අල/නෙළුම් මූල	79	1.94	0.93	NA	0.05	0.19	26.49	26.63	37.71	26.58	3.34	0.35
කිරිඅල	87	3.96	0.15	1.19	0.03	0.16	20.17	2.71	30.79	41.52	0.6	0.42
ඉත්තල	103	3.2	0.3	33.14	0.01	0.22	22.19	13.03	40.99	28.98	1.31	0.29

පලා වර්ග

මුතුණුවන්න	28	3.15	0.55	92.25	0.09	0.27	96.14	3.24	135	45.38	1.7	1.03
ගොටුකොළ	15	0.64	0.47	226	0.07	0.23	70.11	6.74	96.31	41.42	1.25	0.66
කන්කන්	15	0.47	0.37	1614	0.08	0.4	33.69	19.82	49.21	18.35	1.32	0.44
කතුරුමුරුගා	70	8.01	1.35	2097	0.33	0.22	120	121	901	96.64	4.36	0.53
නිවිනි	22	2.2	0.47	959	0.06	0.11	74.05	10.26	163	61.37	1.49	0.67
තම්පලා	32	3.55	0.72	1474	0.21	0.22	74.27	82	258	209	3.5	1.4
සාරණ	20	2.42	0.21	1149	0.03	0.13	58.54	9.89	59.57	42.93	0.13	0.75
කොහිල දළ	33	4.1	0.83	300	0.02	0.17	56.76	5.56	19.5	20.32	0.25	0.3
ලූනු කොළ	27	2.01	0.26	NA	0.04	0.18	56.8	23.38	35.21	74.95	3.15	0.77
ගෝවා කොළ	30	3.63	0.27	8.66	0.05	0.24	63.46	40.76	170	18.47	2.67	0.35
සලාද කොළ	19	1.05	0.24	NA	0.1	0.06	37.48	11.64	58.23	36.89	2.07	0.27
මල්ගෝවා	23	2.09	0.48	0.14	0.06	0.11	46.67	50.17	22.44	18.52	0.76	0.27
කොස් මදුළු	25	2.14	0.34	NA	0.03	0.04	30.7	24.77	37.32	26.08	0.3	0.17
කොස් ඇට	77	5.66	0.44	NA	0.02	0.08	58.91	15.24	40.87	50.14	0.52	0.42

මස්

කුකුල් මස්	176	23.14	9.24	6.88	0.07	0.49	10.09	-	15.06	20.18	0.75	0.64
හරක් මස්	160	23.3	7.45	2.15	0.08	0.32	1.93	-	4.8	28.54	2.41	3.31
එළු මස්	138	20.37	6.23	2.7	0.13	0.28	1.73	-	7.58	19.5	1.62	5.05
උරුමස්	161	18.83	9.5	1.9	0.09	0.28	8.15	-	6.58	8.9	0.79	0.8

මාළු

බලයා	96	21.28	1.12	21.01	0.15	0.12	7.89		6.45	26.02	0.68	0.46
තෝරා	136	22.28	5.18	81.9	0.07	0.16	15.45		9.85	36.73	0.41	0.74

මෝරා	95	21.6	0.83	1.11	0.04	0.11	8.57	8.44	32.58	0.41	0.74
පරව්	87	20.02	0.7	1.49	0.02	0.16	6.77	8.17	31.68	0.67	0.41
තලපත්	91	16.04	2.88	12.03	0.1	0.13	78.22	7.64	24.89	0.71	0.67
කෙලවල්ලා	109	21.47	2.55	15.95	0.17	0.73	77.39	13.35	33.82	0.68	0.64
හැදැල්ලා	87	19.88	0.78	12.18	0.04	0.06	11.7	36.6	53	0.54	0.65
හුරුල්ලා	88	17.08	2.18	10.02	0.14	1.66	61.66	103	35.45	1.24	1.05
කාරල්ලා / කටුවල්ලා	97	21.8	1.06	1.25	0.02	0.1	14.38	37.06	39.05	0.24	0.42
කුම්බලා / ඇන්පිලා	101	21.51	1.53	16.34	0.1	0.1	7.13	31.27	37.46	1.46	0.67
සාලයා / සුඩියා	100	19.5	2.39	15.41	0.18	1.39	60.87	435	42.83	1.4	2.3
තෙප්පිලි / තිලාපියා/ කෝරලි	83	18.48	1.08	17.14	0.18	0.18	8.29	99.39	24.96	2.84	0.88
ඉස්සා	65	14.85	0.56	1.24	0.03	0.1	15.37	37.81	30.5	0.73	1.1
කකුළුවන්	45	10	0.55	8.33	0.14	0.18	13.83	37.81	45.93	0.73	1.1
දැල්ලා	76	16.82	0.93	1.93	0.02	0.04	6.22	8.73	35.46	0.62	1.3
ලින්නා	112	20.3	3.37	15.78	0.23	0.68	59.78				
කොප්පරා	97	22.89	0.56	21.51	0.04	0.12	8.08	7.2	30.08	1.2	0.58
රේ (මඩුවා)	97	23.98	0.68	7.55	0.02	0.21	25.59	9.16	24.61	0.74	0.44

කරවල වර්ග

වියළි හාල්මැස්සන්	259	51.16	5.92	12.83	0.25	0.62	438	1178	162	3.06	4.2
වියළි කිරමින්	311	49.6	12.42	12.92	0.13	2.41	144	555	166	2.58	3.19
වියළි තලපත්	289	54.68	8.04	9.38	0.04	0.43	97.8	62.75	110	1.96	1.45
වියළි කට්ට	275	50.04	8.31	2.48	0.03	0.35	80.4	86.55	92.17	1.47	1.16
වියළි බලයා	282	63.79	3.37	14.32	0.12	1.98	213	83.48	83.45	3.6	1.44
වියළි මෝරා / කීලන්	267	55.03	5.25	10.31	0.04	0.32	187	42.24	92.94	1.48	0.66

බිත්තර

කිකිලි බිත්තර (Country)	170	13.14	13	208	0.08	0.18	54.6	50.14	11.04	1.64	1.12
කිකිලි බිත්තර (Table)	135	13.55	9.03	200	0.19	0.19	49.46	63.3	12	2.39	1.73
වටුවන් බිත්තර	153	12.39	11.46	153	0.11	0.17	54.86	60.67	11.21	2.55	1.51

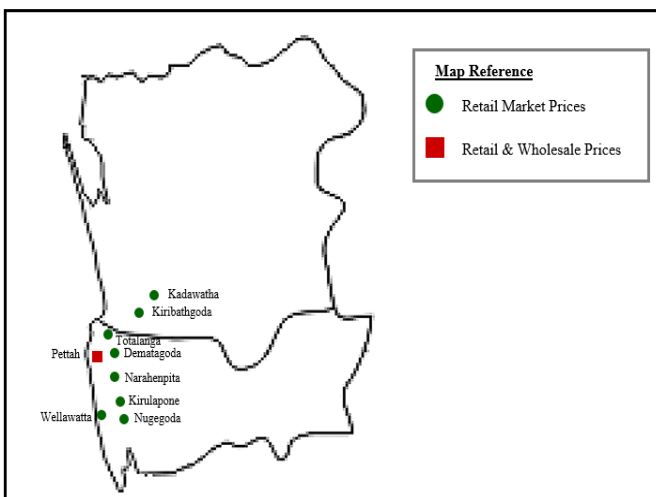
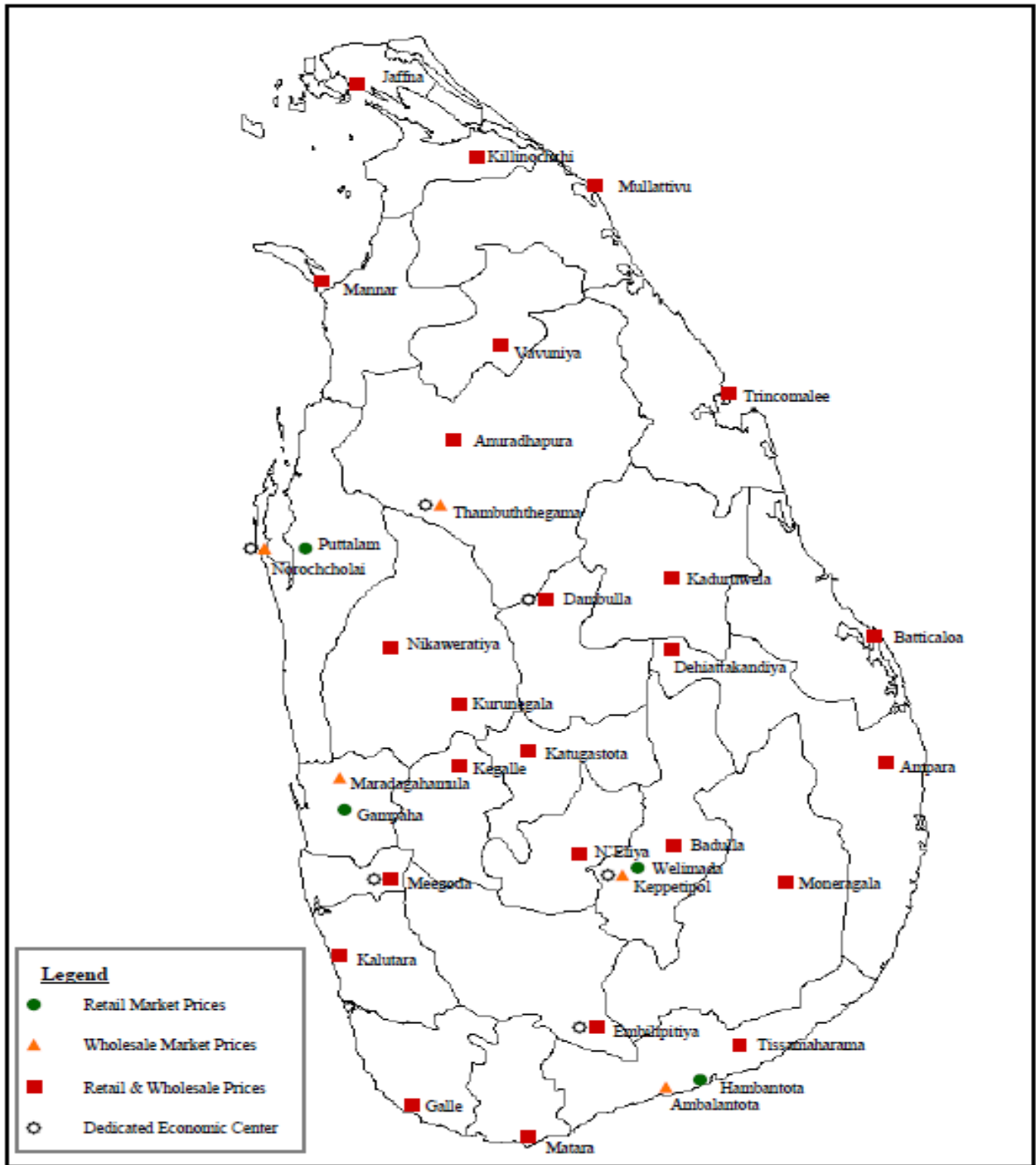
පලතුරු

කෙසෙල් ඇඹුල්	109	1.11	1.09	9.68	0.05	0.64	32.98	13.61	9.39	25.67	0.51	0.23
ආනමාලු	102	1.04	0.72	16.4	0.04	0.65	21.07	3.66	8.06	27.02	0.51	0.23

කෝලි කුට්ටු	107	1.38	0.34	8.8	0.03	0.47	18.12	7.71	8.56	38	0.32	0.14
අන්තාසි	37	0.41	0.17	5.76	0.04	0.12	17.86	39.36	10.37	10.71	0.3	0.09
පැපොල්	26	0.42	0.16	171	0.11	0.04	54.85	48.62	16.77	8.9	0.23	0.08
අඹ (කර්තකොලොම්බන්)	79	0.8	0.92	259	0.01	0.1	35.52	17.74	3.12	6.72	0.1	0.08
අඹ (විලාඩ්)	44	0.76	0.58	146	0.05	0.26	67.6	29.97	16.93	14.79	0.65	0.19
ඇපල්	62	0.29	0.64	0.36	0.02	0.08	3.43	2.9	3.12	6.72	0.1	0.08
අලිගැටපේර	144	2.95	13.86	2	0.08	0.18	67.17	9.36	28.48	48.14	0.81	0.75
දිවුල්	78	3.09	3.62	0.46	0.01	0.14	6.07	13.58	59.15	25.16	0.45	0.32
දොඩම්	46	1.07	0.37	23.44	0.01	0.28	14.46	20.19	31.18	20.36	0.81	0.35
පේර	39	1.53	0.38	19.67	0.01	0.11	25.24	30.88	6.59	12.02	0.53	0.33
මදි	49	0.95	10.69	3.22	0.04	0.1	7.07	20.51	7.27	6.86	0.28	0.07
කොමඩු	19	0.65	0.16	130	0.02	0.11	6	8.24	4.05	9.76	0.15	0.1

Source: Sri Lanka Food Composition Tables, Ministry of Health - 2021.

මිල තොරතුරු රැස්කරනු ලබන ප්‍රදේශ





HARTI



කෘෂිකර්ම අමාත්‍යාංශය

ආහාර පද්ධති අංශය හා දත්ත කළමනාකරණ අංශය
හෙක්ටර් කොබ්බෑකඩුව ගොවිකටයුතු පර්යේෂණ හා පුහුණු කිරීමේ ආයතනය

නො.114, විජේරාම මාවත

කොළඹ 07

දු.ක.: 011-2696981 ෆැක්ස්: 011-2682283

ඊ-මේල්: mfpaharti@yahoo.com

වෙබ්: www.harti.gov.lk

www.mobilink.lk

දෛනික චිලවිඵි තොග වීල, ජංගම දුරකථනයෙහි

හෙක්ටර් කොබ්බෑකඩුව ගොවි කටයුතු පර්යේෂණ හා පුහුණුකිරීමේ ආයතනය අනුලාභයෙන්

මොබිටෙල් ජංගම වීල දුරකථනය

මොබිටෙල් අද වීල - අඟ ප්ලා

මොබිටෙල් ජංගම දුරකථන ජාලයෙන් ඵලවිඵි තොග වීල දුරකථන.

විකාචිතයාට රු.2/-

විකාචිතයාට රු.2/-