

සිල්ලර වෙළඳපොළ මිල හැසිරීම් රටාව

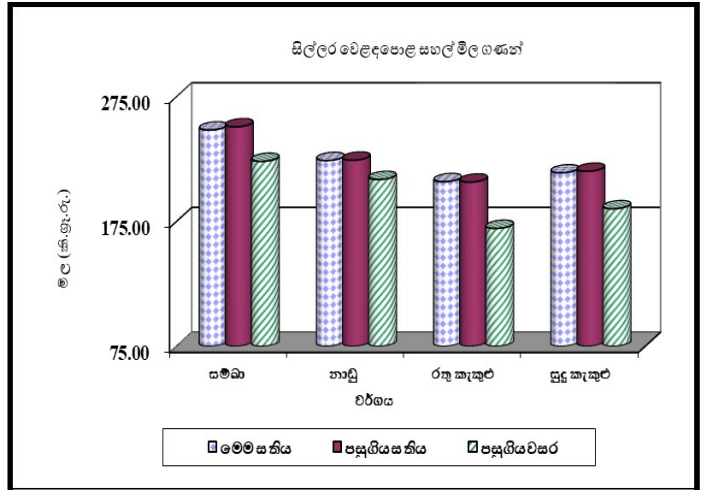
සාරාංශය

සහල්



රතු කැකුළු සහ ආනයනික සම්බා හැර අනෙකුත් සියලුම සහල් වර්ගවල මිල පහළ ගොස් ඇත. කොළඹ සහ අවට සිල්ලර වෙළඳපොළවල මිල පරාසයන් කීරි සම්බා සඳහා කිලෝවකට රු.260.00-350.00, සම්බා පළමු ශ්‍රේණිය සඳහා කිලෝවකට රු.230.00-270.00, නාඩු පළමු ශ්‍රේණිය සඳහා කිලෝවකට රු.210.00-230.00, රතු කැකුළු සඳහා කිලෝවකට රු.190.00-220.00 සහ සුදු කැකුළු සඳහා කිලෝවකට රු.200.00-220.00 ක් ලෙස වාර්තා විය.

(පිටු අංක 01-02)

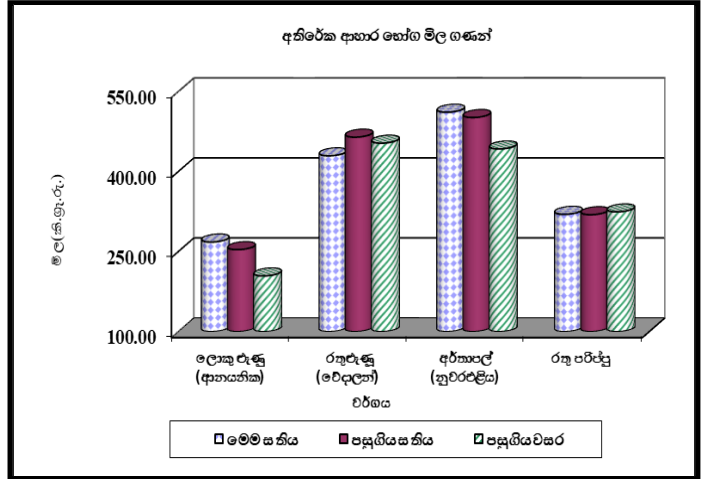


අතිරේක ආහාර හෝඟ



වේදාලන් (දේශීය) රතු එළු කිලෝවක මිල රු.35.00 කින් පහළ ගොස් ඇති අතර ආනයනික ලොකු එළු කිලෝවක මිල රු.14.00කින් ඉහළ ගොස් තිබේ. මිල ගණන් පිළිවෙළින් කිලෝවකට රු.370.00-520.00 සහ රු.200.00-300.00 ක් විය. නුවරඑළිය සහ ආනයනික අර්තාපල් සඳහා මිල පිළිවෙළින් කිලෝවකට රු.420.00-560.00 සහ රු.200.00-280.00 අතර විය. තවද, මුං ඇට, සුදු කවපි සහ රතු කවපි මිල පිළිවෙළින් කිලෝවකට රු.950.00-1,200.00, රු.900.00-1,200.00 සහ රු.850.00-1,200.00 අතර පරාසයක පැවතිණි.

(පිටු අංක 02-03)

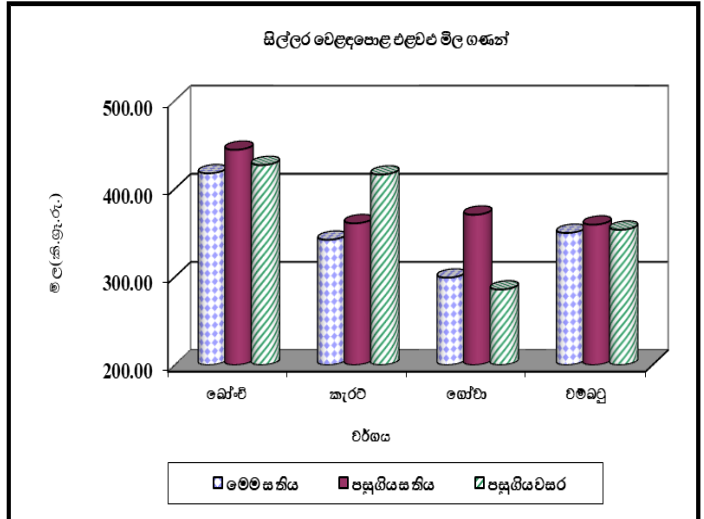


එළවළු



අයහපත් කාලගුණික තත්ත්වය හේතුවෙන් වෙළඳපොළ ඉල්ලුමේ සුළු වෙනසක් සමඟ උඩරට සහ පහතරට එළවළු වර්ග බොහොමයක සිල්ලර මිල පහළ ගොස් ඇත. උඩරට එළවළු සලකා බැලීමේදී උපරිම මිල අඩුවීම ගෝවා කිලෝවකට රු.71.00ක් ලෙසත්, බිටරුව කිලෝවකට රු.51.00ක් ලෙසත් වාර්තා විය. පහතරට එළවළු සලකා බැලීමේදී උපරිම මිල පහත වැටීම මැකරල් සඳහා කිලෝවකට රු.55.00ක් ලෙසත්, වැටකොළ කිලෝවකට රු.49.00ක් ලෙසත් සටහන් විය.

(පිටු අංක 03-05)



සහල්

තොග වෙළඳපොළ

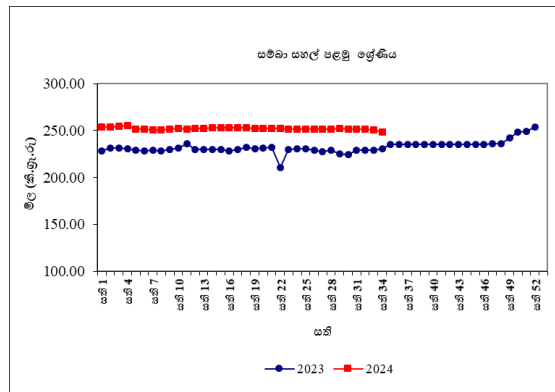
තොග සැපයුම ඉහළ යාම හේතුවෙන් සම්බා පළමු ශ්‍රේණිය, සම්බා දෙවන ශ්‍රේණිය සහ කිරි සම්බා මිල 1%-2% දක්වා පහළ ගොස් ඇති අතර මිල පරාසය කිලෝවකට රු.230.00-235.00, රු.220.00-2250.00 සහ රු.240.00-300.00 ක් විය. අනෙකුත් සියලුම සහල් වර්ගවල මිල සැලකිය යුතු වෙනසක් සිදු වී නොමැති අතර නාඩු පළමු ශ්‍රේණිය, නාඩු දෙවන ශ්‍රේණිය සහ රතු කැකුළු, සුදු කැකුළු යන සහල් වර්ගවල මිල පරාසයන් පිළිවෙලින් කිලෝවකට රු.210.00-215.00, රු.205.00-207.00 සහ රු.185.00-200.00, රු.195.00-210.00ක් විය. ආනයනික පොත්ති සම්බා තොග වෙළඳපොළේ පැවති අතර මිල පරාසය කිලෝවකට රු.275.00-280.00ක් විය.

පසුගිය වසරේ සමාන කාල පරිච්ඡේදය සමඟ සැසඳීමේ දී සියලුම දේශීය සහල් වර්ග වල තොග මිල 4%-27% දක්වා පරාසයකින් ඉහළ ගොස් තිබුණි.

සිල්ලර වෙළඳපොළ

රතු කැකුළු සහ ආනයනික සම්බා හැරුණු කොට අනෙකුත් සහල් වර්ගවල සිල්ලර මිල ගණන් පහළ ගොස් ඇත. කිරි සම්බා කිලෝවක් රු.18.00කින් පහළ ගොස් ඇති අතර එහි මිල පරාසය කිලෝවකට රු.260.00-350.00 අතර විය. සම්බා පළමු ශ්‍රේණිය සහ සුදු කැකුළු මිල පිළිවෙලින් රු.3.00කින් සහ රු.1.00කින් පහළ ගොස් ඇති අතර මිල පරාසයන් රු.230.00-270.00 සහ රු.200.00-220.00ක් විය.

රතු කැකුළු සහ ආනයනික සම්බා මිල පිළිවෙලින් රු.1.00කින් සහ රු.6.00කින් ඉහළ ගොස් ඇති අතර මිල පරාසයන් රු.190.00-220.00 සහ රු.280.00-320.00 ක් විය. නාඩු පළමු ශ්‍රේණියේ කිලෝවක මිල සාපේක්ෂව කිසිදු වෙනසක් සිදු වී නොමැති අතර මිල පරාසය කිලෝවකට රු.210.00-230.00ක් විය.



පසුගිය වසරේ සමාන කාල පරිච්ඡේදය සමඟ සැසඳීමේ දී සියලුම සහල් වර්ග වල සිල්ලර මිල ඉහළ ගොස් ඇති අතර උපරිම මිල ඉහළ යාම 23%ක් ලෙස ආනයනික සම්බා සඳහා වාර්තා විය.

වී

ගොවියාට ලැබුණු මිල

වෙළෙඳපොළ වෙත නව තෙත වී සහ පැරණි වියළි වී යන දෙවර්ගයම සැපයීම හේතුවෙන් බොහොමයක් ප්‍රධාන නිෂ්පාදන ප්‍රදේශයන්හි ප්‍රධාන වී වර්ග සඳහා වූ සාමාන්‍ය ගොවිපල මිල ගණන් වල උච්චාවචනයන් වාර්තා විය. ඒ අනුව, කෙටි වී මිල පිළිවෙලින් කිලෝවකට රු.4.00 සහ රු.7.00ක් ලෙස පහළ යාමක් කලාවැව සහ පොළොන්නරුව ප්‍රදේශයන්ගෙන් වාර්තා වූ අතර කිලෝවකට රු.8.00ක සහ රු.2.00ක මිල ඉහළ යාමක් පිළිවෙලින් නිකවැරටිය සහ දෙහිඅත්තකණ්ඩිය යන ප්‍රදේශයන්ගෙන් වාර්තා විය. කෙටි වී සඳහා මිල පරාසය කිලෝවකට රු.98.00-120.00ක් ලෙස සටහන් විය. එසේම, කිරි සම්බා වී මිල ද කිලෝවකට රු.7.00කින් මිල පහළ යාමක් අනුරාධපුරය සහ පොළොන්නරුව ප්‍රදේශයන්ගෙන් වාර්තා වූ අතර කිලෝවකට රු.3.00කින් මිල ඉහළ යාමක් දෙහිඅත්තකණ්ඩිය ප්‍රදේශයෙන් වාර්තා විය. ඒ සඳහා මිල පරාසය කිලෝවකට රු.102.00-119.00ක් ලෙස විය. තවද, සුදු දිග වී මිල කිලෝවකට රු.1.00-3.00 දක්වා පරාසයක ඉහළ යාමක් අනුරාධපුරය, දෙහිඅත්තකණ්ඩිය සහ කලාවැව යන

ප්‍රදේශයන්ගෙන් වාර්තා වූ අතර පිළිවෙලින් කිලෝවකට රු.6.00 සහ රු.1.00 ක් ලෙස මිල පහළ යාමක් අනුරාධපුරය සහ අම්පාර යන නිෂ්පාදන ප්‍රදේශයන්ගෙන් වාර්තා විය. සුදු දිග වී මිල පරාසය කිලෝවකට රු.106.00-124.00 ක් විය. රතු දිග වී සඳහා ද කිලෝවකට රු.5.00-10.00 දක්වා මිල ඉහළ යාමක් සහ කිලෝවකට රු.100.00-118.00 දක්වා මිල පරාසයක් දකුණු පලාතේ ප්‍රධාන නිෂ්පාදන ප්‍රදේශයන්ගෙන් වාර්තා විය.

පසුගිය වසරේ සමාන කාල පරිච්ඡේදය සමඟ සැසඳීමේ දී, කිරි සම්බා හැර සෙසු ප්‍රධාන වී වර්ග සඳහා වූ සාමන්‍ය ගොවිපළ මිල ගණන් ඉහළ ගොස් ඇති අතර උපරිමය දිග රතු වී සඳහා විය.

වියළි මිරිස්

තොග වෙළඳපොළ

ආනයනික වියළි මිරිස් මිල 1%කින් පහළ ගොස් ඇති අතර මිල පරාසය කිලෝවකට රු.700.00-800.00ක් විය.

පසුගිය වසරේ සමාන කාල පරිච්ඡේදය සමඟ සැසඳීමේ දී ආනයනික වියළි මිරිස් තොග මිල 28%කින් පහළ ගොස් තිබුණි.

සිල්ලර වෙළඳපොළ

ආනයනික වියළි මිරිස් කිලෝවක මිල රු.18.00කින් ඉහළ ගොස් ඇති අතර මිල පරාසය කිලෝවකට රු.900.00-1200.00 ක් විය.

පසුගිය වසරේ සමාන කාල පරිච්ඡේදය සමඟ සැසඳීමේ දී ආනයනික වියළි මිරිස් සිල්ලර මිල 21%කින් පහළ ගොස් ඇත.

එෂු

තොග වෙළඳපොළ

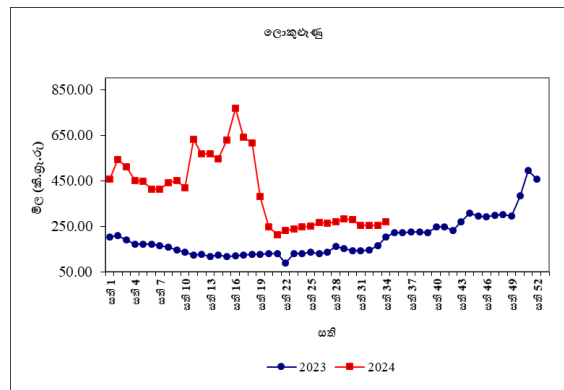
වෙළඳපල ඉල්ලුම පහළ යාම හේතුවෙන් සිනන් රතු එෂු මිල 7%කින් පහළ ගොස් ඇති අතර මිල

පරාසය කිලෝවකට රු.160.00-200.00ක් විය. තත්වයෙන් ඉහළ තොග වෙළඳපොළ තුළ තිබීම හේතුවෙන් වේදාලන් රතු එෂු මිල 3%කින් ඉහළ ගොස් තිබූ අතර මිල පරාසය කිලෝවකට රු.250.00-320.00ක් විය. ආනයනික ලොකු එෂු මිල 3%කින් ඉහළ ගොස් ඇති අතර මිල පරාසය කිලෝවකට රු.170.00-250.00ක් විය.

පසුගිය වසරේ සමාන කාල පරිච්ඡේදය සමඟ සැසඳීමේ දී සිනන් සහ වේදාලන් රතු එෂු මිල 12%කින් සහ 1%කින් පහළ ගොස් තිබුණි.

සිල්ලර වෙළඳපොළ

වේදාලන් රතු එෂු මිල කිලෝවක රු.35.00කින් පසුගිය සතියට සාපේක්ෂව පහළ ගොස් ඇති අතර මිල පරාසය කිලෝවකට රු.370.00-520.00ක් විය. ආනයනික ලොකු එෂු කිලෝවක මිල රු.14.00කින් ඉහළ ගොස් ඇති අතර මිල පරාසය රු.200.00-300.00 ක් විය.



පසුගිය වසරේ සමාන කාල පරිච්ඡේදය සමඟ සැසඳීමේ දී වේදාලන් රතු එෂු සිල්ලර මිල 5%කින් පහළ ගොස් ඇති අතර ආනයනික ලොකු එෂු සිල්ලර මිල 31%කින් ඉහළ ගොස් ඇත.

අර්තාපල්

තොග වෙළඳපොළ

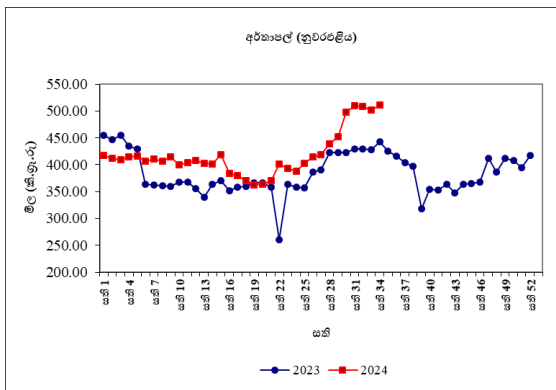
තොග සැපයුම පහළ යාම හේතුවෙන් වැලිමඩ සහ නුවරඑළිය අර්තාපල් මිල 13%කින් සහ 3%කින් ඉහළ ගොස් ඇති අතර මිල පරාසය කිලෝවකට රු.340.00-360.00ක් සහ රු.380.00-400.00ක් විය.

තත්වයෙන් ඉහළ අර්තාපල් තොග වෙළෙඳපොළ තුළ පැවතීම හේතුවෙන් ආනයනික අර්තාපල් මිල 3%කින් ඉහළ ගොස් ඇති අතර මිල පරාසය කිලෝවකට රු.155.00-180.00ක් විය.

පසුගිය වසරේ සමාන කාල පරිච්ඡේදය සමඟ සැසඳීමේ දී වැලිමඩ සහ නුවරඑළිය අර්තාපල් මිල 32%කින් සහ 28%කින් ඉහළ ගොස් ඇති අතර ආනයනික අර්තාපල් මිල 19%කින් පහළ ගොස් තිබුණි.

සිල්ලර වෙළෙඳපොළ

පසුගිය සතියට සාපේක්ෂව අර්තාපල් සිල්ලර මිල ගණන් ඉහළ ගොස් ඇති අතර නුවරඑළිය සහ ආනයනික අර්තාපල් මිල පිළිවෙලින් රු.10.00කින් සහ රු.4.00කින් ඉහළ ගොස් ඇත. ඒවායේ මිල පරාසයන් කිලෝවකට පිළිවෙලින් රු.420.00-560.00 සහ රු.200.00-280.00ක් විය.



පසුගිය වසරේ සමාන කාල පරිච්ඡේදය සමඟ සැසඳීමේ දී නුවරඑළිය සහ ආනයනික අර්තාපල් මිල පිළිවෙලින් 16% සහ 12%කින් ඉහළ ගොස් ඇත.

මාෂ හෝග

තොග වෙළෙඳපොළ

තත්වයෙන් පහළ තොග වෙළෙඳපොළ තුළ පැවතීම හේතුවෙන් මුං ඇට මිල 3%කින් පහළ ගොස් ඇති අතර මිල පරාසය කිලෝවකට රු.750.00-850.00ක් විය. සුදු කවි මිල 1%කින් පහළ ගොස් ඇති අතර මිල පරාසය කිලෝවකට රු.750.00-850.00ක් විය. තත්වයෙන් ඉහළ තොග වෙළෙඳපොළ තුළ පැවතීම හේතුවෙන් රතු කවිපි

සහ රතු පරිප්පු මිල 3%කින් සහ 2%කින් ඉහළ ගොස් ඇති අතර මිල පරාසය කිලෝවකට රු.700.00-800.00ක් සහ රු.265.00-270.00ක් විය.

පසුගිය වසරේ සමාන කාල පරිච්ඡේදය සමඟ සැසඳීමේ දී සියලුම මාෂ හෝග වල තොග මිල 3%-22% දක්වා පහළ ගොස් තිබුණි.

සිල්ලර වෙළෙඳපොළ

මුං ඇට සහ රතු කවිපි මිල කිලෝවකට පිළිවෙලින් රු.97.00 සහ රු.14.00කින් පහළ ගොස් ඇති අතර මිල පරාසයන් කිලෝවකට රු.950.00-1200.00 සහ රු.850.00-1200.00 ක් විය.

සුදු කවිපි සහ රතු පරිප්පු මිල කිලෝවකට රු.4.00කින් සහ රු.1.00කින් ඉහළ ගොස් ඇති අතර මිල පරාසයන් කිලෝවකට රු.900.00-1200.00 සහ රු.290.00-360.00ක් විය.

පසුගිය වසරේ සමාන කාල පරිච්ඡේදය සමඟ සැසඳීමේ දී මුං ඇට, සුදු කවිපි, රතු කවිපි සහ රතු පරිප්පු මිල පිළිවෙලින් 5%, 6%, 10% සහ 1%කින් පහළ ගොස් ඇත.

එළවළු

තොග වෙළෙඳපොළ

අයහපත් කාලගුණ තත්වය හේතුවෙන් ඉල්ලුමේ සහ සැපයුමේ සිදු වූ වෙනස්කම් හේතුවෙන් උඩරට එළවළු වර්ග රැසක මිල ගණන් ඉහළ ගොස් ඇති අතර පහතරට එළවළු වර්ග රැසක මිල ගණන් පහළ ගොස් ඇත.

උඩරට එළවළු වර්ග පිළිබඳව සැලකීමේ දී, මැල්සිරිපුර ප්‍රදේශයෙන් ලැබුණු සැපයුම පහළ යාමත් සමඟ උපරිම මිල ඉහළ යාම 36%ක් ලෙස නෝකොල් සඳහා වාර්තා වූ අතර නුවරඑළිය ප්‍රදේශයේ ලැබුණු සැපයුම පහළ යාමත් නිසා ලික්ස් මිල 10%කින් ඉහළ ගොස් තිබුණි. පුත්තලම ප්‍රදේශයෙන් ලැබුණු සැපයුම පහළ යාමත් සමඟ රාබු මිල 8%කින් ඉහළ ගොස් තිබුණි. කෙසේ නමුත්, පුත්තලම සහ නුවරඑළිය ප්‍රදේශ වලින් ලැබුණු

සැපයුම ඉහළ යාමත් සමඟ බීටරුට සහ කැරට් පිළිවෙලින් 11%කින් සහ 9%කින් පහළ ගොස් පැවතුණි.

වැල්ලවාය සහ පුත්තලම ප්‍රදේශවලින් ලැබුණු සැපයුම ඉහළ යාමත් සමඟ මාළුමිරිස් මිල 5%කින් පහළ ගොස් තිබූ අතර නුවර ප්‍රදේශයෙන් ලැබුණු සැපයුම පහළ යාමත් සමඟ තක්කාලි මිල 3%කින් ඉහළ ගොස් තිබුණි.

පහතරට එළවළු වර්ග පිළිබඳව සැසඳීමේ දී ඇඹිලිපිටිය සහ සූරියවැව ප්‍රදේශවලින් පැවති සැපයුමේ ඉහළ යාම සමඟ අළු කෙසෙල් සඳහා 22%කින් මිල පහළ ගොස් තිබූ අතර, ප්‍රධාන නිෂ්පාදන ප්‍රදේශවලින් පැවති සැපයුම ඉහළ යාම සමඟ කරවිල සඳහා 21% මිල පහළ ගොස් තිබුණි. වෙළෙඳපොළ ඉල්ලුමෙහි වෙනස්කම් සමඟ මැකරල් 13%කින් පහළ ගොස් තිබුණි. ඇඹිලිපිටිය, බෙරුවල සහ සූරියවැව ප්‍රදේශවලින් ලැබුණු සැපයුම ඉහළ යාම සමඟ පතෝල 7%කින් මිල පහළ ගොස් තිබුණි. කෙසේ නමුත්, දඹුල්ල ප්‍රදේශයෙන් ලැබුණු සැපයුම පහළ යාමත් සමඟ පිපිඤ්ඤා සඳහා 49%ක මිල ඉහළ යාමක් ද, වෙළෙඳපොළ ඉල්ලුමෙහි වෙනස්වීම් සමඟ මුරුගා, බණ්ඩක්කා සහ වට්ටක්කා සඳහා මිල 6%-26% අතර පරාසයකින් ද ඉහළ ගොස් පැවතුණි.

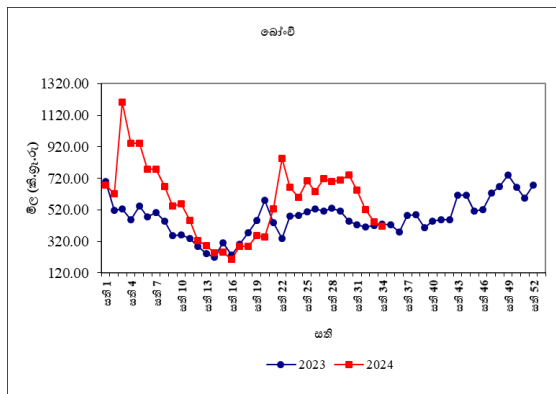
නොච්චියාගම, තඹුත්තේගම සහ යාපනය ප්‍රදේශ වලින් සැපයුම ඉහළ යාමත් සමඟ අමු මිරිස් සඳහා 37% මිල පහළ යාමක් වාර්තා වූ අතර වෙළෙඳපොළ ඉල්ලුම හමුවේ දෙහි මිල 17%කින් ඉහළ ගොස් පැවතුණි.

පසුගිය වසරේ සමාන කාල පරිච්ඡේදය සමඟ සැසඳීමේ දී බොහොමයක් එළවළු වර්ගවල මිල ඉහළ ගොස් ඇති අතර උපරිම මිල ඉහළ යාම 186%ක් ලෙස මාළුමිරිස් සඳහා වාර්තා වූ අතර, ලික්ස් මිල 171% කින් ඉහළ ගොස් තිබුණි.

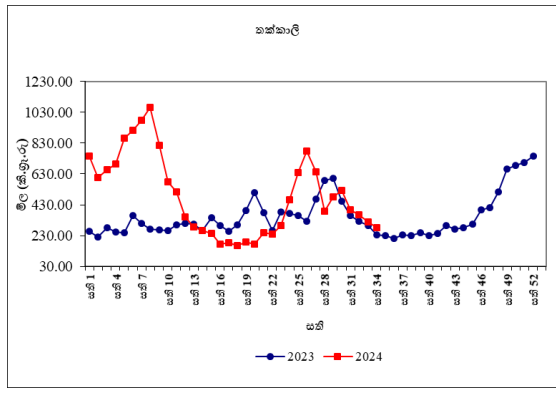
සිල්ලර වෙළෙඳපොළ

බොහොමක් උඩරට සහ පහතරට එළවළු වර්ග වල සිල්ලර මිල ගණන් පහළ ගොස් ඇත.

උඩරට එළවළු වර්ග පිළිබඳව සැසඳීමේ දී උපරිම මිල පහළ යාම කිලෝවකට රු.71.00ක් ලෙස ගෝවා සඳහා වාර්තා වූ අතර බීටරුට මිල පහළ යාම කිලෝවකට රු.51.00 ලෙස වාර්තා විය. ලික්ස් සහ බෝංචි මිල පිළිවෙලින් කිලෝවකට රු.30.00කින් සහ රු.27.00කින් පහළ ගොස් තිබුණි. තවද, කැරට් සහ තෝකෝල් මිල පිළිවෙලින් කිලෝවකට රු.19.00කින් සහ රු.6.00කින් පහළ ගොස් තිබුණි.



තක්කාලි සහ මාළුමිරිස් මිල පිළිවෙලින් කිලෝවකට රු.36.00කින් සහ රු.181.00කින් පහළ ගොස් තිබුණි.



පහතරට එළවළු වර්ග පිළිබඳව සැසඳීමේ දී උපරිම මිල පහළ යාම කිලෝවකට රු.55.00ක් ලෙස මැකරල් සඳහා වාර්තා වූ අතර වැටකොළ මිල කිලෝවකට රු.49.00කින් පහළ ගොස් තිබුණි. කරවිල සහ වට්ටක්කා මිල පිළිවෙලින් කිලෝවකට රු.41.00කින් සහ රු.31.00කින් පහළ ගොස් තිබුණි.

පතෝල සහ මුරුංගා මිල පිළිවෙලින් කිලෝවකට රු.29.00කින් සහ රු.27.00කින් පහළ ගොස් තිබුණි.

තවද, දෙහි මිල කිලෝවකට රු.26.00කින් ඉහළ ගොස් පැවති අතර අමු මිරිස් මිල කිලෝවකට රු.31.00කින් පහළ ගොස් තිබුණි.

පසුගිය වසරේ සමාන කාල පරිච්ඡේදය සමඟ සැසඳීමේ දී බොහොමයක් එළවළු වර්ග වල සිල්ලර මිල ඉහළ ගොස් ඇති අතර උපරිම මිල ඉහළ යාම 62% ලෙස මාළු මිරිස් සඳහා වාර්තා විය.

පොල්

තොග වෙළඳපොළ

පසුගිය වසරේ සමාන කාල පරිච්ඡේදය හා සැසඳීමේ දී ලොකු සහ කුඩා පොල් දෙවර්ගයම මිල 1%කින් පහළ ගොස් තිබුණි. මිල පරාසයන් ලොකු පොල් ගෙඩියක් සඳහා රු.110.00-120.00 ලෙසද, කුඩා පොල් ගෙඩියක් සඳහා රු.90.00-100.00 ලෙසද වාර්තා විය.

පසුගිය වසරේ සමාන කාල පරිච්ඡේදය සමඟ සැසඳීමේ දී ලොකු සහ කුඩා පොල් ගෙඩියක මිල පිළිවෙලින් 23%කින් සහ 31%කින් ඉහළ ගොස් තිබුණි.

සිල්ලර වෙළඳපොළ

ලොකු සහ කුඩා පොල් ගෙඩියක මිල පිළිවෙලින් රු.1.00කින් සහ රු.5.00කින් පහළ ගොස් තිබුණි. මිල පරාසයන් ලොකු පොල් ගෙඩියක් සඳහා රු.115.00-140.00 ලෙසද කුඩා පොල් ගෙඩියක් සඳහා රු.95.00-110.00 ලෙසද වාර්තා විය.

පසුගිය වසරේ සමාන කාල පරිච්ඡේදය සමඟ සැසඳීමේ දී ලොකු සහ කුඩා පොල් ගෙඩියක මිල පිළිවෙලින් 17%කින් සහ 18%කින් ඉහළ ගොස් ඇත.

පලතුරු

තොග වෙළඳපොළ

වැසි සහිත කාලගුණ තත්වය හේතුවෙන් ඉල්ලුම පහළ යාම නිසා පළතුරු වර්ග රැසක මිල ගණන් පහළ ගොස් පැවතුණි. උපරිම මිල පහළ යාම 16% ලෙස තැඹිලි සඳහා වාර්තා වූ අතර එයට ඉල්ලුම

පහළයාම හේතු විය. එමෙන්ම, ඉල්ලුම පහළ යාමත් සමඟ පැපොල් සඳහා 13%ක මිල පහළ යාමක්ද ඇඹුල් කෙසෙල් හැර අනෙකුත් සියලුම කෙසෙල් වර්ග සඳහා 1%-6% අතර පරාසයක මිල පහළ යාමක් ද සටහන් විය. ප්‍රමාණවත් ඉල්ලුමක් නොමැති වීම නිසා සියලුම ප්‍රමාණයේ අන්තෘප්ති සඳහා 1%-3% අතර පරාසයක මිල පහළ යාමක් සටහන් විය. මිල ගණන් පහළ ගිය අනෙකුත් පලතුරු සඳහා මිල පහළ යාම 5%කට වඩා අඩු අගයක් වාර්තා විය.

කෙසේ නමුත් බෙලි සහ කර්තකොලොම්බන් අඹ මිල 20%-27% අතර පරාසයකින් ඉහළ ගොස් ඇති අතර ප්‍රමාණවත් තොග නොමැති වීම එයට හේතු විය. සැපයුම ප්‍රමාණවත් නොවීම හේතුවෙන් වැල්දොඩම් සඳහා 11%ක මිල ඉහළ යාමක් වාර්තා විය.

පසුගිය වසරේ සමාන කාල පරිච්ඡේදය සමඟ සැසඳීමේ දී පලතුරු වර්ග රැසක තොග මිල ගණන් ඉහළ ගොස් පැවති අතර උපරිම මිල ඉහළ යාම 130% ලෙස බෙලි සඳහා වාර්තා විය.

සිල්ලර වෙළඳපොළ

පහළ ගිය තොග මිලට සාපේක්ෂව බොහොමයක් පලතුරු වර්ගවල සිල්ලර මිල ගණන් පහළ ගොස් තිබුණි. ඒ අනුව, උපරිම මිල පහළයාම රු.72.00ක් ලෙස විශාල ප්‍රමාණයේ අන්තෘප්ති, සඳහා වාර්තා වූ අතර මධ්‍යම සහ කුඩා ප්‍රමාණයේ අන්තෘප්ති ගෙඩියක මිල ගණන් රු.61.00 සහ රු.53.00ක් ලෙස පහළ ගොස් තිබුණි. කෝලිකුට්ටු කෙසෙල් කිලෝවක මිල රු.33.00කින් පහළ ගොස් තිබුණි. වර්ෂාව සමඟ පැපොල් සඳහා ඇති ඉල්ලුම පහළ ගොස් තිබුණි. ඒ අනුව, පැපොල් කිලෝවක මිල රු.17.00කින් පහළ ගොස් තිබුණි. අලිගැටපේර වාර්ග ආරම්භයත් සමඟ තොග බහුලව වෙළෙඳපොළ තුළ පැවතීම හේතුවෙන් අලිගැටපේර ගෙඩියක මිල රු.9.00කින් පහළ ගොස් තිබුණි. රතු මිදි කිලෝවක මිල රු.7.00කින් පහළ ගොස් තිබුණි. වර්ෂා කාලයත්

සමඟ තැඹිලි ගෙඩියක මිල රු.7.00කින් පහළ ගොස් තිබුණිමේ අතර, විලාඩ් අඹ ගෙඩියක මිල රු.89.00කින් ඉහළ ගොස් තිබූ අතර විලාඩ් අඹ වාරය අවසන් වී ගෙන ඒම එයට හේතු විය. එසේම, කර්තකොලොම්බන් අඹ වාරය අවසන් වීගෙන යාම නිසා කර්තකොලොම්බන් අඹ ගෙඩියක මිල රු.38.00කින් ඉහළ ගොස් තිබුණි. බෙලි ගෙඩියක මිල රු.21.00කින් ඉහළ ගොස් තිබූ අතර තොග සීමිතව වෙළෙඳපොළ තුළ පැවතීම එයට හේතු විය. සැපයුම පහළ යාමත් සමඟ පැණි දොඩම් ගෙඩියක මිල රු.10.00කින් ඉහළ ගොස් තිබුණි.

පසුගිය වසරේ සමාන කාල පරිච්ඡේදය සමඟ සැසඳීමේ දී බොහොමයක් පලතුරු වර්ගවල සිල්ලර මිල ගණන් ඉහළ ගොස් තිබූ අතර උපරිම මිල ඉහළයාම 120% ලෙස විලාඩ් අඹ සඳහා වාර්තා විය.

මාළු

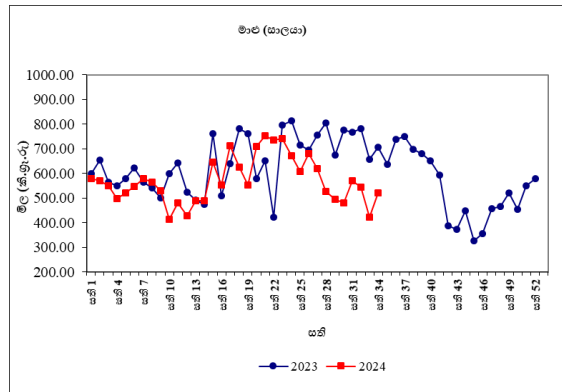
තොග වෙළෙඳපොළ

අයහපත් කාලගුණය හේතුවෙන් ඇතිවූ තොග සැපයුම පහළ යාම නිසා සියලුම මාළු වර්ගවල තොග මිල ගණන් ඉහළ ගොස් ඇත. උතුරු ප්‍රදේශ වල තොග සැපයුම පහළ යාමත් සමඟ උපරිම මිල ඉහළ යාම 35%ක් ලෙස මෝරා සඳහා වාර්තා විය. එහි මිල පරාසය කිලෝවක් සඳහා රු.1200.00-1300.00 අතර පැවතුණි. මීගමුව, බේරුවල සහ වාලච්චේන යන ප්‍රදේශවලින් තොග සැපයුම පහළ යාමත් සමඟ තලපත් මිල 27%කින් ඉහළ ගොස් ඇති අතර එහි මිල පරාසය කිලෝවක් සඳහා රු.1600.00-2400.00 අතර පැවතුණි. එසේම, මන්නාරම, කල්මුණේ සහ වාලච්චේන යන ප්‍රදේශ වලින් පැවති තොග සැපයුම පහළ යාමත් සමඟ තෝරා මිල 22%කින් ඉහළ ගොස් ඇති අතර මිල පරාසය කිලෝවක් සඳහා රු.2100.00-2800.00 අතර පැවතුණි. තවද, කල්පිටිය, හලාවත සහ පුත්තලම යන ප්‍රදේශ වලින් පැවති තොග සැපයුම පහළ යාමත් සමඟ ඉස්සන් මිල 19%කින් ඉහළ ගොස් ඇති අතර මිල පරාසය කිලෝවක්

සඳහා රු.1800.00-2100.00 අතර පැවතුණි. පසුගිය වසරේ සමාන කාල පරිච්ඡේදය සමඟ සැසඳීමේ දී සියලුම මාළු වර්ගවල තොග මිල ගණන් 2%-43% අතර පහළ ගොස් ඇති අතර උපරිම මිල පහළ යාම සාලයා සඳහා වාර්තා විය.

සිල්ලර වෙළෙඳපොළ

තොග මිල ඉහළ යාමත් සමඟ, සියලුම මාළු වර්ගවල සිල්ලර මිල ඉහළ ගොස් ඇති අතර සැපයුම පහළයාම එයට හේතු වී ඇත. උපරිම මිල ඉහළ යාම කෙලවල්ලා සඳහා වාර්තා වී ඇති අතර, එය කිලෝවකට රු.230.00 වන අතර දෙවන උපරිම මිල ඉහළ යාම තෝරා සඳහා වාර්තා වී ඇත. එය කිලෝවකට රු.229.00ක් වේ. ඉස්සන් සඳහා මිල ඉහළයාම කිලෝවකට රු.148.00ක් ලෙස වාර්තා වේ. අනෙකුත් මාළු වර්ගවල මිල ඉහළයාම කිලෝවකට රු.30.00-110.00 අතර පරාසයක් ගනී.



පසුගිය වසරේ සමාන කාල පරිච්ඡේදය සමඟ සැසඳීමේ දී හුරුල්ලා සහ ඉස්සන් හැර අනෙකුත් මාළු වර්ගවල මිල 6%-27% පරාසයකින් පහළ ගොස් ඇත. උපරිම මිල පහළ යාම සාලයා සඳහා වාර්තා විය.

කරවල

තොග වෙළෙඳපොළ

දේශීය කරවල සැපයුම පහළ යාම හේතුවෙන් බොහොමයක් දේශීය සහ ආනයනික කරවල වර්ගවල තොග මිල ගණන් ඉහළ ගොස් ඇත. ත්‍රිකුණාමලය, මන්නාරම සහ මුලතිව් යන ප්‍රදේශ වලින් තොග සැපයුම පහළ යාමත් සමඟ උපරිම

මිල ඉහළ යාම 5%ක් ලෙස දේශීය භාල්මැස්සන් සඳහා වාර්තා විය. එහි මිල පරාසය කිලෝවක් සඳහා රු.1300.00-1400.00 අතර පැවතුණි. එසේම, මත්තාරම, හලාවත සහ පුත්තලම යන ප්‍රදේශ වලින් තොග සැපයුම පහළ යාමත් සමඟ දේශීය සාලයා මිල 3%කින් ඉහළ ගොස් ඇති අතර මිල පරාසය කිලෝවක් සඳහා රු.400.00-500.00 අතර පැවතුණි.

කෙසේ නමුත්, යාපනය සහ මීගමුව යන ප්‍රදේශ වලින් තොග සැපයුම ඉහළ යාමත් සමඟ දේශීය මඩුවා මිල 4%කින් පහළ ගොස් ඇති අතර මිල පරාසය කිලෝවක් සඳහා රු.1250.00-1350.00 අතර පැවතුණි. මීට අමතරව, දේශීය මෝරා සහ ආනයනික අංගුළුවා මිල 1%කින් පහළ ගොස් ඇත.

පසුගිය වසරේ සමාන කාලපරිච්ඡේදය සමඟ සැසඳීමේ දී සියලුම කරවල වර්ගවල තොග මිල ගණන් 1%-38% අතර පහළ ගොස් ඇති අතර උපරිම මිල පහළ යාම දේශීය භාල්මැස්සන් සඳහා වාර්තා විය.

සිල්ලර වෙළඳපොළ

තොග මිල ඉහළ යාමත් සමඟ, මෝරා හැර අනෙකුත් කරවල වර්ගවල මිල ඉහළ ගොස් ඇති අතර සැපයුම පහළ යාම එයට හේතු වී ඇත. උපරිම මිල ඉහළ යාම අංගුළුවා සඳහා වාර්තා වී ඇති අතර එය කිලෝවකට රු.98.00ක් වේ. අනෙකුත් කරවල වර්ගවල සිල්ලර මිල කිලෝවකට රු.1.00-32.00 අතර පරාසයකින් ඉහළ ගොස් ඇත.

පසුගිය වසරේ සමාන කාල පරිච්ඡේදය සමඟ සැසඳීමේ දී සියලුම වර්ගයේ කරවල මිල 2%-23% අතර පරාසයකින් පහළ ගොස් ඇත. උපරිම මිල පහළයාම සාලයා සඳහා වාර්තා වේ.

බිත්තර

තොග වෙළඳපොළ

දුඹුරු බිත්තරයක මිල 2%කින්ද සුදු බිත්තරයක මිල 1%කින් ද ඉහළ ගොස් ඇති අතර මිල පරාසයන් පිළිවෙලින් රු.39.00-44.00 අතර සහ රු.37.00-41.00 අතර වාර්තා විය.

පසුගිය වසරේ සමාන කාල පරිච්ඡේදය සමඟ සැසඳීමේ දී දුඹුරු සහ සුදු බිත්තරයක මිල පිළිවෙලින් 5%කින් සහ 10%කින් පහළ ගොස් ඇත.

සිල්ලර වෙළඳපොළ

සුදු සහ දුඹුරු බිත්තර දෙවර්ගයේම සිල්ලර මිල ඉහළ යාමක් පෙන්නුම් කරන අතර සුදු බිත්තරයක් සඳහා මිල පරාසය රු.40.00-45.00ක් ද, දුඹුරු බිත්තරයක් සඳහා මිල පරාසය රු.42.00-46.00ක් වේ. සුදු සහ දුඹුරු බිත්තර සඳහා සාමාන්‍ය මිල පිළිවෙලින් රු.43.00 සහ රු.44.00 වේ.

පසුගිය වසරේ සමාන කාල පරිච්ඡේදය සමඟ සැසඳීමේ දී දුඹුරු සහ සුදු බිත්තර දෙවර්ගය පිළිවෙලින් 7% සහ 6% කින් පහළ ගොස් ඇත.

මස්

සිල්ලර වෙළඳපොළ

හරක් මස් හැර අනෙකුත් මස් වර්ග වල මිල ගණන් පහළ ගොස් ඇති අතර උපරිම මිල පහළයාම 48%ක් ලෙස ඌරු මස් සඳහා වාර්තා විය. කරි කුකුළු මස් සහ බ්‍රොයිලර් කුකුළු මස් මිල පිළිවෙලින් 21% සහ 13%කින් පහළ ගොස් තිබුණි.

පසුගිය වසරේ සමාන කාල පරිච්ඡේදය සමඟ සැසඳීමේ දී හරක් මස් සහ එළ මස් දෙවර්ගයම 9%කින් ඉහළ යාමක් පෙන්නුම් කරයි. බ්‍රොයිලර් කුකුළු මස්, කරි කුකුළු මස් සහ ඌරු මස් 11%-16% අතර අගයකින් පහළ යාමක් පෙන්නුම් කරයි.

සටහන

සෑම සිකුරාදාවකම නිකුත් කෙරෙන ආහාර ද්‍රව්‍ය විවරණිකාවෙහි, අත්‍යවශ්‍ය ආහාර ද්‍රව්‍යයන්හි තොග සහ සිල්ලර මිලෙහි වෙනස්වීම්, පරාසයන් සහ සාමාන්‍යයන් ඇතුළු වෙළඳපොළ තොරතුරු ඉදිරිපත් කෙරේ. මේ සඳහා කොළඹ සහ අවට වෙළඳපොළවල් නවයකින් ද, දිවයිනේ වෙනත් ප්‍රධාන වෙළඳපොළවල් කිහිපයකින් ද තොරතුරු රැස් කරනු ලැබේ. මෙහි දක්වා ඇති මිල වෙනස්කම් ගණනය කර ඇත්තේ පසුගිය සතියට සාපේක්ෂ වශයෙන්ය. එසේ නොවන අවස්ථාවලදී ඒ බව විශේෂයෙන් සඳහන් කර ඇත.

ග මිල ගණන් සතියේ අභහරුවාදා සහ සිකුරාදා යන දෙදින තුළ දී ද, සිල්ලර මිල ගණන් සිකුරාදා සඳුදා සහ අභහරුවාදා යන තෙදින තුළ දී ද රැස් කෙරේ.

වග අංක 01: සලකා බලන තොග වෙළඳපොලවල සහල් මිල ගණන් (කිලෝ 50ක් සඳහා රුපියල්)

සති අංක 34: 16 - 22 අගෝස්තු 2024

ප්‍රදේශ	සහල් වර්ග													
	සමබා 1		සමබා 2		කිරි සමබා		නාඩු 1		නාඩු 2		රතු කැකුළු		සුදු කැකුළු	
කොළඹ	11500	11750	11000	11250	12000	15000	10500	10750	10250	10350	9250	10000	9750	10500
දිවුලපිටිය	11300	11500	10600	11200	12500	13000	10500	10700	9800	10250	9550	9750	9700	10000
කුරුණෑගල	-	-	-	-	-	-	-	-	-	-	-	-	-	-
නිකවැරටිය	12000	13250	10750	11250	13000	16500	10750	10900	9650	10850	-	-	9650	10000
බදුල්ල	11500	11500	-	-	12750	14500	10750	10750	-	-	9500	9500	9500	9750
පුත්තලම	-	-	-	-	-	-	-	-	-	-	-	-	-	-
දඹුල්ල	12500	12650	11250	11400	-	-	10750	10800	10400	10500	9500	10000	9750	9900
අනුරාධපුරය	12750	12850	11400	11600	15250	16000	10750	10850	10250	10500	10000	10250	9750	10350
තඹුත්තේගම	12650	12750	11100	11150	-	-	10850	10900	10300	10350	-	-	9800	9850
පොළොන්නරුව	12600	13100	11550	11600	16350	16850	10750	10850	9700	10450	10250	10300	9750	10350
කළුතර	-	-	-	-	-	-	-	-	-	-	-	-	-	-
අම්පාර	-	-	10500	11250	-	-	11000	11000	-	-	9000	9400	9150	9250
නුවර	11750	12000	11250	11350	14750	15250	10500	10850	10250	10350	9250	9750	10000	10250
මොණරාගල	12000	12500	10500	10750	14500	16000	10750	10900	-	-	9000	9250	9250	9750
කෑගල්ල	-	-	-	-	-	-	-	-	-	-	-	-	-	-
දෙහිඅත්තකණ්ඩිය	12500	12750	-	-	12750	15500	10500	10900	10000	10250	10250	10250	9500	10250
හම්බන්තොට	11500	11500	-	-	16000	16500	10500	10500	-	-	8900	9000	9500	9750
මාතර	-	-	11150	11250	-	-	10600	10800	-	-	9250	9350	9750	10000
ගාල්ල	-	-	11250	11400	12800	12900	10800	10900	-	-	9250	9900	10250	10400
මීගොඩ	11500	11500	11100	11250	12250	14750	-	-	10300	10350	9250	9500	9500	9750
තිස්සමහාරාමය	-	-	-	-	-	-	-	-	-	-	-	-	-	-
ඇඹිලිපිටිය	11400	11400	11250	11300	14900	15000	10400	10500	-	-	9150	9300	9300	9400
යාපනය	12000	12100	-	-	15500	16000	10500	10500	10000	10250	8750	9000	10000	10250
වවුනියාව	12000	12100	-	-	15900	16000	10500	10700	-	-	9500	9700	10000	10400
මන්නාරම	11500	11750	-	-	15000	15750	10600	10750	10250	10400	9900	10000	10000	10400
කිළිනොච්චිය	11750	12000	-	-	15750	16000	10500	10750	10250	10400	9500	9750	10000	10500
මූලතිවු	12000	12250	-	-	16250	16500	10500	10500	10000	10250	9250	9750	10250	10500
මඩකලපුව	-	-	-	-	-	-	-	-	-	-	-	-	-	-
ත්‍රිකුණාමලය	11850	12000	-	-	15750	16100	10500	10700	10300	10400	9400	9500	10400	10500
ගලෙන්බිඳුණුවාව	-	-	-	-	-	-	-	-	-	-	-	-	-	-
මාතලේ	12000	12500	11400	11600	13000	16500	10750	10950	10250	10400	9000	9500	9500	10000

09

වග අංක 02: සලකා බලන සිල්ලර වෙළඳපොලවල සහල් මිල ගණන් (කිලෝවකට රුපියල්)

සති අංක 34: 16 - 22 අගෝස්තු 2024

ප්‍රදේශ	සහල් වර්ග													
	සමබා 1		සමබා 2		කීරි සමබා		නාඩු 1		නාඩු 2		රතු කැකුළු		සුදු කැකුළු	
කොළඹ	230.00	270.00	-	-	260.00	350.00	210.00	230.00	-	-	190.00	220.00	200.00	220.00
ගම්පහ	-	-	230.00	240.00	260.00	260.00	220.00	220.00	-	-	200.00	210.00	210.00	220.00
කුරුණෑගල	-	-	-	-	-	-	-	-	-	-	-	-	-	-
නිකවැරටිය	270.00	275.00	230.00	245.00	270.00	350.00	215.00	220.00	200.00	205.00	220.00	220.00	215.00	215.00
දඹුල්ල	255.00	260.00	230.00	235.00	280.00	300.00	217.00	220.00	212.00	213.00	200.00	205.00	200.00	205.00
අනුරාධපුරය	260.00	260.00	230.00	235.00	310.00	330.00	220.00	220.00	210.00	215.00	205.00	210.00	200.00	210.00
තඹින්නේගම	255.00	260.00	230.00	235.00	-	-	220.00	220.00	210.00	215.00	-	-	203.00	210.00
පොළොන්නරුව	255.00	265.00	230.00	240.00	330.00	345.00	218.00	220.00	210.00	212.00	208.00	210.00	195.00	210.00
කළුතර	-	-	-	-	-	-	-	-	-	-	-	-	-	-
බදුල්ල	-	-	230.00	230.00	260.00	300.00	215.00	220.00	-	-	195.00	200.00	195.00	198.00
කැප්පෙට්පොළ	245.00	255.00	230.00	235.00	325.00	330.00	217.00	220.00	210.00	212.00	185.00	190.00	196.00	200.00
මොණරාගල	250.00	260.00	225.00	225.00	300.00	330.00	220.00	220.00	-	-	185.00	190.00	190.00	200.00
කෑගල්ල	270.00	275.00	-	-	350.00	360.00	220.00	220.00	200.00	210.00	210.00	210.00	210.00	210.00
අම්පාර	270.00	270.00	230.00	240.00	-	-	210.00	220.00	-	-	190.00	200.00	198.00	210.00
දෙහිඅත්තණ්ඩිය	250.00	260.00	-	-	260.00	320.00	220.00	220.00	190.00	215.00	190.00	210.00	200.00	210.00
නුවරඑළිය	245.00	250.00	230.00	235.00	320.00	325.00	218.00	220.00	210.00	212.00	200.00	206.00	206.00	210.00
නුවර	260.00	265.00	235.00	240.00	330.00	340.00	220.00	220.00	205.00	210.00	205.00	210.00	205.00	210.00
පුත්තලම	230.00	270.00	-	-	-	-	220.00	220.00	198.00	198.00	200.00	200.00	200.00	200.00
හම්බන්තොට	240.00	250.00	-	-	330.00	340.00	220.00	220.00	-	-	185.00	190.00	200.00	210.00
රත්නපුරය	260.00	270.00	-	-	325.00	350.00	218.00	220.00	212.00	213.00	190.00	195.00	200.00	210.00
මාතර	-	-	230.00	235.00	260.00	270.00	220.00	220.00	-	-	186.00	190.00	200.00	205.00
ගාල්ල	240.00	250.00	230.00	235.00	260.00	265.00	220.00	220.00	-	-	200.00	200.00	210.00	210.00
තිස්සමහාරාමය	-	-	-	-	-	-	-	-	-	-	-	-	-	-
මීගොඩ (ආ. ම.)	230.00	250.00	-	-	260.00	310.00	210.00	220.00	-	-	195.00	200.00	200.00	210.00
ඇඹිලිපිටිය	230.00	325.00	-	-	300.00	310.00	210.00	220.00	200.00	205.00	185.00	194.00	198.00	210.00
යාපනය	245.00	250.00	-	-	330.00	340.00	220.00	225.00	215.00	215.00	190.00	200.00	210.00	220.00
වවුනියාව	245.00	250.00	-	-	330.00	336.00	220.00	225.00	-	-	200.00	205.00	220.00	225.00
මන්නාරම	245.00	250.00	-	-	330.00	350.00	220.00	225.00	212.00	215.00	205.00	210.00	215.00	220.00
කිලිනොච්චිය	245.00	250.00	-	-	325.00	330.00	220.00	225.00	216.00	218.00	200.00	205.00	215.00	220.00
මුලතිව්	245.00	250.00	-	-	330.00	335.00	210.00	215.00	205.00	208.00	190.00	200.00	208.00	215.00
මඩකලපුව	-	-	-	-	-	-	-	-	-	-	-	-	-	-
ත්‍රිකුණාමලය	247.00	250.00	-	-	330.00	340.00	220.00	225.00	216.00	218.00	198.00	200.00	218.00	220.00
හඟුරන්කෙත	260.00	260.00	225.00	230.00	-	-	218.00	220.00	210.00	215.00	190.00	195.00	200.00	210.00
වේයන්ගොඩ	-	-	-	-	-	-	-	-	-	-	-	-	-	-
ගලෙන්බිඳුණුවැව	-	-	-	-	-	-	-	-	-	-	-	-	-	-
බණ්ඩාරවෙල	-	-	-	-	330.00	340.00	218.00	220.00	-	-	195.00	200.00	198.00	200.00
මාතලේ	250.00	260.00	230.00	235.00	260.00	340.00	218.00	220.00	210.00	214.00	190.00	195.00	200.00	210.00

වග්‍ර අංක 04: සලකා බලන නොග වෙළඳපොලවල අතිරේක ආහාර ද්‍රව්‍ය වල මිල ගණන් (කිලෝ 50කට රුපියල්)

සති අංක 34: 16 - 22 අගෝස්තු 2024

ප්‍රදේශ	වියළි මිලිස්	රතු එණු		ලොකු එණු	අර්තාපල්			ධාන්‍ය වර්ග		
	ආනයනික	ආනයනික	දේශීය		ආනයනික	වැලිමඩ	නුවරඑළිය	මුං ඇට	කඩපි	රතු පරිප්පු
කොළඹ	35000 - 40000	-	12500 - 16000	8500 - 12500	7750 - 9000	17000 - 18000	19000 - 20000	37500 - 42500	37500 - 42500	13250 - 13750
කුරුණෑගල	-	-	-	-	-	-	-	-	-	-
නිකවැටිය	36250 - 38000	-	14000 - 15000	8500 - 12250	8500 - 10000	-	-	37500 - 40000	41500 - 42500	13500 - 14000
දෙහිඅත්තකණ්ඩිය	35000 - 45000	-	16000 - 20000	8500 - 12500	8500 - 10000	-	19000 - 21000	35000 - 40000	40000 - 42500	13400 - 15000
දඹුල්ල (ආ. ම.)	35000 - 36500	-	12000 - 13000	8250 - 11750	7500 - 8000	-	-	30000 - 32500	37500 - 38000	13500 - 13750
අනුරාධපුරය	41000 - 43000	-	-	9000 - 13000	9000 - 10000	-	-	43000 - 45000	42500 - 44000	13500 - 14000
තඹුන්තේගම	35000 - 37500	-	12500 - 15000	8500 - 12250	8500 - 9000	-	-	32500 - 35000	31000 - 33500	13250 - 13750
පොළොන්නරුව	39000 - 43000	-	15250 - 17250	11250 - 13250	11250 - 11500	-	22250 - 23500	37500 - 40000	37000 - 40000	15000 - 15500
කළුතර	-	-	-	-	-	-	-	-	-	-
පුත්තලම	-	-	11000 - 14000	-	-	-	-	-	-	-
නුවර	38750 - 40000	-	13500 - 15000	8500 - 12500	8000 - 9250	-	19500 - 20000	39000 - 40000	39000 - 40000	13750 - 14250
මාතර	40000 - 42500	-	16000 - 16500	11500 - 12500	9000 - 9750	-	20500 - 21000	41500 - 45000	44000 - 46000	14250 - 14500
හම්බන්තොට	35000 - 40000	-	-	9000 - 13000	10000 - 11000	-	-	42500 - 45000	42500 - 45000	13500 - 13750
කෑගල්ල	38500 - 39000	-	14000 - 14500	8500 - 11500	-	-	21500 - 22000	38500 - 39000	42500 - 43000	13500 - 15000
ගාල්ල	36000 - 38500	-	19000 - 21000	9250 - 12250	8900 - 9500	-	20000 - 22000	45000 - 47500	40000 - 46000	14000 - 15000
තිස්සමහාරාමය	-	-	-	-	-	-	-	-	-	-
මීගොඩ (ආ. ම.)	35250 - 37500	-	13000 - 15000	8500 - 12000	8000 - 8750	-	20000 - 21000	36500 - 42500	42000 - 42500	13250 - 13500
යාපනය	37500 - 38000	-	15750 - 16500	11000 - 11750	11000 - 11500	-	-	37000 - 37500	-	14000 - 14500
වවුනියාව	42500 - 43500	-	15000 - 16000	12500 - 13500	8000 - 8500	-	-	37500 - 39000	-	14000 - 14400
මන්නාරම	36000 - 37500	-	12000 - 13000	9250 - 12500	10000 - 10250	-	-	40000 - 41000	-	13900 - 14250
කිලිනොච්චිය	36500 - 38000	-	17500 - 18500	10500 - 11500	8500 - 9500	-	-	37500 - 39000	-	14000 - 14500
මුලතිව්	39000 - 40500	-	-	10000 - 11500	10000 - 11500	-	-	43500 - 46500	-	14000 - 14750
මඩකලපුව	-	-	-	-	-	-	-	-	-	-
ත්‍රිකුණාමලය	35000 - 36000	-	14500 - 15000	10500 - 11000	8000 - 8500	-	-	35000 - 37000	39000 - 40000	14600 - 14900
ගලන්බිඳුණුවැව	-	-	-	-	-	-	-	-	-	-
මාතලේ	37500 - 40000	-	17500 - 19000	9000 - 12500	9000 - 9500	-	22000 - 23000	36000 - 39000	35000 - 40000	14000 - 14250

වග අංක 05: සලකා බලන පිල්ලර වෙළඳපොළවල අතිරේක ආහාර ද්‍රව්‍ය වල මිල ගණන් (කිලෝවකට රුපියල්)

සති අංක 34: 16 - 22 අගෝස්තු 2024

ප්‍රදේශ	වියළි මිලිස්		රතු එණු		ලොකු එණු		අර්කාපල්			ධාන්‍ය වර්ග		
	ආනයනික	දේශීය	ආනයනික	දේශීය	ආනයනික	දේශීය	ආනයනික	වැලිමඩ	නුවරඑළිය	මුං ඇට	කවිපි	රතු පරිප්පු
කොළඹ	900.00 - 1200.00	-	370.00 - 520.00	200.00 - 300.00	200.00 - 280.00	400.00 - 430.00	420.00 - 560.00	950.00 - 1200.00	900.00 - 1200.00	290.00 - 360.00		
ගම්පහ	900.00 - 1000.00	-	520.00 - 560.00	280.00 - 300.00	250.00 - 300.00	-	500.00 - 520.00	1050.00 - 1060.00	1000.00 - 1000.00	290.00 - 350.00		
කුරුණෑගල	-	-	-	-	-	-	-	-	-	-		
නිකවැරටිය	800.00 - 850.00	-	-	200.00 - 300.00	205.00 - 240.00	-	-	800.00 - 850.00	900.00 - 1000.00	280.00 - 320.00		
දඹුල්ල	850.00 - 900.00	-	380.00 - 420.00	200.00 - 280.00	190.00 - 200.00	-	-	900.00 - 1000.00	850.00 - 900.00	280.00 - 300.00		
අනුරාධපුරය	850.00 - 1000.00	-	-	280.00 - 280.00	200.00 - 230.00	-	-	900.00 - 960.00	900.00 - 1000.00	290.00 - 320.00		
තඹුත්තේගම	800.00 - 850.00	-	350.00 - 380.00	200.00 - 280.00	220.00 - 260.00	-	-	800.00 - 850.00	780.00 - 850.00	285.00 - 290.00		
පොළොන්නරුව	880.00 - 960.00	-	350.00 - 360.00	240.00 - 280.00	220.00 - 250.00	-	450.00 - 480.00	800.00 - 860.00	840.00 - 900.00	300.00 - 320.00		
කළුතර	-	-	-	-	-	-	-	-	-	-		
බදුල්ල	800.00 - 850.00	-	400.00 - 420.00	220.00 - 240.00	220.00 - 240.00	400.00 - 420.00	420.00 - 440.00	900.00 - 900.00	850.00 - 900.00	290.00 - 295.00		
කැපපෙට්පොළ	850.00 - 900.00	-	380.00 - 400.00	200.00 - 270.00	220.00 - 240.00	400.00 - 420.00	430.00 - 440.00	940.00 - 980.00	950.00 - 980.00	295.00 - 310.00		
මොණරාගල	800.00 - 900.00	-	480.00 - 500.00	200.00 - 280.00	220.00 - 260.00	-	400.00 - 440.00	800.00 - 920.00	800.00 - 900.00	290.00 - 320.00		
කෑගල්ල	800.00 - 880.00	-	350.00 - 400.00	200.00 - 280.00	210.00 - 240.00	-	500.00 - 520.00	800.00 - 900.00	850.00 - 900.00	280.00 - 340.00		
අම්පාර	800.00 - 870.00	-	350.00 - 370.00	205.00 - 270.00	200.00 - 240.00	-	450.00 - 480.00	900.00 - 990.00	850.00 - 930.00	280.00 - 290.00		
දෙහිඅත්තකණ්ඩිය	900.00 - 1000.00	-	380.00 - 425.00	200.00 - 280.00	190.00 - 300.00	-	400.00 - 480.00	800.00 - 900.00	900.00 - 1100.00	280.00 - 320.00		
නුවරඑළිය	920.00 - 960.00	-	360.00 - 400.00	200.00 - 280.00	220.00 - 240.00	-	460.00 - 480.00	950.00 - 1000.00	980.00 - 1000.00	295.00 - 310.00		
නුවර	900.00 - 950.00	-	500.00 - 520.00	280.00 - 300.00	220.00 - 240.00	-	480.00 - 500.00	960.00 - 1000.00	980.00 - 1000.00	295.00 - 320.00		
පුත්තලම	800.00 - 1000.00	-	350.00 - 400.00	200.00 - 290.00	200.00 - 240.00	-	500.00 - 500.00	800.00 - 900.00	850.00 - 950.00	300.00 - 320.00		
රත්නපුරය	900.00 - 1000.00	-	350.00 - 400.00	280.00 - 300.00	220.00 - 250.00	-	-	900.00 - 1100.00	950.00 - 1000.00	290.00 - 295.00		
හම්බන්තොට	800.00 - 900.00	-	380.00 - 480.00	200.00 - 300.00	220.00 - 280.00	-	450.00 - 450.00	1000.00 - 1000.00	1000.00 - 1000.00	280.00 - 300.00		
මාතර	850.00 - 900.00	-	360.00 - 400.00	260.00 - 280.00	220.00 - 240.00	-	420.00 - 480.00	850.00 - 1000.00	900.00 - 1000.00	290.00 - 320.00		
ගාල්ල	800.00 - 850.00	-	390.00 - 560.00	200.00 - 255.00	200.00 - 240.00	-	480.00 - 480.00	890.00 - 1100.00	890.00 - 1000.00	300.00 - 330.00		
තිස්සමහාරාමය	-	-	-	-	-	-	-	-	-	-		
මීගොඩ (DEC)	800.00 - 900.00	-	350.00 - 400.00	200.00 - 260.00	190.00 - 280.00	-	460.00 - 480.00	800.00 - 1040.00	880.00 - 1040.00	280.00 - 300.00		
ඇඹිලිපිටිය	800.00 - 900.00	-	360.00 - 400.00	260.00 - 280.00	205.00 - 240.00	-	420.00 - 450.00	850.00 - 1020.00	950.00 - 1020.00	280.00 - 300.00		
යාපනය	800.00 - 850.00	-	350.00 - 370.00	250.00 - 280.00	240.00 - 270.00	-	-	800.00 - 850.00	-	300.00 - 310.00		
වවුනියාව	900.00 - 960.00	-	350.00 - 365.00	280.00 - 300.00	200.00 - 215.00	-	-	870.00 - 900.00	-	300.00 - 308.00		
මන්නාරම	800.00 - 900.00	-	380.00 - 420.00	200.00 - 280.00	220.00 - 240.00	-	-	850.00 - 900.00	-	300.00 - 330.00		
කිලිනොච්චිය	800.00 - 850.00	-	400.00 - 440.00	250.00 - 270.00	200.00 - 220.00	-	-	800.00 - 840.00	-	300.00 - 310.00		
මුලතිව්	800.00 - 830.00	-	380.00 - 400.00	-	220.00 - 250.00	-	-	900.00 - 960.00	-	290.00 - 305.00		
මඩකලපුව	-	-	-	-	-	-	-	-	-	-		
ත්‍රිකුණාමලය	800.00 - 900.00	-	350.00 - 360.00	260.00 - 290.00	220.00 - 230.00	-	-	800.00 - 850.00	880.00 - 900.00	300.00 - 310.00		
හඞුරන්කෙත	800.00 - 850.00	-	460.00 - 460.00	250.00 - 290.00	190.00 - 220.00	-	420.00 - 460.00	800.00 - 935.00	800.00 - 920.00	280.00 - 300.00		
වේයන්ගොඩ	-	-	-	-	-	-	-	-	-	-		
ගලෙන්බිඳුණුවැව	-	-	-	-	-	-	-	-	-	-		
බණ්ඩාරවෙල	800.00 - 850.00	-	400.00 - 420.00	220.00 - 280.00	220.00 - 240.00	400.00 - 420.00	-	900.00 - 950.00	900.00 - 950.00	300.00 - 310.00		
මාතලේ	800.00 - 850.00	-	360.00 - 400.00	200.00 - 260.00	200.00 - 220.00	-	480.00 - 500.00	800.00 - 900.00	800.00 - 880.00	290.00 - 300.00		

වග්‍ර අංක 06: සලකා බලන තොග වෙළඳපොළවල ඵලවත් මිල ගණන් (කිලෝවකට රුපියල්)

සති අංක 34: 16 - 22 අගෝස්තු 2024

ප්‍රදේශ	බටර් බෝංචි	කොළ බෝංචි	කැරට්	ලීක්ස්	බීට් රූට්	තෝකෝල්
කොළඹ	-	280.00 - 380.00	150.00 - 200.00	200.00 - 300.00	100.00 - 180.00	80.00 - 120.00
මීගොඩ (අ. ම.)	-	340.00 - 390.00	200.00 - 250.00	250.00 - 280.00	110.00 - 130.00	80.00 - 100.00
දඹුල්ල (අ. ම.)	-	350.00 - 400.00	160.00 - 200.00	200.00 - 240.00	80.00 - 120.00	50.00 - 65.00
කැප්පෙට්පොළ (අ. ම.)	-	300.00 - 350.00	150.00 - 160.00	230.00 - 250.00	100.00 - 130.00	60.00 - 70.00
නොරොච්චෝලේ (අ. ම.)	-	-	-	-	80.00 - 110.00	-
නුවරඑළිය	-	320.00 - 350.00	200.00 - 210.00	240.00 - 250.00	150.00 - 160.00	60.00 - 80.00
නුවර	-	350.00 - 380.00	170.00 - 200.00	220.00 - 240.00	90.00 - 100.00	80.00 - 90.00
හම්බන්තොට	-	300.00 - 350.00	200.00 - 250.00	300.00 - 350.00	150.00 - 200.00	120.00 - 150.00
තඹුන්තේගම (අ. ම.)	-	380.00 - 420.00	230.00 - 260.00	250.00 - 300.00	90.00 - 110.00	80.00 - 100.00
යාපනය	-	510.00 - 520.00	300.00 - 320.00	240.00 - 260.00	220.00 - 240.00	-
බණ්ඩාරවෙල	-	320.00 - 350.00	150.00 - 170.00	230.00 - 250.00	-	60.00 - 100.00
වේයන්ගොඩ	-	-	-	-	-	-

ප්‍රදේශ	රාබු	ගෝවා	තක්කාලි	බණ්ඩක්කා	වම්බු	මාළු මිලිස්
කොළඹ	60.00 - 80.00	150.00 - 200.00	150.00 - 180.00	60.00 - 100.00	170.00 - 220.00	350.00 - 650.00
මීගොඩ (අ. ම.)	80.00 - 110.00	170.00 - 220.00	140.00 - 200.00	70.00 - 100.00	150.00 - 200.00	420.00 - 500.00
මොණරාගල	150.00 - 170.00	230.00 - 250.00	150.00 - 230.00	100.00 - 120.00	150.00 - 200.00	550.00 - 650.00
දඹුල්ල (අ. ම.)	25.00 - 40.00	130.00 - 170.00	120.00 - 150.00	40.00 - 50.00	140.00 - 160.00	400.00 - 450.00
කැප්පෙට්පොළ (අ. ම.)	30.00 - 40.00	120.00 - 150.00	120.00 - 140.00	60.00 - 70.00	150.00 - 170.00	550.00 - 600.00
නොරොච්චෝලේ (අ. ම.)	20.00 - 40.00	-	-	30.00 - 50.00	120.00 - 150.00	380.00 - 500.00
නුවරඑළිය	40.00 - 60.00	170.00 - 180.00	100.00 - 140.00	70.00 - 80.00	160.00 - 180.00	580.00 - 640.00
නුවර	50.00 - 60.00	120.00 - 170.00	120.00 - 130.00	60.00 - 70.00	180.00 - 220.00	450.00 - 480.00
හම්බන්තොට	80.00 - 120.00	200.00 - 250.00	150.00 - 200.00	80.00 - 100.00	150.00 - 200.00	450.00 - 600.00
තඹුන්තේගම (අ. ම.)	60.00 - 70.00	200.00 - 230.00	110.00 - 120.00	30.00 - 50.00	150.00 - 220.00	350.00 - 380.00
තිස්සමහාරාමය	-	-	-	-	-	-
යාපනය	80.00 - 90.00	320.00 - 340.00	220.00 - 240.00	120.00 - 140.00	140.00 - 150.00	650.00 - 670.00
බණ්ඩාරවෙල	50.00 - 60.00	120.00 - 150.00	120.00 - 150.00	80.00 - 100.00	150.00 - 160.00	-
වේයන්ගොඩ	-	-	-	-	-	-

ප්‍රදේශ	වට්ටක්කා	පිපිඤ්ඤා	කරවිල	පනෝල	මුරුංගා	වැටකොළ
කොළඹ	120.00 - 150.00	40.00 - 70.00	120.00 - 150.00	150.00 - 200.00	60.00 - 150.00	150.00 - 200.00
මීගොඩ (අ. ම.)	85.00 - 100.00	40.00 - 60.00	120.00 - 180.00	220.00 - 250.00	-	160.00 - 200.00
මොණරාගල	100.00 - 160.00	80.00 - 100.00	160.00 - 180.00	200.00 - 250.00	100.00 - 120.00	180.00 - 200.00
දඹුල්ල (අ. ම.)	60.00 - 80.00	20.00 - 30.00	90.00 - 110.00	80.00 - 120.00	55.00 - 70.00	120.00 - 140.00
කැප්පෙට්පොළ (අ. ම.)	100.00 - 120.00	40.00 - 50.00	150.00 - 160.00	130.00 - 140.00	80.00 - 100.00	160.00 - 170.00
නොරොච්චෝලේ (අ. ම.)	120.00 - 150.00	25.00 - 35.00	140.00 - 180.00	60.00 - 100.00	70.00 - 100.00	100.00 - 130.00
නුවරඑළිය	120.00 - 130.00	60.00 - 80.00	150.00 - 180.00	150.00 - 160.00	120.00 - 130.00	170.00 - 180.00
නුවර	110.00 - 120.00	50.00 - 60.00	150.00 - 170.00	120.00 - 140.00	50.00 - 100.00	150.00 - 180.00
හම්බන්තොට	100.00 - 150.00	40.00 - 60.00	150.00 - 200.00	150.00 - 200.00	100.00 - 150.00	150.00 - 200.00
තඹුන්තේගම (අ. ම.)	80.00 - 100.00	20.00 - 30.00	70.00 - 90.00	60.00 - 100.00	50.00 - 70.00	70.00 - 100.00
තිස්සමහාරාමය	-	-	-	-	-	-
යාපනය	100.00 - 120.00	80.00 - 90.00	280.00 - 300.00	150.00 - 170.00	100.00 - 120.00	-
බණ්ඩාරවෙල	100.00 - 120.00	60.00 - 70.00	-	-	-	-
වේයන්ගොඩ	-	-	-	-	-	-

වගු අංක 06 (ඉතිරිය.)

ප්‍රදේශ	මෑ කරල්	අළු කෙසෙල්	අමු මිලිස්	දෙහි	බතල	මඤ්ඤාක්කා
කොළඹ	120.00 - 200.00	160.00 - 200.00	150.00 220.00	300.00 - 450.00	80.00 - 120.00	80.00 - 120.00
මීගොඩ (ආ. ම.)	100.00 - 180.00	210.00 - 230.00	200.00 240.00	380.00 - 400.00	70.00 - 90.00	80.00 - 90.00
මොණරාගල	170.00 - 220.00	150.00 - 160.00	280.00 300.00	400.00 - 450.00	150.00 - 170.00	80.00 - 90.00
දඹුල්ල (ආ. ම.)	110.00 - 130.00	150.00 - 180.00	150.00 200.00	300.00 - 320.00	50.00 - 70.00	60.00 - 80.00
කැප්පෙට්පොළ (ආ. ම.)	100.00 - 120.00	150.00 - 160.00	220.00 250.00	350.00 - 380.00	100.00 - 120.00	100.00 - 120.00
නොරොච්චෝලේ (ආ. ම.)	90.00 - 100.00	-	160.00 200.00	-	-	70.00 - 100.00
නුවරඑළිය	130.00 - 140.00	170.00 - 180.00	280.00 320.00	380.00 - 400.00	120.00 - 130.00	90.00 - 100.00
නුවර	100.00 - 120.00	150.00 - 170.00	250.00 280.00	350.00 - 400.00	80.00 - 100.00	60.00 - 80.00
හම්බන්තොට	100.00 - 200.00	100.00 - 160.00	250.00 300.00	300.00 - 400.00	150.00 - 160.00	100.00 - 130.00
තඹුන්තේගම (ආ. ම.)	110.00 - 120.00	130.00 - 170.00	150.00 200.00	260.00 - 300.00	80.00 - 100.00	60.00 - 80.00
තිස්සමහාරාමය	-	-	-	-	-	-
යාපනය	210.00 - 220.00	200.00 - 220.00	240.00 - 260.00	300.00 - 320.00	120.00 - 130.00	100.00 - 130.00
බණ්ඩාරවෙල	-	-	250.00 - 300.00	-	100.00 - 110.00	-
වේයන්ගොඩ	-	-	-	-	-	-

ප්‍රදේශ	කොළ ඵලවළු			පොල් (ගෙඩියකට රු.)	
	මුතුණුවැන්න	කංකුන්	ගොටුකොළ	ලොකු	කුඩා
කොළඹ	30.00 - 35.00	30.00 - 35.00	300.00 - 320.00	110.00 - 120.00	90.00 - 100.00
මීගොඩ (ආ. ම.)	50.00 - 50.00	50.00 - 50.00	210.00 - 240.00	105.00 - 110.00	90.00 - 100.00
නොරොච්චෝලේ (ආ. ම.)	-	-	-	-	-
නුවරඑළිය	-	-	-	-	-
දඹුල්ල (ආ. ම.)	25.00 - 30.00	25.00 - 30.00	120.00 - 125.00	80.00 - 90.00	65.00 - 70.00
නුවර	40.00 - 45.00	45.00 - 50.00	240.00 - 250.00	98.00 - 100.00	78.00 - 82.00
හම්බන්තොට	30.00 - 35.00	30.00 - 35.00	150.00 - 180.00	-	-
තඹුන්තේගම (ආ. ම.)	-	-	-	80.00 - 82.00	70.00 - 70.00
තිස්සමහාරාමය	-	-	-	-	-
යාපනය	65.00 - 75.00	40.00 - 45.00	120.00 - 125.00	85.00 - 95.00	50.00 - 55.00
බණ්ඩාරවෙල	-	-	-	-	-
වේයන්ගොඩ	-	-	-	-	-

කොළඹ, මීගොඩ, නොරොච්චෝලේ සහ නුවර ගොටුකොළ කිලෝවකට රුපියල්

වග අංක 07: සලකා බලන සිල්ලර වෙළඳපොලවල එළවළු මිල ගණන් (කිලෝවකට රුපියල්)

සති අංක 34: 16 - 22 අගෝස්තු 2024

ප්‍රදේශ	උඩරට එළවළු වර්ග													
	බටර් බෝංචි	කොළ බෝංචි	කැරට්	ලික්ස්	බීට් රූට්	තෝකෝල්	රාඹු	ගෝවා	තක්කාලි					
කොළඹ	-	300.00 - 600.00	240.00 - 480.00	300.00 - 480.00	180.00 - 320.00	140.00 - 320.00	100.00 - 320.00	240.00 - 400.00	180.00 - 400.00					
ගම්පහ	-	400.00 - 460.00	320.00 - 400.00	400.00 - 460.00	240.00 - 300.00	300.00 - 320.00	300.00 - 320.00	400.00 - 420.00	280.00 - 320.00					
කුරුණෑගල	-	-	-	-	-	-	-	-	-					
නිකවැරටිය	-	400.00 - 600.00	400.00 - 480.00	400.00 - 480.00	200.00 - 320.00	140.00 - 160.00	100.00 - 120.00	250.00 - 400.00	200.00 - 320.00					
දඹුල්ල	-	560.00 - 600.00	340.00 - 400.00	340.00 - 400.00	280.00 - 320.00	180.00 - 200.00	140.00 - 160.00	320.00 - 400.00	260.00 - 300.00					
අනුරාධපුරය	-	500.00 - 600.00	320.00 - 400.00	360.00 - 400.00	240.00 - 320.00	-	160.00 - 180.00	280.00 - 400.00	280.00 - 320.00					
තඹුන්තේම	-	480.00 - 550.00	320.00 - 380.00	370.00 - 400.00	170.00 - 200.00	160.00 - 200.00	100.00 - 150.00	300.00 - 350.00	200.00 - 250.00					
පොළොන්නරුව	-	550.00 - 600.00	350.00 - 400.00	360.00 - 400.00	250.00 - 280.00	250.00 - 280.00	110.00 - 130.00	320.00 - 360.00	320.00 - 360.00					
කළුතර	-	-	-	-	-	-	-	-	-					
බදුල්ල	-	400.00 - 480.00	320.00 - 320.00	400.00 - 400.00	250.00 - 280.00	240.00 - 320.00	120.00 - 160.00	240.00 - 400.00	240.00 - 260.00					
කැප්පෙට්පොළ	-	380.00 - 400.00	240.00 - 250.00	320.00 - 340.00	200.00 - 220.00	160.00 - 180.00	120.00 - 140.00	220.00 - 240.00	220.00 - 240.00					
මොණරාගල	-	600.00 - 640.00	300.00 - 320.00	460.00 - 500.00	240.00 - 320.00	200.00 - 240.00	240.00 - 260.00	240.00 - 320.00	240.00 - 320.00					
කෑගල්ල	-	520.00 - 560.00	440.00 - 480.00	440.00 - 480.00	280.00 - 320.00	200.00 - 240.00	200.00 - 240.00	320.00 - 360.00	320.00 - 360.00					
අම්පාර	-	480.00 - 560.00	320.00 - 400.00	320.00 - 400.00	200.00 - 320.00	180.00 - 240.00	160.00 - 200.00	300.00 - 360.00	240.00 - 320.00					
දෙහිඅත්තකණ්ඩිය	-	480.00 - 600.00	400.00 - 400.00	400.00 - 400.00	200.00 - 240.00	160.00 - 200.00	120.00 - 140.00	300.00 - 400.00	200.00 - 240.00					
නුවරඑළිය	-	460.00 - 480.00	300.00 - 320.00	350.00 - 380.00	240.00 - 260.00	150.00 - 160.00	140.00 - 160.00	280.00 - 300.00	240.00 - 280.00					
නුවර	-	450.00 - 480.00	300.00 - 320.00	400.00 - 450.00	180.00 - 200.00	160.00 - 200.00	120.00 - 140.00	200.00 - 280.00	200.00 - 240.00					
පුත්තලම	-	540.00 - 600.00	330.00 - 400.00	350.00 - 400.00	200.00 - 300.00	200.00 - 250.00	120.00 - 250.00	330.00 - 400.00	240.00 - 380.00					
හම්බන්තොට	-	400.00 - 480.00	280.00 - 320.00	400.00 - 450.00	240.00 - 300.00	180.00 - 200.00	160.00 - 200.00	300.00 - 350.00	200.00 - 250.00					
රත්නපුරය	-	380.00 - 500.00	320.00 - 380.00	360.00 - 480.00	220.00 - 280.00	180.00 - 260.00	150.00 - 240.00	350.00 - 380.00	260.00 - 280.00					
මාතර	-	400.00 - 480.00	380.00 - 400.00	400.00 - 480.00	200.00 - 320.00	160.00 - 200.00	120.00 - 160.00	380.00 - 420.00	220.00 - 240.00					
ගාල්ල	-	480.00 - 580.00	350.00 - 400.00	380.00 - 410.00	240.00 - 260.00	140.00 - 200.00	140.00 - 160.00	280.00 - 380.00	260.00 - 280.00					
තිස්සමහාරාමය	-	-	-	-	-	-	-	-	-					
මීගොඩ (අ. ම.)	-	400.00 - 480.00	320.00 - 400.00	320.00 - 480.00	200.00 - 280.00	200.00 - 240.00	150.00 - 240.00	320.00 - 400.00	250.00 - 320.00					
ඇඹිලිපිටිය	-	550.00 - 600.00	320.00 - 400.00	320.00 - 400.00	240.00 - 300.00	200.00 - 240.00	100.00 - 140.00	280.00 - 320.00	180.00 - 200.00					
යාපනය	-	550.00 - 580.00	340.00 - 380.00	280.00 - 340.00	280.00 - 300.00	-	120.00 - 150.00	380.00 - 400.00	250.00 - 280.00					
වවුනියාව	-	700.00 - 750.00	400.00 - 480.00	400.00 - 460.00	280.00 - 300.00	-	150.00 - 170.00	400.00 - 450.00	300.00 - 350.00					
මන්නාරම	-	600.00 - 680.00	400.00 - 440.00	400.00 - 450.00	250.00 - 320.00	-	120.00 - 160.00	300.00 - 360.00	300.00 - 360.00					
කිලිනොච්චිය	-	580.00 - 620.00	460.00 - 500.00	440.00 - 460.00	300.00 - 320.00	-	200.00 - 220.00	380.00 - 420.00	300.00 - 340.00					
මුලතිව්	-	600.00 - 650.00	350.00 - 400.00	400.00 - 450.00	250.00 - 300.00	-	150.00 - 180.00	450.00 - 460.00	250.00 - 300.00					
මඩකලපුව	-	-	-	-	-	-	-	-	-					
ත්‍රිකුණාමලය	-	570.00 - 600.00	340.00 - 360.00	380.00 - 420.00	280.00 - 320.00	200.00 - 220.00	180.00 - 200.00	380.00 - 400.00	300.00 - 330.00					
හඟුරන්කෙත	-	340.00 - 400.00	240.00 - 260.00	240.00 - 280.00	240.00 - 260.00	100.00 - 120.00	60.00 - 80.00	200.00 - 240.00	180.00 - 200.00					
වේයන්ගොඩ	-	-	-	-	-	-	-	-	-					
ගලන්බිඳුණුවැව	-	-	-	-	-	-	-	-	-					
බණ්ඩාරවෙල	-	400.00 - 480.00	300.00 - 380.00	380.00 - 400.00	260.00 - 300.00	160.00 - 200.00	120.00 - 160.00	300.00 - 320.00	280.00 - 320.00					
මාතලේ	-	560.00 - 660.00	300.00 - 320.00	360.00 - 400.00	200.00 - 240.00	140.00 - 160.00	120.00 - 160.00	240.00 - 320.00	220.00 - 240.00					

15

ප්‍රදේශ	පහතරට එළවළු වර්ග																			
	බණ්ඩක්කා		වම්බටු		මාළ මිරිස්		වට්ටක්කා		පිපිඤ්ඤා		කරවිල		පතෝල		මුරුගා		වැටකොළ		මෑ කරල්	
කොළඹ	120.00	320.00	240.00	480.00	400.00	1000.00	120.00	320.00	80.00	260.00	200.00	400.00	200.00	440.00	180.00	400.00	200.00	400.00	200.00	340.00
ගම්පහ	200.00	250.00	260.00	320.00	800.00	1000.00	280.00	320.00	150.00	200.00	340.00	390.00	320.00	360.00	250.00	320.00	280.00	320.00	320.00	340.00
කුරුණෑගල	-	-	-	-	-	-	-	-	-	-	-	-	-	-	-	-	-	-	-	-
නිකවැටිය	100.00	120.00	240.00	320.00	480.00	600.00	150.00	240.00	80.00	120.00	200.00	320.00	200.00	240.00	160.00	240.00	180.00	240.00	160.00	200.00
දඹුල්ල	120.00	160.00	200.00	240.00	650.00	800.00	180.00	200.00	100.00	120.00	280.00	320.00	240.00	280.00	120.00	160.00	260.00	300.00	240.00	280.00
අනුරාධපුරය	140.00	180.00	260.00	320.00	600.00	800.00	180.00	240.00	120.00	160.00	240.00	320.00	200.00	240.00	200.00	280.00	200.00	280.00	240.00	320.00
තඹින්නේගම	100.00	120.00	280.00	300.00	480.00	550.00	200.00	250.00	80.00	100.00	180.00	220.00	180.00	220.00	100.00	120.00	180.00	220.00	200.00	250.00
පොළොන්නරුව	150.00	180.00	340.00	380.00	630.00	680.00	220.00	250.00	160.00	180.00	320.00	350.00	200.00	220.00	220.00	230.00	240.00	280.00	320.00	350.00
කළුතර	-	-	-	-	-	-	-	-	-	-	-	-	-	-	-	-	-	-	-	-
බදුල්ල	200.00	240.00	300.00	320.00	800.00	850.00	240.00	260.00	200.00	260.00	320.00	320.00	320.00	320.00	200.00	240.00	240.00	240.00	240.00	260.00
කැපපටියොළ	140.00	150.00	240.00	260.00	650.00	700.00	200.00	220.00	100.00	120.00	240.00	250.00	220.00	240.00	180.00	200.00	240.00	250.00	220.00	240.00
මොණරාගල	160.00	240.00	200.00	280.00	600.00	1000.00	240.00	300.00	120.00	200.00	240.00	300.00	260.00	320.00	200.00	280.00	240.00	320.00	240.00	320.00
කෑගල්ල	200.00	240.00	320.00	360.00	660.00	700.00	200.00	240.00	120.00	160.00	240.00	280.00	280.00	320.00	200.00	240.00	280.00	320.00	320.00	360.00
අම්පාර	220.00	280.00	200.00	280.00	600.00	800.00	200.00	260.00	120.00	200.00	260.00	360.00	280.00	320.00	240.00	340.00	240.00	320.00	200.00	320.00
දෙහිඅත්තකණ්ඩිය	100.00	200.00	200.00	260.00	600.00	800.00	160.00	200.00	60.00	100.00	200.00	300.00	200.00	200.00	200.00	240.00	300.00	300.00	200.00	240.00
නුවරඑළිය	160.00	180.00	280.00	300.00	700.00	750.00	220.00	240.00	160.00	180.00	260.00	280.00	240.00	260.00	240.00	250.00	280.00	300.00	240.00	260.00
නුවර	120.00	140.00	240.00	300.00	600.00	650.00	180.00	200.00	100.00	120.00	320.00	400.00	240.00	260.00	160.00	200.00	200.00	240.00	160.00	200.00
පුත්තලම	120.00	200.00	250.00	320.00	600.00	800.00	200.00	300.00	100.00	160.00	240.00	350.00	200.00	300.00	200.00	300.00	260.00	400.00	180.00	200.00
රත්නපුරය	120.00	200.00	280.00	320.00	700.00	800.00	220.00	240.00	100.00	140.00	260.00	360.00	240.00	320.00	180.00	280.00	260.00	300.00	280.00	350.00
හම්බන්තොට	120.00	180.00	200.00	240.00	600.00	720.00	160.00	200.00	80.00	120.00	200.00	250.00	240.00	320.00	200.00	240.00	200.00	320.00	200.00	300.00
මාතර	200.00	240.00	240.00	300.00	600.00	800.00	160.00	220.00	100.00	120.00	180.00	220.00	240.00	320.00	120.00	160.00	240.00	320.00	220.00	280.00
ගාල්ල	160.00	240.00	280.00	280.00	600.00	700.00	180.00	200.00	120.00	150.00	280.00	320.00	280.00	320.00	200.00	220.00	280.00	320.00	280.00	300.00
තිස්සමහාරාමය	-	-	-	-	-	-	-	-	-	-	-	-	-	-	-	-	-	-	-	-
මීගහට් (අ. ම.)	150.00	240.00	250.00	360.00	600.00	800.00	120.00	240.00	120.00	160.00	200.00	320.00	320.00	400.00	-	-	280.00	320.00	200.00	320.00
ඇඹිලිපිටිය	100.00	140.00	280.00	320.00	400.00	520.00	160.00	240.00	80.00	100.00	280.00	400.00	240.00	300.00	100.00	140.00	240.00	320.00	200.00	240.00
යාපනය	170.00	220.00	180.00	220.00	700.00	740.00	130.00	150.00	100.00	140.00	320.00	350.00	200.00	240.00	150.00	200.00	-	-	240.00	280.00
වවුනියාව	150.00	170.00	180.00	200.00	650.00	720.00	200.00	240.00	140.00	160.00	300.00	400.00	200.00	240.00	150.00	200.00	200.00	250.00	200.00	240.00
මන්නාරම	200.00	250.00	300.00	360.00	800.00	900.00	180.00	220.00	100.00	150.00	260.00	320.00	250.00	280.00	120.00	180.00	-	-	250.00	300.00
කිලිනොච්චිය	240.00	260.00	250.00	270.00	780.00	820.00	140.00	160.00	160.00	180.00	440.00	460.00	240.00	260.00	200.00	240.00	-	-	240.00	260.00
මුලතිව්	200.00	250.00	180.00	200.00	800.00	850.00	150.00	180.00	180.00	240.00	400.00	450.00	220.00	340.00	200.00	250.00	-	-	180.00	250.00
මඩකලපුව	-	-	-	-	-	-	-	-	-	-	-	-	-	-	-	-	-	-	-	-
ත්‍රිකුණාමලය	260.00	280.00	230.00	250.00	780.00	800.00	220.00	240.00	160.00	180.00	370.00	400.00	230.00	250.00	280.00	300.00	220.00	240.00	290.00	320.00
හඟුරන්කොඳ	120.00	140.00	220.00	260.00	750.00	750.00	180.00	200.00	80.00	120.00	180.00	200.00	180.00	200.00	160.00	200.00	280.00	340.00	160.00	200.00
වෙයන්ගොඩ	-	-	-	-	-	-	-	-	-	-	-	-	-	-	-	-	-	-	-	-
ගලන්බිඳුණුවාව	-	-	-	-	-	-	-	-	-	-	-	-	-	-	-	-	-	-	-	-
බණ්ඩාරවෙල	180.00	200.00	300.00	320.00	1000.00	1100.00	200.00	240.00	100.00	140.00	400.00	450.00	300.00	320.00	200.00	240.00	280.00	300.00	300.00	320.00
මාතලේ	140.00	160.00	220.00	240.00	560.00	600.00	200.00	240.00	100.00	120.00	180.00	200.00	200.00	220.00	120.00	160.00	200.00	240.00	240.00	280.00

වගු අංක 07 (ඉතිරිය.)

ප්‍රදේශ	පහතරට එළවළු වර්ග					කොළ එළවළු වර්ග (මිටියකට රු.)			පොල් (ගෙඩියකට රු.)	
	අළු කෙසෙල්	අමු මිරිස්	දෙහි	බතල	මඤ්ඤොක්කා	මුතුණුවුන්න	කංකුන්	ගොටුකොළ	ලොකු	කුඩා
කොළඹ	180.00 - 400.00	240.00 - 800.00	500.00 - 800.00	150.00 - 320.00	130.00 - 240.00	50.00 - 100.00	50.00 - 100.00	110.00 - 130.00	115.00 - 140.00	95.00 - 110.00
ගම්පහ	280.00 - 340.00	600.00 - 900.00	500.00 - 600.00	200.00 - 250.00	200.00 - 220.00	70.00 - 70.00	70.00 - 70.00	90.00 - 100.00	110.00 - 120.00	100.00 - 100.00
කුරුණෑගල	-	-	-	-	-	-	-	-	-	-
නිකවැරටිය	240.00 - 320.00	300.00 - 460.00	400.00 - 460.00	160.00 - 200.00	150.00 - 160.00	50.00 - 50.00	50.00 - 50.00	100.00 - 120.00	95.00 - 110.00	75.00 - 90.00
දඹුල්ල	280.00 - 300.00	400.00 - 500.00	400.00 - 500.00	180.00 - 200.00	180.00 - 200.00	50.00 - 60.00	50.00 - 60.00	50.00 - 60.00	100.00 - 120.00	80.00 - 85.00
අනුරාධපුරය	240.00 - 320.00	400.00 - 600.00	600.00 - 700.00	200.00 - 320.00	200.00 - 240.00	50.00 - 60.00	50.00 - 60.00	50.00 - 60.00	110.00 - 130.00	80.00 - 100.00
තඹුත්තේගම	280.00 - 300.00	300.00 - 380.00	450.00 - 500.00	150.00 - 180.00	140.00 - 180.00	-	-	-	-	-
පොළොන්නරුව	240.00 - 280.00	360.00 - 400.00	760.00 - 800.00	150.00 - 180.00	120.00 - 150.00	50.00 - 60.00	50.00 - 50.00	50.00 - 50.00	115.00 - 120.00	100.00 - 110.00
කළුතර	-	-	-	-	-	-	-	-	-	-
බදුල්ල	320.00 - 320.00	400.00 - 460.00	500.00 - 550.00	-	160.00 - 200.00	80.00 - 80.00	80.00 - 80.00	100.00 - 100.00	120.00 - 130.00	100.00 - 110.00
කැප්පෙට්පොළ	240.00 - 250.00	350.00 - 400.00	460.00 - 500.00	200.00 - 220.00	200.00 - 220.00	50.00 - 60.00	50.00 - 60.00	40.00 - 50.00	118.00 - 120.00	100.00 - 108.00
මොණරාගල	240.00 - 260.00	400.00 - 600.00	500.00 - 600.00	240.00 - 260.00	100.00 - 120.00	50.00 - 60.00	50.00 - 60.00	60.00 - 80.00	110.00 - 120.00	70.00 - 80.00
කෑගල්ල	280.00 - 320.00	560.00 - 600.00	520.00 - 550.00	200.00 - 240.00	180.00 - 220.00	70.00 - 80.00	70.00 - 80.00	40.00 - 50.00	110.00 - 120.00	95.00 - 100.00
අම්පාර	200.00 - 220.00	300.00 - 400.00	600.00 - 700.00	200.00 - 260.00	120.00 - 160.00	60.00 - 60.00	60.00 - 60.00	100.00 - 120.00	110.00 - 120.00	80.00 - 100.00
දෙහිඅත්තකණ්ඩිය	160.00 - 180.00	400.00 - 800.00	700.00 - 800.00	150.00 - 240.00	150.00 - 160.00	50.00 - 70.00	50.00 - 70.00	50.00 - 70.00	95.00 - 100.00	70.00 - 85.00
නුවරඑළිය	260.00 - 280.00	380.00 - 450.00	500.00 - 550.00	250.00 - 260.00	200.00 - 220.00	60.00 - 70.00	60.00 - 70.00	50.00 - 60.00	118.00 - 120.00	105.00 - 110.00
නුවර	240.00 - 300.00	400.00 - 500.00	600.00 - 700.00	160.00 - 180.00	140.00 - 160.00	50.00 - 60.00	60.00 - 70.00	40.00 - 50.00	110.00 - 125.00	80.00 - 90.00
පුත්තලම	160.00 - 280.00	400.00 - 500.00	400.00 - 600.00	160.00 - 240.00	180.00 - 200.00	50.00 - 60.00	50.00 - 60.00	90.00 - 120.00	110.00 - 130.00	70.00 - 100.00
රත්නපුරය	160.00 - 220.00	600.00 - 600.00	600.00 - 800.00	150.00 - 240.00	120.00 - 160.00	80.00 - 80.00	80.00 - 80.00	100.00 - 100.00	130.00 - 140.00	90.00 - 110.00
හම්බන්තොට	160.00 - 200.00	320.00 - 400.00	550.00 - 600.00	200.00 - 260.00	160.00 - 200.00	50.00 - 60.00	50.00 - 60.00	80.00 - 100.00	120.00 - 130.00	90.00 - 100.00
මාතර	240.00 - 300.00	320.00 - 500.00	400.00 - 600.00	160.00 - 200.00	160.00 - 200.00	60.00 - 60.00	60.00 - 60.00	90.00 - 110.00	120.00 - 130.00	90.00 - 100.00
ගාල්ල	240.00 - 280.00	400.00 - 500.00	480.00 - 550.00	160.00 - 200.00	160.00 - 200.00	50.00 - 60.00	50.00 - 60.00	80.00 - 80.00	110.00 - 120.00	90.00 - 100.00
තිස්සමහාරාමය	-	-	-	-	-	-	-	-	-	-
මීගොඩ (අ. ම.)	320.00 - 400.00	400.00 - 480.00	500.00 - 600.00	160.00 - 240.00	120.00 - 160.00	80.00 - 80.00	80.00 - 80.00	100.00 - 120.00	120.00 - 130.00	100.00 - 110.00
ඇඹිලිපිටිය	200.00 - 280.00	300.00 - 400.00	500.00 - 550.00	200.00 - 280.00	140.00 - 160.00	60.00 - 80.00	60.00 - 70.00	90.00 - 120.00	100.00 - 120.00	70.00 - 90.00
යාපනය	240.00 - 280.00	290.00 - 320.00	350.00 - 370.00	160.00 - 200.00	150.00 - 180.00	80.00 - 90.00	50.00 - 60.00	50.00 - 60.00	110.00 - 125.00	60.00 - 65.00
වවුනියාව	350.00 - 400.00	270.00 - 300.00	450.00 - 520.00	240.00 - 260.00	240.00 - 260.00	60.00 - 70.00	60.00 - 65.00	60.00 - 70.00	80.00 - 100.00	50.00 - 70.00
මන්නාරම	280.00 - 320.00	400.00 - 500.00	600.00 - 750.00	160.00 - 200.00	160.00 - 200.00	50.00 - 60.00	50.00 - 60.00	50.00 - 60.00	90.00 - 100.00	60.00 - 70.00
කිළිනොච්චිය	260.00 - 280.00	400.00 - 430.00	400.00 - 440.00	200.00 - 230.00	200.00 - 220.00	60.00 - 65.00	50.00 - 55.00	45.00 - 50.00	100.00 - 120.00	60.00 - 70.00
මුලතිව්	180.00 - 250.00	300.00 - 350.00	450.00 - 500.00	250.00 - 280.00	200.00 - 250.00	75.00 - 80.00	50.00 - 60.00	50.00 - 60.00	90.00 - 100.00	75.00 - 85.00
මඩකලපුව	-	-	-	-	-	-	-	-	-	-
ත්‍රිකුණාමලය	300.00 - 340.00	440.00 - 480.00	480.00 - 500.00	250.00 - 280.00	230.00 - 250.00	65.00 - 70.00	70.00 - 75.00	55.00 - 60.00	110.00 - 120.00	74.00 - 78.00
හඟුරන්කෙත	280.00 - 340.00	500.00 - 550.00	500.00 - 600.00	200.00 - 220.00	140.00 - 160.00	35.00 - 40.00	40.00 - 40.00	35.00 - 40.00	105.00 - 115.00	98.00 - 100.00
වේයන්ගොඩ	-	-	-	-	-	-	-	-	-	-
ගලන්බිඳුණුවැව	-	-	-	-	-	-	-	-	-	-
බණ්ඩාරවෙල	300.00 - 320.00	800.00 - 850.00	800.00 - 800.00	200.00 - 260.00	180.00 - 220.00	70.00 - 80.00	70.00 - 80.00	80.00 - 100.00	120.00 - 130.00	90.00 - 100.00
මාතලේ	280.00 - 320.00	400.00 - 500.00	500.00 - 600.00	160.00 - 180.00	140.00 - 160.00	50.00 - 60.00	50.00 - 60.00	50.00 - 70.00	100.00 - 110.00	75.00 - 90.00

වග්‍ර අංක 08: සලකා බලන සිල්ලර වෙළඳපොලවල පලතුරු මිල ගණන් (ගෙඩියකට රුපියල්)

සති අංක 34: 16 - 22 අගෝස්තු 2024

18

ප්‍රදේශ	කෙසෙල් වර්ග							අන්තාසි			අඹ වර්ග	
	ඇඹුල් (කි. රු.)	කෝලිකුටුටු (කි. රු.)	සීනි (කි. රු.)	ආනමාළ	ඇම්බුන්	ලොකු	මධ්‍යම	කුඩා	බෙට්ටි	කර්කකොලොම්බන්		
කොළඹ	200.00 - 300.00	400.00 - 600.00	180.00 - 280.00	38.00 - 54.00	50.00 - 76.00	650.00 - 700.00	500.00 - 600.00	300.00 - 480.00	-	530.00 - 530.00		
ගම්පහ	200.00 - 230.00	400.00 - 450.00	180.00 - 220.00	-	60.00 - 60.00	520.00 - 585.00	400.00 - 450.00	320.00 - 360.00	-	-		
කුරුණෑගල	-	-	-	-	-	-	-	-	-	-		
නිකවැටිය	230.00 - 250.00	480.00 - 550.00	200.00 - 220.00	-	63.00 - 75.00	-	460.00 - 500.00	400.00 - 430.00	-	-		
දඹුල්ල	200.00 - 220.00	480.00 - 500.00	200.00 - 220.00	-	58.00 - 62.00	650.00 - 700.00	500.00 - 550.00	200.00 - 250.00	-	-		
අනුරාධපුරය	200.00 - 280.00	500.00 - 600.00	200.00 - 240.00	28.00 - 40.00	45.00 - 60.00	750.00 - 850.00	550.00 - 650.00	-	-	-		
තඹුන්තේගම	220.00 - 250.00	480.00 - 550.00	180.00 - 220.00	-	-	-	550.00 - 600.00	350.00 - 450.00	-	-		
පොළොන්නරුව	250.00 - 270.00	480.00 - 520.00	150.00 - 180.00	40.00 - 46.00	45.00 - 48.00	850.00 - 920.00	500.00 - 550.00	350.00 - 380.00	-	-		
කළුතර	-	-	-	-	-	-	-	-	-	-		
බදුල්ල	200.00 - 250.00	-	180.00 - 200.00	20.00 - 22.00	28.00 - 30.00	-	-	250.00 - 300.00	-	-		
කැප්පෙට්පොළ	190.00 - 200.00	440.00 - 460.00	170.00 - 180.00	30.00 - 34.00	50.00 - 55.00	650.00 - 650.00	500.00 - 600.00	400.00 - 450.00	-	-		
මොණරාගල	140.00 - 150.00	350.00 - 400.00	100.00 - 120.00	20.00 - 25.00	25.00 - 30.00	900.00 - 970.00	-	-	-	-		
කෑගල්ල	190.00 - 220.00	550.00 - 600.00	200.00 - 220.00	20.00 - 22.00	22.00 - 25.00	700.00 - 800.00	550.00 - 650.00	400.00 - 500.00	-	-		
අම්පාර	160.00 - 200.00	450.00 - 480.00	120.00 - 130.00	30.00 - 32.00	40.00 - 42.00	-	500.00 - 550.00	-	-	-		
දෙහිඅත්තකණ්ඩිය	150.00 - 250.00	480.00 - 500.00	160.00 - 200.00	-	45.00 - 56.00	800.00 - 900.00	690.00 - 760.00	450.00 - 560.00	-	-		
නුවරඑළිය	220.00 - 240.00	440.00 - 460.00	180.00 - 200.00	35.00 - 38.00	52.00 - 56.00	680.00 - 700.00	550.00 - 600.00	-	-	-		
නුවර	220.00 - 250.00	550.00 - 580.00	180.00 - 220.00	25.00 - 30.00	40.00 - 50.00	800.00 - 850.00	450.00 - 500.00	250.00 - 350.00	-	-		
පුත්තලම	160.00 - 200.00	400.00 - 600.00	150.00 - 200.00	30.00 - 33.00	-	-	600.00 - 600.00	-	-	-		
රත්නපුරය	200.00 - 250.00	400.00 - 500.00	200.00 - 250.00	25.00 - 28.00	40.00 - 50.00	-	560.00 - 630.00	350.00 - 450.00	-	-		
හම්බන්තොට	180.00 - 200.00	360.00 - 400.00	170.00 - 180.00	-	38.00 - 38.00	650.00 - 660.00	480.00 - 550.00	350.00 - 400.00	-	-		
මාතර	200.00 - 230.00	430.00 - 450.00	180.00 - 200.00	27.00 - 28.00	40.00 - 42.00	750.00 - 850.00	650.00 - 700.00	400.00 - 460.00	-	-		
ගාල්ල	200.00 - 240.00	480.00 - 550.00	200.00 - 240.00	28.00 - 33.00	35.00 - 38.00	700.00 - 720.00	560.00 - 600.00	-	-	-		
තිස්සමහාරාමය	-	-	-	-	-	-	-	-	-	-		
මීගොඩ	200.00 - 220.00	350.00 - 400.00	160.00 - 200.00	42.00 - 50.00	50.00 - 56.00	680.00 - 765.00	520.00 - 585.00	400.00 - 450.00	-	-		
ඇඹිලිපිටිය	130.00 - 150.00	300.00 - 400.00	120.00 - 150.00	25.00 - 30.00	30.00 - 40.00	-	500.00 - 550.00	350.00 - 450.00	-	-		
යාපනය	200.00 - 260.00	300.00 - 350.00	140.00 - 180.00	-	-	650.00 - 720.00	600.00 - 620.00	470.00 - 500.00	-	-		
වවුනියාව	200.00 - 220.00	400.00 - 450.00	230.00 - 245.00	40.00 - 46.00	-	650.00 - 700.00	550.00 - 600.00	450.00 - 500.00	-	-		
මන්නාරම	180.00 - 220.00	360.00 - 400.00	160.00 - 180.00	32.00 - 36.00	-	650.00 - 650.00	540.00 - 600.00	420.00 - 500.00	-	-		
කිළිනොච්චිය	190.00 - 210.00	400.00 - 440.00	170.00 - 190.00	36.00 - 38.00	-	800.00 - 850.00	650.00 - 700.00	550.00 - 600.00	-	-		
මුලතිව්	220.00 - 250.00	450.00 - 500.00	220.00 - 250.00	50.00 - 60.00	60.00 - 70.00	-	-	300.00 - 360.00	-	-		
මඩකලපුව	-	-	-	-	-	-	-	-	-	-		
ත්‍රිකුණාමලය	210.00 - 220.00	420.00 - 440.00	170.00 - 180.00	-	-	740.00 - 760.00	650.00 - 680.00	530.00 - 550.00	-	-		
වෙයන්ගොඩ	-	-	-	-	-	-	-	-	-	-		
ගලන්බිඳුණුවැව	-	-	-	-	-	-	-	-	-	-		
බණ්ඩාරවෙල	180.00 - 200.00	450.00 - 500.00	160.00 - 200.00	30.00 - 35.00	35.00 - 40.00	700.00 - 700.00	650.00 - 650.00	600.00 - 600.00	-	-		
මාතලේ	180.00 - 200.00	420.00 - 450.00	160.00 - 180.00	35.00 - 38.00	45.00 - 48.00	700.00 - 780.00	620.00 - 650.00	450.00 - 480.00	-	-		

වගු අංක 08 (ඉතිරිය.)

ප්‍රදේශ	අඹ වර්ග		අනෙකුත් පළතුරු වර්ග								
	විලාඨ	කොහු	පැපොල් (කි. රු.)	වැල් දොඬම්	දිවුල්	දොඬම්	අලිගැටපේර	බෙලි	මීදි (කි. රු.)	තැඹිලි	
කොළඹ	200.00 - 300.00	-	150.00 - 300.00	60.00 - 100.00	40.00 - 100.00	120.00 - 160.00	90.00 - 200.00	130.00 - 170.00	1700.00 - 2500.00	150.00 - 220.00	
ගම්පහ	-	-	200.00 - 240.00	-	32.00 - 40.00	140.00 - 160.00	100.00 - 120.00	-	2000.00 - 2300.00	120.00 - 120.00	
කුරුණෑගල	-	-	-	-	-	-	-	-	-	-	
නිකවැටිය	-	-	180.00 - 220.00	-	-	-	75.00 - 100.00	80.00 - 80.00	2500.00 - 2500.00	150.00 - 150.00	
දඹුල්ල	-	-	200.00 - 240.00	30.00 - 30.00	25.00 - 30.00	80.00 - 90.00	60.00 - 70.00	50.00 - 80.00	2300.00 - 2400.00	150.00 - 180.00	
අනුරාධපුරය	-	-	180.00 - 250.00	-	40.00 - 60.00	-	80.00 - 100.00	80.00 - 120.00	2300.00 - 3000.00	150.00 - 200.00	
තඹුත්තේගම	-	-	200.00 - 220.00	48.00 - 50.00	40.00 - 50.00	-	60.00 - 70.00	-	2700.00 - 3000.00	100.00 - 120.00	
පොළොන්නරුව	-	-	250.00 - 280.00	35.00 - 40.00	40.00 - 55.00	-	50.00 - 80.00	50.00 - 60.00	2500.00 - 2600.00	150.00 - 200.00	
කළුතර	-	-	-	-	-	-	-	-	-	-	
බදුල්ල	-	-	250.00 - 300.00	50.00 - 60.00	40.00 - 50.00	-	-	40.00 - 50.00	2600.00 - 2800.00	150.00 - 200.00	
කැප්පෙට්පොළ	-	-	220.00 - 250.00	48.00 - 55.00	30.00 - 35.00	130.00 - 140.00	25.00 - 30.00	35.00 - 40.00	2700.00 - 2800.00	150.00 - 160.00	
මොණරාගල	-	-	180.00 - 200.00	30.00 - 40.00	40.00 - 50.00	100.00 - 120.00	50.00 - 60.00	80.00 - 100.00	2500.00 - 2800.00	140.00 - 150.00	
කැගල්ල	-	-	190.00 - 220.00	-	40.00 - 60.00	80.00 - 100.00	60.00 - 80.00	50.00 - 80.00	2500.00 - 2600.00	140.00 - 160.00	
අම්පාර	-	-	180.00 - 240.00	-	-	-	45.00 - 50.00	-	2200.00 - 2400.00	140.00 - 150.00	
දෙහිඅත්තකණ්ඩිය	-	-	200.00 - 220.00	40.00 - 40.00	50.00 - 60.00	100.00 - 100.00	60.00 - 100.00	100.00 - 100.00	2500.00 - 2800.00	120.00 - 150.00	
නුවරඑළිය	-	-	240.00 - 260.00	55.00 - 60.00	35.00 - 40.00	120.00 - 140.00	30.00 - 35.00	60.00 - 65.00	2700.00 - 2800.00	150.00 - 160.00	
නුවර	-	-	190.00 - 200.00	40.00 - 45.00	40.00 - 50.00	90.00 - 100.00	60.00 - 80.00	50.00 - 60.00	2000.00 - 2500.00	170.00 - 200.00	
පුත්තලම	-	-	200.00 - 300.00	-	40.00 - 40.00	-	100.00 - 100.00	60.00 - 60.00	3000.00 - 3000.00	-	
හම්බන්තොට	-	-	190.00 - 230.00	28.00 - 30.00	20.00 - 28.00	-	96.00 - 100.00	50.00 - 60.00	2000.00 - 2300.00	150.00 - 150.00	
රත්නපුරය	-	-	200.00 - 250.00	-	30.00 - 40.00	-	75.00 - 85.00	60.00 - 85.00	2000.00 - 2200.00	140.00 - 160.00	
මාතර	-	-	220.00 - 230.00	42.00 - 50.00	38.00 - 45.00	150.00 - 160.00	40.00 - 50.00	100.00 - 130.00	2000.00 - 2000.00	140.00 - 160.00	
ගාල්ල	-	-	240.00 - 280.00	65.00 - 75.00	30.00 - 40.00	-	75.00 - 85.00	-	2000.00 - 2800.00	120.00 - 130.00	
තිස්සමහාරාමය	-	-	-	-	-	-	-	-	-	-	
මීගොඩ	-	-	180.00 - 200.00	-	32.00 - 50.00	-	58.00 - 80.00	67.00 - 83.00	1800.00 - 2200.00	130.00 - 160.00	
ඇම්ලිපිටිය	-	-	200.00 - 230.00	20.00 - 25.00	25.00 - 50.00	140.00 - 160.00	70.00 - 100.00	30.00 - 40.00	2400.00 - 2700.00	160.00 - 180.00	
යාපනය	-	-	140.00 - 160.00	110.00 - 130.00	60.00 - 70.00	-	70.00 - 80.00	-	2600.00 - 2700.00	150.00 - 170.00	
වවුනියාව	-	-	150.00 - 170.00	-	40.00 - 45.00	-	80.00 - 90.00	-	2400.00 - 2500.00	200.00 - 220.00	
මන්නාරම	-	-	160.00 - 200.00	55.00 - 65.00	20.00 - 25.00	80.00 - 100.00	80.00 - 100.00	120.00 - 150.00	2500.00 - 2600.00	180.00 - 220.00	
කිලිනොච්චිය	-	-	140.00 - 160.00	-	40.00 - 50.00	-	80.00 - 100.00	-	2300.00 - 2400.00	200.00 - 210.00	
මුලතිව්	-	-	150.00 - 180.00	-	60.00 - 65.00	-	-	-	2800.00 - 2850.00	150.00 - 170.00	
මඩකලපුව	-	-	-	-	-	-	-	-	-	-	
ත්‍රිකුණාමලය	-	-	160.00 - 180.00	95.00 - 98.00	60.00 - 65.00	84.00 - 86.00	118.00 - 120.00	-	2420.00 - 2450.00	190.00 - 200.00	
වේයන්ගොඩ	-	-	-	-	-	-	-	-	-	-	
ගලෙන්බිඳුණුවැව	-	-	-	-	-	-	-	-	-	-	
බණ්ඩාරවෙල	-	-	200.00 - 240.00	40.00 - 60.00	40.00 - 50.00	-	50.00 - 80.00	-	2200.00 - 2300.00	200.00 - 220.00	
මාතලේ	-	-	180.00 - 200.00	50.00 - 60.00	30.00 - 35.00	80.00 - 90.00	80.00 - 90.00	50.00 - 60.00	2600.00 - 2700.00	140.00 - 150.00	

19

වගු අංක 09: සලකා බලන තොග වෙළඳපොළවල මාළු හා බිත්තර මිල ගණන්

සති අංක 34: 16 - 22 අගෝස්තු 2024

ප්‍රදේශ	මාළු වර්ග (කිලෝවකට රුපියල්)					
	සාලයා	හුරුල්ලා	බලයා	කෙලවල්ලා	තෝරා	පරවි
කොළඹ	180.00 - 350.00	480.00 - 700.00	650.00 - 800.00	1100.00 - 1250.00	2100.00 - 2800.00	1200.00 - 1300.00
නුවර	-	-	-	-	-	-
කළුතර	-	-	-	-	-	-
පුත්තලම	-	-	-	-	-	-
මාතර	300.00 - 350.00	-	700.00 - 800.00	1400.00 - 1550.00	-	-
හම්බන්තොට	250.00 - 350.00	450.00 - 500.00	800.00 - 850.00	900.00 - 1000.00	-	800.00 - 900.00
ගාල්ල	-	-	750.00 - 800.00	1000.00 - 1200.00	-	1000.00 - 1000.00
මඩකලපුව	-	-	-	-	-	-
ත්‍රිකුණාමලය	380.00 - 420.00	850.00 - 900.00	950.00 - 1000.00	1850.00 - 1870.00	2000.00 - 2060.00	1700.00 - 1740.00
මන්නාරම	220.00 - 250.00	-	600.00 - 650.00	-	-	900.00 - 1000.00

ප්‍රදේශ	මාළු වර්ග (කිලෝවකට රුපියල්)				බිත්තර (බිත්තරයකට රුපියල්)	
	මෝරා	ඉස්සා	තලපත්	තෙප්පිලි	දුඹුරු	සුදු
කොළඹ	1200.00 - 1300.00	1800.00 - 2100.00	1600.00 - 2400.00	-	39.00 - 44.00	37.00 - 41.00
නුවර	-	-	-	-	42.00 - 44.00	40.00 - 42.00
කළුතර	-	-	-	-	-	-
පුත්තලම	-	-	-	-	-	-
මාතර	-	1700.00 - 1800.00	1500.00 - 1600.00	-	41.00 - 43.00	38.00 - 40.00
හම්බන්තොට	-	1800.00 - 1900.00	1900.00 - 2000.00	-	38.00 - 38.00	38.00 - 38.00
ගාල්ල	-	-	-	-	40.00 - 40.00	38.00 - 40.00
මඩකලපුව	-	-	-	-	-	-
ත්‍රිකුණාමලය	1840.00 - 1860.00	1040.00 - 1060.00	-	-	45.00 - 46.00	44.00 - 45.00
මන්නාරම	1800.00 - 1900.00	1000.00 - 1100.00	-	-	44.00 - 45.00	42.00 - 43.00

වගු අංක 10: සලකා බලන තොග වෙළඳපොළවල කරවල මිල ගණන් (කිලෝ 50කට රුපියල්)

සති අංක 34: 16 - 22 අගෝස්තු 2024

ප්‍රදේශ	දේශීය කරවල වර්ග					
	හාල්මැස්සා	කට්ටාවා	තෝරා	මෝරා	බලයා	අගුළුවා
කොළඹ	65000 - 70000	-	-	82500 - 90000	50000 - 57500	-
නුවර	77500 - 80000	-	-	90000 - 92500	50000 - 55000	57500 - 60000
මඩකලපුව	-	-	-	-	-	-
ත්‍රිකුණාමලය	55000 - 56000	-	-	-	52000 - 53000	42500 - 43500
මන්නාරම	42500 - 45000	82500 - 105000	-	85000 - 90000	45000 - 50000	35000 - 40000

ප්‍රදේශ	දේශීය කරවල වර්ග			ආනයනික කරවල වර්ග		
	මඩුවා	කොඩුවා	සාලයා	හාල්මැස්සා	කට්ටාවා	තෝරා
කොළඹ	62500 - 67500	-	20000 - 25000	40000 - 47500	62500 - 67500	-
නුවර	70000 - 71250	-	25000 - 27500	41500 - 45000	70000 - 72500	-
මඩකලපුව	-	-	-	-	-	-
ත්‍රිකුණාමලය	44000 - 45000	-	27500 - 28500	43750 - 44000	98700 - 99000	-
මන්නාරම	55000 - 60000	-	32500 - 35000	50000 - 52500	-	-

ප්‍රදේශ	ආනයනික කරවල වර්ග					
	මෝරා	බලයා	අගුළුවා	මඩුවා	කොඩුවා	සාලයා
කොළඹ	-	-	67500 - 75000	-	-	-
නුවර	-	-	-	-	-	-
මඩකලපුව	-	-	-	-	-	-
ත්‍රිකුණාමලය	-	-	-	-	-	-
මන්නාරම	-	-	-	-	-	-

වග්ග අංක 11: සලකා බලන සිල්ලර වෙළඳපොලවල මාළු හා බිත්තර මිල ගණන් (කි. රු./බි. රු.)

සති අංක 34: 16 - 22 අගෝස්තු 2024

21

ප්‍රදේශ	මාළු වර්ග								බිත්තර වර්ග			
	සාලයා	හුරුල්ලා	බලයා	කෙලවල්ලා	තෝරා	පරව්	මෝරා	තලපන්	දුඹුරු	සුදු		
කොළඹ	240.00 - 700.00	720.00 - 1000.00	800.00 - 1200.00	1300.00 - 2600.00	2450.00 - 4600.00	1350.00 - 2600.00	-	1800.00 - 3200.00	42.00 - 46.00	40.00 - 45.00		
ගම්පහ	400.00 - 600.00	800.00 - 800.00	-	1900.00 - 1900.00	-	-	-	2800.00 - 2800.00	46.00 - 50.00	45.00 - 48.00		
කුරුණෑගල	-	-	-	-	-	-	-	-	-	-		
නිකවැටිය	500.00 - 600.00	900.00 - 900.00	850.00 - 900.00	1800.00 - 2200.00	2400.00 - 2400.00	2000.00 - 2000.00	-	2400.00 - 2400.00	40.00 - 42.00	43.00 - 44.00		
දඹුල්ල	500.00 - 550.00	800.00 - 1000.00	900.00 - 1000.00	1800.00 - 2000.00	-	1600.00 - 1700.00	1600.00 - 1800.00	2000.00 - 2200.00	44.00 - 45.00	42.00 - 43.00		
අනුරාධපුරය	450.00 - 500.00	900.00 - 950.00	900.00 - 1000.00	1900.00 - 2000.00	2400.00 - 2600.00	-	-	2400.00 - 2600.00	-	40.00 - 42.00		
කඹුන්තේගම	500.00 - 500.00	-	760.00 - 780.00	-	-	-	-	3000.00 - 3000.00	43.00 - 45.00	38.00 - 44.00		
පොළොන්නරුව	550.00 - 600.00	950.00 - 1000.00	1200.00 - 1400.00	1700.00 - 1800.00	2500.00 - 2600.00	1500.00 - 1600.00	1500.00 - 1600.00	2200.00 - 2400.00	46.00 - 47.00	40.00 - 45.00		
කළුතර	-	-	-	-	-	-	-	-	-	-		
බදුල්ල	400.00 - 450.00	740.00 - 800.00	1400.00 - 1500.00	1600.00 - 1800.00	-	1400.00 - 1600.00	1600.00 - 1600.00	2200.00 - 2400.00	45.00 - 48.00	42.00 - 45.00		
කැප්පෙට්පොළ	460.00 - 480.00	700.00 - 720.00	1100.00 - 1200.00	1500.00 - 1700.00	-	1300.00 - 1400.00	-	2200.00 - 2300.00	40.00 - 42.00	38.00 - 40.00		
මොණරාගල	450.00 - 550.00	900.00 - 950.00	900.00 - 1000.00	2200.00 - 2400.00	2400.00 - 2600.00	-	-	2400.00 - 2600.00	-	40.00 - 42.00		
කගල්ල	650.00 - 700.00	900.00 - 1000.00	1350.00 - 1500.00	2350.00 - 2450.00	-	1500.00 - 1600.00	1700.00 - 1800.00	2600.00 - 2700.00	45.00 - 50.00	42.00 - 43.00		
අම්පාර	400.00 - 600.00	850.00 - 1000.00	1600.00 - 1700.00	-	-	-	-	-	36.00 - 41.00	39.00 - 42.00		
දෙහිඅත්තකණ්ඩිය	400.00 - 600.00	600.00 - 960.00	-	-	-	-	-	1800.00 - 2000.00	43.00 - 45.00	38.00 - 45.00		
නුවරඑළිය	460.00 - 480.00	750.00 - 760.00	1200.00 - 1300.00	1700.00 - 1800.00	-	1300.00 - 1400.00	-	2300.00 - 2400.00	40.00 - 42.00	38.00 - 40.00		
නුවර	-	-	-	-	-	-	-	-	46.00 - 48.00	44.00 - 46.00		
පුත්තලම	500.00 - 600.00	700.00 - 800.00	700.00 - 800.00	1200.00 - 1500.00	-	1200.00 - 1400.00	-	1800.00 - 1800.00	35.00 - 45.00	35.00 - 45.00		
හම්බන්තොට	400.00 - 500.00	700.00 - 750.00	1500.00 - 1600.00	1700.00 - 1800.00	-	1700.00 - 1800.00	2000.00 - 2000.00	2400.00 - 2450.00	42.00 - 42.00	40.00 - 42.00		
රත්නපුරය	-	-	-	-	-	-	-	-	-	-		
මාතර	550.00 - 600.00	-	1400.00 - 1600.00	2200.00 - 2400.00	-	-	-	2300.00 - 2400.00	43.00 - 44.00	39.00 - 41.00		
ගාල්ල	500.00 - 580.00	850.00 - 900.00	1400.00 - 1500.00	2200.00 - 2200.00	2400.00 - 2500.00	1800.00 - 1900.00	-	2600.00 - 2600.00	40.00 - 43.00	38.00 - 50.00		
තිස්සමහාරාමිය	-	-	-	-	-	-	-	-	-	-		
මීගොඩ	500.00 - 560.00	960.00 - 960.00	-	-	-	-	-	3200.00 - 3300.00	39.00 - 45.00	38.00 - 44.00		
ඇඹිලිපිටිය	450.00 - 500.00	800.00 - 850.00	1400.00 - 1500.00	2250.00 - 2300.00	2450.00 - 2500.00	1600.00 - 1700.00	-	2400.00 - 2450.00	38.00 - 42.00	37.00 - 42.00		
යාපනය	400.00 - 450.00	1000.00 - 1100.00	840.00 - 900.00	-	2500.00 - 2600.00	2000.00 - 2100.00	2500.00 - 2600.00	-	43.00 - 45.00	43.00 - 45.00		
වවුනියාව	600.00 - 700.00	1000.00 - 1150.00	1200.00 - 1300.00	2400.00 - 2500.00	2400.00 - 2500.00	1600.00 - 1700.00	2000.00 - 2150.00	-	42.00 - 45.00	40.00 - 42.00		
මන්නාරම	300.00 - 400.00	-	700.00 - 800.00	-	-	1200.00 - 1400.00	2400.00 - 2500.00	-	46.00 - 47.00	44.00 - 45.00		
කිළිනොච්චිය	400.00 - 450.00	800.00 - 860.00	900.00 - 950.00	-	-	1500.00 - 1600.00	2900.00 - 3000.00	-	-	45.00 - 46.00		
මුලතිව්	550.00 - 650.00	1000.00 - 1200.00	800.00 - 950.00	-	2200.00 - 2300.00	1700.00 - 1850.00	-	-	-	38.00 - 40.00		
මඩකලපුව	-	-	-	-	-	-	-	-	-	-		
ත්‍රිකුණාමලය	540.00 - 560.00	1050.00 - 1100.00	1150.00 - 1200.00	2250.00 - 2300.00	2350.00 - 2380.00	1940.00 - 1960.00	2000.00 - 2100.00	-	48.00 - 50.00	47.00 - 48.00		
වේයන්ගොඩ	-	-	-	-	-	-	-	-	-	-		
ගලෙන්බිඳුණුවැව	-	-	-	-	-	-	-	-	-	-		
බණ්ඩාරවෙල	550.00 - 600.00	-	1400.00 - 1450.00	1600.00 - 1800.00	-	1600.00 - 1700.00	1400.00 - 1400.00	2200.00 - 2600.00	43.00 - 46.00	41.00 - 45.00		
මාතලේ	600.00 - 700.00	950.00 - 1000.00	1100.00 - 1200.00	2000.00 - 2100.00	2600.00 - 2700.00	1600.00 - 1700.00	1500.00 - 1600.00	2200.00 - 2300.00	42.00 - 43.00	40.00 - 41.00		

වග අංක 12: සලකා බලන සිල්ලර වෙළඳපොලවල කරවල මිල ගණන් (කිලෝවකට රුපියල්)

සති අංක 34: 16 - 22 අගෝස්තු 2024

22

ප්‍රදේශ	කරවල වර්ග													
	හාල්මැස්සා(ආනයනික)		කට්ටාවා		තෝරා		මෝරා		බලයා		අගුළුවා		සාලයා	
කොළඹ	1000.00	1300.00	1800.00	2200.00	-	-	2000.00	2400.00	1200.00	1800.00	1600.00	2400.00	800.00	1000.00
ගම්පහ	1000.00	1200.00	1800.00	2000.00	3000.00	4000.00	2000.00	2400.00	1400.00	1800.00	2000.00	2400.00	800.00	900.00
කුරුණෑගල	-	-	-	-	-	-	-	-	-	-	-	-	-	-
නිකවුරටිය	1120.00	1200.00	1800.00	1800.00	-	-	1850.00	2200.00	1100.00	1400.00	1800.00	2000.00	600.00	600.00
දඹුල්ල	950.00	1000.00	2000.00	2300.00	-	-	2200.00	2300.00	1200.00	1400.00	1500.00	1600.00	-	-
අනුරාධපුරය	1000.00	1400.00	1800.00	2400.00	-	-	2200.00	2400.00	1200.00	1600.00	1800.00	2200.00	600.00	800.00
තඹුන්තේගම	1200.00	1250.00	1800.00	1900.00	-	-	1700.00	2200.00	1200.00	1300.00	1200.00	1300.00	600.00	700.00
පොළොන්නරුව	1000.00	1200.00	1800.00	2000.00	-	-	2100.00	2200.00	1000.00	1100.00	-	-	-	-
කළුතර	-	-	-	-	-	-	-	-	-	-	-	-	-	-
බදුල්ල	1000.00	1100.00	2000.00	2000.00	-	-	2000.00	2000.00	1200.00	1200.00	1000.00	1000.00	-	-
කැප්පෙට්පොළ	960.00	1100.00	2300.00	2350.00	-	-	2280.00	2340.00	1350.00	1400.00	2250.00	2300.00	850.00	860.00
මොණරාගල	1100.00	1200.00	1800.00	2000.00	-	-	2200.00	2300.00	1400.00	1450.00	2000.00	2100.00	750.00	800.00
කෑගල්ල	1100.00	1200.00	2000.00	2200.00	-	-	2000.00	2200.00	1200.00	1300.00	-	-	-	-
අම්පාර	1000.00	1200.00	1800.00	2200.00	-	-	1800.00	1800.00	1000.00	1600.00	1000.00	1200.00	600.00	800.00
දෙහිඅත්තකණ්ඩිය	1000.00	1200.00	1800.00	2400.00	-	-	2200.00	2600.00	1200.00	1600.00	1200.00	1600.00	600.00	600.00
නුවරඑළිය	980.00	1200.00	2350.00	2380.00	-	-	2300.00	2350.00	1350.00	1400.00	2350.00	2380.00	850.00	880.00
නුවර	1100.00	1300.00	2000.00	2100.00	-	-	2300.00	2400.00	1500.00	1600.00	2100.00	2200.00	800.00	850.00
පුත්තලම	950.00	1000.00	1700.00	2200.00	-	-	-	-	1000.00	1100.00	1000.00	2000.00	600.00	700.00
හම්බන්තොට	1000.00	1100.00	2000.00	2000.00	-	-	-	-	1200.00	1300.00	2000.00	2000.00	-	-
රත්නපුරය	1000.00	1120.00	1800.00	2100.00	-	-	1900.00	2200.00	1280.00	1400.00	1800.00	2100.00	-	-
මාතර	1000.00	1200.00	1800.00	2000.00	-	-	1900.00	2000.00	1400.00	1500.00	1900.00	2000.00	-	-
ගාල්ල	1000.00	1400.00	2000.00	2400.00	-	-	2200.00	2200.00	1400.00	1800.00	1800.00	2000.00	800.00	900.00
තිස්සමහාරාමය	-	-	-	-	-	-	-	-	-	-	-	-	-	-
මීගොඩ	1000.00	1200.00	1800.00	2000.00	-	-	1800.00	2200.00	1400.00	1400.00	1600.00	2200.00	600.00	600.00
ඇඹිලිපිටිය	1200.00	1300.00	2000.00	2200.00	-	-	2000.00	2250.00	1300.00	1600.00	2000.00	2250.00	700.00	950.00
යාපනය	1000.00	1100.00	2200.00	2400.00	3100.00	3250.00	2150.00	2300.00	1280.00	1350.00	1200.00	1300.00	-	-
වවුනියාව	-	-	1800.00	1900.00	-	-	2000.00	2150.00	1000.00	1150.00	1200.00	1300.00	600.00	700.00
මන්නාරම	1000.00	1000.00	1750.00	2400.00	-	-	1900.00	2000.00	1100.00	1200.00	850.00	900.00	750.00	850.00
කිලිනොච්චිය	1000.00	1100.00	2400.00	2500.00	-	-	2400.00	2500.00	1400.00	1500.00	1000.00	1100.00	800.00	900.00
මුලතිව්	1250.00	1350.00	2200.00	2450.00	-	-	-	-	-	-	-	-	600.00	700.00
මඩකලපුව	-	-	-	-	-	-	-	-	-	-	-	-	-	-
ත්‍රිකුණාමලය	1250.00	1300.00	2300.00	2350.00	-	-	-	-	1260.00	1300.00	1050.00	1100.00	720.00	740.00
වේයන්ගොඩ	-	-	-	-	-	-	-	-	-	-	-	-	-	-
ගලන්බිඳුණුවාව	-	-	-	-	-	-	-	-	-	-	-	-	-	-
බණ්ඩාරවෙල	1000.00	1200.00	1800.00	2200.00	-	-	2000.00	2000.00	1350.00	1500.00	1600.00	2000.00	700.00	900.00
මාතලේ	1000.00	1100.00	2300.00	2400.00	-	-	2100.00	2200.00	1500.00	1600.00	2000.00	2200.00	800.00	850.00

වගු අංක 13: සලකා බලන සිල්ලර වෙළඳපොලවල මස් මිල ගණන් (කිලෝවකට රුපියල්)

සති අංක 34: 16 - 22 අගෝස්තු 2024

ප්‍රදේශ	හරක් මස්	කුකුල් මස්		එළු මස්	ඌරු මස්
		බ්‍රොයිලර්	කරි		
කොළඹ	2500.00 - 2600.00	1200.00 - 1300.00	1000.00 - 1450.00	3300.00 - 3600.00	1300.00 - 1500.00
ගම්පහ	-	1110.00 - 1220.00	1500.00 - 1500.00	-	1200.00 - 1200.00
කුරුණෑගල	-	-	-	-	-
නිකවැරටිය	2100.00 - 2200.00	1080.00 - 1180.00	-	-	1280.00 - 1280.00
දඹුල්ල	-	1150.00 - 1200.00	-	-	1400.00 - 1500.00
අනුරාධපුරය	2300.00 - 2400.00	1150.00 - 1200.00	1250.00 - 1400.00	-	1300.00 - 1400.00
තඹින්නේගම	-	1000.00 - 1050.00	1250.00 - 1300.00	-	1500.00 - 1500.00
පොළොන්නරුව	2100.00 - 2200.00	1150.00 - 1200.00	1280.00 - 1300.00	3000.00 - 3100.00	-
කළුතර	-	-	-	-	-
බදුල්ල	2100.00 - 2100.00	1250.00 - 1350.00	-	2900.00 - 2900.00	-
කැප්පෙට්පොළ	2100.00 - 2200.00	1160.00 - 1200.00	1280.00 - 1300.00	3000.00 - 3100.00	-
මොණරාගල	2300.00 - 2300.00	1300.00 - 1400.00	1500.00 - 1600.00	-	1500.00 - 1600.00
කෑගල්ල	2300.00 - 2300.00	1180.00 - 1290.00	-	3100.00 - 3100.00	1450.00 - 1550.00
අම්පාර	-	1100.00 - 1200.00	-	-	1650.00 - 1700.00
දෙහිඅත්තකණ්ඩිය	-	1180.00 - 1200.00	-	-	1290.00 - 1500.00
නුවරඑළිය	2200.00 - 2300.00	1160.00 - 1200.00	1280.00 - 1300.00	3200.00 - 3300.00	1400.00 - 1450.00
නුවර	-	-	-	-	-
පුත්තලම	2400.00 - 2400.00	1200.00 - 1200.00	1600.00 - 1600.00	3600.00 - 3600.00	-
හම්බන්තොට	-	1280.00 - 1300.00	1250.00 - 1250.00	-	-
රත්නපුරය	-	-	-	-	-
මාතර	-	1250.00 - 1280.00	-	-	-
ගාල්ල	2300.00 - 2400.00	1200.00 - 1250.00	-	3300.00 - 3400.00	-
තිස්සමහාරාමය	-	-	-	-	-
මීගොඩ	-	1120.00 - 1250.00	1150.00 - 1350.00	-	1250.00 - 1250.00
ඇඹිලිපිටිය	2150.00 - 2200.00	1050.00 - 1100.00	1200.00 - 1320.00	2900.00 - 3000.00	1350.00 - 1500.00
යාපනය	2000.00 - 2100.00	1200.00 - 1250.00	1500.00 - 1550.00	3450.00 - 3600.00	-
වවුනියාව	2000.00 - 2150.00	1350.00 - 1400.00	1500.00 - 1600.00	2950.00 - 3100.00	-
මන්නාරම	2000.00 - 2200.00	1250.00 - 1300.00	1650.00 - 1700.00	-	-
කිලිනොච්චිය	2000.00 - 2050.00	1250.00 - 1300.00	1650.00 - 1700.00	3400.00 - 3500.00	-
මුලතිව්	1700.00 - 1750.00	1350.00 - 1400.00	-	-	-
මඩකලපුව	-	-	-	-	-
ත්‍රිකුණාමලය	2140.00 - 2150.00	1200.00 - 1250.00	1840.00 - 1860.00	3450.00 - 3500.00	-
වේයන්ගොඩ	-	-	-	-	-
ගලන්බිඳුණුවැව	-	-	-	-	-
බණ්ඩාරවෙල	-	1200.00 - 1300.00	1500.00 - 1600.00	2800.00 - 2800.00	-
මාතලේ	2000.00 - 2200.00	1100.00 - 1180.00	1350.00 - 1400.00	2900.00 - 3000.00	1400.00 - 1600.00

වගු අංක 14: පිටකොටුව තොග වෙළඳපොළෙහි තොග මිල ගණන් (කිලෝවකට රුපියල්)

සති අංක 34: 16 - 22 අගෝස්තු 2024

වර්ගය	පරාසය		මිල ගණන් වල සාමාන්‍ය			මිල වෙනස්වීම් %		වර්ගය	පරාසය		මිල ගණන් වල සාමාන්‍ය			මිල වෙනස්වීම් %	
			මෙම සතිය	පසුගිය සතිය	පසුගිය වසර	පසුගිය සතියට	පසුගිය වසරට				මෙම සතිය	පසුගිය සතිය	පසුගිය වසර	පසුගිය සතියට	පසුගිය වසරට
සහල්															
දේශීය															
සම්බා 1	230.00	235.00	230.83	232.00	210.50	-0.50	9.66	පොල් (ගෙඩියකට රු.)	110.00	120.00	111.00	111.67	90.00	-0.60	23.33
සම්බා 2	220.00	225.00	222.50	224.00	201.50	-0.67	10.42	ලොකු	90.00	100.00	95.00	95.56	72.50	-0.58	31.03
කීරි සම්බා	240.00	300.00	270.00	275.00	260.00	-1.82	3.85	පළතුරු (ගෙඩියකට රු.)							
නාඬු 1	210.00	215.00	211.67	211.40	183.00	0.13	15.66	කෙසෙල්							
නාඬු 2	205.00	207.00	206.33	206.00	174.50	0.16	18.24	ඇඹුල් (කි. රු.)	150.00	200.00	176.67	173.00	207.50	2.12	-14.86
රතු කැකුළු	185.00	200.00	191.67	191.00	149.00	0.35	28.64	කෝලිකුටුටු (කි. රු.)	300.00	370.00	335.00	339.00	518.33	-1.18	-35.37
සුදු කැකුළු	195.00	210.00	201.50	202.00	176.50	-0.25	14.16	සීනි (කි. රු.)	120.00	160.00	133.64	143.00	138.33	-6.55	-3.40
ආනයනික															
සම්බා	275.00	280.00	276.67	275.83		0.30		ආනමාලු	32.00	37.00	33.83	34.60	29.08	-2.22	16.36
නාඬු								ඇමිලුන්	37.00	42.00	38.83	39.60	33.83	-1.94	14.78
රතු කැකුළු								පැයොල් (කි. රු.)	100.00	160.00	127.50	146.67	227.50	-13.07	-43.96
සුදු කැකුළු								වැල් දොඩම්	40.00	55.00	48.75	43.75	35.92	11.43	35.73
චීනයේ මිලිස්															
ආනයනික	700.00	800.00	745.00	750.00	1028.00	-0.67	-27.53	අන්තාසි (මධ්‍යම)	500.00	570.00	537.50	545.00	1018.75	-1.38	-47.24
එල්ලු															
සිනන්	160.00	200.00	180.00	193.33	204.44	-6.90	-11.96	අන්තාසි (කුඩා)	400.00	470.00	437.50	445.00	836.25	-1.69	-47.68
වේදාලන්	250.00	320.00	288.75	281.25	292.00	2.67	-1.11	අඹ	270.00	320.00	291.25	300.00	665.00	-2.92	-56.20
ලොකු එල්ලු															
ආනයනික	170.00	250.00	209.38	202.78	155.50	3.25	34.65	බෙටටි							
දේශීය								කර්තකොලොමබන්	320.00	370.00	351.43	292.00	325.71	20.35	7.89
අර්නාපල්															
වැලිමඩ	340.00	360.00	350.00	310.00	265.00	12.90	32.08	විලාඩ්	100.00	120.00	110.00	113.33	103.75	-2.94	6.02
කුටුම්භය	380.00	400.00	390.00	380.00	304.00	2.63	28.29	කොහු							
ආනයනික	155.00	180.00	167.78	162.86	207.00	3.02	-18.95	වෙනත් පළතුරු							
ධාන්‍ය															
මුං ඇට	750.00	850.00	787.50	813.33	925.00	-3.18	-14.86	දිවුල්	16.00	24.00	20.67	21.20	33.00	-2.52	-37.37
කවිපි (සුදු)	750.00	850.00	783.33	788.33	872.50	-0.63	-10.22	දොඩම්	80.00	100.00	90.00	87.50	46.18	2.86	94.88
කවිපි (රතු)	700.00	800.00	738.33	717.50	950.00	2.90	-22.28	ඇලිගංජේර	70.00	120.00	87.50	91.67	79.09	-4.55	10.63
රතු පරිප්පු	265.00	275.00	268.57	264.44	275.50	1.56	-2.51	බෙලි	80.00	100.00	88.57	70.00	38.50	26.53	130.06
එල්ලි															
බටර් බෝංචි								මිදි (කිලෝවකට රු.)	1150.00	1200.00	1175.00	1202.50	1150.00	-2.29	2.17
කොළ බෝංචි	280.00	380.00	327.00	318.00	324.00	2.83	0.93	කැමිලි	120.00	150.00	130.00	154.44	112.00	-15.83	16.07
කැරට්	150.00	200.00	178.00	195.00	290.00	-8.72	-38.62	මාළු							
ලීක්ස්	200.00	300.00	249.00	227.00	92.00	9.69	170.65	සාලයා	180.00	350.00	269.17	258.57	471.00	4.10	-42.85
බිට රුට	100.00	180.00	138.00	155.00	107.50	-10.97	28.37	බලයා	480.00	700.00	583.33	545.71	702.00	6.89	-16.90
නෝකෝල්	80.00	120.00	95.00	70.00	64.00	35.71	48.44	කලයා	650.00	800.00	740.00	722.50	802.00	2.42	-7.73
රාබු	60.00	80.00	68.00	63.00	44.00	7.94	54.55	කෙලවල්ලා	1100.00	1250.00	1187.50	1085.00	1490.00	9.45	-20.30
ගෝවා	150.00	200.00	178.00	175.45	133.00	1.45	33.83	නෝරා	2100.00	2800.00	2380.77	1958.33	2435.00	21.57	-2.23
කක්කාලි	150.00	180.00	164.00	160.00	79.00	2.50	107.59	පර්ව	1200.00	1300.00	1241.67	1116.67	1360.00	11.19	-8.70
බණ්ඩක්කා	60.00	100.00	82.00	73.00	70.00	12.33	17.14	මෝරා	1200.00	1300.00	1218.75	905.00	1194.00	34.67	2.07
වම්බටු	170.00	220.00	194.00	206.00	174.00	-5.83	11.49	ඉස්සා	1800.00	2100.00	1929.17	1617.69	1781.00	19.25	8.32
මාළු මිලිස්	350.00	650.00	520.00	550.00	182.00	-5.45	185.71	තලපත්	1600.00	2400.00	1970.83	1554.17	1975.00	26.81	-0.21
වටටක්කා	120.00	150.00	137.00	129.00	79.00	6.20	73.42	මීන්තර							
පිපික්කා	40.00	70.00	49.23	33.00	81.00	49.18	-39.22	දුඹුරු	39.00	44.00	41.63	40.75	44.00	2.15	-5.40
කරවිල	120.00	150.00	135.00	171.00	202.00	-21.05	-33.17	සුදු	37.00	41.00	38.94	38.38	43.25	1.47	-9.97
පනෝල	150.00	200.00	177.00	190.00	132.00	-6.84	34.09	කරවිල							
මුරුංගා	60.00	150.00	100.00	79.29	205.71	26.13	-51.39	හාල්මැස්සා (ආනයනික)	1300.00	1400.00	1348.33	1279.17	2177.00	5.41	-38.06
වැටකොළ	150.00	200.00	170.00	176.00	98.00	-3.41	73.47	කට්ටාටා							
මැ කරල්	120.00	200.00	157.00	181.00	124.00	-13.26	26.61	කට්ටාටා (ආනයනික)	1250.00	1350.00	1299.17	1286.67	1564.00	0.97	-16.93
අළු කෙසෙල්	160.00	200.00	180.00	232.00	159.00	-22.41	13.21	නෝරා							
අඹු මිලිස්	150.00	220.00	184.00	290.00	387.78	-36.55	-52.55	නෝරා (ආනයනික)							
දෙහි	300.00	450.00	390.00	332.00	635.00	17.47	-38.58	මෝරා	1650.00	1800.00	1727.50	1751.67	1746.00	-1.38	-1.06
දේශීය අලු															
බතල	80.00	120.00	104.44	131.11	92.00	-20.34	13.53	මෝරා (ආනයනික)							
මස්දොකාක්කා	80.00	120.00	100.00	105.00	144.00	-4.76	-30.56	බලයා	1000.00	1150.00	1079.17	1055.00	1312.00	2.29	-17.75
කොළ එල්ලි (මිලියනට රු.)															
මුතුණුවැන්න	30.00	35.00	32.50	32.50	45.00	0.00	-27.78	බලයා (ආනයනික)							
කැකුන්	30.00	35.00	32.50	32.50	45.00	0.00	-27.78	අඹුළුවා							
ගොටුකොළ (කි.රු.)	300.00	320.00	310.00	272.50	290.00	13.76	6.90	අඹුළුවා (ආනයනික)	1350.00	1500.00	1427.50	1444.17	1468.75	-1.15	-2.81
								මිටුවා	1250.00	1350.00	1285.83	1336.67	1469.00	-3.80	-12.47
								මිටුවා (ආනයනික)							
								කෝඩුවා							
								සාලයා	400.00	500.00	462.50	450.83	658.00	2.59	-29.71
								සාලයා (ආනයනික)							

සලකා බලන සතිය : සති අංක 34: 16 - 22 අගෝස්තු 2024
 පසුගිය සතිය : සති අංක 33: 09 - 15 අගෝස්තු 2024

වගු අංක 15: කොළඹ හා අවට සිල්ලර වෙළඳපලවල මිල ගණන් (කිලෝවකට රුපියල්)

සති අංක 34: 16 - 22 අගෝස්තු 2024

වර්ගය	පරාසය		මිල ගණන් වල සාමාන්‍ය			මිල වෙනස්වීම		වර්ගය	පරාසය		මිල ගණන් වල සාමාන්‍ය			මිල වෙනස්වීම	
			මෙම සතිය	පසුගිය සතිය	පසුගිය වසර	පසුගිය සතියට	පසුගිය වසරට %				මෙම සතිය	පසුගිය සතිය	පසුගිය වසර	පසුගිය සතියට	පසුගිය වසරට %
සහල්								පොල් (ගෙඩියකට රු.)							
දේශීය								ලොකු	115.00	140.00	127.05	127.76	108.25	-0.71	17.36
සමබා 1	230.00	270.00	248.52	251.03	230.33	-2.52	7.90	කුඩා	95.00	110.00	102.00	106.67	86.41	-4.67	18.04
සමබා 2					216.36										
කිරි සමබා	260.00	350.00	321.00	339.05	274.06	-18.05	17.13	පළතුරු (ගෙඩියකට රු.)							
නාඬු 1	210.00	230.00	224.00	224.29	219.47	-0.29	2.06	කෙසෙල්							
නාඬු 2					198.13			ඇඹුල් (කි. රු.)	200.00	300.00	241.67	236.97	259.72	4.70	-6.95
රතු කැකුළු	190.00	220.00	207.62	206.73	169.56	0.89	22.45	කෝලිකුටුල්ල (කි. රු.)	400.00	600.00	485.52	518.53	589.64	-33.01	-17.66
සුදු කැකුළු	200.00	220.00	214.13	215.38	185.30	-1.25	15.56	සීනි (කි. රු.)	180.00	280.00	220.00	225.00	226.22	-5.00	-2.75
ආනයනික								ආනාමාලු	38.00	54.00	46.13	47.29	36.27	-1.16	27.18
සමබා	280.00	320.00	300.00	294.29	243.00	5.71	23.46	ඇඹුලුන්	50.00	76.00	63.77	68.67	48.81	-4.90	30.66
නාඬු								පැපොල් (කි. රු.)	150.00	300.00	230.97	247.71	293.89	-16.75	-21.41
රතු කැකුළු								වැල් දොඩම්	60.00	100.00	75.29	74.71	59.93	0.59	25.63
සුදු කැකුළු								අත්තායි (ලොකු)	650.00	700.00	672.50	744.35	1282.50	-71.85	-47.56
වියළි මිරිස්								අත්තායි (මධ්‍යම)	500.00	600.00	526.19	587.14	989.00	-60.95	-46.80
ආනයනික	900.00	1200.00	1024.00	1005.56	1290.28	18.44	-20.64	අත්තායි (කුඩා)	300.00	480.00	388.89	442.22	770.00	-53.33	-49.49
ළඹු								අඹ							
සිතන්								බෙට්ටි							
වේදාලන්	370.00	520.00	429.64	464.60	453.33	-34.96	-5.23	කර්තකොලොමබන්	530.00	530.00	530.00	492.00	357.14	38.00	48.40
ආනයනික					406.25			විලාඩ්	200.00	300.00	236.00	146.67	107.00	89.33	120.56
ලොකු ළඹු								කොහු							
ආනයනික	200.00	300.00	268.00	253.71	204.44	14.29	31.09	මන්නන් පළතුරු							
දේශීය								දිවුල්	40.00	100.00	59.71	64.46	65.75	-4.75	-9.19
අර්බාපල්								දොඩම්	120.00	160.00	153.13	143.53	87.60	9.60	74.80
වැලිමඩ	400.00	430.00	418.00					ඇලිගැටපේර	90.00	200.00	148.70	157.39	93.82	-8.70	58.48
නුවරඑළිය	420.00	560.00	511.33	501.43	442.50	9.90	15.56	බෙලි	130.00	170.00	152.67	131.33	92.50	21.33	65.05
ආනයනික	200.00	280.00	252.40	248.00	225.93	4.40	11.72	මිදි (කිලෝවකට රු.)	1700.00	2500.00	2073.81	2080.95	2186.21	-3.33	-5.14
ධාන්‍ය								කැඹිලි	150.00	220.00	187.04	193.67	145.00	-6.63	28.99
මුං ඇට	950.00	1200.00	1097.06	1193.75	1151.85	-96.69	-4.76								
කවිපි (සුදු)	900.00	1200.00	1047.22	1043.18	1114.12	4.04	-6.00	මාළු							
කවිපි (රතු)	850.00	1200.00	1009.38	1023.40	1118.18	-14.03	-9.73	සාලයා	240.00	700.00	520.56	422.00	711.00	98.56	-26.79
රතු පරිප්පු	290.00	360.00	320.00	319.26	324.52	0.74	-1.39	හුරුල්ලා	720.00	1000.00	868.24	761.43	864.38	106.81	0.45
එළවළු								බලයා	800.00	1200.00	996.36	966.36	1261.67	30.00	-21.03
බටර් බෝංචි								කෙලවල්ලා	1300.00	2600.00	2042.11	1811.67	2357.89	230.44	-13.39
කොළ බෝංචි	300.00	600.00	417.69	444.38	427.07	-26.68	-2.20	මන්නර	2450.00	4600.00	3182.14	2952.63	3541.18	229.51	-10.14
කැටර්	240.00	480.00	342.22	360.94	416.28	-18.72	-17.79	පරට්	1350.00	2600.00	1919.44	1833.33	2263.16	86.11	-15.19
ලීක්ස්	300.00	480.00	386.67	416.33	231.63	-29.67	66.93	මම්රා				1160.00	1590.91		
බීට් රූට්	180.00	320.00	272.59	323.87	239.77	-51.28	13.69	ඉස්සා	1900.00	2400.00	2053.33	1905.56	1997.06	147.78	2.82
තෝකෝල්	140.00	320.00	239.05	245.36	200.00	-6.31	19.52	කලපන්	1800.00	3200.00	2747.37	2637.50	2920.00	109.87	-5.91
රාඬු	100.00	320.00	220.37	217.33	176.25	3.04	25.03	මිත්තර							
ගෝවා	240.00	400.00	299.20	370.67	285.71	-71.47	4.72	දුඹුරු	42.00	46.00	44.18	42.80	47.69	1.38	-7.35
කක්කාලි	180.00	400.00	282.86	318.71	235.00	-35.85	20.36	සුදු	40.00	45.00	42.91	40.20	45.31	2.71	-5.30
බණ්ඩක්කා	120.00	320.00	237.04	263.33	221.67	-26.30	6.93	කරවිල							
වමබටු	240.00	480.00	350.00	359.38	353.59	-9.38	-1.02	හාල්මැස්සා	2000.00	2200.00	2127.78	2111.76	2350.00	16.01	-9.46
මාළු මිරිස්	400.00	1000.00	661.92	842.81	408.78	-180.89	61.93	හාල්මැස්සා (ආනයනික)	1000.00	1300.00	1184.21	1183.33	1206.06	0.88	-1.81
වටරක්කා	120.00	320.00	226.40	257.19	184.62	-30.79	22.63	කට්ටා	1800.00	2200.00	2071.43	2057.89	2406.45	13.53	-13.92
පිපික්කා	80.00	260.00	172.50	165.18	178.60	7.32	-3.42	මන්නර							
කරවිල	200.00	400.00	295.42	336.45	361.46	-41.03	-18.27	මම්රා	2000.00	2400.00	2362.50	2368.42	2369.12	-5.92	-0.28
පතෝල	200.00	440.00	301.54	330.36	268.97	-28.82	12.11	බලයා	1200.00	1800.00	1588.24	1555.56	1946.67	32.68	-18.41
මුරුංගා	180.00	400.00	269.23	295.81	386.28	-26.58	-30.30	අඹුළුවා	1600.00	2400.00	2180.00	2081.82	2295.00	98.18	-5.01
වැටකොළ	200.00	400.00	284.00	332.59	267.00	-48.59	6.37	මඩුවා	1400.00	1900.00	1511.11		1950.00		-22.51
මැ කරල්	200.00	340.00	282.00	337.14	257.89	-55.14	9.35	කෝඩුවා							
අළු කෙසෙල්	180.00	400.00	314.17	322.33	276.25	-8.17	13.73	සාලයා	800.00	1000.00	878.57	853.33	1138.10	25.24	-22.80
අඹු මිරිස්	240.00	800.00	553.46	584.52	612.20	-31.05	-9.59	මුස්							
දෙහි	500.00	800.00	696.25	670.71	920.24	25.54	-24.34	හරක් මස්	2500.00	2600.00	2514.29	2514.29	2314.29	0.00	8.64
දේශීය අලු								කුකුල් මස් (ප්‍රොසියර්)	1200.00	1300.00	1250.00	1262.73	1406.92	-12.73	-11.15
බතල	150.00	320.00	229.38	278.00	193.26	-48.63	18.69	කුකුල් මස් (කට්)	1000.00	1450.00	1215.71	1236.67	1386.36	-20.95	-12.31
මස්සෝක්කා	130.00	240.00	191.30	209.31	208.25	-18.01	-8.14	එළු මස්	3300.00	3600.00	3437.50	3444.44	3140.00	-6.94	9.47
කොළ එළවළු (මිරිසකට රු.)								ලෞරු මස්	1300.00	1500.00	1340.00	1387.50	1585.71	-47.50	-15.50
මුතු ඉඳු වැනන	50.00	100.00	77.50	74.55	72.63	2.95	6.70								
කංකුන්	50.00	100.00	77.50	74.55	72.63	2.95	6.70								
ගොටුකොළ (කි.රු.)	110.00	130.00	119.41	116.67	100.00	2.75	19.41								

සලකා බලන සතිය : සති අංක 34: 16 - 22 අගෝස්තු 2024
 පසුගිය සතිය : සති අංක 33: 09 - 15 අගෝස්තු 2024

වගු අංක 16: ගොවිපල මිල ගණන් (කිලෝවකට රුපියල්)

සති අංක 34: 16 - 22 අගෝස්තු 2024

භෝග වර්ග	පරාසය	සාමාන්‍ය මිල	භෝග වර්ග	පරාසය	සාමාන්‍ය මිල	භෝග වර්ග	පරාසය	සාමාන්‍ය මිල
ඒ			එළවළු (උඩරට)			පකෝල		
කෙටි වී (සුදු)			බෝංචි			දඹුල්ල	76.00 - 95.00	86.20
අනුරාධපුරය	110.00 - 113.00	111.20	දඹුල්ල	340.00 - 380.00	357.50	හම්බන්තොට	140.00 - 150.00	145.00
පොළොන්නරුව	98.00 - 117.00	108.29	වැලිමඩ	270.00 - 290.00	279.00	ඇඹිලිපිටිය	150.00 - 160.00	153.75
කලාවැව	108.00 - 112.00	110.00	බදුල්ල	200.00 - 250.00	237.50	මාතර		
කුරුණෑගල			කැරට			අනුරාධපුරය	100.00 - 120.00	108.00
දෙහිඅත්තකණ්ඩිය	112.00 - 115.00	113.33	නුවරඑළිය	175.00 - 185.00	181.00	වැටකොළ		
නිකවැරටිය	105.00 - 120.00	114.33	වැලිමඩ	125.00 - 135.00	132.00	දඹුල්ල	100.00 - 120.00	108.00
අම්පාර	115.00 - 116.00	115.67	හඟුරන්කොන			හම්බන්තොට	120.00 - 130.00	125.00
දිග වී (සුදු)			ලීක්ස්			ඇඹිලිපිටිය	150.00 - 170.00	158.00
අනුරාධපුරය	115.00 - 120.00	117.00	නුවරඑළිය	215.00 - 225.00	221.00	මාතර		
පොළොන්නරුව	106.00 - 124.00	114.18	වැලිමඩ	210.00 - 220.00	214.00	අනුරාධපුරය	100.00 - 120.00	108.00
කලාවැව	116.00 - 120.00	117.75	බීට රූට			අමු මිරිස්		
කුරුණෑගල			නුවරඑළිය	115.00 - 125.00	121.00	දඹුල්ල	145.00 - 167.50	156.50
දෙහිඅත්තකණ්ඩිය	119.00 - 120.00	119.67	දඹුල්ල	70.00 - 90.00	83.60	හම්බන්තොට	220.00 - 230.00	225.00
ඇඹිලිපිටිය			කුරුණෑගල			ඇඹිලිපිටිය	200.00 - 220.00	210.00
නිකවැරටිය	105.00 - 120.00	110.33	වැලිමඩ	80.00 - 90.00	86.00	පුත්තලම		
මාතර			හඟුරන්කොන			අනුරාධපුරය	260.00 - 300.00	276.00
හම්බන්තොට			නෝකෝල්			වටටකකා		
අම්පාර	115.00 - 115.00	115.00	නුවරඑළිය	35.00 - 45.00	41.00	දඹුල්ල	65.00 - 76.00	70.40
දිග වී (රතු)			වැලිමඩ	35.00 - 45.00	40.00	හම්බන්තොට		
මාතර	110.00 - 118.00	114.50	හඟුරන්කොන			ඇඹිලිපිටිය	100.00 - 120.00	107.50
හම්බන්තොට	100.00 - 115.00	108.33	රාමු			මාතර	80.00 - 100.00	88.75
ඇඹිලිපිටිය	115.00 - 118.00	116.50	නුවරඑළිය	20.00 - 25.00	23.00	අනුරාධපුරය	80.00 - 100.00	88.00
කීරි සම්බා			වැලිමඩ	15.00 - 18.00	16.40	මොණරාගල		
අනුරාධපුරය	112.00 - 115.00	113.20	හම්බන්තොට			පිපිඤ්ඤා		
පොළොන්නරුව	102.00 - 119.00	109.30	හඟුරන්කොන			අනුරාධපුරය	30.00 - 40.00	34.00
කලාවැව			ගෝවා			දඹුල්ල	20.00 - 25.00	22.40
කුරුණෑගල			නුවරඑළිය	140.00 - 150.00	144.00	හම්බන්තොට	25.00 - 30.00	27.50
දෙහිඅත්තකණ්ඩිය	114.00 - 117.00	115.67	වැලිමඩ	100.00 - 120.00	108.00	මාතර	25.00 - 30.00	27.00
රතු එණු			බදුල්ල	80.00 - 100.00	90.00	වෑ කරල්		
පුත්තලම			හඟුරන්කොන			දඹුල්ල	100.00 - 120.00	108.00
යාපනය	280.00 - 320.00	302.00	තක්කාලි			හම්බන්තොට		
ලොකු එණු			වැලිමඩ	90.00 - 110.00	96.00	ඇඹිලිපිටිය	100.00 - 120.00	112.50
දඹුල්ල	200.00 - 220.00	208.00	හම්බන්තොට	170.00 - 180.00	175.00	මාතර	115.00 - 130.00	122.50
කලාවැව			දඹුල්ල	115.00 - 135.00	125.00	අනුරාධපුරය	140.00 - 160.00	148.00
අනුරාධපුරය			හඟුරන්කොන			අළු කෙසෙල්		
අර්තාපල්			එළවළු (පහතරට)			හම්බන්තොට		
නුවරඑළිය	350.00 - 365.00	359.00	බණ්ඩක්කා			ඇඹිලිපිටිය	140.00 - 150.00	146.25
බදුල්ල			අනුරාධපුරය	60.00 - 70.00	64.00	මාතර	110.00 - 125.00	117.50
වැලිමඩ	335.00 - 345.00	341.00	දඹුල්ල	38.00 - 45.00	41.60	දෙහි		
ධාන්‍ය			හම්බන්තොට	40.00 - 50.00	45.00	හම්බන්තොට	300.00 - 340.00	322.50
මුං ඇට			ඇඹිලිපිටිය	50.00 - 70.00	59.00	මොණරාගල	250.00 - 300.00	270.00
හම්බන්තොට			මාතර	70.00 - 90.00	81.25	පලතුරු (කි.ග්‍රෑම්.රු.)		
මොණරාගල	600.00 - 650.00	620.00	වම්බු			කෙසෙල්		
ඇඹිලිපිටිය	670.00 - 700.00	683.33	අනුරාධපුරය	140.00 - 160.00	148.00	ඇඹුල්		
නිකවැරටිය	550.00 - 600.00	587.50	දඹුල්ල	125.00 - 140.00	132.00	මොණරාගල	70.00 - 80.00	74.00
අනුරාධපුරය	600.00 - 650.00	620.00	හම්බන්තොට	140.00 - 150.00	145.00	ඇඹිලිපිටිය	90.00 - 120.00	102.50
කව්පි			ඇඹිලිපිටිය	150.00 - 180.00	166.00	හම්බන්තොට		
හම්බන්තොට			මාතර	110.00 - 130.00	121.25	කෝලිකුට්ටු		
නිකවැරටිය	550.00 - 600.00	566.67	වැලිමඩ	120.00 - 130.00	125.00	මොණරාගල	200.00 - 250.00	220.00
මොණරාගල	600.00 - 700.00	640.00	මාළු මිරිස්			ඇඹිලිපිටිය	220.00 - 260.00	242.50
ඇඹිලිපිටිය	700.00 - 720.00	710.00	බදුල්ල			හම්බන්තොට		
බඩ ඉරිඟු			වැලිමඩ	500.00 - 530.00	510.00	පැපොල්		
අනුරාධපුරය			කරවිල			මොණරාගල	100.00 - 110.00	104.00
කලාවැව			අනුරාධපුරය	140.00 - 160.00	148.00	ඇඹිලිපිටිය	130.00 - 150.00	140.00
තල			දඹුල්ල	86.00 - 95.00	90.20	හම්බන්තොට	140.00 - 140.00	140.00
අනුරාධපුරය	500.00 - 530.00	512.00	හම්බන්තොට			අන්තෘප්පි		
කලාවැව			ඇඹිලිපිටිය	160.00 - 250.00	200.00	දිවුලපිටිය		
උදු			මාතර	100.00 - 130.00	117.50			
අනුරාධපුරය								
කලාවැව								

27

වර්ගය	පැළියගොඩ	මහරගම	කිරුලපන	නුගේගොඩ	නාරාහේන්පිට	දෙමටගොඩ	කොටලග	කඩවත	කිරිඳිගොඩ
සහල්									
දේශීය									
සමබා 1	250.00 - 255.00	230.00 - 270.00	230.00 - 260.00	240.00 - 240.00	240.00 - 260.00	250.00 - 255.00	230.00 - 270.00	230.00 - 230.00	240.00 - 260.00
සමබා 2	-	-	-	-	-	-	-	-	-
කිරි සමබා	320.00 - 320.00	260.00 - 330.00	260.00 - 300.00	260.00 - 260.00	330.00 - 340.00	350.00 - 350.00	300.00 - 350.00	300.00 - 300.00	300.00 - 350.00
නාඩු 1	220.00 - 230.00	220.00 - 220.00	220.00 - 230.00	220.00 - 230.00	220.00 - 230.00	220.00 - 230.00	210.00 - 220.00	210.00 - 210.00	210.00 - 230.00
නාඩු 2	-	-	-	-	-	-	-	-	-
රතු කැකුළු	210.00 - 210.00	200.00 - 200.00	190.00 - 220.00	200.00 - 210.00	210.00 - 220.00	220.00 - 220.00	210.00 - 220.00	200.00 - 210.00	200.00 - 210.00
සුදු කැකුළු	200.00 - 220.00	210.00 - 220.00	210.00 - 220.00	210.00 - 220.00	210.00 - 220.00	210.00 - 220.00	210.00 - 210.00	200.00 - 210.00	200.00 - 220.00
ආනයනික									
සමබා	310.00 - 320.00	-	290.00 - 320.00	280.00 - 300.00	320.00 - 320.00	280.00 - 280.00	-	-	320.00 - 320.00
නාඩු	-	-	-	-	-	-	-	-	-
රතු කැකුළු	-	-	-	-	-	-	-	-	-
සුදු කැකුළු	-	-	-	-	-	-	-	-	-
විදේශීය මිලිස්									
ආනයනික	900.00 - 1000.00	1000.00 - 1200.00	1000.00 - 1200.00	1000.00 - 1200.00	1200.00 - 1200.00	1100.00 - 1150.00	950.00 - 1000.00	950.00 - 1000.00	1000.00 - 1100.00
රතු එණු									
සිතන්	-	-	-	-	-	-	-	-	-
වේදාලන්	370.00 - 400.00	380.00 - 520.00	400.00 - 520.00	380.00 - 480.00	380.00 - 420.00	400.00 - 420.00	400.00 - 400.00	400.00 - 420.00	440.00 - 520.00
ආනයනික	-	-	-	-	-	-	-	-	-
ලොකු එණු									
ආනයනික	260.00 - 270.00	200.00 - 300.00	220.00 - 290.00	280.00 - 300.00	280.00 - 300.00	280.00 - 300.00	220.00 - 280.00	220.00 - 280.00	200.00 - 280.00
දේශීය	-	-	-	-	-	-	-	-	-
අර්නාපල්									
වැලිමඩ	410.00 - 410.00	-	-	-	-	420.00 - 430.00	-	-	400.00 - 400.00
නුවරඑළිය	420.00 - 420.00	480.00 - 560.00	520.00 - 560.00	490.00 - 560.00	480.00 - 480.00	-	-	480.00 - 500.00	540.00 - 540.00
ආනයනික	200.00 - 220.00	210.00 - 240.00	220.00 - 250.00	260.00 - 280.00	280.00 - 280.00	240.00 - 240.00	220.00 - 280.00	220.00 - 280.00	220.00 - 280.00
ධාන්‍ය									
මුං ඇට	950.00 - 1000.00	1200.00 - 1200.00	1000.00 - 1200.00	1100.00 - 1200.00	1000.00 - 1050.00	950.00 - 950.00	1000.00 - 1000.00	1200.00 - 1200.00	1000.00 - 1200.00
කව්චි (සුදු)	900.00 - 950.00	1200.00 - 1200.00	1000.00 - 1000.00	1200.00 - 1200.00	950.00 - 1100.00	1100.00 - 1100.00	1000.00 - 1000.00	1100.00 - 1200.00	1100.00 - 1200.00
කව්චි (රතු)	850.00 - 850.00	1200.00 - 1200.00	1000.00 - 1000.00	1000.00 - 1200.00	870.00 - 880.00	850.00 - 900.00	1000.00 - 1000.00	1000.00 - 1000.00	1000.00 - 1000.00
රතු පරිප්පු	290.00 - 320.00	300.00 - 360.00	300.00 - 320.00	300.00 - 340.00	300.00 - 340.00	300.00 - 310.00	300.00 - 300.00	300.00 - 350.00	300.00 - 350.00

28

වර්ගය	පැළියගොඩ	මහරගම	කිරුලපන	නුගේගොඩ	නාරාහේන්පිට	දෙමටගොඩ	තොටලග	කඩවත	කිරිඳිගොඩ
එළවළු									
බෝංචි	340.00 - 400.00	600.00 - 600.00	400.00 - 520.00	320.00 - 600.00	420.00 - 520.00	420.00 - 550.00	300.00 - 320.00	320.00 - 400.00	380.00 - 400.00
කැරට	240.00 - 280.00	480.00 - 480.00	320.00 - 400.00	320.00 - 400.00	280.00 - 340.00	300.00 - 320.00	240.00 - 280.00	320.00 - 400.00	460.00 - 480.00
ලීක්ස්	320.00 - 380.00	480.00 - 480.00	400.00 - 480.00	400.00 - 480.00	340.00 - 400.00	300.00 - 400.00	300.00 - 400.00	320.00 - 400.00	420.00 - 440.00
බීටරුව	180.00 - 220.00	320.00 - 320.00	320.00 - 320.00	200.00 - 320.00	260.00 - 320.00	280.00 - 320.00	200.00 - 260.00	280.00 - 320.00	300.00 - 320.00
නෝකෝල්	140.00 - 160.00	280.00 - 320.00	280.00 - 320.00	320.00 - 320.00	160.00 - 260.00	240.00 - 280.00	140.00 - 160.00	280.00 - 320.00	320.00 - 320.00
රාබු	100.00 - 110.00	240.00 - 320.00	200.00 - 240.00	240.00 - 320.00	260.00 - 280.00	200.00 - 230.00	120.00 - 200.00	240.00 - 280.00	200.00 - 220.00
ගෝවා	240.00 - 280.00	400.00 - 400.00	320.00 - 400.00	240.00 - 400.00	260.00 - 280.00	240.00 - 260.00	240.00 - 280.00	280.00 - 320.00	400.00 - 400.00
තක්කාලි	220.00 - 230.00	320.00 - 400.00	400.00 - 400.00	320.00 - 320.00	180.00 - 240.00	240.00 - 320.00	180.00 - 240.00	280.00 - 320.00	400.00 - 400.00
බණ්ඩක්කා	120.00 - 140.00	280.00 - 320.00	200.00 - 320.00	240.00 - 320.00	300.00 - 320.00	240.00 - 260.00	130.00 - 160.00	240.00 - 260.00	320.00 - 320.00
වම්බටු	240.00 - 280.00	480.00 - 480.00	320.00 - 480.00	400.00 - 480.00	420.00 - 480.00	260.00 - 320.00	240.00 - 300.00	280.00 - 320.00	340.00 - 400.00
මාළු මිරිස්	420.00 - 450.00	1000.00 - 1000.00	800.00 - 1000.00	600.00 - 1000.00	400.00 - 520.00	800.00 - 1000.00	500.00 - 600.00	760.00 - 800.00	400.00 - 420.00
වටටක්කා	160.00 - 180.00	240.00 - 280.00	280.00 - 280.00	240.00 - 320.00	120.00 - 140.00	280.00 - 300.00	160.00 - 240.00	240.00 - 300.00	320.00 - 320.00
පිපිඤ්ඤා	80.00 - 100.00	200.00 - 200.00	160.00 - 240.00	200.00 - 240.00	260.00 - 260.00	160.00 - 200.00	100.00 - 140.00	200.00 - 260.00	200.00 - 220.00
කරවිල	200.00 - 240.00	400.00 - 400.00	320.00 - 320.00	240.00 - 400.00	320.00 - 340.00	240.00 - 260.00	240.00 - 260.00	320.00 - 340.00	400.00 - 400.00
පතෝල	200.00 - 240.00	400.00 - 440.00	320.00 - 400.00	400.00 - 440.00	240.00 - 300.00	240.00 - 260.00	220.00 - 260.00	240.00 - 280.00	360.00 - 400.00
මුරුංගා	200.00 - 220.00	320.00 - 360.00	280.00 - 320.00	240.00 - 400.00	260.00 - 320.00	240.00 - 260.00	180.00 - 220.00	260.00 - 280.00	360.00 - 400.00
වැටකොළ	200.00 - 240.00	400.00 - 400.00	240.00 - 320.00	240.00 - 400.00	280.00 - 320.00	240.00 - 320.00	200.00 - 260.00	220.00 - 240.00	400.00 - 400.00
මෑ කරල්	200.00 - 240.00	340.00 - 340.00	280.00 - 320.00	240.00 - 340.00	260.00 - 320.00	280.00 - 300.00	200.00 - 240.00	320.00 - 340.00	320.00 - 330.00
අළු කෙසෙල්	180.00 - 220.00	400.00 - 400.00	320.00 - 400.00	240.00 - 400.00	400.00 - 400.00	320.00 - 340.00	260.00 - 300.00	280.00 - 320.00	320.00 - 340.00
අමු මිරිස්	240.00 - 300.00	600.00 - 600.00	400.00 - 600.00	500.00 - 600.00	500.00 - 600.00	600.00 - 600.00	720.00 - 800.00	540.00 - 600.00	560.00 - 600.00
දෙහි	550.00 - 600.00	800.00 - 800.00	800.00 - 800.00	800.00 - 800.00	660.00 - 760.00	800.00 - 800.00	500.00 - 600.00	550.00 - 600.00	500.00 - 600.00
ජෙෂියා අල									
බතල	160.00 - 180.00	240.00 - 280.00	280.00 - 280.00	240.00 - 320.00	240.00 - 280.00	240.00 - 240.00	150.00 - 200.00	230.00 - 240.00	320.00 - 320.00
මඤ්ඤොක්කා	130.00 - 160.00	220.00 - 220.00	240.00 - 240.00	240.00 - 240.00	200.00 - 240.00	160.00 - 220.00	140.00 - 180.00	200.00 - 220.00	180.00 - 200.00
ජලා (මිටියකට)									
මුතුණුවැන්න	50.00 - 60.00	80.00 - 80.00	70.00 - 70.00	80.00 - 100.00	80.00 - 80.00	80.00 - 80.00	80.00 - 80.00	80.00 - 80.00	80.00 - 80.00
කංකුන්	50.00 - 60.00	80.00 - 80.00	70.00 - 70.00	80.00 - 100.00	80.00 - 80.00	80.00 - 80.00	80.00 - 80.00	80.00 - 80.00	80.00 - 80.00
ගොටුකොළ	120.00 - 120.00	120.00 - 120.00	120.00 - 120.00	120.00 - 130.00	120.00 - 120.00	120.00 - 120.00	110.00 - 120.00	120.00 - 120.00	110.00 - 120.00
පොල් (ගෙඩියකට)									
ලොකු	115.00 - 120.00	140.00 - 140.00	115.00 - 120.00	115.00 - 120.00	130.00 - 135.00	120.00 - 135.00	120.00 - 135.00	130.00 - 135.00	130.00 - 135.00
කුඩා	95.00 - 95.00	100.00 - 100.00	95.00 - 100.00	95.00 - 95.00	100.00 - 105.00	100.00 - 110.00	100.00 - 110.00	100.00 - 110.00	100.00 - 110.00

වර්ගය	පැළියගොඩ	මහරගම	කිරුළපන	නුගේගොඩ	නාරාහේන්පිට	දෙමටගොඩ	කොටුලග	කඩවත	කිරිඳිගොඩ
කෙසෙල්									
ඇඹුල් (කි. රු.)	230.00 - 280.00	260.00 - 280.00	230.00 - 300.00	240.00 - 260.00	200.00 - 300.00	200.00 - 250.00	200.00 - 220.00	200.00 - 240.00	200.00 - 230.00
කෝලිකුටුටු (කි. රු.)	450.00 - 550.00	480.00 - 480.00	550.00 - 600.00	450.00 - 450.00	500.00 - 550.00	500.00 - 500.00	400.00 - 450.00	480.00 - 500.00	450.00 - 500.00
සීනි (කි. රු.)	180.00 - 200.00	250.00 - 280.00	260.00 - 280.00	240.00 - 260.00	200.00 - 240.00	180.00 - 200.00	180.00 - 200.00	200.00 - 240.00	180.00 - 230.00
අනමාලු	38.00 - 40.00	47.00 - 50.00	50.00 - 54.00	42.00 - 50.00	40.00 - 42.00	38.00 - 40.00	42.00 - 50.00	-	50.00 - 50.00
ඇමුණුන්	50.00 - 52.00	66.00 - 76.00	70.00 - 76.00	60.00 - 70.00	55.00 - 58.00	50.00 - 55.00	60.00 - 70.00	-	60.00 - 70.00
අන්නාසි									
ලොකු	-	650.00 - 650.00	650.00 - 700.00	650.00 - 700.00	-	-	680.00 - 700.00	650.00 - 700.00	650.00 - 680.00
මධ්‍යම	500.00 - 550.00	500.00 - 500.00	600.00 - 600.00	500.00 - 550.00	500.00 - 500.00	550.00 - 550.00	500.00 - 500.00	500.00 - 500.00	500.00 - 500.00
කුඩා	-	300.00 - 300.00	480.00 - 480.00	400.00 - 440.00	350.00 - 350.00	300.00 - 300.00	300.00 - 350.00	300.00 - 400.00	350.00 - 350.00
අම්බ									
බේට්ටි	-	-	-	-	-	-	-	-	-
කර්තකොලොම්බන්	-	-	-	530.00 - 530.00	-	-	-	-	-
විලාඩ්	-	200.00 - 200.00	-	200.00 - 200.00	280.00 - 300.00	-	-	-	-
කොහු	-	-	-	-	-	-	-	-	-
වෙනත් පලතුරු									
දිවුල්	40.00 - 50.00	90.00 - 100.00	80.00 - 100.00	60.00 - 100.00	60.00 - 65.00	40.00 - 60.00	40.00 - 56.00	40.00 - 50.00	50.00 - 60.00
දොඩම්	140.00 - 160.00	160.00 - 160.00	160.00 - 160.00	160.00 - 160.00	160.00 - 160.00	120.00 - 120.00	-	-	120.00 - 160.00
අලිගැටපේර	90.00 - 120.00	200.00 - 200.00	200.00 - 200.00	160.00 - 200.00	160.00 - 170.00	100.00 - 100.00	100.00 - 120.00	-	120.00 - 130.00
බෙලි	130.00 - 150.00	-	140.00 - 160.00	150.00 - 160.00	170.00 - 170.00	-	160.00 - 160.00	-	140.00 - 160.00
මිදි (කි. රු.)	1700.00 - 1750.00	2000.00 - 2200.00	2400.00 - 2500.00	2400.00 - 2500.00	1700.00 - 1800.00	2000.00 - 2000.00	2000.00 - 2100.00	2000.00 - 2300.00	2000.00 - 2000.00
පැපොල් (කි. රු.)	150.00 - 200.00	280.00 - 280.00	300.00 - 300.00	240.00 - 260.00	250.00 - 300.00	200.00 - 240.00	180.00 - 200.00	200.00 - 220.00	200.00 - 230.00
වැල් දොඩම්	65.00 - 70.00	-	80.00 - 100.00	75.00 - 80.00	65.00 - 70.00	65.00 - 70.00	60.00 - 60.00	80.00 - 80.00	60.00 - 80.00
තැඹිලි	160.00 - 180.00	180.00 - 220.00	200.00 - 220.00	200.00 - 200.00	160.00 - 180.00	170.00 - 180.00	170.00 - 220.00	150.00 - 220.00	160.00 - 200.00

30

වර්ගය	පැළියගොඩ	මහරගම	කිරුළපන	නුගේගොඩ	නාරාහේන්පිට	දෙමටගොඩ	තොටලග	කඩවත	කිරිඳිගොඩ
මාළු									
සාලයා	240.00 - 360.00	520.00 - 520.00	600.00 - 700.00	700.00 - 700.00	520.00 - 520.00	550.00 - 550.00	500.00 - 600.00	600.00 - 600.00	500.00 - 560.00
හුරුල්ලා	720.00 - 850.00	920.00 - 920.00	-	900.00 - 1000.00	960.00 - 960.00	800.00 - 800.00	800.00 - 800.00	920.00 - 920.00	900.00 - 900.00
බලයා	900.00 - 1000.00	1200.00 - 1200.00	-	-	800.00 - 800.00	800.00 - 800.00	1000.00 - 1000.00	-	1200.00 - 1200.00
කෙලවල්ලා	1300.00 - 1500.00	2600.00 - 2600.00	2000.00 - 2000.00	2600.00 - 2600.00	2300.00 - 2300.00	1600.00 - 1800.00	2000.00 - 2000.00	2400.00 - 2400.00	2200.00 - 2200.00
තෝරා	2450.00 - 2850.00	3200.00 - 3200.00	3600.00 - 3600.00	3600.00 - 3600.00	4600.00 - 4600.00	3000.00 - 3000.00	2800.00 - 2800.00	-	-
පරව	1350.00 - 1450.00	2400.00 - 2400.00	2400.00 - 2400.00	2600.00 - 2600.00	2300.00 - 2300.00	1800.00 - 1800.00	1500.00 - 1500.00	2000.00 - 2000.00	1500.00 - 1500.00
මෝරා	-	-	-	-	-	-	-	-	-
ඉස්සා	2300.00 - 2400.00	1900.00 - 1900.00	2000.00 - 2000.00	2000.00 - 2000.00	1900.00 - 1900.00	1900.00 - 1900.00	1900.00 - 1900.00	1900.00 - 1900.00	1900.00 - 1900.00
කලපත්	1800.00 - 2300.00	2800.00 - 2800.00	3200.00 - 3200.00	2800.00 - 2800.00	2900.00 - 2900.00	2600.00 - 2800.00	2800.00 - 2800.00	3200.00 - 3200.00	3000.00 - 3000.00
බිත්තර (මි/රු)									
දුඹුරු	46.00 - 46.00	46.00 - 46.00	43.00 - 43.00	46.00 - 46.00	45.00 - 45.00	45.00 - 45.00	42.00 - 42.00	42.00 - 42.00	42.00 - 42.00
සුදු	45.00 - 45.00	45.00 - 45.00	42.00 - 42.00	45.00 - 45.00	44.00 - 44.00	44.00 - 44.00	40.00 - 40.00	40.00 - 40.00	40.00 - 40.00
කරවල									
හාල්මැස්සා	2000.00 - 2000.00	2100.00 - 2100.00	2200.00 - 2200.00	2200.00 - 2200.00	2000.00 - 2100.00	2000.00 - 2200.00	2200.00 - 2200.00	2200.00 - 2200.00	2000.00 - 2000.00
කට්ටාචා	1800.00 - 2000.00	2200.00 - 2200.00	2200.00 - 2200.00	-	2000.00 - 2000.00	2000.00 - 2000.00	2000.00 - 2000.00	2000.00 - 2000.00	2200.00 - 2200.00
තෝරා	-	-	-	-	-	-	-	-	-
මෝරා	2000.00 - 2000.00	2400.00 - 2400.00	2400.00 - 2400.00	2400.00 - 2400.00	2200.00 - 2400.00	2400.00 - 2400.00	2400.00 - 2400.00	2400.00 - 2400.00	2400.00 - 2400.00
බලයා	1200.00 - 1400.00	1400.00 - 1600.00	1800.00 - 1800.00	1800.00 - 1800.00	1300.00 - 1300.00	1600.00 - 1600.00	1600.00 - 1600.00	1600.00 - 1600.00	1800.00 - 1800.00
අගුළුවා	1600.00 - 1800.00	2400.00 - 2400.00	2400.00 - 2400.00	2400.00 - 2400.00	2000.00 - 2000.00	-	-	-	-
සාලයා	800.00 - 800.00	800.00 - 800.00	-	1000.00 - 1000.00	800.00 - 800.00	1000.00 - 1000.00	800.00 - 800.00	900.00 - 900.00	900.00 - 1000.00
මස්									
හරක් මස්	-	2500.00 - 2500.00	2600.00 - 2600.00	2500.00 - 2500.00	2500.00 - 2500.00	-	2500.00 - 2500.00	2500.00 - 2500.00	2500.00 - 2500.00
කුකුල් මස් (මොයිලර්)	-	1280.00 - 1280.00	1280.00 - 1280.00	1280.00 - 1280.00	1200.00 - 1200.00	1200.00 - 1200.00	1200.00 - 1200.00	1220.00 - 1220.00	1260.00 - 1300.00
කුකුල් මස් (කට්ට)	-	-	1280.00 - 1280.00	1280.00 - 1450.00	1200.00 - 1200.00	1200.00 - 1200.00	1000.00 - 1000.00	-	1100.00 - 1100.00
එළු මස්	-	3300.00 - 3300.00	3400.00 - 3400.00	3400.00 - 3400.00	3600.00 - 3600.00	3300.00 - 3300.00	3300.00 - 3300.00	3600.00 - 3600.00	3600.00 - 3600.00
උරු මස්	-	1500.00 - 1500.00	1300.00 - 1300.00	1300.00 - 1300.00	-	-	-	1300.00 - 1300.00	1300.00 - 1300.00

ඇමුණුම 05 : තෝරාගත් ආහාර ද්‍රව්‍යවල ආහාර සංයුතිය

ආහාර ද්‍රව්‍ය	Energy (kcal/100g)	Protein (g/100g)	Total fat (g/100g)	Retinol Eq (μ g/100g)	Vit B2 (mg/100g)	Vit B6 (mg/100g)	Folate (μg/100g)	Vit C (mg/100g)	Calcium (mg/100g)	Magnesium (mg/100g)	Iron (mg/100g)	Zinc (mg/100g)
සහල්												
සහල් - (සුදු කැකුළු - සාමාන්‍ය)	361	9.88	1.52	-	0.03	0.09	10.67	-	6.94	26.29	1.22	1.5
සහල් - (සුදු කැකුළු සම්බා)	355	8.81	1.53	-	0.03	0.09	8.11	-	9.82	30.48	0.92	1.7
සහල් - (රතු කැකුළු - සාමාන්‍ය)	366	8.64	2.12	-	0.05	0.1	8.39	-	4.73	31.7	0.88	1.84
සහල් - සම්බා	369	6.86	2.45	-	0.05	0.13	12.79	-	8.71	37.26	1.18	1.49
සහල් - නාඩු සුදු	366	7.76	1.48	-	0.03	0.12	9.35	-	4.57	20.1	0.64	1.61
වියළි මිරිස්												
ලුනු	233	12.68	6.41	437	0.84	0.42	46.83	NA	107	231	5.39	1.65
ලොකු ලුනු												
ලොකු ලුනු	48	1.67	0.24	0.16	0.01	0.1	32.99	7.58	14.82	16.94	0.45	0.25
රතු එළු	55	2.13	0.15	0.18	0.02	0.13	30.15	14.26	20.37	19.32	0.31	0.28
අර්තාපල්												
	71	1.67	0.25		0.01	0.09	14.31	20.5	9.83	23.84	0.46	0.29
මාග බෝග												
මුං ඇට	290	21.97	0.93	19.5	0.28	0.33	135	NA	98.96	146	4.15	2.86
සුදු කවිපි	320	21.25	1.14	1.36	0.09	0.26	249	NA	84.1	213	5.04	3.57
රතු කවිපි	320	20.24	1.08	0.96	0.11	0.27	273	NA	81.83	194	4.95	3.4
රතු පරිප්පු	319	23.09	0.77	1.06	1.6	0.22	55	NA	41.27	66.63	7.45	3.34
එළවළු												
බෝංචි	46	3.95	0.15	6.64	0.1	0.3	45.2	7.02	35.68	45.56	0.7	0.59
කැරට්	30	0.85	0.45	1240	0.03	0.1	24.71	5.93	27.65	11.7	0.59	0.25
ලීක්ස්	30	1.74	0.49	18.56	0.02	0.19	42.63	4.65	29.28	11.77	1.49	0.43
බීටරූට්	31	2.12	0.15	1.52	0.01	0.09	108	4.51	20.29	34.88	0.77	0.29
නොල්කොල්	16	1.69	0.34		0.05	0.19	12.7	77.64	40.09	19.35	0.23	0.18
රාබු	29	0.75	0.11		0.02	0.09	18.09	12.13	35.64	13.56	0.38	0.16
ගෝවා	21	1.35	0.14	3.35	0.05	0.14	52.66	29.62	56.85	18.47	0.33	0.16

තක්කාලි	20	0.88	0.56	165	0.03	0.09	20.16	25.58	9.69	14.93	0.31	0.12
බණ්ඩක්කා	26	2.06	0.19	12.41	0.08	0.28	70.62	24.48	92.26	55.23	0.96	0.44
බටු (පැන්ඩෝරා ඉරි සහිත)	29	1.49	0.31	23	0.12	0.09	30.99	1.49	18.95	18	0.32	0.19
බටු (චීන වම්බටු)	24	1.28	0.33	16.83	0.12	0.11	32.94	3.37	14.4	21.18	0.28	0.16
මාළු මිරිස්	23	1.22	0.34	38.96	0.03	0.29	28.65	49.63	12.65	11.21	0.21	0.31
වට්ටක්කා	31	0.86	0.3	30.41	0.02	0.09	17.72	8.73	18.75	9.93	0.49	0.25
පිපිඤ්ඤ	19	0.98	0.24	0.58	0.01	0.08	19.66	4.08	22.1	18.22	0.67	0.21
කරවිල	19	1.47	0.23	55.08	0.05	0.06	53.1	46.89	25.19	35.81	1.75	0.26
පතෝල (තද කොළ)	11	0.82	0.25	10.41	0.03	0.12	18.09	3.54	26.83	25.84	0.41	0.11
පතෝල (සුදුමැලි කොළ)	11	0.89	0.25	5.14	0.03	0.07	16.52	2.85	27.11	21.77	0.47	0.2
මුරුංගා	30	2.48	0.12	3.13	0.06	0.12	60.48	92.33	22.27	28.51	0.5	0.26
වැටකොළ	12	0.86	0.15	59.33	0.01	0.07	25.48	6.41	14.67	14.01	4.42	0.45
මෑ කරල්	24	3.36	0.3	-	0.06	0.11	99.98	8.93	44.22	33.17	1.01	0.08
අළු කෙසෙල්	76	2.84	0.56	0.06	0.02	0.07	6.82	4.49	5.19	22.55	0.39	0.21
අමු මිරිස්	39	2.28	0.76	38.16	0.08	0.25	21.29	98.61	20.25	36.91	1.25	0.29
දෙහි	26	0.66	0.26	0.36	0.01	0.05	12.1	38.05	26	15.25	0.12	0.05
කැකිරි	17	1.01	0.25	0.76	0.01	0.07	17.34	8.07	25.72	26.2	0.63	0.22
අළු කෙසෙල්	18	0.8	0.15		0.01	0.15	14.17	9.14	19.27	23.62	0.48	0.13
වච්ච - වච්ච	19	0.58	0.12	0.3	0.04	0.07	63.81	23.76	20.55	13.02	0.49	0.12
තලන බටු (Little prince)	21	1.28	0.39	24.33	0.12	0.09	38.63	2.4	12.38	19.62	0.31	0.22
තලන බටු (Thai eggplant)	21	1.45	0.26	18.33	0.11	0.09	31.18	2.71	17.24	37.22	0.37	0.24
නිබ්බටු	61	1.66	1.96	15.89	0.03	1.02	72.39	10.8	105	57.46	1.06	0.59
කොහිල අල	27	0.64	0.16	1.72	0.01	0.14	4.64	1.67	52.33	33.95	0.61	1.62
කෙහෙල් මුව	19	1.36	0.63	4.27	0.02	0.12	40.51	8.16	35.09	31.43	0.38	0.39
අඹරැල්ල	37	0.73	0.44	3.36	0.01	0.1	44.49	35.51	20.7	9.28	0.7	0.12
අඹ	50	0.75	0.09	14.5	0.02	0.14	34.89	91.63	28.56	17.74	0.5	0.09
හතු	27	2.54	0.42	-	0.15	0.13	7.81	11.56	0.9	14.42	1.32	0.79
දඹල	21	1.84	0.2	38.74	0.08	0.4	33.69	19.82	68.24	31.38	1.2	0.44
පොල් ගෙඩි	390	3.67	39.92	-	0.05	0.11	14.86	-				

මූල බෝග

බතල	108	1.27	0.33	NA	0.04	0.09	14.44	22.2	28.93	21.05	0.51	0.14
මඤ්ඤොක්කා	78	0.92	0.19	NA	0.07	0.2	0.1	1.95	25.31	19.08	19.78	23.73
නෙළුම් අල/නෙළුම් මූල	79	1.94	0.93	NA	0.05	0.19	26.49	26.63	37.71	26.58	3.34	0.35
කිරිඅල	87	3.96	0.15	1.19	0.03	0.16	20.17	2.71	30.79	41.52	0.6	0.42
ඉත්තල	103	3.2	0.3	33.14	0.01	0.22	22.19	13.03	40.99	28.98	1.31	0.29

පලා වර්ග

මුතුණුවන්න	28	3.15	0.55	92.25	0.09	0.27	96.14	3.24	135	45.38	1.7	1.03
ගොටුකොළ	15	0.64	0.47	226	0.07	0.23	70.11	6.74	96.31	41.42	1.25	0.66
කන්කන්	15	0.47	0.37	1614	0.08	0.4	33.69	19.82	49.21	18.35	1.32	0.44
කතුරුමුරුගා	70	8.01	1.35	2097	0.33	0.22	120	121	901	96.64	4.36	0.53
නිවිනි	22	2.2	0.47	959	0.06	0.11	74.05	10.26	163	61.37	1.49	0.67
තම්පලා	32	3.55	0.72	1474	0.21	0.22	74.27	82	258	209	3.5	1.4
සාරණ	20	2.42	0.21	1149	0.03	0.13	58.54	9.89	59.57	42.93	0.13	0.75
කොහිල දළ	33	4.1	0.83	300	0.02	0.17	56.76	5.56	19.5	20.32	0.25	0.3
ලූනු කොළ	27	2.01	0.26	NA	0.04	0.18	56.8	23.38	35.21	74.95	3.15	0.77
ගෝවා කොළ	30	3.63	0.27	8.66	0.05	0.24	63.46	40.76	170	18.47	2.67	0.35
සලාද කොළ	19	1.05	0.24	NA	0.1	0.06	37.48	11.64	58.23	36.89	2.07	0.27
මල්ගෝවා	23	2.09	0.48	0.14	0.06	0.11	46.67	50.17	22.44	18.52	0.76	0.27
කොස් මදුළු	25	2.14	0.34	NA	0.03	0.04	30.7	24.77	37.32	26.08	0.3	0.17
කොස් ඇට	77	5.66	0.44	NA	0.02	0.08	58.91	15.24	40.87	50.14	0.52	0.42

මස්

කුකුල් මස්	176	23.14	9.24	6.88	0.07	0.49	10.09	-	15.06	20.18	0.75	0.64
හරක් මස්	160	23.3	7.45	2.15	0.08	0.32	1.93	-	4.8	28.54	2.41	3.31
එළු මස්	138	20.37	6.23	2.7	0.13	0.28	1.73	-	7.58	19.5	1.62	5.05
උරුමස්	161	18.83	9.5	1.9	0.09	0.28	8.15	-	6.58	8.9	0.79	0.8

මාළු

බලයා	96	21.28	1.12	21.01	0.15	0.12	7.89		6.45	26.02	0.68	0.46
තෝරා	136	22.28	5.18	81.9	0.07	0.16	15.45		9.85	36.73	0.41	0.74

මෝරා	95	21.6	0.83	1.11	0.04	0.11	8.57	8.44	32.58	0.41	0.74
පරච්ච	87	20.02	0.7	1.49	0.02	0.16	6.77	8.17	31.68	0.67	0.41
තලපත්	91	16.04	2.88	12.03	0.1	0.13	78.22	7.64	24.89	0.71	0.67
කෙලවල්ලා	109	21.47	2.55	15.95	0.17	0.73	77.39	13.35	33.82	0.68	0.64
හැඳුල්ලා	87	19.88	0.78	12.18	0.04	0.06	11.7	36.6	53	0.54	0.65
හුරුල්ලා	88	17.08	2.18	10.02	0.14	1.66	61.66	103	35.45	1.24	1.05
කාරල්ලා / කටුවල්ලා	97	21.8	1.06	1.25	0.02	0.1	14.38	37.06	39.05	0.24	0.42
කුම්බලා / ඇන්ජිලා	101	21.51	1.53	16.34	0.1	0.1	7.13	31.27	37.46	1.46	0.67
සාලයා / සුඛියා	100	19.5	2.39	15.41	0.18	1.39	60.87	435	42.83	1.4	2.3
තෙජපිලි / තිලාපියා/ කෝරලි	83	18.48	1.08	17.14	0.18	0.18	8.29	99.39	24.96	2.84	0.88
ඉස්සා	65	14.85	0.56	1.24	0.03	0.1	15.37	37.81	30.5	0.73	1.1
කකුළුවන්	45	10	0.55	8.33	0.14	0.18	13.83	37.81	45.93	0.73	1.1
දැල්ලා	76	16.82	0.93	1.93	0.02	0.04	6.22	8.73	35.46	0.62	1.3
ලින්නා	112	20.3	3.37	15.78	0.23	0.68	59.78				
කොප්පරා	97	22.89	0.56	21.51	0.04	0.12	8.08	7.2	30.08	1.2	0.58
රේ (මඩුවා)	97	23.98	0.68	7.55	0.02	0.21	25.59	9.16	24.61	0.74	0.44

කරවල වර්ග

වියළි හාල්මැස්සන්	259	51.16	5.92	12.83	0.25	0.62	438	1178	162	3.06	4.2
වියළි කිරමින්	311	49.6	12.42	12.92	0.13	2.41	144	555	166	2.58	3.19
වියළි තලපත්	289	54.68	8.04	9.38	0.04	0.43	97.8	62.75	110	1.96	1.45
වියළි කට්ට	275	50.04	8.31	2.48	0.03	0.35	80.4	86.55	92.17	1.47	1.16
වියළි බලයා	282	63.79	3.37	14.32	0.12	1.98	213	83.48	83.45	3.6	1.44
වියළි මෝරා / කීලන්	267	55.03	5.25	10.31	0.04	0.32	187	42.24	92.94	1.48	0.66

බිත්තර

කිකිලි බිත්තර (Country)	170	13.14	13	208	0.08	0.18	54.6	50.14	11.04	1.64	1.12
කිකිලි බිත්තර (Table)	135	13.55	9.03	200	0.19	0.19	49.46	63.3	12	2.39	1.73
වටුවන් බිත්තර	153	12.39	11.46	153	0.11	0.17	54.86	60.67	11.21	2.55	1.51

පලතුරු

කෙසෙල් ඇඹුල්	109	1.11	1.09	9.68	0.05	0.64	32.98	13.61	9.39	25.67	0.51	0.23
ආනමාලු	102	1.04	0.72	16.4	0.04	0.65	21.07	3.66	8.06	27.02	0.51	0.23

කෝලි කුට්ටු	107	1.38	0.34	8.8	0.03	0.47	18.12	7.71	8.56	38	0.32	0.14
අන්තාසි	37	0.41	0.17	5.76	0.04	0.12	17.86	39.36	10.37	10.71	0.3	0.09
පැපොල්	26	0.42	0.16	171	0.11	0.04	54.85	48.62	16.77	8.9	0.23	0.08
අඹ (කර්තකොලොම්බන්)	79	0.8	0.92	259	0.01	0.1	35.52	17.74	3.12	6.72	0.1	0.08
අඹ (විලාඩ්)	44	0.76	0.58	146	0.05	0.26	67.6	29.97	16.93	14.79	0.65	0.19
ඇපල්	62	0.29	0.64	0.36	0.02	0.08	3.43	2.9	3.12	6.72	0.1	0.08
අලිගැටපේර	144	2.95	13.86	2	0.08	0.18	67.17	9.36	28.48	48.14	0.81	0.75
දිවුල්	78	3.09	3.62	0.46	0.01	0.14	6.07	13.58	59.15	25.16	0.45	0.32
දොඩම්	46	1.07	0.37	23.44	0.01	0.28	14.46	20.19	31.18	20.36	0.81	0.35
පේර	39	1.53	0.38	19.67	0.01	0.11	25.24	30.88	6.59	12.02	0.53	0.33
මදි	49	0.95	10.69	3.22	0.04	0.1	7.07	20.51	7.27	6.86	0.28	0.07
කොමඩු	19	0.65	0.16	130	0.02	0.11	6	8.24	4.05	9.76	0.15	0.1

Source: Sri Lanka Food Composition Tables, Ministry of Health - 2021.

මිල තොරතුරු රැස්කරනු ලබන ප්‍රදේශ





HARTI



කෘෂිකර්ම අමාත්‍යාංශය

ආහාර පද්ධති අංශය හා දත්ත කළමනාකරණ අංශය
හෙක්ටර් කොබ්බෑකඩුව ගොවිකටයුතු පර්යේෂණ හා පුහුණු කිරීමේ ආයතනය

නො.114, විජේරාම මාවත

කොළඹ 07

දු.ක.: 011-2696981 ෆැක්ස්: 011-2682283

ඊ-මේල්: mfpaharti@yahoo.com

වෙබ්: www.harti.gov.lk

www.mobilink.lk

දෛනික චිලව්වි තොග මිල, ජංගම දුරකථනයෙන්

හෙක්ටර් කොබ්බෑකඩුව ගොවි කටයුතු පර්යේෂණ හා පුහුණුකිරීමේ ආයතනය අනුමැතියෙන්

මොබිටෙල් ජංගම මිල දර්ශනය

මොබිටෙල් ජංගම දුරකථන ජාලයෙන් චිලව්වි තොග මිල දැරෙන්න.

6666 අමතන්න.

මොබිටෙල් අද මිල - අග උස

මොබිටෙල් ජංගම දුරකථන ජාලයෙන් චිලව්වි තොග මිල දැරෙන්න.

විකාශිතයාට රු.2/-

මොබිටෙල් ජංගම දුරකථන ජාලයෙන්