

සිල්ලර වෙළඳපොළ මිල හැසිරීම් රටාව

සාරාංශය

සහල්

කිරි සම්බා සහ පළමු ශ්‍රේණියේ සම්බා සහල් මිල පිළිවෙලින් කිලෝවකට රු.23.00 සහ රු.5.00 කින් පහළ ගොස් ඇත. මිල පරාසයන් කිරි සම්බා කිලෝවක් සඳහා රු.260.00-330.00 අතර සහ පළමු ශ්‍රේණියේ සම්බා සහල් සඳහා රු.230.00-260.00 අතර විය. කෙසේ වෙතත්, සුදු කැකුළු සහ රතු කැකුළු යන සහල් දෙවර්ගයේම මිල කිලෝවකට රු.1.00 කින් ඉහළ ගොස් ඇත. බොහෝ ප්‍රධාන නිෂ්පාදන ප්‍රදේශවල යල කන්නයේ අස්වනු නෙලීමේ කාලය අවසන් වීමත් සමඟ, කිරි සම්බා හැර ප්‍රධාන වී වර්ගවල මිල ඉහළ ගොස් ඇත.

(පිටු අංක 01-02)

අතිරේක ආහාර හෝග

වේදාලන් රතුළුණු සහ ආනයනික ලොකු එළුණු දෙවර්ගයේම මිල ඉහළ ගොස් තිබේ. ප්‍රධාන නිෂ්පාදන ප්‍රදේශවලින් ලැබෙන ඉහළ සැපයුමක් සමඟ වැලිමඩ සහ නුවරඑළිය අර්තාපල් දෙවර්ගයේම මිල ගණන් පහළ ගොස් ඇත..

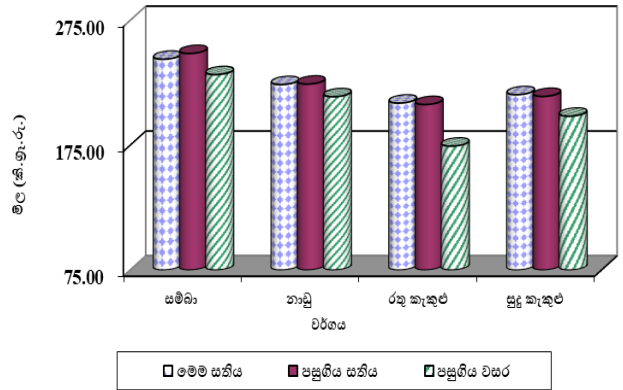
(පිටු අංක 02-03)

එළවළු

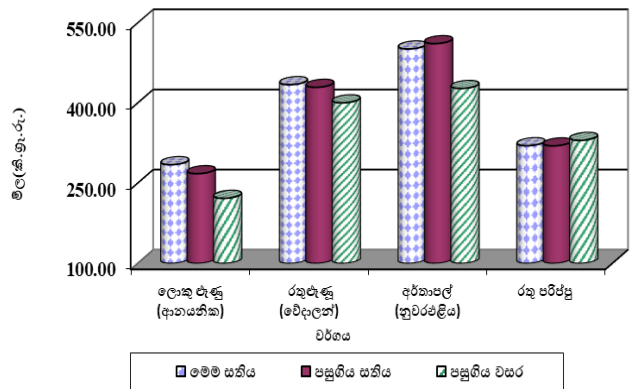
උඩරට සහ පහතරට එළවළු වර්ග බොහොමයක මිල පහළ ගොස් ඇත. උඩරට එළවළු ප්‍රභේද සලකා බැලීමේදී උපරිම මිල පහළ යාම ලීක්ස් සඳහා ද පසුව රාබු සඳහා වාර්තා විය. දෙහි සහ අවු මිරිස් මිල ද පිළිවෙලින් කිලෝවකට රු. 93.00 කින් සහ රු. 89.00 කින් පහළ ගොස් ඇත.

(පිටු අංක 03-05)

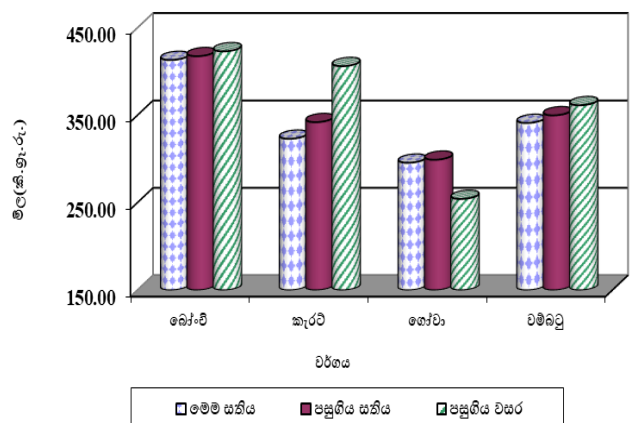
සිල්ලර වෙළඳපොළ සහල් මිල ගණන්



අතිරේක ආහාර හෝග මිල ගණන්



සිල්ලර වෙළඳපොළ එළවළු මිල ගණන්



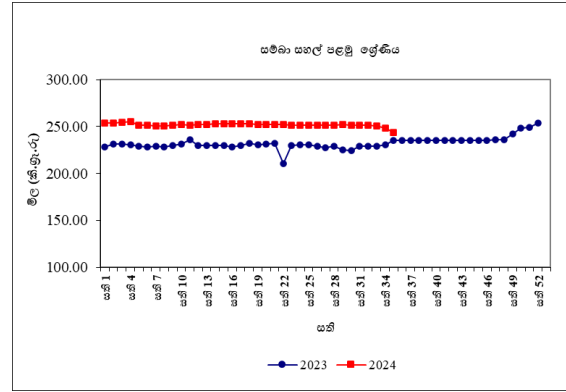
සහල්

වී මිල ඉහළ යාම හේතුවෙන් නාඬු පළමු ශ්‍රේණිය, නාඬු දෙවන ශ්‍රේණිය, රතු කැකුළු සහ සුදු කැකුළු සහල් මිල 1%-3% දක්වා පරාසයකින් ඉහළ ගොස් තිබූ අතර මිල පරාසයන් පිළිවෙලින් කිලෝවකට රු.210.00-220.00, රු.207.00-210.00, රු.190.00-205.00 සහ රු.200.00-210.00ක් විය. අනෙකුත් සියලුම දේශීය සහල් වර්ග මිලෙහි සැලකිය යුතු වෙනසක් සිදු වී නොමැති අතර සම්බා පළමු ශ්‍රේණිය, සම්බා දෙවන ශ්‍රේණිය සහ කිරි සම්බා සහල් මිල පරාසයන් පිළිවෙලින් කිලෝවකට රු.230.00-235.00, රු.220.00-225.00 සහ රු.240.00-300.00 ක් විය. ආනයනික පොන්ති සම්බා සහල් කිලෝවක් රු.275.00-280.00 අතර මිලකට වෙළෙඳපොළේ පැවතුණි.

පසුගිය වසරේ සමාන කාල පරිච්ඡේදය සමඟ සැසඳීමේ දී සියලුම දේශීය සහල් වර්ග වල මිල පරාසයන් 1%-22% දක්වා පරාසයකින් ඉහළ ගොස් තිබුණි.

සිල්ලර වෙළෙඳපොළ

කිරි සම්බා සහ සම්බා පළමු ශ්‍රේණිය සහල් මිල පිළිවෙලින් කිලෝවක් රු.23.00කින් සහ රු.5.00කින් පහළ ගොස් ඇති අතර මිල පරාසයන් පිළිවෙලින් කිලෝවක් රු.260.00-330.00 සහ රු.230.00-260.00 අතර විය. රතු කැකුළු සහ සුදු කැකුළු මිල කිලෝවක් රු.1.00කින් ඉහළ ගොස් ඇති අතර මිල පරාසයන් පිළිවෙලින් කිලෝවක් සඳහා රු.200.00-220.00 සහ රු.210.00-220.00ක් විය. ආනයනික සම්බා කිලෝවක මිල රු.2.00කින් ඉහළ ගොස් ඇති අතර මිල පරාසය රු.290.00-320.00 අතර විය.



නාඬු පළමු ශ්‍රේණිය කිලෝවක සිල්ලර මිල පරාසය රු.220.00-230.00 විය.

පසුගිය වසරේ සමාන කාල පරිච්ඡේදය සමඟ සැසඳීමේ දී සියලුම සහල් වර්ග වල සිල්ලර මිල ඉහළ ගොස් ඇති අතර උපරිම මිල ඉහළ යාම 20%ක් ලෙස රතු කැකුළු සඳහා වාර්තා විය.

වී

ගොවියාට ලැබුණු මිල

බොහෝමයක් ප්‍රධාන වී නිෂ්පාදන ප්‍රදේශයන් හි 2024 යල කන්නයෙන් වී අස්වනු නෙලීම අවසන් වීමත් සමඟ කිරි සම්බා හැර සෙසු ප්‍රධාන වී වර්ග සඳහා වූ සාමාන්‍ය ගොවිපළ මිල ගණන් වල ඉහළ යාමක් දක්නට ඇත. ඒ අනුව, කෙටි වී (සම්බා) මිල කිලෝවකට රු.1.00-8.00 දක්වා ඉහළ ගොස් ඇති අතර මිල පරාසය කිලෝවකට රු.100.00-125.00ක් ලෙස විය. එසේම, සුදු දිග වී සඳහා ද කිලෝවකට රු.1.00-3.00 දක්වා මිල ඉහළ යාමක් ප්‍රධාන නිෂ්පාදන ප්‍රදේශයන්ගෙන් වාර්තා වන අතර මිල පරාසය කිලෝවකට රු.109.00-126.00 දක්වා වේ. 2024 යල කන්නයෙහි පෙර කන්නයට සාපේක්ෂව සුදු දිග වී වලට වඩා කෙටි වී (සම්බා) වගාව ඉහළ යාම හේතුවෙන් කෙටි වී වලට වඩා ඉහළ මිලක් සුදු දිග වී සඳහා වාර්තා වේ. එසේම, රතු දිග වී මිල ද කිලෝවකට රු.4.00-10.00 දක්වා ඉහළ යාමක් වාර්තා වූ අතර කිලෝවකට රු.115.00-122.00

දක්වා මිල පරාසයක් දකුණු පළාතේ ප්‍රධාන නිෂ්පාදන ප්‍රදේශයන්ගෙන් වාර්තා විය.

කෙසේ වුවද, ඉහළ සැපයුම හේතුවෙන් කිරි සම්බා වී මිල කිලෝවකට රු.2.00-3.00 දක්වා පහළ ගොස් ඇති අතර මිල පරාසය කිලෝවකට රු.106.00-125.00ක් ලෙස විය.

පසුගිය වසරේ සමාන කාල පරිච්ඡේදය සමඟ සැසඳීමේ දී, කිරි සම්බා හැර සෙසු ප්‍රධාන වී වර්ග සඳහා වූ සාමන්‍ය ගොවිපල 5%-31% දක්වා ඉහළ ගොස් ඇති අතර උපරිමය රතු දිග වී සඳහා විය. කෙසේ වුවද, කිරි සම්බා වී මිල 7%-15% දක්වා පහළ ගොස් ඇත.

වියළි මිරිස්

තොග වෙළඳපොළ

ආනයනික වියළි මිරිස් මිල 1%කින් පහළ ගොස් ඇති අතර මිල පරාසය කිලෝවකට රු.650.00-800.00ක් විය.

පසුගිය වසරේ සමාන කාල පරිච්ඡේදය සමඟ සැසඳීමේ දී ආනයනික වියළි මිරිස් තොග මිල 28%කින් පහළ ගොස් තිබුණි.

සිල්ලර වෙළඳපොළ

ආනයනික වියළි මිරිස් කිලෝවක මිල රු.35.00කින් පහළ ගොස් ඇති අතර මිල පරාසය කිලෝවකට රු.800.00-1100.00 ක් විය.

පසුගිය වසරේ සමාන කාල පරිච්ඡේදය සමඟ සැසඳීමේ දී ආනයනික වියළි මිරිස් කිලෝවක සිල්ලර මිල 23%කින් පහළ ගොස් ඇත.

ඌණු

තොග වෙළඳපොළ

තත්වයෙන් ඉහළ තොග, වෙළඳපොළ තුළ පැවතීම හේතුවෙන් සිනන් සහ වේදාලන් රතුඌණු මිල

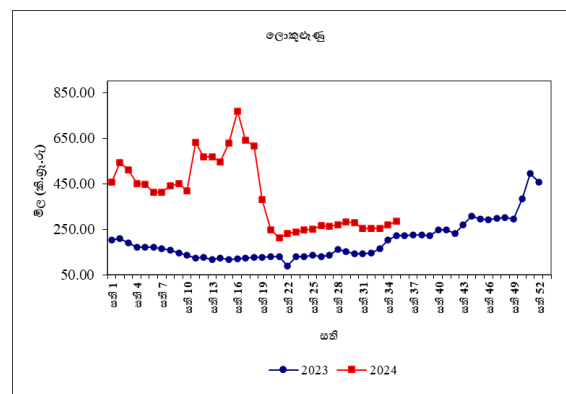
3%කින් සහ 1%කින් ඉහළ ගොස් තිබූ අතර මිල පරාසයන් පිළිවෙලින් කිලෝවකට රු.160.00-200.00 සහ රු.260.00-320.00ක් විය. තොග සැපයුම පහළ යාම හේතුවෙන් ආනයනික ලොකු ඌණු මිල 5%කින් ඉහළ ගොස් ඇති අතර මිල පරාසය කිලෝවකට රු.180.00-260.00ක් විය.

පසුගිය වසරේ සමාන කාල පරිච්ඡේදය සමඟ සැසඳීමේ දී සිනන් රතු ඌණු මිල 14%කින් පහළ ගොස් තිබූ අතර වේදාලන් සහ ආනයනික ලොකු ඌණු මිල 4%කින් සහ 38%කින් ඉහළ ගොස් තිබුණි.

සිල්ලර වෙළඳපොළ

වේදාලන් රතු ඌණු කිලෝවක සිල්ලර මිල රු.5.00කින් ඉහළ ගොස් ඇති අතර මිල පරාසය රු.340.00-500.00 ක් විය. සිනන් රතු ඌණු තොග කිලෝවක රු.320.00-420.00 අතර මිලකට වෙළෙඳපල තුළ පැවතුණි.

ආනයනික ලොකු ඌණු කිලෝවක සිල්ලර මිල රු.17.00කින් ඉහළ ගොස් ඇති අතර මිල පරාසය රු.240.00-320.00 අතර විය.



පසුගිය සතියේ සමාන කාල පරිච්ඡේදය සමඟ සැසඳීමේ දී වේදාලන් රතු ඌණු කිලෝවක සිල්ලර මිල 9%කින් ඉහළ ගොස් ඇති අතර ආනයනික ලොකු ඌණු කිලෝවක සිල්ලර මිල 28%කින් ඉහළ ගොස් ඇත.

අර්තාපල්

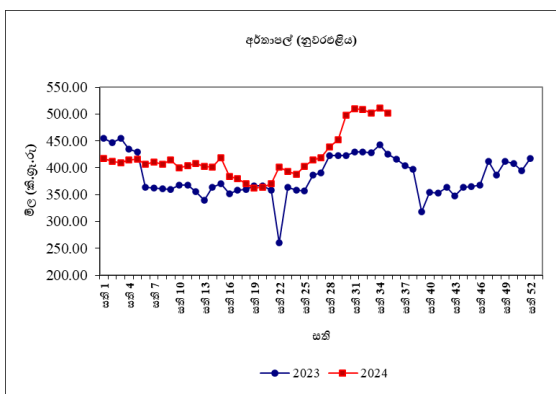
තොග වෙළඳපොළ

තොග සැපයුම ඉහළ යාම හේතුවෙන් වැලිමඩ සහ නුවරඑළිය අර්තාපල් මිල 19%කින් සහ 11%කින් පහළ ගොස් ඇති අතර මිල පරාසය කිලෝවකට රු.260.00-310.00ක් සහ රු.320.00-380.00ක් විය. තත්වයෙන් ඉහළ ඉන්දියන් අර්තාපල් තොග වෙළඳපොළ පැවතීම හේතුවෙන් ආනයනික අර්තාපල් මිල 18%කින් ඉහළ ගොස් තිබූ අතර මිල පරාසය කිලෝවකට රු.150.00-300.00ක් විය.

පසුගිය වසරේ සමාන කාල පරිච්ඡේදය සමඟ සැසඳීමේ දී වැලිමඩ සහ නුවරඑළිය අර්තාපල් මිල 9%කින් සහ 15%කින් ඉහළ ගොස් ඇති අතර ආනයනික අර්තාපල් මිල 3%කින් පහළ ගොස් තිබුණි.

සිල්ලර වෙළඳපොළ

වැලිමඩ සහ නුවරඑළිය අර්තාපල් කිලෝවක සිල්ලර මිල පිළිවෙලින් රු.19.00කින් සහ රු.10.00කින් පහළ ගොස් ඇති අතර මිල පරාසයන් පිළිවෙලින් රු.350.00-450.00 සහ රු.410.00-580.00විය. එමෙන්ම, ආනයනික අර්තාපල් කිලෝවක සිල්ලර මිල රු.12.00කින් පහළ ගොස් ඇති අතර මිල පරාසය රු.200.00-280.00ක් විය.



පසුගිය වසරේ සමාන කාල පරිච්ඡේදය සමඟ සැසඳීමේ දී නුවරඑළිය සහ ආනයනික අර්තාපල් සිල්ලර මිල පිළිවෙලින් 17% සහ 9%කින් ඉහළ ගොස් ඇත.

මාෂ හෝග

තොග වෙළඳපොළ

මුං ඇට, සුදු කවිපි, රතු කවිපි මිල 1%-2% දක්වා පරාසයකින් පහළ ගොස් තිබූ අතර මිල පරාසයන් කිලෝවකට රු.750.00-800.00 ක් ලෙස මුං ඇට සහ සුදු කවිපි සඳහාද රු.700.00-750.00ක් ලෙස රතු කවිපි සඳහා ද වාර්තා විය. රතු පරිප්පු මිලෙහි සැලකිය යුතු වෙනසක් සිදු වී නොමැති අතර මිල පරාසය කිලෝවකට රු.265.00-275.00ක් විය.

පසුගිය වසරේ සමාන කාල පරිච්ඡේදය සමඟ සැසඳීමේ දී සියලුම මාෂ හෝග වල තොග මිල 7%-23% දක්වා පහළ ගොස් තිබුණි.

සිල්ලර වෙළඳපොළ

මුං ඇට, සුදු කවිපි සහ රතු කවිපි කිලෝවක සිල්ලර මිල පිළිවෙලින් රු.80.00, රු.43.00කින් සහ රු.22.00කින් පහළ ගොස් ඇති අතර මිල පරාසයන් රු.840.00-1200.00 ක් ලෙස මුං ඇට සඳහාද රු.800.00-1200.00ක් සුදු සහ රතු කවිපි සඳහාද වාර්තා විය. රතු පරිප්පු කිලෝවක සිල්ලර මිලෙහි සැලකිය යුතු වෙනසක් වාර්තා නොවූ අතර මිල පරාසය රු.290.00-360.00ක් විය.

පසුගිය වසරේ සමාන කාල පරිච්ඡේදය සමඟ සැසඳීමේ දී සියලුම මාෂ හෝග වල සිල්ලර මිල ගණන් පහළ ගොස් ඇති අතර වැඩිම මිල පහළ යාම 15%ක් ලෙස මුං ඇට සඳහා වාර්තා විය.

එළවළු

තොග වෙළඳපොළ

උඩරට ප්‍රදේශයේ අස්වනු නෙලන සමය ආරම්භ වීම හේතුවෙන් සැපයුම ඉහළයාමත් සමඟ සියලුම උඩරට එළවළු වර්ගවල මිල ගණන් පහළ ගොස් ඇති අතර ප්‍රධාන නිෂ්පාදන ප්‍රදේශ වලින් සැපයුම පහළ

යාමත් සමඟ පහත රට එළවළු කිහිපයක මිල ඉහළ ගොස් පැවතුණි.

උඩරට එළවළු වර්ග පිළිබඳව සැලකීමේදී, උපරිම මිල පහළ යාම 36%ක් ලෙස බීටරූට් සඳහා වාර්තා වූ අතර පුත්තලම ප්‍රදේශයෙන් සැපයුම ඉහළ යාම එයට හේතු විය. නුවරඑළිය ප්‍රදේශයෙන් ලැබුණු සැපයුම ඉහළ යාමත් සමඟ ලීක්ස් මිල 19%කින් පහළ ගොස් තිබුණි. මැල්සිරිපුර ප්‍රදේශයෙන් පැවති සැපයුම ඉහළ යාමෙන් නෝකොල් සඳහා 16% මිල පහළ යාමක් සටහන් වූ අතර බලංගොඩ, තලවාකැලේ සහ බණ්ඩාරවෙල ප්‍රදේශ වලින් පැවති සැපයුම ඉහළ යාමෙන් බෝංචි 8%කින් මිල පහළ ගොස් තිබුණි. නුවරඑළිය ප්‍රදේශයෙන් පැවති සැපයුම ඉහළ යාමත් සමඟ ගෝවා, රාබු සහ කැරට් සඳහා මිල 3%-7% අතර පරාසයකින් පහළ ගොස් තිබුණි.

නුවරඑළිය ප්‍රදේශයෙන් පැවති සැපයුම පහළ යාමත් සමඟ මාළුමිරිස් මිල 5%කින් ඉහළ ගොස් තිබූ අතර සූරියවැව සහ ඇඹිලිපිටිය ප්‍රදේශ වලින් ලැබුණු තත්වයෙන් ඉහළ තොග පැවතීම හේතුවෙන් තක්කාලි සඳහා 4%කින් මිල ඉහළ ගොස් තිබුණි.

පහතරට එළවළු පිළිබඳව සැලකීමේ දී, දඹුල්ල ප්‍රදේශයෙන් තොග සැපයුම පහළ යාම නිසා පිපිඤ්ඤා මිල 30%කින් ඉහළ ගොස් තිබූ අතර යාපනය ප්‍රදේශයෙන් තොග සැපයුම පහළයාම හේතුවෙන් මුරුංගා මිල 15%කින් ඉහළ ගොස් තිබුණි. එමෙන්ම, වම්බදු, අළුකෙසෙල්, පතෝල සහ බණ්ඩක්කා සඳහා මිල 4%-5% අතර පරාසයකින් ඉහළ ගොස් තිබුණි. කෙසේ නමුත්, බෝංචි මිල පහළ යාම නිසා මැකරල් සඳහා මිල 41%කින් පහළ ගොස් තිබූ අතර ප්‍රධාන නිෂ්පාදන ප්‍රදේශවලින් පැවති සැපයුම ඉහළයාම හේතුවෙන් වට්ටක්කා මිල 34%කින් පහළ ගොස් තිබුණි. වැටකොලු මිල ද 12%කින් පහළ ගොස් තිබූ අතර කරවිල මිල 3%කින් පහළ ගොස් තිබුණි.

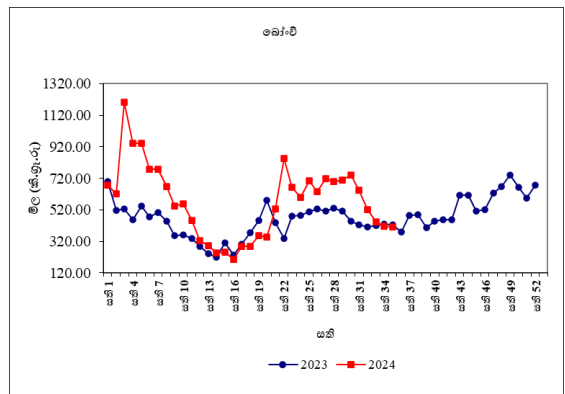
නොවිචියාගම, තඹුත්තේගම සහ යාපනය ප්‍රදේශවලින් පැවති සැපයුම ඉහළයාම සමඟ අමු මිරිස් සඳහා 33%ක මිල පහළ යාමක් සහ නිකවැරට් ප්‍රදේශයෙන් පැවති සැපයුම ඉහළ යාම සමඟ දෙහි මිල 10%කින් පහළ ගොස් තිබුණි.

පසුගිය වසරේ සමාන කාල පරිච්ඡේදය සමඟ සැසඳීමේ දී බොහොමයක් එළවළු වර්ගවල මිල ඉහළ ගොස් තිබූ අතර උපරිම මිල ඉහළ යාම මාළුමිරිස් සඳහා 157%ක් ලෙස හා ලීක්ස් සඳහා 122%ක් ලෙස වාර්තා විය.

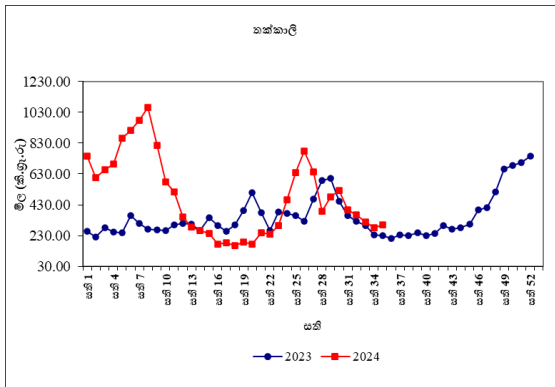
සිල්ලර වෙළඳපොළ

බොහොමක් උඩරට සහ පහතරට එළවළු වර්ග වල සිල්ලර මිල ගණන් පහළ ගොස් ඇත.

උඩරට එළවළු වර්ග පිළිබඳව සැලකීමේ දී උපරිම මිල පහළ යාම කිලෝවකට රු.37.00ක් ලෙස ලීක්ස් සඳහා වාර්තා වූ අතර රාබු මිල පහළ යාම කිලෝවකට රු.29.00ක් ලෙස වාර්තා විය. කැරට් සහ නෝකොල් මිල පිළිවෙලින් කිලෝවකට රු.19.00කින් සහ රු.10.00කින් පහළ ගොස් තිබුණි. තවද, බෝංචි සහ බීටරූට් මිල පිළිවෙලින් කිලෝවකට රු.4.00කින් සහ රු.3.00කින් පහළ ගොස් ඇත.



තක්කාලි මිල කිලෝවකට රු.16.00කින් ද මාළුමිරිස් මිල කිලෝවකට රු.35.00කින් ද ඉහළ ගොස් ඇත.



පහතරට එළවළු වර්ග පිළිබඳ සැලකීමේ දී උපරිම මිල පහළයාම කිලෝවකට රු.10.00ක් ලෙස වැටකොළ සඳහා වාර්තා වූ අතර වම්බටු මිල කිලෝවකට රු.9.00කින් පහළ ගොස් තිබුණි. වට්ටක්කා සහ මැකරල් මිල පිළිවෙලින් කිලෝවකට රු.5.00කින් සහ රු.1.00කින් පහළ ගොස් තිබුණි. මේ අතර, මුරුංගා සහ කරවිල මිල පිළිවෙලින් කිලෝවකට රු.35.00කින් සහ රු.32.00කින් ඉහළ ගොස් තිබුණි.

තවද, දෙහි සහ අඹුමිරිස් මිල කිලෝවකට පිළිවෙලින් රු.93.00කින් සහ රු.89.00කින් පහළ ගොස් තිබුණි.

පසුගිය වසරේ සමාන කාල පරිච්ඡේදය සමඟ සැසඳීමේ දී බොහොමයක් එළවළු වර්ග වල සිල්ලර මිල ඉහළ ගොස් ඇති අතර උපරිම මිල ඉහළ යාම 66% ලෙස මාළු මිරිස් සඳහා වාර්තා විය.

පොල්

තොග වෙළඳපොළ

ලොකු සහ කුඩා පොල් ගෙඩියක් සඳහා මිල පිළිවෙලින් 4%කින් සහ 2%කින් ඉහළ ගොස් තිබුණි. මිල පරාසයන් ලොකු පොල් ගෙඩියක් සඳහා රු.110.00-120.00 ලෙසද, කුඩා පොල් ගෙඩියක් සඳහා රු.90.00-100.00 ලෙසද වාර්තා විය.

පසුගිය වසරේ සමාන කාල පරිච්ඡේදය සමඟ සැසඳීමේ දී ලොකු සහ කුඩා පොල් ගෙඩියක මිල

පිළිවෙලින් 24%කින් සහ 25%කින් ඉහළ ගොස් තිබුණි.

සිල්ලර වෙළඳපොළ

ලොකු සහ කුඩා පොල් ගෙඩියක මිල පිළිවෙලින් ගෙඩියක් රු.9.00කින් සහ රු.7.00කින් ඉහළ ගොස් තිබුණි. මිල පරාසයන් ලොකු පොල් ගෙඩියක් සඳහා රු.120.00-150.00 ලෙසද කුඩා පොල් ගෙඩියක් සඳහා රු.100.00-120.00 ලෙසද වාර්තා විය.

පසුගිය වසරේ සමාන කාල පරිච්ඡේදය සමඟ සැසඳීමේ දී ලොකු සහ කුඩා පොල් ගෙඩියක මිල 19%කින් ඉහළ ගොස් ඇත.

පලතුරු

තොග වෙළඳපොළ

සීමිත සැපයුම හේතුවෙන් පලතුරු වර්ග රැසක මිල ගණන් ඉහළ ගොස් පැවතුණි. උපරිම මිල ඉහළ යාම 23% ලෙස වැල්දොඩම් සඳහා වාර්තා විය. සීමිත තොග පැවතීම හේතුවෙන් පැණි දොඩම් සඳහා 16% මිල ඉහළ යාමක් සටහන් විය. වෙළඳපොළ ඉල්ලුම ඉහළ යාමත් සමඟ කෝලිකුට්ටු, සීනි, ආනමාලු සහ ඇම්බුන් කෙසෙල් සඳහා 2%-10% අතර පරාසයක මිල ඉහළ යාමක් වාර්තා විය. පැපොල් මිල ඉහළ යාම 4%ක් ලෙස ද ආනයනික මිදි මිල ඉහළ යාම 2%ක් ලෙසද සටහන් විය.

කෙසේ වුවත් අස්වනු සමයත් සමඟ සැපයුම ඉහළ යාම හේතුවෙන් දිවුල් සඳහා 20%ක මිල පහළ යාමක් සටහන් විය. තත්වයෙන් පහළ තොග පැවතීම හේතුවෙන් කර්තකොලොම්බන් සහ විලාඩ් අඹ සඳහා පිළිවෙලින් 7% සහ 5% ක මිල පහළ යාමක් ද වාර්තා විය. තත්වයෙන් පහළ තොග පැවතීම හේතුවෙන් බෙලි මිල 3%කින් පහළ ගොස් තිබුණි. වෙළඳපොළ ඉල්ලුම පහළ යාමත් සමඟ

සියලුම ප්‍රමාණයේ අන්තරාසි සඳහා 2%-17% අතර පරාසයක මිල පහළ යාමක් ද ඇඹුල් කෙසෙල් සඳහා 2%ක මිල පහළ යාමක් ද සටහන් විය.

පසුගිය වසරේ සමාන කාල පරිච්ඡේදය සමඟ සැසඳීමේ දී පලතුරු වර්ග රැසක තොග මිල ගණන් ඉහළ ගොස් පැවති අතර උපරිම මිල ඉහළ යාම 101% ලෙස දොඩම් සඳහා වාර්තා විය.

සිල්ලර වෙළඳපොළ

ඉහළ ගිය තොග මිලට සාපේක්ෂව බොහොමයක් පලතුරු වර්ගවල සිල්ලර මිල ගණන් ඉහළ ගොස් තිබුණි. ඒ අනුව, උපරිම මිල ඉහළ යාම රු.35.00ක් ලෙස ආනයනික මිදි(වීන) සඳහා වාර්තා වී තිබුණි. සීනි කෙසෙල් කිලෝවක මිල රු.6.00කින් ඉහළ ගොස් තිබූ අතර වැඩි ඉල්ලුමක් පැවතීම එයට හේතු විය. සීමිත සැපයුම හේතුවෙන් වැල් දොඩම් ගෙඩියක මිල රු.3.00කින් ඉහළ ගොස් තිබුණි. ඇම්බුන් සහ ආනමාලු කෙසෙල් ගෙඩියක මිල රු.3.00කින් ඉහළ ගොස් තිබුණි. සියලුම ප්‍රමාණයේ අන්තරාසි ගෙඩියක මිල පහළ යාම රු.4.00 සිට රු.15.00 දක්වා වාර්තා විය. දිවුල් වාරය ආරම්භයත් සමඟ දිවුල් තොග වෙළඳපොළ තුළ බහුලව පැවතීම හේතුවෙන් දිවුල් ගෙඩියක මිල රු.13.00කින් පහළ ගොස් තිබුණි. ඇඹුල් කෙසෙල් කිලෝවක මිල රු.11.00කින් ද බෙලි ගෙඩියක මිල රු.7.00කින් ද පහළ ගොස් තිබුණි. අලිගැටපේර වාරය ආරම්භයත් සමඟ තොග බහුලව වෙළඳපොළ තුළ පැවතීම හේතුවෙන් අලිගැටපේර ගෙඩියක මිල රු.5.00කින් පහළ ගොස් තිබුණි. ප්‍රමාණයෙන් සහ ගුණත්වයෙන් පහළ තොග පැවතීම හේතුවෙන් පැණි දොඩම් ගෙඩියක මිල රු.1.00කින් පහළ ගොස් තිබුණි.

පසුගිය වසරේ සමාන කාල පරිච්ඡේදය සමඟ සැසඳීමේ දී බොහොමයක් පලතුරු වර්ගවල සිල්ලර මිල ගණන් ඉහළ ගොස් තිබූ අතර උපරිම මිල

ඉහළයාම 60% ලෙස අලිගැටපේර සඳහා වාර්තා විය.

මාළු

තොග වෙළඳපොළ

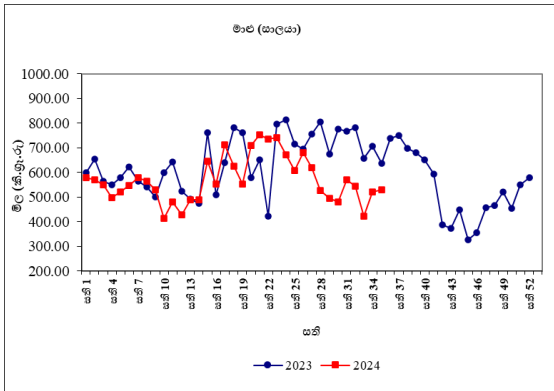
තොග සැපයුම පහළ යාම හේතුවෙන් බොහොමයක් මාළු වර්ගවල තොග මිල ගණන් ඉහළ ගොස් ඇත. කල්පිටිය සහ මුලතිව් යන ප්‍රදේශ වලින් පැවති තොග සැපයුම පහළ යාමත් සමඟ උපරිම මිල ඉහළ යාම 37%ක් ලෙස හුරුල්ලා සඳහා වාර්තා විය. එහි මිල පරාසය කිලෝවක සඳහා රු.750.00-900.00 අතර පැවතුණි. එසේම, ත්‍රිකුණාමලය, මන්නාරම සහ වාලච්චේන යන ප්‍රදේශ වලින් පැවති තොග සැපයුම පහළ යාමත් සමඟ සාලයා මිල 11%කින් ඉහළ ගොස් ඇති අතර මිල පරාසය කිලෝවක සඳහා රු.250.00-350.00 අතර පැවතුණි. මීට අමතරව තලපත්, පරව් සහ බලයා තොග මිල ගණන් පිළිවෙලින් 4%-7% අතර ප්‍රමාණයකින් ඉහළ ගොස් ඇත.

කෙසේ නමුත්, උතුරු ප්‍රදේශ වලින් පැවති තොග සැපයුම ඉහළ යාමත් සමඟ තෝරා මිල 7%කින් පහළ ගොස් ඇති අතර මිල පරාසය කිලෝවක සඳහා රු.1900.00-2600.00 අතර පැවතුණි. එසේම, කල්පිටිය, හලාවත සහ පුත්තලම යන ප්‍රදේශ වලින් පැවති තොග සැපයුම ඉහළ යාමත් සමඟ ඉස්සා මිල 6%කින් පහළ ගොස් ඇති අතර මිල පරාසය කිලෝවක සඳහා රු.1750.00-1850.00 අතර පැවතුණි. මීට අමතරව, කෙලවල්ලා මිල ද 3%කින් පහළ ගොස් ඇත.

පසුගිය වසරේ සමාන කාල පරිච්ඡේදය සමඟ සැසඳීමේ දී බොහොමයක් මාළු වර්ගවල තොග මිල ගණන් 1%-22% අතර ඉහළ ගොස් ඇති අතර උපරිම මිල ඉහළ යාම හුරුල්ලා සඳහා වාර්තා විය.

සිල්ලර වෙළඳපොළ

තොග මිල ඉහළ යාමත් සමඟ කෙලවල්ලා, තෝරා සහ ඉස්සන් හැර අනෙකුත් මාළු වර්ගවල සිල්ලර මිල ඉහළ ගොස් ඇත. සැපයුම පහළ යාම එයට හේතු වී ඇත. උපරිම මිල ඉහළයාම තලපත් සඳහා වාර්තා වන අතර එය කිලෝවකට රු.126.00ක් වේ. සිල්ලර මිල ඉහළ යාම හුරුල්ලා සහ බලයා සඳහා පිළිවෙලින් කිලෝවකට රු.92.00 සහ රු.87.00ක් වේ. අනෙකුත් මාළු වර්ග සඳහා මිල ඉහළ යාම කිලෝවකට රු.10.00-34.00 අතර පරාසයක් ගනී. උපරිම මිල පහළ යාම කෙලවල්ලා සඳහා වාර්තා වන අතර එය කිලෝවකට රු.20.00ක් වේ. අනෙකුත් මාළු වර්ග සඳහා මිල පහළ යාම කිලෝවකට රු.3.00-16.00 අතර පරාසයක් ගනී.



පසුගිය වසරේ සමාන කාල පරිච්ඡේදය සමඟ සැසඳීමේ දී හුරුල්ලා සහ ඉස්සන් හැර අනෙකුත් සියලුම මාළු වර්ගවල මිල 5%-18% පරාසයකින් පහළ ගොස් ඇත. උපරිම මිල පහළ යාම සාලයා සඳහා වාර්තා විය.

කරවල

තොග වෙළඳපොළ

දේශීය කරවල සැපයුම පහළ යාම හේතුවෙන් බොහෝමයක් දේශීය සහ ආනයනික කරවල වර්ගවල තොග මිල ගණන් ඉහළ ගොස් ඇත. ඕමානය, පාකිස්ථානය සහ ඉන්දුනීසියාව යන රටවලින් පැවති තොග සැපයුම පහළ යාමත් සමඟ උපරිම මිල ඉහළ යාම 4%ක් ලෙස ආනයනික අංගුළුවා සඳහා වාර්තා විය. එහි මිල පරාසය කිලෝවක සඳහා රු.1400.00-1500.00 අතර

පැවතුණි. මීගමුව සහ ත්‍රිකුණාමලය යන ප්‍රදේශ වලින් පැවති තොග සැපයුම පහළ යාමත් සමඟ දේශීය මෝරා මිල 3%කින් ඉහළ ගොස් ඇති අතර එහි මිල පරාසය කිලෝවක සඳහා රු.1700.00-1850.00 අතර පැවතුණි. මීට අමතරව දේශීය මඩුවා, ආනයනික කට්ටාවා, දේශීය බලයා සහ ආනයනික භාල්මැස්සන් තොග මිල ගණන් පිළිවෙලින් 1%-2% අතර ප්‍රමාණයකින් ඉහළ ගොස් ඇත.

කෙසේ නමුත් ත්‍රිකුණාමලය, මන්නාරම සහ මුලතිව් යන ප්‍රදේශ වලින් පැවති තොග සැපයුම ඉහළ යාමත් සමඟ දේශීය භාල්මැස්සන් මිල 5%කින් පහළ ගොස් ඇති අතර එහි මිල පරාසය කිලෝවක සඳහා රු.1200.00-1350.00 අතර පැවතුණි. එසේම මන්නාරම, හලාවත සහ පුත්තලම යන ප්‍රදේශ වලින් පැවති තොග සැපයුම ඉහළ යාමත් සමඟ දේශීය සාලයා මිල 4%කින් පහළ ගොස් ඇති අතර මිල පරාසය කිලෝවක සඳහා රු.400.00-500.00 අතර පැවතුණි.

පසුගිය වසරේ සමාන කාලපරිච්ඡේදය සමඟ සැසඳීමේ දී බොහෝමයක් කරවල වර්ගවල තොග මිල ගණන් 6%-34% අතර පහළ ගොස් ඇති අතර උපරිම මිල පහළ යාම දේශීය භාල්මැස්සන් සඳහා වාර්තා විය.

සිල්ලර වෙළඳපොළ

තොග මිල ඉහළ යාමත් සමඟ දේශීය භාල්මැස්සන්, ආනයනික භාල්මැස්සන් සහ අංගුළුවා හැර අනෙකුත් කරවල වර්ගවල මිල ඉහළ ගොස් ඇති අතර සැපයුම පහළ යාම එයට හේතු වී ඇත. උපරිම මිල ඉහළ යාම මඩුවා සඳහා වාර්තා වන අතර එය කිලෝවකට රු.89.00ක් විය. සාලයා සහ බලයා සඳහා මිල ඉහළ යාම පිළිවෙලින් කිලෝවකට රු.65.00 සහ රු.59.00 වේ. අනෙකුත් කරවල වර්ගවල මිල ඉහළ යාම කිලෝවකට රු.5.00-27.00 අතර පරාසයක් ගනී. උපරිම මිල පහළ යාම

අංගුලුවා සඳහා වාර්තා වන අතර එය කිලෝවකට රු.123.00කි. දේශීය භාල්මැස්සන් සහ විදේශීය භාල්මැස්සන් සඳහා මිල පහළ යාම පිළිවෙලින් කිලෝවකට රු.13.00 සහ රු.3.00ක් ලෙස වාර්තා විය.

පසුගිය වසරේ සමාන කාල පරිච්ඡේදය සමඟ සැසඳීමේ දී මෝරා හැර අනෙකුත් කරවල වර්ගවල මිල 2%-17% අතර පරාසයක පහළ ගොස් ඇති අතර උපරිම මිල පහළ යාම මධ්‍යම සඳහා වාර්තා විය.

බිත්තර

තොග වෙළඳපොළ

දුඹුරු බිත්තරයක මිල 10%කින්ද සුදු බිත්තරයක මිල 11%කින් ද ඉහළ ගොස් ඇති අතර මිල පරාසයන් පිළිවෙලින් රු.45.00-47.00 අතර සහ රු.42.00-44.00 අතර වාර්තා විය.

පසුගිය වසරේ සමාන කාල පරිච්ඡේදය සමඟ සැසඳීමේ දී දුඹුරු බිත්තරයක මිල 2%කින් ඉහළ ගොස් ඇති අතර සුදු බිත්තරයක මිල සැලකිය යුතු ලෙස වෙනස් වී නොමැත.

සිල්ලර වෙළඳපොළ

සුදු සහ දුඹුරු බිත්තර දෙවර්ගයේම සිල්ලර මිල රු.2.00කින් පමණ ඉහළ ගොස් ඇති අතර, සුදු බිත්තරයක් සඳහා මිල පරාසය රු.44.00-45.00 ලෙසද දුඹුරු බිත්තරයක් සඳහා මිල පරාසය රු.45.00-47.00 ලෙස ද වාර්තා වේ. සුදු සහ දුඹුරු බිත්තර සඳහා සාමාන්‍ය මිල පිළිවෙලින් රු.45.00 සහ රු.46.00 ලෙස වාර්තා වේ.

පසුගිය වසරේ සමාන කාල පරිච්ඡේදය සමඟ සැසඳීමේ දී සුදු සහ දුඹුරු බිත්තර දෙවර්ගයම මිල ඉහළගොස් ඇති අතර එය පිළිවෙලින් 2% සහ 1% ලෙසට වාර්තා වේ.

මස්

සිල්ලර වෙළඳපොළ

බ්‍රොයිලර් කුකුළු මස්, කරි කුකුළු මස් සහ එළ මස් සඳහා මිල පහළ යාම පිළිවෙලින් කිලෝවකට රු.77.00, රු.17.00 සහ රු.8.00 ලෙස වාර්තා වේ. උරු මස් සහ හරක් මස් සඳහා මිල ඉහළ යාම පිළිවෙලින් කිලෝවකට රු.127.00 සහ රු.2.00 ලෙස වාර්තා වේ.

පසුගිය වසරේ සමාන කාල පරිච්ඡේදය සමඟ සැසඳීමේ දී එළ මස් සහ හරක් මස් හැර අනෙකුත් මස් වර්ගවල මිල 4%-16% අතර ප්‍රමාණයකින් පහළ ගොස් ඇති අතර උපරිම මිල පහළ යාම බ්‍රොයිලර් කුකුළු මස් සඳහා වාර්තා විය.

සටහන

සෑම සිකුරාදාවකම නිකුත් කෙරෙන ආහාර ද්‍රව්‍ය විවරණිකාවෙහි, අත්‍යවශ්‍ය ආහාර ද්‍රව්‍යයන්හි තොග සහ සිල්ලර මිලෙහි වෙනස්වීම්, පරාසයන් සහ සාමාන්‍යයන් ඇතුළු වෙළඳපොළ තොරතුරු ඉදිරිපත් කෙරේ. මේ සඳහා කොළඹ සහ අවට වෙළඳපොළවල් නවයකින් ද, දිවයිනේ වෙනත් ප්‍රධාන වෙළඳපොළවල් කිහිපයකින් ද තොරතුරු රැස් කරනු ලැබේ.

මෙහි දක්වා ඇති මිල වෙනස්කම් ගණනය කර ඇත්තේ පසුගිය සතියට සාපේක්ෂ වශයෙන්ය. එසේ නොවන අවස්ථාවලදී ඒ බව විශේෂයෙන් සඳහන් කර ඇත.

ග මිල ගණන් සතියේ අභ්‍යන්තරවදා සහ සිකුරාදා යන දෙදින තුළ දී ද, සිල්ලර මිල ගණන් සිකුරාදා සඳුදා සහ අභ්‍යන්තරවදා යන දෙදින තුළ දී ද රැස් කෙරේ.

වග අංක 01: සලකා බලන තොග වෙළඳපොලවල සහල් මිල ගණන් (කිලෝ 50ක් සඳහා රුපියල්)

සති අංක 35: 23 - 29 අගෝස්තු 2024

ප්‍රදේශ	සහල් වර්ග													
	සමබා 1		සමබා 2		කිරි සමබා		නාඩු 1		නාඩු 2		රතු කැකුළු		සුදු කැකුළු	
කොළඹ	11500	11750	11000	11250	12000	15000	10500	11000	10350	10500	9500	10250	10000	10500
දිවුලපිටිය	11000	11250	10600	10750	12300	13000	10400	10700	10000	10300	9600	9900	9750	10250
කුරුණෑගල	-	-	-	-	-	-	-	-	-	-	-	-	-	-
නිකවැරටිය	12000	13000	10500	11000	13000	16000	10750	10900	9750	10000	-	-	9750	10000
බදුල්ල	11500	11500	-	-	12750	13000	10750	10750	-	-	9750	9850	9750	9800
පුත්තලම	-	-	-	-	-	-	-	-	-	-	-	-	-	-
දඹුල්ල	12500	12650	11250	11300	-	-	10750	10800	10400	10500	9500	9750	9500	9750
අනුරාධපුරය	11600	11600	11400	11400	14500	16000	10750	10850	10000	10500	10000	10250	9500	10250
තඹුන්තේගම	12650	13000	11000	11150	-	-	10800	10900	10300	10350	-	-	9750	9850
පොළොන්නරුව	12600	13100	11550	11600	16350	16850	10750	10850	9700	10450	10250	10300	9750	10350
කළුතර	-	-	-	-	-	-	-	-	-	-	-	-	-	-
අම්පාර	11000	11100	-	-	-	-	10500	11000	-	-	9250	9400	9150	9300
නුවර	11750	12000	11250	11350	14250	15000	10500	10750	10250	10350	9500	10000	10000	10250
මොණරාගල	12000	12500	10000	10500	14750	16500	10750	10900	-	-	9000	9500	9500	9750
කෑගල්ල	-	-	-	-	-	-	-	-	-	-	-	-	-	-
දෙහිඅත්තකණ්ඩිය	12500	12750	-	-	12750	15000	10500	10900	9750	10000	9250	10250	9500	10250
හම්බන්තොට	11500	11500	-	-	15500	16000	10500	10500	-	-	9100	9400	9750	10250
මාතර	11250	11400	-	-	12750	12850	10500	10800	-	-	9400	9600	9750	10000
ගාල්ල	11250	11400	-	-	12800	12900	10800	10900	-	-	9250	9900	10250	10400
මීගොඩ	11100	11500	-	-	12250	15250	10400	10700	-	-	9500	9750	9750	10000
තිස්සමහාරාමය	-	-	-	-	-	-	-	-	-	-	-	-	-	-
ඇම්ලිපිටිය	11250	11400	-	-	14700	14750	10400	10500	-	-	9500	9600	9700	10000
යාපනය	12000	12100	-	-	15500	16000	10500	10500	10000	10250	8750	9000	10000	10250
වවුනියාව	11900	12250	-	-	15750	15900	10500	10750	-	-	9700	9800	10000	10250
මන්නාරම	11750	11800	-	-	15500	15750	10600	10750	10250	10400	9900	10000	10000	10400
කිළිනොච්චිය	11500	11750	-	-	15500	15750	10500	10750	10300	10400	9500	9750	10000	10250
මූලතිවු	12000	12250	-	-	16000	16500	10400	10400	10000	10250	9500	9750	10000	10250
මඩකලපුව	-	-	-	-	-	-	-	-	-	-	-	-	-	-
ත්‍රිකුණාමලය	11850	12000	-	-	16000	16250	10500	10750	10400	10400	9450	9500	10250	10400
ගලෙන්බිඳුණුවාව	-	-	-	-	-	-	-	-	-	-	-	-	-	-
මාතලේ	11500	11750	11000	11250	12500	14000	10750	10900	10250	10500	9500	9750	9750	10250

09

වග අංක 02: සලකා බලන සිල්ලර වෙළඳපොලවල සහල් මිල ගණන් (කිලෝවකට රුපියල්)

සති අංක 35: 23 - 29 අගෝස්තු 2024

ප්‍රදේශ	සහල් වර්ග													
	සමබා 1		සමබා 2		කීරි සමබා		නාඩු 1		නාඩු 2		රතු කැකුළු		සුදු කැකුළු	
කොළඹ	230.00	260.00	-	-	260.00	330.00	220.00	230.00	-	-	200.00	220.00	210.00	220.00
ගම්පහ	-	-	230.00	240.00	260.00	260.00	220.00	220.00	-	-	200.00	210.00	210.00	210.00
කුරුණෑගල	-	-	-	-	-	-	-	-	-	-	-	-	-	-
නිකවැරටිය	270.00	275.00	230.00	245.00	270.00	360.00	215.00	220.00	205.00	210.00	220.00	220.00	210.00	215.00
දඹුල්ල	255.00	260.00	228.00	230.00	270.00	280.00	218.00	220.00	212.00	213.00	200.00	205.00	200.00	205.00
අනුරාධපුරය	-	-	230.00	235.00	300.00	330.00	220.00	220.00	205.00	215.00	205.00	210.00	195.00	210.00
තඹින්නේගම	256.00	265.00	228.00	235.00	-	-	220.00	220.00	210.00	215.00	-	-	205.00	210.00
පොළොන්නරුව	255.00	265.00	230.00	240.00	330.00	345.00	218.00	220.00	210.00	212.00	208.00	210.00	195.00	210.00
කළුතර	-	-	-	-	-	-	-	-	-	-	-	-	-	-
බදුල්ල	-	-	230.00	230.00	260.00	260.00	220.00	220.00	-	-	200.00	205.00	200.00	205.00
කැප්පෙට්පොළ	245.00	250.00	230.00	235.00	325.00	330.00	217.00	220.00	208.00	212.00	185.00	190.00	199.00	205.00
මොණරාගල	250.00	260.00	220.00	220.00	300.00	330.00	220.00	220.00	-	-	185.00	195.00	195.00	200.00
කෑගල්ල	270.00	275.00	-	-	330.00	340.00	220.00	220.00	200.00	210.00	210.00	210.00	210.00	210.00
අම්පාර	270.00	270.00	220.00	230.00	-	-	210.00	210.00	205.00	205.00	190.00	200.00	195.00	210.00
දෙහිඅත්තකණ්ඩිය	250.00	260.00	-	-	260.00	310.00	220.00	220.00	190.00	215.00	190.00	210.00	200.00	210.00
නුවරඑළිය	250.00	260.00	235.00	240.00	320.00	325.00	218.00	220.00	210.00	212.00	205.00	208.00	206.00	210.00
නුවර	260.00	265.00	230.00	235.00	330.00	340.00	220.00	220.00	205.00	210.00	205.00	210.00	210.00	215.00
පුත්තලම	230.00	230.00	-	-	-	-	210.00	220.00	200.00	200.00	200.00	200.00	200.00	200.00
හම්බන්තොට	240.00	250.00	-	-	260.00	330.00	220.00	220.00	-	-	190.00	200.00	200.00	210.00
රත්නපුරය	260.00	270.00	-	-	325.00	350.00	218.00	220.00	212.00	214.00	195.00	198.00	210.00	214.00
මාතර	230.00	230.00	-	-	260.00	290.00	220.00	220.00	-	-	190.00	200.00	200.00	210.00
ගාල්ල	230.00	235.00	-	-	260.00	260.00	220.00	220.00	-	-	195.00	200.00	210.00	210.00
තිස්සමහාරාමය	-	-	-	-	-	-	-	-	-	-	-	-	-	-
මීගොඩ (ආ. ම.)	230.00	240.00	-	-	260.00	310.00	210.00	220.00	-	-	195.00	210.00	200.00	210.00
ඇඹිලිපිටිය	230.00	240.00	228.00	228.00	295.00	305.00	210.00	220.00	200.00	205.00	194.00	200.00	198.00	210.00
යාපනය	245.00	250.00	-	-	330.00	340.00	220.00	225.00	215.00	215.00	190.00	200.00	210.00	220.00
වවුනියාව	248.00	250.00	-	-	330.00	335.00	219.00	225.00	-	-	200.00	205.00	210.00	215.00
මන්නාරම	245.00	250.00	-	-	330.00	340.00	220.00	225.00	214.00	215.00	205.00	210.00	215.00	220.00
කිලිනොච්චිය	245.00	250.00	-	-	325.00	330.00	218.00	225.00	215.00	216.00	200.00	205.00	210.00	215.00
මුලතිව්	248.00	255.00	-	-	325.00	335.00	208.00	212.00	205.00	205.00	195.00	200.00	205.00	210.00
මඩකලපුව	-	-	-	-	-	-	-	-	-	-	-	-	-	-
ත්‍රිකුණාමලය	247.00	250.00	-	-	330.00	335.00	218.00	225.00	-	-	198.00	200.00	210.00	215.00
හඟුරන්කෙත	260.00	260.00	226.00	230.00	-	-	220.00	220.00	210.00	215.00	190.00	205.00	199.00	210.00
වේයන්ගොඩ	-	-	-	-	-	-	-	-	-	-	-	-	-	-
ගලෙන්බිඳුණුවැව	-	-	-	-	-	-	-	-	-	-	-	-	-	-
බණ්ඩාරවෙල	-	-	-	-	335.00	340.00	218.00	220.00	-	-	198.00	200.00	200.00	205.00
මාතලේ	235.00	240.00	225.00	230.00	260.00	300.00	218.00	220.00	210.00	215.00	195.00	205.00	200.00	210.00

වග අංක 04: සලකා බලන නොග වෙළඳපොලවල අතිරේක ආහාර ද්‍රව්‍ය වල මිල ගණන් (කිලෝ 50කට රුපියල්)

සති අංක 35: 23 - 29 අගෝස්තු 2024

11

ප්‍රදේශ	වියළි මිලිස්	රතු එණු		ලොකු එණු	අර්තාපල්			ධාන්‍ය වර්ග		
	ආනයනික	ආනයනික	දේශීය		ආනයනික	වැලිමඩ	නුවරඑළිය	මුං ඇට	කඩපි	රතු පරිප්පු
කොළඹ	32500 - 40000	-	13000 - 16000	9000 - 13000	7500 - 15000	13000 - 15500	16000 - 19000	37500 - 40000	37500 - 40000	13250 - 13750
කුරුණෑගල	-	-	-	-	-	-	-	-	-	-
නිකවැරටිය	35000 - 40000	-	13250 - 14250	9000 - 13000	8500 - 9250	-	-	40000 - 45000	37500 - 43000	13600 - 14000
දෙහිඅත්තකණ්ඩිය	35000 - 42500	-	14000 - 19000	9000 - 14000	8500 - 9000	-	17000 - 18000	35000 - 42500	42500 - 47500	13750 - 15000
දඹුල්ල (ආ. ම.)	35000 - 36500	-	12000 - 13000	9000 - 12000	7750 - 8750	-	-	30000 - 32500	-	13250 - 13500
අනුරාධපුරය	37500 - 42500	-	-	10000 - 14000	9250 - 10000	-	-	41000 - 43500	42500 - 45000	13750 - 14000
තඹුන්තේගම	37000 - 37500	-	15000 - 16000	9000 - 13500	8000 - 9250	-	-	36500 - 37500	37500 - 37500	13400 - 13900
පොළොන්නරුව	37500 - 40000	-	16750 - 19250	10250 - 11750	11250 - 11750	-	-	32500 - 35000	37000 - 40000	15000 - 15500
කළුතර	-	-	-	-	-	-	-	-	-	-
පුත්තලම	-	-	10000 - 14000	-	-	-	-	-	-	-
නුවර	37500 - 39000	-	15000 - 16000	10000 - 13500	8250 - 9250	15000 - 15500	17500 - 18000	40000 - 42500	39000 - 40000	13750 - 14000
මාතර	40000 - 41500	-	15500 - 16000	13000 - 13500	9250 - 10000	-	20000 - 21000	40000 - 45000	41500 - 45000	14250 - 14500
හම්බන්තොට	35000 - 40000	-	12500 - 16000	10000 - 14000	9000 - 12000	-	17000 - 19000	40000 - 45000	45000 - 45000	13500 - 14000
කෑගල්ල	36500 - 37000	-	14000 - 14100	9000 - 11750	-	-	21500 - 22000	38500 - 39000	41800 - 42500	13850 - 15000
ගාල්ල	36000 - 38500	-	19000 - 20000	9250 - 11000	8900 - 9500	-	20000 - 22000	45000 - 47500	42500 - 46000	14000 - 15000
තිස්සමහාරාමය	-	-	-	-	-	-	-	-	-	-
මීගොඩ (ආ. ම.)	35000 - 36250	-	12500 - 15000	9000 - 13000	7750 - 9000	15500 - 16000	18500 - 19500	38000 - 42500	41000 - 45000	13250 - 13700
යාපනය	37500 - 38000	-	15750 - 16500	11000 - 11750	11000 - 11500	-	-	37000 - 37500	-	14000 - 14500
වවුනියාව	39000 - 40000	-	13500 - 14500	12000 - 12500	9750 - 10500	-	-	37000 - 38000	37000 - 37000	14250 - 14500
මන්නාරම	36000 - 37500	-	12500 - 13000	9250 - 13000	8500 - 9000	-	-	40000 - 41000	-	14000 - 14250
කිලිනොච්චිය	37500 - 39000	-	15000 - 16000	12000 - 13000	10000 - 11000	-	-	37500 - 39000	-	14000 - 14500
මුලතිව්	39000 - 40000	-	-	11500 - 12500	11500 - 12500	-	-	42500 - 45000	-	14000 - 14750
මඩකලපුව	-	-	-	-	-	-	-	-	-	-
ත්‍රිකුණාමලය	35000 - 36500	-	12750 - 13250	10000 - 10500	7750 - 8250	-	-	36000 - 37000	40000 - 42000	14500 - 14800
ගලන්බිඳුණුවැව	-	-	-	-	-	-	-	-	-	-
මාතලේ	34000 - 37500	-	15500 - 17000	9750 - 13250	8500 - 9000	-	-	37500 - 39000	37500 - 40000	13250 - 13750

වග අංක 05: සලකා බලන ශිල්පර වෙළඳපොලවල අතිරේක ආහාර ද්‍රව්‍ය වල මිල ගණන් (කිලෝවකට රුපියල්)

සති අංක 35: 23 - 29 අගෝස්තු 2024

ප්‍රදේශ	වියළි මිලිස්		රතු එණු			ලොකු එණු		අර්තාපල්			ධාන්‍ය වර්ග									
	ආනයනික		ආනයනික	දේශීය				ආනයනික	වැලිමඩ	නුවරඑළිය	මුං ඇට	කවිපි	රතු පරිප්පු							
කොළඹ	800.00	1100.00	350.00	450.00	340.00	500.00	240.00	320.00	200.00	280.00	350.00	450.00	410.00	580.00	840.00	1200.00	800.00	1200.00	290.00	360.00
ගම්පහ	940.00	1000.00	-		470.00	520.00	280.00	320.00	260.00	280.00	-		480.00	520.00	1060.00	1060.00	960.00	1000.00	290.00	360.00
කුරුණෑගල	-		-		-		-		-		-		-		-		-		-	
නිකවැරටිය	800.00	850.00	350.00	400.00	-		220.00	300.00	200.00	240.00	-		-		850.00	900.00	900.00	1000.00	280.00	320.00
දඹුල්ල	850.00	900.00	400.00	400.00	400.00	440.00	240.00	270.00	200.00	220.00	-		-		900.00	1000.00	850.00	900.00	280.00	285.00
අනුරාධපුරය	850.00	1000.00	-		-		220.00	300.00	200.00	240.00	-		-		900.00	1000.00	900.00	1000.00	300.00	320.00
තඹුත්තේගම	800.00	850.00	-		380.00	450.00	245.00	320.00	250.00	300.00	-		-		850.00	900.00	930.00	978.00	285.00	290.00
පොළොන්නරුව	850.00	950.00	-		350.00	400.00	220.00	250.00	220.00	250.00	-		-		780.00	800.00	840.00	900.00	300.00	320.00
කළුතර	-		-		-		-		-		-		-		-		-		-	
බදුල්ල	800.00	850.00	400.00	420.00	-		250.00	300.00	240.00	260.00	400.00	400.00	-		800.00	850.00	900.00	900.00	290.00	295.00
කැපපෙට්පොළ	850.00	900.00	370.00	380.00	380.00	390.00	250.00	320.00	240.00	260.00	360.00	400.00	-		950.00	980.00	950.00	980.00	296.00	308.00
මොණරාගල	780.00	800.00	-		480.00	500.00	240.00	320.00	200.00	260.00	400.00	400.00	460.00	460.00	800.00	920.00	800.00	900.00	300.00	320.00
කෑගල්ල	780.00	840.00	350.00	400.00	-		220.00	300.00	210.00	240.00	-		480.00	500.00	800.00	900.00	850.00	900.00	280.00	340.00
අම්පාර	780.00	800.00	340.00	390.00	-		225.00	280.00	200.00	240.00	-		450.00	480.00	900.00	990.00	800.00	875.00	280.00	300.00
දෙහිඅත්තකණ්ඩිය	780.00	1000.00	400.00	400.00	350.00	400.00	240.00	300.00	200.00	200.00	-		420.00	460.00	800.00	900.00	900.00	1000.00	280.00	320.00
නුවරඑළිය	950.00	980.00	-		360.00	380.00	250.00	330.00	240.00	260.00	-		460.00	480.00	960.00	980.00	950.00	980.00	295.00	310.00
නුවර	840.00	900.00	-		500.00	520.00	280.00	300.00	220.00	240.00	-		480.00	500.00	920.00	1000.00	960.00	1000.00	295.00	320.00
පුත්තලම	790.00	1000.00	-		350.00	400.00	240.00	320.00	220.00	280.00	-		440.00	480.00	800.00	850.00	850.00	950.00	300.00	320.00
රත්නපුරය	900.00	1000.00	360.00	440.00	-		300.00	330.00	220.00	240.00	-		-		900.00	1100.00	950.00	1000.00	300.00	320.00
හම්බන්තොට	800.00	900.00	-		400.00	480.00	230.00	320.00	200.00	280.00	-		420.00	480.00	1000.00	1100.00	900.00	1000.00	280.00	320.00
මාතර	850.00	900.00	-		340.00	400.00	280.00	295.00	200.00	240.00	-		440.00	460.00	850.00	1000.00	880.00	950.00	300.00	320.00
ගාල්ල	800.00	850.00	-		360.00	480.00	220.00	260.00	200.00	240.00	-		440.00	480.00	890.00	1200.00	890.00	1000.00	290.00	320.00
තිස්සමහාරාමය	-		-		-		-		-		-		-		-		-		-	
මීගොඩ (DEC)	780.00	800.00	-		350.00	400.00	250.00	300.00	200.00	240.00	-		440.00	480.00	780.00	1040.00	850.00	1040.00	280.00	310.00
ඇඹිලිපිටිය	800.00	900.00	-		350.00	400.00	265.00	280.00	210.00	240.00	380.00	400.00	-		850.00	960.00	880.00	980.00	280.00	300.00
යාපනය	800.00	850.00	-		350.00	370.00	250.00	280.00	240.00	270.00	-		-		800.00	850.00	-		300.00	310.00
වවුනියාව	840.00	870.00	-		340.00	360.00	260.00	280.00	240.00	250.00	-		-		800.00	850.00	-		300.00	305.00
මන්නාරම	800.00	900.00	-		360.00	380.00	220.00	280.00	200.00	220.00	-		-		850.00	900.00	-		300.00	330.00
කිලිනොච්චිය	820.00	850.00	-		340.00	360.00	270.00	290.00	230.00	250.00	-		-		800.00	840.00	-		300.00	310.00
මුලතිව්	800.00	830.00	-		380.00	400.00	-		250.00	270.00	-		-		900.00	950.00	-		290.00	305.00
මඩකලපුව	-		-		-		-		-		-		-		-		-		-	
ත්‍රිකුණාමලය	800.00	840.00	-		340.00	350.00	250.00	280.00	230.00	240.00	-		-		830.00	840.00	900.00	940.00	300.00	310.00
හඟුරන්කෙත	780.00	850.00	460.00	460.00	-		230.00	300.00	200.00	220.00	350.00	360.00	420.00	460.00	780.00	890.00	800.00	980.00	280.00	300.00
වේයන්ගොඩ	-		-		-		-		-		-		-		-		-		-	
ගලෙන්බිඳුණුවැව	-		-		-		-		-		-		-		-		-		-	
බණ්ඩාරවෙල	850.00	850.00	400.00	400.00	-		220.00	300.00	200.00	240.00	400.00	400.00	-		1000.00	1000.00	950.00	950.00	300.00	310.00
මාතලේ	800.00	850.00	-		360.00	400.00	220.00	280.00	200.00	220.00	-		480.00	520.00	780.00	850.00	850.00	900.00	280.00	300.00

වග්‍ර අංක 06: සලකා බලන තොග වෙළඳපොළවල එළවළු මිල ගණන් (කිලෝවකට රුපියල්)

සති අංක 35: 23 - 29 අගෝස්තු 2024

ප්‍රදේශ	බටර් බෝංචි	කොළ බෝංචි	කැරට්	ලික්ස්	බීට් රූට්	තෝකෝල්
කොළඹ	-	250.00 - 350.00	150.00 - 200.00	180.00 - 230.00	80.00 - 100.00	60.00 - 100.00
මීගොඩ (අ. ම.)	-	370.00 - 420.00	180.00 - 240.00	210.00 - 240.00	70.00 - 80.00	80.00 - 100.00
දඹුල්ල (අ. ම.)	-	250.00 - 300.00	140.00 - 180.00	200.00 - 240.00	60.00 - 110.00	45.00 - 60.00
කැප්පෙට්පොළ (අ. ම.)	-	300.00 - 330.00	120.00 - 150.00	180.00 - 200.00	80.00 - 100.00	50.00 - 70.00
නොරොච්චෝලේ (අ. ම.)	-	-	-	-	65.00 - 75.00	20.00 - 30.00
නුවරඑළිය	-	300.00 - 340.00	180.00 - 190.00	210.00 - 220.00	110.00 - 120.00	60.00 - 80.00
නුවර	-	300.00 - 330.00	160.00 - 180.00	220.00 - 230.00	70.00 - 80.00	80.00 - 90.00
හම්බන්තොට	-	350.00 - 400.00	150.00 - 240.00	250.00 - 300.00	150.00 - 160.00	100.00 - 120.00
තඹුන්තේගම (අ. ම.)	-	380.00 - 420.00	220.00 - 260.00	230.00 - 270.00	70.00 - 80.00	-
යාපනය	-	510.00 - 520.00	290.00 - 300.00	300.00 - 310.00	150.00 - 170.00	-
බණ්ඩාරවෙල	-	300.00 - 340.00	140.00 - 170.00	190.00 - 230.00	-	80.00 - 90.00
වේයන්ගොඩ	-	-	-	-	-	-

ප්‍රදේශ	රාබු	ගෝවා	තක්කාලි	බණ්ඩක්කා	වම්බු	මාළු මිලිස්
කොළඹ	50.00 - 80.00	150.00 - 180.00	150.00 - 200.00	60.00 - 100.00	170.00 - 220.00	400.00 - 650.00
මීගොඩ (අ. ම.)	80.00 - 100.00	130.00 - 190.00	170.00 - 190.00	80.00 - 100.00	180.00 - 210.00	470.00 - 520.00
මොණරාගල	120.00 - 140.00	200.00 - 230.00	150.00 - 200.00	100.00 - 120.00	150.00 - 200.00	600.00 - 750.00
දඹුල්ල (අ. ම.)	35.00 - 50.00	100.00 - 140.00	120.00 - 140.00	40.00 - 50.00	120.00 - 160.00	360.00 - 430.00
කැප්පෙට්පොළ (අ. ම.)	20.00 - 30.00	90.00 - 110.00	180.00 - 200.00	70.00 - 80.00	150.00 - 170.00	500.00 - 550.00
නොරොච්චෝලේ (අ. ම.)	25.00 - 40.00	160.00 - 180.00	-	40.00 - 60.00	120.00 - 160.00	300.00 - 400.00
නුවරඑළිය	40.00 - 50.00	130.00 - 150.00	180.00 - 220.00	80.00 - 90.00	170.00 - 180.00	540.00 - 580.00
නුවර	40.00 - 50.00	100.00 - 150.00	150.00 - 170.00	60.00 - 70.00	120.00 - 160.00	500.00 - 550.00
හම්බන්තොට	80.00 - 100.00	200.00 - 250.00	150.00 - 200.00	80.00 - 100.00	150.00 - 200.00	500.00 - 600.00
තඹුන්තේගම (අ. ම.)	50.00 - 60.00	180.00 - 220.00	100.00 - 140.00	30.00 - 40.00	120.00 - 170.00	430.00 - 480.00
තිස්සමහාරාමය	-	-	-	-	-	-
යාපනය	80.00 - 90.00	230.00 - 240.00	200.00 - 210.00	70.00 - 80.00	160.00 - 175.00	550.00 - 570.00
බණ්ඩාරවෙල	50.00 - 60.00	100.00 - 130.00	140.00 - 160.00	80.00 - 110.00	120.00 - 150.00	520.00 - 570.00
වේයන්ගොඩ	-	-	-	-	-	-

ප්‍රදේශ	වට්ටක්කා	පිපිඤ්ඤා	කරවිල	පතෝල	මුරුංගා	වැටකොළ
කොළඹ	70.00 - 120.00	50.00 - 80.00	100.00 - 160.00	150.00 - 220.00	60.00 - 180.00	100.00 - 200.00
මීගොඩ (අ. ම.)	70.00 - 80.00	50.00 - 60.00	170.00 - 210.00	170.00 - 200.00	-	180.00 - 200.00
මොණරාගල	100.00 - 120.00	80.00 - 100.00	250.00 - 270.00	240.00 - 260.00	100.00 - 120.00	220.00 - 240.00
දඹුල්ල (අ. ම.)	60.00 - 70.00	25.00 - 30.00	90.00 - 110.00	80.00 - 110.00	45.00 - 60.00	110.00 - 130.00
කැප්පෙට්පොළ (අ. ම.)	100.00 - 120.00	40.00 - 50.00	160.00 - 170.00	150.00 - 160.00	100.00 - 120.00	180.00 - 200.00
නොරොච්චෝලේ (අ. ම.)	100.00 - 140.00	40.00 - 60.00	100.00 - 160.00	70.00 - 100.00	70.00 - 80.00	100.00 - 160.00
නුවරඑළිය	80.00 - 90.00	70.00 - 80.00	170.00 - 180.00	160.00 - 170.00	100.00 - 140.00	180.00 - 200.00
නුවර	60.00 - 70.00	50.00 - 60.00	150.00 - 160.00	100.00 - 120.00	50.00 - 100.00	150.00 - 170.00
හම්බන්තොට	90.00 - 100.00	40.00 - 60.00	150.00 - 240.00	150.00 - 240.00	80.00 - 150.00	150.00 - 200.00
තඹුන්තේගම (අ. ම.)	50.00 - 70.00	20.00 - 40.00	100.00 - 120.00	80.00 - 100.00	40.00 - 60.00	80.00 - 110.00
තිස්සමහාරාමය	-	-	-	-	-	-
යාපනය	75.00 - 90.00	80.00 - 90.00	220.00 - 240.00	90.00 - 100.00	150.00 - 165.00	-
බණ්ඩාරවෙල	70.00 - 80.00	60.00 - 80.00	-	-	-	-
වේයන්ගොඩ	-	-	-	-	-	-

වගු අංක 06 (ඉතිරිය.)

ප්‍රදේශ	මෑ කරල්	අළු කෙසෙල්	අමු මිලිස්	දෙහි	බතල	මඤ්ඤොක්කා
කොළඹ	70.00 - 120.00	170.00 - 200.00	100.00 150.00	300.00 - 400.00	80.00 - 100.00	80.00 - 120.00
මීගොඩ (ආ. ම.)	140.00 - 200.00	200.00 - 230.00	150.00 180.00	270.00 - 300.00	70.00 - 80.00	100.00 - 110.00
මොණරාගල	160.00 - 180.00	80.00 - 100.00	.	250.00 - 300.00	140.00 - 150.00	80.00 - 90.00
දඹුල්ල (ආ. ම.)	100.00 - 120.00	160.00 - 200.00	130.00 180.00	300.00 - 330.00	50.00 - 70.00	75.00 - 90.00
කැප්පෙට්පොළ (ආ. ම.)	140.00 - 150.00	150.00 - 160.00	160.00 180.00	260.00 - 280.00	100.00 - 120.00	80.00 - 100.00
නොරොච්චෝලේ (ආ. ම.)	90.00 - 120.00	-	120.00 150.00	-	-	70.00 - 100.00
නුවරඑළිය	150.00 - 160.00	180.00 - 190.00	180.00 200.00	250.00 - 260.00	110.00 - 120.00	80.00 - 90.00
නුවර	130.00 - 170.00	150.00 - 180.00	180.00 220.00	300.00 - 320.00	70.00 - 85.00	70.00 - 80.00
හම්බන්තොට	100.00 - 150.00	120.00 - 150.00	150.00 200.00	250.00 - 350.00	150.00 - 200.00	100.00 - 120.00
තඹුන්තේගම (ආ. ම.)	100.00 - 120.00	130.00 - 180.00	120.00 140.00	220.00 - 250.00	50.00 - 70.00	50.00 - 60.00
තිස්සමහාරාමය	-	-	.	-	-	-
යාපනය	110.00 - 120.00	160.00 - 180.00	120.00 - 130.00	360.00 - 370.00	160.00 - 175.00	200.00 - 210.00
බණ්ඩාරවෙල	-	-	190.00 - 230.00	-	100.00 - 110.00	-
වේයන්ගොඩ	-	-	-	-	-	-

ප්‍රදේශ	කොළ එළවළු			පොල් (ගෙඩියකට රු.)	
	මුතුණුවැන්න	කංකුන්	ගොටුකොළ	ලොකු	කුඩා
කොළඹ	30.00 - 35.00	30.00 - 35.00	300.00 - 320.00	110.00 - 120.00	90.00 - 100.00
මීගොඩ (ආ. ම.)	50.00 - 60.00	50.00 - 60.00	210.00 - 240.00	115.00 - 120.00	95.00 - 100.00
නොරොච්චෝලේ (ආ. ම.)	-	-	-	-	-
නුවරඑළිය	-	-	-	-	-
දඹුල්ල (ආ. ම.)	25.00 - 30.00	25.00 - 25.00	120.00 - 125.00	80.00 - 85.00	65.00 - 70.00
නුවර	40.00 - 45.00	40.00 - 45.00	220.00 - 230.00	100.00 - 110.00	75.00 - 85.00
හම්බන්තොට	35.00 - 45.00	35.00 - 45.00	180.00 - 240.00	-	-
තඹුන්තේගම (ආ. ම.)	-	-	-	85.00 - 90.00	60.00 - 65.00
තිස්සමහාරාමය	-	-	-	-	-
යාපනය	65.00 - 75.00	40.00 - 45.00	120.00 - 125.00	85.00 - 95.00	50.00 - 55.00
බණ්ඩාරවෙල	-	-	-	-	-
වේයන්ගොඩ	-	-	-	-	-

කොළඹ, මීගොඩ, නොරොච්චෝලේ සහ නුවර ගොටුකොළ කිලෝවකට රුපියල්

වග අංක 07: සලකා බලන සිල්ලර වෙළඳපොලවල එළවළු මිල ගණන් (කිලෝවකට රුපියල්)

සති අංක 35: 23 - 29 අගෝස්තු 2024

ප්‍රදේශ	උඩරට එළවළු වර්ග													
	බටර් බෝංචි	කොළ බෝංචි	කැරට්	ලික්ස්	බීට් රූට්	තෝකෝල්	රාඹු	ගෝවා	තක්කාලි					
කොළඹ	-	320.00 - 560.00	220.00 - 400.00	200.00 - 460.00	150.00 - 320.00	150.00 - 320.00	80.00 - 320.00	180.00 - 360.00	170.00 - 400.00					
ගම්පහ	-	400.00 - 420.00	280.00 - 280.00	360.00 - 400.00	280.00 - 320.00	200.00 - 260.00	160.00 - 180.00	360.00 - 400.00	280.00 - 340.00					
කුරුණෑගල	-	-	-	-	-	-	-	-	-					
නිකවැරටිය	-	480.00 - 520.00	320.00 - 400.00	320.00 - 480.00	160.00 - 280.00	140.00 - 160.00	120.00 - 160.00	280.00 - 320.00	240.00 - 320.00					
දඹුල්ල	-	500.00 - 560.00	340.00 - 380.00	340.00 - 400.00	240.00 - 280.00	160.00 - 180.00	140.00 - 160.00	300.00 - 360.00	260.00 - 280.00					
අනුරාධපුරය	-	520.00 - 560.00	360.00 - 400.00	400.00 - 480.00	240.00 - 280.00	200.00 - 240.00	160.00 - 200.00	320.00 - 400.00	280.00 - 360.00					
තඹින්නේගම	-	530.00 - 600.00	300.00 - 350.00	380.00 - 420.00	150.00 - 200.00	150.00 - 180.00	120.00 - 150.00	330.00 - 380.00	280.00 - 300.00					
පොළොන්නරුව	-	550.00 - 600.00	350.00 - 400.00	360.00 - 400.00	350.00 - 360.00	160.00 - 200.00	110.00 - 130.00	250.00 - 280.00	320.00 - 360.00					
කළුතර	-	-	-	-	-	-	-	-	-					
බදුල්ල	-	400.00 - 480.00	320.00 - 320.00	400.00 - 400.00	240.00 - 260.00	320.00 - 320.00	200.00 - 240.00	240.00 - 240.00	240.00 - 260.00					
කැප්පෙට්පොළ	-	400.00 - 420.00	220.00 - 240.00	300.00 - 320.00	180.00 - 200.00	160.00 - 180.00	100.00 - 120.00	180.00 - 200.00	280.00 - 300.00					
මොණරාගල	-	520.00 - 600.00	280.00 - 320.00	320.00 - 400.00	240.00 - 320.00	200.00 - 240.00	160.00 - 240.00	240.00 - 320.00	300.00 - 320.00					
කෑගල්ල	-	440.00 - 480.00	360.00 - 400.00	360.00 - 400.00	220.00 - 260.00	200.00 - 240.00	200.00 - 240.00	280.00 - 320.00	320.00 - 360.00					
අම්පාර	-	440.00 - 480.00	300.00 - 360.00	320.00 - 360.00	160.00 - 280.00	220.00 - 240.00	160.00 - 200.00	280.00 - 320.00	280.00 - 320.00					
දෙහිඅත්තකණ්ඩිය	-	400.00 - 600.00	300.00 - 400.00	400.00 - 400.00	150.00 - 200.00	140.00 - 200.00	120.00 - 140.00	240.00 - 300.00	180.00 - 280.00					
නුවරඑළිය	-	450.00 - 480.00	280.00 - 300.00	320.00 - 340.00	220.00 - 240.00	180.00 - 200.00	120.00 - 140.00	250.00 - 260.00	300.00 - 320.00					
නුවර	-	450.00 - 480.00	300.00 - 320.00	400.00 - 450.00	140.00 - 160.00	160.00 - 200.00	140.00 - 160.00	200.00 - 280.00	260.00 - 300.00					
පුත්තලම	-	480.00 - 600.00	300.00 - 400.00	320.00 - 400.00	200.00 - 300.00	200.00 - 300.00	150.00 - 200.00	300.00 - 400.00	250.00 - 400.00					
හම්බන්තොට	-	400.00 - 460.00	250.00 - 350.00	320.00 - 450.00	200.00 - 280.00	150.00 - 240.00	100.00 - 150.00	300.00 - 350.00	200.00 - 250.00					
රත්නපුරය	-	400.00 - 420.00	280.00 - 320.00	320.00 - 350.00	200.00 - 230.00	180.00 - 200.00	150.00 - 180.00	260.00 - 320.00	240.00 - 280.00					
මාතර	-	360.00 - 420.00	320.00 - 360.00	320.00 - 400.00	240.00 - 320.00	160.00 - 180.00	120.00 - 200.00	320.00 - 400.00	300.00 - 340.00					
ගාල්ල	-	480.00 - 560.00	350.00 - 380.00	360.00 - 400.00	240.00 - 280.00	200.00 - 260.00	160.00 - 220.00	340.00 - 400.00	240.00 - 360.00					
තිස්සමහාරාමය	-	-	-	-	-	-	-	-	-					
මීගොඩ (අ. ම.)	-	440.00 - 480.00	320.00 - 400.00	360.00 - 400.00	200.00 - 240.00	160.00 - 240.00	160.00 - 240.00	300.00 - 360.00	300.00 - 320.00					
ඇඹිලිපිටිය	-	400.00 - 480.00	300.00 - 400.00	320.00 - 400.00	240.00 - 300.00	150.00 - 200.00	100.00 - 140.00	280.00 - 320.00	180.00 - 240.00					
යාපනය	-	550.00 - 600.00	320.00 - 380.00	350.00 - 380.00	180.00 - 220.00	-	120.00 - 150.00	260.00 - 300.00	240.00 - 280.00					
වවුනියාව	-	760.00 - 800.00	380.00 - 400.00	380.00 - 400.00	290.00 - 310.00	-	190.00 - 200.00	290.00 - 310.00	290.00 - 320.00					
මන්නාරම	-	600.00 - 640.00	320.00 - 360.00	400.00 - 450.00	200.00 - 250.00	-	150.00 - 160.00	320.00 - 360.00	300.00 - 340.00					
කිළිනොච්චිය	-	760.00 - 800.00	380.00 - 420.00	380.00 - 420.00	280.00 - 320.00	-	200.00 - 220.00	280.00 - 320.00	280.00 - 320.00					
මුලතිව්	-	600.00 - 650.00	400.00 - 420.00	450.00 - 480.00	200.00 - 250.00	-	150.00 - 180.00	250.00 - 320.00	270.00 - 320.00					
මඩකලපුව	-	-	-	-	-	-	-	-	-					
ත්‍රිකුණාමලය	-	670.00 - 700.00	350.00 - 380.00	380.00 - 420.00	-	200.00 - 220.00	180.00 - 200.00	340.00 - 360.00	300.00 - 340.00					
හඟුරන්කෙත	-	320.00 - 380.00	220.00 - 260.00	240.00 - 280.00	100.00 - 140.00	90.00 - 100.00	50.00 - 70.00	160.00 - 200.00	160.00 - 190.00					
වේයන්ගොඩ	-	-	-	-	-	-	-	-	-					
ගලන්බිඳුණුවැව	-	-	-	-	-	-	-	-	-					
බණ්ඩාරවෙල	-	450.00 - 480.00	300.00 - 320.00	300.00 - 320.00	200.00 - 260.00	160.00 - 180.00	100.00 - 140.00	200.00 - 240.00	240.00 - 260.00					
මාතලේ	-	480.00 - 520.00	320.00 - 360.00	320.00 - 400.00	200.00 - 240.00	200.00 - 240.00	140.00 - 160.00	240.00 - 280.00	280.00 - 320.00					

15

වග අංක 07 (ඉතිරිය.)

ප්‍රදේශ	පහතරට එළවළු වර්ග																			
	බණ්ඩක්කා		වම්බටු		මාළ මිරිස්		වට්ටක්කා		පිපිඤ්ඤා		කරවිල		පතෝල		මුරුංගා		වැටකොළ		මෑ කරල්	
කොළඹ	180.00	320.00	210.00	480.00	520.00	1000.00	150.00	320.00	100.00	240.00	200.00	480.00	200.00	400.00	100.00	460.00	120.00	420.00	180.00	400.00
ගම්පහ	200.00	240.00	340.00	400.00	780.00	800.00	240.00	300.00	120.00	200.00	320.00	380.00	240.00	300.00	360.00	400.00	370.00	400.00	240.00	320.00
කුරුණෑගල	-	-	-	-	-	-	-	-	-	-	-	-	-	-	-	-	-	-	-	-
නිකවැට්ටිය	160.00	200.00	240.00	260.00	520.00	600.00	160.00	240.00	80.00	120.00	220.00	320.00	160.00	200.00	100.00	200.00	160.00	240.00	200.00	200.00
දඹුල්ල	120.00	160.00	200.00	240.00	600.00	700.00	160.00	180.00	100.00	140.00	260.00	300.00	200.00	260.00	120.00	150.00	260.00	280.00	240.00	260.00
අනුරාධපුරය	160.00	180.00	280.00	320.00	600.00	680.00	200.00	240.00	140.00	160.00	240.00	280.00	200.00	240.00	200.00	280.00	200.00	320.00	280.00	320.00
තඹින්නේගම	100.00	120.00	280.00	320.00	600.00	650.00	150.00	180.00	100.00	120.00	220.00	250.00	200.00	220.00	100.00	120.00	200.00	250.00	200.00	250.00
පොළොන්නරුව	150.00	180.00	240.00	280.00	630.00	680.00	220.00	250.00	160.00	180.00	320.00	350.00	180.00	220.00	350.00	380.00	240.00	280.00	250.00	280.00
කළුතර	-	-	-	-	-	-	-	-	-	-	-	-	-	-	-	-	-	-	-	-
බදුල්ල	240.00	240.00	240.00	320.00	800.00	1000.00	240.00	260.00	240.00	260.00	320.00	400.00	320.00	320.00	200.00	240.00	320.00	400.00	320.00	320.00
කැපපටියොළ	160.00	180.00	260.00	280.00	660.00	680.00	180.00	200.00	80.00	100.00	250.00	280.00	250.00	260.00	200.00	220.00	260.00	280.00	240.00	260.00
මොණරාගල	160.00	240.00	200.00	320.00	600.00	800.00	160.00	200.00	140.00	200.00	320.00	400.00	280.00	320.00	200.00	240.00	300.00	320.00	240.00	320.00
කැගල්ල	200.00	240.00	280.00	320.00	660.00	700.00	160.00	200.00	120.00	160.00	320.00	360.00	280.00	320.00	200.00	240.00	280.00	320.00	240.00	280.00
අම්පාර	220.00	320.00	220.00	300.00	620.00	720.00	160.00	240.00	120.00	200.00	260.00	360.00	220.00	360.00	280.00	280.00	300.00	340.00	220.00	280.00
දෙහිඅත්තකණ්ඩිය	200.00	200.00	200.00	260.00	800.00	800.00	100.00	120.00	100.00	100.00	200.00	260.00	280.00	300.00	200.00	200.00	300.00	300.00	200.00	260.00
නුවරඑළිය	180.00	200.00	280.00	300.00	680.00	700.00	200.00	220.00	180.00	200.00	280.00	300.00	260.00	280.00	180.00	220.00	300.00	320.00	250.00	260.00
නුවර	140.00	160.00	200.00	240.00	700.00	750.00	120.00	140.00	120.00	140.00	260.00	300.00	200.00	240.00	160.00	200.00	240.00	300.00	300.00	320.00
පුත්තලම	120.00	200.00	250.00	300.00	600.00	800.00	200.00	240.00	100.00	160.00	240.00	350.00	250.00	300.00	140.00	300.00	320.00	400.00	200.00	300.00
රත්නපුරය	150.00	200.00	280.00	320.00	700.00	780.00	200.00	200.00	100.00	140.00	250.00	320.00	250.00	280.00	160.00	200.00	220.00	280.00	240.00	260.00
හම්බන්තොට	120.00	150.00	200.00	280.00	600.00	700.00	110.00	130.00	80.00	120.00	240.00	320.00	200.00	300.00	150.00	230.00	200.00	280.00	200.00	220.00
මාතර	160.00	220.00	280.00	320.00	600.00	720.00	120.00	200.00	100.00	140.00	240.00	400.00	240.00	360.00	100.00	140.00	240.00	320.00	240.00	320.00
ගාල්ල	160.00	240.00	280.00	360.00	600.00	700.00	180.00	240.00	120.00	180.00	320.00	400.00	260.00	280.00	200.00	360.00	300.00	360.00	200.00	260.00
තිස්සමහාරාමය	-	-	-	-	-	-	-	-	-	-	-	-	-	-	-	-	-	-	-	-
මීගහට් (අ. ම.)	160.00	240.00	280.00	360.00	600.00	800.00	160.00	200.00	120.00	160.00	240.00	320.00	320.00	320.00	-	-	280.00	320.00	240.00	320.00
ඇඹිලිපිටිය	140.00	200.00	280.00	320.00	520.00	580.00	180.00	240.00	100.00	120.00	280.00	400.00	240.00	300.00	120.00	140.00	280.00	320.00	240.00	300.00
යාපනය	100.00	150.00	180.00	220.00	600.00	640.00	100.00	140.00	100.00	140.00	260.00	300.00	120.00	160.00	200.00	250.00	-	-	160.00	200.00
වවුනියාව	220.00	250.00	300.00	350.00	750.00	780.00	180.00	200.00	150.00	170.00	420.00	450.00	140.00	160.00	190.00	200.00	200.00	230.00	190.00	210.00
මන්නාරම	240.00	250.00	240.00	260.00	600.00	650.00	200.00	220.00	160.00	200.00	300.00	360.00	200.00	250.00	160.00	200.00	-	-	200.00	220.00
කිළිනොඩවිය	200.00	240.00	340.00	360.00	780.00	820.00	200.00	230.00	150.00	170.00	440.00	460.00	150.00	170.00	200.00	230.00	-	-	200.00	230.00
මුලතිව්	200.00	260.00	280.00	320.00	600.00	700.00	120.00	180.00	140.00	160.00	450.00	480.00	220.00	320.00	180.00	240.00	-	-	180.00	240.00
මඩකලපුව	-	-	-	-	-	-	-	-	-	-	-	-	-	-	-	-	-	-	-	-
ත්‍රිකුණාමලය	270.00	300.00	340.00	360.00	780.00	820.00	210.00	230.00	160.00	180.00	380.00	420.00	190.00	220.00	280.00	300.00	220.00	240.00	260.00	290.00
හඟුරන්කොඳ	100.00	120.00	180.00	220.00	540.00	580.00	100.00	120.00	100.00	120.00	180.00	200.00	200.00	250.00	120.00	180.00	220.00	280.00	180.00	240.00
වෙයන්ගොඩ	-	-	-	-	-	-	-	-	-	-	-	-	-	-	-	-	-	-	-	-
ගලන්බිඳුණුවැව	-	-	-	-	-	-	-	-	-	-	-	-	-	-	-	-	-	-	-	-
බණ්ඩාරවෙල	200.00	220.00	200.00	240.00	600.00	800.00	180.00	200.00	100.00	120.00	300.00	340.00	300.00	320.00	220.00	240.00	240.00	260.00	240.00	260.00
මාතලේ	120.00	160.00	240.00	320.00	600.00	800.00	120.00	160.00	120.00	160.00	240.00	320.00	240.00	280.00	160.00	200.00	240.00	280.00	160.00	200.00

වගු අංක 07 (ඉතිරිය.)

ප්‍රදේශ	පහතරට එළවළු වර්ග					කොළ එළවළු වර්ග (මිටියකට රු.)			පොල් (ගෙඩියකට රු.)	
	අළු කෙසෙල්	අමු මිලිස්	දෙහි	බතල	මඤ්ඤොක්කා	මුතුණුවැන්න	කංකුන්	ගොටුකොළ	ලොකු	කුඩා
කොළඹ	220.00 - 400.00	220.00 - 600.00	400.00 - 800.00	120.00 - 320.00	150.00 - 250.00	50.00 - 80.00	50.00 - 100.00	100.00 - 150.00	120.00 - 150.00	100.00 - 120.00
ගම්පහ	360.00 - 400.00	400.00 - 500.00	600.00 - 700.00	240.00 - 260.00	200.00 - 220.00	70.00 - 70.00	70.00 - 70.00	90.00 - 100.00	-	80.00 - 80.00
කුරුණෑගල	-	-	-	-	-	-	-	-	-	-
නිකවැරටිය	240.00 - 320.00	300.00 - 440.00	350.00 - 400.00	150.00 - 160.00	100.00 - 160.00	50.00 - 50.00	50.00 - 50.00	150.00 - 150.00	100.00 - 120.00	75.00 - 90.00
දඹුල්ල	280.00 - 300.00	400.00 - 500.00	400.00 - 500.00	160.00 - 180.00	180.00 - 200.00	50.00 - 60.00	50.00 - 60.00	50.00 - 50.00	100.00 - 120.00	80.00 - 85.00
අනුරාධපුරය	240.00 - 320.00	400.00 - 600.00	500.00 - 600.00	200.00 - 320.00	200.00 - 240.00	50.00 - 60.00	50.00 - 60.00	50.00 - 60.00	110.00 - 130.00	80.00 - 100.00
තඹුන්තේගම	300.00 - 350.00	250.00 - 300.00	450.00 - 450.00	150.00 - 160.00	150.00 - 180.00	-	-	-	110.00 - 110.00	90.00 - 95.00
පොළොන්නරුව	220.00 - 260.00	360.00 - 400.00	560.00 - 600.00	150.00 - 180.00	130.00 - 160.00	50.00 - 60.00	50.00 - 50.00	50.00 - 50.00	115.00 - 120.00	100.00 - 110.00
කළුතර	-	-	-	-	-	-	-	-	-	-
බදුල්ල	240.00 - 240.00	600.00 - 650.00	750.00 - 800.00	160.00 - 160.00	160.00 - 160.00	80.00 - 80.00	80.00 - 80.00	100.00 - 100.00	120.00 - 120.00	100.00 - 110.00
කැප්පෙට්පොළ	250.00 - 260.00	320.00 - 360.00	380.00 - 420.00	200.00 - 220.00	160.00 - 180.00	50.00 - 60.00	50.00 - 60.00	40.00 - 50.00	118.00 - 120.00	105.00 - 110.00
මොණරාගල	180.00 - 200.00	400.00 - 500.00	400.00 - 440.00	180.00 - 200.00	100.00 - 120.00	50.00 - 60.00	50.00 - 60.00	60.00 - 80.00	100.00 - 120.00	70.00 - 80.00
කෑගල්ල	280.00 - 320.00	350.00 - 400.00	520.00 - 550.00	200.00 - 240.00	160.00 - 200.00	70.00 - 80.00	70.00 - 80.00	40.00 - 50.00	110.00 - 120.00	95.00 - 100.00
අම්පාර	200.00 - 220.00	350.00 - 400.00	500.00 - 600.00	160.00 - 240.00	120.00 - 140.00	60.00 - 60.00	60.00 - 60.00	80.00 - 90.00	100.00 - 110.00	80.00 - 90.00
දෙහිඅත්තකණ්ඩිය	200.00 - 250.00	400.00 - 600.00	800.00 - 800.00	180.00 - 200.00	100.00 - 150.00	50.00 - 70.00	50.00 - 70.00	50.00 - 70.00	95.00 - 100.00	70.00 - 85.00
නුවරඑළිය	300.00 - 320.00	340.00 - 380.00	350.00 - 400.00	240.00 - 260.00	160.00 - 180.00	50.00 - 70.00	50.00 - 70.00	40.00 - 60.00	117.00 - 120.00	105.00 - 110.00
නුවර	280.00 - 300.00	400.00 - 450.00	600.00 - 650.00	160.00 - 180.00	140.00 - 160.00	50.00 - 60.00	50.00 - 60.00	40.00 - 45.00	120.00 - 130.00	85.00 - 95.00
පුත්තලම	200.00 - 280.00	250.00 - 400.00	350.00 - 480.00	200.00 - 300.00	150.00 - 200.00	50.00 - 60.00	50.00 - 60.00	90.00 - 120.00	110.00 - 130.00	85.00 - 100.00
රත්නපුරය	200.00 - 300.00	600.00 - 600.00	400.00 - 600.00	150.00 - 180.00	120.00 - 160.00	80.00 - 80.00	80.00 - 80.00	100.00 - 100.00	130.00 - 140.00	90.00 - 110.00
හම්බන්තොට	200.00 - 240.00	250.00 - 320.00	400.00 - 500.00	220.00 - 240.00	150.00 - 240.00	50.00 - 60.00	50.00 - 60.00	80.00 - 100.00	120.00 - 130.00	100.00 - 110.00
මාතර	240.00 - 320.00	200.00 - 260.00	400.00 - 600.00	160.00 - 180.00	100.00 - 140.00	60.00 - 60.00	60.00 - 60.00	100.00 - 110.00	120.00 - 130.00	80.00 - 100.00
ගාල්ල	240.00 - 280.00	300.00 - 400.00	500.00 - 600.00	160.00 - 240.00	160.00 - 220.00	50.00 - 60.00	50.00 - 60.00	80.00 - 80.00	100.00 - 120.00	85.00 - 95.00
තිස්සමහාරාමය	-	-	-	-	-	-	-	-	-	-
මීගොඩ (අ. ම.)	320.00 - 400.00	320.00 - 400.00	400.00 - 600.00	160.00 - 240.00	140.00 - 160.00	80.00 - 80.00	80.00 - 80.00	100.00 - 100.00	120.00 - 130.00	100.00 - 110.00
ඇඹිලිපිටිය	200.00 - 280.00	300.00 - 360.00	450.00 - 500.00	160.00 - 200.00	120.00 - 150.00	60.00 - 80.00	60.00 - 70.00	90.00 - 120.00	100.00 - 120.00	70.00 - 90.00
යාපනය	200.00 - 250.00	150.00 - 200.00	400.00 - 450.00	200.00 - 250.00	240.00 - 260.00	80.00 - 90.00	50.00 - 60.00	50.00 - 60.00	110.00 - 125.00	60.00 - 65.00
වවුනියාව	230.00 - 240.00	190.00 - 220.00	390.00 - 420.00	240.00 - 260.00	240.00 - 260.00	60.00 - 70.00	60.00 - 70.00	60.00 - 70.00	100.00 - 110.00	80.00 - 90.00
මන්නාරම	300.00 - 320.00	450.00 - 500.00	400.00 - 500.00	180.00 - 200.00	180.00 - 200.00	50.00 - 60.00	50.00 - 60.00	50.00 - 60.00	90.00 - 100.00	60.00 - 70.00
කිළිනොච්චිය	230.00 - 250.00	200.00 - 230.00	400.00 - 440.00	240.00 - 260.00	230.00 - 250.00	60.00 - 65.00	50.00 - 55.00	45.00 - 50.00	100.00 - 120.00	60.00 - 70.00
මුලතිව්	200.00 - 250.00	200.00 - 240.00	400.00 - 450.00	250.00 - 280.00	200.00 - 250.00	50.00 - 60.00	50.00 - 60.00	40.00 - 60.00	90.00 - 110.00	70.00 - 85.00
මඩකලපුව	-	-	-	-	-	-	-	-	-	-
ත්‍රිකුණාමලය	280.00 - 300.00	280.00 - 320.00	450.00 - 480.00	250.00 - 270.00	220.00 - 240.00	60.00 - 65.00	70.00 - 75.00	50.00 - 55.00	110.00 - 120.00	74.00 - 76.00
හඟුරන්කෙත	220.00 - 220.00	300.00 - 450.00	340.00 - 400.00	140.00 - 160.00	130.00 - 150.00	35.00 - 50.00	40.00 - 50.00	35.00 - 50.00	115.00 - 120.00	105.00 - 110.00
වේයන්ගොඩ	-	-	-	-	-	-	-	-	-	-
ගලන්බිඳුණුවැව	-	-	-	-	-	-	-	-	-	-
බණ්ඩාරවෙල	220.00 - 260.00	600.00 - 620.00	600.00 - 800.00	200.00 - 260.00	150.00 - 170.00	70.00 - 80.00	70.00 - 80.00	90.00 - 100.00	120.00 - 130.00	90.00 - 100.00
මාතලේ	240.00 - 280.00	350.00 - 400.00	400.00 - 600.00	160.00 - 180.00	160.00 - 200.00	50.00 - 60.00	50.00 - 60.00	50.00 - 70.00	100.00 - 110.00	75.00 - 90.00

වග්‍ර අංක 08: සලකා බලන සිල්ලර වෙළඳපොලවල පලතුරු මිල ගණන් (ගෙඩියකට රුපියල්)

සති අංක 35: 23 - 29 අගෝස්තු 2024

18

ප්‍රදේශ	කෙසෙල් වර්ග						අන්තාසි			අඹ වර්ග	
	ඇඹුල් (කි. රු.)	කෝලිකුටුටු (කි. රු.)	සීනි (කි. රු.)	අනමාළ	ඇම්බුන්	ලොකු	මධ්‍යම	කුඩා	බෙට්ටි	කර්කකොලොම්බන්	
කොළඹ	180.00 - 280.00	400.00 - 560.00	180.00 - 280.00	40.00 - 54.00	56.00 - 76.00	600.00 - 700.00	500.00 - 560.00	300.00 - 460.00	-	-	
ගම්පහ	220.00 - 230.00	380.00 - 400.00	180.00 - 220.00	-	60.00 - 60.00	500.00 - 580.00	380.00 - 450.00	310.00 - 360.00	-	-	
කුරුණෑගල	-	-	-	-	-	-	-	-	-	-	
නිකවැටිය	200.00 - 250.00	450.00 - 500.00	200.00 - 220.00	-	63.00 - 71.00	-	450.00 - 500.00	400.00 - 430.00	-	-	
දඹුල්ල	200.00 - 240.00	480.00 - 500.00	200.00 - 220.00	-	58.00 - 62.00	650.00 - 700.00	500.00 - 550.00	200.00 - 250.00	-	-	
අනුරාධපුරය	180.00 - 260.00	460.00 - 580.00	180.00 - 240.00	30.00 - 35.00	45.00 - 50.00	800.00 - 850.00	600.00 - 750.00	400.00 - 550.00	-	-	
තඹුන්තේගම	240.00 - 250.00	500.00 - 550.00	180.00 - 220.00	-	65.00 - 70.00	600.00 - 600.00	500.00 - 550.00	-	-	-	
පොළොන්නරුව	250.00 - 270.00	480.00 - 520.00	150.00 - 180.00	40.00 - 46.00	45.00 - 48.00	850.00 - 900.00	500.00 - 550.00	350.00 - 380.00	-	-	
කළුතර	-	-	-	-	-	-	-	-	-	-	
බදුල්ල	200.00 - 240.00	-	160.00 - 160.00	16.00 - 18.00	28.00 - 30.00	-	500.00 - 600.00	-	-	-	
කැප්පෙට්පොළ	180.00 - 200.00	450.00 - 460.00	160.00 - 170.00	35.00 - 38.00	48.00 - 53.00	-	500.00 - 520.00	400.00 - 420.00	-	-	
මොණරාගල	150.00 - 160.00	350.00 - 400.00	100.00 - 120.00	20.00 - 25.00	28.00 - 35.00	900.00 - 900.00	-	-	-	-	
කෑගල්ල	190.00 - 220.00	550.00 - 600.00	200.00 - 220.00	20.00 - 25.00	25.00 - 28.00	650.00 - 750.00	450.00 - 550.00	200.00 - 250.00	-	-	
අම්පාර	170.00 - 200.00	400.00 - 480.00	120.00 - 130.00	28.00 - 30.00	40.00 - 45.00	-	500.00 - 550.00	-	-	-	
දෙහිඅත්තකණ්ඩිය	220.00 - 230.00	450.00 - 500.00	200.00 - 220.00	-	45.00 - 55.00	650.00 - 800.00	500.00 - 600.00	380.00 - 470.00	-	-	
නුවරඑළිය	220.00 - 240.00	450.00 - 460.00	190.00 - 200.00	38.00 - 40.00	56.00 - 60.00	700.00 - 750.00	560.00 - 580.00	-	-	-	
නුවර	220.00 - 250.00	500.00 - 550.00	180.00 - 220.00	25.00 - 30.00	40.00 - 50.00	700.00 - 750.00	400.00 - 450.00	250.00 - 350.00	-	-	
පුත්තලම	180.00 - 200.00	400.00 - 500.00	150.00 - 200.00	30.00 - 35.00	35.00 - 40.00	700.00 - 800.00	-	-	-	-	
රත්නපුරය	200.00 - 250.00	400.00 - 500.00	200.00 - 250.00	25.00 - 28.00	40.00 - 50.00	-	490.00 - 560.00	350.00 - 400.00	-	-	
හම්බන්තොට	180.00 - 200.00	400.00 - 450.00	160.00 - 200.00	-	42.00 - 42.00	600.00 - 650.00	460.00 - 520.00	420.00 - 420.00	-	-	
මාතර	200.00 - 230.00	400.00 - 420.00	160.00 - 180.00	25.00 - 26.00	40.00 - 42.00	750.00 - 800.00	630.00 - 680.00	350.00 - 400.00	-	-	
ගාල්ල	200.00 - 240.00	480.00 - 550.00	200.00 - 240.00	28.00 - 33.00	35.00 - 38.00	700.00 - 720.00	550.00 - 600.00	-	-	-	
තිස්සමහාරාමය	-	-	-	-	-	-	-	-	-	-	
මීගොඩ	180.00 - 220.00	400.00 - 450.00	200.00 - 220.00	42.00 - 50.00	50.00 - 60.00	650.00 - 730.00	520.00 - 560.00	400.00 - 450.00	-	-	
ඇඹිලිපිටිය	140.00 - 160.00	340.00 - 400.00	140.00 - 160.00	30.00 - 40.00	30.00 - 40.00	-	500.00 - 550.00	350.00 - 450.00	-	-	
යාපනය	200.00 - 260.00	300.00 - 350.00	140.00 - 180.00	-	-	700.00 - 720.00	600.00 - 650.00	470.00 - 500.00	-	-	
වවුනියාව	220.00 - 250.00	420.00 - 450.00	180.00 - 200.00	40.00 - 45.00	-	750.00 - 800.00	650.00 - 700.00	550.00 - 600.00	-	-	
මන්නාරම	180.00 - 220.00	360.00 - 400.00	180.00 - 200.00	32.00 - 36.00	-	700.00 - 750.00	600.00 - 650.00	500.00 - 550.00	-	-	
කිළිනොච්චිය	240.00 - 260.00	440.00 - 460.00	170.00 - 190.00	36.00 - 38.00	-	800.00 - 850.00	650.00 - 700.00	550.00 - 600.00	-	-	
මුලතිව්	200.00 - 250.00	450.00 - 480.00	200.00 - 250.00	50.00 - 55.00	55.00 - 60.00	-	-	320.00 - 350.00	-	-	
මඩකලපුව	-	-	-	-	-	-	-	-	-	-	
ත්‍රිකුණාමලය	240.00 - 250.00	440.00 - 450.00	180.00 - 190.00	-	-	840.00 - 860.00	720.00 - 740.00	580.00 - 620.00	-	-	
වෙයන්ගොඩ	-	-	-	-	-	-	-	-	-	-	
ගලන්බිඳුණුවැව	-	-	-	-	-	-	-	-	-	-	
බණ්ඩාරවෙල	200.00 - 240.00	450.00 - 500.00	160.00 - 180.00	20.00 - 25.00	30.00 - 35.00	600.00 - 600.00	500.00 - 500.00	480.00 - 480.00	-	-	
මාතලේ	200.00 - 220.00	450.00 - 550.00	200.00 - 220.00	36.00 - 38.00	45.00 - 50.00	650.00 - 700.00	480.00 - 550.00	300.00 - 350.00	-	-	

වගු අංක 08 (ඉතිරිය.)

ප්‍රදේශ	අඹ වර්ග		අනෙකුත් පළතුරු වර්ග									
	විලාඨ	කොහු	පැපොල් (කි. රු.)	වැල් දොඬුම්	දිවුල්	දොඬුම්	අලිගැටපේර	බෙලි	මීදි (කි. රු.)	තැඹිලි		
කොළඹ	-	-	160.00 - 280.00	60.00 - 100.00	25.00 - 80.00	130.00 - 160.00	100.00 - 200.00	100.00 - 160.00	1700.00 - 2500.00	160.00 - 200.00		
ගම්පහ	-	-	200.00 - 240.00	-	36.00 - 50.00	150.00 - 150.00	100.00 - 115.00	100.00 - 100.00	2000.00 - 2300.00	100.00 - 120.00		
කුරුණෑගල	-	-	-	-	-	-	-	-	-	-		
නිකවැටිය	-	-	180.00 - 200.00	-	20.00 - 20.00	-	75.00 - 100.00	80.00 - 80.00	2500.00 - 2500.00	150.00 - 200.00		
දඹුල්ල	-	-	200.00 - 240.00	30.00 - 35.00	25.00 - 30.00	80.00 - 100.00	80.00 - 100.00	60.00 - 80.00	2500.00 - 2600.00	150.00 - 160.00		
අනුරාධපුරය	-	-	180.00 - 250.00	-	40.00 - 60.00	-	85.00 - 100.00	100.00 - 130.00	2500.00 - 2600.00	150.00 - 200.00		
තඹුත්තේගම	-	-	200.00 - 220.00	65.00 - 70.00	35.00 - 45.00	-	70.00 - 80.00	-	2000.00 - 2200.00	120.00 - 150.00		
පොළොන්නරුව	-	-	250.00 - 280.00	35.00 - 40.00	40.00 - 55.00	-	50.00 - 80.00	50.00 - 60.00	2500.00 - 2600.00	150.00 - 200.00		
කළුතර	-	-	-	-	-	-	-	-	-	-		
බදුල්ල	-	-	250.00 - 260.00	50.00 - 60.00	20.00 - 30.00	-	-	40.00 - 50.00	2400.00 - 2500.00	200.00 - 200.00		
කැප්පෙට්පොළ	-	-	230.00 - 250.00	45.00 - 50.00	32.00 - 35.00	120.00 - 140.00	30.00 - 36.00	36.00 - 40.00	2700.00 - 2800.00	150.00 - 160.00		
මොණරාගල	-	-	180.00 - 200.00	40.00 - 50.00	30.00 - 40.00	100.00 - 120.00	50.00 - 60.00	80.00 - 130.00	2500.00 - 2700.00	140.00 - 150.00		
කැගල්ල	-	-	180.00 - 200.00	-	40.00 - 60.00	80.00 - 100.00	80.00 - 90.00	50.00 - 80.00	2400.00 - 2500.00	140.00 - 160.00		
අම්පාර	-	-	170.00 - 220.00	-	-	-	50.00 - 56.00	-	2300.00 - 2400.00	140.00 - 150.00		
දෙහිඅත්තකණ්ඩිය	-	-	200.00 - 220.00	-	40.00 - 50.00	-	60.00 - 100.00	50.00 - 70.00	2500.00 - 2800.00	120.00 - 150.00		
නුවරඑළිය	-	-	220.00 - 250.00	55.00 - 65.00	35.00 - 45.00	130.00 - 140.00	35.00 - 45.00	65.00 - 70.00	2600.00 - 2700.00	160.00 - 170.00		
නුවර	-	-	180.00 - 200.00	40.00 - 45.00	30.00 - 40.00	100.00 - 110.00	60.00 - 80.00	50.00 - 60.00	2000.00 - 2500.00	160.00 - 180.00		
පුත්තලම	-	-	160.00 - 250.00	-	20.00 - 30.00	-	70.00 - 100.00	60.00 - 60.00	2500.00 - 2800.00	-		
හම්බන්තොට	-	-	160.00 - 230.00	40.00 - 42.00	18.00 - 20.00	-	85.00 - 100.00	60.00 - 80.00	2200.00 - 2300.00	120.00 - 130.00		
රත්නපුරය	-	-	200.00 - 250.00	-	30.00 - 40.00	-	60.00 - 75.00	60.00 - 85.00	2000.00 - 2200.00	140.00 - 160.00		
මාතර	-	-	200.00 - 220.00	45.00 - 56.00	30.00 - 40.00	100.00 - 120.00	40.00 - 50.00	100.00 - 130.00	2000.00 - 2000.00	140.00 - 160.00		
ගාල්ල	-	-	200.00 - 260.00	65.00 - 75.00	30.00 - 40.00	-	60.00 - 75.00	80.00 - 80.00	2000.00 - 2800.00	120.00 - 130.00		
තිස්සමහාරාමය	-	-	-	-	-	-	-	-	-	-		
මීගොඩ	-	-	180.00 - 200.00	-	30.00 - 40.00	-	40.00 - 50.00	50.00 - 73.00	1700.00 - 2200.00	130.00 - 160.00		
ඇම්ලිපිටිය	-	-	170.00 - 220.00	20.00 - 25.00	20.00 - 30.00	120.00 - 140.00	70.00 - 100.00	40.00 - 50.00	2400.00 - 2700.00	160.00 - 180.00		
යාපනය	-	-	140.00 - 160.00	60.00 - 80.00	60.00 - 70.00	-	100.00 - 120.00	-	2500.00 - 2600.00	150.00 - 170.00		
වවුනියාව	-	-	200.00 - 220.00	40.00 - 45.00	40.00 - 42.00	-	80.00 - 100.00	-	2300.00 - 2400.00	200.00 - 220.00		
මන්නාරම	-	-	180.00 - 200.00	60.00 - 70.00	20.00 - 25.00	90.00 - 120.00	80.00 - 100.00	120.00 - 150.00	2500.00 - 2600.00	200.00 - 220.00		
කිලිනොච්චිය	-	-	190.00 - 210.00	-	45.00 - 50.00	-	80.00 - 100.00	-	2300.00 - 2400.00	200.00 - 210.00		
මුලතිව්	-	-	200.00 - 250.00	-	60.00 - 65.00	-	-	-	2600.00 - 2800.00	150.00 - 180.00		
මඩකලපුව	-	-	-	-	-	-	-	-	-	-		
ත්‍රිකුණාමලය	-	-	190.00 - 200.00	94.00 - 95.00	40.00 - 50.00	84.00 - 85.00	118.00 - 120.00	-	2430.00 - 2450.00	190.00 - 200.00		
වේයන්ගොඩ	-	-	-	-	-	-	-	-	-	-		
ගලෙන්බිඳුණුවැව	-	-	-	-	-	-	-	-	-	-		
බණ්ඩාරවෙල	-	-	200.00 - 220.00	40.00 - 50.00	40.00 - 50.00	-	50.00 - 70.00	-	2200.00 - 2300.00	180.00 - 200.00		
මාතලේ	-	-	180.00 - 200.00	50.00 - 60.00	30.00 - 35.00	80.00 - 80.00	50.00 - 60.00	60.00 - 80.00	2500.00 - 2600.00	140.00 - 150.00		

19

වගු අංක 09: සලකා බලන තොග වෙළඳපොලවල මාළු හා බිත්තර මිල ගණන්

සති අංක 35: 23 - 29 අගෝස්තු 2024

ප්‍රදේශ	මාළු වර්ග (කිලෝවකට රුපියල්)					
	සාලයා	හුරුල්ලා	බලයා	කෙලවල්ලා	තෝරා	පරවි
කොළඹ	250.00 - 350.00	750.00 - 900.00	650.00 - 1000.00	950.00 - 1300.00	1900.00 - 2600.00	1250.00 - 1400.00
නුවර	380.00 - 400.00	750.00 - 800.00	800.00 - 900.00	1300.00 - 1400.00	1800.00 - 2000.00	1250.00 - 1350.00
කළුතර	-	-	-	-	-	-
පුත්තලම	-	-	-	-	-	-
මාතර	300.00 - 350.00	-	700.00 - 800.00	1200.00 - 1400.00	-	-
හම්බන්තොට	250.00 - 300.00	650.00 - 750.00	800.00 - 880.00	1000.00 - 1200.00	-	-
ගාල්ල	-	-	700.00 - 780.00	1000.00 - 1100.00	-	-
මඩකලපුව	-	-	-	-	-	-
ත්‍රිකුණාමලය	350.00 - 400.00	950.00 - 1000.00	1000.00 - 1100.00	1900.00 - 1950.00	2000.00 - 2100.00	1740.00 - 1782.00
මන්නාරම	300.00 - 320.00	-	750.00 - 780.00	-	-	1200.00 - 1300.00

ප්‍රදේශ	මාළු වර්ග (කිලෝවකට රුපියල්)				බිත්තර (බිත්තරයකට රුපියල්)	
	මෝරා	ඉස්සා	තලපත්	තෙප්පිලි	දුඹුරු	සුදු
කොළඹ	1100.00 - 1350.00	1750.00 - 1850.00	1600.00 - 2400.00	-	45.00 - 47.00	42.00 - 44.00
නුවර	1200.00 - 1250.00	1650.00 - 1800.00	1700.00 - 1900.00	-	42.00 - 44.00	40.00 - 42.00
කළුතර	-	-	-	-	-	-
පුත්තලම	-	-	-	-	-	-
මාතර	-	1700.00 - 1800.00	1500.00 - 1600.00	-	44.00 - 45.00	36.00 - 38.00
හම්බන්තොට	-	1900.00 - 1950.00	-	-	-	45.00 - 46.00
ගාල්ල	-	-	-	-	40.00 - 44.00	41.00 - 43.00
මඩකලපුව	-	-	-	-	-	-
ත්‍රිකුණාමලය	1850.00 - 1900.00	1050.00 - 1080.00	-	-	44.00 - 46.00	43.00 - 44.00
මන්නාරම	1800.00 - 1900.00	1300.00 - 1400.00	-	-	46.00 - 47.00	44.00 - 45.00

වගු අංක 10: සලකා බලන තොග වෙළඳපොලවල කරවල මිල ගණන් (කිලෝ 50කට රුපියල්)

සති අංක 35: 23 - 29 අගෝස්තු 2024

ප්‍රදේශ	දේශීය කරවල වර්ග					
	හාල්මැස්සා	කට්ටාවා	තෝරා	මෝරා	බලයා	අඟුළුවා
කොළඹ	60000 - 67500	-	-	85000 - 92500	50000 - 60000	-
නුවර	70000 - 75000	-	-	87500 - 90000	50000 - 55000	57500 - 60000
මඩකලපුව	-	-	-	-	-	-
ත්‍රිකුණාමලය	55000 - 56000	-	-	-	52000 - 53000	43500 - 44000
මන්නාරම	47500 - 50000	80000 - 105000	-	80000 - 85000	50000 - 52500	37500 - 40000

ප්‍රදේශ	දේශීය කරවල වර්ග			ආනයනික කරවල වර්ග		
	මඩුවා	කොඩුවා	සාලයා	හාල්මැස්සා	කට්ටාවා	තෝරා
කොළඹ	60000 - 70000	-	20000 - 25000	40000 - 47500	62500 - 70000	-
නුවර	70000 - 71250	-	25000 - 27500	42500 - 45000	70000 - 72500	-
මඩකලපුව	-	-	-	-	-	-
ත්‍රිකුණාමලය	49000 - 50000	-	28000 - 29000	43750 - 44000	98700 - 99000	-
මන්නාරම	57500 - 60000	-	32500 - 35000	52500 - 55000	-	-

ප්‍රදේශ	ආනයනික කරවල වර්ග					
	මෝරා	බලයා	අඟුළුවා	මඩුවා	කොඩුවා	සාලයා
කොළඹ	-	-	70000 - 75000	-	-	-
නුවර	-	-	-	-	-	-
මඩකලපුව	-	-	-	-	-	-
ත්‍රිකුණාමලය	-	-	-	-	-	-
මන්නාරම	-	-	-	-	-	-

වග්ග අංක 11: සලකා බලන සිල්ලර වෙළඳපොලවල මාළු හා බිත්තර මිල ගණන් (කි. රු./බි. රු.)

සති අංක 35: 23 - 29 අගෝස්තු 2024

21

ප්‍රදේශ	මාළු වර්ග									බිත්තර වර්ග			
	සාලයා	හුරුල්ලා	බලයා	කෙලවල්ලා	තෝරා	පරව්	මෝරා	තලපන්	දුඹුරු	සුදු			
කොළඹ	400.00 - 640.00	900.00 - 1100.00	1000.00 - 1200.00	1350.00 - 3000.00	2400.00 - 4600.00	1400.00 - 2800.00	1300.00 - 1600.00	2000.00 - 3200.00	45.00 - 47.00	44.00 - 45.00			
ගම්පහ	400.00 - 600.00	800.00 - 800.00	-	-	3000.00 - 3000.00	-	-	2800.00 - 2800.00	47.00 - 50.00	46.00 - 48.00			
කුරුණෑගල	-	-	-	-	-	-	-	-	-	-			
නිකවැරටිය	500.00 - 600.00	800.00 - 900.00	800.00 - 1000.00	1400.00 - 2000.00	-	1400.00 - 1500.00	1800.00 - 1800.00	2400.00 - 2400.00	42.00 - 43.00	43.00 - 45.00			
දඹුල්ල	500.00 - 560.00	900.00 - 1000.00	900.00 - 1100.00	1800.00 - 2000.00	-	1600.00 - 1800.00	1700.00 - 1800.00	2200.00 - 2300.00	44.00 - 45.00	42.00 - 43.00			
අනුරාධපුරය	500.00 - 600.00	950.00 - 1000.00	900.00 - 1000.00	1900.00 - 2000.00	2400.00 - 2600.00	-	1600.00 - 1800.00	2300.00 - 2500.00	45.00 - 45.00	44.00 - 45.00			
තඹුන්තේගම	400.00 - 500.00	1000.00 - 1000.00	800.00 - 800.00	2400.00 - 2400.00	3000.00 - 3000.00	1600.00 - 1600.00	2000.00 - 2000.00	3000.00 - 3000.00	46.00 - 47.00	45.00 - 46.00			
පොළොන්නරුව	500.00 - 550.00	900.00 - 950.00	1400.00 - 1500.00	1700.00 - 1800.00	2500.00 - 2600.00	1500.00 - 1600.00	1500.00 - 1600.00	2200.00 - 2400.00	46.00 - 47.00	40.00 - 45.00			
කළුතර	-	-	-	-	-	-	-	-	-	-			
බදුල්ල	400.00 - 500.00	850.00 - 900.00	1400.00 - 1400.00	1800.00 - 1900.00	2600.00 - 2600.00	1400.00 - 1600.00	1600.00 - 1600.00	2400.00 - 2400.00	47.00 - 50.00	44.00 - 47.00			
කැපපෙට්පොළ	450.00 - 460.00	-	1100.00 - 1200.00	1700.00 - 1800.00	-	1300.00 - 1400.00	-	2100.00 - 2200.00	42.00 - 44.00	39.00 - 42.00			
මොණරාගල	500.00 - 600.00	-	900.00 - 1050.00	2200.00 - 2400.00	2400.00 - 2600.00	2000.00 - 2400.00	-	2400.00 - 2600.00	44.00 - 46.00	43.00 - 45.00			
කැගල්ල	500.00 - 600.00	1100.00 - 1200.00	1300.00 - 1450.00	2400.00 - 2500.00	-	1800.00 - 2000.00	1600.00 - 1750.00	2600.00 - 2700.00	47.00 - 50.00	43.00 - 45.00			
අම්පාර	600.00 - 600.00	800.00 - 900.00	-	-	-	-	-	-	40.00 - 45.00	40.00 - 45.00			
දෙහිඅත්තකණ්ඩිය	400.00 - 500.00	900.00 - 900.00	-	-	-	-	-	-	43.00 - 45.00	40.00 - 43.00			
නුවරඑළිය	480.00 - 500.00	-	1200.00 - 1300.00	1600.00 - 1700.00	-	1300.00 - 1400.00	-	2350.00 - 2400.00	42.00 - 45.00	40.00 - 43.00			
නුවර	480.00 - 500.00	900.00 - 1000.00	1100.00 - 1200.00	1900.00 - 2000.00	2500.00 - 2700.00	1600.00 - 1700.00	1500.00 - 1600.00	2300.00 - 2400.00	46.00 - 48.00	45.00 - 47.00			
පුත්තලම	500.00 - 500.00	800.00 - 900.00	700.00 - 800.00	-	-	1400.00 - 1400.00	-	-	43.00 - 45.00	43.00 - 45.00			
හම්බන්තොට	350.00 - 400.00	800.00 - 850.00	1700.00 - 1700.00	1900.00 - 2000.00	-	-	-	-	-	47.00 - 48.00			
රත්නපුරය	450.00 - 600.00	800.00 - 950.00	1000.00 - 1000.00	1800.00 - 2000.00	2400.00 - 2800.00	1400.00 - 2200.00	1600.00 - 1800.00	2300.00 - 2600.00	44.00 - 47.00	43.00 - 46.00			
මාතර	500.00 - 600.00	-	1400.00 - 1600.00	1900.00 - 2000.00	-	-	-	2300.00 - 2400.00	45.00 - 47.00	38.00 - 42.00			
ගාල්ල	450.00 - 500.00	800.00 - 900.00	1000.00 - 1200.00	2000.00 - 2200.00	2200.00 - 2400.00	1600.00 - 1800.00	-	2400.00 - 2500.00	44.00 - 45.00	42.00 - 50.00			
තිස්සමහාරාමය	-	-	-	-	-	-	-	-	-	-			
මීගොඩ	480.00 - 600.00	900.00 - 900.00	-	2400.00 - 2400.00	2650.00 - 2650.00	-	-	3200.00 - 3300.00	45.00 - 46.00	43.00 - 45.00			
ඇඹිලිපිටිය	500.00 - 550.00	800.00 - 850.00	1400.00 - 1500.00	2250.00 - 2300.00	2450.00 - 2500.00	1600.00 - 1700.00	-	2400.00 - 2450.00	40.00 - 43.00	40.00 - 43.00			
යාපනය	400.00 - 450.00	1000.00 - 1100.00	840.00 - 900.00	-	2500.00 - 2600.00	2000.00 - 2100.00	2500.00 - 2600.00	-	43.00 - 45.00	43.00 - 45.00			
වවුනියාව	600.00 - 650.00	1000.00 - 1150.00	1200.00 - 1300.00	2400.00 - 2500.00	2400.00 - 2500.00	1600.00 - 1700.00	2000.00 - 2150.00	-	45.00 - 46.00	43.00 - 45.00			
මන්නාරම	400.00 - 500.00	-	900.00 - 1000.00	-	-	1400.00 - 1500.00	2400.00 - 2500.00	-	47.00 - 49.00	46.00 - 47.00			
කිළිනොච්චිය	400.00 - 450.00	800.00 - 850.00	900.00 - 950.00	-	-	1500.00 - 1600.00	-	-	-	45.00 - 46.00			
මුලතිව්	400.00 - 600.00	850.00 - 1000.00	-	-	2200.00 - 2300.00	1500.00 - 1800.00	-	-	-	43.00 - 47.00			
මඩකලපුව	-	-	-	-	-	-	-	-	-	-			
ත්‍රිකුණාමලය	550.00 - 580.00	1150.00 - 1200.00	1250.00 - 1300.00	2260.00 - 2340.00	2400.00 - 2450.00	1940.00 - 1960.00	2000.00 - 2100.00	-	46.00 - 48.00	45.00 - 46.00			
වේයන්ගොඩ	-	-	-	-	-	-	-	-	-	-			
ගලෙන්බිඳුණුවැව	-	-	-	-	-	-	-	-	-	-			
බණ්ඩාරවෙල	550.00 - 580.00	800.00 - 900.00	1350.00 - 1400.00	2000.00 - 2000.00	-	1800.00 - 1850.00	1400.00 - 1500.00	2200.00 - 2300.00	43.00 - 46.00	42.00 - 45.00			
මාතලේ	600.00 - 650.00	950.00 - 1000.00	1100.00 - 1200.00	2000.00 - 2100.00	2600.00 - 2700.00	1600.00 - 1700.00	1500.00 - 1600.00	2200.00 - 2300.00	47.00 - 48.00	44.00 - 45.00			

වග අංක 12: සලකා බලන සිල්ලර වෙළඳපොලවල කරවල මිල ගණන් (කිලෝවකට රුපියල්)

සති අංක 35: 23 - 29 අගෝස්තු 2024

22

ප්‍රදේශ	කරවල වර්ග													
	හාල්මැස්සා(ආනයනික)		කට්ටාවා		තෝරා		මෝරා		බලයා		අගුළුවා		සාලයා	
කොළඹ	1000.00 -	1200.00	2000.00 -	2200.00	-	-	2000.00 -	2600.00	1400.00 -	1800.00	1800.00 -	2400.00	900.00 -	1000.00
ගම්පහ	1000.00 -	1040.00	2000.00 -	2200.00	3800.00 -	4000.00	2300.00 -	2400.00	1400.00 -	1800.00	2000.00 -	2400.00	800.00 -	880.00
කුරුණෑගල	-	-	-	-	-	-	-	-	-	-	-	-	-	-
නිකවැරටිය	1000.00 -	1120.00	1800.00 -	1800.00	-	-	2000.00 -	2200.00	1200.00 -	1400.00	1400.00 -	2000.00	600.00 -	600.00
දඹුල්ල	950.00 -	1000.00	2000.00 -	2300.00	-	-	2200.00 -	2300.00	1200.00 -	1400.00	1600.00 -	1800.00	-	-
අනුරාධපුරය	1000.00 -	1200.00	2000.00 -	2400.00	-	-	2000.00 -	2400.00	1200.00 -	1600.00	1800.00 -	2000.00	600.00 -	800.00
තඹුන්තේගම	1100.00 -	1200.00	1800.00 -	1900.00	-	-	2000.00 -	2200.00	1200.00 -	1300.00	1200.00 -	1250.00	600.00 -	650.00
පොළොන්නරුව	1100.00 -	1300.00	1800.00 -	2000.00	-	-	2100.00 -	2200.00	1100.00 -	1200.00	-	-	-	-
කළුතර	-	-	-	-	-	-	-	-	-	-	-	-	-	-
බදුල්ල	1000.00 -	1100.00	2000.00 -	2200.00	-	-	2000.00 -	2200.00	1000.00 -	1200.00	1500.00 -	2000.00	-	-
කැප්පෙට්පොළ	950.00 -	1100.00	2300.00 -	2340.00	-	-	2260.00 -	2300.00	1350.00 -	1360.00	2260.00 -	2280.00	860.00 -	880.00
මොණරාගල	1100.00 -	1200.00	1800.00 -	2000.00	-	-	2000.00 -	2300.00	1400.00 -	1450.00	1800.00 -	2000.00	800.00 -	840.00
කෑගල්ල	960.00 -	1100.00	1850.00 -	2100.00	-	-	2000.00 -	2200.00	1200.00 -	1300.00	-	-	-	-
අම්පාර	1000.00 -	1200.00	1800.00 -	2200.00	-	-	2000.00 -	2200.00	1200.00 -	1400.00	1100.00 -	1200.00	600.00 -	800.00
දෙහිඅත්තකණ්ඩිය	1000.00 -	1200.00	1800.00 -	2400.00	-	-	2200.00 -	2600.00	1200.00 -	1600.00	1200.00 -	1600.00	-	-
නුවරඑළිය	960.00 -	1160.00	2350.00 -	2400.00	-	-	2280.00 -	2350.00	1360.00 -	1400.00	2350.00 -	2380.00	840.00 -	860.00
නුවර	1100.00 -	1300.00	2100.00 -	2200.00	-	-	2300.00 -	2400.00	1500.00 -	1600.00	2000.00 -	2100.00	800.00 -	850.00
පුත්තලම	1050.00 -	1200.00	-	-	-	-	1900.00 -	2200.00	1000.00 -	1200.00	1100.00 -	1200.00	600.00 -	600.00
හම්බන්තොට	1200.00 -	1200.00	2000.00 -	2000.00	-	-	-	-	1200.00 -	1400.00	2000.00 -	2000.00	-	-
රත්නපුරය	1040.00 -	1200.00	1800.00 -	2100.00	-	-	1960.00 -	2200.00	1200.00 -	1400.00	2000.00 -	2100.00	-	-
මාතර	1000.00 -	1200.00	1800.00 -	2000.00	-	-	1900.00 -	2000.00	1400.00 -	1500.00	1900.00 -	2000.00	-	-
ගාල්ල	1000.00 -	1300.00	2000.00 -	2400.00	-	-	2000.00 -	2400.00	1200.00 -	1800.00	1800.00 -	2400.00	600.00 -	700.00
තිස්සමහාරාමය	-	-	-	-	-	-	-	-	-	-	-	-	-	-
මීගොඩ	1000.00 -	1200.00	1800.00 -	2400.00	-	-	2000.00 -	2200.00	1200.00 -	1500.00	1800.00 -	2000.00	600.00 -	800.00
ඇඹිලිපිටිය	950.00 -	1300.00	2000.00 -	2200.00	-	-	2000.00 -	2250.00	1300.00 -	1600.00	2000.00 -	2250.00	650.00 -	800.00
යාපනය	950.00 -	1100.00	2200.00 -	2400.00	3100.00 -	3250.00	2150.00 -	2300.00	1280.00 -	1350.00	1200.00 -	1300.00	-	-
වවුනියාව	-	-	1800.00 -	1900.00	-	-	2000.00 -	2150.00	1000.00 -	1150.00	1200.00 -	1300.00	600.00 -	700.00
මන්නාරම	1050.00 -	1100.00	1800.00 -	2400.00	-	-	1800.00 -	1900.00	1100.00 -	1200.00	900.00 -	950.00	750.00 -	850.00
කිළිනොච්චිය	1000.00 -	1100.00	2400.00 -	2500.00	-	-	2400.00 -	2500.00	1400.00 -	1500.00	1050.00 -	1100.00	800.00 -	900.00
මුලතිව්	1150.00 -	1250.00	1900.00 -	2200.00	-	-	-	-	-	-	-	-	650.00 -	800.00
මඩකලපුව	-	-	-	-	-	-	-	-	-	-	-	-	-	-
ත්‍රිකුණාමලය	1280.00 -	1340.00	2340.00 -	2360.00	-	-	-	-	1240.00 -	1260.00	1080.00 -	1150.00	730.00 -	750.00
වේයන්ගොඩ	-	-	-	-	-	-	-	-	-	-	-	-	-	-
ගලන්බිඳුණුවාව	-	-	-	-	-	-	-	-	-	-	-	-	-	-
බණ්ඩාරවෙල	1000.00 -	1200.00	2300.00 -	2300.00	-	-	2000.00 -	2200.00	1400.00 -	1500.00	1600.00 -	1700.00	800.00 -	900.00
මාතලේ	1000.00 -	1300.00	2300.00 -	2400.00	-	-	2100.00 -	2200.00	1500.00 -	1600.00	2000.00 -	2200.00	700.00 -	750.00

වගු අංක 13: සලකා බලන සිල්ලර වෙළඳපොලවල මස් මිල ගණන් (කිලෝවකට රුපියල්)

සති අංක 35: 23 - 29 අගෝස්තු 2024

ප්‍රදේශ	හරක් මස්	කුකුල් මස්		එළ මස්	ඌරු මස්
		බ්‍රොයිලර්	කරි		
කොළඹ	2500.00 - 2600.00	1100.00 - 1260.00	1100.00 - 1450.00	3300.00 - 3600.00	1300.00 - 1500.00
ගම්පහ	-	1180.00 - 1190.00	1500.00 - 1500.00	3500.00 - 3500.00	1200.00 - 1200.00
කුරුණෑගල	-	-	-	-	-
නිකවැරටිය	2100.00 - 2200.00	1020.00 - 1180.00	-	-	1280.00 - 1280.00
දඹුල්ල	-	1150.00 - 1200.00	-	-	1400.00 - 1500.00
අනුරාධපුරය	2300.00 - 2400.00	1150.00 - 1200.00	1250.00 - 1400.00	-	1300.00 - 1400.00
තඹින්නේගම	-	1050.00 - 1100.00	1300.00 - 1400.00	-	1500.00 - 1500.00
පොළොන්නරුව	2100.00 - 2200.00	1150.00 - 1200.00	1280.00 - 1300.00	3000.00 - 3100.00	1700.00 - 1700.00
කළුතර	-	-	-	-	-
බදුල්ල	2100.00 - 2100.00	1200.00 - 1350.00	-	2900.00 - 2900.00	-
කැප්පෙට්පොළ	2100.00 - 2200.00	1180.00 - 1200.00	1280.00 - 1300.00	3000.00 - 3100.00	-
මොණරාගල	2300.00 - 2300.00	1250.00 - 1350.00	1600.00 - 1650.00	3000.00 - 3000.00	1500.00 - 1600.00
කෑගල්ල	2300.00 - 2300.00	1180.00 - 1290.00	-	3100.00 - 3100.00	1450.00 - 1550.00
අම්පාර	-	1050.00 - 1050.00	-	-	1650.00 - 1700.00
දෙහිඅත්තකණ්ඩිය	-	1180.00 - 1200.00	-	-	1290.00 - 1500.00
නුවරඑළිය	2200.00 - 2300.00	1150.00 - 1240.00	1280.00 - 1300.00	3200.00 - 3300.00	1450.00 - 1500.00
නුවර	2200.00 - 2200.00	1000.00 - 1000.00	1150.00 - 1200.00	3000.00 - 3100.00	1350.00 - 1400.00
පුත්තලම	2400.00 - 2400.00	1200.00 - 1200.00	1500.00 - 1500.00	3600.00 - 3600.00	-
හම්බන්තොට	-	1280.00 - 1300.00	1250.00 - 1250.00	-	-
රත්නපුරය	2400.00 - 2400.00	1120.00 - 1190.00	1300.00 - 1400.00	3200.00 - 3200.00	1300.00 - 1300.00
මාතර	-	1200.00 - 1220.00	-	-	-
ගාල්ල	2300.00 - 2400.00	1200.00 - 1250.00	-	3300.00 - 3400.00	-
තිස්සමහාරාමය	-	-	-	-	-
මීගොඩ	-	1120.00 - 1200.00	1100.00 - 1100.00	-	1250.00 - 1250.00
ඇඹිලිපිටිය	2150.00 - 2200.00	1000.00 - 1100.00	1150.00 - 1250.00	2900.00 - 3000.00	1350.00 - 1500.00
යාපනය	2000.00 - 2100.00	1200.00 - 1250.00	1500.00 - 1550.00	3450.00 - 3600.00	-
වවුනියාව	2000.00 - 2150.00	1350.00 - 1400.00	1500.00 - 1600.00	2950.00 - 3100.00	-
මන්නාරම	2000.00 - 2200.00	1180.00 - 1250.00	1650.00 - 1700.00	-	-
කිලිනොච්චිය	2000.00 - 2050.00	1250.00 - 1300.00	1650.00 - 1700.00	3400.00 - 3500.00	-
මුලතිව්	1700.00 - 1750.00	1300.00 - 1350.00	-	-	-
මඩකලපුව	-	-	-	-	-
ත්‍රිකුණාමලය	2130.00 - 2150.00	1200.00 - 1250.00	1860.00 - 1900.00	3460.00 - 3500.00	-
වේයන්ගොඩ	-	-	-	-	-
ගලන්බිඳුණුවැව	-	-	-	-	-
බණ්ඩාරවෙල	-	1200.00 - 1250.00	1500.00 - 1600.00	2800.00 - 2800.00	-
මාතලේ	2000.00 - 2200.00	1100.00 - 1160.00	1350.00 - 1400.00	2900.00 - 3000.00	1400.00 - 1600.00

27

වර්ගය	පැළියගොඩ	මහරගම	කිරුලපන	නුගේගොඩ	නාරාහේන්පිට	දෙමටගොඩ	කොටල	කඩවත	කිරිඳිගොඩ
සහල්									
දේශීය									
සමබා 1	230.00 - 245.00	230.00 - 260.00	230.00 - 260.00	230.00 - 230.00	230.00 - 250.00	230.00 - 245.00	230.00 - 260.00	230.00 - 250.00	230.00 - 260.00
සමබා 2	-	-	-	-	-	-	-	-	-
කිරි සමබා	300.00 - 330.00	260.00 - 325.00	260.00 - 300.00	260.00 - 260.00	260.00 - 330.00	260.00 - 300.00	260.00 - 330.00	260.00 - 280.00	300.00 - 330.00
නාඬු 1	220.00 - 220.00	220.00 - 225.00	220.00 - 230.00	220.00 - 230.00	220.00 - 230.00	220.00 - 230.00	220.00 - 230.00	220.00 - 220.00	220.00 - 230.00
නාඬු 2	-	-	-	-	-	-	-	-	-
රතු කැකුළු	200.00 - 220.00	200.00 - 210.00	200.00 - 210.00	200.00 - 210.00	204.00 - 220.00	200.00 - 220.00	210.00 - 220.00	205.00 - 207.00	200.00 - 220.00
සුදු කැකුළු	210.00 - 220.00	210.00 - 220.00	210.00 - 220.00	210.00 - 220.00	210.00 - 220.00	210.00 - 220.00	210.00 - 220.00	210.00 - 220.00	210.00 - 220.00
ආනයනික									
සමබා	290.00 - 300.00	310.00 - 320.00	290.00 - 320.00	300.00 - 310.00	320.00 - 320.00	295.00 - 300.00	300.00 - 300.00	290.00 - 295.00	300.00 - 320.00
නාඬු	-	-	-	-	-	-	-	-	-
රතු කැකුළු	-	-	-	-	-	-	-	-	-
සුදු කැකුළු	-	-	-	-	-	-	-	-	-
විදේශීය මිලිස්									
ආනයනික	800.00 - 850.00	1000.00 - 1100.00	1000.00 - 1000.00	1000.00 - 1100.00	900.00 - 1100.00	880.00 - 1000.00	800.00 - 1100.00	850.00 - 1000.00	1000.00 - 1100.00
රතු එණු									
සිනන්	-	380.00 - 400.00	400.00 - 400.00	400.00 - 400.00	360.00 - 400.00	-	360.00 - 400.00	320.00 - 320.00	360.00 - 420.00
වේදාලන්	340.00 - 380.00	500.00 - 500.00	440.00 - 480.00	440.00 - 480.00	400.00 - 480.00	400.00 - 495.00	400.00 - 440.00	400.00 - 400.00	440.00 - 480.00
ආනයනික	350.00 - 450.00	-	400.00 - 400.00	-	-	-	-	-	-
ලොකු එණු									
ආනයනික	240.00 - 290.00	260.00 - 320.00	280.00 - 320.00	280.00 - 320.00	260.00 - 320.00	240.00 - 320.00	240.00 - 300.00	240.00 - 300.00	270.00 - 280.00
දේශීය	-	-	-	-	-	-	-	-	-
අර්බාපල්									
වැලිමඩ	350.00 - 380.00	-	400.00 - 400.00	-	-	430.00 - 450.00	-	420.00 - 420.00	360.00 - 440.00
නුවරඑළිය	410.00 - 420.00	480.00 - 560.00	500.00 - 520.00	520.00 - 580.00	450.00 - 520.00	480.00 - 520.00	480.00 - 520.00	480.00 - 520.00	480.00 - 560.00
ආනයනික	200.00 - 200.00	200.00 - 280.00	200.00 - 220.00	240.00 - 280.00	220.00 - 260.00	200.00 - 240.00	220.00 - 260.00	240.00 - 280.00	220.00 - 260.00
ධාන්‍ය									
මුං ඇට	850.00 - 1000.00	1150.00 - 1200.00	980.00 - 1200.00	1200.00 - 1200.00	900.00 - 1100.00	850.00 - 1080.00	850.00 - 1100.00	840.00 - 1000.00	950.00 - 1200.00
කව්වි (සුදු)	800.00 - 900.00	1150.00 - 1200.00	800.00 - 1000.00	1000.00 - 1200.00	1000.00 - 1200.00	950.00 - 1100.00	800.00 - 900.00	900.00 - 1100.00	900.00 - 1200.00
කව්වි (රතු)	800.00 - 850.00	1150.00 - 1200.00	800.00 - 1000.00	1000.00 - 1100.00	840.00 - 1100.00	800.00 - 1100.00	900.00 - 950.00	900.00 - 1100.00	1000.00 - 1200.00
රතු පරිප්පු	290.00 - 300.00	300.00 - 360.00	290.00 - 320.00	310.00 - 335.00	300.00 - 340.00	290.00 - 310.00	300.00 - 330.00	290.00 - 300.00	330.00 - 350.00

28

වර්ගය	පැළියගොඩ	මහරගම	කිරුළපන	තුගේගොඩ	නාරාහේන්පිට	දෙමටගොඩ	තොටලග	කඩවත	කිරිඳිගොඩ
එළවළු									
බෝංචි	350.00 - 460.00	480.00 - 560.00	480.00 - 520.00	480.00 - 560.00	320.00 - 480.00	370.00 - 380.00	320.00 - 450.00	320.00 - 350.00	480.00 - 500.00
කැරට	220.00 - 260.00	400.00 - 400.00	320.00 - 400.00	320.00 - 400.00	240.00 - 280.00	320.00 - 340.00	280.00 - 350.00	300.00 - 360.00	400.00 - 400.00
ලීක්ස්	200.00 - 230.00	360.00 - 460.00	400.00 - 400.00	320.00 - 400.00	360.00 - 400.00	330.00 - 340.00	300.00 - 320.00	320.00 - 400.00	340.00 - 360.00
බීටරුට	150.00 - 180.00	320.00 - 320.00	320.00 - 320.00	240.00 - 320.00	240.00 - 320.00	300.00 - 320.00	250.00 - 280.00	280.00 - 320.00	300.00 - 320.00
තෝකෝල්	150.00 - 180.00	240.00 - 320.00	280.00 - 320.00	320.00 - 320.00	240.00 - 260.00	-	150.00 - 180.00	230.00 - 240.00	260.00 - 300.00
රාඳු	80.00 - 110.00	240.00 - 280.00	200.00 - 240.00	260.00 - 320.00	160.00 - 240.00	120.00 - 140.00	140.00 - 160.00	160.00 - 200.00	240.00 - 240.00
ගෝවා	180.00 - 220.00	320.00 - 360.00	320.00 - 360.00	240.00 - 360.00	260.00 - 340.00	230.00 - 260.00	220.00 - 320.00	320.00 - 320.00	340.00 - 360.00
තක්කාලි	170.00 - 230.00	320.00 - 400.00	360.00 - 400.00	320.00 - 400.00	240.00 - 280.00	300.00 - 330.00	200.00 - 250.00	280.00 - 320.00	400.00 - 400.00
බණ්ඩක්කා	180.00 - 220.00	280.00 - 320.00	240.00 - 320.00	240.00 - 320.00	240.00 - 260.00	250.00 - 260.00	200.00 - 240.00	240.00 - 260.00	300.00 - 320.00
වම්බටු	210.00 - 300.00	400.00 - 480.00	320.00 - 400.00	240.00 - 480.00	280.00 - 340.00	340.00 - 350.00	260.00 - 300.00	320.00 - 340.00	480.00 - 480.00
මාළ මිරිස්	600.00 - 650.00	700.00 - 1000.00	800.00 - 800.00	1000.00 - 1000.00	560.00 - 700.00	550.00 - 550.00	520.00 - 620.00	540.00 - 600.00	700.00 - 700.00
වට්ටක්කා	150.00 - 180.00	200.00 - 240.00	200.00 - 280.00	320.00 - 320.00	200.00 - 260.00	230.00 - 250.00	150.00 - 180.00	240.00 - 260.00	320.00 - 320.00
පිපිඤ්ඤා	100.00 - 120.00	160.00 - 200.00	160.00 - 240.00	240.00 - 240.00	160.00 - 220.00	140.00 - 160.00	100.00 - 100.00	160.00 - 200.00	240.00 - 240.00
කරවිල	250.00 - 280.00	320.00 - 400.00	320.00 - 320.00	480.00 - 480.00	320.00 - 360.00	240.00 - 260.00	200.00 - 240.00	260.00 - 320.00	480.00 - 480.00
පතෝල	200.00 - 220.00	320.00 - 400.00	360.00 - 400.00	400.00 - 400.00	260.00 - 320.00	-	220.00 - 300.00	300.00 - 340.00	260.00 - 280.00
මුරුගා	100.00 - 170.00	320.00 - 400.00	320.00 - 320.00	240.00 - 460.00	260.00 - 320.00	280.00 - 300.00	200.00 - 260.00	300.00 - 340.00	440.00 - 460.00
වැටකොළ	120.00 - 160.00	360.00 - 400.00	400.00 - 400.00	400.00 - 400.00	240.00 - 280.00	-	200.00 - 240.00	320.00 - 340.00	360.00 - 420.00
මෑ කරල්	180.00 - 220.00	360.00 - 400.00	320.00 - 320.00	400.00 - 400.00	320.00 - 360.00	-	180.00 - 220.00	240.00 - 260.00	300.00 - 360.00
අළු කෙසෙල්	250.00 - 270.00	360.00 - 400.00	320.00 - 400.00	400.00 - 400.00	320.00 - 400.00	330.00 - 340.00	240.00 - 280.00	220.00 - 260.00	300.00 - 400.00
අඹ මිරිස්	220.00 - 260.00	600.00 - 600.00	600.00 - 600.00	500.00 - 600.00	400.00 - 500.00	500.00 - 530.00	420.00 - 500.00	300.00 - 340.00	600.00 - 600.00
දෙහි	400.00 - 460.00	600.00 - 700.00	800.00 - 800.00	800.00 - 800.00	550.00 - 700.00	560.00 - 600.00	500.00 - 550.00	460.00 - 500.00	800.00 - 800.00
ජේශ්ව ගල									
බතල	120.00 - 160.00	240.00 - 280.00	240.00 - 240.00	240.00 - 320.00	240.00 - 280.00	200.00 - 220.00	160.00 - 200.00	240.00 - 250.00	320.00 - 320.00
මඤ්ඤොක්කා	150.00 - 200.00	200.00 - 220.00	240.00 - 240.00	240.00 - 250.00	180.00 - 220.00	220.00 - 240.00	160.00 - 180.00	160.00 - 200.00	250.00 - 250.00
ජලා (මිටියකට)									
මුතු මුඳු වැන්න	50.00 - 50.00	80.00 - 80.00	70.00 - 80.00	80.00 - 80.00	80.00 - 80.00	80.00 - 80.00	80.00 - 80.00	80.00 - 80.00	80.00 - 80.00
කංකුන්	50.00 - 50.00	80.00 - 80.00	80.00 - 90.00	80.00 - 80.00	80.00 - 80.00	80.00 - 80.00	100.00 - 100.00	80.00 - 80.00	80.00 - 80.00
ගොටුකොළ	100.00 - 100.00	120.00 - 130.00	100.00 - 100.00	120.00 - 150.00	120.00 - 130.00	120.00 - 120.00	120.00 - 120.00	110.00 - 120.00	120.00 - 120.00
පොදු (ගෙඩියකට)									
ලොකු	120.00 - 130.00	140.00 - 150.00	140.00 - 150.00	130.00 - 140.00	135.00 - 150.00	135.00 - 150.00	120.00 - 130.00	120.00 - 130.00	120.00 - 130.00
කුඩා	100.00 - 110.00	120.00 - 120.00	100.00 - 120.00	110.00 - 120.00	100.00 - 120.00	110.00 - 110.00	105.00 - 110.00	105.00 - 110.00	105.00 - 110.00

වර්ගය	පැළියගොඩ		මහරගම		කිරුළපන		නුගේගොඩ		නාරාහේන්පිට		දෙමටගොඩ		කොටලග		කඩවත		කිරිඳිගොඩ		
කෙසෙල්																			
ඇඹුල් (කි. රු.)	200.00	- 250.00	240.00	- 260.00	280.00	- 280.00	240.00	- 260.00	200.00	- 280.00	200.00	- 220.00	180.00	- 200.00	200.00	- 230.00	200.00	- 230.00	
කෝලිකුටුවු (කි. රු.)	400.00	- 450.00	400.00	- 480.00	550.00	- 560.00	450.00	- 450.00	500.00	- 560.00	500.00	- 550.00	450.00	- 500.00	480.00	- 500.00	500.00	- 500.00	
සීනි (කි. රු.)	180.00	- 200.00	240.00	- 280.00	260.00	- 280.00	230.00	- 240.00	200.00	- 250.00	180.00	- 200.00	180.00	- 220.00	220.00	- 230.00	200.00	- 230.00	
අනමාලු	40.00	- 51.00	48.00	- 51.00	50.00	- 54.00	42.00	- 50.00	45.00	- 50.00	42.00	- 50.00	42.00	- 50.00	50.00	- 50.00	42.00	- 50.00	
ඇමුණුන්	56.00	- 70.00	68.00	- 72.00	70.00	- 76.00	60.00	- 70.00	60.00	- 70.00	60.00	- 70.00	60.00	- 70.00	70.00	- 70.00	60.00	- 70.00	
අන්නාසි																			
ලොකු	600.00	- 700.00	650.00	- 680.00	650.00	- 700.00	600.00	- 680.00	650.00	- 700.00	650.00	- 700.00	600.00	- 680.00	650.00	- 700.00	600.00	- 680.00	
මධ්‍යම	500.00	- 500.00	550.00	- 560.00	500.00	- 560.00	500.00	- 500.00	500.00	- 550.00	500.00	- 550.00	500.00	- 550.00	500.00	- 550.00	500.00	- 550.00	
කුඩා	380.00	- 400.00	400.00	- 450.00	400.00	- 460.00	400.00	- 460.00	400.00	- 450.00	300.00	- 350.00	350.00	- 400.00	350.00	- 400.00	350.00	- 450.00	
අම්ම																			
බේට්ටි	-	-	-	-	-	-	-	-	-	-	-	-	-	-	-	-	-	-	
කර්තකොලොම්බන්	-	-	-	-	-	-	-	-	-	-	-	-	-	-	-	-	-	-	
වීලාඩ්	-	-	-	-	-	-	-	-	-	-	-	-	-	-	-	-	-	-	
කොහු	-	-	-	-	-	-	-	-	-	-	-	-	-	-	-	-	-	-	
වෙනත් පලතුරු																			
දිවුල්	25.00	- 36.00	50.00	- 60.00	70.00	- 80.00	60.00	- 80.00	50.00	- 60.00	32.00	- 40.00	30.00	- 40.00	35.00	- 40.00	40.00	- 60.00	
දොඩම්	130.00	- 140.00	150.00	- 160.00	150.00	- 160.00	140.00	- 160.00	140.00	- 160.00	-	-	-	-	-	-	150.00	- 150.00	
අලිගැටපේර	100.00	- 130.00	160.00	- 180.00	180.00	- 200.00	180.00	- 200.00	150.00	- 160.00	100.00	- 100.00	100.00	- 100.00	130.00	- 130.00	130.00	- 130.00	
බෙලි	100.00	- 160.00	-	-	160.00	- 160.00	160.00	- 160.00	120.00	- 150.00	-	-	-	-	150.00	- 160.00	150.00	- 160.00	
මිදි (කි. රු.)	1700.00	- 1800.00	2200.00	- 2400.00	2200.00	- 2500.00	2300.00	- 2500.00	1800.00	- 2000.00	2000.00	- 2200.00	2000.00	- 2000.00	2000.00	- 2300.00	1800.00	- 2000.00	
පැපොල් (කි. රු.)	160.00	- 180.00	260.00	- 260.00	280.00	- 280.00	200.00	- 280.00	250.00	- 250.00	240.00	- 280.00	180.00	- 200.00	200.00	- 240.00	180.00	- 200.00	
වැල් දොඩම්	60.00	- 70.00	70.00	- 70.00	90.00	- 100.00	70.00	- 100.00	75.00	- 80.00	-	-	75.00	- 80.00	-	-	80.00	- 80.00	
තැඹිලි	160.00	- 200.00	200.00	- 200.00	180.00	- 200.00	200.00	- 200.00	180.00	- 200.00	170.00	- 200.00	160.00	- 200.00	180.00	- 200.00	160.00	- 200.00	

30

වර්ගය	පැළියගොඩ	මහරගම	කිරුලපන	නුගේගොඩ	නාරාහේන්පිට	දෙමටගොඩ	තොටලග	කඩවත	කිරිඳිගොඩ
<u>මාළු</u>									
සාලයා	400.00 - 450.00	400.00 - 400.00	600.00 - 640.00	600.00 - 600.00	640.00 - 640.00	500.00 - 520.00	500.00 - 500.00	520.00 - 560.00	520.00 - 560.00
හුරුල්ලා	960.00 - 1100.00	960.00 - 960.00	-	900.00 - 1000.00	960.00 - 960.00	-	900.00 - 900.00	920.00 - 920.00	900.00 - 900.00
බලයා	1000.00 - 1100.00	1200.00 - 1200.00	-	-	-	1000.00 - 1000.00	1000.00 - 1000.00	-	1200.00 - 1200.00
කෙලවල්ලා	1350.00 - 1450.00	2800.00 - 2800.00	2000.00 - 2000.00	2800.00 - 2800.00	3000.00 - 3000.00	1800.00 - 1800.00	2000.00 - 2000.00	2400.00 - 2400.00	2400.00 - 2400.00
තෝරා	2400.00 - 2450.00	3200.00 - 3200.00	3600.00 - 4000.00	3400.00 - 3400.00	4600.00 - 4600.00	2800.00 - 3000.00	2800.00 - 2800.00	3600.00 - 3600.00	3200.00 - 3200.00
පරව	1400.00 - 1500.00	2800.00 - 2800.00	1800.00 - 2000.00	2800.00 - 2800.00	-	1600.00 - 1800.00	1500.00 - 1500.00	2000.00 - 2000.00	1700.00 - 1700.00
මෝරා	1300.00 - 1400.00	-	-	1600.00 - 1600.00	-	1400.00 - 1600.00	-	-	-
ඉස්සා	2100.00 - 2200.00	1920.00 - 1920.00	2200.00 - 2200.00	1900.00 - 2000.00	2100.00 - 2100.00	2000.00 - 2000.00	1900.00 - 1900.00	1900.00 - 1900.00	2000.00 - 2000.00
කලපත්	2000.00 - 2450.00	3200.00 - 3200.00	3200.00 - 3200.00	3000.00 - 3000.00	3200.00 - 3200.00	2800.00 - 3000.00	3000.00 - 3000.00	3200.00 - 3200.00	2800.00 - 3000.00
<u>බිත්තර (මි/රු.)</u>									
දුඹුරු	46.00 - 46.00	47.00 - 47.00	47.00 - 47.00	47.00 - 47.00	47.00 - 47.00	47.00 - 47.00	45.00 - 45.00	45.00 - 45.00	45.00 - 45.00
සුදු	44.00 - 44.00	45.00 - 45.00	45.00 - 45.00	45.00 - 45.00	45.00 - 45.00	45.00 - 45.00	44.00 - 44.00	44.00 - 44.00	44.00 - 44.00
<u>කරවල</u>									
හාල්මැස්සා	2000.00 - 2100.00	2100.00 - 2100.00	2200.00 - 2200.00	2200.00 - 2200.00	2000.00 - 2000.00	2200.00 - 2200.00	2200.00 - 2200.00	2200.00 - 2200.00	2000.00 - 2000.00
කට්ටාවා	2000.00 - 2000.00	2000.00 - 2000.00	2000.00 - 2200.00	2200.00 - 2200.00	2000.00 - 2000.00	2000.00 - 2000.00	2000.00 - 2000.00	2000.00 - 2000.00	-
තෝරා	-	-	-	-	-	-	-	-	-
මෝරා	2000.00 - 2200.00	2400.00 - 2400.00	2600.00 - 2600.00	2600.00 - 2600.00	2200.00 - 2400.00	2400.00 - 2400.00	2400.00 - 2400.00	2400.00 - 2400.00	2400.00 - 2600.00
බලයා	1400.00 - 1600.00	1600.00 - 1600.00	1800.00 - 1800.00	1600.00 - 1700.00	1600.00 - 1600.00	1600.00 - 1600.00	1600.00 - 1600.00	1600.00 - 1800.00	1800.00 - 1800.00
අගුළුවා	1800.00 - 1800.00	2000.00 - 2000.00	2400.00 - 2400.00	2400.00 - 2400.00	2200.00 - 2200.00	1800.00 - 1800.00	-	-	-
සාලයා	1000.00 - 1000.00	900.00 - 900.00	1000.00 - 1000.00	1000.00 - 1000.00	900.00 - 900.00	1000.00 - 1000.00	900.00 - 1000.00	900.00 - 1000.00	900.00 - 1000.00
<u>මස්</u>									
හරක් මස්	2500.00 - 2500.00	2500.00 - 2500.00	2600.00 - 2600.00	2500.00 - 2500.00	2500.00 - 2500.00	-	2500.00 - 2500.00	-	-
කුකුල් මස් (ප්‍රොයිලර්)	1100.00 - 1100.00	1200.00 - 1200.00	1180.00 - 1180.00	1180.00 - 1180.00	1100.00 - 1100.00	1100.00 - 1100.00	1150.00 - 1150.00	1200.00 - 1200.00	1220.00 - 1260.00
කුකුල් මස් (කට්ට)	1100.00 - 1100.00	1200.00 - 1200.00	1180.00 - 1180.00	1450.00 - 1450.00	1100.00 - 1100.00	1100.00 - 1100.00	1200.00 - 1200.00	1200.00 - 1200.00	1260.00 - 1260.00
එළ මස්	3300.00 - 3300.00	3300.00 - 3300.00	3400.00 - 3400.00	3400.00 - 3400.00	3500.00 - 3500.00	3300.00 - 3300.00	3300.00 - 3300.00	3600.00 - 3600.00	3600.00 - 3600.00
උරු මස්	1500.00 - 1500.00	1500.00 - 1500.00	1500.00 - 1500.00	1500.00 - 1500.00	-	-	-	1500.00 - 1500.00	1300.00 - 1300.00

ඇමුණුම 05 : තෝරාගත් ආහාර ද්‍රව්‍යවල ආහාර සංයුතිය

ආහාර ද්‍රව්‍ය	Energy (kcal/100g)	Protein (g/100g)	Total fat (g/100g)	Retinol Eq (μg/100g)	Vit B2 (mg/100g)	Vit B6 (mg/100g)	Folate (μg/100g)	Vit C (mg/100g)	Calcium (mg/100g)	Magnesium (mg/100g)	Iron (mg/100g)	Zinc (mg/100g)
සහල්												
සහල් - (සුදු කැකුළු - සාමාන්‍ය)	361	9.88	1.52	-	0.03	0.09	10.67	-	6.94	26.29	1.22	1.5
සහල් - (සුදු කැකුළු සම්බා)	355	8.81	1.53	-	0.03	0.09	8.11	-	9.82	30.48	0.92	1.7
සහල් - (රතු කැකුළු - සාමාන්‍ය)	366	8.64	2.12	-	0.05	0.1	8.39	-	4.73	31.7	0.88	1.84
සහල් - සම්බා	369	6.86	2.45	-	0.05	0.13	12.79	-	8.71	37.26	1.18	1.49
සහල් - නාඩු සුදු	366	7.76	1.48	-	0.03	0.12	9.35	-	4.57	20.1	0.64	1.61
වියළි මිරිස්												
ලුනු	233	12.68	6.41	437	0.84	0.42	46.83	NA	107	231	5.39	1.65
ලොකු ලුනු												
ලොකු ලුනු	48	1.67	0.24	0.16	0.01	0.1	32.99	7.58	14.82	16.94	0.45	0.25
රතු එළු	55	2.13	0.15	0.18	0.02	0.13	30.15	14.26	20.37	19.32	0.31	0.28
අර්තාපල්												
	71	1.67	0.25		0.01	0.09	14.31	20.5	9.83	23.84	0.46	0.29
මාග බෝග												
මුං ඇට	290	21.97	0.93	19.5	0.28	0.33	135	NA	98.96	146	4.15	2.86
සුදු කවිපි	320	21.25	1.14	1.36	0.09	0.26	249	NA	84.1	213	5.04	3.57
රතු කවිපි	320	20.24	1.08	0.96	0.11	0.27	273	NA	81.83	194	4.95	3.4
රතු පරිප්පු	319	23.09	0.77	1.06	1.6	0.22	55	NA	41.27	66.63	7.45	3.34
එළවළු												
බෝංචි	46	3.95	0.15	6.64	0.1	0.3	45.2	7.02	35.68	45.56	0.7	0.59
කැරට්	30	0.85	0.45	1240	0.03	0.1	24.71	5.93	27.65	11.7	0.59	0.25
ලීක්ස්	30	1.74	0.49	18.56	0.02	0.19	42.63	4.65	29.28	11.77	1.49	0.43
බීටරුට්	31	2.12	0.15	1.52	0.01	0.09	108	4.51	20.29	34.88	0.77	0.29
නොල්කොල්	16	1.69	0.34		0.05	0.19	12.7	77.64	40.09	19.35	0.23	0.18
රාබු	29	0.75	0.11		0.02	0.09	18.09	12.13	35.64	13.56	0.38	0.16
ගෝවා	21	1.35	0.14	3.35	0.05	0.14	52.66	29.62	56.85	18.47	0.33	0.16

තක්කාලි	20	0.88	0.56	165	0.03	0.09	20.16	25.58	9.69	14.93	0.31	0.12
බණ්ඩක්කා	26	2.06	0.19	12.41	0.08	0.28	70.62	24.48	92.26	55.23	0.96	0.44
බටු (පැන්ඩෝරා ඉරි සහිත)	29	1.49	0.31	23	0.12	0.09	30.99	1.49	18.95	18	0.32	0.19
බටු (චීන වම්බටු)	24	1.28	0.33	16.83	0.12	0.11	32.94	3.37	14.4	21.18	0.28	0.16
මාළු මිරිස්	23	1.22	0.34	38.96	0.03	0.29	28.65	49.63	12.65	11.21	0.21	0.31
වට්ටක්කා	31	0.86	0.3	30.41	0.02	0.09	17.72	8.73	18.75	9.93	0.49	0.25
පිපිඤ්ඤ	19	0.98	0.24	0.58	0.01	0.08	19.66	4.08	22.1	18.22	0.67	0.21
කරවිල	19	1.47	0.23	55.08	0.05	0.06	53.1	46.89	25.19	35.81	1.75	0.26
පතෝල (තද කොළ)	11	0.82	0.25	10.41	0.03	0.12	18.09	3.54	26.83	25.84	0.41	0.11
පතෝල (සුදුමැලි කොළ)	11	0.89	0.25	5.14	0.03	0.07	16.52	2.85	27.11	21.77	0.47	0.2
මුරුංගා	30	2.48	0.12	3.13	0.06	0.12	60.48	92.33	22.27	28.51	0.5	0.26
වැටකොළ	12	0.86	0.15	59.33	0.01	0.07	25.48	6.41	14.67	14.01	4.42	0.45
මෑ කරල්	24	3.36	0.3	-	0.06	0.11	99.98	8.93	44.22	33.17	1.01	0.08
අළු කෙසෙල්	76	2.84	0.56	0.06	0.02	0.07	6.82	4.49	5.19	22.55	0.39	0.21
අමු මිරිස්	39	2.28	0.76	38.16	0.08	0.25	21.29	98.61	20.25	36.91	1.25	0.29
දෙහි	26	0.66	0.26	0.36	0.01	0.05	12.1	38.05	26	15.25	0.12	0.05
කැකිරි	17	1.01	0.25	0.76	0.01	0.07	17.34	8.07	25.72	26.2	0.63	0.22
අළු කෙසෙල්	18	0.8	0.15		0.01	0.15	14.17	9.14	19.27	23.62	0.48	0.13
වව්- වව්	19	0.58	0.12	0.3	0.04	0.07	63.81	23.76	20.55	13.02	0.49	0.12
තලන බටු (Little prince)	21	1.28	0.39	24.33	0.12	0.09	38.63	2.4	12.38	19.62	0.31	0.22
තලන බටු (Thai eggplant)	21	1.45	0.26	18.33	0.11	0.09	31.18	2.71	17.24	37.22	0.37	0.24
නිබ්බටු	61	1.66	1.96	15.89	0.03	1.02	72.39	10.8	105	57.46	1.06	0.59
කොහිල අල	27	0.64	0.16	1.72	0.01	0.14	4.64	1.67	52.33	33.95	0.61	1.62
කෙහෙල් මුව	19	1.36	0.63	4.27	0.02	0.12	40.51	8.16	35.09	31.43	0.38	0.39
අඹරැල්ල	37	0.73	0.44	3.36	0.01	0.1	44.49	35.51	20.7	9.28	0.7	0.12
අඹ	50	0.75	0.09	14.5	0.02	0.14	34.89	91.63	28.56	17.74	0.5	0.09
හතු	27	2.54	0.42	-	0.15	0.13	7.81	11.56	0.9	14.42	1.32	0.79
දඹල	21	1.84	0.2	38.74	0.08	0.4	33.69	19.82	68.24	31.38	1.2	0.44
පොල් ගෙඩි	390	3.67	39.92	-	0.05	0.11	14.86	-				

මූල බෝග

බතල	108	1.27	0.33	NA	0.04	0.09	14.44	22.2	28.93	21.05	0.51	0.14
මඤ්ඤොක්කා	78	0.92	0.19	NA	0.07	0.2	0.1	1.95	25.31	19.08	19.78	23.73
නෙළුම් අල/නෙළුම් මූල	79	1.94	0.93	NA	0.05	0.19	26.49	26.63	37.71	26.58	3.34	0.35
කිරිඅල	87	3.96	0.15	1.19	0.03	0.16	20.17	2.71	30.79	41.52	0.6	0.42
ඉත්තල	103	3.2	0.3	33.14	0.01	0.22	22.19	13.03	40.99	28.98	1.31	0.29

පලා වර්ග

මුතුණුවන්ත	28	3.15	0.55	92.25	0.09	0.27	96.14	3.24	135	45.38	1.7	1.03
ගොටුකොළ	15	0.64	0.47	226	0.07	0.23	70.11	6.74	96.31	41.42	1.25	0.66
කන්කන්	15	0.47	0.37	1614	0.08	0.4	33.69	19.82	49.21	18.35	1.32	0.44
කතුරුමුරුගා	70	8.01	1.35	2097	0.33	0.22	120	121	901	96.64	4.36	0.53
නිවිනි	22	2.2	0.47	959	0.06	0.11	74.05	10.26	163	61.37	1.49	0.67
තම්පලා	32	3.55	0.72	1474	0.21	0.22	74.27	82	258	209	3.5	1.4
සාරණ	20	2.42	0.21	1149	0.03	0.13	58.54	9.89	59.57	42.93	0.13	0.75
කොහිල දළ	33	4.1	0.83	300	0.02	0.17	56.76	5.56	19.5	20.32	0.25	0.3
ලූනු කොළ	27	2.01	0.26	NA	0.04	0.18	56.8	23.38	35.21	74.95	3.15	0.77
ගෝවා කොළ	30	3.63	0.27	8.66	0.05	0.24	63.46	40.76	170	18.47	2.67	0.35
සලාද කොළ	19	1.05	0.24	NA	0.1	0.06	37.48	11.64	58.23	36.89	2.07	0.27
මල්ගෝවා	23	2.09	0.48	0.14	0.06	0.11	46.67	50.17	22.44	18.52	0.76	0.27
කොස් මදුළු	25	2.14	0.34	NA	0.03	0.04	30.7	24.77	37.32	26.08	0.3	0.17
කොස් ඇට	77	5.66	0.44	NA	0.02	0.08	58.91	15.24	40.87	50.14	0.52	0.42

මස්

කුකුල් මස්	176	23.14	9.24	6.88	0.07	0.49	10.09	-	15.06	20.18	0.75	0.64
හරක් මස්	160	23.3	7.45	2.15	0.08	0.32	1.93	-	4.8	28.54	2.41	3.31
එළු මස්	138	20.37	6.23	2.7	0.13	0.28	1.73	-	7.58	19.5	1.62	5.05
ඌරුමස්	161	18.83	9.5	1.9	0.09	0.28	8.15	-	6.58	8.9	0.79	0.8

මාළු

බලයා	96	21.28	1.12	21.01	0.15	0.12	7.89		6.45	26.02	0.68	0.46
තෝරා	136	22.28	5.18	81.9	0.07	0.16	15.45		9.85	36.73	0.41	0.74

මෝරා	95	21.6	0.83	1.11	0.04	0.11	8.57	8.44	32.58	0.41	0.74
පරව්	87	20.02	0.7	1.49	0.02	0.16	6.77	8.17	31.68	0.67	0.41
තලපත්	91	16.04	2.88	12.03	0.1	0.13	78.22	7.64	24.89	0.71	0.67
කෙලවල්ලා	109	21.47	2.55	15.95	0.17	0.73	77.39	13.35	33.82	0.68	0.64
හැදැල්ලා	87	19.88	0.78	12.18	0.04	0.06	11.7	36.6	53	0.54	0.65
හුරුල්ලා	88	17.08	2.18	10.02	0.14	1.66	61.66	103	35.45	1.24	1.05
කාරල්ලා / කටුවල්ලා	97	21.8	1.06	1.25	0.02	0.1	14.38	37.06	39.05	0.24	0.42
කුම්බලා / ඇන්පිලා	101	21.51	1.53	16.34	0.1	0.1	7.13	31.27	37.46	1.46	0.67
සාලයා / සුඩියා	100	19.5	2.39	15.41	0.18	1.39	60.87	435	42.83	1.4	2.3
තෙප්පිලි / තිලාපියා/ කෝරලි	83	18.48	1.08	17.14	0.18	0.18	8.29	99.39	24.96	2.84	0.88
ඉස්සා	65	14.85	0.56	1.24	0.03	0.1	15.37	37.81	30.5	0.73	1.1
කකුළුවන්	45	10	0.55	8.33	0.14	0.18	13.83	37.81	45.93	0.73	1.1
දැල්ලා	76	16.82	0.93	1.93	0.02	0.04	6.22	8.73	35.46	0.62	1.3
ලින්නා	112	20.3	3.37	15.78	0.23	0.68	59.78				
කොප්පරා	97	22.89	0.56	21.51	0.04	0.12	8.08	7.2	30.08	1.2	0.58
රේ (මඩුවා)	97	23.98	0.68	7.55	0.02	0.21	25.59	9.16	24.61	0.74	0.44

කරවල වර්ග

වියළි හාල්මැස්සන්	259	51.16	5.92	12.83	0.25	0.62	438	1178	162	3.06	4.2
වියළි කිරමින්	311	49.6	12.42	12.92	0.13	2.41	144	555	166	2.58	3.19
වියළි තලපත්	289	54.68	8.04	9.38	0.04	0.43	97.8	62.75	110	1.96	1.45
වියළි කට්ට	275	50.04	8.31	2.48	0.03	0.35	80.4	86.55	92.17	1.47	1.16
වියළි බලයා	282	63.79	3.37	14.32	0.12	1.98	213	83.48	83.45	3.6	1.44
වියළි මෝරා / කීලන්	267	55.03	5.25	10.31	0.04	0.32	187	42.24	92.94	1.48	0.66

බිත්තර

කිකිලි බිත්තර (Country)	170	13.14	13	208	0.08	0.18	54.6	50.14	11.04	1.64	1.12
කිකිලි බිත්තර (Table)	135	13.55	9.03	200	0.19	0.19	49.46	63.3	12	2.39	1.73
වටුවන් බිත්තර	153	12.39	11.46	153	0.11	0.17	54.86	60.67	11.21	2.55	1.51

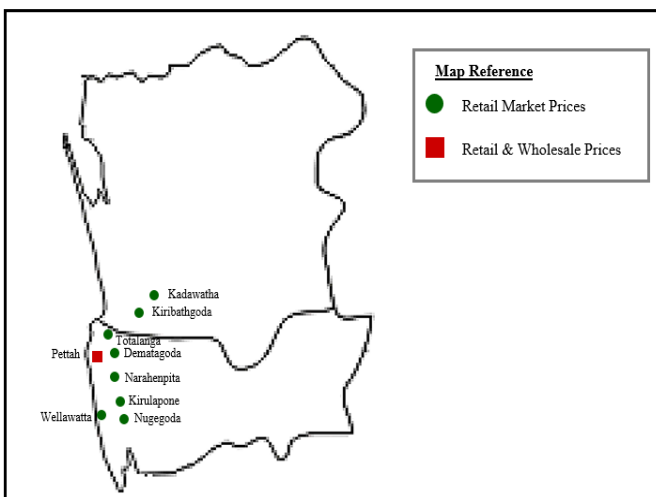
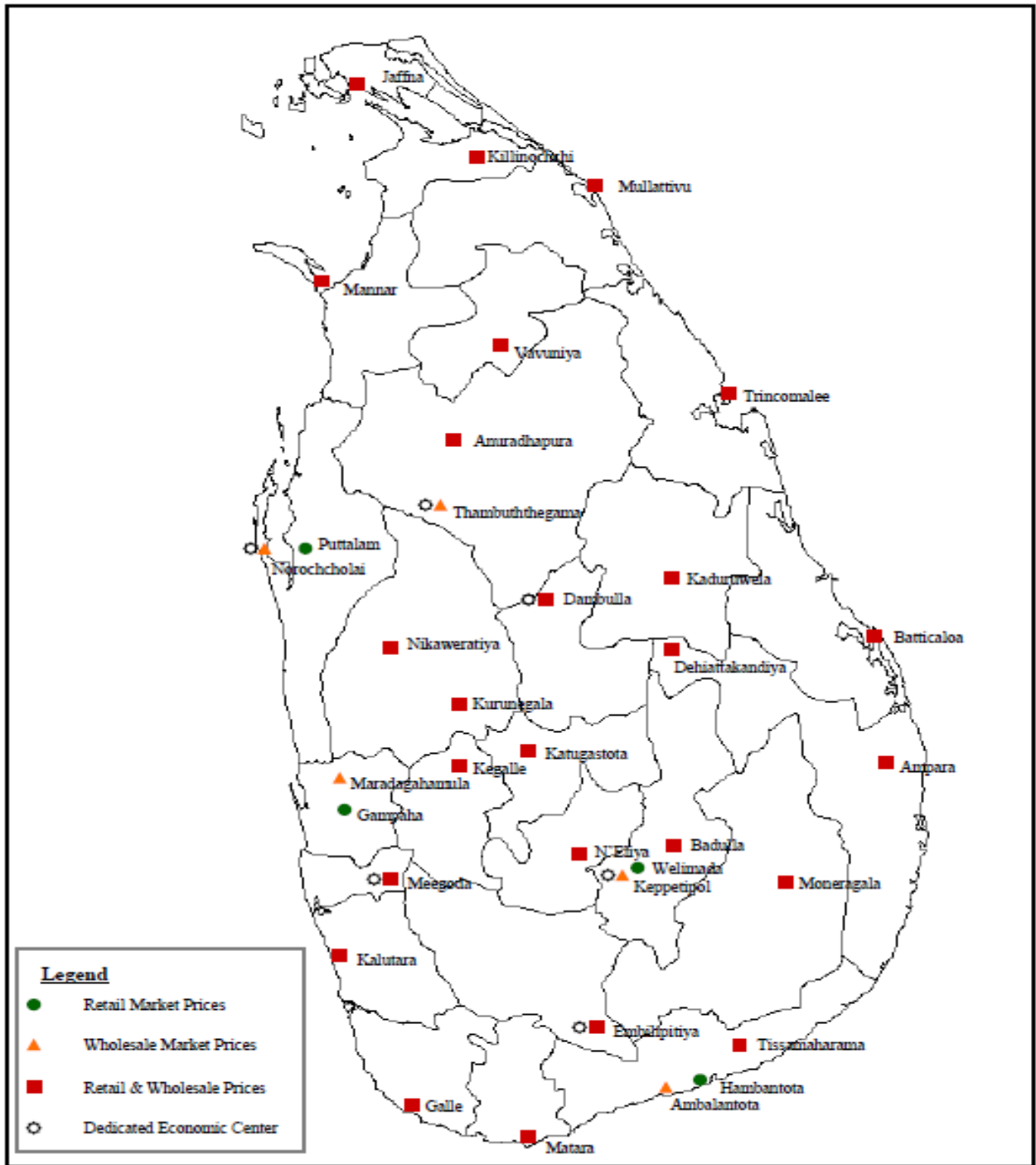
පලතුරු

කෙසෙල් ඇඹුල්	109	1.11	1.09	9.68	0.05	0.64	32.98	13.61	9.39	25.67	0.51	0.23
ආනමාලු	102	1.04	0.72	16.4	0.04	0.65	21.07	3.66	8.06	27.02	0.51	0.23

කෝලි කුට්ටු	107	1.38	0.34	8.8	0.03	0.47	18.12	7.71	8.56	38	0.32	0.14
අන්තාසි	37	0.41	0.17	5.76	0.04	0.12	17.86	39.36	10.37	10.71	0.3	0.09
පැපොල්	26	0.42	0.16	171	0.11	0.04	54.85	48.62	16.77	8.9	0.23	0.08
අඹ (කර්තකොලොම්බන්)	79	0.8	0.92	259	0.01	0.1	35.52	17.74	3.12	6.72	0.1	0.08
අඹ (විලාඩ්)	44	0.76	0.58	146	0.05	0.26	67.6	29.97	16.93	14.79	0.65	0.19
ඇපල්	62	0.29	0.64	0.36	0.02	0.08	3.43	2.9	3.12	6.72	0.1	0.08
අලිගැටපේර	144	2.95	13.86	2	0.08	0.18	67.17	9.36	28.48	48.14	0.81	0.75
දිවුල්	78	3.09	3.62	0.46	0.01	0.14	6.07	13.58	59.15	25.16	0.45	0.32
දොඩම්	46	1.07	0.37	23.44	0.01	0.28	14.46	20.19	31.18	20.36	0.81	0.35
පේර	39	1.53	0.38	19.67	0.01	0.11	25.24	30.88	6.59	12.02	0.53	0.33
මදි	49	0.95	10.69	3.22	0.04	0.1	7.07	20.51	7.27	6.86	0.28	0.07
කොමඩු	19	0.65	0.16	130	0.02	0.11	6	8.24	4.05	9.76	0.15	0.1

Source: Sri Lanka Food Composition Tables, Ministry of Health - 2021.

මිල තොරතුරු රැස්කරනු ලබන ප්‍රදේශ





HARTI



කෘෂිකර්ම අමාත්‍යාංශය

ආහාර පද්ධති අංශය හා දත්ත කළමනාකරණ අංශය
හෙක්ටර් කොබ්බෑකඩුව ගොවිකටයුතු පර්යේෂණ හා පුහුණු කිරීමේ ආයතනය

නො.114, විජේරාම මාවත

කොළඹ 07

දු.ක.: 011-2696981 ෆැක්ස්: 011-2682283

ඊ-මේල්: mfpaharti@yahoo.com

වෙබ්: www.harti.gov.lk

www.mobilink.lk

දෛනික චිලව්වි තොග මිල, ජංගම දුරකථනයෙන්

හෙක්ටර් කොබ්බෑකඩුව ගොවි කටයුතු පර්යේෂණ හා පුහුණුකිරීමේ ආයතනය අනුමැතියෙන්

මොබිටෙල් ජංගම මිල දර්ශනය

මොබිටෙල් ජංගම දුරකථන ජාලයෙන් චිලව්වි තොග මිල දැරෙන්න.

6666 අමතන්න.

මොබිටෙල් අද මිල - අග උස

මොබිටෙල් ජංගම දුරකථන ජාලයෙන් චිලව්වි තොග මිල දැරෙන්න.

විකාශිතයාට රු.2/-

මොබිටෙල් ජංගම දුරකථන ජාලයෙන්