

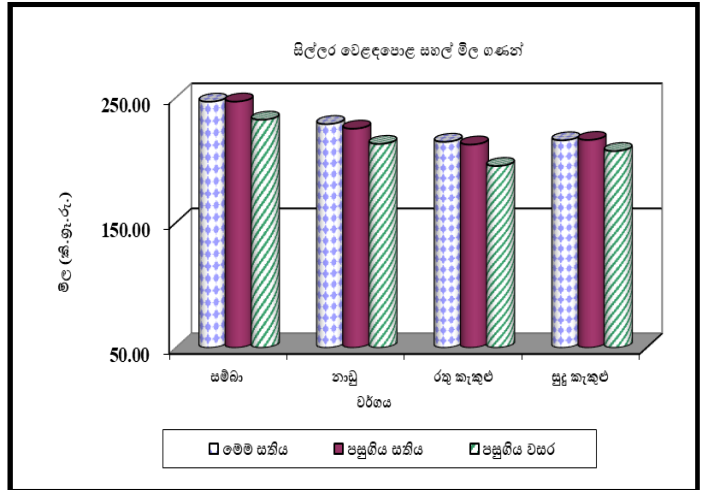
## සිල්ලර වෙළඳපොළ මිල හැසිරීම් රටාව

### සාරාංශය

#### සහල්

කිරි සම්බා හැර අනෙකුත් සියලුම දේශීය සහල් වර්ගවල සිල්ලර මිල සැලකිය යුතු ලෙස වෙනස් වී නොමැත. කිරි සම්බා සහ ආනයනික සම්බා සහල් මිල කිලෝවකට පිළිවෙලින් රු.28.00 කින් සහ රු.2.00 කින් පහළ ගොස් ඇති අතර මිල පරාසයන් පිළිවෙලින් කිලෝවකට රු.250.00-300.00 සහ රු.280.00-320.00 වේ. ප්‍රධාන වී නිෂ්පාදනය කරන ප්‍රදේශවල බොහෝ වී වර්ගවල සාමාන්‍ය ගොවිපල මිල සුළු වශයෙන් ඉහළ ගොස් ඇත.

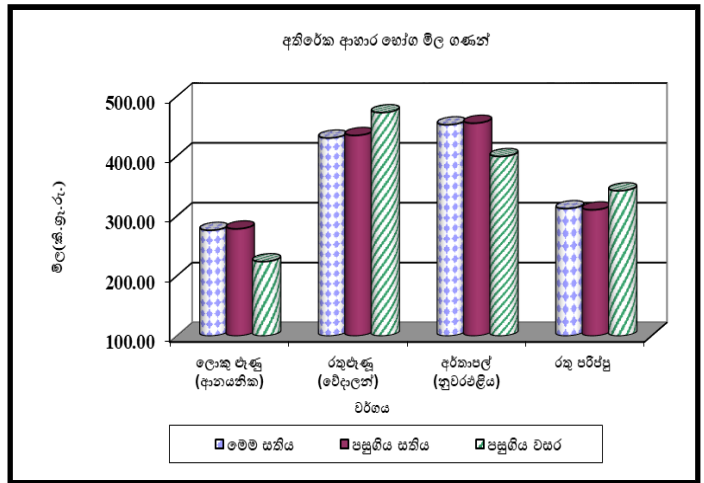
(පිටු අංක 01-02)



### අතිරේක ආහාර හෝග

පසුගිය සතියට සාපේක්ෂව වියළි මිරිස් සිල්ලර මිල කිලෝවකට රු.14.00 කින් පහළ ගොස් ඇති අතර මිල පරාසය කිලෝවකට රු.750.00-1200.00 අතර වේ. සිනන් රතු එළඹුණු සිල්ලර මිල කිලෝවකට රු. 16.00 කින් පහළ ගොස් ඇති අතර මිල රු.300.00-360.00 අතර පරාසයක පවතී. අර්තාපල් සිල්ලර මිල කිලෝවකට රු.180.00 -520.00 අතර පරාසයක පවතී. මුං ඇට සහ සුදු කවපි සිල්ලර මිල කිලෝවකට පිළිවෙලින් රු. 26.00කින් සහ රු.7.00කින් පහළ ගොස් ඇති අතර මිල පරාසය පිළිවෙලින් රු.800.00-1200.00 සහ රු.800.00-1200.00 අතර වේ.

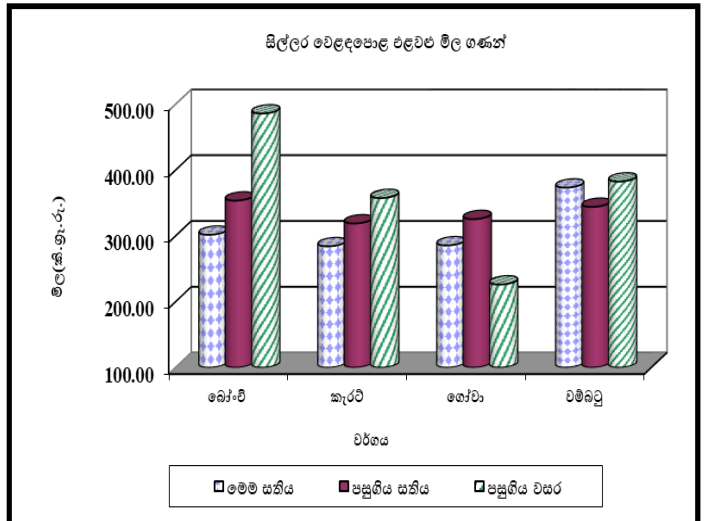
(පිටු අංක 02-03)



### එළවළු

තොග මිල පහළ යාමට සමගාමීව බොහෝ එළවළු වර්ගවල සිල්ලර මිල ද පහළ ගොස් ඇත. උඩරට එළවළු ප්‍රභේද සලකා බැලීමේදී, ඉහළම මිල පහළයාම බෝංචි කිලෝවකට රු.52.00ක් වූ අතර ලීක්ස් කිලෝවකට රු.36.00ක් ලෙස වාර්තා විය. කැරට් සහ බීටරූට් මිල කිලෝවකට පිළිවෙලින් රු.35.00 සහ රු.29.00කින් පහළ ගොස් ඇත. පහත රට එළවළු ප්‍රභේද සලකා බැලීමේදී ඉහළම මිල පහළ යාමක් වාර්තා වූයේ වැටකොළ සහ අළු කෙසෙල් කිලෝවකට රු.37.00ක් ලෙසින් සහ වටටක්කා කිලෝවකට රු.35.00ක් ලෙසින්. කරවිල සහ පිපිඤ්ඤා මිල කිලෝවකට රු.24.00 කින් පහළ ගොස් ඇත.

(පිටු අංක 03-05)



### පොල්

පසුගිය සතියට සාපේක්ෂව ලොකු සහ කුඩා පොල් දෙවර්ගයේම මිලෙහි වෙනසක් සිදුවී නොමැත. මිල පරාසයන් ලොකු ගෙඩියක් සඳහා රු.125.00-140.00 සහ කුඩා ගෙඩියක් සඳහා රු.105.00-120.00 විය.

(පිටු අංක 05)

**සහල්**

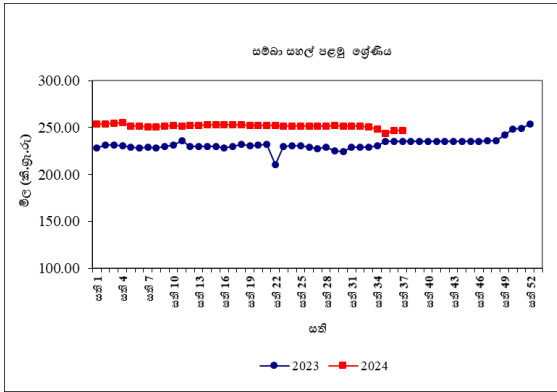
වී මිල ඉහළ යාම හේතුවෙන් නාඩු පළමු ශ්‍රේණිය, නාඩු දෙවන ශ්‍රේණිය සහ රතු කැකුළු සහල් මිල 1%කින් ඉහළ ගොස් ඇති අතර මිල පරාසය පිළිවෙලින් කිලෝවකට රු.215.00-225.00, රු.210.00-218.00 ක් සහ රු.205.00-215.00ක් විය. අනෙකුත් සියලුම දේශීය සහල් වර්ග වල මිල අතර සැලකිය යුතු වෙනසක් සිදු වී නොමැති අතර සම්බා පළමු ශ්‍රේණිය, සම්බා දෙවන ශ්‍රේණිය සහ කිරි සම්බා මිල පරාසයන් පිළිවෙලින් කිලෝවකට රු.230.00-235.00, රු.220.00-225.00ක් සහ රු.240.00-300.00ක් විය. සුදු කැකුළු කිලෝවක සාමාන්‍ය මිල රු.210.00ක් විය. ආනයනික පොත්ති සම්බා මිල 1%කින් පහළ ගොස් ඇති අතර මිල පරාසය කිලෝවකට රු.270.00-280.00ක් විය.

පසුගිය වසරේ සමාන කාල පරිච්ඡේදය සමඟ සැසඳීමේ දී කිරි සම්බා හැර අනෙකුත් සියලුම දේශීය සහල් වර්ග වල මිල 4%-17% දක්වා ඉහළ ගොස් තිබුණි. කිරි සම්බා මිල 6% කින් පහළ ගොස් තිබුණි.

**සිල්ලර වෙළඳපොළ**

කිරි සම්බා සහ ආනයනික සම්බා සහල් මිල පිළිවෙලින් කිලෝවක් රු.28.00කින් සහ රු.2.00කින් පහළ ගොස් ඇති අතර ඒවායේ මිල පරාසයන් පිළිවෙලින් කිලෝවක් රු.250.0-300.00 සහ රු.280.00-320.00 විය. නාඩු පළමු ශ්‍රේණිය සහ රතු කැකුළු සිල්ලර සහල් මිල පිළිවෙලින් කිලෝවක් රු.4.00කින් සහ රු.2.00කින් ඉහළ ගොස් ඇති අතර ඒවායේ මිල පරාසයන් පිළිවෙලින් කිලෝවක් රු.220.00-240.00 සහ රු.205.00-220.00 අතර විය.

පසුගිය සතියට සාපේක්ෂව සුදු කැකුළු සහ සම්බා පළමු ශ්‍රේණිය කිලෝවක සිල්ලර මිල සැලකිය යුතු මට්ටමකින් නොවෙනස්ව පැවතුණි.



සුගිය වසරේ සමාන කාල පරිච්ඡේදය සමඟ සැසඳීමේ දී බොහොමයක් සහල් වර්ගවල සිල්ලර මිල ගණන් ඉහළ ගොස් ඇති අතර උපරිම මිල ඉහළ යාම 10%ක් ලෙස රතු කැකුළු සඳහා වාර්තා විය.

**වී**

**ගොවියාට ලැබුණු මිල**

ප්‍රධාන වී වර්ග සඳහා වූ සාමාන්‍ය ගොවිපළ මිල ගණන්හි සුළු ඉහළ යාමක් ප්‍රධාන නිෂ්පාදන ප්‍රදේශයන්ගෙන් වාර්තා විය. ඒ අනුව, කෙටි වී (සම්බා) මිල කිලෝවකට රු.2.00-6.00ක් ලෙස ඉහළ ගොස් ඇති අතර මිල පරාසය කිලෝවකට රු.104.00-130.00ක් ලෙස විය. එසේම, පිළිවෙලින් කිලෝවකට රු.3.00 සහ රු.4.00ක් ලෙස මිල ඉහළ යාමක් කිරි සම්බා වී සඳහා දෙහිඅත්තකණ්ඩිය සහ පොළොන්නරුව ප්‍රදේශයන්ගෙන් වාර්තා වූ අතර මිල පරාසය කිලෝවකට රු.115.00-131.00ක් විය. එසේම, කිලෝවකට රු.1.00-5.00 දක්වා මිල ඉහළ යාමක් සුදු දිග වී සඳහා වාර්තා වූ අතර මිල පරාසය කිලෝවකට රු.113.00-130.00න් ලෙස විය. තවද, රතු දිග වී සඳහා කිලෝවකට රු.4.00ක මිල ඉහළ යාමක් හම්බන්තොට ප්‍රදේශයෙන් වාර්තා වූ අතර රතු දිග වී සඳහා කිලෝවකට රු.120.00-130.00 දක්වා මිල පරාසයක් දකුණු පළාතේ ප්‍රධාන නිෂ්පාදන ප්‍රදේශයන්ගෙන් වාර්තා විය.

පසුගිය වසරේ සමාන කාලපරිච්ඡේදය සමඟ සැසඳීමේ දී කිරි සම්බා හැර සෙසු ප්‍රධාන වී වර්ග

සඳහා වූ සාමාන්‍ය ගොවිපල මිල ගණන් 3%-32% දක්වා මිල ඉහළ යාමක් වාර්තා වූ අතර උපරිමය සිදු දිග වී සඳහා විය. කෙසේ වුවද, කිරි සමිඛා වී මිල 1%-10% දක්වා පහළ ගොස් ඇත.

**වියළි මිරිස්**

**තොග වෙළඳපොළ**

ආනයනික වියළි මිරිස් මිල 1%කින් පහළ ගොස් ඇති අතර මිල පරාසය කිලෝවකට රු.650.00-750.00ක් විය.

පසුගිය වසරේ සමාන කාල පරිච්ඡේදය සමඟ සැසඳීමේ දී ආනයනික වියළි මිරිස් තොග මිල 32%කින් පහළ ගොස් තිබුණි.

**සිල්ලර වෙළඳපොළ**

පසුගිය සතියට සාපේක්ෂව වියළි මිරිස් කිලෝවක සිල්ලර මිල රු.14.00කින් පහළ ගොස් ඇති අතර එහි මිල පරාසය රු.750.00-1200.00 අතර විය.

පසුගිය වසරේ සමාන කාල පරිච්ඡේදය සමඟ සැසඳීමේ දී ආනයනික වියළි මිරිස් කිලෝවක සිල්ලර මිල 27%කින් පහළ ගොස් ඇත.

**එෂු**

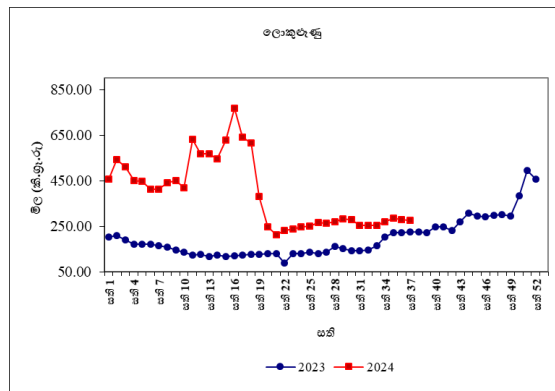
**තොග වෙළඳපොළ**

තොග සැපයුම ඉහළ යාම හේතුවෙන් සිනන් රතුඑෂු සහ වේදාලන් රතු එෂු මිල 2%කින් සහ 1%කින් පහළ ගොස් තිබූ අතර මිල පරාසයන් කිලෝවකට රු.150.00-200.00 සහ රු.250.00-340.00ක් විය. ආනයනික ලොකු එෂු මිල 2%කින් පහළ ගොස් ඇති අතර මිල පරාසය කිලෝවකට රු.170.00-270.00ක් විය.

පසුගිය වසරේ සමාන කාල පරිච්ඡේදය සමඟ සැසඳීමේ දී සිනන් රතු එෂු මිල 21%කින් පහළ ගොස් ඇති අතර වේදාලන් සහ ආනයනික ලොකු එෂු මිල 2%කින් සහ 47%කින් ඉහළ ගොස් තිබුණි.

**සිල්ලර වෙළඳපොළ**

පහළ ගිය තොග මිලට සාපේක්ෂව සියලුම එෂු වර්ගවල සිල්ලර මිල ගණන් පහළ ගොස් ඇත. සිනන් සහ වේදාලන් රතු එෂු කිලෝවක සිල්ලර මිල පිළිවෙලින් කිලෝවක රු.16.00කින් සහ රු.4.00කින් පහළ ගොස් ඇති අතර මිල පරාසයන් පිළිවෙලින් රු.300.00-360.00 සහ රු.400.00-480.00 විය. ආනයනික ලොකු එෂු කිලෝවක සිල්ලර මිල රු.2.00කින් පහළ ගොස් ඇති අතර මිල පරාසය රු.210.00-320.00විය.



පසුගිය වසරේ සමාන කාල පරිච්ඡේදය සමඟ සැසඳීමේ දී වේදාලන් රතු එෂු කිලෝවක සිල්ලර මිල 9%කින් පහළ ගොස් ඇති අතර, ආනයනික ලොකු එෂු කිලෝවක සිල්ලර මිල 23% කින් ඉහළ ගොස් ඇත.

**අර්තාපල්**

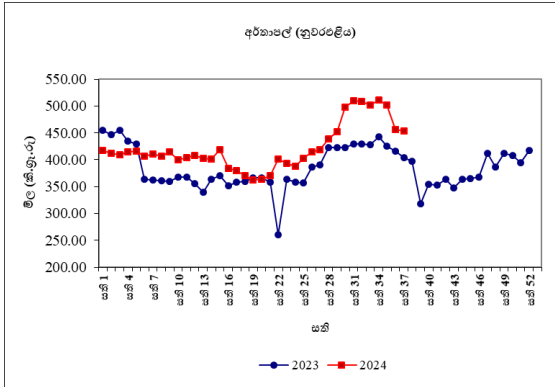
**තොග වෙළඳපොළ**

තොග සැපයුම ඉහළ යාම හේතුවෙන් වැලිමඩ, නුවරඑළිය සහ ආනයනික අර්තාපල් මිල 2%-19% දක්වා පහළ ගොස් තිබූ අතර මිල පරාසයන් පිළිවෙලින් කිලෝවකට රු.220.00-300.00, රු.250.00-320.00ක් සහ රු.140.00-230.00ක් විය.

පසුගිය වසරේ සමාන කාල පරිච්ඡේදය සමඟ සැසඳීමේ දී වැලිමඩ සහ නුවරඑළිය අර්තාපල් මිල 20%කින් සහ 6%කින් ඉහළ ගොස් තිබූ අතර ආනයනික අර්තාපල් මිල 15%කින් පහළ ගොස් තිබුණි.

**සිල්ලර වෙළඳපොළ**

පසුගිය සතියට සාපේක්ෂව නුවරඑළිය අර්තාපල් කිලෝවක සිල්ලර මිල රු.3.00කින් පහළ ගොස් ඇති අතර මිල පරාසය රු.380.00-520.00 විය. වැලිමඩ අර්තාපල් කිලෝවක මිල පරාසය රු.320.00-420.00 විය. එසේම ආනයනික අර්තාපල් කිලෝවක සිල්ලර මිල රු.5.00කින් පහළ ගොස් ඇති අතර එහි මිල පරාසය රු.180.00-260.00 අතර විය.



පසුගිය වසරේ සමාන කාල පරිච්ඡේදය සමඟ සැසඳීමේ දී සියලුම අර්තාපල් වර්ගවල සිල්ලර මිල ගණන් ඉහළ ගොස් ඇති අතර උපරිම මිල ඉහළ යාම 13%ක් ලෙස නුවරඑළිය අර්තාපල් සඳහා වාර්තා විය.

**මාෂ හෝග**

**තොග වෙළඳපොළ**

මුං ඇට මිල 1%කින් පහළ ගොස් ඇති අතර මිල පරාසය කිලෝවකට රු.750.00-800.00ක් විය. ඉහළ තොග, වෙළඳපොළ තුළ තිබීම හේතුවෙන් රතු කවිපි සහ රතු පරිප්පු මිල 2%කින් ඉහළ ගොස් තිබූ අතර මිල පරාසයන් පිළිවෙලින් කිලෝවකට රු.650.00-750.00ක් සහ රු.265.00-270.00ක් විය. සුදු කවිපි මිල සැලකිය යුතු ලෙස වෙනසක් දැකිය නොහැකි අතර මිල පරාසය කිලෝවකට රු.700.00-800.00ක් විය.

පසුගිය වසරේ සමාන කාල පරිච්ඡේදය සමඟ සැසඳීමේ දී සියලුම මාෂ හෝග මිල 12%-25% දක්වා පහළ ගොස් තිබුණි.

**සිල්ලර වෙළඳපොළ**

රතු කවිපි සහ රතු පරිප්පු කිලෝවක සිල්ලර මිල පිළිවෙලින් රු.9.00කින් සහ රු.2.00කින් ඉහළ ගොස් ඇති අතර මිල පරාසයන් පිළිවෙලින් රු.800.00-1200.00 සහ රු.280.00-360.00 විය. මුං ඇට සහ සුදු කවිපි කිලෝවක සිල්ලර මිල පිළිවෙලින් රු.26.00කින් සහ රු.7.00කින් පහළ ගොස් ඇති අතර මිල පරාසය රු.800.00-1200.00 විය.

පසුගිය වසරේ සමාන කාල පරිච්ඡේදය සමඟ සැසඳීමේ දී බොහොමයක් මාෂ හෝග වල සිල්ලර මිල ගණන් පහළ ගොස් ඇති අතර උපරිම මිල පහළ යාම 15%ක් ලෙස මුං ඇට සහ රතු කවිපි සඳහා වාර්තා විය.

**එළවළු**

**තොග වෙළඳපොළ**

සියලුම ප්‍රදේශවලින් පැවති සැපයුම ඉහළ යාමත්, වැසි සහිත කාලගුණ තත්වයත් සමඟ ඉල්ලුම පහළ යාමත් සමඟ එළවළු වර්ග රැසක මිල ගණන් පහළ ගොස් ඇත.

උඩරට එළවළු වර්ග පිළිබඳව සැලකීමේදී නුවරඑළිය ප්‍රදේශයෙන් ලැබුණු සැපයුම ඉහළ යාමත් සමඟ උපරිම මිල පහළ යාම 17%ක් ලෙස ලීක්ස් සඳහා වාර්තා වූ අතර බලංගොඩ ප්‍රදේශයෙන් ලැබුණු සැපයුම ඉහළ යාමත් සමඟ බෝංචි මිල 15%කින් පහළ ගොස් තිබුණි. නුවරඑළිය ප්‍රදේශයෙන් ලැබුණු සැපයුම ඉහළ යාමත් සමඟ කැරට්, ගෝවා සහ නෝකෝල් මිල 4%-12% අතර පරාසයකින් පහළ ගොස් තිබූ අතර පුත්තලම ප්‍රදේශයෙන් ලැබුණු තොග පැවතීම හේතුවෙන් බීටරුව මිල 3%කින් පහළ ගොස් තිබුණි. කෙසේ වුවත්, වැසි සහිත කාලගුණය සමඟ සැපයුම පහළ යාම හේතුවෙන් රාබු මිල 8%කින් ඉහළ ගොස් තිබුණි. ඇඹිලිපිටිය සහ සූරියවැව ප්‍රදේශ වලින් ලැබුණු තත්වයෙන් උසස් තොග පැවතීමත් සමඟ තක්කාලි මිල 6%කින් ඉහළ ගොස් තිබූ අතර තලවාකැලේ සහ හැටන්

ප්‍රදේශ වලින් ලැබුණු තත්වයෙන් උසස් තොග පැවතීම සමඟ මාලු මිලිස් 4%කින් ඉහළ ගොස් තිබුණි.

පහතරට එළවළු පිළිබඳව සැලකීමේ දී රාජ්‍යාංගනය සහ පදියතලාව ප්‍රදේශ වලින් ලැබුණු ඉහළ තොග සැපයුමත් සමඟ උපරිම මිල පහළයාම 26%ක් ලෙස වට්ටක්කා සඳහා වාර්තා වූ අතර සියලුම ප්‍රධාන නිෂ්පාදන ප්‍රදේශ වලින් ලැබුණු තොග සැපයුම ඉහළ යාමෙන් පිපිඤ්ඤා මිලද පුත්තලම සහ දඹුල්ල ප්‍රදේශ වලින් ලැබුණු ඉහළ තොග සැපයුමත් සමඟ බණ්ඩක්කා මිල ද 21%කින් පහළ ගොස් තිබුණි. රාජ්‍යාංගනය සහ ඇඹිලිපිටිය ප්‍රදේශ වලින් ලැබුණු තොග සැපයුම ඉහළ යාමත් සමඟ වැටකොළ, පතෝල සහ අළුකෙසෙල් සඳහා මිල 2%-9% අතර පරාසයකින් පහළ ගොස් තිබුණි.

කෙසේ නමුත්, ප්‍රධාන නිෂ්පාදන ප්‍රදේශ වලින් ලැබුණු සැපයුම පහළ යාමත් සමඟ වම්බටු මිල 18%කින් ඉහළ ගොස් තිබූ අතර, යාපනය සහ ඇඹිලිපිටිය ප්‍රදේශ වලින් පැවති සැපයුම පහළ යාමත් සමඟ මුරුංගා මිල 11%කින් ඉහළ ගොස් තිබුණි. වෙළෙඳපොළ ඉල්ලුමේ වෙනස්කම් සමඟ කරවිල සහ මෑකරල් මිල 8%කින් ඉහළ ගොස් තිබුණි.

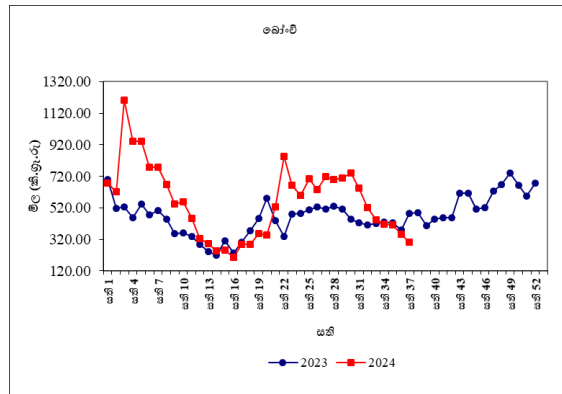
අමුමිලිස් මිල 5%කින් පහළ ගොස් තිබූ අතර නිකවැරටිය සහ බිබිල ප්‍රදේශ වලින් ලැබුණු ප්‍රමාණවත් තොග පැවතීම හේතුවෙන් දෙහි මිල 12%කින් පහළ ගොස් තිබුණි.

පසුගිය වසරේ සමාන කාල පරිච්ඡේදය සමඟ සැසඳීමේ දී එළවළු වර්ග රැසක මිල ඉහළ ගොස් ඇති අතර උපරිම මිල ඉහළ යාම 199%ක් ලෙස මුරුංගා සඳහා වාර්තා විය.

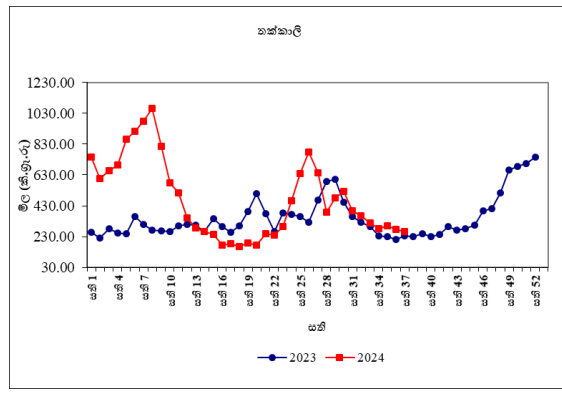
### සිල්ලර වෙළෙඳපොළ

තොග මිල ගණන් පහළ යාමත් සමඟ බොහෝමයක් එළවළු වර්ගවල සිල්ලර මිල ගණන් ද පහළ ගොස් ඇත.

උඩරට එළවළු වර්ග පිළිබඳව සැලකීමේ දී උපරිම මිල පහළ යාම කිලෝවකට රු.52.00ක් ලෙස බෝංචි සඳහා වාර්තා වූ අතර ලික්ස් මිල පහළ යාම කිලෝවකට රු.36.00කින් වාර්තා විය. කැරටි සහ බිට්ටරුටි පිළිවෙලින් රු.34.00කින් සහ රු.29.00කින් පහළ ගොස් තිබුණි. තවද, රාබු සහ තෝකෝල් මිල පිළිවෙලින් කිලෝවකට රු.17.00කින් සහ රු.7.00කින් ඉහළ ගොස් තිබුණි.



තක්කාලි සහ මාළු මිලිස් මිල පිළිවෙලින් කිලෝවකට රු.14.00කින් සහ රු.85.00කින් පහළ ගොස් තිබුණි.



පහතරට එළවළු වර්ග පිළිබඳව සැලකීමේ දී උපරිම මිල පහළ යාම කිලෝවකට රු.37.00ක් ලෙස වැටකොළ සහ අළු කෙසෙල් සඳහා වාර්තා විය. වට්ටක්කා මිල කිලෝවකට රු.35.00කින් පහළ ගොස් තිබුණි. කරවිල සහ පිපිඤ්ඤා මිල

කිලෝවකට රු.24.00කින් පහළ ගොස් තිබුණි. පතෝල මිල කිලෝවකට රු.21.00කින් පහළ ගොස් තිබුණි.

තවද, දෙහි සහ අමු මිරිස් මිල පිළිවෙලින් කිලෝවකට රු.21.00කින් සහ රු.15.00කින් පහළ ගොස් තිබුණි.

පසුගිය වසරේ සමාන කාල පරිච්ඡේදය සමඟ සැසඳීමේ දී බොහොමයක් එළවළු වර්ග වල සිල්ලර මිල පහළ ගොස් ඇති අතර උපරිම මිල පහළ යාම 68%ක් ලෙස දෙහි සඳහා වාර්තා විය.

**පොල්**

**තොග වෙළඳපොළ**

ලොකු සහ කුඩා පොල් දෙවර්ගයේම මිල 4%කින් ඉහළ ගොස් තිබුණි. මිල පරාසයන් ලොකු පොල් ගෙඩියක් සඳහා රු.115.00-125.00ක් ලෙස ද, කුඩා පොල් ගෙඩියක් සඳහා රු.100.00-110.00ක් ලෙසද වාර්තා විය.

පසුගිය වසරේ සමාන කාල පරිච්ඡේදය සමඟ සැසඳීමේ දී ලොකු සහ කුඩා පොල් ගෙඩියක මිල පිළිවෙලින් 29%කින් සහ 35%කින් ඉහළ ගොස් තිබුණි.

**සිල්ලර වෙළඳපොළ**

පසුගිය සතියට සාපේක්ෂව ලොකු, කුඩා පොල් දෙවර්ගයේම මිලෙහි වෙනසක් සිදු නොවීය. මිල පරාසයන් ලොකු පොල් ගෙඩියක් සඳහා රු.125.00-140.00 ලෙසද කුඩා පොල් ගෙඩියක් සඳහා රු.105.00-120.00 ලෙසද වාර්තා විය.

පසුගිය වසරේ සමාන කාල පරිච්ඡේදය සමඟ සැසඳීමේ දී ලොකු සහ කුඩා පොල් ගෙඩියක මිල 27%කින් සහ 26%කින් ඉහළ ගොස් ඇත.

**පලතුරු**

**තොග වෙළඳපොළ**

ඉහළ සැපයුමක් සහ පහළ ඉල්ලුමක් පැවතීම හේතුවෙන් බොහොමයක් පලතුරු වර්ගවල මිල ගණන් පහළ ගොස් තිබුණි. උපරිම මිල පහළ යාම 12%ක් ලෙස දොඩම් සඳහා වාර්තා වූ අතර තත්වයෙන් පහළ තොග පැවතීම එයට හේතු විය. ප්‍රමාණවත් ඉල්ලුමක් නොමැති වීම නිසා සියලුම ප්‍රමාණයේ අන්තෘප්ති සඳහා 8%-12% දක්වා පරාසය මිල පහළ ගොස් තිබුණි. මීට අමතරව, ප්‍රමාණවත් තරම් ඉල්ලුමක් නොමැතිවීම හේතුවෙන් ආනමාලු සහ ඇම්බුන් කෙසෙල් සඳහා මිල ගණන් 2%-3% අතර පරාසයක පහළ ගොස් තිබුණි. ප්‍රමාණවත් තොග පැවතීම හේතුවෙන් 3% මිල පහළ යාමක් අලිගැටපේර සඳහා වාර්තා විය. විලාඩ් අඹ සඳහා 3%කින් මිල පහළ ගොස් තිබුණි. ආනයනික මිදි සඳහා ද සුළු මිල වෙනසක් ද සටහන් විය.

කෙසේ වුවත්, උපරිම මිල ඉහළයාම 33%ක් ලෙස පැපොල් සඳහා වාර්තා වූ අතර පුත්තලම වැනි ප්‍රදේශ වලින් තොග ප්‍රමාණය සීමිත වීම එයට හේතු විය. බෙලිඅත්ත, වැල්ලවාය සහ බුත්තල ප්‍රදේශ වල පැවති නිෂ්පාදනය අවම වීම මත සැපයුම පහළ යාම හේතුවෙන් බෙලි සඳහා 14%ක මිල ඉහළ යාමක් වාර්තා විය. සීමිත තොග පැවතීම හේතුවෙන් ඇඹුල්, කෝලිකුට්ටු සහ සීනි කෙසෙල් කිලෝවක මිල පිළිවෙලින් 10%, 9% සහ 2% කින් ඉහළ ගොස් ඇත.

පසුගිය වසරේ සමාන කාල පරිච්ඡේදය සමඟ සැසඳීමේ දී පලතුරු වර්ග රැසක තොග මිල ගණන් ඉහළ ගොස් පැවති අතර උපරිම මිල ඉහළ යාම 116% ලෙස වැල්දොඩම් සඳහා වාර්තා විය.

**සිල්ලර වෙළඳපොළ**

පහළ ගිය තොග මිලට සාපේක්ෂව බොහොමයක් පලතුරු වර්ගවල සිල්ලර මිලගණන් පහළ ගොස් තිබුණි. ඒ අනුව, උපරිම මිල පහළයාම රු.70.00ක්

ලෙස විශාල ප්‍රමාණයේ අන්තෘප්ති සඳහා වාර්තා වූ අතර මධ්‍යම සහ කුඩා ප්‍රමාණයේ අන්තෘප්ති ගෙඩියක මිල ගණන් රු.56.00ක් සහ රු.11.00 ලෙස පිළිවෙලින් පහළ ගොස් තිබුණි.

දිවුල් වාරය නිසා දිවුල් තොග බහුලව වෙළෙඳපොළ තුළ පැවතීම හේතුවෙන් දිවුල් ගෙඩියක මිල රු.7.00කින් පහළ ගොස් තිබුණි. ප්‍රමාණයෙන් සහ ගුණාත්මක තත්වයෙන් පහළ තොග වෙළෙඳපොළ තුළ පැවතීම හේතුවෙන් පැණි දොඩම් ගෙඩියක මිල රු.5.00කින් පහළ ගොස් තිබුණි. අලිගැටපේර වාරය හේතුවෙන් තොග බහුලව වෙළෙඳපොළ තුළ පැවතීම නිසා අලිගැටපේර ගෙඩියක මිල රු.4.00කින් පහළ ගොස් තිබුණි. වැසි සහිත කාලගුණ තත්වය යටතේ තැඹිලි සඳහා ඇති පාරිභෝගික ඉල්ලුමේ අඩු වීමත් සමඟ තැඹිලි ගෙඩියක මිල රු.3.00කින් පහළ ගොස් තිබුණි. මේ අතර, පැපොල් (ටැනින්) ගෙඩියක මිල රු.41.00කින් ඉහළ ගොස් තිබූ අතර වෙළෙඳපොළ තුළ තොග සීමිත වීම එයට හේතු විය. ඇඹුල් සහ සීනි කෙසෙල් කිලෝවකමිල රු.14.00ක් සහ රු.11.00ක් ලෙස පිළිවෙලින් ඉහළ ගොස් තිබුණි. අනායනික මිදි (චීන) කිලෝවක මිල රු.9.00කින් ඉහළ ගොස් තිබුණි. සැපයුම සීමිත වීම හේතුවෙන් කෝලිකුටටු කෙසෙල් කිලෝවක මිල රු.7.00කින් ඉහළ ගොස් තිබුණි. බෙලි ගෙඩියක මිල රු.4.00කින් ඉහළ ගොස් තිබූ අතර වෙළෙඳපොළ තුළ තොග සීමිතව පැවතීම එයට හේතු විය.

පසුගිය වසරේ සමාන කාල පරිච්ඡේදය සමඟ සැසඳීමේ දී බොහොමයක් පලතුරු වර්ගවල සිල්ලර මිල ගණන් ඉහළ ගොස් තිබූ අතර උපරිම මිල ඉහළයාම 60% ලෙස අලිගැටපේර සඳහා වාර්තා විය.

**මාළු**

**තොග වෙළෙඳපොළ**

ඉල්ලුමට සාපේක්ෂව තොග සැපයුම පහළ යාම හේතුවෙන් බොහොමයක් මාළු වර්ගවල තොග මිල ගණන් ඉහළ ගොස් ඇත. කල්පිටිය සහ මුලතිව් යන ප්‍රදේශ වලින් පැවති තොග සැපයුම පහළ යාමත් සමඟ උපරිම මිල ඉහළ යාම 10%ත් ලෙස හුරුල්ලා සඳහා වාර්තා විය. එහි මිල පරාසය කිලෝවක සඳහා රු.600.00-800.00 අතර පැවතුණි. එසේම ගාල්ල, මිරිස්ස සහ බෙරුවල යන ප්‍රදේශ වලින් පැවති තොග සැපයුම පහළ යාමත් සමඟ කෙලවල්ලා මිල 7%කින් ඉහළ ගොස් ඇති අතර මිල පරාසය කිලෝවක සඳහා රු.1150.00-1600.00 අතර පැවතුණි. තවද, තලපත්, තෝරා සහ බලයා තොග මිල ගණන් පිළිවෙලින් 1%-4% අතර ප්‍රමාණයකින් ඉහළ ගොස් ඇත.

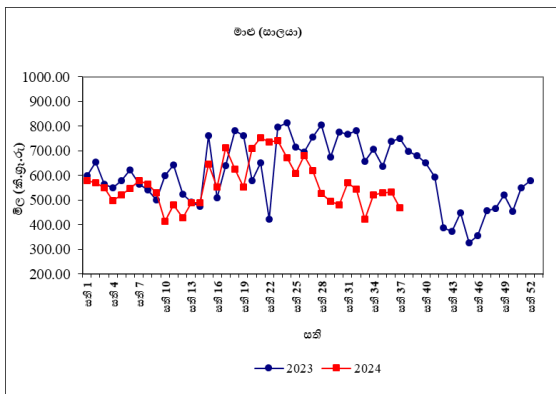
කෙසේ නමුත්, කල්පිටිය, පුත්තලම සහ හලාවත යන ප්‍රදේශ වලින් පැවති තොග සැපයුම ඉහළ යාමත් සමඟ ඉස්සන් මිල 15%කින් පහළ ගොස් ඇති අතර මිල පරාසය කිලෝවක සඳහා රු.1600.00-1800.00 අතර පැවතුණි. එසේම, උතුරු ප්‍රදේශ වලින් පැවති තොග සැපයුම ඉහළ යාමත් සමඟ පරව් මිල 5%කින් පහළ ගොස් ඇති අතර මිල පරාසය කිලෝවක සඳහා රු.1250.00-1350.00 අතර පැවතුණි.

පසුගිය වසරේ සමාන කාල පරිච්ඡේදය සමඟ සැසඳීමේ දී බොහොමයක් මාළු වර්ගවල තොග මිල ගණන් 5%-13% අතර ඉහළ ගොස් ඇති අතර උපරිම මිල ඉහළ යාම හුරුල්ලා සඳහා වාර්තා විය.

**සිල්ලර වෙළෙඳපොළ**

තොග මිල ඉහළ යාමත් සමඟ සාලයා, පරව්, ඉස්සා හැර අනෙකුත් සියලුම මාළු වර්ගවල සිල්ලර මිල ඉහළ ගොස් ඇත. ඉල්ලුමට සාපේක්ෂව සිදු වී ඇති සැපයුම පහළයාම නිසා මෙම තත්වය උදා වී ඇත. උපරිම මිල ඉහළ යාම කිලෝවකට රු.164.00ක්

ලෙස බලයා සඳහා වාර්තා වී ඇති අතර කෙලවල්ලා මිල ඉහළ යාම කිලෝවකට රු.112.00කි. තෝරා සඳහා මිල ඉහළ යාම එය කිලෝවකට රු.105.00ක් ලෙස වාර්තා විය. තලපත් මිල කිලෝවකට රු.27.00 කින් ඉහළ යාමක් වාර්තා වී ඇත. හුරුල්ලා සඳහා ඉහළ යාම කිලෝවකට රු.10.00ක් ලෙස වාර්තා වේ. මේ අතර, පරවි සහ ඉස්සන් මිල පහළ යාම රු.283.00 කින් සහ රු.120.00කින් වාර්තා විය. සාලයා මිල පහළ යාම කිලෝවකට රු.64.00කින් වාර්තා විය.



පසුගිය වසරේ සමාන කාල පරිච්ඡේදය සමඟ සැසඳීමේ දී ඉස්සන් සහ තෝරා හැර අනෙකුත් සියලුම මාළු වර්ග වල මිල 1%ත් 37% අතර මිල පහළ යාමක් වාර්තා වේ. උපරිම මිල පහළ යාම වාර්තා වන්නේ සාලයා සඳහාය.

**කරවල**

**තොග වෙළඳපොළ**

දේශීය කරවල සැපයුම ඉහළ යාම හේතුවෙන් බොහොමයක් දේශීය සහ ආනයනික කරවල වර්ගවල තොග මිල ගණන් පහළ ගොස් ඇත. මන්නාරම, හලාවත සහ පුත්තලම යන ප්‍රදේශ වලින් පැවති තොග සැපයුම ඉහළ යාමත් සමඟ උපරිම මිල පහළ යාම 12%ක් ලෙස දේශීය සාලයා සඳහා වාර්තා විය. එහි මිල පරාසය කිලෝවක සඳහා රු.400.00-550.00 අතර පැවතුණි. මීගමුව සහ බේරුවල යන ප්‍රදේශ වලින් පැවති තොග සැපයුම ඉහළ යාමත් සමඟ දේශීය බලයා මිල

10%කින් පහළ ගොස් ඇති අතර මිල පරාසය කිලෝවක සඳහා රු.1000.00-1200.00 අතර පැවතුණි. එසේම, යාපනය, මීගමුව සහ මන්නාරම යන ප්‍රදේශ වලින් පැවති තොග සැපයුම ඉහළ යාමත් සමඟ දේශීය මඩුවා මිල 5%කින් පහළ ගොස් ඇති අතර මිල පරාසය කිලෝවක සඳහා රු.1100.00-1350.00 අතර පැවතුණි. මීට අමතරව, දේශීය මෝරා මිල 2%කින් පහළ ගොස් ඇත.

කෙසේ නමුත්, ඕමානය සහ පාකිස්ථානය යන රටවලින් පැවති තොග සැපයුම පහළ යාමත් සමඟ ආනයනික අංගුලුවා මිල 4%කින් ඉහළ ගොස් ඇති අතර මිල පරාසය කිලෝවක සඳහා රු.1400.00-1500.00 අතර පැවතුණි. මීට අමතරව, ආනයනික කට්ටාවා සහ දේශීය හාල්මැස්සන් මිල 2%කින් ඉහළ ගොස් ඇත.

පසුගිය වසරේ සමාන කාලපරිච්ඡේදය සමඟ සැසඳීමේ දී බොහොමයක් කරවල වර්ගවල තොග මිල ගණන් 2%-12% අතර පහළ ගොස් ඇති අතර උපරිම මිල පහළ යාම දේශීය මඩුවා සඳහා වාර්තා විය.

**සිල්ලර වෙළඳපොළ**

දේශීය සහ ආනයනික කරවල සැපයුම ඉහළ යාම හේතුවෙන් තොග මිලට සාපේක්ෂව සිල්ලර මිලද පහළ යාමක් දැකගත හැකිය. කරවල වල උපරිම මිල පහළ යාමක් මඩුවා සඳහා වාර්තා වේ. එය කිලෝවකට රු.98.00කි. දේශීය හාල්මැස්සන් මිල පහළ යාම කිලෝවකට රු.69.00ක් ලෙස සටහන් වේ.මෝරා සඳහා මිල පහළ යාම කිලෝවකට රු.44.00ක් වේ. ආනයනික හාල්මැස්සන් කිලෝවකට රු.21.00කින් මිල පහළ යාමක් සිදුවී ඇත. බලයා මිල කිලෝවකට රු.19.00 බැගින් පහළ යාමක් සිදුවී ඇති අතර අවම මිල පහළ යාම කිලෝවකට රු.2.00 බැගින් සාලයා සඳහා වාර්තා වේ. අංගුලුවා සහ කට්ටාවා මිල ඉහළ යාමක් වාර්තා වන අතර එය කිලෝවකට රු.58.00ක් සහ රු.56.00කින් වාර්තා විය.



පසුගිය වසරේ සමාන කාල පරිච්ඡේදය සමඟ සැසඳීමේ දී කරවල වර්ග වල සිල්ලර මිල 3%-18% අතර පහළ යාමක් වාර්තා කරයි. උපරිම මිල පහළ යාම මධ්‍යම සඳහා වාර්තා වේ.

**බිත්තර**

**තොග වෙළඳපොළ**

දුඹුරු බිත්තරයක මිල 4%කින්ද සුදු බිත්තරයක මිල 5%කින් ද පහළ ගොස් ඇති අතර මිල පරාසයන් පිළිවෙලින් රු.41.00-47.00 අතර සහ රු.39.00-43.00 අතර වාර්තා විය.

පසුගිය වසරේ සමාන කාල පරිච්ඡේදය සමඟ සැසඳීමේ දී දුඹුරු බිත්තරය සහ සුදු බිත්තරයක මිල පිළිවෙලින් 4%කින් සහ 5%කින් පහළ ගොස් ඇත.

**සිල්ලර වෙළඳපොළ**

සුදු බිත්තර සහ දුඹුරු බිත්තර දෙවර්ගයේම මිල පහළ යාමක් වාර්තා වේ. සුදු බිත්තර සඳහා මිල පරාසය රු.42.00-45.00 අතර වේ. දුඹුරු බිත්තර සඳහා මිල පරාසය රු.44.00-46.00 අතර වේ.

පසුගිය වසරේ සමාන කාල පරිච්ඡේදය සමඟ සැසඳීමේ දී දුඹුරු සහ සුදු බිත්තර මිල පිළිවෙලින් 4%ත් 3%ත් අතර පහළ යාමක් සිදු වී ඇත.

**මස්**

**සිල්ලර වෙළඳපොළ**

ඌරු මස් සඳහා මිල කිලෝවකට රු.75.00 බැගින් පහළ යාමක් වාර්තා වේ. දෙවන මිල පහළ යාම කර් කුකුළු මස් සඳහා වාර්තා වන අතර එය කිලෝවකට රු.21.00කි. කිලෝවකට මිල රු.14.00 මිල පහළ යාමක් එළු මස් සඳහා වාර්තා වේ. අවම මිල පහළ යාම සිදුවී ඇත්තේ කිලෝවකට රු.9.00 බැගිනි. ඒ බ්‍රොයිලර් කුකුළු මස් සඳහාය. එයට අමතරව (කටු රහිත) හරක් මස් සඳහා කිලෝවකට රු.15.00 ක මිල වැඩිවීමක් දැක ගත හැකිය.

පසුගිය වසරේ සමාන කාල පරිච්ඡේදය සමඟ සැසඳීමේ දී හරක් මස් සහ එළු මස් හැර අනෙකුත් මස් වර්ග සඳහා මිල 12%ත් 13% අතර මිල පහළ යාමක් සිදු වී ඇත. උපරිම මිල පහළ යාම වාර්තා වන්නේ ඌරු මස් සඳහාය.

**සටහන**

සෑම සිකුරාදාවකම නිකුත් කෙරෙන ආහාර ද්‍රව්‍ය විවරණිකාවෙහි, අත්‍යවශ්‍ය ආහාර ද්‍රව්‍යයන්හි තොග සහ සිල්ලර මිලෙහි වෙනස්වීම්, පරාසයන් සහ සාමාන්‍යයන් ඇතුළු වෙළඳපොළ තොරතුරු ඉදිරිපත් කෙරේ. මේ සඳහා කොළඹ සහ අවට වෙළඳපොළවල් නවයකින් ද, දිවයිනේ වෙනත් ප්‍රධාන වෙළඳපොළවල් කිහිපයකින් ද තොරතුරු රැස් කරනු ලැබේ. මෙහි දක්වා ඇති මිල වෙනස්කම් ගණනය කර ඇත්තේ පසුගිය සතියට සාපේක්ෂ වශයෙනි. එසේ නොවන අවස්ථාවලදී ඒ බව විශේෂයෙන් සඳහන් කර ඇත.

ග මිල ගණන් සතියේ අභ්‍යන්තරවාර්තා සහ සිකුරාදා යන දෙදින තුළ දී ද, සිල්ලර මිල ගණන් සිකුරාදා සඳුදා සහ අභ්‍යන්තරවාර්තා යන දෙදින තුළ දී ද රැස් කෙරේ.

**වග අංක 01: සලකා බලන තොග වෙළඳපොලවල සහල් මිල ගණන් (කිලෝ 50ක් සඳහා රුපියල්)**

**සති අංක 37: 06 - 12 සැප්තැම්බර් 2024**

ප්‍රදේශ	සහල් වර්ග													
	සමබා 1		සමබා 2		කිරි සමබා		නාඩු 1		නාඩු 2		රතු කැකුළු		සුදු කැකුළු	
කොළඹ	11500	11750	11000	11250	12000	15000	10750	11250	10500	10900	10250	10750	10250	10750
දිවුලපිටිය	11300	11350	10650	11250	12500	12500	10800	11000	10500	10600	10200	10400	10300	10500
කුරුණෑගල	11400	11400	11250	11300	12500	12500	10750	10900	10400	10500	10150	10150	10150	10300
නිකවැරටිය	13000	13250	11000	11500	12750	15000	11250	11250	10100	10500	10400	10500	10500	10500
බදුල්ල	-	-	-	-	-	-	-	-	-	-	-	-	-	-
පුත්තලම	-	-	-	-	-	-	-	-	-	-	-	-	-	-
දඹුල්ල	11500	11750	11100	11250	12250	12400	10900	11000	10650	10700	10000	10250	10000	10250
අනුරාධපුරය	12250	12750	11250	11400	14500	16000	10750	11250	-	-	10000	10250	9750	10250
තඹුත්තේගම	13250	13250	11000	11500	-	-	11500	11600	10500	10750	-	-	10000	10000
පොළොන්නරුව	11250	11400	-	-	12750	12900	10800	10900	10500	10650	10400	10500	10400	10500
කළුතර	11750	12000	11250	11500	13000	13500	11000	11000	-	-	10000	10250	10000	10250
අම්පාර	-	-	11150	11150	-	-	11000	11000	-	-	9000	9700	10000	10000
නුවර	11750	12100	11250	11400	14250	15000	10900	11200	10500	10600	9750	10250	10000	10500
මොණරාගල	12250	12750	11000	11000	13500	15000	10900	11250	-	-	10000	10250	10250	10350
කෑගල්ල	-	-	-	-	-	-	-	-	-	-	-	-	-	-
දෙහිඅත්තකණ්ඩිය	12500	12750	-	-	12750	13000	11000	11500	10900	10900	10250	10500	10000	10400
හම්බන්තොට	-	-	11000	11250	12500	15000	-	-	-	-	9500	9750	9750	10000
මාතර	-	-	11250	11350	-	-	10800	10900	-	-	9900	10100	10150	10250
ගාල්ල	12900	13400	-	-	12900	16400	11000	11400	-	-	9900	10400	10000	10300
මීගොඩ	11400	11500	11100	11250	12500	12600	10750	10900	-	-	10100	10300	10250	10450
තිස්සමහාරාමය	12500	13000	11500	12000	13000	13500	11000	11000	10500	10500	9650	9750	9750	9800
ඇම්ලිපිටිය	11400	11400	11250	11300	-	-	-	-	10400	10500	9900	10000	10000	10150
යාපනය	11000	11250	-	-	14250	14500	12000	12100	10250	10500	10400	10600	10000	10250
වවුනියාව	11500	11750	-	-	15000	15750	11250	11700	10500	10750	10000	10250	10000	10200
මන්නාරම	11500	11750	-	-	13000	16000	11400	11500	11000	11250	10400	10500	10400	10500
කිලිනොච්චිය	11500	11800	-	-	15000	15500	11250	11500	-	-	10250	10500	10000	10500
මූලතිවු	12100	12400	-	-	16250	16500	11250	11500	10750	11000	10400	10500	10250	10500
මඩකලපුව	-	-	-	-	-	-	-	-	-	-	-	-	-	-
ත්‍රිකුණාමලය	11900	12000	-	-	16000	16300	11800	12000	11000	11250	10500	10700	10350	10500
ගලෙන්බිඳුණුවාව	-	-	-	-	-	-	-	-	-	-	-	-	-	-
මාතලේ	11750	12000	11400	11500	12500	13000	11400	11500	10750	11000	10250	10500	10250	10500

09

**වග අංක 02: සලකා බලන සිල්ලර වෙළඳපොලවල සහල් මිල ගණන් (කිලෝවකට රුපියල්)**

සති අංක 37: 06 - 12 සැප්තැම්බර් 2024

ප්‍රදේශ	සහල් වර්ග													
	සමබා 1		සමබා 2		කීරි සමබා		නාඩු 1		නාඩු 2		රතු කැකුළු		සුදු කැකුළු	
කොළඹ	230.00	270.00	-	-	250.00	300.00	220.00	240.00	-	-	205.00	220.00	210.00	220.00
ගම්පහ	230.00	240.00	-	-	260.00	260.00	220.00	220.00	-	-	225.00	230.00	210.00	211.00
කුරුණෑගල	240.00	250.00	-	-	260.00	260.00	220.00	230.00	-	-	200.00	210.00	220.00	220.00
නිකවැරටිය	270.00	270.00	230.00	245.00	270.00	340.00	230.00	235.00	210.00	220.00	220.00	220.00	200.00	215.00
දඹුල්ල	240.00	250.00	225.00	230.00	255.00	260.00	220.00	225.00	215.00	216.00	200.00	210.00	205.00	210.00
අනුරාධපුරය	250.00	260.00	230.00	235.00	300.00	330.00	220.00	230.00	-	-	205.00	210.00	200.00	210.00
තඹින්නේගම	268.00	270.00	230.00	235.00	290.00	320.00	233.00	235.00	218.00	220.00	-	-	205.00	207.00
පොළොන්නරුව	228.00	230.00	-	-	258.00	260.00	218.00	220.00	212.00	215.00	210.00	213.00	205.00	212.00
කළුතර	250.00	255.00	230.00	240.00	275.00	280.00	225.00	235.00	-	-	208.00	212.00	210.00	220.00
බදුල්ල	-	-	-	-	-	-	-	-	-	-	-	-	-	-
කැප්පෙට්පොළ	245.00	250.00	230.00	235.00	310.00	315.00	225.00	230.00	216.00	220.00	205.00	210.00	206.00	210.00
මොණරාගල	250.00	260.00	225.00	230.00	290.00	320.00	220.00	230.00	-	-	205.00	210.00	210.00	210.00
කෑගල්ල	230.00	240.00	-	-	270.00	280.00	220.00	220.00	210.00	215.00	210.00	210.00	210.00	210.00
අම්පාර	270.00	270.00	225.00	240.00	-	-	220.00	220.00	215.00	215.00	200.00	210.00	200.00	220.00
දෙහිඅත්තණ්ඩිය	255.00	260.00	-	-	260.00	270.00	225.00	230.00	200.00	220.00	210.00	215.00	210.00	215.00
නුවරඑළිය	240.00	250.00	225.00	235.00	310.00	320.00	230.00	235.00	220.00	225.00	210.00	215.00	212.00	215.00
නුවර	250.00	260.00	230.00	235.00	300.00	320.00	225.00	230.00	210.00	215.00	210.00	215.00	210.00	220.00
පුත්තලම	230.00	230.00	-	-	-	-	220.00	220.00	210.00	215.00	205.00	210.00	209.00	210.00
හම්බන්තොට	230.00	240.00	-	-	260.00	340.00	-	-	-	-	200.00	200.00	205.00	210.00
රත්නපුරය	260.00	270.00	-	-	325.00	345.00	220.00	220.00	210.00	214.00	210.00	215.00	214.00	220.00
මාතර	260.00	270.00	230.00	235.00	260.00	280.00	220.00	225.00	-	-	203.00	206.00	208.00	210.00
ගාල්ල	260.00	270.00	230.00	230.00	260.00	330.00	220.00	230.00	-	-	210.00	210.00	210.00	220.00
තිස්සමහාරාමය	260.00	270.00	240.00	250.00	260.00	300.00	230.00	240.00	-	-	200.00	210.00	200.00	210.00
මීගොඩ (ආ. ම.)	230.00	240.00	-	-	260.00	260.00	220.00	230.00	-	-	200.00	210.00	210.00	210.00
ඇඹිලිපිටිය	228.00	240.00	-	-	295.00	305.00	215.00	220.00	200.00	205.00	204.00	210.00	205.00	213.00
යාපනය	230.00	235.00	-	-	310.00	320.00	220.00	225.00	-	-	220.00	225.00	210.00	215.00
වවුනියාව	248.00	250.00	-	-	330.00	335.00	228.00	240.00	220.00	225.00	218.00	220.00	216.00	218.00
මන්නාරම	246.00	250.00	-	-	280.00	340.00	230.00	240.00	-	-	218.00	220.00	218.00	220.00
කිලිනොච්චිය	240.00	245.00	-	-	325.00	330.00	235.00	240.00	-	-	220.00	225.00	220.00	220.00
මුලතිව්	246.00	252.00	-	-	330.00	335.00	230.00	235.00	220.00	225.00	210.00	215.00	210.00	215.00
මඩකලපුව	-	-	-	-	-	-	-	-	-	-	-	-	-	-
ත්‍රිකුණාමලය	248.00	250.00	-	-	330.00	336.00	230.00	235.00	-	-	220.00	224.00	217.00	220.00
හඟුරන්කෙත	-	-	228.00	230.00	250.00	260.00	220.00	220.00	215.00	218.00	207.00	210.00	206.00	210.00
වේයන්ගොඩ	230.00	235.00	225.00	225.00	260.00	270.00	220.00	220.00	-	-	210.00	215.00	210.00	220.00
ගලෙන්බිඳුණුවැව	-	-	-	-	-	-	-	-	-	-	-	-	-	-
බණ්ඩාරවෙල	-	-	-	-	260.00	285.00	225.00	230.00	-	-	210.00	210.00	205.00	210.00
මාතලේ	240.00	250.00	230.00	235.00	260.00	265.00	230.00	235.00	220.00	225.00	210.00	215.00	210.00	215.00

**වග්‍ර අංක 04: සලකා බලන නොග වෙළඳපොලවල අතිරේක ආහාර ද්‍රව්‍ය වල මිල ගණන් (කිලෝ 50කට රුපියල්)**

**සති අංක 37: 06 - 12 සැප්තැම්බර් 2024**

ප්‍රදේශ	වියළි මිලිස්	රතු එණු		ලොකු එණු	අර්තාපල්			ධාන්‍ය වර්ග		
	ආනයනික	ආනයනික	දේශීය		ආනයනික	වැලිමඩ	නුවරඑළිය	මුං ඇට	කවිපි	රතු පරිප්පු
කොළඹ	32500 - 37500	-	12500 - 17000	8500 - 13500	7000 - 11500	11000 - 15000	12500 - 16000	37500 - 40000	35000 - 40000	13250 - 13500
කුරුණෑගල	-	-	15000 - 16000	11000 - 14000	7500 - 8500	-	16500 - 18000	35000 - 41000	39500 - 40000	13000 - 13700
නිකවැරටිය	34000 - 35000	-	13500 - 15000	10000 - 14250	8500 - 9500	-	-	36750 - 40000	37500 - 43000	13150 - 13750
දෙහිඅත්තකණ්ඩිය	37000 - 42500	-	15000 - 19000	10000 - 14000	8000 - 10000	-	15000 - 16000	32500 - 32500	30000 - 30000	13400 - 14000
දඹුල්ල (ආ. ම.)	32000 - 32500	-	12500 - 14000	9500 - 13500	7000 - 8500	11500 - 12000	-	35000 - 36500	31250 - 32500	12900 - 13100
අනුරාධපුරය	40000 - 41500	-	13000 - 15000	9500 - 14000	8500 - 9750	-	-	37500 - 42500	42500 - 45000	13500 - 14000
තඹුත්තේගම	35000 - 37500	-	15000 - 15500	8750 - 14500	7750 - 9250	-	12000 - 12500	32500 - 34000	36500 - 37500	13500 - 13750
පොළොන්නරුව	37500 - 40000	-	16750 - 17250	10250 - 11250	10250 - 11250	-	-	34000 - 38000	35000 - 39000	15000 - 15500
කළුතර	35000 - 37500	-	15750 - 16250	11000 - 11500	8500 - 9000	-	16000 - 16500	42500 - 43500	39000 - 40500	12900 - 13250
පුත්තලම	-	-	12500 - 15000	-	-	-	-	-	-	-
නුවර	36000 - 37500	-	15000 - 16000	9000 - 13500	8000 - 9250	13000 - 13500	14500 - 15000	38000 - 40000	40000 - 42500	13500 - 13750
මාතර	37500 - 40000	-	14500 - 16000	10000 - 14000	8750 - 9500	-	-	40000 - 45000	40000 - 45000	13750 - 14500
හම්බන්තොට	35000 - 40000	-	15000 - 15000	9000 - 14500	8500 - 10000	-	14000 - 15000	39000 - 45000	39000 - 45000	13500 - 14000
කෑගල්ල	36500 - 37000	-	13500 - 14000	11500 - 16500	-	-	16000 - 16500	38500 - 39000	41000 - 41500	13850 - 15000
ගාල්ල	35000 - 42500	-	16000 - 19000	9500 - 13750	9500 - 12000	-	18000 - 18000	40000 - 45000	44000 - 46000	14000 - 14500
තිස්සමහාරාමය	37500 - 40000	-	14000 - 14500	9750 - 10000	10000 - 10000	-	15000 - 16000	37500 - 40000	32500 - 37500	13750 - 14000
මීගොඩ (ආ. ම.)	32500 - 35500	-	13250 - 14000	9250 - 13250	7750 - 8750	12000 - 12500	15500 - 16000	40000 - 41500	40000 - 45000	12900 - 13400
යාපනය	38000 - 38250	-	11250 - 11750	11000 - 11750	11000 - 11500	-	-	36500 - 36750	-	13500 - 13750
වවුනියාව	40000 - 41000	-	14000 - 17500	12500 - 13250	10000 - 10500	-	-	40000 - 40750	-	14250 - 14700
මන්නාරම	35000 - 36000	-	13500 - 14000	10500 - 14500	8750 - 9000	-	-	36000 - 37500	-	13700 - 14000
කිලිනොච්චිය	35000 - 37000	-	16000 - 17500	10000 - 11000	9000 - 10000	-	-	37500 - 38000	-	13750 - 14250
මුලතිව්	37500 - 38500	-	14000 - 15000	11000 - 12500	9000 - 11000	-	-	40000 - 43500	-	14000 - 14500
මඩකලපුව	-	-	-	-	-	-	-	-	-	-
ත්‍රිකුණාමලය	34500 - 35500	-	-	10000 - 10750	8000 - 8500	-	-	34000 - 35000	39000 - 40000	14400 - 14600
ගලන්බිඳුණුවැව	-	-	-	-	-	-	-	-	-	-
මාතලේ	32500 - 37500	-	16000 - 17500	10000 - 14000	7500 - 8750	-	-	37500 - 40000	35000 - 41000	13000 - 13750

වග අංක 05: සලකා බලන පිළිබඳ වෙළඳපොළවල අතිරේක ආහාර ද්‍රව්‍ය වල මිල ගණන් (කිලෝවකට රුපියල්)

සති අංක 37: 06 - 12 සැප්තැම්බර් 2024

12

ප්‍රදේශ	වියළි මිලිස්		රතු එණු		ලොකු එණු		අර්කාපල්			ධාන්‍ය වර්ග		
	ආනයනික	දේශීය	ආනයනික	දේශීය	ආනයනික	දේශීය	ආනයනික	වැලිමඩ	නුවරඑළිය	මුං ඇට	කවිපි	රතු පරිප්පු
කොළඹ	750.00 - 1200.00	-	400.00 - 480.00	210.00 - 320.00	180.00 - 260.00	320.00 - 420.00	380.00 - 520.00	800.00 - 1200.00	800.00 - 1200.00	280.00 - 360.00		
ගම්පහ	950.00 - 1000.00	-	480.00 - 480.00	240.00 - 320.00	240.00 - 280.00	-	400.00 - 490.00	1060.00 - 1200.00	1000.00 - 1000.00	360.00 - 360.00		
කුරුණෑගල	850.00 - 900.00	-	400.00 - 450.00	300.00 - 320.00	200.00 - 220.00	-	-	900.00 - 1000.00	980.00 - 1050.00	320.00 - 360.00		
නිකවැරටිය	760.00 - 850.00	-	360.00 - 400.00	200.00 - 300.00	190.00 - 220.00	-	-	850.00 - 1000.00	820.00 - 950.00	270.00 - 300.00		
දඹුල්ල	750.00 - 850.00	-	360.00 - 380.00	240.00 - 280.00	180.00 - 200.00	420.00 - 420.00	-	850.00 - 900.00	850.00 - 900.00	275.00 - 285.00		
අනුරාධපුරය	850.00 - 1000.00	-	-	200.00 - 300.00	200.00 - 240.00	-	-	900.00 - 1000.00	900.00 - 1000.00	280.00 - 320.00		
තඹුන්තේගම	850.00 - 900.00	-	380.00 - 450.00	220.00 - 340.00	260.00 - 290.00	-	-	800.00 - 880.00	880.00 - 930.00	280.00 - 320.00		
පොළොන්නරුව	820.00 - 900.00	-	350.00 - 360.00	220.00 - 250.00	220.00 - 250.00	-	-	780.00 - 860.00	850.00 - 900.00	300.00 - 320.00		
කළුතර	800.00 - 810.00	-	400.00 - 440.00	280.00 - 320.00	220.00 - 250.00	350.00 - 400.00	-	850.00 - 900.00	900.00 - 920.00	270.00 - 300.00		
බදුල්ල	-	-	-	-	-	-	-	-	-	-		
කැපපෙට්පොළ	820.00 - 860.00	-	380.00 - 400.00	230.00 - 320.00	210.00 - 240.00	320.00 - 350.00	-	940.00 - 960.00	920.00 - 950.00	285.00 - 305.00		
මොණරාගල	800.00 - 1000.00	-	400.00 - 400.00	200.00 - 300.00	220.00 - 260.00	320.00 - 380.00	-	800.00 - 1000.00	800.00 - 850.00	280.00 - 320.00		
කෑගල්ල	780.00 - 800.00	-	350.00 - 380.00	250.00 - 320.00	220.00 - 240.00	360.00 - 400.00	-	850.00 - 920.00	850.00 - 920.00	280.00 - 340.00		
අම්පාර	750.00 - 800.00	-	-	220.00 - 300.00	-	300.00 - 390.00	-	850.00 - 990.00	850.00 - 930.00	270.00 - 275.00		
දෙහිඅත්තකණ්ඩිය	780.00 - 1000.00	-	360.00 - 400.00	220.00 - 300.00	180.00 - 220.00	320.00 - 400.00	-	750.00 - 850.00	800.00 - 1000.00	280.00 - 300.00		
නුවරඑළිය	860.00 - 920.00	-	370.00 - 400.00	230.00 - 340.00	260.00 - 280.00	-	380.00 - 400.00	960.00 - 980.00	940.00 - 960.00	285.00 - 295.00		
නුවර	840.00 - 900.00	-	420.00 - 440.00	240.00 - 300.00	220.00 - 240.00	-	400.00 - 420.00	900.00 - 1000.00	1000.00 - 1060.00	295.00 - 320.00		
පුත්තලම	800.00 - 1000.00	-	350.00 - 400.00	200.00 - 320.00	200.00 - 240.00	-	420.00 - 440.00	800.00 - 900.00	800.00 - 850.00	280.00 - 300.00		
රත්නපුරය	900.00 - 1000.00	-	380.00 - 400.00	300.00 - 325.00	220.00 - 230.00	-	-	900.00 - 1000.00	950.00 - 1000.00	300.00 - 320.00		
හම්බන්තොට	900.00 - 1000.00	-	350.00 - 400.00	230.00 - 320.00	220.00 - 250.00	320.00 - 350.00	-	840.00 - 1000.00	840.00 - 1000.00	280.00 - 300.00		
මාතර	800.00 - 850.00	-	360.00 - 400.00	240.00 - 310.00	200.00 - 240.00	-	400.00 - 420.00	850.00 - 1000.00	850.00 - 950.00	280.00 - 320.00		
ගාල්ල	800.00 - 900.00	-	400.00 - 480.00	220.00 - 300.00	220.00 - 280.00	-	400.00 - 400.00	850.00 - 1000.00	900.00 - 1000.00	300.00 - 320.00		
තිස්සමහාරාමය	850.00 - 900.00	-	340.00 - 350.00	240.00 - 260.00	-	360.00 - 380.00	380.00 - 400.00	950.00 - 1000.00	950.00 - 980.00	300.00 - 320.00		
මීගොඩ (DEC)	750.00 - 850.00	-	400.00 - 480.00	200.00 - 300.00	200.00 - 250.00	340.00 - 400.00	400.00 - 440.00	850.00 - 1040.00	850.00 - 1020.00	290.00 - 310.00		
ඇඹිලිපිටිය	780.00 - 850.00	-	350.00 - 400.00	210.00 - 290.00	200.00 - 230.00	300.00 - 320.00	-	850.00 - 960.00	880.00 - 980.00	280.00 - 300.00		
යාපනය	780.00 - 820.00	-	250.00 - 280.00	240.00 - 280.00	230.00 - 260.00	-	-	750.00 - 770.00	-	280.00 - 300.00		
වවුනියාව	900.00 - 950.00	-	390.00 - 400.00	300.00 - 310.00	220.00 - 230.00	-	-	870.00 - 900.00	-	300.00 - 305.00		
මන්නාරම	780.00 - 850.00	-	300.00 - 320.00	240.00 - 340.00	200.00 - 220.00	-	-	800.00 - 850.00	-	300.00 - 330.00		
කිලිනොච්චිය	750.00 - 780.00	-	380.00 - 420.00	240.00 - 260.00	220.00 - 240.00	-	-	750.00 - 780.00	-	290.00 - 300.00		
මුලතිව්	780.00 - 800.00	-	-	-	180.00 - 230.00	-	-	850.00 - 920.00	-	290.00 - 300.00		
මඩකලපුව	-	-	-	-	-	-	-	-	-	-		
ත්‍රිකුණාමලය	800.00 - 840.00	-	280.00 - 300.00	260.00 - 300.00	200.00 - 230.00	-	-	780.00 - 800.00	880.00 - 900.00	298.00 - 305.00		
හඞුරන්කෙත	780.00 - 890.00	-	-	220.00 - 300.00	190.00 - 260.00	300.00 - 330.00	460.00 - 460.00	790.00 - 875.00	800.00 - 950.00	270.00 - 280.00		
වේයන්ගොඩ	760.00 - 800.00	-	400.00 - 500.00	240.00 - 320.00	200.00 - 260.00	300.00 - 320.00	380.00 - 400.00	900.00 - 1000.00	1000.00 - 1200.00	270.00 - 320.00		
ගලෙන්බිඳුණුවැව	-	-	-	-	-	-	-	-	-	-		
බණ්ඩාරවෙල	800.00 - 850.00	-	380.00 - 400.00	220.00 - 300.00	200.00 - 240.00	340.00 - 360.00	-	950.00 - 950.00	950.00 - 950.00	290.00 - 300.00		
මාතලේ	750.00 - 820.00	-	360.00 - 420.00	220.00 - 300.00	180.00 - 190.00	320.00 - 380.00	-	800.00 - 900.00	850.00 - 900.00	280.00 - 290.00		

**වග්‍ර අංක 06: සලකා බලන තොග වෙළඳපොළවල ඵලවත් මිල ගණන් (කිලෝවකට රුපියල්)**

සති අංක 37: 06 - 12 සැප්තැම්බර් 2024

ප්‍රදේශ	බටර් බෝම්	කොළ බෝම්	කැරට්	ලීක්ස්	බීට් රූට්	තෝකෝල්
කොළඹ	-	120.00 - 220.00	120.00 - 160.00	150.00 - 200.00	60.00 - 100.00	60.00 - 120.00
මීගොඩ (අ. ම.)	-	190.00 - 250.00	150.00 - 200.00	180.00 - 220.00	60.00 - 90.00	100.00 - 130.00
දඹුල්ල (අ. ම.)	-	150.00 - 200.00	150.00 - 200.00	180.00 - 230.00	70.00 - 100.00	90.00 - 120.00
කැප්පෙට්පොළ (අ. ම.)	-	130.00 - 150.00	150.00 - 170.00	170.00 - 190.00	80.00 - 100.00	60.00 - 80.00
නොරොච්චෝලේ (අ. ම.)	-	-	-	-	40.00 - 60.00	-
නුවරඑළිය	-	140.00 - 160.00	140.00 - 150.00	190.00 - 200.00	60.00 - 80.00	80.00 - 90.00
නුවර	-	200.00 - 220.00	150.00 - 160.00	200.00 - 210.00	70.00 - 80.00	90.00 - 100.00
හම්බන්තොට	-	250.00 - 300.00	200.00 - 250.00	250.00 - 300.00	100.00 - 150.00	150.00 - 160.00
තඹුන්තේගම (අ. ම.)	-	200.00 - 230.00	200.00 - 230.00	200.00 - 230.00	70.00 - 90.00	80.00 - 100.00
යාපනය	-	250.00 - 270.00	220.00 - 230.00	250.00 - 270.00	60.00 - 65.00	-
බණ්ඩාරවෙල	-	130.00 - 160.00	120.00 - 160.00	170.00 - 190.00	-	80.00 - 100.00
වේයන්ගොඩ	-	180.00 - 220.00	170.00 - 700.00	180.00 - 220.00	60.00 - 520.00	100.00 - 140.00

ප්‍රදේශ	රාබු	ගෝවා	තක්කාලි	බණ්ඩක්කා	වම්බු	මාළු මිලිස්
කොළඹ	60.00 - 80.00	140.00 - 200.00	100.00 - 160.00	50.00 - 80.00	200.00 - 300.00	370.00 - 600.00
මීගොඩ (අ. ම.)	70.00 - 90.00	120.00 - 200.00	140.00 - 180.00	80.00 - 100.00	270.00 - 320.00	390.00 - 450.00
මොණරාගල	80.00 - 100.00	220.00 - 240.00	160.00 - 180.00	100.00 - 120.00	120.00 - 140.00	480.00 - 500.00
දඹුල්ල (අ. ම.)	50.00 - 65.00	140.00 - 180.00	110.00 - 140.00	35.00 - 45.00	240.00 - 280.00	350.00 - 400.00
කැප්පෙට්පොළ (අ. ම.)	30.00 - 40.00	110.00 - 130.00	130.00 - 150.00	50.00 - 60.00	200.00 - 230.00	400.00 - 450.00
නොරොච්චෝලේ (අ. ම.)	50.00 - 70.00	180.00 - 200.00	-	60.00 - 80.00	140.00 - 170.00	300.00 - 400.00
නුවරඑළිය	40.00 - 50.00	160.00 - 170.00	140.00 - 160.00	60.00 - 70.00	230.00 - 240.00	440.00 - 460.00
නුවර	40.00 - 50.00	100.00 - 160.00	140.00 - 150.00	50.00 - 60.00	200.00 - 240.00	400.00 - 450.00
හම්බන්තොට	100.00 - 120.00	150.00 - 200.00	150.00 - 200.00	100.00 - 120.00	200.00 - 250.00	400.00 - 500.00
තඹුන්තේගම (අ. ම.)	90.00 - 100.00	200.00 - 230.00	70.00 - 100.00	30.00 - 40.00	180.00 - 250.00	400.00 - 420.00
තිස්සමහාරාමය	80.00 - 100.00	-	100.00 - 120.00	60.00 - 80.00	150.00 - 180.00	450.00 - 460.00
යාපනය	80.00 - 90.00	210.00 - 220.00	140.00 - 160.00	60.00 - 70.00	160.00 - 170.00	450.00 - 470.00
බණ්ඩාරවෙල	30.00 - 40.00	100.00 - 140.00	100.00 - 140.00	80.00 - 90.00	200.00 - 220.00	400.00 - 450.00
වේයන්ගොඩ	60.00 - 80.00	150.00 - 200.00	100.00 - 150.00	60.00 - 100.00	200.00 - 250.00	350.00 - 420.00

ප්‍රදේශ	වට්ටක්කා	පිපිඤ්ඤා	කරවිල	පනෝල	මුරුංගා	වැටකොළ
කොළඹ	40.00 - 80.00	40.00 - 80.00	150.00 - 220.00	160.00 - 230.00	120.00 - 220.00	150.00 - 200.00
මීගොඩ (අ. ම.)	60.00 - 70.00	50.00 - 80.00	210.00 - 250.00	180.00 - 230.00	-	200.00 - 240.00
මොණරාගල	65.00 - 100.00	80.00 - 100.00	250.00 - 300.00	160.00 - 240.00	180.00 - 200.00	180.00 - 240.00
දඹුල්ල (අ. ම.)	35.00 - 50.00	55.00 - 70.00	180.00 - 220.00	130.00 - 150.00	130.00 - 160.00	180.00 - 200.00
කැප්පෙට්පොළ (අ. ම.)	60.00 - 70.00	80.00 - 90.00	190.00 - 200.00	140.00 - 150.00	140.00 - 150.00	180.00 - 190.00
නොරොච්චෝලේ (අ. ම.)	50.00 - 60.00	40.00 - 55.00	150.00 - 220.00	120.00 - 140.00	120.00 - 140.00	150.00 - 160.00
නුවරඑළිය	70.00 - 80.00	90.00 - 100.00	200.00 - 220.00	150.00 - 170.00	150.00 - 160.00	190.00 - 200.00
නුවර	50.00 - 70.00	70.00 - 80.00	200.00 - 220.00	140.00 - 150.00	150.00 - 180.00	200.00 - 220.00
හම්බන්තොට	70.00 - 120.00	50.00 - 80.00	220.00 - 300.00	200.00 - 250.00	100.00 - 150.00	200.00 - 250.00
තඹුන්තේගම (අ. ම.)	45.00 - 60.00	40.00 - 50.00	150.00 - 170.00	90.00 - 120.00	100.00 - 120.00	100.00 - 140.00
තිස්සමහාරාමය	60.00 - 80.00	60.00 - 70.00	-	180.00 - 180.00	-	120.00 - 140.00
යාපනය	50.00 - 60.00	80.00 - 90.00	210.00 - 230.00	90.00 - 100.00	210.00 - 220.00	-
බණ්ඩාරවෙල	60.00 - 70.00	70.00 - 80.00	-	-	-	-
වේයන්ගොඩ	50.00 - 60.00	60.00 - 80.00	180.00 - 240.00	160.00 - 200.00	140.00 - 180.00	120.00 - 170.00

වගු අංක 06 (ඉතිරිය.)

ප්‍රදේශ	මෑ කරල්	අළු කෙසෙල්	අමු මිලිස්	දෙහි	බතල	මඤ්ඤොක්කා
කොළඹ	80.00 - 120.00	150.00 - 200.00	130.00 200.00	200.00 - 300.00	80.00 - 120.00	80.00 - 120.00
මීගොඩ (අ. ම.)	140.00 - 200.00	200.00 - 240.00	200.00 250.00	250.00 - 300.00	60.00 - 80.00	100.00 - 130.00
මොණරාගල	100.00 - 150.00	90.00 - 100.00	330.00 350.00	250.00 - 300.00	100.00 - 120.00	70.00 - 80.00
දඹුල්ල (අ. ම.)	90.00 - 120.00	160.00 - 200.00	200.00 250.00	200.00 - 220.00	50.00 - 70.00	70.00 - 80.00
කැප්පෙට්පොළ (අ. ම.)	90.00 - 100.00	140.00 - 150.00	260.00 280.00	220.00 - 230.00	100.00 - 120.00	90.00 - 100.00
නොරොච්චෝලේ (අ. ම.)	150.00 - 180.00	-	170.00 190.00	-	-	80.00 - 100.00
නුවරඑළිය	100.00 - 120.00	150.00 - 160.00	280.00 300.00	240.00 - 250.00	120.00 - 130.00	80.00 - 100.00
නුවර	100.00 - 130.00	140.00 - 160.00	200.00 220.00	250.00 - 280.00	80.00 - 90.00	90.00 - 100.00
හම්බන්තොට	100.00 - 130.00	80.00 - 120.00	250.00 300.00	300.00 - 350.00	100.00 - 150.00	100.00 - 150.00
තඹුන්තේගම (අ. ම.)	90.00 - 140.00	150.00 - 180.00	150.00 250.00	150.00 - 220.00	55.00 - 65.00	75.00 - 90.00
තිස්සමහාරාමය	60.00 - 80.00	90.00 - 100.00	200.00 250.00	120.00 - 150.00	80.00 - 90.00	-
යාපනය	70.00 - 80.00	160.00 - 180.00	160.00 - 170.00	260.00 - 270.00	120.00 - 130.00	150.00 - 170.00
බණ්ඩාරවෙල	-	-	250.00 - 280.00	-	90.00 - 100.00	-
වේයන්ගොඩ	130.00 - 180.00	180.00 - 230.00	180.00 - 250.00	200.00 - 280.00	60.00 - 80.00	100.00 - 140.00

ප්‍රදේශ	කොළ ඵලවළු			පොල් (ගෙඩියකට රු.)	
	මුතුණුවැන්න	කංකුන්	ගොටුකොළ	ලොකු	කුඩා
කොළඹ	35.00 - 40.00	35.00 - 40.00	300.00 - 320.00	115.00 - 125.00	100.00 - 110.00
මීගොඩ (අ. ම.)	40.00 - 50.00	40.00 - 50.00	180.00 - 210.00	110.00 - 120.00	100.00 - 105.00
නොරොච්චෝලේ (අ. ම.)	-	-	-	-	-
නුවරඑළිය	-	-	-	-	-
දඹුල්ල (අ. ම.)	20.00 - 25.00	25.00 - 25.00	100.00 - 125.00	100.00 - 110.00	75.00 - 80.00
නුවර	40.00 - 45.00	40.00 - 45.00	200.00 - 210.00	110.00 - 115.00	80.00 - 85.00
හම්බන්තොට	35.00 - 40.00	35.00 - 40.00	180.00 - 240.00	-	-
තඹුන්තේගම (අ. ම.)	-	-	-	90.00 - 95.00	60.00 - 65.00
තිස්සමහාරාමය	20.00 - 25.00	25.00 - 30.00	150.00 - 160.00	-	100.00 - 110.00
යාපනය	65.00 - 75.00	40.00 - 45.00	120.00 - 125.00	120.00 - 125.00	70.00 - 75.00
බණ්ඩාරවෙල	-	-	-	-	-
වේයන්ගොඩ	35.00 - 40.00	35.00 - 40.00	200.00 - 250.00	-	-

කොළඹ, මීගොඩ, නොරොච්චෝලේ සහ නුවර ගොටුකොළ කිලෝවකට රුපියල්

**වග අංක 07: සලකා බලන සිල්ලර වෙළඳපොලවල එළවළු මිල ගණන් (කිලෝවකට රුපියල්)**

සති අංක 37: 06 - 12 සැප්තැම්බර් 2024

ප්‍රදේශ	උඩරට එළවළු වර්ග													
	බටර් බෝංචි	කොළ බෝංචි	කැරට්	ලික්ස්	බීට් රූට්	තෝකෝල්	රාබු	ගෝවා	තක්කාලි					
කොළඹ	-	230.00 - 400.00	180.00 - 400.00	250.00 - 400.00	130.00 - 320.00	160.00 - 320.00	140.00 - 280.00	180.00 - 400.00	200.00 - 320.00					
ගම්පහ	-	240.00 - 280.00	260.00 - 280.00	260.00 - 280.00	180.00 - 240.00	200.00 - 280.00	160.00 - 200.00	320.00 - 360.00	240.00 - 280.00					
කුරුණෑගල	-	320.00 - 340.00	330.00 - 350.00	360.00 - 380.00	160.00 - 180.00	200.00 - 220.00	160.00 - 180.00	300.00 - 360.00	240.00 - 260.00					
නිකවැරටිය	-	320.00 - 400.00	320.00 - 400.00	320.00 - 400.00	150.00 - 200.00	220.00 - 320.00	160.00 - 240.00	250.00 - 320.00	240.00 - 320.00					
දඹුල්ල	-	360.00 - 400.00	300.00 - 380.00	340.00 - 400.00	160.00 - 200.00	180.00 - 200.00	160.00 - 180.00	300.00 - 360.00	200.00 - 220.00					
අනුරාධපුරය	-	360.00 - 440.00	320.00 - 400.00	320.00 - 400.00	160.00 - 240.00	200.00 - 280.00	160.00 - 240.00	280.00 - 360.00	240.00 - 320.00					
තඹුත්තේගම	-	300.00 - 350.00	300.00 - 350.00	300.00 - 350.00	160.00 - 200.00	150.00 - 200.00	180.00 - 200.00	340.00 - 350.00	180.00 - 200.00					
පොළොන්නරුව	-	350.00 - 400.00	320.00 - 360.00	320.00 - 370.00	130.00 - 150.00	160.00 - 200.00	140.00 - 160.00	250.00 - 280.00	200.00 - 250.00					
කළුතර	-	280.00 - 320.00	300.00 - 330.00	380.00 - 420.00	200.00 - 220.00	200.00 - 220.00	220.00 - 230.00	280.00 - 320.00	300.00 - 320.00					
බදුල්ල	-	-	-	-	-	-	-	-	-					
කැප්පේපොළ	-	220.00 - 240.00	250.00 - 260.00	280.00 - 300.00	180.00 - 220.00	150.00 - 160.00	80.00 - 100.00	200.00 - 220.00	240.00 - 260.00					
මොණරාගල	-	360.00 - 400.00	320.00 - 400.00	320.00 - 400.00	200.00 - 280.00	200.00 - 240.00	120.00 - 160.00	240.00 - 320.00	240.00 - 320.00					
කෑගල්ල	-	320.00 - 360.00	320.00 - 360.00	360.00 - 400.00	200.00 - 240.00	200.00 - 240.00	200.00 - 240.00	320.00 - 360.00	240.00 - 280.00					
අම්පාර	-	280.00 - 320.00	280.00 - 320.00	280.00 - 360.00	160.00 - 260.00	180.00 - 240.00	120.00 - 160.00	280.00 - 320.00	200.00 - 240.00					
දෙහිඅත්තකණ්ඩිය	-	300.00 - 400.00	200.00 - 300.00	300.00 - 400.00	200.00 - 320.00	180.00 - 240.00	160.00 - 200.00	240.00 - 300.00	200.00 - 300.00					
නුවරඑළිය	-	260.00 - 280.00	250.00 - 260.00	320.00 - 340.00	150.00 - 160.00	180.00 - 200.00	120.00 - 140.00	260.00 - 280.00	250.00 - 280.00					
නුවර	-	280.00 - 300.00	260.00 - 300.00	300.00 - 320.00	140.00 - 160.00	180.00 - 200.00	120.00 - 140.00	200.00 - 280.00	240.00 - 300.00					
පුත්තලම	-	320.00 - 400.00	320.00 - 360.00	320.00 - 400.00	200.00 - 280.00	200.00 - 300.00	160.00 - 240.00	320.00 - 400.00	200.00 - 300.00					
හම්බන්තොට	-	240.00 - 400.00	300.00 - 320.00	300.00 - 400.00	240.00 - 320.00	240.00 - 260.00	160.00 - 260.00	250.00 - 320.00	200.00 - 250.00					
රත්නපුරය	-	280.00 - 320.00	260.00 - 300.00	320.00 - 340.00	200.00 - 200.00	200.00 - 230.00	150.00 - 200.00	280.00 - 320.00	250.00 - 280.00					
මාතර	-	240.00 - 360.00	200.00 - 280.00	320.00 - 400.00	200.00 - 240.00	160.00 - 180.00	120.00 - 160.00	320.00 - 400.00	180.00 - 200.00					
ගාල්ල	-	340.00 - 380.00	300.00 - 320.00	300.00 - 320.00	200.00 - 220.00	160.00 - 200.00	180.00 - 220.00	300.00 - 360.00	200.00 - 240.00					
තිස්සමහරාමය	-	320.00 - 360.00	320.00 - 340.00	320.00 - 340.00	200.00 - 220.00	240.00 - 280.00	160.00 - 180.00	320.00 - 320.00	200.00 - 240.00					
මීගොඩ (අ. ම.)	-	240.00 - 320.00	320.00 - 320.00	320.00 - 320.00	160.00 - 200.00	200.00 - 240.00	160.00 - 240.00	320.00 - 400.00	240.00 - 320.00					
ඇඹිලිපිටිය	-	240.00 - 320.00	240.00 - 280.00	280.00 - 320.00	150.00 - 200.00	150.00 - 200.00	120.00 - 140.00	320.00 - 400.00	200.00 - 240.00					
යාපනය	-	300.00 - 350.00	260.00 - 300.00	300.00 - 350.00	80.00 - 100.00	-	120.00 - 150.00	250.00 - 300.00	200.00 - 250.00					
වවුනියාව	-	420.00 - 500.00	350.00 - 400.00	350.00 - 400.00	150.00 - 200.00	180.00 - 200.00	150.00 - 180.00	300.00 - 350.00	200.00 - 230.00					
මන්නාරම	-	400.00 - 440.00	320.00 - 350.00	400.00 - 450.00	240.00 - 280.00	-	160.00 - 200.00	320.00 - 350.00	300.00 - 340.00					
කිලිනොච්චිය	-	580.00 - 620.00	380.00 - 400.00	480.00 - 520.00	270.00 - 300.00	-	200.00 - 220.00	300.00 - 340.00	270.00 - 300.00					
මුලතිව්	-	520.00 - 580.00	320.00 - 380.00	350.00 - 380.00	200.00 - 240.00	-	220.00 - 250.00	300.00 - 340.00	200.00 - 250.00					
මඩකලපුව	-	-	-	-	-	-	-	-	-					
ත්‍රිකුණාමලය	-	580.00 - 600.00	380.00 - 400.00	430.00 - 460.00	300.00 - 340.00	200.00 - 220.00	180.00 - 200.00	280.00 - 320.00	270.00 - 300.00					
හඟුරන්කෙත	-	220.00 - 260.00	180.00 - 220.00	220.00 - 260.00	120.00 - 140.00	100.00 - 120.00	80.00 - 90.00	160.00 - 200.00	160.00 - 180.00					
වෙයන්ගොඩ	-	320.00 - 400.00	240.00 - 320.00	320.00 - 400.00	120.00 - 160.00	240.00 - 240.00	120.00 - 160.00	320.00 - 400.00	240.00 - 320.00					
ගලන්බිඳුණුවැව	-	-	-	-	-	-	-	-	-					
බණ්ඩාරවෙල	-	300.00 - 360.00	300.00 - 320.00	300.00 - 320.00	160.00 - 200.00	140.00 - 160.00	80.00 - 100.00	200.00 - 240.00	200.00 - 240.00					
මාතලේ	-	240.00 - 300.00	240.00 - 300.00	320.00 - 360.00	120.00 - 160.00	160.00 - 180.00	120.00 - 160.00	240.00 - 320.00	200.00 - 300.00					

15



ප්‍රදේශ	පහතරට එළවළු වර්ග																			
	බණ්ඩක්කා		වම්බටු		මාළ මිරිස්		වට්ටක්කා		පිපිඤ්ඤා		කරවිල		පතෝල		මුරුගා		වැටකොළ		මෑ කරල්	
කොළඹ	150.00	320.00	280.00	520.00	480.00	600.00	100.00	240.00	100.00	240.00	220.00	420.00	200.00	400.00	200.00	400.00	220.00	380.00	240.00	320.00
ගම්පහ	200.00	240.00	280.00	360.00	600.00	720.00	120.00	160.00	120.00	160.00	360.00	380.00	240.00	240.00	400.00	400.00	260.00	280.00	240.00	280.00
කුරුණෑගල	200.00	240.00	240.00	260.00	780.00	800.00	200.00	220.00	160.00	200.00	320.00	340.00	220.00	240.00	240.00	240.00	340.00	360.00	240.00	260.00
නිකවැටිය	120.00	240.00	200.00	320.00	480.00	520.00	100.00	200.00	120.00	160.00	240.00	320.00	200.00	240.00	220.00	240.00	280.00	320.00	160.00	200.00
දඹුල්ල	120.00	140.00	360.00	380.00	550.00	600.00	100.00	120.00	120.00	140.00	300.00	320.00	200.00	260.00	240.00	280.00	280.00	320.00	180.00	200.00
අනුරාධපුරය	160.00	180.00	360.00	440.00	560.00	640.00	160.00	200.00	120.00	160.00	280.00	320.00	240.00	280.00	240.00	360.00	240.00	360.00	200.00	280.00
තඹින්නේගම	100.00	150.00	360.00	400.00	550.00	600.00	80.00	120.00	80.00	120.00	230.00	280.00	180.00	220.00	160.00	200.00	220.00	250.00	180.00	200.00
පොළොන්නරුව	160.00	200.00	350.00	380.00	480.00	500.00	120.00	150.00	120.00	150.00	240.00	280.00	200.00	220.00	200.00	220.00	240.00	260.00	160.00	210.00
කළුතර	180.00	200.00	400.00	450.00	480.00	500.00	180.00	210.00	180.00	220.00	380.00	400.00	350.00	400.00	350.00	400.00	400.00	420.00	280.00	340.00
බදුල්ල	-	-	-	-	-	-	-	-	-	-	-	-	-	-	-	-	-	-	-	-
කැපපටියොළ	120.00	140.00	300.00	320.00	550.00	600.00	120.00	150.00	180.00	200.00	280.00	300.00	250.00	260.00	250.00	260.00	260.00	280.00	180.00	200.00
මොණරාගල	160.00	200.00	240.00	280.00	600.00	800.00	160.00	200.00	120.00	200.00	320.00	400.00	280.00	320.00	240.00	320.00	300.00	320.00	200.00	240.00
කෑගල්ල	200.00	240.00	320.00	360.00	560.00	600.00	120.00	160.00	120.00	160.00	320.00	360.00	280.00	320.00	240.00	280.00	320.00	360.00	280.00	320.00
අම්පාර	200.00	240.00	200.00	320.00	480.00	600.00	140.00	200.00	120.00	200.00	280.00	320.00	200.00	260.00	220.00	320.00	220.00	360.00	200.00	280.00
දෙහිඅත්තකණ්ඩිය	160.00	200.00	200.00	260.00	500.00	520.00	80.00	120.00	100.00	160.00	240.00	320.00	200.00	300.00	200.00	320.00	320.00	400.00	200.00	260.00
නුවරඑළිය	140.00	160.00	340.00	360.00	550.00	600.00	170.00	180.00	180.00	200.00	320.00	340.00	250.00	280.00	260.00	280.00	300.00	320.00	220.00	240.00
නුවර	120.00	140.00	240.00	260.00	600.00	650.00	100.00	120.00	120.00	140.00	360.00	400.00	240.00	260.00	240.00	260.00	300.00	320.00	200.00	240.00
පුත්තලම	120.00	200.00	320.00	400.00	600.00	600.00	140.00	200.00	120.00	200.00	320.00	400.00	240.00	280.00	320.00	400.00	260.00	400.00	200.00	300.00
රත්නපුරය	150.00	200.00	300.00	340.00	560.00	660.00	160.00	220.00	100.00	160.00	320.00	350.00	180.00	240.00	300.00	340.00	300.00	360.00	220.00	270.00
හම්බන්තොට	160.00	240.00	300.00	320.00	500.00	600.00	120.00	160.00	80.00	120.00	320.00	400.00	300.00	320.00	150.00	200.00	260.00	320.00	150.00	200.00
මාතර	140.00	160.00	240.00	320.00	500.00	600.00	100.00	120.00	80.00	120.00	320.00	400.00	240.00	320.00	180.00	200.00	240.00	280.00	220.00	260.00
ගාල්ල	180.00	200.00	280.00	300.00	480.00	500.00	120.00	200.00	100.00	160.00	280.00	320.00	240.00	320.00	200.00	260.00	200.00	320.00	200.00	220.00
තිස්සමහාරාමය	120.00	140.00	240.00	260.00	460.00	480.00	100.00	120.00	100.00	120.00	300.00	320.00	240.00	260.00	140.00	160.00	180.00	220.00	140.00	160.00
මීගොඩ (ආ. ම.)	180.00	240.00	320.00	480.00	480.00	600.00	120.00	160.00	150.00	160.00	320.00	480.00	320.00	320.00	-	-	320.00	320.00	240.00	320.00
ඇඹිලිපිටිය	120.00	160.00	300.00	400.00	480.00	500.00	120.00	200.00	80.00	120.00	300.00	400.00	240.00	300.00	140.00	160.00	280.00	320.00	200.00	280.00
යාපනය	80.00	120.00	200.00	240.00	500.00	540.00	80.00	120.00	100.00	140.00	250.00	280.00	120.00	160.00	240.00	260.00	-	-	100.00	140.00
වවුනියාව	100.00	120.00	250.00	300.00	450.00	500.00	120.00	150.00	100.00	150.00	400.00	450.00	200.00	240.00	200.00	300.00	300.00	340.00	200.00	250.00
මන්නාරම	200.00	240.00	300.00	320.00	600.00	650.00	120.00	150.00	160.00	200.00	400.00	450.00	280.00	320.00	300.00	350.00	-	-	300.00	350.00
කිලිනොච්චිය	200.00	230.00	380.00	420.00	580.00	620.00	200.00	220.00	200.00	220.00	580.00	620.00	200.00	230.00	280.00	300.00	-	-	300.00	330.00
මුලතිව්	200.00	240.00	250.00	300.00	480.00	500.00	140.00	160.00	140.00	160.00	400.00	460.00	280.00	340.00	180.00	220.00	-	-	140.00	180.00
මඩකලපුව	-	-	-	-	-	-	-	-	-	-	-	-	-	-	-	-	-	-	-	-
ත්‍රිකුණාමලය	230.00	260.00	250.00	280.00	620.00	650.00	180.00	200.00	180.00	200.00	380.00	420.00	320.00	350.00	280.00	320.00	220.00	240.00	280.00	320.00
හඟුරන්කොන	80.00	120.00	180.00	220.00	450.00	600.00	80.00	80.00	100.00	120.00	240.00	260.00	200.00	240.00	240.00	280.00	200.00	220.00	140.00	200.00
වෙයන්ගොඩ	160.00	200.00	320.00	400.00	600.00	720.00	120.00	160.00	120.00	200.00	320.00	400.00	320.00	360.00	240.00	320.00	320.00	400.00	240.00	320.00
ගලන්බිඳුණුවාව	-	-	-	-	-	-	-	-	-	-	-	-	-	-	-	-	-	-	-	-
බණ්ඩාරවෙල	100.00	160.00	240.00	260.00	700.00	800.00	160.00	180.00	120.00	140.00	300.00	340.00	300.00	320.00	220.00	240.00	240.00	260.00	220.00	240.00
මාතලේ	120.00	160.00	320.00	360.00	580.00	600.00	120.00	160.00	120.00	160.00	320.00	360.00	200.00	240.00	240.00	260.00	320.00	360.00	200.00	240.00

වගු අංක 07 (ඉතිරිය.)

ප්‍රදේශ	පහතරට එළවළු වර්ග					කොළ එළවළු වර්ග (මිටියකට රු.)			පොල් (ගෙඩියකට රු.)	
	අළු කෙසෙල්	අමු මිලිස්	දෙහි	බතල	මඤ්ඤොක්කා	මුතුණුවැන්න	කංකුන්	ගොටුකොළ	ලොකු	කුඩා
කොළඹ	220.00 - 340.00	240.00 - 560.00	300.00 - 600.00	150.00 - 300.00	150.00 - 240.00	50.00 - 80.00	50.00 - 80.00	110.00 - 140.00	125.00 - 140.00	105.00 - 120.00
ගම්පහ	240.00 - 300.00	400.00 - 400.00	400.00 - 600.00	200.00 - 240.00	200.00 - 220.00	70.00 - 70.00	70.00 - 70.00	90.00 - 100.00	140.00 - 150.00	110.00 - 130.00
කුරුණෑගල	320.00 - 360.00	400.00 - 400.00	350.00 - 400.00	140.00 - 160.00	150.00 - 200.00	80.00 - 100.00	80.00 - 120.00	80.00 - 100.00	120.00 - 140.00	90.00 - 110.00
නිකවැරටිය	200.00 - 320.00	320.00 - 400.00	300.00 - 350.00	120.00 - 200.00	100.00 - 120.00	50.00 - 50.00	50.00 - 50.00	150.00 - 150.00	100.00 - 110.00	75.00 - 90.00
දඹුල්ල	280.00 - 320.00	350.00 - 400.00	400.00 - 500.00	160.00 - 200.00	160.00 - 180.00	50.00 - 60.00	50.00 - 60.00	50.00 - 50.00	110.00 - 130.00	85.00 - 90.00
අනුරාධපුරය	240.00 - 360.00	400.00 - 500.00	400.00 - 500.00	160.00 - 280.00	200.00 - 240.00	50.00 - 60.00	50.00 - 60.00	50.00 - 60.00	110.00 - 130.00	75.00 - 100.00
තඹුන්තේගම	250.00 - 300.00	350.00 - 400.00	300.00 - 350.00	150.00 - 200.00	150.00 - 200.00	-	-	-	100.00 - 110.00	70.00 - 75.00
පොළොන්නරුව	220.00 - 260.00	360.00 - 400.00	600.00 - 660.00	160.00 - 180.00	120.00 - 150.00	50.00 - 60.00	50.00 - 50.00	50.00 - 50.00	115.00 - 120.00	100.00 - 110.00
කළුතර	320.00 - 360.00	550.00 - 600.00	750.00 - 850.00	200.00 - 240.00	180.00 - 200.00	80.00 - 100.00	70.00 - 100.00	80.00 - 100.00	130.00 - 140.00	110.00 - 120.00
බදුල්ල	-	-	-	-	-	-	-	-	-	-
කැප්පෙට්පොළ	250.00 - 260.00	400.00 - 450.00	350.00 - 360.00	230.00 - 240.00	180.00 - 200.00	40.00 - 50.00	40.00 - 50.00	30.00 - 40.00	116.00 - 120.00	105.00 - 110.00
මොණරාගල	160.00 - 180.00	400.00 - 500.00	400.00 - 500.00	160.00 - 200.00	100.00 - 120.00	50.00 - 60.00	50.00 - 60.00	60.00 - 70.00	120.00 - 130.00	90.00 - 100.00
කෑගල්ල	280.00 - 320.00	400.00 - 450.00	350.00 - 400.00	200.00 - 240.00	160.00 - 200.00	70.00 - 80.00	70.00 - 80.00	40.00 - 50.00	120.00 - 130.00	100.00 - 110.00
අම්පාර	200.00 - 260.00	300.00 - 500.00	400.00 - 600.00	220.00 - 240.00	120.00 - 140.00	60.00 - 60.00	60.00 - 60.00	100.00 - 120.00	100.00 - 110.00	80.00 - 100.00
දෙහිඅත්තකණ්ඩිය	280.00 - 320.00	400.00 - 600.00	600.00 - 700.00	200.00 - 200.00	-	50.00 - 70.00	50.00 - 70.00	50.00 - 70.00	95.00 - 100.00	70.00 - 85.00
නුවරඑළිය	260.00 - 280.00	400.00 - 450.00	350.00 - 380.00	260.00 - 280.00	200.00 - 230.00	50.00 - 60.00	50.00 - 60.00	35.00 - 40.00	117.00 - 120.00	105.00 - 110.00
නුවර	260.00 - 280.00	360.00 - 400.00	500.00 - 550.00	140.00 - 160.00	140.00 - 160.00	50.00 - 60.00	50.00 - 60.00	50.00 - 60.00	115.00 - 125.00	85.00 - 95.00
පුත්තලම	200.00 - 240.00	320.00 - 400.00	300.00 - 320.00	200.00 - 280.00	150.00 - 200.00	60.00 - 60.00	50.00 - 60.00	30.00 - 40.00	120.00 - 150.00	90.00 - 100.00
රත්නපුරය	220.00 - 260.00	400.00 - 600.00	400.00 - 500.00	150.00 - 180.00	120.00 - 160.00	80.00 - 80.00	80.00 - 80.00	100.00 - 100.00	130.00 - 150.00	90.00 - 110.00
හම්බන්තොට	200.00 - 240.00	300.00 - 400.00	400.00 - 500.00	150.00 - 250.00	150.00 - 240.00	50.00 - 60.00	50.00 - 60.00	80.00 - 100.00	130.00 - 140.00	120.00 - 120.00
මාතර	180.00 - 200.00	320.00 - 400.00	300.00 - 400.00	150.00 - 180.00	150.00 - 180.00	60.00 - 60.00	60.00 - 60.00	100.00 - 110.00	120.00 - 130.00	90.00 - 100.00
ගාල්ල	220.00 - 280.00	400.00 - 400.00	400.00 - 500.00	150.00 - 200.00	160.00 - 200.00	50.00 - 60.00	50.00 - 50.00	80.00 - 80.00	100.00 - 120.00	90.00 - 95.00
තිස්සමහාරාමය	140.00 - 160.00	320.00 - 380.00	300.00 - 320.00	160.00 - 180.00	-	50.00 - 60.00	70.00 - 80.00	80.00 - 100.00	115.00 - 120.00	80.00 - 80.00
මීගොඩ (අ. ම.)	320.00 - 400.00	320.00 - 400.00	400.00 - 500.00	120.00 - 160.00	150.00 - 200.00	80.00 - 80.00	80.00 - 80.00	100.00 - 100.00	120.00 - 140.00	110.00 - 115.00
ඇඹිලිපිටිය	200.00 - 240.00	350.00 - 400.00	300.00 - 350.00	120.00 - 160.00	120.00 - 150.00	60.00 - 80.00	60.00 - 70.00	100.00 - 120.00	100.00 - 120.00	70.00 - 90.00
යාපනය	200.00 - 250.00	200.00 - 250.00	300.00 - 350.00	150.00 - 200.00	200.00 - 230.00	80.00 - 100.00	50.00 - 60.00	50.00 - 60.00	130.00 - 150.00	85.00 - 100.00
වවුනියාව	350.00 - 380.00	270.00 - 300.00	300.00 - 320.00	180.00 - 200.00	200.00 - 240.00	60.00 - 70.00	60.00 - 70.00	55.00 - 65.00	100.00 - 120.00	80.00 - 90.00
මන්නාරම	300.00 - 320.00	400.00 - 500.00	400.00 - 450.00	180.00 - 200.00	180.00 - 200.00	50.00 - 60.00	50.00 - 60.00	50.00 - 60.00	100.00 - 120.00	70.00 - 80.00
කිළිනොච්චිය	270.00 - 290.00	400.00 - 430.00	400.00 - 440.00	280.00 - 320.00	230.00 - 250.00	60.00 - 65.00	50.00 - 55.00	40.00 - 50.00	100.00 - 120.00	60.00 - 80.00
මුලතිව්	200.00 - 250.00	240.00 - 280.00	400.00 - 460.00	240.00 - 270.00	200.00 - 240.00	50.00 - 60.00	50.00 - 60.00	40.00 - 50.00	110.00 - 120.00	90.00 - 100.00
මඩකලපුව	-	-	-	-	-	-	-	-	-	-
ත්‍රිකුණාමලය	290.00 - 320.00	400.00 - 450.00	420.00 - 450.00	250.00 - 280.00	220.00 - 240.00	60.00 - 65.00	70.00 - 75.00	45.00 - 50.00	110.00 - 120.00	78.00 - 85.00
හඟුරන්කෙත	280.00 - 280.00	300.00 - 350.00	300.00 - 400.00	110.00 - 120.00	100.00 - 160.00	40.00 - 40.00	35.00 - 40.00	40.00 - 50.00	100.00 - 110.00	90.00 - 95.00
වේයන්ගොඩ	320.00 - 360.00	320.00 - 360.00	320.00 - 400.00	160.00 - 200.00	160.00 - 200.00	60.00 - 70.00	60.00 - 70.00	80.00 - 100.00	130.00 - 130.00	100.00 - 120.00
ගලෙන්බිඳුණුවැව	-	-	-	-	-	-	-	-	-	-
බණ්ඩාරවෙල	280.00 - 300.00	500.00 - 600.00	500.00 - 600.00	180.00 - 200.00	150.00 - 160.00	70.00 - 80.00	70.00 - 80.00	80.00 - 100.00	120.00 - 130.00	95.00 - 100.00
මාතලේ	280.00 - 320.00	380.00 - 400.00	400.00 - 500.00	120.00 - 160.00	160.00 - 180.00	50.00 - 60.00	50.00 - 60.00	50.00 - 70.00	100.00 - 110.00	80.00 - 90.00

වග්‍ර අංක 08: සලකා බලන සිල්ලර වෙළඳපොලවල පලතුරු මිල ගණන් (ගෙඩියකට රුපියල්)

සති අංක 37: 06 - 12 සැප්තැම්බර් 2024

18

ප්‍රදේශ	කෙසෙල් වර්ග						අන්තාසි			අඹ වර්ග	
	ඇඹුල් (කි. රු.)	කෝලිකුටුටු (කි. රු.)	සීනි (කි. රු.)	ආනමාළ	ඇම්බුන්	ලොකු	මධ්‍යම	කුඩා	බෙට්ටි	කර්තකොලොම්බන්	
කොළඹ	180.00 - 300.00	500.00 - 600.00	180.00 - 280.00	40.00 - 54.00	60.00 - 72.00	420.00 - 650.00	320.00 - 500.00	260.00 - 450.00	-	-	
ගම්පහ	230.00 - 240.00	500.00 - 530.00	200.00 - 230.00	-	76.00 - 76.00	520.00 - 580.00	400.00 - 450.00	320.00 - 360.00	-	-	
කුරුණෑගල	200.00 - 220.00	600.00 - 600.00	200.00 - 230.00	-	80.00 - 80.00	500.00 - 500.00	450.00 - 450.00	300.00 - 350.00	-	-	
නිකවැට්ටිය	220.00 - 250.00	500.00 - 580.00	180.00 - 230.00	-	66.00 - 70.00	-	400.00 - 425.00	-	-	-	
දඹුල්ල	240.00 - 260.00	500.00 - 550.00	220.00 - 240.00	-	58.00 - 60.00	500.00 - 550.00	400.00 - 450.00	200.00 - 250.00	-	-	
අනුරාධපුරය	200.00 - 260.00	450.00 - 550.00	200.00 - 240.00	28.00 - 32.00	40.00 - 50.00	850.00 - 900.00	650.00 - 750.00	450.00 - 550.00	-	-	
තඹුන්තේගම	200.00 - 300.00	420.00 - 450.00	180.00 - 250.00	25.00 - 30.00	40.00 - 50.00	-	-	-	-	-	
පොළොන්නරුව	250.00 - 270.00	450.00 - 520.00	150.00 - 180.00	40.00 - 45.00	45.00 - 48.00	850.00 - 920.00	500.00 - 550.00	350.00 - 380.00	-	-	
කළුතර	240.00 - 300.00	480.00 - 550.00	180.00 - 220.00	40.00 - 42.00	50.00 - 58.00	450.00 - 520.00	350.00 - 400.00	250.00 - 280.00	-	-	
බදුල්ල	-	-	-	-	-	-	-	-	-	-	
කැප්පෙට්පොළ	200.00 - 220.00	480.00 - 520.00	160.00 - 180.00	35.00 - 38.00	50.00 - 55.00	-	460.00 - 500.00	350.00 - 380.00	-	-	
මොණරාගල	150.00 - 170.00	300.00 - 400.00	100.00 - 120.00	20.00 - 30.00	30.00 - 35.00	720.00 - 820.00	-	-	-	-	
කෑගල්ල	190.00 - 220.00	550.00 - 600.00	200.00 - 220.00	20.00 - 25.00	22.00 - 25.00	750.00 - 850.00	450.00 - 600.00	350.00 - 400.00	-	-	
අම්පාර	200.00 - 220.00	440.00 - 450.00	120.00 - 130.00	35.00 - 36.00	50.00 - 50.00	-	500.00 - 550.00	-	-	-	
දෙහිඅත්තකණ්ඩිය	250.00 - 270.00	550.00 - 600.00	180.00 - 200.00	-	45.00 - 56.00	680.00 - 800.00	580.00 - 630.00	480.00 - 500.00	-	-	
නුවරඑළිය	240.00 - 250.00	520.00 - 540.00	210.00 - 230.00	42.00 - 45.00	58.00 - 62.00	-	640.00 - 680.00	450.00 - 460.00	-	-	
නුවර	200.00 - 250.00	500.00 - 520.00	180.00 - 220.00	28.00 - 32.00	40.00 - 50.00	650.00 - 700.00	400.00 - 450.00	300.00 - 350.00	-	-	
පුත්තලම	180.00 - 200.00	450.00 - 500.00	160.00 - 200.00	31.00 - 37.00	-	600.00 - 600.00	300.00 - 500.00	-	-	-	
රත්නපුරය	200.00 - 250.00	400.00 - 500.00	200.00 - 250.00	25.00 - 28.00	40.00 - 50.00	560.00 - 700.00	400.00 - 500.00	320.00 - 380.00	-	-	
හම්බන්තොට	180.00 - 200.00	450.00 - 520.00	160.00 - 200.00	-	-	500.00 - 520.00	460.00 - 480.00	320.00 - 350.00	-	-	
මාතර	200.00 - 230.00	500.00 - 550.00	180.00 - 200.00	28.00 - 30.00	41.00 - 42.00	750.00 - 800.00	650.00 - 680.00	350.00 - 400.00	-	-	
ගාල්ල	200.00 - 240.00	480.00 - 560.00	180.00 - 240.00	28.00 - 33.00	35.00 - 38.00	-	600.00 - 650.00	480.00 - 520.00	-	-	
තිස්සමහාරාමය	190.00 - 220.00	460.00 - 480.00	160.00 - 180.00	35.00 - 40.00	45.00 - 50.00	585.00 - 585.00	450.00 - 460.00	360.00 - 360.00	-	-	
මීගොඩ	180.00 - 240.00	400.00 - 540.00	180.00 - 200.00	40.00 - 48.00	47.00 - 56.00	595.00 - 680.00	455.00 - 520.00	350.00 - 400.00	-	-	
ඇඹිලිපිටිය	150.00 - 180.00	400.00 - 500.00	120.00 - 150.00	30.00 - 40.00	35.00 - 45.00	450.00 - 500.00	350.00 - 400.00	250.00 - 300.00	-	-	
යාපනය	250.00 - 280.00	300.00 - 350.00	140.00 - 180.00	-	-	650.00 - 720.00	600.00 - 620.00	470.00 - 500.00	-	-	
වවුනියාව	240.00 - 260.00	400.00 - 420.00	170.00 - 190.00	39.00 - 41.00	-	700.00 - 800.00	640.00 - 680.00	540.00 - 600.00	-	-	
මන්නාරම	220.00 - 250.00	400.00 - 480.00	180.00 - 200.00	32.00 - 36.00	-	600.00 - 650.00	500.00 - 550.00	400.00 - 450.00	-	-	
කිළිනොච්චිය	230.00 - 250.00	400.00 - 450.00	150.00 - 180.00	36.00 - 38.00	-	600.00 - 650.00	500.00 - 550.00	400.00 - 450.00	-	-	
මුලතිව්	240.00 - 280.00	400.00 - 460.00	240.00 - 280.00	50.00 - 56.00	58.00 - 62.00	-	320.00 - 350.00	-	-	-	
මඩකලපුව	-	-	-	-	-	-	-	-	-	-	
ත්‍රිකුණාමලය	245.00 - 250.00	420.00 - 450.00	175.00 - 185.00	-	-	630.00 - 660.00	520.00 - 560.00	420.00 - 450.00	-	-	
වෙයන්ගොඩ	250.00 - 300.00	500.00 - 550.00	200.00 - 220.00	35.00 - 40.00	40.00 - 50.00	-	530.00 - 540.00	-	-	-	
ගලන්බිඳුණුවැව	-	-	-	-	-	-	-	-	-	-	
බණ්ඩාරවෙල	180.00 - 220.00	400.00 - 450.00	160.00 - 180.00	20.00 - 25.00	35.00 - 40.00	550.00 - 550.00	500.00 - 500.00	450.00 - 450.00	-	-	
මාතලේ	220.00 - 240.00	480.00 - 530.00	200.00 - 220.00	35.00 - 38.00	48.00 - 52.00	550.00 - 600.00	450.00 - 500.00	300.00 - 380.00	-	-	

වගු අංක 08 (ඉතිරිය.)

19

ප්‍රදේශ	අඹ වර්ග		අනෙකුත් පළතුරු වර්ග									
	විලාඨ	කොහු	පැපොල් (කි. රු.)	වැල් දොඬම්	දිවුල්	දොඬම්	අලිගැටපේර	බෙලි	මීදි (කි. රු.)	තැඹිලි		
කොළඹ	-	-	220.00 - 380.00	60.00 - 100.00	20.00 - 50.00	90.00 - 160.00	90.00 - 200.00	100.00 - 200.00	1300.00 - 2500.00	150.00 - 200.00		
ගම්පහ	-	-	200.00 - 280.00	-	30.00 - 40.00	150.00 - 150.00	100.00 - 125.00	-	2000.00 - 2000.00	140.00 - 150.00		
කුරුණෑගල	-	-	200.00 - 240.00	-	20.00 - 24.00	-	75.00 - 80.00	-	1500.00 - 1800.00	120.00 - 150.00		
නිකවැටිය	-	-	180.00 - 200.00	-	15.00 - 20.00	-	85.00 - 85.00	-	2500.00 - 2500.00	150.00 - 150.00		
දඹුල්ල	-	-	240.00 - 280.00	35.00 - 40.00	20.00 - 25.00	80.00 - 100.00	60.00 - 80.00	70.00 - 80.00	2000.00 - 2200.00	150.00 - 180.00		
අනුරාධපුරය	-	-	160.00 - 250.00	-	25.00 - 40.00	120.00 - 150.00	90.00 - 100.00	100.00 - 125.00	2300.00 - 2600.00	150.00 - 200.00		
තඹුත්තේගම	-	-	220.00 - 280.00	60.00 - 66.00	25.00 - 35.00	-	75.00 - 85.00	-	1800.00 - 2100.00	130.00 - 180.00		
පොළොන්නරුව	-	-	250.00 - 280.00	35.00 - 35.00	40.00 - 55.00	-	50.00 - 80.00	50.00 - 60.00	2600.00 - 3000.00	150.00 - 200.00		
කළුතර	-	-	250.00 - 350.00	90.00 - 90.00	20.00 - 30.00	130.00 - 160.00	100.00 - 150.00	-	1800.00 - 2300.00	150.00 - 160.00		
බදුල්ල	-	-	-	-	-	-	-	-	-	-		
කැප්පේපොළ	-	-	240.00 - 260.00	55.00 - 60.00	36.00 - 45.00	120.00 - 130.00	50.00 - 60.00	45.00 - 50.00	2700.00 - 2800.00	150.00 - 170.00		
මොණරාගල	-	-	150.00 - 220.00	40.00 - 50.00	20.00 - 30.00	100.00 - 120.00	70.00 - 80.00	100.00 - 120.00	2500.00 - 2700.00	140.00 - 150.00		
කැගල්ල	-	-	250.00 - 350.00	-	40.00 - 60.00	80.00 - 100.00	80.00 - 100.00	80.00 - 100.00	2400.00 - 2500.00	140.00 - 160.00		
අම්පාර	-	-	200.00 - 220.00	-	-	-	50.00 - 60.00	-	2300.00 - 2400.00	150.00 - 150.00		
දෙහිඅත්තකණ්ඩිය	-	-	150.00 - 200.00	-	30.00 - 40.00	100.00 - 100.00	70.00 - 100.00	-	2500.00 - 2800.00	120.00 - 150.00		
නුවරඑළිය	-	-	250.00 - 270.00	65.00 - 70.00	44.00 - 48.00	130.00 - 140.00	60.00 - 70.00	65.00 - 75.00	2500.00 - 2700.00	170.00 - 180.00		
නුවර	-	-	280.00 - 300.00	50.00 - 60.00	30.00 - 40.00	90.00 - 100.00	60.00 - 80.00	50.00 - 60.00	2000.00 - 2500.00	150.00 - 160.00		
පුත්තලම	-	-	300.00 - 300.00	-	15.00 - 20.00	-	80.00 - 100.00	-	2500.00 - 3000.00	150.00 - 180.00		
හම්බන්තොට	-	-	180.00 - 200.00	40.00 - 45.00	12.00 - 15.00	-	80.00 - 100.00	-	2200.00 - 2300.00	130.00 - 150.00		
රත්නපුරය	-	-	200.00 - 250.00	-	20.00 - 28.00	-	50.00 - 75.00	-	2000.00 - 2200.00	120.00 - 150.00		
මාතර	-	-	200.00 - 220.00	56.00 - 62.00	28.00 - 35.00	110.00 - 130.00	50.00 - 60.00	90.00 - 100.00	1900.00 - 2000.00	130.00 - 150.00		
ගාල්ල	-	-	200.00 - 300.00	100.00 - 100.00	25.00 - 30.00	-	60.00 - 75.00	60.00 - 80.00	2000.00 - 2800.00	120.00 - 130.00		
තිස්සමහාරාමය	-	-	200.00 - 220.00	70.00 - 70.00	13.00 - 15.00	110.00 - 110.00	60.00 - 60.00	-	2500.00 - 2650.00	140.00 - 160.00		
මීගොඩ	-	-	220.00 - 250.00	-	15.00 - 25.00	-	58.00 - 90.00	60.00 - 80.00	1500.00 - 2200.00	130.00 - 150.00		
ඇම්ලිපිටිය	-	-	200.00 - 240.00	20.00 - 25.00	20.00 - 30.00	120.00 - 140.00	70.00 - 100.00	30.00 - 50.00	2400.00 - 2700.00	160.00 - 180.00		
යාපනය	-	-	100.00 - 140.00	60.00 - 80.00	40.00 - 50.00	-	100.00 - 120.00	-	2500.00 - 2600.00	150.00 - 200.00		
වවුනියාව	-	-	180.00 - 200.00	-	30.00 - 35.00	-	65.00 - 80.00	-	2000.00 - 2150.00	200.00 - 220.00		
මන්නාරම	-	-	200.00 - 220.00	70.00 - 80.00	15.00 - 18.00	80.00 - 90.00	80.00 - 120.00	120.00 - 150.00	2500.00 - 2600.00	200.00 - 220.00		
කිලිනොච්චිය	-	-	190.00 - 210.00	60.00 - 70.00	20.00 - 30.00	-	80.00 - 100.00	-	2000.00 - 2200.00	200.00 - 210.00		
මුලතිව්	-	-	200.00 - 250.00	-	45.00 - 55.00	-	-	-	2500.00 - 2650.00	150.00 - 170.00		
මඩකලපුව	-	-	-	-	-	-	-	-	-	-		
ත්‍රිකුණාමලය	-	-	190.00 - 200.00	96.00 - 98.00	54.00 - 60.00	80.00 - 90.00	122.00 - 124.00	-	2430.00 - 2450.00	190.00 - 200.00		
වේයන්ගොඩ	-	-	250.00 - 280.00	38.00 - 40.00	30.00 - 35.00	150.00 - 150.00	150.00 - 180.00	-	2300.00 - 2500.00	120.00 - 150.00		
ගලෙන්බිඳුණුවැව	-	-	-	-	-	-	-	-	-	-		
බණ්ඩාරවෙල	-	-	200.00 - 240.00	40.00 - 50.00	20.00 - 25.00	-	80.00 - 100.00	-	2300.00 - 2400.00	180.00 - 200.00		
මාතලේ	-	-	200.00 - 220.00	50.00 - 60.00	20.00 - 30.00	80.00 - 90.00	70.00 - 80.00	60.00 - 80.00	2500.00 - 2600.00	140.00 - 150.00		

**වගු අංක 09: සලකා බලන තොග වෙළඳපොලවල මාළු හා බිත්තර මිල ගණන්**

සති අංක 37: 06 - 12 සැප්තැම්බර් 2024

ප්‍රදේශ	මාළු වර්ග (කිලෝවකට රුපියල්)					
	සාලයා	හුරුල්ලා	බලයා	කෙලවල්ලා	තෝරා	පරවි
කොළඹ	250.00 - 400.00	600.00 - 800.00	800.00 - 950.00	1150.00 - 1600.00	2000.00 - 2700.00	1250.00 - 1350.00
නුවර	350.00 - 360.00	800.00 - 850.00	800.00 - 950.00	1400.00 - 1500.00	2000.00 - 2200.00	1300.00 - 1400.00
කළුතර	350.00 - 500.00	700.00 - 750.00	750.00 - 800.00	900.00 - 1100.00	2000.00 - 2200.00	850.00 - 1000.00
පුත්තලම	-	-	-	-	-	-
මාතර	330.00 - 350.00	-	980.00 - 1100.00	1800.00 - 1900.00	-	900.00 - 950.00
හම්බන්තොට	200.00 - 250.00	650.00 - 700.00	750.00 - 800.00	1400.00 - 1500.00	-	-
ගාල්ල	-	-	750.00 - 800.00	1100.00 - 1200.00	-	1000.00 - 1100.00
මඩකලපුව	-	-	-	-	-	-
ත්‍රිකුණාමලය	280.00 - 300.00	860.00 - 900.00	940.00 - 1040.00	1920.00 - 1950.00	1900.00 - 2000.00	1600.00 - 1680.00
මන්නාරම	270.00 - 300.00	-	750.00 - 800.00	-	-	1200.00 - 1300.00

ප්‍රදේශ	මාළු වර්ග (කිලෝවකට රුපියල්)				බිත්තර (බිත්තරයකට රුපියල්)	
	මෝරා	ඉස්සා	තලපත්	තෙප්පිලි	දුඹුරු	සුදු
කොළඹ	-	1600.00 - 1800.00	1800.00 - 2300.00	-	41.00 - 47.00	39.00 - 43.00
නුවර	1200.00 - 1300.00	1800.00 - 1850.00	2100.00 - 2200.00	-	44.00 - 45.00	41.00 - 42.00
කළුතර	850.00 - 950.00	1400.00 - 1500.00	1500.00 - 1800.00	-	-	-
පුත්තලම	-	-	-	-	-	-
මාතර	-	1850.00 - 1900.00	-	-	42.00 - 43.00	36.00 - 40.00
හම්බන්තොට	-	1800.00 - 1900.00	-	-	-	46.00 - 46.00
ගාල්ල	-	-	-	-	40.00 - 42.00	36.50 - 38.00
මඩකලපුව	-	-	-	-	-	-
ත්‍රිකුණාමලය	1780.00 - 1840.00	1040.00 - 1060.00	-	-	46.00 - 47.00	43.00 - 44.00
මන්නාරම	1900.00 - 2000.00	1300.00 - 1400.00	-	-	42.00 - 43.00	40.00 - 41.00

**වගු අංක 10: සලකා බලන තොග වෙළඳපොලවල කරවල මිල ගණන් (කිලෝ 50කට රුපියල්)**

සති අංක 37: 06 - 12 සැප්තැම්බර් 2024

ප්‍රදේශ	දේශීය කරවල වර්ග					
	හාල්මැස්සා	කට්ටාවා	තෝරා	මෝරා	බලයා	අඟුළුවා
කොළඹ	65000 - 72500	-	-	80000 - 92500	50000 - 60000	-
නුවර	70000 - 72500	-	-	87500 - 90000	50000 - 60000	55000 - 57500
මඩකලපුව	-	-	-	-	-	-
ත්‍රිකුණාමලය	55500 - 56000	-	-	-	47750 - 48000	42500 - 43000
මන්නාරම	47500 - 50000	80000 - 105000	-	80000 - 85000	50000 - 52500	37500 - 40000

ප්‍රදේශ	දේශීය කරවල වර්ග			ආනයනික කරවල වර්ග		
	මඩුවා	කොඩුවා	සාලයා	හාල්මැස්සා	කට්ටාවා	තෝරා
කොළඹ	55000 - 67500	-	20000 - 27500	40000 - 47500	62500 - 67500	-
නුවර	65000 - 70000	-	25000 - 27500	43500 - 45000	67500 - 70000	-
මඩකලපුව	-	-	-	-	-	-
ත්‍රිකුණාමලය	52000 - 52500	-	27500 - 28000	43700 - 44000	98750 - 99000	-
මන්නාරම	57500 - 60000	-	32500 - 35000	52500 - 55000	-	-

ප්‍රදේශ	ආනයනික කරවල වර්ග					
	මෝරා	බලයා	අඟුළුවා	මඩුවා	කොඩුවා	සාලයා
කොළඹ	-	-	70000 - 75000	-	-	-
නුවර	-	-	-	-	-	-
මඩකලපුව	-	-	-	-	-	-
ත්‍රිකුණාමලය	-	-	-	-	-	-
මන්නාරම	-	-	-	-	-	-

**වග්‍ර අංක 11: සලකා බලන සිල්ලර වෙළඳපොලවල මාළු හා බිත්තර මිල ගණන් (කි. රු./බි. රු.)**

සති අංක 37: 06 - 12 සැප්තැම්බර් 2024

21

ප්‍රදේශ	මාළු වර්ග								බිත්තර වර්ග			
	සාලයා	හුරුල්ලා	බලයා	කෙලවල්ලා	තෝරා	පරව්	මෝරා	තලපත්	දුඹුරු	සුදු		
කොළඹ	300.00 - 700.00	800.00 - 960.00	950.00 - 1600.00	1300.00 - 3000.00	2450.00 - 4000.00	1400.00 - 2800.00	-	2200.00 - 3200.00	44.00 - 46.00	42.00 - 45.00		
ගම්පහ	400.00 - 600.00	800.00 - 800.00	-	-	3000.00 - 3000.00	2000.00 - 2000.00	-	2800.00 - 2800.00	50.00 - 50.00	46.00 - 48.00		
කුරුණෑගල	400.00 - 400.00	-	-	-	-	-	-	2500.00 - 2800.00	42.00 - 45.00	40.00 - 44.00		
නිකවැරටිය	500.00 - 700.00	800.00 - 900.00	900.00 - 1000.00	2000.00 - 2200.00	-	1400.00 - 1500.00	-	2400.00 - 2400.00	44.00 - 45.00	37.00 - 45.00		
දඹුල්ල	400.00 - 450.00	800.00 - 900.00	800.00 - 900.00	1800.00 - 2000.00	2400.00 - 2500.00	1200.00 - 1300.00	1600.00 - 1700.00	2200.00 - 2400.00	43.00 - 44.00	41.00 - 42.00		
අනුරාධපුරය	450.00 - 550.00	850.00 - 950.00	900.00 - 950.00	1900.00 - 2000.00	2400.00 - 2600.00	1400.00 - 1600.00	1600.00 - 1700.00	2300.00 - 2500.00	-	42.00 - 43.00		
තඹුන්තේගම	400.00 - 500.00	900.00 - 1000.00	800.00 - 900.00	2800.00 - 3000.00	3200.00 - 3300.00	2600.00 - 2650.00	1600.00 - 1700.00	3000.00 - 3000.00	43.00 - 44.00	42.00 - 43.00		
පොළොන්නරුව	380.00 - 400.00	900.00 - 950.00	1400.00 - 1600.00	1700.00 - 1800.00	2500.00 - 2600.00	1500.00 - 1600.00	1500.00 - 1600.00	2200.00 - 2400.00	46.00 - 47.00	40.00 - 45.00		
කළුතර	450.00 - 500.00	1000.00 - 1040.00	900.00 - 1200.00	1700.00 - 2200.00	2800.00 - 3200.00	1500.00 - 2100.00	1380.00 - 1600.00	2300.00 - 2500.00	44.00 - 45.00	40.00 - 43.00		
බදුල්ල	-	-	-	-	-	-	-	-	-	-		
කැප්පෙට්පොළ	450.00 - 480.00	640.00 - 660.00	1100.00 - 1200.00	1600.00 - 1700.00	-	-	-	1900.00 - 2000.00	45.00 - 48.00	42.00 - 46.00		
මොණරාගල	450.00 - 500.00	950.00 - 1000.00	800.00 - 900.00	-	-	-	-	2400.00 - 2600.00	41.00 - 43.00	40.00 - 42.00		
කැගල්ල	500.00 - 600.00	1000.00 - 1100.00	1500.00 - 1600.00	2700.00 - 2800.00	-	-	1600.00 - 1750.00	2700.00 - 2800.00	48.00 - 50.00	44.00 - 46.00		
අම්පාර	-	-	-	-	-	-	-	-	38.00 - 44.00	35.00 - 44.00		
දෙහිඅත්තකණ්ඩිය	400.00 - 500.00	960.00 - 960.00	-	-	-	-	1600.00 - 1600.00	-	38.00 - 43.00	37.00 - 43.00		
නුවරඑළිය	450.00 - 460.00	650.00 - 660.00	1200.00 - 1300.00	1600.00 - 1700.00	-	1300.00 - 1400.00	-	2300.00 - 2400.00	45.00 - 48.00	44.00 - 46.00		
නුවර	550.00 - 580.00	900.00 - 950.00	1000.00 - 1200.00	2000.00 - 2400.00	2800.00 - 3000.00	1600.00 - 1700.00	1600.00 - 1700.00	2400.00 - 2500.00	46.00 - 47.00	42.00 - 44.00		
පුත්තලම	400.00 - 500.00	700.00 - 700.00	800.00 - 800.00	1300.00 - 1600.00	-	1400.00 - 1400.00	-	-	36.00 - 45.00	36.00 - 45.00		
හම්බන්තොට	300.00 - 350.00	750.00 - 800.00	1700.00 - 1800.00	2350.00 - 2400.00	-	-	-	-	-	48.00 - 48.00		
රත්නපුරය	400.00 - 500.00	900.00 - 950.00	900.00 - 1000.00	1600.00 - 2400.00	2500.00 - 3600.00	1400.00 - 2200.00	1400.00 - 1600.00	2400.00 - 2600.00	41.00 - 43.00	40.00 - 42.00		
මාතර	550.00 - 600.00	-	1600.00 - 1800.00	2500.00 - 2600.00	-	1400.00 - 1500.00	-	-	43.00 - 45.00	38.00 - 41.00		
ගාල්ල	400.00 - 500.00	900.00 - 1000.00	1200.00 - 1400.00	2400.00 - 2400.00	2600.00 - 2650.00	1800.00 - 1900.00	-	2600.00 - 2800.00	40.00 - 41.00	38.00 - 40.00		
තිස්සමහාරාමය	600.00 - 650.00	800.00 - 850.00	800.00 - 900.00	-	-	-	-	-	-	43.00 - 44.00		
මීගොඩ	400.00 - 600.00	800.00 - 900.00	-	2400.00 - 2400.00	2400.00 - 2800.00	2400.00 - 2400.00	-	2800.00 - 3400.00	42.00 - 45.00	38.00 - 44.00		
ඇඹිලිපිටිය	400.00 - 450.00	800.00 - 850.00	1400.00 - 1500.00	2250.00 - 2300.00	2450.00 - 2500.00	1600.00 - 1700.00	-	2400.00 - 2450.00	40.00 - 42.00	38.00 - 41.00		
යාපනය	400.00 - 450.00	1000.00 - 1100.00	950.00 - 1100.00	-	-	1550.00 - 1650.00	3000.00 - 3100.00	-	44.00 - 45.00	44.00 - 45.00		
වවුනියාව	600.00 - 650.00	1200.00 - 1300.00	1200.00 - 1300.00	2400.00 - 2500.00	2600.00 - 2700.00	2000.00 - 2150.00	2400.00 - 2500.00	2400.00 - 2500.00	44.00 - 46.00	42.00 - 44.00		
මන්නාරම	400.00 - 450.00	-	900.00 - 1000.00	-	-	1400.00 - 1500.00	2400.00 - 2500.00	-	44.00 - 45.00	42.00 - 43.00		
කිළිනොච්චිය	400.00 - 450.00	850.00 - 900.00	900.00 - 960.00	-	-	1500.00 - 1600.00	2800.00 - 3000.00	-	-	45.00 - 46.00		
මුලතිව්	400.00 - 500.00	1000.00 - 1200.00	800.00 - 800.00	-	2400.00 - 2400.00	1800.00 - 2100.00	-	-	-	44.00 - 47.00		
මඩකලපුව	-	-	-	-	-	-	-	-	-	-		
ත්‍රිකුණාමලය	480.00 - 540.00	1150.00 - 1230.00	1200.00 - 1260.00	2200.00 - 2300.00	2380.00 - 2440.00	1800.00 - 1860.00	1980.00 - 2040.00	-	48.00 - 50.00	45.00 - 46.00		
වේයන්ගොඩ	300.00 - 500.00	900.00 - 900.00	1200.00 - 1200.00	1800.00 - 1800.00	-	2000.00 - 2000.00	1600.00 - 1600.00	2000.00 - 2000.00	43.00 - 45.00	42.00 - 44.00		
ගලෙන්බිඳුණුවැව	-	-	-	-	-	-	-	-	-	-		
බණ්ඩාරවෙල	500.00 - 600.00	950.00 - 1000.00	1200.00 - 1200.00	1600.00 - 1700.00	-	-	-	2300.00 - 2400.00	45.00 - 47.00	45.00 - 46.00		
මාතලේ	500.00 - 650.00	900.00 - 1000.00	1100.00 - 1200.00	2100.00 - 2200.00	2600.00 - 2700.00	1600.00 - 1700.00	1500.00 - 1600.00	2200.00 - 2300.00	45.00 - 46.00	43.00 - 44.00		

**වග අංක 12: සලකා බලන සිල්ලර වෙළඳපොලවල කරවල මිල ගණන් (කිලෝවකට රුපියල්)**

සති අංක 37: 06 - 12 සැප්තැම්බර් 2024

ප්‍රදේශ	කරවල වර්ග													
	හාල්මැස්සා(ආනයනික)		කට්ටාවා		තෝරා		මෝරා		බලයා		අගුළුවා		සාලයා	
කොළඹ	1000.00	1200.00	1800.00	2200.00	-	-	2000.00	2600.00	1200.00	1800.00	1800.00	2400.00	800.00	1200.00
ගම්පහ	1000.00	1200.00	1800.00	2000.00	2400.00	3200.00	2000.00	2200.00	1500.00	1600.00	2000.00	2000.00	600.00	800.00
කුරුණෑගල	1200.00	1200.00	1800.00	2000.00	-	-	2200.00	2400.00	1200.00	1400.00	1600.00	1600.00	800.00	850.00
නිකවැරටිය	1000.00	1200.00	1800.00	1800.00	-	-	2000.00	2200.00	1200.00	1400.00	2000.00	2200.00	600.00	700.00
දඹුල්ල	950.00	1000.00	2200.00	2300.00	-	-	2200.00	2300.00	1200.00	1300.00	1700.00	1800.00	-	-
අනුරාධපුරය	1000.00	1200.00	1800.00	2400.00	-	-	2200.00	2400.00	1200.00	1600.00	2000.00	2400.00	600.00	850.00
තඹුත්තේගම	1100.00	1200.00	1750.00	1800.00	-	-	2100.00	2200.00	1000.00	1400.00	1000.00	1100.00	600.00	650.00
පොළොන්නරුව	1100.00	1200.00	1800.00	2000.00	-	-	2000.00	2200.00	1100.00	1200.00	-	-	-	-
කළුතර	950.00	1000.00	1800.00	2250.00	-	-	2000.00	2400.00	-	-	1500.00	1700.00	900.00	1100.00
බදුල්ල	-	-	-	-	-	-	-	-	-	-	-	-	-	-
කැප්පෙට්පොළ	960.00	1000.00	2360.00	2380.00	-	-	2240.00	2260.00	1350.00	1380.00	2260.00	2280.00	860.00	880.00
මොණරාගල	1000.00	1100.00	1950.00	2000.00	-	-	2000.00	2300.00	1400.00	1600.00	1900.00	2100.00	800.00	850.00
කෑගල්ල	960.00	1100.00	1800.00	1900.00	-	-	2000.00	2200.00	1100.00	1200.00	-	-	-	-
අම්පාර	-	-	1750.00	1800.00	-	-	-	-	1200.00	1500.00	1000.00	1400.00	600.00	600.00
දෙහිඅත්තකණ්ඩිය	1200.00	1360.00	1800.00	2400.00	-	-	2200.00	2600.00	1200.00	1600.00	1200.00	1600.00	-	-
නුවරඑළිය	960.00	1100.00	2360.00	2400.00	-	-	2260.00	2300.00	1360.00	1400.00	2350.00	2380.00	860.00	880.00
නුවර	1100.00	1300.00	2200.00	2400.00	-	-	2300.00	2400.00	1500.00	1600.00	2000.00	2100.00	800.00	900.00
පුත්තලම	1000.00	1200.00	-	-	-	-	2000.00	2000.00	1000.00	1000.00	1000.00	1600.00	600.00	800.00
හම්බන්තොට	1100.00	1200.00	2000.00	2000.00	-	-	-	-	1000.00	1200.00	2000.00	2000.00	-	-
රත්නපුරය	1040.00	1200.00	1800.00	2100.00	-	-	1960.00	2200.00	1280.00	1520.00	1900.00	2100.00	-	-
මාතර	1000.00	1200.00	1800.00	2000.00	-	-	1900.00	2100.00	1400.00	1500.00	1700.00	2000.00	-	-
ගාල්ල	1000.00	1200.00	2000.00	2200.00	-	-	2000.00	2400.00	1200.00	1500.00	1800.00	2400.00	-	-
තිස්සමහාරාමය	-	-	1800.00	2000.00	-	-	-	-	1000.00	1400.00	1600.00	2000.00	900.00	950.00
මීගොඩ	1000.00	1200.00	1800.00	2000.00	-	-	2000.00	2200.00	1300.00	1600.00	1800.00	2400.00	600.00	800.00
ඇඹිලිපිටිය	950.00	1200.00	2000.00	2200.00	-	-	2000.00	2250.00	1300.00	1600.00	2000.00	2250.00	650.00	800.00
යාපනය	1000.00	1100.00	2200.00	2400.00	3100.00	3250.00	2150.00	2300.00	1280.00	1350.00	1200.00	1300.00	-	-
වවුනියාව	-	-	1700.00	1800.00	-	-	-	-	1200.00	1300.00	1200.00	1300.00	600.00	700.00
මන්නාරම	1050.00	1100.00	1700.00	2400.00	-	-	1800.00	1900.00	1100.00	1200.00	900.00	950.00	750.00	850.00
කිලිනොච්චිය	1000.00	1100.00	2400.00	2500.00	-	-	2400.00	2500.00	1400.00	1500.00	1000.00	1100.00	800.00	900.00
මුලතිව්	1100.00	1250.00	1900.00	2250.00	-	-	-	-	-	-	-	-	600.00	750.00
මඩකලපුව	-	-	-	-	-	-	-	-	-	-	-	-	-	-
ත්‍රිකුණාමලය	1280.00	1320.00	2340.00	2360.00	-	-	-	-	1200.00	1240.00	1040.00	1100.00	730.00	750.00
වේයන්ගොඩ	1000.00	1100.00	-	-	-	-	2000.00	2200.00	1300.00	1350.00	1550.00	1600.00	-	-
ගලන්බිඳුණුවාව	-	-	-	-	-	-	-	-	-	-	-	-	-	-
බණ්ඩාරවෙල	1000.00	1200.00	1800.00	2000.00	-	-	2000.00	2200.00	1800.00	1800.00	1600.00	1700.00	800.00	900.00
මාතලේ	1100.00	1300.00	2200.00	2300.00	-	-	2100.00	2200.00	1500.00	1600.00	2100.00	2200.00	600.00	700.00

**වගු අංක 13: සලකා බලන සිල්ලර වෙළඳපොලවල මස් මිල ගණන් (කිලෝවකට රුපියල්)**

සති අංක 37: 06 - 12 සැප්තැම්බර් 2024

ප්‍රදේශ	හරක් මස්	කුකුල් මස්		එළ මස්	ඌරු මස්
		බ්‍රොයිලර්	කරි		
කොළඹ	2500.00 - 2600.00	1100.00 - 1200.00	1100.00 - 1300.00	3300.00 - 3600.00	1300.00 - 1500.00
ගම්පහ	-	1200.00 - 1300.00	1500.00 - 1500.00	3500.00 - 3500.00	1200.00 - 1200.00
කුරුණෑගල	2400.00 - 2600.00	1300.00 - 1300.00	1600.00 - 1600.00	3600.00 - 3600.00	-
නිකවැරටිය	2190.00 - 2200.00	1030.00 - 1100.00	-	-	1280.00 - 1280.00
දඹුල්ල	-	1150.00 - 1180.00	-	-	1400.00 - 1400.00
අනුරාධපුරය	2300.00 - 2400.00	1050.00 - 1250.00	1300.00 - 1400.00	-	1300.00 - 1400.00
තඹින්නේගම	-	1000.00 - 1100.00	-	-	1500.00 - 1500.00
පොළොන්නරුව	2100.00 - 2200.00	1150.00 - 1200.00	1280.00 - 1300.00	3000.00 - 3100.00	1800.00 - 1800.00
කළුතර	-	1050.00 - 1100.00	1200.00 - 1400.00	3500.00 - 3500.00	1300.00 - 1500.00
බදුල්ල	-	-	-	-	-
කැප්පෙට්පොළ	2100.00 - 2200.00	1180.00 - 1200.00	1280.00 - 1300.00	3100.00 - 3200.00	-
මොණරාගල	2300.00 - 2300.00	1200.00 - 1300.00	1550.00 - 1600.00	2800.00 - 3000.00	1300.00 - 1500.00
කෑගල්ල	2300.00 - 2300.00	1050.00 - 1190.00	-	3100.00 - 3100.00	1450.00 - 1550.00
අම්පාර	2100.00 - 2100.00	1100.00 - 1100.00	-	-	1650.00 - 1700.00
දෙහිඅත්තකණ්ඩිය	-	1090.00 - 1100.00	-	-	1290.00 - 1500.00
නුවරඑළිය	2200.00 - 2300.00	1150.00 - 1200.00	1260.00 - 1300.00	3200.00 - 3300.00	1400.00 - 1450.00
නුවර	2200.00 - 2200.00	1000.00 - 1000.00	1150.00 - 1200.00	3100.00 - 3100.00	1300.00 - 1350.00
පුත්තලම	2400.00 - 2400.00	1100.00 - 1100.00	1500.00 - 1500.00	3600.00 - 3600.00	-
හම්බන්තොට	-	1200.00 - 1250.00	1250.00 - 1250.00	-	-
රත්නපුරය	2400.00 - 2400.00	1100.00 - 1200.00	1200.00 - 1400.00	3200.00 - 3200.00	1300.00 - 1300.00
මාතර	-	1130.00 - 1150.00	-	-	-
ගාල්ල	2400.00 - 2400.00	1050.00 - 1200.00	1350.00 - 1400.00	3300.00 - 3400.00	-
තිස්සමහාරාමය	-	1200.00 - 1250.00	-	-	1500.00 - 1500.00
මීගොඩ	-	1120.00 - 1180.00	1200.00 - 1300.00	3500.00 - 3500.00	1250.00 - 1300.00
ඇඹිලිපිටිය	2150.00 - 2200.00	1000.00 - 1100.00	1150.00 - 1250.00	2900.00 - 3000.00	1350.00 - 1500.00
යාපනය	2000.00 - 2100.00	1200.00 - 1250.00	1500.00 - 1550.00	3450.00 - 3600.00	-
වවුනියාව	2000.00 - 2150.00	1300.00 - 1450.00	1500.00 - 1600.00	2950.00 - 3100.00	-
මන්නාරම	2000.00 - 2200.00	1180.00 - 1250.00	1650.00 - 1700.00	-	-
කිලිනොච්චිය	2000.00 - 2050.00	1200.00 - 1250.00	1650.00 - 1700.00	3400.00 - 3500.00	-
මුලතිව්	-	1300.00 - 1350.00	-	-	-
මඩකලපුව	-	-	-	-	-
ත්‍රිකුණාමලය	2150.00 - 2180.00	1240.00 - 1260.00	1780.00 - 1800.00	3460.00 - 3500.00	-
වේයන්ගොඩ	2400.00 - 2400.00	1100.00 - 1180.00	-	-	1300.00 - 1350.00
ගලන්බිඳුණුවැව	-	-	-	-	-
බණ්ඩාරවෙල	-	1200.00 - 1250.00	1550.00 - 1600.00	2800.00 - 2800.00	-
මාතලේ	2000.00 - 2200.00	1050.00 - 1100.00	1300.00 - 1350.00	2900.00 - 3000.00	1400.00 - 1600.00







වගු අංක 16: ගොවිපල මිල ගණන් (කිලෝවකට රුපියල්)

සති අංක 37: 06 - 12 සැප්තැම්බර් 2024

භෝග වර්ග	පරාසය	සාමාන්‍ය මිල	භෝග වර්ග	පරාසය	සාමාන්‍ය මිල	භෝග වර්ග	පරාසය	සාමාන්‍ය මිල
<b>ඒ</b>			<b>එළවළු (උඩරට)</b>			<b>පකෝල</b>		
<b>කෙටි වී (සුදු)</b>			<b>බෝංචි</b>			දඹුල්ල	115.00 - 120.00	117.00
අනුරාධපුරය	120.00 - 125.00	122.00	දඹුල්ල	140.00 - 162.50	151.50	හම්බන්තොට	160.00 - 170.00	163.33
පොළොන්නරුව	104.00 - 121.00	112.58	වැලිමඩ	100.00 - 115.00	110.00	ඇඹිලිපිටිය	140.00 - 150.00	146.25
කලාවැව	122.00 - 127.00	124.80	බදුල්ල	-	-	මාතර	-	-
කුරුණෑගල	-	-	<b>කැරට</b>			අනුරාධපුරය	120.00 - 140.00	128.00
දෙහිඅත්තණ්ඩිය	113.00 - 117.00	114.67	නුවරඑළිය	115.00 - 125.00	121.00	වැටකොළ	-	-
නිකවැරටිය	127.00 - 130.00	128.60	වැලිමඩ	90.00 - 105.00	98.00	දඹුල්ල	172.50 - 182.50	178.50
අම්පාර	120.00 - 126.00	122.67	හඟුරන්කොන	-	-	හම්බන්තොට	160.00 - 170.00	163.33
<b>දිග වී (සුදු)</b>			<b>ලීක්ස්</b>			ඇඹිලිපිටිය	175.00 - 200.00	186.25
අනුරාධපුරය	125.00 - 130.00	127.00	නුවරඑළිය	160.00 - 175.00	167.00	මාතර	-	-
පොළොන්නරුව	113.00 - 128.00	120.50	වැලිමඩ	145.00 - 155.00	151.00	අනුරාධපුරය	120.00 - 140.00	128.00
කලාවැව	125.00 - 128.00	126.70	<b>බීට රූට</b>			අමු මිරිස්	-	-
කුරුණෑගල	-	-	නුවරඑළිය	30.00 - 40.00	35.00	දඹුල්ල	190.00 - 230.00	216.00
දෙහිඅත්තණ්ඩිය	125.00 - 126.00	125.33	දඹුල්ල	50.00 - 62.00	56.20	හම්බන්තොට	200.00 - 220.00	206.67
ඇඹිලිපිටිය	-	-	කුරුණෑගල	-	-	ඇඹිලිපිටිය	220.00 - 260.00	240.00
නිකවැරටිය	121.00 - 125.00	123.20	වැලිමඩ	50.00 - 60.00	55.00	පුත්තලම	-	-
මාතර	-	-	හඟුරන්කොන	-	-	අනුරාධපුරය	240.00 - 260.00	248.00
හම්බන්තොට	-	-	<b>නෝකෝල්</b>			වටටක්කා	-	-
අම්පාර	126.00 - 128.00	127.00	නුවරඑළිය	55.00 - 65.00	59.00	දඹුල්ල	35.00 - 43.00	39.60
<b>දිග වී (රතු)</b>			වැලිමඩ	30.00 - 40.00	36.00	හම්බන්තොට	50.00 - 60.00	55.00
මාතර	120.00 - 127.00	124.25	හඟුරන්කොන	-	-	ඇඹිලිපිටිය	55.00 - 70.00	61.25
හම්බන්තොට	125.00 - 130.00	127.50	<b>රාඹු</b>			මාතර	35.00 - 40.00	37.50
ඇඹිලිපිටිය	124.00 - 125.00	124.50	නුවරඑළිය	20.00 - 25.00	23.00	අනුරාධපුරය	40.00 - 50.00	44.00
<b>කීරි සම්බා</b>			වැලිමඩ	15.00 - 18.00	16.40	මොණරාගල	40.00 - 50.00	44.00
අනුරාධපුරය	120.00 - 125.00	122.00	හම්බන්තොට	-	-	<b>පිපිඤ්ඤා</b>	-	-
පොළොන්නරුව	115.00 - 131.00	123.00	හඟුරන්කොන	-	-	අනුරාධපුරය	30.00 - 40.00	34.00
කලාවැව	-	-	<b>ගෝවා</b>			දඹුල්ල	50.00 - 57.00	55.00
කුරුණෑගල	-	-	නුවරඑළිය	130.00 - 145.00	137.00	හම්බන්තොට	30.00 - 40.00	36.67
දෙහිඅත්තණ්ඩිය	125.00 - 128.00	126.33	වැලිමඩ	80.00 - 90.00	84.00	මාතර	25.00 - 30.00	27.00
<b>රතු එණු</b>			බදුල්ල	-	-	<b>මැ කරල්</b>	-	-
පුත්තලම	-	-	හඟුරන්කොන	-	-	දඹුල්ල	95.00 - 110.00	101.00
යාපනය	170.00 - 180.00	174.00	<b>තක්කාලි</b>			හම්බන්තොට	80.00 - 80.00	80.00
<b>ලොකු එණු</b>			වැලිමඩ	80.00 - 100.00	90.00	ඇඹිලිපිටිය	120.00 - 140.00	132.50
දඹුල්ල	230.00 - 240.00	234.00	හම්බන්තොට	100.00 - 120.00	110.00	මාතර	90.00 - 110.00	100.00
කලාවැව	-	-	දඹුල්ල	100.00 - 115.00	107.00	අනුරාධපුරය	100.00 - 120.00	108.00
අනුරාධපුරය	-	-	හඟුරන්කොන	-	-	<b>අළු කෙසෙල්</b>	-	-
<b>අර්තාපල්</b>			<b>එළවළු (පහතරට)</b>			හම්බන්තොට	-	-
නුවරඑළිය	250.00 - 265.00	256.00	<b>බණ්ඩක්කා</b>			ඇඹිලිපිටිය	120.00 - 135.00	127.50
බදුල්ල	-	-	අනුරාධපුරය	60.00 - 70.00	64.00	මාතර	100.00 - 120.00	112.50
වැලිමඩ	200.00 - 210.00	205.00	දඹුල්ල	33.00 - 42.00	37.60	දෙහි	-	-
<b>ධාන්‍ය</b>			හම්බන්තොට	60.00 - 70.00	66.67	ඇඹිලිපිටිය	180.00 - 200.00	192.50
<b>මුං ඇට</b>			ඇඹිලිපිටිය	60.00 - 70.00	63.75	මොණරාගල	200.00 - 220.00	208.00
හම්බන්තොට	-	-	මාතර	50.00 - 60.00	56.25	<b>පලතුරු (කි.ග්‍රෑම්.රු.)</b>	-	-
මොණරාගල	550.00 - 600.00	580.00	<b>වම්බු</b>			කෙසෙල්	-	-
ඇඹිලිපිටිය	670.00 - 700.00	683.33	අනුරාධපුරය	240.00 - 260.00	248.00	ඇඹුල්	-	-
නිකවැරටිය	600.00 - 700.00	625.00	දඹුල්ල	235.00 - 260.00	245.00	මොණරාගල	80.00 - 90.00	84.00
අනුරාධපුරය	550.00 - 600.00	570.00	හම්බන්තොට	160.00 - 170.00	165.00	ඇඹිලිපිටිය	120.00 - 140.00	130.00
<b>කව්පි</b>			ඇඹිලිපිටිය	220.00 - 250.00	235.00	හම්බන්තොට	130.00 - 140.00	135.00
හම්බන්තොට	-	-	මාතර	150.00 - 180.00	165.00	<b>කෝලිකුට්ටු</b>	-	-
නිකවැරටිය	600.00 - 700.00	633.33	වැලිමඩ	160.00 - 180.00	172.00	මොණරාගල	200.00 - 250.00	220.00
මොණරාගල	600.00 - 650.00	620.00	<b>මාළු මිරිස්</b>			ඇඹිලිපිටිය	350.00 - 380.00	365.00
ඇඹිලිපිටිය	700.00 - 720.00	710.00	බදුල්ල	-	-	හම්බන්තොට	380.00 - 400.00	390.00
<b>බඩ ඉරිඟු</b>			වැලිමඩ	350.00 - 380.00	360.00	<b>පැපොල්</b>	-	-
අනුරාධපුරය	-	-	<b>කරවිල</b>			මොණරාගල	90.00 - 100.00	94.00
කලාවැව	-	-	අනුරාධපුරය	170.00 - 190.00	178.00	ඇඹිලිපිටිය	140.00 - 155.00	148.75
<b>තල</b>			දඹුල්ල	167.50 - 187.50	178.50	හම්බන්තොට	110.00 - 120.00	115.00
අනුරාධපුරය	480.00 - 500.00	488.00	හම්බන්තොට	-	-	<b>අන්තෘපි</b>	-	-
කලාවැව	750.00 - 850.00	800.00	ඇඹිලිපිටිය	200.00 - 250.00	227.50	දිවුලපිටිය	-	-
<b>උදු</b>			මාතර	180.00 - 200.00	187.50			
අනුරාධපුරය	-	-						
කලාවැව	-	-						

27

වර්ගය	පැළියගොඩ	මහරගම	කිරුලපන	නුගේගොඩ	නාරාහේන්පිට	දෙමටගොඩ	තොටලග	කඩවත	කිරිඳිගොඩ
<b>සහල්</b>									
<b>දේශීය</b>									
සමබා 1	230.00 - 255.00	250.00 - 260.00	230.00 - 250.00	240.00 - 240.00	230.00 - 270.00	230.00 - 260.00	230.00 - 250.00	230.00 - 260.00	230.00 - 270.00
සමබා 2	-	-	-	-	-	-	-	-	-
කිරි සමබා	250.00 - 270.00	260.00 - 280.00	260.00 - 260.00	255.00 - 255.00	260.00 - 260.00	250.00 - 260.00	250.00 - 280.00	260.00 - 290.00	260.00 - 300.00
නාඩු 1	230.00 - 240.00	220.00 - 230.00	220.00 - 240.00	225.00 - 230.00	220.00 - 230.00	220.00 - 240.00	220.00 - 240.00	220.00 - 225.00	220.00 - 240.00
නාඩු 2	-	-	-	-	-	-	-	-	-
රතු කැකුළු	210.00 - 220.00	210.00 - 220.00	210.00 - 220.00	205.00 - 220.00	210.00 - 220.00	210.00 - 220.00	210.00 - 220.00	205.00 - 210.00	210.00 - 220.00
සුදු කැකුළු	210.00 - 220.00	210.00 - 220.00	210.00 - 220.00	210.00 - 220.00	210.00 - 220.00	210.00 - 220.00	210.00 - 220.00	210.00 - 215.00	210.00 - 220.00
<b>ආනයනික</b>									
සමබා	290.00 - 300.00	300.00 - 310.00	290.00 - 320.00	300.00 - 310.00	295.00 - 320.00	290.00 - 300.00	290.00 - 300.00	280.00 - 290.00	280.00 - 320.00
නාඩු	-	-	-	-	-	-	-	-	-
රතු කැකුළු	-	-	-	-	-	-	-	-	-
සුදු කැකුළු	-	-	-	-	-	-	-	-	-
<b>විදේශීය මිලිස්</b>									
ආනයනික	750.00 - 800.00	1000.00 - 1200.00	1000.00 - 1200.00	1000.00 - 1200.00	900.00 - 1200.00	800.00 - 1000.00	800.00 - 1200.00	800.00 - 1200.00	900.00 - 1100.00
<b>රතු එණු</b>									
සිනන්	300.00 - 330.00	360.00 - 360.00	360.00 - 360.00	360.00 - 360.00	360.00 - 360.00	360.00 - 360.00	300.00 - 310.00	300.00 - 320.00	300.00 - 360.00
වේදාලන්	400.00 - 410.00	440.00 - 480.00	440.00 - 480.00	465.00 - 480.00	400.00 - 480.00	420.00 - 480.00	400.00 - 480.00	400.00 - 400.00	400.00 - 480.00
ආනයනික	-	-	-	-	-	-	-	-	-
<b>ලොකු එණු</b>									
ආනයනික	210.00 - 290.00	240.00 - 320.00	280.00 - 300.00	300.00 - 320.00	240.00 - 320.00	220.00 - 320.00	220.00 - 320.00	220.00 - 280.00	240.00 - 320.00
දේශීය	-	-	-	-	-	-	-	-	-
<b>අර්තාපල්</b>									
වැලිමඩ	320.00 - 350.00	340.00 - 420.00	360.00 - 400.00	400.00 - 410.00	420.00 - 420.00	420.00 - 420.00	390.00 - 400.00	360.00 - 400.00	-
නුවරඑළිය	380.00 - 400.00	440.00 - 480.00	475.00 - 480.00	465.00 - 480.00	440.00 - 500.00	440.00 - 480.00	400.00 - 480.00	400.00 - 460.00	460.00 - 520.00
ආනයනික	180.00 - 200.00	240.00 - 260.00	220.00 - 260.00	225.00 - 240.00	200.00 - 240.00	200.00 - 240.00	200.00 - 260.00	180.00 - 240.00	200.00 - 240.00
<b>ධාන්‍ය</b>									
මුං ඇට	850.00 - 1000.00	1000.00 - 1200.00	1000.00 - 1000.00	1000.00 - 1200.00	900.00 - 1100.00	900.00 - 1000.00	800.00 - 1200.00	800.00 - 1150.00	1150.00 - 1200.00
කව්වි (සුදු)	850.00 - 900.00	1000.00 - 1150.00	950.00 - 1000.00	1000.00 - 1200.00	970.00 - 1100.00	850.00 - 1100.00	800.00 - 1000.00	800.00 - 1150.00	1200.00 - 1200.00
කව්වි (රතු)	800.00 - 900.00	1000.00 - 1100.00	900.00 - 1000.00	1000.00 - 1200.00	880.00 - 1100.00	850.00 - 920.00	900.00 - 1000.00	800.00 - 1150.00	1200.00 - 1200.00
රතු පරිප්පු	280.00 - 300.00	280.00 - 300.00	280.00 - 320.00	320.00 - 360.00	290.00 - 360.00	290.00 - 300.00	300.00 - 300.00	280.00 - 300.00	320.00 - 360.00

28

වර්ගය	පැළියගොඩ	මහරගම	කිරුලපන	නුගේගොඩ	නාරාහේන්පිට	දෙමටගොඩ	තොටලග	කඩවත	කිරිඳිගොඩ
<b>එළවළු</b>									
බෝංචි	250.00 - 280.00	360.00 - 400.00	320.00 - 360.00	320.00 - 400.00	280.00 - 320.00	280.00 - 320.00	230.00 - 260.00	240.00 - 340.00	240.00 - 260.00
කැරට	180.00 - 240.00	360.00 - 400.00	240.00 - 400.00	260.00 - 400.00	240.00 - 280.00	320.00 - 340.00	220.00 - 240.00	260.00 - 340.00	240.00 - 260.00
ලීක්ස්	250.00 - 280.00	360.00 - 400.00	320.00 - 400.00	340.00 - 400.00	260.00 - 300.00	300.00 - 320.00	260.00 - 300.00	300.00 - 340.00	260.00 - 280.00
බීටරුව	150.00 - 220.00	280.00 - 320.00	240.00 - 320.00	280.00 - 320.00	200.00 - 240.00	240.00 - 320.00	130.00 - 140.00	220.00 - 280.00	160.00 - 180.00
තෝකෝල්	160.00 - 200.00	260.00 - 320.00	240.00 - 320.00	300.00 - 320.00	260.00 - 280.00	-	220.00 - 260.00	320.00 - 320.00	240.00 - 280.00
රාඹු	150.00 - 240.00	200.00 - 280.00	200.00 - 240.00	240.00 - 280.00	240.00 - 260.00	240.00 - 280.00	140.00 - 180.00	160.00 - 180.00	180.00 - 200.00
ගෝවා	240.00 - 280.00	340.00 - 400.00	320.00 - 400.00	240.00 - 380.00	180.00 - 220.00	280.00 - 320.00	250.00 - 280.00	260.00 - 320.00	240.00 - 260.00
තක්කාලි	200.00 - 260.00	300.00 - 320.00	240.00 - 300.00	240.00 - 320.00	260.00 - 280.00	240.00 - 320.00	260.00 - 280.00	200.00 - 240.00	230.00 - 260.00
බණ්ඩක්කා	150.00 - 180.00	320.00 - 320.00	240.00 - 320.00	320.00 - 320.00	240.00 - 260.00	240.00 - 260.00	150.00 - 160.00	180.00 - 240.00	150.00 - 180.00
වම්බටු	300.00 - 360.00	420.00 - 480.00	380.00 - 480.00	400.00 - 520.00	320.00 - 400.00	300.00 - 320.00	280.00 - 360.00	320.00 - 420.00	280.00 - 320.00
මාළු මිරිස්	480.00 - 500.00	550.00 - 600.00	500.00 - 560.00	500.00 - 560.00	500.00 - 600.00	550.00 - 600.00	480.00 - 550.00	550.00 - 600.00	500.00 - 560.00
වට්ටක්කා	100.00 - 150.00	180.00 - 240.00	180.00 - 220.00	220.00 - 240.00	130.00 - 150.00	180.00 - 240.00	100.00 - 150.00	160.00 - 180.00	140.00 - 160.00
පිපිඤ්ඤා	100.00 - 160.00	200.00 - 240.00	180.00 - 240.00	200.00 - 240.00	120.00 - 140.00	140.00 - 180.00	100.00 - 140.00	200.00 - 240.00	110.00 - 120.00
කරවිල	250.00 - 260.00	360.00 - 420.00	360.00 - 420.00	320.00 - 400.00	320.00 - 360.00	-	220.00 - 240.00	320.00 - 340.00	220.00 - 260.00
පතෝල	200.00 - 280.00	340.00 - 400.00	320.00 - 400.00	320.00 - 400.00	320.00 - 360.00	260.00 - 280.00	270.00 - 340.00	250.00 - 280.00	270.00 - 300.00
මුරුංගා	200.00 - 240.00	320.00 - 360.00	320.00 - 400.00	320.00 - 400.00	340.00 - 400.00	240.00 - 320.00	260.00 - 280.00	320.00 - 400.00	250.00 - 280.00
වැටකොළ	250.00 - 260.00	320.00 - 360.00	320.00 - 360.00	240.00 - 320.00	300.00 - 380.00	220.00 - 320.00	240.00 - 300.00	300.00 - 360.00	240.00 - 260.00
මෑ කරල්	250.00 - 300.00	320.00 - 320.00	240.00 - 320.00	240.00 - 320.00	260.00 - 280.00	-	240.00 - 260.00	260.00 - 320.00	260.00 - 280.00
අළු කෙසෙල්	220.00 - 260.00	340.00 - 340.00	320.00 - 340.00	240.00 - 340.00	280.00 - 340.00	300.00 - 320.00	220.00 - 280.00	240.00 - 320.00	240.00 - 260.00
අමු මිරිස්	260.00 - 300.00	500.00 - 560.00	460.00 - 540.00	500.00 - 560.00	320.00 - 400.00	480.00 - 550.00	240.00 - 250.00	260.00 - 360.00	240.00 - 260.00
දෙහි	320.00 - 400.00	500.00 - 600.00	540.00 - 600.00	560.00 - 600.00	320.00 - 400.00	560.00 - 600.00	300.00 - 400.00	500.00 - 600.00	320.00 - 360.00
<b>ජෙෂියා අල</b>									
බතල	160.00 - 180.00	220.00 - 250.00	200.00 - 240.00	240.00 - 300.00	240.00 - 260.00	280.00 - 300.00	150.00 - 160.00	200.00 - 240.00	230.00 - 260.00
මඤ්ඤොක්කා	160.00 - 180.00	200.00 - 230.00	200.00 - 240.00	220.00 - 240.00	200.00 - 220.00	200.00 - 220.00	150.00 - 180.00	200.00 - 220.00	200.00 - 240.00
<b>ජලා (මිටියකට)</b>									
මුතුණුවැන්න	50.00 - 50.00	70.00 - 70.00	70.00 - 70.00	70.00 - 70.00	70.00 - 70.00	80.00 - 80.00	50.00 - 60.00	80.00 - 80.00	80.00 - 80.00
කංකුන්	50.00 - 50.00	70.00 - 70.00	70.00 - 70.00	70.00 - 70.00	70.00 - 70.00	80.00 - 80.00	50.00 - 60.00	80.00 - 80.00	80.00 - 80.00
ගොටුකොළ	110.00 - 110.00	120.00 - 120.00	120.00 - 120.00	120.00 - 120.00	120.00 - 120.00	110.00 - 110.00	120.00 - 120.00	120.00 - 140.00	120.00 - 120.00
<b>පොල් (ගෙඩියකට)</b>									
ලොකු	125.00 - 130.00	135.00 - 140.00	130.00 - 140.00	130.00 - 140.00	130.00 - 140.00	130.00 - 135.00	130.00 - 135.00	130.00 - 135.00	130.00 - 135.00
කුඩා	105.00 - 115.00	105.00 - 120.00	105.00 - 115.00	110.00 - 120.00	110.00 - 120.00	110.00 - 120.00	105.00 - 110.00	105.00 - 110.00	110.00 - 120.00

29

වර්ගය	පැළියගොඩ	මහරගම	කිරුලපන	නුගේගොඩ	නාරාහේන්පිට	දෙමටගොඩ	තොටලග	කඩවත	කිරිඳිගොඩ
<b>කෙසෙල්</b>									
ඇඹුල් (කි. රු.)	200.00 - 280.00	260.00 - 280.00	300.00 - 300.00	250.00 - 280.00	250.00 - 300.00	200.00 - 240.00	180.00 - 200.00	200.00 - 230.00	220.00 - 250.00
කෝලිකුටුටු (කි. රු.)	500.00 - 550.00	560.00 - 600.00	600.00 - 600.00	550.00 - 580.00	550.00 - 600.00	500.00 - 550.00	500.00 - 500.00	500.00 - 600.00	500.00 - 550.00
සීනි (කි. රු.)	200.00 - 250.00	250.00 - 280.00	260.00 - 280.00	240.00 - 260.00	220.00 - 250.00	200.00 - 240.00	180.00 - 200.00	180.00 - 200.00	200.00 - 220.00
අනමාලු	40.00 - 42.00	51.00 - 51.00	51.00 - 54.00	42.00 - 50.00	42.00 - 50.00	40.00 - 42.00	42.00 - 42.00	42.00 - 50.00	50.00 - 54.00
ඇමුණුන්	60.00 - 64.00	72.00 - 72.00	72.00 - 72.00	60.00 - 70.00	70.00 - 70.00	60.00 - 70.00	70.00 - 70.00	60.00 - 60.00	60.00 - 70.00
<b>අන්නාසි</b>									
ලොකු	420.00 - 450.00	550.00 - 650.00	600.00 - 600.00	600.00 - 650.00	500.00 - 550.00	500.00 - 550.00	600.00 - 630.00	550.00 - 650.00	550.00 - 620.00
මධ්‍යම	320.00 - 350.00	500.00 - 500.00	500.00 - 500.00	500.00 - 500.00	400.00 - 450.00	400.00 - 450.00	500.00 - 500.00	480.00 - 500.00	500.00 - 500.00
කුඩා	260.00 - 280.00	400.00 - 450.00	400.00 - 450.00	400.00 - 450.00	320.00 - 350.00	320.00 - 350.00	350.00 - 400.00	400.00 - 450.00	400.00 - 450.00
<b>අළු</b>									
බේට්ටි	-	-	-	-	-	-	-	-	-
කර්තකොලොම්බන්	-	-	-	-	-	-	-	-	-
වීලාඩ්	-	-	-	-	-	-	-	-	-
කොහු	-	-	-	-	-	-	-	-	-
<b>වෙනත් පලතුරු</b>									
දිවුල්	20.00 - 24.00	40.00 - 40.00	45.00 - 50.00	50.00 - 50.00	30.00 - 40.00	32.00 - 40.00	20.00 - 30.00	30.00 - 40.00	32.00 - 40.00
දොඩම්	90.00 - 100.00	140.00 - 160.00	120.00 - 140.00	140.00 - 160.00	150.00 - 160.00	-	-	-	140.00 - 160.00
අලිගැටපේර	90.00 - 130.00	200.00 - 200.00	160.00 - 180.00	200.00 - 200.00	150.00 - 160.00	160.00 - 160.00	120.00 - 130.00	160.00 - 160.00	150.00 - 160.00
බෙලි	100.00 - 110.00	180.00 - 200.00	160.00 - 160.00	180.00 - 200.00	150.00 - 160.00	140.00 - 140.00	-	-	160.00 - 160.00
මිදි (කි. රු.)	1300.00 - 1600.00	2200.00 - 2500.00	2300.00 - 2500.00	2200.00 - 2500.00	1800.00 - 2000.00	2200.00 - 2300.00	2200.00 - 2300.00	2000.00 - 2300.00	2000.00 - 2100.00
පැපොල් (කි. රු.)	270.00 - 300.00	360.00 - 380.00	350.00 - 380.00	300.00 - 360.00	300.00 - 350.00	280.00 - 300.00	220.00 - 250.00	260.00 - 280.00	230.00 - 250.00
වැල් දොඩම්	65.00 - 75.00	-	80.00 - 100.00	80.00 - 100.00	70.00 - 80.00	80.00 - 80.00	60.00 - 70.00	-	70.00 - 100.00
තැඹිලි	160.00 - 200.00	180.00 - 200.00	180.00 - 200.00	180.00 - 200.00	180.00 - 200.00	150.00 - 200.00	150.00 - 160.00	160.00 - 180.00	150.00 - 180.00

30

වර්ගය	පැළියගොඩ	මහරගම	කිරුළපන	නුගේගොඩ	නාරාහේන්පිට	දෙමටගොඩ	තොටලග	කඩවත	කිරිඳිගොඩ
<b>මාළු</b>									
සාලයා	340.00 - 400.00	520.00 - 520.00	500.00 - 600.00	700.00 - 700.00	520.00 - 520.00	400.00 - 500.00	300.00 - 300.00	400.00 - 480.00	500.00 - 520.00
හුරුල්ලා	800.00 - 850.00	920.00 - 920.00	-	-	960.00 - 960.00	900.00 - 960.00	800.00 - 800.00	920.00 - 920.00	800.00 - 800.00
බලයා	950.00 - 1100.00	-	1600.00 - 1600.00	1600.00 - 1600.00	960.00 - 960.00	1400.00 - 1600.00	1000.00 - 1100.00	-	1000.00 - 1000.00
කෙලවල්ලා	1300.00 - 1400.00	2800.00 - 2800.00	2800.00 - 3000.00	2800.00 - 3000.00	2900.00 - 2900.00	1600.00 - 1800.00	1700.00 - 1800.00	2400.00 - 2400.00	2000.00 - 2000.00
තෝරා	2450.00 - 2950.00	3200.00 - 3200.00	4000.00 - 4000.00	3600.00 - 3600.00	3960.00 - 3960.00	3400.00 - 3600.00	3200.00 - 3200.00	3200.00 - 3200.00	3200.00 - 3200.00
පරව	1400.00 - 1500.00	2400.00 - 2400.00	-	2800.00 - 2800.00	-	1600.00 - 1800.00	1800.00 - 1800.00	1500.00 - 1500.00	1500.00 - 1500.00
මෝරා	-	-	-	-	-	-	-	-	-
ඉස්සා	2000.00 - 2150.00	1720.00 - 1800.00	2000.00 - 2000.00	1800.00 - 2000.00	2000.00 - 2000.00	2000.00 - 2000.00	1780.00 - 1800.00	1680.00 - 1680.00	1920.00 - 1920.00
කලපත්	2200.00 - 2500.00	2800.00 - 2800.00	3200.00 - 3200.00	2800.00 - 3000.00	3200.00 - 3200.00	2800.00 - 3000.00	2800.00 - 2800.00	3200.00 - 3200.00	3000.00 - 3200.00
<b>බිත්තර (මි/රු)</b>									
දුඹුරු	44.00 - 44.00	46.00 - 46.00	46.00 - 46.00	46.00 - 46.00	45.00 - 45.00	45.00 - 45.00	46.00 - 46.00	46.00 - 46.00	46.00 - 46.00
සිඳු	42.00 - 42.00	45.00 - 45.00	45.00 - 45.00	45.00 - 45.00	44.00 - 44.00	44.00 - 44.00	44.00 - 44.00	44.00 - 44.00	44.00 - 44.00
<b>කරවල</b>									
හාල්මැස්සා	2000.00 - 2000.00	2000.00 - 2100.00	2000.00 - 2000.00	2100.00 - 2200.00	2000.00 - 2000.00	2000.00 - 2100.00	2000.00 - 2000.00	2000.00 - 2100.00	2000.00 - 2100.00
කට්ටාචා	1800.00 - 2000.00	1900.00 - 2000.00	2200.00 - 2200.00	2200.00 - 2200.00	1800.00 - 2000.00	2000.00 - 2000.00	2000.00 - 2000.00	2100.00 - 2200.00	2200.00 - 2200.00
තෝරා	-	-	-	-	-	-	-	-	-
මෝරා	2000.00 - 2200.00	2400.00 - 2400.00	2400.00 - 2400.00	2600.00 - 2600.00	2400.00 - 2400.00	2400.00 - 2400.00	2400.00 - 2400.00	2200.00 - 2400.00	2600.00 - 2600.00
බලයා	1200.00 - 1400.00	1500.00 - 1600.00	1800.00 - 1800.00	1800.00 - 1800.00	1800.00 - 1800.00	1600.00 - 1600.00	1600.00 - 1600.00	1600.00 - 1600.00	1800.00 - 1800.00
අගුළුවා	1800.00 - 2000.00	1900.00 - 1900.00	2400.00 - 2400.00	2400.00 - 2400.00	2200.00 - 2200.00	2000.00 - 2000.00	-	2200.00 - 2200.00	-
සාලයා	800.00 - 900.00	1000.00 - 1100.00	1100.00 - 1200.00	1000.00 - 1100.00	1000.00 - 1000.00	1000.00 - 1000.00	1000.00 - 1000.00	1000.00 - 1000.00	1000.00 - 1000.00
<b>මස්</b>									
හරක් මස්	2500.00 - 2500.00	2500.00 - 2500.00	2600.00 - 2600.00	2500.00 - 2500.00	2500.00 - 2500.00	-	2500.00 - 2500.00	2600.00 - 2600.00	2500.00 - 2500.00
කුකුල් මස් (මොයිලර්)	1100.00 - 1100.00	1200.00 - 1200.00	1180.00 - 1180.00	1180.00 - 1180.00	1100.00 - 1100.00	1100.00 - 1100.00	1150.00 - 1150.00	1150.00 - 1170.00	1180.00 - 1180.00
කුකුල් මස් (කට්ට)	1100.00 - 1100.00	1200.00 - 1200.00	1180.00 - 1180.00	1180.00 - 1180.00	1300.00 - 1300.00	1100.00 - 1100.00	1250.00 - 1250.00	1170.00 - 1170.00	1180.00 - 1180.00
එළු මස්	3300.00 - 3300.00	3300.00 - 3300.00	3400.00 - 3400.00	3400.00 - 3400.00	3500.00 - 3500.00	3300.00 - 3300.00	3300.00 - 3300.00	3600.00 - 3600.00	3600.00 - 3600.00
උරු මස්	1300.00 - 1300.00	1500.00 - 1500.00	1300.00 - 1300.00	1300.00 - 1300.00	-	-	1500.00 - 1500.00	1300.00 - 1300.00	1300.00 - 1300.00

**ඇමුණුම 05 : තෝරාගත් ආහාර ද්‍රව්‍යවල ආහාර සංයුතිය**

ආහාර ද්‍රව්‍ය	Energy (kcal/100g)	Protein (g/100g)	Total fat (g/100g)	Retinol Eq ( $\mu$ g/100g)	Vit B2 (mg/100g)	Vit B6 (mg/100g)	Folate ( $\mu$ g/100g)	Vit C (mg/100g)	Calcium (mg/100g)	Magnesium (mg/100g)	Iron (mg/100g)	Zinc (mg/100g)
<b>සහල්</b>												
සහල් - (සුදු කැකුළු - සාමාන්‍ය)	361	9.88	1.52	-	0.03	0.09	10.67	-	6.94	26.29	1.22	1.5
සහල් - (සුදු කැකුළු සම්බා)	355	8.81	1.53	-	0.03	0.09	8.11	-	9.82	30.48	0.92	1.7
සහල් - (රතු කැකුළු - සාමාන්‍ය)	366	8.64	2.12	-	0.05	0.1	8.39	-	4.73	31.7	0.88	1.84
සහල් - සම්බා	369	6.86	2.45	-	0.05	0.13	12.79	-	8.71	37.26	1.18	1.49
සහල් - නාඩු සුදු	366	7.76	1.48	-	0.03	0.12	9.35	-	4.57	20.1	0.64	1.61
<b>වියළි මිරිස්</b>												
ලුනු	233	12.68	6.41	437	0.84	0.42	46.83	NA	107	231	5.39	1.65
<b>ලොකු ලුනු</b>												
ලොකු ලුනු	48	1.67	0.24	0.16	0.01	0.1	32.99	7.58	14.82	16.94	0.45	0.25
රතු එළු	55	2.13	0.15	0.18	0.02	0.13	30.15	14.26	20.37	19.32	0.31	0.28
<b>අර්තාපල්</b>												
	71	1.67	0.25		0.01	0.09	14.31	20.5	9.83	23.84	0.46	0.29
<b>මාග බෝග</b>												
මුං ඇට	290	21.97	0.93	19.5	0.28	0.33	135	NA	98.96	146	4.15	2.86
සුදු කවිපි	320	21.25	1.14	1.36	0.09	0.26	249	NA	84.1	213	5.04	3.57
රතු කවිපි	320	20.24	1.08	0.96	0.11	0.27	273	NA	81.83	194	4.95	3.4
රතු පරිප්පු	319	23.09	0.77	1.06	1.6	0.22	55	NA	41.27	66.63	7.45	3.34
<b>එළවළු</b>												
බෝංචි	46	3.95	0.15	6.64	0.1	0.3	45.2	7.02	35.68	45.56	0.7	0.59
කැරට්	30	0.85	0.45	1240	0.03	0.1	24.71	5.93	27.65	11.7	0.59	0.25
ලීක්ස්	30	1.74	0.49	18.56	0.02	0.19	42.63	4.65	29.28	11.77	1.49	0.43
බීටරූට්	31	2.12	0.15	1.52	0.01	0.09	108	4.51	20.29	34.88	0.77	0.29
නොල්කොල්	16	1.69	0.34		0.05	0.19	12.7	77.64	40.09	19.35	0.23	0.18
රාබු	29	0.75	0.11		0.02	0.09	18.09	12.13	35.64	13.56	0.38	0.16
ගෝවා	21	1.35	0.14	3.35	0.05	0.14	52.66	29.62	56.85	18.47	0.33	0.16



තක්කාලි	20	0.88	0.56	165	0.03	0.09	20.16	25.58	9.69	14.93	0.31	0.12
බණ්ඩක්කා	26	2.06	0.19	12.41	0.08	0.28	70.62	24.48	92.26	55.23	0.96	0.44
බටු (පැන්ඩෝරා ඉරි සහිත)	29	1.49	0.31	23	0.12	0.09	30.99	1.49	18.95	18	0.32	0.19
බටු (චීන වම්බටු)	24	1.28	0.33	16.83	0.12	0.11	32.94	3.37	14.4	21.18	0.28	0.16
මාළු මිරිස්	23	1.22	0.34	38.96	0.03	0.29	28.65	49.63	12.65	11.21	0.21	0.31
වට්ටක්කා	31	0.86	0.3	30.41	0.02	0.09	17.72	8.73	18.75	9.93	0.49	0.25
පිපිඤ්ඤ	19	0.98	0.24	0.58	0.01	0.08	19.66	4.08	22.1	18.22	0.67	0.21
කරවිල	19	1.47	0.23	55.08	0.05	0.06	53.1	46.89	25.19	35.81	1.75	0.26
පතෝල (තද කොළ)	11	0.82	0.25	10.41	0.03	0.12	18.09	3.54	26.83	25.84	0.41	0.11
පතෝල (සුදුමැලි කොළ)	11	0.89	0.25	5.14	0.03	0.07	16.52	2.85	27.11	21.77	0.47	0.2
මුරුංගා	30	2.48	0.12	3.13	0.06	0.12	60.48	92.33	22.27	28.51	0.5	0.26
වැටකොළ	12	0.86	0.15	59.33	0.01	0.07	25.48	6.41	14.67	14.01	4.42	0.45
මෑ කරල්	24	3.36	0.3	-	0.06	0.11	99.98	8.93	44.22	33.17	1.01	0.08
අළු කෙසෙල්	76	2.84	0.56	0.06	0.02	0.07	6.82	4.49	5.19	22.55	0.39	0.21
අමු මිරිස්	39	2.28	0.76	38.16	0.08	0.25	21.29	98.61	20.25	36.91	1.25	0.29
දෙහි	26	0.66	0.26	0.36	0.01	0.05	12.1	38.05	26	15.25	0.12	0.05
කැකිරි	17	1.01	0.25	0.76	0.01	0.07	17.34	8.07	25.72	26.2	0.63	0.22
අළු කෙසෙල්	18	0.8	0.15		0.01	0.15	14.17	9.14	19.27	23.62	0.48	0.13
වච්ච - වච්ච	19	0.58	0.12	0.3	0.04	0.07	63.81	23.76	20.55	13.02	0.49	0.12
තලන බටු (Little prince)	21	1.28	0.39	24.33	0.12	0.09	38.63	2.4	12.38	19.62	0.31	0.22
තලන බටු (Thai eggplant)	21	1.45	0.26	18.33	0.11	0.09	31.18	2.71	17.24	37.22	0.37	0.24
නිබ්බටු	61	1.66	1.96	15.89	0.03	1.02	72.39	10.8	105	57.46	1.06	0.59
කොහිල අල	27	0.64	0.16	1.72	0.01	0.14	4.64	1.67	52.33	33.95	0.61	1.62
කෙහෙල් මුව	19	1.36	0.63	4.27	0.02	0.12	40.51	8.16	35.09	31.43	0.38	0.39
අඹරැල්ල	37	0.73	0.44	3.36	0.01	0.1	44.49	35.51	20.7	9.28	0.7	0.12
අඹ	50	0.75	0.09	14.5	0.02	0.14	34.89	91.63	28.56	17.74	0.5	0.09
හතු	27	2.54	0.42	-	0.15	0.13	7.81	11.56	0.9	14.42	1.32	0.79
දඹල	21	1.84	0.2	38.74	0.08	0.4	33.69	19.82	68.24	31.38	1.2	0.44
<b>පොල් ගෙඩි</b>	<b>390</b>	<b>3.67</b>	<b>39.92</b>	<b>-</b>	<b>0.05</b>	<b>0.11</b>	<b>14.86</b>	<b>-</b>				

**මූල බෝග**

බතල	108	1.27	0.33	NA	0.04	0.09	14.44	22.2	28.93	21.05	0.51	0.14
මඤ්ඤොක්කා	78	0.92	0.19	NA	0.07	0.2	0.1	1.95	25.31	19.08	19.78	23.73
නෙළුම් අල/නෙළුම් මූල	79	1.94	0.93	NA	0.05	0.19	26.49	26.63	37.71	26.58	3.34	0.35
කිරිඅල	87	3.96	0.15	1.19	0.03	0.16	20.17	2.71	30.79	41.52	0.6	0.42
ඉත්තල	103	3.2	0.3	33.14	0.01	0.22	22.19	13.03	40.99	28.98	1.31	0.29

**පලා වර්ග**

මුතුණුවන්න	28	3.15	0.55	92.25	0.09	0.27	96.14	3.24	135	45.38	1.7	1.03
ගොටුකොළ	15	0.64	0.47	226	0.07	0.23	70.11	6.74	96.31	41.42	1.25	0.66
කන්කන්	15	0.47	0.37	1614	0.08	0.4	33.69	19.82	49.21	18.35	1.32	0.44
කතුරුමුරුගා	70	8.01	1.35	2097	0.33	0.22	120	121	901	96.64	4.36	0.53
නිවිනි	22	2.2	0.47	959	0.06	0.11	74.05	10.26	163	61.37	1.49	0.67
තම්පලා	32	3.55	0.72	1474	0.21	0.22	74.27	82	258	209	3.5	1.4
සාරණ	20	2.42	0.21	1149	0.03	0.13	58.54	9.89	59.57	42.93	0.13	0.75
කොහිල දළ	33	4.1	0.83	300	0.02	0.17	56.76	5.56	19.5	20.32	0.25	0.3
ලූනු කොළ	27	2.01	0.26	NA	0.04	0.18	56.8	23.38	35.21	74.95	3.15	0.77
ගෝවා කොළ	30	3.63	0.27	8.66	0.05	0.24	63.46	40.76	170	18.47	2.67	0.35
සලාද කොළ	19	1.05	0.24	NA	0.1	0.06	37.48	11.64	58.23	36.89	2.07	0.27
මල්ගෝවා	23	2.09	0.48	0.14	0.06	0.11	46.67	50.17	22.44	18.52	0.76	0.27
කොස් මදුළු	25	2.14	0.34	NA	0.03	0.04	30.7	24.77	37.32	26.08	0.3	0.17
කොස් ඇට	77	5.66	0.44	NA	0.02	0.08	58.91	15.24	40.87	50.14	0.52	0.42

**මස්**

කුකුල් මස්	176	23.14	9.24	6.88	0.07	0.49	10.09	-	15.06	20.18	0.75	0.64
හරක් මස්	160	23.3	7.45	2.15	0.08	0.32	1.93	-	4.8	28.54	2.41	3.31
එළු මස්	138	20.37	6.23	2.7	0.13	0.28	1.73	-	7.58	19.5	1.62	5.05
ඌරුමස්	161	18.83	9.5	1.9	0.09	0.28	8.15	-	6.58	8.9	0.79	0.8

**මාළු**

බලයා	96	21.28	1.12	21.01	0.15	0.12	7.89		6.45	26.02	0.68	0.46
තෝරා	136	22.28	5.18	81.9	0.07	0.16	15.45		9.85	36.73	0.41	0.74

මෝරා	95	21.6	0.83	1.11	0.04	0.11	8.57	8.44	32.58	0.41	0.74
පරව්	87	20.02	0.7	1.49	0.02	0.16	6.77	8.17	31.68	0.67	0.41
තලපත්	91	16.04	2.88	12.03	0.1	0.13	78.22	7.64	24.89	0.71	0.67
කෙලවල්ලා	109	21.47	2.55	15.95	0.17	0.73	77.39	13.35	33.82	0.68	0.64
හැදැල්ලා	87	19.88	0.78	12.18	0.04	0.06	11.7	36.6	53	0.54	0.65
හුරුල්ලා	88	17.08	2.18	10.02	0.14	1.66	61.66	103	35.45	1.24	1.05
කාරල්ලා / කටුවල්ලා	97	21.8	1.06	1.25	0.02	0.1	14.38	37.06	39.05	0.24	0.42
කුම්බලා / ඇන්පිලා	101	21.51	1.53	16.34	0.1	0.1	7.13	31.27	37.46	1.46	0.67
සාලයා / සුඩියා	100	19.5	2.39	15.41	0.18	1.39	60.87	435	42.83	1.4	2.3
තෙපිපිලි / තිලාපියා/ කෝරලි	83	18.48	1.08	17.14	0.18	0.18	8.29	99.39	24.96	2.84	0.88
ඉස්සා	65	14.85	0.56	1.24	0.03	0.1	15.37	37.81	30.5	0.73	1.1
කකුළුවන්	45	10	0.55	8.33	0.14	0.18	13.83	37.81	45.93	0.73	1.1
දැල්ලා	76	16.82	0.93	1.93	0.02	0.04	6.22	8.73	35.46	0.62	1.3
ලින්නා	112	20.3	3.37	15.78	0.23	0.68	59.78				
කොප්පරා	97	22.89	0.56	21.51	0.04	0.12	8.08	7.2	30.08	1.2	0.58
රේ (මඩුවා)	97	23.98	0.68	7.55	0.02	0.21	25.59	9.16	24.61	0.74	0.44

**කරවල වර්ග**

වියළි හාල්මැස්සන්	259	51.16	5.92	12.83	0.25	0.62	438	1178	162	3.06	4.2
වියළි කිරමින්	311	49.6	12.42	12.92	0.13	2.41	144	555	166	2.58	3.19
වියළි තලපත්	289	54.68	8.04	9.38	0.04	0.43	97.8	62.75	110	1.96	1.45
වියළි කට්ට	275	50.04	8.31	2.48	0.03	0.35	80.4	86.55	92.17	1.47	1.16
වියළි බලයා	282	63.79	3.37	14.32	0.12	1.98	213	83.48	83.45	3.6	1.44
වියළි මෝරා / කීලන්	267	55.03	5.25	10.31	0.04	0.32	187	42.24	92.94	1.48	0.66

**බිත්තර**

කිකිලි බිත්තර (Country)	170	13.14	13	208	0.08	0.18	54.6	50.14	11.04	1.64	1.12
කිකිලි බිත්තර (Table)	135	13.55	9.03	200	0.19	0.19	49.46	63.3	12	2.39	1.73
වටුවන් බිත්තර	153	12.39	11.46	153	0.11	0.17	54.86	60.67	11.21	2.55	1.51

**පලතුරු**

කෙසෙල් ඇඹුල්	109	1.11	1.09	9.68	0.05	0.64	32.98	13.61	9.39	25.67	0.51	0.23
ආනමාලු	102	1.04	0.72	16.4	0.04	0.65	21.07	3.66	8.06	27.02	0.51	0.23

කෝලි කුට්ටු	107	1.38	0.34	8.8	0.03	0.47	18.12	7.71	8.56	38	0.32	0.14
අන්තාසි	37	0.41	0.17	5.76	0.04	0.12	17.86	39.36	10.37	10.71	0.3	0.09
පැපොල්	26	0.42	0.16	171	0.11	0.04	54.85	48.62	16.77	8.9	0.23	0.08
අඹ (කර්තකොලොම්බන්)	79	0.8	0.92	259	0.01	0.1	35.52	17.74	3.12	6.72	0.1	0.08
අඹ (විලාඩ්)	44	0.76	0.58	146	0.05	0.26	67.6	29.97	16.93	14.79	0.65	0.19
ඇපල්	62	0.29	0.64	0.36	0.02	0.08	3.43	2.9	3.12	6.72	0.1	0.08
අලිගැටපේර	144	2.95	13.86	2	0.08	0.18	67.17	9.36	28.48	48.14	0.81	0.75
දිවුල්	78	3.09	3.62	0.46	0.01	0.14	6.07	13.58	59.15	25.16	0.45	0.32
දොඩම්	46	1.07	0.37	23.44	0.01	0.28	14.46	20.19	31.18	20.36	0.81	0.35
පේර	39	1.53	0.38	19.67	0.01	0.11	25.24	30.88	6.59	12.02	0.53	0.33
මදි	49	0.95	10.69	3.22	0.04	0.1	7.07	20.51	7.27	6.86	0.28	0.07
කොමඩු	19	0.65	0.16	130	0.02	0.11	6	8.24	4.05	9.76	0.15	0.1

**Source: Sri Lanka Food Composition Tables, Ministry of Health - 2021.**

# මිල තොරතුරු රැස්කරනු ලබන ප්‍රදේශ





HARTI



කෘෂිකර්ම අමාත්‍යාංශය

ආහාර පද්ධති අංශය හා දත්ත කළමනාකරණ අංශය  
හෙක්ටර් කොබ්බෑකඩුව ගොවිකටයුතු පර්යේෂණ හා පුහුණු කිරීමේ ආයතනය

නො.114, විජේරාම මාවත

කොළඹ 07

දු.ක.: 011-2696981    ෆැක්ස්: 011-2682283

ඊ-මේල්: mfpaharti@yahoo.com

වෙබ්: [www.harti.gov.lk](http://www.harti.gov.lk)

www.moh.gov.lk

**දෛනික චිල්ව්ව තොග මිල, ජංගම දුරකථනයෙන්**

හෙක්ටර් කොබ්බෑකඩුව ගොවි කටයුතු පර්යේෂණ හා පුහුණුකිරීමේ ආයතනය අනුමැතියෙන්

**මොබිටෙල් ජංගම මිල දර්ශනය**

මොබිටෙල් ජංගම දුරකථන ජාලයෙන් චිල්ව්ව තොග මිල දැරෙන්න.

**6666** අමතන්න.

මොබිටෙල් අද මිල - අග උස

මොබිටෙල් ජංගම දුරකථන ජාලයෙන් චිල්ව්ව තොග මිල දැරෙන්න.

විකාශිතයාට රු.2/-

මොබිටෙල් ජංගම දුරකථන ජාලයෙන්