

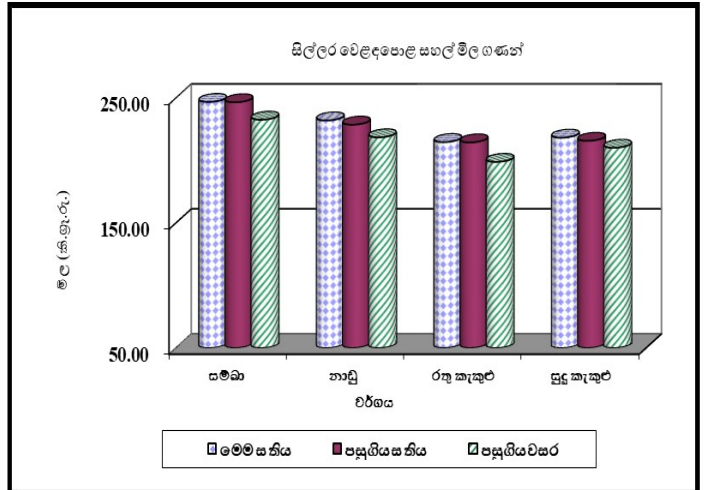
සිල්ලර වෙළඳපොළ මිල හැසිරීම් රටාව

සාරාංශය

සහල්

නාඩු පළමු ශ්‍රේණිය සහ සුදු කැකුළු සහල් කිලෝවක සිල්ලර මිල රු.3.00කින් ඉහළ ගොස් ඇති අතර සාමාන්‍ය මිල පිළිවෙලින් කිලෝවක සඳහා රු. 232.00 සහ රු.218.00, විය. අනෙකුත් සහල් වර්ගවල මිලෙහි සැලකිය යුතු වෙනසක් සිදු වී නොමැත. සම්බා පළමු ශ්‍රේණිය, කිරි සම්බා, රතු කැකුළු සහ ආනයනික සම්බා සහල් සාමාන්‍ය මිල පිළිවෙලින් කිලෝවක සඳහා රු. 247.00, රු.269.00, රු.215.00 සහ රු.299.00 ක් විය. ප්‍රධාන වී වර්ග සඳහා වූ සාමාන්‍ය ගොවිපළ මිල ගණන් හි සුළු ඉහළ යාමක් ප්‍රධාන නිෂ්පාදන ප්‍රදේශ කිහිපයකින් වාර්තා විය.

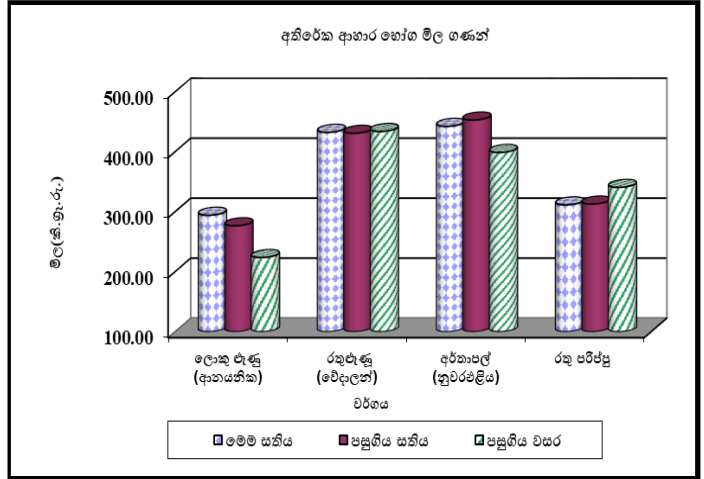
(පිටු අංක 01-02)



අතිරේක ආහාර භෝග

ආනයනික වියළි මිරිස් කිලෝවක සිල්ලර මිල රු.14.00කින් පහළ ගොස් ඇති අතර සාමාන්‍ය මිල කිලෝවක සඳහා රු.959.00ක් විය. සීනත් සහ වේදාලන් ඵෑණු කිලෝවක සිල්ලර මිල පිළිවෙලින් රු.4.00කින් සහ රු.2.00කින් ඉහළ ගොස් ඇති අතර සාමාන්‍ය මිල පිළිවෙලින් කිලෝවක සඳහා රු.328.00ක් සහ රු.433.00ක් විය. ආනයනික ලොකු ඵෑණු කිලෝවක සිල්ලර මිල රු.18.00කින් ඉහළ ගිය අතර සාමාන්‍ය මිල කිලෝවක සඳහා රු 294.00ක් විය. වැලිමඩ, නුවරඑළිය සහ ආනයනික අර්නාපල් කිලෝවක සාමාන්‍ය මිල පිළිවෙලින් කිලෝවක සඳහා රු.353.00, රු.443.00 සහ රු.220.00 විය.

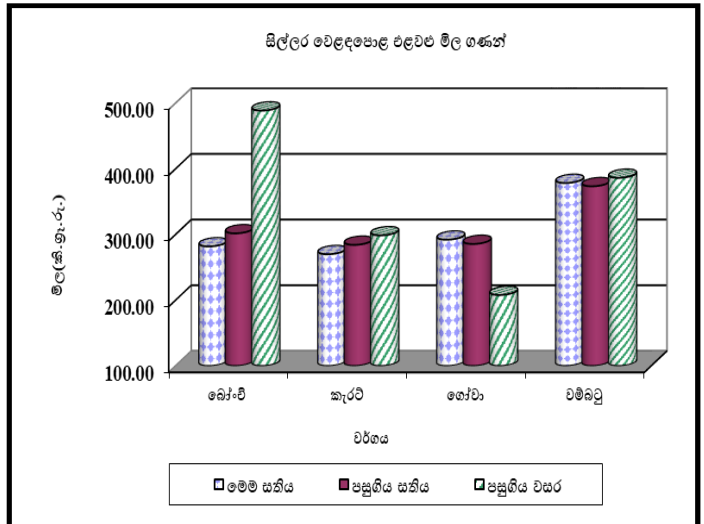
(පිටු අංක 02-03)



එළවළු

අස්වනු නෙලන සමය අවසන් වෙමින් පැවතීමත් සමඟ සැපයුම් පහළ යාමත් හේතුවෙන් එළවළු මිල ගණන් සුළු වශයෙන් ඉහළ ගොස් ඇත. නමුත්, බීට් රූට් සහ බෝංචි මිල පහළ යාමක් සිදුවී ඇති අතර එය කිලෝවකට රු.20.00කි. කැරට් මිල ද කිලෝවකට රු.14.00කින් මිල පහළ යාමක් සිදුවී ඇත. උපරිම මිල ඉහළ යාම කිලෝවකට රු.41.00 බැගින් වැටකොළ සඳහා වාර්තා විය. කරවිල සහ මුරුංගා මිල පිළිවෙලින් කිලෝවකට රු.21.00 සහ රු.19.00 බැගින් ඉහළ ගොස් ඇත. තවද, බණ්ඩක්කා, මැකරල්, වට්ටක්කා, සහ පතෝල මිල පිළිවෙලින් කිලෝවකට රු.36.00, රු.31.00, රු.21.00 සහ රු.10.00කින් මිල පහළ යාමක් සිදු වී ඇත.

(පිටු අංක 03-05)



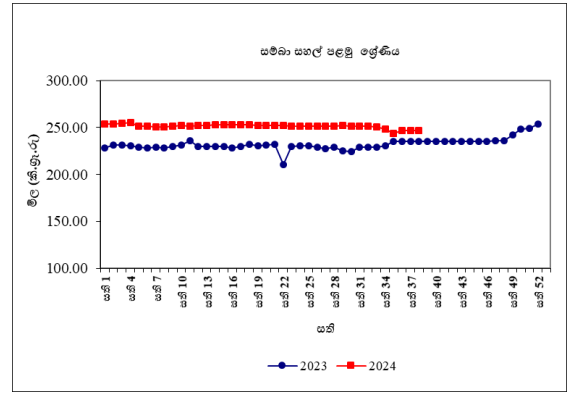
**තොග වෙළඳපොළ
සහල්**

නාඩු පළමු ශ්‍රේණිය, නාඩු දෙවන ශ්‍රේණිය සහ සුදු කැකුළු මිල 1%කින් ඉහළ ගොස් ඇති අතර මිල පරාසය පිළිවෙලින් කිලෝවකට රු.220.00-225.00, රු.215.00-218.00ක් සහ රු.205.00-215.00ක් විය. අනෙකුත් සියලුම දේශීය සහල් වර්ගවල මිල අතර සැලකිය යුතු වෙනසක් සිදු වී නොමැති අතර සමබා පළමු ශ්‍රේණිය, සමබා දෙවන ශ්‍රේණිය සහ කිරි සමබා රතු කැකුළු මිල පරාසයන් කිලෝවකට රු.230.00-235.00, රු.220.00-225.00 සහ රු.240.00-300.00, රු.205.00-210.00ක් විය. ආනයනික පොත්ති සමබා තොග වෙළඳපොළේ තිබූ අතර මිල පරාසය කිලෝවකට රු.270.00-280.00ක් විය.

පසුගිය වසරේ සමාන කාල පරිච්ඡේදය සමඟ සැසඳීමේ දී කිරි සමබා හැර අනෙකුත් සියලුම දේශීය සහල් වර්ග වල තොග මිල 4%-17% දක්වා පරාසයකින් ඉහළ ගොස් තිබුණි. කිරි සමබා මිල 6%කින් පහළ ගොස් තිබුණි.

සිල්ලර වෙළඳපොළ

නාඩු පළමු ශ්‍රේණිය සහ සුදු කැකුළු සහල් කිලෝවක සිල්ලර මිල රු.3.00කින් ඉහළ ගොස් ඇති අතර, ඒවායේ මිල පරාසය පිළිවෙලින් රු.220.00-240.00 සහ රු.210.00-230.00 විය. අනෙකුත් සියලුම සහල් වර්ගවල සිල්ලර මිල ගණන් පසුගිය සතියට සාපේක්ෂව සැලකිය යුතු ලෙස වෙනස් වී නොතිබුණු අතර, සමබා පළමු ශ්‍රේණිය, කිරි සමබා, රතු කැකුළු සහ ආනයනික සමබා මිල පරාසයන් පිළිවෙලින් රු.230.00-260.00, රු.260.00-300.00, රු.200.00-220.00 සහ රු.280.00-320.00 විය.



පසුගිය වසරේ සමාන කාල පරිච්ඡේදය සමඟ සැසඳීමේ දී රතු කැකුළු, සමබා පළමු ශ්‍රේණිය, නාඩු පළමු ශ්‍රේණිය සහ සුදු කැකුළු කිලෝවක සිල්ලර මිල පිළිවෙලින් 8%, 5%, 4% සහ 3%කින් ඉහළ ගොස් ඇති අතර කිරි සමබා සහ ආනයනික සමබා කිලෝවක සිල්ලර මිල 17% සහ 1%කින් පහළ ගොස් ඇත.

වී

ගොවියාට ලැබුණු මිල

ප්‍රධාන වී වර්ග සඳහා වූ සාමාන්‍ය ගොවිපළ මිල ගණන් හි සුළු ඉහළ යාමක් ප්‍රධාන නිෂ්පාදන ප්‍රදේශ කිහිපයකින් වාර්තා විය. ඒ අනුව, කෙටි වී (සමබා) මිල කිලෝවකට රු.5.00-8.00 දක්වා ඉහළ යාමක් පොළොන්නරුව, දෙහිඅත්තකණ්ඩිය සහ අම්පාර යන නිෂ්පාදන ප්‍රදේශයන්ගෙන් වාර්තා වූ අතර කිලෝවකට රු.6.00 මිල පහළයාමක් නිකවැටිය ප්‍රදේශයෙන් වාර්තා විය. එසේම, පිළිවෙලින් කිලෝවකට රු.13.00 සහ රු.6.00ක් ලෙස මිල ඉහළ යාමක් කිරි සමබා වී සඳහා පොළොන්නරුව සහ දෙහිඅත්තකණ්ඩිය ප්‍රදේශයන්ගෙන් වාර්තා විය. කෙටි වී සහ කිරි සමබා වී දෙවර්ගය සඳහා මිල පරාසයන් පිළිවෙලින් කිලෝවකට රු.119.00-128.00 සහ රු.120.00-132.00ක් ලෙස ප්‍රධාන නිෂ්පාදන ප්‍රදේශයන්ගෙන් වාර්තා විය. එසේම, සුදු දිග වී මිල ද පිළිවෙලින් කිලෝවකට රු.7.00 සහ රු.2.00ක් ලෙස මිල ඉහළ යාමක් පොළොන්නරුව සහ අම්පාර ප්‍රදේශයන්ගෙන් වාර්තා වූ අතර මිල පරාසය කිලෝවකට රු.120.00-130.00ක් ලෙස ප්‍රධාන නිෂ්පාදන ප්‍රදේශයන්ගෙන් වාර්තා විය.

එමෙන්ම, දිග රතු වි සඳහා කිලෝවකට රු.10.00ක මිල ඉහළ යාමක් මාතර ප්‍රදේශයෙන් වාර්තා වූ අතර කිලෝවකට රු.2.00 මිල පහළ යාමක් හම්බන්තොට ප්‍රදේශයෙන් වාර්තා විය. දිග රතු වි මිල පරාසය කිලෝවකට රු.120.00-132.00ක් ලෙස ප්‍රධාන නිෂ්පාදන ප්‍රදේශයන්ගෙන් වාර්තා විය.

පසුගිය වසරේ සමාන කාල පරිච්ඡේදය සමඟ සැසඳීමේ දී, කෙටි වී, සුදු සහ රතු දිග වී වර්ගයන් සඳහා වූ සාමාන්‍ය ගොවිපළ මිල 7%-27% දක්වා ඉහළ ගොස් ඇත.

වියළි මිරිස්

තොග වෙළඳපොළ

තොග සැපයුම ඉහළ යාම හේතුවෙන් ආනයනික වියළි මිරිස් මිල 3%කින් පහළ ගොස් ඇති අතර මිල පරාසය කිලෝවකට රු.650.00-750.00ක් විය.

පසුගිය වසරේ සමාන කාල පරිච්ඡේදය සමඟ සැසඳීමේ දී ආනයනික වියළි මිරිස් තොග මිල 33%කින් පහළ ගොස් තිබුණි.

සිල්ලර වෙළඳපොළ

පහළ ගිය තොග මිලට සාපේක්ෂව ආනයනික වියළි මිරිස් කිලෝවක සිල්ලර මිල රු.14.00කින් පහළ ගොස් ඇති අතර මිල පරාසය රු.750.00-1200.00 අතර විය.

පසුගිය වසරේ සමාන කාල පරිච්ඡේදය සමඟ සැසඳීමේ දී ආනයනික වියළි මිරිස් කිලෝවක සිල්ලර මිල 28%කින් පහළ ගොස් ඇත.

එෂු

තොග වෙළඳපොළ

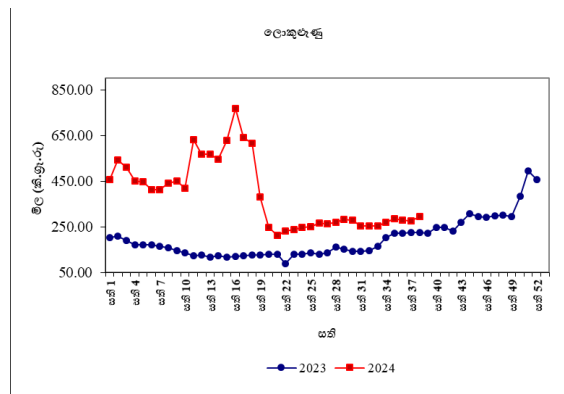
වේදාලන් රතු එෂු මිල 1%කින් ඉහළ ගොස් ඇති අතර මිල පරාසය කිලෝවකට රු.250.00-350.00ක් විය. සිනන් රතු එෂු තොග වෙළෙඳපොළ තුළ තිබූ අතර මිල පරාසය කිලෝවකට රු.150.00-200.00ක් විය.

තොග සැපයුම පහළ යාම හේතුවෙන් ආනයනික ලොකු එෂු මිල 8%කින් ඉහළ ගොස් ඇති අතර මිල පරාසය කිලෝවකට රු.160.00-290.00ක් විය. දේශීය ලොකු එෂු තොග වෙළෙඳපොළ තුළ තිබූ අතර මිල පරාසය කිලෝවකට රු.280.00-290.00ක් විය.

පසුගිය වසරේ සමාන කාල පරිච්ඡේදය සමඟ සැසඳීමේ දී සිනන් රතු එෂු මිල 20%කින් පහළ ගොස් ඇති අතර වේදාලන් සහ ආනයනික ලොකු එෂු මිල පිළිවෙලින් 5%කින් සහ 72%කින් ඉහළ ගොස් තිබුණි.

සිල්ලර වෙළඳපොළ

සිනන් සහ වේදාලන් එෂු කිලෝවක සිල්ලර මිල පිළිවෙලින් රු.4.00කින් සහ රු.2.00කින් ඉහළ ගොස් ඇති අතර මිල පරාසය පිළිවෙලින් රු.300.00-360.00 සහ රු.380.00-480.00 විය. එසේම, ආනයනික ලොකු එෂු කිලෝවක සිල්ලර මිල රු.18.00කින් ඉහළ ගිය අතර මිල පරාසය රු.240.00-340.00 විය.



පසුගිය වසරේ සමාන කාල පරිච්ඡේදය සමඟ සැසඳීමේ දී රතු එෂු කිලෝවක සිල්ලර මිල සැලකිය යුතු මට්ටමෙන් වෙනස්වී නොමැත. ආනයනික ලොකු එෂු කිලෝවක සිල්ලර මිල 32%කින් ඉහළ ගොස් ඇත.

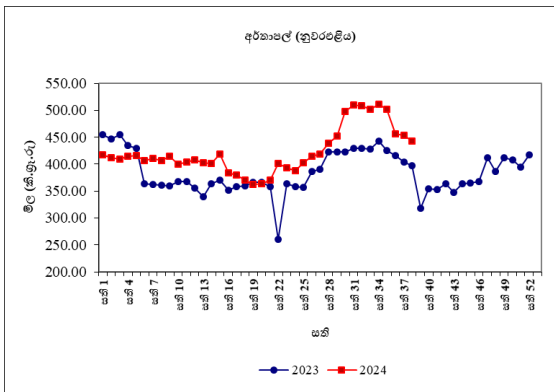
අර්තාපල්
තොග වෙළඳපොළ

තොග සැපයුම ඉහළ යාම හේතුවෙන් වැලිමඩ සහ නුවරඑළිය සහ ආනයනික අර්තාපල් මිල 1%-4% දක්වා මිලකින් පහළ ගොස් ඇති අතර මිල පරාසයන් පිළිවෙලින් කිලෝවකට රු.220.00-280.00, රු.260.00-310.00 සහ රු.140.00-180.00ක් විය.

පසුගිය වසරේ සමාන කාල පරිච්ඡේදය සමඟ සැසඳීමේ දී වැලිමඩ සහ නුවරඑළිය අර්තාපල් මිල 45%කින් සහ 30%කින් ඉහළ ගොස් තිබූ අතර ආනයනික අර්තාපල් මිල 7%කින් පහළ ගොස් තිබුණි.

සිල්ලර වෙළඳපොළ

පහළ ගිය තොග මිලට සාපේක්ෂව වැලිමඩ, නුවරඑළිය සහ ආනයනික අර්තාපල් කිලෝවක සිල්ලර මිල ගණන් පිළිවෙලින් රු.31.00, රු.11.00 සහ රු.2.00කින් පහළ ගොස් ඇති අතර මිල පරාසයන් පිළිවෙලින් රු.320.00-400.00, රු.360.00-480.00 සහ රු.180.00-260.00 විය.



පසුගිය වසරේ සමාන කාල පරිච්ඡේදය සමඟ සැසඳීමේ දී සියලුම අර්තාපල් වර්ගවල සිල්ලර මිල ගණන් ඉහළ ගොස් ඇති අතර උපරිම මිල ඉහළ යාම 14%ක් ලෙස වැලිමඩ අර්තාපල් සඳහා වාර්තා විය.

මාෂ හෝග
තොග වෙළඳපොළ

මුංඇට, සුදු කවිපි සහ රතු කවිපි මිල 1%-3% දක්වා මිලකින් පහළ ගොස් ඇති අතර මිල පරාසයන් පිළිවෙලින් කිලෝවකට රු.700.00-800.00, රු.700.00-800.00 සහ රු.650.00-750.00ක් විය. රතු පරිප්පු මිලෙහි සැලකිය යුතු වෙනසක් සිදු වී නොමැති අතර මිල පරාසය කිලෝවකට රු.260.00-270.00ක් විය.

පසුගිය වසරේ සමාන කාල පරිච්ඡේදය සමඟ සැසඳීමේ දී සියලුම මාෂ හෝග මිල 10%-26% දක්වා පහළ ගොස් තිබුණි.

සිල්ලර වෙළඳපොළ

පසුගිය සතියට සාපේක්ෂව සියලුම මාෂ හෝග වල සිල්ලර මිල ගණන් පහළ ගොස් ඇත. රතු කවිපි, මුං ඇට, සුදු කවිපි සහ රතු පරිප්පු කිලෝවක සිල්ලර මිල ගණන් පිළිවෙලින් රු.18.00, රු.8.00, රු.8.00 සහ රු.1.00කින් පහළ ගොස් ඇති අතර මිල පරාසයන් පිළිවෙලින් රු.800.00-1200.00, රු.800.00-1200.00, රු.800.00-1200.00 සහ රු.280.00-360.00 විය.

පසුගිය වසරේ සමාන කාල පරිච්ඡේදය සමඟ සැසඳීමේ දී බොහොමයක් මාෂ හෝග වල සිල්ලර මිල ගණන් පහළ ගොස් ඇති අතර උපරිම මිල පහළ යාම 16%ක් ලෙස රතු කවිපි සඳහා වාර්තා විය.

ඵලවළු

තොග වෙළඳපොළ

අස්වනු නෙලන සමය අවසන් වෙමින් පැවතීමත් සමඟ සැපයුම පහළ යාම හේතුවෙන් ඵලවළු වර්ග රැසක මිල ගණන් ඉහළ ගොස් ඇත.

උඩරට එළවළු වර්ග පිළිබඳ සැලකීමේ දී නුවරඑළිය සහ මැල්සිරිපුර ප්‍රදේශ වලින් සැපයුම පහළ යාමත් සමඟ උපරිම මිල ඉහළ යාම 22%ක් ලෙස නෝකෝල් සඳහා වාර්තා වූ අතර, සියලුම නිෂ්පාදන ප්‍රදේශ වලින් සැපයුම පහළ යාමත් සමඟ බෝංචි මිල 21%කින් ඉහළ ගොස් තිබුණි. නුවරඑළිය ප්‍රදේශයෙන් පැවති සැපයුම පහළ යාමත් සමඟ ලික්ස් මිල 17%කින් ඉහළ ගොස් පැවති අතර සැපයුම පහළ යාමත් සමඟ රාබු සහ ගෝවා මිල 1%-7% අතර පරාසයකින් ඉහළ ගොස් තිබුණි. කෙසේ නමුත්, නුවරඑළිය ප්‍රදේශයෙන් ලැබුණු ප්‍රමාණවත් තොග පැවතීමත් සමඟ කැරට් මිල 9%කින් පහළ ගොස් පැවති අතර පුත්තලම ප්‍රදේශයෙන් ලැබුණු තොග පැවතීමත් සමඟ බීටරූට් මිල 6%කින් පහළ ගොස් තිබුණි.

ඇඹිලිපිටිය සහ සූරියවැව ප්‍රදේශවලින් ලැබුණු තත්වයෙන් උසස් තොග සැපයුම ඉහළ යාමත් සමඟ තක්කාලි මිල 29%කින් ඉහළ ගිය අතර පුත්තලම සහ වැල්ලවාය ප්‍රදේශ වලින් ලැබුණු සැපයුම ඉහළ යාමත් සමඟ මාළුමිරිස් මිල 8%කින් පහළ ගොස් තිබුණි.

පහතරට එළවළු වර්ග පිළිබඳව සැලකීමේ දී, දඹුල්ල ප්‍රදේශයෙන් පැවති සැපයුම පහළ යාමත් සමඟ උපරිම මිල ඉහළ යාම වැටකොළ සඳහා 35% ලෙස වාර්තා වූ අතර ප්‍රධාන නිෂ්පාදන ප්‍රදේශ වලින් පැවති සැපයුම පහළ යාමත් සමඟ මුරුංගා මිල 33%කින් ඉහළ ගොස් තිබුණි. හෙට්ටිපොළ ප්‍රදේශයෙන් ලැබුණු තත්වයෙන් උසස් තොග පැවතීම හේතුවෙන් පිපිඤ්ඤා මිල 32%කින් ඉහළ ගොස් තිබූ අතර ප්‍රධාන නිෂ්පාදන ප්‍රදේශ වලින් ලැබුණු සැපයුම පහළ යාමත් සමඟ කරවිල මිල 15%කින් ඉහළ ගොස් තිබුණි. වෙළෙඳපොළ ඉල්ලුමේ වෙනස්කම් සමඟ වම්බටු, අළු කෙසෙල් සහ මැකරල් සඳහා 8%කින් මිල ඉහළ ගොස් තිබුණි. කෙසේ නමුත්, රාජාංගනය සහ ඇඹිලිපිටිය ප්‍රදේශ වලින් පැවති සැපයුම ඉහළ යාමත් සමඟ පතෝල මිල 12%කින්

පහළ ගොස් තිබූ අතර පුත්තලම ප්‍රදේශයෙන් ලැබුණු සැපයුම ඉහළ යාමත් සමඟ බණ්ඩක්කා මිල 6%කින් පහළ ගොස් තිබුණි. පදියතලාව ප්‍රදේශයෙන් ලැබුණු සැපයුම ඉහළ යාමත් සමඟ වට්ටක්කා මිල 2%කින් පහළ ගොස් තිබුණි.

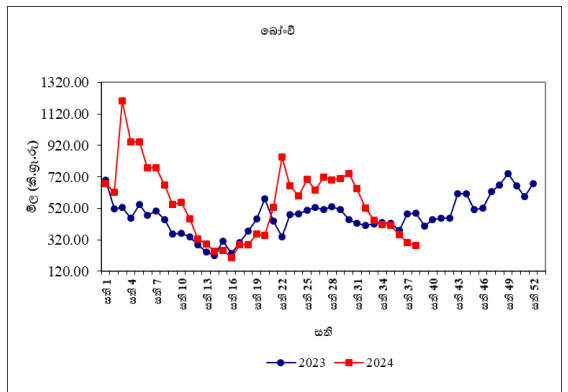
ප්‍රධාන නිෂ්පාදන ප්‍රදේශ වලින් පැවති සැපයුම පහළ යාමත් සමඟ අමුමිරිස් මිල 8%කින් ඉහළ ගොස් තිබූ අතර නිකවැරටිය සහ බිබිල ප්‍රදේශ වලින් පැවති සැපයුම පහළ යාමත් සමඟ දෙහි මිල 11%කින් ඉහළ ගොස් තිබුණි.

පසුගිය වසරේ සමාන කාල පරිච්ඡේදය සමඟ සැසඳීමේ දී එළවළු වර්ග රැසක මිල ඉහළ ගොස් ඇති අතර උපරිම මිල ඉහළ යාම 246%ක් ලෙස මුරුංගා සඳහා වාර්තා විය.

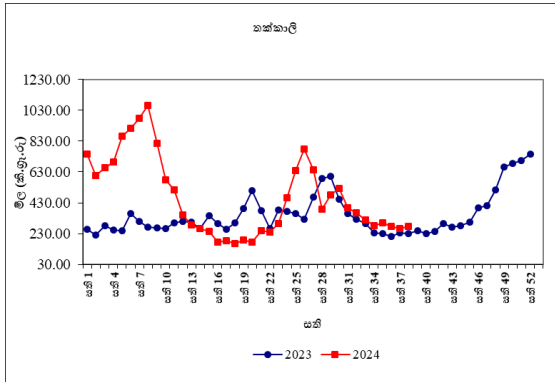
සිල්ලර වෙළෙඳපොළ

තොග මිල ඉහළ යාමත් සමඟ බොහොමයක් එළවළු වර්ග වල සිල්ලර මිල ගණන් ද ඉහළ ගොස් ඇත.

උඩරට එළවළු වර්ග පිළිබඳව සැලකීමේ දී උපරිම මිල ඉහළ යාමක් කිලෝවකට රු.8.00 බැගින් රාබු සහ නෝකෝල් සඳහා වාර්තා විය. ගෝවා සහ ලික්ස් සඳහා පිළිවෙලින් කිලෝවකට රු.7.00කින් සහ රු.2.00කින් මිල ඉහළ ගොස් ඇත. බීටරූට් සහ බෝංචි මිල පහළ යාමක් සිදුවී ඇති අතර එය කිලෝවකට රු.20.00කි. කැරට් මිල කිලෝවකට රු.14.00කින් පහළ යාමක් සිදුවී ඇත.



මාළුමිරිස් මිල කිලෝවකට රු.48.00කින් මිල පහළ ගොස් ඇත. එමෙන්ම, තක්කාලි මිල කිලෝවකට රු.13.00කින් ඉහළ යාමක් වාර්තා විය.



පහතරට එළවළු වර්ග පිළිබඳව සැලකීමේ දී උපරිම මිල ඉහළ යාම කිලෝවකට රු.41.00 බැගින් වැටකොළ සඳහා වාර්තා විය. කරවිල සහ මුරුංගා මිල පිළිවෙලින් කිලෝවකට රු.21.00 සහ රු.19.00 බැගින් ඉහළ ගොස් ඇත. වම්බටු සහ පිපිඤ්ඤා මිල කිලෝවකට පිළිවෙලින් රු.5.00 කින් සහ රු.4.00කින් ඉහළ ගොස් තිබුණි. තවද, මැකරල්, වට්ටක්කා, පතෝල සහ අළු කෙසෙල් මිල පිළිවෙලින් කිලෝවකට රු.31.00, රු.21.00 සහ රු.10.00කින් මිල පහළ යාමක් සිදු වී ඇත. බණ්ඩක්කා මිල කිලෝවකට රු.36.00 බැගින් මිල පහළ යාමක් වාර්තා විය.

අමුමිරිස් මිල කිලෝවකට රු.24.00කින් මිල පහළ යාමක් සිදු වී ඇත. දෙහි මිල ඉහළ යාම කිලෝවකට රු.8.00කි.

පසුගිය වසරේ සමාන කාල පරිච්ඡේදය සමඟ සැසඳීමේ දී බොහොමයක් එළවළු වර්ග වල සිල්ලර මිල පහළ ගොස් ඇති අතර උපරිම මිල පහළ යාම 68%ක් ලෙස දෙහි සඳහා වාර්තා විය.

පොල්

තොග වෙළඳපොළ

ලොකු සහ කුඩා පොල් දෙවර්ගයේම මිල 5%කින් සහ 1%කින් පහළ ගොස් තිබුණි. මිල පරාසයන් ලොකු පොල් ගෙඩියක් සඳහා රු.110.00-120.00ක්

ලෙස ද, කුඩා පොල් ගෙඩියක් සඳහා රු.100.00-105.00ක් ලෙසද වාර්තා විය.

පසුගිය වසරේ සමාන කාල පරිච්ඡේදය සමඟ සැසඳීමේ දී ලොකු සහ කුඩා පොල් ගෙඩියක මිල පිළිවෙලින් 25%කින් සහ 36%කින් ඉහළ ගොස් තිබුණි.

සිල්ලර වෙළඳපොළ

ලොකු සහ කුඩා පොල් ගෙඩියක මිල පහළ යාමක් වාර්තා වූ අතර එය පිළිවෙලින් රු.3.00 සහ රු.1.00කි. ලොකු සහ කුඩා පොල් ගෙඩියක මිල පරාසයක පිළිවෙලින් රු.110.00-140.00 සහ රු.105.00-120.00 අතර විය.

පසුගිය වසරේ සමාන කාල පරිච්ඡේදය සමඟ සැසඳීමේ දී ලොකු සහ කුඩා පොල් ගෙඩියක මිල 17%කින් සහ 16%කින් ඉහළ ගොස් ඇත.

පලතුරු

තොග වෙළඳපොළ

වෙළෙඳපොළ සැපයුම පහළයාම හේතුවෙන් පලතුරු වර්ග රැසක මිල ගණන් ඉහළ ගොස් පැවතුණි. උපරිම මිල ඉහළ යාම 23%ක් ලෙස විලාඩ් අඹ සඳහා වාර්තා වූ අතර ඉල්ලුම ඉහළ යාම එයට හේතු විය. එමෙන්ම, අස්වනු සමය අවසානයත් සමඟ අලිගැටපේර සඳහා 12%ක මිල ඉහළ යාමක් වාර්තා විය. වෙළෙඳපොළ සැපයුම අවම වීම හේතුවෙන් බෙලි සඳහා 12%ක මිල ඉහළ යාමක් සටහන් විය. එසේම, වෙළෙඳපොළ ඉල්ලුමට සාපේක්ෂව සැපයුම ප්‍රමාණවත් නොවීම හේතුවෙන් අන්නාසි සඳහා 8%-13% අතර පරාසයක මිල ඉහළ යාමක් සටහන් විය. තවද ප්‍රමාණවත් තොග නොපැවතීම හේතුවෙන් දිවුල් සහ දොඩම් සඳහා 5%ක මිල ඉහළ යාමක් වාර්තා විය. පැපොල් සැපයුම අවම වීම හේතුවෙන් 9%ක මිල ඉහළ යාමක්ද ඇඹුල් සහ කෝලිකුටු කෙසෙල් සඳහා පිළිවෙලින් 2%ක 1%ක ලෙස මිල ඉහළ යාමක්ද වාර්තා විය.

කෙසේ වුවත්, සීනි, ආනමාලු සහ ඇම්බුන් කෙසෙල් සඳහා 1%-3% අතර පරාසයකින් මිල පහළ ගොස් ඇති අතර ප්‍රමාණවත් තොග පැවතීම එයට හේතු වී ඇත. තැඹිලි සහ ආනයනික මිදි සඳහා සුළු වශයෙන් මිල පහළ යාමක් වාර්තා විය.

පසුගිය වසරේ සමාන කාල පරිච්ඡේදය සමඟ සැසඳීමේ දී පලතුරු වර්ග රැසක තොග මිල ගණන් ඉහළ ගොස් පැවති අතර උපරිම මිල ඉහළ යාම 115% ලෙස පැපොල් සඳහා වාර්තා විය.

සිල්ලර වෙළඳපොළ

ඉහළ ගිය තොග මිලට සාපේක්ෂව බොහොමයක් පලතුරු වර්ගවල සිල්ලර මිල ගණන් ද ඉහළ ගොස් තිබුණි.

ඒ අනුව, උපරිම මිල ඉහළ යාම රු.42.00ක් ලෙස අලිගැටපේර ගෙඩියක් සඳහා වාර්තා වූ අතර අලිගැටපේර වාරය අවසන් වීමත් වෙළෙඳපොළ තුළ තොග සීමිතව පැවතීමට හේතු විය. පැපොල් (ටැනින්) කිලෝවක මිල රු.32.00කින් ඉහළ ගොස් තිබූ අතර සැපයුම සීමිත වීම එයට හේතු විය. එසේම, සැපයුම සීමිත වීම හේතුවෙන් කෝලිකුටු කෙසෙල් කිලෝවක මිල රු.22.00කින් ද ඇඹුල් කෙසෙල් කිලෝවක මිල රු.3.00කින් ඉහළ ගොස් තිබුණි. තවද, සීනි කෙසෙල් කිලෝවක මිල රු.3.00කින් පහළ ගොස් තිබුණි.

සියලුම වර්ගයේ අන්තෘපි ගෙඩියක මිල රු.1.00 සිට රු.17.00 දක්වා පරාසයකින් ඉහළ ගොස් තිබුණි. බෙලි ගෙඩියක මිල රු.13.00කින්ද දිවුල් ගෙඩියක මිල රු.8.00කින් ඉහළ ගොස් තිබූ අතර තොග සීමිතව පැවතීම එයට හේතු විය.

මේ අතර, ආනයනික මිදි (චීන) කිලෝවක මිල රු.17.00කින් පහළ ගොස් තිබුණි. වැසි සහිත කාලගුණික තත්වයක් යටතේ තැඹිලි සඳහා ඇති පාරිභෝගික ඉල්ලුම පහළ යාමත් සමඟ තැඹිලි

ගෙඩියක මිල රු.7.00කින් පහළ ගොස් තිබුණි.

පසුගිය වසරේ සමාන කාල පරිච්ඡේදය සමඟ සැසඳීමේ දී බොහොමයක් පලතුරු වර්ගවල සිල්ලර මිල ගණන් ඉහළ ගොස් තිබූ අතර උපරිම මිල ඉහළයාම 104% ලෙස බෙලි සඳහා වාර්තා විය.

මාළු

තොග වෙළඳපොළ

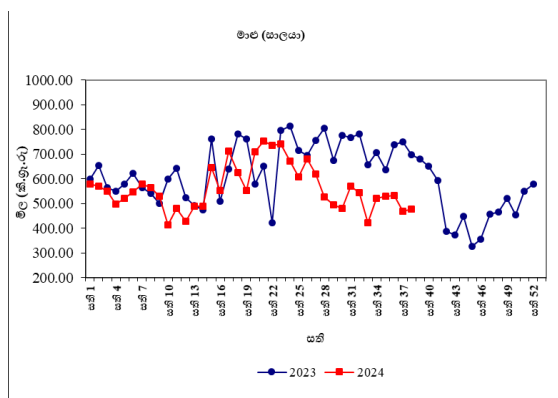
තොග සැපයුම පහළ යාම හේතුවෙන් බොහොමයක් මාළු වර්ගවල තොග මිල ගණන් ඉහළ ගොස් ඇත. මන්නාරම, හලාවත සහ පුත්තලම යන ප්‍රදේශ වලින් පැවති තොග සැපයුම පහළයාමත් සමඟ උපරිම මිල ඉහළයාම 13%ක් ලෙස ඉස්සන් සඳහා වාර්තා විය. එහි මිල පරාසය කිලෝවක් සඳහා රු.1650.00-2200.00 අතර පැවතුණි. එසේම, මීගමුව, බේරුවල, වාලච්චේන සහ කල්මුණේ යන ප්‍රදේශ වලින් පැවති තොග සැපයුම පහළ යාමත් සමඟ තලපත් සහ පරවි තොග මිල ගණන් 6%කින් ඉහළ ගොස් ඇති අතර මිල පරාසයන් පිළිවෙලින් කිලෝවක් සඳහා රු.1900.00-2400.00 අතර සහ කිලෝවක් සඳහා රු.1300.00-1500.00 අතර පැවතුණි. තවද, කෙලවල්ලා සහ තෝරා තොග මිල ගණන් පිළිවෙලින් 3%-4% අතර ප්‍රමාණයකින් ඉහළ ගොස් ඇත.

කෙසේ නමුත්, බේරුවල, ගාල්ල සහ මිරිස්ස යන ප්‍රදේශ වලින් පැවති තොග සැපයුම ඉහළ යාමත් සමඟ බලයා මිල 22%කින් පහළ ගොස් ඇති අතර මිල පරාසය කිලෝවක් සඳහා රු.600.00-720.00 අතර පැවතුණි. එසේම, කල්පිටිය සහ මුලතිව් යන ප්‍රදේශ වලින් පැවති තොග සැපයුම ඉහළ යාමත් සමඟ හුරුල්ලා මිල 17%කින් පහළ ගොස් ඇති අතර මිල පරාසය කිලෝවක් සඳහා රු.550.00-650.00 අතර පැවතුණි. මීට අමතරව, සාලයා මිල 4% කින් පහළ ගොස් ඇත.

පසුගිය වසරේ සමාන කාල පරිච්ඡේදය සමඟ සැසඳීමේ දී බොහොමයක් මාළු වර්ගවල තොග මිල ගණන් 4%-11% අතර ඉහළ ගොස් ඇති අතර උපරිම මිල ඉහළ යාම කෙලවල්ලා සඳහා වාර්තා විය.

සිල්ලර වෙළඳපොළ

තොග මිල ඉහළ යාමත් සමඟ හුරුල්ලා, බලයා සහ තෝරා හැර අනෙකුත් මාළු වර්ගවල මිල ඉහළ ගොස් ඇති අතර සැපයුම පහළ යාම එයට හේතු වී ඇත. උපරිම මිල ඉහළ යාම තලපත් සඳහා වාර්තා වී ඇති අතර එය කිලෝවකට රු.53.00ක් වේ. දෙවන උපරිම මිල ඉහළ යාම ඉස්සන් සඳහා වාර්තා කර ඇති අතර එය කිලෝවකට රු.51.00ක් වේ. අනෙකුත් මාළු වර්ගවල මිල ඉහළ යාම කිලෝවකට රු.9.00-47.00 අතර පරාසයක් ගනී. උපරිම මිල පහළයාම තෝරා සඳහා වාර්තා වන අතර එය කිලෝවකට රු.113.00ක් වේ. හුරුල්ලා සහ බලයා සඳහා මිල පහළ යාම පිළිවෙලින් කිලෝවකට රු.62.00 සහ රු.58.00 වේ.



පසුගිය වසරේ සමාන කාල පරිච්ඡේදය සමඟ සැසඳීමේ දී සියළු මාළු වර්ග 1%-32% අතර පරාසයක මිල පහළ යාමක් පෙන්නුම් කරන අතර උපරිම මිල පහළ යාම සාලයා සඳහා වාර්තා වේ.

කරවල

තොග වෙළඳපොළ

දේශීය කරවල සැපයුම පහළ යාම හේතුවෙන් බොහොමයක් දේශීය සහ ආනයනික කරවල වර්ගවල තොග මිල ගණන් ඉහළ ගොස් ඇත.

යාපනය සහ මීගමුව යන ප්‍රදේශ වලින් පැවති තොග සැපයුම පහළ යාමත් සමඟ උපරිම මිල ඉහළ යාම 5%ක් ලෙස දේශීය මඩුවා සඳහා වාර්තා විය. එහි මිල පරාසය කිලෝවක් සඳහා රු.1250.00-1400.00 අතර පැවතුණි. එසේම, ආනයනික භාල්මැස්සන්, දේශීය මෝරා සහ දේශීය භාල්මැස්සන් තොග මිල ගණන් පිළිවෙලින් 1%-2% අතර ප්‍රමාණයකින් ඉහළ ගොස් ඇත.

කෙසේ නමුත් මන්නාරම, හලාවත සහ පුත්තලම යන ප්‍රදේශ වලින් පැවති තොග සැපයුම ඉහළ යාමත් සමඟ දේශීය සාලයා මිල 5%කින් පහළ ගොස් ඇති අතර මිල පරාසය කිලෝවක් සඳහා රු.400.00-500.00 අතර පැවතුණි. එසේම, ඕමානය, සහ ඉන්දුනීසියාව යන රටවලින් පැවති තොග සැපයුම ඉහළ යාමත් සමඟ ආනයනික කට්ටාවා මිල 4%කින් පහළ ගොස් ඇති අතර මිල පරාසය කිලෝවක් සඳහා රු.1200.00-1300.00 අතර පැවතුණි. මීට අමතරව, ආනයනික අංගුළුවා මිල 1%කින් පහළ ගොස් ඇත.

පසුගිය වසරේ සමාන කාල පරිච්ඡේදය සමඟ සැසඳීමේ දී බොහොමයක් කරවල වර්ග වල තොග මිල ගණන් 4%-14% අතර පහළ ගොස් ඇති අතර උපරිම මිල පහළ යාම ආනයනික කට්ටාවා සඳහා වාර්තා විය.

සිල්ලර වෙළඳපොළ

තොග මිල ඉහළ යාමත් සමඟ කට්ටාවා, අංගුලුවා සහ සාලයා හැර අනෙකු කරවල වර්ගවල සිල්ලර මිල ඉහළ ගොස් ඇත. සැපයුම පහළ යාම එයට හේතු වී ඇත. උපරිම මිල ඉහළයාම මෝරා සඳහා වාර්තා වන අතර එය කිලෝවකට රු.56.00ක් වේ. අනෙකුත් කරවල වර්ගවල මිල ඉහළ යාම කිලෝවකට රු.9.00-19.00 අතර පරාසයක් ගනී. උපරිම මිල පහළ යාම සාලයා සඳහා වාර්තා වන අතර එය කිලෝවකට රු.72.00 වේ. අනෙකුත්

කරවල වර්ගවල මිල කිලෝවකට රු.33.00-36.00 අතර පරාසයක් ගනී.

පසුගිය වසරේ සමාන කාල පරිච්ඡේදය සමඟ සැසඳීමේ දී සියලුම කරවල වර්ගවල මිල 1%-16% අතර පරාසයකින් පහළ යාමක් වාර්තා වන අතර උපරිම මිල පහළ යාම කට්ටාවා සඳහා වාර්තා වේ.

බිත්තර

තොග වෙළඳපොළ

දුඹුරු බිත්තරයක මිල 11%කින් ද, සුදු බිත්තරයක මිල 14%කින්ද පිළිවෙලින් පහළ ගොස් ඇති අතර මිල පරාසයන් පිළිවෙලින් රු.36.00-42.00 අතර සහ රු.33.00-38.00 අතර වාර්තා විය.

පසුගිය වසරේ සමාන කාල පරිච්ඡේදය සමඟ සැසඳීමේ දී දුඹුරු බිත්තරයක සහ සුදු බිත්තරයක මිල පිළිවෙලින් 16% කින් සහ 20%කින් පහළ ගොස් ඇත.

සිල්ලර වෙළඳපොළ

දුඹුරු සහ සුදු බිත්තර දෙවර්ගයේම මිල පහළ ගොස් ඇති අතර දුඹුරු සහ සුදු බිත්තරයක් සඳහා සාමාන්‍ය මිල පිළිවෙලින් රු.42.00 සහ රු.41.00වේ. සුදු බිත්තරයක් සඳහා මිල පරාසය රු.36.00-45.00 වන අතර දුඹුරු බිත්තරයක් සඳහා මිල පරාසය රු.38.00-46.00 වේ.

පසුගිය වසරේ සමාන කාල පරිච්ඡේදය සමඟ සැසඳීමේ දී දුඹුරු සහ සුදු බිත්තර දෙවර්ගයේම 10%ක මිල පහළ යාමක් සිදු වී ඇත.

මස්

සිල්ලර වෙළඳපොළ

සියලුම මස් වර්ගවල මිල පහළ යාමක් දැකිය හැකි අතර උපරිම මිල පහළ යාම උතුරුමස් සඳහා කිලෝවකට රු.75.00 ලෙස වාර්තා වේ. එළුමස් සඳහා මිල පහළ යාම කිලෝවකට රු.20.00කි.

අනෙකුත් මස් වර්ගවල මිල පහළ යාම කිලෝවකට රු.1.00-14.00 අතර පරාසයක් ගනී.

පසුගිය වසරේ සමාන කාල පරිච්ඡේදය සමඟ සැසඳීමේදී හරක් මස් සහ එළු මස් හැර අනෙකුත් මස් වර්ග සඳහා මිල පහළ යාම 10%-14% අතර පරාසයක වාර්තා වේ. උපරිම මිල පහළ යාම උතුරු මස් සඳහා වාර්තා වේ.

සටහන

සෑම සිකුරාදාවකම නිකුත් කෙරෙන ආහාර ද්‍රව්‍ය විවරණිකාවෙහි, අත්‍යවශ්‍ය ආහාර ද්‍රව්‍යයන්හි තොග සහ සිල්ලර මිලෙහි වෙනස්වීම්, පරාසයන් සහ සාමාන්‍යයන් ඇතුළු වෙළඳපොළ තොරතුරු ඉදිරිපත් කෙරේ. මේ සඳහා කොළඹ සහ අවට වෙළඳපොළවල් නවයකින් ද, දිවයිනේ වෙනත් ප්‍රධාන වෙළඳපොළවල් කිහිපයකින් ද තොරතුරු රැස් කරනු ලැබේ.

මෙහි දක්වා ඇති මිල වෙනස්කම් ගණනය කර ඇත්තේ පසුගිය සතියට සාපේක්ෂ වශයෙන්ය. එසේ නොවන අවස්ථාවලදී ඒ බව විශේෂයෙන් සඳහන් කර ඇත.

ග මිල ගණන් සතියේ අභ්‍යන්තරවදා සහ සිකුරාදා යන දෙදින තුළ දී ද, සිල්ලර මිල ගණන් සිකුරාදා සඳුදා සහ අභ්‍යන්තරවදා යන තෙදින තුළ දී ද රැස් කෙරේ.

වග අංක 01: සලකා බලන තොග වෙළඳපොලවල සහල් මිල ගණන් (කිලෝ 50ක් සඳහා රුපියල්)

සති අංක 38: 13 - 19 සැප්තැම්බර් 2024

ප්‍රදේශ	සහල් වර්ග													
	සමබා 1		සමබා 2		කිරි සමබා		නාඩු 1		නාඩු 2		රතු කැකුළු		සුදු කැකුළු	
කොළඹ	11500	11750	11000	11250	12000	15000	11000	11250	10750	10900	10250	10500	10250	10750
දිවුලපිටිය	11500	12100	10800	11000	12300	13000	11000	11600	10700	10850	10400	10900	10300	10700
කුරුණෑගල	11750	12000	11250	11400	12850	13000	11000	11250	10850	10900	10350	10700	10300	10300
නිකවැරටිය	13000	13250	11000	11250	12750	15000	11250	11600	10500	10800	10250	10500	10250	10250
බදුල්ල	11500	11500	-	-	12750	13000	11250	11250	10750	10750	10000	10100	10000	10250
පුත්තලම	-	-	-	-	-	-	-	-	-	-	-	-	-	-
දඹුල්ල	11500	11750	11100	11150	12000	12250	10900	11000	10600	10650	10000	10100	10000	10200
අනුරාධපුරය	-	-	11250	11400	12750	14000	10900	11600	-	-	10000	10250	10250	10400
තඹුන්තේගම	13250	13250	11000	11500	-	-	11500	11600	10500	10750	-	-	10000	10000
පොළොන්නරුව	11600	11750	-	-	12850	12850	11350	11500	10850	11100	10400	10500	10400	10500
කළුතර	11750	12000	11250	11500	13000	13500	11000	11250	-	-	10250	10400	10250	10500
අම්පාර	-	-	11250	11250	-	-	11000	11000	-	-	9900	10000	10000	10250
නුවර	11750	12000	11250	11400	13000	14000	11000	11250	10500	10600	10000	10500	10250	10500
මොණරාගල	-	-	-	-	13000	13500	11000	11000	10500	10500	10000	10250	10000	10250
කෑගල්ල	-	-	-	-	-	-	-	-	-	-	-	-	-	-
දෙහිඅත්තකණ්ඩිය	12000	12000	-	-	12750	12900	11000	11750	-	-	10000	10250	10000	10500
හම්බන්තොට	-	-	11000	11250	12500	14500	11500	11500	-	-	9750	10000	10000	10500
මාතර	-	-	11300	11350	12750	12900	10900	11000	10800	10800	9800	10000	10150	10250
ගාල්ල	-	-	-	-	12750	12950	-	-	-	-	10000	10400	10000	10400
මීගොඩ	11500	11500	11100	11300	12500	12750	-	-	10800	10950	10100	10250	10300	10450
තිස්සමහාරාමය	11500	11500	11400	11400	12000	12500	-	-	10400	10500	9750	9850	9900	10000
ඇම්ලිපිටිය	-	-	11250	11400	-	-	-	-	10400	10500	9900	10100	10100	10150
යාපනය	-	-	11000	11250	14250	14500	12500	12550	10500	10500	10400	10600	10000	10250
වවුනියාව	11500	11750	-	-	15000	15750	10950	11250	-	-	10400	10500	10250	10450
මන්නාරම	11500	11750	-	-	13000	13100	11500	11600	11000	11200	10200	10400	10500	10750
කිලිනොච්චිය	11500	11500	11250	11400	15500	16000	11750	12000	11250	11500	10000	10500	10000	10500
මුලතිවු	12000	12250	-	-	16250	16500	11000	11250	10500	10750	10400	10750	10500	10750
මඩකලපුව	-	-	-	-	-	-	-	-	-	-	-	-	-	-
ත්‍රිකුණාමලය	11900	12000	-	-	15700	16250	11400	11600	10900	11100	10300	10500	10350	10500
ගලෙන්බිඳුණුවාව	-	-	-	-	-	-	-	-	-	-	-	-	-	-
මාතලේ	12000	12000	11400	11400	12500	13000	11250	11500	-	-	10400	10500	10500	10600

09

වග අංක 02: සලකා බලන සිල්ලර වෙළඳපොලවල සහල් මිල ගණන් (කිලෝවකට රුපියල්)

සති අංක 38: 13 - 19 සැප්තැම්බර් 2024

ප්‍රදේශ	සහල් වර්ග													
	සමබා 1		සමබා 2		කීරි සමබා		නාඩු 1		නාඩු 2		රතු කැකුළ		සුදු කැකුළ	
කොළඹ	230.00	260.00	-	-	260.00	300.00	220.00	240.00	-	-	200.00	220.00	210.00	230.00
ගම්පහ	240.00	240.00	-	-	260.00	260.00	-	-	220.00	220.00	220.00	225.00	211.00	220.00
කුරුණෑගල	255.00	255.00	230.00	240.00	260.00	265.00	228.00	235.00	220.00	220.00	200.00	208.00	210.00	220.00
නිකවැරටිය	270.00	270.00	230.00	245.00	270.00	320.00	230.00	235.00	210.00	220.00	220.00	220.00	210.00	210.00
දඹුල්ල	240.00	245.00	225.00	230.00	250.00	260.00	220.00	225.00	215.00	216.00	205.00	210.00	205.00	210.00
අනුරාධපුරය	-	-	230.00	230.00	260.00	290.00	220.00	235.00	-	-	205.00	210.00	210.00	210.00
තඹින්නේගම	268.00	270.00	230.00	235.00	290.00	320.00	233.00	235.00	218.00	220.00	-	-	205.00	207.00
පොළොන්නරුව	235.00	240.00	-	-	260.00	265.00	230.00	235.00	220.00	225.00	210.00	213.00	205.00	212.00
කළුතර	240.00	255.00	235.00	240.00	275.00	280.00	228.00	235.00	225.00	227.00	208.00	212.00	212.00	220.00
බදුල්ල	-	-	230.00	240.00	260.00	260.00	220.00	230.00	-	-	205.00	210.00	205.00	210.00
කැප්පෙට්පොළ	245.00	250.00	230.00	235.00	310.00	315.00	230.00	235.00	220.00	225.00	208.00	212.00	210.00	215.00
මොණරාගල	-	-	-	-	260.00	280.00	220.00	230.00	-	-	195.00	210.00	205.00	210.00
කෑගල්ල	230.00	240.00	-	-	270.00	320.00	230.00	235.00	215.00	220.00	210.00	210.00	210.00	210.00
අම්පාර	270.00	270.00	240.00	250.00	-	-	240.00	240.00	-	-	205.00	210.00	210.00	230.00
දෙහිඅත්තණ්ඩිය	250.00	250.00	-	-	260.00	270.00	230.00	240.00	220.00	225.00	205.00	210.00	210.00	215.00
නුවරඑළිය	245.00	260.00	230.00	245.00	310.00	320.00	235.00	236.00	225.00	230.00	215.00	220.00	218.00	220.00
නුවර	250.00	260.00	230.00	235.00	290.00	310.00	225.00	230.00	210.00	215.00	210.00	220.00	210.00	220.00
පුත්තලම	-	-	230.00	230.00	-	-	220.00	220.00	215.00	215.00	205.00	220.00	210.00	220.00
හම්බන්තොට	-	-	230.00	240.00	260.00	310.00	240.00	240.00	-	-	200.00	200.00	210.00	210.00
රත්නපුරය	260.00	270.00	-	-	325.00	335.00	223.00	225.00	214.00	218.00	208.00	212.00	215.00	220.00
මාතර	260.00	270.00	230.00	235.00	260.00	280.00	220.00	230.00	-	-	204.00	210.00	208.00	210.00
ගාල්ල	260.00	270.00	230.00	230.00	260.00	260.00	220.00	230.00	-	-	210.00	210.00	210.00	220.00
තිස්සමහාරාමය	-	-	230.00	240.00	250.00	260.00	220.00	230.00	210.00	210.00	200.00	210.00	205.00	210.00
මීගොඩ (ආ. ම.)	230.00	240.00	-	-	260.00	260.00	220.00	225.00	-	-	210.00	210.00	210.00	215.00
ඇඹිලිපිටිය	230.00	240.00	-	-	295.00	305.00	218.00	220.00	212.00	215.00	205.00	210.00	205.00	213.00
යාපනය	-	-	230.00	235.00	310.00	320.00	220.00	225.00	-	-	220.00	225.00	210.00	215.00
වවුනියාව	248.00	250.00	-	-	325.00	330.00	235.00	238.00	-	-	224.00	228.00	218.00	220.00
මන්නාරම	240.00	250.00	-	-	265.00	270.00	230.00	240.00	-	-	215.00	220.00	220.00	225.00
කිලිනොච්චිය	245.00	250.00	-	-	325.00	330.00	235.00	240.00	-	-	215.00	220.00	220.00	225.00
මුලතිව්	243.00	250.00	-	-	330.00	335.00	224.00	230.00	218.00	220.00	215.00	220.00	215.00	220.00
මඩකලපුව	-	-	-	-	-	-	-	-	-	-	-	-	-	-
ත්‍රිකුණාමලය	248.00	250.00	-	-	330.00	335.00	238.00	240.00	228.00	230.00	216.00	220.00	218.00	220.00
හඟුරන්කොන	-	-	230.00	230.00	260.00	260.00	220.00	220.00	214.00	218.00	207.00	210.00	209.00	218.00
වේයන්ගොඩ	250.00	260.00	225.00	230.00	260.00	315.00	225.00	230.00	220.00	220.00	210.00	215.00	210.00	215.00
ගලෙන්බිඳුණුවැව	-	-	-	-	-	-	-	-	-	-	-	-	-	-
බණ්ඩාරවෙල	-	-	230.00	235.00	260.00	300.00	225.00	230.00	-	-	208.00	210.00	209.00	210.00
මාතලේ	240.00	245.00	230.00	235.00	260.00	265.00	230.00	235.00	224.00	225.00	212.00	215.00	212.00	215.00

වග අංක 04: සලකා බලන නොග වෙළඳපොලවල අතිරේක ආහාර ද්‍රව්‍ය වල මිල ගණන් (කිලෝ 50කට රුපියල්)

සති අංක 38: 13 - 19 සැප්තැම්බර් 2024

ප්‍රදේශ	වියළි මිලිස්	රතු එණු		ලොකු එණු	අර්තාපල්			ධාන්‍ය වර්ග		
	ආනයනික	ආනයනික	දේශීය		ආනයනික	වැලිමඩ	නුවරඑළිය	මුං ඇට	කවිපි	රතු පරිප්පු
කොළඹ	32500 - 37500	-	12500 - 17500	8000 - 14500	7000 - 9000	11000 - 14000	13000 - 15500	35000 - 40000	35000 - 39000	13000 - 13500
කුරුණෑගල	35500 - 36500	-	16500 - 16500	10250 - 11500	8250 - 9000	-	14000 - 14500	39500 - 40500	39000 - 39500	13250 - 13700
නිකවැරටිය	33750 - 37500	-	14000 - 14000	9450 - 14000	9000 - 9000	-	-	35000 - 40000	37500 - 43000	13250 - 13500
දෙහිඅත්තකණ්ඩිය	32500 - 35000	-	14000 - 17500	10000 - 10000	10000 - 10000	-	13500 - 17500	27500 - 39000	-	13250 - 14250
දඹුල්ල (ආ. ම.)	39000 - 40000	-	13500 - 15000	8500 - 13000	7500 - 8250	10000 - 10500	-	27500 - 32500	29000 - 30000	13000 - 13250
අනුරාධපුරය	39000 - 40000	-	-	9500 - 14000	8250 - 9000	-	-	37500 - 42500	42500 - 45000	13500 - 14000
තඹින්නේගම	33000 - 34000	-	14000 - 15500	9250 - 9750	7750 - 8750	-	-	32500 - 34500	30000 - 32500	13500 - 13750
පොළොන්නරුව	37500 - 39000	-	16750 - 17250	10250 - 11250	10250 - 11250	-	-	34000 - 38000	35000 - 39000	15000 - 15500
කළුතර	37000 - 39000	-	16500 - 17500	11500 - 12500	9000 - 10000	11000 - 11500	-	44000 - 45000	42500 - 45000	13400 - 14250
පුත්තලම	-	-	12500 - 15000	-	-	-	-	-	-	-
නුවර	35000 - 37500	-	15000 - 16000	9000 - 14500	8250 - 9250	11000 - 12000	13500 - 14000	37500 - 40000	37500 - 40000	13000 - 13750
මාතර	38000 - 40000	-	15000 - 16000	11500 - 15000	9500 - 10250	-	-	37500 - 42500	37500 - 42500	13750 - 14500
හම්බන්තොට	35000 - 40000	-	12500 - 12500	9500 - 14250	8250 - 11000	12500 - 13000	19000 - 19000	39000 - 45000	39000 - 45000	13500 - 14000
කෑගල්ල	36000 - 36250	-	14000 - 14500	11500 - 14500	-	-	16000 - 16100	38500 - 39000	39500 - 40000	13850 - 15000
ගාල්ල	34000 - 37500	-	16000 - 19000	9500 - 13750	9000 - 10000	-	15000 - 16500	40000 - 40000	42500 - 45000	13500 - 14250
තිස්සමහාරාමය	35000 - 40000	-	-	9500 - 12000	8250 - 9000	12000 - 12500	-	42500 - 44000	42500 - 42500	13500 - 14500
මීගහට් (ආ. ම.)	33500 - 35500	-	13000 - 14000	9000 - 14000	7250 - 8500	11000 - 12500	13500 - 14500	38500 - 41000	37500 - 44000	13500 - 13800
යාපනය	38000 - 38250	-	11500 - 11750	11000 - 11750	11000 - 11500	-	-	35000 - 35200	-	13500 - 13750
වවුනියාව	37500 - 38500	-	17500 - 18500	10000 - 10750	9000 - 10000	-	-	37000 - 38000	-	14000 - 14250
මන්නාරම	35000 - 36000	-	-	10000 - 15500	8750 - 9000	-	-	40000 - 41000	-	13700 - 14000
කිලිනොච්චිය	36000 - 37000	-	15000 - 16500	12000 - 13000	10000 - 11000	-	-	36000 - 37000	-	13500 - 14000
මුලතිව්	38000 - 39000	-	-	10000 - 11000	8000 - 8500	-	-	40000 - 42500	-	14000 - 14500
මඩකලපුව	-	-	-	-	-	-	-	-	-	-
ත්‍රිකුණාමලය	35000 - 37000	-	12500 - 12500	10200 - 10500	8000 - 8500	-	-	33000 - 34500	39000 - 40000	14400 - 14700
ගලන්බිඳුණුවැව	-	-	-	-	-	-	-	-	-	-
මාතලේ	35000 - 39000	-	18000 - 19000	9000 - 15000	8500 - 9000	-	14000 - 14500	38500 - 40000	40000 - 41000	13250 - 13750

වග අංක 05: සලකා බලන පිල්ලර වෙළඳපොලවල අතිරේක ආහාර ද්‍රව්‍ය වල මිල ගණන් (කිලෝවකට රුපියල්)

සති අංක 38: 13 - 19 සැප්තැම්බර් 2024

12

ප්‍රදේශ	වියළි මිලිස්		රතු එණු		ලොකු එණු		අර්කාපල්			ධාන්‍ය වර්ග										
	ආනයනික		ආනයනික		දේශීය		ආනයනික	වැලිමඩ	නුවරඑළිය	මුං ඇට	කවිපි	රතු පරිප්පු								
කොළඹ	750.00	1200.00	-	380.00	480.00	240.00	340.00	180.00	260.00	320.00	400.00	360.00	480.00	800.00	1200.00	800.00	1200.00	280.00	360.00	
ගම්පහ	950.00	1000.00	-	480.00	520.00	320.00	360.00	240.00	280.00	-	-	400.00	440.00	1060.00	1200.00	1000.00	1000.00	290.00	360.00	
කුරුණෑගල	800.00	900.00	-	400.00	420.00	280.00	340.00	200.00	200.00	340.00	360.00	-	-	850.00	880.00	900.00	930.00	280.00	302.00	
නිකවැරටිය	750.00	800.00	-	350.00	360.00	220.00	300.00	190.00	230.00	-	-	-	-	800.00	1000.00	800.00	900.00	275.00	300.00	
දඹුල්ල	800.00	850.00	-	360.00	380.00	240.00	280.00	180.00	200.00	320.00	340.00	-	-	850.00	900.00	850.00	900.00	275.00	285.00	
අනුරාධපුරය	850.00	900.00	-	-	-	220.00	320.00	200.00	220.00	-	-	-	-	850.00	950.00	900.00	950.00	280.00	320.00	
තඹුන්තේගම	780.00	900.00	-	350.00	420.00	220.00	280.00	250.00	280.00	-	-	-	-	850.00	880.00	800.00	850.00	280.00	320.00	
පොළොන්නරුව	820.00	880.00	-	350.00	360.00	220.00	250.00	200.00	240.00	-	-	-	-	800.00	860.00	850.00	900.00	300.00	320.00	
කළුතර	790.00	810.00	-	380.00	400.00	300.00	330.00	240.00	260.00	350.00	370.00	380.00	400.00	880.00	950.00	950.00	1000.00	275.00	300.00	
බදුල්ල	750.00	800.00	-	360.00	400.00	240.00	300.00	200.00	200.00	280.00	320.00	-	-	750.00	800.00	700.00	750.00	285.00	290.00	
කැපපෙට්පොළ	840.00	860.00	-	360.00	390.00	220.00	320.00	200.00	230.00	320.00	340.00	-	-	950.00	960.00	920.00	950.00	280.00	300.00	
මොණරාගල	780.00	900.00	-	400.00	400.00	220.00	320.00	180.00	240.00	300.00	360.00	-	-	800.00	900.00	700.00	750.00	280.00	300.00	
කෑගල්ල	780.00	800.00	-	350.00	380.00	250.00	350.00	220.00	240.00	-	-	360.00	400.00	850.00	900.00	840.00	880.00	280.00	340.00	
අම්පාර	750.00	800.00	-	410.00	410.00	215.00	325.00	190.00	220.00	300.00	320.00	-	-	850.00	990.00	750.00	900.00	275.00	280.00	
දෙහිඅත්තකණ්ඩිය	750.00	800.00	-	400.00	400.00	220.00	240.00	200.00	240.00	300.00	300.00	400.00	400.00	750.00	850.00	-	-	280.00	300.00	
නුවරඑළිය	850.00	900.00	-	380.00	400.00	220.00	350.00	240.00	260.00	-	-	360.00	380.00	960.00	980.00	940.00	960.00	285.00	300.00	
නුවර	780.00	840.00	-	420.00	440.00	280.00	320.00	220.00	240.00	-	-	400.00	420.00	900.00	1000.00	950.00	1000.00	295.00	320.00	
පුත්තලම	780.00	950.00	-	350.00	400.00	220.00	300.00	200.00	260.00	350.00	400.00	-	-	750.00	900.00	900.00	900.00	285.00	300.00	
රත්නපුරය	900.00	1000.00	-	350.00	380.00	280.00	290.00	230.00	250.00	-	-	-	-	900.00	1000.00	950.00	1000.00	300.00	320.00	
හම්බන්තොට	850.00	900.00	-	480.00	480.00	220.00	320.00	220.00	240.00	320.00	400.00	-	-	840.00	1000.00	840.00	1000.00	280.00	300.00	
මාතර	800.00	860.00	-	360.00	380.00	250.00	320.00	220.00	240.00	320.00	340.00	-	-	800.00	950.00	800.00	900.00	280.00	320.00	
ගාල්ල	800.00	850.00	-	360.00	480.00	220.00	320.00	220.00	260.00	-	-	380.00	400.00	850.00	1000.00	950.00	1000.00	290.00	310.00	
තිස්සමහාරාමය	800.00	900.00	-	-	-	200.00	280.00	200.00	240.00	300.00	360.00	-	-	950.00	1100.00	950.00	1000.00	300.00	320.00	
මීගොඩ (DEC)	750.00	800.00	-	380.00	400.00	220.00	320.00	180.00	250.00	300.00	360.00	380.00	400.00	800.00	960.00	800.00	1040.00	290.00	310.00	
ඇඹිලිපිටිය	780.00	850.00	-	-	-	220.00	320.00	200.00	240.00	300.00	320.00	-	-	750.00	850.00	750.00	820.00	280.00	300.00	
යාපනය	780.00	820.00	-	280.00	300.00	240.00	280.00	230.00	260.00	-	-	-	-	720.00	740.00	-	-	280.00	300.00	
වවුනියාව	800.00	850.00	-	400.00	440.00	240.00	260.00	220.00	240.00	-	-	-	-	780.00	810.00	-	-	295.00	300.00	
මන්නාරම	780.00	850.00	-	300.00	320.00	220.00	350.00	200.00	220.00	-	-	-	-	850.00	900.00	-	-	300.00	330.00	
කිලිනොච්චිය	750.00	780.00	-	340.00	360.00	270.00	290.00	220.00	240.00	-	-	-	-	750.00	780.00	-	-	285.00	295.00	
මුලතිව්	800.00	820.00	-	-	-	-	-	180.00	200.00	-	-	-	-	850.00	900.00	-	-	290.00	300.00	
මඩකලපුව	-	-	-	-	-	-	-	-	-	-	-	-	-	-	-	-	-	-	-	-
ත්‍රිකුණාමලය	800.00	840.00	-	280.00	300.00	250.00	270.00	210.00	230.00	-	-	-	-	760.00	790.00	880.00	900.00	300.00	305.00	
හඹුරන්කෙත	780.00	800.00	-	-	-	265.00	320.00	180.00	210.00	280.00	300.00	460.00	460.00	700.00	875.00	750.00	950.00	275.00	280.00	
වේයන්ගොඩ	760.00	800.00	-	400.00	400.00	240.00	320.00	200.00	280.00	320.00	360.00	360.00	400.00	900.00	1000.00	1000.00	1200.00	275.00	320.00	
ගලෙන්බිඳුණුවැව	-	-	-	-	-	-	-	-	-	-	-	-	-	-	-	-	-	-	-	-
බණ්ඩාරවෙල	800.00	850.00	-	380.00	400.00	220.00	300.00	200.00	240.00	280.00	300.00	-	-	950.00	950.00	950.00	950.00	290.00	300.00	
මාතලේ	750.00	820.00	-	360.00	400.00	220.00	320.00	180.00	200.00	300.00	320.00	-	-	800.00	850.00	800.00	900.00	280.00	285.00	

වග්‍ර අංක 06: සලකා බලන තොග වෙළඳපොළවල ඵලවත් මිල ගණන් (කිලෝවකට රුපියල්)

සති අංක 38: 13 - 19 සැප්තැම්බර් 2024

ප්‍රදේශ	බටර් බෝංචි	කොළ බෝංචි	කැරට්	ලීක්ස්	බීට් රූට්	තෝකෝල්
කොළඹ	-	160.00 - 250.00	100.00 - 150.00	180.00 - 220.00	50.00 - 120.00	80.00 - 140.00
මීගොඩ (අ. ම.)	-	200.00 - 250.00	150.00 - 180.00	190.00 - 230.00	50.00 - 80.00	110.00 - 140.00
දඹුල්ල (අ. ම.)	-	150.00 - 200.00	140.00 - 180.00	200.00 - 220.00	60.00 - 80.00	90.00 - 110.00
කැප්පෙට්පොළ (අ. ම.)	-	170.00 - 200.00	130.00 - 140.00	200.00 - 210.00	80.00 - 100.00	80.00 - 100.00
තොරොච්චෝලෙ (අ. ම.)	-	-	-	-	40.00 - 60.00	-
නුවරඑළිය	-	180.00 - 220.00	140.00 - 150.00	190.00 - 200.00	70.00 - 90.00	90.00 - 100.00
නුවර	-	150.00 - 180.00	150.00 - 170.00	200.00 - 220.00	70.00 - 80.00	90.00 - 100.00
හම්බන්තොට	-	250.00 - 300.00	200.00 - 250.00	200.00 - 250.00	100.00 - 150.00	150.00 - 200.00
තඹුන්තේගම (අ. ම.)	-	230.00 - 250.00	160.00 - 200.00	220.00 - 240.00	60.00 - 80.00	100.00 - 120.00
යාපනය	-	250.00 - 270.00	220.00 - 230.00	250.00 - 270.00	65.00 - 75.00	-
බණ්ඩාරවෙල	-	190.00 - 230.00	140.00 - 160.00	180.00 - 200.00	-	80.00 - 100.00
වේයන්ගොඩ	-	200.00 - 250.00	150.00 - 200.00	200.00 - 240.00	70.00 - 100.00	100.00 - 140.00

ප්‍රදේශ	රාබු	ගෝවා	තක්කාලි	බණ්ඩක්කා	වම්බු	මාළු මිලිස්
කොළඹ	60.00 - 90.00	140.00 - 180.00	150.00 - 200.00	50.00 - 80.00	250.00 - 300.00	350.00 - 550.00
මීගොඩ (අ. ම.)	70.00 - 90.00	140.00 - 220.00	140.00 - 160.00	70.00 - 100.00	270.00 - 320.00	380.00 - 450.00
මොණරාගල	100.00 - 140.00	220.00 - 250.00	200.00 - 230.00	100.00 - 120.00	180.00 - 250.00	500.00 - 600.00
දඹුල්ල (අ. ම.)	45.00 - 60.00	150.00 - 180.00	110.00 - 130.00	40.00 - 50.00	200.00 - 250.00	350.00 - 400.00
කැප්පෙට්පොළ (අ. ම.)	30.00 - 40.00	140.00 - 160.00	140.00 - 170.00	60.00 - 70.00	180.00 - 220.00	500.00 - 550.00
තොරොච්චෝලෙ (අ. ම.)	50.00 - 60.00	-	-	50.00 - 60.00	180.00 - 220.00	300.00 - 350.00
නුවරඑළිය	40.00 - 60.00	180.00 - 200.00	150.00 - 180.00	70.00 - 80.00	220.00 - 240.00	530.00 - 560.00
නුවර	60.00 - 70.00	140.00 - 200.00	130.00 - 150.00	70.00 - 80.00	180.00 - 230.00	450.00 - 500.00
හම්බන්තොට	100.00 - 140.00	200.00 - 250.00	150.00 - 200.00	80.00 - 100.00	200.00 - 250.00	300.00 - 350.00
තඹුන්තේගම (අ. ම.)	80.00 - 110.00	200.00 - 230.00	100.00 - 130.00	40.00 - 60.00	220.00 - 280.00	350.00 - 420.00
තිස්සමහාරාමය	100.00 - 120.00	180.00 - 180.00	140.00 - 160.00	70.00 - 70.00	180.00 - 280.00	300.00 - 320.00
යාපනය	80.00 - 90.00	210.00 - 220.00	140.00 - 160.00	60.00 - 70.00	160.00 - 170.00	420.00 - 430.00
බණ්ඩාරවෙල	35.00 - 45.00	120.00 - 160.00	130.00 - 150.00	70.00 - 80.00	190.00 - 220.00	380.00 - 430.00
වේයන්ගොඩ	60.00 - 80.00	180.00 - 230.00	120.00 - 150.00	50.00 - 70.00	220.00 - 280.00	340.00 - 420.00

ප්‍රදේශ	වට්ටක්කා	පිපිඤ්ඤා	කරවිල	පනෝල	මුරුංගා	වැටකොළ
කොළඹ	40.00 - 70.00	60.00 - 100.00	180.00 - 250.00	130.00 - 200.00	180.00 - 280.00	200.00 - 280.00
මීගොඩ (අ. ම.)	50.00 - 60.00	60.00 - 80.00	250.00 - 300.00	180.00 - 200.00	-	200.00 - 230.00
මොණරාගල	80.00 - 100.00	120.00 - 150.00	200.00 - 280.00	180.00 - 200.00	200.00 - 220.00	280.00 - 300.00
දඹුල්ල (අ. ම.)	40.00 - 50.00	60.00 - 70.00	180.00 - 200.00	130.00 - 140.00	160.00 - 200.00	180.00 - 210.00
කැප්පෙට්පොළ (අ. ම.)	55.00 - 65.00	90.00 - 100.00	210.00 - 230.00	150.00 - 160.00	160.00 - 170.00	220.00 - 240.00
තොරොච්චෝලෙ (අ. ම.)	40.00 - 50.00	40.00 - 55.00	180.00 - 250.00	100.00 - 140.00	130.00 - 180.00	120.00 - 160.00
නුවරඑළිය	60.00 - 70.00	100.00 - 110.00	230.00 - 240.00	160.00 - 170.00	180.00 - 190.00	240.00 - 250.00
නුවර	70.00 - 80.00	90.00 - 100.00	230.00 - 250.00	160.00 - 200.00	200.00 - 250.00	230.00 - 250.00
හම්බන්තොට	70.00 - 100.00	70.00 - 100.00	240.00 - 300.00	250.00 - 250.00	100.00 - 150.00	230.00 - 300.00
තඹුන්තේගම (අ. ම.)	45.00 - 60.00	50.00 - 80.00	160.00 - 180.00	100.00 - 120.00	150.00 - 200.00	250.00 - 300.00
තිස්සමහාරාමය	60.00 - 70.00	50.00 - 60.00	280.00 - 300.00	180.00 - 200.00	80.00 - 100.00	180.00 - 200.00
යාපනය	50.00 - 60.00	80.00 - 90.00	300.00 - 315.00	90.00 - 100.00	250.00 - 270.00	-
බණ්ඩාරවෙල	60.00 - 70.00	80.00 - 100.00	-	-	-	-
වේයන්ගොඩ	50.00 - 70.00	60.00 - 80.00	220.00 - 260.00	180.00 - 220.00	160.00 - 240.00	180.00 - 230.00

වගු අංක 06 (ඉතිරිය.)

ප්‍රදේශ	මෑ කරල්	අළු කෙසෙල්	අමු මිලිස්	දෙහි	බතල	මඤ්ඤොක්කා
කොළඹ	80.00 - 150.00	160.00 - 200.00	150.00 240.00	250.00 - 350.00	80.00 - 110.00	80.00 - 120.00
මීගොඩ (ආ. ම.)	170.00 - 200.00	160.00 - 240.00	180.00 200.00	250.00 - 300.00	60.00 - 80.00	100.00 - 120.00
මොණරාගල	80.00 - 100.00	70.00 - 80.00	250.00 350.00	250.00 - 300.00	80.00 - 100.00	70.00 - 80.00
දඹුල්ල (ආ. ම.)	100.00 - 120.00	160.00 - 180.00	160.00 200.00	220.00 - 250.00	50.00 - 70.00	70.00 - 80.00
කැප්පෙට්පොළ (ආ. ම.)	100.00 - 110.00	180.00 - 190.00	250.00 260.00	240.00 - 250.00	100.00 - 120.00	80.00 - 100.00
නොරොච්චෝලේ (ආ. ම.)	120.00 - 150.00	-	160.00 200.00	-	-	80.00 - 100.00
නුවරඑළිය	110.00 - 120.00	190.00 - 200.00	280.00 300.00	250.00 - 260.00	120.00 - 140.00	90.00 - 100.00
නුවර	100.00 - 130.00	150.00 - 200.00	220.00 250.00	250.00 - 280.00	80.00 - 90.00	80.00 - 90.00
හම්බන්තොට	120.00 - 160.00	120.00 - 150.00	200.00 280.00	150.00 - 250.00	100.00 - 150.00	100.00 - 150.00
තඹුන්තේගම (ආ. ම.)	100.00 - 140.00	150.00 - 200.00	170.00 250.00	160.00 - 220.00	60.00 - 70.00	80.00 - 90.00
තිස්සමහාරාමය	80.00 - 80.00	100.00 - 110.00	220.00 230.00	200.00 - 220.00	100.00 - 110.00	100.00 - 100.00
යාපනය	260.00 - 270.00	220.00 - 230.00	140.00 - 150.00	300.00 - 320.00	120.00 - 130.00	150.00 - 170.00
බණ්ඩාරවෙල	-	-	220.00 - 280.00	230.00 - 250.00	90.00 - 100.00	-
වේයන්ගොඩ	130.00 - 160.00	180.00 - 230.00	180.00 - 240.00	220.00 - 300.00	70.00 - 90.00	100.00 - 130.00

ප්‍රදේශ	කොළ එළවළු			පොල් (ගෙඩියකට රු.)	
	මුතුණුවැන්න	කංකුන්	ගොටුකොළ	ලොකු	කුඩා
කොළඹ	35.00 - 40.00	35.00 - 40.00	300.00 - 320.00	110.00 - 120.00	100.00 - 105.00
මීගොඩ (ආ. ම.)	50.00 - 60.00	50.00 - 60.00	210.00 - 240.00	115.00 - 120.00	105.00 - 110.00
නොරොච්චෝලේ (ආ. ම.)	-	-	-	-	-
නුවරඑළිය	-	-	-	-	-
දඹුල්ල (ආ. ම.)	20.00 - 25.00	20.00 - 25.00	100.00 - 125.00	90.00 - 100.00	78.00 - 80.00
නුවර	40.00 - 45.00	40.00 - 45.00	210.00 - 220.00	110.00 - 115.00	80.00 - 85.00
හම්බන්තොට	30.00 - 40.00	30.00 - 40.00	180.00 - 240.00	-	-
තඹුන්තේගම (ආ. ම.)	-	-	-	90.00 - 95.00	65.00 - 70.00
තිස්සමහාරාමය	30.00 - 40.00	30.00 - 40.00	150.00 - 180.00	110.00 - 115.00	85.00 - 90.00
යාපනය	65.00 - 75.00	40.00 - 45.00	120.00 - 125.00	120.00 - 130.00	80.00 - 90.00
බණ්ඩාරවෙල	-	-	-	-	-
වේයන්ගොඩ	35.00 - 40.00	35.00 - 40.00	200.00 - 250.00	-	-

කොළඹ, මීගොඩ, නොරොච්චෝලේ සහ නුවර ගොටුකොළ කිලෝවකට රුපියල්

වග අංක 07: සලකා බලන සිල්ලර වෙළඳපොලවල එළවළු මිල ගණන් (කිලෝවකට රුපියල්)

සති අංක 38: 13 - 19 සැප්තැම්බර් 2024

ප්‍රදේශ	උඩරට එළවළු වර්ග													
	බටර් බෝංචි	කොළ බෝංචි	කැරට්	ලික්ස්	බීට් රූට්	තෝකෝල්	රාබු	ගෝවා	තක්කාලි					
කොළඹ	-	220.00 - 360.00	160.00 - 360.00	220.00 - 360.00	120.00 - 340.00	140.00 - 320.00	120.00 - 320.00	180.00 - 400.00	200.00 - 360.00					
ගම්පහ	-	240.00 - 280.00	220.00 - 280.00	280.00 - 360.00	160.00 - 200.00	200.00 - 280.00	180.00 - 200.00	320.00 - 360.00	240.00 - 280.00					
කුරුණෑගල	-	300.00 - 340.00	300.00 - 310.00	360.00 - 380.00	160.00 - 170.00	200.00 - 210.00	150.00 - 170.00	300.00 - 320.00	230.00 - 250.00					
නිකවැරටිය	-	280.00 - 320.00	300.00 - 320.00	300.00 - 400.00	160.00 - 200.00	160.00 - 240.00	280.00 - 320.00	250.00 - 320.00	240.00 - 320.00					
දඹුල්ල	-	380.00 - 420.00	340.00 - 360.00	360.00 - 380.00	160.00 - 180.00	160.00 - 180.00	140.00 - 160.00	280.00 - 300.00	240.00 - 280.00					
අනුරාධපුරය	-	320.00 - 440.00	320.00 - 400.00	360.00 - 400.00	160.00 - 240.00	240.00 - 280.00	180.00 - 240.00	280.00 - 360.00	240.00 - 280.00					
තඹුත්තේගම	-	300.00 - 350.00	280.00 - 300.00	300.00 - 350.00	180.00 - 200.00	200.00 - 250.00	180.00 - 200.00	320.00 - 360.00	180.00 - 200.00					
පොළොන්නරුව	-	340.00 - 380.00	300.00 - 360.00	260.00 - 330.00	120.00 - 150.00	170.00 - 200.00	150.00 - 170.00	300.00 - 320.00	240.00 - 260.00					
කළුතර	-	300.00 - 320.00	300.00 - 320.00	380.00 - 420.00	200.00 - 220.00	200.00 - 240.00	200.00 - 220.00	350.00 - 380.00	300.00 - 320.00					
බදුල්ල	-	320.00 - 320.00	240.00 - 240.00	320.00 - 320.00	160.00 - 240.00	240.00 - 240.00	120.00 - 140.00	200.00 - 240.00	240.00 - 280.00					
කැප්පේපොළ	-	260.00 - 280.00	220.00 - 250.00	280.00 - 300.00	180.00 - 200.00	180.00 - 200.00	90.00 - 100.00	220.00 - 240.00	250.00 - 280.00					
මොණරාගල	-	300.00 - 400.00	280.00 - 320.00	360.00 - 400.00	180.00 - 260.00	200.00 - 240.00	200.00 - 240.00	280.00 - 320.00	300.00 - 320.00					
කෑගල්ල	-	320.00 - 360.00	320.00 - 360.00	360.00 - 400.00	200.00 - 240.00	240.00 - 280.00	200.00 - 240.00	280.00 - 320.00	200.00 - 240.00					
අම්පාර	-	280.00 - 300.00	260.00 - 280.00	280.00 - 300.00	140.00 - 200.00	150.00 - 160.00	260.00 - 320.00	240.00 - 280.00	180.00 - 240.00					
දෙහිඅත්තකණ්ඩිය	-	250.00 - 300.00	240.00 - 250.00	300.00 - 350.00	150.00 - 200.00	160.00 - 260.00	150.00 - 200.00	230.00 - 300.00	200.00 - 300.00					
නුවරඑළිය	-	280.00 - 300.00	240.00 - 260.00	320.00 - 340.00	160.00 - 180.00	180.00 - 200.00	140.00 - 160.00	280.00 - 300.00	260.00 - 280.00					
නුවර	-	300.00 - 320.00	260.00 - 300.00	300.00 - 320.00	160.00 - 200.00	160.00 - 200.00	140.00 - 160.00	260.00 - 280.00	240.00 - 280.00					
පුත්තලම	-	280.00 - 400.00	250.00 - 320.00	280.00 - 360.00	120.00 - 280.00	200.00 - 200.00	100.00 - 200.00	200.00 - 320.00	180.00 - 260.00					
හම්බන්තොට	-	300.00 - 400.00	280.00 - 380.00	300.00 - 400.00	180.00 - 250.00	200.00 - 300.00	180.00 - 250.00	300.00 - 350.00	200.00 - 300.00					
රත්නපුරය	-	220.00 - 240.00	260.00 - 300.00	300.00 - 330.00	200.00 - 220.00	200.00 - 230.00	150.00 - 200.00	240.00 - 260.00	250.00 - 280.00					
මාතර	-	320.00 - 360.00	280.00 - 320.00	320.00 - 400.00	140.00 - 220.00	160.00 - 200.00	140.00 - 200.00	320.00 - 400.00	200.00 - 240.00					
ගාල්ල	-	340.00 - 400.00	300.00 - 360.00	320.00 - 380.00	200.00 - 280.00	200.00 - 260.00	200.00 - 260.00	360.00 - 400.00	240.00 - 300.00					
තිස්සමහරාමය	-	240.00 - 280.00	200.00 - 220.00	280.00 - 300.00	140.00 - 160.00	160.00 - 160.00	180.00 - 200.00	200.00 - 220.00	180.00 - 220.00					
මීගොඩ (අ. ම.)	-	240.00 - 300.00	240.00 - 320.00	300.00 - 320.00	160.00 - 200.00	200.00 - 240.00	160.00 - 200.00	320.00 - 320.00	240.00 - 280.00					
ඇඹිලිපිටිය	-	350.00 - 400.00	240.00 - 280.00	280.00 - 320.00	200.00 - 240.00	150.00 - 200.00	120.00 - 140.00	320.00 - 400.00	200.00 - 280.00					
යාපනය	-	300.00 - 350.00	250.00 - 300.00	300.00 - 350.00	90.00 - 140.00	-	120.00 - 150.00	260.00 - 300.00	200.00 - 250.00					
වවුනියාව	-	400.00 - 440.00	300.00 - 360.00	350.00 - 380.00	200.00 - 220.00	300.00 - 320.00	200.00 - 220.00	300.00 - 320.00	290.00 - 300.00					
මන්නාරම	-	400.00 - 440.00	320.00 - 350.00	400.00 - 450.00	240.00 - 280.00	-	160.00 - 200.00	320.00 - 350.00	280.00 - 320.00					
කිලිනොච්චිය	-	460.00 - 500.00	400.00 - 440.00	400.00 - 440.00	250.00 - 270.00	-	200.00 - 220.00	340.00 - 360.00	300.00 - 330.00					
මුලතිව්	-	400.00 - 480.00	300.00 - 350.00	350.00 - 380.00	180.00 - 200.00	-	240.00 - 260.00	300.00 - 340.00	200.00 - 250.00					
මඩකලපුව	-	-	-	-	-	-	-	-	-					
ත්‍රිකුණාමලය	-	580.00 - 600.00	380.00 - 400.00	420.00 - 450.00	340.00 - 360.00	210.00 - 220.00	180.00 - 210.00	350.00 - 370.00	290.00 - 320.00					
හඟුරන්කෙත	-	160.00 - 200.00	160.00 - 200.00	200.00 - 240.00	100.00 - 120.00	50.00 - 80.00	40.00 - 60.00	120.00 - 180.00	150.00 - 200.00					
වෙයන්ගොඩ	-	320.00 - 400.00	320.00 - 400.00	320.00 - 400.00	120.00 - 160.00	240.00 - 260.00	120.00 - 200.00	320.00 - 400.00	240.00 - 320.00					
ගලන්බිඳුණුවැව	-	-	-	-	-	-	-	-	-					
බණ්ඩාරවෙල	-	280.00 - 320.00	280.00 - 320.00	300.00 - 320.00	160.00 - 200.00	160.00 - 180.00	100.00 - 120.00	220.00 - 260.00	200.00 - 240.00					
මාතලේ	-	280.00 - 320.00	280.00 - 320.00	380.00 - 400.00	120.00 - 160.00	200.00 - 240.00	120.00 - 160.00	240.00 - 320.00	160.00 - 200.00					

15

ප්‍රදේශ	පහතරට එළවළු වර්ග																			
	බණ්ඩක්කා		වම්බටු		මාළ මිරිස්		වට්ටක්කා		පිපිඤ්ඤා		කරවිල		පතෝල		මුරුගා		වැටකොළ		මෑ කරල්	
කොළඹ	100.00	280.00	260.00	460.00	380.00	650.00	70.00	240.00	100.00	240.00	240.00	460.00	200.00	400.00	230.00	480.00	220.00	420.00	140.00	360.00
ගම්පහ	220.00	240.00	300.00	360.00	600.00	700.00	120.00	200.00	140.00	160.00	360.00	400.00	240.00	250.00	400.00	400.00	260.00	280.00	240.00	280.00
කුරුණෑගල	250.00	280.00	260.00	270.00	650.00	700.00	200.00	220.00	195.00	220.00	320.00	350.00	270.00	320.00	270.00	290.00	360.00	375.00	350.00	380.00
නිකවැටිය	150.00	240.00	280.00	320.00	400.00	420.00	100.00	200.00	120.00	160.00	240.00	320.00	180.00	240.00	200.00	320.00	200.00	240.00	150.00	200.00
දඹුල්ල	140.00	160.00	360.00	380.00	560.00	600.00	120.00	140.00	160.00	180.00	360.00	380.00	260.00	280.00	280.00	300.00	280.00	320.00	180.00	200.00
අනුරාධපුරය	160.00	200.00	360.00	400.00	520.00	640.00	140.00	160.00	160.00	200.00	320.00	360.00	240.00	280.00	320.00	400.00	320.00	400.00	240.00	280.00
තඹින්නේගම	100.00	120.00	350.00	400.00	500.00	560.00	100.00	120.00	120.00	160.00	250.00	280.00	180.00	220.00	200.00	250.00	320.00	400.00	180.00	220.00
පොළොන්නරුව	90.00	120.00	330.00	360.00	480.00	520.00	100.00	120.00	100.00	140.00	240.00	280.00	200.00	220.00	300.00	320.00	300.00	340.00	160.00	210.00
කළුතර	220.00	250.00	450.00	480.00	500.00	600.00	180.00	220.00	200.00	220.00	450.00	480.00	380.00	420.00	450.00	480.00	430.00	450.00	300.00	350.00
බදුල්ල	240.00	240.00	320.00	320.00	550.00	650.00	100.00	130.00	120.00	180.00	320.00	360.00	320.00	320.00	360.00	360.00	320.00	320.00	240.00	320.00
කැපපටියොළ	140.00	150.00	280.00	300.00	600.00	650.00	120.00	140.00	180.00	200.00	300.00	320.00	240.00	260.00	260.00	280.00	300.00	320.00	200.00	220.00
මොණරාගල	160.00	200.00	320.00	400.00	600.00	650.00	120.00	160.00	200.00	240.00	320.00	400.00	280.00	320.00	300.00	320.00	360.00	400.00	140.00	160.00
කෑගල්ල	200.00	240.00	360.00	400.00	560.00	600.00	120.00	160.00	120.00	160.00	320.00	360.00	280.00	320.00	320.00	360.00	400.00	440.00	240.00	280.00
අම්පාර	240.00	320.00	240.00	320.00	500.00	600.00	140.00	160.00	120.00	200.00	280.00	320.00	260.00	280.00	320.00	360.00	280.00	320.00	240.00	360.00
දෙහිඅත්තකණ්ඩිය	200.00	240.00	260.00	300.00	400.00	480.00	120.00	160.00	160.00	220.00	300.00	400.00	240.00	300.00	300.00	300.00	240.00	300.00	300.00	300.00
නුවරඑළිය	160.00	180.00	320.00	340.00	640.00	660.00	150.00	170.00	200.00	220.00	340.00	360.00	260.00	280.00	280.00	300.00	320.00	340.00	240.00	250.00
නුවර	120.00	140.00	240.00	260.00	600.00	650.00	100.00	120.00	160.00	180.00	360.00	400.00	260.00	280.00	360.00	400.00	320.00	360.00	200.00	240.00
පුත්තලම	100.00	200.00	200.00	400.00	350.00	600.00	80.00	200.00	150.00	200.00	250.00	400.00	200.00	280.00	400.00	400.00	300.00	400.00	150.00	280.00
රත්නපුරය	150.00	200.00	260.00	300.00	520.00	560.00	160.00	220.00	100.00	150.00	300.00	350.00	200.00	240.00	320.00	340.00	300.00	360.00	220.00	270.00
හම්බන්තොට	120.00	200.00	280.00	350.00	400.00	450.00	100.00	150.00	100.00	150.00	300.00	400.00	300.00	400.00	150.00	200.00	300.00	400.00	180.00	250.00
මාතර	150.00	160.00	320.00	400.00	400.00	500.00	100.00	120.00	120.00	160.00	320.00	360.00	300.00	320.00	200.00	260.00	280.00	360.00	200.00	240.00
ගාල්ල	240.00	260.00	400.00	440.00	600.00	600.00	180.00	200.00	180.00	200.00	320.00	360.00	280.00	360.00	360.00	400.00	380.00	420.00	340.00	360.00
තිස්සමහාරාමය	100.00	120.00	300.00	320.00	400.00	420.00	90.00	120.00	100.00	120.00	320.00	360.00	240.00	260.00	120.00	160.00	240.00	260.00	120.00	160.00
මීගහට් (ආ. ම.)	160.00	240.00	320.00	480.00	480.00	600.00	100.00	120.00	120.00	200.00	400.00	480.00	280.00	400.00	-	-	320.00	400.00	240.00	320.00
ඇඹිලිපිටිය	140.00	160.00	320.00	400.00	400.00	500.00	120.00	240.00	100.00	120.00	300.00	400.00	240.00	320.00	160.00	200.00	300.00	400.00	160.00	240.00
යාපනය	80.00	120.00	200.00	240.00	450.00	500.00	80.00	120.00	100.00	140.00	350.00	400.00	120.00	160.00	300.00	350.00	-	-	300.00	350.00
වවුනියාව	150.00	170.00	300.00	320.00	400.00	420.00	120.00	150.00	160.00	180.00	400.00	420.00	240.00	260.00	440.00	460.00	240.00	260.00	300.00	320.00
මන්නාරම	200.00	240.00	300.00	320.00	600.00	650.00	160.00	180.00	160.00	200.00	400.00	450.00	280.00	320.00	300.00	350.00	-	-	280.00	320.00
කිලිනොච්චිය	240.00	260.00	300.00	330.00	700.00	740.00	140.00	160.00	160.00	180.00	400.00	440.00	250.00	270.00	400.00	440.00	-	-	240.00	260.00
මුලතිව්	250.00	280.00	200.00	240.00	450.00	480.00	140.00	160.00	140.00	160.00	400.00	460.00	250.00	300.00	280.00	340.00	-	-	200.00	250.00
මඩකලපුව	-	-	-	-	-	-	-	-	-	-	-	-	-	-	-	-	-	-	-	-
ත්‍රිකුණාමලය	260.00	280.00	280.00	300.00	550.00	580.00	180.00	200.00	180.00	200.00	400.00	440.00	320.00	360.00	300.00	340.00	220.00	240.00	330.00	350.00
හඟුරන්කොන	80.00	120.00	180.00	220.00	450.00	500.00	80.00	100.00	100.00	125.00	200.00	280.00	200.00	280.00	200.00	270.00	270.00	320.00	100.00	150.00
වෙයන්ගොඩ	120.00	200.00	320.00	400.00	520.00	600.00	120.00	160.00	120.00	200.00	320.00	400.00	320.00	400.00	320.00	400.00	320.00	400.00	240.00	320.00
ගලන්බිඳුණුවාව	-	-	-	-	-	-	-	-	-	-	-	-	-	-	-	-	-	-	-	-
බණ්ඩාරවෙල	100.00	140.00	280.00	300.00	600.00	700.00	160.00	200.00	140.00	160.00	300.00	340.00	260.00	300.00	300.00	340.00	240.00	280.00	180.00	200.00
මාතලේ	120.00	160.00	320.00	360.00	500.00	600.00	120.00	160.00	120.00	160.00	280.00	320.00	280.00	320.00	300.00	320.00	240.00	280.00	160.00	200.00

වගු අංක 07 (ඉතිරිය.)

ප්‍රදේශ	පහතරට එළවළු වර්ග						කොළ එළවළු වර්ග (මිටියකට රු.)			පොල් (ගෙඩියකට රු.)	
	අළු කෙසෙල්	අමු මිරිස්	දෙහි	බතල	මඤ්ඤොක්කා	මුතුණුවැන්න	කංකුන්	ගොටුකොළ	ලොකු	කුඩා	
කොළඹ	180.00 - 350.00	240.00 - 550.00	280.00 - 600.00	120.00 - 320.00	130.00 - 240.00	40.00 - 80.00	40.00 - 80.00	110.00 - 120.00	110.00 - 140.00	105.00 - 120.00	
ගම්පහ	280.00 - 320.00	400.00 - 500.00	400.00 - 500.00	120.00 - 180.00	200.00 - 220.00	70.00 - 70.00	70.00 - 70.00	90.00 - 100.00	120.00 - 120.00	100.00 - 100.00	
කුරුණෑගල	340.00 - 370.00	400.00 - 460.00	800.00 - 800.00	230.00 - 250.00	110.00 - 140.00	80.00 - 100.00	80.00 - 100.00	80.00 - 100.00	110.00 - 120.00	85.00 - 100.00	
නිකවැරටිය	200.00 - 320.00	320.00 - 400.00	300.00 - 400.00	150.00 - 200.00	100.00 - 150.00	50.00 - 50.00	50.00 - 50.00	100.00 - 120.00	100.00 - 110.00	75.00 - 90.00	
දඹුල්ල	260.00 - 280.00	350.00 - 450.00	400.00 - 500.00	160.00 - 200.00	160.00 - 200.00	50.00 - 60.00	50.00 - 60.00	50.00 - 60.00	120.00 - 130.00	90.00 - 95.00	
අනුරාධපුරය	240.00 - 320.00	400.00 - 500.00	400.00 - 500.00	160.00 - 280.00	200.00 - 240.00	50.00 - 60.00	50.00 - 60.00	50.00 - 60.00	120.00 - 140.00	80.00 - 100.00	
තඹුත්තේගම	250.00 - 300.00	300.00 - 400.00	300.00 - 350.00	140.00 - 180.00	160.00 - 200.00	-	-	-	105.00 - 110.00	85.00 - 90.00	
පොළොන්නරුව	220.00 - 250.00	400.00 - 480.00	450.00 - 460.00	100.00 - 150.00	130.00 - 160.00	50.00 - 60.00	50.00 - 50.00	50.00 - 50.00	115.00 - 120.00	100.00 - 110.00	
කළුතර	380.00 - 420.00	580.00 - 650.00	600.00 - 800.00	180.00 - 220.00	160.00 - 220.00	80.00 - 120.00	80.00 - 100.00	80.00 - 120.00	130.00 - 140.00	115.00 - 120.00	
බදුල්ල	240.00 - 240.00	400.00 - 450.00	400.00 - 500.00	-	140.00 - 160.00	80.00 - 80.00	80.00 - 80.00	80.00 - 100.00	120.00 - 120.00	100.00 - 110.00	
කැප්පෙට්පොළ	260.00 - 280.00	380.00 - 450.00	340.00 - 360.00	220.00 - 230.00	170.00 - 190.00	35.00 - 40.00	35.00 - 40.00	30.00 - 35.00	118.00 - 120.00	106.00 - 110.00	
මොණරාගල	140.00 - 160.00	400.00 - 500.00	320.00 - 400.00	140.00 - 160.00	100.00 - 120.00	50.00 - 60.00	50.00 - 60.00	60.00 - 70.00	120.00 - 130.00	80.00 - 100.00	
කෑගල්ල	280.00 - 320.00	450.00 - 500.00	380.00 - 450.00	200.00 - 240.00	160.00 - 200.00	70.00 - 80.00	70.00 - 80.00	40.00 - 50.00	120.00 - 130.00	100.00 - 110.00	
අම්පාර	200.00 - 220.00	320.00 - 400.00	400.00 - 500.00	100.00 - 200.00	-	60.00 - 60.00	60.00 - 60.00	90.00 - 100.00	105.00 - 110.00	90.00 - 100.00	
දෙහිඅත්තකණ්ඩිය	300.00 - 320.00	400.00 - 800.00	800.00 - 800.00	150.00 - 200.00	-	50.00 - 70.00	50.00 - 70.00	50.00 - 70.00	115.00 - 120.00	90.00 - 100.00	
නුවරඑළිය	280.00 - 300.00	440.00 - 460.00	360.00 - 380.00	250.00 - 260.00	220.00 - 230.00	50.00 - 60.00	50.00 - 60.00	30.00 - 40.00	120.00 - 130.00	110.00 - 115.00	
නුවර	280.00 - 300.00	500.00 - 600.00	400.00 - 500.00	140.00 - 160.00	140.00 - 160.00	50.00 - 60.00	50.00 - 60.00	50.00 - 60.00	115.00 - 125.00	85.00 - 95.00	
පුත්තලම	150.00 - 280.00	250.00 - 350.00	240.00 - 300.00	120.00 - 240.00	140.00 - 160.00	50.00 - 60.00	50.00 - 60.00	30.00 - 40.00	120.00 - 130.00	80.00 - 90.00	
රත්නපුරය	200.00 - 230.00	350.00 - 500.00	550.00 - 600.00	150.00 - 180.00	120.00 - 160.00	80.00 - 80.00	80.00 - 80.00	100.00 - 100.00	130.00 - 150.00	90.00 - 110.00	
හම්බන්තොට	160.00 - 200.00	300.00 - 360.00	300.00 - 400.00	150.00 - 200.00	150.00 - 200.00	50.00 - 60.00	50.00 - 60.00	80.00 - 100.00	130.00 - 140.00	110.00 - 120.00	
මාතර	240.00 - 300.00	320.00 - 400.00	400.00 - 600.00	120.00 - 180.00	200.00 - 240.00	60.00 - 60.00	60.00 - 60.00	100.00 - 110.00	120.00 - 130.00	90.00 - 100.00	
ගාල්ල	240.00 - 280.00	400.00 - 500.00	500.00 - 600.00	200.00 - 280.00	200.00 - 240.00	50.00 - 60.00	70.00 - 70.00	80.00 - 80.00	120.00 - 130.00	100.00 - 100.00	
තිස්සමහාරාමය	140.00 - 160.00	320.00 - 340.00	280.00 - 300.00	120.00 - 160.00	120.00 - 160.00	50.00 - 80.00	50.00 - 80.00	80.00 - 100.00	115.00 - 125.00	90.00 - 95.00	
මීගොඩ (අ. ම.)	280.00 - 360.00	320.00 - 400.00	400.00 - 480.00	150.00 - 160.00	140.00 - 160.00	80.00 - 80.00	80.00 - 80.00	100.00 - 100.00	130.00 - 140.00	110.00 - 120.00	
ඇඹිලිපිටිය	150.00 - 200.00	300.00 - 400.00	340.00 - 400.00	120.00 - 160.00	120.00 - 150.00	60.00 - 80.00	60.00 - 70.00	90.00 - 120.00	110.00 - 130.00	70.00 - 100.00	
ශාපනය	250.00 - 280.00	180.00 - 220.00	350.00 - 380.00	150.00 - 200.00	200.00 - 250.00	80.00 - 90.00	50.00 - 60.00	50.00 - 60.00	145.00 - 150.00	100.00 - 110.00	
වවුනියාව	400.00 - 440.00	350.00 - 370.00	400.00 - 420.00	240.00 - 260.00	240.00 - 260.00	60.00 - 70.00	60.00 - 70.00	50.00 - 60.00	110.00 - 120.00	70.00 - 85.00	
මන්නාරම	300.00 - 320.00	400.00 - 500.00	400.00 - 450.00	180.00 - 200.00	180.00 - 200.00	50.00 - 60.00	50.00 - 60.00	50.00 - 60.00	100.00 - 120.00	70.00 - 80.00	
කිළිනොච්චිය	270.00 - 290.00	240.00 - 260.00	400.00 - 430.00	240.00 - 260.00	220.00 - 240.00	60.00 - 65.00	50.00 - 60.00	40.00 - 50.00	100.00 - 120.00	60.00 - 80.00	
මුලතිව්	200.00 - 250.00	200.00 - 250.00	400.00 - 450.00	200.00 - 240.00	200.00 - 240.00	50.00 - 60.00	50.00 - 60.00	40.00 - 50.00	100.00 - 115.00	80.00 - 95.00	
මඩකලපුව	-	-	-	-	-	-	-	-	-	-	
ත්‍රිකුණාමලය	290.00 - 320.00	420.00 - 450.00	400.00 - 460.00	250.00 - 270.00	210.00 - 230.00	60.00 - 65.00	70.00 - 75.00	50.00 - 55.00	110.00 - 120.00	75.00 - 80.00	
හඟුරන්කෙත	240.00 - 280.00	300.00 - 350.00	300.00 - 350.00	100.00 - 120.00	100.00 - 140.00	40.00 - 40.00	35.00 - 40.00	40.00 - 50.00	110.00 - 120.00	95.00 - 100.00	
වේයන්ගොඩ	320.00 - 360.00	320.00 - 360.00	360.00 - 480.00	160.00 - 200.00	160.00 - 240.00	60.00 - 70.00	60.00 - 70.00	80.00 - 100.00	130.00 - 140.00	100.00 - 120.00	
ගලෙන්බිඳුණුවැව	-	-	-	-	-	-	-	-	-	-	
බණ්ඩාරවෙල	260.00 - 280.00	500.00 - 600.00	500.00 - 600.00	180.00 - 200.00	150.00 - 160.00	70.00 - 80.00	70.00 - 80.00	80.00 - 100.00	130.00 - 135.00	110.00 - 120.00	
මාතලේ	280.00 - 320.00	380.00 - 400.00	500.00 - 600.00	120.00 - 160.00	160.00 - 180.00	50.00 - 60.00	50.00 - 60.00	50.00 - 70.00	100.00 - 110.00	80.00 - 90.00	

වග්‍ර අංක 08: සලකා බලන සිල්ලර වෙළඳපොලවල පලතුරු මිල ගණන් (ගෙඩියකට රුපියල්)

සති අංක 38: 13 - 19 සැප්තැම්බර් 2024

18

ප්‍රදේශ	කෙසෙල් වර්ග						අන්තාසි			අඹ වර්ග	
	ඇඹුල් (කි. රු.)	කෝලිකුටුටු (කි. රු.)	සීනි (කි. රු.)	ආනමාළ	ඇම්බුන්	ලොකු	මධ්‍යම	කුඩා	බෙට්ටි	කර්තකොලොම්බන්	
කොළඹ	200.00 - 300.00	500.00 - 600.00	200.00 - 280.00	40.00 - 54.00	60.00 - 72.00	430.00 - 650.00	350.00 - 550.00	250.00 - 450.00	-	-	
ගම්පහ	220.00 - 230.00	450.00 - 520.00	180.00 - 220.00	-	60.00 - 60.00	560.00 - 585.00	430.00 - 450.00	340.00 - 360.00	-	-	
කුරුණෑගල	200.00 - 210.00	580.00 - 600.00	190.00 - 220.00	45.00 - 48.00	78.00 - 84.00	450.00 - 500.00	300.00 - 350.00	-	-	-	
නිකවැටිය	220.00 - 250.00	550.00 - 580.00	180.00 - 230.00	-	66.00 - 70.00	-	-	342.00 - 392.00	-	-	
දඹුල්ල	240.00 - 260.00	480.00 - 550.00	220.00 - 240.00	-	60.00 - 62.00	500.00 - 550.00	400.00 - 450.00	180.00 - 200.00	-	-	
අනුරාධපුරය	240.00 - 260.00	480.00 - 550.00	200.00 - 230.00	28.00 - 35.00	45.00 - 50.00	800.00 - 900.00	650.00 - 700.00	450.00 - 550.00	-	-	
තඹුන්තේගම	220.00 - 250.00	450.00 - 500.00	180.00 - 220.00	40.00 - 45.00	45.00 - 50.00	-	450.00 - 450.00	300.00 - 320.00	-	-	
පොළොන්නරුව	250.00 - 270.00	450.00 - 520.00	150.00 - 180.00	40.00 - 45.00	45.00 - 48.00	850.00 - 920.00	500.00 - 550.00	350.00 - 380.00	-	-	
කළුතර	250.00 - 300.00	550.00 - 600.00	180.00 - 220.00	42.00 - 43.00	46.00 - 53.00	450.00 - 500.00	300.00 - 350.00	250.00 - 280.00	-	-	
බදුල්ල	180.00 - 200.00	-	140.00 - 160.00	20.00 - 20.00	30.00 - 30.00	600.00 - 650.00	-	-	-	-	
කැප්පෙට්පොළ	220.00 - 240.00	500.00 - 540.00	180.00 - 200.00	36.00 - 40.00	55.00 - 58.00	-	500.00 - 550.00	320.00 - 350.00	-	-	
මොණරාගල	160.00 - 180.00	300.00 - 350.00	100.00 - 120.00	23.00 - 30.00	30.00 - 35.00	750.00 - 900.00	-	-	-	-	
කෑගල්ල	190.00 - 220.00	550.00 - 600.00	200.00 - 220.00	20.00 - 25.00	22.00 - 25.00	750.00 - 850.00	550.00 - 600.00	350.00 - 450.00	-	-	
අම්පාර	200.00 - 220.00	450.00 - 480.00	120.00 - 130.00	40.00 - 42.00	48.00 - 50.00	-	450.00 - 480.00	-	-	-	
දෙහිඅත්තකණ්ඩිය	250.00 - 270.00	650.00 - 700.00	180.00 - 200.00	-	50.00 - 55.00	700.00 - 800.00	600.00 - 680.00	400.00 - 500.00	-	-	
නුවරඑළිය	260.00 - 280.00	540.00 - 560.00	220.00 - 240.00	44.00 - 46.00	60.00 - 65.00	-	540.00 - 580.00	380.00 - 420.00	-	-	
නුවර	200.00 - 250.00	500.00 - 550.00	180.00 - 220.00	28.00 - 32.00	40.00 - 50.00	750.00 - 800.00	400.00 - 450.00	300.00 - 350.00	-	-	
පුත්තලම	150.00 - 200.00	500.00 - 600.00	150.00 - 200.00	40.00 - 45.00	45.00 - 50.00	700.00 - 800.00	500.00 - 500.00	250.00 - 400.00	-	-	
රත්නපුරය	200.00 - 250.00	400.00 - 500.00	200.00 - 250.00	25.00 - 28.00	40.00 - 50.00	560.00 - 700.00	400.00 - 500.00	320.00 - 380.00	-	-	
හම්බන්තොට	200.00 - 220.00	450.00 - 500.00	180.00 - 200.00	-	-	520.00 - 580.00	-	350.00 - 400.00	-	-	
මාතර	200.00 - 230.00	500.00 - 550.00	180.00 - 200.00	28.00 - 30.00	41.00 - 42.00	750.00 - 800.00	650.00 - 680.00	300.00 - 380.00	-	-	
ගාල්ල	200.00 - 240.00	480.00 - 500.00	200.00 - 240.00	28.00 - 33.00	35.00 - 38.00	600.00 - 650.00	480.00 - 520.00	-	-	-	
තිස්සමහාරාමය	200.00 - 220.00	450.00 - 480.00	160.00 - 160.00	38.00 - 40.00	40.00 - 40.00	598.00 - 624.00	460.00 - 480.00	368.00 - 384.00	-	-	
මීගොඩ	200.00 - 240.00	480.00 - 550.00	180.00 - 220.00	44.00 - 50.00	50.00 - 56.00	595.00 - 680.00	455.00 - 520.00	350.00 - 400.00	-	-	
ඇඹිලිපිටිය	160.00 - 180.00	450.00 - 500.00	120.00 - 150.00	30.00 - 40.00	40.00 - 54.00	500.00 - 550.00	400.00 - 450.00	300.00 - 350.00	-	-	
යාපනය	200.00 - 250.00	300.00 - 350.00	140.00 - 180.00	-	-	650.00 - 720.00	600.00 - 620.00	470.00 - 500.00	-	-	
වවුනියාව	240.00 - 250.00	400.00 - 420.00	180.00 - 200.00	39.00 - 41.00	-	820.00 - 900.00	700.00 - 740.00	550.00 - 650.00	-	-	
මන්නාරම	200.00 - 220.00	400.00 - 450.00	180.00 - 200.00	32.00 - 36.00	-	600.00 - 650.00	500.00 - 550.00	400.00 - 450.00	-	-	
කිළිනොච්චිය	230.00 - 250.00	400.00 - 450.00	170.00 - 190.00	36.00 - 38.00	-	600.00 - 650.00	500.00 - 550.00	400.00 - 450.00	-	-	
මුලතිව්	240.00 - 260.00	400.00 - 450.00	240.00 - 260.00	52.00 - 57.00	58.00 - 62.00	-	-	340.00 - 360.00	-	-	
මඩකලපුව	-	-	-	-	-	-	-	-	-	-	
ත්‍රිකුණාමලය	230.00 - 250.00	420.00 - 450.00	180.00 - 185.00	-	-	640.00 - 660.00	550.00 - 570.00	440.00 - 460.00	-	-	
වෙයන්ගොඩ	250.00 - 300.00	550.00 - 600.00	250.00 - 280.00	40.00 - 46.00	40.00 - 50.00	-	530.00 - 540.00	-	-	-	
ගලන්බිඳුණුවැව	-	-	-	-	-	-	-	-	-	-	
බණ්ඩාරවෙල	180.00 - 220.00	450.00 - 500.00	160.00 - 180.00	20.00 - 25.00	35.00 - 40.00	600.00 - 600.00	550.00 - 550.00	450.00 - 480.00	-	-	
මාතලේ	230.00 - 240.00	480.00 - 500.00	200.00 - 220.00	32.00 - 38.00	50.00 - 55.00	500.00 - 550.00	450.00 - 480.00	300.00 - 350.00	-	-	

වගු අංක 08 (ඉතිරිය.)

19

ප්‍රදේශ	අඹ වර්ග		අනෙකුත් පළතුරු වර්ග									
	විලාඨ	කොහු	පැපොල් (කි. රු.)	වැල් දොඬම්	දිවුල්	දොඬම්	අලිගැටපේර	බෙලි	මීදි (කි. රු.)	තැඹිලි		
කොළඹ	-	-	250.00 - 380.00	65.00 - 80.00	25.00 - 70.00	120.00 - 150.00	130.00 - 230.00	140.00 - 200.00	1300.00 - 2500.00	130.00 - 200.00		
ගම්පහ	-	-	280.00 - 330.00	-	30.00 - 40.00	100.00 - 100.00	100.00 - 125.00	135.00 - 135.00	1800.00 - 2000.00	120.00 - 150.00		
කුරුණෑගල	-	-	200.00 - 260.00	-	26.00 - 30.00	-	68.00 - 87.50	-	1500.00 - 1600.00	100.00 - 150.00		
නිකවැටිය	-	-	200.00 - 250.00	-	15.00 - 20.00	-	87.00 - 100.00	-	2500.00 - 2500.00	120.00 - 150.00		
දඹුල්ල	-	-	260.00 - 280.00	35.00 - 40.00	25.00 - 30.00	100.00 - 120.00	80.00 - 120.00	60.00 - 80.00	2000.00 - 2200.00	180.00 - 200.00		
අනුරාධපුරය	-	-	240.00 - 300.00	-	25.00 - 35.00	100.00 - 150.00	90.00 - 100.00	100.00 - 125.00	2000.00 - 2600.00	150.00 - 200.00		
තඹුත්තේගම	-	-	250.00 - 300.00	60.00 - 68.00	20.00 - 25.00	-	75.00 - 80.00	-	1800.00 - 2100.00	130.00 - 150.00		
පොළොන්නරුව	-	-	250.00 - 280.00	35.00 - 35.00	40.00 - 55.00	-	50.00 - 80.00	50.00 - 60.00	2600.00 - 3000.00	150.00 - 200.00		
කළුතර	-	-	330.00 - 400.00	90.00 - 90.00	45.00 - 50.00	130.00 - 160.00	50.00 - 60.00	60.00 - 70.00	1800.00 - 2000.00	140.00 - 160.00		
බදුල්ල	-	-	300.00 - 320.00	50.00 - 60.00	15.00 - 20.00	-	-	-	2000.00 - 2000.00	160.00 - 200.00		
කැප්පටිපොළ	-	-	250.00 - 260.00	65.00 - 70.00	30.00 - 35.00	130.00 - 140.00	65.00 - 75.00	50.00 - 60.00	2600.00 - 2700.00	160.00 - 180.00		
මොණරාගල	-	-	260.00 - 280.00	40.00 - 50.00	15.00 - 20.00	100.00 - 120.00	80.00 - 100.00	100.00 - 120.00	2400.00 - 2600.00	140.00 - 160.00		
කැගල්ල	-	-	250.00 - 350.00	-	40.00 - 60.00	80.00 - 100.00	80.00 - 100.00	80.00 - 100.00	2400.00 - 2500.00	140.00 - 160.00		
අම්පාර	-	-	230.00 - 240.00	-	-	-	-	-	2300.00 - 2400.00	150.00 - 150.00		
දෙහිඅත්තකණ්ඩිය	-	-	180.00 - 200.00	-	20.00 - 40.00	100.00 - 100.00	100.00 - 120.00	-	2500.00 - 2800.00	120.00 - 150.00		
නුවරඑළිය	-	-	260.00 - 280.00	70.00 - 75.00	32.00 - 36.00	140.00 - 150.00	80.00 - 90.00	70.00 - 75.00	2500.00 - 2600.00	170.00 - 190.00		
නුවර	-	-	280.00 - 300.00	50.00 - 60.00	30.00 - 40.00	100.00 - 120.00	80.00 - 90.00	50.00 - 60.00	2000.00 - 2500.00	160.00 - 180.00		
පුත්තලම	-	-	-	-	15.00 - 20.00	70.00 - 100.00	80.00 - 80.00	-	2500.00 - 3000.00	120.00 - 150.00		
හම්බන්තොට	-	-	230.00 - 280.00	40.00 - 42.00	15.00 - 18.00	-	90.00 - 100.00	-	2200.00 - 2300.00	130.00 - 150.00		
රත්නපුරය	-	-	200.00 - 250.00	-	20.00 - 26.00	-	60.00 - 75.00	-	2000.00 - 2200.00	120.00 - 150.00		
මාතර	-	-	230.00 - 250.00	56.00 - 62.00	28.00 - 35.00	110.00 - 150.00	52.00 - 60.00	90.00 - 100.00	1800.00 - 2000.00	130.00 - 160.00		
ගාල්ල	-	-	240.00 - 360.00	96.00 - 100.00	25.00 - 35.00	-	60.00 - 75.00	60.00 - 80.00	1500.00 - 2500.00	120.00 - 130.00		
තිස්සමහාරාමය	-	-	160.00 - 180.00	50.00 - 52.00	15.00 - 20.00	100.00 - 120.00	80.00 - 90.00	-	2400.00 - 2600.00	160.00 - 170.00		
මීගොඩ	-	-	250.00 - 280.00	-	17.00 - 30.00	-	-	80.00 - 85.00	1600.00 - 2200.00	130.00 - 150.00		
ඇම්ලිපිටිය	-	-	280.00 - 300.00	20.00 - 25.00	20.00 - 30.00	120.00 - 140.00	100.00 - 140.00	50.00 - 60.00	2250.00 - 2500.00	160.00 - 180.00		
යාපනය	-	-	100.00 - 140.00	60.00 - 80.00	40.00 - 50.00	-	100.00 - 120.00	-	2500.00 - 2600.00	150.00 - 200.00		
වවුනියාව	-	-	240.00 - 250.00	-	30.00 - 32.00	-	60.00 - 70.00	-	2000.00 - 2150.00	200.00 - 250.00		
මන්නාරම	-	-	200.00 - 240.00	70.00 - 80.00	15.00 - 18.00	80.00 - 90.00	80.00 - 120.00	120.00 - 150.00	2400.00 - 2600.00	200.00 - 250.00		
කිලිනොච්චිය	-	-	190.00 - 210.00	60.00 - 70.00	20.00 - 30.00	-	80.00 - 100.00	-	2000.00 - 2300.00	200.00 - 210.00		
මුලතිව්	-	-	200.00 - 250.00	-	45.00 - 50.00	-	-	-	2500.00 - 2600.00	150.00 - 170.00		
මඩකලපුව	-	-	-	-	-	-	-	-	-	-		
ත්‍රිකුණාමලය	-	-	185.00 - 200.00	98.00 - 100.00	50.00 - 55.00	85.00 - 88.00	122.00 - 124.00	-	2430.00 - 2450.00	185.00 - 200.00		
වේයන්ගොඩ	-	-	250.00 - 280.00	38.00 - 40.00	40.00 - 45.00	150.00 - 160.00	150.00 - 150.00	-	2300.00 - 2500.00	140.00 - 160.00		
ගලෙන්බිඳුණුවැව	-	-	-	-	-	-	-	-	-	-		
බණ්ඩාරවෙල	-	-	200.00 - 240.00	50.00 - 60.00	25.00 - 30.00	-	80.00 - 100.00	-	2300.00 - 2400.00	180.00 - 200.00		
මාතලේ	-	-	200.00 - 220.00	50.00 - 60.00	20.00 - 25.00	80.00 - 90.00	90.00 - 100.00	70.00 - 80.00	2500.00 - 2600.00	140.00 - 150.00		

වගු අංක 09: සලකා බලන තොග වෙළඳපොළවල මාළු හා බිත්තර මිල ගණන්

සති අංක 38: 13 - 19 සැප්තැම්බර් 2024

ප්‍රදේශ	මාළු වර්ග (කිලෝවකට රුපියල්)					
	සාලයා	හුරුල්ලා	බලයා	කෙලවල්ලා	තෝරා	පරවි
කොළඹ	250.00 - 350.00	550.00 - 650.00	600.00 - 720.00	1300.00 - 1550.00	2200.00 - 2800.00	1300.00 - 1500.00
නුවර	380.00 - 400.00	850.00 - 900.00	800.00 - 900.00	1300.00 - 1400.00	2200.00 - 2300.00	1350.00 - 1400.00
කළුතර	300.00 - 500.00	700.00 - 750.00	680.00 - 950.00	1000.00 - 1200.00	2400.00 - 2600.00	1150.00 - 1300.00
පුත්තලම	-	-	-	-	-	-
මාතර	280.00 - 300.00	-	900.00 - 1000.00	1700.00 - 1800.00	-	-
හම්බන්තොට	200.00 - 250.00	-	900.00 - 1000.00	-	-	-
ගාල්ල	-	-	800.00 - 800.00	1100.00 - 1200.00	-	1000.00 - 1100.00
මඩකලපුව	-	-	-	-	-	-
ත්‍රිකුණාමලය	360.00 - 400.00	1030.00 - 1050.00	1060.00 - 1100.00	1900.00 - 1950.00	2050.00 - 2100.00	1650.00 - 1700.00
මන්නාරම	270.00 - 300.00	-	750.00 - 800.00	-	-	1200.00 - 1300.00

ප්‍රදේශ	මාළු වර්ග (කිලෝවකට රුපියල්)				බිත්තර (බිත්තරයකට රුපියල්)	
	මෝරා	ඉස්සා	තලපත්	තෙප්පිලි	දුඹුරු	සුදු
කොළඹ	-	1650.00 - 2200.00	1900.00 - 2400.00	-	36.00 - 42.00	33.00 - 38.00
නුවර	1200.00 - 1250.00	1750.00 - 1850.00	2100.00 - 2200.00	-	34.00 - 35.00	32.00 - 34.00
කළුතර	950.00 - 1000.00	1400.00 - 1500.00	1550.00 - 1800.00	-	-	-
පුත්තලම	-	-	-	-	-	-
මාතර	-	2000.00 - 2200.00	1700.00 - 1800.00	-	38.00 - 40.00	33.00 - 34.00
හම්බන්තොට	-	1900.00 - 1900.00	-	-	40.00 - 41.00	-
ගාල්ල	-	-	-	-	36.00 - 37.00	34.00 - 36.00
මඩකලපුව	-	-	-	-	-	-
ත්‍රිකුණාමලය	1840.00 - 1860.00	1050.00 - 1080.00	-	-	-	-
මන්නාරම	1900.00 - 2000.00	1300.00 - 1400.00	-	-	36.00 - 37.00	35.00 - 36.00

වගු අංක 10: සලකා බලන තොග වෙළඳපොළවල කරවල මිල ගණන් (කිලෝ 50කට රුපියල්)

සති අංක 38: 13 - 19 සැප්තැම්බර් 2024

ප්‍රදේශ	දේශීය කරවල වර්ග					
	හාල්මැස්සා	කට්ටාවා	තෝරා	මෝරා	බලයා	අඟුළුවා
කොළඹ	67500 - 75000	-	-	82500 - 90000	50000 - 60000	-
නුවර	67500 - 70000	-	-	85000 - 90000	60000 - 65000	52500 - 55000
මඩකලපුව	-	-	-	-	-	-
ත්‍රිකුණාමලය	54500 - 56000	-	-	-	50000 - 51000	46000 - 47000
මන්නාරම	47500 - 50000	80000 - 105000	-	80000 - 85000	50000 - 52500	37500 - 40000

ප්‍රදේශ	දේශීය කරවල වර්ග			ආනයනික කරවල වර්ග		
	මඩුවා	කොඩුවා	සාලයා	හාල්මැස්සා	කට්ටාවා	තෝරා
කොළඹ	62500 - 70000	-	20000 - 25000	40000 - 47500	60000 - 65000	-
නුවර	65000 - 70000	-	25000 - 30000	42500 - 45000	67500 - 70000	-
මඩකලපුව	-	-	-	-	-	-
ත්‍රිකුණාමලය	53000 - 54000	-	27500 - 28000	44000 - 45000	98000 - 98700	-
මන්නාරම	57500 - 60000	-	32500 - 35000	52500 - 55000	-	-

ප්‍රදේශ	ආනයනික කරවල වර්ග					
	මෝරා	බලයා	අඟුළුවා	මඩුවා	කොඩුවා	සාලයා
කොළඹ	-	-	70000 - 75000	-	-	-
නුවර	-	-	-	-	-	-
මඩකලපුව	-	-	-	-	-	-
ත්‍රිකුණාමලය	-	-	-	-	-	-
මන්නාරම	-	-	-	-	-	-

වග්ග අංක 11: සලකා බලන සිල්ලර වෙළඳපොලවල මාළු හා බිත්තර මිල ගණන් (කි. රු./බි. රු.)

සති අංක 38: 13 - 19 සැප්තැම්බර් 2024

21

ප්‍රදේශ	මාළු වර්ග									බිත්තර වර්ග			
	සාලයා	හුරුල්ලා	බලයා	කෙලවල්ලා	තෝරා	පරව්	මෝරා	තලපත්	දුඹුරු	සුදු			
කොළඹ	300.00 - 600.00	650.00 - 1200.00	780.00 - 1720.00	1600.00 - 2800.00	2400.00 - 4000.00	1450.00 - 2800.00	-	2300.00 - 3200.00	38.00 - 46.00	36.00 - 45.00			
ගම්පහ	400.00 - 600.00	800.00 - 800.00	-	2000.00 - 2000.00	-	2000.00 - 2000.00	-	2800.00 - 2800.00	45.00 - 52.00	43.00 - 50.00			
කුරුණෑගල	450.00 - 500.00	750.00 - 900.00	900.00 - 1200.00	2100.00 - 2200.00	2300.00 - 2600.00	2000.00 - 2000.00	1800.00 - 2000.00	2500.00 - 2700.00	40.00 - 41.00	35.00 - 38.00			
නිකවැරටිය	600.00 - 600.00	900.00 - 1000.00	800.00 - 1000.00	2000.00 - 2200.00	2600.00 - 2600.00	-	-	2400.00 - 2600.00	44.00 - 45.00	38.00 - 45.00			
දඹුල්ල	400.00 - 450.00	800.00 - 900.00	800.00 - 900.00	1900.00 - 2000.00	2400.00 - 2500.00	1400.00 - 1500.00	1500.00 - 1600.00	2200.00 - 2300.00	43.00 - 44.00	42.00 - 43.00			
අනුරාධපුරය	460.00 - 500.00	800.00 - 850.00	900.00 - 1100.00	2000.00 - 2100.00	2400.00 - 2600.00	1600.00 - 1700.00	1600.00 - 1800.00	2400.00 - 2600.00	38.00 - 43.00	38.00 - 42.00			
තඹුන්තේගම	500.00 - 550.00	950.00 - 1000.00	800.00 - 900.00	2800.00 - 3000.00	3200.00 - 3300.00	2600.00 - 2650.00	1600.00 - 1700.00	3000.00 - 3000.00	40.00 - 42.00	39.00 - 41.00			
පොළොන්නරුව	380.00 - 400.00	950.00 - 1000.00	1400.00 - 1600.00	1700.00 - 1800.00	2500.00 - 2600.00	1500.00 - 1600.00	1500.00 - 1600.00	2200.00 - 2400.00	44.00 - 45.00	38.00 - 42.00			
කළුතර	500.00 - 600.00	900.00 - 1000.00	900.00 - 1500.00	1600.00 - 1700.00	2900.00 - 3000.00	1400.00 - 1750.00	1200.00 - 1600.00	2200.00 - 2400.00	44.00 - 45.00	38.00 - 43.00			
බදුල්ල	400.00 - 500.00	760.00 - 800.00	1400.00 - 1600.00	1600.00 - 1800.00	2800.00 - 2800.00	1400.00 - 1400.00	1400.00 - 1600.00	2400.00 - 2400.00	35.00 - 39.00	32.00 - 38.00			
කැප්පෙට්පොළ	460.00 - 480.00	680.00 - 700.00	1100.00 - 1200.00	1600.00 - 1600.00	-	1300.00 - 1400.00	1100.00 - 1200.00	-	44.00 - 46.00	42.00 - 44.00			
මොණරාගල	480.00 - 500.00	700.00 - 800.00	900.00 - 1000.00	2400.00 - 2600.00	2600.00 - 2800.00	-	-	2600.00 - 2800.00	38.00 - 43.00	38.00 - 42.00			
කෑගල්ල	500.00 - 600.00	1000.00 - 1100.00	1500.00 - 1600.00	2600.00 - 2750.00	-	1800.00 - 2000.00	1600.00 - 1750.00	2800.00 - 2900.00	48.00 - 52.00	42.00 - 45.00			
අම්පාර	-	-	-	-	-	-	-	-	36.00 - 44.00	35.00 - 44.00			
දෙහිඅත්තකණ්ඩිය	350.00 - 400.00	-	1700.00 - 1700.00	-	-	-	2800.00 - 2800.00	2400.00 - 2400.00	33.00 - 40.00	32.00 - 32.00			
නුවරඑළිය	460.00 - 480.00	680.00 - 700.00	1300.00 - 1400.00	1700.00 - 1800.00	-	-	-	2400.00 - 2500.00	43.00 - 46.00	42.00 - 43.00			
නුවර	550.00 - 580.00	950.00 - 1000.00	1100.00 - 1200.00	2000.00 - 2400.00	2700.00 - 2800.00	1600.00 - 1700.00	1500.00 - 1600.00	2500.00 - 2600.00	40.00 - 42.00	38.00 - 40.00			
පුත්තලම	350.00 - 500.00	600.00 - 700.00	700.00 - 800.00	1500.00 - 1600.00	-	1400.00 - 1400.00	2000.00 - 2000.00	-	33.00 - 35.00	33.00 - 35.00			
හම්බන්තොට	300.00 - 350.00	-	1700.00 - 1700.00	-	-	-	-	-	-	42.00 - 43.00			
රත්නපුරය	400.00 - 450.00	800.00 - 850.00	700.00 - 1000.00	1800.00 - 2200.00	2200.00 - 3000.00	2000.00 - 2200.00	1400.00 - 1600.00	2400.00 - 2600.00	40.00 - 42.00	38.00 - 42.00			
මාතර	500.00 - 550.00	-	1500.00 - 1600.00	2200.00 - 2400.00	-	-	-	2300.00 - 2400.00	39.00 - 43.00	34.00 - 38.00			
ගාල්ල	500.00 - 500.00	1000.00 - 1000.00	1400.00 - 1500.00	2400.00 - 2600.00	2600.00 - 2700.00	1900.00 - 2000.00	-	2800.00 - 2800.00	37.00 - 38.00	35.00 - 50.00			
තිස්සමහාරාමය	400.00 - 550.00	750.00 - 900.00	900.00 - 1200.00	1600.00 - 2000.00	-	-	-	-	-	42.00 - 45.00			
මීගොඩ	400.00 - 500.00	900.00 - 900.00	700.00 - 700.00	1600.00 - 1600.00	-	-	-	3200.00 - 3300.00	38.00 - 43.00	35.00 - 42.00			
ඇඹිලිපිටිය	450.00 - 500.00	800.00 - 850.00	1400.00 - 1500.00	2300.00 - 2350.00	-	1600.00 - 1700.00	-	2450.00 - 2500.00	40.00 - 42.00	38.00 - 41.00			
යාපනය	400.00 - 450.00	1000.00 - 1100.00	950.00 - 1100.00	-	2000.00 - 2100.00	1550.00 - 1650.00	3000.00 - 3100.00	-	44.00 - 45.00	44.00 - 45.00			
වවුනියාව	600.00 - 700.00	1000.00 - 1200.00	1100.00 - 1200.00	2400.00 - 2500.00	2400.00 - 2500.00	1600.00 - 1700.00	2000.00 - 2200.00	2400.00 - 2500.00	38.00 - 42.00	38.00 - 41.00			
මන්නාරම	400.00 - 450.00	-	900.00 - 1000.00	-	-	1400.00 - 1500.00	2400.00 - 2500.00	-	39.00 - 40.00	37.00 - 38.00			
කිළිනොච්චිය	400.00 - 450.00	850.00 - 950.00	900.00 - 980.00	-	-	1500.00 - 1600.00	2900.00 - 3000.00	-	-	45.00 - 46.00			
මුලතිව්	400.00 - 500.00	1000.00 - 1200.00	700.00 - 800.00	-	2300.00 - 2400.00	1800.00 - 2200.00	-	-	-	44.00 - 46.00			
මඩකලපුව	-	-	-	-	-	-	-	-	-	-			
ත්‍රිකුණාමලය	500.00 - 550.00	1200.00 - 1250.00	1260.00 - 1300.00	2280.00 - 2340.00	2440.00 - 2460.00	1850.00 - 1900.00	2000.00 - 2050.00	-	48.00 - 50.00	45.00 - 46.00			
වේයන්ගොඩ	300.00 - 500.00	900.00 - 900.00	700.00 - 750.00	1600.00 - 1800.00	2400.00 - 2400.00	-	1400.00 - 1500.00	-	40.00 - 43.00	39.00 - 43.00			
ගලෙන්බිඳුණුවැව	-	-	-	-	-	-	-	-	-	-			
බණ්ඩාරවෙල	500.00 - 550.00	1000.00 - 1100.00	1350.00 - 1400.00	2000.00 - 2000.00	-	-	-	2400.00 - 2400.00	39.00 - 43.00	38.00 - 42.00			
මාතලේ	500.00 - 600.00	1000.00 - 1160.00	1100.00 - 1200.00	2100.00 - 2200.00	2600.00 - 2700.00	1800.00 - 1900.00	1600.00 - 1700.00	2200.00 - 2400.00	42.00 - 43.00	40.00 - 41.00			

වග අංක 12: සලකා බලන සිල්ලර වෙළඳපොලවල කරවල මිල ගණන් (කිලෝවකට රුපියල්)

සති අංක 38: 13 - 19 සැප්තැම්බර් 2024

22

ප්‍රදේශ	කරවල වර්ග													
	හාල්මැස්සා(ආනයනික)		කට්ටාවා		තෝරා		මෝරා		බලයා		අගුළුවා		සාලයා	
කොළඹ	1000.00	1300.00	1800.00	2300.00	-	-	2000.00	2600.00	1400.00	1900.00	1900.00	2400.00	700.00	1000.00
ගම්පහ	1000.00	1200.00	1800.00	2000.00	2400.00	3200.00	2400.00	2600.00	2000.00	2100.00	2000.00	2400.00	600.00	800.00
කුරුණෑගල	1100.00	1400.00	1800.00	1800.00	-	-	2000.00	2100.00	1150.00	1200.00	1580.00	1600.00	700.00	700.00
නිකවැරටිය	1120.00	1200.00	1800.00	1900.00	2400.00	2400.00	2000.00	2200.00	1200.00	1200.00	1200.00	2000.00	600.00	800.00
දඹුල්ල	980.00	1000.00	2200.00	2300.00	-	-	2200.00	2300.00	1200.00	1400.00	1800.00	2200.00	-	-
අනුරාධපුරය	1000.00	1200.00	1800.00	2400.00	-	-	2200.00	2400.00	1200.00	1600.00	2000.00	2400.00	700.00	850.00
තඹුත්තේගම	1100.00	1200.00	1780.00	1850.00	-	-	1900.00	2000.00	1300.00	1320.00	-	-	600.00	650.00
පොළොන්නරුව	1100.00	1200.00	1800.00	2000.00	-	-	2000.00	2200.00	-	-	-	-	-	-
කළුතර	1000.00	1000.00	1800.00	2200.00	-	-	1900.00	2100.00	-	-	1500.00	1650.00	900.00	1000.00
බදුල්ල	1000.00	1100.00	2000.00	2000.00	-	-	1900.00	2000.00	1100.00	1100.00	-	-	-	-
කැප්පෙට්පොළ	980.00	1160.00	2350.00	2360.00	-	-	2250.00	2280.00	1360.00	1380.00	2280.00	2300.00	880.00	900.00
මොණරාගල	1200.00	1300.00	2000.00	2200.00	-	-	2200.00	2300.00	1400.00	1600.00	1900.00	2100.00	800.00	860.00
කෑගල්ල	1000.00	1100.00	1800.00	1900.00	-	-	2000.00	2200.00	1100.00	1200.00	-	-	-	-
අම්පාර	1100.00	1200.00	1800.00	1900.00	-	-	2000.00	2200.00	1300.00	1600.00	1000.00	1100.00	600.00	600.00
දෙහිඅත්තකණ්ඩිය	1200.00	1400.00	-	-	-	-	-	-	1400.00	1600.00	1200.00	1200.00	-	-
නුවරඑළිය	1100.00	1200.00	2400.00	2460.00	-	-	2300.00	2360.00	1400.00	1450.00	2400.00	2450.00	850.00	880.00
නුවර	1100.00	1300.00	2000.00	2200.00	-	-	2200.00	2400.00	1500.00	1600.00	2000.00	2100.00	800.00	900.00
පුත්තලම	1000.00	1100.00	-	-	-	-	1800.00	1900.00	1000.00	1100.00	1000.00	1000.00	650.00	700.00
හම්බන්තොට	1200.00	1300.00	2000.00	2000.00	-	-	-	-	1200.00	1200.00	2000.00	2000.00	-	-
රත්නපුරය	1040.00	1200.00	1800.00	2100.00	-	-	1920.00	2200.00	1280.00	1520.00	2000.00	2100.00	-	-
මාතර	1000.00	1200.00	1800.00	2000.00	-	-	1900.00	2100.00	1400.00	1500.00	1700.00	2000.00	-	-
ගාල්ල	1200.00	1400.00	2000.00	2400.00	2600.00	3200.00	2000.00	2400.00	1400.00	1600.00	2000.00	2400.00	600.00	700.00
තිස්සමහාරාමය	1300.00	1400.00	2000.00	2200.00	-	-	1800.00	2000.00	1300.00	1700.00	2150.00	2150.00	1000.00	1200.00
මීගොඩ	1000.00	1200.00	1800.00	2200.00	2400.00	2400.00	1800.00	2200.00	1400.00	1600.00	1800.00	2000.00	600.00	800.00
ඇඹිලිපිටිය	1000.00	1300.00	2000.00	2200.00	-	-	2000.00	2250.00	1300.00	1600.00	2000.00	2250.00	700.00	800.00
යාපනය	1000.00	1100.00	2200.00	2400.00	3100.00	3250.00	2150.00	2300.00	1280.00	1350.00	1200.00	1300.00	-	-
වවුනියාව	-	-	1700.00	1800.00	-	-	-	-	1200.00	1300.00	1200.00	1300.00	600.00	700.00
මන්නාරම	1050.00	1100.00	1700.00	2400.00	-	-	1800.00	1900.00	1100.00	1200.00	900.00	950.00	750.00	850.00
කිලිනොච්චිය	1000.00	1100.00	2400.00	2500.00	-	-	2400.00	2500.00	1400.00	1500.00	1000.00	1100.00	800.00	900.00
මුලතිව්	1100.00	1200.00	1900.00	2250.00	-	-	-	-	-	-	-	-	600.00	800.00
මඩකලපුව	-	-	-	-	-	-	-	-	-	-	-	-	-	-
ත්‍රිකුණාමලය	1300.00	1340.00	2350.00	2380.00	-	-	-	-	1200.00	1250.00	1100.00	1150.00	740.00	760.00
වේයන්ගොඩ	1000.00	1200.00	1700.00	1800.00	-	-	2000.00	2300.00	1200.00	1350.00	1400.00	1800.00	600.00	600.00
ගලන්බිඳුණුවාව	-	-	-	-	-	-	-	-	-	-	-	-	-	-
බණ්ඩාරවෙල	1000.00	1200.00	1800.00	2000.00	-	-	2100.00	2200.00	1500.00	1550.00	1700.00	1800.00	900.00	1000.00
මාතලේ	1100.00	1200.00	2100.00	2200.00	-	-	2100.00	2200.00	1500.00	1600.00	2100.00	2200.00	600.00	700.00

වගු අංක 13: සලකා බලන සිල්ලර වෙළඳපොලවල මස් මිල ගණන් (කිලෝවකට රුපියල්)

සති අංක 38: 13 - 19 සැප්තැම්බර් 2024

ප්‍රදේශ	හරක් මස්	කුකුල් මස්		එළ මස්	ඌරු මස්
		බ්‍රොයිලර්	කරි		
කොළඹ	2500.00 - 2600.00	1100.00 - 1200.00	1100.00 - 1200.00	3300.00 - 3600.00	1200.00 - 1400.00
ගම්පහ	-	1150.00 - 1200.00	1500.00 - 1500.00	3500.00 - 3500.00	1000.00 - 1000.00
කුරුණෑගල	2400.00 - 2500.00	1200.00 - 1350.00	1400.00 - 1450.00	3600.00 - 3600.00	1350.00 - 1500.00
නිකවැරටිය	2190.00 - 2200.00	1030.00 - 1100.00	-	-	1280.00 - 1280.00
දඹුල්ල	-	1100.00 - 1150.00	-	-	1400.00 - 1400.00
අනුරාධපුරය	2300.00 - 2400.00	1050.00 - 1200.00	1300.00 - 1400.00	-	1300.00 - 1400.00
තඹින්නේගම	-	1000.00 - 1100.00	1400.00 - 1500.00	-	1500.00 - 1500.00
පොළොන්නරුව	2100.00 - 2200.00	1150.00 - 1200.00	1280.00 - 1300.00	3000.00 - 3100.00	1800.00 - 1800.00
කළුතර	-	1000.00 - 1200.00	1250.00 - 1400.00	3500.00 - 3500.00	1300.00 - 1500.00
බදුල්ල	2100.00 - 2100.00	1100.00 - 1200.00	-	2900.00 - 2900.00	-
කැප්පෙට්පොළ	2100.00 - 2200.00	1100.00 - 1180.00	1240.00 - 1280.00	3100.00 - 3200.00	-
මොණරාගල	2300.00 - 2300.00	1200.00 - 1300.00	1450.00 - 1500.00	2800.00 - 3000.00	1300.00 - 1600.00
කෑගල්ල	2300.00 - 2300.00	1050.00 - 1190.00	-	3100.00 - 3100.00	1450.00 - 1550.00
අම්පාර	-	-	-	-	1700.00 - 1700.00
දෙහිඅත්තකණ්ඩිය	-	1000.00 - 1100.00	-	-	1290.00 - 1500.00
නුවරඑළිය	2200.00 - 2300.00	1160.00 - 1200.00	1280.00 - 1300.00	3200.00 - 3300.00	1400.00 - 1500.00
නුවර	2200.00 - 2200.00	1000.00 - 1000.00	1150.00 - 1175.00	3100.00 - 3100.00	1300.00 - 1350.00
පුත්තලම	2400.00 - 2400.00	1000.00 - 1000.00	1500.00 - 1500.00	3600.00 - 3600.00	-
හම්බන්තොට	-	1250.00 - 1250.00	1200.00 - 1250.00	-	-
රත්නපුරය	2400.00 - 2400.00	1100.00 - 1200.00	1200.00 - 1400.00	3200.00 - 3200.00	1300.00 - 1300.00
මාතර	-	1130.00 - 1150.00	-	-	-
ගාල්ල	2300.00 - 2400.00	1050.00 - 1150.00	1400.00 - 1400.00	3400.00 - 3500.00	-
තිස්සමහාරාමය	-	1250.00 - 1300.00	-	-	1500.00 - 1550.00
මීගොඩ	-	1150.00 - 1180.00	1300.00 - 1500.00	3300.00 - 3300.00	1250.00 - 1250.00
ඇඹිලිපිටිය	2150.00 - 2200.00	1000.00 - 1100.00	1150.00 - 1250.00	2900.00 - 3000.00	1350.00 - 1500.00
යාපනය	2000.00 - 2100.00	1200.00 - 1250.00	1500.00 - 1550.00	3450.00 - 3600.00	-
වවුනියාව	2000.00 - 2150.00	1340.00 - 1360.00	1500.00 - 1550.00	3200.00 - 3300.00	-
මන්නාරම	2000.00 - 2200.00	1180.00 - 1250.00	1650.00 - 1700.00	-	-
කිලිනොච්චිය	2000.00 - 2050.00	1200.00 - 1250.00	1650.00 - 1700.00	3400.00 - 3500.00	-
මුලතිව්	1700.00 - 1750.00	1300.00 - 1350.00	-	-	-
මඩකලපුව	-	-	-	-	-
ත්‍රිකුණාමලය	2170.00 - 2180.00	1240.00 - 1260.00	1790.00 - 1820.00	3480.00 - 3500.00	-
වේයන්ගොඩ	2400.00 - 2400.00	1000.00 - 1280.00	-	-	1300.00 - 1350.00
ගලෙන්බිඳුණුවැව	-	-	-	-	-
බණ්ඩාරවෙල	2300.00 - 2300.00	1200.00 - 1250.00	1500.00 - 1550.00	2800.00 - 2800.00	-
මාතලේ	2000.00 - 2100.00	1050.00 - 1100.00	1300.00 - 1350.00	2900.00 - 3000.00	1400.00 - 1600.00

වගු අංක 16: ගොවිපල මිල ගණන් (කිලෝවකට රුපියල්)

සති අංක 38: 13 - 19 සැප්තැම්බර් 2024

භෝග වර්ග	පරාසය	සාමාන්‍ය මිල	භෝග වර්ග	පරාසය	සාමාන්‍ය මිල	භෝග වර්ග	පරාසය	සාමාන්‍ය මිල
ඒ			එළවළු (උඩරට)			පකෝල		
කෙටි වී (සුදු)			බෝංචි			දඹුල්ල	140.00 - 152.50	143.50
අනුරාධපුරය	120.00 - 125.00	122.00	දඹුල්ල	140.00 - 157.50	150.40	හම්බන්තොට	160.00 - 170.00	163.33
පොළොන්නරුව	119.00 - 121.00	120.00	වැලිමඩ	140.00 - 160.00	152.00	ඇඹිලිපිටිය	150.00 - 160.00	156.25
කලාවැව	120.00 - 127.00	124.40	බදුල්ල	-	-	මාතර	-	-
කුරුණෑගල	123.00 - 124.00	123.50	කැරට්	-	-	අනුරාධපුරය	140.00 - 160.00	148.00
දෙහිඅත්තකණ්ඩිය	120.00 - 125.00	122.33	නුවරඑළිය	115.00 - 125.00	119.00	වැටකොළ	-	-
නිකවැරටිය	120.00 - 125.00	123.00	වැලිමඩ	100.00 - 110.00	105.00	දඹුල්ල	167.50 - 182.50	177.50
අම්පාර	127.00 - 128.00	127.33	හඟුරන්කොන	-	-	හම්බන්තොට	160.00 - 170.00	163.33
දිග වී (සුදු)			ලීක්ස්			ඇඹිලිපිටිය	180.00 - 200.00	192.50
අනුරාධපුරය	125.00 - 130.00	127.00	නුවරඑළිය	160.00 - 175.00	167.00	මාතර	-	-
පොළොන්නරුව	126.00 - 128.00	127.00	වැලිමඩ	160.00 - 180.00	170.00	අනුරාධපුරය	200.00 - 220.00	208.00
කලාවැව	120.00 - 129.00	125.80	බීට් රූට			අමු මිරිස්	-	-
කුරුණෑගල	123.00 - 124.00	123.50	නුවරඑළිය	35.00 - 45.00	39.00	දඹුල්ල	145.00 - 182.50	166.00
දෙහිඅත්තකණ්ඩිය	125.00 - 126.00	125.33	දඹුල්ල	48.00 - 52.00	50.00	හම්බන්තොට	200.00 - 220.00	210.00
ඇඹිලිපිටිය	-	-	කුරුණෑගල	-	-	ඇඹිලිපිටිය	190.00 - 260.00	225.00
නිකවැරටිය	125.00 - 127.00	126.00	වැලිමඩ	45.00 - 55.00	49.00	පුත්තලම	-	-
මාතර	-	-	හඟුරන්කොන	-	-	අනුරාධපුරය	220.00 - 250.00	232.00
හම්බන්තොට	-	-	නෝකෝල්			වටටක්කා	-	-
අම්පාර	128.00 - 130.00	129.00	නුවරඑළිය	65.00 - 75.00	69.00	දඹුල්ල	38.00 - 45.00	41.00
දිග වී (රතු)			වැලිමඩ	50.00 - 60.00	54.00	හම්බන්තොට	50.00 - 60.00	55.00
මාතර	128.00 - 132.00	130.00	හඟුරන්කොන	-	-	ඇඹිලිපිටිය	50.00 - 60.00	56.25
හම්බන්තොට	120.00 - 130.00	126.00	රාබු			මාතර	30.00 - 35.00	33.00
ඇඹිලිපිටිය	125.00 - 126.00	125.50	නුවරඑළිය	20.00 - 25.00	22.00	අනුරාධපුරය	40.00 - 50.00	44.00
කීරි සම්බා			වැලිමඩ	15.00 - 18.00	16.00	මොණරාගල	40.00 - 50.00	44.00
අනුරාධපුරය	120.00 - 126.00	122.40	හම්බන්තොට	-	-	පිපිඤ්ඤා	-	-
පොළොන්නරුව	130.00 - 132.00	131.00	හඟුරන්කොන	-	-	අනුරාධපුරය	50.00 - 60.00	54.00
කලාවැව	-	-	ගෝවා			දඹුල්ල	48.00 - 57.00	53.80
කුරුණෑගල	123.00 - 123.00	123.00	නුවරඑළිය	160.00 - 175.00	166.00	හම්බන්තොට	30.00 - 40.00	36.67
දෙහිඅත්තකණ්ඩිය	128.50 - 130.00	129.17	වැලිමඩ	100.00 - 120.00	108.00	මාතර	25.00 - 35.00	29.50
රතු එණු			බදුල්ල	-	-	මා කරල්		
පුත්තලම	-	-	හඟුරන්කොන	-	-	දඹුල්ල	76.00 - 95.00	88.80
යාපනය	170.00 - 180.00	174.00	තක්කාලි			හම්බන්තොට	80.00 - 90.00	85.00
ලොකු එණු			වැලිමඩ	100.00 - 110.00	106.00	ඇඹිලිපිටිය	90.00 - 130.00	110.00
දඹුල්ල	230.00 - 250.00	241.00	හම්බන්තොට	100.00 - 120.00	110.00	මාතර	80.00 - 100.00	92.50
කලාවැව	-	-	දඹුල්ල	100.00 - 120.00	109.00	අනුරාධපුරය	130.00 - 150.00	138.00
අනුරාධපුරය	-	-	හඟුරන්කොන	-	-	අළු කෙසෙල්		
අර්තාපල්			එළවළු (පහතරට)			හම්බන්තොට	-	-
නුවරඑළිය	240.00 - 260.00	248.00	බණ්ඩක්කා			ඇඹිලිපිටිය	120.00 - 135.00	127.50
බදුල්ල	-	-	අනුරාධපුරය	60.00 - 70.00	64.00	මාතර	120.00 - 130.00	123.75
වැලිමඩ	190.00 - 220.00	208.00	දඹුල්ල	38.00 - 45.00	42.00	දෙහි	-	-
ධාන්‍ය			හම්බන්තොට	50.00 - 60.00	53.33	ඇඹිලිපිටිය	180.00 - 200.00	192.50
මුං ඇට			ඇඹිලිපිටිය	65.00 - 80.00	71.25	මොණරාගල	200.00 - 220.00	208.00
හම්බන්තොට	-	-	මාතර	50.00 - 60.00	56.25	පලතුරු (කි.ග්‍රෑම්.රු.)		
මොණරාගල	500.00 - 550.00	520.00	වම්බු			කෙසෙල්	-	-
ඇඹිලිපිටිය	500.00 - 520.00	510.00	අනුරාධපුරය	220.00 - 240.00	228.00	දඹුල්ල	-	-
නිකවැරටිය	600.00 - 700.00	625.00	දඹුල්ල	235.00 - 250.00	242.00	මොණරාගල	70.00 - 80.00	74.00
අනුරාධපුරය	500.00 - 550.00	520.00	හම්බන්තොට	160.00 - 170.00	165.00	ඇඹිලිපිටිය	120.00 - 140.00	130.00
කව්පි			ඇඹිලිපිටිය	240.00 - 260.00	250.00	හම්බන්තොට	150.00 - 150.00	150.00
හම්බන්තොට	-	-	මාතර	150.00 - 180.00	165.00	කෝලිකුට්ටු		
නිකවැරටිය	600.00 - 700.00	650.00	වැලිමඩ	150.00 - 160.00	156.00	මොණරාගල	200.00 - 240.00	216.00
මොණරාගල	450.00 - 550.00	490.00	මාළු මිරිස්			ඇඹිලිපිටිය	380.00 - 420.00	402.50
ඇඹිලිපිටිය	600.00 - 620.00	610.00	බදුල්ල	-	-	හම්බන්තොට	420.00 - 450.00	435.00
බඩ ඉරිඟු			වැලිමඩ	380.00 - 420.00	398.00	පැපොල්		
අනුරාධපුරය	-	-	කරවිල			මොණරාගල	100.00 - 120.00	108.00
කලාවැව	-	-	අනුරාධපුරය	200.00 - 220.00	208.00	ඇඹිලිපිටිය	180.00 - 200.00	192.50
තල			දඹුල්ල	172.50 - 182.50	179.50	හම්බන්තොට	140.00 - 150.00	146.67
අනුරාධපුරය	500.00 - 520.00	508.00	හම්බන්තොට	-	-	අන්තාසි		
කලාවැව	-	-	ඇඹිලිපිටිය	170.00 - 250.00	210.00	දිවුලපිටිය	-	-
උදු			මාතර	190.00 - 220.00	202.50			
අනුරාධපුරය	-	-						
කලාවැව	-	-						

27

වර්ගය	පැළියගොඩ	මහරගම	කිරුලපන	නුගේගොඩ	නාරාහේන්පිට	දෙමටගොඩ	තොටලග	කඩවත	කිරිඳිගොඩ
සහල්									
දේශීය									
සමබා 1	240.00 - 250.00	230.00 - 260.00	230.00 - 250.00	230.00 - 230.00	250.00 - 260.00	230.00 - 250.00	250.00 - 260.00	230.00 - 230.00	230.00 - 260.00
සමබා 2	-	-	-	-	-	-	-	-	-
කිරි සමබා	260.00 - 265.00	260.00 - 290.00	260.00 - 260.00	260.00 - 260.00	290.00 - 300.00	260.00 - 290.00	260.00 - 300.00	260.00 - 265.00	260.00 - 280.00
නාඩු 1	235.00 - 240.00	220.00 - 240.00	220.00 - 240.00	230.00 - 240.00	230.00 - 240.00	220.00 - 240.00	230.00 - 240.00	220.00 - 240.00	220.00 - 230.00
නාඩු 2	-	-	-	-	-	-	-	-	-
රතු කැකුළු	210.00 - 220.00	210.00 - 220.00	210.00 - 220.00	220.00 - 220.00	210.00 - 220.00	200.00 - 220.00	210.00 - 220.00	210.00 - 210.00	210.00 - 220.00
සුදු කැකුළු	210.00 - 220.00	210.00 - 220.00	210.00 - 220.00	220.00 - 230.00	210.00 - 220.00	210.00 - 230.00	210.00 - 230.00	210.00 - 220.00	210.00 - 230.00
ආනයනික									
සමබා	280.00 - 300.00	300.00 - 310.00	290.00 - 320.00	300.00 - 310.00	290.00 - 300.00	295.00 - 310.00	290.00 - 300.00	290.00 - 300.00	285.00 - 310.00
නාඩු	-	-	-	-	-	-	-	-	-
රතු කැකුළු	-	-	-	-	-	-	-	-	-
සුදු කැකුළු	-	-	-	-	-	-	-	-	-
විදේශීය මිලිස්									
ආනයනික	750.00 - 850.00	1000.00 - 1200.00	900.00 - 1000.00	1000.00 - 1200.00	800.00 - 950.00	800.00 - 950.00	800.00 - 900.00	800.00 - 1000.00	900.00 - 1200.00
රතු එණු									
සිනන්	300.00 - 320.00	360.00 - 360.00	300.00 - 320.00	300.00 - 300.00	320.00 - 350.00	345.00 - 360.00	300.00 - 350.00	300.00 - 300.00	-
වේදාලන්	380.00 - 400.00	400.00 - 480.00	400.00 - 480.00	400.00 - 480.00	400.00 - 480.00	400.00 - 420.00	400.00 - 440.00	400.00 - 440.00	400.00 - 480.00
ආනයනික	-	-	-	-	-	-	-	-	-
ලොකු එණු									
ආනයනික	240.00 - 300.00	240.00 - 320.00	300.00 - 340.00	320.00 - 340.00	245.00 - 340.00	240.00 - 320.00	240.00 - 300.00	240.00 - 300.00	240.00 - 300.00
දේශීය	-	-	-	-	-	-	-	-	-
අර්තාපල්									
වැලිමඩ	320.00 - 340.00	360.00 - 380.00	360.00 - 380.00	380.00 - 400.00	320.00 - 340.00	320.00 - 340.00	340.00 - 400.00	320.00 - 340.00	360.00 - 360.00
නුවරඑළිය	360.00 - 360.00	420.00 - 460.00	400.00 - 450.00	400.00 - 480.00	440.00 - 480.00	480.00 - 480.00	-	400.00 - 400.00	480.00 - 480.00
ආනයනික	180.00 - 245.00	240.00 - 240.00	200.00 - 260.00	200.00 - 240.00	200.00 - 240.00	180.00 - 245.00	200.00 - 260.00	200.00 - 200.00	200.00 - 240.00
ධාන්‍ය									
මුං ඇට	800.00 - 1000.00	950.00 - 1000.00	800.00 - 1000.00	1100.00 - 1200.00	950.00 - 1100.00	800.00 - 1000.00	800.00 - 1000.00	880.00 - 1100.00	1000.00 - 1200.00
කව්පි (සුදු)	900.00 - 1000.00	1000.00 - 1000.00	800.00 - 1100.00	1000.00 - 1200.00	900.00 - 1000.00	900.00 - 1000.00	900.00 - 1000.00	800.00 - 1100.00	1100.00 - 1200.00
කව්පි (රතු)	800.00 - 1000.00	1000.00 - 1000.00	800.00 - 1100.00	1000.00 - 1200.00	900.00 - 1000.00	880.00 - 1000.00	800.00 - 1000.00	850.00 - 1000.00	1100.00 - 1200.00
රතු පරිප්පු	280.00 - 300.00	320.00 - 360.00	300.00 - 320.00	320.00 - 360.00	295.00 - 340.00	290.00 - 300.00	290.00 - 300.00	280.00 - 290.00	285.00 - 360.00

28

වර්ගය	පැළියගොඩ	මහරගම	කිරුලපන	නුගේගොඩ	නාරාහේන්පිට	දෙමටගොඩ	තොටලග	කඩවත	කිරිඳිගොඩ
එළවළු									
බෝංචි	220.00 - 250.00	360.00 - 360.00	320.00 - 360.00	320.00 - 360.00	260.00 - 280.00	280.00 - 320.00	220.00 - 260.00	220.00 - 230.00	230.00 - 260.00
කැරට	160.00 - 180.00	340.00 - 360.00	320.00 - 360.00	320.00 - 360.00	220.00 - 280.00	280.00 - 320.00	200.00 - 250.00	200.00 - 240.00	240.00 - 260.00
ලීක්ස්	220.00 - 240.00	340.00 - 360.00	320.00 - 360.00	340.00 - 360.00	320.00 - 340.00	260.00 - 280.00	250.00 - 280.00	300.00 - 340.00	260.00 - 280.00
බීටරුව	120.00 - 160.00	220.00 - 320.00	320.00 - 340.00	320.00 - 340.00	200.00 - 220.00	200.00 - 240.00	120.00 - 140.00	160.00 - 200.00	130.00 - 160.00
නෝකෝල්	140.00 - 150.00	260.00 - 320.00	240.00 - 280.00	320.00 - 320.00	240.00 - 280.00	-	220.00 - 250.00	240.00 - 320.00	240.00 - 260.00
රාඹු	120.00 - 130.00	220.00 - 280.00	200.00 - 240.00	260.00 - 320.00	140.00 - 160.00	240.00 - 260.00	160.00 - 240.00	230.00 - 320.00	300.00 - 320.00
ගෝවා	220.00 - 260.00	360.00 - 400.00	320.00 - 400.00	360.00 - 400.00	250.00 - 280.00	280.00 - 300.00	180.00 - 250.00	240.00 - 320.00	260.00 - 280.00
තක්කාලි	220.00 - 240.00	340.00 - 360.00	320.00 - 360.00	320.00 - 360.00	260.00 - 280.00	260.00 - 300.00	240.00 - 280.00	200.00 - 320.00	240.00 - 260.00
බණ්ඩක්කා	100.00 - 140.00	280.00 - 280.00	240.00 - 280.00	220.00 - 240.00	150.00 - 180.00	200.00 - 240.00	120.00 - 160.00	150.00 - 200.00	200.00 - 220.00
වම්බටු	260.00 - 280.00	420.00 - 460.00	360.00 - 420.00	440.00 - 460.00	320.00 - 340.00	300.00 - 320.00	360.00 - 450.00	340.00 - 400.00	320.00 - 360.00
මාළු මිරිස්	380.00 - 420.00	580.00 - 650.00	550.00 - 650.00	440.00 - 480.00	540.00 - 600.00	550.00 - 560.00	400.00 - 450.00	400.00 - 400.00	400.00 - 400.00
වට්ටක්කා	70.00 - 90.00	160.00 - 240.00	160.00 - 240.00	180.00 - 220.00	100.00 - 110.00	130.00 - 140.00	90.00 - 100.00	140.00 - 180.00	120.00 - 160.00
පිපිඤ්ඤා	100.00 - 110.00	180.00 - 240.00	180.00 - 240.00	180.00 - 240.00	120.00 - 130.00	120.00 - 140.00	100.00 - 150.00	200.00 - 220.00	110.00 - 120.00
කරවිල	240.00 - 260.00	320.00 - 460.00	360.00 - 460.00	460.00 - 460.00	320.00 - 340.00	-	240.00 - 320.00	300.00 - 340.00	320.00 - 340.00
පතෝල	200.00 - 230.00	360.00 - 400.00	320.00 - 400.00	400.00 - 400.00	260.00 - 280.00	260.00 - 260.00	250.00 - 300.00	230.00 - 320.00	240.00 - 280.00
මුරුංගා	240.00 - 280.00	340.00 - 460.00	420.00 - 480.00	430.00 - 480.00	320.00 - 340.00	260.00 - 280.00	230.00 - 260.00	320.00 - 340.00	260.00 - 300.00
වැටකොළ	220.00 - 260.00	340.00 - 420.00	420.00 - 420.00	360.00 - 420.00	280.00 - 320.00	-	280.00 - 320.00	320.00 - 360.00	280.00 - 320.00
මෑ කරල්	140.00 - 180.00	340.00 - 360.00	260.00 - 360.00	360.00 - 360.00	240.00 - 260.00	-	200.00 - 260.00	160.00 - 250.00	160.00 - 200.00
අළු කෙසෙල්	180.00 - 220.00	340.00 - 350.00	280.00 - 340.00	320.00 - 350.00	240.00 - 280.00	280.00 - 300.00	230.00 - 260.00	220.00 - 240.00	240.00 - 260.00
අඹු මිරිස්	250.00 - 280.00	500.00 - 550.00	340.00 - 400.00	500.00 - 550.00	320.00 - 360.00	340.00 - 360.00	240.00 - 280.00	320.00 - 340.00	260.00 - 300.00
දෙහි	280.00 - 300.00	550.00 - 600.00	560.00 - 600.00	600.00 - 600.00	420.00 - 450.00	380.00 - 400.00	300.00 - 340.00	460.00 - 500.00	300.00 - 320.00
ජෙෂියා අල									
බතල	120.00 - 160.00	220.00 - 250.00	230.00 - 260.00	320.00 - 320.00	180.00 - 200.00	260.00 - 260.00	150.00 - 160.00	200.00 - 320.00	200.00 - 240.00
මඤ්ඤොක්කා	130.00 - 140.00	200.00 - 220.00	200.00 - 240.00	240.00 - 240.00	200.00 - 210.00	200.00 - 220.00	150.00 - 180.00	160.00 - 200.00	180.00 - 220.00
ජලා (මිටියකට)									
මුතුණුවැන්න	40.00 - 40.00	80.00 - 80.00	70.00 - 70.00	80.00 - 80.00	80.00 - 80.00	70.00 - 70.00	50.00 - 50.00	70.00 - 70.00	60.00 - 70.00
කංකුන්	40.00 - 40.00	80.00 - 80.00	70.00 - 70.00	80.00 - 80.00	80.00 - 80.00	70.00 - 70.00	50.00 - 50.00	60.00 - 70.00	60.00 - 70.00
ගොටුකොළ	120.00 - 120.00	120.00 - 120.00	120.00 - 120.00	120.00 - 120.00	120.00 - 120.00	120.00 - 120.00	110.00 - 110.00	120.00 - 120.00	120.00 - 120.00
පොල් (ගෙඩියකට)									
ලොකු	110.00 - 115.00	130.00 - 140.00	135.00 - 140.00	120.00 - 135.00	130.00 - 140.00	135.00 - 140.00	135.00 - 140.00	135.00 - 140.00	120.00 - 135.00
කුඩා	105.00 - 110.00	110.00 - 120.00	110.00 - 120.00	105.00 - 120.00	105.00 - 110.00	115.00 - 120.00	110.00 - 115.00	110.00 - 115.00	105.00 - 110.00

29

වර්ගය	පැළියගොඩ	මහරගම	කිරුළපන	නුගේගොඩ	නාරාහේන්පිට	දෙමටගොඩ	තොටලග	කඩවත	කිරිඳිගොඩ
කෙසෙල්									
ඇඹුල් (කි. රු.)	230.00 - 250.00	280.00 - 300.00	280.00 - 300.00	280.00 - 280.00	240.00 - 250.00	200.00 - 220.00	200.00 - 220.00	230.00 - 260.00	200.00 - 230.00
කෝලිකුටු (කි. රු.)	500.00 - 550.00	560.00 - 600.00	600.00 - 600.00	550.00 - 580.00	550.00 - 600.00	600.00 - 600.00	500.00 - 600.00	560.00 - 600.00	550.00 - 600.00
සීනි (කි. රු.)	220.00 - 230.00	260.00 - 260.00	250.00 - 280.00	250.00 - 260.00	220.00 - 230.00	200.00 - 200.00	200.00 - 220.00	220.00 - 230.00	220.00 - 230.00
අනමාලු	40.00 - 45.00	47.00 - 51.00	51.00 - 54.00	50.00 - 54.00	42.00 - 50.00	42.00 - 50.00	42.00 - 45.00	42.00 - 50.00	40.00 - 50.00
ඇමුණුන්	60.00 - 70.00	66.00 - 72.00	72.00 - 72.00	70.00 - 72.00	60.00 - 70.00	60.00 - 70.00	60.00 - 70.00	60.00 - 60.00	60.00 - 60.00
අන්නාසි									
ලොකු	430.00 - 450.00	580.00 - 650.00	600.00 - 650.00	600.00 - 650.00	600.00 - 650.00	600.00 - 650.00	500.00 - 520.00	500.00 - 550.00	500.00 - 560.00
මධ්‍යම	350.00 - 360.00	500.00 - 550.00	500.00 - 500.00	500.00 - 550.00	500.00 - 550.00	500.00 - 550.00	380.00 - 400.00	430.00 - 450.00	400.00 - 450.00
කුඩා	250.00 - 280.00	400.00 - 450.00	400.00 - 450.00	400.00 - 450.00	400.00 - 450.00	400.00 - 450.00	250.00 - 250.00	300.00 - 350.00	280.00 - 300.00
අම්බ									
බේට්ටි	-	-	-	-	-	-	-	-	-
කර්තකොලොම්බන්	-	-	-	-	-	-	-	-	-
විලාඩ්	-	-	-	-	-	-	-	-	-
කොහු	-	-	-	-	-	-	-	-	-
වෙනත් පලතුරු									
දිවුල්	25.00 - 40.00	40.00 - 50.00	60.00 - 70.00	60.00 - 60.00	60.00 - 70.00	40.00 - 40.00	30.00 - 40.00	30.00 - 40.00	30.00 - 40.00
දොඩම්	130.00 - 140.00	-	120.00 - 140.00	140.00 - 140.00	140.00 - 150.00	140.00 - 140.00	-	-	120.00 - 140.00
අලිගැටපේර	150.00 - 160.00	220.00 - 230.00	200.00 - 230.00	200.00 - 230.00	200.00 - 220.00	180.00 - 200.00	130.00 - 150.00	130.00 - 200.00	150.00 - 160.00
බෙලි	140.00 - 160.00	180.00 - 180.00	-	180.00 - 200.00	180.00 - 200.00	180.00 - 180.00	-	-	180.00 - 200.00
මිදි (කි. රු.)	1300.00 - 1600.00	2200.00 - 2300.00	2000.00 - 2500.00	2400.00 - 2500.00	2200.00 - 2300.00	2200.00 - 2200.00	2000.00 - 2200.00	2000.00 - 2300.00	2000.00 - 2200.00
පැපොල් (කි. රු.)	280.00 - 320.00	380.00 - 380.00	350.00 - 380.00	360.00 - 380.00	350.00 - 360.00	350.00 - 360.00	250.00 - 300.00	300.00 - 320.00	280.00 - 300.00
වැල් දොඩම්	65.00 - 75.00	80.00 - 80.00	80.00 - 80.00	-	80.00 - 80.00	80.00 - 80.00	80.00 - 80.00	-	80.00 - 80.00
තැඹිලි	160.00 - 180.00	180.00 - 200.00	200.00 - 200.00	200.00 - 200.00	160.00 - 200.00	180.00 - 200.00	130.00 - 160.00	130.00 - 160.00	150.00 - 180.00

30

වර්ගය	පැළියගොඩ	මහරගම	කිරුළපන	නුගේගොඩ	නාරාහේන්පිට	දෙමටගොඩ	තොටලග	කඩවත	කිරිඳිගොඩ
මාළු									
සාලයා	300.00 - 360.00	520.00 - 520.00	400.00 - 500.00	600.00 - 600.00	560.00 - 560.00	560.00 - 560.00	500.00 - 520.00	350.00 - 520.00	500.00 - 500.00
හුරුල්ලා	650.00 - 750.00	-	-	1200.00 - 1200.00	800.00 - 800.00	800.00 - 800.00	700.00 - 1000.00	700.00 - 700.00	-
බලයා	780.00 - 850.00	1720.00 - 1720.00	1720.00 - 1720.00	-	1000.00 - 1000.00	1000.00 - 1000.00	900.00 - 900.00	1700.00 - 1700.00	1200.00 - 1300.00
කෙලවල්ලා	1600.00 - 1650.00	2800.00 - 2800.00	2400.00 - 2400.00	2800.00 - 2800.00	2100.00 - 2100.00	2000.00 - 2100.00	1600.00 - 1600.00	1600.00 - 1600.00	-
තෝරා	2500.00 - 3100.00	3200.00 - 3200.00	4000.00 - 4000.00	3400.00 - 3400.00	3200.00 - 3200.00	3200.00 - 3200.00	2400.00 - 2400.00	3200.00 - 3200.00	-
පරව	1450.00 - 1550.00	2400.00 - 2400.00	-	2800.00 - 2800.00	1800.00 - 1800.00	1800.00 - 1800.00	1500.00 - 1600.00	1500.00 - 1500.00	1450.00 - 1500.00
මෝරා	-	-	-	-	-	-	-	-	-
ඉස්සා	1950.00 - 2100.00	1800.00 - 1800.00	1900.00 - 1900.00	1900.00 - 1900.00	2100.00 - 2100.00	2000.00 - 2100.00	-	1800.00 - 1800.00	1950.00 - 2000.00
කලපත්	2300.00 - 2650.00	2800.00 - 2800.00	3200.00 - 3200.00	2800.00 - 3000.00	3200.00 - 3200.00	3200.00 - 3200.00	2800.00 - 3000.00	2600.00 - 3200.00	-
බිත්තර (මි/රු)									
දුඹුරු	38.00 - 38.00	40.00 - 40.00	40.00 - 40.00	40.00 - 40.00	46.00 - 46.00	46.00 - 46.00	40.00 - 40.00	39.00 - 40.00	42.00 - 45.00
සුදු	36.00 - 36.00	39.00 - 39.00	38.00 - 38.00	38.00 - 38.00	44.00 - 44.00	44.00 - 44.00	39.00 - 39.00	38.00 - 45.00	44.00 - 45.00
කරවල									
හාල්මැස්සා	1800.00 - 1900.00	2100.00 - 2100.00	2100.00 - 2100.00	2100.00 - 2200.00	2100.00 - 2100.00	2000.00 - 2100.00	2000.00 - 2000.00	2100.00 - 2100.00	2100.00 - 2100.00
කට්ටාචා	1800.00 - 1900.00	1800.00 - 1800.00	2000.00 - 2200.00	2200.00 - 2300.00	2000.00 - 2100.00	2000.00 - 2000.00	2000.00 - 2000.00	1900.00 - 2000.00	2000.00 - 2200.00
තෝරා	-	-	-	-	-	-	-	-	-
මෝරා	2000.00 - 2000.00	2400.00 - 2400.00	2600.00 - 2600.00	2600.00 - 2600.00	2400.00 - 2400.00	2400.00 - 2600.00	2400.00 - 2400.00	2400.00 - 2400.00	2200.00 - 2600.00
බලයා	1400.00 - 1400.00	1500.00 - 1500.00	1600.00 - 1800.00	1600.00 - 1800.00	1700.00 - 1800.00	1700.00 - 1800.00	1600.00 - 1800.00	1400.00 - 1400.00	1900.00 - 1900.00
අගුළුවා	1900.00 - 1900.00	-	-	2400.00 - 2400.00	2100.00 - 2100.00	2100.00 - 2100.00	-	-	-
සාලයා	700.00 - 800.00	1000.00 - 1000.00	1000.00 - 1000.00	-	1000.00 - 1000.00	900.00 - 1000.00	-	-	-
මස්									
හරක් මස්	2500.00 - 2500.00	2500.00 - 2500.00	2600.00 - 2600.00	2500.00 - 2500.00	2500.00 - 2500.00	2500.00 - 2500.00	2500.00 - 2500.00	2600.00 - 2600.00	-
කුකුල් මස් (මොයිලර්)	1100.00 - 1100.00	1200.00 - 1200.00	1180.00 - 1180.00	1180.00 - 1180.00	1120.00 - 1120.00	1120.00 - 1120.00	1150.00 - 1150.00	1150.00 - 1170.00	1180.00 - 1180.00
කුකුල් මස් (කට්ට)	1100.00 - 1100.00	1200.00 - 1200.00	1180.00 - 1180.00	1180.00 - 1180.00	1120.00 - 1120.00	1120.00 - 1120.00	1200.00 - 1200.00	1200.00 - 1200.00	1200.00 - 1200.00
එළු මස්	3400.00 - 3400.00	3300.00 - 3300.00	3400.00 - 3400.00	3400.00 - 3400.00	3400.00 - 3400.00	3400.00 - 3400.00	3300.00 - 3400.00	3500.00 - 3500.00	3600.00 - 3600.00
උරු මස්	1200.00 - 1200.00	1300.00 - 1300.00	1300.00 - 1300.00	1300.00 - 1300.00	-	-	-	1400.00 - 1400.00	1300.00 - 1300.00

ඇමුණුම 05 : තෝරාගත් ආහාර ද්‍රව්‍යවල ආහාර සංයුතිය

ආහාර ද්‍රව්‍ය	Energy (kcal/100g)	Protein (g/100g)	Total fat (g/100g)	Retinol Eq (μ g/100g)	Vit B2 (mg/100g)	Vit B6 (mg/100g)	Folate (μg/100g)	Vit C (mg/100g)	Calcium (mg/100g)	Magnesium (mg/100g)	Iron (mg/100g)	Zinc (mg/100g)
සහල්												
සහල් - (සුදු කැකුළු - සාමාන්‍ය)	361	9.88	1.52	-	0.03	0.09	10.67	-	6.94	26.29	1.22	1.5
සහල් - (සුදු කැකුළු සම්බා)	355	8.81	1.53	-	0.03	0.09	8.11	-	9.82	30.48	0.92	1.7
සහල් - (රතු කැකුළු - සාමාන්‍ය)	366	8.64	2.12	-	0.05	0.1	8.39	-	4.73	31.7	0.88	1.84
සහල් - සම්බා	369	6.86	2.45	-	0.05	0.13	12.79	-	8.71	37.26	1.18	1.49
සහල් - නාඩු සුදු	366	7.76	1.48	-	0.03	0.12	9.35	-	4.57	20.1	0.64	1.61
වියළි මිරිස්												
ලුනු	233	12.68	6.41	437	0.84	0.42	46.83	NA	107	231	5.39	1.65
ලොකු ද්‍රව්‍ය												
ලොකු දුනු	48	1.67	0.24	0.16	0.01	0.1	32.99	7.58	14.82	16.94	0.45	0.25
රතු එළු	55	2.13	0.15	0.18	0.02	0.13	30.15	14.26	20.37	19.32	0.31	0.28
අර්තාපල්												
	71	1.67	0.25		0.01	0.09	14.31	20.5	9.83	23.84	0.46	0.29
මාග බෝග												
මුං ඇට	290	21.97	0.93	19.5	0.28	0.33	135	NA	98.96	146	4.15	2.86
සුදු කවිපි	320	21.25	1.14	1.36	0.09	0.26	249	NA	84.1	213	5.04	3.57
රතු කවිපි	320	20.24	1.08	0.96	0.11	0.27	273	NA	81.83	194	4.95	3.4
රතු පරිප්පු	319	23.09	0.77	1.06	1.6	0.22	55	NA	41.27	66.63	7.45	3.34
එළවළු												
බෝංචි	46	3.95	0.15	6.64	0.1	0.3	45.2	7.02	35.68	45.56	0.7	0.59
කැරට්	30	0.85	0.45	1240	0.03	0.1	24.71	5.93	27.65	11.7	0.59	0.25
ලීක්ස්	30	1.74	0.49	18.56	0.02	0.19	42.63	4.65	29.28	11.77	1.49	0.43
බීටරූට්	31	2.12	0.15	1.52	0.01	0.09	108	4.51	20.29	34.88	0.77	0.29
නොල්කොල්	16	1.69	0.34		0.05	0.19	12.7	77.64	40.09	19.35	0.23	0.18
රාබු	29	0.75	0.11		0.02	0.09	18.09	12.13	35.64	13.56	0.38	0.16
ගෝවා	21	1.35	0.14	3.35	0.05	0.14	52.66	29.62	56.85	18.47	0.33	0.16

තක්කාලි	20	0.88	0.56	165	0.03	0.09	20.16	25.58	9.69	14.93	0.31	0.12
බණ්ඩක්කා	26	2.06	0.19	12.41	0.08	0.28	70.62	24.48	92.26	55.23	0.96	0.44
බටු (පැන්ඩෝරා ඉරි සහිත)	29	1.49	0.31	23	0.12	0.09	30.99	1.49	18.95	18	0.32	0.19
බටු (චීන වම්බටු)	24	1.28	0.33	16.83	0.12	0.11	32.94	3.37	14.4	21.18	0.28	0.16
මාළු මිරිස්	23	1.22	0.34	38.96	0.03	0.29	28.65	49.63	12.65	11.21	0.21	0.31
වට්ටක්කා	31	0.86	0.3	30.41	0.02	0.09	17.72	8.73	18.75	9.93	0.49	0.25
පිපිඤ්ඤ	19	0.98	0.24	0.58	0.01	0.08	19.66	4.08	22.1	18.22	0.67	0.21
කරවිල	19	1.47	0.23	55.08	0.05	0.06	53.1	46.89	25.19	35.81	1.75	0.26
පතෝල (තද කොළ)	11	0.82	0.25	10.41	0.03	0.12	18.09	3.54	26.83	25.84	0.41	0.11
පතෝල (සුදුමැලි කොළ)	11	0.89	0.25	5.14	0.03	0.07	16.52	2.85	27.11	21.77	0.47	0.2
මුරුංගා	30	2.48	0.12	3.13	0.06	0.12	60.48	92.33	22.27	28.51	0.5	0.26
වැටකොළ	12	0.86	0.15	59.33	0.01	0.07	25.48	6.41	14.67	14.01	4.42	0.45
මෑ කරල්	24	3.36	0.3	-	0.06	0.11	99.98	8.93	44.22	33.17	1.01	0.08
අළු කෙසෙල්	76	2.84	0.56	0.06	0.02	0.07	6.82	4.49	5.19	22.55	0.39	0.21
අමු මිරිස්	39	2.28	0.76	38.16	0.08	0.25	21.29	98.61	20.25	36.91	1.25	0.29
දෙහි	26	0.66	0.26	0.36	0.01	0.05	12.1	38.05	26	15.25	0.12	0.05
කැකිරි	17	1.01	0.25	0.76	0.01	0.07	17.34	8.07	25.72	26.2	0.63	0.22
අළු කෙසෙල්	18	0.8	0.15		0.01	0.15	14.17	9.14	19.27	23.62	0.48	0.13
වච්ච - වච්ච	19	0.58	0.12	0.3	0.04	0.07	63.81	23.76	20.55	13.02	0.49	0.12
තලන බටු (Little prince)	21	1.28	0.39	24.33	0.12	0.09	38.63	2.4	12.38	19.62	0.31	0.22
තලන බටු (Thai eggplant)	21	1.45	0.26	18.33	0.11	0.09	31.18	2.71	17.24	37.22	0.37	0.24
නිබ්බටු	61	1.66	1.96	15.89	0.03	1.02	72.39	10.8	105	57.46	1.06	0.59
කොහිල අල	27	0.64	0.16	1.72	0.01	0.14	4.64	1.67	52.33	33.95	0.61	1.62
කෙහෙල් මුව	19	1.36	0.63	4.27	0.02	0.12	40.51	8.16	35.09	31.43	0.38	0.39
අඹරැල්ල	37	0.73	0.44	3.36	0.01	0.1	44.49	35.51	20.7	9.28	0.7	0.12
අඹ	50	0.75	0.09	14.5	0.02	0.14	34.89	91.63	28.56	17.74	0.5	0.09
හතු	27	2.54	0.42	-	0.15	0.13	7.81	11.56	0.9	14.42	1.32	0.79
දඹල	21	1.84	0.2	38.74	0.08	0.4	33.69	19.82	68.24	31.38	1.2	0.44
පොල් ගෙඩි	390	3.67	39.92	-	0.05	0.11	14.86	-				

මූල බෝග

බතල	108	1.27	0.33	NA	0.04	0.09	14.44	22.2	28.93	21.05	0.51	0.14
මඤ්ඤොක්කා	78	0.92	0.19	NA	0.07	0.2	0.1	1.95	25.31	19.08	19.78	23.73
නෙළුම් අල/නෙළුම් මූල	79	1.94	0.93	NA	0.05	0.19	26.49	26.63	37.71	26.58	3.34	0.35
කිරිඅල	87	3.96	0.15	1.19	0.03	0.16	20.17	2.71	30.79	41.52	0.6	0.42
ඉත්තල	103	3.2	0.3	33.14	0.01	0.22	22.19	13.03	40.99	28.98	1.31	0.29

පලා වර්ග

මුතුණුවන්ත	28	3.15	0.55	92.25	0.09	0.27	96.14	3.24	135	45.38	1.7	1.03
ගොටුකොළ	15	0.64	0.47	226	0.07	0.23	70.11	6.74	96.31	41.42	1.25	0.66
කන්කන්	15	0.47	0.37	1614	0.08	0.4	33.69	19.82	49.21	18.35	1.32	0.44
කතුරුමුරුංගා	70	8.01	1.35	2097	0.33	0.22	120	121	901	96.64	4.36	0.53
නිවිනි	22	2.2	0.47	959	0.06	0.11	74.05	10.26	163	61.37	1.49	0.67
තම්පලා	32	3.55	0.72	1474	0.21	0.22	74.27	82	258	209	3.5	1.4
සාරණ	20	2.42	0.21	1149	0.03	0.13	58.54	9.89	59.57	42.93	0.13	0.75
කොහිල දළ	33	4.1	0.83	300	0.02	0.17	56.76	5.56	19.5	20.32	0.25	0.3
ලූනු කොළ	27	2.01	0.26	NA	0.04	0.18	56.8	23.38	35.21	74.95	3.15	0.77
ගෝවා කොළ	30	3.63	0.27	8.66	0.05	0.24	63.46	40.76	170	18.47	2.67	0.35
සලාද කොළ	19	1.05	0.24	NA	0.1	0.06	37.48	11.64	58.23	36.89	2.07	0.27
මල්ගෝවා	23	2.09	0.48	0.14	0.06	0.11	46.67	50.17	22.44	18.52	0.76	0.27
කොස් මදුළු	25	2.14	0.34	NA	0.03	0.04	30.7	24.77	37.32	26.08	0.3	0.17
කොස් ඇට	77	5.66	0.44	NA	0.02	0.08	58.91	15.24	40.87	50.14	0.52	0.42

මස්

කුකුල් මස්	176	23.14	9.24	6.88	0.07	0.49	10.09	-	15.06	20.18	0.75	0.64
හරක් මස්	160	23.3	7.45	2.15	0.08	0.32	1.93	-	4.8	28.54	2.41	3.31
එළු මස්	138	20.37	6.23	2.7	0.13	0.28	1.73	-	7.58	19.5	1.62	5.05
උරුමස්	161	18.83	9.5	1.9	0.09	0.28	8.15	-	6.58	8.9	0.79	0.8

මාළු

බලයා	96	21.28	1.12	21.01	0.15	0.12	7.89		6.45	26.02	0.68	0.46
තෝරා	136	22.28	5.18	81.9	0.07	0.16	15.45		9.85	36.73	0.41	0.74

මෝරා	95	21.6	0.83	1.11	0.04	0.11	8.57	8.44	32.58	0.41	0.74
පරච්ච	87	20.02	0.7	1.49	0.02	0.16	6.77	8.17	31.68	0.67	0.41
තලපත්	91	16.04	2.88	12.03	0.1	0.13	78.22	7.64	24.89	0.71	0.67
කෙලවල්ලා	109	21.47	2.55	15.95	0.17	0.73	77.39	13.35	33.82	0.68	0.64
හැඳුල්ලා	87	19.88	0.78	12.18	0.04	0.06	11.7	36.6	53	0.54	0.65
හුරුල්ලා	88	17.08	2.18	10.02	0.14	1.66	61.66	103	35.45	1.24	1.05
කාරල්ලා / කටුවල්ලා	97	21.8	1.06	1.25	0.02	0.1	14.38	37.06	39.05	0.24	0.42
කුම්බලා / ඇන්ජිලා	101	21.51	1.53	16.34	0.1	0.1	7.13	31.27	37.46	1.46	0.67
සාලයා / සුඛියා	100	19.5	2.39	15.41	0.18	1.39	60.87	435	42.83	1.4	2.3
තෙජපිලි / තිලාපියා/ කෝරලි	83	18.48	1.08	17.14	0.18	0.18	8.29	99.39	24.96	2.84	0.88
ඉස්සා	65	14.85	0.56	1.24	0.03	0.1	15.37	37.81	30.5	0.73	1.1
කකුළුවන්	45	10	0.55	8.33	0.14	0.18	13.83	37.81	45.93	0.73	1.1
දැල්ලා	76	16.82	0.93	1.93	0.02	0.04	6.22	8.73	35.46	0.62	1.3
ලින්නා	112	20.3	3.37	15.78	0.23	0.68	59.78				
කොප්පරා	97	22.89	0.56	21.51	0.04	0.12	8.08	7.2	30.08	1.2	0.58
රේ (මඩුවා)	97	23.98	0.68	7.55	0.02	0.21	25.59	9.16	24.61	0.74	0.44

කරවල වර්ග

වියළි හාල්මැස්සන්	259	51.16	5.92	12.83	0.25	0.62	438	1178	162	3.06	4.2
වියළි කිරමින්	311	49.6	12.42	12.92	0.13	2.41	144	555	166	2.58	3.19
වියළි තලපත්	289	54.68	8.04	9.38	0.04	0.43	97.8	62.75	110	1.96	1.45
වියළි කට්ට	275	50.04	8.31	2.48	0.03	0.35	80.4	86.55	92.17	1.47	1.16
වියළි බලයා	282	63.79	3.37	14.32	0.12	1.98	213	83.48	83.45	3.6	1.44
වියළි මෝරා / කීලන්	267	55.03	5.25	10.31	0.04	0.32	187	42.24	92.94	1.48	0.66

බිත්තර

කිකිලි බිත්තර (Country)	170	13.14	13	208	0.08	0.18	54.6	50.14	11.04	1.64	1.12
කිකිලි බිත්තර (Table)	135	13.55	9.03	200	0.19	0.19	49.46	63.3	12	2.39	1.73
වටුවන් බිත්තර	153	12.39	11.46	153	0.11	0.17	54.86	60.67	11.21	2.55	1.51

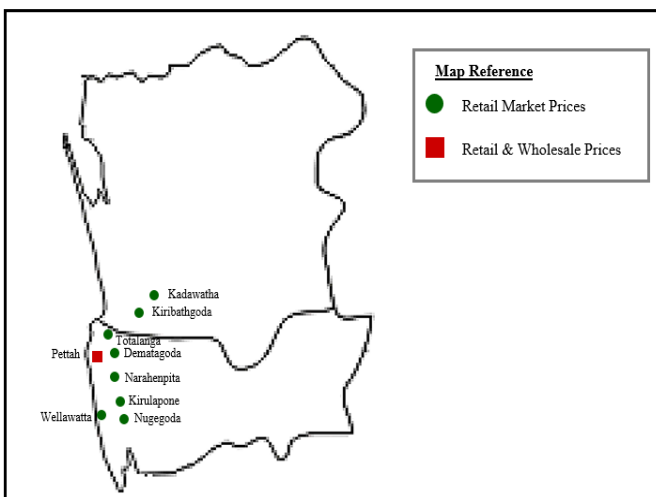
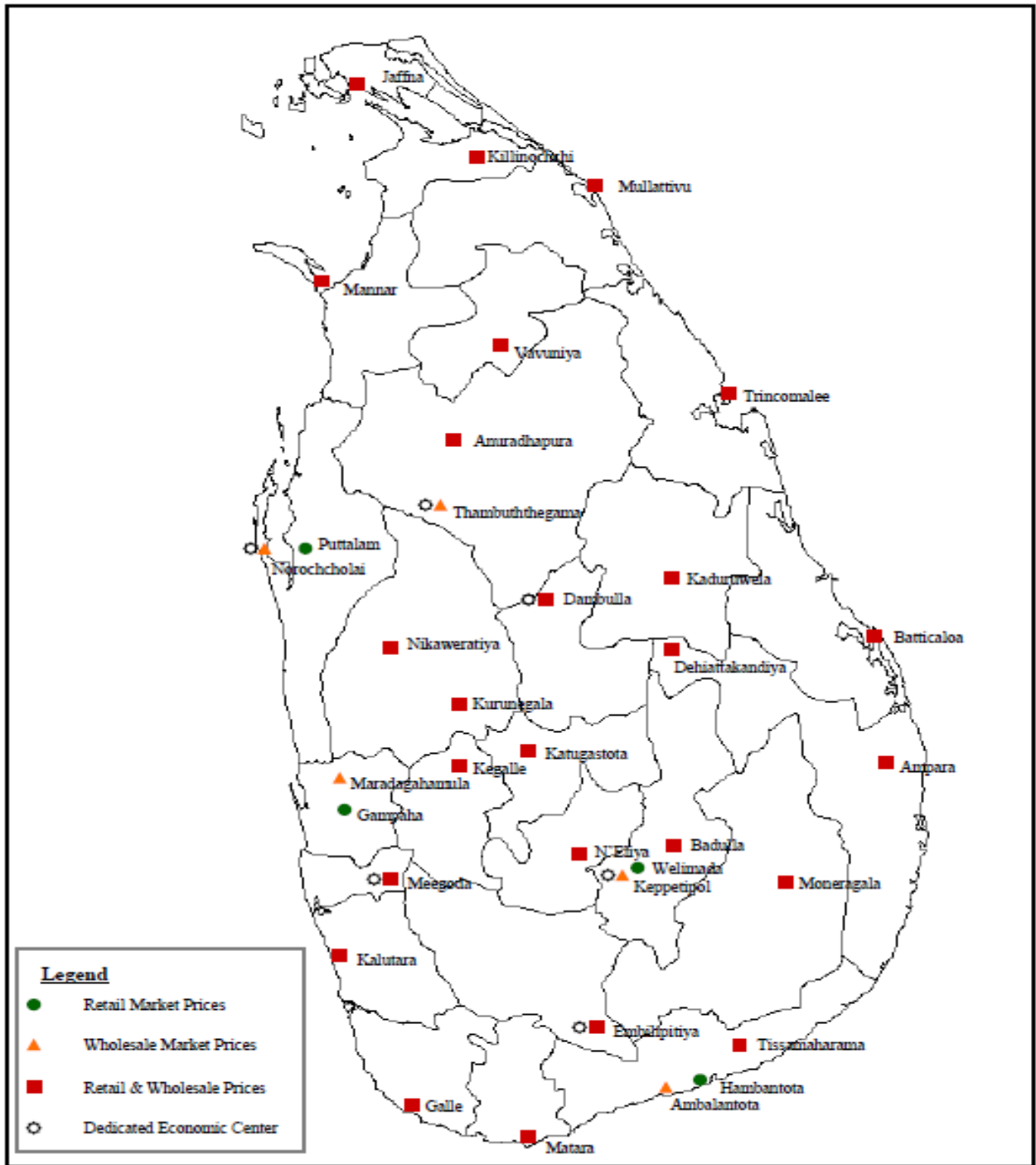
පලතුරු

කෙසෙල් ඇඹුල්	109	1.11	1.09	9.68	0.05	0.64	32.98	13.61	9.39	25.67	0.51	0.23
ආනමාලු	102	1.04	0.72	16.4	0.04	0.65	21.07	3.66	8.06	27.02	0.51	0.23

කෝලි කුට්ටු	107	1.38	0.34	8.8	0.03	0.47	18.12	7.71	8.56	38	0.32	0.14
අන්තාසි	37	0.41	0.17	5.76	0.04	0.12	17.86	39.36	10.37	10.71	0.3	0.09
පැපොල්	26	0.42	0.16	171	0.11	0.04	54.85	48.62	16.77	8.9	0.23	0.08
අඹ (කර්තකොලොම්බන්)	79	0.8	0.92	259	0.01	0.1	35.52	17.74	3.12	6.72	0.1	0.08
අඹ (විලාඩ්)	44	0.76	0.58	146	0.05	0.26	67.6	29.97	16.93	14.79	0.65	0.19
ඇපල්	62	0.29	0.64	0.36	0.02	0.08	3.43	2.9	3.12	6.72	0.1	0.08
අලිගැටපේර	144	2.95	13.86	2	0.08	0.18	67.17	9.36	28.48	48.14	0.81	0.75
දිවුල්	78	3.09	3.62	0.46	0.01	0.14	6.07	13.58	59.15	25.16	0.45	0.32
දොඩම්	46	1.07	0.37	23.44	0.01	0.28	14.46	20.19	31.18	20.36	0.81	0.35
පේර	39	1.53	0.38	19.67	0.01	0.11	25.24	30.88	6.59	12.02	0.53	0.33
මදි	49	0.95	10.69	3.22	0.04	0.1	7.07	20.51	7.27	6.86	0.28	0.07
කොමඩු	19	0.65	0.16	130	0.02	0.11	6	8.24	4.05	9.76	0.15	0.1

Source: Sri Lanka Food Composition Tables, Ministry of Health - 2021.

මිල තොරතුරු රැස්කරනු ලබන ප්‍රදේශ





HARTI



කෘෂිකර්ම අමාත්‍යාංශය

ආහාර පද්ධති අංශය හා දත්ත කළමනාකරණ අංශය
හෙක්ටර් කොබ්බෑකඩුව ගොවිකටයුතු පර්යේෂණ හා පුහුණු කිරීමේ ආයතනය

නො.114, විජේරාම මාවත

කොළඹ 07

දු.ක.: 011-2696981 ෆැක්ස්: 011-2682283

ඊ-මේල්: mfpaharti@yahoo.com

වෙබ්: www.harti.gov.lk

www.moh.gov.lk

දෛනික චිලව්වි තොග මිල, ජංගම දුරකථනයෙන්

හෙක්ටර් කොබ්බෑකඩුව ගොවි කටයුතු පර්යේෂණ හා පුහුණුකිරීමේ ආයතනය අනුමැතියෙන්

මොබිටෙල් ජංගම මිල දර්ශනය

ජාතික ජංගම දුරකථන ජාලයෙන්

6666 අමතන්න.

මොබිටෙල් අද මිල - අග උස

මොබිටෙල් ජංගම දුරකථන ජාලයෙන් චිලව්වි තොග මිල දැරෙන්න.

විකාශිතයාට රු.2/-

මොබිටෙල් සේවා සඳහා වාණිජමයව පවත්වා ගන්න.