

සිල්ලර වෙළඳපොළ මිල හැසිරීම් රටාව

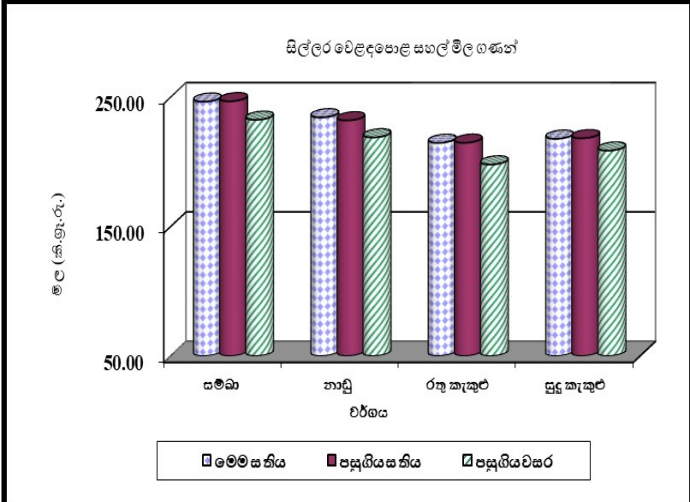
සාරාංශය

සහල්



නාඩු පළමු ශ්‍රේණියේ සහල් කිලෝවක මිල රුපියල් 2.00 කින් ඉහළ ගොස් ඇති අතර අනෙකුත් සියලුම සහල් වර්ගවල මිල සැලකිය යුතු ලෙස වෙනස් වී නොමැත. කොළඹ සහ ආසන්න වෙළඳපළ තුළ කිරි සම්බා කිලෝවක් රු.260.00-300.00, සම්බා පළමු ශ්‍රේණිය සඳහා රු.230.00-260.00, නාඩු පළමු ශ්‍රේණිය සඳහා රු.210.00 - 230.00, රතු කැකුළු සඳහා රු.220.00-240.00 සහ සුදු කැකුළු සඳහා රු. 210.00-220.00 අතර මිල පරාසයක විය.

(පිටු අංක 01-02)

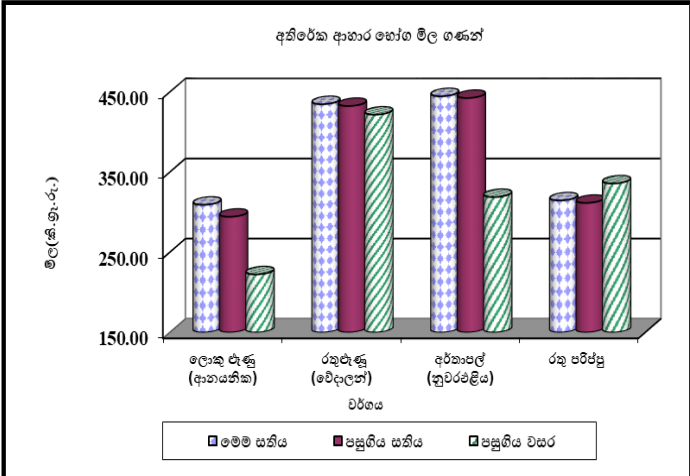


අතිරේක ආහාර හෝග



සිනන් සහ වේදාලන් (දේශීය) රතු එෂු මිල කිලෝවකට රු.20.00 කින් සහ රු.2.00 කින් ඉහළ ගොස් ඇති අතර ආනයනික ලොකු එෂු කිලෝවකට රු.15.00 කින් මිල ඉහළ ගොස් තිබේ. දේශීය රතු එෂු කිලෝවක් සඳහා මිල පරාසය රු.320.00-480.00 සහ ආනයනික ලොකු එෂු කිලෝවක් සඳහා මිල රු.240.00-360.00 විය. නුවරඑළිය සහ වැලිමඩ අර්තාපල් දෙවර්ගයේම මිල පරාසය කිලෝවකට රු.300.00 - 480.00 අතර ද ආනයනික අර්තාපල් කිලෝවක් සඳහා මිල රු.190.00-260.00 අතර විය. තවද, මුං ඇට කිලෝවක මිල පරාසය රු.900.00-1,200.00 වූ අතර සුදු කවිපි සහ රතු කවිපි කිලෝවක මිල රු.800.00-1,100.00 අතර පැවතුණි.

(පිටු අංක 02-03)

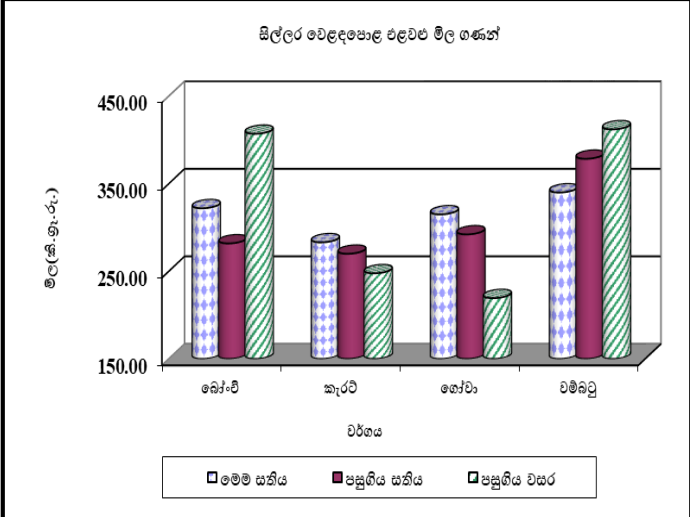


එළවළු



මැතිවරණ කාලසීමාව තුළ බොහෝ එළවළු වර්ග සඳහා වෙළඳපොළ සැපයුමේ සිදුවූ සුළු වෙනස්කම් හේතුවෙන් මිල ගණන් ඉහළ ගොස් තිබේ. උඩරට එළවළු ප්‍රභේද සලකා බැලීමේදී උපරිම මිල ඉහළ යාම කිලෝවකට රු.40.00 ක් ලෙස බෝංචි සඳහා වාර්තා වූ අතර බීටරුව කිලෝවකට රු.36.00 ක් ලෙස වාර්තා විය. පහතරට එළවළු ප්‍රභේද සලකා බැලීමේදී උපරිම මිල ඉහළ යාමක් වාර්තා වී ඇත්තේ මුරුංගා කිලෝවකට රු.110.00 ක් සහ මාමරිස් කිලෝවකට රු.66.00 ක් ලෙසය.

(පිටු අංක 04-05)



සහල්

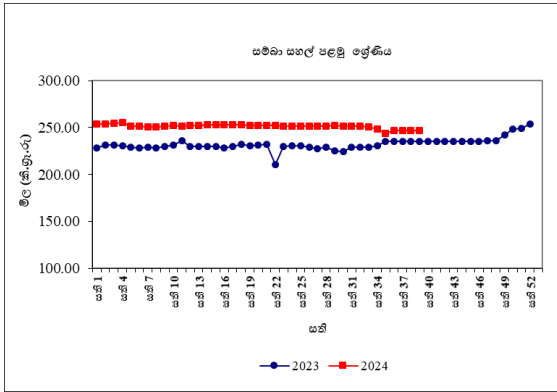
තොග වෙළඳපොළ

නාඩු පළමු ශ්‍රේණිය සහ නාඩු දෙවන ශ්‍රේණිය සහල් මිල 1%කින් ඉහළ ගොස් ඇති අතර මිල පරාසය කිලෝවකට රු.220.00-228.00ක් සහ රු.215.00-220.00ක් විය. අනෙකුත් සියලුම දේශීය සහල් වර්ගවල මිලෙහි සැලකිය යුතු වෙනසක් සිදු වී නොමැති අතර සම්බා පළමු ශ්‍රේණිය, සම්බා දෙවන ශ්‍රේණිය සහ කිරි සම්බා මිල පරාසයන් පිළිවෙලින් කිලෝවකට රු.230.00-235.00, රු.220.00-225.00 සහ රු.240.00-300.00 ක් විය. රතු කැකුළු සහ සුදු කැකුළු සහල් මිලෙහි සාමාන්‍ය මිල පිළිවෙලින් කිලෝවකට රු.208.00ක් සහ රු.211.00ක් විය. ආනයනික පොත්ති සම්බා වෙළෙඳපොළ තුළ තිබූ අතර මිල පරාසය කිලෝවකට රු.275.00-280.00ක් විය.

පසුගිය වසරේ සමාන කාල පරිච්ඡේදය සමඟ සැසඳීමේ දී කිරි සම්බා හැර අනෙකුත් සියලුම දේශීය සහල් වර්ග වල තොග මිල 4%-18% දක්වා පරාසයකින් ඉහළ ගොස් තිබුණි. කිරි සම්බා මිල 5%කින් පහළ ගොස් තිබුණි.

සිල්ලර වෙළඳපොළ

නාඩු පළමු ශ්‍රේණිය සහල් කිලෝවක සිල්ලර මිල රු.2.00කින් ඉහළ ගොස් ඇති අතර මිල පරාසය කිලෝවකට රු.220.00-240.00 අතර විය. අනෙකුත් සියලුම සහල් වර්ගවල සිල්ලර මිල ගණන් පසුගිය සතියට සාපේක්ෂව සැලකිය යුතු ලෙස වෙනස් වී නොතිබුණි. සම්බා පළමු ශ්‍රේණිය, කිරි සම්බා, රතු කැකුළු, සුදු කැකුළු සහ ආනයනික සම්බා මිල පරාසයන් කිලෝවකට පිළිවෙලින් රු.230.00-260.00, රු.260.00-300.00, රු.200.00-220.00, රු.210.00-220.00 සහ රු.280.00-320.00 විය.



පසුගිය වසරේ සමාන කාල පරිච්ඡේදය සමඟ සැසඳීමේ දී රතු කැකුළු, නාඩු පළමු ශ්‍රේණිය, සම්බා පළමු ශ්‍රේණිය සහ සුදු කැකුළු කිලෝවක සිල්ලර මිල ගණන් පිළිවෙලින් 8%, 5% සහ 4%කින් ඉහළ ගොස් ඇති අතර කිරි සම්බා සහ ආනයනික සම්බා කිලෝවක සිල්ලර මිල 15%කින් සහ 2%කින් මිල පහළ ගොස් ඇත.

වී

ගොවියාට ලැබුණු මිල

ප්‍රධාන වී වර්ග සඳහා වූ සාමාන්‍ය ගොවිපළ මිල ගණන්හි සුළු වෙනස්වීම් නිෂ්පාදන ප්‍රදේශ කිහිපයකින් වාර්තා විය. කෙටි වී වලට සාපේක්ෂව සුදු දිග වී තොග සැපයුම සීමිත වීම හේතුවෙන් කෙටි වී (සම්බා) වලට වඩා වැඩි ගොවිපළ මිලක් සුදු දිග වී (නාඩු) සඳහා බොහොමයක් ප්‍රධාන නිෂ්පාදන ප්‍රදේශයන්ගෙන් වාර්තා විය. කෙටි වී මිල කිලෝවකට රු.1.00-3.00 දක්වා ඉහළ යාමක් කුරුණෑගල, නිකවැටිය සහ කලාවැව යන නිෂ්පාදන ප්‍රදේශයන්ගෙන් වාර්තා වූ අතර කිලෝවකට රු.2.00-3.00 දක්වා මිල පහළ යාමක් අම්පාර සහ දෙහිඅත්තකණ්ඩිය ප්‍රදේශයන්ගෙන් වාර්තා විය. කෙටි වී සඳහා මිල පරාසය කිලෝවකට රු.119.00-128.00 දක්වා විය. කිරි සම්බා වී සාමාන්‍ය ගොවිපළ මිල ගණන් කිලෝවකට රු.4.00-7.00 දක්වා ඉහළ ගොස් ඇති අතර මිල පරාසය කිලෝවකට රු.125.00-132.00ක් විය.

දිග සුදු වී සාමාන්‍ය ගොවිපළ මිල කිලෝවකට රු.1.00-6.00 දක්වා ඉහළ යාමක් කුරුණෑගල සහ කලාවැව ප්‍රදේශයන්ගෙන් වාර්තා වූ අතර කිලෝවකට රු.3.00 මිල පහළයාමක් අම්පාර ප්‍රදේශයෙන් වාර්තා විය. සුදු දිග වී සඳහා කිලෝවකට රු.124.00-132.00 දක්වා මිල පරාසයක් ප්‍රධාන නිෂ්පාදන ප්‍රදේශයන්ගෙන් වාර්තා විය. දිග රතු වී මිලදි කිලෝවකට රු.2.00කින් පහළ යාමක් මාතර ප්‍රදේශයෙන් වාර්තා වූ අතර මිල පරාසය කිලෝවකට රු.120.00-130.00ක් ලෙස දකුණු පළාතේ ප්‍රධාන නිෂ්පාදන ප්‍රදේශයන්ගෙන් වාර්තා විය.

පසුගිය වසරේ සමාන කාල පරිච්ඡේදය සමඟ සැසඳීමේ දී, කිරි සම්බා හැර සෙසු ප්‍රධාන වී වර්ග සඳහා වූ සාමාන්‍ය ගොවිපළ මිල ගණන් 3%-32% දක්වා මිල ඉහළ යාමක් වාර්තා වන අතර දිග වී මිල 4%-10% දක්වා පහළ ගොස් ඇත.

වියළි මිරිස්

තොග වෙළඳපොළ

තත්වයෙන් ඉහළ තොග වෙළඳපොළ තුළ පැවතීම හේතුවෙන් ආනයනික වියළි මිරිස් මිල 2%කින් ඉහළ ගොස් ඇති අතර මිල පරාසය කිලෝවකට රු.650.00-750.00ක් විය.

පසුගිය වසරේ සමාන කාල පරිච්ඡේදය සමඟ සැසඳීමේ දී ආනයනික වියළි මිරිස් තොග මිල 32%කින් පහළ ගොස් තිබුණි.

සිල්ලර වෙළඳපොළ

ඉහළ ගිය තොග මිලට සාපේක්ෂව ආනයනික වියළි මිරිස් කිලෝවක සිල්ලර මිල රු.5.00කින් ඉහළ ගොස් ඇති අතර මිල පරාසය කිලෝවකට රු.850.00-1100.00 අතර විය.

පසුගිය වසරේ සමාන කාල පරිච්ඡේදය සමඟ සැසඳීමේ දී ආනයනික වියළි මිරිස් කිලෝවක

සිල්ලර මිල 28%කින් පහළ ගොස් ඇත.

එෂු

තොග වෙළඳපොළ

සිනන් රතු එෂු මිල 1%කින් පහළ ගොස් ඇති අතර මිල පරාසය කිලෝවකට රු.140.00-200.00 ක් විය. තොග සැපයුම පහළ යාම හේතුවෙන් වේදාලන් රතු එෂු මිල 9%කින් ඉහළ ගොස් ඇති අතර මිල පරාසය කිලෝවකට රු.250.00-370.00ක් විය.

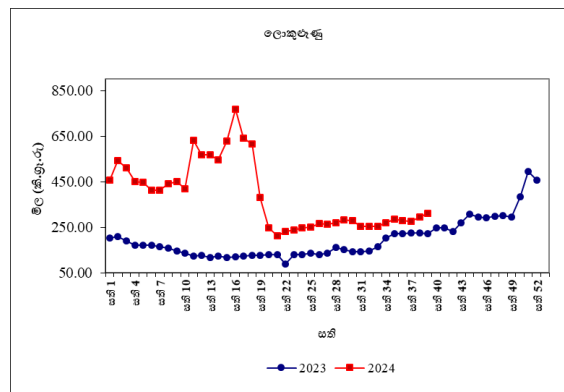
ආනයනික ලොකු එෂු මිල 2%කින් ඉහළ ගොස් තිබූ අතර දේශීය ලොකු එෂු මිල 6%කින් පහළ ගොස් තිබුණි.

පසුගිය වසරේ සමාන කාල පරිච්ඡේදය සමඟ සැසඳීමේ දී වේදාලන් රතු එෂු, ආනයනික ලොකු එෂු සහ දේශීය ලොකු එෂු මිල 15%-78% දක්වා පරාසයකින් ඉහළ ගොස් තිබුණි.

සිල්ලර වෙළඳපොළ

සිනන් සහ වේදාලන් රතු එෂු මිල කිලෝවකට පිළිවෙලින් රු.20.00 සහ රු.2.00කින් ඉහළ ගොස් තිබුණි. ඒවායේ මිල පරාසය කිලෝවකට පිළිවෙලින් රු.320.00-380.00 සහ රු.400.00-480.00 අතර විය.

ආනයනික ලොකු එෂු කිලෝවක සිල්ලර මිල රු.15.00කින් ඉහළ ගොස් ඇති අතර මිල පරාසය රු.240.00-360.00 අතර විය.



පසුගිය වසරේ සමාන කාල පරිච්ඡේදය සමඟ සැසඳීමේ දී වේදාලන් රතු ජාතික කිලෝවක සිල්ලර මිල 3%කින් ඉහළ ගොස් ඇති අතර ආනයනික ලොකු ජාතික කිලෝවක සිල්ලර මිල 40%කින් ඉහළ ගොස් ඇත.

අර්තාපල්

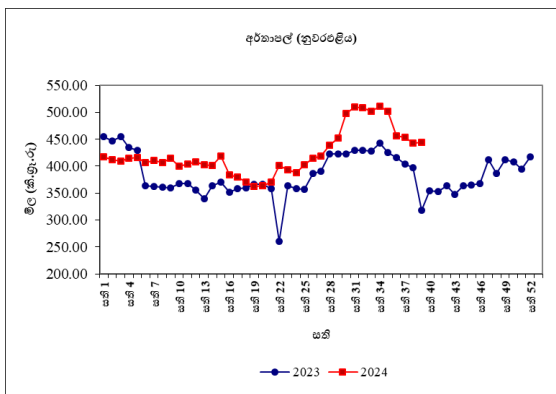
තොග වෙළඳපොළ

තොග සැපයුම පහළ යාම හේතුවෙන් වැලිමඩ සහ නුවරඑළිය අර්තාපල් මිල 7% සහ 13%කින් ඉහළ ගොස් තිබූ අතර මිල පරාසයන් පිළිවෙලින් කිලෝවකට රු.220.00-310.00ක් සහ රු.260.00-360.00ක් විය. ආනයනික අර්තාපල් මිල 1%කින් ඉහළ ගොස් ඇති අතර මිල පරාසය කිලෝවකට රු.145.00-180.00ක් විය.

පසුගිය වසරේ සමාන කාල පරිච්ඡේදය සමඟ සැසඳීමේ දී වැලිමඩ සහ නුවරඑළිය අර්තාපල් මිල 62%කින් සහ 50%කින් ඉහළ ගොස් ඇති අතර ආනයනික අර්තාපල් මිල 2%කින් පහළ ගොස් තිබුණි.

සිල්ලර වෙළඳපොළ

ඉහළ ගිය තොග මිලට සාපේක්ෂව, වැලිමඩ, නුවරඑළිය සහ ආනයනික අර්තාපල් කිලෝවක සිල්ලර මිල පිළිවෙලින් රු.10.00, රු.2.00 සහ රු.2.00කින් ඉහළ ගොස් ඇති අතර මිල පරාසයන් පිළිවෙලින් රු.300.00-400.00, රු.380.00-480.00 සහ රු.190.00-260.00 විය.



පසුගිය වසරේ සමාන කාල පරිච්ඡේදය සමඟ සැසඳීමේ දී වැලිමඩ, නුවරඑළිය සහ ආනයනික අර්තාපල් කිලෝවක සිල්ලර මිල 40%, 39% සහ 5%කින් ඉහළ ගොස් ඇත.

මාෂ හෝග

තොග වෙළඳපොළ

රතු පරිප්පු මිල 1%කින් ඉහළ ගොස් ඇති අතර මිල පරාසය කිලෝවකට රු.265.00-275.00ක් විය. අනෙකුත් සියලුම මාෂ හෝග වල මිලෙහි සැලකිය යුතු වෙනසක් සිදු වී නොමැති අතර මුංඇට, සුදු කවපි සහ රතු කවපි මිල පරාසයන් පිළිවෙලින් කිලෝවකට රු.700.00-800.00ක්, රු.700.00-800.00 සහ රු.650.00-750.00ක් විය.

පසුගිය වසරේ සමාන කාල පරිච්ඡේදය සමඟ සැසඳීමේ දී සියලුම මාෂ හෝග වල තොග මිල 5%-27% දක්වා පහළ ගොස් තිබුණි.

සිල්ලර වෙළඳපොළ

රතු කවපි සහ රතු පරිප්පු කිලෝවක සිල්ලර මිල ගණන් කිලෝවකට පිළිවෙලින් රු.6.00 සහ රු.3.00කින් ඉහළ ගොස් ඇති අතර මිල පරාසයන් පිළිවෙලින් කිලෝවකට රු.800.00-1100.00 සහ රු.275.00-360.00 විය. පසුගිය සතියට සාපේක්ෂව මුං ඇට සහ සුදු කවපි කිලෝවක සිල්ලර මිල ගණන් සැලකිය යුතු ලෙස වෙනස් වී නොතිබුණු අතර මිල පරාසයන් පිළිවෙලින් කිලෝවකට රු.900.00-1200.00 සහ රු.800.00-1100.00 විය.

පසුගිය වසරේ සමාන කාල පරිච්ඡේදය සමඟ සැසඳීමේ දී සියලුම මාෂ හෝග වර්ගවල සිල්ලර මිල ගණන් පහළ ගොස් ඇති අතර උපරිම මිල පහළ යාම 15% ලෙස රතු කවපි සඳහා වාර්තා විය.

එළවළු

තොග වෙළඳපොළ

ඉල්ලුම ඉහළ යාමත්, ඇදීරි නීති තත්වය සහ මැතිවරණය සමඟ සැපයුම පහළ යාමත් සමඟ එළවළු වර්ග රැසක මිල ගණන් ඉහළ ගොස් තිබුණි.

උඩරට එළවළු වර්ග පිළිබඳව සැලකීමේ දී, නුවරඑළිය ප්‍රදේශයෙන් ලැබුණු සැපයුම පහළ යාමත් සමඟ උපරිම මිල ඉහළ යාම 52%ක් ලෙස බීටරූට් සඳහා වාර්තා වූ අතර ගෝවා මිල 25%කින් ඉහළ ගොස් තිබුණි. ප්‍රධාන නිෂ්පාදන ප්‍රදේශ වලින් සැපයුම පහළයාම සමඟ කැරට් සහ බෝංචි මිල පිළිවෙලින් 24%කින් සහ 18%කින් ඉහළ ගොස් තිබුණි. නුවරඑළිය, මහනුවර සහ මැල්සිරිපුර ප්‍රදේශ වලින් පැවති සැපයුම පහළ යාම සමඟ රාබු සහ තෝකෝල් මිල 7%-9% අතර පරාසයකින් ඉහළ ගොස් තිබුණි.

බලංගොඩ, වැල්ලවාය සහ බණ්ඩාරවෙල ප්‍රදේශ වලින් තොග සැපයුම ඉහළ යාම නිසා තක්කාලි මිල 3%කින් පහළ ගොස් තිබූ අතර හැටන් සහ තලවාකැලේ ප්‍රදේශ වලින් තොග සැපයුම පහළ යාමත් සමඟ මාළුමිරිස් මිල 19%කින් ඉහළ ගොස් තිබුණි.

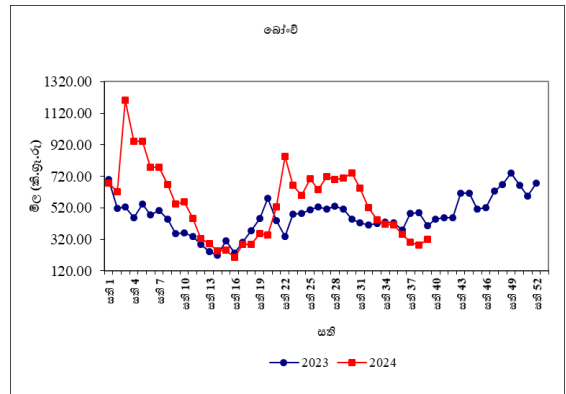
පහතරට එළවළු වර්ග පිළිබඳව සැලකීමේ දී, ප්‍රධාන වශයෙන් දඹුල්ල, මහනුවර සහ ඇඹිලිපිටිය ප්‍රදේශ වලින් සැපයුම පහළ යාම සමඟ එළවළු වර්ග රැසක මිල ගණන් ඉහළ ගොස් තිබුණි. ඒ අනුව, උපරිම මිල ඉහළ යාම මුරුංගා සඳහා 28%ක් ලෙසද පතෝල සඳහා 19%ක් ලෙසද වාර්තා විය. ප්‍රධාන නිෂ්පාදන ප්‍රදේශ වලින් සැපයුම පහළ යාමත් සමඟ බණ්ඩක්කා සහ පිපිඤ්ඤා මිල පිළිවෙලින් 16%කින් සහ 13%කින් ඉහළ ගොස් තිබුණි. කෙසේ නමුත්, ඇඹිලිපිටිය සහ රාජාංගනය ප්‍රදේශ වලින් ඉහළ තොග සැපයුම හේතුවෙන් වම්බටු මිල 22%කින් පහළ ගොස් තිබුණි.

ප්‍රධාන නිෂ්පාදන ප්‍රදේශ වලින් සැපයුම පහළ යාමත් සමඟ අමුමිරිස් මිල 17%කින් ඉහළ ගිය අතර දෙහි මිල 3%කින් ඉහළ ගොස් තිබුණි.

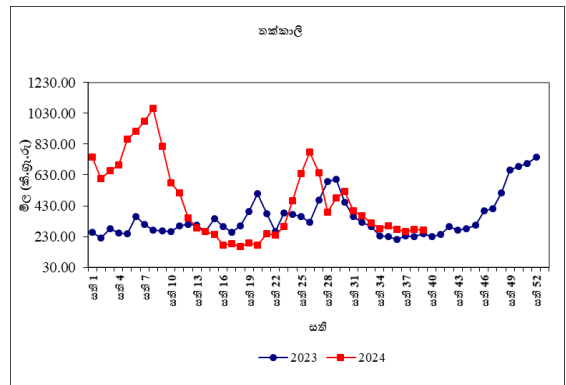
පසුගිය වසරේ සමාන කාල පරිච්ඡේදය සමඟ සැසඳීමේ දී එළවළු වර්ග රැසක තොග මිල ඉහළ ගොස් ඇති අතර උපරිම මිල ඉහළ යාම 323%ක් ලෙස ලික්ස් සඳහා වාර්තා විය.

සිල්ලර වෙළඳපොළ

තොග මිල ගණන් ඉහළ යාමත් සමඟ බොහොමයක් එළවළු වර්ග වල සිල්ලර මිල ගණන්ද ඉහළ ගොස් ඇත.



උඩරට එළවළු වර්ග පිළිබඳව සැලකීමේ දී උපරිම මිල ඉහළයාම කිලෝවකට රු.40.00ක් ලෙස බෝංචි සඳහා වාර්තා වූ අතර බීටරූට් මිල ඉහළ යාම කිලෝවකට රු.36.00 ලෙස වාර්තා විය. ගෝවා සහ කැරට් මිල පිළිවෙලින් කිලෝවකට රු.23.00කින් සහ රු.13.00කින් ඉහළ ගොස් තිබුණි. තවද, ලික්ස් මිල කිලෝවකට රු.11.00කින් ඉහළ ගොස් තිබුණි.



මාළුමිරිස් මිල ඉහළ යාම කිලෝවකට රු.66.00ක් ලෙස වාර්තා වූ අතර තක්කාලි මිල පහළ යාම කිලෝවකට රු.6.00ක් ලෙස වාර්තා විය.

පහතරට එළවළු වර්ග පිළිබඳ සැලකීමේ දී උපරිම මිල ඉහළ යාම කිලෝවකට රු.110.00ක් ලෙස මුරුංගා සඳහා වාර්තා වූ අතර බණ්ඩක්කා මිල ඉහළ යාම කිලෝවකට රු.25.00 ලෙස වාර්තා විය. අළුකෙසෙල් සහ කරවිල මිල කිලෝවකට රු.11.00කින් ඉහළ ගොස් තිබුණි.

තවද, දෙහි සහ අමු මිරිස් මිල පිළිවෙලින් කිලෝවකට රු.11.00කින් සහ රු.1.00කින් ඉහළ ගොස් තිබිණි.

පසුගිය වසරේ සමාන කාලපරිච්ඡේදය සමඟ සැසඳීමේදී බොහොමයක් එළවළු වර්ග සිල්ලර මිල ඉහළ ගොස් ඇති අතර උපරිම මිල ඉහළ යාම 81% ලෙස මුරුංගා සඳහා වාර්තා විය.

පොල්

තොග වෙළඳපොළ

ලොකු සහ කුඩා පොල් දෙවර්ගයේම මිල 6%කින් සහ 4%කින් ඉහළ ගොස් තිබුණි. මිල පරාසයන් ලොකු පොල් ගෙඩියක් සඳහා රු.120.00-130.00ක් ලෙස ද, කුඩා පොල් ගෙඩියක් සඳහා රු.100.00-110.00ක් ලෙසද වාර්තා විය.

පසුගිය වසරේ සමාන කාල පරිච්ඡේදය සමඟ සැසඳීමේ දී ලොකු සහ කුඩා පොල් ගෙඩියක තොග මිල පිළිවෙලින් 30%කින් සහ 43%කින් ඉහළ ගොස් තිබුණි.

සිල්ලර වෙළඳපොළ

ලොකු සහ කුඩා පොල් ගෙඩියක මිල රු.1.00කින් ඉහළ ගොස් තිබිණි. මිල පරාසයන් ලොකු පොල් ගෙඩියක් සඳහා රු.125.00-140.00 ලෙසද කුඩා පොල් ගෙඩියක් සඳහා රු.105.00-120.00 ලෙස වාර්තා විය.

පසුගිය වසරේ සමාන කාලපරිච්ඡේදය සමඟ සැසඳීමේදී ලොකු සහ කුඩා පොල් ගෙඩියක සිල්ලර මිල පිළිවෙලින් 14% කින් 19% කින් ඉහළ ගොස් ඇත.

පලතුරු

තොග වෙළඳපොළ

මෙම සතිය තුළ වෙළෙඳපොළ තොග සැපයුම සීමිත වීම හේතුවෙන් පලතුරු වර්ග රැසක මිල ගණන් ඉහළ ගොස් ඇත. උපරිම මිල ඉහළ යාම 32%ක් ලෙස දිවුල් සඳහා වාර්තා වූ අතර ප්‍රමාණවත් තොග නොපැවතීම එයට හේතු විය. එසේම, වෙළඳපොළ සැපයුම් ප්‍රමාණය ප්‍රමාණවත් නොවීම හේතුවෙන් අන්නාසි සඳහා 16%-31% පරාසයක මිල ඉහළයාමක් සටහන් විය. ප්‍රමාණවත් සැපයුමක් නොමැති වීම හේතුවෙන් කෝලිකුට්ටු, ආනමාලු සහ ඇම්බුන් කෙසෙල් සඳහා පිළිවෙලින් 1%, 4% සහ 15% ලෙස මිල ඉහළ ගොස් තිබුණි. ඇඹුල් සහ සිනි කෙසෙල් මිල 1%-4% අතර පරාසයකින් පහළ ගොස් ඇති අතර ප්‍රමාණවත් තරම් තොග පැවතීම එයට හේතු විය. පැපොල් වෙළෙඳපොළ සැපයුම අවම වීම හේතුවෙන් 11% ක මිල ඉහළ යාමක් සටහන් විය. ප්‍රමාණවත් තොග නොමැති වීම නිසා විලාඩ් අඹ සඳහා 14%ක මිල ඉහළ යාමක් වාර්තා විය.

පසුගිය වසරේ සමාන කාල පරිච්ඡේදය සමඟ සැසඳීමේ දී පලතුරු වර්ග රැසක තොග මිල ගණන් ඉහළ ගොස් පැවති අතර උපරිම මිල ඉහළ යාම 171% ලෙස පැපොල් සඳහා වාර්තා විය.

සිල්ලර වෙළඳපොළ

ඉහළ ගිය තොග මිලට සාපේක්ෂව බොහොමයක් පලතුරු වර්ගවල සිල්ලර මිල ගණන් ඉහළ ගොස් තිබුණි.

ඒ අනුව, උපරිම මිල ඉහළ යාම රු.90.00ක් ලෙස කුඩා ප්‍රමාණයේ අන්තෘප්ති සඳහා වාර්තා වූ අතර මධ්‍යම සහ විශාල ප්‍රමාණයේ අන්තෘප්ති ගෙඩියක මිල ගණන් රු.71.00 සහ රු.81.00ක් ලෙස පිළිවෙලින් ඉහළ ගොස් තිබුණි. පැපොල් (ටැනින්) කිලෝවක මිල රු.30.00කින් ඉහළ ගොස් තිබූ අතර වෙළඳපොළ තුළ සැපයුම සීමිත වීම එයට හේතු විය. ඉල්ලුම වැඩිවීමත් සමඟ තැඹිලි ගෙඩියක මිල රු.16.00කින් ඉහළ ගොස් තිබුණි. කෙසෙල් සඳහා මිල ගණන් සැලකීමේ දී සැපයුම සීමිත වීම හේතුවෙන් කෝලිකුට්ටු කෙසෙල් කිලෝවක මිල රු.13.00කින් ඉහළ ගොස් තිබුණි. අලිගැටපේර ගෙඩියක මිල රු.11.00කින් ඉහළ ගොස් තිබූ අතර අලිගැටපේර වාරය අවසන් වී ගෙන යාම නිසා වෙළඳපොළ තුළ තොග සීමිතව පැවතුණි. තවද, දිවුල් සහ බෙලි ගෙඩියක මිල රු.7.00කින් සහ රු.6.00කින් ඉහළ ගොස් තිබුණි. මේ අතර, ආනයනික මිදි (චීන) කිලෝවක මිල රු.11.00කින් පහළ ගොස් තිබුණි.

පසුගිය වසරේ සමාන කාල පරිච්ඡේදය සමඟ සැසඳීමේ දී බොහොමයක් පලතුරු වර්ගවල සිල්ලර මිල ගණන් ඉහළ ගොස් තිබූ අතර උපරිම මිල ඉහළයාම 106% ලෙස අලිපේර සඳහා වාර්තා විය.

මාළු

තොග වෙළඳපොළ

ඉල්ලුමට සාපේක්ෂව තොග සැපයුම පහළ යාම හේතුවෙන් බොහොමයක් මාළු වර්ගවල තොග මිල ගණන් ඉහළ ගොස් ඇත. ත්‍රිකුණාමලය, මන්නාරම සහ වාලච්චේන යන ප්‍රදේශ වලින් තොග සැපයුම පහළ යාමත් සමඟ උපරිම මිල ඉහළ යාම 20%ක් ලෙස සාලයා සඳහා වාර්තා විය. එහි මිල පරාසය කිලෝවක සඳහා රු.300.00-450.00 අතර පැවතුණි. ගාල්ල, මිරිස්ස සහ බේරුවල යන ප්‍රදේශ වලින් තොග සැපයුම පහළයාමත් සමඟ බලයා මිල 15%කින් ඉහළ ගොස් ඇති අතර මිල පරාසය කිලෝවක සඳහා රු.650.00-950.00 අතර

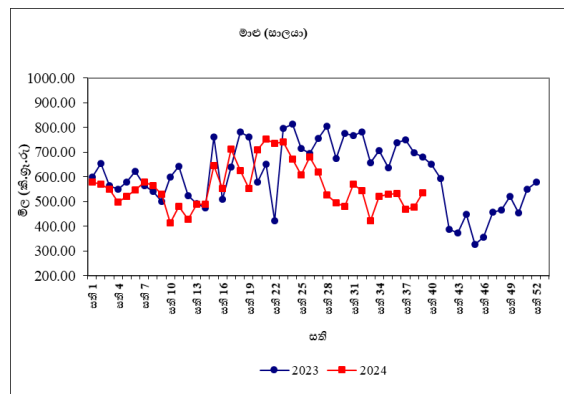
පැවතුණි. කල්පිටිය, මුලතිව්, හලාවත සහ පුත්තලම යන ප්‍රදේශ වලින් තොග සැපයුම පහළ යාමත් සමඟ ඉස්සන් මිල 12%කින්ද හුරුල්ලා මිල 9%කින් ද පිළිවෙලින් ඉහළ ගොස් ඇති අතර මිල පරාසයන් පිළිවෙලින් කිලෝවක සඳහා රු.2000.00-2300.00 සහ රු.550.00-800.00 අතර පැවතුණි.

බේරුවල සහ මිරිස්ස යන ප්‍රදේශ වලින් තොග සැපයුම ඉහළ යාමත් සමඟ කෙලවල්ලා මිල 6%කින් පහළ ගොස් ඇති අතර මිල පරාසය කිලෝවක සඳහා රු.1250.00-1450.00 අතර පැවතුණි.

පසුගිය වසරේ සමාන කාල පරිච්ඡේදය සමඟ සැසඳීමේ දී බොහොමයක් මාළු වර්ගවල තොග මිල ගණන් 2%-60% අතර ඉහළ ගොස් ඇති අතර උපරිම මිල ඉහළ යාම සාලයා සඳහා වාර්තා විය.

සිල්ලර වෙළඳපොළ

තොග මිල ඉහළ යාමත් සමඟ කෙලවල්ලා, තෝරා සහ පරවි හැර අනෙකුත් සියළුම මාළු වර්ගවල සිල්ලර මිල ඉහළ ගොස් ඇති අතර සැපයුම පහළ යාම එයට හේතු විය.



උපරිම මිල ඉහළ යාම ඉස්සන් සඳහා වාර්තා වන අතර එය කිලෝවකට රු.216.00ක් වේ. අනෙකුත් මාළු වර්ග සඳහා මිල ඉහළ යාම කිලෝවකට රු.8.00-57.00 අතර පරාසයක පැවතුණි. කෙලවල්ලා සහ පරවි සඳහා මිල පහළ යාම

කිලෝවකට පිළිවෙලින් රු.196.00 සහ රු.231.00ක් වේ. අවම මිල පහළ යාම තෝරා සඳහා වාර්තා වන අතර එය කිලෝවකට රු.26.00ක් වේ.

පසුගිය වසරේ සමාන කාල පරිච්ඡේදය සමඟ සැසඳීමේ දී තෝරා සහ ඉස්සන් හැර අනෙකුත් මාළු වර්ග සඳහා මිල පහළ යාම 2%-26% අතර පරාසයක පැවති අතර උපරිම මිල පහළ යාම පරිච්ඡේදය සඳහා වාර්තා වේ.

කරවල

තොග වෙළඳපොළ

දේශීය කරවල සැපයුම පහළ යාම හේතුවෙන් බොහොමයක් දේශීය සහ ආනයනික කරවල වර්ගවල තොග මිල ගණන් ඉහළ ගොස් ඇත. මිගමුව සහ බේරුවල යන ප්‍රදේශ වලින් තොග සැපයුම පහළ යාමත් සමඟ උපරිම මිල ඉහළ යාම 5%ක් ලෙස දේශීය බලයා සඳහා වාර්තා විය. එහි මිල පරාසය කිලෝවක් සඳහා රු.1100.00-1200.00 අතර පැවතුණි. එසේම, යාපනය සහ මන්නාරම යන ප්‍රදේශ වලින් තොග සැපයුම පහළ යාමත් සමඟ දේශීය මඩුවා මිල 3%කින් ඉහළ ගොස් ඇති අතර මිල පරාසය කිලෝවක් සඳහා රු.1300.00-1400.00 අතර පැවතුණි.

ඕමානය සහ ඉන්දුනීසියාව යන රටවලින් තොග සැපයුම ඉහළ යාමත් සමඟ ආනයනික කට්ටා මිල 3%කින් පහළ ගොස් ඇති අතර මිල පරාසය කිලෝවක් සඳහා රු.1100.00-1300.00 අතර පැවතුණි. මීට අමතරව, දේශීය මෝරා මිල 2%කින් පහළ ගොස් ඇත.

පසුගිය වසරේ සමාන කාල පරිච්ඡේදය සමඟ සැසඳීමේ දී බොහොමයක් කරවල වර්ග වල තොග මිල ගණන් 3%-10% අතර පහළ ගොස් ඇති අතර උපරිම මිල පහළ යාම ආනයනික කට්ටාවා සඳහා වාර්තා විය.

සිල්ලර වෙළඳපොළ

තොග මිල ඉහළ යාමත් සමඟ, කට්ටාවා සහ මෝරා හැර අනෙකුත් කරවල වර්ගවල මිල ඉහළ ගොස් ඇති අතර සැපයුම පහළ යාම එයට හේතු විය. උපරිම මිල ඉහළ යාම ආනයනික භාල්මැස්සන් සඳහා වාර්තා වන අතර එය කිලෝවකට රු.62.00ක් වේ. අනෙකුත් කරවල වර්ගවල මිල කිලෝවකට රු.3.00-10.00 අතර පරාසයක පැවතුණි. කට්ටාවා සහ මෝරා දෙවර්ගයේම මිල පහළයාම පිළිවෙලින් කිලෝවකට රු.14.00 සහ රු.18.00 වේ.

පසුගිය වසරේ සමාන කාල පරිච්ඡේදය සමඟ සැසඳීමේ දී ආනයනික භාල්මැස්සන් හැර අනෙකුත් කරවල වර්ගවල සිල්ලර මිල 1%-17% අතර පරාසයක පහළ යාමක් පෙන්නුම් කරයි. උපරිම මිල පහළයාම බලයා සඳහා වාර්තා වේ.

බිත්තර

තොග වෙළඳපොළ

දුඹුරු බිත්තරයක මිල 8%කින් ද, සුදු බිත්තරයක මිල 7%කින්ද පහළ ගොස් ඇති අතර මිල පරාසයන් පිළිවෙලින් රු.34.00-37.00 අතර සහ රු.32.00-34.00 අතර වාර්තා විය.

පසුගිය වසරේ සමාන කාල පරිච්ඡේදය සමඟ සැසඳීමේ දී දුඹුරු බිත්තරයක සහ සුදු බිත්තරයක මිල පිළිවෙලින් 24% කින් සහ 28%කින් පහළ ගොස් ඇත.

සිල්ලර වෙළඳපොළ

දුඹුරු සහ සුදු බිත්තර දෙවර්ගයේම මිල පහළ ගොස් ඇති අතර දුඹුරු සහ සුදු බිත්තරයක් සඳහා සාමාන්‍ය මිල පිළිවෙලින් රු.40.00 සහ රු.38.00වේ. දුඹුරු බිත්තර සඳහා මිල පරාසය රු.37.00-42.00 වන අතර සුදු බිත්තර සඳහා මිල පරාසය රු.35.00-40.00 වේ.

තොග මිල ගණන් සතියේ අභහරුවාදා සහ සිකුරාදා යන දෙදින තුළ දී ද, සිල්ලර මිල ගණන් සිකුරාදා සඳුදා සහ අභහරුවාදා යන දෙදින තුළ දී ද රැස් කෙරේ.

පසුගිය වසරේ සමාන කාල පරිච්ඡේදය සමඟ සැසඳීමේ දී දුඹුරු සහ සුදු බිත්තර දෙවර්ගයම 17%-19% අතර පරාසයක මිල පහළ යාමක් වාර්තා වේ.

මස්

සිල්ලර වෙළඳපොළ

එළු මස් හැර අනෙකුත් මස් වර්ගවල සිල්ලර මිල ඉහළගොස් ඇති අතර උපරිම මිල ඉහළ යාම හරක් මස් සඳහා වාර්තා වන අතර කිලෝවකට රු.38.00ක් වේ. ඌරු මස් කිලෝවක මිල ඉහළ යාම රු.33.00ක් වේ. කුකුළු මස් මිල ඉහළයාම කිලෝවකට රු.15.00-28.00 අතර පරාසයක් ගනී. එළු මස් සඳහා මිල පහළ යාම කිලෝවකට රු.32.00 ලෙස සටහන් වේ.

පසුගිය වසරේ සමාන කාල පරිච්ඡේදය සමඟ සැසඳීමේදී හරක් මස් සහ එළු මස් හැර අනෙකුත් මස් වර්ග සඳහා මිල පහළ යාම 3%-12% අතර පැවති අතර. උපරිම මිල පහළ යාම ඌරු මස් සඳහා වාර්තා වේ.

සටහන

සෑම සිකුරාදාවකම නිකුත් කෙරෙන ආහාර ද්‍රව්‍ය විවරණිකාවෙහි, අත්‍යවශ්‍ය ආහාර ද්‍රව්‍යයන්හි තොග සහ සිල්ලර මිලෙහි වෙනස්වීම්, පරාසයන් සහ සාමාන්‍යයන් ඇතුළු වෙළඳපොළ තොරතුරු ඉදිරිපත් කෙරේ. මේ සඳහා කොළඹ සහ අවට වෙළඳපොළවල් නවයකින් ද, දිවයිනේ වෙනත් ප්‍රධාන වෙළඳපොළවල් කිහිපයකින් ද තොරතුරු රැස් කරනු ලැබේ.

මෙහි දක්වා ඇති මිල වෙනස්කම් ගණනය කර ඇත්තේ පසුගිය සතියට සාපේක්ෂ වශයෙන්ය. එසේ නොවන අවස්ථාවලදී ඒ බව විශේෂයෙන් සඳහන් කර ඇත.

වග අංක 01: සලකා බලන තොග වෙළඳපොලවල සහල් මිල ගණන් (කිලෝ 50ක් සඳහා රුපියල්)

සති අංක 39: 20 - 26 සැප්තැම්බර් 2024

ප්‍රදේශ	සහල් වර්ග													
	සමබා 1		සමබා 2		කිරි සමබා		නාඩු 1		නාඩු 2		රතු කැකුළු		සුදු කැකුළු	
කොළඹ	11500	11750	11000	11250	12000	15000	11000	11400	10750	11000	10250	10500	10250	10750
දිවුලපිටිය	11500	12100	10800	11000	12300	13000	11000	11600	10700	10800	10350	10600	10400	10650
කුරුණෑගල	-	-	11250	11400	12850	12900	11000	11250	10850	10900	10700	10750	10300	10350
නිකවැරටිය	12750	13150	11000	11500	12750	16000	11600	11750	10500	10750	10700	10700	10250	10500
බදුල්ල	11500	11500	-	-	13000	13000	-	-	-	-	10250	10250	10250	10250
පුත්තලම	-	-	-	-	-	-	-	-	-	-	-	-	-	-
දඹුල්ල	12000	12250	11000	11250	12400	12500	11000	11100	10750	10800	10250	10300	10250	10300
අනුරාධපුරය	12000	12250	11250	11400	12750	12850	-	-	10850	10900	10000	10250	10250	10400
තඹුන්තේගම	13250	13250	11000	11500	-	-	11500	11600	10500	10750	-	-	10000	10000
පොළොන්නරුව	11600	11750	-	-	12850	12850	11350	11500	10850	11100	10400	10500	10400	10500
කළුතර	11750	12000	11500	11500	12900	13250	11000	11000	10900	10900	10250	10500	10400	10500
අම්පාර	11750	11900	-	-	-	-	11000	11000	-	-	9900	10000	10000	10250
නුවර	11500	12000	11250	11400	13000	14000	11250	11400	10500	10750	10250	10400	10500	10700
මොණරාගල	12000	12250	10750	10750	12500	12750	11000	11000	10750	10750	10000	10250	10000	10250
කෑගල්ල	-	-	-	-	-	-	-	-	-	-	-	-	-	-
දෙහිඅත්තකණ්ඩිය	12000	12500	-	-	12850	13000	11000	11500	10000	10000	10700	10700	10000	10750
හම්බන්තොට	-	-	11000	11500	12500	14500	11500	11500	-	-	9500	10000	9850	10500
මාතර	-	-	11300	11350	12750	12900	11000	11000	10800	10900	9950	10150	10200	10300
ගාල්ල	12900	12900	11450	11450	12750	12950	-	-	-	-	10250	10500	10250	10500
මීගොඩ	11500	11500	11400	11400	12000	12750	-	-	10750	10900	10100	10250	10300	10450
තිස්සමහාරාමය	-	-	11000	11000	12000	12250	-	-	10750	10900	9900	10000	10000	10250
ඇම්ලිපිටිය	-	-	11250	11400	-	-	-	-	10400	10500	9900	10100	10100	10150
යාපනය	-	-	11000	11250	14250	14500	12500	12550	10250	10500	10400	10600	10000	10250
වවුනියාව	11500	11750	-	-	15000	15500	12000	12400	10500	10750	10000	10300	10200	10250
මන්නාරම	11500	11750	-	-	13000	15250	11000	11600	-	-	10000	10250	10250	10300
කිළිනොච්චිය	11500	11500	11250	11400	15000	15500	11000	11900	-	-	10000	10500	10000	10500
මූලතිවු	11750	12000	-	-	16250	16500	11000	11250	10750	10750	10250	10750	10500	10750
මඩකලපුව	-	-	-	-	-	-	-	-	-	-	-	-	-	-
ත්‍රිකුණාමලය	11500	11500	11400	11400	15700	16100	11700	11800	10900	11000	10200	10300	10350	10500
ගලෙන්බිඳුණුවාව	-	-	-	-	-	-	-	-	-	-	-	-	-	-
මාතලේ	11750	12000	11500	11600	12750	12900	11400	11600	11000	11150	10250	10500	10250	10500

09

වග අංක 02: සලකා බලන සිල්ලර වෙළඳපොලවල සහල් මිල ගණන් (කිලෝවකට රුපියල්)

සති අංක 39: 20 - 26 සැප්තැම්බර් 2024

ප්‍රදේශ	සහල් වර්ග													
	සමබා 1		සමබා 2		කීරි සමබා		නාඩු 1		නාඩු 2		රතු කැකුළ		සුදු කැකුළ	
කොළඹ	230.00	260.00	-	-	260.00	300.00	220.00	240.00	-	-	200.00	220.00	210.00	220.00
ගම්පහ	-	-	240.00	240.00	260.00	260.00	220.00	230.00	210.00	210.00	220.00	225.00	210.00	225.00
කුරුණෑගල	-	-	240.00	240.00	260.00	260.00	228.00	230.00	220.00	220.00	200.00	205.00	218.00	222.00
නිකවැරටිය	270.00	270.00	230.00	245.00	265.00	320.00	230.00	235.00	212.00	220.00	220.00	220.00	220.00	220.00
දඹුල්ල	250.00	255.00	230.00	235.00	255.00	260.00	225.00	226.00	218.00	220.00	208.00	210.00	208.00	210.00
අනුරාධපුරය	250.00	250.00	230.00	230.00	260.00	260.00	220.00	220.00	-	-	210.00	210.00	210.00	210.00
තඹින්නේගම	268.00	270.00	230.00	235.00	290.00	320.00	233.00	235.00	218.00	220.00	-	-	205.00	207.00
පොළොන්නරුව	240.00	245.00	-	-	260.00	265.00	230.00	235.00	220.00	225.00	210.00	215.00	205.00	212.00
කළුතර	250.00	260.00	245.00	250.00	275.00	283.00	225.00	235.00	-	-	210.00	220.00	215.00	220.00
බදුල්ල	-	-	230.00	230.00	260.00	270.00	220.00	230.00	-	-	210.00	210.00	210.00	210.00
කැප්පෙට්පොළ	245.00	250.00	230.00	235.00	310.00	320.00	230.00	235.00	220.00	225.00	205.00	212.00	210.00	212.00
මොණරාගල	250.00	250.00	-	-	260.00	260.00	220.00	230.00	-	-	210.00	210.00	210.00	210.00
කෑගල්ල	260.00	265.00	-	-	260.00	270.00	230.00	235.00	215.00	220.00	210.00	210.00	210.00	210.00
අම්පාර	270.00	270.00	230.00	240.00	-	-	220.00	225.00	-	-	200.00	210.00	207.00	220.00
දෙහිඅත්තකණ්ඩිය	240.00	260.00	-	-	260.00	270.00	225.00	235.00	210.00	210.00	210.00	220.00	210.00	225.00
නුවරඑළිය	-	-	-	-	-	-	-	-	-	-	-	-	-	-
නුවර	260.00	265.00	230.00	240.00	290.00	310.00	225.00	230.00	215.00	220.00	218.00	220.00	220.00	225.00
පුත්තලම	230.00	230.00	-	-	-	-	-	-	210.00	217.00	200.00	220.00	200.00	220.00
හම්බන්තොට	230.00	240.00	-	-	260.00	320.00	240.00	240.00	-	-	200.00	210.00	210.00	215.00
රත්නපුරය	260.00	270.00	-	-	270.00	280.00	235.00	245.00	225.00	230.00	215.00	216.00	214.00	220.00
මාතර	255.00	270.00	230.00	235.00	260.00	275.00	220.00	230.00	-	-	205.00	210.00	208.00	210.00
ගාල්ල	260.00	260.00	230.00	230.00	260.00	260.00	220.00	220.00	-	-	210.00	220.00	210.00	210.00
තිස්සමහාරාමය	235.00	240.00	225.00	230.00	250.00	260.00	220.00	220.00	-	-	200.00	210.00	205.00	210.00
මීගොඩ (ආ. ම.)	230.00	230.00	-	-	250.00	260.00	220.00	220.00	-	-	210.00	210.00	210.00	215.00
ඇඹිලිපිටිය	235.00	240.00	228.00	230.00	260.00	300.00	218.00	220.00	210.00	215.00	204.00	210.00	205.00	213.00
යාපනය	230.00	240.00	-	-	310.00	320.00	220.00	225.00	-	-	220.00	225.00	210.00	215.00
වවුනියාව	240.00	245.00	-	-	330.00	335.00	230.00	236.00	-	-	215.00	218.00	220.00	225.00
මන්නාරම	240.00	250.00	-	-	265.00	330.00	230.00	240.00	-	-	210.00	218.00	215.00	220.00
කිලිනොච්චිය	240.00	245.00	-	-	325.00	330.00	230.00	235.00	-	-	215.00	220.00	215.00	220.00
මුලතිව්	240.00	246.00	-	-	330.00	335.00	224.00	230.00	220.00	222.00	210.00	218.00	215.00	220.00
මඩකලපුව	-	-	-	-	-	-	-	-	-	-	-	-	-	-
ත්‍රිකුණාමලය	238.00	240.00	-	-	330.00	334.00	228.00	230.00	-	-	214.00	216.00	218.00	220.00
හඟුරන්කොඳ	-	-	228.00	230.00	260.00	260.00	230.00	230.00	214.00	220.00	207.00	218.00	209.00	218.00
වේයන්ගොඩ	235.00	250.00	225.00	230.00	260.00	280.00	225.00	230.00	220.00	220.00	205.00	215.00	210.00	215.00
ගලෙන්බිඳුණුවැව	-	-	-	-	-	-	-	-	-	-	-	-	-	-
බණ්ඩාරවෙල	-	-	230.00	235.00	270.00	300.00	225.00	230.00	-	-	210.00	215.00	210.00	215.00
මාතලේ	240.00	250.00	235.00	237.00	260.00	265.00	230.00	235.00	225.00	227.00	212.00	215.00	212.00	215.00

වග්‍ර අංක 04: සලකා බලන නොග වෙළඳපොලවල අතිරේක ආහාර ද්‍රව්‍ය වල මිල ගණන් (කිලෝ 50කට රුපියල්)

සති අංක 39: 20 - 26 සැප්තැම්බර් 2024

ප්‍රදේශ	වියළි මිලිස්	රතු එණු		ලොකු එණු	අර්තාපල්			ධාන්‍ය වර්ග		
	ආනයනික	ආනයනික	දේශීය		ආනයනික	වැලිමඩ	නුවරඑළිය	මුං ඇට	කවිපි	රතු පරිප්පු
කොළඹ	32500 - 37500	-	12500 - 18500	9000 - 14500	7250 - 9000	11000 - 15500	13000 - 18000	35000 - 40000	35000 - 40000	13250 - 13750
කුරුණෑගල	36750 - 37250	-	16500 - 17000	10900 - 11000	8250 - 8500	-	14000 - 14500	40750 - 41000	39250 - 39500	13250 - 13700
නිකවැරටිය	35000 - 40000	-	13500 - 14000	10500 - 14000	8100 - 9000	-	-	36750 - 40000	40000 - 43000	13500 - 13750
දෙහිඅත්තකණ්ඩිය	33000 - 40000	-	15500 - 18000	10000 - 12000	9000 - 10000	14000 - 15000	14000 - 14000	-	40000 - 42500	13750 - 14250
දඹුල්ල (ආ. ම.)	37500 - 40000	-	13500 - 15000	9750 - 10000	7500 - 8500	-	-	32500 - 35000	34000 - 37500	13000 - 13400
අනුරාධපුරය	38750 - 42000	-	-	10000 - 14000	8500 - 9750	-	-	37500 - 43750	40000 - 45000	13750 - 14250
තඹුන්තේගම	34500 - 35000	-	13500 - 17500	9250 - 10000	7500 - 9250	-	-	29000 - 30500	30000 - 31250	13750 - 14000
පොළොන්නරුව	37500 - 40000	-	16750 - 17250	11750 - 12250	10250 - 11250	-	14250 - 16750	35000 - 41750	39000 - 40000	15000 - 15500
කළුතර	37500 - 39000	-	17500 - 20000	13500 - 15000	9000 - 10000	-	16500 - 17500	38500 - 40000	37500 - 41000	13500 - 14000
පුත්තලම	-	-	13500 - 15000	-	-	-	-	-	-	-
නුවර	34500 - 36000	-	20000 - 21000	9750 - 15500	8000 - 9250	11500 - 12000	13500 - 14000	37500 - 40000	37500 - 40000	13500 - 13750
මාතර	38000 - 40000	-	16000 - 18000	10250 - 15000	9250 - 10000	12500 - 13000	-	37500 - 42500	37500 - 42500	13750 - 14250
හම්බන්තොට	36000 - 42500	-	12500 - 19000	9500 - 15500	8250 - 10500	13000 - 14000	-	36500 - 40000	35000 - 45000	13250 - 13750
කෑගල්ල	36000 - 36250	-	15500 - 16000	14500 - 14750	-	-	15900 - 16100	39000 - 40000	39500 - 40000	13850 - 15000
ගාල්ල	34000 - 42500	-	16000 - 21000	10500 - 16000	8750 - 9250	-	18000 - 18000	40000 - 45000	42500 - 45000	13750 - 15000
තිස්සමහාරාමය	35000 - 40000	-	18000 - 18500	11000 - 12000	8250 - 9000	-	17000 - 18000	42500 - 44000	40000 - 42500	13500 - 14250
මීගොඩ (ආ. ම.)	33500 - 35000	-	18000 - 19000	9250 - 14000	7500 - 9000	13000 - 14500	15000 - 15500	38500 - 42500	35000 - 41500	13000 - 13750
යාපනය	38000 - 38250	-	13500 - 14000	11000 - 11750	11000 - 11500	-	-	35000 - 35200	-	13500 - 13750
වවුනියාව	36500 - 37000	-	-	10500 - 10750	9000 - 9500	-	-	37500 - 39500	-	14900 - 15000
මන්නාරම	35000 - 36000	-	17400 - 17500	10000 - 15500	8750 - 9000	-	-	39000 - 40000	-	13700 - 14000
කිලිනොච්චිය	36000 - 37000	-	17000 - 18000	10500 - 11500	9000 - 10000	-	-	32500 - 34000	-	14000 - 14500
මුලතිව්	39000 - 40500	-	15000 - 16500	11000 - 12000	8000 - 10000	-	-	40000 - 42500	-	14000 - 14500
මඩකලපුව	-	-	-	-	-	-	-	-	-	-
ත්‍රිකුණාමලය	34500 - 35000	-	13000 - 13300	10250 - 10500	8250 - 8500	-	-	37500 - 38500	39500 - 40000	14400 - 14600
ගලන්බිඳුණුවැව	-	-	-	-	-	-	-	-	-	-
මාතලේ	35000 - 39000	-	17000 - 18000	10000 - 15500	8000 - 8500	13000 - 14000	-	35000 - 36000	35000 - 42500	13500 - 13750

වග අංක 05: සලකා බලන පිල්ලර වෙළඳපොළවල අතිරේක ආහාර ද්‍රව්‍ය වල මිල ගණන් (කිලෝවකට රුපියල්)

සති අංක 39: 20 - 26 සැප්තැම්බර් 2024

12

ප්‍රදේශ	වියළි මිලිස්		රතු එණු		ලොකු එණු		අර්තාපල්			ධාන්‍ය වර්ග								
	ආනයනික	1100.00	ආනයනික	දේශීය	240.00	360.00	ආනයනික	වැලිමඩ	නුවරඑළිය	මුං ඇට	කවිපි	රතු පරිප්පු						
කොළඹ	850.00	1100.00	-	400.00 - 480.00	240.00	360.00	190.00	260.00	300.00	400.00	380.00	480.00	900.00	1200.00	800.00	1100.00	275.00	360.00
ගම්පහ	950.00	1000.00	-	360.00 - 400.00	320.00	360.00	240.00	260.00	-	-	420.00	460.00	1060.00	1200.00	940.00	1000.00	290.00	360.00
කුරුණෑගල	850.00	900.00	-	390.00 - 420.00	320.00	340.00	200.00	220.00	340.00	350.00	-	-	850.00	855.00	850.00	870.00	290.00	320.00
නිකවැරටිය	750.00	800.00	-	360.00 - 360.00	220.00	300.00	200.00	230.00	-	-	-	-	750.00	900.00	800.00	900.00	280.00	300.00
දඹුල්ල	750.00	850.00	-	400.00 - 420.00	240.00	280.00	200.00	220.00	300.00	340.00	-	-	800.00	900.00	850.00	900.00	280.00	285.00
අනුරාධපුරය	800.00	900.00	-	-	220.00	300.00	200.00	230.00	-	-	-	-	850.00	1000.00	900.00	950.00	300.00	320.00
තඹුන්තේගම	850.00	900.00	-	360.00 - 500.00	260.00	320.00	230.00	260.00	-	-	-	-	750.00	800.00	750.00	800.00	285.00	320.00
පොළොන්නරුව	850.00	900.00	-	-	240.00	260.00	220.00	240.00	350.00	360.00	-	-	800.00	850.00	850.00	900.00	300.00	320.00
කළුතර	790.00	820.00	-	400.00 - 450.00	280.00	340.00	200.00	240.00	300.00	340.00	360.00	420.00	800.00	900.00	850.00	920.00	275.00	290.00
බදුල්ල	750.00	800.00	-	420.00 - 420.00	320.00	320.00	200.00	200.00	320.00	320.00	-	-	800.00	800.00	800.00	800.00	300.00	300.00
කැපපෙට්පොළ	800.00	860.00	-	380.00 - 400.00	220.00	320.00	200.00	220.00	300.00	320.00	-	-	880.00	920.00	840.00	880.00	285.00	310.00
මොණරාගල	750.00	900.00	-	360.00 - 400.00	240.00	360.00	220.00	240.00	-	-	-	-	800.00	1000.00	700.00	740.00	300.00	320.00
කෑගල්ල	750.00	800.00	-	-	340.00	350.00	230.00	240.00	-	-	360.00	380.00	800.00	850.00	800.00	850.00	280.00	340.00
අම්පාර	750.00	850.00	-	390.00 - 410.00	220.00	270.00	200.00	220.00	-	-	-	-	790.00	990.00	850.00	900.00	275.00	285.00
දෙහිඅත්තකණ්ඩිය	750.00	1000.00	-	400.00 - 400.00	220.00	250.00	200.00	220.00	300.00	360.00	-	-	800.00	850.00	900.00	1000.00	280.00	300.00
නුවරඑළිය	-	-	-	-	-	-	-	-	-	-	-	-	-	-	-	-	-	-
නුවර	820.00	900.00	-	420.00 - 440.00	260.00	320.00	220.00	240.00	-	-	400.00	420.00	900.00	960.00	1000.00	1060.00	290.00	310.00
පුත්තලම	800.00	800.00	-	350.00 - 400.00	230.00	320.00	200.00	240.00	300.00	300.00	380.00	400.00	800.00	800.00	800.00	840.00	280.00	290.00
රත්නපුරය	800.00	850.00	-	360.00 - 400.00	330.00	340.00	200.00	220.00	-	-	-	-	900.00	980.00	850.00	880.00	300.00	320.00
හම්බන්තොට	800.00	900.00	-	400.00 - 480.00	230.00	340.00	220.00	240.00	380.00	380.00	-	-	800.00	900.00	840.00	1000.00	280.00	280.00
මාතර	800.00	850.00	-	360.00 - 440.00	220.00	350.00	220.00	230.00	300.00	340.00	400.00	420.00	800.00	950.00	800.00	860.00	280.00	320.00
ගාල්ල	800.00	900.00	-	360.00 - 480.00	220.00	350.00	200.00	240.00	-	-	360.00	400.00	850.00	1000.00	950.00	1000.00	290.00	320.00
තිස්සමහාරාමය	800.00	900.00	-	380.00 - 440.00	280.00	340.00	-	-	360.00	400.00	-	-	950.00	1000.00	950.00	1000.00	295.00	320.00
මීගොඩ (DEC)	750.00	780.00	-	400.00 - 480.00	220.00	320.00	190.00	240.00	-	-	400.00	400.00	800.00	1000.00	800.00	1040.00	280.00	300.00
ඇඹිලිපිටිය	780.00	850.00	-	350.00 - 360.00	220.00	320.00	220.00	240.00	340.00	360.00	-	-	750.00	850.00	750.00	820.00	280.00	300.00
යාපනය	790.00	820.00	-	300.00 - 340.00	240.00	280.00	230.00	260.00	-	-	-	-	-	-	-	-	280.00	300.00
වවුනියාව	780.00	800.00	-	-	240.00	250.00	220.00	230.00	-	-	-	-	850.00	890.00	-	-	284.00	290.00
මන්නාරම	780.00	850.00	-	380.00 - 420.00	220.00	350.00	200.00	220.00	-	-	-	-	850.00	900.00	-	-	300.00	320.00
කිලිනොච්චිය	750.00	780.00	-	400.00 - 440.00	240.00	260.00	220.00	230.00	-	-	-	-	750.00	750.00	-	-	300.00	310.00
මුලතිව්	800.00	830.00	-	-	-	-	200.00	220.00	-	-	-	-	850.00	900.00	-	-	290.00	300.00
මඩකලපුව	-	-	-	-	-	-	-	-	-	-	-	-	-	-	-	-	-	-
ත්‍රිකුණාමලය	790.00	820.00	-	320.00 - 340.00	250.00	260.00	210.00	220.00	-	-	-	-	850.00	870.00	890.00	900.00	300.00	305.00
හඹුරන්කෙත	780.00	850.00	-	-	260.00	320.00	190.00	210.00	-	-	460.00	460.00	820.00	875.00	800.00	950.00	275.00	280.00
වේයන්ගොඩ	800.00	900.00	-	400.00 - 480.00	240.00	320.00	200.00	260.00	320.00	360.00	380.00	400.00	900.00	1000.00	800.00	1100.00	275.00	320.00
ගලෙන්බිඳුණුවැව	-	-	-	-	-	-	-	-	-	-	-	-	-	-	-	-	-	-
බණ්ඩාරවෙල	800.00	850.00	-	380.00 - 400.00	220.00	300.00	200.00	240.00	300.00	320.00	-	-	850.00	900.00	900.00	950.00	290.00	320.00
මාතලේ	750.00	820.00	-	380.00 - 400.00	240.00	330.00	190.00	200.00	300.00	320.00	-	-	800.00	900.00	800.00	900.00	275.00	285.00

වග්‍ර අංක 06: සලකා බලන තොග වෙළඳපොලවල ඵලවත් මිල ගණන් (කිලෝවකට රුපියල්)

සති අංක 39: 20 - 26 සැප්තැම්බර් 2024

ප්‍රදේශ	බටර් බෝම්	කොළ බෝම්	කැරට්	ලීක්ස්	බීට් රූට්	තෝකෝල්
කොළඹ	-	200.00 - 300.00	130.00 - 200.00	180.00 - 260.00	80.00 - 150.00	80.00 - 150.00
මීගොඩ (අ. ම.)	-	200.00 - 250.00	150.00 - 180.00	220.00 - 230.00	100.00 - 130.00	120.00 - 150.00
දඹුල්ල (අ. ම.)	-	200.00 - 250.00	130.00 - 160.00	200.00 - 250.00	85.00 - 110.00	100.00 - 120.00
කැප්පෙට්පොළ (අ. ම.)	-	180.00 - 200.00	140.00 - 160.00	200.00 - 220.00	120.00 - 150.00	120.00 - 130.00
නොරොච්චෝලේ (අ. ම.)	-	-	-	-	70.00 - 180.00	-
නුවරඑළිය	-	-	-	-	-	-
නුවර	-	250.00 - 280.00	180.00 - 200.00	250.00 - 270.00	150.00 - 170.00	100.00 - 120.00
හම්බන්තොට	-	350.00 - 400.00	250.00 - 320.00	300.00 - 350.00	250.00 - 280.00	200.00 - 260.00
තඹුන්තේගම (අ. ම.)	-	280.00 - 320.00	200.00 - 230.00	250.00 - 290.00	130.00 - 150.00	150.00 - 150.00
යාපනය	-	400.00 - 420.00	300.00 - 320.00	250.00 - 270.00	90.00 - 100.00	-
බණ්ඩාරවෙල	-	200.00 - 220.00	120.00 - 140.00	200.00 - 220.00	-	100.00 - 110.00
වේයන්ගොඩ	-	200.00 - 250.00	160.00 - 200.00	220.00 - 250.00	100.00 - 130.00	130.00 - 170.00

ප්‍රදේශ	රාබු	ගෝවා	තක්කාලි	බණ්ඩක්කා	වම්බු	මාළු මිලිස්
කොළඹ	60.00 - 100.00	180.00 - 260.00	150.00 - 180.00	60.00 - 90.00	180.00 - 250.00	400.00 - 600.00
මීගොඩ (අ. ම.)	100.00 - 120.00	190.00 - 260.00	130.00 - 150.00	90.00 - 110.00	230.00 - 280.00	420.00 - 450.00
මොණරාගල	120.00 - 150.00	270.00 - 290.00	180.00 - 200.00	130.00 - 160.00	250.00 - 280.00	400.00 - 600.00
දඹුල්ල (අ. ම.)	50.00 - 60.00	180.00 - 250.00	100.00 - 130.00	40.00 - 50.00	200.00 - 250.00	350.00 - 400.00
කැප්පෙට්පොළ (අ. ම.)	30.00 - 50.00	160.00 - 200.00	130.00 - 150.00	50.00 - 60.00	180.00 - 200.00	500.00 - 550.00
නොරොච්චෝලේ (අ. ම.)	30.00 - 40.00	-	200.00 - 200.00	50.00 - 60.00	180.00 - 220.00	350.00 - 600.00
නුවරඑළිය	-	-	-	-	-	-
නුවර	60.00 - 70.00	160.00 - 220.00	140.00 - 160.00	70.00 - 90.00	170.00 - 220.00	450.00 - 500.00
හම්බන්තොට	-	280.00 - 320.00	240.00 - 260.00	140.00 - 160.00	240.00 - 280.00	400.00 - 460.00
තඹුන්තේගම (අ. ම.)	90.00 - 100.00	250.00 - 290.00	80.00 - 120.00	40.00 - 60.00	200.00 - 250.00	380.00 - 400.00
තිස්සමහාරාමය	120.00 - 160.00	280.00 - 320.00	120.00 - 160.00	80.00 - 100.00	220.00 - 260.00	320.00 - 360.00
යාපනය	80.00 - 90.00	310.00 - 320.00	90.00 - 100.00	80.00 - 90.00	80.00 - 90.00	420.00 - 430.00
බණ්ඩාරවෙල	30.00 - 40.00	200.00 - 220.00	100.00 - 120.00	90.00 - 100.00	190.00 - 220.00	450.00 - 500.00
වේයන්ගොඩ	80.00 - 100.00	200.00 - 240.00	120.00 - 150.00	70.00 - 100.00	220.00 - 280.00	380.00 - 420.00

ප්‍රදේශ	වට්ටක්කා	පිපිඤ්ඤා	කරවිල	පනෝල	මුරුංගා	වැටකොළ
කොළඹ	40.00 - 70.00	60.00 - 100.00	200.00 - 250.00	160.00 - 250.00	250.00 - 350.00	200.00 - 280.00
මීගොඩ (අ. ම.)	55.00 - 70.00	65.00 - 80.00	300.00 - 350.00	170.00 - 200.00	-	250.00 - 300.00
මොණරාගල	80.00 - 100.00	120.00 - 150.00	400.00 - 420.00	280.00 - 300.00	-	250.00 - 280.00
දඹුල්ල (අ. ම.)	45.00 - 50.00	60.00 - 80.00	200.00 - 250.00	140.00 - 160.00	250.00 - 280.00	180.00 - 220.00
කැප්පෙට්පොළ (අ. ම.)	70.00 - 80.00	90.00 - 100.00	260.00 - 280.00	140.00 - 160.00	-	220.00 - 240.00
නොරොච්චෝලේ (අ. ම.)	60.00 - 120.00	60.00 - 100.00	200.00 - 300.00	120.00 - 150.00	200.00 - 250.00	200.00 - 250.00
නුවරඑළිය	-	-	-	-	-	-
නුවර	60.00 - 70.00	100.00 - 120.00	250.00 - 280.00	180.00 - 200.00	-	250.00 - 270.00
හම්බන්තොට	80.00 - 100.00	80.00 - 100.00	250.00 - 320.00	250.00 - 300.00	200.00 - 200.00	280.00 - 320.00
තඹුන්තේගම (අ. ම.)	50.00 - 60.00	50.00 - 70.00	180.00 - 230.00	100.00 - 150.00	200.00 - 250.00	220.00 - 280.00
තිස්සමහාරාමය	70.00 - 80.00	70.00 - 90.00	280.00 - 300.00	180.00 - 220.00	-	-
යාපනය	50.00 - 60.00	120.00 - 140.00	300.00 - 315.00	90.00 - 100.00	550.00 - 570.00	-
බණ්ඩාරවෙල	60.00 - 70.00	100.00 - 110.00	-	-	-	-
වේයන්ගොඩ	60.00 - 80.00	100.00 - 120.00	250.00 - 300.00	180.00 - 220.00	250.00 - 300.00	240.00 - 300.00

වගු අංක 06 (ඉතිරිය.)

ප්‍රදේශ	මෑ කරල්	අළු කෙසෙල්	අමු මිලිස්	දෙහි	බතල	මඤ්ඤොක්කා
කොළඹ	80.00 - 120.00	160.00 - 220.00	150.00 300.00	250.00 - 350.00	80.00 - 130.00	80.00 - 120.00
මීගොඩ (ආ. ම.)	150.00 - 200.00	180.00 - 220.00	220.00 260.00	450.00 - 500.00	100.00 - 120.00	100.00 - 120.00
මොණරාගල	160.00 - 200.00	120.00 - 150.00	580.00 600.00	400.00 - 450.00	150.00 - 170.00	70.00 - 80.00
දඹුල්ල (ආ. ම.)	80.00 - 110.00	160.00 - 200.00	200.00 280.00	350.00 - 400.00	90.00 - 100.00	60.00 - 80.00
කැප්පෙට්පොළ (ආ. ම.)	120.00 - 140.00	180.00 - 200.00	280.00 320.00	380.00 - 420.00	100.00 - 120.00	80.00 - 100.00
නොරොච්චෝලේ (ආ. ම.)	120.00 - 150.00	-	200.00 270.00	-	-	80.00 - 100.00
නුවරඑළිය	-	-	-	-	-	-
නුවර	130.00 - 150.00	150.00 - 200.00	350.00 380.00	400.00 - 450.00	80.00 - 100.00	80.00 - 90.00
හම්බන්තොට	180.00 - 200.00	100.00 - 180.00	400.00 500.00	300.00 - 380.00	-	-
තඹුන්තේගම (ආ. ම.)	130.00 - 160.00	130.00 - 150.00	200.00 320.00	200.00 - 250.00	80.00 - 100.00	100.00 - 110.00
තිස්සමහාරාමය	80.00 - 90.00	100.00 - 120.00	240.00 300.00	260.00 - 320.00	-	-
යාපනය	310.00 - 320.00	160.00 - 170.00	140.00 - 150.00	350.00 - 370.00	120.00 - 130.00	150.00 - 170.00
බණ්ඩාරවෙල	-	-	250.00 - 300.00	-	110.00 - 130.00	-
වේයන්ගොඩ	130.00 - 160.00	200.00 - 230.00	260.00 - 320.00	460.00 - 520.00	80.00 - 120.00	100.00 - 130.00

ප්‍රදේශ	කොළ ඵලවළු			පොල් (ගෙඩියකට රු.)	
	මුතුණුවැන්න	කංකුන්	ගොටුකොළ	ලොකු	කුඩා
කොළඹ	35.00 - 40.00	35.00 - 40.00	300.00 - 320.00	120.00 - 130.00	100.00 - 110.00
මීගොඩ (ආ. ම.)	50.00 - 60.00	50.00 - 60.00	230.00 - 240.00	120.00 - 125.00	100.00 - 110.00
නොරොච්චෝලේ (ආ. ම.)	-	-	-	-	-
නුවරඑළිය	-	-	-	-	-
දඹුල්ල (ආ. ම.)	20.00 - 25.00	20.00 - 25.00	100.00 - 125.00	90.00 - 100.00	75.00 - 80.00
නුවර	40.00 - 45.00	40.00 - 50.00	220.00 - 230.00	110.00 - 115.00	80.00 - 85.00
හම්බන්තොට	35.00 - 40.00	35.00 - 40.00	180.00 - 240.00	-	-
තඹුන්තේගම (ආ. ම.)	-	-	-	90.00 - 95.00	65.00 - 70.00
තිස්සමහාරාමය	20.00 - 25.00	20.00 - 25.00	120.00 - 125.00	115.00 - 120.00	85.00 - 90.00
යාපනය	65.00 - 75.00	40.00 - 45.00	120.00 - 125.00	120.00 - 130.00	80.00 - 90.00
බණ්ඩාරවෙල	-	-	-	-	-
වේයන්ගොඩ	35.00 - 40.00	35.00 - 40.00	200.00 - 250.00	-	-

කොළඹ, මීගොඩ, නොරොච්චෝලේ සහ නුවර ගොටුකොළ කිලෝවකට රුපියල්

වග අංක 07: සලකා බලන සිල්ලර වෙළඳපොලවල එළවළු මිල ගණන් (කිලෝවකට රුපියල්)

සති අංක 39: 20 - 26 සැප්තැම්බර් 2024

15

ප්‍රදේශ	උඩරට එළවළු වර්ග													
	බටර් බෝංචි	කොළ බෝංචි	කැරට්	ලික්ස්	බීට් රූට්	තෝකෝල්	රාබු	ගෝවා	තක්කාලි					
කොළඹ	-	230.00 - 400.00	180.00 - 360.00	240.00 - 400.00	140.00 - 360.00	120.00 - 320.00	80.00 - 280.00	200.00 - 400.00	180.00 - 360.00					
ගම්පහ	-	320.00 - 400.00	320.00 - 400.00	360.00 - 400.00	240.00 - 280.00	280.00 - 360.00	200.00 - 240.00	360.00 - 400.00	280.00 - 360.00					
කුරුණෑගල	-	380.00 - 400.00	320.00 - 340.00	380.00 - 400.00	240.00 - 280.00	220.00 - 240.00	230.00 - 240.00	360.00 - 400.00	280.00 - 320.00					
නිකවැරටිය	-	320.00 - 420.00	320.00 - 400.00	300.00 - 400.00	200.00 - 280.00	240.00 - 320.00	160.00 - 240.00	240.00 - 400.00	240.00 - 320.00					
දඹුල්ල	-	350.00 - 400.00	340.00 - 380.00	380.00 - 400.00	180.00 - 220.00	240.00 - 300.00	160.00 - 200.00	340.00 - 380.00	200.00 - 260.00					
අනුරාධපුරය	-	440.00 - 520.00	360.00 - 400.00	400.00 - 480.00	240.00 - 280.00	200.00 - 240.00	200.00 - 240.00	360.00 - 400.00	200.00 - 280.00					
තඹුත්තේගම	-	420.00 - 460.00	300.00 - 360.00	380.00 - 440.00	240.00 - 280.00	250.00 - 300.00	180.00 - 200.00	380.00 - 400.00	180.00 - 220.00					
පොළොන්නරුව	-	360.00 - 420.00	300.00 - 350.00	300.00 - 330.00	250.00 - 280.00	170.00 - 200.00	120.00 - 150.00	280.00 - 320.00	250.00 - 280.00					
කළුතර	-	380.00 - 400.00	200.00 - 250.00	360.00 - 420.00	200.00 - 240.00	260.00 - 300.00	180.00 - 220.00	360.00 - 400.00	300.00 - 360.00					
බදුල්ල	-	400.00 - 400.00	240.00 - 320.00	400.00 - 400.00	320.00 - 320.00	320.00 - 320.00	160.00 - 160.00	400.00 - 400.00	240.00 - 280.00					
කැප්පේපොළ	-	300.00 - 320.00	250.00 - 260.00	320.00 - 340.00	240.00 - 250.00	220.00 - 240.00	100.00 - 120.00	300.00 - 320.00	240.00 - 260.00					
මොණරාගල	-	380.00 - 400.00	300.00 - 320.00	400.00 - 420.00	360.00 - 400.00	200.00 - 240.00	200.00 - 240.00	380.00 - 400.00	300.00 - 320.00					
කෑගල්ල	-	400.00 - 440.00	360.00 - 400.00	360.00 - 400.00	280.00 - 320.00	280.00 - 320.00	200.00 - 240.00	320.00 - 360.00	240.00 - 280.00					
අම්පාර	-	390.00 - 400.00	320.00 - 360.00	360.00 - 400.00	240.00 - 320.00	280.00 - 280.00	160.00 - 240.00	320.00 - 360.00	280.00 - 300.00					
දෙහිඅත්තණ්ඩිය	-	300.00 - 350.00	240.00 - 320.00	300.00 - 400.00	200.00 - 320.00	200.00 - 320.00	150.00 - 180.00	300.00 - 400.00	200.00 - 240.00					
නුවරඑළිය	-	-	-	-	-	-	-	-	-					
නුවර	-	360.00 - 400.00	260.00 - 280.00	450.00 - 480.00	260.00 - 300.00	240.00 - 260.00	160.00 - 200.00	320.00 - 360.00	240.00 - 260.00					
පුත්තලම	-	400.00 - 480.00	320.00 - 400.00	400.00 - 400.00	200.00 - 300.00	300.00 - 350.00	200.00 - 240.00	400.00 - 460.00	300.00 - 320.00					
හම්බන්තොට	-	500.00 - 550.00	400.00 - 450.00	450.00 - 500.00	320.00 - 360.00	350.00 - 380.00	240.00 - 280.00	450.00 - 460.00	300.00 - 340.00					
රත්නපුරය	-	280.00 - 300.00	280.00 - 350.00	300.00 - 350.00	240.00 - 280.00	180.00 - 220.00	120.00 - 200.00	300.00 - 350.00	220.00 - 280.00					
මාතර	-	360.00 - 400.00	250.00 - 320.00	360.00 - 400.00	200.00 - 240.00	180.00 - 240.00	140.00 - 180.00	350.00 - 400.00	240.00 - 320.00					
ගාල්ල	-	360.00 - 400.00	380.00 - 400.00	380.00 - 400.00	320.00 - 360.00	280.00 - 300.00	260.00 - 280.00	380.00 - 400.00	280.00 - 300.00					
තිස්සමහරාමය	-	320.00 - 380.00	300.00 - 340.00	380.00 - 420.00	220.00 - 250.00	240.00 - 280.00	200.00 - 240.00	380.00 - 420.00	200.00 - 240.00					
මීගොඩ (අ. ම.)	-	320.00 - 400.00	300.00 - 360.00	320.00 - 400.00	240.00 - 320.00	200.00 - 320.00	160.00 - 240.00	320.00 - 400.00	280.00 - 320.00					
ඇඹිලිපිටිය	-	400.00 - 480.00	280.00 - 320.00	320.00 - 400.00	240.00 - 320.00	200.00 - 240.00	120.00 - 160.00	400.00 - 460.00	200.00 - 280.00					
යාපනය	-	450.00 - 480.00	350.00 - 400.00	300.00 - 350.00	120.00 - 150.00	-	120.00 - 150.00	350.00 - 400.00	120.00 - 150.00					
වවුනියාව	-	500.00 - 550.00	400.00 - 460.00	400.00 - 430.00	300.00 - 340.00	300.00 - 340.00	200.00 - 240.00	400.00 - 440.00	200.00 - 240.00					
මන්නාරම	-	600.00 - 640.00	400.00 - 440.00	400.00 - 450.00	460.00 - 500.00	-	250.00 - 280.00	400.00 - 440.00	280.00 - 320.00					
කිලිනොච්චිය	-	580.00 - 620.00	400.00 - 440.00	400.00 - 440.00	300.00 - 330.00	-	260.00 - 280.00	400.00 - 430.00	300.00 - 330.00					
මුලතිව්	-	540.00 - 600.00	350.00 - 400.00	360.00 - 400.00	180.00 - 200.00	-	240.00 - 260.00	300.00 - 350.00	250.00 - 280.00					
මඩකලපුව	-	-	-	-	-	-	-	-	-					
ත්‍රිකුණාමලය	-	580.00 - 600.00	380.00 - 400.00	400.00 - 430.00	320.00 - 350.00	210.00 - 220.00	250.00 - 270.00	370.00 - 390.00	300.00 - 330.00					
හඟුරන්කෙත	-	240.00 - 300.00	180.00 - 220.00	240.00 - 280.00	140.00 - 180.00	120.00 - 140.00	80.00 - 100.00	160.00 - 200.00	160.00 - 200.00					
වෙයන්ගොඩ	-	320.00 - 400.00	280.00 - 400.00	320.00 - 400.00	160.00 - 220.00	240.00 - 260.00	120.00 - 200.00	320.00 - 400.00	220.00 - 360.00					
ගලන්බිඳුණුවැව	-	-	-	-	-	-	-	-	-					
බණ්ඩාරවෙල	-	360.00 - 400.00	280.00 - 300.00	300.00 - 340.00	260.00 - 280.00	200.00 - 220.00	100.00 - 120.00	300.00 - 320.00	200.00 - 240.00					
මාතලේ	-	320.00 - 360.00	280.00 - 320.00	400.00 - 440.00	200.00 - 240.00	200.00 - 240.00	140.00 - 160.00	300.00 - 320.00	200.00 - 240.00					

ප්‍රදේශ	පහතරට එළවළු වර්ග																			
	බණ්ඩක්කා		වම්බටු		මාළ මිරිස්		වට්ටක්කා		පිපිඤ්ඤා		කරවිල		පතෝල		මුරුංගා		වැටකොළ		මැ කරල්	
කොළඹ	120.00	320.00	200.00	400.00	460.00	680.00	80.00	240.00	80.00	240.00	220.00	420.00	180.00	400.00	280.00	680.00	220.00	440.00	120.00	340.00
ගම්පහ	220.00	280.00	400.00	440.00	600.00	600.00	120.00	200.00	160.00	200.00	400.00	400.00	280.00	300.00	400.00	400.00	380.00	400.00	320.00	340.00
කුරුණෑගල	240.00	260.00	340.00	380.00	680.00	700.00	250.00	260.00	240.00	240.00	380.00	400.00	280.00	300.00	290.00	300.00	340.00	380.00	270.00	280.00
නිකවැටිය	150.00	200.00	200.00	320.00	480.00	520.00	120.00	200.00	120.00	160.00	280.00	320.00	180.00	200.00	-	-	240.00	320.00	150.00	200.00
දඹුල්ල	120.00	140.00	360.00	400.00	560.00	600.00	100.00	140.00	160.00	180.00	360.00	400.00	260.00	280.00	360.00	400.00	300.00	320.00	180.00	220.00
අනුරාධපුරය	180.00	240.00	320.00	360.00	480.00	600.00	140.00	200.00	160.00	200.00	320.00	360.00	240.00	320.00	-	-	320.00	400.00	240.00	280.00
තඹින්නේගම	120.00	160.00	320.00	380.00	550.00	600.00	120.00	150.00	120.00	150.00	280.00	350.00	200.00	280.00	300.00	350.00	380.00	400.00	200.00	250.00
පොළොන්නරුව	220.00	260.00	340.00	360.00	580.00	620.00	160.00	200.00	150.00	180.00	360.00	400.00	300.00	320.00	-	-	360.00	400.00	250.00	280.00
කළුතර	280.00	320.00	350.00	400.00	550.00	700.00	130.00	200.00	150.00	200.00	280.00	320.00	350.00	400.00	750.00	800.00	350.00	450.00	250.00	300.00
බදුල්ල	240.00	240.00	400.00	400.00	550.00	600.00	140.00	160.00	200.00	240.00	400.00	400.00	400.00	400.00	360.00	400.00	400.00	420.00	320.00	320.00
කැපපටියොළ	160.00	180.00	280.00	300.00	600.00	650.00	150.00	160.00	180.00	200.00	340.00	360.00	260.00	280.00	-	-	300.00	320.00	200.00	220.00
මොණරාගල	180.00	240.00	300.00	320.00	600.00	800.00	160.00	180.00	200.00	240.00	560.00	600.00	360.00	400.00	-	-	360.00	400.00	240.00	280.00
කෑගල්ල	200.00	240.00	320.00	360.00	560.00	600.00	120.00	160.00	160.00	200.00	320.00	360.00	280.00	320.00	440.00	480.00	360.00	400.00	280.00	320.00
අම්පාර	240.00	280.00	240.00	280.00	700.00	800.00	160.00	200.00	160.00	200.00	400.00	420.00	280.00	360.00	300.00	320.00	320.00	360.00	280.00	280.00
දෙහිඅත්තකණ්ඩිය	160.00	200.00	200.00	300.00	600.00	600.00	160.00	160.00	150.00	160.00	300.00	400.00	200.00	300.00	-	-	260.00	320.00	250.00	300.00
නුවරඑළිය	-	-	-	-	-	-	-	-	-	-	-	-	-	-	-	-	-	-	-	-
නුවර	140.00	160.00	300.00	320.00	700.00	750.00	120.00	140.00	180.00	200.00	400.00	450.00	280.00	300.00	450.00	480.00	320.00	360.00	180.00	200.00
පුත්තලම	200.00	240.00	400.00	420.00	600.00	700.00	200.00	240.00	120.00	200.00	300.00	400.00	300.00	320.00	300.00	400.00	400.00	420.00	280.00	300.00
රත්නපුරය	150.00	200.00	280.00	320.00	550.00	600.00	100.00	130.00	90.00	120.00	300.00	350.00	260.00	280.00	320.00	350.00	330.00	400.00	180.00	220.00
හම්බන්තොට	200.00	240.00	320.00	400.00	600.00	650.00	100.00	160.00	150.00	160.00	450.00	480.00	320.00	400.00	300.00	300.00	350.00	400.00	300.00	340.00
මාතර	180.00	240.00	280.00	380.00	550.00	720.00	100.00	120.00	120.00	160.00	250.00	320.00	240.00	320.00	-	-	280.00	320.00	240.00	280.00
ගාල්ල	260.00	280.00	400.00	440.00	600.00	700.00	160.00	200.00	180.00	200.00	360.00	400.00	360.00	400.00	400.00	400.00	380.00	400.00	280.00	300.00
තිස්සමහාරාමය	200.00	220.00	320.00	340.00	460.00	500.00	100.00	120.00	120.00	160.00	360.00	400.00	250.00	270.00	-	-	-	-	200.00	240.00
මීගහට් (ආ. ම.)	200.00	240.00	320.00	400.00	600.00	800.00	120.00	160.00	140.00	200.00	400.00	480.00	300.00	360.00	-	-	350.00	400.00	250.00	320.00
ඇඹිලිපිටිය	160.00	200.00	280.00	400.00	480.00	500.00	120.00	200.00	120.00	160.00	300.00	400.00	240.00	320.00	-	-	300.00	400.00	200.00	280.00
යාපනය	120.00	140.00	120.00	150.00	450.00	500.00	80.00	120.00	150.00	180.00	350.00	400.00	120.00	160.00	600.00	650.00	-	-	350.00	380.00
වවුනියාව	140.00	160.00	140.00	170.00	600.00	700.00	120.00	150.00	200.00	240.00	800.00	850.00	280.00	800.00	600.00	650.00	250.00	300.00	360.00	380.00
මන්නාරම	240.00	260.00	250.00	280.00	760.00	800.00	120.00	140.00	160.00	200.00	660.00	700.00	260.00	300.00	-	-	-	-	280.00	320.00
කිලිනොච්චිය	240.00	260.00	240.00	260.00	780.00	820.00	100.00	120.00	200.00	220.00	700.00	730.00	240.00	260.00	800.00	830.00	-	-	280.00	320.00
මුලතිව්	250.00	280.00	180.00	220.00	450.00	480.00	140.00	160.00	140.00	160.00	600.00	650.00	250.00	300.00	300.00	480.00	-	-	200.00	240.00
මඩකලපුව	-	-	-	-	-	-	-	-	-	-	-	-	-	-	-	-	-	-	-	-
ත්‍රිකුණාමලය	260.00	280.00	260.00	280.00	600.00	650.00	170.00	190.00	180.00	200.00	540.00	600.00	320.00	350.00	500.00	550.00	230.00	260.00	330.00	350.00
හඟුරන්කොන	100.00	120.00	220.00	260.00	450.00	500.00	80.00	120.00	120.00	120.00	220.00	260.00	240.00	260.00	350.00	350.00	260.00	280.00	220.00	300.00
වෙයන්ගොඩ	120.00	200.00	320.00	400.00	560.00	700.00	120.00	160.00	160.00	220.00	360.00	480.00	320.00	360.00	360.00	480.00	320.00	420.00	200.00	320.00
ගලන්බිඳුණුවාව	-	-	-	-	-	-	-	-	-	-	-	-	-	-	-	-	-	-	-	-
බණ්ඩාරවෙල	160.00	180.00	240.00	260.00	700.00	800.00	180.00	200.00	140.00	160.00	280.00	300.00	260.00	280.00	300.00	340.00	300.00	320.00	240.00	260.00
මාතලේ	120.00	140.00	320.00	360.00	500.00	600.00	120.00	140.00	140.00	160.00	360.00	400.00	240.00	280.00	-	-	280.00	320.00	160.00	200.00

වගු අංක 07 (ඉතිරිය.)

ප්‍රදේශ	පහතරට එළවළු වර්ග						කොළ එළවළු වර්ග (මිටියකට රු.)			පොල් (ගෙඩියකට රු.)	
	අළු කෙසෙල්	අමු මිරිස්	දෙහි	බතල	මඤ්ඤොක්කා	මුතුණුවැන්න	කංකුන්	ගොටුකොළ	ලොකු	කුඩා	
කොළඹ	200.00 - 360.00	240.00 - 580.00	320.00 - 600.00	120.00 - 280.00	130.00 - 240.00	40.00 - 80.00	40.00 - 80.00	120.00 - 120.00	125.00 - 140.00	105.00 - 120.00	
ගම්පහ	240.00 - 280.00	400.00 - 600.00	600.00 - 700.00	180.00 - 200.00	180.00 - 200.00	70.00 - 70.00	70.00 - 70.00	90.00 - 100.00	130.00 - 140.00	120.00 - 120.00	
කුරුණෑගල	260.00 - 280.00	650.00 - 700.00	400.00 - 450.00	180.00 - 200.00	150.00 - 180.00	80.00 - 100.00	80.00 - 100.00	80.00 - 100.00	120.00 - 130.00	95.00 - 110.00	
නිකවැරටිය	200.00 - 320.00	320.00 - 450.00	300.00 - 400.00	150.00 - 200.00	100.00 - 150.00	50.00 - 50.00	50.00 - 50.00	100.00 - 120.00	100.00 - 110.00	80.00 - 90.00	
දඹුල්ල	280.00 - 300.00	400.00 - 500.00	400.00 - 500.00	180.00 - 200.00	160.00 - 200.00	50.00 - 60.00	50.00 - 60.00	50.00 - 50.00	130.00 - 140.00	90.00 - 100.00	
අනුරාධපුරය	240.00 - 320.00	400.00 - 600.00	400.00 - 600.00	160.00 - 280.00	180.00 - 240.00	50.00 - 60.00	50.00 - 60.00	50.00 - 60.00	110.00 - 140.00	70.00 - 100.00	
තඹුත්තේගම	220.00 - 250.00	350.00 - 500.00	300.00 - 350.00	150.00 - 200.00	150.00 - 200.00	-	-	-	100.00 - 105.00	80.00 - 85.00	
පොළොන්නරුව	250.00 - 280.00	500.00 - 540.00	600.00 - 650.00	170.00 - 200.00	130.00 - 160.00	50.00 - 60.00	50.00 - 50.00	50.00 - 50.00	115.00 - 120.00	100.00 - 110.00	
කළුතර	350.00 - 380.00	550.00 - 700.00	600.00 - 750.00	180.00 - 220.00	160.00 - 200.00	80.00 - 100.00	80.00 - 100.00	100.00 - 120.00	130.00 - 140.00	110.00 - 120.00	
බදුල්ල	320.00 - 320.00	500.00 - 600.00	400.00 - 500.00	-	160.00 - 180.00	80.00 - 80.00	80.00 - 80.00	80.00 - 100.00	130.00 - 130.00	100.00 - 120.00	
කැප්පෙට්පොළ	280.00 - 300.00	380.00 - 420.00	560.00 - 580.00	220.00 - 240.00	180.00 - 200.00	40.00 - 45.00	40.00 - 45.00	30.00 - 35.00	117.00 - 120.00	107.00 - 110.00	
මොණරාගල	200.00 - 240.00	700.00 - 800.00	500.00 - 600.00	200.00 - 240.00	100.00 - 120.00	50.00 - 60.00	50.00 - 60.00	70.00 - 80.00	120.00 - 130.00	80.00 - 100.00	
කෑගල්ල	280.00 - 320.00	450.00 - 500.00	550.00 - 600.00	200.00 - 240.00	160.00 - 200.00	70.00 - 80.00	70.00 - 80.00	40.00 - 50.00	120.00 - 130.00	100.00 - 110.00	
අම්පාර	200.00 - 240.00	460.00 - 500.00	400.00 - 500.00	200.00 - 240.00	150.00 - 150.00	60.00 - 60.00	60.00 - 60.00	80.00 - 100.00	110.00 - 120.00	80.00 - 100.00	
දෙහිඅත්තකණ්ඩිය	-	600.00 - 800.00	1000.00 - 1000.00	200.00 - 240.00	200.00 - 200.00	50.00 - 70.00	50.00 - 70.00	50.00 - 70.00	100.00 - 120.00	70.00 - 95.00	
නුවරඑළිය	-	-	-	-	-	-	-	-	-	-	
නුවර	320.00 - 360.00	600.00 - 700.00	950.00 - 1000.00	180.00 - 200.00	160.00 - 180.00	50.00 - 60.00	50.00 - 60.00	50.00 - 60.00	110.00 - 120.00	85.00 - 95.00	
පුත්තලම	200.00 - 240.00	400.00 - 500.00	300.00 - 400.00	200.00 - 240.00	150.00 - 200.00	50.00 - 60.00	50.00 - 60.00	50.00 - 60.00	120.00 - 140.00	85.00 - 110.00	
රත්නපුරය	200.00 - 230.00	350.00 - 500.00	500.00 - 600.00	150.00 - 200.00	120.00 - 160.00	80.00 - 80.00	80.00 - 80.00	100.00 - 100.00	130.00 - 160.00	80.00 - 110.00	
හම්බන්තොට	200.00 - 240.00	550.00 - 600.00	350.00 - 400.00	220.00 - 240.00	220.00 - 250.00	50.00 - 60.00	50.00 - 60.00	80.00 - 100.00	140.00 - 150.00	120.00 - 130.00	
මාතර	240.00 - 300.00	500.00 - 600.00	400.00 - 550.00	100.00 - 140.00	160.00 - 200.00	60.00 - 60.00	60.00 - 60.00	100.00 - 110.00	120.00 - 130.00	85.00 - 100.00	
ගාල්ල	280.00 - 300.00	600.00 - 600.00	600.00 - 600.00	220.00 - 240.00	200.00 - 200.00	60.00 - 60.00	70.00 - 70.00	80.00 - 80.00	120.00 - 130.00	100.00 - 100.00	
තිස්සමහාරාමය	220.00 - 240.00	400.00 - 440.00	540.00 - 580.00	-	-	30.00 - 40.00	40.00 - 40.00	60.00 - 80.00	120.00 - 130.00	90.00 - 95.00	
මීගොඩ (අ. ම.)	300.00 - 360.00	320.00 - 480.00	600.00 - 800.00	160.00 - 240.00	150.00 - 160.00	80.00 - 80.00	80.00 - 80.00	100.00 - 100.00	130.00 - 140.00	100.00 - 120.00	
ඇඹිලිපිටිය	180.00 - 200.00	300.00 - 400.00	340.00 - 400.00	120.00 - 160.00	120.00 - 150.00	60.00 - 80.00	60.00 - 70.00	90.00 - 120.00	110.00 - 140.00	80.00 - 100.00	
යාපනය	200.00 - 240.00	180.00 - 220.00	400.00 - 450.00	150.00 - 200.00	200.00 - 250.00	80.00 - 90.00	50.00 - 60.00	50.00 - 60.00	145.00 - 160.00	100.00 - 110.00	
වවුනියාව	350.00 - 400.00	280.00 - 300.00	650.00 - 720.00	250.00 - 280.00	240.00 - 260.00	60.00 - 65.00	60.00 - 70.00	60.00 - 70.00	100.00 - 120.00	70.00 - 80.00	
මන්නාරම	280.00 - 320.00	550.00 - 600.00	400.00 - 450.00	180.00 - 200.00	200.00 - 220.00	50.00 - 60.00	50.00 - 60.00	50.00 - 60.00	100.00 - 120.00	60.00 - 80.00	
කිළිනොච්චිය	240.00 - 260.00	600.00 - 630.00	500.00 - 550.00	200.00 - 230.00	230.00 - 250.00	55.00 - 65.00	50.00 - 55.00	45.00 - 50.00	100.00 - 120.00	60.00 - 65.00	
මුලතිව්	180.00 - 240.00	300.00 - 350.00	550.00 - 600.00	200.00 - 240.00	200.00 - 240.00	50.00 - 60.00	50.00 - 60.00	40.00 - 50.00	100.00 - 120.00	80.00 - 95.00	
මඩකලපුව	-	-	-	-	-	-	-	-	-	-	
ත්‍රිකුණාමලය	280.00 - 300.00	520.00 - 550.00	500.00 - 550.00	220.00 - 240.00	220.00 - 240.00	60.00 - 65.00	65.00 - 70.00	50.00 - 55.00	110.00 - 120.00	74.00 - 78.00	
හඟුරන්කෙත	220.00 - 260.00	400.00 - 420.00	400.00 - 500.00	120.00 - 160.00	120.00 - 160.00	40.00 - 40.00	35.00 - 40.00	40.00 - 50.00	115.00 - 120.00	105.00 - 110.00	
වේයන්ගොඩ	320.00 - 360.00	360.00 - 480.00	560.00 - 800.00	160.00 - 200.00	160.00 - 240.00	60.00 - 70.00	60.00 - 70.00	80.00 - 100.00	130.00 - 140.00	100.00 - 120.00	
ගලෙන්බිඳුණුවැව	-	-	-	-	-	-	-	-	-	-	
බණ්ඩාරවෙල	240.00 - 260.00	600.00 - 700.00	700.00 - 800.00	200.00 - 240.00	150.00 - 180.00	70.00 - 80.00	70.00 - 80.00	80.00 - 100.00	130.00 - 135.00	115.00 - 120.00	
මාතලේ	280.00 - 320.00	400.00 - 450.00	500.00 - 600.00	120.00 - 160.00	160.00 - 180.00	50.00 - 60.00	50.00 - 60.00	50.00 - 70.00	110.00 - 120.00	80.00 - 100.00	

වග්‍ර අංක 08: සලකා බලන සිල්ලර වෙළඳපොලවල පලතුරු මිල ගණන් (ගෙඩියකට රුපියල්)

සති අංක 39: 20 - 26 සැප්තැම්බර් 2024

18

ප්‍රදේශ	කෙසෙල් වර්ග							අන්තාසි			අඹ වර්ග	
	ඇඹුල් (කි. රු.)	කෝලිකුටුටු (කි. රු.)	සීනි (කි. රු.)	ආනමාළ	ඇම්බුන්	ලොකු	මධ්‍යම	කුඩා	බෙට්ටි	කර්තකොලොම්බන්		
කොළඹ	200.00 - 300.00	500.00 - 650.00	180.00 - 280.00	40.00 - 55.00	56.00 - 76.00	560.00 - 680.00	480.00 - 600.00	360.00 - 550.00	-	-		
ගම්පහ	200.00 - 220.00	450.00 - 500.00	120.00 - 200.00	25.00 - 30.00	40.00 - 45.00	600.00 - 650.00	500.00 - 500.00	400.00 - 450.00	-	-		
කුරුණෑගල	230.00 - 250.00	600.00 - 600.00	200.00 - 220.00	-	76.00 - 80.00	-	500.00 - 550.00	-	-	-		
නිකවැට්ටිය	220.00 - 250.00	550.00 - 580.00	200.00 - 230.00	-	66.00 - 66.00	-	-	390.00 - 460.00	-	-		
දඹුල්ල	240.00 - 260.00	500.00 - 550.00	200.00 - 240.00	-	58.00 - 60.00	800.00 - 850.00	650.00 - 700.00	300.00 - 350.00	-	-		
අනුරාධපුරය	240.00 - 260.00	550.00 - 600.00	200.00 - 240.00	28.00 - 32.00	45.00 - 50.00	750.00 - 850.00	600.00 - 700.00	450.00 - 550.00	-	-		
තඹුන්තේගම	220.00 - 250.00	450.00 - 500.00	180.00 - 200.00	28.00 - 30.00	48.00 - 50.00	-	-	-	-	-		
පොළොන්නරුව	250.00 - 300.00	500.00 - 550.00	160.00 - 180.00	48.00 - 55.00	-	850.00 - 920.00	500.00 - 550.00	350.00 - 380.00	-	-		
කළුතර	250.00 - 300.00	550.00 - 620.00	180.00 - 240.00	40.00 - 45.00	46.00 - 53.00	600.00 - 650.00	500.00 - 550.00	320.00 - 360.00	-	-		
බදුල්ල	200.00 - 240.00	-	160.00 - 200.00	20.00 - 20.00	30.00 - 30.00	600.00 - 700.00	-	-	-	-		
කැප්පෙට්ටිපොළ	240.00 - 250.00	520.00 - 550.00	200.00 - 220.00	40.00 - 45.00	55.00 - 58.00	-	550.00 - 560.00	460.00 - 480.00	-	-		
මොණරාගල	150.00 - 180.00	300.00 - 350.00	100.00 - 120.00	23.00 - 30.00	30.00 - 35.00	750.00 - 820.00	-	-	-	-		
කෑගල්ල	190.00 - 220.00	550.00 - 600.00	200.00 - 220.00	20.00 - 25.00	22.00 - 25.00	750.00 - 850.00	450.00 - 600.00	350.00 - 400.00	-	-		
අම්පාර	180.00 - 220.00	480.00 - 500.00	120.00 - 140.00	50.00 - 52.00	50.00 - 56.00	-	480.00 - 500.00	-	-	-		
දෙහිඅත්තකණ්ඩිය	250.00 - 270.00	650.00 - 700.00	120.00 - 200.00	-	45.00 - 50.00	850.00 - 930.00	700.00 - 800.00	500.00 - 650.00	-	-		
නුවරඑළිය	-	-	-	-	-	-	-	-	-	-		
නුවර	220.00 - 250.00	500.00 - 550.00	180.00 - 220.00	28.00 - 32.00	40.00 - 50.00	700.00 - 800.00	400.00 - 450.00	300.00 - 350.00	-	-		
පුත්තලම	180.00 - 220.00	400.00 - 600.00	150.00 - 200.00	30.00 - 35.00	50.00 - 60.00	700.00 - 800.00	-	-	-	-		
රත්නපුරය	200.00 - 250.00	400.00 - 500.00	200.00 - 250.00	25.00 - 28.00	40.00 - 50.00	-	420.00 - 490.00	280.00 - 350.00	-	-		
හම්බන්තොට	180.00 - 220.00	450.00 - 450.00	200.00 - 200.00	-	-	600.00 - 650.00	520.00 - 580.00	400.00 - 400.00	-	-		
මාතර	220.00 - 230.00	500.00 - 550.00	180.00 - 200.00	28.00 - 30.00	41.00 - 42.00	750.00 - 800.00	650.00 - 680.00	300.00 - 380.00	-	-		
ගාල්ල	220.00 - 240.00	480.00 - 500.00	200.00 - 240.00	28.00 - 33.00	35.00 - 38.00	640.00 - 680.00	500.00 - 580.00	-	-	-		
තිස්සමහාරාමය	220.00 - 240.00	480.00 - 480.00	180.00 - 200.00	40.00 - 42.00	43.00 - 45.00	650.00 - 715.00	500.00 - 550.00	400.00 - 440.00	-	-		
මීගොඩ	200.00 - 250.00	450.00 - 500.00	200.00 - 220.00	43.00 - 52.00	52.00 - 56.00	765.00 - 850.00	585.00 - 650.00	450.00 - 500.00	-	-		
ඇඹිලිපිටිය	160.00 - 180.00	400.00 - 480.00	140.00 - 160.00	30.00 - 40.00	40.00 - 54.00	-	500.00 - 550.00	350.00 - 450.00	-	-		
යාපනය	200.00 - 250.00	300.00 - 350.00	140.00 - 180.00	-	-	700.00 - 720.00	600.00 - 650.00	470.00 - 500.00	-	-		
වවුනියාව	240.00 - 260.00	400.00 - 420.00	180.00 - 200.00	39.00 - 41.00	-	900.00 - 940.00	700.00 - 790.00	550.00 - 570.00	-	-		
මන්නාරම	200.00 - 250.00	400.00 - 450.00	180.00 - 200.00	38.00 - 42.00	-	600.00 - 650.00	500.00 - 550.00	400.00 - 450.00	-	-		
කිලිනොච්චිය	230.00 - 250.00	400.00 - 450.00	180.00 - 200.00	38.00 - 42.00	-	800.00 - 850.00	700.00 - 750.00	550.00 - 600.00	-	-		
මුලතිව්	250.00 - 280.00	470.00 - 500.00	250.00 - 280.00	56.00 - 60.00	58.00 - 62.00	-	-	340.00 - 360.00	-	-		
මඩකලපුව	-	-	-	-	-	-	-	-	-	-		
ත්‍රිකුණාමලය	240.00 - 250.00	430.00 - 450.00	185.00 - 200.00	-	-	720.00 - 750.00	640.00 - 660.00	550.00 - 570.00	-	-		
වෙයන්ගොඩ	200.00 - 300.00	550.00 - 600.00	220.00 - 280.00	44.00 - 46.00	48.00 - 55.00	-	450.00 - 550.00	300.00 - 400.00	-	-		
ගලන්බිඳුණුවැව	-	-	-	-	-	-	-	-	-	-		
බණ්ඩාරවෙල	200.00 - 220.00	450.00 - 500.00	160.00 - 180.00	30.00 - 32.00	35.00 - 40.00	650.00 - 650.00	600.00 - 600.00	550.00 - 550.00	-	-		
මාතලේ	230.00 - 250.00	500.00 - 550.00	200.00 - 220.00	37.00 - 38.00	50.00 - 55.00	800.00 - 860.00	600.00 - 760.00	450.00 - 540.00	-	-		

වගු අංක 08 (ඉතිරිය.)

19

ප්‍රදේශ	අඹ වර්ග		අනෙකුත් පළතුරු වර්ග									
	විලාඨ	කොහු	පැපොල් (කි. රු.)	වැල් දොඬම්	දිවුල්	දොඬම්	අලිගැටපේර	බෙලි	මීදි (කි. රු.)	තැඹිලි		
කොළඹ	-	-	280.00 - 400.00	80.00 - 100.00	24.00 - 70.00	100.00 - 160.00	150.00 - 230.00	140.00 - 200.00	1400.00 - 2500.00	160.00 - 220.00		
ගම්පහ	-	-	300.00 - 380.00	-	36.00 - 40.00	130.00 - 130.00	100.00 - 180.00	-	2000.00 - 2000.00	120.00 - 150.00		
කුරුණෑගල	-	-	260.00 - 300.00	-	36.00 - 40.00	-	75.00 - 85.00	-	2000.00 - 2000.00	130.00 - 150.00		
නිකවැටිය	-	-	200.00 - 230.00	-	15.00 - 20.00	-	87.00 - 100.00	-	2500.00 - 2500.00	120.00 - 150.00		
දඹුල්ල	-	-	260.00 - 280.00	35.00 - 40.00	20.00 - 30.00	80.00 - 100.00	100.00 - 120.00	60.00 - 80.00	2000.00 - 2200.00	180.00 - 200.00		
අනුරාධපුරය	-	-	160.00 - 250.00	-	25.00 - 40.00	-	100.00 - 120.00	100.00 - 130.00	2000.00 - 2600.00	150.00 - 200.00		
තඹුත්තේගම	-	-	250.00 - 300.00	60.00 - 68.00	30.00 - 40.00	70.00 - 80.00	75.00 - 80.00	-	1800.00 - 2100.00	120.00 - 150.00		
පොළොන්නරුව	-	-	260.00 - 300.00	35.00 - 35.00	40.00 - 55.00	-	80.00 - 80.00	50.00 - 60.00	2800.00 - 3000.00	150.00 - 200.00		
කළුතර	-	-	350.00 - 420.00	90.00 - 90.00	50.00 - 60.00	150.00 - 160.00	80.00 - 100.00	-	1500.00 - 2000.00	140.00 - 160.00		
බදුල්ල	-	-	300.00 - 400.00	-	15.00 - 20.00	-	-	-	1800.00 - 1950.00	160.00 - 200.00		
කැප්පේපොළ	-	-	320.00 - 340.00	75.00 - 85.00	32.00 - 36.00	140.00 - 160.00	80.00 - 100.00	60.00 - 70.00	2500.00 - 2700.00	160.00 - 180.00		
මොණරාගල	-	-	180.00 - 240.00	-	12.00 - 20.00	70.00 - 120.00	80.00 - 100.00	-	2300.00 - 2500.00	150.00 - 170.00		
කැගල්ල	-	-	300.00 - 350.00	-	30.00 - 50.00	80.00 - 100.00	80.00 - 100.00	80.00 - 100.00	2400.00 - 2500.00	140.00 - 160.00		
අම්පාර	-	-	180.00 - 220.00	-	-	-	-	-	2300.00 - 2400.00	150.00 - 150.00		
දෙහිඅත්තකණ්ඩිය	-	-	220.00 - 250.00	-	30.00 - 50.00	100.00 - 120.00	100.00 - 150.00	-	2600.00 - 2800.00	120.00 - 150.00		
නුවරඑළිය	-	-	-	-	-	-	-	-	-	-		
නුවර	-	-	280.00 - 300.00	60.00 - 70.00	30.00 - 40.00	100.00 - 120.00	70.00 - 100.00	50.00 - 60.00	2000.00 - 2500.00	160.00 - 180.00		
පුත්තලම	-	-	160.00 - 300.00	-	20.00 - 30.00	-	70.00 - 80.00	60.00 - 60.00	2500.00 - 3000.00	-		
හම්බන්තොට	-	-	240.00 - 280.00	-	16.00 - 20.00	-	85.00 - 100.00	-	2200.00 - 2300.00	140.00 - 150.00		
රත්නපුරය	-	-	200.00 - 250.00	-	20.00 - 25.00	-	65.00 - 75.00	-	2000.00 - 2200.00	120.00 - 150.00		
මාතර	-	-	250.00 - 260.00	56.00 - 62.00	28.00 - 35.00	100.00 - 130.00	70.00 - 80.00	90.00 - 100.00	1800.00 - 2000.00	140.00 - 160.00		
ගාල්ල	-	-	240.00 - 360.00	96.00 - 100.00	30.00 - 35.00	140.00 - 140.00	65.00 - 75.00	60.00 - 80.00	1500.00 - 2000.00	120.00 - 130.00		
තිස්සමහාරාමය	-	-	200.00 - 250.00	60.00 - 70.00	20.00 - 25.00	120.00 - 140.00	100.00 - 120.00	-	2700.00 - 2800.00	140.00 - 160.00		
මීගොඩ	-	-	220.00 - 280.00	-	25.00 - 30.00	-	-	84.00 - 100.00	1600.00 - 2100.00	130.00 - 150.00		
ඇම්ලිපිටිය	-	-	290.00 - 320.00	20.00 - 25.00	20.00 - 30.00	120.00 - 140.00	100.00 - 140.00	50.00 - 60.00	2250.00 - 2500.00	160.00 - 180.00		
යාපනය	-	-	100.00 - 140.00	60.00 - 80.00	40.00 - 50.00	-	100.00 - 120.00	-	2500.00 - 2600.00	150.00 - 200.00		
වවුනියාව	-	-	240.00 - 260.00	-	30.00 - 32.00	-	65.00 - 70.00	-	2000.00 - 2150.00	200.00 - 250.00		
මන්නාරම	-	-	200.00 - 240.00	70.00 - 80.00	20.00 - 22.00	80.00 - 90.00	80.00 - 120.00	120.00 - 150.00	2400.00 - 2600.00	200.00 - 250.00		
කිලිනොච්චිය	-	-	190.00 - 210.00	40.00 - 50.00	30.00 - 40.00	-	100.00 - 120.00	-	2000.00 - 2200.00	200.00 - 210.00		
මුලතිව්	-	-	190.00 - 230.00	-	45.00 - 50.00	-	-	-	2750.00 - 2850.00	150.00 - 170.00		
මඩකලපුව	-	-	-	-	-	-	-	-	-	-		
ත්‍රිකුණාමලය	-	-	185.00 - 200.00	98.00 - 100.00	48.00 - 52.00	86.00 - 88.00	122.00 - 124.00	-	2400.00 - 2430.00	190.00 - 200.00		
වේයන්ගොඩ	-	-	250.00 - 280.00	25.00 - 35.00	18.00 - 22.00	160.00 - 160.00	150.00 - 160.00	-	2000.00 - 2500.00	130.00 - 150.00		
ගලෙන්බිඳුණුවැව	-	-	-	-	-	-	-	-	-	-		
බණ්ඩාරවෙල	-	-	200.00 - 240.00	60.00 - 65.00	30.00 - 40.00	80.00 - 100.00	80.00 - 100.00	-	2300.00 - 2400.00	180.00 - 220.00		
මාතලේ	-	-	240.00 - 260.00	50.00 - 60.00	30.00 - 34.00	-	90.00 - 100.00	90.00 - 90.00	2500.00 - 2600.00	140.00 - 150.00		

වගු අංක 09: සලකා බලන තොග වෙළඳපොළවල මාළු හා බිත්තර මිල ගණන්

සති අංක 39: 20 - 26 සැප්තැම්බර් 2024

ප්‍රදේශ	මාළු වර්ග (කිලෝවකට රුපියල්)					
	සාලයා	හුරුල්ලා	බලයා	කෙලවල්ලා	තෝරා	පරවි
කොළඹ	300.00 - 450.00	550.00 - 800.00	650.00 - 950.00	1250.00 - 1450.00	2000.00 - 2800.00	1150.00 - 1500.00
නුවර	440.00 - 460.00	930.00 - 950.00	900.00 - 1000.00	1500.00 - 1600.00	2000.00 - 2100.00	1400.00 - 1500.00
කළුතර	380.00 - 450.00	800.00 - 1000.00	900.00 - 1100.00	1500.00 - 2200.00	2500.00 - 2800.00	1200.00 - 1600.00
පුත්තලම	-	-	-	-	-	-
මාතර	280.00 - 300.00	-	650.00 - 700.00	1350.00 - 1450.00	-	1600.00 - 1700.00
හම්බන්තොට	200.00 - 250.00	500.00 - 550.00	800.00 - 850.00	1250.00 - 1350.00	-	-
ගාල්ල	-	-	750.00 - 800.00	1100.00 - 1200.00	-	1000.00 - 1100.00
මඩකලපුව	-	-	-	-	-	-
ත්‍රිකුණාමලය	350.00 - 370.00	1030.00 - 1050.00	1050.00 - 1100.00	1940.00 - 1960.00	2050.00 - 2100.00	1650.00 - 1700.00
මන්නාරම	270.00 - 300.00	-	750.00 - 800.00	-	-	1200.00 - 1300.00

ප්‍රදේශ	මාළු වර්ග (කිලෝවකට රුපියල්)				බිත්තර (බිත්තරයකට රුපියල්)	
	මෝරා	ඉස්සා	තලපත්	තෙප්පිලි	දුඹුරු	සුදු
කොළඹ	950.00 - 1100.00	2000.00 - 2300.00	2000.00 - 2300.00	-	34.00 - 37.00	32.00 - 34.00
නුවර	1150.00 - 1250.00	1750.00 - 1850.00	2100.00 - 2200.00	-	33.00 - 34.00	30.00 - 31.00
කළුතර	850.00 - 1000.00	1150.00 - 1300.00	1600.00 - 1800.00	-	-	-
පුත්තලම	-	-	-	-	-	-
මාතර	900.00 - 950.00	1700.00 - 1800.00	1400.00 - 1500.00	-	34.00 - 35.00	31.00 - 32.00
හම්බන්තොට	-	2000.00 - 2000.00	-	-	-	35.00 - 36.00
ගාල්ල	-	-	-	-	29.00 - 30.00	29.00 - 30.00
මඩකලපුව	-	-	-	-	-	-
ත්‍රිකුණාමලය	1840.00 - 1860.00	1050.00 - 1080.00	-	-	36.00 - 38.00	35.00 - 36.00
මන්නාරම	1900.00 - 2000.00	1300.00 - 1400.00	-	-	33.00 - 34.00	31.00 - 32.00

වගු අංක 10: සලකා බලන තොග වෙළඳපොළවල කරවල මිල ගණන් (කිලෝ 50කට රුපියල්)

සති අංක 39: 20 - 26 සැප්තැම්බර් 2024

ප්‍රදේශ	දේශීය කරවල වර්ග					
	හාල්මැස්සා	කට්ටාවා	තෝරා	මෝරා	බලයා	අඟුළුවා
කොළඹ	67500 - 75000	-	-	80000 - 90000	55000 - 60000	-
නුවර	67500 - 70000	-	-	80000 - 85000	60000 - 65000	52500 - 55000
මඩකලපුව	-	-	-	-	-	-
ත්‍රිකුණාමලය	54500 - 55400	-	-	-	49800 - 50500	46800 - 47500
මන්නාරම	47500 - 50000	80000 - 105000	-	80000 - 85000	50000 - 52500	37500 - 40000

ප්‍රදේශ	දේශීය කරවල වර්ග			ආනයනික කරවල වර්ග		
	මඩුවා	කොඩුවා	සාලයා	හාල්මැස්සා	කට්ටාවා	තෝරා
කොළඹ	65000 - 70000	-	20000 - 25000	42500 - 50000	55000 - 65000	-
නුවර	65000 - 70000	-	25000 - 30000	42500 - 45000	67500 - 70000	-
මඩකලපුව	-	-	-	-	-	-
ත්‍රිකුණාමලය	52000 - 53000	-	27800 - 28000	44200 - 44500	98500 - 98800	-
මන්නාරම	57500 - 60000	-	32500 - 35000	52500 - 55000	-	-

ප්‍රදේශ	ආනයනික කරවල වර්ග					
	මෝරා	බලයා	අඟුළුවා	මඩුවා	කොඩුවා	සාලයා
කොළඹ	-	-	70000 - 77500	-	-	-
නුවර	-	-	-	-	-	-
මඩකලපුව	-	-	-	-	-	-
ත්‍රිකුණාමලය	-	-	-	-	-	-
මන්නාරම	-	-	-	-	-	-

වග්‍ර අංක 11: සලකා බලන සිල්ලර වෙළඳපොලවල මාළු හා බිත්තර මිල ගණන් (කි. රු./බි. රු.)

සති අංක 39: 20 - 26 සැප්තැම්බර් 2024

21

ප්‍රදේශ	මාළු වර්ග									බිත්තර වර්ග			
	සාලයා	හුරුල්ලා	බලයා	කෙලවල්ලා	කෝරා	සරව්	මෝරා	තලපන්	දුඹුරු	සුදු			
කොළඹ	420.00 - 700.00	650.00 - 1000.00	800.00 - 1300.00	1500.00 - 2800.00	2450.00 - 3800.00	1300.00 - 2000.00	-	2200.00 - 3200.00	37.00 - 42.00	35.00 - 40.00			
ගම්පහ	600.00 - 600.00	900.00 - 900.00	-	2000.00 - 2000.00	-	-	-	2800.00 - 2800.00	42.00 - 45.00	40.00 - 45.00			
කුරුණෑගල	450.00 - 480.00	700.00 - 750.00	780.00 - 830.00	2200.00 - 2200.00	-	-	-	2500.00 - 2700.00	42.00 - 43.00	39.00 - 40.00			
නිකවැරටිය	600.00 - 600.00	800.00 - 900.00	800.00 - 900.00	1700.00 - 1800.00	2600.00 - 2600.00	-	-	2400.00 - 2600.00	34.00 - 35.00	28.00 - 38.00			
දඹුල්ල	500.00 - 550.00	900.00 - 1000.00	800.00 - 1000.00	1900.00 - 2000.00	-	1500.00 - 1600.00	1500.00 - 1600.00	2300.00 - 2400.00	34.00 - 35.00	32.00 - 33.00			
අනුරාධපුරය	500.00 - 550.00	-	950.00 - 1100.00	2000.00 - 2200.00	2500.00 - 2700.00	1200.00 - 1500.00	-	2600.00 - 2700.00	-	33.00 - 35.00			
තඹුන්තේගම	500.00 - 550.00	1000.00 - 1000.00	800.00 - 900.00	2800.00 - 3000.00	3200.00 - 3200.00	-	1600.00 - 1700.00	3000.00 - 3000.00	35.00 - 35.00	34.00 - 35.00			
පොළොන්නරුව	380.00 - 400.00	950.00 - 1000.00	1400.00 - 1600.00	1700.00 - 1800.00	2500.00 - 2600.00	1500.00 - 1600.00	1500.00 - 1600.00	2200.00 - 2400.00	44.00 - 45.00	38.00 - 42.00			
කළුතර	500.00 - 600.00	1000.00 - 1300.00	1450.00 - 1650.00	2900.00 - 3200.00	2900.00 - 3200.00	1600.00 - 2200.00	1300.00 - 1550.00	2380.00 - 3000.00	38.00 - 43.00	35.00 - 40.00			
බදුල්ල	-	-	1400.00 - 1600.00	2400.00 - 2400.00	-	1600.00 - 1600.00	1600.00 - 1600.00	2400.00 - 2400.00	30.00 - 35.00	30.00 - 33.00			
කැප්පෙට්පොළ	480.00 - 500.00	-	-	1700.00 - 1800.00	-	-	-	2000.00 - 2200.00	38.00 - 42.00	35.00 - 38.00			
මොණරාගල	500.00 - 550.00	900.00 - 1100.00	1000.00 - 1200.00	2500.00 - 2700.00	-	-	-	2600.00 - 2800.00	34.00 - 36.00	32.00 - 35.00			
කෑගල්ල	500.00 - 600.00	1100.00 - 1200.00	1400.00 - 1550.00	2500.00 - 2600.00	-	-	1600.00 - 1750.00	2900.00 - 3000.00	39.00 - 40.00	36.00 - 37.00			
අම්පාර	600.00 - 600.00	900.00 - 1000.00	-	-	-	-	-	-	38.00 - 45.00	37.00 - 43.00			
දෙහිඅත්තකණ්ඩිය	400.00 - 400.00	-	1400.00 - 1400.00	2400.00 - 2400.00	2800.00 - 2800.00	1600.00 - 1600.00	-	2400.00 - 2400.00	37.00 - 38.00	28.00 - 38.00			
නුවරඑළිය	-	-	-	-	-	-	-	-	-	-			
නුවර	580.00 - 600.00	1050.00 - 1100.00	1200.00 - 1300.00	2000.00 - 2200.00	2400.00 - 2600.00	1700.00 - 1800.00	1400.00 - 1500.00	2400.00 - 2500.00	36.00 - 37.00	33.00 - 35.00			
පුත්තලම	500.00 - 600.00	700.00 - 1000.00	700.00 - 1000.00	-	-	1400.00 - 1400.00	-	-	32.00 - 35.00	32.00 - 35.00			
හම්බන්තොට	300.00 - 350.00	600.00 - 650.00	1500.00 - 1600.00	2100.00 - 2200.00	-	-	-	-	-	38.00 - 40.00			
රත්නපුරය	400.00 - 500.00	950.00 - 1200.00	950.00 - 1200.00	2000.00 - 2400.00	2400.00 - 3600.00	2400.00 - 2400.00	1400.00 - 1600.00	2400.00 - 2600.00	30.00 - 36.00	28.00 - 35.00			
මාතර	550.00 - 600.00	-	1300.00 - 1450.00	1900.00 - 2100.00	-	2200.00 - 2400.00	1550.00 - 1600.00	2300.00 - 2400.00	35.00 - 37.00	32.00 - 35.00			
ගාල්ල	500.00 - 500.00	950.00 - 1000.00	1200.00 - 1400.00	2600.00 - 2600.00	2600.00 - 2700.00	2000.00 - 2000.00	-	2800.00 - 2800.00	30.00 - 34.00	30.00 - 34.00			
තිස්සමහාරාමය	500.00 - 650.00	750.00 - 900.00	900.00 - 1200.00	1600.00 - 2200.00	-	-	-	-	-	38.00 - 43.00			
මීගොඩ	400.00 - 400.00	900.00 - 900.00	-	-	-	-	-	3200.00 - 3300.00	34.00 - 37.00	33.00 - 36.00			
ඇඹිලිපිටිය	500.00 - 600.00	900.00 - 950.00	1400.00 - 1500.00	2350.00 - 2400.00	2400.00 - 2450.00	1600.00 - 1700.00	-	2450.00 - 2500.00	29.00 - 34.00	30.00 - 34.00			
යාපනය	400.00 - 450.00	1000.00 - 1100.00	950.00 - 1100.00	-	-	1550.00 - 1650.00	-	-	34.00 - 35.00	34.00 - 35.00			
වවුනියාව	600.00 - 700.00	1000.00 - 1150.00	1200.00 - 1300.00	-	2600.00 - 2700.00	1800.00 - 1900.00	2000.00 - 2150.00	2400.00 - 2500.00	29.00 - 30.00	28.00 - 29.00			
මන්නාරම	400.00 - 450.00	-	900.00 - 1000.00	-	-	1400.00 - 1500.00	2400.00 - 2500.00	-	35.00 - 39.00	33.00 - 34.00			
කිළිනොච්චිය	400.00 - 450.00	850.00 - 900.00	940.00 - 950.00	-	-	1500.00 - 1600.00	-	-	-	34.00 - 35.00			
මුලතිව්	500.00 - 600.00	1000.00 - 1200.00	700.00 - 800.00	-	-	1850.00 - 2200.00	-	-	-	35.00 - 38.00			
මඩකලපුව	-	-	-	-	-	-	-	-	-	-			
ත්‍රිකුණාමලය	530.00 - 550.00	1230.00 - 1250.00	1260.00 - 1300.00	2300.00 - 2350.00	2440.00 - 2460.00	1850.00 - 1900.00	2000.00 - 2060.00	-	40.00 - 42.00	38.00 - 40.00			
වේයන්ගොඩ	500.00 - 550.00	900.00 - 1000.00	700.00 - 800.00	-	-	-	1600.00 - 1600.00	-	34.00 - 36.00	33.00 - 36.00			
ගලෙන්බිඳුණුවැව	-	-	-	-	-	-	-	-	-	-			
බණ්ඩාරවෙල	500.00 - 550.00	900.00 - 1000.00	1300.00 - 1400.00	2000.00 - 2000.00	-	-	-	2400.00 - 2400.00	36.00 - 38.00	35.00 - 37.00			
මාතලේ	500.00 - 600.00	1100.00 - 1160.00	1200.00 - 1300.00	2200.00 - 2300.00	2600.00 - 2700.00	1700.00 - 1800.00	1600.00 - 1700.00	2400.00 - 2500.00	36.00 - 37.00	34.00 - 35.00			

වග අංක 12: සලකා බලන සිල්ලර වෙළඳපොලවල කරවල මිල ගණන් (කිලෝවකට රුපියල්)

සති අංක 39: 20 - 26 සැප්තැම්බර් 2024

ප්‍රදේශ	කරවල වර්ග													
	හාල්මැස්සා(ආනයනික)		කට්ටාවා		තෝරා		මෝරා		බලයා		අගුළුවා		සාලයා	
කොළඹ	1000.00	1400.00	1800.00	2200.00	-	-	2000.00	2600.00	1400.00	2000.00	1900.00	2200.00	700.00	1000.00
ගම්පහ	1000.00	1120.00	1800.00	1800.00	3600.00	3600.00	2000.00	2400.00	1520.00	2000.00	2000.00	2400.00	880.00	880.00
කුරුණෑගල	1100.00	1200.00	1800.00	1800.00	-	-	1900.00	2000.00	1200.00	1200.00	1600.00	1680.00	700.00	720.00
නිකවැරටිය	1120.00	1200.00	1800.00	1900.00	2400.00	2400.00	2000.00	2000.00	1200.00	1200.00	2000.00	2200.00	600.00	700.00
දඹුල්ල	1000.00	1200.00	2200.00	2300.00	-	-	2200.00	2300.00	1200.00	1400.00	1800.00	2000.00	-	-
අනුරාධපුරය	1000.00	1200.00	1800.00	2400.00	-	-	2000.00	2400.00	1200.00	1600.00	1800.00	1800.00	700.00	900.00
තඹුත්තේගම	1200.00	1300.00	1800.00	1900.00	-	-	1900.00	2000.00	1300.00	1400.00	1000.00	1000.00	600.00	700.00
පොළොන්නරුව	1100.00	1200.00	1800.00	1800.00	-	-	2100.00	2300.00	1300.00	1400.00	-	-	-	-
කළුතර	1000.00	1100.00	1700.00	2000.00	2400.00	2500.00	1800.00	2100.00	-	-	1500.00	1850.00	950.00	1000.00
බදුල්ල	1000.00	1100.00	2000.00	2000.00	-	-	1900.00	2000.00	1100.00	1100.00	1000.00	1000.00	-	-
කැප්පෙට්පොළ	1000.00	1200.00	2380.00	2400.00	-	-	2260.00	2300.00	1380.00	1400.00	2300.00	2350.00	900.00	920.00
මොණරාගල	1100.00	1200.00	2000.00	2100.00	-	-	1800.00	2200.00	1400.00	1500.00	1800.00	2000.00	800.00	860.00
කෑගල්ල	1000.00	1100.00	1800.00	1900.00	-	-	2000.00	2200.00	1100.00	1200.00	-	-	-	-
අම්පාර	-	-	1800.00	1900.00	-	-	2000.00	2100.00	1500.00	1600.00	900.00	1000.00	600.00	700.00
දෙහිඅත්තකණ්ඩිය	1200.00	1400.00	-	-	-	-	-	-	1200.00	1600.00	1200.00	1200.00	-	-
නුවරඑළිය	-	-	-	-	-	-	-	-	-	-	-	-	-	-
නුවර	1200.00	1400.00	2100.00	2200.00	-	-	2200.00	2400.00	1700.00	1800.00	2000.00	2100.00	800.00	850.00
පුත්තලම	1130.00	1200.00	-	-	-	-	1900.00	2200.00	1100.00	1200.00	1000.00	1200.00	600.00	600.00
හම්බන්තොට	1000.00	1000.00	-	-	-	-	-	-	1200.00	1300.00	2200.00	2200.00	-	-
රත්නපුරය	1040.00	1200.00	1800.00	2100.00	-	-	2100.00	2200.00	1400.00	1530.00	1800.00	2100.00	-	-
මාතර	1000.00	1200.00	1800.00	2000.00	-	-	1900.00	2100.00	1400.00	1500.00	1700.00	2000.00	-	-
ගාල්ල	1200.00	1400.00	2000.00	2400.00	2600.00	3400.00	2200.00	2400.00	1200.00	1600.00	1800.00	2000.00	600.00	900.00
තිස්සමහාරාමය	1000.00	1200.00	2000.00	2200.00	-	-	1800.00	2000.00	1300.00	1700.00	-	-	-	-
මීගොඩ	1000.00	1200.00	1800.00	2400.00	2400.00	2400.00	2000.00	2200.00	1400.00	1600.00	1400.00	2200.00	600.00	600.00
ඇඹිලිපිටිය	1050.00	1300.00	2000.00	2200.00	-	-	2000.00	2250.00	1300.00	1500.00	2000.00	2250.00	650.00	800.00
යාපනය	1000.00	1100.00	2200.00	2400.00	3100.00	3250.00	2150.00	2300.00	1280.00	1350.00	1200.00	1300.00	-	-
වවුනියාව	-	-	1750.00	1800.00	-	-	-	-	1250.00	1300.00	1200.00	1300.00	600.00	700.00
මන්නාරම	1050.00	1100.00	1700.00	2400.00	-	-	1800.00	1900.00	1100.00	1200.00	900.00	950.00	750.00	850.00
කිලිනොච්චිය	1000.00	1100.00	2300.00	2400.00	-	-	2400.00	2500.00	1500.00	1600.00	1000.00	1100.00	800.00	900.00
මුලතිව්	1150.00	1250.00	2200.00	2450.00	-	-	2500.00	2650.00	1300.00	1450.00	-	-	650.00	750.00
මඩකලපුව	-	-	-	-	-	-	-	-	-	-	-	-	-	-
ත්‍රිකුණාමලය	1300.00	1340.00	2340.00	2380.00	-	-	-	-	1200.00	1240.00	1120.00	1140.00	740.00	760.00
වේයන්ගොඩ	1000.00	1200.00	1700.00	1800.00	2400.00	2400.00	1900.00	2200.00	-	-	1600.00	1800.00	600.00	600.00
ගලෙන්බිඳුණුවාව	-	-	-	-	-	-	-	-	-	-	-	-	-	-
බණ්ඩාරවෙල	1000.00	1200.00	1800.00	2000.00	-	-	2000.00	2200.00	1500.00	1600.00	1600.00	1700.00	900.00	1000.00
මාතලේ	1100.00	1200.00	2100.00	2200.00	-	-	2100.00	2200.00	1500.00	1600.00	2100.00	2200.00	600.00	700.00

වගු අංක 13: සලකා බලන සිල්ලර වෙළඳපොලවල මස් මිල ගණන් (කිලෝවකට රුපියල්)

සති අංක 39: 20 - 26 සැප්තැම්බර් 2024

ප්‍රදේශ	හරක් මස්	කුකුල් මස්		එළ මස්	ඌරු මස්
		බ්‍රොයිලර්	කරි		
කොළඹ	2500.00 - 2600.00	1180.00 - 1200.00	1180.00 - 1200.00	3300.00 - 3400.00	1300.00 - 1500.00
ගම්පහ	-	1150.00 - 1200.00	1500.00 - 1500.00	3500.00 - 3500.00	1200.00 - 1200.00
කුරුණෑගල	2500.00 - 2600.00	1200.00 - 1200.00	1350.00 - 1400.00	3600.00 - 3600.00	1400.00 - 1500.00
නිකවැරටිය	2190.00 - 2200.00	1030.00 - 1090.00	-	-	1280.00 - 1280.00
දඹුල්ල	-	1100.00 - 1150.00	-	-	1400.00 - 1400.00
අනුරාධපුරය	2400.00 - 2500.00	1150.00 - 1250.00	1300.00 - 1450.00	-	1300.00 - 1400.00
තඹින්නේගම	-	1000.00 - 1100.00	-	-	1500.00 - 1500.00
පොළොන්නරුව	2100.00 - 2200.00	1150.00 - 1200.00	1280.00 - 1300.00	3000.00 - 3100.00	1800.00 - 1800.00
කළුතර	-	1100.00 - 1200.00	1100.00 - 1400.00	3450.00 - 3450.00	1400.00 - 1500.00
බදුල්ල	2100.00 - 2100.00	1000.00 - 1300.00	-	2900.00 - 2900.00	-
කැප්පෙට්පොළ	2100.00 - 2200.00	1100.00 - 1180.00	1260.00 - 1300.00	3100.00 - 3200.00	-
මොණරාගල	2300.00 - 2300.00	1100.00 - 1300.00	1500.00 - 1600.00	2800.00 - 3000.00	1300.00 - 1600.00
කෑගල්ල	2300.00 - 2300.00	1050.00 - 1190.00	-	3100.00 - 3100.00	1450.00 - 1550.00
අම්පාර	-	1100.00 - 1100.00	-	-	1650.00 - 1700.00
දෙහිඅත්තකණ්ඩිය	-	1000.00 - 1100.00	-	-	1290.00 - 1500.00
නුවරඑළිය	-	-	-	-	-
නුවර	2200.00 - 2200.00	1100.00 - 1120.00	1300.00 - 1350.00	3100.00 - 3100.00	1300.00 - 1350.00
පුත්තලම	2400.00 - 2400.00	1100.00 - 1100.00	1600.00 - 1600.00	3600.00 - 3600.00	-
හම්බන්තොට	-	1200.00 - 1250.00	1250.00 - 1250.00	-	-
රත්නපුරය	2400.00 - 2400.00	1020.00 - 1200.00	1200.00 - 1400.00	3200.00 - 3200.00	1300.00 - 1300.00
මාතර	-	1120.00 - 1150.00	-	-	-
ගාල්ල	2300.00 - 2400.00	1050.00 - 1150.00	1400.00 - 1400.00	3400.00 - 3500.00	-
තිස්සමහාරාමය	-	1200.00 - 1300.00	-	-	1500.00 - 1550.00
මීගොඩ	-	1050.00 - 1180.00	1300.00 - 1500.00	3500.00 - 3500.00	1250.00 - 1300.00
ඇඹිලිපිටිය	2150.00 - 2200.00	1000.00 - 1100.00	1150.00 - 1250.00	2900.00 - 3000.00	1350.00 - 1500.00
යාපනය	2000.00 - 2100.00	1200.00 - 1250.00	1500.00 - 1550.00	3450.00 - 3600.00	-
වවුනියාව	2000.00 - 2150.00	1340.00 - 1360.00	1500.00 - 1600.00	3200.00 - 3300.00	-
මන්නාරම	2000.00 - 2200.00	1180.00 - 1250.00	1600.00 - 1700.00	-	-
කිලිනොච්චිය	2000.00 - 2050.00	1200.00 - 1250.00	1650.00 - 1700.00	3200.00 - 3300.00	-
මුලතිව්	1700.00 - 1750.00	1300.00 - 1350.00	-	-	-
මඩකලපුව	-	-	-	-	-
ත්‍රිකුණාමලය	2160.00 - 2180.00	1240.00 - 1260.00	1790.00 - 1800.00	3460.00 - 3500.00	-
වේයන්ගොඩ	2400.00 - 2400.00	1050.00 - 1280.00	-	-	1300.00 - 1350.00
ගලෙන්බිඳුණුවැව	-	-	-	-	-
බණ්ඩාරවෙල	2300.00 - 2400.00	1200.00 - 1250.00	1500.00 - 1550.00	2800.00 - 2800.00	-
මාතලේ	2000.00 - 2100.00	1050.00 - 1100.00	1300.00 - 1350.00	2900.00 - 3000.00	1400.00 - 1600.00

වල අංක 14: පිටකොටුව තොග වෙළඳපොළෙහි තොග මිල ගණන් (කිලෝවතකට රුපියල්)

සති අංක 39: 20 - 26 සැප්තැම්බර් 2024

වර්ගය	පරාසය		මිල ගණන් වල සාමාන්‍ය			මිල වෙනස්වීම %		වර්ගය	පරාසය		මිල ගණන් වල සාමාන්‍ය			මිල වෙනස්වීම %		
			මෙම සතිය	පසුගිය සතිය	පසුගිය වසර	පසුගිය සතියට	පසුගිය වසරට				මෙම සතිය	පසුගිය සතිය	පසුගිය වසර	පසුගිය සතියට	පසුගිය වසරට	
සහල්																
දේශීය								පොල් (ගෙඩියකට රු.)								
සම්බා 1	230.00	235.00	232.22	232.00	222.50	0.10	4.37	ලොකු	120.00	130.00	121.82	115.00	93.75	5.93	29.94	
සම්බා 2	220.00	225.00	222.86	222.86	215.00	0.00	3.65	කුඩා	100.00	110.00	107.00	102.50	75.00	4.39	42.67	
කීරි සම්බා	240.00	300.00	270.00	270.00	285.00	0.00	-5.26	පළතුරු (ගෙඩියකට රු.)								
නාඬු 1	220.00	228.00	224.13	221.89	201.00	1.01	11.50	කෙසෙල්								
නාඬු 2	215.00	220.00	218.00	215.50	195.00	1.16	11.79	ඇඹුල් (කි. රු.)	160.00	200.00	181.67	184.17	169.09	-1.36	7.44	
රතු කැකුළු	205.00	210.00	207.78	207.90	176.50	-0.06	17.72	කෝලිකුටුටු (කි. රු.)	450.00	500.00	485.00	482.31	535.00	0.56	-9.35	
සුදු කැකුළු	205.00	215.00	211.11	211.20	196.00	-0.04	7.71	සීනි (කි. රු.)	120.00	150.00	136.67	143.08	130.77	-4.48	4.51	
ආනයනික								ආනමාලු	30.00	36.00	32.83	31.50	24.08	4.23	36.33	
සම්බා	275.00	280.00	277.50	276.00		0.54		ඇමිඳුන්	37.00	50.00	43.17	37.42	30.33	15.37	42.31	
නාඬු								පැයොල් (කි. රු.)	250.00	300.00	266.67	240.83	98.33	10.73	171.19	
රතු කැකුළු								වැල් දොඩම්	45.00	65.00	56.67	58.00	37.33	-2.30	51.79	
සුදු කැකුළු								අන්තාසි (ලොකු)	490.00	620.00	551.11	474.44	731.11	16.16	-24.62	
චීස් මිරිස්								අන්තාසි (මධ්‍යම)	400.00	480.00	451.11	372.22	631.11	21.19	-28.52	
ආනයනික	650.00	750.00	700.00	688.89	1029.00	1.61	-31.97	අන්තාසි (කුඩා)	320.00	380.00	356.67	271.43	476.67	31.40	-25.17	
එළු								අඹ								
සිනන්	140.00	200.00	175.00	176.67	221.00	-0.94	-20.81	බෙටටි								
වේදාලන්	250.00	370.00	323.33	297.14	281.50	8.81	14.86	කර්තකොලොමබන්	280.00	330.00	302.50	321.67	280.00	-5.96	8.04	
ලොකු එළු								විලාඩ්	140.00	160.00	150.00	131.11	81.11	14.41	84.93	
ආනයනික								කොහු								
ආනයනික	180.00	290.00	232.14	226.88	130.50	2.32	77.89	වෙනත් පළතුරු								
දේශීය	250.00	290.00	268.33	285.00	173.75	-5.85	54.44	දිඳුල්	16.00	24.00	19.54	14.75	18.50	32.46	5.61	
අර්බාපල්								දොඩම්	75.00	100.00	86.11	79.00	60.50	9.00	42.33	
වැලිමඩ්	220.00	310.00	265.00	247.50	164.50	7.07	61.09	අලිගැටපේර	75.00	130.00	97.69	93.57	85.00	4.40	14.93	
කුටුරළු	260.00	360.00	316.43	280.83	211.50	12.67	49.61	බෙලි				95.00	64.50			
ආනයනික	145.00	180.00	162.50	161.43	166.00	0.66	-2.11	මිදි (කිලෝවතකට රු.)	1140.00	1250.00	1194.29	1221.25	1375.00	-2.21	-13.14	
ධාන්‍ය								කැමිලි	130.00	160.00	143.64	136.00	94.00	5.61	52.80	
මුං ඇට	700.00	800.00	763.33	763.33	802.00	0.00	-4.82									
කව්පි (සුදු)	700.00	800.00	733.33	733.33	909.00	0.00	-19.33	මාළු								
කව්පි (රතු)	650.00	750.00	691.67	688.33	944.00	0.48	-26.73	සාලයා	300.00	450.00	360.83	300.00	226.00	20.28	59.66	
රතු පරිප්පු	265.00	275.00	269.38	265.71	296.50	1.38	-9.15	හුරුල්ලා	550.00	800.00	667.50	613.33	654.00	8.83	2.06	
එළවළු								බලයා	650.00	950.00	790.83	687.69	896.00	15.00	-11.74	
බටර් බෝංචි								කෙලවල්ලා	1250.00	1450.00	1330.00	1409.17	1391.00	-5.62	-4.39	
කොළ බෝංචි	200.00	300.00	242.00	205.00	279.00	18.05	-13.26	තෝරා	2000.00	2800.00	2420.83	2433.33	1985.00	-0.51	21.96	
කැරට්	130.00	200.00	160.00	129.00	119.00	24.03	34.45	පර්ව	1150.00	1500.00	1342.50	1380.00	1431.00	-2.72	-6.18	
ලීක්ස්	180.00	260.00	220.00	202.00	52.00	8.91	323.08	මෝරා	950.00	1100.00	1037.50	1132.50		-8.39		
බිට රුට්	80.00	150.00	112.00	73.64	109.17	52.10	2.60	ඉස්සා	2000.00	2300.00	2163.33	1927.50	1913.00	12.24	13.09	
නෝකෝල්	80.00	150.00	120.00	110.00	72.00	9.09	66.67	තලපත්	2000.00	2300.00	2166.67	2133.33	2090.00	1.56	3.67	
රාබු	60.00	100.00	79.00	74.00	57.00	6.76	38.60	මීන්තර								
ගෝවා	180.00	260.00	212.00	169.09	55.00	25.38	285.45	දුඹුරු	34.00	37.00	35.75	38.94	47.00	-8.19	-23.94	
කක්කාලි	150.00	180.00	165.00	170.00	129.09	-2.94	27.82	සුදු	32.00	34.00	32.94	35.50	45.50	-7.22	-27.61	
බණ්ඩක්කා	60.00	90.00	73.00	63.00	99.00	15.87	-26.26	කරවිල								
වමබටු	180.00	250.00	215.00	275.00	284.55	-21.82	-24.44	හාල්මැස්සා	1350.00	1500.00	1420.00	1408.33	1302.00	0.83	9.06	
මාළු මිරිස්	400.00	600.00	512.50	430.00	220.00	19.19	132.95	හාල්මැස්සා (ආනයනික)	850.00	1000.00	891.67	881.67	966.67	1.13	-7.76	
වටටක්කා	40.00	70.00	59.00	56.00	54.00	5.36	9.26	කට්ටාටා								
පිපික්කා	60.00	100.00	85.00	75.00	84.55	13.33	0.54	කට්ටාටා (ආනයනික)	1100.00	1300.00	1218.33	1253.33	1358.00	-2.79	-10.28	
කරවිල	200.00	250.00	224.00	212.00	260.83	5.66	-14.12	තෝරා								
පතෝල	160.00	250.00	204.00	171.00	179.00	19.30	13.97	තෝරා (ආනයනික)								
මුරුංගා	250.00	350.00	294.62	230.77	80.00	27.67	268.27	මෝරා	1600.00	1800.00	1700.00	1729.17	1809.00	-1.69	-6.03	
වැටකොළ	200.00	280.00	232.00	237.00	132.73	-2.11	74.79	මෝරා (ආනයනික)								
මැ කරල්	80.00	120.00	102.00	112.00	176.00	-8.93	-42.05	බලයා	1100.00	1200.00	1163.33	1105.00	1012.00	5.28	14.95	
අළු කෙසෙල්	160.00	220.00	190.00	186.00	188.00	2.15	1.06	බලයා (ආනයනික)								
අඹු මිරිස්	150.00	300.00	213.00	182.00	436.36	17.03	-51.19	අඹුළුවා								
දෙහි	250.00	350.00	300.00	292.00	1190.00	2.74	-74.79	අඹුළුවා (ආනයනික)	1400.00	1550.00	1464.17	1452.50	1564.44	0.80	-6.41	
දේශීය අලු								මිඬුවා	1300.00	1400.00	1344.00	1302.00	1392.00	3.23	-3.45	
බතල	80.00	130.00	103.00	93.33	84.00	10.36	22.62	මිඬුවා (ආනයනික)								
මස්දොකාක්කා	80.00	120.00	100.00	95.56	114.55	4.65	-12.70	කෝඩුවා								
කොළ එළවළු (මිලියකට රු.)								කෝඩුවා (ආනයනික)								
මුතුඉච්චන්ත	35.00	40.00	36.50	37.50	38.75	-2.67	-5.81	සාලයා	400.00	500.00	463.33	454.17	404.00	2.02	14.69	
කැකුන්	35.00	40.00	36.50	37.50	38.75	-2.67	-5.81	සාලයා (ආනයනික)								
ගොටුකොළ (කි.රු.)	300.00	320.00	306.00	310.00	231.25	-1.29	32.32									

සලකා බලන සතිය : සති අංක 39: 20 - 26 සැප්තැම්බර් 2024
 පසුගිය සතිය : සති අංක 38: 13 - 19 සැප්තැම්බර් 2024

වගු අංක 15: කොළඹ හා අවට සිල්ලර වෙළඳපලවල මිල ගණන් (කිලෝවකට රුපියල්)

සති අංක 39: 20 - 26 සැප්තැම්බර් 2024

වර්ගය	පරාසය		මිල ගණන් වල සාමාන්‍ය			මිල වෙනස්වීම		වර්ගය	පරාසය		මිල ගණන් වල සාමාන්‍ය			මිල වෙනස්වීම		
			මෙම සතිය	පසුගිය සතිය	පසුගිය වසර	පසුගිය සතියට	පසුගිය වසරට %				මෙම සතිය	පසුගිය සතිය	පසුගිය වසර	පසුගිය සතියට	පසුගිය වසරට %	
සහල්																
දේශීය								ලොව (ගෙඩියකට රු.)								
සමබා 1	230.00	260.00	246.67	247.00	235.29	-0.33	4.83	ලොකු	125.00	140.00	133.15	132.22	116.49	0.93	14.30	
සමබා 2					230.00			කුඩා	105.00	120.00	111.15	110.17	93.51	0.99	18.86	
කිරි සමබා	260.00	300.00	268.79	268.94	315.71	-0.15	-14.86	පළතුරු (ගෙඩියකට රු.)								
නාඬු 1	220.00	240.00	234.55	232.21	223.08	2.34	5.14	කෙසෙල්								
නාඬු 2					215.00			ඇඹුල් (කි. රු.)	200.00	300.00	240.00	243.33	246.39	-3.33	-2.59	
රතු කැකුළු	200.00	220.00	214.82	214.87	198.11	-0.05	8.44	කෝලිකුටුටු (කි. රු.)	500.00	650.00	578.46	565.17	646.77	13.29	-10.56	
සුදු කැකුළු	210.00	220.00	218.00	218.38	208.86	-0.38	4.38	සීනි (කි. රු.)	180.00	280.00	226.67	230.00	214.41	-3.33	5.72	
ආනයනික								ආනාමාලු	40.00	55.00	46.35	45.13	37.23	1.22	24.49	
සමබා	280.00	320.00	299.72	299.31	305.71	0.41	-1.96	ඇම්බුන්	56.00	76.00	65.71	64.38	51.13	1.33	28.52	
නාඬු								පැපොල් (කි. රු.)	280.00	400.00	352.08	322.50	198.82	29.58	77.08	
රතු කැකුළු								වැල් දොඩම්	80.00	100.00	92.00	76.50	56.54	15.50	62.72	
සුදු කැකුළු								අත්තායි (ලොකු)	560.00	680.00	635.50	564.80	781.74	70.70	-18.71	
චීනයේ මිලිස්								අත්තායි (මධ්‍යම)	480.00	600.00	545.50	465.42	687.14	80.08	-20.61	
ආනයනික	850.00	1100.00	964.81	959.38	1331.82	5.44	-27.56	අත්තායි (කුඩා)	360.00	550.00	457.50	367.08	611.05	90.42	-25.13	
එඤ්								අඹ								
සිනන්	320.00	380.00	347.78	328.00		19.78		බෙට්ටි								
වේදාලන්	400.00	480.00	434.78	432.50	421.67	2.28	3.11	කර්තකොලොම්බන්					375.00			
ආනයනික								විලාඩ					108.10			
ලොකු එඤ්								කොහු								
ආනයනික	240.00	360.00	309.21	294.27	222.43	14.94	39.01	මේන් පළතුරු								
දේශීය	340.00	360.00	350.00					දිවුල්	24.00	70.00	48.96	41.85	43.87	7.12	11.62	
අර්නාපල්								දොඩම්	100.00	160.00	140.00	136.92	104.08	3.08	34.52	
වැලිමඩ	300.00	400.00	362.94	353.00	258.33	9.94	40.49	ඇලිගැටපේර	150.00	230.00	192.63	181.15	93.46	11.48	106.11	
නුවරඑළිය	380.00	480.00	444.68	442.50	318.89	2.18	39.45	බෙලි	140.00	200.00	183.33	177.69	113.50	5.64	61.53	
ආනයනික	190.00	260.00	222.22	220.26	210.88	1.96	5.38	මිදි (කිලෝවකට රු.)	1400.00	2500.00	2113.64	2125.00	2246.15	-3.33	-5.90	
ධාන්‍ය								කැඹිලි	160.00	220.00	188.33	172.76	142.41	15.57	32.24	
මුං ඇට	900.00	1200.00	987.31	986.94	1151.43	0.36	-14.25									
කඩිපි (සුදු)	800.00	1100.00	979.47	979.17	1142.86	0.31	-14.30	මාළු								
කඩිපි (රතු)	800.00	1100.00	977.92	972.19	1153.57	5.73	-15.23	සාලයා	420.00	700.00	534.74	478.00	685.20	56.74	-21.96	
රතු පරිප්පු	275.00	360.00	314.66	311.58	335.83	3.08	-6.31	හුරුල්ලා	650.00	1000.00	847.50	830.83	866.67	16.67	-2.21	
එළවළු								බලයා	800.00	1300.00	1134.62	1126.92	1311.11	7.69	-13.46	
බටර් බෝංචි								කෙලවල්ලා	1500.00	2800.00	2007.89	2203.85	2400.00	-195.95	-16.34	
කොළ බෝංචි	230.00	400.00	322.00	281.85	407.03	40.15	-20.89	මත්රා	2450.00	3800.00	3155.88	3182.14	3110.00	-26.26	1.48	
කැට්ට	180.00	360.00	283.08	270.00	247.71	13.08	14.28	පරට්	1300.00	2000.00	1665.38	1896.67	2263.16	-231.28	-26.41	
ලීක්ස්	240.00	400.00	330.00	319.00	194.29	11.00	69.85	මම්රා					1680.00			
බීට් රූට	140.00	360.00	250.00	214.14	221.52	35.86	12.86	ඉස්සා	1900.00	2750.00	2185.29	1969.23	2039.47	216.06	7.15	
තෝකෝල්	120.00	320.00	256.82	270.71	223.64	-13.90	14.84	තලපන්	2200.00	3200.00	2947.37	2919.44	3121.74	27.92	-5.59	
රාඬු	80.00	280.00	225.77	224.29	191.14	1.48	18.12	මින්තර								
ගෝවා	200.00	400.00	315.00	292.14	219.38	22.86	43.59	සුඹිරි	37.00	42.00	39.56	41.94	47.50	-2.39	-16.73	
කක්කාලි	180.00	360.00	271.79	277.31	249.19	-5.52	9.07	සුදු	35.00	40.00	37.56	41.28	46.37	-3.72	-19.01	
බණ්ඩක්කා	120.00	320.00	217.31	192.22	238.86	25.09	-9.02	කර්මල								
වමබටු	200.00	400.00	340.00	378.46	412.12	-38.46	-17.50	හාල්මැස්සා	1800.00	2200.00	2076.47	2068.75	2093.55	7.72	-0.82	
මාළු මිරිස්	460.00	680.00	564.40	498.80	371.35	65.60	51.99	හාල්මැස්සා (ආනයනික)	1000.00	1400.00	1250.00	1188.24	1241.38	61.76	0.69	
වටරක්කා	80.00	240.00	153.60	146.21	157.30	7.39	-2.35	කට්ටා	1800.00	2200.00	2006.25	2020.00	2382.35	-13.75	-15.79	
පිපික්කා	80.00	240.00	176.09	171.25	187.30	4.84	-5.99	මත්රා								
කරවිල	220.00	420.00	351.15	340.00	404.44	11.15	-13.18	මම්රා	2000.00	2600.00	2382.35	2400.00	2456.67	-17.65	-3.02	
පතෝල	180.00	400.00	304.23	298.89	296.57	5.34	2.58	බලයා	1400.00	2000.00	1672.22	1668.75	2006.90	3.47	-16.68	
මුරුංගා	280.00	680.00	447.50	337.93	246.88	109.57	81.27	අඹුළුවා	1900.00	2200.00	2133.33	2125.00	2381.82	8.33	-10.43	
වැටකොළ	220.00	440.00	317.73	340.83	276.07	-23.11	15.09	මඩුවා	1400.00	1700.00	1542.86	1533.33	1760.00	9.52	-12.34	
මැ කරල්	120.00	340.00	249.13	244.40	308.86	4.73	-19.34	කෝඩුවා								
අළු කෙසෙල්	200.00	360.00	284.17	273.45	307.65	10.72	-7.63	සාලයා	700.00	1000.00	947.06	940.00	1060.61	7.06	-10.71	
අඹු මිරිස්	240.00	580.00	371.20	370.00	685.43	1.20	-45.84	මස්								
දෙහි	320.00	600.00	478.70	468.08	1548.48	10.62	-69.09	හරක් මස්	2500.00	2600.00	2562.50	2525.00	2342.86	37.50	9.38	
දේශීය අලු								කුකුල් මස් (මොයිලර්)	1180.00	1200.00	1184.62	1156.67	1222.50	27.95	-3.10	
බතල	120.00	280.00	218.08	217.04	202.43	1.04	7.73	කුකුල් මස් (කරි)	1180.00	1200.00	1184.62	1170.00	1335.83	14.62	-11.32	
මස්කොක්කා	130.00	240.00	204.23	191.79	205.71	12.45	-0.72	එළු මස්	3300.00	3400.00	3377.78	3410.00	3300.00	-32.22	2.36	
කොළ එළවළු (මිරිසකට රු.)								ලෞරු මස්	1300.00	1500.00	1333.33	1300.00	1520.00	33.33	-12.28	
මුතුණුවැන්න	40.00	80.00	67.78	67.22	72.43	0.56	-6.43									
කංකුන්	40.00	80.00	67.78	66.67	72.43	1.11	-6.43									
ගොටුකොළ (කි.රු.)	120.00	120.00	120.00	118.89	100.54	1.11	19.35									

සලකා බලන සතිය : සති අංක 39: 20 - 26 සැප්තැම්බර් 2024
 පසුගිය සතිය : සති අංක 38: 13 - 19 සැප්තැම්බර් 2024

වගු අංක 16: ගොවිපල මිල ගණන් (කිලෝවකට රුපියල්)

සති අංක 39: 20 - 26 සැප්තැම්බර් 2024

භෝග වර්ග	පරාසය	සාමාන්‍ය මිල	භෝග වර්ග	පරාසය	සාමාන්‍ය මිල	භෝග වර්ග	පරාසය	සාමාන්‍ය මිල
ඒ			ඒළවල් (උඩරට)			පකෝල		
කෙටි වී (සුදු)			බෝංචි			දඹුල්ල	130.00 - 140.00	137.00
අනුරාධපුරය	120.00 - 125.00	122.00	දඹුල්ල	200.00 - 240.00	222.00	හම්බන්තොට	140.00 - 150.00	146.67
පොළොන්නරුව	119.00 - 121.00	120.00	වැලිමඩ	150.00 - 160.00	154.00	ඇඹිලිපිටිය	155.00 - 170.00	162.50
කලාවැව	123.00 - 127.00	125.00	බදුල්ල	-	-	මාතර	-	-
කුරුණෑගල	125.00 - 128.00	126.40	කැරට	-	-	අනුරාධපුරය	120.00 - 140.00	128.00
දෙහිඅත්තකණ්ඩිය	120.00 - 120.00	120.00	නුවරඑළිය	-	-	වැටකොළ	-	-
නිකවැරටිය	125.00 - 126.00	125.60	වැලිමඩ	100.00 - 120.00	112.00	දඹුල්ල	172.50 - 190.00	185.00
අම්පාර	123.00 - 125.00	124.25	හඟුරන්කොන	-	-	හම්බන්තොට	170.00 - 180.00	173.33
දිග වී (සුදු)			ලීක්ස්			ඇඹිලිපිටිය	200.00 - 230.00	215.00
අනුරාධපුරය	125.00 - 130.00	127.00	නුවරඑළිය	-	-	මාතර	-	-
පොළොන්නරුව	126.00 - 128.00	127.00	වැලිමඩ	160.00 - 180.00	172.00	අනුරාධපුරය	160.00 - 180.00	168.00
කලාවැව	124.00 - 129.00	126.80	බීට රූට			අමු මිරිස්	-	-
කුරුණෑගල	125.00 - 132.00	129.00	නුවරඑළිය	-	-	දඹුල්ල	190.00 - 230.00	204.00
දෙහිඅත්තකණ්ඩිය	125.00 - 126.00	125.33	දඹුල්ල	86.00 - 95.00	89.25	හම්බන්තොට	300.00 - 350.00	323.33
ඇඹිලිපිටිය	-	-	කුරුණෑගල	-	-	ඇඹිලිපිටිය	250.00 - 280.00	265.00
නිකවැරටිය	127.00 - 130.00	128.40	වැලිමඩ	80.00 - 100.00	88.00	පුත්තලම	-	-
මාතර	-	-	හඟුරන්කොන	-	-	අනුරාධපුරය	220.00 - 250.00	232.00
හම්බන්තොට	-	-	නෝකෝල්			වටටක්කා	-	-
අම්පාර	124.00 - 128.00	126.50	නුවරඑළිය	-	-	දඹුල්ල	40.00 - 48.00	43.40
දිග වී (රතු)			වැලිමඩ	90.00 - 100.00	96.00	හම්බන්තොට	60.00 - 60.00	60.00
මාතර	123.00 - 130.00	126.25	හඟුරන්කොන	-	-	ඇඹිලිපිටිය	60.00 - 80.00	68.75
හම්බන්තොට	120.00 - 130.00	126.00	රාබු			මාතර	-	-
ඇඹිලිපිටිය	125.00 - 126.00	125.50	නුවරඑළිය	-	-	අනුරාධපුරය	40.00 - 50.00	44.00
කීර් සම්බා			වැලිමඩ	15.00 - 20.00	17.40	මොණරාගල	50.00 - 60.00	54.00
අනුරාධපුරය	125.00 - 128.00	126.20	හම්බන්තොට	-	-	පිපිඤ්ඤා	-	-
පොළොන්නරුව	130.00 - 132.00	131.00	හඟුරන්කොන	-	-	අනුරාධපුරය	50.00 - 60.00	54.00
කලාවැව	-	-	ගෝවා			දඹුල්ල	57.00 - 67.00	63.20
කුරුණෑගල	129.00 - 130.00	129.67	නුවරඑළිය	-	-	හම්බන්තොට	60.00 - 70.00	63.33
දෙහිඅත්තකණ්ඩිය	129.00 - 130.00	129.33	වැලිමඩ	130.00 - 150.00	140.00	මාතර	-	-
රතු එඤ්ඤ			බදුල්ල	80.00 - 100.00	90.00	මැ කරල්		
පුත්තලම	-	-	හඟුරන්කොන	-	-	දඹුල්ල	76.00 - 90.00	84.80
යාපනය	220.00 - 240.00	228.00	තක්කාලි			හම්බන්තොට	90.00 - 100.00	96.67
ලොකු එඤ්ඤ			වැලිමඩ	90.00 - 110.00	102.00	ඇඹිලිපිටිය	120.00 - 150.00	135.00
දඹුල්ල	240.00 - 260.00	253.00	හම්බන්තොට	140.00 - 150.00	143.33	මාතර	90.00 - 120.00	102.50
කලාවැව	-	-	දඹුල්ල	90.00 - 110.00	99.00	අනුරාධපුරය	120.00 - 140.00	128.00
අනුරාධපුරය	-	-	හඟුරන්කොන	-	-	අළු කෙසෙල්		
අර්තාපල්			ඒළවල් (පහතරට)			හම්බන්තොට	-	-
නුවරඑළිය	-	-	බණ්ඩක්කා			ඇඹිලිපිටිය	120.00 - 140.00	131.25
බදුල්ල	-	-	අනුරාධපුරය	60.00 - 70.00	64.00	මාතර	120.00 - 130.00	123.75
වැලිමඩ	200.00 - 220.00	208.00	දඹුල්ල	38.00 - 42.00	39.60	දෙහි	-	-
ධාන්‍ය			හම්බන්තොට	60.00 - 70.00	66.67	හම්බන්තොට	200.00 - 220.00	207.50
මුං ඇට			ඇඹිලිපිටිය	90.00 - 100.00	96.25	මොණරාගල	330.00 - 350.00	338.00
හම්බන්තොට	-	-	මාතර	70.00 - 90.00	81.25	පලතුරු (කි.ග්‍රෑම්.රු.)		
මොණරාගල	500.00 - 550.00	520.00	වම්බු			කෙසෙල්		
ඇඹිලිපිටිය	500.00 - 520.00	510.00	අනුරාධපුරය	200.00 - 220.00	208.00	දඹුල්ල	-	-
නිකවැරටිය	600.00 - 700.00	625.00	දඹුල්ල	182.50 - 230.00	212.50	මොණරාගල	80.00 - 90.00	84.00
අනුරාධපුරය	500.00 - 550.00	520.00	හම්බන්තොට	180.00 - 200.00	193.33	ඇඹිලිපිටිය	120.00 - 130.00	123.75
කව්පි			ඇඹිලිපිටිය	180.00 - 220.00	197.50	හම්බන්තොට	140.00 - 150.00	143.33
හම්බන්තොට	-	-	මාතර	170.00 - 190.00	180.00	කෝලිකුට්ටු		
නිකවැරටිය	600.00 - 700.00	650.00	වැලිමඩ	150.00 - 160.00	154.00	මොණරාගල	200.00 - 250.00	220.00
මොණරාගල	550.00 - 600.00	570.00	මාළු මිරිස්			ඇඹිලිපිටිය	300.00 - 350.00	327.50
ඇඹිලිපිටිය	600.00 - 620.00	610.00	බදුල්ල	-	-	හම්බන්තොට	380.00 - 400.00	390.00
බඩ ඉරිඟු			වැලිමඩ	450.00 - 480.00	465.00	පැපොල්		
අනුරාධපුරය	-	-	කරවිල			මොණරාගල	100.00 - 120.00	108.00
කලාවැව	-	-	අනුරාධපුරය	200.00 - 220.00	208.00	ඇඹිලිපිටිය	180.00 - 200.00	192.50
තල			දඹුල්ල	230.00 - 250.00	240.00	හම්බන්තොට	150.00 - 150.00	150.00
අනුරාධපුරය	480.00 - 500.00	488.00	හම්බන්තොට	-	-	අන්තාසි		
කලාවැව	-	-	ඇඹිලිපිටිය	200.00 - 260.00	230.00	දිවුලපිටිය	-	-
උදු			මාතර	170.00 - 190.00	180.00			
අනුරාධපුරය	-	-						
කලාවැව	-	-						

27

වර්ගය	පැළියගොඩ		මහරගම		කිරුලපන		නුගේගොඩ		නාරාහේන්පිට		දෙමටගොඩ		තොටලග		කඩවත		කිරිඳිගොඩ	
සහල්																		
දේශීය																		
සමබා 1	240.00	- 250.00	230.00	- 260.00	230.00	- 260.00	230.00	- 230.00	240.00	- 255.00	235.00	- 250.00	240.00	- 260.00	230.00	- 230.00	230.00	- 260.00
සමබා 2	-	-	-	-	-	-	-	-	-	-	-	-	-	-	-	-	-	-
කිරි සමබා	260.00	- 260.00	260.00	- 280.00	260.00	- 270.00	260.00	- 260.00	290.00	- 300.00	260.00	- 260.00	260.00	- 290.00	260.00	- 280.00	265.00	- 280.00
නාඩු 1	230.00	- 240.00	220.00	- 240.00	230.00	- 240.00	230.00	- 230.00	230.00	- 240.00	230.00	- 240.00	230.00	- 240.00	240.00	- 240.00	230.00	- 240.00
නාඩු 2	-	-	-	-	-	-	-	-	-	-	-	-	-	-	-	-	-	-
රතු කැකුළු	210.00	- 220.00	210.00	- 220.00	220.00	- 220.00	220.00	- 220.00	200.00	- 220.00	210.00	- 220.00	210.00	- 220.00	210.00	- 215.00	210.00	- 215.00
සුදු කැකුළු	210.00	- 220.00	210.00	- 220.00	220.00	- 220.00	220.00	- 220.00	210.00	- 220.00	215.00	- 220.00	210.00	- 220.00	210.00	- 220.00	210.00	- 220.00
ආනයනික																		
සමබා	280.00	- 280.00	-	-	310.00	- 320.00	310.00	- 320.00	295.00	- 310.00	280.00	- 290.00	290.00	- 295.00	-	-	290.00	- 300.00
නාඩු	-	-	-	-	-	-	-	-	-	-	-	-	-	-	-	-	-	-
රතු කැකුළු	-	-	-	-	-	-	-	-	-	-	-	-	-	-	-	-	-	-
සුදු කැකුළු	-	-	-	-	-	-	-	-	-	-	-	-	-	-	-	-	-	-
විදේශීය මිලිස්																		
ආනයනික	850.00	- 900.00	1000.00	- 1100.00	1000.00	- 1000.00	1000.00	- 1100.00	900.00	- 1000.00	900.00	- 1100.00	850.00	- 950.00	850.00	- 900.00	850.00	- 1000.00
රතු එණු																		
සීනත්	320.00	- 360.00	-	-	340.00	- 360.00	-	-	320.00	- 380.00	320.00	- 360.00	320.00	- 380.00	360.00	- 360.00	360.00	- 360.00
වේදාලන්	400.00	- 420.00	420.00	- 440.00	-	-	460.00	- 480.00	400.00	- 420.00	400.00	- 420.00	400.00	- 440.00	420.00	- 440.00	420.00	- 460.00
ආනයනික	-	-	-	-	-	-	-	-	-	-	-	-	-	-	-	-	-	-
ලොකු එණු																		
ආනයනික	360.00	- 360.00	320.00	- 360.00	340.00	- 360.00	340.00	- 360.00	260.00	- 320.00	260.00	- 320.00	280.00	- 320.00	260.00	- 300.00	240.00	- 320.00
දේශීය	-	-	340.00	- 340.00	-	-	360.00	- 360.00	-	-	-	-	-	-	-	-	-	-
අර්තාපල්																		
වැලිමඩ	300.00	- 360.00	-	-	380.00	- 400.00	400.00	- 400.00	360.00	- 380.00	320.00	- 380.00	360.00	- 380.00	340.00	- 340.00	360.00	- 380.00
නුවරඑළිය	380.00	- 400.00	480.00	- 480.00	400.00	- 440.00	460.00	- 480.00	400.00	- 460.00	400.00	- 440.00	440.00	- 480.00	400.00	- 460.00	400.00	- 440.00
ආනයනික	190.00	- 220.00	-	-	220.00	- 240.00	-	-	200.00	- 260.00	200.00	- 220.00	200.00	- 240.00	190.00	- 240.00	190.00	- 240.00
ධාන්‍ය																		
මුං ඇට	900.00	- 1000.00	960.00	- 1000.00	1000.00	- 1200.00	1000.00	- 1000.00	950.00	- 1100.00	900.00	- 1000.00	900.00	- 1200.00	900.00	- 1000.00	900.00	- 1000.00
කව්පි (සුදු)	800.00	- 1000.00	960.00	- 1000.00	-	-	1000.00	- 1000.00	850.00	- 1100.00	950.00	- 1100.00	1000.00	- 1100.00	1000.00	- 1000.00	1000.00	- 1000.00
කව්පි (රතු)	800.00	- 1100.00	960.00	- 1000.00	1000.00	- 1000.00	1000.00	- 1000.00	900.00	- 1100.00	1000.00	- 1100.00	950.00	- 1000.00	1000.00	- 1100.00	1000.00	- 1100.00
රතු පරිප්පු	275.00	- 295.00	275.00	- 300.00	310.00	- 360.00	360.00	- 360.00	290.00	- 300.00	280.00	- 295.00	320.00	- 360.00	320.00	- 360.00	320.00	- 360.00

28

වර්ගය	පැළියගොඩ	මහරගම	කිරුළපන	නුගේගොඩ	නාරාහේන්පිට	දෙමටගොඩ	තොටලග	කඩවත	කිරිඳිගොඩ
එළවළු									
බෝංචි	230.00 - 260.00	400.00 - 400.00	320.00 - 400.00	380.00 - 400.00	320.00 - 360.00	340.00 - 360.00	260.00 - 280.00	280.00 - 300.00	260.00 - 280.00
කැරට	180.00 - 220.00	320.00 - 360.00	320.00 - 340.00	320.00 - 360.00	280.00 - 320.00	280.00 - 300.00	200.00 - 240.00	200.00 - 280.00	240.00 - 260.00
ලීක්ස්	240.00 - 280.00	320.00 - 400.00	360.00 - 400.00	320.00 - 360.00	320.00 - 350.00	350.00 - 360.00	240.00 - 260.00	300.00 - 360.00	320.00 - 340.00
බීටරුව	140.00 - 180.00	320.00 - 360.00	320.00 - 360.00	240.00 - 320.00	240.00 - 260.00	280.00 - 280.00	180.00 - 220.00	160.00 - 200.00	180.00 - 200.00
තෝකෝල්	120.00 - 140.00	260.00 - 320.00	260.00 - 320.00	320.00 - 320.00	240.00 - 260.00	-	160.00 - 180.00	240.00 - 260.00	240.00 - 260.00
රාඹු	80.00 - 100.00	240.00 - 280.00	240.00 - 280.00	220.00 - 280.00	200.00 - 240.00	220.00 - 240.00	150.00 - 160.00	180.00 - 220.00	200.00 - 260.00
ගෝවා	200.00 - 210.00	360.00 - 400.00	340.00 - 400.00	320.00 - 400.00	320.00 - 360.00	360.00 - 400.00	240.00 - 260.00	240.00 - 300.00	240.00 - 280.00
තක්කාලි	180.00 - 220.00	360.00 - 360.00	320.00 - 360.00	300.00 - 360.00	260.00 - 280.00	260.00 - 300.00	230.00 - 280.00	220.00 - 260.00	260.00 - 280.00
බණ්ඩක්කා	120.00 - 140.00	280.00 - 320.00	260.00 - 320.00	250.00 - 320.00	160.00 - 200.00	180.00 - 200.00	160.00 - 180.00	160.00 - 200.00	180.00 - 200.00
වම්බටු	200.00 - 220.00	360.00 - 360.00	360.00 - 400.00	320.00 - 400.00	300.00 - 340.00	320.00 - 340.00	360.00 - 400.00	280.00 - 360.00	360.00 - 400.00
මාළු මිරිස්	540.00 - 650.00	600.00 - 680.00	570.00 - 660.00	520.00 - 600.00	660.00 - 680.00	580.00 - 600.00	460.00 - 550.00	460.00 - 500.00	460.00 - 460.00
වට්ටක්කා	80.00 - 100.00	200.00 - 240.00	160.00 - 240.00	240.00 - 240.00	120.00 - 160.00	120.00 - 140.00	100.00 - 110.00	100.00 - 140.00	140.00 - 160.00
පිපිඤ්ඤා	80.00 - 90.00	200.00 - 240.00	200.00 - 240.00	240.00 - 240.00	120.00 - 140.00	110.00 - 120.00	150.00 - 180.00	150.00 - 180.00	160.00 - 180.00
කරවිල	220.00 - 230.00	360.00 - 420.00	360.00 - 420.00	320.00 - 420.00	320.00 - 360.00	340.00 - 380.00	280.00 - 300.00	300.00 - 340.00	300.00 - 340.00
පතෝල	180.00 - 220.00	380.00 - 400.00	300.00 - 400.00	320.00 - 340.00	280.00 - 340.00	280.00 - 300.00	240.00 - 260.00	230.00 - 280.00	260.00 - 280.00
මුරුංගා	340.00 - 400.00	400.00 - 480.00	520.00 - 560.00	320.00 - 340.00	600.00 - 680.00	600.00 - 680.00	280.00 - 280.00	280.00 - 360.00	340.00 - 360.00
වැටකොළ	220.00 - 240.00	420.00 - 440.00	420.00 - 440.00	320.00 - 340.00	220.00 - 260.00	-	260.00 - 300.00	320.00 - 360.00	280.00 - 300.00
මෑ කරල්	120.00 - 140.00	340.00 - 340.00	300.00 - 340.00	240.00 - 280.00	240.00 - 280.00	-	260.00 - 280.00	250.00 - 280.00	200.00 - 240.00
අළු කෙසෙල්	200.00 - 220.00	360.00 - 360.00	320.00 - 340.00	240.00 - 280.00	320.00 - 360.00	340.00 - 360.00	220.00 - 260.00	220.00 - 240.00	220.00 - 240.00
අඹු මිරිස්	280.00 - 300.00	580.00 - 580.00	430.00 - 500.00	300.00 - 400.00	340.00 - 400.00	460.00 - 550.00	240.00 - 280.00	260.00 - 360.00	240.00 - 260.00
දෙහි	320.00 - 350.00	600.00 - 600.00	560.00 - 600.00	500.00 - 600.00	550.00 - 600.00	600.00 - 600.00	320.00 - 350.00	420.00 - 460.00	360.00 - 400.00
ජෙෂියා අල									
බතල	120.00 - 140.00	240.00 - 280.00	240.00 - 280.00	240.00 - 280.00	200.00 - 220.00	240.00 - 260.00	150.00 - 180.00	180.00 - 220.00	200.00 - 240.00
මඤ්ඤොක්කා	130.00 - 140.00	200.00 - 240.00	220.00 - 240.00	220.00 - 240.00	200.00 - 200.00	220.00 - 240.00	200.00 - 220.00	160.00 - 200.00	180.00 - 220.00
ජලා (මිටියකට)									
මුතුණුවැන්න	40.00 - 40.00	80.00 - 80.00	70.00 - 70.00	80.00 - 80.00	80.00 - 80.00	80.00 - 80.00	50.00 - 50.00	60.00 - 60.00	70.00 - 70.00
කංකුන්	40.00 - 40.00	80.00 - 80.00	70.00 - 70.00	80.00 - 80.00	80.00 - 80.00	80.00 - 80.00	50.00 - 50.00	60.00 - 60.00	70.00 - 70.00
ගොටුකොළ	120.00 - 120.00	120.00 - 120.00	-	120.00 - 120.00	120.00 - 120.00	120.00 - 120.00	120.00 - 120.00	120.00 - 120.00	120.00 - 120.00
පොල් (ගෙඩියකට)									
ලොකු	125.00 - 130.00	130.00 - 140.00	125.00 - 130.00	125.00 - 130.00	130.00 - 140.00	135.00 - 140.00	130.00 - 135.00	125.00 - 130.00	125.00 - 130.00
කුඩා	105.00 - 110.00	110.00 - 120.00	110.00 - 120.00	110.00 - 120.00	110.00 - 120.00	110.00 - 120.00	105.00 - 120.00	105.00 - 110.00	105.00 - 110.00

වර්ගය	පැළියගොඩ	මහරගම	කිරුළපන	නුගේගොඩ	නාරාහේන්පිට	දෙමටගොඩ	තොටලග	කඩවත	කිරිඳිගොඩ
කෙසෙල්									
ඇඹුල් (කි. රු.)	230.00 - 250.00	260.00 - 280.00	280.00 - 300.00	280.00 - 300.00	240.00 - 250.00	200.00 - 220.00	200.00 - 220.00	240.00 - 260.00	230.00 - 250.00
කෝලිකුටුටු (කි. රු.)	500.00 - 550.00	500.00 - 550.00	600.00 - 650.00	580.00 - 600.00	580.00 - 600.00	600.00 - 650.00	550.00 - 600.00	600.00 - 650.00	500.00 - 600.00
සීනි (කි. රු.)	180.00 - 200.00	260.00 - 280.00	260.00 - 280.00	240.00 - 260.00	200.00 - 220.00	200.00 - 200.00	200.00 - 220.00	220.00 - 230.00	220.00 - 230.00
අනමාලු	40.00 - 42.00	42.00 - 50.00	54.00 - 55.00	42.00 - 50.00	42.00 - 50.00	42.00 - 42.00	42.00 - 50.00	42.00 - 50.00	42.00 - 42.00
ඇමුණුන්	56.00 - 60.00	60.00 - 70.00	76.00 - 76.00	60.00 - 72.00	60.00 - 70.00	60.00 - 60.00	60.00 - 70.00	60.00 - 70.00	70.00 - 70.00
අන්නාසි									
ලොකු	600.00 - 650.00	650.00 - 680.00	650.00 - 680.00	650.00 - 680.00	600.00 - 650.00	600.00 - 650.00	560.00 - 580.00	600.00 - 650.00	650.00 - 680.00
මධ්‍යම	500.00 - 550.00	600.00 - 600.00	600.00 - 600.00	600.00 - 600.00	500.00 - 500.00	500.00 - 550.00	480.00 - 480.00	500.00 - 550.00	550.00 - 550.00
කුඩා	400.00 - 450.00	500.00 - 550.00	500.00 - 550.00	500.00 - 550.00	400.00 - 450.00	400.00 - 450.00	360.00 - 360.00	400.00 - 450.00	450.00 - 480.00
අම්බ									
බේට්ටි	-	-	-	-	-	-	-	-	-
කර්තකොලොම්බන්	-	-	-	-	-	-	-	-	-
විලාඩ්	-	-	-	-	-	-	-	-	-
කොහු	-	-	-	-	-	-	-	-	-
වෙනත් පලතුරු									
දිවුල්	24.00 - 30.00	60.00 - 70.00	60.00 - 70.00	60.00 - 70.00	60.00 - 65.00	40.00 - 40.00	36.00 - 40.00	30.00 - 50.00	40.00 - 50.00
දොඩම්	100.00 - 120.00	-	140.00 - 160.00	140.00 - 140.00	140.00 - 140.00	140.00 - 140.00	-	-	-
අලිගැටපේර	150.00 - 160.00	220.00 - 230.00	200.00 - 220.00	230.00 - 230.00	200.00 - 220.00	200.00 - 220.00	150.00 - 160.00	180.00 - 200.00	160.00 - 180.00
බෙලි	140.00 - 160.00	200.00 - 200.00	-	-	200.00 - 200.00	200.00 - 200.00	-	-	-
මිදි (කි. රු.)	1400.00 - 1500.00	2500.00 - 2500.00	2000.00 - 2500.00	2500.00 - 2500.00	2200.00 - 2300.00	2200.00 - 2200.00	2200.00 - 2200.00	2000.00 - 2200.00	2000.00 - 2200.00
පැපොල් (කි. රු.)	280.00 - 300.00	380.00 - 380.00	380.00 - 400.00	380.00 - 380.00	360.00 - 380.00	350.00 - 360.00	280.00 - 300.00	380.00 - 400.00	280.00 - 300.00
වැල් දොඩම්	-	-	90.00 - 100.00	100.00 - 100.00	90.00 - 100.00	90.00 - 90.00	80.00 - 80.00	-	90.00 - 100.00
තැඹිලි	180.00 - 200.00	180.00 - 200.00	200.00 - 200.00	200.00 - 220.00	180.00 - 200.00	180.00 - 200.00	160.00 - 180.00	180.00 - 200.00	160.00 - 180.00

30

වර්ගය	පැළියගොඩ		මහරගම		කිරුළපන		නුගේගොඩ		නාරාහේන්පිට		දෙමටගොඩ		තොටලග		කඩවත		කිරිඳිගොඩ	
මාළු																		
සාලයා	420.00	550.00	520.00	520.00	500.00	500.00	600.00	700.00	600.00	600.00	560.00	560.00	500.00	520.00	520.00	560.00	520.00	560.00
හුරුල්ලා	650.00	720.00	-	-	-	-	1000.00	1000.00	800.00	800.00	800.00	1000.00	800.00	800.00	800.00	900.00	1000.00	1000.00
බලයා	800.00	850.00	1300.00	1300.00	-	-	-	-	1300.00	1300.00	1200.00	1200.00	900.00	1000.00	1200.00	1200.00	1200.00	1200.00
කෙලවල්ලා	1500.00	1600.00	2800.00	2800.00	2400.00	2400.00	2800.00	2800.00	2100.00	2100.00	2000.00	2000.00	1600.00	1600.00	1600.00	1600.00	1600.00	1800.00
තෝරා	2450.00	2850.00	3600.00	3600.00	3600.00	3600.00	3800.00	3800.00	3600.00	3600.00	3200.00	3200.00	3200.00	3200.00	3200.00	3200.00	3400.00	3400.00
පරව	1300.00	1400.00	2000.00	2000.00	1700.00	1700.00	2000.00	2000.00	1800.00	1800.00	-	-	1500.00	1500.00	1500.00	1500.00	1400.00	1400.00
මෝරා	-	-	-	-	-	-	-	-	-	-	-	-	-	-	-	-	-	-
ඉස්සා	2650.00	2750.00	2000.00	2000.00	2200.00	2200.00	2000.00	2000.00	2100.00	2100.00	2000.00	2100.00	1900.00	2000.00	1900.00	2000.00	2000.00	2000.00
කලපත්	2200.00	2500.00	3200.00	3200.00	3000.00	3000.00	3000.00	3000.00	3200.00	3200.00	3200.00	3200.00	2800.00	3000.00	3200.00	3200.00	3200.00	3200.00
කින්නර (මි/රු)																		
දුඹුරු	38.00	38.00	40.00	42.00	40.00	42.00	40.00	42.00	42.00	42.00	42.00	42.00	37.00	37.00	37.00	37.00	37.00	37.00
සිඳු	36.00	36.00	38.00	40.00	38.00	40.00	38.00	40.00	40.00	40.00	40.00	40.00	35.00	35.00	35.00	35.00	35.00	35.00
කරවල																		
හාල්මැස්සා	1800.00	1900.00	2000.00	2000.00	2200.00	2200.00	2000.00	2100.00	2100.00	2200.00	2000.00	2100.00	2000.00	2000.00	2100.00	2100.00	2100.00	2200.00
කට්ටාටා	1800.00	1900.00	2000.00	2000.00	2000.00	2200.00	2000.00	2000.00	-	-	2000.00	2000.00	2000.00	2000.00	1900.00	2000.00	2100.00	2200.00
තෝරා	-	-	-	-	-	-	-	-	-	-	-	-	-	-	-	-	-	-
මෝරා	2000.00	2000.00	2600.00	2600.00	2400.00	2600.00	2600.00	2600.00	2400.00	2400.00	2400.00	2400.00	2400.00	2400.00	2400.00	2400.00	2500.00	2600.00
බලයා	1400.00	1400.00	1600.00	1600.00	1800.00	1800.00	1500.00	1600.00	1700.00	1800.00	1800.00	1800.00	1600.00	1700.00	1600.00	1600.00	1800.00	2000.00
අගුළුවා	1900.00	1900.00	2000.00	2100.00	2200.00	2200.00	2200.00	2200.00	2100.00	2100.00	2200.00	2200.00	2100.00	2100.00	2200.00	2200.00	2000.00	2000.00
සාලයා	700.00	800.00	1000.00	1000.00	1000.00	1000.00	1000.00	1000.00	900.00	1000.00	900.00	1000.00	900.00	1000.00	900.00	1000.00	1000.00	1000.00
මස්																		
හරක් මස්	2500.00	2500.00	2500.00	2500.00	2600.00	2600.00	2600.00	2600.00	2500.00	2500.00	2600.00	2600.00	2600.00	2600.00	2600.00	2600.00	-	-
කුකුල් මස් (ප්‍රොයිලර්)	1180.00	1180.00	1200.00	1200.00	1180.00	1180.00	1180.00	1180.00	1180.00	1180.00	1200.00	1200.00	1180.00	1180.00	1180.00	1180.00	1180.00	1180.00
කුකුල් මස් (කට්ට)	1180.00	1180.00	1200.00	1200.00	1180.00	1180.00	1180.00	1180.00	1180.00	1180.00	1200.00	1200.00	1180.00	1180.00	1180.00	1180.00	1180.00	1180.00
එළු මස්	3300.00	3300.00	3300.00	3300.00	3400.00	3400.00	3400.00	3400.00	3400.00	3400.00	3400.00	3400.00	3400.00	3400.00	3400.00	3400.00	3400.00	3400.00
උරු මස්	1300.00	1300.00	1500.00	1500.00	1300.00	1300.00	1300.00	1300.00	-	-	-	-	-	-	1300.00	1300.00	1300.00	1300.00

ඇමුණුම 05 : තෝරාගත් ආහාර ද්‍රව්‍යවල ආහාර සංයුතිය

ආහාර ද්‍රව්‍ය	Energy (kcal/100g)	Protein (g/100g)	Total fat (g/100g)	Retinol Eq (μg/100g)	Vit B2 (mg/100g)	Vit B6 (mg/100g)	Folate (μg/100g)	Vit C (mg/100g)	Calcium (mg/100g)	Magnesium (mg/100g)	Iron (mg/100g)	Zinc (mg/100g)
සහල්												
සහල් - (සුදු කැකුළු - සාමාන්‍ය)	361	9.88	1.52	-	0.03	0.09	10.67	-	6.94	26.29	1.22	1.5
සහල් - (සුදු කැකුළු සම්බා)	355	8.81	1.53	-	0.03	0.09	8.11	-	9.82	30.48	0.92	1.7
සහල් - (රතු කැකුළු - සාමාන්‍ය)	366	8.64	2.12	-	0.05	0.1	8.39	-	4.73	31.7	0.88	1.84
සහල් - සම්බා	369	6.86	2.45	-	0.05	0.13	12.79	-	8.71	37.26	1.18	1.49
සහල් - නාඩු සුදු	366	7.76	1.48	-	0.03	0.12	9.35	-	4.57	20.1	0.64	1.61
වියළි මිරිස්												
ලුනු	233	12.68	6.41	437	0.84	0.42	46.83	NA	107	231	5.39	1.65
ලොකු ද්‍රව්‍ය												
ලොකු දුනු	48	1.67	0.24	0.16	0.01	0.1	32.99	7.58	14.82	16.94	0.45	0.25
රතු එළු	55	2.13	0.15	0.18	0.02	0.13	30.15	14.26	20.37	19.32	0.31	0.28
අර්තාපල්												
	71	1.67	0.25		0.01	0.09	14.31	20.5	9.83	23.84	0.46	0.29
මාංශ බෝග												
මුං ඇට	290	21.97	0.93	19.5	0.28	0.33	135	NA	98.96	146	4.15	2.86
සුදු කවිපි	320	21.25	1.14	1.36	0.09	0.26	249	NA	84.1	213	5.04	3.57
රතු කවිපි	320	20.24	1.08	0.96	0.11	0.27	273	NA	81.83	194	4.95	3.4
රතු පරිප්පු	319	23.09	0.77	1.06	1.6	0.22	55	NA	41.27	66.63	7.45	3.34
එළවළු												
බෝංචි	46	3.95	0.15	6.64	0.1	0.3	45.2	7.02	35.68	45.56	0.7	0.59
කැරට්	30	0.85	0.45	1240	0.03	0.1	24.71	5.93	27.65	11.7	0.59	0.25
ලීක්ස්	30	1.74	0.49	18.56	0.02	0.19	42.63	4.65	29.28	11.77	1.49	0.43
බීටරූට්	31	2.12	0.15	1.52	0.01	0.09	108	4.51	20.29	34.88	0.77	0.29
නොල්කොල්	16	1.69	0.34		0.05	0.19	12.7	77.64	40.09	19.35	0.23	0.18
රාබු	29	0.75	0.11		0.02	0.09	18.09	12.13	35.64	13.56	0.38	0.16
ගෝවා	21	1.35	0.14	3.35	0.05	0.14	52.66	29.62	56.85	18.47	0.33	0.16

තක්කාලි	20	0.88	0.56	165	0.03	0.09	20.16	25.58	9.69	14.93	0.31	0.12
බණ්ඩක්කා	26	2.06	0.19	12.41	0.08	0.28	70.62	24.48	92.26	55.23	0.96	0.44
බටු (පැන්ඩෝරා ඉරි සහිත)	29	1.49	0.31	23	0.12	0.09	30.99	1.49	18.95	18	0.32	0.19
බටු (චීන වම්බටු)	24	1.28	0.33	16.83	0.12	0.11	32.94	3.37	14.4	21.18	0.28	0.16
මාළු මිරිස්	23	1.22	0.34	38.96	0.03	0.29	28.65	49.63	12.65	11.21	0.21	0.31
වට්ටක්කා	31	0.86	0.3	30.41	0.02	0.09	17.72	8.73	18.75	9.93	0.49	0.25
පිපිඤ්ඤ	19	0.98	0.24	0.58	0.01	0.08	19.66	4.08	22.1	18.22	0.67	0.21
කරවිල	19	1.47	0.23	55.08	0.05	0.06	53.1	46.89	25.19	35.81	1.75	0.26
පතෝල (තද කොළ)	11	0.82	0.25	10.41	0.03	0.12	18.09	3.54	26.83	25.84	0.41	0.11
පතෝල (සුදුමැලි කොළ)	11	0.89	0.25	5.14	0.03	0.07	16.52	2.85	27.11	21.77	0.47	0.2
මුරුංගා	30	2.48	0.12	3.13	0.06	0.12	60.48	92.33	22.27	28.51	0.5	0.26
වැටකොළ	12	0.86	0.15	59.33	0.01	0.07	25.48	6.41	14.67	14.01	4.42	0.45
මෑ කරල්	24	3.36	0.3	-	0.06	0.11	99.98	8.93	44.22	33.17	1.01	0.08
අළු කෙසෙල්	76	2.84	0.56	0.06	0.02	0.07	6.82	4.49	5.19	22.55	0.39	0.21
අමු මිරිස්	39	2.28	0.76	38.16	0.08	0.25	21.29	98.61	20.25	36.91	1.25	0.29
දෙහි	26	0.66	0.26	0.36	0.01	0.05	12.1	38.05	26	15.25	0.12	0.05
කැකිරි	17	1.01	0.25	0.76	0.01	0.07	17.34	8.07	25.72	26.2	0.63	0.22
අළු කෙසෙල්	18	0.8	0.15		0.01	0.15	14.17	9.14	19.27	23.62	0.48	0.13
වච්ච - වච්ච	19	0.58	0.12	0.3	0.04	0.07	63.81	23.76	20.55	13.02	0.49	0.12
තලන බටු (Little prince)	21	1.28	0.39	24.33	0.12	0.09	38.63	2.4	12.38	19.62	0.31	0.22
තලන බටු (Thai eggplant)	21	1.45	0.26	18.33	0.11	0.09	31.18	2.71	17.24	37.22	0.37	0.24
නිබ්බටු	61	1.66	1.96	15.89	0.03	1.02	72.39	10.8	105	57.46	1.06	0.59
කොහිල අල	27	0.64	0.16	1.72	0.01	0.14	4.64	1.67	52.33	33.95	0.61	1.62
කෙහෙල් මුව	19	1.36	0.63	4.27	0.02	0.12	40.51	8.16	35.09	31.43	0.38	0.39
අඹරැල්ල	37	0.73	0.44	3.36	0.01	0.1	44.49	35.51	20.7	9.28	0.7	0.12
අඹ	50	0.75	0.09	14.5	0.02	0.14	34.89	91.63	28.56	17.74	0.5	0.09
හතු	27	2.54	0.42	-	0.15	0.13	7.81	11.56	0.9	14.42	1.32	0.79
දඹල	21	1.84	0.2	38.74	0.08	0.4	33.69	19.82	68.24	31.38	1.2	0.44
පොල් ගෙඩි	390	3.67	39.92	-	0.05	0.11	14.86	-				

මූල බෝග

බතල	108	1.27	0.33	NA	0.04	0.09	14.44	22.2	28.93	21.05	0.51	0.14
මඤ්ඤොක්කා	78	0.92	0.19	NA	0.07	0.2	0.1	1.95	25.31	19.08	19.78	23.73
නෙළුම් අල/නෙළුම් මූල	79	1.94	0.93	NA	0.05	0.19	26.49	26.63	37.71	26.58	3.34	0.35
කිරිඅල	87	3.96	0.15	1.19	0.03	0.16	20.17	2.71	30.79	41.52	0.6	0.42
ඉත්තල	103	3.2	0.3	33.14	0.01	0.22	22.19	13.03	40.99	28.98	1.31	0.29

පලා වර්ග

මුතුණුවන්න	28	3.15	0.55	92.25	0.09	0.27	96.14	3.24	135	45.38	1.7	1.03
ගොටුකොළ	15	0.64	0.47	226	0.07	0.23	70.11	6.74	96.31	41.42	1.25	0.66
කන්කන්	15	0.47	0.37	1614	0.08	0.4	33.69	19.82	49.21	18.35	1.32	0.44
කතුරුමුරුංගා	70	8.01	1.35	2097	0.33	0.22	120	121	901	96.64	4.36	0.53
නිවිනි	22	2.2	0.47	959	0.06	0.11	74.05	10.26	163	61.37	1.49	0.67
තම්පලා	32	3.55	0.72	1474	0.21	0.22	74.27	82	258	209	3.5	1.4
සාරණ	20	2.42	0.21	1149	0.03	0.13	58.54	9.89	59.57	42.93	0.13	0.75
කොහිල දළ	33	4.1	0.83	300	0.02	0.17	56.76	5.56	19.5	20.32	0.25	0.3
ලූනු කොළ	27	2.01	0.26	NA	0.04	0.18	56.8	23.38	35.21	74.95	3.15	0.77
ගෝවා කොළ	30	3.63	0.27	8.66	0.05	0.24	63.46	40.76	170	18.47	2.67	0.35
සලාද කොළ	19	1.05	0.24	NA	0.1	0.06	37.48	11.64	58.23	36.89	2.07	0.27
මල්ගෝවා	23	2.09	0.48	0.14	0.06	0.11	46.67	50.17	22.44	18.52	0.76	0.27
කොස් මදුළු	25	2.14	0.34	NA	0.03	0.04	30.7	24.77	37.32	26.08	0.3	0.17
කොස් ඇට	77	5.66	0.44	NA	0.02	0.08	58.91	15.24	40.87	50.14	0.52	0.42

මස්

කුකුල් මස්	176	23.14	9.24	6.88	0.07	0.49	10.09	-	15.06	20.18	0.75	0.64
හරක් මස්	160	23.3	7.45	2.15	0.08	0.32	1.93	-	4.8	28.54	2.41	3.31
එළු මස්	138	20.37	6.23	2.7	0.13	0.28	1.73	-	7.58	19.5	1.62	5.05
උරුමස්	161	18.83	9.5	1.9	0.09	0.28	8.15	-	6.58	8.9	0.79	0.8

මාළු

බලයා	96	21.28	1.12	21.01	0.15	0.12	7.89		6.45	26.02	0.68	0.46
තෝරා	136	22.28	5.18	81.9	0.07	0.16	15.45		9.85	36.73	0.41	0.74

මෝරා	95	21.6	0.83	1.11	0.04	0.11	8.57	8.44	32.58	0.41	0.74
පරව්	87	20.02	0.7	1.49	0.02	0.16	6.77	8.17	31.68	0.67	0.41
තලපත්	91	16.04	2.88	12.03	0.1	0.13	78.22	7.64	24.89	0.71	0.67
කෙලවල්ලා	109	21.47	2.55	15.95	0.17	0.73	77.39	13.35	33.82	0.68	0.64
හැඳුල්ලා	87	19.88	0.78	12.18	0.04	0.06	11.7	36.6	53	0.54	0.65
හුරුල්ලා	88	17.08	2.18	10.02	0.14	1.66	61.66	103	35.45	1.24	1.05
කාරල්ලා / කටුවල්ලා	97	21.8	1.06	1.25	0.02	0.1	14.38	37.06	39.05	0.24	0.42
කුම්බලා / ඇන්පිලා	101	21.51	1.53	16.34	0.1	0.1	7.13	31.27	37.46	1.46	0.67
සාලයා / සුඩියා	100	19.5	2.39	15.41	0.18	1.39	60.87	435	42.83	1.4	2.3
තෙප්පිලි / තිලාපියා/ කෝරලි	83	18.48	1.08	17.14	0.18	0.18	8.29	99.39	24.96	2.84	0.88
ඉස්සා	65	14.85	0.56	1.24	0.03	0.1	15.37	37.81	30.5	0.73	1.1
කකුළුවන්	45	10	0.55	8.33	0.14	0.18	13.83	37.81	45.93	0.73	1.1
දැල්ලා	76	16.82	0.93	1.93	0.02	0.04	6.22	8.73	35.46	0.62	1.3
ලින්නා	112	20.3	3.37	15.78	0.23	0.68	59.78				
කොප්පරා	97	22.89	0.56	21.51	0.04	0.12	8.08	7.2	30.08	1.2	0.58
රේ (මඩුවා)	97	23.98	0.68	7.55	0.02	0.21	25.59	9.16	24.61	0.74	0.44

කරවල වර්ග

වියළි හාල්මැස්සන්	259	51.16	5.92	12.83	0.25	0.62	438	1178	162	3.06	4.2
වියළි කිරමින්	311	49.6	12.42	12.92	0.13	2.41	144	555	166	2.58	3.19
වියළි තලපත්	289	54.68	8.04	9.38	0.04	0.43	97.8	62.75	110	1.96	1.45
වියළි කට්ට	275	50.04	8.31	2.48	0.03	0.35	80.4	86.55	92.17	1.47	1.16
වියළි බලයා	282	63.79	3.37	14.32	0.12	1.98	213	83.48	83.45	3.6	1.44
වියළි මෝරා / කීලන්	267	55.03	5.25	10.31	0.04	0.32	187	42.24	92.94	1.48	0.66

බිත්තර

කිකිලි බිත්තර (Country)	170	13.14	13	208	0.08	0.18	54.6	50.14	11.04	1.64	1.12
කිකිලි බිත්තර (Table)	135	13.55	9.03	200	0.19	0.19	49.46	63.3	12	2.39	1.73
වටුවන් බිත්තර	153	12.39	11.46	153	0.11	0.17	54.86	60.67	11.21	2.55	1.51

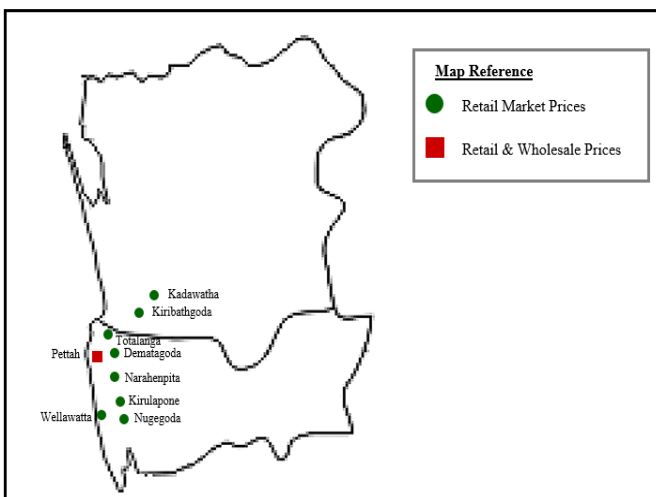
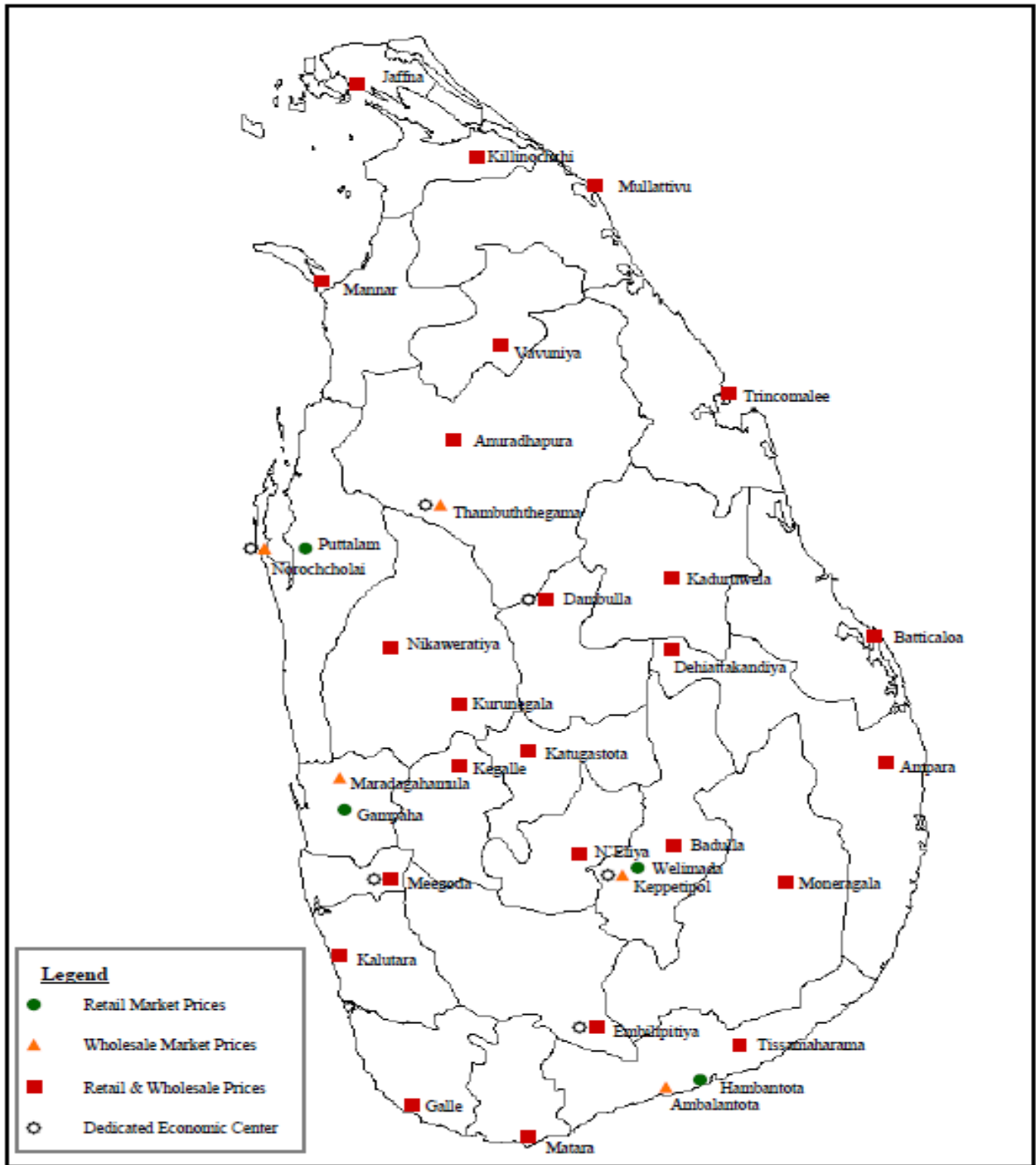
පලතුරු

කෙසෙල් ඇඹුල්	109	1.11	1.09	9.68	0.05	0.64	32.98	13.61	9.39	25.67	0.51	0.23
ආනමාලු	102	1.04	0.72	16.4	0.04	0.65	21.07	3.66	8.06	27.02	0.51	0.23

කෝලි කුට්ටු	107	1.38	0.34	8.8	0.03	0.47	18.12	7.71	8.56	38	0.32	0.14
අන්තාසි	37	0.41	0.17	5.76	0.04	0.12	17.86	39.36	10.37	10.71	0.3	0.09
පැපොල්	26	0.42	0.16	171	0.11	0.04	54.85	48.62	16.77	8.9	0.23	0.08
අඹ (කර්නකොලොම්බන්)	79	0.8	0.92	259	0.01	0.1	35.52	17.74	3.12	6.72	0.1	0.08
අඹ (විලාඩ්)	44	0.76	0.58	146	0.05	0.26	67.6	29.97	16.93	14.79	0.65	0.19
ඇපල්	62	0.29	0.64	0.36	0.02	0.08	3.43	2.9	3.12	6.72	0.1	0.08
අලිගැටපේර	144	2.95	13.86	2	0.08	0.18	67.17	9.36	28.48	48.14	0.81	0.75
දිවුල්	78	3.09	3.62	0.46	0.01	0.14	6.07	13.58	59.15	25.16	0.45	0.32
දොඩම්	46	1.07	0.37	23.44	0.01	0.28	14.46	20.19	31.18	20.36	0.81	0.35
පේර	39	1.53	0.38	19.67	0.01	0.11	25.24	30.88	6.59	12.02	0.53	0.33
මදි	49	0.95	10.69	3.22	0.04	0.1	7.07	20.51	7.27	6.86	0.28	0.07
කොමඩු	19	0.65	0.16	130	0.02	0.11	6	8.24	4.05	9.76	0.15	0.1

Source: Sri Lanka Food Composition Tables, Ministry of Health - 2021.

මිල තොරතුරු රැස්කරනු ලබන ප්‍රදේශ





HARTI



කෘෂිකර්ම අමාත්‍යාංශය

ආහාර පද්ධති අංශය හා දත්ත කළමනාකරණ අංශය
හෙක්ටර් කොබ්බෑකඩුව ගොවිකටයුතු පර්යේෂණ හා පුහුණු කිරීමේ ආයතනය

නො.114, විජේරාම මාවත

කොළඹ 07

දු.ක.: 011-2696981 ෆැක්ස්: 011-2682283

ඊ-මේල්: mfpaharti@yahoo.com

වෙබ්: www.harti.gov.lk

www.mobilink.lk

දෛනික චිලව්වි තොග මිල, ජංගම දුරකථනයෙන්

හෙක්ටර් කොබ්බෑකඩුව ගොවි කටයුතු පර්යේෂණ හා පුහුණුකිරීමේ ආයතනය අනුමැතියෙන්

මොබිටෙල් ජංගම මිල දර්ශනය

මොබිටෙල් ජංගම දුරකථන ජාලයෙන් චිලව්වි තොග මිල දැරෙන්න.

6666 අමතන්න.

මොබිටෙල් අද මිල - අඟ පහ

මොබිටෙල් ජංගම දුරකථන ජාලයෙන් චිලව්වි තොග මිල දැරෙන්න.

විකාශිතයාට රු.2/-

මොබිටෙල් ජංගම දුරකථන ජාලයෙන්