

## සිල්ලර වෙළඳපොළ මිල හැසිරීම් රටාව

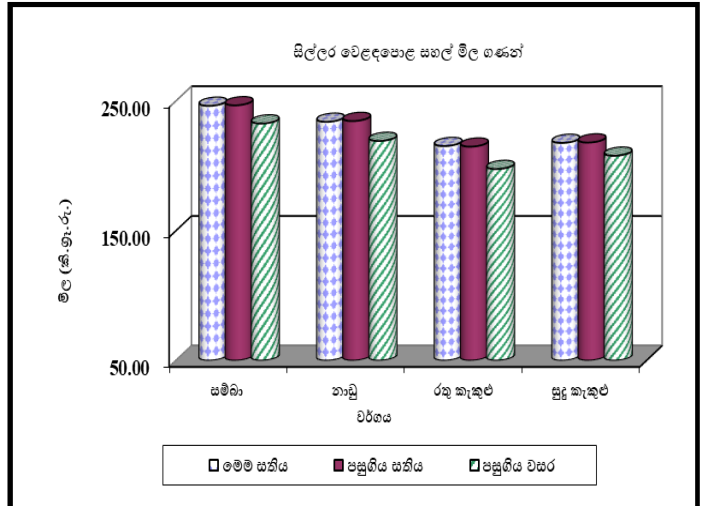
### සාරාංශය

#### සහල්



රතු කැකුළු සහල් හැර අනෙකුත් සියලුම සහල් වර්ගවල මිල සුළු වශයෙන් පහළ ගොස් ඇත. කිරි සම්බා සහ නාඩු පළමු ශ්‍රේණියේ සහල් මිල කිලෝවකට රු.1.00කින් පමණ පහළ ගොස් ඇත. සම්බා පළමු ශ්‍රේණිය සහල් කිලෝවක් සඳහා මිල පරාසය රු.230.00-260.00 අතර සහ කිරි සම්බා සහල් කිලෝවක් සඳහා මිල පරාසය රු.250.00-300.00 අතර විය.

(පිටු අංක 01-02)

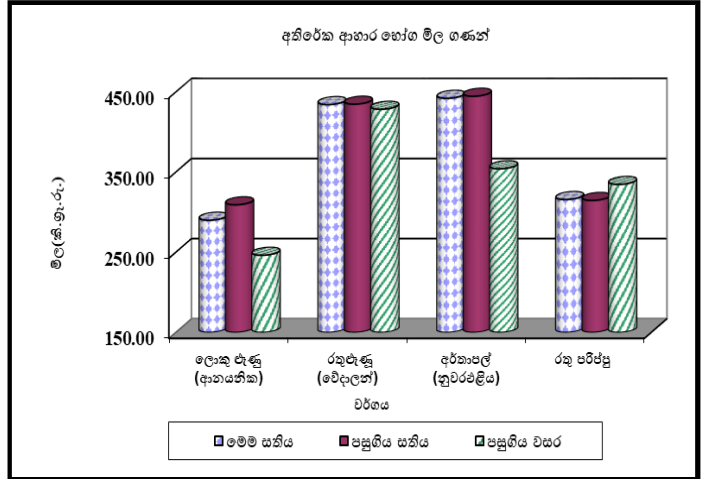


#### අතිරේක ආහාර භෝග



ප්‍රධාන නිෂ්පාදන ප්‍රදේශවල ඉහළ සැපයුමක් සමඟ දේශීය රතු එළඹු ප්‍රභේදවල මිල පහළ ගොස් ඇත. ආනයනික සහ දේශීය වර්ග දෙකේම ලොකු එළඹු මිල ද පහළ ගොස් ඇත. දේශීය අර්නාපල් සහ ආනයනික අර්නාපල් මිල පහළ ගොස් ඇත. වැලිමඩ අර්නාපල් කිලෝවක් සඳහා මිල පරාසය රු.290.00-400.00 අතරද, නුවරඑළිය අර්නාපල් කිලෝවක් සඳහා මිල පරාසය රු.360.00-480.00 අතර සහ ආනයනික අර්නාපල් කිලෝවක් සඳහා රු.180.00-260.00 අතර මිල පරාසයක පැවතීණි.

(පිටු අංක 02-03)

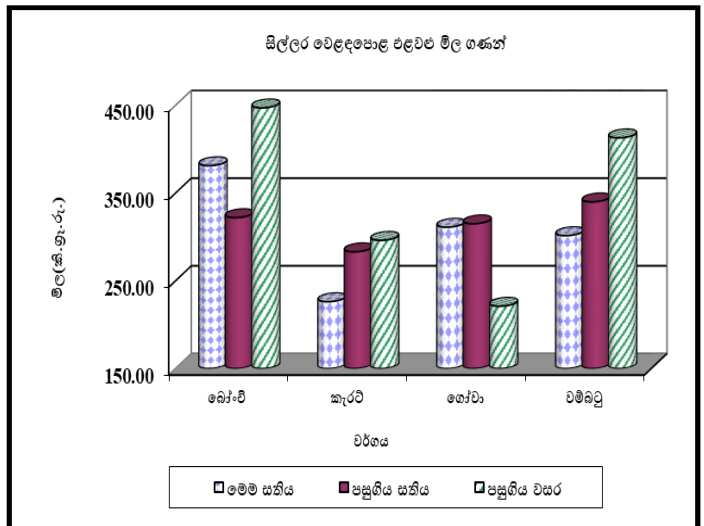


#### එළවළු



උඩරට එළවළු වර්ග බොහොමයක මිල පහළ ගොස් ඇති අතර පහතරට එළවළු වර්ග බොහොමයක මිල ඉහළ ගොස් තිබේ.

(පිටු අංක 04-05)



**සහල්**

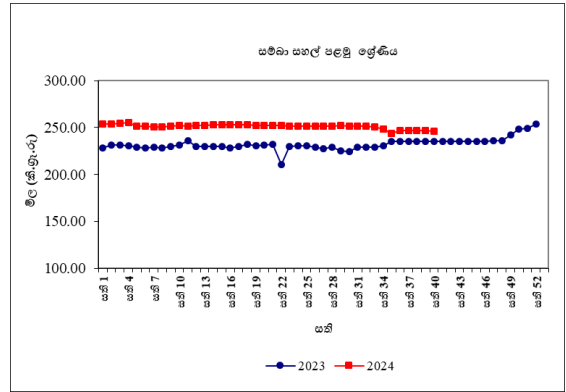
**තොග වෙළඳපොළ**

සියලුම දේශීය සහල් වර්ගවල මිල සුළු වශයෙන් පහළ ගොස් ඇති අතර , සම්බා පළමු ශ්‍රේණිය සහ සම්බා දෙවන ශ්‍රේණිය සහ කිරි සම්බා මිල 1%කින් පමණ පහළ ගොස් තිබුණි. ඒවායේ මිල පරාසයන් පිළිවෙලින් කිලෝවකට රු.225.00-235.00, රු.218.00-225.00ක් සහ රු.240.00-300.00ක් විය. නාඩු පළමු ශ්‍රේණියේ සහ දෙවන ශ්‍රේණියේ සහල් මිල පරාසයන් පිළිවෙලින් කිලෝවකට රු.220.00-230.00 සහ රු.215.00-220.00 ක් විය. රතු කැකුළු සහ සුදු කැකුළු යන සහල් වර්ගවල මිල සාමාන්‍ය පිළිවෙලින් කිලෝවකට රු.207.00ක් සහ රු.211.00ක් විය. ආනයනික පොත්ති සම්බා සහල් වෙළෙඳපොළ තුළ කිලෝවක් රු.275.00-280.00ක් ලෙස පැවතුණි.

පසුගිය වසරේ සමාන කාල පරිච්ඡේදය හා සැසඳීමේ දී කිරි සම්බා හැර සියලුම දේශීය සහල් වර්ග වල මිල 3%-18% දක්වා පරාසයකින් ඉහළ ගොස් තිබුණි. කිරි සම්බා මිල 6%කින් පහළ ගොස් තිබුණි.

**සිල්ලර වෙළඳපොළ**

රතු කැකුළු සහල් හැර සියලුම සහල් වර්ගවල සිල්ලර මිල ගණන් ඉතා සුළු වශයෙන් පහළ ගොස් ඇත. කිරි සම්බා සහ නාඩු පළමු ශ්‍රේණිය සහල් මිල රුපියලකට ආසන්න අගයකින් පහළ ගොස් තිබූ අතර ඒවායේ මිල පරාසයන් පිළිවෙලින් රු.250.00-300.00 සහ රු.220.00-240.00ක් ලෙස වාර්තා විය. ආනයනික පොත්ති සම්බා සහල් කිලෝවක් රු.280.00-320.00 අතර මිලකට වෙළෙඳපොළේ පැවතුණි.



පසුගිය වසරේ සමාන කාල පරිච්ඡේදය සමඟ සැසඳීමේ දී කිරි සම්බා හැර අනෙකුත් සියලුම සහල් වර්ගවල මිල ගණන් ඉහළ ගොස් ඇති අතර උපරිම මිල ඉහලයාම කිලෝවකට 9% ලෙස රතු කැකුළු සඳහා වාර්තා විය. මේ අතර කිරි සම්බා සහල් මිල 15% කින් පහළ ගොස් ඇත.

**වී**

**ගොවියාට ලැබුණු මිල**

මහ කන්නය ආරම්භ කිරීම සඳහා මුදල් අවශ්‍යවීම හේතුවෙන් බොහෝ ගොවීන් තම තොග අලෙවි කිරීම නිසා දිගු රතු වී හැර අනෙකුත් සියලුම වී ප්‍රභේදවල සාමාන්‍ය ගොවිපළ මිල පහළ ගොස් ඇත. උපරිම මිල පහළයාම දෙහිඅත්තකණ්ඩිය ප්‍රදේශයේ සුදු නාඩු , කිරි සම්බා සහ කෙටි සුදු වී යන වර්ග සඳහා වාර්තා වී ඇති අතර විශේෂයෙන් ගොවීන් එළඹෙන මහ කන්නය සඳහා ගොවිබිම් සුදානම් කිරීම සඳහා තම පවතින වී තොග අලෙවි කිරීම මෙම මිල පහළයාමට හේතු වී ඇත. කෙසේ වෙතත්, සීමිත සැපයුමක් සහිත මාතර ප්‍රදේශයේ රතු දිග වී මිල ඉහළ ගොස් තිබේ.

සුදු නාඩු වී වල සාමාන්‍ය ගොවිපළ මිල රු.3.00-8.00 කින් පහළ ගොස් ඇති අතර සියලුම නිෂ්පාදන ප්‍රදේශවල මිල කිලෝවකට රු.117.00-132.00 අතර පරාසයක පවතී. සියලුම නිෂ්පාදන ප්‍රදේශවල කිරි සම්බා වී සඳහා සාමාන්‍ය මිල රු. 2.00-6.00 කින් පහළ ගොස් ඇති අතර සලකා බලනු ලබන

සියලුම නිෂ්පාදන ප්‍රදේශවල සමබා වී සඳහා මිල කිලෝවකට රු.117.00-128.00 විය.

පසුගිය වසරේ මෙම සතිය හා සසඳන විට, සුදු නාඩු වී වර්ගවල සාමාන්‍ය ගොවිපල මිල ගණන් නිෂ්පාදනය කරන සියලුම ප්‍රදේශවල සැලකිය යුතු ලෙස ඉහළ ගොස් ඇති අතර ඉහළම මිල අම්පාර ප්‍රදේශයෙන් වාර්තා වූ අතර එය 24% ක් ලෙස වාර්තා විය. කෙසේ වෙතත් කිරි සමබා මිල 6% - 14% කින් අතර පහළ ගොස් ඇති අතර උපරිම මිල පහළ යාම දෙහිඅත්තකණ්ඩිය ප්‍රදේශයෙන් වාර්තා විය.

**වියළි මිරිස්**

**තොග වෙළඳපොළ**

ආනයනික වියළි මිරිස් මිල 1%කින් ඉහළ ගොස් ඇති අතර මිල පරාසය කිලෝවකට රු.650.00-750.00ක් විය.

පසුගිය වසරේ සමාන කාල පරිච්ඡේදය සමඟ සැසඳීමේ දී ආනයනික වියළි මිරිස් මිල 32%කින් පහළ ගොස් තිබුණි.

**සිල්ලර වෙළඳපොළ**

ආනයනික වියළි මිරිස් කිලෝවක සිල්ලර මිල රු.7.00කින් ඉහළ ගොස් ඇති අතර එහි මිල පරාසය රු.750.00-1200.00 ක් විය.

පසුගිය වසරේ සමාන කාල පරිච්ඡේදය සමඟ සැසඳීමේ දී ආනයනික වියළි මිරිස් කිලෝවක සිල්ලර මිල 27%කින් පහළ ගොස් ඇත.

**එෂු**

**තොග වෙළඳපොළ**

දේශීයතොග සැපයුම ඉහළ යාම හේතුවෙන් සිනන් සහ වේදාලන් රතුඑෂු මිල 3% කින් සහ 8% කින් පමණ පහළ ගොස් ඇති අතර මිල පරාසය

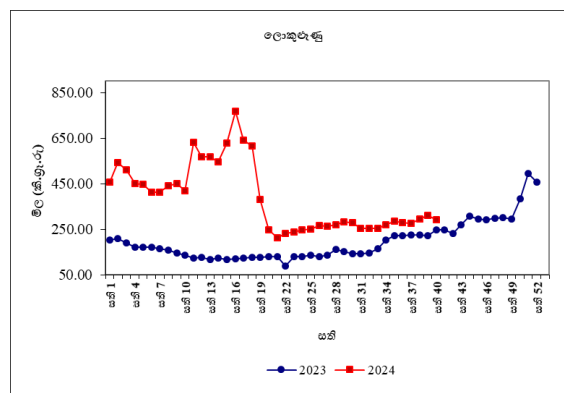
කිලෝවකට රු.140.00-200.00 ක් සහ රු.250.00-350.00 ක් විය. ආනයනික ලොකු එෂු තොග ප්‍රමාණවත් පරිදි වෙළෙඳපොළ තුළ පැවතීම හේතුවෙන් ආනයනික සහ දේශීය යන දෙවර්ගයේම ලොකු එෂු මිල 5%කින් සහ 8% කින් පහළ ගොස් ඇත. ඒවායේ මිල පරාසයන් පිළිවෙලින් කිලෝවකට රු.180.00-270.00ක් සහ රු.220.00-275.00 ක් විය.

පසුගිය වසරේ සමාන කාල පරිච්ඡේදය හා සැසඳීමේ දී සිනන් රතු එෂු මිල 25%කින් පහළ ගොස් ඇති අතර ආනයනික හා දේශීය යන දෙවර්ගයේම ලොකු එෂු මිල ගණන් පිළිවෙලින් 29%ක් සහ 33%ක් ලෙස ඉහළ ගොස් ඇත.

**සිල්ලර වෙළඳපොළ**

පහළ ගිය තොග මිලට සාපේක්ෂව සිනන් සහ වේදාලන් රතු එෂු කිලෝවක සිල්ලර මිල පිළිවෙලින් රු.2.00 සහ රු.1.00කින් පහළ ගොස් ඇති අතර මිල පරාසය කිලෝවකට රු.320.00-380.00 සහ රු.400.00-480.00 අතර විය.

ආනයනික සහ දේශීය ලොකු එෂු කිලෝවක සිල්ලර මිලද පිළිවෙලින් රු.19.00කින් සහ රු.13.00 කින් පහළ ගොස් ඇති අතර මිල පරාසය පිළිවෙලින් රු.220.00-340.00 සහ රු.300.00-රු.360.00ක් විය.



පසුගිය වසරේ සමාන කාල පරිච්ඡේදය සමඟ සැසඳීමේ දී දේශීය හා ආනයනික ලොකු එෂු

කිලෝවක සිල්ලර මිල පිළිවෙලින් 24%කින් සහ 18% කින් ඉහළ ගොස් ඇත.

**අර්තාපල්**

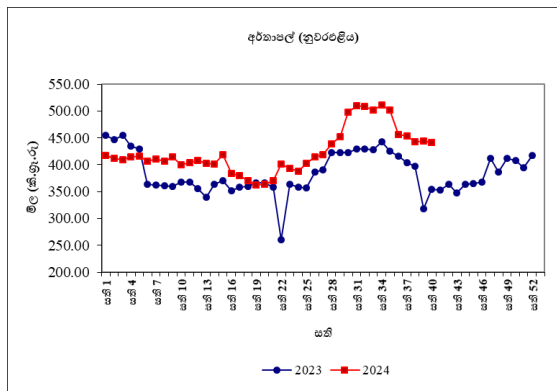
**තොග වෙළඳපොළ**

දේශීයතොග සැපයුම ඉහළ යාම හේතුවෙන් වැලිමඩ සහ නුවරඑළිය අර්තාපල් මිල 21% කින් සහ 22%කින් පහළ ගොස් ඇති අතර මිල පරාසය කිලෝවකට රු.200.00-220.00ක් සහ රු.240.00-255.00ක් විය. වෙළෙඳපොළ ඉල්ලුම පහළයාම හේතුවෙන් ආනයනික අර්තාපල් මිල 7%කින් පහළ ගොස් ඇති අතර මිල පරාසය කිලෝවකට රු.140.00-170.00ක් විය.

පසුගිය වසරේ සමාන කාල පරිච්ඡේදය හා සැසඳීමේ දී නුවරඑළිය සහ වැලිමඩ අර්තාපල් මිල 7%කින් සහ 6%කින් ඉහළ ගොස් ඇති අතර ආනයනික අර්තාපල් මිල 11%කින් පහළ ගොස් තිබුණි.

**සිල්ලර වෙළඳපොළ**

පහළ ගිය තොග මිලට සාපේක්ෂව, වැලිමඩ, නුවරඑළිය සහ ආනයනික අර්තාපල් සිල්ලර මිලද පහළ ගොස් ඇති අතර උපරිම මිල පහළයාම කිලෝවකට රු.12.00 ක් ලෙස ආනයනික අර්තාපල් සඳහා වාර්තා විය. එසේම වැලිමඩ,නුවරඑළිය සහ ආනයනික අර්තාපල් කිලෝවක සිල්ලර මිල පරාසයන් පිළිවෙලින් රු.290.00 -රු.400.00, රු.360.00-480.00 සහ රු.180.00-260.00ක් වශයෙන් වාර්තා විය.



පසුගිය වසරේ සමාන කාල පරිච්ඡේදය සමඟ සැසඳීමේ දී නුවරඑළිය සහ වැලිමඩ අර්තාපල් සිල්ලර මිල 25% සහ 15%කින් ඉහළ යාමක් වාර්තා විය.

**මාෂ හෝග**

**තොග වෙළඳපොළ**

වෙළෙඳපොළ තුළ තොග ප්‍රමාණවත් පරිදි පැවතීම හේතුවෙන් මුං ඇට, සුදු කවිපි සහ රතු කවිපි මිල 1%-9% දක්වා පරාසයක් තුළ පහළ ගොස් තිබුණි. මිල පරාසයන් පිළිවෙලින් කිලෝවක සඳහා රු.650.00-රු.750.00, රු.650.00-800.00 සහ රු.600.00-750.00 ක් විය. මේ අතර, රතු පරිප්පු මිල 1%කින් ඉහළ ගොස් ඇති අතර මිල පරාසය කිලෝවකට රු.265.00-275.00 ක් විය.

පසුගිය වසරේ සමාන කාල පරිච්ඡේදය සමඟ සැසඳීමේ දී සලකා බලනු ලබන සියලුම මාෂ හෝග සඳහා මිල 8%-31% දක්වා පරාසයක් තුළ පහළ ගොස් තිබුණි.

**සිල්ලර වෙළඳපොළ**

තොග මිලෙහි පහළ යාමත් සමඟ රතු කවිපි, සුදු කවිපි සහ මුං ඇට කිලෝවක සිල්ලර මිලද රු.56.00, රු.47.00 සහ රු.31.00 කින් පහළ ගොස් ඇත. සුදු සහ රතු කවිපි දෙවර්ගයම සඳහා මිල පරාසය රු.800.00-1000.00ක් ලෙස වාර්තා වූ අතර මුං ඇට මිල රු.780.00-1200.00 ක් ලෙස පැවතුණි. රතු පරිප්පු කිලෝවක සිල්ලර මිල රුපියලකින් පමණ ඉහළ ගොස් ඇති අතර අතර මිල පරාසය රු.280.00-360.00ක් ලෙස වාර්තා විය.

පසුගිය වසරේ සමාන කාල පරිච්ඡේදය සමඟ සැසඳීමේ දී සියලුම මාෂ හෝග සඳහා සිල්ලර මිල ගණන් පහළ ගොස් ඇති අතර උපරිම මිල පහළයාම 20% ලෙස රතු කවිපි සඳහා වාර්තා විය.

**එළවළු**

**තොග වෙළඳපොළ**

ප්‍රධාන නිෂ්පාදන ප්‍රදේශ වලින් සැපයුම ඉහළයාමත් සමඟ එළවළු වර්ග රැසක මිල ගණන් පහළ ගොස් තිබුණි.

උඩරට එළවළු වර්ග පිළිබඳව සැලකීමේ දී, නුවරඑළිය ප්‍රදේශයෙන් ලැබුණු සැපයුම ඉහළ යාමත් සමඟ උපරිම මිල පහළ යාම 38%ක් ලෙස කැරට් සඳහා වාර්තා වූ අතර මහනුවර ප්‍රදේශයෙන් ලැබුණු සැපයුම ඉහළයාමත් සමඟ ගෝවා මිල 35%කින් පහළ ගොස් තිබුණි. නුවරඑළිය හා දඹුල්ල ප්‍රදේශ වලින් ලැබුණු සැපයුම ඉහළ යාමත් සමඟ ලීක්ස් සහ නෝකෝල් මිල පිළිවෙලින් 24% කින් සහ 22%කින් පහළ ගොස් ඇත.

පුත්තලම ප්‍රදේශයෙන් පැවති ඉහළ සැපයුම සමඟ බීටරූට් සහ රාබු මිල පිළිවෙලින් 14%කින් සහ 16%කින් පහළ ගොස් තිබුණි. කෙසේ නමුත්, සියලුම නිෂ්පාදන ප්‍රදේශවලින් සැපයුම පහළ යාමත් සමඟ බෝංචි මිල 14%කින් ඉහළ ගොස් ඇත.

මහනුවර ප්‍රදේශයෙන් ලැබුණු සැපයුම පහළ යාමත් සමඟ තක්කාලි මිල 21%කින් ඉහළ ගොස් තිබූ අතර පුත්තලම හා සුරියවැව ප්‍රදේශවලින් සැපයුම ඉහළයාමත් සමඟ මාලු මිරිස් මිල 16%කින් පහළ ගොස් තිබුණි.

පහතරට එළවළු වර්ග පිළිබඳව සැලකීමේ දී, ඇඹිලිපිටිය සහ සුරිය වැව ප්‍රදේශ වලින් ලැබුණු සැපයුම ඉහළ යාමත් සමඟ උපරිම මිල පහළ යාම වම්බටු සඳහා 30%ක් ලෙස වාර්තා වූ අතර බලංගොඩ ප්‍රදේශයෙන් ලැබුණු ඉහළ සැපයුම සමඟ පතෝල මිල 29%කින් පහළ ගොස් තිබුණි. සැපයුම ඉහළ යාමත් සමඟ වැටකොළ සහ අළු කෙසෙල් සඳහා මිලද 18%-19% අතර පරාසයකින් පහළ ගොස් ඇත. නිෂ්පාදන ප්‍රදේශ වලින් තොග සැපයුම පහළ යාමත් සමඟ මුරුංගා මිල 71%කින් ඉහළ

ගොස් තිබූ අතර බෝංචි මිල ඉහළයාමත් සමඟ මැකරල් මිලද 47% කින් ඉහළ ගොස් තිබුණි. දඹුල්ල හා පුත්තලම ප්‍රදේශවලින් ලැබුණු සැපයුම පහළ යාමත් සමඟ බණ්ඩක්කා මිල 30%කින් ඉහළ ගොස් තිබුණි.

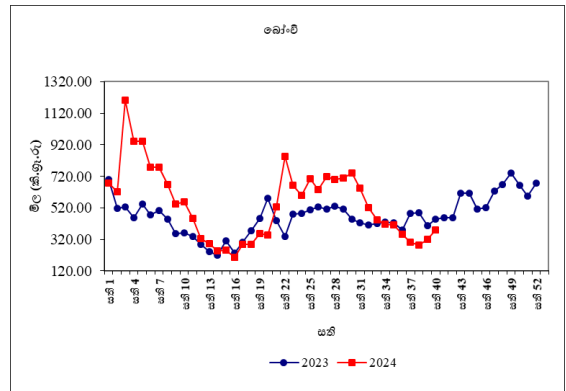
පුත්තලම හා නොව්වියාගම ප්‍රදේශ වලින් සැපයුම ඉහළ යාමත් සමඟ අමුමිරිස් මිල 47%කින් පහළ ගොස් තිබූ අතර දෙහි මිල 19%කින් ඉහළ ගොස් තිබුණි.

පසුගිය වසරේ සමාන කාල පරිච්ඡේදය සමඟ සසඳා බැලීමේදී එළවළු වර්ග රැසක මිල ගණන් පහළ ගොස් ඇති අතර උපරිම මිල පහළ යාම 73%ක් ලෙස දෙහි සඳහා වාර්තා විය.

**සිල්ලර වෙළඳපොළ**

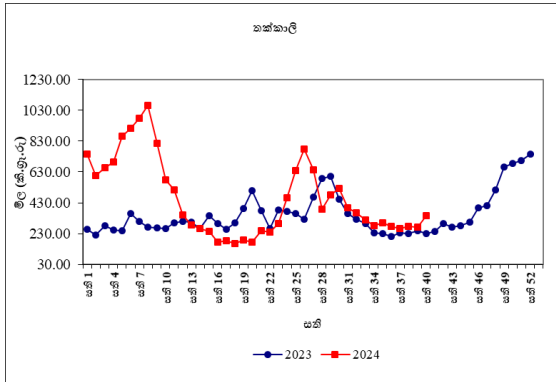
උඩරට එළවළු වර්ග බොහොමයක මිල ගණන් පහළ ගොස් ඇති අතර බොහොමයක් පහතරට එළවළු වර්ගවල මිල ගණන් ඉහළ ගොස් ඇත.

උඩරට එළවළු වර්ග පිළිබඳ සැලකීමේ දී උපරිම මිල පහළයාම කිලෝවකට රු.57.00ක් ලෙස කැරට් සඳහා වාර්තා වූ අතර ලීක්ස් මිල පහළ යාම කිලෝවකට රු.32.00 ලෙස වාර්තා විය. බීටරූට් සහ නොකෝල් වල මිල පිළිවෙලින් කිලෝවකට රු.16.00කින් සහ රු.8.00කින් පහළ ගොස් තිබුණි. මේ අතර, බෝංචි මිල කිලෝවකට රු.59.00කින් ඉහළ ගොස් තිබුණි.





මාළුමිරිස් සහ තක්කාලි වල මිල ඉහළ යාම කිලෝවකට රු.22.00ක් සහ රු.77.00ක් ලෙස වාර්තා විය.



පහතරට එළවළු වර්ග පිළිබඳ සැලකීමේ දී උපරිම මිල ඉහළ යාම කිලෝවකට රු.304.00ක් ලෙස මුරුංගා සඳහා වාර්තා වූ අතර කරවිල වල මිල ඉහළ යාම කිලෝවකට රු.57.00 ලෙස වාර්තා විය. වැටකොළ සහ මැකරල් මිල කිලෝවකට රු.50.00කින් සහ රු.44.00කින් ඉහළ ගොස් තිබුණි. තවද, පිපිඤ්ඤා සහ වට්ටක්කා මිල කිලෝවකට රු.22.00කින් සහ රු.21.00කින් ඉහළ ගොස් තිබුණි. කෙසේ නමුත් වම්බටු මිල කිලෝවකට රු.38.00ක් ලෙස පහළ ගොස් ඇත.

දෙහි සහ අමු මිරිස් මිල පිළිවෙලින් කිලෝවකට රු.126.00කින් සහ රු.38.00කින් ඉහළ ගොස් තිබිණි.

පසුගිය වසරේ සමාන කාලපරිච්ඡේදය සමඟ සැසඳීමේදී බොහොමයක් එළවළු වර්ග සිල්ලර මිල ඉහළ ගොස් ඇති අතර උපරිම මිල ඉහළ යාම 199% ලෙස මුරුංගා සඳහා වාර්තා විය.

**පොල්**

**තොග වෙළඳපොළ**

ලොකු සහ කුඩා පොල් ගෙඩියක මිල පිළිවෙලින් 3%කින් සහ 2%කින් ඉහළ ගොස් තිබුණි. මිල පරාසයන් ලොකු පොල් ගෙඩියක් සඳහා රු.120.00-130.00ක් ලෙස ද, කුඩා පොල් ගෙඩියක්

සඳහා රු.100.00-115.00ක් ලෙසද වාර්තා විය.

පසුගිය වසරේ සමාන කාල පරිච්ඡේදය සමඟ සැසඳීමේ දී ලොකු සහ කුඩා පොල් ගෙඩියක මිල පිළිවෙලින් 29%කින් සහ 33%කින් ඉහළ ගොස් ඇත.

**සිල්ලර වෙළඳපොළ**

ලොකු සහ කුඩා පොල් ගෙඩියක මිල රු.4.00ක් සහ රු.3.00ක් ලෙස ඉහළ ගොස් තිබිණි. මිල පරාසයන් ලොකු පොල් ගෙඩියක් සඳහා රු.125.00-150.00ක් ලෙසද කුඩා පොල් ගෙඩියක් සඳහා රු.100.00-125.00ක් ලෙසද වාර්තා විය.

පසුගිය වසරේ සමාන කාලපරිච්ඡේදය සමඟ සැසඳීමේදී ලොකු සහ කුඩා පොල් ගෙඩියක මිල පිළිවෙලින් 17% කින් 23% කින් ඉහළ ගොස් ඇත.

**පලතුරු**

**තොග වෙළඳපොළ**

ඉහළ සැපයුමක් සහ අඩු ඉල්ලුමක් පැවතීම හේතුවෙන් බෙහොමයක් පලතුරු වර්ගවල තොග මිල ගණන් පහළ ගොස් තිබුණි.

අස්වනු සමය ආරම්භවීමත් සමඟ කර්තකොලොම්බන් සහ විලාඩ් අඹ මිල පිළිවෙලින් 22% සහ 29% කින් පහළ ගොස් තිබුණි. සියලුම කෙසෙල් වර්ග සඳහා 1%-28% අතර පරාසයක මිල පහළයාමක් වාර්තා වූ අතර ඉදුණු කෙසෙල් තොග විශාල ප්‍රමාණයක් වෙළඳපොළ තුළ පැවතීම එයට හේතුවිය. වච්චියා සහ අනුරාධපුර ප්‍රදේශ වලින් ඉහළ තොග සැපයුමක් පැවතීම හේතුවෙන් පැපොල් සඳහා 24% ක මිල පහළයාමක් සටහන් විය. සියලුම ප්‍රමාණයේ අන්තාසි සඳහා 14%-21% අතර පරාසයක මිල ඉහළයාමක් වාර්තා වූ අතර ඉහළ ගුණත්වයෙන් යුක්ත තොග පැවීම එයට හේතු විය. අස්වනු සමයේ අවසානයත් සමඟ අලිගැටපේර සඳහා මිල ඉහළයාම 34% ලෙස වාර්තාවිය.

පසුගිය වසරේ සමාන කාල පරිච්ඡේදය සමඟ සැසඳීමේ දී පලතුරු වර්ග රැසක මිල ගණන් ඉහළ ගොස් ඇති අතර උපරිම මිල ඉහළ යාම 166% ලෙස පැහැදිලි සඳහා වාර්තා විය.

**සිල්ලර වෙළඳපොළ**

පහළ ගිය තොග මිලට සාපේක්ෂව බොහොමයක් පලතුරු වර්ගවල සිල්ලර මිල ගණන් පහළ ගොස් තිබුණි.

ඒ අනුව, උපරිම මිල පහළ යාම රු.70.00ක් ලෙස ආනයනික මිදි (වින) සඳහා වාර්තා විය. කෝලිකටටු, සීනි සහ ඇඹුල් කෙසෙල් කිලෝවක මිල පිළිවෙලින් රු.63.00, රු.15.00 සහ රු.12.00කින් පහළ ගොස් තිබූ අතර ඉදුණු තොග බහුලව වෙළෙඳපොළ තුළ පැවතීම එයට හේතු විය. පැහැදිලි කිලෝවක මිල රු.50.00කින් පහළ ගොස් තිබූ අතර අනුරාධපුර, වවුනියා යන ප්‍රදේශ වලින් ඉහළ සැපයුමක් ලැබීම මීට හේතු විය. මේ අතර, සියලුම ප්‍රමාණයේ අන්තෘපි සඳහා රු.65.00-117.00 අතර පරාසයක මිල ඉහළ යාමක් වාර්තා වූ අතර අලිගැටපේර ගෙඩියක මිලද රු.33.00කින් ඉහළ ගොස් තිබුණි. වැසි සහිත කාගගුණික තත්වයක් යටතේ තැඹිලි සඳහා ඇති පාරිභෝගික ඉල්ලුම පහළ යාමත් සමඟ තැඹිලි ගෙඩියක මිල රු.18.00කින් පහළ ගොස් තිබුණි. පැණි දොඩම් ගෙඩියක මිලද රු.14.00කින් පහළ ගොස් තිබුණි.

පසුගිය වසරේ සමාන කාල පරිච්ඡේදය සමඟ සැසඳීමේ දී බොහොමයක් පලතුරු වර්ගවල සිල්ලර මිල ගණන් ඉහළ ගොස් තිබූ අතර උපරිම මිල ඉහළ යාම 184% ලෙස අලිපේර සඳහා වාර්තා විය.

**මාළු**

**තොග වෙළඳපොළ**

තොග සැපයුම ඉහළ යාම හේතුවෙන් බොහොමයක් මාළු වර්ගවල තොග මිල ගණන්

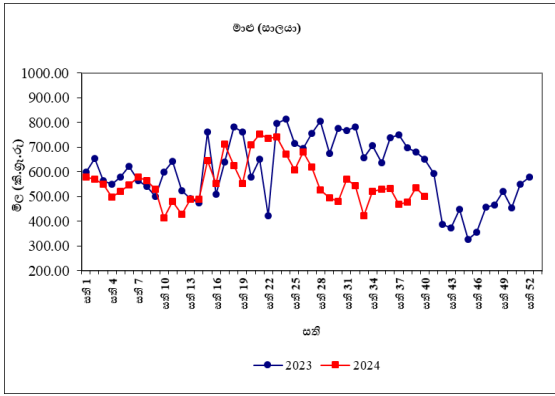
පහළ ගොස් ඇත. මන්නාරම, යාපනය සහ ත්‍රිකුණාමලය යන ප්‍රදේශ වලින් පැවති තොග සැපයුම ඉහළ යාමත් සමඟ උපරිම මිල පහළ යාම 28%ක් ලෙස සාලයා සඳහා වාර්තා විය. එහි මිල පරාසය කිලෝවක සඳහා රු.200.00-300.00 අතර පැවතුණි. කල්පිටිය, හලාවත සහ පුත්තලම යන ප්‍රදේශ වලින් පැවති තොග සැපයුම ඉහළ යාමත් සමඟ ඉස්සන් මිල 12%කින් පහළ ගොස් ඇති අතර මිල පරාසය කිලෝවක සඳහා රු. 1750.00-2100.00 අතර පැවතුණි. මීට අමතරව, කෙලවල්ලා, තෝරා, මෝරා, තලපත් සහ පරවි තොග මිල ගණන් 1%-3% අතර ප්‍රමාණයකින් පහළ ගොස් ඇත.

කෙසේ නමුත්, මීගමුව, පුල්ලුඩේ සහ කල්මුණේ යන ප්‍රදේශ වලින් පැවති තොග සැපයුම පහළ යාමත් සමඟ හුරුල්ලා මිල 16%කින් ඉහළ ගොස් ඇති අතර මිල පරාසය කිලෝවක සඳහා රු.650.00-950.00 අතර පැවතුණි. මීට අමතරව බලයා මිල 5%කින් ඉහළ ගොස් ඇත.

පසුගිය වසරේ සමාන කාල පරිච්ඡේදය සමඟ සැසඳීමේ දී බොහොමයක් මාළු වර්ගවල තොග මිල ගණන් 1%-29% අතර ඉහළ ගොස් ඇති අතර උපරිම මිල ඉහළ යාම හුරුල්ලා සඳහා වාර්තා විය.

**සිල්ලර වෙළඳපොළ**

තොග මිල පහළ යාමත් සමඟ බොහෝ මාළු වර්ගවල සිල්ලර මිලද පහළ ගොස් ඇත. උපරිම මිල පහළ යාම බලයා සඳහා වාර්තා කරන අතර එය කිලෝවකට රු.185.00ක් වේ. දෙවන උපරිම මිල පහළ යාම ඉස්සන් වාර්තා කරන අතර එය කිලෝවකට රු.178.00 වේ. අනෙකුත් මාළු වර්ග සඳහා මිල පහළ යාම කිලෝවකට රු.15.00-49.00 අතර පරාසයක් ගනී. මේ අතර, හුරුල්ලා සහ පරවි මිල පිළිවෙලින් කිලෝවකට රු.198.00 සහ රු.111.00කින් ඉහළ ගොස් ඇත. සැපයුම පහළ යාම එයට හේතු වී ඇත.



පසුගිය වසරේ සමාන කාල පරිච්ඡේදය සමඟ සැසඳීමේ දී බොහොමයක් මාළ වර්ගවල මිල පහළ ගොස් ඇති අතර උපරිම මිල පහළ යාම බලයා සඳහා වාර්තා විය.

### කරවල

#### තොග වෙළඳපොළ

දේශීය කරවල සැපයුම පහළ යාම හේතුවෙන් බොහොමයක් දේශීය සහ ආනයනික කරවල වර්ගවල තොග මිල ගණන් ඉහළ ගොස් ඇත. ඉරානය හා තායිලන්තය යන රටවලින් පැවති තොග සැපයුම පහළයාමත් සමඟ උපරිම මිල ඉහළයාම 12%ක් ලෙස ආනයනික භාල්මැස්සන් සඳහා වාර්තා විය. එහි මිල පරාසය කිලෝවක් සඳහා රු.900.00-1100.00 අතර පැවතුණි. ත්‍රිකුණාමලය, මීගමුව, බේරුවල යන ප්‍රදේශවලින් තොග සැපයුම පහළ යාමත් සමඟ දේශීය මෝරා මිල 5%කින් ඉහළ ගොස් ඇති අතර මිල පරාසය කිලෝවක් සඳහා රු.1700.00-1850.00 අතර පැවතුණි. ආනයනික කට්ටාවා, ආනයනික අංගුළුවා හා දේශීය භාල්මැස්සන් තොග මිල ගණන් 1%-2% අතර ප්‍රමාණයකින් ඉහළ ගොස් ඇත.

කෙසේ නමුත් යාපනය හා මීගමුව යන ප්‍රදේශ වලින් පැවති තොග සැපයුම ඉහළයාමත් සමඟ දේශීය මඩුවා මිල 5%කින් පහළ ගොස් ඇති අතර මිල පරාසය කිලෝවකට රු.1200.00-1350.00 අතර පැවතුණි. මීට අමතරව දේශීය සාලයා හා දේශීය

බලයා මිල 2%කින් පහළ ගොස් ඇත.

පසුගිය වසරේ සමාන කාල පරිච්ඡේදය සමඟ සැසඳීමේ දී බොහොමයක් කරවල වර්ග වල තොග මිල ගණන් ඉහළ ගොස් ඇති අතර උපරිම මිල ඉහළ යාම 35%ක් ලෙස දේශීය භාල්මැස්සා සඳහා වාර්තා විය.

### සිල්ලර වෙළඳපොළ

තොග මිල ඉහළ යාමත් සමඟ අගුළුවා, මෝරා, කට්ටාවා, දේශීය භාල්මැස්සන් සහ ආනයනික භාල්මැස්සන් යන වර්ගවල සිල්ලර මිලද ඉහළ ගොස් ඇති අතර උපරිම මිල ඉහළයාම අගුළුවා සඳහා කිලෝවකට රු.67.00 ලෙස වාර්තා වේ. අනෙකුත් කරවල වර්ගවල මිල ඉහළයාම කිලෝවකට රු.2.00-27.00ක් අතර පරාසයක් ගනී. මේ අතර, උපරිම මිල පහළයාම කිලෝවකට රු.60.00 ලෙස මඩුවා සඳහා වාර්තා වන අතර තොග මිල පහළයාම ඊට හේතු වී ඇත.

පසුගිය වසරේ සමාන කාල පරිච්ඡේදය සමඟ සැසඳීමේ දී ආනයනික භාල්මැස්සන් හැර අනෙකුත් කරවල වර්ගවල මිල ගණන් පහළ ගොස් ඇති අතර උපරිම මිල පහළයාම 19%ක් ලෙස බලයා සඳහා විය.

### බිත්තර

#### තොග වෙළඳපොළ

දුඹුරු බිත්තරයක මිල 9%කින් ද, සුදු බිත්තරයක මිල 10%කින්ද පහළ ගොස් ඇති අතර මිල පරාසයන් පිළිවෙලින් රු.31.00-35.00 අතර සහ රු.29.00-31.00 අතර වාර්තා විය.

පසුගිය වසරේ සමාන කාල පරිච්ඡේදය සමඟ සැසඳීමේ දී දුඹුරු බිත්තරයක සහ සුදු බිත්තරයක මිල පිළිවෙලින් 32% කින් සහ 37%කින් පහළ ගොස් ඇත.



**සිල්ලර වෙළඳපොළ**

බිත්තර දෙවර්ගයේම මිල රු.5.00කින් පමණ පහළ ගොස් ඇති අතර දුඹුරු බිත්තරයක මිල පරාසය රු.32.00-35.00 වනඅතර, සුදු බිත්තරයක මිල පරාසය රු.30.00-34.00 වේ. දුඹුරු බිත්තර සඳහා සාමාන්‍ය මිල රු.34.00වන අතර සුදු බිත්තර සඳහා සාමාන්‍ය මිල රු.32.00 වේ.

පසුගිය වසරේ සමාන කාල පරිච්ඡේදය සමඟ සැසඳීමේ දී දුඹුරු බිත්තරයක මිල 30%ක්ද, සුදු බිත්තරයක මිල 33% කින් ද පහළ ගොස් ඇත.

**මස්**

**සිල්ලර වෙළඳපොළ**

එළු මස් හැර අනෙකුත් සියළුම මස් වර්ගවල මිල ගණන් පහළ ගොස් ඇති අතර උපරිම මිල පහළ යාම උතුරු මස් සඳහා වාර්තා විය. එය කිලෝවකට රු.50.00ක් වේ. බ්‍රොයිලර් සහ කරි කුකුළු මස් දෙවර්ගයේම සිල්ලර මිල පිළිවෙලින් කිලෝවකට රු.43.00ක් සහ කිලෝවකට රු.23.00කින් පහළ ගොස් ඇත.

පසුගිය වසරේ සමාන කාල පරිච්ඡේදය සමඟ සැසඳීමේදී උතුරු මස් සහ කරි කුකුළු මස් හැර අනෙකුත් මස් වර්ග වල මිල ඉහළ ගොස් ඇති අතර උපරිම මිල ඉහළ යාම හරක් මස් සඳහා වාර්තා විය.

**සටහන**

සෑම සිකුරාදාවකම නිකුත් කෙරෙන ආහාර ද්‍රව්‍ය විවරණිකාවෙහි, අත්‍යවශ්‍ය ආහාර ද්‍රව්‍යයන්හි තොග සහ සිල්ලර මිලෙහි වෙනස්වීම්, පරාසයන් සහ සාමාන්‍යයන් ඇතුළු වෙළඳපොළ තොරතුරු ඉදිරිපත් කෙරේ. මේ සඳහා කොළඹ සහ අවට වෙළඳපොළවල් නවයකින් ද, දිවයිනේ වෙනත් ප්‍රධාන වෙළඳපොළවල් කිහිපයකින් ද තොරතුරු රැස් කරනු ලැබේ.

මෙහි දක්වා ඇති මිල වෙනස්කම් ගණනය කර ඇත්තේ පසුගිය සතියට සාපේක්ෂ වශයෙන්ය. එසේ නොවන අවස්ථාවලදී ඒ බව විශේෂයෙන් සඳහන් කර ඇත.

ග මිල ගණන් සතියේ අභහරුවාදා සහ සිකුරාදා යන දෙදින තුළ දී ද, සිල්ලර මිල ගණන් සිකුරාදා සඳුදා සහ අභහරුවාදා යන තෙදින තුළ දී ද රැස් කෙරේ.

**වග අංක 01: සලකා බලන තොග වෙළඳපොලවල සහල් මිල ගණන් (කිලෝ 50ක් සඳහා රුපියල්)**

සති අංක 40: 27 සැප්තැම්බර් - 03 ඔක්තෝබර් 2024

ප්‍රදේශ	සහල් වර්ග													
	සමබා 1		සමබා 2		කීරි සමබා		නාඩු 1		නාඩු 2		රතු කැකුළු		සුදු කැකුළු	
කොළඹ	11250	11750	10900	11250	12000	15000	11000	11500	10750	11000	10250	10500	10400	10750
දිවුලපිටිය	11400	12100	10800	11000	12250	13000	11000	11600	10600	10900	10200	10500	10200	10700
කුරුණෑගල	11350	11400	-	-	12850	12900	11150	11250	10650	10900	10650	10750	10300	10350
නිකවැරටිය	12750	12750	10850	11000	12750	13000	11000	11000	10500	10750	10250	10250	10250	10250
බදුල්ල	11500	11500	-	-	12850	13000	10850	11000	-	-	10250	10250	10250	10250
පුත්තලම	-	-	-	-	-	-	-	-	-	-	-	-	-	-
දඹුල්ල	12250	12300	11250	11300	12500	12600	10900	10950	10750	10800	10000	10250	10250	10300
අනුරාධපුරය	11250	11400	-	-	12750	12850	10750	10900	-	-	10450	10500	10250	10400
තඹිත්තේගම	11400	11500	-	-	12900	12900	10900	11000	10750	10800	-	-	10350	10400
පොළොන්නරුව	11600	11850	11350	11350	12850	12850	10950	11000	10750	10850	10600	10650	10350	10450
කළුතර	11250	11500	-	-	12750	13000	10750	11000	-	-	10000	10400	10000	10250
අම්පාර	-	-	-	-	13000	13000	10750	11000	-	-	10000	10000	10150	10350
නුවර	11500	11750	11000	11250	13000	14000	11250	11300	10500	10750	10250	10400	10500	10600
මොණරාගල	12000	12250	10750	10750	12500	12600	10750	10850	-	-	10000	10250	10000	10250
කෑගල්ල	-	-	-	-	-	-	-	-	-	-	-	-	-	-
දෙහිඅත්තකණ්ඩිය	11450	11450	-	-	12850	12900	10900	10900	-	-	10400	10500	10400	10500
හම්බන්තොට	11500	11500	11000	11000	12500	14500	10750	11000	-	-	9750	9900	10000	10250
මාතර	11300	11350	-	-	12750	12900	10800	11000	-	-	9950	10150	10200	10300
ගාල්ල	12900	12900	11400	11450	12750	12950	10900	10950	-	-	10250	10400	10250	10400
මීගොඩ	11250	11400	11150	11200	12000	12700	10750	10900	-	-	10200	10250	10300	10450
තිස්සමහාරාමය	11250	11500	-	-	12000	12300	-	-	-	-	9900	10000	10000	10250
ඇඹිලිපිටිය	11250	11350	-	-	11900	12000	-	-	10400	10500	9900	10100	10100	10500
යාපනය	11750	12250	-	-	15000	15750	12500	12550	10250	10500	10400	10600	10000	10250
වවුනියාව	12000	12200	-	-	15500	15700	11500	11750	10250	10500	10250	10500	10200	10400
මන්නාරම	11500	11700	-	-	13000	13100	12000	12250	11000	11200	10300	10500	10400	10500
කිලිනොච්චිය	11500	11750	-	-	15500	15750	11000	11500	-	-	10250	10500	10250	10500
මුලතිවු	11750	12000	-	-	16250	16500	11000	11250	10750	10750	10500	10750	10500	10750
මඩකලපුව	-	-	-	-	-	-	-	-	-	-	-	-	-	-
ත්‍රිකුණාමලය	11300	11500	-	-	15500	16000	11000	11500	10500	10800	10000	10250	10250	10500
ගලෙන්බිඳුණුවැව	-	-	-	-	-	-	-	-	-	-	-	-	-	-
මාතලේ	11500	11750	11100	11150	12750	12900	10900	11000	10750	10800	10100	10250	10100	10250

09

**වග අංක 02: සලකා බලන සිල්ලර වෙළඳපොලවල සහල් මිල ගණන් (කිලෝවකට රුපියල්)**

සති අංක 40: 27 සැප්තැම්බර් - 03 ඔක්තෝබර් 2024

ප්‍රදේශ	සහල් වර්ග													
	සමාන 1		සමාන 2		කිරි සමාන		නාඩු 1		නාඩු 2		රතු කැකුළු		සුදු කැකුළු	
කොළඹ	230.00	260.00	-	-	250.00	300.00	220.00	240.00	-	-	210.00	230.00	210.00	230.00
ගම්පහ	-	-	230.00	240.00	260.00	260.00	220.00	230.00	-	-	210.00	220.00	210.00	230.00
කුරුණෑගල	-	-	240.00	240.00	260.00	260.00	228.00	230.00	-	-	205.00	207.00	218.00	220.00
නිකවැරටිය	260.00	260.00	230.00	230.00	260.00	270.00	220.00	230.00	-	-	210.00	210.00	210.00	210.00
දඹුල්ල	250.00	255.00	230.00	235.00	255.00	260.00	220.00	225.00	218.00	220.00	208.00	210.00	210.00	212.00
අනුරාධපුරය	-	-	230.00	230.00	260.00	260.00	220.00	220.00	-	-	210.00	210.00	210.00	210.00
තඹින්නේගම	-	-	230.00	230.00	260.00	260.00	220.00	220.00	216.00	218.00	-	-	210.00	212.00
පොළොන්නරුව	235.00	240.00	230.00	230.00	260.00	265.00	220.00	223.00	218.00	220.00	215.00	216.00	210.00	212.00
කළුතර	230.00	240.00	228.00	235.00	255.00	265.00	220.00	225.00	-	-	205.00	210.00	204.00	210.00
බදුල්ල	230.00	230.00	230.00	230.00	260.00	260.00	220.00	220.00	-	-	210.00	210.00	210.00	210.00
කැප්පෙට්පොළ	245.00	250.00	230.00	235.00	260.00	265.00	225.00	228.00	220.00	224.00	208.00	212.00	210.00	212.00
මොණරාගල	245.00	250.00	220.00	220.00	260.00	260.00	220.00	220.00	-	-	205.00	210.00	205.00	210.00
කෑගල්ල	230.00	230.00	-	-	260.00	260.00	220.00	220.00	210.00	215.00	210.00	210.00	210.00	210.00
අම්පාර	250.00	255.00	-	-	-	-	222.00	240.00	-	-	210.00	215.00	205.00	230.00
දෙහිඅත්තණ්ඩිය	230.00	240.00	-	-	260.00	260.00	220.00	220.00	210.00	210.00	210.00	210.00	210.00	210.00
නුවරඑළිය	240.00	250.00	230.00	245.00	260.00	270.00	225.00	230.00	220.00	220.00	215.00	218.00	218.00	220.00
නුවර	250.00	260.00	230.00	235.00	280.00	300.00	225.00	230.00	215.00	220.00	215.00	220.00	218.00	220.00
පුත්තලම	-	-	-	-	-	-	-	-	-	-	-	-	-	-
හම්බන්තොට	-	-	230.00	240.00	260.00	300.00	240.00	240.00	220.00	220.00	200.00	205.00	210.00	210.00
රත්නපුරය	260.00	270.00	-	-	270.00	280.00	235.00	240.00	225.00	230.00	212.00	215.00	215.00	220.00
මාතර	-	-	230.00	235.00	260.00	270.00	220.00	225.00	-	-	203.00	210.00	208.00	210.00
ගාල්ල	260.00	260.00	230.00	230.00	260.00	260.00	220.00	220.00	-	-	210.00	220.00	210.00	210.00
තිස්සමහාරාමය	-	-	230.00	240.00	250.00	260.00	220.00	220.00	-	-	208.00	210.00	210.00	210.00
මීගොඩ (ආ. ම.)	230.00	230.00	-	-	250.00	260.00	220.00	220.00	-	-	210.00	210.00	210.00	210.00
ඇඹිලිපිටිය	228.00	235.00	-	-	255.00	265.00	218.00	220.00	212.00	218.00	204.00	210.00	205.00	210.00
යාපනය	245.00	250.00	-	-	330.00	332.00	-	-	220.00	225.00	220.00	225.00	210.00	215.00
වවුනියාව	245.00	250.00	-	-	330.00	335.00	240.00	245.00	230.00	235.00	220.00	225.00	220.00	225.00
මන්නාරම	240.00	250.00	-	-	265.00	270.00	230.00	235.00	-	-	215.00	220.00	220.00	225.00
කිලිනොච්චිය	240.00	245.00	-	-	325.00	330.00	240.00	245.00	230.00	235.00	215.00	220.00	215.00	220.00
මුලතිව්	240.00	245.00	-	-	330.00	334.00	225.00	230.00	218.00	224.00	208.00	216.00	214.00	220.00
මඩකලපුව	-	-	-	-	-	-	-	-	-	-	-	-	-	-
ත්‍රිකුණාමලය	236.00	240.00	-	-	320.00	330.00	230.00	240.00	220.00	226.00	200.00	215.00	215.00	220.00
හඟුරන්කොඳ	-	-	228.00	230.00	250.00	260.00	230.00	235.00	218.00	220.00	207.00	210.00	210.00	210.00
වේයන්ගොඩ	230.00	250.00	220.00	230.00	260.00	280.00	225.00	235.00	220.00	220.00	205.00	215.00	210.00	215.00
ගලෙන්බිඳුණුවැව	-	-	-	-	-	-	-	-	-	-	-	-	-	-
බණ්ඩාරවෙල	-	-	230.00	235.00	260.00	285.00	225.00	230.00	-	-	210.00	210.00	210.00	212.00
මාතලේ	232.00	235.00	225.00	230.00	260.00	260.00	222.00	225.00	218.00	220.00	210.00	210.00	210.00	210.00

10

**වග අංක 04: සලකා බලන තොග වෙළඳපොලවල අතිරේක ආහාර ද්‍රව්‍ය වල මිල ගණන් (කිලෝ 50කට රුපියල්)**

**සති අංක 40: 27 සැප්තැම්බර් - 03 ඔක්තෝබර් 2024**

11

ප්‍රදේශ	වියළි මිටිස්		රතු එණු		ලොකු එණු	අර්තාපල්			ධාන්‍ය වර්ග		
	ආනයනික	දේශීය	ආනයනික	දේශීය		ආනයනික	වැලිමඩ	නුවරඑළිය	මුං ඇට	කවිපි	රතු පරිප්පු
කොළඹ	32500 - 37500	-	12500 - 17500	9000 - 13500	7000 - 8500	10000 - 11000	12000 - 12750	32500 - 37500	32500 - 40000	13250 - 13750	
කුරුණෑගල	37000 - 37000	-	16000 - 17250	10250 - 10750	7750 - 8000	-	14500 - 15500	39000 - 40500	38000 - 38500	13750 - 14150	
නිකවැරටිය	35750 - 38000	-	12750 - 16000	-	8000 - 9250	-	-	36250 - 38000	35500 - 38000	14000 - 14000	
දෙහිඅත්තකණ්ඩිය	33000 - 45000	-	14000 - 18500	9500 - 14000	8250 - 9500	-	16000 - 16500	25000 - 39500	40000 - 40000	13750 - 13900	
දඹුල්ල (ආ. ම.)	34500 - 35000	-	13000 - 14500	8750 - 13000	7500 - 8500	9500 - 10000	-	25000 - 27500	-	13500 - 13750	
අනුරාධපුරය	39000 - 41000	-	16000 - 19000	10250 - 14000	8500 - 9500	-	13000 - 14000	40000 - 42500	42500 - 44000	13750 - 14250	
තඹුන්තේගම	34500 - 36000	-	15000 - 17500	9750 - 13500	7500 - 9250	-	-	29000 - 30000	-	13750 - 14000	
පොළොන්නරුව	37500 - 40000	-	16750 - 17250	11750 - 12250	10750 - 11850	-	-	32500 - 35000	30000 - 33000	15000 - 15500	
කළුතර	39500 - 41000	-	21500 - 23500	9500 - 11000	9000 - 10000	-	14000 - 16000	39000 - 40000	42500 - 43500	13500 - 14000	
පුත්තලම	-	-	-	-	-	-	-	-	-	-	
නුවර	35000 - 37500	-	15000 - 16000	9500 - 14000	7750 - 9000	10500 - 11000	12500 - 13000	35000 - 37500	37500 - 40000	13750 - 14000	
මාතර	37500 - 40000	-	17000 - 18000	10000 - 14500	8750 - 9750	-	13000 - 13500	37500 - 40000	37500 - 40000	13750 - 14250	
හම්බන්තොට	36500 - 40000	-	16500 - 19000	9500 - 15000	8000 - 9000	-	12000 - 12500	36500 - 40000	35000 - 45000	13750 - 14000	
කෑගල්ල	35900 - 36000	-	14500 - 15000	13500 - 14100	-	-	13000 - 13450	39000 - 40000	39000 - 39500	13850 - 14250	
ගාල්ල	34000 - 39000	-	17000 - 20000	13500 - 15750	8750 - 10000	13500 - 14000	17000 - 18500	41500 - 43500	42500 - 44000	13750 - 15000	
තිස්සමහාරාමය	35000 - 37500	-	15000 - 16000	13500 - 14000	8250 - 9000	10000 - 11000	-	37500 - 38000	37500 - 38000	13250 - 13750	
මීගොඩ (ආ. ම.)	35000 - 36000	-	15000 - 17500	8750 - 9500	7250 - 8750	11500 - 12500	14000 - 14500	36500 - 42500	37500 - 42500	13750 - 14200	
යාපනය	38000 - 38250	-	13500 - 14000	11000 - 11750	11000 - 11500	-	-	33000 - 33500	41000 - 41500	13500 - 13750	
වවුනියාව	37000 - 37300	-	14000 - 14500	14000 - 14500	8500 - 9500	-	-	35000 - 36000	-	14200 - 14500	
මන්නාරම	37500 - 39000	-	16000 - 16500	10750 - 14000	8500 - 9000	-	-	37500 - 39000	-	14000 - 14200	
කිලිනොච්චිය	36000 - 37000	-	17500 - 19000	13000 - 14000	9000 - 10000	-	-	34000 - 36000	-	14250 - 14750	
මුලතිව්	38000 - 39000	-	15000 - 17000	11000 - 12000	9000 - 9500	-	-	40000 - 42500	-	14000 - 14500	
මඩකලපුව	-	-	-	-	-	-	-	-	-	-	
ත්‍රිකුණාමලය	34000 - 35000	-	12600 - 13000	10250 - 10500	8200 - 8300	-	-	37500 - 38500	39000 - 40000	14400 - 14600	
ගලෙන්බිඳුණුවාව	-	-	-	-	-	-	-	-	-	-	
මාතලේ	35000 - 38500	-	18000 - 18500	9500 - 14000	8000 - 9000	11000 - 11500	-	32500 - 34000	36000 - 37500	13500 - 14000	

**වග අංක 05: සලකා බලන පිල්ලර වෙළඳපොලවල අතිරේක ආහාර ද්‍රව්‍ය වල මිල ගණන් (කිලෝවකට රුපියල්)**

සති අංක 40: 27 සැප්තැම්බර් - 03 ඔක්තෝබර් 2024

ප්‍රදේශ	වියළි මිටිස්		රතු එණු		ලොකු එණු		අර්තාපල්			ධාන්‍ය වර්ග		
	ආනයනික	දේශීය	ආනයනික	දේශීය	ආනයනික	දේශීය	ආනයනික	වැලිමඩ	නුවරඑළිය	මුං ඇට	කවිපි	රතු පරිප්පු
කොළඹ	750.00 - 1200.00	400.00 - 480.00	-	-	220.00 - 340.00	180.00 - 260.00	290.00 - 400.00	360.00 - 480.00	780.00 - 1200.00	800.00 - 1000.00	280.00 - 360.00	
ගම්පහ	880.00 - 1000.00	480.00 - 520.00	-	-	340.00 - 360.00	240.00 - 260.00	-	400.00 - 400.00	880.00 - 980.00	880.00 - 980.00	290.00 - 360.00	
කුරුණෑගල	780.00 - 850.00	420.00 - 450.00	-	-	340.00 - 340.00	220.00 - 240.00	340.00 - 360.00	-	850.00 - 880.00	850.00 - 880.00	306.00 - 320.00	
නිකවැරටිය	750.00 - 800.00	-	-	-	230.00 - 300.00	220.00 - 230.00	300.00 - 300.00	-	750.00 - 800.00	900.00 - 1000.00	310.00 - 320.00	
දඹුල්ල	750.00 - 850.00	380.00 - 420.00	-	-	240.00 - 280.00	180.00 - 220.00	300.00 - 340.00	-	800.00 - 900.00	800.00 - 850.00	280.00 - 290.00	
අනුරාධපුරය	850.00 - 900.00	400.00 - 440.00	-	-	230.00 - 320.00	200.00 - 220.00	280.00 - 300.00	-	850.00 - 950.00	900.00 - 950.00	300.00 - 320.00	
නඹුක්කෝණම	800.00 - 900.00	400.00 - 480.00	-	-	280.00 - 350.00	250.00 - 280.00	-	-	700.00 - 750.00	700.00 - 750.00	290.00 - 320.00	
පොළොන්නරුව	850.00 - 900.00	-	-	-	240.00 - 260.00	220.00 - 240.00	-	-	750.00 - 800.00	760.00 - 800.00	300.00 - 320.00	
කළුතර	840.00 - 900.00	450.00 - 520.00	-	-	250.00 - 280.00	200.00 - 250.00	-	360.00 - 400.00	800.00 - 830.00	880.00 - 930.00	275.00 - 290.00	
බදුල්ල	750.00 - 800.00	400.00 - 400.00	-	-	280.00 - 280.00	200.00 - 200.00	280.00 - 320.00	-	750.00 - 800.00	750.00 - 800.00	300.00 - 300.00	
කැප්පෙට්පොළ	750.00 - 800.00	440.00 - 450.00	-	-	320.00 - 340.00	200.00 - 230.00	300.00 - 340.00	-	900.00 - 940.00	850.00 - 860.00	285.00 - 300.00	
මොණරාගල	750.00 - 900.00	400.00 - 480.00	-	-	240.00 - 320.00	200.00 - 240.00	300.00 - 320.00	-	800.00 - 850.00	700.00 - 760.00	300.00 - 320.00	
කෑගල්ල	750.00 - 800.00	350.00 - 380.00	-	-	320.00 - 340.00	220.00 - 240.00	320.00 - 360.00	-	800.00 - 840.00	800.00 - 840.00	280.00 - 340.00	
අම්පාර	750.00 - 800.00	430.00 - 430.00	-	-	255.00 - 340.00	185.00 - 240.00	300.00 - 320.00	-	750.00 - 850.00	750.00 - 900.00	280.00 - 285.00	
දෙහිඅත්තකණ්ඩිය	750.00 - 1000.00	350.00 - 400.00	-	-	210.00 - 300.00	180.00 - 210.00	300.00 - 360.00	-	750.00 - 850.00	900.00 - 1000.00	280.00 - 300.00	
නුවරඑළිය	750.00 - 860.00	440.00 - 460.00	-	-	320.00 - 350.00	240.00 - 250.00	-	360.00 - 380.00	950.00 - 960.00	960.00 - 980.00	285.00 - 300.00	
නුවර	820.00 - 900.00	440.00 - 480.00	-	-	300.00 - 320.00	220.00 - 240.00	340.00 - 360.00	400.00 - 420.00	900.00 - 960.00	1000.00 - 1060.00	290.00 - 320.00	
පුත්තලම	-	-	-	-	-	-	-	-	-	-	-	
රත්නපුරය	870.00 - 900.00	-	-	-	300.00 - 320.00	200.00 - 240.00	-	-	900.00 - 980.00	850.00 - 900.00	300.00 - 300.00	
හම්බන්තොට	800.00 - 900.00	400.00 - 480.00	-	-	240.00 - 350.00	220.00 - 240.00	320.00 - 320.00	-	800.00 - 900.00	840.00 - 1000.00	280.00 - 300.00	
මාතර	780.00 - 850.00	400.00 - 480.00	-	-	220.00 - 320.00	200.00 - 240.00	300.00 - 320.00	360.00 - 400.00	800.00 - 900.00	800.00 - 860.00	280.00 - 320.00	
ගාල්ල	800.00 - 900.00	440.00 - 480.00	-	-	220.00 - 350.00	180.00 - 240.00	-	360.00 - 400.00	850.00 - 1000.00	950.00 - 1000.00	290.00 - 320.00	
ත්‍රිස්සමහරාමය	750.00 - 800.00	400.00 - 440.00	-	-	320.00 - 340.00	240.00 - 280.00	280.00 - 340.00	-	780.00 - 820.00	780.00 - 820.00	280.00 - 310.00	
මීගොඩ (DEC)	750.00 - 800.00	440.00 - 480.00	-	-	220.00 - 300.00	200.00 - 240.00	320.00 - 360.00	400.00 - 400.00	750.00 - 1040.00	780.00 - 1000.00	290.00 - 320.00	
ඇඹිලිපිටිය	820.00 - 900.00	380.00 - 400.00	-	-	220.00 - 320.00	200.00 - 240.00	300.00 - 320.00	-	700.00 - 850.00	750.00 - 820.00	280.00 - 300.00	
යාපනය	790.00 - 820.00	300.00 - 340.00	-	-	250.00 - 280.00	230.00 - 260.00	-	-	680.00 - 700.00	840.00 - 860.00	280.00 - 300.00	
වවුනියාව	760.00 - 780.00	-	-	-	310.00 - 320.00	220.00 - 230.00	-	-	750.00 - 770.00	-	300.00 - 320.00	
මන්නාරම	820.00 - 860.00	350.00 - 360.00	-	-	240.00 - 320.00	200.00 - 220.00	-	-	840.00 - 900.00	-	300.00 - 330.00	
කිලිනොච්චිය	750.00 - 780.00	400.00 - 440.00	-	-	290.00 - 310.00	230.00 - 250.00	-	-	740.00 - 760.00	-	300.00 - 310.00	
මුලතිව්	800.00 - 820.00	-	-	-	-	200.00 - 220.00	-	-	850.00 - 900.00	-	290.00 - 300.00	
මඩකලපුව	-	-	-	-	-	-	-	-	-	-	-	
ත්‍රිකුණාමලය	780.00 - 800.00	320.00 - 340.00	-	-	270.00 - 300.00	220.00 - 240.00	-	-	850.00 - 870.00	880.00 - 900.00	298.00 - 305.00	
හඟුරන්කොන	780.00 - 850.00	-	-	-	300.00 - 330.00	190.00 - 220.00	280.00 - 320.00	460.00 - 460.00	700.00 - 950.00	680.00 - 920.00	278.00 - 290.00	
වේයන්ගොඩ	760.00 - 800.00	400.00 - 480.00	-	-	240.00 - 400.00	200.00 - 280.00	280.00 - 360.00	360.00 - 400.00	900.00 - 1000.00	1000.00 - 1100.00	275.00 - 320.00	
ගලෙන්බිඳුණුවැව	-	-	-	-	-	-	-	-	-	-	-	
බණ්ඩාරවෙල	750.00 - 800.00	360.00 - 400.00	-	-	200.00 - 300.00	200.00 - 240.00	260.00 - 280.00	-	750.00 - 800.00	840.00 - 850.00	280.00 - 300.00	
මාතලේ	780.00 - 800.00	400.00 - 420.00	-	-	220.00 - 300.00	180.00 - 190.00	260.00 - 280.00	-	700.00 - 800.00	780.00 - 800.00	280.00 - 290.00	



විග්‍රහ අංක 06: සුඛකා බලන නොන වෙළඳපොළවල එළවළු මිල ගණන් (කිලෝවතට රුපියල්)

සති අංක 40: 27 සැප්තැම්බර් - 03 ඔක්තෝබර් 2024

ප්‍රදේශ	සති අංක 40: 27 සැප්තැම්බර් - 03 ඔක්තෝබර් 2024					
	බර මිටි	කොළ මිටි	කැට	ලීන්ස්	මිට රූට	නෝ කෝල්
කොළඹ	-	250.00 - 300.00	80.00 - 140.00	150.00 - 180.00	70.00 - 120.00	60.00 - 120.00
මීගොඩ (ආ. ම.)	-	280.00 - 320.00	100.00 - 120.00	170.00 - 200.00	100.00 - 130.00	100.00 - 130.00
දඹුල්ල (ආ. ම.)	-	280.00 - 330.00	70.00 - 110.00	180.00 - 200.00	80.00 - 120.00	100.00 - 120.00
කුල්වෙට්ටෙපොළ (ආ. ම.)	-	200.00 - 240.00	70.00 - 85.00	130.00 - 150.00	70.00 - 80.00	80.00 - 100.00
නොරොට්ටේපොළ (ආ. ම.)	-	-	-	-	-	-
නුරුමල්ල	-	200.00 - 250.00	80.00 - 90.00	160.00 - 170.00	100.00 - 110.00	80.00 - 100.00
නුර	-	200.00 - 250.00	80.00 - 100.00	160.00 - 180.00	80.00 - 90.00	80.00 - 90.00
හම්බන්තොට	-	200.00 - 300.00	150.00 - 180.00	200.00 - 250.00	140.00 - 160.00	150.00 - 160.00
තඹුන්වෙලම (ආ. ම.)	-	280.00 - 320.00	120.00 - 140.00	180.00 - 220.00	100.00 - 120.00	120.00 - 130.00
යාපනය	-	400.00 - 420.00	110.00 - 120.00	250.00 - 270.00	100.00 - 110.00	-
බණ්ඩාරවෙල	-	200.00 - 230.00	80.00 - 100.00	150.00 - 170.00	-	80.00 - 110.00
වෙයන්තොඩ	-	300.00 - 350.00	130.00 - 180.00	170.00 - 220.00	100.00 - 120.00	120.00 - 150.00

ප්‍රදේශ	සති අංක 40: 27 සැප්තැම්බර් - 03 ඔක්තෝබර් 2024					
	රාත්‍රි	නෝවා	කන්කාලි	බණ්ඩාරනායක	මහල	මාට් මිලිස්
කොළඹ	50.00 - 90.00	120.00 - 160.00	150.00 - 250.00	80.00 - 120.00	100.00 - 200.00	350.00 - 550.00
මීගොඩ (ආ. ම.)	70.00 - 100.00	150.00 - 220.00	230.00 - 270.00	90.00 - 120.00	130.00 - 220.00	380.00 - 420.00
මොණරාගල	80.00 - 100.00	200.00 - 220.00	200.00 - 280.00	150.00 - 180.00	100.00 - 150.00	350.00 - 400.00
දඹුල්ල (ආ. ම.)	50.00 - 70.00	140.00 - 170.00	180.00 - 210.00	50.00 - 70.00	140.00 - 160.00	300.00 - 350.00
කුල්වෙට්ටෙපොළ (ආ. ම.)	40.00 - 50.00	130.00 - 150.00	180.00 - 220.00	70.00 - 80.00	80.00 - 100.00	550.00 - 600.00
නොරොට්ටේපොළ (ආ. ම.)	-	-	-	-	-	-
නුරුමල්ල	40.00 - 60.00	160.00 - 170.00	180.00 - 220.00	80.00 - 100.00	100.00 - 120.00	560.00 - 600.00
නුර	50.00 - 70.00	100.00 - 160.00	200.00 - 220.00	70.00 - 80.00	100.00 - 150.00	350.00 - 400.00
හම්බන්තොට	120.00 - 150.00	200.00 - 230.00	250.00 - 270.00	130.00 - 150.00	140.00 - 160.00	350.00 - 440.00
තඹුන්වෙලම (ආ. ම.)	70.00 - 80.00	200.00 - 230.00	150.00 - 230.00	60.00 - 80.00	150.00 - 200.00	350.00 - 420.00
කිස්සමහාරාමිය	100.00 - 110.00	150.00 - 160.00	220.00 - 240.00	70.00 - 70.00	170.00 - 180.00	300.00 - 360.00
යාපනය	80.00 - 90.00	210.00 - 230.00	240.00 - 250.00	100.00 - 120.00	125.00 - 140.00	420.00 - 430.00
බණ්ඩාරවෙල	50.00 - 60.00	120.00 - 140.00	180.00 - 210.00	90.00 - 100.00	100.00 - 220.00	450.00 - 500.00
වෙයන්තොඩ	70.00 - 100.00	160.00 - 220.00	220.00 - 270.00	90.00 - 120.00	140.00 - 200.00	340.00 - 420.00

ප්‍රදේශ	සති අංක 40: 27 සැප්තැම්බර් - 03 ඔක්තෝබර් 2024					
	වටකක	පිපිකුණ	කරවිල	පනෝල	මුරුමා	වැටකොට
කොළඹ	40.00 - 70.00	80.00 - 100.00	200.00 - 300.00	100.00 - 180.00	400.00 - 650.00	160.00 - 220.00
මීගොඩ (ආ. ම.)	60.00 - 80.00	70.00 - 80.00	350.00 - 380.00	160.00 - 180.00	-	230.00 - 280.00
මොණරාගල	80.00 - 100.00	100.00 - 150.00	380.00 - 420.00	200.00 - 250.00	-	250.00 - 280.00
දඹුල්ල (ආ. ම.)	45.00 - 55.00	65.00 - 85.00	280.00 - 320.00	150.00 - 170.00	380.00 - 400.00	220.00 - 270.00
කුල්වෙට්ටෙපොළ (ආ. ම.)	60.00 - 70.00	80.00 - 90.00	280.00 - 300.00	160.00 - 170.00	-	240.00 - 250.00
නොරොට්ටේපොළ (ආ. ම.)	-	-	-	-	-	-
නුරුමල්ල	70.00 - 80.00	90.00 - 100.00	300.00 - 320.00	180.00 - 200.00	-	250.00 - 260.00
නුර	50.00 - 60.00	90.00 - 100.00	300.00 - 350.00	160.00 - 180.00	-	200.00 - 250.00
හම්බන්තොට	70.00 - 100.00	80.00 - 100.00	300.00 - 340.00	200.00 - 230.00	300.00 - 350.00	300.00 - 320.00
තඹුන්වෙලම (ආ. ම.)	50.00 - 60.00	60.00 - 80.00	180.00 - 250.00	130.00 - 160.00	220.00 - 300.00	180.00 - 250.00
කිස්සමහාරාමිය	70.00 - 80.00	80.00 - 90.00	360.00 - 380.00	100.00 - 140.00	300.00 - 320.00	-
යාපනය	40.00 - 50.00	120.00 - 140.00	500.00 - 510.00	90.00 - 100.00	550.00 - 570.00	-
බණ්ඩාරවෙල	60.00 - 70.00	100.00 - 110.00	-	-	-	-
වෙයන්තොඩ	60.00 - 80.00	70.00 - 90.00	310.00 - 350.00	180.00 - 220.00	350.00 - 420.00	220.00 - 250.00

විග්‍රහ අංක 06 (අනිවිත)

ප්‍රදේශ	සති අංක 40: 27 සැප්තැම්බර් - 03 ඔක්තෝබර් 2024					
	මැකරල්	අළු කොපෙල්	අඹු මිලිස්	දෙණි	බතල	මැකරල් කොපෙල්
කොළඹ	120.00 - 180.00	120.00 - 180.00	80.00 - 150.00	300.00 - 400.00	80.00 - 100.00	80.00 - 100.00
මීගොඩ (ආ. ම.)	150.00 - 200.00	180.00 - 230.00	190.00 - 220.00	380.00 - 430.00	60.00 - 80.00	90.00 - 110.00
මොණරාගල	150.00 - 200.00	100.00 - 120.00	220.00 - 250.00	350.00 - 400.00	100.00 - 120.00	70.00 - 80.00
දඹුල්ල (ආ. ම.)	130.00 - 160.00	130.00 - 150.00	150.00 - 200.00	300.00 - 330.00	50.00 - 70.00	65.00 - 75.00
කුල්වෙට්ටෙපොළ (ආ. ම.)	120.00 - 140.00	160.00 - 170.00	250.00 - 260.00	330.00 - 340.00	100.00 - 120.00	70.00 - 80.00
නොරොට්ටේපොළ (ආ. ම.)	-	-	-	-	-	-
නුරුමල්ල	140.00 - 150.00	170.00 - 180.00	260.00 - 280.00	350.00 - 360.00	110.00 - 130.00	80.00 - 100.00
නුර	100.00 - 130.00	150.00 - 180.00	150.00 - 200.00	320.00 - 350.00	70.00 - 90.00	80.00 - 90.00
හම්බන්තොට	180.00 - 200.00	120.00 - 130.00	200.00 - 250.00	200.00 - 250.00	100.00 - 120.00	100.00 - 120.00
තඹුන්වෙලම (ආ. ම.)	180.00 - 240.00	130.00 - 160.00	130.00 - 200.00	250.00 - 300.00	70.00 - 75.00	70.00 - 90.00
කිස්සමහාරාමිය	80.00 - 90.00	160.00 - 180.00	240.00 - 270.00	440.00 - 450.00	160.00 - 180.00	140.00 - 160.00
යාපනය	360.00 - 380.00	160.00 - 170.00	170.00 - 180.00	310.00 - 320.00	120.00 - 130.00	150.00 - 170.00
බණ්ඩාරවෙල	-	-	180.00 - 220.00	-	90.00 - 100.00	-
වෙයන්තොඩ	140.00 - 170.00	170.00 - 200.00	210.00 - 250.00	350.00 - 420.00	80.00 - 100.00	100.00 - 130.00

ප්‍රදේශ	කොළ මිලට			පොල් (කෙටියකට රු.)		
	මුහුණුවැන්න	කැකුන්	මොටුකොළ	ලොකු	කුඩා	කුඩා
කොළඹ	35.00 - 40.00	35.00 - 40.00	300.00 - 320.00	120.00 - 130.00	100.00 - 115.00	-
මීගොඩ (ආ. ම.)	50.00 - 60.00	50.00 - 60.00	210.00 - 240.00	120.00 - 125.00	100.00 - 110.00	-
මොණරාගල	-	-	-	-	-	-
නුරුමල්ල	-	-	-	-	-	-
දඹුල්ල (ආ. ම.)	20.00 - 25.00	20.00 - 25.00	100.00 - 125.00	90.00 - 100.00	75.00 - 80.00	-
නුර	40.00 - 45.00	40.00 - 50.00	220.00 - 240.00	100.00 - 110.00	75.00 - 85.00	-
හම්බන්තොට	30.00 - 35.00	30.00 - 35.00	150.00 - 180.00	-	-	-
තඹුන්වෙලම (ආ. ම.)	-	-	-	90.00 - 95.00	70.00 - 75.00	-
කිස්සමහාරාමිය	20.00 - 30.00	20.00 - 30.00	120.00 - 150.00	115.00 - 120.00	100.00 - 100.00	-
යාපනය	65.00 - 75.00	40.00 - 45.00	120.00 - 125.00	120.00 - 130.00	80.00 - 90.00	-
බණ්ඩාරවෙල	-	-	-	-	-	-
වෙයන්තොඩ	35.00 - 40.00	35.00 - 40.00	200.00 - 250.00	-	-	-

කොළඹ, මීගොඩ, මොණරාගල, නුරුමල්ල, නුර, හම්බන්තොට, තඹුන්වෙලම, කිස්සමහාරාමිය, යාපනය, බණ්ඩාරවෙල, වෙයන්තොඩ

**වග අංක 07: සඳකා බලන සිල්ලර වෙළඳපොලවල එළවළු මිල ගණන් (කිලෝවකට රුපියල්)**

**සති අංක 40: 27 සැප්තැම්බර් - 03 ඔක්තෝබර් 2024**

ප්‍රදේශ	උඩරට එළවළු වර්ග											
	බටර් බෝංචි	කොළ බෝංචි	කැරට	ලීක්ස්	බීට් රූට	නෝකෝල්	රාබු	ගෝවා	තක්කාලි			
කොළඹ	-	300.00 - 480.00	130.00 - 320.00	180.00 - 360.00	150.00 - 320.00	150.00 - 340.00	100.00 - 280.00	200.00 - 400.00	240.00 - 400.00			
ගම්පහ	-	280.00 - 320.00	240.00 - 280.00	280.00 - 320.00	240.00 - 320.00	240.00 - 320.00	280.00 - 320.00	280.00 - 350.00	360.00 - 400.00			
කුරුණෑගල	-	380.00 - 400.00	280.00 - 320.00	280.00 - 340.00	280.00 - 320.00	240.00 - 320.00	140.00 - 160.00	280.00 - 320.00	300.00 - 320.00			
නිකවැරටිය	-	320.00 - 400.00	300.00 - 320.00	320.00 - 400.00	200.00 - 240.00	160.00 - 240.00	140.00 - 160.00	320.00 - 400.00	320.00 - 320.00			
දඹුල්ල	-	380.00 - 400.00	200.00 - 240.00	300.00 - 340.00	180.00 - 220.00	240.00 - 280.00	160.00 - 200.00	300.00 - 340.00	280.00 - 320.00			
අනුරාධපුරය	-	400.00 - 480.00	280.00 - 320.00	320.00 - 400.00	200.00 - 240.00	200.00 - 240.00	160.00 - 200.00	280.00 - 360.00	320.00 - 360.00			
තඹිත්තේගම	-	400.00 - 460.00	200.00 - 250.00	300.00 - 380.00	180.00 - 240.00	200.00 - 250.00	180.00 - 200.00	260.00 - 300.00	300.00 - 350.00			
පොළොන්නරුව	-	380.00 - 440.00	230.00 - 280.00	300.00 - 330.00	220.00 - 250.00	170.00 - 200.00	130.00 - 150.00	300.00 - 380.00	310.00 - 350.00			
කළුතර	-	300.00 - 350.00	180.00 - 250.00	250.00 - 300.00	300.00 - 320.00	180.00 - 220.00	150.00 - 250.00	250.00 - 320.00	380.00 - 400.00			
බදුල්ල	-	320.00 - 400.00	160.00 - 240.00	260.00 - 320.00	200.00 - 240.00	240.00 - 240.00	120.00 - 160.00	240.00 - 240.00	320.00 - 320.00			
කැප්පෙට්පොළ	-	300.00 - 320.00	150.00 - 170.00	240.00 - 260.00	160.00 - 180.00	160.00 - 180.00	120.00 - 140.00	220.00 - 240.00	280.00 - 300.00			
මොණරාගල	-	320.00 - 400.00	240.00 - 320.00	320.00 - 400.00	160.00 - 200.00	200.00 - 240.00	120.00 - 160.00	280.00 - 320.00	320.00 - 380.00			
කෑගල්ල	-	360.00 - 400.00	280.00 - 320.00	360.00 - 400.00	200.00 - 240.00	240.00 - 280.00	200.00 - 240.00	280.00 - 320.00	320.00 - 360.00			
අම්පාර	-	380.00 - 400.00	200.00 - 240.00	280.00 - 320.00	180.00 - 280.00	160.00 - 180.00	140.00 - 240.00	260.00 - 320.00	320.00 - 360.00			
දෙහිඅත්තකණ්ඩිය	-	320.00 - 360.00	280.00 - 320.00	320.00 - 400.00	160.00 - 200.00	200.00 - 240.00	160.00 - 160.00	320.00 - 320.00	260.00 - 280.00			
නුවරඑළිය	-	340.00 - 360.00	180.00 - 200.00	280.00 - 300.00	200.00 - 220.00	200.00 - 220.00	150.00 - 160.00	260.00 - 280.00	300.00 - 320.00			
නුවර	-	300.00 - 360.00	240.00 - 260.00	300.00 - 360.00	160.00 - 200.00	200.00 - 240.00	140.00 - 160.00	240.00 - 300.00	360.00 - 400.00			
පුත්තලම	-	-	-	-	-	-	-	-	-			
හම්බන්තොට	-	300.00 - 320.00	160.00 - 200.00	280.00 - 320.00	200.00 - 230.00	200.00 - 230.00	160.00 - 190.00	240.00 - 260.00	320.00 - 400.00			
රත්නපුරය	-	350.00 - 400.00	240.00 - 280.00	320.00 - 360.00	200.00 - 240.00	200.00 - 240.00	150.00 - 180.00	300.00 - 350.00	280.00 - 320.00			
මාතර	-	320.00 - 480.00	200.00 - 240.00	320.00 - 400.00	160.00 - 200.00	160.00 - 200.00	100.00 - 160.00	280.00 - 320.00	320.00 - 400.00			
ගාල්ල	-	360.00 - 400.00	300.00 - 320.00	380.00 - 400.00	320.00 - 360.00	280.00 - 300.00	260.00 - 280.00	380.00 - 400.00	280.00 - 300.00			
තිස්සමහාරාමය	-	340.00 - 380.00	150.00 - 190.00	260.00 - 280.00	180.00 - 200.00	200.00 - 220.00	140.00 - 160.00	260.00 - 300.00	260.00 - 300.00			
මීගොඩ (ආ. ම.)	-	350.00 - 400.00	180.00 - 240.00	280.00 - 320.00	180.00 - 240.00	200.00 - 280.00	200.00 - 200.00	300.00 - 320.00	300.00 - 480.00			
ඇඹිලිපිටිය	-	350.00 - 400.00	150.00 - 200.00	280.00 - 320.00	150.00 - 200.00	150.00 - 200.00	120.00 - 140.00	280.00 - 320.00	240.00 - 320.00			
යාපනය	-	450.00 - 480.00	150.00 - 200.00	300.00 - 350.00	140.00 - 180.00	-	120.00 - 150.00	250.00 - 300.00	280.00 - 310.00			
වවුනියාව	-	400.00 - 460.00	250.00 - 300.00	340.00 - 380.00	240.00 - 280.00	-	200.00 - 240.00	320.00 - 340.00	400.00 - 450.00			
මන්නාරම	-	520.00 - 560.00	300.00 - 350.00	400.00 - 440.00	200.00 - 260.00	-	160.00 - 200.00	300.00 - 350.00	300.00 - 320.00			
කිළිනොච්චිය	-	580.00 - 620.00	320.00 - 350.00	400.00 - 430.00	300.00 - 330.00	-	260.00 - 280.00	340.00 - 360.00	240.00 - 260.00			
මුලතිව්	-	550.00 - 600.00	300.00 - 350.00	380.00 - 450.00	250.00 - 320.00	-	240.00 - 270.00	300.00 - 350.00	380.00 - 450.00			
මඩකලපුව	-	-	-	-	-	-	-	-	-			
ත්‍රිකුණාමලය	-	540.00 - 560.00	270.00 - 300.00	392.00 - 420.00	300.00 - 330.00	200.00 - 220.00	250.00 - 270.00	330.00 - 350.00	350.00 - 370.00			
හඟුරන්කොන	-	280.00 - 320.00	120.00 - 180.00	220.00 - 260.00	120.00 - 170.00	120.00 - 160.00	80.00 - 100.00	170.00 - 220.00	200.00 - 240.00			
වේයන්ගොඩ	-	400.00 - 480.00	240.00 - 320.00	280.00 - 360.00	160.00 - 220.00	240.00 - 260.00	120.00 - 200.00	280.00 - 360.00	320.00 - 400.00			
ගලෙන්බිඳුණුවැව	-	-	-	-	-	-	-	-	-			
බණ්ඩාරවෙල	-	360.00 - 400.00	200.00 - 220.00	240.00 - 280.00	180.00 - 220.00	160.00 - 180.00	100.00 - 120.00	200.00 - 220.00	300.00 - 320.00			
මාතලේ	-	360.00 - 400.00	200.00 - 240.00	280.00 - 320.00	160.00 - 200.00	160.00 - 200.00	120.00 - 140.00	240.00 - 280.00	300.00 - 320.00			

15

වගු අංක 07 (ඉතිරිය.)

ප්‍රදේශ	පහතරට එළවළු වර්ග																			
	බණ්ඩක්කා		වම්බු		මාළු මිරිස්		වට්ටක්කා		පිපිඤ්ඤා		කරවිල		පතෝල		මුරුංඟා		වැටකොළ		මෑ කරල්	
කොළඹ	160.00	320.00	200.00	400.00	400.00	800.00	100.00	240.00	120.00	240.00	300.00	480.00	220.00	400.00	480.00	1000.00	200.00	480.00	180.00	400.00
ගම්පහ	200.00	280.00	280.00	320.00	600.00	800.00	140.00	200.00	160.00	240.00	280.00	360.00	240.00	320.00	1000.00	1000.00	480.00	480.00	240.00	320.00
කුරුණෑගල	240.00	280.00	300.00	360.00	600.00	800.00	140.00	160.00	160.00	200.00	280.00	360.00	270.00	320.00	-	-	360.00	380.00	300.00	320.00
නිකවැරටිය	140.00	160.00	200.00	240.00	400.00	480.00	120.00	160.00	120.00	160.00	320.00	400.00	240.00	240.00	-	-	300.00	320.00	160.00	200.00
දඹුල්ල	160.00	180.00	240.00	280.00	500.00	600.00	100.00	140.00	160.00	180.00	360.00	400.00	280.00	300.00	580.00	600.00	300.00	320.00	240.00	280.00
අනුරාධපුරය	200.00	240.00	280.00	400.00	480.00	600.00	140.00	180.00	160.00	200.00	400.00	480.00	280.00	320.00	-	-	320.00	400.00	320.00	360.00
තඹිත්තේගම	180.00	200.00	300.00	320.00	500.00	550.00	120.00	160.00	150.00	160.00	350.00	400.00	220.00	260.00	400.00	500.00	300.00	350.00	360.00	400.00
පොළොන්නරුව	200.00	240.00	320.00	350.00	500.00	550.00	150.00	180.00	150.00	180.00	450.00	480.00	310.00	340.00	-	-	350.00	380.00	250.00	280.00
කළුතර	150.00	220.00	350.00	400.00	550.00	640.00	100.00	150.00	160.00	200.00	450.00	520.00	250.00	320.00	800.00	850.00	400.00	450.00	200.00	250.00
බදුල්ල	200.00	240.00	200.00	240.00	550.00	800.00	150.00	180.00	160.00	200.00	400.00	400.00	320.00	400.00	400.00	600.00	320.00	320.00	320.00	320.00
කැප්පට්පොළ	150.00	170.00	180.00	200.00	660.00	680.00	140.00	150.00	180.00	200.00	360.00	380.00	260.00	280.00	-	-	320.00	340.00	230.00	240.00
මොණරාගල	200.00	240.00	160.00	240.00	600.00	640.00	160.00	200.00	200.00	240.00	480.00	520.00	300.00	320.00	-	-	340.00	400.00	240.00	300.00
කෑගල්ල	200.00	240.00	240.00	280.00	440.00	480.00	120.00	160.00	160.00	200.00	400.00	440.00	280.00	320.00	540.00	600.00	360.00	400.00	280.00	320.00
අම්පාර	220.00	280.00	180.00	240.00	500.00	600.00	140.00	200.00	160.00	240.00	440.00	480.00	260.00	280.00	320.00	400.00	320.00	320.00	240.00	320.00
දෙහිඅත්තකණ්ඩිය	160.00	200.00	240.00	280.00	460.00	480.00	160.00	160.00	160.00	200.00	320.00	360.00	320.00	340.00	600.00	720.00	320.00	320.00	300.00	320.00
නුවරඑළිය	180.00	200.00	220.00	240.00	680.00	720.00	160.00	170.00	220.00	240.00	400.00	420.00	280.00	300.00	-	-	340.00	360.00	250.00	260.00
නුවර	140.00	160.00	320.00	360.00	600.00	650.00	120.00	140.00	160.00	200.00	450.00	480.00	200.00	240.00	-	-	320.00	360.00	240.00	260.00
පුත්තලම	-	-	-	-	-	-	-	-	-	-	-	-	-	-	-	-	-	-	-	-
රත්නපුරය	150.00	200.00	240.00	280.00	480.00	550.00	100.00	180.00	120.00	160.00	320.00	460.00	260.00	280.00	-	-	320.00	360.00	220.00	260.00
හම්බන්තොට	160.00	180.00	200.00	240.00	400.00	500.00	120.00	130.00	120.00	130.00	380.00	420.00	240.00	300.00	400.00	450.00	380.00	400.00	240.00	300.00
මාතර	140.00	180.00	260.00	300.00	480.00	600.00	100.00	120.00	120.00	160.00	320.00	480.00	240.00	320.00	-	-	280.00	380.00	240.00	320.00
ගාල්ල	260.00	280.00	380.00	400.00	600.00	700.00	160.00	200.00	180.00	200.00	360.00	400.00	360.00	400.00	400.00	400.00	380.00	400.00	280.00	300.00
තිස්සමහාරාමය	180.00	220.00	240.00	260.00	480.00	520.00	120.00	140.00	120.00	140.00	440.00	480.00	250.00	280.00	440.00	480.00	-	-	180.00	220.00
මීගොඩ (ආ. ම.)	180.00	240.00	280.00	320.00	560.00	720.00	100.00	160.00	120.00	160.00	560.00	600.00	280.00	320.00	-	-	360.00	400.00	240.00	320.00
ඇඹිලිපිටිය	160.00	200.00	200.00	280.00	400.00	480.00	100.00	240.00	120.00	160.00	400.00	480.00	240.00	320.00	-	-	300.00	400.00	280.00	320.00
යාපනය	140.00	180.00	160.00	200.00	450.00	500.00	80.00	100.00	150.00	180.00	550.00	600.00	120.00	160.00	600.00	650.00	-	-	400.00	450.00
වවුනියාව	200.00	240.00	160.00	220.00	480.00	500.00	120.00	150.00	200.00	240.00	800.00	860.00	300.00	350.00	600.00	680.00	300.00	340.00	400.00	450.00
මන්නාරම	280.00	320.00	240.00	280.00	550.00	600.00	160.00	180.00	160.00	180.00	480.00	520.00	300.00	320.00	480.00	520.00	-	-	240.00	280.00
කිලිනොච්චිය	240.00	260.00	230.00	250.00	580.00	620.00	170.00	200.00	200.00	220.00	780.00	820.00	230.00	250.00	800.00	840.00	-	-	440.00	460.00
මුලතිව්	250.00	270.00	160.00	220.00	550.00	580.00	150.00	170.00	140.00	160.00	340.00	400.00	300.00	350.00	600.00	650.00	-	-	200.00	240.00
මඩකලපුව	-	-	-	-	-	-	-	-	-	-	-	-	-	-	-	-	-	-	-	-
ත්‍රිකුණාමලය	250.00	260.00	220.00	240.00	560.00	600.00	150.00	170.00	180.00	200.00	580.00	640.00	280.00	320.00	600.00	650.00	240.00	250.00	360.00	400.00
හඟුරන්කොඳ	100.00	120.00	120.00	140.00	400.00	480.00	80.00	90.00	100.00	120.00	340.00	380.00	210.00	240.00	-	-	260.00	300.00	140.00	160.00
වෙයන්ගොඩ	180.00	240.00	240.00	360.00	480.00	640.00	120.00	160.00	160.00	220.00	400.00	480.00	280.00	360.00	400.00	600.00	320.00	420.00	200.00	320.00
ගලන්තියුණුවාව	-	-	-	-	-	-	-	-	-	-	-	-	-	-	-	-	-	-	-	-
බණ්ඩාරවෙල	160.00	180.00	160.00	200.00	700.00	800.00	180.00	200.00	140.00	160.00	400.00	420.00	200.00	240.00	550.00	600.00	280.00	300.00	200.00	240.00
මාතලේ	160.00	180.00	200.00	240.00	480.00	500.00	100.00	120.00	160.00	180.00	360.00	400.00	280.00	320.00	-	-	320.00	360.00	200.00	240.00

වගු අංක 07 (ඉතිරිය.)

17

ප්‍රදේශ	පහතරට එළවළු වර්ග					කොළ එළවළු වර්ග (මිටියකට රු.)			පොල් (ගෙඩියකට රු.)	
	අළු කෙසෙල්	අමු මිරිස්	දෙහි	බතල	මඤ්ඤොක්කා	මුතුණුවැන්න	කාකුන්	ගොටුකොළ	ලොකු	කුඩා
කොළඹ	200.00 - 400.00	250.00 - 600.00	400.00 - 800.00	150.00 - 280.00	120.00 - 220.00	40.00 - 100.00	40.00 - 100.00	100.00 - 130.00	125.00 - 150.00	100.00 - 125.00
ගම්පහ	280.00 - 320.00	400.00 - 600.00	800.00 - 1000.00	200.00 - 240.00	150.00 - 200.00	70.00 - 70.00	70.00 - 70.00	90.00 - 100.00	130.00 - 140.00	120.00 - 125.00
කුරුණෑගල	-	500.00 - 600.00	600.00 - 640.00	180.00 - 200.00	180.00 - 200.00	80.00 - 100.00	80.00 - 100.00	80.00 - 100.00	130.00 - 150.00	110.00 - 120.00
නිකවැරටිය	240.00 - 240.00	320.00 - 400.00	300.00 - 320.00	160.00 - 160.00	120.00 - 120.00	50.00 - 50.00	50.00 - 50.00	100.00 - 120.00	100.00 - 110.00	80.00 - 90.00
දඹුල්ල	260.00 - 280.00	300.00 - 450.00	500.00 - 600.00	160.00 - 200.00	160.00 - 180.00	50.00 - 60.00	50.00 - 60.00	50.00 - 60.00	130.00 - 140.00	90.00 - 110.00
අනුරාධපුරය	240.00 - 320.00	400.00 - 500.00	500.00 - 600.00	160.00 - 240.00	180.00 - 240.00	50.00 - 60.00	50.00 - 60.00	50.00 - 60.00	120.00 - 140.00	80.00 - 100.00
තඹුන්තේගම	250.00 - 280.00	300.00 - 350.00	440.00 - 470.00	160.00 - 180.00	150.00 - 180.00	-	-	-	100.00 - 105.00	80.00 - 85.00
පොළොන්නරුව	240.00 - 260.00	460.00 - 520.00	660.00 - 680.00	170.00 - 200.00	130.00 - 160.00	50.00 - 60.00	50.00 - 50.00	50.00 - 50.00	115.00 - 120.00	100.00 - 110.00
කළුතර	300.00 - 370.00	350.00 - 450.00	500.00 - 650.00	200.00 - 220.00	160.00 - 200.00	80.00 - 100.00	80.00 - 100.00	100.00 - 120.00	140.00 - 150.00	120.00 - 130.00
බදුල්ල	240.00 - 240.00	400.00 - 600.00	500.00 - 600.00	-	160.00 - 180.00	80.00 - 80.00	80.00 - 80.00	80.00 - 100.00	130.00 - 130.00	110.00 - 120.00
කැප්පෙට්පොළ	260.00 - 280.00	350.00 - 380.00	420.00 - 440.00	200.00 - 220.00	170.00 - 180.00	50.00 - 60.00	50.00 - 60.00	30.00 - 40.00	124.00 - 130.00	110.00 - 115.00
මොණරාගල	160.00 - 200.00	380.00 - 400.00	450.00 - 500.00	160.00 - 200.00	100.00 - 120.00	50.00 - 60.00	50.00 - 60.00	60.00 - 70.00	110.00 - 120.00	80.00 - 90.00
කැගල්ල	280.00 - 320.00	400.00 - 450.00	500.00 - 550.00	200.00 - 240.00	180.00 - 220.00	70.00 - 80.00	70.00 - 80.00	50.00 - 60.00	120.00 - 130.00	100.00 - 110.00
අම්පාර	160.00 - 260.00	360.00 - 400.00	500.00 - 600.00	150.00 - 200.00	120.00 - 160.00	60.00 - 60.00	60.00 - 60.00	100.00 - 120.00	110.00 - 120.00	90.00 - 100.00
දෙහිඅත්තකණ්ඩිය	240.00 - 280.00	400.00 - 600.00	600.00 - 1000.00	160.00 - 200.00	150.00 - 160.00	50.00 - 70.00	50.00 - 70.00	50.00 - 70.00	110.00 - 120.00	90.00 - 100.00
නුවරඑළිය	280.00 - 300.00	380.00 - 420.00	450.00 - 460.00	240.00 - 260.00	200.00 - 220.00	60.00 - 70.00	60.00 - 70.00	30.00 - 40.00	130.00 - 135.00	110.00 - 115.00
නුවර	240.00 - 300.00	320.00 - 400.00	550.00 - 600.00	160.00 - 180.00	140.00 - 160.00	50.00 - 60.00	50.00 - 70.00	40.00 - 60.00	110.00 - 120.00	85.00 - 95.00
පුත්තලම	-	-	-	-	-	-	-	-	-	-
රත්නපුරය	250.00 - 280.00	400.00 - 500.00	600.00 - 800.00	150.00 - 200.00	120.00 - 160.00	80.00 - 80.00	80.00 - 80.00	100.00 - 100.00	120.00 - 160.00	80.00 - 110.00
හම්බන්තොට	150.00 - 180.00	250.00 - 350.00	350.00 - 450.00	150.00 - 180.00	150.00 - 180.00	50.00 - 60.00	50.00 - 60.00	70.00 - 100.00	130.00 - 140.00	110.00 - 120.00
මාතර	200.00 - 240.00	400.00 - 500.00	500.00 - 600.00	160.00 - 180.00	160.00 - 180.00	60.00 - 60.00	60.00 - 60.00	100.00 - 110.00	120.00 - 130.00	80.00 - 95.00
ගාල්ල	280.00 - 300.00	600.00 - 600.00	600.00 - 600.00	220.00 - 240.00	200.00 - 200.00	60.00 - 60.00	70.00 - 70.00	80.00 - 80.00	120.00 - 130.00	100.00 - 100.00
තිස්සමහාරාමය	200.00 - 240.00	400.00 - 420.00	540.00 - 560.00	220.00 - 240.00	200.00 - 220.00	35.00 - 40.00	35.00 - 40.00	70.00 - 80.00	125.00 - 135.00	100.00 - 110.00
මීගොඩ (ආ. ම.)	320.00 - 400.00	320.00 - 400.00	560.00 - 600.00	160.00 - 200.00	150.00 - 160.00	80.00 - 80.00	80.00 - 80.00	100.00 - 100.00	130.00 - 150.00	110.00 - 120.00
ඇඹිලිපිටිය	160.00 - 200.00	350.00 - 480.00	300.00 - 350.00	140.00 - 160.00	120.00 - 150.00	60.00 - 80.00	60.00 - 70.00	90.00 - 120.00	110.00 - 140.00	80.00 - 100.00
යාපනය	200.00 - 240.00	200.00 - 240.00	340.00 - 380.00	150.00 - 200.00	220.00 - 250.00	80.00 - 90.00	50.00 - 60.00	50.00 - 60.00	145.00 - 160.00	100.00 - 110.00
වවුනියාව	350.00 - 370.00	200.00 - 250.00	600.00 - 650.00	220.00 - 250.00	220.00 - 240.00	60.00 - 70.00	60.00 - 70.00	65.00 - 70.00	100.00 - 120.00	60.00 - 70.00
මන්නාරම	300.00 - 320.00	450.00 - 500.00	500.00 - 600.00	140.00 - 160.00	180.00 - 200.00	50.00 - 60.00	50.00 - 60.00	50.00 - 60.00	100.00 - 120.00	70.00 - 80.00
කිලිනොච්චිය	280.00 - 300.00	400.00 - 430.00	550.00 - 600.00	280.00 - 320.00	230.00 - 250.00	50.00 - 60.00	50.00 - 55.00	45.00 - 50.00	110.00 - 130.00	60.00 - 70.00
මුලතිව්	200.00 - 240.00	300.00 - 350.00	550.00 - 580.00	240.00 - 260.00	200.00 - 240.00	50.00 - 60.00	50.00 - 60.00	40.00 - 50.00	100.00 - 110.00	70.00 - 80.00
මඩකලපුව	-	-	-	-	-	-	-	-	-	-
ත්‍රිකුණාමලය	280.00 300.00	380.00 400.00	530.00 550.00	250.00 270.00	220.00 240.00	55.00 60.00	65.00 70.00	50.00 55.00	120.00 130.00	75.00 78.00
හඟුරන්කොන	260.00 - 290.00	340.00 - 400.00	400.00 - 600.00	120.00 - 150.00	140.00 - 160.00	35.00 - 40.00	35.00 - 40.00	35.00 - 40.00	120.00 - 125.00	110.00 - 115.00
වේයන්ගොඩ	280.00 - 360.00	320.00 - 400.00	560.00 - 800.00	160.00 - 200.00	160.00 - 240.00	60.00 - 70.00	60.00 - 70.00	80.00 - 100.00	130.00 - 140.00	100.00 - 120.00
ගලෙන්බිඳුණුවැව	-	-	-	-	-	-	-	-	-	-
බණ්ඩාරවෙල	220.00 - 240.00	500.00 - 600.00	700.00 - 800.00	200.00 - 240.00	150.00 - 180.00	70.00 - 80.00	70.00 - 80.00	80.00 - 100.00	135.00 - 140.00	125.00 - 130.00
මාතලේ	240.00 - 280.00	380.00 - 400.00	500.00 - 600.00	120.00 - 140.00	150.00 - 160.00	50.00 - 60.00	50.00 - 60.00	50.00 - 70.00	110.00 - 120.00	80.00 - 100.00

වග අංක 08: සලකා බලන සිල්ලර වෙළඳපොලවල පලතුරු මිල ගණන් (ගෙඩියකට රුපියල්)

සති අංක 40: 27 සැප්තැම්බර් - 03 ඔක්තෝබර් 2024

18

ප්‍රදේශ	කෙසෙල් වර්ග					අන්තෘපි			අඹ වර්ග	
	ඇඹුල් (කි. රු.)	කෝලිකුටුටු (කි. රු.)	සීනි (කි. රු.)	ආනමාළු	ඇම්බුන්	ලොකු	මධ්‍යම	කුඩා	බෙට්ටි	කර්තකොලොම්බන්
කොළඹ	150.00 - 300.00	400.00 - 600.00	150.00 - 260.00	40.00 - 54.00	52.00 - 76.00	650.00 - 950.00	500.00 - 750.00	440.00 - 600.00	-	300.00 - 400.00
ගම්පහ	180.00 - 200.00	420.00 - 480.00	180.00 - 200.00	25.00 - 25.00	60.00 - 70.00	710.00 - 780.00	550.00 - 600.00	440.00 - 480.00	-	180.00 - 180.00
කුරුණෑගල	260.00 - 260.00	500.00 - 550.00	200.00 - 200.00	-	76.00 - 84.00	650.00 - 700.00	-	-	-	-
නිකවැරටිය	180.00 - 220.00	500.00 - 550.00	180.00 - 220.00	-	58.00 - 66.00	-	-	465.00 - 530.00	-	-
දඹුල්ල	220.00 - 240.00	480.00 - 550.00	200.00 - 240.00	-	56.00 - 60.00	800.00 - 900.00	600.00 - 650.00	300.00 - 350.00	60.00 - 80.00	-
අනුරාධපුරය	240.00 - 280.00	600.00 - 650.00	200.00 - 240.00	30.00 - 35.00	50.00 - 60.00	900.00 - 1000.00	750.00 - 850.00	550.00 - 650.00	-	-
නඹුන්තේගම	180.00 - 220.00	430.00 - 450.00	180.00 - 220.00	25.00 - 30.00	50.00 - 58.00	-	-	-	-	-
පොළොන්නරුව	250.00 - 300.00	500.00 - 550.00	160.00 - 180.00	48.00 - 55.00	-	850.00 - 920.00	500.00 - 550.00	350.00 - 380.00	-	-
කළුතර	250.00 - 280.00	570.00 - 620.00	200.00 - 250.00	40.00 - 47.00	50.00 - 56.00	650.00 - 650.00	500.00 - 600.00	300.00 - 380.00	-	-
බදුල්ල	200.00 - 260.00	400.00 - 400.00	160.00 - 200.00	20.00 - 20.00	32.00 - 35.00	-	600.00 - 650.00	-	-	-
කැප්පෙට්පොළ	220.00 - 240.00	500.00 - 520.00	160.00 - 180.00	36.00 - 40.00	55.00 - 60.00	-	580.00 - 620.00	400.00 - 450.00	-	-
මොණරාගල	150.00 - 180.00	300.00 - 380.00	100.00 - 120.00	20.00 - 25.00	25.00 - 30.00	1020.00 - 1050.00	750.00 - 750.00	-	-	120.00 - 150.00
කෑගල්ල	190.00 - 220.00	550.00 - 600.00	200.00 - 220.00	20.00 - 25.00	22.00 - 25.00	800.00 - 900.00	600.00 - 750.00	350.00 - 450.00	-	-
අම්පාර	160.00 - 200.00	400.00 - 440.00	120.00 - 140.00	45.00 - 50.00	50.00 - 52.00	-	560.00 - 600.00	-	-	-
දෙහිඅත්තකණ්ඩිය	240.00 - 270.00	400.00 - 600.00	160.00 - 200.00	-	45.00 - 56.00	750.00 - 850.00	600.00 - 680.00	400.00 - 570.00	-	-
නුවරඑළිය	240.00 - 250.00	540.00 - 550.00	180.00 - 200.00	42.00 - 45.00	60.00 - 65.00	-	580.00 - 650.00	450.00 - 500.00	-	-
නුවර	200.00 - 250.00	500.00 - 550.00	180.00 - 220.00	28.00 - 32.00	40.00 - 50.00	900.00 - 950.00	500.00 - 600.00	300.00 - 350.00	-	-
පුත්තලම	-	-	-	-	-	-	-	-	-	-
රත්නපුරය	200.00 - 250.00	400.00 - 500.00	200.00 - 250.00	25.00 - 28.00	40.00 - 50.00	-	-	420.00 - 490.00	-	-
හම්බන්තොට	100.00 - 140.00	300.00 - 350.00	120.00 - 180.00	25.00 - 25.00	-	650.00 - 650.00	550.00 - 600.00	500.00 - 500.00	-	-
මාතර	180.00 - 200.00	400.00 - 500.00	170.00 - 200.00	26.00 - 28.00	40.00 - 42.00	800.00 - 860.00	650.00 - 700.00	400.00 - 450.00	-	185.00 - 200.00
ගාල්ල	220.00 - 240.00	480.00 - 500.00	200.00 - 240.00	28.00 - 33.00	35.00 - 38.00	-	640.00 - 680.00	500.00 - 580.00	-	-
තිස්සමහාරාමය	160.00 - 200.00	400.00 - 420.00	150.00 - 170.00	40.00 - 45.00	45.00 - 46.00	780.00 - 845.00	600.00 - 650.00	480.00 - 520.00	80.00 - 90.00	220.00 - 240.00
මීගොඩ	200.00 - 220.00	400.00 - 450.00	200.00 - 220.00	47.00 - 56.00	54.00 - 64.00	850.00 - 975.00	650.00 - 715.00	500.00 - 550.00	-	-
ඇඹිලිපිටිය	150.00 - 180.00	320.00 - 400.00	120.00 - 160.00	30.00 - 40.00	40.00 - 54.00	-	500.00 - 550.00	350.00 - 450.00	-	-
යාපනය	200.00 - 250.00	300.00 - 350.00	140.00 - 180.00	-	-	850.00 - 950.00	750.00 - 800.00	650.00 - 700.00	-	-
වවුනියාව	240.00 - 260.00	400.00 - 420.00	180.00 - 200.00	38.00 - 40.00	-	900.00 - 940.00	650.00 - 700.00	500.00 - 560.00	-	-
මන්නාරම	200.00 - 240.00	400.00 - 450.00	180.00 - 200.00	30.00 - 34.00	-	700.00 - 750.00	600.00 - 650.00	500.00 - 550.00	-	-
කිලිනොච්චිය	240.00 - 260.00	440.00 - 500.00	200.00 - 220.00	40.00 - 43.00	-	850.00 - 900.00	700.00 - 750.00	600.00 - 650.00	-	-
මුලතිව්	250.00 - 280.00	470.00 - 520.00	250.00 - 270.00	53.00 - 56.00	58.00 - 62.00	-	-	300.00 - 350.00	-	-
මඩකලපුව	-	-	-	-	-	-	-	-	-	-
ත්‍රිකුණාමලය	245.00 - 255.00	480.00 - 520.00	190.00 - 200.00	-	-	870.00 - 900.00	740.00 - 770.00	600.00 - 640.00	-	-
වේයන්ගොඩ	200.00 - 260.00	450.00 - 550.00	200.00 - 240.00	38.00 - 42.00	46.00 - 52.00	950.00 - 1000.00	850.00 - 900.00	600.00 - 700.00	55.00 - 70.00	220.00 - 240.00
ගලෙන්බිඳුණුවැව	-	-	-	-	-	-	-	-	-	-
බණ්ඩාරවෙල	180.00 - 200.00	400.00 - 450.00	160.00 - 180.00	25.00 - 27.00	33.00 - 35.00	680.00 - 700.00	650.00 - 650.00	600.00 - 600.00	-	-
මාතලේ	200.00 - 220.00	400.00 - 450.00	180.00 - 200.00	35.00 - 37.00	45.00 - 50.00	750.00 - 800.00	600.00 - 650.00	450.00 - 500.00	-	-



වගු අංක 08 (ඉතිරිය.)

ප්‍රදේශ	අඹ වර්ග		අනෙකුත් පළතුරු වර්ග									
	විලාඩ	කොහු	පැපොල් (කි. රු.)	වැල් දොඩම්	දිවුල්	දොඩම්	අලිගැටපේර	බෙලි	මිදි (කි. රු.)	තැඹිලි		
කොළඹ	130.00 · 180.00	-	200.00 · 360.00	70.00 · 100.00	30.00 · 70.00	80.00 · 160.00	160.00 · 260.00	170.00 · 240.00	1600.00 · 2500.00	150.00 · 200.00		
ගම්පහ	-	-	200.00 · 250.00	-	36.00 · 40.00	100.00 · 100.00	120.00 · 150.00	-	2000.00 · 2000.00	180.00 · 200.00		
කුරුණෑගල	140.00 · 140.00	-	250.00 · 260.00	-	40.00 · 40.00	-	90.00 · 100.00	-	1800.00 · 2000.00	130.00 · 150.00		
නිකවැරටිය	-	-	180.00 · 220.00	-	20.00 · 25.00	-	100.00 · 120.00	-	2500.00 · 2500.00	150.00 · 180.00		
දඹුල්ල	-	40.00 · 50.00	200.00 · 240.00	35.00 · 40.00	20.00 · 30.00	100.00 · 120.00	100.00 · 120.00	80.00 · 100.00	2000.00 · 2100.00	180.00 · 200.00		
අනුරාධපුරය	-	-	200.00 · 280.00	-	25.00 · 40.00	100.00 · 150.00	120.00 · 140.00	120.00 · 150.00	2000.00 · 2600.00	150.00 · 200.00		
තඹුන්තේගම	-	-	150.00 · 200.00	60.00 · 70.00	25.00 · 35.00	70.00 · 75.00	100.00 · 120.00	-	1800.00 · 2100.00	120.00 · 150.00		
පොළොන්නරුව	-	-	260.00 · 300.00	-	40.00 · 55.00	-	80.00 · 80.00	50.00 · 60.00	2800.00 · 3000.00	150.00 · 200.00		
කළුතර	120.00 · 150.00	-	350.00 · 380.00	90.00 · 90.00	25.00 · 33.00	150.00 · 180.00	135.00 · 150.00	170.00 · 180.00	1800.00 · 2100.00	120.00 · 150.00		
බදුල්ල	-	-	240.00 · 300.00	-	15.00 · 20.00	-	-	-	1950.00 · 2000.00	160.00 · 200.00		
කැපපෙට්පොළ	65.00 · 70.00	30.00 · 35.00	260.00 · 280.00	50.00 · 60.00	26.00 · 30.00	130.00 · 140.00	90.00 · 100.00	65.00 · 70.00	2200.00 · 2300.00	170.00 · 180.00		
මොණරාගල	50.00 · 60.00	-	200.00 · 240.00	-	10.00 · 15.00	80.00 · 100.00	100.00 · 120.00	100.00 · 120.00	2200.00 · 2400.00	150.00 · 170.00		
කෑගල්ල	-	-	300.00 · 350.00	-	30.00 · 50.00	80.00 · 100.00	80.00 · 100.00	80.00 · 100.00	2400.00 · 2500.00	140.00 · 160.00		
අම්පාර	50.00 · 55.00	-	190.00 · 240.00	-	-	-	-	-	2000.00 · 2300.00	140.00 · 150.00		
දෙහිඅත්තකණ්ඩිය	80.00 · 120.00	-	250.00 · 280.00	-	30.00 · 50.00	-	80.00 · 120.00	-	2600.00 · 2800.00	120.00 · 150.00		
නුවරඑළිය	70.00 · 80.00	35.00 · 40.00	280.00 · 320.00	50.00 · 60.00	28.00 · 32.00	140.00 · 150.00	100.00 · 120.00	70.00 · 80.00	2200.00 · 2400.00	180.00 · 200.00		
නුවර	-	-	220.00 · 240.00	60.00 · 70.00	30.00 · 40.00	100.00 · 120.00	70.00 · 100.00	60.00 · 70.00	2000.00 · 2500.00	170.00 · 180.00		
පුත්තලම	-	-	-	-	-	-	-	-	-	-		
හම්බන්තොට	-	-	200.00 · 260.00	-	13.00 · 16.00	-	100.00 · 125.00	-	2000.00 · 2200.00	140.00 · 150.00		
රත්නපුරය	-	-	200.00 · 250.00	-	20.00 · 25.00	-	70.00 · 75.00	-	2000.00 · 2200.00	120.00 · 150.00		
මාතර	-	-	230.00 · 250.00	54.00 · 58.00	28.00 · 35.00	130.00 · 160.00	70.00 · 80.00	60.00 · 80.00	1800.00 · 2000.00	130.00 · 150.00		
ගාල්ල	-	-	240.00 · 360.00	96.00 · 100.00	30.00 · 35.00	140.00 · 140.00	65.00 · 75.00	60.00 · 80.00	1600.00 · 2000.00	120.00 · 130.00		
තිස්සමහාරාමය	-	-	190.00 · 240.00	58.00 · 65.00	20.00 · 25.00	140.00 · 160.00	120.00 · 130.00	-	2400.00 · 2600.00	150.00 · 160.00		
මීගොඩ	75.00 · 100.00	-	240.00 · 250.00	-	26.00 · 40.00	-	70.00 · 80.00	130.00 · 135.00	1600.00 · 2000.00	130.00 · 150.00		
ඇඹිලිපිටිය	90.00 · 100.00	-	200.00 · 260.00	-	20.00 · 30.00	120.00 · 140.00	100.00 · 140.00	50.00 · 60.00	2250.00 · 2500.00	160.00 · 180.00		
යාපනය	60.00 · 70.00	-	100.00 · 140.00	60.00 · 80.00	40.00 · 50.00	-	100.00 · 110.00	-	2500.00 · 2600.00	150.00 · 200.00		
වවුනියාව	-	-	220.00 · 250.00	-	30.00 · 32.00	-	65.00 · 70.00	-	2000.00 · 2200.00	200.00 · 240.00		
මන්නාරම	-	-	180.00 · 200.00	70.00 · 80.00	18.00 · 20.00	80.00 · 90.00	130.00 · 150.00	120.00 · 150.00	2400.00 · 2600.00	200.00 · 250.00		
කිලිනොච්චිය	-	-	200.00 · 220.00	50.00 · 60.00	25.00 · 35.00	-	100.00 · 120.00	-	2000.00 · 2200.00	200.00 · 210.00		
මුලතිව්	-	-	190.00 · 220.00	-	40.00 · 45.00	-	-	-	2750.00 · 2850.00	150.00 · 170.00		
මඩකලපුව	-	-	-	-	-	-	-	-	-	-		
ත්‍රිකුණාමලය	-	44.00 · 45.00	195.00 · 200.00	100.00 · 100.00	48.00 · 52.00	86.00 · 88.00	122.00 · 124.00	-	2420.00 · 2440.00	190.00 · 200.00		
වේයන්ගොඩ	100.00 · 110.00	-	200.00 · 250.00	30.00 · 35.00	18.00 · 22.00	100.00 · 120.00	150.00 · 160.00	-	2000.00 · 2500.00	130.00 · 150.00		
ගලෙන්බිඳුණුවැව	-	-	-	-	-	-	-	-	-	-		
බණ්ඩාරවෙල	100.00 · 100.00	-	200.00 · 220.00	60.00 · 65.00	30.00 · 40.00	80.00 · 100.00	100.00 · 120.00	-	2300.00 · 2400.00	180.00 · 220.00		
මාතලේ	-	-	200.00 · 250.00	50.00 · 60.00	30.00 · 35.00	90.00 · 100.00	80.00 · 100.00	50.00 · 60.00	2500.00 · 2600.00	140.00 · 150.00		

**වගු අංක 09: සලකා බලන නොග වෙළඳපොලවල මාළු හා බිත්තර මිල ගණන්**

සති අංක 40: 27 සැප්තැම්බර් - 03 ඔක්තෝබර් 2024

ප්‍රදේශ	මාළු වර්ග (කිලෝවකට රුපියල්)					
	සාලයා	හුරුල්ලා	බලයා	කෙලවල්ලා	තෝරා	පරවි
කොළඹ	200.00 - 300.00	650.00 - 950.00	750.00 - 950.00	1250.00 - 1450.00	2000.00 - 2800.00	1250.00 - 1400.00
නුවර	380.00 - 400.00	850.00 - 900.00	850.00 - 1000.00	1300.00 - 1500.00	2200.00 - 2300.00	1300.00 - 1400.00
කළුතර	250.00 - 350.00	450.00 - 500.00	700.00 - 1000.00	1100.00 - 1300.00	-	-
පුත්තලම	-	-	-	-	-	-
මාතර	300.00 - 330.00	-	650.00 - 700.00	1350.00 - 1450.00	-	-
හම්බන්තොට	200.00 - 250.00	550.00 - 600.00	500.00 - 600.00	1400.00 - 1500.00	-	-
ගාල්ල	-	-	750.00 - 800.00	1100.00 - 1200.00	-	1000.00 - 1100.00
මඩකලපුව	-	-	-	-	-	-
ත්‍රිකුණාමලය	320.00 - 350.00	950.00 - 1000.00	1000.00 - 1050.00	1860.00 - 1940.00	1950.00 - 2000.00	1550.00 - 1580.00
මන්නාරම	250.00 - 300.00	-	650.00 - 700.00	-	-	1000.00 - 1100.00

ප්‍රදේශ	මාළු වර්ග (කිලෝවකට රුපියල්)				බිත්තර (බිත්තරයකට රුපියල්)	
	මෝරා	ඉස්සා	තලපත්	තෙප්පිලි	දුඹුරු	සුදු
කොළඹ	1000.00 - 1100.00	1750.00 - 2100.00	2000.00 - 2450.00	-	31.00 - 35.00	29.00 - 31.00
නුවර	1100.00 - 1200.00	1800.00 - 1900.00	2100.00 - 2200.00	-	32.00 - 34.00	28.00 - 30.00
කළුතර	-	1200.00 - 1600.00	1800.00 - 2200.00	-	-	-
පුත්තලම	-	-	-	-	-	-
මාතර	-	1700.00 - 1800.00	1450.00 - 1500.00	-	-	30.00 - 32.00
හම්බන්තොට	-	1800.00 - 1800.00	-	-	-	28.00 - 30.00
ගාල්ල	-	-	-	-	29.00 - 30.00	29.00 - 30.00
මඩකලපුව	-	-	-	-	-	-
ත්‍රිකුණාමලය	1740.00 - 1780.00	1000.00 - 1060.00	-	-	26.00 - 28.00	26.00 - 28.00
මන්නාරම	1900.00 - 2000.00	1300.00 - 1400.00	-	-	31.00 - 32.00	29.00 - 30.00

**වගු අංක 10: සලකා බලන නොග වෙළඳපොලවල කරවල මිල ගණන් (කිලෝ 50කට රුපියල්)**

සති අංක 40: 27 සැප්තැම්බර් - 03 ඔක්තෝබර් 2024

ප්‍රදේශ	දේශීය කරවල වර්ග					
	හාල්මැස්සා	කට්ටාවා	තෝරා	මෝරා	බලයා	අගුළුවා
කොළඹ	67500 - 75000	-	-	85000 - 92500	55000 - 60000	-
නුවර	67500 - 70000	-	-	82500 - 85000	55000 - 60000	52500 - 55000
මඩකලපුව	-	-	-	-	-	-
ත්‍රිකුණාමලය	54000 - 55000	-	-	-	47000 - 48000	45000 - 46000
මන්නාරම	47500 - 50000	80000 - 105000	-	80000 - 85000	50000 - 52500	37500 - 40000

ප්‍රදේශ	දේශීය කරවල වර්ග			ආනයනික කරවල වර්ග		
	මඩුවා	කොඩුවා	සාලයා	හාල්මැස්සා	කට්ටාවා	තෝරා
කොළඹ	60000 - 67500	-	20000 - 25000	45000 - 55000	57500 - 65000	-
නුවර	65000 - 70000	-	25000 - 27500	47500 - 52500	62500 - 65000	-
මඩකලපුව	-	-	-	-	-	-
ත්‍රිකුණාමලය	50000 - 52000	-	27000 - 27500	43000 - 44000	98000 - 98500	-
මන්නාරම	57500 - 60000	-	32500 - 35000	52500 - 55000	-	-

ප්‍රදේශ	ආනයනික කරවල වර්ග					
	මෝරා	බලයා	අගුළුවා	මඩුවා	කොඩුවා	සාලයා
කොළඹ	-	-	70000 - 75000	-	-	-
නුවර	-	-	-	-	-	-
මඩකලපුව	-	-	-	-	-	-
ත්‍රිකුණාමලය	-	-	-	-	-	-
මන්නාරම	-	-	-	-	-	-

**වග අංක 11: සලකා බලන සිල්ලර වෙළඳපොලවල මාළු හා බිත්තර මිල ගණන් (කි. රු./බි. රු.)**

සති අංක 40: 27 සැප්තැම්බර් - 03 ඔක්තෝබර් 2024

21

ප්‍රදේශ	මාළු වර්ග								බිත්තර වර්ග											
	සාලයා		හුරුල්ලා		බලයා		කෙලවල්ලා		තෝරා	පරවි	මෝරා	තලපත්		දුඹුරු		සුදු				
කොළඹ	300.00	600.00	960.00	1150.00	850.00	1100.00	1350.00	2800.00	2300.00	3600.00	1350.00	2600.00	-	2300.00	3360.00	32.00	35.00	30.00	34.00	
ගම්පහ	400.00	600.00	-	-	-	-	2000.00	2000.00	-	-	2000.00	2000.00	-	2800.00	2800.00	40.00	40.00	30.00	35.00	
කුරුණෑගල	450.00	480.00	750.00	800.00	800.00	850.00	2000.00	2000.00	-	-	1500.00	1500.00	-	2600.00	2850.00	32.00	33.00	28.00	30.00	
නිකවැරටිය	500.00	600.00	700.00	800.00	900.00	1000.00	1800.00	2200.00	2600.00	2600.00	2200.00	2200.00	-	2200.00	2400.00	32.00	35.00	30.00	35.00	
දඹුල්ල	500.00	550.00	900.00	1000.00	900.00	1000.00	2000.00	2200.00	2400.00	2500.00	1500.00	1600.00	1600.00	1700.00	2200.00	2300.00	34.00	35.00	32.00	33.00
අනුරාධපුරය	450.00	500.00	900.00	1000.00	1000.00	1200.00	1900.00	2000.00	2500.00	2600.00	1600.00	1700.00	-	2600.00	2700.00	32.00	33.00	30.00	33.00	
තඹින්නේගම	500.00	550.00	900.00	1000.00	900.00	1000.00	2400.00	3000.00	3200.00	3200.00	2600.00	2600.00	1600.00	1700.00	3000.00	3000.00	30.00	33.00	29.00	33.00
පොළොන්නරුව	380.00	400.00	950.00	1000.00	1400.00	1600.00	1700.00	1800.00	2500.00	2600.00	1500.00	1600.00	1500.00	1600.00	2200.00	2400.00	34.00	35.00	30.00	32.00
කළුතර	580.00	650.00	750.00	1200.00	1400.00	1600.00	1700.00	2800.00	2500.00	3000.00	-	-	1500.00	2000.00	3000.00	3500.00	33.00	35.00	28.00	32.00
බදුල්ල	400.00	560.00	700.00	880.00	1600.00	1600.00	2000.00	2200.00	2700.00	2700.00	1600.00	1600.00	1600.00	1600.00	2400.00	2400.00	32.00	33.00	30.00	33.00
කැප්පෙට්පොළ	500.00	520.00	-	-	1400.00	1500.00	1700.00	1800.00	-	-	-	-	1300.00	1400.00	2200.00	2300.00	33.00	35.00	30.00	33.00
මොණරාගල	500.00	560.00	1000.00	1200.00	1000.00	1200.00	2200.00	2400.00	2800.00	3000.00	-	-	1800.00	2000.00	2600.00	2800.00	31.00	33.00	30.00	33.00
කෑගල්ල	500.00	600.00	1100.00	1200.00	1500.00	1600.00	2400.00	2550.00	-	-	1800.00	2000.00	1700.00	1800.00	2900.00	3000.00	35.00	36.00	31.00	33.00
අම්පාර	-	-	-	-	-	-	-	-	-	-	-	-	-	-	-	-	30.00	34.00	30.00	34.00
දෙහිඅත්තකණ්ඩිය	400.00	500.00	1000.00	1000.00	1200.00	1200.00	2400.00	2400.00	2800.00	2800.00	-	-	-	-	2400.00	2400.00	28.00	38.00	28.00	30.00
නුවරඑළිය	520.00	540.00	-	-	1500.00	1600.00	1800.00	1900.00	-	-	-	-	1400.00	1500.00	2400.00	2500.00	32.00	34.00	30.00	32.00
නුවර	480.00	500.00	1100.00	1150.00	1250.00	1400.00	2000.00	2200.00	2600.00	2700.00	1600.00	1700.00	1400.00	1500.00	2400.00	2500.00	35.00	36.00	30.00	33.00
පුත්තලම	-	-	-	-	-	-	-	-	-	-	-	-	-	-	-	-	-	-	-	-
හම්බන්තොට	300.00	350.00	750.00	800.00	-	-	2000.00	2100.00	-	-	-	-	-	-	-	-	-	-	30.00	35.00
රත්නපුරය	500.00	600.00	950.00	1200.00	950.00	1200.00	2000.00	2400.00	2400.00	3600.00	1600.00	2400.00	1400.00	1600.00	2400.00	2600.00	31.00	31.00	28.00	30.00
මාතර	500.00	600.00	-	-	1300.00	1400.00	2000.00	2200.00	-	-	-	-	-	-	2200.00	2400.00	-	-	31.00	34.00
ගාල්ල	500.00	500.00	950.00	1000.00	1200.00	1400.00	2600.00	2600.00	2600.00	2700.00	2000.00	2000.00	-	-	2800.00	2800.00	30.00	34.00	30.00	34.00
තිස්සමහාරාමය	400.00	550.00	750.00	900.00	900.00	1400.00	1600.00	2200.00	-	-	-	-	-	-	-	-	-	-	30.00	34.00
මීගොඩ	500.00	600.00	-	-	-	-	-	-	-	-	1500.00	1500.00	-	-	3200.00	3300.00	30.00	33.00	28.00	30.00
ඇඹිලිපිටිය	600.00	650.00	1050.00	1100.00	1400.00	1500.00	2400.00	2500.00	2400.00	2500.00	2000.00	2100.00	1500.00	1600.00	2500.00	2600.00	27.00	32.00	27.00	30.00
යාපනය	400.00	450.00	1000.00	1100.00	950.00	1100.00	-	-	-	-	1500.00	1650.00	-	-	-	-	30.00	30.00	30.00	30.00
වවුනියාව	600.00	700.00	1000.00	1200.00	1000.00	1200.00	2400.00	2500.00	2400.00	2500.00	1400.00	1600.00	2400.00	2500.00	2400.00	2500.00	29.00	31.00	28.00	30.00
මන්නාරම	350.00	400.00	-	-	750.00	900.00	-	-	-	-	1200.00	1300.00	2400.00	2500.00	-	-	33.00	34.00	31.00	32.00
කිලිනොච්චිය	400.00	450.00	800.00	850.00	900.00	950.00	-	-	-	-	1400.00	1500.00	-	-	-	-	-	-	30.00	31.00
මුලතිව්	500.00	600.00	1000.00	1200.00	700.00	800.00	-	-	-	-	1900.00	2200.00	-	-	-	-	-	-	35.00	38.00
මඩකලපුව	-	-	-	-	-	-	-	-	-	-	-	-	-	-	-	-	-	-	-	-
ත්‍රිකුණාමලය	500.00	550.00	1150.00	1200.00	1200.00	1250.00	2200.00	2260.00	2300.00	2350.00	1700.00	1780.00	1900.00	1950.00	-	-	28.00	30.00	28.00	30.00
වේයන්ගොඩ	500.00	550.00	-	-	800.00	850.00	1800.00	1850.00	-	-	1800.00	2000.00	1600.00	1600.00	-	-	31.00	34.00	30.00	33.00
ගලන්බිඳුණුවුව	-	-	-	-	-	-	-	-	-	-	-	-	-	-	-	-	-	-	-	-
බණ්ඩාරවෙල	500.00	550.00	-	-	1550.00	1600.00	2000.00	2000.00	-	-	-	-	-	-	2400.00	2400.00	33.00	35.00	32.00	33.00
මාතලේ	560.00	600.00	1000.00	1100.00	1300.00	1400.00	2100.00	2200.00	2500.00	2600.00	1600.00	1700.00	1700.00	1800.00	2300.00	2400.00	34.00	35.00	31.00	32.00

**වගු අංක 12: සලකා බලන සිල්ලර වෙළඳපොලවල කරවල මිල ගණන් (කිලෝවකට රුපියල්)**

සති අංක 40: 27 සැප්තැම්බර් - 03 ඔක්තෝබර් 2024

ප්‍රදේශ	කරවල වර්ග													
	හාල්මැස්සා (ආනයනික)		කට්ටාවා		තෝරා		මෝරා		බලයා		අගුළුවා		සාලයා	
කොළඹ	1100.00	1400.00	1800.00	2200.00	-	-	2000.00	2600.00	1400.00	1800.00	2000.00	2400.00	700.00	1000.00
ගම්පහ	1120.00	1400.00	1800.00	1800.00	-	-	2200.00	2400.00	-	-	2000.00	2400.00	880.00	880.00
කුරුණෑගල	1100.00	1200.00	1800.00	1800.00	-	-	2000.00	2000.00	1200.00	1300.00	1800.00	1900.00	700.00	750.00
නිකවැරටිය	1120.00	1200.00	1800.00	2000.00	-	-	2000.00	2200.00	1000.00	1200.00	1800.00	2200.00	600.00	700.00
දඹුල්ල	1000.00	1200.00	2200.00	2300.00	-	-	2200.00	2300.00	1000.00	1200.00	1800.00	2000.00	-	-
අනුරාධපුරය	1100.00	1400.00	1800.00	2400.00	-	-	2200.00	2400.00	1200.00	1600.00	2000.00	2400.00	700.00	1000.00
තඹින්නේගම	1200.00	1300.00	1750.00	1900.00	-	-	2000.00	2300.00	1200.00	1300.00	1700.00	1900.00	600.00	700.00
පොළොන්නරුව	1100.00	1200.00	1800.00	2000.00	-	-	2100.00	2300.00	1300.00	1400.00	-	-	-	-
කළුතර	1000.00	1100.00	1800.00	2200.00	-	-	1900.00	2400.00	1000.00	1300.00	1500.00	2200.00	950.00	1000.00
බදුල්ල	1100.00	1200.00	2000.00	2000.00	-	-	1900.00	2000.00	1000.00	1100.00	-	-	-	-
කැප්පෙට්පොළ	1000.00	1200.00	2380.00	2400.00	-	-	2280.00	2300.00	1250.00	1300.00	2300.00	2350.00	900.00	920.00
මොණරාගල	1200.00	1300.00	2000.00	2200.00	-	-	2000.00	2200.00	1400.00	1600.00	1900.00	2100.00	800.00	900.00
කෑගල්ල	1000.00	1100.00	1800.00	1900.00	-	-	2000.00	2200.00	1100.00	1200.00	-	-	-	-
අම්පාර	1000.00	1200.00	1800.00	1800.00	-	-	1900.00	2000.00	1400.00	1500.00	1000.00	1200.00	600.00	600.00
දෙහිඅත්තකණ්ඩිය	1200.00	1400.00	-	-	-	-	-	-	1200.00	1600.00	1200.00	1200.00	-	-
නුවරඑළිය	1100.00	1200.00	2300.00	2400.00	-	-	2300.00	2360.00	1300.00	1400.00	2350.00	2400.00	850.00	900.00
නුවර	1200.00	1400.00	2100.00	2200.00	-	-	2000.00	2200.00	1700.00	1800.00	2000.00	2100.00	700.00	800.00
පුත්තලම	-	-	-	-	-	-	-	-	-	-	-	-	-	-
හම්බන්තොට	1000.00	1000.00	-	-	-	-	-	-	1200.00	1300.00	2200.00	2200.00	-	-
රත්නපුරය	1080.00	1200.00	1800.00	2100.00	-	-	1920.00	2200.00	1400.00	1530.00	1800.00	2100.00	-	-
මාතර	1000.00	1200.00	1800.00	2000.00	-	-	1900.00	2100.00	1400.00	1500.00	1700.00	2000.00	-	-
ගාල්ල	1200.00	1400.00	2000.00	2400.00	2800.00	3400.00	2200.00	2400.00	1200.00	1600.00	1800.00	2000.00	600.00	900.00
තිස්සමහාරාමය	1200.00	1400.00	2000.00	2200.00	-	-	-	-	1300.00	1700.00	-	-	-	-
මීගොඩ	1150.00	1320.00	1800.00	2000.00	3000.00	3000.00	2000.00	2200.00	1500.00	1600.00	1800.00	2200.00	600.00	650.00
ඇඹිලිපිටිය	1050.00	1300.00	2000.00	2200.00	-	-	2000.00	2250.00	1300.00	1500.00	2000.00	2250.00	650.00	800.00
යාපනය	1000.00	1100.00	2200.00	2400.00	3100.00	3250.00	2150.00	2300.00	1280.00	1350.00	1200.00	1300.00	-	-
වවුනියාව	-	-	1700.00	1800.00	-	-	-	-	1200.00	1350.00	1250.00	1300.00	600.00	680.00
මන්නාරම	1050.00	1100.00	1700.00	2400.00	-	-	1800.00	1900.00	1100.00	1200.00	900.00	950.00	750.00	850.00
කිලිනොච්චිය	1000.00	1100.00	2300.00	2400.00	-	-	2400.00	2500.00	1500.00	1600.00	1000.00	1100.00	800.00	900.00
මුලතිව්	1150.00	1250.00	2250.00	2450.00	-	-	2500.00	2650.00	1300.00	1400.00	-	-	650.00	750.00
මඩකලපුව	-	-	-	-	-	-	-	-	-	-	-	-	-	-
ත්‍රිකුණාමලය	1280.00	1300.00	2280.00	2320.00	-	-	-	-	1150.00	1200.00	1000.00	1120.00	700.00	740.00
වෙයන්ගොඩ	1120.00	1400.00	1750.00	1850.00	-	-	-	-	1200.00	1200.00	-	-	800.00	800.00
ගලෙන්බිඳුණුවැව	-	-	-	-	-	-	-	-	-	-	-	-	-	-
බණ්ඩාරවෙල	1000.00	1300.00	2000.00	2200.00	-	-	2000.00	2100.00	1400.00	1500.00	1600.00	1700.00	1000.00	1000.00
මාතලේ	1000.00	1200.00	2100.00	2200.00	-	-	2100.00	2200.00	1500.00	1600.00	2100.00	2200.00	600.00	700.00

**වගු අංක 13: සලකා බලන සිල්ලර වෙළඳපොලවල මස් මිල ගණන් (කිලෝවකට රුපියල්)**

සති අංක 40: 27 සැප්තැම්බර් - 03 ඔක්තෝබර් 2024

ප්‍රදේශ	හරක් මස්	කුකුල් මස්		එළ මස්	ලෞරු මස්
		බ්‍රොයිලර්	කරි		
කොළඹ	2500.00 - 2600.00	1050.00 - 1200.00	1000.00 - 1450.00	3300.00 - 3600.00	1200.00 - 1300.00
ගම්පහ	-	1150.00 - 1150.00	1500.00 - 1500.00	-	1200.00 - 1200.00
කුරුණෑගල	2600.00 - 2600.00	1050.00 - 1150.00	1400.00 - 1400.00	3600.00 - 3600.00	1400.00 - 1500.00
නිකවැරටිය	2170.00 - 2200.00	1040.00 - 1090.00	-	-	1280.00 - 1280.00
දඹුල්ල	-	1100.00 - 1150.00	-	-	1400.00 - 1400.00
අනුරාධපුරය	2300.00 - 2400.00	1150.00 - 1200.00	1300.00 - 1450.00	3500.00 - 3600.00	1300.00 - 1400.00
තඹිත්තේගම	-	1000.00 - 1100.00	-	-	1500.00 - 1500.00
පොළොන්නරුව	2100.00 - 2200.00	1150.00 - 1200.00	1280.00 - 1300.00	3000.00 - 3100.00	-
කළුතර	-	1080.00 - 1200.00	1100.00 - 1400.00	3300.00 - 3500.00	1200.00 - 1400.00
බදුල්ල	2200.00 - 2200.00	1100.00 - 1200.00	-	3100.00 - 3100.00	-
කැප්පෙට්පොළ	2100.00 - 2200.00	1100.00 - 1180.00	1260.00 - 1280.00	3200.00 - 3300.00	-
මොණරාගල	2300.00 - 2300.00	1090.00 - 1250.00	-	2800.00 - 3000.00	1300.00 - 1500.00
කෑගල්ල	2300.00 - 2300.00	1050.00 - 1190.00	-	3100.00 - 3100.00	1450.00 - 1550.00
අම්පාර	2000.00 - 2100.00	1000.00 - 1000.00	-	-	1400.00 - 1500.00
දෙහිඅත්තකණ්ඩිය	-	1000.00 - 1100.00	-	-	1290.00 - 1500.00
නුවරඑළිය	2200.00 - 2300.00	1160.00 - 1200.00	1350.00 - 1400.00	3300.00 - 3400.00	1400.00 - 1500.00
නුවර	2200.00 - 2200.00	980.00 - 1000.00	1200.00 - 1250.00	3100.00 - 3100.00	1300.00 - 1350.00
පුත්තලම	-	-	-	-	-
හම්බන්තොට	-	1250.00 - 1250.00	1200.00 - 1250.00	-	-
රත්නපුරය	2400.00 - 2400.00	1100.00 - 1200.00	1200.00 - 1400.00	3200.00 - 3200.00	1300.00 - 1300.00
මාතර	-	1120.00 - 1150.00	-	-	-
ගාල්ල	2300.00 - 2400.00	1050.00 - 1150.00	1400.00 - 1400.00	3400.00 - 3500.00	-
තිස්සමහාරාමය	-	1000.00 - 1250.00	-	-	1500.00 - 1550.00
මීගොඩ	-	1100.00 - 1180.00	1000.00 - 1000.00	3500.00 - 3500.00	1200.00 - 1250.00
ඇඹිලිපිටිය	2150.00 - 2200.00	990.00 - 1100.00	1150.00 - 1250.00	2900.00 - 3000.00	1350.00 - 1500.00
යාපනය	2000.00 - 2100.00	1200.00 - 1250.00	1500.00 - 1550.00	3450.00 - 3600.00	-
වවුනියාව	2000.00 - 2200.00	1350.00 - 1400.00	1500.00 - 1600.00	3000.00 - 3200.00	-
මන්නාරම	2000.00 - 2200.00	1180.00 - 1250.00	1650.00 - 1700.00	-	-
කිලිනොච්චිය	2000.00 - 2050.00	1200.00 - 1250.00	1650.00 - 1700.00	3200.00 - 3300.00	-
මුලතිව්	1700.00 - 1750.00	1300.00 - 1350.00	-	-	-
මඩකලපුව	-	-	-	-	-
ත්‍රිකුණාමලය	1850.00 - 1900.00	1200.00 - 1250.00	1750.00 - 1780.00	3400.00 - 3500.00	-
වේයන්ගොඩ	2400.00 - 2400.00	1050.00 - 1280.00	-	-	1200.00 - 1300.00
ගලෙන්බිඳුණුවැව	-	-	-	-	-
බණ්ඩාරවෙල	-	1150.00 - 1250.00	-	2800.00 - 3000.00	-
මාතලේ	2000.00 - 2100.00	1050.00 - 1100.00	1300.00 - 1350.00	2900.00 - 3000.00	1400.00 - 1500.00



**වගු අංක 14: පිටකොටුව නොග වෙළඳපොළෙහි නොග මිල ගණන් (කිලෝවකට රුපියල්)**  
**සති අංක 40: 27 සැප්තැම්බර් - 03 ඔක්තෝබර් 2024**

වර්ගය	පරාසය	මිල ගණන් වල සාමාන්‍ය			මිල වෙනස්වීම %		වර්ගය	පරාසය	මිල ගණන් වල සාමාන්‍ය			මිල වෙනස්වීම %		
		මෙම සතිය	පසුගිය සතිය	පසුගිය වසර	පසුගිය සතියට	වසරට			මෙම සතිය	පසුගිය සතිය	පසුගිය වසර	පසුගිය සතියට	පසුගිය වසරට	
<b>සහල්</b>							<b>පොල් (ගෙඩියකට රු.)</b>							
දේශීය							ලොකු	120.00	130.00	125.00	121.82	97.22	2.61	28.57
සමබා 1	225.00 - 235.00	230.00	232.22	222.50	-0.96	3.37	කුඩා	100.00	115.00	109.50	107.00	82.50	2.34	32.73
සමබා 2	218.00 - 225.00	221.57	222.86	215.00	-0.58	3.06								
කිරි සමබා	240.00 - 300.00	267.50	270.00	286.00	-0.93	-6.47	<b>පළතුරු (ගෙඩියකට රු.)</b>							
නාඩු 1	220.00 - 230.00	223.50	224.13	200.00	-0.28	11.75	කෙසෙල්							
නාඩු 2	215.00 - 220.00	217.63	218.00	195.00	-0.17	11.60	ඇඹුල් (කි. රු.)	100.00	160.00	130.00	181.67	133.33	-28.44	-2.50
රතු කැකුළු	205.00 - 210.00	207.22	207.78	175.00	-0.27	18.41	කෝලිකුටු (කි. රු.)	300.00	480.00	384.62	485.00	514.17	-20.70	-25.20
සුදු කැකුළු	208.00 - 215.00	210.56	211.11	194.50	-0.26	8.25	සීනි (කි. රු.)	100.00	150.00	121.67	136.67	135.00	-10.98	-9.88
<b>ආනයනික</b>							ආනමාලු	29.00	36.00	31.67	32.83	22.67	-3.55	39.71
සමබා	275.00 - 280.00	277.50	277.50		0.00		ඇමිනුන්	40.00	50.00	42.71	43.17	30.08	-1.05	41.99
නාඩු	-	-	-	-	-	-	පැපොල් (කි. රු.)	130.00	280.00	203.85	266.67	76.67	-23.56	165.89
රතු කැකුළු	-	-	-	-	-	-	වැල් දොඩම	60.00	65.00	62.00	56.67	52.73	9.41	17.59
සුදු කැකුළු	-	-	-	-	-	-	අන්තායි (ලොකු)	620.00	715.00	666.25	551.11	727.78	20.89	-8.45
<b>චීනයේ මිලිස්</b>							අන්තායි (මධ්‍යම)	480.00	550.00	516.67	451.11	627.78	14.53	-17.70
ආනයනික	650.00 - 750.00	703.75	700.00	1034.00	0.54	-31.94	අන්තායි (කුඩා)	385.00	440.00	410.83	356.67	466.67	15.19	-11.96
<b>ළඹු</b>							අඹි							
සිතන්	140.00 - 200.00	170.00	175.00	227.00	-2.86	-25.11	බෙට්ටි	36.00	43.00	39.50				
වෙඳාලන්	250.00 - 350.00	298.57	323.33	298.00	-7.66	0.19	කර්තනොලොමිබන්	167.00	330.00	236.00	302.50	263.75	-21.98	-10.52
ආනයනික	-	-	-	-	-	-	විලාඩ්	70.00	160.00	106.00	150.00	71.11	-29.33	49.06
<b>ලොකු ළඹු</b>							කොහු							
ආනයනික	180.00 - 270.00	221.25	232.14	172.00	-4.69	28.63	<b>වෙනත් පළතුරු</b>							
දේශීය	220.00 - 275.00	247.50	268.33	186.00	-7.76	33.06	දිවුල්	18.00	22.00	19.64	19.54	19.50	0.50	0.70
<b>අර්නාපල්</b>							දොඩම	60.00	100.00	77.00	86.11	55.00	-10.58	40.00
වැලිමඩ	200.00 - 220.00	210.00	265.00	197.78	-20.75	6.18	ඇලිගැටපේර	88.00	167.00	131.09	97.69	68.46	34.19	91.48
නුවරඑළිය	240.00 - 255.00	246.67	316.43	230.50	-22.05	7.01	බෙලි					66.43		
ආනයනික	140.00 - 170.00	151.88	162.50	170.00	-6.54	-10.66	මිදි (කිලෝවකට රු.)	1200.00	1300.00	1257.50	1194.29	1290.00	5.29	-2.52
<b>ධාන්‍ය</b>							කැමිලි	120.00	160.00	141.54	143.64	96.25	-1.46	47.05
මුං ඇට	650.00 - 750.00	692.86	763.33	800.00	-9.23	-13.39	<b>මාළු</b>							
කඩිපි (සුදු)	650.00 - 800.00	725.00	733.33	930.00	-1.14	-22.04	සාලයා	200.00	300.00	260.83	360.83	325.45	-27.71	-19.86
කඩිපි (රතු)	600.00 - 750.00	671.43	691.67	968.00	-2.93	-30.64	හුරුල්ලා	650.00	950.00	776.92	667.50	604.00	16.39	28.63
රතු පරිප්පු	265.00 - 275.00	270.71	269.38	295.00	0.50	-8.23	බලයා	750.00	950.00	833.33	790.83	794.00	5.37	4.95
<b>ළඹුළු</b>							කෙලවිල්ලා	1250.00	1450.00	1321.67	1330.00	1479.00	-0.63	-10.64
බටර් බෝංචි	-	-	-	-	-	-	තෝරා	2000.00	2800.00	2395.83	2420.83	2370.00	-1.03	1.09
කොළ බෝංචි	250.00 - 300.00	276.00	242.00	400.00	14.05	-31.00	පර්ම	1250.00	1400.00	1307.50	1342.50	1550.00	-2.61	-15.65
කැරට්	80.00 - 140.00	100.00	160.00	192.00	-37.50	-47.92	මෝරා	1000.00	1100.00	1022.22	1037.50	1020.00	-1.47	0.22
ලීක්ස්	150.00 - 180.00	167.00	220.00	72.00	-24.09	131.94	ඉස්සා	1750.00	2100.00	1894.17	2163.33	1830.00	-12.44	3.51
බිට රුට	70.00 - 120.00	96.00	112.00	126.36	-14.29	-24.03	කලපන්	2000.00	2450.00	2134.62	2166.67	2109.09	-1.48	1.21
තෝතෝල්	60.00 - 120.00	94.00	120.00	98.00	-21.67	-4.08	<b>බිත්තර</b>							
රාඩු	50.00 - 90.00	66.00	79.00	79.00	-16.46	-16.46	දුඹුරු	31.00	35.00	32.63	35.75	48.25	-8.74	-32.38
ගෝරා	120.00 - 160.00	138.00	212.00	70.00	-34.91	97.14	සුදු	29.00	31.00	29.75	32.94	47.25	-9.68	-37.04
කක්කාලි	150.00 - 250.00	200.00	165.00	94.55	21.21	111.54	<b>කරවල</b>							
බණ්ඩක්කා	80.00 - 120.00	95.00	73.00	98.00	30.14	-3.06	භාල්මැස්සා	1350.00	1500.00	1442.31	1420.00	1066.00	1.57	35.30
මමබු	100.00 - 200.00	150.00	215.00	255.00	-30.23	-41.18	භාල්මැස්සා (ආනයනික)	900.00	1100.00	995.00	891.67	966.67	11.59	2.93
මාළු මිලිස්	350.00 - 550.00	428.00	512.50	250.00	-16.49	71.20	කට්ටා							
වටටක්කා	40.00 - 70.00	55.00	59.00	60.00	-6.78	-8.33	කට්ටා (ආනයනික)	1150.00	1300.00	1225.00	1218.33	1393.00	0.55	-12.06
පිපික්කා	80.00 - 100.00	92.00	85.00	81.00	8.24	13.58	තෝරා							
කරවිල	200.00 - 300.00	258.00	224.00	320.00	15.18	-19.38	තෝරා (ආනයනික)							
පතෝල	100.00 - 180.00	145.00	204.00	163.00	-28.92	-11.04	මෝරා	1700.00	1850.00	1776.67	1700.00	1744.00	4.51	1.87
මුරුගා	400.00 - 650.00	504.17	294.62	122.73	71.13	310.80	මෝරා (ආනයනික)							
වැටකොළ	160.00 - 220.00	190.00	232.00	175.00	-18.10	8.57	බලයා	1100.00	1200.00	1137.50	1163.33	1092.00	-2.22	4.17
මැ කරල්	120.00 - 180.00	150.00	102.00	189.09	47.06	-20.67	බලයා (ආනයනික)							
අළු කෙසෙල්	120.00 - 180.00	154.00	190.00	198.00	-18.95	-22.22	අඹුළුවා							
අඹු මිලිස්	80.00 - 150.00	114.00	213.00	405.00	-46.48	-71.85	මඩුවා	1200.00	1350.00	1270.83	1344.00	1355.00	-5.44	-6.21
දෙහි	300.00 - 400.00	356.00	300.00	1340.00	18.67	-73.43	මඩුවා (ආනයනික)							
<b>දේශීය අලු</b>							කෝඩුවා							
බතල	80.00 - 100.00	90.00	103.00	90.00	-12.62	0.00	කෝඩුවා (ආනයනික)							
මැද්දකැක්කා	80.00 - 100.00	92.00	100.00	97.00	-8.00	-5.15	සාලයා	400.00	500.00	454.17	463.33	341.00	-1.98	33.19
<b>කොළ ළඹුළු (මිලිස්කට රු.)</b>							සාලයා (ආනයනික)							
මුතුණුවානන්	35.00 - 40.00	36.88	36.50	32.50	1.03	13.46								
කැකුණු	35.00 - 40.00	36.88	36.50	32.50	1.03	13.46								
ගොටුකොළ (කි.රු.)	300.00 - 320.00	310.00	306.00	145.00	1.31	113.79								

සලකා බලන සතිය : සති අංක 40: 27 සැප්තැම්බර් - 03 ඔක්තෝබර් 2024  
 පසුගිය සතිය : සති අංක 39: 20 - 26 සැප්තැම්බර් 2024

වගු අංක 15: කොළඹ හා අවට සිල්ලර වෙළඳපලවල මිල ගණන් (කිලෝවකට රුපියල්)

සති අංක 40: 27 සැප්තැම්බර් - 03 ඔක්තෝබර් 2024

වර්ගය	පරාසය	මිල ගණන් වල සාමාන්‍ය			මිල වෙනස්වීම		වර්ගය	පරාසය	මිල ගණන් වල සාමාන්‍ය			මිල වෙනස්වීම	
		මෙම සතිය	පසුගිය සතිය	පසුගිය වසර	පසුගිය සතියට	පසුගිය වසරට %			මෙම සතිය	පසුගිය සතිය	පසුගිය වසර	පසුගිය සතියට	පසුගිය වසරට %
<b>සහල්</b>							<b>පොල් (ගෙඩියකට රු.)</b>						
දේශීය							ලොකු	125.00 - 150.00	137.14	133.15	116.76	3.99	17.46
සමබා 1	230.00 - 260.00	246.28	246.67	235.33	-0.38	4.65	කුඩා	100.00 - 125.00	113.68	111.15	92.22	2.53	23.27
සමබා 2	-	-	-	230.00	-	-							
කිරි සමබා	250.00 - 300.00	268.08	268.79	315.71	-0.72	-15.09	<b>පළතුරු (ගෙඩියකට රු.)</b>						
නාඬු 1	220.00 - 240.00	233.95	234.55	221.11	-0.60	5.81	කෙසෙල්						
නාඬු 2	-	-	-	217.32	-	-	ඇඹුල් (කි. රු.)	150.00 - 300.00	227.80	240.00	241.21	-12.20	-5.56
රතු කැකුළු	210.00 - 230.00	215.26	214.82	197.58	0.43	8.95	කෝලිකුටුටු (කි. රු.)	400.00 - 600.00	515.31	578.46	628.33	-63.15	-17.99
සුදු කැකුළු	210.00 - 230.00	217.70	218.00	207.81	-0.30	4.76	සීනි (කි. රු.)	150.00 - 260.00	211.71	226.67	220.91	-14.95	-4.16
<b>ආනයනික</b>							ආනමාලු	40.00 - 54.00	45.33	46.35	36.18	-1.02	25.30
සමබා	280.00 - 320.00	299.58	299.72	-	-0.14	-	ඇම්බුන්	52.00 - 76.00	64.21	65.71	39.00	-1.51	64.63
නාඬු	-	-	-	-	-	-	පැපොල් (කි. රු.)	200.00 - 360.00	302.37	352.08	156.45	-49.71	93.27
රතු කැකුළු	-	-	-	-	-	-	වැල් දොඩම්	70.00 - 100.00	88.75	92.00	68.63	-3.25	29.32
සුදු කැකුළු	-	-	-	-	-	-	අන්නාසි (ලොකු)	650.00 - 950.00	752.76	635.50	780.43	117.26	-3.55
							අන්නාසි (මධ්‍යම)	500.00 - 750.00	625.00	545.50	659.62	79.50	-5.25
<b>චියළි මිරිස්</b>							අන්නාසි (කුඩා)	440.00 - 600.00	522.76	457.50	536.07	65.26	-2.48
ආනයනික	750.00 - 1200.00	971.94	964.81	1332.26	7.13	-27.05	අඹ						
<b>ළඹ</b>							බෙට්ටි	-	-	-	-	-	-
සිතන්	320.00 - 380.00	345.38	347.78	-	-2.39	-	කර්ණකොලොම්බන්	300.00 - 400.00	322.50	-	330.67	-	-2.47
වේදාලන්	400.00 - 480.00	434.29	434.78	428.44	-0.50	1.36	විලාඩ්	130.00 - 180.00	151.25	-	107.60	-	40.57
ආනයනික	-	-	-	-	-	-	කොහු	-	-	-	-	-	-
<b>ලොකු ළඹ</b>							<b>වෙනත් පළතුරු</b>						
ආනයනික	220.00 - 340.00	290.00	309.21	246.30	-19.21	17.74	දිවුල්	30.00 - 70.00	51.20	48.96	42.61	2.24	20.17
දේශීය	300.00 - 360.00	337.50	350.00	272.50	-12.50	23.85	දොඩම්	80.00 - 160.00	126.19	140.00	90.59	-13.81	39.29
<b>අර්බාපල්</b>							අලිගැටපේර	160.00 - 260.00	226.03	192.63	79.66	33.40	183.77
වැලිමඩ	290.00 - 400.00	361.82	362.94	313.33	-1.12	15.47	බෙලි	170.00 - 240.00	192.50	183.33	113.26	9.17	69.96
නුවරමළිය	360.00 - 480.00	442.11	444.68	354.21	-2.57	24.81	මිදි (කිලෝවකට රු.)	1600.00 - 2500.00	2044.00	2113.64	2186.96	-3.33	-6.54
ආනයනික	180.00 - 260.00	210.49	222.22	210.71	-11.73	-0.11	කැමිලි	150.00 - 200.00	170.37	188.33	130.38	-17.96	30.67
<b>ධාන්‍ය</b>							<b>මාළු</b>						
මුං ඇට	780.00 - 1200.00	956.11	987.31	1112.07	-31.20	-14.02	සාලයා	300.00 - 600.00	501.76	534.74	652.08	-32.97	-23.05
කඩි (සුදු)	800.00 - 1000.00	932.42	979.47	1140.00	-47.05	-18.21	හුරුල්ලා	960.00 - 1150.00	1045.38	847.50	779.26	197.88	34.15
කඩි (රතු)	800.00 - 1000.00	921.67	977.92	1151.72	-56.25	-19.97	බලයා	850.00 - 1100.00	950.00	1134.62	1560.00	-184.62	-39.10
රතු පරිපු	280.00 - 360.00	315.83	314.66	334.69	1.18	-5.63	කෙලවල්ලා	1350.00 - 2800.00	1981.88	2007.89	2525.00	-26.02	-21.51
<b>ළඹ වල</b>							තෝරා	2300.00 - 3600.00	3107.14	3155.88	2971.43	-48.74	4.57
බටර් බෝ-වි	-	-	-	-	-	-	පරවි	1350.00 - 2600.00	1776.47	1665.38	2305.26	111.09	-22.94
කොළ බෝ-වි	300.00 - 480.00	381.25	322.00	447.11	59.25	-14.73	මෝරා	-	-	-	1520.00	-	-
කැරට්	130.00 - 320.00	226.25	283.08	296.15	-56.83	-23.60	ඉස්සා	1800.00 - 2200.00	2007.50	2185.29	1958.00	-177.79	2.53
ලීක්ස්	180.00 - 360.00	297.88	330.00	203.33	-32.12	46.50	තලපන්	2300.00 - 3360.00	2931.88	2947.37	3066.67	-15.49	-4.40
බීච් රූව	150.00 - 320.00	234.41	250.00	254.62	-15.59	-7.93	<b>බිත්තර</b>						
තෝකෝල්	150.00 - 340.00	248.57	256.82	231.52	-8.25	7.37	දුඹුරු	32.00 - 35.00	34.06	39.56	48.95	-5.49	-30.42
රාඬු	100.00 - 280.00	218.06	225.77	196.97	-7.70	10.71	සුදු	30.00 - 34.00	32.38	37.56	48.00	-5.18	-32.55
ගෝවා	200.00 - 400.00	311.14	315.00	221.08	-3.86	40.74	<b>කරවල</b>						
කක්කාලි	240.00 - 400.00	348.82	271.79	230.54	77.04	51.31	හාල්මැස්සා	1450.00 - 2400.00	2078.57	2076.47	2084.38	2.10	-0.28
බණ්ඩක්කා	160.00 - 320.00	232.50	217.31	233.33	15.19	-0.36	හාල්මැස්සා (ආනයනික)	1100.00 - 1400.00	1277.27	1250.00	1248.28	27.27	2.32
වමබඩු	200.00 - 400.00	301.52	340.00	412.97	-38.48	-26.99	කට්ටාටා	1800.00 - 2200.00	2026.32	2006.25	2415.63	20.07	-16.12
මාළු මිරිස්	400.00 - 800.00	586.86	564.40	436.67	22.46	34.39	තෝරා	-	-	-	-	-	-
වටටක්කා	100.00 - 240.00	174.38	153.60	162.29	20.78	7.45	මෝරා	2000.00 - 2600.00	2389.47	2382.35	2432.14	7.12	-1.75
පිපික්කා	120.00 - 240.00	198.39	176.09	182.56	22.30	8.67	බලයා	1400.00 - 1800.00	1650.00	1672.22	2026.92	-22.22	-18.60
කරවිල	300.00 - 480.00	408.33	351.15	453.14	57.18	-9.89	අඹුළුවා	2000.00 - 2400.00	2200.00	2133.33	2371.43	66.67	-7.23
පතෝල	220.00 - 400.00	320.00	304.23	290.86	15.77	10.02	මඩුවා	1400.00 - 1600.00	1483.33	1542.86	1685.71	-59.52	-12.01
මුරුංගා	480.00 - 1000.00	751.67	447.50	251.54	304.17	198.83	සාලයා	700.00 - 1000.00	928.57	947.06	1050.00	-18.49	-11.56
වැටකොළ	200.00 - 480.00	368.15	317.73	286.57	50.42	28.47	<b>මස්</b>						
මැ කරල්	180.00 - 400.00	293.10	249.13	311.03	43.97	-5.76	හරක් මස්	2500.00 - 2600.00	2544.44	2562.50	2350.00	-18.06	8.27
අළු කෙසෙල්	200.00 - 400.00	273.55	284.17	298.21	-10.62	-8.27	කුකුල් මස් (ග්‍රොයිලර්)	1050.00 - 1200.00	1141.54	1184.62	1127.50	-43.08	1.25
අඹු මිරිස්	250.00 - 600.00	409.03	371.20	682.82	37.83	-40.10	කුකුල් මස් (කට්ටි)	1000.00 - 1450.00	1161.67	1184.62	1309.09	-22.95	-11.26
දෙහි	400.00 - 800.00	605.00	478.70	1850.00	126.30	-67.30	එළු මස්	3300.00 - 3600.00	3440.00	3377.78	3171.43	62.22	8.47
<b>දේශීය අලු</b>							උණු මස්	1200.00 - 1300.00	1283.33	1333.33	1520.00	-50.00	-15.57
බතල	150.00 - 280.00	216.79	218.08	206.41	-1.29	5.03							
මසේඥාක්කා	120.00 - 220.00	193.33	204.23	202.89	-10.90	-4.71							
<b>කොළ ළඹ වල (මිලියනට රු.)</b>													
මුතුසුටුරුන්ත	40.00 - 100.00	72.50	67.78	72.16	4.72	0.47							
කංකුන්	40.00 - 100.00	71.67	67.78	72.16	3.89	-0.69							
ගොටුකොළ (කි.රු.)	100.00 - 130.00	120.77	120.00	99.21	0.77	21.73							

සලකා බලන සතිය : සති අංක 40: 27 සැප්තැම්බර් - 03 ඔක්තෝබර් 2024  
 පසුගිය සතිය : සති අංක 39: 20 - 26 සැප්තැම්බර් 2024

වගු අංක 16: ගොවිපල මිල ගණන් (කිලෝවකට රුපියල්)

සති අංක 40: 27 සැප්තැම්බර් - 03 ඔක්තෝබර් 2024

හෝග වර්ග	පරාසය	සාමාන්‍ය මිල	හෝග වර්ග	පරාසය	සාමාන්‍ය මිල	හෝග වර්ග	පරාසය	සාමාන්‍ය මිල
<b>ඒ</b>			<b>එළවළු (උඩරට)</b>			<b>පතෝල</b>		
කෙටි වී (සුදු)			බෝංචි			දඹුල්ල	140.00 - 152.50	143.50
අනුරාධපුරය	117.00 - 120.00	118.20	දඹුල්ල	270.00 - 310.00	292.00	හම්බන්තොට	130.00 - 150.00	140.00
පොළොන්නරුව	118.00 - 120.00	119.00	වැලිමඩ	160.00 - 180.00	170.00	ඇඹිලිපිටිය	150.00 - 160.00	156.25
කලාවැව	117.00 - 120.00	118.60	බදුල්ල	-	-	මාතර	-	-
කුරුණෑගල	125.00 - 128.00	126.40	කැරට්			අනුරාධපුරය	160.00 - 180.00	168.00
දෙහිඅත්තකණ්ඩිය	113.00 - 114.00	113.50	නුවරඑළිය	55.00 - 65.00	61.00	වැටකොළ	-	-
නිකවැරටිය	122.00 - 124.00	123.00	වැලිමඩ	45.00 - 55.00	51.00	දඹුල්ල	190.00 - 230.00	210.00
අම්පාර	124.00 - 125.00	124.33	හඟුරන්කෙත	-	-	හම්බන්තොට	180.00 - 200.00	186.67
<b>දිග වී (සුදු)</b>			<b>ලීක්ස්</b>			ඇඹිලිපිටිය	230.00 - 250.00	241.25
අනුරාධපුරය	120.00 - 125.00	122.00	නුවරඑළිය	130.00 - 145.00	138.00	මාතර	-	-
පොළොන්නරුව	121.00 - 123.00	122.00	වැලිමඩ	110.00 - 120.00	114.00	අනුරාධපුරය	200.00 - 220.00	208.00
කලාවැව	120.00 - 125.00	121.40	<b>බීට රූට</b>			අමු මිරිස්	-	-
කුරුණෑගල	125.00 - 132.00	129.00	නුවරඑළිය	75.00 - 85.00	78.00	දඹුල්ල	140.00 - 167.50	153.50
දෙහිඅත්තකණ්ඩිය	117.00 - 118.00	117.67	දඹුල්ල	86.00 - 95.00	90.20	හම්බන්තොට	-	-
ඇඹිලිපිටිය	-	-	කුරුණෑගල	-	-	ඇඹිලිපිටිය	250.00 - 280.00	265.00
නිකවැරටිය	120.00 - 122.00	121.20	වැලිමඩ	-	-	පුත්තලම	-	-
මාතර	-	-	හඟුරන්කෙත	-	-	අනුරාධපුරය	280.00 - 300.00	288.00
හම්බන්තොට	-	-	<b>තෝකෝල්</b>			<b>වට්ටක්කා</b>		
අම්පාර	123.00 - 125.00	123.67	නුවරඑළිය	55.00 - 65.00	59.00	දඹුල්ල	40.00 - 50.00	46.20
<b>දිග වී (රතු)</b>			වැලිමඩ	55.00 - 65.00	59.00	හම්බන්තොට	50.00 - 60.00	53.33
මාතර	125.00 - 130.00	126.75	හඟුරන්කෙත	50.00 - 70.00	58.00	ඇඹිලිපිටිය	45.00 - 60.00	51.67
හම්බන්තොට	125.00 - 130.00	126.25	<b>රාබු</b>			මාතර	-	-
ඇඹිලිපිටිය	125.00 - 126.00	125.50	නුවරඑළිය	25.00 - 30.00	27.00	අනුරාධපුරය	40.00 - 50.00	44.00
<b>කීරි සම්බා</b>			වැලිමඩ	20.00 - 25.00	22.80	මොණරාගල	40.00 - 50.00	44.00
අනුරාධපුරය	120.00 - 125.00	122.00	හම්බන්තොට	-	-	<b>පිපිඤ්ඤා</b>		
පොළොන්නරුව	128.00 - 130.00	129.00	හඟුරන්කෙත	-	-	අනුරාධපුරය	40.00 - 50.00	44.00
කලාවැව	-	-	<b>ගෝවා</b>			දඹුල්ල	60.00 - 72.00	67.20
කුරුණෑගල	129.00 - 130.00	129.67	නුවරඑළිය	130.00 - 145.00	136.00	හම්බන්තොට	60.00 - 70.00	66.67
දෙහිඅත්තකණ්ඩිය	123.00 - 124.00	123.33	වැලිමඩ	110.00 - 115.00	112.00	මාතර	40.00 - 42.00	41.00
<b>රතු එණු</b>			බදුල්ල	90.00 - 100.00	95.00	<b>මෑ කරල්</b>		
පුත්තලම	-	-	හඟුරන්කෙත	120.00 - 160.00	144.00	දඹුල්ල	135.00 - 145.00	140.00
යාපනය	220.00 - 240.00	228.00	<b>තක්කාලි</b>			හම්බන්තොට	90.00 - 100.00	96.67
<b>ලොකු එණු</b>			වැලිමඩ	150.00 - 165.00	156.00	ඇඹිලිපිටිය	120.00 - 150.00	135.00
දඹුල්ල	190.00 - 210.00	198.00	හම්බන්තොට	200.00 - 220.00	213.33	මාතර	90.00 - 120.00	102.50
කලාවැව	-	-	දඹුල්ල	172.50 - 200.00	187.00	අනුරාධපුරය	200.00 - 220.00	208.00
අනුරාධපුරය	-	-	හඟුරන්කෙත	-	-	<b>අළු කෙසෙල්</b>		
<b>අර්තාපල්</b>			<b>එළවළු (පහතරට)</b>			හම්බන්තොට	-	-
නුවරඑළිය	220.00 - 250.00	232.00	<b>බණ්ඩක්කා</b>			ඇඹිලිපිටිය	120.00 - 140.00	128.75
බදුල්ල	-	-	අනුරාධපුරය	80.00 - 100.00	88.00	මාතර	120.00 - 130.00	123.75
වැලිමඩ	185.00 - 200.00	194.00	දඹුල්ල	48.00 - 55.00	52.00	<b>දෙහි</b>		
<b>ධාන්‍ය</b>			හම්බන්තොට	90.00 - 100.00	96.67	හම්බන්තොට	-	-
<b>මුං ඇට</b>			ඇඹිලිපිටිය	80.00 - 100.00	91.25	ඇඹිලිපිටිය	200.00 - 220.00	207.50
හම්බන්තොට	-	-	මාතර	60.00 - 70.00	63.75	මොණරාගල	250.00 - 300.00	270.00
මොණරාගල	520.00 - 530.00	524.00	<b>වම්බටු</b>			<b>පලතුරු (කි.ගැ.ම.රු.)</b>		
ඇඹිලිපිටිය	500.00 - 520.00	510.00	අනුරාධපුරය	180.00 - 200.00	188.00	කෙසෙල්		
නිකවැරටිය	500.00 - 600.00	566.67	දඹුල්ල	100.00 - 135.00	122.00	ඇඹුල්		
අනුරාධපුරය	500.00 - 550.00	520.00	හම්බන්තොට	100.00 - 110.00	103.33	මොණරාගල	80.00 - 90.00	84.00
<b>කවපි</b>			ඇඹිලිපිටිය	100.00 - 140.00	122.50	ඇඹිලිපිටිය	50.00 - 60.00	55.00
හම්බන්තොට	-	-	මාතර	170.00 - 190.00	180.00	හම්බන්තොට	80.00 - 90.00	83.33
නිකවැරටිය	600.00 - 700.00	650.00	වැලිමඩ	-	-	<b>කෝලිකුටුටු</b>		
මොණරාගල	550.00 - 600.00	570.00	<b>මාළ මිරිස්</b>			මොණරාගල	200.00 - 260.00	224.00
ඇඹිලිපිටිය	600.00 - 620.00	610.00	බදුල්ල	350.00 - 400.00	375.00	ඇඹිලිපිටිය	200.00 - 250.00	227.50
<b>බඩ ඉරිඟු</b>			වැලිමඩ	480.00 - 520.00	496.00	හම්බන්තොට	200.00 - 220.00	206.67
අනුරාධපුරය	-	-	<b>කරවිල</b>			<b>පැපොල්</b>		
කලාවැව	-	-	අනුරාධපුරය	260.00 - 280.00	268.00	මොණරාගල	100.00 - 120.00	108.00
<b>තල</b>			දඹුල්ල	240.00 - 280.00	258.00	ඇඹිලිපිටිය	130.00 - 150.00	138.75
අනුරාධපුරය	-	-	හම්බන්තොට	-	-	හම්බන්තොට	150.00 - 150.00	150.00
කලාවැව	-	-	ඇඹිලිපිටිය	270.00 - 300.00	285.00	<b>අන්තාසි</b>		
<b>උදු</b>			මාතර	170.00 - 190.00	180.00	දිවුලපිටිය		
අනුරාධපුරය	-	-						
කලාවැව	-	-						

27

වර්ගය	පැළියගොඩ	මහරගම	කිරුලපන	නුගේගොඩ	නාරාහේන්පිට	දෙමටගොඩ	තොටලග	කඩවන	කිරිඳිගොඩ
<b>සහල්</b>									
<b>දේශීය</b>									
සම්බා 1	230.00 - 250.00	240.00 - 260.00	230.00 - 240.00	230.00 - 230.00	230.00 - 260.00	230.00 - 250.00	250.00 - 260.00	250.00 - 260.00	230.00 - 260.00
සම්බා 2	-	-	-	-	-	-	-	-	-
කීරි සම්බා	250.00 - 260.00	260.00 - 270.00	260.00 - 260.00	260.00 - 260.00	260.00 - 300.00	260.00 - 270.00	260.00 - 290.00	260.00 - 280.00	260.00 - 300.00
නාඩු 1	220.00 - 240.00	225.00 - 240.00	220.00 - 220.00	230.00 - 240.00	220.00 - 240.00	220.00 - 240.00	240.00 - 240.00	230.00 - 240.00	220.00 - 240.00
නාඩු 2	-	-	-	-	-	-	-	-	-
රතු කැකුළු	210.00 - 220.00	210.00 - 220.00	210.00 - 210.00	220.00 - 230.00	210.00 - 230.00	210.00 - 230.00	210.00 - 225.00	210.00 - 220.00	210.00 - 230.00
සුදු කැකුළු	210.00 - 220.00	215.00 - 220.00	210.00 - 220.00	220.00 - 230.00	210.00 - 230.00	210.00 - 230.00	220.00 - 230.00	220.00 - 230.00	210.00 - 230.00
<b>ආනයනික</b>									
සම්බා	290.00 - 300.00	-	290.00 - 320.00	300.00 - 310.00	300.00 - 320.00	280.00 - 300.00	290.00 - 300.00	285.00 - 310.00	-
නාඩු	-	-	-	-	-	-	-	-	-
රතු කැකුළු	-	-	-	-	-	-	-	-	-
සුදු කැකුළු	-	-	-	-	-	-	-	-	-
<b>වියළි මිලිය</b>									
ආනයනික	750.00 - 900.00	900.00 - 1200.00	900.00 - 1100.00	950.00 - 1200.00	850.00 - 1000.00	850.00 - 1000.00	800.00 - 900.00	850.00 - 1100.00	900.00 - 1000.00
<b>රතු එණු</b>									
සිනන්	320.00 - 350.00	360.00 - 380.00	320.00 - 320.00	320.00 - 380.00	360.00 - 360.00	380.00 - 380.00	-	360.00 - 360.00	-
වේදාලන්	400.00 - 480.00	400.00 - 480.00	440.00 - 480.00	400.00 - 480.00	440.00 - 480.00	400.00 - 460.00	400.00 - 440.00	400.00 - 480.00	400.00 - 480.00
ආනයනික	-	-	-	-	-	-	-	-	-
<b>ලොකු එණු</b>									
ආනයනික	220.00 - 320.00	260.00 - 320.00	280.00 - 320.00	240.00 - 340.00	220.00 - 340.00	250.00 - 320.00	240.00 - 320.00	220.00 - 320.00	240.00 - 320.00
දේශීය	-	-	-	320.00 - 360.00	-	-	340.00 - 360.00	300.00 - 320.00	340.00 - 340.00
<b>අර්නාපල්</b>									
වැලිමඩ	290.00 - 320.00	360.00 - 400.00	360.00 - 380.00	360.00 - 400.00	360.00 - 400.00	320.00 - 400.00	-	360.00 - 360.00	340.00 - 400.00
නුවරඑළිය	360.00 - 360.00	440.00 - 480.00	400.00 - 440.00	440.00 - 480.00	440.00 - 480.00	480.00 - 480.00	400.00 - 400.00	400.00 - 400.00	440.00 - 480.00
ආනයනික	180.00 - 220.00	200.00 - 260.00	200.00 - 240.00	200.00 - 240.00	200.00 - 240.00	180.00 - 240.00	200.00 - 260.00	200.00 - 220.00	190.00 - 240.00
<b>ධාන්‍ය</b>									
මුං ඇට	780.00 - 900.00	950.00 - 1100.00	1000.00 - 1000.00	1000.00 - 1200.00	860.00 - 1000.00	850.00 - 900.00	850.00 - 1200.00	800.00 - 1000.00	950.00 - 1200.00
කඩිපි (සුදු)	800.00 - 900.00	950.00 - 1000.00	800.00 - 1000.00	1000.00 - 1000.00	800.00 - 1000.00	880.00 - 1000.00	800.00 - 900.00	880.00 - 1000.00	900.00 - 1000.00
කඩිපි (රතු)	800.00 - 900.00	950.00 - 1000.00	800.00 - 1000.00	1000.00 - 1000.00	800.00 - 1000.00	800.00 - 1000.00	800.00 - 900.00	800.00 - 1000.00	900.00 - 1000.00
රතු පරිප්පු	290.00 - 300.00	290.00 - 360.00	280.00 - 320.00	320.00 - 320.00	320.00 - 360.00	290.00 - 300.00	280.00 - 300.00	280.00 - 320.00	340.00 - 360.00

28

වර්ගය	පැළියගොඩ	මහරගම	කිරුලපන	නුගේගොඩ	නාරාහේන්පිට	දෙමටගොඩ	තොටලග	කඩවත	කිරිඳිගොඩ
<b>එළවළු</b>									
බෝංචි	300.00 - 400.00	400.00 - 480.00	360.00 - 400.00	400.00 - 480.00	400.00 - 460.00	320.00 - 400.00	300.00 - 300.00	320.00 - 400.00	320.00 - 400.00
කැරට	130.00 - 180.00	320.00 - 320.00	240.00 - 280.00	200.00 - 240.00	200.00 - 240.00	200.00 - 240.00	200.00 - 240.00	200.00 - 280.00	200.00 - 240.00
ලීක්ස්	180.00 - 250.00	320.00 - 360.00	320.00 - 320.00	320.00 - 360.00	280.00 - 320.00	240.00 - 320.00	240.00 - 280.00	320.00 - 360.00	280.00 - 320.00
බිටරුට	150.00 - 180.00	240.00 - 320.00	240.00 - 280.00	240.00 - 320.00	200.00 - 240.00	240.00 - 260.00	160.00 - 200.00	200.00 - 320.00	150.00 - 320.00
තෝකෝල්	150.00 - 200.00	240.00 - 280.00	240.00 - 240.00	320.00 - 320.00	240.00 - 340.00	280.00 - 280.00	180.00 - 260.00	240.00 - 320.00	160.00 - 320.00
රාබු	100.00 - 150.00	240.00 - 240.00	200.00 - 240.00	240.00 - 280.00	240.00 - 260.00	240.00 - 280.00	160.00 - 200.00	240.00 - 280.00	160.00 - 240.00
ගෝවා	200.00 - 240.00	400.00 - 400.00	320.00 - 320.00	240.00 - 400.00	260.00 - 320.00	320.00 - 340.00	280.00 - 300.00	320.00 - 400.00	280.00 - 320.00
හක්කාලි	320.00 - 360.00	400.00 - 400.00	360.00 - 400.00	360.00 - 400.00	340.00 - 400.00	340.00 - 400.00	240.00 - 240.00	240.00 - 320.00	320.00 - 400.00
බණ්ඩක්කා	160.00 - 180.00	280.00 - 320.00	240.00 - 240.00	240.00 - 320.00	240.00 - 260.00	200.00 - 260.00	160.00 - 200.00	200.00 - 320.00	160.00 - 240.00
වම්බු	200.00 - 350.00	400.00 - 400.00	320.00 - 400.00	400.00 - 400.00	320.00 - 400.00	260.00 - 320.00	200.00 - 240.00	200.00 - 320.00	200.00 - 320.00
මාළු මිරිස්	400.00 - 600.00	600.00 - 800.00	420.00 - 560.00	600.00 - 800.00	650.00 - 800.00	600.00 - 600.00	400.00 - 550.00	600.00 - 800.00	600.00 - 800.00
වට්ටක්කා	100.00 - 140.00	160.00 - 200.00	160.00 - 200.00	200.00 - 240.00	120.00 - 240.00	240.00 - 240.00	100.00 - 120.00	160.00 - 200.00	160.00 - 240.00
පිපිඤ්ඤා	130.00 - 160.00	200.00 - 240.00	200.00 - 240.00	200.00 - 240.00	160.00 - 240.00	160.00 - 240.00	120.00 - 200.00	240.00 - 240.00	160.00 - 240.00
කරවිල	350.00 - 400.00	480.00 - 480.00	360.00 - 480.00	480.00 - 480.00	350.00 - 480.00	360.00 - 400.00	350.00 - 400.00	320.00 - 480.00	300.00 - 480.00
පතෝල	220.00 - 260.00	360.00 - 400.00	320.00 - 400.00	240.00 - 400.00	320.00 - 360.00	240.00 - 260.00	240.00 - 280.00	280.00 - 400.00	280.00 - 400.00
මුරුංගා	560.00 - 700.00	800.00 - 800.00	800.00 - 800.00	800.00 - 1000.00	650.00 - 750.00	600.00 - 600.00	600.00 - 1000.00	480.00 - 800.00	-
වැටකොළ	200.00 - 300.00	400.00 - 480.00	340.00 - 400.00	480.00 - 480.00	360.00 - 480.00	240.00 - 260.00	300.00 - 320.00	400.00 - 480.00	300.00 - 480.00
මෑ කරල්	240.00 - 260.00	320.00 - 400.00	240.00 - 320.00	320.00 - 400.00	260.00 - 320.00	260.00 - 260.00	180.00 - 250.00	240.00 - 400.00	240.00 - 320.00
අළු කෙසෙල්	200.00 - 220.00	320.00 - 400.00	200.00 - 320.00	320.00 - 400.00	260.00 - 280.00	260.00 - 320.00	200.00 - 260.00	240.00 - 400.00	240.00 - 240.00
අඹු මිරිස්	250.00 - 260.00	500.00 - 600.00	400.00 - 400.00	500.00 - 600.00	360.00 - 400.00	500.00 - 600.00	280.00 - 300.00	280.00 - 600.00	320.00 - 600.00
දෙහි	400.00 - 500.00	700.00 - 800.00	600.00 - 700.00	600.00 - 800.00	500.00 - 600.00	500.00 - 600.00	400.00 - 500.00	500.00 - 800.00	600.00 - 800.00
<b>දේශීය අලු</b>									
බතල	150.00 - 160.00	200.00 - 240.00	240.00 - 240.00	240.00 - 280.00	240.00 - 240.00	220.00 - 260.00	180.00 - 200.00	200.00 - 280.00	240.00 - 280.00
මඤ්ඤාක්කා	160.00 - 180.00	200.00 - 220.00	200.00 - 220.00	220.00 - 220.00	200.00 - 200.00	200.00 - 220.00	160.00 - 160.00	120.00 - 120.00	200.00 - 200.00
<b>ජායා (මිටියකට)</b>									
මුතුණුවැන්න	40.00 - 50.00	80.00 - 80.00	70.00 - 70.00	-	80.00 - 80.00	80.00 - 80.00	50.00 - 50.00	80.00 - 100.00	80.00 - 80.00
කංකුන්	40.00 - 50.00	80.00 - 80.00	70.00 - 70.00	70.00 - 70.00	80.00 - 80.00	80.00 - 80.00	50.00 - 50.00	80.00 - 100.00	80.00 - 80.00
ගොටුකොළ	100.00 - 100.00	120.00 - 120.00	120.00 - 130.00	130.00 - 130.00	-	120.00 - 120.00	120.00 - 120.00	120.00 - 120.00	120.00 - 120.00
<b>පොල් (ගෙඩියකට)</b>									
ලොකු	125.00 - 125.00	140.00 - 140.00	140.00 - 140.00	130.00 - 130.00	130.00 - 145.00	135.00 - 140.00	150.00 - 150.00	130.00 - 140.00	130.00 - 140.00
කුඩා	105.00 - 105.00	100.00 - 100.00	100.00 - 110.00	100.00 - 110.00	120.00 - 125.00	110.00 - 120.00	120.00 - 120.00	100.00 - 120.00	125.00 - 125.00



29

වර්ගය	පැළියගොඩ		මහරගම		කිරුලපහ		නුගේගොඩ		නාරාහේන්පිට		දෙමටගොඩ		තොටලග		කඩවත		කිරිඳිගොඩ	
<b>කෙපෙල්</b>																		
ඇඹුල් (කි. රු.)	150.00	200.00	260.00	300.00	280.00	300.00	260.00	260.00	250.00	300.00	150.00	200.00	200.00	300.00	200.00	230.00	230.00	250.00
කෝලිකුට්ටු (කි. රු.)	400.00	450.00	520.00	600.00	550.00	600.00	450.00	480.00	550.00	600.00	500.00	550.00	400.00	600.00	500.00	600.00	500.00	600.00
සීනි (කි. රු.)	150.00	200.00	200.00	260.00	260.00	260.00	200.00	250.00	230.00	250.00	160.00	180.00	200.00	260.00	220.00	230.00	200.00	230.00
ආනමාලු	40.00	42.00	51.00	54.00	50.00	54.00	42.00	54.00	50.00	50.00	40.00	42.00	42.00	50.00	42.00	42.00	40.00	42.00
ඇම්බුන්	52.00	60.00	72.00	76.00	70.00	76.00	60.00	70.00	70.00	70.00	60.00	70.00	56.00	60.00	60.00	70.00	60.00	60.00
<b>අන්තෘප්ති</b>																		
ලොකු	650.00	700.00	850.00	850.00	900.00	950.00	900.00	950.00	700.00	780.00	700.00	760.00	650.00	650.00	680.00	700.00	680.00	700.00
මධ්‍යම	500.00	580.00	660.00	660.00	700.00	750.00	700.00	750.00	600.00	650.00	600.00	650.00	600.00	600.00	600.00	600.00	600.00	650.00
කුඩා	440.00	460.00	530.00	530.00	560.00	600.00	560.00	600.00	500.00	550.00	500.00	550.00	500.00	550.00	500.00	550.00	500.00	550.00
<b>අළු</b>																		
බෙට්ටි	-	-	-	-	-	-	-	-	-	-	-	-	-	-	-	-	-	-
කර්කකොලොම්බන්	300.00	320.00	-	-	330.00	400.00	330.00	330.00	-	-	-	-	-	-	-	-	-	-
විලාඩ්	130.00	140.00	-	-	160.00	180.00	180.00	180.00	-	-	-	-	-	-	-	-	-	-
කොහු	-	-	-	-	-	-	-	-	-	-	-	-	-	-	-	-	-	-
<b>වෙනත් පලතුරු</b>																		
දිවුල්	30.00	40.00	60.00	70.00	60.00	70.00	60.00	70.00	50.00	50.00	48.00	50.00	30.00	40.00	30.00	40.00	36.00	40.00
දොඩම්	80.00	100.00	120.00	140.00	160.00	160.00	140.00	140.00	140.00	160.00	-	-	-	-	140.00	160.00	120.00	120.00
අලිගැටපේර	160.00	200.00	250.00	260.00	250.00	260.00	230.00	260.00	220.00	230.00	220.00	230.00	200.00	225.00	200.00	220.00	200.00	230.00
බෙලි	-	-	-	-	-	-	240.00	240.00	-	-	-	-	180.00	180.00	170.00	180.00	-	-
මිදි (කි. රු.)	1600.00	1600.00	2200.00	2300.00	2000.00	2200.00	2400.00	2500.00	1800.00	2000.00	1900.00	2000.00	2000.00	2200.00	2000.00	2000.00	1800.00	2000.00
පැපොල් (කි. රු.)	200.00	230.00	340.00	360.00	350.00	360.00	300.00	350.00	300.00	350.00	280.00	300.00	280.00	300.00	300.00	360.00	300.00	350.00
වැල් දොඩම්	70.00	70.00	100.00	100.00	100.00	100.00	80.00	100.00	80.00	90.00	90.00	90.00	70.00	70.00	-	-	70.00	80.00
තැඹිලි	150.00	160.00	150.00	200.00	200.00	200.00	180.00	200.00	160.00	180.00	150.00	160.00	150.00	180.00	150.00	160.00	170.00	180.00

වර්ගය	පැළියගොඩ	මහරගම	කිරුලපන	නුගේගොඩ	නාරාහේන්පිට	දෙමටගොඩ	තොටලග	කඩවත	කිරිඳිගොඩ
<b>මාළු</b>									
සාලයා	300.00 - 400.00	400.00 - 400.00	500.00 - 600.00	600.00 - 600.00	560.00 - 560.00	600.00 - 600.00	520.00 - 520.00	500.00 - 600.00	600.00 - 600.00
හුරුල්ලා	1000.00 - 1150.00	960.00 - 960.00	-	-	960.00 - 960.00	1000.00 - 1150.00	1000.00 - 1000.00	1000.00 - 1120.00	1000.00 - 1100.00
බලයා	850.00 - 900.00	1100.00 - 1100.00	-	-	1100.00 - 1100.00	-	-	-	-
කෙලවල්ලා	1350.00 - 1450.00	2400.00 - 2400.00	2000.00 - 2000.00	2800.00 - 2800.00	2800.00 - 2800.00	2000.00 - 2200.00	2000.00 - 2000.00	2600.00 - 2600.00	2600.00 - 2600.00
තෝරා	2300.00 - 2850.00	3200.00 - 3200.00	-	3400.00 - 3400.00	-	3000.00 - 3200.00	3200.00 - 3200.00	3600.00 - 3600.00	3400.00 - 3400.00
පරවි	1350.00 - 1500.00	2400.00 - 2400.00	2000.00 - 2000.00	2600.00 - 2600.00	2600.00 - 2600.00	2000.00 - 2200.00	1400.00 - 1400.00	1450.00 - 1450.00	1700.00 - 1700.00
මෝරා	-	-	-	-	-	-	-	-	-
ඉස්සා	2100.00 - 2200.00	1900.00 - 2000.00	2200.00 - 2200.00	1900.00 - 2000.00	1950.00 - 1950.00	2000.00 - 2000.00	1920.00 - 1920.00	1800.00 - 1800.00	1800.00 - 2000.00
කලපත්	2300.00 - 2650.00	3200.00 - 3200.00	3200.00 - 3200.00	3000.00 - 3000.00	3360.00 - 3360.00	3000.00 - 3200.00	3000.00 - 3000.00	3200.00 - 3200.00	3200.00 - 3200.00
<b>බිත්තර (බි/රු.)</b>									
දුඹුරු	32.00 - 32.00	-	32.00 - 33.00	35.00 - 35.00	33.00 - 33.00	35.00 - 35.00	35.00 - 35.00	35.00 - 35.00	35.00 - 35.00
සිඳි	30.00 - 30.00	-	30.00 - 32.00	34.00 - 34.00	32.00 - 32.00	33.00 - 33.00	32.00 - 32.00	32.00 - 34.00	34.00 - 34.00
<b>කරවල</b>									
හාල්මැස්සා	1450.00 - 1500.00	1800.00 - 2000.00	2400.00 - 2400.00	1800.00 - 2000.00	2000.00 - 2100.00	2000.00 - 2200.00	2000.00 - 2100.00	2100.00 - 2200.00	2200.00 - 2400.00
කට්ටාවා	1800.00 - 2000.00	1800.00 - 2000.00	2000.00 - 2000.00	2200.00 - 2200.00	2000.00 - 2000.00	2000.00 - 2000.00	2000.00 - 2000.00	1800.00 - 2000.00	2100.00 - 2200.00
තෝරා	-	-	-	-	-	-	-	-	-
මෝරා	2000.00 - 2000.00	2400.00 - 2400.00	2600.00 - 2600.00	2600.00 - 2600.00	2400.00 - 2600.00	2400.00 - 2400.00	2400.00 - 2400.00	2400.00 - 2400.00	2400.00 - 2400.00
බලයා	1400.00 - 1700.00	1500.00 - 1600.00	1800.00 - 1800.00	1500.00 - 1800.00	1800.00 - 1800.00	1600.00 - 1600.00	1800.00 - 1800.00	1800.00 - 1800.00	1800.00 - 1800.00
අගුළුවා	-	2000.00 - 2000.00	2400.00 - 2400.00	2400.00 - 2400.00	-	-	2200.00 - 2200.00	-	-
සාලයා	700.00 - 800.00	1000.00 - 1000.00	1000.00 - 1000.00	-	-	-	1000.00 - 1000.00	-	-
<b>මස්</b>									
හරක් මස්	2500.00 - 2500.00	2500.00 - 2500.00	2600.00 - 2600.00	2500.00 - 2500.00	2500.00 - 2500.00	2600.00 - 2600.00	2500.00 - 2500.00	2600.00 - 2600.00	2600.00 - 2600.00
කුකුල් මස් (මොයිලර්)	1100.00 - 1100.00	1200.00 - 1200.00	1180.00 - 1180.00	1080.00 - 1180.00	1050.00 - 1050.00	1100.00 - 1100.00	1080.00 - 1080.00	1150.00 - 1150.00	1180.00 - 1180.00
කුකුල් මස් (කට්ටි)	1100.00 - 1100.00	1200.00 - 1200.00	1180.00 - 1180.00	1180.00 - 1450.00	1000.00 - 1000.00	1000.00 - 1000.00	1100.00 - 1100.00	1150.00 - 1150.00	1100.00 - 1100.00
එළ මස්	3400.00 - 3400.00	3300.00 - 3300.00	3400.00 - 3400.00	3400.00 - 3400.00	3500.00 - 3500.00	3300.00 - 3300.00	3300.00 - 3300.00	3600.00 - 3600.00	3600.00 - 3600.00
උරු මස්	1300.00 - 1300.00	1300.00 - 1300.00	1300.00 - 1300.00	1300.00 - 1300.00	-	-	-	1200.00 - 1200.00	1300.00 - 1300.00

**ඇමුණුම 05 : තෝරාගත් ආහාර ද්‍රව්‍යවල ආහාර සංයුතිය**

ආහාර ද්‍රව්‍ය	Energy (kcal/100g)	Protein (g/100g)	Total fat (g/100g)	Retinol Eq (μ g/100g)	Vit B2 (mg/100g)	Vit B6 (mg/100g)	Folate (μg/100g)	Vit C (mg/100g)	Calcium (mg/100g)	Magnesium (mg/100g)	Iron (mg/100g)	Zinc (mg/100g)
<b>සහල්</b>												
සහල් - (සුදු කැකුළු - සාමාන්‍ය)	361	9.88	1.52	-	0.03	0.09	10.67	-	6.94	26.29	1.22	1.5
සහල් - (සුදු කැකුළු සම්බා)	355	8.81	1.53	-	0.03	0.09	8.11	-	9.82	30.48	0.92	1.7
සහල් - (රතු කැකුළු - සාමාන්‍ය)	366	8.64	2.12	-	0.05	0.1	8.39	-	4.73	31.7	0.88	1.84
සහල් - සම්බා	369	6.86	2.45	-	0.05	0.13	12.79	-	8.71	37.26	1.18	1.49
සහල් - නාඩු සුදු	366	7.76	1.48	-	0.03	0.12	9.35	-	4.57	20.1	0.64	1.61
<b>වියළි මිරිස්</b>												
ලුනු	233	12.68	6.41	437	0.84	0.42	46.83	NA	107	231	5.39	1.65
<b>ලොකු ලුනු</b>												
ලොකු ලුනු	48	1.67	0.24	0.16	0.01	0.1	32.99	7.58	14.82	16.94	0.45	0.25
රතු එළු	55	2.13	0.15	0.18	0.02	0.13	30.15	14.26	20.37	19.32	0.31	0.28
<b>අර්තාපල්</b>												
	71	1.67	0.25		0.01	0.09	14.31	20.5	9.83	23.84	0.46	0.29
<b>මාග බෝග</b>												
මුං ඇට	290	21.97	0.93	19.5	0.28	0.33	135	NA	98.96	146	4.15	2.86
සුදු කවිපි	320	21.25	1.14	1.36	0.09	0.26	249	NA	84.1	213	5.04	3.57
රතු කවිපි	320	20.24	1.08	0.96	0.11	0.27	273	NA	81.83	194	4.95	3.4
රතු පරිප්පු	319	23.09	0.77	1.06	1.6	0.22	55	NA	41.27	66.63	7.45	3.34
<b>එළවළු</b>												
බෝංචි	46	3.95	0.15	6.64	0.1	0.3	45.2	7.02	35.68	45.56	0.7	0.59
කැරට්	30	0.85	0.45	1240	0.03	0.1	24.71	5.93	27.65	11.7	0.59	0.25
ලීක්ස්	30	1.74	0.49	18.56	0.02	0.19	42.63	4.65	29.28	11.77	1.49	0.43
බීටරුට්	31	2.12	0.15	1.52	0.01	0.09	108	4.51	20.29	34.88	0.77	0.29
නොල්කොල්	16	1.69	0.34		0.05	0.19	12.7	77.64	40.09	19.35	0.23	0.18
රාබු	29	0.75	0.11		0.02	0.09	18.09	12.13	35.64	13.56	0.38	0.16
ගෝවා	21	1.35	0.14	3.35	0.05	0.14	52.66	29.62	56.85	18.47	0.33	0.16

තක්කාලි	20	0.88	0.56	165	0.03	0.09	20.16	25.58	9.69	14.93	0.31	0.12
බණ්ඩක්කා	26	2.06	0.19	12.41	0.08	0.28	70.62	24.48	92.26	55.23	0.96	0.44
බටු (පැන්ඩෝරා ඉරි සහිත)	29	1.49	0.31	23	0.12	0.09	30.99	1.49	18.95	18	0.32	0.19
බටු (චීන වම්බටු)	24	1.28	0.33	16.83	0.12	0.11	32.94	3.37	14.4	21.18	0.28	0.16
මාළු මිරිස්	23	1.22	0.34	38.96	0.03	0.29	28.65	49.63	12.65	11.21	0.21	0.31
වට්ටක්කා	31	0.86	0.3	30.41	0.02	0.09	17.72	8.73	18.75	9.93	0.49	0.25
පිපිඤ්ඤ	19	0.98	0.24	0.58	0.01	0.08	19.66	4.08	22.1	18.22	0.67	0.21
කරවිල	19	1.47	0.23	55.08	0.05	0.06	53.1	46.89	25.19	35.81	1.75	0.26
පතෝල (තද කොළ)	11	0.82	0.25	10.41	0.03	0.12	18.09	3.54	26.83	25.84	0.41	0.11
පතෝල (සුදුමැලි කොළ)	11	0.89	0.25	5.14	0.03	0.07	16.52	2.85	27.11	21.77	0.47	0.2
මුරුංගා	30	2.48	0.12	3.13	0.06	0.12	60.48	92.33	22.27	28.51	0.5	0.26
වැටකොළ	12	0.86	0.15	59.33	0.01	0.07	25.48	6.41	14.67	14.01	4.42	0.45
මෑ කරල්	24	3.36	0.3	-	0.06	0.11	99.98	8.93	44.22	33.17	1.01	0.08
අළු කෙසෙල්	76	2.84	0.56	0.06	0.02	0.07	6.82	4.49	5.19	22.55	0.39	0.21
අමු මිරිස්	39	2.28	0.76	38.16	0.08	0.25	21.29	98.61	20.25	36.91	1.25	0.29
දෙහි	26	0.66	0.26	0.36	0.01	0.05	12.1	38.05	26	15.25	0.12	0.05
කැකිරි	17	1.01	0.25	0.76	0.01	0.07	17.34	8.07	25.72	26.2	0.63	0.22
අළු කෙසෙල්	18	0.8	0.15		0.01	0.15	14.17	9.14	19.27	23.62	0.48	0.13
වව්- වව්	19	0.58	0.12	0.3	0.04	0.07	63.81	23.76	20.55	13.02	0.49	0.12
තලන බටු (Little prince)	21	1.28	0.39	24.33	0.12	0.09	38.63	2.4	12.38	19.62	0.31	0.22
තලන බටු (Thai eggplant)	21	1.45	0.26	18.33	0.11	0.09	31.18	2.71	17.24	37.22	0.37	0.24
නිබ්බටු	61	1.66	1.96	15.89	0.03	1.02	72.39	10.8	105	57.46	1.06	0.59
කොහිල අල	27	0.64	0.16	1.72	0.01	0.14	4.64	1.67	52.33	33.95	0.61	1.62
කෙහෙල් මුව	19	1.36	0.63	4.27	0.02	0.12	40.51	8.16	35.09	31.43	0.38	0.39
අඹරැල්ල	37	0.73	0.44	3.36	0.01	0.1	44.49	35.51	20.7	9.28	0.7	0.12
අඹ	50	0.75	0.09	14.5	0.02	0.14	34.89	91.63	28.56	17.74	0.5	0.09
හතු	27	2.54	0.42	-	0.15	0.13	7.81	11.56	0.9	14.42	1.32	0.79
දඹල	21	1.84	0.2	38.74	0.08	0.4	33.69	19.82	68.24	31.38	1.2	0.44
<b>පොල් ගෙඩි</b>	<b>390</b>	<b>3.67</b>	<b>39.92</b>	<b>-</b>	<b>0.05</b>	<b>0.11</b>	<b>14.86</b>	<b>-</b>				

**මූල බෝග**

බතල	108	1.27	0.33	NA	0.04	0.09	14.44	22.2	28.93	21.05	0.51	0.14
මඤ්ඤොක්කා	78	0.92	0.19	NA	0.07	0.2	0.1	1.95	25.31	19.08	19.78	23.73
නෙළුම් අල/නෙළුම් මූල	79	1.94	0.93	NA	0.05	0.19	26.49	26.63	37.71	26.58	3.34	0.35
කිරිඅල	87	3.96	0.15	1.19	0.03	0.16	20.17	2.71	30.79	41.52	0.6	0.42
ඉත්තල	103	3.2	0.3	33.14	0.01	0.22	22.19	13.03	40.99	28.98	1.31	0.29

**පලා වර්ග**

මුතුණුවන්න	28	3.15	0.55	92.25	0.09	0.27	96.14	3.24	135	45.38	1.7	1.03
ගොටුකොළ	15	0.64	0.47	226	0.07	0.23	70.11	6.74	96.31	41.42	1.25	0.66
කන්කන්	15	0.47	0.37	1614	0.08	0.4	33.69	19.82	49.21	18.35	1.32	0.44
කතුරුමුරුංගා	70	8.01	1.35	2097	0.33	0.22	120	121	901	96.64	4.36	0.53
නිවිනි	22	2.2	0.47	959	0.06	0.11	74.05	10.26	163	61.37	1.49	0.67
තම්පලා	32	3.55	0.72	1474	0.21	0.22	74.27	82	258	209	3.5	1.4
සාරණ	20	2.42	0.21	1149	0.03	0.13	58.54	9.89	59.57	42.93	0.13	0.75
කොහිල දළ	33	4.1	0.83	300	0.02	0.17	56.76	5.56	19.5	20.32	0.25	0.3
ලූනු කොළ	27	2.01	0.26	NA	0.04	0.18	56.8	23.38	35.21	74.95	3.15	0.77
ගෝවා කොළ	30	3.63	0.27	8.66	0.05	0.24	63.46	40.76	170	18.47	2.67	0.35
සලාද කොළ	19	1.05	0.24	NA	0.1	0.06	37.48	11.64	58.23	36.89	2.07	0.27
මල්ගෝවා	23	2.09	0.48	0.14	0.06	0.11	46.67	50.17	22.44	18.52	0.76	0.27
කොස් මදුළු	25	2.14	0.34	NA	0.03	0.04	30.7	24.77	37.32	26.08	0.3	0.17
කොස් ඇට	77	5.66	0.44	NA	0.02	0.08	58.91	15.24	40.87	50.14	0.52	0.42

**මස්**

කුකුල් මස්	176	23.14	9.24	6.88	0.07	0.49	10.09	-	15.06	20.18	0.75	0.64
හරක් මස්	160	23.3	7.45	2.15	0.08	0.32	1.93	-	4.8	28.54	2.41	3.31
එළු මස්	138	20.37	6.23	2.7	0.13	0.28	1.73	-	7.58	19.5	1.62	5.05
උරුමස්	161	18.83	9.5	1.9	0.09	0.28	8.15	-	6.58	8.9	0.79	0.8

**මාළු**

බලයා	96	21.28	1.12	21.01	0.15	0.12	7.89		6.45	26.02	0.68	0.46
තෝරා	136	22.28	5.18	81.9	0.07	0.16	15.45		9.85	36.73	0.41	0.74

මෝරා	95	21.6	0.83	1.11	0.04	0.11	8.57	8.44	32.58	0.41	0.74
පරච්ච	87	20.02	0.7	1.49	0.02	0.16	6.77	8.17	31.68	0.67	0.41
තලපත්	91	16.04	2.88	12.03	0.1	0.13	78.22	7.64	24.89	0.71	0.67
කෙලවල්ලා	109	21.47	2.55	15.95	0.17	0.73	77.39	13.35	33.82	0.68	0.64
හැඳුල්ලා	87	19.88	0.78	12.18	0.04	0.06	11.7	36.6	53	0.54	0.65
හුරුල්ලා	88	17.08	2.18	10.02	0.14	1.66	61.66	103	35.45	1.24	1.05
කාරල්ලා / කටුවල්ලා	97	21.8	1.06	1.25	0.02	0.1	14.38	37.06	39.05	0.24	0.42
කුම්බලා / ඇන්ජිලා	101	21.51	1.53	16.34	0.1	0.1	7.13	31.27	37.46	1.46	0.67
සාලයා / සුඩියා	100	19.5	2.39	15.41	0.18	1.39	60.87	435	42.83	1.4	2.3
තෙජපිලි / තිලාපියා/ කෝරලි	83	18.48	1.08	17.14	0.18	0.18	8.29	99.39	24.96	2.84	0.88
ඉස්සා	65	14.85	0.56	1.24	0.03	0.1	15.37	37.81	30.5	0.73	1.1
කකුළුවන්	45	10	0.55	8.33	0.14	0.18	13.83	37.81	45.93	0.73	1.1
දැල්ලා	76	16.82	0.93	1.93	0.02	0.04	6.22	8.73	35.46	0.62	1.3
ලින්නා	112	20.3	3.37	15.78	0.23	0.68	59.78				
කොප්පරා	97	22.89	0.56	21.51	0.04	0.12	8.08	7.2	30.08	1.2	0.58
රේ (මඩුවා)	97	23.98	0.68	7.55	0.02	0.21	25.59	9.16	24.61	0.74	0.44

**කරවල වර්ග**

වියළි හාල්මැස්සන්	259	51.16	5.92	12.83	0.25	0.62	438	1178	162	3.06	4.2
වියළි කිරමින්	311	49.6	12.42	12.92	0.13	2.41	144	555	166	2.58	3.19
වියළි තලපත්	289	54.68	8.04	9.38	0.04	0.43	97.8	62.75	110	1.96	1.45
වියළි කට්ට	275	50.04	8.31	2.48	0.03	0.35	80.4	86.55	92.17	1.47	1.16
වියළි බලයා	282	63.79	3.37	14.32	0.12	1.98	213	83.48	83.45	3.6	1.44
වියළි මෝරා / කීලන්	267	55.03	5.25	10.31	0.04	0.32	187	42.24	92.94	1.48	0.66

**බිත්තර**

කිකිලි බිත්තර (Country)	170	13.14	13	208	0.08	0.18	54.6	50.14	11.04	1.64	1.12
කිකිලි බිත්තර (Table)	135	13.55	9.03	200	0.19	0.19	49.46	63.3	12	2.39	1.73
වටුවන් බිත්තර	153	12.39	11.46	153	0.11	0.17	54.86	60.67	11.21	2.55	1.51

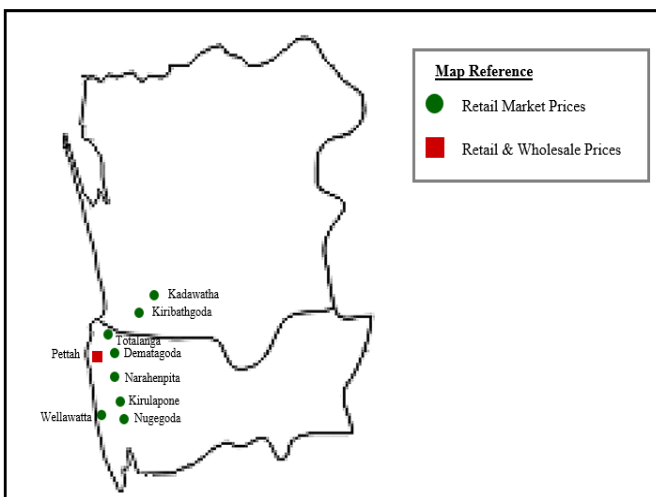
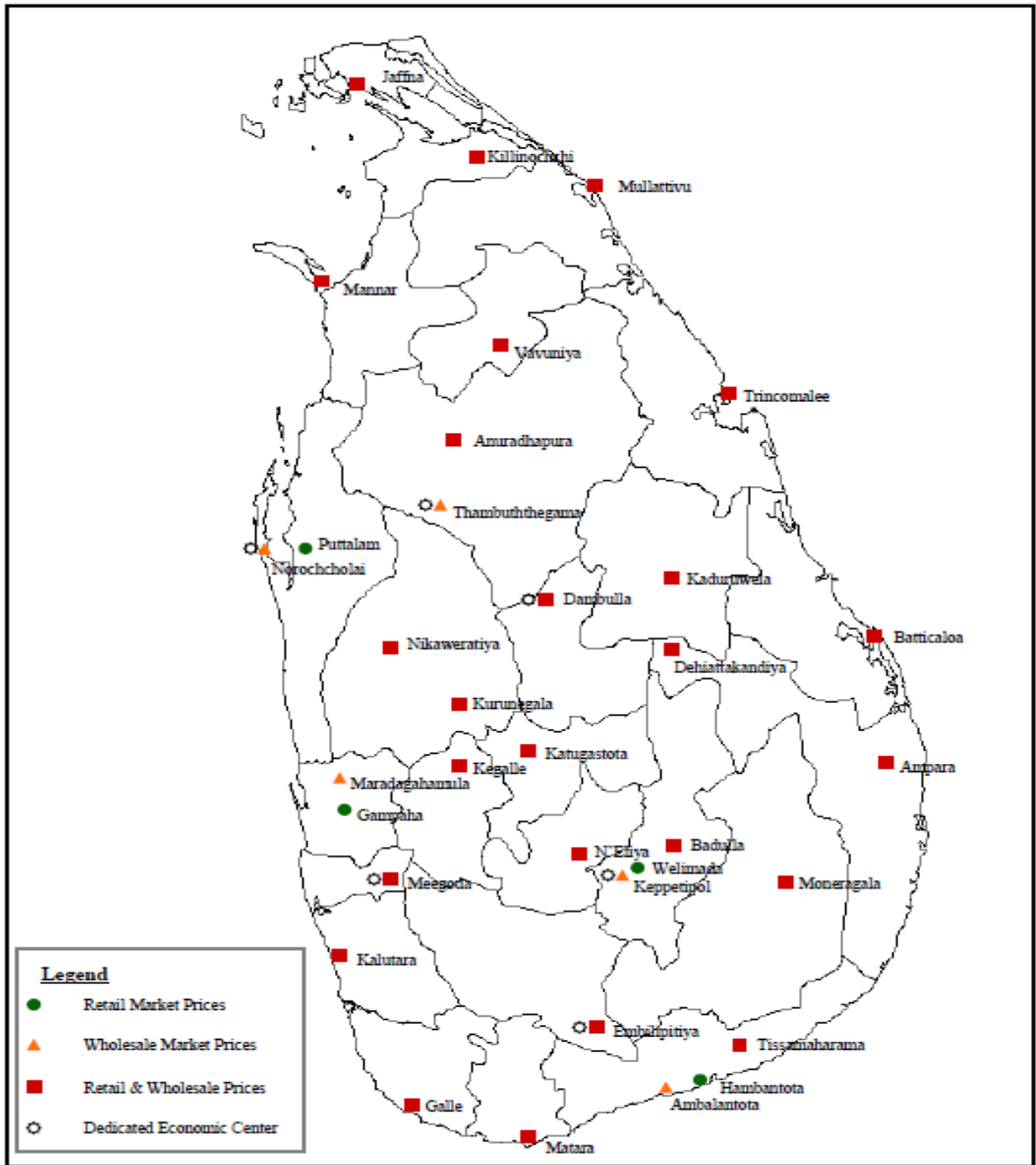
**පලතුරු**

කෙසෙල් ඇඹුල්	109	1.11	1.09	9.68	0.05	0.64	32.98	13.61	9.39	25.67	0.51	0.23
ආනමාලු	102	1.04	0.72	16.4	0.04	0.65	21.07	3.66	8.06	27.02	0.51	0.23

කෝලි කුට්ටු	107	1.38	0.34	8.8	0.03	0.47	18.12	7.71	8.56	38	0.32	0.14
අන්තාසි	37	0.41	0.17	5.76	0.04	0.12	17.86	39.36	10.37	10.71	0.3	0.09
පැපොල්	26	0.42	0.16	171	0.11	0.04	54.85	48.62	16.77	8.9	0.23	0.08
අඹ (කර්නකොලොම්බන්)	79	0.8	0.92	259	0.01	0.1	35.52	17.74	3.12	6.72	0.1	0.08
අඹ (විලාඩ්)	44	0.76	0.58	146	0.05	0.26	67.6	29.97	16.93	14.79	0.65	0.19
ඇපල්	62	0.29	0.64	0.36	0.02	0.08	3.43	2.9	3.12	6.72	0.1	0.08
අලිගැටපේර	144	2.95	13.86	2	0.08	0.18	67.17	9.36	28.48	48.14	0.81	0.75
දිවුල්	78	3.09	3.62	0.46	0.01	0.14	6.07	13.58	59.15	25.16	0.45	0.32
දොඩම්	46	1.07	0.37	23.44	0.01	0.28	14.46	20.19	31.18	20.36	0.81	0.35
පේර	39	1.53	0.38	19.67	0.01	0.11	25.24	30.88	6.59	12.02	0.53	0.33
මදි	49	0.95	10.69	3.22	0.04	0.1	7.07	20.51	7.27	6.86	0.28	0.07
කොමඩු	19	0.65	0.16	130	0.02	0.11	6	8.24	4.05	9.76	0.15	0.1

*Source: Sri Lanka Food Composition Tables, Ministry of Health - 2021.*

# මිල තොරතුරු රැස්කරනු ලබන ප්‍රදේශ







HARTI



කෘෂිකර්ම අමාත්‍යාංශය

ආහාර පද්ධති අංශය හා දත්ත කළමනාකරණ අංශය  
හෙක්ටර් කොබ්බෑකඩුව ගොවිකටයුතු පර්යේෂණ හා පුහුණු කිරීමේ ආයතනය

නො.114, විජේරාම මාවත

කොළඹ 07

දු.ක.: 011-2696981    ෆැක්ස්: 011-2682283

ඊ-මේල්: mfpaharti@yahoo.com

වෙබ්: [www.harti.gov.lk](http://www.harti.gov.lk)

www.mobilink.lk

**දෛනික චිලව්ව තොග මිල, ජංගම දුරකථනයෙන්**

හෙක්ටර් කොබ්බෑකඩුව ගොවි කටයුතු පර්යේෂණ හා පුහුණුකිරීමේ ආයතනය අනුමැතියෙන්

**මොබිටෙල් ජංගම මිල දර්ශනය**

මොබිටෙල් ජංගම දුරකථන ජාලයෙන් චිලව්ව තොග මිල දැරෙන්න.

**6666** අමතන්න.

මොබිටෙල් අද මිල - අග උස

මොබිටෙල් ජංගම දුරකථන ජාලයෙන් චිලව්ව තොග මිල දැරෙන්න.

විකාශිතයාට රු.2/-

මොබිටෙල් ජංගම දුරකථන ජාලයෙන්