

## සිල්ලර වෙළඳපොළ මිල හැසිරීම් රටාව

### සාරාංශය

#### සහල්

ආනයනික සම්බා, නාඩු පළමු ශ්‍රේණිය සහ කිරි සම්බා සහල් කිලෝවක සිල්ලර මිල පිළිවෙලින් රු.2.00, රු.3.00 සහ රු.4.00කින් පහළ ගොස් ඇත. ඒවායේ මිල පරාසයන් පිළිවෙලින් රු.280.00-320.00, රු.220.00-240.00 සහ රු.260.00-300.00 විය. කෙසේ නමුත්, නාඩු පළමු ශ්‍රේණිය සහල් සැපයුමෙහි පහළ යාමක් වාර්තා විය.

(පිටු අංක 01)

#### එළවළු

තොගමිල ගණන් පහළ යාමක් සමඟ බොහෝමයක් එළවළු වර්ග වල සිල්ලර මිල ගණන් පහළ ගොස් ඇත. උඩරට එළවළු වර්ග පිළිබඳ සැලකීමේ දී උපරිම මිල පහළයාම කිලෝවකට රු.40.00ක් ලෙස ගෝවා සඳහා වාර්තා වූ අතර ලීක්ස් මිල පහළ යාම කිලෝවකට රු.17.00ක් ලෙස වාර්තා විය. රාත්‍රි මිල කිලෝවකට රු.14.00කින් පහළ ගොස් තිබුණි. පහතරට එළවළු වර්ග පිළිබඳ සැලකීමේ දී උපරිම මිල පහළයාම කිලෝවකට රු.144.00ක් ලෙස මුරුංගා සඳහා වාර්තා වූ අතර වැටකොළ මිල පහළ යාම කිලෝවකට රු.42.00ක් ලෙස වාර්තා විය.

(පිටු අංක 03-04)

#### පලතුරු

පහළ ගිය තොග මිලට සාපේක්ෂව බොහෝමයක් පලතුරු වර්ගවල සිල්ලර මිල ගණන් පහළ ගොස් තිබුණි. ඒ අනුව, උපරිම මිල පහළයාම රු.109.00ක් ලෙස කර්තකොලොමිබන් අඹ ගෙඩියක් සඳහා වූ අතර පැපොල් කිලෝවක මිල රු.81.00කින් පහළ ගොස් තිබුණි. සියලුම ප්‍රමාණයේ අන්තාසි සඳහා රු.59.00-68.00 දක්වා පරාසයක මිල පහළ යාමක් වාර්තා විය

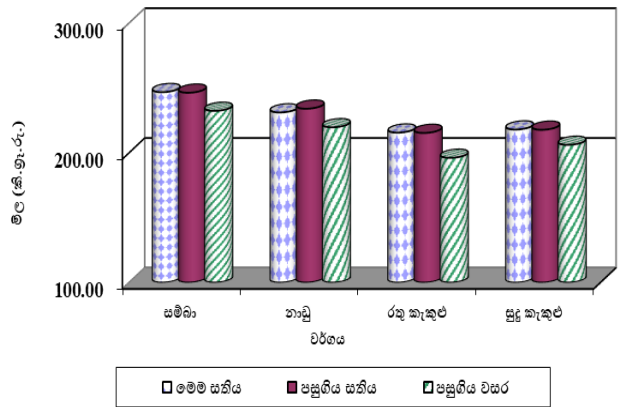
(පිටු අංක 05)

#### බිත්තර

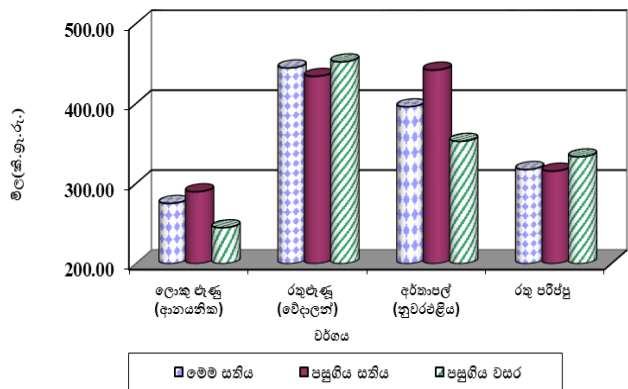
සුදු සහ දුඹුරු බිත්තර දෙවර්ගයේම මිල රු.7.00 කින් ඉහළ ගොස් ඇති අතර සුදු බිත්තරයක් සඳහා මිල පරාසය රු.33.00-45.00 ලෙසද දුඹුරු බිත්තරයක් සඳහා මිල පරාසය රු.34.00-46.00 ලෙසද වාර්තා වේ. පසුගිය වසරේ සමාන කාල පරිච්ඡේදය සමඟ සැසඳීමේ දී බිත්තර දෙවර්ගයේම මිල පහළ ගොස් ඇති අතර එය 17% ලෙස වාර්තා වේ.

(පිටු අංක 06-07)

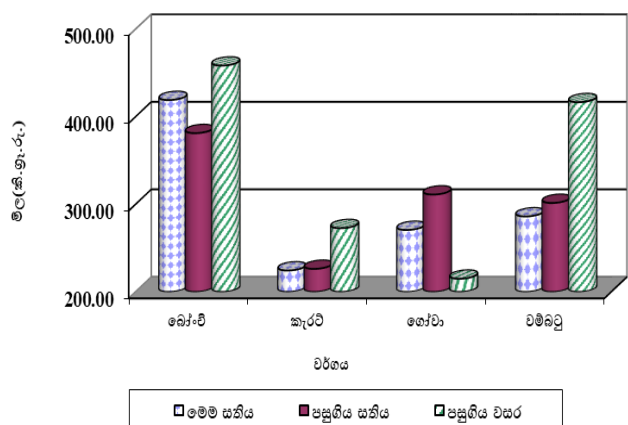
සිල්ලර වෙළඳපොළ සහල් මිල ගණන්



අතිරේක ආහාර භෝග මිල ගණන්



සිල්ලර වෙළඳපොළ එළවළු මිල ගණන්



**සහල්**

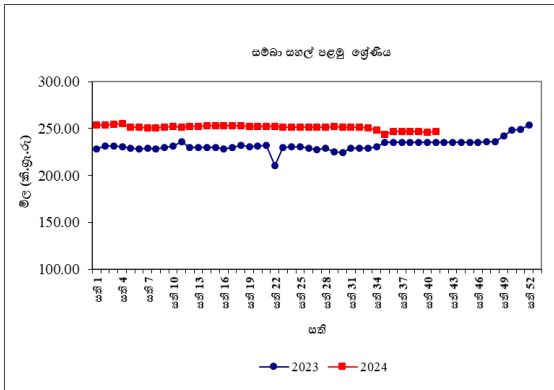
**තොග වෙළඳපොළ**

පාලන මිල සඳහා අනුගතවීම හේතුවෙන් සියලුම දේශීය සහල් වර්ග වල මිල 1%-3% දක්වා පහළ ගොස් තිබුණි. ආනයනික පොත්ති සම්බා වෙළෙඳපොළේ තිබූ අතර මිල පරාසය කිලෝවකට රු.275.00-280.00ක් විය.

පසුගිය වසරේ සමාන කාල පරිච්ඡේදය හා සැසඳීමේ කිරි සම්බා හැර සියලුම දේශීය සහල් වර්ගවල මිල 2%-18% දක්වා පරාසයකින් ඉහළ ගොස් තිබූ අතර කිරි සම්බා මිල 9%කින් පහළ ගොස් තිබුණි.

**සිල්ලර වෙළඳපොළ**

ආනයනික සම්බා, නාඩු පළමු ශ්‍රේණිය සහ කිරි සම්බා සහල් කිලෝවක සිල්ලර මිල පිළිවෙලින් රු.2.00, රු.3.00 සහ රු.4.00කින් පහළ ගොස් ඇත. ඒවායේ මිල පරාසයන් පිළිවෙලින් රු.280.00-320.00, රු.220.00-240.00 සහ රු.260.00-300.00 විය. කෙසේනමුත්, නාඩු පළමු ශ්‍රේණිය සහල් සැපයුමෙහි පහළ යාමක් වාර්තා විය.



පසුගිය වසරේ සමාන කාල පරිච්ඡේදය සමඟ සැසඳීමේ දී සියලුම සහල් වර්ගවල මිල ගණන් ඉහළ ගොස් ඇති අතර උපරිම මිල ඉහළ යාම 10%ක් ලෙස රතු කැකුළු සඳහා වාර්තා විය.

**වී**

**ගොවියාට ලැබුණු මිල**

පසුගිය සතියට සාපේක්ෂව, ප්‍රධාන වී වර්ග සඳහා වූ සාමාන්‍ය ගොවිපළ මිල ගණන්හි සැලකිය යුතු විචලනයක් සිදු වී නොමැත. ඒ අනුව, පොළොන්නරුව ප්‍රදේශයේ කෙටි වී (සම්බා) කිලෝවක මිල ස්ථාවරව පැවති අතර අනුරාධපුරය, කලාවැව සහ දෙහිඅත්තකණ්ඩිය ප්‍රදේශවල කිලෝවක මිල රු.2.00කින් පමණ ඉහළ ගිය ද නිකවැරටිය සහ අම්පාර ප්‍රදේශවල එම මිල රු.1.00කින් පමණ පහළ යාමක් දක්නට ලැබේ. සමස්ථයක් ලෙස, ප්‍රධාන නිෂ්පාදන ප්‍රදේශවල කෙටි වී (සම්බා) සහ කිරි සම්බා කිලෝවක මිල පිළිවෙලින් රු.116.00-127.00 සහ රු.122.00-රු.129.00 අතර විචලනය වී ඇත.

පසුගිය වසරේ සමාන කාල පරිච්ඡේදය සමඟ සැසඳීමේ දී දිග වී (සුදු සහ රතු) කිලෝවක මිල 12% සිට 38% දක්වා වර්ධනය වී ඇත. නමුත්, කිරි සම්බා කිලෝවක සාමාන්‍ය මිල 7% ත් 15% ත් අතර පහළ යාමක් වාර්තා විය.

**වියළි මිරිස්**

**තොග වෙළඳපොළ**

තත්වයෙන් ඉහළ තොග වෙළෙඳපොළ තුළ තිබීම හේතුවෙන් ආනයනික වියළි මිරිස් මිල 3%කින් ඉහළ ගොස් ඇති අතර මිල පරාසය කිලෝවකට රු.700.00-750.00ක් විය.

පසුගිය වසරේ සමාන කාල පරිච්ඡේදය සමඟ සැසඳීමේ දී ආනයනික වියළි මිරිස් මිල 30%කින් පහළ ගොස් තිබුණි.

**සිල්ලර වෙළඳපොළ**

ඉහළ ගිය තොග මිලට සාපේක්ෂව ආනයනික වියළි මිරිස් කිලෝවක සිල්ලර මිල රු.2.00කින් ඉහළ ගොස් ඇති අතර මිල පරාසය රු.800.00-1100.00 අතර විය.

පසුගිය වසරේ සමාන කාල පරිච්ඡේදය සමඟ සැසඳීමේ දී ආනයනික වියළි මිරිස් කිලෝවක සිල්ලර මිල 27%කින් පහළ ගොස් ඇත.

**ඌණු**

**තොග වෙළඳපොළ**

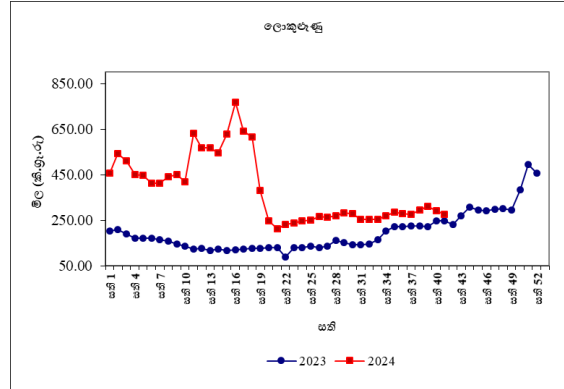
දේශීය තොග සැපයුම පහළ යාම හේතුවෙන් සිනන් රතු ඌණු සහ වේදාලන් රතු ඌණු මිල 8%කින් සහ 5%කින් ඉහළ ගොස් ඇති අතර මිල පරාසය කිලෝවකට රු.150.00-270.00ක සහ රු.270.00-350.00ක් විය. තොග සැපයුම ඉහළ යාම හේතුවෙන් ආනයනික ලොකු ඌණු මිල 6%කින් පහළ ගොස් ඇති අතර මිල පරාසය කිලෝවකට රු.155.00-270.00ක් විය. තත්වයෙන් ඉහළ තොග වෙළෙඳපොළ තුළ පැවතීම හේතුවෙන් දේශීය ලොකු ඌණු මිල 6%කින් ඉහළ ගොස් ඇති අතර මිල පරාසය කිලෝවකට රු.250.00-275.00ක් විය.

පසුගිය වසරේ සමාන කාල පරිච්ඡේදය සමඟ සැසඳීමේ දී සිනන් සහ වේදාලන් රතු ඌණු මිල 28%කින් සහ 11%කින් පහළ ගොස් ඇති අතර ආනයනික ලොකු ඌණු සහ දේශීය ලොකු ඌණු මිල 19% සහ 16%කින් ඉහළ ගොස් තිබුණි.

**සිල්ලර වෙළඳපොළ**

වේදාලන් සහ සිනන් රතු ඌණු කිලෝවක සිල්ලර මිල පිළිවෙලින් රු.11.00කින් සහ රු.2.00කින් ඉහළ ගොස් ඇති අතර මිල පරාසය පිළිවෙලින් රු.380.00-480.00 සහ රු.300.00-400.00 ක් විය.

තොග බහුලව වෙළඳපොලෙහි පැවතීම හේතුවෙන් දේශීය සහ ආනයනික ලොකු ඌණු කිලෝවක සිල්ලර මිල පිළිවෙලින් රු.24.00 සහ රු.15.00කින් පහළ ගොස් ඇති අතර මිල පරාසයන් රු.300.00-360.00 සහ රු.220.00-320.00ක් විය.



පසුගිය වසරේ සමාන කාල පරිච්ඡේදය සමඟ සැසඳීමේ දී සිනන් රතු ඌණු සිල්ලර මිල 20%කින් ඉහළ ගොස් ඇති අතර වේදාලන් රතු ඌණු මිල 2%කින් පහළ ගොස් ඇත. දේශීය සහ විදේශීය ලොකු ඌණු සිල්ලර මිල ඉහළ ගොස් ඇති අතර උපරිම මිල ඉහළ යාම 15%ලෙස දේශීය ලොකු ඌණු සඳහා වාර්තා විය.

**අර්තාපල්**

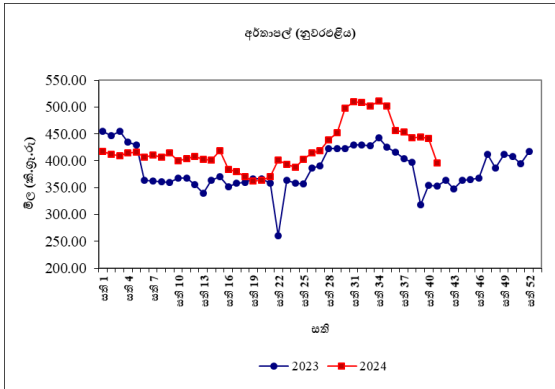
**තොග වෙළඳපොළ**

දේශීය තොග සැපයුම ඉහළ යාම හේතුවෙන් වැලිමඩ සහ නුවරඑළිය අර්තාපල් මිල 7%කින් ඉහළ ගොස් ඇති අතර මිල පරාසය කිලෝවකට රු.180.00-210.00ක් සහ රු.220.00-240.00ක් විය. රජය විසින් ආනයනික බද්ද ඉහළ නංවා තිබීම හේතුවෙන් ආනයනික අර්තාපල් මිල 6%කින් ඉහළ ගොස් ඇති අතර මිල පරාසය කිලෝවකට රු.145.00-175.00ක් විය.

පසුගිය වසරේ සමාන කාල පරිච්ඡේදය හා සැසඳීමේ දී වැලිමඩ සහ නුවරඑළිය අර්තාපල් මිල 8%කින් සහ 9%කින් ඉහළ ගොස් ඇති අතර ආනයනික අර්තාපල් මිල 7%කින් පහළ ගොස් තිබුණි.

**සිල්ලර වෙළඳපොළ**

වැලිමඩ සහ නුවරඑළිය අර්තාපල් මිල පිළිවෙලින් රු.47.00කින් සහ රු.46.00කින් පහළ ගොස් ඇති අතර මිල පරාසයන් පිළිවෙලින් රු.260.00-400.00 සහ රු.340.00-480.00 විය. ආනයනික අර්තාපල් කිලෝවක සිල්ලර මිල රු.11.00කින් ඉහළ ගොස් ඇති අතර මිල පරාසය රු.180.00-260.00ක් විය.



පසුගිය වසරේ සමාන කාල පරිච්ඡේදය සමඟ සැසඳීමේ දී සියලුම අර්තාපල් වර්ගවල මිල ගණන් ඉහළ ගොස් ඇති අතර උපරිම මිල ඉහළ යාම 12%ක් ලෙස නුවරඑළිය අර්තාපල් සඳහා වාර්තා විය.

**මාෂ හෝග**

**තොග වෙළඳපොළ**

වෙළෙඳපොළ තුළ තොග ප්‍රමාණවත් පරිදි පැවතීම හේතුවෙන් මුංඇට සහ සුදු කවිපි මිල 6%කින් සහ 3%කින් පහළගොස් තිබූ අතර මිල පරාසය කිලෝවකට රු.600.00-700.00ක් සහ රු.650.00-750.00ක් විය. රතු කවිපි සහ රතු පරිප්පු මිල 2%කින් ඉහළ ගොස් ඇති අතර මිල පරාසය කිලෝවකට රු.650.00-750.00ක් සහ රු.270.00-280.00ක් විය.

පසුගිය වසරේ සමාන කාල පරිච්ඡේදය සමඟ සැසඳීමේ දී සලකා බලනු ලබන සියලුම මාෂ හෝග වර්ගවල මිල 5%-29% දක්වා පරාසයක් තුළ පහළ ගොස් තිබුණි.

**සිල්ලර වෙළඳපොළ**

මුංඇට සහ සුදු කවිපි කිලෝවක සිල්ලර මිල පිළිවෙලින් රු.42.00 සහ රු.32.00කින් පහළ ගොස් ඇති අතර මිල පරාසය රු.780.00-1000.00 සහ රු.800.00-1000.00 විය. රතු කවිපි සහ රතු පරිප්පු කිලෝවක සිල්ලර මිල රු.5.00කින් සහ රු.2.00කින් ඉහළ ගොස් ඇති අතර එහි මිල පරාසය පිළිවෙලින් රු.800.00-1000.00 සහ රු.290.00-360.00 විය.

පසුගිය වසරේ සමාන කාල පරිච්ඡේදය සමඟ සැසඳීමේ දී සියලුම මාෂ හෝග සඳහා සිල්ලර මිල ගණන් පහළ ගොස් ඇති අතර උපරිම මිල පහළයාම 22% ලෙස සුදු කවිපි සඳහා වාර්තා විය.

**එළවළු**

**තොග වෙළඳපොළ**

ප්‍රධාන නිෂ්පාදන ප්‍රදේශ වලින් සැපයුම ඉහළයාමත් සමඟ එළවළු වර්ග රැසක මිල ගණන් පහළ ගොස් තිබුණි. උඩරට එළවළු වර්ග පිළිබඳව සැලකීමේ දී මහනුවර ප්‍රදේශයෙන් ලැබෙන සැපයුම ඉහළ යාමත් සමඟ උපරිම මිල පහළ යාම 19%ක් ලෙස ගෝවා සඳහා වාර්තා වූ අතර, නුවරඑළිය ප්‍රදේශයෙන් ලැබුණු තොග සැපයුම ඉහළ යාමත් සමඟ ලික්ස් සහ කැරට් සඳහා පිළිවෙලින් 18%ක සහ 17%ක මිල පහළ යාමක් වාර්තා විය. බීටරූට්, තෝකෝල් සහ රාබු මිල 4%-9% අතර පරාසයකින් පහළ ගොස් තිබුණි. කෙසේ නමුත්, වෙළෙඳපොළ ඉල්ලුමේ වෙනස්කම් සමඟ බෝංචි මිල 2%කින් ඉහළ ගොස් තිබුණි.

සියලුම නිෂ්පාදන ප්‍රදේශවලින් ලැබුණු සැපයුම පහළ යාමත් සමඟ තක්කාලි මිල 16%කින් ඉහළ ගිය අතර පුත්තලම ප්‍රදේශයෙන් ලැබුණු තොග සැපයුම පහළ යාමත් සමඟ මාළුමිරිස් මිල 5%කින් ඉහළ ගොස් තිබුණි.

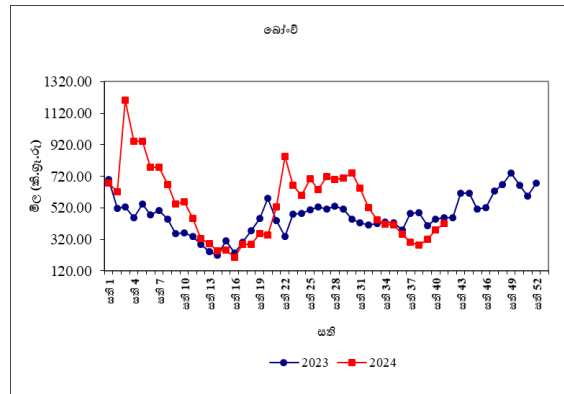
පහතරට එළවළු පිළිබඳව සැලකීමේ දී, යාපයන ප්‍රදේශයෙන් ලැබුණු තොග සැපයුම ඉහළ යාමෙන් මුරුංගා මිල 28%කින් පහළ ගිය අතර ඇඹිලිපිටිය සහ රාජාංගනය ප්‍රදේශ වලින් ලැබුණු තොග සැපයුම ඉහළ යාමත් සමඟ වම්බදු මිල 13%කින් පහළ ගොස් තිබුණි. කෙසේ නමුත්, පුත්තලම ප්‍රදේශයෙන් ලැබුණු තොග සැපයුම පහළයාමෙන් බණ්ඩක්කා මිල 22%කින් සහ මෑකරල් මිල 13%කින් ඉහළ ගොස් තිබුණි. තවද, කරවිල මිල 11%කින් ඉහළ ගොස් තිබූ අතර තත්වයෙන් උසස් තොග පැවතීමෙන් පතෝල මිල 9%කින් ඉහළ ගොස් තිබුණි.

නොවිච්චියාගම ප්‍රදේශයෙන් ලැබුණු තොග සැපයුම පහළ යාමත් සමඟ අමුමිරිස් මිල 77%කින් ඉහළ ගොස් තිබූ අතර නිකවැරටිය ප්‍රදේශයෙන් ලැබුණු තොග සැපයුම පහළ යාමෙන් දෙහි මිල 6%කින් ඉහළ ගොස් තිබුණි.

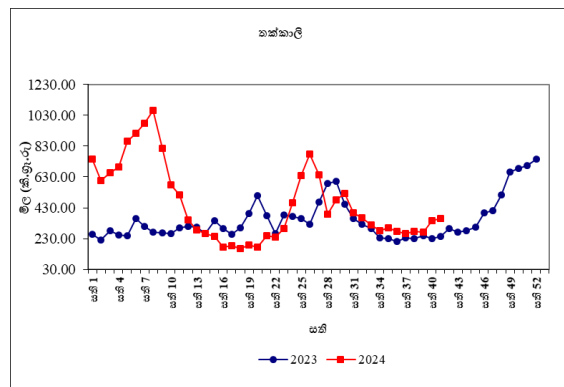
පසුගිය වසරේ සමාන කාල පරිච්ඡේදය සමඟ සසඳා බැලීමේදී එළවළු වර්ග රැසක මිල ගණන් පහළ ගොස් ඇති අතර උපරිම මිල පහළ යාම දෙහි සඳහා 71%ක් ලෙස වාර්තා විය.

**සිල්ලර වෙළඳපොළ**

තොගමිල ගණන් පහළ යාමත් සමඟ බොහොමයක් එළවළු වර්ග වල සිල්ලර මිල ගණන් පහළ ගොස් ඇත. උඩරට එළවළු වර්ග පිළිබඳ සැලකීමේ දී උපරිම මිල පහළයාම කිලෝවකට රු.40.00ක් ලෙස ගෝවා සඳහා වාර්තා වූ අතර ලික්ස් මිල පහළ යාම කිලෝවකට රු.17.00ක් ලෙස වාර්තා විය. රාබු මිල කිලෝවකට රු.14.00කින් පහළ ගොස් තිබුණි. බිටරුටි සහ නෝකෝල් මිල කිලෝවකට රු.6.00කින් පහළ ගොස් තිබුණි. තවද, බෝංචි මිල කිලෝවකට රු.38.00කින් ඉහළ ගොස් තිබුණි.



මාළු මිරිස් සහ තක්කාලි මිල ඉහළ යාම කිලෝවකට රු.69.00ක් සහ රු.13.00 ලෙස වාර්තා විය.



පහතරට එළවළු වර්ග පිළිබඳ සැලකීමේ දී උපරිම මිල පහළයාම කිලෝවකට රු.144.00ක් ලෙස මුරුංගා සඳහා වාර්තා වූ අතර වැටකොළ මිල පහළ යාම කිලෝවකට රු.42.00ක් ලෙස වාර්තා විය. වම්බදු මිල කිලෝවකට රු.15.00කින් පහළ ගොස් තිබුණි. පතෝල සහ අළුකෙසෙල් මිල කිලෝවකට රු.12.00කින් පහළ ගොස් තිබුණි. කෙසේ නමුත්, බණ්ඩක්කා සහ කරවිල මිල ඉහළ යාම කිලෝවකට රු.29.00ක් සහ රු.8.00ක් ලෙස වාර්තා විය.

දෙහි සහ අමු මිරිස් මිල පිළිවෙලින් කිලෝවකට රු.55.00කින් සහ රු.5.00කින් ඉහළ ගොස් තිබුණි.

පසුගිය වසරේ සමාන කාලපරිච්ඡේදය සමඟ සැසඳීමේදී බොහොමයක් එළවළු වර්ග සිල්ලර මිල ඉහළ ගොස් ඇති අතර උපරිම මිල ඉහළ යාම 151% ලෙස මුරුංගා සඳහා වාර්තා විය.

**පොල්**

**තොග වෙළඳපොළ**

ලොකු සහ කුඩා පොල් ගෙඩියක මිල පිළිවෙලින් 4%කින් සහ 2%කින් ඉහළ ගොස් තිබුණි. මිල පරාසයන් ලොකු පොල් ගෙඩියක් සඳහා රු.120.00-140.00ක් ලෙස ද, කුඩා පොල් ගෙඩියක් සඳහා රු.100.00-115.00ක් ලෙසද වාර්තා විය.

පසුගිය වසරේ සමාන කාල පරිච්ඡේදය සමඟ සැසඳීමේ දී ලොකු සහ කුඩා පොල් දෙවර්ගයේම මිල 31%කින් ඉහළ ගොස් ඇත.

**සිල්ලර වෙළඳපොළ**

පොල් මිලෙහි සැලකිය යුතු වෙනසක් වාර්තා නොවූ අතර මිල පරාසයන් ලොකු පොල් ගෙඩියක් සඳහා රු.130.00-150.00 ලෙසද කුඩා පොල් ගෙඩියක් සඳහා රු.100.00-125.00 ලෙසද වාර්තා විය.

පසුගිය වසරේ සමාන කාලපරිච්ඡේදය සමඟ සැසඳීමේදී ලොකු සහ කුඩා පොල් ගෙඩියක මිල පිළිවෙලින් 22% කින් 26% කින් ඉහළ ගොස් ඇත.

**පලතුරු**

**තොග වෙළඳපොළ**

පැවති වර්ෂාපතන කාලගුණය හේතුවෙන් බොහොමයක් පලතුරු වර්ගවල තොග මිල ගණන් පහළ ගොස් පැවතුණි. උපරිම මිල පහළයාම 46%ක් ලෙස පැපොල් සඳහා වාර්තා වූ අතර අනුරාධපුර සහ වව්නියා වැනි ප්‍රදේශ වලින් ඉහළ තොග සැපයුමක් පැවතීම එයට හේතු විය. කර්තකොලොම්බන් සහ විලාඩ් අඹ සඳහා 40% සහ 15%ක මිල පහළ යාමක් සටහන් වූ අතර බෙට්ටි අඹ සඳහා 9% මිල ඉහළ යෑමක් සටහන් විය. කෙසෙල් මිල 1-26% අතර පරාසයක පහළ යාමක් වාර්තා වූ අතර ඉදුණු තොග විශාල ප්‍රමාණයක් වෙළඳපොළ තුළ පැවතීම ඒ සඳහා හේතු විය. සියලුම ප්‍රමාණයේ අන්තාසි සඳහා 7%-8% ප්‍රමාණයකින් මිල පහළ යාමක් වාර්තා විය. දොඩම් සඳහා 12%ක මිල පහළ

යාමක් වාර්තා වූ අතර තත්වයෙන් පහළ තොග පැවතීම එයට හේතු විය.

පසුගිය වසරේ සමාන කාල පරිච්ඡේදය සමඟ සැසඳීමේ දී පලතුරු වර්ග රැසක මිල ගණන් ඉහළ ගොස් ඇති අතර උපරිම මිල ඉහළ යාම 96% ලෙස අලිගැටපේර සඳහා වාර්තා විය.

**සිල්ලර වෙළඳපොළ**

පහළ ගිය තොග මිලට සාපේක්ෂව බොහොමයක් පලතුරු වර්ගවල සිල්ලර මිල ගණන් පහළ ගොස් තිබුණි. ඒ අනුව, උපරිම මිල පහළයාම රු.109.00ක් ලෙස කර්තකොලොම්බන් අඹ ගෙඩියක් සඳහා වූ අතර පැපොල් කිලෝවක මිල රු.81.00කින් පහළ ගොස් තිබුණි. සියලුම ප්‍රමාණයේ අන්තාසි සඳහා රු.59.00-68.00 දක්වා පරාසයක මිල පහළ යාමක් වාර්තා වූ අතර කෝලිකුට්ටු සහ ඇඹුල් කෙසෙල් කිලෝවක මිල පිළිවෙලින් රු.59.00කින් සහ රු.13.00 පහළ ගොස් තිබුණි.

පසුගිය වසරේ සමාන කාල පරිච්ඡේදය සමඟ සැසඳීමේ දී බොහොමයක් පලතුරු වර්ගවල සිල්ලර මිල ගණන් ඉහළ ගොස් තිබූ අතර උපරිම මිල ඉහළයාම 143% ලෙස අලිපේර සඳහා වාර්තා විය.

**මාළු**

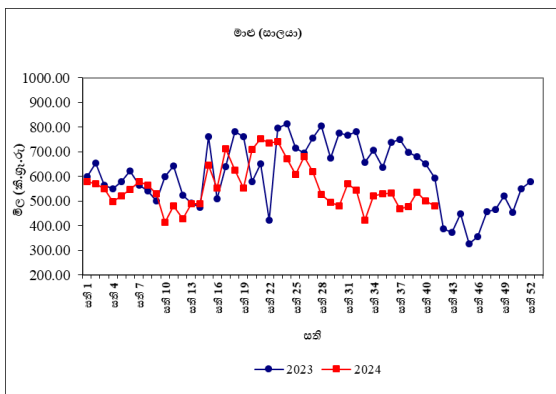
**තොග වෙළඳපොළ**

තොග සැපයුම ඉහළ යාම හේතුවෙන් සියලුම මාළු වර්ගවල තොග මිල ගණන් පහළ ගොස් ඇත. ගාල්ල, බේරුවල සහ ත්‍රිකුණාමලය යන ප්‍රදේශ වලින් පැවති තොග සැපයුම ඉහළයාමත් සමඟ උපරිම මිල පහළ යාම 21%ක් ලෙස කෙලවල්ලා සඳහා වාර්තා විය. හුරුල්ලා මිල 19% කින් තලපත් මිල 18%කින් සහ බලයා මිල 15%කින් පහළ ගොස් ඇත.

පසුගිය වසරේ සමාන කාල පරිච්ඡේදය සමඟ සැසඳීමේ දී බොහොමයක් මාළු වර්ග වල තොග මිල ගණන් 19%ක් ලෙස පහළ ගොස් ඇති අතර උපරිම මිල පහළ යාම කෙළවල්ලා සඳහා වාර්තා විය.

**සිල්ලර වෙළඳපොළ**

තොග මිල අඩුවීමත් සමඟ සියලුම මාළු වර්ගවල සිල්ලර මිල පහළ ගොස් ඇත. උපරිම මිල පහළ යාම තලපත්, තෝරා සහ හුරුල්ලා යන මාළු වර්ග වාර්තා කරන අතර එය පිළිවෙලින් කිලෝවකට රු.216.00, රු.187.00 සහ රු.140.00 වේ.



පසුගිය වසරේ සමාන කාල පරිච්ඡේදය සමඟ සැසඳීමේ දී බොහොමයක් මාළු වර්ග වල මිල පහළ ගොස් ඇති අතර උපරිම මිල පහළ යාම බලයා සඳහා වාර්තා විය.

**කරවල**

**තොග වෙළඳපොළ**

දේශීය කරවල සැපයුම පහළ යාම හේතුවෙන් බොහොමයක් දේශීය සහ ආනයනික කරවල වර්ගවල තොග මිල ගණන් ඉහළ ගොස් ඇත. උපරිම මිල ඉහළ යාම 9%ක් ලෙස දේශීය සාලයා සඳහා වාර්තා විය. එහි මිල පරාසය කිලෝවක් සඳහා රු.450.00-550.00 අතර පැවතුණි. ආනයනික අංගුළුවා මිල 5%කින් ඉහළ ගොස් ඇත.

තොග සැපයුම ඉහළ යාමත් සමඟ දේශීය භාල්මැස්සා මිල 7%කින් පහළ ගොස් ඇති අතර

මිල පරාසය කිලෝවක් සඳහා රු.1200.00-1400.00 අතර පැවතුණි.

පසුගිය වසරේ සමාන කාල පරිච්ඡේදය සමඟ සැසඳීමේ දී බොහොමයක් කරවල වර්ග වල තොග මිල ගණන් ඉහළ ගොස් ඇති අතර උපරිම මිල ඉහළ යාම 29%ක් ලෙස දේශීය සාලයා සඳහා වාර්තා විය.

**සිල්ලර වෙළඳපොළ**

තොග මිල ඉහළ යාමත් සමඟ උපරිම මිල ඉහළ යාම බලයා සඳහා වාර්තා වන අතර එය කිලෝවකට රු.121.00ක් වේ. දෙවන උපරිම මිල ඉහළ යාම මෝරා සඳහා වාර්තා වන අතර එය කිලෝවකට රු.76.00ක් වේ. උපරිම මිල පහළ යාම දේශීය භාල්මැස්සන් සඳහා වාර්තා වන අතර කිලෝවකට රු.51.00ක් වේ.

පසුගිය වසරේ සමාන කාල පරිච්ඡේදය සමඟ සැසඳීමේ දී දේශීය භාල්මැස්සන් සහ ආනයනික භාල්මැස්සන් හැර අනෙකුත් කරවල වර්ගවල මිල පහළ ගොස් ඇති අතර එය 7%-13% අතර පරාසයක් ගනී.

**බිත්තර**

**තොග වෙළඳපොළ**

දුඹුරු බිත්තරයක මිල 19%කින් ද, සුදු බිත්තරයක මිල 20%කින්ද ඉහළ ගොස් ඇති අතර මිල පරාසයන් පිළිවෙලින් රු.33.00-44.00 අතර සහ රු.31.00-41.00 අතර වාර්තා විය.

පසුගිය වසරේ සමාන කාල පරිච්ඡේදය සමඟ සැසඳීමේ දී දුඹුරු බිත්තරයක සහ සුදු බිත්තරයක මිල පිළිවෙලින් 20% කින් සහ 24%කින් පහළ ගොස් ඇත.

**සිල්ලර වෙළඳපොළ**

සුදු සහ දුඹුරු බිත්තර දෙවර්ගයේම මිල රු.7.00කින් ඉහළ ගොස් ඇති අතර සුදු බිත්තරයක් සඳහා මිල පරාසය රු.33.00-45.00 ලෙසද දුඹුරු බිත්තරයක් සඳහා මිල පරාසය රු.34.00-46.00 ලෙසද වාර්තා වේ. සුදු බිත්තරයක් සඳහා සාමාන්‍ය මිල රු.40.00 ලෙසද දුඹුරු බිත්තරයක් සඳහා සාමාන්‍ය මිල රු.41.00 ලෙසද වාර්තා වේ.

පසුගිය වසරේ සමාන කාල පරිච්ඡේදය සමඟ සැසඳීමේ දී බිත්තර දෙවර්ගයේම මිල පහළ ගොස් ඇති අතර එය 17% ලෙස වාර්තා වේ.

**මස්**

**සිල්ලර වෙළඳපොළ**

එළුමස් සඳහා සිල්ලර මිල පහළ ගොස් ඇති අතර එය කිලෝවකට රු.51.00 ලෙසද උරු මස් සඳහා සිල්ලර මිල ඉහළ ගොස් ඇති අතර එය කිලෝවකට රු.57.00 ලෙසටද වාර්තා වේ. බ්‍රොයිලර් කුකුළු මස් සහ කරි කුකුළු මස් වල සිල්ලර මිල ඉහළයාම පිළිවෙළින් කිලෝවකට රු.13.00 සහ රු.2.00 ලෙස වාර්තා වේ. හරක්මස් සඳහා සිල්ලර මිල නොවෙනස්ව පවතී.

පසුගිය වසරේ සමාන කාල පරිච්ඡේදය සමඟ සැසඳීමේදී, කරි කුකුළු මස් සහ උරු මස් හැර අනෙකුත් මස් වර්ගවල සිල්ලර මිල ඉහළ ගොස් ඇති අතර එය 5%-8% අතර පරාසයක් ගනී.

**සටහන**

සෑම සිකුරාදාවකම නිකුත් කෙරෙන ආහාර ද්‍රව්‍ය විවරණිකාවෙහි, අත්‍යවශ්‍ය ආහාර ද්‍රව්‍යයන්හි තොග සහ සිල්ලර මිලෙහි වෙනස්වීම්, පරාසයන් සහ සාමාන්‍යයන් ඇතුළු වෙළඳපොළ තොරතුරු ඉදිරිපත් කෙරේ. මේ සඳහා කොළඹ සහ අවට වෙළඳපොළවල් නවයකින් ද, දිවයිනේ වෙනත් ප්‍රධාන වෙළඳපොළවල් කිහිපයකින් ද තොරතුරු රැස් කරනු ලැබේ.

මෙහි දක්වා ඇති මිල වෙනස්කම් ගණනය කර ඇත්තේ පසුගිය සතියට සාපේක්ෂ වශයෙන්ය. එසේ නොවන අවස්ථාවලදී ඒ බව විශේෂයෙන් සඳහන් කර ඇත.

ග මිල ගණන් සතියේ අභ්‍යරුවාදා සහ සිකුරාදා යන දෙදින තුළ දී ද, සිල්ලර මිල ගණන් සිකුරාදා සඳුදා සහ අභ්‍යරුවාදා යන දෙදින තුළ දී ද රැස් කෙරේ.



**වග අංක 01: සලකා බලන කොඟ වෙළඳපොළවල සහල් මිල ගණන් (කිලෝ 50ක් සඳහා රුපියල්)**

**සති අංක 41: 04 - 10 ඔක්තෝබර් 2024**

ප්‍රදේශ	සහල් වර්ග													
	සමබා 1		සමබා 2		කීරි සමබා		නාඩු 1		නාඩු 2		රතු කැකුළු		සුදු කැකුළු	
කොළඹ	11250	11500	10900	11150	12000	15000	10900	11000	10600	10750	10150	10500	10250	10500
දිවුලපිටිය	11200	11500	10700	11000	12250	12950	10900	11300	10600	10800	10250	10500	10200	10450
කුරුණෑගල	11500	11500	11350	11400	12850	12900	10950	11000	10850	10900	10650	10700	10300	10350
නිකවැරටිය	12500	12750	10850	11350	12500	13000	10850	11000	10500	10750	10250	10250	10250	10250
බදුල්ල	11350	11350	-	-	12850	13000	10900	11000	-	-	10250	10300	10300	10350
පුත්තලම	-	-	-	-	-	-	-	-	-	-	-	-	-	-
දඹුල්ල	11500	11750	11200	11250	12600	12750	10950	11000	10750	10800	10300	10400	10250	10400
අනුරාධපුරය	11250	11400	-	-	12500	12750	10750	10900	-	-	10400	10500	10250	10400
තඹිත්තේගම	11400	11500	-	-	12900	12900	10900	11000	10750	10800	-	-	10350	10400
පොළොන්නරුව	11600	11850	11350	11350	12850	12850	10900	11000	10750	10850	10600	10650	10350	10450
කළුතර	11750	12000	11250	11500	13000	13400	11000	11250	-	-	10250	11000	10250	10500
අම්පාර	11250	11500	-	-	-	-	-	-	-	-	10000	10000	10150	10500
නුවර	11500	11750	11000	11250	12500	13000	11000	11100	10500	10750	10250	10400	10250	10500
මොණරාගල	-	-	10750	10750	12450	12500	-	-	10500	10750	10000	10250	10000	10250
කෑගල්ල	-	-	-	-	-	-	-	-	-	-	-	-	-	-
දෙහිඅත්තකණ්ඩිය	11450	11450	-	-	12850	12900	10950	10950	-	-	10450	10450	10450	10450
හම්බන්තොට	11500	11500	11000	11000	12850	14000	11000	11000	10750	10750	9750	10000	10000	10250
මාතර	11250	11350	-	-	12500	12750	-	-	-	-	9900	10250	10200	10300
ගාල්ල	12900	12900	11400	11450	12850	12950	10950	11250	-	-	10000	10400	10100	10400
මීගොඩ	11300	11300	11100	11200	12000	12600	10900	10900	10750	10800	10200	10250	10250	10450
තිස්සමහාරාමය	11250	11500	11000	11000	12250	12350	10900	10900	10750	10850	9700	10000	9900	10250
ඇඹිලිපිටිය	11250	11350	-	-	12700	12750	-	-	10500	10600	9800	9900	10150	10250
යාපනය	11500	11600	-	-	13000	13250	11000	11100	-	-	10500	10600	10250	10400
වවුනියාව	11500	11750	-	-	14000	14500	11000	11900	-	-	10500	10750	10000	10250
මන්නාරම	11500	11600	-	-	13000	13000	11000	11100	-	-	10300	10500	10400	10500
කිලිනොච්චිය	11500	11750	-	-	13000	13250	11000	11800	-	-	10250	10500	10000	10250
මුලතිවු	11750	12000	-	-	-	-	11000	11250	10750	10750	10500	10750	10500	10750
මඩකලපුව	-	-	-	-	-	-	-	-	-	-	-	-	-	-
ත්‍රිකුණාමලය	11500	11750	-	-	13000	13750	11000	11750	10750	10900	10200	10300	10300	10500
ගලෙන්බිඳුණුවැව	-	-	-	-	-	-	-	-	-	-	-	-	-	-
මාතලේ	11400	11500	11150	11250	12750	12900	10900	11000	10750	10800	10250	10400	10400	10450

08

**වග අංක 02: සලකා බලන පිල්ලර වෙළඳපොලවල සහල් මිල ගණන් (කිලෝවකට රුපියල්)**

සති අංක 41: 04 - 10 ඔක්තෝබර් 2024

ප්‍රදේශ	සහල් වර්ග													
	සමාං 1		සමාං 2		කිරි සමාං		නාඩු 1		නාඩු 2		රතු කැකුළු		සුදු කැකුළු	
කොළඹ	230.00	260.00	-	-	260.00	300.00	220.00	240.00	-	-	210.00	230.00	210.00	230.00
ගම්පහ	-	-	230.00	230.00	249.00	260.00	220.00	220.00	-	-	207.00	210.00	210.00	210.00
කුරුණෑගල	-	-	240.00	240.00	260.00	260.00	228.00	230.00	-	-	204.00	205.00	218.00	220.00
නිකවැරටිය	250.00	260.00	230.00	230.00	260.00	270.00	220.00	230.00	220.00	220.00	210.00	210.00	210.00	210.00
දඹුල්ල	240.00	245.00	225.00	230.00	260.00	265.00	220.00	225.00	218.00	219.00	210.00	215.00	210.00	212.00
අනුරාධපුරය	-	-	230.00	230.00	260.00	260.00	220.00	220.00	-	-	210.00	210.00	210.00	210.00
තඹින්නේගම	-	-	230.00	230.00	260.00	260.00	220.00	220.00	216.00	218.00	-	-	210.00	212.00
පොළොන්නරුව	235.00	240.00	230.00	230.00	260.00	265.00	220.00	223.00	218.00	220.00	215.00	216.00	210.00	212.00
කළුතර	240.00	250.00	230.00	245.00	280.00	285.00	225.00	235.00	225.00	230.00	210.00	215.00	208.00	215.00
බදුල්ල	230.00	230.00	230.00	230.00	260.00	260.00	220.00	230.00	-	-	210.00	210.00	210.00	215.00
කැපේටිපොළ	240.00	245.00	230.00	235.00	260.00	270.00	224.00	226.00	218.00	220.00	206.00	210.00	210.00	212.00
මොණරාගල	-	-	225.00	230.00	260.00	260.00	220.00	220.00	-	-	205.00	210.00	205.00	210.00
කෑගල්ල	230.00	230.00	-	-	-	-	220.00	220.00	215.00	215.00	210.00	210.00	210.00	210.00
අම්පාර	230.00	240.00	-	-	-	-	220.00	230.00	-	-	205.00	210.00	205.00	230.00
දෙහිඅත්තකණ්ඩිය	230.00	240.00	-	-	260.00	260.00	220.00	220.00	-	-	210.00	210.00	210.00	210.00
නුවරඑළිය	240.00	245.00	230.00	235.00	260.00	265.00	222.00	225.00	216.00	220.00	210.00	216.00	218.00	220.00
නුවර	250.00	260.00	230.00	235.00	260.00	270.00	220.00	230.00	215.00	218.00	210.00	220.00	210.00	220.00
පුත්තලම	225.00	230.00	-	-	-	-	219.00	225.00	-	-	220.00	220.00	210.00	215.00
හම්බන්තොට	-	-	230.00	240.00	260.00	290.00	220.00	230.00	-	-	200.00	205.00	210.00	210.00
රත්නපුරය	255.00	260.00	-	-	265.00	280.00	225.00	230.00	218.00	220.00	205.00	214.00	215.00	220.00
මාතර	-	-	230.00	235.00	260.00	270.00	220.00	225.00	-	-	203.00	210.00	208.00	210.00
ගාල්ල	260.00	260.00	230.00	240.00	250.00	260.00	220.00	230.00	-	-	210.00	210.00	210.00	210.00
තිස්සමහාරාමය	-	-	228.00	240.00	249.00	260.00	220.00	225.00	-	-	200.00	210.00	205.00	210.00
මීගොඩ (අ. ම.)	230.00	230.00	-	-	260.00	260.00	220.00	220.00	-	-	210.00	210.00	210.00	210.00
ඇඹිලිපිටිය	228.00	235.00	-	-	260.00	270.00	218.00	225.00	-	-	200.00	206.00	205.00	212.00
යාපනය	240.00	250.00	-	-	270.00	275.00	230.00	235.00	-	-	220.00	225.00	215.00	220.00
වවුනියාව	240.00	245.00	-	-	300.00	310.00	230.00	235.00	-	-	215.00	218.00	210.00	214.00
මන්නාරම	240.00	250.00	-	-	265.00	270.00	230.00	235.00	-	-	215.00	220.00	216.00	220.00
කිලිනොච්චිය	240.00	245.00	-	-	270.00	280.00	230.00	235.00	-	-	215.00	220.00	210.00	215.00
මුලතිව්	238.00	245.00	-	-	310.00	318.00	225.00	230.00	215.00	220.00	210.00	215.00	210.00	216.00
මඩකලපුව	-	-	-	-	-	-	-	-	-	-	-	-	-	-
ත්‍රිකුණාමලය	240.00	245.00	-	-	290.00	300.00	228.00	230.00	-	-	214.00	216.00	216.00	220.00
හඟුරන්කොන	-	-	230.00	230.00	249.00	260.00	230.00	230.00	218.00	220.00	209.00	210.00	210.00	210.00
වේයන්ගොඩ	230.00	240.00	225.00	225.00	260.00	315.00	225.00	225.00	220.00	220.00	210.00	215.00	210.00	215.00
ගලෙන්බිඳුණුවාව	-	-	-	-	-	-	-	-	-	-	-	-	-	-
බණ්ඩාරවෙල	-	-	230.00	230.00	260.00	270.00	220.00	225.00	217.00	218.00	208.00	210.00	210.00	212.00
මාතලේ	230.00	232.00	225.00	228.00	260.00	260.00	220.00	222.00	216.00	218.00	208.00	210.00	210.00	210.00

09

**වග අංක 04: සලකා බලන තොග වෙළඳපොලවල අතිරේක ආහාර ද්‍රව්‍ය වල මිල ගණන් (කිලෝ 50කට රුපියල්)**

**සති අංක 41: 04 - 10 ඔක්තෝබර් 2024**

10

ප්‍රදේශ	වියළි මිටිස්		රතු එණු		ලොකු එණු	අර්තාපල්			ධාන්‍ය වර්ග		
	ආනයනික	දේශීය	ආනයනික	දේශීය		ආනයනික	වැලිමඩ	නුවරඑළිය	මුං ඇට	කවිපි	රතු පරිප්පු
කොළඹ	35000 - 37500	-	13500 - 17500	7750 - 13500	7250 - 8750	9000 - 10500	11000 - 12000	30000 - 35000	32500 - 37500	13500 - 14000	
කුරුණෑගල	37000 - 37250	-	17500 - 17750	13500 - 14000	8000 - 9000	-	14500 - 15000	36000 - 36500	37000 - 37500	13900 - 14000	
නිකවැරටිය	36000 - 37500	-	12500 - 13000	10000 - 12000	8850 - 9750	-	-	34500 - 37500	35000 - 38500	14000 - 14200	
දෙහිඅත්තකණ්ඩිය	34500 - 37500	-	15000 - 17500	10500 - 11500	9000 - 9000	11000 - 12000	15000 - 16000	27500 - 39000	27500 - 35000	13750 - 14250	
දඹුල්ල (ආ. ම.)	34500 - 35000	-	14000 - 15000	10000 - 12500	7500 - 8500	8250 - 8750	-	30000 - 35000	27500 - 31000	13600 - 13750	
අනුරාධපුරය	39000 - 41250	-	14000 - 19000	10000 - 14500	8500 - 9500	-	12000 - 14000	37500 - 42500	42500 - 45000	13750 - 14250	
තඹුන්තෙම	34500 - 36000	-	16500 - 17500	9750 - 13250	7500 - 9000	10000 - 11000	-	28750 - 30000	26500 - 28000	13750 - 14250	
පොළොන්නරුව	37500 - 40000	-	17250 - 19250	13250 - 14750	-	10750 - 11850	14250 - 16750	32500 - 35000	30000 - 33000	15000 - 15500	
කළුතර	39000 - 41000	-	17500 - 18500	11500 - 12500	9000 - 10000	-	15000 - 16500	39000 - 40000	42500 - 45000	13250 - 14000	
පුත්තලම	-	-	12500 - 16000	-	-	-	-	-	-	-	
නුවර	36000 - 38000	-	16000 - 17500	10000 - 13000	8000 - 9000	8500 - 10000	11000 - 12000	35000 - 37500	35000 - 37500	14000 - 14250	
මාතර	37500 - 40000	-	17500 - 18500	13500 - 14500	9000 - 10000	12500 - 13000	16000 - 17500	37500 - 40000	37500 - 40000	13750 - 14250	
හම්බන්තොට	36500 - 40000	-	16000 - 19000	10500 - 14250	8000 - 9500	11000 - 12500	-	30000 - 37500	35500 - 40000	14000 - 14500	
කෑගල්ල	38500 - 39000	-	13900 - 14100	11500 - 11600	-	-	11500 - 11700	37500 - 38500	37500 - 38500	14000 - 14250	
ගාල්ල	34000 - 39000	-	17000 - 20000	12500 - 15750	8500 - 10000	-	14000 - 16000	41500 - 43500	42500 - 42500	13750 - 14900	
තිස්සමහාරාමය	34500 - 37500	-	16000 - 18000	12000 - 14000	7500 - 8000	9000 - 11000	-	34000 - 37500	35000 - 37500	13250 - 14000	
මීගොඩ (ආ. ම.)	32500 - 37000	-	15000 - 17500	9750 - 13000	8000 - 8750	9500 - 11000	11500 - 12500	34000 - 37000	35000 - 42500	13750 - 14200	
යාපනය	38000 - 38250	-	13500 - 14000	11000 - 11750	10500 - 10650	-	16500 - 16600	33000 - 33500	41000 - 41500	14000 - 14250	
වවුනියාව	36000 - 36500	-	-	14500 - 15000	9500 - 10000	-	-	32500 - 33000	-	14250 - 14500	
මන්නාරම	37500 - 39000	-	16000 - 16500	10750 - 14000	8500 - 9000	-	-	36000 - 37500	-	14000 - 14200	
කිළිනොච්චිය	36000 - 37000	-	17500 - 19000	14500 - 16000	9500 - 10500	-	-	32500 - 33500	-	14000 - 14500	
මුලතිව්	38000 - 39000	-	15000 - 17000	11000 - 12000	9000 - 9500	-	-	40000 - 42500	-	14000 - 14500	
මඩකලපුව	-	-	-	-	-	-	-	-	-	-	
ත්‍රිකුණාමලය	38000 - 40000	-	13750 - 14500	12600 - 13000	8250 - 8500	-	-	38000 - 39000	39500 - 40000	14250 - 14500	
ගලෙන්බිඳුණුවැව	-	-	-	-	-	-	-	-	-	-	
මාතලේ	37500 - 40000	-	18000 - 20000	10000 - 14000	8250 - 8750	11500 - 12500	-	34000 - 36000	40000 - 42500	13750 - 14000	

වග අංක 05: සලකා බලන සිල්ලර වෙළඳපොලවල අතිරේක ආහාර ද්‍රව්‍ය වල මිල ගණන් (කිලෝවකට රුපියල්)

සති අංක 41: 04 - 10 ඔක්තෝබර් 2024

ප්‍රදේශ	වියළි මිලිස්		රතු එණු		ලොකු එණු	අර්තාපල්			ධාන්‍ය වර්ග		
	ආනයනික	දේශීය	ආනයනික	දේශීය		ආනයනික	වැලිමඩ	නුවරඑළිය	මුං ඇට	කවිඩි	රතු පරිප්පු
කොළඹ	800.00 - 1100.00	-	380.00 - 480.00	220.00 - 320.00	180.00 - 260.00	260.00 - 400.00	340.00 - 480.00	780.00 - 1000.00	800.00 - 1000.00	290.00 - 360.00	
ගම්පහ	880.00 - 1000.00	-	480.00 - 520.00	320.00 - 340.00	240.00 - 260.00	-	380.00 - 400.00	880.00 - 980.00	960.00 - 960.00	290.00 - 360.00	
කුරුණෑගල	800.00 - 860.00	-	400.00 - 450.00	290.00 - 320.00	220.00 - 230.00	-	340.00 - 360.00	790.00 - 800.00	850.00 - 860.00	300.00 - 320.00	
නිකවැරටිය	750.00 - 825.00	-	360.00 - 360.00	240.00 - 280.00	220.00 - 230.00	300.00 - 300.00	-	750.00 - 900.00	900.00 - 1000.00	310.00 - 320.00	
දඹුල්ල	750.00 - 850.00	-	360.00 - 400.00	240.00 - 280.00	180.00 - 220.00	260.00 - 280.00	-	800.00 - 900.00	800.00 - 850.00	285.00 - 300.00	
අනුරාධපුරය	850.00 - 900.00	-	480.00 - 480.00	220.00 - 320.00	200.00 - 220.00	280.00 - 300.00	-	800.00 - 900.00	900.00 - 1000.00	300.00 - 320.00	
තඹිත්තේගම	800.00 - 850.00	-	360.00 - 450.00	290.00 - 350.00	200.00 - 230.00	-	-	700.00 - 750.00	700.00 - 750.00	290.00 - 317.00	
පොළොන්නරුව	850.00 - 900.00	-	360.00 - 400.00	280.00 - 310.00	200.00 - 240.00	300.00 - 350.00	-	750.00 - 800.00	760.00 - 800.00	300.00 - 320.00	
කළුතර	850.00 - 1000.00	-	380.00 - 420.00	250.00 - 350.00	230.00 - 260.00	-	340.00 - 400.00	800.00 - 850.00	900.00 - 950.00	280.00 - 285.00	
බදුල්ල	800.00 - 800.00	-	-	-	200.00 - 200.00	300.00 - 320.00	-	800.00 - 900.00	800.00 - 800.00	300.00 - 300.00	
කැප්පෙට්පොළ	800.00 - 860.00	-	450.00 - 460.00	240.00 - 340.00	190.00 - 220.00	260.00 - 280.00	-	860.00 - 900.00	860.00 - 900.00	285.00 - 295.00	
මොණරාගල	750.00 - 900.00	-	480.00 - 480.00	250.00 - 320.00	200.00 - 260.00	280.00 - 300.00	-	700.00 - 800.00	700.00 - 700.00	300.00 - 320.00	
කෑගල්ල	800.00 - 840.00	-	350.00 - 360.00	280.00 - 340.00	220.00 - 240.00	280.00 - 320.00	-	750.00 - 830.00	780.00 - 840.00	285.00 - 340.00	
අම්පාර	750.00 - 790.00	-	-	-	195.00 - 220.00	300.00 - 320.00	-	750.00 - 850.00	750.00 - 825.00	280.00 - 285.00	
දෙහිඅත්තකණ්ඩිය	750.00 - 800.00	-	450.00 - 450.00	240.00 - 250.00	190.00 - 250.00	260.00 - 320.00	400.00 - 400.00	800.00 - 850.00	750.00 - 800.00	290.00 - 300.00	
නුවරඑළිය	760.00 - 850.00	-	380.00 - 440.00	340.00 - 350.00	220.00 - 240.00	-	340.00 - 360.00	900.00 - 960.00	960.00 - 980.00	286.00 - 305.00	
නුවර	820.00 - 900.00	-	440.00 - 480.00	260.00 - 320.00	220.00 - 240.00	320.00 - 340.00	380.00 - 400.00	850.00 - 900.00	950.00 - 1000.00	290.00 - 320.00	
පුත්තලම	800.00 - 950.00	-	400.00 - 480.00	220.00 - 320.00	220.00 - 240.00	320.00 - 360.00	-	750.00 - 850.00	800.00 - 880.00	290.00 - 300.00	
රත්නපුරය	870.00 - 900.00	-	350.00 - 400.00	300.00 - 360.00	240.00 - 260.00	-	-	900.00 - 980.00	850.00 - 900.00	300.00 - 330.00	
හම්බන්තොට	850.00 - 950.00	-	400.00 - 480.00	220.00 - 320.00	200.00 - 250.00	240.00 - 320.00	-	700.00 - 800.00	800.00 - 900.00	290.00 - 300.00	
මාතර	780.00 - 840.00	-	380.00 - 480.00	300.00 - 320.00	210.00 - 240.00	300.00 - 330.00	360.00 - 400.00	800.00 - 900.00	800.00 - 860.00	290.00 - 320.00	
ගාල්ල	800.00 - 850.00	-	440.00 - 520.00	240.00 - 320.00	180.00 - 240.00	320.00 - 320.00	360.00 - 400.00	900.00 - 950.00	900.00 - 900.00	300.00 - 300.00	
තිස්සමහාරාමය	800.00 - 900.00	-	380.00 - 440.00	280.00 - 340.00	220.00 - 260.00	280.00 - 320.00	-	800.00 - 880.00	800.00 - 900.00	285.00 - 320.00	
මීගොඩ (DEC)	750.00 - 760.00	-	400.00 - 480.00	270.00 - 280.00	180.00 - 220.00	280.00 - 320.00	340.00 - 350.00	700.00 - 800.00	750.00 - 960.00	300.00 - 320.00	
ඇඹිලිපිටිය	800.00 - 900.00	-	360.00 - 400.00	220.00 - 300.00	200.00 - 220.00	250.00 - 280.00	-	680.00 - 800.00	800.00 - 850.00	280.00 - 300.00	
යාපනය	790.00 - 820.00	-	300.00 - 350.00	250.00 - 280.00	220.00 - 240.00	340.00 - 350.00	-	680.00 - 700.00	840.00 - 860.00	290.00 - 300.00	
වවුනියාව	750.00 - 760.00	-	-	315.00 - 325.00	240.00 - 250.00	-	-	670.00 - 700.00	-	300.00 - 305.00	
මන්නාරම	820.00 - 860.00	-	350.00 - 380.00	240.00 - 320.00	200.00 - 220.00	-	-	800.00 - 860.00	-	300.00 - 330.00	
කිලිනොච්චිය	750.00 - 770.00	-	400.00 - 430.00	340.00 - 360.00	230.00 - 250.00	-	-	700.00 - 730.00	-	300.00 - 310.00	
මුලතිව්	800.00 - 840.00	-	400.00 - 450.00	-	220.00 - 250.00	-	-	800.00 - 840.00	-	285.00 - 300.00	
මඩකලපුව	-	-	-	-	-	-	-	-	-	-	
ත්‍රිකුණාමලය	880.00 - 1000.00	-	330.00 - 350.00	280.00 - 320.00	220.00 - 240.00	-	-	860.00 - 880.00	890.00 - 900.00	296.00 - 300.00	
හඟුරන්කෙත	780.00 - 890.00	-	-	230.00 - 295.00	180.00 - 190.00	250.00 - 280.00	450.00 - 460.00	600.00 - 930.00	680.00 - 900.00	280.00 - 290.00	
වේයන්ගොඩ	760.00 - 850.00	-	480.00 - 520.00	240.00 - 360.00	200.00 - 260.00	280.00 - 320.00	360.00 - 400.00	900.00 - 1000.00	800.00 - 1000.00	280.00 - 360.00	
ගලෙන්බිඳුණුවැව	-	-	-	-	-	-	-	-	-	-	
බණ්ඩාරවෙල	800.00 - 840.00	-	440.00 - 460.00	240.00 - 320.00	200.00 - 220.00	240.00 - 260.00	-	800.00 - 840.00	800.00 - 800.00	280.00 - 320.00	
මාතලේ	800.00 - 900.00	-	400.00 - 480.00	220.00 - 300.00	180.00 - 190.00	280.00 - 320.00	-	750.00 - 800.00	950.00 - 1000.00	285.00 - 300.00	

විග්‍රහ 06: සඳකා චලන නොන වෙළෙඳපොළවල එළවළු මිල ගණන් (කිලෝමිටරකට රුපියල්)

ප්‍රදේශ	සති අංක 41: 04 - 10 සන්තෝස 2024					
	බරට මෝර්	නොළ මෝර්	කැරට	ලීන්ස්	පිට රුට	තෝකෝල්
කොළඹ	220.00 - 350.00	60.00 - 100.00	120.00 - 160.00	70.00 - 120.00	80.00 - 100.00	
මීගොඩ (අ. ම.)	360.00 - 400.00	90.00 - 130.00	150.00 - 180.00	80.00 - 100.00	110.00 - 130.00	
දඹුල්ල (අ. ම.)	220.00 - 280.00	80.00 - 90.00	120.00 - 150.00	50.00 - 70.00	80.00 - 100.00	
කැල්පෙට්ටොළ (අ. ම.)	220.00 - 240.00	60.00 - 80.00	120.00 - 130.00	80.00 - 100.00	60.00 - 80.00	
තොරොට්ටෝල (අ. ම.)		90.00 - 100.00	170.00 - 170.00	60.00 - 80.00		
නුවරඑළිය	240.00 - 260.00	90.00 - 100.00	140.00 - 150.00	80.00 - 100.00	70.00 - 90.00	
නුර	300.00 - 350.00	80.00 - 100.00	130.00 - 150.00	70.00 - 80.00	70.00 - 90.00	
හම්බන්තොට	340.00 - 380.00	120.00 - 150.00	200.00 - 240.00	120.00 - 150.00	140.00 - 180.00	
පාලියන්තොට (අ. ම.)	330.00 - 380.00	110.00 - 150.00	160.00 - 190.00	70.00 - 80.00	120.00 - 130.00	
යාපනය	400.00 - 420.00	110.00 - 120.00	240.00 - 260.00	80.00 - 90.00		
බණ්ඩාරවෙල	270.00 - 320.00	80.00 - 90.00	110.00 - 130.00		90.00 - 100.00	
වෙරුන්ගොඩ	260.00 - 320.00	90.00 - 110.00	120.00 - 170.00	80.00 - 110.00	80.00 - 130.00	

ප්‍රදේශ	මාසික මිල ගණන්					
	රාත්‍රී	තෝරා	කන්නාලි	බණ්ඩාකා	වම්බු	මාට මිලිස්
කොළඹ	50.00 - 80.00	100.00 - 120.00	200.00 - 260.00	100.00 - 140.00	100.00 - 150.00	350.00 - 550.00
මීගොඩ (අ. ම.)	80.00 - 100.00	100.00 - 150.00	220.00 - 260.00	100.00 - 130.00	120.00 - 140.00	450.00 - 530.00
මොණරාගල	100.00 - 120.00	180.00 - 200.00	250.00 - 280.00	130.00 - 160.00	140.00 - 160.00	500.00 - 650.00
දඹුල්ල (අ. ම.)	40.00 - 50.00	80.00 - 120.00	160.00 - 200.00	70.00 - 80.00	80.00 - 120.00	390.00 - 450.00
කැල්පෙට්ටොළ (අ. ම.)	40.00 - 50.00	50.00 - 70.00	180.00 - 200.00	90.00 - 100.00	70.00 - 80.00	500.00 - 550.00
තොරොට්ටෝල (අ. ම.)	60.00 - 70.00	100.00 - 150.00		70.00 - 100.00	120.00 - 160.00	250.00 - 300.00
නුවරඑළිය	50.00 - 70.00	100.00 - 120.00	170.00 - 200.00	90.00 - 100.00	80.00 - 90.00	500.00 - 540.00
නුර	50.00 - 60.00	80.00 - 130.00	200.00 - 230.00	90.00 - 100.00	80.00 - 120.00	350.00 - 400.00
හම්බන්තොට	100.00 - 120.00	150.00 - 180.00	200.00 - 250.00	130.00 - 160.00	120.00 - 160.00	400.00 - 500.00
පාලියන්තොට (අ. ම.)	50.00 - 80.00	160.00 - 180.00	150.00 - 180.00	70.00 - 90.00	80.00 - 130.00	400.00 - 450.00
කිස්සමහාරාමිය	80.00 - 100.00	120.00 - 140.00	220.00 - 260.00	70.00 - 80.00	160.00 - 180.00	300.00 - 340.00
යාපනය	80.00 - 90.00	180.00 - 190.00	240.00 - 250.00	160.00 - 170.00	70.00 - 80.00	520.00 - 530.00
බණ්ඩාරවෙල	35.00 - 45.00	80.00 - 90.00	180.00 - 210.00	100.00 - 110.00	80.00 - 90.00	480.00 - 520.00
වෙරුන්ගොඩ	70.00 - 90.00	120.00 - 170.00	180.00 - 220.00	90.00 - 120.00	130.00 - 180.00	450.00 - 550.00

ප්‍රදේශ	විකල්ප මිල ගණන්					
	වටකකා	පිපිකකා	කැරට	පොකල	මුද්දා	වැටකකා
කොළඹ	50.00 - 70.00	80.00 - 100.00	240.00 - 320.00	140.00 - 180.00	250.00 - 480.00	160.00 - 200.00
මීගොඩ (අ. ම.)	65.00 - 90.00	70.00 - 100.00	300.00 - 350.00	160.00 - 180.00		170.00 - 250.00
මොණරාගල	100.00 - 110.00	120.00 - 150.00	350.00 - 370.00	200.00 - 250.00		320.00 - 350.00
දඹුල්ල (අ. ම.)	60.00 - 80.00	80.00 - 100.00	280.00 - 330.00	140.00 - 160.00	230.00 - 260.00	110.00 - 140.00
කැල්පෙට්ටොළ (අ. ම.)	70.00 - 80.00	80.00 - 100.00	300.00 - 320.00	160.00 - 170.00		160.00 - 180.00
තොරොට්ටෝල (අ. ම.)	40.00 - 55.00	40.00 - 60.00	250.00 - 350.00	100.00 - 130.00	250.00 - 350.00	180.00 - 220.00
නුවරඑළිය	70.00 - 90.00	90.00 - 100.00	320.00 - 330.00	180.00 - 190.00		220.00 - 240.00
නුර	70.00 - 80.00	80.00 - 90.00	300.00 - 320.00	170.00 - 200.00	300.00 - 350.00	180.00 - 220.00
හම්බන්තොට	70.00 - 100.00	80.00 - 100.00	300.00 - 350.00	200.00 - 250.00		200.00 - 250.00
පාලියන්තොට (අ. ම.)	60.00 - 80.00	50.00 - 80.00	250.00 - 300.00	100.00 - 130.00	350.00 - 400.00	150.00 - 220.00
කිස්සමහාරාමිය	60.00 - 70.00	50.00 - 70.00	280.00 - 320.00	140.00 - 160.00		160.00 - 180.00
යාපනය	40.00 - 50.00	100.00 - 120.00	500.00 - 510.00	90.00 - 100.00	360.00 - 370.00	
බණ්ඩාරවෙල	70.00 - 80.00	80.00 - 90.00				
වෙරුන්ගොඩ	70.00 - 90.00	70.00 - 100.00	320.00 - 350.00	160.00 - 190.00	300.00 - 450.00	160.00 - 220.00

විග්‍රහ 06 (අතිරේක)

ප්‍රදේශ	මාසික මිල ගණන්					
	මැ. කැරට	අර නොපෙල්	අඹු මිලිස්	අදහි	බකල	මැකුණකො
කොළඹ	150.00 - 200.00	100.00 - 200.00	150.00 - 250.00	350.00 - 400.00	80.00 - 100.00	80.00 - 100.00
මීගොඩ (අ. ම.)	150.00 - 200.00	160.00 - 180.00	220.00 - 250.00	460.00 - 500.00	60.00 - 80.00	90.00 - 100.00
මොණරාගල	130.00 - 160.00	80.00 - 100.00		400.00 - 450.00	100.00 - 140.00	70.00 - 80.00
දඹුල්ල (අ. ම.)	140.00 - 180.00	130.00 - 160.00	180.00 - 220.00	390.00 - 450.00	40.00 - 55.00	45.00 - 60.00
කැල්පෙට්ටොළ (අ. ම.)	140.00 - 160.00	140.00 - 150.00	220.00 - 250.00	400.00 - 430.00	90.00 - 100.00	80.00 - 100.00
තොරොට්ටෝල (අ. ම.)	100.00 - 130.00	100.00 - 130.00	180.00 - 220.00			80.00 - 100.00
නුවරඑළිය	150.00 - 160.00	150.00 - 160.00	230.00 - 250.00	440.00 - 460.00	100.00 - 110.00	90.00 - 100.00
නුර	130.00 - 150.00	130.00 - 150.00	200.00 - 250.00	450.00 - 480.00	70.00 - 90.00	90.00 - 100.00
හම්බන්තොට	120.00 - 160.00	120.00 - 150.00	250.00 - 300.00	250.00 - 300.00	100.00 - 140.00	100.00 - 130.00
පාලියන්තොට (අ. ම.)	160.00 - 200.00	140.00 - 160.00	160.00 - 250.00	300.00 - 350.00	60.00 - 70.00	50.00 - 70.00
කිස්සමහාරාමිය	80.00 - 100.00	90.00 - 100.00	280.00 - 320.00	450.00 - 480.00	100.00 - 130.00	120.00 - 140.00
යාපනය	310.00 - 325.00	130.00 - 140.00	155.00 - 165.00	350.00 - 360.00	120.00 - 130.00	150.00 - 170.00
බණ්ඩාරවෙල			230.00 - 250.00		90.00 - 100.00	
වෙරුන්ගොඩ	130.00 - 200.00	160.00 - 180.00	230.00 - 280.00	420.00 - 500.00	75.00 - 90.00	95.00 - 120.00

ප්‍රදේශ	නොළ චලවළු				පොල් (සෙවියකට රු.)	
	මුහුණුවැන්න	කැකුණ	මොටුනොළ	ලොකු	කුඩා	
කොළඹ	30.00 - 35.00	30.00 - 35.00	300.00 - 320.00	120.00 - 140.00	100.00 - 115.00	
මීගොඩ (අ. ම.)	50.00 - 60.00	50.00 - 60.00	210.00 - 240.00	120.00 - 125.00	110.00 - 115.00	
තොරොට්ටෝල (අ. ම.)						
නුවරඑළිය						
දඹුල්ල (අ. ම.)	20.00 - 25.00	20.00 - 25.00	100.00 - 125.00	85.00 - 100.00	68.00 - 75.00	
නුර	40.00 - 45.00	45.00 - 50.00	200.00 - 220.00	105.00 - 115.00	75.00 - 85.00	
හම්බන්තොට	30.00 - 35.00	30.00 - 35.00	150.00 - 180.00			
පාලියන්තොට (අ. ම.)				90.00 - 100.00	70.00 - 80.00	
කිස්සමහාරාමිය	25.00 - 30.00	25.00 - 30.00		115.00 - 120.00	90.00 - 100.00	
යාපනය	65.00 - 75.00	40.00 - 45.00	120.00 - 125.00	120.00 - 130.00	80.00 - 90.00	
බණ්ඩාරවෙල						
වෙරුන්ගොඩ	35.00 - 40.00	35.00 - 40.00	200.00 - 250.00			

නොළඹ, මීගොඩ, තොරොට්ටෝල, නුර, නුවර, මොටුනොළ, කිලෝමිටරකට රුපියල්

**වග අංක 07: සලකා බලන සිල්ලර වෙළඳපොලවල එළවළු මිල ගණන් (කිලෝවකට රුපියල්)**

**සති අංක 41: 04 - 10 ඔක්තෝබර් 2024**

14

ප්‍රදේශ	උඩරට එළවළු වර්ග													
	බටර් බෝංචි	කොළ බෝංචි	කැරට	ලීක්ස්	බීට් රූට	තෝකෝල්	රාබු	ගෝවා	තක්කාලි					
කොළඹ	-	320.00 - 520.00	140.00 - 320.00	200.00 - 360.00	120.00 - 320.00	140.00 - 320.00	120.00 - 320.00	160.00 - 360.00	260.00 - 400.00					
ගම්පහ	-	400.00 - 440.00	200.00 - 280.00	320.00 - 400.00	160.00 - 280.00	280.00 - 320.00	160.00 - 240.00	280.00 - 320.00	320.00 - 400.00					
කුරුණෑගල	-	300.00 - 360.00	260.00 - 280.00	300.00 - 340.00	300.00 - 320.00	280.00 - 320.00	140.00 - 160.00	280.00 - 320.00	320.00 - 340.00					
නිකවැරටිය	-	400.00 - 480.00	240.00 - 320.00	320.00 - 400.00	200.00 - 240.00	160.00 - 240.00	120.00 - 160.00	320.00 - 360.00	320.00 - 320.00					
දඹුල්ල	-	440.00 - 480.00	200.00 - 240.00	300.00 - 320.00	180.00 - 220.00	240.00 - 260.00	160.00 - 200.00	300.00 - 320.00	300.00 - 320.00					
අනුරාධපුරය	-	440.00 - 520.00	240.00 - 320.00	320.00 - 400.00	200.00 - 280.00	200.00 - 240.00	140.00 - 200.00	240.00 - 320.00	320.00 - 360.00					
තඹිත්තේගම	-	430.00 - 500.00	160.00 - 200.00	250.00 - 300.00	150.00 - 180.00	180.00 - 200.00	120.00 - 150.00	250.00 - 300.00	250.00 - 300.00					
පොළොන්නරුව	-	380.00 - 440.00	230.00 - 260.00	250.00 - 300.00	240.00 - 260.00	170.00 - 200.00	120.00 - 140.00	310.00 - 340.00	330.00 - 360.00					
කළුතර	-	300.00 - 400.00	180.00 - 220.00	380.00 - 420.00	200.00 - 300.00	200.00 - 300.00	200.00 - 300.00	300.00 - 350.00	300.00 - 350.00					
බදුල්ල	-	400.00 - 400.00	240.00 - 240.00	240.00 - 260.00	240.00 - 240.00	240.00 - 240.00	120.00 - 140.00	200.00 - 240.00	320.00 - 320.00					
කැප්පෙට්පොළ	-	300.00 - 340.00	150.00 - 170.00	200.00 - 220.00	180.00 - 200.00	160.00 - 180.00	100.00 - 120.00	140.00 - 160.00	280.00 - 320.00					
මොණරාගල	-	400.00 - 520.00	160.00 - 200.00	280.00 - 320.00	200.00 - 320.00	180.00 - 200.00	140.00 - 200.00	240.00 - 320.00	320.00 - 400.00					
කෑගල්ල	-	360.00 - 400.00	280.00 - 320.00	320.00 - 360.00	200.00 - 240.00	200.00 - 240.00	200.00 - 240.00	280.00 - 320.00	360.00 - 400.00					
අම්පාර	-	440.00 - 480.00	180.00 - 200.00	240.00 - 280.00	180.00 - 200.00	220.00 - 240.00	160.00 - 160.00	260.00 - 280.00	340.00 - 400.00					
දෙහිඅත්තකණ්ඩිය	-	300.00 - 400.00	200.00 - 250.00	300.00 - 300.00	160.00 - 320.00	160.00 - 240.00	160.00 - 200.00	200.00 - 300.00	280.00 - 300.00					
නුවරඑළිය	-	320.00 - 350.00	200.00 - 220.00	240.00 - 260.00	180.00 - 200.00	170.00 - 180.00	150.00 - 170.00	180.00 - 200.00	280.00 - 320.00					
නුවර	-	450.00 - 480.00	160.00 - 200.00	260.00 - 300.00	140.00 - 160.00	160.00 - 200.00	140.00 - 160.00	160.00 - 240.00	320.00 - 360.00					
පුත්තලම	-	480.00 - 580.00	240.00 - 300.00	300.00 - 320.00	240.00 - 320.00	240.00 - 300.00	200.00 - 240.00	300.00 - 360.00	360.00 - 400.00					
හම්බන්තොට	-	400.00 - 480.00	160.00 - 220.00	300.00 - 320.00	200.00 - 240.00	200.00 - 260.00	160.00 - 200.00	200.00 - 250.00	300.00 - 320.00					
රත්නපුරය	-	350.00 - 400.00	240.00 - 260.00	250.00 - 350.00	200.00 - 240.00	150.00 - 240.00	150.00 - 180.00	200.00 - 300.00	330.00 - 360.00					
මාතර	-	340.00 - 480.00	140.00 - 200.00	240.00 - 320.00	140.00 - 200.00	160.00 - 240.00	120.00 - 140.00	240.00 - 320.00	320.00 - 400.00					
ගාල්ල	-	400.00 - 440.00	180.00 - 200.00	240.00 - 280.00	160.00 - 200.00	140.00 - 200.00	150.00 - 200.00	260.00 - 280.00	300.00 - 300.00					
තිස්සමහාරාමය	-	400.00 - 460.00	160.00 - 190.00	220.00 - 240.00	160.00 - 200.00	200.00 - 240.00	160.00 - 180.00	200.00 - 240.00	300.00 - 340.00					
මීගොඩ (ආ. ම.)	-	430.00 - 480.00	200.00 - 240.00	280.00 - 320.00	160.00 - 200.00	200.00 - 280.00	200.00 - 240.00	240.00 - 320.00	320.00 - 400.00					
ඇඹිලිපිටිය	-	350.00 - 400.00	150.00 - 200.00	280.00 - 320.00	140.00 - 200.00	140.00 - 160.00	120.00 - 160.00	160.00 - 240.00	280.00 - 320.00					
යාපනය	-	450.00 - 480.00	150.00 - 200.00	280.00 - 320.00	120.00 - 140.00	-	120.00 - 140.00	220.00 - 250.00	280.00 - 310.00					
වවුනියාව	-	550.00 - 600.00	230.00 - 250.00	320.00 - 350.00	260.00 - 280.00	-	230.00 - 240.00	360.00 - 380.00	370.00 - 400.00					
මන්නාරම	-	480.00 - 520.00	280.00 - 320.00	400.00 - 420.00	220.00 - 260.00	-	160.00 - 200.00	280.00 - 320.00	300.00 - 320.00					
කිළිනොච්චිය	-	580.00 - 620.00	240.00 - 260.00	340.00 - 360.00	270.00 - 290.00	-	220.00 - 240.00	380.00 - 400.00	380.00 - 420.00					
මුලතිව්	-	550.00 - 600.00	200.00 - 250.00	350.00 - 400.00	180.00 - 240.00	-	240.00 - 260.00	300.00 - 350.00	350.00 - 400.00					
මඩකලපුව	-	-	-	-	-	-	-	-	-					
ත්‍රිකුණාමලය	-	550.00 - 580.00	260.00 - 300.00	380.00 - 400.00	290.00 - 310.00	200.00 - 210.00	240.00 - 250.00	360.00 - 390.00	360.00 - 390.00					
හඟුරන්කෙත	-	320.00 - 360.00	120.00 - 140.00	200.00 - 240.00	110.00 - 140.00	-	-	100.00 - 130.00	200.00 - 240.00					
වේයන්ගොඩ	-	400.00 - 520.00	200.00 - 280.00	220.00 - 320.00	160.00 - 200.00	180.00 - 260.00	120.00 - 200.00	200.00 - 320.00	320.00 - 360.00					
ගලෙන්බිඳුණුවැව	-	-	-	-	-	-	-	-	-					
බණ්ඩාරවෙල	-	400.00 - 460.00	160.00 - 200.00	240.00 - 280.00	180.00 - 200.00	160.00 - 180.00	100.00 - 120.00	200.00 - 240.00	240.00 - 260.00					
මාතලේ	-	360.00 - 400.00	180.00 - 220.00	240.00 - 280.00	160.00 - 200.00	160.00 - 200.00	120.00 - 160.00	200.00 - 240.00	280.00 - 320.00					

වගු අංක 07 (ඉතිරිය.)

ප්‍රදේශ	පහතරට එළවළු වර්ග																			
	බණ්ඩක්කා		වම්බු		මාළු මිරිස්		වට්ටක්කා		පිපිඤ්ඤා		කරවිල		පතෝල		මුරුංඟා		වැටකොළ		මෑ කරළි	
කොළඹ	180.00	320.00	200.00	400.00	480.00	800.00	100.00	240.00	120.00	240.00	300.00	480.00	230.00	400.00	420.00	800.00	200.00	400.00	200.00	400.00
ගම්පහ	240.00	320.00	360.00	400.00	720.00	900.00	160.00	200.00	200.00	240.00	400.00	560.00	320.00	400.00	1000.00	1000.00	400.00	520.00	240.00	320.00
කුරුණෑගල	180.00	220.00	320.00	360.00	700.00	700.00	150.00	170.00	160.00	200.00	380.00	400.00	290.00	320.00	-	-	300.00	320.00	250.00	280.00
නිකවැරටිය	150.00	160.00	200.00	240.00	480.00	500.00	120.00	160.00	120.00	160.00	320.00	400.00	240.00	240.00	-	-	240.00	320.00	160.00	200.00
දඹුල්ල	160.00	200.00	220.00	240.00	700.00	740.00	120.00	140.00	160.00	200.00	440.00	480.00	280.00	320.00	460.00	480.00	260.00	300.00	240.00	280.00
අනුරාධපුරය	200.00	240.00	240.00	280.00	500.00	600.00	160.00	200.00	160.00	200.00	400.00	480.00	280.00	320.00	-	-	320.00	400.00	320.00	400.00
තඹින්නේගම	150.00	200.00	180.00	200.00	500.00	580.00	100.00	150.00	120.00	150.00	380.00	450.00	200.00	250.00	500.00	550.00	280.00	350.00	250.00	400.00
පොළොන්නරුව	150.00	180.00	230.00	250.00	550.00	580.00	150.00	180.00	130.00	160.00	360.00	400.00	240.00	280.00	560.00	580.00	300.00	340.00	250.00	280.00
කළුතර	180.00	250.00	300.00	400.00	580.00	650.00	120.00	200.00	180.00	220.00	380.00	450.00	300.00	360.00	600.00	800.00	300.00	350.00	200.00	250.00
බදුල්ල	200.00	240.00	200.00	240.00	600.00	700.00	160.00	200.00	160.00	200.00	400.00	480.00	320.00	480.00	450.00	500.00	320.00	320.00	240.00	320.00
කැපපට්පොළ	180.00	200.00	160.00	180.00	600.00	650.00	150.00	170.00	180.00	200.00	380.00	400.00	280.00	300.00	-	-	200.00	220.00	240.00	260.00
මොණරාගල	200.00	240.00	200.00	240.00	600.00	800.00	160.00	200.00	160.00	240.00	400.00	520.00	280.00	320.00	-	-	400.00	480.00	200.00	320.00
කෑගල්ල	200.00	240.00	240.00	280.00	480.00	520.00	120.00	160.00	160.00	200.00	400.00	440.00	280.00	320.00	500.00	560.00	240.00	280.00	280.00	320.00
අම්පාර	220.00	280.00	180.00	200.00	560.00	600.00	140.00	160.00	160.00	180.00	420.00	480.00	240.00	280.00	400.00	400.00	280.00	320.00	220.00	240.00
දෙහිඅත්තකණ්ඩිය	150.00	200.00	150.00	220.00	480.00	500.00	160.00	200.00	120.00	200.00	300.00	400.00	200.00	240.00	300.00	320.00	200.00	320.00	200.00	320.00
නුවරඑළිය	200.00	220.00	180.00	200.00	650.00	680.00	150.00	160.00	200.00	220.00	420.00	430.00	280.00	300.00	-	-	350.00	360.00	240.00	260.00
නුවර	180.00	200.00	160.00	200.00	600.00	650.00	120.00	140.00	120.00	140.00	450.00	480.00	240.00	260.00	450.00	480.00	240.00	300.00	200.00	260.00
පුත්තලම	160.00	240.00	240.00	320.00	600.00	720.00	120.00	200.00	160.00	200.00	480.00	480.00	200.00	280.00	300.00	340.00	300.00	340.00	160.00	280.00
රත්නපුරය	150.00	200.00	200.00	240.00	600.00	650.00	120.00	180.00	120.00	160.00	-	-	400.00	450.00	400.00	450.00	320.00	360.00	200.00	240.00
හම්බන්තොට	200.00	240.00	180.00	240.00	500.00	600.00	120.00	160.00	100.00	120.00	400.00	500.00	300.00	320.00	-	-	300.00	320.00	200.00	220.00
මාතර	200.00	240.00	200.00	240.00	650.00	800.00	100.00	120.00	100.00	160.00	320.00	480.00	260.00	320.00	600.00	800.00	280.00	400.00	280.00	320.00
ගාල්ල	160.00	180.00	180.00	200.00	500.00	600.00	120.00	140.00	120.00	140.00	320.00	400.00	240.00	300.00	400.00	480.00	320.00	360.00	200.00	240.00
තිස්සමහාරාමය	150.00	200.00	280.00	320.00	500.00	580.00	80.00	120.00	100.00	120.00	440.00	480.00	240.00	280.00	-	-	300.00	360.00	180.00	220.00
මීගොඩ (ආ. ම.)	200.00	280.00	200.00	320.00	600.00	800.00	120.00	160.00	160.00	200.00	440.00	520.00	280.00	320.00	-	-	360.00	440.00	240.00	360.00
ඇඹිලිපිටිය	160.00	200.00	160.00	240.00	480.00	600.00	120.00	240.00	120.00	160.00	400.00	480.00	240.00	300.00	-	-	300.00	400.00	240.00	320.00
යාපනය	200.00	240.00	100.00	130.00	550.00	570.00	60.00	80.00	140.00	170.00	550.00	600.00	140.00	160.00	400.00	450.00	-	-	340.00	380.00
වවුනියාව	220.00	250.00	150.00	170.00	740.00	800.00	100.00	140.00	150.00	180.00	800.00	850.00	260.00	280.00	350.00	380.00	-	-	420.00	460.00
මන්නාරම	240.00	260.00	200.00	220.00	600.00	620.00	160.00	200.00	200.00	250.00	480.00	520.00	280.00	300.00	400.00	500.00	-	-	240.00	280.00
කිලිනොච්චිය	240.00	260.00	200.00	220.00	780.00	820.00	140.00	160.00	200.00	220.00	800.00	850.00	270.00	290.00	400.00	440.00	-	-	460.00	480.00
මුලතිව්	300.00	350.00	160.00	200.00	480.00	550.00	120.00	140.00	150.00	180.00	450.00	520.00	350.00	380.00	750.00	820.00	-	-	300.00	350.00
මඩකලපුව	-	-	-	-	-	-	-	-	-	-	-	-	-	-	-	-	-	-	-	-
ත්‍රිකුණාමලය	260.00	280.00	220.00	240.00	640.00	660.00	160.00	180.00	190.00	220.00	590.00	620.00	280.00	300.00	500.00	550.00	240.00	250.00	460.00	480.00
හඟුරන්කොන	120.00	140.00	120.00	150.00	450.00	500.00	80.00	110.00	120.00	140.00	360.00	400.00	220.00	260.00	300.00	320.00	260.00	280.00	200.00	220.00
වේයන්ගොඩ	160.00	240.00	200.00	320.00	560.00	700.00	120.00	160.00	140.00	220.00	400.00	520.00	240.00	360.00	480.00	600.00	280.00	400.00	220.00	320.00
ගලෙන්බිඳුණුවැව	-	-	-	-	-	-	-	-	-	-	-	-	-	-	-	-	-	-	-	-
බණ්ඩාරවෙල	140.00	160.00	160.00	200.00	700.00	800.00	180.00	200.00	120.00	140.00	400.00	460.00	200.00	220.00	600.00	650.00	240.00	260.00	220.00	240.00
මාතලේ	120.00	140.00	160.00	200.00	600.00	800.00	120.00	140.00	160.00	180.00	360.00	400.00	280.00	320.00	400.00	480.00	280.00	320.00	200.00	240.00

වගු අංක 07 (ඉතිරිය.)

16

ප්‍රදේශ	පහතරට එළවළු වර්ග					කොළ එළවළු වර්ග (මිටියකට රු.)			පොල් (ගෙඩියකට රු.)	
	අළු කෙසෙල්	අමු මිරිස්	දෙහි	බතල	මඤ්ඤොක්කා	මුතුණුවැන්න	කාකුන්	ගොටුකොළ	ලොකු	කුඩා
කොළඹ	180.00 - 360.00	250.00 - 600.00	500.00 - 800.00	150.00 - 240.00	120.00 - 240.00	50.00 - 100.00	50.00 - 100.00	100.00 - 125.00	130.00 - 150.00	100.00 - 125.00
ගම්පහ	380.00 - 400.00	400.00 - 600.00	700.00 - 800.00	200.00 - 200.00	160.00 - 200.00	70.00 - 70.00	70.00 - 70.00	90.00 - 100.00	120.00 - 120.00	90.00 - 100.00
කුරුණෑගල	300.00 - 360.00	550.00 - 600.00	600.00 - 650.00	180.00 - 220.00	160.00 - 180.00	60.00 - 100.00	80.00 - 100.00	80.00 - 80.00	140.00 - 150.00	95.00 - 120.00
නිකවැරටිය	240.00 - 240.00	320.00 - 400.00	300.00 - 320.00	160.00 - 160.00	120.00 - 120.00	50.00 - 50.00	50.00 - 50.00	100.00 - 120.00	110.00 - 120.00	90.00 - 100.00
දඹුල්ල	260.00 - 300.00	400.00 - 500.00	550.00 - 650.00	160.00 - 200.00	160.00 - 180.00	50.00 - 60.00	50.00 - 60.00	50.00 - 50.00	130.00 - 140.00	90.00 - 110.00
අනුරාධපුරය	240.00 - 320.00	400.00 - 600.00	500.00 - 600.00	160.00 - 240.00	180.00 - 240.00	50.00 - 60.00	50.00 - 60.00	50.00 - 60.00	120.00 - 140.00	80.00 - 100.00
තඹින්නේගම	200.00 - 250.00	280.00 - 350.00	400.00 - 450.00	120.00 - 150.00	120.00 - 150.00	-	-	-	100.00 - 110.00	80.00 - 90.00
පොළොන්නරුව	180.00 - 200.00	460.00 - 520.00	660.00 - 700.00	170.00 - 200.00	130.00 - 160.00	50.00 - 60.00	50.00 - 50.00	50.00 - 50.00	115.00 - 120.00	100.00 - 110.00
කළුතර	200.00 - 250.00	450.00 - 500.00	580.00 - 650.00	180.00 - 200.00	160.00 - 200.00	80.00 - 100.00	80.00 - 100.00	100.00 - 120.00	140.00 - 140.00	110.00 - 120.00
බදුල්ල	200.00 - 240.00	400.00 - 500.00	500.00 - 600.00	-	160.00 - 200.00	80.00 - 80.00	80.00 - 80.00	100.00 - 100.00	120.00 - 130.00	100.00 - 110.00
කැප්පෙට්පොළ	240.00 - 260.00	300.00 - 350.00	500.00 - 550.00	180.00 - 200.00	160.00 - 180.00	50.00 - 60.00	50.00 - 60.00	30.00 - 40.00	124.00 - 130.00	110.00 - 115.00
මොණරාගල	160.00 - 200.00	600.00 - 700.00	500.00 - 600.00	160.00 - 200.00	100.00 - 120.00	50.00 - 60.00	50.00 - 60.00	60.00 - 70.00	120.00 - 130.00	90.00 - 100.00
කෑගල්ල	280.00 - 320.00	350.00 - 400.00	560.00 - 600.00	200.00 - 240.00	180.00 - 200.00	70.00 - 80.00	70.00 - 80.00	50.00 - 60.00	130.00 - 140.00	100.00 - 120.00
අම්පාර	200.00 - 240.00	380.00 - 400.00	450.00 - 500.00	160.00 - 200.00	140.00 - 160.00	60.00 - 60.00	60.00 - 60.00	90.00 - 100.00	110.00 - 120.00	90.00 - 100.00
දෙහිඅත්තකණ්ඩිය	200.00 - 320.00	400.00 - 480.00	1000.00 - 1000.00	120.00 - 150.00	150.00 - 200.00	50.00 - 70.00	50.00 - 70.00	50.00 - 70.00	100.00 - 120.00	90.00 - 95.00
නුවරඑළිය	260.00 - 280.00	360.00 - 380.00	550.00 - 560.00	220.00 - 240.00	190.00 - 200.00	50.00 - 60.00	50.00 - 60.00	35.00 - 40.00	125.00 - 135.00	110.00 - 116.00
නුවර	200.00 - 240.00	400.00 - 500.00	700.00 - 800.00	120.00 - 140.00	160.00 - 180.00	50.00 - 60.00	50.00 - 70.00	40.00 - 60.00	115.00 - 130.00	85.00 - 100.00
පුත්තලම	300.00 - 320.00	380.00 - 600.00	400.00 - 480.00	180.00 - 200.00	160.00 - 160.00	60.00 - 60.00	50.00 - 60.00	40.00 - 40.00	130.00 - 150.00	90.00 - 120.00
රත්නපුරය	180.00 - 240.00	350.00 - 450.00	550.00 - 600.00	150.00 - 200.00	120.00 - 160.00	80.00 - 80.00	80.00 - 80.00	100.00 - 100.00	120.00 - 160.00	80.00 - 110.00
හම්බන්තොට	180.00 - 200.00	320.00 - 400.00	350.00 - 400.00	140.00 - 160.00	150.00 - 160.00	50.00 - 60.00	40.00 - 50.00	70.00 - 80.00	130.00 - 140.00	110.00 - 120.00
මාතර	160.00 - 200.00	320.00 - 400.00	400.00 - 600.00	160.00 - 200.00	160.00 - 200.00	50.00 - 60.00	50.00 - 60.00	100.00 - 110.00	130.00 - 150.00	90.00 - 100.00
ගාල්ල	180.00 - 200.00	360.00 - 400.00	600.00 - 700.00	160.00 - 180.00	150.00 - 200.00	50.00 - 60.00	50.00 - 50.00	80.00 - 80.00	120.00 - 130.00	90.00 - 100.00
තිස්සමහාරාමය	160.00 - 200.00	360.00 - 400.00	560.00 - 600.00	160.00 - 200.00	200.00 - 240.00	40.00 - 60.00	40.00 - 60.00	70.00 - 80.00	120.00 - 130.00	90.00 - 110.00
මීගොඩ (ආ. ම.)	280.00 - 320.00	380.00 - 400.00	600.00 - 720.00	120.00 - 200.00	150.00 - 160.00	80.00 - 80.00	80.00 - 80.00	100.00 - 120.00	130.00 - 150.00	115.00 - 120.00
ඇඹිලිපිටිය	160.00 - 200.00	400.00 - 600.00	550.00 - 600.00	120.00 - 160.00	120.00 - 150.00	60.00 - 80.00	60.00 - 70.00	90.00 - 120.00	120.00 - 150.00	90.00 - 110.00
යාපනය	160.00 - 180.00	180.00 - 220.00	400.00 - 450.00	150.00 - 200.00	220.00 - 250.00	80.00 - 90.00	50.00 - 60.00	50.00 - 60.00	145.00 - 160.00	100.00 - 110.00
වවුනියාව	260.00 - 280.00	360.00 - 380.00	460.00 - 500.00	220.00 - 240.00	220.00 - 240.00	60.00 - 70.00	60.00 - 70.00	60.00 - 70.00	110.00 - 130.00	70.00 - 75.00
මන්නාරම	300.00 - 320.00	450.00 - 500.00	500.00 - 600.00	160.00 - 180.00	180.00 - 200.00	50.00 - 60.00	50.00 - 60.00	50.00 - 60.00	130.00 - 140.00	90.00 - 100.00
කිලිනොච්චිය	260.00 - 280.00	400.00 - 430.00	500.00 - 550.00	240.00 - 260.00	230.00 - 250.00	50.00 - 60.00	50.00 - 55.00	45.00 - 50.00	120.00 - 140.00	60.00 - 70.00
මුලතිව්	200.00 - 250.00	300.00 - 350.00	480.00 - 550.00	220.00 - 250.00	200.00 - 240.00	50.00 - 60.00	50.00 - 60.00	30.00 - 50.00	100.00 - 110.00	70.00 - 90.00
මඩකලපුව	-	-	-	-	-	-	-	-	-	-
ත්‍රිකුණාමලය	290.00 320.00	380.00 400.00	480.00 520.00	240.00 250.00	220.00 230.00	55.00 60.00	60.00 65.00	50.00 55.00	120.00 130.00	75.00 78.00
හඟුරන්කොඳ	270.00 - 280.00	320.00 - 360.00	450.00 - 500.00	100.00 - 140.00	120.00 - 120.00	40.00 - 40.00	35.00 - 40.00	35.00 - 40.00	110.00 - 120.00	80.00 - 100.00
වේයන්ගොඩ	240.00 - 320.00	320.00 - 440.00	560.00 - 720.00	140.00 - 200.00	160.00 - 220.00	60.00 - 70.00	60.00 - 70.00	80.00 - 100.00	130.00 - 140.00	90.00 - 120.00
ගලෙන්බිඳුණුවැව	-	-	-	-	-	-	-	-	-	-
බණ්ඩාරවෙල	180.00 - 220.00	400.00 - 460.00	700.00 - 800.00	180.00 - 200.00	150.00 - 160.00	70.00 - 80.00	70.00 - 80.00	80.00 - 100.00	135.00 - 140.00	125.00 - 130.00
මාතලේ	240.00 - 280.00	320.00 - 400.00	600.00 - 700.00	120.00 - 140.00	140.00 - 160.00	50.00 - 60.00	50.00 - 60.00	50.00 - 70.00	110.00 - 130.00	90.00 - 100.00



වග අංක 08: සලකා බලන සිල්ලර වෙළඳපොලවල පලතුරු මිල ගණන් (ගෙඩියකට රුපියල්)

සති අංක 41: 04 - 10 ඔක්තෝබර් 2024

17

ප්‍රදේශ	කෙසෙල් වර්ග					අන්තාසි			අඹ වර්ග	
	ඇඹුල් (කි. රු.)	කෝලිකුටුටු (කි. රු.)	සීනි (කි. රු.)	ආනමාළු	ඇම්බුන්	ලොකු	මධ්‍යම	කුඩා	බෙට්ටි	කර්තකොලොම්බන්
කොළඹ	150.00 - 280.00	400.00 - 550.00	180.00 - 260.00	40.00 - 54.00	56.00 - 76.00	550.00 - 800.00	450.00 - 650.00	350.00 - 550.00	-	130.00 - 300.00
ගම්පහ	180.00 - 200.00	350.00 - 400.00	180.00 - 200.00	-	40.00 - 50.00	720.00 - 770.00	550.00 - 600.00	440.00 - 480.00	-	-
කුරුණෑගල	240.00 - 260.00	400.00 - 450.00	200.00 - 240.00	-	76.00 - 80.00	600.00 - 650.00	-	-	-	175.00 - 200.00
නිකවැරටිය	200.00 - 220.00	400.00 - 480.00	180.00 - 220.00	-	58.00 - 66.00	685.00 - 685.00	475.00 - 520.00	-	-	-
දඹුල්ල	220.00 - 240.00	480.00 - 550.00	200.00 - 220.00	-	56.00 - 60.00	600.00 - 700.00	500.00 - 550.00	300.00 - 350.00	-	100.00 - 120.00
අනුරාධපුරය	220.00 - 260.00	600.00 - 680.00	200.00 - 220.00	38.00 - 48.00	47.00 - 60.00	900.00 - 950.00	700.00 - 800.00	550.00 - 650.00	-	-
තඹුන්තේගම	150.00 - 200.00	350.00 - 450.00	160.00 - 200.00	30.00 - 35.00	50.00 - 58.00	600.00 - 700.00	-	380.00 - 450.00	-	-
පොළොන්නරුව	250.00 - 300.00	500.00 - 550.00	160.00 - 180.00	-	48.00 - 55.00	850.00 - 920.00	500.00 - 550.00	350.00 - 380.00	-	-
කළුතර	160.00 - 200.00	380.00 - 500.00	180.00 - 220.00	40.00 - 47.00	46.00 - 50.00	550.00 - 620.00	400.00 - 450.00	250.00 - 320.00	-	-
බදුල්ල	200.00 - 220.00	300.00 - 300.00	150.00 - 160.00	20.00 - 25.00	35.00 - 37.00	-	600.00 - 600.00	-	-	130.00 - 150.00
කැප්පෙට්පොළ	200.00 - 220.00	450.00 - 500.00	170.00 - 180.00	35.00 - 38.00	55.00 - 60.00	-	550.00 - 600.00	400.00 - 450.00	-	-
මොණරාගල	160.00 - 180.00	350.00 - 450.00	100.00 - 120.00	20.00 - 25.00	25.00 - 30.00	900.00 - 970.00	-	-	-	-
කෑගල්ල	180.00 - 200.00	450.00 - 500.00	180.00 - 200.00	20.00 - 25.00	22.00 - 25.00	650.00 - 800.00	400.00 - 450.00	250.00 - 350.00	-	180.00 - 220.00
අම්පාර	170.00 - 180.00	500.00 - 550.00	130.00 - 140.00	42.00 - 45.00	50.00 - 50.00	550.00 - 550.00	-	-	-	100.00 - 110.00
දෙහිඅත්තකණ්ඩිය	150.00 - 200.00	380.00 - 450.00	160.00 - 180.00	-	45.00 - 60.00	650.00 - 780.00	480.00 - 570.00	300.00 - 400.00	-	150.00 - 150.00
නුවරඑළිය	220.00 - 240.00	460.00 - 480.00	180.00 - 190.00	38.00 - 42.00	58.00 - 64.00	680.00 - 750.00	480.00 - 500.00	-	-	160.00 - 180.00
නුවර	220.00 - 250.00	500.00 - 550.00	180.00 - 220.00	28.00 - 30.00	40.00 - 50.00	850.00 - 900.00	450.00 - 550.00	300.00 - 350.00	-	-
පුත්තලම	180.00 - 220.00	500.00 - 600.00	180.00 - 200.00	20.00 - 37.00	66.00 - 80.00	800.00 - 900.00	-	-	-	150.00 - 150.00
රත්නපුරය	200.00 - 250.00	400.00 - 500.00	200.00 - 250.00	25.00 - 28.00	40.00 - 50.00	560.00 - 700.00	450.00 - 550.00	320.00 - 440.00	-	-
හම්බන්තොට	120.00 - 140.00	300.00 - 350.00	130.00 - 150.00	-	-	690.00 - 800.00	500.00 - 600.00	380.00 - 450.00	-	165.00 - 180.00
මාතර	150.00 - 180.00	380.00 - 400.00	160.00 - 180.00	25.00 - 28.00	35.00 - 37.00	780.00 - 820.00	630.00 - 650.00	400.00 - 450.00	-	170.00 - 190.00
ගාල්ල	180.00 - 220.00	450.00 - 500.00	160.00 - 200.00	30.00 - 32.00	35.00 - 37.00	600.00 - 650.00	-	-	-	-
තිස්සමහාරාමය	150.00 - 180.00	350.00 - 380.00	130.00 - 170.00	38.00 - 42.00	40.00 - 45.00	780.00 - 884.00	600.00 - 680.00	480.00 - 544.00	-	-
මීගොඩ	150.00 - 190.00	300.00 - 350.00	150.00 - 200.00	40.00 - 48.00	48.00 - 56.00	850.00 - 975.00	650.00 - 715.00	500.00 - 550.00	-	120.00 - 130.00
ඇඹිලිපිටිය	120.00 - 140.00	250.00 - 320.00	100.00 - 140.00	30.00 - 40.00	40.00 - 54.00	600.00 - 650.00	500.00 - 550.00	300.00 - 450.00	-	-
යාපනය	200.00 - 250.00	300.00 - 350.00	240.00 - 280.00	-	-	850.00 - 950.00	750.00 - 800.00	650.00 - 700.00	-	140.00 - 160.00
වවුනියාව	240.00 - 250.00	400.00 - 450.00	140.00 - 160.00	38.00 - 40.00	-	700.00 - 750.00	620.00 - 650.00	500.00 - 580.00	-	-
මන්නාරම	200.00 - 220.00	380.00 - 420.00	160.00 - 200.00	30.00 - 34.00	-	700.00 - 750.00	600.00 - 650.00	500.00 - 550.00	-	-
කිලිනොච්චිය	240.00 - 260.00	400.00 - 450.00	150.00 - 170.00	40.00 - 44.00	-	900.00 - 950.00	800.00 - 850.00	650.00 - 700.00	-	-
මුලතිව්	280.00 - 320.00	480.00 - 520.00	280.00 - 300.00	60.00 - 65.00	50.00 - 60.00	-	450.00 - 550.00	-	-	-
මඩකලපුව	-	-	-	-	-	-	-	-	-	-
ත්‍රිකුණාමලය	250.00 - 260.00	470.00 - 500.00	175.00 - 185.00	-	-	880.00 - 900.00	750.00 - 780.00	640.00 - 660.00	-	-
වේයන්ගොඩ	180.00 - 240.00	350.00 - 400.00	180.00 - 240.00	38.00 - 42.00	40.00 - 48.00	720.00 - 800.00	550.00 - 600.00	-	-	160.00 - 200.00
ගලෙන්බිඳුණුවැව	-	-	-	-	-	-	-	-	-	-
බණ්ඩාරවෙල	180.00 - 200.00	450.00 - 500.00	180.00 - 200.00	22.00 - 25.00	35.00 - 40.00	680.00 - 700.00	650.00 - 650.00	600.00 - 600.00	-	140.00 - 150.00
මාතලේ	180.00 - 220.00	450.00 - 480.00	180.00 - 200.00	35.00 - 37.00	45.00 - 48.00	700.00 - 780.00	600.00 - 650.00	380.00 - 450.00	-	150.00 - 180.00

වගු අංක 08 (ඉතිරිය.)

ප්‍රදේශ	අඹ වර්ග		අනෙකුත් පළතුරු වර්ග									
	විලාඩ	කොහු	පැපොල් (කි. රු.)	වැල් දොඩම්	දිවුල්	දොඩම්	අලිගැටපේර	බෙලි	මීදි (කි. රු.)	තැඹිලි		
කොළඹ	90.00 · 160.00	-	180.00 · 280.00	60.00 · 110.00	28.00 · 70.00	80.00 · 140.00	120.00 · 260.00	130.00 · 230.00	1500.00 · 2500.00	150.00 · 200.00		
ගම්පහ	-	-	200.00 · 230.00	-	36.00 · 40.00	100.00 · 150.00	120.00 · 150.00	-	2000.00 · 2000.00	170.00 · 180.00		
කුරුණෑගල	100.00 · 120.00	-	200.00 · 230.00	-	50.00 · 60.00	-	115.00 · 135.00	-	1500.00 · 2000.00	100.00 · 130.00		
නිකවැරටිය	-	-	130.00 · 200.00	-	20.00 · 25.00	-	112.00 · 150.00	-	2500.00 · 2500.00	150.00 · 180.00		
දඹුල්ල	-	30.00 · 40.00	200.00 · 220.00	30.00 · 35.00	25.00 · 30.00	100.00 · 120.00	100.00 · 130.00	80.00 · 100.00	2000.00 · 2200.00	150.00 · 180.00		
අනුරාධපුරය	80.00 · 100.00	-	180.00 · 200.00	-	30.00 · 50.00	80.00 · 100.00	120.00 · 150.00	100.00 · 130.00	2300.00 · 3000.00	150.00 · 200.00		
තඹුත්තේගම	-	-	100.00 · 150.00	60.00 · 70.00	20.00 · 30.00	-	100.00 · 130.00	-	1800.00 · 2100.00	120.00 · 150.00		
පොළොන්නරුව	-	-	260.00 · 300.00	35.00 · 35.00	40.00 · 55.00	-	80.00 · 80.00	50.00 · 60.00	2800.00 · 3000.00	150.00 · 200.00		
කළුතර	76.00 · 100.00	-	170.00 · 220.00	90.00 · 90.00	30.00 · 35.00	-	130.00 · 150.00	60.00 · 70.00	1800.00 · 2200.00	120.00 · 150.00		
බදුල්ල	80.00 · 100.00	-	240.00 · 300.00	-	20.00 · 22.00	-	-	-	1950.00 · 2000.00	160.00 · 200.00		
කැපපෙට්පොළ	65.00 · 70.00	30.00 · 35.00	240.00 · 250.00	55.00 · 60.00	26.00 · 30.00	110.00 · 120.00	100.00 · 120.00	70.00 · 80.00	2200.00 · 2300.00	170.00 · 180.00		
මොණරාගල	-	-	150.00 · 170.00	-	15.00 · 20.00	60.00 · 100.00	80.00 · 100.00	-	2200.00 · 2400.00	130.00 · 140.00		
කැගල්ල	-	-	180.00 · 200.00	-	30.00 · 50.00	80.00 · 100.00	80.00 · 100.00	80.00 · 100.00	2000.00 · 2200.00	140.00 · 160.00		
අම්පාර	55.00 · 55.00	-	160.00 · 200.00	-	-	-	-	-	2200.00 · 2300.00	140.00 · 160.00		
දෙහිඅත්තණකොට්ටිය	-	-	180.00 · 200.00	-	25.00 · 40.00	-	80.00 · 120.00	-	2600.00 · 2800.00	120.00 · 150.00		
නුවරඑළිය	65.00 · 75.00	30.00 · 35.00	240.00 · 260.00	60.00 · 65.00	28.00 · 34.00	110.00 · 130.00	120.00 · 130.00	70.00 · 80.00	2200.00 · 2300.00	180.00 · 200.00		
නුවර	-	-	180.00 · 200.00	60.00 · 70.00	30.00 · 40.00	100.00 · 120.00	80.00 · 100.00	60.00 · 70.00	2000.00 · 2500.00	170.00 · 180.00		
පුත්තලම	-	-	150.00 · 250.00	-	15.00 · 25.00	80.00 · 100.00	100.00 · 150.00	-	2500.00 · 3000.00	150.00 · 150.00		
හම්බන්තොට	-	-	130.00 · 160.00	40.00 · 45.00	20.00 · 30.00	-	150.00 · 165.00	-	2200.00 · 2300.00	140.00 · 150.00		
රත්නපුරය	-	-	150.00 · 200.00	-	20.00 · 25.00	-	80.00 · 100.00	50.00 · 60.00	2000.00 · 2200.00	120.00 · 150.00		
මාතර	-	-	150.00 · 180.00	54.00 · 58.00	28.00 · 35.00	120.00 · 150.00	90.00 · 110.00	60.00 · 70.00	1800.00 · 2000.00	140.00 · 160.00		
ගාල්ල	-	-	120.00 · 260.00	95.00 · 100.00	25.00 · 35.00	140.00 · 160.00	75.00 · 80.00	60.00 · 60.00	1500.00 · 2000.00	120.00 · 130.00		
තිස්සමහාරාමය	-	-	150.00 · 170.00	50.00 · 60.00	15.00 · 17.00	100.00 · 140.00	120.00 · 130.00	-	2350.00 · 2500.00	150.00 · 160.00		
මීගොඩ	63.00 · 90.00	-	150.00 · 200.00	-	25.00 · 40.00	-	-	127.00 · 133.00	1600.00 · 2000.00	130.00 · 150.00		
ඇඹිලිපිටිය	80.00 · 100.00	-	170.00 · 200.00	-	20.00 · 30.00	120.00 · 140.00	100.00 · 140.00	60.00 · 70.00	2250.00 · 2500.00	160.00 · 180.00		
යාපනය	50.00 · 70.00	-	140.00 · 170.00	100.00 · 120.00	25.00 · 30.00	-	100.00 · 110.00	-	2500.00 · 2600.00	150.00 · 200.00		
වවුනියාව	-	-	150.00 · 170.00	-	30.00 · 32.00	-	70.00 · 80.00	-	2000.00 · 2200.00	180.00 · 200.00		
මන්නාරම	-	-	150.00 · 180.00	60.00 · 70.00	18.00 · 22.00	80.00 · 90.00	130.00 · 150.00	120.00 · 150.00	2400.00 · 2600.00	200.00 · 220.00		
කිලිනොච්චිය	40.00 · 50.00	-	150.00 · 170.00	50.00 · 60.00	20.00 · 30.00	-	80.00 · 100.00	-	2000.00 · 2100.00	200.00 · 210.00		
මුලතිව්	-	-	180.00 · 220.00	-	40.00 · 50.00	-	-	-	2800.00 · 2950.00	140.00 · 160.00		
මඩකලපුව	-	-	-	-	-	-	-	-	-	-		
ත්‍රිකුණාමලය	-	44.00 · 46.00	175.00 · 185.00	100.00 · 102.00	52.00 · 55.00	85.00 · 88.00	123.00 · 124.00	-	2420.00 · 2450.00	190.00 · 200.00		
වේයන්ගොඩ	70.00 · 80.00	-	170.00 · 200.00	55.00 · 58.00	24.00 · 25.00	90.00 · 120.00	150.00 · 170.00	-	1800.00 · 2200.00	130.00 · 150.00		
ගලන්බිඳුණුවැව	-	-	-	-	-	-	-	-	-	-		
බණ්ඩාරවෙල	100.00 · 100.00	-	200.00 · 220.00	60.00 · 65.00	40.00 · 50.00	-	120.00 · 130.00	-	2200.00 · 2300.00	160.00 · 200.00		
මාතලේ	-	-	180.00 · 200.00	50.00 · 60.00	30.00 · 35.00	70.00 · 80.00	100.00 · 120.00	50.00 · 60.00	2200.00 · 2300.00	130.00 · 150.00		

18

**වග අංක 09: සලකා බලන නොග වෙළඳපොලවල මාළු හා බිත්තර මිල ගණන්**

සති අංක 41: 04 - 10 ඔක්තෝබර් 2024

ප්‍රදේශ	මාළු වර්ග (කිලෝවකට රුපියල්)					
	සාලයා	හුරුල්ලා	බලයා	කෙලවල්ලා	තෝරා	පරවි
කොළඹ	200.00 - 300.00	550.00 - 700.00	650.00 - 800.00	950.00 - 1150.00	1800.00 - 2700.00	1000.00 - 1400.00
නුවර	300.00 - 350.00	650.00 - 700.00	700.00 - 900.00	1200.00 - 1400.00	2000.00 - 2100.00	1100.00 - 1200.00
කළුතර	300.00 - 350.00	600.00 - 700.00	700.00 - 1000.00	1000.00 - 1800.00	2200.00 - 2500.00	-
පුත්තලම	-	-	-	-	-	-
මාතර	200.00 - 250.00	-	900.00 - 1000.00	1400.00 - 1500.00	-	-
හම්බන්තොට	150.00 - 250.00	550.00 - 600.00	800.00 - 850.00	800.00 - 850.00	-	-
ගාල්ල	-	-	650.00 - 750.00	1100.00 - 1200.00	-	1000.00 - 1000.00
මඩකලපුව	-	-	-	-	-	-
ත්‍රිකුණාමලය	300.00 - 340.00	850.00 - 900.00	900.00 - 950.00	1700.00 - 1750.00	1800.00 - 1850.00	1200.00 - 1250.00
මන්නාරම	200.00 - 250.00	-	600.00 - 650.00	-	-	1000.00 - 1100.00

ප්‍රදේශ	මාළු වර්ග (කිලෝවකට රුපියල්)				බිත්තර (බිත්තරයකට රුපියල්)	
	මෝරා	ඉස්සා	කලපත්	තෙප්පිලි	දුඹුරු	සුදු
කොළඹ	900.00 - 1000.00	1800.00 - 1900.00	1600.00 - 1800.00	-	33.00 - 44.00	31.00 - 41.00
නුවර	1100.00 - 1200.00	1800.00 - 1900.00	2000.00 - 2100.00	-	42.00 - 43.00	40.00 - 41.00
කළුතර	800.00 - 1000.00	950.00 - 1200.00	1500.00 - 1900.00	-	-	-
පුත්තලම	-	-	-	-	-	-
මාතර	-	1900.00 - 2100.00	1500.00 - 1700.00	-	-	40.00 - 42.00
හම්බන්තොට	-	1900.00 - 2000.00	-	-	-	40.00 - 40.00
ගාල්ල	-	-	-	-	43.00 - 45.00	43.00 - 45.00
මඩකලපුව	-	-	-	-	-	-
ත්‍රිකුණාමලය	1400.00 - 1500.00	1000.00 - 1050.00	-	-	39.00 - 42.00	38.00 - 40.00
මන්නාරම	1900.00 - 2000.00	1300.00 - 1400.00	-	-	44.00 - 45.00	40.00 - 41.00

**වග අංක 10: සලකා බලන නොග වෙළඳපොලවල කරවල මිල ගණන් (කිලෝ 50කට රුපියල්)**

සති අංක 41: 04 - 10 ඔක්තෝබර් 2024

ප්‍රදේශ	දේශීය කරවල වර්ග					
	හාල්මැස්සා	කට්ටාවා	තෝරා	මෝරා	බලයා	අඟුළුවා
කොළඹ	60000 - 70000	-	-	85000 - 90000	55000 - 60000	-
නුවර	70000 - 72500	-	-	85000 - 87500	60000 - 62500	50000 - 55000
මඩකලපුව	-	-	-	-	-	-
ත්‍රිකුණාමලය	52500 - 53000	-	-	-	45500 - 46500	43800 - 44500
මන්නාරම	57500 - 59000	80000 - 105000	-	80000 - 85000	50000 - 52500	37500 - 40000

ප්‍රදේශ	දේශීය කරවල වර්ග			ආනයනික කරවල වර්ග		
	මඩුවා	කොඩුවා	සාලයා	හාල්මැස්සා	කට්ටාවා	තෝරා
කොළඹ	62500 - 67500	-	22500 - 27500	45000 - 55000	57500 - 62500	-
නුවර	65000 - 70000	-	25000 - 27500	47500 - 52500	65000 - 67500	-
මඩකලපුව	-	-	-	-	-	-
ත්‍රිකුණාමලය	44750 - 45000	-	25500 - 26000	41000 - 42000	97000 - 97900	-
මන්නාරම	57500 - 60000	-	32500 - 35000	52500 - 55000	-	-

ප්‍රදේශ	ආනයනික කරවල වර්ග					
	මෝරා	බලයා	අඟුළුවා	මඩුවා	කොඩුවා	සාලයා
කොළඹ	-	-	72500 - 80000	-	-	-
නුවර	-	-	-	-	-	-
මඩකලපුව	-	-	-	-	-	-
ත්‍රිකුණාමලය	-	-	-	-	-	-
මන්නාරම	-	-	-	-	-	-

**වග අංක 11: සලකා බලන සිල්ලර වෙළඳපොලවල මාළු හා බිත්තර මිල ගණන් (කි. රු./බි. රු.)**

සති අංක 41: 04 - 10 ඔක්තෝබර් 2024

20

ප්‍රදේශ	මාළු වර්ග								බිත්තර වර්ග											
	සාලයා		හුරුල්ලා		බලයා		කෙලවල්ලා		තෝරා	පරවි	මෝරා	තලපත්		දුඹුරු		සුදු				
කොළඹ	300.00	700.00	700.00	1200.00	750.00	1200.00	1100.00	2400.00	2000.00	3600.00	1200.00	2200.00	1100.00	1700.00	1800.00	3360.00	34.00	46.00	33.00	45.00
ගම්පහ	400.00	600.00	800.00	800.00	-	-	-	-	-	-	-	-	-	-	-	-	42.00	50.00	40.00	44.00
කුරුණෑගල	450.00	480.00	780.00	850.00	760.00	800.00	1850.00	2000.00	2400.00	2400.00	1400.00	1400.00	1500.00	1500.00	2200.00	2400.00	39.00	41.00	38.00	39.00
නිකවැරටිය	500.00	600.00	900.00	1000.00	900.00	1000.00	2000.00	2000.00	2600.00	2600.00	1800.00	2200.00	-	-	2200.00	2600.00	34.00	40.00	30.00	40.00
දඹුල්ල	400.00	450.00	800.00	900.00	800.00	900.00	1600.00	1800.00	-	-	1300.00	1400.00	1600.00	1600.00	2200.00	2200.00	44.00	45.00	42.00	43.00
අනුරාධපුරය	400.00	450.00	900.00	950.00	900.00	1000.00	2000.00	2200.00	2500.00	2700.00	1600.00	1700.00	-	-	2600.00	2700.00	-	-	35.00	40.00
තඹුන්තේගම	-	-	-	-	-	-	-	-	-	-	-	-	-	-	-	-	43.00	45.00	43.00	44.00
පොළොන්නරුව	450.00	500.00	700.00	750.00	1400.00	1500.00	1750.00	1800.00	2400.00	2450.00	-	-	1500.00	1600.00	2200.00	2400.00	45.00	47.00	38.00	42.00
කළුතර	400.00	500.00	800.00	900.00	1350.00	1500.00	2200.00	2450.00	2900.00	3000.00	2200.00	2500.00	1350.00	1500.00	2480.00	2650.00	38.00	45.00	38.00	45.00
බදුල්ල	400.00	480.00	680.00	760.00	1200.00	1200.00	1600.00	1600.00	2000.00	2000.00	1200.00	1400.00	1400.00	1400.00	2000.00	2000.00	42.00	44.00	41.00	43.00
කැප්පෙට්පොළ	560.00	580.00	650.00	700.00	1300.00	1400.00	1600.00	1700.00	-	-	1400.00	1500.00	1300.00	1400.00	2100.00	2200.00	38.00	42.00	36.00	38.00
මොණරාගල	450.00	500.00	900.00	950.00	900.00	1000.00	2000.00	2200.00	2800.00	3000.00	1500.00	1700.00	1800.00	2000.00	2500.00	2700.00	40.00	42.00	39.00	40.00
කෑගල්ල	450.00	550.00	1100.00	1200.00	1500.00	1600.00	1800.00	2000.00	-	-	1700.00	1800.00	1700.00	1800.00	2100.00	2200.00	45.00	50.00	42.00	44.00
අම්පාර	-	-	-	-	-	-	-	-	-	-	-	-	-	-	-	-	33.00	44.00	33.00	44.00
දෙහිඅත්තකණ්ඩිය	350.00	500.00	760.00	760.00	1400.00	1600.00	-	-	-	-	1600.00	1600.00	1400.00	1800.00	2000.00	2200.00	40.00	43.00	35.00	42.00
නුවරඑළිය	540.00	560.00	-	-	1400.00	1500.00	1700.00	1800.00	-	-	1500.00	1600.00	-	-	2400.00	2500.00	42.00	45.00	40.00	43.00
නුවර	450.00	480.00	850.00	900.00	900.00	1100.00	1900.00	2000.00	2400.00	2600.00	1450.00	1600.00	1400.00	1500.00	2200.00	2300.00	45.00	46.00	42.00	44.00
පුත්තලම	400.00	600.00	600.00	700.00	750.00	800.00	1800.00	2000.00	-	-	1000.00	1200.00	1400.00	1500.00	-	-	40.00	45.00	40.00	45.00
හම්බන්තොට	250.00	350.00	700.00	750.00	1300.00	1400.00	1500.00	1600.00	-	-	-	-	-	-	-	-	-	-	42.00	45.00
රත්නපුරය	400.00	500.00	800.00	850.00	950.00	1200.00	2000.00	2000.00	2200.00	3400.00	1600.00	2400.00	1400.00	1600.00	1800.00	2200.00	34.00	38.00	31.00	35.00
මාතර	400.00	500.00	-	-	1400.00	1600.00	2000.00	2100.00	-	-	1400.00	1450.00	1400.00	1450.00	2400.00	2500.00	-	-	42.00	44.00
ගාල්ල	400.00	450.00	750.00	850.00	1000.00	1150.00	2200.00	2200.00	-	-	1600.00	1800.00	-	-	2400.00	2400.00	44.00	46.00	44.00	46.00
තිස්සමහාරාමය	400.00	500.00	650.00	750.00	750.00	900.00	-	-	-	-	-	-	-	-	-	-	-	-	35.00	38.00
මීගොඩ	400.00	500.00	700.00	800.00	-	-	-	-	-	-	-	-	-	-	2200.00	2200.00	39.00	46.00	38.00	45.00
ඇඹිලිපිටිය	400.00	450.00	700.00	750.00	1300.00	1400.00	1900.00	2000.00	2300.00	2400.00	1800.00	2000.00	1500.00	1600.00	2400.00	2500.00	42.00	45.00	42.00	45.00
යාපනය	600.00	650.00	800.00	900.00	950.00	1100.00	-	-	2000.00	2100.00	1500.00	1650.00	2000.00	2100.00	-	-	45.00	47.00	45.00	47.00
වවුනියාව	600.00	650.00	1000.00	1200.00	1000.00	1200.00	2400.00	2500.00	2400.00	2500.00	1400.00	1500.00	2400.00	2500.00	2400.00	2500.00	43.00	45.00	42.00	44.00
මන්නාරම	300.00	350.00	-	-	700.00	800.00	-	-	-	-	1200.00	1300.00	2400.00	2500.00	-	-	46.00	47.00	44.00	45.00
කිලිනොච්චිය	400.00	450.00	850.00	900.00	900.00	950.00	-	-	-	-	1400.00	1500.00	-	-	-	-	-	-	47.00	48.00
මුලතිව්	500.00	600.00	900.00	1100.00	700.00	750.00	-	-	2000.00	2200.00	1800.00	2000.00	-	-	-	-	-	-	40.00	43.00
මඩකලපුව	-	-	-	-	-	-	-	-	-	-	-	-	-	-	-	-	-	-	-	-
ත්‍රිකුණාමලය	480.00	520.00	1050.00	1100.00	1100.00	1150.00	1900.00	2000.00	2140.00	2200.00	1500.00	1550.00	1680.00	1750.00	-	-	43.00	45.00	42.00	44.00
වේයන්ගොඩ	400.00	550.00	700.00	750.00	1400.00	1450.00	1600.00	1650.00	-	-	-	-	-	-	2000.00	2000.00	42.00	45.00	41.00	43.00
ගලන්බිඳුණුවැව	-	-	-	-	-	-	-	-	-	-	-	-	-	-	-	-	-	-	-	-
බණ්ඩාරවෙල	500.00	550.00	-	-	1400.00	1400.00	1800.00	1850.00	-	-	1600.00	1700.00	-	-	2400.00	2400.00	44.00	45.00	43.00	45.00
මාතලේ	450.00	560.00	800.00	900.00	1200.00	1300.00	2000.00	2200.00	2400.00	2500.00	1800.00	1900.00	1600.00	1800.00	2200.00	2300.00	44.00	45.00	43.00	44.00

**වගු අංක 12: සලකා බලන සිල්ලර වෙළඳපොලවල කරවල මිල ගණන් (කිලෝවකට රුපියල්)**

සති අංක 41: 04 - 10 ඔක්තෝබර් 2024

ප්‍රදේශ	කරවල වර්ග													
	හාල්මැස්සා (ආනයනික)		කට්ටාවා		තෝරා		මෝරා		බලයා		අගුළුවා		සාලයා	
කොළඹ	1200.00	1400.00	1400.00	2200.00	-	-	2000.00	2600.00	1400.00	2000.00	1800.00	2400.00	700.00	1100.00
ගම්පහ	1000.00	1400.00	1800.00	1800.00	3000.00	3000.00	2400.00	2400.00	1600.00	1600.00	2200.00	2200.00	-	-
කුරුණෑගල	1000.00	1100.00	2000.00	2200.00	-	-	1900.00	2000.00	1200.00	1300.00	1500.00	1600.00	680.00	750.00
නිකවැරටිය	1200.00	1400.00	1800.00	1800.00	-	-	2000.00	2200.00	1200.00	1400.00	1800.00	2200.00	800.00	1000.00
දඹුල්ල	1100.00	1200.00	2200.00	2300.00	-	-	2200.00	2300.00	1000.00	1300.00	1800.00	2000.00	-	-
අනුරාධපුරය	1200.00	1400.00	1800.00	2400.00	-	-	2000.00	2400.00	1200.00	1600.00	1800.00	2400.00	800.00	1000.00
තඹින්නේගම	1300.00	1400.00	1700.00	1800.00	-	-	2000.00	2100.00	1400.00	1500.00	1000.00	1000.00	600.00	700.00
පොළොන්නරුව	1100.00	1200.00	1600.00	1800.00	-	-	2100.00	2300.00	1300.00	1400.00	-	-	-	-
කළුතර	1000.00	1200.00	1800.00	2200.00	-	-	1800.00	2200.00	1000.00	1400.00	1500.00	1800.00	800.00	1000.00
බදුල්ල	1200.00	1400.00	1800.00	2000.00	-	-	-	-	1400.00	1500.00	1400.00	1500.00	-	-
කැප්පෙට්පොළ	1000.00	1200.00	2350.00	2360.00	-	-	2250.00	2260.00	1300.00	1350.00	2320.00	2360.00	860.00	880.00
මොණරාගල	1300.00	1400.00	2000.00	2100.00	-	-	2000.00	2200.00	1400.00	1600.00	2000.00	2200.00	800.00	840.00
කෑගල්ල	1000.00	1100.00	1600.00	1900.00	-	-	2000.00	2200.00	1100.00	1200.00	-	-	-	-
අම්පාර	-	-	1800.00	2100.00	-	-	2200.00	2200.00	1500.00	1600.00	1100.00	1200.00	600.00	600.00
දෙහිඅත්තකණ්ඩිය	1000.00	1400.00	2400.00	2400.00	-	-	2200.00	2600.00	1500.00	1600.00	1200.00	2400.00	-	-
නුවරඑළිය	1160.00	1200.00	2350.00	2400.00	-	-	2340.00	2380.00	1360.00	1400.00	2360.00	2400.00	850.00	880.00
නුවර	1300.00	1400.00	2000.00	2100.00	-	-	2000.00	2200.00	1700.00	1800.00	1900.00	2000.00	700.00	800.00
පුත්තලම	1100.00	1300.00	1800.00	2300.00	-	-	2200.00	2200.00	1300.00	1700.00	1800.00	1800.00	600.00	800.00
හම්බන්තොට	1200.00	1300.00	-	-	-	-	-	-	1200.00	1300.00	-	-	-	-
රත්නපුරය	1120.00	1280.00	1800.00	2100.00	-	-	1920.00	2200.00	1480.00	1600.00	1800.00	2200.00	-	-
මාතර	1150.00	1300.00	1800.00	2000.00	-	-	1900.00	2100.00	1400.00	1500.00	1700.00	2000.00	-	-
ගාල්ල	1000.00	1400.00	2000.00	2400.00	2800.00	3000.00	2000.00	2400.00	1200.00	1500.00	1600.00	2000.00	-	-
තිස්සමහාරාමය	1100.00	1200.00	1750.00	1900.00	-	-	-	-	1000.00	1100.00	1000.00	1000.00	-	-
මීගොඩ	1000.00	1300.00	1600.00	1800.00	-	-	2000.00	2200.00	1400.00	1600.00	1800.00	2200.00	600.00	700.00
ඇඹිලිපිටිය	1050.00	1300.00	2000.00	2200.00	-	-	2000.00	2250.00	1300.00	1600.00	2000.00	2250.00	650.00	800.00
යාපනය	1000.00	1100.00	2200.00	2400.00	3100.00	3250.00	2150.00	2300.00	1280.00	1350.00	1200.00	1300.00	-	-
වවුනියාව	-	-	1750.00	1800.00	-	-	-	-	1250.00	1350.00	1250.00	1300.00	600.00	700.00
මන්නාරම	1250.00	1300.00	1700.00	2400.00	-	-	1800.00	1900.00	1150.00	1200.00	900.00	950.00	750.00	850.00
කිලිනොච්චිය	1000.00	1100.00	2300.00	2400.00	-	-	2400.00	2500.00	1500.00	1600.00	1000.00	1100.00	800.00	900.00
මුලතිව්	1080.00	1150.00	1800.00	2200.00	-	-	2500.00	2650.00	1100.00	1300.00	-	-	600.00	700.00
මඩකලපුව	-	-	-	-	-	-	-	-	-	-	-	-	-	-
ත්‍රිකුණාමලය	1200.00	1260.00	2180.00	2250.00	-	-	-	-	1140.00	1160.00	1050.00	1100.00	660.00	700.00
වෙයන්ගොඩ	1100.00	1400.00	1800.00	2000.00	-	-	2000.00	2000.00	1400.00	1520.00	2000.00	2000.00	800.00	800.00
ගලෙන්බිඳුණුවැව	-	-	-	-	-	-	-	-	-	-	-	-	-	-
බණ්ඩාරවෙල	1200.00	1300.00	1800.00	2000.00	-	-	2000.00	2200.00	1400.00	1500.00	1800.00	2000.00	900.00	1000.00
මාතලේ	1100.00	1200.00	2200.00	2300.00	-	-	2300.00	2400.00	1500.00	1600.00	2200.00	2300.00	700.00	800.00

**වග අංක 13: සලකා බලන පිල්ලර වෙළඳපොලවල මස් මිල ගණන් (කිලෝවකට රුපියල්)**

සති අංක 41: 04 - 10 ඔක්තෝබර් 2024

ප්‍රදේශ	හරක් මස්	කුකුල් මස්		එළ මස්	ලෞරු මස්
		බ්‍රොයිලර්	කරි		
කොළඹ	2500.00 - 2600.00	1050.00 - 1200.00	1100.00 - 1200.00	3300.00 - 3600.00	1300.00 - 1500.00
ගම්පහ	-	1150.00 - 1150.00	1500.00 - 1500.00	3500.00 - 3500.00	-
කුරුණෑගල	2400.00 - 2400.00	1100.00 - 1200.00	1400.00 - 1500.00	3400.00 - 3400.00	1350.00 - 1400.00
නිකවැරටිය	2200.00 - 2200.00	1070.00 - 1090.00	-	-	-
දඹුල්ල	-	1050.00 - 1100.00	-	-	1400.00 - 1400.00
අනුරාධපුරය	2300.00 - 2400.00	1050.00 - 1200.00	1300.00 - 1450.00	3500.00 - 3600.00	1300.00 - 1400.00
තඹිත්තේගම	-	1000.00 - 1100.00	-	-	1500.00 - 1500.00
පොළොන්නරුව	2100.00 - 2200.00	1100.00 - 1200.00	1280.00 - 1300.00	3000.00 - 3100.00	1800.00 - 1800.00
කළුතර	2450.00 - 2450.00	980.00 - 1200.00	1200.00 - 1400.00	3400.00 - 3450.00	1300.00 - 1400.00
බදුල්ල	2200.00 - 2200.00	1200.00 - 1200.00	1400.00 - 1450.00	3100.00 - 3100.00	-
කැප්පේටිපොළ	2100.00 - 2200.00	1100.00 - 1180.00	1300.00 - 1350.00	3200.00 - 3300.00	-
මොණරාගල	2300.00 - 2300.00	1050.00 - 1300.00	1500.00 - 1600.00	2800.00 - 3000.00	1300.00 - 1500.00
කෑගල්ල	2300.00 - 2300.00	1050.00 - 1150.00	-	3100.00 - 3100.00	1450.00 - 1550.00
අම්පාර	2100.00 - 2100.00	980.00 - 1000.00	-	-	1500.00 - 1700.00
දෙහිඅත්තකණ්ඩිය	-	1000.00 - 1090.00	-	-	1290.00 - 1290.00
නුවරඑළිය	2200.00 - 2300.00	1100.00 - 1150.00	1340.00 - 1360.00	3300.00 - 3400.00	1450.00 - 1500.00
නුවර	2200.00 - 2200.00	980.00 - 1000.00	1100.00 - 1150.00	3100.00 - 3100.00	1300.00 - 1350.00
පුත්තලම	2400.00 - 2400.00	1100.00 - 1100.00	1600.00 - 1600.00	3600.00 - 3600.00	-
හම්බන්තොට	-	1100.00 - 1200.00	1150.00 - 1200.00	-	-
රත්නපුරය	2400.00 - 2400.00	1100.00 - 1200.00	1200.00 - 1350.00	3200.00 - 3200.00	1200.00 - 1200.00
මාතර	-	1130.00 - 1150.00	-	-	-
ගාල්ල	2300.00 - 2400.00	1050.00 - 1200.00	1100.00 - 1100.00	3400.00 - 3500.00	-
තිස්සමහාරාමය	-	980.00 - 1100.00	-	-	-
මීගොඩ	-	1100.00 - 1150.00	1200.00 - 1250.00	3500.00 - 3500.00	1200.00 - 1250.00
ඇඹිලිපිටිය	2150.00 - 2200.00	990.00 - 1100.00	1150.00 - 1250.00	2900.00 - 3000.00	1350.00 - 1500.00
යාපනය	2000.00 - 2100.00	1150.00 - 1250.00	1400.00 - 1450.00	3450.00 - 3600.00	-
වවුනියාව	2000.00 - 2150.00	1350.00 - 1400.00	1500.00 - 1600.00	3000.00 - 3200.00	-
මන්නාරම	1900.00 - 2200.00	1180.00 - 1900.00	1650.00 - 1900.00	-	-
කිලිනොච්චිය	2000.00 - 2050.00	1200.00 - 1250.00	1400.00 - 1450.00	3200.00 - 3400.00	-
මුලතිව්	1700.00 - 1750.00	1300.00 - 1350.00	-	-	-
මඩකලපුව	-	-	-	-	-
ත්‍රිකුණාමලය	2000.00 - 2100.00	1200.00 - 1240.00	1700.00 - 1750.00	3400.00 - 3500.00	-
වේයන්ගොඩ	2400.00 - 2400.00	1050.00 - 1180.00	1050.00 - 1050.00	-	1300.00 - 1300.00
ගලෙන්බිඳුණුවාව	-	-	-	-	-
බණ්ඩාරවෙල	-	1100.00 - 1150.00	1200.00 - 1250.00	2800.00 - 3000.00	-
මාතලේ	2000.00 - 2100.00	1000.00 - 1100.00	1200.00 - 1300.00	2900.00 - 3000.00	1400.00 - 1600.00







වගු අංක 16: ගොවිපල මිල ගණන් (කිලෝවකට රුපියල්)

සති අංක 41: 04 - 10 ඔක්තෝබර් 2024

හෝග වර්ග	පරාසය	සාමාන්‍ය මිල	හෝග වර්ග	පරාසය	සාමාන්‍ය මිල	හෝග වර්ග	පරාසය	සාමාන්‍ය මිල
<b>ඒ</b>			<b>එළවළු (උඩරට)</b>			<b>පතෝල</b>		
කෙටි වී (සුදු)			බෝංචි			දඹුල්ල	130.00 - 152.50	140.50
අනුරාධපුරය	118.00 - 123.00	120.00	දඹුල්ල	210.00 - 260.00	240.00	හම්බන්තොට	130.00 - 160.00	145.00
පොළොන්නරුව	118.00 - 120.00	119.00	වැලිමඩ	170.00 - 190.00	178.00	ඇඹිලිපිටිය	150.00 - 160.00	156.25
කලාවැව	118.00 - 123.00	120.20	බදුල්ල	-	-	මාතර	-	-
කුරුණෑගල	125.00 - 128.00	126.60	කැරට්			අනුරාධපුරය	160.00 - 180.00	168.00
දෙහිඅත්තකණ්ඩිය	115.00 - 118.00	116.33	නුවරඑළිය	60.00 - 70.00	65.00	වැටකොළ	-	-
නිකවැරටිය	120.00 - 122.00	121.40	වැලිමඩ	40.00 - 45.00	41.67	දඹුල්ල	100.00 - 120.00	113.00
අම්පාර	123.00 - 124.00	123.50	හඟුරන්කෙත	-	-	හම්බන්තොට	130.00 - 150.00	140.00
<b>දිග වී (සුදු)</b>			<b>ලීක්ස්</b>			ඇඹිලිපිටිය	240.00 - 270.00	255.00
අනුරාධපුරය	120.00 - 126.00	122.40	නුවරඑළිය	110.00 - 120.00	116.00	මාතර	-	-
පොළොන්නරුව	121.00 - 123.00	122.00	වැලිමඩ	90.00 - 100.00	95.00	අනුරාධපුරය	200.00 - 220.00	208.00
කලාවැව	120.00 - 127.00	124.00	<b>බීට රූට්</b>			<b>අමු මිරිස්</b>		
කුරුණෑගල	125.00 - 130.00	127.60	නුවරඑළිය	50.00 - 65.00	58.00	දඹුල්ල	172.50 - 190.00	185.00
දෙහිඅත්තකණ්ඩිය	117.00 - 118.00	117.67	දඹුල්ල	57.00 - 67.00	61.20	හම්බන්තොට	-	-
ඇඹිලිපිටිය	-	-	කුරුණෑගල	-	-	ඇඹිලිපිටිය	300.00 - 420.00	360.00
නිකවැරටිය	122.00 - 124.00	123.00	වැලිමඩ	50.00 - 60.00	56.00	පුත්තලම	-	-
මාතර	-	-	හඟුරන්කෙත	-	-	අනුරාධපුරය	220.00 - 250.00	232.00
හම්බන්තොට	-	-	<b>තෝකෝල්</b>			<b>වට්ටක්කා</b>		
අම්පාර	125.00 - 126.00	125.50	නුවරඑළිය	40.00 - 50.00	44.00	දඹුල්ල	55.00 - 67.00	61.60
<b>දිග වී (රතු)</b>			වැලිමඩ	35.00 - 50.00	41.00	හම්බන්තොට	50.00 - 60.00	53.33
මාතර	120.00 - 130.00	125.00	හඟුරන්කෙත	-	-	ඇඹිලිපිටිය	60.00 - 160.00	110.00
හම්බන්තොට	120.00 - 130.00	125.00	<b>රාමු</b>			මාතර	-	-
ඇඹිලිපිටිය	122.00 - 125.00	123.50	නුවරඑළිය	30.00 - 35.00	33.00	අනුරාධපුරය	50.00 - 60.00	54.00
<b>කීරි සම්බා</b>			වැලිමඩ	20.00 - 30.00	26.00	මොණරාගල	50.00 - 60.00	54.00
අනුරාධපුරය	120.00 - 125.00	122.00	හම්බන්තොට	-	-	<b>පිපිඤ්ඤා</b>		
පොළොන්නරුව	128.00 - 130.00	129.00	හඟුරන්කෙත	-	-	අනුරාධපුරය	50.00 - 60.00	54.00
කලාවැව	-	-	<b>ගෝවා</b>			දඹුල්ල	76.00 - 86.00	81.20
කුරුණෑගල	127.00 - 130.00	128.50	නුවරඑළිය	70.00 - 80.00	76.00	හම්බන්තොට	60.00 - 70.00	63.33
දෙහිඅත්තකණ්ඩිය	122.00 - 123.00	122.33	වැලිමඩ	30.00 - 40.00	34.00	මාතර	43.00 - 50.00	47.00
<b>රතු එණු</b>			බදුල්ල	80.00 - 100.00	90.00	<b>මෑ කරල්</b>		
පුත්තලම	-	-	හඟුරන්කෙත	-	-	දඹුල්ල	140.00 - 162.50	154.00
යාපනය	220.00 - 240.00	228.00	<b>තක්කාලි</b>			හම්බන්තොට	100.00 - 120.00	106.67
<b>ලොකු එණු</b>			වැලිමඩ	150.00 - 160.00	156.00	ඇඹිලිපිටිය	140.00 - 220.00	177.50
දඹුල්ල	220.00 - 240.00	232.00	හම්බන්තොට	160.00 - 180.00	166.67	මාතර	100.00 - 120.00	105.00
කලාවැව	-	-	දඹුල්ල	172.50 - 190.00	185.00	අනුරාධපුරය	200.00 - 220.00	208.00
අනුරාධපුරය	-	-	හඟුරන්කෙත	-	-	<b>අළු කෙසෙල්</b>		
<b>අර්තාපල්</b>			<b>එළවළු (පහතරට)</b>			හම්බන්තොට	-	-
නුවරඑළිය	190.00 - 210.00	202.00	<b>බණ්ඩක්කා</b>			ඇඹිලිපිටිය	80.00 - 100.00	92.50
බදුල්ල	-	-	අනුරාධපුරය	80.00 - 100.00	88.00	මාතර	100.00 - 120.00	112.50
වැලිමඩ	150.00 - 160.00	156.00	දඹුල්ල	65.00 - 76.00	70.20	දෙහි	-	-
<b>ධාන්‍ය</b>			හම්බන්තොට	90.00 - 100.00	96.67	ඇඹිලිපිටිය	380.00 - 400.00	392.50
<b>මුං ඇට</b>			ඇඹිලිපිටිය	80.00 - 100.00	87.50	මොණරාගල	300.00 - 350.00	320.00
හම්බන්තොට	-	-	මාතර	60.00 - 80.00	71.25	<b>පලතුරු (කි.ග්‍රෑම්.රු.)</b>		
මොණරාගල	500.00 - 550.00	520.00	<b>වම්බටු</b>			කෙසෙල්		
ඇඹිලිපිටිය	500.00 - 520.00	510.00	අනුරාධපුරය	120.00 - 140.00	128.00	දඹුල්ල		
නිකවැරටිය	400.00 - 500.00	450.00	දඹුල්ල	76.00 - 100.00	90.40	මොණරාගල	80.00 - 90.00	84.00
අනුරාධපුරය	500.00 - 550.00	520.00	හම්බන්තොට	80.00 - 80.00	80.00	ඇඹිලිපිටිය	50.00 - 60.00	55.00
<b>කවපි</b>			ඇඹිලිපිටිය	80.00 - 100.00	90.00	හම්බන්තොට	70.00 - 80.00	76.67
හම්බන්තොට	-	-	මාතර	100.00 - 140.00	122.50	<b>කෝලිකුට්ටු</b>		
නිකවැරටිය	550.00 - 600.00	583.33	වැලිමඩ	-	-	මොණරාගල	200.00 - 250.00	220.00
මොණරාගල	450.00 - 500.00	470.00	<b>මාළ මිරිස්</b>			ඇඹිලිපිටිය	200.00 - 240.00	222.50
ඇඹිලිපිටිය	600.00 - 620.00	610.00	බදුල්ල	280.00 - 300.00	293.33	හම්බන්තොට	200.00 - 220.00	206.67
<b>බඩ ඉරිඟු</b>			වැලිමඩ	450.00 - 480.00	460.00	<b>පැපොල්</b>		
අනුරාධපුරය	-	-	<b>කරවිල</b>			මොණරාගල	70.00 - 80.00	74.00
කලාවැව	-	-	අනුරාධපුරය	280.00 - 300.00	288.00	ඇඹිලිපිටිය	70.00 - 90.00	80.00
<b>තල</b>			දඹුල්ල	270.00 - 290.00	280.00	හම්බන්තොට	80.00 - 90.00	83.33
අනුරාධපුරය	-	-	හම්බන්තොට	280.00 - 300.00	290.00	<b>අන්තාසි</b>		
කලාවැව	-	-	ඇඹිලිපිටිය	300.00 - 330.00	315.00	දිවුලපිටිය		
<b>උදු</b>			මාතර	200.00 - 230.00	217.50			
අනුරාධපුරය	-	-						
කලාවැව	-	-						

26

වර්ගය	පැළියගොඩ	මහරගම	කිරුලපන	නුගේගොඩ	නාරාහේන්පිට	දෙමටගොඩ	තොටලග	කඩවන	කිරිඳිගොඩ
<b>සහල්</b>									
<b>දේශීය</b>									
සමබා 1	230.00 - 260.00	230.00 - 260.00	230.00 - 260.00	245.00 - 245.00	235.00 - 260.00	230.00 - 260.00	230.00 - 260.00	230.00 - 260.00	230.00 - 260.00
සමබා 2	-	-	-	-	-	-	-	-	-
කීරි සමබා	260.00 - 270.00	260.00 - 280.00	260.00 - 260.00	260.00 - 260.00	260.00 - 300.00	260.00 - 270.00	260.00 - 260.00	260.00 - 260.00	260.00 - 260.00
නාඩු 1	220.00 - 240.00	225.00 - 240.00	220.00 - 240.00	230.00 - 240.00	235.00 - 240.00	220.00 - 240.00	220.00 - 235.00	220.00 - 240.00	220.00 - 240.00
නාඩු 2	-	-	-	-	-	-	-	-	-
රතු කැකුළු	210.00 - 220.00	210.00 - 220.00	210.00 - 230.00	220.00 - 230.00	210.00 - 230.00	210.00 - 230.00	210.00 - 230.00	210.00 - 220.00	210.00 - 220.00
සුදු කැකුළු	220.00 - 220.00	210.00 - 220.00	210.00 - 230.00	220.00 - 220.00	220.00 - 230.00	210.00 - 230.00	210.00 - 230.00	210.00 - 220.00	220.00 - 220.00
<b>ආනයනික</b>									
සමබා	280.00 - 290.00	290.00 - 300.00	290.00 - 320.00	295.00 - 310.00	290.00 - 320.00	280.00 - 300.00	280.00 - 300.00	290.00 - 300.00	290.00 - 300.00
නාඩු	-	-	-	-	-	-	-	-	-
රතු කැකුළු	-	-	-	-	-	-	-	-	-
සුදු කැකුළු	-	-	-	-	-	-	-	-	-
<b>වියළි මිරිස්</b>									
ආනයනික	800.00 - 850.00	950.00 - 1100.00	950.00 - 1100.00	950.00 - 1100.00	800.00 - 1000.00	800.00 - 1100.00	800.00 - 900.00	850.00 - 950.00	900.00 - 1000.00
<b>රතු එණු</b>									
සිනන්	300.00 - 350.00	320.00 - 360.00	300.00 - 320.00	300.00 - 350.00	300.00 - 320.00	320.00 - 350.00	320.00 - 350.00	350.00 - 400.00	350.00 - 400.00
වේදාලන්	380.00 - 450.00	400.00 - 480.00	400.00 - 480.00	400.00 - 480.00	400.00 - 480.00	400.00 - 450.00	400.00 - 460.00	480.00 - 480.00	420.00 - 440.00
ආනයනික	-	-	-	-	-	-	-	-	-
<b>ලොකු එණු</b>									
ආනයනික	260.00 - 300.00	240.00 - 290.00	260.00 - 300.00	240.00 - 280.00	220.00 - 320.00	220.00 - 260.00	240.00 - 320.00	280.00 - 300.00	220.00 - 320.00
දේශීය	300.00 - 300.00	300.00 - 360.00	-	300.00 - 320.00	300.00 - 320.00	300.00 - 360.00	-	300.00 - 300.00	-
<b>අර්නාපල්</b>									
වැලිමඩ	260.00 - 300.00	300.00 - 320.00	300.00 - 320.00	320.00 - 360.00	300.00 - 320.00	300.00 - 340.00	300.00 - 300.00	320.00 - 340.00	360.00 - 400.00
නුවරඑළිය	340.00 - 350.00	340.00 - 440.00	360.00 - 400.00	380.00 - 440.00	400.00 - 440.00	400.00 - 480.00	340.00 - 340.00	360.00 - 440.00	420.00 - 480.00
ආනයනික	180.00 - 250.00	220.00 - 260.00	200.00 - 240.00	200.00 - 240.00	200.00 - 260.00	220.00 - 240.00	200.00 - 240.00	200.00 - 240.00	220.00 - 240.00
<b>ධාන්‍ය</b>									
මුං ඇට	780.00 - 850.00	950.00 - 1000.00	800.00 - 950.00	1000.00 - 1000.00	860.00 - 1000.00	800.00 - 920.00	800.00 - 1000.00	800.00 - 1000.00	950.00 - 1000.00
කඩිපි (සුදු)	800.00 - 900.00	880.00 - 1000.00	800.00 - 900.00	950.00 - 1000.00	800.00 - 1000.00	800.00 - 900.00	800.00 - 900.00	880.00 - 950.00	960.00 - 1000.00
කඩිපි (රතු)	800.00 - 900.00	900.00 - 1000.00	800.00 - 900.00	950.00 - 1000.00	800.00 - 1000.00	900.00 - 1000.00	800.00 - 1000.00	800.00 - 950.00	950.00 - 1000.00
රතු පරිප්පු	290.00 - 320.00	300.00 - 360.00	290.00 - 300.00	290.00 - 320.00	300.00 - 360.00	290.00 - 310.00	300.00 - 320.00	300.00 - 320.00	310.00 - 340.00

27

වර්ගය	පැළියගොඩ	මහරගම	කිරුලපහ	නුගේගොඩ	නාරාහේන්පිට	දෙමටගොඩ	තොටලග	කඩවත	කිරිඳිගොඩ
<b>එළවළු</b>									
බෝංචි	330.00 - 400.00	480.00 - 520.00	400.00 - 480.00	480.00 - 520.00	400.00 - 500.00	460.00 - 480.00	350.00 - 450.00	320.00 - 400.00	360.00 - 400.00
කැරට	140.00 - 160.00	320.00 - 320.00	200.00 - 240.00	320.00 - 320.00	200.00 - 260.00	240.00 - 320.00	140.00 - 160.00	160.00 - 240.00	180.00 - 200.00
ලීක්ස්	200.00 - 250.00	320.00 - 360.00	280.00 - 320.00	320.00 - 360.00	260.00 - 320.00	320.00 - 340.00	200.00 - 240.00	240.00 - 320.00	200.00 - 280.00
බිටරුට	120.00 - 150.00	280.00 - 320.00	240.00 - 280.00	320.00 - 320.00	200.00 - 240.00	240.00 - 320.00	150.00 - 180.00	200.00 - 240.00	200.00 - 240.00
නෝකෝල්	140.00 - 180.00	240.00 - 320.00	240.00 - 240.00	320.00 - 320.00	260.00 - 280.00	220.00 - 240.00	200.00 - 200.00	240.00 - 260.00	240.00 - 240.00
රාබු	120.00 - 140.00	220.00 - 240.00	160.00 - 200.00	320.00 - 320.00	200.00 - 240.00	240.00 - 260.00	160.00 - 160.00	120.00 - 160.00	200.00 - 240.00
ගෝවා	160.00 - 220.00	320.00 - 360.00	280.00 - 320.00	360.00 - 360.00	250.00 - 280.00	260.00 - 280.00	200.00 - 200.00	240.00 - 320.00	240.00 - 320.00
තක්කාලි	260.00 - 300.00	400.00 - 400.00	360.00 - 400.00	400.00 - 400.00	320.00 - 400.00	360.00 - 400.00	280.00 - 350.00	320.00 - 400.00	360.00 - 400.00
බණ්ඩක්කා	200.00 - 220.00	280.00 - 320.00	240.00 - 280.00	320.00 - 320.00	200.00 - 280.00	280.00 - 320.00	180.00 - 200.00	240.00 - 320.00	260.00 - 320.00
වම්බු	200.00 - 220.00	360.00 - 400.00	280.00 - 320.00	400.00 - 400.00	260.00 - 300.00	240.00 - 320.00	200.00 - 250.00	200.00 - 320.00	200.00 - 280.00
මාළු මිරිස්	480.00 - 500.00	700.00 - 800.00	600.00 - 800.00	800.00 - 800.00	550.00 - 800.00	760.00 - 800.00	480.00 - 600.00	600.00 - 600.00	600.00 - 700.00
වට්ටක්කා	100.00 - 130.00	160.00 - 200.00	160.00 - 200.00	200.00 - 240.00	120.00 - 160.00	200.00 - 240.00	100.00 - 140.00	140.00 - 160.00	200.00 - 200.00
පිපිඤ්ඤා	140.00 - 160.00	200.00 - 240.00	160.00 - 200.00	240.00 - 240.00	180.00 - 240.00	160.00 - 220.00	120.00 - 160.00	200.00 - 240.00	200.00 - 200.00
කරවිල	300.00 - 360.00	480.00 - 480.00	400.00 - 480.00	400.00 - 480.00	350.00 - 440.00	-	400.00 - 480.00	400.00 - 480.00	400.00 - 400.00
පතෝල	230.00 - 260.00	320.00 - 400.00	320.00 - 400.00	400.00 - 400.00	280.00 - 360.00	240.00 - 280.00	240.00 - 260.00	340.00 - 400.00	240.00 - 280.00
මුරුංගා	420.00 - 450.00	720.00 - 800.00	600.00 - 600.00	600.00 - 800.00	480.00 - 600.00	460.00 - 480.00	550.00 - 650.00	520.00 - 640.00	560.00 - 600.00
වැටකොළ	220.00 - 300.00	400.00 - 400.00	320.00 - 400.00	400.00 - 400.00	360.00 - 400.00	-	200.00 - 300.00	280.00 - 320.00	300.00 - 350.00
මෑ කරල්	200.00 - 250.00	320.00 - 400.00	280.00 - 280.00	320.00 - 400.00	260.00 - 320.00	-	240.00 - 260.00	320.00 - 320.00	320.00 - 400.00
අළු කෙසෙල්	180.00 - 200.00	280.00 - 360.00	240.00 - 280.00	300.00 - 360.00	240.00 - 280.00	320.00 - 340.00	200.00 - 260.00	240.00 - 240.00	200.00 - 220.00
අඹු මිරිස්	250.00 - 300.00	400.00 - 600.00	400.00 - 400.00	400.00 - 500.00	340.00 - 400.00	550.00 - 600.00	280.00 - 320.00	360.00 - 400.00	400.00 - 500.00
දෙහි	500.00 - 600.00	800.00 - 800.00	700.00 - 700.00	600.00 - 800.00	600.00 - 700.00	560.00 - 600.00	550.00 - 600.00	680.00 - 800.00	650.00 - 700.00
<b>දේශීය අල</b>									
බතල	150.00 - 160.00	240.00 - 240.00	200.00 - 200.00	200.00 - 240.00	200.00 - 240.00	220.00 - 240.00	160.00 - 180.00	160.00 - 240.00	200.00 - 240.00
මඤ්ඤාක්කා	120.00 - 180.00	200.00 - 220.00	200.00 - 240.00	240.00 - 240.00	200.00 - 220.00	200.00 - 220.00	160.00 - 170.00	180.00 - 220.00	200.00 - 220.00
<b>ජාලා (මිටියකට)</b>									
මුතුණුවැන්න	50.00 - 50.00	80.00 - 80.00	70.00 - 70.00	70.00 - 70.00	70.00 - 70.00	80.00 - 80.00	50.00 - 50.00	80.00 - 100.00	70.00 - 70.00
කංකුන්	50.00 - 50.00	80.00 - 80.00	70.00 - 70.00	70.00 - 70.00	70.00 - 70.00	80.00 - 80.00	50.00 - 50.00	80.00 - 100.00	70.00 - 70.00
ගොටුකොළ	100.00 - 100.00	100.00 - 100.00	100.00 - 100.00	100.00 - 120.00	120.00 - 120.00	120.00 - 120.00	125.00 - 125.00	120.00 - 120.00	120.00 - 120.00
<b>පොල් (ගෙඩියකට)</b>									
ලොකු	130.00 - 140.00	140.00 - 150.00	130.00 - 140.00	130.00 - 140.00	135.00 - 140.00	135.00 - 145.00	130.00 - 140.00	130.00 - 140.00	135.00 - 140.00
කුඩා	110.00 - 120.00	110.00 - 110.00	110.00 - 110.00	110.00 - 120.00	120.00 - 125.00	120.00 - 120.00	100.00 - 120.00	110.00 - 120.00	110.00 - 120.00

28

වර්ගය	පැළියගොඩ		මහරගම		කිරුලපහ		නුගේගොඩ		නාරාහේන්පිට		දෙමටගොඩ		තොටලග		කඩවත		කිරිඳිගොඩ	
<b>කෙපෙල්</b>																		
ඇඹුල් (කි. රු.)	150.00	200.00	240.00	280.00	250.00	280.00	200.00	260.00	200.00	250.00	150.00	200.00	150.00	200.00	180.00	220.00	200.00	220.00
කෝලිකුට්ටු (කි. රු.)	400.00	450.00	440.00	500.00	500.00	500.00	400.00	450.00	450.00	500.00	450.00	500.00	400.00	450.00	400.00	550.00	500.00	550.00
සීනි (කි. රු.)	180.00	200.00	240.00	260.00	250.00	260.00	240.00	240.00	220.00	250.00	180.00	250.00	180.00	200.00	200.00	220.00	180.00	200.00
ආනමාලු	42.00	46.00	50.00	54.00	50.00	54.00	42.00	50.00	42.00	42.00	42.00	42.00	40.00	42.00	40.00	42.00	40.00	45.00
ඇම්බුන්	56.00	64.00	70.00	76.00	70.00	76.00	60.00	70.00	56.00	60.00	56.00	60.00	60.00	70.00	56.00	60.00	56.00	56.00
<b>අන්නාසි</b>																		
ලොකු	550.00	600.00	700.00	750.00	750.00	800.00	750.00	750.00	600.00	600.00	600.00	620.00	750.00	800.00	750.00	800.00	750.00	800.00
මධ්‍යම	450.00	500.00	600.00	650.00	600.00	650.00	600.00	600.00	480.00	500.00	500.00	550.00	600.00	650.00	600.00	650.00	600.00	650.00
කුඩා	350.00	370.00	480.00	500.00	480.00	520.00	480.00	480.00	380.00	400.00	380.00	400.00	500.00	550.00	500.00	550.00	500.00	550.00
<b>අළු</b>																		
බෙට්ටි	-	-	-	-	-	-	-	-	-	-	-	-	-	-	-	-	-	-
කර්කකොලොම්බන්	200.00	230.00	-	-	260.00	300.00	260.00	300.00	230.00	250.00	-	-	130.00	160.00	150.00	160.00	150.00	160.00
විලාඩ්	120.00	130.00	-	-	160.00	160.00	160.00	160.00	-	-	-	-	-	-	-	-	90.00	90.00
කොහු	-	-	-	-	-	-	-	-	-	-	-	-	-	-	-	-	-	-
<b>වෙනත් පලතුරු</b>																		
දිවුල්	28.00	30.00	50.00	60.00	60.00	70.00	60.00	70.00	40.00	50.00	50.00	60.00	30.00	40.00	35.00	40.00	36.00	40.00
දොඩම්	80.00	100.00	140.00	140.00	140.00	140.00	130.00	140.00	130.00	140.00	140.00	140.00	120.00	120.00	140.00	140.00	120.00	120.00
අලිගැටපේර	120.00	130.00	260.00	260.00	250.00	260.00	230.00	260.00	250.00	260.00	200.00	200.00	180.00	200.00	200.00	250.00	180.00	200.00
බෙලි	130.00	140.00	180.00	200.00	180.00	200.00	200.00	230.00	-	-	-	-	-	-	230.00	230.00	-	-
මිදි (කි. රු.)	1500.00	1600.00	2100.00	2200.00	2000.00	2500.00	2400.00	2500.00	1800.00	2000.00	2000.00	2000.00	2000.00	2000.00	2000.00	2000.00	1800.00	2000.00
පැපොල් (කි. රු.)	180.00	200.00	240.00	250.00	250.00	280.00	220.00	250.00	200.00	250.00	200.00	250.00	200.00	230.00	180.00	200.00	200.00	220.00
වැල් දොඩම්	60.00	70.00	80.00	80.00	100.00	110.00	100.00	110.00	80.00	90.00	100.00	100.00	80.00	80.00	80.00	90.00	90.00	100.00
තැඹිලි	150.00	160.00	150.00	200.00	180.00	200.00	180.00	200.00	160.00	160.00	160.00	160.00	150.00	160.00	160.00	180.00	150.00	150.00

29

වර්ගය	පැළියගොඩ	මහරගම	කිරුලපන	නුගේගොඩ	නාරාහේන්පිට	දෙමටගොඩ	තොටලග	කඩවත	කිරිඳිගොඩ
<b>මාළු</b>									
සාලයා	300.00 - 400.00	400.00 - 400.00	500.00 - 500.00	600.00 - 600.00	560.00 - 560.00	500.00 - 520.00	430.00 - 440.00	440.00 - 440.00	700.00 - 700.00
හුරුල්ලා	780.00 - 850.00	720.00 - 720.00	1000.00 - 1200.00	900.00 - 1000.00	860.00 - 860.00	700.00 - 800.00	1040.00 - 1100.00	1200.00 - 1200.00	800.00 - 800.00
බලයා	750.00 - 800.00	1200.00 - 1200.00	-	-	1100.00 - 1100.00	1000.00 - 1000.00	-	-	1200.00 - 1200.00
කෙලවල්ලා	1100.00 - 1200.00	-	2000.00 - 2000.00	2400.00 - 2400.00	2300.00 - 2300.00	1800.00 - 1800.00	1800.00 - 1800.00	2000.00 - 2400.00	2200.00 - 2200.00
තෝරා	2000.00 - 2650.00	2400.00 - 2400.00	3600.00 - 3600.00	3400.00 - 3400.00	-	2400.00 - 2600.00	3200.00 - 3200.00	2800.00 - 2800.00	3600.00 - 3600.00
පරව්	1200.00 - 1350.00	2200.00 - 2200.00	2000.00 - 2000.00	2200.00 - 2200.00	1960.00 - 1960.00	1600.00 - 2000.00	-	2000.00 - 2000.00	-
මෝරා	1100.00 - 1200.00	1700.00 - 1700.00	-	-	1700.00 - 1700.00	-	-	-	-
ඉස්සා	2000.00 - 2200.00	2000.00 - 2000.00	2000.00 - 2000.00	1900.00 - 2000.00	2000.00 - 2000.00	2000.00 - 2000.00	-	2000.00 - 2000.00	1900.00 - 2000.00
කලපත්	1800.00 - 2000.00	2400.00 - 2400.00	3000.00 - 3000.00	2800.00 - 2800.00	3360.00 - 3360.00	2800.00 - 2800.00	2800.00 - 2800.00	2800.00 - 2800.00	3000.00 - 3000.00
<b>බිත්තර (බි/රු.)</b>									
දුඹුරු	42.00 - 42.00	46.00 - 46.00	45.00 - 45.00	46.00 - 46.00	42.00 - 42.00	42.00 - 42.00	34.00 - 34.00	35.00 - 35.00	35.00 - 35.00
සිඳි	40.00 - 40.00	45.00 - 45.00	43.00 - 43.00	45.00 - 45.00	40.00 - 40.00	40.00 - 40.00	33.00 - 33.00	35.00 - 35.00	35.00 - 35.00
<b>කරවල</b>									
හාල්මැස්සා	1600.00 - 1600.00	2100.00 - 2100.00	2200.00 - 2200.00	2200.00 - 2200.00	2200.00 - 2200.00	2200.00 - 2200.00	2000.00 - 2000.00	2100.00 - 2200.00	2000.00 - 2000.00
කට්ටාවා	1400.00 - 2000.00	1900.00 - 2000.00	2000.00 - 2200.00	2200.00 - 2200.00	2000.00 - 2000.00	2000.00 - 2000.00	2000.00 - 2000.00	2000.00 - 2000.00	2200.00 - 2200.00
තෝරා	-	-	-	-	-	-	-	-	-
මෝරා	2000.00 - 2000.00	2400.00 - 2600.00	2400.00 - 2600.00	2600.00 - 2600.00	2600.00 - 2600.00	2600.00 - 2600.00	2400.00 - 2400.00	2600.00 - 2600.00	2500.00 - 2600.00
බලයා	1400.00 - 2000.00	1600.00 - 1800.00	1800.00 - 1800.00	1800.00 - 1800.00	1800.00 - 2000.00	1600.00 - 1800.00	1800.00 - 1800.00	1800.00 - 2000.00	1800.00 - 2000.00
අඟුළුවා	1800.00 - 2000.00	2000.00 - 2200.00	2400.00 - 2400.00	2400.00 - 2400.00	2200.00 - 2200.00	2200.00 - 2200.00	-	-	-
සාලයා	700.00 - 1000.00	1000.00 - 1100.00	1000.00 - 1000.00	900.00 - 1000.00	1000.00 - 1100.00	1000.00 - 1100.00	1000.00 - 1000.00	1000.00 - 1000.00	1000.00 - 1000.00
<b>මස්</b>									
හරක් මස්	2500.00 - 2500.00	2500.00 - 2500.00	2600.00 - 2600.00	2500.00 - 2500.00	2500.00 - 2500.00	2600.00 - 2600.00	2500.00 - 2500.00	2600.00 - 2600.00	2600.00 - 2600.00
කුකුල් මස් (මොයිලර්)	1180.00 - 1180.00	1200.00 - 1200.00	1180.00 - 1180.00	1180.00 - 1180.00	1180.00 - 1180.00	1050.00 - 1050.00	1050.00 - 1050.00	1140.00 - 1140.00	1180.00 - 1180.00
කුකුල් මස් (කට්ටි)	1180.00 - 1180.00	1200.00 - 1200.00	1180.00 - 1180.00	1180.00 - 1180.00	1180.00 - 1180.00	1100.00 - 1100.00	1100.00 - 1100.00	1140.00 - 1140.00	1180.00 - 1180.00
එළ මස්	3300.00 - 3300.00	3300.00 - 3300.00	3400.00 - 3400.00	3400.00 - 3400.00	3400.00 - 3400.00	3400.00 - 3400.00	3300.00 - 3300.00	3400.00 - 3400.00	3600.00 - 3600.00
උරු මස්	1300.00 - 1300.00	1500.00 - 1500.00	1300.00 - 1300.00	1300.00 - 1300.00	-	-	-	1300.00 - 1300.00	-

**ඇමුණුම 05 : තෝරාගත් ආහාර ද්‍රව්‍යවල ආහාර සංයුතිය**

ආහාර ද්‍රව්‍ය	Energy (kcal/100g)	Protein (g/100g)	Total fat (g/100g)	Retinol Eq (μ g/100g)	Vit B2 (mg/100g)	Vit B6 (mg/100g)	Folate (μg/100g)	Vit C (mg/100g)	Calcium (mg/100g)	Magnesium (mg/100g)	Iron (mg/100g)	Zinc (mg/100g)
<b>සහල්</b>												
සහල් - (සුදු කැකුළු - සාමාන්‍ය)	361	9.88	1.52	-	0.03	0.09	10.67	-	6.94	26.29	1.22	1.5
සහල් - (සුදු කැකුළු සම්බා)	355	8.81	1.53	-	0.03	0.09	8.11	-	9.82	30.48	0.92	1.7
සහල් - (රතු කැකුළු - සාමාන්‍ය)	366	8.64	2.12	-	0.05	0.1	8.39	-	4.73	31.7	0.88	1.84
සහල් - සම්බා	369	6.86	2.45	-	0.05	0.13	12.79	-	8.71	37.26	1.18	1.49
සහල් - නාඩු සුදු	366	7.76	1.48	-	0.03	0.12	9.35	-	4.57	20.1	0.64	1.61
<b>වියළි මිරිස්</b>												
ලුනු	233	12.68	6.41	437	0.84	0.42	46.83	NA	107	231	5.39	1.65
<b>ලොකු ලුනු</b>												
ලොකු ලුනු	48	1.67	0.24	0.16	0.01	0.1	32.99	7.58	14.82	16.94	0.45	0.25
රතු එළු	55	2.13	0.15	0.18	0.02	0.13	30.15	14.26	20.37	19.32	0.31	0.28
<b>අර්තාපල්</b>												
	71	1.67	0.25		0.01	0.09	14.31	20.5	9.83	23.84	0.46	0.29
<b>මාග බෝග</b>												
මුං ඇට	290	21.97	0.93	19.5	0.28	0.33	135	NA	98.96	146	4.15	2.86
සුදු කවිපි	320	21.25	1.14	1.36	0.09	0.26	249	NA	84.1	213	5.04	3.57
රතු කවිපි	320	20.24	1.08	0.96	0.11	0.27	273	NA	81.83	194	4.95	3.4
රතු පරිප්පු	319	23.09	0.77	1.06	1.6	0.22	55	NA	41.27	66.63	7.45	3.34
<b>එළවළු</b>												
බෝංචි	46	3.95	0.15	6.64	0.1	0.3	45.2	7.02	35.68	45.56	0.7	0.59
කැරට්	30	0.85	0.45	1240	0.03	0.1	24.71	5.93	27.65	11.7	0.59	0.25
ලීක්ස්	30	1.74	0.49	18.56	0.02	0.19	42.63	4.65	29.28	11.77	1.49	0.43
බීටරූට්	31	2.12	0.15	1.52	0.01	0.09	108	4.51	20.29	34.88	0.77	0.29
නොල්කොල්	16	1.69	0.34		0.05	0.19	12.7	77.64	40.09	19.35	0.23	0.18
රාබු	29	0.75	0.11		0.02	0.09	18.09	12.13	35.64	13.56	0.38	0.16
ගෝවා	21	1.35	0.14	3.35	0.05	0.14	52.66	29.62	56.85	18.47	0.33	0.16

තක්කාලි	20	0.88	0.56	165	0.03	0.09	20.16	25.58	9.69	14.93	0.31	0.12
බණ්ඩක්කා	26	2.06	0.19	12.41	0.08	0.28	70.62	24.48	92.26	55.23	0.96	0.44
බටු (පැන්ඩෝරා ඉරි සහිත)	29	1.49	0.31	23	0.12	0.09	30.99	1.49	18.95	18	0.32	0.19
බටු (චීන වම්බටු)	24	1.28	0.33	16.83	0.12	0.11	32.94	3.37	14.4	21.18	0.28	0.16
මාළු මිරිස්	23	1.22	0.34	38.96	0.03	0.29	28.65	49.63	12.65	11.21	0.21	0.31
වට්ටක්කා	31	0.86	0.3	30.41	0.02	0.09	17.72	8.73	18.75	9.93	0.49	0.25
පිපිඤ්ඤ	19	0.98	0.24	0.58	0.01	0.08	19.66	4.08	22.1	18.22	0.67	0.21
කරවිල	19	1.47	0.23	55.08	0.05	0.06	53.1	46.89	25.19	35.81	1.75	0.26
පතෝල (තද කොළ)	11	0.82	0.25	10.41	0.03	0.12	18.09	3.54	26.83	25.84	0.41	0.11
පතෝල (සුදුමැලි කොළ)	11	0.89	0.25	5.14	0.03	0.07	16.52	2.85	27.11	21.77	0.47	0.2
මුරුංගා	30	2.48	0.12	3.13	0.06	0.12	60.48	92.33	22.27	28.51	0.5	0.26
වැටකොළ	12	0.86	0.15	59.33	0.01	0.07	25.48	6.41	14.67	14.01	4.42	0.45
මෑ කරල්	24	3.36	0.3	-	0.06	0.11	99.98	8.93	44.22	33.17	1.01	0.08
අළු කෙසෙල්	76	2.84	0.56	0.06	0.02	0.07	6.82	4.49	5.19	22.55	0.39	0.21
අමු මිරිස්	39	2.28	0.76	38.16	0.08	0.25	21.29	98.61	20.25	36.91	1.25	0.29
දෙහි	26	0.66	0.26	0.36	0.01	0.05	12.1	38.05	26	15.25	0.12	0.05
කැකිරි	17	1.01	0.25	0.76	0.01	0.07	17.34	8.07	25.72	26.2	0.63	0.22
අළු කෙසෙල්	18	0.8	0.15		0.01	0.15	14.17	9.14	19.27	23.62	0.48	0.13
වච්ච - වච්ච	19	0.58	0.12	0.3	0.04	0.07	63.81	23.76	20.55	13.02	0.49	0.12
තලන බටු (Little prince)	21	1.28	0.39	24.33	0.12	0.09	38.63	2.4	12.38	19.62	0.31	0.22
තලන බටු (Thai eggplant)	21	1.45	0.26	18.33	0.11	0.09	31.18	2.71	17.24	37.22	0.37	0.24
නිබ්බටු	61	1.66	1.96	15.89	0.03	1.02	72.39	10.8	105	57.46	1.06	0.59
කොහිල අල	27	0.64	0.16	1.72	0.01	0.14	4.64	1.67	52.33	33.95	0.61	1.62
කෙහෙල් මුව	19	1.36	0.63	4.27	0.02	0.12	40.51	8.16	35.09	31.43	0.38	0.39
අඹරැල්ල	37	0.73	0.44	3.36	0.01	0.1	44.49	35.51	20.7	9.28	0.7	0.12
අඹ	50	0.75	0.09	14.5	0.02	0.14	34.89	91.63	28.56	17.74	0.5	0.09
හතු	27	2.54	0.42	-	0.15	0.13	7.81	11.56	0.9	14.42	1.32	0.79
දඹල	21	1.84	0.2	38.74	0.08	0.4	33.69	19.82	68.24	31.38	1.2	0.44
<b>පොල් ගෙඩි</b>	<b>390</b>	<b>3.67</b>	<b>39.92</b>	<b>-</b>	<b>0.05</b>	<b>0.11</b>	<b>14.86</b>	<b>-</b>				

**මූල බෝග**

බතල	108	1.27	0.33	NA	0.04	0.09	14.44	22.2	28.93	21.05	0.51	0.14
මඤ්ඤොක්කා	78	0.92	0.19	NA	0.07	0.2	0.1	1.95	25.31	19.08	19.78	23.73
නෙළුම් අල/නෙළුම් මූල	79	1.94	0.93	NA	0.05	0.19	26.49	26.63	37.71	26.58	3.34	0.35
කිරිඅල	87	3.96	0.15	1.19	0.03	0.16	20.17	2.71	30.79	41.52	0.6	0.42
ඉන්තල	103	3.2	0.3	33.14	0.01	0.22	22.19	13.03	40.99	28.98	1.31	0.29

**පලා වර්ග**

මුතුණුවන්ත	28	3.15	0.55	92.25	0.09	0.27	96.14	3.24	135	45.38	1.7	1.03
ගොටුකොළ	15	0.64	0.47	226	0.07	0.23	70.11	6.74	96.31	41.42	1.25	0.66
කන්කන්	15	0.47	0.37	1614	0.08	0.4	33.69	19.82	49.21	18.35	1.32	0.44
කතුරුමුරුංගා	70	8.01	1.35	2097	0.33	0.22	120	121	901	96.64	4.36	0.53
නිවිනි	22	2.2	0.47	959	0.06	0.11	74.05	10.26	163	61.37	1.49	0.67
තම්පලා	32	3.55	0.72	1474	0.21	0.22	74.27	82	258	209	3.5	1.4
සාරණ	20	2.42	0.21	1149	0.03	0.13	58.54	9.89	59.57	42.93	0.13	0.75
කොහිල දළ	33	4.1	0.83	300	0.02	0.17	56.76	5.56	19.5	20.32	0.25	0.3
ලූනු කොළ	27	2.01	0.26	NA	0.04	0.18	56.8	23.38	35.21	74.95	3.15	0.77
ගෝවා කොළ	30	3.63	0.27	8.66	0.05	0.24	63.46	40.76	170	18.47	2.67	0.35
සලාද කොළ	19	1.05	0.24	NA	0.1	0.06	37.48	11.64	58.23	36.89	2.07	0.27
මල්ගෝවා	23	2.09	0.48	0.14	0.06	0.11	46.67	50.17	22.44	18.52	0.76	0.27
කොස් මදුළු	25	2.14	0.34	NA	0.03	0.04	30.7	24.77	37.32	26.08	0.3	0.17
කොස් ඇට	77	5.66	0.44	NA	0.02	0.08	58.91	15.24	40.87	50.14	0.52	0.42

**මස්**

කුකුල් මස්	176	23.14	9.24	6.88	0.07	0.49	10.09	-	15.06	20.18	0.75	0.64
හරක් මස්	160	23.3	7.45	2.15	0.08	0.32	1.93	-	4.8	28.54	2.41	3.31
එළු මස්	138	20.37	6.23	2.7	0.13	0.28	1.73	-	7.58	19.5	1.62	5.05
උරුමස්	161	18.83	9.5	1.9	0.09	0.28	8.15	-	6.58	8.9	0.79	0.8

**මාළු**

බලයා	96	21.28	1.12	21.01	0.15	0.12	7.89		6.45	26.02	0.68	0.46
තෝරා	136	22.28	5.18	81.9	0.07	0.16	15.45		9.85	36.73	0.41	0.74



මෝරා	95	21.6	0.83	1.11	0.04	0.11	8.57	8.44	32.58	0.41	0.74
පරව්	87	20.02	0.7	1.49	0.02	0.16	6.77	8.17	31.68	0.67	0.41
තලපත්	91	16.04	2.88	12.03	0.1	0.13	78.22	7.64	24.89	0.71	0.67
කෙලවල්ලා	109	21.47	2.55	15.95	0.17	0.73	77.39	13.35	33.82	0.68	0.64
හැදැල්ලා	87	19.88	0.78	12.18	0.04	0.06	11.7	36.6	53	0.54	0.65
හුරුල්ලා	88	17.08	2.18	10.02	0.14	1.66	61.66	103	35.45	1.24	1.05
කාරල්ලා / කටුවල්ලා	97	21.8	1.06	1.25	0.02	0.1	14.38	37.06	39.05	0.24	0.42
කුම්බලා / ඇන්පිලා	101	21.51	1.53	16.34	0.1	0.1	7.13	31.27	37.46	1.46	0.67
සාලයා / සුඩියා	100	19.5	2.39	15.41	0.18	1.39	60.87	435	42.83	1.4	2.3
තෙප්පිලි / තිලාපියා/ කෝරලි	83	18.48	1.08	17.14	0.18	0.18	8.29	99.39	24.96	2.84	0.88
ඉස්සා	65	14.85	0.56	1.24	0.03	0.1	15.37	37.81	30.5	0.73	1.1
කකුළුවන්	45	10	0.55	8.33	0.14	0.18	13.83	37.81	45.93	0.73	1.1
දැල්ලා	76	16.82	0.93	1.93	0.02	0.04	6.22	8.73	35.46	0.62	1.3
ලින්නා	112	20.3	3.37	15.78	0.23	0.68	59.78				
කොප්පරා	97	22.89	0.56	21.51	0.04	0.12	8.08	7.2	30.08	1.2	0.58
රේ (මඩුවා)	97	23.98	0.68	7.55	0.02	0.21	25.59	9.16	24.61	0.74	0.44

**කරවල වර්ග**

වියළි හාල්මැස්සන්	259	51.16	5.92	12.83	0.25	0.62	438	1178	162	3.06	4.2
වියළි කිරමින්	311	49.6	12.42	12.92	0.13	2.41	144	555	166	2.58	3.19
වියළි තලපත්	289	54.68	8.04	9.38	0.04	0.43	97.8	62.75	110	1.96	1.45
වියළි කට්ට	275	50.04	8.31	2.48	0.03	0.35	80.4	86.55	92.17	1.47	1.16
වියළි බලයා	282	63.79	3.37	14.32	0.12	1.98	213	83.48	83.45	3.6	1.44
වියළි මෝරා / කීලන්	267	55.03	5.25	10.31	0.04	0.32	187	42.24	92.94	1.48	0.66

**බිත්තර**

කිකිලි බිත්තර (Country)	170	13.14	13	208	0.08	0.18	54.6	50.14	11.04	1.64	1.12
කිකිලි බිත්තර (Table)	135	13.55	9.03	200	0.19	0.19	49.46	63.3	12	2.39	1.73
වටුවන් බිත්තර	153	12.39	11.46	153	0.11	0.17	54.86	60.67	11.21	2.55	1.51

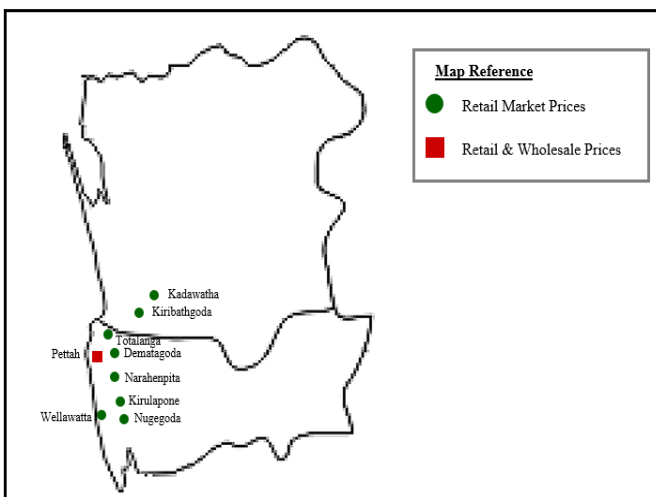
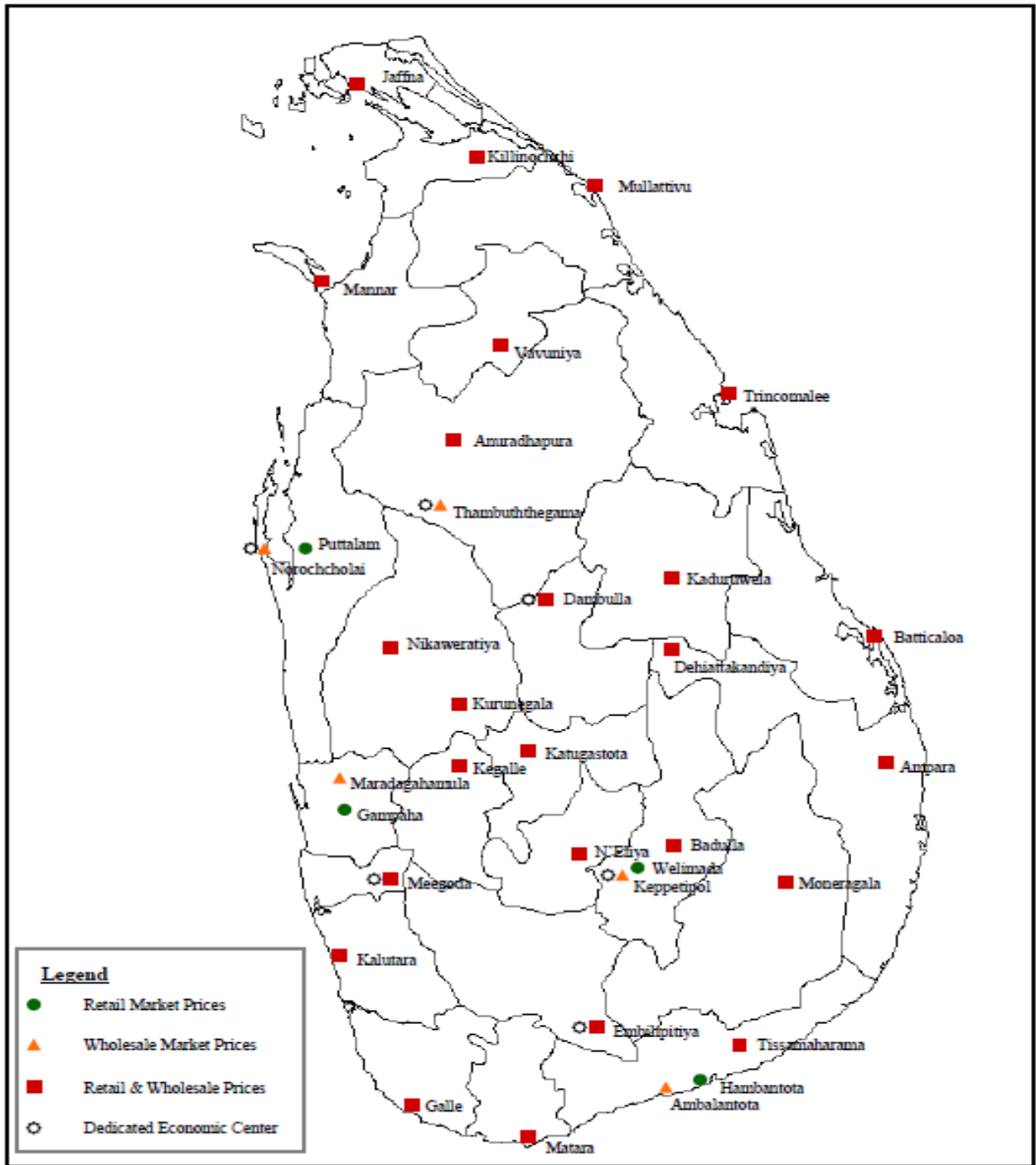
**පලතුරු**

කෙසෙල් ඇඹුල්	109	1.11	1.09	9.68	0.05	0.64	32.98	13.61	9.39	25.67	0.51	0.23
ආනමාලු	102	1.04	0.72	16.4	0.04	0.65	21.07	3.66	8.06	27.02	0.51	0.23

කෝලි කුට්ටු	107	1.38	0.34	8.8	0.03	0.47	18.12	7.71	8.56	38	0.32	0.14
අන්තාසි	37	0.41	0.17	5.76	0.04	0.12	17.86	39.36	10.37	10.71	0.3	0.09
පැපොල්	26	0.42	0.16	171	0.11	0.04	54.85	48.62	16.77	8.9	0.23	0.08
අඹ (කර්තකොලොම්බන්)	79	0.8	0.92	259	0.01	0.1	35.52	17.74	3.12	6.72	0.1	0.08
අඹ (විලාඩ්)	44	0.76	0.58	146	0.05	0.26	67.6	29.97	16.93	14.79	0.65	0.19
ඇපල්	62	0.29	0.64	0.36	0.02	0.08	3.43	2.9	3.12	6.72	0.1	0.08
අලිගැටපේර	144	2.95	13.86	2	0.08	0.18	67.17	9.36	28.48	48.14	0.81	0.75
දිවුල්	78	3.09	3.62	0.46	0.01	0.14	6.07	13.58	59.15	25.16	0.45	0.32
දොඩම්	46	1.07	0.37	23.44	0.01	0.28	14.46	20.19	31.18	20.36	0.81	0.35
ජේර	39	1.53	0.38	19.67	0.01	0.11	25.24	30.88	6.59	12.02	0.53	0.33
මදි	49	0.95	10.69	3.22	0.04	0.1	7.07	20.51	7.27	6.86	0.28	0.07
කොමඩු	19	0.65	0.16	130	0.02	0.11	6	8.24	4.05	9.76	0.15	0.1

Source: Sri Lanka Food Composition Tables, Ministry of Health - 2021.

# මිල තොරතුරු රැස්කරනු ලබන ප්‍රදේශ





HARTI



කෘෂිකර්ම අමාත්‍යාංශය

ආහාර පද්ධති අංශය හා දත්ත කළමනාකරණ අංශය  
හෙක්ටර් කොබ්බෑකඩුව ගොවිකටයුතු පර්යේෂණ හා පුහුණු කිරීමේ ආයතනය

නො.114, විජේරාම මාවත

කොළඹ 07

දු.ක.: 011-2696981    ෆැක්ස්: 011-2682283

ඊ-මේල්: mfpaharti@yahoo.com

වෙබ්: [www.harti.gov.lk](http://www.harti.gov.lk)

www.mobilink.lk

**දෛනික චිලව්වි තොග මිල, ජංගම දුරකථනයෙන්**

හෙක්ටර් කොබ්බෑකඩුව ගොවි කටයුතු පර්යේෂණ හා පුහුණුකිරීමේ ආයතනය අනුමැතියෙන්

**මොබිටෙල් ජංගම මිල දර්ශනය**

මොබිටෙල් ජංගම දුරකථන ජාලයෙන් චිලව්වි තොග මිල දැරෙන්න.

**6666** අමතන්න.

මොබිටෙල් අද මිල - අග උස

මොබිටෙල් ජංගම දුරකථන ජාලයෙන් චිලව්වි තොග මිල දැරෙන්න.

විකාශිතයාට රු.2/-

මොබිටෙල් ජංගම දුරකථන ජාලයෙන්