

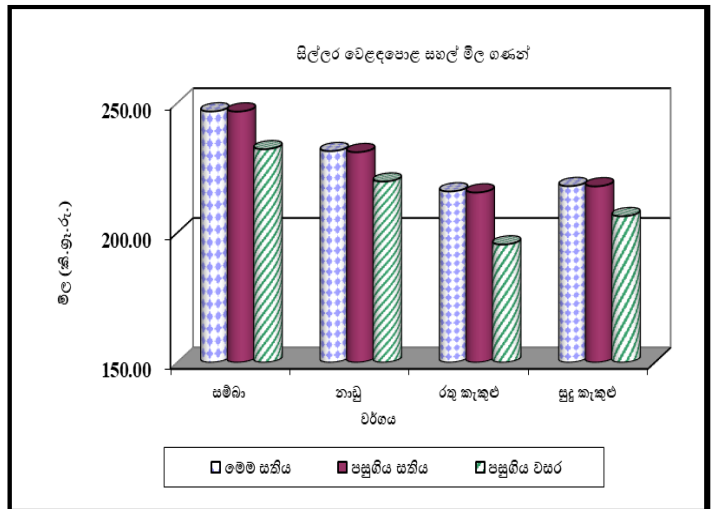
සිල්ලර වෙළඳපොළ මිල හැසිරීම් රටාව

සාරාංශය

සහල්

කිරි සම්බා හැර අනෙකුත් සියලුම දේශීය සහල් වර්ගවල සිල්ලර මිල සුළු වශයෙන් ඉහළ ගොස් තිබේ. කිරි සම්බා කිලෝවක මිල පරාසය රු.250.00-280.00 ලෙස සටහන් වූ අතර පොත්ති සම්බා කිලෝවක මිල පරාසය රු.280.00-320.00 විය. ප්‍රධාන වී නිෂ්පාදනය කරන ප්‍රදේශවල ප්‍රධාන වී වර්ගවල සාමාන්‍ය ගොවිපල මිල පසුගිය සතියට වඩා සුළු වශයෙන් ඉහළ ගොස් ඇත. ප්‍රධාන නිෂ්පාදන ප්‍රදේශවල කෙටි වී(සම්බා) සහ කිරි සම්බා වල සාමාන්‍ය මිල කිලෝවකට රු.119.00-129.00 සහ රු.123.00-131.00 අතර උච්චාවචනය වී ඇත.

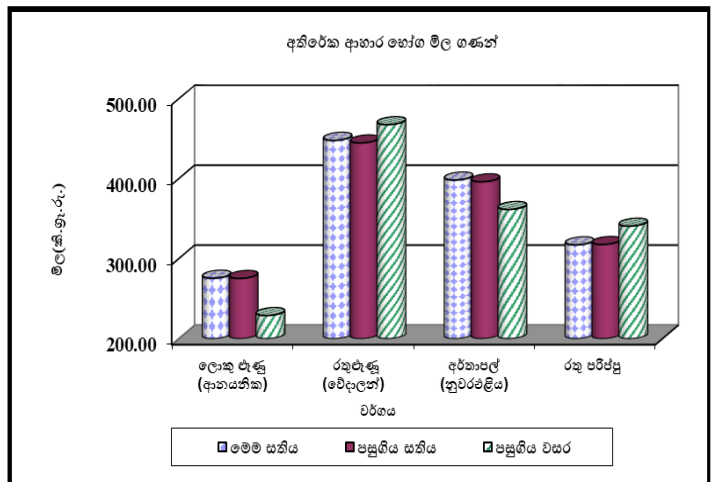
(පිටු අංක 01-02)



අතිරේක ආහාර හෝග

ආනයනික වියළි මිරිස් කිලෝවක රු.48.00 කින් පහළ ගොස් ඇති අතර මිල පරාසය රු.750.00-1100.00කි. වේදලාන් සහ සිනන් රතු ඵල වල සිල්ලර මිල පිළිවෙලින් කිලෝවකට 400.00-480.00 සහ රු.300.00-380.00 විය. තොග මිල පහළ යාමත් සමඟ රතු කවිපි, සුදු කවිපි සහ මුං ඇටවල සිල්ලර මිල ද පිළිවෙලින් කිලෝවකට රු.28.00, රු.8.00 සහ රු.7.00කින් පහළ ගොස් ඇත. සුදු සහ රතු කවිපි කිලෝවක සඳහා මිල පරාසය රු.800.00-1000.00 අතර විය. මුං ඇට කිලෝවක මිල පරාසය රු.800.00-1100 විය. රතු පරිප්පු මිල පරාසය කිලෝවක සඳහා රු.290.00-340.00 විය.

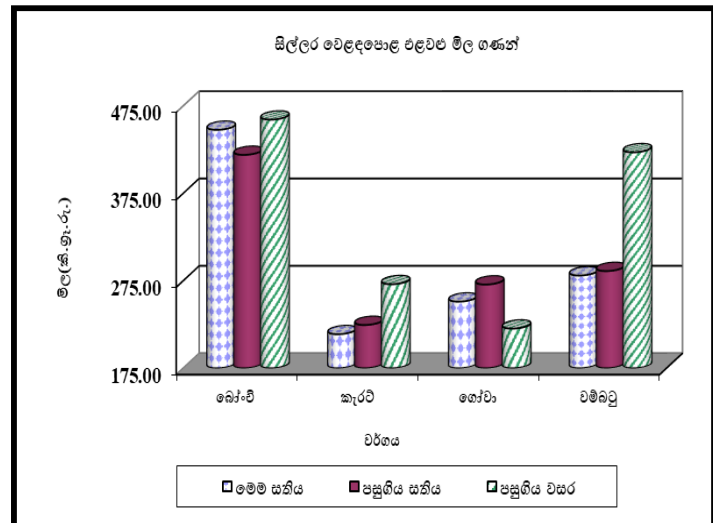
(පිටු අංක 02-03)



එළවළු

උඩරට එළවළු ප්‍රභේද සලකා බැලීමේදී උපරිම මිල පහළ යාමක් වාර්තා වූයේ ගෝවා කිලෝවකට රු.20.00ක් සහ කැරට් කිලෝවකට රු.11.00ක් ලෙසිනි. රාබු සහ බීටරූට් මිල පිළිවෙලින් කිලෝවකට රු. 4.00කින් සහ රු.3.00කින් පහළ ගොස් ඇත. කෙසේ වෙතත්, බෝංචි සහ ලීක්ස් මිල කිලෝවකට රු. 29.00g කින් සහ රු.13.00 කින් ඉහළ ගොස් ඇත. පහත රට එළවළු ප්‍රභේද සලකා බැලීමේදී උපරිම මිල පහළ යාමක් වාර්තා වූයේ මුරුංගා සඳහා කිලෝවකට රු.151.00ක් ලෙසින් සහ වැටකොළ කිලෝවකට රු.23.00ක් ලෙසිනි.

(පිටු අංක 04-05)



පොල්

ලොකු සහ කුඩා පොල් දෙවර්ගයේම මිල පිළිවෙලින් ගෙඩියකට රු.9.00කින් සහ රු.5.00කින් ඉහළ ගොස් ඇත. ලොකු පොල් ගෙඩියක් සඳහා රු.130.00 - 160.00 සහ පොඩි පොල් ගෙඩියක් සඳහා රු.110.00 - 130.00. අතර මිල පරාසයක් විය.

(පිටු අංක 05)

සහල්

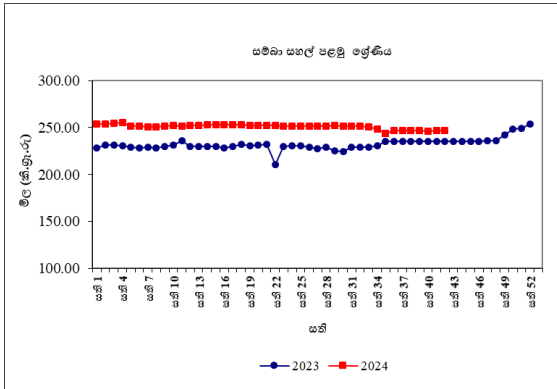
තොග වෙළඳපොළ

තොග සැපයුම ඉහළ යාම හේතුවෙන් කිරි සම්බා මිල 4%කින් පහළ ගොස් තිබූ අතර මිල පරාසය කිලෝවකට රු.240.00-260.00ක් විය. අනෙකුත් සියලුම දේශීය සහල් වර්ග වල මිල අතර සැලකිය යුතු වෙනසක් සිදු වී නොමැති අතර සම්බා පළමු ශ්‍රේණිය, සම්බා දෙවන ශ්‍රේණිය, නාඩු පළමු ශ්‍රේණිය සහ නාඩු දෙවන ශ්‍රේණිය මිල මිල පරාසයන් පිළිවෙලින් කිලෝවකට රු.225.00-230.00, රු.218.00-220.00, රු.218.00-220.00 සහ රු.212.00-215.000ක් විය. රතු කැකුළු සහ සුදු කැකුළු සහල් වර්ග වල මිලෙහි සාමාන්‍ය කිලෝවකට පිළිවෙලින් රු.207.00ක් සහ රු.209.00ක් විය. ආනයනික පොත්ති සම්බා තොග වෙළඳපොළ තුළ තිබූ අතර මිල පරාසය කිලෝවකට රු.275.00-280.00ක් විය.

පසුගිය වසරේ සමාන කාල පරිච්ඡේදය හා සැසඳීමේ කිරි සම්බා හැර සියලුම දේශීය සහල් වර්ගවල මිල 2%-21% දක්වා පරාසයකින් ඉහළ ගොස් තිබූ අතර කිරි සම්බා මිල 13%කින් පහළ ගොස් තිබුණි.

සිල්ලර වෙළඳපොළ

කිරි සම්බා සහ ආනයනික පොත්ති සම්බා හැර අනෙකුත් සියලුම සහල් වර්ගවල සිල්ලර මිල ගණන් ඉතා සුළු වශයෙන් ඉහළ ගොස් ඇත. කිරි සම්බා සහල් කිලෝවක සිල්ලර මිල රු.2.00කට ආසන්න අගයකින් පහළ ගොස් ඇති අතර එහි මිල පරාසය රු.250.00-280.00 අතර විය. ආනයනික පොත්ති සම්බා සහල් කිලෝවක රු.280.00-320.00 අගයකට වෙළඳපොළ තුළ පැවතුණි.



පසුගිය වසරේ සමාන කාල පරිච්ඡේදය සමඟ සැසඳීමේ දී සියලුම සහල් වර්ගවල මිල ගණන් ඉහළ ගොස් ඇති අතර උපරිම මිල ඉහළ යාම 10%ක් ලෙස රතු කැකුළු සඳහා වාර්තා විය.

වී

ගොවියාට ලැබුණු මිල

පසුගිය සතියට සාපේක්ෂව, ප්‍රධාන වී වර්ග සඳහා වූ සාමාන්‍ය ගොවිපළ මිල ගණන්හි සුළු ඉහළ යාමක්, ප්‍රධාන නිෂ්පාදන ප්‍රදේශ කිහිපයකින්ම වාර්තා විය. ඒ අනුව, අනුරාධපුර සහ නිකවැරටිය ප්‍රදේශවල කෙටි වී (සම්බා) කිලෝවක මිල පිළිවෙලින් රු.3.00කින් සහ රු.6.00කින් පමණ ඉහළ යාමක් දක්නට ලැබේ. සමස්ථයක් ලෙස, ප්‍රධාන නිෂ්පාදන ප්‍රදේශවල කෙටි වී (සම්බා) සහ කිරි සම්බා කිලෝවක මිල පිළිවෙලින් රු.119.00-129.00 සහ රු.123.00-131.00 අතර විචලනය වී ඇත. කිරි සම්බා වී කිලෝවක ඉහළම සාමාන්‍ය මිල රු.130.50 ලෙස වාර්තා වන්නේ කුරුණෑගල ප්‍රදේශයෙනි. තවද, ප්‍රධාන නිෂ්පාදන ප්‍රදේශවල සුදු දිග වී සහ රතු දිග වී කිලෝවක මිල පිළිවෙලින් රු.119.00-131.00 සහ රු.123.00-126.00 අතර විචලනය වී ඇත. කෙටි වී (සම්බා), කිරි සම්බා සහ සුදු දිග වී සඳහා අවම මිලක් වාර්තා වන්නේ දෙහිඅත්තකණ්ඩිය ප්‍රදේශයෙනි.

පසුගිය වසරේ සමාන කාල පරිච්ඡේදය සමඟ සැසඳීමේ දී, ප්‍රධාන නිෂ්පාදන ප්‍රදේශවල කෙටි වී

(සමබා) සහ දිග වී (සුදු සහ රතු) කිලෝවක සාමාන්‍ය මිලෙහි සැලකිය යුතු ඉහළ යාමක් දක්නට ලැබේ. කෙසේ නමුත්, පොළොන්නරුව ප්‍රදේශයේ කෙටි වී (සමබා) කිලෝවක මිල 2% කින් පමණ පහළ ගොස් ඇත. ප්‍රධාන නිෂ්පාදන ප්‍රදේශවල, දිග වී (සුදු සහ රතු) කිලෝවක මිල 12% සිට 34% දක්වා වර්ධනය වී ඇත. නමුත්, කිරි සමබා කිලෝවක සාමාන්‍ය මිලෙහි, 7% ත් 15% ත් අතර පහළ යාමක් වාර්තා විය.

වියළි මිරිස්

තොග වෙළඳපොළ

තොග සැපයුම පහළ යාම හේතුවෙන් ආනයනික වියළි මිරිස් මිල 4%කින් පහළ ගොස් ඇති අතර මිල පරාසය කිලෝවකට රු.650.00-750.00ක් විය.

පසුගිය වසරේ සමාන කාල පරිච්ඡේදය සමඟ සැසඳීමේ දී ආනයනික වියළි මිරිස් මිල 32%කින් පහළ ගොස් තිබුණි.

සිල්ලර වෙළඳපොළ

ආනයනික වියළි මිරිස් කිලෝවක සිල්ලර මිල රු.48.00කින් පහළ ගොස් ඇති අතර එහි මිල පරාසය රු.750.00-1100.00 විය.

පසුගිය වසරේ සමාන කාල පරිච්ඡේදය සමඟ සැසඳීමේ දී ආනයනික වියළි මිරිස් කිලෝවක සිල්ලර මිල 31%කින් පහළ ගොස් ඇත.

එෂු

තොග වෙළඳපොළ

තොග සැපයුම පහළ යාම හේතුවෙන් සිතන් සහ වේදාලන් රතු එෂු මිල 14%කින් සහ 9%කින් ඉහළ ගොස් තිබූ අතර මිල පරාසයන් පිළිවෙලින් කිලෝවකට රු.150.00-250.00 සහ රු.280.00-

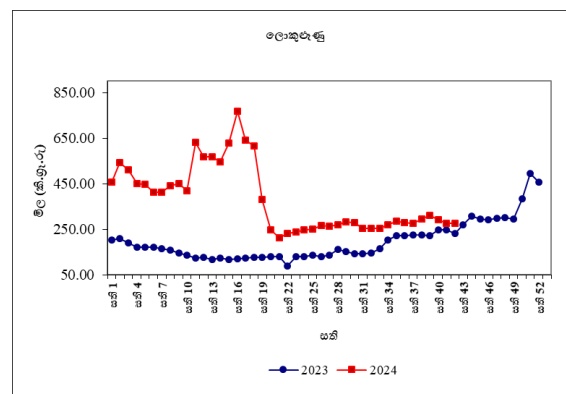
380.00ක් විය. ආනයනික රතුඑෂු තොග වෙළෙඳපොළ තුළ තිබූ අතර මිල පරාසය කිලෝවකට රු.360.00-400.00 ක් විය. ඉන්දියානු ලොකු එෂු තොග සැපයුම පහළයාම හේතුවෙන් ආනයනික ලොකු එෂු මිල 11%කින් ඉහළ ගොස් ඇති අතර මිල පරාසය කිලෝවකට රු.175.00-275.00ක් විය. තත්වයෙන් පහළ තොග වෙළෙඳපොළ තුළ තිබීම හේතුවෙන් දේශීය ලොකු එෂු මිල 5%කින් පහළ ගොස් තිබූ අතර මිල පරාසය කිලෝවකට රු.230.00-260.00ක් විය.

පසුගිය වසරේ සමාන කාල පරිච්ඡේදය සමඟ සැසඳීමේ දී රතු එෂු වර්ගවල මිල 8%-15% දක්වා පරාසයකින් පහළ ගොස් ඇති අතර ආනයනික ලොකු එෂු සහ දේශීය ලොකු එෂු මිල 15%-22% දක්වා පරාසයකින් ඉහළ ගොස් තිබුණි.

සිල්ලර වෙළඳපොළ

පසුගිය සතියට සාපේක්ෂව වේදාලන් රතු එෂු කිලෝවක සිල්ලර මිල රු.3.00කින් ඉහළ ගොස් ඇත. වේදාලන් සහ සිතන් රතු එෂු මිල පරාසයන් පිළිවෙලින් රු.400.00-480.00 සහ රු.300.00-380.00 විය.

ආනයනික ලොකු එෂු කිලෝවක මිල පරාසය රු.240.00-320.00 විය. දේශීය ලොකු එෂු කිලෝවක සිල්ලර මිල රු.2.00කින් පහළ ගොස් ඇති අතර මිල පරාසය රු.280.00-360.00ක් විය.



පසුගිය වසරේ සමාන කාල පරිච්ඡේදය සමඟ සැසඳීමේ දී වේදාලත් රතු ජෛෂ්ට මිල 4%කින් පහළ ගොස් ඇති අතර, ආනයනික සහ දේශීය ලොකු ජෛෂ්ට මිල පිළිවෙලින් 20%කින් සහ 19%කින් ඉහළ ගොස් ඇත.

අර්තාපල්

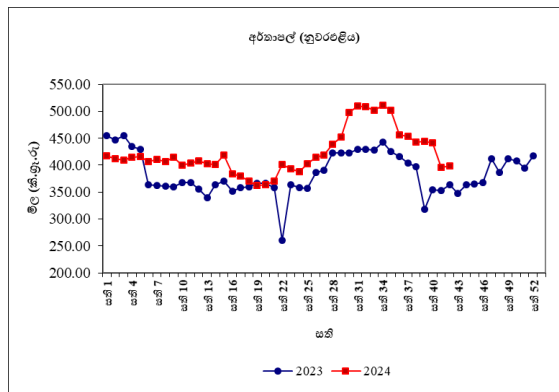
තොග වෙළඳපොළ

තොග සැපයුම පහළ යාම හේතුවෙන් වැලිමඩ අර්තාපල් මිල 5%කින් ඉහළ ගොස් ඇති අතර මිල පරාසය කිලෝවකට රු.200.00-210.00ක් විය. නුවරඑළිය අර්තාපල් මිලෙහි සැලකිය යුතු වෙනසක් සිදුවී නොමැති අතර මිල පරාසය කිලෝවකට රු.220.00-240.00ක් විය. ආනයනික අර්තාපල් මිල 1%කින් ඉහළ ගොස් ඇති අතර මිල පරාසය කිලෝවකට රු.145.00-170.00ක් විය.

පසුගිය වසරේ සමාන කාල පරිච්ඡේදය හා සැසඳීමේ දී වැලිමඩ සහ නුවරඑළිය අර්තාපල් මිල 4%කින් සහ 2%කින් ඉහළ ගොස් ඇති අතර ආනයනික අර්තාපල් මිල 10%කින් පහළ ගොස් තිබුණි.

සිල්ලර වෙළඳපොළ

ඉහළ ගිය තොග මිලට සාපේක්ෂව ආනයනික, වැලිමඩ සහ නුවරඑළිය අර්තාපල් කිලෝවක සිල්ලර මිල පිළිවෙලින් රු.6.00, රු.3.00 සහ රු.2.00කින් ඉහළ ගොස් ඇති අතර මිල පරාසයන් රු.200.00-260.00, රු.250.00-400.00 සහ රු.300.00-480.00ක් වශයෙන් වාර්තා විය.



පසුගිය වසරේ සමාන කාල පරිච්ඡේදය සමඟ සැසඳීමේ දී නුවරඑළිය සහ වැලිමඩ අර්තාපල් සිල්ලර මිල 10%කින් සහ 5%කින් ඉහළ ගොස් ඇති අතර ආනයනික අර්තාපල් මිල 3%කින් පහළ ගොස් ඇත.

මාෂ හෝග

තොග වෙළඳපොළ

තොග සැපයුම ඉහළයාම හේතුවෙන් සුදු කවිපි සහ රතු කවිපි මිල 4%කින් සහ 8%කින් පහළ ගොස් ඇති අතර මිල පරාසය කිලෝවකට රු.600.00-750.00 සහ රු.580.00-700.00 විය. මුංඇට සහ රතු පරිප්පු මිල අතර සැලකිය යුතු වෙනසක් සිදු වී නොමැති අතර මිල පරාසය පිළිවෙලින් කිලෝවකට රු.600.00-700.00 සහ රු.275.00-280.00ක් විය.

පසුගිය වසරේ සමාන කාල පරිච්ඡේදය සමඟ සැසඳීමේ දී සලකා බලනු ලබන සියලුම මාෂ හෝග වර්ගවල මිල 5%-35% දක්වා පරාසයක් තුළ පහළ ගොස් තිබුණි.

සිල්ලර වෙළඳපොළ

තොග මිල පහළ යාමත් සමඟ රතු කවිපි, සුදු කවිපි සහ මුං ඇට කිලෝවක සිල්ලර මිලද පිළිවෙලින් රු.28.00, රු.8.00 සහ රු.7.00කින් පහළ ගොස් ඇත. සුදු සහ රතු කවිපි දෙවර්ගයම සඳහා මිල පරාසය රු.800.00-1000.00ක් ලෙස වාර්තා වූ අතර මුං ඇට මිල පරාසය රු.800.00-1100.00ක් ලෙස පැවතුණි. රතු පරිප්පු කිලෝවක සිල්ලර මිල පරාසය රු.290.00-340.00ක් ලෙස වාර්තා විය.

පසුගිය වසරේ සමාන කාල පරිච්ඡේදය සමඟ සැසඳීමේ දී සියලුම මාෂ හෝග සඳහා සිල්ලර මිල ගණන් පහළ ගොස් ඇති අතර උපරිම මිල පහළයාම 25% ලෙස රතු කවිපි සඳහා වාර්තා විය.

එළවළු

තොග වෙළඳපොළ

ප්‍රධාන නිෂ්පාදන ප්‍රදේශ වලින් ලැබුණු සැපයුම ඉහළ යාමත්, වැසි සහිත කාලගුණයත් සමඟ ඉල්ලුම පහළ යාමත් හේතුවෙන් එළවළු වර්ග රැසක මිල ගණන් පහළ ගොස් තිබුණි.

උඩරට එළවළු වර්ග පිළිබඳව සැලකීමේදී, මහනුවර ප්‍රදේශයෙන් ලැබුණු සැපයුම ඉහළ යාමත් සමඟ උපරිම මිල පහළ යාම 20%ක් ලෙස ගෝවා සඳහා වාර්තා වූ අතර නුවරඑළිය ප්‍රදේශයෙන් ලැබුණු සැපයුම ඉහළ යාමත් සමඟ රාඛු මිල 5%කින් පහළ ගොස් තිබුණි. නෝකෝල්, බීටරූට් සහ කැරට් මිල 2%-4% අතර පරාසයකින් පහළ ගොස් ඇත. කෙසේ නමුත්, සියලුම නිෂ්පාදන ප්‍රදේශ වලින් සැපයුම පහළ යාමත් සමඟ බෝංචි මිල 7%කින් ඉහළ ගොස් තිබූ අතර ලීක්ස් මිල 4%කින් ඉහළ ගොස් තිබුණි.

පුත්තලම ප්‍රදේශයෙන් ලැබුණු සැපයුම පහළ යාමත් සමඟ මාළුමිරිස් මිල 4%කින් ඉහළ ගිය අතර තක්කාලි මිල 1%කින් ඉහළ ගොස් තිබුණි.

පහතරට එළවළු වර්ග පිළිබඳව සැලකීමේ දී, ඉල්ලුම පහළ යාමත් සමඟ උපරිම මිල පහළ යාම 26%ක් ලෙස පිපිඤ්ඤා සඳහා වාර්තා වූ අතර, යාපනය ප්‍රදේශයෙන් ලැබුණු සැපයුම ඉහළ යාමෙන් 19%ක මිල පහළ යාමක් මුරුංගා සඳහා ද දඹුල්ල සහ මහනුවර ප්‍රදේශ වලින් ලැබුණු සැපයුම ඉහළ යාමෙන් වැටකොළ සඳහා ද වාර්තා විය. ඇඹිලිපිටිය ප්‍රදේශයෙන් ලැබුණු සැපයුම ඉහළ යාමෙන් අළු කෙසෙල් මිල 17%කින් පහළ ගොස් තිබූ අතර බලංගොඩ ප්‍රදේශයෙන් ලැබුණු සැපයුම ඉහළ යාමෙන් මැකරල් මිල 16%කින් පහළ ගොස් තිබුණි. කරවිල, වම්බදු සහ බණ්ඩක්කා මිල 3%-6% අතර පරාසයකින් පහළ ගොස් ඇත. කෙසේ නමුත්, ප්‍රධාන නිෂ්පාදන ප්‍රදේශ වලින් ලැබුණු සැපයුම පහළ යාමෙන් වට්ටක්කා මිල 66%කින් ඉහළ ගොස් තිබූ අතර පතෝල මිල 19%කින් ඉහළ ගොස් තිබුණි.

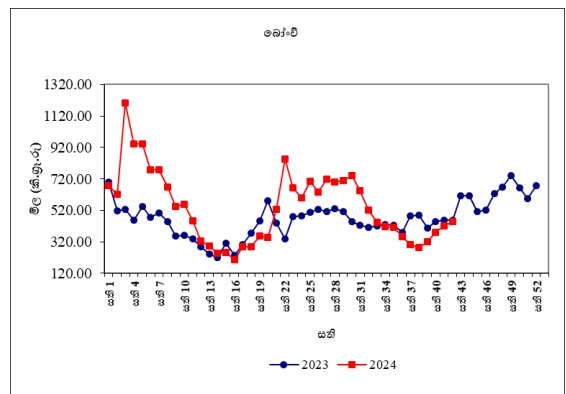
නිකවැරටිය ප්‍රදේශයෙන් ලැබුණු සැපයුම පහළ යාමෙන් දෙහි මිල 33%කින් ඉහළ ගොස් තිබූ අතර නොවීඩියාගම ප්‍රදේශයෙන් ලැබුණු සැපයුම පහළ යාමෙන් අමු මිරිස් මිල 14%කින් ඉහළ ගොස් තිබුණි.

පසුගිය වසරේ සමාන කාල පරිච්ඡේදය සමඟ සසඳා බැලීමේදී එළවළු වර්ග රැසක මිල ගණන් පහළ ගොස් ඇති අතර උපරිම මිල පහළ යාම දෙහි සඳහා 64%ක් ලෙස වාර්තා විය.

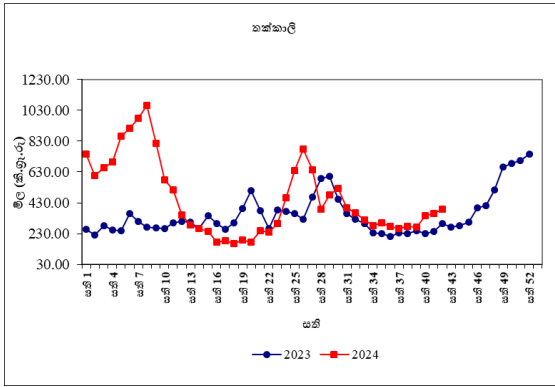
සිල්ලර වෙළඳපොළ

තොග මිල ගණන් පහළ යාමත් සමඟ බොහොමයක් එළවළු වර්ග වල සිල්ලර මිල ගණන්ද පහළගොස් ඇත.

උඩරට එළවළු වර්ග පිළිබඳව සැලකීමේ දී උපරිම මිල පහළයාම කිලෝවකට රු.20.00ක් ලෙස ගෝවා සඳහා වාර්තා වූ අතර කැරට් මිල පහළ යාම කිලෝවකට රු.11.00ක් ලෙස වාර්තා විය. රාඛු සහ බීටරූට් මිල පිළිවෙලින් කිලෝවකට රු.4.00කින් සහ රු.3.00කින් පහළ ගොස් තිබුණි. තවද, බෝංචි සහ ලීක්ස් මිල කිලෝවකට රු.29.00කින් සහ රු.13.00කින් ඉහළ ගොස් තිබුණි.



මාළුමිරිස් සහ තක්කාලි මිල ඉහළ යාම කිලෝවකට රු.71.00ක් සහ රු.26.00ක් ලෙස වාර්තා විය.



පහතරට එළවළු වර්ග පිළිබඳ සැලකීමේදී උපරිම මිල පහළ යාම කිලෝවකට රු.151.00ක් ලෙස මුරුංගා සඳහා වාර්තා වූ අතර වැටකොළ මිල පහළ යාම කිලෝවකට රු.23.00ක් ලෙස වාර්තා විය. මැකරල් සහ පිපිඤ්ඤා මිල කිලෝවකට රු.11.00කින් සහ රු.6.00කින් පහළගොස් තිබුණි. වම්බටු මිල කිලෝවකට රු.5.00කින් පහළ ගොස් තිබුණි. කෙසේ නමුත්, කරවිල සහ පතෝල මිල ඉහළ යාම කිලෝවකට රු.11.00ක් සහ රු.9.00ක් ලෙස වාර්තා විය.

දෙහි සහ අමුම්පිස් මිල පිළිවෙලින් කිලෝවකට රු.92.00කින් සහ රු.99.00කින් ඉහළ ගොස් තිබුණි. පසුගිය වසරේ සමාන කාලපරිච්ඡේදය සමඟ සැසඳීමේදී බොහොමයක් එළවළු වර්ග සිල්ලර මිල පහළ ගොස් ඇති අතර උපරිම මිල පහළ යාම 61% ලෙස දෙහි සඳහා වාර්තා විය.

පොල්

තොග වෙළඳපොළ

ලොකු සහ කුඩා පොල් දෙවර්ගයේම ගෙඩියක මිල 2%කින් ඉහළ ගොස් තිබුණි. මිල පරාසයන් ලොකු පොල් ගෙඩියක් සඳහා රු.125.00-140.00 ලෙසද, කුඩා පොල් ගෙඩියක් සඳහා රු.100.00-120.00 ලෙසද වාර්තා විය.

පසුගිය වසරේ සමාන කාල පරිච්ඡේදය සමඟ සැසඳීමේ දී ලොකු සහ කුඩා පොල් ගෙඩියක මිල පිළිවෙලින් 38%කින් සහ 34%කින් ඉහළ ගොස් ඇත.

සිල්ලර වෙළඳපොළ

ලොකු සහ කුඩා පොල් ගෙඩියක මිල රු.9.00කින් සහ රු.5.00කින් ඉහළ ගොස් තිබුණි. මිල පරාසයන් ලොකු පොල් ගෙඩියක් සඳහා රු.130.00-160.00 ලෙසද කුඩා පොල් ගෙඩියක් සඳහා රු.110.00-130.00 ලෙසද වාර්තා විය.

පසුගිය වසරේ සමාන කාලපරිච්ඡේදය සමඟ සැසඳීමේදී ලොකු සහ කුඩා පොල් ගෙඩියක මිල 30% කින් ඉහළ ගොස් ඇත.

පලතුරු

තොග වෙළඳපොළ

පැවති වැසි සහිත කාලගුණික තත්වය හේතුවෙන් බොහොමයක් පලතුරු වර්ගවල තොග මිල ගණන් පහළ ගොස් පැවතුණි.

උපරිම මිල පහළ යාම 31%ක් ලෙස වැල් දොඩම් සඳහා වාර්තා වූ අතර විශාල තොග ප්‍රමාණයක් වෙළෙඳපොළ තුළ පැවතීම එයට හේතු විය. සියලු ප්‍රමාණයේ අන්තාසි සඳහා 21%-23% අතර ප්‍රමාණයකින් මිල පහළ යාමක් වාර්තා වූ අතර ඉහළ සැපයුමක් සහ පහළ ඉල්ලුමක් පැවතීම එයට හේතු විය. ඇම්බුන් කෙසෙල් හැර අනෙකුත් සියලුම කෙසෙල් වර්ග සඳහා 3% සිට 18% අතර පරාසයක මිල පහළ යාමක් වාර්තා වූ අතර ඉදුණු කෙසෙල් තොග විශාල ප්‍රමාණයක් වෙළඳපොළ තුළ පැවතීම ඒ සඳහා හේතු විය. කෙසේ නමුත්, කර්තකොලොම්බන් අඹ සඳහා 36%ක මිල ඉහළ යාමක් සටහන් වූ අතර ඉහළ ගුණත්වයෙන් යුක්ත තොග පැවතීම එයට හේතු විය.

අනෙකුත් පලතුරුවල මිල ගණන් සැලකීමේ දී දිවුල් සඳහා 21% මිල පහළ යාමක් සටහන් වූ අතර ඉල්ලුම අවම වීම එයට හේතු විය. දොඩම් සඳහා 20%ක මිල ඉහළ යාමක් වාර්තා වූ අතර තත්වයන් ඉහළ තොග පැවතීම එයට හේතු විය. අලිගැටපේර

සඳහා 22%ක් මිල ඉහළ යාමක් වාර්තා වූ අතර සීමිත තොග පැවතීම එයට හේතු විය.

මාළු

තොග වෙළඳපොළ

පසුගිය වසරේ සමාන කාල පරිච්ඡේදය සමඟ සැසඳීමේ දී පලතුරු වර්ග රැසක මිල ගණන් ඉහළ ගොස් ඇති අතර උපරිම මිල ඉහළ යාම 91% ලෙස අලිගැටපේර සඳහා වාර්තා විය.

සිල්ලර වෙළඳපොළ

අධික වැසි සහිත කාලගුණයත් සමඟ වෙළෙඳපොළ ඉල්ලුම පහළ යාම හේතුවෙන් බොහොමයක් පලතුරු වර්ගවල සිල්ලර මිල ගණන් පහළ ගොස් තිබුණි.

සියලුම ප්‍රමාණයේ අන්නාසි සඳහා රු.84.00-103.00 දක්වා පරාසයක මිල පහළ ගොස් තිබුණි. කෙසෙල් සඳහා මිල ගණන් සැලකීමේ දී උපරිම මිල පහළ යාම රු.69.00ක් ලෙස කෝලිකටු කෙසෙල් කිලෝවක් සඳහා වාර්තා වූ අතර ඇඹුල් සහ සීනි කෙසෙල් කිලෝවක මිල පිළිවෙලින් රු.20.00 සහ රු.12.00කින් පහළ ගොස් තිබුණි. පැපොල් කිලෝවක මිල රු.31.00කින් පහළ ගොස් තිබුණි. අඹ සඳහා මිල ගණන් සැලකීමේ දී කර්තකොලොම්බන් අඹ ගෙඩියක මිල රු.34.00කින් ඉහළ ගොස් තිබූ අතර සීමිත සැපයුමක් තිබීම එයට හේතු විය. අනෙකුත් පලතුරු වර්ග වල මිල ගණන් සැලකීමේදී ආනයනික මිදි(වීන) කිලෝවක මිල රු.16.00කින් පහළ ගොස් තිබුණි. අලිගැටපේර ගෙඩියක මිල රු.23.00කින් ඉහළ ගොස් තිබූ අතර වෙළෙඳපොළ තුළ තොග සීමිත වීම එයට හේතු විය.

පසුගිය වසරේ සමාන කාල පරිච්ඡේදය සමඟ සැසඳීමේ දී සියලුම මාළු වර්ග වල තොග මිල ගණන් ඉහළ ගොස් ඇති අතර උපරිම මිල ඉහළ යාම 156% ලෙස අලිගැටපේර සඳහා වාර්තා විය.

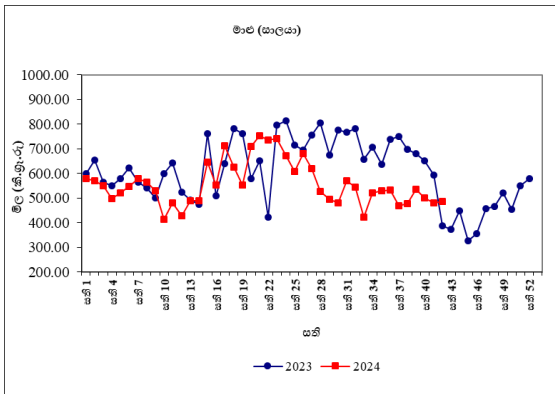
අයහපත් කාලගුණය හේතුවෙන් ඇතිවූ තොග සැපයුම පහළ යාම මත බොහොමයක් මාළු වර්ගවල තොග මිල ගණන් ඉහළ ගොස් ඇත. මිරිස්ස, ගාල්ල සහ බේරුවල යන ප්‍රදේශ වලින් පැවති තොග සැපයුම පහළ යාමත් සමඟ උපරිම මිල ඉහළ යාම 19%ක් ලෙස බලයා සඳහා වාර්තා විය. එහි මිල පරාසය කිලෝවක් සඳහා රු.750.00-950.00 අතර පැවතුණි. ත්‍රිකුණාමලය, මන්නාරම සහ යාපනය යන ප්‍රදේශ වලින් පැවති තොග සැපයුම පහළ යාමත් සමඟ සාලයා මිල 15%කින් ඉහළ ගොස් ඇති අතර මිල පරාසය කිලෝවක් සඳහා රු.250.00-350.00 අතර පැවතුණි. ත්‍රිකුණාමලය, වාලච්චේන, මීගමුව සහ හම්බන්තොට යන ප්‍රදේශ වලින් පැවති තොග සැපයුම පහළ යාමත් සමඟ පරවි සහ කෙලවල්ලා තොග මිල ගණන් 6%කින් ඉහළ ගොස් ඇති අතර මිල පරාසයන් පිළිවෙලින් කිලෝවක් සඳහා රු.1200.00-1450.00 අතර සහ කිලෝවක් සඳහා රු.950.00-1200.00 අතර පැවතුණි.

කෙසේ නමුත්, කල්පිටිය, මුලතිව්, පුල්මුඩේ සහ බේරුවල යන ප්‍රදේශ වලින් පැවති තොග සැපයුම ඉහළ යාමත් සමඟ හුරුල්ලා මිල 6%කින්ද, මෝරා මිල 5%කින් පහළ ගොස් ඇති අතර මිල පරාසයන් පිළිවෙලින් කිලෝවක් සඳහා රු.500.00-650.00 අතර සහ කිලෝවක් සඳහා රු.800.00-1000.00 අතර පැවතුණි.

පසුගිය වසරේ සමාන කාල පරිච්ඡේදය සමඟ සැසඳීමේ දී සියලුම මාළු වර්ග වල තොග මිල ගණන් ඉහළ ගොස් ඇති අතර උපරිම මිල ඉහළ යාම හුරුල්ලා සඳහා වාර්තා විය.

සිල්ලර වෙළඳපොළ

තොගමිල ඉහළ යාමත් සමඟ ඉස්සන් සඳහා සිල්ලර මිල ඉහළ ගොස් ඇති අතර එය කිලෝවකට රු.145.00 වේ. තලපත් සඳහා සිල්ලර මිල පහළ යාමක් වාර්තා වන අතර එය කිලෝවකට රු.116.00 වේ. හුරුල්ලා සහ බලයා සඳහා මිල පහළ යාම පිළිවෙලින් කිලෝවකට රු.28.00 සහ රු.11.00 ලෙස වාර්තා වේ. අනෙකුත් මාළු වර්ග සඳහා මිල ඉහළ යාම කිලෝවකට රු.5.00-27.00 අතර පරාසයක් ගනී.



පසුගිය වසරේ සමාන කාල පරිච්ඡේදය සමඟ සැසඳීමේ දී බලයා, කෙළවල්ලා, පරවි සහ තලපත් යන මාළු වර්ග වල මිල පහළ යාම 2%-33% අතර පරාසයක් ගනී. සාලයා, හුරුල්ලා, තෝරා සහ ඉස්සන් යන වර්ග වල මිල ඉහළ යාම 16%-49% අතර පරාසයක් ගනී. උපරිම මිල ඉහළ යාම හුරුල්ලා සඳහා වාර්තා වන අතර උපරිම මිල පහළ යාම බලයා සඳහා වාර්තා විය.

කරවල

තොග වෙළඳපොළ

දේශීය කරවල සැපයුම ඉහළ යාම හේතුවෙන් සියලුම දේශීය සහ ආනයනික කරවල වර්ගවල තොග මිල ගණන් පහළ ගොස් ඇත. ත්‍රිකුණාමලය, මන්නාරම සහ මුලතිව් යන ප්‍රදේශ වලින් පැවති තොග සැපයුම ඉහළ යාමත් සමඟ උපරිම මිල පහළ යාම 15%ක් ලෙස දේශීය භාල්මැස්සන් සඳහා වාර්තා විය. එහි මිල පරාසය කිලෝවකින් සඳහා රු.950.00-1300.00 අතර පැවතුණි. ඉරානය

සහ තායිලන්තය යන රටවලින් පැවති තොග සැපයුම ඉහළ යාමත් සමඟ ආනයනික භාල්මැස්සන් මිල 9%කින් පහළ ගොස් ඇති අතර මිල පරාසය කිලෝවකින් සඳහා රු.850.00-1000.00 අතර පැවතුණි.

පසුගිය වසරේ සමාන කාල පරිච්ඡේදය සමඟ සැසඳීමේ දී බොහොමයක් කරවල වර්ග වල තොග මිල ගණන් පහළ ගොස් ඇති අතර උපරිම මිල පහළ යාම ආනයනික කට්ටාවා සඳහා වාර්තා විය.

සිල්ලර වෙළඳපොළ

ආනයනික භාල්මැස්සන් කිලෝවකට රු.16.00ක මිල ඉහළ යාමක් වාර්තා වන අතර අනෙකුත් සියලුම කරවල වර්ග වල මිල පහළ යාමක් වාර්තා විය. සැපයුම ඉහළ යාම එයට හේතු වී ඇත. උපරිම මිල පහළ යාම මෝරා සඳහා වාර්තා වන අතර එය කිලෝවකට රු.98.00 ලෙසද, දෙවන උපරිම මිල පහළ යාම මඩුවා සඳහා වාර්තා වන අතර එය කිලෝවකට රු.56.00 ක් ලෙස වාර්තා විය. අනෙකුත් කරවල වර්ග සඳහා මිල පහළ යාම කිලෝවකට රු.11.00-38.00 අතර පරාසයක් ගනී.

පසුගිය වසරේ සමාන කාල පරිච්ඡේදය සමඟ සැසඳීමේ දී දේශීය සහ ආනයනික භාල්මැස්සන් හැර අනෙකුත් කරවල වර්ගවල මිල 1%-12% අතර පරාසයකින් පහළ ගොස් ඇත. උපරිම මිල පහළ යාම සාලයා සහ කට්ටාවා සඳහා වාර්තා විය.

බිත්තර

තොග වෙළඳපොළ

දුඹුරු බිත්තරයක මිල 11%කින් ද, සුදු බිත්තරයක මිල 12%කින්ද ඉහළ ගොස් ඇති අතර මිල පරාසයන් පිළිවෙලින් රු.42.00-44.00 අතර සහ රු.39.00-41.00 අතර වාර්තා විය.

පසුගිය වසරේ සමාන කාල පරිච්ඡේදය සමඟ සැසඳීමේ දී දුඹුරු බිත්තරයක සහ සුදු බිත්තරයක මිල පිළිවෙලින් 10% කින් සහ 14%කින් පහළ ගොස් ඇත.

සිල්ලර වෙළඳපොළ

තොග මිල ඉහළ යාමත් සමඟම බිත්තර සඳහා සිල්ලර මිල ඉහළ යාමක් ද වාර්තා විය. සුදු බිත්තරයක් සඳහා මිල පරාසය රු.42.00-45.00 ලෙසද දුඹුරු බිත්තරයක් සඳහා මිල පරාසය රු.43.00-48.00 ලෙසද වාර්තා විය. සුදු සහ දුඹුරු බිත්තර සඳහා සාමාන්‍ය මිල පිළිවෙලින් රු.44.00 සහ රු.45.00 ලෙසද වාර්තා වේ.

පසුගිය වසරේ සමාන කාල පරිච්ඡේදය සමඟ සැසඳීමේ දී බිත්තර දෙවර්ගයේම මිල 9% පහළ යාමක් වාර්තා විය.

මස්

සිල්ලර වෙළඳපොළ

එළු මස් හැර අනෙකුත් සියලුම මස් වර්ගවල මිල පහළ යාමක් වාර්තා විය. උපරිම මිල පහළ යාම උරු මස් සඳහා කිලෝවකට රු.40.00 ලෙසද දෙවන උපරිම මිල පහළ යාම හරක් මස් සඳහා කිලෝවකට රු.33.00 ලෙසද වාර්තා විය. බ්‍රොයිලර් කුකුළු මස් සහ කරි කුකුළු මස් සිල්ලර මිල පිළිවෙලින් කිලෝවකට රු.21.00කින් සහ රු.16.00කින් පහළ ගොස් ඇත.

පසුගිය වසරේ සමාන කාල පරිච්ඡේදය සමඟ සැසඳීමේදී, හරක් මස් සහ එළු මස් හැර අනෙකුත් මස් වර්ගවල මිල පහළ යාමක් වාර්තා වන අතර එය 4%-14% අතර පරාසයක් ගනී. උපරිම මිල පහළ යාම කරි කුකුළු මස් සඳහා වාර්තා විය.

සටහන

සෑම සිකුරාදාවකම නිකුත් කෙරෙන ආහාර ද්‍රව්‍ය විවරණිකාවෙහි, අත්‍යවශ්‍ය ආහාර ද්‍රව්‍යයන්හි තොග සහ සිල්ලර මිලෙහි වෙනස්වීම්, පරාසයන් සහ සාමාන්‍යයන් ඇතුළු වෙළඳපොළ තොරතුරු ඉදිරිපත් කෙරේ. මේ සඳහා කොළඹ සහ අවට වෙළඳපොළවල් නවයකින් ද, දිවයිනේ වෙනත් ප්‍රධාන වෙළඳපොළවල් කිහිපයකින් ද තොරතුරු රැස් කරනු ලැබේ.

මෙහි දක්වා ඇති මිල වෙනස්කම් ගණනය කර ඇත්තේ පසුගිය සතියට සාපේක්ෂ වශයෙන්ය. එසේ නොවන අවස්ථාවලදී ඒ බව විශේෂයෙන් සඳහන් කර ඇත.

ග මිල ගණන් සතියේ අභහරුවාදා සහ සිකුරාදා යන දෙදින තුළ දී ද, සිල්ලර මිල ගණන් සිකුරාදා සඳුදා සහ අභහරුවාදා යන දෙදින තුළ දී ද රැස් කෙරේ.

වග අංක 01: සලකා බලන කොඟ වෙළඳපොලවල සහල් මිල ගණන් (කිලෝ 50ක් සඳහා රුපියල්)

සති අංක 42: 11 - 17 ඔක්තෝබර් 2024

ප්‍රදේශ	සහල් වර්ග													
	සමබා 1		සමබා 2		කීරි සමබා		නාඩු 1		නාඩු 2		රතු කැකුළු		සුදු කැකුළු	
කොළඹ	11250	11500	10900	11000	12000	13000	10900	11000	10600	10750	10250	10500	10250	10500
දිවුලපිටිය	11200	11500	10750	11000	12250	12950	10800	11000	10600	10700	10300	10400	10400	10500
කුරුණෑගල	11500	11500	11400	11400	12850	12900	10950	11000	10850	10900	10350	10450	10300	10350
නිකවැරටිය	12500	12750	10900	11350	13000	13350	10900	11000	10650	10750	10250	10500	10250	10500
බදුල්ල	11500	11500	-	-	12750	13000	11000	11000	-	-	10250	10250	10250	10250
පුත්තලම	-	-	-	-	-	-	-	-	-	-	-	-	-	-
දඹුල්ල	11750	12000	11250	11300	12750	12900	11000	11250	10500	10650	10400	10500	10250	10400
අනුරාධපුරය	11250	11400	-	-	12750	12850	10900	10900	10750	10750	10350	10500	10250	10400
තඹිත්තේගම	11400	11500	-	-	12900	12900	10900	11000	10750	10800	-	-	10350	10400
පොළොන්නරුව	11600	11850	11350	11350	12850	12850	10950	11000	10750	10850	10600	10650	10350	10450
කළුතර	11500	11750	11400	11500	13000	13500	11100	11250	-	-	10400	10500	10400	10500
අම්පාර	-	-	-	-	-	-	-	-	-	-	-	-	-	-
නුවර	11500	11750	11000	11250	12500	13000	11000	11250	10500	10750	10250	10500	10250	10500
මොණරාගල	-	-	10750	10750	12800	12900	10900	10900	10750	10750	10000	10250	10000	10250
කෑගල්ල	-	-	-	-	-	-	-	-	-	-	-	-	-	-
දෙහිඅත්තකණ්ඩිය	11400	11400	-	-	12850	12900	10900	10900	-	-	10400	10400	10400	10400
හම්බන්තොට	11500	11500	11000	11000	12500	13250	-	-	10750	10750	9750	10000	10000	10250
මාතර	11250	11350	-	-	12500	12750	-	-	-	-	9750	10100	10000	10250
ගාල්ල	11400	11400	-	-	12850	12950	10950	11250	-	-	10000	10400	10100	10400
මීගොඩ	11300	11400	11150	11200	12000	12500	10900	10900	10750	10800	10100	10250	10250	10400
තිස්සමහාරාමය	11250	11250	10750	11000	12250	12400	10900	10900	10500	10750	9700	9850	9850	10000
ඇඹිලිපිටිය	11250	11350	-	-	12500	12550	-	-	10500	10600	9800	9900	10150	10250
යාපනය	-	-	11000	11250	12500	12600	11250	11500	-	-	-	-	10000	10250
වවුනියාව	-	-	11000	11250	12250	12750	10900	10900	10750	10800	10200	10300	10100	10250
මන්නාරම	11500	11600	-	-	13000	13000	11000	11100	-	-	10400	10500	10400	10500
කිලිනොච්චිය	11400	11500	11250	11300	13000	13250	11000	11500	-	-	10250	10500	10250	10500
මුලතිවු	11750	12000	-	-	-	-	-	-	-	-	10400	10500	10500	10750
මඩකලපුව	-	-	-	-	-	-	-	-	-	-	-	-	-	-
ත්‍රිකුණාමලය	11500	11700	-	-	13200	13400	11000	11500	-	-	10200	10300	10400	10500
ගලෙන්බිඳුණුවැව	-	-	-	-	-	-	-	-	-	-	-	-	-	-
මාතලේ	11400	11500	11150	11250	12750	12900	10900	10950	10750	10800	10250	10400	10300	10450

09

වග අංක 02: සලකා බලන පිල්ලර වෙළඳපොලවල සහල් මිල ගණන් (කිලෝවකට රුපියල්)

සති අංක 42: 11 - 17 ඔක්තෝබර් 2024

ප්‍රදේශ	සහල් වර්ග													
	සමබා 1		සමබා 2		කිරි සමබා		නාඩු 1		නාඩු 2		රතු කැකුළු		සුදු කැකුළු	
කොළඹ	230.00	260.00	-	-	250.00	280.00	220.00	240.00	-	-	210.00	220.00	210.00	220.00
ගම්පහ	230.00	230.00	-	-	260.00	260.00	220.00	220.00	-	-	210.00	210.00	210.00	210.00
කුරුණෑගල	240.00	240.00	-	-	260.00	260.00	220.00	220.00	-	-	216.00	218.00	215.00	216.00
නිකවැරටිය	250.00	260.00	230.00	230.00	260.00	270.00	220.00	230.00	-	-	210.00	210.00	210.00	210.00
දඹුල්ල	245.00	250.00	228.00	230.00	260.00	265.00	225.00	230.00	215.00	218.00	212.00	215.00	210.00	212.00
අනුරාධපුරය	-	-	230.00	230.00	260.00	260.00	220.00	220.00	-	-	210.00	210.00	210.00	210.00
තඹින්නේගම	-	-	230.00	230.00	260.00	260.00	220.00	220.00	216.00	218.00	-	-	210.00	212.00
පොළොන්නරුව	235.00	240.00	230.00	230.00	260.00	265.00	220.00	223.00	218.00	220.00	215.00	216.00	210.00	212.00
කළුතර	235.00	240.00	230.00	235.00	270.00	280.00	225.00	230.00	-	-	210.00	215.00	210.00	215.00
බදුල්ල	230.00	230.00	-	-	260.00	260.00	220.00	230.00	-	-	210.00	210.00	210.00	210.00
කැපේටිපොළ	240.00	245.00	225.00	230.00	265.00	270.00	225.00	228.00	218.00	220.00	208.00	210.00	208.00	212.00
මොණරාගල	-	-	225.00	225.00	260.00	260.00	220.00	220.00	-	-	205.00	210.00	205.00	210.00
කෑගල්ල	230.00	240.00	-	-	260.00	260.00	220.00	225.00	215.00	215.00	210.00	220.00	210.00	215.00
අම්පාර	250.00	250.00	238.00	240.00	-	-	223.00	235.00	-	-	207.00	210.00	207.00	208.00
දෙහිඅත්තණ්ඩිය	230.00	240.00	-	-	260.00	260.00	220.00	220.00	-	-	210.00	210.00	210.00	210.00
නුවරඑළිය	235.00	245.00	228.00	235.00	265.00	270.00	226.00	230.00	218.00	222.00	210.00	216.00	212.00	218.00
නුවර	250.00	260.00	230.00	235.00	260.00	270.00	230.00	235.00	218.00	220.00	215.00	220.00	215.00	220.00
පුත්තලම	-	-	225.00	230.00	-	-	219.00	225.00	-	-	220.00	220.00	210.00	215.00
හම්බන්තොට	230.00	240.00	-	-	260.00	280.00	220.00	240.00	-	-	200.00	205.00	210.00	210.00
රත්නපුරය	255.00	260.00	-	-	265.00	280.00	230.00	235.00	222.00	225.00	210.00	214.00	215.00	220.00
මාතර	240.00	250.00	230.00	235.00	260.00	270.00	220.00	230.00	-	-	200.00	210.00	209.00	212.00
ගාල්ල	-	-	230.00	230.00	260.00	260.00	220.00	230.00	-	-	210.00	210.00	210.00	210.00
තිස්සමහාරාමය	-	-	228.00	235.00	249.00	260.00	220.00	230.00	-	-	195.00	210.00	205.00	210.00
මීගොඩ (අ. ම.)	230.00	230.00	-	-	260.00	260.00	220.00	220.00	-	-	210.00	210.00	210.00	210.00
ඇඹිලිපිටිය	228.00	235.00	-	-	260.00	270.00	218.00	225.00	-	-	200.00	208.00	208.00	212.00
යාපනය	235.00	240.00	230.00	235.00	260.00	270.00	235.00	240.00	-	-	-	-	210.00	220.00
වවුනියාව	240.00	245.00	230.00	235.00	260.00	275.00	235.00	245.00	220.00	225.00	210.00	220.00	210.00	218.00
මන්නාරම	240.00	240.00	235.00	236.00	265.00	270.00	225.00	230.00	-	-	215.00	220.00	216.00	220.00
කිලිනොච්චිය	240.00	248.00	-	-	270.00	280.00	235.00	245.00	-	-	215.00	220.00	215.00	220.00
මුලතිව්	240.00	245.00	-	-	-	-	240.00	245.00	-	-	212.00	215.00	210.00	215.00
මඩකලපුව	-	-	-	-	-	-	-	-	-	-	-	-	-	-
ත්‍රිකුණාමලය	240.00	245.00	-	-	270.00	280.00	230.00	245.00	-	-	215.00	220.00	216.00	220.00
හඟුරන්කොත	-	-	230.00	230.00	260.00	260.00	218.00	220.00	-	-	208.00	210.00	205.00	210.00
වේයන්ගොඩ	230.00	255.00	225.00	225.00	260.00	280.00	225.00	225.00	220.00	220.00	210.00	215.00	210.00	215.00
ගලෙන්බිඳුණුවාව	-	-	-	-	-	-	-	-	-	-	-	-	-	-
බණ්ඩාරවෙල	-	-	230.00	230.00	260.00	270.00	220.00	225.00	-	-	210.00	210.00	210.00	210.00
මාතලේ	230.00	232.00	225.00	228.00	260.00	260.00	220.00	222.00	216.00	218.00	208.00	210.00	208.00	210.00

10

වග අංක 04: සලකා බලන තොග වෙළඳපොලවල අතිරේක ආහාර ද්‍රව්‍ය වල මිල ගණන් (කිලෝ 50කට රුපියල්)

සති අංක 42: 11 - 17 ඔක්තෝබර් 2024

11

ප්‍රදේශ	වියළි මිටිස්			ලොකු එණු	අර්තාපල්			ධාන්‍ය වර්ග		
	ආනයනික	ආනයනික	දේශීය		ආනයනික	වැලිමඩ	නුවරඑළිය	මුං ඇට	කවිපි	රතු පරිප්පු
කොළඹ	32500 - 37500	18000 - 20000	14000 - 19000	8750 - 13750	7250 - 8500	10000 - 10500	11000 - 12000	30000 - 35000	30000 - 37500	13750 - 14000
කුරුණෑගල	37000 - 37000	-	19500 - 20000	13500 - 14000	7750 - 8000	-	11500 - 13000	36000 - 36400	39250 - 39750	14000 - 14250
නිකවැරටිය	35000 - 37500	-	15000 - 16250	9250 - 10250	9000 - 9750	10500 - 11000	-	34000 - 36500	35000 - 37500	13950 - 14250
දෙහිඅත්තකණ්ඩිය	34000 - 38000	-	17500 - 22500	9000 - 9250	8500 - 10000	11000 - 14500	14000 - 15000	27500 - 27500	27500 - 34000	13750 - 14500
දඹුල්ල (ආ. ම.)	34500 - 35500	-	15000 - 16500	8750 - 12500	7500 - 8000	8750 - 9000	-	27500 - 32500	27500 - 30000	13650 - 13750
අනුරාධපුරය	39000 - 42000	-	15000 - 19000	10000 - 14500	8500 - 9500	-	11000 - 12000	37500 - 42500	42500 - 45000	13750 - 14500
තඹුන්තෙම	34000 - 36000	-	15000 - 18000	9000 - 13500	8500 - 9250	10000 - 11000	-	27500 - 30000	34500 - 35000	13750 - 13800
පොළොන්නරුව	37500 - 40000	-	19250 - 20250	11250 - 11750	9250 - 10000	10500 - 11000	13250 - 14250	32000 - 33000	33000 - 34000	14250 - 15500
කළුතර	40000 - 42000	-	19000 - 20000	12500 - 13500	10000 - 10000	11000 - 11500	15000 - 16000	40000 - 41000	44500 - 45000	13750 - 14000
පුත්තලම	-	-	14000 - 16500	-	-	-	-	-	-	-
නුවර	36000 - 38000	-	17500 - 19000	10500 - 13000	8000 - 9000	9500 - 10000	11000 - 11500	35000 - 37500	35000 - 37500	14000 - 14500
මාතර	37500 - 40000	-	19000 - 20000	14000 - 14500	9000 - 10000	12500 - 13000	15500 - 16500	37500 - 40000	37500 - 40000	13750 - 14250
හම්බන්තොට	36500 - 40000	-	16500 - 17500	10000 - 13500	8500 - 10000	10000 - 11000	-	30000 - 39000	35500 - 40000	14000 - 14000
කෑගල්ල	39000 - 39500	-	17500 - 18000	13500 - 14000	-	-	11900 - 12000	37500 - 38500	37500 - 38500	14000 - 14250
ගාල්ල	34000 - 39000	-	17500 - 20000	12500 - 14000	9000 - 10000	-	14000 - 15000	41500 - 42500	-	14000 - 15000
තිස්සමහාරාමය	35000 - 39000	-	15000 - 16000	-	8000 - 9500	10000 - 10000	-	28500 - 34000	35000 - 37500	13750 - 14000
මීගොඩ (ආ. ම.)	35000 - 36000	-	18500 - 19000	9250 - 13250	8000 - 8500	10500 - 11500	12500 - 13250	33500 - 37500	35000 - 37500	13750 - 14100
යාපනය	38000 - 38250	-	16000 - 16250	11000 - 11750	9500 - 10000	10500 - 10650	16500 - 16600	31500 - 31750	42000 - 42250	14000 - 14250
වවුනියාව	36000 - 37000	-	-	12250 - 12700	9500 - 10000	-	-	31000 - 32500	-	14250 - 14500
මන්නාරම	37500 - 39000	-	17000 - 18000	10250 - 14250	9500 - 10000	-	-	30000 - 31000	-	14000 - 14200
කිළිනොච්චිය	35000 - 36500	-	17000 - 18000	11500 - 12500	9000 - 10000	-	15000 - 16000	32000 - 33000	-	14250 - 14750
මුලතිව්	35000 - 36000	-	17000 - 19000	10500 - 12500	9000 - 10000	-	-	32500 - 35000	-	14000 - 14500
මඩකලපුව	-	-	-	-	-	-	-	-	-	-
ත්‍රිකුණාමලය	34000 - 35000	-	14000 - 14250	12000 - 12750	8300 - 8500	-	-	38000 - 39000	39250 - 40000	13750 - 14000
ගලෙන්බිඳුණුවැව	-	-	-	-	-	-	-	-	-	-
මාතලේ	36500 - 39000	-	17000 - 19000	9500 - 14000	8000 - 8750	9500 - 10500	-	34000 - 36000	36500 - 39000	13750 - 14250

වග අංක 05: සලකා බලන සිල්ලර වෙළඳපොලවල අතිරේක ආහාර ද්‍රව්‍ය වල මිල ගණන් (කිලෝවකට රුපියල්)

සති අංක 42: 11 - 17 ඔක්තෝබර් 2024

ප්‍රදේශ	වියළි මිලිස්		රතු එණු		ලොකු එණු	අර්තාපල්			ධාන්‍ය වර්ග		
	ආනයනික		ආනයනික	දේශීය		ආනයනික	වැලිමඩ	නුවරඑළිය	මුං ඇට	කවිපි	රතු පරිප්පු
කොළඹ	750.00 - 1100.00		-	400.00 - 480.00	240.00 - 320.00	200.00 - 260.00	250.00 - 400.00	300.00 - 480.00	800.00 - 1100.00	800.00 - 1000.00	290.00 - 340.00
ගම්පහ	900.00 - 1000.00		-	520.00 - 520.00	320.00 - 340.00	240.00 - 260.00	320.00 - 320.00	380.00 - 400.00	880.00 - 980.00	980.00 - 1040.00	290.00 - 320.00
කුරුණෑගල	860.00 - 900.00		-	400.00 - 450.00	290.00 - 295.00	220.00 - 220.00	-	350.00 - 380.00	850.00 - 880.00	820.00 - 850.00	285.00 - 300.00
නිකවැරටිය	750.00 - 850.00		-	-	220.00 - 240.00	200.00 - 220.00	260.00 - 275.00	-	750.00 - 900.00	800.00 - 950.00	280.00 - 320.00
දඹුල්ල	780.00 - 800.00		-	400.00 - 440.00	240.00 - 280.00	180.00 - 220.00	300.00 - 340.00	-	800.00 - 850.00	800.00 - 850.00	285.00 - 290.00
අනුරාධපුරය	850.00 - 1000.00		-	440.00 - 440.00	240.00 - 320.00	200.00 - 220.00	240.00 - 280.00	-	850.00 - 900.00	900.00 - 1000.00	300.00 - 320.00
තඹින්නේගම	800.00 - 820.00		-	360.00 - 390.00	240.00 - 300.00	230.00 - 250.00	270.00 - 290.00	-	680.00 - 720.00	790.00 - 800.00	290.00 - 315.00
පොළොන්නරුව	850.00 - 900.00		-	400.00 - 440.00	240.00 - 250.00	200.00 - 240.00	280.00 - 300.00	-	740.00 - 760.00	760.00 - 800.00	300.00 - 320.00
කළුතර	820.00 - 950.00		-	420.00 - 460.00	280.00 - 310.00	240.00 - 270.00	320.00 - 340.00	340.00 - 360.00	800.00 - 900.00	900.00 - 1000.00	285.00 - 290.00
බදුල්ල	750.00 - 800.00		-	400.00 - 400.00	-	200.00 - 200.00	280.00 - 300.00	300.00 - 320.00	750.00 - 800.00	750.00 - 800.00	300.00 - 300.00
කැප්පෙට්පොළ	800.00 - 850.00		-	420.00 - 440.00	220.00 - 350.00	220.00 - 240.00	260.00 - 280.00	-	780.00 - 820.00	850.00 - 860.00	290.00 - 310.00
මොණරාගල	760.00 - 900.00		-	400.00 - 480.00	240.00 - 340.00	220.00 - 260.00	280.00 - 320.00	-	700.00 - 800.00	600.00 - 700.00	300.00 - 320.00
කෑගල්ල	800.00 - 840.00		-	400.00 - 420.00	340.00 - 350.00	230.00 - 250.00	-	300.00 - 320.00	750.00 - 830.00	780.00 - 840.00	285.00 - 340.00
අම්පාර	750.00 - 850.00		-	440.00 - 490.00	215.00 - 255.00	185.00 - 220.00	-	320.00 - 360.00	750.00 - 850.00	750.00 - 900.00	285.00 - 290.00
දෙහිඅත්තකණ්ඩිය	750.00 - 800.00		-	450.00 - 480.00	220.00 - 240.00	190.00 - 240.00	250.00 - 280.00	300.00 - 320.00	600.00 - 650.00	650.00 - 700.00	285.00 - 300.00
නුවරඑළිය	780.00 - 840.00		-	420.00 - 440.00	330.00 - 350.00	230.00 - 240.00	-	320.00 - 350.00	800.00 - 850.00	840.00 - 900.00	290.00 - 310.00
නුවර	820.00 - 900.00		-	440.00 - 480.00	260.00 - 300.00	220.00 - 240.00	320.00 - 340.00	360.00 - 400.00	900.00 - 1000.00	950.00 - 1000.00	295.00 - 310.00
පුත්තලම	800.00 - 950.00		-	400.00 - 450.00	220.00 - 320.00	220.00 - 240.00	-	300.00 - 340.00	650.00 - 850.00	800.00 - 880.00	290.00 - 300.00
රත්නපුරය	870.00 - 900.00		-	400.00 - 400.00	320.00 - 360.00	240.00 - 260.00	-	-	900.00 - 980.00	850.00 - 900.00	300.00 - 330.00
හම්බන්තොට	800.00 - 950.00		-	400.00 - 400.00	290.00 - 300.00	220.00 - 240.00	240.00 - 260.00	-	700.00 - 800.00	800.00 - 900.00	290.00 - 300.00
මාතර	780.00 - 840.00		-	440.00 - 480.00	300.00 - 320.00	220.00 - 240.00	280.00 - 320.00	360.00 - 380.00	800.00 - 900.00	800.00 - 880.00	300.00 - 320.00
ගාල්ල	800.00 - 850.00		-	400.00 - 520.00	240.00 - 320.00	220.00 - 230.00	320.00 - 360.00	340.00 - 380.00	900.00 - 950.00	900.00 - 950.00	300.00 - 320.00
තිස්සමහාරාමය	800.00 - 900.00		-	400.00 - 440.00	280.00 - 340.00	220.00 - 260.00	270.00 - 300.00	-	700.00 - 850.00	800.00 - 900.00	290.00 - 320.00
මීගොඩ (DEC)	740.00 - 750.00		-	400.00 - 480.00	240.00 - 300.00	200.00 - 240.00	280.00 - 320.00	300.00 - 360.00	730.00 - 1040.00	750.00 - 960.00	285.00 - 310.00
ඇඹිලිපිටිය	800.00 - 900.00		-	400.00 - 440.00	220.00 - 300.00	195.00 - 220.00	250.00 - 280.00	-	650.00 - 800.00	800.00 - 850.00	280.00 - 300.00
යාපනය	790.00 - 820.00		-	340.00 - 380.00	250.00 - 280.00	220.00 - 240.00	-	340.00 - 350.00	650.00 - 670.00	860.00 - 870.00	290.00 - 300.00
වවුනියාව	770.00 - 790.00		-	-	260.00 - 270.00	215.00 - 225.00	-	-	700.00 - 720.00	-	300.00 - 306.00
මන්නාරම	800.00 - 860.00		-	380.00 - 400.00	220.00 - 320.00	210.00 - 220.00	-	-	700.00 - 760.00	-	300.00 - 330.00
කිලිනොච්චිය	750.00 - 780.00		-	400.00 - 420.00	260.00 - 280.00	230.00 - 250.00	-	340.00 - 360.00	700.00 - 730.00	-	300.00 - 310.00
මුලතිව්	740.00 - 760.00		-	400.00 - 420.00	-	220.00 - 240.00	-	-	680.00 - 740.00	-	290.00 - 300.00
මඩකලපුව	-		-	-	-	-	-	-	-	-	-
ත්‍රිකුණාමලය	780.00 - 800.00		-	350.00 - 360.00	280.00 - 320.00	220.00 - 240.00	-	-	860.00 - 880.00	880.00 - 900.00	280.00 - 298.00
හඟුරන්කෙත	800.00 - 850.00		-	400.00 - 400.00	270.00 - 300.00	180.00 - 260.00	250.00 - 280.00	460.00 - 460.00	629.00 - 850.00	680.00 - 845.00	280.00 - 290.00
වේයන්ගොඩ	760.00 - 850.00		-	380.00 - 440.00	240.00 - 350.00	220.00 - 260.00	280.00 - 360.00	360.00 - 400.00	900.00 - 1000.00	800.00 - 1000.00	280.00 - 340.00
ගලෙන්බිඳුණුවැව	-		-	-	-	-	-	-	-	-	-
බණ්ඩාරවෙල	800.00 - 850.00		-	440.00 - 480.00	220.00 - 320.00	180.00 - 220.00	260.00 - 280.00	-	780.00 - 800.00	800.00 - 850.00	280.00 - 320.00
මාතලේ	800.00 - 880.00		-	400.00 - 440.00	210.00 - 300.00	170.00 - 180.00	-	-	750.00 - 800.00	800.00 - 850.00	285.00 - 300.00

විග්‍රහ අංක 06: සඳකා චලන නොන වෙළෙඳපොළවල එළවළු මිල ගණන් (කිලෝමිටරකට රුපියල්)

ප්‍රදේශ	සති අංක 42: 11 - 17 සතියෙහි 2024					
	බරට මෝර්	නොකළ මෝර්	කැරට	ලීන්ස්	පිට රුට	නෝනෝල්
කොළඹ	200.00 - 400.00	60.00 - 100.00	100.00 - 180.00	60.00 - 120.00	60.00 - 120.00	60.00 - 120.00
මීගොඩ (අ. ම.)	370.00 - 450.00	90.00 - 120.00	140.00 - 170.00	100.00 - 115.00	100.00 - 130.00	100.00 - 130.00
දඹුල්ල (අ. ම.)	280.00 - 350.00	70.00 - 90.00	100.00 - 140.00	60.00 - 90.00	90.00 - 110.00	90.00 - 110.00
කැල්පේට්පොළ (අ. ම.)	300.00 - 350.00	50.00 - 70.00	100.00 - 120.00	60.00 - 80.00	60.00 - 70.00	60.00 - 70.00
නොනරොට්ටේ (අ. ම.)	-	-	-	50.00 - 70.00	-	-
නුවරඑළිය	320.00 - 350.00	70.00 - 80.00	130.00 - 140.00	80.00 - 90.00	60.00 - 70.00	60.00 - 70.00
නුවර	280.00 - 320.00	70.00 - 90.00	120.00 - 130.00	90.00 - 100.00	60.00 - 80.00	60.00 - 80.00
හම්බන්තොට	300.00 - 360.00	100.00 - 130.00	180.00 - 220.00	100.00 - 130.00	100.00 - 130.00	100.00 - 130.00
පාලියන්තොට (අ. ම.)	350.00 - 420.00	90.00 - 110.00	130.00 - 150.00	90.00 - 100.00	70.00 - 80.00	70.00 - 80.00
යාපනය	360.00 - 370.00	110.00 - 120.00	200.00 - 220.00	80.00 - 90.00	-	-
බණ්ඩාරවෙල	330.00 - 370.00	60.00 - 80.00	110.00 - 120.00	-	70.00 - 90.00	70.00 - 90.00
වෙරළනොහොඬ	330.00 - 370.00	80.00 - 120.00	120.00 - 160.00	80.00 - 120.00	90.00 - 130.00	90.00 - 130.00

ප්‍රදේශ	රාත්‍රි	නෝවා	කන්කාලි	බණ්ඩාරනායක	වම්බලු	මාර මිරිස්
කොළඹ	40.00 - 80.00	60.00 - 120.00	180.00 - 280.00	80.00 - 150.00	100.00 - 150.00	380.00 - 550.00
මීගොඩ (අ. ම.)	80.00 - 110.00	80.00 - 130.00	220.00 - 260.00	110.00 - 130.00	110.00 - 160.00	480.00 - 580.00
මොණරාගල	80.00 - 100.00	120.00 - 160.00	180.00 - 220.00	130.00 - 150.00	80.00 - 120.00	450.00 - 500.00
දඹුල්ල (අ. ම.)	25.00 - 40.00	90.00 - 110.00	160.00 - 200.00	70.00 - 80.00	90.00 - 120.00	400.00 - 500.00
කැල්පේට්පොළ (අ. ම.)	30.00 - 50.00	50.00 - 60.00	170.00 - 200.00	80.00 - 90.00	50.00 - 60.00	500.00 - 550.00
නොනරොට්ටේ (අ. ම.)	20.00 - 30.00	80.00 - 100.00	160.00 - 160.00	60.00 - 100.00	80.00 - 150.00	350.00 - 400.00
නුවරඑළිය	50.00 - 70.00	70.00 - 80.00	170.00 - 190.00	80.00 - 90.00	60.00 - 80.00	540.00 - 560.00
නුවර	50.00 - 60.00	60.00 - 100.00	180.00 - 200.00	90.00 - 100.00	50.00 - 100.00	450.00 - 500.00
හම්බන්තොට	80.00 - 100.00	100.00 - 160.00	250.00 - 280.00	150.00 - 180.00	100.00 - 120.00	350.00 - 600.00
පාලියන්තොට (අ. ම.)	70.00 - 80.00	100.00 - 120.00	200.00 - 250.00	70.00 - 90.00	80.00 - 120.00	380.00 - 500.00
කිස්සමහාරාමිය	80.00 - 90.00	100.00 - 130.00	250.00 - 260.00	80.00 - 90.00	150.00 - 160.00	540.00 - 560.00
යාපනය	80.00 - 90.00	160.00 - 170.00	250.00 - 270.00	160.00 - 170.00	75.00 - 85.00	520.00 - 530.00
බණ්ඩාරවෙල	40.00 - 55.00	60.00 - 80.00	180.00 - 210.00	-	70.00 - 80.00	500.00 - 580.00
වෙරළනොහොඬ	60.00 - 80.00	90.00 - 140.00	200.00 - 250.00	90.00 - 120.00	100.00 - 140.00	400.00 - 520.00

ප්‍රදේශ	වට්ටකකා	පිපිකුණ	කර්ටල	පොන්නල	මුරුංචා	වැට්ටකකාර
කොළඹ	70.00 - 120.00	60.00 - 80.00	180.00 - 350.00	160.00 - 220.00	220.00 - 350.00	120.00 - 180.00
මීගොඩ (අ. ම.)	100.00 - 120.00	60.00 - 80.00	300.00 - 350.00	170.00 - 190.00	-	170.00 - 250.00
මොණරාගල	80.00 - 100.00	100.00 - 120.00	400.00 - 450.00	250.00 - 300.00	300.00 - 350.00	200.00 - 280.00
දඹුල්ල (අ. ම.)	90.00 - 100.00	40.00 - 60.00	300.00 - 360.00	140.00 - 160.00	200.00 - 250.00	110.00 - 140.00
කැල්පේට්පොළ (අ. ම.)	100.00 - 120.00	70.00 - 80.00	350.00 - 360.00	160.00 - 170.00	-	150.00 - 160.00
නොනරොට්ටේ (අ. ම.)	50.00 - 60.00	30.00 - 50.00	280.00 - 300.00	100.00 - 130.00	200.00 - 250.00	100.00 - 130.00
නුවරඑළිය	110.00 - 120.00	80.00 - 90.00	330.00 - 340.00	190.00 - 200.00	-	150.00 - 160.00
නුවර	100.00 - 120.00	80.00 - 90.00	300.00 - 330.00	180.00 - 200.00	200.00 - 300.00	180.00 - 200.00
හම්බන්තොට	80.00 - 100.00	80.00 - 100.00	340.00 - 360.00	180.00 - 250.00	280.00 - 300.00	200.00 - 250.00
පාලියන්තොට (අ. ම.)	90.00 - 100.00	30.00 - 40.00	250.00 - 300.00	80.00 - 120.00	280.00 - 350.00	100.00 - 150.00
කිස්සමහාරාමිය	80.00 - 85.00	40.00 - 60.00	230.00 - 260.00	150.00 - 160.00	-	170.00 - 190.00
යාපනය	60.00 - 65.00	100.00 - 120.00	500.00 - 510.00	90.00 - 100.00	360.00 - 370.00	-
බණ්ඩාරවෙල	100.00 - 110.00	60.00 - 70.00	-	-	-	-
වෙරළනොහොඬ	90.00 - 120.00	60.00 - 90.00	300.00 - 350.00	180.00 - 200.00	270.00 - 340.00	150.00 - 180.00

13

විග්‍රහ අංක 06 (අනුබිඳිය)

ප්‍රදේශ	මැද කර්ටල්	අළු නොකළ	අලු මිරිස්	අඳහි	බකල	මැකුණකොට්ටා
කොළඹ	120.00 - 160.00	100.00 - 160.00	150.00 - 300.00	400.00 - 600.00	80.00 - 100.00	90.00 - 120.00
මීගොඩ (අ. ම.)	150.00 - 200.00	140.00 - 160.00	370.00 - 430.00	580.00 - 620.00	60.00 - 75.00	100.00 - 120.00
මොණරාගල	160.00 - 180.00	130.00 - 150.00	500.00 - 550.00	550.00 - 600.00	100.00 - 120.00	60.00 - 70.00
දඹුල්ල (අ. ම.)	120.00 - 150.00	120.00 - 140.00	280.00 - 350.00	450.00 - 480.00	45.00 - 60.00	40.00 - 50.00
කැල්පේට්පොළ (අ. ම.)	140.00 - 150.00	140.00 - 150.00	350.00 - 360.00	500.00 - 520.00	80.00 - 100.00	80.00 - 90.00
නොනරොට්ටේ (අ. ම.)	100.00 - 150.00	120.00 - 180.00	180.00 - 220.00	-	-	80.00 - 100.00
නුවරඑළිය	160.00 - 170.00	150.00 - 170.00	350.00 - 370.00	550.00 - 560.00	80.00 - 100.00	90.00 - 110.00
නුවර	150.00 - 180.00	140.00 - 160.00	350.00 - 400.00	500.00 - 550.00	70.00 - 80.00	80.00 - 90.00
හම්බන්තොට	120.00 - 180.00	80.00 - 120.00	400.00 - 480.00	380.00 - 460.00	100.00 - 140.00	80.00 - 120.00
පාලියන්තොට (අ. ම.)	150.00 - 200.00	100.00 - 130.00	320.00 - 380.00	400.00 - 420.00	50.00 - 70.00	40.00 - 55.00
කිස්සමහාරාමිය	80.00 - 90.00	90.00 - 100.00	320.00 - 350.00	380.00 - 400.00	90.00 - 120.00	80.00 - 90.00
යාපනය	220.00 - 230.00	130.00 - 140.00	330.00 - 345.00	350.00 - 360.00	120.00 - 130.00	150.00 - 170.00
බණ්ඩාරවෙල	-	-	320.00 - 370.00	-	80.00 - 90.00	-
වෙරළනොහොඬ	120.00 - 180.00	160.00 - 180.00	320.00 - 380.00	480.00 - 550.00	70.00 - 90.00	90.00 - 120.00

ප්‍රදේශ	කොළ එළවළු			පොල් (අඟවියකට රු.)	
	මුතුකුටුන්න	කැකුන්	ගොටුකොළ	ලොකු	කුඩා
කොළඹ	30.00 - 40.00	30.00 - 40.00	300.00 - 320.00	125.00 - 140.00	100.00 - 120.00
මීගොඩ (අ. ම.)	50.00 - 60.00	50.00 - 60.00	210.00 - 240.00	120.00 - 125.00	105.00 - 110.00
මොණරොට්ටේ (අ. ම.)	-	-	-	-	-
නුවරඑළිය	-	-	-	-	-
දඹුල්ල (අ. ම.)	20.00 - 25.00	20.00 - 25.00	100.00 - 125.00	100.00 - 110.00	80.00 - 88.00
නුවර	40.00 - 45.00	40.00 - 50.00	200.00 - 220.00	105.00 - 115.00	75.00 - 85.00
හම්බන්තොට	30.00 - 35.00	30.00 - 35.00	150.00 - 180.00	-	-
පාලියන්තොට (අ. ම.)	-	-	-	90.00 - 110.00	75.00 - 80.00
කිස්සමහාරාමිය	30.00 - 30.00	30.00 - 30.00	120.00 - 150.00	115.00 - 120.00	100.00 - 100.00
යාපනය	65.00 - 75.00	40.00 - 45.00	120.00 - 125.00	120.00 - 130.00	90.00 - 95.00
බණ්ඩාරවෙල	-	-	-	-	-
වෙරළනොහොඬ	30.00 - 35.00	35.00 - 35.00	200.00 - 250.00	-	-

කොළඹ, මීගොඩ, මොණරොට්ටේ, කැල්පේට්පොළ, නොනරොට්ටේ, නුවර, පාලියන්තොට, පාලියන්තොට, කිස්සමහාරාමිය, යාපනය, බණ්ඩාරවෙල, වෙරළනොහොඬ

14

වග අංක 07: සලකා බලන සිල්ලර වෙළඳපොලවල එළවළු මිල ගණන් (කිලෝවකට රුපියල්)

සති අංක 42: 11 - 17 ඔක්තෝබර් 2024

ප්‍රදේශ	උඩරට එළවළු වර්ග													
	බටර් බෝංචි	කොළ බෝංචි	කැරට	ලීක්ස්	බීට් රූට	තෝකෝල්	රාබු	ගෝවා	තක්කාලි					
කොළඹ	-	320.00 - 600.00	120.00 - 320.00	200.00 - 360.00	120.00 - 320.00	180.00 - 320.00	120.00 - 320.00	140.00 - 320.00	260.00 - 480.00					
ගම්පහ	-	400.00 - 440.00	240.00 - 280.00	260.00 - 320.00	200.00 - 280.00	240.00 - 320.00	200.00 - 240.00	280.00 - 320.00	400.00 - 420.00					
කුරුණෑගල	-	370.00 - 390.00	240.00 - 290.00	300.00 - 340.00	240.00 - 280.00	250.00 - 280.00	160.00 - 220.00	260.00 - 280.00	300.00 - 350.00					
නිකවැරටිය	-	480.00 - 480.00	200.00 - 320.00	240.00 - 320.00	200.00 - 240.00	200.00 - 240.00	120.00 - 160.00	200.00 - 240.00	320.00 - 360.00					
දඹුල්ල	-	400.00 - 480.00	180.00 - 200.00	180.00 - 200.00	160.00 - 200.00	260.00 - 280.00	140.00 - 160.00	200.00 - 240.00	300.00 - 320.00					
අනුරාධපුරය	-	440.00 - 520.00	200.00 - 280.00	280.00 - 320.00	200.00 - 280.00	180.00 - 200.00	140.00 - 200.00	240.00 - 320.00	320.00 - 400.00					
තඹිත්තේගම	-	500.00 - 550.00	180.00 - 200.00	220.00 - 260.00	160.00 - 200.00	150.00 - 180.00	150.00 - 180.00	180.00 - 220.00	350.00 - 400.00					
පොළොන්නරුව	-	420.00 - 480.00	150.00 - 200.00	200.00 - 250.00	150.00 - 200.00	170.00 - 200.00	120.00 - 140.00	160.00 - 220.00	320.00 - 360.00					
කළුතර	-	380.00 - 450.00	180.00 - 250.00	300.00 - 350.00	200.00 - 250.00	180.00 - 250.00	180.00 - 250.00	300.00 - 320.00	480.00 - 500.00					
බදුල්ල	-	400.00 - 400.00	160.00 - 240.00	240.00 - 240.00	240.00 - 240.00	200.00 - 240.00	100.00 - 140.00	160.00 - 240.00	240.00 - 320.00					
කැප්පෙට්පොළ	-	420.00 - 440.00	120.00 - 150.00	180.00 - 200.00	140.00 - 160.00	140.00 - 150.00	100.00 - 120.00	120.00 - 140.00	260.00 - 280.00					
මොණරාගල	-	400.00 - 480.00	160.00 - 200.00	240.00 - 320.00	200.00 - 240.00	140.00 - 180.00	120.00 - 160.00	160.00 - 200.00	280.00 - 320.00					
කෑගල්ල	-	440.00 - 480.00	240.00 - 280.00	320.00 - 360.00	200.00 - 240.00	240.00 - 280.00	200.00 - 240.00	240.00 - 280.00	440.00 - 480.00					
අම්පාර	-	440.00 - 480.00	160.00 - 200.00	220.00 - 240.00	200.00 - 240.00	200.00 - 240.00	120.00 - 160.00	220.00 - 240.00	320.00 - 360.00					
දෙහිඅත්තකණ්ඩිය	-	480.00 - 480.00	200.00 - 200.00	200.00 - 300.00	120.00 - 260.00	200.00 - 200.00	100.00 - 120.00	200.00 - 300.00	300.00 - 320.00					
නුවරඑළිය	-	440.00 - 460.00	160.00 - 180.00	250.00 - 260.00	180.00 - 200.00	140.00 - 150.00	120.00 - 150.00	160.00 - 180.00	300.00 - 320.00					
නුවර	-	450.00 - 480.00	160.00 - 200.00	200.00 - 240.00	160.00 - 180.00	140.00 - 160.00	140.00 - 160.00	120.00 - 180.00	360.00 - 400.00					
පුත්තලම	-	520.00 - 600.00	200.00 - 280.00	300.00 - 320.00	200.00 - 240.00	200.00 - 300.00	200.00 - 280.00	300.00 - 320.00	300.00 - 400.00					
හම්බන්තොට	-	400.00 - 500.00	160.00 - 240.00	200.00 - 300.00	160.00 - 250.00	160.00 - 280.00	120.00 - 200.00	160.00 - 240.00	400.00 - 450.00					
රත්නපුරය	-	400.00 - 450.00	200.00 - 240.00	240.00 - 260.00	180.00 - 220.00	150.00 - 230.00	130.00 - 180.00	160.00 - 220.00	300.00 - 360.00					
මාතර	-	400.00 - 480.00	180.00 - 200.00	240.00 - 280.00	180.00 - 200.00	160.00 - 200.00	120.00 - 200.00	220.00 - 240.00	380.00 - 400.00					
ගාල්ල	-	400.00 - 440.00	180.00 - 200.00	240.00 - 280.00	160.00 - 220.00	200.00 - 280.00	160.00 - 240.00	220.00 - 260.00	380.00 - 440.00					
තිස්සමහාරාමය	-	400.00 - 460.00	140.00 - 170.00	220.00 - 240.00	150.00 - 180.00	180.00 - 220.00	150.00 - 180.00	180.00 - 220.00	320.00 - 350.00					
මීගොඩ (ආ. ම.)	-	440.00 - 480.00	180.00 - 240.00	240.00 - 320.00	180.00 - 240.00	180.00 - 320.00	160.00 - 240.00	240.00 - 320.00	400.00 - 400.00					
ඇඹිලිපිටිය	-	400.00 - 600.00	120.00 - 200.00	200.00 - 280.00	120.00 - 200.00	120.00 - 160.00	120.00 - 160.00	150.00 - 200.00	280.00 - 320.00					
යාපනය	-	400.00 - 450.00	150.00 - 200.00	240.00 - 280.00	120.00 - 140.00	-	120.00 - 140.00	200.00 - 250.00	300.00 - 350.00					
වවුනියාව	-	550.00 - 600.00	220.00 - 250.00	280.00 - 300.00	250.00 - 270.00	-	220.00 - 240.00	280.00 - 300.00	450.00 - 480.00					
මන්නාරම	-	480.00 - 520.00	240.00 - 260.00	240.00 - 260.00	200.00 - 220.00	-	120.00 - 150.00	240.00 - 260.00	280.00 - 320.00					
කිළිනොච්චිය	-	580.00 - 620.00	240.00 - 260.00	280.00 - 320.00	270.00 - 300.00	-	220.00 - 240.00	300.00 - 330.00	470.00 - 490.00					
මුලතිව්	-	580.00 - 650.00	220.00 - 250.00	300.00 - 350.00	200.00 - 250.00	-	240.00 - 260.00	280.00 - 320.00	340.00 - 400.00					
මඩකලපුව	-	-	-	-	-	-	-	-	-					
ත්‍රිකුණාමලය	-	560.00 - 600.00	200.00 - 240.00	280.00 - 320.00	260.00 - 280.00	190.00 - 210.00	230.00 - 240.00	300.00 - 330.00	400.00 - 440.00					
හඟුරන්කෙත	-	280.00 - 320.00	100.00 - 140.00	180.00 - 220.00	120.00 - 140.00	120.00 - 140.00	80.00 - 100.00	90.00 - 140.00	180.00 - 240.00					
වේයන්ගොඩ	-	400.00 - 560.00	160.00 - 240.00	220.00 - 280.00	160.00 - 200.00	180.00 - 260.00	120.00 - 200.00	200.00 - 280.00	320.00 - 400.00					
ගලෙන්බිඳුණුවැව	-	-	-	-	-	-	-	-	-					
බණ්ඩාරවෙල	-	400.00 - 460.00	160.00 - 200.00	180.00 - 220.00	180.00 - 200.00	140.00 - 160.00	100.00 - 120.00	160.00 - 200.00	300.00 - 360.00					
මාතලේ	-	360.00 - 400.00	160.00 - 200.00	200.00 - 240.00	200.00 - 240.00	200.00 - 240.00	100.00 - 120.00	200.00 - 240.00	280.00 - 320.00					

15

වගු අංක 07 (ඉතිරිය.)

ප්‍රදේශ	පහතරට එළවළු වර්ග																			
	බණ්ඩක්කා		වම්බු		මාළ මිරිස්		වට්ටක්කා		පිපිඤ්ඤා		කරවිල		පතෝල		මුරුංඟා		වැටකොළ		මෑ කරල්	
කොළඹ	160.00	320.00	180.00	360.00	500.00	1000.00	100.00	240.00	120.00	250.00	350.00	500.00	200.00	400.00	300.00	600.00	200.00	360.00	200.00	400.00
ගම්පහ	240.00	280.00	240.00	320.00	720.00	920.00	160.00	200.00	230.00	240.00	520.00	600.00	320.00	400.00	480.00	520.00	320.00	360.00	240.00	280.00
කුරුණෑගල	260.00	280.00	240.00	280.00	600.00	650.00	160.00	170.00	160.00	200.00	350.00	400.00	280.00	300.00	450.00	450.00	260.00	300.00	250.00	280.00
නිකවැරටිය	160.00	200.00	160.00	240.00	480.00	500.00	160.00	200.00	120.00	160.00	360.00	400.00	240.00	240.00	-	-	240.00	240.00	160.00	200.00
දඹුල්ල	160.00	180.00	200.00	240.00	680.00	740.00	160.00	200.00	140.00	160.00	400.00	480.00	300.00	320.00	450.00	460.00	240.00	280.00	240.00	280.00
අනුරාධපුරය	160.00	240.00	200.00	240.00	600.00	680.00	160.00	200.00	160.00	200.00	440.00	600.00	280.00	360.00	440.00	520.00	240.00	320.00	320.00	400.00
තඹින්නේගම	130.00	180.00	160.00	200.00	550.00	600.00	180.00	200.00	100.00	150.00	380.00	400.00	180.00	250.00	380.00	450.00	200.00	250.00	280.00	350.00
පොළොන්නරුව	150.00	180.00	220.00	250.00	560.00	600.00	150.00	180.00	120.00	150.00	360.00	400.00	250.00	280.00	400.00	420.00	220.00	340.00	260.00	300.00
කළුතර	200.00	220.00	320.00	360.00	550.00	640.00	150.00	200.00	180.00	200.00	400.00	450.00	280.00	350.00	-	-	350.00	360.00	300.00	340.00
බදුල්ල	200.00	240.00	200.00	240.00	700.00	800.00	160.00	200.00	160.00	200.00	400.00	480.00	320.00	320.00	400.00	520.00	320.00	360.00	240.00	320.00
කැප්පට්පොළ	150.00	170.00	140.00	160.00	640.00	660.00	160.00	180.00	150.00	160.00	420.00	440.00	240.00	260.00	-	-	220.00	240.00	260.00	280.00
මොණරාගල	200.00	240.00	140.00	160.00	600.00	720.00	160.00	200.00	120.00	160.00	480.00	520.00	280.00	320.00	400.00	480.00	240.00	360.00	240.00	260.00
කෑගල්ල	200.00	240.00	240.00	280.00	650.00	700.00	160.00	200.00	160.00	200.00	400.00	440.00	240.00	280.00	360.00	400.00	280.00	320.00	240.00	280.00
අම්පාර	220.00	240.00	160.00	240.00	600.00	640.00	140.00	180.00	160.00	200.00	400.00	480.00	240.00	280.00	320.00	400.00	280.00	320.00	240.00	280.00
දෙහිඅත්තකණ්ඩිය	200.00	200.00	150.00	200.00	800.00	800.00	120.00	200.00	120.00	120.00	400.00	400.00	200.00	220.00	320.00	400.00	200.00	300.00	200.00	300.00
නුවරඑළිය	180.00	200.00	180.00	200.00	660.00	700.00	200.00	220.00	180.00	200.00	440.00	460.00	280.00	300.00	-	-	240.00	260.00	280.00	300.00
නුවර	160.00	180.00	160.00	200.00	700.00	750.00	140.00	160.00	140.00	160.00	480.00	500.00	260.00	280.00	320.00	360.00	240.00	260.00	200.00	240.00
පුත්තලම	200.00	240.00	240.00	320.00	500.00	720.00	200.00	240.00	180.00	200.00	400.00	600.00	280.00	300.00	340.00	600.00	300.00	320.00	280.00	400.00
රත්නපුරය	150.00	200.00	180.00	240.00	600.00	700.00	130.00	200.00	100.00	180.00	400.00	450.00	220.00	300.00	450.00	460.00	230.00	320.00	220.00	260.00
හම්බන්තොට	200.00	240.00	160.00	180.00	480.00	800.00	120.00	160.00	120.00	140.00	400.00	500.00	280.00	320.00	400.00	450.00	300.00	320.00	160.00	240.00
මාතර	180.00	240.00	160.00	200.00	650.00	800.00	100.00	140.00	120.00	160.00	340.00	400.00	280.00	320.00	400.00	500.00	280.00	320.00	240.00	300.00
ගාල්ල	200.00	220.00	160.00	200.00	560.00	600.00	120.00	160.00	100.00	120.00	400.00	400.00	240.00	280.00	400.00	450.00	260.00	320.00	180.00	240.00
තිස්සමහාරාමය	140.00	170.00	180.00	220.00	600.00	680.00	100.00	140.00	90.00	120.00	380.00	420.00	240.00	260.00	-	-	320.00	340.00	160.00	200.00
මීගොඩ (ආ. ම.)	200.00	280.00	200.00	240.00	600.00	800.00	200.00	200.00	140.00	200.00	440.00	480.00	250.00	360.00	-	-	250.00	320.00	250.00	320.00
ඇඹිලිපිටිය	160.00	200.00	150.00	240.00	480.00	600.00	150.00	240.00	100.00	140.00	400.00	480.00	280.00	320.00	-	-	280.00	320.00	240.00	320.00
යාපනය	200.00	240.00	120.00	150.00	550.00	570.00	80.00	100.00	140.00	170.00	550.00	600.00	140.00	160.00	400.00	450.00	-	-	250.00	280.00
වවුනියාව	350.00	380.00	180.00	190.00	750.00	800.00	180.00	200.00	220.00	240.00	780.00	800.00	270.00	290.00	400.00	450.00	-	-	470.00	490.00
මන්නාරම	240.00	260.00	200.00	220.00	600.00	620.00	160.00	200.00	150.00	180.00	480.00	520.00	200.00	240.00	400.00	450.00	-	-	200.00	240.00
කිලිනොච්චිය	300.00	340.00	200.00	220.00	780.00	820.00	200.00	220.00	230.00	250.00	780.00	820.00	300.00	320.00	400.00	450.00	-	-	460.00	480.00
මුලතිව්	220.00	250.00	140.00	180.00	550.00	580.00	150.00	160.00	140.00	160.00	500.00	550.00	350.00	400.00	300.00	360.00	-	-	300.00	350.00
මඩකලපුව	-	-	-	-	-	-	-	-	-	-	-	-	-	-	-	-	-	-	-	-
ත්‍රිකුණාමලය	320.00	350.00	220.00	250.00	640.00	660.00	180.00	200.00	210.00	230.00	620.00	640.00	240.00	260.00	550.00	600.00	250.00	260.00	480.00	500.00
හඟුරන්කොන	120.00	140.00	100.00	120.00	500.00	600.00	120.00	140.00	100.00	140.00	360.00	380.00	200.00	240.00	300.00	320.00	200.00	240.00	160.00	200.00
වේයන්ගොඩ	200.00	240.00	200.00	320.00	560.00	700.00	160.00	240.00	120.00	200.00	400.00	520.00	240.00	360.00	400.00	520.00	240.00	320.00	240.00	320.00
ගලෙන්බිඳුණුවැව	-	-	-	-	-	-	-	-	-	-	-	-	-	-	-	-	-	-	-	-
බණ්ඩාරවෙල	140.00	160.00	180.00	200.00	700.00	800.00	160.00	200.00	120.00	140.00	400.00	440.00	180.00	200.00	500.00	600.00	180.00	200.00	200.00	220.00
මාතලේ	140.00	160.00	200.00	240.00	600.00	700.00	160.00	200.00	120.00	140.00	440.00	480.00	240.00	280.00	400.00	440.00	200.00	240.00	240.00	280.00

වගු අංක 07 (ඉතිරිය.)

17

ප්‍රදේශ	පහතරට එළවළු වර්ග					කොළ එළවළු වර්ග (මිටියකට රු.)				පොල් (ගෙඩියකට රු.)	
	අළු කෙසෙල්	අමු මිරිස්	දෙහි	බතල	මඤ්ඤොක්කා	මුතුණුවැන්න	කාකුන්	ගොටුකොළ	ලොකු	කුඩා	
කොළඹ	180.00 - 340.00	300.00 - 800.00	500.00 - 1000.00	130.00 - 240.00	140.00 - 220.00	40.00 - 100.00	40.00 - 100.00	100.00 - 130.00	130.00 - 160.00	110.00 - 130.00	
ගම්පහ	320.00 - 360.00	600.00 - 600.00	800.00 - 800.00	200.00 - 200.00	150.00 - 200.00	60.00 - 70.00	60.00 - 70.00	90.00 - 90.00	150.00 - 155.00	-	
කුරුණෑගල	320.00 - 350.00	550.00 - 600.00	500.00 - 600.00	180.00 - 200.00	160.00 - 180.00	80.00 - 100.00	80.00 - 100.00	80.00 - 100.00	140.00 - 150.00	110.00 - 120.00	
නිකවැරටිය	240.00 - 240.00	400.00 - 500.00	-	120.00 - 150.00	160.00 - 160.00	50.00 - 50.00	50.00 - 50.00	120.00 - 130.00	110.00 - 120.00	90.00 - 100.00	
දඹුල්ල	260.00 - 280.00	500.00 - 600.00	500.00 - 600.00	160.00 - 200.00	160.00 - 180.00	50.00 - 60.00	50.00 - 60.00	50.00 - 60.00	130.00 - 140.00	100.00 - 110.00	
අනුරාධපුරය	240.00 - 360.00	500.00 - 600.00	600.00 - 700.00	160.00 - 240.00	160.00 - 240.00	50.00 - 60.00	50.00 - 60.00	50.00 - 60.00	120.00 - 150.00	80.00 - 110.00	
තඹින්නේගම	150.00 - 200.00	400.00 - 500.00	500.00 - 600.00	120.00 - 150.00	120.00 - 150.00	-	-	-	110.00 - 120.00	85.00 - 95.00	
පොළොන්නරුව	230.00 - 260.00	450.00 - 500.00	580.00 - 650.00	120.00 - 150.00	120.00 - 140.00	50.00 - 60.00	50.00 - 50.00	50.00 - 50.00	115.00 - 120.00	100.00 - 110.00	
කළුතර	250.00 - 340.00	600.00 - 700.00	500.00 - 600.00	150.00 - 200.00	160.00 - 200.00	80.00 - 120.00	80.00 - 100.00	100.00 - 120.00	130.00 - 145.00	110.00 - 120.00	
බදුල්ල	200.00 - 240.00	450.00 - 600.00	600.00 - 800.00	-	160.00 - 160.00	80.00 - 80.00	80.00 - 80.00	100.00 - 100.00	130.00 - 140.00	100.00 - 120.00	
කැප්පෙට්පොළ	240.00 - 260.00	450.00 - 500.00	640.00 - 680.00	180.00 - 200.00	160.00 - 180.00	50.00 - 60.00	50.00 - 60.00	30.00 - 40.00	125.00 - 130.00	110.00 - 115.00	
මොණරාගල	160.00 - 180.00	600.00 - 700.00	600.00 - 700.00	160.00 - 200.00	80.00 - 90.00	50.00 - 60.00	50.00 - 60.00	60.00 - 70.00	120.00 - 130.00	80.00 - 100.00	
කෑගල්ල	280.00 - 320.00	550.00 - 600.00	740.00 - 800.00	160.00 - 200.00	180.00 - 200.00	70.00 - 80.00	70.00 - 80.00	50.00 - 60.00	130.00 - 140.00	100.00 - 120.00	
අම්පාර	160.00 - 240.00	300.00 - 400.00	600.00 - 800.00	160.00 - 200.00	100.00 - 140.00	60.00 - 60.00	60.00 - 60.00	100.00 - 120.00	110.00 - 120.00	90.00 - 100.00	
දෙහිඅත්තකණ්ඩිය	260.00 - 300.00	400.00 - 800.00	600.00 - 1000.00	120.00 - 160.00	150.00 - 150.00	50.00 - 70.00	50.00 - 70.00	50.00 - 70.00	100.00 - 120.00	85.00 - 90.00	
නුවරඑළිය	240.00 - 260.00	480.00 - 500.00	650.00 - 680.00	200.00 - 220.00	220.00 - 240.00	40.00 - 50.00	40.00 - 50.00	30.00 - 40.00	130.00 - 135.00	116.00 - 120.00	
නුවර	200.00 - 240.00	500.00 - 600.00	800.00 - 900.00	120.00 - 140.00	160.00 - 200.00	50.00 - 60.00	60.00 - 70.00	40.00 - 50.00	115.00 - 130.00	85.00 - 100.00	
පුත්තලම	160.00 - 280.00	300.00 - 600.00	480.00 - 500.00	180.00 - 200.00	150.00 - 200.00	50.00 - 60.00	50.00 - 60.00	30.00 - 40.00	130.00 - 150.00	90.00 - 120.00	
රත්නපුරය	150.00 - 200.00	350.00 - 480.00	600.00 - 700.00	140.00 - 180.00	120.00 - 160.00	80.00 - 80.00	80.00 - 80.00	100.00 - 100.00	130.00 - 160.00	80.00 - 110.00	
හම්බන්තොට	120.00 - 160.00	600.00 - 700.00	480.00 - 600.00	160.00 - 200.00	150.00 - 200.00	40.00 - 60.00	40.00 - 60.00	70.00 - 100.00	130.00 - 140.00	110.00 - 120.00	
මාතර	160.00 - 220.00	500.00 - 600.00	600.00 - 800.00	140.00 - 160.00	160.00 - 200.00	50.00 - 60.00	50.00 - 60.00	100.00 - 110.00	140.00 - 160.00	100.00 - 120.00	
ගාල්ල	180.00 - 220.00	500.00 - 500.00	600.00 - 700.00	180.00 - 240.00	140.00 - 240.00	50.00 - 50.00	50.00 - 50.00	80.00 - 100.00	130.00 - 140.00	100.00 - 110.00	
තිස්සමහාරාමය	160.00 - 180.00	480.00 - 550.00	560.00 - 600.00	200.00 - 240.00	160.00 - 180.00	40.00 - 50.00	40.00 - 50.00	70.00 - 80.00	120.00 - 130.00	100.00 - 110.00	
මීගොඩ (ආ. ම.)	280.00 - 320.00	480.00 - 600.00	600.00 - 800.00	140.00 - 200.00	150.00 - 160.00	80.00 - 80.00	80.00 - 80.00	100.00 - 120.00	130.00 - 150.00	115.00 - 125.00	
ඇඹිලිපිටිය	160.00 - 200.00	480.00 - 600.00	700.00 - 800.00	120.00 - 160.00	120.00 - 150.00	60.00 - 80.00	60.00 - 70.00	90.00 - 120.00	120.00 - 150.00	90.00 - 110.00	
යාපනය	160.00 - 180.00	350.00 - 380.00	400.00 - 450.00	150.00 - 200.00	220.00 - 250.00	80.00 - 90.00	50.00 - 60.00	50.00 - 60.00	145.00 - 160.00	100.00 - 110.00	
වවුනියාව	270.00 - 290.00	500.00 - 550.00	450.00 - 480.00	230.00 - 250.00	220.00 - 240.00	80.00 - 90.00	80.00 - 85.00	55.00 - 65.00	110.00 - 120.00	60.00 - 70.00	
මන්නාරම	200.00 - 250.00	450.00 - 500.00	560.00 - 600.00	150.00 - 180.00	200.00 - 220.00	50.00 - 60.00	50.00 - 60.00	50.00 - 60.00	140.00 - 150.00	100.00 - 110.00	
කිලිනොච්චිය	260.00 - 280.00	500.00 - 550.00	550.00 - 600.00	240.00 - 260.00	230.00 - 250.00	60.00 - 65.00	50.00 - 60.00	45.00 - 50.00	120.00 - 140.00	60.00 - 70.00	
මුලතිව්	200.00 - 240.00	350.00 - 400.00	550.00 - 600.00	240.00 - 260.00	200.00 - 240.00	50.00 - 60.00	50.00 - 60.00	40.00 - 50.00	90.00 - 100.00	60.00 - 70.00	
මඩකලපුව	-	-	-	-	-	-	-	-	-	-	
ත්‍රිකුණාමලය	290.00 320.00	720.00 760.00	550.00 600.00	245.00 250.00	220.00 230.00	55.00 60.00	60.00 65.00	50.00 55.00	120.00 130.00	75.00 78.00	
හඟුරන්කොන	180.00 - 200.00	400.00 - 600.00	550.00 - 600.00	110.00 - 140.00	150.00 - 160.00	40.00 - 40.00	35.00 - 40.00	35.00 - 40.00	115.00 - 120.00	100.00 - 110.00	
වේයන්ගොඩ	240.00 - 320.00	440.00 - 560.00	600.00 - 800.00	140.00 - 200.00	180.00 - 240.00	60.00 - 70.00	60.00 - 70.00	80.00 - 100.00	130.00 - 140.00	100.00 - 120.00	
ගලෙන්බිඳුණුවැව	-	-	-	-	-	-	-	-	-	-	
බණ්ඩාරවෙල	200.00 - 220.00	600.00 - 700.00	700.00 - 800.00	160.00 - 220.00	160.00 - 200.00	70.00 - 80.00	70.00 - 80.00	80.00 - 100.00	130.00 - 140.00	110.00 - 120.00	
මාතලේ	240.00 - 280.00	500.00 - 600.00	700.00 - 800.00	120.00 - 140.00	140.00 - 160.00	50.00 - 60.00	50.00 - 60.00	50.00 - 70.00	120.00 - 130.00	95.00 - 105.00	

වග අංක 08: සලකා බලන සිල්ලර වෙළඳපොලවල පලතුරු මිල ගණන් (ගෙඩියකට රුපියල්)

සති අංක 42: 11 - 17 ඔක්තෝබර් 2024

18

ප්‍රදේශ	කෙසෙල් වර්ග					අන්තාසි			අඹ වර්ග	
	ඇඹුල් (කි. රු.)	කෝලිකුටුටු (කි. රු.)	සීනි (කි. රු.)	ආනමාළු	ඇම්බුන්	ලොකු	මධ්‍යම	කුඩා	බෙට්ටි	කර්තකොලොම්බන්
කොළඹ	120.00 - 250.00	300.00 - 450.00	130.00 - 260.00	35.00 - 54.00	50.00 - 70.00	450.00 - 700.00	350.00 - 550.00	280.00 - 440.00	57.00 - 57.00	200.00 - 330.00
ගම්පහ	150.00 - 180.00	300.00 - 350.00	180.00 - 200.00	-	40.00 - 50.00	650.00 - 710.00	500.00 - 550.00	400.00 - 430.00	-	200.00 - 200.00
කුරුණෑගල	240.00 - 260.00	420.00 - 450.00	200.00 - 240.00	-	76.00 - 76.00	550.00 - 600.00	-	-	-	190.00 - 200.00
නිකවැරටිය	180.00 - 200.00	360.00 - 400.00	180.00 - 200.00	-	58.00 - 66.00	-	360.00 - 415.00	-	-	-
දඹුල්ල	180.00 - 200.00	460.00 - 480.00	180.00 - 220.00	-	50.00 - 53.00	600.00 - 700.00	450.00 - 500.00	250.00 - 300.00	-	90.00 - 100.00
අනුරාධපුරය	220.00 - 260.00	500.00 - 600.00	200.00 - 240.00	30.00 - 38.00	45.00 - 50.00	900.00 - 950.00	750.00 - 850.00	550.00 - 650.00	-	120.00 - 150.00
තඹුන්තේගම	180.00 - 220.00	350.00 - 400.00	150.00 - 180.00	30.00 - 35.00	40.00 - 50.00	600.00 - 700.00	-	380.00 - 450.00	-	-
පොළොන්නරුව	250.00 - 300.00	500.00 - 550.00	160.00 - 180.00	48.00 - 55.00	-	850.00 - 920.00	500.00 - 550.00	350.00 - 380.00	-	-
කළුතර	220.00 - 240.00	380.00 - 520.00	200.00 - 240.00	35.00 - 40.00	41.00 - 45.00	550.00 - 640.00	380.00 - 450.00	320.00 - 350.00	-	-
බදුල්ල	140.00 - 180.00	600.00 - 600.00	160.00 - 180.00	25.00 - 25.00	40.00 - 40.00	600.00 - 600.00	-	-	-	100.00 - 120.00
කැප්පෙට්පොළ	180.00 - 200.00	380.00 - 420.00	150.00 - 170.00	30.00 - 35.00	55.00 - 58.00	-	500.00 - 550.00	400.00 - 450.00	-	-
මොණරාගල	130.00 - 150.00	280.00 - 350.00	100.00 - 120.00	20.00 - 25.00	25.00 - 30.00	870.00 - 900.00	-	-	-	90.00 - 100.00
කෑගල්ල	180.00 - 200.00	450.00 - 500.00	180.00 - 200.00	20.00 - 22.00	22.00 - 25.00	850.00 - 900.00	550.00 - 700.00	300.00 - 400.00	-	150.00 - 200.00
අම්පාර	160.00 - 180.00	320.00 - 400.00	120.00 - 140.00	30.00 - 32.00	40.00 - 45.00	-	550.00 - 600.00	-	-	90.00 - 110.00
දෙහිඅත්තකණ්ඩිය	220.00 - 250.00	450.00 - 500.00	150.00 - 200.00	-	50.00 - 60.00	700.00 - 820.00	480.00 - 630.00	-	-	230.00 - 250.00
නුවරඑළිය	200.00 - 220.00	400.00 - 420.00	170.00 - 190.00	36.00 - 40.00	60.00 - 64.00	680.00 - 700.00	460.00 - 480.00	-	-	180.00 - 220.00
නුවර	200.00 - 240.00	450.00 - 500.00	160.00 - 200.00	25.00 - 30.00	40.00 - 45.00	650.00 - 750.00	400.00 - 450.00	300.00 - 350.00	60.00 - 60.00	120.00 - 150.00
පුත්තලම	150.00 - 200.00	400.00 - 600.00	150.00 - 200.00	20.00 - 37.00	66.00 - 70.00	800.00 - 800.00	-	400.00 - 400.00	-	-
රත්නපුරය	150.00 - 200.00	400.00 - 500.00	150.00 - 200.00	25.00 - 28.00	40.00 - 50.00	770.00 - 910.00	550.00 - 650.00	440.00 - 520.00	-	-
හම්බන්තොට	120.00 - 130.00	250.00 - 300.00	140.00 - 180.00	-	-	550.00 - 680.00	450.00 - 450.00	300.00 - 400.00	-	130.00 - 160.00
මාතර	160.00 - 190.00	330.00 - 350.00	150.00 - 170.00	20.00 - 23.00	35.00 - 37.00	780.00 - 820.00	630.00 - 650.00	400.00 - 450.00	-	180.00 - 200.00
ගාල්ල	160.00 - 200.00	380.00 - 400.00	160.00 - 200.00	30.00 - 32.00	34.00 - 36.00	650.00 - 680.00	550.00 - 620.00	-	-	-
තිස්සමහාරාමය	120.00 - 140.00	300.00 - 320.00	100.00 - 120.00	31.00 - 35.00	31.00 - 35.00	585.00 - 650.00	450.00 - 500.00	360.00 - 400.00	-	125.00 - 140.00
මීගොඩ	150.00 - 180.00	300.00 - 380.00	150.00 - 180.00	42.00 - 50.00	42.00 - 56.00	646.00 - 765.00	495.00 - 585.00	380.00 - 450.00	-	140.00 - 160.00
ඇඹිලිපිටිය	100.00 - 140.00	250.00 - 300.00	100.00 - 140.00	25.00 - 30.00	28.00 - 35.00	600.00 - 650.00	500.00 - 550.00	300.00 - 450.00	80.00 - 100.00	-
යාපනය	200.00 - 250.00	300.00 - 350.00	190.00 - 220.00	-	-	830.00 - 870.00	650.00 - 700.00	550.00 - 600.00	-	140.00 - 160.00
වවුනියාව	250.00 - 270.00	350.00 - 370.00	150.00 - 200.00	37.00 - 40.00	-	700.00 - 780.00	550.00 - 580.00	380.00 - 420.00	-	-
මන්නාරම	200.00 - 220.00	380.00 - 420.00	160.00 - 200.00	30.00 - 34.00	-	700.00 - 750.00	600.00 - 650.00	500.00 - 550.00	-	-
කිලිනොච්චිය	240.00 - 260.00	350.00 - 400.00	180.00 - 200.00	40.00 - 42.00	40.00 - 44.00	700.00 - 750.00	600.00 - 650.00	500.00 - 550.00	-	-
මුලතිව්	250.00 - 280.00	450.00 - 500.00	250.00 - 280.00	50.00 - 55.00	55.00 - 60.00	-	420.00 - 450.00	-	-	-
මඩකලපුව	-	-	-	-	-	-	-	-	-	-
ත්‍රිකුණාමලය	250.00 - 260.00	420.00 - 460.00	190.00 - 200.00	-	-	820.00 - 850.00	720.00 - 760.00	560.00 - 600.00	-	-
වේයන්ගොඩ	180.00 - 240.00	350.00 - 400.00	180.00 - 240.00	38.00 - 42.00	40.00 - 48.00	750.00 - 850.00	580.00 - 650.00	450.00 - 500.00	-	150.00 - 160.00
ගලෙන්බිඳුණුවැව	-	-	-	-	-	-	-	-	-	-
බණ්ඩාරවෙල	180.00 - 220.00	420.00 - 480.00	160.00 - 200.00	20.00 - 25.00	30.00 - 35.00	-	650.00 - 650.00	500.00 - 600.00	-	160.00 - 180.00
මාතලේ	180.00 - 220.00	400.00 - 480.00	180.00 - 200.00	32.00 - 37.00	45.00 - 48.00	700.00 - 780.00	600.00 - 650.00	380.00 - 460.00	-	-

වගු අංක 08 (ඉතිරිය.)

ප්‍රදේශ	අඹ වර්ග		අනෙකුත් පළතුරු වර්ග									
	විලාඩ්	කොහු	පැපොල් (කි. රු.)	වැල් දොඩම්	දිවුල්	දොඩම්	අලිගැටපේර	බෙලි	මීදි (කි. රු.)	තැඹිලි		
කොළඹ	100.00 · 180.00	-	120.00 · 280.00	60.00 · 100.00	24.00 · 70.00	90.00 · 160.00	180.00 · 280.00	140.00 · 240.00	1400.00 · 2500.00	120.00 · 200.00		
ගම්පහ	-	-	140.00 · 160.00	-	30.00 · 40.00	130.00 · 130.00	200.00 · 225.00	-	2000.00 · 2000.00	140.00 · 150.00		
කුරුණෑගල	120.00 · 120.00	-	200.00 · 200.00	-	50.00 · 60.00	80.00 · 80.00	100.00 · 125.00	-	1800.00 · 2000.00	120.00 · 130.00		
නිකවැරටිය	-	-	120.00 · 200.00	-	20.00 · 25.00	-	112.00 · 137.00	-	2300.00 · 2500.00	150.00 · 180.00		
දඹුල්ල	40.00 · 45.00	25.00 · 30.00	160.00 · 180.00	-	25.00 · 30.00	80.00 · 100.00	100.00 · 120.00	80.00 · 100.00	2200.00 · 2300.00	150.00 · 160.00		
අනුරාධපුරය	80.00 · 120.00	-	100.00 · 160.00	-	25.00 · 40.00	80.00 · 100.00	120.00 · 140.00	120.00 · 150.00	2000.00 · 2600.00	150.00 · 200.00		
තඹුත්තේගම	-	-	80.00 · 120.00	45.00 · 50.00	30.00 · 40.00	-	135.00 · 150.00	-	1800.00 · 2100.00	120.00 · 150.00		
පොළොන්නරුව	-	-	260.00 · 300.00	35.00 · 35.00	40.00 · 55.00	-	80.00 · 80.00	-	2500.00 · 2600.00	150.00 · 200.00		
කළුතර	125.00 · 130.00	-	180.00 · 220.00	90.00 · 90.00	28.00 · 33.00	140.00 · 150.00	200.00 · 230.00	100.00 · 150.00	1850.00 · 2100.00	120.00 · 140.00		
බදුල්ල	50.00 · 60.00	-	200.00 · 200.00	38.00 · 38.00	20.00 · 20.00	-	-	-	1950.00 · 2000.00	160.00 · 200.00		
කැපපෙට්පොළ	65.00 · 70.00	30.00 · 35.00	160.00 · 180.00	50.00 · 55.00	30.00 · 35.00	110.00 · 120.00	130.00 · 150.00	70.00 · 80.00	2200.00 · 2300.00	160.00 · 180.00		
මොණරාගල	-	-	130.00 · 150.00	-	20.00 · 25.00	70.00 · 90.00	80.00 · 100.00	-	2400.00 · 2600.00	130.00 · 140.00		
කෑගල්ල	-	-	150.00 · 180.00	-	30.00 · 50.00	80.00 · 100.00	80.00 · 100.00	80.00 · 100.00	2100.00 · 2300.00	140.00 · 160.00		
අම්පාර	-	-	150.00 · 180.00	-	-	-	75.00 · 75.00	-	1800.00 · 2000.00	140.00 · 150.00		
දෙහිඅත්තකණ්ඩිය	80.00 · 100.00	-	120.00 · 150.00	-	30.00 · 40.00	150.00 · 150.00	120.00 · 130.00	-	2600.00 · 2800.00	120.00 · 150.00		
නුවරඑළිය	60.00 · 65.00	25.00 · 30.00	200.00 · 220.00	50.00 · 60.00	34.00 · 36.00	120.00 · 130.00	150.00 · 160.00	-	2200.00 · 2300.00	170.00 · 190.00		
නුවර	60.00 · 70.00	-	140.00 · 150.00	60.00 · 70.00	30.00 · 40.00	100.00 · 120.00	100.00 · 120.00	80.00 · 90.00	2000.00 · 2500.00	170.00 · 180.00		
පුත්තලම	-	-	150.00 · 300.00	-	15.00 · 20.00	-	100.00 · 150.00	-	2500.00 · 2800.00	150.00 · 150.00		
හම්බන්තොට	-	-	120.00 · 140.00	35.00 · 45.00	20.00 · 30.00	-	-	-	2000.00 · 2200.00	140.00 · 150.00		
රත්නපුරය	-	-	150.00 · 200.00	-	20.00 · 25.00	-	80.00 · 100.00	50.00 · 60.00	2000.00 · 2200.00	120.00 · 140.00		
මාතර	-	-	130.00 · 140.00	50.00 · 57.00	30.00 · 35.00	130.00 · 150.00	95.00 · 110.00	60.00 · 70.00	1800.00 · 2000.00	130.00 · 150.00		
ගාල්ල	-	-	160.00 · 280.00	60.00 · 80.00	25.00 · 35.00	140.00 · 160.00	75.00 · 100.00	60.00 · 60.00	1500.00 · 2000.00	120.00 · 130.00		
තිස්සමහාරාමය	40.00 · 45.00	-	100.00 · 120.00	58.00 · 62.00	15.00 · 20.00	130.00 · 150.00	160.00 · 170.00	-	2300.00 · 2400.00	150.00 · 160.00		
මීගොඩ	60.00 · 90.00	-	130.00 · 160.00	-	25.00 · 40.00	-	75.00 · 90.00	120.00 · 150.00	1600.00 · 2000.00	130.00 · 150.00		
ඇඹිලිපිටිය	80.00 · 100.00	-	80.00 · 120.00	-	20.00 · 30.00	120.00 · 140.00	140.00 · 150.00	60.00 · 70.00	2250.00 · 2500.00	160.00 · 180.00		
යාපනය	50.00 · 70.00	-	140.00 · 170.00	100.00 · 120.00	25.00 · 30.00	40.00 · 55.00	100.00 · 110.00	-	2000.00 · 2100.00	150.00 · 200.00		
වවුනියාව	-	-	150.00 · 170.00	-	50.00 · 55.00	-	80.00 · 84.00	-	2000.00 · 2150.00	200.00 · 220.00		
මන්නාරම	-	-	100.00 · 120.00	45.00 · 50.00	15.00 · 20.00	80.00 · 90.00	150.00 · 180.00	120.00 · 150.00	2400.00 · 2600.00	200.00 · 220.00		
කිලිනොච්චිය	40.00 · 50.00	-	140.00 · 160.00	50.00 · 60.00	25.00 · 30.00	-	80.00 · 100.00	-	2000.00 · 2100.00	200.00 · 210.00		
මුලතිව්	-	-	200.00 · 220.00	-	40.00 · 45.00	-	-	-	2800.00 · 2900.00	150.00 · 160.00		
මඩකලපුව	-	-	-	-	-	-	-	-	-	-		
ත්‍රිකුණාමලය	-	45.00 · 46.00	160.00 · 170.00	100.00 · 105.00	53.00 · 55.00	84.00 · 86.00	122.00 · 124.00	-	2420.00 · 2450.00	190.00 · 200.00		
වේයන්ගොඩ	58.00 · 65.00	-	120.00 · 160.00	55.00 · 58.00	28.00 · 32.00	85.00 · 100.00	180.00 · 200.00	-	1600.00 · 2000.00	130.00 · 150.00		
ගලන්බිඳුණුවැව	-	-	-	-	-	-	-	-	-	-		
බණ්ඩාරවෙල	100.00 · 100.00	-	140.00 · 160.00	50.00 · 60.00	30.00 · 40.00	-	-	80.00 · 100.00	2200.00 · 2300.00	160.00 · 200.00		
මාතලේ	-	-	160.00 · 200.00	45.00 · 50.00	28.00 · 30.00	70.00 · 80.00	120.00 · 140.00	60.00 · 60.00	2200.00 · 2300.00	140.00 · 150.00		

19

වග අංක 09: සලකා බලන නොග වෙළඳපොලවල මාළු හා බිත්තර මිල ගණන්

සති අංක 42: 11 - 17 ඔක්තෝබර් 2024

ප්‍රදේශ	මාළු වර්ග (කිලෝවකට රුපියල්)					
	සාලයා	හුරුල්ලා	බලයා	කෙලවල්ලා	තෝරා	පරවි
කොළඹ	250.00 - 350.00	500.00 - 650.00	750.00 - 950.00	950.00 - 1200.00	1700.00 - 2700.00	1200.00 - 1450.00
නුවර	300.00 - 350.00	650.00 - 700.00	650.00 - 800.00	1200.00 - 1300.00	2000.00 - 2100.00	1100.00 - 1200.00
කළුතර	280.00 - 350.00	600.00 - 700.00	650.00 - 850.00	1000.00 - 1250.00	-	1000.00 - 1350.00
පුත්තලම	-	-	-	-	-	-
මාතර	300.00 - 320.00	-	900.00 - 1000.00	1300.00 - 1400.00	-	1200.00 - 1300.00
හම්බන්තොට	280.00 - 350.00	680.00 - 750.00	700.00 - 750.00	-	1800.00 - 1800.00	-
ගාල්ල	-	-	650.00 - 700.00	1100.00 - 1200.00	-	1000.00 - 1200.00
මඩකලපුව	-	-	-	-	-	-
ත්‍රිකුණාමලය	280.00 - 320.00	840.00 - 860.00	890.00 - 920.00	1400.00 - 1500.00	1600.00 - 1700.00	1100.00 - 1200.00
මන්නාරම	280.00 - 300.00	620.00 - 650.00	640.00 - 650.00	-	-	1000.00 - 1050.00

ප්‍රදේශ	මාළු වර්ග (කිලෝවකට රුපියල්)				බිත්තර (බිත්තරයකට රුපියල්)	
	මෝරා	ඉස්සා	කලපන්	තෙප්පිලි	දුඹුරු	සුදු
කොළඹ	800.00 - 1000.00	1700.00 - 1950.00	1600.00 - 1900.00	-	42.00 - 44.00	39.00 - 41.00
නුවර	1100.00 - 1200.00	1800.00 - 1900.00	1900.00 - 2000.00	-	44.00 - 45.00	42.00 - 43.00
කළුතර	750.00 - 900.00	1450.00 - 1650.00	1250.00 - 1450.00	-	-	-
පුත්තලම	-	-	-	-	-	-
මාතර	-	1800.00 - 1850.00	1400.00 - 1500.00	-	43.00 - 44.00	39.00 - 40.00
හම්බන්තොට	-	1700.00 - 1800.00	2000.00 - 2000.00	-	-	45.00 - 46.00
ගාල්ල	-	-	-	-	43.00 - 44.00	41.00 - 45.00
මඩකලපුව	-	-	-	-	-	-
ත්‍රිකුණාමලය	1300.00 - 1400.00	1000.00 - 1050.00	-	-	42.00 - 43.00	42.00 - 43.00
මන්නාරම	1900.00 - 2000.00	1300.00 - 1400.00	-	-	44.00 - 45.00	42.00 - 43.00

වග අංක 10: සලකා බලන නොග වෙළඳපොලවල කරවල මිල ගණන් (කිලෝ 50කට රුපියල්)

සති අංක 42: 11 - 17 ඔක්තෝබර් 2024

ප්‍රදේශ	දේශීය කරවල වර්ග					
	හාල්මැස්සා	කට්ටාවා	තෝරා	මෝරා	බලයා	අඟුළුවා
කොළඹ	47500 - 65000	-	-	82500 - 90000	55000 - 60000	-
නුවර	70000 - 75000	-	-	87500 - 90000	60000 - 62500	52500 - 55000
මඩකලපුව	-	-	-	-	-	-
ත්‍රිකුණාමලය	50000 - 51000	-	-	-	44500 - 45000	42000 - 43000
මන්නාරම	57500 - 59000	80000 - 105000	-	80000 - 82500	47500 - 52500	35000 - 37500

ප්‍රදේශ	දේශීය කරවල වර්ග			ආනයනික කරවල වර්ග		
	මඩුවා	කොඩුවා	සාලයා	හාල්මැස්සා	කට්ටාවා	තෝරා
කොළඹ	62500 - 65000	-	22500 - 27500	42500 - 50000	57500 - 62500	-
නුවර	65000 - 67500	-	25000 - 27500	50000 - 55000	65000 - 67500	-
මඩකලපුව	-	-	-	-	-	-
ත්‍රිකුණාමලය	44600 - 45000	-	23500 - 24000	39500 - 41000	95000 - 96000	-
මන්නාරම	57500 - 60000	-	32500 - 35000	52500 - 55000	-	-

ප්‍රදේශ	ආනයනික කරවල වර්ග					
	මෝරා	බලයා	අඟුළුවා	මඩුවා	කොඩුවා	සාලයා
කොළඹ	-	-	75000 - 80000	-	-	-
නුවර	-	-	-	-	-	-
මඩකලපුව	-	-	-	-	-	-
ත්‍රිකුණාමලය	-	-	-	-	-	-
මන්නාරම	-	-	-	-	-	-

වග අංක 11: සලකා බලන සිල්ලර වෙළඳපොලවල මාළු හා බිත්තර මිල ගණන් (කි. රු./බි. රු.)

සති අංක 42: 11 - 17 ඔක්තෝබර් 2024

21

ප්‍රදේශ	මාළු වර්ග								බිත්තර වර්ග											
	සාලයා		හුරුල්ලා		බලයා		කෙලවල්ලා		තෝරා	පරවි	මෝරා	තලපත්		දුඹුරු		සුදු				
කොළඹ	350.00	600.00	700.00	1000.00	800.00	1000.00	1200.00	2600.00	1850.00	4200.00	1350.00	2600.00	-	1750.00	3000.00	43.00	48.00	42.00	45.00	
ගම්පහ	400.00	600.00	800.00	800.00	-	-	2000.00	2000.00	-	-	-	-	-	2800.00	2800.00	48.00	55.00	45.00	50.00	
කුරුණෑගල	500.00	550.00	850.00	900.00	1600.00	1600.00	2000.00	2100.00	-	-	-	-	-	-	-	43.00	45.00	41.00	42.00	
නිකවැරටිය	500.00	600.00	850.00	900.00	800.00	1000.00	1500.00	2000.00	2400.00	2400.00	1300.00	1800.00	-	2400.00	2400.00	40.00	42.00	39.00	45.00	
දඹුල්ල	400.00	450.00	800.00	900.00	900.00	1000.00	1600.00	1800.00	2400.00	2400.00	1700.00	1800.00	1600.00	1700.00	2200.00	2300.00	44.00	45.00	43.00	44.00
අනුරාධපුරය	500.00	550.00	800.00	900.00	900.00	1000.00	2000.00	2200.00	2400.00	2500.00	1200.00	1500.00	-	2500.00	2600.00	-	-	44.00	45.00	
තඹින්නේගම	-	-	-	-	-	-	-	-	-	-	-	-	-	-	-	43.00	43.00	41.00	41.00	
පොළොන්නරුව	450.00	500.00	980.00	1000.00	1400.00	1500.00	1750.00	1800.00	2400.00	2450.00	1000.00	1200.00	1500.00	1600.00	2200.00	2400.00	47.00	48.00	42.00	45.00
කළුතර	580.00	650.00	950.00	1000.00	1450.00	1650.00	1950.00	2400.00	1850.00	2300.00	1800.00	2400.00	1550.00	1700.00	2250.00	2650.00	44.00	46.00	43.00	45.00
බදුල්ල	300.00	560.00	700.00	760.00	860.00	1200.00	1600.00	2200.00	1950.00	2400.00	1400.00	1600.00	1600.00	1600.00	2000.00	2000.00	45.00	45.00	44.00	45.00
කැපපෙට්පොළ	560.00	580.00	-	-	1300.00	1400.00	1600.00	1700.00	-	-	1400.00	1500.00	-	2200.00	2300.00	48.00	50.00	46.00	48.00	
මොණරාගල	460.00	500.00	800.00	900.00	950.00	1050.00	2000.00	2200.00	2200.00	2400.00	-	-	1800.00	2000.00	2400.00	2600.00	44.00	45.00	44.00	45.00
කෑගල්ල	550.00	600.00	1050.00	1100.00	1500.00	1600.00	1800.00	1900.00	-	-	2300.00	2400.00	1700.00	1800.00	2000.00	2100.00	48.00	50.00	45.00	47.00
අම්පාර	-	-	-	-	-	-	-	-	-	-	-	-	-	-	-	43.00	46.00	43.00	46.00	
දෙහිඅත්තකණ්ඩිය	400.00	400.00	700.00	700.00	1200.00	1400.00	2200.00	2200.00	2000.00	2000.00	-	-	1600.00	1600.00	2200.00	2400.00	43.00	45.00	40.00	45.00
නුවරඑළිය	-	-	-	-	1400.00	1500.00	1800.00	1900.00	-	-	-	-	-	2500.00	2600.00	48.00	50.00	46.00	48.00	
නුවර	450.00	480.00	850.00	900.00	900.00	1000.00	1600.00	1750.00	2300.00	2400.00	1300.00	1400.00	1300.00	1400.00	2100.00	2200.00	46.00	47.00	44.00	46.00
පුත්තලම	550.00	600.00	600.00	700.00	700.00	800.00	1400.00	2000.00	-	-	1200.00	1400.00	-	-	-	42.00	44.00	42.00	44.00	
හම්බන්තොට	400.00	450.00	780.00	850.00	1400.00	1500.00	-	-	-	-	-	-	-	-	-	-	-	48.00	50.00	
රත්නපුරය	400.00	450.00	850.00	850.00	950.00	1200.00	1600.00	2000.00	2200.00	2400.00	1600.00	2400.00	1400.00	1600.00	1800.00	2200.00	41.00	42.00	40.00	41.00
මාතර	550.00	600.00	-	-	1500.00	1600.00	1900.00	2000.00	-	-	1800.00	2000.00	-	2000.00	2200.00	45.00	47.00	41.00	44.00	
ගාල්ල	400.00	450.00	700.00	800.00	1000.00	1100.00	2200.00	2200.00	-	-	1800.00	1800.00	-	2400.00	2400.00	44.00	46.00	42.00	46.00	
තිස්සමහාරාමය	500.00	600.00	800.00	900.00	900.00	1200.00	1600.00	1900.00	-	-	-	-	-	-	-	-	-	43.00	46.00	
මීගොඩ	500.00	500.00	1000.00	1000.00	900.00	1200.00	1600.00	1600.00	-	-	1800.00	1800.00	-	2000.00	2200.00	43.00	47.00	42.00	46.00	
ඇඹිලිපිටිය	450.00	500.00	750.00	800.00	1300.00	1400.00	1900.00	2000.00	2400.00	2450.00	1800.00	1900.00	1500.00	1600.00	2400.00	2450.00	42.00	45.00	42.00	45.00
යාපනය	600.00	650.00	800.00	900.00	950.00	1100.00	-	-	2000.00	2100.00	1500.00	1650.00	2000.00	2100.00	-	45.00	47.00	45.00	47.00	
වවුනියාව	600.00	650.00	1000.00	1100.00	1000.00	1200.00	2400.00	2500.00	2400.00	2500.00	1400.00	1500.00	2400.00	2500.00	2400.00	2500.00	44.00	46.00	43.00	45.00
මන්නාරම	350.00	400.00	700.00	800.00	700.00	800.00	-	-	-	-	1200.00	1300.00	2400.00	2500.00	-	46.00	47.00	44.00	45.00	
කිලිනොච්චිය	400.00	450.00	850.00	900.00	900.00	950.00	-	-	-	-	1400.00	1500.00	-	-	-	-	-	45.00	46.00	
මුලතිව්	400.00	500.00	800.00	1000.00	700.00	750.00	-	-	1800.00	2000.00	2000.00	2200.00	-	-	-	-	-	45.00	47.00	
මඩකලපුව	-	-	-	-	-	-	-	-	-	-	-	-	-	-	-	-	-	-	-	
ත්‍රිකුණාමලය	460.00	500.00	1040.00	1060.00	1100.00	1140.00	1850.00	1900.00	2100.00	2150.00	1400.00	1460.00	1560.00	1640.00	-	44.00	46.00	44.00	45.00	
වේයන්ගොඩ	500.00	550.00	-	-	1200.00	1300.00	1600.00	1650.00	-	-	1000.00	1200.00	-	2000.00	2000.00	44.00	46.00	42.00	45.00	
ගලන්බිඳුණුවැව	-	-	-	-	-	-	-	-	-	-	-	-	-	-	-	-	-	-	-	
බණ්ඩාරවෙල	500.00	550.00	-	-	1400.00	1400.00	1800.00	1800.00	-	-	-	-	-	2400.00	2400.00	45.00	48.00	45.00	47.00	
මාතලේ	480.00	550.00	800.00	900.00	1100.00	1200.00	2000.00	2200.00	2300.00	2400.00	1700.00	1800.00	1600.00	1700.00	2200.00	2300.00	43.00	44.00	43.00	45.00

වගු අංක 12: සලකා බලන සිල්ලර වෙළඳපොලවල කරවල මිල ගණන් (කිලෝවකට රුපියල්)

සති අංක 42: 11 - 17 ඔක්තෝබර් 2024

ප්‍රදේශ	කරවල වර්ග													
	හාල්මැස්සා (ආනයනික)		කට්ටාවා		තෝරා		මෝරා		බලයා		අගුළුවා		සාලයා	
කොළඹ	1200.00	1400.00	1800.00	2200.00	-	-	2000.00	2600.00	1400.00	2000.00	2000.00	2400.00	800.00	1000.00
ගම්පහ	1200.00	1400.00	1700.00	1800.00	3000.00	3200.00	2000.00	2400.00	1600.00	2000.00	2200.00	2400.00	-	-
කුරුණෑගල	1100.00	1200.00	-	-	-	-	2000.00	2000.00	1200.00	1300.00	1600.00	1600.00	750.00	800.00
නිකවැරටිය	1400.00	1400.00	1800.00	1800.00	-	-	2000.00	2200.00	1400.00	2000.00	1800.00	2200.00	600.00	1000.00
දඹුල්ල	1100.00	1200.00	2200.00	2300.00	-	-	2200.00	2400.00	1250.00	1300.00	1900.00	2000.00	-	-
අනුරාධපුරය	1200.00	1400.00	1800.00	2400.00	-	-	2000.00	2400.00	1200.00	1600.00	2000.00	2400.00	800.00	1000.00
තඹුත්තේගම	1300.00	1400.00	1700.00	1750.00	-	-	2000.00	2100.00	1350.00	1500.00	1000.00	1100.00	750.00	800.00
පොළොන්නරුව	1100.00	1200.00	1800.00	1800.00	-	-	2100.00	2300.00	1300.00	1400.00	-	-	-	-
කළුතර	1100.00	1400.00	2200.00	2400.00	2800.00	3250.00	2200.00	2600.00	1200.00	1600.00	1900.00	2600.00	1000.00	1000.00
බදුල්ල	1200.00	1300.00	2000.00	2000.00	-	-	2000.00	2200.00	1200.00	1400.00	-	-	-	-
කැප්පෙට්පොළ	1000.00	1200.00	2360.00	2380.00	-	-	2260.00	2280.00	1320.00	1350.00	2350.00	2360.00	880.00	900.00
මොණරාගල	1200.00	1400.00	2000.00	2200.00	-	-	2000.00	2200.00	1400.00	1600.00	2000.00	2200.00	800.00	900.00
කෑගල්ල	1100.00	1200.00	1700.00	1900.00	-	-	2000.00	2200.00	1150.00	1250.00	-	-	-	-
අම්පාර	-	-	1800.00	1800.00	-	-	1900.00	2000.00	1500.00	1600.00	1000.00	1100.00	700.00	800.00
දෙහිඅත්තකණ්ඩිය	1200.00	1400.00	2400.00	2400.00	-	-	2000.00	2400.00	1400.00	1400.00	1200.00	1400.00	-	-
නුවරඑළිය	1180.00	1250.00	2400.00	2450.00	-	-	2380.00	2400.00	1400.00	1450.00	2400.00	2420.00	880.00	900.00
නුවර	1200.00	1400.00	2100.00	2200.00	-	-	2200.00	2400.00	1700.00	1800.00	2000.00	2100.00	700.00	800.00
පුත්තලම	1000.00	1200.00	1700.00	2200.00	-	-	2000.00	2200.00	1200.00	1300.00	1000.00	1900.00	600.00	800.00
හම්බන්තොට	1200.00	1400.00	-	-	-	-	-	-	1400.00	1500.00	2200.00	2200.00	-	-
රත්නපුරය	1120.00	1200.00	1850.00	2100.00	-	-	1800.00	2200.00	1480.00	1600.00	1600.00	2000.00	-	-
මාතර	1250.00	1450.00	1800.00	2000.00	-	-	1850.00	2100.00	1400.00	1500.00	1700.00	2000.00	-	-
ගාල්ල	1200.00	1400.00	2000.00	2400.00	2800.00	3000.00	2000.00	2400.00	1200.00	1400.00	1600.00	2000.00	-	-
තිස්සමහාරාමය	1000.00	1100.00	1700.00	1750.00	-	-	-	-	-	-	1600.00	1700.00	-	-
මීගොඩ	1100.00	1400.00	1800.00	1800.00	-	-	2000.00	2250.00	1400.00	1600.00	1600.00	2200.00	600.00	720.00
ඇඹිලිපිටිය	1050.00	1300.00	2000.00	2200.00	-	-	2000.00	2250.00	1300.00	1600.00	2000.00	2250.00	650.00	800.00
යාපනය	1000.00	1100.00	2200.00	2400.00	3100.00	3250.00	2150.00	2300.00	1280.00	1350.00	1200.00	1300.00	-	-
වවුනියාව	-	-	1750.00	1850.00	-	-	-	-	1200.00	1300.00	1200.00	1300.00	600.00	700.00
මන්නාරම	1250.00	1300.00	1700.00	2400.00	-	-	1800.00	1900.00	1150.00	1900.00	1000.00	1900.00	750.00	850.00
කිලිනොච්චිය	1000.00	1100.00	2300.00	2400.00	-	-	2400.00	2500.00	1500.00	1600.00	1000.00	1100.00	800.00	900.00
මුලතිව්	1150.00	1250.00	2250.00	2450.00	-	-	2500.00	2650.00	1300.00	1400.00	-	-	650.00	750.00
මඩකලපුව	-	-	-	-	-	-	-	-	-	-	-	-	-	-
ත්‍රිකුණාමලය	1180.00	1230.00	2150.00	2200.00	-	-	-	-	1100.00	1140.00	1040.00	1060.00	650.00	680.00
වෙයන්ගොඩ	1000.00	1200.00	-	-	-	-	1800.00	2300.00	1200.00	1520.00	1600.00	2000.00	600.00	700.00
ගලෙන්බිඳුණුවැව	-	-	-	-	-	-	-	-	-	-	-	-	-	-
බණ්ඩාරවෙල	1200.00	1350.00	1800.00	2000.00	-	-	2200.00	2300.00	1500.00	1700.00	1800.00	1800.00	800.00	950.00
මාතලේ	1000.00	1200.00	2200.00	2300.00	-	-	2300.00	2400.00	1500.00	1600.00	2200.00	2300.00	700.00	800.00

වගු අංක 13: සලකා බලන පිල්ලර වෙළඳපොලවල මස් මිල ගණන් (කිලෝවකට රුපියල්)

සති අංක 42: 11 - 17 ඔක්තෝබර් 2024

ප්‍රදේශ	හරක් මස්	කුකුල් මස්		එළ මස්	ලෞරු මස්
		බ්‍රොයිලර්	කරි		
කොළඹ	2400.00 - 2600.00	1050.00 - 1200.00	1100.00 - 1200.00	3300.00 - 3600.00	1200.00 - 1400.00
ගම්පහ	-	1150.00 - 1180.00	1500.00 - 1500.00	-	1000.00 - 1000.00
කුරුණෑගල	2500.00 - 2500.00	1200.00 - 1200.00	1500.00 - 1500.00	-	1300.00 - 1500.00
නිකවැරටිය	2200.00 - 2200.00	1060.00 - 1080.00	-	-	1190.00 - 1190.00
දඹුල්ල	-	1080.00 - 1100.00	-	-	1400.00 - 1450.00
අනුරාධපුරය	2400.00 - 2500.00	1000.00 - 1150.00	1300.00 - 1400.00	3500.00 - 3600.00	1250.00 - 1400.00
තඹිත්තේගම	-	980.00 - 1050.00	-	-	1500.00 - 1500.00
පොළොන්නරුව	2100.00 - 2200.00	1100.00 - 1200.00	1280.00 - 1300.00	3000.00 - 3100.00	1800.00 - 1800.00
කළුතර	2500.00 - 2500.00	980.00 - 1200.00	1300.00 - 1400.00	3450.00 - 3450.00	1100.00 - 1300.00
බදුල්ල	2200.00 - 2200.00	1180.00 - 1200.00	1450.00 - 1450.00	3100.00 - 3100.00	-
කැප්පේටිපොළ	2100.00 - 2200.00	1100.00 - 1180.00	1300.00 - 1350.00	3200.00 - 3300.00	-
මොණරාගල	2300.00 - 2300.00	1150.00 - 1250.00	1550.00 - 1650.00	2800.00 - 3000.00	1300.00 - 1500.00
කෑගල්ල	2300.00 - 2300.00	1050.00 - 1150.00	-	3100.00 - 3100.00	1450.00 - 1550.00
අම්පාර	-	-	-	-	1400.00 - 1700.00
දෙහිඅත්තකණ්ඩිය	-	1000.00 - 1090.00	-	-	1290.00 - 1290.00
නුවරඑළිය	2200.00 - 2300.00	1100.00 - 1180.00	1350.00 - 1360.00	3300.00 - 3400.00	1400.00 - 1450.00
නුවර	2200.00 - 2200.00	-	1050.00 - 1100.00	3100.00 - 3100.00	1300.00 - 1350.00
පුත්තලම	2400.00 - 2400.00	1000.00 - 1000.00	1600.00 - 1600.00	3600.00 - 3600.00	-
හම්බන්තොට	-	1100.00 - 1180.00	1100.00 - 1180.00	-	-
රත්නපුරය	2400.00 - 2400.00	1100.00 - 1200.00	1200.00 - 1400.00	3200.00 - 3200.00	1200.00 - 1200.00
මාතර	-	1100.00 - 1150.00	-	-	-
ගාල්ල	2300.00 - 2400.00	1080.00 - 1150.00	1100.00 - 1100.00	3400.00 - 3500.00	-
තිස්සමහාරාමය	-	980.00 - 1000.00	-	-	-
මීගොඩ	-	1100.00 - 1150.00	1200.00 - 1300.00	3500.00 - 3500.00	1200.00 - 2040.00
ඇඹිලිපිටිය	2150.00 - 2200.00	990.00 - 1100.00	1150.00 - 1250.00	2900.00 - 3000.00	1200.00 - 1350.00
යාපනය	2000.00 - 2100.00	1150.00 - 1200.00	1350.00 - 1450.00	3450.00 - 3600.00	-
වවුනියාව	2000.00 - 2150.00	1300.00 - 1450.00	1500.00 - 1600.00	3100.00 - 3200.00	-
මන්නාරම	1900.00 - 2200.00	1180.00 - 1250.00	1650.00 - 1700.00	-	1900.00 - 1900.00
කිලිනොච්චිය	2000.00 - 2050.00	1150.00 - 1200.00	1350.00 - 1400.00	3200.00 - 3400.00	-
මුලතිව්	1700.00 - 1750.00	1300.00 - 1350.00	-	-	-
මඩකලපුව	-	-	-	-	-
ත්‍රිකුණාමලය	2100.00 - 2150.00	1220.00 - 1250.00	1700.00 - 1750.00	3400.00 - 3500.00	-
වේයන්ගොඩ	2350.00 - 2400.00	1050.00 - 1180.00	1050.00 - 1050.00	-	1300.00 - 1350.00
ගලෙන්බිඳුණුවාව	-	-	-	-	-
බණ්ඩාරවෙල	-	1100.00 - 1200.00	-	2900.00 - 3000.00	-
මාතලේ	2000.00 - 2100.00	980.00 - 1050.00	1200.00 - 1300.00	2900.00 - 3000.00	1400.00 - 1600.00

වගු අංක 14: පිටකොටුව නොග වෙළඳපොළෙහි නොග මිල ගණන් (කිලෝවකට රුපියල්)
 සහි අංක 42: 11 - 17 ඔක්තෝබර් 2024

වර්ගය	පරාසය	මිල ගණන් වල සාමාන්‍ය			මිල වෙනස්වීම %		වර්ගය	පරාසය	මිල ගණන් වල සාමාන්‍ය			මිල වෙනස්වීම %				
		මෙම සතිය	පසුගිය සතිය	පසුගිය වසර	පසුගිය සතියට	පසුගිය වසරට			මෙම සතිය	පසුගිය සතිය	පසුගිය වසර	පසුගිය සතියට	පසුගිය වසරට			
සහල්							පොර් (ගෙවීයකට රු.)									
දේශීය							ලොකු	125.00	140.00	133.75	130.50	97.22	2.49	37.57		
සමබා 1	225.00	230.00	227.30	228.33	222.50	-0.45	2.16	කුඩා	100.00	120.00	114.17	112.00	85.00	1.93	34.31	
සමබා 2	218.00	220.00	219.33	220.17	215.00	-0.38	2.02									
කිරි සමබා	240.00	260.00	250.00	260.00	285.71	-3.85	-12.50	පළතුරු (ගෙවීයකට රු.)								
නාඩු 1	218.00	220.00	219.00	219.00	200.00	0.00	9.50	කෙසෙල්								
නාඩු 2	212.00	215.00	214.17	214.40	195.00	-0.11	9.83	ඇඹුල් (කි. රු.)	80.00	120.00	105.00	110.00	125.83	-4.55	-16.56	
රතු කැකුළු	205.00	210.00	206.90	206.10	170.50	0.39	21.35	කෝලිකුටුටු (කි. රු.)	200.00	280.00	235.00	285.00	429.17	-17.54	-45.24	
සුදු කැකුළු	205.00	210.00	208.60	208.60	194.00	0.00	7.53	සීනි (කි. රු.)	100.00	130.00	116.67	120.91	129.17	-3.51	-9.68	
ආනයනික								ආනමාලු	29.00	31.00	29.46	30.83	27.50	-4.45	7.13	
සමබා	275.00	280.00	277.00	277.50		-0.18		ඇමිටුන්	40.00	44.00	40.67	39.77	32.00	2.26	27.08	
නාඩු								පැපොල් (කි. රු.)	70.00	110.00	90.00	110.00	86.67	-18.18	3.85	
රතු කැකුළු								වැල් දොඩම	35.00	50.00	39.62	57.73	57.50	-31.37	-31.10	
සුදු කැකුළු								අන්තායි (ලොකු)	455.00	520.00	482.25	613.18	580.00	-21.35	-16.85	
චීනයේ මිලිස්								අන්තායි (මධ්‍යම)	350.00	400.00	370.83	481.82	481.43	-23.03	-22.97	
ආනයනික	650.00	750.00	700.00	725.71	1036.00	-3.54	-32.43	අන්තායි (කුඩා)	280.00	320.00	296.83	381.82	350.00	-22.26	-15.19	
එණ								අඹ								
සිතන්	150.00	250.00	208.33	182.86	245.00	13.93	-14.97	බෙට්ටි	40.00	50.00	46.13	43.00	30.71	7.27	50.17	
වෙඩ්දාන්	280.00	380.00	341.43	312.50	372.50	9.26	-8.34	කර්තකොලොම්බන්	167.00	217.00	194.00	142.50	115.56	36.14	67.88	
ආනයනික	360.00	400.00	380.00					විලාඩ්	80.00	100.00	92.73	90.00	53.57	3.03	73.09	
ලොකු එණ								කොහු								
ආනයනික	175.00	275.00	231.25	208.33	189.00	11.00	22.35	වෙනත් පළතුරු								
දේශීය	230.00	260.00	247.86	261.67	215.00	-5.28	15.28	දිවුල්	12.00	20.00	16.31	20.77	19.50	-21.48	-16.37	
අර්බාපල්								දොඩම	70.00	90.00	81.00	67.73	64.17	19.60	26.23	
වැලිමඩ	200.00	210.00	205.00	195.00	197.22	5.13	3.94	ඇලිගැටපේර	117.00	200.00	157.21	129.36	82.50	21.53	90.56	
නුවරමළිය	220.00	240.00	230.00	230.00	225.00	0.00	2.22	බෙලි	28.00	40.00	34.00		80.83		-57.94	
ආනයනික	145.00	170.00	163.13	161.43	182.00	1.05	-10.37	මිදි (කිලෝවකට රු.)	1154.00	1300.00	1220.22	1227.50	1170.00	-0.59	4.29	
යාන්‍ය								කැමිලි	100.00	150.00	130.00	140.77	95.56	-7.65	36.05	
මුං ඇට	600.00	700.00	650.00	652.86	763.00	-0.44	-14.81									
කඩිපි (සුදු)	600.00	750.00	674.29	701.43	950.00	-3.87	-29.02	මාළු								
කඩිපි (රතු)	580.00	700.00	633.33	685.71	974.00	-7.64	-34.98	සාලයා	250.00	350.00	288.33	250.00	196.00	15.33	47.11	
රතු පරිප්පු	275.00	280.00	276.25	275.00	292.00	0.45	-5.39	හුරුල්ලා	500.00	650.00	590.00	629.17	359.00	-6.23	64.35	
එළවළු								බලයා	750.00	950.00	849.17	710.83	593.00	19.46	43.20	
බටර් බෝංචි								කෙලවල්ලා	950.00	1200.00	1103.33	1045.83	984.00	5.50	12.13	
කොළ බෝංචි	200.00	400.00	300.00	281.00	391.00	6.76	-23.27	තෝරා	1700.00	2700.00	2275.00	2245.83	1815.00	1.30	25.34	
කැරට්	60.00	100.00	80.00	83.00	128.00	-3.61	-37.50	පර්ට්	1200.00	1450.00	1295.83	1217.50	1076.00	6.43	20.43	
ලීක්ස්	100.00	180.00	143.00	137.00	60.00	4.38	138.33	මෝරා	800.00	1000.00	914.17	962.50	910.00	-5.02	0.46	
බට රුට්	60.00	120.00	88.00	92.00	105.45	-4.35	-16.55	ඉස්සා	1700.00	1950.00	1859.23	1833.85	1614.00	1.38	15.19	
තෝකෝල්	60.00	120.00	88.00	90.00	81.00	-2.22	8.64	කලපන්	1600.00	1900.00	1779.17	1757.69	1735.00	1.22	2.55	
රාචු	40.00	80.00	57.00	60.00	74.00	-5.00	-22.97	බිත්තර								
ගෝරා	60.00	120.00	90.00	112.00	77.00	-19.64	16.88	දුඹුරු	42.00	44.00	43.13	38.75	48.13	11.29	-10.39	
කක්කාලි	180.00	280.00	234.00	231.00	161.00	1.30	45.34	සුදු	39.00	41.00	40.00	35.75	46.63	11.89	-14.21	
බණ්ඩක්කා	80.00	150.00	112.00	116.00	116.00	-3.45	-3.45	කරවල								
මමබුටු	100.00	150.00	123.00	130.00	248.00	-5.38	-50.40	හාල්මාස්සා	950.00	1300.00	1144.17	1343.33	1146.00	-14.83	-0.16	
මාළු මිලිස්	380.00	550.00	468.00	450.00	295.00	4.00	58.64	හාල්මාස්සා (ආනයනික)	850.00	1000.00	918.33	1005.83	911.67	-8.70	0.73	
වටටක්කා	70.00	120.00	90.00	54.29	57.00	65.79	57.89	කට්ටා								
පිපිකුණා	60.00	80.00	70.00	94.55	75.00	-25.96	-6.67	කට්ටා (ආනයනික)	1150.00	1250.00	1170.00	1180.83	1305.00	-0.92	-10.34	
කරවිල	180.00	350.00	270.00	286.00	324.00	-5.59	-16.67	තෝරා								
පතෝල	160.00	220.00	188.00	158.00	218.00	18.99	-13.76	තෝරා (ආනයනික)								
මුරුංගා	220.00	350.00	295.38	365.33	159.17	-19.15	85.58	මෝරා	1650.00	1800.00	1720.83	1786.92	1824.00	-3.70	-5.66	
වැටකොළ	120.00	180.00	150.00	186.00	180.00	-19.35	-16.67	මෝරා (ආනයනික)								
මැ කරල්	120.00	160.00	143.00	170.00	222.00	-15.88	-35.59	බලයා	1100.00	1200.00	1154.17	1155.00	988.00	-0.07	16.82	
අළු කෙසෙල්	100.00	160.00	124.00	150.00	175.00	-17.33	-29.14	බලයා (ආනයනික)								
අඹු මිලිස්	150.00	300.00	230.00	202.00	335.00	13.86	-31.34	අඹුළුවා								
දෙහි	400.00	600.00	500.00	376.00	1390.00	32.98	-64.03	අඹුළුවා (ආනයනික)	1500.00	1600.00	1536.67	1548.33	1599.00	-0.75	-3.90	
දේශීය අලු								මඩුවා	1250.00	1300.00	1279.17	1301.67	1416.00	-1.73	-9.66	
බතල	80.00	100.00	89.00	86.00	82.00	3.49	8.54	මඩුවා (ආනයනික)								
මඤ්ඤාක්කා	90.00	120.00	106.00	90.00	88.00	17.78	20.45	තෝරුවා								
කොළ එළවළු (මිලිස්කට රු.)								තෝරුවා (ආනයනික)								
මුතුණුවාන	30.00	40.00	35.00	32.22	37.50	8.62	-6.67	සාලයා	450.00	550.00	486.67	496.67	387.00	-2.01	25.75	
කංකුන්	30.00	40.00	35.00	32.22	37.50	8.62	-6.67	සාලයා (ආනයනික)								
ගොටුකොළ (කි.රු.)	300.00	320.00	313.00	308.89	150.00	1.33	108.67									

සලකා බලන සතිය : සහි අංක 42: 11 - 17 ඔක්තෝබර් 2024
 පසුගිය සතිය : සහි අංක 41: 04 - 10 ඔක්තෝබර් 2024

වගු අංක 16: ගොවිපල මිල ගණන් (කිලෝවකට රුපියල්)

සති අංක 42: 11 - 17 ඔක්තෝබර් 2024

හෝඟ වර්ග	පරාසය	සාමාන්‍ය මිල	හෝඟ වර්ග	පරාසය	සාමාන්‍ය මිල	හෝඟ වර්ග	පරාසය	සාමාන්‍ය මිල
ඒ			<u>එළවළු (උඩරට)</u>			පතෝල		
කෙටි වී (සුදු)			බෝංචි			දඹුල්ල	135.00 - 145.00	141.00
අනුරාධපුරය	122.00 - 125.00	123.20	දඹුල්ල	280.00 - 300.00	290.00	හම්බන්තොට	150.00 - 160.00	153.33
පොළොන්නරුව	118.00 - 120.00	119.00	වැලිමඩ	250.00 - 280.00	266.00	ඇඹිලිපිටිය	160.00 - 200.00	177.50
කලාවැව	120.00 - 125.00	122.40	බදුල්ල	-	-	මාතර	-	-
කුරුණෑගල	126.00 - 130.00	128.20	කැරට්			අනුරාධපුරය	160.00 - 180.00	168.00
දෙහිඅත්තකණ්ඩිය	118.00 - 120.00	119.00	නුවරඑළිය	40.00 - 50.00	44.00	වැටකොළ	-	-
නිකවැරටිය	127.00 - 130.00	128.60	වැලිමඩ	30.00 - 40.00	34.00	දඹුල්ල	100.00 - 120.00	110.00
අම්පාර	123.00 - 125.00	124.00	හඟුරන්කෙත	-	-	හම්බන්තොට	120.00 - 130.00	123.33
දිග වී (සුදු)			ලීක්ස්			ඇඹිලිපිටිය	170.00 - 200.00	185.00
අනුරාධපුරය	125.00 - 130.00	127.00	නුවරඑළිය	100.00 - 110.00	105.00	මාතර	-	-
පොළොන්නරුව	121.00 - 123.00	122.00	වැලිමඩ	75.00 - 85.00	79.00	අනුරාධපුරය	140.00 - 160.00	148.00
කලාවැව	123.00 - 129.00	126.00	බීට රූට්			අමු මිරිස්		
කුරුණෑගල	127.00 - 132.00	130.20	නුවරඑළිය	50.00 - 60.00	55.00	දඹුල්ල	250.00 - 290.00	274.00
දෙහිඅත්තකණ්ඩිය	119.00 - 119.00	119.00	දඹුල්ල	57.00 - 67.00	60.60	හම්බන්තොට	-	-
ඇඹිලිපිටිය	-	-	කුරුණෑගල	-	-	ඇඹිලිපිටිය	350.00 - 380.00	365.00
නිකවැරටිය	130.00 - 132.00	131.00	වැලිමඩ	35.00 - 45.00	41.00	පුත්තලම	-	-
මාතර	-	-	හඟුරන්කෙත	-	-	අනුරාධපුරය	300.00 - 340.00	316.00
හම්බන්තොට	-	-	තෝකෝල්			වට්ටක්කා		
අම්පාර	125.00 - 126.00	125.50	නුවරඑළිය	35.00 - 45.00	39.00	දඹුල්ල	82.00 - 95.00	89.60
දිග වී (රතු)			වැලිමඩ	40.00 - 45.00	42.00	හම්බන්තොට	50.00 - 60.00	53.33
මාතර	120.00 - 128.00	124.50	හඟුරන්කෙත	-	-	ඇඹිලිපිටිය	90.00 - 170.00	130.00
හම්බන්තොට	120.00 - 130.00	123.75	රාමු			මාතර	-	-
ඇඹිලිපිටිය	125.00 - 127.00	126.00	නුවරඑළිය	30.00 - 35.00	33.00	අනුරාධපුරය	60.00 - 80.00	68.00
කීරි සම්බා			වැලිමඩ	16.00 - 20.00	18.40	මොණරාගල	70.00 - 80.00	74.00
අනුරාධපුරය	123.00 - 128.00	125.00	හම්බන්තොට	-	-	පිපිඤ්ඤා		
පොළොන්නරුව	128.00 - 130.00	129.00	හඟුරන්කෙත	-	-	අනුරාධපුරය	60.00 - 80.00	68.00
කලාවැව	-	-	ගෝවා			දඹුල්ල	40.00 - 52.00	48.00
කුරුණෑගල	129.00 - 132.00	130.50	නුවරඑළිය	45.00 - 55.00	50.00	හම්බන්තොට	50.00 - 50.00	50.00
දෙහිඅත්තකණ්ඩිය	122.00 - 124.00	123.00	වැලිමඩ	25.00 - 35.00	31.00	මාතර	45.00 - 55.00	50.00
රතු එණු			බදුල්ල	-	-	මෑ කරල්		
පුත්තලම	-	-	හඟුරන්කෙත	-	-	දඹුල්ල	110.00 - 130.00	121.00
යාපනය	260.00 - 280.00	270.00	තක්කාලි			හම්බන්තොට	100.00 - 100.00	100.00
ලොකු එණු			වැලිමඩ	130.00 - 140.00	135.00	ඇඹිලිපිටිය	130.00 - 160.00	145.00
දඹුල්ල	220.00 - 240.00	229.00	හම්බන්තොට	190.00 - 220.00	203.33	මාතර	100.00 - 120.00	105.00
කලාවැව	-	-	දඹුල්ල	152.50 - 182.50	170.50	අනුරාධපුරය	200.00 - 220.00	208.00
අනුරාධපුරය	-	-	හඟුරන්කෙත	-	-	අළු කෙසෙල්		
අර්තාපල්			<u>එළවළු (පහතරට)</u>			හම්බන්තොට	-	-
නුවරඑළිය	195.00 - 210.00	204.00	බණ්ඩක්කා			ඇඹිලිපිටිය	90.00 - 110.00	100.00
බදුල්ල	-	-	අනුරාධපුරය	60.00 - 80.00	68.00	මාතර	100.00 - 120.00	110.00
වැලිමඩ	150.00 - 170.00	158.00	දඹුල්ල	67.00 - 76.00	70.80	දෙහි	-	-
ධාන්‍ය			හම්බන්තොට	70.00 - 80.00	76.67	හම්බන්තොට	-	-
මුං ඇට			ඇඹිලිපිටිය	100.00 - 120.00	107.50	ඇඹිලිපිටිය	380.00 - 400.00	392.50
හම්බන්තොට	-	-	මාතර	75.00 - 90.00	82.50	මොණරාගල	450.00 - 500.00	470.00
මොණරාගල	500.00 - 520.00	508.00	වම්බටු			පලතුරු (කි.ග්‍රෑම්.රු.)		
ඇඹිලිපිටිය	500.00 - 520.00	510.00	අනුරාධපුරය	100.00 - 120.00	108.00	කෙසෙල්		
නිකවැරටිය	450.00 - 500.00	466.67	දඹුල්ල	90.00 - 110.00	100.00	දඹුල්ල	-	-
අනුරාධපුරය	500.00 - 550.00	520.00	හම්බන්තොට	-	-	මොණරාගල	50.00 - 60.00	54.00
කවපි			ඇඹිලිපිටිය	100.00 - 130.00	117.50	ඇඹිලිපිටිය	50.00 - 60.00	55.00
හම්බන්තොට	-	-	මාතර	100.00 - 130.00	120.00	හම්බන්තොට	60.00 - 70.00	66.67
නිකවැරටිය	550.00 - 600.00	583.33	වැලිමඩ	-	-	කෝලිකුට්ටු		
මොණරාගල	450.00 - 480.00	462.00	මාළ මිරිස්			මොණරාගල	180.00 - 200.00	188.00
ඇඹිලිපිටිය	600.00 - 620.00	610.00	බදුල්ල	450.00 - 550.00	500.00	ඇඹිලිපිටිය	160.00 - 220.00	190.00
බඩ ඉරිඟු			වැලිමඩ	450.00 - 480.00	460.00	හම්බන්තොට	150.00 - 160.00	153.33
අනුරාධපුරය	-	-	කරවිල			පැපොල්		
කලාවැව	-	-	අනුරාධපුරය	320.00 - 340.00	328.00	මොණරාගල	40.00 - 45.00	42.00
තල			දඹුල්ල	290.00 - 330.00	317.50	ඇඹිලිපිටිය	40.00 - 50.00	46.25
අනුරාධපුරය	-	-	හම්බන්තොට	280.00 - 300.00	290.00	හම්බන්තොට	50.00 - 60.00	56.67
කලාවැව	-	-	ඇඹිලිපිටිය	320.00 - 350.00	335.00	අන්තාසි		
උඳු			මාතර	200.00 - 230.00	217.50	දිවුලපිටිය	-	-
අනුරාධපුරය	-	-						
කලාවැව	-	-						

වර්ගය	පැළියගොඩ	මහරගම	කිරුලපන	නුගේගොඩ	නාරාහේන්පිට	දෙමටගොඩ	තොටලග	කඩවන	කිරිඳිගොඩ
සහල්									
දේශීය									
සමබා 1	230.00 - 260.00	240.00 - 260.00	230.00 - 260.00	245.00 - 245.00	230.00 - 260.00	230.00 - 260.00	230.00 - 260.00	230.00 - 260.00	250.00 - 260.00
සමබා 2	-	-	-	-	-	-	-	-	-
කීරි සමබා	250.00 - 260.00	260.00 - 280.00	260.00 - 260.00	260.00 - 260.00	260.00 - 280.00	260.00 - 270.00	255.00 - 260.00	260.00 - 260.00	260.00 - 280.00
නාඩු 1	220.00 - 240.00	225.00 - 240.00	220.00 - 240.00	230.00 - 240.00	220.00 - 240.00	220.00 - 240.00	230.00 - 240.00	220.00 - 240.00	225.00 - 240.00
නාඩු 2	-	-	-	-	-	-	-	-	-
රතු කැකුළු	220.00 - 220.00	215.00 - 220.00	210.00 - 220.00	215.00 - 220.00	210.00 - 220.00	210.00 - 220.00	210.00 - 220.00	210.00 - 220.00	210.00 - 220.00
සුදු කැකුළු	220.00 - 220.00	215.00 - 220.00	210.00 - 220.00	210.00 - 220.00	210.00 - 220.00	210.00 - 220.00	210.00 - 220.00	210.00 - 220.00	220.00 - 220.00
ආනයනික									
සමබා	280.00 - 290.00	290.00 - 300.00	290.00 - 320.00	300.00 - 320.00	295.00 - 320.00	300.00 - 300.00	280.00 - 300.00	290.00 - 310.00	290.00 - 300.00
නාඩු	-	-	-	-	-	-	-	-	-
රතු කැකුළු	-	-	-	-	-	-	-	-	-
සුදු කැකුළු	-	-	-	-	-	-	-	-	-
වියළි මිරිස්									
ආනයනික	750.00 - 850.00	950.00 - 1100.00	950.00 - 1100.00	950.00 - 1100.00	880.00 - 1100.00	780.00 - 1000.00	750.00 - 900.00	850.00 - 950.00	800.00 - 1000.00
රතු එණු									
සිනන්	300.00 - 320.00	360.00 - 380.00	360.00 - 360.00	360.00 - 360.00	300.00 - 320.00	350.00 - 350.00	340.00 - 350.00	320.00 - 360.00	320.00 - 380.00
වේදාලන්	400.00 - 450.00	400.00 - 480.00	400.00 - 480.00	400.00 - 480.00	400.00 - 480.00	400.00 - 480.00	400.00 - 480.00	400.00 - 480.00	400.00 - 480.00
ආනයනික	-	-	-	-	-	-	-	-	-
ලොකු එණු									
ආනයනික	240.00 - 300.00	260.00 - 290.00	240.00 - 280.00	240.00 - 300.00	240.00 - 260.00	280.00 - 290.00	240.00 - 320.00	240.00 - 300.00	240.00 - 300.00
දේශීය	280.00 - 350.00	300.00 - 360.00	295.00 - 320.00	320.00 - 360.00	300.00 - 320.00	300.00 - 320.00	300.00 - 300.00	290.00 - 320.00	300.00 - 360.00
අර්නාපල්									
වැලිමඩ	250.00 - 280.00	340.00 - 340.00	360.00 - 360.00	300.00 - 400.00	290.00 - 290.00	300.00 - 300.00	290.00 - 300.00	290.00 - 300.00	300.00 - 320.00
නුවරඑළිය	300.00 - 320.00	400.00 - 440.00	380.00 - 400.00	400.00 - 450.00	400.00 - 480.00	400.00 - 420.00	320.00 - 340.00	320.00 - 360.00	400.00 - 440.00
ආනයනික	200.00 - 250.00	200.00 - 260.00	200.00 - 240.00	200.00 - 240.00	200.00 - 240.00	200.00 - 260.00	200.00 - 250.00	200.00 - 240.00	200.00 - 260.00
ධාන්‍ය									
මුං ඇට	800.00 - 850.00	950.00 - 1100.00	800.00 - 1000.00	1000.00 - 1100.00	860.00 - 1000.00	800.00 - 850.00	800.00 - 1000.00	800.00 - 1000.00	880.00 - 1000.00
කඩිපි (සුදු)	800.00 - 900.00	890.00 - 1000.00	800.00 - 1000.00	900.00 - 1000.00	800.00 - 1000.00	800.00 - 900.00	800.00 - 900.00	800.00 - 1000.00	850.00 - 950.00
කඩිපි (රතු)	800.00 - 900.00	890.00 - 1000.00	800.00 - 1000.00	900.00 - 1000.00	800.00 - 1000.00	850.00 - 950.00	800.00 - 1000.00	800.00 - 950.00	850.00 - 900.00
රතු පරිප්පු	290.00 - 320.00	300.00 - 340.00	290.00 - 320.00	300.00 - 320.00	300.00 - 340.00	300.00 - 340.00	300.00 - 320.00	300.00 - 320.00	300.00 - 340.00

28

වර්ගය	පැළියගොඩ		මහරගම		කිරුලපන		නුගේගොඩ		නාරාහේන්පිට		දෙමටගොඩ		තොටලග		කඩවත		කිරිඳිගොඩ	
එළවළු																		
බෝංචි	400.00	- 400.00	540.00	- 560.00	400.00	- 480.00	420.00	- 480.00	500.00	- 600.00	600.00	- 600.00	320.00	- 330.00	320.00	- 320.00	320.00	- 400.00
කැරට	140.00	- 160.00	280.00	- 320.00	200.00	- 240.00	240.00	- 320.00	200.00	- 300.00	240.00	- 260.00	120.00	- 160.00	120.00	- 240.00	200.00	- 240.00
ලීක්ස්	200.00	- 250.00	320.00	- 360.00	280.00	- 320.00	320.00	- 360.00	300.00	- 320.00	320.00	- 360.00	200.00	- 240.00	240.00	- 320.00	240.00	- 320.00
බිටරුට	120.00	- 160.00	280.00	- 320.00	240.00	- 280.00	280.00	- 320.00	120.00	- 280.00	300.00	- 320.00	120.00	- 140.00	200.00	- 240.00	200.00	- 240.00
නෝකෝල්	180.00	- 200.00	320.00	- 320.00	220.00	- 240.00	260.00	- 320.00	280.00	- 280.00	-	-	200.00	- 250.00	300.00	- 320.00	300.00	- 320.00
රාබු	120.00	- 160.00	280.00	- 320.00	200.00	- 220.00	260.00	- 300.00	200.00	- 240.00	-	-	140.00	- 160.00	160.00	- 200.00	200.00	- 240.00
ගෝවා	140.00	- 180.00	240.00	- 260.00	260.00	- 280.00	320.00	- 320.00	240.00	- 280.00	320.00	- 320.00	180.00	- 200.00	200.00	- 240.00	300.00	- 320.00
තක්කාලි	300.00	- 300.00	460.00	- 480.00	340.00	- 400.00	420.00	- 480.00	360.00	- 450.00	380.00	- 400.00	260.00	- 320.00	400.00	- 400.00	400.00	- 400.00
බණ්ඩක්කා	160.00	- 180.00	240.00	- 320.00	240.00	- 280.00	260.00	- 320.00	200.00	- 260.00	300.00	- 320.00	180.00	- 200.00	240.00	- 240.00	200.00	- 240.00
වම්බු	180.00	- 220.00	320.00	- 360.00	240.00	- 340.00	320.00	- 360.00	240.00	- 320.00	240.00	- 320.00	180.00	- 250.00	240.00	- 320.00	240.00	- 320.00
මාළු මිරිස්	500.00	- 550.00	800.00	- 1000.00	600.00	- 800.00	800.00	- 1000.00	700.00	- 800.00	800.00	- 1000.00	500.00	- 600.00	600.00	- 700.00	600.00	- 700.00
වට්ටක්කා	120.00	- 160.00	200.00	- 240.00	200.00	- 240.00	220.00	- 240.00	140.00	- 200.00	200.00	- 240.00	100.00	- 120.00	160.00	- 160.00	160.00	- 200.00
පිපිඤ්ඤා	120.00	- 120.00	200.00	- 240.00	160.00	- 200.00	200.00	- 240.00	180.00	- 200.00	200.00	- 220.00	120.00	- 160.00	200.00	- 240.00	200.00	- 250.00
කරවිල	350.00	- 400.00	400.00	- 500.00	420.00	- 480.00	380.00	- 480.00	400.00	- 500.00	400.00	- 400.00	350.00	- 400.00	400.00	- 480.00	380.00	- 400.00
පතෝල	200.00	- 280.00	320.00	- 400.00	340.00	- 400.00	360.00	- 400.00	300.00	- 400.00	-	-	200.00	- 250.00	-	-	-	-
මුරුංගා	300.00	- 400.00	600.00	- 600.00	460.00	- 500.00	460.00	- 560.00	300.00	- 500.00	600.00	- 600.00	400.00	- 500.00	400.00	- 480.00	320.00	- 400.00
වැටකොළ	200.00	- 260.00	320.00	- 360.00	260.00	- 320.00	360.00	- 360.00	300.00	- 350.00	300.00	- 300.00	260.00	- 280.00	240.00	- 320.00	300.00	- 320.00
මෑ කරල්	200.00	- 250.00	360.00	- 400.00	260.00	- 280.00	320.00	- 400.00	230.00	- 300.00	260.00	- 280.00	220.00	- 260.00	320.00	- 320.00	240.00	- 320.00
අළු කෙසෙල්	180.00	- 200.00	320.00	- 340.00	260.00	- 280.00	300.00	- 340.00	240.00	- 280.00	340.00	- 340.00	200.00	- 220.00	240.00	- 240.00	200.00	- 240.00
අමු මිරිස්	350.00	- 450.00	600.00	- 800.00	480.00	- 550.00	600.00	- 800.00	480.00	- 500.00	700.00	- 800.00	300.00	- 350.00	400.00	- 600.00	400.00	- 480.00
දෙහි	500.00	- 600.00	900.00	- 1000.00	800.00	- 1000.00	800.00	- 1000.00	600.00	- 800.00	800.00	- 800.00	600.00	- 600.00	700.00	- 700.00	600.00	- 700.00
දේශීය අලු																		
බතල	130.00	- 150.00	220.00	- 240.00	200.00	- 240.00	230.00	- 240.00	200.00	- 240.00	240.00	- 240.00	160.00	- 200.00	200.00	- 200.00	200.00	- 240.00
මඤ්ඤාක්කා	140.00	- 180.00	200.00	- 220.00	200.00	- 200.00	200.00	- 220.00	180.00	- 200.00	200.00	- 200.00	160.00	- 160.00	160.00	- 200.00	160.00	- 160.00
ජලා (මිටියකට)																		
මුතුණුවැන්න	50.00	- 50.00	80.00	- 80.00	70.00	- 70.00	80.00	- 80.00	60.00	- 80.00	70.00	- 70.00	40.00	- 40.00	100.00	- 100.00	100.00	- 100.00
කංකුන්	50.00	- 50.00	80.00	- 80.00	70.00	- 70.00	80.00	- 80.00	60.00	- 80.00	70.00	- 70.00	40.00	- 40.00	100.00	- 100.00	100.00	- 100.00
ගොටුකොළ	100.00	- 100.00	120.00	- 120.00	120.00	- 130.00	120.00	- 130.00	120.00	- 120.00	120.00	- 120.00	125.00	- 125.00	120.00	- 120.00	120.00	- 120.00
පොල් (ගෙඩියකට)																		
ලොකු	160.00	- 160.00	150.00	- 160.00	140.00	- 160.00	145.00	- 160.00	140.00	- 160.00	130.00	- 130.00	130.00	- 140.00	140.00	- 150.00	135.00	- 140.00
කුඩා	110.00	- 110.00	120.00	- 130.00	115.00	- 125.00	125.00	- 130.00	120.00	- 125.00	120.00	- 120.00	110.00	- 110.00	110.00	- 120.00	110.00	- 110.00

29

වර්ගය	පැළියගොඩ		මහරගම		කිරුලපහ		නුගේගොඩ		නාරාහේන්පිට		දෙමටගොඩ		තොටලග		කඩවත		කිරිඳිගොඩ	
කෙපෙල්																		
ඇඹුල් (කි. රු.)	120.00	- 150.00	240.00	- 250.00	240.00	- 250.00	200.00	- 240.00	200.00	- 230.00	120.00	- 200.00	150.00	- 180.00	180.00	- 200.00	180.00	- 200.00
කෝලිකුට්ටු (කි. රු.)	300.00	- 350.00	400.00	- 440.00	400.00	- 450.00	330.00	- 400.00	450.00	- 450.00	400.00	- 450.00	350.00	- 400.00	350.00	- 450.00	350.00	- 400.00
සීනි (කි. රු.)	130.00	- 150.00	200.00	- 250.00	240.00	- 260.00	200.00	- 250.00	200.00	- 220.00	180.00	- 200.00	160.00	- 180.00	180.00	- 200.00	160.00	- 200.00
ආනමාලු	35.00	- 38.00	48.00	- 50.00	50.00	- 54.00	40.00	- 50.00	45.00	- 50.00	42.00	- 45.00	40.00	- 42.00	40.00	- 40.00	40.00	- 42.00
ඇම්බුන්	50.00	- 54.00	68.00	- 70.00	60.00	- 70.00	56.00	- 70.00	64.00	- 70.00	60.00	- 64.00	56.00	- 60.00	60.00	- 64.00	60.00	- 62.00
අන්නාසි																		
ලොකු	455.00	- 520.00	650.00	- 670.00	650.00	- 700.00	650.00	- 700.00	450.00	- 520.00	650.00	- 670.00	650.00	- 650.00	650.00	- 700.00	650.00	- 650.00
මධ්‍යම	350.00	- 400.00	500.00	- 520.00	500.00	- 550.00	500.00	- 550.00	350.00	- 400.00	500.00	- 520.00	500.00	- 500.00	500.00	- 550.00	500.00	- 500.00
කුඩා	280.00	- 320.00	400.00	- 420.00	400.00	- 440.00	400.00	- 440.00	280.00	- 300.00	400.00	- 420.00	400.00	- 400.00	400.00	- 440.00	400.00	- 400.00
අඹ																		
බෙට්ටි	57.00	- 57.00	-	-	-	-	-	-	-	-	-	-	-	-	-	-	-	-
කර්තකොලොම්බන්	260.00	- 280.00	-	-	260.00	- 330.00	330.00	- 330.00	-	-	-	-	200.00	- 250.00	200.00	- 200.00	200.00	- 200.00
විලාඩ්	100.00	- 120.00	-	-	120.00	- 160.00	160.00	- 180.00	-	-	-	-	100.00	- 100.00	130.00	- 130.00	100.00	- 110.00
කොහු	-	-	-	-	-	-	-	-	-	-	-	-	-	-	-	-	-	-
වෙනත් පලතුරු																		
දිවුල්	24.00	- 36.00	60.00	- 70.00	60.00	- 70.00	60.00	- 70.00	60.00	- 70.00	40.00	- 43.00	30.00	- 36.00	36.00	- 40.00	36.00	- 40.00
දොඩම්	90.00	- 100.00	120.00	- 130.00	140.00	- 160.00	160.00	- 160.00	140.00	- 145.00	-	-	-	-	-	-	100.00	- 120.00
අලිගැටපේර	200.00	- 200.00	260.00	- 280.00	260.00	- 280.00	260.00	- 260.00	230.00	- 250.00	260.00	- 260.00	180.00	- 200.00	230.00	- 250.00	200.00	- 230.00
බෙලි	140.00	- 146.00	180.00	- 200.00	160.00	- 200.00	200.00	- 240.00	180.00	- 180.00	170.00	- 180.00	-	-	200.00	- 200.00	200.00	- 240.00
මිදි (කි. රු.)	1400.00	- 1600.00	2000.00	- 2200.00	2000.00	- 2500.00	2400.00	- 2500.00	2000.00	- 2000.00	2000.00	- 2000.00	2000.00	- 2000.00	2000.00	- 2000.00	1800.00	- 2000.00
පැපොල් (කි. රු.)	120.00	- 150.00	240.00	- 250.00	200.00	- 280.00	200.00	- 220.00	200.00	- 220.00	180.00	- 200.00	150.00	- 150.00	130.00	- 180.00	160.00	- 200.00
වැල් දොඩම්	60.00	- 65.00	80.00	- 80.00	80.00	- 100.00	80.00	- 80.00	75.00	- 80.00	80.00	- 80.00	80.00	- 80.00	90.00	- 90.00	80.00	- 80.00
තැඹිලි	120.00	- 140.00	160.00	- 180.00	200.00	- 200.00	180.00	- 200.00	150.00	- 160.00	160.00	- 160.00	130.00	- 150.00	150.00	- 160.00	150.00	- 170.00

වර්ගය	පැළියගොඩ	මහරගම	කිරුලපන	නුගේගොඩ	නාරාහේන්පිට	දෙමටගොඩ	තොටලග	කඩවත	කිරිඳිගොඩ
මාළු									
සාලයා	350.00 - 400.00	520.00 - 520.00	500.00 - 500.00	600.00 - 600.00	-	480.00 - 480.00	500.00 - 500.00	480.00 - 480.00	400.00 - 400.00
හුරුල්ලා	700.00 - 850.00	800.00 - 1000.00	-	-	-	880.00 - 1000.00	1000.00 - 1000.00	-	-
බලයා	900.00 - 1000.00	-	-	-	880.00 - 880.00	-	-	800.00 - 800.00	-
කෙලවල්ලා	1200.00 - 1300.00	2000.00 - 2000.00	2200.00 - 2400.00	2600.00 - 2600.00	2600.00 - 2600.00	1600.00 - 2000.00	1600.00 - 1600.00	1920.00 - 2000.00	1960.00 - 2000.00
තෝරා	1850.00 - 2450.00	2400.00 - 2600.00	4000.00 - 4000.00	3000.00 - 3200.00	4200.00 - 4200.00	2400.00 - 2600.00	2800.00 - 2800.00	3200.00 - 3200.00	3600.00 - 3600.00
පරව්	1350.00 - 1450.00	2000.00 - 2000.00	2000.00 - 2000.00	2400.00 - 2600.00	1700.00 - 1700.00	2000.00 - 2000.00	1400.00 - 1400.00	2000.00 - 2000.00	1600.00 - 1600.00
මෝරා	-	-	-	-	-	-	-	-	-
ඉස්සා	2000.00 - 2150.00	2100.00 - 2200.00	2400.00 - 2400.00	2400.00 - 2400.00	1960.00 - 1960.00	2200.00 - 2200.00	1800.00 - 2000.00	2000.00 - 2000.00	2200.00 - 2200.00
කලපත්	1750.00 - 2000.00	2600.00 - 2600.00	3000.00 - 3000.00	2800.00 - 3000.00	2900.00 - 2900.00	2400.00 - 2600.00	2600.00 - 2600.00	2800.00 - 2800.00	2700.00 - 2800.00
මිත්තර (බි/රු.)									
දුඹුරු	43.00 - 43.00	46.00 - 46.00	46.00 - 46.00	46.00 - 48.00	44.00 - 44.00	44.00 - 44.00	45.00 - 45.00	45.00 - 45.00	44.00 - 45.00
සිඳි	42.00 - 42.00	45.00 - 45.00	45.00 - 45.00	45.00 - 45.00	43.00 - 43.00	43.00 - 43.00	44.00 - 44.00	43.00 - 43.00	43.00 - 44.00
කරවල									
හාල්මැස්සා	1400.00 - 1400.00	2100.00 - 2200.00	2200.00 - 2400.00	2000.00 - 2100.00	1800.00 - 1800.00	1800.00 - 1800.00	2000.00 - 2200.00	2000.00 - 2100.00	2400.00 - 2400.00
කට්ටාවා	1800.00 - 2000.00	1800.00 - 2000.00	2000.00 - 2200.00	2200.00 - 2200.00	1800.00 - 2000.00	2000.00 - 2000.00	2000.00 - 2000.00	2200.00 - 2200.00	2100.00 - 2100.00
තෝරා	-	-	-	-	-	-	-	-	-
මෝරා	2000.00 - 2000.00	2000.00 - 2100.00	2400.00 - 2400.00	2400.00 - 2400.00	2400.00 - 2400.00	2400.00 - 2400.00	2400.00 - 2600.00	2600.00 - 2600.00	2500.00 - 2600.00
බලයා	1400.00 - 1400.00	1500.00 - 1600.00	1800.00 - 1800.00	1800.00 - 1800.00	1700.00 - 1800.00	1600.00 - 1800.00	1800.00 - 1800.00	2000.00 - 2000.00	1800.00 - 1800.00
අගුළුවා	-	2200.00 - 2200.00	2400.00 - 2400.00	2400.00 - 2400.00	2000.00 - 2200.00	-	-	-	2200.00 - 2200.00
සාලයා	800.00 - 800.00	900.00 - 1000.00	1000.00 - 1000.00	1000.00 - 1000.00	-	1000.00 - 1000.00	1000.00 - 1000.00	1000.00 - 1000.00	1000.00 - 1000.00
මස්									
හරක් මස්	2500.00 - 2500.00	2400.00 - 2400.00	2600.00 - 2600.00	2600.00 - 2600.00	2500.00 - 2500.00	2500.00 - 2500.00	2400.00 - 2400.00	2500.00 - 2500.00	2600.00 - 2600.00
කුකුල් මස් (මොයිලර්)	1050.00 - 1050.00	1180.00 - 1180.00	1180.00 - 1180.00	1180.00 - 1180.00	1050.00 - 1050.00	1050.00 - 1050.00	1050.00 - 1050.00	1120.00 - 1200.00	1180.00 - 1180.00
කුකුල් මස් (කට්ටි)	1100.00 - 1100.00	1180.00 - 1180.00	1180.00 - 1180.00	1180.00 - 1180.00	1100.00 - 1100.00	1100.00 - 1100.00	1100.00 - 1100.00	1120.00 - 1200.00	1180.00 - 1180.00
එළ මස්	3400.00 - 3400.00	3400.00 - 3400.00	3400.00 - 3400.00	3400.00 - 3400.00	3500.00 - 3500.00	3300.00 - 3300.00	3300.00 - 3300.00	3600.00 - 3600.00	3600.00 - 3600.00
උරු මස්	1300.00 - 1300.00	1400.00 - 1400.00	1300.00 - 1300.00	1300.00 - 1300.00	-	-	-	1200.00 - 1200.00	1300.00 - 1300.00

ඇමුණුම 05 : තෝරාගත් ආහාර ද්‍රව්‍යවල ආහාර සංයුතිය

ආහාර ද්‍රව්‍ය	Energy (kcal/100g)	Protein (g/100g)	Total fat (g/100g)	Retinol Eq (μ g/100g)	Vit B2 (mg/100g)	Vit B6 (mg/100g)	Folate (μg/100g)	Vit C (mg/100g)	Calcium (mg/100g)	Magnesium (mg/100g)	Iron (mg/100g)	Zinc (mg/100g)
සහල්												
සහල් - (සුදු කැකුළු - සාමාන්‍ය)	361	9.88	1.52	-	0.03	0.09	10.67	-	6.94	26.29	1.22	1.5
සහල් - (සුදු කැකුළු සම්බා)	355	8.81	1.53	-	0.03	0.09	8.11	-	9.82	30.48	0.92	1.7
සහල් - (රතු කැකුළු - සාමාන්‍ය)	366	8.64	2.12	-	0.05	0.1	8.39	-	4.73	31.7	0.88	1.84
සහල් - සම්බා	369	6.86	2.45	-	0.05	0.13	12.79	-	8.71	37.26	1.18	1.49
සහල් - නාඩු සුදු	366	7.76	1.48	-	0.03	0.12	9.35	-	4.57	20.1	0.64	1.61
වියළි මිරිස්												
ලුනු	233	12.68	6.41	437	0.84	0.42	46.83	NA	107	231	5.39	1.65
ලෑනු												
ලොකු ලෑනු	48	1.67	0.24	0.16	0.01	0.1	32.99	7.58	14.82	16.94	0.45	0.25
රතු ලෑනු	55	2.13	0.15	0.18	0.02	0.13	30.15	14.26	20.37	19.32	0.31	0.28
අර්තාපල්												
	71	1.67	0.25		0.01	0.09	14.31	20.5	9.83	23.84	0.46	0.29
මාග බෝග												
මුං ඇට	290	21.97	0.93	19.5	0.28	0.33	135	NA	98.96	146	4.15	2.86
සුදු කවිපි	320	21.25	1.14	1.36	0.09	0.26	249	NA	84.1	213	5.04	3.57
රතු කවිපි	320	20.24	1.08	0.96	0.11	0.27	273	NA	81.83	194	4.95	3.4
රතු පරිප්පු	319	23.09	0.77	1.06	1.6	0.22	55	NA	41.27	66.63	7.45	3.34
එළවළු												
බෝංචි	46	3.95	0.15	6.64	0.1	0.3	45.2	7.02	35.68	45.56	0.7	0.59
කැරට්	30	0.85	0.45	1240	0.03	0.1	24.71	5.93	27.65	11.7	0.59	0.25
ලීක්ස්	30	1.74	0.49	18.56	0.02	0.19	42.63	4.65	29.28	11.77	1.49	0.43
බීටරූට්	31	2.12	0.15	1.52	0.01	0.09	108	4.51	20.29	34.88	0.77	0.29
නොල්කොල්	16	1.69	0.34		0.05	0.19	12.7	77.64	40.09	19.35	0.23	0.18
රාබු	29	0.75	0.11		0.02	0.09	18.09	12.13	35.64	13.56	0.38	0.16
ගෝවා	21	1.35	0.14	3.35	0.05	0.14	52.66	29.62	56.85	18.47	0.33	0.16

තක්කාලි	20	0.88	0.56	165	0.03	0.09	20.16	25.58	9.69	14.93	0.31	0.12
බණ්ඩක්කා	26	2.06	0.19	12.41	0.08	0.28	70.62	24.48	92.26	55.23	0.96	0.44
බටු (පැන්ඩෝරා ඉරි සහිත)	29	1.49	0.31	23	0.12	0.09	30.99	1.49	18.95	18	0.32	0.19
බටු (චීන වම්බටු)	24	1.28	0.33	16.83	0.12	0.11	32.94	3.37	14.4	21.18	0.28	0.16
මාළු මිරිස්	23	1.22	0.34	38.96	0.03	0.29	28.65	49.63	12.65	11.21	0.21	0.31
වට්ටක්කා	31	0.86	0.3	30.41	0.02	0.09	17.72	8.73	18.75	9.93	0.49	0.25
පිපිඤ්ඤ	19	0.98	0.24	0.58	0.01	0.08	19.66	4.08	22.1	18.22	0.67	0.21
කරවිල	19	1.47	0.23	55.08	0.05	0.06	53.1	46.89	25.19	35.81	1.75	0.26
පතෝල (තද කොළ)	11	0.82	0.25	10.41	0.03	0.12	18.09	3.54	26.83	25.84	0.41	0.11
පතෝල (සුදුමැලි කොළ)	11	0.89	0.25	5.14	0.03	0.07	16.52	2.85	27.11	21.77	0.47	0.2
මුරුංගා	30	2.48	0.12	3.13	0.06	0.12	60.48	92.33	22.27	28.51	0.5	0.26
වැටකොළ	12	0.86	0.15	59.33	0.01	0.07	25.48	6.41	14.67	14.01	4.42	0.45
මෑ කරල්	24	3.36	0.3	-	0.06	0.11	99.98	8.93	44.22	33.17	1.01	0.08
අළු කෙසෙල්	76	2.84	0.56	0.06	0.02	0.07	6.82	4.49	5.19	22.55	0.39	0.21
අමු මිරිස්	39	2.28	0.76	38.16	0.08	0.25	21.29	98.61	20.25	36.91	1.25	0.29
දෙහි	26	0.66	0.26	0.36	0.01	0.05	12.1	38.05	26	15.25	0.12	0.05
කැකිරි	17	1.01	0.25	0.76	0.01	0.07	17.34	8.07	25.72	26.2	0.63	0.22
අළු කෙසෙල්	18	0.8	0.15		0.01	0.15	14.17	9.14	19.27	23.62	0.48	0.13
වච්ච - වච්ච	19	0.58	0.12	0.3	0.04	0.07	63.81	23.76	20.55	13.02	0.49	0.12
තලන බටු (Little prince)	21	1.28	0.39	24.33	0.12	0.09	38.63	2.4	12.38	19.62	0.31	0.22
තලන බටු (Thai eggplant)	21	1.45	0.26	18.33	0.11	0.09	31.18	2.71	17.24	37.22	0.37	0.24
නිබ්බටු	61	1.66	1.96	15.89	0.03	1.02	72.39	10.8	105	57.46	1.06	0.59
කොහිල අල	27	0.64	0.16	1.72	0.01	0.14	4.64	1.67	52.33	33.95	0.61	1.62
කෙහෙල් මුව	19	1.36	0.63	4.27	0.02	0.12	40.51	8.16	35.09	31.43	0.38	0.39
අඹරැල්ල	37	0.73	0.44	3.36	0.01	0.1	44.49	35.51	20.7	9.28	0.7	0.12
අඹ	50	0.75	0.09	14.5	0.02	0.14	34.89	91.63	28.56	17.74	0.5	0.09
හතු	27	2.54	0.42	-	0.15	0.13	7.81	11.56	0.9	14.42	1.32	0.79
දඹල	21	1.84	0.2	38.74	0.08	0.4	33.69	19.82	68.24	31.38	1.2	0.44
පොල් ගෙඩි	390	3.67	39.92	-	0.05	0.11	14.86	-				

මූල බෝග

බතල	108	1.27	0.33	NA	0.04	0.09	14.44	22.2	28.93	21.05	0.51	0.14
මඤ්ඤොක්කා	78	0.92	0.19	NA	0.07	0.2	0.1	1.95	25.31	19.08	19.78	23.73
නෙළුම් අල/නෙළුම් මූල	79	1.94	0.93	NA	0.05	0.19	26.49	26.63	37.71	26.58	3.34	0.35
කිරිඅල	87	3.96	0.15	1.19	0.03	0.16	20.17	2.71	30.79	41.52	0.6	0.42
ඉත්තල	103	3.2	0.3	33.14	0.01	0.22	22.19	13.03	40.99	28.98	1.31	0.29

පලා වර්ග

මුතුණුවන්න	28	3.15	0.55	92.25	0.09	0.27	96.14	3.24	135	45.38	1.7	1.03
ගොටුකොළ	15	0.64	0.47	226	0.07	0.23	70.11	6.74	96.31	41.42	1.25	0.66
කන්කන්	15	0.47	0.37	1614	0.08	0.4	33.69	19.82	49.21	18.35	1.32	0.44
කතුරුමුරුගා	70	8.01	1.35	2097	0.33	0.22	120	121	901	96.64	4.36	0.53
නිවිනි	22	2.2	0.47	959	0.06	0.11	74.05	10.26	163	61.37	1.49	0.67
තම්පලා	32	3.55	0.72	1474	0.21	0.22	74.27	82	258	209	3.5	1.4
සාරණ	20	2.42	0.21	1149	0.03	0.13	58.54	9.89	59.57	42.93	0.13	0.75
කොහිල දළ	33	4.1	0.83	300	0.02	0.17	56.76	5.56	19.5	20.32	0.25	0.3
ලූනු කොළ	27	2.01	0.26	NA	0.04	0.18	56.8	23.38	35.21	74.95	3.15	0.77
ගෝවා කොළ	30	3.63	0.27	8.66	0.05	0.24	63.46	40.76	170	18.47	2.67	0.35
සලාද කොළ	19	1.05	0.24	NA	0.1	0.06	37.48	11.64	58.23	36.89	2.07	0.27
මල්ගෝවා	23	2.09	0.48	0.14	0.06	0.11	46.67	50.17	22.44	18.52	0.76	0.27
කොස් මදුළු	25	2.14	0.34	NA	0.03	0.04	30.7	24.77	37.32	26.08	0.3	0.17
කොස් ඇට	77	5.66	0.44	NA	0.02	0.08	58.91	15.24	40.87	50.14	0.52	0.42

මස්

කුකුල් මස්	176	23.14	9.24	6.88	0.07	0.49	10.09	-	15.06	20.18	0.75	0.64
හරක් මස්	160	23.3	7.45	2.15	0.08	0.32	1.93	-	4.8	28.54	2.41	3.31
එළු මස්	138	20.37	6.23	2.7	0.13	0.28	1.73	-	7.58	19.5	1.62	5.05
උරුමස්	161	18.83	9.5	1.9	0.09	0.28	8.15	-	6.58	8.9	0.79	0.8

මාළු

බලයා	96	21.28	1.12	21.01	0.15	0.12	7.89		6.45	26.02	0.68	0.46
තෝරා	136	22.28	5.18	81.9	0.07	0.16	15.45		9.85	36.73	0.41	0.74

මෝරා	95	21.6	0.83	1.11	0.04	0.11	8.57	8.44	32.58	0.41	0.74
පරච්ච	87	20.02	0.7	1.49	0.02	0.16	6.77	8.17	31.68	0.67	0.41
තලපත්	91	16.04	2.88	12.03	0.1	0.13	78.22	7.64	24.89	0.71	0.67
කෙලවල්ලා	109	21.47	2.55	15.95	0.17	0.73	77.39	13.35	33.82	0.68	0.64
හැඳුල්ලා	87	19.88	0.78	12.18	0.04	0.06	11.7	36.6	53	0.54	0.65
හුරුල්ලා	88	17.08	2.18	10.02	0.14	1.66	61.66	103	35.45	1.24	1.05
කාරල්ලා / කටුවල්ලා	97	21.8	1.06	1.25	0.02	0.1	14.38	37.06	39.05	0.24	0.42
කුම්බලා / ඇන්ජිලා	101	21.51	1.53	16.34	0.1	0.1	7.13	31.27	37.46	1.46	0.67
සාලයා / සුඛියා	100	19.5	2.39	15.41	0.18	1.39	60.87	435	42.83	1.4	2.3
තෙජපිලි / තිලාපියා/ කෝරලි	83	18.48	1.08	17.14	0.18	0.18	8.29	99.39	24.96	2.84	0.88
ඉස්සා	65	14.85	0.56	1.24	0.03	0.1	15.37	37.81	30.5	0.73	1.1
කකුළුවන්	45	10	0.55	8.33	0.14	0.18	13.83	37.81	45.93	0.73	1.1
දැල්ලා	76	16.82	0.93	1.93	0.02	0.04	6.22	8.73	35.46	0.62	1.3
ලින්නා	112	20.3	3.37	15.78	0.23	0.68	59.78				
කොප්පරා	97	22.89	0.56	21.51	0.04	0.12	8.08	7.2	30.08	1.2	0.58
රේ (මඩුවා)	97	23.98	0.68	7.55	0.02	0.21	25.59	9.16	24.61	0.74	0.44

කරවල වර්ග

වියළි හාල්මැස්සන්	259	51.16	5.92	12.83	0.25	0.62	438	1178	162	3.06	4.2
වියළි කිරමින්	311	49.6	12.42	12.92	0.13	2.41	144	555	166	2.58	3.19
වියළි තලපත්	289	54.68	8.04	9.38	0.04	0.43	97.8	62.75	110	1.96	1.45
වියළි කට්ට	275	50.04	8.31	2.48	0.03	0.35	80.4	86.55	92.17	1.47	1.16
වියළි බලයා	282	63.79	3.37	14.32	0.12	1.98	213	83.48	83.45	3.6	1.44
වියළි මෝරා / කීලන්	267	55.03	5.25	10.31	0.04	0.32	187	42.24	92.94	1.48	0.66

බිත්තර

කිකිලි බිත්තර (Country)	170	13.14	13	208	0.08	0.18	54.6	50.14	11.04	1.64	1.12
කිකිලි බිත්තර (Table)	135	13.55	9.03	200	0.19	0.19	49.46	63.3	12	2.39	1.73
වටුවන් බිත්තර	153	12.39	11.46	153	0.11	0.17	54.86	60.67	11.21	2.55	1.51

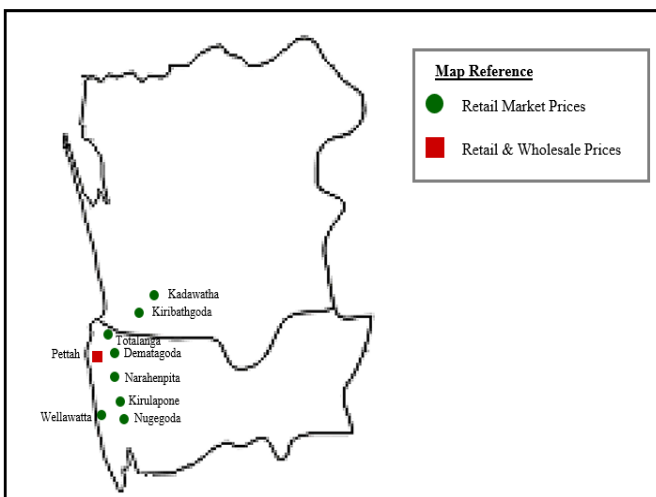
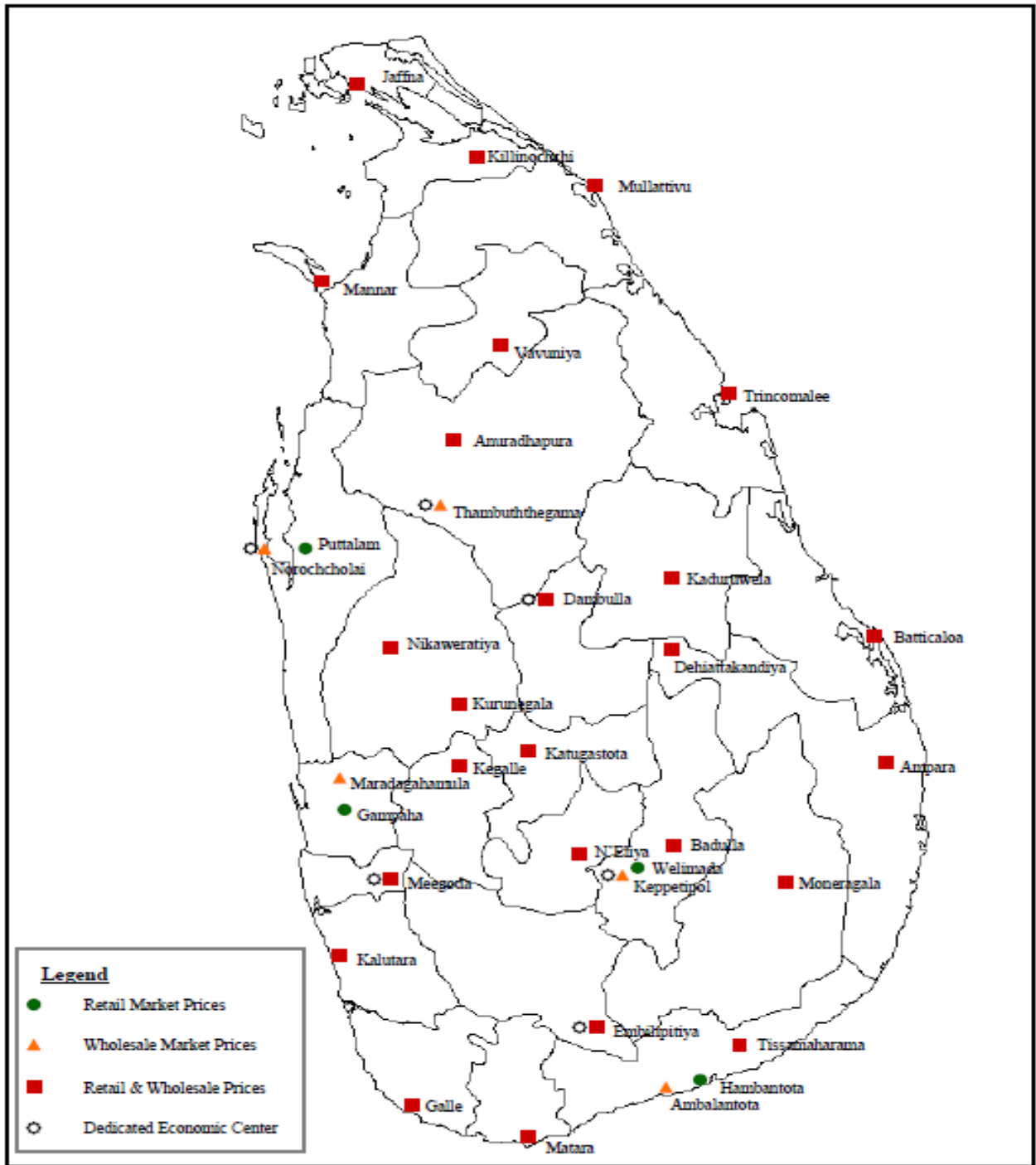
පලතුරු

කෙසෙල් ඇඹුල්	109	1.11	1.09	9.68	0.05	0.64	32.98	13.61	9.39	25.67	0.51	0.23
ආනමාලු	102	1.04	0.72	16.4	0.04	0.65	21.07	3.66	8.06	27.02	0.51	0.23

කෝලි කුට්ටු	107	1.38	0.34	8.8	0.03	0.47	18.12	7.71	8.56	38	0.32	0.14
අන්තාසි	37	0.41	0.17	5.76	0.04	0.12	17.86	39.36	10.37	10.71	0.3	0.09
පැපොල්	26	0.42	0.16	171	0.11	0.04	54.85	48.62	16.77	8.9	0.23	0.08
අඹ (කර්තකොලොම්බන්)	79	0.8	0.92	259	0.01	0.1	35.52	17.74	3.12	6.72	0.1	0.08
අඹ (විලාඩ්)	44	0.76	0.58	146	0.05	0.26	67.6	29.97	16.93	14.79	0.65	0.19
ඇපල්	62	0.29	0.64	0.36	0.02	0.08	3.43	2.9	3.12	6.72	0.1	0.08
අලිගැටපේර	144	2.95	13.86	2	0.08	0.18	67.17	9.36	28.48	48.14	0.81	0.75
දිවුල්	78	3.09	3.62	0.46	0.01	0.14	6.07	13.58	59.15	25.16	0.45	0.32
දොඩම්	46	1.07	0.37	23.44	0.01	0.28	14.46	20.19	31.18	20.36	0.81	0.35
පේර	39	1.53	0.38	19.67	0.01	0.11	25.24	30.88	6.59	12.02	0.53	0.33
මදි	49	0.95	10.69	3.22	0.04	0.1	7.07	20.51	7.27	6.86	0.28	0.07
කොමඩු	19	0.65	0.16	130	0.02	0.11	6	8.24	4.05	9.76	0.15	0.1

Source: Sri Lanka Food Composition Tables, Ministry of Health - 2021.

මිල තොරතුරු රැස්කරනු ලබන ප්‍රදේශ





HARTI



කෘෂිකර්ම අමාත්‍යාංශය

ආහාර පද්ධති අංශය හා දත්ත කළමනාකරණ අංශය
හෙක්ටර් කොබ්බෑකඩුව ගොවිකටයුතු පර්යේෂණ හා පුහුණු කිරීමේ ආයතනය

නො.114, විජේරාම මාවත

කොළඹ 07

දු.ක.: 011-2696981 ෆැක්ස්: 011-2682283

ඊ-මේල්: mfpaharti@yahoo.com

වෙබ්: www.harti.gov.lk

www.mobilink.lk

දෛනික චිලවිඵි තොග වීල, ජංගම දුරකථනයෙහි

හෙක්ටර් කොබ්බෑකඩුව ගොවි කටයුතු පර්යේෂණ හා පුහුණුකිරීමේ ආයතනය අනුලාභයෙන්

මොබිටෙල් ජංගම වීල දුරකථනය

මොබිටෙල් අද වීල - අභ්‍යන්තර

6666 අමතන්න.

මොබිටෙල් ජංගම දුරකථන ජාලයෙන් ඵලදායී ගොග මිල දැනගන්න.

විකාච්චයකට රු.2/-

ජාතික ජංගම දුරකථන ජාලයෙන්