

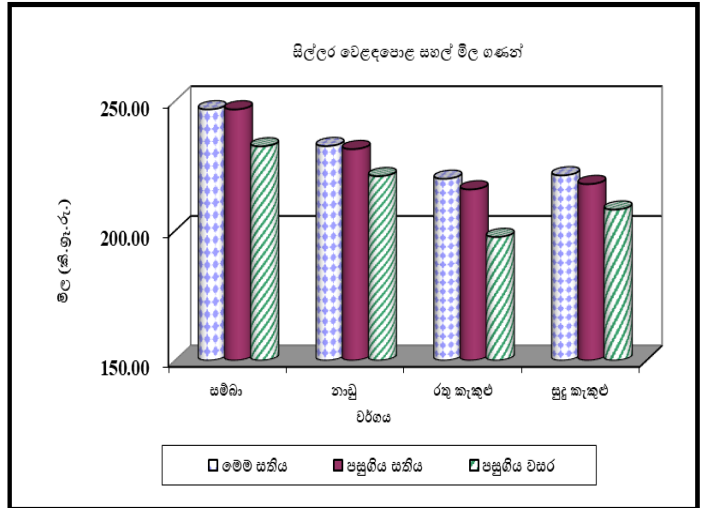
සිල්ලර වෙළඳපොළ මිල හැසිරීම් රටාව

සාරාංශය

සහල්

රතු කැකුළු සහ නාඩු පළමු ශ්‍රේණිය යන දෙවර්ගයේම සහල් කිලෝවක සිල්ලර මිල රු.4.00කින්ද සුදු කැකුළු සහල් කිලෝවක සිල්ලර මිල රු.3.00කින්ද ඉහළ ගොස් ඇති අතර සාමාන්‍ය මිල පිළිවෙලින් කිලෝවක් සඳහා රු. 220.00, රු.235.00 සහ රු.221.00 විය. අනෙකුත් සහල් වර්ගවල මිලෙහි සැලකිය යුතු වෙනසක් සිදු වී නොමැති අතර සමබා පළමු ශ්‍රේණිය, කීරි සමබා සහ ආනයනික සමබා සහල් සාමාන්‍ය මිල පිළිවෙලින් කිලෝවක් සඳහා රු. 247.00, රු.262.00 සහ රු.297.00 ක් විය. රතු දිග වී කිලෝවක් සඳහා වූ සාමාන්‍ය ගොවිපළ මිල රු. 6.00- 9.00 කින් ඉහළ ගොස් ඇත.

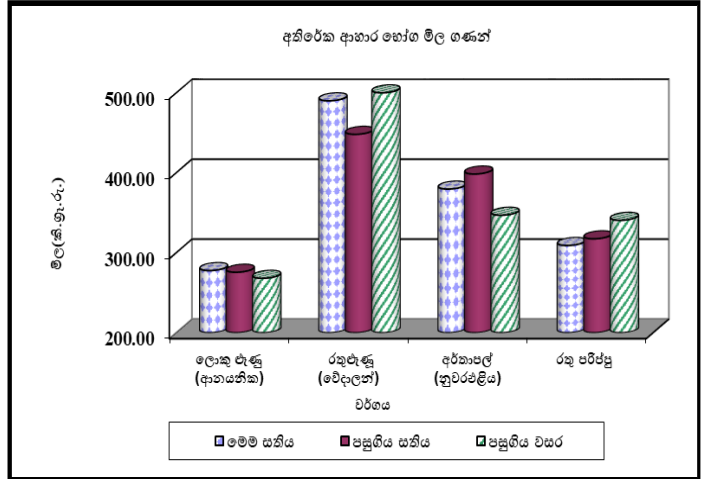
(පිටු අංක 01-02)



අතිරේක ආහාර හෝග

ආනයනික වියළි මිරිස් කිලෝවක සිල්ලර මිල රු.19.00කින් ඉහළ ගොස් ඇති අතර සාමාන්‍ය මිල කිලෝවක් සඳහා රු. 944.00ක් විය. සිනන් සහ වේදාලන් එෂු කිලෝවක සිල්ලර මිල පිළිවෙලින් රු.33.00කින් සහ රු.42.00කින් ඉහළ ගොස් ඇති අතර සාමාන්‍ය මිල පිළිවෙලින් කිලෝවක් සඳහා රු.381.00ක් සහ රු.490.00ක් විය. දේශීය ලොකු එෂු කිලෝවක සිල්ලර මිල රු.13.00කින් ඉහළ ගිය අතර සාමාන්‍ය මිල කිලෝවක් සඳහා රු. 325.00ක් විය. ආනයනික ලොකු එෂු කිලෝවක සාමාන්‍ය මිල රු. 278.00ක් විය. නුවරඑළිය සහ වැලිමඩ අර්නාපල් කිලෝවක සිල්ලර මිල පිළිවෙලින් රු.19.00 සහ රු.9.00කින් පහළ ගොස් ඇති අතර සාමාන්‍ය මිල පිළිවෙලින් කිලෝවක් සඳහා රු.380.00, සහ රු.309.00 විය. ආනයනික අර්නාපල් කිලෝවක සාමාන්‍ය මිල රු. 228.00ක් විය.

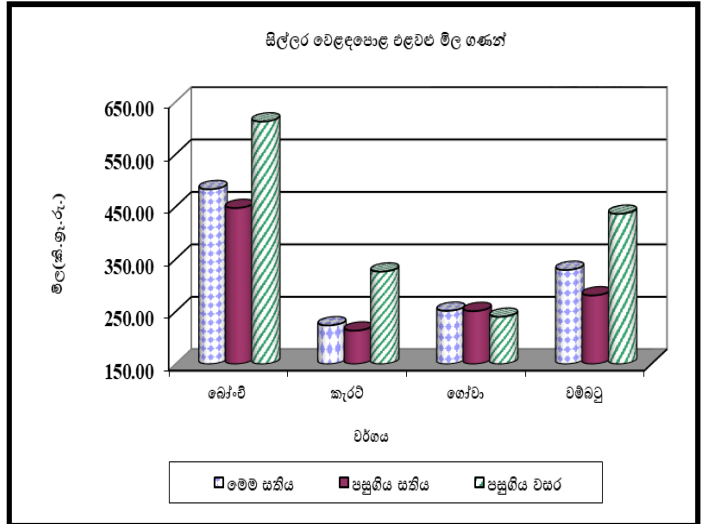
(පිටු අංක 02-03)



එළවළු

සැපයුම සීමාවීම හේතුවෙන් එළවළු වර්ග රැසක මිල ගණන් ඉහළ ගොස් තිබුණි. උඩරට එළවළු වර්ග පිළිබඳව සැලකීමේ දී උපරිම මිල ඉහළ යාමක් කිලෝවකට රු.36.00ක් ලෙස බෝංචි සඳහා වාර්තා වූ අතර බීට් රූට් මිල ඉහළ යාම කිලෝවකට රු.28.00ක් ලෙස වාර්තා විය. පහතරට එළවළු වර්ග පිළිබඳව සැලකීමේ දී උපරිම මිල ඉහළ යාම කිලෝවකට රු.71.00ක් ලෙස කරවිල සඳහා වාර්තා වූ අතර පනෝල මිල ඉහළ යාම කිලෝවකට රු.62.00ලෙස වාර්තා විය. මාළුමිරිස් සහ තක්කාලි මිල පහළ යාම කිලෝවකට රු.22.00ක් සහ රු.16.00ක් ලෙස වාර්තා විය. තවදුරටත් එළවළු මිලෙහි ඉහළ යාමක් ඉදිරි සති වලදී අපේක්ෂා කරයි.

(පිටු අංක 04-05)



**සහල්
තොග වෙළෙඳපොළ**

තොග සැපයුම පහළ යාම හේතුවෙන් නාඩු පළමු ශ්‍රේණිය, නාඩු දෙවන ශ්‍රේණිය සහ සුදු කැකුළු සහ රතු කැකුළු සහල් මිල 1%-3% දක්වා ඉහළ ගොස් ඇති අතර මිල පරාසයන් පිළිවෙලින් කිලෝවකට රු.220.00-230.00, රු.215.00-220.00, රු.205.00-212.00 සහ රු.208.00-215.00 ක් විය. අනෙකුත් සියලුම දේශීය සහල් වර්ග වල මිල අතර සැලකිය යුතු වෙනසක් සිදු වී නොමැති අතර සම්බා පළමු ශ්‍රේණිය, සම්බා දෙවන ශ්‍රේණිය සහ කිරි සම්බා සහල් වර්ගවල මිල පරාසයන් පිළිවෙලින් කිලෝවකට රු.225.00-230.00, රු.218.00-220.00ක් සහ රු.240.00-260.00ක් විය.

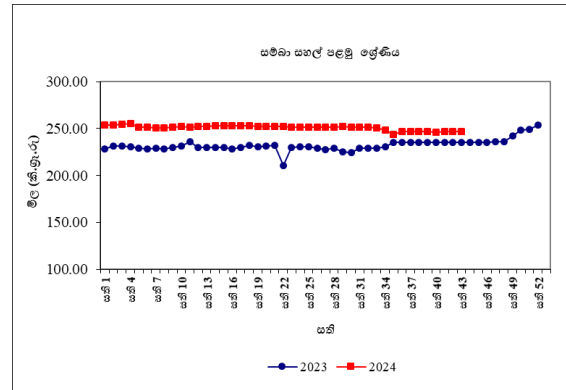
ආනයනික පොත්ති සම්බා තොග වෙළෙඳපොළ තුළ තිබූ අතර මිල පරාසය කිලෝවකට රු.275.00-280.00ක් විය.

පසුගිය වසරේ සමාන කාල පරිච්ඡේදය හා සැසඳීමේ කිරි සම්බා හැර සියලුම දේශීය සහල් වර්ගවල මිල 8%-20% දක්වා පරාසයකින් ඉහළ ගොස් තිබූ අතර කිරි සම්බා මිල 14%කින් පහළ ගොස් තිබුණි.

සිල්ලර වෙළෙඳපොළ

රතු කැකුළු සහ නාඩු පළමු ශ්‍රේණිය යන දෙවර්ගයේම සහල් කිලෝවක සිල්ලර මිල රු.4.00කින්ද සුදු කැකුළු සහල් කිලෝවක සිල්ලර මිල රු.3.00කින්ද ඉහළ ගොස් ඇති අතර ඒවායේ මිල පරාසයන් පිළිවෙලින් රු.210.00-230.00, රු.230.00-240.00 සහ රු.215.00-230.00ක් විය. කිරි සම්බා සහල් කිලෝවක මිල ඉතා සුළු වශයෙන් පහළ ගොස් ඇති අතර මිල පරාසය රු.250.00-280.00 අතර විය. ආනයනික පොත්ති සම්බා සහල් කිලෝවක මිල ඉතා සුළු වශයෙන් ඉහළ ගොස් ඇති අතර මිල පරාසය රු.280.00-320.00 අතර විය.

නාඩු දෙවන ශ්‍රේණිය සහ සම්බා පළමු ශ්‍රේණිය සහල් කිලෝවක මිල පිළිවෙලින් රු.220.00-230.00 සහ රු.230.00-260.00 අගයකට වෙළෙඳපොළ තුළ පැවතුණි.



පසුගිය වසරේ සමාන කාල පරිච්ඡේදය සමඟ සැසඳීමේ දී සියලුම සහල් වර්ගවල මිල ගණන් 5%-11% ඉහළ ගොස් ඇති අතර උපරිම මිල ඉහළ යාම ලෙස රතු කැකුළු සඳහා වාර්තා විය.

වී

ගොවියාට ලැබුණු මිල

ප්‍රධාන වී වර්ග සඳහා වූ සාමාන්‍ය ගොවිපොළ මිල ගණන්හි සුළු වෙනස්කම් ප්‍රධාන නිෂ්පාදන ප්‍රදේශ කිහිපයකින් වාර්තා විය. කෙටි වී (සම්බා) කිලෝවක මිල රු.1.00- 6.00 කින් වැඩි වී ඇති අතර උපරිම ඉහළ යෑම අම්පාර ප්‍රදේශයෙන් වාර්තා විය. ප්‍රධාන නිෂ්පාදන ප්‍රදේශවල කිරි සම්බා වී කිලෝවක මිල රු.118.00- 132.00 අතර විචලනය වී ඇත. කිරි සම්බා වී කිලෝවක ඉහළම සාමාන්‍ය මිල රු.130.67 ලෙස වාර්තා වන්නේ පොළොන්නරුව ප්‍රදේශයෙනි. ප්‍රධාන නිෂ්පාදන ප්‍රදේශවල සුදු දිග වී කිලෝවක ගොවිපොළ මිල සාමන්‍ය පරාසය රු.122.00-130.00 ලෙස වාර්තා විය. සුදු දිග වී කිලෝවක සඳහා ඉහළම මිල වැඩිවීම දෙහිඅත්තකණ්ඩිය ප්‍රදේශයෙන් වාර්තා වූ අතර එය කිලෝවකට

රු. 5.00කි. රතු දිග වී කිලෝවක මිල රු.1.00-9.00 කින් ඉහළ ගොස් ඇති අතර ඉහළම මිල ඉහළ යෑම හමිබන්නොටින් වාර්තා විය.

පසුගිය වසරේ සමාන කාල පරිච්ඡේදය සමඟ සැසඳීමේ දී, ප්‍රධාන නිෂ්පාදන ප්‍රදේශවල කෙටි වී (සමබා) සහ දිග වී (සුදු සහ රතු) කිලෝවක සාමාන්‍ය මිලෙහි සැලකිය යුතු ඉහළ යාමක් දක්නට ලැබේ. නමුත්, කීරි සමබා වී කිලෝවක සාමාන්‍ය මිලෙහි 9% ත් 13% ත් අතර පහළ යාමක් වාර්තා විය.

වියළි මිරිස්

තොග වෙළඳපොළ

තත්වයෙන් ඉහළ තොග වෙළඳපොළ තුළ පැවතීම හේතුවෙන් ආනයනික වියළි මිරිස් මිල 4%කින් ඉහළ ගොස් ඇති අතර මිල පරාසය කිලෝවකට රු.700.00-750.00ක් විය.

පසුගිය වසරේ සමාන කාල පරිච්ඡේදය සමඟ සැසඳීමේ දී ආනයනික වියළි මිරිස් මිල 29%කින් පහළ ගොස් තිබුණි.

සිල්ලර වෙළඳපොළ

ආනයනික වියළි මිරිස් කිලෝවක සිල්ලර මිල රු.19.00කින් ඉහළ ගොස් ඇති අතර එහි මිල පරාසය රු.750.00-1100.00 විය.

පසුගිය වසරේ සමාන කාල පරිච්ඡේදය සමඟ සැසඳීමේ දී ආනයනික වියළි මිරිස් කිලෝවක සිල්ලර මිල 29%කින් පහළ ගොස් ඇත.

එෂු

තොග වෙළඳපොළ

දේශීය තොග සැපයුම පහළ යාම හේතුවෙන් සිනන් සහ වේදාලන් රතු එෂු මිල 17%කින් සහ 8%කින්

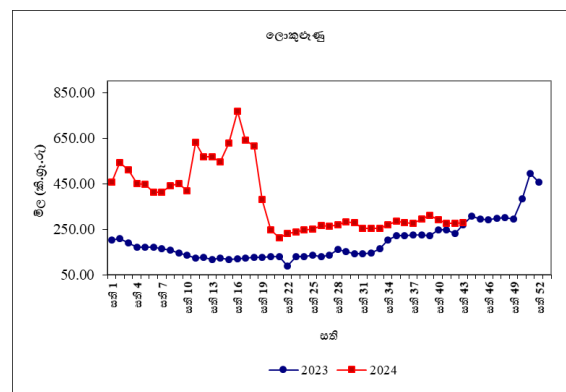
ඉහළ ගොස් තිබූ අතර මිල පරාසයන් පිළිවෙලින් කිලෝවකට රු.200.00-280.00 සහ රු.280.00-430.00ක් විය. ආනයනික රතුඑෂු තොග වෙළඳපොළ තුළ තිබූ අතර මිල පරාසය කිලෝවකට රු.350.00-370.00 ක් විය. තොග සැපයුම පහළ යාම හේතුවෙන් ආනයනික ලොකු එෂු සහ දේශීය ලොකු එෂු මිල පිළිවෙලින් 2%කින් සහ 9%කින් ඉහළ ගොස් ඇති අතර මිල පරාසය කිලෝවකට රු.185.00-280.00ක් සහ රු.260.00-280.00ක් විය.

පසුගිය වසරේ සමාන කාල පරිච්ඡේදය සමඟ සැසඳීමේ දී වේදාලන් සහ ආනයනික රතු එෂු මිල 6%කින් සහ 27%කින් පහළ ගොස් තිබූ අතර ආනයනික ලොකු එෂු මිල 17%කින් ඉහළ ගොස් තිබුණි.

සිල්ලර වෙළඳපොළ

ඉහළ ගිය තොග මිලට සාපේක්ෂව වේදාලන් සහ සිනන් රතු එෂු කිලෝවක සිල්ලර මිල ගණන් පිළිවෙලින් රු.42.00 සහ රු.33.00කින් ඉහළ ගොස් ඇති අතර මිල පරාසයන් පිළිවෙලින් රු.350.00-560.00 සහ රු.300.00-440.00 විය.

දේශීය සහ ආනයනික ලොකු එෂු කිලෝවක සිල්ලර මිල ගණන් පිළිවෙලින් රු.13.00කින් සහ රු.2.00කින් ඉහළ ගොස් ඇති අතර මිල පරාසය රු.290.00-360.00 සහ රු.240.00-320.00 විය.



පසුගිය වසරේ සමාන කාල පරිච්ඡේදය සමඟ සැසඳීමේ දී දේශීය සහ ආනයනික ලොකු ජාණු මිල 18% සහ 4%කින් ඉහළ ගොස් ඇත.

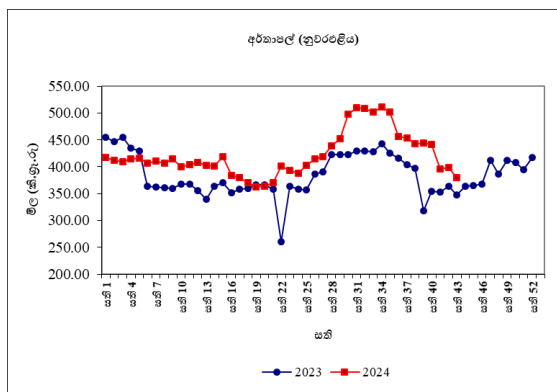
**අර්තාපල්
තොග වෙළඳපොළ**

වැලිමඩ අර්තාපල් මිල 2%කින් පහළ ගොස් ඇති අතර මිල පරාසය කිලෝවකට රු.180.00-220.00ක් විය. නුවරඑළිය අර්තාපල් මිලෙහි සැලකිය යුතු වෙනසක් සිදු වී නොමැති අතර මිලපරාසය කිලෝවකට රු.220.00-240.00ක් විය. ආනයනික අර්තාපල් මිල 2%කින් ඉහළ ගොස් ඇති අතර මිල පරාසය කිලෝවකට රු.160.00-170.00ක් විය.

පසුගිය වසරේ සමාන කාල පරිච්ඡේදය හා සැසඳීමේ දී වැලිමඩ සහ නුවරඑළිය අර්තාපල් මිල 4%-5% පරාසයකින් ඉහළ ගොස් ඇති අතර ආනයනික අර්තාපල් මිල 4%කින් පහළ ගොස් තිබුණි.

සිල්ලර වෙළඳපොළ

නුවරඑළිය සහ වැලිමඩ අර්තාපල් කිලෝවක සිල්ලර මිල පිළිවෙලින් රු.19.00 සහ රු.9.00කින් පහළ ගොස් ඇති අතර මිලපරාසය රු.260.00-440.00 සහ රු.250.00-380.00 විය. ආනයනික අර්තාපල් කිලෝවක මිල රුපියලකින් ඉහළ ගොස් ඇති අතර මිල පරාසය රු.180.00-260.00 අතර විය.



පසුගිය වසරේ සමාන කාල පරිච්ඡේදය සමඟ සැසඳීමේ දී නුවරඑළිය සහ වැලිමඩ අර්තාපල්

සිල්ලර මිල 8%-9%කින් ඉහළ ගොස් ඇති අතර ආනයනික අර්තාපල් මිල 1%කින් පහළ ගොස් ඇත.

**මාෂ හෝග
තොග වෙළඳපොළ**

තොග සැපයුම ඉහළ යාම හේතුවෙන් සුදු කවිපි සහ රතු කවිපි මිල 6%-7% පරාසයකින් පහළ ගොස් තිබූ අතර මිල පරාසය කිලෝවකට රු.550.00-700.00 සහ රු.520.00-675.00ක් විය. මුං ඇට සහ රතු පරිප්පු මිල 1%කින් පහළ ගොස් ඇති අතර මිලපරාසය කිලෝවකට රු.580.00-700.00 සහ රු.270.00-280.00 ක් විය.

පසුගිය වසරේ සමාන කාල පරිච්ඡේදය සමඟ සැසඳීමේ දී සලකා බලනු ලබන සියලුම මාෂ හෝග වර්ගවල මිල 7%-39% දක්වා පරාසයක් තුළ පහළ ගොස් තිබුණි.

සිල්ලර වෙළඳපොළ

තොග සැපයුම ඉහළ යාම හේතුවෙන් සියලුම මාෂ හෝග මිල ගණන් පහළ ගොස් ඇත. සුදු කවිපි, මුංඇට, රතු කවිපි සහ රතු පරිප්පු කිලෝවක සිල්ලර මිල පිළිවෙලින් රු.21.00, රු.11.00, රු.9.00 සහ රු.8.00කින් පහළ ගොස් ඇත.

රතු කවිපි සහ මුංඇට සඳහා මිල පරාසය රු.800.00-1100.00ක් ලෙස වාර්තා වූ අතර සුදු කවිපි මිල පරාසය රු.800.00-1000.00 ලෙස පැවතුණි. රතු පරිප්පු කිලෝවක සිල්ලර මිල පරාසය රු.285.00-340.00ක් ලෙස වාර්තා විය.

පසුගිය වසරේ සමාන කාල පරිච්ඡේදය සමඟ සැසඳීමේ දී සියලුම මාෂ හෝග සඳහා සිල්ලර මිල ගණන් 9%-23% පහළ ගොස් ඇති අතර උපරිම මිල පහළයාම රතු කවිපි සඳහා වාර්තා විය.

එළවළු

තොග වෙළඳපොළ

අස්වනු සමය අවසන් වෙමින් පැවතීමත්, වැසි සහිත කාලගුණ තත්වයත් සමඟ සැපයුම සීමාවීම හේතුවෙන් එළවළු වර්ග රැසක මිල ගණන් ඉහළ ගොස් තිබුණි.

උඩරට එළවළු වර්ග පිළිබඳව සැලකීමේ දී ප්‍රධාන නිෂ්පාදන ප්‍රදේශ වලින් ලැබුණු සැපයුම පහළ යාමත් සමඟ උපරිම මිල ඉහළ යාම නෝකෝල් සඳහා 33%ක් ලෙස වාර්තා වූ අතර බෝංචි මිල 31%කින් ඉහළ ගොස් තිබුණි. පුත්තලම ප්‍රදේශයෙන් ලැබුණු සැපයුම පහළ යාමත් සමඟ රාබු මිල 28% කින් ඉහළ ගොස් තිබූ අතර නුවරඑළිය ප්‍රදේශයෙන් ලැබුණු සැපයුම පහළ යාමෙන් කැරට් මිල 25%කින් ඉහළ ගොස් තිබුණි. ගෝවා, ලික්ස් සහ බීටරූට් මිල 9%-17% අතර පරාසයකින් ඉහළ ගොස් තිබුණි.

පුත්තලම සහ නුවරඑළිය ප්‍රදේශ වලින් ලැබුණු සැපයුම පහළ යාමත් සමඟ මාළුමිරිස් මිල 16%කින් ඉහළ ගොස් පැවති අතර මහනුවර ප්‍රදේශයෙන් ලැබුණු තොග පැවතීමෙන් තක්කාලි මිල 3%කින් පහළ ගොස් තිබුණි.

පහතරට එළවළු වර්ග පිළිබඳව සැලකීමේ දී ප්‍රධාන නිෂ්පාදන ප්‍රදේශ වලින් ලැබුණු සැපයුම පහළ යාමත් සමඟ උපරිම මිල ඉහළ යාම වම්බටු සඳහා 74%ක් ලෙස වාර්තා වූ අතර පතෝල මිල 47%කින් ඉහළ ගොස් පැවතුණි. අස්වනු සමය අවසන් වීමත් සමඟ සැපයුම පහළයාමෙන් කරවිල මිල 39%කින් ඉහළ ගොස් තිබූ අතර දඹුල්ල ප්‍රදේශයෙන් ලැබුණු සැපයුම පහළ යාමෙන් වැටකොළ මිල 13%කින් ඉහළ ගොස් තිබුණි.

වෙළෙඳපොළ ඉල්ලුමේ වෙනස්කම් සමඟ වට්ටක්කා, අළකෙසෙල් පිපිඤ්ඤා සහ බණ්ඩක්කා මිල 4%-11% අතර පරාසයකින් ඉහළ ගොස් තිබුණි. කෙසේ නමුත්, තත්වයෙන් පහළ තොග පැවතීමෙන්

මුරුංගා මිල 28%කින් පහළ ගොස් පැවති අතර මැකරල් මිල 3%කින් පහළ ගොස් තිබුණි.

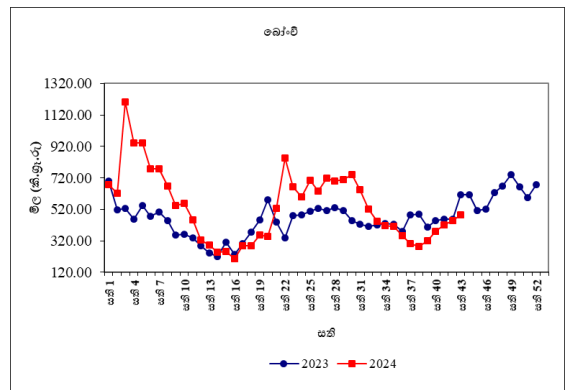
නොවීඩියාගම ප්‍රදේශයන් ලැබුණු සැපයුම පහළ යාමෙන් අමුමිරිස් මිල 21%කින් ඉහළ ගොස් තිබූ අතර දෙහි මිල 4%කින් පහළ ගොස් තිබුණි.

පසුගිය වසරේ සමාන කාල පරිච්ඡේදය සමඟ සසඳා බැලීමේදී එළවළු වර්ග රැසක මිල ගණන් පහළ ගොස් ඇති අතර උපරිම මිල පහළ යාම දෙහි සඳහා 68%ක් ලෙස වාර්තා විය. කෙසේ නමුත්, ලික්ස් මිල පසුගිය වසරට සාපේක්ෂව 147.64%කින් ඉහළ ගොස් ඇත.

සිල්ලර වෙළඳපොළ

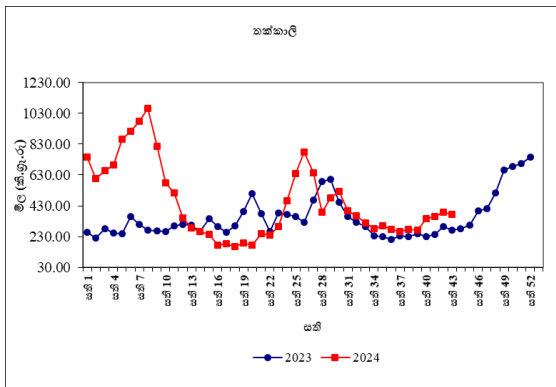
තොග මිල ගණන් ඉහළ යාමත් සමඟ බොහොමයක් එළවළු වර්ගවල සිල්ලර මිල ගණන්ද ඉහළ ගොස් ඇත.

උඩරට එළවළු වර්ග පිළිබඳව සැලකීමේ දී උපරිම මිල ඉහළ යාමක් කිලෝවකට රු.36.00ක් ලෙස බෝංචි සඳහා වාර්තා වූ අතර බීටරූට් මිල ඉහළ යාම කිලෝවකට රු.28.00ක් ලෙස වාර්තා විය. ලික්ස් සහ රාබු මිල ගණන් පිළිවෙලින් කිලෝවකට රු.28.00කින් සහ රු.18.00කින් ඉහළ ගොස් තිබුණි. එසේම, නෝකෝල් සහ කැරට් මිල කිලෝවකට රු.120.00කින් සහ රු.10.00කින් ඉහළ ගොස් තිබුණි.



මාළුමිරිස් සහ තක්කාලි මිල පහළ යාම කිලෝවකට රු.22.00ක් සහ රු.16.00ක් ලෙස වාර්තා විය.

පසුගිය වසරේ සමාන කාල පරිච්ඡේදය සමඟ



පහතරට එළවළු වර්ග පිළිබඳව සැලකීමේදී උපරිම මිල ඉහළ යාම කිලෝවකට රු.71.00ක් ලෙස කරවිල සඳහා වාර්තා වූ අතර පතෝල මිල ඉහළ යාම කිලෝවකට රු.62.00 ලෙස වාර්තා විය. වැටකොළ, වම්බටු, වට්ටක්කා සහ මැකරල් මිල කිලෝවකට රු.58.00, රු.49.00, රු.27.00 සහ රු.22.00කින් ඉහළ ගොස් ඇත. කෙසේ නමුත්, අළුකෙසෙල් සහ බණ්ඩක්කා මිල ඉහළ යාම කිලෝවකට රු.13.00 සහ රු.12.00 ලෙස වාර්තා විය. පිපිඤ්ඤා කිලෝවක මිල රු.8.00 බැගින් ඉහළ යාමක් වාර්තා විය. මුරුංගා මිල කිලෝවකට රු.4.00 බැගින් පහළ යාමක් වාර්තා විය. දෙහි මිල කිලෝවකට රු.29.00කින් පහළ ගොස් තිබුණි.

පසුගිය වසරේ සමාන කාලපරිච්ඡේදය සමඟ සැසඳීමේදී බොහොමයක් එළවළු වර්ග වල සිල්ලර මිල පහළ ගොස් ඇති අතර උපරිම මිල පහළ යාම 63% ලෙස දෙහි සඳහා වාර්තා විය.

පොල්

තොග වෙළඳපොළ

ලොකු සහ කුඩා පොල් දෙවර්ගයේම ගෙඩියක මිල 4%-8%කින් ඉහළ ගොස් තිබුණි. මිල පරාසයන් ලොකු පොල් ගෙඩියක් සඳහා රු.140.00-150.00 ලෙසද, කුඩා පොල් ගෙඩියක් සඳහා රු.110.00-120.00 ලෙසද වාර්තා විය.

සැසඳීමේ දී ලොකු සහ කුඩා පොල් ගෙඩියක මිල පිළිවෙලින් 43%කින් සහ 37%කින් ඉහළ ගොස් ඇත.

සිල්ලර වෙළඳපොළ

ලොකු සහ කුඩා පොල් ගෙඩියක මිල රු.5.00කින් සහ රු.4.00කින් ඉහළ ගොස් තිබුණි. මිල පරාසයන් ලොකු පොල් ගෙඩියක් සඳහා රු.135.00-170.00 ලෙසද කුඩා පොල් ගෙඩියක් සඳහා රු.110.00-140.00 ලෙසද වාර්තා විය.

පසුගිය වසරේ සමාන කාලපරිච්ඡේදය සමඟ සැසඳීමේදී ලොකු සහ කුඩා පොල් ගෙඩියක මිල 32% කින් ඉහළ ගොස් ඇත.

පලතුරු

තොග වෙළඳපොළ

ඉල්ලුමේ පහළ යාමත් සමඟ බොහොමයක් පලතුරු වර්ග වල මිල ගණන් පහළ ගොස් පැවතුණි.

උපරිම මිල පහළ යාම 24%ක් ලෙස බෙලි සඳහා වාර්තා වූ අතර අමුතොග පැවතීම හේතුවෙන් ඉල්ලුම පහළ යාම එයට හේතු විය. වැල් දොඩම් මිල පහළ යාම 21% වූ අතර ප්‍රමාණවත් තොග පැවතීම එයට හේතු විය. ප්‍රමාණවත් තොග තිබීම නිසා කර්තකොලොම්බන් සහ විලාඩ් අඹ මිල පිළිවෙලින් 20% සහ 12% කින් පහළ ගොස් ඇති අතර බෙට්ටි අඹ මිල 14%කින් ඉහළ යාමට සීමිත තොග ප්‍රමාණයන් පැවතීම හේතු විය. පැපොල් සඳහා 11%කින් මිල පහළ යාමක් සටහන් වූ අතර අනුරාධපුර සහ වව්නියා ප්‍රදේශ වලින් ඉහළ තොග සැපයුමක් පැවතීම එයට හේතු විය. සියලුම ප්‍රමාණයේ අන්තාසි සඳහා 3%-2% ප්‍රමාණයකින් මිල පහළ යාමක් වාර්තා වූ අතර ඉහළ සැපයුමක්

පැවතීම ඒ සඳහා හේතු විය. සීනි සහ ආනමාලු කෙසෙල් හැර අනෙකුත් සියලුම වර්ගයේ කෙසෙල් සඳහා 2%-8% අතර මිල පහළ යාමක් වාර්තා වූ අතර ඉදුණු කෙසෙල් තොග පැවතීම ඒ සඳහා හේතු විය.

කෙසේ නමුත්, 13%ක මිල පහළ යාමක් තැඹිලි සඳහා වාර්තා වූ අතර වැසි සහිත කාලගුණය හේතුවෙන් ඉල්ලුම පහළ යාම එයට හේතු විය. දිවුල් සඳහා 21%ක මිල ඉහළ යාමක් සටහන් වූ අතර සීමිත තොග පැවතීම එයට හේතු විය. දොඩම් සඳහා 11% ක මිල ඉහළ යාමක් වාර්තා වූ අතර තත්වයෙන් ඉහළ තොග පැවතීම එයට හේතු විය. අලිගැටපේර සඳහා 26%ක මිල ඉහළ යාමක් සටහන් වූ අතර සීමිත තොග පැවතීම එයට හේතු විය.

පසුගිය වසරේ සමාන කාල පරිච්ඡේදය සමඟ සැසඳීමේ දී පලතුරු වර්ග රැසක මිල ගණන් ඉහළ ගොස් ඇති අතර උපරිම මිල ඉහළ යාම 152% ලෙස අලිගැටපේර සඳහා වාර්තා විය.

සිල්ලර වෙළඳපොළ

පහළ ගිය තොග මිලට සාපේක්ෂව බොහොමයක් පලතුරු වර්ගවල සිල්ලර මිල ගණන් පහළ ගොස් තිබුණි.

ඒ අනුව, උපරිම මිල පහළ යාම රු.31.00ක් ලෙස විලාඩ් අඹ ගෙඩියක් සඳහා වාර්තා වූ අතර තොගබහුලව වෙළෙඳපොළ තුළ පැවතීම එයට හේතු විය. කෙසෙල් සඳහා මිල ගණන් සැලකීමේ දී උපරිම මිල පහළ යාම රු.22.00ක් ලෙස කෝලිකුට්ටු කෙසෙල් කිලෝවක් සඳහා වාර්තා වූ අතර අනෙකුත් කෙසෙල් වර්ගවල මිල ගණන් ඉතා සුළු වශයෙන් වෙනස් වී තිබුණි. සියලුම ප්‍රමාණයේ අන්තාසි සඳහා රු.6.00-18.00 දක්වා පරාසයක මිල පහළ ගොස් තිබුණි. පැපොල්

කිලෝවක මිල රු.17.00කින් පහළ ගොස් තිබූ අතර ඉදුණු තොග බහුලව වෙළෙඳපොළ තුළ පැවතීම එයට හේතු විය. වැල් දොඩම් ගෙඩියක මිල රු.10.00කින් පහළ ගොස් තිබුණි.

අනෙකුත් පලතුරු වර්ගවල මිල ගණන් සැලකීමේදී පැණි දොඩම් ගෙඩියක මිල රු.14.00කින් ඉහළ ගොස් තිබූ අතර ගුණාත්වයෙන් උසස් තොග පැවතීම එයට හේතු විය. අලිගැටපේර ගෙඩියක මිල රු.23.00කින් ඉහළ ගොස් තිබූ අතර අස්වනු සමයේ අවසානයත් තොග පහළ යාමත් එයට හේතු විය. ගුණාත්මක බවින් පහළ නොඉදිණු තොග පැවතීම නිසා බෙලි ගෙඩියක මිල රු.30.00කින් පහළ ගොස් තිබුණි. ආනයනික මිදි (චීන) කිලෝවක මිල රු.18.00කින් පහළ ගොස් තිබුණි.

පසුගිය වසරේ සමාන කාල පරිච්ඡේදය සමඟ සැසඳීමේ දී පලතුරු වර්ග රැසක තොග මිල ගණන් ඉහළ ගොස් පැවති අතර උපරිම මිල ඉහළ යාම 143% ලෙස අලිගැටපේර සඳහා වාර්තා විය.

මාළු

තොග වෙළඳපොළ

අයහපත් කාලගුණය හේතුවෙන් ඇතිවූ තොග සැපයුම පහළ යාම මත බොහොමයක් මාළු වර්ගවල තොග මිල ගණන් ඉහළ ගොස් ඇත. මත්තාරම, යාපනය සහ ත්‍රිකුණාමලය ප්‍රදේශ වලින් පැවති තොග සැපයුම පහළ යාමත් සමඟ උපරිම මිල ඉහළ යාම 34%ක් ලෙස සාලයා සඳහා වාර්තා වූ අතර මිල පරාසය කිලෝවක් සඳහා රු.350.00-450.00 අතර පැවතුණි. කල්පිටිය, මුලතිව් සහ පුල්මුඩේ ප්‍රදේශ වලින් පැවති තොග සැපයුම පහළ යාමත් සමඟ හුරුල්ලා මිල 22%කින් ඉහළ ගොස් ඇති අතර මිල පරාසය කිලෝවක් සඳහා රු.600.00-850.00 අතර පැවතුණි. මීගමුව, බේරුවල, වාලව්වේන සහ ත්‍රිකුණාමලය ප්‍රදේශ වලින් පැවති තොග සැපයුම පහළ යාමත් සමඟ

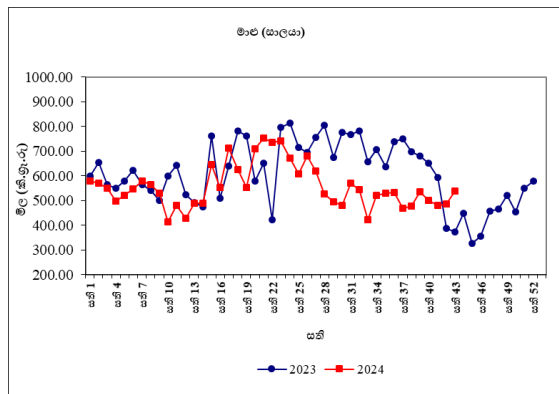
මෝරා මිල 17%කින්ද කෙලවල්ලා මිල 16% කින්ද තලපත් මිල 13%කින්ද ඉහළ ගොස් ඇති අතර මිල පරාසයන් පිළිවෙලින් කිලෝවක් සඳහා රු.1000.00-1100.00, රු.1200.00-1350.00 සහ රු.1700.00-2400.00 විය.

කෙසේ නමුත්, බේරුවල, ගාල්ල සහ මිරිස්ස ප්‍රදේශ වලින් පැවති තොග සැපයුම ඉහළ යාමත් සමඟ බලයා මිල 5%කින් පහළ ගොස් ඇති අතර මිල පරාසය කිලෝවක් සඳහා රු.750.00-900.00 අතර පැවතුණි.

පසුගිය වසරේ සමාන කාල පරිච්ඡේදය සමඟ සැසඳීමේ දී සියලුම මාළු වර්ග වල තොග මිල ගණන් ඉහළ ගොස් ඇති අතර උපරිම මිල ඉහළ යාම 75%ක් ලෙස හුරුල්ලා සඳහා වාර්තා විය.

සිල්ලර වෙළඳපොළ

තොග මිල ඉහළ යාමත් සමඟ තෝරා සහ කෙලවල්ලා මාළු මිල පිළිවෙලින් කිලෝවකට රු.250.00 සහ රු.148.00කින් ඉහළ ගොස් ඇත. පරවි සහ හුරුල්ලා සඳහා මිල පිළිවෙලින් කිලෝවකට රු.189.00 සහ රු.136.00කින් පහළ ගොස් ඇත. අනෙකුත් මාළු වර්ගවල මිල ඉහළ යාම සඳහා අයහපත් කාලගුණය හේතුවෙන් තොග සැපයුම පහළ යාම හේතු වී ඇත.



පසුගිය වසරේ සමාන කාල පරිච්ඡේදය සමඟ සැසඳීමේ දී බලයා සහ පරවි හැර අනෙකුත් මාළු වර්ගවල මිල 1%-44% අතර පරාසයකින් ඉහළ ගොස් ඇති අතර උපරිම මිල ඉහළ යාම සාලයා සඳහා වාර්තා වේ.

කරවල

තොග වෙළඳපොළ

දේශීය කරවල සැපයුම ඉහළ යාම හේතුවෙන් බොහොමයක් දේශීය සහ ආනයනික කරවල වර්ගවල තොග මිල ගණන් පහළ ගොස් ඇත. මන්නාරම, හලාවත සහ පුත්තලම යන ප්‍රදේශ වලින් පැවති තොග සැපයුම ඉහළ යාමත් සමඟ උපරිම මිල පහළ යාම 11% ලෙස දේශීය සාලයා සඳහා වාර්තා විය. එහි මිල පරාසය කිලෝවක් සඳහා රු.350.00-480.00 අතර පැවතුණි. මීගමුව සහ බේරුවල ප්‍රදේශ වලින් පැවති තොග සැපයුම ඉහළ යාමත් සමඟ දේශීය බලයා මිල 6%කින් පහළ ගොස් ඇති අතර මිල පරාසය කිලෝවක් සඳහා රු.1000.00-1200.00 අතර පැවතුණි.

කෙසේ නමුත්, ත්‍රිකුණාමලය, මන්නාරම සහ මුලතිව් යන ප්‍රදේශ වලින් පැවති තොග සැපයුම පහළ යාමත් සමඟ දේශීය හාල්මැස්සා මිල 7%කින් ඉහළ ගොස් ඇති අතර මිල පරාසය කිලෝවක් සඳහා රු.1150.00-1300.00 අතර පැවතුණි.

පසුගිය වසරේ සමාන කාල පරිච්ඡේදය සමඟ සැසඳීමේ දී බොහොමයක් කරවල වර්ග වල තොග මිල ගණන් පහළ ගොස් ඇති අතර උපරිම මිල පහළ යාම 11% ආනයනික කට්ටාවා සඳහා වාර්තා විය.

සිල්ලර වෙළඳපොළ

තොග මිල පහළ යාමත් සමඟ උපරිම මිල පහළ යාම අංගුළුවා කිලෝවකට රු.67.00ක් ලෙස වාර්තා විය. උපරිම මිල ඉහළ යාම කිලෝවකට

රු.1067.00ක් ලෙස මෝරා සඳහා සටහන් වූ අතර අනෙකුත් කරවල වර්ග වල මිල පහළ යාම කිලෝවකට රු.3.00-21.00 අතර පරාසයක් ගනී. ප්‍රමාණවත් තොග පැවතීම සිල්ලර මිල පහළ යාමට හේතු වී ඇත.

පසුගිය වසරේ සමාන කාල පරිච්ඡේදය සමඟ සැසඳීමේ දී දේශීය සහ ආනයනික භාල්මැස්සන් සහ මෝරා හැර අනෙකුත් කරවල වර්ගවල මිල පහළ ගොස් ඇත්තේ 6%-12% අතර පරාසයකිනි. උපරිම මිල පහළ යාම කට්ටාවා සඳහා වාර්තා වේ.

බිත්තර

තොග වෙළඳපොළ

දුඹුරු බිත්තරයක සහ සුදු බිත්තරයක මිල සැලකිය යුතු ලෙස වෙනස්වී නොමැති අතර මිල පරාසයන් පිළිවෙලින් රු.42.00-44.00 අතර සහ රු.39.00-41.00 අතර වාර්තා විය.

පසුගිය වසරේ සමාන කාල පරිච්ඡේදය සමඟ සැසඳීමේ දී දුඹුරු බිත්තරයක සහ සුදු බිත්තරයක මිල පිළිවෙලින් 9% කින් සහ 12%කින් පහළ ගොස් ඇත.

සිල්ලර වෙළඳපොළ

තොග මිල නොවෙනස් වීම හේතුවෙන් බිත්තර සිල්ලර මිල නොවෙනස්ව පැවතුණි. දුඹුරු බිත්තරයක් සඳහා මිල පරාසය රු.43.00-46.00 ලෙසද සුදු බිත්තරයක් සඳහා මිල පරාසයක රු.40.00-45.00 ලෙසද වාර්තා වේ. දුඹුරු සහ සුදු බිත්තර සඳහා සාමාන්‍ය මිල පිළිවෙලින් රු.45.00 සහ රු.44.00 ලෙසද වාර්තා වේ.

පසුගිය වසරේ සමාන කාල පරිච්ඡේදය සමඟ සැසඳීමේ දී බිත්තර දෙවර්ගයේම මිල 8%කින් පහළ ගොස් ඇත.

මස්

සිල්ලර වෙළඳපොළ

බ්‍රොයිලර් කුකුළු මස් සඳහා කිලෝවකට රු.5.00ක මිල ඉහළ යාමක් ද කරි කුකුළු මස් සඳහා කිලෝවකට රු.4.00ක මිල පහළ යාමක් ද වාර්තා වේ. එළු මස් සහ උරු මස් සඳහා මිල ඉහළ යාම පිළිවෙලින් කිලෝවකට රු.7.00 සහ රු.17.00 ලෙසට වාර්තා වේ. හරක්මස් සඳහා සිල්ලර මිල නොවෙනස්ව පවතී.

පසුගිය වසරේ සමාන කාල පරිච්ඡේදය සමඟ සැසඳීමේදී බ්‍රොයිලර් කුකුළු මස්, කරි කුකුළු මස් සහ උරු මස් සඳහා 2%-13% අතර මිල පහළ යාමක් වාර්තා වන අතර උපරිම මිල පහළ යාම කරි කුකුළු මස් සඳහා වාර්තා විය.

සටහන

සෑම සිකුරාදාවකම නිකුත් කෙරෙන ආහාර ද්‍රව්‍ය විවරණිකාවෙහි, අත්‍යවශ්‍ය ආහාර ද්‍රව්‍යයන්හි තොග සහ සිල්ලර මිලෙහි වෙනස්වීම්, පරාසයන් සහ සාමාන්‍යයන් ඇතුළු වෙළඳපොළ තොරතුරු ඉදිරිපත් කෙරේ. මේ සඳහා කොළඹ සහ අවට වෙළඳපොළවල් නවයකින් ද, දිවයිනේ වෙනත් ප්‍රධාන වෙළඳපොළවල් කිහිපයකින් ද තොරතුරු රැස් කරනු ලැබේ.

මෙහි දක්වා ඇති මිල වෙනස්කම් ගණනය කර ඇත්තේ පසුගිය සතියට සාපේක්ෂ වශයෙනි. එසේ නොවන අවස්ථාවලදී ඒ බව විශේෂයෙන් සඳහන් කර ඇත.

තොග මිල ගණන් සතියේ අභ්‍යරුවාදා සහ සිකුරාදා යන දෙදින තුළ දී ද, සිල්ලර මිල ගණන් සිකුරාදා සඳුදා සහ අභ්‍යරුවාදා යන තෙදින තුළ දී ද රැස් කෙරේ.

වග අංක 01: සලකා බලන කොඟ වෙළඳපොලවල සහල් මිල ගණන් (කිලෝ 50ක් සඳහා රුපියල්)

සති අංක 43: 18 - 24 ඔක්තෝබර් 2024

ප්‍රදේශ	සහල් වර්ග													
	සමබා 1		සමබා 2		කීරි සමබා		නාඩු 1		නාඩු 2		රතු කැකුළු		සුදු කැකුළු	
කොළඹ	11250	11500	10900	11000	12000	13000	11000	11500	10750	11000	10250	10600	10400	10750
දිවුලපිටිය	11450	12000	10900	11200	12250	12950	11000	11500	10650	10950	10300	10600	10400	10750
කුරුණෑගල	11400	11500	11350	11350	12900	12950	10950	11000	10800	10900	10450	10500	10400	10450
නිකවැරටිය	12750	12900	10900	10950	12350	12500	11000	11000	10850	10900	-	-	10350	10500
බදුල්ල	11500	11500	-	-	12600	13000	11000	11000	10900	10900	10250	10300	10350	10400
පුත්තලම	-	-	-	-	-	-	-	-	-	-	-	-	-	-
දඹුල්ල	11500	11600	11250	11300	12750	12800	11250	11300	10900	11000	10500	10700	10250	10400
අනුරාධපුරය	11250	11400	-	-	12750	12850	11000	11250	10850	10950	10350	10450	10250	10400
තඹුත්තේගම	11400	11500	-	-	12650	12900	10900	11400	10750	10800	10250	10250	10400	10500
පොළොන්නරුව	11600	11750	11350	11500	12850	12850	11350	11600	10850	11100	10600	10650	10350	10450
කළුතර	11750	11900	-	-	13000	13500	11500	11600	-	-	10500	10600	10500	10750
අම්පාර	11500	11500	11150	11150	-	-	11000	11000	10850	10850	9750	9900	10000	10050
නුවර	11250	11500	10750	10900	12250	13000	11000	11100	10500	10750	10250	10500	10250	10500
මොණරාගල	11250	11250	10750	10750	12500	12800	-	-	-	-	10000	10250	10150	10250
කෑගල්ල	-	-	-	-	-	-	-	-	-	-	-	-	-	-
දෙහිඅත්තකණ්ඩිය	11750	11750	-	-	12850	12850	11500	11500	-	-	10750	10750	10400	10450
හම්බන්තොට	11500	11500	11000	11000	12000	13250	11500	11500	10750	10750	10000	10000	10000	10250
මාතර	11350	11350	11250	11300	12500	12750	-	-	-	-	9900	10200	10000	10250
ගාල්ල	11400	11400	-	-	12900	12950	11000	11000	-	-	10000	10400	10100	10400
මීගොඩ	11250	11400	-	-	12000	12500	10900	11000	10850	10850	10200	10300	10300	10500
තිස්සමහාරාමය	11250	11250	10750	11000	12000	13000	10900	11000	10500	10750	9850	9950	9900	10000
ඇඹිලිපිටිය	11250	11350	-	-	12400	12500	-	-	10500	10600	10150	10350	10250	10350
යාපනය	11250	11250	11000	11000	12500	12600	11250	11500	-	-	10250	10500	10000	10250
වවුනියාව	11250	11500	11000	11200	12750	13000	11000	11500	-	-	10250	10500	10250	10500
මන්නාරම	11500	11600	-	-	13000	13000	11100	11250	-	-	10400	10500	10400	10500
කිලිනොච්චිය	11400	11500	11000	11300	13000	13250	11000	11750	-	-	10250	10500	10250	10500
මුලතිවු	11750	12000	-	-	-	-	11600	11750	-	-	10500	10750	10500	10750
මඩකලපුව	-	-	-	-	-	-	-	-	-	-	-	-	-	-
ත්‍රිකුණාමලය	11600	11900	-	-	12400	12500	11250	11700	-	-	10200	10500	10300	10500
ගලෙන්බිඳුණුවැව	-	-	-	-	-	-	-	-	-	-	-	-	-	-
මාතලේ	11750	12000	11500	11600	12850	12900	11250	11500	10750	11000	10400	10500	10400	10500

වග අංක 02: සලකා බලන පිල්ලර වෙළඳපොලවල සහල් මිල ගණන් (කිලෝවකට රුපියල්)

සති අංක 43: 18 - 24 ඔක්තෝබර් 2024

10

ප්‍රදේශ	සහල් වර්ග													
	සමබා 1		සමබා 2		කිරි සමබා		නාඩු 1		නාඩු 2		රතු කැකුළු		සුදු කැකුළු	
කොළඹ	230.00	260.00	-	-	250.00	280.00	230.00	240.00	220.00	230.00	210.00	230.00	215.00	230.00
ගම්පහ	235.00	240.00	230.00	233.00	260.00	260.00	230.00	230.00	220.00	226.00	210.00	220.00	210.00	220.00
කුරුණෑගල	240.00	240.00	230.00	240.00	260.00	260.00	230.00	232.00	228.00	230.00	212.00	218.00	210.00	214.00
නිකවැරටිය	250.00	260.00	230.00	230.00	260.00	270.00	220.00	230.00	220.00	220.00	210.00	220.00	210.00	220.00
දඹුල්ල	235.00	240.00	225.00	230.00	260.00	265.00	228.00	230.00	220.00	225.00	215.00	220.00	210.00	212.00
අනුරාධපුරය	-	-	230.00	230.00	260.00	260.00	225.00	230.00	220.00	220.00	210.00	210.00	210.00	210.00
තඹින්නේගම	-	-	230.00	235.00	255.00	260.00	220.00	230.00	217.00	218.00	207.00	207.00	210.00	212.00
පොළොන්නරුව	235.00	238.00	230.00	234.00	260.00	265.00	230.00	240.00	220.00	225.00	215.00	216.00	210.00	212.00
කළුතර	235.00	240.00	-	-	270.00	280.00	235.00	240.00	230.00	235.00	215.00	220.00	210.00	215.00
බදුල්ල	230.00	230.00	-	-	260.00	260.00	220.00	230.00	220.00	220.00	210.00	210.00	210.00	210.00
කැපේටිපොළ	235.00	240.00	225.00	230.00	260.00	270.00	228.00	234.00	218.00	224.00	210.00	214.00	210.00	215.00
මොණරාගල	-	-	225.00	230.00	260.00	260.00	-	-	-	-	205.00	210.00	210.00	210.00
කෑගල්ල	255.00	260.00	-	-	260.00	260.00	235.00	240.00	220.00	225.00	215.00	220.00	210.00	215.00
අම්පාර	238.00	240.00	-	-	-	-	223.00	230.00	-	-	208.00	210.00	208.00	210.00
දෙහිඅත්තණ්ඩිය	240.00	240.00	-	-	260.00	260.00	225.00	235.00	-	-	220.00	220.00	210.00	210.00
නුවරඑළිය	240.00	245.00	230.00	235.00	265.00	275.00	230.00	235.00	220.00	225.00	212.00	215.00	215.00	218.00
නුවර	240.00	250.00	230.00	235.00	260.00	270.00	225.00	230.00	215.00	218.00	215.00	220.00	215.00	220.00
පුත්තලම	-	-	225.00	230.00	-	-	219.00	225.00	-	-	220.00	220.00	210.00	215.00
හම්බන්තොට	230.00	240.00	-	-	260.00	280.00	240.00	240.00	220.00	220.00	205.00	210.00	210.00	210.00
රත්නපුරය	250.00	260.00	-	-	270.00	280.00	235.00	240.00	222.00	225.00	210.00	214.00	220.00	225.00
මාතර	240.00	260.00	230.00	235.00	260.00	280.00	220.00	230.00	-	-	205.00	210.00	210.00	212.00
ගාල්ල	-	-	230.00	230.00	260.00	260.00	220.00	220.00	-	-	210.00	210.00	210.00	210.00
තිස්සමහාරාමය	240.00	245.00	225.00	230.00	249.00	260.00	230.00	240.00	220.00	225.00	200.00	210.00	205.00	210.00
මීගොඩ (ආ. ම.)	230.00	230.00	-	-	255.00	260.00	220.00	220.00	-	-	210.00	210.00	210.00	210.00
ඇඹිලිපිටිය	230.00	230.00	-	-	260.00	260.00	218.00	225.00	-	-	206.00	210.00	209.00	212.00
යාපනය	230.00	240.00	-	-	260.00	270.00	235.00	240.00	-	-	215.00	225.00	210.00	220.00
වවුනියාව	230.00	240.00	-	-	260.00	270.00	230.00	240.00	-	-	210.00	220.00	210.00	220.00
මන්නාරම	235.00	240.00	-	-	265.00	270.00	228.00	230.00	-	-	215.00	220.00	216.00	220.00
කිලිනොච්චිය	240.00	250.00	-	-	270.00	280.00	235.00	240.00	-	-	215.00	220.00	215.00	220.00
මුලතිව්	238.00	245.00	-	-	-	-	238.00	240.00	-	-	214.00	218.00	215.00	216.00
මඩකලපුව	-	-	-	-	-	-	-	-	-	-	-	-	-	-
ත්‍රිකුණාමලය	240.00	248.00	-	-	260.00	260.00	235.00	240.00	-	-	210.00	220.00	210.00	220.00
හඟුරන්කොත	-	-	228.00	230.00	260.00	260.00	222.00	225.00	220.00	220.00	210.00	220.00	210.00	218.00
වේයන්ගොඩ	230.00	245.00	225.00	225.00	260.00	270.00	225.00	235.00	220.00	220.00	210.00	220.00	210.00	220.00
ගලෙන්බිඳුණුවාව	-	-	-	-	-	-	-	-	-	-	-	-	-	-
බණ්ඩාරවෙල	-	-	230.00	230.00	260.00	260.00	225.00	230.00	-	-	210.00	212.00	210.00	215.00
මාතලේ	240.00	245.00	230.00	238.00	258.00	260.00	232.00	235.00	220.00	225.00	210.00	215.00	210.00	215.00

වග අංක 04: සලකා බලන තොග වෙළඳපොලවල අතිරේක ආහාර ද්‍රව්‍ය වල මිල ගණන් (කිලෝ 50කට රුපියල්)

සති අංක 43: 18 - 24 ඔක්තෝබර් 2024

11

ප්‍රදේශ	වියළි මිටිස්			ලොකු එණු	අර්තාපල්			ධාන්‍ය වර්ග		
	ආනයනික	ආනයනික	දේශීය		ආනයනික	වැලිමඩ	නුවරඑළිය	මුං ඇට	කවිපි	රතු පරිප්පු
කොළඹ	35000 - 37500	17500 - 18500	14000 - 21500	9250 - 14000	8000 - 8500	9000 - 11000	11000 - 12000	29000 - 35000	27500 - 35000	13500 - 14000
කුරුණෑගල	37250 - 38000	-	18000 - 20000	13500 - 14000	8000 - 8000	-	13000 - 14000	32500 - 34000	37000 - 38000	13750 - 14250
නිකවැරටිය	35000 - 37500	-	15500 - 15500	9000 - 9500	9100 - 9750	-	-	31250 - 35000	33750 - 35500	13900 - 14250
දෙහිඅත්තකණ්ඩිය	34500 - 37500	-	14500 - 18500	9000 - 9750	9250 - 9500	10000 - 11000	13500 - 14500	25000 - 27500	27500 - 36000	13750 - 14500
දඹුල්ල (ආ. ම.)	33500 - 34000	-	14000 - 15000	9000 - 10500	7500 - 8000	8000 - 9000	-	25000 - 28000	27500 - 30000	13650 - 13750
අනුරාධපුරය	37500 - 40000	-	16000 - 20000	10000 - 14500	8750 - 9500	10500 - 10500	12000 - 12000	32500 - 37500	37500 - 42500	14000 - 14500
තඹුන්තෙම	34000 - 36000	-	16000 - 20000	9250 - 14000	8250 - 9000	10000 - 11000	-	26250 - 27500	27500 - 28750	13750 - 14250
පොළොන්නරුව	37500 - 40000	-	18250 - 20250	11250 - 13250	9250 - 9250	10750 - 11750	13250 - 14250	32000 - 33000	33000 - 34000	14250 - 15500
කළුතර	39000 - 41000	-	20000 - 20500	13500 - 14500	-	11500 - 12500	14500 - 15500	39250 - 40000	44000 - 45000	13900 - 14000
පුත්තලම	-	-	15000 - 17500	-	-	-	-	-	-	-
නුවර	37500 - 39000	-	17500 - 19000	9500 - 14000	8500 - 9500	9500 - 10000	10500 - 11000	35000 - 37500	34000 - 35000	13750 - 14250
මාතර	37500 - 40000	-	20000 - 21000	14000 - 14500	9000 - 10000	12500 - 13000	15000 - 15500	32500 - 35000	37500 - 40000	13750 - 14250
හම්බන්තොට	40000 - 45000	-	17500 - 20000	13250 - 14500	8000 - 9500	9000 - 9750	-	22500 - 25000	35500 - 40000	14000 - 14000
කෑගල්ල	39000 - 39500	-	17500 - 18000	13500 - 14000	-	-	11750 - 11900	35000 - 36000	37500 - 38000	14000 - 14250
ගාල්ල	34000 - 39000	-	19500 - 21000	13900 - 15000	8250 - 9000	-	14000 - 15000	25000 - 39000	-	14000 - 15500
තිස්සමහාරාමය	35000 - 37500	-	15000 - 16000	9000 - 11000	8000 - 8500	9000 - 10000	-	25000 - 27500	28750 - 32500	13500 - 14000
මීගොඩ (ආ. ම.)	35000 - 36500	-	16500 - 20000	10500 - 13750	8000 - 8750	9500 - 10500	11500 - 12500	32500 - 36500	32500 - 40000	13750 - 14300
යාපනය	38000 - 38250	-	16000 - 16250	11000 - 11750	-	10500 - 10650	-	31500 - 31750	42000 - 42250	14000 - 14250
වවුනියාව	40000 - 41000	-	15000 - 15750	12000 - 13000	9000 - 9500	-	-	28750 - 29250	-	14000 - 14500
මන්නාරම	37500 - 40000	-	17500 - 18000	10250 - 14250	9500 - 10000	-	-	32500 - 35000	-	14250 - 14500
කිළිනොච්චිය	36000 - 37000	-	16000 - 17000	10000 - 11000	9000 - 10000	-	11000 - 11000	30000 - 32000	-	14250 - 14750
මුලතිව්	36000 - 38000	-	16500 - 18000	10500 - 11500	9000 - 10000	-	-	30000 - 32500	-	14000 - 14500
මඩකලපුව	-	-	-	-	-	-	-	-	-	-
ත්‍රිකුණාමලය	34250 - 35000	-	14000 - 14500	11500 - 12250	8250 - 8500	-	-	38500 - 39000	39250 - 40000	13700 - 13900
ගලෙන්බිඳුණුවැව	-	-	-	-	-	-	-	-	-	-
මාතලේ	35000 - 37500	-	19000 - 19500	10000 - 13500	8250 - 8750	11000 - 11500	-	32500 - 37500	31000 - 37500	13750 - 14000

වග අංක 05: සලකා බලන සිල්ලර වෙළඳපොලවල අතිරේක ආහාර ද්‍රව්‍ය වල මිල ගණන් (කිලෝවකට රුපියල්)

සති අංක 43: 18 - 24 ඔක්තෝබර් 2024

ප්‍රදේශ	වියළි මිටිස්		රතු එණු		ලොකු එණු	අර්තාපල්			ධාන්‍ය වර්ග		
	ආනයනික	දේශීය	ආනයනික	දේශීය		ආනයනික	වැලිමඩ	නුවරඑළිය	මුං ඇට	කවිඩි	රතු පරිප්පු
කොළඹ	750.00 - 1100.00	-	350.00 - 560.00	240.00 - 320.00	180.00 - 260.00	250.00 - 380.00	260.00 - 440.00	800.00 - 1100.00	800.00 - 1000.00	285.00 - 340.00	
ගම්පහ	900.00 - 1000.00	-	520.00 - 520.00	340.00 - 360.00	240.00 - 260.00	-	360.00 - 400.00	880.00 - 980.00	980.00 - 1040.00	290.00 - 320.00	
කුරුණෑගල	840.00 - 860.00	-	440.00 - 500.00	300.00 - 310.00	220.00 - 240.00	-	350.00 - 360.00	740.00 - 810.00	800.00 - 850.00	290.00 - 320.00	
නිකවැරටිය	800.00 - 950.00	-	360.00 - 380.00	230.00 - 310.00	210.00 - 220.00	280.00 - 280.00	-	750.00 - 860.00	800.00 - 950.00	310.00 - 320.00	
දඹුල්ල	750.00 - 800.00	-	400.00 - 440.00	260.00 - 280.00	180.00 - 200.00	230.00 - 260.00	-	800.00 - 850.00	800.00 - 850.00	290.00 - 300.00	
අනුරාධපුරය	800.00 - 1000.00	-	-	240.00 - 320.00	200.00 - 220.00	280.00 - 320.00	-	780.00 - 900.00	900.00 - 950.00	290.00 - 320.00	
තඹිත්තේගම	800.00 - 850.00	-	380.00 - 450.00	250.00 - 330.00	190.00 - 220.00	250.00 - 260.00	-	600.00 - 650.00	630.00 - 650.00	280.00 - 324.00	
පොළොන්නරුව	820.00 - 900.00	-	380.00 - 420.00	240.00 - 280.00	200.00 - 250.00	-	280.00 - 320.00	700.00 - 760.00	780.00 - 850.00	300.00 - 320.00	
කළුතර	800.00 - 1000.00	-	400.00 - 430.00	280.00 - 320.00	250.00 - 260.00	300.00 - 340.00	300.00 - 350.00	800.00 - 850.00	900.00 - 980.00	285.00 - 290.00	
බදුල්ල	800.00 - 900.00	-	400.00 - 400.00	-	200.00 - 200.00	280.00 - 320.00	-	700.00 - 800.00	750.00 - 800.00	300.00 - 300.00	
කැප්පෙට්පොළ	780.00 - 820.00	-	400.00 - 430.00	250.00 - 260.00	210.00 - 230.00	260.00 - 280.00	-	780.00 - 830.00	820.00 - 860.00	290.00 - 310.00	
මොණරාගල	750.00 - 900.00	-	-	240.00 - 340.00	200.00 - 240.00	280.00 - 300.00	-	600.00 - 800.00	600.00 - 700.00	290.00 - 320.00	
කෑගල්ල	800.00 - 880.00	-	400.00 - 420.00	320.00 - 340.00	220.00 - 240.00	-	280.00 - 320.00	750.00 - 830.00	780.00 - 840.00	285.00 - 340.00	
අම්පාර	790.00 - 820.00	-	400.00 - 420.00	230.00 - 255.00	185.00 - 220.00	270.00 - 320.00	-	750.00 - 850.00	750.00 - 825.00	285.00 - 288.00	
දෙහිඅත්තකණ්ඩිය	750.00 - 800.00	-	400.00 - 400.00	230.00 - 230.00	200.00 - 200.00	250.00 - 300.00	300.00 - 300.00	600.00 - 675.00	650.00 - 750.00	300.00 - 300.00	
නුවරඑළිය	800.00 - 850.00	-	420.00 - 440.00	250.00 - 340.00	220.00 - 240.00	-	320.00 - 350.00	800.00 - 850.00	840.00 - 900.00	290.00 - 305.00	
නුවර	820.00 - 900.00	-	460.00 - 480.00	260.00 - 320.00	220.00 - 240.00	300.00 - 320.00	340.00 - 360.00	850.00 - 900.00	880.00 - 900.00	300.00 - 320.00	
පුත්තලම	800.00 - 950.00	-	350.00 - 450.00	230.00 - 320.00	220.00 - 240.00	-	300.00 - 340.00	650.00 - 850.00	800.00 - 880.00	290.00 - 300.00	
රත්නපුරය	870.00 - 900.00	-	420.00 - 440.00	310.00 - 340.00	200.00 - 220.00	-	-	850.00 - 950.00	850.00 - 900.00	300.00 - 320.00	
හම්බන්තොට	900.00 - 1000.00	-	440.00 - 480.00	300.00 - 320.00	210.00 - 240.00	240.00 - 260.00	-	600.00 - 650.00	800.00 - 900.00	290.00 - 320.00	
මාතර	780.00 - 840.00	-	450.00 - 520.00	300.00 - 330.00	200.00 - 230.00	280.00 - 320.00	360.00 - 380.00	700.00 - 800.00	800.00 - 860.00	310.00 - 320.00	
ගාල්ල	800.00 - 850.00	-	480.00 - 600.00	240.00 - 320.00	200.00 - 230.00	-	320.00 - 360.00	600.00 - 800.00	900.00 - 1000.00	290.00 - 320.00	
තිස්සමහාරාමය	800.00 - 900.00	-	-	280.00 - 320.00	220.00 - 260.00	280.00 - 300.00	-	650.00 - 750.00	750.00 - 800.00	290.00 - 320.00	
මීගොඩ (DEC)	750.00 - 750.00	-	420.00 - 480.00	300.00 - 320.00	200.00 - 220.00	240.00 - 280.00	280.00 - 360.00	700.00 - 1040.00	700.00 - 920.00	290.00 - 320.00	
ඇඹිලිපිටිය	800.00 - 870.00	-	390.00 - 430.00	230.00 - 300.00	185.00 - 200.00	240.00 - 270.00	-	600.00 - 800.00	800.00 - 880.00	280.00 - 310.00	
යාපනය	780.00 - 820.00	-	340.00 - 380.00	250.00 - 280.00	220.00 - 240.00	-	-	650.00 - 670.00	860.00 - 870.00	290.00 - 300.00	
වවුනියාව	900.00 - 950.00	-	350.00 - 360.00	270.00 - 280.00	220.00 - 240.00	-	-	600.00 - 650.00	-	300.00 - 305.00	
මන්නාරම	850.00 - 900.00	-	400.00 - 420.00	230.00 - 320.00	220.00 - 240.00	-	-	750.00 - 800.00	-	300.00 - 330.00	
කිලිනොච්චිය	750.00 - 780.00	-	350.00 - 370.00	240.00 - 260.00	230.00 - 250.00	-	-	650.00 - 700.00	-	300.00 - 310.00	
මුලතිව්	750.00 - 800.00	-	-	-	200.00 - 240.00	-	-	650.00 - 700.00	-	290.00 - 300.00	
මඩකලපුව	-	-	-	-	-	-	-	-	-	-	
ත්‍රිකුණාමලය	784.00 - 820.00	-	355.00 - 370.00	280.00 - 300.00	210.00 - 230.00	-	-	870.00 - 880.00	890.00 - 900.00	288.00 - 298.00	
හඟුරන්කෙත	800.00 - 850.00	-	360.00 - 400.00	250.00 - 250.00	180.00 - 219.00	-	460.00 - 460.00	600.00 - 800.00	680.00 - 800.00	285.00 - 290.00	
වේයන්ගොඩ	760.00 - 850.00	-	360.00 - 400.00	240.00 - 360.00	200.00 - 260.00	280.00 - 320.00	360.00 - 360.00	800.00 - 1000.00	800.00 - 1000.00	280.00 - 320.00	
ගලෙන්බිඳුණුවැව	-	-	-	-	-	-	-	-	-	-	
බණ්ඩාරවෙල	800.00 - 850.00	-	440.00 - 480.00	230.00 - 320.00	200.00 - 220.00	260.00 - 280.00	-	750.00 - 800.00	750.00 - 800.00	280.00 - 320.00	
මාතලේ	780.00 - 850.00	-	420.00 - 440.00	230.00 - 300.00	190.00 - 200.00	250.00 - 280.00	-	660.00 - 800.00	800.00 - 850.00	290.00 - 300.00	

විග්‍රහ 06: සඳකා ධරන නොන වෙළෙඳපොළවල එළවළු මිල ගණන් (ක්වලටකට රුපියල්)

ප්‍රදේශ	මධ්‍යම මට්ටම	සති අංක 43: 18 - 24 ඔක්තෝබර් 2024					
		නොකළ මට්ටම	කැරට්	ලීන්ස්	විට රූට	නෝනෝල්	
කොළඹ	-	320.00 - 450.00	80.00 - 120.00	100.00 - 250.00	70.00 - 140.00	100.00 - 150.00	
මීගොටු (අ. ම.)	-	380.00 - 450.00	100.00 - 120.00	180.00 - 240.00	90.00 - 110.00	120.00 - 160.00	
දඹුල්ල (අ. ම.)	-	300.00 - 350.00	70.00 - 90.00	130.00 - 150.00	60.00 - 80.00	100.00 - 120.00	
කුල්ලේපොළ (අ. ම.)	-	320.00 - 350.00	70.00 - 80.00	100.00 - 130.00	70.00 - 80.00	70.00 - 80.00	
නොනොච්චේපොළ (අ. ම.)	-	-	150.00 - 150.00	-	70.00 - 100.00	-	
නුවරඑළිය	-	320.00 - 340.00	80.00 - 90.00	130.00 - 140.00	120.00 - 140.00	120.00 - 130.00	
නුවර	-	320.00 - 350.00	90.00 - 100.00	180.00 - 200.00	90.00 - 100.00	90.00 - 100.00	
හම්බන්තොට	-	400.00 - 450.00	90.00 - 120.00	200.00 - 250.00	100.00 - 150.00	150.00 - 160.00	
පලුක්කෝනම (අ. ම.)	-	400.00 - 450.00	130.00 - 140.00	200.00 - 250.00	100.00 - 120.00	110.00 - 120.00	
යාපනය	-	410.00 - 420.00	140.00 - 150.00	240.00 - 250.00	90.00 - 110.00	-	
බණ්ඩාරවෙල	-	340.00 - 360.00	80.00 - 100.00	140.00 - 160.00	110.00 - 120.00	90.00 - 120.00	
වෙරළනොගොඩ	-	300.00 - 360.00	100.00 - 120.00	140.00 - 180.00	90.00 - 110.00	120.00 - 150.00	

ප්‍රදේශ	රාත්‍රී	නෝවා	කන්කාලිය	බණ්ඩාරනායක	වම්බල	මාළුමුණ
කොළඹ	50.00 - 100.00	80.00 - 120.00	180.00 - 280.00	80.00 - 140.00	180.00 - 250.00	450.00 - 650.00
මීගොටු (අ. ම.)	90.00 - 110.00	100.00 - 160.00	200.00 - 270.00	110.00 - 150.00	140.00 - 180.00	530.00 - 560.00
මොණරාගල	100.00 - 120.00	150.00 - 160.00	250.00 - 300.00	130.00 - 180.00	100.00 - 150.00	550.00 - 600.00
දඹුල්ල (අ. ම.)	30.00 - 40.00	70.00 - 110.00	200.00 - 220.00	70.00 - 80.00	140.00 - 160.00	450.00 - 550.00
කුල්ලේපොළ (අ. ම.)	40.00 - 50.00	70.00 - 80.00	160.00 - 170.00	100.00 - 120.00	80.00 - 100.00	550.00 - 600.00
නොනොච්චේපොළ (අ. ම.)	30.00 - 50.00	90.00 - 120.00	200.00 - 250.00	100.00 - 150.00	150.00 - 200.00	350.00 - 450.00
නුවරඑළිය	80.00 - 90.00	120.00 - 130.00	170.00 - 190.00	120.00 - 130.00	120.00 - 140.00	600.00 - 640.00
නුවර	60.00 - 70.00	80.00 - 130.00	180.00 - 200.00	90.00 - 100.00	70.00 - 110.00	550.00 - 580.00
හම්බන්තොට	100.00 - 150.00	100.00 - 150.00	150.00 - 250.00	120.00 - 150.00	140.00 - 160.00	600.00 - 700.00
පලුක්කෝනම (අ. ම.)	80.00 - 100.00	150.00 - 180.00	150.00 - 200.00	80.00 - 100.00	100.00 - 130.00	450.00 - 550.00
කිස්සමොගොඩ	70.00 - 90.00	100.00 - 120.00	250.00 - 280.00	80.00 - 100.00	150.00 - 180.00	480.00 - 550.00
යාපනය	80.00 - 90.00	175.00 - 180.00	310.00 - 320.00	80.00 - 90.00	200.00 - 210.00	560.00 - 570.00
බණ්ඩාරවෙල	50.00 - 60.00	70.00 - 80.00	160.00 - 180.00	-	100.00 - 140.00	550.00 - 620.00
වෙරළනොගොඩ	70.00 - 90.00	100.00 - 140.00	200.00 - 280.00	110.00 - 140.00	140.00 - 180.00	450.00 - 550.00

ප්‍රදේශ	වට්ටක්කා	පිපිකුණ	කර්ට්ට	පහනල්	මුරුසා	වැට්ටකොට
කොළඹ	70.00 - 130.00	50.00 - 90.00	350.00 - 400.00	250.00 - 300.00	120.00 - 300.00	140.00 - 200.00
මීගොටු (අ. ම.)	110.00 - 130.00	60.00 - 80.00	320.00 - 370.00	210.00 - 240.00	-	160.00 - 180.00
මොණරාගල	100.00 - 150.00	100.00 - 120.00	350.00 - 430.00	250.00 - 260.00	260.00 - 280.00	200.00 - 250.00
දඹුල්ල (අ. ම.)	90.00 - 110.00	45.00 - 60.00	300.00 - 350.00	150.00 - 170.00	250.00 - 280.00	120.00 - 140.00
කුල්ලේපොළ (අ. ම.)	100.00 - 110.00	60.00 - 70.00	320.00 - 340.00	190.00 - 200.00	-	170.00 - 180.00
නොනොච්චේපොළ (අ. ම.)	-	40.00 - 50.00	300.00 - 400.00	130.00 - 200.00	200.00 - 230.00	100.00 - 130.00
නුවරඑළිය	110.00 - 120.00	80.00 - 90.00	340.00 - 360.00	210.00 - 220.00	-	190.00 - 200.00
නුවර	100.00 - 110.00	90.00 - 100.00	350.00 - 370.00	180.00 - 200.00	200.00 - 250.00	150.00 - 180.00
හම්බන්තොට	120.00 - 150.00	70.00 - 100.00	350.00 - 400.00	200.00 - 250.00	300.00 - 350.00	150.00 - 200.00
පලුක්කෝනම (අ. ම.)	90.00 - 120.00	40.00 - 50.00	250.00 - 300.00	160.00 - 230.00	250.00 - 350.00	100.00 - 130.00
කිස්සමොගොඩ	80.00 - 100.00	60.00 - 70.00	280.00 - 320.00	160.00 - 180.00	200.00 - 220.00	180.00 - 200.00
යාපනය	75.00 - 80.00	100.00 - 120.00	390.00 - 410.00	90.00 - 100.00	300.00 - 310.00	-
බණ්ඩාරවෙල	100.00 - 120.00	90.00 - 100.00	-	-	-	-
වෙරළනොගොඩ	90.00 - 130.00	60.00 - 80.00	330.00 - 370.00	180.00 - 230.00	240.00 - 290.00	160.00 - 190.00

විග්‍රහ 06 (අනුමිත.)

ප්‍රදේශ	මැද කර්ට්	අඵ නොපෙල්	අමු මිලිස්	අදහි	බාල	මැක්කොක්කා
කොළඹ	100.00 - 180.00	100.00 - 160.00	250.00 - 320.00	450.00 - 500.00	80.00 - 100.00	80.00 - 120.00
මීගොටු (අ. ම.)	230.00 - 260.00	150.00 - 200.00	300.00 - 370.00	500.00 - 600.00	70.00 - 90.00	100.00 - 120.00
මොණරාගල	130.00 - 200.00	100.00 - 120.00	500.00 - 550.00	500.00 - 550.00	100.00 - 150.00	60.00 - 70.00
දඹුල්ල (අ. ම.)	130.00 - 180.00	110.00 - 140.00	230.00 - 260.00	450.00 - 500.00	55.00 - 70.00	65.00 - 80.00
කුල්ලේපොළ (අ. ම.)	170.00 - 180.00	160.00 - 180.00	350.00 - 400.00	520.00 - 540.00	70.00 - 90.00	80.00 - 90.00
නොනොච්චේපොළ (අ. ම.)	100.00 - 200.00	120.00 - 150.00	300.00 - 300.00	-	-	80.00 - 100.00
නුවරඑළිය	180.00 - 200.00	180.00 - 200.00	400.00 - 420.00	550.00 - 580.00	90.00 - 100.00	90.00 - 110.00
නුවර	160.00 - 180.00	140.00 - 160.00	300.00 - 350.00	450.00 - 480.00	70.00 - 80.00	80.00 - 90.00
හම්බන්තොට	150.00 - 200.00	120.00 - 150.00	350.00 - 450.00	350.00 - 450.00	120.00 - 150.00	130.00 - 160.00
පලුක්කෝනම (අ. ම.)	160.00 - 250.00	80.00 - 120.00	250.00 - 350.00	350.00 - 420.00	60.00 - 70.00	50.00 - 60.00
කිස්සමොගොඩ	100.00 - 100.00	80.00 - 100.00	350.00 - 380.00	450.00 - 480.00	120.00 - 140.00	120.00 - 130.00
යාපනය	160.00 - 170.00	100.00 - 120.00	270.00 - 275.00	310.00 - 325.00	120.00 - 130.00	150.00 - 170.00
බණ්ඩාරවෙල	-	-	380.00 - 420.00	-	80.00 - 90.00	-
වෙරළනොගොඩ	160.00 - 240.00	160.00 - 180.00	280.00 - 330.00	480.00 - 580.00	80.00 - 100.00	100.00 - 120.00

ප්‍රදේශ	නොකළ එළවළු				පොල් (පෙර්ට්ටකට රු.)	
	මුලාශ්‍රය	කැණ	මොටුකොළ	ලොකු	කුඩා	
කොළඹ	35.00 - 40.00	35.00 - 40.00	310.00 - 330.00	140.00 - 150.00	110.00 - 120.00	
මීගොටු (අ. ම.)	50.00 - 60.00	50.00 - 60.00	210.00 - 240.00	130.00 - 140.00	110.00 - 120.00	
මොණරාගල	-	-	-	-	-	
නුවරඑළිය	-	-	-	-	-	
දඹුල්ල (අ. ම.)	20.00 - 25.00	20.00 - 25.00	100.00 - 125.00	100.00 - 110.00	85.00 - 88.00	
නුවර	40.00 - 45.00	45.00 - 50.00	210.00 - 220.00	105.00 - 120.00	85.00 - 95.00	
හම්බන්තොට	30.00 - 40.00	35.00 - 40.00	150.00 - 180.00	-	-	
පලුක්කෝනම (අ. ම.)	-	-	-	100.00 - 110.00	80.00 - 90.00	
කිස්සමොගොඩ	25.00 - 30.00	25.00 - 30.00	150.00 - 180.00	110.00 - 120.00	100.00 - 100.00	
යාපනය	65.00 - 75.00	40.00 - 45.00	120.00 - 125.00	145.00 - 150.00	110.00 - 120.00	
බණ්ඩාරවෙල	-	-	-	-	-	
වෙරළනොගොඩ	30.00 - 35.00	30.00 - 35.00	200.00 - 250.00	-	-	

නොකළ, මීගොටු, මොණරාගල සහ නුවර මොටුකොළ ක්වලටකට රුපියල්

වග අංක 07: සලකා බලන සිල්ලර වෙළඳපොලවල එළවළු මිල ගණන් (කිලෝවකට රුපියල්)

සති අංක 43: 18 - 24 ඔක්තෝබර් 2024

15

ප්‍රදේශ	උඩරට එළවළු වර්ග													
	බටර් බෝංචි	කොළ බෝංචි	කැරට	ලීක්ස්	බීට් රූට	තෝකෝල්	රාබු	ගෝවා	තක්කාලි					
කොළඹ	-	400.00 - 600.00	140.00 - 320.00	220.00 - 400.00	160.00 - 340.00	160.00 - 340.00	120.00 - 320.00	140.00 - 320.00	260.00 - 480.00					
ගම්පහ	-	440.00 - 480.00	200.00 - 240.00	320.00 - 400.00	240.00 - 320.00	240.00 - 320.00	240.00 - 240.00	280.00 - 320.00	320.00 - 400.00					
කුරුණෑගල	-	400.00 - 420.00	240.00 - 260.00	300.00 - 340.00	240.00 - 260.00	240.00 - 260.00	160.00 - 200.00	240.00 - 280.00	300.00 - 320.00					
නිකවැරටිය	-	480.00 - 600.00	240.00 - 320.00	320.00 - 400.00	160.00 - 240.00	200.00 - 280.00	100.00 - 120.00	240.00 - 320.00	320.00 - 360.00					
දඹුල්ල	-	450.00 - 480.00	160.00 - 200.00	280.00 - 320.00	160.00 - 200.00	200.00 - 240.00	140.00 - 160.00	200.00 - 240.00	280.00 - 320.00					
අනුරාධපුරය	-	520.00 - 600.00	200.00 - 280.00	320.00 - 400.00	200.00 - 280.00	200.00 - 240.00	140.00 - 200.00	280.00 - 340.00	320.00 - 400.00					
තඹිත්තේගම	-	500.00 - 560.00	160.00 - 200.00	260.00 - 300.00	180.00 - 200.00	200.00 - 220.00	150.00 - 180.00	220.00 - 250.00	250.00 - 300.00					
පොළොන්නරුව	-	420.00 - 450.00	200.00 - 230.00	320.00 - 360.00	240.00 - 280.00	170.00 - 200.00	120.00 - 140.00	260.00 - 300.00	350.00 - 380.00					
කළුතර	-	400.00 - 500.00	200.00 - 220.00	300.00 - 340.00	200.00 - 220.00	200.00 - 240.00	200.00 - 240.00	300.00 - 340.00	400.00 - 480.00					
බදුල්ල	-	320.00 - 400.00	240.00 - 240.00	240.00 - 320.00	200.00 - 320.00	240.00 - 240.00	120.00 - 160.00	200.00 - 240.00	200.00 - 320.00					
කැප්පෙට්පොළ	-	380.00 - 400.00	150.00 - 160.00	220.00 - 230.00	180.00 - 200.00	200.00 - 220.00	140.00 - 150.00	180.00 - 200.00	250.00 - 260.00					
මොණරාගල	-	480.00 - 600.00	200.00 - 240.00	320.00 - 400.00	200.00 - 240.00	160.00 - 200.00	160.00 - 180.00	200.00 - 240.00	320.00 - 400.00					
කෑගල්ල	-	480.00 - 520.00	240.00 - 280.00	320.00 - 360.00	200.00 - 240.00	240.00 - 280.00	200.00 - 240.00	240.00 - 280.00	340.00 - 380.00					
අම්පාර	-	460.00 - 480.00	200.00 - 240.00	280.00 - 320.00	160.00 - 240.00	220.00 - 240.00	140.00 - 160.00	260.00 - 280.00	340.00 - 360.00					
දෙහිඅත්තකණ්ඩිය	-	400.00 - 480.00	200.00 - 300.00	280.00 - 300.00	160.00 - 200.00	200.00 - 200.00	150.00 - 240.00	150.00 - 200.00	300.00 - 300.00					
නුවරඑළිය	-	420.00 - 440.00	160.00 - 180.00	240.00 - 250.00	220.00 - 240.00	230.00 - 240.00	150.00 - 160.00	220.00 - 240.00	280.00 - 300.00					
නුවර	-	480.00 - 520.00	180.00 - 200.00	300.00 - 320.00	140.00 - 160.00	200.00 - 240.00	120.00 - 160.00	140.00 - 200.00	260.00 - 300.00					
පුත්තලම	-	580.00 - 600.00	200.00 - 280.00	300.00 - 380.00	200.00 - 280.00	200.00 - 300.00	200.00 - 240.00	300.00 - 320.00	300.00 - 400.00					
හම්බන්තොට	-	480.00 - 600.00	150.00 - 250.00	300.00 - 400.00	160.00 - 250.00	200.00 - 260.00	160.00 - 200.00	150.00 - 200.00	300.00 - 450.00					
රත්නපුරය	-	400.00 - 480.00	200.00 - 220.00	220.00 - 300.00	180.00 - 220.00	180.00 - 240.00	130.00 - 180.00	160.00 - 200.00	400.00 - 400.00					
මාතර	-	480.00 - 560.00	180.00 - 200.00	280.00 - 340.00	160.00 - 200.00	160.00 - 200.00	120.00 - 160.00	240.00 - 320.00	360.00 - 400.00					
ගාල්ල	-	480.00 - 600.00	200.00 - 240.00	300.00 - 320.00	200.00 - 240.00	200.00 - 200.00	160.00 - 200.00	280.00 - 340.00	400.00 - 440.00					
තිස්සමහාරාමය	-	480.00 - 540.00	150.00 - 180.00	240.00 - 280.00	240.00 - 260.00	200.00 - 220.00	140.00 - 180.00	200.00 - 220.00	360.00 - 380.00					
මීගොඩ (ආ. ම.)	-	480.00 - 520.00	180.00 - 200.00	280.00 - 320.00	150.00 - 200.00	200.00 - 320.00	180.00 - 240.00	240.00 - 320.00	350.00 - 400.00					
ඇඹිලිපිටිය	-	400.00 - 480.00	150.00 - 200.00	240.00 - 280.00	150.00 - 200.00	160.00 - 180.00	120.00 - 140.00	160.00 - 240.00	300.00 - 350.00					
යාපනය	-	450.00 - 470.00	180.00 - 200.00	280.00 - 310.00	140.00 - 180.00	-	120.00 - 140.00	220.00 - 250.00	350.00 - 380.00					
වවුනියාව	-	600.00 - 700.00	200.00 - 220.00	350.00 - 400.00	160.00 - 200.00	300.00 - 340.00	150.00 - 200.00	300.00 - 340.00	400.00 - 440.00					
මන්නාරම	-	580.00 - 620.00	200.00 - 240.00	300.00 - 340.00	200.00 - 220.00	-	120.00 - 150.00	280.00 - 300.00	300.00 - 320.00					
කිළිනොච්චිය	-	580.00 - 620.00	260.00 - 300.00	340.00 - 360.00	200.00 - 220.00	-	180.00 - 200.00	240.00 - 260.00	280.00 - 320.00					
මුලතිව්	-	550.00 - 600.00	220.00 - 250.00	350.00 - 400.00	200.00 - 250.00	-	230.00 - 250.00	280.00 - 350.00	350.00 - 400.00					
මඩකලපුව	-	-	-	-	-	-	-	-	-					
ත්‍රිකුණාමලය	-	580.00 - 600.00	200.00 - 240.00	300.00 - 320.00	280.00 - 300.00	200.00 - 220.00	220.00 - 240.00	320.00 - 350.00	420.00 - 440.00					
හඟුරන්කෙත	-	340.00 - 380.00	110.00 - 120.00	230.00 - 240.00	120.00 - 140.00	110.00 - 120.00	-	100.00 - 120.00	220.00 - 240.00					
වේයන්ගොඩ	-	400.00 - 520.00	160.00 - 240.00	220.00 - 320.00	160.00 - 200.00	180.00 - 260.00	120.00 - 200.00	200.00 - 280.00	320.00 - 400.00					
ගලෙන්බිඳුණුවැව	-	-	-	-	-	-	-	-	-					
බණ්ඩාරවෙල	-	420.00 - 460.00	160.00 - 200.00	200.00 - 220.00	180.00 - 200.00	140.00 - 160.00	100.00 - 120.00	160.00 - 200.00	300.00 - 320.00					
මාතලේ	-	480.00 - 560.00	160.00 - 200.00	280.00 - 320.00	160.00 - 200.00	160.00 - 200.00	120.00 - 140.00	160.00 - 200.00	280.00 - 320.00					

වගු අංක 07 (ඉතිරිය.)

ප්‍රදේශ	පහතරට එළවළු වර්ග													
	බණ්ඩක්කා	වමබටු	මාළ මිරිස්	වටටක්කා	පිපිඤ්ඤා	කරවිල	පනෝල	මුරුංඟා	වැටකොළ	මෑ කරළි				
කොළඹ	160.00 - 320.00	200.00 - 480.00	480.00 - 850.00	140.00 - 260.00	120.00 - 260.00	380.00 - 600.00	280.00 - 480.00	280.00 - 600.00	230.00 - 480.00	220.00 - 400.00				
ගම්පහ	240.00 - 280.00	240.00 - 280.00	800.00 - 850.00	160.00 - 200.00	120.00 - 180.00	480.00 - 500.00	280.00 - 320.00	400.00 - 600.00	360.00 - 400.00	300.00 - 320.00				
කුරුණෑගල	260.00 - 280.00	240.00 - 260.00	600.00 - 650.00	180.00 - 200.00	160.00 - 200.00	320.00 - 350.00	260.00 - 280.00	460.00 - 460.00	260.00 - 300.00	240.00 - 260.00				
නිකවැරටිය	160.00 - 200.00	200.00 - 320.00	480.00 - 600.00	160.00 - 240.00	80.00 - 120.00	320.00 - 400.00	320.00 - 320.00	400.00 - 400.00	240.00 - 240.00	240.00 - 300.00				
දඹුල්ල	160.00 - 180.00	260.00 - 300.00	680.00 - 720.00	160.00 - 200.00	140.00 - 160.00	460.00 - 480.00	280.00 - 320.00	380.00 - 440.00	260.00 - 280.00	260.00 - 280.00				
අනුරාධපුරය	200.00 - 240.00	200.00 - 280.00	600.00 - 680.00	200.00 - 260.00	160.00 - 200.00	480.00 - 560.00	360.00 - 400.00	400.00 - 600.00	280.00 - 320.00	320.00 - 400.00				
තඹිත්තේගම	150.00 - 200.00	200.00 - 250.00	560.00 - 650.00	160.00 - 200.00	80.00 - 120.00	350.00 - 400.00	280.00 - 350.00	350.00 - 400.00	200.00 - 250.00	280.00 - 350.00				
පොළොන්නරුව	150.00 - 180.00	220.00 - 250.00	630.00 - 680.00	200.00 - 240.00	130.00 - 180.00	360.00 - 400.00	280.00 - 300.00	300.00 - 320.00	230.00 - 300.00	260.00 - 300.00				
කළුතර	200.00 - 240.00	360.00 - 450.00	700.00 - 850.00	140.00 - 180.00	180.00 - 220.00	400.00 - 440.00	360.00 - 440.00	400.00 - 500.00	380.00 - 450.00	280.00 - 350.00				
බදුල්ල	240.00 - 240.00	200.00 - 240.00	600.00 - 850.00	160.00 - 240.00	160.00 - 200.00	500.00 - 550.00	320.00 - 320.00	480.00 - 500.00	240.00 - 320.00	240.00 - 240.00				
කැපපට්පොළ	180.00 - 200.00	200.00 - 220.00	680.00 - 720.00	190.00 - 210.00	150.00 - 160.00	380.00 - 400.00	280.00 - 300.00	-	250.00 - 260.00	240.00 - 260.00				
මොණරාගල	220.00 - 240.00	180.00 - 200.00	740.00 - 800.00	200.00 - 240.00	160.00 - 200.00	400.00 - 480.00	320.00 - 400.00	360.00 - 400.00	320.00 - 400.00	240.00 - 320.00				
කෑගල්ල	200.00 - 240.00	240.00 - 280.00	500.00 - 550.00	200.00 - 240.00	160.00 - 200.00	440.00 - 480.00	280.00 - 320.00	440.00 - 480.00	280.00 - 320.00	280.00 - 320.00				
අම්පාර	220.00 - 300.00	200.00 - 360.00	620.00 - 800.00	180.00 - 200.00	160.00 - 220.00	440.00 - 480.00	280.00 - 360.00	300.00 - 360.00	300.00 - 340.00	240.00 - 280.00				
දෙහිඅත්තකණ්ඩිය	200.00 - 200.00	200.00 - 260.00	600.00 - 800.00	130.00 - 160.00	180.00 - 200.00	480.00 - 480.00	280.00 - 300.00	280.00 - 320.00	240.00 - 320.00	260.00 - 320.00				
නුවරඑළිය	220.00 - 240.00	220.00 - 250.00	750.00 - 760.00	220.00 - 240.00	170.00 - 200.00	420.00 - 440.00	300.00 - 320.00	-	280.00 - 300.00	270.00 - 280.00				
නුවර	140.00 - 160.00	200.00 - 240.00	750.00 - 800.00	140.00 - 160.00	140.00 - 160.00	480.00 - 500.00	240.00 - 260.00	360.00 - 400.00	240.00 - 260.00	260.00 - 300.00				
පුත්තලම	200.00 - 240.00	300.00 - 320.00	500.00 - 800.00	200.00 - 260.00	200.00 - 200.00	480.00 - 500.00	280.00 - 320.00	340.00 - 600.00	300.00 - 400.00	280.00 - 320.00				
රත්නපුරය	150.00 - 200.00	200.00 - 240.00	700.00 - 800.00	160.00 - 220.00	120.00 - 180.00	520.00 - 600.00	240.00 - 320.00	-	230.00 - 300.00	200.00 - 240.00				
හම්බන්තොට	160.00 - 200.00	200.00 - 260.00	800.00 - 850.00	160.00 - 200.00	100.00 - 120.00	480.00 - 600.00	300.00 - 350.00	400.00 - 450.00	240.00 - 340.00	240.00 - 280.00				
මාතර	160.00 - 240.00	200.00 - 240.00	720.00 - 800.00	120.00 - 160.00	120.00 - 160.00	320.00 - 480.00	280.00 - 320.00	400.00 - 600.00	280.00 - 320.00	200.00 - 280.00				
ගාල්ල	180.00 - 240.00	240.00 - 320.00	480.00 - 600.00	120.00 - 200.00	120.00 - 180.00	320.00 - 480.00	300.00 - 340.00	340.00 - 400.00	240.00 - 340.00	240.00 - 280.00				
තිස්සමහාරාමය	160.00 - 200.00	240.00 - 240.00	600.00 - 680.00	120.00 - 180.00	100.00 - 140.00	400.00 - 480.00	260.00 - 280.00	300.00 - 340.00	260.00 - 280.00	160.00 - 200.00				
මීගොඩ (ආ. ම.)	200.00 - 320.00	220.00 - 320.00	600.00 - 800.00	160.00 - 200.00	130.00 - 160.00	420.00 - 600.00	360.00 - 420.00	-	250.00 - 400.00	320.00 - 400.00				
ඇඹිලිපිටිය	200.00 - 240.00	240.00 - 320.00	480.00 - 600.00	150.00 - 240.00	100.00 - 140.00	480.00 - 520.00	280.00 - 320.00	350.00 - 400.00	240.00 - 320.00	200.00 - 280.00				
යාපනය	120.00 - 150.00	240.00 - 280.00	600.00 - 640.00	100.00 - 140.00	140.00 - 170.00	450.00 - 500.00	140.00 - 160.00	350.00 - 380.00	-	200.00 - 240.00				
වවුනියාව	200.00 - 240.00	250.00 - 280.00	700.00 - 750.00	160.00 - 200.00	150.00 - 200.00	600.00 - 700.00	300.00 - 340.00	200.00 - 240.00	200.00 - 270.00	400.00 - 440.00				
මන්නාරම	240.00 - 260.00	300.00 - 340.00	600.00 - 620.00	160.00 - 180.00	150.00 - 160.00	580.00 - 620.00	280.00 - 320.00	400.00 - 450.00	-	240.00 - 250.00				
කිලිනොච්චිය	230.00 - 250.00	270.00 - 290.00	600.00 - 640.00	160.00 - 180.00	200.00 - 220.00	600.00 - 640.00	270.00 - 290.00	200.00 - 240.00	-	260.00 - 300.00				
මුලතිව්	220.00 - 250.00	300.00 - 350.00	600.00 - 650.00	150.00 - 160.00	140.00 - 150.00	550.00 - 600.00	350.00 - 400.00	300.00 - 350.00	-	520.00 - 560.00				
මඩකලපුව	-	-	-	-	-	-	-	-	-	-				
ත්‍රිකුණාමලය	320.00 - 340.00	230.00 - 250.00	640.00 - 660.00	190.00 - 210.00	200.00 - 220.00	580.00 - 600.00	230.00 - 250.00	560.00 - 600.00	260.00 - 270.00	460.00 - 490.00				
හඟුරන්කොඳ	110.00 - 140.00	150.00 - 190.00	560.00 - 600.00	100.00 - 140.00	80.00 - 120.00	370.00 - 440.00	220.00 - 250.00	320.00 - 360.00	200.00 - 280.00	180.00 - 220.00				
වේයන්ගොඩ	200.00 - 280.00	220.00 - 320.00	600.00 - 720.00	160.00 - 240.00	120.00 - 200.00	400.00 - 520.00	280.00 - 360.00	360.00 - 440.00	240.00 - 320.00	260.00 - 360.00				
ගලෙන්බිඳුණුවැව	-	-	-	-	-	-	-	-	-	-				
බණ්ඩාරවෙල	150.00 - 160.00	180.00 - 200.00	700.00 - 800.00	180.00 - 200.00	100.00 - 120.00	400.00 - 440.00	260.00 - 280.00	500.00 - 600.00	200.00 - 220.00	200.00 - 220.00				
මාතලේ	160.00 - 180.00	200.00 - 220.00	600.00 - 700.00	140.00 - 160.00	140.00 - 160.00	400.00 - 480.00	280.00 - 320.00	360.00 - 400.00	200.00 - 240.00	240.00 - 280.00				

16

වගු අංක 07 (ඉතිරිය.)

17

ප්‍රදේශ	පහතරට එළවළු වර්ග					කොළ එළවළු වර්ග (මිටියකට රු.)					පොළ (ගෙඩියකට රු.)	
	අළු කෙසෙල්	අමු මිරිස්	දෙහි	බතල	මඤ්ඤොක්කා	මුතුණුවැන්න	කාකුන්	ගොටුකොළ	ලොකු	කුඩා		
කොළඹ	160.00 - 360.00	280.00 - 650.00	550.00 - 1000.00	130.00 - 260.00	140.00 - 230.00	40.00 - 80.00	40.00 - 80.00	110.00 - 120.00	135.00 - 170.00	110.00 - 140.00		
ගම්පහ	240.00 - 320.00	500.00 - 600.00	800.00 - 900.00	200.00 - 220.00	160.00 - 200.00	60.00 - 70.00	70.00 - 70.00	90.00 - 90.00	130.00 - 140.00	120.00 - 120.00		
කුරුණෑගල	320.00 - 350.00	550.00 - 600.00	520.00 - 600.00	180.00 - 200.00	160.00 - 180.00	80.00 - 80.00	80.00 - 80.00	80.00 - 100.00	135.00 - 150.00	100.00 - 120.00		
නිකවැරටිය	240.00 - 240.00	320.00 - 500.00	-	120.00 - 120.00	120.00 - 120.00	50.00 - 50.00	50.00 - 50.00	100.00 - 120.00	120.00 - 150.00	-		
දඹුල්ල	240.00 - 280.00	450.00 - 550.00	500.00 - 600.00	160.00 - 200.00	160.00 - 180.00	50.00 - 60.00	50.00 - 60.00	50.00 - 60.00	130.00 - 140.00	100.00 - 110.00		
අනුරාධපුරය	240.00 - 360.00	500.00 - 600.00	600.00 - 800.00	160.00 - 240.00	180.00 - 240.00	50.00 - 60.00	50.00 - 60.00	50.00 - 60.00	120.00 - 150.00	100.00 - 110.00		
තඹින්නේගම	180.00 - 250.00	350.00 - 450.00	500.00 - 600.00	130.00 - 180.00	120.00 - 150.00	-	-	-	120.00 - 130.00	90.00 - 95.00		
පොළොන්නරුව	260.00 - 310.00	580.00 - 640.00	580.00 - 650.00	180.00 - 220.00	130.00 - 160.00	50.00 - 60.00	50.00 - 50.00	50.00 - 50.00	115.00 - 120.00	100.00 - 110.00		
කළුතර	300.00 - 350.00	750.00 - 800.00	650.00 - 800.00	180.00 - 200.00	160.00 - 200.00	80.00 - 100.00	80.00 - 100.00	100.00 - 120.00	140.00 - 150.00	120.00 - 135.00		
බදුල්ල	240.00 - 240.00	400.00 - 600.00	750.00 - 800.00	-	160.00 - 160.00	80.00 - 80.00	80.00 - 80.00	100.00 - 100.00	130.00 - 140.00	100.00 - 120.00		
කැප්පෙට්පොළ	250.00 - 260.00	500.00 - 540.00	660.00 - 700.00	170.00 - 180.00	190.00 - 200.00	45.00 - 55.00	45.00 - 55.00	35.00 - 40.00	130.00 - 135.00	118.00 - 120.00		
මොණරාගල	160.00 - 200.00	600.00 - 700.00	600.00 - 700.00	200.00 - 240.00	80.00 - 100.00	50.00 - 60.00	50.00 - 60.00	60.00 - 70.00	120.00 - 130.00	100.00 - 110.00		
කෑගල්ල	240.00 - 280.00	400.00 - 450.00	650.00 - 700.00	200.00 - 240.00	180.00 - 200.00	70.00 - 80.00	70.00 - 80.00	50.00 - 60.00	130.00 - 140.00	100.00 - 120.00		
අම්පාර	-	440.00 - 600.00	-	160.00 - 200.00	120.00 - 140.00	60.00 - 60.00	60.00 - 60.00	100.00 - 120.00	110.00 - 120.00	80.00 - 100.00		
දෙහිඅත්තකණ්ඩිය	200.00 - 320.00	450.00 - 800.00	800.00 - 1000.00	100.00 - 120.00	150.00 - 150.00	50.00 - 70.00	50.00 - 70.00	50.00 - 70.00	110.00 - 120.00	90.00 - 100.00		
නුවරඑළිය	280.00 - 300.00	550.00 - 600.00	700.00 - 750.00	180.00 - 200.00	200.00 - 220.00	50.00 - 60.00	50.00 - 60.00	40.00 - 50.00	130.00 - 140.00	118.00 - 125.00		
නුවර	200.00 - 240.00	400.00 - 500.00	700.00 - 800.00	120.00 - 140.00	160.00 - 200.00	50.00 - 60.00	60.00 - 70.00	40.00 - 50.00	125.00 - 135.00	100.00 - 110.00		
පුත්තලම	160.00 - 280.00	400.00 - 600.00	480.00 - 600.00	200.00 - 260.00	150.00 - 200.00	50.00 - 60.00	50.00 - 60.00	35.00 - 40.00	130.00 - 150.00	90.00 - 120.00		
රත්නපුරය	180.00 - 220.00	600.00 - 800.00	600.00 - 800.00	140.00 - 180.00	120.00 - 160.00	80.00 - 80.00	80.00 - 80.00	100.00 - 100.00	130.00 - 160.00	80.00 - 110.00		
හම්බන්තොට	150.00 - 170.00	480.00 - 600.00	500.00 - 600.00	160.00 - 220.00	200.00 - 250.00	45.00 - 60.00	50.00 - 60.00	80.00 - 100.00	130.00 - 140.00	110.00 - 120.00		
මාතර	180.00 - 240.00	400.00 - 600.00	600.00 - 800.00	120.00 - 160.00	150.00 - 160.00	50.00 - 60.00	50.00 - 60.00	100.00 - 110.00	150.00 - 170.00	130.00 - 145.00		
ගාල්ල	180.00 - 220.00	600.00 - 600.00	700.00 - 800.00	180.00 - 240.00	140.00 - 200.00	40.00 - 50.00	40.00 - 40.00	70.00 - 80.00	150.00 - 160.00	110.00 - 120.00		
තිස්සමහාරාමය	160.00 - 180.00	600.00 - 700.00	640.00 - 680.00	200.00 - 220.00	150.00 - 160.00	40.00 - 50.00	40.00 - 50.00	80.00 - 80.00	120.00 - 130.00	100.00 - 110.00		
මීගොඩ (ආ. ම.)	240.00 - 320.00	350.00 - 600.00	500.00 - 800.00	120.00 - 200.00	150.00 - 160.00	80.00 - 80.00	80.00 - 80.00	100.00 - 120.00	140.00 - 160.00	125.00 - 130.00		
ඇඹිලිපිටිය	160.00 - 200.00	500.00 - 700.00	600.00 - 700.00	120.00 - 160.00	120.00 - 150.00	60.00 - 80.00	60.00 - 70.00	90.00 - 120.00	120.00 - 150.00	90.00 - 110.00		
යාපනය	140.00 - 180.00	300.00 - 340.00	350.00 - 380.00	150.00 - 200.00	230.00 - 250.00	80.00 - 90.00	50.00 - 60.00	50.00 - 60.00	160.00 - 170.00	135.00 - 140.00		
වවුනියාව	250.00 - 300.00	400.00 - 450.00	600.00 - 650.00	200.00 - 240.00	200.00 - 240.00	60.00 - 70.00	65.00 - 75.00	65.00 - 70.00	170.00 - 190.00	90.00 - 110.00		
මන්නාරම	280.00 - 320.00	450.00 - 550.00	580.00 - 620.00	150.00 - 160.00	200.00 - 220.00	50.00 - 60.00	50.00 - 60.00	50.00 - 60.00	140.00 - 150.00	100.00 - 110.00		
කිලිනොච්චිය	230.00 - 250.00	440.00 - 460.00	500.00 - 550.00	230.00 - 250.00	220.00 - 240.00	60.00 - 65.00	50.00 - 55.00	50.00 - 55.00	160.00 - 180.00	80.00 - 100.00		
මුලතිව්	200.00 - 250.00	400.00 - 450.00	550.00 - 600.00	240.00 - 250.00	200.00 - 240.00	50.00 - 60.00	50.00 - 60.00	40.00 - 50.00	90.00 - 100.00	60.00 - 70.00		
මඩකලපුව	-	-	-	-	-	-	-	-	-	-		
ත්‍රිකුණාමලය	280.00 320.00	550.00 580.00	520.00 560.00	245.00 250.00	230.00 240.00	65.00 70.00	60.00 65.00	50.00 55.00	130.00 140.00	85.00 88.00		
හඟුරන්කොන	190.00 - 200.00	400.00 - 500.00	500.00 - 550.00	110.00 - 110.00	120.00 - 160.00	40.00 - 40.00	35.00 - 40.00	35.00 - 40.00	125.00 - 140.00	110.00 - 110.00		
වේයන්ගොඩ	240.00 - 320.00	400.00 - 520.00	600.00 - 800.00	140.00 - 200.00	180.00 - 240.00	60.00 - 70.00	60.00 - 70.00	80.00 - 100.00	130.00 - 160.00	100.00 - 120.00		
ගලෙන්බිඳුණුවැව	-	-	-	-	-	-	-	-	-	-		
බණ්ඩාරවෙල	180.00 - 200.00	600.00 - 700.00	800.00 - 900.00	160.00 - 200.00	160.00 - 180.00	70.00 - 80.00	70.00 - 80.00	80.00 - 100.00	130.00 - 140.00	115.00 - 120.00		
මාතලේ	240.00 - 280.00	400.00 - 500.00	550.00 - 650.00	120.00 - 140.00	120.00 - 160.00	50.00 - 60.00	50.00 - 60.00	50.00 - 60.00	120.00 - 140.00	90.00 - 110.00		

වග අංක 08: සලකා බලන සිල්ලර වෙළඳපොලවල පලතුරු මිල ගණන් (ගෙඩියකට රුපියල්)

සති අංක 43: 18 - 24 ඔක්තෝබර් 2024

18

ප්‍රදේශ	කෙසෙල් වර්ග						අන්තාසි			අඹ වර්ග	
	ඇඹුල් (කි. රු.)	කෝලිකුටුටු (කි. රු.)	සීනි (කි. රු.)	ආනමාළු	ඇම්බුන්	ලොකු	මධ්‍යම	කුඩා	බෙට්ටි	කර්තකොලොම්බන්	
කොළඹ	150.00 - 240.00	280.00 - 450.00	150.00 - 250.00	30.00 - 56.00	35.00 - 70.00	460.00 - 650.00	350.00 - 550.00	280.00 - 440.00	-	170.00 - 330.00	
ගම්පහ	180.00 - 200.00	350.00 - 350.00	180.00 - 220.00	42.00 - 43.00	52.00 - 60.00	580.00 - 600.00	450.00 - 470.00	360.00 - 370.00	-	150.00 - 180.00	
කුරුණෑගල	240.00 - 260.00	400.00 - 450.00	200.00 - 240.00	42.00 - 50.00	70.00 - 76.00	550.00 - 650.00	-	-	-	175.00 - 190.00	
නිකවැරටිය	150.00 - 200.00	350.00 - 400.00	150.00 - 180.00	-	56.00 - 63.00	-	360.00 - 415.00	-	-	100.00 - 110.00	
දඹුල්ල	180.00 - 200.00	460.00 - 540.00	180.00 - 200.00	-	46.00 - 50.00	700.00 - 750.00	500.00 - 550.00	250.00 - 300.00	-	100.00 - 120.00	
අනුරාධපුරය	200.00 - 240.00	400.00 - 480.00	180.00 - 200.00	35.00 - 38.00	45.00 - 50.00	850.00 - 950.00	650.00 - 750.00	450.00 - 550.00	-	120.00 - 150.00	
තඹුන්තේගම	150.00 - 200.00	350.00 - 400.00	140.00 - 180.00	30.00 - 32.00	50.00 - 58.00	600.00 - 700.00	-	380.00 - 450.00	-	-	
පොළොන්නරුව	250.00 - 280.00	500.00 - 550.00	160.00 - 180.00	48.00 - 55.00	-	850.00 - 920.00	500.00 - 550.00	350.00 - 380.00	-	-	
කළුතර	200.00 - 240.00	450.00 - 500.00	200.00 - 230.00	50.00 - 53.00	55.00 - 57.00	500.00 - 620.00	380.00 - 450.00	350.00 - 380.00	-	200.00 - 250.00	
බදුල්ල	120.00 - 180.00	400.00 - 600.00	120.00 - 180.00	25.00 - 28.00	36.00 - 40.00	-	500.00 - 550.00	-	-	100.00 - 150.00	
කැප්පෙට්පොළ	180.00 - 190.00	350.00 - 370.00	150.00 - 170.00	28.00 - 32.00	55.00 - 56.00	-	430.00 - 450.00	300.00 - 320.00	-	110.00 - 120.00	
මොණරාගල	130.00 - 140.00	280.00 - 350.00	80.00 - 120.00	20.00 - 25.00	25.00 - 30.00	825.00 - 870.00	-	-	-	80.00 - 100.00	
කෑගල්ල	180.00 - 200.00	400.00 - 450.00	180.00 - 200.00	20.00 - 25.00	22.00 - 25.00	650.00 - 750.00	400.00 - 500.00	250.00 - 350.00	-	150.00 - 200.00	
අම්පාර	170.00 - 180.00	300.00 - 320.00	120.00 - 130.00	30.00 - 32.00	42.00 - 43.00	550.00 - 600.00	-	-	-	-	
දෙහිඅත්තකණ්ඩිය	200.00 - 230.00	400.00 - 450.00	150.00 - 200.00	-	50.00 - 60.00	800.00 - 920.00	700.00 - 750.00	480.00 - 630.00	-	-	
නුවරඑළිය	190.00 - 220.00	380.00 - 400.00	180.00 - 190.00	35.00 - 38.00	58.00 - 62.00	-	460.00 - 500.00	340.00 - 360.00	-	120.00 - 150.00	
නුවර	200.00 - 240.00	450.00 - 500.00	160.00 - 200.00	25.00 - 30.00	40.00 - 43.00	650.00 - 750.00	400.00 - 450.00	300.00 - 350.00	-	140.00 - 160.00	
පුත්තලම	150.00 - 200.00	400.00 - 500.00	150.00 - 200.00	25.00 - 37.00	66.00 - 70.00	700.00 - 750.00	600.00 - 600.00	-	-	200.00 - 220.00	
රත්නපුරය	150.00 - 200.00	400.00 - 500.00	150.00 - 200.00	25.00 - 28.00	40.00 - 50.00	770.00 - 910.00	550.00 - 650.00	440.00 - 520.00	-	200.00 - 230.00	
හම්බන්තොට	120.00 - 130.00	250.00 - 280.00	150.00 - 160.00	-	-	580.00 - 650.00	450.00 - 500.00	350.00 - 400.00	-	200.00 - 220.00	
මාතර	130.00 - 160.00	300.00 - 350.00	140.00 - 160.00	20.00 - 22.00	34.00 - 36.00	700.00 - 760.00	580.00 - 620.00	350.00 - 400.00	-	190.00 - 220.00	
ගාල්ල	160.00 - 200.00	380.00 - 400.00	160.00 - 200.00	30.00 - 32.00	34.00 - 36.00	-	580.00 - 650.00	500.00 - 540.00	-	-	
තිස්සමහාරාමය	100.00 - 140.00	300.00 - 320.00	100.00 - 140.00	35.00 - 40.00	35.00 - 40.00	625.00 - 715.00	480.00 - 550.00	384.00 - 440.00	-	110.00 - 125.00	
මීගොඩ	140.00 - 170.00	280.00 - 350.00	150.00 - 180.00	42.00 - 56.00	42.00 - 56.00	730.00 - 850.00	560.00 - 650.00	430.00 - 500.00	-	120.00 - 200.00	
ඇඹිලිපිටිය	100.00 - 130.00	250.00 - 300.00	120.00 - 150.00	25.00 - 30.00	28.00 - 35.00	600.00 - 650.00	500.00 - 550.00	300.00 - 450.00	-	-	
යාපනය	200.00 - 250.00	300.00 - 350.00	150.00 - 180.00	-	-	830.00 - 870.00	650.00 - 700.00	550.00 - 600.00	-	140.00 - 160.00	
වවුනියාව	150.00 - 170.00	380.00 - 420.00	180.00 - 200.00	40.00 - 42.00	-	600.00 - 700.00	450.00 - 570.00	400.00 - 480.00	-	-	
මන්නාරම	200.00 - 220.00	380.00 - 420.00	160.00 - 200.00	30.00 - 34.00	-	700.00 - 750.00	600.00 - 650.00	500.00 - 550.00	-	-	
කිලිනොච්චිය	150.00 - 170.00	400.00 - 440.00	180.00 - 200.00	40.00 - 44.00	40.00 - 44.00	700.00 - 750.00	550.00 - 600.00	450.00 - 500.00	-	-	
මුලතිව්	250.00 - 280.00	400.00 - 480.00	250.00 - 260.00	48.00 - 55.00	50.00 - 60.00	-	420.00 - 450.00	-	-	-	
මඩකලපුව	-	-	-	-	-	-	-	-	-	-	
ත්‍රිකුණාමලය	200.00 - 210.00	390.00 - 410.00	175.00 - 185.00	-	-	800.00 - 840.00	690.00 - 720.00	550.00 - 570.00	-	-	
වේයන්ගොඩ	180.00 - 240.00	350.00 - 400.00	180.00 - 240.00	38.00 - 42.00	40.00 - 48.00	850.00 - 940.00	650.00 - 720.00	500.00 - 550.00	-	150.00 - 160.00	
ගලෙන්බිඳුණුවැව	-	-	-	-	-	-	-	-	-	-	
බණ්ඩාරවෙල	160.00 - 200.00	400.00 - 450.00	180.00 - 200.00	20.00 - 22.00	30.00 - 33.00	-	480.00 - 500.00	430.00 - 450.00	-	150.00 - 160.00	
මාතලේ	180.00 - 200.00	400.00 - 450.00	180.00 - 200.00	32.00 - 35.00	45.00 - 48.00	650.00 - 700.00	500.00 - 580.00	380.00 - 460.00	-	140.00 - 150.00	

වගු අංක 08 (ඉතිරිය.)

ප්‍රදේශ	අඹ වර්ග		අනෙකුත් පළතුරු වර්ග									
	විලාඩ්	කොහු	පැපොල් (කි. රු.)	වැල් දොඩම්	දිවුල්	දොඩම්	අලිගැටපේර	බෙලි	මීදි (කි. රු.)	තැඹිලි		
කොළඹ	75.00 · 160.00	-	80.00 · 250.00	40.00 · 80.00	20.00 · 80.00	120.00 · 160.00	175.00 · 330.00	100.00 · 200.00	1300.00 · 2500.00	120.00 · 200.00		
ගම්පහ	-	-	140.00 · 160.00	-	36.00 · 40.00	120.00 · 120.00	100.00 · 110.00	-	2000.00 · 2000.00	100.00 · 120.00		
කුරුණෑගල	100.00 · 100.00	-	200.00 · 220.00	-	36.00 · 48.00	80.00 · 80.00	100.00 · 125.00	-	1500.00 · 2000.00	120.00 · 130.00		
නිකවැරටිය	-	-	100.00 · 120.00	-	20.00 · 25.00	-	100.00 · 125.00	-	2500.00 · 2500.00	150.00 · 180.00		
දඹුල්ල	40.00 · 50.00	15.00 · 20.00	160.00 · 200.00	35.00 · 40.00	25.00 · 30.00	80.00 · 100.00	100.00 · 120.00	60.00 · 80.00	2200.00 · 2300.00	150.00 · 160.00		
අනුරාධපුරය	80.00 · 120.00	-	100.00 · 150.00	-	30.00 · 40.00	80.00 · 120.00	110.00 · 150.00	120.00 · 150.00	2000.00 · 2600.00	150.00 · 200.00		
තඹුත්තේගම	-	-	80.00 · 120.00	38.00 · 45.00	20.00 · 22.00	-	120.00 · 130.00	-	1800.00 · 2100.00	130.00 · 150.00		
පොළොන්නරුව	-	-	250.00 · 260.00	35.00 · 35.00	40.00 · 55.00	-	-	-	2800.00 · 3000.00	150.00 · 200.00		
කළුතර	60.00 · 66.00	-	150.00 · 200.00	90.00 · 90.00	30.00 · 33.00	150.00 · 160.00	180.00 · 220.00	100.00 · 130.00	1600.00 · 2000.00	130.00 · 150.00		
බදුල්ල	50.00 · 60.00	15.00 · 20.00	120.00 · 150.00	60.00 · 60.00	20.00 · 20.00	-	-	-	1800.00 · 2000.00	200.00 · 220.00		
කැපේටිපොළ	56.00 · 60.00	25.00 · 28.00	130.00 · 150.00	40.00 · 44.00	25.00 · 30.00	110.00 · 130.00	140.00 · 150.00	-	1900.00 · 2000.00	170.00 · 180.00		
මොණරාගල	60.00 · 80.00	-	100.00 · 140.00	35.00 · 45.00	20.00 · 25.00	80.00 · 100.00	120.00 · 150.00	-	2400.00 · 2600.00	120.00 · 130.00		
කෑගල්ල	-	-	120.00 · 150.00	-	30.00 · 50.00	80.00 · 100.00	100.00 · 150.00	100.00 · 120.00	2100.00 · 2300.00	140.00 · 160.00		
අම්පාර	-	-	180.00 · 200.00	-	-	-	-	-	2200.00 · 2300.00	140.00 · 150.00		
දෙහිඅත්තකණ්ඩිය	-	-	180.00 · 220.00	-	30.00 · 50.00	-	-	-	2700.00 · 2800.00	120.00 · 150.00		
නුවරඑළිය	60.00 · 64.00	25.00 · 30.00	150.00 · 170.00	45.00 · 48.00	26.00 · 32.00	120.00 · 140.00	160.00 · 200.00	-	1800.00 · 2000.00	170.00 · 200.00		
නුවර	60.00 · 70.00	35.00 · 40.00	130.00 · 140.00	60.00 · 70.00	25.00 · 40.00	100.00 · 120.00	120.00 · 130.00	80.00 · 90.00	2000.00 · 2500.00	160.00 · 170.00		
පුත්තලම	60.00 · 80.00	-	150.00 · 250.00	-	10.00 · 15.00	-	100.00 · 150.00	-	2500.00 · 3000.00	150.00 · 150.00		
හම්බන්තොට	-	-	110.00 · 140.00	28.00 · 30.00	24.00 · 30.00	-	-	-	2000.00 · 2200.00	140.00 · 150.00		
රත්නපුරය	40.00 · 60.00	15.00 · 18.00	150.00 · 200.00	-	20.00 · 25.00	-	100.00 · 120.00	50.00 · 60.00	2000.00 · 2200.00	120.00 · 150.00		
මාතර	-	-	130.00 · 140.00	54.00 · 58.00	30.00 · 35.00	140.00 · 150.00	100.00 · 110.00	65.00 · 80.00	1800.00 · 2000.00	150.00 · 170.00		
ගාල්ල	120.00 · 150.00	-	100.00 · 200.00	60.00 · 80.00	25.00 · 35.00	-	100.00 · 120.00	68.00 · 75.00	1800.00 · 2000.00	130.00 · 150.00		
තිස්සමහාරාමය	40.00 · 50.00	-	90.00 · 100.00	54.00 · 58.00	18.00 · 20.00	100.00 · 130.00	150.00 · 160.00	-	2300.00 · 2400.00	150.00 · 160.00		
මීගොඩ	58.00 · 80.00	-	130.00 · 150.00	-	18.00 · 30.00	-	100.00 · 120.00	120.00 · 150.00	1600.00 · 1900.00	120.00 · 140.00		
ඇඹිලිපිටිය	80.00 · 100.00	-	80.00 · 100.00	20.00 · 25.00	25.00 · 40.00	120.00 · 140.00	140.00 · 150.00	60.00 · 70.00	2250.00 · 2500.00	160.00 · 180.00		
යාපනය	50.00 · 70.00	-	100.00 · 120.00	-	25.00 · 30.00	-	100.00 · 110.00	-	2000.00 · 2100.00	150.00 · 200.00		
වවුනියාව	-	-	150.00 · 170.00	-	50.00 · 55.00	-	140.00 · 160.00	-	2000.00 · 2200.00	180.00 · 200.00		
මන්නාරම	-	-	120.00 · 150.00	45.00 · 50.00	10.00 · 15.00	80.00 · 90.00	150.00 · 180.00	120.00 · 150.00	2400.00 · 2600.00	200.00 · 220.00		
කිලිනොච්චිය	40.00 · 50.00	-	140.00 · 160.00	50.00 · 60.00	20.00 · 30.00	-	180.00 · 200.00	-	2000.00 · 2100.00	200.00 · 210.00		
මුලතිව්	-	-	200.00 · 220.00	-	40.00 · 45.00	-	-	-	2800.00 · 2900.00	150.00 · 160.00		
මඩකලපුව	-	-	-	-	-	-	-	-	-	-		
ත්‍රිකුණාමලය	-	44.00 · 45.00	160.00 · 170.00	-	48.00 · 51.00	80.00 · 83.00	122.00 · 123.00	-	2420.00 · 2450.00	190.00 · 196.00		
වේයන්ගොඩ	62.00 · 66.00	-	120.00 · 160.00	50.00 · 55.00	28.00 · 32.00	85.00 · 95.00	180.00 · 210.00	80.00 · 85.00	1800.00 · 2000.00	130.00 · 150.00		
ගලෙන්බිඳුණුවැව	-	-	-	-	-	-	-	-	-	-		
බණ්ඩාරවෙල	60.00 · 100.00	-	120.00 · 150.00	40.00 · 50.00	30.00 · 40.00	100.00 · 120.00	-	60.00 · 80.00	2200.00 · 2300.00	180.00 · 200.00		
මාතලේ	80.00 · 100.00	-	100.00 · 120.00	40.00 · 50.00	30.00 · 35.00	80.00 · 90.00	150.00 · 160.00	50.00 · 60.00	2200.00 · 2300.00	120.00 · 150.00		

19

වග අංක 09: සලකා බලන නොග වෙළඳපොලවල මාළු හා බිත්තර මිල ගණන්

සති අංක 43: 18 - 24 ඔක්තෝබර් 2024

ප්‍රදේශ	මාළු වර්ග (කිලෝවකට රුපියල්)					
	සාලයා	හුරුල්ලා	බලයා	කෙලවල්ලා	තෝරා	පරවි
කොළඹ	350.00 - 450.00	600.00 - 850.00	750.00 - 900.00	1200.00 - 1350.00	2000.00 - 2700.00	1200.00 - 1400.00
නුවර	350.00 - 400.00	750.00 - 800.00	800.00 - 950.00	1400.00 - 1500.00	2100.00 - 2200.00	1100.00 - 1200.00
කළුතර	240.00 - 300.00	450.00 - 600.00	700.00 - 900.00	1250.00 - 1500.00	-	1000.00 - 1250.00
පුත්තලම	-	-	-	-	-	-
මාතර	200.00 - 250.00	-	750.00 - 800.00	1300.00 - 1400.00	-	1200.00 - 1300.00
හම්බන්තොට	300.00 - 350.00	400.00 - 450.00	700.00 - 750.00	-	-	-
ගාල්ල	-	-	700.00 - 750.00	1200.00 - 1400.00	-	1200.00 - 1200.00
මඩකලපුව	-	-	-	-	-	-
ත්‍රිකුණාමලය	280.00 - 320.00	870.00 - 920.00	960.00 - 1000.00	1450.00 - 1550.00	1740.00 - 1800.00	1180.00 - 1260.00
මන්නාරම	280.00 - 300.00	-	650.00 - 700.00	-	-	1000.00 - 1050.00

ප්‍රදේශ	මාළු වර්ග (කිලෝවකට රුපියල්)				බිත්තර (බිත්තරයකට රුපියල්)	
	මෝරා	ඉස්සා	කලපත්	තෙප්පිලි	දුඹුරු	සුදු
කොළඹ	1000.00 - 1100.00	1750.00 - 1900.00	1700.00 - 2400.00	-	42.00 - 44.00	39.00 - 41.00
නුවර	1200.00 - 1250.00	1800.00 - 1900.00	1900.00 - 2000.00	-	42.00 - 43.00	39.00 - 40.00
කළුතර	800.00 - 950.00	1500.00 - 1750.00	1600.00 - 1800.00	-	-	-
පුත්තලම	-	-	-	-	-	-
මාතර	-	2000.00 - 2150.00	1400.00 - 1500.00	-	42.00 - 43.00	38.00 - 40.00
හම්බන්තොට	-	1750.00 - 1800.00	-	-	-	44.00 - 45.00
ගාල්ල	-	-	-	-	43.00 - 44.00	39.00 - 43.00
මඩකලපුව	-	-	-	-	-	-
ත්‍රිකුණාමලය	1400.00 - 1460.00	1040.00 - 1080.00	-	-	42.00 - 43.00	42.00 - 43.00
මන්නාරම	1900.00 - 2000.00	1300.00 - 1400.00	-	-	42.00 - 43.00	40.00 - 41.00

වග අංක 10: සලකා බලන නොග වෙළඳපොලවල කරවල මිල ගණන් (කිලෝ 50කට රුපියල්)

සති අංක 43: 18 - 24 ඔක්තෝබර් 2024

ප්‍රදේශ	දේශීය කරවල වර්ග					
	හාල්මැස්සා	කට්ටාවා	තෝරා	මෝරා	බලයා	අගුළුවා
කොළඹ	57500 - 65000	-	-	85000 - 90000	50000 - 60000	-
නුවර	67500 - 70000	-	-	87500 - 90000	60000 - 62500	52500 - 55000
මඩකලපුව	-	-	-	-	-	-
ත්‍රිකුණාමලය	51000 - 51500	-	-	-	47500 - 48250	44000 - 45000
මන්නාරම	57500 - 59000	80000 - 105000	-	80000 - 82500	47500 - 52500	35000 - 37500

ප්‍රදේශ	දේශීය කරවල වර්ග			ආනයනික කරවල වර්ග		
	මඩුවා	කොඩුවා	සාලයා	හාල්මැස්සා	කට්ටාවා	තෝරා
කොළඹ	57500 - 70000	-	17500 - 24000	42500 - 50000	55000 - 62500	-
නුවර	65000 - 67500	-	25000 - 27500	50000 - 54000	65000 - 67500	-
මඩකලපුව	-	-	-	-	-	-
ත්‍රිකුණාමලය	45000 - 46000	-	25000 - 26500	41900 - 42500	97000 - 98000	-
මන්නාරම	57500 - 60000	-	32500 - 35000	52500 - 55000	-	-

ප්‍රදේශ	ආනයනික කරවල වර්ග					
	මෝරා	බලයා	අගුළුවා	මඩුවා	කොඩුවා	සාලයා
කොළඹ	-	-	72500 - 80000	-	-	-
නුවර	-	-	-	-	-	-
මඩකලපුව	-	-	-	-	-	-
ත්‍රිකුණාමලය	-	-	-	-	-	-
මන්නාරම	-	-	-	-	-	-

වග අංක 11: සලකා බලන සිල්ලර වෙළඳපොලවල මාළු හා බිත්තර මිල ගණන් (කි. රු./බි. රු.)

සති අංක 43: 18 - 24 ඔක්තෝබර් 2024

21

ප්‍රදේශ	මාළු වර්ග									බිත්තර වර්ග										
	සාලයා		හුරුල්ලා		බලයා		කෙලවල්ලා		තෝරා	පරවි	මෝරා	තලපත්		දුඹුරු		සුදු				
කොළඹ	440.00	640.00	700.00	800.00	900.00	1000.00	1400.00	2700.00	2350.00	4600.00	1350.00	2200.00	-	2200.00	3200.00	43.00	46.00	40.00	45.00	
ගම්පහ	400.00	600.00	-	-	-	-	2000.00	2000.00	-	-	-	-	-	-	-	48.00	48.00	46.00	47.00	
කුරුණෑගල	500.00	560.00	960.00	1000.00	1600.00	1600.00	-	-	-	-	-	1800.00	1800.00	2200.00	2400.00	44.00	47.00	42.00	44.00	
නිකවැරටිය	500.00	700.00	800.00	900.00	900.00	900.00	1800.00	2200.00	-	-	1560.00	1800.00	2000.00	2000.00	2400.00	2400.00	40.00	42.00	39.00	45.00
දඹුල්ල	400.00	500.00	800.00	900.00	900.00	1000.00	1700.00	1800.00	2400.00	2500.00	1500.00	1600.00	1600.00	1700.00	2300.00	2400.00	43.00	44.00	42.00	43.00
අනුරාධපුරය	450.00	500.00	900.00	950.00	950.00	1000.00	1900.00	2100.00	2400.00	2500.00	-	-	1700.00	1800.00	2300.00	2400.00	-	-	42.00	45.00
තඹින්නේගම	-	-	-	-	-	-	-	-	-	-	-	-	-	-	-	47.00	48.00	47.00	48.00	
පොළොන්නරුව	450.00	500.00	980.00	1000.00	1400.00	1500.00	1750.00	1800.00	2400.00	2450.00	1200.00	1200.00	1500.00	1600.00	2200.00	2400.00	47.00	48.00	44.00	46.00
කළුතර	450.00	550.00	850.00	1000.00	1400.00	1550.00	2000.00	2400.00	2300.00	2800.00	1700.00	2000.00	1400.00	1600.00	2400.00	2800.00	43.00	45.00	43.00	46.00
බදුල්ල	560.00	560.00	800.00	800.00	1400.00	1800.00	1800.00	2200.00	-	-	2000.00	2400.00	1600.00	1600.00	2000.00	2400.00	42.00	44.00	42.00	43.00
කැප්පෙට්පොළ	560.00	570.00	-	-	1500.00	1600.00	1900.00	2000.00	-	-	-	-	1400.00	1500.00	2300.00	2400.00	44.00	46.00	42.00	45.00
මොණරාගල	500.00	550.00	850.00	900.00	950.00	1000.00	-	-	2200.00	2400.00	-	-	2000.00	2200.00	2300.00	2500.00	-	-	42.00	45.00
කෑගල්ල	600.00	700.00	950.00	1050.00	1500.00	1600.00	2100.00	2200.00	-	-	2300.00	2400.00	1700.00	1800.00	2500.00	2600.00	48.00	50.00	44.00	46.00
අම්පාර	-	-	-	-	-	-	-	-	-	-	-	-	-	-	-	40.00	44.00	41.00	44.00	
දෙහිඅත්තකණ්ඩිය	400.00	600.00	-	-	1200.00	1200.00	-	-	2500.00	2500.00	-	-	1600.00	2000.00	2000.00	2000.00	38.00	43.00	36.00	43.00
නුවරඑළිය	-	-	-	-	1600.00	1700.00	2000.00	2200.00	-	-	-	-	-	-	2500.00	2600.00	44.00	46.00	42.00	44.00
නුවර	500.00	550.00	900.00	950.00	1100.00	1200.00	1800.00	1900.00	2400.00	2500.00	1400.00	1500.00	1500.00	1600.00	2100.00	2200.00	45.00	46.00	43.00	44.00
පුත්තලම	500.00	600.00	700.00	800.00	600.00	800.00	1300.00	1400.00	2000.00	2000.00	1000.00	1200.00	1400.00	1400.00	2400.00	2400.00	42.00	44.00	42.00	44.00
හම්බන්තොට	400.00	450.00	700.00	700.00	900.00	1000.00	1400.00	1600.00	-	-	-	-	-	-	-	-	-	-	47.00	48.00
රත්නපුරය	400.00	500.00	800.00	900.00	950.00	1200.00	1900.00	2000.00	2200.00	3000.00	2200.00	2400.00	1400.00	1600.00	2000.00	2200.00	40.00	41.00	40.00	42.00
මාතර	500.00	550.00	-	-	1400.00	1500.00	1900.00	2000.00	-	-	1900.00	2000.00	-	-	2300.00	2400.00	43.00	45.00	39.00	43.00
ගාල්ල	500.00	500.00	900.00	950.00	1200.00	1400.00	2600.00	2600.00	-	-	1800.00	1800.00	-	-	2600.00	2600.00	44.00	46.00	42.00	45.00
තිස්සමහාරාමය	400.00	600.00	700.00	800.00	850.00	1000.00	1600.00	2000.00	-	-	-	-	-	-	-	-	-	-	45.00	47.00
මීගොඩ	500.00	720.00	-	-	1480.00	1500.00	2700.00	2700.00	2200.00	2900.00	2800.00	2800.00	-	-	2500.00	2920.00	38.00	45.00	38.00	44.00
ඇඹිලිපිටිය	400.00	450.00	750.00	800.00	1300.00	1400.00	2100.00	2200.00	2400.00	2450.00	1800.00	1900.00	1500.00	1600.00	2400.00	2450.00	42.00	44.00	37.00	42.00
යාපනය	600.00	650.00	800.00	900.00	950.00	1100.00	-	-	2000.00	2100.00	1500.00	1650.00	2000.00	2100.00	-	-	43.00	46.00	43.00	45.00
වවුනියාව	600.00	700.00	1000.00	1200.00	1000.00	1200.00	2400.00	2500.00	2400.00	2500.00	1400.00	1500.00	2400.00	2500.00	2400.00	2500.00	44.00	45.00	42.00	44.00
මන්නාරම	350.00	400.00	-	-	800.00	900.00	-	-	-	-	1200.00	1300.00	2400.00	2500.00	-	-	44.00	45.00	42.00	43.00
කිලිනොච්චිය	450.00	500.00	850.00	900.00	900.00	950.00	-	-	-	-	1500.00	1600.00	-	-	-	-	-	-	45.00	46.00
මුලතිව්	400.00	450.00	800.00	1000.00	600.00	650.00	-	-	1900.00	2000.00	2000.00	2200.00	-	-	-	-	-	-	45.00	46.00
මඩකලපුව	-	-	-	-	-	-	-	-	-	-	-	-	-	-	-	-	-	-	-	-
ත්‍රිකුණාමලය	480.00	500.00	1050.00	1100.00	1150.00	1200.00	1900.00	1950.00	2160.00	2250.00	1450.00	1500.00	1700.00	1760.00	-	-	44.00	45.00	40.00	42.00
වේයන්ගොඩ	500.00	600.00	-	-	600.00	700.00	1600.00	1800.00	-	-	-	-	-	-	2000.00	2000.00	44.00	46.00	42.00	45.00
ගලන්බිඳුණුවැව	-	-	-	-	-	-	-	-	-	-	-	-	-	-	-	-	-	-	-	-
බණ්ඩාරවෙල	580.00	600.00	-	-	1400.00	1400.00	1950.00	2000.00	-	-	1800.00	1850.00	1500.00	1500.00	2800.00	2800.00	45.00	48.00	44.00	46.00
මාතලේ	560.00	600.00	1000.00	1100.00	1200.00	1300.00	2000.00	2100.00	2400.00	2500.00	1600.00	1700.00	1500.00	1600.00	2200.00	2300.00	44.00	46.00	43.00	45.00

වගු අංක 12: සලකා බලන සිල්ලර වෙළඳපොලවල කරවල මිල ගණන් (කිලෝවකට රුපියල්)

සති අංක 43: 18 - 24 ඔක්තෝබර් 2024

ප්‍රදේශ	කරවල වර්ග													
	හාල්මැස්සා (ආනයනික)		කට්ටාවා		තෝරා		මෝරා		බලයා		අගුළුවා		සාලයා	
කොළඹ	1100.00	1400.00	1600.00	2200.00	-	-	2000.00	2600.00	1500.00	1800.00	1800.00	2400.00	700.00	1000.00
ගම්පහ	1200.00	1400.00	1800.00	1800.00	3000.00	3200.00	2000.00	2400.00	1600.00	2000.00	2200.00	2300.00	600.00	600.00
කුරුණෑගල	1100.00	1200.00	1800.00	1900.00	-	-	1850.00	2000.00	1200.00	1300.00	1550.00	1700.00	700.00	800.00
නිකවැරටිය	1200.00	1200.00	1600.00	2000.00	-	-	2000.00	2200.00	1200.00	1400.00	1800.00	2200.00	800.00	800.00
දඹුල්ල	1100.00	1200.00	2200.00	2300.00	-	-	2300.00	2400.00	1300.00	1400.00	1900.00	2000.00	-	-
අනුරාධපුරය	1200.00	1400.00	1600.00	2400.00	-	-	2000.00	2400.00	1400.00	1600.00	2000.00	2400.00	900.00	1000.00
තඹින්නේගම	1200.00	1400.00	1750.00	1800.00	-	-	2100.00	2200.00	1200.00	1500.00	1200.00	1300.00	600.00	650.00
පොළොන්නරුව	1100.00	1200.00	1600.00	1800.00	-	-	2100.00	2300.00	1300.00	1400.00	-	-	-	-
කළුතර	1100.00	1300.00	2000.00	2400.00	-	-	2000.00	2500.00	1200.00	1400.00	1850.00	2200.00	800.00	1000.00
බදුල්ල	1200.00	1300.00	2000.00	2000.00	-	-	2000.00	2200.00	1200.00	1200.00	-	-	-	-
කැප්පෙට්පොළ	1100.00	1200.00	2350.00	2380.00	-	-	2250.00	2260.00	1380.00	1400.00	2300.00	2350.00	850.00	880.00
මොණරාගල	1300.00	1400.00	2000.00	2200.00	-	-	2000.00	2200.00	1400.00	1600.00	2000.00	2200.00	800.00	850.00
කෑගල්ල	1100.00	1200.00	1600.00	1900.00	-	-	2000.00	2200.00	1150.00	1250.00	-	-	-	-
අම්පාර	-	-	1800.00	2000.00	-	-	1980.00	2000.00	1450.00	1600.00	1800.00	1900.00	650.00	650.00
දෙහිඅත්තකණ්ඩිය	1000.00	1200.00	1800.00	1800.00	-	-	2000.00	2400.00	1200.00	1400.00	1200.00	1400.00	-	-
නුවරඑළිය	1160.00	1250.00	2300.00	2350.00	-	-	2280.00	2300.00	1400.00	1450.00	2350.00	2400.00	860.00	900.00
නුවර	1200.00	1400.00	2000.00	2100.00	-	-	2300.00	2400.00	1700.00	1800.00	2000.00	2100.00	700.00	800.00
පුත්තලම	1000.00	1200.00	1600.00	2200.00	-	-	2000.00	2200.00	1000.00	1300.00	1000.00	1900.00	600.00	800.00
හම්බන්තොට	1200.00	1400.00	-	-	-	-	-	-	1000.00	1200.00	2200.00	2200.00	-	-
රත්නපුරය	1160.00	1240.00	1760.00	2100.00	-	-	1920.00	2200.00	1480.00	1600.00	1800.00	2200.00	-	-
මාතර	1200.00	1400.00	1800.00	2000.00	-	-	1850.00	2100.00	1400.00	1500.00	1700.00	2000.00	-	-
ගාල්ල	1200.00	1400.00	2000.00	2400.00	2800.00	3000.00	2200.00	2400.00	1200.00	1500.00	2000.00	2000.00	-	-
තිස්සමහාරාමය	1000.00	1100.00	1600.00	1750.00	-	-	-	-	1000.00	1100.00	-	-	-	-
මීගොඩ	1120.00	1400.00	1700.00	2000.00	2800.00	2800.00	1800.00	2400.00	1500.00	1600.00	2000.00	2400.00	600.00	600.00
ඇඹිලිපිටිය	1050.00	1300.00	2000.00	2200.00	-	-	2000.00	2250.00	1300.00	1600.00	2000.00	2250.00	650.00	800.00
යාපනය	1000.00	1100.00	2200.00	2400.00	3100.00	3250.00	2150.00	2300.00	1280.00	1350.00	1200.00	1300.00	-	-
වවුනියාව	-	-	1600.00	1700.00	-	-	2000.00	2150.00	1200.00	1250.00	1200.00	1300.00	600.00	700.00
මන්නාරම	1250.00	1300.00	1700.00	2400.00	-	-	1800.00	1900.00	1150.00	1200.00	900.00	950.00	750.00	850.00
කිලිනොච්චිය	1000.00	1100.00	2300.00	2400.00	-	-	2400.00	2500.00	1500.00	1600.00	1000.00	1100.00	800.00	850.00
මුලතිව්	1150.00	1250.00	2250.00	2450.00	-	-	2450.00	2600.00	1250.00	1350.00	-	-	650.00	750.00
මඩකලපුව	-	-	-	-	-	-	-	-	-	-	-	-	-	-
ත්‍රිකුණාමලය	1240.00	1260.00	2250.00	2300.00	-	-	-	-	1220.00	1250.00	1140.00	1160.00	750.00	780.00
වෙයන්ගොඩ	1000.00	1200.00	1800.00	2200.00	-	-	2000.00	2300.00	1000.00	1520.00	2000.00	2200.00	600.00	700.00
ගලෙන්බිඳුණුවැව	-	-	-	-	-	-	-	-	-	-	-	-	-	-
බණ්ඩාරවෙල	1200.00	1300.00	2000.00	2200.00	-	-	2100.00	2200.00	1500.00	1600.00	1700.00	1800.00	700.00	800.00
මාතලේ	1000.00	1200.00	2200.00	2300.00	-	-	2300.00	2400.00	1500.00	1600.00	2200.00	2300.00	600.00	800.00

වගු අංක 13: සලකා බලන පිල්ලර වෙළඳපොලවල මස් මිල ගණන් (කිලෝවකට රුපියල්)

සති අංක 43: 18 - 24 ඔක්තෝබර් 2024

ප්‍රදේශ	හරක් මස්	කුකුල් මස්		එළ මස්	ලෞරු මස්
		බ්‍රොයිලර්	කරි		
කොළඹ	2400.00 - 2600.00	1050.00 - 1180.00	1050.00 - 1300.00	3300.00 - 3600.00	1300.00 - 1400.00
ගම්පහ	-	1150.00 - 1150.00	1500.00 - 1500.00	3500.00 - 3500.00	1000.00 - 1000.00
කුරුණෑගල	2400.00 - 2500.00	1200.00 - 1250.00	1500.00 - 1500.00	3400.00 - 3400.00	1300.00 - 1350.00
නිකවැරටිය	2300.00 - 2300.00	1040.00 - 1080.00	-	-	1170.00 - 1170.00
දඹුල්ල	-	1100.00 - 1150.00	-	-	1400.00 - 1500.00
අනුරාධපුරය	2300.00 - 2400.00	1050.00 - 1100.00	1300.00 - 1400.00	3500.00 - 3600.00	1200.00 - 1400.00
තඹිත්තේගම	-	980.00 - 1050.00	-	-	1500.00 - 1500.00
පොළොන්නරුව	2100.00 - 2200.00	1100.00 - 1200.00	1280.00 - 1300.00	3000.00 - 3100.00	1600.00 - 1600.00
කළුතර	2450.00 - 2450.00	980.00 - 1200.00	1200.00 - 1400.00	3450.00 - 3450.00	1000.00 - 1100.00
බදුල්ල	2200.00 - 2200.00	1180.00 - 1250.00	1400.00 - 1450.00	3100.00 - 3100.00	-
කැප්පේටිපොළ	2100.00 - 2200.00	1100.00 - 1150.00	1350.00 - 1400.00	3200.00 - 3300.00	-
මොණරාගල	2300.00 - 2300.00	1150.00 - 1300.00	1550.00 - 1600.00	2800.00 - 3000.00	1300.00 - 1600.00
කෑගල්ල	2300.00 - 2300.00	1050.00 - 1150.00	-	3100.00 - 3100.00	1500.00 - 1550.00
අම්පාර	-	980.00 - 1100.00	-	-	1600.00 - 1600.00
දෙහිඅත්තකණ්ඩිය	-	1000.00 - 1090.00	-	-	1000.00 - 1300.00
නුවරඑළිය	2200.00 - 2300.00	1100.00 - 1180.00	1350.00 - 1360.00	3300.00 - 3400.00	1390.00 - 1400.00
නුවර	2200.00 - 2200.00	980.00 - 980.00	1100.00 - 1150.00	3100.00 - 3100.00	1300.00 - 1350.00
පුත්තලම	2400.00 - 2400.00	1000.00 - 1000.00	1600.00 - 1600.00	3600.00 - 3600.00	-
හම්බන්තොට	-	1100.00 - 1150.00	-	-	-
රත්නපුරය	2400.00 - 2400.00	1120.00 - 1200.00	1200.00 - 1400.00	3200.00 - 3200.00	1200.00 - 1200.00
මාතර	-	1100.00 - 1130.00	-	-	-
ගාල්ල	2300.00 - 2400.00	1050.00 - 1150.00	1100.00 - 1100.00	3400.00 - 3500.00	-
තිස්සමහාරාමය	-	980.00 - 1100.00	-	-	-
මීගොඩ	-	1100.00 - 1130.00	1300.00 - 1300.00	3500.00 - 3500.00	1200.00 - 1200.00
ඇඹිලිපිටිය	2150.00 - 2200.00	980.00 - 1100.00	1150.00 - 1250.00	2900.00 - 3000.00	1050.00 - 1350.00
යාපනය	2000.00 - 2100.00	1100.00 - 1150.00	1300.00 - 1350.00	3450.00 - 3600.00	-
වවුනියාව	2100.00 - 2200.00	1400.00 - 1500.00	1500.00 - 1600.00	3100.00 - 3200.00	-
මන්නාරම	2000.00 - 2200.00	1130.00 - 1200.00	1600.00 - 1700.00	-	-
කිලිනොච්චිය	2000.00 - 2050.00	1100.00 - 1150.00	1350.00 - 1400.00	3200.00 - 3400.00	-
මුලතිව්	1700.00 - 1750.00	1250.00 - 1300.00	-	-	-
මඩකලපුව	-	-	-	-	-
ත්‍රිකුණාමලය	2180.00 - 2200.00	1220.00 - 1280.00	1750.00 - 1800.00	3450.00 - 3500.00	-
වේයන්ගොඩ	2350.00 - 2400.00	1050.00 - 1180.00	1050.00 - 1050.00	-	1300.00 - 1350.00
ගලෙන්බිඳුණුවාව	-	-	-	-	-
බණ්ඩාරවෙල	-	1100.00 - 1200.00	-	2900.00 - 3000.00	-
මාතලේ	2000.00 - 2100.00	980.00 - 1050.00	1200.00 - 1400.00	2900.00 - 3000.00	1400.00 - 1600.00

වගු අංක 16: ගොවිපල මිල ගණන් (කිලෝවකට රුපියල්)

සති අංක 43: 18 - 24 ඔක්තෝබර් 2024

හෝඟ වර්ග	පරාසය	සාමාන්‍ය මිල	හෝඟ වර්ග	පරාසය	සාමාන්‍ය මිල	හෝඟ වර්ග	පරාසය	සාමාන්‍ය මිල
ඒ			<u>එළවළු (උඩරට)</u>			පතෝල		
කෙටි වී (සුදු)			බෝංචි			දඹුල්ල	145.00 - 157.50	149.00
අනුරාධපුරය	120.00 - 125.00	122.00	දඹුල්ල	280.00 - 310.00	292.00	හම්බන්තොට	160.00 - 170.00	165.00
පොළොන්නරුව	120.00 - 125.00	121.50	වැලිමඩ	280.00 - 300.00	290.00	ඇඹිලිපිටිය	200.00 - 220.00	207.50
කලාවැව	120.00 - 125.00	122.60	බදුල්ල	-	-	මාතර	-	-
කුරුණෑගල	127.00 - 128.00	127.60	කැරට්			අනුරාධපුරය	240.00 - 260.00	248.00
දෙහිඅත්තකණ්ඩිය	-	-	නුවරඑළිය	50.00 - 65.00	57.00	වැටකොළ	-	-
නිකවැරටිය	127.00 - 129.00	128.00	වැලිමඩ	40.00 - 50.00	45.00	දඹුල්ල	120.00 - 135.00	128.00
අම්පාර	129.00 - 132.00	130.33	හඟුරන්කෙත	-	-	හම්බන්තොට	120.00 - 130.00	123.33
දිග වී (සුදු)			ලීක්ස්			ඇඹිලිපිටිය	170.00 - 200.00	185.00
අනුරාධපුරය	123.00 - 128.00	125.00	නුවරඑළිය	100.00 - 115.00	110.00	මාතර	-	-
පොළොන්නරුව	120.00 - 125.00	121.83	වැලිමඩ	70.00 - 80.00	76.00	අනුරාධපුරය	160.00 - 180.00	168.00
කලාවැව	122.00 - 128.00	125.40	බීට රූට්			අමු මිරිස්		
කුරුණෑගල	128.00 - 130.00	129.40	නුවරඑළිය	90.00 - 100.00	96.00	දඹුල්ල	230.00 - 260.00	242.00
දෙහිඅත්තකණ්ඩිය	122.00 - 125.00	124.00	දඹුල්ල	50.00 - 62.00	56.20	හම්බන්තොට	300.00 - 320.00	310.00
ඇඹිලිපිටිය	-	-	කුරුණෑගල	-	-	ඇඹිලිපිටිය	300.00 - 380.00	346.00
නිකවැරටිය	130.00 - 132.00	131.00	වැලිමඩ	40.00 - 50.00	45.00	පුත්තලම	-	-
මාතර	-	-	හඟුරන්කෙත	-	-	අනුරාධපුරය	300.00 - 350.00	320.00
හම්බන්තොට	-	-	තෝකෝල්			වට්ටක්කා		
අම්පාර	127.00 - 129.00	128.33	නුවරඑළිය	80.00 - 100.00	88.00	දඹුල්ල	72.00 - 95.00	83.80
දිග වී (රතු)			වැලිමඩ	40.00 - 50.00	45.00	හම්බන්තොට	60.00 - 80.00	70.00
මාතර	120.00 - 130.00	125.75	හඟුරන්කෙත	-	-	ඇඹිලිපිටිය	80.00 - 120.00	102.50
හම්බන්තොට	130.00 - 135.00	132.33	රාමු			මාතර	-	-
ඇඹිලිපිටිය	126.00 - 127.00	126.50	නුවරඑළිය	50.00 - 60.00	56.00	අනුරාධපුරය	80.00 - 100.00	88.00
කීරි සම්බා			වැලිමඩ	20.00 - 30.00	24.00	මොණරාගල	60.00 - 70.00	64.00
අනුරාධපුරය	122.00 - 126.00	123.60	හම්බන්තොට	-	-	පිපිඤ්ඤා		
පොළොන්නරුව	130.00 - 132.00	130.67	හඟුරන්කෙත	-	-	අනුරාධපුරය	60.00 - 80.00	68.00
කලාවැව	118.00 - 125.00	122.20	හෝවා			දඹුල්ල	35.00 - 48.00	41.60
කුරුණෑගල	128.00 - 130.00	128.60	නුවරඑළිය	80.00 - 100.00	90.00	හම්බන්තොට	50.00 - 50.00	50.00
දෙහිඅත්තකණ්ඩිය	125.00 - 125.00	125.00	වැලිමඩ	40.00 - 50.00	44.00	මාතර	45.00 - 55.00	50.00
රතු එණු			බදුල්ල	60.00 - 60.00	60.00	මෑ කරල්		
පුත්තලම	-	-	හඟුරන්කෙත	-	-	දඹුල්ල	130.00 - 135.00	132.00
යාපනය	260.00 - 280.00	270.00	තක්කාලි			හම්බන්තොට	100.00 - 100.00	100.00
ලොකු එණු			වැලිමඩ	130.00 - 140.00	136.00	ඇඹිලිපිටිය	100.00 - 150.00	127.50
දඹුල්ල	230.00 - 250.00	238.00	හම්බන්තොට	200.00 - 220.00	206.67	මාතර	100.00 - 130.00	112.50
කලාවැව	-	-	දඹුල්ල	180.00 - 200.00	190.00	අනුරාධපුරය	180.00 - 200.00	188.00
අනුරාධපුරය	-	-	හඟුරන්කෙත	-	-	අළු කෙසෙල්		
අර්තාපල්			<u>එළවළු (පහතරට)</u>			හම්බන්තොට	-	-
නුවරඑළිය	190.00 - 210.00	201.00	බණ්ඩක්කා			ඇඹිලිපිටිය	80.00 - 100.00	87.50
බදුල්ල	-	-	අනුරාධපුරය	80.00 - 100.00	88.00	මාතර	90.00 - 110.00	102.50
වැලිමඩ	150.00 - 160.00	155.00	දඹුල්ල	70.00 - 86.00	79.20	දෙහි		
ධාන්‍ය			හම්බන්තොට	70.00 - 80.00	76.67	හම්බන්තොට	-	-
මුං ඇට			ඇඹිලිපිටිය	100.00 - 120.00	107.50	ඇඹිලිපිටිය	400.00 - 420.00	407.50
හම්බන්තොට	-	-	මාතර	70.00 - 85.00	77.50	මොණරාගල	400.00 - 450.00	420.00
මොණරාගල	400.00 - 450.00	420.00	වම්බටු			පලතුරු (කි.ග්‍රෑම්.රු.)		
ඇඹිලිපිටිය	450.00 - 470.00	460.00	අනුරාධපුරය	80.00 - 100.00	88.00	කෙසෙල්		
නිකවැරටිය	400.00 - 450.00	433.33	දඹුල්ල	100.00 - 120.00	113.00	දඹුල්ල	-	-
අනුරාධපුරය	400.00 - 450.00	420.00	හම්බන්තොට	-	-	මොණරාගල	50.00 - 60.00	54.00
කවපි			ඇඹිලිපිටිය	120.00 - 170.00	145.00	ඇඹිලිපිටිය	40.00 - 70.00	54.00
හම්බන්තොට	-	-	මාතර	100.00 - 120.00	112.50	හම්බන්තොට	60.00 - 60.00	60.00
නිකවැරටිය	550.00 - 600.00	583.33	වැලිමඩ	-	-	කෝලිකුට්ටු		
මොණරාගල	500.00 - 530.00	512.00	මාළු මිරිස්			මොණරාගල	180.00 - 190.00	184.00
ඇඹිලිපිටිය	600.00 - 620.00	610.00	බදුල්ල	400.00 - 550.00	483.33	ඇඹිලිපිටිය	150.00 - 200.00	172.00
බඩ ඉරිඟු			වැලිමඩ	480.00 - 520.00	504.00	හම්බන්තොට	160.00 - 170.00	163.33
අනුරාධපුරය	-	-	කරවිල			පැපොල්		
කලාවැව	-	-	අනුරාධපුරය	300.00 - 320.00	308.00	මොණරාගල	40.00 - 45.00	42.00
තල			දඹුල්ල	290.00 - 320.00	305.00	ඇඹිලිපිටිය	40.00 - 50.00	46.25
අනුරාධපුරය	-	-	හම්බන්තොට	280.00 - 300.00	290.00	හම්බන්තොට	40.00 - 50.00	45.00
කලාවැව	-	-	ඇඹිලිපිටිය	380.00 - 400.00	390.00	අන්තාසි		
උඳු			මාතර	200.00 - 235.00	221.25	දිවුලපිටිය	-	-
අනුරාධපුරය	-	-						
කලාවැව	-	-						

27

වර්ගය	පැළියගොඩ	මහරගම	කිරුලපන	නුගේගොඩ	නාරාහේන්පිට	දෙමටගොඩ	තොටලග	කඩවන	කිරිඳිගොඩ
සහල්									
දේශීය									
සමබා 1	230.00 - 260.00	235.00 - 260.00	230.00 - 260.00	230.00 - 230.00	230.00 - 260.00	230.00 - 260.00	230.00 - 250.00	230.00 - 240.00	240.00 - 260.00
සමබා 2	-	-	-	-	-	-	-	-	-
කීරි සමබා	260.00 - 260.00	260.00 - 280.00	260.00 - 270.00	260.00 - 260.00	260.00 - 280.00	260.00 - 260.00	260.00 - 260.00	250.00 - 260.00	260.00 - 280.00
නාඩු 1	230.00 - 240.00	235.00 - 240.00	230.00 - 240.00	230.00 - 240.00	230.00 - 240.00	230.00 - 240.00	230.00 - 230.00	230.00 - 240.00	230.00 - 240.00
නාඩු 2	-	220.00 - 230.00	220.00 - 220.00	230.00 - 230.00	-	220.00 - 220.00	220.00 - 220.00	-	-
රතු කැකුළු	210.00 - 220.00	215.00 - 220.00	210.00 - 220.00	220.00 - 230.00	220.00 - 230.00	210.00 - 230.00	220.00 - 230.00	220.00 - 230.00	220.00 - 230.00
සුදු කැකුළු	215.00 - 220.00	215.00 - 220.00	215.00 - 220.00	220.00 - 230.00	220.00 - 230.00	215.00 - 230.00	220.00 - 230.00	220.00 - 230.00	220.00 - 230.00
ආනයනික									
සමබා	280.00 - 290.00	290.00 - 300.00	290.00 - 310.00	300.00 - 320.00	295.00 - 320.00	300.00 - 300.00	280.00 - 300.00	290.00 - 310.00	290.00 - 300.00
නාඩු	-	-	-	-	-	-	-	-	-
රතු කැකුළු	-	-	-	-	-	-	-	-	-
සුදු කැකුළු	-	-	-	-	-	-	-	-	-
වියළි මිරිස්									
ආනයනික	750.00 - 800.00	950.00 - 1100.00	950.00 - 1100.00	950.00 - 1100.00	900.00 - 1000.00	800.00 - 1000.00	-	850.00 - 900.00	900.00 - 1000.00
රතු එණු									
සිනන්	350.00 - 420.00	400.00 - 400.00	380.00 - 400.00	360.00 - 360.00	300.00 - 380.00	320.00 - 320.00	-	440.00 - 440.00	360.00 - 400.00
වේදාලන්	350.00 - 460.00	450.00 - 520.00	480.00 - 520.00	480.00 - 520.00	480.00 - 520.00	400.00 - 480.00	480.00 - 500.00	520.00 - 560.00	500.00 - 520.00
ආනයනික	-	-	-	-	-	-	-	-	-
ලොකු එණු									
ආනයනික	240.00 - 320.00	260.00 - 300.00	240.00 - 300.00	260.00 - 320.00	240.00 - 320.00	240.00 - 300.00	-	240.00 - 240.00	240.00 - 240.00
දේශීය	290.00 - 350.00	320.00 - 360.00	300.00 - 320.00	320.00 - 360.00	300.00 - 360.00	320.00 - 340.00	320.00 - 320.00	300.00 - 320.00	300.00 - 340.00
අර්නාපල්									
වැලිමඩ	250.00 - 260.00	320.00 - 340.00	320.00 - 360.00	380.00 - 380.00	300.00 - 350.00	260.00 - 320.00	-	-	-
නුවරඑළිය	260.00 - 300.00	360.00 - 440.00	380.00 - 400.00	400.00 - 440.00	360.00 - 400.00	340.00 - 360.00	340.00 - 340.00	320.00 - 400.00	400.00 - 440.00
ආනයනික	180.00 - 200.00	240.00 - 260.00	200.00 - 240.00	200.00 - 240.00	200.00 - 240.00	200.00 - 240.00	180.00 - 220.00	220.00 - 240.00	240.00 - 260.00
ධාන්‍ය									
මුං ඇට	800.00 - 900.00	900.00 - 1000.00	800.00 - 1000.00	800.00 - 1100.00	800.00 - 1000.00	800.00 - 900.00	800.00 - 1000.00	1000.00 - 1100.00	1100.00 - 1100.00
කඩිපි (සුදු)	800.00 - 850.00	860.00 - 1000.00	800.00 - 960.00	1000.00 - 1000.00	800.00 - 1000.00	800.00 - 800.00	800.00 - 800.00	800.00 - 1000.00	1000.00 - 1000.00
කඩිපි (රතු)	800.00 - 850.00	900.00 - 1000.00	800.00 - 900.00	1000.00 - 1100.00	800.00 - 1000.00	800.00 - 900.00	800.00 - 800.00	800.00 - 950.00	1000.00 - 1100.00
රතු පරිප්පු	285.00 - 300.00	290.00 - 320.00	290.00 - 320.00	300.00 - 320.00	300.00 - 320.00	285.00 - 310.00	300.00 - 320.00	300.00 - 340.00	340.00 - 340.00

28

වර්ගය	පැළියගොඩ		මහරගම		කිරුලපන		නුගේගොඩ		නාරාහේන්පිට		දෙමටගොඩ		තොටලග		කඩවත		කිරිඳිගොඩ	
එළවළු																		
බෝංචි	400.00	- 500.00	520.00	- 560.00	400.00	- 520.00	550.00	- 600.00	460.00	- 560.00	600.00	- 600.00	420.00	- 450.00	400.00	- 420.00	400.00	- 420.00
කැරට	140.00	- 160.00	320.00	- 320.00	200.00	- 280.00	240.00	- 320.00	200.00	- 230.00	240.00	- 280.00	140.00	- 150.00	200.00	- 240.00	200.00	- 260.00
ලීක්ස්	220.00	- 240.00	320.00	- 400.00	280.00	- 400.00	320.00	- 400.00	260.00	- 320.00	320.00	- 360.00	240.00	- 320.00	320.00	- 340.00	340.00	- 400.00
බිටරූට	160.00	- 200.00	320.00	- 340.00	240.00	- 280.00	320.00	- 340.00	230.00	- 260.00	220.00	- 240.00	160.00	- 240.00	200.00	- 260.00	300.00	- 320.00
නෝකෝල්	160.00	- 180.00	320.00	- 340.00	220.00	- 280.00	320.00	- 340.00	240.00	- 300.00	-	-	200.00	- 250.00	240.00	- 340.00	320.00	- 340.00
රාබු	120.00	- 140.00	280.00	- 320.00	200.00	- 240.00	280.00	- 320.00	220.00	- 260.00	200.00	- 220.00	140.00	- 160.00	200.00	- 240.00	220.00	- 260.00
ගෝවා	140.00	- 180.00	320.00	- 320.00	240.00	- 320.00	260.00	- 320.00	220.00	- 240.00	230.00	- 260.00	180.00	- 220.00	200.00	- 240.00	260.00	- 320.00
තක්කාලි	260.00	- 320.00	440.00	- 480.00	360.00	- 480.00	400.00	- 480.00	320.00	- 400.00	360.00	- 400.00	260.00	- 280.00	320.00	- 400.00	320.00	- 400.00
බණ්ඩක්කා	160.00	- 180.00	280.00	- 320.00	240.00	- 320.00	240.00	- 320.00	280.00	- 320.00	240.00	- 260.00	160.00	- 200.00	220.00	- 260.00	300.00	- 320.00
වම්බු	200.00	- 240.00	400.00	- 480.00	300.00	- 360.00	320.00	- 400.00	340.00	- 400.00	320.00	- 340.00	200.00	- 280.00	240.00	- 300.00	430.00	- 480.00
මාළු මිරිස්	480.00	- 560.00	700.00	- 850.00	700.00	- 800.00	700.00	- 800.00	700.00	- 800.00	800.00	- 850.00	550.00	- 650.00	480.00	- 500.00	750.00	- 800.00
වට්ටක්කා	140.00	- 160.00	160.00	- 240.00	200.00	- 240.00	240.00	- 260.00	200.00	- 220.00	200.00	- 240.00	160.00	- 180.00	220.00	- 240.00	220.00	- 260.00
පිපිඤ්ඤා	120.00	- 140.00	200.00	- 230.00	240.00	- 260.00	240.00	- 260.00	200.00	- 220.00	160.00	- 180.00	120.00	- 140.00	200.00	- 240.00	220.00	- 240.00
කරවිල	380.00	- 400.00	550.00	- 600.00	460.00	- 550.00	540.00	- 600.00	400.00	- 500.00	600.00	- 600.00	420.00	- 500.00	400.00	- 430.00	540.00	- 600.00
පතෝල	320.00	- 350.00	360.00	- 480.00	420.00	- 480.00	400.00	- 480.00	400.00	- 480.00	320.00	- 340.00	280.00	- 350.00	320.00	- 340.00	280.00	- 350.00
මුරුංගා	280.00	- 360.00	600.00	- 600.00	420.00	- 560.00	440.00	- 560.00	500.00	- 600.00	440.00	- 520.00	400.00	- 500.00	400.00	- 500.00	550.00	- 600.00
වැටකොළ	230.00	- 260.00	360.00	- 480.00	400.00	- 480.00	320.00	- 480.00	320.00	- 400.00	440.00	- 480.00	240.00	- 280.00	360.00	- 400.00	360.00	- 400.00
මෑ කරල්	220.00	- 250.00	400.00	- 400.00	320.00	- 400.00	240.00	- 400.00	320.00	- 360.00	360.00	- 400.00	230.00	- 260.00	240.00	- 320.00	360.00	- 400.00
අළු කෙසෙල්	160.00	- 180.00	320.00	- 360.00	240.00	- 320.00	240.00	- 320.00	240.00	- 280.00	280.00	- 320.00	160.00	- 200.00	200.00	- 240.00	340.00	- 360.00
අමු මිරිස්	280.00	- 300.00	600.00	- 650.00	400.00	- 500.00	600.00	- 650.00	500.00	- 600.00	550.00	- 600.00	340.00	- 400.00	400.00	- 550.00	530.00	- 600.00
දෙහි	550.00	- 600.00	900.00	- 1000.00	800.00	- 1000.00	700.00	- 800.00	650.00	- 700.00	760.00	- 800.00	550.00	- 640.00	750.00	- 800.00	560.00	- 600.00
දේශීය අල																		
බතල	130.00	- 140.00	200.00	- 260.00	200.00	- 260.00	240.00	- 260.00	240.00	- 260.00	220.00	- 240.00	140.00	- 160.00	220.00	- 240.00	230.00	- 240.00
මඤ්ඤාක්කා	140.00	- 160.00	200.00	- 230.00	220.00	- 230.00	200.00	- 220.00	200.00	- 220.00	200.00	- 220.00	140.00	- 160.00	180.00	- 230.00	180.00	- 220.00
ජලා (මිටියකට)																		
මුතුණුවැන්න	40.00	- 45.00	80.00	- 80.00	70.00	- 70.00	80.00	- 80.00	70.00	- 80.00	80.00	- 80.00	50.00	- 50.00	80.00	- 80.00	80.00	- 80.00
කංකුන්	40.00	- 46.00	80.00	- 80.00	70.00	- 70.00	80.00	- 80.00	70.00	- 80.00	80.00	- 80.00	50.00	- 50.00	80.00	- 80.00	80.00	- 80.00
ගොටුකොළ	110.00	- 110.00	120.00	- 120.00	120.00	- 120.00	120.00	- 120.00	120.00	- 120.00	120.00	- 120.00	120.00	- 120.00	120.00	- 120.00	120.00	- 120.00
පොල් (ගෙඩියකට)																		
ලොකු	145.00	- 145.00	150.00	- 170.00	140.00	- 170.00	150.00	- 170.00	150.00	- 160.00	150.00	- 160.00	135.00	- 160.00	135.00	- 150.00	135.00	- 160.00
කුඩා	120.00	- 130.00	120.00	- 135.00	120.00	- 130.00	130.00	- 140.00	120.00	- 135.00	120.00	- 130.00	110.00	- 130.00	110.00	- 120.00	110.00	- 130.00

29

වර්ගය	පැළියගොඩ		මහරගම		කිරුලපහ		නුගේගොඩ		නාරාහේන්පිට		දෙමටගොඩ		තොටලග		කඩවත		කිරිඳිගොඩ	
කෙපෙල්																		
ඇඹුල් (කි. රු.)	150.00	- 150.00	200.00	- 240.00	200.00	- 240.00	200.00	- 240.00	150.00	- 240.00	150.00	- 200.00	150.00	- 180.00	150.00	- 200.00	200.00	- 200.00
කෝලිකුට්ටු (කි. රු.)	280.00	- 350.00	360.00	- 400.00	400.00	- 450.00	330.00	- 350.00	400.00	- 450.00	400.00	- 400.00	300.00	- 350.00	300.00	- 350.00	350.00	- 350.00
සීනි (කි. රු.)	150.00	- 170.00	200.00	- 240.00	240.00	- 250.00	200.00	- 240.00	160.00	- 220.00	160.00	- 200.00	160.00	- 200.00	200.00	- 200.00	180.00	- 200.00
ආනමාලු	35.00	- 40.00	50.00	- 56.00	50.00	- 50.00	50.00	- 50.00	40.00	- 50.00	30.00	- 40.00	42.00	- 50.00	42.00	- 56.00	42.00	- 50.00
ඇම්බුන්	50.00	- 50.00	60.00	- 60.00	70.00	- 70.00	60.00	- 70.00	40.00	- 50.00	35.00	- 40.00	60.00	- 70.00	64.00	- 70.00	60.00	- 60.00
අන්නාසි																		
ලොකු	460.00	- 520.00	650.00	- 650.00	550.00	- 650.00	550.00	- 650.00	460.00	- 520.00	460.00	- 520.00	550.00	- 650.00	550.00	- 650.00	550.00	- 650.00
මධ්‍යම	350.00	- 400.00	520.00	- 550.00	440.00	- 500.00	440.00	- 500.00	350.00	- 400.00	350.00	- 400.00	500.00	- 550.00	440.00	- 500.00	440.00	- 500.00
කුඩා	280.00	- 320.00	420.00	- 440.00	400.00	- 400.00	400.00	- 400.00	280.00	- 320.00	280.00	- 320.00	400.00	- 400.00	380.00	- 400.00	380.00	- 400.00
අළු																		
බෙට්ටි	-	-	-	-	-	-	-	-	-	-	-	-	-	-	-	-	-	-
කර්තකොලොම්බන්	170.00	- 220.00	-	-	300.00	- 330.00	250.00	- 260.00	200.00	- 300.00	-	-	170.00	- 180.00	-	-	230.00	- 260.00
විලාඩ්	75.00	- 90.00	-	-	150.00	- 160.00	120.00	- 140.00	80.00	- 100.00	80.00	- 80.00	-	-	-	-	110.00	- 120.00
කොහු	-	-	-	-	-	-	-	-	-	-	-	-	-	-	-	-	-	-
වෙනත් පලතුරු																		
දිවුල්	20.00	- 25.00	60.00	- 70.00	76.00	- 80.00	60.00	- 80.00	30.00	- 60.00	30.00	- 50.00	30.00	- 32.00	30.00	- 40.00	36.00	- 40.00
දොඩම්	120.00	- 160.00	120.00	- 140.00	160.00	- 160.00	140.00	- 160.00	140.00	- 150.00	-	-	-	-	-	-	120.00	- 130.00
අලිගැටපේර	175.00	- 270.00	260.00	- 300.00	300.00	- 330.00	260.00	- 330.00	250.00	- 330.00	190.00	- 270.00	180.00	- 200.00	250.00	- 260.00	260.00	- 260.00
බෙලි	120.00	- 160.00	-	-	200.00	- 200.00	200.00	- 200.00	120.00	- 120.00	100.00	- 100.00	-	-	180.00	- 200.00	160.00	- 160.00
මිදි (කි. රු.)	1300.00	- 1800.00	2000.00	- 2200.00	2000.00	- 2200.00	2200.00	- 2500.00	2000.00	- 2000.00	2000.00	- 2100.00	1900.00	- 2000.00	2000.00	- 2000.00	2000.00	- 2000.00
පැපොල් (කි. රු.)	80.00	- 100.00	240.00	- 250.00	200.00	- 240.00	200.00	- 200.00	150.00	- 220.00	120.00	- 200.00	150.00	- 200.00	120.00	- 150.00	150.00	- 160.00
වැල් දොඩම්	40.00	- 50.00	80.00	- 80.00	75.00	- 80.00	65.00	- 70.00	60.00	- 70.00	80.00	- 80.00	70.00	- 70.00	70.00	- 70.00	70.00	- 80.00
තැඹිලි	120.00	- 170.00	150.00	- 180.00	180.00	- 200.00	200.00	- 200.00	160.00	- 160.00	160.00	- 180.00	150.00	- 160.00	160.00	- 160.00	160.00	- 180.00

වර්ගය	පැළියගොඩ	මහරගම	කිරුලපන	නුගේගොඩ	නාරාහේන්පිට	දෙමටගොඩ	තොටලග	කඩවත	කිරිඳිගොඩ
මාළු									
සාලයා	440.00 - 550.00	520.00 - 520.00	500.00 - 600.00	600.00 - 600.00	640.00 - 640.00	500.00 - 600.00	480.00 - 500.00	480.00 - 480.00	560.00 - 560.00
හුරුල්ලා	700.00 - 800.00	-	700.00 - 700.00	-	-	-	-	-	-
බලයා	900.00 - 950.00	1000.00 - 1000.00	-	-	-	-	-	-	-
කෙලවල්ලා	1400.00 - 1500.00	2400.00 - 2600.00	2000.00 - 2400.00	2600.00 - 2600.00	2700.00 - 2700.00	1600.00 - 2200.00	1600.00 - 1600.00	2000.00 - 2400.00	2200.00 - 2200.00
තෝරා	2350.00 - 2850.00	2400.00 - 2400.00	3600.00 - 3600.00	3200.00 - 3400.00	4600.00 - 4600.00	2600.00 - 2600.00	3000.00 - 3000.00	4000.00 - 4000.00	3600.00 - 3600.00
පරව්	1350.00 - 1450.00	-	1600.00 - 1600.00	-	-	2000.00 - 2200.00	1400.00 - 1400.00	-	1800.00 - 1800.00
මෝරා	-	-	-	-	-	-	-	-	-
ඉස්සා	2100.00 - 2250.00	2100.00 - 2200.00	2200.00 - 2400.00	2200.00 - 2200.00	2160.00 - 2160.00	2200.00 - 2200.00	2200.00 - 2200.00	2200.00 - 2200.00	2400.00 - 2400.00
කලපන්	2200.00 - 2650.00	2800.00 - 2800.00	3000.00 - 3000.00	3000.00 - 3000.00	3200.00 - 3200.00	2800.00 - 2800.00	2400.00 - 2600.00	2400.00 - 2800.00	2800.00 - 2800.00
බිත්තර (බි/රු.)									
දුඹුරු	43.00 - 43.00	45.00 - 45.00	44.00 - 45.00	44.00 - 44.00	45.00 - 45.00	45.00 - 45.00	46.00 - 46.00	46.00 - 46.00	46.00 - 46.00
සිඳි	40.00 - 40.00	44.00 - 44.00	44.00 - 44.00	43.00 - 43.00	44.00 - 44.00	44.00 - 44.00	45.00 - 45.00	45.00 - 45.00	45.00 - 45.00
කරවල									
හාල්මැස්සා	1400.00 - 1400.00	1700.00 - 1800.00	2400.00 - 2400.00	1600.00 - 1800.00	1600.00 - 1800.00	1800.00 - 2000.00	2200.00 - 2200.00	2400.00 - 2400.00	2200.00 - 2200.00
කට්ටාවා	1600.00 - 1800.00	2000.00 - 2200.00	2200.00 - 2200.00	2200.00 - 2200.00	1800.00 - 2000.00	2000.00 - 2000.00	2000.00 - 2000.00	2000.00 - 2000.00	2200.00 - 2200.00
තෝරා	-	-	-	-	-	-	-	-	-
මෝරා	2000.00 - 2200.00	2400.00 - 2600.00	2400.00 - 2600.00	2600.00 - 2600.00	2600.00 - 2600.00	2400.00 - 2400.00	2400.00 - 2400.00	2600.00 - 2600.00	2500.00 - 2600.00
බලයා	-	1500.00 - 1600.00	1800.00 - 1800.00	1800.00 - 1800.00	1800.00 - 1800.00	1600.00 - 1800.00	1800.00 - 1800.00	1800.00 - 1800.00	-
අගුළුවා	1800.00 - 1800.00	2400.00 - 2400.00	2400.00 - 2400.00	2400.00 - 2400.00	2200.00 - 2200.00	-	-	2200.00 - 2200.00	-
සාලයා	700.00 - 900.00	1000.00 - 1000.00	1000.00 - 1000.00	1000.00 - 1000.00	800.00 - 1000.00	1000.00 - 1000.00	1000.00 - 1000.00	800.00 - 1000.00	1000.00 - 1000.00
මස්									
හරක් මස්	2500.00 - 2500.00	2500.00 - 2500.00	2600.00 - 2600.00	2400.00 - 2400.00	2500.00 - 2500.00	2600.00 - 2600.00	2400.00 - 2400.00	2600.00 - 2600.00	2500.00 - 2500.00
කුකුල් මස් (මොයිලර්)	1050.00 - 1050.00	1180.00 - 1180.00	1180.00 - 1180.00	1180.00 - 1180.00	1050.00 - 1050.00	1050.00 - 1050.00	1050.00 - 1050.00	1150.00 - 1150.00	1180.00 - 1180.00
කුකුල් මස් (කට්ටි)	1100.00 - 1100.00	1180.00 - 1180.00	1180.00 - 1300.00	1180.00 - 1180.00	1050.00 - 1050.00	1100.00 - 1100.00	1100.00 - 1100.00	1100.00 - 1150.00	1100.00 - 1100.00
එළ මස්	3400.00 - 3400.00	3300.00 - 3300.00	3400.00 - 3400.00	3400.00 - 3400.00	3500.00 - 3500.00	3300.00 - 3300.00	3300.00 - 3300.00	3600.00 - 3600.00	3600.00 - 3600.00
උරු මස්	1300.00 - 1300.00	1400.00 - 1400.00	1300.00 - 1300.00	1300.00 - 1300.00	-	-	-	1300.00 - 1300.00	1300.00 - 1300.00

ඇමුණුම 05 : තෝරාගත් ආහාර ද්‍රව්‍යවල ආහාර සංයුතිය

ආහාර ද්‍රව්‍ය	Energy (kcal/100g)	Protein (g/100g)	Total fat (g/100g)	Retinol Eq (μ g/100g)	Vit B2 (mg/100g)	Vit B6 (mg/100g)	Folate (μ g/100g)	Vit C (mg/100g)	Calcium (mg/100g)	Magnesium (mg/100g)	Iron (mg/100g)	Zinc (mg/100g)
සහල්												
සහල් - (සුදු කැකුළු - සාමාන්‍ය)	361	9.88	1.52	-	0.03	0.09	10.67	-	6.94	26.29	1.22	1.5
සහල් - (සුදු කැකුළු සම්බා)	355	8.81	1.53	-	0.03	0.09	8.11	-	9.82	30.48	0.92	1.7
සහල් - (රතු කැකුළු - සාමාන්‍ය)	366	8.64	2.12	-	0.05	0.1	8.39	-	4.73	31.7	0.88	1.84
සහල් - සම්බා	369	6.86	2.45	-	0.05	0.13	12.79	-	8.71	37.26	1.18	1.49
සහල් - නාඩු සුදු	366	7.76	1.48	-	0.03	0.12	9.35	-	4.57	20.1	0.64	1.61
වියළි මිරිස්												
ලුනු	233	12.68	6.41	437	0.84	0.42	46.83	NA	107	231	5.39	1.65
ලොකු ලුනු												
ලොකු ලුනු	48	1.67	0.24	0.16	0.01	0.1	32.99	7.58	14.82	16.94	0.45	0.25
රතු එළු	55	2.13	0.15	0.18	0.02	0.13	30.15	14.26	20.37	19.32	0.31	0.28
අර්තාපල්												
	71	1.67	0.25		0.01	0.09	14.31	20.5	9.83	23.84	0.46	0.29
මාග බෝග												
මුං ඇට	290	21.97	0.93	19.5	0.28	0.33	135	NA	98.96	146	4.15	2.86
සුදු කවිපි	320	21.25	1.14	1.36	0.09	0.26	249	NA	84.1	213	5.04	3.57
රතු කවිපි	320	20.24	1.08	0.96	0.11	0.27	273	NA	81.83	194	4.95	3.4
රතු පරිප්පු	319	23.09	0.77	1.06	1.6	0.22	55	NA	41.27	66.63	7.45	3.34
එළවළු												
බෝංචි	46	3.95	0.15	6.64	0.1	0.3	45.2	7.02	35.68	45.56	0.7	0.59
කැරට්	30	0.85	0.45	1240	0.03	0.1	24.71	5.93	27.65	11.7	0.59	0.25
ලීක්ස්	30	1.74	0.49	18.56	0.02	0.19	42.63	4.65	29.28	11.77	1.49	0.43
බීටරූට්	31	2.12	0.15	1.52	0.01	0.09	108	4.51	20.29	34.88	0.77	0.29
නොල්කොල්	16	1.69	0.34		0.05	0.19	12.7	77.64	40.09	19.35	0.23	0.18
රාබු	29	0.75	0.11		0.02	0.09	18.09	12.13	35.64	13.56	0.38	0.16
ගෝවා	21	1.35	0.14	3.35	0.05	0.14	52.66	29.62	56.85	18.47	0.33	0.16

තක්කාලි	20	0.88	0.56	165	0.03	0.09	20.16	25.58	9.69	14.93	0.31	0.12
බණ්ඩක්කා	26	2.06	0.19	12.41	0.08	0.28	70.62	24.48	92.26	55.23	0.96	0.44
බටු (පැන්ඩෝරා ඉරි සහිත)	29	1.49	0.31	23	0.12	0.09	30.99	1.49	18.95	18	0.32	0.19
බටු (චීන වම්බටු)	24	1.28	0.33	16.83	0.12	0.11	32.94	3.37	14.4	21.18	0.28	0.16
මාළු මිරිස්	23	1.22	0.34	38.96	0.03	0.29	28.65	49.63	12.65	11.21	0.21	0.31
වට්ටක්කා	31	0.86	0.3	30.41	0.02	0.09	17.72	8.73	18.75	9.93	0.49	0.25
පිපිඤ්ඤ	19	0.98	0.24	0.58	0.01	0.08	19.66	4.08	22.1	18.22	0.67	0.21
කරවිල	19	1.47	0.23	55.08	0.05	0.06	53.1	46.89	25.19	35.81	1.75	0.26
පතෝල (තද කොළ)	11	0.82	0.25	10.41	0.03	0.12	18.09	3.54	26.83	25.84	0.41	0.11
පතෝල (සුදුමැලි කොළ)	11	0.89	0.25	5.14	0.03	0.07	16.52	2.85	27.11	21.77	0.47	0.2
මුරුංගා	30	2.48	0.12	3.13	0.06	0.12	60.48	92.33	22.27	28.51	0.5	0.26
වැටකොළ	12	0.86	0.15	59.33	0.01	0.07	25.48	6.41	14.67	14.01	4.42	0.45
මෑ කරල්	24	3.36	0.3	-	0.06	0.11	99.98	8.93	44.22	33.17	1.01	0.08
අළු කෙසෙල්	76	2.84	0.56	0.06	0.02	0.07	6.82	4.49	5.19	22.55	0.39	0.21
අමු මිරිස්	39	2.28	0.76	38.16	0.08	0.25	21.29	98.61	20.25	36.91	1.25	0.29
දෙහි	26	0.66	0.26	0.36	0.01	0.05	12.1	38.05	26	15.25	0.12	0.05
කැකිරි	17	1.01	0.25	0.76	0.01	0.07	17.34	8.07	25.72	26.2	0.63	0.22
අළු කෙසෙල්	18	0.8	0.15		0.01	0.15	14.17	9.14	19.27	23.62	0.48	0.13
වච්ච - වච්ච	19	0.58	0.12	0.3	0.04	0.07	63.81	23.76	20.55	13.02	0.49	0.12
තලන බටු (Little prince)	21	1.28	0.39	24.33	0.12	0.09	38.63	2.4	12.38	19.62	0.31	0.22
තලන බටු (Thai eggplant)	21	1.45	0.26	18.33	0.11	0.09	31.18	2.71	17.24	37.22	0.37	0.24
නිබ්බටු	61	1.66	1.96	15.89	0.03	1.02	72.39	10.8	105	57.46	1.06	0.59
කොහිල අල	27	0.64	0.16	1.72	0.01	0.14	4.64	1.67	52.33	33.95	0.61	1.62
කෙහෙල් මුව	19	1.36	0.63	4.27	0.02	0.12	40.51	8.16	35.09	31.43	0.38	0.39
අඹරැල්ල	37	0.73	0.44	3.36	0.01	0.1	44.49	35.51	20.7	9.28	0.7	0.12
අඹ	50	0.75	0.09	14.5	0.02	0.14	34.89	91.63	28.56	17.74	0.5	0.09
හතු	27	2.54	0.42	-	0.15	0.13	7.81	11.56	0.9	14.42	1.32	0.79
දඹල	21	1.84	0.2	38.74	0.08	0.4	33.69	19.82	68.24	31.38	1.2	0.44
පොල් ගෙඩි	390	3.67	39.92	-	0.05	0.11	14.86	-				

මූල බෝග

බතල	108	1.27	0.33	NA	0.04	0.09	14.44	22.2	28.93	21.05	0.51	0.14
මඤ්ඤොක්කා	78	0.92	0.19	NA	0.07	0.2	0.1	1.95	25.31	19.08	19.78	23.73
නෙළුම් අල/නෙළුම් මූල	79	1.94	0.93	NA	0.05	0.19	26.49	26.63	37.71	26.58	3.34	0.35
කිරිඅල	87	3.96	0.15	1.19	0.03	0.16	20.17	2.71	30.79	41.52	0.6	0.42
ඉන්තල	103	3.2	0.3	33.14	0.01	0.22	22.19	13.03	40.99	28.98	1.31	0.29

පලා වර්ග

මුතුණුවන්ත	28	3.15	0.55	92.25	0.09	0.27	96.14	3.24	135	45.38	1.7	1.03
ගොටුකොළ	15	0.64	0.47	226	0.07	0.23	70.11	6.74	96.31	41.42	1.25	0.66
කන්කන්	15	0.47	0.37	1614	0.08	0.4	33.69	19.82	49.21	18.35	1.32	0.44
කතුරුමුරුගා	70	8.01	1.35	2097	0.33	0.22	120	121	901	96.64	4.36	0.53
නිවිනි	22	2.2	0.47	959	0.06	0.11	74.05	10.26	163	61.37	1.49	0.67
තම්පලා	32	3.55	0.72	1474	0.21	0.22	74.27	82	258	209	3.5	1.4
සාරණ	20	2.42	0.21	1149	0.03	0.13	58.54	9.89	59.57	42.93	0.13	0.75
කොහිල දළ	33	4.1	0.83	300	0.02	0.17	56.76	5.56	19.5	20.32	0.25	0.3
ලූනු කොළ	27	2.01	0.26	NA	0.04	0.18	56.8	23.38	35.21	74.95	3.15	0.77
ගෝවා කොළ	30	3.63	0.27	8.66	0.05	0.24	63.46	40.76	170	18.47	2.67	0.35
සලාද කොළ	19	1.05	0.24	NA	0.1	0.06	37.48	11.64	58.23	36.89	2.07	0.27
මල්ගෝවා	23	2.09	0.48	0.14	0.06	0.11	46.67	50.17	22.44	18.52	0.76	0.27
කොස් මදුළු	25	2.14	0.34	NA	0.03	0.04	30.7	24.77	37.32	26.08	0.3	0.17
කොස් ඇට	77	5.66	0.44	NA	0.02	0.08	58.91	15.24	40.87	50.14	0.52	0.42

මස්

කුකුල් මස්	176	23.14	9.24	6.88	0.07	0.49	10.09	-	15.06	20.18	0.75	0.64
හරක් මස්	160	23.3	7.45	2.15	0.08	0.32	1.93	-	4.8	28.54	2.41	3.31
එළු මස්	138	20.37	6.23	2.7	0.13	0.28	1.73	-	7.58	19.5	1.62	5.05
උරුමස්	161	18.83	9.5	1.9	0.09	0.28	8.15	-	6.58	8.9	0.79	0.8

මාළු

බලයා	96	21.28	1.12	21.01	0.15	0.12	7.89		6.45	26.02	0.68	0.46
තෝරා	136	22.28	5.18	81.9	0.07	0.16	15.45		9.85	36.73	0.41	0.74

මෝරා	95	21.6	0.83	1.11	0.04	0.11	8.57	8.44	32.58	0.41	0.74
පරව්	87	20.02	0.7	1.49	0.02	0.16	6.77	8.17	31.68	0.67	0.41
තලපත්	91	16.04	2.88	12.03	0.1	0.13	78.22	7.64	24.89	0.71	0.67
කෙලවල්ලා	109	21.47	2.55	15.95	0.17	0.73	77.39	13.35	33.82	0.68	0.64
හැදැල්ලා	87	19.88	0.78	12.18	0.04	0.06	11.7	36.6	53	0.54	0.65
හුරුල්ලා	88	17.08	2.18	10.02	0.14	1.66	61.66	103	35.45	1.24	1.05
කාරල්ලා / කටුවල්ලා	97	21.8	1.06	1.25	0.02	0.1	14.38	37.06	39.05	0.24	0.42
කුම්බලා / ඇන්පිලා	101	21.51	1.53	16.34	0.1	0.1	7.13	31.27	37.46	1.46	0.67
සාලයා / සුඩියා	100	19.5	2.39	15.41	0.18	1.39	60.87	435	42.83	1.4	2.3
තෙප්පිලි / තිලාපියා/ කෝරලි	83	18.48	1.08	17.14	0.18	0.18	8.29	99.39	24.96	2.84	0.88
ඉස්සා	65	14.85	0.56	1.24	0.03	0.1	15.37	37.81	30.5	0.73	1.1
කකුළුවන්	45	10	0.55	8.33	0.14	0.18	13.83	37.81	45.93	0.73	1.1
දැල්ලා	76	16.82	0.93	1.93	0.02	0.04	6.22	8.73	35.46	0.62	1.3
ලින්නා	112	20.3	3.37	15.78	0.23	0.68	59.78				
කොප්පරා	97	22.89	0.56	21.51	0.04	0.12	8.08	7.2	30.08	1.2	0.58
රේ (මඩුවා)	97	23.98	0.68	7.55	0.02	0.21	25.59	9.16	24.61	0.74	0.44

කරවල වර්ග

වියළි හාල්මැස්සන්	259	51.16	5.92	12.83	0.25	0.62	438	1178	162	3.06	4.2
වියළි කිරමින්	311	49.6	12.42	12.92	0.13	2.41	144	555	166	2.58	3.19
වියළි තලපත්	289	54.68	8.04	9.38	0.04	0.43	97.8	62.75	110	1.96	1.45
වියළි කට්ට	275	50.04	8.31	2.48	0.03	0.35	80.4	86.55	92.17	1.47	1.16
වියළි බලයා	282	63.79	3.37	14.32	0.12	1.98	213	83.48	83.45	3.6	1.44
වියළි මෝරා / කීලන්	267	55.03	5.25	10.31	0.04	0.32	187	42.24	92.94	1.48	0.66

බිත්තර

කිකිලි බිත්තර (Country)	170	13.14	13	208	0.08	0.18	54.6	50.14	11.04	1.64	1.12
කිකිලි බිත්තර (Table)	135	13.55	9.03	200	0.19	0.19	49.46	63.3	12	2.39	1.73
වටුවන් බිත්තර	153	12.39	11.46	153	0.11	0.17	54.86	60.67	11.21	2.55	1.51

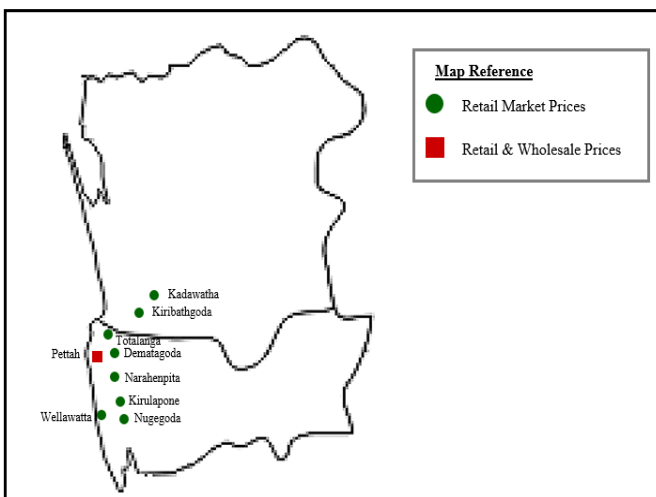
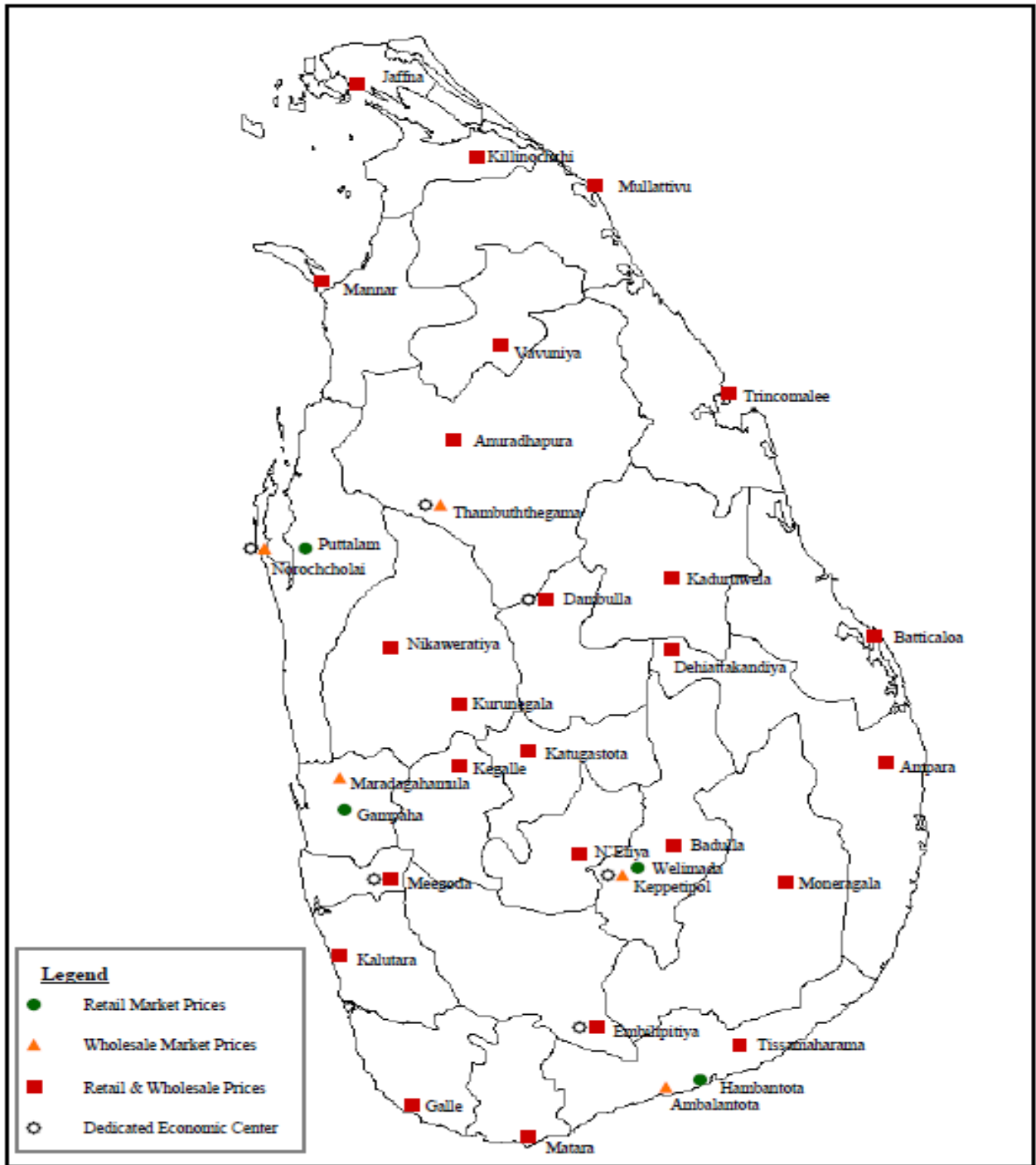
පලතුරු

කෙසෙල් ඇඹුල්	109	1.11	1.09	9.68	0.05	0.64	32.98	13.61	9.39	25.67	0.51	0.23
ආනමාලු	102	1.04	0.72	16.4	0.04	0.65	21.07	3.66	8.06	27.02	0.51	0.23

කෝලි කුට්ටු	107	1.38	0.34	8.8	0.03	0.47	18.12	7.71	8.56	38	0.32	0.14
අන්තාසි	37	0.41	0.17	5.76	0.04	0.12	17.86	39.36	10.37	10.71	0.3	0.09
පැපොල්	26	0.42	0.16	171	0.11	0.04	54.85	48.62	16.77	8.9	0.23	0.08
අඹ (කර්තකොලොම්බන්)	79	0.8	0.92	259	0.01	0.1	35.52	17.74	3.12	6.72	0.1	0.08
අඹ (විලාඩ්)	44	0.76	0.58	146	0.05	0.26	67.6	29.97	16.93	14.79	0.65	0.19
ඇපල්	62	0.29	0.64	0.36	0.02	0.08	3.43	2.9	3.12	6.72	0.1	0.08
අලිගැටපේර	144	2.95	13.86	2	0.08	0.18	67.17	9.36	28.48	48.14	0.81	0.75
දිවුල්	78	3.09	3.62	0.46	0.01	0.14	6.07	13.58	59.15	25.16	0.45	0.32
දොඩම්	46	1.07	0.37	23.44	0.01	0.28	14.46	20.19	31.18	20.36	0.81	0.35
පේර	39	1.53	0.38	19.67	0.01	0.11	25.24	30.88	6.59	12.02	0.53	0.33
මදි	49	0.95	10.69	3.22	0.04	0.1	7.07	20.51	7.27	6.86	0.28	0.07
කොමඩු	19	0.65	0.16	130	0.02	0.11	6	8.24	4.05	9.76	0.15	0.1

Source: Sri Lanka Food Composition Tables, Ministry of Health - 2021.

මිල තොරතුරු රැස්කරනු ලබන ප්‍රදේශ





HARTI



කෘෂිකර්ම අමාත්‍යාංශය

ආහාර පද්ධති අංශය හා දත්ත කළමනාකරණ අංශය
හෙක්ටර් කොබ්බෑකඩුව ගොවිකටයුතු පර්යේෂණ හා පුහුණු කිරීමේ ආයතනය

නො.114, විජේරාම මාවත

කොළඹ 07

දු.ක.: 011-2696981 ෆැක්ස්: 011-2682283

ඊ-මේල්: mfpaharti@yahoo.com

වෙබ්: www.harti.gov.lk

www.moh.gov.lk

දෛනික චිළුවලි තොග මිල, ජංගම දුරකථනයෙන්

හෙක්ටර් කොබ්බෑකඩුව ගොවි කටයුතු පර්යේෂණ හා පුහුණුකිරීමේ ආයතනය අනුමැතියෙන්

මොබිටෙල් ජංගම මිල දර්ශනය

මොබිටෙල් ජංගම දුරකථන ජාලයෙන් චිළුවලි තොග මිල දැරෙන්න.

6666 අමතන්න.

මොබිටෙල් අද මිල - අග උස

මොබිටෙල් ජංගම දුරකථන ජාලයෙන් චිළුවලි තොග මිල දැරෙන්න.

විකාශිතයාට රු.2/-

මොබිටෙල් ජංගම දුරකථන ජාලයෙන්