

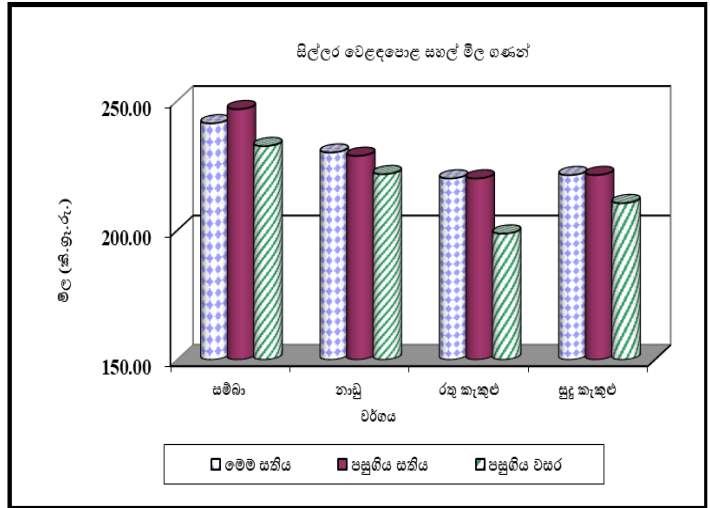
සිල්ලර වෙළඳපොළ මිල හැසිරීම් රටාව

සාරාංශය

සහල්

කිරි සමබා සහල් මිල කිලෝවක රු.1.00 කින් ඉහළ ගොස් ඇත. කොළඹ සහ ආසන්න වෙළඳපොළ තුළ මිල පරාසයන් කිරි සමබා කිලෝවක සඳහා රු.260.00-280.00ක්ද, සමබා පළමු ශ්‍රේණිය කිලෝවක සඳහා රු.230.00-260.00ක්ද , නාඩු පළමු ශ්‍රේණිය කිලෝවක සඳහා රු.230.00-240.00ක්ද , රතු කැකුළු සහ සුදු කැකුළු සහල් කිලෝවක සඳහා රු.210.00-230.00 ක්ද විය.

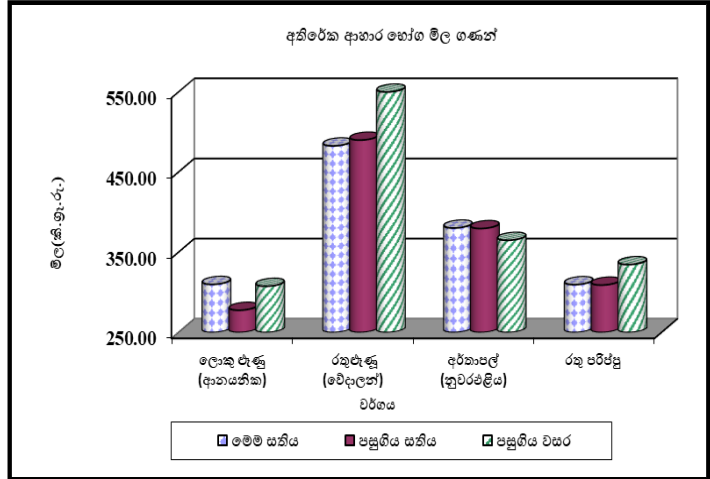
(පිටු අංක 01-02)



අතිරේක ආහාර භෝග

වේදාලන් සහ සිනන් (දේශීය) රතු එළඹු කිලෝවක මිල රු.7.00 කින් සහ රු.1.00 කින් පහළ ගොස් ඇති අතර ආනයනික සහ දේශීය ලොකු එළඹු කිලෝවක මිල පිළිවෙලින් රු.32.00 සහ රු.23.00 කින් ඉහළ ගොස් ඇත. මිල පරාසය දේශීය රතු එළඹු කිලෝවක සඳහා රු.360.00-560.00 , ආනයනික ලොකු එළඹු කිලෝවක සඳහා රු.240.00-360.00 සහ දේශීය ලොකු එළඹු කිලෝවක සඳහා රු.320.00-380.00 ක් විය. නුවරඑළිය සහ වැලිමඩ අර්තාපල් දෙවර්ගයේම කිලෝවක සඳහා පිළිවෙලින් රු.320.00-480.00 සහ රු.250.00-360.00 අතර මිල පරාසයක පැවති අතර ආනයනික අර්තාපල් කිලෝවක මිල පරාසය රු. 200.00-280.00 අතර විය. තවද, මුං ඇට, සුදු කවිපි සහ රතු කවිපි කිලෝවක මිල පරාසය රු. 750.00-1,000.00 ක් විය.

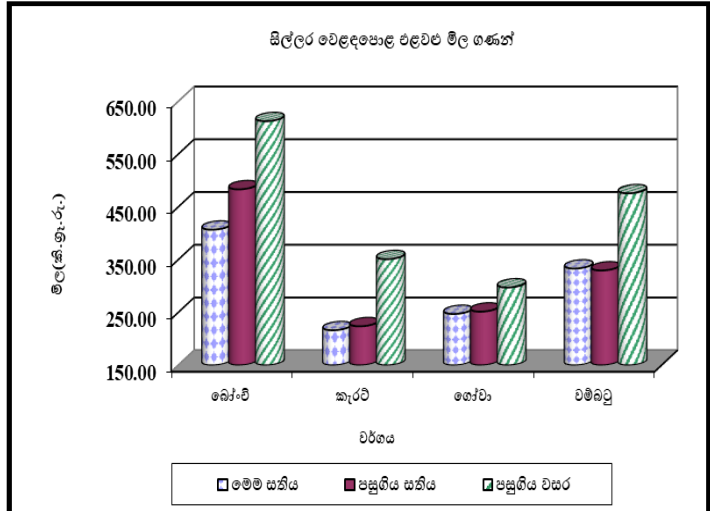
(පිටු අංක 02-03)



එළවළු

වෙළඳ පොළේ ඉහළ සැපයුම හේතුවෙන් බොහෝ එළවළුවල සිල්ලර මිල පහළ ගොස් ඇත. උඩරට එළවළු ප්‍රභේද සලකා බැලීමේදී උපරිම මිල පහළ යාම බෝංචි කිලෝවකට රු.76.00ක් ලෙස වාර්තා වූ අතර, තක්කාලි කිලෝවකට රු.31.00ක් ලෙස වාර්තා විය. පහතරට එළවළු ප්‍රභේද සලකා බැලීමේදී උපරිම මිල පහළ යාමක් වාර්තා වූයේ මුරුංගා කිලෝවකට රු.59.00ක් ලෙසත්, පිපිඤ්ඤා කිලෝවකට රු.26.00ක් ලෙසත්ය. සතිය තුළ, කොළඹ සහ ආසන්න වෙළඳපොළ තුළ මාළුමිරිස් (කිලෝවකට රු. 500.00-800.00) සහ කරවිල (කිලෝවකට රු. 400.00-600.00) සඳහා ඉහළම මිල පරාසයන් වාර්තා විය.

(පිටු අංක 03-05)



සහල්

තොග වෙළඳපොළ

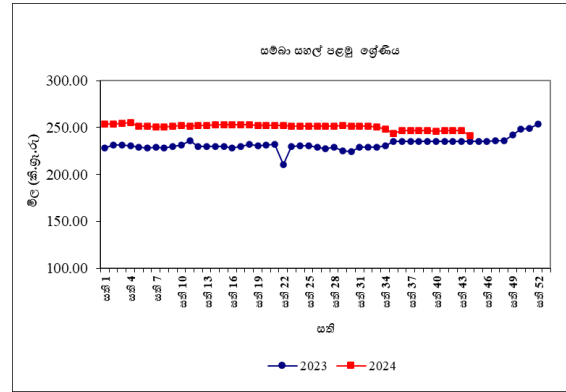
නාඩු පළමු ශ්‍රේණිය සහ නාඩු දෙවන ශ්‍රේණිය මිල 1%කින් ඉහළ ගොස් ඇති අතර මිල පරාසය කිලෝවකට රු.225.00-230.00, රු.218.00-220.00ක් විය. අනෙකුත් සියලුම සහල් වර්ග සඳහා සැලකිය යුතු වෙනසක් සිදු වී නොමැති අතර සම්බා පළමු ශ්‍රේණිය, සම්බා දෙවන ශ්‍රේණිය සහ කිරි සම්බා මිල පරාසයන් පිළිවෙලින් කිලෝවකට රු.225.00-230.00, රු.218.00-220.00ක් සහ රු.240.00-260.00ක් විය. රතු කැකුළු සහ සුදු කැකුළු සහල් වර්ග වල මිලෙහි සාමාන්‍ය කිලෝවකට රු.209.00 සහ රු.212.00ක් විය.

ආනයනික පොත්ති සම්බා මිල 1%කින් පහළ ගොස් තිබූ අතර මිල පරාසය කිලෝවකට රු.270.00-280.00ක් විය.

පසුගිය වසරේ සමාන කාල පරිච්ඡේදය හා සැසඳීමේ කිරි සම්බා සහ සම්බා දෙවන ශ්‍රේණිය හැර අනෙකුත් සියලුම සහල් වර්ගවල තොග මිල 6%-11% දක්වා ඉහළ ගොස් තිබුණි.

සිල්ලර වෙළඳපොළ

කිරි සම්බා සහල් කිලෝවක සිල්ලර මිල රු.1.00කින් ඉහළ ගොස් ඇත. ඇසුරුම් කළ සම්බා පළමු ශ්‍රේණිය සහ නාඩු දෙවන ශ්‍රේණිය සහල් තොග සීමිත වෙළඳසැල් ප්‍රමාණයක පැවතුණි. එහි මිල රු.5.00කින් සහ රු.1.00කින් පහළ ගොස් ඇති අතර මිල පරාසය පිළිවෙලින් රු.230.00-260.00ක් සහ රු.220.00-225.00 විය. නාඩු පළමු ශ්‍රේණිය, රතු කැකුළු, සුදු කැකුළු සහ ආනයනික සම්බා සහල් කිලෝවක සිල්ලර මිල ගණන් නොවෙනස්ව පැවතුණ අතර මිල පරාසයන් කිලෝවකට පිළිවෙලින් රු.230.00-240.00, රු.210.00-230.00, රු.210.00-230.00 සහ රු.280.00-320.00 විය.



පසුගිය වසරේ සමාන කාල පරිච්ඡේදය සමඟ සැසඳීමේ දී සියලුම දේශීය සහල් වර්ගවල සිල්ලර මිල ගණන් 2%-11% අතර අගයකින් ඉහළ ගොස් ඇති අතර උපරිම මිල ඉහළ යාම රතු කැකුළු සඳහා වාර්තා විය.

වී

ගොවියාට ලැබුණු මිල

අම්පාර ප්‍රදේශයේ කෙටි වී (සම්බා) හැර අනෙකුත් ප්‍රධාන වී නිෂ්පාදන ප්‍රදේශ වල සාමාන්‍ය ගොවිපළ මිල ගණන් ඉහළ යාමක් වාර්තා විය. ඒ අනුව, කෙටි වී (සම්බා) සාමාන්‍ය මිල කිලෝවකට රු.1.00-3.00 දක්වා ඉහළ යාමක් පොළොන්නරුව, කුරුණෑගල සහ නිකවැරටිය ප්‍රදේශ වලින් වාර්තා වූ අතර, මිල පරාසය කිලෝවක සඳහා රු.120.00-130.00ක් විය. කිරි සම්බා වී සඳහා මිල කිලෝවකට රු.1.00-3.00 ලෙස ඉහළ ගොස් ඇති අතර මිල පරාසය කිලෝවකට රු.120.00-132.00ක් විය. තවද, සුදු දිග වී (නාඩු) සඳහා මිල ඉහළ යාම කිලෝවකට රු.1.00-3.00ක් ලෙසද මිල පරාසය කිලෝවක සඳහා රු.123.00-132.00 දක්වා විය. එසේම, මාතර සහ ඇඹිලිපිටිය ප්‍රදේශ වල රතු දිග වී කිලෝවක සාමාන්‍ය මිල ඉහළ යාම පිළිවෙලින් රු.8.00 සහ රු.5.00 ලෙස වාර්තා වූ අතර ඒ සඳහා මිල පරාසය කිලෝවක සඳහා රු.125.00-135.00ක් විය.

පසුගිය වසරේ සමාන කාල පරිච්ඡේදය සමඟ සසඳා බැලීමේ දී කෙටි වී (සම්බා), දිග සුදු (නාඩු), දිග රතු

වී වල සාමාන්‍ය ගොවිපළ මිල 5%-31% අතර ඉහළ ගොස් ඇති අතර කිරි සම්බා වී 9%-13% අතර මිල පහළ යාමක් විය.

වියළි මිරිස්

තොග වෙළඳපොළ

තොග සැපයුම ඉහළයාම හේතුවෙන් ආනයනික වියළි මිරිස් මිල 4%කින් පහළ ගොස් ඇති අතර මිල පරාසය කිලෝවකට රු.650.00-750.00ක් විය.

පසුගිය වසරේ සමාන කාල පරිච්ඡේදය සමඟ සැසඳීමේ දී ආනයනික වියළි මිරිස් තොග මිල 32%කින් පහළ ගොස් තිබුණි.

සිල්ලර වෙළඳපොළ

ආනයනික වියළි මිරිස් කිලෝවක සිල්ලර මිල රු.8.00කින් පහළ ගොස් ඇති අතර එහි මිල පරාසය රු.750.00-1100.00 විය.

පසුගිය වසරේ සමාන කාල පරිච්ඡේදය සමඟ සැසඳීමේ දී ආනයනික වියළි මිරිස් කිලෝවක සිල්ලර මිල 30%කින් පහළ ගොස් ඇත.

එෂු

තොග වෙළඳපොළ

තත්වයෙන් පහළ දේශීය රතු එෂු තොග වෙළඳපොළ තුළ පැවතීම හේතුවෙන් සිතන් සහ වේදාලන් රතු එෂු මිල 9%කින් සහ 12%කින් පහළ ගොස් ඇති අතර මිල පරාසයන් පිළිවෙලින් කිලෝවකට රු.200.00-250.00 සහ රු.300.00-350.00ක් විය. ආනයනික රතු එෂු මිල 2%කින් ඉහළ ගොස් ඇති අතර මිල පරාසය කිලෝවකට රු.350.00-400.00ක් විය. තොග සැපයුම පහළ යාම හේතුවෙන් ආනයනික ලොකු එෂු මිල 5%කින් ඉහළ ගොස් ඇති අතර මිල පරාසය කිලෝවකට රු.185.00-300.00 විය. තත්වයෙන් ඉහළ තොග පැවතීම හේතුවෙන් දේශීය ලොකු

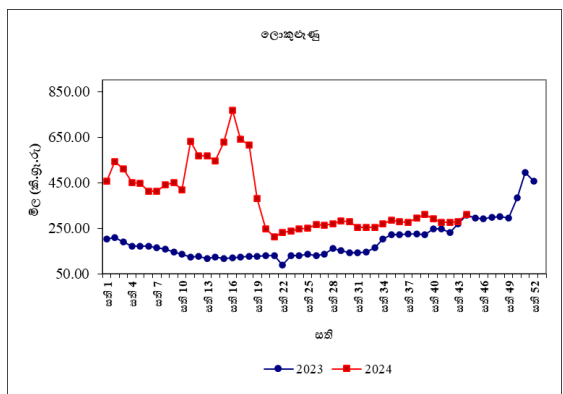
එෂු මිල 7%කින් ඉහළ ගොස් ඇති අතර මිල පරාසය කිලෝවකට රු.280.00-300.00 විය.

පසුගිය වසරේ සමාන කාල පරිච්ඡේදය සමඟ සැසඳීමේ දී වේදාලන් සහ ආනයනික රතු එෂු සඳහා තොග මිල 25%කින් සහ 29%කින් පහළ ගොස් තිබූ අතර ආනයනික ලොකු එෂු මිල 13%කින් ඉහළ ගොස් තිබුණි.

සිල්ලර වෙළඳපොළ

ප්‍රමාණවත් තොග වෙළඳපොළෙහි පැවතීම හේතුවෙන් වේදාලන් සහ සිතන් රතු එෂු කිලෝවක සිල්ලර මිල රු.7.00 සහ රු.1.00කින් පහළ ගොස් ඇති අතර මිල පරාසයන් රු.440.00-560.00 සහ රු.360.00-400.00 විය. ආනයනික රතු එෂු කිලෝවක මිල පරාසය රු.360.00-520.00 අතර විය.

ආනයනික සහ දේශීය ලොකු එෂු කිලෝවක සිල්ලර මිල රු.32.00 සහ රු.23.00කින් ඉහළ ගොස් ඇති අතර මිල පරාසය රු.240.00-360.00 සහ රු.320.00-380.00 විය.



පසුගිය වසරේ සමාන කාල පරිච්ඡේදය සමඟ සැසඳීමේ දී වේදාලන් රතු එෂු මිල 13%කින් පහළ ගොස් ඇති අතර ආනයනික ලොකු එෂු කිලෝවක මිල 1%කින් ඉහළ ගොස් ඇත.

අර්තාපල්

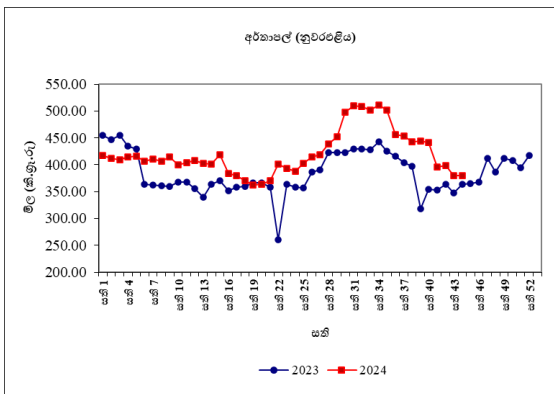
තොග වෙළඳපොළ

තොග සැපයුම පහළ යාම හේතුවෙන් නුවරඑළිය අර්තාපල් මිල 3%කින් ඉහළ ගොස් තිබූ අතර මිල පරාසය කිලෝවකට රු.220.00-250.00ක් විය. වැලිමඩ අර්තාපල් මිලෙහි සැලකියයුතු වෙනසක් සිදු වී නොමැති අතර මිල පරාසය කිලෝවකට රු.170.00-230.00ක් විය. ආනයනික අර්තාපල් මිල 2%කින් පහළ ගොස් ඇති අතර මිල පරාසය කිලෝවකට රු.150.00-180.00ක් විය.

පසුගිය වසරේ සමාන කාල පරිච්ඡේදය හා සැසඳීමේ දී නුවරඑළිය අර්තාපල් මිල 3%කින් ඉහළ ගොස් තිබූ අතර ආනයනික අර්තාපල් තොග මිල 4%කින් පහළ ගොස් තිබුණි.

සිල්ලර වෙළඳපොළ

නුවරඑළිය අර්තාපල් කිලෝවක සිල්ලර මිල රුපියලකට ආසන්න අගයකින් ඉහළ ගොස් ඇති අතර එහි මිල පරාසය කිලෝවකට රු.320.00-480.00 විය. ආනයනික අර්තාපල් තොග ප්‍රමාණවත් පරිදි පැවතීම නිසා එහි සිල්ලර මිල කිලෝවකට රු.6.00කින් පහළ ගොස් තිබිණි.



පසුගිය වසරේ සමාන කාල පරිච්ඡේදය සමඟ සැසඳීමේ දී නුවරඑළිය සහ වැලිමඩ අර්තාපල් සිල්ලර මිල පිළිවෙලින් 4% සහ 3%කින් ඉහළ ගොස් තිබුණි.

මාෂ හෝග

තොග වෙළඳපොළ

තොග සැපයුම ඉහළ යාම හේතුවෙන් මුංඇට සහ සුදු කවිපි මිල 6%කින් සහ 2%කින් පහළ ගොස් ඇති අතර මිල පරාසයන් කිලෝවකට රු.550.00-650.00, රු.550.00-650.00 සහ රු.520.00-650.00ක් විය. රතු පරිප්පු මිල 1%කින් ඉහළ ගොස් තිබූ අතර මිල පරාසය කිලෝවකට රු.270.00-280.00ක් විය.

පසුගිය වසරේ සමාන කාල පරිච්ඡේදය සමඟ සැසඳීමේ දී සලකා බලනු ලබන සියලුම මාෂ හෝග වර්ගවල තොග මිල 6%-40% දක්වා පරාසයක් තුළ පහළ ගොස් තිබුණි.

සිල්ලර වෙළඳපොළ

රතු පරිප්පු හැර අනෙකුත් සියලුම මාෂ හෝගවල සිල්ලර මිල ගණන් පහළ ගොස් ඇත. මුං ඇට, සුදු කවිපි සහ රතු කවිපි කිලෝවක සිල්ලර මිල රු.18.00, රු.2.00 සහ රු.1.00කින් පහළ ගොස් ඇත. මුං ඇට සඳහා මිල පරාසය රු.750.00-1000.00 වන අතර රතු සහ සුදු කවිපි යන දෙවර්ගය සඳහාම මිල පරාසය රු.800.00-1000.00 විය. රතු පරිප්පු කිලෝවක සිල්ලර මිල රුපියලකට ආසන්න අගයකින් ඉහළ ගොස් ඇති අතර මිල පරාසය රු.290.00-340.00 විය.

පසුගිය වසරේ සමාන කාල පරිච්ඡේදය සමඟ සැසඳීමේ දී සියලුම මාෂ හෝග සඳහා සිල්ලර මිල ගණන් 7%-22% අගයකින් පහළ ගොස් ඇති අතර උපරිම මිල පහළයාම සුදු කවිපි සඳහා වාර්තා විය.

එළවළු

තොග වෙළඳපොළ

ප්‍රධාන නිෂ්පාදන ප්‍රදේශ වලින් ලැබුණු සැපයුම ඉහළ යාමත් සමඟ එළවළු වර්ග රැසක මිල ගණන් ඉහළ ගොස් තිබුණි.

උඩරට එළවළු වර්ග පිළිබඳව සැලකීමේ දී, මැල්සිරිපුර ප්‍රදේශයෙන් ලැබුණු තොග සැපයුම ඉහළ යාම හේතුවෙන් උපරිම මිල පහළ යාම නෝකෝල් සඳහා 42%ක් ලෙස වාර්තා වූ අතර මහ නුවර ප්‍රදේශයෙන් ලැබුණු තොග සැපයුම ඉහළ යාමෙන් බෝංචි මිල 33%කින් පහළ ගොස් තිබුණි. නුවරඑළිය ප්‍රදේශයෙන් ලැබුණු තොග සැපයුම ඉහළ යාමෙන් කැරට් මිල 28%කින් පහළ ගිය අතර මහනුවර සහ දඹුල්ල ප්‍රදේශ වලින් ලැබුණු තොග සැපයුම ඉහළ යාමෙන් ගෝවා මිල 24%කින් පහළ ගොස් තිබුණි. පුත්තලම ප්‍රදේශයෙන් ලැබුණු තොග පැවතීම හේතුවෙන් රාබු මිල 12%කින් පහළ ගොස් තිබුණි. කෙසේ නමුත්, වෙළෙඳපොළ ඉල්ලුමේ වෙනස්කම් සමඟ ලීක්ස් මිල 11%කින් ඉහළ ගොස් තිබුණි.

තලවාකැලේ ප්‍රදේශයෙන් ලැබුණු තොග පැවතීම හේතුවෙන් මාලුමිරිස් මිල 10%කින් පහළ ගොස් තිබූ අතර මහනුවර සහ බලංගොඩ ප්‍රදේශ වලින් ලැබුණු තොග සැපයුම ඉහළ යාමෙන් තක්කාලි මිල 5%කින් පහළ ගොස් තිබුණි.

පහතරට එළවළු වර්ග පිළිබඳව සැලකීමේ දී ඇඹිලිපිටිය සහ සූරියවැව ප්‍රදේශ වලින් ලැබුණු තොග සැපයුම ඉහළ යාමෙන් අළුකෙසෙල් මිල 29%කින් පහළ ගොස් තිබූ අතර ප්‍රධාන නිෂ්පාදන ප්‍රදේශ වලින් ලැබුණු සැපයුම ඉහළ යාමෙන් බණ්ඩක්කා මිල 22%කින් පහළ ගොස් තිබුණි. ප්‍රධාන නිෂ්පාදන ප්‍රදේශ වලින්, තත්වයෙන් පහළ තොග ලැබීමත් සමඟ පතෝල මිල 19%කින් පහළ ගොස් තිබුණි. යාපනය සහ දඹුල්ල ප්‍රදේශ වලින් ලැබුණු තොග සැපයුම ඉහළ යාමෙන් මුරුංගා මිල 13%කින් පහළ ගොස් ඇත. දඹුල්ල ප්‍රදේශයෙන් ලැබුණු තොග සැපයුම පහළ යාමෙන් වැටකොළ මිල 15%කින් ඉහළ ගොස් ඇති අතර බලංගොඩ ප්‍රදේශයෙන් ලැබුණු තොග සැපයුම පහළ යාමෙන් මැකරල් මිල 8%කින් ඉහළ ගොස් තිබුණි.

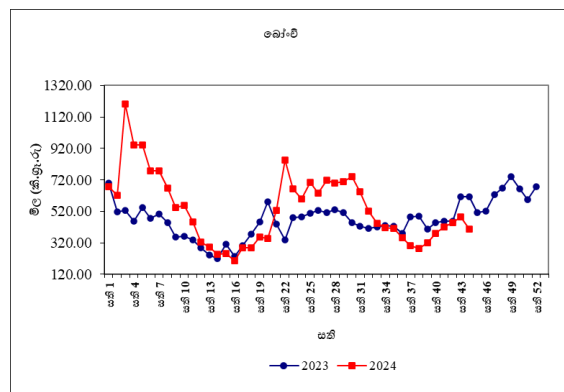
නොවිටියාගම ප්‍රදේශයෙන් ලැබුණු සැපයුම පහළ යාමත් සමඟ අමු මිරිස් මිල 13%කින් ඉහළ ගොස් ඇති අතර දෙහි මිල 5%කින් ඉහළ ගොස් ඇත.

පසුගිය වසරේ සමාන කාල පරිච්ඡේදය සමඟ සසඳා බැලීමේදී එළවළු වර්ග රැසක තොග මිල ගණන් පහළ ගොස් ඇති අතර උපරිම මිල පහළ යාම දෙහි සඳහා 65%ක් ලෙසද, කැරට් සඳහා 63%ක් ලෙසද වාර්තා විය.

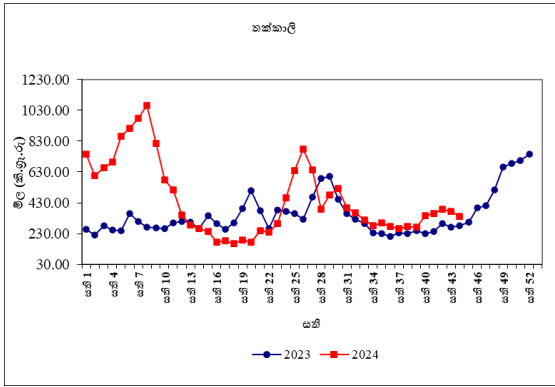
සිල්ලර වෙළෙඳපොළ

තොග මිල ගණන් පහළ යාමත් සමඟ බොහොමයක් එළවළු වර්ග වල සිල්ලර මිල ගණන් ද පහළ ගොස් ඇත.

උඩරට එළවළු වර්ග පිළිබඳව සැලකීමේදී උපරිම මිල පහළ යාම කිලෝවකට රු.77.00ක් ලෙස බෝංචි සඳහා වාර්තා වූ අතර බීටරුට මිල පහළ යාම කිලෝවකට රු.16.00 ලෙස වාර්තා විය. නෝකෝල් සහ කැරට් මිල පිළිවෙලින් කිලෝවකට රු.15.00කින් සහ රු.8.00කින් පහළ ගොස් තිබුණි.



මාලුමිරිස් සහ තක්කාලි මිල පහළ යාම කිලෝවකට රු.12.00 සහ රු.31.00 ලෙස වාර්තා විය.



පහතරට එළවළු වර්ග පිළිබඳ සැලකීමේ දී උපරිම මිල පහළයාම කිලෝවකට රු.59.00 ලෙස මුරුගා සඳහා වාර්තා වූ අතර පිපිඤ්ඤා මිල පහළ යාම කිලෝවකට රු.26.00 ලෙස වාර්තා විය. වැටකොළ සහ අළු කෙසෙල් මිල කිලෝවකට රු.26.00කින් සහ රු.20.00කින් පහළ ගොස් තිබුණි. තවද, බණ්ඩක්කා සහ කරවිල මිල කිලෝවකට පිළිවෙලින් රු.8.00කින් සහ රු.7.00කින් පහළ ගොස් තිබුණි.

දෙහි සහ අමු මිරිස් මිල පිළිවෙලින් කිලෝවකට රු.22.00කින් සහ රු.25.00කින් ඉහළ ගොස් තිබුණි.

පසුගිය වසරේ සමාන කාලපරිච්ඡේදය සමඟ සැසඳීමේදී බොහොමයක් එළවළු වර්ග වල සිල්ලර මිල පහළ ගොස් ඇති අතර උපරිම මිල පහළ යාම 64% ලෙස දෙහි සඳහා වාර්තා විය.

පොල්

තොග වෙළඳපොළ

ලොකු සහ කුඩා පොල් දෙවර්ගයේම ගෙඩියක මිල පිළිවෙලින් 5%කින් සහ 3%කින් පහළ ගොස් තිබුණි. මිල පරාසයන් ලොකු පොල් ගෙඩියක් සඳහා රු.130.00-140.00 ලෙසද, කුඩා පොල් ගෙඩියක් සඳහා රු.110.00-120.00 ලෙසද වාර්තා විය.

පසුගිය වසරේ සමාන කාල පරිච්ඡේදය සමඟ සැසඳීමේ දී ලොකු සහ කුඩා පොල් ගෙඩියක මිල පිළිවෙලින් 38%කින් සහ 37%කින් ඉහළ ගොස් ඇත.

සිල්ලර වෙළඳපොළ

තොග මිලට සාපේක්ෂව සිල්ලර මිල ඉහළ ගියේ සිල්ලර වෙළඳපොළ තුළ පොල් අඩු ප්‍රමාණයක් පැවති හෙයිනි. ලොකු සහ කුඩා පොල් ගෙඩියක මිල පිළිවෙලින් රු.4.00කින් සහ රු.8.00කින් ඉහළ ගොස් තිබුණි. මිල පරාසයන් ලොකු පොල් ගෙඩියක් සඳහා රු.145.00-170.00 ලෙසද කුඩා පොල් ගෙඩියක් සඳහා රු.120.00-140.00 ලෙසද වාර්තා විය.

පසුගිය වසරේ සමාන කාලපරිච්ඡේදය සමඟ සැසඳීමේදී ලොකු සහ කුඩා පොල් ගෙඩියක මිල පිළිවෙලින් 37% කින් සහ 41%කින් ඉහළ ගොස් ඇත.

පලතුරු

තොග වෙළඳපොළ

ඉල්ලුම පහළ යාමත් සමඟ බොහොමයක් පලතුරු වර්ගවල මිල ගණන් පහළ ගොස් පැවතුණි.

උපරිම මිල පහළ යාම 26%ක් ලෙස ඇඹුල් කෙසෙල් සඳහා වාර්තා වූ අතර වැසි සහිත කාලගුණයත් සමඟ පාරිභෝගික ඉල්ලුම අවම වීම ඒ සඳහා හේතු විය. එසේම, ඇම්බුන් කෙසෙල් හැර අනෙකුත් කෙසෙල් වර්ගවල මිල ගණන් ද පහළ ගොස් පැවතුණි. පැපොල් සඳහා මිල පහළ යාම 25%ක් වූ අතර ප්‍රමාණවත් තොග පැවතීම ඒ සඳහා හේතු විය. ඉල්ලුම අවම වීම හේතුවෙන් දිවුල් සඳහා 23%කින් මිල පහළ ගොස් පැවතුණි. ප්‍රමාණවත් සැපයුමක් පැවතීම හේතුවෙන් කර්තකොලොම්බන් සහ බෙට්ටි අඹ මිල පිළිවෙලින් 17% සහ 10%කින් පහළ ගොස් පැවතුණි. සියලුම ප්‍රමාණයේ අන්නාසි සඳහා 9%-

11% අතර ප්‍රමාණයකින් මිල පහළ යාමක් වාර්තා වූ අතර ඉහළ සැපයුමක් පැවතීම ඒ සඳහා හේතු විය. තවද, 11%ක් මිල පහළ යාමක් දොඩම් සඳහා වාර්තා වූ අතර ගුණාත්මක බවින් පහළ තොග පැවතීම මෙයට හේතු විය. බෙලි සඳහා 22%ක් මිල ඉහළ යාමක් සටහන් වූ අතර සීමිත තොග පැවතීම ඒ සඳහා හේතු විය.

පසුගිය වසරේ සමාන කාල පරිච්ඡේදය සමඟ සැසඳීමේ දී පලතුරු වර්ග රැසක මිල ගණන් පහළ ගොස් ඇති අතර උපරිම මිල පහළ යාම 62% ලෙස බෙලි සඳහා වාර්තා විය.

සිල්ලර වෙළඳපොළ

පහළ ගිය තොග මිලට සාපේක්ෂව බොහොමයක් පලතුරු වර්ගවල සිල්ලර මිල ගණන් පහළ ගොස් තිබුණි.

ඒ අනුව, උපරිම මිල පහළ යාම රු.34.00ක් ලෙස බෙලි ගෙඩියක් සඳහා වාර්තා වූ අතර ගුණාත්මක බවින් පහළ සහ නොඉදුණු තොග පැවතීම එයට හේතු විය. කෙසෙල් සඳහා මිල ගණන් සැලකීමේ දී ඇම්බුන් හැර අනෙකුත් කෙසෙල් වර්ග වල මිල ගණන් සුළු වශයෙන් පහළ ගොස් තිබුණි. පැපොල් කිලෝවක මිල රු.13.00කින් පහළ ගොස් තිබූ අතර ඉදුණු තොග බහුලව වෙළෙඳපොළ තුළ පැවතීම ඒයට හේතු විය. කර්තකොලොම්බන් අඹ ගෙඩියක මිල රු.12.00කින් පහළ ගොස් තිබුණි.

අලිගැටපේර ගෙඩියක මිල රු.52.00කින් ඉහළ ගොස් තිබූ අතර අස්වනු සමයේ අවසානය හේතුවෙන් තොග සීමිත වීම එයට හේතු විය.

පසුගිය වසරේ සමාන කාල පරිච්ඡේදය සමඟ සැසඳීමේ දී පලතුරු වර්ග බොහොමයක සිල්ලර මිල ගණන් ඉහළ ගොස් තිබූ අතර උපරිම මිල ඉහළ යාම 193% ලෙස අලිගැටපේර සඳහා වාර්තා විය.

මාළු

තොග වෙළඳපොළ

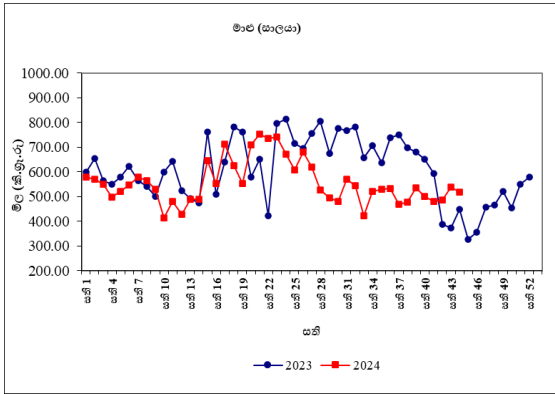
තොග සැපයුම පහළ යාම හේතුවෙන් බොහොමයක් මාළු වර්ග වල තොග මිල ගණන් ඉහළ ගොස් ඇත. කල්පිටිය, මුලතිව් සහ පුල්මුඩේ ප්‍රදේශ වලින් තොග සැපයුම පහළ යාමත් සමඟ උපරිම මිල ඉහළ යාම 11%ක් ලෙස හුරුල්ලා සඳහා වාර්තා විය. එහි මිල පරාසය කිලෝවක සඳහා රු.750.00-850.00 අතර පැවතුණි. ගාල්ල, මිරිස්ස සහ බේරුවල ප්‍රදේශ වලින් තොග සැපයුම පහළ යාමත් සමඟ කෙලවල්ලා මිල 7%කින් ඉහළ ගොස් තිබූ අතර මිල පරාසය කිලෝවක සඳහා රු.1300.00-1450.00 අතර පැවතුණි.

ත්‍රිකුණාමලය, මන්නාරම සහ කල්පිටිය යන ප්‍රදේශ වලින් තොග සැපයුම ඉහළ යාමත් සමඟ සාලයා මිල 6%කින් පහළ ගොස් තිබූ අතර මිල පරාසය කිලෝවක සඳහා රු.250.00-450.00 අතර පැවතුණි.

පසුගිය වසරේ සමාන කාල පරිච්ඡේදය සමඟ සැසඳීමේ දී සියලුම මාළු වර්ග වල තොග මිල ගණන් ඉහළ ගොස් ඇති අතර උපරිම මිල ඉහළ යාම 87%ක් ලෙස හුරුල්ලා සඳහා වාර්තා විය.

සිල්ලර වෙළඳපොළ

තොග මිල ඉහළ යාමත් සමඟ උපරිම සිල්ලර මිල ඉහළ යාම පරිච්ඡේදය සඳහා වාර්තා වන අතර එය කිලෝවකට රු.322.00 ලෙස වාර්තා වේ. හුරුල්ලා, බලයා සහ කෙලවල්ලා මිල ඉහළ යාම පිළිවෙලින් කිලෝවකට රු.140.00, රු.189.00 සහ රු.105.00 ලෙස වාර්තා වේ. අයහපත් කාලගුණය මාළු සඳහා සිල්ලර මිල ඉහළ යාමට හේතු වේ. උපරිම මිල පහළ යාම ඉස්සන් වාර්තා කරන අතර එය කිලෝවකට රු.170.00 ක් විය. තෝරා සහ සාලයා සඳහා මිල පහළ යාම පිළිවෙලින් කිලෝවකට රු.39.00 සහ රු.20.00 ලෙස වාර්තා වේ.



පසුගිය වසරේ සමාන කාල පරිච්ඡේදය සමඟ සැසඳීමේ දී ඉස්සන් හැර අනෙකුත් මාළු වර්ගවල මිල 2%-40% අතර ඉහළ ගොස් ඇති අතර උපරිම මිල ඉහළ යාම හුරුල්ලා සඳහා වාර්තා විය.

කරවල

තොග වෙළඳපොළ

දේශීය කරවල සැපයුම ඉහළ යාම හේතුවෙන් බොහෝමයක් දේශීය සහ ආනයනික කරවල වර්ග වල තොග මිල ගණන් පහළ ගොස් ඇත. මන්නාරම, හලාවත සහ පුත්තලම යන ප්‍රදේශ වලින් තොග සැපයුම ඉහළ යාමත් සමඟ උපරිම මිල පහළයාම 8%ක් ලෙස දේශීය සාලයා සඳහා වාර්තා විය. එහි මිල පරාසය කිලෝවකට සඳහා රු.300.00-500.00 අතර පැවතුණි. ඉරානය සහ තායිලන්තය යන රටවලින් තොග සැපයුම පහළ යාමත් සමඟ ආනයනික භාල්මැස්සා මිල 5%කින් පහළ ගොස් ඇති අතර මිල පරාසය කිලෝවකට සඳහා රු.800.00-950.00 අතර පැවතුණි. එසේම, දේශීය භාල්මැස්සා සහ ආනයනික අංගුළුවා තොග මිල ගණන් පිළිවෙලින් 3%-4% අතර ප්‍රමාණයකින් පහළ ගොස් ඇත.

මීගමුව සහ බේරුවල ප්‍රදේශ වලින් තොග සැපයුම පහළ යාමත් සමඟ දේශීය බලයා මිල 6%කින් ඉහළ ගොස් ඇති අතර මිල පරාසය කිලෝවකට සඳහා රු.1100.00-1200.00 අතර පැවතුණි.

පසුගිය වසරේ සමාන කාල පරිච්ඡේදය සමඟ සැසඳීමේ දී බොහෝමයක් කරවල වර්ග වල තොග මිල ගණන් පහළ ගොස් ඇති අතර උපරිම මිල පහළ යාම 11% ආනයනික කට්ටාවා සඳහා වාර්තා විය.

සිල්ලර වෙළඳපොළ

තොග මිල පහළ යාමත් සමඟ උපරිම මිල පහළ යාම දේශීය භාල්මැස්සන් සඳහා වාර්තා වන අතර එය කිලෝවකට රු.137.00 වේ. කට්ටාවා සඳහා මිල පහළ යාම කිලෝවකට රු.56.00 වන අතර අනෙකුත් කරවල වර්ග සඳහා මිල පහළ යාම කිලෝවකට රු.10.00-13.00 අතර පරාසයක් ගනී. ප්‍රමාණවත් තොග පැවතීම සිල්ලර මිල පහළ යාමට හේතු වේ. උපරිම මිල ඉහළ යාම අංගුළුවා සඳහා වාර්තා වන අතර එය කිලෝවකට රු.139.00 ලෙස වාර්තා වේ.

පසුගිය වසරේ සමාන කාල පරිච්ඡේදය සමඟ සැසඳීමේ දී ආනයනික භාල්මැස්සන් සහ මෝරා හැර අනෙකුත් කරවල වර්ගවල සිල්ලර මිල පහළ ගොස් ඇති අතර එය 2%-13% අතර පරාසයක් ගනී. උපරිම මිල පහළ යාම කට්ටාවා සඳහා වාර්තා වේ.

බිත්තර

තොග වෙළඳපොළ

දුඹුරු බිත්තරයක මිල 4%කින්ද සුදු බිත්තරයක මිල 5%කින් ද පහළ ගොස් ඇති අතර මිල පරාසයන් පිළිවෙලින් රු.39.00-43.00 අතර සහ රු.36.00-40.00 අතර වාර්තා විය.

පසුගිය වසරේ සමාන කාල පරිච්ඡේදය සමඟ සැසඳීමේ දී දුඹුරු බිත්තරයක සහ සුදු බිත්තරයක මිල පිළිවෙලින් 12%කින් සහ 15%කින් පහළ ගොස් ඇත.

සිල්ලර වෙළඳපොළ

සුදු සහ දුඹුරු බිත්තර දෙවර්ගයේම මිල පහළ යාම රු.3.00 ලෙස වාර්තා වේ. දුඹුරු බිත්තරයක මිල පරාසය රු.40.00-46.00 ලෙසද සුදු බිත්තරයක මිල පරාසය රු.38.00-45.00 ලෙසද වාර්තා වේ. දුඹුරු බිත්තරයක් සහ සුදු බිත්තරයක් සඳහා සාමාන්‍ය මිල පිළිවෙලින් රු.42.00 සහ රු.41.00 ලෙස වාර්තා වේ.

පසුගිය වසරේ සමාන කාල පරිච්ඡේදය සමඟ සැසඳීමේ දී බිත්තර දෙවර්ගයේම මිල 13%කින් පහළ ගොස් ඇත.

මස්

සිල්ලර වෙළඳපොළ

එළු මස් සඳහා සිල්ලර මිල නොවෙනස්ව පවතින අතර අනෙකුත් මස් වර්ග වල මිල පහළ ගොස් ඇත. උපරිම මිල පහළ යාම උෟරු මස් සඳහා වාර්තා වන අතර එය කිලෝවකට රු.50.00 ලෙස වාර්තා වේ. බ්‍රොයිලර් කුකුළු මස් සඳහා මිල පහළ යාම කිලෝවකට රු.43.00ක් වේ. හරක් මස් සහ කරි කුකුළු මස් සඳහා මිල පහළ යාම පිළිවෙලින් කිලෝවකට රු.33.00 සහ රු.30.00 ලෙස වාර්තා වේ.

පසුගිය වසරේ සමාන කාල පරිච්ඡේදය සමඟ සැසඳීමේදී හරක් මස් සහ එළු මස් හැර අනෙකුත් මස් වර්ග වල මිල පහළ යාම 6%-16% අතර පරාසයක් ගනී. උපරිම මිල පහළ යාම කරි කුකුළු මස් සඳහා වාර්තා වේ.

සටහන

සෑම සිකුරාදාවකම නිකුත් කෙරෙන ආහාර ද්‍රව්‍ය විවරණිකාවෙහි, අත්‍යවශ්‍ය ආහාර ද්‍රව්‍යයන්හි තොග සහ සිල්ලර මිලෙහි වෙනස්වීම්, පරාසයන් සහ සාමාන්‍යයන් ඇතුළු වෙළඳපොළ තොරතුරු ඉදිරිපත් කෙරේ. මේ සඳහා කොළඹ සහ අවට වෙළඳපොළවල් නවයකින් ද, දිවයිනේ වෙනත් ප්‍රධාන වෙළඳපොළවල් කිහිපයකින් ද තොරතුරු රැස් කරනු ලැබේ.

මෙහි දක්වා ඇති මිල වෙනස්කම් ගණනය කර ඇත්තේ පසුගිය සතියට සාපේක්ෂ වශයෙන්ය. එසේ නොවන අවස්ථාවලදී ඒ බව විශේෂයෙන් සඳහන් කර ඇත.

තොග මිල ගණන් සතියේ අභ්‍යන්තරවද සහ සිකුරාදා යන දෙදින තුළ දී ද, සිල්ලර මිල ගණන් සිකුරාදා සඳුදා සහ අභ්‍යන්තරවද යන දෙදින තුළ දී ද රැස් කෙරේ.

වග අංක 01: සලකා බලන කොඟ වෙළඳපොලවල සහල් මිල ගණන් (කිලෝ 50ක් සඳහා රුපියල්)

සති අංක 44: 25 - 31 ඔක්තෝබර් 2024

ප්‍රදේශ	සහල් වර්ග													
	සමබා 1		සමබා 2		කීරි සමබා		නාඩු 1		නාඩු 2		රතු කැකුළු		සුදු කැකුළු	
කොළඹ	11250	11500	10900	11000	12000	13000	11250	11500	10900	11000	10250	10750	10500	10750
දිවුලපිටිය	11400	11700	11000	11200	12250	12500	11000	11400	10800	10950	10350	10500	10400	10650
කුරුණෑගල	11500	11600	11300	11350	12850	12900	11100	11150	10850	11000	10450	10750	10350	10450
නිකවැරටිය	-	-	10900	11000	12350	12900	11000	11000	10850	10900	10450	10500	10400	10500
බදුල්ල	11500	11500	-	-	12750	13000	11000	11000	10900	10900	10250	10500	10500	10500
පුත්තලම	-	-	-	-	-	-	-	-	-	-	-	-	-	-
දඹුල්ල	11400	11500	11200	11250	12850	12900	11250	11300	10950	11100	10500	10800	10400	10500
අනුරාධපුරය	11350	11400	-	-	12850	12900	-	-	10900	10950	10350	10450	10250	10400
තඹිත්තේගම	11400	11500	-	-	12650	12900	10900	11400	10750	10800	10250	10250	10400	10500
පොළොන්නරුව	11350	11450	11200	11250	12850	12850	11350	11600	10850	11100	10600	10650	10350	10450
කළුතර	11600	11900	-	-	13000	13500	11400	11500	11250	11300	10500	10750	10500	10600
අම්පාර	11500	11500	-	-	-	-	10950	11000	-	-	9500	10200	10000	10200
නුවර	11250	11500	10750	10900	12250	13000	11250	11500	10750	11000	10250	10500	10250	10500
මොණරාගල	11250	11250	10750	10750	12500	12800	-	-	-	-	10000	10250	10100	10250
කෑගල්ල	-	-	-	-	-	-	-	-	-	-	-	-	-	-
දෙහිඅත්තකණ්ඩිය	11750	11750	-	-	12900	13000	11250	11250	-	-	9500	10750	10750	10750
හම්බන්තොට	-	-	11000	11250	12500	12850	11500	11500	10800	10800	10000	10250	10250	10250
මාතර	-	-	11250	11300	12700	12850	-	-	-	-	10000	10200	10100	10300
ගාල්ල	11400	11400	-	-	12900	12950	11000	11250	-	-	10000	10400	10100	10400
මීගොඩ	11300	11500	11200	11200	12000	12700	10900	11000	-	-	10300	10500	10400	10500
තිස්සමහාරාමය	11250	11250	10750	11000	12000	12400	10900	11000	10750	10750	9900	10000	10150	10250
ඇඹිලිපිටිය	11250	11350	-	-	12400	12500	10900	11000	-	-	10250	10400	10350	10450
යාපනය	12000	12250	-	-	13500	13600	11250	11500	-	-	10250	10500	10000	10250
වවුනියාව	11250	11350	11000	11200	12400	12800	10900	11000	-	-	10400	10500	10350	10450
මන්නාරම	11500	11600	-	-	12750	13000	11100	11250	-	-	10400	10500	10400	10500
කිලිනොච්චිය	11500	11750	-	-	13250	13500	11250	11500	-	-	10250	10500	10250	10500
මුලතිවු	11750	12000	-	-	13500	13500	11650	11750	-	-	10400	10650	10500	10750
මඩකලපුව	-	-	-	-	-	-	-	-	-	-	-	-	-	-
ත්‍රිකුණාමලය	11750	11900	-	-	12300	12500	11400	11500	-	-	10200	10300	10200	10450
ගලෙන්බිදුණුවැව	-	-	-	-	-	-	-	-	-	-	-	-	-	-
මාතලේ	11750	12000	11400	11500	12750	12900	11250	11500	10900	11000	10250	10400	10300	10500

වග අංක 02: සලකා බලන පිල්ලර වෙළඳපොලවල සහල් මිල ගණන් (කිලෝවකට රුපියල්)

සති අංක 44: 25 - 31 ඔක්තෝබර් 2024

ප්‍රදේශ	සහල් වර්ග													
	සමබා 1		සමබා 2		කිරි සමබා		නාඩු 1		නාඩු 2		රතු කැකුළු		සුදු කැකුළු	
කොළඹ	230.00	260.00	-	-	260.00	280.00	230.00	240.00	220.00	225.00	210.00	230.00	210.00	230.00
ගම්පහ	235.00	240.00	230.00	235.00	260.00	260.00	232.00	232.00	220.00	230.00	210.00	220.00	210.00	220.00
කුරුණෑගල	240.00	240.00	230.00	235.00	260.00	260.00	230.00	232.00	220.00	228.00	212.00	218.00	210.00	214.00
නිකවැරටිය	250.00	250.00	230.00	230.00	260.00	270.00	220.00	235.00	220.00	220.00	210.00	220.00	210.00	210.00
දඹුල්ල	235.00	240.00	230.00	230.00	260.00	265.00	230.00	230.00	220.00	225.00	215.00	220.00	210.00	215.00
අනුරාධපුරය	-	-	230.00	230.00	260.00	260.00	220.00	220.00	-	-	210.00	210.00	210.00	210.00
තඹින්නේගම	-	-	230.00	235.00	250.00	260.00	220.00	230.00	217.00	218.00	207.00	207.00	210.00	212.00
පොළොන්නරුව	230.00	232.00	227.00	228.00	260.00	265.00	230.00	235.00	220.00	225.00	215.00	216.00	210.00	212.00
කළුතර	240.00	250.00	240.00	245.00	265.00	270.00	230.00	236.00	230.00	233.00	210.00	215.00	210.00	215.00
බදුල්ල	230.00	230.00	-	-	260.00	260.00	220.00	225.00	220.00	220.00	210.00	215.00	210.00	210.00
කැපේටිපොළ	235.00	240.00	225.00	230.00	260.00	270.00	230.00	235.00	220.00	225.00	210.00	214.00	212.00	216.00
මොණරාගල	-	-	225.00	230.00	260.00	260.00	-	-	-	-	210.00	210.00	210.00	210.00
කෑගල්ල	230.00	230.00	-	-	260.00	260.00	220.00	235.00	-	-	210.00	215.00	210.00	215.00
අම්පාර	238.00	240.00	-	-	-	-	223.00	230.00	-	-	208.00	215.00	208.00	212.00
දෙහිඅත්තකණ්ඩිය	230.00	240.00	-	-	260.00	270.00	225.00	230.00	-	-	200.00	220.00	210.00	220.00
නුවරඑළිය	240.00	245.00	230.00	235.00	265.00	270.00	235.00	240.00	225.00	230.00	212.00	214.00	216.00	220.00
නුවර	240.00	250.00	230.00	235.00	260.00	270.00	235.00	240.00	220.00	225.00	215.00	220.00	215.00	220.00
පුත්තලම	250.00	250.00	225.00	230.00	-	-	220.00	220.00	215.00	215.00	210.00	215.00	205.00	205.00
හම්බන්තොට	230.00	240.00	-	-	260.00	270.00	240.00	240.00	220.00	220.00	205.00	210.00	210.00	210.00
රත්නපුරය	260.00	260.00	-	-	270.00	275.00	235.00	240.00	222.00	225.00	215.00	220.00	220.00	225.00
මාතර	240.00	250.00	230.00	235.00	260.00	270.00	220.00	230.00	-	-	205.00	210.00	208.00	210.00
ගාල්ල	-	-	230.00	230.00	260.00	260.00	220.00	225.00	-	-	210.00	210.00	210.00	210.00
තිස්සමහාරාමය	240.00	240.00	225.00	230.00	249.00	260.00	230.00	240.00	220.00	220.00	205.00	210.00	205.00	210.00
මීගොඩ (අ. ම.)	-	-	230.00	230.00	258.00	260.00	220.00	230.00	-	-	210.00	210.00	210.00	210.00
ඇඹිලිපිටිය	230.00	230.00	-	-	260.00	260.00	220.00	225.00	-	-	208.00	210.00	210.00	220.00
යාපනය	250.00	255.00	-	-	275.00	280.00	235.00	240.00	-	-	215.00	225.00	210.00	220.00
වවුනියාව	230.00	235.00	-	-	260.00	270.00	224.00	230.00	220.00	220.00	214.00	220.00	212.00	218.00
මන්නාරම	240.00	245.00	-	-	270.00	280.00	228.00	230.00	-	-	215.00	220.00	216.00	220.00
කිලිනොච්චිය	240.00	250.00	-	-	270.00	280.00	235.00	240.00	-	-	215.00	220.00	215.00	220.00
මුලතිව්	240.00	245.00	-	-	275.00	280.00	238.00	245.00	-	-	212.00	216.00	216.00	220.00
මඩකලපුව	-	-	-	-	-	-	-	-	-	-	-	-	-	-
ත්‍රිකුණාමලය	245.00	248.00	-	-	260.00	260.00	235.00	240.00	-	-	210.00	220.00	210.00	220.00
හඟුරන්කොන	-	-	228.00	230.00	249.00	260.00	220.00	230.00	218.00	220.00	207.00	210.00	208.00	220.00
වේයන්ගොඩ	230.00	240.00	225.00	225.00	258.00	270.00	225.00	235.00	218.00	220.00	215.00	220.00	215.00	220.00
ගලෙන්බිඳුණුවාව	-	-	-	-	-	-	-	-	-	-	-	-	-	-
බණ්ඩාරවෙල	-	-	230.00	230.00	260.00	260.00	230.00	230.00	-	-	210.00	212.00	210.00	215.00
මාතලේ	240.00	245.00	230.00	235.00	260.00	260.00	230.00	240.00	220.00	225.00	207.00	212.00	210.00	215.00

10

වග අංක 04: සලකා බලන තොග වෙළඳපොලවල අතිරේක ආහාර ද්‍රව්‍ය වල මිල ගණන් (කිලෝ 50කට රුපියල්)

සති අංක 44: 25 - 31 ඔක්තෝබර් 2024

11

ප්‍රදේශ	වියළි මිලිස්		රතු එණු		ලොකු එණු	අර්තාපල්			ධාන්‍ය වර්ග		
	ආනයනික	දේශීය	ආනයනික	දේශීය		ආනයනික	වැලිමඩ	නුවරඑළිය	මුං ඇට	කවිපි	රතු පරිප්පු
කොළඹ	32500 - 37500	17500 - 20000	15000 - 17500	9250 - 15000	7500 - 9000	8500 - 11500	11000 - 12500	27500 - 32500	27500 - 32500	13500 - 14000	
කුරුණෑගල	37250 - 38000	-	19000 - 20000	13250 - 14000	8000 - 8500	-	13500 - 14500	34000 - 34500	37500 - 38000	13750 - 14250	
නිකවැරටිය	34750 - 37000	-	-	9400 - 13000	8500 - 9250	-	-	30000 - 32500	34500 - 35000	13850 - 14000	
දෙහිඅත්තකණ්ඩිය	34000 - 35000	-	15500 - 22500	9500 - 14000	8500 - 9000	10000 - 12000	13000 - 15000	23000 - 32500	22500 - 24000	13750 - 14000	
දඹුල්ල (ආ. ම.)	33000 - 35000	-	15000 - 17500	10000 - 13500	7750 - 8500	10000 - 10500	-	28000 - 29000	27500 - 28000	13650 - 14000	
අනුරාධපුරය	37500 - 41000	-	17000 - 21000	10000 - 14500	8750 - 9500	11000 - 12000	-	32500 - 37500	36000 - 40000	14000 - 14400	
තඹුන්තෙම	35000 - 36000	-	15000 - 19500	10250 - 14250	8250 - 9000	10000 - 10000	11500 - 11500	28750 - 29000	26250 - 27500	13750 - 14250	
පොළොන්නරුව	39000 - 42500	-	19250 - 21250	11250 - 13250	10250 - 10250	11250 - 11750	14250 - 16250	32000 - 33000	33000 - 34000	14250 - 15500	
කළුතර	40000 - 41250	-	19000 - 20500	14500 - 15500	10000 - 10500	11000 - 14000	15000 - 16000	36000 - 37250	-	13900 - 14250	
පුත්තලම	-	-	15000 - 16500	-	-	-	-	-	-	-	
නුවර	37500 - 40000	17000 - 17500	16000 - 17500	10000 - 15000	8000 - 9500	10000 - 10500	11000 - 11500	30000 - 32500	32500 - 34000	14000 - 14500	
මාතර	37500 - 40000	-	19500 - 21000	14500 - 15000	9000 - 10000	-	12000 - 13000	30000 - 35000	35000 - 37500	13750 - 14250	
හම්බන්තොට	35000 - 40000	19500 - 19500	15000 - 19500	10000 - 15000	9000 - 10000	10500 - 10500	12000 - 13000	25000 - 27500	34500 - 40000	14000 - 14100	
කෑගල්ල	39000 - 39500	17850 - 18000	-	13500 - 14000	-	-	11450 - 11550	34000 - 35000	35000 - 35500	14200 - 14250	
ගාල්ල	34000 - 39000	20000 - 22000	-	13900 - 15000	8250 - 9250	-	13500 - 16000	25000 - 35000	37500 - 40000	14000 - 15000	
තිස්සමහාරාමය	35000 - 37500	-	15000 - 16000	13000 - 14500	8000 - 9000	9000 - 11000	-	25000 - 27500	30000 - 32500	13500 - 14000	
මීගොඩ (ආ. ම.)	35000 - 36000	18500 - 19500	17000 - 18000	10250 - 14750	7500 - 8750	9500 - 11000	11000 - 12000	30000 - 40000	32500 - 40000	13900 - 14200	
යාපනය	38000 - 38250	-	15000 - 15250	11000 - 11750	10500 - 10650	-	-	31500 - 31750	42000 - 42250	14000 - 14250	
වවුනියාව	42500 - 43000	-	17500 - 18500	13500 - 14000	10000 - 10500	-	14000 - 14500	30000 - 30750	-	14000 - 14500	
මන්නාරම	37000 - 38000	-	18000 - 19000	10250 - 15500	10000 - 10500	-	-	32500 - 35000	-	14250 - 14500	
කිළිනොච්චිය	35000 - 37000	-	18000 - 19000	10000 - 11000	10000 - 10500	-	16500 - 17500	30000 - 32000	-	14000 - 14750	
මුලතිව්	35500 - 37000	-	16500 - 18500	10500 - 12500	9000 - 10000	-	-	30000 - 32500	-	13750 - 14500	
මඩකලපුව	-	-	-	-	-	-	-	-	-	-	
ත්‍රිකුණාමලය	34250 - 35000	-	-	11400 - 11600	8300 - 9000	-	-	30000 - 31000	39500 - 40000	14000 - 14400	
ගලෙන්බිඳුණුවැව	-	-	-	-	-	-	-	-	-	-	
මාතලේ	37500 - 39000	-	17000 - 18000	9500 - 10000	8000 - 9000	11500 - 12000	-	27500 - 34000	40000 - 41000	13750 - 14000	

වග අංක 05: සලකා බලන සිල්ලර වෙළඳපොලවල අතිරේක ආහාර ද්‍රව්‍ය වල මිල ගණන් (කිලෝවකට රුපියල්)

සති අංක 44: 25 - 31 ඔක්තෝබර් 2024

ප්‍රදේශ	වියළි මිලිස්		රතු එණු		ලොකු එණු	අර්තාපල්			ධාන්‍ය වර්ග		
	ආනයනික	දේශීය	ආනයනික	දේශීය		ආනයනික	වැලිමඩ	නුවරඑළිය	මුං ඇට	කවිපි	රතු පරිප්පු
කොළඹ	750.00 - 1100.00	360.00 - 520.00	440.00 - 560.00	240.00 - 360.00	200.00 - 280.00	250.00 - 360.00	320.00 - 480.00	750.00 - 1000.00	800.00 - 1000.00	290.00 - 340.00	
ගම්පහ	900.00 - 1000.00	480.00 - 520.00	480.00 - 520.00	340.00 - 360.00	240.00 - 260.00	-	360.00 - 400.00	950.00 - 980.00	980.00 - 1040.00	320.00 - 340.00	
කුරුණෑගල	850.00 - 880.00	390.00 - 430.00	480.00 - 500.00	300.00 - 320.00	220.00 - 230.00	-	350.00 - 370.00	800.00 - 850.00	830.00 - 900.00	290.00 - 300.00	
නිකවැරටිය	800.00 - 900.00	360.00 - 380.00	-	280.00 - 320.00	200.00 - 220.00	280.00 - 280.00	-	750.00 - 860.00	900.00 - 1000.00	280.00 - 310.00	
දඹුල්ල	750.00 - 800.00	-	400.00 - 440.00	260.00 - 320.00	180.00 - 220.00	260.00 - 280.00	-	600.00 - 700.00	700.00 - 800.00	290.00 - 300.00	
අනුරාධපුරය	850.00 - 1000.00	-	480.00 - 500.00	240.00 - 320.00	200.00 - 220.00	240.00 - 260.00	-	750.00 - 850.00	800.00 - 900.00	290.00 - 320.00	
තඹින්නේගම	800.00 - 850.00	-	400.00 - 450.00	280.00 - 350.00	200.00 - 230.00	260.00 - 280.00	-	650.00 - 700.00	650.00 - 700.00	290.00 - 315.00	
පොළොන්නරුව	850.00 - 950.00	-	400.00 - 440.00	240.00 - 280.00	220.00 - 250.00	300.00 - 300.00	320.00 - 340.00	700.00 - 760.00	760.00 - 800.00	300.00 - 320.00	
කළුතර	800.00 - 900.00	400.00 - 450.00	500.00 - 550.00	300.00 - 340.00	240.00 - 260.00	320.00 - 340.00	320.00 - 360.00	750.00 - 800.00	900.00 - 1000.00	280.00 - 290.00	
බදුල්ල	750.00 - 800.00	-	450.00 - 500.00	240.00 - 280.00	200.00 - 200.00	280.00 - 280.00	-	750.00 - 800.00	750.00 - 800.00	300.00 - 300.00	
කැප්පෙට්පොළ	780.00 - 840.00	-	400.00 - 430.00	320.00 - 340.00	210.00 - 230.00	300.00 - 320.00	-	750.00 - 780.00	750.00 - 800.00	290.00 - 310.00	
මොණරාගල	750.00 - 900.00	-	400.00 - 560.00	240.00 - 340.00	200.00 - 240.00	300.00 - 340.00	-	600.00 - 800.00	700.00 - 800.00	290.00 - 320.00	
කෑගල්ල	800.00 - 880.00	400.00 - 450.00	-	320.00 - 340.00	220.00 - 240.00	280.00 - 300.00	-	700.00 - 820.00	700.00 - 780.00	285.00 - 340.00	
අම්පාර	770.00 - 820.00	-	-	235.00 - 340.00	185.00 - 220.00	260.00 - 320.00	-	550.00 - 680.00	550.00 - 750.00	280.00 - 285.00	
දෙහිඅත්තකණ්ඩිය	750.00 - 760.00	-	400.00 - 480.00	240.00 - 300.00	190.00 - 200.00	240.00 - 320.00	-	550.00 - 700.00	550.00 - 550.00	290.00 - 300.00	
නුවරඑළිය	820.00 - 860.00	-	420.00 - 440.00	250.00 - 340.00	220.00 - 230.00	-	330.00 - 340.00	760.00 - 800.00	760.00 - 820.00	290.00 - 305.00	
නුවර	820.00 - 900.00	-	480.00 - 500.00	300.00 - 340.00	210.00 - 220.00	340.00 - 350.00	360.00 - 400.00	850.00 - 900.00	850.00 - 900.00	300.00 - 320.00	
පුත්තලම	750.00 - 950.00	-	450.00 - 480.00	240.00 - 280.00	220.00 - 260.00	300.00 - 320.00	-	550.00 - 650.00	-	280.00 - 290.00	
රත්නපුරය	870.00 - 900.00	400.00 - 430.00	-	320.00 - 330.00	200.00 - 220.00	-	-	750.00 - 850.00	850.00 - 900.00	300.00 - 320.00	
හම්බන්තොට	800.00 - 900.00	480.00 - 480.00	400.00 - 480.00	320.00 - 360.00	240.00 - 240.00	280.00 - 300.00	-	600.00 - 650.00	720.00 - 900.00	290.00 - 300.00	
මාතර	780.00 - 840.00	500.00 - 540.00	420.00 - 480.00	300.00 - 330.00	210.00 - 240.00	280.00 - 300.00	320.00 - 350.00	650.00 - 800.00	750.00 - 850.00	290.00 - 320.00	
ගාල්ල	800.00 - 900.00	450.00 - 460.00	540.00 - 560.00	240.00 - 340.00	190.00 - 240.00	-	320.00 - 380.00	600.00 - 800.00	800.00 - 900.00	290.00 - 320.00	
තිස්සමහාරාමය	800.00 - 900.00	480.00 - 500.00	-	300.00 - 340.00	220.00 - 260.00	260.00 - 300.00	-	600.00 - 750.00	750.00 - 850.00	280.00 - 320.00	
මීගොඩ (DEC)	750.00 - 800.00	-	400.00 - 480.00	300.00 - 320.00	180.00 - 220.00	240.00 - 300.00	320.00 - 400.00	700.00 - 1040.00	700.00 - 960.00	290.00 - 320.00	
ඇඹිලිපිටිය	800.00 - 850.00	-	390.00 - 430.00	280.00 - 310.00	180.00 - 200.00	280.00 - 300.00	-	600.00 - 800.00	800.00 - 880.00	280.00 - 310.00	
යාපනය	780.00 - 820.00	-	320.00 - 350.00	250.00 - 280.00	220.00 - 240.00	-	-	650.00 - 670.00	860.00 - 870.00	290.00 - 300.00	
වවුනියාව	950.00 - 1000.00	-	400.00 - 450.00	340.00 - 350.00	230.00 - 240.00	-	350.00 - 360.00	650.00 - 680.00	-	300.00 - 305.00	
මන්නාරම	850.00 - 900.00	-	440.00 - 460.00	240.00 - 360.00	230.00 - 250.00	-	-	750.00 - 800.00	-	300.00 - 330.00	
කිලිනොච්චිය	750.00 - 780.00	-	400.00 - 430.00	240.00 - 260.00	230.00 - 250.00	-	-	650.00 - 670.00	-	295.00 - 310.00	
මුලතිව්	750.00 - 780.00	-	-	-	220.00 - 240.00	-	-	650.00 - 680.00	-	285.00 - 295.00	
මඩකලපුව	-	-	-	-	-	-	-	-	-	-	
ත්‍රිකුණාමලය	780.00 - 800.00	-	350.00 - 360.00	260.00 - 280.00	220.00 - 240.00	-	-	700.00 - 720.00	895.00 - 900.00	298.00 - 305.00	
හඟුරන්කොන	750.00 - 840.00	-	-	285.00 - 300.00	180.00 - 190.00	240.00 - 250.00	460.00 - 460.00	600.00 - 850.00	680.00 - 900.00	280.00 - 300.00	
වේයන්ගොඩ	760.00 - 850.00	440.00 - 480.00	360.00 - 380.00	240.00 - 320.00	200.00 - 260.00	280.00 - 360.00	320.00 - 400.00	800.00 - 1000.00	800.00 - 1000.00	280.00 - 320.00	
ගලෙන්බිඳුණුවැව	-	-	-	-	-	-	-	-	-	-	
බණ්ඩාරවෙල	800.00 - 850.00	-	440.00 - 480.00	240.00 - 320.00	200.00 - 220.00	240.00 - 260.00	-	750.00 - 800.00	750.00 - 830.00	280.00 - 320.00	
මාතලේ	800.00 - 880.00	-	440.00 - 480.00	220.00 - 230.00	180.00 - 200.00	260.00 - 280.00	-	660.00 - 850.00	800.00 - 900.00	290.00 - 300.00	

විග්‍රහ අංක 06: සඳකා චලන නොන වෙළෙඳපොළවල එළවළු මිල ගණන් (කිලෝටනට රුපියල්)

ප්‍රදේශ	සති අංක 44: 25 - 31 සන්තෝෂ 2024					
	බරට මෝර්	නොකළ මෝර්	කැට්ට	ලීන්ස්	පිට රුට	නෝනෝල්
කොළඹ	200.00 - 300.00	60.00 - 90.00	150.00 - 250.00	70.00 - 100.00	50.00 - 100.00	
මීගොඩ (අ. ම.)	370.00 - 420.00	80.00 - 100.00	150.00 - 190.00	100.00 - 120.00	140.00 - 170.00	
දඹුල්ල (අ. ම.)	260.00 - 300.00	70.00 - 90.00	160.00 - 170.00	80.00 - 130.00	90.00 - 110.00	
කැල්පෙට්ටොල (අ. ම.)	320.00 - 350.00	50.00 - 60.00	120.00 - 130.00	100.00 - 120.00	100.00 - 120.00	
නොතොට්ටෝල (අ. ම.)	-	-	-	70.00 - 100.00	40.00 - 50.00	
නුරුමල්ලිය	340.00 - 360.00	60.00 - 70.00	150.00 - 160.00	120.00 - 140.00	110.00 - 130.00	
නුරුම	250.00 - 300.00	70.00 - 80.00	160.00 - 180.00	90.00 - 100.00	100.00 - 110.00	
හම්බන්තොට	350.00 - 400.00	80.00 - 120.00	150.00 - 220.00	120.00 - 150.00	180.00 - 200.00	
පලුක්කෝම (අ. ම.)	350.00 - 400.00	90.00 - 100.00	150.00 - 200.00	100.00 - 150.00	100.00 - 130.00	
යාපනය	360.00 - 370.00	140.00 - 150.00	220.00 - 230.00	90.00 - 110.00	-	
බණ්ඩාරවෙල	300.00 - 350.00	60.00 - 65.00	140.00 - 160.00	100.00 - 110.00	100.00 - 110.00	
වෙයන්තොඩ	340.00 - 380.00	80.00 - 120.00	150.00 - 180.00	100.00 - 120.00	140.00 - 180.00	

ප්‍රදේශ	විකුණු					
	රාත්‍රී	නෝවා	කන්කාලි	බණ්ඩාරකා	වම්බලු	මාර් මිරිස්
කොළඹ	50.00 - 80.00	50.00 - 100.00	180.00 - 260.00	80.00 - 100.00	180.00 - 280.00	400.00 - 550.00
මීගොඩ (අ. ම.)	90.00 - 120.00	70.00 - 110.00	220.00 - 250.00	110.00 - 150.00	230.00 - 280.00	500.00 - 550.00
මොණරාගල	100.00 - 110.00	120.00 - 150.00	200.00 - 230.00	150.00 - 160.00	200.00 - 250.00	600.00 - 700.00
දඹුල්ල (අ. ම.)	30.00 - 40.00	90.00 - 130.00	150.00 - 180.00	70.00 - 80.00	180.00 - 220.00	400.00 - 500.00
කැල්පෙට්ටොල (අ. ම.)	50.00 - 60.00	50.00 - 60.00	180.00 - 200.00	90.00 - 100.00	180.00 - 200.00	500.00 - 550.00
නොතොට්ටෝල (අ. ම.)	30.00 - 35.00	70.00 - 90.00	180.00 - 200.00	70.00 - 120.00	180.00 - 200.00	300.00 - 500.00
නුරුමල්ලිය	80.00 - 90.00	70.00 - 80.00	180.00 - 220.00	100.00 - 120.00	200.00 - 220.00	540.00 - 560.00
නුරුම	60.00 - 80.00	60.00 - 100.00	140.00 - 160.00	80.00 - 100.00	130.00 - 170.00	500.00 - 530.00
හම්බන්තොට	100.00 - 150.00	120.00 - 150.00	150.00 - 250.00	100.00 - 180.00	200.00 - 240.00	550.00 - 600.00
පලුක්කෝම (අ. ම.)	50.00 - 70.00	100.00 - 120.00	180.00 - 220.00	60.00 - 80.00	180.00 - 250.00	480.00 - 520.00
කීස්සමොරාමිය	90.00 - 100.00	90.00 - 120.00	200.00 - 250.00	100.00 - 120.00	220.00 - 270.00	450.00 - 600.00
යාපනය	80.00 - 90.00	175.00 - 180.00	220.00 - 240.00	120.00 - 130.00	420.00 - 430.00	560.00 - 570.00
බණ්ඩාරවෙල	50.00 - 65.00	55.00 - 65.00	170.00 - 180.00	-	170.00 - 200.00	550.00 - 600.00
වෙයන්තොඩ	80.00 - 110.00	100.00 - 130.00	200.00 - 240.00	90.00 - 130.00	230.00 - 300.00	400.00 - 580.00

ප්‍රදේශ	විකුණු					
	වට්ටකකා	පිපිකුණු	කර්ට්ට	පනෝල්	මුද්දා	වැට්ටකකා
කොළඹ	80.00 - 120.00	60.00 - 80.00	280.00 - 400.00	180.00 - 250.00	120.00 - 250.00	180.00 - 220.00
මීගොඩ (අ. ම.)	100.00 - 130.00	60.00 - 100.00	330.00 - 360.00	280.00 - 320.00	-	160.00 - 220.00
මොණරාගල	90.00 - 100.00	120.00 - 140.00	460.00 - 500.00	200.00 - 250.00	160.00 - 180.00	250.00 - 280.00
දඹුල්ල (අ. ම.)	85.00 - 110.00	70.00 - 90.00	300.00 - 350.00	140.00 - 150.00	80.00 - 100.00	140.00 - 160.00
කැල්පෙට්ටොල (අ. ම.)	120.00 - 130.00	80.00 - 90.00	340.00 - 350.00	180.00 - 200.00	-	170.00 - 180.00
නොතොට්ටෝල (අ. ම.)	80.00 - 80.00	40.00 - 60.00	300.00 - 400.00	120.00 - 150.00	80.00 - 120.00	120.00 - 150.00
නුරුමල්ලිය	120.00 - 130.00	90.00 - 100.00	360.00 - 370.00	200.00 - 210.00	-	180.00 - 200.00
නුරුම	100.00 - 110.00	70.00 - 90.00	350.00 - 370.00	180.00 - 200.00	150.00 - 180.00	150.00 - 180.00
හම්බන්තොට	80.00 - 120.00	70.00 - 100.00	300.00 - 400.00	250.00 - 300.00	150.00 - 200.00	150.00 - 230.00
පලුක්කෝම (අ. ම.)	60.00 - 80.00	50.00 - 70.00	300.00 - 350.00	150.00 - 180.00	180.00 - 250.00	100.00 - 130.00
කීස්සමොරාමිය	90.00 - 100.00	60.00 - 80.00	300.00 - 340.00	120.00 - 160.00	240.00 - 280.00	200.00 - 220.00
යාපනය	75.00 - 80.00	100.00 - 120.00	390.00 - 410.00	90.00 - 100.00	70.00 - 80.00	-
බණ්ඩාරවෙල	100.00 - 120.00	90.00 - 100.00	-	-	-	-
වෙයන්තොඩ	100.00 - 130.00	60.00 - 90.00	350.00 - 400.00	180.00 - 220.00	60.00 - 180.00	160.00 - 240.00

විග්‍රහ අංක 06 (අනුමිත)

ප්‍රදේශ	මිල ගණන්					
	මැ කට්ට	අර නොපෙල්	අනු මිරිස්	අදහි	බකල	මැකුණකොට්ටා
කොළඹ	100.00 - 200.00	70.00 - 120.00	250.00 - 400.00	450.00 - 550.00	80.00 - 100.00	70.00 - 100.00
මීගොඩ (අ. ම.)	200.00 - 250.00	130.00 - 160.00	300.00 - 350.00	500.00 - 600.00	60.00 - 80.00	90.00 - 120.00
මොණරාගල	200.00 - 220.00	100.00 - 120.00	430.00 - 500.00	450.00 - 500.00	100.00 - 130.00	60.00 - 70.00
දඹුල්ල (අ. ම.)	140.00 - 160.00	110.00 - 130.00	250.00 - 300.00	450.00 - 500.00	45.00 - 60.00	50.00 - 60.00
කැල්පෙට්ටොල (අ. ම.)	180.00 - 200.00	120.00 - 130.00	350.00 - 400.00	550.00 - 560.00	80.00 - 90.00	80.00 - 90.00
නොතොට්ටෝල (අ. ම.)	120.00 - 170.00	150.00 - 170.00	280.00 - 300.00	-	-	70.00 - 110.00
නුරුමල්ලිය	200.00 - 220.00	130.00 - 140.00	360.00 - 380.00	560.00 - 600.00	80.00 - 90.00	70.00 - 80.00
නුරුම	180.00 - 200.00	120.00 - 150.00	300.00 - 350.00	520.00 - 550.00	70.00 - 80.00	90.00 - 100.00
හම්බන්තොට	150.00 - 200.00	80.00 - 120.00	360.00 - 450.00	400.00 - 450.00	100.00 - 130.00	120.00 - 130.00
පලුක්කෝම (අ. ම.)	180.00 - 250.00	100.00 - 140.00	300.00 - 350.00	300.00 - 400.00	60.00 - 70.00	70.00 - 80.00
කීස්සමොරාමිය	120.00 - 150.00	90.00 - 120.00	350.00 - 420.00	350.00 - 420.00	100.00 - 140.00	90.00 - 120.00
යාපනය	160.00 - 170.00	100.00 - 120.00	220.00 - 230.00	200.00 - 230.00	120.00 - 130.00	150.00 - 170.00
බණ්ඩාරවෙල	-	-	380.00 - 400.00	-	80.00 - 90.00	-
වෙයන්තොඩ	150.00 - 200.00	130.00 - 160.00	300.00 - 360.00	480.00 - 580.00	70.00 - 90.00	90.00 - 120.00

ප්‍රදේශ	නොකළ එළවළු			පොල් (මෙට්‍රිකට් ටන්)	
	මුද්දා	කැකුණ	මොටුකොළ	ලොකු	කුඩා
කොළඹ	35.00 - 40.00	35.00 - 40.00	300.00 - 320.00	130.00 - 140.00	110.00 - 120.00
මීගොඩ (අ. ම.)	50.00 - 60.00	50.00 - 60.00	210.00 - 240.00	130.00 - 145.00	115.00 - 120.00
මොණරාගල	-	-	-	-	-
නුරුමල්ලිය	-	-	-	-	-
දඹුල්ල (අ. ම.)	25.00 - 30.00	20.00 - 25.00	100.00 - 125.00	95.00 - 110.00	80.00 - 85.00
නුරුම	40.00 - 45.00	40.00 - 50.00	200.00 - 240.00	120.00 - 130.00	100.00 - 110.00
හම්බන්තොට	30.00 - 40.00	35.00 - 40.00	150.00 - 180.00	-	-
පලුක්කෝම (අ. ම.)	-	-	-	110.00 - 115.00	70.00 - 80.00
කීස්සමොරාමිය	25.00 - 30.00	25.00 - 30.00	150.00 - 180.00	115.00 - 125.00	110.00 - 115.00
යාපනය	65.00 - 75.00	40.00 - 45.00	120.00 - 125.00	145.00 - 150.00	110.00 - 120.00
බණ්ඩාරවෙල	-	-	-	-	-
වෙයන්තොඩ	30.00 - 35.00	30.00 - 35.00	200.00 - 250.00	-	-

නොකළ, මීගොඩ, මොණරාගල, නුරුම, මොටුකොළ, කිලෝටනට රුපියල්

වග අංක 07: සලකා බලන සිල්ලර වෙළඳපොලවල එළවළු මිල ගණන් (කිලෝවකට රුපියල්)

සති අංක 44: 25 - 31 ඔක්තෝබර් 2024

15

ප්‍රදේශ	උඩරට එළවළු වර්ග									
	බටර් බෝංචි	කොළ බෝංචි	කැරට	ලීක්ස්	බීට් රූට	නෝකෝල්	රාබු	ගෝවා	තක්කාලි	
කොළඹ	-	320.00 - 520.00	120.00 - 280.00	230.00 - 400.00	130.00 - 320.00	180.00 - 320.00	140.00 - 260.00	150.00 - 320.00	240.00 - 400.00	
ගම්පහ	-	360.00 - 440.00	140.00 - 200.00	320.00 - 440.00	240.00 - 320.00	240.00 - 320.00	240.00 - 320.00	200.00 - 280.00	360.00 - 400.00	
කුරුණෑගල	-	360.00 - 400.00	200.00 - 220.00	300.00 - 320.00	220.00 - 240.00	240.00 - 300.00	160.00 - 180.00	220.00 - 240.00	300.00 - 340.00	
තිකවැටිය	-	400.00 - 520.00	200.00 - 280.00	320.00 - 400.00	160.00 - 320.00	160.00 - 240.00	140.00 - 160.00	240.00 - 320.00	320.00 - 400.00	
දඹුල්ල	-	400.00 - 420.00	160.00 - 200.00	280.00 - 320.00	160.00 - 200.00	240.00 - 280.00	140.00 - 160.00	200.00 - 240.00	300.00 - 320.00	
අනුරාධපුරය	-	480.00 - 600.00	200.00 - 280.00	280.00 - 360.00	240.00 - 320.00	200.00 - 240.00	160.00 - 200.00	240.00 - 320.00	360.00 - 400.00	
තඹිත්තේගම	-	480.00 - 550.00	160.00 - 200.00	250.00 - 300.00	180.00 - 220.00	180.00 - 220.00	150.00 - 160.00	160.00 - 200.00	250.00 - 300.00	
පොළොන්නරුව	-	420.00 - 450.00	220.00 - 240.00	300.00 - 340.00	250.00 - 280.00	180.00 - 200.00	130.00 - 140.00	260.00 - 300.00	350.00 - 380.00	
කළුතර	-	350.00 - 440.00	180.00 - 200.00	300.00 - 340.00	180.00 - 220.00	200.00 - 220.00	200.00 - 220.00	250.00 - 300.00	380.00 - 400.00	
බදුල්ල	-	450.00 - 550.00	240.00 - 240.00	320.00 - 320.00	240.00 - 240.00	320.00 - 320.00	200.00 - 200.00	200.00 - 240.00	240.00 - 320.00	
කැප්පෙට්පොළ	-	420.00 - 440.00	140.00 - 160.00	220.00 - 240.00	200.00 - 220.00	200.00 - 220.00	140.00 - 160.00	120.00 - 150.00	260.00 - 300.00	
මොණරාගල	-	400.00 - 480.00	160.00 - 220.00	280.00 - 320.00	240.00 - 320.00	-	140.00 - 160.00	160.00 - 240.00	280.00 - 320.00	
කෑගල්ල	-	440.00 - 480.00	240.00 - 280.00	320.00 - 360.00	200.00 - 240.00	240.00 - 280.00	200.00 - 240.00	240.00 - 280.00	320.00 - 360.00	
අම්පාර	-	460.00 - 480.00	160.00 - 200.00	230.00 - 320.00	180.00 - 240.00	160.00 - 180.00	160.00 - 200.00	180.00 - 260.00	300.00 - 320.00	
දෙහිඅත්තකණ්ඩිය	-	400.00 - 600.00	160.00 - 200.00	300.00 - 300.00	200.00 - 200.00	180.00 - 200.00	120.00 - 200.00	200.00 - 200.00	240.00 - 300.00	
නුවරඑළිය	-	440.00 - 460.00	160.00 - 180.00	250.00 - 260.00	220.00 - 240.00	220.00 - 230.00	160.00 - 180.00	150.00 - 160.00	300.00 - 320.00	
නුවර	-	480.00 - 520.00	160.00 - 200.00	260.00 - 300.00	160.00 - 200.00	160.00 - 200.00	160.00 - 180.00	140.00 - 200.00	260.00 - 300.00	
පුත්තලම	-	480.00 - 600.00	160.00 - 220.00	300.00 - 320.00	200.00 - 300.00	200.00 - 300.00	200.00 - 240.00	200.00 - 400.00	320.00 - 400.00	
හම්බන්තොට	-	450.00 - 550.00	150.00 - 200.00	220.00 - 240.00	160.00 - 240.00	300.00 - 320.00	160.00 - 220.00	160.00 - 240.00	300.00 - 350.00	
රත්නපුරය	-	420.00 - 480.00	200.00 - 220.00	250.00 - 300.00	180.00 - 220.00	200.00 - 240.00	140.00 - 180.00	160.00 - 200.00	400.00 - 420.00	
මාතර	-	480.00 - 520.00	120.00 - 200.00	280.00 - 320.00	140.00 - 200.00	160.00 - 200.00	120.00 - 200.00	200.00 - 240.00	280.00 - 320.00	
ගාල්ල	-	460.00 - 480.00	160.00 - 200.00	260.00 - 280.00	180.00 - 200.00	160.00 - 180.00	160.00 - 180.00	240.00 - 240.00	240.00 - 320.00	
තිස්සමහාරාමය	-	440.00 - 500.00	180.00 - 240.00	240.00 - 300.00	200.00 - 260.00	240.00 - 260.00	160.00 - 180.00	200.00 - 240.00	340.00 - 380.00	
මීගොඩ (ආ. ම.)	-	440.00 - 480.00	160.00 - 200.00	300.00 - 360.00	200.00 - 240.00	240.00 - 320.00	180.00 - 240.00	180.00 - 300.00	360.00 - 400.00	
ඇඹිලිපිටිය	-	450.00 - 480.00	150.00 - 200.00	240.00 - 280.00	160.00 - 240.00	160.00 - 200.00	130.00 - 140.00	180.00 - 240.00	300.00 - 350.00	
යාපනය	-	400.00 - 450.00	180.00 - 200.00	250.00 - 280.00	140.00 - 180.00	-	120.00 - 140.00	200.00 - 250.00	280.00 - 320.00	
වවුනියාව	-	450.00 - 500.00	200.00 - 240.00	300.00 - 350.00	200.00 - 240.00	-	200.00 - 220.00	300.00 - 330.00	380.00 - 400.00	
මන්නාරම	-	600.00 - 640.00	300.00 - 320.00	360.00 - 400.00	300.00 - 320.00	-	180.00 - 220.00	300.00 - 320.00	380.00 - 400.00	
කිළිනොච්චිය	-	580.00 - 620.00	240.00 - 260.00	380.00 - 420.00	200.00 - 230.00	-	160.00 - 180.00	300.00 - 330.00	360.00 - 400.00	
මුලතිව්	-	600.00 - 650.00	180.00 - 220.00	350.00 - 400.00	180.00 - 220.00	-	230.00 - 250.00	280.00 - 340.00	350.00 - 400.00	
මඩකලපුව	-	-	-	-	-	-	-	-	-	
ත්‍රිකුණාමලය	-	580.00 - 600.00	220.00 - 240.00	360.00 - 380.00	280.00 - 320.00	-	220.00 - 240.00	320.00 - 340.00	400.00 - 420.00	
හඟුරන්කොන	-	280.00 - 320.00	100.00 - 140.00	200.00 - 240.00	100.00 - 140.00	-	-	90.00 - 120.00	180.00 - 220.00	
වේයන්ගොඩ	-	440.00 - 560.00	160.00 - 240.00	220.00 - 320.00	160.00 - 240.00	220.00 - 320.00	120.00 - 200.00	200.00 - 280.00	320.00 - 400.00	
ගලෙන්බිඳුණුවැව	-	-	-	-	-	-	-	-	-	
බණ්ඩාරවෙල	-	380.00 - 420.00	160.00 - 200.00	220.00 - 240.00	160.00 - 200.00	140.00 - 160.00	100.00 - 120.00	160.00 - 200.00	220.00 - 260.00	
මාතලේ	-	360.00 - 400.00	160.00 - 200.00	280.00 - 320.00	160.00 - 200.00	160.00 - 200.00	100.00 - 120.00	160.00 - 200.00	300.00 - 320.00	

වගු අංක 07 (ඉතිරිය.)

ප්‍රදේශ	පහතරට එළවළු වර්ග																			
	බණ්ඩක්කා		වම්බු		මාළු මිරිස්		වට්ටක්කා		පිපිඤ්ඤා		කරවිල		පතෝල		මුරුංඟා		වැටකොළ		මෑ කරළි	
කොළඹ	150.00	320.00	240.00	400.00	500.00	800.00	140.00	260.00	110.00	240.00	400.00	600.00	320.00	480.00	200.00	600.00	240.00	400.00	240.00	400.00
ගම්පහ	240.00	320.00	360.00	400.00	800.00	1000.00	160.00	240.00	160.00	200.00	480.00	600.00	240.00	320.00	480.00	520.00	360.00	400.00	300.00	320.00
කුරුණෑගල	260.00	300.00	300.00	320.00	600.00	700.00	160.00	180.00	160.00	200.00	400.00	480.00	220.00	260.00	400.00	450.00	260.00	300.00	240.00	300.00
නිකවැරටිය	160.00	200.00	240.00	320.00	500.00	600.00	160.00	240.00	120.00	160.00	400.00	480.00	280.00	400.00	240.00	320.00	240.00	320.00	240.00	320.00
දඹුල්ල	160.00	180.00	300.00	320.00	660.00	720.00	160.00	200.00	140.00	160.00	440.00	460.00	280.00	300.00	220.00	260.00	260.00	280.00	260.00	280.00
අනුරාධපුරය	200.00	240.00	320.00	400.00	600.00	720.00	180.00	240.00	160.00	200.00	480.00	600.00	320.00	360.00	320.00	400.00	280.00	360.00	320.00	400.00
තඹුන්තේගම	130.00	180.00	300.00	380.00	550.00	600.00	150.00	200.00	120.00	150.00	420.00	500.00	250.00	300.00	300.00	350.00	180.00	250.00	250.00	330.00
පොළොන්නරුව	220.00	260.00	260.00	310.00	650.00	700.00	160.00	200.00	130.00	160.00	400.00	500.00	260.00	300.00	200.00	300.00	230.00	300.00	240.00	280.00
කළුතර	180.00	220.00	300.00	350.00	550.00	640.00	160.00	200.00	150.00	200.00	400.00	420.00	340.00	380.00	350.00	440.00	300.00	360.00	240.00	260.00
බදුල්ල	240.00	240.00	200.00	240.00	650.00	700.00	240.00	240.00	200.00	240.00	500.00	600.00	320.00	320.00	320.00	320.00	320.00	320.00	320.00	320.00
කැපපට්පොළ	200.00	220.00	300.00	320.00	640.00	660.00	200.00	220.00	180.00	200.00	420.00	440.00	280.00	300.00	-	-	260.00	280.00	280.00	300.00
මොණරාගල	200.00	260.00	240.00	320.00	660.00	800.00	160.00	200.00	160.00	200.00	520.00	600.00	280.00	320.00	240.00	320.00	320.00	400.00	240.00	320.00
කෑගල්ල	200.00	240.00	320.00	360.00	650.00	700.00	200.00	240.00	160.00	200.00	480.00	520.00	280.00	320.00	320.00	360.00	280.00	320.00	320.00	360.00
අම්පාර	200.00	240.00	280.00	320.00	600.00	760.00	160.00	200.00	180.00	220.00	460.00	500.00	260.00	280.00	280.00	320.00	260.00	280.00	220.00	240.00
දෙහිඅත්තකණ්ඩිය	200.00	200.00	300.00	300.00	600.00	600.00	160.00	200.00	100.00	100.00	400.00	480.00	260.00	300.00	240.00	300.00	240.00	320.00	240.00	300.00
නුවරඑළිය	220.00	240.00	320.00	340.00	680.00	700.00	220.00	240.00	200.00	220.00	450.00	460.00	300.00	320.00	-	-	280.00	300.00	300.00	320.00
නුවර	160.00	200.00	240.00	280.00	700.00	750.00	140.00	160.00	140.00	160.00	480.00	520.00	240.00	260.00	300.00	320.00	240.00	300.00	260.00	300.00
පුත්තලම	200.00	260.00	300.00	400.00	500.00	800.00	200.00	260.00	200.00	200.00	400.00	520.00	300.00	320.00	400.00	600.00	300.00	400.00	250.00	320.00
රත්නපුරය	140.00	200.00	260.00	320.00	600.00	750.00	160.00	220.00	120.00	180.00	400.00	450.00	280.00	320.00	-	-	220.00	280.00	260.00	300.00
හම්බන්තොට	160.00	250.00	300.00	360.00	700.00	800.00	150.00	180.00	120.00	140.00	500.00	600.00	320.00	400.00	300.00	320.00	240.00	320.00	240.00	320.00
මාතර	160.00	200.00	360.00	400.00	600.00	720.00	140.00	180.00	120.00	160.00	480.00	600.00	320.00	400.00	300.00	320.00	300.00	320.00	280.00	320.00
ගාල්ල	160.00	200.00	240.00	280.00	560.00	600.00	140.00	160.00	120.00	180.00	400.00	480.00	280.00	320.00	-	-	300.00	320.00	260.00	280.00
තිස්සමහාරාමය	200.00	240.00	320.00	340.00	600.00	800.00	160.00	180.00	120.00	140.00	480.00	520.00	260.00	280.00	320.00	340.00	300.00	320.00	180.00	240.00
මීගොඩ (ආ. ම.)	200.00	280.00	360.00	400.00	600.00	800.00	160.00	240.00	160.00	200.00	480.00	600.00	400.00	480.00	-	-	280.00	320.00	280.00	400.00
ඇඹිලිපිටිය	160.00	200.00	300.00	400.00	600.00	720.00	140.00	200.00	120.00	160.00	520.00	600.00	280.00	320.00	240.00	300.00	250.00	320.00	240.00	300.00
යාපනය	160.00	200.00	450.00	500.00	600.00	640.00	120.00	140.00	140.00	170.00	450.00	500.00	140.00	160.00	100.00	140.00	-	-	200.00	240.00
වවුනියාව	200.00	240.00	450.00	500.00	600.00	630.00	150.00	200.00	200.00	240.00	700.00	750.00	350.00	400.00	200.00	240.00	280.00	320.00	450.00	500.00
මන්නාරම	300.00	320.00	380.00	420.00	700.00	750.00	180.00	200.00	200.00	220.00	700.00	750.00	240.00	260.00	400.00	450.00	-	-	300.00	350.00
කිලිනොච්චිය	280.00	320.00	380.00	420.00	760.00	800.00	150.00	170.00	220.00	240.00	760.00	800.00	240.00	250.00	200.00	240.00	-	-	330.00	350.00
මුලතිව්	200.00	240.00	380.00	450.00	600.00	650.00	150.00	160.00	140.00	150.00	600.00	650.00	300.00	360.00	300.00	350.00	-	-	380.00	420.00
මඩකලපුව	-	-	-	-	-	-	-	-	-	-	-	-	-	-	-	-	-	-	-	-
ත්‍රිකුණාමලය	320.00	340.00	360.00	380.00	740.00	760.00	180.00	200.00	220.00	240.00	620.00	650.00	240.00	260.00	400.00	450.00	270.00	280.00	380.00	400.00
හඟුරන්කොඳ	120.00	140.00	180.00	240.00	500.00	600.00	120.00	140.00	110.00	130.00	400.00	440.00	200.00	240.00	200.00	240.00	180.00	220.00	180.00	200.00
වේයන්ගොඩ	200.00	280.00	360.00	440.00	640.00	800.00	160.00	240.00	120.00	200.00	440.00	560.00	280.00	360.00	240.00	360.00	280.00	400.00	240.00	360.00
ගලෙන්බිඳුණුවැව	-	-	-	-	-	-	-	-	-	-	-	-	-	-	-	-	-	-	-	-
බණ්ඩාරවෙල	160.00	180.00	240.00	280.00	700.00	800.00	180.00	200.00	120.00	140.00	440.00	460.00	280.00	300.00	380.00	400.00	200.00	220.00	200.00	220.00
මාතලේ	160.00	200.00	280.00	300.00	600.00	800.00	160.00	200.00	120.00	140.00	400.00	440.00	280.00	320.00	380.00	400.00	280.00	320.00	200.00	240.00

වගු අංක 07 (ඉතිරිය.)

17

ප්‍රදේශ	පහතරට එළවළු වර්ග					කොළ එළවළු වර්ග (මිටියකට රු.)			පොල් (ගෙඩියකට රු.)	
	අළු කෙසෙල්	අමු මිරිස්	දෙහි	බතල	මඤ්ඤොක්කා	මුතුණුවැන්න	කාකුන්	ගොටුකොළ	ලොකු	කුඩා
කොළඹ	150.00 - 320.00	320.00 - 600.00	550.00 - 900.00	130.00 - 260.00	140.00 - 240.00	50.00 - 80.00	50.00 - 80.00	120.00 - 160.00	145.00 - 170.00	120.00 - 140.00
ගම්පහ	300.00 - 320.00	600.00 - 600.00	800.00 - 900.00	100.00 - 150.00	150.00 - 180.00	60.00 - 70.00	60.00 - 70.00	90.00 - 90.00	150.00 - 150.00	130.00 - 140.00
කුරුණෑගල	280.00 - 340.00	550.00 - 600.00	600.00 - 650.00	150.00 - 180.00	160.00 - 200.00	80.00 - 80.00	80.00 - 80.00	80.00 - 80.00	130.00 - 140.00	105.00 - 120.00
නිකවැරටිය	240.00 - 240.00	400.00 - 500.00	-	120.00 - 200.00	150.00 - 160.00	50.00 - 50.00	50.00 - 50.00	100.00 - 120.00	120.00 - 140.00	110.00 - 110.00
දඹුල්ල	260.00 - 280.00	500.00 - 550.00	500.00 - 600.00	160.00 - 180.00	160.00 - 180.00	50.00 - 60.00	50.00 - 60.00	50.00 - 60.00	130.00 - 140.00	100.00 - 110.00
අනුරාධපුරය	240.00 - 320.00	600.00 - 700.00	700.00 - 800.00	160.00 - 240.00	160.00 - 200.00	50.00 - 60.00	50.00 - 60.00	50.00 - 60.00	130.00 - 170.00	110.00 - 120.00
තඹුත්තේගම	200.00 - 250.00	350.00 - 450.00	500.00 - 600.00	120.00 - 150.00	130.00 - 150.00	-	-	-	115.00 - 120.00	90.00 - 95.00
පොළොන්නරුව	260.00 - 310.00	580.00 - 620.00	580.00 - 650.00	180.00 - 220.00	80.00 - 120.00	50.00 - 60.00	50.00 - 50.00	50.00 - 50.00	120.00 - 130.00	100.00 - 110.00
කළුතර	200.00 - 260.00	400.00 - 500.00	600.00 - 680.00	170.00 - 200.00	160.00 - 200.00	80.00 - 100.00	80.00 - 100.00	100.00 - 120.00	150.00 - 170.00	130.00 - 140.00
බදුල්ල	240.00 - 240.00	600.00 - 700.00	600.00 - 600.00	-	160.00 - 160.00	70.00 - 80.00	70.00 - 80.00	100.00 - 100.00	140.00 - 160.00	120.00 - 130.00
කැපපේටිපොළ	200.00 - 230.00	460.00 - 500.00	660.00 - 700.00	170.00 - 180.00	170.00 - 180.00	40.00 - 50.00	40.00 - 50.00	35.00 - 40.00	145.00 - 155.00	125.00 - 130.00
මොණරාගල	160.00 - 180.00	600.00 - 700.00	600.00 - 700.00	140.00 - 180.00	70.00 - 90.00	50.00 - 60.00	50.00 - 60.00	60.00 - 70.00	130.00 - 150.00	100.00 - 110.00
කෑගල්ල	280.00 - 320.00	500.00 - 550.00	700.00 - 750.00	200.00 - 240.00	180.00 - 200.00	70.00 - 80.00	70.00 - 80.00	50.00 - 60.00	130.00 - 150.00	110.00 - 120.00
අම්පාර	200.00 - 220.00	540.00 - 600.00	-	200.00 - 200.00	120.00 - 140.00	60.00 - 60.00	60.00 - 60.00	100.00 - 120.00	110.00 - 120.00	90.00 - 100.00
දෙහිඅත්තකණ්ඩිය	200.00 - 240.00	400.00 - 700.00	400.00 - 500.00	100.00 - 120.00	120.00 - 150.00	50.00 - 70.00	50.00 - 70.00	50.00 - 70.00	110.00 - 120.00	90.00 - 100.00
නුවරඑළිය	240.00 - 260.00	500.00 - 550.00	700.00 - 750.00	200.00 - 220.00	180.00 - 190.00	50.00 - 60.00	50.00 - 60.00	40.00 - 45.00	150.00 - 160.00	130.00 - 140.00
නුවර	160.00 - 200.00	500.00 - 600.00	750.00 - 800.00	120.00 - 140.00	160.00 - 200.00	50.00 - 60.00	50.00 - 70.00	40.00 - 50.00	135.00 - 150.00	115.00 - 120.00
පුත්තලම	160.00 - 280.00	480.00 - 600.00	600.00 - 700.00	200.00 - 250.00	150.00 - 200.00	40.00 - 60.00	40.00 - 60.00	35.00 - 40.00	150.00 - 160.00	140.00 - 145.00
රත්නපුරය	180.00 - 240.00	600.00 - 800.00	600.00 - 800.00	150.00 - 200.00	120.00 - 160.00	80.00 - 80.00	80.00 - 80.00	100.00 - 100.00	130.00 - 160.00	80.00 - 110.00
හම්බන්තොට	150.00 - 200.00	400.00 - 480.00	500.00 - 600.00	150.00 - 240.00	180.00 - 200.00	45.00 - 60.00	50.00 - 60.00	80.00 - 100.00	130.00 - 140.00	110.00 - 120.00
මාතර	140.00 - 200.00	400.00 - 500.00	700.00 - 800.00	140.00 - 160.00	120.00 - 160.00	50.00 - 60.00	50.00 - 60.00	100.00 - 110.00	160.00 - 170.00	140.00 - 150.00
ගාල්ල	180.00 - 200.00	600.00 - 600.00	600.00 - 700.00	140.00 - 200.00	140.00 - 180.00	50.00 - 50.00	50.00 - 50.00	80.00 - 100.00	150.00 - 160.00	100.00 - 120.00
තිස්සමහාරාමය	160.00 - 180.00	540.00 - 600.00	600.00 - 680.00	220.00 - 240.00	180.00 - 200.00	40.00 - 50.00	40.00 - 50.00	80.00 - 80.00	130.00 - 140.00	110.00 - 125.00
මීගොඩ (ආ. ම.)	240.00 - 320.00	480.00 - 600.00	700.00 - 800.00	160.00 - 200.00	150.00 - 160.00	80.00 - 80.00	80.00 - 80.00	100.00 - 120.00	140.00 - 160.00	125.00 - 130.00
ඇඹිලිපිටිය	140.00 - 200.00	600.00 - 700.00	650.00 - 750.00	120.00 - 140.00	120.00 - 150.00	60.00 - 80.00	60.00 - 70.00	90.00 - 120.00	120.00 - 150.00	90.00 - 110.00
යාපනය	140.00 - 180.00	250.00 - 300.00	250.00 - 300.00	150.00 - 200.00	230.00 - 250.00	80.00 - 90.00	50.00 - 60.00	50.00 - 60.00	160.00 - 170.00	135.00 - 140.00
වවුනියාව	250.00 - 300.00	450.00 - 550.00	580.00 - 600.00	-	-	60.00 - 70.00	65.00 - 70.00	60.00 - 70.00	170.00 - 180.00	90.00 - 100.00
මන්නාරම	280.00 - 320.00	450.00 - 550.00	580.00 - 620.00	150.00 - 160.00	200.00 - 220.00	50.00 - 60.00	50.00 - 60.00	50.00 - 60.00	140.00 - 150.00	90.00 - 100.00
කිලිනොච්චිය	260.00 - 280.00	440.00 - 460.00	600.00 - 640.00	230.00 - 250.00	220.00 - 240.00	60.00 - 65.00	45.00 - 50.00	50.00 - 60.00	140.00 - 150.00	80.00 - 90.00
මුලතිව්	200.00 - 250.00	400.00 - 450.00	550.00 - 600.00	240.00 - 250.00	200.00 - 240.00	50.00 - 60.00	50.00 - 60.00	40.00 - 50.00	118.00 - 125.00	75.00 - 85.00
මඩකලපුව	-	-	-	-	-	-	-	-	-	-
ත්‍රිකුණාමලය	320.00 340.00	460.00 500.00	580.00 620.00	245.00 250.00	235.00 240.00	65.00 70.00	55.00 60.00	50.00 55.00	135.00 150.00	95.00 100.00
හඟුරන්කෙත	170.00 - 200.00	480.00 - 500.00	500.00 - 650.00	100.00 - 160.00	140.00 - 160.00	40.00 - 50.00	35.00 - 40.00	40.00 - 50.00	140.00 - 150.00	110.00 - 130.00
වේයන්ගොඩ	240.00 - 320.00	440.00 - 640.00	600.00 - 800.00	140.00 - 200.00	180.00 - 240.00	60.00 - 70.00	60.00 - 70.00	80.00 - 100.00	130.00 - 160.00	110.00 - 120.00
ගලෙන්බිඳුණුවැව	-	-	-	-	-	-	-	-	-	-
බණ්ඩාරවෙල	180.00 - 200.00	600.00 - 700.00	800.00 - 900.00	160.00 - 180.00	160.00 - 180.00	70.00 - 80.00	70.00 - 80.00	80.00 - 100.00	135.00 - 150.00	120.00 - 130.00
මාතලේ	200.00 - 280.00	500.00 - 600.00	600.00 - 700.00	100.00 - 120.00	120.00 - 140.00	50.00 - 60.00	50.00 - 60.00	50.00 - 60.00	140.00 - 150.00	100.00 - 120.00

වග අංක 08: සලකා බලන සිල්ලර වෙළඳපොලවල පලතුරු මිල ගණන් (ගෙඩියකට රුපියල්)

සති අංක 44: 25 - 31 ඔක්තෝබර් 2024

18

ප්‍රදේශ	කෙසෙල් වර්ග					අන්තාසි			අඹ වර්ග	
	ඇඹුල් (කි. රු.)	කෝලිකුටුටු (කි. රු.)	සීනි (කි. රු.)	ආනමාළ	ඇම්බුන්	ලොකු	මධ්‍යම	කුඩා	බෙට්ටි	කර්තකොලොම්බන්
කොළඹ	140.00 - 250.00	300.00 - 400.00	150.00 - 250.00	36.00 - 50.00	50.00 - 70.00	450.00 - 650.00	350.00 - 520.00	280.00 - 400.00	-	150.00 - 300.00
ගම්පහ	140.00 - 180.00	280.00 - 300.00	150.00 - 200.00	30.00 - 35.00	40.00 - 50.00	450.00 - 500.00	350.00 - 400.00	300.00 - 320.00	-	150.00 - 180.00
කුරුණෑගල	220.00 - 260.00	400.00 - 450.00	180.00 - 200.00	42.00 - 50.00	70.00 - 80.00	550.00 - 600.00	-	-	-	165.00 - 190.00
නිකවැටිය	150.00 - 180.00	350.00 - 380.00	150.00 - 180.00	-	58.00 - 63.00	-	360.00 - 400.00	-	-	125.00 - 125.00
දඹුල්ල	160.00 - 180.00	450.00 - 500.00	160.00 - 180.00	-	43.00 - 46.00	550.00 - 650.00	450.00 - 480.00	200.00 - 250.00	-	70.00 - 100.00
අනුරාධපුරය	200.00 - 240.00	400.00 - 500.00	180.00 - 200.00	35.00 - 38.00	47.00 - 50.00	800.00 - 900.00	600.00 - 700.00	450.00 - 550.00	-	140.00 - 180.00
තඹුන්තේගම	150.00 - 200.00	330.00 - 350.00	150.00 - 180.00	28.00 - 32.00	50.00 - 58.00	550.00 - 600.00	-	350.00 - 400.00	-	-
පොළොන්නරුව	250.00 - 270.00	500.00 - 550.00	160.00 - 180.00	-	48.00 - 55.00	850.00 - 920.00	500.00 - 550.00	350.00 - 380.00	-	-
කළුතර	180.00 - 220.00	420.00 - 460.00	200.00 - 240.00	50.00 - 52.00	52.00 - 56.00	540.00 - 600.00	380.00 - 450.00	300.00 - 350.00	-	130.00 - 160.00
බදුල්ල	140.00 - 180.00	300.00 - 320.00	160.00 - 160.00	22.00 - 25.00	32.00 - 34.00	-	500.00 - 550.00	-	-	100.00 - 130.00
කැප්පෙට්පොළ	170.00 - 180.00	330.00 - 350.00	150.00 - 160.00	30.00 - 32.00	55.00 - 58.00	-	440.00 - 460.00	330.00 - 350.00	-	120.00 - 140.00
මොණරාගල	130.00 - 150.00	280.00 - 350.00	100.00 - 120.00	23.00 - 25.00	25.00 - 30.00	750.00 - 825.00	-	-	-	80.00 - 130.00
කෑගල්ල	180.00 - 200.00	400.00 - 450.00	180.00 - 200.00	20.00 - 25.00	22.00 - 25.00	700.00 - 800.00	400.00 - 500.00	250.00 - 350.00	-	130.00 - 200.00
අම්පාර	160.00 - 200.00	320.00 - 350.00	120.00 - 130.00	30.00 - 32.00	40.00 - 45.00	500.00 - 550.00	-	-	-	90.00 - 110.00
දෙහිඅත්තකණ්ඩිය	220.00 - 230.00	400.00 - 450.00	150.00 - 200.00	-	50.00 - 60.00	800.00 - 900.00	700.00 - 750.00	500.00 - 630.00	-	-
නුවරඑළිය	180.00 - 200.00	360.00 - 380.00	170.00 - 180.00	34.00 - 38.00	58.00 - 62.00	-	460.00 - 480.00	350.00 - 360.00	-	140.00 - 150.00
නුවර	180.00 - 200.00	400.00 - 450.00	160.00 - 180.00	22.00 - 25.00	35.00 - 40.00	600.00 - 700.00	350.00 - 450.00	250.00 - 300.00	-	120.00 - 150.00
පුත්තලම	120.00 - 150.00	400.00 - 450.00	120.00 - 200.00	30.00 - 37.00	38.00 - 40.00	700.00 - 800.00	500.00 - 500.00	-	-	100.00 - 150.00
රත්නපුරය	150.00 - 200.00	400.00 - 500.00	150.00 - 200.00	25.00 - 28.00	40.00 - 50.00	770.00 - 900.00	550.00 - 650.00	440.00 - 520.00	-	200.00 - 230.00
හම්බන්තොට	100.00 - 120.00	230.00 - 250.00	160.00 - 220.00	-	-	500.00 - 550.00	380.00 - 420.00	250.00 - 330.00	-	180.00 - 200.00
මාතර	130.00 - 150.00	300.00 - 350.00	140.00 - 150.00	20.00 - 22.00	34.00 - 35.00	700.00 - 750.00	550.00 - 620.00	300.00 - 350.00	-	125.00 - 145.00
ගාල්ල	140.00 - 160.00	320.00 - 380.00	140.00 - 160.00	30.00 - 32.00	32.00 - 36.00	580.00 - 620.00	480.00 - 520.00	-	-	-
තිස්සමහාරාමය	120.00 - 140.00	290.00 - 320.00	120.00 - 140.00	35.00 - 37.00	35.00 - 37.00	625.00 - 650.00	480.00 - 500.00	380.00 - 400.00	-	100.00 - 120.00
මීගොඩ	130.00 - 180.00	280.00 - 300.00	130.00 - 180.00	38.00 - 50.00	47.00 - 56.00	595.00 - 715.00	455.00 - 545.00	350.00 - 420.00	-	120.00 - 150.00
ඇඹිලිපිටිය	100.00 - 130.00	220.00 - 280.00	120.00 - 150.00	25.00 - 30.00	28.00 - 35.00	600.00 - 650.00	500.00 - 550.00	300.00 - 450.00	-	140.00 - 150.00
යාපනය	150.00 - 170.00	300.00 - 350.00	150.00 - 180.00	-	-	830.00 - 870.00	650.00 - 700.00	550.00 - 600.00	-	140.00 - 160.00
වවුනියාව	140.00 - 170.00	380.00 - 400.00	180.00 - 200.00	40.00 - 41.00	-	780.00 - 850.00	650.00 - 700.00	500.00 - 600.00	-	-
මන්නාරම	200.00 - 220.00	380.00 - 420.00	150.00 - 180.00	30.00 - 34.00	-	520.00 - 550.00	420.00 - 450.00	340.00 - 360.00	-	-
කිලිනොච්චිය	200.00 - 220.00	400.00 - 440.00	140.00 - 160.00	40.00 - 44.00	-	600.00 - 650.00	500.00 - 550.00	400.00 - 450.00	-	-
මුලතිව්	240.00 - 260.00	400.00 - 460.00	240.00 - 260.00	40.00 - 45.00	45.00 - 55.00	-	400.00 - 450.00	-	-	-
මඩකලපුව	-	-	-	-	-	-	-	-	-	-
ත්‍රිකුණාමලය	195.00 - 210.00	390.00 - 400.00	160.00 - 170.00	-	-	800.00 - 830.00	680.00 - 700.00	540.00 - 560.00	-	-
වේයන්ගොඩ	180.00 - 240.00	320.00 - 400.00	150.00 - 240.00	30.00 - 36.00	40.00 - 48.00	850.00 - 900.00	650.00 - 720.00	500.00 - 550.00	-	140.00 - 160.00
ගලෙන්බිඳුණුවැව	-	-	-	-	-	-	-	-	-	-
බණ්ඩාරවෙල	150.00 - 200.00	400.00 - 440.00	150.00 - 180.00	22.00 - 25.00	40.00 - 43.00	-	500.00 - 600.00	480.00 - 500.00	-	120.00 - 130.00
මාතලේ	180.00 - 200.00	380.00 - 400.00	180.00 - 200.00	32.00 - 35.00	45.00 - 50.00	680.00 - 750.00	550.00 - 600.00	350.00 - 450.00	-	130.00 - 150.00

වගු අංක 08 (ඉතිරිය.)

ප්‍රදේශ	අඹ වර්ග		අනෙකුත් පළතුරු වර්ග									
	විලාඩ	කොහු	පැපොල් (කි. රු.)	වැල් දොඩම්	දිවුල්	දොඩම්	අලිගැටපේර	බෙලි	මීදි (කි. රු.)	තැඹිලි		
කොළඹ	80.00 · 150.00	-	100.00 · 250.00	50.00 · 80.00	20.00 · 65.00	110.00 · 160.00	220.00 · 400.00	100.00 · 160.00	1400.00 · 2300.00	120.00 · 180.00		
ගම්පහ	-	-	140.00 · 220.00	-	30.00 · 45.00	180.00 · 180.00	-	-	2000.00 · 2000.00	140.00 · 150.00		
කුරුණෑගල	90.00 · 100.00	-	180.00 · 200.00	-	40.00 · 44.00	-	90.00 · 90.00	-	1800.00 · 2000.00	120.00 · 130.00		
නිකවැරටිය	70.00 · 70.00	-	100.00 · 120.00	-	20.00 · 20.00	-	125.00 · 125.00	-	2500.00 · 2500.00	150.00 · 180.00		
දඹුල්ල	30.00 · 40.00	20.00 · 25.00	100.00 · 140.00	35.00 · 40.00	25.00 · 30.00	70.00 · 80.00	100.00 · 120.00	60.00 · 80.00	2000.00 · 2200.00	150.00 · 180.00		
අනුරාධපුරය	80.00 · 100.00	-	80.00 · 150.00	-	30.00 · 40.00	120.00 · 150.00	160.00 · 200.00	120.00 · 150.00	2000.00 · 2600.00	150.00 · 200.00		
තඹුත්තේගම	-	-	80.00 · 100.00	40.00 · 45.00	30.00 · 38.00	-	160.00 · 170.00	-	1800.00 · 2100.00	130.00 · 150.00		
පොළොන්නරුව	-	-	200.00 · 260.00	35.00 · 35.00	40.00 · 55.00	-	-	50.00 · 60.00	2800.00 · 3000.00	150.00 · 200.00		
කළුතර	80.00 · 100.00	-	120.00 · 200.00	90.00 · 90.00	25.00 · 33.00	180.00 · 200.00	-	80.00 · 120.00	1700.00 · 2000.00	130.00 · 150.00		
බදුල්ල	50.00 · 50.00	15.00 · 20.00	100.00 · 120.00	60.00 · 60.00	30.00 · 50.00	-	80.00 · 80.00	-	1950.00 · 2000.00	200.00 · 200.00		
කැපපෙට්පොළ	55.00 · 60.00	24.00 · 26.00	150.00 · 160.00	45.00 · 50.00	26.00 · 30.00	130.00 · 140.00	160.00 · 180.00	-	1800.00 · 1900.00	170.00 · 180.00		
මොණරාගල	40.00 · 60.00	-	80.00 · 100.00	25.00 · 35.00	20.00 · 25.00	80.00 · 100.00	130.00 · 150.00	-	2300.00 · 2500.00	130.00 · 150.00		
කෑගල්ල	-	-	100.00 · 120.00	-	30.00 · 50.00	80.00 · 250.00	120.00 · 150.00	100.00 · 120.00	2100.00 · 2300.00	140.00 · 160.00		
අම්පාර	35.00 · 35.00	-	130.00 · 150.00	-	-	-	-	-	2200.00 · 2300.00	140.00 · 150.00		
දෙහිඅත්තකණ්ඩිය	-	-	180.00 · 200.00	-	40.00 · 50.00	80.00 · 80.00	150.00 · 180.00	-	2700.00 · 2800.00	120.00 · 150.00		
නුවරඑළිය	60.00 · 65.00	26.00 · 30.00	160.00 · 180.00	48.00 · 56.00	30.00 · 34.00	140.00 · 150.00	180.00 · 200.00	-	1800.00 · 2000.00	180.00 · 200.00		
නුවර	60.00 · 70.00	30.00 · 35.00	100.00 · 120.00	70.00 · 80.00	30.00 · 40.00	100.00 · 120.00	120.00 · 150.00	90.00 · 100.00	1800.00 · 2000.00	150.00 · 160.00		
පුත්තලම	50.00 · 60.00	-	200.00 · 250.00	50.00 · 60.00	10.00 · 15.00	70.00 · 70.00	100.00 · 120.00	-	2500.00 · 3000.00	150.00 · 150.00		
හම්බන්තොට	-	-	100.00 · 120.00	25.00 · 25.00	20.00 · 24.00	-	230.00 · 230.00	-	2000.00 · 2200.00	140.00 · 150.00		
රත්නපුරය	40.00 · 60.00	15.00 · 18.00	150.00 · 200.00	-	20.00 · 25.00	-	80.00 · 100.00	40.00 · 60.00	2000.00 · 2200.00	120.00 · 150.00		
මාතර	-	-	100.00 · 130.00	33.00 · 38.00	36.00 · 40.00	140.00 · 180.00	140.00 · 160.00	60.00 · 70.00	1800.00 · 2000.00	140.00 · 160.00		
ගාල්ල	-	-	100.00 · 200.00	60.00 · 75.00	20.00 · 30.00	200.00 · 200.00	100.00 · 120.00	90.00 · 100.00	2000.00 · 2500.00	140.00 · 150.00		
තිස්සමහාරාමය	46.00 · 50.00	-	90.00 · 100.00	50.00 · 58.00	15.00 · 20.00	130.00 · 150.00	175.00 · 190.00	40.00 · 45.00	2100.00 · 2200.00	150.00 · 160.00		
මීගොඩ	58.00 · 80.00	-	80.00 · 100.00	45.00 · 50.00	25.00 · 40.00	-	-	130.00 · 150.00	1700.00 · 2000.00	120.00 · 140.00		
ඇඹිලිපිටිය	80.00 · 100.00	-	80.00 · 100.00	20.00 · 25.00	25.00 · 40.00	120.00 · 140.00	-	50.00 · 60.00	1750.00 · 2200.00	160.00 · 180.00		
යාපනය	50.00 · 70.00	-	100.00 · 120.00	-	25.00 · 30.00	40.00 · 55.00	100.00 · 110.00	-	2000.00 · 2100.00	150.00 · 200.00		
වවුනියාව	-	-	150.00 · 170.00	-	25.00 · 30.00	-	155.00 · 170.00	-	2000.00 · 2200.00	180.00 · 190.00		
මන්නාරම	-	-	100.00 · 140.00	45.00 · 50.00	10.00 · 15.00	80.00 · 90.00	150.00 · 180.00	120.00 · 150.00	2400.00 · 2600.00	200.00 · 220.00		
කිලිනොච්චිය	40.00 · 50.00	-	90.00 · 110.00	50.00 · 60.00	25.00 · 30.00	-	-	-	2000.00 · 2100.00	200.00 · 210.00		
මුලතිව්	45.00 · 50.00	-	100.00 · 140.00	-	30.00 · 35.00	-	-	-	2200.00 · 2350.00	150.00 · 160.00		
මඩකලපුව	-	-	-	-	-	-	-	-	-	-		
ත්‍රිකුණාමලය	70.00 · 80.00	46.00 · 48.00	130.00 · 140.00	-	44.00 · 46.00	82.00 · 84.00	124.00 · 125.00	-	2420.00 · 2450.00	190.00 · 200.00		
වේයන්ගොඩ	53.00 · 60.00	-	120.00 · 150.00	50.00 · 55.00	22.00 · 30.00	85.00 · 90.00	220.00 · 230.00	95.00 · 100.00	1500.00 · 1800.00	130.00 · 150.00		
ගලන්බිඳුණුවැව	-	-	-	-	-	-	-	-	-	-		
බණ්ඩාරවෙල	75.00 · 90.00	-	90.00 · 120.00	50.00 · 60.00	40.00 · 50.00	80.00 · 100.00	-	60.00 · 80.00	2200.00 · 2300.00	160.00 · 180.00		
මාතලේ	60.00 · 80.00	-	130.00 · 150.00	40.00 · 50.00	30.00 · 35.00	80.00 · 90.00	150.00 · 160.00	60.00 · 70.00	2300.00 · 2600.00	120.00 · 150.00		

19

වග අංක 09: සලකා බලන නොග වෙළඳපොලවල මාළු හා බිත්තර මිල ගණන්

සති අංක 44: 25 - 31 ඔක්තෝබර් 2024

ප්‍රදේශ	මාළු වර්ග (කිලෝවකට රුපියල්)					
	සාලයා	හුරුල්ලා	බලයා	කෙලවල්ලා	තෝරා	පරවි
කොළඹ	250.00 - 450.00	750.00 - 850.00	650.00 - 950.00	1300.00 - 1450.00	1800.00 - 2600.00	1200.00 - 1400.00
නුවර	380.00 - 400.00	800.00 - 850.00	850.00 - 1000.00	1300.00 - 1400.00	2100.00 - 2200.00	1200.00 - 1300.00
කළුතර	240.00 - 280.00	500.00 - 580.00	600.00 - 700.00	1000.00 - 1300.00	1750.00 - 1900.00	1100.00 - 1300.00
පුත්තලම	-	-	-	-	-	-
මාතර	250.00 - 280.00	-	750.00 - 800.00	1300.00 - 1400.00	-	1300.00 - 1400.00
හම්බන්තොට	-	-	400.00 - 450.00	1100.00 - 1200.00	-	-
ගාල්ල	-	-	650.00 - 700.00	1000.00 - 1100.00	-	1000.00 - 1100.00
මඩකලපුව	-	-	-	-	-	-
ත්‍රිකුණාමලය	260.00 - 300.00	850.00 - 900.00	950.00 - 1000.00	1480.00 - 1520.00	1700.00 - 1760.00	1180.00 - 1250.00
මන්නාරම	320.00 - 350.00	-	650.00 - 700.00	-	-	1000.00 - 1050.00

ප්‍රදේශ	මාළු වර්ග (කිලෝවකට රුපියල්)				බිත්තර (බිත්තරයකට රුපියල්)	
	මෝරා	ඉස්සා	කලපන්	තෙප්පිලි	දුඹුරු	සුදු
කොළඹ	980.00 - 1100.00	1700.00 - 1900.00	1800.00 - 2350.00	-	39.00 - 43.00	36.00 - 40.00
නුවර	1000.00 - 1100.00	1700.00 - 1800.00	1900.00 - 2000.00	-	39.00 - 40.00	37.00 - 38.00
කළුතර	800.00 - 850.00	1550.00 - 1700.00	1700.00 - 1900.00	-	-	-
පුත්තලම	-	-	-	-	-	-
මාතර	-	1900.00 - 2000.00	1550.00 - 1600.00	-	38.00 - 39.00	35.00 - 36.50
හම්බන්තොට	-	1500.00 - 1650.00	-	-	-	38.00 - 40.00
ගාල්ල	-	-	1800.00 - 1900.00	-	37.00 - 40.00	36.00 - 40.00
මඩකලපුව	-	-	-	-	-	-
ත්‍රිකුණාමලය	1400.00 - 1440.00	1040.00 - 1060.00	-	-	41.00 - 42.00	38.00 - 39.00
මන්නාරම	1900.00 - 2000.00	1300.00 - 1400.00	-	-	38.00 - 39.00	36.00 - 37.00

වග අංක 10: සලකා බලන නොග වෙළඳපොලවල කරවල මිල ගණන් (කිලෝ 50කට රුපියල්)

සති අංක 44: 25 - 31 ඔක්තෝබර් 2024

ප්‍රදේශ	දේශීය කරවල වර්ග					
	හාල්මැස්සා	කට්ටාවා	තෝරා	මෝරා	බලයා	අගුළුවා
කොළඹ	50000 - 67500	-	-	87500 - 95000	55000 - 60000	-
නුවර	65000 - 67500	-	-	87500 - 90000	55000 - 60000	50000 - 55000
මඩකලපුව	-	-	-	-	-	-
ත්‍රිකුණාමලය	51000 - 51300	-	-	-	47600 - 48000	44000 - 44500
මන්නාරම	57500 - 59000	80000 - 105000	-	80000 - 82500	47500 - 52500	35000 - 37500

ප්‍රදේශ	දේශීය කරවල වර්ග			ආනයනික කරවල වර්ග		
	මඩුවා	කොඩුවා	සාලයා	හාල්මැස්සා	කට්ටාවා	තෝරා
කොළඹ	60000 - 67500	-	15000 - 25000	40000 - 47500	55000 - 60000	-
නුවර	65000 - 67500	-	23500 - 25000	50000 - 52500	62500 - 65000	-
මඩකලපුව	-	-	-	-	-	-
ත්‍රිකුණාමලය	45000 - 45600	-	24500 - 25250	41800 - 42400	97300 - 97500	-
මන්නාරම	57500 - 60000	-	32500 - 35000	52500 - 55000	-	-

ප්‍රදේශ	ආනයනික කරවල වර්ග					
	මෝරා	බලයා	අගුළුවා	මඩුවා	කොඩුවා	සාලයා
කොළඹ	-	-	70000 - 75000	-	-	-
නුවර	-	-	-	-	-	-
මඩකලපුව	-	-	-	-	-	-
ත්‍රිකුණාමලය	-	-	-	-	-	-
මන්නාරම	-	-	-	-	-	-

වග අංක 11: සලකා බලන සිල්ලර වෙළඳපොලවල මාළු හා බිත්තර මිල ගණන් (කි. රු./බි. රු.)

සති අංක 44: 25 - 31 ඔක්තෝබර් 2024

21

ප්‍රදේශ	මාළු වර්ග									බිත්තර වර්ග											
	සාලයා		හුරුල්ලා		බලයා		කෙලවල්ලා		තෝරා	පරවි	මෝරා	තලපත්		දුඹුරු		සුදු					
කොළඹ	360.00	700.00	800.00	1000.00	1000.00	1500.00	1450.00	2800.00	2200.00	4000.00	1450.00	2800.00	-	2100.00	3200.00	40.00	46.00	38.00	45.00		
ගම්පහ	600.00	600.00	-	-	-	-	2000.00	2000.00	-	-	-	-	-	1800.00	1800.00	42.00	46.00	35.00	42.00		
කුරුණෑගල	450.00	500.00	850.00	900.00	1350.00	1400.00	-	-	-	-	-	-	-	1800.00	1800.00	40.00	42.00	36.00	38.00		
නිකවැටිය	500.00	600.00	800.00	900.00	900.00	900.00	2000.00	2200.00	2400.00	2400.00	1400.00	1600.00	-	2400.00	2400.00	37.00	40.00	37.00	40.00		
දඹුල්ල	400.00	450.00	800.00	900.00	700.00	800.00	1600.00	1800.00	2200.00	2200.00	1500.00	1600.00	1600.00	1700.00	2000.00	2200.00	43.00	44.00	41.00	42.00	
අනුරාධපුරය	450.00	500.00	800.00	860.00	900.00	1000.00	2000.00	2200.00	2400.00	2500.00	1300.00	1500.00	1700.00	1800.00	2300.00	2400.00	-	-	40.00	42.00	
තඹුන්තේගම	-	-	-	-	-	-	-	-	-	-	-	-	-	-	-	-	-	40.00	41.00	40.00	41.00
පොළොන්නරුව	450.00	500.00	980.00	1000.00	1400.00	1500.00	1750.00	1800.00	2400.00	2450.00	-	-	1500.00	1600.00	2200.00	2400.00	47.00	48.00	44.00	46.00	
කළුතර	500.00	550.00	900.00	1100.00	1150.00	1300.00	2150.00	2400.00	2600.00	2800.00	2250.00	2400.00	1300.00	1400.00	2600.00	2800.00	40.00	43.00	38.00	43.00	
බදුල්ල	540.00	560.00	-	-	1400.00	1600.00	2400.00	2400.00	2400.00	2400.00	2000.00	2400.00	1600.00	1600.00	2400.00	2400.00	38.00	40.00	38.00	40.00	
කැප්පෙට්පොළ	500.00	550.00	-	-	1400.00	1500.00	1700.00	1800.00	-	-	-	-	1300.00	1400.00	2300.00	2400.00	43.00	45.00	42.00	43.00	
මොණරාගල	450.00	500.00	-	-	900.00	1000.00	2200.00	2400.00	-	-	2200.00	2400.00	1800.00	2000.00	2200.00	2400.00	-	-	40.00	43.00	
කෑගල්ල	550.00	600.00	1000.00	1100.00	-	-	2400.00	2500.00	-	-	1800.00	2000.00	1700.00	1800.00	2600.00	2700.00	42.00	48.00	38.00	40.00	
අම්පාර	-	-	-	-	-	-	-	-	-	-	-	-	-	-	-	-	38.00	44.00	38.00	44.00	
දෙහිඅත්තකණ්ඩිය	480.00	500.00	-	-	1400.00	1400.00	-	-	2600.00	2600.00	-	-	-	-	1800.00	2000.00	34.00	40.00	33.00	40.00	
නුවරඑළිය	600.00	620.00	-	-	1500.00	1600.00	1900.00	2000.00	-	-	-	-	1400.00	1500.00	2400.00	2500.00	43.00	44.00	41.00	43.00	
නුවර	480.00	500.00	950.00	1000.00	1200.00	1300.00	2000.00	2200.00	2400.00	2600.00	1400.00	1500.00	1300.00	1400.00	2200.00	2300.00	40.00	42.00	38.00	40.00	
පුත්තලම	500.00	700.00	700.00	850.00	600.00	800.00	1400.00	1500.00	-	-	1200.00	1200.00	-	-	2400.00	2400.00	35.00	38.00	35.00	38.00	
හම්බන්තොට	-	-	-	-	650.00	700.00	2100.00	2200.00	-	-	-	-	-	-	-	-	-	-	40.00	42.00	
රත්නපුරය	400.00	500.00	-	-	950.00	1200.00	1900.00	2200.00	2200.00	3000.00	1900.00	2000.00	1400.00	1600.00	1800.00	2200.00	40.00	41.00	37.00	39.00	
මාතර	500.00	550.00	-	-	1400.00	1500.00	2000.00	2100.00	-	-	1900.00	2000.00	-	-	2300.00	2400.00	40.00	41.00	36.00	40.00	
ගාල්ල	500.00	550.00	900.00	900.00	1000.00	1200.00	2000.00	2200.00	-	-	1600.00	1800.00	-	-	2400.00	2600.00	38.00	41.00	38.00	41.00	
තිස්සමහාරාමය	450.00	600.00	700.00	900.00	900.00	1200.00	1400.00	1600.00	-	-	1500.00	1600.00	-	-	-	-	42.00	43.00	39.00	42.00	
මීගොඩ	400.00	500.00	-	-	1520.00	1560.00	2560.00	2700.00	2500.00	2500.00	2000.00	2000.00	1500.00	2080.00	2900.00	3200.00	38.00	43.00	38.00	42.00	
ඇඹිලිපිටිය	400.00	450.00	750.00	800.00	1300.00	1400.00	2100.00	2200.00	2400.00	2450.00	1800.00	1900.00	1500.00	1600.00	2400.00	2450.00	42.00	44.00	34.00	37.00	
යාපනය	600.00	650.00	800.00	900.00	950.00	1100.00	-	-	2060.00	2100.00	1500.00	1650.00	2000.00	2100.00	-	-	40.00	42.00	40.00	42.00	
වවුනියාව	600.00	700.00	900.00	950.00	900.00	950.00	1400.00	1500.00	2100.00	2200.00	1400.00	1500.00	1600.00	1700.00	2000.00	2150.00	43.00	45.00	42.00	44.00	
මන්නාරම	400.00	450.00	-	-	800.00	900.00	-	-	-	-	1200.00	1300.00	2400.00	2500.00	-	-	41.00	42.00	39.00	40.00	
කිලිනොච්චිය	450.00	500.00	850.00	900.00	900.00	950.00	-	-	-	-	1500.00	1600.00	-	-	-	-	-	-	40.00	41.00	
මුලතිව්	500.00	550.00	1000.00	1200.00	650.00	750.00	-	-	-	-	2000.00	2200.00	-	-	-	-	-	-	40.00	43.00	
මඩකලපුව	-	-	-	-	-	-	-	-	-	-	-	-	-	-	-	-	-	-	-	-	
ත්‍රිකුණාමලය	480.00	500.00	1050.00	1100.00	1150.00	1180.00	1850.00	1900.00	2140.00	2200.00	1450.00	1480.00	1680.00	1740.00	-	-	42.00	44.00	40.00	42.00	
වේයන්ගොඩ	500.00	600.00	-	-	1400.00	1450.00	1750.00	1800.00	2200.00	2400.00	1200.00	1200.00	1500.00	1500.00	2200.00	2200.00	39.00	45.00	38.00	44.00	
ගලෙන්බිඳුණුවැව	-	-	-	-	-	-	-	-	-	-	-	-	-	-	-	-	-	-	-	-	
බණ්ඩාරවෙල	580.00	600.00	-	-	1400.00	1450.00	1800.00	1900.00	-	-	1800.00	1850.00	1400.00	1500.00	2200.00	2300.00	42.00	43.00	40.00	42.00	
මාතලේ	480.00	500.00	900.00	1000.00	1000.00	1100.00	1800.00	1900.00	2200.00	2300.00	1500.00	1600.00	1600.00	1700.00	2000.00	2100.00	40.00	41.00	38.00	40.00	

වගු අංක 12: සලකා බලන සිල්ලර වෙළඳපොලවල කරවල මිල ගණන් (කිලෝවකට රුපියල්)

සති අංක 44: 25 - 31 ඔක්තෝබර් 2024

ප්‍රදේශ	කරවල වර්ග													
	හාල්මැස්සා (ආනයනික)		කට්ටාවා		තෝරා		මෝරා		බලයා		අගුළුවා		සාලයා	
කොළඹ	1000.00	1400.00	1400.00	2200.00	-	-	2000.00	2600.00	1400.00	1800.00	1800.00	2500.00	800.00	1000.00
ගම්පහ	1000.00	1280.00	1300.00	1350.00	3200.00	4000.00	1800.00	2400.00	1800.00	1800.00	2200.00	2400.00	800.00	1000.00
කුරුණෑගල	1100.00	1200.00	1800.00	1800.00	-	-	1800.00	2000.00	1200.00	1300.00	1500.00	1600.00	700.00	800.00
නිකවැරටිය	1200.00	1200.00	1600.00	2000.00	-	-	2000.00	2200.00	1200.00	1400.00	2000.00	2200.00	800.00	800.00
දඹුල්ල	1100.00	1200.00	2200.00	2300.00	-	-	2300.00	2400.00	1300.00	1400.00	1800.00	1900.00	-	-
අනුරාධපුරය	1200.00	1400.00	1600.00	2200.00	-	-	2000.00	2400.00	1200.00	1600.00	2000.00	2400.00	800.00	1000.00
තඹින්නේගම	1200.00	1300.00	1600.00	1750.00	-	-	2100.00	2200.00	1200.00	1400.00	1600.00	1800.00	600.00	650.00
පොළොන්නරුව	1100.00	1200.00	1600.00	1800.00	-	-	2100.00	2300.00	1300.00	1400.00	-	-	-	-
කළුතර	980.00	1200.00	1300.00	1450.00	2400.00	2600.00	1800.00	2000.00	1000.00	1200.00	1750.00	2000.00	600.00	600.00
බදුල්ල	1200.00	1300.00	2000.00	2000.00	-	-	2200.00	2300.00	1200.00	1400.00	-	-	-	-
කැප්පෙට්පොළ	1100.00	1200.00	2340.00	2360.00	-	-	2250.00	2260.00	1350.00	1400.00	2300.00	2350.00	850.00	880.00
මොණරාගල	1200.00	1400.00	2000.00	2200.00	-	-	2000.00	2200.00	1400.00	1600.00	2000.00	2200.00	800.00	840.00
කෑගල්ල	1100.00	1200.00	1600.00	1900.00	-	-	2000.00	2200.00	1150.00	1250.00	-	-	-	-
අම්පාර	1200.00	1300.00	2200.00	2200.00	-	-	2200.00	2200.00	1500.00	1600.00	1000.00	1200.00	600.00	600.00
දෙහිඅත්තකණ්ඩිය	1200.00	1400.00	2400.00	2400.00	-	-	-	-	1200.00	1600.00	1200.00	1400.00	-	-
නුවරඑළිය	1200.00	1250.00	2300.00	2350.00	-	-	2250.00	2300.00	1420.00	1450.00	2300.00	2380.00	880.00	900.00
නුවර	1200.00	1300.00	2000.00	2100.00	-	-	2300.00	2400.00	1600.00	1700.00	2100.00	2200.00	700.00	800.00
පුත්තලම	1100.00	1100.00	1000.00	1200.00	-	-	1800.00	2200.00	1000.00	1200.00	900.00	1000.00	600.00	800.00
හම්බන්තොට	1200.00	1300.00	1300.00	1300.00	-	-	-	-	1400.00	1500.00	2200.00	2200.00	-	-
රත්නපුරය	1080.00	1240.00	1800.00	2100.00	-	-	1800.00	2200.00	1480.00	1560.00	1800.00	2200.00	-	-
මාතර	1200.00	1400.00	1800.00	2000.00	-	-	1850.00	2100.00	1400.00	1500.00	1700.00	2000.00	-	-
ගාල්ල	1000.00	1400.00	1800.00	2400.00	2800.00	3000.00	2000.00	2200.00	1200.00	1600.00	2000.00	2000.00	600.00	650.00
තිස්සමහාරාමය	1000.00	1100.00	-	-	-	-	-	-	1200.00	1300.00	1000.00	1200.00	-	-
මීගොඩ	1000.00	1200.00	1600.00	2200.00	2400.00	2400.00	2000.00	2200.00	1600.00	1800.00	2000.00	2200.00	600.00	800.00
ඇඹිලිපිටිය	1200.00	1400.00	2150.00	2250.00	-	-	2200.00	2300.00	1300.00	1600.00	2100.00	2350.00	650.00	800.00
යාපනය	1000.00	1100.00	2200.00	2400.00	3100.00	3250.00	2150.00	2300.00	1280.00	1350.00	1200.00	1300.00	-	-
වවුනියාව	-	-	1600.00	1700.00	-	-	2000.00	2200.00	1200.00	1300.00	1200.00	1300.00	800.00	900.00
මන්නාරම	1250.00	1300.00	1700.00	2400.00	-	-	1800.00	1900.00	1150.00	1200.00	900.00	950.00	750.00	850.00
කිලිනොච්චිය	1000.00	1100.00	2350.00	2400.00	-	-	2500.00	2600.00	1500.00	1600.00	1000.00	1100.00	800.00	900.00
මුලතිව්	1250.00	1300.00	2300.00	2450.00	-	-	2450.00	2600.00	1250.00	1350.00	-	-	650.00	750.00
මඩකලපුව	-	-	-	-	-	-	-	-	-	-	-	-	-	-
ත්‍රිකුණාමලය	1220.00	1250.00	2250.00	2280.00	-	-	-	-	1220.00	1240.00	1140.00	1160.00	730.00	750.00
වෙයන්ගොඩ	1000.00	1200.00	1800.00	2200.00	-	-	2000.00	2000.00	1300.00	1520.00	1900.00	2200.00	600.00	700.00
ගලෙන්බිඳුණුවැව	-	-	-	-	-	-	-	-	-	-	-	-	-	-
බණ්ඩාරවෙල	1100.00	1200.00	2000.00	2200.00	-	-	2000.00	2200.00	1400.00	1500.00	1800.00	1800.00	700.00	850.00
මාතලේ	1000.00	1300.00	2200.00	2300.00	-	-	2300.00	2400.00	1500.00	1700.00	2300.00	2400.00	700.00	800.00

වගු අංක 13: සලකා බලන පිල්ලර වෙළඳපොලවල මස් මිල ගණන් (කිලෝවකට රුපියල්)

සති අංක 44: 25 - 31 ඔක්තෝබර් 2024

ප්‍රදේශ	හරක් මස්	කුකුල් මස්		එළ මස්	ලෞරු මස්
		බ්‍රොයිලර්	කරි		
කොළඹ	2300.00 - 2600.00	1000.00 - 1190.00	950.00 - 1190.00	3300.00 - 3600.00	1200.00 - 1300.00
ගම්පහ	-	1180.00 - 1180.00	1500.00 - 1500.00	3500.00 - 3500.00	1000.00 - 1000.00
කුරුණෑගල	2500.00 - 2500.00	1150.00 - 1200.00	1500.00 - 1500.00	3400.00 - 3400.00	1350.00 - 1350.00
නිකවැරටිය	2300.00 - 2300.00	1040.00 - 1080.00	-	-	1170.00 - 1170.00
දඹුල්ල	-	1000.00 - 1100.00	-	-	1300.00 - 1400.00
අනුරාධපුරය	2300.00 - 2400.00	1000.00 - 1100.00	1300.00 - 1400.00	3500.00 - 3600.00	1200.00 - 1400.00
තඹිත්තේගම	-	980.00 - 1050.00	-	-	1500.00 - 1500.00
පොළොන්නරුව	2100.00 - 2200.00	1100.00 - 1200.00	1280.00 - 1300.00	3000.00 - 3100.00	1800.00 - 1800.00
කළුතර	2500.00 - 2500.00	980.00 - 1100.00	1150.00 - 1250.00	3500.00 - 3500.00	-
බදුල්ල	2200.00 - 2200.00	1150.00 - 1250.00	1450.00 - 1500.00	3100.00 - 3100.00	-
කැප්පේටිපොළ	2100.00 - 2200.00	1100.00 - 1150.00	1350.00 - 1400.00	3200.00 - 3300.00	-
මොණරාගල	2300.00 - 2300.00	1150.00 - 1250.00	-	2800.00 - 3000.00	1300.00 - 1600.00
කෑගල්ල	2300.00 - 2300.00	1050.00 - 1150.00	-	3100.00 - 3100.00	1450.00 - 1550.00
අම්පාර	2100.00 - 2100.00	980.00 - 980.00	-	-	1400.00 - 1700.00
දෙහිඅත්තකණ්ඩිය	-	1090.00 - 1100.00	-	-	1290.00 - 1300.00
නුවරඑළිය	2200.00 - 2300.00	1100.00 - 1200.00	1340.00 - 1350.00	3300.00 - 3400.00	1260.00 - 1300.00
නුවර	2200.00 - 2200.00	980.00 - 1000.00	1100.00 - 1150.00	3100.00 - 3100.00	-
පුත්තලම	2200.00 - 2200.00	1000.00 - 1000.00	1500.00 - 1500.00	3600.00 - 3600.00	-
හම්බන්තොට	-	1100.00 - 1150.00	-	-	-
රත්නපුරය	2400.00 - 2400.00	1100.00 - 1200.00	1250.00 - 1400.00	3200.00 - 3200.00	1200.00 - 1200.00
මාතර	-	1100.00 - 1130.00	-	-	-
ගාල්ල	2300.00 - 2400.00	1050.00 - 1150.00	1100.00 - 1100.00	3400.00 - 3500.00	-
තිස්සමහාරාමය	-	980.00 - 1200.00	-	-	1500.00 - 1600.00
මීගොඩ	-	1000.00 - 1100.00	1300.00 - 1350.00	-	-
ඇඹිලිපිටිය	2150.00 - 2200.00	980.00 - 1100.00	1150.00 - 1250.00	2900.00 - 3000.00	1050.00 - 1350.00
යාපනය	2000.00 - 2100.00	1100.00 - 1150.00	1300.00 - 1350.00	3450.00 - 3600.00	-
වවුනියාව	2100.00 - 2200.00	1200.00 - 1250.00	1400.00 - 1500.00	3100.00 - 3200.00	-
මන්නාරම	2000.00 - 2200.00	1130.00 - 1200.00	1600.00 - 1700.00	-	-
කිලිනොච්චිය	2000.00 - 2050.00	1100.00 - 1150.00	1350.00 - 1400.00	3200.00 - 3300.00	-
මුලතිව්	1700.00 - 1750.00	1250.00 - 1300.00	-	-	-
මඩකලපුව	-	-	-	-	-
ත්‍රිකුණාමලය	2180.00 - 2200.00	1250.00 - 1260.00	1750.00 - 1800.00	3460.00 - 3500.00	-
වේයන්ගොඩ	2350.00 - 2400.00	1050.00 - 1180.00	1050.00 - 1050.00	-	1250.00 - 1300.00
ගලෙන්බිඳුණුවාව	-	-	-	-	-
බණ්ඩාරවෙල	-	1100.00 - 1200.00	-	2900.00 - 3100.00	-
මාතලේ	2000.00 - 2100.00	980.00 - 1060.00	1200.00 - 1300.00	2900.00 - 3000.00	1400.00 - 1600.00

වගු අංක 14: පිටකොටුව නොග වෙළඳපොළෙහි නොග මිල ගණන් (කිලෝවකට රුපියල්)
 යනි අංක 44: 25 - 31 ඔක්තෝබර් 2024

වර්ගය	පරාසය	මිල ගණන් වල සාමාන්‍ය			මිල වෙනස්වීම %		වර්ගය	පරාසය	මිල ගණන් වල සාමාන්‍ය			මිල වෙනස්වීම %	
		මෙම සතිය	පසුගිය සතිය	පසුගිය වසර	පසුගිය සතියට	පසුගිය වසරට			මෙම සතිය	පසුගිය සතිය	පසුගිය වසර	පසුගිය සතියට	පසුගිය වසරට
සහල්													
දේශීය													
සමබා 1	225.00 - 230.00	227.10	227.22	226.90	-0.05	0.09	ලොකු	130.00 - 140.00	135.00	142.73	98.00	-5.41	37.76
සමබා 2	218.00 - 220.00	219.33	219.33	220.00	0.00	-0.30	කුඩා	110.00 - 120.00	115.00	118.18	84.00	-2.69	36.90
කිරි සමබා	240.00 - 260.00	250.00	250.00	300.71	0.00	-16.86	පැළෑටි (ගෙවීයකට රු.)						
නාඩු 1	225.00 - 230.00	227.10	224.78	205.00	1.03	10.78	කෙසෙල්						
නාඩු 2	218.00 - 220.00	219.43	218.14	198.00	0.59	10.82	ඇඹුල් (කි. රු.)	50.00 - 100.00	76.67	103.33	151.67	-25.81	-49.45
රතු කැකුළු	205.00 - 215.00	209.08	208.67	177.00	0.20	18.13	කෝලිකුටුටු (කි. රු.)	180.00 - 220.00	200.00	216.67	465.00	-7.69	-56.99
සුදු කැකුළු	210.00 - 215.00	211.56	210.63	199.00	0.44	6.31	සීනි (කි. රු.)	100.00 - 130.00	112.31	118.33	139.09	-5.09	-19.26
ආනයනික													
සමබා	270.00 - 280.00	275.00	277.50		-0.90		ආනමාලු	28.00 - 32.00	30.00	30.50	27.17	-1.64	10.43
නාඩු							ඇමිටුන්	40.00 - 44.00	42.00	38.67	30.33	8.62	38.46
රතු කැකුළු							පැපොල් (කි. රු.)	40.00 - 80.00	60.00	80.00	109.17	-25.00	-45.04
සුදු කැකුළු							වැල් දොඩම්	30.00 - 40.00	34.09	31.25	52.27	9.09	-34.78
විදේශීය මිලිස්													
ආනයනික	650.00 - 750.00	700.00	726.67	1036.00	-3.67	-32.43	අන්තායි (ලොකු)	390.00 - 460.00	425.00	466.00	521.00	-8.80	-18.43
							අන්තායි (මධ්‍යම)	300.00 - 350.00	325.00	363.33	423.33	-10.55	-23.23
							අන්තායි (කුඩා)	240.00 - 280.00	260.00	290.17	310.00	-10.40	-16.13
ජෛව													
සිතන්	200.00 - 250.00	221.67	243.33		-8.90		අඹ						
වෙළුපුරු	300.00 - 350.00	326.67	370.00	435.00	-11.71	-24.90	බෙට්ටි	43.00 - 50.00	47.20	52.50	30.67	-10.10	53.91
ආනයනික	350.00 - 400.00	368.33	360.00	519.44	2.31	-29.09	කර්තකොලොම්බන්	100.00 - 166.00	129.91	155.64	85.00	-16.53	52.83
ලොකු ජෛව													
ආනයනික	185.00 - 300.00	246.11	235.00	217.00	4.73	13.42	විලාඩු	60.00 - 100.00	83.00	81.67	38.00	1.63	118.42
දේශීය	280.00 - 300.00	290.00	270.00		7.41		කොහු			19.00			
අර්බුද													
වැලිමඩ	170.00 - 230.00	200.00	200.00	200.50	0.00	-0.25	වෙනත් පැළෑටි	12.00 - 16.00	14.18	18.33	22.00	-22.64	-35.54
නුවරඑළිය	220.00 - 250.00	237.50	230.00	230.00	3.26		දොඩම්	70.00 - 90.00	80.00	90.00	90.00	-11.11	-11.11
ආනයනික	150.00 - 180.00	162.86	165.63	169.44	-1.67	-3.89	ඇලිගැටපේර	100.00 - 260.00	182.31	197.33	99.17	-7.61	83.84
ධාන්‍ය													
මුං ඇට	550.00 - 650.00	604.29	641.25	772.50	-5.76	-21.78	බෙලි	28.00 - 40.00	31.75	26.00	83.75	22.12	-62.09
කඩිපි (සුදු)	550.00 - 650.00	613.33	628.57	950.00	-2.42	-35.44	මිදි (කිලෝවකට රු.)	1150.00 - 1380.00	1245.56	1218.89	1100.00	2.19	13.23
කඩිපි (රතු)	520.00 - 650.00	581.43	593.13	965.56	-1.97	-39.78	කැමිලි	100.00 - 140.00	115.00	112.73	101.25	2.02	13.58
රතු පරිප්පු	270.00 - 280.00	275.00	273.57	291.88	0.52	-5.78	මාළු						
ජලජීව													
බටර් බෝංචි							සාලයා	250.00 - 450.00	362.50	386.36	236.00	-6.18	53.60
කොළ බෝංචි	200.00 - 300.00	261.00	392.00	437.00	-33.42	-40.27	හුරුල්ලා	750.00 - 850.00	798.33	719.17	428.00	11.01	86.53
කැරට	60.00 - 90.00	72.00	100.00	195.00	-28.00	-63.08	බලයා	650.00 - 950.00	818.33	807.50	608.00	1.34	34.59
ලීක්ස්	150.00 - 250.00	178.33	161.00	100.00	10.77	78.33	කෙලවිල්ලා	1300.00 - 1450.00	1372.50	1277.50	963.00	7.44	42.52
බට රුට	70.00 - 100.00	88.00	103.08	133.64	-14.63	-34.15	තෝරා	1800.00 - 2600.00	2270.83	2300.00	1745.00	-1.27	30.13
තෝරෝල්	50.00 - 100.00	68.00	117.00	145.00	-41.88	-53.10	පර්ම	1200.00 - 1400.00	1317.50	1294.17	1180.00	1.80	11.65
රාඩු	50.00 - 80.00	64.00	73.00	118.00	-12.33	-45.76	මෝරා	980.00 - 1100.00	1047.78	1066.67	828.75	-1.77	26.43
ගෝරා	50.00 - 100.00	74.55	98.00	147.27	-23.93	-49.38	ඉස්සා	1700.00 - 1900.00	1826.92	1824.17	1596.00	0.15	14.47
කන්නාලි	180.00 - 260.00	217.00	228.00	124.00	-4.82	75.00	කලපන්	1800.00 - 2350.00	2033.33	2008.33	1615.00	1.24	25.90
බණ්ඩක්කා	80.00 - 100.00	90.91	116.00	212.00	-21.63	-57.12	මිනිසුන්						
මමබු	180.00 - 280.00	227.00	214.00	297.00	6.07	-23.57	දුඹුරු	39.00 - 43.00	41.25	43.13	46.88	-4.35	-12.00
මාළු මිලිස්	400.00 - 550.00	490.00	545.00	497.00	-10.09	-1.41	සුදු	36.00 - 40.00	38.06	40.00	44.88	-4.84	-15.18
වටටක්කා	80.00 - 120.00	96.00	100.00	64.00	-4.00	50.00	කරවල						
පිපිඤ්ඤා	60.00 - 80.00	71.00	73.00	92.00	-2.74	-22.83	භාල්මැස්සා	1000.00 - 1350.00	1193.33	1225.83	1087.00	-2.65	9.78
කරවිල	280.00 - 400.00	344.00	376.00	366.00	-8.51	-6.01	භාල්මැස්සා (ආනයනික)	800.00 - 950.00	860.83	910.83	882.50	-5.49	-2.46
පතෝල	180.00 - 250.00	224.00	276.00	284.00	-18.84	-21.13	කට්ටා	1100.00 - 1200.00	1152.50	1162.50	1297.00	-0.86	-11.14
මුරුංගා	120.00 - 250.00	185.00	212.14	233.00	-12.79	-20.60	තෝරා						
වැටකොළ	180.00 - 220.00	196.00	170.00	273.00	15.29	-28.21	තෝරා (ආනයනික)						
මැ කරල්	100.00 - 200.00	150.00	139.00	297.00	7.91	-49.49	මෝරා	1750.00 - 1900.00	1790.71	1750.00	1795.00	2.33	-0.24
අළු කෙසෙල්	70.00 - 120.00	92.73	130.00	198.00	-28.67	-53.17	මෝරා (ආනයනික)						
අඹු මිලිස්	250.00 - 400.00	313.00	278.00	348.00	12.59	-10.06	බලයා	1100.00 - 1200.00	1153.33	1087.50	854.00	6.05	35.05
දෙහි	450.00 - 550.00	505.00	480.00	1450.00	5.21	-65.17	බලයා (ආනයනික)						
දේශීය අලු													
බතල	80.00 - 100.00	86.36	87.27	88.00	-1.04	-1.86	අඹුළුවා	1400.00 - 1500.00	1456.67	1514.17	1611.00	-3.80	-9.58
මඤ්ඤාක්කා	70.00 - 100.00	90.91	99.00	103.64	-8.17	-12.28	මඩුවා	1200.00 - 1350.00	1261.67	1273.33	1378.18	-0.92	-8.45
කොළ ජලජීව (මිලිස්කට රු.)													
මුතු ඉඳුචුන්ත	35.00 - 40.00	37.00	37.50	42.50	-1.33	-12.94	කෝටුවා (ආනයනික)						
කංකුන්	35.00 - 40.00	37.00	37.50	41.88	-1.33	-11.64	සාලයා	300.00 - 500.00	401.67	435.00	315.00	-7.66	27.51
ගොටුකොළ (කි.රු.)	300.00 - 320.00	312.00	320.00	155.00	-2.50	101.29	සාලයා (ආනයනික)						

සලකා බලන සතිය : යනි අංක 44: 25 - 31 ඔක්තෝබර් 2024
 පසුගිය සතිය : යනි අංක 43: 18 - 24 ඔක්තෝබර් 2024

වගු අංක 15: කොළඹ හා අවට සිල්ලර වෙළඳපලවල මිල ගණන් (කිලෝවකට රුපියල්)

සති අංක 44: 25 - 31 ඔක්තෝබර් 2024

වර්ගය	පරාසය	මිල ගණන් වල සාමාන්‍ය			මිල වෙනස්වීම		වර්ගය	පරාසය	මිල ගණන් වල සාමාන්‍ය			මිල වෙනස්වීම	
		මෙම සතිය	පසුගිය සතිය	පසුගිය වසර	පසුගිය සතියට	පසුගිය වසරට %			මෙම සතිය	පසුගිය සතිය	පසුගිය වසර	පසුගිය සතියට	පසුගිය වසරට %
සහල්							පොල් (ගෙඩියකට රු.)						
දේශීය							ලොකු	145.00 - 170.00	156.72	152.68	114.15	4.05	37.30
සමබා 1	230.00 - 260.00	241.29	246.76	235.00	-5.47	2.67	කුඩා	120.00 - 140.00	131.03	123.52	92.67	7.52	41.40
සමබා 2	-	-	-	230.00	-	-							
කිරි සමබා	260.00 - 280.00	263.00	261.94		1.06		පළතුරු (ගෙඩියකට රු.)						
නාඩු 1	230.00 - 240.00	235.00	235.22	223.33	-0.22	5.22	කෙසෙල්						
නාඩු 2	220.00 - 225.00	221.07	222.22	220.00	-1.15	0.49	ඇඹුල් (කි. රු.)	140.00 - 250.00	187.21	192.73	231.94	-5.52	-19.28
රතු කැකුළු	210.00 - 230.00	220.00	220.00	198.71	0.00	10.71	කෝලිකුටුටු (කි. රු.)	300.00 - 400.00	358.65	365.31	586.07	-6.66	-38.80
සුදු කැකුළු	210.00 - 230.00	221.29	221.33	210.47	-0.04	5.14	සීනි (කි. රු.)	150.00 - 250.00	196.00	200.63	216.47	-4.63	-9.46
ආනයනික							ආනමාලු	36.00 - 50.00	43.39	46.00	37.39	-2.61	16.06
සමබා	280.00 - 320.00	297.14	297.05		0.10		ඇම්බුන්	50.00 - 70.00	62.69	57.85	50.06	4.84	25.22
නාඩු	-	-	-	-	-	-	පැපොල් (කි. රු.)	100.00 - 250.00	159.00	172.50	213.23	-13.50	-25.43
රතු කැකුළු	-	-	-	-	-	-	වැල් දොඩම්	50.00 - 80.00	71.56	69.52	83.50	2.04	-14.30
සුදු කැකුළු	-	-	-	-	-	-	අන්තාසි (ලොකු)	450.00 - 650.00	574.17	580.87	608.93	-6.70	-5.71
චියළි මිරිස්							අන්තාසි (මධ්‍යම)	350.00 - 520.00	450.00	453.33	505.83	-3.33	-11.04
ආනයනික	750.00 - 1100.00	935.59	943.94	1329.31	-8.35	-29.62	අන්තාසි (කුඩා)	280.00 - 400.00	357.14	365.00	433.00	-7.86	-17.52
ළඹ							අඹ						
සිනන්	360.00 - 400.00	380.00	381.11		-1.11		බෙට්ටි						
වේදාලන්	440.00 - 560.00	482.81	490.00	554.29	-7.19	-12.90	කර්තකොලොම්බන්	150.00 - 300.00	229.00	241.32	169.50	-12.32	35.10
ආනයනික	360.00 - 520.00	432.31					විලාඩ්	80.00 - 150.00	112.86	106.56	82.11	6.29	37.45
ලොකු ළඹ							කොහු						
ආනයනික	240.00 - 360.00	310.00	277.71	307.67	32.29	0.76	වෙනත් පළතුරු						
දේශීය	320.00 - 380.00	347.65	324.59		23.05		දිවුල්	20.00 - 65.00	38.43	47.03	52.34	-8.60	-26.59
අර්බුදාල							දොඩම්	110.00 - 160.00	135.83	142.89	128.50	-7.06	5.71
වැලිමඩ	250.00 - 360.00	308.75	308.46	300.00	0.29	2.92	අලුගැටපේර	220.00 - 400.00	311.82	259.76	106.40	52.06	193.06
නුවරඑළිය	320.00 - 480.00	380.31	379.64	365.00	0.67	4.20	බෙලි	100.00 - 160.00	124.29	158.33	129.41	-34.05	-3.96
ආනයනික	200.00 - 280.00	222.73	228.33	223.00	-5.61	-0.12	මිදි (කිලෝවකට රු.)	1400.00 - 2300.00	1991.67	1986.00	1966.67	-3.33	1.27
ධාන්‍ය							කැමිලි	120.00 - 180.00	165.00	163.16	145.71	1.84	13.24
මුං ඇට	750.00 - 1000.00	877.19	895.48	1089.69	-18.30	-19.50							
කව්ව (සුදු)	800.00 - 1000.00	868.85	870.80	1112.86	-1.95	-21.93	මාළු						
කව්ව (රතු)	800.00 - 1000.00	889.31	890.77	1129.03	-1.46	-21.23	සාලයා	360.00 - 700.00	517.37	537.78	450.00	-20.41	14.97
රතු පරිප්පු	290.00 - 340.00	309.73	309.12	334.69	0.61	-7.46	හුරුල්ලා	800.00 - 1000.00	881.25	741.67	629.17	139.58	40.07
ළඹ වල							බලයා	1000.00 - 1500.00	1120.83	931.67	1095.00	189.17	2.36
බටර් බෝංචි	-	-	-	-	-	-	කෙලවල්ලා	1450.00 - 2800.00	2150.00	2044.74	2012.92	105.26	6.81
කොළ බෝංචි	320.00 - 520.00	406.97	483.55	612.78	-76.58	-33.59	තෝරා	2200.00 - 4000.00	3157.89	3197.22	2600.00	-39.33	21.46
කාරට	120.00 - 280.00	216.36	223.87	351.14	-7.51	-38.38	පරව්	1450.00 - 2800.00	1935.29	1613.33	1823.53	321.96	6.13
ලීක්ස්	230.00 - 400.00	326.45	321.82	249.41	4.63	30.89	මෝරා	-	-	-	-	-	-
බීච් රූචි	130.00 - 320.00	236.88	253.23	269.12	-16.35	-11.98	ඉස්සා	1800.00 - 2200.00	2033.13	2203.33	2073.68	-170.21	-1.96
තෝකෝල්	180.00 - 320.00	251.43	266.79	295.45	-15.36	-14.90	තලපත්	2100.00 - 3200.00	2788.24	2734.21	2708.00	54.02	2.96
රාඳු	140.00 - 260.00	214.85	218.06	245.28	-3.22	-12.41	බිත්තර						
ගෝවා	150.00 - 320.00	247.24	251.67	297.43	-4.43	-16.87	දුඹුරු	40.00 - 46.00	42.22	44.94	48.60	-2.72	-13.12
කක්කාලි	240.00 - 400.00	341.67	372.58	279.44	-30.91	22.27	සුදු	38.00 - 45.00	41.11	43.78	47.60	-2.67	-13.63
බණ්ඩක්කා	150.00 - 320.00	249.09	257.42	319.43	-8.33	-22.02	කරවිල						
වමබටු	240.00 - 400.00	333.33	329.69	476.00	3.65	-29.97	හාල්මැස්සා	1600.00 - 2000.00	1900.00	2036.84	2044.44	-136.84	-7.07
මාළු මිරිස්	500.00 - 800.00	693.33	705.00	690.86	-11.67	0.36	හාල්මැස්සා (ආනයනික)	1000.00 - 1400.00	1281.25	1293.75	1265.22	-12.50	1.27
වටටක්කා	140.00 - 260.00	204.55	207.88	167.35	-3.33	22.22	කට්ටාටා	1400.00 - 2200.00	1933.33	1989.47	2234.62	-56.14	-13.48
පිපිස්සා	110.00 - 240.00	177.58	204.00	195.83	-26.42	-9.32	තෝරා	-	-	-	-	-	-
කරවිල	400.00 - 600.00	491.00	497.59	558.61	-6.59	-12.10	මෝරා	2000.00 - 2600.00	2472.73	2472.22	2391.67	0.51	3.39
පතෝල	320.00 - 480.00	404.38	377.93	412.94	26.44	-2.07	බලයා	1400.00 - 1800.00	1727.78	1720.00	1792.00	7.78	-3.58
මුරුංගා	200.00 - 600.00	393.87	453.33	408.06	-59.46	-3.48	අඹුළුවා	1800.00 - 2500.00	2272.22	2133.33	2310.00	138.89	-1.64
වැටකොළ	240.00 - 400.00	334.48	360.32	434.12	-25.84	-22.95	මඩුවා	1400.00 - 1500.00	1430.00	1441.67		-11.67	
මැ කරල්	240.00 - 400.00	305.52	311.94	449.71	-6.42	-32.06	කෝඩුවා	-	-	-	-	-	-
අළු කෙසෙල්	150.00 - 320.00	247.67	267.33	361.43	-19.67	-31.48	සාලයා	800.00 - 1000.00	925.00	935.00	1008.70	-10.00	-8.30
අඹු මිරිස්	320.00 - 600.00	542.33	517.19	623.61	25.15	-13.03	මස්						
දෙහි	550.00 - 900.00	744.83	722.50	2047.22	22.33	-63.62	හරක් මස්	2300.00 - 2600.00	2477.78	2511.11	2387.50	-33.33	3.78
දේශීය අලු							කුකුල් මස් (ට්‍රොයිලර්)	1000.00 - 1190.00	1095.38	1138.57	1199.17	-43.19	-8.65
බතල	130.00 - 260.00	205.52	207.83	215.33	-2.32	-4.56	කුකුල් මස් (කරි)	950.00 - 1190.00	1113.08	1142.86	1322.22	-29.78	-15.82
මස්දකුක්කා	140.00 - 240.00	200.69	187.00	209.35	13.69	-4.14	එළු මස්	3300.00 - 3600.00	3440.00	3440.00	3225.00	0.00	6.67
කොළ ළඹ (මිරිසකට රු.)							ලෞචු මස්	1200.00 - 1300.00	1266.67	1316.67	1350.00	-50.00	-6.17
මුතු ජූවැන්න	50.00 - 80.00	71.11	70.83	73.61	0.28	-3.40							
කංකුන්	50.00 - 80.00	73.33	70.89	73.61	2.44	-0.38							
ගොඩකොළ (කි.රු.)	120.00 - 160.00	137.00	118.89	100.00	18.11	37.00							

සලකා බලන සතිය : සති අංක 44: 25 - 31 ඔක්තෝබර් 2024
 පසුගිය සතිය : සති අංක 43: 18 - 24 ඔක්තෝබර් 2024

වගු අංක 16: ගොවිපල මිල ගණන් (කිලෝවකට රුපියල්)

සති අංක 44: 25 - 31 ඔක්තෝබර් 2024

හෝඟ වර්ග	පරාසය	සාමාන්‍ය මිල	හෝඟ වර්ග	පරාසය	සාමාන්‍ය මිල	හෝඟ වර්ග	පරාසය	සාමාන්‍ය මිල
ඒ			<u>එළවළු (උඩරට)</u>			පතෝල		
කෙටි වී (සුදු)			බෝංචි			දඹුල්ල	145.00 - 162.50	154.00
අනුරාධපුරය	120.00 - 125.00	122.00	දඹුල්ල	250.00 - 270.00	258.00	හම්බන්තොට	-	-
පොළොන්නරුව	123.00 - 125.00	124.00	වැලිමඩ	280.00 - 300.00	290.00	ඇඹිලිපිටිය	200.00 - 220.00	207.50
කලාවැව	120.00 - 125.00	122.60	බදුල්ල	300.00 - 350.00	316.67	මාතර	-	-
කුරුණෑගල	128.00 - 130.00	129.00	කැරට්			අනුරාධපුරය	180.00 - 200.00	188.00
දෙහිඅත්තකණ්ඩිය	125.00 - 125.00	125.00	නුවරඑළිය	40.00 - 45.00	43.00	වැටකොළ	-	-
නිකවැරටිය	128.00 - 130.00	129.40	වැලිමඩ	25.00 - 35.00	30.00	දඹුල්ල	135.00 - 145.00	140.00
අම්පාර	125.00 - 130.00	127.67	හඟුරන්කෙත	-	-	හම්බන්තොට	130.00 - 150.00	140.00
දිග වී (සුදු)			ලික්සේ			ඇඹිලිපිටිය	170.00 - 200.00	185.00
අනුරාධපුරය	125.00 - 129.00	126.60	නුවරඑළිය	125.00 - 135.00	129.00	මාතර	-	-
පොළොන්නරුව	123.00 - 125.00	124.00	වැලිමඩ	90.00 - 100.00	94.00	අනුරාධපුරය	160.00 - 180.00	168.00
කලාවැව	123.00 - 129.00	126.20	බීට රූට්			අමු මිරිස්		
කුරුණෑගල	129.00 - 132.00	130.60	නුවරඑළිය	50.00 - 65.00	58.00	දඹුල්ල	250.00 - 290.00	272.00
දෙහිඅත්තකණ්ඩිය	124.00 - 125.00	124.50	දඹුල්ල	76.00 - 86.00	82.00	හම්බන්තොට	-	-
ඇඹිලිපිටිය	-	-	කුරුණෑගල	-	-	ඇඹිලිපිටිය	400.00 - 450.00	424.00
නිකවැරටිය	130.00 - 133.00	131.20	වැලිමඩ	70.00 - 85.00	78.00	පුත්තලම	-	-
මාතර	-	-	හඟුරන්කෙත	-	-	අනුරාධපුරය	300.00 - 340.00	316.00
හම්බන්තොට	-	-	තෝකෝල්			වට්ටක්කා		
අම්පාර	130.00 - 132.00	131.00	නුවරඑළිය	90.00 - 100.00	94.00	දඹුල්ල	76.00 - 95.00	85.80
දිග වී (රතු)			වැලිමඩ	70.00 - 85.00	76.00	හම්බන්තොට	60.00 - 70.00	65.00
මාතර	125.00 - 130.00	128.25	හඟුරන්කෙත	-	-	ඇඹිලිපිටිය	70.00 - 100.00	87.50
හම්බන්තොට	130.00 - 135.00	132.33	රාමු			මාතර	-	-
ඇඹිලිපිටිය	130.00 - 133.00	131.50	නුවරඑළිය	50.00 - 60.00	56.00	අනුරාධපුරය	60.00 - 80.00	68.00
කීරි සම්බා			වැලිමඩ	25.00 - 35.00	31.00	මොණරාගල	50.00 - 60.00	54.00
අනුරාධපුරය	123.00 - 128.00	125.00	හම්බන්තොට	-	-	පිපිඤ්ඤා		
පොළොන්නරුව	130.00 - 132.00	131.00	හඟුරන්කෙත	-	-	අනුරාධපුරය	50.00 - 60.00	54.00
කලාවැව	120.00 - 128.00	125.00	හෝවා			දඹුල්ල	66.00 - 76.00	70.40
කුරුණෑගල	129.00 - 130.00	129.40	නුවරඑළිය	45.00 - 55.00	49.00	හම්බන්තොට	50.00 - 50.00	50.00
දෙහිඅත්තකණ්ඩිය	125.00 - 130.00	127.50	වැලිමඩ	25.00 - 35.00	29.00	මාතර	45.00 - 55.00	50.00
රතු එණු			බදුල්ල	50.00 - 60.00	55.00	මෑ කරල්		
පුත්තලම	-	-	හඟුරන්කෙත	-	-	දඹුල්ල	140.00 - 157.50	150.50
යාපනය	230.00 - 240.00	236.00	තක්කාලි			හම්බන්තොට	120.00 - 140.00	130.00
ලොකු එණු			වැලිමඩ	150.00 - 160.00	154.00	ඇඹිලිපිටිය	120.00 - 160.00	140.00
දඹුල්ල	250.00 - 280.00	264.00	හම්බන්තොට	200.00 - 220.00	213.33	මාතර	100.00 - 130.00	112.50
කලාවැව	-	-	දඹුල්ල	152.50 - 167.50	162.50	අනුරාධපුරය	180.00 - 200.00	188.00
අනුරාධපුරය	-	-	හඟුරන්කෙත	-	-	අළු කෙසෙල්		
අර්තාපල්			<u>එළවළු (පහතරට)</u>			හම්බන්තොට	-	-
නුවරඑළිය	190.00 - 200.00	195.00	බණ්ඩක්කා			ඇඹිලිපිටිය	80.00 - 100.00	87.50
බදුල්ල	-	-	අනුරාධපුරය	80.00 - 100.00	88.00	මාතර	90.00 - 110.00	100.00
වැලිමඩ	180.00 - 190.00	183.00	දඹුල්ල	67.00 - 76.00	71.60	දෙහි		
ධාන්‍ය			හම්බන්තොට	80.00 - 90.00	83.33	හම්බන්තොට	-	-
මුං ඇට			ඇඹිලිපිටිය	80.00 - 100.00	92.50	ඇඹිලිපිටිය	450.00 - 480.00	465.00
හම්බන්තොට	-	-	මාතර	70.00 - 80.00	76.25	මොණරාගල	400.00 - 450.00	420.00
මොණරාගල	400.00 - 450.00	420.00	වම්බටු			<u>පලතුරු (කි.ග්‍රෑම්.රු.)</u>		
ඇඹිලිපිටිය	450.00 - 470.00	460.00	අනුරාධපුරය	180.00 - 200.00	188.00	කෙසෙල්		
නිකවැරටිය	400.00 - 450.00	433.33	දඹුල්ල	172.50 - 190.00	181.00	දඹුල්ල		
අනුරාධපුරය	400.00 - 450.00	420.00	හම්බන්තොට	170.00 - 190.00	180.00	මොණරාගල	50.00 - 60.00	54.00
කවපි			ඇඹිලිපිටිය	170.00 - 220.00	192.50	ඇඹිලිපිටිය	40.00 - 60.00	49.00
හම්බන්තොට	-	-	මාතර	160.00 - 200.00	177.50	හම්බන්තොට	60.00 - 70.00	65.00
නිකවැරටිය	550.00 - 600.00	583.33	වැලිමඩ	150.00 - 160.00	154.00	කෝලිකුටුටු		
මොණරාගල	450.00 - 500.00	470.00	මාළ මිරිස්			මොණරාගල	170.00 - 180.00	174.00
ඇඹිලිපිටිය	600.00 - 620.00	610.00	බදුල්ල	400.00 - 500.00	450.00	ඇඹිලිපිටිය	140.00 - 170.00	156.00
බඩ ඉරිඟු			වැලිමඩ	440.00 - 460.00	452.00	හම්බන්තොට	150.00 - 160.00	155.00
අනුරාධපුරය	-	-	කරවිල			පැපොල්		
කලාවැව	-	-	අනුරාධපුරය	320.00 - 350.00	332.00	මොණරාගල	40.00 - 45.00	42.00
තල			දඹුල්ල	280.00 - 310.00	294.00	ඇඹිලිපිටිය	40.00 - 60.00	50.00
අනුරාධපුරය	-	-	හම්බන්තොට	-	-	හම්බන්තොට	40.00 - 50.00	46.67
කලාවැව	-	-	ඇඹිලිපිටිය	380.00 - 430.00	407.50	අන්තාසි		
උදු			මාතර	290.00 - 320.00	302.50	දිවුලපිටිය		
අනුරාධපුරය	-	-						
කලාවැව	-	-						

27

වර්ගය	පැළියගොඩ	මහරගම	කිරුලපන	නුගේගොඩ	නාරාහේන්පිට	දෙමටගොඩ	තොටලග	කඩවන	කිරිඳිගොඩ
සහල්									
දේශීය									
සමබා 1	230.00 - 240.00	230.00 - 260.00	230.00 - 250.00	230.00 - 230.00	230.00 - 260.00	230.00 - 240.00	240.00 - 260.00	230.00 - 260.00	230.00 - 260.00
සමබා 2	-	-	-	-	-	-	-	-	-
කීරි සමබා	260.00 - 260.00	260.00 - 280.00	260.00 - 270.00	260.00 - 260.00	260.00 - 280.00	260.00 - 270.00	260.00 - 280.00	260.00 - 260.00	260.00 - 280.00
නාඩු 1	230.00 - 230.00	230.00 - 235.00	230.00 - 240.00	230.00 - 240.00	240.00 - 240.00	230.00 - 240.00	230.00 - 240.00	230.00 - 240.00	230.00 - 240.00
නාඩු 2	220.00 - 220.00	220.00 - 225.00	220.00 - 220.00	225.00 - 225.00	220.00 - 220.00	220.00 - 220.00	225.00 - 225.00	220.00 - 220.00	220.00 - 220.00
රතු කැකුළු	210.00 - 220.00	215.00 - 220.00	210.00 - 230.00	220.00 - 230.00	220.00 - 230.00	210.00 - 230.00	210.00 - 230.00	220.00 - 220.00	210.00 - 230.00
සුදු කැකුළු	210.00 - 220.00	220.00 - 220.00	210.00 - 230.00	225.00 - 230.00	220.00 - 230.00	210.00 - 230.00	210.00 - 230.00	220.00 - 230.00	220.00 - 230.00
ආනයනික									
සමබා	290.00 - 300.00	320.00 - 320.00	290.00 - 300.00	320.00 - 320.00	320.00 - 320.00	280.00 - 300.00	280.00 - 300.00	310.00 - 310.00	300.00 - 320.00
නාඩු	-	-	-	-	-	-	-	-	-
රතු කැකුළු	-	-	-	-	-	-	-	-	-
සුදු කැකුළු	-	-	-	-	-	-	-	-	-
වියළි මිරිස්									
ආනයනික	750.00 - 800.00	950.00 - 1100.00	900.00 - 1100.00	900.00 - 1000.00	900.00 - 1100.00	800.00 - 1000.00	800.00 - 900.00	800.00 - 900.00	950.00 - 1100.00
රතු එණු									
සිනන්	360.00 - 400.00	400.00 - 400.00	360.00 - 400.00	400.00 - 400.00	400.00 - 400.00	400.00 - 400.00	360.00 - 400.00	360.00 - 400.00	360.00 - 400.00
වේදාලන්	440.00 - 450.00	490.00 - 560.00	480.00 - 480.00	460.00 - 520.00	500.00 - 560.00	450.00 - 480.00	480.00 - 520.00	440.00 - 520.00	440.00 - 480.00
ආනයනික	380.00 - 450.00	500.00 - 520.00	520.00 - 520.00	-	400.00 - 420.00	360.00 - 360.00	400.00 - 400.00	-	-
ලොකු එණු									
ආනයනික	280.00 - 350.00	280.00 - 360.00	260.00 - 360.00	240.00 - 340.00	240.00 - 360.00	300.00 - 360.00	320.00 - 340.00	240.00 - 320.00	240.00 - 320.00
දේශීය	330.00 - 350.00	380.00 - 380.00	340.00 - 360.00	360.00 - 380.00	320.00 - 320.00	320.00 - 320.00	320.00 - 320.00	340.00 - 340.00	-
අර්නාපල්									
වැලිමඩ	250.00 - 310.00	360.00 - 360.00	290.00 - 290.00	360.00 - 360.00	320.00 - 320.00	280.00 - 280.00	290.00 - 320.00	300.00 - 320.00	340.00 - 340.00
නුවරඑළිය	320.00 - 350.00	400.00 - 480.00	360.00 - 400.00	400.00 - 480.00	360.00 - 400.00	360.00 - 360.00	340.00 - 360.00	320.00 - 360.00	360.00 - 400.00
ආනයනික	200.00 - 280.00	200.00 - 280.00	200.00 - 240.00	200.00 - 280.00	200.00 - 240.00	200.00 - 240.00	200.00 - 240.00	200.00 - 240.00	200.00 - 240.00
ධාන්‍ය									
මුං ඇට	750.00 - 850.00	880.00 - 1000.00	800.00 - 1000.00	800.00 - 1000.00	800.00 - 1000.00	800.00 - 900.00	800.00 - 1000.00	780.00 - 900.00	800.00 - 950.00
කඩිපි (සුදු)	800.00 - 850.00	950.00 - 1000.00	800.00 - 900.00	1000.00 - 1000.00	800.00 - 1000.00	900.00 - 900.00	800.00 - 950.00	800.00 - 950.00	880.00 - 950.00
කඩිපි (රතු)	800.00 - 900.00	950.00 - 1000.00	800.00 - 960.00	900.00 - 1000.00	800.00 - 1000.00	800.00 - 900.00	800.00 - 900.00	800.00 - 950.00	880.00 - 950.00
රතු පරිප්පු	290.00 - 300.00	300.00 - 340.00	290.00 - 320.00	300.00 - 340.00	300.00 - 340.00	290.00 - 300.00	290.00 - 320.00	290.00 - 320.00	300.00 - 320.00

28

වර්ගය	පැළියගොඩ		මහරගම		කිරුලපහ		නුගේගොඩ		නාරාහේන්පිට		දෙමටගොඩ		තොටලග		කඩවත		කිරිඳිගොඩ	
එළවළු																		
බෝංචි	320.00	- 400.00	480.00	- 520.00	400.00	- 440.00	340.00	- 400.00	440.00	- 520.00	400.00	- 450.00	320.00	- 400.00	320.00	- 360.00	460.00	- 520.00
කැරට	140.00	- 160.00	270.00	- 280.00	200.00	- 280.00	240.00	- 260.00	180.00	- 220.00	240.00	- 280.00	120.00	- 160.00	200.00	- 260.00	200.00	- 240.00
ලීක්ස්	240.00	- 260.00	320.00	- 360.00	320.00	- 400.00	340.00	- 400.00	280.00	- 340.00	280.00	- 360.00	230.00	- 240.00	320.00	- 340.00	320.00	- 400.00
බිටරූට	160.00	- 200.00	320.00	- 320.00	250.00	- 280.00	240.00	- 260.00	240.00	- 320.00	200.00	- 240.00	130.00	- 140.00	200.00	- 260.00	240.00	- 320.00
නෝකෝල්	180.00	- 220.00	250.00	- 320.00	320.00	- 320.00	320.00	- 320.00	240.00	- 320.00	200.00	- 240.00	200.00	- 260.00	240.00	- 280.00	180.00	- 240.00
රාබු	180.00	- 240.00	240.00	- 260.00	240.00	- 260.00	240.00	- 260.00	200.00	- 240.00	180.00	- 200.00	140.00	- 180.00	200.00	- 240.00	200.00	- 260.00
ගෝවා	150.00	- 160.00	320.00	- 320.00	260.00	- 280.00	260.00	- 300.00	200.00	- 260.00	320.00	- 320.00	160.00	- 200.00	320.00	- 320.00	240.00	- 320.00
හක්කාලි	240.00	- 300.00	400.00	- 400.00	340.00	- 400.00	360.00	- 400.00	340.00	- 400.00	340.00	- 400.00	270.00	- 320.00	240.00	- 260.00	320.00	- 400.00
බණ්ඩක්කා	150.00	- 180.00	240.00	- 320.00	260.00	- 280.00	260.00	- 280.00	250.00	- 320.00	240.00	- 260.00	160.00	- 200.00	300.00	- 320.00	200.00	- 320.00
වම්බු	280.00	- 350.00	400.00	- 400.00	320.00	- 400.00	320.00	- 360.00	280.00	- 350.00	320.00	- 340.00	240.00	- 400.00	360.00	- 400.00	240.00	- 320.00
මාළු මිරිස්	500.00	- 600.00	750.00	- 800.00	750.00	- 800.00	650.00	- 750.00	700.00	- 800.00	740.00	- 800.00	550.00	- 700.00	750.00	- 800.00	750.00	- 800.00
වට්ටක්කා	140.00	- 230.00	200.00	- 240.00	160.00	- 200.00	160.00	- 200.00	200.00	- 240.00	240.00	- 260.00	160.00	- 200.00	200.00	- 260.00	200.00	- 240.00
පිපිඤ්ඤා	110.00	- 130.00	200.00	- 240.00	160.00	- 200.00	140.00	- 160.00	180.00	- 240.00	140.00	- 160.00	120.00	- 160.00	200.00	- 240.00	180.00	- 240.00
කරවිල	420.00	- 500.00	480.00	- 560.00	550.00	- 600.00	550.00	- 600.00	450.00	- 600.00	400.00	- 420.00	400.00	- 450.00	400.00	- 420.00	400.00	- 560.00
පතෝල	330.00	- 400.00	450.00	- 480.00	440.00	- 480.00	420.00	- 480.00	400.00	- 480.00	330.00	- 360.00	320.00	- 450.00	420.00	- 480.00	320.00	- 400.00
මුරුංගා	200.00	- 300.00	550.00	- 600.00	360.00	- 400.00	400.00	- 450.00	550.00	- 600.00	240.00	- 260.00	300.00	- 400.00	320.00	- 460.00	280.00	- 320.00
වැටකොළ	240.00	- 300.00	360.00	- 400.00	340.00	- 400.00	350.00	- 400.00	340.00	- 400.00	320.00	- 340.00	240.00	- 260.00	320.00	- 360.00	260.00	- 320.00
මෑ කරල්	240.00	- 300.00	320.00	- 400.00	320.00	- 340.00	360.00	- 400.00	280.00	- 360.00	320.00	- 340.00	240.00	- 340.00	240.00	- 280.00	240.00	- 250.00
අළු කෙසෙල්	150.00	- 180.00	300.00	- 320.00	300.00	- 320.00	320.00	- 320.00	240.00	- 280.00	240.00	- 260.00	200.00	- 220.00	230.00	- 260.00	160.00	- 240.00
අමු මිරිස්	320.00	- 400.00	560.00	- 600.00	500.00	- 600.00	550.00	- 600.00	500.00	- 600.00	600.00	- 600.00	540.00	- 600.00	560.00	- 600.00	550.00	- 600.00
දෙහි	550.00	- 700.00	700.00	- 800.00	900.00	- 900.00	800.00	- 900.00	700.00	- 800.00	700.00	- 800.00	600.00	- 700.00	750.00	- 800.00	600.00	- 800.00
දේශීය අලු																		
බතල	130.00	- 160.00	230.00	- 260.00	200.00	- 240.00	260.00	- 260.00	230.00	- 260.00	180.00	- 220.00	140.00	- 200.00	200.00	- 240.00	240.00	- 260.00
මඤ්ඤාක්කා	140.00	- 160.00	220.00	- 230.00	220.00	- 240.00	220.00	- 240.00	200.00	- 240.00	240.00	- 240.00	160.00	- 200.00	200.00	- 230.00	200.00	- 240.00
ජාලා (මිටියකට)																		
මුතුණුවැන්න	60.00	- 60.00	80.00	- 80.00	70.00	- 70.00	80.00	- 80.00	80.00	- 80.00	80.00	- 80.00	50.00	- 50.00	80.00	- 80.00	60.00	- 60.00
කංකුන්	60.00	- 60.00	80.00	- 80.00	70.00	- 70.00	80.00	- 80.00	80.00	- 80.00	80.00	- 80.00	50.00	- 50.00	80.00	- 80.00	80.00	- 80.00
ගොටුකොළ	120.00	- 120.00	150.00	- 150.00	130.00	- 150.00	150.00	- 150.00	140.00	- 150.00	150.00	- 160.00	120.00	- 120.00	120.00	- 120.00	120.00	- 120.00
පොල් (ගෙඩියකට)																		
ලොකු	145.00	- 150.00	150.00	- 160.00	150.00	- 160.00	150.00	- 160.00	150.00	- 160.00	150.00	- 160.00	150.00	- 170.00	155.00	- 170.00	150.00	- 170.00
කුඩා	120.00	- 130.00	130.00	- 140.00	130.00	- 140.00	130.00	- 140.00	130.00	- 140.00	130.00	- 140.00	120.00	- 135.00	120.00	- 135.00	120.00	- 135.00

29

වර්ගය	පැළියගොඩ		මහරගම		කිරුලපහ		නුගේගොඩ		නාරාහේන්පිට		දෙමටගොඩ		තොටලග		කඩවත		කිරිඳිගොඩ										
කෙපෙල්																											
ඇඹුල් (කි. රු.)	150.00	-	200.00	180.00	-	250.00	200.00	-	250.00	220.00	-	240.00	180.00	-	240.00	150.00	-	160.00	140.00	-	150.00	140.00	-	200.00	180.00	-	200.00
කෝලිකුට්ටු (කි. රු.)	300.00	-	350.00	380.00	-	400.00	400.00	-	400.00	350.00	-	350.00	350.00	-	400.00	350.00	-	400.00	300.00	-	350.00	380.00	-	400.00	300.00	-	350.00
සීනි (කි. රු.)	150.00	-	200.00	200.00	-	250.00	220.00	-	240.00	200.00	-	250.00	200.00	-	230.00	150.00	-	200.00	150.00	-	200.00	180.00	-	200.00	170.00	-	200.00
ආනමාලු	36.00	-	40.00	42.00	-	48.00	50.00	-	50.00	37.00	-	50.00	42.00	-	50.00	40.00	-	42.00	42.00	-	42.00	42.00	-	45.00	40.00	-	42.00
ඇම්බුන්	50.00	-	60.00	60.00	-	68.00	70.00	-	70.00	70.00	-	70.00	60.00	-	70.00	50.00	-	56.00	56.00	-	60.00	60.00	-	60.00	60.00	-	60.00
අන්නාසි																											
ලොකු	450.00	-	450.00	650.00	-	650.00	650.00	-	650.00	580.00	-	580.00	650.00	-	650.00	600.00	-	600.00	520.00	-	550.00	520.00	-	580.00	550.00	-	650.00
මධ්‍යම	350.00	-	350.00	500.00	-	520.00	440.00	-	500.00	450.00	-	450.00	440.00	-	500.00	500.00	-	500.00	400.00	-	450.00	400.00	-	450.00	450.00	-	500.00
කුඩා	280.00	-	280.00	400.00	-	400.00	400.00	-	400.00	360.00	-	360.00	400.00	-	400.00	400.00	-	400.00	350.00	-	350.00	320.00	-	360.00	400.00	-	400.00
අඹ																											
බෙට්ටි	-	-	-	-	-	-	-	-	-	-	-	-	-	-	-	-	-	-	-	-	-	-	-	-	-	-	-
කර්තකොලොමබන්	200.00	-	250.00	260.00	-	260.00	260.00	-	300.00	250.00	-	260.00	230.00	-	250.00	-	-	-	150.00	-	160.00	200.00	-	200.00	170.00	-	170.00
විලාඩ්	90.00	-	100.00	-	-	-	100.00	-	110.00	140.00	-	150.00	100.00	-	110.00	-	-	-	-	-	-	110.00	-	110.00	80.00	-	90.00
කොහු	-	-	-	-	-	-	-	-	-	-	-	-	-	-	-	-	-	-	-	-	-	-	-	-	-	-	-
වෙනත් පලතුරු																											
දිවුල්	20.00	-	26.00	56.00	-	60.00	60.00	-	65.00	60.00	-	60.00	36.00	-	40.00	36.00	-	40.00	30.00	-	40.00	30.00	-	40.00	36.00	-	40.00
දොඩම්	110.00	-	120.00	150.00	-	160.00	160.00	-	160.00	150.00	-	150.00	140.00	-	150.00	-	-	-	-	-	-	-	-	-	120.00	-	140.00
අලිගැටපේර	300.00	-	400.00	-	-	-	330.00	-	330.00	300.00	-	330.00	400.00	-	400.00	-	-	-	-	-	-	-	-	-	220.00	-	220.00
බෙලි	120.00	-	120.00	-	-	-	100.00	-	160.00	160.00	-	160.00	100.00	-	110.00	-	-	-	-	-	-	-	-	-	-	-	-
මිදි (කි. රු.)	1400.00	-	1400.00	2000.00	-	2200.00	2000.00	-	2300.00	2200.00	-	2300.00	1800.00	-	2000.00	2000.00	-	2100.00	2000.00	-	2000.00	2000.00	-	2000.00	1800.00	-	2000.00
පැපොල් (කි. රු.)	120.00	-	150.00	220.00	-	250.00	200.00	-	250.00	200.00	-	200.00	180.00	-	220.00	150.00	-	160.00	100.00	-	150.00	130.00	-	150.00	100.00	-	100.00
වැල් දොඩම්	50.00	-	55.00	-	-	-	70.00	-	80.00	75.00	-	75.00	65.00	-	70.00	-	-	-	60.00	-	70.00	80.00	-	80.00	80.00	-	80.00
තැඹිලි	150.00	-	180.00	160.00	-	180.00	180.00	-	180.00	170.00	-	180.00	180.00	-	180.00	150.00	-	160.00	120.00	-	130.00	150.00	-	160.00	150.00	-	160.00

වර්ගය	පැළියගොඩ	මහරගම	කිරුලපන	නුගේගොඩ	නාරාහේන්පිට	දෙමටගොඩ	තොටලග	කඩවත	කිරිඳිගොඩ
මාළු									
සාලයා	360.00 - 450.00	560.00 - 560.00	600.00 - 700.00	700.00 - 700.00	560.00 - 560.00	500.00 - 560.00	400.00 - 420.00	400.00 - 520.00	500.00 - 520.00
හුරුල්ලා	900.00 - 1000.00	-	-	1000.00 - 1000.00	-	800.00 - 800.00	-	800.00 - 800.00	-
බලයා	1000.00 - 1100.00	-	1500.00 - 1500.00	-	-	-	1000.00 - 1000.00	1200.00 - 1200.00	1400.00 - 1400.00
කෙලවල්ලා	1450.00 - 1550.00	2400.00 - 2400.00	2000.00 - 2000.00	2600.00 - 2800.00	2600.00 - 2600.00	2200.00 - 2200.00	2000.00 - 2000.00	2400.00 - 2400.00	2400.00 - 2400.00
තෝරා	2200.00 - 2850.00	3200.00 - 3200.00	3600.00 - 3600.00	3200.00 - 3600.00	4000.00 - 4000.00	2400.00 - 2600.00	3200.00 - 3200.00	3200.00 - 3200.00	3600.00 - 3600.00
පරව්	1450.00 - 1500.00	2400.00 - 2400.00	1800.00 - 2000.00	2600.00 - 2800.00	2600.00 - 2600.00	2000.00 - 2000.00	1600.00 - 1600.00	1600.00 - 1600.00	-
මෝරා	-	-	-	-	-	-	-	-	-
ඉස්සා	2100.00 - 2200.00	1800.00 - 1920.00	2200.00 - 2200.00	1800.00 - 2000.00	-	1800.00 - 1800.00	2000.00 - 2200.00	2100.00 - 2200.00	1960.00 - 2000.00
කලපත්	2100.00 - 2500.00	2800.00 - 2800.00	3000.00 - 3200.00	3000.00 - 3000.00	2900.00 - 2900.00	2600.00 - 2800.00	2800.00 - 3000.00	3000.00 - 3200.00	3000.00 - 3000.00
මිනිකර (බි/රු.)									
දුඹුරු	41.00 - 41.00	40.00 - 41.00	40.00 - 41.00	40.00 - 40.00	40.00 - 40.00	40.00 - 40.00	46.00 - 46.00	46.00 - 46.00	46.00 - 46.00
සිඳි	38.00 - 38.00	39.00 - 40.00	40.00 - 40.00	39.00 - 40.00	39.00 - 39.00	39.00 - 39.00	45.00 - 45.00	45.00 - 45.00	45.00 - 45.00
කරවල									
හාල්මැස්සා	1600.00 - 1600.00	1800.00 - 2000.00	1800.00 - 2000.00	2000.00 - 2000.00	1600.00 - 1800.00	1800.00 - 2000.00	1800.00 - 2000.00	2000.00 - 2000.00	2000.00 - 2000.00
කට්ටාවා	1400.00 - 1600.00	-	2000.00 - 2200.00	2200.00 - 2200.00	1800.00 - 2000.00	2000.00 - 2000.00	2000.00 - 2000.00	2000.00 - 2200.00	2200.00 - 2200.00
තෝරා	-	-	-	-	-	-	-	-	-
මෝරා	2000.00 - 2400.00	2400.00 - 2600.00	2400.00 - 2600.00	2600.00 - 2600.00	2400.00 - 2400.00	2400.00 - 2400.00	2400.00 - 2500.00	2400.00 - 2600.00	2400.00 - 2500.00
බලයා	1400.00 - 1500.00	-	1800.00 - 1800.00	1600.00 - 1800.00	1800.00 - 1800.00	1600.00 - 1600.00	1800.00 - 1800.00	1600.00 - 1600.00	1800.00 - 1800.00
අඟුළුවා	1800.00 - 2000.00	2000.00 - 2200.00	2400.00 - 2400.00	2400.00 - 2400.00	2400.00 - 2400.00	2200.00 - 2400.00	2200.00 - 2400.00	2200.00 - 2200.00	2400.00 - 2500.00
සාලයා	800.00 - 800.00	1000.00 - 1000.00	1000.00 - 1000.00	800.00 - 1000.00	800.00 - 1000.00	1000.00 - 1000.00	1000.00 - 1000.00	900.00 - 1000.00	1000.00 - 1000.00
මස්									
හරක් මස්	2400.00 - 2400.00	2300.00 - 2300.00	2600.00 - 2600.00	2500.00 - 2500.00	2400.00 - 2400.00	2500.00 - 2500.00	2400.00 - 2400.00	2600.00 - 2600.00	2600.00 - 2600.00
කුකුල් මස් (මොයිලර්)	1050.00 - 1050.00	1130.00 - 1130.00	1080.00 - 1080.00	1080.00 - 1080.00	1050.00 - 1050.00	1000.00 - 1000.00	1050.00 - 1050.00	1120.00 - 1150.00	1180.00 - 1190.00
කුකුල් මස් (කට්ටි)	1050.00 - 1050.00	1130.00 - 1130.00	1150.00 - 1150.00	1150.00 - 1150.00	1050.00 - 1050.00	950.00 - 950.00	1050.00 - 1050.00	1120.00 - 1150.00	1180.00 - 1190.00
එළ මස්	3400.00 - 3400.00	3300.00 - 3300.00	3400.00 - 3400.00	3300.00 - 3300.00	3600.00 - 3600.00	3300.00 - 3300.00	3300.00 - 3300.00	3600.00 - 3600.00	3600.00 - 3600.00
උරු මස්	1300.00 - 1300.00	1200.00 - 1200.00	1300.00 - 1300.00	1300.00 - 1300.00	-	-	-	1200.00 - 1200.00	1300.00 - 1300.00

ඇමුණුම 05 : තෝරාගත් ආහාර ද්‍රව්‍යවල ආහාර සංයුතිය

ආහාර ද්‍රව්‍ය	Energy (kcal/100g)	Protein (g/100g)	Total fat (g/100g)	Retinol Eq (μg/100g)	Vit B2 (mg/100g)	Vit B6 (mg/100g)	Folate (μg/100g)	Vit C (mg/100g)	Calcium (mg/100g)	Magnesium (mg/100g)	Iron (mg/100g)	Zinc (mg/100g)
සහල්												
සහල් - (සුදු කැකුළු - සාමාන්‍ය)	361	9.88	1.52	-	0.03	0.09	10.67	-	6.94	26.29	1.22	1.5
සහල් - (සුදු කැකුළු සම්බා)	355	8.81	1.53	-	0.03	0.09	8.11	-	9.82	30.48	0.92	1.7
සහල් - (රතු කැකුළු - සාමාන්‍ය)	366	8.64	2.12	-	0.05	0.1	8.39	-	4.73	31.7	0.88	1.84
සහල් - සම්බා	369	6.86	2.45	-	0.05	0.13	12.79	-	8.71	37.26	1.18	1.49
සහල් - නාඩු සුදු	366	7.76	1.48	-	0.03	0.12	9.35	-	4.57	20.1	0.64	1.61
වියළි මිරිස්												
ලුනු	233	12.68	6.41	437	0.84	0.42	46.83	NA	107	231	5.39	1.65
ලොකු ලුනු												
ලොකු ලුනු	48	1.67	0.24	0.16	0.01	0.1	32.99	7.58	14.82	16.94	0.45	0.25
රතු එළු	55	2.13	0.15	0.18	0.02	0.13	30.15	14.26	20.37	19.32	0.31	0.28
අර්තාපල්												
	71	1.67	0.25		0.01	0.09	14.31	20.5	9.83	23.84	0.46	0.29
මාග බෝග												
මුං ඇට	290	21.97	0.93	19.5	0.28	0.33	135	NA	98.96	146	4.15	2.86
සුදු කවිපි	320	21.25	1.14	1.36	0.09	0.26	249	NA	84.1	213	5.04	3.57
රතු කවිපි	320	20.24	1.08	0.96	0.11	0.27	273	NA	81.83	194	4.95	3.4
රතු පරිප්පු	319	23.09	0.77	1.06	1.6	0.22	55	NA	41.27	66.63	7.45	3.34
එළවළු												
බෝංචි	46	3.95	0.15	6.64	0.1	0.3	45.2	7.02	35.68	45.56	0.7	0.59
කැරට්	30	0.85	0.45	1240	0.03	0.1	24.71	5.93	27.65	11.7	0.59	0.25
ලීක්ස්	30	1.74	0.49	18.56	0.02	0.19	42.63	4.65	29.28	11.77	1.49	0.43
බීටරුට්	31	2.12	0.15	1.52	0.01	0.09	108	4.51	20.29	34.88	0.77	0.29
නොල්කොල්	16	1.69	0.34		0.05	0.19	12.7	77.64	40.09	19.35	0.23	0.18
රාබු	29	0.75	0.11		0.02	0.09	18.09	12.13	35.64	13.56	0.38	0.16
ගෝවා	21	1.35	0.14	3.35	0.05	0.14	52.66	29.62	56.85	18.47	0.33	0.16

තක්කාලි	20	0.88	0.56	165	0.03	0.09	20.16	25.58	9.69	14.93	0.31	0.12
බණ්ඩක්කා	26	2.06	0.19	12.41	0.08	0.28	70.62	24.48	92.26	55.23	0.96	0.44
බටු (පැන්ඩෝරා ඉරි සහිත)	29	1.49	0.31	23	0.12	0.09	30.99	1.49	18.95	18	0.32	0.19
බටු (චීන වම්බටු)	24	1.28	0.33	16.83	0.12	0.11	32.94	3.37	14.4	21.18	0.28	0.16
මාළු මිරිස්	23	1.22	0.34	38.96	0.03	0.29	28.65	49.63	12.65	11.21	0.21	0.31
වට්ටක්කා	31	0.86	0.3	30.41	0.02	0.09	17.72	8.73	18.75	9.93	0.49	0.25
පිපිඤ්ඤ	19	0.98	0.24	0.58	0.01	0.08	19.66	4.08	22.1	18.22	0.67	0.21
කරවිල	19	1.47	0.23	55.08	0.05	0.06	53.1	46.89	25.19	35.81	1.75	0.26
පතෝල (තද කොළ)	11	0.82	0.25	10.41	0.03	0.12	18.09	3.54	26.83	25.84	0.41	0.11
පතෝල (සුදුමැලි කොළ)	11	0.89	0.25	5.14	0.03	0.07	16.52	2.85	27.11	21.77	0.47	0.2
මුරුංගා	30	2.48	0.12	3.13	0.06	0.12	60.48	92.33	22.27	28.51	0.5	0.26
වැටකොළ	12	0.86	0.15	59.33	0.01	0.07	25.48	6.41	14.67	14.01	4.42	0.45
මෑ කරල්	24	3.36	0.3	-	0.06	0.11	99.98	8.93	44.22	33.17	1.01	0.08
අළු කෙසෙල්	76	2.84	0.56	0.06	0.02	0.07	6.82	4.49	5.19	22.55	0.39	0.21
අමු මිරිස්	39	2.28	0.76	38.16	0.08	0.25	21.29	98.61	20.25	36.91	1.25	0.29
දෙහි	26	0.66	0.26	0.36	0.01	0.05	12.1	38.05	26	15.25	0.12	0.05
කැකිරි	17	1.01	0.25	0.76	0.01	0.07	17.34	8.07	25.72	26.2	0.63	0.22
අළු කෙසෙල්	18	0.8	0.15		0.01	0.15	14.17	9.14	19.27	23.62	0.48	0.13
වච්ච - වච්ච	19	0.58	0.12	0.3	0.04	0.07	63.81	23.76	20.55	13.02	0.49	0.12
තලන බටු (Little prince)	21	1.28	0.39	24.33	0.12	0.09	38.63	2.4	12.38	19.62	0.31	0.22
තලන බටු (Thai eggplant)	21	1.45	0.26	18.33	0.11	0.09	31.18	2.71	17.24	37.22	0.37	0.24
නිබ්බටු	61	1.66	1.96	15.89	0.03	1.02	72.39	10.8	105	57.46	1.06	0.59
කොහිල අල	27	0.64	0.16	1.72	0.01	0.14	4.64	1.67	52.33	33.95	0.61	1.62
කෙහෙල් මුව	19	1.36	0.63	4.27	0.02	0.12	40.51	8.16	35.09	31.43	0.38	0.39
අඹරැල්ල	37	0.73	0.44	3.36	0.01	0.1	44.49	35.51	20.7	9.28	0.7	0.12
අඹ	50	0.75	0.09	14.5	0.02	0.14	34.89	91.63	28.56	17.74	0.5	0.09
හතු	27	2.54	0.42	-	0.15	0.13	7.81	11.56	0.9	14.42	1.32	0.79
දඹල	21	1.84	0.2	38.74	0.08	0.4	33.69	19.82	68.24	31.38	1.2	0.44
පොල් ගෙඩි	390	3.67	39.92	-	0.05	0.11	14.86	-				

මූල බෝග

බතල	108	1.27	0.33	NA	0.04	0.09	14.44	22.2	28.93	21.05	0.51	0.14
මඤ්ඤොක්කා	78	0.92	0.19	NA	0.07	0.2	0.1	1.95	25.31	19.08	19.78	23.73
නෙළුම් අල/නෙළුම් මූල	79	1.94	0.93	NA	0.05	0.19	26.49	26.63	37.71	26.58	3.34	0.35
කිරිඅල	87	3.96	0.15	1.19	0.03	0.16	20.17	2.71	30.79	41.52	0.6	0.42
ඉත්තල	103	3.2	0.3	33.14	0.01	0.22	22.19	13.03	40.99	28.98	1.31	0.29

පලා වර්ග

මුතුණුවන්න	28	3.15	0.55	92.25	0.09	0.27	96.14	3.24	135	45.38	1.7	1.03
ගොටුකොළ	15	0.64	0.47	226	0.07	0.23	70.11	6.74	96.31	41.42	1.25	0.66
කන්කන්	15	0.47	0.37	1614	0.08	0.4	33.69	19.82	49.21	18.35	1.32	0.44
කතුරුමුරුගා	70	8.01	1.35	2097	0.33	0.22	120	121	901	96.64	4.36	0.53
නිවිනි	22	2.2	0.47	959	0.06	0.11	74.05	10.26	163	61.37	1.49	0.67
තම්පලා	32	3.55	0.72	1474	0.21	0.22	74.27	82	258	209	3.5	1.4
සාරණ	20	2.42	0.21	1149	0.03	0.13	58.54	9.89	59.57	42.93	0.13	0.75
කොහිල දළ	33	4.1	0.83	300	0.02	0.17	56.76	5.56	19.5	20.32	0.25	0.3
ලූනු කොළ	27	2.01	0.26	NA	0.04	0.18	56.8	23.38	35.21	74.95	3.15	0.77
ගෝවා කොළ	30	3.63	0.27	8.66	0.05	0.24	63.46	40.76	170	18.47	2.67	0.35
සලාද කොළ	19	1.05	0.24	NA	0.1	0.06	37.48	11.64	58.23	36.89	2.07	0.27
මල්ගෝවා	23	2.09	0.48	0.14	0.06	0.11	46.67	50.17	22.44	18.52	0.76	0.27
කොස් මදුළු	25	2.14	0.34	NA	0.03	0.04	30.7	24.77	37.32	26.08	0.3	0.17
කොස් ඇට	77	5.66	0.44	NA	0.02	0.08	58.91	15.24	40.87	50.14	0.52	0.42

මස්

කුකුල් මස්	176	23.14	9.24	6.88	0.07	0.49	10.09	-	15.06	20.18	0.75	0.64
හරක් මස්	160	23.3	7.45	2.15	0.08	0.32	1.93	-	4.8	28.54	2.41	3.31
එළු මස්	138	20.37	6.23	2.7	0.13	0.28	1.73	-	7.58	19.5	1.62	5.05
උරුමස්	161	18.83	9.5	1.9	0.09	0.28	8.15	-	6.58	8.9	0.79	0.8

මාළු

බලයා	96	21.28	1.12	21.01	0.15	0.12	7.89		6.45	26.02	0.68	0.46
තෝරා	136	22.28	5.18	81.9	0.07	0.16	15.45		9.85	36.73	0.41	0.74

මෝරා	95	21.6	0.83	1.11	0.04	0.11	8.57	8.44	32.58	0.41	0.74
පරච්ච	87	20.02	0.7	1.49	0.02	0.16	6.77	8.17	31.68	0.67	0.41
තලපත්	91	16.04	2.88	12.03	0.1	0.13	78.22	7.64	24.89	0.71	0.67
කෙලවල්ලා	109	21.47	2.55	15.95	0.17	0.73	77.39	13.35	33.82	0.68	0.64
හැඳුල්ලා	87	19.88	0.78	12.18	0.04	0.06	11.7	36.6	53	0.54	0.65
හුරුල්ලා	88	17.08	2.18	10.02	0.14	1.66	61.66	103	35.45	1.24	1.05
කාරල්ලා / කටුවල්ලා	97	21.8	1.06	1.25	0.02	0.1	14.38	37.06	39.05	0.24	0.42
කුම්බලා / ඇන්පිලා	101	21.51	1.53	16.34	0.1	0.1	7.13	31.27	37.46	1.46	0.67
සාලයා / සුඩියා	100	19.5	2.39	15.41	0.18	1.39	60.87	435	42.83	1.4	2.3
තෙජපිලි / තිලාපියා/ කෝරලි	83	18.48	1.08	17.14	0.18	0.18	8.29	99.39	24.96	2.84	0.88
ඉස්සා	65	14.85	0.56	1.24	0.03	0.1	15.37	37.81	30.5	0.73	1.1
කකුළුවන්	45	10	0.55	8.33	0.14	0.18	13.83	37.81	45.93	0.73	1.1
දැල්ලා	76	16.82	0.93	1.93	0.02	0.04	6.22	8.73	35.46	0.62	1.3
ලින්නා	112	20.3	3.37	15.78	0.23	0.68	59.78				
කොප්පරා	97	22.89	0.56	21.51	0.04	0.12	8.08	7.2	30.08	1.2	0.58
රේ (මඩුවා)	97	23.98	0.68	7.55	0.02	0.21	25.59	9.16	24.61	0.74	0.44

කරවල වර්ග

වියළි හාල්මැස්සන්	259	51.16	5.92	12.83	0.25	0.62	438	1178	162	3.06	4.2
වියළි කිරමින්	311	49.6	12.42	12.92	0.13	2.41	144	555	166	2.58	3.19
වියළි තලපත්	289	54.68	8.04	9.38	0.04	0.43	97.8	62.75	110	1.96	1.45
වියළි කට්ට	275	50.04	8.31	2.48	0.03	0.35	80.4	86.55	92.17	1.47	1.16
වියළි බලයා	282	63.79	3.37	14.32	0.12	1.98	213	83.48	83.45	3.6	1.44
වියළි මෝරා / කීලන්	267	55.03	5.25	10.31	0.04	0.32	187	42.24	92.94	1.48	0.66

බිත්තර

කිකිලි බිත්තර (Country)	170	13.14	13	208	0.08	0.18	54.6	50.14	11.04	1.64	1.12
කිකිලි බිත්තර (Table)	135	13.55	9.03	200	0.19	0.19	49.46	63.3	12	2.39	1.73
වටුවන් බිත්තර	153	12.39	11.46	153	0.11	0.17	54.86	60.67	11.21	2.55	1.51

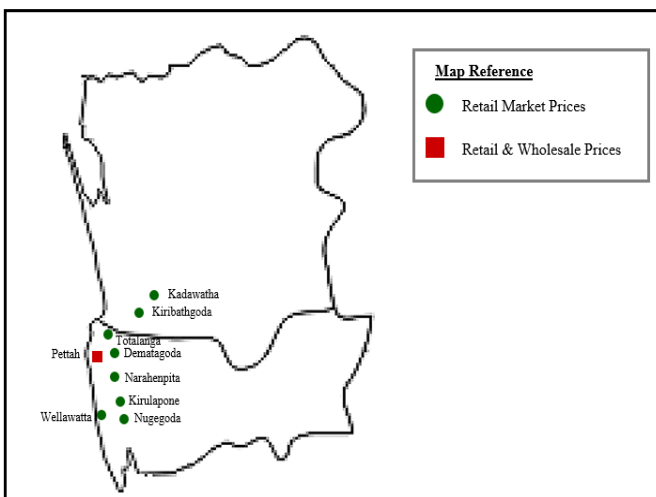
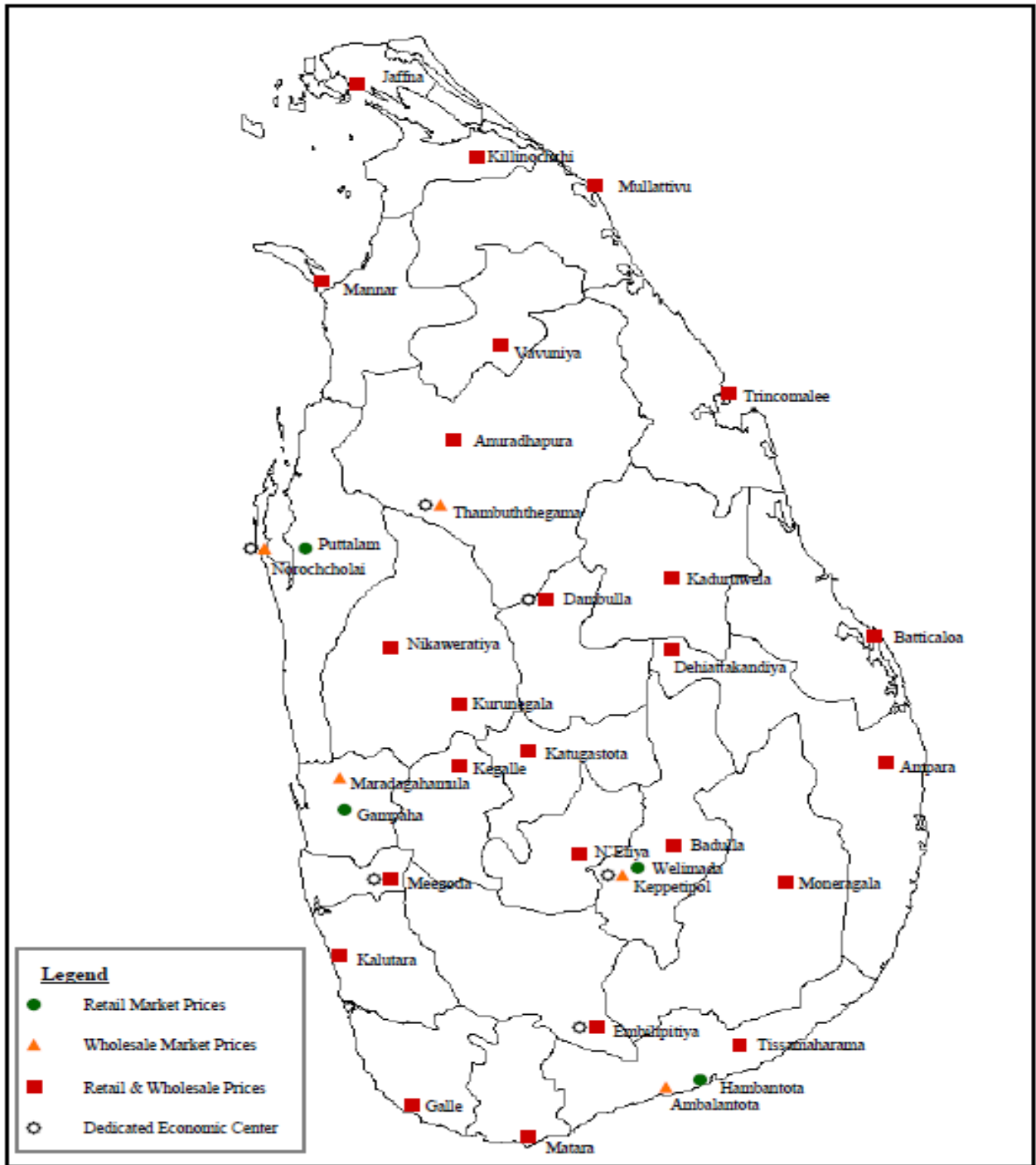
පලතුරු

කෙසෙල් ඇඹුල්	109	1.11	1.09	9.68	0.05	0.64	32.98	13.61	9.39	25.67	0.51	0.23
ආනමාලු	102	1.04	0.72	16.4	0.04	0.65	21.07	3.66	8.06	27.02	0.51	0.23

කෝලි කුට්ටු	107	1.38	0.34	8.8	0.03	0.47	18.12	7.71	8.56	38	0.32	0.14
අන්තාසි	37	0.41	0.17	5.76	0.04	0.12	17.86	39.36	10.37	10.71	0.3	0.09
පැපොල්	26	0.42	0.16	171	0.11	0.04	54.85	48.62	16.77	8.9	0.23	0.08
අඹ (කර්තකොලොම්බන්)	79	0.8	0.92	259	0.01	0.1	35.52	17.74	3.12	6.72	0.1	0.08
අඹ (විලාඩ්)	44	0.76	0.58	146	0.05	0.26	67.6	29.97	16.93	14.79	0.65	0.19
ඇපල්	62	0.29	0.64	0.36	0.02	0.08	3.43	2.9	3.12	6.72	0.1	0.08
අලිගැටපේර	144	2.95	13.86	2	0.08	0.18	67.17	9.36	28.48	48.14	0.81	0.75
දිවුල්	78	3.09	3.62	0.46	0.01	0.14	6.07	13.58	59.15	25.16	0.45	0.32
දොඩම්	46	1.07	0.37	23.44	0.01	0.28	14.46	20.19	31.18	20.36	0.81	0.35
පේර	39	1.53	0.38	19.67	0.01	0.11	25.24	30.88	6.59	12.02	0.53	0.33
මදි	49	0.95	10.69	3.22	0.04	0.1	7.07	20.51	7.27	6.86	0.28	0.07
කොමඩු	19	0.65	0.16	130	0.02	0.11	6	8.24	4.05	9.76	0.15	0.1

Source: Sri Lanka Food Composition Tables, Ministry of Health - 2021.

මිල තොරතුරු රැස්කරනු ලබන ප්‍රදේශ





HARTI



කෘෂිකර්ම අමාත්‍යාංශය

ආහාර පද්ධති අංශය හා දත්ත කළමනාකරණ අංශය
හෙක්ටර් කොබ්බෑකඩුව ගොවිකටයුතු පර්යේෂණ හා පුහුණු කිරීමේ ආයතනය

නො.114, විජේරාම මාවත

කොළඹ 07

දු.ක.: 011-2696981 ෆැක්ස්: 011-2682283

ඊ-මේල්: mfpaharti@yahoo.com

වෙබ්: www.harti.gov.lk

www.moh.gov.lk

දෛනික චිල්ව්ව තොග මිල, ජංගම දුරකථනයෙන්

හෙක්ටර් කොබ්බෑකඩුව ගොවි කටයුතු පර්යේෂණ හා පුහුණුකිරීමේ ආයතනය අනුමැතියෙන්

මොබිටෙල් ජංගම මිල දර්ශනය

මොබිටෙල් ජංගම දුරකථන ජාලයෙන් චිල්ව්ව තොග මිල දැරෙන්න.

6666 අමතන්න.

මොබිටෙල් අද මිල - අග උස

මොබිටෙල් ජංගම දුරකථන ජාලයෙන් චිල්ව්ව තොග මිල දැරෙන්න.

විකාශිතයාට රු.2/-

මොබිටෙල් ජංගම දුරකථන ජාලයෙන්