

සිල්ලර වෙළඳපොළ මිල හැසිරීම් රටාව

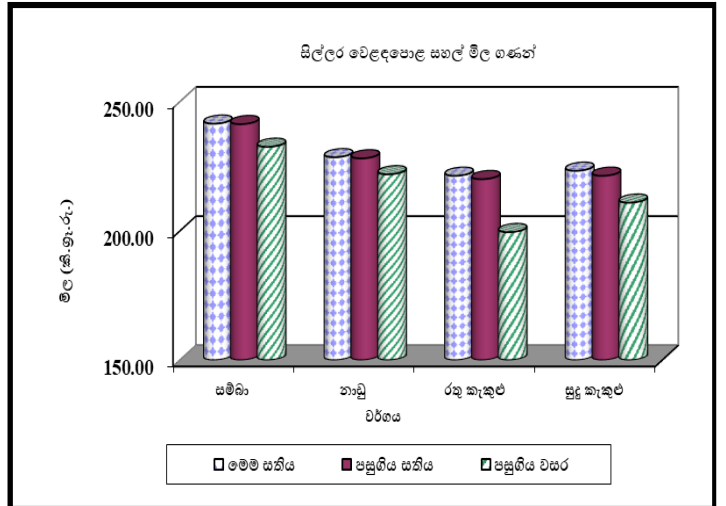
සාරාංශය

වී/ සහල්



බොහෝ නිෂ්පාදන ප්‍රදේශවල වී වර්ග බොහොමයක මිල සුළු වශයෙන් ඉහළ ගොස් ඇත. ආනයනික සම්බා සහ සුදු කැකුළු සහල් දෙවර්ගයේම මිල කිලෝවකට රු. 2.00 කින් පමණ ඉහළ ගොස් ඇත.

(පිටු අංක 01-02)



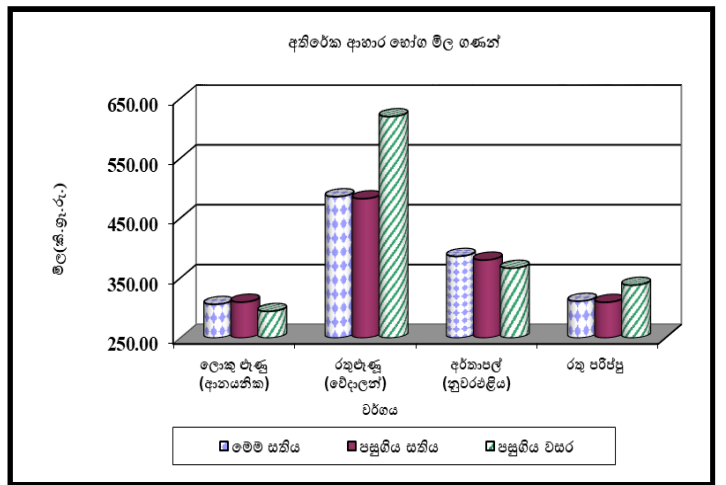
අතිරේක ආහාර හෝග



දේශීය සහ ආනයනික රතු එළඹුණු දෙවර්ගයේම මිල ඉහළ ගොස් ඇති අතර ආනයනික ලොකු එළඹුණු මිල පහළ ගොස් ඇත.

දේශීය සහ ආනයනික අර්තාපල්වල මිල ද ඉහළ ගොස් ඇති අතර මුං ඇට සහ කවිපි මිල පහළ ගොස් ඇත.

(පිටු අංක 02-03)

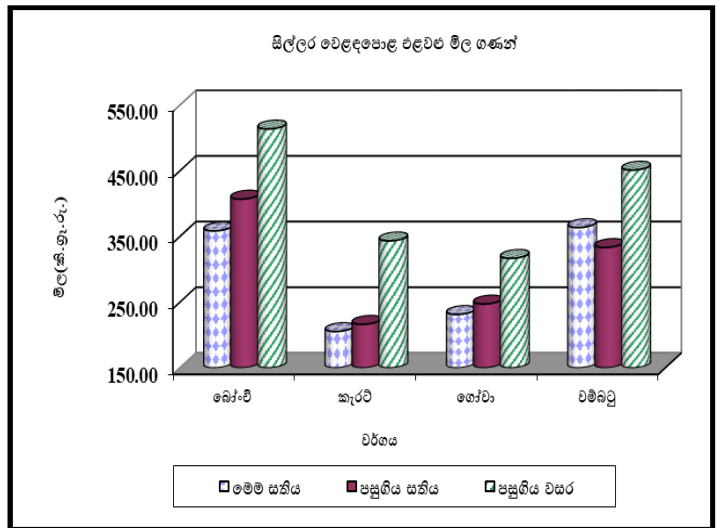


එළවළු



බොහොමයක් එළවළු වර්ග වල මිල පහත ගොස් ඇත. උඩරට එළවළු ප්‍රභේද සලකා බැලීමේදී උපරිම මිල පහළ යාම කිලෝවකට රු.49.00 ක් ලෙස බෝංචි සඳහා වාර්තා වූ අතර ලීක්ස් කිලෝවකට රු.33.00 කින් පහළ ගොස් ඇත.

(පිටු අංක 04-05)



පොල්



ලොකු සහ කුඩා පොල් දෙවර්ගයේම මිල ඉහළ ගොස් ඇත. ලොකු පොල් ගෙඩියක් සඳහා රු.150.00-170.00 අතර සහ කුඩා පොල් ගෙඩියක් සඳහා රු.130.00-145.00 අතර මිල පරාසයක පැවතුණි.

(පිටු අංක 03)

බිත්තර



දුඹුරු සහ සුදු බිත්තර දෙවර්ගයේම මිල පහළ ගොස් ඇත. දුඹුරු බිත්තරයක් සඳහා මිල පරාසය රු. 37.00-41.00 අතර සහ සුදු බිත්තරයක් සඳහා මිල පරාසය රු.36.00-40.00 ක් විය.

(පිටු අංක 07-08)

සහල්

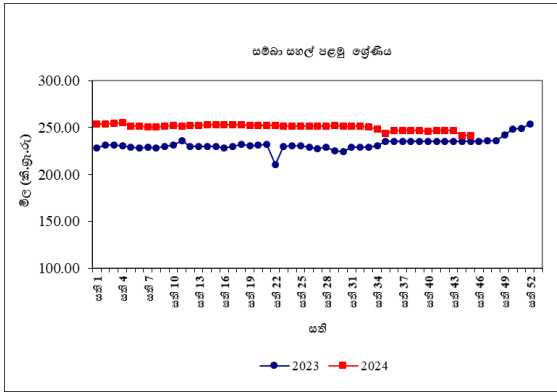
තොග වෙළඳපොළ

ප්‍රධාන නිෂ්පාදන ප්‍රදේශ වලින් තොග සැපයුම පහළ යාම හේතුවෙන් රතු කැකුළු සහ සුදු කැකුළු සහල් වර්ග වල මිල 2%කින් සහ 1%කින් පමණ ඉහළ ගොස් ඇති අතර මිල පරාසය සහල් දෙවර්ගයම සඳහා කිලෝවකට රු.210.00-215.00ක් විය. අනෙකුත් සියලුම දේශීය සහල් වර්ගවල මිල ගණන්හි සැලකිය යුතු වෙනසක් සිදු වී නොමැති අතර සම්බා පළමු ශ්‍රේණිය, සම්බා දෙවන ශ්‍රේණිය සහ කිරි සම්බා මිල පරාසයන් පිළිවෙලින් කිලෝවකට රු.225.00-230.00, රු.218.00-220.00ක් සහ රු.240.00-260.00ක් විය. නාඩු පළමු ශ්‍රේණිය සහ නාඩු දෙවන ශ්‍රේණිය සහල් වල මිලෙහි සාමාන්‍ය කිලෝවකට රු.228.00 සහ රු.219.00 විය. ආනයනික පොත්ති සම්බා මිලෙහි සැලකිය යුතු වෙනසක් සිදුවී නොමැති අතර මිල පරාසය කිලෝවකට රු.270.00-280.00ක් විය.

පසුගිය වසරේ සමාන කාල පරිච්ඡේදය සමඟ සැසඳීමේ දී සම්බා සහ කිරි සම්බා හැර අනෙකුත් සියලුම සහල් වර්ග වල මිල 6%-17% දක්වා ඉහළ ගොස් තිබූ අතර කිරි සම්බා මිල 18%කින් පහළ ගොස් තිබුණි.

සිල්ලර වෙළඳපොළ

ආනයනික සම්බා සහ සුදු කැකුළු දෙවර්ගයේම සහල් කිලෝවක සිල්ලර මිල රු.2.00කින් ඉහළ ගොස් ඇති අතර එහි මිල පරාසය පිළිවෙලින් රු.280.00-320.00 සහ රු.210.00-230.00 අතර විය. රතු කැකුළු සහල් කිලෝවක සිල්ලර මිලද රු.1.00කින් පමණ සුළු වශයෙන් ඉහළ ගොස් ඇති අතර මිල පරාසය රු.210.00-230.00 විය. අනෙකුත් සියලුම සහල් වර්ගවල මිලෙහි සැලකිය යුතු වෙනසක් වාර්තා නොවීය.



පසුගිය වසරේ සමාන කාල පරිච්ඡේදය හා සැසඳීමේදී සියලුම සහල් වර්ගවල සිල්ලර මිල ගණන් 1%-11% කින් ඉහළ ගොස් ඇති අතර උපරිම මිල ඉහළ යාම රතු කැකුළු සඳහා වාර්තා විය.

වී

ගොවියාට ලැබුණු මිල

ප්‍රධාන නිෂ්පාදන ප්‍රදේශයන්හි වී වර්ග සඳහා වූ සාමාන්‍ය ගොවිපළ මිල ගණන් හි සුළු ඉහළ යාමක් වාර්තා විය. ඒ අනුව, කෙටි වී (සම්බා) මිල කිලෝවකට රු.1.00-3.00 දක්වා ඉහළ යාමක් අනුරාධපුර, කලාවැව සහ දෙහිඅත්තකණ්ඩිය යන නිෂ්පාදන ප්‍රදේශයන්ගෙන් වාර්තා විය. එසේම, කිරි සම්බා වී කිලෝවක මිලද රු.1.00කින් පමණ ඉහළ යාමක් අනුරාධපුර සහ කලාවැව නිෂ්පාදන ප්‍රදේශයන්ගෙන් වාර්තා විය. සම්බා සහ කිරි සම්බා වී සඳහා මිල පරාසයන් පිළිවෙලින් කිලෝවකට රු.122.00-133.00 සහ රු.125.00-132.00ක් ලෙස විය. එසේම, සුදු දිග වී මිල ද කිලෝවකට රු.2.00කින් ඉහළ යාමක් කලාවැව සහ දෙහිඅත්තකණ්ඩිය යන නිෂ්පාදන ප්‍රදේශයන්ගෙන් වාර්තා වූ අතර මිල පරාසය කිලෝවකට රු.123.00-132.00ක් ලෙස විය. එසේම, රතු දිග වී මිලද කිලෝවකට රු.4.00ක් සහ 5.00 දක්වා ඉහළ යාමක් දකුණු පළාතේ ප්‍රධාන නිෂ්පාදන ප්‍රදේශයන්ගෙන් වාර්තා වූ අතර මිල පරාසය කිලෝවකට රු.125.00-136.00ක් ලෙස විය. කෙටි වී (සම්බා), කිරි සම්බා සහ සුදු දිග වී යන ප්‍රධාන වී වර්ග සඳහා ම සමාන

මිල පරාසයන් ප්‍රධාන නිෂ්පාදන ප්‍රදේශයන්ගෙන් වාර්තා විය.

පසුගිය වසරේ සමාන කාල පරිච්ඡේදය සමඟ සැසඳීමේ දී කිරි සම්බා හැර සෙසු ප්‍රධාන වී වර්ග සඳහා වූ සාමන්‍ය ගොවිපල මිල 1%-29% දක්වා රතු දිග වී සඳහා දකුණු පළාතේ ප්‍රධාන නිෂ්පාදන ප්‍රදේශයන්ගෙන් වාර්තා විය. කෙසේ වුවද, කිරි සම්බා වී මිල 12%-16% දක්වා පහළ ගොස් ඇත.

වියළි මිරිස්

තොග වෙළඳපොළ

තොග සැපයුම ඉහළයාම හේතුවෙන් ආනයනික වියළි මිරිස් මිල 2%කින් පහළ ගොස් ඇති අතර මිල පරාසය කිලෝවකට රු.650.00-750.00ක් විය.

පසුගිය වසරේ සමාන කාල පරිච්ඡේදය සමඟ සැසඳීමේ දී ආනයනික වියළි මිරිස් තොග මිල 33%කින් පහළ ගොස් තිබුණි.

සිල්ලර වෙළඳපොළ

තොග මිල පහළ යාමත් සමඟ ආනයනික වියළි මිරිස් කිලෝවක සිල්ලර මිලද රු.18.00කින් පහළ ගොස් ඇති අතර මිල පරාසය රු.750.00-1100.00 අතර විය.

පසුගිය වසරේ සමාන කාල පරිච්ඡේදය සමඟ සැසඳීමේ දී ආනයනික වියළි මිරිස් කිලෝවක සිල්ලර මිල 30%කින් පහළ ගොස් ඇත.

එෂු

තොග වෙළඳපොළ

තොග සැපයුම පහළ යාම හේතුවෙන් සිනන් සහ වේදාලන් රතු එෂු මිල 8%කින් සහ 7%කින් ඉහළ ගොස් ඇති අතර මිලපරාසය පිළිවෙලින් කිලෝවකට රු.220.00-260.00 සහ රු.320.00-380.00 විය. ආනයනික රතු එෂු සහ ආනයනික

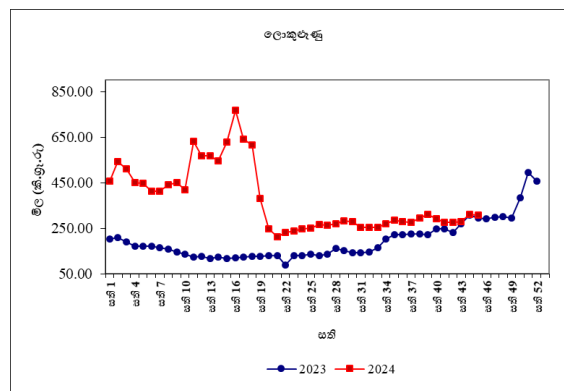
ලොකු එෂු යන දෙවර්ගයේම මිලගණන් පිළිවෙලින් 5%ක් සහ 1%කින් පහළ ගොස් ඇත. ආනයනික රතු එෂු කිලෝවක රු.330.00-370.00 අතර ද ආනයනික ලොකු එෂු කිලෝවක රු.200.00-290.00 ක් ලෙසද පැවතුණි.

පසුගිය වසරේ සමාන කාල පරිච්ඡේදය සමඟ සැසඳීමේ දී වේදාලන් සහ ආනයනික රතු එෂු මිල 12%කින් සහ 24%කින් පහළ ගොස් තිබූ අතර ආනයනික ලොකු එෂු මිල 19%කින් ඉහළ ගොස් තිබුණි.

සිල්ලර වෙළඳපොළ

තොග ප්‍රමාණවත් පරිදි වෙළෙඳපොළෙහි නොපැවතීම හේතුවෙන් ආනයනික රතු එෂු, සිනන් සහ වේදාලන් රතු එෂු කිලෝවක සිල්ලර මිල රු.37.00, රු.9.00 සහ රු.3.00කින් ඉහළ ගොස් ඇති අතර මිල පරාසයන් පිළිවෙලින් රු.400.00-520.00, රු.360.00-460.00 සහ රු.400.00-560.00ක් ලෙස වාර්තා විය.

ආනයනික ලොකු එෂු කිලෝවක සිල්ලර මිල රු.4.00කින් පහළ ගොස් ඇති අතර දේශීය ලොකු එෂු කිලෝවක සිල්ලර මිල රු.12.00කින් ඉහළ ගොස් ඇත. ඒවායේ මිල පරාසයන් පිළිවෙලින් රු.240.00-360.00 සහ රු.340.00-380.00 විය.



පසුගිය වසරේ සමාන කාල පරිච්ඡේදය සමඟ සැසඳීමේ දී වේදාලන් රතු එෂු කිලෝවක සිල්ලර මිල 22%කින් පහළ ගොස් ඇති අතර ආනයනික

ලොකු එෂු කිලෝවක සිල්ලර මිල 4%කින් ඉහළ ගොස් ඇත.

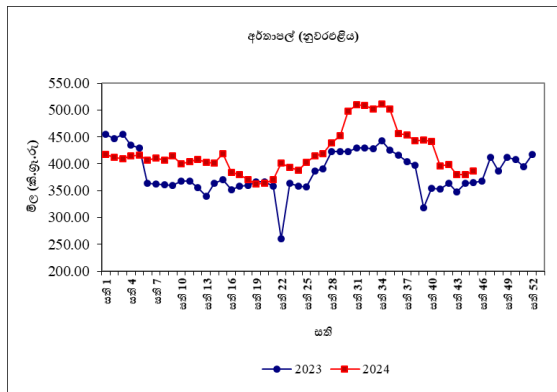
අර්තාපල්
තොග වෙළඳපොළ

තොග සැපයුම පහළ යාම හේතුවෙන් වැලිමඩ, නුවරඑළිය සහ ආනයනික අර්තාපල් මිල 4%-20% දක්වා ඉහළ ගොස් තිබූ අතර මිල පරාසය පිළිවෙලින් කිලෝවකට රු.220.00-260.00, රු.240.00-280.00 සහ රු.150.00-190.00 විය.

පසුගිය වසරේ සමාන කාල පරිච්ඡේදය හා සැසඳීමේ දී වැලිමඩ සහ නුවරඑළිය අර්තාපල් මිල 7%කින් සහ 6%කින් ඉහළ ගොස් ඇති අතර ආනයනික අර්තාපල් මිල 7%කින් පහළ ගොස් තිබුණි.

සිල්ලර වෙළඳපොළ

තොග ප්‍රමාණවත් පරිදි වෙළෙඳපොළෙහි නොපැවතීම හේතුවෙන් දේශීය සහ ආනයනික අර්තාපල් සිල්ලර මිලගණන් ඉහළ ගොස් ඇත. නුවරඑළිය අර්තාපල් කිලෝවක සිල්ලර මිල රු.6.00.00කින් ද වැලිමඩ සහ ආනයනික අර්තාපල් කිලෝවක මිල රු.2.00කින් ඉහළ ගොස් ඇති අතර ඒවායේ මිල පරාසයන් පිළිවෙලින් රු.320.00-450.00, රු.280.00-360.00 සහ රු.180.00-260.00 විය.



පසුගිය වසරේ සමාන කාල පරිච්ඡේදය සමඟ සැසඳීමේ දී නුවරඑළිය සහ වැලිමඩ අර්තාපල්

කිලෝවක සිල්ලර මිල ගණන් 5%කින් සහ 1%කින් ඉහළ ගොස් ඇත.

මාෂ හෝග
තොග වෙළඳපොළ

සැපයුම ඉහළ යාම හේතුවෙන් මුං ඇට සහ සුදු කව්පි මිල 3%කින් පහළ ගොස් ඇති අතර මිල පරාසය කිලෝවකට රු.500.00-650.00 සහ රු.550.00-650.00 විය. රතු කව්පි මිලෙහි වෙනසක් වාර්තා නොවූ අතර මිල පරාසය කිලෝවකට රු.520.00-650.00 විය. රතු පරිප්පු මිල 1%කින් ඉහළ ගොස් ඇති අතර මිල පරාසය කිලෝවකට රු.275.00-280.00 විය.

පසුගිය වසරේ සමාන කාල පරිච්ඡේදය සමඟ සැසඳීමේ දී සියලුම මාෂ හෝග වල මිල 6%-40% දක්වා පහළ ගොස් තිබුණි.

සිල්ලර වෙළඳපොළ

මුං ඇට, රතු කව්පි සහ සුදු කව්පි කිලෝවක සිල්ලර මිල රු.14.00, රු.11.00 සහ රු.2.00කින් පහළ ගොස් ඇති අතර මිල පරාසයන් පිළිවෙලින් රු.700.00-1000.00, රු.750.00-1100.00 සහ රු.750.00-1000.00 අතර විය. මේ අතර, රතු පරිප්පු කිලෝවක සිල්ලර මිල රු.2.00කින් ඉහළ ගොස් ඇති අතර මිල පරාසය රු.290.00-340.00 විය.

පසුගිය වසරේ සමාන කාල පරිච්ඡේදය සමඟ සැසඳීමේ දී සියලුම මාෂ හෝග සඳහා සිල්ලර මිල ගණන් 8%-26% දක්වා අගකින් පහළ ගොස් ඇති අතර උපරිම මිල පහළයාම සුදු කව්පි සඳහා වාර්තා විය.

එළවළු

තොග වෙළඳපොළ

උඩරට ප්‍රදේශ වලින් ලැබුණු සැපයුම ඉහළ යාමත් සමඟ උඩරට එළවළු වර්ග රැසක මිල පහළ ගොස් තිබූ අතර ප්‍රධාන නිෂ්පාදන ප්‍රදේශ වලින් ලැබුණු සැපයුම පහළ යාමත් සමඟ පහතරට එළවළු වර්ග රැසක මිල ගණන් ඉහළ ගොස් තිබුණි.

උඩරට එළවළු වර්ග පිළිබඳව සැලකීමේ දී, නුවරඑළිය ප්‍රදේශයෙන් ලැබුණු සැපයුම ඉහළ යාමෙන් ලීක්ස් සඳහා 27%ක් ලෙස උපරිම මිල පහළ යාමක් වාර්තා වූ අතර බණ්ඩාරවෙල සහ මහනුවර ප්‍රදේශ වලින් ලැබුණු සැපයුම ඉහළ යාමෙන් බෝංචි මිල 9%කින් පහළ ගොස් තිබුණි. ප්‍රධාන නිෂ්පාදන ප්‍රදේශ වලින් පැවති සැපයුම ඉහළ යාමත් සමඟ කැරට් මිල ද 2%කින් පහළ ගොස් තිබුණි. කෙසේ නමුත්, දඹුල්ල සහ පුත්තලම ප්‍රදේශ වලින් සැපයුම පහළ යාමෙන් නෝකෝල් මිල 28%කින් ඉහළ ගොස් තිබූ අතර පුත්තලම ප්‍රදේශයෙන් තොග සැපයුම පහළ යාමෙන් බීටරූට් මිල ද 18%කින් ඉහළ ගොස් තිබුණි.

බලංගොඩ සහ මහනුවර ප්‍රදේශ වලින් ලැබුණු තොග සැපයුම ඉහළ යාමෙන් තක්කාලි මිල 12%කින් පහළ ගොස් ඇති අතර තලවාකැලේ ප්‍රදේශයෙන් ලැබුණු තොග සැපයුම ඉහළ යාමෙන් මාළුමිරිස් මිල 5%කින් පහළ ගොස් තිබුණි.

පහතරට එළවළු වර්ග පිළිබඳව සැලකීමේ දී, ප්‍රධාන නිෂ්පාදන ප්‍රදේශ වලින් සැපයුම පහළ යාමෙන් පිපිඤ්ඤා මිල 30%කින් ඉහළ ගොස් තිබූ අතර ඇඹිලිපිටිය සහ දඹුල්ල ප්‍රදේශ වලින් සැපයුම පහළ යාමෙන් වම්බටු මිල 19%කින් ඉහළ ගොස් තිබුණි. බලංගොඩ සහ පුත්තලම ප්‍රදේශ වලින් ලැබුණු සැපයුම පහළ යාමෙන් මැකරල් මිල ද 11%කින් ඉහළ ගොස් තිබුණි. කෙසේ නමුත්, යාපනය සහ දඹුල්ල ප්‍රදේශ වලින් ලැබුණු සැපයුම ඉහළ යාමෙන් මුරුංගා මිල 17%කින් පහළ ගොස් තිබූ අතර

බණ්ඩක්කා සහ අළු කෙසෙල් මිල ද 8%ක් සහ 4%ක් ලෙස පහළ ගොස් තිබුණි.

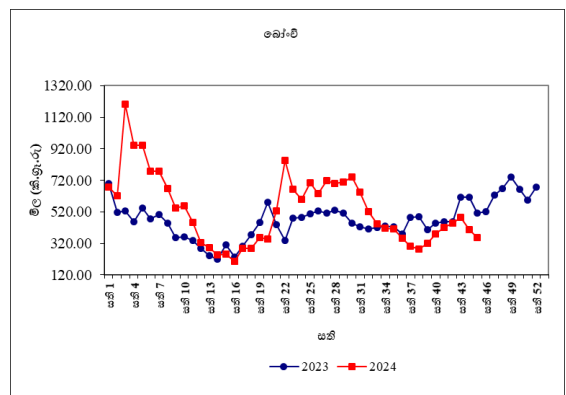
නිකවැරටිය සහ බිබිල ප්‍රදේශ වලින් ලැබුණු සැපයුම පහළ යාම හේතුවෙන් දෙහි මිල 27%කින් ඉහළ ගොස් තිබූ අතර අමු මිරිස් මිල 2%කින් පහළ ගොස් තිබුණි.

පසුගිය වසරේ සමාන කාල පරිච්ඡේදය සමඟ සසඳා බැලීමේදී එළවළු වර්ග රැසක තොග මිල ගණන් පහළ ගොස් තිබූ අතර උපරිම මිල පහළ යාම 64%ක් ලෙස කැරට් සඳහා වාර්තා විය.

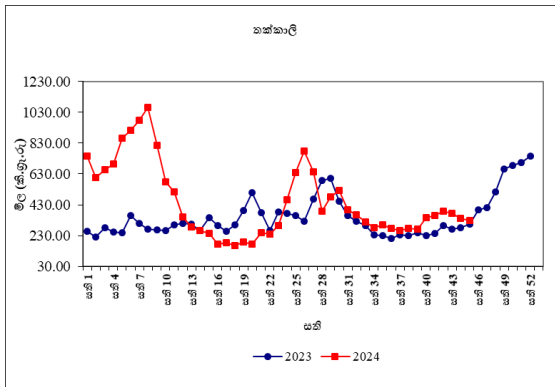
සිල්ලර වෙළඳපොළ

තොග මිල ගණන් පහළ යාමත් සමඟ බොහොමයක් එළවළු වර්ග වල සිල්ලර මිල ගණන් ද පහළ ගොස් ඇත.

උඩරට එළවළු වර්ග පිළිබඳව සැලකීමේදී උපරිම මිල පහළ යාම කිලෝවකට රු.48.00 ලෙස බෝංචි සඳහා වාර්තා වූ අතර ලීක්ස් මිල පහළ යාම කිලෝවකට රු.33.00 ලෙස වාර්තා විය. රාබු සහ ගෝවා මිල පිළිවෙලින් කිලෝවකට රු.17.00කින් සහ රු.16.00කින් පහළ ගොස් තිබුණි. කෙසේ නමුත්, බීටරූට් සහ නෝකෝල් මිල පිළිවෙලින් රු.3.00කින් සහ රු.2.00කින් ඉහළ ගොස් තිබුණි.



මාළුමිරිස් සහ තක්කාලි මිල පහළ යාම කිලෝවකට රු.54.00 සහ රු.14.00 ලෙස වාර්තා විය.



පහතරට එළවළු වර්ග පිළිබඳ සැලකීමේ දී උපරිම මිල පහළ යාම කිලෝවකට රු.70.00ක් ලෙස මුරුංගා සඳහා වාර්තා වූ අතර පතෝල මිල පහළ යාම කිලෝවකට රු.42.00 ලෙස වාර්තා විය. බණ්ඩක්කා සහ අළු කෙසෙල් මිල කිලෝවකට රු.36.00කින් සහ රු.23.00කින් පහළ ගොස් තිබුණි. කෙසේ නමුත්, වම්බටු සහ කරවිල මිල ඉහළ යාම කිලෝවකට රු.30.00 සහ රු.9.00 ලෙස වාර්තා විය.

අමු මිරිස් මිල කිලෝවකට රු.7.00කින් පහළ ගොස් ඇති අතර සහ දෙහි මිල කිලෝවකට රු.67.00කින් ඉහළ ගොස් තිබුණි.

පසුගිය වසරේ සමාන කාලපරිච්ඡේදය සමඟ සැසඳීමේදී බොහොමයක් එළවළු වර්ග වල සිල්ලර මිල පහළ ගොස් ඇති අතර උපරිම මිල පහළ යාම 61% ලෙස දෙහි සඳහා වාර්තා විය.

පොල්

තොග වෙළඳපොළ

ලොකු සහ කුඩා පොල් දෙවර්ගයේම ගෙඩියක මිල පිළිවෙලින් 6%කින් සහ 3%කින් ඉහළ ගොස් තිබුණි. මිල පරාසයන් ලොකු පොල් ගෙඩියක් සඳහා රු.140.00-150.00 ලෙසද, කුඩා පොල් ගෙඩියක් සඳහා රු.110.00-120.00 ලෙසද වාර්තා විය.

පසුගිය වසරේ සමාන කාල පරිච්ඡේදය සමඟ සැසඳීමේ දී ලොකු සහ කුඩා පොල් ගෙඩියක මිල පිළිවෙලින් 46%කින් සහ 43%කින් ඉහළ ගොස් ඇත.

සිල්ලර වෙළඳපොළ

ලොකු සහ කුඩා පොල් ගෙඩියක මිල පිළිවෙලින් රු.1.00කින් සහ රු.4.00කින් ඉහළ ගොස් තිබුණි. මිල පරාසයන් ලොකු පොල් ගෙඩියක් සඳහා රු.150.00-170.00 ලෙසද කුඩා පොල් ගෙඩියක් සඳහා රු.130.00-145.00 ලෙසද වාර්තා විය.

පසුගිය වසරේ සමාන කාලපරිච්ඡේදය සමඟ සැසඳීමේදී ලොකු සහ කුඩා පොල් ගෙඩියක මිල පිළිවෙලින් 38% කින් සහ 46%කින් ඉහළ ගොස් ඇත.

පලතුරු

තොග වෙළඳපොළ

සැපයුම පහළ යාම හේතුවෙන් පලතුරු වර්ග රැසක මිල ගණන් ඉහළ ගොස් ඇත.

උපරිම මිල ඉහළ යාම 111%ක් ලෙස බෙලි සඳහා වාර්තා වූ අතර තත්වයෙන් ඉහළ තොග පැවතීම එයට හේතු විය. උසස් තත්වයෙන් තොග පැවතීම හේතුවෙන් පැපොල් සඳහා ද 39% මිල ඉහළ යාමක් සටහන් විය. සියලුම වර්ගයේ කෙසෙල් සඳහා 3%-30% අතර පරාසයක මිල ඉහළ යාමක් සටහන් වූ අතර සීමිත තොග පැවතීම ඒ සඳහා හේතු විය. සියලුම වර්ගයේ අන්තෘසි සඳහා 15%ක මිල ඉහළ යාමක් සටහන් වූ අතර තොග සැපයුම පහළ යාම ඒ සඳහා හේතු විය. කර්තකොලොම්බන් සහ විලාඩ් අඹ මිල 7% කින් සහ 18% කින් පහළ ගොස් තිබුණි.

සැපයුම පහළ යාම හේතුවෙන් අලිගැටපේර සඳහාද 25%ක මිල ඉහළ යාමක් සටහන් වූ අතර, ඉල්ලුම

ඉහළ යාම හේතුවෙන් 22%කින් තැඹිලි මිල ද ඉහළ ගොස් ඇත.

පසුගිය වසරේ සමාන කාල පරිච්ඡේදය සමඟ සැසඳීමේ දී පලතුරු වර්ග රැසක මිල ගණන් ඉහළ ගොස් ඇති අතර උපරිම මිල ඉහළ යාම 140% ලෙස අලිගැටපේර සඳහා වාර්තා විය.

සිල්ලර වෙළඳපොළ

ඉහළ ගිය තොග මිලට සාපේක්ෂව බොහොමයක් පලතුරු වර්ග වල සිල්ලර මිල ගණන් ද ඉහළ ගොස් තිබුණි. ඒ අනුව, උපරිම මිල ඉහළ යාම රු.141.00ක් ලෙස අලිගැටපේර ගෙඩියක් සඳහා වාර්තා වූ අතර අස්වනු සමය අවසානය සමඟ තොග සීමිතව පැවතීම එයට හේතු විය.

කෝලිකුට්ටු කෙසෙල් හැර අනෙකුත් කෙසෙල් වර්ග සියල්ලෙහිම මිල ගණන් සුළු වශයෙන් ඉහළ ගොස් තිබුණි. සියලුම ප්‍රමාණයේ අන්නාසි සඳහා රු.36.00-49.00 දක්වා පරාසයක මිල ඉහළ යාමක් වාර්තා විය. මේ අතර, කර්තකොලොම්බන් සහ විලාඩ් අඹ ගෙඩියක මිල පිළිවෙලින් රු.32.00කින් සහ රු.21.00කින් පහළ ගොස් තිබුණි. අනෙකුත් පලතුරු වර්ගවල මිල ගණන් සැලකීමේ දී පැණි දොඩම් සහ තැඹිලි ගෙඩියක මිල පිළිවෙලින් රු.18.00කින් සහ රු.11.00කින් ඉහළ ගොස් තිබූ අතර සීමිත තොග වෙළඳපොළ තුළ පැවතීම එයට හේතු විය. මේ අතර, ආනයනික මිදි (චීන) කිලෝවක මිල රු.15.00කින් පහළ ගොස් තිබුණි.

පසුගිය වසරේ සමාන කාල පරිච්ඡේදය සමඟ සැසඳීමේ දී පලතුරු වර්ග බොහොමයක සිල්ලර මිල ගණන් ඉහළ ගොස් තිබූ අතර උපරිම මිල ඉහළ යාම 330% ලෙස අලිගැටපේර සඳහා වාර්තා විය.

මාළු

තොග වෙළඳපොළ

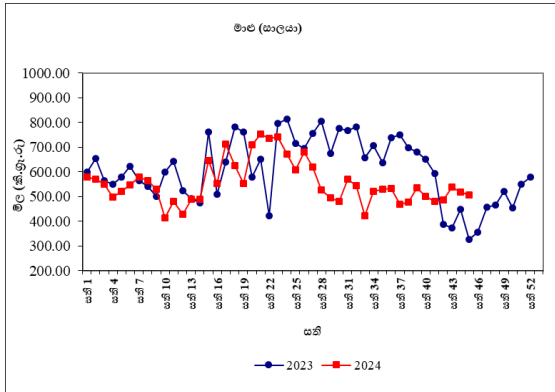
තොග සැපයුම ඉහළ යාම හේතුවෙන් සියළුම මාළු වර්ග වල තොග මිල ගණන් පහළ ගොස් ඇත. ගාල්ල, මිරිස්ස සහ බේරුවල යන ප්‍රදේශ වලින් පැවති තොග සැපයුම ඉහළ යාමත් සමඟ උපරිම මිල පහළ යාම 19%ක් ලෙස බලයා සඳහා වාර්තා විය. එහි මිල පරාසය කිලෝවක් සඳහා රු.550.00-800.00ක් විය. කල්පිටිය, හලාවත සහ පුත්තලම යන ප්‍රදේශ වලින් පැවති තොග සැපයුම ඉහළ යාමත් සමඟ ඉස්සන් මිල 12%කින් පහළ ගොස් ඇති අතර මිල පරාසය කිලෝවක් සඳහා රු.1500.00-1700.00 අතර පැවතුණි. ත්‍රිකුණාමලය, මන්නාරම, වාලච්චේන සහ කල්පිටිය යන ප්‍රදේශ වලින් පැවති තොග සැපයුම ඉහළ යාමත් සමඟ පරවි සහ සාලයා තොග මිල 11%කින් පහළ ගොස් ඇති අතර මිල පරාසයන් පිළිවෙලින් කිලෝවක් සඳහා රු.1000.00-1350.00 සහ රු.250.00-400.00ක් ලෙස වාර්තා විය. තවද, කෙලවල්ලා, හුරුල්ලා, තලපත් සහ තෝරා තොග මිල ගණන් පිළිවෙලින් 5%-6% අතර ප්‍රමාණයකින් පහළ ගොස් ඇත.

පසුගිය වසරේ සමාන කාල පරිච්ඡේදය සමඟ සැසඳීමේ දී බලයා හැර අනෙකුත් සියලුම මාළු වර්ග වල තොග මිල ගණන් ඉහළ ගොස් ඇති අතර උපරිම මිල ඉහළ යාම 84%ක් ලෙස සාලයා සඳහා වාර්තා විය.

සිල්ලර වෙළඳපොළ

තොග මිල පහළ යාමත් සමඟ හුරුල්ලා හැර අනෙකුත් සියලුම මාළු වර්ගවල සිල්ලර මිල ගණන් පහළ ගොස් ඇත. උපරිම මිල පහළ යාම තෝරා සඳහා වාර්තා වන අතර එය කිලෝවකට රු.228.00 වේ. දෙවන උපරිම මිල පහළ යාම පරවි වාර්තා කරන අතර එය කිලෝවකට රු.183.00 වේ. බලයා සහ කෙලවල්ලා පිළිවෙලින් කිලෝවකට

රු.137.00 සහ රු.134.00 මිල පහළ යාමක් වාර්තා කරයි. අනෙකුත් මාළු වර්ගවල මිල පහළ යාම කිලෝවකට රු.9.00-94.00 අතර පරාසයක් ගනී.



පසුගිය වසරේ සමාන කාල පරිච්ඡේදය සමඟ සැසඳීමේ දී සියළු මාළු වර්ගවල මිල ගණන් ඉහළ ගොස් ඇති අතර උපරිම මිල ඉහළ යාම සාලයා සඳහා වාර්තා විය.

කරවල

තොග වෙළඳපොළ

දේශීය කරවල සැපයුම ඉහළ යාම හේතුවෙන් බොහොමයක් දේශීය සහ ආනයනික කරවල වර්ග වල තොග මිල ගණන් පහළ ගොස් ඇත. ත්‍රිකුණාමලය, මන්නාරම සහ මුලතිව් යන ප්‍රදේශ වලින් පැවති තොග සැපයුම ඉහළ යාමත් සමඟ උපරිම මිල පහළ යාම 12%ක් ලෙස දේශීය භාල්මැස්සන් සඳහා වාර්තා විය. එහි මිල පරසාය කිලෝවකට සඳහා රු.950.00-1150.00 අතර පැවතුණි. යාපනය සහ මීගමුව යන ප්‍රදේශ වලින් පැවති තොග සැපයුම ඉහළ යාමත් සමඟ දේශීය මඩුවා මිල 9%කින් පහළ ගොස් ඇති අතර මිල පරාසය කිලෝවකට සඳහා රු.1100.00-1200.00ක් විය.

කෙසේ නමුත්, ඕමානය, ඉන්දුනීසියාව සහ පාකිස්ථානය යන රටවලින් පැවති තොග සැපයුම පහළ යාමත් සමඟ ආනයනික අංගුළුවා මිල 6%කින් ඉහළ ගොස් ඇති අතර මිල පරාසය කිලෝවකට සඳහා රු.1500.00-1600.00 අතර

පැවතුණි.

පසුගිය වසරේ සමාන කාල පරිච්ඡේදය සමඟ සැසඳීමේ දී බොහොමයක් කරවල වර්ග වල තොග මිල ගණන් පහළ ගොස් ඇති අතර උපරිම මිල පහළ යාම 17% ක් ලෙස දේශීය මඩුවා සඳහා සඳහා වාර්තා විය.

සිල්ලර වෙළඳපොළ

ආනයනික භාල්මැස්සන් සහ කට්ටාවා හැර අනෙකුත් සියලුමකරවල වර්ගවල සිල්ලර මිල පහළ ගොස් ඇති අතර උපරිම මිල පහළ යාම කිලෝවකට රු.106.00 ලෙස මෝරා සඳහා වාර්තා වේ. දෙවන උපරිම මිල පහළ යාම කිලෝවකට රු.78.00 ලෙස දේශීය භාල්මැස්සන් සඳහා වාර්තා විය. අනෙකුත් කරවල වර්ගවල මිල පහළ යාම කිලෝවකට රු.6.00-35.00 අතර පරාසයක පවතී.

පසුගිය වසරේ සමාන කාල පරිච්ඡේදය සමඟ සැසඳීමේ දී කරවල වර්ග බොහොමයක මිල ගණන් මිල 3%-30% අතර පරාසයකින් පහළ ගොස් ඇති අතර උපරිම මිල පහළ යාම මඩුවා සඳහා වාර්තා විය.

බිත්තර

තොග වෙළඳපොළ

දුඹුරු සහ සුදු බිත්තර දෙවර්ගයෙහිම මිල 8%කින් පහළ ගොස් ඇති අතර මිල පරාසයන් පිළිවෙලින් රු.36.00-40.00 අතර සහ රු.34.00-37.00 අතර වාර්තා විය.

පසුගිය වසරේ සමාන කාල පරිච්ඡේදය සමඟ සැසඳීමේ දී දුඹුරු බිත්තරයක සහ සුදු බිත්තරයක මිල පිළිවෙලින් 18%කින් සහ 20%කින් පහළ ගොස් ඇත.

සිල්ලර වෙළඳපොළ

තොග මිල පහළ යාමත් සමඟ සුදු සහ දුඹුරු බිත්තර දෙවර්ගයේම මිල රු.3.00කින් සහ රු.2.00කින් පමණ පහළ යාමක් වාර්තා කරයි. සුදු සහ දුඹුරු බිත්තර සඳහා සාමාන්‍ය මිල පිළිවෙලින් රු.38.00 සහ රු.40.00 වේ. සුදු බිත්තරයක් සඳහා මිල පරාසය රු.36.00-40.00ක්ද, දුඹුරු බිත්තරයක් සඳහා මිල පරාසය රු.37.00-41.00ක් ද වේ.

පසුගිය වසරේ සමාන කාල පරිච්ඡේදය සමඟ සැසඳීමේ දී බිත්තර දෙවර්ගයේම මිල 18%කින් පහළ ගොස් ඇත.

මස්

සිල්ලර වෙළඳපොළ

ඌරු මස් හැර අනෙකුත් සියළු මස් වර්ගවල මිල පහළ ගොස් ඇත. උපරිම මිල පහළ යාම හරක් මස් සඳහා කිලෝවකට රු.44.00 ලෙසත්, දෙවන උපරිම මිල පහළ යාම එළු මස් සඳහා කිලෝවකට රු.40.00 ලෙසත් වාර්තා වේ. බ්‍රොයිලර් සහ කරි කුකුළු මස් සඳහා මිල පහළ යාම පිළිවෙලින් කිලෝවක රු.24.00 සහ රු.5.00 ලෙස වාර්තා වේ. ඌරු මස් සඳහා සිල්ලර මිල ඉහළ යාම කිලෝවකට රු.33.00 ලෙස වාර්තා වේ.

පසුගිය වසරේ සමාන කාල පරිච්ඡේදය සමඟ සැසඳීමේදී හරක් මස් සහ එළු මස් හැර අනෙක් මස් වර්ග වල මිල පහළ යාම 11%-16% අතර පරාසයක් ගනී. උපරිම මිල පහළ යාම කරි කුකුළු මස් සඳහා වාර්තා වේ.

සටහන

සෑම සිකුරාදාවකම නිකුත් කෙරෙන ආහාර ද්‍රව්‍ය විවරණිකාවෙහි, අත්‍යවශ්‍ය ආහාර ද්‍රව්‍යයන්හි තොග සහ සිල්ලර මිලෙහි වෙනස්වීම්, පරාසයන් සහ සාමාන්‍යයන් ඇතුළු වෙළඳපොළ තොරතුරු ඉදිරිපත් කෙරේ. මේ සඳහා කොළඹ සහ අවට වෙළඳපොළවල් නවයකින් ද, දිවයිනේ වෙනත් ප්‍රධාන වෙළඳපොළවල් කිහිපයකින් ද තොරතුරු රැස් කරනු ලැබේ.

මෙහි දක්වා ඇති මිල වෙනස්කම් ගණනය කර ඇත්තේ පසුගිය සතියට සාපේක්ෂ වශයෙන්ය. එසේ නොවන අවස්ථාවලදී ඒ බව විශේෂයෙන් සඳහන් කර ඇත.

තොග මිල ගණන් සතියේ අභ්‍යන්තරවලදී සහ සිකුරාදා යන දෙදින තුළ දී ද, සිල්ලර මිල ගණන් සිකුරාදා සඳුදා සහ අභ්‍යන්තරවලදී යන දෙදින තුළ දී ද රැස් කෙරේ.

වග අංක 01: සලකා බලන කොඟ වෙළඳපොළවල සහල් මිල ගණන් (කිලෝ 50ක් සඳහා රුපියල්)

සති අංක 45: 01 - 07 නොවැම්බර් 2024

ප්‍රදේශ	සහල් වර්ග													
	සමබා 1		සමබා 2		කීරි සමබා		නාඩු 1		නාඩු 2		රතු කැකුළු		සුදු කැකුළු	
කොළඹ	11250	11500	10900	11000	12000	13000	11250	11500	10900	11000	10500	10750	10500	10750
දිවුලපිටිය	11500	11500	-	-	12850	13000	11250	11250	11000	11000	10400	10500	10400	10500
කුරුණෑගල	-	-	-	-	-	-	-	-	-	-	-	-	-	-
නිකවැරටිය	11250	12500	11000	11000	12000	12500	11100	11250	11000	11000	10500	10500	10450	10500
බදුල්ල	11500	11500	-	-	12750	13000	11000	11000	-	-	10250	10500	10500	10500
පුත්තලම	-	-	-	-	-	-	-	-	-	-	-	-	-	-
දඹුල්ල	11400	11500	11250	11300	12850	12900	11250	11300	10950	11000	10800	10900	10500	10600
අනුරාධපුරය	11350	11450	-	-	12850	12900	-	-	10900	10950	10400	10600	10400	10500
තඹුත්තේගම	11400	11500	-	-	12650	12900	10900	11000	10750	10800	10250	10250	10350	10400
පොළොන්නරුව	11600	11850	11250	11350	12850	12850	11600	11600	10750	10750	10350	10600	10350	10450
කළුතර	11500	12000	-	-	12900	13100	11000	11250	-	-	10500	10600	10500	10500
අම්පාර	11500	11500	-	-	-	-	10950	11000	-	-	10000	10200	10000	10200
නුවර	11250	11500	10900	11000	12250	13000	11250	11500	10750	11000	10250	10500	10250	10500
මොණරාගල	-	-	10900	11300	12700	12800	-	-	-	-	10350	10400	10350	10400
කෑගල්ල	-	-	-	-	-	-	-	-	-	-	-	-	-	-
දෙහිඅත්තකණ්ඩිය	11750	11750	-	-	-	-	10900	10900	-	-	10750	10750	10750	10750
හම්බන්තොට	11750	11750	11000	11250	12500	12750	11500	11500	10800	10800	10250	10500	10250	10500
මාතර	11250	11400	-	-	12500	12850	-	-	-	-	10250	10450	10350	10500
ගාල්ල	11500	11500	-	-	12850	13000	11250	11250	11000	11000	10400	10500	10400	10500
මීගොඩ	11300	11400	11200	11200	12000	12700	-	-	10900	11000	10350	10450	10400	10500
තිස්සමහාරාමය	-	-	11000	11250	12000	12400	-	-	10750	11000	9900	10000	10150	10250
ඇඹිලිපිටිය	11300	11400	-	-	12500	12600	10900	11000	-	-	10400	10500	10400	10500
යාපනය	11750	12000	-	-	13500	13600	11250	11500	-	-	10250	10500	10000	10250
වවුනියාව	11250	11350	11000	11200	12500	12800	-	-	10700	10750	10500	10700	10500	10700
මන්නාරම	11400	11500	-	-	12750	13250	10900	11100	-	-	10400	10600	10400	10600
කිලිනොච්චිය	11500	11750	-	-	13250	13500	11250	11500	-	-	10250	10500	10250	10500
මුලතිවු	11650	12000	-	-	13500	13650	11650	11700	-	-	10400	10650	10500	10750
මඩකලපුව	-	-	-	-	-	-	-	-	-	-	-	-	-	-
ත්‍රිකුණාමලය	11250	11500	-	-	12600	12750	11000	11250	-	-	10200	10350	10200	10300
ගලෙන්බිදුණුවැව	-	-	-	-	-	-	-	-	-	-	-	-	-	-
මාතලේ	11750	11900	11400	11500	12750	12900	11250	11500	10900	11000	10250	10400	10300	10500

09

වග අංක 02: සලකා බලන පිල්ලර වෙළඳපොලවල සහල් මිල ගණන් (කිලෝවකට රුපියල්)

සති අංක 45: 01 - 07 නොවැම්බර් 2024

10

ප්‍රදේශ	සහල් වර්ග													
	සමාන 1		සමාන 2		කිරි සමාන		නාඩු 1		නාඩු 2		රතු කැකුළු		සුදු කැකුළු	
කොළඹ	230.00	255.00	-	-	260.00	280.00	230.00	240.00	220.00	225.00	210.00	230.00	210.00	230.00
ගම්පහ	230.00	240.00	-	-	260.00	260.00	220.00	240.00	-	-	210.00	215.00	210.00	215.00
කුරුණෑගල	-	-	-	-	-	-	-	-	-	-	-	-	-	-
නිකවැරටිය	250.00	250.00	230.00	230.00	260.00	260.00	220.00	235.00	-	-	210.00	220.00	210.00	210.00
දඹුල්ල	235.00	240.00	230.00	235.00	260.00	265.00	230.00	235.00	220.00	225.00	220.00	225.00	214.00	215.00
අනුරාධපුරය	-	-	230.00	230.00	260.00	260.00	-	-	220.00	220.00	210.00	215.00	210.00	215.00
තඹින්නේගම	-	-	230.00	230.00	250.00	260.00	220.00	220.00	217.00	218.00	207.00	207.00	210.00	210.00
පොළොන්නරුව	235.00	240.00	228.00	232.00	260.00	265.00	235.00	240.00	218.00	220.00	210.00	215.00	210.00	212.00
කළුතර	245.00	250.00	230.00	240.00	260.00	265.00	220.00	225.00	-	-	212.00	215.00	210.00	215.00
බදුල්ල	230.00	230.00	-	-	260.00	260.00	-	-	220.00	220.00	215.00	220.00	215.00	220.00
කැපේටිපොළ	240.00	245.00	225.00	230.00	260.00	270.00	235.00	240.00	225.00	230.00	218.00	220.00	215.00	220.00
මොණරාගල	-	-	220.00	230.00	260.00	260.00	-	-	-	-	210.00	215.00	210.00	215.00
කෑගල්ල	230.00	235.00	-	-	260.00	260.00	235.00	240.00	220.00	225.00	210.00	220.00	210.00	215.00
අම්පාර	238.00	240.00	-	-	-	-	223.00	230.00	-	-	208.00	215.00	208.00	212.00
දෙහිඅත්තකණ්ඩිය	230.00	240.00	-	-	260.00	260.00	220.00	230.00	-	-	220.00	220.00	210.00	220.00
නුවරඑළිය	245.00	250.00	235.00	240.00	265.00	275.00	240.00	245.00	230.00	235.00	216.00	220.00	218.00	220.00
නුවර	240.00	250.00	230.00	235.00	260.00	270.00	235.00	240.00	220.00	225.00	215.00	220.00	215.00	220.00
පුත්තලම	-	-	222.00	230.00	-	-	-	-	220.00	220.00	210.00	215.00	210.00	210.00
හම්බන්තොට	-	-	230.00	240.00	260.00	260.00	240.00	240.00	220.00	220.00	210.00	215.00	210.00	215.00
රත්නපුරය	250.00	270.00	-	-	265.00	280.00	235.00	240.00	222.00	225.00	218.00	220.00	225.00	228.00
මාතර	240.00	250.00	230.00	235.00	260.00	270.00	220.00	240.00	-	-	209.00	212.00	210.00	212.00
ගාල්ල	-	-	230.00	240.00	260.00	260.00	220.00	240.00	-	-	210.00	215.00	210.00	215.00
තිස්සමහාරාමය	-	-	220.00	230.00	249.00	260.00	-	-	220.00	230.00	205.00	210.00	208.00	210.00
මීගොඩ (අ. ම.)	-	-	230.00	230.00	260.00	260.00	-	-	220.00	225.00	210.00	210.00	210.00	210.00
ඇඹිලිපිටිය	230.00	230.00	-	-	260.00	260.00	220.00	225.00	-	-	210.00	215.00	210.00	220.00
යාපනය	245.00	250.00	-	-	275.00	280.00	235.00	240.00	-	-	215.00	225.00	210.00	220.00
වවුනියාව	-	-	230.00	235.00	260.00	265.00	220.00	225.00	-	-	215.00	220.00	218.00	220.00
මන්නාරම	240.00	245.00	-	-	270.00	280.00	228.00	230.00	-	-	215.00	220.00	216.00	220.00
කිලිනොච්චිය	240.00	245.00	-	-	275.00	280.00	235.00	240.00	-	-	215.00	220.00	215.00	220.00
මුලතිව්	238.00	243.00	-	-	274.00	278.00	237.00	245.00	-	-	210.00	212.00	216.00	222.00
මඩකලපුව	-	-	-	-	-	-	-	-	-	-	-	-	-	-
ත්‍රිකුණාමලය	235.00	240.00	-	-	265.00	270.00	230.00	235.00	-	-	214.00	220.00	210.00	215.00
හඟුරන්කොත	-	-	228.00	230.00	249.00	260.00	220.00	220.00	218.00	220.00	208.00	217.00	208.00	217.00
වේයන්ගොඩ	230.00	245.00	225.00	225.00	258.00	270.00	225.00	230.00	220.00	220.00	210.00	220.00	210.00	220.00
ගලෙන්බිඳුණුවාව	-	-	-	-	-	-	-	-	-	-	-	-	-	-
බණ්ඩාරවෙල	-	-	230.00	235.00	260.00	270.00	230.00	235.00	-	-	215.00	220.00	218.00	220.00
මාතලේ	240.00	245.00	230.00	235.00	260.00	260.00	230.00	240.00	220.00	225.00	207.00	212.00	210.00	215.00

වග අංක 04: සලකා බලන කොඹ වෙළඳපොලවල අතිරේක ආහාර ද්‍රව්‍ය වල මිල ගණන් (කිලෝ 50කට රුපියල්)

සති අංක 45: 01 - 07 නොවැම්බර් 2024

11

ප්‍රදේශ	වියළි මිටිස්			ලොකු එණු	අර්තාපල්			ධාන්‍ය වර්ග		
	ආනයනික	ආනයනික	දේශීය		ආනයනික	වැලිමඩ	නුවරඑළිය	මුං ඇට	කවිපි	රතු පරිප්පු
කොළඹ	32500 - 37500	16500 - 18500	16000 - 19000	10000 - 14500	7500 - 9500	11000 - 13000	12000 - 14000	25000 - 32500	27500 - 32500	13750 - 14000
කුරුණෑගල	-	-	-	-	-	-	-	-	-	-
නිකවැරටිය	32500 - 35000	-	-	11500 - 15000	8750 - 9000	-	-	30000 - 35000	30000 - 31500	13900 - 14000
දෙහිඅත්තකණ්ඩිය	32500 - 40000	-	17500 - 18000	11000 - 15500	10000 - 10000	-	14000 - 17000	25000 - 32500	20000 - 22500	13750 - 14500
දඹුල්ල (ආ. ම.)	33000 - 34000	-	14000 - 15000	9500 - 14000	7750 - 8250	10000 - 10500	-	27500 - 28000	27500 - 29000	13650 - 13750
අනුරාධපුරය	39000 - 42000	-	16000 - 18000	10000 - 15000	8500 - 9500	-	-	32500 - 36000	37500 - 40000	14000 - 14250
තඹුන්තෙම	35000 - 36500	-	15000 - 16000	10500 - 14500	7500 - 9250	10000 - 11500	-	29000 - 29000	28750 - 29000	14000 - 14250
පොළොන්නරුව	37500 - 40000	19250 - 19250	22000 - 22250	16250 - 16750	10000 - 10750	-	16250 - 17250	32000 - 33000	33000 - 34000	14250 - 15500
කළුතර	40000 - 41500	-	19000 - 20000	15000 - 16500	10000 - 11000	-	14500 - 17000	34000 - 35500	39500 - 41000	13900 - 14250
පුත්තලම	-	-	16000 - 17500	-	-	-	-	-	-	-
නුවර	34000 - 36000	17500 - 18500	16500 - 17500	10000 - 14500	7750 - 9000	11500 - 12000	13000 - 13500	30000 - 32500	32000 - 32500	13750 - 14000
මාතර	37500 - 40000	19000 - 20000	-	14500 - 15500	9500 - 10250	-	13500 - 14000	30000 - 35000	35000 - 37500	13750 - 14250
හම්බන්තොට	35000 - 40000	16000 - 20000	16000 - 16000	10000 - 15500	8000 - 10000	-	-	22500 - 27500	34500 - 39000	14000 - 14750
කෑගල්ල	39000 - 39500	17850 - 18000	-	11750 - 14500	-	11450 - 12000	-	34000 - 34500	34850 - 35000	14000 - 15500
ගාල්ල	35000 - 40000	19000 - 22500	-	14650 - 16000	8500 - 10000	-	15000 - 17000	25000 - 35000	35000 - 37500	14250 - 15000
තිස්සමහාරාමය	36000 - 39000	16000 - 16000	-	12000 - 14000	7500 - 9000	11000 - 12000	-	27500 - 32500	32500 - 35000	13750 - 14000
මීගොඩ (ආ. ම.)	35000 - 36000	17500 - 18000	17000 - 18000	10000 - 14500	7500 - 8750	11000 - 12500	15000 - 16000	31000 - 35000	33500 - 38000	14000 - 14250
යාපනය	38000 - 38250	-	15000 - 15250	11000 - 11750	10500 - 10650	-	-	31500 - 31750	42000 - 42250	14000 - 14250
වවුනියාව	42500 - 43000	-	19500 - 20500	11500 - 12000	9000 - 9500	-	-	27500 - 29500	-	14000 - 14500
මන්නාරම	37000 - 38000	-	21000 - 22000	11000 - 15000	9250 - 9500	-	-	32500 - 35000	-	14100 - 14250
කිලිනොච්චිය	36000 - 37000	-	20000 - 22500	11000 - 12000	10000 - 11000	-	14500 - 15000	30000 - 31500	-	14000 - 14500
මුලතිව්	36000 - 37000	-	-	11000 - 11500	9500 - 11000	-	-	30000 - 31500	-	14000 - 14250
මඩකලපුව	-	-	-	-	-	-	-	-	-	-
ත්‍රිකුණාමලය	34250 - 35000	-	15000 - 15500	11800 - 12300	8900 - 9300	-	-	28500 - 30000	39500 - 40000	14250 - 14400
ගලෙන්බිඳුණුවැව	-	-	-	-	-	-	-	-	-	-
මාතලේ	37500 - 39000	-	17000 - 18000	9500 - 10000	8000 - 9000	11500 - 12000	-	27500 - 34000	40000 - 41000	13750 - 14000

වග අංක 05: සලකා බලන සිල්ලර වෙළඳපොලවල අතිරේක ආහාර ද්‍රව්‍ය වල මිල ගණන් (කිලෝවකට රුපියල්)

සති අංක 45: 01 - 07 නොවැම්බර් 2024

ප්‍රදේශ	වියළි මිලිස්		රතු එණු			ලොකු එණු	අර්තාපල්			ධාන්‍ය වර්ග		
	ආනයනික	දේශීය	ආනයනික	දේශීය	දේශීය		ආනයනික	වැලිමඩ	නුවරඑළිය	මුං ඇට	කවිපි	රතු පරිප්පු
කොළඹ	750.00 - 1100.00	400.00 - 520.00	400.00 - 520.00	400.00 - 560.00	240.00 - 360.00	180.00 - 260.00	280.00 - 360.00	320.00 - 450.00	700.00 - 1000.00	750.00 - 1000.00	290.00 - 340.00	
ගම්පහ	850.00 - 1000.00	500.00 - 520.00	540.00 - 560.00	330.00 - 340.00	220.00 - 240.00	320.00 - 340.00	360.00 - 400.00	600.00 - 800.00	800.00 - 980.00	290.00 - 320.00		
කුරුණෑගල	-	-	-	-	-	-	-	-	-	-		
නිකවැරටිය	800.00 - 860.00	-	-	260.00 - 320.00	210.00 - 230.00	260.00 - 280.00	-	700.00 - 860.00	800.00 - 1000.00	280.00 - 320.00		
දඹුල්ල	750.00 - 800.00	-	400.00 - 440.00	280.00 - 320.00	190.00 - 220.00	260.00 - 280.00	-	700.00 - 750.00	750.00 - 800.00	290.00 - 300.00		
අනුරාධපුරය	850.00 - 1000.00	-	360.00 - 400.00	240.00 - 340.00	200.00 - 220.00	-	-	800.00 - 850.00	800.00 - 900.00	290.00 - 320.00		
තඹින්නේගම	820.00 - 850.00	-	350.00 - 430.00	280.00 - 360.00	230.00 - 250.00	260.00 - 270.00	-	650.00 - 700.00	650.00 - 700.00	315.00 - 320.00		
පොළොන්නරුව	850.00 - 900.00	400.00 - 400.00	460.00 - 500.00	340.00 - 350.00	210.00 - 240.00	-	340.00 - 360.00	700.00 - 760.00	760.00 - 800.00	300.00 - 320.00		
කළුතර	800.00 - 900.00	450.00 - 500.00	400.00 - 450.00	340.00 - 380.00	250.00 - 260.00	300.00 - 330.00	340.00 - 350.00	700.00 - 740.00	800.00 - 860.00	285.00 - 290.00		
බදුල්ල	800.00 - 800.00	-	-	240.00 - 260.00	200.00 - 200.00	300.00 - 320.00	-	700.00 - 800.00	700.00 - 750.00	300.00 - 300.00		
කැප්පෙට්පොළ	800.00 - 860.00	-	400.00 - 420.00	250.00 - 350.00	220.00 - 230.00	280.00 - 300.00	-	700.00 - 750.00	740.00 - 780.00	290.00 - 310.00		
මොණරාගල	750.00 - 900.00	400.00 - 430.00	-	240.00 - 340.00	200.00 - 260.00	300.00 - 320.00	-	600.00 - 800.00	700.00 - 800.00	290.00 - 320.00		
කෑගල්ල	800.00 - 840.00	400.00 - 450.00	-	320.00 - 340.00	220.00 - 240.00	280.00 - 300.00	-	700.00 - 720.00	700.00 - 780.00	285.00 - 340.00		
අම්පාර	770.00 - 820.00	-	-	240.00 - 340.00	185.00 - 220.00	260.00 - 320.00	-	550.00 - 680.00	550.00 - 750.00	280.00 - 285.00		
දෙහිඅත්තකණ්ඩිය	750.00 - 900.00	-	400.00 - 420.00	240.00 - 330.00	220.00 - 240.00	300.00 - 340.00	360.00 - 380.00	600.00 - 700.00	500.00 - 500.00	290.00 - 320.00		
නුවරඑළිය	820.00 - 850.00	380.00 - 400.00	420.00 - 440.00	260.00 - 360.00	240.00 - 260.00	-	380.00 - 400.00	750.00 - 760.00	760.00 - 780.00	288.00 - 310.00		
නුවර	820.00 - 900.00	-	520.00 - 560.00	280.00 - 320.00	210.00 - 220.00	340.00 - 350.00	380.00 - 400.00	850.00 - 900.00	800.00 - 840.00	300.00 - 320.00		
පුත්තලම	840.00 - 1000.00	-	350.00 - 520.00	240.00 - 350.00	200.00 - 260.00	280.00 - 320.00	340.00 - 350.00	600.00 - 650.00	800.00 - 870.00	280.00 - 300.00		
රත්නපුරය	870.00 - 900.00	420.00 - 430.00	-	340.00 - 370.00	220.00 - 240.00	-	-	710.00 - 750.00	780.00 - 820.00	300.00 - 320.00		
හම්බන්තොට	800.00 - 900.00	400.00 - 480.00	400.00 - 400.00	320.00 - 360.00	220.00 - 250.00	260.00 - 280.00	-	550.00 - 650.00	720.00 - 900.00	300.00 - 320.00		
මාතර	800.00 - 850.00	400.00 - 520.00	-	320.00 - 340.00	220.00 - 240.00	300.00 - 320.00	-	650.00 - 800.00	750.00 - 850.00	300.00 - 320.00		
ගාල්ල	850.00 - 900.00	500.00 - 520.00	540.00 - 560.00	330.00 - 340.00	220.00 - 240.00	320.00 - 340.00	360.00 - 400.00	600.00 - 800.00	800.00 - 980.00	290.00 - 320.00		
තිස්සමහාරාමය	790.00 - 900.00	380.00 - 440.00	-	300.00 - 360.00	220.00 - 260.00	260.00 - 300.00	-	700.00 - 750.00	820.00 - 850.00	280.00 - 320.00		
මීගොඩ (DEC)	740.00 - 750.00	400.00 - 460.00	420.00 - 480.00	300.00 - 320.00	200.00 - 220.00	280.00 - 300.00	350.00 - 400.00	720.00 - 800.00	700.00 - 880.00	290.00 - 320.00		
ඇඹිලිපිටිය	800.00 - 850.00	-	420.00 - 450.00	310.00 - 340.00	185.00 - 220.00	280.00 - 300.00	-	580.00 - 650.00	800.00 - 880.00	280.00 - 310.00		
යාපනය	780.00 - 820.00	-	320.00 - 350.00	250.00 - 280.00	220.00 - 240.00	-	-	650.00 - 670.00	860.00 - 870.00	290.00 - 300.00		
වවුනියාව	900.00 - 940.00	-	400.00 - 460.00	260.00 - 270.00	240.00 - 250.00	-	-	600.00 - 650.00	-	300.00 - 305.00		
මන්නාරම	840.00 - 900.00	-	460.00 - 480.00	250.00 - 360.00	220.00 - 240.00	-	-	750.00 - 800.00	-	300.00 - 330.00		
කිලිනොච්චිය	750.00 - 780.00	-	460.00 - 500.00	250.00 - 270.00	230.00 - 250.00	-	320.00 - 340.00	640.00 - 660.00	-	300.00 - 305.00		
මුලතිව්	760.00 - 780.00	-	-	-	220.00 - 240.00	-	-	650.00 - 680.00	-	290.00 - 295.00		
මඩකලපුව	-	-	-	-	-	-	-	-	-	-		
ත්‍රිකුණාමලය	780.00 - 800.00	-	380.00 - 400.00	270.00 - 290.00	230.00 - 250.00	-	-	660.00 - 700.00	890.00 - 900.00	298.00 - 305.00		
හඟුරන්කොන	750.00 - 850.00	-	-	-	180.00 - 200.00	260.00 - 260.00	-	550.00 - 850.00	680.00 - 880.00	280.00 - 295.00		
වේයන්ගොඩ	760.00 - 850.00	440.00 - 480.00	-	240.00 - 320.00	200.00 - 260.00	280.00 - 320.00	320.00 - 360.00	800.00 - 1000.00	800.00 - 1000.00	280.00 - 320.00		
ගලන්බිඳුණුවැව	-	-	-	-	-	-	-	-	-	-		
බණ්ඩාරවෙල	800.00 - 900.00	400.00 - 420.00	-	260.00 - 320.00	200.00 - 220.00	260.00 - 300.00	-	750.00 - 800.00	750.00 - 850.00	290.00 - 320.00		
මාතලේ	800.00 - 880.00	-	440.00 - 480.00	240.00 - 260.00	180.00 - 200.00	260.00 - 280.00	-	660.00 - 850.00	800.00 - 900.00	290.00 - 300.00		

විග්‍රහ අංක 06: සඳකා චලන තොර මෙහෙයවීමේ චක්‍රවල මිල ගණන් (කිලෝටනට රුපියල්)

සති අංක 45: 01 - 07 තොරතුරු 2024

ප්‍රදේශ	මාර්තු 2024	අප්‍රේල් 2024	මැයි 2024	ජූනි 2024	ජූලි 2024	අගෝස්තු 2024	සැප්තැම්බර් 2024
කොළඹ	200.00 - 300.00	60.00 - 100.00	80.00 - 170.00	80.00 - 170.00	80.00 - 170.00	80.00 - 170.00	80.00 - 170.00
මිලෝඩ් (ආ. ම.)	-	240.00 - 280.00	80.00 - 100.00	130.00 - 170.00	90.00 - 110.00	150.00 - 180.00	150.00 - 180.00
දඹුල්ල (ආ. ම.)	-	240.00 - 280.00	70.00 - 90.00	140.00 - 160.00	70.00 - 100.00	130.00 - 160.00	130.00 - 160.00
කුරුම (ආ. ම.)	200.00 - 220.00	40.00 - 50.00	120.00 - 130.00	100.00 - 120.00	100.00 - 120.00	100.00 - 110.00	100.00 - 110.00
තොරතුරුවිද්‍යා (ආ. ම.)	-	150.00 - 160.00	200.00 - 250.00	80.00 - 110.00	60.00 - 80.00	-	-
නුරුම	200.00 - 230.00	70.00 - 80.00	120.00 - 130.00	90.00 - 100.00	110.00 - 120.00	-	-
නුවර	200.00 - 250.00	80.00 - 90.00	130.00 - 150.00	90.00 - 100.00	120.00 - 130.00	-	-
හම්බන්තොට	250.00 - 300.00	120.00 - 150.00	150.00 - 220.00	150.00 - 200.00	140.00 - 180.00	-	-
තඹිලිගොඩ (ආ. ම.)	-	230.00 - 270.00	100.00 - 120.00	160.00 - 180.00	100.00 - 110.00	120.00 - 130.00	120.00 - 130.00
යාපනය	-	210.00 - 230.00	120.00 - 140.00	220.00 - 230.00	80.00 - 90.00	-	-
බණ්ඩාරවෙල	-	200.00 - 230.00	60.00 - 70.00	120.00 - 140.00	100.00 - 110.00	100.00 - 130.00	100.00 - 130.00
වෙරළනගරය	-	240.00 - 280.00	70.00 - 100.00	140.00 - 170.00	100.00 - 120.00	150.00 - 180.00	150.00 - 180.00

ප්‍රදේශ	රාජ්‍ය	පුද්ගල	කාර්මික	බණ්ඩාර	විදේශ	මාර්ග
කොළඹ	60.00 - 80.00	50.00 - 100.00	160.00 - 220.00	80.00 - 100.00	200.00 - 350.00	400.00 - 500.00
මිලෝඩ් (ආ. ම.)	70.00 - 100.00	70.00 - 120.00	180.00 - 230.00	100.00 - 130.00	250.00 - 320.00	530.00 - 580.00
මාතලේ	120.00 - 140.00	130.00 - 150.00	200.00 - 250.00	130.00 - 150.00	180.00 - 240.00	600.00 - 650.00
දඹුල්ල (ආ. ම.)	30.00 - 50.00	60.00 - 85.00	140.00 - 160.00	40.00 - 50.00	270.00 - 300.00	400.00 - 460.00
කුරුම (ආ. ම.)	40.00 - 60.00	40.00 - 50.00	160.00 - 200.00	80.00 - 90.00	140.00 - 200.00	500.00 - 550.00
තොරතුරුවිද්‍යා (ආ. ම.)	30.00 - 40.00	60.00 - 80.00	120.00 - 150.00	80.00 - 120.00	-	350.00 - 450.00
නුරුම	80.00 - 90.00	90.00 - 100.00	180.00 - 220.00	100.00 - 110.00	180.00 - 200.00	540.00 - 560.00
නුවර	50.00 - 70.00	60.00 - 100.00	140.00 - 160.00	70.00 - 90.00	170.00 - 220.00	500.00 - 520.00
හම්බන්තොට	120.00 - 150.00	100.00 - 120.00	150.00 - 180.00	120.00 - 140.00	200.00 - 280.00	400.00 - 650.00
තඹිලිගොඩ (ආ. ම.)	50.00 - 60.00	100.00 - 120.00	180.00 - 220.00	50.00 - 60.00	250.00 - 300.00	530.00 - 580.00
කිසිඳුගොඩ	100.00 - 120.00	90.00 - 120.00	220.00 - 240.00	90.00 - 120.00	250.00 - 280.00	400.00 - 500.00
යාපනය	80.00 - 90.00	175.00 - 180.00	220.00 - 240.00	80.00 - 100.00	300.00 - 320.00	560.00 - 570.00
බණ්ඩාරවෙල	70.00 - 80.00	55.00 - 70.00	150.00 - 160.00	-	150.00 - 170.00	500.00 - 580.00
වෙරළනගරය	60.00 - 100.00	80.00 - 120.00	200.00 - 250.00	60.00 - 90.00	250.00 - 320.00	450.00 - 650.00

ප්‍රදේශ	විදේශ	විදේශ	කාර්මික	පුද්ගල	මාර්ග	විදේශ
කොළඹ	80.00 - 120.00	70.00 - 120.00	320.00 - 400.00	180.00 - 270.00	100.00 - 220.00	180.00 - 250.00
මිලෝඩ් (ආ. ම.)	110.00 - 120.00	90.00 - 120.00	330.00 - 400.00	270.00 - 300.00	-	140.00 - 180.00
මාතලේ	100.00 - 120.00	100.00 - 140.00	400.00 - 550.00	240.00 - 320.00	90.00 - 150.00	280.00 - 300.00
දඹුල්ල (ආ. ම.)	80.00 - 100.00	70.00 - 85.00	300.00 - 350.00	100.00 - 120.00	60.00 - 80.00	110.00 - 140.00
කුරුම (ආ. ම.)	80.00 - 100.00	70.00 - 80.00	350.00 - 360.00	160.00 - 170.00	-	150.00 - 160.00
තොරතුරුවිද්‍යා (ආ. ම.)	70.00 - 80.00	60.00 - 80.00	-	250.00 - 260.00	80.00 - 100.00	100.00 - 150.00
නුරුම	100.00 - 110.00	80.00 - 90.00	360.00 - 380.00	180.00 - 200.00	-	160.00 - 180.00
නුවර	90.00 - 110.00	80.00 - 90.00	350.00 - 370.00	160.00 - 170.00	80.00 - 120.00	150.00 - 180.00
හම්බන්තොට	100.00 - 130.00	80.00 - 120.00	400.00 - 500.00	200.00 - 250.00	150.00 - 200.00	200.00 - 250.00
තඹිලිගොඩ (ආ. ම.)	100.00 - 120.00	50.00 - 70.00	350.00 - 400.00	130.00 - 160.00	60.00 - 120.00	160.00 - 200.00
කිසිඳුගොඩ	80.00 - 100.00	70.00 - 90.00	300.00 - 320.00	180.00 - 220.00	140.00 - 180.00	180.00 - 220.00
යාපනය	75.00 - 80.00	100.00 - 120.00	500.00 - 520.00	90.00 - 100.00	100.00 - 120.00	-
බණ්ඩාරවෙල	100.00 - 120.00	80.00 - 100.00	-	-	-	-
වෙරළනගරය	90.00 - 115.00	70.00 - 110.00	350.00 - 400.00	180.00 - 200.00	80.00 - 120.00	170.00 - 220.00

13

විග්‍රහ අංක 06 (අනුරූප)

ප්‍රදේශ	මැයි 2024	ජූනි 2024	ජූලි 2024	අගෝස්තු 2024	සැප්තැම්බර් 2024	වැනි 2024	දෙවැනි 2024
කොළඹ	140.00 - 200.00	70.00 - 120.00	250.00 - 350.00	60.00 - 70.00	80.00 - 100.00	80.00 - 100.00	80.00 - 100.00
මිලෝඩ් (ආ. ම.)	220.00 - 250.00	120.00 - 150.00	320.00 - 360.00	570.00 - 650.00	60.00 - 70.00	90.00 - 110.00	90.00 - 110.00
මාතලේ	200.00 - 250.00	100.00 - 120.00	550.00 - 600.00	600.00 - 650.00	100.00 - 120.00	40.00 - 50.00	40.00 - 50.00
දඹුල්ල (ආ. ම.)	100.00 - 140.00	80.00 - 110.00	300.00 - 350.00	480.00 - 550.00	45.00 - 60.00	45.00 - 60.00	45.00 - 60.00
කුරුම (ආ. ම.)	150.00 - 160.00	120.00 - 130.00	350.00 - 400.00	580.00 - 620.00	70.00 - 80.00	80.00 - 90.00	80.00 - 90.00
තොරතුරුවිද්‍යා (ආ. ම.)	120.00 - 180.00	150.00 - 170.00	280.00 - 320.00	-	-	80.00 - 100.00	80.00 - 100.00
නුරුම	160.00 - 180.00	130.00 - 140.00	380.00 - 400.00	620.00 - 650.00	80.00 - 90.00	90.00 - 100.00	90.00 - 100.00
නුවර	150.00 - 170.00	120.00 - 150.00	300.00 - 350.00	550.00 - 580.00	70.00 - 80.00	80.00 - 100.00	80.00 - 100.00
හම්බන්තොට	180.00 - 200.00	80.00 - 120.00	350.00 - 450.00	400.00 - 500.00	100.00 - 120.00	120.00 - 150.00	120.00 - 150.00
තඹිලිගොඩ (ආ. ම.)	160.00 - 200.00	100.00 - 120.00	300.00 - 360.00	450.00 - 500.00	60.00 - 70.00	50.00 - 60.00	50.00 - 60.00
කිසිඳුගොඩ	100.00 - 130.00	80.00 - 100.00	380.00 - 400.00	500.00 - 580.00	120.00 - 160.00	100.00 - 120.00	100.00 - 120.00
යාපනය	200.00 - 220.00	70.00 - 80.00	360.00 - 375.00	350.00 - 370.00	120.00 - 130.00	150.00 - 170.00	150.00 - 170.00
බණ්ඩාරවෙල	-	-	380.00 - 400.00	-	80.00 - 90.00	-	-
වෙරළනගරය	150.00 - 200.00	120.00 - 150.00	330.00 - 370.00	550.00 - 650.00	70.00 - 90.00	90.00 - 120.00	90.00 - 120.00

ප්‍රදේශ	කොළ චලවීම			පොල් (මෙට්‍රික් ටන්)	
	මුද්‍රාණය	කැණීම	මොටුකොළ	ලොකු	කුඩා
කොළඹ	35.00 - 40.00	35.00 - 40.00	320.00 - 350.00	140.00 - 150.00	110.00 - 120.00
මිලෝඩ් (ආ. ම.)	50.00 - 60.00	50.00 - 60.00	210.00 - 240.00	135.00 - 145.00	120.00 - 125.00
මාතලේ	-	-	-	-	-
දඹුල්ල (ආ. ම.)	25.00 - 30.00	25.00 - 30.00	100.00 - 125.00	120.00 - 130.00	95.00 - 100.00
කුරුම	40.00 - 45.00	40.00 - 50.00	200.00 - 220.00	130.00 - 135.00	100.00 - 110.00
නුවර	30.00 - 45.00	35.00 - 45.00	150.00 - 180.00	-	-
හම්බන්තොට	-	-	-	115.00 - 120.00	85.00 - 100.00
තඹිලිගොඩ (ආ. ම.)	-	-	-	-	-
කිසිඳුගොඩ	20.00 - 25.00	20.00 - 25.00	120.00 - 150.00	130.00 - 140.00	110.00 - 120.00
යාපනය	65.00 - 75.00	40.00 - 45.00	120.00 - 125.00	130.00 - 140.00	80.00 - 85.00
බණ්ඩාරවෙල	-	-	-	-	-
වෙරළනගරය	30.00 - 35.00	30.00 - 35.00	200.00 - 250.00	-	-

කොළඹ, මිලෝඩ්, මාතලේ, දඹුල්ල, කුරුම, නුවර, හම්බන්තොට, තඹිලිගොඩ, කිසිඳුගොඩ, යාපනය, බණ්ඩාරවෙල, වෙරළනගරය

14

වග අංක 07: සලකා බලන සිල්ලර වෙළඳපොලවල එළවළු මිල ගණන් (කිලෝවකට රුපියල්)

සති අංක 45: 01 - 07 නොවැම්බර් 2024

15

ප්‍රදේශ	උඩරට එළවළු වර්ග											
	බටර් බෝංචි	කොළ බෝංචි	කැරට	ලීක්ස්	බීට් රූට	නෝකෝල්	රාබු	ගෝවා	තක්කාලි			
කොළඹ	-	250.00 - 450.00	120.00 - 280.00	200.00 - 400.00	120.00 - 320.00	150.00 - 320.00	120.00 - 260.00	120.00 - 320.00	240.00 - 400.00			
ගම්පහ	-	380.00 - 400.00	180.00 - 200.00	280.00 - 300.00	180.00 - 220.00	160.00 - 200.00	180.00 - 200.00	240.00 - 260.00	280.00 - 340.00			
කුරුණෑගල	-	-	-	-	-	-	-	-	-			
නිකවැරටිය	-	320.00 - 400.00	240.00 - 280.00	240.00 - 320.00	200.00 - 240.00	200.00 - 240.00	100.00 - 160.00	200.00 - 240.00	240.00 - 320.00			
දඹුල්ල	-	360.00 - 400.00	160.00 - 200.00	280.00 - 320.00	180.00 - 240.00	260.00 - 280.00	140.00 - 160.00	200.00 - 240.00	300.00 - 320.00			
අනුරාධපුරය	-	400.00 - 480.00	200.00 - 280.00	280.00 - 320.00	200.00 - 240.00	200.00 - 240.00	140.00 - 200.00	240.00 - 280.00	300.00 - 320.00			
තඹිත්තේගම	-	350.00 - 400.00	160.00 - 200.00	250.00 - 300.00	180.00 - 230.00	180.00 - 220.00	130.00 - 150.00	170.00 - 200.00	250.00 - 300.00			
පොළොන්නරුව	-	400.00 - 430.00	200.00 - 230.00	250.00 - 380.00	200.00 - 230.00	150.00 - 170.00	100.00 - 130.00	260.00 - 300.00	300.00 - 340.00			
කළුතර	-	280.00 - 400.00	180.00 - 220.00	350.00 - 400.00	200.00 - 240.00	280.00 - 320.00	180.00 - 200.00	300.00 - 320.00	350.00 - 400.00			
බදුල්ල	-	240.00 - 240.00	240.00 - 240.00	320.00 - 320.00	240.00 - 320.00	320.00 - 320.00	120.00 - 160.00	200.00 - 240.00	200.00 - 240.00			
කැප්පෙට්පොළ	-	280.00 - 300.00	140.00 - 160.00	200.00 - 220.00	180.00 - 200.00	180.00 - 200.00	150.00 - 160.00	160.00 - 180.00	280.00 - 300.00			
මොණරාගල	-	400.00 - 440.00	200.00 - 220.00	260.00 - 320.00	240.00 - 320.00	-	160.00 - 180.00	160.00 - 240.00	260.00 - 320.00			
කෑගල්ල	-	320.00 - 360.00	240.00 - 280.00	320.00 - 360.00	200.00 - 240.00	240.00 - 280.00	200.00 - 240.00	240.00 - 280.00	320.00 - 360.00			
අම්පාර	-	460.00 - 480.00	160.00 - 200.00	230.00 - 320.00	180.00 - 240.00	160.00 - 180.00	160.00 - 200.00	180.00 - 260.00	300.00 - 320.00			
දෙහිඅත්තකණ්ඩිය	-	360.00 - 400.00	200.00 - 240.00	300.00 - 320.00	240.00 - 320.00	240.00 - 240.00	160.00 - 200.00	200.00 - 240.00	300.00 - 320.00			
නුවරඑළිය	-	300.00 - 320.00	180.00 - 200.00	220.00 - 240.00	200.00 - 220.00	220.00 - 240.00	180.00 - 200.00	200.00 - 220.00	320.00 - 350.00			
නුවර	-	320.00 - 360.00	180.00 - 200.00	200.00 - 240.00	160.00 - 180.00	180.00 - 200.00	120.00 - 140.00	140.00 - 200.00	240.00 - 260.00			
පුත්තලම	-	400.00 - 480.00	160.00 - 280.00	300.00 - 320.00	200.00 - 300.00	260.00 - 300.00	200.00 - 200.00	240.00 - 320.00	320.00 - 400.00			
හම්බන්තොට	-	350.00 - 400.00	150.00 - 220.00	300.00 - 320.00	200.00 - 300.00	200.00 - 240.00	160.00 - 240.00	150.00 - 240.00	240.00 - 320.00			
රත්නපුරය	-	300.00 - 360.00	200.00 - 220.00	250.00 - 300.00	180.00 - 220.00	230.00 - 280.00	200.00 - 230.00	180.00 - 200.00	300.00 - 350.00			
මාතර	-	360.00 - 400.00	180.00 - 200.00	280.00 - 300.00	180.00 - 220.00	160.00 - 200.00	150.00 - 180.00	200.00 - 240.00	250.00 - 320.00			
ගාල්ල	-	380.00 - 400.00	180.00 - 200.00	280.00 - 300.00	180.00 - 220.00	160.00 - 200.00	180.00 - 200.00	240.00 - 260.00	280.00 - 340.00			
තිස්සමහාරාමය	-	360.00 - 420.00	160.00 - 220.00	260.00 - 280.00	250.00 - 260.00	240.00 - 260.00	160.00 - 180.00	200.00 - 240.00	260.00 - 280.00			
මීගොඩ (ආ. ම.)	-	440.00 - 480.00	160.00 - 240.00	280.00 - 320.00	200.00 - 240.00	300.00 - 320.00	200.00 - 240.00	200.00 - 240.00	300.00 - 360.00			
ඇඹිලිපිටිය	-	400.00 - 480.00	150.00 - 200.00	200.00 - 240.00	160.00 - 240.00	150.00 - 200.00	120.00 - 140.00	150.00 - 200.00	280.00 - 320.00			
යාපනය	-	250.00 - 300.00	160.00 - 200.00	250.00 - 280.00	120.00 - 180.00	-	120.00 - 140.00	200.00 - 250.00	250.00 - 320.00			
වවුනියාව	-	480.00 - 500.00	200.00 - 240.00	300.00 - 350.00	200.00 - 240.00	300.00 - 320.00	100.00 - 150.00	300.00 - 320.00	380.00 - 400.00			
මන්නාරම	-	420.00 - 450.00	200.00 - 220.00	300.00 - 340.00	200.00 - 220.00	220.00 - 250.00	140.00 - 160.00	200.00 - 240.00	300.00 - 340.00			
කිළිනොච්චිය	-	580.00 - 620.00	230.00 - 250.00	280.00 - 320.00	230.00 - 250.00	-	200.00 - 220.00	280.00 - 320.00	380.00 - 420.00			
මුලතිව්	-	600.00 - 650.00	200.00 - 240.00	350.00 - 400.00	150.00 - 200.00	-	230.00 - 260.00	280.00 - 320.00	350.00 - 400.00			
මඩකලපුව	-	-	-	-	-	-	-	-	-			
ත්‍රිකුණාමලය	-	580.00 - 600.00	230.00 - 250.00	320.00 - 350.00	240.00 - 260.00	-	220.00 - 240.00	320.00 - 330.00	390.00 - 420.00			
හඟුරන්කෙත	-	200.00 - 320.00	100.00 - 140.00	180.00 - 200.00	120.00 - 140.00	-	-	90.00 - 120.00	160.00 - 220.00			
වේයන්ගොඩ	-	320.00 - 440.00	140.00 - 240.00	220.00 - 320.00	160.00 - 240.00	220.00 - 320.00	120.00 - 200.00	160.00 - 240.00	320.00 - 400.00			
ගලෙන්බිඳුණුවැව	-	-	-	-	-	-	-	-	-			
බණ්ඩාරවෙල	-	300.00 - 400.00	160.00 - 200.00	220.00 - 240.00	180.00 - 200.00	180.00 - 220.00	120.00 - 140.00	160.00 - 220.00	240.00 - 280.00			
මාතලේ	-	360.00 - 400.00	160.00 - 200.00	280.00 - 320.00	160.00 - 200.00	160.00 - 200.00	100.00 - 120.00	160.00 - 200.00	300.00 - 320.00			

වගු අංක 07 (ඉතිරිය.)

ප්‍රදේශ	පහතරට එළවළු වර්ග																			
	බණ්ඩක්කා		වම්බු		මාළු මිරිස්		වට්ටක්කා		පිපිඤ්ඤා		කරවිල		පතෝල		මුරුංඟා		වැටකොළ		මෑ කරලේ	
කොළඹ	130.00	280.00	250.00	450.00	480.00	800.00	120.00	240.00	120.00	220.00	400.00	600.00	280.00	400.00	180.00	450.00	250.00	400.00	160.00	360.00
ගම්පහ	160.00	200.00	300.00	360.00	600.00	600.00	140.00	180.00	120.00	140.00	400.00	440.00	280.00	320.00	-	-	280.00	320.00	240.00	260.00
කුරුණෑගල	-	-	-	-	-	-	-	-	-	-	-	-	-	-	-	-	-	-	-	-
නිකවැරටිය	160.00	200.00	240.00	320.00	480.00	500.00	160.00	240.00	160.00	160.00	400.00	480.00	320.00	400.00	160.00	200.00	240.00	320.00	200.00	300.00
දඹුල්ල	140.00	160.00	380.00	440.00	680.00	740.00	180.00	200.00	160.00	200.00	480.00	520.00	260.00	300.00	160.00	200.00	280.00	320.00	240.00	280.00
අනුරාධපුරය	160.00	200.00	360.00	400.00	600.00	720.00	200.00	240.00	160.00	200.00	460.00	600.00	240.00	320.00	260.00	320.00	240.00	320.00	280.00	360.00
තඹින්නේගම	120.00	160.00	380.00	400.00	600.00	700.00	180.00	220.00	120.00	150.00	450.00	500.00	250.00	300.00	150.00	200.00	250.00	300.00	280.00	350.00
පොළොන්නරුව	200.00	240.00	400.00	430.00	650.00	700.00	140.00	180.00	140.00	180.00	400.00	500.00	260.00	300.00	100.00	150.00	300.00	360.00	240.00	280.00
කළුතර	300.00	340.00	400.00	450.00	600.00	700.00	180.00	220.00	250.00	280.00	550.00	700.00	350.00	400.00	380.00	450.00	380.00	400.00	300.00	380.00
බදුල්ල	200.00	240.00	320.00	320.00	700.00	800.00	120.00	240.00	200.00	240.00	400.00	450.00	320.00	400.00	320.00	400.00	320.00	400.00	320.00	320.00
කැප්පට්පොළ	160.00	180.00	250.00	260.00	600.00	640.00	160.00	180.00	150.00	160.00	450.00	460.00	240.00	260.00	-	-	240.00	260.00	220.00	240.00
මොණරාගල	200.00	240.00	280.00	320.00	800.00	850.00	200.00	240.00	160.00	200.00	480.00	600.00	320.00	400.00	160.00	240.00	320.00	400.00	240.00	320.00
කෑගල්ල	200.00	240.00	320.00	360.00	650.00	700.00	200.00	240.00	160.00	200.00	480.00	520.00	280.00	320.00	340.00	400.00	280.00	320.00	280.00	320.00
අම්පාර	200.00	240.00	280.00	320.00	600.00	760.00	160.00	200.00	180.00	220.00	460.00	500.00	260.00	280.00	280.00	320.00	260.00	280.00	220.00	240.00
දෙහිඅත්තකණ්ඩිය	160.00	200.00	280.00	400.00	500.00	640.00	160.00	200.00	120.00	180.00	380.00	480.00	320.00	360.00	240.00	320.00	200.00	320.00	260.00	320.00
නුවරඑළිය	200.00	220.00	300.00	320.00	660.00	680.00	200.00	220.00	180.00	200.00	460.00	480.00	280.00	300.00	-	-	260.00	280.00	280.00	300.00
නුවර	120.00	140.00	300.00	360.00	700.00	750.00	140.00	160.00	140.00	160.00	480.00	520.00	200.00	240.00	160.00	200.00	240.00	260.00	200.00	240.00
පුත්තලම	200.00	200.00	400.00	480.00	600.00	800.00	240.00	260.00	200.00	200.00	520.00	600.00	280.00	320.00	300.00	400.00	320.00	400.00	300.00	320.00
රත්නපුරය	140.00	200.00	300.00	350.00	520.00	600.00	180.00	200.00	120.00	180.00	450.00	480.00	260.00	320.00	-	-	220.00	280.00	260.00	300.00
හම්බන්තොට	160.00	240.00	300.00	400.00	520.00	850.00	150.00	180.00	120.00	160.00	480.00	600.00	300.00	320.00	200.00	300.00	300.00	320.00	200.00	320.00
මාතර	160.00	220.00	360.00	400.00	700.00	800.00	120.00	140.00	140.00	160.00	400.00	440.00	240.00	300.00	140.00	200.00	280.00	300.00	220.00	260.00
ගාල්ල	160.00	200.00	300.00	360.00	600.00	600.00	140.00	180.00	120.00	140.00	400.00	440.00	280.00	320.00	-	-	280.00	320.00	240.00	260.00
තිස්සමහාරාමය	180.00	220.00	340.00	380.00	600.00	620.00	160.00	200.00	120.00	140.00	480.00	500.00	300.00	320.00	260.00	300.00	320.00	360.00	180.00	220.00
මීගොඩ (ආ. ම.)	200.00	240.00	400.00	480.00	650.00	800.00	200.00	240.00	180.00	200.00	480.00	600.00	400.00	400.00	-	-	280.00	360.00	320.00	400.00
ඇඹිලිපිටිය	150.00	200.00	280.00	320.00	600.00	720.00	200.00	240.00	150.00	200.00	500.00	600.00	240.00	280.00	150.00	200.00	250.00	320.00	240.00	280.00
යාපනය	120.00	160.00	350.00	400.00	600.00	640.00	120.00	150.00	140.00	170.00	540.00	580.00	140.00	160.00	140.00	180.00	-	-	250.00	300.00
වවුනියාව	200.00	215.00	350.00	400.00	650.00	700.00	150.00	200.00	200.00	240.00	800.00	840.00	300.00	340.00	300.00	320.00	200.00	225.00	300.00	340.00
මන්නාරම	200.00	220.00	480.00	520.00	750.00	800.00	180.00	220.00	180.00	220.00	600.00	650.00	240.00	260.00	320.00	360.00	-	-	300.00	350.00
කිලිනොච්චිය	240.00	260.00	440.00	460.00	780.00	820.00	190.00	210.00	180.00	200.00	780.00	820.00	270.00	300.00	200.00	230.00	-	-	440.00	460.00
මුලතිව්	200.00	240.00	400.00	450.00	600.00	650.00	150.00	170.00	140.00	150.00	600.00	650.00	350.00	400.00	200.00	260.00	-	-	380.00	420.00
මඩකලපුව	-	-	-	-	-	-	-	-	-	-	-	-	-	-	-	-	-	-	-	-
ත්‍රිකුණාමලය	280.00	320.00	420.00	440.00	780.00	800.00	190.00	220.00	220.00	240.00	780.00	800.00	260.00	280.00	280.00	320.00	280.00	290.00	400.00	450.00
හඟුරන්කොන	120.00	140.00	180.00	240.00	520.00	600.00	100.00	140.00	110.00	140.00	360.00	400.00	170.00	220.00	160.00	200.00	200.00	240.00	160.00	200.00
වේයන්ගොඩ	140.00	200.00	360.00	440.00	560.00	800.00	140.00	240.00	120.00	200.00	400.00	520.00	240.00	360.00	140.00	240.00	240.00	360.00	240.00	320.00
ගලන්බිඳුණුවැව	-	-	-	-	-	-	-	-	-	-	-	-	-	-	-	-	-	-	-	-
බණ්ඩාරවෙල	160.00	180.00	240.00	300.00	700.00	800.00	160.00	200.00	120.00	140.00	420.00	460.00	280.00	320.00	360.00	400.00	200.00	260.00	200.00	220.00
මාතලේ	160.00	200.00	280.00	300.00	600.00	800.00	160.00	200.00	120.00	140.00	400.00	440.00	280.00	320.00	380.00	400.00	280.00	320.00	200.00	240.00

වගු අංක 07 (ඉතිරිය.)

17

ප්‍රදේශ	පහතරට එළවළු වර්ග					කොළ එළවළු වර්ග (මිටියකට රු.)				පොල් (ගෙඩියකට රු.)	
	අළු කෙසෙල්	අමු මිරිස්	දෙහි	බතල	මඤ්ඤොක්කා	මුතුණුවැන්න	කාකුන්	ගොටුකොළ	ලොකු	කුඩා	
කොළඹ	140.00 - 280.00	450.00 - 700.00	600.00 - 1000.00	120.00 - 240.00	120.00 - 240.00	50.00 - 80.00	50.00 - 80.00	110.00 - 150.00	150.00 - 170.00	130.00 - 145.00	
ගම්පහ	140.00 - 180.00	500.00 - 600.00	800.00 - 1000.00	160.00 - 220.00	140.00 - 160.00	50.00 - 50.00	50.00 - 50.00	80.00 - 100.00	150.00 - 170.00	110.00 - 120.00	
කුරුණෑගල	-	-	-	-	-	-	-	-	-	-	
නිකවැරටිය	150.00 - 200.00	400.00 - 500.00	600.00 - 600.00	100.00 - 140.00	100.00 - 120.00	50.00 - 50.00	50.00 - 50.00	150.00 - 150.00	130.00 - 140.00	110.00 - 110.00	
දඹුල්ල	240.00 - 280.00	500.00 - 600.00	600.00 - 700.00	140.00 - 180.00	150.00 - 160.00	50.00 - 60.00	50.00 - 60.00	50.00 - 60.00	140.00 - 150.00	100.00 - 110.00	
අනුරාධපුරය	240.00 - 320.00	500.00 - 600.00	600.00 - 700.00	160.00 - 240.00	160.00 - 200.00	50.00 - 60.00	50.00 - 60.00	50.00 - 60.00	130.00 - 150.00	90.00 - 120.00	
තඹුත්තේගම	160.00 - 200.00	400.00 - 450.00	600.00 - 650.00	130.00 - 150.00	120.00 - 150.00	-	-	-	130.00 - 140.00	110.00 - 115.00	
පොළොන්නරුව	260.00 - 310.00	580.00 - 620.00	680.00 - 700.00	180.00 - 220.00	100.00 - 160.00	50.00 - 60.00	50.00 - 50.00	50.00 - 50.00	120.00 - 130.00	100.00 - 110.00	
කළුතර	200.00 - 300.00	800.00 - 900.00	1000.00 - 1000.00	160.00 - 200.00	150.00 - 200.00	80.00 - 100.00	80.00 - 100.00	100.00 - 120.00	160.00 - 170.00	140.00 - 150.00	
බදුල්ල	240.00 - 320.00	600.00 - 700.00	600.00 - 800.00	-	160.00 - 160.00	80.00 - 80.00	80.00 - 80.00	100.00 - 100.00	150.00 - 160.00	120.00 - 148.00	
කැප්පෙට්පොළ	200.00 - 220.00	480.00 - 550.00	700.00 - 720.00	160.00 - 170.00	160.00 - 180.00	40.00 - 50.00	40.00 - 50.00	35.00 - 40.00	145.00 - 150.00	130.00 - 140.00	
මොණරාගල	160.00 - 200.00	600.00 - 700.00	700.00 - 800.00	140.00 - 180.00	60.00 - 70.00	50.00 - 60.00	50.00 - 60.00	60.00 - 70.00	130.00 - 150.00	100.00 - 110.00	
කෑගල්ල	280.00 - 320.00	500.00 - 550.00	750.00 - 800.00	200.00 - 240.00	180.00 - 220.00	70.00 - 80.00	70.00 - 80.00	50.00 - 60.00	130.00 - 150.00	110.00 - 120.00	
අම්පාර	200.00 - 220.00	540.00 - 600.00	-	200.00 - 200.00	120.00 - 140.00	60.00 - 60.00	60.00 - 60.00	140.00 - 150.00	110.00 - 120.00	90.00 - 100.00	
දෙහිඅත්තකණ්ඩිය	240.00 - 320.00	480.00 - 800.00	600.00 - 700.00	120.00 - 200.00	120.00 - 160.00	50.00 - 70.00	50.00 - 70.00	50.00 - 70.00	100.00 - 120.00	85.00 - 100.00	
නුවරඑළිය	240.00 - 260.00	500.00 - 600.00	750.00 - 800.00	180.00 - 200.00	200.00 - 220.00	40.00 - 50.00	40.00 - 50.00	35.00 - 45.00	150.00 - 165.00	130.00 - 145.00	
නුවර	180.00 - 200.00	500.00 - 600.00	800.00 - 900.00	100.00 - 140.00	160.00 - 200.00	50.00 - 60.00	60.00 - 70.00	40.00 - 50.00	140.00 - 150.00	120.00 - 125.00	
පුත්තලම	160.00 - 240.00	480.00 - 600.00	600.00 - 800.00	200.00 - 240.00	160.00 - 200.00	40.00 - 60.00	40.00 - 60.00	30.00 - 40.00	160.00 - 170.00	140.00 - 150.00	
රත්නපුරය	220.00 - 250.00	450.00 - 550.00	600.00 - 800.00	150.00 - 200.00	120.00 - 160.00	80.00 - 80.00	80.00 - 80.00	100.00 - 100.00	130.00 - 160.00	80.00 - 110.00	
හම්බන්තොට	120.00 - 180.00	480.00 - 600.00	600.00 - 700.00	120.00 - 200.00	180.00 - 240.00	50.00 - 60.00	50.00 - 60.00	80.00 - 100.00	140.00 - 140.00	110.00 - 120.00	
මාතර	180.00 - 200.00	400.00 - 550.00	800.00 - 1000.00	140.00 - 180.00	120.00 - 160.00	50.00 - 60.00	50.00 - 60.00	100.00 - 110.00	150.00 - 170.00	130.00 - 150.00	
ගාල්ල	140.00 - 180.00	500.00 - 600.00	800.00 - 1000.00	160.00 - 220.00	140.00 - 160.00	50.00 - 50.00	50.00 - 50.00	80.00 - 100.00	150.00 - 170.00	110.00 - 120.00	
තිස්සමහාරාමය	160.00 - 180.00	520.00 - 580.00	680.00 - 700.00	200.00 - 240.00	180.00 - 200.00	40.00 - 50.00	40.00 - 50.00	80.00 - 80.00	140.00 - 150.00	120.00 - 130.00	
මීගොඩ (ආ. ම.)	240.00 - 320.00	480.00 - 600.00	700.00 - 1000.00	130.00 - 160.00	150.00 - 160.00	80.00 - 80.00	80.00 - 80.00	100.00 - 120.00	150.00 - 165.00	130.00 - 140.00	
ඇඹිලිපිටිය	140.00 - 200.00	480.00 - 600.00	900.00 - 1000.00	120.00 - 140.00	120.00 - 150.00	60.00 - 80.00	50.00 - 70.00	70.00 - 100.00	130.00 - 160.00	100.00 - 120.00	
යාපනය	100.00 - 140.00	400.00 - 450.00	400.00 - 450.00	150.00 - 200.00	230.00 - 250.00	80.00 - 90.00	50.00 - 60.00	50.00 - 60.00	150.00 - 165.00	90.00 - 110.00	
වවුනියාව	300.00 - 340.00	400.00 - 450.00	500.00 - 600.00	200.00 - 240.00	200.00 - 250.00	60.00 - 70.00	60.00 - 70.00	65.00 - 70.00	140.00 - 160.00	90.00 - 110.00	
මන්නාරම	240.00 - 260.00	450.00 - 550.00	600.00 - 650.00	150.00 - 160.00	200.00 - 220.00	50.00 - 60.00	50.00 - 60.00	50.00 - 60.00	140.00 - 150.00	90.00 - 100.00	
කිලිනොච්චිය	270.00 - 290.00	440.00 - 460.00	700.00 - 750.00	240.00 - 260.00	200.00 - 230.00	60.00 - 65.00	50.00 - 55.00	50.00 - 60.00	150.00 - 160.00	70.00 - 80.00	
මුලතිව්	200.00 - 240.00	400.00 - 450.00	550.00 - 600.00	240.00 - 250.00	200.00 - 240.00	50.00 - 60.00	50.00 - 50.00	50.00 - 50.00	120.00 - 125.00	80.00 - 85.00	
මඩකලපුව	-	-	-	-	-	-	-	-	-	-	
ත්‍රිකුණාමලය	300.00 340.00	450.00 470.00	650.00 700.00	240.00 250.00	230.00 240.00	65.00 70.00	60.00 65.00	50.00 55.00	140.00 150.00	90.00 100.00	
හඟුරන්කොන	190.00 - 240.00	480.00 - 600.00	520.00 - 800.00	100.00 - 110.00	140.00 - 140.00	40.00 - 50.00	35.00 - 40.00	35.00 - 50.00	130.00 - 140.00	90.00 - 100.00	
වේයන්ගොඩ	180.00 - 280.00	400.00 - 560.00	720.00 - 800.00	120.00 - 180.00	140.00 - 240.00	60.00 - 70.00	60.00 - 70.00	80.00 - 100.00	130.00 - 170.00	110.00 - 120.00	
ගලෙන්බිඳුණුවැව	-	-	-	-	-	-	-	-	-	-	
බණ්ඩාරවෙල	180.00 - 220.00	550.00 - 600.00	900.00 - 1000.00	160.00 - 200.00	160.00 - 180.00	70.00 - 80.00	70.00 - 80.00	80.00 - 100.00	135.00 - 150.00	120.00 - 130.00	
මාතලේ	200.00 - 280.00	500.00 - 600.00	600.00 - 700.00	100.00 - 120.00	120.00 - 140.00	50.00 - 60.00	50.00 - 60.00	50.00 - 60.00	140.00 - 150.00	100.00 - 120.00	

වග අංක 08: සලකා බලන සිල්ලර වෙළඳපොලවල පලතුරු මිල ගණන් (ගෙඩියකට රුපියල්)

සති අංක 45: 01 - 07 නොවැම්බර් 2024

18

ප්‍රදේශ	කෙසෙල් වර්ග					අන්නාසි			අඹ වර්ග	
	ඇඹුල් (කි. රු.)	කෝලිකුටුටු (කි. රු.)	සීනි (කි. රු.)	ආනමාළ	ඇම්බුන්	ලොකු	මධ්‍යම	කුඩා	බෙට්ටි	කර්තකොලොම්බන්
කොළඹ	150.00 - 250.00	300.00 - 400.00	150.00 - 250.00	35.00 - 60.00	50.00 - 76.00	520.00 - 700.00	400.00 - 550.00	320.00 - 440.00	-	130.00 - 260.00
ගම්පහ	140.00 - 180.00	320.00 - 380.00	160.00 - 200.00	30.00 - 33.00	34.00 - 36.00	600.00 - 650.00	480.00 - 550.00	-	-	-
කුරුණෑගල	-	-	-	-	-	-	-	-	-	-
නිකවැරටිය	150.00 - 180.00	330.00 - 350.00	150.00 - 180.00	-	55.00 - 63.00	-	-	340.00 - 380.00	-	75.00 - 100.00
දඹුල්ල	160.00 - 180.00	380.00 - 450.00	160.00 - 180.00	-	45.00 - 46.00	600.00 - 700.00	450.00 - 500.00	200.00 - 250.00	-	70.00 - 80.00
අනුරාධපුරය	150.00 - 240.00	400.00 - 500.00	180.00 - 200.00	30.00 - 38.00	45.00 - 47.00	750.00 - 900.00	550.00 - 650.00	400.00 - 450.00	-	100.00 - 120.00
තඹුන්තේගම	150.00 - 180.00	260.00 - 300.00	180.00 - 200.00	28.00 - 32.00	50.00 - 58.00	550.00 - 600.00	-	350.00 - 400.00	-	250.00 - 260.00
පොළොන්නරුව	250.00 - 270.00	500.00 - 550.00	160.00 - 180.00	-	48.00 - 55.00	850.00 - 920.00	500.00 - 550.00	350.00 - 380.00	-	-
කළුතර	200.00 - 240.00	380.00 - 450.00	200.00 - 220.00	42.00 - 50.00	56.00 - 60.00	-	440.00 - 500.00	300.00 - 400.00	-	105.00 - 115.00
බදුල්ල	150.00 - 160.00	400.00 - 450.00	150.00 - 160.00	22.00 - 25.00	31.00 - 34.00	600.00 - 600.00	500.00 - 500.00	-	-	80.00 - 100.00
කැප්පෙට්පොළ	160.00 - 180.00	300.00 - 350.00	150.00 - 170.00	30.00 - 35.00	55.00 - 58.00	-	440.00 - 460.00	340.00 - 360.00	-	80.00 - 90.00
මොණරාගල	130.00 - 150.00	250.00 - 300.00	80.00 - 100.00	18.00 - 25.00	25.00 - 30.00	840.00 - 900.00	675.00 - 750.00	-	-	70.00 - 80.00
කෑගල්ල	170.00 - 200.00	350.00 - 400.00	170.00 - 190.00	20.00 - 25.00	22.00 - 25.00	650.00 - 750.00	400.00 - 500.00	250.00 - 350.00	-	90.00 - 130.00
අම්පාර	160.00 - 180.00	320.00 - 350.00	120.00 - 130.00	30.00 - 32.00	42.00 - 43.00	-	500.00 - 550.00	-	-	90.00 - 112.00
දෙහිඅත්තකණ්ඩිය	160.00 - 200.00	400.00 - 450.00	180.00 - 200.00	-	46.00 - 56.00	700.00 - 800.00	520.00 - 650.00	380.00 - 470.00	-	-
නුවරඑළිය	200.00 - 220.00	350.00 - 380.00	160.00 - 180.00	38.00 - 42.00	58.00 - 62.00	-	450.00 - 480.00	360.00 - 380.00	-	120.00 - 140.00
නුවර	160.00 - 200.00	400.00 - 450.00	160.00 - 180.00	22.00 - 25.00	35.00 - 40.00	600.00 - 700.00	400.00 - 450.00	250.00 - 350.00	-	100.00 - 150.00
පුත්තලම	180.00 - 200.00	400.00 - 500.00	120.00 - 200.00	25.00 - 37.00	38.00 - 40.00	700.00 - 700.00	500.00 - 500.00	-	-	100.00 - 170.00
රත්නපුරය	150.00 - 200.00	400.00 - 500.00	150.00 - 200.00	25.00 - 28.00	40.00 - 50.00	770.00 - 910.00	550.00 - 650.00	440.00 - 520.00	-	100.00 - 150.00
හම්බන්තොට	100.00 - 100.00	200.00 - 250.00	150.00 - 180.00	-	-	550.00 - 600.00	400.00 - 500.00	300.00 - 450.00	-	116.00 - 133.00
මාතර	150.00 - 160.00	290.00 - 300.00	150.00 - 160.00	20.00 - 22.00	29.00 - 33.00	700.00 - 750.00	550.00 - 620.00	300.00 - 350.00	-	140.00 - 160.00
ගාල්ල	140.00 - 180.00	320.00 - 380.00	160.00 - 200.00	30.00 - 33.00	34.00 - 36.00	-	600.00 - 650.00	480.00 - 550.00	-	-
තිස්සමහාරාමය	100.00 - 120.00	260.00 - 300.00	120.00 - 130.00	35.00 - 37.00	35.00 - 37.00	625.00 - 650.00	480.00 - 500.00	380.00 - 400.00	-	100.00 - 112.00
මීගොඩ	150.00 - 180.00	280.00 - 350.00	160.00 - 180.00	38.00 - 47.00	47.00 - 56.00	680.00 - 765.00	520.00 - 585.00	400.00 - 450.00	-	100.00 - 120.00
ඇඹිලිපිටිය	80.00 - 120.00	200.00 - 250.00	120.00 - 150.00	20.00 - 25.00	25.00 - 30.00	700.00 - 800.00	500.00 - 600.00	300.00 - 400.00	-	100.00 - 120.00
යාපනය	100.00 - 130.00	300.00 - 350.00	100.00 - 130.00	-	-	650.00 - 700.00	500.00 - 550.00	430.00 - 480.00	-	100.00 - 120.00
වවුනියාව	160.00 - 170.00	400.00 - 420.00	150.00 - 170.00	40.00 - 42.00	-	650.00 - 700.00	450.00 - 520.00	390.00 - 420.00	-	-
මන්නාරම	160.00 - 180.00	350.00 - 400.00	150.00 - 160.00	30.00 - 34.00	-	520.00 - 550.00	420.00 - 450.00	340.00 - 360.00	-	100.00 - 140.00
කිලිනොච්චිය	180.00 - 200.00	400.00 - 440.00	160.00 - 180.00	42.00 - 44.00	-	600.00 - 650.00	500.00 - 540.00	400.00 - 450.00	-	-
මුලතිව්	240.00 - 260.00	420.00 - 460.00	240.00 - 260.00	40.00 - 45.00	45.00 - 50.00	-	400.00 - 450.00	-	-	-
මඩකලපුව	-	-	-	-	-	-	-	-	-	-
ත්‍රිකුණාමලය	190.00 - 200.00	420.00 - 440.00	160.00 - 170.00	-	-	650.00 - 700.00	560.00 - 580.00	430.00 - 460.00	-	115.00 - 120.00
වේයන්ගොඩ	180.00 - 220.00	320.00 - 400.00	150.00 - 240.00	33.00 - 40.00	40.00 - 48.00	850.00 - 940.00	650.00 - 720.00	500.00 - 550.00	-	120.00 - 150.00
ගලෙන්බිඳුණුවැව	-	-	-	-	-	-	-	-	-	-
බණ්ඩාරවෙල	140.00 - 180.00	330.00 - 360.00	160.00 - 180.00	20.00 - 25.00	40.00 - 45.00	600.00 - 650.00	500.00 - 550.00	-	-	100.00 - 120.00
මාතලේ	180.00 - 200.00	380.00 - 400.00	180.00 - 200.00	32.00 - 35.00	45.00 - 50.00	680.00 - 750.00	550.00 - 600.00	350.00 - 450.00	-	130.00 - 150.00

වගු අංක 08 (ඉතිරිය.)

ප්‍රදේශ	අඹ වර්ග		අනෙකුත් පළතුරු වර්ග									
	විලාඩ්	කොහු	පැපොල් (කි. රු.)	වැල් දොඩම්	දිවුල්	දොඩම්	අලිගැටපේර	බෙලි	මීදි (කි. රු.)	තැඹිලි		
කොළඹ	70.00 · 110.00	-	100.00 · 230.00	60.00 · 90.00	24.00 · 80.00	110.00 · 180.00	360.00 · 500.00	90.00 · 160.00	1500.00 · 2300.00	150.00 · 200.00		
ගම්පහ	-	-	160.00 · 200.00	58.00 · 70.00	20.00 · 30.00	-	100.00 · 120.00	100.00 · 100.00	2500.00 · 2500.00	140.00 · 150.00		
කුරුණෑගල	-	-	-	-	-	-	-	-	-	-		
නිකවැරටිය	41.00 · 41.00	-	80.00 · 100.00	-	20.00 · 20.00	-	125.00 · 137.00	-	2500.00 · 2500.00	150.00 · 180.00		
දඹුල්ල	30.00 · 35.00	20.00 · 25.00	120.00 · 140.00	35.00 · 40.00	25.00 · 30.00	80.00 · 90.00	150.00 · 180.00	60.00 · 70.00	2100.00 · 2200.00	150.00 · 160.00		
අනුරාධපුරය	40.00 · 60.00	-	80.00 · 150.00	-	30.00 · 40.00	-	150.00 · 200.00	100.00 · 150.00	2000.00 · 2600.00	150.00 · 200.00		
තඹුත්තේගම	40.00 · 45.00	-	80.00 · 100.00	40.00 · 45.00	30.00 · 35.00	-	150.00 · 160.00	-	1800.00 · 2100.00	150.00 · 150.00		
පොළොන්නරුව	-	-	200.00 · 220.00	35.00 · 35.00	40.00 · 55.00	-	-	50.00 · 60.00	2800.00 · 3000.00	150.00 · 200.00		
කළුතර	50.00 · 80.00	-	100.00 · 160.00	90.00 · 90.00	36.00 · 40.00	160.00 · 180.00	-	100.00 · 150.00	1800.00 · 2000.00	130.00 · 160.00		
බදුල්ල	50.00 · 50.00	35.00 · 40.00	100.00 · 120.00	80.00 · 80.00	50.00 · 55.00	-	80.00 · 80.00	-	1600.00 · 1650.00	200.00 · 220.00		
කැපපෙට්පොළ	50.00 · 55.00	30.00 · 32.00	150.00 · 160.00	50.00 · 55.00	30.00 · 35.00	-	140.00 · 150.00	-	1800.00 · 1900.00	150.00 · 160.00		
මොණරාගල	-	-	80.00 · 130.00	-	20.00 · 25.00	90.00 · 100.00	-	-	2000.00 · 2100.00	130.00 · 150.00		
කෑගල්ල	-	-	100.00 · 120.00	-	30.00 · 40.00	80.00 · 100.00	120.00 · 150.00	60.00 · 80.00	2000.00 · 2200.00	140.00 · 160.00		
අම්පාර	35.00 · 35.00	-	130.00 · 150.00	-	-	-	-	-	2200.00 · 2300.00	140.00 · 150.00		
දෙහිඅත්තකණ්ඩිය	70.00 · 100.00	-	150.00 · 160.00	-	30.00 · 50.00	-	-	-	2600.00 · 2800.00	120.00 · 150.00		
නුවරඑළිය	55.00 · 60.00	28.00 · 32.00	150.00 · 160.00	55.00 · 58.00	26.00 · 30.00	150.00 · 160.00	200.00 · 220.00	-	1800.00 · 2000.00	160.00 · 180.00		
නුවර	60.00 · 70.00	25.00 · 30.00	120.00 · 130.00	70.00 · 80.00	30.00 · 40.00	100.00 · 120.00	130.00 · 160.00	80.00 · 100.00	1800.00 · 2000.00	160.00 · 170.00		
පුත්තලම	50.00 · 80.00	-	120.00 · 200.00	-	10.00 · 15.00	80.00 · 80.00	-	-	2500.00 · 3000.00	150.00 · 200.00		
හම්බන්තොට	40.00 · 40.00	-	80.00 · 100.00	35.00 · 35.00	20.00 · 20.00	-	200.00 · 200.00	-	2000.00 · 2000.00	150.00 · 150.00		
රත්නපුරය	40.00 · 60.00	15.00 · 18.00	150.00 · 200.00	-	20.00 · 25.00	-	80.00 · 100.00	50.00 · 60.00	2000.00 · 2200.00	120.00 · 150.00		
මාතර	-	-	90.00 · 100.00	33.00 · 35.00	36.00 · 40.00	130.00 · 170.00	140.00 · 160.00	60.00 · 70.00	1800.00 · 2000.00	140.00 · 160.00		
ගාල්ල	-	-	160.00 · 200.00	58.00 · 70.00	20.00 · 30.00	-	100.00 · 120.00	100.00 · 100.00	2500.00 · 2500.00	140.00 · 150.00		
තිස්සමහාරාමය	53.00 · 60.00	-	90.00 · 100.00	50.00 · 58.00	20.00 · 23.00	130.00 · 140.00	180.00 · 200.00	50.00 · 55.00	2100.00 · 2200.00	140.00 · 150.00		
මීගොඩ	30.00 · 40.00	-	100.00 · 120.00	45.00 · 50.00	20.00 · 36.00	-	-	-	1600.00 · 2000.00	120.00 · 130.00		
ඇඹිලිපිටිය	60.00 · 80.00	-	90.00 · 120.00	-	25.00 · 40.00	120.00 · 140.00	-	50.00 · 60.00	1750.00 · 2200.00	160.00 · 180.00		
යාපනය	50.00 · 60.00	-	100.00 · 120.00	-	25.00 · 30.00	-	100.00 · 110.00	-	2000.00 · 2100.00	160.00 · 200.00		
වවුනියාව	-	-	100.00 · 120.00	-	25.00 · 30.00	-	140.00 · 160.00	-	2000.00 · 2150.00	180.00 · 190.00		
මන්නාරම	60.00 · 70.00	-	100.00 · 120.00	50.00 · 55.00	10.00 · 15.00	80.00 · 90.00	150.00 · 200.00	120.00 · 150.00	2400.00 · 2600.00	200.00 · 210.00		
කිලිනොච්චිය	45.00 · 50.00	-	90.00 · 110.00	50.00 · 60.00	20.00 · 30.00	-	-	-	2000.00 · 2100.00	200.00 · 210.00		
මුලතිව්	45.00 · 50.00	-	100.00 · 130.00	-	30.00 · 35.00	-	-	-	2350.00 · 2500.00	150.00 · 150.00		
මඩකලපුව	-	-	-	-	-	-	-	-	-	-		
ත්‍රිකුණාමලය	65.00 · 70.00	45.00 · 46.00	110.00 · 130.00	-	42.00 · 44.00	82.00 · 84.00	122.00 · 124.00	-	2420.00 · 2450.00	190.00 · 200.00		
වේයන්ගොඩ	53.00 · 60.00	-	120.00 · 150.00	45.00 · 55.00	22.00 · 30.00	90.00 · 95.00	230.00 · 235.00	65.00 · 75.00	1600.00 · 2500.00	120.00 · 150.00		
ගලන්බිඳුණුවැව	-	-	-	-	-	-	-	-	-	-		
බණ්ඩාරවෙල	55.00 · 60.00	-	100.00 · 120.00	35.00 · 40.00	40.00 · 50.00	80.00 · 100.00	-	60.00 · 70.00	2200.00 · 2300.00	150.00 · 170.00		
මාතලේ	60.00 · 80.00	-	130.00 · 150.00	40.00 · 50.00	30.00 · 35.00	80.00 · 90.00	150.00 · 160.00	60.00 · 70.00	2300.00 · 2600.00	120.00 · 150.00		

වග අංක 09: සලකා බලන නොග වෙළඳපොලවල මාළු හා බිත්තර මිල ගණන්

සති අංක 45: 01 - 07 නොවැම්බර් 2024

ප්‍රදේශ	මාළු වර්ග (කිලෝවකට රුපියල්)					
	සාලයා	හුරුල්ලා	බලයා	කෙලවල්ලා	තෝරා	පරවි
කොළඹ	250.00 - 400.00	650.00 - 800.00	550.00 - 800.00	1200.00 - 1400.00	1800.00 - 2500.00	1000.00 - 1350.00
නුවර	380.00 - 420.00	800.00 - 850.00	800.00 - 950.00	1200.00 - 1300.00	2000.00 - 2200.00	1250.00 - 1400.00
කළුතර	200.00 - 250.00	-	650.00 - 750.00	1200.00 - 1400.00	1800.00 - 2000.00	1000.00 - 1300.00
පුත්තලම	-	-	-	-	-	-
මාතර	280.00 - 300.00	-	700.00 - 800.00	1300.00 - 1450.00	-	-
හම්බන්තොට	300.00 - 350.00	600.00 - 650.00	550.00 - 650.00	950.00 - 1100.00	-	-
ගාල්ල	-	-	650.00 - 700.00	900.00 - 1000.00	1800.00 - 1800.00	900.00 - 1000.00
මඩකලපුව	-	-	-	-	-	-
ත්‍රිකුණාමලය	300.00 - 340.00	900.00 - 950.00	980.00 - 1060.00	1580.00 - 1650.00	1850.00 - 1900.00	1300.00 - 1350.00
මන්නාරම	320.00 - 350.00	450.00 - 500.00	650.00 - 700.00	-	-	950.00 - 1000.00

ප්‍රදේශ	මාළු වර්ග (කිලෝවකට රුපියල්)				බිත්තර (බිත්තරයකට රුපියල්)	
	මෝරා	ඉස්සා	කලපන්	තෙප්පිලි	දුඹුරු	සුදු
කොළඹ	-	1500.00 - 1700.00	1700.00 - 2100.00	-	36.00 - 40.00	34.00 - 37.00
නුවර	950.00 - 1100.00	1800.00 - 1850.00	1900.00 - 2000.00	-	34.00 - 35.00	33.00 - 34.00
කළුතර	850.00 - 900.00	1550.00 - 1700.00	1500.00 - 1800.00	-	-	-
පුත්තලම	-	-	-	-	-	-
මාතර	-	1800.00 - 1950.00	1550.00 - 1650.00	-	35.00 - 36.00	33.00 - 35.00
හම්බන්තොට	-	1300.00 - 1400.00	-	-	-	36.00 - 38.00
ගාල්ල	-	-	-	-	33.00 - 35.00	32.00 - 34.00
මඩකලපුව	-	-	-	-	-	-
ත්‍රිකුණාමලය	1550.00 - 1600.00	1060.00 - 1100.00	-	-	38.00 - 39.00	36.00 - 37.00
මන්නාරම	1900.00 - 2000.00	1300.00 - 1400.00	-	-	35.00 - 36.00	33.00 - 34.00

වග අංක 10: සලකා බලන නොග වෙළඳපොලවල කරවල මිල ගණන් (කිලෝ 50කට රුපියල්)

සති අංක 45: 01 - 07 නොවැම්බර් 2024

ප්‍රදේශ	දේශීය කරවල වර්ග					
	හාල්මැස්සා	කට්ටාවා	තෝරා	මෝරා	බලයා	අඟුළුවා
කොළඹ	47500 - 57500	-	-	85000 - 95000	55000 - 60000	-
නුවර	60000 - 65000	-	-	90000 - 92500	55000 - 60000	50000 - 52500
මඩකලපුව	-	-	-	-	-	-
ත්‍රිකුණාමලය	51300 - 51500	-	-	-	49000 - 49800	45000 - 46000
මන්නාරම	55000 - 57500	80000 - 105000	-	75000 - 80000	47500 - 52500	35000 - 37500

ප්‍රදේශ	දේශීය කරවල වර්ග			ආනයනික කරවල වර්ග		
	මඩුවා	කොඩුවා	සාලයා	හාල්මැස්සා	කට්ටාවා	තෝරා
කොළඹ	55000 - 60000	-	15000 - 22500	40000 - 45000	55000 - 60000	-
නුවර	65000 - 67500	-	20000 - 25000	45000 - 49000	60000 - 62500	-
මඩකලපුව	-	-	-	-	-	-
ත්‍රිකුණාමලය	46000 - 46500	-	26000 - 26500	43800 - 44500	97600 - 98000	-
මන්නාරම	57500 - 60000	-	32500 - 35000	50000 - 55000	-	-

ප්‍රදේශ	ආනයනික කරවල වර්ග					
	මෝරා	බලයා	අඟුළුවා	මඩුවා	කොඩුවා	සාලයා
කොළඹ	-	-	75000 - 80000	-	-	-
නුවර	-	-	-	-	-	-
මඩකලපුව	-	-	-	-	-	-
ත්‍රිකුණාමලය	-	-	-	-	-	-
මන්නාරම	-	-	-	-	-	-

වග අංක 11: සලකා බලන සිල්ලර වෙළඳපොලවල මාළු හා බිත්තර මිල ගණන් (කි. රු./බි. රු.)

සති අංක 45: 01 - 07 නොවැම්බර් 2024

21

ප්‍රදේශ	මාළු වර්ග									බිත්තර වර්ග										
	සාලයා		හුරුල්ලා		බලයා		කෙලවල්ලා		තෝරා	පරව්	මෝරා	තලපත්		දුඹුරු		සුදු				
කොළඹ	360.00	600.00	800.00	1000.00	650.00	1400.00	1350.00	2600.00	2000.00	4200.00	1100.00	2600.00	-	1900.00	3200.00	37.00	41.00	36.00	40.00	
ගම්පහ	500.00	500.00	850.00	900.00	1000.00	1200.00	2000.00	2200.00	2400.00	2600.00	1600.00	1800.00	-	2400.00	2600.00	35.00	37.00	32.00	35.00	
කුරුණෑගල	-	-	-	-	-	-	-	-	-	-	-	-	-	-	-	-	-	-	-	
නිකවැරටිය	500.00	600.00	850.00	1000.00	800.00	800.00	2000.00	2200.00	2400.00	2600.00	-	-	-	2400.00	2600.00	37.00	40.00	30.00	40.00	
දඹුල්ල	450.00	500.00	800.00	1000.00	700.00	800.00	1800.00	2000.00	2300.00	2400.00	1300.00	1400.00	1600.00	1700.00	2000.00	2200.00	39.00	40.00	38.00	39.00
අනුරාධපුරය	550.00	600.00	-	-	900.00	1000.00	2000.00	2200.00	2400.00	2500.00	1300.00	1500.00	1700.00	1800.00	2300.00	2400.00	-	-	32.00	35.00
තඹින්නේගම	-	-	-	-	-	-	-	-	-	-	-	-	-	-	-	37.00	39.00	37.00	38.00	
පොළොන්නරුව	450.00	500.00	1000.00	1000.00	1400.00	1500.00	1750.00	1800.00	2400.00	2450.00	1100.00	1200.00	1500.00	1600.00	2200.00	2400.00	45.00	47.00	40.00	43.00
කළුතර	500.00	600.00	700.00	750.00	1000.00	1200.00	2150.00	2400.00	2500.00	2800.00	1700.00	2000.00	1200.00	1400.00	2600.00	2800.00	34.00	38.00	35.00	40.00
බදුල්ල	440.00	500.00	880.00	900.00	1400.00	1400.00	1800.00	1800.00	2200.00	2200.00	1600.00	2000.00	1600.00	1600.00	2200.00	2400.00	35.00	37.00	35.00	36.00
කැප්පෙට්පොළ	540.00	560.00	-	-	1400.00	1500.00	1700.00	1800.00	-	-	-	-	1400.00	1500.00	2200.00	2300.00	40.00	42.00	37.00	38.00
මොණරාගල	500.00	550.00	-	-	950.00	1000.00	2000.00	2200.00	-	-	-	-	1800.00	2000.00	2400.00	2600.00	33.00	36.00	32.00	36.00
කෑගල්ල	550.00	600.00	1000.00	1100.00	-	-	2000.00	2300.00	-	-	1800.00	2000.00	1700.00	1800.00	2300.00	2400.00	39.00	42.00	36.00	38.00
අම්පාර	-	-	-	-	-	-	-	-	-	-	-	-	-	-	-	38.00	44.00	38.00	44.00	
දෙහිඅත්තකණ්ඩිය	400.00	500.00	-	-	960.00	1200.00	1800.00	1900.00	2200.00	2200.00	-	-	1200.00	1200.00	-	35.00	38.00	33.00	35.00	
නුවරඑළිය	560.00	580.00	-	-	1400.00	1500.00	1800.00	1900.00	-	-	-	-	1450.00	1500.00	2300.00	2400.00	41.00	42.00	38.00	40.00
නුවර	450.00	500.00	950.00	1000.00	1100.00	1300.00	1800.00	2000.00	2500.00	2700.00	1500.00	1700.00	1300.00	1400.00	2200.00	2300.00	37.00	38.00	35.00	36.00
පුත්තලම	400.00	400.00	700.00	700.00	600.00	800.00	-	-	-	-	1200.00	1800.00	1800.00	1800.00	-	30.00	34.00	30.00	34.00	
හම්බන්තොට	400.00	450.00	700.00	750.00	1300.00	1400.00	1900.00	2000.00	-	-	-	-	-	-	-	-	-	38.00	40.00	
රත්නපුරය	400.00	500.00	900.00	1000.00	950.00	1200.00	1900.00	2000.00	2200.00	3000.00	1600.00	2000.00	1400.00	1600.00	1800.00	2400.00	33.00	35.00	31.00	32.00
මාතර	450.00	500.00	-	-	1200.00	1400.00	2000.00	2100.00	-	-	-	-	-	-	2200.00	2400.00	36.00	37.00	33.00	35.00
ගාල්ල	500.00	500.00	850.00	900.00	1000.00	1200.00	2000.00	2200.00	2400.00	2600.00	1600.00	1800.00	-	-	2400.00	2600.00	35.00	37.00	32.00	35.00
තිස්සමහාරාමය	500.00	650.00	750.00	800.00	1000.00	1200.00	1400.00	1600.00	-	-	1500.00	1600.00	-	-	-	35.00	37.00	35.00	36.00	
මීගොඩ	520.00	600.00	-	-	-	-	1650.00	2500.00	2200.00	2200.00	-	-	-	-	2700.00	3200.00	34.00	36.00	33.00	35.00
ඇඹිලිපිටිය	450.00	500.00	750.00	800.00	1300.00	1400.00	2150.00	2200.00	2300.00	2400.00	1800.00	1900.00	1500.00	1600.00	2500.00	2550.00	32.00	34.00	30.00	33.00
යාපනය	600.00	650.00	840.00	900.00	950.00	1100.00	-	-	2050.00	2100.00	1550.00	1650.00	2000.00	2100.00	-	35.00	38.00	35.00	37.00	
වවුනියාව	500.00	600.00	900.00	1000.00	800.00	850.00	1800.00	1900.00	-	-	1200.00	1300.00	1800.00	1900.00	1800.00	1900.00	41.00	42.00	40.00	41.00
මන්නාරම	400.00	450.00	600.00	700.00	800.00	900.00	-	-	-	-	1200.00	1300.00	2400.00	2500.00	-	37.00	38.00	35.00	36.00	
කිලිනොච්චිය	450.00	500.00	850.00	900.00	900.00	950.00	-	-	-	-	1500.00	1600.00	-	-	-	-	-	35.00	36.00	
මුලතිව්	500.00	550.00	1000.00	1200.00	700.00	750.00	-	-	1900.00	2000.00	2000.00	2200.00	-	-	-	-	-	36.00	38.00	
මඩකලපුව	-	-	-	-	-	-	-	-	-	-	-	-	-	-	-	-	-	-	-	
ත්‍රිකුණාමලය	490.00	540.00	1100.00	1150.00	1160.00	1200.00	1950.00	2000.00	2250.00	2300.00	1550.00	1600.00	1750.00	1800.00	-	40.00	42.00	38.00	40.00	
වෙයන්ගොඩ	500.00	600.00	900.00	900.00	700.00	700.00	-	-	-	-	-	-	1200.00	1300.00	1800.00	1800.00	36.00	45.00	34.00	44.00
ගලන්බිඳුණුවැව	-	-	-	-	-	-	-	-	-	-	-	-	-	-	-	-	-	-	-	
බණ්ඩාරවෙල	500.00	550.00	980.00	1000.00	1400.00	1450.00	1700.00	1800.00	-	-	1800.00	1850.00	1500.00	1500.00	2300.00	2400.00	38.00	40.00	36.00	38.00
මාතලේ	480.00	500.00	900.00	1000.00	1000.00	1100.00	1800.00	1900.00	2200.00	2300.00	1500.00	1600.00	1600.00	1700.00	2000.00	2100.00	40.00	41.00	38.00	40.00

වගු අංක 12: සලකා බලන සිල්ලර වෙළඳපොලවල කරවල මිල ගණන් (කිලෝවකට රුපියල්)

සති අංක 45: 01 - 07 නොවැම්බර් 2024

ප්‍රදේශ	කරවල වර්ග													
	හාල්මැස්සා(ආනයනික)		කට්ටාවා		තෝරා		මෝරා		බලයා		අගුළුවා		සාලයා	
කොළඹ	1000.00	1400.00	1800.00	2200.00	-	-	2000.00	2600.00	1300.00	2000.00	1800.00	2400.00	800.00	1000.00
ගම්පහ	1200.00	1400.00	2000.00	2400.00	-	-	2200.00	2200.00	1400.00	1500.00	2000.00	2000.00	600.00	650.00
කුරුණෑගල	-	-	-	-	-	-	-	-	-	-	-	-	-	-
නිකවැරටිය	1200.00	1200.00	1800.00	2000.00	-	-	2000.00	2200.00	1200.00	1400.00	2000.00	2200.00	800.00	800.00
දඹුල්ල	1200.00	1300.00	2300.00	2400.00	-	-	2300.00	2400.00	1400.00	1500.00	1800.00	2000.00	-	-
අනුරාධපුරය	1200.00	1400.00	1800.00	2400.00	-	-	2000.00	2200.00	1200.00	1600.00	2000.00	2400.00	700.00	900.00
තඹින්නේගම	1200.00	1300.00	1600.00	1750.00	-	-	2100.00	2200.00	1200.00	1400.00	1600.00	1800.00	600.00	650.00
පොළොන්නරුව	1100.00	1200.00	1600.00	1800.00	-	-	2100.00	2300.00	1300.00	1400.00	-	-	-	-
කළුතර	1150.00	1300.00	-	-	-	-	1800.00	2200.00	1000.00	1100.00	1900.00	2200.00	800.00	1000.00
බදුල්ල	1200.00	1300.00	2000.00	2000.00	-	-	2200.00	2300.00	1200.00	1400.00	-	-	-	-
කැප්පෙට්පොළ	1100.00	1200.00	2360.00	2380.00	-	-	2260.00	2280.00	1360.00	1400.00	2340.00	2350.00	850.00	900.00
මොණරාගල	1200.00	1400.00	2000.00	2200.00	-	-	2000.00	2200.00	1600.00	1800.00	2000.00	2200.00	800.00	840.00
කෑගල්ල	1100.00	1200.00	1600.00	1900.00	-	-	2000.00	2200.00	1150.00	1250.00	-	-	-	-
අම්පාර	1200.00	1300.00	2200.00	2200.00	-	-	2200.00	2200.00	1500.00	1600.00	1000.00	1200.00	600.00	600.00
දෙහිඅත්තකණ්ඩිය	1000.00	1200.00	2400.00	2400.00	-	-	-	-	1200.00	2000.00	1200.00	1400.00	-	-
නුවරඑළිය	1200.00	1300.00	2400.00	2460.00	-	-	2280.00	2300.00	1450.00	1480.00	2350.00	2400.00	860.00	880.00
නුවර	1100.00	1300.00	2000.00	2100.00	-	-	2200.00	2300.00	1600.00	1700.00	2000.00	2100.00	700.00	800.00
පුත්තලම	1000.00	1200.00	1500.00	2400.00	-	-	2300.00	2300.00	1200.00	1600.00	1000.00	1200.00	600.00	800.00
හම්බන්තොට	1200.00	1300.00	-	-	-	-	-	-	1200.00	1400.00	2200.00	2200.00	-	-
රත්නපුරය	1080.00	1240.00	1800.00	2100.00	-	-	1800.00	2200.00	1480.00	1600.00	1800.00	2200.00	-	-
මාතර	1200.00	1400.00	1800.00	2000.00	-	-	1850.00	2100.00	1400.00	1500.00	1700.00	2000.00	-	-
ගාල්ල	1200.00	1400.00	2000.00	2400.00	-	-	2200.00	2200.00	1200.00	1500.00	2000.00	2000.00	600.00	650.00
තිස්සමහාරාමය	1000.00	1100.00	-	-	-	-	-	-	1200.00	1300.00	1200.00	1200.00	-	-
මීගොඩ	1000.00	1200.00	1800.00	2200.00	-	-	1900.00	2200.00	1400.00	1600.00	1600.00	2000.00	600.00	800.00
ඇඹිලිපිටිය	1200.00	1400.00	2150.00	2250.00	-	-	2200.00	2300.00	1300.00	1600.00	2100.00	2350.00	650.00	800.00
යාපනය	1000.00	1100.00	2200.00	2400.00	3100.00	3250.00	2150.00	2300.00	1280.00	1350.00	1200.00	1300.00	-	-
වවුනියාව	-	-	1600.00	1700.00	-	-	2000.00	2150.00	1200.00	1300.00	1200.00	1300.00	600.00	700.00
මන්නාරම	1200.00	1250.00	1700.00	2400.00	-	-	1700.00	1900.00	1200.00	1300.00	900.00	950.00	750.00	850.00
කිලිනොච්චිය	1000.00	1100.00	2300.00	2400.00	-	-	2450.00	2500.00	1500.00	1600.00	1000.00	1100.00	800.00	900.00
මුලතිව්	1150.00	1250.00	2300.00	2400.00	-	-	2450.00	2600.00	1250.00	1350.00	-	-	600.00	650.00
මඩකලපුව	-	-	-	-	-	-	-	-	-	-	-	-	-	-
ත්‍රිකුණාමලය	1250.00	1270.00	2260.00	2300.00	-	-	-	-	1260.00	1300.00	1160.00	1200.00	760.00	780.00
වේයන්ගොඩ	1000.00	1200.00	1800.00	2000.00	-	-	2000.00	2200.00	1200.00	1520.00	2000.00	2200.00	800.00	850.00
ගලෙන්බිඳුණුවැව	-	-	-	-	-	-	-	-	-	-	-	-	-	-
බණ්ඩාරවෙල	1000.00	1250.00	2000.00	2200.00	-	-	2000.00	2200.00	1400.00	1500.00	1800.00	2000.00	700.00	800.00
මාතලේ	1000.00	1300.00	2200.00	2300.00	-	-	2300.00	2400.00	1500.00	1700.00	2300.00	2400.00	700.00	800.00

වගු අංක 13: සලකා බලන පිල්ලර වෙළඳපොලවල මස් මිල ගණන් (කිලෝවකට රුපියල්)

සති අංක 45: 01 - 07 නොවැම්බර් 2024

ප්‍රදේශ	හරක් මස්	කුකුල් මස්		එළ මස්	ලෞරු මස්
		බ්‍රොයිලර්	කරි		
කොළඹ	2300.00 - 2600.00	1000.00 - 1140.00	1000.00 - 1150.00	3300.00 - 3600.00	1300.00 - 1300.00
ගම්පහ	2400.00 - 2400.00	1000.00 - 1100.00	-	3500.00 - 3500.00	-
කුරුණෑගල	-	-	-	-	-
නිකවැරටිය	2200.00 - 2200.00	1020.00 - 1050.00	-	-	1170.00 - 1170.00
දඹුල්ල	-	1000.00 - 1100.00	-	-	1300.00 - 1300.00
අනුරාධපුරය	2300.00 - 2400.00	980.00 - 1100.00	1250.00 - 1400.00	3500.00 - 3600.00	1200.00 - 1300.00
තඹිත්තේගම	-	980.00 - 1000.00	-	-	1500.00 - 1500.00
පොළොන්නරුව	2100.00 - 2200.00	1100.00 - 1200.00	1280.00 - 1300.00	3000.00 - 3100.00	1800.00 - 1800.00
කළුතර	2550.00 - 2550.00	960.00 - 1000.00	1150.00 - 1300.00	4000.00 - 4000.00	-
බදුල්ල	2200.00 - 2200.00	1150.00 - 1250.00	1450.00 - 1500.00	3100.00 - 3100.00	-
කැප්පෙට්පොළ	2100.00 - 2200.00	1100.00 - 1150.00	1350.00 - 1400.00	3200.00 - 3300.00	-
මොණරාගල	2300.00 - 2300.00	1000.00 - 1250.00	1500.00 - 1550.00	2800.00 - 3000.00	1300.00 - 1600.00
කෑගල්ල	2300.00 - 2300.00	1050.00 - 1150.00	-	3100.00 - 3100.00	1450.00 - 1550.00
අම්පාර	2100.00 - 2100.00	980.00 - 980.00	-	-	1400.00 - 1700.00
දෙහිඅත්තකණ්ඩිය	-	1090.00 - 1100.00	-	-	-
නුවරඑළිය	2200.00 - 2300.00	1100.00 - 1180.00	1350.00 - 1360.00	3300.00 - 3400.00	1200.00 - 1250.00
නුවර	2200.00 - 2200.00	950.00 - 960.00	1100.00 - 1150.00	3100.00 - 3100.00	-
පුත්තලම	2200.00 - 2200.00	1000.00 - 1000.00	1500.00 - 1500.00	3600.00 - 3600.00	-
හම්බන්තොට	-	1100.00 - 1130.00	-	-	-
රත්නපුරය	2400.00 - 2400.00	1020.00 - 1120.00	1100.00 - 1200.00	3200.00 - 3200.00	1200.00 - 1200.00
මාතර	-	1100.00 - 1120.00	-	-	-
ගාල්ල	2400.00 - 2400.00	1000.00 - 1100.00	-	3500.00 - 3500.00	-
තිස්සමහාරාමය	-	980.00 - 1150.00	-	-	1500.00 - 1600.00
මීගොඩ	-	1080.00 - 1120.00	1300.00 - 1300.00	-	-
ඇඹිලිපිටිය	2150.00 - 2200.00	980.00 - 1100.00	1150.00 - 1250.00	2900.00 - 3000.00	1350.00 - 1500.00
යාපනය	2000.00 - 2100.00	1100.00 - 1150.00	1300.00 - 1350.00	3450.00 - 3600.00	-
වවුනියාව	2000.00 - 2150.00	1200.00 - 1280.00	1550.00 - 1700.00	3200.00 - 3300.00	-
මන්නාරම	2000.00 - 2200.00	1130.00 - 1200.00	1600.00 - 1700.00	-	-
කිලිනොච්චිය	2000.00 - 2050.00	1100.00 - 1150.00	1350.00 - 1400.00	3200.00 - 3300.00	-
මුලතිව්	1700.00 - 1750.00	1250.00 - 1300.00	-	-	-
මඩකලපුව	-	-	-	-	-
ත්‍රිකුණාමලය	2160.00 - 2180.00	1200.00 - 1250.00	1750.00 - 1780.00	3460.00 - 3500.00	-
වේයන්ගොඩ	2350.00 - 2400.00	1000.00 - 1180.00	-	-	-
ගලෙන්බිඳුණුවාව	-	-	-	-	-
බණ්ඩාරවෙල	2300.00 - 2400.00	1100.00 - 1200.00	-	3000.00 - 3100.00	-
මාතලේ	2000.00 - 2100.00	980.00 - 1060.00	1200.00 - 1300.00	2900.00 - 3000.00	1400.00 - 1600.00

වගු අංක 16: ගොවිපල මිල ගණන් (කිලෝවකට රුපියල්)

සති අංක 45: 01 - 07 නොවැම්බර් 2024

හෝඟ වර්ග	පරාසය	සාමාන්‍ය මිල	හෝඟ වර්ග	පරාසය	සාමාන්‍ය මිල	හෝඟ වර්ග	පරාසය	සාමාන්‍ය මිල
ඒ			එළවළු (උඩරට)			පතෝල		
කෙටි වී (සුදු)			බෝංචි			දඹුල්ල	95.00 - 100.00	98.00
අනුරාධපුරය	122.00 - 126.00	123.60	දඹුල්ල	230.00 - 250.00	238.00	හම්බන්තොට	180.00 - 180.00	180.00
පොළොන්නරුව	123.00 - 125.00	124.00	වැලිමඩ	180.00 - 190.00	184.00	ඇඹිලිපිටිය	170.00 - 180.00	176.25
කලාවැව	122.00 - 126.00	123.60	බදුල්ල	100.00 - 100.00	100.00	මාතර		
කුරුණෑගල	-	-	කැරට්			අනුරාධපුරය	140.00 - 160.00	148.00
දෙහිඅත්තකණ්ඩිය	125.00 - 125.00	125.00	නුවරඑළිය	40.00 - 50.00	46.00	වැටකොළ		
නිකවැරටිය	132.00 - 133.00	132.60	වැලිමඩ	20.00 - 30.00	24.00	දඹුල්ල	100.00 - 130.00	116.00
අම්පාර	125.00 - 130.00	127.67	හඟුරන්කෙත	-	-	හම්බන්තොට	180.00 - 190.00	185.00
දිග වී (සුදු)			ලීක්ස්			ඇඹිලිපිටිය	180.00 - 200.00	190.00
අනුරාධපුරය	125.00 - 130.00	127.00	නුවරඑළිය	90.00 - 100.00	96.00	මාතර		
පොළොන්නරුව	123.00 - 125.00	124.00	වැලිමඩ	90.00 - 100.00	94.00	අනුරාධපුරය	120.00 - 140.00	128.00
කලාවැව	125.00 - 130.00	128.40	බීට රූට්			අමු මිරිස්		
කුරුණෑගල	-	-	නුවරඑළිය	60.00 - 70.00	66.00	දඹුල්ල	290.00 - 320.00	306.00
දෙහිඅත්තකණ්ඩිය	125.00 - 127.00	126.00	දඹුල්ල	67.00 - 86.00	76.60	හම්බන්තොට	-	-
ඇඹිලිපිටිය	-	-	කුරුණෑගල	-	-	ඇඹිලිපිටිය	370.00 - 400.00	388.00
නිකවැරටිය	135.00 - 137.00	136.00	වැලිමඩ	80.00 - 90.00	84.00	පුත්තලම	260.00 - 280.00	270.00
මාතර	-	-	හඟුරන්කෙත	-	-	අනුරාධපුරය	300.00 - 340.00	316.00
හම්බන්තොට	-	-	තෝකෝල්			වට්ටක්කා		
අම්පාර	130.00 - 132.00	131.00	නුවරඑළිය	80.00 - 90.00	84.00	දඹුල්ල	76.00 - 95.00	87.40
දිග වී (රතු)			වැලිමඩ	70.00 - 80.00	75.00	හම්බන්තොට	-	-
මාතර	125.00 - 135.00	130.00	හඟුරන්කෙත	-	-	ඇඹිලිපිටිය	100.00 - 120.00	112.50
හම්බන්තොට	130.00 - 135.00	131.67	රාමු			මාතර	60.00 - 65.00	62.50
ඇඹිලිපිටිය	134.00 - 136.00	135.00	නුවරඑළිය	50.00 - 65.00	57.00	අනුරාධපුරය	60.00 - 70.00	64.00
කීරි සම්බා			වැලිමඩ	20.00 - 30.00	24.00	මොණරාගල	60.00 - 70.00	64.00
අනුරාධපුරය	125.00 - 128.00	126.20	හම්බන්තොට	-	-	පිපිඤ්ඤා		
පොළොන්නරුව	130.00 - 132.00	131.00	හඟුරන්කෙත	-	-	අනුරාධපුරය	50.00 - 60.00	54.00
කලාවැව	125.00 - 128.00	126.40	හෝවා			දඹුල්ල	62.00 - 76.00	70.60
කුරුණෑගල	-	-	නුවරඑළිය	60.00 - 75.00	67.00	හම්බන්තොට	70.00 - 80.00	75.00
දෙහිඅත්තකණ්ඩිය	125.00 - 126.00	125.50	වැලිමඩ	20.00 - 25.00	22.00	මාතර	50.00 - 60.00	53.75
රතු එණු			බදුල්ල	60.00 - 60.00	60.00	මෑ කරල්		
පුත්තලම	260.00 - 340.00	307.50	හඟුරන්කෙත	-	-	දඹුල්ල	95.00 - 120.00	109.00
යාපනය	230.00 - 240.00	236.00	තක්කාලි			හම්බන්තොට	140.00 - 160.00	150.00
ලොකු එණු			වැලිමඩ	130.00 - 140.00	134.00	ඇඹිලිපිටිය	130.00 - 160.00	145.00
දඹුල්ල	270.00 - 300.00	288.00	හම්බන්තොට	-	-	මාතර	120.00 - 130.00	125.00
කලාවැව	-	-	දඹුල්ල	135.00 - 152.50	143.50	අනුරාධපුරය	160.00 - 180.00	168.00
අනුරාධපුරය	-	-	හඟුරන්කෙත	-	-	අළු කෙසෙල්		
අර්තාපල්			එළවළු (පහනරට)			හම්බන්තොට	-	-
නුවරඑළිය	280.00 - 290.00	286.00	බණ්ඩක්කා			ඇඹිලිපිටිය	70.00 - 80.00	76.25
බදුල්ල	-	-	අනුරාධපුරය	60.00 - 70.00	64.00	මාතර	90.00 - 100.00	97.50
වැලිමඩ	180.00 - 190.00	185.00	දඹුල්ල	38.00 - 45.00	40.60	දෙහි	-	-
ධාන්‍ය			හම්බන්තොට	80.00 - 90.00	86.67	ඇඹිලිපිටිය	520.00 - 560.00	540.00
මුං ඇට			ඇඹිලිපිටිය	70.00 - 80.00	75.00	මොණරාගල	500.00 - 550.00	520.00
හම්බන්තොට	-	-	මාතර	60.00 - 70.00	63.75	පලතුරු (කි.ග්‍රෑම්.රු.)		
මොණරාගල	450.00 - 500.00	470.00	වම්බටු			කෙසෙල්		
ඇඹිලිපිටිය	450.00 - 470.00	460.00	අනුරාධපුරය	230.00 - 250.00	238.00	දඹුල්ල		
නිකවැරටිය	450.00 - 500.00	466.67	දඹුල්ල	240.00 - 280.00	261.00	මොණරාගල	50.00 - 70.00	58.00
අනුරාධපුරය	450.00 - 500.00	470.00	හම්බන්තොට	190.00 - 200.00	195.00	ඇඹිලිපිටිය	40.00 - 60.00	49.00
කවපි			ඇඹිලිපිටිය	170.00 - 180.00	176.25	හම්බන්තොට	60.00 - 70.00	65.00
හම්බන්තොට	-	-	මාතර	190.00 - 220.00	202.50	කෝලිකුටුටු		
නිකවැරටිය	550.00 - 600.00	583.33	වැලිමඩ	120.00 - 125.00	122.00	මොණරාගල	150.00 - 170.00	158.00
මොණරාගල	500.00 - 550.00	520.00	මාළ මිරිස්			ඇඹිලිපිටිය	120.00 - 160.00	140.00
ඇඹිලිපිටිය	600.00 - 620.00	610.00	බදුල්ල	350.00 - 500.00	416.67	හම්බන්තොට	150.00 - 160.00	155.00
බඩ ඉරිඟු			වැලිමඩ	460.00 - 480.00	470.00	පැපොල්		
අනුරාධපුරය	-	-	කරවිල			මොණරාගල	40.00 - 50.00	44.00
කලාවැව	-	-	අනුරාධපුරය	300.00 - 340.00	316.00	ඇඹිලිපිටිය	40.00 - 60.00	50.00
තල			දඹුල්ල	290.00 - 340.00	310.00	හම්බන්තොට	40.00 - 50.00	43.33
අනුරාධපුරය	-	-	හම්බන්තොට	350.00 - 380.00	365.00	අන්තාසි		
කලාවැව	-	-	ඇඹිලිපිටිය	380.00 - 400.00	392.50	දිවුලපිටිය		
උසු			මාතර	300.00 - 340.00	325.00			
අනුරාධපුරය	-	-						
කලාවැව	-	-						

27

වර්ගය	පැළියගොඩ	මහරගම	කිරුලපන	නුගේගොඩ	නාරාහේන්පිට	දෙමටගොඩ	නොටලග	කඩවන	කිරිඳිගොඩ
සහල්									
දේශීය									
සමබා 1	230.00 - 240.00	240.00 - 255.00	230.00 - 250.00	240.00 - 240.00	230.00 - 255.00	230.00 - 250.00	240.00 - 255.00	230.00 - 255.00	240.00 - 255.00
සමබා 2	-	-	-	-	-	-	-	-	-
කීරි සමබා	260.00 - 260.00	260.00 - 280.00	260.00 - 260.00	260.00 - 260.00	260.00 - 280.00	260.00 - 260.00	260.00 - 280.00	260.00 - 260.00	260.00 - 280.00
නාඩු 1	230.00 - 240.00	235.00 - 240.00	230.00 - 240.00	240.00 - 240.00	230.00 - 240.00	230.00 - 240.00	240.00 - 240.00	235.00 - 240.00	230.00 - 240.00
නාඩු 2	220.00 - 225.00	-	220.00 - 220.00	225.00 - 225.00	225.00 - 225.00	220.00 - 225.00	220.00 - 220.00	220.00 - 220.00	220.00 - 225.00
රතු කැකුළු	210.00 - 220.00	220.00 - 230.00	210.00 - 230.00	220.00 - 230.00	220.00 - 230.00	210.00 - 220.00	210.00 - 230.00	220.00 - 225.00	210.00 - 230.00
සුදු කැකුළු	210.00 - 230.00	220.00 - 230.00	210.00 - 230.00	230.00 - 230.00	220.00 - 230.00	210.00 - 230.00	230.00 - 230.00	220.00 - 230.00	220.00 - 230.00
ආනයනික									
සමබා	280.00 - 300.00	300.00 - 320.00	300.00 - 320.00	295.00 - 310.00	300.00 - 320.00	280.00 - 300.00	290.00 - 300.00	300.00 - 320.00	295.00 - 320.00
නාඩු	-	-	-	-	-	-	-	-	-
රතු කැකුළු	-	-	-	-	-	-	-	-	-
සුදු කැකුළු	-	-	-	-	-	-	-	-	-
වියළි මිරිස්									
ආනයනික	750.00 - 800.00	950.00 - 1100.00	850.00 - 1100.00	950.00 - 1100.00	900.00 - 1000.00	800.00 - 1000.00	800.00 - 900.00	750.00 - 950.00	800.00 - 1000.00
රතු එණු									
සිනන්	380.00 - 380.00	-	390.00 - 390.00	400.00 - 400.00	460.00 - 460.00	380.00 - 380.00	380.00 - 400.00	360.00 - 400.00	360.00 - 390.00
වේදාලන්	400.00 - 420.00	480.00 - 560.00	440.00 - 560.00	520.00 - 520.00	480.00 - 560.00	400.00 - 420.00	450.00 - 520.00	480.00 - 540.00	440.00 - 520.00
ආනයනික	420.00 - 480.00	420.00 - 520.00	480.00 - 520.00	460.00 - 500.00	500.00 - 520.00	480.00 - 500.00	440.00 - 450.00	440.00 - 520.00	400.00 - 420.00
ලොකු එණු									
ආනයනික	300.00 - 350.00	320.00 - 360.00	320.00 - 360.00	280.00 - 360.00	260.00 - 360.00	260.00 - 360.00	260.00 - 340.00	260.00 - 340.00	240.00 - 320.00
දේශීය	340.00 - 350.00	360.00 - 360.00	380.00 - 380.00	380.00 - 380.00	-	360.00 - 380.00	360.00 - 360.00	360.00 - 360.00	340.00 - 360.00
අර්නාපල්									
වැලිමඩ	280.00 - 320.00	300.00 - 300.00	320.00 - 340.00	300.00 - 320.00	340.00 - 360.00	300.00 - 320.00	280.00 - 320.00	280.00 - 300.00	360.00 - 360.00
නුවරඑළිය	350.00 - 380.00	360.00 - 440.00	360.00 - 420.00	350.00 - 450.00	380.00 - 400.00	400.00 - 420.00	360.00 - 360.00	320.00 - 360.00	400.00 - 450.00
ආනයනික	180.00 - 220.00	200.00 - 240.00	200.00 - 260.00	200.00 - 260.00	200.00 - 240.00	190.00 - 260.00	180.00 - 260.00	200.00 - 240.00	200.00 - 260.00
ධාන්‍ය									
මුං ඇට	700.00 - 800.00	950.00 - 1000.00	800.00 - 1000.00	800.00 - 1000.00	800.00 - 1000.00	800.00 - 1000.00	750.00 - 800.00	720.00 - 950.00	890.00 - 950.00
කඩිපි (සුදු)	750.00 - 800.00	880.00 - 1000.00	800.00 - 900.00	1000.00 - 1000.00	800.00 - 1000.00	880.00 - 950.00	800.00 - 900.00	800.00 - 1000.00	880.00 - 1000.00
කඩිපි (රතු)	750.00 - 800.00	920.00 - 1100.00	800.00 - 900.00	950.00 - 1100.00	800.00 - 1000.00	880.00 - 950.00	800.00 - 900.00	800.00 - 950.00	880.00 - 1000.00
රතු පරිප්පු	290.00 - 300.00	310.00 - 340.00	295.00 - 340.00	320.00 - 340.00	300.00 - 340.00	290.00 - 340.00	290.00 - 300.00	290.00 - 300.00	300.00 - 340.00

28

වර්ගය	පැළියගොඩ		මහරගම		කිරුලපහ		නුගේගොඩ		නාරාහේන්පිට		දෙමටගොඩ		තොටලග		කඩවත		කිරිඳිගොඩ	
එළවළු																		
බෝංචි	250.00	- 280.00	450.00	- 450.00	340.00	- 400.00	320.00	- 360.00	350.00	- 400.00	320.00	- 400.00	350.00	- 420.00	320.00	- 400.00	350.00	- 400.00
කැරට	120.00	- 160.00	260.00	- 280.00	240.00	- 280.00	240.00	- 260.00	180.00	- 180.00	200.00	- 240.00	150.00	- 180.00	180.00	- 220.00	180.00	- 240.00
ලීක්ස්	200.00	- 200.00	320.00	- 400.00	340.00	- 400.00	320.00	- 320.00	250.00	- 360.00	320.00	- 320.00	220.00	- 240.00	200.00	- 280.00	240.00	- 320.00
බිටරුට	120.00	- 160.00	260.00	- 320.00	260.00	- 300.00	240.00	- 260.00	240.00	- 280.00	240.00	- 320.00	140.00	- 160.00	220.00	- 260.00	240.00	- 280.00
නෝකෝල්	150.00	- 200.00	260.00	- 320.00	300.00	- 320.00	240.00	- 260.00	240.00	- 300.00	-	-	200.00	- 240.00	240.00	- 320.00	220.00	- 250.00
රාබු	120.00	- 150.00	240.00	- 240.00	240.00	- 240.00	240.00	- 260.00	200.00	- 240.00	160.00	- 240.00	150.00	- 180.00	160.00	- 200.00	200.00	- 220.00
ගෝවා	120.00	- 200.00	320.00	- 320.00	240.00	- 280.00	260.00	- 260.00	240.00	- 240.00	240.00	- 240.00	160.00	- 200.00	200.00	- 240.00	240.00	- 260.00
හක්කාලි	250.00	- 300.00	360.00	- 400.00	340.00	- 400.00	360.00	- 400.00	350.00	- 360.00	320.00	- 320.00	240.00	- 260.00	280.00	- 320.00	320.00	- 400.00
බණ්ඩක්කා	130.00	- 160.00	240.00	- 280.00	260.00	- 280.00	230.00	- 240.00	200.00	- 240.00	240.00	- 240.00	150.00	- 180.00	160.00	- 200.00	200.00	- 280.00
වම්බු	250.00	- 280.00	360.00	- 450.00	360.00	- 400.00	320.00	- 340.00	260.00	- 380.00	320.00	- 400.00	400.00	- 450.00	360.00	- 420.00	400.00	- 450.00
මාළු මිරිස්	500.00	- 600.00	480.00	- 600.00	750.00	- 800.00	650.00	- 800.00	700.00	- 800.00	600.00	- 800.00	600.00	- 650.00	550.00	- 650.00	500.00	- 700.00
වට්ටක්කා	120.00	- 150.00	230.00	- 240.00	180.00	- 200.00	240.00	- 240.00	200.00	- 220.00	240.00	- 240.00	160.00	- 180.00	160.00	- 200.00	160.00	- 240.00
පිපිඤ්ඤා	150.00	- 160.00	200.00	- 220.00	160.00	- 200.00	220.00	- 220.00	160.00	- 200.00	160.00	- 220.00	120.00	- 160.00	140.00	- 180.00	160.00	- 200.00
කරවිල	400.00	- 450.00	480.00	- 560.00	550.00	- 600.00	560.00	- 600.00	400.00	- 480.00	-	-	400.00	- 420.00	460.00	- 550.00	500.00	- 600.00
පතෝල	280.00	- 300.00	360.00	- 400.00	400.00	- 400.00	380.00	- 400.00	350.00	- 400.00	320.00	- 400.00	320.00	- 350.00	350.00	- 400.00	350.00	- 400.00
මුරුංගා	180.00	- 300.00	450.00	- 450.00	360.00	- 450.00	320.00	- 400.00	240.00	- 320.00	320.00	- 320.00	240.00	- 300.00	300.00	- 340.00	350.00	- 400.00
වැටකොළ	250.00	- 300.00	400.00	- 400.00	360.00	- 400.00	340.00	- 360.00	350.00	- 360.00	260.00	- 260.00	260.00	- 280.00	260.00	- 320.00	260.00	- 300.00
මෑ කරල්	160.00	- 250.00	360.00	- 360.00	300.00	- 320.00	320.00	- 340.00	240.00	- 280.00	-	-	220.00	- 260.00	300.00	- 340.00	300.00	- 340.00
අළු කෙසෙල්	140.00	- 150.00	240.00	- 280.00	260.00	- 280.00	240.00	- 260.00	240.00	- 240.00	240.00	- 240.00	200.00	- 220.00	160.00	- 180.00	200.00	- 240.00
අමු මිරිස්	450.00	- 500.00	600.00	- 700.00	550.00	- 600.00	550.00	- 600.00	500.00	- 600.00	700.00	- 700.00	450.00	- 480.00	450.00	- 550.00	500.00	- 600.00
දෙහි	650.00	- 750.00	800.00	- 1000.00	900.00	- 1000.00	600.00	- 600.00	800.00	- 900.00	900.00	- 1000.00	650.00	- 700.00	700.00	- 800.00	700.00	- 800.00
දේශීය අලු																		
බතල	120.00	- 150.00	230.00	- 240.00	220.00	- 240.00	220.00	- 240.00	200.00	- 240.00	240.00	- 240.00	150.00	- 160.00	200.00	- 220.00	220.00	- 240.00
මඤ්ඤාක්කා	120.00	- 160.00	200.00	- 220.00	220.00	- 240.00	220.00	- 220.00	200.00	- 220.00	200.00	- 240.00	150.00	- 180.00	160.00	- 180.00	180.00	- 200.00
ජලා (මිටියකට)																		
මුතුණුවැන්න	60.00	- 60.00	70.00	- 80.00	70.00	- 70.00	80.00	- 80.00	80.00	- 80.00	80.00	- 80.00	50.00	- 60.00	70.00	- 70.00	70.00	- 70.00
කංකුන්	60.00	- 60.00	70.00	- 80.00	70.00	- 70.00	80.00	- 80.00	80.00	- 80.00	80.00	- 80.00	50.00	- 60.00	70.00	- 70.00	70.00	- 70.00
ගොටුකොළ	110.00	- 110.00	130.00	- 150.00	120.00	- 150.00	130.00	- 150.00	120.00	- 120.00	120.00	- 120.00	120.00	- 120.00	120.00	- 120.00	120.00	- 120.00
පොල් (ගෙඩියකට)																		
ලොකු	150.00	- 160.00	150.00	- 160.00	150.00	- 160.00	150.00	- 160.00	160.00	- 170.00	150.00	- 160.00	150.00	- 160.00	150.00	- 160.00	150.00	- 160.00
කුඩා	130.00	- 130.00	140.00	- 145.00	130.00	- 140.00	135.00	- 140.00	130.00	- 130.00	130.00	- 140.00	130.00	- 135.00	130.00	- 135.00	130.00	- 135.00

29

වර්ගය	පැළියගොඩ		මහරගම		කිරුලපහ		නුගේගොඩ		නාරාහේන්පිට		දෙමටගොඩ		නොටලග		කඩවත		කිරිඳිගොඩ	
කෙපෙල්																		
ඇඹුල් (කි. රු.)	150.00	200.00	200.00	250.00	200.00	250.00	200.00	240.00	150.00	200.00	150.00	180.00	150.00	160.00	150.00	180.00	160.00	200.00
කෝලිකුට්ටු (කි. රු.)	300.00	350.00	350.00	400.00	400.00	400.00	330.00	350.00	350.00	380.00	400.00	400.00	350.00	400.00	300.00	350.00	300.00	350.00
සීනි (කි. රු.)	150.00	200.00	200.00	240.00	230.00	250.00	200.00	240.00	200.00	220.00	180.00	200.00	150.00	200.00	160.00	180.00	160.00	200.00
ආනමාලු	35.00	40.00	48.00	50.00	50.00	50.00	50.00	50.00	42.00	45.00	40.00	42.00	40.00	42.00	40.00	60.00	50.00	50.00
ඇම්බුන්	50.00	60.00	70.00	70.00	70.00	70.00	70.00	70.00	60.00	70.00	56.00	60.00	60.00	60.00	60.00	70.00	76.00	76.00
අන්තෘප්ති																		
ලොකු	520.00	580.00	600.00	650.00	600.00	700.00	700.00	700.00	650.00	700.00	650.00	700.00	520.00	580.00	520.00	580.00	580.00	580.00
මධ්‍යම	400.00	450.00	500.00	550.00	480.00	550.00	550.00	550.00	500.00	550.00	500.00	550.00	400.00	450.00	400.00	450.00	450.00	450.00
කුඩා	320.00	360.00	400.00	440.00	440.00	440.00	440.00	440.00	400.00	440.00	400.00	440.00	320.00	360.00	320.00	360.00	360.00	360.00
අළු																		
බෙට්ටි	-	-	-	-	-	-	-	-	-	-	-	-	-	-	-	-	-	-
කර්තකොලොම්බන්	160.00	200.00	250.00	260.00	200.00	260.00	200.00	230.00	200.00	220.00	130.00	160.00	130.00	130.00	200.00	230.00	160.00	200.00
විලාඩ්	80.00	90.00	100.00	100.00	-	-	100.00	100.00	90.00	90.00	-	-	70.00	70.00	110.00	110.00	100.00	110.00
කොහු	-	-	-	-	-	-	-	-	-	-	-	-	-	-	-	-	-	-
වෙනත් පලතුරු																		
දිවුල්	24.00	30.00	50.00	60.00	70.00	80.00	60.00	80.00	30.00	40.00	30.00	40.00	26.00	30.00	30.00	40.00	40.00	40.00
දොඩම්	110.00	120.00	-	-	170.00	180.00	160.00	180.00	150.00	150.00	-	-	-	-	-	-	120.00	120.00
අලිගැටපේර	430.00	500.00	-	-	-	-	430.00	500.00	500.00	500.00	-	-	-	-	400.00	400.00	360.00	360.00
බෙලි	90.00	120.00	-	-	160.00	160.00	160.00	160.00	100.00	120.00	90.00	90.00	-	-	-	-	130.00	140.00
මිදි (කි. රු.)	1500.00	1500.00	2000.00	2200.00	2000.00	2200.00	2200.00	2300.00	1800.00	2000.00	2000.00	2000.00	2000.00	2000.00	1800.00	2000.00	2000.00	2000.00
පැපොල් (කි. රු.)	120.00	130.00	220.00	230.00	200.00	230.00	200.00	220.00	150.00	200.00	120.00	160.00	120.00	150.00	100.00	200.00	100.00	120.00
වැල් දොඩම්	65.00	70.00	-	-	80.00	90.00	80.00	90.00	65.00	75.00	80.00	80.00	-	-	-	-	60.00	80.00
තැඹිලි	160.00	180.00	180.00	200.00	180.00	200.00	200.00	200.00	160.00	200.00	160.00	200.00	150.00	160.00	160.00	180.00	170.00	180.00

වර්ගය	පැළියගොඩ	මහරගම	කිරුලපන	නුගේගොඩ	නාරාහේන්පිට	දෙමටගොඩ	තොටලග	කඩවත	කිරිඳිගොඩ
මාළු									
සාලයා	360.00 - 450.00	500.00 - 500.00	600.00 - 600.00	500.00 - 500.00	560.00 - 560.00	520.00 - 520.00	500.00 - 500.00	400.00 - 600.00	600.00 - 600.00
හුරුල්ලා	800.00 - 900.00	960.00 - 1000.00	-	1000.00 - 1000.00	980.00 - 980.00	1000.00 - 1000.00	-	1000.00 - 1000.00	1000.00 - 1000.00
බලයා	650.00 - 700.00	1360.00 - 1400.00	-	-	-	-	1400.00 - 1400.00	-	-
කෙලවල්ලා	1350.00 - 1450.00	2600.00 - 2600.00	2000.00 - 2000.00	2200.00 - 2600.00	2500.00 - 2500.00	1800.00 - 1800.00	1800.00 - 2000.00	2400.00 - 2400.00	1960.00 - 2000.00
තෝරා	2000.00 - 2500.00	2800.00 - 2800.00	3600.00 - 3600.00	3200.00 - 3200.00	4200.00 - 4200.00	2600.00 - 2600.00	2400.00 - 2600.00	-	3600.00 - 3600.00
පරව්	1100.00 - 1250.00	2400.00 - 2400.00	1600.00 - 1600.00	2600.00 - 2600.00	-	2000.00 - 2000.00	1600.00 - 1600.00	1600.00 - 1600.00	1600.00 - 1600.00
මෝරා	-	-	-	-	-	-	-	-	-
ඉස්සා	1900.00 - 2000.00	1800.00 - 2000.00	2000.00 - 2000.00	2000.00 - 2000.00	1960.00 - 1960.00	1800.00 - 1800.00	2200.00 - 2200.00	1800.00 - 2000.00	2200.00 - 2400.00
කලපත්	1900.00 - 2200.00	2800.00 - 2800.00	3200.00 - 3200.00	2800.00 - 2800.00	2900.00 - 2900.00	2600.00 - 2800.00	2600.00 - 2800.00	2800.00 - 3200.00	2900.00 - 3000.00
බිත්තර (බි/රු.)									
දුඹුරු	37.00 - 37.00	41.00 - 41.00	41.00 - 41.00	41.00 - 41.00	37.00 - 37.00	38.00 - 38.00	41.00 - 41.00	41.00 - 41.00	41.00 - 41.00
සිඳි	36.00 - 36.00	40.00 - 40.00	40.00 - 40.00	40.00 - 40.00	36.00 - 36.00	36.00 - 36.00	39.00 - 39.00	39.00 - 39.00	39.00 - 39.00
කරවල									
හාල්මැස්සා	1400.00 - 1600.00	1800.00 - 2000.00	1800.00 - 2000.00	2000.00 - 2000.00	1600.00 - 1800.00	1600.00 - 1800.00	1800.00 - 2000.00	1800.00 - 2000.00	1800.00 - 2000.00
කට්ටාවා	1800.00 - 2000.00	1900.00 - 2000.00	1800.00 - 2000.00	2000.00 - 2200.00	1800.00 - 2000.00	2000.00 - 2000.00	2000.00 - 2000.00	-	2200.00 - 2200.00
තෝරා	-	-	-	-	-	-	-	-	-
මෝරා	2000.00 - 2200.00	2000.00 - 2100.00	2600.00 - 2600.00	2600.00 - 2600.00	2200.00 - 2400.00	2400.00 - 2400.00	2400.00 - 2400.00	2400.00 - 2400.00	2400.00 - 2500.00
බලයා	1300.00 - 1600.00	1500.00 - 1600.00	1800.00 - 1800.00	1800.00 - 1800.00	1800.00 - 2000.00	1600.00 - 1600.00	1800.00 - 1800.00	1600.00 - 1800.00	1800.00 - 2000.00
අඟුළුවා	1800.00 - 1800.00	2000.00 - 2000.00	2400.00 - 2400.00	2400.00 - 2400.00	2200.00 - 2200.00	2200.00 - 2400.00	2400.00 - 2400.00	2400.00 - 2400.00	-
සාලයා	800.00 - 1000.00	1000.00 - 1000.00	1000.00 - 1000.00	1000.00 - 1000.00	800.00 - 1000.00	1000.00 - 1000.00	1000.00 - 1000.00	900.00 - 1000.00	1000.00 - 1000.00
මස්									
හරක් මස්	2400.00 - 2400.00	2300.00 - 2300.00	2600.00 - 2600.00	2300.00 - 2300.00	2400.00 - 2400.00	2500.00 - 2500.00	2400.00 - 2400.00	2500.00 - 2500.00	2500.00 - 2500.00
කුකුල් මස් (මොයිලර්)	1000.00 - 1000.00	1130.00 - 1130.00	1080.00 - 1080.00	1080.00 - 1080.00	1000.00 - 1000.00	1000.00 - 1000.00	1000.00 - 1000.00	1100.00 - 1120.00	1140.00 - 1140.00
කුකුල් මස් (කට්ටි)	1100.00 - 1100.00	1130.00 - 1130.00	1150.00 - 1150.00	1080.00 - 1150.00	1100.00 - 1100.00	1100.00 - 1100.00	1000.00 - 1000.00	1100.00 - 1120.00	1140.00 - 1140.00
එළ මස්	3300.00 - 3300.00	3300.00 - 3300.00	3400.00 - 3400.00	3400.00 - 3400.00	3400.00 - 3400.00	3300.00 - 3300.00	3300.00 - 3300.00	3600.00 - 3600.00	3600.00 - 3600.00
උරු මස්	1300.00 - 1300.00	1300.00 - 1300.00	1300.00 - 1300.00	1300.00 - 1300.00	-	-	-	1300.00 - 1300.00	1300.00 - 1300.00

ඇමුණුම 05 : තෝරාගත් ආහාර ද්‍රව්‍යවල ආහාර සංයුතිය

ආහාර ද්‍රව්‍ය	Energy (kcal/100g)	Protein (g/100g)	Total fat (g/100g)	Retinol Eq (μ g/100g)	Vit B2 (mg/100g)	Vit B6 (mg/100g)	Folate (μg/100g)	Vit C (mg/100g)	Calcium (mg/100g)	Magnesium (mg/100g)	Iron (mg/100g)	Zinc (mg/100g)
සහල්												
සහල් - (සුදු කැකුළු - සාමාන්‍ය)	361	9.88	1.52	-	0.03	0.09	10.67	-	6.94	26.29	1.22	1.5
සහල් - (සුදු කැකුළු සම්බා)	355	8.81	1.53	-	0.03	0.09	8.11	-	9.82	30.48	0.92	1.7
සහල් - (රතු කැකුළු - සාමාන්‍ය)	366	8.64	2.12	-	0.05	0.1	8.39	-	4.73	31.7	0.88	1.84
සහල් - සම්බා	369	6.86	2.45	-	0.05	0.13	12.79	-	8.71	37.26	1.18	1.49
සහල් - නාඩු සුදු	366	7.76	1.48	-	0.03	0.12	9.35	-	4.57	20.1	0.64	1.61
වියළි මිරිස්												
දුඳු	233	12.68	6.41	437	0.84	0.42	46.83	NA	107	231	5.39	1.65
ලොකු දුඳු												
ලොකු දුඳු	48	1.67	0.24	0.16	0.01	0.1	32.99	7.58	14.82	16.94	0.45	0.25
රතු එළු	55	2.13	0.15	0.18	0.02	0.13	30.15	14.26	20.37	19.32	0.31	0.28
අර්තාපල්												
	71	1.67	0.25		0.01	0.09	14.31	20.5	9.83	23.84	0.46	0.29
මාග බෝග												
මුං ඇට	290	21.97	0.93	19.5	0.28	0.33	135	NA	98.96	146	4.15	2.86
සුදු කවිපි	320	21.25	1.14	1.36	0.09	0.26	249	NA	84.1	213	5.04	3.57
රතු කවිපි	320	20.24	1.08	0.96	0.11	0.27	273	NA	81.83	194	4.95	3.4
රතු පරිප්පු	319	23.09	0.77	1.06	1.6	0.22	55	NA	41.27	66.63	7.45	3.34
එළවළු												
බෝංචි	46	3.95	0.15	6.64	0.1	0.3	45.2	7.02	35.68	45.56	0.7	0.59
කැරට්	30	0.85	0.45	1240	0.03	0.1	24.71	5.93	27.65	11.7	0.59	0.25
ලීක්ස්	30	1.74	0.49	18.56	0.02	0.19	42.63	4.65	29.28	11.77	1.49	0.43
බීටරූට්	31	2.12	0.15	1.52	0.01	0.09	108	4.51	20.29	34.88	0.77	0.29
නොල්කොල්	16	1.69	0.34		0.05	0.19	12.7	77.64	40.09	19.35	0.23	0.18
රාබු	29	0.75	0.11		0.02	0.09	18.09	12.13	35.64	13.56	0.38	0.16
ගෝවා	21	1.35	0.14	3.35	0.05	0.14	52.66	29.62	56.85	18.47	0.33	0.16

තක්කාලි	20	0.88	0.56	165	0.03	0.09	20.16	25.58	9.69	14.93	0.31	0.12
බණ්ඩක්කා	26	2.06	0.19	12.41	0.08	0.28	70.62	24.48	92.26	55.23	0.96	0.44
බටු (පැන්ඩෝරා ඉරි සහිත)	29	1.49	0.31	23	0.12	0.09	30.99	1.49	18.95	18	0.32	0.19
බටු (චීන වම්බටු)	24	1.28	0.33	16.83	0.12	0.11	32.94	3.37	14.4	21.18	0.28	0.16
මාළු මිරිස්	23	1.22	0.34	38.96	0.03	0.29	28.65	49.63	12.65	11.21	0.21	0.31
වට්ටක්කා	31	0.86	0.3	30.41	0.02	0.09	17.72	8.73	18.75	9.93	0.49	0.25
පිපිඤ්ඤ	19	0.98	0.24	0.58	0.01	0.08	19.66	4.08	22.1	18.22	0.67	0.21
කරවිල	19	1.47	0.23	55.08	0.05	0.06	53.1	46.89	25.19	35.81	1.75	0.26
පතෝල (තද කොළ)	11	0.82	0.25	10.41	0.03	0.12	18.09	3.54	26.83	25.84	0.41	0.11
පතෝල (සුදුමැලි කොළ)	11	0.89	0.25	5.14	0.03	0.07	16.52	2.85	27.11	21.77	0.47	0.2
මුරුංගා	30	2.48	0.12	3.13	0.06	0.12	60.48	92.33	22.27	28.51	0.5	0.26
වැටකොළ	12	0.86	0.15	59.33	0.01	0.07	25.48	6.41	14.67	14.01	4.42	0.45
මෑ කරල්	24	3.36	0.3	-	0.06	0.11	99.98	8.93	44.22	33.17	1.01	0.08
අළු කෙසෙල්	76	2.84	0.56	0.06	0.02	0.07	6.82	4.49	5.19	22.55	0.39	0.21
අමු මිරිස්	39	2.28	0.76	38.16	0.08	0.25	21.29	98.61	20.25	36.91	1.25	0.29
දෙහි	26	0.66	0.26	0.36	0.01	0.05	12.1	38.05	26	15.25	0.12	0.05
කැකිරි	17	1.01	0.25	0.76	0.01	0.07	17.34	8.07	25.72	26.2	0.63	0.22
අළු කෙසෙල්	18	0.8	0.15		0.01	0.15	14.17	9.14	19.27	23.62	0.48	0.13
වච්ච - වච්ච	19	0.58	0.12	0.3	0.04	0.07	63.81	23.76	20.55	13.02	0.49	0.12
තලන බටු (Little prince)	21	1.28	0.39	24.33	0.12	0.09	38.63	2.4	12.38	19.62	0.31	0.22
තලන බටු (Thai eggplant)	21	1.45	0.26	18.33	0.11	0.09	31.18	2.71	17.24	37.22	0.37	0.24
නිබ්බටු	61	1.66	1.96	15.89	0.03	1.02	72.39	10.8	105	57.46	1.06	0.59
කොහිල අල	27	0.64	0.16	1.72	0.01	0.14	4.64	1.67	52.33	33.95	0.61	1.62
කෙහෙල් මුව	19	1.36	0.63	4.27	0.02	0.12	40.51	8.16	35.09	31.43	0.38	0.39
අඹරැල්ල	37	0.73	0.44	3.36	0.01	0.1	44.49	35.51	20.7	9.28	0.7	0.12
අඹ	50	0.75	0.09	14.5	0.02	0.14	34.89	91.63	28.56	17.74	0.5	0.09
හතු	27	2.54	0.42	-	0.15	0.13	7.81	11.56	0.9	14.42	1.32	0.79
දඹල	21	1.84	0.2	38.74	0.08	0.4	33.69	19.82	68.24	31.38	1.2	0.44
පොල් ගෙඩි	390	3.67	39.92	-	0.05	0.11	14.86	-				

මූල බෝග

බතල	108	1.27	0.33	NA	0.04	0.09	14.44	22.2	28.93	21.05	0.51	0.14
මඤ්ඤොක්කා	78	0.92	0.19	NA	0.07	0.2	0.1	1.95	25.31	19.08	19.78	23.73
නෙළුම් අල/නෙළුම් මූල	79	1.94	0.93	NA	0.05	0.19	26.49	26.63	37.71	26.58	3.34	0.35
කිරිඅල	87	3.96	0.15	1.19	0.03	0.16	20.17	2.71	30.79	41.52	0.6	0.42
ඉත්තල	103	3.2	0.3	33.14	0.01	0.22	22.19	13.03	40.99	28.98	1.31	0.29

පලා වර්ග

මුතුණුවන්න	28	3.15	0.55	92.25	0.09	0.27	96.14	3.24	135	45.38	1.7	1.03
ගොටුකොළ	15	0.64	0.47	226	0.07	0.23	70.11	6.74	96.31	41.42	1.25	0.66
කන්කන්	15	0.47	0.37	1614	0.08	0.4	33.69	19.82	49.21	18.35	1.32	0.44
කතුරුමුරුගා	70	8.01	1.35	2097	0.33	0.22	120	121	901	96.64	4.36	0.53
නිවිනි	22	2.2	0.47	959	0.06	0.11	74.05	10.26	163	61.37	1.49	0.67
තම්පලා	32	3.55	0.72	1474	0.21	0.22	74.27	82	258	209	3.5	1.4
සාරණ	20	2.42	0.21	1149	0.03	0.13	58.54	9.89	59.57	42.93	0.13	0.75
කොහිල දළ	33	4.1	0.83	300	0.02	0.17	56.76	5.56	19.5	20.32	0.25	0.3
ලූනු කොළ	27	2.01	0.26	NA	0.04	0.18	56.8	23.38	35.21	74.95	3.15	0.77
ගෝවා කොළ	30	3.63	0.27	8.66	0.05	0.24	63.46	40.76	170	18.47	2.67	0.35
සලාද කොළ	19	1.05	0.24	NA	0.1	0.06	37.48	11.64	58.23	36.89	2.07	0.27
මල්ගෝවා	23	2.09	0.48	0.14	0.06	0.11	46.67	50.17	22.44	18.52	0.76	0.27
කොස් මදුළු	25	2.14	0.34	NA	0.03	0.04	30.7	24.77	37.32	26.08	0.3	0.17
කොස් ඇට	77	5.66	0.44	NA	0.02	0.08	58.91	15.24	40.87	50.14	0.52	0.42

මස්

කුකුල් මස්	176	23.14	9.24	6.88	0.07	0.49	10.09	-	15.06	20.18	0.75	0.64
හරක් මස්	160	23.3	7.45	2.15	0.08	0.32	1.93	-	4.8	28.54	2.41	3.31
එළු මස්	138	20.37	6.23	2.7	0.13	0.28	1.73	-	7.58	19.5	1.62	5.05
උරුමස්	161	18.83	9.5	1.9	0.09	0.28	8.15	-	6.58	8.9	0.79	0.8

මාළු

බලයා	96	21.28	1.12	21.01	0.15	0.12	7.89		6.45	26.02	0.68	0.46
තෝරා	136	22.28	5.18	81.9	0.07	0.16	15.45		9.85	36.73	0.41	0.74

මෝරා	95	21.6	0.83	1.11	0.04	0.11	8.57	8.44	32.58	0.41	0.74
පරව්	87	20.02	0.7	1.49	0.02	0.16	6.77	8.17	31.68	0.67	0.41
තලපත්	91	16.04	2.88	12.03	0.1	0.13	78.22	7.64	24.89	0.71	0.67
කෙලවල්ලා	109	21.47	2.55	15.95	0.17	0.73	77.39	13.35	33.82	0.68	0.64
හැදැල්ලා	87	19.88	0.78	12.18	0.04	0.06	11.7	36.6	53	0.54	0.65
හුරුල්ලා	88	17.08	2.18	10.02	0.14	1.66	61.66	103	35.45	1.24	1.05
කාරල්ලා / කටුවල්ලා	97	21.8	1.06	1.25	0.02	0.1	14.38	37.06	39.05	0.24	0.42
කුම්බලා / ඇන්පිලා	101	21.51	1.53	16.34	0.1	0.1	7.13	31.27	37.46	1.46	0.67
සාලයා / සුඩියා	100	19.5	2.39	15.41	0.18	1.39	60.87	435	42.83	1.4	2.3
තෙප්පිලි / තිලාපියා/ කෝරලි	83	18.48	1.08	17.14	0.18	0.18	8.29	99.39	24.96	2.84	0.88
ඉස්සා	65	14.85	0.56	1.24	0.03	0.1	15.37	37.81	30.5	0.73	1.1
කකුළුවන්	45	10	0.55	8.33	0.14	0.18	13.83	37.81	45.93	0.73	1.1
දැල්ලා	76	16.82	0.93	1.93	0.02	0.04	6.22	8.73	35.46	0.62	1.3
ලින්නා	112	20.3	3.37	15.78	0.23	0.68	59.78				
කොප්පරා	97	22.89	0.56	21.51	0.04	0.12	8.08	7.2	30.08	1.2	0.58
රේ (මඩුවා)	97	23.98	0.68	7.55	0.02	0.21	25.59	9.16	24.61	0.74	0.44

කරවල වර්ග

වියළි හාල්මැස්සන්	259	51.16	5.92	12.83	0.25	0.62	438	1178	162	3.06	4.2
වියළි කිරමින්	311	49.6	12.42	12.92	0.13	2.41	144	555	166	2.58	3.19
වියළි තලපත්	289	54.68	8.04	9.38	0.04	0.43	97.8	62.75	110	1.96	1.45
වියළි කට්ට	275	50.04	8.31	2.48	0.03	0.35	80.4	86.55	92.17	1.47	1.16
වියළි බලයා	282	63.79	3.37	14.32	0.12	1.98	213	83.48	83.45	3.6	1.44
වියළි මෝරා / කීලන්	267	55.03	5.25	10.31	0.04	0.32	187	42.24	92.94	1.48	0.66

බිත්තර

කිකිලි බිත්තර (Country)	170	13.14	13	208	0.08	0.18	54.6	50.14	11.04	1.64	1.12
කිකිලි බිත්තර (Table)	135	13.55	9.03	200	0.19	0.19	49.46	63.3	12	2.39	1.73
වටුවන් බිත්තර	153	12.39	11.46	153	0.11	0.17	54.86	60.67	11.21	2.55	1.51

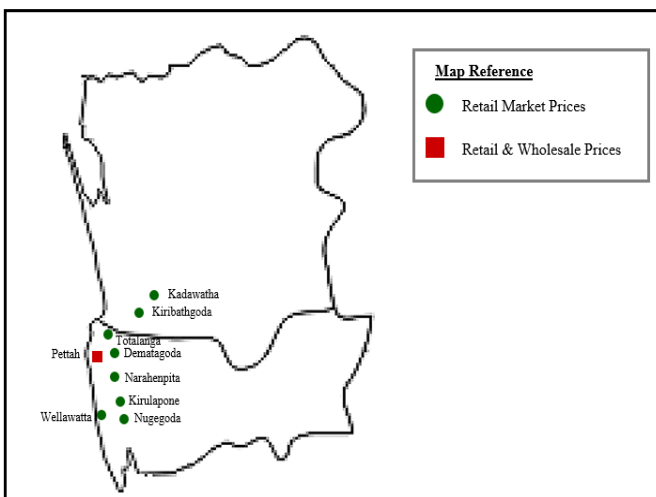
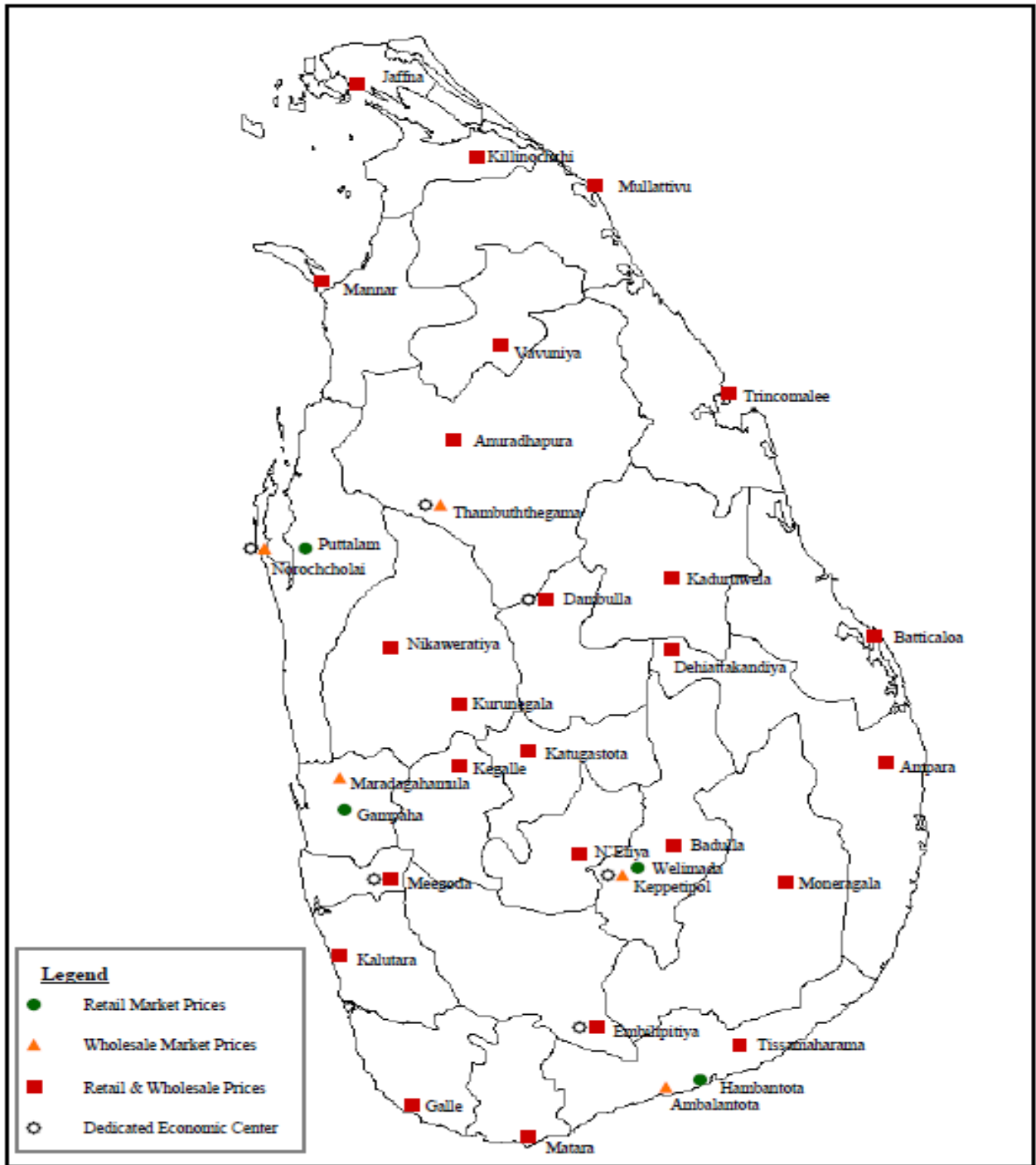
පලතුරු

කෙසෙල් ඇඹුල්	109	1.11	1.09	9.68	0.05	0.64	32.98	13.61	9.39	25.67	0.51	0.23
ආනමාලු	102	1.04	0.72	16.4	0.04	0.65	21.07	3.66	8.06	27.02	0.51	0.23

කෝලි කුට්ටු	107	1.38	0.34	8.8	0.03	0.47	18.12	7.71	8.56	38	0.32	0.14
අන්තාසි	37	0.41	0.17	5.76	0.04	0.12	17.86	39.36	10.37	10.71	0.3	0.09
පැපොල්	26	0.42	0.16	171	0.11	0.04	54.85	48.62	16.77	8.9	0.23	0.08
අඹ (කර්තකොලොම්බන්)	79	0.8	0.92	259	0.01	0.1	35.52	17.74	3.12	6.72	0.1	0.08
අඹ (විලාඩ්)	44	0.76	0.58	146	0.05	0.26	67.6	29.97	16.93	14.79	0.65	0.19
ඇපල්	62	0.29	0.64	0.36	0.02	0.08	3.43	2.9	3.12	6.72	0.1	0.08
අලිගැටපේර	144	2.95	13.86	2	0.08	0.18	67.17	9.36	28.48	48.14	0.81	0.75
දිවුල්	78	3.09	3.62	0.46	0.01	0.14	6.07	13.58	59.15	25.16	0.45	0.32
දොඩම්	46	1.07	0.37	23.44	0.01	0.28	14.46	20.19	31.18	20.36	0.81	0.35
පේර	39	1.53	0.38	19.67	0.01	0.11	25.24	30.88	6.59	12.02	0.53	0.33
මදි	49	0.95	10.69	3.22	0.04	0.1	7.07	20.51	7.27	6.86	0.28	0.07
කොමඩු	19	0.65	0.16	130	0.02	0.11	6	8.24	4.05	9.76	0.15	0.1

Source: Sri Lanka Food Composition Tables, Ministry of Health - 2021.

මිල තොරතුරු රැස්කරනු ලබන ප්‍රදේශ





HARTI



කෘෂිකර්ම අමාත්‍යාංශය

ආහාර පද්ධති අංශය හා දත්ත කළමනාකරණ අංශය
හෙක්ටර් කොබ්බෑකඩුව ගොවිකටයුතු පර්යේෂණ හා පුහුණු කිරීමේ ආයතනය

නො.114, විජේරාම මාවත

කොළඹ 07

දු.ක.: 011-2696981 ෆැක්ස්: 011-2682283

ඊ-මේල්: mfpaharti@yahoo.com

වෙබ්: www.harti.gov.lk

www.mobilink.lk

දෛනික චිලව්වි තොග මිල, ජංගම දුරකථනයෙන්

හෙක්ටර් කොබ්බෑකඩුව ගොවි කටයුතු පර්යේෂණ හා පුහුණුකිරීමේ ආයතනය අනුමැතියෙන්

මොබිටෙල් ජංගම මිල දර්ශනය

මොබිටෙල් ජංගම දුරකථන ජාලයෙන් චිලව්වි තොග මිල දැරෙන්න.

6666 අමතන්න.

මොබිටෙල් අද මිල - අග උස

මොබිටෙල් ජංගම දුරකථන ජාලයෙන් චිලව්වි තොග මිල දැරෙන්න.

විකාශිතයාට රු.2/-

මොබිටෙල් ජංගම දුරකථන ජාලයෙන්