

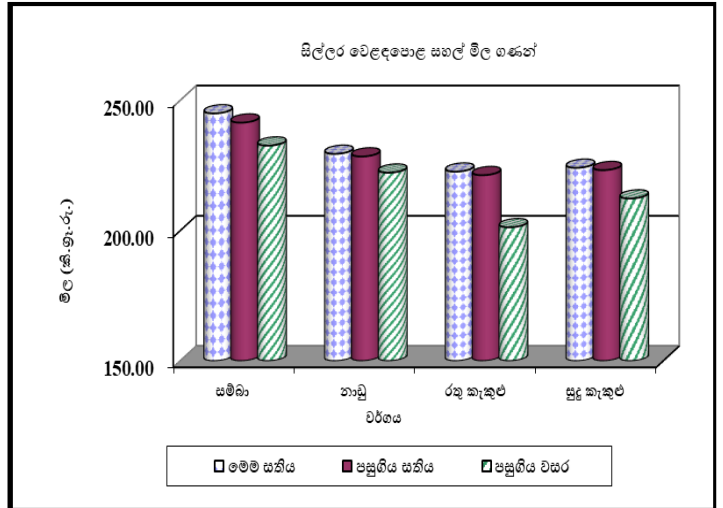
## සිල්ලර වෙළඳපොළ මිල හැසිරීම් රටාව

### සාරාංශය

#### සහල්

තොග සැපයුම පහළ යෑම හේතුවෙන් සියලුම සහල් වර්ගවල සිල්ලර මිල ගණන් ඉහළ ගොස් තිබේ. උපරිම මිල ඉහළ යෑම කිලෝවකට රු.4.00 ක් ලෙස සමබා පළමු ශ්‍රේණිය සහල් සඳහා වාර්තා වූ අතර එහි මිල පරාසය රු.230.00-260.00 දක්වා විය.

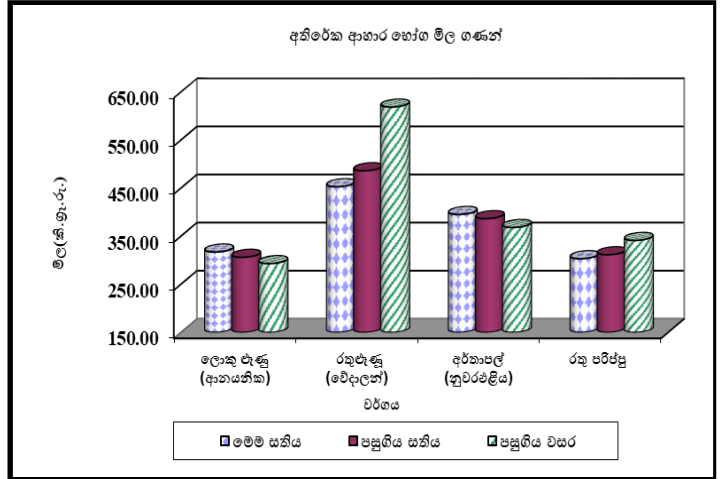
(පිටු අංක 01)



#### අතිරේක ආහාර හෝග

වේදාලන් සහ සිනන් රතු එෂු කිලෝවක සිල්ලර මිල රු.33.00 කින් සහ රු.26.00 කින් පහළ ගොස් තිබේ.

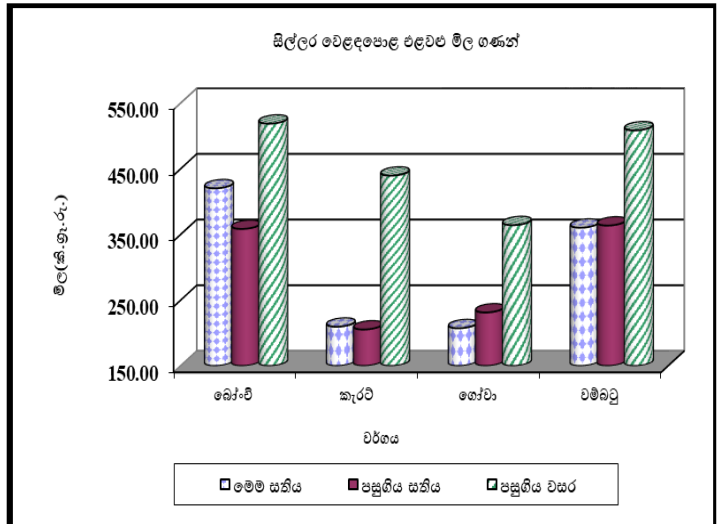
(පිටු අංක 01-03)



#### එළවළු

බොහෝ එළවළු සඳහා සිල්ලර මිල ගණන් තොග මිලට අනුව ඉහළ ගොස් ඇත. උඩරට එළවළු අතර බෝංචි කිලෝවක (රු.62.00) සහ තෝකෝල් කිලෝවක (රු.36.00) සඳහා කැපී පෙනෙන මිල ගණන් ඉහළ යාමක් දක්නට ලැබුණි.

(පිටු අංක 03-04)



#### පලතුරු

බොහෝ පලතුරු වල සිල්ලර මිල ගණන් ඉහළ ගොස් ඇත. උපරිම මිල ඉහළයාම ගෙඩියකට රු.99.00 ක් ලෙස අලිගැටපේර සඳහා වාර්තා විය.

(පිටු අංක 05)

**සහල්**

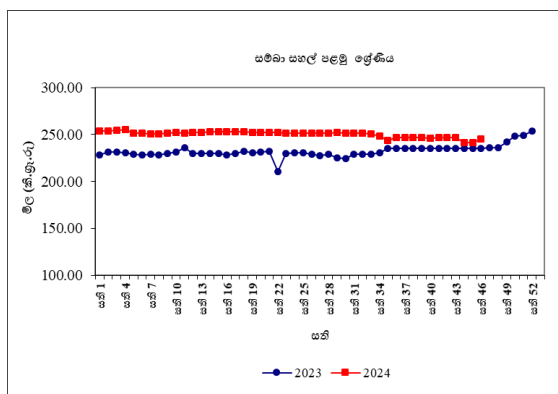
**තොග වෙළඳපොළ**

තොග සැපයුම පහළ යාම හේතුවෙන් රතු කැකුළු සහ සුදු කැකුළු සහල් මිල 2%කින් සහ 3%කින් ඉහළ ගොස් ඇති අතර මිල පරාසයන් පිළිවෙලින් කිලෝවකට රු.215.00-220.00 සහ රු.215.00-225.00ක් විය. අනෙකුත් සියලුම දේශීය සහල් වර්ග වල මිල අතර සැලකිය යුතු වෙනසක් සිදු වී නොමැත.

පසුගිය වසරේ සමාන කාල පරිච්ඡේදය සමඟ සැසඳීමේ දී බොහොමයක් සහල් වර්ග වල මිල ඉහළ ගොස් ඇති අතර උපරිම මිල ඉහළයාම 18%ක් ලෙස රතු කැකුළු සහල් සඳහා වාර්තා විය. කිරි සම්බා මිල පසුගිය වසරට සාපේක්ෂව 19%කින් පහළ ගොස් ඇත.

**සිල්ලර වෙළඳපොළ**

සහල් සැපයුම පහළ යාම හේතුවෙන් සියලුම සහල් වර්ගවල සිල්ලර මිල ගණන් ඉහළ ගොස් ඇත. උපරිම මිල ඉහළ යාම කිලෝවකට රු.4.00ක් ලෙස සම්බා පළමු ශ්‍රේණිය සහල් සඳහා වාර්තා වූ අතර මිල පරාසය කිලෝවකට රු.230.00-260.00 අතර විය.



පසුගිය වසරේ සමාන කාල පරිච්ඡේදය හා සැසඳීමේදී සියලුම සහල් වර්ගවල සිල්ලර මිල ගණන් ඉහළ ගොස් ඇති අතර ඉහළ ගොස් ඇති අතර උපරිම මිල ඉහළ යාම 11%ක් ලෙස රතු කැකුළු සඳහා වාර්තා විය.

**වී**

**ගොවියාට ලැබුණු මිල**

කිරි සම්බා වී නිෂ්පාදනය කරනු ලබන කලාවැව ප්‍රදේශය හැර අනෙකුත් ප්‍රධාන වී නිෂ්පාදනය කරනු ලබන ප්‍රදේශවල සියළුම වී වර්ග වල සාමාන්‍ය ගොවිපල මිල ගණන් සැලකිය යුතු ලෙස ඉහළ යාමක් වාර්තා විය.

පසුගිය වසරේ සමාන කාල පරිච්ඡේදය සමඟ සැසඳීමේ දී සියළුම නිෂ්පාදන ප්‍රදේශවල කෙටි වී (සම්බා), දිග සුදු වී (නාඩු) සහ දිග රතු වී සඳහා සාමාන්‍ය ගොවිපල මිල ගණන් 3%-33% අතර ප්‍රමාණයකින් ඉහළ ගොස් ඇත.

**වියළි මිරිස්**

**තොග වෙළඳපොළ**

තොග සැපයුම ඉහළ යාම හේතුවෙන් ආනයනික වියළි මිරිස් මිල 2%කින් පහළ ගොස් ඇති අතර මිල පරාසය කිලෝවකට රු.650.00-700.00ක් විය.

පසුගිය වසරේ සමාන කාල පරිච්ඡේදය සමඟ සැසඳීමේ දී ආනයනික වියළි මිරිස් මිල 35%කින් පහළ ගොස් තිබුණි.

**සිල්ලර වෙළඳපොළ**

පහළ ගිය තොග මිලට සාපේක්ෂව ආනයනික වියළි මිරිස් කිලෝවක සිල්ලර මිල රු.8.00කින් පහළ ගොස් ඇති අතර එහි මිල පරාසය රු.750.00-1100.00 විය.

පසුගිය වසරේ සමාන කාල පරිච්ඡේදය සමඟ සැසඳීමේදී ආනයනික වියළි මිරිස් කිලෝවක සිල්ලර මිල 31% කින් පහළ ගොස් ඇත.

**එෂ්**

**තොග වෙළඳපොළ**

සිනන් රතු එෂ් සහ ආනයනික රතු එෂ් සිල්ලර මිල පරාසයන් පිළිවෙලින් කිලෝවකට රු.200.00-320.00ක් සහ රු.330.00-370.00ක් වූ අතර සුළු මිල ඉහළ යාමක් වාර්තා විය.

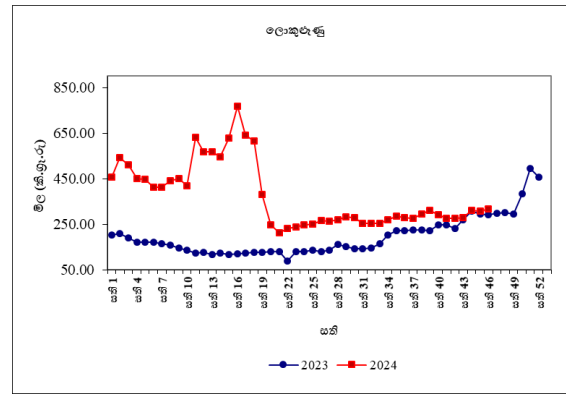
තොග සැපයුම පහළ යාම හේතුවෙන් ආනයනික ලොකු එෂ් මිල 5%කින් ඉහළ ගොස් ඇති අතර මිල පරාසය කිලෝවකට රු.185.00-320.00ක් විය. දේශීය ලොකු එෂ් තොග වෙළඳපොළ තුළ තිබූ අතර මිල පරාසය කිලෝවකට රු.310.00-330.00ක් විය.

පසුගිය වසරේ සමාන කාල පරිච්ඡේදය සමඟ සැසඳීමේ දී වේදාලන් සහ ආනයනික රතු එෂ් මිල 15%කින් සහ 18%කින් පහළ ගොස් ඇති අතර ආනයනික ලොකු එෂ් මිල 34%කින් ඉහළ ගොස් තිබුණි.

**සිල්ලර වෙළඳපොළ**

වේදාලන් සහ සිනන් රතු එෂ් කිලෝවක සිල්ලර මිල රු.33.00 සහ රු.26.00කින් පහළ ගොස් ඇති අතර ආනයනික රතු එෂ් සිල්ලර මිල රු.2.00කින් ඉහළ ගොස් ඇත. වේදාලන්, සිනන් සහ ආනයනික රතු එෂ් සිල්ලර මිල රු.2.00කින් ඉහළ ගොස් ඇත. වේදාලන්, සිනන් සහ ආනයනික රතු එෂ් කිලෝවක සිල්ලර මිල පරාසය පිළිවෙලින් රු.380.00-520.00, රු.320.00-440.00 සහ රු.380.00-560.00 විය.

ආනයනික සහ දේශීය ලොකු එෂ් කිලෝවක සිල්ලර මිල පිළිවෙලින් රු.11.00 සහ රු.5.00කින් ඉහළ ගොස් ඇත.



පසුගිය වසරේ සමාන කාල පරිච්ඡේදය සමඟ සැසඳීමේදී වේදාලන් රතු එෂ් 27%කින් පහළ ගොස් ඇති අතර ආනයනික ලොකු එෂ් 8%කින් ඉහළ ගොස් ඇත.

**අර්තාපල්**

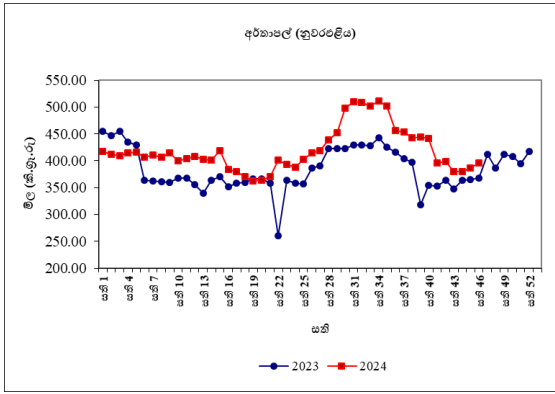
**තොග වෙළඳපොළ**

තොග සැපයුම ඉහළ යාම හේතුවෙන් වැලිමඩ සහ ආනයනික අර්තාපල් මිල 6%-11% දක්වා පහළ ගොස් තිබූ අතර මිල පරාසය පිළිවෙලින් කිලෝවකට රු.220.00-230.00 සහ රු.130.00-270.00 ක් විය.

පසුගිය වසරේ සමාන කාල පරිච්ඡේදය හා සැසඳීමේ දී වැලිමඩ සහ නුවරඑළිය අර්තාපල් මිල 3%-24% දක්වා පහළ ගොස් තිබුණි.

**සිල්ලර වෙළඳපොළ**

වැලිමඩ සහ නුවරඑළිය අර්තාපල් කිලෝවක සිල්ලර මිල පිළිවෙලින් රු.13.00 සහ රු.9.00කින් ඉහළ ගොස් ඇති අතර මිල පරාසයන් රු.300.00-360.00 සහ රු.350.00-440.00 විය.



ප්‍රමාණවත් තොග පැවතීම හේතුවෙන් ආනයනික අර්තාපල් කිලෝවක සිල්ලර මිල රු.2.00කින් පහළ ගොස් ඇති අතර මිල පරාසය රු.190.00-260.00විය.

පසුගිය වසරේ සමාන කාල පරිච්ඡේදය සමඟ සැසඳීමේදී වැලිමඩ සහ නුවරඑළිය අර්තාපල් කිලෝවක සිල්ලර මිල 6%-7%කින් ඉහළ ගොස් ඇති අතර ආනයනික අර්තාපල් කිලෝවක සිල්ලර මිල 1%කින් පහළ ගොස් ඇත.

**මාෂ හෝග**  
**තොග වෙළඳපොළ**

රතු කව්පි මිල 1%කින් ඉහළ ගොස් තිබූ අතර මිල පරාසය කිලෝවකට රු.520.00-650.00ක් විය. රතු පරිප්පු මිල 1%කින් පහළ ගොස් ඇති අතර මිල පරාසය කිලෝවකට රු.270.00-280.00ක් විය. මුං ඇට සහ සුදු කව්පි තොග වෙළඳපොළ තුළ පැවති අතර මිල පරාසය කිලෝවකට පිළිවෙලින් රු.540.00-650.00 සහ රු.550.00-600.00ක් විය.

පසුගිය වසරේ සමාන කාල පරිච්ඡේදය සමඟ සැසඳීමේ දී සියලුම මාෂ හෝග වර්ග වල මිල 8%-40% දක්වා පහළ ගොස් තිබුණි.

**සිල්ලර වෙළඳපොළ**

සුදු කව්පි සහ රතු කව්පි කිලෝවක සිල්ලර මිල රු.24.00 සහ රු.4.00කින් ඉහළ ගොස් ඇත. සුදු සහ

රතු කව්පි යන දෙවර්ගයේම මිල පරාසය රු.800.00-1000.00 විය. රතු පරිප්පු සහ මුං ඇට කිලෝවක සිල්ලර මිල රු.8.00 සහ රු.4.00කින් පහළ ගොස් ඇති අතර ඒවායේ මිල පරාසය පිළිවෙලින් රු.280.00-360.00 සහ රු.700.00-1000.00 විය.

පසුගිය වසරේ සමාන කාල පරිච්ඡේදය සමඟ සැසඳීමේදී සියළුම මාෂ හෝගවල සිල්ලර මිල ගණන් 11%-25%කින් පහළ ගොස් ඇති අතර උපරිම මිල පහළ යාම රතු කව්පි සඳහා වාර්තා විය.

**එළවළු**

**තොග වෙළඳපොළ**

ප්‍රධාන නිෂ්පාදන ප්‍රදේශ වලින් පැවති සීමිත සැපයුම හේතුවෙන් එළවළු වර්ග රැසක මිල ගණන් ඉහළ ගොස් තිබුණි.

උඩරට එළවළු වර්ගවල මිල ඉහළ ගොස් පැවති අතර, ප්‍රධාන නිෂ්පාදන ප්‍රදේශ වලින් පැවති සීමිත සැපයුම හේතුවෙන් තෝකෝල් සහ බෝංචි මිල පිළිවෙලින් 58%කින් සහ 46%කින් ඉහළ ගොස් තිබුණි. එමෙන්ම, කැරට්, රාබු සහ ලීක්ස් මිල 18%-43% අතර පරාසයකින් ඉහළ ගොස් තිබූ අතර බීට් රූට් සහ ගෝවා මිල සුළු වශයෙන් ඉහළ ගොස් තිබුණි. කෙසේ නමුත්, සැපයුම ඉහළ යාම නිසා මාළුමිරිස් මිල සුළු වශයෙන් පහළ ගොස් තිබුණි.

පහතරට එළවළු වර්ගවල මිල ඉහළ ගොස් පැවති අතර, අළු කෙසෙල් (19%) සහ මැකරල් (16%) මිල ඉහළ යාමට සීමිත සැපයුම හේතු විය. කෙසේ නමුත්, තොග පැවතීම හේතුවෙන් අමු මිරිස් මිල 14%කින් පහළ ගොස් පැවති අතර පතෝල මිල 9%කින් පහළ ගොස් තිබුණි.

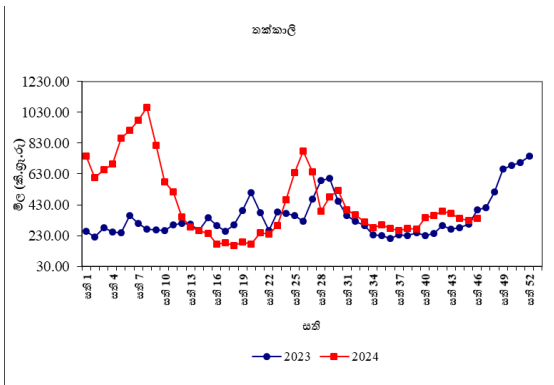
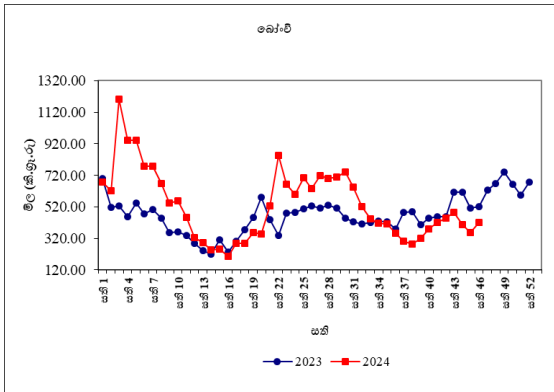
පසුගිය වසරේ සමාන කාල පරිච්ඡේදය සමඟ සසඳා බැලීමේදී එළවළු වර්ග රැසක මිල ගණන් පහළ ගොස් ඇති අතර උපරිම මිල පහළ යාම කැරට්

සඳහා 65%ක් ලෙස වාර්තා විය.

**සිල්ලර වෙළඳපොළ**

තොග මිල ගණන් ඉහළ යාමක් සමඟ බොහොමයක් එළවළු වර්ග වල සිල්ලර මිල ගණන් ද ඉහළ ගොස් ඇත.

උඩරට එළවළු වර්ග පිළිබඳ සැලකීමේදී උපරිම මිල ඉහළ යාම කිලෝවකට රු.62.00ක් ලෙස බෝංචි සඳහා වාර්තා වූ අතර නෝකෝල් මිල ඉහළ යාම කිලෝවකට රු.36.00ක් ලෙස වාර්තා වූ අතර ගෝවා සහ ලික්ස් මිල පහළ ගොස් තිබුණි.



පහතර එළවළු වර්ග පිළිබඳ සැලකීමේ දී උපරිම මිල ඉහළ යාම කිලෝවකට රු.28.00ක් ලෙස කරවිල සඳහා වාර්තා වූ අතර පිපිඤ්ඤා මිල කිලෝවකට රු.25.00කින් ඉහළ ගොස් තිබූ අතර පතෝල සහ වම්බටු මිලද පහළ ගොස් තිබුණි.

දෙහි මිල කිලෝවකට රු.44.00කින් කැපි පෙනෙන ඉහළ යාමක් ඇති අතර එය පසුගිය වසරට

සාපේක්ෂව 60% පහළ යාමකි. අමු මිල මිල කිලෝවකට රු.36.00කින් පහළ ගොස් තිබුණි.

පසුගිය වසරේ සමාන කාලපරිච්ඡේදය සමඟ සැසඳීමේදී බොහොමයක් එළවළු වර්ග වල සිල්ලර මිල පහළ ගොස් ඇති අතර උපරිම මිල පහළ යාම 60% ලෙස දෙහි සඳහා වාර්තා විය.

**පොල්**

**තොග වෙළඳපොළ**

ලොකු සහ කුඩා පොල් දෙවර්ගයේම මිල 2%කින් පහළ ගොස් තිබුණි. මිල පරාසයන් ලොකු පොල් ගෙඩියක් සඳහා රු.130.00-150.00 ලෙසද, කුඩා පොල් ගෙඩියක් සඳහා රු.110.00-120.00 ලෙසද වාර්තා විය.

පසුගිය වසරේ සමාන කාල පරිච්ඡේදය සමඟ සැසඳීමේ දී ලොකු සහ කුඩා පොල් ගෙඩියක මිල පිළිවෙලින් 40%කින් සහ 35%කින් ඉහළ ගොස් ඇත.

**සිල්ලර වෙළඳපොළ**

ලොකු සහ කුඩා පොල් ගෙඩියක මිල රු.4.00කින් ඉහළ ගොස් තිබුණි. මිල පරාසයන් ලොකු පොල් ගෙඩියක් සඳහා රු.140.00-160.00 ලෙසද කුඩා පොල් ගෙඩියක් සඳහා රු.115.00-140.00 ලෙසද වාර්තා විය.

පසුගිය වසරේ සමාන කාලපරිච්ඡේදය සමඟ සැසඳීමේදී ලොකු සහ කුඩා පොල් ගෙඩියක මිල පිළිවෙලින් 32% කින් සහ 40%කින් ඉහළ ගොස් ඇත.

**පලතුරු**

**තොග වෙළඳපොළ**

සැපයුම් ප්‍රමාණය අවම වීමත්, ඉල්ලුම ඉහළ යාමත් හේතුවෙන් පලතුරු වර්ග රැසක මිල ගණන් ඉහළ ගොස් පැවතුණි.

උපරිම මිල ඉහළ යාම 26%ක් ලෙස බෙලි සඳහා වාර්තා වූ අතර තත්වයෙන් උසස් ඉදුණු තොග පැවතීම ඒ සඳහා හේතු විය. ගුණත්වයෙන් ඉහළ තොග පැවතීම හේතුවෙන් 15% මිල යාමක් වැල් දොඩම් සඳහා වාර්තා විය. නමුත් සියළුම වර්ගයේ කෙසෙල් සඳහා 1%-3% අතර පරාසයක මිල පහළ යාමක් සටහන් වූ අතර කෙසෙල් පාරිභෝගික ඉල්ලුම අවම වීම ඒ සඳහා හේතු විය. විලාඩ් අඹ සඳහා 12%ක මිල පහළයාමක් සටහන් වූ අතර ගුණාත්මක බවින් පහළ තොග පැවතීම ඒ සඳහා හේතු විය. දොඩම් සඳහා 16%ක මිල ඉහළ යාමක් සටහන් වූ අතර සීමිත තොග ප්‍රමාණයක් පැවතීම මේ සඳහා හේතු විය.

පසුගිය වසරේ සමාන කාල පරිච්ඡේදය සමඟ සැසඳීමේ දී පලතුරු වර්ග රැසක මිල ගණන් ඉහළගොස් ඇති අතර, උපරිම මිල ඉහළ යාම 127% ලෙස කර්තකොලොම්බන් අඹ සඳහා වාර්තා විය.

**සිල්ලර වෙළඳපොළ**

ඉහළ ගිය තොග මිලට සාපේක්ෂව බොහොමයක් පලතුරු වර්ග වල සිල්ලර මිල ගණන් ඉහළ ගොස් තිබුණි.

ඒ අනුව, උපරිම මිල ඉහළ යාම රු.99.00ක් ලෙස අලිගැටපේර ගෙඩියක් සඳහා වාර්තා වූ අතර අස්වනු සමය අවසානය සමඟ තොග සීමිතව පැවතීම එයට හේතු විය.

කෙසෙල් අතරින්, ඇඹුල් කෙසෙල් කිලෝවක මිල

රු.10.00කින් පහළ ගොස් තිබූ අතර අනෙකුත් කෙසෙල් වර්ග සියල්ලේම මිල ගණන් ඉතා සුළු වශයෙන් පහළ ගොස් තිබුණි. සියළුම ප්‍රමාණයේ අන්තාසි සඳහා රු.30.00-36.00 දක්වා මිල පරාසයකින් මිල පහළ ගොස් තිබූ අතර ඉල්ලුම පහළ යාම එයට හේතු විය. කර්තකොලොම්බන් අඹ ගෙඩියක මිල රු.21.00කින් පහළ ගොස් තිබූ අතර ප්‍රමාණවත් තොග සැපයුමක් තිබීම එයට හේතු විය. වෙළෙඳපොළ තුළ තොග සීමිත වීම හේතුවෙන් බෙලි ගෙඩියක මිල රු.17.00කින් ඉහළ ගොස් තිබුණි.

පසුගිය වසරේ සමාන කාල පරිච්ඡේදය සමඟ සැසඳීමේ දී බොහොමයක් පලතුරු වර්ග වල මිලගණන් ඉහළ ගොස් තිබූ අතර උපරිම මිල ඉහළ යාම 99%ක් ලෙස අලිගැටපේර සඳහා වාර්තා විය.

**මාළු**

**තොග වෙළඳපොළ**

තොග සැපයුම පහළ යාම හේතුවෙන් බොහොමයක් මාළු වර්ග වල මිල ඉහළ ගොස් තිබූ අතර උපරිම මිල ඉහළ යාම 12%ක් ලෙස පරවි සඳහා වාර්තා විය. හුරුල්ලා සහ බලයා සඳහා ද මිල පිළිවෙලින් 6%කින් සහ 10%කින් ඉහළ ගොස් ඇත. කෙසේ නමුත්, කෙලවල්ලා මිල 10%කින් ද තෝරා මිල 5%කින් ද පහළ ගොස් ඇති අතර තොග සැපයුම ඉහළ යාම එයට හේතු විය.

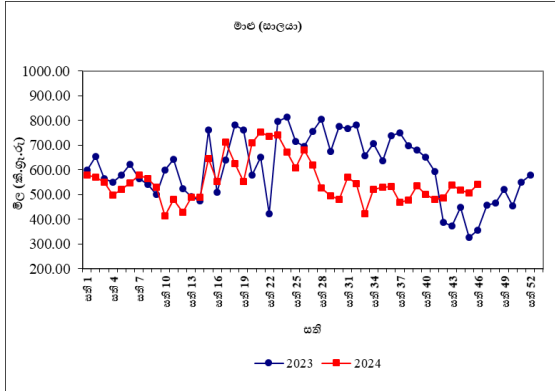
පසුගිය වසරේ සමාන කාල පරිච්ඡේදය සමඟ සැසඳීමේ දී උපරිම මිල ඉහළ යාම 74%ක් ලෙස හුරුල්ලා සඳහා වාර්තා විය.

**සිල්ලර වෙළඳපොළ**

කෙලවල්ලා සහ ඉස්සන් හැර අනෙකුත් සියළුම මාළු වර්ගවල සිල්ලර මිල ඉහළ ගොස් ඇති අතර උපරිම මිල ඉහළ යාම තෝරා සඳහා කිලෝවකට



රු.211.00ක් ලෙස වාර්තා විය. අනෙකුත් මාළු වර්ග සඳහා මිල ඉහළ යාම කිලෝවකට රු.24.00-63.00 අතර පරාසයක් ගනී. කෙලවල්ලා සහ ඉස්සන් මිල පහළ යාම පිළිවෙලින් කිලෝවකට රු.22.00 සහ රු.66.00ක් විය.



පසුගිය වසරේ සමාන කාල පරිච්ඡේදය සමඟ සැසඳීමේ දී ඉස්සන් හැර අනෙකුත් මාළු වර්ගවල මිල 2%-53% අතර පරාසයකින් ඉහළ ගොස් ඇති අතර උපරිම මිල ඉහළ යාම සාලයා සඳහා වාර්තා විය.

**කරවල**

**තොග වෙළඳපොළ**

දේශීය කරවල සැපයුම ඉහළ යාම බොහොමයක් කරවල වර්ග වල තොග මිල පහළ යාමට හේතු විය. උපරිම මිල පහළ යාම 10%ක් ලෙස දේශීය භාල්මැස්සන් සඳහා වාර්තා වූ අතර ආනයනික භාල්මැස්සන් මිලද 6%කින් පහළ ගොස් ඇත. ආනයනික කට්ටාවා සහ දේශීය බලයා යන අනෙකුත් කරවල වර්ගවල මිල 2%-4% අතර පරාසයකින් පහළ ගොස් ඇත. මේ අතර දේශීය මඩුවා මිල 8%කින් ඉහළ ගොස් ඇති අතර සැපයුම පහළ යාම එයට හේතු විය.

පසුගිය වසරේ සමාන කාල පරිච්ඡේදය සමඟ සැසඳීමේ දී උපරිම මිල පහළ යාම 15%ක් ලෙස දේශීය භාල්මැස්සන් සඳහා වාර්තා විය.

**සිල්ලර වෙළඳපොළ**

තොග මිල පහළ යාමත් සමඟ බොහෝ කරවල වර්ගවල සිල්ලර මිල පහළ ගොස් ඇත. උපරිම මිල පහළ යාම අංගුළුවා සඳහා වාර්තා වූ අතර එය කිලෝවකට රු.38.00 වේ. මෝරා සහ සාලයා සඳහා මිල ඉහළ යාම පිළිවෙලින් කිලෝවකට රු.22.00 සහ රු.29.00වේ.

පසුගිය වසරේ සමාන කාල පරිච්ඡේදය සමඟ සැසඳීමේ දී බොහෝ කරවල වර්ගවල මිල 13% දක්වා ඉහළ ගොස් ඇත. උපරිම මිල ඉහළ යාම සාලයා සඳහා වාර්තා විය.

**බිත්තර**

**තොග වෙළඳපොළ**

දුඹුරු බිත්තරයක මිල 5% කින් ද සුදු බිත්තරයක මිල 4%කින්ද පහළ ගොස් ඇති අතර මිල පරාසයන් පිළිවෙලින් රු.35.00-37.00 අතර සහ රු.33.00-34.00 අතර වාර්තා විය.

පසුගිය වසරේ සමාන කාල පරිච්ඡේදය සමඟ සැසඳීමේ දී දුඹුරු බිත්තරයක සහ සුදු බිත්තරයක මිල පිළිවෙලින් 16%කින් සහ 15%කින් පහළ ගොස් ඇත.

**සිල්ලර වෙළඳපොළ**

දුඹුරු සහ සුදු බිත්තර දෙවර්ගයම රු.2.00කින් මිල පහළ ගොස් ඇති අතර දුඹුරු බිත්තරයක් සඳහා මිල පරාසය රු.37.00-40.00 වන අතර සුදු බිත්තරයක් සඳහා මිල පරාසය රු.35.00-39.00 ක් විය. දුඹුරු බිත්තරයක් සඳහා සාමාන්‍ය මිල රු.38.00 වන අතර සුදු බිත්තරයක් සඳහා සාමාන්‍ය මිල රු.37.00 විය.

පසුගිය වසරේ සමාන කාල පරිච්ඡේදය සමඟ සැසඳීමේ දී බිත්තර දෙවර්ගයම 13%-14% අතර පරාසයකින් පහළ ගොස් ඇත.

මස්

සිල්ලර වෙළඳපොළ

බ්‍රොයිලර් සහ කරි කුකුළු මස් සිල්ලර මිල පිළිවෙලින් කිලෝවකට රු.18.00 සහ රු.7.00 කින් පහළ ගොස් ඇත. හරක් මස් සහ එළ මස් සඳහා සිල්ලර මිල ඉහළ යාම පිළිවෙලින් කිලෝවකට රු.44.00 සහ රු.33.00 වේ.

පසුගිය වසරේ සමාන කාල පරිච්ඡේදය සමඟ සැසඳීමේදී හරක්මස් සහ එළ මස් හැර අනෙකුත් සියලුම මස් වර්ගවල සිල්ලර මිල 8%-13% අතර පරාසයකින් පහළ ගොස් ඇති අතර උපරිම මිල පහළ යාම කරි කුකුළු මස් සඳහා වාර්තා විය.

සටහන

සෑම සිකුරාදාවකම නිකුත් කෙරෙන ආහාර ද්‍රව්‍ය විවරණිකාවෙහි, අත්‍යවශ්‍ය ආහාර ද්‍රව්‍යයන්හි තොග සහ සිල්ලර මිලෙහි වෙනස්වීම්, පරාසයන් සහ සාමාන්‍යයන් ඇතුළු වෙළඳපොළ තොරතුරු ඉදිරිපත් කෙරේ. මේ සඳහා කොළඹ සහ අවට වෙළඳපොළවල් නවයකින් ද, දිවයිනේ වෙනත් ප්‍රධාන වෙළඳපොළවල් කිහිපයකින් ද තොරතුරු රැස් කරනු ලැබේ.

මෙහි දක්වා ඇති මිල වෙනස්කම් ගණනය කර ඇත්තේ පසුගිය සතියට සාපේක්ෂ වශයෙන්ය. එසේ නොවන අවස්ථාවලදී ඒ බව විශේෂයෙන් සඳහන් කර ඇත.

තොග මිල ගණන් සතියේ අභහරුවාදා සහ සිකුරාදා යන දෙදින තුළ දී ද, සිල්ලර මිල ගණන් සිකුරාදා සඳුදා සහ අභහරුවාදා යන දෙදින තුළ දී ද රැස් කෙරේ.



**වග අංක 01: සලකා බලන කොඟ වෙළඳපොලවල සහල් මිල ගණන් (කිලෝ 50ක් සඳහා රුපියල්)**

සති අංක 46: 08 - 14 නොවැම්බර් 2024

ප්‍රදේශ	සහල් වර්ග													
	සමබා 1		සමබා 2		කීරි සමබා		නාඩු 1		නාඩු 2		රතු කැකුළු		සුදු කැකුළු	
කොළඹ	11250	11500	10900	11000	12000	13000	11250	11500	10900	11000	10750	11000	10750	11250
දිවුලපිටිය	11350	11700	11000	11200	12250	12500	11100	11500	11000	11100	10600	11500	10550	11500
කුරුණෑගල	11600	11650	11350	11400	12750	12900	11100	11250	11000	11050	10600	10700	10500	10600
නිකවැරටිය	12500	12750	11200	11250	12100	12500	11150	11200	11000	11100	10500	11000	10500	10750
බදුල්ල	11500	11500	-	-	12700	13000	-	-	10900	10900	10500	10900	10750	10900
පුත්තලම	-	-	-	-	-	-	-	-	-	-	-	-	-	-
දඹුල්ල	11750	11900	11250	11400	12750	12850	11400	11500	11000	11200	10850	10900	10700	10750
අනුරාධපුරය	11750	11900	11400	11500	12850	12950	11500	11750	10900	11000	10400	10700	10400	10700
තඹිත්තේගම	11750	11900	11400	11600	12650	12900	11500	11900	10900	11100	10400	10750	10500	10850
පොළොන්නරුව	11850	12100	11750	11750	12850	12850	11450	11600	11100	11350	10350	10600	10350	10450
කළුතර	12250	12500	11650	11900	12750	13000	11750	11900	-	-	10600	11000	10600	10900
අම්පාර	11500	11600	-	-	-	-	-	-	11000	11000	11000	11500	11500	11500
නුවර	11500	11750	11000	11100	12500	13000	11400	11600	10800	11000	10500	10750	10900	11000
මොණරාගල	11300	11300	11150	11150	12700	12900	-	-	-	-	10350	10500	10350	10500
කෑගල්ල	-	-	-	-	-	-	-	-	-	-	-	-	-	-
දෙහිඅත්තකණ්ඩිය	11900	11900	-	-	12900	12900	11400	11400	-	-	11250	11250	10400	11250
හම්බන්තොට	11750	11750	11000	11250	12500	12750	11500	11500	10800	10900	10500	10500	10500	10750
මාතර	-	-	-	-	12500	12850	-	-	-	-	10400	10500	10400	10500
ගාල්ල	11500	11500	-	-	12900	13000	11250	11250	-	-	10400	10500	10500	11000
මීගොඩ	11250	11400	11100	11100	12000	12900	-	-	10900	11000	10400	10500	10400	10400
තිස්සමහාරාමය	11250	11250	10850	11000	12000	12400	-	-	10750	11000	9900	10000	10150	10250
ඇඹිලිපිටිය	11250	11350	-	-	12600	12700	-	-	10900	11000	10450	10500	10450	10500
යාපනය	11350	11500	-	-	12800	13000	11500	11600	-	-	10250	10500	11000	11100
වවුනියාව	11250	11500	-	-	12750	13000	-	-	10750	11000	10400	10500	10350	10500
මන්නාරම	11300	11500	-	-	12750	13250	-	-	10900	11100	10750	10900	10750	10900
කිලිනොච්චිය	11250	11500	-	-	13000	13250	11250	11500	-	-	10250	10500	10900	11100
මුලතිවු	11500	11750	-	-	13250	13500	11250	11500	-	-	10250	10500	10750	11000
මඩකලපුව	-	-	-	-	-	-	-	-	-	-	-	-	-	-
ත්‍රිකුණාමලය	11250	11500	-	-	12600	12750	-	-	11000	11250	10200	10350	10200	10300
ගලෙන්බිඳුණුවැව	-	-	-	-	-	-	-	-	-	-	-	-	-	-
මාතලේ	11750	12000	11400	11500	12750	12900	11500	11750	11000	11250	10600	10750	10650	10750

**වග අංක 02: සලකා බලන පිල්ලර වෙළඳපොලවල සහල් මිල ගණන් (කිලෝවකට රුපියල්)**

සති අංක 46: 08 - 14 නොවැම්බර් 2024

ප්‍රදේශ	සහල් වර්ග													
	සමාන 1		සමාන 2		කිරි සමාන		නාඩු 1		නාඩු 2		රතු කැකුළු		සුදු කැකුළු	
කොළඹ	230.00	260.00	-	-	260.00	280.00	230.00	240.00	220.00	225.00	210.00	230.00	210.00	230.00
ගම්පහ	242.00	242.00	230.00	240.00	260.00	260.00	232.00	232.00	220.00	230.00	210.00	220.00	210.00	220.00
කුරුණෑගල	240.00	242.00	230.00	235.00	260.00	260.00	230.00	232.00	220.00	228.00	215.00	218.00	212.00	212.00
නිකවැරටිය	250.00	250.00	230.00	230.00	260.00	260.00	230.00	235.00	220.00	220.00	210.00	220.00	210.00	220.00
දඹුල්ල	240.00	245.00	230.00	235.00	260.00	265.00	235.00	240.00	225.00	230.00	220.00	225.00	218.00	220.00
අනුරාධපුරය	240.00	245.00	230.00	235.00	260.00	260.00	235.00	240.00	220.00	225.00	210.00	220.00	210.00	220.00
තඹින්නේගම	240.00	245.00	230.00	235.00	255.00	260.00	235.00	240.00	220.00	225.00	215.00	218.00	210.00	220.00
පොළොන්නරුව	242.00	245.00	238.00	240.00	260.00	265.00	230.00	235.00	225.00	230.00	210.00	215.00	210.00	212.00
කළුතර	245.00	250.00	235.00	240.00	260.00	265.00	235.00	240.00	-	-	215.00	220.00	215.00	220.00
බදුල්ල	230.00	230.00	-	-	260.00	260.00	-	-	220.00	220.00	215.00	220.00	215.00	220.00
කැපේටිපොළ	245.00	255.00	235.00	240.00	260.00	270.00	240.00	250.00	230.00	235.00	217.00	220.00	218.00	220.00
මොණරාගල	-	-	225.00	230.00	260.00	260.00	-	-	-	-	210.00	220.00	210.00	220.00
කෑගල්ල	250.00	255.00	230.00	230.00	260.00	260.00	235.00	240.00	220.00	225.00	210.00	220.00	210.00	215.00
අම්පාර	-	-	230.00	240.00	255.00	260.00	223.00	233.00	-	-	210.00	216.00	210.00	230.00
දෙහිඅත්තණ්ඩිය	240.00	240.00	-	-	260.00	260.00	230.00	230.00	220.00	220.00	230.00	230.00	210.00	230.00
නුවරඑළිය	250.00	260.00	235.00	240.00	265.00	275.00	245.00	250.00	235.00	240.00	220.00	222.00	220.00	222.00
නුවර	245.00	250.00	230.00	235.00	260.00	270.00	235.00	245.00	220.00	225.00	220.00	225.00	220.00	225.00
පුත්තලම	230.00	250.00	225.00	225.00	-	-	245.00	245.00	220.00	225.00	210.00	230.00	210.00	220.00
හම්බන්තොට	-	-	230.00	240.00	260.00	260.00	240.00	240.00	220.00	220.00	215.00	215.00	215.00	220.00
රත්නපුරය	250.00	260.00	-	-	265.00	280.00	235.00	240.00	222.00	225.00	230.00	230.00	228.00	230.00
මාතර	240.00	250.00	230.00	235.00	260.00	270.00	-	-	220.00	230.00	210.00	213.00	210.00	213.00
ගාල්ල	240.00	250.00	230.00	235.00	260.00	260.00	230.00	240.00	-	-	210.00	215.00	212.00	220.00
තිස්සමහාරාමය	-	-	225.00	230.00	250.00	260.00	-	-	220.00	230.00	208.00	210.00	208.00	210.00
මීගොඩ (අ. ම.)	-	-	230.00	230.00	260.00	260.00	-	-	220.00	220.00	210.00	210.00	210.00	210.00
ඇඹිලිපිටිය	230.00	230.00	-	-	260.00	260.00	-	-	220.00	225.00	210.00	215.00	210.00	220.00
යාපනය	235.00	240.00	-	-	265.00	275.00	235.00	240.00	-	-	215.00	220.00	225.00	230.00
වවුනියාව	235.00	240.00	-	-	260.00	270.00	-	-	220.00	225.00	214.00	215.00	212.00	214.00
මන්නාරම	235.00	240.00	-	-	270.00	280.00	226.00	230.00	-	-	220.00	230.00	222.00	230.00
කිලිනොච්චිය	235.00	240.00	-	-	270.00	280.00	235.00	240.00	-	-	215.00	220.00	225.00	230.00
මුලතිව්	235.00	240.00	-	-	270.00	275.00	230.00	235.00	-	-	210.00	215.00	220.00	225.00
මඩකලපුව	-	-	-	-	-	-	-	-	-	-	-	-	-	-
ත්‍රිකුණාමලය	235.00	240.00	-	-	265.00	270.00	230.00	235.00	-	-	214.00	220.00	210.00	215.00
හඟුරන්කොත	-	-	230.00	230.00	260.00	260.00	-	-	220.00	220.00	210.00	217.00	210.00	210.00
වේයන්ගොඩ	230.00	245.00	225.00	225.00	258.00	270.00	230.00	230.00	220.00	220.00	215.00	230.00	215.00	220.00
ගලෙන්බිඳුණුවාව	-	-	-	-	-	-	-	-	-	-	-	-	-	-
බණ්ඩාරවෙල	-	-	230.00	235.00	260.00	270.00	235.00	240.00	-	-	220.00	220.00	220.00	220.00
මාතලේ	240.00	250.00	230.00	235.00	255.00	260.00	233.00	240.00	228.00	232.00	215.00	220.00	215.00	218.00

09

**වග අංක 04: සලකා බලන කොඹ වෙළඳපොලවල අතිරේක ආහාර ද්‍රව්‍ය වල මිල ගණන් (කිලෝ 50කට රුපියල්)**

**සති අංක 46: 08 - 14 නොවැම්බර් 2024**

10

ප්‍රදේශ	වියළි මිටිස්			ලොකු එණු	අර්තාපල්			ධාන්‍ය වර්ග		
	ආනයනික	ආනයනික	දේශීය		ආනයනික	වැලිමඩ	නුවරඑළිය	මුං ඇට	කවිපි	රතු පරිප්පු
කොළඹ	32500 - 35000	16500 - 18500	14000 - 19000	9250 - 16000	6500 - 8500	11000 - 11500	12500 - 13500	27000 - 32500	27500 - 32500	13500 - 14000
කුරුණෑගල	34750 - 36500	19000 - 20000	17250 - 18000	15000 - 16500	8250 - 8500	-	12000 - 13250	32500 - 34000	37750 - 38000	13700 - 14150
නිකවැරටිය	34000 - 35500	-	-	11000 - 16000	8850 - 9500	-	-	30000 - 32000	31500 - 35000	13750 - 14000
දෙහිඅත්තකණ්ඩිය	34500 - 39000	17500 - 20000	17500 - 18000	12000 - 16000	9000 - 9250	10000 - 11000	14000 - 17000	22500 - 27500	27500 - 27500	13750 - 14500
දඹුල්ල (ආ. ම.)	33000 - 34000	-	14000 - 16000	9750 - 11500	7500 - 8000	10500 - 11000	-	27500 - 28000	25000 - 27500	13600 - 13750
අනුරාධපුරය	39000 - 41500	18500 - 21000	16000 - 18000	11000 - 17250	8500 - 9750	-	-	32500 - 35000	35000 - 40000	14000 - 14500
තඹුන්තෙම	34500 - 36000	-	19000 - 20000	10500 - 17500	7500 - 8750	10000 - 11000	-	29000 - 30000	31500 - 32500	13900 - 14250
පොළොන්නරුව	37500 - 40000	19250 - 19250	18500 - 21250	16250 - 16750	10000 - 10250	-	16250 - 16750	32000 - 33000	33000 - 34000	14250 - 15500
කළුතර	39000 - 41500	-	19000 - 20000	15000 - 16500	10000 - 10500	-	15500 - 17500	34250 - 35000	39500 - 41000	14000 - 14250
පුත්තලම	-	-	16000 - 19000	-	-	-	-	-	-	-
නුවර	34000 - 35000	19000 - 20000	18000 - 19000	11000 - 17000	8000 - 8750	11500 - 12000	13000 - 13500	30000 - 32500	32000 - 32500	14000 - 14250
මාතර	37500 - 40000	19000 - 20000	-	15000 - 15750	9500 - 10500	13500 - 14000	14750 - 15500	30000 - 35000	35000 - 37500	13750 - 14250
හම්බන්තොට	36000 - 40000	17500 - 19000	-	11500 - 17000	8250 - 9000	-	12000 - 12500	22500 - 25000	34500 - 35500	14000 - 14150
කෑගල්ල	39000 - 39500	18000 - 19000	-	15500 - 16000	-	-	12500 - 13000	34000 - 34500	34850 - 35000	14000 - 15500
ගාල්ල	34900 - 40000	19000 - 20000	-	13000 - 16000	8500 - 10000	13000 - 14000	14000 - 16000	29000 - 37500	37500 - 37500	13750 - 15000
තිස්සමහාරාමය	36000 - 39000	-	16000 - 16000	12000 - 14000	7500 - 9000	11000 - 12000	-	27500 - 32500	32500 - 35000	13500 - 14000
මීගොඩ (ආ. ම.)	35000 - 36000	17500 - 19000	18000 - 19000	15250 - 15750	8000 - 8750	10500 - 12000	13000 - 13500	32000 - 34000	35000 - 40000	13900 - 14200
යාපනය	36000 - 37000	-	15000 - 15250	13000 - 13750	10500 - 10650	-	19000 - 19500	29000 - 29500	44000 - 44500	14000 - 14250
වවුනියාව	35000 - 36500	-	17000 - 18500	13000 - 14000	8500 - 9250	-	-	30000 - 31500	-	14000 - 14400
මන්නාරම	37000 - 38000	-	-	11250 - 15500	8500 - 9000	-	-	30000 - 31000	-	14100 - 14250
කිලිනොච්චිය	34000 - 36000	-	18000 - 20000	11500 - 12000	8500 - 9500	-	13500 - 14500	30000 - 31500	-	14000 - 14500
මුලතිව්	35000 - 36000	-	-	11000 - 12000	8500 - 10000	-	-	30000 - 31500	-	14000 - 14500
මඩකලපුව	-	-	-	-	-	-	-	-	-	-
ත්‍රිකුණාමලය	34250 - 35000	-	15000 - 15500	11800 - 12300	8900 - 9300	-	-	28500 - 30000	39500 - 40000	14250 - 14400
ගලෙන්බිඳුණුවැව	-	-	-	-	-	-	-	-	-	-
මාතලේ	34000 - 37500	19000 - 20000	17000 - 18000	15000 - 16500	7000 - 8000	-	12500 - 13500	25000 - 30000	34000 - 35000	13500 - 14000

**වග අංක 05: සලකා බලන සිල්ලර වෙළඳපොලවල අතිරේක ආහාර ද්‍රව්‍ය වල මිල ගණන් (කිලෝවකට රුපියල්)**

සති අංක 46: 08 - 14 නොවැම්බර් 2024

ප්‍රදේශ	වියළි මිටිස්		රතු එණු			ලොකු එණු		අර්තාපල්			ධාන්‍ය වර්ග		
	ආනයනික	දේශීය	ආනයනික	දේශීය	දේශීය	ආනයනික	දේශීය	ආනයනික	වැලිමඩ	නුවරඑළිය	මුං ඇට	කවිඩි	රතු පරිප්පු
කොළඹ	750.00 - 1100.00	380.00 - 520.00	380.00 - 560.00	380.00 - 520.00	240.00 - 360.00	190.00 - 260.00	300.00 - 360.00	350.00 - 440.00	700.00 - 1000.00	800.00 - 1000.00	280.00 - 360.00		
ගම්පහ	900.00 - 1000.00	480.00 - 520.00	-	-	390.00 - 400.00	240.00 - 260.00	-	380.00 - 400.00	950.00 - 980.00	980.00 - 1040.00	300.00 - 320.00		
කුරුණෑගල	830.00 - 900.00	450.00 - 500.00	-	-	340.00 - 380.00	230.00 - 260.00	-	350.00 - 400.00	760.00 - 850.00	820.00 - 950.00	290.00 - 320.00		
නිකවැරටිය	800.00 - 860.00	380.00 - 460.00	-	-	330.00 - 360.00	210.00 - 240.00	280.00 - 280.00	-	650.00 - 800.00	725.00 - 880.00	300.00 - 320.00		
දඹුල්ල	800.00 - 850.00	-	440.00 - 460.00	280.00 - 320.00	190.00 - 220.00	260.00 - 280.00	-	700.00 - 750.00	700.00 - 750.00	290.00 - 300.00			
අනුරාධපුරය	850.00 - 900.00	450.00 - 480.00	380.00 - 400.00	260.00 - 360.00	200.00 - 230.00	-	-	750.00 - 850.00	800.00 - 900.00	300.00 - 320.00			
තඹින්නේගම	850.00 - 900.00	-	450.00 - 500.00	280.00 - 400.00	230.00 - 260.00	260.00 - 280.00	-	750.00 - 800.00	780.00 - 850.00	315.00 - 320.00			
පොළොන්නරුව	850.00 - 900.00	-	380.00 - 440.00	340.00 - 380.00	210.00 - 240.00	-	350.00 - 360.00	750.00 - 800.00	760.00 - 800.00	300.00 - 320.00			
කළුතර	800.00 - 900.00	450.00 - 500.00	380.00 - 420.00	300.00 - 360.00	220.00 - 260.00	330.00 - 360.00	370.00 - 400.00	700.00 - 750.00	800.00 - 900.00	285.00 - 290.00			
බදුල්ල	800.00 - 800.00	400.00 - 500.00	-	360.00 - 400.00	200.00 - 200.00	280.00 - 320.00	-	700.00 - 800.00	800.00 - 800.00	300.00 - 300.00			
කැප්පෙට්පොළ	800.00 - 840.00	400.00 - 420.00	380.00 - 400.00	270.00 - 350.00	200.00 - 220.00	300.00 - 330.00	-	750.00 - 760.00	750.00 - 780.00	285.00 - 300.00			
මොණරාගල	750.00 - 900.00	480.00 - 520.00	-	260.00 - 360.00	220.00 - 260.00	300.00 - 320.00	-	600.00 - 700.00	650.00 - 700.00	290.00 - 320.00			
කෑගල්ල	800.00 - 840.00	400.00 - 440.00	-	350.00 - 360.00	220.00 - 240.00	280.00 - 320.00	-	700.00 - 720.00	700.00 - 780.00	285.00 - 340.00			
අම්පාර	770.00 - 810.00	410.00 - 440.00	-	-	190.00 - 220.00	320.00 - 320.00	-	640.00 - 700.00	690.00 - 790.00	283.00 - 285.00			
දෙහිඅත්තකණ්ඩිය	750.00 - 850.00	400.00 - 500.00	400.00 - 400.00	260.00 - 380.00	200.00 - 240.00	320.00 - 350.00	360.00 - 400.00	550.00 - 700.00	650.00 - 700.00	290.00 - 300.00			
නුවරඑළිය	840.00 - 850.00	380.00 - 400.00	400.00 - 420.00	260.00 - 360.00	220.00 - 250.00	-	350.00 - 380.00	760.00 - 780.00	780.00 - 800.00	290.00 - 310.00			
නුවර	820.00 - 900.00	480.00 - 500.00	-	340.00 - 360.00	220.00 - 240.00	340.00 - 350.00	380.00 - 400.00	800.00 - 850.00	800.00 - 840.00	300.00 - 320.00			
පුත්තලම	780.00 - 900.00	-	450.00 - 580.00	240.00 - 400.00	200.00 - 240.00	300.00 - 330.00	360.00 - 360.00	600.00 - 650.00	800.00 - 870.00	290.00 - 310.00			
රත්නපුරය	850.00 - 900.00	400.00 - 420.00	-	350.00 - 360.00	200.00 - 220.00	-	-	680.00 - 750.00	780.00 - 820.00	300.00 - 320.00			
හම්බන්තොට	800.00 - 850.00	400.00 - 480.00	-	250.00 - 360.00	220.00 - 240.00	260.00 - 300.00	-	550.00 - 600.00	720.00 - 900.00	290.00 - 320.00			
මාතර	800.00 - 860.00	400.00 - 480.00	-	320.00 - 340.00	220.00 - 240.00	280.00 - 320.00	360.00 - 400.00	650.00 - 800.00	750.00 - 850.00	300.00 - 320.00			
ගාල්ල	800.00 - 850.00	480.00 - 560.00	-	280.00 - 360.00	220.00 - 240.00	280.00 - 320.00	360.00 - 380.00	600.00 - 800.00	900.00 - 1000.00	290.00 - 320.00			
තිස්සමහාරාමය	790.00 - 900.00	380.00 - 440.00	-	300.00 - 360.00	220.00 - 260.00	260.00 - 300.00	-	700.00 - 750.00	820.00 - 850.00	280.00 - 320.00			
මීගොඩ (DEC)	740.00 - 750.00	400.00 - 460.00	420.00 - 480.00	260.00 - 360.00	190.00 - 220.00	280.00 - 320.00	360.00 - 360.00	700.00 - 800.00	700.00 - 960.00	290.00 - 320.00			
ඇඹිලිපිටිය	800.00 - 850.00	-	430.00 - 450.00	240.00 - 400.00	190.00 - 220.00	300.00 - 320.00	-	580.00 - 650.00	800.00 - 900.00	280.00 - 310.00			
යාපනය	750.00 - 820.00	-	320.00 - 350.00	290.00 - 320.00	220.00 - 240.00	-	400.00 - 430.00	620.00 - 650.00	900.00 - 930.00	290.00 - 300.00			
වවුනියාව	750.00 - 800.00	-	390.00 - 420.00	300.00 - 350.00	200.00 - 220.00	-	-	650.00 - 700.00	-	300.00 - 306.00			
මන්නාරම	840.00 - 900.00	-	380.00 - 420.00	250.00 - 360.00	200.00 - 220.00	-	-	700.00 - 760.00	-	300.00 - 330.00			
කිලිනොච්චිය	740.00 - 760.00	-	440.00 - 460.00	260.00 - 280.00	200.00 - 220.00	300.00 - 330.00	-	650.00 - 670.00	-	300.00 - 310.00			
මුලතිව්	740.00 - 760.00	-	-	-	200.00 - 230.00	-	-	650.00 - 680.00	-	290.00 - 300.00			
මඩකලපුව	-	-	-	-	-	-	-	-	-	-			
ත්‍රිකුණාමලය	780.00 - 800.00	-	380.00 - 400.00	270.00 - 290.00	230.00 - 250.00	-	-	660.00 - 700.00	890.00 - 900.00	298.00 - 305.00			
හඳුරන්කෙත	780.00 - 840.00	-	-	330.00 - 360.00	190.00 - 210.00	260.00 - 270.00	460.00 - 460.00	550.00 - 655.00	700.00 - 880.00	280.00 - 300.00			
වේයන්ගොඩ	760.00 - 850.00	-	-	240.00 - 400.00	200.00 - 260.00	280.00 - 360.00	360.00 - 360.00	700.00 - 1000.00	800.00 - 1000.00	280.00 - 320.00			
ගලෙන්බිඳුණුවැව	-	-	-	-	-	-	-	-	-	-			
බණ්ඩාරවෙල	800.00 - 900.00	400.00 - 420.00	-	260.00 - 360.00	200.00 - 240.00	260.00 - 300.00	-	700.00 - 800.00	750.00 - 830.00	290.00 - 320.00			
මාතලේ	750.00 - 800.00	440.00 - 480.00	380.00 - 420.00	230.00 - 330.00	190.00 - 200.00	280.00 - 320.00	-	650.00 - 800.00	750.00 - 880.00	285.00 - 300.00			

විග්‍රහ අංක 06: සඳකා චලන නොන වෙළඳපොළවල එළවළු මිල ගණන් (කිලෝටනට රුපියල්)

ප්‍රදේශ	සති අංක 46: 08 - 14 තොරතුරු 2024					
	බරට මෝර්	නොළ මෝර්	කැරට	ලීන්ස්	පිට රූට	නෝනෝල්
කොළඹ	250.00 - 450.00	80.00 - 120.00	120.00 - 180.00	80.00 - 150.00	100.00 - 180.00	
මීගොඩ (අ. ම.)	380.00 - 430.00	110.00 - 150.00	130.00 - 160.00	80.00 - 120.00	150.00 - 200.00	
දඹුල්ල (අ. ම.)	350.00 - 400.00	80.00 - 110.00	130.00 - 150.00	80.00 - 110.00	150.00 - 180.00	
කැල්පෙට්ටොල (අ. ම.)	350.00 - 380.00	80.00 - 100.00	120.00 - 130.00	120.00 - 130.00	100.00 - 120.00	
නොරොට්ටේමල (අ. ම.)	-	-	-	200.00 - 260.00	70.00 - 100.00	
නුවරඑළිය	360.00 - 380.00	110.00 - 120.00	110.00 - 120.00	90.00 - 100.00	100.00 - 120.00	
නුර	350.00 - 380.00	100.00 - 120.00	140.00 - 150.00	90.00 - 110.00	110.00 - 120.00	
හම්බන්තොට	300.00 - 350.00	150.00 - 180.00	220.00 - 250.00	-	200.00 - 220.00	
පලුක්කෝම (අ. ම.)	360.00 - 420.00	130.00 - 160.00	160.00 - 180.00	100.00 - 120.00	120.00 - 130.00	
යාපනය	400.00 - 420.00	130.00 - 150.00	220.00 - 230.00	80.00 - 90.00	-	
බණ්ඩාරවෙල	350.00 - 400.00	90.00 - 110.00	120.00 - 130.00	120.00 - 130.00	110.00 - 130.00	
වෙරළනොගොඩ	360.00 - 420.00	100.00 - 140.00	120.00 - 170.00	100.00 - 130.00	150.00 - 180.00	

ප්‍රදේශ	විකුණු					
	රාත්‍රී	නෝවා	කන්කාලි	බණ්ඩාරකා	වම්බලු	මාර් මිලිස්
කොළඹ	60.00 - 100.00	50.00 - 100.00	220.00 - 300.00	80.00 - 100.00	180.00 - 300.00	400.00 - 500.00
මීගොඩ (අ. ම.)	90.00 - 120.00	70.00 - 120.00	210.00 - 260.00	80.00 - 110.00	200.00 - 270.00	480.00 - 550.00
මොණරාගල	140.00 - 150.00	120.00 - 150.00	180.00 - 200.00	130.00 - 150.00	200.00 - 250.00	450.00 - 600.00
දඹුල්ල (අ. ම.)	45.00 - 60.00	60.00 - 100.00	180.00 - 230.00	60.00 - 80.00	200.00 - 250.00	400.00 - 450.00
කැල්පෙට්ටොල (අ. ම.)	60.00 - 80.00	50.00 - 70.00	180.00 - 220.00	80.00 - 90.00	140.00 - 150.00	500.00 - 550.00
නොරොට්ටේමල (අ. ම.)	30.00 - 40.00	50.00 - 70.00	-	80.00 - 120.00	200.00 - 250.00	300.00 - 400.00
නුවරඑළිය	80.00 - 90.00	70.00 - 80.00	180.00 - 220.00	100.00 - 110.00	180.00 - 200.00	500.00 - 550.00
නුර	70.00 - 80.00	50.00 - 100.00	180.00 - 200.00	90.00 - 100.00	170.00 - 220.00	450.00 - 500.00
හම්බන්තොට	120.00 - 150.00	100.00 - 120.00	200.00 - 220.00	120.00 - 130.00	200.00 - 250.00	450.00 - 650.00
පලුක්කෝම (අ. ම.)	50.00 - 60.00	70.00 - 110.00	200.00 - 220.00	50.00 - 70.00	150.00 - 200.00	430.00 - 500.00
කිස්සමොගොඩ	100.00 - 120.00	90.00 - 120.00	220.00 - 240.00	90.00 - 120.00	250.00 - 280.00	400.00 - 500.00
යාපනය	80.00 - 90.00	130.00 - 160.00	240.00 - 260.00	80.00 - 100.00	240.00 - 280.00	500.00 - 520.00
බණ්ඩාරවෙල	60.00 - 70.00	60.00 - 75.00	180.00 - 210.00	-	120.00 - 150.00	500.00 - 550.00
වෙරළනොගොඩ	100.00 - 120.00	80.00 - 130.00	180.00 - 250.00	80.00 - 120.00	220.00 - 260.00	450.00 - 520.00

ප්‍රදේශ	විකුණු					
	වටකකා	පිපිකකා	කර්ටල	පනෝල්	මුදුංගා	වැටකකා
කොළඹ	80.00 - 120.00	80.00 - 150.00	350.00 - 450.00	160.00 - 250.00	100.00 - 250.00	150.00 - 280.00
මීගොඩ (අ. ම.)	90.00 - 110.00	100.00 - 130.00	370.00 - 420.00	240.00 - 280.00	-	130.00 - 170.00
මොණරාගල	120.00 - 130.00	140.00 - 160.00	450.00 - 550.00	220.00 - 250.00	150.00 - 160.00	280.00 - 350.00
දඹුල්ල (අ. ම.)	85.00 - 100.00	90.00 - 110.00	300.00 - 350.00	140.00 - 160.00	80.00 - 110.00	180.00 - 200.00
කැල්පෙට්ටොල (අ. ම.)	100.00 - 110.00	90.00 - 100.00	340.00 - 360.00	170.00 - 180.00	-	160.00 - 180.00
නොරොට්ටේමල (අ. ම.)	70.00 - 80.00	50.00 - 80.00	-	100.00 - 120.00	100.00 - 150.00	100.00 - 150.00
නුවරඑළිය	110.00 - 120.00	100.00 - 110.00	360.00 - 380.00	190.00 - 200.00	-	180.00 - 200.00
නුර	90.00 - 110.00	130.00 - 140.00	380.00 - 400.00	170.00 - 180.00	150.00 - 200.00	200.00 - 230.00
හම්බන්තොට	100.00 - 120.00	130.00 - 150.00	450.00 - 500.00	220.00 - 240.00	180.00 - 200.00	250.00 - 320.00
පලුක්කෝම (අ. ම.)	80.00 - 100.00	90.00 - 110.00	350.00 - 380.00	140.00 - 160.00	100.00 - 180.00	150.00 - 200.00
කිස්සමොගොඩ	80.00 - 100.00	70.00 - 90.00	300.00 - 320.00	180.00 - 220.00	140.00 - 180.00	180.00 - 220.00
යාපනය	70.00 - 80.00	100.00 - 120.00	500.00 - 520.00	140.00 - 160.00	520.00 - 540.00	-
බණ්ඩාරවෙල	110.00 - 120.00	100.00 - 120.00	-	-	-	-
වෙරළනොගොඩ	100.00 - 130.00	110.00 - 140.00	350.00 - 400.00	180.00 - 230.00	140.00 - 180.00	150.00 - 230.00

විග්‍රහ අංක 06 (අනුමිත)

ප්‍රදේශ	මිල ගණන්					
	මැ. කර්ට්	අර නොපෙල්	අනු මිලිස්	දෙහි	බකල	මැකුණකොට්ටා
කොළඹ	150.00 - 250.00	80.00 - 150.00	200.00 - 300.00	600.00 - 700.00	80.00 - 110.00	80.00 - 120.00
මීගොඩ (අ. ම.)	160.00 - 250.00	120.00 - 150.00	250.00 - 330.00	600.00 - 680.00	60.00 - 80.00	90.00 - 110.00
මොණරාගල	200.00 - 220.00	100.00 - 120.00	450.00 - 550.00	500.00 - 600.00	150.00 - 170.00	60.00 - 70.00
දඹුල්ල (අ. ම.)	150.00 - 200.00	100.00 - 130.00	150.00 - 200.00	500.00 - 550.00	40.00 - 60.00	45.00 - 55.00
කැල්පෙට්ටොල (අ. ම.)	180.00 - 200.00	120.00 - 140.00	350.00 - 380.00	560.00 - 600.00	80.00 - 90.00	80.00 - 90.00
නොරොට්ටේමල (අ. ම.)	130.00 - 160.00	120.00 - 150.00	220.00 - 330.00	-	-	80.00 - 100.00
නුවරඑළිය	200.00 - 220.00	140.00 - 150.00	360.00 - 380.00	600.00 - 620.00	70.00 - 80.00	80.00 - 90.00
නුර	180.00 - 200.00	100.00 - 130.00	280.00 - 300.00	500.00 - 550.00	70.00 - 80.00	80.00 - 90.00
හම්බන්තොට	170.00 - 200.00	100.00 - 120.00	340.00 - 400.00	450.00 - 500.00	120.00 - 130.00	120.00 - 150.00
පලුක්කෝම (අ. ම.)	180.00 - 250.00	80.00 - 100.00	130.00 - 280.00	500.00 - 600.00	70.00 - 80.00	60.00 - 80.00
කිස්සමොගොඩ	100.00 - 130.00	80.00 - 100.00	380.00 - 400.00	500.00 - 580.00	120.00 - 160.00	100.00 - 120.00
යාපනය	200.00 - 220.00	70.00 - 80.00	260.00 - 280.00	510.00 - 520.00	120.00 - 130.00	150.00 - 170.00
බණ්ඩාරවෙල	-	-	350.00 - 370.00	-	75.00 - 80.00	-
වෙරළනොගොඩ	140.00 - 200.00	110.00 - 150.00	280.00 - 320.00	600.00 - 700.00	60.00 - 80.00	70.00 - 100.00

ප්‍රදේශ	නොළ චලවට			පොල් (අඹවියකට රු.)	
	මුතුණුවාන	කැකුණ	පොටුකොළ	ලොකු	කුඩා
කොළඹ	35.00 - 40.00	35.00 - 40.00	300.00 - 320.00	130.00 - 150.00	110.00 - 120.00
මීගොඩ (අ. ම.)	50.00 - 60.00	50.00 - 60.00	210.00 - 240.00	135.00 - 140.00	120.00 - 130.00
මොණරාගල	-	-	-	-	-
නුවරඑළිය	-	-	-	-	-
දඹුල්ල (අ. ම.)	25.00 - 30.00	25.00 - 30.00	100.00 - 125.00	120.00 - 125.00	90.00 - 100.00
නුර	40.00 - 45.00	40.00 - 45.00	220.00 - 230.00	130.00 - 135.00	110.00 - 115.00
හම්බන්තොට	35.00 - 40.00	35.00 - 40.00	150.00 - 180.00	-	-
පලුක්කෝම (අ. ම.)	-	-	-	115.00 - 120.00	85.00 - 90.00
කිස්සමොගොඩ	20.00 - 25.00	20.00 - 25.00	120.00 - 150.00	130.00 - 140.00	110.00 - 120.00
යාපනය	65.00 - 75.00	40.00 - 45.00	120.00 - 125.00	130.00 - 140.00	80.00 - 85.00
බණ්ඩාරවෙල	-	-	-	-	-
වෙරළනොගොඩ	30.00 - 35.00	30.00 - 35.00	200.00 - 250.00	-	-

නොළඹ, මීගොඩ, මොණරාගල, කැකුණ, නුවර, පොටුකොළ, කිලෝටනට රුපියල්

**වග අංක 07: සලකා බලන සිල්ලර වෙළඳපොලවල එළවළු මිල ගණන් (කිලෝවකට රුපියල්)**

**සති අංක 46: 08 - 14 නොවැම්බර් 2024**

14

ප්‍රදේශ	උඩරට එළවළු වර්ග											
	බටර් බෝංචි	කොළ බෝංචි	කැරට	ලීක්ස්	බීට් රූට	නෝකෝල්	රාබු	ගෝවා	තක්කාලි			
කොළඹ	-	350.00 - 480.00	120.00 - 260.00	140.00 - 360.00	160.00 - 300.00	200.00 - 360.00	120.00 - 260.00	100.00 - 280.00	250.00 - 400.00			
ගම්පහ	-	400.00 - 480.00	200.00 - 240.00	320.00 - 400.00	280.00 - 320.00	240.00 - 320.00	240.00 - 280.00	200.00 - 280.00	400.00 - 420.00			
කුරුණෑගල	-	480.00 - 550.00	200.00 - 220.00	280.00 - 320.00	240.00 - 260.00	240.00 - 300.00	220.00 - 250.00	220.00 - 280.00	400.00 - 420.00			
නිකවැරටිය	-	480.00 - 520.00	240.00 - 320.00	320.00 - 400.00	200.00 - 240.00	200.00 - 240.00	120.00 - 160.00	200.00 - 240.00	320.00 - 400.00			
දඹුල්ල	-	460.00 - 500.00	160.00 - 200.00	240.00 - 280.00	200.00 - 240.00	260.00 - 280.00	140.00 - 160.00	200.00 - 240.00	300.00 - 340.00			
අනුරාධපුරය	-	480.00 - 520.00	240.00 - 280.00	280.00 - 360.00	240.00 - 280.00	-	160.00 - 200.00	200.00 - 280.00	320.00 - 400.00			
තඹිත්තේගම	-	500.00 - 550.00	200.00 - 260.00	280.00 - 300.00	200.00 - 260.00	200.00 - 250.00	120.00 - 150.00	150.00 - 180.00	280.00 - 300.00			
පොළොන්නරුව	-	450.00 - 500.00	200.00 - 230.00	240.00 - 260.00	250.00 - 280.00	200.00 - 260.00	120.00 - 130.00	220.00 - 250.00	340.00 - 380.00			
කළුතර	-	350.00 - 400.00	180.00 - 220.00	280.00 - 340.00	180.00 - 220.00	200.00 - 240.00	200.00 - 220.00	180.00 - 220.00	350.00 - 400.00			
බදුල්ල	-	400.00 - 500.00	160.00 - 240.00	240.00 - 320.00	240.00 - 320.00	240.00 - 240.00	120.00 - 160.00	160.00 - 200.00	240.00 - 320.00			
කැප්පෙට්පොළ	-	450.00 - 460.00	140.00 - 160.00	180.00 - 200.00	180.00 - 200.00	160.00 - 200.00	120.00 - 130.00	120.00 - 130.00	280.00 - 300.00			
මොණරාගල	-	500.00 - 520.00	280.00 - 320.00	320.00 - 400.00	260.00 - 320.00	-	180.00 - 200.00	200.00 - 260.00	280.00 - 320.00			
කෑගල්ල	-	480.00 - 520.00	240.00 - 280.00	320.00 - 360.00	200.00 - 240.00	280.00 - 320.00	240.00 - 280.00	220.00 - 260.00	360.00 - 400.00			
අම්පාර	-	460.00 - 480.00	180.00 - 240.00	240.00 - 280.00	180.00 - 240.00	180.00 - 200.00	200.00 - 200.00	180.00 - 200.00	300.00 - 320.00			
දෙහිඅත්තකණ්ඩිය	-	520.00 - 600.00	200.00 - 300.00	300.00 - 320.00	240.00 - 320.00	200.00 - 300.00	200.00 - 200.00	200.00 - 200.00	300.00 - 400.00			
නුවරඑළිය	-	460.00 - 480.00	220.00 - 240.00	220.00 - 250.00	200.00 - 220.00	250.00 - 260.00	200.00 - 220.00	180.00 - 220.00	340.00 - 360.00			
නුවර	-	480.00 - 520.00	180.00 - 200.00	200.00 - 240.00	180.00 - 200.00	200.00 - 240.00	140.00 - 160.00	140.00 - 200.00	260.00 - 300.00			
පුත්තලම	-	480.00 - 600.00	200.00 - 300.00	300.00 - 320.00	200.00 - 320.00	200.00 - 300.00	200.00 - 240.00	300.00 - 320.00	320.00 - 400.00			
හම්බන්තොට	-	480.00 - 520.00	240.00 - 320.00	320.00 - 380.00	300.00 - 320.00	280.00 - 320.00	180.00 - 240.00	180.00 - 200.00	320.00 - 400.00			
රත්නපුරය	-	360.00 - 440.00	200.00 - 220.00	240.00 - 280.00	200.00 - 260.00	180.00 - 240.00	200.00 - 230.00	180.00 - 220.00	350.00 - 400.00			
මාතර	-	440.00 - 600.00	180.00 - 220.00	300.00 - 400.00	200.00 - 240.00	200.00 - 260.00	120.00 - 160.00	160.00 - 200.00	320.00 - 400.00			
ගාල්ල	-	380.00 - 400.00	180.00 - 200.00	320.00 - 380.00	240.00 - 260.00	200.00 - 220.00	200.00 - 220.00	240.00 - 260.00	320.00 - 400.00			
තිස්සමහාරාමය	-	360.00 - 420.00	160.00 - 220.00	260.00 - 280.00	250.00 - 260.00	240.00 - 260.00	160.00 - 180.00	200.00 - 240.00	260.00 - 280.00			
මීගොඩ (ආ. ම.)	-	480.00 - 520.00	200.00 - 240.00	240.00 - 320.00	240.00 - 280.00	300.00 - 320.00	240.00 - 240.00	240.00 - 240.00	300.00 - 400.00			
ඇඹිලිපිටිය	-	550.00 - 600.00	180.00 - 240.00	240.00 - 300.00	200.00 - 240.00	200.00 - 240.00	140.00 - 160.00	200.00 - 240.00	280.00 - 320.00			
යාපනය	-	450.00 - 480.00	180.00 - 240.00	250.00 - 280.00	140.00 - 180.00	-	120.00 - 140.00	180.00 - 220.00	300.00 - 350.00			
වවුනියාව	-	480.00 - 500.00	190.00 - 200.00	320.00 - 340.00	180.00 - 200.00	-	200.00 - 240.00	320.00 - 330.00	380.00 - 400.00			
මන්නාරම	-	550.00 - 600.00	200.00 - 220.00	300.00 - 340.00	200.00 - 220.00	220.00 - 250.00	160.00 - 180.00	300.00 - 340.00	300.00 - 340.00			
කිළිනොච්චිය	-	580.00 - 620.00	240.00 - 260.00	340.00 - 360.00	200.00 - 230.00	-	230.00 - 240.00	320.00 - 340.00	380.00 - 420.00			
මුලතිව්	-	600.00 - 650.00	200.00 - 230.00	350.00 - 380.00	150.00 - 180.00	-	200.00 - 240.00	240.00 - 260.00	350.00 - 400.00			
මඩකලපුව	-	-	-	-	-	-	-	-	-			
ත්‍රිකුණාමලය	-	580.00 - 600.00	230.00 - 250.00	320.00 - 350.00	240.00 - 260.00	-	220.00 - 240.00	320.00 - 340.00	390.00 - 420.00			
හඟුරන්කෙත	-	300.00 - 420.00	100.00 - 120.00	160.00 - 200.00	140.00 - 180.00	-	-	100.00 - 120.00	240.00 - 250.00			
වේයන්ගොඩ	-	440.00 - 600.00	160.00 - 240.00	220.00 - 320.00	160.00 - 240.00	220.00 - 320.00	140.00 - 200.00	160.00 - 240.00	280.00 - 400.00			
ගලෙන්බිඳුණුවැව	-	-	-	-	-	-	-	-	-			
බණ්ඩාරවෙල	-	400.00 - 460.00	180.00 - 220.00	220.00 - 240.00	180.00 - 200.00	180.00 - 220.00	120.00 - 140.00	180.00 - 220.00	260.00 - 300.00			
මාතලේ	-	440.00 - 480.00	160.00 - 200.00	280.00 - 320.00	160.00 - 200.00	200.00 - 240.00	140.00 - 160.00	120.00 - 200.00	280.00 - 320.00			



වගු අංක 07 (ඉතිරිය.)

ප්‍රදේශ	පහතරට එළවළු වර්ග																			
	බණ්ඩක්කා		වම්බු		මාළු මිරිස්		වට්ටක්කා		පිපිඤ්ඤා		කරවිල		පතෝල		මුරුංඟා		වැටකොළ		මෑ කරළි	
කොළඹ	150.00	320.00	250.00	420.00	450.00	800.00	140.00	260.00	160.00	240.00	400.00	600.00	250.00	450.00	240.00	400.00	250.00	420.00	240.00	360.00
ගම්පහ	240.00	320.00	400.00	440.00	800.00	800.00	200.00	240.00	240.00	320.00	600.00	640.00	360.00	400.00	360.00	480.00	360.00	400.00	320.00	400.00
කුරුණෑගල	240.00	300.00	320.00	350.00	650.00	700.00	180.00	220.00	220.00	240.00	450.00	500.00	280.00	340.00	420.00	480.00	350.00	400.00	300.00	350.00
නිකවැරටිය	160.00	240.00	240.00	320.00	460.00	480.00	160.00	200.00	120.00	160.00	480.00	480.00	240.00	320.00	320.00	320.00	300.00	320.00	240.00	300.00
දඹුල්ල	140.00	160.00	380.00	420.00	700.00	800.00	180.00	200.00	180.00	200.00	500.00	520.00	280.00	320.00	200.00	240.00	360.00	400.00	300.00	340.00
අනුරාධපුරය	160.00	240.00	320.00	400.00	600.00	700.00	200.00	280.00	180.00	240.00	440.00	600.00	280.00	360.00	240.00	320.00	320.00	400.00	320.00	400.00
තඹින්නේගම	120.00	150.00	260.00	350.00	580.00	650.00	160.00	200.00	160.00	200.00	450.00	500.00	240.00	280.00	180.00	300.00	250.00	300.00	280.00	350.00
පොළොන්නරුව	150.00	200.00	360.00	400.00	620.00	660.00	140.00	180.00	200.00	240.00	400.00	500.00	260.00	300.00	-	-	300.00	340.00	240.00	280.00
කළුතර	200.00	220.00	300.00	360.00	580.00	700.00	160.00	200.00	200.00	220.00	460.00	550.00	300.00	350.00	360.00	450.00	300.00	360.00	300.00	340.00
බදුල්ල	200.00	240.00	200.00	320.00	600.00	800.00	200.00	240.00	200.00	240.00	400.00	450.00	320.00	320.00	320.00	320.00	320.00	320.00	320.00	320.00
කැප්පට්පොළ	140.00	150.00	200.00	220.00	600.00	640.00	150.00	160.00	140.00	160.00	420.00	450.00	220.00	240.00	-	-	240.00	250.00	250.00	260.00
මොණරාගල	200.00	260.00	300.00	320.00	600.00	800.00	200.00	280.00	160.00	240.00	480.00	600.00	260.00	320.00	240.00	260.00	400.00	440.00	240.00	320.00
කෑගල්ල	200.00	240.00	360.00	400.00	650.00	700.00	200.00	240.00	200.00	240.00	480.00	520.00	280.00	320.00	440.00	480.00	320.00	360.00	280.00	320.00
අම්පාර	200.00	220.00	320.00	340.00	580.00	700.00	180.00	200.00	180.00	240.00	440.00	520.00	300.00	360.00	320.00	320.00	300.00	360.00	240.00	260.00
දෙහිඅත්තකණ්ඩිය	260.00	300.00	200.00	300.00	460.00	480.00	200.00	200.00	300.00	300.00	400.00	480.00	200.00	300.00	200.00	300.00	240.00	240.00	280.00	300.00
නුවරඑළිය	220.00	230.00	280.00	300.00	650.00	680.00	220.00	240.00	200.00	220.00	460.00	480.00	300.00	320.00	-	-	280.00	300.00	300.00	320.00
නුවර	160.00	200.00	240.00	300.00	700.00	750.00	160.00	180.00	180.00	200.00	500.00	550.00	240.00	260.00	240.00	300.00	320.00	360.00	300.00	320.00
පුත්තලම	200.00	300.00	300.00	400.00	700.00	800.00	200.00	250.00	200.00	200.00	560.00	600.00	300.00	360.00	400.00	400.00	400.00	400.00	300.00	400.00
රත්නපුරය	120.00	160.00	220.00	320.00	600.00	650.00	180.00	200.00	150.00	220.00	450.00	550.00	260.00	320.00	220.00	320.00	400.00	450.00	260.00	300.00
හම්බන්තොට	200.00	240.00	320.00	400.00	600.00	850.00	150.00	160.00	180.00	200.00	550.00	600.00	300.00	340.00	250.00	300.00	350.00	400.00	300.00	320.00
මාතර	200.00	240.00	320.00	400.00	600.00	800.00	140.00	200.00	140.00	180.00	400.00	600.00	320.00	400.00	260.00	320.00	300.00	400.00	320.00	400.00
ගාල්ල	160.00	220.00	300.00	360.00	600.00	800.00	140.00	200.00	160.00	200.00	440.00	560.00	280.00	360.00	280.00	300.00	280.00	380.00	240.00	280.00
තිස්සමහාරාමය	180.00	220.00	340.00	380.00	600.00	620.00	160.00	200.00	120.00	140.00	480.00	500.00	300.00	320.00	260.00	300.00	320.00	360.00	180.00	220.00
මීගොඩ (ආ. ම.)	200.00	240.00	400.00	440.00	760.00	800.00	160.00	200.00	200.00	240.00	480.00	600.00	400.00	480.00	-	-	300.00	400.00	320.00	400.00
ඇඹිලිපිටිය	160.00	200.00	280.00	320.00	550.00	640.00	200.00	240.00	180.00	240.00	560.00	600.00	280.00	320.00	200.00	240.00	280.00	320.00	280.00	320.00
යාපනය	120.00	160.00	280.00	320.00	550.00	580.00	100.00	140.00	140.00	170.00	540.00	580.00	190.00	280.00	550.00	600.00	-	-	250.00	300.00
වවුනියාව	300.00	320.00	380.00	390.00	670.00	700.00	180.00	190.00	200.00	220.00	750.00	780.00	200.00	240.00	200.00	250.00	-	-	350.00	370.00
මන්නාරම	200.00	220.00	380.00	420.00	640.00	700.00	180.00	220.00	180.00	220.00	600.00	650.00	300.00	320.00	320.00	360.00	-	-	300.00	350.00
කිලිනොච්චිය	280.00	320.00	380.00	420.00	700.00	740.00	190.00	210.00	200.00	220.00	780.00	820.00	230.00	250.00	200.00	230.00	-	-	380.00	420.00
මුලතිව්	220.00	250.00	320.00	360.00	600.00	650.00	150.00	170.00	170.00	200.00	600.00	650.00	260.00	300.00	240.00	260.00	-	-	350.00	380.00
මඩකලපුව	-	-	-	-	-	-	-	-	-	-	-	-	-	-	-	-	-	-	-	-
ත්‍රිකුණාමලය	280.00	320.00	420.00	440.00	780.00	800.00	190.00	220.00	220.00	240.00	780.00	800.00	260.00	280.00	280.00	320.00	280.00	290.00	400.00	450.00
හඟුරන්කොන	100.00	140.00	180.00	240.00	520.00	600.00	100.00	120.00	150.00	180.00	370.00	400.00	170.00	220.00	200.00	220.00	160.00	200.00	200.00	220.00
වේයන්ගොඩ	160.00	200.00	320.00	440.00	560.00	760.00	140.00	240.00	160.00	220.00	440.00	560.00	240.00	360.00	200.00	320.00	240.00	400.00	240.00	320.00
ගලෙන්බිඳුණුවැව	-	-	-	-	-	-	-	-	-	-	-	-	-	-	-	-	-	-	-	-
බණ්ඩාරවෙල	160.00	200.00	240.00	280.00	700.00	800.00	160.00	200.00	120.00	160.00	480.00	520.00	260.00	300.00	300.00	380.00	260.00	280.00	220.00	260.00
මාතලේ	140.00	160.00	280.00	320.00	600.00	800.00	160.00	200.00	160.00	200.00	480.00	520.00	240.00	280.00	160.00	200.00	320.00	360.00	240.00	320.00

15

වගු අංක 07 (ඉතිරිය.)

16

ප්‍රදේශ	පහතරට එළවළු වර්ග					කොළ එළවළු වර්ග (මිටියකට රු.)			පොල් (ගෙඩියකට රු.)	
	අළු කෙසෙල්	අමු මිරිස්	දෙහි	බතල	මඤ්ඤොක්කා	මුතුණුවැන්න	කාකුන්	ගොටුකොළ	ලොකු	කුඩා
කොළඹ	160.00 - 300.00	300.00 - 600.00	700.00 - 1000.00	140.00 - 260.00	150.00 - 240.00	40.00 - 80.00	40.00 - 80.00	120.00 - 150.00	140.00 - 160.00	115.00 - 140.00
ගම්පහ	200.00 - 280.00	600.00 - 700.00	900.00 - 1200.00	200.00 - 200.00	200.00 - 200.00	70.00 - 70.00	70.00 - 70.00	90.00 - 90.00	-	100.00 - 100.00
කුරුණෑගල	280.00 - 320.00	550.00 - 650.00	900.00 - 1000.00	180.00 - 200.00	180.00 - 200.00	80.00 - 80.00	80.00 - 80.00	80.00 - 80.00	130.00 - 140.00	100.00 - 110.00
නිකවැරටිය	200.00 - 240.00	400.00 - 500.00	700.00 - 700.00	120.00 - 150.00	150.00 - 160.00	50.00 - 50.00	50.00 - 50.00	150.00 - 150.00	130.00 - 140.00	110.00 - 110.00
දඹුල්ල	240.00 - 280.00	500.00 - 600.00	700.00 - 800.00	160.00 - 180.00	150.00 - 160.00	50.00 - 60.00	50.00 - 60.00	50.00 - 60.00	140.00 - 150.00	100.00 - 110.00
අනුරාධපුරය	240.00 - 320.00	500.00 - 600.00	700.00 - 800.00	160.00 - 240.00	160.00 - 220.00	50.00 - 60.00	50.00 - 60.00	50.00 - 60.00	140.00 - 170.00	100.00 - 130.00
තඹුත්තේගම	150.00 - 180.00	380.00 - 450.00	650.00 - 750.00	150.00 - 180.00	150.00 - 180.00	-	-	-	130.00 - 135.00	100.00 - 115.00
පොළොන්නරුව	240.00 - 280.00	450.00 - 500.00	960.00 - 1000.00	110.00 - 120.00	100.00 - 160.00	50.00 - 60.00	50.00 - 50.00	50.00 - 50.00	120.00 - 130.00	100.00 - 110.00
කළුතර	250.00 - 300.00	500.00 - 600.00	900.00 - 1200.00	160.00 - 180.00	160.00 - 200.00	80.00 - 100.00	80.00 - 100.00	100.00 - 120.00	160.00 - 180.00	140.00 - 150.00
බදුල්ල	240.00 - 240.00	600.00 - 700.00	800.00 - 1000.00	-	160.00 - 160.00	80.00 - 80.00	80.00 - 80.00	100.00 - 100.00	150.00 - 160.00	130.00 - 148.00
කැප්පෙට්පොළ	180.00 - 200.00	450.00 - 480.00	700.00 - 750.00	160.00 - 170.00	160.00 - 180.00	40.00 - 50.00	40.00 - 50.00	35.00 - 40.00	145.00 - 150.00	130.00 - 140.00
මොණරාගල	160.00 - 200.00	600.00 - 700.00	600.00 - 700.00	200.00 - 240.00	70.00 - 90.00	50.00 - 60.00	50.00 - 60.00	60.00 - 70.00	130.00 - 150.00	100.00 - 120.00
කෑගල්ල	280.00 - 320.00	500.00 - 550.00	800.00 - 850.00	200.00 - 240.00	180.00 - 220.00	70.00 - 80.00	70.00 - 80.00	50.00 - 60.00	140.00 - 150.00	120.00 - 130.00
අම්පාර	180.00 - 200.00	480.00 - 500.00	700.00 - 1000.00	140.00 - 150.00	120.00 - 140.00	60.00 - 60.00	60.00 - 60.00	140.00 - 150.00	110.00 - 130.00	90.00 - 110.00
දෙහිඅත්තකණ්ඩිය	260.00 - 300.00	600.00 - 700.00	700.00 - 800.00	150.00 - 200.00	150.00 - 160.00	50.00 - 70.00	50.00 - 70.00	50.00 - 70.00	110.00 - 120.00	90.00 - 100.00
නුවරඑළිය	240.00 - 260.00	480.00 - 500.00	760.00 - 780.00	170.00 - 190.00	180.00 - 200.00	40.00 - 50.00	40.00 - 50.00	30.00 - 35.00	150.00 - 160.00	135.00 - 145.00
නුවර	200.00 - 240.00	500.00 - 600.00	800.00 - 900.00	120.00 - 140.00	160.00 - 200.00	60.00 - 70.00	60.00 - 70.00	40.00 - 50.00	140.00 - 160.00	125.00 - 135.00
පුත්තලම	160.00 - 240.00	500.00 - 600.00	600.00 - 800.00	200.00 - 200.00	150.00 - 200.00	40.00 - 60.00	40.00 - 60.00	30.00 - 40.00	150.00 - 170.00	80.00 - 140.00
රත්නපුරය	200.00 - 250.00	400.00 - 600.00	800.00 - 900.00	150.00 - 200.00	120.00 - 160.00	80.00 - 80.00	80.00 - 80.00	100.00 - 100.00	130.00 - 160.00	80.00 - 110.00
හම්බන්තොට	150.00 - 200.00	450.00 - 580.00	600.00 - 700.00	180.00 - 220.00	200.00 - 240.00	50.00 - 60.00	50.00 - 60.00	80.00 - 100.00	140.00 - 150.00	120.00 - 130.00
මාතර	160.00 - 240.00	400.00 - 500.00	800.00 - 1000.00	140.00 - 180.00	140.00 - 180.00	50.00 - 60.00	50.00 - 60.00	100.00 - 110.00	160.00 - 180.00	140.00 - 150.00
ගාල්ල	160.00 - 240.00	500.00 - 600.00	900.00 - 1000.00	160.00 - 220.00	150.00 - 180.00	50.00 - 60.00	50.00 - 60.00	80.00 - 80.00	150.00 - 170.00	120.00 - 130.00
තිස්සමහාරාමය	160.00 - 180.00	520.00 - 580.00	680.00 - 700.00	200.00 - 240.00	180.00 - 200.00	40.00 - 50.00	40.00 - 50.00	80.00 - 80.00	140.00 - 150.00	120.00 - 130.00
මීගොඩ (අ. ම.)	240.00 - 320.00	480.00 - 600.00	800.00 - 900.00	130.00 - 200.00	160.00 - 200.00	80.00 - 80.00	80.00 - 80.00	100.00 - 120.00	140.00 - 160.00	130.00 - 130.00
ඇඹිලිපිටිය	120.00 - 160.00	480.00 - 520.00	1000.00 - 1100.00	120.00 - 140.00	120.00 - 150.00	60.00 - 80.00	50.00 - 70.00	70.00 - 100.00	130.00 - 160.00	100.00 - 120.00
යාපනය	100.00 - 140.00	300.00 - 350.00	530.00 - 570.00	150.00 - 200.00	200.00 - 240.00	80.00 - 90.00	50.00 - 60.00	50.00 - 60.00	150.00 - 165.00	90.00 - 110.00
වවුනියාව	250.00 - 280.00	350.00 - 370.00	700.00 - 780.00	200.00 - 240.00	200.00 - 240.00	70.00 - 75.00	75.00 - 85.00	90.00 - 100.00	150.00 - 170.00	90.00 - 100.00
මන්නාරම	260.00 - 320.00	450.00 - 550.00	750.00 - 850.00	150.00 - 160.00	200.00 - 220.00	50.00 - 60.00	50.00 - 60.00	50.00 - 60.00	140.00 - 150.00	90.00 - 100.00
කිලිනොච්චිය	260.00 - 280.00	380.00 - 420.00	750.00 - 800.00	240.00 - 260.00	200.00 - 230.00	65.00 - 70.00	50.00 - 55.00	50.00 - 60.00	150.00 - 170.00	80.00 - 100.00
මුලතිව්	200.00 - 240.00	400.00 - 450.00	600.00 - 650.00	240.00 - 250.00	200.00 - 240.00	50.00 - 60.00	75.00 - 80.00	80.00 - 100.00	120.00 - 130.00	80.00 - 90.00
මඩකලපුව	-	-	-	-	-	-	-	-	-	-
ත්‍රිකුණාමලය	300.00 340.00	450.00 470.00	650.00 700.00	240.00 250.00	230.00 240.00	65.00 70.00	60.00 65.00	50.00 55.00	140.00 150.00	90.00 100.00
හඟුරන්කොන	160.00 - 200.00	350.00 - 500.00	600.00 - 700.00	100.00 - 120.00	140.00 - 160.00	40.00 - 40.00	35.00 - 40.00	35.00 - 40.00	130.00 - 140.00	110.00 - 120.00
වේයන්ගොඩ	180.00 - 280.00	400.00 - 560.00	760.00 - 920.00	120.00 - 180.00	120.00 - 240.00	60.00 - 70.00	60.00 - 70.00	80.00 - 100.00	140.00 - 170.00	120.00 - 130.00
ගලෙන්බිඳුණුවැව	-	-	-	-	-	-	-	-	-	-
බණ්ඩාරවෙල	180.00 - 220.00	500.00 - 550.00	900.00 - 1000.00	160.00 - 200.00	160.00 - 180.00	70.00 - 80.00	70.00 - 80.00	80.00 - 100.00	140.00 - 160.00	125.00 - 135.00
මාතලේ	240.00 - 280.00	400.00 - 500.00	700.00 - 800.00	100.00 - 120.00	150.00 - 160.00	50.00 - 60.00	50.00 - 60.00	50.00 - 60.00	140.00 - 160.00	100.00 - 130.00

වග අංක 08: සලකා බලන සිල්ලර වෙළඳපොලවල පලතුරු මිල ගණන් (ගෙඩියකට රුපියල්)

සති අංක 46: 08 - 14 නොවැම්බර් 2024

17

ප්‍රදේශ	කෙසෙල් වර්ග					අන්තාසි			අඹ වර්ග	
	ඇඹුල් (කි. රු.)	කෝලිකුටුටු (කි. රු.)	සීනි (කි. රු.)	ආනමාළු	ඇම්බුන්	ලොකු	මධ්‍යම	කුඩා	බෙට්ටි	කර්තකොලොම්බන්
කොළඹ	130.00 - 250.00	300.00 - 400.00	150.00 - 250.00	35.00 - 50.00	50.00 - 70.00	500.00 - 700.00	380.00 - 550.00	300.00 - 440.00	-	130.00 - 230.00
ගම්පහ	150.00 - 180.00	300.00 - 300.00	180.00 - 200.00	35.00 - 36.00	40.00 - 50.00	520.00 - 590.00	400.00 - 460.00	320.00 - 360.00	-	75.00 - 75.00
කුරුණෑගල	180.00 - 200.00	350.00 - 380.00	150.00 - 200.00	38.00 - 40.00	54.00 - 60.00	-	400.00 - 500.00	-	-	115.00 - 125.00
නිකවැරටිය	150.00 - 180.00	320.00 - 350.00	150.00 - 160.00	-	75.00 - 80.00	-	-	320.00 - 360.00	-	75.00 - 87.00
දඹුල්ල	160.00 - 180.00	380.00 - 440.00	160.00 - 180.00	-	50.00 - 56.00	650.00 - 700.00	450.00 - 500.00	200.00 - 250.00	-	60.00 - 80.00
අනුරාධපුරය	150.00 - 240.00	380.00 - 500.00	180.00 - 200.00	28.00 - 35.00	45.00 - 50.00	700.00 - 800.00	550.00 - 650.00	400.00 - 500.00	-	80.00 - 100.00
තඹුන්තේගම	150.00 - 200.00	280.00 - 300.00	150.00 - 180.00	28.00 - 32.00	50.00 - 58.00	550.00 - 600.00	-	350.00 - 400.00	-	230.00 - 250.00
පොළොන්නරුව	200.00 - 250.00	350.00 - 400.00	160.00 - 200.00	-	48.00 - 55.00	850.00 - 920.00	500.00 - 550.00	300.00 - 350.00	-	50.00 - 60.00
කළුතර	180.00 - 220.00	400.00 - 460.00	160.00 - 200.00	50.00 - 53.00	55.00 - 60.00	550.00 - 650.00	400.00 - 500.00	250.00 - 300.00	-	90.00 - 110.00
බදුල්ල	120.00 - 180.00	300.00 - 320.00	120.00 - 180.00	20.00 - 20.00	34.00 - 38.00	-	450.00 - 500.00	-	-	100.00 - 150.00
කැප්පෙට්පොළ	150.00 - 170.00	300.00 - 340.00	150.00 - 160.00	30.00 - 32.00	53.00 - 55.00	-	440.00 - 460.00	340.00 - 360.00	-	80.00 - 90.00
මොණරාගල	130.00 - 150.00	280.00 - 300.00	80.00 - 100.00	18.00 - 23.00	25.00 - 30.00	810.00 - 900.00	675.00 - 750.00	-	-	50.00 - 70.00
කෑගල්ල	170.00 - 200.00	350.00 - 400.00	180.00 - 200.00	20.00 - 25.00	20.00 - 25.00	550.00 - 700.00	350.00 - 400.00	250.00 - 300.00	-	80.00 - 100.00
අම්පාර	130.00 - 160.00	250.00 - 300.00	130.00 - 140.00	30.00 - 32.00	40.00 - 42.00	-	480.00 - 500.00	-	-	-
දෙහිඅත්තකණ්ඩිය	160.00 - 200.00	400.00 - 450.00	150.00 - 180.00	-	46.00 - 56.00	650.00 - 760.00	480.00 - 570.00	300.00 - 430.00	-	200.00 - 200.00
නුවරඑළිය	180.00 - 200.00	340.00 - 360.00	150.00 - 170.00	35.00 - 40.00	56.00 - 60.00	-	460.00 - 480.00	350.00 - 360.00	-	130.00 - 140.00
නුවර	160.00 - 200.00	380.00 - 400.00	150.00 - 180.00	22.00 - 25.00	35.00 - 40.00	650.00 - 700.00	400.00 - 450.00	250.00 - 300.00	-	80.00 - 100.00
පුත්තලම	100.00 - 150.00	300.00 - 400.00	100.00 - 100.00	20.00 - 30.00	60.00 - 70.00	700.00 - 700.00	500.00 - 500.00	-	-	80.00 - 170.00
රත්නපුරය	150.00 - 200.00	400.00 - 500.00	150.00 - 200.00	25.00 - 28.00	40.00 - 50.00	770.00 - 910.00	550.00 - 650.00	440.00 - 520.00	-	100.00 - 150.00
හම්බන්තොට	100.00 - 120.00	250.00 - 260.00	130.00 - 150.00	-	-	580.00 - 600.00	500.00 - 550.00	450.00 - 450.00	-	100.00 - 100.00
මාතර	140.00 - 150.00	300.00 - 350.00	140.00 - 150.00	23.00 - 25.00	34.00 - 36.00	720.00 - 760.00	600.00 - 650.00	400.00 - 450.00	-	140.00 - 160.00
ගාල්ල	160.00 - 180.00	320.00 - 380.00	160.00 - 200.00	30.00 - 34.00	34.00 - 37.00	620.00 - 680.00	480.00 - 580.00	-	-	65.00 - 80.00
තිස්සමහාරාමය	100.00 - 120.00	260.00 - 300.00	120.00 - 130.00	35.00 - 37.00	35.00 - 37.00	624.00 - 650.00	480.00 - 500.00	384.00 - 400.00	-	100.00 - 112.00
මීගොඩ	140.00 - 180.00	250.00 - 320.00	150.00 - 180.00	42.00 - 50.00	47.00 - 56.00	680.00 - 765.00	520.00 - 585.00	400.00 - 450.00	-	90.00 - 100.00
ඇඹිලිපිටිය	80.00 - 100.00	200.00 - 280.00	100.00 - 130.00	20.00 - 25.00	25.00 - 30.00	700.00 - 800.00	500.00 - 600.00	300.00 - 400.00	-	100.00 - 120.00
යාපනය	140.00 - 170.00	300.00 - 350.00	150.00 - 180.00	-	-	650.00 - 700.00	500.00 - 550.00	430.00 - 480.00	-	100.00 - 120.00
වවුනියාව	150.00 - 170.00	300.00 - 340.00	100.00 - 120.00	40.00 - 42.00	-	600.00 - 640.00	500.00 - 520.00	400.00 - 430.00	-	-
මන්නාරම	160.00 - 180.00	350.00 - 400.00	150.00 - 160.00	30.00 - 34.00	-	520.00 - 550.00	420.00 - 450.00	340.00 - 360.00	-	100.00 - 140.00
කිලිනොච්චිය	140.00 - 160.00	340.00 - 360.00	100.00 - 120.00	36.00 - 38.00	36.00 - 38.00	700.00 - 750.00	550.00 - 600.00	450.00 - 500.00	-	100.00 - 140.00
මුලතිව්	180.00 - 220.00	380.00 - 420.00	180.00 - 220.00	38.00 - 40.00	40.00 - 45.00	-	540.00 - 600.00	-	-	120.00 - 150.00
මඩකලපුව	-	-	-	-	-	-	-	-	-	-
ත්‍රිකුණාමලය	190.00 - 200.00	420.00 - 440.00	160.00 - 170.00	-	-	650.00 - 700.00	560.00 - 580.00	430.00 - 460.00	-	115.00 - 120.00
වේයන්ගොඩ	160.00 - 220.00	300.00 - 380.00	180.00 - 220.00	30.00 - 36.00	40.00 - 48.00	680.00 - 800.00	550.00 - 600.00	400.00 - 450.00	-	100.00 - 120.00
ගලෙන්බිඳුණුවැව	-	-	-	-	-	-	-	-	-	-
බණ්ඩාරවෙල	160.00 - 180.00	350.00 - 420.00	160.00 - 200.00	25.00 - 30.00	40.00 - 45.00	600.00 - 600.00	500.00 - 550.00	440.00 - 450.00	-	80.00 - 100.00
මාතලේ	180.00 - 200.00	350.00 - 380.00	160.00 - 180.00	32.00 - 35.00	45.00 - 48.00	600.00 - 680.00	450.00 - 480.00	300.00 - 380.00	-	100.00 - 120.00

වගු අංක 08 (ඉතිරිය.)

ප්‍රදේශ	අඹ වර්ග		අනෙකුත් පළතුරු වර්ග									
	විලාඩ	කොහු	පැපොල් (කි. රු.)	වැල් දොඩම්	දිවුල්	දොඩම්	අලිගැටපේර	බෙලි	මීදි (කි. රු.)	තැඹිලි		
කොළඹ	70.00 · 100.00	-	120.00 · 230.00	60.00 · 100.00	26.00 · 70.00	120.00 · 200.00	500.00 · 600.00	100.00 · 200.00	1500.00 · 2300.00	150.00 · 200.00		
ගම්පහ	-	-	130.00 · 160.00	-	36.00 · 40.00	180.00 · 180.00	-	-	2000.00 · 2000.00	150.00 · 150.00		
කුරුණෑගල	60.00 · 80.00	-	150.00 · 200.00	-	40.00 · 44.00	-	-	-	1500.00 · 2000.00	120.00 · 130.00		
නිකවැරටිය	-	-	100.00 · 120.00	-	20.00 · 20.00	-	-	-	2500.00 · 2500.00	150.00 · 180.00		
දඹුල්ල	25.00 · 30.00	15.00 · 20.00	120.00 · 140.00	35.00 · 40.00	30.00 · 35.00	80.00 · 90.00	200.00 · 250.00	70.00 · 90.00	2100.00 · 2300.00	150.00 · 160.00		
අනුරාධපුරය	-	-	120.00 · 150.00	-	25.00 · 40.00	-	-	100.00 · 150.00	2000.00 · 2600.00	150.00 · 200.00		
තඹුත්තේගම	35.00 · 40.00	-	90.00 · 120.00	50.00 · 55.00	30.00 · 35.00	-	-	-	-	150.00 · 150.00		
පොළොන්නරුව	-	-	150.00 · 200.00	-	40.00 · 55.00	-	-	-	2800.00 · 3000.00	150.00 · 200.00		
කළුතර	65.00 · 70.00	-	120.00 · 200.00	90.00 · 90.00	40.00 · 50.00	-	-	60.00 · 70.00	1750.00 · 2000.00	120.00 · 140.00		
බදුල්ල	50.00 · 50.00	20.00 · 20.00	120.00 · 180.00	38.00 · 38.00	30.00 · 50.00	-	-	50.00 · 50.00	1600.00 · 1800.00	200.00 · 220.00		
කැපපෙට්පොළ	50.00 · 55.00	30.00 · 32.00	150.00 · 160.00	50.00 · 55.00	30.00 · 35.00	-	140.00 · 150.00	-	1800.00 · 1900.00	150.00 · 160.00		
මොණරාගල	30.00 · 40.00	20.00 · 25.00	130.00 · 150.00	20.00 · 30.00	20.00 · 30.00	-	-	-	2000.00 · 2200.00	130.00 · 150.00		
කෑගල්ල	-	-	80.00 · 110.00	-	30.00 · 40.00	80.00 · 100.00	120.00 · 150.00	50.00 · 60.00	2000.00 · 2200.00	140.00 · 160.00		
අම්පාර	-	-	100.00 · 130.00	-	-	-	-	-	1800.00 · 2000.00	140.00 · 150.00		
දෙහිඅත්තණකොට්ටිය	70.00 · 100.00	-	180.00 · 200.00	-	40.00 · 50.00	100.00 · 100.00	-	-	2600.00 · 2800.00	120.00 · 150.00		
නුවරඑළිය	50.00 · 60.00	26.00 · 30.00	150.00 · 170.00	40.00 · 45.00	28.00 · 30.00	160.00 · 170.00	220.00 · 240.00	-	1700.00 · 1900.00	170.00 · 190.00		
නුවර	50.00 · 60.00	20.00 · 25.00	130.00 · 140.00	60.00 · 70.00	30.00 · 40.00	120.00 · 130.00	150.00 · 160.00	70.00 · 80.00	2000.00 · 2200.00	150.00 · 160.00		
පුත්තලම	50.00 · 80.00	40.00 · 50.00	120.00 · 150.00	-	10.00 · 15.00	-	400.00 · 400.00	-	2500.00 · 3000.00	150.00 · 200.00		
හම්බන්තොට	-	-	100.00 · 130.00	20.00 · 25.00	30.00 · 40.00	-	-	-	2000.00 · 2000.00	150.00 · 150.00		
රත්නපුරය	40.00 · 60.00	15.00 · 18.00	150.00 · 200.00	-	20.00 · 25.00	-	-	40.00 · 60.00	2000.00 · 2200.00	120.00 · 150.00		
මාතර	-	-	110.00 · 120.00	50.00 · 54.00	36.00 · 40.00	130.00 · 170.00	140.00 · 160.00	60.00 · 70.00	1800.00 · 2000.00	140.00 · 160.00		
ගාල්ල	-	-	160.00 · 200.00	58.00 · 70.00	20.00 · 30.00	200.00 · 200.00	140.00 · 160.00	100.00 · 120.00	2500.00 · 2500.00	150.00 · 170.00		
තිස්සමහාරාමය	53.00 · 60.00	-	90.00 · 100.00	50.00 · 58.00	16.00 · 23.00	130.00 · 140.00	180.00 · 200.00	40.00 · 45.00	2100.00 · 2200.00	140.00 · 150.00		
මීගොඩ	25.00 · 40.00	-	100.00 · 150.00	48.00 · 50.00	27.00 · 36.00	-	-	-	1600.00 · 2000.00	120.00 · 130.00		
ඇඹිලිපිටිය	60.00 · 80.00	-	100.00 · 120.00	20.00 · 25.00	25.00 · 40.00	130.00 · 150.00	-	50.00 · 60.00	1750.00 · 2300.00	160.00 · 180.00		
යාපනය	50.00 · 60.00	-	70.00 · 90.00	100.00 · 120.00	25.00 · 30.00	-	-	-	2000.00 · 2100.00	160.00 · 200.00		
වවුනියාව	-	-	100.00 · 120.00	-	20.00 · 25.00	-	-	-	2000.00 · 2150.00	150.00 · 200.00		
මන්නාරම	60.00 · 70.00	-	100.00 · 150.00	60.00 · 65.00	12.00 · 15.00	80.00 · 90.00	150.00 · 200.00	120.00 · 150.00	2400.00 · 2500.00	200.00 · 220.00		
කිලිනොච්චිය	35.00 · 45.00	-	90.00 · 100.00	-	20.00 · 25.00	-	-	-	2000.00 · 2100.00	150.00 · 200.00		
මුලතිව්	35.00 · 45.00	-	90.00 · 120.00	-	20.00 · 25.00	-	-	-	2350.00 · 2450.00	150.00 · 160.00		
මඩකලපුව	-	-	-	-	-	-	-	-	-	-		
ත්‍රිකුණාමලය	65.00 · 70.00	45.00 · 46.00	110.00 · 130.00	110.00 · 115.00	42.00 · 44.00	82.00 · 84.00	122.00 · 124.00	-	2420.00 · 2450.00	190.00 · 200.00		
වේයන්ගොඩ	35.00 · 45.00	-	100.00 · 140.00	55.00 · 60.00	22.00 · 30.00	100.00 · 110.00	-	75.00 · 75.00	1800.00 · 2500.00	120.00 · 160.00		
ගලන්බිඳුණුවැව	-	-	-	-	-	-	-	-	-	-		
බණ්ඩාරවෙල	50.00 · 55.00	-	100.00 · 120.00	40.00 · 50.00	40.00 · 50.00	80.00 · 100.00	-	60.00 · 80.00	2200.00 · 2300.00	150.00 · 170.00		
මාතලේ	-	30.00 · 35.00	100.00 · 120.00	35.00 · 45.00	25.00 · 30.00	100.00 · 110.00	-	50.00 · 60.00	2100.00 · 2200.00	140.00 · 150.00		

18

**වග අංක 09: සලකා බලන නොග වෙළඳපොලවල මාළු හා බිත්තර මිල ගණන්**

සති අංක 46: 08 - 14 නොවැම්බර් 2024

ප්‍රදේශ	මාළු වර්ග (කිලෝවකට රුපියල්)					
	සාලයා	හුරුල්ලා	බලයා	කෙලවල්ලා	තෝරා	පරවි
කොළඹ	200.00 - 450.00	700.00 - 900.00	650.00 - 800.00	950.00 - 1500.00	1700.00 - 2300.00	1200.00 - 1400.00
නුවර	350.00 - 400.00	800.00 - 850.00	700.00 - 900.00	1200.00 - 1400.00	2000.00 - 2300.00	1200.00 - 1300.00
කළුතර	200.00 - 300.00	-	550.00 - 650.00	1000.00 - 1250.00	-	1100.00 - 1350.00
පුත්තලම	-	-	-	-	-	-
මාතර	300.00 - 320.00	-	800.00 - 850.00	1300.00 - 1450.00	-	-
හම්බන්තොට	300.00 - 350.00	-	580.00 - 650.00	1100.00 - 1200.00	-	-
ගාල්ල	-	-	600.00 - 650.00	900.00 - 1000.00	1600.00 - 1800.00	900.00 - 900.00
මඩකලපුව	-	-	-	-	-	-
ත්‍රිකුණාමලය	300.00 - 340.00	900.00 - 950.00	980.00 - 1060.00	1580.00 - 1650.00	1850.00 - 1900.00	1300.00 - 1350.00
මන්නාරම	220.00 - 250.00	700.00 - 750.00	650.00 - 700.00	-	-	950.00 - 1000.00

ප්‍රදේශ	මාළු වර්ග (කිලෝවකට රුපියල්)				බිත්තර (බිත්තරයකට රුපියල්)	
	මෝරා	ඉස්සා	කලපන්	තෙප්පිලි	දුඹුරු	සුදු
කොළඹ	1000.00 - 1100.00	1500.00 - 1700.00	1750.00 - 2200.00	-	35.00 - 37.00	33.00 - 34.00
නුවර	1150.00 - 1200.00	1750.00 - 1800.00	1900.00 - 2000.00	-	33.00 - 34.00	32.00 - 33.00
කළුතර	950.00 - 1100.00	1400.00 - 1550.00	-	-	-	-
පුත්තලම	-	-	-	-	-	-
මාතර	-	1700.00 - 1800.00	1700.00 - 1800.00	-	35.00 - 36.00	33.00 - 35.00
හම්බන්තොට	-	1750.00 - 1800.00	-	-	-	32.00 - 33.00
ගාල්ල	-	-	-	-	32.00 - 33.00	30.00 - 32.00
මඩකලපුව	-	-	-	-	-	-
ත්‍රිකුණාමලය	1550.00 - 1600.00	1060.00 - 1100.00	-	-	38.00 - 39.00	36.00 - 37.00
මන්නාරම	1900.00 - 2000.00	1150.00 - 1200.00	-	-	33.00 - 34.00	31.00 - 32.00

**වග අංක 10: සලකා බලන නොග වෙළඳපොලවල කරවල මිල ගණන් (කිලෝ 50කට රුපියල්)**

සති අංක 46: 08 - 14 නොවැම්බර් 2024

ප්‍රදේශ	දේශීය කරවල වර්ග					
	හාල්මැස්සා	කට්ටාවා	තෝරා	මෝරා	බලයා	අගුළුවා
කොළඹ	42500 - 55000	-	-	90000 - 95000	50000 - 60000	-
නුවර	55000 - 60000	-	-	87500 - 92500	50000 - 55000	50000 - 52500
මඩකලපුව	-	-	-	-	-	-
ත්‍රිකුණාමලය	51300 - 51500	-	-	-	49000 - 49800	45000 - 46000
මන්නාරම	55000 - 57500	80000 - 105000	-	75000 - 80000	47500 - 52500	35000 - 37500

ප්‍රදේශ	දේශීය කරවල වර්ග			ආනයනික කරවල වර්ග		
	මඩුවා	කොඩුවා	සාලයා	හාල්මැස්සා	කට්ටාවා	තෝරා
කොළඹ	60000 - 65000	-	17500 - 20000	37500 - 45000	50000 - 60000	-
නුවර	62500 - 65000	-	20000 - 25000	45000 - 50000	60000 - 62500	-
මඩකලපුව	-	-	-	-	-	-
ත්‍රිකුණාමලය	46000 - 46500	-	26000 - 26500	43800 - 44500	97600 - 98000	-
මන්නාරම	57500 - 60000	-	32500 - 35000	50000 - 55000	-	-

ප්‍රදේශ	ආනයනික කරවල වර්ග					
	මෝරා	බලයා	අගුළුවා	මඩුවා	කොඩුවා	සාලයා
කොළඹ	-	-	70000 - 80000	-	-	-
නුවර	-	-	-	-	-	-
මඩකලපුව	-	-	-	-	-	-
ත්‍රිකුණාමලය	-	-	-	-	-	-
මන්නාරම	-	-	-	-	-	-

**වග අංක 11: සලකා බලන සිල්ලර වෙළඳපොලවල මාළු හා බිත්තර මිල ගණන් (කි. රු./බි. රු.)**

සති අංක 46: 08 - 14 නොවැම්බර් 2024

ප්‍රදේශ	මාළු වර්ග									බිත්තර වර්ග											
	සාලයා		හුරුල්ලා		බලයා		කෙලවල්ලා		තෝරා	පරවි	මෝරා	තලපත්		දුඹුරු		සුදු					
කොළඹ	360.00	700.00	850.00	1200.00	780.00	1200.00	1100.00	2800.00	2000.00	3960.00	1300.00	2200.00	-	2000.00	3000.00	37.00	40.00	35.00	39.00		
ගම්පහ	400.00	600.00	-	-	-	-	-	-	-	-	-	-	-	2600.00	2600.00	40.00	42.00	38.00	40.00		
කුරුණෑගල	400.00	500.00	800.00	850.00	1650.00	1650.00	-	2800.00	2800.00	-	-	1200.00	1200.00	2300.00	2300.00	42.00	43.00	35.00	38.00		
නිකවැරටිය	500.00	600.00	850.00	900.00	800.00	900.00	1600.00	1600.00	-	-	-	-	-	2400.00	2600.00	38.00	40.00	34.00	40.00		
දඹුල්ල	500.00	550.00	800.00	900.00	800.00	900.00	1600.00	1800.00	2400.00	2400.00	1200.00	1400.00	1600.00	1800.00	2200.00	2300.00	35.00	36.00	34.00	35.00	
අනුරාධපුරය	480.00	500.00	950.00	1000.00	850.00	1000.00	1800.00	1900.00	2400.00	2500.00	1200.00	1400.00	1700.00	1800.00	2300.00	2400.00	-	-	35.00	36.00	
තඹුන්තේගම	-	-	-	-	-	-	-	-	-	-	-	-	-	-	-	-	-	33.00	35.00	32.00	34.00
පොළොන්නරුව	450.00	500.00	1000.00	1200.00	1400.00	1500.00	1750.00	1800.00	2400.00	2450.00	-	-	1500.00	1600.00	2200.00	2400.00	45.00	45.00	40.00	43.00	
කළුතර	500.00	600.00	700.00	700.00	1500.00	1600.00	2200.00	2400.00	2600.00	2800.00	2200.00	2500.00	1500.00	1600.00	2650.00	2800.00	33.00	40.00	34.00	38.00	
බදුල්ල	550.00	650.00	700.00	800.00	1400.00	1600.00	1800.00	1800.00	2200.00	2200.00	1600.00	1600.00	1600.00	1800.00	2200.00	2400.00	35.00	38.00	35.00	36.00	
කැප්පෙට්පොළ	540.00	560.00	-	-	1400.00	1500.00	1700.00	1800.00	-	-	-	-	1400.00	1500.00	2200.00	2300.00	42.00	45.00	38.00	40.00	
මොණරාගල	500.00	550.00	-	-	950.00	1000.00	1700.00	1800.00	2600.00	2800.00	-	-	1700.00	1800.00	2600.00	2800.00	-	-	35.00	36.00	
කෑගල්ල	650.00	700.00	1250.00	1300.00	-	-	2000.00	2150.00	-	-	1800.00	2000.00	1750.00	1800.00	2500.00	2600.00	39.00	40.00	36.00	38.00	
අම්පාර	-	-	-	-	-	-	-	-	-	-	-	-	-	-	-	-	-	35.00	38.00	35.00	38.00
දෙහිඅත්තකණ්ඩිය	500.00	500.00	-	-	860.00	900.00	1800.00	2200.00	1900.00	1900.00	-	-	1200.00	1200.00	1900.00	2000.00	35.00	35.00	33.00	35.00	
නුවරඑළිය	580.00	600.00	-	-	1300.00	1400.00	1700.00	1800.00	-	-	-	-	1400.00	1500.00	2300.00	2400.00	39.00	42.00	38.00	41.00	
නුවර	550.00	600.00	950.00	1000.00	1100.00	1200.00	1800.00	2000.00	2500.00	2600.00	1500.00	1600.00	1400.00	1500.00	2300.00	2400.00	36.00	37.00	34.00	35.00	
පුත්තලම	400.00	400.00	700.00	800.00	900.00	1000.00	1200.00	1300.00	-	-	1000.00	1200.00	-	-	-	-	-	32.00	34.00	32.00	34.00
හම්බන්තොට	400.00	450.00	-	-	1300.00	1400.00	2000.00	2100.00	-	-	-	-	-	-	-	-	-	-	-	35.00	36.00
රත්නපුරය	400.00	500.00	900.00	1000.00	950.00	1200.00	1700.00	2000.00	2200.00	3000.00	1600.00	2000.00	1400.00	1600.00	1900.00	2400.00	33.00	34.00	32.00	33.00	
මාතර	500.00	600.00	-	-	1200.00	1400.00	2000.00	2000.00	2300.00	2400.00	2000.00	2100.00	1400.00	1500.00	2300.00	2400.00	36.00	37.00	34.00	35.00	
ගාල්ල	400.00	480.00	750.00	860.00	1000.00	1000.00	2000.00	2200.00	2400.00	2600.00	1800.00	1800.00	-	-	2400.00	2600.00	33.00	35.00	32.00	34.00	
තිස්සමහාරාමය	500.00	650.00	750.00	800.00	1000.00	1200.00	1400.00	1600.00	-	-	1500.00	1600.00	-	-	-	-	-	35.00	37.00	35.00	36.00
මීගොඩ	520.00	640.00	-	-	1600.00	1600.00	1650.00	2500.00	1800.00	2000.00	1600.00	1600.00	-	-	2700.00	3080.00	31.00	36.00	30.00	35.00	
ඇඹිලිපිටිය	450.00	500.00	750.00	800.00	1300.00	1400.00	2150.00	2200.00	2200.00	2300.00	1800.00	1900.00	1500.00	1600.00	2350.00	2400.00	33.00	35.00	30.00	34.00	
යාපනය	600.00	650.00	840.00	900.00	950.00	1100.00	-	-	2050.00	2100.00	1550.00	1650.00	2000.00	2100.00	-	-	35.00	38.00	35.00	37.00	
වවුනියාව	600.00	650.00	800.00	900.00	1000.00	1200.00	-	-	-	-	1200.00	1300.00	1800.00	1800.00	-	-	40.00	42.00	38.00	40.00	
මන්නාරම	300.00	350.00	800.00	900.00	800.00	900.00	-	-	-	-	1200.00	1300.00	2400.00	2500.00	-	-	35.00	38.00	33.00	34.00	
කිලිනොච්චිය	400.00	450.00	800.00	850.00	950.00	1000.00	-	-	-	-	1400.00	1500.00	-	-	-	-	-	-	35.00	36.00	
මුලතිව්	400.00	500.00	1000.00	1200.00	-	-	-	-	1800.00	2000.00	2000.00	2200.00	-	-	-	-	-	-	35.00	37.00	
මඩකලපුව	-	-	-	-	-	-	-	-	-	-	-	-	-	-	-	-	-	-	-	-	
ත්‍රිකුණාමලය	490.00	540.00	1100.00	1150.00	1160.00	1200.00	1950.00	2000.00	2250.00	2300.00	1550.00	1600.00	1750.00	1800.00	-	-	40.00	42.00	38.00	40.00	
වේයන්ගොඩ	500.00	600.00	-	-	1200.00	1200.00	1800.00	1800.00	2200.00	2200.00	2000.00	2000.00	-	-	2000.00	2000.00	36.00	40.00	34.00	38.00	
ගලෙන්බිඳුණුවැව	-	-	-	-	-	-	-	-	-	-	-	-	-	-	-	-	-	-	-	-	
බණ්ඩාරවෙල	500.00	550.00	-	-	1400.00	1450.00	1900.00	2000.00	2500.00	2600.00	1800.00	1800.00	1500.00	1600.00	2300.00	2400.00	36.00	39.00	35.00	37.00	
මාතලේ	580.00	600.00	1000.00	1100.00	1100.00	1200.00	1900.00	2000.00	2300.00	2400.00	1600.00	1700.00	1700.00	1800.00	2200.00	2300.00	37.00	38.00	35.00	36.00	



**වගු අංක 12: සලකා බලන සිල්ලර වෙළඳපොලවල කරවල මිල ගණන් (කිලෝවකට රුපියල්)**

සති අංක 46: 08 - 14 නොවැම්බර් 2024

ප්‍රදේශ	කරවල වර්ග													
	හාල්මැස්සා (ආනයනික)		කට්ටාවා		තෝරා		මෝරා		බලයා		අගුළුවා		සාලයා	
කොළඹ	1000.00	1400.00	1800.00	2200.00	-	-	2000.00	2600.00	1400.00	1900.00	1800.00	2400.00	800.00	1000.00
ගම්පහ	1100.00	1200.00	-	-	4000.00	4000.00	2200.00	2400.00	1500.00	2400.00	2200.00	2400.00	800.00	880.00
කුරුණෑගල	1200.00	1200.00	1650.00	1700.00	-	-	1950.00	2000.00	1100.00	1250.00	1500.00	1650.00	650.00	750.00
නිකවැරටිය	1200.00	1200.00	1600.00	1800.00	-	-	2000.00	2200.00	1200.00	1400.00	2200.00	2200.00	800.00	1000.00
දඹුල්ල	1100.00	1300.00	2300.00	2400.00	-	-	2300.00	2400.00	1400.00	1500.00	1900.00	2000.00	-	-
අනුරාධපුරය	1100.00	1300.00	1800.00	2400.00	-	-	2000.00	2400.00	1400.00	1600.00	2000.00	2400.00	700.00	900.00
තඹින්නේගම	1000.00	1200.00	1700.00	1750.00	-	-	2100.00	2200.00	1200.00	1500.00	1300.00	1350.00	600.00	650.00
පොළොන්නරුව	1100.00	1200.00	1600.00	1800.00	-	-	2100.00	2300.00	1300.00	1400.00	-	-	-	-
කළුතර	1100.00	1300.00	2000.00	2300.00	2800.00	3000.00	2400.00	2600.00	1300.00	1500.00	2200.00	2400.00	900.00	1000.00
බදුල්ල	1200.00	1300.00	2000.00	2200.00	-	-	2200.00	2200.00	1200.00	1400.00	-	-	-	-
කැප්පෙට්පොළ	1100.00	1200.00	2360.00	2380.00	-	-	2260.00	2280.00	1360.00	1400.00	2340.00	2350.00	850.00	900.00
මොණරාගල	1200.00	1300.00	1800.00	2000.00	-	-	2000.00	2200.00	1600.00	1700.00	1900.00	2000.00	800.00	860.00
කෑගල්ල	1060.00	1200.00	1600.00	1900.00	-	-	2000.00	2200.00	1100.00	1200.00	-	-	-	-
අම්පාර	-	-	1800.00	2000.00	-	-	2000.00	2100.00	1400.00	1500.00	1000.00	1200.00	-	-
දෙහිඅත්තකණ්ඩිය	1000.00	1200.00	2400.00	2400.00	-	-	2200.00	2200.00	1200.00	1600.00	1200.00	1400.00	-	-
නුවරඑළිය	1200.00	1280.00	2450.00	2480.00	-	-	2300.00	2350.00	1460.00	1480.00	2360.00	2400.00	880.00	900.00
නුවර	1200.00	1400.00	2000.00	2100.00	-	-	2200.00	2300.00	1500.00	1600.00	1900.00	2000.00	800.00	900.00
පුත්තලම	-	-	1300.00	1800.00	-	-	2200.00	2300.00	1000.00	1600.00	1000.00	1400.00	720.00	900.00
හම්බන්තොට	1200.00	1220.00	1300.00	1300.00	-	-	-	-	1300.00	1400.00	2200.00	2200.00	-	-
රත්නපුරය	1080.00	1240.00	1800.00	2100.00	-	-	1700.00	2200.00	1400.00	1530.00	1760.00	2100.00	-	-
මාතර	1100.00	1250.00	1700.00	2000.00	-	-	1850.00	2100.00	1400.00	1500.00	1800.00	2000.00	-	-
ගාල්ල	1200.00	1400.00	1800.00	2000.00	-	-	2000.00	2200.00	1200.00	1500.00	1800.00	2000.00	-	-
තිස්සමහාරාමය	1000.00	1100.00	-	-	-	-	-	-	1100.00	1300.00	1200.00	1200.00	-	-
මීගොඩ	1000.00	1200.00	1600.00	2000.00	-	-	2000.00	2200.00	1400.00	1600.00	1800.00	2200.00	600.00	800.00
ඇඹිලිපිටිය	1200.00	1400.00	2150.00	2250.00	-	-	2150.00	2250.00	1300.00	1600.00	2000.00	2300.00	800.00	1000.00
යාපනය	1000.00	1100.00	2200.00	2400.00	3100.00	3250.00	2150.00	2300.00	1280.00	1350.00	1200.00	1300.00	-	-
වවුනියාව	-	-	2200.00	2400.00	-	-	-	-	-	-	-	-	800.00	900.00
මන්නාරම	1200.00	1250.00	1700.00	2400.00	-	-	1700.00	1900.00	1200.00	1300.00	900.00	950.00	750.00	850.00
කිලිනොච්චිය	1000.00	1100.00	2300.00	2400.00	-	-	2450.00	2500.00	1500.00	1600.00	1000.00	1100.00	800.00	900.00
මුලතිව්	1100.00	1150.00	2350.00	2450.00	-	-	2450.00	2600.00	1250.00	1350.00	-	-	600.00	650.00
මඩකලපුව	-	-	-	-	-	-	-	-	-	-	-	-	-	-
ත්‍රිකුණාමලය	1250.00	1270.00	2260.00	2300.00	-	-	-	-	1260.00	1300.00	1160.00	1200.00	760.00	780.00
වේයන්ගොඩ	1000.00	1200.00	1800.00	2200.00	-	-	2200.00	2300.00	1000.00	1200.00	2000.00	2200.00	-	-
ගලෙන්බිඳුණුවැව	-	-	-	-	-	-	-	-	-	-	-	-	-	-
බණ්ඩාරවෙල	1000.00	1200.00	2000.00	2200.00	-	-	2000.00	2200.00	1400.00	1500.00	1700.00	2000.00	700.00	800.00
මාතලේ	1100.00	1300.00	2200.00	2300.00	-	-	2300.00	2400.00	1500.00	1700.00	2300.00	2400.00	700.00	800.00

**වග්‍ර අංක 13: සලකා බලන පිල්ලර වෙළඳපොලවල මස් මිල ගණන් (කිලෝවකට රුපියල්)**

සති අංක 46: 08 - 14 නොවැම්බර් 2024

ප්‍රදේශ	හරක් මස්	කුකුල් මස්		එළ මස්	ලෞරු මස්
		බ්‍රොයිලර්	කරි		
කොළඹ	2300.00 - 2600.00	1000.00 - 1100.00	1000.00 - 1150.00	3300.00 - 3600.00	1300.00 - 1300.00
ගම්පහ	-	1100.00 - 1150.00	1400.00 - 1400.00	-	-
කුරුණෑගල	2600.00 - 2600.00	1100.00 - 1150.00	1400.00 - 1400.00	3600.00 - 3600.00	1350.00 - 1350.00
නිකවැරටිය	2200.00 - 2200.00	1000.00 - 1040.00	-	-	-
දඹුල්ල	-	1000.00 - 1100.00	-	-	1300.00 - 1400.00
අනුරාධපුරය	2300.00 - 2400.00	1000.00 - 1100.00	1250.00 - 1400.00	3500.00 - 3600.00	1300.00 - 1300.00
තඹිත්තේගම	-	980.00 - 1000.00	-	-	1500.00 - 1500.00
පොළොන්නරුව	2100.00 - 2200.00	1100.00 - 1200.00	1280.00 - 1300.00	3000.00 - 3100.00	-
කළුතර	2600.00 - 2600.00	980.00 - 1050.00	1100.00 - 1200.00	3800.00 - 3800.00	-
බදුල්ල	2200.00 - 2200.00	1100.00 - 1250.00	1400.00 - 1450.00	3100.00 - 3100.00	-
කැප්පේටිපොළ	2100.00 - 2200.00	1100.00 - 1120.00	1350.00 - 1400.00	3200.00 - 3300.00	-
මොණරාගල	2300.00 - 2300.00	1050.00 - 1250.00	1500.00 - 1550.00	2800.00 - 2800.00	1300.00 - 1500.00
කෑගල්ල	2300.00 - 2300.00	1050.00 - 1150.00	-	3100.00 - 3100.00	-
අම්පාර	-	950.00 - 980.00	-	-	-
දෙහිඅත්තකණ්ඩිය	-	1090.00 - 1100.00	-	-	-
නුවරඑළිය	2200.00 - 2300.00	1140.00 - 1160.00	1250.00 - 1300.00	3300.00 - 3400.00	-
නුවර	2200.00 - 2200.00	940.00 - 950.00	1150.00 - 1200.00	3100.00 - 3100.00	1300.00 - 1350.00
පුත්තලම	2200.00 - 2200.00	1000.00 - 1000.00	1500.00 - 1500.00	3600.00 - 3600.00	-
හම්බන්තොට	-	1100.00 - 1150.00	-	-	-
රත්නපුරය	2400.00 - 2400.00	1080.00 - 1120.00	1200.00 - 1300.00	3200.00 - 3200.00	-
මාතර	-	1050.00 - 1080.00	-	-	-
ගාල්ල	2400.00 - 2400.00	1000.00 - 1100.00	1400.00 - 1400.00	3500.00 - 3500.00	-
තිස්සමහාරාමය	-	980.00 - 1150.00	-	-	1500.00 - 1600.00
මීගොඩ	-	1080.00 - 1120.00	1100.00 - 1300.00	-	-
ඇඹිලිපිටිය	2150.00 - 2200.00	950.00 - 1100.00	1150.00 - 1250.00	2900.00 - 3000.00	1350.00 - 1500.00
යාපනය	2000.00 - 2100.00	1100.00 - 1150.00	1300.00 - 1350.00	3450.00 - 3600.00	-
වවුනියාව	-	1150.00 - 1200.00	1500.00 - 1600.00	3150.00 - 3200.00	-
මන්නාරම	2000.00 - 2200.00	1130.00 - 1200.00	1600.00 - 1700.00	-	-
කිලිනොච්චිය	2000.00 - 2050.00	1100.00 - 1150.00	1350.00 - 1400.00	3200.00 - 3300.00	-
මුලතිව්	-	1300.00 - 1350.00	-	-	-
මඩකලපුව	-	-	-	-	-
ත්‍රිකුණාමලය	2160.00 - 2180.00	1200.00 - 1250.00	1750.00 - 1780.00	3460.00 - 3500.00	-
වේයන්ගොඩ	2350.00 - 2400.00	1000.00 - 1180.00	1050.00 - 1050.00	-	-
ගලෙන්බිඳුණුවාව	-	-	-	-	-
බණ්ඩාරවෙල	2300.00 - 2400.00	1100.00 - 1180.00	1350.00 - 1350.00	3100.00 - 3200.00	-
මාතලේ	2000.00 - 2100.00	950.00 - 1000.00	1200.00 - 1300.00	2900.00 - 3000.00	1400.00 - 1600.00





වගු අංක 16: ගොවිපල මිල ගණන් (කිලෝවකට රුපියල්)

සති අංක 46: 08 - 14 නොවැම්බර් 2024

හෝඟ වර්ග	පරාසය	සාමාන්‍ය මිල	හෝඟ වර්ග	පරාසය	සාමාන්‍ය මිල	හෝඟ වර්ග	පරාසය	සාමාන්‍ය මිල
<b>ඒ</b>			<b>එළවළු (උඩරට)</b>			<b>පතෝල</b>		
කෙටි වී (සුදු)			බෝංචි			දඹුල්ල	145.00 - 167.50	156.88
අනුරාධපුරය	130.00 - 133.00	131.20	දඹුල්ල	320.00 - 360.00	342.00	හම්බන්තොට	160.00 - 180.00	170.00
පොළොන්නරුව	123.00 - 125.00	124.00	වැලිමඩ	320.00 - 340.00	333.00	ඇඹිලිපිටිය	240.00 - 260.00	250.00
කලාවැව	132.00 - 135.00	132.80	බදුල්ල	-	-	මාතර	-	-
කුරුණෑගල	131.00 - 133.00	131.80	කැරට්			අනුරාධපුරය	160.00 - 180.00	168.00
දෙහිඅත්තකණ්ඩිය	-	-	නුවරඑළිය	80.00 - 90.00	84.00	වැටකොළ	-	-
නිකවැරටිය	132.00 - 133.00	132.60	වැලිමඩ	50.00 - 60.00	54.00	දඹුල්ල	167.50 - 182.50	172.50
අම්පාර	134.00 - 136.00	135.00	හඟුරන්කෙත	-	-	හම්බන්තොට	180.00 - 200.00	190.00
<b>දිග වී (සුදු)</b>			<b>ලික්ස්</b>			ඇඹිලිපිටිය	200.00 - 240.00	222.50
අනුරාධපුරය	135.00 - 138.00	136.20	නුවරඑළිය	80.00 - 90.00	86.00	මාතර	-	-
පොළොන්නරුව	123.00 - 125.00	124.00	වැලිමඩ	70.00 - 90.00	78.00	අනුරාධපුරය	180.00 - 200.00	188.00
කලාවැව	135.00 - 138.00	136.40	<b>බීට රූට්</b>			අමු මිරිස්	-	-
කුරුණෑගල	139.00 - 142.00	140.00	නුවරඑළිය	65.00 - 75.00	70.00	දඹුල්ල	190.00 - 210.00	196.00
දෙහිඅත්තකණ්ඩිය	127.00 - 128.00	127.50	දඹුල්ල	76.00 - 86.00	81.75	හම්බන්තොට	-	-
ඇඹිලිපිටිය	-	-	කුරුණෑගල	-	-	ඇඹිලිපිටිය	280.00 - 320.00	297.50
නිකවැරටිය	140.00 - 142.00	141.00	වැලිමඩ	80.00 - 100.00	88.00	පුත්තලම	-	-
මාතර	-	-	හඟුරන්කෙත	-	-	අනුරාධපුරය	260.00 - 280.00	268.00
හම්බන්තොට	-	-	<b>තෝකෝල්</b>			වට්ටක්කා	-	-
අම්පාර	135.00 - 136.00	135.33	නුවරඑළිය	70.00 - 80.00	74.00	දඹුල්ල	86.00 - 95.00	90.20
<b>දිග වී (රතු)</b>			වැලිමඩ	70.00 - 80.00	75.00	හම්බන්තොට	80.00 - 80.00	80.00
මාතර	130.00 - 138.00	134.50	හඟුරන්කෙත	-	-	ඇඹිලිපිටිය	100.00 - 110.00	105.00
හම්බන්තොට	130.00 - 140.00	135.00	<b>රාමු</b>			මාතර	70.00 - 75.00	71.67
ඇඹිලිපිටිය	139.00 - 140.00	139.50	නුවරඑළිය	55.00 - 65.00	60.00	අනුරාධපුරය	80.00 - 90.00	84.00
<b>කීරි සම්බා</b>			වැලිමඩ	30.00 - 40.00	36.00	මොණරාගල	70.00 - 80.00	74.00
අනුරාධපුරය	128.00 - 133.00	130.00	හම්බන්තොට	-	-	<b>පිපිඤ්ඤා</b>	-	-
පොළොන්නරුව	132.00 - 134.00	132.67	හඟුරන්කෙත	-	-	අනුරාධපුරය	70.00 - 80.00	74.00
කලාවැව	128.00 - 132.00	130.00	<b>හෝවා</b>			දඹුල්ල	80.00 - 90.00	85.60
කුරුණෑගල	133.00 - 135.00	133.80	නුවරඑළිය	45.00 - 55.00	50.00	හම්බන්තොට	-	-
දෙහිඅත්තකණ්ඩිය	127.00 - 129.00	128.00	වැලිමඩ	25.00 - 35.00	30.00	මාතර	60.00 - 70.00	63.75
<b>රතු එණු</b>			බදුල්ල	70.00 - 80.00	75.00	<b>මෑ කරල්</b>		
පුත්තලම	-	-	හඟුරන්කෙත	-	-	දඹුල්ල	140.00 - 162.50	149.00
යාපනය	230.00 - 240.00	236.00	<b>තක්කාලි</b>			හම්බන්තොට	110.00 - 120.00	115.00
<b>ලොකු එණු</b>			වැලිමඩ	150.00 - 160.00	155.00	ඇඹිලිපිටිය	180.00 - 200.00	192.50
දඹුල්ල	280.00 - 310.00	296.00	හම්බන්තොට	-	-	මාතර	130.00 - 150.00	141.25
කලාවැව	-	-	දඹුල්ල	190.00 - 210.00	198.00	අනුරාධපුරය	200.00 - 220.00	208.00
අනුරාධපුරය	-	-	හඟුරන්කෙත	-	-	<b>අළු කෙසෙල්</b>	-	-
<b>අර්තාපල්</b>			<b>එළවළු (පහතරට)</b>			හම්බන්තොට	-	-
නුවරඑළිය	220.00 - 230.00	224.00	<b>බණ්ඩක්කා</b>			ඇඹිලිපිටිය	75.00 - 90.00	81.25
බදුල්ල	-	-	අනුරාධපුරය	60.00 - 70.00	64.00	මාතර	90.00 - 100.00	97.50
වැලිමඩ	180.00 - 190.00	187.00	දඹුල්ල	57.00 - 67.00	62.20	දෙහි	-	-
<b>ධාන්‍ය</b>			හම්බන්තොට	80.00 - 90.00	85.00	ඇඹිලිපිටිය	600.00 - 640.00	622.50
<b>මුං ඇට</b>			ඇඹිලිපිටිය	80.00 - 90.00	86.25	මොණරාගල	450.00 - 500.00	470.00
හම්බන්තොට	-	-	මාතර	60.00 - 75.00	67.50	<b>පලතුරු (කි.ග්‍රෑම්.රු.)</b>		
මොණරාගල	430.00 - 450.00	438.00	<b>වම්බටු</b>			කෙසෙල්	-	-
ඇඹිලිපිටිය	430.00 - 440.00	435.00	අනුරාධපුරය	200.00 - 220.00	208.00	දඹුල්ල	-	-
නිකවැරටිය	400.00 - 450.00	433.33	දඹුල්ල	190.00 - 210.00	198.00	මොණරාගල	50.00 - 60.00	54.00
අනුරාධපුරය	430.00 - 450.00	438.00	හම්බන්තොට	180.00 - 200.00	190.00	ඇඹිලිපිටිය	40.00 - 50.00	45.00
<b>කවපි</b>			ඇඹිලිපිටිය	190.00 - 210.00	200.00	හම්බන්තොට	60.00 - 70.00	65.00
හම්බන්තොට	-	-	මාතර	200.00 - 220.00	210.00	<b>කෝලිකුටුටු</b>	-	-
නිකවැරටිය	500.00 - 600.00	566.67	වැලිමඩ	110.00 - 120.00	115.00	මොණරාගල	150.00 - 170.00	158.00
මොණරාගල	450.00 - 470.00	458.00	<b>මාළ මිරිස්</b>			ඇඹිලිපිටිය	120.00 - 160.00	140.00
ඇඹිලිපිටිය	500.00 - 520.00	510.00	බදුල්ල	200.00 - 350.00	266.67	හම්බන්තොට	150.00 - 160.00	155.00
<b>බඩ ඉරිඟු</b>			වැලිමඩ	440.00 - 460.00	454.00	<b>පැපොල්</b>	-	-
අනුරාධපුරය	-	-	<b>කරවිල</b>			මොණරාගල	50.00 - 60.00	54.00
කලාවැව	-	-	අනුරාධපුරය	300.00 - 340.00	316.00	ඇඹිලිපිටිය	45.00 - 60.00	52.50
<b>තල</b>			දඹුල්ල	280.00 - 300.00	286.00	හම්බන්තොට	60.00 - 60.00	60.00
අනුරාධපුරය	-	-	හම්බන්තොට	400.00 - 400.00	400.00	<b>අන්තාසි</b>	-	-
කලාවැව	-	-	ඇඹිලිපිටිය	470.00 - 490.00	480.00	දිවුලපිටිය	-	-
<b>උඳු</b>			මාතර	300.00 - 340.00	325.00			
අනුරාධපුරය	-	-						
කලාවැව	-	-						

26

වර්ගය	පැළියගොඩ	මහරගම	කිරුලපන	නුගේගොඩ	නාරාහේන්පිට	දෙමටගොඩ	තොටලග	කඩවන	කිරිඳිගොඩ
<b>සහල්</b>									
<b>දේශීය</b>									
සමබා 1	240.00 - 260.00	240.00 - 255.00	230.00 - 245.00	230.00 - 230.00	230.00 - 260.00	230.00 - 250.00	240.00 - 260.00	230.00 - 260.00	255.00 - 260.00
සමබා 2	-	-	-	-	-	-	-	-	-
කීරි සමබා	260.00 - 260.00	260.00 - 280.00	260.00 - 260.00	260.00 - 260.00	260.00 - 280.00	260.00 - 260.00	260.00 - 280.00	260.00 - 280.00	260.00 - 280.00
නාඩු 1	230.00 - 240.00	230.00 - 240.00	230.00 - 240.00	230.00 - 240.00	240.00 - 240.00	230.00 - 240.00	240.00 - 240.00	230.00 - 240.00	230.00 - 240.00
නාඩු 2	-	225.00 - 225.00	220.00 - 220.00	225.00 - 225.00	-	220.00 - 220.00	220.00 - 220.00	225.00 - 225.00	-
රතු කැකුළු	220.00 - 230.00	220.00 - 230.00	210.00 - 230.00	210.00 - 230.00	220.00 - 230.00	210.00 - 230.00	220.00 - 230.00	210.00 - 220.00	220.00 - 230.00
සුදු කැකුළු	220.00 - 230.00	215.00 - 230.00	210.00 - 230.00	215.00 - 230.00	225.00 - 230.00	210.00 - 230.00	230.00 - 230.00	210.00 - 230.00	220.00 - 230.00
<b>ආනයනික</b>									
සමබා	280.00 - 300.00	290.00 - 320.00	290.00 - 310.00	290.00 - 310.00	295.00 - 310.00	290.00 - 300.00	290.00 - 320.00	295.00 - 320.00	280.00 - 310.00
නාඩු	-	-	-	-	-	-	-	-	-
රතු කැකුළු	-	-	-	-	-	-	-	-	-
සුදු කැකුළු	-	-	-	-	-	-	-	-	-
<b>වියළි මිරිස්</b>									
ආනයනික	750.00 - 800.00	950.00 - 1100.00	900.00 - 1000.00	900.00 - 1000.00	900.00 - 1100.00	800.00 - 1100.00	800.00 - 950.00	800.00 - 1000.00	950.00 - 1100.00
<b>රතු එණු</b>									
සිනන්	320.00 - 350.00	360.00 - 360.00	380.00 - 380.00	380.00 - 380.00	320.00 - 320.00	380.00 - 380.00	350.00 - 380.00	440.00 - 440.00	340.00 - 340.00
වේදාලන්	400.00 - 450.00	420.00 - 480.00	480.00 - 480.00	480.00 - 520.00	480.00 - 480.00	400.00 - 400.00	400.00 - 420.00	450.00 - 480.00	380.00 - 480.00
ආනයනික	380.00 - 460.00	460.00 - 520.00	400.00 - 500.00	400.00 - 500.00	460.00 - 560.00	480.00 - 520.00	430.00 - 450.00	480.00 - 520.00	480.00 - 560.00
<b>ලොකු එණු</b>									
ආනයනික	250.00 - 360.00	260.00 - 360.00	340.00 - 360.00	260.00 - 360.00	240.00 - 340.00	260.00 - 360.00	320.00 - 340.00	240.00 - 340.00	260.00 - 360.00
දේශීය	320.00 - 380.00	380.00 - 380.00	380.00 - 380.00	380.00 - 380.00	360.00 - 360.00	380.00 - 380.00	360.00 - 380.00	340.00 - 340.00	350.00 - 380.00
<b>අර්නාපල්</b>									
වැලිමඩ	300.00 - 350.00	320.00 - 340.00	360.00 - 360.00	320.00 - 320.00	360.00 - 360.00	320.00 - 320.00	300.00 - 320.00	300.00 - 300.00	-
නුවරඑළිය	350.00 - 400.00	400.00 - 440.00	400.00 - 420.00	380.00 - 440.00	380.00 - 440.00	380.00 - 440.00	380.00 - 400.00	360.00 - 400.00	380.00 - 440.00
ආනයනික	190.00 - 260.00	200.00 - 260.00	200.00 - 240.00	200.00 - 240.00	200.00 - 260.00	200.00 - 260.00	200.00 - 260.00	200.00 - 240.00	200.00 - 260.00
<b>ධාන්‍ය</b>									
මුං ඇට	700.00 - 800.00	950.00 - 1000.00	800.00 - 1000.00	900.00 - 1000.00	800.00 - 1000.00	780.00 - 1000.00	700.00 - 1000.00	850.00 - 1000.00	850.00 - 1000.00
කඩිපි (සුදු)	800.00 - 850.00	880.00 - 1000.00	800.00 - 1000.00	800.00 - 1000.00	800.00 - 1000.00	900.00 - 1000.00	800.00 - 950.00	800.00 - 950.00	950.00 - 1000.00
කඩිපි (රතු)	800.00 - 850.00	850.00 - 1000.00	800.00 - 1000.00	800.00 - 1000.00	800.00 - 1000.00	850.00 - 1000.00	800.00 - 900.00	800.00 - 950.00	950.00 - 1000.00
රතු පරිප්පු	290.00 - 300.00	290.00 - 320.00	280.00 - 320.00	290.00 - 320.00	300.00 - 360.00	295.00 - 300.00	300.00 - 320.00	280.00 - 320.00	300.00 - 320.00



27

වර්ගය	පැළියගොඩ	මහරගම	කිරුලපහ	නුගේගොඩ	නාරාහේන්පිට	දෙමටගොඩ	තොටලග	කඩවත	කිරිඳිගොඩ
<b>එළවළු</b>									
බෝංචි	350.00 - 450.00	400.00 - 450.00	450.00 - 480.00	420.00 - 460.00	480.00 - 480.00	400.00 - 400.00	350.00 - 420.00	400.00 - 420.00	400.00 - 450.00
කැරට	120.00 - 160.00	260.00 - 260.00	250.00 - 260.00	240.00 - 260.00	180.00 - 200.00	160.00 - 240.00	120.00 - 160.00	200.00 - 260.00	160.00 - 200.00
ලීක්ස්	180.00 - 230.00	360.00 - 360.00	360.00 - 360.00	320.00 - 360.00	240.00 - 280.00	320.00 - 320.00	200.00 - 220.00	140.00 - 160.00	240.00 - 320.00
බිටරූට	160.00 - 180.00	280.00 - 300.00	260.00 - 280.00	280.00 - 300.00	200.00 - 240.00	240.00 - 240.00	160.00 - 180.00	200.00 - 240.00	240.00 - 260.00
නෝකෝල්	200.00 - 240.00	320.00 - 340.00	300.00 - 320.00	340.00 - 360.00	300.00 - 320.00	-	250.00 - 300.00	230.00 - 260.00	340.00 - 360.00
රාබු	120.00 - 160.00	240.00 - 260.00	240.00 - 260.00	260.00 - 260.00	160.00 - 240.00	160.00 - 200.00	120.00 - 140.00	120.00 - 250.00	200.00 - 220.00
ගෝවා	100.00 - 150.00	250.00 - 260.00	260.00 - 280.00	280.00 - 280.00	180.00 - 200.00	240.00 - 240.00	120.00 - 160.00	200.00 - 240.00	200.00 - 220.00
තක්කාලි	250.00 - 300.00	350.00 - 400.00	360.00 - 400.00	400.00 - 400.00	300.00 - 400.00	320.00 - 400.00	260.00 - 300.00	320.00 - 400.00	400.00 - 400.00
බණ්ඩක්කා	180.00 - 180.00	280.00 - 300.00	260.00 - 280.00	300.00 - 320.00	200.00 - 200.00	240.00 - 320.00	150.00 - 180.00	200.00 - 240.00	200.00 - 240.00
වම්බු	250.00 - 300.00	400.00 - 420.00	360.00 - 400.00	360.00 - 400.00	350.00 - 360.00	320.00 - 400.00	320.00 - 400.00	320.00 - 360.00	360.00 - 400.00
මාළු මිරිස්	450.00 - 500.00	800.00 - 800.00	750.00 - 800.00	750.00 - 800.00	650.00 - 750.00	800.00 - 800.00	500.00 - 600.00	550.00 - 600.00	600.00 - 600.00
වට්ටක්කා	140.00 - 160.00	250.00 - 260.00	220.00 - 240.00	230.00 - 240.00	200.00 - 220.00	240.00 - 260.00	140.00 - 160.00	200.00 - 220.00	200.00 - 240.00
පිපිඤ්ඤා	180.00 - 240.00	220.00 - 240.00	200.00 - 200.00	220.00 - 240.00	200.00 - 200.00	160.00 - 160.00	160.00 - 180.00	200.00 - 240.00	200.00 - 240.00
කරවිල	400.00 - 480.00	600.00 - 600.00	550.00 - 600.00	550.00 - 600.00	450.00 - 500.00	480.00 - 480.00	420.00 - 460.00	550.00 - 600.00	550.00 - 600.00
පතෝල	250.00 - 260.00	400.00 - 450.00	400.00 - 450.00	420.00 - 450.00	280.00 - 320.00	280.00 - 280.00	280.00 - 320.00	320.00 - 420.00	320.00 - 400.00
මුරුංගා	250.00 - 280.00	400.00 - 400.00	360.00 - 400.00	400.00 - 400.00	260.00 - 360.00	320.00 - 320.00	260.00 - 280.00	240.00 - 320.00	300.00 - 320.00
වැටකොළ	250.00 - 300.00	360.00 - 400.00	350.00 - 400.00	420.00 - 420.00	350.00 - 400.00	400.00 - 400.00	250.00 - 260.00	340.00 - 400.00	320.00 - 400.00
මෑ කරල්	240.00 - 250.00	320.00 - 340.00	320.00 - 330.00	340.00 - 360.00	280.00 - 360.00	-	240.00 - 260.00	260.00 - 320.00	320.00 - 360.00
අළු කෙසෙල්	160.00 - 180.00	300.00 - 300.00	260.00 - 280.00	300.00 - 300.00	200.00 - 240.00	240.00 - 240.00	160.00 - 200.00	200.00 - 240.00	180.00 - 200.00
අඹු මිරිස්	300.00 - 400.00	600.00 - 600.00	550.00 - 600.00	550.00 - 600.00	450.00 - 600.00	600.00 - 600.00	320.00 - 380.00	500.00 - 600.00	600.00 - 600.00
දෙහි	800.00 - 850.00	900.00 - 1000.00	900.00 - 1000.00	900.00 - 1000.00	800.00 - 1000.00	800.00 - 1000.00	700.00 - 800.00	800.00 - 900.00	700.00 - 800.00
<b>දේශීය අලු</b>									
බතල	140.00 - 150.00	240.00 - 260.00	230.00 - 240.00	260.00 - 260.00	200.00 - 240.00	240.00 - 240.00	140.00 - 150.00	200.00 - 240.00	240.00 - 260.00
මඤ්ඤාක්කා	150.00 - 160.00	220.00 - 230.00	220.00 - 240.00	220.00 - 240.00	200.00 - 220.00	200.00 - 200.00	150.00 - 160.00	200.00 - 220.00	200.00 - 220.00
<b>ජාලා (මිටියකට)</b>									
මුතුණුවැන්න	40.00 - 40.00	80.00 - 80.00	70.00 - 70.00	80.00 - 80.00	80.00 - 80.00	80.00 - 80.00	50.00 - 60.00	80.00 - 80.00	70.00 - 70.00
කංකුන්	40.00 - 40.00	80.00 - 80.00	70.00 - 70.00	80.00 - 80.00	80.00 - 80.00	80.00 - 80.00	50.00 - 60.00	80.00 - 80.00	70.00 - 70.00
ගොටුකොළ	120.00 - 120.00	150.00 - 150.00	140.00 - 150.00	140.00 - 150.00	150.00 - 150.00	130.00 - 130.00	120.00 - 130.00	150.00 - 150.00	150.00 - 150.00
<b>පොල් (ගෙඩියකට)</b>									
ලොකු	140.00 - 150.00	150.00 - 160.00	145.00 - 160.00	150.00 - 160.00	150.00 - 150.00	140.00 - 150.00	150.00 - 160.00	150.00 - 160.00	150.00 - 160.00
කුඩා	115.00 - 120.00	130.00 - 135.00	130.00 - 135.00	130.00 - 135.00	120.00 - 120.00	115.00 - 120.00	130.00 - 140.00	135.00 - 140.00	130.00 - 140.00

28

වර්ගය	පැළියගොඩ		මහරගම		කිරුලපහ		නුගේගොඩ		නාරාහේන්පිට		දෙමටගොඩ		නොටලග		කඩවත		කිරිඳිගොඩ	
<b>කෙපෙල්</b>																		
ඇඹුල් (කි. රු.)	150.00	- 180.00	200.00	- 250.00	200.00	- 240.00	200.00	- 240.00	160.00	- 200.00	140.00	- 200.00	130.00	- 180.00	140.00	- 180.00	160.00	- 200.00
කෝලිකුට්ටු (කි. රු.)	300.00	- 350.00	380.00	- 400.00	400.00	- 400.00	300.00	- 350.00	350.00	- 400.00	380.00	- 400.00	300.00	- 350.00	330.00	- 350.00	300.00	- 350.00
සීනි (කි. රු.)	150.00	- 200.00	200.00	- 230.00	230.00	- 250.00	200.00	- 240.00	200.00	- 220.00	160.00	- 240.00	150.00	- 200.00	180.00	- 200.00	180.00	- 200.00
ආනමාලු	35.00	- 42.00	42.00	- 50.00	50.00	- 50.00	40.00	- 50.00	45.00	- 50.00	35.00	- 40.00	42.00	- 42.00	40.00	- 42.00	40.00	- 42.00
ඇම්බුන්	50.00	- 60.00	70.00	- 70.00	70.00	- 70.00	70.00	- 70.00	70.00	- 70.00	50.00	- 56.00	50.00	- 60.00	60.00	- 60.00	60.00	- 70.00
<b>අන්නාසි</b>																		
ලොකු	500.00	- 520.00	650.00	- 700.00	650.00	- 700.00	650.00	- 650.00	580.00	- 580.00	520.00	- 590.00	520.00	- 580.00	540.00	- 580.00	520.00	- 580.00
මධ්‍යම	380.00	- 400.00	500.00	- 550.00	500.00	- 550.00	500.00	- 500.00	450.00	- 450.00	400.00	- 450.00	400.00	- 450.00	420.00	- 450.00	400.00	- 450.00
කුඩා	300.00	- 320.00	400.00	- 440.00	400.00	- 440.00	400.00	- 400.00	360.00	- 360.00	320.00	- 360.00	320.00	- 360.00	330.00	- 360.00	320.00	- 360.00
<b>අළු</b>																		
බෙට්ටි	-	-	-	-	-	-	-	-	-	-	-	-	-	-	-	-	-	-
කර්කකොලොම්බන්	130.00	- 180.00	220.00	- 230.00	180.00	- 200.00	200.00	- 200.00	160.00	- 200.00	-	-	-	-	150.00	- 160.00	180.00	- 200.00
විලාඩ්	70.00	- 80.00	100.00	- 100.00	100.00	- 100.00	80.00	- 100.00	90.00	- 90.00	-	-	-	-	-	-	-	-
කොහු	-	-	-	-	-	-	-	-	-	-	-	-	-	-	-	-	-	-
<b>වෙනත් පලතුරු</b>																		
දිවුල්	26.00	- 30.00	70.00	- 70.00	60.00	- 70.00	60.00	- 70.00	40.00	- 50.00	40.00	- 42.00	26.00	- 30.00	36.00	- 40.00	40.00	- 40.00
දොඩම්	120.00	- 140.00	180.00	- 180.00	200.00	- 200.00	-	-	180.00	- 200.00	-	-	-	-	-	-	160.00	- 160.00
අලිගැටපේර	500.00	- 560.00	-	-	600.00	- 600.00	600.00	- 600.00	530.00	- 560.00	-	-	-	-	-	-	-	-
බෙලි	100.00	- 140.00	-	-	120.00	- 200.00	160.00	- 200.00	120.00	- 120.00	-	-	-	-	-	-	140.00	- 140.00
මිදි (කි. රු.)	1500.00	- 1600.00	2000.00	- 2200.00	2000.00	- 2200.00	2000.00	- 2300.00	1900.00	- 2000.00	2000.00	- 2000.00	1900.00	- 2000.00	1800.00	- 2000.00	1800.00	- 2000.00
පැපොල් (කි. රු.)	120.00	- 130.00	230.00	- 230.00	200.00	- 220.00	200.00	- 230.00	150.00	- 200.00	160.00	- 160.00	120.00	- 150.00	140.00	- 150.00	120.00	- 150.00
වැල් දොඩම්	60.00	- 70.00	90.00	- 90.00	90.00	- 100.00	90.00	- 100.00	80.00	- 80.00	-	-	60.00	- 60.00	-	-	80.00	- 80.00
තැඹිලි	150.00	- 200.00	180.00	- 200.00	180.00	- 200.00	150.00	- 200.00	180.00	- 200.00	180.00	- 200.00	150.00	- 160.00	180.00	- 200.00	160.00	- 200.00

29

වර්ගය	පැළියගොඩ	මහරගම	කිරුලපන	නුගේගොඩ	නාරාහේන්පිට	දෙමටගොඩ	තොටලග	කඩවත	කිරිඳිගොඩ
<b>මාළු</b>									
සාලයා	420.00 - 550.00	600.00 - 600.00	600.00 - 600.00	700.00 - 700.00	520.00 - 520.00	560.00 - 560.00	500.00 - 500.00	360.00 - 400.00	600.00 - 600.00
හුරුල්ලා	850.00 - 950.00	1200.00 - 1200.00	-	-	-	-	-	-	-
බලයා	780.00 - 850.00	-	1000.00 - 1000.00	-	-	-	1200.00 - 1200.00	-	1200.00 - 1200.00
කෙලවල්ලා	1100.00 - 1200.00	2200.00 - 2200.00	2400.00 - 2400.00	2800.00 - 2800.00	2640.00 - 2640.00	1600.00 - 1800.00	1600.00 - 1600.00	2600.00 - 2600.00	2400.00 - 2400.00
තෝරා	2000.00 - 2400.00	3600.00 - 3600.00	3600.00 - 3600.00	3600.00 - 3600.00	3960.00 - 3960.00	2800.00 - 2800.00	3000.00 - 3000.00	3200.00 - 3200.00	3600.00 - 3600.00
පරව්	1300.00 - 1450.00	2200.00 - 2200.00	2000.00 - 2000.00	2200.00 - 2200.00	-	1600.00 - 1800.00	-	-	1800.00 - 1800.00
මෝරා	-	-	-	-	-	-	-	-	-
ඉස්සා	1800.00 - 1900.00	2000.00 - 2000.00	1800.00 - 2000.00	1900.00 - 2000.00	2120.00 - 2120.00	2000.00 - 2000.00	1800.00 - 1800.00	1800.00 - 2000.00	1800.00 - 1800.00
කලපත්	2000.00 - 2300.00	3000.00 - 3000.00	3000.00 - 3000.00	3000.00 - 3000.00	3000.00 - 3000.00	2800.00 - 2800.00	2800.00 - 2800.00	2800.00 - 3000.00	2900.00 - 3000.00
<b>බිත්තර (බි/රු.)</b>									
දුඹුරු	37.00 - 37.00	37.00 - 37.00	37.00 - 37.00	37.00 - 38.00	37.00 - 37.00	37.00 - 37.00	40.00 - 40.00	40.00 - 40.00	40.00 - 40.00
සිඳි	35.00 - 35.00	35.00 - 35.00	36.00 - 36.00	35.00 - 36.00	35.00 - 35.00	35.00 - 35.00	39.00 - 39.00	39.00 - 39.00	39.00 - 39.00
<b>කරවල</b>									
හාල්මැස්සා	1500.00 - 1600.00	2000.00 - 2000.00	2000.00 - 2000.00	1800.00 - 2000.00	1600.00 - 2000.00	1600.00 - 2000.00	1800.00 - 2000.00	1800.00 - 2000.00	2000.00 - 2000.00
කට්ටාවා	1800.00 - 1800.00	2000.00 - 2000.00	1900.00 - 2000.00	-	1800.00 - 2000.00	2000.00 - 2000.00	2000.00 - 2000.00	2000.00 - 2000.00	2200.00 - 2200.00
තෝරා	-	-	-	-	-	-	-	-	-
මෝරා	2000.00 - 2200.00	2400.00 - 2400.00	2600.00 - 2600.00	2400.00 - 2400.00	2400.00 - 2400.00	2400.00 - 2400.00	2400.00 - 2400.00	2400.00 - 2400.00	2400.00 - 2400.00
බලයා	1400.00 - 1500.00	1800.00 - 1800.00	1800.00 - 1800.00	1800.00 - 1800.00	1800.00 - 1900.00	1600.00 - 1600.00	1800.00 - 1800.00	1600.00 - 1600.00	1800.00 - 1900.00
අඟුළුවා	1800.00 - 1800.00	2400.00 - 2400.00	2400.00 - 2400.00	2200.00 - 2200.00	2400.00 - 2400.00	-	2200.00 - 2400.00	-	2400.00 - 2400.00
සාලයා	800.00 - 800.00	1000.00 - 1000.00	1000.00 - 1000.00	1000.00 - 1000.00	1000.00 - 1000.00	1000.00 - 1000.00	1000.00 - 1000.00	900.00 - 1000.00	1000.00 - 1000.00
<b>මස්</b>									
හරක් මස්	2300.00 - 2300.00	2600.00 - 2600.00	2600.00 - 2600.00	2600.00 - 2600.00	2300.00 - 2300.00	2500.00 - 2500.00	2400.00 - 2400.00	2500.00 - 2500.00	2500.00 - 2500.00
කුකුල් මස් (මොයිලර්)	1000.00 - 1000.00	1080.00 - 1080.00	1080.00 - 1080.00	1080.00 - 1080.00	1000.00 - 1000.00	1050.00 - 1050.00	1000.00 - 1000.00	1020.00 - 1100.00	1100.00 - 1100.00
කුකුල් මස් (කට්ටි)	1100.00 - 1100.00	1150.00 - 1150.00	1150.00 - 1150.00	1150.00 - 1150.00	1100.00 - 1100.00	1100.00 - 1100.00	1000.00 - 1000.00	1020.00 - 1100.00	1100.00 - 1100.00
එළ මස්	3300.00 - 3300.00	3400.00 - 3400.00	3600.00 - 3600.00	3400.00 - 3400.00	3400.00 - 3400.00	3300.00 - 3300.00	3300.00 - 3300.00	3600.00 - 3600.00	3600.00 - 3600.00
උරු මස්	1300.00 - 1300.00	-	-	1300.00 - 1300.00	-	-	-	-	-

**ඇමුණුම 05 : තෝරාගත් ආහාර ද්‍රව්‍යවල ආහාර සංයුතිය**

ආහාර ද්‍රව්‍ය	Energy (kcal/100g)	Protein (g/100g)	Total fat (g/100g)	Retinol Eq (μg/100g)	Vit B2 (mg/100g)	Vit B6 (mg/100g)	Folate (μg/100g)	Vit C (mg/100g)	Calcium (mg/100g)	Magnesium (mg/100g)	Iron (mg/100g)	Zinc (mg/100g)
<b>සහල්</b>												
සහල් - (සුදු කැකුළු - සාමාන්‍ය)	361	9.88	1.52	-	0.03	0.09	10.67	-	6.94	26.29	1.22	1.5
සහල් - (සුදු කැකුළු සම්බා)	355	8.81	1.53	-	0.03	0.09	8.11	-	9.82	30.48	0.92	1.7
සහල් - (රතු කැකුළු - සාමාන්‍ය)	366	8.64	2.12	-	0.05	0.1	8.39	-	4.73	31.7	0.88	1.84
සහල් - සම්බා	369	6.86	2.45	-	0.05	0.13	12.79	-	8.71	37.26	1.18	1.49
සහල් - නාඩු සුදු	366	7.76	1.48	-	0.03	0.12	9.35	-	4.57	20.1	0.64	1.61
<b>වියළි මිරිස්</b>												
දුඳු	233	12.68	6.41	437	0.84	0.42	46.83	NA	107	231	5.39	1.65
<b>ලොකු දුඳු</b>												
ලොකු දුඳු	48	1.67	0.24	0.16	0.01	0.1	32.99	7.58	14.82	16.94	0.45	0.25
රතු එළු	55	2.13	0.15	0.18	0.02	0.13	30.15	14.26	20.37	19.32	0.31	0.28
<b>අර්තාපල්</b>												
	71	1.67	0.25		0.01	0.09	14.31	20.5	9.83	23.84	0.46	0.29
<b>මාග බෝග</b>												
මුං ඇට	290	21.97	0.93	19.5	0.28	0.33	135	NA	98.96	146	4.15	2.86
සුදු කවිපි	320	21.25	1.14	1.36	0.09	0.26	249	NA	84.1	213	5.04	3.57
රතු කවිපි	320	20.24	1.08	0.96	0.11	0.27	273	NA	81.83	194	4.95	3.4
රතු පරිප්පු	319	23.09	0.77	1.06	1.6	0.22	55	NA	41.27	66.63	7.45	3.34
<b>එළවළු</b>												
බෝංචි	46	3.95	0.15	6.64	0.1	0.3	45.2	7.02	35.68	45.56	0.7	0.59
කැරට්	30	0.85	0.45	1240	0.03	0.1	24.71	5.93	27.65	11.7	0.59	0.25
ලීක්ස්	30	1.74	0.49	18.56	0.02	0.19	42.63	4.65	29.28	11.77	1.49	0.43
බීටරූට්	31	2.12	0.15	1.52	0.01	0.09	108	4.51	20.29	34.88	0.77	0.29
නොල්කොල්	16	1.69	0.34		0.05	0.19	12.7	77.64	40.09	19.35	0.23	0.18
රාබු	29	0.75	0.11		0.02	0.09	18.09	12.13	35.64	13.56	0.38	0.16
ගෝවා	21	1.35	0.14	3.35	0.05	0.14	52.66	29.62	56.85	18.47	0.33	0.16

තක්කාලි	20	0.88	0.56	165	0.03	0.09	20.16	25.58	9.69	14.93	0.31	0.12
බණ්ඩක්කා	26	2.06	0.19	12.41	0.08	0.28	70.62	24.48	92.26	55.23	0.96	0.44
බටු (පැන්ඩෝරා ඉරි සහිත)	29	1.49	0.31	23	0.12	0.09	30.99	1.49	18.95	18	0.32	0.19
බටු (චීන වම්බටු)	24	1.28	0.33	16.83	0.12	0.11	32.94	3.37	14.4	21.18	0.28	0.16
මාළු මිරිස්	23	1.22	0.34	38.96	0.03	0.29	28.65	49.63	12.65	11.21	0.21	0.31
වට්ටක්කා	31	0.86	0.3	30.41	0.02	0.09	17.72	8.73	18.75	9.93	0.49	0.25
පිපිඤ්ඤ	19	0.98	0.24	0.58	0.01	0.08	19.66	4.08	22.1	18.22	0.67	0.21
කරවිල	19	1.47	0.23	55.08	0.05	0.06	53.1	46.89	25.19	35.81	1.75	0.26
පතෝල (තද කොළ)	11	0.82	0.25	10.41	0.03	0.12	18.09	3.54	26.83	25.84	0.41	0.11
පතෝල (සුදුමැලි කොළ)	11	0.89	0.25	5.14	0.03	0.07	16.52	2.85	27.11	21.77	0.47	0.2
මුරුංගා	30	2.48	0.12	3.13	0.06	0.12	60.48	92.33	22.27	28.51	0.5	0.26
වැටකොළ	12	0.86	0.15	59.33	0.01	0.07	25.48	6.41	14.67	14.01	4.42	0.45
මෑ කරල්	24	3.36	0.3	-	0.06	0.11	99.98	8.93	44.22	33.17	1.01	0.08
අළු කෙසෙල්	76	2.84	0.56	0.06	0.02	0.07	6.82	4.49	5.19	22.55	0.39	0.21
අමු මිරිස්	39	2.28	0.76	38.16	0.08	0.25	21.29	98.61	20.25	36.91	1.25	0.29
දෙහි	26	0.66	0.26	0.36	0.01	0.05	12.1	38.05	26	15.25	0.12	0.05
කැකිරි	17	1.01	0.25	0.76	0.01	0.07	17.34	8.07	25.72	26.2	0.63	0.22
අළු කෙසෙල්	18	0.8	0.15		0.01	0.15	14.17	9.14	19.27	23.62	0.48	0.13
වච්ච - වච්ච	19	0.58	0.12	0.3	0.04	0.07	63.81	23.76	20.55	13.02	0.49	0.12
තලන බටු (Little prince)	21	1.28	0.39	24.33	0.12	0.09	38.63	2.4	12.38	19.62	0.31	0.22
තලන බටු (Thai eggplant)	21	1.45	0.26	18.33	0.11	0.09	31.18	2.71	17.24	37.22	0.37	0.24
නිබ්බටු	61	1.66	1.96	15.89	0.03	1.02	72.39	10.8	105	57.46	1.06	0.59
කොහිල අල	27	0.64	0.16	1.72	0.01	0.14	4.64	1.67	52.33	33.95	0.61	1.62
කෙහෙල් මුව	19	1.36	0.63	4.27	0.02	0.12	40.51	8.16	35.09	31.43	0.38	0.39
අඹරැල්ල	37	0.73	0.44	3.36	0.01	0.1	44.49	35.51	20.7	9.28	0.7	0.12
අඹ	50	0.75	0.09	14.5	0.02	0.14	34.89	91.63	28.56	17.74	0.5	0.09
හතු	27	2.54	0.42	-	0.15	0.13	7.81	11.56	0.9	14.42	1.32	0.79
දඹල	21	1.84	0.2	38.74	0.08	0.4	33.69	19.82	68.24	31.38	1.2	0.44
<b>පොල් ගෙඩි</b>	<b>390</b>	<b>3.67</b>	<b>39.92</b>	<b>-</b>	<b>0.05</b>	<b>0.11</b>	<b>14.86</b>	<b>-</b>				

**මූල බෝග**

බතල	108	1.27	0.33	NA	0.04	0.09	14.44	22.2	28.93	21.05	0.51	0.14
මඤ්ඤොක්කා	78	0.92	0.19	NA	0.07	0.2	0.1	1.95	25.31	19.08	19.78	23.73
නෙළුම් අල/නෙළුම් මූල	79	1.94	0.93	NA	0.05	0.19	26.49	26.63	37.71	26.58	3.34	0.35
කිරිඅල	87	3.96	0.15	1.19	0.03	0.16	20.17	2.71	30.79	41.52	0.6	0.42
ඉත්තල	103	3.2	0.3	33.14	0.01	0.22	22.19	13.03	40.99	28.98	1.31	0.29

**පලා වර්ග**

මුතුණුවන්න	28	3.15	0.55	92.25	0.09	0.27	96.14	3.24	135	45.38	1.7	1.03
ගොටුකොළ	15	0.64	0.47	226	0.07	0.23	70.11	6.74	96.31	41.42	1.25	0.66
කන්කන්	15	0.47	0.37	1614	0.08	0.4	33.69	19.82	49.21	18.35	1.32	0.44
කතුරුමුරුගා	70	8.01	1.35	2097	0.33	0.22	120	121	901	96.64	4.36	0.53
නිවිනි	22	2.2	0.47	959	0.06	0.11	74.05	10.26	163	61.37	1.49	0.67
තම්පලා	32	3.55	0.72	1474	0.21	0.22	74.27	82	258	209	3.5	1.4
සාරණ	20	2.42	0.21	1149	0.03	0.13	58.54	9.89	59.57	42.93	0.13	0.75
කොහිල දළ	33	4.1	0.83	300	0.02	0.17	56.76	5.56	19.5	20.32	0.25	0.3
ලූනු කොළ	27	2.01	0.26	NA	0.04	0.18	56.8	23.38	35.21	74.95	3.15	0.77
ගෝවා කොළ	30	3.63	0.27	8.66	0.05	0.24	63.46	40.76	170	18.47	2.67	0.35
සලාද කොළ	19	1.05	0.24	NA	0.1	0.06	37.48	11.64	58.23	36.89	2.07	0.27
මල්ගෝවා	23	2.09	0.48	0.14	0.06	0.11	46.67	50.17	22.44	18.52	0.76	0.27
කොස් මදුළු	25	2.14	0.34	NA	0.03	0.04	30.7	24.77	37.32	26.08	0.3	0.17
කොස් ඇට	77	5.66	0.44	NA	0.02	0.08	58.91	15.24	40.87	50.14	0.52	0.42

**මස්**

කුකුල් මස්	176	23.14	9.24	6.88	0.07	0.49	10.09	-	15.06	20.18	0.75	0.64
හරක් මස්	160	23.3	7.45	2.15	0.08	0.32	1.93	-	4.8	28.54	2.41	3.31
එළු මස්	138	20.37	6.23	2.7	0.13	0.28	1.73	-	7.58	19.5	1.62	5.05
උරුමස්	161	18.83	9.5	1.9	0.09	0.28	8.15	-	6.58	8.9	0.79	0.8

**මාළු**

බලයා	96	21.28	1.12	21.01	0.15	0.12	7.89		6.45	26.02	0.68	0.46
තෝරා	136	22.28	5.18	81.9	0.07	0.16	15.45		9.85	36.73	0.41	0.74



මෝරා	95	21.6	0.83	1.11	0.04	0.11	8.57	8.44	32.58	0.41	0.74
පරව්	87	20.02	0.7	1.49	0.02	0.16	6.77	8.17	31.68	0.67	0.41
තලපත්	91	16.04	2.88	12.03	0.1	0.13	78.22	7.64	24.89	0.71	0.67
කෙලවල්ලා	109	21.47	2.55	15.95	0.17	0.73	77.39	13.35	33.82	0.68	0.64
හැදැල්ලා	87	19.88	0.78	12.18	0.04	0.06	11.7	36.6	53	0.54	0.65
හුරුල්ලා	88	17.08	2.18	10.02	0.14	1.66	61.66	103	35.45	1.24	1.05
කාරල්ලා / කටුවල්ලා	97	21.8	1.06	1.25	0.02	0.1	14.38	37.06	39.05	0.24	0.42
කුම්බලා / ඇන්පිලා	101	21.51	1.53	16.34	0.1	0.1	7.13	31.27	37.46	1.46	0.67
සාලයා / සුඩියා	100	19.5	2.39	15.41	0.18	1.39	60.87	435	42.83	1.4	2.3
තෙප්පිලි / තිලාපියා/ කෝරලි	83	18.48	1.08	17.14	0.18	0.18	8.29	99.39	24.96	2.84	0.88
ඉස්සා	65	14.85	0.56	1.24	0.03	0.1	15.37	37.81	30.5	0.73	1.1
කකුළුවන්	45	10	0.55	8.33	0.14	0.18	13.83	37.81	45.93	0.73	1.1
දැල්ලා	76	16.82	0.93	1.93	0.02	0.04	6.22	8.73	35.46	0.62	1.3
ලින්නා	112	20.3	3.37	15.78	0.23	0.68	59.78				
කොප්පරා	97	22.89	0.56	21.51	0.04	0.12	8.08	7.2	30.08	1.2	0.58
රේ (මඩුවා)	97	23.98	0.68	7.55	0.02	0.21	25.59	9.16	24.61	0.74	0.44

**කරවල වර්ග**

වියළි හාල්මැස්සන්	259	51.16	5.92	12.83	0.25	0.62	438	1178	162	3.06	4.2
වියළි කිරමින්	311	49.6	12.42	12.92	0.13	2.41	144	555	166	2.58	3.19
වියළි තලපත්	289	54.68	8.04	9.38	0.04	0.43	97.8	62.75	110	1.96	1.45
වියළි කට්ට	275	50.04	8.31	2.48	0.03	0.35	80.4	86.55	92.17	1.47	1.16
වියළි බලයා	282	63.79	3.37	14.32	0.12	1.98	213	83.48	83.45	3.6	1.44
වියළි මෝරා / කීලන්	267	55.03	5.25	10.31	0.04	0.32	187	42.24	92.94	1.48	0.66

**බිත්තර**

කිකිලි බිත්තර (Country)	170	13.14	13	208	0.08	0.18	54.6	50.14	11.04	1.64	1.12
කිකිලි බිත්තර (Table)	135	13.55	9.03	200	0.19	0.19	49.46	63.3	12	2.39	1.73
වටුවන් බිත්තර	153	12.39	11.46	153	0.11	0.17	54.86	60.67	11.21	2.55	1.51

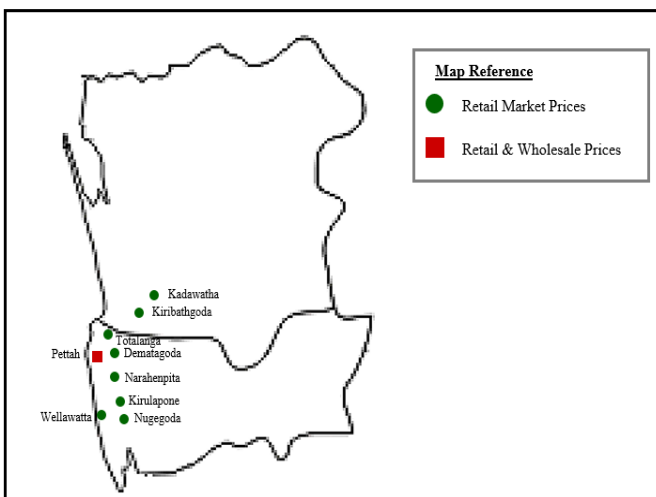
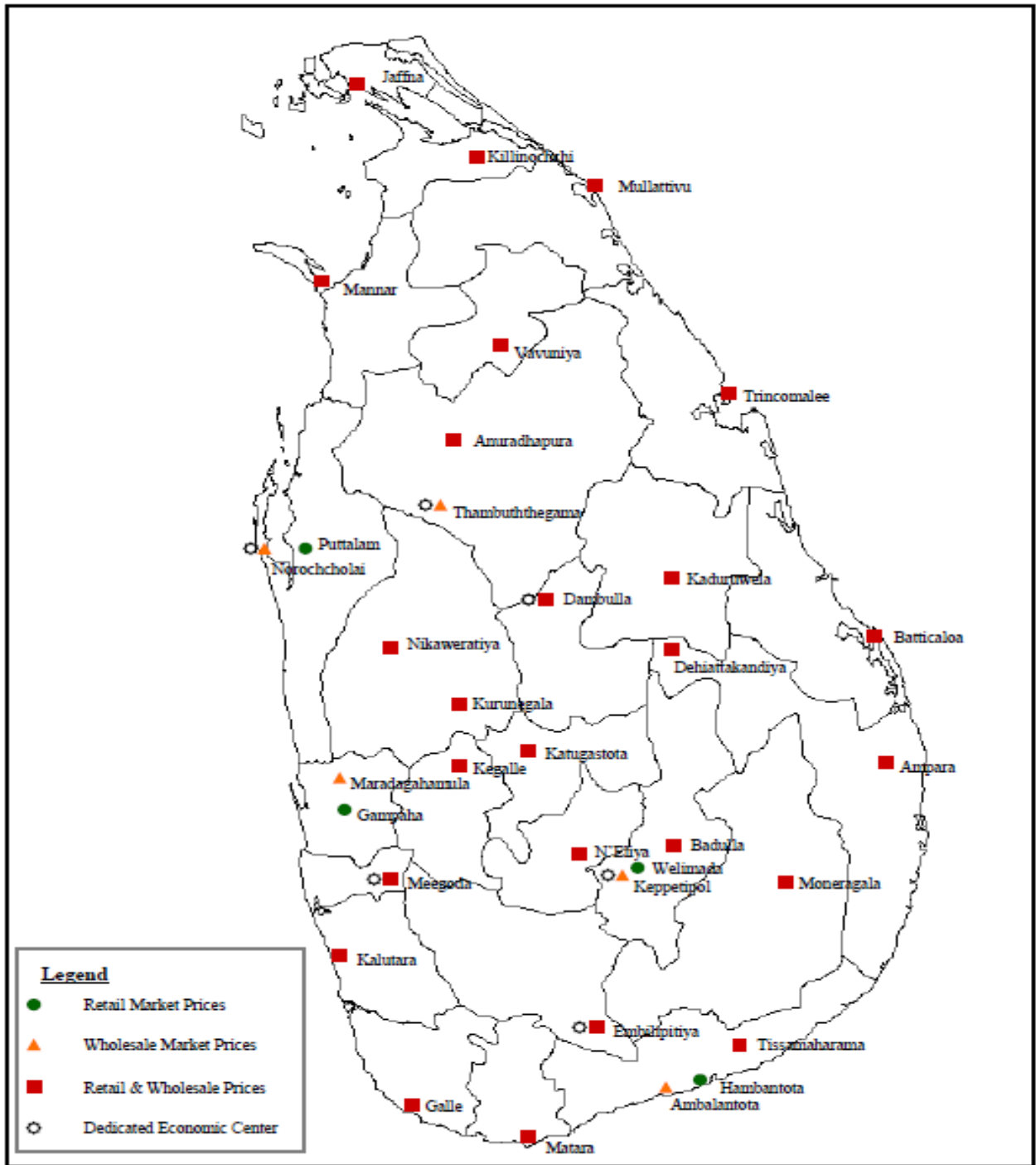
**පලතුරු**

කෙසෙල් ඇඹුල්	109	1.11	1.09	9.68	0.05	0.64	32.98	13.61	9.39	25.67	0.51	0.23
ආනමාලු	102	1.04	0.72	16.4	0.04	0.65	21.07	3.66	8.06	27.02	0.51	0.23

කෝලි කුට්ටු	107	1.38	0.34	8.8	0.03	0.47	18.12	7.71	8.56	38	0.32	0.14
අන්තාසි	37	0.41	0.17	5.76	0.04	0.12	17.86	39.36	10.37	10.71	0.3	0.09
පැපොල්	26	0.42	0.16	171	0.11	0.04	54.85	48.62	16.77	8.9	0.23	0.08
අඹ (කර්තකොලොම්බන්)	79	0.8	0.92	259	0.01	0.1	35.52	17.74	3.12	6.72	0.1	0.08
අඹ (විලාඩ්)	44	0.76	0.58	146	0.05	0.26	67.6	29.97	16.93	14.79	0.65	0.19
ඇපල්	62	0.29	0.64	0.36	0.02	0.08	3.43	2.9	3.12	6.72	0.1	0.08
අලිගැටපේර	144	2.95	13.86	2	0.08	0.18	67.17	9.36	28.48	48.14	0.81	0.75
දිවුල්	78	3.09	3.62	0.46	0.01	0.14	6.07	13.58	59.15	25.16	0.45	0.32
දොඩම්	46	1.07	0.37	23.44	0.01	0.28	14.46	20.19	31.18	20.36	0.81	0.35
ජේර	39	1.53	0.38	19.67	0.01	0.11	25.24	30.88	6.59	12.02	0.53	0.33
මදි	49	0.95	10.69	3.22	0.04	0.1	7.07	20.51	7.27	6.86	0.28	0.07
කොමඩු	19	0.65	0.16	130	0.02	0.11	6	8.24	4.05	9.76	0.15	0.1

**Source: Sri Lanka Food Composition Tables, Ministry of Health - 2021.**

# මිල තොරතුරු රැස්කරනු ලබන ප්‍රදේශ





HARTI



කෘෂිකර්ම අමාත්‍යාංශය

ආහාර පද්ධති අංශය හා දත්ත කළමනාකරණ අංශය  
හෙක්ටර් කොබ්බෑකඩුව ගොවිකටයුතු පර්යේෂණ හා පුහුණු කිරීමේ ආයතනය

නො.114, විජේරාම මාවත

කොළඹ 07

දු.ක.: 011-2696981    ෆැක්ස්: 011-2682283

ඊ-මේල්: mfpaharti@yahoo.com

වෙබ්: [www.harti.gov.lk](http://www.harti.gov.lk)

www.moh.gov.lk

**දෛනික චිල්ව්වි තොග මිල, ජංගම දුරකථනයෙන්**

හෙක්ටර් කොබ්බෑකඩුව ගොවි කටයුතු පර්යේෂණ හා පුහුණුකිරීමේ ආයතනය අනුමැතියෙන්

**මොබිටෙල් ජංගම මිල දර්ශනය**

ජාතික ජංගම දුරකථන ජාලයෙන්

**6666** අමතන්න.

මොබිටෙල් අද මිල - අග උස

මොබිටෙල් ජංගම දුරකථන ජාලයෙන් චිල්ව්වි තොග මිල දැරෙන්න.

විකාශිතයාට රු.2/-

මොබිටෙල් සේවා මධ්‍යස්ථාන සහ සේවකරුවන්ගේ සහයකරුවන්.