

## සිල්ලර වෙළඳපොළ මිල හැසිරීම් රටාව

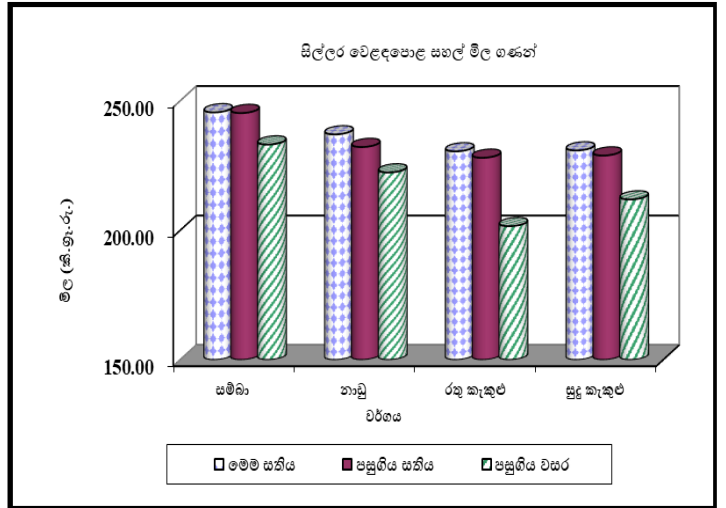
### සාරාංශය

#### සහල්/වී



වෙළඳපොළෙහි සියලුම සහල් වර්ගවල සිල්ලර මිල ගණන් ඉහළ ගොස් ඇත. නාඩු පළමු ශ්‍රේණිය සහ නාඩු දෙවන ශ්‍රේණිය සහල් කිලෝවක සිල්ලර මිල රු.5.00කින් ඉහළ ගොස් ඇත. රතු කැකුළු සහ සුදු කැකුළු සහල් කිලෝවක සිල්ලර මිල රු.2.00කින් ඉහළ ගොස් ඇත. නාඩු පළමු ශ්‍රේණිය, නාඩු දෙවන ශ්‍රේණිය රතු කැකුළු සහ සුදු කැකුළු සහල් කිලෝවක සඳහා සාමාන්‍ය මිල පිළිවෙලින් රු.244.00, රු.230.00, රු.230.00 සහ රු.231.00 විය. සම්බා පළමු ශ්‍රේණිය, කිරි සම්බා සහ ආනයනික සම්බා සහල් සාමාන්‍ය මිල පිළිවෙලින් කිලෝවක සඳහා රු. 246.00, රු.264.00 සහ රු.302.00 ක් විය. බොහොමයක් ප්‍රධාන වී නිෂ්පාදන ප්‍රදේශ වල ප්‍රධාන වී වර්ග සඳහා වූ සාමාන්‍ය ගොවිපළ මිලෙහි සුළු ඉහළ යාමක් වාර්තා විය.

(පිටු අංක 01)

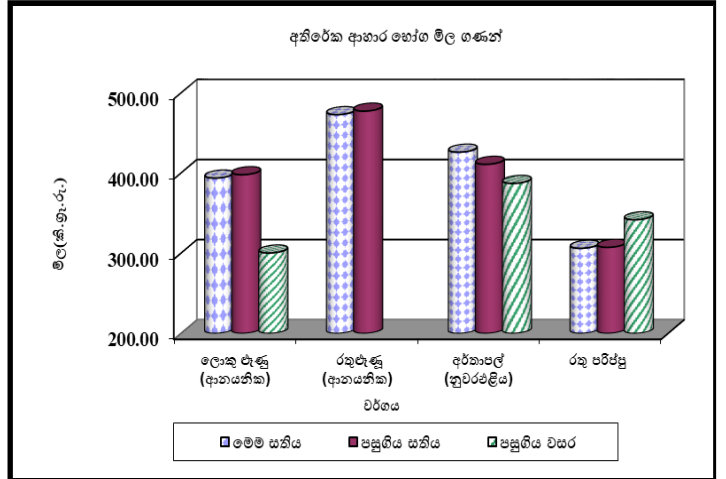


### අතිරේක ආහාර හෝඟ



ආනයනික වියළි මිරිස් කිලෝවක සිල්ලර මිල රු.3.00කින් පහළ ගොස් ඇති අතර සාමාන්‍ය මිල කිලෝවක සඳහා රු. 936.00ක් විය. ආනයනික රතු එෂු කිලෝවක සිල්ලර මිල රු.4.00කින් පහළ ගොස් ඇති අතර සාමාන්‍ය මිල කිලෝවක සඳහා රු. 473.00ක් විය. ආනයනික ලොකු එෂු කිලෝවක සිල්ලර මිල රු.4.00කින් පහළ ගොස් ඇති අතර දේශීය ලොකු එෂු කිලෝවක සිල්ලර මිල රු.74.00කින් ඉහළ ගොස් ඇත. උපරිම මිල ඉහළ යාම කිලෝවකට රු.15.00ක් ලෙස නුවරඑළිය අර්නාපල් සඳහා වාර්තා විය. ආනයනික සහ වැලිමඩ අර්නාපල් කිලෝවක සිල්ලර මිල පිළිවෙලින් රු.13.00 සහ රු.6.00කින් ඉහළ ගොස් ඇත.

(පිටු අංක 01-03)

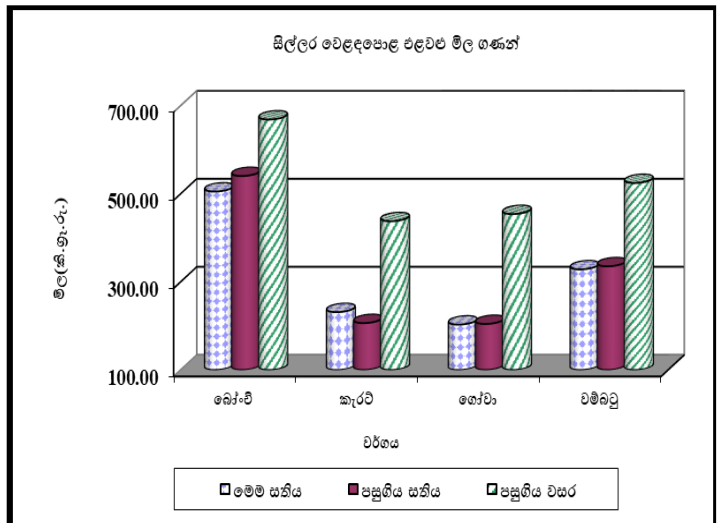


### එළවළු



සැපයුම සීමාවීම හේතුවෙන් එළවළු වර්ග රැසක මිල ගණන් ඉහළ ගොස් තිබුණි. උඩරට එළවළු වර්ග පිළිබඳව සැලකීමේ දී උපරිම මිල ඉහළ යාම කිලෝවකට රු.28.00ක් ලෙස බිටරුව සඳහා වාර්තා වූ අතර රාඛු මිල කිලෝවකට රු.27.00කින් ඉහළ ගොස් ඇත. නමුත් බෝංචි මිල කිලෝවකට රු.35.00කින් පහළ ගොස් ඇත. පහතරට එළවළු වර්ග පිළිබඳව සැලකීමේදී උපරිම මිල ඉහළ යාම මුරුගා සඳහා කිලෝවකට රු.213.00 සහ වැටකොළ කිලෝවක සඳහා රු.61.00 ලෙස වාර්තා විය. කෙසේ වෙතත්, මාළුමිරිස් කිලෝවකට රු.35.00කින් මිල පහළ ගොස් ඇත. ඉදිරි සති කිහිපය තුළ එළවළු මිල තවත් ඉහළ යනු ඇත.

(පිටු අංක 03-04)



**සහල්**

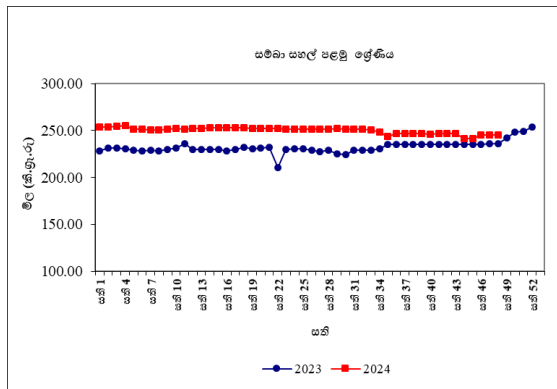
**තොග වෙළඳපොළ**

නාඩු පළමු ශ්‍රේණිය, නාඩු දෙවන ශ්‍රේණිය, රතු කැකුළු සහ සුදු කැකුළු යන සහල් වර්ග වල මිල 1%-2% දක්වා පරාසයකින් ඉහළ ගොස් තිබූ අතර ඒවායේ මිල පරාසයන් පිළිවෙලින් කිලෝවකට රු.225.00-240.00, රු.220.00-230.00, රු.220.00-230.00 සහ රු.225.00-230.00 විය. අනෙකුත් සහල් වර්ග වල මිලෙහි කැපී පෙනෙන වෙනසක් සිදු වී නොමැත.

පසුගිය වසරේ සමාන කාල පරිච්ඡේදය සමඟ සැසඳීමේ දී බොහොමයක් සහල් වර්ග වල මිල ඉහළ ගොස් තිබූ අතර උපරිම මිල ඉහළ යාම 22% ලෙස රතු කැකුළු සඳහා වාර්තා විය. කිරි සම්බා මිල 19%කින් පහළ ගොස් තිබුණි.

**සිල්ලර වෙළඳපොළ**

තොග සැපයුම පහළ යාම හේතුවෙන් වෙළඳපොලෙහි සියලුම සහල් වර්ගවල සිල්ලර මිල ගණන් ඉහළ ගොස් ඇත. නාඩු පළමු ශ්‍රේණිය සහ නාඩු දෙවන ශ්‍රේණිය සහල් කිලෝවක සිල්ලර මිල රු.5.00කින් ඉහළ ගොස් ඇත. රතු කැකුළු සහ සුදු කැකුළු සහල් කිලෝවක සිල්ලර මිල රු.2.00කින් ඉහළ ගොස් ඇති අතර එම දෙවර්ගය සඳහාම මිල පරාසය රු.220.00-240.00 විය.



පසුගිය වසරේ සමාන කාල පරිච්ඡේදය හා සැසඳීමේදී සියලුම සහල් වර්ගවල සිල්ලර මිල

ගණන් ඉහළ ගොස් ඇති අතර උපරිම මිල ඉහළ යාම වූ 14% රතු කැකුළු සඳහා වාර්තා විය.

**වී**

**ගොවියාට ලැබුණු මිල**

බොහොමයක් ප්‍රධාන වී නිෂ්පාදන ප්‍රදේශ වල ප්‍රධාන වී වර්ග සඳහා වූ සාමාන්‍ය ගොවිපළ මිලෙහි සුළු ඉහළ යාමක් වාර්තා විය. ඒ අනුව, කෙටි වී සාමාන්‍ය මිල කිලෝවකට රු.1.00-4.00 දක්වා ඉහළ ගොස් ඇති අතර මිල පරාසය කිලෝවකට රු.128.00-137.00 දක්වා විය. කිරි සම්බා වී සඳහා ද කිලෝවකට රු.1.00-5.00 දක්වා මිල ඉහළ යාමක් වාර්තා වන අතර මිල පරාසය කිලෝවකට රු.130.00-139.00 ලෙස සටහන් විය. සුදු දිග වී මිලද කිලෝවකට රු.1.00-5.00 ලෙස ඉහළ ගොස් ඇති අතර කිලෝවකට රු.130.00-142.00 දක්වා මිල පරාසයක් වාර්තා විය. පවතින සීමිත සැපයුම හේතුවෙන් සුදු දිග වී සඳහා, කෙටි වී (සම්බා) සහ කිරි සම්බා වී වර්ගයන්ට වඩා ඉහළ මිල පරාසයක් වාර්තා විය. රතු දිග වී මිල ද කිලෝවකට රු.4.00-5.00 දක්වා ඉහළ ගොස් ඇති අතර මිල පරාසය කිලෝවකට රු.130.00-145.00 ලෙස දකුණු පලාතේ ප්‍රධාන නිෂ්පාදන ප්‍රදේශයන්ගෙන් වාර්තා විය.

පසුගිය වසරේ සමාන කාල පරිච්ඡේදය සමඟ සැසඳීමේ දී කිරි සම්බා හැර සෙසු ප්‍රධාන වී වර්ග සඳහා වූ සාමාන්‍ය ගොවිපළ වී මිල ගණන් 4%-37% දක්වා ඉහළ ගොස් ඇති අතර උපරිමය රතු දිග වී සඳහා විය. කෙසේ වුවද, කිරි සම්බා වී මිල 6%-13% දක්වා පහළ ගොස් ඇත.

**වියළි මිරිස්**

**තොග වෙළඳපොළ**

ආනයනික වියළි මිරිස් මිලෙහි සැලකිය යුතු වෙනසක් සිදු වී නොමැති අතර මිල පරාසය කිලෝවකට රු.650.00-700.00 විය.

පසුගිය වසරේ සමාන කාල පරිච්ඡේදය සමඟ සැසඳීමේ දී ආනයනික වියළි මිල 35%කින් පහළ ගොස් තිබුණි.

**සිල්ලර වෙළඳපොළ**

ආනයනික වියළි මිරිස් කිලෝවක සිල්ලර මිල රු.3.00කින් පහළ ගොස් ඇති අතර මිල පරාසය රු.750.00-1100.00 අතර විය.

පසුගිය වසරේ සමාන කාල පරිච්ඡේදය සමඟ සැසඳීමේදී ආනයනික වියළි මිරිස් කිලෝවක සිල්ලර මිල 30% කින් පහළ ගොස් ඇත.

**එෂු**

**තොග වෙළඳපොළ**

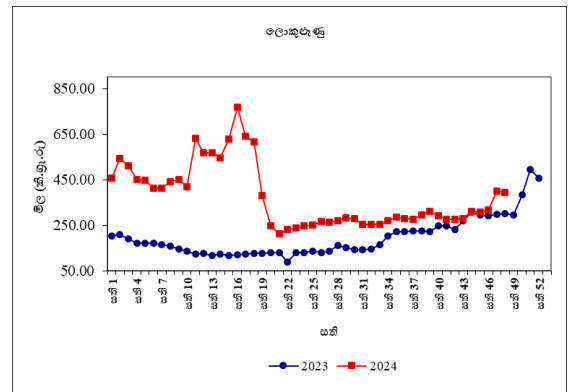
තත්වයෙන් පහළ තොග වෙළඳපොළ තුළ පැවතීම හේතුවෙන් සිනන් රතු එෂු සහ ආනයනික රතු එෂු මිල 10%කින් සහ 6%කින් පහළ ගොස් තිබූ අතර මිල පරාසය පිළිවෙලින් කිලෝවකට රු.200.00-270.00 සහ රු.300.00-370.00 විය. ආනයනික ලොකු එෂු මිලෙහි සැලකිය යුතු වෙනසක් සිදු වී නොමැති අතර මිල පරාසය කිලෝවකට රු.200.00-340.00 විය.

පසුගිය වසරේ සමාන කාල පරිච්ඡේදය සමඟ සැසඳීමේ දී ආනයනික රතුඑෂු මිල 17%කින් පහළ ගොස් ඇති අතර ආනයනික ලොකු එෂු මිල 34%කින් ඉහළ ගොස් තිබුණි.

**සිල්ලර වෙළඳපොළ**

දේශීය තොග සැපයුම ඉහළ යාම හේතුවෙන් ආනයනික රතු එෂු කිලෝවක සිල්ලර මිල රු.4.00කින් පහළ ගොස් ඇති අතර එහි මිල පරාසය රු.400.00-600.00 අතර විය.

ආනයනික ලොකු එෂු කිලෝවක සිල්ලර මිල රු.4.00කින් පහළ ගොස් ඇති අතර දේශීය ලොකු එෂු කිලෝවක සිල්ලර මිල රු.74.00කින් ඉහළ ගොස් ඇත.



පසුගිය වසරේ සමාන කාල පරිච්ඡේදය සමඟ සැසඳීමේදී ආනයනික ලොකු එෂු කිලෝවක සිල්ලර මිල 31%කින් ඉහළ ගොස් ඇත.

**අර්තාපල්**

**තොග වෙළඳපොළ**

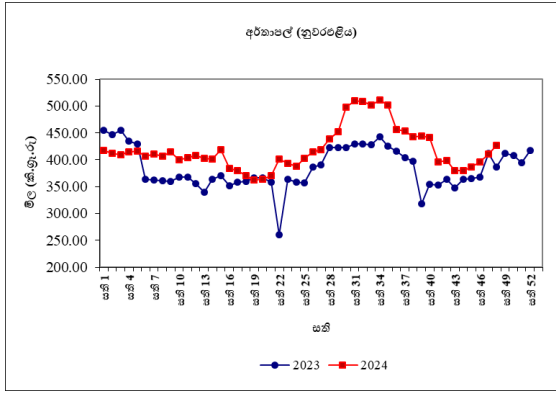
තොග සැපයුම පහළ යාම හේතුවෙන් වැලිමඩ, නුවරඑළිය සහ ආනයනික අර්තාපල් මිල 12%-22% දක්වා ඉහළ ගොස් තිබූ අතර මිල පරාසයන් පිළිවෙලින් කිලෝවකට රු.300.00-310.00, රු.320.00-330.00 සහ රු.140.00-240.00 විය.

පසුගිය වසරේ සමාන කාල පරිච්ඡේදය හා සැසඳීමේ දී වැලිමඩ සහ නුවරඑළිය අර්තාපල් මිල 22% සහ 15%කින් ඉහළ ගොස් තිබූ අතර ආනයනික අර්තාපල් මිල 12%කින් පහළ ගොස් තිබුණි.

**සිල්ලර වෙළඳපොළ**

පවතින අයහපත් කාලගුණය හේතුවෙන් සියලුම අර්තාපල් වර්ගවල සිල්ලර මිල ගණන් ඉහළ ගොස් ඇත. උපරිම මිල ඉහළ යාම කිලෝවකට රු.15.00ක් ලෙස නුවරඑළිය අර්තාපල් සඳහා වාර්තා විය. ආනයනික සහ වැලිමඩ අර්තාපල් කිලෝවක සිල්ලර මිල පිළිවෙලින් රු.13.00 සහ රු.6.00කින්

ඉහළ ගොස් ඇත.



පසුගිය වසරේ සමාන කාල පරිච්ඡේදය සමඟ සැසඳීමේදී නුවරඑළිය අර්තාපල් සහ ආනයනික අර්තාපල් කිලෝවක සිල්ලර මිල 10% සහ 8% කින් ඉහළ ගොස් ඇත.

**මාෂ හෝග**

**තොග වෙළඳපොළ**

සියලුම මාෂ හෝග වර්ග වල සැලකිය යුතු වෙනසක් සිදු වී නොමැති අතර මු. ඇට සහ රතු පරිප්පු, මිල පරාසයන් පිළිවෙලින් කිලෝවකට රු.500.00-600.00 සහ රු.270.00-275.00 වූ අතර සුදු කවිපි සහ රතු කවිපි දෙවර්ගයේම මිල පරාසය රු.500.00-650.00 විය.

පසුගිය වසරේ සමාන කාල පරිච්ඡේදය සමඟ සැසඳීමේ දී සියලුම මාෂ හෝග මිල 8%-42% දක්වා පරාසයකින් පහළ ගොස් තිබුණි.

**සිල්ලර වෙළඳපොළ**

රතු පරිප්පු හැර අනෙකුත් සියලුම මාෂ හෝග වර්ගවල සිල්ලර මිල ගණන් ඉහළ ගොස් ඇත. උපරිම මිල ඉහළ යාම කිලෝවකට රු.15.00ක් ලෙස සුදු කවිපි සඳහා වාර්තා විය. මු. ඇට සහ රතු කවිපි කිලෝවක සිල්ලර මිල පිළිවෙලින් රු.13.00කින් සහ රු.10.00කින් ඉහළ ගොස් ඇත. රතු පරිප්පු කිලෝවක සිල්ලර මිල සුළු වශයෙන්

පහළ ගොස් ඇති අතර මිල පරාසය රු.290.00-340.00 අතර විය.

පසුගිය වසරේ සමාන කාල පරිච්ඡේදය සමඟ සැසඳීමේදී සියලුම මාෂ හෝග වර්ගවල සිල්ලර මිල ගණන් පහළ ගොස් ඇති අතර උපරිම මිල පහළ යාම 25% ලෙස රතු කවිපි සඳහා වාර්තා විය.

**එළවළු**

**තොග වෙළඳපොළ**

අයහපත් කාලගුණ තත්වය හේතුවෙන් සැපයුම සීමා වීම නිසා එළවළු වර්ග රැසක මිල ගණන් ඉහළ ගොස් ඇත.

උඩරට එළවළු වර්ග රැසක මිල ගණන් ඉහළ ගොස් ඇති අතර, ප්‍රධාන නිෂ්පාදන ප්‍රදේශ වලින් පැවති සැපයුම පහළ යාම හේතුවෙන් උපරිම මිල ඉහළ යාම 56% ක් ලෙස ලික්ස් සඳහාද කැරට් සහ රාබු සඳහා පිළිවෙලින් 31% සහ 29% ලෙස ද සටහන් විය. එමෙන්ම, ගෝවා, තෝකෝල් සහ බීටරූට් මිල සුළු වශයෙන් ඉහළ ගොස් තිබුණි. කෙසේ නමුත්, ඉල්ලුම පහළ යාමෙන් බෝංචි මිල 12%කින් පහළ ගොස් ඇත. මීට අමතරව තක්කාලි මිල 7%කින් ඉහළ ගොස් තිබූ අතර මාළු මිරිස් මිල 2%කින් ඉහළ ගොස් තිබුණි.

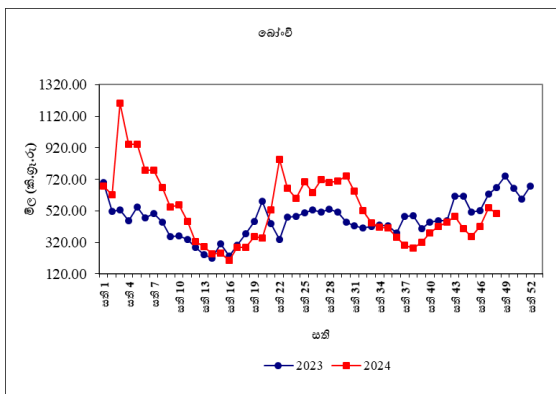
පහතරට එළවළු වර්ග රැසක මිල ගණන් ඉහළ ගොස් තිබූ අතර සැපයුම පහළ යාමත් මුරුංගා (22%) සහ අළු කෙසෙල් (19%) මිල ඉහළ ගොස් තිබුණි. පිපිඤ්ඤා හැර අනෙකුත් සියලුම එළවළු වර්ගවල මිල 1%-4% අතර පරාසයකින් ඉහළ ගොස් ඇත. කෙසේ නමුත්, තත්වයෙන් පහළ තොග පැවතීම නිසා පිපිඤ්ඤා මිල 11%කින් පහළ ගොස් තිබුණි. මීට අමතරව, දෙහි මිල 23%කින්ද අමු මිරිස් මිල 62%කින්ද ඉහළ ගොස් ඇත.

පසුගිය වසරේ සමාන කාල පරිච්ඡේදය සමඟ සසඳා බැලීමේදී එළවළු වර්ග රැසක මිල ගණන් පහළ ගොස් ඇති අතර උපරිමය 74% ලෙස ගෝවා සඳහා සටහන් විය.

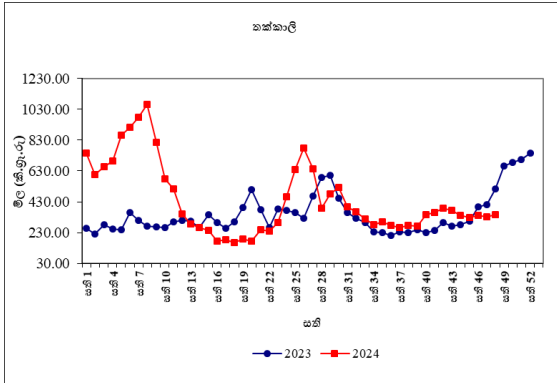
**සිල්ලර වෙළඳපොළ**

තොග මිල ගණන් ඉහළ යාමේ ප්‍රවණතාවට සමගාමීව බොහොමයක් එළවළු වර්ග වල සිල්ලර මිල ගණන්ද ඉහළ ගොස් ඇත.

උඩරට එළවළු වර්ග වල මිල ඉහළ යාම කිලෝවකට රු.28.00ක් ලෙස බීටරුව සඳහා වාර්තා වූ අතර රාඹු මිල කිලෝවකට රු.27.00කින් ඉහළ ගොස් ඇත. තවද, ලික්ස් මිල ගිය සතියට සාපේක්ෂව සුළු වශයෙන් මිල පහළ යාමක් වාර්තා විය. නමුත් බෝංචි මිල කිලෝවකට රු.35.00කින් පහළ ගොස් ඇත. මාළුමිරිස් මිල ඉහළ යාම කිලෝවකට රු.35.00 ලෙස වාර්තා විය.



පහතරට එළවළු වර්ග පිළිබඳ සැලකීමේ දී කැපී පෙනෙන මිල ඉහළ යාමක් මුරුංගා සඳහා වාර්තා වූ අතර එය කිලෝවකට රු.213.00 විය. අළු කෙසෙල් සඳහා මිල ඉහළයාම කිලෝවකට රු.61.00 ලෙස වාර්තා විය. අමු මිරිස් (කිලෝවකට රු.75.00 ලෙස) මිලෙහි සුළු වශයෙන් ඉහළ යාමක් වාර්තා විය. දෙහි සඳහා සැලකිය යුතු වෙනසක් පසුගිය සතියෙහි නිරීක්ෂණය වූ අතර එය කිලෝවකට රු.159.00ක මිල ඉහළ යාමක් වන අතර පසුගිය වසරට සාපේක්ෂව 53% මිල පහළ යාමකි.



පසුගිය වසරේ සමාන කාලපරිච්ඡේදය සමඟ සැසඳීමේදී බොහොමයක් එළවළු වර්ග වල සිල්ලර මිල පහළ ගොස් ඇති අතර උපරිම මිල පහළ යාම 55% ලෙස ගෝවා සඳහා වාර්තා විය.

**පොල්**

**තොග වෙළඳපොළ**

ලොකු සහ කුඩා පොල් දෙවර්ගයේම මිල 7%කින් සහ 8% ඉහළ ගොස් තිබූ අතර මිල පරාසයන් ලොකු පොල් ගෙඩියක් සඳහා රු.150.00-160.00 ලෙසද කුඩා පොල් ගෙඩියක් සඳහා රු.120.00-140.00 ලෙසද වාර්තා විය.

පසුගිය වසරේ සමාන කාල පරිච්ඡේදය සමඟ සැසඳීමේ දී ලොකු සහ කුඩා පොල් ගෙඩියක මිල පිළිවෙලින් 57%කින් සහ 49%කින් ඉහළ ගොස් ඇත.

**සිල්ලර වෙළඳපොළ**

ලොකු පොල් ගෙඩියක මිල රු.8.00කින් සුළු ඉහළ යාමක් වාර්තා වූ අතර මිල පරාසයන් ලොකු පොල් ගෙඩියක් සඳහා රු.155.00-170.00 ලෙසද කුඩා පොල් ගෙඩියක් සඳහා රු.130.00-150.00 ලෙසද වාර්තා විය.



පසුගිය වසරේ සමාන කාලපරිච්ඡේදය සමඟ සැසඳීමේදී ලොකු පොල් ගෙඩියක් 42%කින් සහ කුඩා පොල් ගෙඩියක් 50% ප්‍රතිශතයකින් ඉහළ ගොස් ඇත.

**පලතුරු**

**තොග වෙළඳපොළ**

අධික වර්ෂාපතනයත් සමඟ ඉල්ලුම පහළ යාම නිසා බොහොමයක් පලතුරු වර්ග වල මිල ගණන් පහළ ගොස් ඇත.

උපරිම මිල පහළ යාම 41% ලෙස බෙලි සඳහා වාර්තා වූ අතර අමු බෙලි තොග පැවතීම එයට හේතුව විය. අධික ලෙස ඉදුණු තොග පැවතීම හේතුවෙන් කෙසෙල් මිල පහළ ගොස් ඇති අතර ඇඹුල් සහ කෝලිකුටු කෙසෙල් මිල 13%කින් සහ 10%කින් පහළ ගොස් ඇත.

අලිගැටපේර, පැණි දොඩම්, වැල් දොඩම් සහ දිවුල් මිල 10%-21% අතර පරාසයකින් පහළ ගොස් ඇත. ප්‍රමාණවත් සැපයුමක් තිබීම හේතුවෙන් විලාඩ් අඹ මිල 24%කින් පහළ යාම දැකිය හැකිය.

පසුගිය වසරේ සමාන කාල පරිච්ඡේදය සමඟ සැසඳීමේ දී පලතුරු වර්ග රැසක තොග මිල ඉහළ ගොස් ඇති අතර අලිගැටපේර සඳහා 312% උපරිම මිල ඉහළ යාමක් වාර්තා විය.

**සිල්ලර වෙළඳපොළ**

අධික වැසි සහිත කාලගුණයත් සමඟ වෙළඳපොළ ඉල්ලුම පහළ යාම හේතුවෙන් බොහොමයක් පලතුරු වර්ගවල සිල්ලර මිල ගණන් පහළ ගොස් තිබුණි. කෙසෙල් වර්ග අතරින් උපරිම මිල පහළ යාම රු.23.00ක් ලෙස කෝලිකුටු කෙසෙල් කිලෝවක් සඳහා වාර්තා වූ අතර ඇඹුල් කෙසෙල් කිලෝවක මිල රු.10.00කින් පහළ ගොස් තිබුණි. ප්‍රමාණයෙන් කුඩා සහ ගුණාත්මක තත්වයෙන්

පහළ තොග වෙළඳපොළ තුළ පැවතීම හේතුවෙන් වැල්දොඩම්, පැණි දොඩම් සහ බෙලි ගෙඩියක මිල පිළිවෙලින් රු.15.00, රු.20.00 සහ රු.10.00කින් පහළ ගොස් තිබුණි. අඹ වර්ග අතරින් කර්තකොලොම්බන් අඹ ගෙඩියක මිල රු.16.00කින් පහළ ගොස් තිබූ අතර ප්‍රමාණවත් සැපයුමක් තිබීම එයට හේතු විය.

පසුගිය වසරේ සමාන කාල පරිච්ඡේදය සමඟ සැසඳීමේ දී බොහෝ පලතුරු සඳහා සිල්ලර මිල ඉහළ ගොස් ඇති අතර අලිගැටපේර සඳහා 410%ක උපරිම මිල ඉහළ යාමක් වාර්තා විය.

**මාළු**

**තොග වෙළඳපොළ**

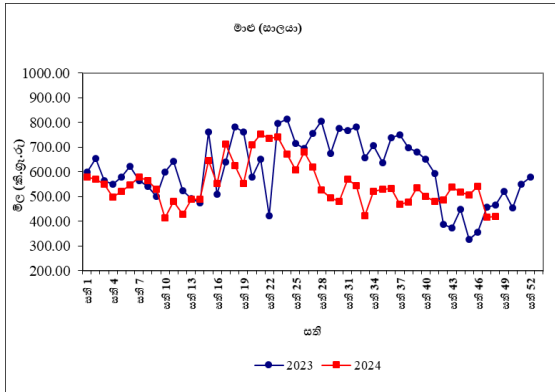
අයහපත් කාලගුණය හේතුවෙන් ඇති වූ තොග සැපයුම පහළ යාම මත කෙලවල්ලා හැර අනෙකුත් සියලුම මාළු වර්ග වල මිල ඉහළ ගොස් ඇති අතර උපරිම මිල ඉහළ යාම 11%ක් ලෙස පරවි සඳහා වාර්තා විය. එසේම, තෝරා මිල 4%කින් ඉහළ ගොස් ඇති අතර අනෙකුත් මාළු වර්ග වල මිල සැලකිය යුතු ලෙස වෙනස් වී නොමැත. කෙසේ නමුත්, කෙලවල්ලා මිල 11%කින් පහළ ගොස් ඇති අතර දකුණු ප්‍රදේශ වලින් පැවති තොග සැපයුම ඉහළ යාම එයට හේතු විය.

පසුගිය වසරේ සමාන කාල පරිච්ඡේදය සමඟ සැසඳීමේ දී සියලුම මාළු වර්ග වල මිල ඉහළ ගොස් ඇති අතර උපරිම මිල ඉහළ යාම 79%ක් ලෙස හුරුල්ලා සඳහා වාර්තා විය.

**සිල්ලර වෙළඳපොළ**

හුරුල්ලා, බලයා සහ තෝරා හැර අනෙකුත් සියලුම මාළු වර්ග වල සිල්ලර මිල ඉහළ ගොස් ඇත. උපරිම මිල ඉහළ යාම තලපත් සඳහා වාර්තා වන අතර එය කිලෝවකට රු.86.00 ලෙස වාර්තා වේ. පරවි සහ

කෙලවල්ලා මාළු වර්ග වල සිල්ලර මිල පිළිවෙලින් කිලෝවකට රු.56.00 සහ රු.48.00 ලෙස ඉහළ ගොස් ඇත. උපරිම මිල පහළ යාම බලයා සඳහා වාර්තා වන අතර එය කිලෝවකට රු.278.00ක් වේ. හුරුල්ලා සහ තෝරා සඳහා මිල පහළ යාම පිළිවෙලින් කිලෝවකට රු.209.00 සහ රු.131.00 ලෙස වාර්තා වේ.



පසුගිය වසරේ සමාන කාල පරිච්ඡේදය සමඟ සැසඳීමේ දී සාලයා, බලයා සහ ඉස්සන් හැර අනෙකුත් මාළු වර්ගවල මිල 6%-31% අතර පරාසයකින් ඉහළ ගොස් ඇත. උපරිම මිල ඉහළ යාම හුරුල්ලා සඳහා වාර්තා විය.

**කරවල**

**තොග වෙළඳපොළ**

දේශීය කරවල සැපයුම පහළ යාම හේතුවෙන් බොහොමයක් කරවල වර්ගවල තොග මිල ගණන් ඉහළ ගොස් ඇති අතර උපරිම මිල ඉහළ යාම 15%ක් ලෙස දේශීය සාලයා සඳහා වාර්තා විය. අනෙකුත් කරවල වර්ග වල මිල සැලකිය යුතු ලෙස වෙනස් වී නොමැති නමුත් මිගමුව සහ ත්‍රිකුණාමලය යන ප්‍රදේශ වලින් පැවති තොග සැපයුම ඉහළ යාම හේතුවෙන් දේශීය භාල්මැස්සන් මිල 6%කින් පහළ ගොස් ඇත.

පසුගිය වසරේ සමාන කාල පරිච්ඡේදය සමඟ සැසඳීමේ දී බොහොමයක් කරවල වර්ග වල මිල ඉහළ ගොස් ඇති අතර උපරිම මිල ඉහළ යාම 58%ක් ලෙස දේශීය සාලයා සඳහා වාර්තා විය.

**සිල්ලර වෙළඳපොළ**

දේශීය සහ ආනයනික භාල්මැස්සන් හැර අනෙකුත් කරවල වර්ගවල මිල ඉහළ ගොස් ඇත. උපරිම මිල ඉහළ යාම අංගුළුවා සඳහා වාර්තා වූ අතර එය කිලෝවකට රු.63.00ක් වේ. අනෙකුත් කරවල වර්ග සඳහා මිල ඉහළ යාම කිලෝවකට රු.4.00-18.00 අතර පරාසයක් ගනී. දේශීය සහ ආනයනික භාල්මැස්සන් සඳහා මිල පහළ යාම පිළිවෙලින් කිලෝවකට රු.39.00 සහ රු.67.00 ලෙස වාර්තා වේ.

පසුගිය වසරේ සමාන කාල පරිච්ඡේදය සමඟ සැසඳීමේ දී ආනයනික භාල්මැස්සන්, මෝරා සහ සාලයා හැර අනෙකුත් කරවල වර්ගවල මිල 4%-6% අතර පරාසයකින් පහළ ගොස් ඇති අතර උපරිම මිල පහළ යාම බලයා සඳහා වාර්තා වේ.

**බිත්තර**

**තොග වෙළඳපොළ**

දුඹුරු බිත්තරයක මිල 6% කින් ද සුදු බිත්තරයක මිල 5%කින්ද ඉහළ ගොස් ඇති අතර මිල පරාසයන් පිළිවෙලින් රු.38.00-42.00 අතර සහ රු.36.00-39.00 අතර වාර්තා විය.

පසුගිය වසරේ සමාන කාල පරිච්ඡේදය සමඟ සැසඳීමේ දී දුඹුරු බිත්තරයක සහ සුදු බිත්තරයක මිල පිළිවෙලින් 6%කින් සහ 8%කින් පහළ ගොස් ඇත.

**සිල්ලර වෙළඳපොළ**

සුදු සහ දුඹුරු බිත්තර දෙවර්ගයේම මිල ඉහළ යාමක් වාර්තා කරයි. සුදු බිත්තරයක් සඳහා මිල පරාසය රු.38.00-43.00 වන අතර දුඹුරු බිත්තරයක් සඳහා මිල පරාසය රු.40.00-45.00 වේ. සුදු සහ දුඹුරු බිත්තරයක සාමාන්‍ය මිල පිළිවෙලින් රු.40.00 සහ රු.42.00 වේ.

පසුගිය වසරේ සමාන කාල පරිච්ඡේදය සමඟ සැසඳීමේ දී බිත්තර දෙවර්ගයම 2%-5% අතර පරාසයකින් පහළ ගොස් ඇත.

සිකුරාදා සඳුදා සහ අඟහරුවාදා යන තෙදින තුළ දී ද රැස් කෙරේ.

**මස්**

**සිල්ලර වෙළඳපොළ**

එළු මස් සහ උරු මස් හැර අනෙකුත් මස් වර්ග වල සිල්ලර මිල ඉහළ ගොස් ඇත. උපරිම මිල ඉහළ යාම හරක් මස් වාර්තා කරන අතර එය කිලෝවකට රු.33.00 ලෙස වාර්තා වේ.

බ්‍රොයිලර් සහ කරි කුකුළු මස් සඳහා මිල ඉහළ යාම පිළිවෙලින් කිලෝවකට රු.24.00 සහ රු.27.00 ලෙස වාර්තා වේ. උරු මස් සහ එළු මස් මිල පහළ යාම පිළිවෙලින් කිලෝවකට රු.70.00 සහ රු.22.00 ලෙස වාර්තා වේ.

පසුගිය වසරේ සමාන කාල පරිච්ඡේදය සමඟ සැසඳීමේදී හරක් මස් සහ එළු මස් හැර අනෙකුත් මස් වර්ග වල මිල 6%-15% අතර පරාසයකින් පහළ ගොස් ඇත. උපරිම මිල පහළ යාම උරු මස් සඳහා වාර්තා වේ.

**සටහන**

සෑම සිකුරාදාවකම නිකුත් කෙරෙන ආහාර ද්‍රව්‍ය විවරණිකාවෙහි, අත්‍යවශ්‍ය ආහාර ද්‍රව්‍යයන්හි තොග සහ සිල්ලර මිලෙහි වෙනස්වීම්, පරාසයන් සහ සාමාන්‍යයන් ඇතුළු වෙළඳපොළ තොරතුරු ඉදිරිපත් කෙරේ. මේ සඳහා කොළඹ සහ අවට වෙළඳපොළවල් නවයකින් ද, දිවයිනේ වෙනත් ප්‍රධාන වෙළඳපොළවල් කිහිපයකින් ද තොරතුරු රැස් කරනු ලැබේ.

මෙහි දක්වා ඇති මිල වෙනස්කම් ගණනය කර ඇත්තේ පසුගිය සතියට සාපේක්ෂ වශයෙන්ය. එසේ නොවන අවස්ථාවලදී ඒ බව විශේෂයෙන් සඳහන් කර ඇත.

තොග මිල ගණන් සතියේ අඟහරුවාදා සහ සිකුරාදා යන දෙදින තුළ දී ද, සිල්ලර මිල ගණන්



**වග අංක 01: සලකා බලන කොඟ වෙළඳපොලවල සහල් මිල ගණන් (කිලෝ 50ක් සඳහා රුපියල්)**

සති අංක 48: 22 - 28 නොවැම්බර් 2024

ප්‍රදේශ	සහල් වර්ග													
	සමබා 1		සමබා 2		කීරි සමබා		නාඩු 1		නාඩු 2		රතු කැකුළු		සුදු කැකුළු	
කොළඹ	11250	11500	10900	11000	12000	13000	11250	12000	11000	11500	11000	11500	11250	11500
දිවුලපිටිය	11500	12000	11150	11200	12300	13000	11700	12000	11200	11600	11000	11900	10900	11100
කුරුණෑගල	11700	11700	11400	11500	12850	13000	11350	11500	-	-	10700	10850	10700	10900
නිකවැරටිය	11400	11500	11300	11300	12100	12500	11300	11500	-	-	10500	10500	10500	10750
බදුල්ල	11500	11600	-	-	12600	12750	-	-	-	-	10900	11000	11000	11000
පුත්තලම	-	-	-	-	-	-	-	-	-	-	-	-	-	-
දඹුල්ල	11900	12000	11500	11750	12750	12900	11500	11750	-	-	10700	10800	10750	10900
අනුරාධපුරය	11400	11600	-	-	12750	12900	-	-	-	-	10750	11250	10750	11250
තඹිත්තේගම	11400	11600	-	-	12750	12850	11400	11400	11250	11250	10600	10750	10750	10800
පොළොන්නරුව	11750	11750	-	-	13200	13350	11600	11850	-	-	11100	11250	10850	11100
කළුතර	11500	11900	-	-	12900	13000	11900	12000	-	-	11000	11300	11250	11500
අම්පාර	-	-	-	-	-	-	11500	11750	11000	11000	10500	10500	10500	10600
නුවර	11500	11900	11000	11150	12750	13000	11400	11750	10900	11100	10750	11000	11000	11250
මොණරාගල	-	-	11000	11250	12700	12800	-	-	-	-	10500	10600	10500	10600
කෑගල්ල	-	-	-	-	-	-	-	-	-	-	-	-	-	-
දෙහිඅත්තකණ්ඩිය	12250	12250	-	-	13500	13500	12000	12000	-	-	11250	11250	11250	11250
හම්බන්තොට	11500	11500	11000	11250	12500	12850	11500	11500	11000	11000	10750	10900	10750	10900
මාතර	-	-	-	-	12500	12850	-	-	-	-	10750	10900	10750	11000
ගාල්ල	-	-	-	-	-	-	-	-	-	-	-	-	-	-
මීගොඩ	11500	12000	-	-	12500	12500	11300	11750	-	-	11000	11250	11000	11300
තිස්සමහරාමය	11400	11450	11250	11250	12400	12750	11250	11250	10950	11000	10400	10750	10500	10750
ඇඹිලිපිටිය	11250	11350	-	-	12600	12700	-	-	10900	11000	10475	10750	10900	11000
යාපනය	12000	12250	-	-	13250	13500	11500	11750	-	-	11500	11600	11500	11600
වවුනියාව	11400	11500	-	-	12900	13200	11700	11900	-	-	11000	11250	11200	11250
මන්නාරම	12000	12500	-	-	13200	13250	11400	11500	-	-	11200	11250	11000	11250
කිලිනොච්චිය	11750	12000	-	-	13250	13500	-	-	-	-	11000	11250	11250	11500
මුලතිවු	11900	12150	-	-	13400	13500	11750	12000	-	-	10750	10900	10750	11000
මඩකලපුව	-	-	-	-	-	-	-	-	-	-	-	-	-	-
ත්‍රිකුණාමලය	11750	11900	-	-	12950	13200	11600	11750	-	-	11150	11250	11300	11400
ගලෙන්බිඳුණුවැව	-	-	-	-	-	-	-	-	-	-	-	-	-	-
මාතලේ	12100	12250	11600	11750	13000	13500	11900	12000	11400	11900	10900	11000	11100	11250

08

**වග අංක 02: සලකා බලන පිල්ලර වෙළඳපොලවල සහල් මිල ගණන් (කිලෝවකට රුපියල්)**

සති අංක 48: 22 - 28 නොවැම්බර් 2024

ප්‍රදේශ	සහල් වර්ග													
	සමබා 1		සමබා 2		කිරි සමබා		නාඩු 1		නාඩු 2		රතු කැකුළු		සුදු කැකුළු	
කොළඹ	230.00 -	260.00	-	-	260.00 -	280.00	240.00 -	250.00	230.00 -	230.00	220.00 -	240.00	220.00 -	240.00
ගම්පහ	-	-	230.00 -	230.00	260.00 -	260.00	-	-	220.00 -	220.00	210.00 -	210.00	210.00 -	210.00
කුරුණෑගල	240.00 -	240.00	230.00 -	230.00	260.00 -	260.00	-	-	230.00 -	230.00	210.00 -	210.00	210.00 -	210.00
නිකවැරටිය	260.00 -	260.00	230.00 -	240.00	260.00 -	270.00	245.00 -	245.00	232.00 -	235.00	210.00 -	220.00	210.00 -	220.00
දඹුල්ල	245.00 -	245.00	235.00 -	240.00	260.00 -	270.00	-	-	235.00 -	240.00	220.00 -	225.00	220.00 -	225.00
අනුරාධපුරය	240.00 -	250.00	230.00 -	235.00	260.00 -	260.00	240.00 -	245.00	230.00 -	235.00	220.00 -	230.00	220.00 -	230.00
තඹින්නේගම	245.00 -	250.00	230.00 -	235.00	258.00 -	260.00	238.00 -	245.00	233.00 -	235.00	218.00 -	220.00	220.00 -	225.00
පොළොන්නරුව	245.00 -	250.00	238.00 -	240.00	265.00 -	270.00	240.00 -	245.00	235.00 -	240.00	225.00 -	230.00	220.00 -	225.00
කළුතර	235.00 -	245.00	-	-	260.00 -	265.00	240.00 -	245.00	235.00 -	240.00	225.00 -	230.00	228.00 -	230.00
බදුල්ල	230.00 -	235.00	-	-	260.00 -	260.00	-	-	220.00 -	220.00	225.00 -	225.00	225.00 -	225.00
කැපේටිපොළ	250.00 -	255.00	230.00 -	240.00	260.00 -	270.00	240.00 -	245.00	230.00 -	240.00	225.00 -	228.00	228.00 -	232.00
මොණරාගල	240.00 -	250.00	230.00 -	230.00	260.00 -	260.00	-	-	-	-	215.00 -	220.00	215.00 -	220.00
කෑගල්ල	260.00 -	260.00	230.00 -	230.00	270.00 -	280.00	245.00 -	250.00	220.00 -	235.00	235.00 -	240.00	210.00 -	240.00
අම්පාර	-	-	238.00 -	240.00	255.00 -	265.00	230.00 -	240.00	-	-	208.00 -	215.00	210.00 -	216.00
දෙහිඅත්තකණ්ඩිය	250.00 -	250.00	-	-	270.00 -	275.00	245.00 -	245.00	-	-	230.00 -	230.00	230.00 -	230.00
නුවරඑළිය	245.00 -	250.00	235.00 -	240.00	260.00 -	270.00	245.00 -	250.00	235.00 -	240.00	228.00 -	235.00	230.00 -	235.00
නුවර	245.00 -	250.00	230.00 -	235.00	265.00 -	280.00	240.00 -	245.00	225.00 -	230.00	220.00 -	225.00	225.00 -	230.00
පුත්තලම	230.00 -	260.00	-	-	-	-	240.00 -	250.00	220.00 -	220.00	230.00 -	240.00	220.00 -	230.00
හම්බන්තොට	240.00 -	240.00	230.00 -	230.00	260.00 -	260.00	-	-	230.00 -	240.00	220.00 -	220.00	220.00 -	220.00
රත්නපුරය	250.00 -	260.00	-	-	270.00 -	280.00	240.00 -	250.00	-	-	230.00 -	234.00	228.00 -	230.00
මාතර	240.00 -	250.00	230.00 -	230.00	260.00 -	260.00	230.00 -	240.00	-	-	218.00 -	220.00	220.00 -	225.00
ගාල්ල	-	-	-	-	-	-	-	-	-	-	-	-	-	-
තිස්සමහාරාමය	230.00 -	240.00	-	-	255.00 -	260.00	-	-	220.00 -	230.00	210.00 -	220.00	210.00 -	220.00
මීගොඩ (ආ. ම.)	240.00 -	245.00	-	-	255.00 -	260.00	240.00 -	240.00	-	-	228.00 -	235.00	229.00 -	230.00
ඇඹිලිපිටිය	230.00 -	240.00	-	-	260.00 -	270.00	-	-	220.00 -	225.00	218.00 -	225.00	225.00 -	240.00
යාපනය	245.00 -	250.00	-	-	275.00 -	280.00	240.00 -	245.00	-	-	235.00 -	240.00	235.00 -	240.00
වවුනියාව	235.00 -	240.00	-	-	268.00 -	270.00	240.00 -	245.00	-	-	230.00 -	235.00	235.00 -	240.00
මන්නාරම	250.00 -	260.00	-	-	270.00 -	280.00	235.00 -	240.00	-	-	230.00 -	235.00	230.00 -	235.00
කිලිනොච්චිය	245.00 -	250.00	-	-	275.00 -	280.00	240.00 -	245.00	-	-	230.00 -	235.00	235.00 -	240.00
මුලතිව්	243.00 -	248.00	-	-	272.00 -	275.00	240.00 -	250.00	-	-	220.00 -	223.00	220.00 -	225.00
මඩකලපුව	-	-	-	-	-	-	-	-	-	-	-	-	-	-
ත්‍රිකුණාමලය	245.00 -	248.00	-	-	268.00 -	275.00	242.00 -	245.00	-	-	235.00 -	240.00	238.00 -	245.00
හඟුරන්කොත	-	-	230.00 -	230.00	260.00 -	260.00	240.00 -	240.00	232.00 -	235.00	221.00 -	225.00	218.00 -	225.00
වේයන්ගොඩ	230.00 -	240.00	230.00 -	230.00	260.00 -	270.00	230.00 -	240.00	230.00 -	230.00	230.00 -	240.00	230.00 -	240.00
ගලෙන්බිඳුණුවාව	-	-	-	-	-	-	-	-	-	-	-	-	-	-
බණ්ඩාරවෙල	-	-	230.00 -	235.00	260.00 -	270.00	235.00 -	240.00	-	-	225.00 -	230.00	225.00 -	230.00
මාතලේ	245.00 -	250.00	235.00 -	240.00	260.00 -	280.00	240.00 -	245.00	230.00 -	238.00	220.00 -	225.00	225.00 -	230.00

09

**වග අංක 04: සලකා බලන කොඹ වෙළඳපොලවල අතිරේක ආහාර ද්‍රව්‍ය වල මිල ගණන් (කිලෝ 50කට රුපියල්)**

**සති අංක 48: 22 - 28 නොවැම්බර් 2024**

10

ප්‍රදේශ	වියළි මිලිස්			ලොකු එණු	අර්තාපල්			ධාන්‍ය වර්ග		
	ආනයනික	ආනයනික	දේශීය		ආනයනික	වැලිමඩ	නුවරඑළිය	මුං ඇට	කවිපි	රතු පරිප්පු
කොළඹ	32500 - 35000	15000 - 18500	-	10000 - 17000	7000 - 12000	15000 - 15500	16000 - 16500	25000 - 30000	25000 - 32500	13500 - 13750
කුරුණෑගල	34750 - 37000	19000 - 20000	-	17500 - 19000	8750 - 9750	14000 - 14750	-	32500 - 34500	36500 - 39000	13950 - 14500
නිකවැරටිය	34000 - 35000	18500 - 19500	-	12500 - 16500	9250 - 9500	-	-	29500 - 34500	32500 - 35000	13600 - 14250
දෙහිඅත්තකණ්ඩිය	32500 - 35000	18000 - 19000	-	13500 - 19000	9000 - 10000	13000 - 17000	18000 - 18000	25000 - 32500	22500 - 36000	13500 - 13750
දඹුල්ල (ආ. ම.)	32000 - 32500	16500 - 17000	16500 - 17500	11000 - 17500	8500 - 9250	12000 - 13000	-	27500 - 29000	27500 - 28000	13500 - 13750
අනුරාධපුරය	37500 - 41250	20000 - 22500	18000 - 19000	13000 - 19000	9500 - 11000	14000 - 16000	-	32500 - 36000	34000 - 38000	13900 - 14500
තඹුන්තෙම	33500 - 35000	-	19000 - 20000	11500 - 18500	8750 - 9500	12000 - 13000	-	28750 - 30000	32500 - 35000	13500 - 13750
පොළොන්නරුව	37500 - 39000	21250 - 23250	-	19250 - 20250	10250 - 11250	-	16750 - 18250	28000 - 30000	31000 - 35000	14250 - 15000
කළුතර	38500 - 40000	-	20750 - 21250	12500 - 19250	12500 - 13750	-	17500 - 19000	34000 - 34500	38750 - 40000	14000 - 14250
පුත්තලම	-	-	17000 - 21000	-	-	-	-	-	-	-
නුවර	34000 - 35000	16000 - 18000	-	11000 - 17500	8000 - 9500	14000 - 14500	16000 - 16500	27500 - 30000	30000 - 32500	13750 - 14000
මාතර	37500 - 40000	19000 - 20250	-	17750 - 18500	9500 - 10000	15000 - 16000	-	31500 - 35000	35000 - 40000	14250 - 14750
හම්බන්තොට	35000 - 40000	17500 - 20000	-	17500 - 18000	9250 - 12000	13000 - 14000	-	22500 - 27500	34500 - 37500	14000 - 14250
කෑගල්ල	37000 - 37500	18000 - 18300	-	17500 - 17750	-	-	15800 - 16000	34000 - 34000	34600 - 35500	14000 - 15000
ගාල්ල	-	-	-	-	-	-	-	-	-	-
තිස්සමහාරාමය	37500 - 40000	17000 - 19000	-	14000 - 16000	8500 - 9000	14000 - 15000	-	25000 - 30000	27500 - 32500	14000 - 14500
මීගොඩ (ආ. ම.)	34000 - 35000	17250 - 18000	-	16750 - 17250	8000 - 10000	13000 - 15500	16000 - 16000	27500 - 31500	34000 - 35000	13650 - 13850
යාපනය	35000 - 35500	-	15000 - 15250	19000 - 19500	10500 - 10650	-	19000 - 19500	27000 - 27500	-	14000 - 14250
වවුනියාව	37500 - 39000	-	20000 - 20750	13500 - 14000	9000 - 9500	-	-	28500 - 29500	-	14000 - 14500
මන්නාරම	34000 - 35000	22000 - 22500	-	14000 - 20000	10000 - 11000	-	-	30000 - 31000	-	14250 - 14500
කිලිනොච්චිය	34000 - 36000	-	22000 - 23000	15000 - 16500	11000 - 12000	-	-	27500 - 30000	-	14000 - 14500
මුලතිව්	35000 - 38000	-	21000 - 22500	15000 - 16000	10000 - 11000	-	-	30000 - 32500	-	14000 - 14250
මඩකලපුව	-	-	-	-	-	-	-	-	-	-
ත්‍රිකුණාමලය	34500 - 35000	-	18400 - 18750	15200 - 15500	9700 - 9800	-	-	27900 - 28250	33000 - 34000	14300 - 14500
ගලෙන්බිඳුණුවැව	-	-	-	-	-	-	-	-	-	-
මාතලේ	34000 - 37500	17500 - 18500	-	11000 - 12500	8500 - 9000	14000 - 14500	-	30000 - 35000	35000 - 37500	13500 - 13750

**වග අංක 05: සලකා බලන සිල්ලර වෙළඳපොලවල අතිරේක ආහාර ද්‍රව්‍ය වල මිල ගණන් (කිලෝවකට රුපියල්)**

සති අංක 48: 22 - 28 නොවැම්බර් 2024

ප්‍රදේශ	වියළි මිටිස්		රතු එණු		ලොකු එණු	අර්තාපල්			ධාන්‍ය වර්ග		
	ආනයනික	දේශීය	ආනයනික	දේශීය		ආනයනික	වැලිමඩ	නුවරඑළිය	මුං ඇට	කවිඩි	රතු පරිප්පු
කොළඹ	750.00 - 1100.00		400.00 - 600.00	-	320.00 - 460.00	200.00 - 280.00	350.00 - 380.00	380.00 - 480.00	700.00 - 1000.00	750.00 - 1000.00	290.00 - 340.00
ගම්පහ	950.00 - 1000.00		480.00 - 520.00	-	400.00 - 440.00	240.00 - 260.00	-	400.00 - 440.00	880.00 - 980.00	960.00 - 960.00	295.00 - 320.00
කුරුණෑගල	850.00 - 900.00		490.00 - 500.00	-	400.00 - 420.00	220.00 - 240.00	350.00 - 350.00	380.00 - 400.00	850.00 - 900.00	870.00 - 900.00	300.00 - 320.00
නිකවැරටිය	800.00 - 850.00		400.00 - 440.00	-	345.00 - 400.00	220.00 - 240.00	-	-	700.00 - 850.00	725.00 - 864.00	300.00 - 310.00
දඹුල්ල	750.00 - 800.00		-	440.00 - 460.00	360.00 - 400.00	200.00 - 220.00	320.00 - 340.00	-	650.00 - 750.00	700.00 - 750.00	290.00 - 300.00
අනුරාධපුරය	800.00 - 900.00		480.00 - 560.00	400.00 - 440.00	280.00 - 420.00	220.00 - 240.00	320.00 - 400.00	-	780.00 - 850.00	850.00 - 950.00	295.00 - 320.00
තඹින්නේගම	840.00 - 900.00		-	460.00 - 520.00	280.00 - 430.00	230.00 - 280.00	300.00 - 330.00	-	620.00 - 680.00	850.00 - 890.00	285.00 - 318.00
පොළොන්නරුව	850.00 - 900.00		440.00 - 480.00	-	380.00 - 420.00	220.00 - 260.00	350.00 - 380.00	-	660.00 - 720.00	720.00 - 800.00	300.00 - 320.00
කළුතර	800.00 - 850.00		470.00 - 520.00	440.00 - 460.00	290.00 - 400.00	280.00 - 300.00	360.00 - 380.00	380.00 - 420.00	700.00 - 760.00	800.00 - 850.00	285.00 - 290.00
බදුල්ල	750.00 - 800.00		480.00 - 480.00	-	400.00 - 440.00	200.00 - 200.00	320.00 - 360.00	-	700.00 - 900.00	700.00 - 800.00	290.00 - 300.00
කැප්පෙට්පොළ	750.00 - 800.00		360.00 - 380.00	390.00 - 400.00	280.00 - 420.00	200.00 - 220.00	340.00 - 380.00	-	700.00 - 740.00	740.00 - 760.00	285.00 - 300.00
මොණරාගල	750.00 - 800.00		520.00 - 580.00	-	280.00 - 460.00	240.00 - 280.00	360.00 - 400.00	-	600.00 - 800.00	600.00 - 700.00	300.00 - 320.00
කෑගල්ල	760.00 - 820.00		440.00 - 480.00	-	300.00 - 400.00	230.00 - 280.00	350.00 - 360.00	380.00 - 400.00	700.00 - 720.00	700.00 - 780.00	285.00 - 320.00
අම්පාර	750.00 - 820.00		430.00 - 450.00	-	300.00 - 320.00	230.00 - 260.00	305.00 - 320.00	-	600.00 - 700.00	740.00 - 760.00	285.00 - 290.00
දෙහිඅත්තකණ්ඩිය	750.00 - 780.00		400.00 - 420.00	-	290.00 - 400.00	200.00 - 220.00	360.00 - 380.00	-	600.00 - 750.00	550.00 - 750.00	280.00 - 290.00
නුවරඑළිය	760.00 - 830.00		370.00 - 390.00	-	280.00 - 400.00	230.00 - 240.00	-	380.00 - 400.00	720.00 - 750.00	760.00 - 780.00	285.00 - 305.00
නුවර	800.00 - 900.00		500.00 - 520.00	-	400.00 - 420.00	200.00 - 220.00	340.00 - 360.00	380.00 - 400.00	720.00 - 800.00	740.00 - 760.00	296.00 - 320.00
පුත්තලම	780.00 - 900.00		-	450.00 - 480.00	380.00 - 440.00	200.00 - 240.00	-	400.00 - 440.00	650.00 - 700.00	800.00 - 870.00	290.00 - 310.00
රත්නපුරය	850.00 - 900.00		400.00 - 420.00	-	380.00 - 390.00	200.00 - 220.00	-	-	600.00 - 650.00	680.00 - 730.00	300.00 - 320.00
හම්බන්තොට	800.00 - 900.00		440.00 - 480.00	-	380.00 - 400.00	260.00 - 280.00	320.00 - 320.00	-	550.00 - 600.00	720.00 - 850.00	300.00 - 320.00
මාතර	780.00 - 850.00		400.00 - 520.00	-	380.00 - 400.00	200.00 - 250.00	320.00 - 360.00	400.00 - 420.00	650.00 - 800.00	750.00 - 850.00	310.00 - 320.00
ගාල්ල	-		-	-	-	-	-	-	-	-	-
තිස්සමහාරාමය	840.00 - 850.00		440.00 - 520.00	-	360.00 - 380.00	220.00 - 280.00	340.00 - 380.00	-	600.00 - 700.00	750.00 - 800.00	290.00 - 320.00
මීගොඩ (DEC)	750.00 - 750.00		400.00 - 480.00	-	380.00 - 400.00	200.00 - 280.00	340.00 - 360.00	380.00 - 400.00	600.00 - 800.00	700.00 - 800.00	285.00 - 300.00
ඇඹිලිපිටිය	800.00 - 850.00		-	430.00 - 480.00	370.00 - 400.00	250.00 - 270.00	330.00 - 360.00	-	550.00 - 650.00	820.00 - 880.00	285.00 - 310.00
යාපනය	750.00 - 790.00		-	320.00 - 350.00	400.00 - 450.00	220.00 - 250.00	-	400.00 - 430.00	560.00 - 600.00	-	290.00 - 300.00
වවුනියාව	780.00 - 820.00		-	440.00 - 460.00	300.00 - 320.00	230.00 - 245.00	-	-	620.00 - 650.00	-	300.00 - 305.00
මන්නාරම	750.00 - 800.00		-	480.00 - 520.00	300.00 - 480.00	240.00 - 250.00	-	-	700.00 - 750.00	-	300.00 - 320.00
කිලිනොච්චිය	750.00 - 760.00		-	480.00 - 500.00	350.00 - 370.00	260.00 - 280.00	-	-	620.00 - 660.00	-	300.00 - 310.00
මුලතිව්	750.00 - 800.00		-	450.00 - 480.00	-	220.00 - 250.00	-	-	650.00 - 700.00	-	290.00 - 295.00
මඩකලපුව	-		-	-	-	-	-	-	-	-	-
ත්‍රිකුණාමලය	790.00 - 820.00		-	420.00 - 440.00	360.00 - 380.00	230.00 - 245.00	-	-	655.00 - 680.00	890.00 - 900.00	300.00 - 308.00
හඳුරන්කෙත	780.00 - 870.00		-	-	400.00 - 430.00	200.00 - 230.00	300.00 - 300.00	480.00 - 480.00	550.00 - 750.00	680.00 - 780.00	285.00 - 290.00
වේයන්ගොඩ	760.00 - 900.00		440.00 - 520.00	-	280.00 - 480.00	240.00 - 300.00	320.00 - 400.00	400.00 - 400.00	700.00 - 900.00	800.00 - 1000.00	300.00 - 400.00
ගලෙන්බිඳුණුවැව	-		-	-	-	-	-	-	-	-	-
බණ්ඩාරවෙල	840.00 - 850.00		400.00 - 440.00	-	260.00 - 400.00	200.00 - 240.00	320.00 - 340.00	-	650.00 - 750.00	800.00 - 850.00	290.00 - 320.00
මාතලේ	750.00 - 800.00		400.00 - 440.00	-	280.00 - 380.00	200.00 - 220.00	360.00 - 380.00	-	800.00 - 850.00	820.00 - 900.00	285.00 - 300.00

විග්‍රහ අංක 06: සඳකා චලන නොන වෙළෙඳපොළවල එළවළු මිල ගණන් (කිලෝමිටරකට රුපියල්)

ප්‍රදේශ	සති අංක 48: 22 - 28 තොරතුරු 2024					
	බටර් මෝර්	නොළ මෝර්	කැරට්	ලීන්ස්	පිට රුට	තෝතෝල්
කොළඹ	-	250.00 - 500.00	60.00 - 130.00	120.00 - 180.00	120.00 - 180.00	80.00 - 230.00
මීගොඩ (අ. ම.)	-	500.00 - 520.00	130.00 - 160.00	140.00 - 170.00	170.00 - 200.00	220.00 - 250.00
දඹුල්ල (අ. ම.)	-	380.00 - 430.00	85.00 - 110.00	120.00 - 140.00	130.00 - 160.00	220.00 - 260.00
කැල්පෙට්ටොල (අ. ම.)	-	450.00 - 480.00	100.00 - 110.00	100.00 - 120.00	180.00 - 200.00	170.00 - 200.00
තොරොට්ටෝල (අ. ම.)	-	-	120.00 - 150.00	120.00 - 130.00	100.00 - 170.00	-
නුවරඑළිය	-	460.00 - 480.00	110.00 - 120.00	130.00 - 140.00	180.00 - 200.00	200.00 - 220.00
නුර	-	350.00 - 400.00	70.00 - 90.00	100.00 - 120.00	130.00 - 150.00	140.00 - 150.00
හම්බන්තොට	-	350.00 - 500.00	150.00 - 200.00	200.00 - 240.00	150.00 - 200.00	150.00 - 220.00
තඹුන්තෝලම (අ. ම.)	-	460.00 - 550.00	90.00 - 120.00	120.00 - 140.00	150.00 - 160.00	150.00 - 180.00
යාපනය	-	460.00 - 475.00	120.00 - 140.00	200.00 - 220.00	190.00 - 210.00	-
බණ්ඩාරවෙල	-	470.00 - 500.00	120.00 - 130.00	120.00 - 130.00	170.00 - 185.00	180.00 - 200.00
වෙයන්තොඩ	-	480.00 - 530.00	140.00 - 180.00	150.00 - 200.00	180.00 - 230.00	260.00 - 300.00

ප්‍රදේශ	රාත්‍රි	තෝරා	කන්කාලි	බණ්ඩාරකා	වම්බල	මාර මිරිස්
කොළඹ	80.00 - 130.00	30.00 - 120.00	200.00 - 260.00	100.00 - 150.00	150.00 - 250.00	400.00 - 600.00
මීගොඩ (අ. ම.)	120.00 - 150.00	80.00 - 120.00	230.00 - 280.00	100.00 - 140.00	180.00 - 220.00	500.00 - 560.00
මොණරාගල	100.00 - 120.00	80.00 - 120.00	180.00 - 230.00	150.00 - 170.00	150.00 - 220.00	450.00 - 470.00
දඹුල්ල (අ. ම.)	60.00 - 75.00	60.00 - 80.00	180.00 - 220.00	70.00 - 80.00	120.00 - 150.00	400.00 - 500.00
කැල්පෙට්ටොල (අ. ම.)	50.00 - 70.00	50.00 - 70.00	180.00 - 220.00	100.00 - 120.00	120.00 - 150.00	550.00 - 600.00
තොරොට්ටෝල (අ. ම.)	40.00 - 50.00	50.00 - 60.00	130.00 - 200.00	80.00 - 120.00	150.00 - 180.00	400.00 - 500.00
නුවරඑළිය	80.00 - 90.00	80.00 - 90.00	190.00 - 230.00	120.00 - 140.00	140.00 - 150.00	560.00 - 600.00
නුර	70.00 - 80.00	50.00 - 90.00	160.00 - 180.00	90.00 - 100.00	100.00 - 140.00	420.00 - 450.00
හම්බන්තොට	100.00 - 150.00	120.00 - 150.00	150.00 - 220.00	120.00 - 160.00	120.00 - 180.00	500.00 - 650.00
තඹුන්තෝලම (අ. ම.)	90.00 - 100.00	70.00 - 100.00	180.00 - 220.00	80.00 - 100.00	100.00 - 180.00	480.00 - 500.00
කිස්සමහාරාමිය	100.00 - 120.00	100.00 - 120.00	200.00 - 250.00	100.00 - 120.00	180.00 - 200.00	460.00 - 500.00
යාපනය	120.00 - 130.00	130.00 - 140.00	270.00 - 280.00	120.00 - 130.00	120.00 - 130.00	520.00 - 530.00
බණ්ඩාරවෙල	50.00 - 70.00	55.00 - 70.00	200.00 - 220.00	-	120.00 - 150.00	530.00 - 580.00
වෙයන්තොඩ	70.00 - 120.00	100.00 - 130.00	220.00 - 260.00	90.00 - 120.00	220.00 - 250.00	500.00 - 600.00

ප්‍රදේශ	වටර්කා	පිපිකුණ	කරට්ල	පතෝල්	මුරුංචා	වැට්තොර
කොළඹ	80.00 - 130.00	100.00 - 160.00	370.00 - 470.00	200.00 - 250.00	200.00 - 350.00	220.00 - 320.00
මීගොඩ (අ. ම.)	100.00 - 125.00	140.00 - 180.00	380.00 - 460.00	220.00 - 250.00	-	200.00 - 300.00
මොණරාගල	130.00 - 150.00	150.00 - 180.00	400.00 - 470.00	230.00 - 250.00	-	300.00 - 350.00
දඹුල්ල (අ. ම.)	90.00 - 110.00	130.00 - 140.00	400.00 - 420.00	150.00 - 170.00	400.00 - 450.00	230.00 - 280.00
කැල්පෙට්ටොල (අ. ම.)	100.00 - 120.00	120.00 - 130.00	400.00 - 420.00	160.00 - 180.00	-	240.00 - 260.00
තොරොට්ටෝල (අ. ම.)	110.00 - 120.00	90.00 - 120.00	350.00 - 450.00	220.00 - 240.00	200.00 - 300.00	150.00 - 180.00
නුවරඑළිය	110.00 - 120.00	130.00 - 140.00	420.00 - 440.00	180.00 - 200.00	-	260.00 - 280.00
නුර	100.00 - 120.00	120.00 - 130.00	380.00 - 400.00	160.00 - 180.00	-	230.00 - 240.00
හම්බන්තොට	100.00 - 120.00	100.00 - 160.00	480.00 - 500.00	200.00 - 250.00	-	250.00 - 300.00
තඹුන්තෝලම (අ. ම.)	80.00 - 110.00	70.00 - 100.00	350.00 - 430.00	130.00 - 180.00	-	180.00 - 250.00
කිස්සමහාරාමිය	90.00 - 100.00	100.00 - 130.00	380.00 - 420.00	180.00 - 220.00	-	200.00 - 220.00
යාපනය	70.00 - 80.00	160.00 - 175.00	650.00 - 670.00	80.00 - 90.00	750.00 - 770.00	-
බණ්ඩාරවෙල	100.00 - 120.00	140.00 - 160.00	-	-	-	-
වෙයන්තොඩ	100.00 - 120.00	140.00 - 180.00	450.00 - 500.00	200.00 - 220.00	140.00 - 180.00	260.00 - 300.00

12

විග්‍රහ අංක 06 (අනුපිටිය)

ප්‍රදේශ	මැ. කර්ට්	අර් නොපෙල්	අඹු මිරිස්	අදහි	බකල	මැකුණකොට්ටා
කොළඹ	120.00 - 250.00	80.00 - 150.00	180.00 - 600.00	500.00 - 650.00	80.00 - 100.00	80.00 - 100.00
මීගොඩ (අ. ම.)	200.00 - 250.00	110.00 - 150.00	400.00 - 450.00	430.00 - 500.00	75.00 - 85.00	100.00 - 120.00
මොණරාගල	200.00 - 270.00	80.00 - 100.00	300.00 - 350.00	400.00 - 450.00	140.00 - 160.00	60.00 - 70.00
දඹුල්ල (අ. ම.)	180.00 - 230.00	70.00 - 100.00	280.00 - 350.00	400.00 - 450.00	60.00 - 75.00	60.00 - 70.00
කැල්පෙට්ටොල (අ. ම.)	180.00 - 200.00	90.00 - 110.00	300.00 - 330.00	480.00 - 520.00	100.00 - 110.00	80.00 - 90.00
තොරොට්ටෝල (අ. ම.)	150.00 - 200.00	120.00 - 150.00	230.00 - 300.00	-	-	80.00 - 100.00
නුවරඑළිය	220.00 - 230.00	110.00 - 120.00	320.00 - 350.00	500.00 - 550.00	100.00 - 120.00	100.00 - 110.00
නුර	220.00 - 240.00	100.00 - 120.00	230.00 - 280.00	450.00 - 470.00	75.00 - 90.00	80.00 - 90.00
හම්බන්තොට	180.00 - 220.00	80.00 - 120.00	250.00 - 300.00	380.00 - 450.00	100.00 - 120.00	120.00 - 150.00
තඹුන්තෝලම (අ. ම.)	220.00 - 300.00	80.00 - 100.00	200.00 - 300.00	350.00 - 400.00	70.00 - 80.00	80.00 - 100.00
කිස්සමහාරාමිය	130.00 - 150.00	70.00 - 90.00	270.00 - 320.00	450.00 - 600.00	160.00 - 180.00	100.00 - 120.00
යාපනය	360.00 - 375.00	70.00 - 80.00	320.00 - 330.00	350.00 - 365.00	120.00 - 130.00	150.00 - 170.00
බණ්ඩාරවෙල	-	-	300.00 - 340.00	-	80.00 - 90.00	-
වෙයන්තොඩ	220.00 - 260.00	110.00 - 140.00	480.00 - 540.00	580.00 - 650.00	80.00 - 100.00	100.00 - 120.00

ප්‍රදේශ	නොළ චලවළු			පොල් (අඹුමිසකට රු.)	
	මුතුණුවැන්න	කැකුණ	මොටුනොළ	ලොකු	කුඩා
කොළඹ	35.00 - 40.00	35.00 - 40.00	320.00 - 340.00	150.00 - 160.00	120.00 - 140.00
මීගොඩ (අ. ම.)	50.00 - 50.00	50.00 - 50.00	210.00 - 240.00	145.00 - 150.00	125.00 - 135.00
මොණරාගල	-	-	-	-	-
නුවරඑළිය	-	-	-	-	-
දඹුල්ල (අ. ම.)	25.00 - 30.00	25.00 - 30.00	125.00 - 125.00	120.00 - 130.00	100.00 - 110.00
නුර	40.00 - 45.00	40.00 - 45.00	200.00 - 210.00	130.00 - 140.00	110.00 - 120.00
හම්බන්තොට	40.00 - 45.00	40.00 - 40.00	150.00 - 180.00	-	-
තඹුන්තෝලම (අ. ම.)	-	-	-	120.00 - 130.00	90.00 - 100.00
කිස්සමහාරාමිය	25.00 - 30.00	25.00 - 30.00	-	130.00 - 140.00	110.00 - 120.00
යාපනය	65.00 - 75.00	40.00 - 45.00	120.00 - 125.00	130.00 - 140.00	80.00 - 85.00
බණ්ඩාරවෙල	-	-	-	-	-
වෙයන්තොඩ	30.00 - 35.00	30.00 - 35.00	200.00 - 250.00	-	-

නොළඹ, මීගොඩ, මොණරාගල, නුර, නුවර, මොටුනොළ, කිලෝමිටරකට රුපියල්

13

**වග අංක 07: සලකා බලන සිල්ලර වෙළඳපොලවල එළවළු මිල ගණන් (කිලෝවකට රුපියල්)**

සති අංක 48: 22 - 28 නොවැම්බර් 2024

14

ප්‍රදේශ	උඩරට එළවළු වර්ග											
	බටර් බෝංචි	කොළ බෝංචි	කැරට	ලීක්ස්	බීට් රූට	නෝකෝල්	රාබු	ගෝවා	තක්කාලි			
කොළඹ	-	400.00 - 600.00	100.00 - 300.00	150.00 - 360.00	150.00 - 400.00	150.00 - 400.00	90.00 - 320.00	80.00 - 280.00	240.00 - 400.00			
ගම්පහ	-	480.00 - 580.00	200.00 - 240.00	240.00 - 320.00	200.00 - 240.00	320.00 - 320.00	240.00 - 240.00	240.00 - 320.00	320.00 - 400.00			
කුරුණෑගල	-	480.00 - 540.00	220.00 - 240.00	280.00 - 300.00	200.00 - 240.00	280.00 - 300.00	220.00 - 260.00	280.00 - 300.00	360.00 - 400.00			
නිකවැටිය	-	520.00 - 600.00	240.00 - 320.00	240.00 - 400.00	240.00 - 320.00	-	160.00 - 200.00	200.00 - 280.00	360.00 - 400.00			
දඹුල්ල	-	560.00 - 600.00	160.00 - 180.00	240.00 - 280.00	240.00 - 280.00	320.00 - 360.00	200.00 - 240.00	180.00 - 200.00	300.00 - 360.00			
අනුරාධපුරය	-	580.00 - 660.00	200.00 - 280.00	240.00 - 320.00	260.00 - 320.00	-	160.00 - 200.00	200.00 - 240.00	320.00 - 360.00			
තඹිත්තේගම	-	600.00 - 650.00	180.00 - 220.00	200.00 - 250.00	250.00 - 280.00	260.00 - 300.00	150.00 - 200.00	150.00 - 220.00	300.00 - 360.00			
පොළොන්නරුව	-	580.00 - 620.00	260.00 - 300.00	250.00 - 300.00	250.00 - 280.00	230.00 - 260.00	110.00 - 130.00	120.00 - 150.00	340.00 - 380.00			
කළුතර	-	400.00 - 540.00	180.00 - 240.00	260.00 - 300.00	180.00 - 240.00	280.00 - 340.00	180.00 - 220.00	180.00 - 220.00	350.00 - 400.00			
බදුල්ල	-	480.00 - 520.00	160.00 - 240.00	240.00 - 240.00	240.00 - 320.00	240.00 - 240.00	140.00 - 160.00	160.00 - 200.00	240.00 - 320.00			
කැප්පෙට්පොළ	-	540.00 - 560.00	180.00 - 220.00	200.00 - 220.00	260.00 - 280.00	260.00 - 280.00	160.00 - 180.00	160.00 - 180.00	280.00 - 300.00			
මොණරාගල	-	440.00 - 560.00	150.00 - 240.00	200.00 - 280.00	320.00 - 400.00	-	160.00 - 240.00	160.00 - 200.00	240.00 - 320.00			
කෑගල්ල	-	480.00 - 520.00	240.00 - 280.00	320.00 - 360.00	280.00 - 320.00	320.00 - 360.00	240.00 - 280.00	200.00 - 240.00	360.00 - 400.00			
අම්පාර	-	540.00 - 600.00	200.00 - 220.00	200.00 - 220.00	240.00 - 280.00	-	-	200.00 - 240.00	320.00 - 400.00			
දෙහිඅත්තකණ්ඩිය	-	600.00 - 650.00	320.00 - 320.00	300.00 - 320.00	320.00 - 400.00	300.00 - 320.00	200.00 - 220.00	200.00 - 300.00	320.00 - 400.00			
නුවරඑළිය	-	560.00 - 580.00	220.00 - 240.00	230.00 - 240.00	280.00 - 300.00	300.00 - 320.00	200.00 - 220.00	200.00 - 220.00	320.00 - 340.00			
නුවර	-	480.00 - 520.00	160.00 - 180.00	200.00 - 240.00	200.00 - 240.00	240.00 - 260.00	120.00 - 140.00	120.00 - 180.00	260.00 - 300.00			
පුත්තලම	-	520.00 - 600.00	200.00 - 220.00	240.00 - 300.00	300.00 - 400.00	400.00 - 450.00	200.00 - 200.00	300.00 - 320.00	360.00 - 400.00			
හම්බන්තොට	-	600.00 - 620.00	200.00 - 240.00	200.00 - 320.00	240.00 - 320.00	220.00 - 320.00	200.00 - 250.00	180.00 - 240.00	300.00 - 400.00			
රත්නපුරය	-	500.00 - 550.00	200.00 - 220.00	240.00 - 300.00	240.00 - 280.00	-	160.00 - 200.00	200.00 - 200.00	240.00 - 280.00			
මාතර	-	520.00 - 600.00	150.00 - 200.00	280.00 - 320.00	260.00 - 320.00	220.00 - 240.00	160.00 - 200.00	200.00 - 240.00	300.00 - 320.00			
ගාල්ල	-	-	-	-	-	-	-	-	-			
තිස්සමහාරාමය	-	480.00 - 540.00	180.00 - 200.00	200.00 - 220.00	300.00 - 320.00	300.00 - 320.00	220.00 - 240.00	180.00 - 200.00	280.00 - 320.00			
මීගොඩ (ආ. ම.)	-	600.00 - 640.00	360.00 - 400.00	360.00 - 400.00	360.00 - 400.00	480.00 - 480.00	240.00 - 320.00	240.00 - 320.00	320.00 - 400.00			
ඇඹිලිපිටිය	-	550.00 - 600.00	200.00 - 240.00	250.00 - 300.00	200.00 - 280.00	240.00 - 280.00	160.00 - 200.00	200.00 - 240.00	280.00 - 320.00			
යාපනය	-	500.00 - 540.00	160.00 - 200.00	240.00 - 280.00	220.00 - 260.00	-	140.00 - 180.00	150.00 - 200.00	300.00 - 340.00			
වවුනියාව	-	550.00 - 600.00	200.00 - 250.00	300.00 - 340.00	300.00 - 320.00	-	-	300.00 - 320.00	400.00 - 420.00			
මන්නාරම	-	600.00 - 620.00	280.00 - 300.00	320.00 - 350.00	320.00 - 350.00	-	180.00 - 200.00	320.00 - 350.00	400.00 - 420.00			
කිළිනොච්චිය	-	580.00 - 620.00	270.00 - 300.00	340.00 - 360.00	300.00 - 340.00	-	200.00 - 220.00	270.00 - 300.00	380.00 - 420.00			
මුලතිව්	-	600.00 - 650.00	200.00 - 240.00	300.00 - 350.00	280.00 - 320.00	-	250.00 - 270.00	240.00 - 280.00	300.00 - 350.00			
මඩකලපුව	-	-	-	-	-	-	-	-	-			
ත්‍රිකුණාමලය	-	600.00 - 640.00	270.00 - 280.00	355.00 - 370.00	285.00 - 300.00	-	200.00 - 220.00	300.00 - 320.00	390.00 - 415.00			
හඟුරන්කෙත	-	360.00 - 400.00	120.00 - 140.00	140.00 - 160.00	180.00 - 200.00	100.00 - 100.00	140.00 - 140.00	80.00 - 100.00	240.00 - 260.00			
වේයන්ගොඩ	-	560.00 - 640.00	200.00 - 280.00	240.00 - 320.00	240.00 - 320.00	320.00 - 400.00	140.00 - 200.00	160.00 - 240.00	280.00 - 400.00			
ගලෙන්බිඳුණුවැව	-	-	-	-	-	-	-	-	-			
බණ්ඩාරවෙල	-	540.00 - 580.00	200.00 - 240.00	200.00 - 240.00	240.00 - 280.00	240.00 - 280.00	120.00 - 150.00	160.00 - 220.00	280.00 - 320.00			
මාතලේ	-	560.00 - 600.00	200.00 - 240.00	240.00 - 280.00	240.00 - 280.00	280.00 - 320.00	120.00 - 160.00	160.00 - 200.00	320.00 - 360.00			



වගු අංක 07 (ඉතිරිය.)

ප්‍රදේශ	පහතරට එළවළු වර්ග																			
	බණ්ඩක්කා		වම්බු		මාළු මිරිස්		වට්ටක්කා		පිපිඤ්ඤා		කරවිල		පතෝල		මුරුංඟා		වැටකොළ		මෑ කරල්	
කොළඹ	120.00	360.00	180.00	450.00	450.00	800.00	120.00	240.00	90.00	320.00	380.00	660.00	220.00	480.00	300.00	900.00	260.00	550.00	200.00	450.00
ගම්පහ	240.00	280.00	300.00	320.00	700.00	800.00	200.00	280.00	280.00	320.00	720.00	800.00	400.00	440.00	520.00	520.00	480.00	560.00	400.00	440.00
කුරුණෑගල	240.00	280.00	300.00	320.00	700.00	740.00	240.00	280.00	240.00	280.00	500.00	500.00	300.00	320.00	450.00	500.00	360.00	400.00	300.00	320.00
නිකවැරටිය	160.00	200.00	240.00	320.00	460.00	560.00	200.00	240.00	200.00	260.00	400.00	560.00	300.00	320.00	-	-	320.00	400.00	200.00	240.00
දඹුල්ල	160.00	200.00	280.00	340.00	700.00	800.00	160.00	200.00	240.00	280.00	580.00	600.00	280.00	300.00	580.00	600.00	360.00	400.00	300.00	320.00
අනුරාධපුරය	160.00	240.00	240.00	320.00	600.00	720.00	200.00	240.00	200.00	280.00	600.00	640.00	280.00	360.00	-	-	360.00	480.00	360.00	400.00
තඹින්නේගම	150.00	180.00	250.00	300.00	680.00	750.00	180.00	250.00	160.00	250.00	580.00	660.00	250.00	330.00	-	-	360.00	450.00	380.00	450.00
පොළොන්නරුව	150.00	180.00	250.00	280.00	650.00	700.00	180.00	220.00	200.00	240.00	580.00	620.00	280.00	320.00	-	-	360.00	400.00	350.00	400.00
කළුතර	180.00	250.00	300.00	360.00	550.00	620.00	150.00	180.00	180.00	200.00	500.00	550.00	380.00	420.00	500.00	600.00	380.00	440.00	280.00	350.00
බදුල්ල	220.00	240.00	160.00	240.00	600.00	700.00	240.00	240.00	240.00	240.00	480.00	520.00	320.00	360.00	-	-	320.00	360.00	240.00	240.00
කැප්පෙට්පොළ	180.00	200.00	200.00	220.00	620.00	640.00	200.00	220.00	220.00	230.00	480.00	500.00	250.00	270.00	-	-	340.00	360.00	300.00	320.00
මොණරාගල	200.00	240.00	240.00	320.00	600.00	660.00	200.00	280.00	200.00	280.00	520.00	600.00	320.00	340.00	-	-	400.00	440.00	320.00	400.00
කෑගල්ල	200.00	240.00	320.00	360.00	650.00	700.00	200.00	240.00	280.00	320.00	560.00	600.00	280.00	320.00	440.00	480.00	440.00	480.00	420.00	460.00
අම්පාර	200.00	280.00	240.00	280.00	700.00	720.00	270.00	280.00	200.00	280.00	580.00	640.00	240.00	280.00	-	-	280.00	300.00	280.00	300.00
දෙහිඅත්තකණ්ඩිය	200.00	240.00	200.00	300.00	600.00	800.00	160.00	200.00	160.00	200.00	480.00	520.00	200.00	320.00	320.00	320.00	320.00	480.00	360.00	480.00
නුවරඑළිය	220.00	240.00	240.00	260.00	660.00	680.00	220.00	240.00	240.00	260.00	520.00	540.00	280.00	300.00	-	-	360.00	380.00	320.00	340.00
නුවර	140.00	160.00	200.00	240.00	520.00	600.00	140.00	160.00	200.00	240.00	480.00	500.00	240.00	260.00	-	-	280.00	300.00	320.00	360.00
පුත්තලම	200.00	260.00	300.00	400.00	600.00	800.00	200.00	240.00	200.00	300.00	600.00	700.00	320.00	400.00	700.00	800.00	400.00	480.00	300.00	400.00
රත්නපුරය	150.00	200.00	240.00	280.00	700.00	800.00	180.00	200.00	150.00	220.00	500.00	530.00	280.00	320.00	-	-	340.00	360.00	280.00	320.00
හම්බන්තොට	200.00	240.00	200.00	240.00	580.00	800.00	150.00	200.00	160.00	200.00	580.00	600.00	300.00	320.00	-	-	300.00	400.00	240.00	320.00
මාතර	200.00	240.00	240.00	320.00	800.00	900.00	160.00	200.00	220.00	280.00	600.00	650.00	300.00	360.00	-	-	360.00	420.00	280.00	320.00
ගාල්ල	-	-	-	-	-	-	-	-	-	-	-	-	-	-	-	-	-	-	-	-
තිස්සමහාරාමය	200.00	240.00	300.00	320.00	580.00	680.00	180.00	200.00	180.00	200.00	480.00	520.00	300.00	320.00	-	-	340.00	360.00	200.00	240.00
මීගොඩ (ආ. ම.)	240.00	320.00	320.00	360.00	800.00	800.00	160.00	240.00	240.00	320.00	660.00	700.00	360.00	440.00	-	-	400.00	520.00	360.00	480.00
ඇඹිලිපිටිය	200.00	240.00	240.00	320.00	500.00	600.00	200.00	240.00	160.00	200.00	600.00	630.00	300.00	360.00	-	-	320.00	400.00	280.00	320.00
යාපනය	160.00	200.00	160.00	200.00	500.00	600.00	120.00	150.00	200.00	230.00	700.00	740.00	120.00	150.00	800.00	850.00	-	-	400.00	450.00
වවුනියාව	200.00	240.00	180.00	200.00	600.00	640.00	180.00	200.00	200.00	220.00	890.00	950.00	300.00	340.00	-	-	300.00	340.00	400.00	450.00
මන්නාරම	200.00	240.00	400.00	450.00	800.00	880.00	220.00	250.00	200.00	250.00	600.00	650.00	320.00	350.00	400.00	460.00	-	-	400.00	450.00
කිලිනොච්චිය	250.00	280.00	250.00	270.00	780.00	820.00	230.00	250.00	230.00	250.00	900.00	950.00	260.00	280.00	-	-	-	-	400.00	450.00
මුලතිව්	200.00	250.00	150.00	180.00	600.00	650.00	150.00	160.00	170.00	200.00	800.00	850.00	300.00	350.00	600.00	650.00	-	-	320.00	380.00
මඩකලපුව	-	-	-	-	-	-	-	-	-	-	-	-	-	-	-	-	-	-	-	-
ත්‍රිකුණාමලය	320.00	340.00	280.00	300.00	785.00	800.00	170.00	180.00	240.00	255.00	780.00	800.00	260.00	280.00	680.00	740.00	290.00	300.00	480.00	500.00
හඟුරන්කොන	120.00	160.00	160.00	180.00	540.00	660.00	120.00	130.00	170.00	200.00	420.00	480.00	180.00	200.00	-	-	280.00	360.00	200.00	240.00
වේයන්ගොඩ	140.00	240.00	280.00	400.00	520.00	720.00	140.00	240.00	180.00	320.00	480.00	600.00	240.00	360.00	280.00	320.00	320.00	400.00	280.00	360.00
ගලන්බිඳුණුවැව	-	-	-	-	-	-	-	-	-	-	-	-	-	-	-	-	-	-	-	-
බණ්ඩාරවෙල	160.00	200.00	220.00	280.00	700.00	800.00	160.00	220.00	180.00	200.00	480.00	520.00	280.00	320.00	-	-	340.00	360.00	280.00	320.00
මාතලේ	140.00	160.00	240.00	280.00	600.00	720.00	160.00	200.00	160.00	200.00	560.00	600.00	280.00	320.00	-	-	280.00	320.00	280.00	320.00

15

වගු අංක 07 (ඉතිරිය.)

16

ප්‍රදේශ	පහතරට එළවළු වර්ග					කොළ එළවළු වර්ග (මිටියකට රු.)			පොල් (ගෙඩියකට රු.)	
	අළු කෙසෙල්	අමු මිරිස්	දෙහි	බතල	මඤ්ඤොක්කා	මුතුණුවැන්න	කාකුන්	ගොටුකොළ	ලොකු	කුඩා
කොළඹ	100.00 - 300.00	250.00 - 800.00	540.00 - 1100.00	90.00 - 280.00	120.00 - 250.00	50.00 - 80.00	50.00 - 80.00	150.00 - 180.00	155.00 - 170.00	130.00 - 150.00
ගම්පහ	240.00 - 280.00	700.00 - 800.00	1000.00 - 1100.00	200.00 - 240.00	200.00 - 200.00	60.00 - 70.00	60.00 - 70.00	90.00 - 90.00	150.00 - 170.00	-
කුරුණෑගල	240.00 - 280.00	580.00 - 600.00	950.00 - 1000.00	180.00 - 200.00	170.00 - 180.00	80.00 - 80.00	80.00 - 80.00	80.00 - 80.00	160.00 - 170.00	130.00 - 145.00
නිකවැරටිය	200.00 - 240.00	400.00 - 500.00	600.00 - 800.00	160.00 - 200.00	140.00 - 160.00	50.00 - 50.00	50.00 - 50.00	150.00 - 150.00	130.00 - 130.00	110.00 - 110.00
දඹුල්ල	220.00 - 240.00	400.00 - 500.00	600.00 - 700.00	160.00 - 180.00	160.00 - 180.00	50.00 - 60.00	50.00 - 60.00	50.00 - 60.00	150.00 - 160.00	120.00 - 130.00
අනුරාධපුරය	240.00 - 320.00	400.00 - 600.00	600.00 - 800.00	180.00 - 240.00	180.00 - 220.00	50.00 - 60.00	50.00 - 60.00	50.00 - 60.00	140.00 - 160.00	115.00 - 125.00
තඹුත්තේගම	160.00 - 230.00	300.00 - 400.00	500.00 - 550.00	160.00 - 200.00	180.00 - 250.00	-	-	-	130.00 - 140.00	105.00 - 115.00
පොළොන්නරුව	240.00 - 280.00	400.00 - 450.00	500.00 - 550.00	200.00 - 210.00	150.00 - 180.00	50.00 - 60.00	50.00 - 50.00	50.00 - 50.00	120.00 - 130.00	100.00 - 110.00
කළුතර	200.00 - 240.00	740.00 - 800.00	900.00 - 1100.00	150.00 - 180.00	180.00 - 200.00	80.00 - 100.00	80.00 - 100.00	100.00 - 120.00	150.00 - 160.00	130.00 - 140.00
බදුල්ල	240.00 - 320.00	500.00 - 600.00	700.00 - 800.00	-	160.00 - 160.00	80.00 - 80.00	80.00 - 80.00	100.00 - 100.00	150.00 - 160.00	120.00 - 140.00
කැප්පෙට්පොළ	180.00 - 210.00	400.00 - 450.00	600.00 - 650.00	200.00 - 220.00	160.00 - 180.00	30.00 - 40.00	30.00 - 40.00	25.00 - 30.00	145.00 - 150.00	130.00 - 140.00
මොණරාගල	160.00 - 200.00	400.00 - 600.00	500.00 - 600.00	280.00 - 300.00	80.00 - 100.00	50.00 - 60.00	50.00 - 60.00	60.00 - 70.00	140.00 - 150.00	100.00 - 120.00
කෑගල්ල	280.00 - 320.00	460.00 - 500.00	600.00 - 650.00	200.00 - 240.00	180.00 - 200.00	70.00 - 80.00	70.00 - 80.00	50.00 - 60.00	140.00 - 150.00	120.00 - 130.00
අම්පාර	150.00 - 160.00	400.00 - 540.00	700.00 - 900.00	160.00 - 180.00	120.00 - 140.00	60.00 - 60.00	60.00 - 60.00	150.00 - 160.00	110.00 - 120.00	80.00 - 100.00
දෙහිඅත්තකණ්ඩිය	200.00 - 240.00	800.00 - 1000.00	600.00 - 800.00	160.00 - 200.00	150.00 - 200.00	50.00 - 70.00	50.00 - 70.00	50.00 - 70.00	110.00 - 120.00	90.00 - 100.00
නුවරඑළිය	220.00 - 240.00	440.00 - 500.00	650.00 - 700.00	220.00 - 240.00	180.00 - 200.00	35.00 - 40.00	35.00 - 40.00	30.00 - 35.00	155.00 - 165.00	140.00 - 150.00
නුවර	140.00 - 160.00	500.00 - 600.00	800.00 - 900.00	140.00 - 160.00	160.00 - 200.00	60.00 - 70.00	60.00 - 70.00	40.00 - 50.00	150.00 - 160.00	120.00 - 135.00
පුත්තලම	160.00 - 200.00	600.00 - 650.00	800.00 - 1000.00	200.00 - 280.00	120.00 - 200.00	50.00 - 60.00	40.00 - 60.00	30.00 - 40.00	150.00 - 170.00	110.00 - 140.00
රත්නපුරය	200.00 - 250.00	600.00 - 650.00	800.00 - 900.00	150.00 - 200.00	120.00 - 160.00	80.00 - 80.00	80.00 - 80.00	100.00 - 100.00	150.00 - 170.00	120.00 - 140.00
හම්බන්තොට	120.00 - 160.00	350.00 - 400.00	500.00 - 650.00	150.00 - 170.00	150.00 - 180.00	50.00 - 60.00	50.00 - 60.00	80.00 - 100.00	150.00 - 160.00	120.00 - 130.00
මාතර	160.00 - 200.00	320.00 - 400.00	800.00 - 1000.00	160.00 - 200.00	160.00 - 200.00	50.00 - 60.00	50.00 - 60.00	90.00 - 110.00	150.00 - 170.00	120.00 - 130.00
ගාල්ල	-	-	-	-	-	-	-	-	-	-
තිස්සමහාරාමය	160.00 - 180.00	320.00 - 400.00	750.00 - 800.00	220.00 - 240.00	180.00 - 200.00	50.00 - 60.00	50.00 - 60.00	80.00 - 80.00	140.00 - 150.00	120.00 - 130.00
මීගොඩ (ආ. ම.)	200.00 - 320.00	700.00 - 800.00	700.00 - 800.00	180.00 - 240.00	160.00 - 200.00	80.00 - 80.00	80.00 - 80.00	100.00 - 120.00	160.00 - 170.00	130.00 - 150.00
ඇඹිලිපිටිය	150.00 - 200.00	800.00 - 1000.00	550.00 - 600.00	120.00 - 140.00	130.00 - 150.00	60.00 - 80.00	50.00 - 70.00	70.00 - 100.00	150.00 - 180.00	110.00 - 140.00
යාපනය	100.00 - 140.00	350.00 - 370.00	400.00 - 450.00	150.00 - 200.00	210.00 - 240.00	80.00 - 90.00	50.00 - 60.00	50.00 - 60.00	150.00 - 165.00	90.00 - 110.00
වවුනියාව	200.00 - 220.00	450.00 - 500.00	600.00 - 640.00	200.00 - 240.00	180.00 - 200.00	70.00 - 75.00	80.00 - 85.00	80.00 - 90.00	130.00 - 150.00	90.00 - 110.00
මන්නාරම	300.00 - 340.00	750.00 - 850.00	600.00 - 700.00	180.00 - 200.00	200.00 - 220.00	50.00 - 60.00	50.00 - 60.00	50.00 - 60.00	140.00 - 150.00	100.00 - 110.00
කිලිනොච්චිය	260.00 - 280.00	550.00 - 600.00	750.00 - 800.00	240.00 - 260.00	200.00 - 220.00	60.00 - 70.00	50.00 - 60.00	50.00 - 60.00	150.00 - 170.00	70.00 - 90.00
මුලතිව්	200.00 - 250.00	400.00 - 460.00	700.00 - 800.00	240.00 - 270.00	200.00 - 240.00	50.00 - 60.00	75.00 - 80.00	80.00 - 100.00	125.00 - 130.00	75.00 - 85.00
මඩකලපුව	-	-	-	-	-	-	-	-	-	-
ත්‍රිකුණාමලය	280.00 300.00	550.00 600.00	680.00 750.00	245.00 250.00	220.00 230.00	75.00 80.00		60.00 65.00	150.00 160.00	90.00 96.00
හඟුරන්කොන	180.00 - 220.00	450.00 - 500.00	550.00 - 700.00	110.00 - 160.00	140.00 - 160.00	35.00 - 40.00	35.00 - 40.00	35.00 - 40.00	140.00 - 150.00	120.00 - 130.00
වේයන්ගොඩ	180.00 - 280.00	520.00 - 640.00	720.00 - 800.00	120.00 - 180.00	120.00 - 200.00	60.00 - 70.00	60.00 - 70.00	80.00 - 100.00	140.00 - 170.00	120.00 - 130.00
ගලෙන්බිඳුණුවැව	-	-	-	-	-	-	-	-	-	-
බණ්ඩාරවෙල	200.00 - 220.00	500.00 - 600.00	900.00 - 1000.00	160.00 - 200.00	160.00 - 180.00	70.00 - 80.00	70.00 - 80.00	80.00 - 100.00	150.00 - 160.00	130.00 - 145.00
මාතලේ	240.00 - 280.00	600.00 - 700.00	600.00 - 700.00	120.00 - 160.00	120.00 - 140.00	50.00 - 60.00	50.00 - 60.00	50.00 - 60.00	140.00 - 150.00	120.00 - 130.00

වග අංක 08: සලකා බලන සිල්ලර වෙළඳපොලවල පලතුරු මිල ගණන් (ගෙඩියකට රුපියල්)

සති අංක 48: 22 - 28 නොවැම්බර් 2024

17

ප්‍රදේශ	කෙසෙල් වර්ග					අන්නාසි			අඹ වර්ග	
	ඇඹුල් (කි. රු.)	කෝලිකුටුටු (කි. රු.)	සීනි (කි. රු.)	ආනමාළ	ඇම්බුන්	ලොකු	මධ්‍යම	කුඩා	බෙට්ටි	කර්තකොලොම්බන්
කොළඹ	120.00 - 240.00	250.00 - 400.00	100.00 - 250.00	35.00 - 50.00	50.00 - 70.00	450.00 - 700.00	350.00 - 550.00	280.00 - 440.00	-	80.00 - 180.00
ගම්පහ	100.00 - 160.00	250.00 - 300.00	150.00 - 200.00	-	40.00 - 40.00	400.00 - 450.00	350.00 - 350.00	-	-	80.00 - 120.00
කුරුණෑගල	150.00 - 170.00	380.00 - 400.00	140.00 - 180.00	45.00 - 50.00	60.00 - 70.00	500.00 - 550.00	-	-	-	110.00 - 115.00
නිකවැරටිය	150.00 - 160.00	300.00 - 350.00	140.00 - 160.00	-	53.00 - 58.00	-	300.00 - 350.00	-	-	75.00 - 95.00
දඹුල්ල	140.00 - 160.00	350.00 - 380.00	160.00 - 180.00	-	46.00 - 48.00	700.00 - 750.00	500.00 - 550.00	250.00 - 300.00	30.00 - 35.00	60.00 - 70.00
අනුරාධපුරය	150.00 - 240.00	380.00 - 400.00	180.00 - 200.00	30.00 - 35.00	43.00 - 50.00	650.00 - 800.00	450.00 - 550.00	300.00 - 400.00	-	70.00 - 120.00
තඹුන්තේගම	150.00 - 180.00	280.00 - 350.00	160.00 - 200.00	25.00 - 28.00	42.00 - 50.00	700.00 - 750.00	550.00 - 600.00	-	-	65.00 - 80.00
පොළොන්නරුව	180.00 - 220.00	350.00 - 400.00	160.00 - 200.00	48.00 - 55.00	-	850.00 - 920.00	500.00 - 550.00	300.00 - 350.00	-	60.00 - 80.00
කළුතර	160.00 - 200.00	350.00 - 450.00	200.00 - 250.00	50.00 - 55.00	56.00 - 58.00	420.00 - 450.00	300.00 - 350.00	240.00 - 260.00	-	80.00 - 110.00
බදුල්ල	150.00 - 160.00	380.00 - 400.00	140.00 - 160.00	28.00 - 32.00	35.00 - 37.00	-	400.00 - 400.00	-	50.00 - 50.00	100.00 - 120.00
කැප්පෙට්පොළ	160.00 - 180.00	260.00 - 280.00	150.00 - 160.00	28.00 - 32.00	52.00 - 54.00	-	400.00 - 440.00	320.00 - 340.00	-	80.00 - 100.00
මොණරාගල	130.00 - 150.00	250.00 - 300.00	80.00 - 120.00	16.00 - 25.00	25.00 - 30.00	750.00 - 780.00	-	-	-	50.00 - 60.00
කෑගල්ල	140.00 - 180.00	350.00 - 400.00	150.00 - 180.00	20.00 - 25.00	20.00 - 25.00	700.00 - 800.00	400.00 - 500.00	250.00 - 350.00	-	80.00 - 100.00
අම්පාර	130.00 - 140.00	350.00 - 350.00	120.00 - 130.00	30.00 - 32.00	42.00 - 45.00	550.00 - 550.00	-	-	-	65.00 - 65.00
දෙහිඅත්තකණ්ඩිය	180.00 - 200.00	350.00 - 450.00	150.00 - 180.00	-	46.00 - 56.00	650.00 - 750.00	500.00 - 600.00	350.00 - 450.00	-	80.00 - 100.00
නුවරඑළිය	180.00 - 200.00	300.00 - 320.00	160.00 - 170.00	34.00 - 36.00	55.00 - 58.00	-	420.00 - 450.00	340.00 - 350.00	-	100.00 - 120.00
නුවර	150.00 - 180.00	350.00 - 400.00	170.00 - 180.00	20.00 - 23.00	32.00 - 36.00	600.00 - 650.00	380.00 - 400.00	250.00 - 300.00	-	70.00 - 80.00
පුත්තලම	120.00 - 200.00	400.00 - 500.00	120.00 - 200.00	30.00 - 30.00	-	800.00 - 900.00	600.00 - 600.00	500.00 - 500.00	-	100.00 - 125.00
රත්නපුරය	150.00 - 200.00	400.00 - 500.00	100.00 - 200.00	25.00 - 28.00	40.00 - 50.00	700.00 - 840.00	500.00 - 600.00	400.00 - 480.00	-	100.00 - 150.00
හම්බන්තොට	80.00 - 100.00	180.00 - 200.00	130.00 - 160.00	-	-	600.00 - 650.00	400.00 - 500.00	250.00 - 350.00	-	100.00 - 115.00
මාතර	130.00 - 150.00	280.00 - 300.00	130.00 - 150.00	24.00 - 26.00	38.00 - 40.00	730.00 - 760.00	600.00 - 650.00	350.00 - 430.00	-	80.00 - 110.00
ගාල්ල	-	-	-	-	-	-	-	-	-	-
තිස්සමහාරාමය	90.00 - 120.00	290.00 - 300.00	100.00 - 120.00	35.00 - 40.00	45.00 - 55.00	585.00 - 650.00	450.00 - 500.00	360.00 - 400.00	-	50.00 - 60.00
මීගොඩ	100.00 - 120.00	250.00 - 300.00	120.00 - 160.00	40.00 - 50.00	40.00 - 50.00	595.00 - 748.00	455.00 - 570.00	350.00 - 440.00	-	74.00 - 80.00
ඇඹිලිපිටිය	50.00 - 80.00	200.00 - 260.00	100.00 - 130.00	20.00 - 25.00	25.00 - 30.00	500.00 - 600.00	400.00 - 450.00	300.00 - 350.00	50.00 - 70.00	100.00 - 120.00
යාපනය	80.00 - 100.00	200.00 - 230.00	70.00 - 80.00	-	-	700.00 - 750.00	600.00 - 650.00	450.00 - 520.00	-	90.00 - 110.00
වවුනියාව	100.00 - 140.00	300.00 - 340.00	100.00 - 120.00	40.00 - 42.00	-	750.00 - 800.00	600.00 - 700.00	500.00 - 580.00	-	-
මන්නාරම	130.00 - 150.00	400.00 - 450.00	120.00 - 160.00	25.00 - 30.00	-	500.00 - 550.00	400.00 - 450.00	320.00 - 350.00	-	80.00 - 100.00
කිලිනොච්චිය	100.00 - 120.00	280.00 - 300.00	100.00 - 120.00	34.00 - 36.00	34.00 - 36.00	600.00 - 650.00	500.00 - 540.00	400.00 - 450.00	-	80.00 - 100.00
මුලතිව්	150.00 - 160.00	350.00 - 380.00	150.00 - 160.00	30.00 - 35.00	35.00 - 40.00	-	420.00 - 480.00	-	-	110.00 - 120.00
මඩකලපුව	-	-	-	-	-	-	-	-	-	-
ත්‍රිකුණාමලය	140.00 - 150.00	440.00 - 460.00	140.00 - 150.00	-	-	740.00 - 760.00	600.00 - 640.00	482.00 - 500.00	-	-
වේයන්ගොඩ	120.00 - 150.00	240.00 - 260.00	160.00 - 200.00	30.00 - 36.00	36.00 - 45.00	680.00 - 750.00	520.00 - 580.00	400.00 - 440.00	-	85.00 - 100.00
ගලෙන්බිඳුණුවැව	-	-	-	-	-	-	-	-	-	-
බණ්ඩාරවෙල	160.00 - 200.00	380.00 - 430.00	160.00 - 200.00	22.00 - 25.00	43.00 - 46.00	600.00 - 640.00	530.00 - 550.00	420.00 - 450.00	-	80.00 - 100.00
මාතලේ	180.00 - 200.00	320.00 - 380.00	160.00 - 180.00	33.00 - 35.00	42.00 - 45.00	600.00 - 650.00	400.00 - 450.00	300.00 - 360.00	-	80.00 - 100.00

වගු අංක 08 (ඉතිරිය.)

ප්‍රදේශ	අඹ වර්ග		අනෙකුත් පළතුරු වර්ග									
	විලාඩ	කොහු	පැපොල් (කි. රු.)	වැල් දොඩම්	දිවුල්	දොඩම්	අලිගැටපේර	බෙලි	මීදි (කි. රු.)	තැඹිලි		
කොළඹ	60.00 · 100.00	-	150.00 · 280.00	75.00 · 130.00	30.00 · 80.00	120.00 · 200.00	600.00 · 700.00	110.00 · 200.00	1500.00 · 2200.00	150.00 · 200.00		
ගම්පහ	-	-	180.00 · 220.00	-	36.00 · 50.00	150.00 · 150.00	-	70.00 · 70.00	2000.00 · 2000.00	150.00 · 150.00		
කුරුණෑගල	70.00 · 70.00	-	100.00 · 120.00	-	-	150.00 · 150.00	-	100.00 · 100.00	1700.00 · 1800.00	130.00 · 150.00		
නිකවැරටිය	-	-	100.00 · 120.00	-	20.00 · 25.00	120.00 · 130.00	-	60.00 · 70.00	2300.00 · 2500.00	140.00 · 150.00		
දඹුල්ල	25.00 · 30.00	20.00 · 25.00	140.00 · 160.00	45.00 · 50.00	40.00 · 50.00	80.00 · 100.00	200.00 · 250.00	60.00 · 80.00	2200.00 · 2300.00	150.00 · 160.00		
අනුරාධපුරය	-	-	150.00 · 200.00	-	35.00 · 55.00	-	-	100.00 · 150.00	1500.00 · 2500.00	150.00 · 180.00		
තඹුත්තේගම	25.00 · 30.00	-	150.00 · 200.00	55.00 · 60.00	25.00 · 30.00	-	-	-	2100.00 · 2200.00	150.00 · 150.00		
පොළොන්නරුව	-	-	150.00 · 200.00	30.00 · 40.00	40.00 · 50.00	-	-	-	2500.00 · 2600.00	150.00 · 200.00		
කළුතර	45.00 · 55.00	-	200.00 · 250.00	90.00 · 90.00	33.00 · 41.00	200.00 · 200.00	-	85.00 · 95.00	1900.00 · 2000.00	120.00 · 140.00		
බදුල්ල	40.00 · 60.00	15.00 · 20.00	180.00 · 200.00	60.00 · 75.00	40.00 · 50.00	120.00 · 120.00	-	50.00 · 50.00	1800.00 · 1900.00	200.00 · 200.00		
කැපපෙට්පොළ	45.00 · 55.00	24.00 · 26.00	140.00 · 160.00	50.00 · 60.00	30.00 · 35.00	100.00 · 120.00	180.00 · 220.00	-	1750.00 · 1800.00	140.00 · 150.00		
මොණරාගල	20.00 · 30.00	15.00 · 20.00	150.00 · 160.00	30.00 · 40.00	20.00 · 30.00	-	-	-	1900.00 · 2000.00	100.00 · 120.00		
කෑගල්ල	-	-	100.00 · 140.00	-	30.00 · 50.00	80.00 · 100.00	120.00 · 150.00	50.00 · 60.00	2000.00 · 2200.00	140.00 · 160.00		
අම්පාර	-	-	120.00 · 130.00	-	-	-	-	-	2000.00 · 2100.00	140.00 · 150.00		
දෙහිඅත්තකණ්ඩිය	-	-	160.00 · 200.00	-	30.00 · 60.00	80.00 · 100.00	-	-	2600.00 · 2800.00	120.00 · 150.00		
නුවරඑළිය	55.00 · 60.00	26.00 · 30.00	160.00 · 180.00	55.00 · 70.00	34.00 · 38.00	130.00 · 140.00	220.00 · 240.00	-	1800.00 · 1900.00	150.00 · 160.00		
නුවර	40.00 · 50.00	15.00 · 20.00	180.00 · 200.00	60.00 · 70.00	30.00 · 40.00	120.00 · 130.00	150.00 · 170.00	70.00 · 80.00	1800.00 · 2000.00	130.00 · 150.00		
පුත්තලම	-	-	120.00 · 250.00	-	-	-	-	-	2500.00 · 2600.00	100.00 · 150.00		
හම්බන්තොට	-	-	100.00 · 120.00	35.00 · 45.00	30.00 · 40.00	-	-	-	2000.00 · 2000.00	-		
රත්නපුරය	40.00 · 60.00	12.00 · 15.00	150.00 · 200.00	-	20.00 · 25.00	-	-	50.00 · 60.00	2000.00 · 2200.00	120.00 · 150.00		
මාතර	-	-	125.00 · 130.00	75.00 · 85.00	40.00 · 50.00	-	-	65.00 · 75.00	1800.00 · 2000.00	140.00 · 160.00		
ගාල්ල	-	-	-	-	-	-	-	-	-	-		
තිස්සමහාරාමය	40.00 · 50.00	-	130.00 · 160.00	40.00 · 50.00	16.00 · 22.00	150.00 · 200.00	-	40.00 · 50.00	2300.00 · 2600.00	130.00 · 150.00		
මීගොඩ	30.00 · 40.00	-	140.00 · 180.00	-	25.00 · 32.00	-	-	42.00 · 56.00	1600.00 · 2000.00	120.00 · 130.00		
ඇඹිලිපිටිය	60.00 · 70.00	20.00 · 30.00	140.00 · 160.00	-	40.00 · 60.00	130.00 · 150.00	-	50.00 · 60.00	1750.00 · 2300.00	150.00 · 170.00		
යාපනය	50.00 · 60.00	-	70.00 · 80.00	100.00 · 110.00	25.00 · 30.00	-	-	-	2000.00 · 2100.00	100.00 · 120.00		
වවුනියාව	-	-	100.00 · 120.00	-	20.00 · 22.00	-	-	-	2000.00 · 2150.00	150.00 · 160.00		
මන්නාරම	50.00 · 60.00	-	100.00 · 140.00	80.00 · 90.00	15.00 · 18.00	120.00 · 160.00	150.00 · 200.00	120.00 · 150.00	2400.00 · 2600.00	200.00 · 220.00		
කිලිනොච්චිය	35.00 · 45.00	-	100.00 · 120.00	-	20.00 · 30.00	-	-	-	2000.00 · 2100.00	150.00 · 200.00		
මුලතිව්	30.00 · 35.00	-	90.00 · 120.00	-	20.00 · 25.00	-	-	-	2450.00 · 2600.00	150.00 · 160.00		
මඩකලපුව	-	-	-	-	-	-	-	-	-	-		
ත්‍රිකුණාමලය	65.00 · 70.00	-	100.00 · 115.00	110.00 · 115.00	38.00 · 40.00	-	124.00 · 125.00	-	2420.00 · 2450.00	160.00 · 180.00		
වේයන්ගොඩ	30.00 · 35.00	-	150.00 · 170.00	58.00 · 62.00	28.00 · 32.00	100.00 · 110.00	-	56.00 · 60.00	1800.00 · 2200.00	130.00 · 160.00		
ගලන්බිඳුණුවැව	-	-	-	-	-	-	-	-	-	-		
බණ්ඩාරවෙල	40.00 · 50.00	-	100.00 · 150.00	40.00 · 50.00	40.00 · 60.00	80.00 · 120.00	-	60.00 · 80.00	2200.00 · 2300.00	150.00 · 170.00		
මාතලේ	-	30.00 · 35.00	100.00 · 120.00	50.00 · 60.00	45.00 · 50.00	100.00 · 120.00	-	50.00 · 60.00	2200.00 · 2300.00	140.00 · 160.00		

18

**වග අංක 09: සලකා බලන නොග වෙළඳපොලවල මාළු හා බිත්තර මිල ගණන්**

සති අංක 48: 22 - 28 නොවැම්බර් 2024

ප්‍රදේශ	මාළු වර්ග (කිලෝවකට රුපියල්)					
	සාලයා	හුරුල්ලා	බලයා	කෙලවල්ලා	තෝරා	පරවි
කොළඹ	200.00 - 350.00	650.00 - 900.00	700.00 - 900.00	1000.00 - 1500.00	1800.00 - 2800.00	1300.00 - 1500.00
නුවර	300.00 - 320.00	760.00 - 800.00	850.00 - 1000.00	1300.00 - 1400.00	2000.00 - 2200.00	1200.00 - 1400.00
කළුතර	200.00 - 250.00	380.00 - 500.00	640.00 - 700.00	1300.00 - 1450.00	-	1100.00 - 1350.00
පුත්තලම	-	-	-	-	-	-
මාතර	280.00 - 320.00	700.00 - 800.00	700.00 - 800.00	1300.00 - 1450.00	-	-
හම්බන්තොට	300.00 - 350.00	650.00 - 650.00	780.00 - 800.00	1200.00 - 1300.00	-	-
ගාල්ල	-	-	-	-	-	-
මඩකලපුව	-	-	-	-	-	-
ත්‍රිකුණාමලය	370.00 - 400.00	1050.00 - 1080.00	1070.00 - 1100.00	1780.00 - 1850.00	2170.00 - 2200.00	1540.00 - 1600.00
මන්නාරම	280.00 - 300.00	550.00 - 600.00	600.00 - 640.00	-	-	950.00 - 1000.00

ප්‍රදේශ	මාළු වර්ග (කිලෝවකට රුපියල්)				බිත්තර (බිත්තරයකට රුපියල්)	
	මෝරා	ඉස්සා	තලපත්	තෙප්පිලි	දුඹුරු	සුදු
කොළඹ	1100.00 - 1350.00	1600.00 - 1800.00	1650.00 - 2200.00	-	38.00 - 42.00	36.00 - 39.00
නුවර	1100.00 - 1200.00	1700.00 - 1850.00	2000.00 - 2100.00	-	39.00 - 40.00	37.00 - 38.00
කළුතර	-	1400.00 - 1650.00	1400.00 - 1550.00	-	-	-
පුත්තලම	-	-	-	-	-	-
මාතර	-	1900.00 - 2000.00	1600.00 - 1700.00	-	-	36.00 - 37.00
හම්බන්තොට	-	1500.00 - 1600.00	-	-	-	35.00 - 37.00
ගාල්ල	-	-	-	-	-	-
මඩකලපුව	-	-	-	-	-	-
ත්‍රිකුණාමලය	1700.00 - 1750.00	1050.00 - 1100.00	-	-	42.00 - 43.00	40.00 - 41.00
මන්නාරම	1900.00 - 2000.00	1100.00 - 1200.00	-	-	43.00 - 44.00	41.00 - 42.00

**වග අංක 10: සලකා බලන නොග වෙළඳපොලවල කරවල මිල ගණන් (කිලෝ 50කට රුපියල්)**

සති අංක 48: 22 - 28 නොවැම්බර් 2024

ප්‍රදේශ	දේශීය කරවල වර්ග					
	හාල්මැස්සා	කට්ටාවා	තෝරා	මෝරා	බලයා	අගුළුවා
කොළඹ	47500 - 60000	-	-	90000 - 95000	42500 - 50000	-
නුවර	52500 - 55000	-	-	90000 - 95000	55000 - 60000	50000 - 55000
මඩකලපුව	-	-	-	-	-	-
ත්‍රිකුණාමලය	52750 - 53000	-	-	-	53500 - 54000	49000 - 50000
මන්නාරම	55000 - 57500	80000 - 105000	-	75000 - 80000	47500 - 52500	36000 - 37500

ප්‍රදේශ	දේශීය කරවල වර්ග			ආනයනික කරවල වර්ග		
	මඩුවා	කොඩුවා	සාලයා	හාල්මැස්සා	කට්ටාවා	තෝරා
කොළඹ	57500 - 65000	-	20000 - 30000	32500 - 42500	55000 - 60000	-
නුවර	62500 - 65000	-	20000 - 22500	40000 - 45000	57500 - 60000	-
මඩකලපුව	-	-	-	-	-	-
ත්‍රිකුණාමලය	51500 - 52000	-	29500 - 30000	47500 - 48000	98500 - 99250	-
මන්නාරම	57500 - 60000	-	32500 - 35000	50000 - 55000	-	-

ප්‍රදේශ	ආනයනික කරවල වර්ග					
	මෝරා	බලයා	අගුළුවා	මඩුවා	කොඩුවා	සාලයා
කොළඹ	-	-	72500 - 77500	-	-	-
නුවර	-	-	-	-	-	-
මඩකලපුව	-	-	-	-	-	-
ත්‍රිකුණාමලය	-	-	-	-	-	-
මන්නාරම	-	-	-	-	-	-

**වග අංක 11: සලකා බලන සිල්ලර වෙළඳපොලවල මාළු හා බිත්තර මිල ගණන් (කි. රු./බි. රු.)**

සති අංක 48: 22 - 28 නොවැම්බර් 2024

20

ප්‍රදේශ	මාළු වර්ග								බිත්තර වර්ග												
	සාලයා		හුරුල්ලා		බලයා		කෙලවල්ලා		තෝරා	පරවි	මෝරා	තලපත්		දුඹුරු		සුදු					
කොළඹ	380.00	500.00	750.00	1000.00	800.00	1000.00	1550.00	2800.00	2200.00	3600.00	1400.00	2800.00	-	2200.00	3200.00	40.00	45.00	38.00	43.00		
ගම්පහ	600.00	600.00	800.00	800.00	-	-	2000.00	2000.00	-	-	-	-	-	2800.00	2800.00	45.00	48.00	45.00	45.00		
කුරුණෑගල	300.00	400.00	900.00	900.00	-	-	2300.00	2400.00	-	-	-	-	-	2400.00	2500.00	40.00	43.00	35.00	36.00		
නිකවැරටිය	400.00	500.00	900.00	1000.00	800.00	900.00	2000.00	2200.00	2400.00	2500.00	-	-	-	2500.00	2600.00	35.00	40.00	35.00	43.00		
දඹුල්ල	400.00	450.00	900.00	1000.00	900.00	1000.00	1800.00	2000.00	2400.00	2500.00	1600.00	1800.00	1600.00	1700.00	2200.00	41.00	42.00	40.00	41.00		
අනුරාධපුරය	500.00	550.00	800.00	850.00	900.00	1100.00	1900.00	2000.00	2400.00	2500.00	1200.00	1500.00	1750.00	1800.00	2300.00	-	-	38.00	45.00		
තඹින්නේගම	-	-	-	-	-	-	-	-	-	-	-	-	-	-	-	44.00	45.00	43.00	44.00		
පොළොන්නරුව	480.00	500.00	1000.00	1200.00	1400.00	1450.00	1800.00	2000.00	2400.00	2450.00	1350.00	1400.00	1550.00	1600.00	2200.00	2400.00	47.00	48.00	44.00	46.00	
කළුතර	380.00	440.00	900.00	1000.00	1000.00	1200.00	2350.00	2600.00	2000.00	2200.00	1800.00	2000.00	1300.00	1400.00	2550.00	2700.00	38.00	40.00	38.00	42.00	
බදුල්ල	400.00	460.00	880.00	900.00	1400.00	1600.00	-	-	2000.00	2200.00	1600.00	1600.00	1600.00	1600.00	2200.00	2200.00	40.00	42.00	39.00	42.00	
කැප්පෙට්පොළ	480.00	500.00	-	-	1200.00	1300.00	1600.00	1700.00	-	-	1400.00	1500.00	1300.00	1400.00	2200.00	2400.00	45.00	47.00	43.00	45.00	
මොණරාගල	480.00	500.00	800.00	850.00	950.00	1200.00	2400.00	2600.00	2400.00	2600.00	-	-	1500.00	1600.00	2400.00	2600.00	-	-	40.00	43.00	
කෑගල්ල	500.00	600.00	1000.00	1200.00	1400.00	1600.00	1700.00	1800.00	-	-	1500.00	1600.00	1400.00	1500.00	2400.00	2500.00	46.00	47.00	40.00	45.00	
අම්පාර	-	-	-	-	-	-	-	-	-	-	-	-	-	-	-	40.00	41.00	40.00	41.00		
දෙහිඅත්තකණ්ඩිය	300.00	400.00	960.00	960.00	1200.00	1200.00	2000.00	2000.00	2200.00	2200.00	-	-	-	2200.00	2200.00	40.00	40.00	38.00	40.00		
නුවරඑළිය	520.00	540.00	-	-	1300.00	1400.00	1700.00	1800.00	-	-	1500.00	1600.00	1400.00	1500.00	2500.00	2600.00	46.00	48.00	44.00	46.00	
නුවර	380.00	400.00	880.00	900.00	1200.00	1400.00	2100.00	2200.00	2400.00	2500.00	1500.00	1600.00	1400.00	1500.00	2300.00	2400.00	41.00	42.00	39.00	40.00	
පුත්තලම	400.00	500.00	800.00	800.00	700.00	1000.00	-	-	-	-	1200.00	1200.00	-	-	-	-	43.00	45.00	43.00	45.00	
හම්බන්තොට	400.00	450.00	800.00	800.00	1750.00	1800.00	2100.00	2200.00	-	-	-	-	-	-	-	-	-	-	38.00	42.00	
රත්නපුරය	400.00	500.00	850.00	1000.00	950.00	1200.00	1700.00	2000.00	2200.00	3000.00	2200.00	2400.00	1400.00	1600.00	2000.00	2600.00	37.00	39.00	36.00	37.00	
මාතර	500.00	600.00	800.00	900.00	1200.00	1250.00	2000.00	2100.00	-	-	-	-	1400.00	1500.00	2300.00	2400.00	-	-	36.00	39.00	
ගාල්ල	-	-	-	-	-	-	-	-	-	-	-	-	-	-	-	-	-	-	-	-	
තිස්සමහාරාමය	-	-	900.00	1000.00	1500.00	1600.00	2300.00	2500.00	3000.00	3200.00	-	-	-	2200.00	2400.00	-	-	36.00	38.00	35.00	37.00
මීගොඩ	400.00	600.00	1000.00	1000.00	800.00	800.00	2000.00	2400.00	-	-	-	-	-	3000.00	3300.00	-	-	38.00	43.00	37.00	42.00
ඇඹිලිපිටිය	450.00	500.00	750.00	800.00	1500.00	1600.00	2000.00	2100.00	2200.00	2300.00	1700.00	1800.00	1500.00	1600.00	2400.00	2450.00	38.00	40.00	37.00	40.00	
යාපනය	630.00	650.00	840.00	900.00	950.00	1100.00	-	-	2000.00	2100.00	1500.00	1650.00	2000.00	2150.00	-	-	40.00	42.00	40.00	42.00	
වවුනියාව	500.00	600.00	800.00	900.00	1000.00	1200.00	2000.00	2200.00	-	-	1400.00	1500.00	1550.00	1650.00	2000.00	2150.00	43.00	45.00	41.00	43.00	
මන්නාරම	360.00	400.00	700.00	800.00	750.00	850.00	-	-	-	-	1200.00	1300.00	-	-	-	-	45.00	46.00	43.00	44.00	
කිලිනොච්චිය	450.00	500.00	850.00	900.00	1000.00	1100.00	-	-	-	-	1500.00	1600.00	-	-	-	-	-	-	40.00	41.00	
මුලතිව්	500.00	555.00	1200.00	1300.00	750.00	850.00	-	-	2000.00	2000.00	2000.00	2200.00	-	-	-	-	-	-	40.00	43.00	
මඩකලපුව	-	-	-	-	-	-	-	-	-	-	-	-	-	-	-	-	-	-	-	-	
ත්‍රිකුණාමලය	580.00	600.00	1200.00	1250.00	1260.00	1300.00	2300.00	2350.00	2400.00	2450.00	1750.00	1800.00	1900.00	1960.00	-	-	44.00	45.00	42.00	44.00	
වේයන්ගොඩ	400.00	450.00	700.00	800.00	800.00	800.00	1600.00	1600.00	-	-	-	-	-	2000.00	2000.00	-	-	38.00	44.00	38.00	43.00
ගලෙන්බිඳුණුවැව	-	-	-	-	-	-	-	-	-	-	-	-	-	-	-	-	-	-	-	-	
බණ්ඩාරවෙල	500.00	500.00	1000.00	1000.00	1400.00	1450.00	2000.00	2000.00	2500.00	2600.00	1800.00	1850.00	1600.00	1600.00	2400.00	2450.00	43.00	44.00	40.00	43.00	
මාතලේ	680.00	700.00	1000.00	1100.00	1100.00	1200.00	1900.00	2000.00	2400.00	2500.00	1400.00	1500.00	1700.00	1800.00	2200.00	2300.00	42.00	43.00	40.00	41.00	



**වගු අංක 12: සලකා බලන සිල්ලර වෙළඳපොලවල කරවල මිල ගණන් (කිලෝවකට රුපියල්)**

සති අංක 48: 22 - 28 නොවැම්බර් 2024

ප්‍රදේශ	කරවල වර්ග													
	හාල්මැස්සා (ආනයනික)		කට්ටාවා		තෝරා		මෝරා		බලයා		අගුළුවා		සාලයා	
කොළඹ	1000.00	1400.00	1800.00	2200.00	-	-	2000.00	2600.00	1300.00	1800.00	2200.00	2400.00	600.00	1000.00
ගම්පහ	1000.00	1200.00	2000.00	2000.00	3200.00	3300.00	2000.00	2000.00	1400.00	1400.00	2000.00	2200.00	1000.00	1000.00
කුරුණෑගල	1100.00	1100.00	1700.00	1800.00	-	-	2000.00	2000.00	1200.00	1300.00	1600.00	1600.00	700.00	750.00
නිකවැරටිය	1000.00	1120.00	1800.00	1800.00	-	-	2000.00	2200.00	1400.00	1400.00	1800.00	2000.00	700.00	800.00
දඹුල්ල	1100.00	1200.00	2300.00	2400.00	-	-	2300.00	2400.00	1400.00	1500.00	1800.00	2000.00	-	-
අනුරාධපුරය	1200.00	1200.00	1800.00	2400.00	-	-	2200.00	2400.00	1200.00	1600.00	2000.00	2400.00	800.00	1000.00
තඹින්නේගම	1100.00	1300.00	1600.00	1800.00	-	-	2100.00	2200.00	1200.00	1700.00	1200.00	1350.00	600.00	750.00
පොළොන්නරුව	1100.00	1200.00	1600.00	1800.00	-	-	2100.00	2300.00	1300.00	1400.00	-	-	-	-
කළුතර	1000.00	1100.00	1900.00	2200.00	-	-	2000.00	2400.00	1300.00	1500.00	1900.00	2200.00	600.00	600.00
බදුල්ල	1000.00	1200.00	2200.00	2200.00	-	-	2200.00	2400.00	1200.00	1400.00	-	-	-	-
කැප්පෙට්පොළ	1200.00	1300.00	2400.00	2450.00	-	-	2300.00	2350.00	1400.00	1450.00	2350.00	2400.00	860.00	880.00
මොණරාගල	1200.00	1200.00	1800.00	2000.00	-	-	2000.00	2200.00	1400.00	1700.00	1800.00	2000.00	800.00	860.00
කෑගල්ල	1060.00	1200.00	-	-	-	-	2000.00	2200.00	1000.00	1200.00	-	-	-	-
අම්පාර	1100.00	1200.00	1600.00	2000.00	-	-	1800.00	2000.00	1400.00	1500.00	1000.00	1200.00	600.00	600.00
දෙහිඅත්තකණ්ඩිය	1000.00	1200.00	1800.00	2400.00	-	-	2200.00	2600.00	1200.00	1800.00	1200.00	1600.00	-	-
නුවරඑළිය	1250.00	1280.00	2480.00	2500.00	-	-	2350.00	2380.00	1450.00	1480.00	2360.00	2400.00	920.00	940.00
නුවර	1100.00	1300.00	2000.00	2100.00	-	-	2200.00	2400.00	1500.00	1600.00	1900.00	2000.00	800.00	850.00
පුත්තලම	1000.00	1200.00	1600.00	2200.00	-	-	2100.00	2200.00	1200.00	1600.00	1000.00	1900.00	800.00	900.00
හම්බන්තොට	1200.00	1200.00	-	-	-	-	-	-	1400.00	1500.00	2200.00	2200.00	-	-
රත්නපුරය	1040.00	1200.00	1960.00	2200.00	-	-	2000.00	2200.00	1280.00	1520.00	1800.00	2200.00	-	-
මාතර	1150.00	1250.00	1700.00	2000.00	-	-	1850.00	2100.00	1400.00	1600.00	1800.00	2000.00	-	-
ගාල්ල	-	-	-	-	-	-	-	-	-	-	-	-	-	-
තිස්සමහාරාමය	1000.00	1200.00	1800.00	2000.00	-	-	-	-	1000.00	1200.00	-	-	-	-
මීගොඩ	1000.00	1200.00	1600.00	2400.00	-	-	1920.00	2250.00	1300.00	1500.00	1400.00	2000.00	600.00	800.00
ඇඹිලිපිටිය	1000.00	1200.00	1850.00	2200.00	-	-	2150.00	2250.00	1300.00	1600.00	2000.00	2300.00	750.00	900.00
යාපනය	1000.00	1100.00	2200.00	2400.00	3100.00	3250.00	2150.00	2300.00	1280.00	1350.00	1200.00	1300.00	-	-
වවුනියාව	-	-	1600.00	1700.00	-	-	2000.00	2150.00	1000.00	1150.00	1000.00	1150.00	-	-
මන්නාරම	1200.00	1250.00	1700.00	2400.00	-	-	1800.00	1900.00	1200.00	1300.00	850.00	950.00	750.00	850.00
කිලිනොච්චිය	1150.00	1250.00	2350.00	2450.00	-	-	2400.00	2500.00	1550.00	1600.00	1100.00	1200.00	800.00	900.00
මුලතිව්	1050.00	1200.00	2400.00	2500.00	-	-	2450.00	2500.00	-	-	800.00	950.00	600.00	700.00
මඩකලපුව	-	-	-	-	-	-	-	-	-	-	-	-	-	-
ත්‍රිකුණාමලය	1260.00	1280.00	2280.00	2350.00	-	-	-	-	1300.00	1340.00	1240.00	1260.00	770.00	790.00
වෙයන්ගොඩ	1000.00	1200.00	1800.00	2000.00	-	-	2200.00	2300.00	1000.00	1520.00	1800.00	1800.00	600.00	600.00
ගලෙන්බිඳුණුවැව	-	-	-	-	-	-	-	-	-	-	-	-	-	-
බණ්ඩාරවෙල	1000.00	1200.00	2000.00	2200.00	-	-	2000.00	2200.00	1450.00	1500.00	1900.00	2000.00	800.00	950.00
මාතලේ	1100.00	1300.00	2200.00	2300.00	-	-	2300.00	2400.00	1600.00	1700.00	2300.00	2400.00	700.00	800.00

**වග්‍ර අංක 13: සලකා බලන පිල්ලර වෙළඳපොලවල මස් මිල ගණන් (කිලෝවකට රුපියල්)**

සති අංක 48: 22 - 28 නොවැම්බර් 2024

ප්‍රදේශ	හරක් මස්	කුකුල් මස්		එළ මස්	ලෞරු මස්
		බ්‍රොයිලර්	කරි		
කොළඹ	2400.00 - 2600.00	1130.00 - 1220.00	1150.00 - 1220.00	3300.00 - 3600.00	1200.00 - 1300.00
ගම්පහ	-	1150.00 - 1150.00	1400.00 - 1400.00	-	-
කුරුණෑගල	2500.00 - 2500.00	1050.00 - 1100.00	1400.00 - 1400.00	-	1300.00 - 1300.00
නිකවැරටිය	2200.00 - 2200.00	1080.00 - 1100.00	-	-	-
දඹුල්ල	-	1100.00 - 1150.00	-	-	1400.00 - 1500.00
අනුරාධපුරය	2400.00 - 2500.00	1000.00 - 1150.00	1250.00 - 1400.00	3500.00 - 3600.00	1300.00 - 1400.00
තඹිත්තේගම	-	980.00 - 1100.00	1200.00 - 1300.00	-	1300.00 - 1500.00
පොළොන්නරුව	2100.00 - 2200.00	1000.00 - 1150.00	1300.00 - 1350.00	3000.00 - 3100.00	-
කළුතර	2650.00 - 2650.00	1000.00 - 1050.00	1100.00 - 1250.00	3700.00 - 3700.00	1400.00 - 1500.00
බදුල්ල	2200.00 - 2200.00	1180.00 - 1300.00	1400.00 - 1450.00	3100.00 - 3100.00	-
කැප්පේටිපොළ	2100.00 - 2200.00	1100.00 - 1150.00	1200.00 - 1250.00	3200.00 - 3300.00	-
මොණරාගල	2300.00 - 2300.00	1100.00 - 1300.00	1600.00 - 1650.00	2800.00 - 2800.00	1300.00 - 1600.00
කෑගල්ල	2300.00 - 2300.00	1080.00 - 1180.00	-	3100.00 - 3100.00	-
අම්පාර	-	980.00 - 1050.00	-	-	1400.00 - 1450.00
දෙහිඅත්තකණ්ඩිය	-	1100.00 - 1200.00	-	-	1290.00 - 1500.00
නුවරඑළිය	2300.00 - 2400.00	1100.00 - 1160.00	1250.00 - 1280.00	3300.00 - 3400.00	-
නුවර	2300.00 - 2300.00	1040.00 - 1050.00	1250.00 - 1275.00	3200.00 - 3200.00	1300.00 - 1350.00
පුත්තලම	2200.00 - 2200.00	1100.00 - 1100.00	1500.00 - 1500.00	3600.00 - 3600.00	-
හම්බන්තොට	-	1100.00 - 1150.00	-	-	-
රත්නපුරය	2400.00 - 2400.00	1070.00 - 1200.00	1200.00 - 1350.00	3200.00 - 3200.00	-
මාතර	-	1150.00 - 1180.00	-	-	-
ගාල්ල	-	-	-	-	-
තිස්සමහාරාමය	-	1080.00 - 1150.00	-	-	1500.00 - 1600.00
මීගොඩ	-	1080.00 - 1180.00	1250.00 - 1300.00	-	-
ඇඹිලිපිටිය	2150.00 - 2200.00	1030.00 - 1100.00	1150.00 - 1250.00	2900.00 - 3000.00	1350.00 - 1500.00
යාපනය	2000.00 - 2100.00	1100.00 - 1150.00	1300.00 - 1350.00	3450.00 - 3600.00	-
වවුනියාව	2000.00 - 2150.00	1100.00 - 1200.00	1450.00 - 1500.00	3100.00 - 3250.00	-
මන්නාරම	2000.00 - 2200.00	1130.00 - 1250.00	1600.00 - 1700.00	-	-
කිලිනොච්චිය	2000.00 - 2050.00	1150.00 - 1250.00	1340.00 - 1400.00	3200.00 - 3300.00	-
මුලතිව්	-	1250.00 - 1300.00	-	-	-
මඩකලපුව	-	-	-	-	-
ත්‍රිකුණාමලය	2250.00 - 2260.00	1250.00 - 1300.00	1860.00 - 1900.00	3500.00 - 3550.00	-
වේයන්ගොඩ	2350.00 - 2400.00	1000.00 - 1180.00	-	-	-
ගලෙන්බිඳුණුවාව	-	-	-	-	-
බණ්ඩාරවෙල	2300.00 - 2400.00	1100.00 - 1180.00	-	3100.00 - 3200.00	-
මාතලේ	2000.00 - 2100.00	980.00 - 1050.00	1300.00 - 1400.00	2900.00 - 3000.00	1400.00 - 1600.00

වගු අංක 14: පිටකොටුව නොග වෙළඳපොළෙහි නොග මිල ගණන් (කිලෝවකට රුපියල්)  
 සහි අංක 48: 22 - 28 නොවැම්බර් 2024

වර්ගය	පරාසය	මිල ගණන් වල සාමාන්‍ය			මිල වෙනස්වීම %		වර්ගය	පරාසය	මිල ගණන් වල සාමාන්‍ය			මිල වෙනස්වීම %		
		මෙම සතිය	පසුගිය සතිය	පසුගිය වසර	පසුගිය සතියට	පසුගිය වසරට			මෙම සතිය	පසුගිය සතිය	පසුගිය වසර	පසුගිය සතියට	පසුගිය වසරට	
<b>සහල්</b>							<b>පොර් (ගෙවීයකට රු.)</b>							
දේශීය							ලොකු	150.00	160.00	154.00	143.89	98.13	7.03	56.94
සමබා 1	225.00 - 230.00	227.50	228.13	230.60	-0.27	-1.34	කුඩා	120.00	140.00	130.00	120.00	87.50	8.33	48.57
සමබා 2	218.00 - 220.00	219.00	219.33	225.00	-0.15	-2.67								
කිරි සමබා	240.00 - 260.00	250.00	250.00	310.00	0.00	-19.35	<b>පළතුරු (ගෙවීයකට රු.)</b>							
නාඩු 1	225.00 - 240.00	232.86	230.43	212.30	1.05	9.68	කෙසෙල්							
නාඩු 2	220.00 - 230.00	224.67	222.25	205.20	1.09	9.49	ඇඹුල් (කි. රු.)	50.00	100.00	75.45	86.92	175.38	-13.19	-56.98
රතු කැකුළු	220.00 - 230.00	225.00	220.33	184.30	2.12	22.08	කෝලිකුටුටු (කි. රු.)	150.00	220.00	187.27	209.00	442.50	-10.40	-57.68
සුදු කැකුළු	225.00 - 230.00	228.00	224.17	203.89	1.71	11.83	සීනි (කි. රු.)	80.00	130.00	110.83	118.33	137.50	-6.34	-19.39
<b>ආනයනික</b>							ආනමාලු	22.00	32.00	27.92	29.56	27.33	-5.55	2.13
සමබා	275.00 - 280.00	277.50	277.50		0.00		ඇමිබුන්	35.00	45.00	39.42	40.22	32.00	-2.00	23.18
නාඩු							පැපොල් (කි. රු.)	80.00	160.00	126.92	130.91	82.31	-3.04	54.21
රතු කැකුළු							වැල් දොඩම්	40.00	80.00	64.44	71.25	19.73	-9.55	226.68
සුදු කැකුළු							අන්තායි (ලොකු)	420.00	480.00	457.50	455.00	551.11	0.55	-16.99
<b>එයළි මිලිස්</b>							අන්තායි (මධ්‍යම)	320.00	370.00	351.25	351.25	451.11	0.00	-22.14
ආනයනික	650.00 - 700.00	675.00	676.67	1038.89	-0.25	-35.03	අන්තායි (කුඩා)	260.00	300.00	280.00	273.33	351.11	2.44	-20.25
<b>එණු</b>							අඹ							
සිතන්	200.00 - 270.00	240.00	266.67		-10.00		බෙට්ටි					19.00		
වෙදාලන්							කර්තකොලොම්බන්	60.00	135.00	97.92	101.67	35.38	-3.69	176.72
ආනයනික	300.00 - 370.00	343.33	365.00	415.63	-5.94	-17.39	විලාඩ්	30.00	50.00	39.17	51.43	25.89	-23.84	51.29
<b>ලොකු එණු</b>							කොහු							
ආනයනික	200.00 - 340.00	267.14	270.00	199.00	-1.06	34.24	<b>වෙනත් පළතුරු</b>							
දේශීය							දිවුල්	20.00	24.00	21.09	23.45	22.92	-10.08	-7.99
<b>අර්බාපල්</b>							දොඩම්	100.00	140.00	116.00	143.33	170.00	-19.07	-31.76
වැලිමඩ	300.00 - 310.00	305.00	251.00	251.00	21.51	21.51	ඇලිගැටපේර	375.00	500.00	432.14	551.00	105.00	-21.57	311.56
නුවරමළිය	320.00 - 330.00	324.17	285.00	283.00	13.74	14.55	බෙලි	40.00	80.00	60.50	102.00	95.00	-40.69	-36.32
ආනයනික	140.00 - 240.00	185.71	165.63	210.50	12.13	-11.77	මිදි (කිලෝවකට රු.)	1220.00	1300.00	1270.71	1246.00	1175.00	1.98	8.15
<b>යාන්‍ය</b>							කැමිලි	100.00	150.00	135.56	132.22	93.33	2.52	45.24
මුං ඇට	500.00 - 600.00	550.00	550.00	750.00	0.00	-26.67								
කඩිපි (සුදු)	500.00 - 650.00	578.33	577.14	950.00	0.21	-39.12	<b>මාළු</b>							
කඩිපි (රතු)	500.00 - 650.00	566.67	561.67	981.43	0.89	-42.26	සාලයා	200.00	350.00	274.17	274.17	221.00	0.00	24.06
රතු පරිප්පු	270.00 - 275.00	273.00	276.88	297.50	-1.40	-8.24	හුරුල්ලා	650.00	900.00	832.73	822.50	465.00	1.24	79.08
<b>එළවළු</b>							බලයා	700.00	900.00	803.33	789.17	651.00	1.80	23.40
බටර් බෝංචි							කෙලවිල්ලා	1000.00	1500.00	1338.89	1503.33	994.00	-10.94	34.70
කොළ බෝංචි	250.00 - 500.00	394.00	450.00	540.00	-12.44	-27.04	තෝරා	1800.00	2800.00	2312.50	2233.33	1675.00	3.54	38.06
කරුට	60.00 - 130.00	98.00	75.00	282.00	30.67	-65.25	පරව	1300.00	1500.00	1445.00	1306.67	1120.00	10.59	29.02
ලීකස්	120.00 - 180.00	159.00	102.00	181.00	55.88	-12.15	මෝරා	1100.00	1350.00	1204.17		808.00		49.03
බට රුට	120.00 - 180.00	168.46	168.33	310.83	0.08	-45.80	ඉස්සා	1600.00	1800.00	1704.17	1665.83	1603.00	2.30	6.31
තෝතෝල්	80.00 - 230.00	166.00	157.00	237.00	5.73	-29.96	කලපන්	1650.00	2200.00	2004.17	1983.33	1475.00	1.05	35.88
රාචු	80.00 - 130.00	103.00	80.00	193.00	28.75	-46.63	<b>බිත්තර</b>							
ගෝරා	30.00 - 120.00	75.00	74.00	286.00	1.35	-73.78	දුඹුරු	38.00	42.00	40.13	37.81	42.50	6.12	-5.59
කක්කාලි	200.00 - 260.00	226.00	212.00	351.00	6.60	-35.61	සුදු	36.00	39.00	37.38	35.63	40.50	4.91	-7.72
බණ්ඩක්කා	100.00 - 150.00	127.00	124.00	181.00	2.42	-29.83	<b>කරවල</b>							
මමබු	150.00 - 250.00	198.00	190.00	314.55	4.21	-37.05	හාල්මාස්සා	950.00	1200.00	1118.00	1189.17	1256.00	-5.98	-10.99
මාළු මිලිස්	400.00 - 600.00	510.00	500.00	573.00	2.00	-10.99	හාල්මාස්සා (ආනයනික)	650.00	850.00	787.50	812.50	925.00	-3.08	-14.86
වටටක්කා	80.00 - 130.00	111.00	108.00	99.00	2.78	12.12	කටරාලා							
පිපිඤ්ඤා	100.00 - 160.00	132.00	148.00	160.00	-10.81	-17.50	කටරාලා (ආනයනික)	1100.00	1200.00	1153.33	1136.36	1259.00	1.49	-8.39
කරවිල	370.00 - 470.00	433.64	430.00	576.00	0.85	-24.72	තෝරා							
පතෝල	200.00 - 250.00	218.00	212.50	290.00	2.59	-24.83	තෝරා (ආනයනික)							
මුරුංගා	200.00 - 350.00	269.17	220.00		22.35		මෝරා	1800.00	1900.00	1881.67	1874.17	1741.00	0.40	8.08
වැටකොළ	220.00 - 320.00	288.18	276.00	300.00	4.41	-3.94	මෝරා (ආනයනික)							
මෑ කරල්	120.00 - 250.00	201.82	200.00	297.00	0.91	-32.05	බලයා	850.00	1000.00	950.77	945.00	902.73	0.61	5.32
අළු කෙසෙල්	80.00 - 150.00	114.00	96.00	247.00	18.75	-53.85	බලයා (ආනයනික)							
අඹු මිලිස්	180.00 - 600.00	381.00	235.00	663.00	62.13	-42.53	අඹුළුවා							
දෙහි	500.00 - 650.00	560.00	725.00	1150.00	-22.76	-51.30	අඹුළුවා (ආනයනික)	1450.00	1550.00	1495.83	1491.67	1491.00	0.28	0.32
<b>දේශීය අල</b>							මඩුවා	1150.00	1300.00	1229.23	1206.67	1276.00	1.87	-3.67
බතල	80.00 - 100.00	92.00	90.00	92.00	2.22	0.00	මඩුවා (ආනයනික)							
මඤ්ඤාක්කා	80.00 - 100.00	92.00	92.00	94.00	0.00	-2.13	තෝරුවා							
<b>කොළ එළවළු (මිලිස්කට රු.)</b>							තෝරුවා (ආනයනික)							
මුතුණුවැන්න	35.00 - 40.00	38.00	35.00	55.00	8.57	-30.91	සාලයා	400.00	600.00	496.67	432.50	314.17	14.84	58.09
කංකුන්	35.00 - 40.00	38.00	35.00	55.00	8.57	-30.91	සාලයා (ආනයනික)							
ගොටුකොළ (කි.රු.)	320.00 - 340.00	332.00	332.00	155.00	0.00	114.19								

සලකා බලන සතිය : සහි අංක 48: 22 - 28 නොවැම්බර් 2024  
 පසුගිය සතිය : සහි අංක 47: 15 - 21 නොවැම්බර් 2024

වගු අංක 15: කොළඹ හා අවට සිල්ලර වෙළඳපලවල මිල ගණන් (කිලෝවකට රුපියල්)  
 සති අංක 48: 22 - 28 නොවැම්බර් 2024

වර්ගය	පරාසය	මිල ගණන් වල සාමාන්‍ය			මිල වෙනස්වීම		වර්ගය	පරාසය	මිල ගණන් වල සාමාන්‍ය			මිල වෙනස්වීම	
		මෙම සතිය	පසුගිය සතිය	පසුගිය වසර	පසුගිය සතියට	පසුගිය වසරට %			මෙම සතිය	පසුගිය සතිය	පසුගිය වසර	පසුගිය සතියට	පසුගිය වසරට %
<b>සහල්</b>							<b>පොල් (ගෙඩියකට රු.)</b>						
දේශීය							ලොකු	155.00 - 170.00	163.42	155.42	115.00	8.01	42.11
සම්බා 1	230.00 - 260.00	245.54	245.28	236.25	0.26	3.93	කුඩා	130.00 - 150.00	139.60	131.90	92.81	7.70	50.41
සම්බා 2	-	-	-	230.00	-	-							
කිරි සම්බා	260.00 - 280.00	264.05	263.90		0.15		<b>පළතුරු (ගෙඩියකට රු.)</b>						
නාඩු 1	240.00 - 250.00	244.07	239.31	224.67	4.76	8.64	කෙසෙල්						
නාඩු 2	230.00 - 230.00	230.00	225.00	220.00	5.00	4.55	ඇඹුල් (කි. රු.)	120.00 - 240.00	175.00	185.14	228.00	-10.14	-23.25
රතු කැකුළු	220.00 - 240.00	230.47	228.00	201.60	2.47	14.32	කෝලිකුටුටු (කි. රු.)	250.00 - 400.00	331.40	354.59	567.83	-23.20	-41.64
සුදු කැකුළු	220.00 - 240.00	230.83	228.87	211.90	1.96	8.93	සීනි (කි. රු.)	100.00 - 250.00	195.85	197.03	212.69	-1.17	-7.92
<b>ආනයනික</b>							ආනමාලු	35.00 - 50.00	44.33	44.83	35.91	-0.49	23.45
සම්බා	290.00 - 320.00	301.88	301.30		0.58		ඇම්බුන්	50.00 - 70.00	63.96	64.31	48.60	-0.34	31.61
නාඩු	-	-	-				පැපොල් (කි. රු.)	150.00 - 280.00	204.00	211.89	191.43	-7.89	6.57
රතු කැකුළු	-	-	-				වැල් දොඩම්	75.00 - 130.00	95.00	110.00	44.47	-15.00	113.64
සුදු කැකුළු	-	-	-				අන්නාසි (ලොකු)	450.00 - 700.00	592.50	586.15	604.44	6.35	-1.98
<b>චියළි මිරිස්</b>							අන්නාසි (මධ්‍යම)	350.00 - 550.00	460.29	453.85	503.33	6.44	-8.55
ආනයනික	750.00 - 1100.00	935.90	938.89	1342.59	-2.99	-30.29	අන්නාසි (කුඩා)	280.00 - 440.00	365.88	360.77	421.76	5.11	-13.25
<b>එණ</b>							අඹ						
සිනන්	-	-	386.67				බෙට්ටි						
වේදාලන්	-	-	457.06	575.00			කර්තකොලොම්බන්	80.00 - 180.00	132.29	148.00	97.89	-15.71	35.13
ආනයනික	400.00 - 600.00	473.00	477.38		-4.38		විලාඩ්	60.00 - 100.00	72.50	75.56		-3.06	
<b>ලොකු එණ</b>							කොහු						
ආනයනික	320.00 - 460.00	393.86	398.05	300.40	-4.19	31.11	<b>වෙනත් පළතුරු</b>						
දේශීය	440.00 - 480.00	474.29	400.00		74.29		දිවුල්	30.00 - 80.00	48.09	48.81	46.33	-0.72	3.79
<b>අර්බුදාත්මක</b>							දොඩම්	120.00 - 200.00	168.18	188.57	209.00	-20.39	-19.53
වැලිමඩ	350.00 - 380.00	364.17	358.67		5.50		අලිගැටපේර	600.00 - 700.00	637.14	640.00	124.78	-2.86	410.60
කුටුම්භලිය	380.00 - 480.00	426.21	411.03	387.20	15.17	10.07	බෙලි	110.00 - 200.00	138.82	149.23	130.00	-10.41	6.79
ආනයනික	200.00 - 280.00	242.27	229.09	224.44	13.18	7.94	මිදි (කිලෝවකට රු.)	1500.00 - 2200.00	1972.00	1962.96	2031.25	-3.33	-2.92
<b>ධාන්‍ය</b>							කැමිලි	150.00 - 200.00	181.07	178.44	145.29	2.63	24.62
මුං ඇට	700.00 - 1000.00	867.30	854.00	1104.80	13.30	-21.50							
කඩි (සුදු)	750.00 - 1000.00	892.19	877.50	1168.00	14.69	-23.61	<b>මාළු</b>						
කඩි (රතු)	750.00 - 1000.00	881.25	871.03	1181.82	10.22	-25.43	සාලයා	380.00 - 500.00	421.11	418.42	468.18	2.69	-10.05
රතු පරිප්පු	290.00 - 340.00	306.25	307.43	341.79	-1.18	-10.40	හුරුල්ලා	750.00 - 1000.00	880.00	1088.75	673.33	-208.75	30.69
<b>එළවළු</b>							බලයා	800.00 - 1000.00	917.50	1195.83	930.00	-278.33	-1.34
බටර් බෝංචි	-	-	-				කෙලවල්ලා	1550.00 - 2800.00	2166.32	2118.42	1915.45	47.89	13.10
කොළ බෝංචි	400.00 - 600.00	505.17	540.37	668.71	-35.20	-24.46	තෝරා	2200.00 - 3600.00	3033.33	3164.71	2605.00	-131.37	16.44
කැරට්	100.00 - 300.00	231.33	206.43	437.74	24.90	-47.15	පරවි	1400.00 - 2800.00	1903.85	1847.78	1788.24	56.07	6.47
ලීක්ස්	150.00 - 360.00	267.93	263.57	371.48	4.36	-27.87	මෝරා	-	-	-	-	-	-
බීට් රූට්	150.00 - 400.00	301.67	273.45	465.16	28.22	-35.15	ඉස්සා	1800.00 - 2000.00	1948.10	1945.79	2009.09	2.31	-3.04
තෝරෝස්	150.00 - 400.00	321.79	314.40	400.00	7.39	-19.55	තලපත්	2200.00 - 3200.00	2888.89	2802.94	2530.43	85.95	14.17
රාඳු	90.00 - 320.00	224.29	197.41	316.90	26.88	-29.22	<b>බීන්තර</b>						
ගෝවා	80.00 - 280.00	203.00	204.44	454.00	-1.44	-55.29	දුඹුරු	40.00 - 45.00	42.06	39.00	43.00	3.06	-2.19
කක්කාලි	240.00 - 400.00	348.28	333.10	513.10	15.17	-32.12	සුදු	38.00 - 43.00	39.94	37.22	41.85	2.72	-4.56
බණ්ඩක්කා	120.00 - 360.00	259.67	254.07	368.89	5.59	-29.61	<b>කරවිල</b>						
වම්බු	180.00 - 450.00	328.39	335.36	524.52	-6.97	-37.39	හාල්මැස්සා	1600.00 - 2100.00	1838.89	1877.78	1907.69	-38.89	-3.61
වට්ටක්කා	450.00 - 800.00	689.66	724.81	929.03	-35.16	-25.77	හාල්මැස්සා (ආනයනික)	1000.00 - 1400.00	1294.44	1361.11	1224.00	-66.67	5.76
පිපිසුණු	120.00 - 240.00	216.43	213.45	201.94	2.98	7.18	කට්ටාටා	1800.00 - 2200.00	2038.10	2027.78	2144.00	10.32	-4.94
කරවිල	380.00 - 660.00	566.55	555.36	720.37	11.19	-21.35	තෝරා	-	-	-	-	-	-
පතෝල	220.00 - 480.00	370.00	360.69	492.81	9.31	-24.92	මෝරා	2000.00 - 2600.00	2421.05	2416.67	2317.65	4.39	4.46
මුරුංගා	300.00 - 900.00	630.80	417.60	650.00	213.20	-2.95	බලයා	1300.00 - 1800.00	1700.00	1681.82	1809.09	18.18	-6.03
වැටකොළ	260.00 - 550.00	423.85	362.76	511.25	61.09	-17.10	අඹුළුවා	2200.00 - 2400.00	2300.00	2237.50	2386.36	62.50	-3.62
මැ කරල්	200.00 - 450.00	341.48	329.26	503.93	12.22	-32.24	කෝරුට්ටා	1400.00 - 1500.00	1466.67	1458.33		8.33	
අළු කෙසෙල්	100.00 - 300.00	232.22	259.64	375.20	-27.42	-38.11	සාලයා	600.00 - 1000.00	958.82	947.37	945.45	11.46	1.41
අඹු මිරිස්	250.00 - 800.00	566.00	491.33	1023.23	74.67	-44.68	<b>මස්</b>						
දෙහි	540.00 - 1100.00	861.15	1020.00	1828.13	-158.85	-52.89	හරක් මස්	2400.00 - 2600.00	2500.00	2466.67	2350.00	33.33	6.38
<b>දේශීය අලු</b>							කුකුල් මස් (ට්‍රොයිලර්)	1130.00 - 1220.00	1168.33	1144.17	1245.83	24.17	-6.22
බතල	90.00 - 280.00	211.54	208.52	238.46	3.02	-11.29	කුකුල් මස් (කරි)	1150.00 - 1220.00	1177.50	1150.83	1358.33	26.67	-13.31
මස්දකුක්කා	120.00 - 250.00	201.54	197.93	204.48	3.61	-1.44	එළු මස්	3300.00 - 3600.00	3422.22	3444.44	3220.00	-22.22	6.28
<b>කොළ එළවළු (මිරිසකට රු.)</b>							ලෞරු මස්	1200.00 - 1300.00	1280.00	1350.00	1500.00	-70.00	-14.67
මුතු අඹු වැන්න	50.00 - 80.00	72.94	73.33	82.33	-0.39	-11.41							
කංකුන්	50.00 - 80.00	73.13	73.33	81.00	-0.21	-9.72							
ගොටුකොළ (කි.රු.)	150.00 - 180.00	166.67	143.13	95.33	23.54	74.83							

සලකා බලන සතිය : සති අංක 48: 22 - 28 නොවැම්බර් 2024  
 පසුගිය සතිය : සති අංක 47: 15 - 21 නොවැම්බර් 2024

වගු අංක 16: ගොවිපල මිල ගණන් (කිලෝවකට රුපියල්)

සති අංක 48: 22 - 28 නොවැම්බර් 2024

හෝඟ වර්ග	පරාසය	සාමාන්‍ය මිල	හෝඟ වර්ග	පරාසය	සාමාන්‍ය මිල	හෝඟ වර්ග	පරාසය	සාමාන්‍ය මිල
<b>ඒ</b>			<b>එළවළු (උඩරට)</b>			<b>පතෝල</b>		
කෙටි වී (සුදු)			බෝංචි			දඹුල්ල	135.00 - 157.50	146.25
අනුරාධපුරය	131.00 - 135.00	132.60	දඹුල්ල	350.00 - 380.00	362.00	හම්බන්තොට	120.00 - 135.00	127.50
පොළොන්නරුව	135.00 - 137.00	136.00	වැලිමඩ	400.00 - 430.00	414.00	ඇඹිලිපිටිය	230.00 - 250.00	240.00
කලාවැව	132.00 - 135.00	133.40	බදුල්ල	-	-	මාතර	-	-
කුරුණෑගල	128.00 - 132.00	129.50	කැරට්			අනුරාධපුරය	160.00 - 180.00	168.00
දෙහිඅත්තකණ්ඩිය	-	-	නුවරඑළිය	80.00 - 90.00	84.00	වැටකොළ	-	-
නිකවැරටිය	132.00 - 133.00	132.40	වැලිමඩ	65.00 - 80.00	73.00	දඹුල්ල	200.00 - 230.00	216.00
අම්පාර	134.00 - 135.00	134.67	හඟුරන්කෙත	-	-	හම්බන්තොට	225.00 - 250.00	237.50
<b>දිග වී (සුදු)</b>			<b>ලික්කේ</b>			ඇඹිලිපිටිය	280.00 - 300.00	290.00
අනුරාධපුරය	135.00 - 139.00	136.60	නුවරඑළිය	100.00 - 110.00	104.00	මාතර	-	-
පොළොන්නරුව	139.00 - 142.00	140.33	වැලිමඩ	70.00 - 80.00	74.00	අනුරාධපුරය	200.00 - 220.00	208.00
කලාවැව	135.00 - 140.00	138.00	<b>බීට රූට</b>			<b>අමු මිරිස්</b>		
කුරුණෑගල	130.00 - 135.00	132.75	නුවරඑළිය	150.00 - 160.00	156.00	දඹුල්ල	220.00 - 280.00	246.00
දෙහිඅත්තකණ්ඩිය	130.00 - 136.00	132.67	දඹුල්ල	115.00 - 125.00	120.00	හම්බන්තොට	-	-
ඇඹිලිපිටිය	-	-	කුරුණෑගල	-	-	ඇඹිලිපිටිය	550.00 - 600.00	572.50
නිකවැරටිය	136.00 - 138.00	137.20	වැලිමඩ	140.00 - 160.00	152.00	පුත්තලම	-	-
මාතර	-	-	හඟුරන්කෙත	-	-	අනුරාධපුරය	220.00 - 250.00	232.00
හම්බන්තොට	-	-	<b>තෝකෝල්</b>			<b>වට්ටක්කා</b>		
අම්පාර	136.00 - 140.00	138.00	නුවරඑළිය	170.00 - 180.00	174.00	දඹුල්ල	76.00 - 90.00	84.00
<b>දිග වී (රතු)</b>			වැලිමඩ	140.00 - 160.00	154.00	හම්බන්තොට	80.00 - 90.00	85.00
මාතර	130.00 - 140.00	135.75	හඟුරන්කෙත	-	-	ඇඹිලිපිටිය	90.00 - 110.00	100.00
හම්බන්තොට	135.00 - 145.00	140.00	<b>රාමු</b>			මාතර	90.00 - 100.00	96.25
ඇඹිලිපිටිය	144.00 - 145.00	144.50	නුවරඑළිය	55.00 - 65.00	60.00	අනුරාධපුරය	60.00 - 80.00	68.00
<b>කීරි සම්බා</b>			වැලිමඩ	30.00 - 40.00	34.00	මොණරාගල	-	-
අනුරාධපුරය	130.00 - 133.00	131.20	හම්බන්තොට	-	-	<b>පිපිඤ්ඤා</b>		
පොළොන්නරුව	137.00 - 139.00	138.00	හඟුරන්කෙත	-	-	අනුරාධපුරය	60.00 - 80.00	68.00
කලාවැව	130.00 - 133.00	131.80	<b>හෝවා</b>			දඹුල්ල	90.00 - 110.00	100.00
කුරුණෑගල	132.00 - 135.00	134.25	නුවරඑළිය	55.00 - 65.00	61.00	හම්බන්තොට	-	-
දෙහිඅත්තකණ්ඩිය	130.00 - 136.00	133.33	වැලිමඩ	30.00 - 40.00	35.00	මාතර	90.00 - 110.00	98.75
<b>රතු එණු</b>			බදුල්ල	40.00 - 60.00	50.00	<b>මෑ කරල්</b>		
පුත්තලම	-	-	හඟුරන්කෙත	-	-	දඹුල්ල	167.50 - 190.00	181.50
යාපනය	230.00 - 250.00	242.00	<b>තක්කාලි</b>			හම්බන්තොට	160.00 - 170.00	165.00
<b>ලොකු එණු</b>			වැලිමඩ	140.00 - 160.00	152.00	ඇඹිලිපිටිය	200.00 - 240.00	222.50
දඹුල්ල	340.00 - 360.00	354.00	හම්බන්තොට	-	-	මාතර	120.00 - 145.00	133.75
කලාවැව	-	-	දඹුල්ල	172.50 - 200.00	187.00	අනුරාධපුරය	220.00 - 240.00	228.00
අනුරාධපුරය	-	-	හඟුරන්කෙත	-	-	<b>අළු කෙසෙල්</b>		
<b>අර්තාපල්</b>			<b>එළවළු (පහතරට)</b>			හම්බන්තොට	-	-
නුවරඑළිය	270.00 - 290.00	282.00	<b>බණ්ඩක්කා</b>			ඇඹිලිපිටිය	80.00 - 100.00	90.00
බදුල්ල	-	-	අනුරාධපුරය	60.00 - 80.00	68.00	මාතර	85.00 - 100.00	92.50
වැලිමඩ	230.00 - 250.00	240.00	දඹුල්ල	76.00 - 86.00	82.40	දෙහි	-	-
<b>ධාන්‍ය</b>			හම්බන්තොට	100.00 - 100.00	100.00	හම්බන්තොට	-	-
<b>මුං ඇට</b>			ඇඹිලිපිටිය	100.00 - 120.00	107.50	ඇඹිලිපිටිය	300.00 - 350.00	327.50
හම්බන්තොට	-	-	මාතර	75.00 - 85.00	80.00	මොණරාගල	320.00 - 350.00	332.00
මොණරාගල	430.00 - 450.00	438.00	<b>වම්බටු</b>			<b>පලතුරු (කි.ග්‍රෑම්.රු.)</b>		
ඇඹිලිපිටිය	430.00 - 440.00	435.00	අනුරාධපුරය	120.00 - 140.00	128.00	කෙසෙල්		
නිකවැරටිය	400.00 - 450.00	433.33	දඹුල්ල	90.00 - 115.00	105.00	දඹුල්ල		
අනුරාධපුරය	430.00 - 450.00	438.00	හම්බන්තොට	-	-	මොණරාගල	50.00 - 70.00	58.00
<b>කවපි</b>			ඇඹිලිපිටිය	180.00 - 220.00	202.50	ඇඹිලිපිටිය	25.00 - 40.00	30.00
හම්බන්තොට	-	-	මාතර	120.00 - 150.00	130.00	හම්බන්තොට	50.00 - 50.00	50.00
නිකවැරටිය	500.00 - 600.00	566.67	වැලිමඩ	-	-	<b>කෝලිකුට්ටු</b>		
මොණරාගල	450.00 - 480.00	462.00	<b>මාළු මිරිස්</b>			මොණරාගල	150.00 - 170.00	158.00
ඇඹිලිපිටිය	500.00 - 520.00	510.00	බදුල්ල	400.00 - 550.00	462.50	ඇඹිලිපිටිය	100.00 - 130.00	116.00
<b>බඩ ඉරිඟු</b>			වැලිමඩ	480.00 - 520.00	500.00	හම්බන්තොට	100.00 - 100.00	100.00
අනුරාධපුරය	-	-	<b>කරවිල</b>			<b>පැපොල්</b>		
කලාවැව	-	-	අනුරාධපුරය	440.00 - 460.00	448.00	මොණරාගල	60.00 - 80.00	68.00
<b>තල</b>			දඹුල්ල	380.00 - 400.00	390.00	ඇඹිලිපිටිය	90.00 - 100.00	93.75
අනුරාධපුරය	-	-	හම්බන්තොට	450.00 - 470.00	460.00	හම්බන්තොට	50.00 - 60.00	55.00
කලාවැව	-	-	ඇඹිලිපිටිය	440.00 - 460.00	450.00	<b>අන්තාසි</b>		
<b>උඳු</b>			මාතර	340.00 - 360.00	352.50	දිවුලපිටිය		
අනුරාධපුරය	-	-						
කලාවැව	-	-						

26

වර්ගය	පැළියගොඩ	මහරගම	කිරුලපන	නුගේගොඩ	නාරාහේන්පිට	දෙමටගොඩ	තොටලග	කඩවන	කිරිඳිගොඩ
<b>සහල්</b>									
<b>දේශීය</b>									
සම්බා 1	230.00 - 260.00	240.00 - 260.00	230.00 - 260.00	245.00 - 245.00	240.00 - 250.00	230.00 - 250.00	245.00 - 250.00	230.00 - 250.00	240.00 - 260.00
සම්බා 2	-	-	-	-	-	-	-	-	-
කීරි සම්බා	260.00 - 265.00	260.00 - 280.00	260.00 - 280.00	260.00 - 260.00	260.00 - 270.00	260.00 - 280.00	260.00 - 280.00	260.00 - 260.00	260.00 - 280.00
නාඩු 1	240.00 - 250.00	240.00 - 250.00	245.00 - 250.00	245.00 - 250.00	240.00 - 245.00	240.00 - 250.00	240.00 - 250.00	240.00 - 245.00	240.00 - 240.00
නාඩු 2	230.00 - 230.00	-	230.00 - 230.00	-	230.00 - 230.00	-	230.00 - 230.00	-	230.00 - 230.00
රතු කැකුළු	220.00 - 230.00	225.00 - 240.00	220.00 - 240.00	230.00 - 240.00	220.00 - 230.00	230.00 - 240.00	230.00 - 240.00	230.00 - 230.00	220.00 - 230.00
සුදු කැකුළු	220.00 - 240.00	230.00 - 240.00	220.00 - 240.00	230.00 - 240.00	230.00 - 230.00	220.00 - 240.00	230.00 - 240.00	220.00 - 230.00	225.00 - 240.00
<b>ආනයනික</b>									
සම්බා	290.00 - 290.00	310.00 - 320.00	290.00 - 320.00	295.00 - 320.00	295.00 - 320.00	290.00 - 310.00	290.00 - 300.00	295.00 - 310.00	310.00 - 320.00
නාඩු	-	-	-	-	-	-	-	-	-
රතු කැකුළු	-	-	-	-	-	-	-	-	-
සුදු කැකුළු	-	-	-	-	-	-	-	-	-
<b>වියළි මිරිස්</b>									
ආනයනික	750.00 - 800.00	950.00 - 1100.00	1000.00 - 1100.00	950.00 - 1100.00	900.00 - 1000.00	850.00 - 1000.00	800.00 - 1000.00	850.00 - 950.00	950.00 - 1100.00
<b>රතු එණු</b>									
සිනන්	-	-	-	-	-	-	-	-	-
වේදාලන්	-	-	-	-	-	-	-	-	-
ආනයනික	400.00 - 480.00	480.00 - 600.00	420.00 - 480.00	480.00 - 520.00	400.00 - 520.00	480.00 - 600.00	400.00 - 520.00	440.00 - 480.00	480.00 - 560.00
<b>ලොකු එණු</b>									
ආනයනික	320.00 - 450.00	400.00 - 450.00	380.00 - 400.00	400.00 - 460.00	340.00 - 420.00	320.00 - 440.00	360.00 - 450.00	320.00 - 450.00	340.00 - 450.00
දේශීය	-	480.00 - 480.00	-	480.00 - 480.00	-	440.00 - 440.00	-	480.00 - 480.00	480.00 - 480.00
<b>අර්නාපල්</b>									
වැලිමඩ	350.00 - 360.00	-	360.00 - 380.00	360.00 - 380.00	360.00 - 360.00	-	-	360.00 - 360.00	360.00 - 380.00
නුවරඑළිය	380.00 - 400.00	440.00 - 480.00	400.00 - 440.00	400.00 - 480.00	420.00 - 440.00	400.00 - 440.00	400.00 - 420.00	400.00 - 420.00	400.00 - 460.00
ආනයනික	200.00 - 260.00	240.00 - 280.00	200.00 - 280.00	220.00 - 260.00	220.00 - 280.00	200.00 - 280.00	200.00 - 280.00	200.00 - 240.00	220.00 - 280.00
<b>ධාන්‍ය</b>									
මුං ඇට	700.00 - 800.00	960.00 - 1000.00	800.00 - 980.00	800.00 - 1000.00	720.00 - 900.00	750.00 - 900.00	750.00 - 800.00	900.00 - 950.00	950.00 - 1000.00
කඩිපි (සුදු)	750.00 - 850.00	950.00 - 1000.00	800.00 - 1000.00	950.00 - 1000.00	750.00 - 1000.00	850.00 - 900.00	800.00 - 950.00	800.00 - 950.00	950.00 - 1000.00
කඩිපි (රතු)	750.00 - 850.00	900.00 - 1000.00	800.00 - 1000.00	950.00 - 1000.00	750.00 - 1000.00	800.00 - 900.00	800.00 - 950.00	850.00 - 900.00	950.00 - 1000.00
රතු පරිප්පු	290.00 - 300.00	300.00 - 340.00	290.00 - 320.00	320.00 - 340.00	300.00 - 340.00	295.00 - 300.00	290.00 - 300.00	295.00 - 320.00	300.00 - 320.00



27

වර්ගය	පැළියගොඩ		මහරගම		කිරුලපහ		නුගේගොඩ		නාරාහේන්පිට		දෙමටගොඩ		නොටලග		කඩවත		කිරිඳිගොඩ	
<b>එළවළු</b>																		
බෝංචි	450.00	- 500.00	600.00	- 600.00	550.00	- 600.00	540.00	- 600.00	550.00	- 600.00	440.00	- 480.00	420.00	- 450.00	400.00	- 480.00	430.00	- 450.00
කැරට	100.00	- 120.00	300.00	- 300.00	250.00	- 280.00	240.00	- 300.00	160.00	- 200.00	200.00	- 240.00	260.00	- 300.00	200.00	- 230.00	250.00	- 280.00
ලීක්ස්	150.00	- 180.00	360.00	- 360.00	250.00	- 280.00	340.00	- 360.00	260.00	- 280.00	250.00	- 280.00	200.00	- 220.00	230.00	- 280.00	260.00	- 320.00
බිටරූට	150.00	- 200.00	350.00	- 400.00	300.00	- 340.00	360.00	- 400.00	260.00	- 300.00	240.00	- 260.00	260.00	- 300.00	320.00	- 320.00	320.00	- 320.00
නෝකෝල්	150.00	- 200.00	350.00	- 400.00	360.00	- 400.00	400.00	- 400.00	350.00	- 400.00	180.00	- 200.00	340.00	- 400.00	240.00	- 320.00	260.00	- 320.00
රාබු	90.00	- 100.00	320.00	- 320.00	240.00	- 260.00	320.00	- 320.00	200.00	- 220.00	120.00	- 140.00	200.00	- 240.00	200.00	- 240.00	230.00	- 240.00
ගෝවා	80.00	- 100.00	280.00	- 280.00	250.00	- 280.00	260.00	- 280.00	200.00	- 220.00	220.00	- 240.00	120.00	- 140.00	140.00	- 200.00	160.00	- 200.00
තක්කාලි	240.00	- 260.00	400.00	- 400.00	340.00	- 400.00	360.00	- 400.00	350.00	- 400.00	360.00	- 400.00	280.00	- 320.00	320.00	- 400.00	320.00	- 340.00
බණ්ඩක්කා	120.00	- 130.00	320.00	- 360.00	260.00	- 280.00	320.00	- 360.00	240.00	- 280.00	220.00	- 240.00	200.00	- 220.00	230.00	- 260.00	240.00	- 260.00
වම්බු	180.00	- 200.00	430.00	- 450.00	260.00	- 280.00	400.00	- 420.00	260.00	- 340.00	300.00	- 320.00	340.00	- 420.00	280.00	- 320.00	260.00	- 280.00
මාළු මිරිස්	450.00	- 500.00	800.00	- 800.00	550.00	- 650.00	800.00	- 800.00	750.00	- 800.00	750.00	- 800.00	550.00	- 600.00	650.00	- 700.00	550.00	- 650.00
වට්ටක්කා	120.00	- 130.00	230.00	- 240.00	230.00	- 240.00	230.00	- 240.00	200.00	- 240.00	220.00	- 240.00	150.00	- 160.00	220.00	- 240.00	220.00	- 240.00
පිපිඤ්ඤා	90.00	- 100.00	300.00	- 320.00	300.00	- 320.00	240.00	- 280.00	200.00	- 280.00	160.00	- 180.00	200.00	- 220.00	240.00	- 280.00	240.00	- 260.00
කරවිල	380.00	- 400.00	560.00	- 600.00	550.00	- 600.00	600.00	- 650.00	600.00	- 660.00	380.00	- 400.00	550.00	- 560.00	580.00	- 640.00	550.00	- 600.00
පතෝල	220.00	- 230.00	360.00	- 480.00	430.00	- 460.00	440.00	- 480.00	260.00	- 360.00	260.00	- 280.00	300.00	- 350.00	340.00	- 400.00	320.00	- 340.00
මුරුංගා	300.00	- 350.00	800.00	- 800.00	900.00	- 900.00	800.00	- 800.00	800.00	- 900.00	320.00	- 340.00	440.00	- 450.00	700.00	- 800.00	650.00	- 700.00
වැටකොළ	260.00	- 300.00	450.00	- 480.00	550.00	- 550.00	500.00	- 550.00	450.00	- 500.00	340.00	- 340.00	340.00	- 400.00	400.00	- 450.00	340.00	- 400.00
මෑ කරල්	200.00	- 240.00	430.00	- 450.00	350.00	- 400.00	430.00	- 450.00	340.00	- 400.00	-	-	260.00	- 280.00	300.00	- 320.00	300.00	- 320.00
අළු කෙසෙල්	100.00	- 120.00	300.00	- 300.00	260.00	- 280.00	240.00	- 300.00	200.00	- 220.00	260.00	- 280.00	140.00	- 160.00	200.00	- 240.00	200.00	- 260.00
අමු මිරිස්	250.00	- 300.00	650.00	- 800.00	550.00	- 600.00	800.00	- 800.00	500.00	- 550.00	500.00	- 550.00	450.00	- 550.00	500.00	- 600.00	550.00	- 600.00
දෙහි	540.00	- 600.00	1000.00	- 1100.00	900.00	- 1100.00	1100.00	- 1100.00	850.00	- 900.00	900.00	- 1000.00	650.00	- 700.00	800.00	- 1000.00	800.00	- 900.00
<b>දේශීය අලු</b>																		
බතල	90.00	- 110.00	240.00	- 280.00	230.00	- 240.00	280.00	- 280.00	200.00	- 240.00	260.00	- 260.00	150.00	- 160.00	200.00	- 240.00	230.00	- 240.00
මඤ්ඤාක්කා	120.00	- 140.00	200.00	- 220.00	220.00	- 240.00	250.00	- 250.00	200.00	- 200.00	200.00	- 200.00	150.00	- 160.00	200.00	- 220.00	200.00	- 220.00
<b>ජාලා (මිටියකට)</b>																		
මුතුණුවැන්න	50.00	- 50.00	80.00	- 80.00	70.00	- 70.00	80.00	- 80.00	70.00	- 80.00	80.00	- 80.00	70.00	- 70.00	80.00	- 80.00	70.00	- 80.00
කංකුන්	50.00	- 50.00	80.00	- 80.00	70.00	- 70.00	80.00	- 80.00	70.00	- 80.00	80.00	- 80.00	70.00	- 70.00	80.00	- 80.00	70.00	- 80.00
ගොටුකොළ	150.00	- 150.00	180.00	- 180.00	180.00	- 180.00	180.00	- 180.00	180.00	- 180.00	180.00	- 180.00	150.00	- 150.00	150.00	- 150.00	150.00	- 150.00
<b>පොල් (ගෙඩියකට)</b>																		
ලොකු	155.00	- 160.00	160.00	- 170.00	165.00	- 170.00	165.00	- 170.00	155.00	- 170.00	155.00	- 160.00	155.00	- 160.00	165.00	- 170.00	160.00	- 165.00
කුඩා	130.00	- 140.00	140.00	- 145.00	140.00	- 150.00	140.00	- 150.00	135.00	- 140.00	135.00	- 140.00	135.00	- 135.00	140.00	- 140.00	140.00	- 140.00

28

වර්ගය	පැළියගොඩ		මහරගම		කිරුලපහ		නුගේගොඩ		නාරාහේන්පිට		දෙමටගොඩ		නොටලග		කඩවත		කිරිඳිගොඩ	
<b>කෙපෙල්</b>																		
ඇඹුල් (කි. රු.)	120.00	- 150.00	200.00	- 240.00	200.00	- 240.00	200.00	- 240.00	180.00	- 200.00	140.00	- 160.00	120.00	- 150.00	140.00	- 180.00	180.00	- 240.00
කෝලිකුට්ටු (කි. රු.)	250.00	- 300.00	350.00	- 350.00	350.00	- 400.00	300.00	- 350.00	350.00	- 400.00	350.00	- 400.00	250.00	- 300.00	300.00	- 350.00	300.00	- 360.00
සීනි (කි. රු.)	100.00	- 150.00	240.00	- 250.00	220.00	- 240.00	200.00	- 240.00	200.00	- 220.00	160.00	- 240.00	180.00	- 200.00	180.00	- 200.00	180.00	- 250.00
ආනමාලු	35.00	- 35.00	48.00	- 50.00	50.00	- 50.00	50.00	- 50.00	42.00	- 50.00	40.00	- 40.00	35.00	- 42.00	42.00	- 42.00	42.00	- 50.00
ඇම්බුන්	50.00	- 60.00	68.00	- 70.00	70.00	- 70.00	70.00	- 70.00	65.00	- 70.00	60.00	- 60.00	60.00	- 60.00	60.00	- 60.00	60.00	- 70.00
<b>අන්නාසි</b>																		
ලොකු	450.00	- 520.00	650.00	- 700.00	650.00	- 700.00	650.00	- 650.00	650.00	- 700.00	500.00	- 520.00	520.00	- 580.00	580.00	- 600.00	520.00	- 580.00
මධ්‍යම	350.00	- 400.00	500.00	- 550.00	500.00	- 550.00	500.00	- 500.00	500.00	- 550.00	380.00	- 400.00	400.00	- 450.00	450.00	- 480.00	400.00	- 450.00
කුඩා	280.00	- 320.00	400.00	- 440.00	400.00	- 440.00	400.00	- 400.00	400.00	- 440.00	280.00	- 300.00	320.00	- 360.00	320.00	- 380.00	320.00	- 350.00
<b>අළු</b>																		
බෙට්ටි	-	-	-	-	-	-	-	-	-	-	-	-	-	-	-	-	-	-
කර්තකොලොම්බන්	120.00	- 130.00	130.00	- 150.00	150.00	- 170.00	160.00	- 160.00	120.00	- 130.00	80.00	- 110.00	80.00	- 100.00	100.00	- 180.00	130.00	- 170.00
විලාඩ්	60.00	- 80.00	80.00	- 80.00	100.00	- 100.00	-	-	70.00	- 70.00	-	-	-	-	60.00	- 70.00	-	-
කොහු	-	-	-	-	-	-	-	-	-	-	-	-	-	-	-	-	-	-
<b>වෙනත් පලතුරු</b>																		
දිවුල්	36.00	- 40.00	76.00	- 80.00	76.00	- 80.00	70.00	- 80.00	45.00	- 60.00	32.00	- 40.00	30.00	- 40.00	36.00	- 40.00	50.00	- 60.00
දොඩම්	120.00	- 140.00	120.00	- 120.00	200.00	- 200.00	200.00	- 200.00	190.00	- 200.00	-	-	-	-	-	-	-	-
අලිගැටපේර	600.00	- 700.00	-	-	-	-	660.00	- 660.00	600.00	- 700.00	-	-	-	-	-	-	-	-
බෙලි	140.00	- 160.00	120.00	- 200.00	120.00	- 160.00	120.00	- 200.00	110.00	- 120.00	-	-	-	-	-	-	120.00	- 120.00
මිදි (කි. රු.)	1500.00	- 1500.00	2000.00	- 2200.00	2000.00	- 2200.00	2000.00	- 2200.00	1800.00	- 1800.00	2000.00	- 2000.00	2000.00	- 2000.00	2000.00	- 2000.00	1900.00	- 2000.00
පැපොල් (කි. රු.)	150.00	- 180.00	240.00	- 250.00	280.00	- 280.00	240.00	- 250.00	200.00	- 250.00	200.00	- 230.00	180.00	- 200.00	160.00	- 180.00	170.00	- 200.00
වැල් දොඩම්	75.00	- 80.00	-	-	100.00	- 130.00	120.00	- 120.00	100.00	- 110.00	-	-	-	-	-	-	-	-
තැඹිලි	150.00	- 200.00	180.00	- 200.00	180.00	- 200.00	180.00	- 200.00	160.00	- 180.00	180.00	- 200.00	150.00	- 160.00	180.00	- 200.00	160.00	- 200.00

29

වර්ගය	පැළියගොඩ	මහරගම	කිරුලපන	නුගේගොඩ	නාරාහේන්පිට	දෙමටගොඩ	තොටලග	කඩවත	කිරිඳිගොඩ
<b>මාළු</b>									
සාලයා	380.00 - 400.00	380.00 - 400.00	400.00 - 400.00	480.00 - 500.00	400.00 - 400.00	400.00 - 440.00	400.00 - 400.00	400.00 - 400.00	400.00 - 400.00
හුරුල්ලා	750.00 - 850.00	920.00 - 1000.00	-	1000.00 - 1000.00	800.00 - 800.00	880.00 - 880.00	-	880.00 - 880.00	-
බලයා	900.00 - 1000.00	1000.00 - 1000.00	800.00 - 1000.00	-	-	800.00 - 800.00	800.00 - 800.00	-	960.00 - 1000.00
කෙලවල්ලා	1550.00 - 1650.00	2400.00 - 2400.00	2400.00 - 2400.00	2800.00 - 2800.00	2800.00 - 2800.00	1800.00 - 2000.00	1800.00 - 2000.00	2600.00 - 2600.00	1960.00 - 2000.00
තෝරා	2200.00 - 2600.00	2800.00 - 2800.00	3600.00 - 3600.00	3600.00 - 3600.00	-	2600.00 - 2800.00	2800.00 - 2800.00	3200.00 - 3200.00	3200.00 - 3200.00
පරවි	1500.00 - 1600.00	2400.00 - 2400.00	1400.00 - 1400.00	2800.00 - 2800.00	1500.00 - 1500.00	1800.00 - 2000.00	-	-	-
මෝරා	-	-	-	-	-	-	-	-	-
ඉස්සා	1900.00 - 2000.00	1800.00 - 2000.00	1800.00 - 2000.00	2000.00 - 2000.00	1960.00 - 1960.00	2000.00 - 2000.00	1800.00 - 1800.00	1800.00 - 1800.00	1900.00 - 2000.00
කලපත්	2200.00 - 2300.00	2800.00 - 2800.00	3000.00 - 3000.00	3000.00 - 3000.00	3200.00 - 3200.00	2600.00 - 2800.00	-	2800.00 - 3000.00	2900.00 - 2900.00
<b>බිත්තර (බි/රු.)</b>									
දුඹුරු	40.00 - 40.00	45.00 - 45.00	44.00 - 45.00	44.00 - 45.00	40.00 - 40.00	41.00 - 41.00	41.00 - 41.00	41.00 - 41.00	41.00 - 41.00
සිඳි	38.00 - 38.00	43.00 - 43.00	42.00 - 43.00	42.00 - 42.00	38.00 - 38.00	38.00 - 38.00	39.00 - 39.00	39.00 - 39.00	39.00 - 39.00
<b>කරවල</b>									
හාල්මැස්සා	1600.00 - 1800.00	2000.00 - 2100.00	2000.00 - 2000.00	1800.00 - 1800.00	1800.00 - 2000.00	1600.00 - 1800.00	1600.00 - 1800.00	1600.00 - 2000.00	1800.00 - 2000.00
කට්ටාවා	1800.00 - 2000.00	1800.00 - 2000.00	2000.00 - 2000.00	2200.00 - 2200.00	2000.00 - 2000.00	2000.00 - 2000.00	2000.00 - 2000.00	1800.00 - 1800.00	2000.00 - 2200.00
තෝරා	-	-	-	-	-	-	-	-	-
මෝරා	2000.00 - 2000.00	2400.00 - 2400.00	2400.00 - 2600.00	2400.00 - 2400.00	2400.00 - 2400.00	2400.00 - 2600.00	2400.00 - 2400.00	2400.00 - 2400.00	2400.00 - 2400.00
බලයා	1300.00 - 1400.00	1300.00 - 1600.00	1800.00 - 1800.00	1800.00 - 1800.00	1800.00 - 1800.00	1800.00 - 1800.00	1800.00 - 1800.00	1600.00 - 1800.00	1800.00 - 1800.00
අගුළුවා	-	2200.00 - 2400.00	2400.00 - 2400.00	2200.00 - 2200.00	2200.00 - 2400.00	-	-	-	-
සාලයා	600.00 - 1000.00	900.00 - 1000.00	1000.00 - 1000.00	1000.00 - 1000.00	1000.00 - 1000.00	900.00 - 1000.00	1000.00 - 1000.00	1000.00 - 1000.00	900.00 - 1000.00
<b>මස්</b>									
හරක් මස්	2400.00 - 2400.00	2400.00 - 2400.00	2600.00 - 2600.00	2500.00 - 2500.00	2500.00 - 2500.00	2600.00 - 2600.00	2400.00 - 2400.00	2600.00 - 2600.00	2500.00 - 2500.00
කුකුල් මස් (මොයිලර්)	1150.00 - 1150.00	1220.00 - 1220.00	1160.00 - 1160.00	1160.00 - 1160.00	1150.00 - 1150.00	1150.00 - 1150.00	1130.00 - 1130.00	1160.00 - 1200.00	1220.00 - 1220.00
කුකුල් මස් (කට්ටි)	1150.00 - 1150.00	1220.00 - 1220.00	1160.00 - 1160.00	1150.00 - 1160.00	1200.00 - 1200.00	1150.00 - 1150.00	1200.00 - 1200.00	1160.00 - 1200.00	1220.00 - 1220.00
එළ මස්	3300.00 - 3300.00	3300.00 - 3300.00	3600.00 - 3600.00	3300.00 - 3300.00	3500.00 - 3500.00	3300.00 - 3300.00	3300.00 - 3300.00	3600.00 - 3600.00	3600.00 - 3600.00
උරු මස්	1300.00 - 1300.00	1200.00 - 1200.00	1300.00 - 1300.00	1300.00 - 1300.00	-	-	-	-	1300.00 - 1300.00

**ඇමුණුම 05 : තෝරාගත් ආහාර ද්‍රව්‍යවල ආහාර සංයුතිය**

ආහාර ද්‍රව්‍ය	Energy (kcal/100g)	Protein (g/100g)	Total fat (g/100g)	Retinol Eq (μg/100g)	Vit B2 (mg/100g)	Vit B6 (mg/100g)	Folate (μg/100g)	Vit C (mg/100g)	Calcium (mg/100g)	Magnesium (mg/100g)	Iron (mg/100g)	Zinc (mg/100g)
<b>සහල්</b>												
සහල් - (සුදු කැකුළු - සාමාන්‍ය)	361	9.88	1.52	-	0.03	0.09	10.67	-	6.94	26.29	1.22	1.5
සහල් - (සුදු කැකුළු සම්බා)	355	8.81	1.53	-	0.03	0.09	8.11	-	9.82	30.48	0.92	1.7
සහල් - (රතු කැකුළු - සාමාන්‍ය)	366	8.64	2.12	-	0.05	0.1	8.39	-	4.73	31.7	0.88	1.84
සහල් - සම්බා	369	6.86	2.45	-	0.05	0.13	12.79	-	8.71	37.26	1.18	1.49
සහල් - නාඩු සුදු	366	7.76	1.48	-	0.03	0.12	9.35	-	4.57	20.1	0.64	1.61
<b>වියළි මිරිස්</b>												
ලුනු	233	12.68	6.41	437	0.84	0.42	46.83	NA	107	231	5.39	1.65
<b>ලොකු ලුනු</b>												
ලොකු ලුනු	48	1.67	0.24	0.16	0.01	0.1	32.99	7.58	14.82	16.94	0.45	0.25
රතු එළු	55	2.13	0.15	0.18	0.02	0.13	30.15	14.26	20.37	19.32	0.31	0.28
<b>අර්තාපල්</b>												
	71	1.67	0.25		0.01	0.09	14.31	20.5	9.83	23.84	0.46	0.29
<b>මාග බෝග</b>												
මුං ඇට	290	21.97	0.93	19.5	0.28	0.33	135	NA	98.96	146	4.15	2.86
සුදු කවිපි	320	21.25	1.14	1.36	0.09	0.26	249	NA	84.1	213	5.04	3.57
රතු කවිපි	320	20.24	1.08	0.96	0.11	0.27	273	NA	81.83	194	4.95	3.4
රතු පරිප්පු	319	23.09	0.77	1.06	1.6	0.22	55	NA	41.27	66.63	7.45	3.34
<b>එළවළු</b>												
බෝංචි	46	3.95	0.15	6.64	0.1	0.3	45.2	7.02	35.68	45.56	0.7	0.59
කැරට්	30	0.85	0.45	1240	0.03	0.1	24.71	5.93	27.65	11.7	0.59	0.25
ලීක්ස්	30	1.74	0.49	18.56	0.02	0.19	42.63	4.65	29.28	11.77	1.49	0.43
බීටරුට්	31	2.12	0.15	1.52	0.01	0.09	108	4.51	20.29	34.88	0.77	0.29
නොල්කොල්	16	1.69	0.34		0.05	0.19	12.7	77.64	40.09	19.35	0.23	0.18
රාබු	29	0.75	0.11		0.02	0.09	18.09	12.13	35.64	13.56	0.38	0.16
ගෝවා	21	1.35	0.14	3.35	0.05	0.14	52.66	29.62	56.85	18.47	0.33	0.16

තක්කාලි	20	0.88	0.56	165	0.03	0.09	20.16	25.58	9.69	14.93	0.31	0.12
බණ්ඩක්කා	26	2.06	0.19	12.41	0.08	0.28	70.62	24.48	92.26	55.23	0.96	0.44
බටු (පැන්ඩෝරා ඉරි සහිත)	29	1.49	0.31	23	0.12	0.09	30.99	1.49	18.95	18	0.32	0.19
බටු (චීන වම්බටු)	24	1.28	0.33	16.83	0.12	0.11	32.94	3.37	14.4	21.18	0.28	0.16
මාළු මිරිස්	23	1.22	0.34	38.96	0.03	0.29	28.65	49.63	12.65	11.21	0.21	0.31
වට්ටක්කා	31	0.86	0.3	30.41	0.02	0.09	17.72	8.73	18.75	9.93	0.49	0.25
පිපිඤ්ඤ	19	0.98	0.24	0.58	0.01	0.08	19.66	4.08	22.1	18.22	0.67	0.21
කරවිල	19	1.47	0.23	55.08	0.05	0.06	53.1	46.89	25.19	35.81	1.75	0.26
පතෝල (තද කොළ)	11	0.82	0.25	10.41	0.03	0.12	18.09	3.54	26.83	25.84	0.41	0.11
පතෝල (සුදුමැලි කොළ)	11	0.89	0.25	5.14	0.03	0.07	16.52	2.85	27.11	21.77	0.47	0.2
මුරුංගා	30	2.48	0.12	3.13	0.06	0.12	60.48	92.33	22.27	28.51	0.5	0.26
වැටකොළ	12	0.86	0.15	59.33	0.01	0.07	25.48	6.41	14.67	14.01	4.42	0.45
මෑ කරල්	24	3.36	0.3	-	0.06	0.11	99.98	8.93	44.22	33.17	1.01	0.08
අළු කෙසෙල්	76	2.84	0.56	0.06	0.02	0.07	6.82	4.49	5.19	22.55	0.39	0.21
අමු මිරිස්	39	2.28	0.76	38.16	0.08	0.25	21.29	98.61	20.25	36.91	1.25	0.29
දෙහි	26	0.66	0.26	0.36	0.01	0.05	12.1	38.05	26	15.25	0.12	0.05
කැකිරි	17	1.01	0.25	0.76	0.01	0.07	17.34	8.07	25.72	26.2	0.63	0.22
අළු කෙසෙල්	18	0.8	0.15		0.01	0.15	14.17	9.14	19.27	23.62	0.48	0.13
වච්ච - වච්ච	19	0.58	0.12	0.3	0.04	0.07	63.81	23.76	20.55	13.02	0.49	0.12
තලන බටු (Little prince)	21	1.28	0.39	24.33	0.12	0.09	38.63	2.4	12.38	19.62	0.31	0.22
තලන බටු (Thai eggplant)	21	1.45	0.26	18.33	0.11	0.09	31.18	2.71	17.24	37.22	0.37	0.24
නිබ්බටු	61	1.66	1.96	15.89	0.03	1.02	72.39	10.8	105	57.46	1.06	0.59
කොහිල අල	27	0.64	0.16	1.72	0.01	0.14	4.64	1.67	52.33	33.95	0.61	1.62
කෙහෙල් මුව	19	1.36	0.63	4.27	0.02	0.12	40.51	8.16	35.09	31.43	0.38	0.39
අඹරැල්ල	37	0.73	0.44	3.36	0.01	0.1	44.49	35.51	20.7	9.28	0.7	0.12
අඹ	50	0.75	0.09	14.5	0.02	0.14	34.89	91.63	28.56	17.74	0.5	0.09
හතු	27	2.54	0.42	-	0.15	0.13	7.81	11.56	0.9	14.42	1.32	0.79
දඹල	21	1.84	0.2	38.74	0.08	0.4	33.69	19.82	68.24	31.38	1.2	0.44
<b>පොල් ගෙඩි</b>	<b>390</b>	<b>3.67</b>	<b>39.92</b>	<b>-</b>	<b>0.05</b>	<b>0.11</b>	<b>14.86</b>	<b>-</b>				

**මූල බෝග**

බතල	108	1.27	0.33	NA	0.04	0.09	14.44	22.2	28.93	21.05	0.51	0.14
මඤ්ඤොක්කා	78	0.92	0.19	NA	0.07	0.2	0.1	1.95	25.31	19.08	19.78	23.73
නෙළුම් අල/නෙළුම් මූල	79	1.94	0.93	NA	0.05	0.19	26.49	26.63	37.71	26.58	3.34	0.35
කිරිඅල	87	3.96	0.15	1.19	0.03	0.16	20.17	2.71	30.79	41.52	0.6	0.42
ඉත්තල	103	3.2	0.3	33.14	0.01	0.22	22.19	13.03	40.99	28.98	1.31	0.29

**පලා වර්ග**

මුතුණුවන්න	28	3.15	0.55	92.25	0.09	0.27	96.14	3.24	135	45.38	1.7	1.03
ගොටුකොළ	15	0.64	0.47	226	0.07	0.23	70.11	6.74	96.31	41.42	1.25	0.66
කන්කන්	15	0.47	0.37	1614	0.08	0.4	33.69	19.82	49.21	18.35	1.32	0.44
කතුරුමුරුගා	70	8.01	1.35	2097	0.33	0.22	120	121	901	96.64	4.36	0.53
නිවිනි	22	2.2	0.47	959	0.06	0.11	74.05	10.26	163	61.37	1.49	0.67
තම්පලා	32	3.55	0.72	1474	0.21	0.22	74.27	82	258	209	3.5	1.4
සාරණ	20	2.42	0.21	1149	0.03	0.13	58.54	9.89	59.57	42.93	0.13	0.75
කොහිල දළ	33	4.1	0.83	300	0.02	0.17	56.76	5.56	19.5	20.32	0.25	0.3
ලූනු කොළ	27	2.01	0.26	NA	0.04	0.18	56.8	23.38	35.21	74.95	3.15	0.77
ගෝවා කොළ	30	3.63	0.27	8.66	0.05	0.24	63.46	40.76	170	18.47	2.67	0.35
සලාද කොළ	19	1.05	0.24	NA	0.1	0.06	37.48	11.64	58.23	36.89	2.07	0.27
මල්ගෝවා	23	2.09	0.48	0.14	0.06	0.11	46.67	50.17	22.44	18.52	0.76	0.27
කොස් මදුළු	25	2.14	0.34	NA	0.03	0.04	30.7	24.77	37.32	26.08	0.3	0.17
කොස් ඇට	77	5.66	0.44	NA	0.02	0.08	58.91	15.24	40.87	50.14	0.52	0.42

**මස්**

කුකුල් මස්	176	23.14	9.24	6.88	0.07	0.49	10.09	-	15.06	20.18	0.75	0.64
හරක් මස්	160	23.3	7.45	2.15	0.08	0.32	1.93	-	4.8	28.54	2.41	3.31
එළු මස්	138	20.37	6.23	2.7	0.13	0.28	1.73	-	7.58	19.5	1.62	5.05
උරුමස්	161	18.83	9.5	1.9	0.09	0.28	8.15	-	6.58	8.9	0.79	0.8

**මාළු**

බලයා	96	21.28	1.12	21.01	0.15	0.12	7.89		6.45	26.02	0.68	0.46
තෝරා	136	22.28	5.18	81.9	0.07	0.16	15.45		9.85	36.73	0.41	0.74



මෝරා	95	21.6	0.83	1.11	0.04	0.11	8.57	8.44	32.58	0.41	0.74
පරව්	87	20.02	0.7	1.49	0.02	0.16	6.77	8.17	31.68	0.67	0.41
තලපත්	91	16.04	2.88	12.03	0.1	0.13	78.22	7.64	24.89	0.71	0.67
කෙලවල්ලා	109	21.47	2.55	15.95	0.17	0.73	77.39	13.35	33.82	0.68	0.64
හැඳුල්ලා	87	19.88	0.78	12.18	0.04	0.06	11.7	36.6	53	0.54	0.65
හුරුල්ලා	88	17.08	2.18	10.02	0.14	1.66	61.66	103	35.45	1.24	1.05
කාරල්ලා / කටුවල්ලා	97	21.8	1.06	1.25	0.02	0.1	14.38	37.06	39.05	0.24	0.42
කුම්බලා / ඇන්පිලා	101	21.51	1.53	16.34	0.1	0.1	7.13	31.27	37.46	1.46	0.67
සාලයා / සුඩියා	100	19.5	2.39	15.41	0.18	1.39	60.87	435	42.83	1.4	2.3
තෙප්පිලි / තිලාපියා/ කෝරලි	83	18.48	1.08	17.14	0.18	0.18	8.29	99.39	24.96	2.84	0.88
ඉස්සා	65	14.85	0.56	1.24	0.03	0.1	15.37	37.81	30.5	0.73	1.1
කකුළුවන්	45	10	0.55	8.33	0.14	0.18	13.83	37.81	45.93	0.73	1.1
දැල්ලා	76	16.82	0.93	1.93	0.02	0.04	6.22	8.73	35.46	0.62	1.3
ලින්නා	112	20.3	3.37	15.78	0.23	0.68	59.78				
කොප්පරා	97	22.89	0.56	21.51	0.04	0.12	8.08	7.2	30.08	1.2	0.58
රේ (මඩුවා)	97	23.98	0.68	7.55	0.02	0.21	25.59	9.16	24.61	0.74	0.44

**කරවල වර්ග**

වියළි හාල්මැස්සන්	259	51.16	5.92	12.83	0.25	0.62	438	1178	162	3.06	4.2
වියළි කිරමින්	311	49.6	12.42	12.92	0.13	2.41	144	555	166	2.58	3.19
වියළි තලපත්	289	54.68	8.04	9.38	0.04	0.43	97.8	62.75	110	1.96	1.45
වියළි කට්ට	275	50.04	8.31	2.48	0.03	0.35	80.4	86.55	92.17	1.47	1.16
වියළි බලයා	282	63.79	3.37	14.32	0.12	1.98	213	83.48	83.45	3.6	1.44
වියළි මෝරා / කීලන්	267	55.03	5.25	10.31	0.04	0.32	187	42.24	92.94	1.48	0.66

**බිත්තර**

කිකිලි බිත්තර (Country)	170	13.14	13	208	0.08	0.18	54.6	50.14	11.04	1.64	1.12
කිකිලි බිත්තර (Table)	135	13.55	9.03	200	0.19	0.19	49.46	63.3	12	2.39	1.73
වටුවන් බිත්තර	153	12.39	11.46	153	0.11	0.17	54.86	60.67	11.21	2.55	1.51

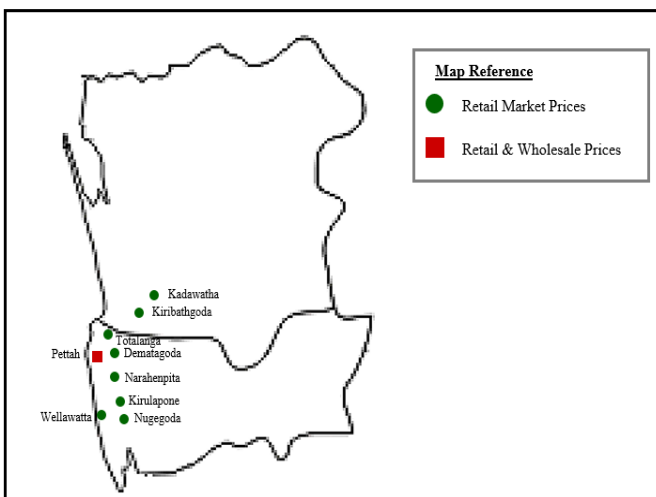
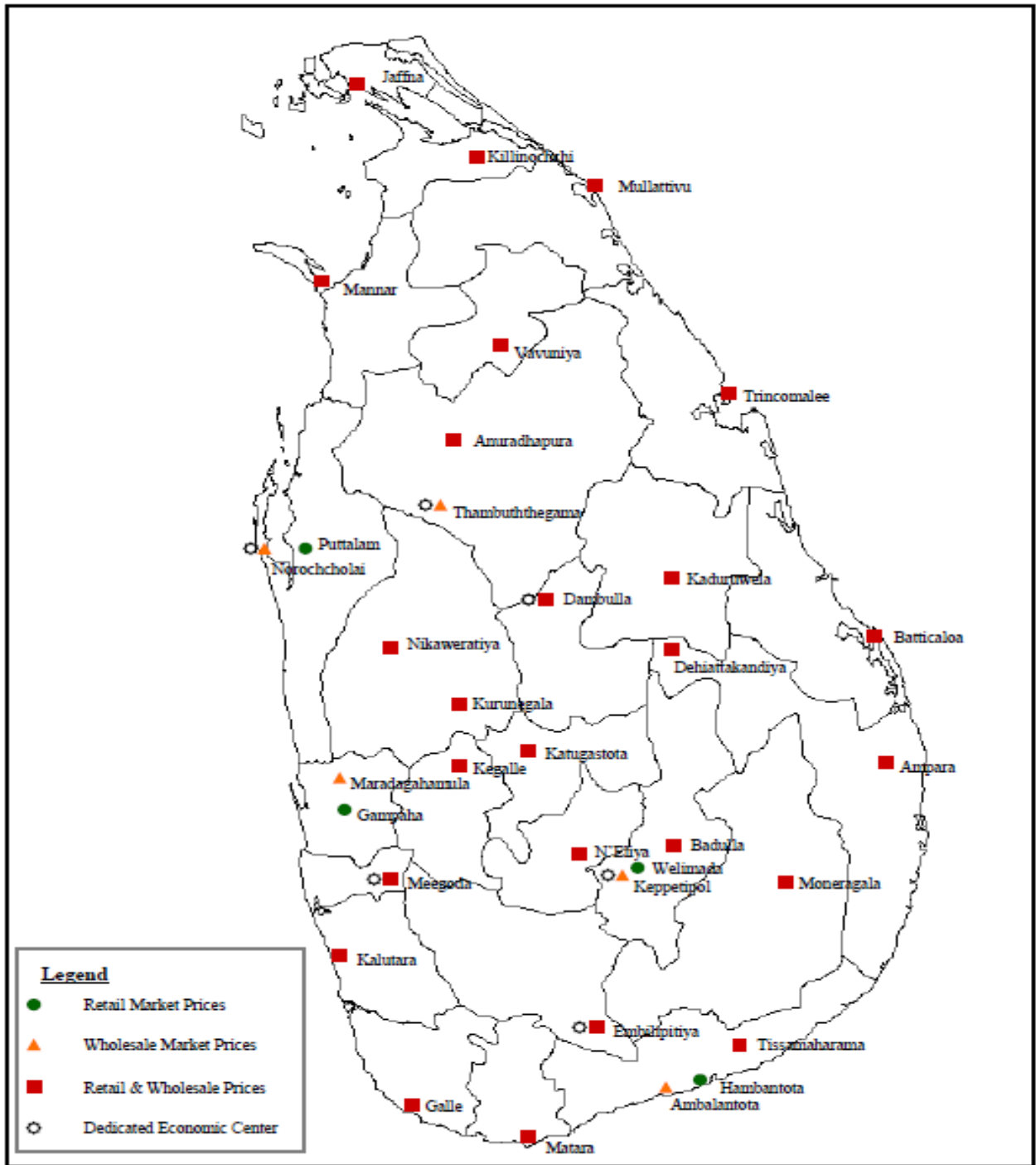
**පලතුරු**

කෙසෙල් ඇඹුල්	109	1.11	1.09	9.68	0.05	0.64	32.98	13.61	9.39	25.67	0.51	0.23
ආනමාලු	102	1.04	0.72	16.4	0.04	0.65	21.07	3.66	8.06	27.02	0.51	0.23

කෝලි කුට්ටු	107	1.38	0.34	8.8	0.03	0.47	18.12	7.71	8.56	38	0.32	0.14
අන්තාසි	37	0.41	0.17	5.76	0.04	0.12	17.86	39.36	10.37	10.71	0.3	0.09
පැපොල්	26	0.42	0.16	171	0.11	0.04	54.85	48.62	16.77	8.9	0.23	0.08
අඹ (කර්තකොලොම්බන්)	79	0.8	0.92	259	0.01	0.1	35.52	17.74	3.12	6.72	0.1	0.08
අඹ (විලාඩ්)	44	0.76	0.58	146	0.05	0.26	67.6	29.97	16.93	14.79	0.65	0.19
ඇපල්	62	0.29	0.64	0.36	0.02	0.08	3.43	2.9	3.12	6.72	0.1	0.08
අලිගැටපේර	144	2.95	13.86	2	0.08	0.18	67.17	9.36	28.48	48.14	0.81	0.75
දිවුල්	78	3.09	3.62	0.46	0.01	0.14	6.07	13.58	59.15	25.16	0.45	0.32
දොඩම්	46	1.07	0.37	23.44	0.01	0.28	14.46	20.19	31.18	20.36	0.81	0.35
ජේර	39	1.53	0.38	19.67	0.01	0.11	25.24	30.88	6.59	12.02	0.53	0.33
මදි	49	0.95	10.69	3.22	0.04	0.1	7.07	20.51	7.27	6.86	0.28	0.07
කොමඩු	19	0.65	0.16	130	0.02	0.11	6	8.24	4.05	9.76	0.15	0.1

**Source: Sri Lanka Food Composition Tables, Ministry of Health - 2021.**

# මිල තොරතුරු රැස්කරනු ලබන ප්‍රදේශ





HARTI



කෘෂිකර්ම අමාත්‍යාංශය

ආහාර පද්ධති අංශය හා දත්ත කළමනාකරණ අංශය  
හෙක්ටර් කොබ්බෑකඩුව ගොවිකටයුතු පර්යේෂණ හා පුහුණු කිරීමේ ආයතනය

නො.114, විජේරාම මාවත

කොළඹ 07

දු.ක.: 011-2696981    ෆැක්ස්: 011-2682283

ඊ-මේල්: mfpaharti@yahoo.com

වෙබ්: [www.harti.gov.lk](http://www.harti.gov.lk)

www.mobilink.lk

**දෛනික චිලව්වි තොග මිල, ජංගම දුරකථනයෙන්**

හෙක්ටර් කොබ්බෑකඩුව ගොවි කටයුතු පර්යේෂණ හා පුහුණුකිරීමේ ආයතනය අනුමැතියෙන්

**මොබිටෙල් ජංගම මිල දර්ශනය**

මොබිටෙල් ජංගම දුරකථන ජාලයෙන් චිලව්වි තොග මිල දැරෙන්න.

**6666** අමතන්න.

මොබිටෙල් අද මිල - අඟ පහ

මොබිටෙල් ජංගම දුරකථන ජාලයෙන් චිලව්වි තොග මිල දැරෙන්න.

විකාශිතයාට රු.2/-

මොබිටෙල් ජංගම දුරකථන ජාලයෙන්