

සිල්ලර වෙළඳපොළ මිල හැසිරීම් රටාව

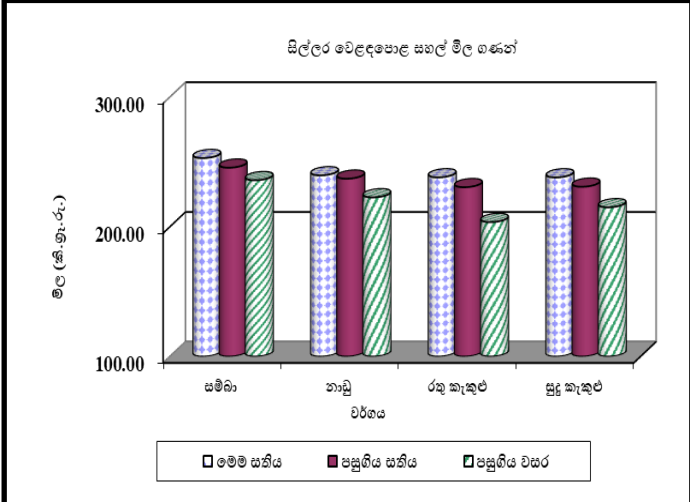
සාරාංශය

සහල්/ වී



ප්‍රමාණවත් තොග නොමැතිවීම හේතුවෙන් සියලුම සහල් වර්ගවල මිල ඉහළ ගොස් ඇත. සමබා පළමු ශ්‍රේණිය, රතු කැකුළු සහ සුදු කැකුළු සහල් කිලෝවකට රු.7.00 කින් ඉහළ ගොස් ඇත. කොළඹ සහ අවට වෙළෙඳපොළ තුළ සහල් මිල ගණන් කිරි සමබා කිලෝවක් සඳහා රු.260.00-280.00ක්ද, සමබා පළමු ශ්‍රේණිය කිලෝවක් සඳහා රු.240.00-260.00ක්ද, නාඩු පළමු ශ්‍රේණිය කිලෝවක් සඳහා රු.240.00-260.00ක්ද, රතු කැකුළු කිලෝවක් සඳහා රු.230.00-250.00ක් සහ සුදු කැකුළු කිලෝවක් සඳහා රු.230.00-245.00ක් ද විය.

(පිටු අංක 01)

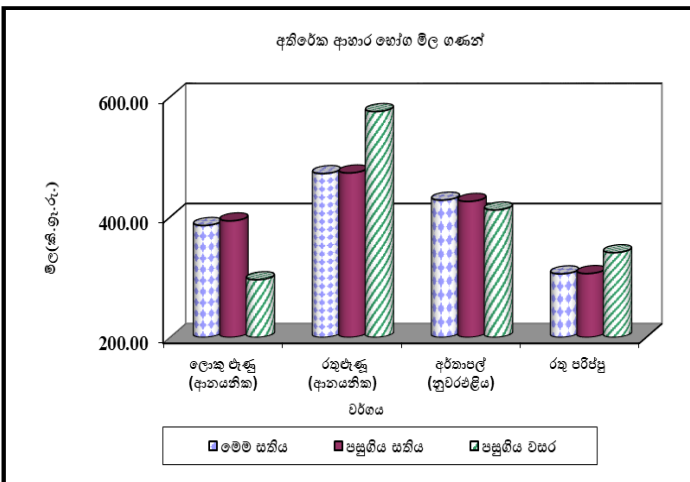


අතිරේක ආහාර හෝග



ආනයනික රතු එළඹු සහ ලොකු එළඹු තොග පමණක් වෙළෙඳපොළ තුළ දක්නට ලැබුණි. ආනයනික ලොකු එළඹු කිලෝවකට රු.8.00 කින් පහළ ගොස් ඇත. කොළඹ සහ ආසන්න වෙළෙඳපොළ තුළ රතු එළඹු මිල කිලෝවකට රු.400.00-560.00 සහ ලොකු එළඹු මිල කිලෝවකට රු.300.00-450.00 අතර පරාසයක පැවතිණි. නුවරඑළිය සහ වැලිමඩ අර්නාපල් දෙවර්ගයෙහිම මිල පරාසයන් කිලෝවකට රු.390.00-480.00 සහ රු.380.00-400.00 විය. ආනයනික අර්නාපල් මිල පරාසය කිලෝවක් සඳහා රු.220.00-350.00 විය. කොළඹ සහ නදාසන්න වෙළෙඳපොළ තුළ මුං ඇට, සුදු කවිපි සහ රතු කවිපි කිලෝවක් සඳහා මිල පරාසය රු.700.00-1000.00 විය.

(පිටු අංක 01-03)

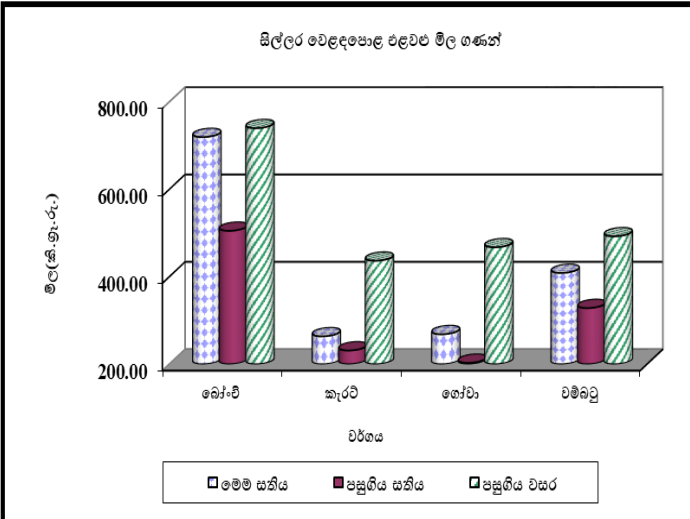


එළවළු



පැවති අයහපත් කාලගුණික තත්ත්වය හේතුවෙන් සියලුම එළවළු වර්ගවල සිල්ලර මිල ඉහළ ගොස් තිබේ. උඩරට එළවළු ප්‍රභේද සලකා බැලීමේදී, උපරිම මිල ඉහළ යාම බෝංචි කිලෝවකට රු.214.00ක් ලෙස වාර්තා වූ අතර, තෝකෝල් කිලෝවකට රු.85.00 ක් ලෙස වාර්තා විය. පහතරට එළවළු ප්‍රභේද සලකා බැලීමේදී උපරිම මිල ඉහළ යාමක් වාර්තා වූයේ මැකරල් කිලෝවකට රු.102.00ක්ද, වම්බටු කිලෝවකට රු.80.00 ක් ද ලෙසිනි. සතිය තුළ, කොළඹ සහ ආසන්න වෙළෙඳපොළේ, මාළුමිරිස් (කිලෝවකට රු. 550.00-1,000.00) සහ කරවිල (කිලෝවකට රු. 500.00-900.00) සඳහා ඉහළ මිල ගණන් වාර්තා විය.

(පිටු අංක 03-04)



සහල්

තොග වෙළඳපොළ

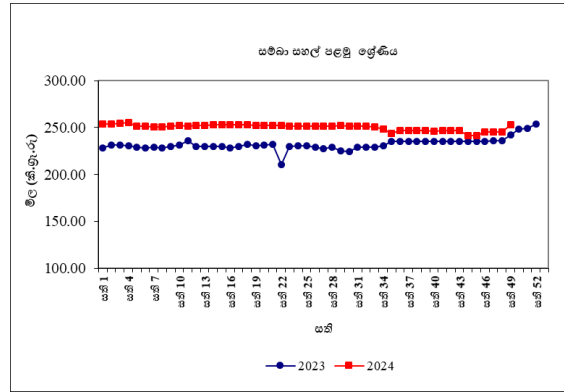
දේශීය තොග සැපයුම තවදුරටත් පහළ යාම හේතුවෙන් සියලුම දේශීය සහල් වර්ගවල මිල ඉහළ ගොස් තිබුණි. සම්බා පළමු ශ්‍රේණිය, සම්බා දෙවන ශ්‍රේණිය, කිරි සම්බා, නාඩු පළමු ශ්‍රේණිය, නාඩු දෙවන ශ්‍රේණිය සහ සුදු කැකුළු මිල 3%කින් ඉහළ ගොස් ඇති අතර මිල පරාසයන් පිළිවෙලින් කිලෝවකට රු.230.00-240.00, රු.220.00-233.00, රු.240.00-275.00, රු.235.00-245.00, රු.228.00-238.00 සහ රු.225.00-245.00 විය. රතු කැකුළු මිල 4%කින් ඉහළ ගොස් ඇති අතර මිලෙහි සාමාන්‍ය කිලෝවකට රු.233.00 විය.

පසුගිය වසරේ සමාන කාල පරිච්ඡේදය සමඟ සැසඳීමේ දී උපරිම මිල ඉහළ යාම 26% ලෙස රතු කැකුළු සඳහා වාර්තා වූ අතර කිරි සම්බා මිල 18%කින් පහළ ගොස් තිබුණි.

සිල්ලර වෙළඳපොළ

ඉහළ ගිය තොග මිලට සාපේක්ෂව, සියලුම සහල් වර්ගවල සිල්ලර මිල ගණන් ඉහළ ගොස් ඇත. උපරිම මිල ඉහළ යාම කිලෝවකට රු.8.00 ලෙස රතු කැකුළු සඳහා වාර්තා වූ අතර, සම්බා පළමු ශ්‍රේණිය සහ සුදු කැකුළු සහල් කිලෝවක සිල්ලර මිල රු.7.00කින් ඉහළ ගොස් ඇත. ආනයනික සම්බා, නාඩු දෙවන ශ්‍රේණිය, නාඩු පළමු ශ්‍රේණිය සහ කිරි සම්බා සහල් කිලෝවක සිල්ලර මිල පිළිවෙලින් රු.4.00, රු.3.00, රු.2.00, රු.2.00කින් ඉහළ ගොස් ඇත.

පසුගිය වසරේ සමාන කාල පරිච්ඡේදය හා සැසඳීමේදී සියලුම සහල් වර්ගවල සිල්ලර මිල ගණන් ඉහළ ගොස් ඇති අතර උපරිම මිල ඉහළ යාම වූ 17% රතු කැකුළු සඳහා වාර්තා විය.



වී

ගොවියාට ලැබුණු මිල

වී නිෂ්පාදනය කරනු ලබන සියලුම නිෂ්පාදන ප්‍රදේශවල මිල ගණන් තවදුරටත් ඉහළ යාමක් වාර්තා වූ අතර උපරිම මිල ඉහළ යාමක් දිග (රතු) සහ දිග (සුදු) වී සඳහා කිලෝවකට රු.12.00 සහ රු.10.00 ලෙස වාර්තා විය. අනෙකුත් සියලුම ප්‍රදේශවල මිල ඉහළ යාම කිලෝවකට රු.8.00 වඩා පහළ අගයන් වලින් පැවතුණි.

පසුගිය වසරේ සමාන කාල පරිච්ඡේදය සමඟ සැසඳීමේ දී කිරි සම්බා සඳහා මිල පහළ යාම 5%-20% අතර විය. අනෙකුත් සියලුම වී වර්ග සඳහා මිල ඉහළ යාම 7%-50% අතර විය.

වියළි මිරිස්

තොග වෙළඳපොළ

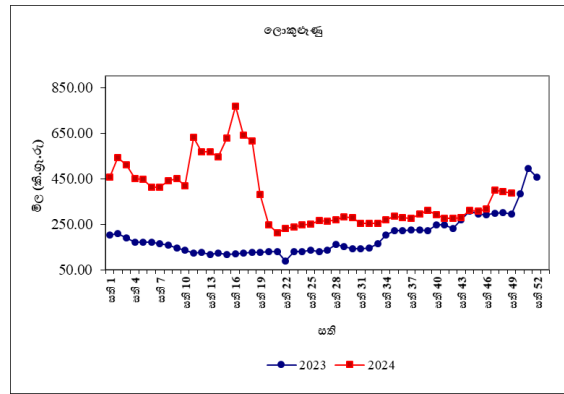
ආනයනික වියළි මිරිස් මිලෙහි සැලකිය යුතු වෙනසක් සිදු වී නොමැති අතර මිල පරාසය කිලෝවකට රු.650.00-700.00 විය.

පසුගිය වසරේ සමාන කාල පරිච්ඡේදය සමඟ සැසඳීමේ දී ආනයනික වියළි මිරිස් මිල 34%කින් පහළ ගොස් තිබුණි.

සිල්ලර වෙළඳපොළ

ආනයනික වියළි මිරිස් කිලෝවක සිල්ලර මිල ඉතා සුළු වශයෙන් ඉහළ ගොස් ඇති අතර මිල පරාසය කිලෝවකට රු.750.00-1100.00 විය.

පසුගිය වසරේ සමාන කාල පරිච්ඡේදය සමඟ සැසඳීමේදී ආනයනික වියළි මිරිස් කිලෝවක සිල්ලර මිල 27% කින් පහළ ගොස් ඇත.



එණු

තොග වෙළඳපොළ

සිනන් සහ ආනයනික රතු එණු මිල අතර සැලකිය යුතු වෙනසක් සිදු වී නොමැති අතර මිල පරාසයන් කිලෝවකට රු.200.00-260.00 සහ රු.320.00-360.00 විය. ආනයනික බදු පහළ දැමීම හේතුවෙන් ආනයනික ලොකු එණු මිල 10%කින් පහළ ගොස් ඇති අතර මිල පරාසය කිලෝවකට රු.190.00-340.00 විය.

පසුගිය වසරේ සමාන කාල පරිච්ඡේදය සමඟ සැසඳීමේ දී ආනයනික රතුඑණු මිල 15%කින් පහළ ගොස් ඇති අතර ආනයනික ලොකු එණු මිල 12%කින් ඉහළ ගොස් තිබුණි.

සිල්ලර වෙළඳපොළ

ආනයනික රතු එණු කිලෝවක සිල්ලර මිල ඉතා සුළු වශයෙන් පහළ ගොස් ඇති අතර ආනයනික ලොකු එණු කිලෝවක සිල්ලර මිල රු.8.00කින් පහළ ගොස් ඇත.

පසුගිය වසරේ සමාන කාල පරිච්ඡේදය සමඟ සැසඳීමේදී ආනයනික රතු එණු කිලෝවක සිල්ලර මිල 18%කින් පහළ ගොස් ඇති අතර ආනයනික ලොකු එණු කිලෝවක සිල්ලර මිල 30%කින් ඉහළ ගොස් ඇත.

අර්තාපල්

තොග වෙළඳපොළ

වැලිමඩ සහ නුවරඑළිය අර්තාපල් මිල අතර සැලකිය යුතු වෙනසක් සිදු වී නොමැති අතර මිල පරාසයන් පිළිවෙලින් කිලෝවකට රු.300.00-310.00 සහ රු.320.00-340.00 විය. තත්වයෙන් ඉහළ ඉන්දියානු අර්තාපල් තොග වෙළඳපොළ තුළ පැවතීම හේතුවෙන් ආනයනික අර්තාපල් මිල 20%කින් ඉහළ ගොස් ඇති අතර මිල පරාසය කිලෝවකට රු.190.00-260.00 විය.

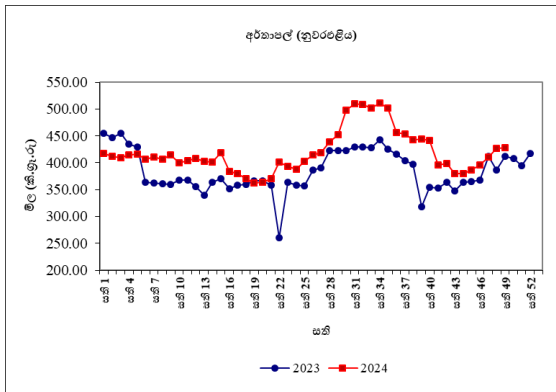
පසුගිය වසරේ සමාන කාල පරිච්ඡේදය හා සැසඳීමේ දී වැලිමඩ සහ නුවරඑළිය අර්තාපල් මිල 5%කින් පහළ ගොස් තිබූ අතර ආනයනික අර්තාපල් මිල 7%කින් ඉහළ ගොස් තිබුණි.

සිල්ලර වෙළඳපොළ

පවතින අයහපත් කාලගුණය සහ ප්‍රමාණවත් තොග වෙළඳපොලෙහි නොමැති වීම හේතුවෙන් අර්තාපල් මිල ගණන් ඉහළ ගොස් ඇත. ආනයනික, වැලිමඩ සහ නුවරඑළිය අර්තාපල් කිලෝවක සිල්ලර මිල රු.33.00, රු.29.00 සහ රු.2.00කින් ඉහළ ගොස් ඇත.

පසුගිය වසරේ සමාන කාල පරිච්ඡේදය සමඟ සැසඳීමේදී සියලුම අර්තාපල් වර්ගවල සිල්ලර මිල

ගණන් ඉහළ ගොස් ඇති අතර උපරිම මිල ඉහළ යාම 18% ලෙස ආනයනික අර්තාපල් සඳහා වාර්තා විය.



මාෂ හෝග
තොග වෙළඳපොළ

තොග සැපයුම ඉහළ යාම හේතුවෙන් මුං ඇට මිල 4%කින් පහළ ගොස් ඇති අතර මිල පරාසය කිලෝවකට රු.475.00-600.00 විය. සුදු කවිපි, රතු කවිපි සහ රතු පරිප්පු මිල ගණන්හි සැලකිය යුතු වෙනසක් සිදු වී නොමැති අතර මිල පරාසයන් පිළිවෙලින් කිලෝවකට රු.500.00-650.00 සහ රු.270.00-275.00 විය.

පසුගිය වසරේ සමාන කාල පරිච්ඡේදය සමඟ සැසඳීමේ දී සියලුම මාෂ හෝග තොග මිල 9%-42% දක්වා පරාසයකින් පහළ ගොස් තිබුණි.

සිල්ලර වෙළඳපොළ

රතු කවිපි හැරුණු විට අනෙකුත් සියලුම මාෂ හෝග වර්ගවල සිල්ලර මිල ගණන් පහළ ගොස් ඇති අතර උපරිම මිල පහළ යාම රු.6.00 ලෙස සුදු කවිපි සඳහා වාර්තා විය. රතු කවිපි කිලෝවක සිල්ලර මිල රු.6.00කින් ඉහළ ගොස් ඇති අතර එහි මිල පරාසය රු.700.00-1000.00 විය.

පසුගිය වසරේ සමාන කාල පරිච්ඡේදය සමඟ සැසඳීමේදී සියලුම මාෂ හෝග වර්ගවල සිල්ලර මිල

ගණන් පහළ ගොස් ඇති අතර උපරිම මිල පහළ යාම 25% ලෙස රතු සහ සුදු කවිපි සඳහා වාර්තා විය.

එළවළු

තොග වෙළඳපොළ

අයහපත් කාලගුණ තත්වය හේතුවෙන් අස්වනු හානි වීමත් සමඟ ප්‍රධාන නිෂ්පාදන ප්‍රදේශ වලින් පැවති සීමිත සැපයුම හේතුවෙන් එළවළු වර්ග රැසක මිල ගණන් ඉහළ ගොස් පැවතුණි.

උඩරට එළවළු වර්ග රැසක මිල ගණන් ඉහළ ගොස් ඇති අතර, සැපයුම පහළ යාමත් සමඟ උපරිම මිල ඉහළ යාම බෝංචි සඳහා 60% ලෙස වාර්තා වූ අතර බීටරූටි සහ නෝකෝල් මිල පිළිවෙලින් 47%කින් සහ 42%කින් ඉහළ ගොස් තිබුණි. එමෙන්ම, ගෝවා, රාබු සහ කැරට් මිල 20%-25% අතර පරාසයකින් ඉහළ ගොස් තිබුණි. කෙසේ නමුත්, තත්වයෙන් පහළ තොග පැවතීම හේතුවෙන් ලීක්ස් මිල 17%කින් පහළ ගොස් තිබුණි. මීට අමතරව, තක්කාලි මිල 27%කින් ද මාළුමිරිස් මිල 8%කින් ද ඉහළ ගොස් තිබුණි.

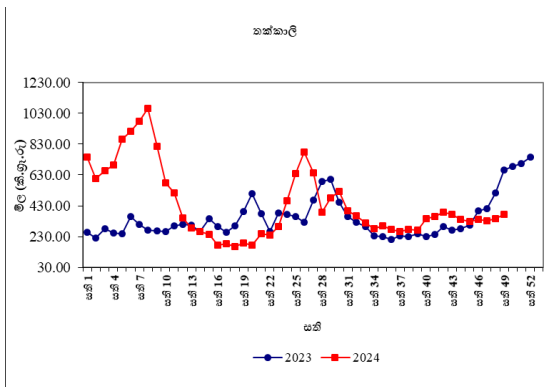
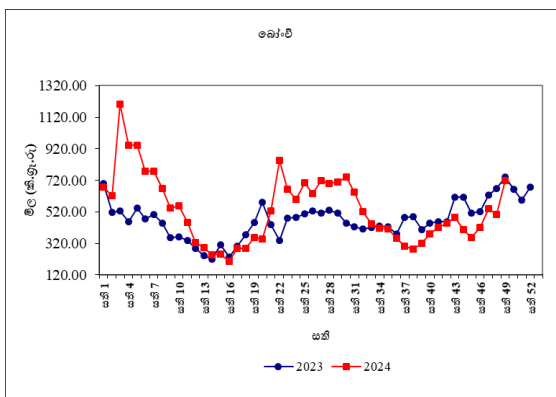
පහතරට එළවළු වර්ග රැසක මිල ගණන් ඉහළ ගොස් තිබූ අතර සැපයුම පහළ යාමෙන් මැකරල් (62%) සහ බණ්ඩක්කා (48%) සඳහා සැලකිය යුතු මිල ඉහළ යාමක් සටහන් විය. එමෙන්ම, වම්බටු සහ කරවිල සඳහා පිළිවෙලින් 47% සහ 21% මිල ඉහළ යාමක් වාර්තා වූ අතර අනෙකුත් සියලුම එළවළු වර්ග 4%-15% අතර පරාසයකින් ඉහළ ගොස් තිබුණි. මීට අමතරව, අමු මිරිස් සහ දෙහි මිල පිළිවෙලින් 24%කින් සහ 2%කින් පහළ ගොස් තිබුණි.

පසුගිය වසරේ සමාන කාල පරිච්ඡේදය සමඟ සසඳා බැලීමේදී එළවළු වර්ග රැසක තොග මිල ගණන් පහළ ගොස් ඇති අතර උපරිමය 71% ලෙස ගෝවා සඳහා සටහන් විය.

සිල්ලර වෙළඳපොළ

තොග මිල ගණන් ඉහළ යාමේ ප්‍රවණතාවට සමගාමීව බොහොමයක් එළවළු වර්ග වල සිල්ලර මිල ගණන්ද ඉහළ ගොස් ඇත.

උඩරට එළවළු වර්ග සැලකීමේ දී උපරිම මිල ඉහළ යාම කිලෝවකට රු.214.00 ලෙස බෝංචි සඳහා වාර්තා වූ අතර නෝකෝල් මිල කිලෝවකට රු.85.00කින් ඉහළ ගොස් ඇත. තවද බීටරුව (කිලෝවකට රු.68.00) මිල ගිය සතියට සාපේක්ෂව ඉහළ යාමක් නිරීක්ෂණය විය.



පහතරට එළවළු වර්ග පිළිබඳ සැලකීමේ දී කැපී පෙනෙන මිල ඉහළ යාමක් කිලෝවකට රු.102.00 ලෙස මෑකරල් සඳහා වාර්තා වූ අතර වම්බටු සඳහා මිල ඉහළ යාම කිලෝවකට රු.80.00 ලෙස වාර්තා විය. මාළුමිරිස් මිල කැපී පෙනෙන ඉහළ යාමක් වාර්තා වූ අතර එය කිලෝවකට රු.80.00කි. කරවිල සඳහා කිලෝවකට රු.83.00 ලෙස වාර්තා විය. අමුමිරිස් (කිලෝවකට රු.123.00) මිල සැලකිය යුතු ලෙස ඉහළ යාමක් වාර්තා විය.

පසුගිය වසරේ සමාන කාලපරිච්ඡේදය සමඟ සැසඳීමේදී බොහොමයක් එළවළු වර්ග වල සිල්ලර මිල පහළ ගොස් ඇති අතර උපරිම මිල පහළ යාම 50% ලෙස දෙහි සඳහා වාර්තා විය.

පොල්

තොග වෙළඳපොළ

ලොකු සහ කුඩා පොල් දෙවර්ගයේම මිල පිළිවෙලින් 8%කින් සහ 4% ඉහළ ගොස් තිබූ අතර මිල පරාසයන් ලොකු පොල් ගෙඩියක් සඳහා රු.160.00-170.00 ලෙසද කුඩා පොල් ගෙඩියක් සඳහා රු.130.00-140.00 ලෙසද වාර්තා විය.

පසුගිය වසරේ සමාන කාල පරිච්ඡේදය සමඟ සැසඳීමේ දී ලොකු සහ කුඩා පොල් ගෙඩියක මිල පිළිවෙලින් 61%කින් සහ 54%කින් ඉහළ ගොස් ඇත.

සිල්ලර වෙළඳපොළ

ලොකු පොල් ගෙඩියක මිල රු.17.00කින් මිල ඉහළ යාමක් වාර්තා වූ අතර මිල පරාසයන් ලොකු පොල් ගෙඩියක් සඳහා රු.165.00-200.00 ලෙසද කුඩා පොල් ගෙඩියක් සඳහා රු.145.00-160.00 ලෙසද වාර්තා විය.

පසුගිය වසරේ සමාන කාලපරිච්ඡේදය සමඟ සැසඳීමේදී ලොකු පොල් ගෙඩියක් 54%කින් සහ කුඩා පොල් ගෙඩියක් 68% ප්‍රතිශතයකින් ඉහළ ගොස් ඇත.

පලතුරු

තොග වෙළඳපොළ

අයහපත් කාලගුණයත් සමඟ තොග ප්‍රමාණවත් නොවීම හේතුවෙන් බොහොමයක් පලතුරු වර්ග වල මිල ගණන් ඉහළ ගොස් ඇත.

උපරිම මිල ඉහළ යාම 55% ලෙස විලාඛ අඹ සඳහා වාර්තා වූ අතර ප්‍රමාණාත්මක සහ ගුණාත්මක තොග සීමිත වීම එයට හේතු විය.

වෙළෙඳපොළ තුළ තොග බහුලව පැවතීම හේතුවෙන් කෙසෙල් මිල පහළ ගොස් ඇති අතර උපරිම මිල පහළ යාම 16% ලෙස කෝලිකුට්ටු සඳහා වාර්තා විය. අනෙකුත් කෙසෙල් වර්ග වල මිල සුළු වශයෙන් පහළ ගොස් ඇත.

සැපයුම ඉහළ යාම හේතුවෙන් වැල්දොඩම් මිල පිළිවෙලින් 25%කින් පහළ යාමක් දැකගත හැකිය.

දිවුල් සහ පැණිදොඩම් මිල පිළිවෙලින් 16%කින් සහ 15%කින් ඉහළ ගොස් ඇති අතර තොග සීමිත වීම එයට හේතු විය.

පසුගිය වසරේ සමාන කාල පරිච්ඡේදය සමඟ සැසඳීමේ දී පලතුරු වර්ග රැසක තොග මිල ඉහළ ගොස් ඇති අතර අලිගැටපේර සඳහා 207% උපරිම මිල ඉහළ යාමක් වාර්තා විය.

සිල්ලර වෙළෙඳපොළ

ඉහළ ගිය තොග මිලට සාපේක්ෂව බොහොමයක් පලතුරු වර්ගවල සිල්ලර මිල ගණන් ඉහළ ගොස් තිබුණි. ඒ අනුව, උපරිම මිල ඉහළ යාම රු.49.00 ලෙස පැණි දොඩම් ගෙඩියක් සඳහා වාර්තා වූ අතර වෙළෙඳපොළ තුළ තොග සීමිත වීම එයට හේතු විය. කෙසෙල් වර්ග අතරින් උපරිම මිල පහළ යාම රු.37.00 ලෙස කෝලිකුට්ටු කෙසෙල් කිලෝවක් සඳහා වාර්තා වූ අතර ඇඹුල් කෙසෙල් කිලෝවක මිල රු.17.00කින් පහළ ගොස් තිබුණි. මේ අතර, පැපොල් කිලෝවක මිල රු.32.00කින් සහ කර්තකොලොම්බන් අඹ ගෙඩියක මිල රු.12.00කින් ඉහළ ගොස් තිබුණි. ආනයනික මිදි (චීන) කිලෝවක මිල රු.10.00කින් ඉහළ ගොස්

තිබුණි.

පසුගිය වසරේ සමාන කාල පරිච්ඡේදය සමඟ සැසඳීමේ දී බොහෝ පලතුරු සඳහා සිල්ලර මිල ඉහළ ගොස් ඇති අතර අලිගැටපේර සඳහා 284% උපරිම මිල ඉහළ යාමක් වාර්තා විය.

මාළු

තොග වෙළෙඳපොළ

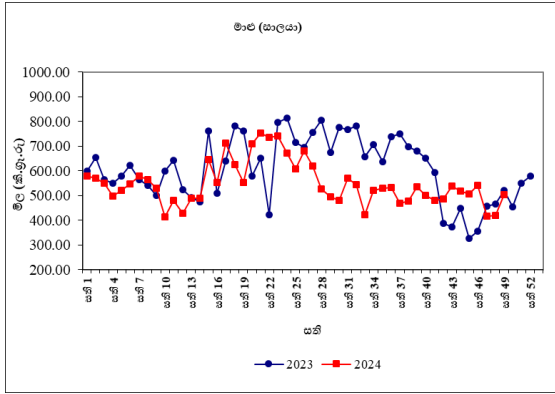
අයහපත් කාලගුණය හේතුවෙන් ඇති වූ තොග සැපයුම පහළ යාම මත බොහොමයක් මාළු වර්ගවල තොග මිල ගණන් ඉහළ ගොස් ඇත. ත්‍රිකුණාමලය, මන්නාරම සහ දකුණු ප්‍රදේශ වලින් තොග සැපයුම පහළ යාම හේතුවෙන් සාලයා මිල 29% කින් ද, බලයා මිල 21% කින් ද හුරුල්ලා මිල 14% කින් ද ඉහළ ගොස් ඇත. කෙසේ නමුත්, මීගමුව, බේරුවල සහ වාලවිච්චන යන ප්‍රදේශ වලින් තොග සැපයුම ඉහළ යාම හේතුවෙන් පරවි සහ තලපත් තොග මිල ගණන් පිළිවෙලින් 10% කින් සහ 7% කින් පහළ ගොස් ඇත.

පසුගිය වසරේ සමාන කාල පරිච්ඡේදය සමඟ සැසඳීමේ දී තලපත් හැර අනෙකුත් සියලුම මාළු වර්ගවල තොග මිල ගණන් ඉහළ ගොස් ඇති අතර උපරිම මිල ඉහළ යාම 79% ලෙස හුරුල්ලා සඳහා වාර්තා විය.

සිල්ලර වෙළෙඳපොළ

තලපත් සහ තෝරා හැර අනෙකුත් මාළු වර්ග වල සිල්ලර මිල ඉහළ ගොස් ඇති අතර උපරිම මිල ඉහළ යාම කිලෝවකට රු.196.00 ලෙස බලයා සඳහා වාර්තා විය. හුරුල්ලා සඳහා මිල ඉහළ යාම කිලෝවකට රු.150.00 විය. අනෙකුත් මාළු වර්ග සඳහා මිල ඉහළ යාමේ පරාසය කිලෝවකට රු.20.00-83.00 ලෙස වාර්තා විය. නමුත්, තලපත් සඳහා මිල පහළ යාම කිලෝවකට රු.131.00 ලෙස

සටහන් විය.



පසුගිය වසරේ සමාන කාල පරිච්ඡේදය සමඟ සැසඳීමේ දී හුරුල්ලා, කෙලවල්ලා සහ තෝරා හැර අනෙකුත් මාළු වර්ග වල මිල 2%-8% අතර පරාසයකින් පහළ යාමක් වාර්තා වේ. උපරිම මිල ඉහළ යාම පරිච්ඡේදය සඳහා වාර්තා වේ.

කරවල

තොග වෙළඳපොළ

දේශීය කරවල සැපයුම ඉහළ යාම හේතුවෙන් බොහොමයක් කරවල වර්ග වල තොග මිල ගණන් පහළ ගොස් ඇත. ඉරානය සහ තායිලන්තය යන රටවලින් පැවති තොග සැපයුම ඉහළ යාමත් සමඟ උපරිම මිල පහළ යාම 11% ලෙස ආනයනික භාල්මැස්සන් සඳහා වාර්තා වූ අතර අනෙකුත් කරවල වර්ගවල මිල ගණන් සැලකිය යුතු ලෙස වෙනස් වී නොමැත. කෙසේ නමුත්, හලාවත සහ පුත්තලම යන ප්‍රදේශ වලින් පැවති තොග සැපයුම පහළ යාම හේතුවෙන් දේශීය සාලයා මිල 6%කින් ඉහළ ගොස් ඇත.

පසුගිය වසරේ සමාන කාල පරිච්ඡේදය සමඟ සැසඳීමේ දී බොහොමයක් කරවල වර්ග වල තොග මිල පහළ ගොස් ඇති අතර උපරිම මිල පහළ යාම 23% ලෙස ආනයනික භාල්මැස්සා සඳහා වාර්තා විය.

සිල්ලර වෙළඳපොළ

මඩුවා සහ සාලයා හැර අනෙකුත් කරවල වර්ගවල

සිල්ලර මිල පහළ ගොස් ඇති අතර උපරිම මිල පහළ යාම කිලෝවකට රු.182.00 ලෙස කට්ටාවා සඳහා වාර්තා වේ. තවද, අංගුළුවා, මෝරා සහ භාල්මැස්සන් සඳහා මිල ගණන් කිලෝවකට පිළිවෙලින් රු.165.00, රු.86.00 සහ රු.62.00කින් පහළ ගොස් තිබුණි. නමුත්, මඩුවා සහ සාලයා සඳහා මිල පිළිවෙලින් කිලෝවකට රු.15.00 සහ රු.47.00 කින් ඉහළ ගොස් තිබුණි.

පසුගිය වසරේ සමාන කාල පරිච්ඡේදය සමඟ සැසඳීමේ දී ආනයනික භාල්මැස්සන්, බලයා සහ සාලයා හැර අනෙකුත් කරවල වර්ගවල මිල 2%-14% අතර පරාසයකින් පහළ ගොස් ඇති අතර උපරිම මිල පහළයාම අංගුළුවා සහ කට්ටාවා සඳහා වාර්තා විය.

බිත්තර

තොග වෙළඳපොළ

දුඹුරු බිත්තරයක මිල 4%කින් ද සුදු බිත්තරයක මිල 5%කින්ද ඉහළ ගොස් ඇති අතර මිල පරාසයන් පිළිවෙලින් රු.41.00-43.00 අතර සහ රු.38.50-40.00 අතර වාර්තා විය.

පසුගිය වසරේ සමාන කාල පරිච්ඡේදය සමඟ සැසඳීමේ දී දුඹුරු බිත්තරයක සහ සුදු බිත්තරයක තොග මිල පිළිවෙලින් 8%කින් සහ 10%කින් පහළ ගොස් ඇත.

සිල්ලර වෙළඳපොළ

සුදු සහ දුඹුරු බිත්තර දෙවර්ගයේම මිල ඉහළ යාමක් වාර්තා කරයි. සුදු බිත්තරයක් සඳහා මිල පරාසය රු.43.00-45.00 වන අතර දුඹුරු බිත්තරයක් සඳහා මිල පරාසය රු.44.00-46.00 වේ. සුදු සහ දුඹුරු බිත්තරයක සාමාන්‍ය මිල පිළිවෙලින් රු.45.00 සහ රු.46.00 ලෙස වාර්තා වේ.

පසුගිය වසරේ සමාන කාල පරිච්ඡේදය සමඟ

සැසඳීමේ දී බිත්තර දෙවර්ගයම 2%-4% අතර පරාසයකින් පහළ ගොස් ඇත.

මස්

සිල්ලර වෙළඳපොළ

ඌරු මස් හැර අනෙකුත් මස් වර්ගවල සිල්ලර මිල ඉහළ ගොස් ඇති අතර එළ මස් සහ හරක් මස් මිල ඉහළ යාම පිළිවෙලින් කිලෝවකට රු.68.00 සහ රු.11.00 ලෙස වාර්තා විය. බ්‍රොයිලර් සහ කරි කුකුළු මස් මිල ඉහළ යාම පිළිවෙලින් කිලෝවකට රු.13.00 සහ රු.23.00 ලෙස වාර්තා විය.

පසුගිය වසරේ සමාන කාල පරිච්ඡේදය සමඟ සැසඳීමේදී හරක් මස් සහ එළ මස් හැර අනෙකුත් මස් වර්ග වල මිල 1%-10% අතර පරාසයකින් පහළ ගොස් ඇත. උපරිම මිල පහළ යාම ඌරු මස් සඳහා වාර්තා වේ.

සටහන

සෑම සිකුරාදාවකම නිකුත් කෙරෙන ආහාර ද්‍රව්‍ය විවරණිකාවෙහි, අත්‍යවශ්‍ය ආහාර ද්‍රව්‍යයන්හි තොග සහ සිල්ලර මිලෙහි වෙනස්වීම්, පරාසයන් සහ සාමාන්‍යයන් ඇතුළු වෙළඳපොළ තොරතුරු ඉදිරිපත් කෙරේ. මේ සඳහා කොළඹ සහ අවට වෙළඳපොළවල් නවයකින් ද, දිවයිනේ වෙනත් ප්‍රධාන වෙළඳපොළවල් කිහිපයකින් ද තොරතුරු රැස් කරනු ලැබේ.

මෙහි දක්වා ඇති මිල වෙනස්කම් ගණනය කර ඇත්තේ පසුගිය සතියට සාපේක්ෂ වශයෙන්ය.
එසේ නොවන අවස්ථාවලදී ඒ බව විශේෂයෙන් සඳහන් කර ඇත.

තොග මිල ගණන් සතියේ අභහරුවාදා සහ සිකුරාදා යන දෙදින තුළ දී ද, සිල්ලර මිල ගණන් සිකුරාදා සඳුදා සහ අභහරුවාදා යන දෙදින තුළ දී රැස් කෙරේ.

වග අංක 01: සලකා බලන කොඟ වෙළඳපොලවල සහල් මිල ගණන් (කිලෝ 50ක් සඳහා රුපියල්)

සති අංක 49: 29 නොවැම්බර්- 05 දෙසැම්බර් 2024

ප්‍රදේශ	සහල් වර්ග													
	සමබා 1		සමබා 2		කීරි සමබා		නාඩු 1		නාඩු 2		රතු කැකුළු		සුදු කැකුළු	
කොළඹ	11500	12000	11000	11650	12000	13750	11750	12250	11400	11900	11250	12000	11250	12250
දිවුලපිටිය	11900	12300	11500	11700	12350	13000	11800	12100	11600	11700	11100	12000	10900	11750
කුරුණෑගල	11750	12000	-	-	13000	13000	12000	12250	-	-	11000	11000	11000	11250
නිකවැරටිය	12500	12750	11500	11500	12250	12750	-	-	11500	11750	-	-	10750	10750
බදුල්ල	11850	11850	-	-	12750	12750	-	-	11750	11750	11250	11250	11250	11250
පුත්තලම	-	-	-	-	-	-	-	-	-	-	-	-	-	-
දඹුල්ල	12250	12250	11750	11900	12950	13000	11750	12000	-	-	10900	11000	11000	11250
අනුරාධපුරය	12000	12250	11400	11600	12800	13000	11750	12000	11250	11500	11000	11250	10750	11500
තඹිත්තේගම	12000	12250	11400	11600	12750	12900	12100	12250	11250	11500	11000	11250	11250	11400
පොළොන්නරුව	12100	12350	-	-	13200	13350	12100	12350	-	-	11750	11950	11750	11950
කළුතර	12400	12750	12250	12300	13200	13400	12250	12500	-	-	11250	11500	11300	11500
අම්පාර	11500	11650	-	-	13000	13250	-	-	11000	11250	10500	10500	10500	10750
නුවර	11750	12000	11250	11500	13000	13250	12000	12250	11400	11500	11250	11500	11500	11750
මොණරාගල	11750	12250	11100	11350	12800	12900	-	-	-	-	10750	10850	10750	10850
කෑගල්ල	-	-	-	-	-	-	-	-	-	-	-	-	-	-
දෙහිඅත්තකණ්ඩිය	12250	12250	-	-	13750	13750	12250	12250	-	-	11750	11750	11750	11750
හම්බන්තොට	-	-	11250	11500	12750	12850	12000	12000	-	-	11250	11250	11250	11500
මාතර	-	-	-	-	12500	12850	-	-	-	-	-	-	-	-
ගාල්ල	12250	12500	-	-	13750	14000	-	-	-	-	11500	11500	11500	11500
මීගොඩ	11750	12250	-	-	12750	13250	11750	12100	-	-	11500	12000	11500	11750
තිස්සමහාරාමය	-	-	11250	11400	12500	12750	-	-	11000	11250	10500	10600	10500	10900
ඇඹිලිපිටිය	-	-	11350	11450	12900	13000	-	-	10900	11000	11350	11500	11500	11750
යාපනය	12000	12250	-	-	13250	13500	12500	12750	-	-	11600	11750	11800	12250
වවුනියාව	12000	12200	-	-	13000	13250	12250	12750	-	-	12000	12250	11750	12000
මන්නාරම	11750	12000	-	-	13000	13250	12250	12750	-	-	11700	11750	11750	12000
කිලිනොච්චිය	11750	12000	-	-	13000	13250	12250	12750	-	-	11500	11750	11750	12000
මුලතිවු	12000	12250	-	-	13250	13500	12000	12500	-	-	11250	11750	11250	11750
මඩකලපුව	-	-	-	-	-	-	-	-	-	-	-	-	-	-
ත්‍රිකුණාමලය	11800	11950	-	-	13000	13250	12750	12800	11900	12000	11500	11700	11800	12000
ගලෙන්බිදුණුවැව	-	-	-	-	-	-	-	-	-	-	-	-	-	-
මාතලේ	12500	12750	12000	12250	13250	13500	12000	12250	11750	11900	11250	11750	11500	11750

08

වග අංක 02: සලකා බලන පිල්ලර වෙළඳපොලවල සහල් මිල ගණන් (කිලෝවකට රුපියල්)

සති අංක 49: 29 නොවැම්බර්- 05 දෙසැම්බර් 2024

ප්‍රදේශ	සහල් වර්ග													
	සමාන 1		සමාන 2		කිරි සමාන		නාඩු 1		නාඩු 2		රතු කැකුළු		සුදු කැකුළු	
කොළඹ	240.00	260.00	-	-	260.00	280.00	240.00	260.00	230.00	235.00	230.00	250.00	230.00	245.00
ගම්පහ	242.00	242.00	230.00	240.00	260.00	260.00	240.00	240.00	220.00	220.00	-	-	-	-
කුරුණෑගල	-	-	230.00	240.00	265.00	270.00	240.00	250.00	-	-	220.00	225.00	230.00	230.00
නිකවැරටිය	260.00	270.00	240.00	240.00	260.00	270.00	250.00	255.00	235.00	240.00	-	-	220.00	225.00
දඹුල්ල	250.00	250.00	240.00	245.00	265.00	270.00	240.00	245.00	-	-	220.00	225.00	225.00	230.00
අනුරාධපුරය	245.00	260.00	230.00	235.00	260.00	265.00	240.00	250.00	230.00	235.00	225.00	235.00	220.00	240.00
තඹින්නේගම	245.00	252.00	235.00	240.00	260.00	270.00	250.00	254.00	235.00	242.00	228.00	230.00	230.00	235.00
පොළොන්නරුව	245.00	250.00	-	-	265.00	270.00	248.00	250.00	242.00	245.00	235.00	238.00	235.00	238.00
කළුතර	255.00	260.00	-	-	268.00	280.00	250.00	255.00	-	-	230.00	235.00	230.00	235.00
බදුල්ල	-	-	240.00	240.00	260.00	260.00	240.00	240.00	-	-	230.00	230.00	230.00	230.00
කැපේටිපොළ	240.00	250.00	230.00	240.00	265.00	275.00	240.00	250.00	-	-	228.00	234.00	230.00	236.00
මොණරාගල	240.00	260.00	230.00	230.00	260.00	270.00	-	-	-	-	220.00	225.00	220.00	225.00
කෑගල්ල	260.00	275.00	230.00	230.00	270.00	280.00	250.00	255.00	240.00	240.00	240.00	250.00	245.00	250.00
අම්පාර	245.00	250.00	230.00	238.00	260.00	270.00	250.00	250.00	225.00	225.00	220.00	250.00	225.00	232.00
දෙහිඅත්තණ්ඩිය	250.00	250.00	-	-	260.00	280.00	250.00	250.00	-	-	240.00	240.00	240.00	240.00
නුවරඑළිය	245.00	250.00	235.00	240.00	270.00	275.00	240.00	250.00	-	-	230.00	235.00	230.00	240.00
නුවර	255.00	260.00	240.00	245.00	270.00	275.00	240.00	250.00	230.00	235.00	230.00	240.00	230.00	240.00
පුත්තලම	240.00	250.00	230.00	230.00	-	-	240.00	245.00	220.00	230.00	230.00	250.00	220.00	230.00
හම්බන්තොට	-	-	230.00	240.00	260.00	260.00	245.00	245.00	-	-	225.00	230.00	230.00	235.00
රත්නපුරය	250.00	260.00	-	-	275.00	280.00	245.00	250.00	-	-	234.00	235.00	230.00	230.00
මාතර	250.00	260.00	240.00	240.00	260.00	270.00	-	-	230.00	240.00	225.00	235.00	225.00	235.00
ගාල්ල	250.00	260.00	230.00	230.00	260.00	280.00	240.00	250.00	-	-	240.00	250.00	240.00	240.00
තිස්සමහාරාමය	-	-	230.00	240.00	260.00	265.00	240.00	240.00	220.00	230.00	210.00	220.00	220.00	230.00
මීගොඩ (ආ. ම.)	240.00	250.00	-	-	260.00	275.00	240.00	250.00	-	-	230.00	250.00	230.00	240.00
ඇඹිලිපිටිය	-	-	230.00	240.00	260.00	270.00	-	-	220.00	225.00	227.00	235.00	230.00	240.00
යාපනය	245.00	250.00	-	-	275.00	280.00	260.00	265.00	-	-	240.00	248.00	245.00	250.00
වවුනියාව	244.00	248.00	-	-	270.00	275.00	255.00	260.00	-	-	248.00	254.00	247.00	250.00
මන්නාරම	245.00	255.00	-	-	270.00	280.00	255.00	260.00	-	-	240.00	245.00	245.00	250.00
කිලිනොච්චිය	245.00	250.00	-	-	270.00	275.00	255.00	260.00	-	-	240.00	245.00	245.00	250.00
මුලතිව්	245.00	250.00	-	-	270.00	275.00	250.00	255.00	240.00	245.00	230.00	238.00	228.00	238.00
මඩකලපුව	-	-	-	-	-	-	-	-	-	-	-	-	-	-
ත්‍රිකුණාමලය	246.00	250.00	-	-	274.00	278.00	254.00	256.00	-	-	240.00	245.00	246.00	250.00
හඟුරන්කොන	-	-	-	-	260.00	260.00	240.00	250.00	232.00	235.00	230.00	233.00	226.00	235.00
වේයන්ගොඩ	250.00	260.00	235.00	235.00	260.00	270.00	240.00	240.00	-	-	230.00	240.00	230.00	240.00
ගලෙන්බිඳුණුවාව	-	-	-	-	-	-	-	-	-	-	-	-	-	-
බණ්ඩාරවෙල	-	-	230.00	240.00	260.00	270.00	240.00	250.00	-	-	235.00	240.00	235.00	240.00
මාතලේ	255.00	260.00	240.00	245.00	270.00	280.00	245.00	250.00	240.00	242.00	232.00	235.00	235.00	240.00

09

වග අංක 04: සලකා බලන තොග වෙළඳපොලවල අතිරේක ආහාර ද්‍රව්‍ය වල මිල ගණන් (කිලෝ 50කට රුපියල්)

සති අංක 49: 29 නොවැම්බර්- 05 දෙසැම්බර් 2024

10

ප්‍රදේශ	වියළි මිටිස්			ලොකු එණු	අර්තාපල්			ධාන්‍ය වර්ග		
	ආනයනික	ආනයනික	දේශීය		ආනයනික	වැලිමඩ	නුවරඑළිය	මුං ඇට	කවිපි	රතු පරිප්පු
කොළඹ	32500 - 35000	16000 - 18000	-	9500 - 17000	9500 - 13000	15000 - 15500	16000 - 17000	23750 - 30000	25000 - 32500	13500 - 13750
කුරුණෑගල	34750 - 36000	18000 - 19500	-	17000 - 18000	11000 - 13000	-	17000 - 18000	30000 - 35500	33750 - 39000	13500 - 14500
නිකවැරටිය	33000 - 34500	16500 - 16500	-	12500 - 16000	9750 - 10500	-	-	30500 - 34000	32500 - 35000	13600 - 13900
දෙහිඅත්තකණ්ඩිය	32500 - 37500	18000 - 22500	-	13000 - 18500	10000 - 12000	15000 - 15000	17500 - 18000	25000 - 32500	-	13250 - 14000
දඹුල්ල (ආ. ම.)	32000 - 32500	14750 - 15500	17000 - 17500	9000 - 15000	10500 - 11000	13500 - 14000	-	25000 - 27500	27500 - 29000	13400 - 13500
අනුරාධපුරය	37500 - 41250	18000 - 20000	-	13000 - 19000	10500 - 11500	-	-	32500 - 35000	34000 - 38000	13750 - 14500
තඹුන්තෙම	34000 - 36000	-	15000 - 17000	10000 - 16500	10000 - 12000	13000 - 15000	-	27500 - 30000	34000 - 35000	13750 - 14000
පොළොන්නරුව	37500 - 39000	19250 - 21750	-	19250 - 20250	10250 - 11250	-	18250 - 19250	25000 - 29000	33000 - 35000	14250 - 15000
කළුතර	37500 - 40000	-	18500 - 20000	14000 - 19000	12000 - 13000	16500 - 17750	17500 - 18500	33500 - 35000	38750 - 40000	13750 - 14000
පුත්තලම	-	-	17500 - 20000	-	-	-	-	-	-	-
නුවර	35000 - 37500	17000 - 17500	-	10500 - 17000	10000 - 11000	12500 - 13500	15500 - 16000	30000 - 31000	30000 - 31000	13750 - 14000
මාතර	37500 - 40000	19000 - 20000	-	16500 - 17500	11750 - 12500	-	17000 - 17500	30000 - 33000	32500 - 39000	14000 - 14500
හම්බන්තොට	36000 - 40000	17000 - 20000	-	10500 - 18000	10000 - 12000	-	17500 - 17500	27500 - 29000	35500 - 37500	14000 - 14150
කෑගල්ල	36500 - 37400	14950 - 15100	-	16000 - 16500	-	-	15850 - 16000	30000 - 31000	34600 - 35000	14000 - 15000
ගාල්ල	35000 - 41000	17500 - 20000	-	15000 - 17250	10000 - 12500	-	19000 - 19500	30000 - 35000	40000 - 40000	13750 - 15000
තිස්සමහාරාමය	35000 - 37500	17000 - 18000	-	15000 - 16000	10000 - 12000	15000 - 16000	17000 - 19000	25000 - 29000	30000 - 32500	13750 - 14250
මීගොඩ (ආ. ම.)	34000 - 36000	16000 - 17000	-	9750 - 16750	9750 - 10750	15000 - 16000	16000 - 16500	27500 - 36000	34000 - 37500	13750 - 14000
යාපනය	35000 - 35500	-	17500 - 18000	19000 - 19500	10500 - 10650	-	-	27000 - 27500	-	14000 - 14250
වවුනියාව	40000 - 41250	-	22500 - 23000	14000 - 14500	11000 - 11500	-	-	32500 - 33000	-	14000 - 14750
මන්නාරම	34000 - 36000	17000 - 17500	-	14500 - 15000	11250 - 11500	-	-	30000 - 31000	-	14100 - 14400
කිළිනොවිටිය	34000 - 36000	-	-	17000 - 18000	11000 - 11500	-	-	28000 - 30000	-	13750 - 14250
මුලතිව්	35000 - 37500	-	21000 - 22500	14500 - 16000	11000 - 12000	-	-	30000 - 32000	-	14000 - 14500
මඩකලපුව	-	-	-	-	-	-	-	-	-	-
ත්‍රිකුණාමලය	34000 - 35000	14600 - 15000	19000 - 20000	16000 - 17000	9800 - 9900	-	-	27750 - 28500	39400 - 40000	14400 - 14600
ගලෙන්බිඳුණුවැව	-	-	-	-	-	-	-	-	-	-
මාතලේ	34000 - 36000	17500 - 20000	-	10500 - 18000	10000 - 11000	15000 - 15500	18000 - 19000	30000 - 35000	35000 - 37500	13500 - 13750

වග අංක 05: සලකා බලන සිල්ලර වෙළඳපොලවල අතිරේක ආහාර ද්‍රව්‍ය වල මිල ගණන් (කිලෝවකට රුපියල්)

සති අංක 49: 29 නොවැම්බර් - 05 දෙසැම්බර් 2024

ප්‍රදේශ	වියළි මිලිස්		රතු එණු		ලොකු එණු		අර්තාපල්			ධාන්‍ය වර්ග		
	ආනයනික	දේශීය	ආනයනික	දේශීය	ආනයනික	දේශීය	ආනයනික	වැලිමඩ	නුවරඑළිය	මුං ඇට	කවිඩි	රතු පරිප්පු
කොළඹ	750.00 - 1100.00		400.00 - 560.00	-	300.00 - 450.00		220.00 - 350.00	380.00 - 400.00	390.00 - 480.00	700.00 - 1000.00	700.00 - 1000.00	280.00 - 340.00
ගම්පහ	800.00 - 1000.00		480.00 - 520.00	-	360.00 - 400.00		340.00 - 360.00	-	440.00 - 440.00	880.00 - 980.00	960.00 - 980.00	300.00 - 340.00
කුරුණෑගල	800.00 - 900.00		490.00 - 520.00	-	420.00 - 440.00		280.00 - 290.00	-	400.00 - 420.00	980.00 - 1000.00	870.00 - 900.00	320.00 - 340.00
නිකවැරටිය	800.00 - 850.00		400.00 - 440.00	-	340.00 - 400.00		270.00 - 300.00	-	-	700.00 - 850.00	725.00 - 860.00	300.00 - 310.00
දඹුල්ල	740.00 - 800.00		400.00 - 440.00	-	320.00 - 380.00		250.00 - 280.00	340.00 - 360.00	-	650.00 - 700.00	650.00 - 750.00	280.00 - 290.00
අනුරාධපුරය	800.00 - 900.00		400.00 - 480.00	-	300.00 - 400.00		250.00 - 280.00	-	-	750.00 - 850.00	850.00 - 950.00	290.00 - 310.00
තඹින්නේගම	780.00 - 850.00		400.00 - 450.00	-	330.00 - 440.00		250.00 - 290.00	340.00 - 360.00	-	680.00 - 700.00	750.00 - 840.00	290.00 - 315.00
පොළොන්නරුව	850.00 - 900.00		400.00 - 450.00	-	380.00 - 420.00		220.00 - 260.00	360.00 - 400.00	-	660.00 - 700.00	750.00 - 800.00	300.00 - 320.00
කළුතර	780.00 - 860.00		420.00 - 500.00	-	300.00 - 420.00		280.00 - 320.00	380.00 - 400.00	400.00 - 440.00	700.00 - 800.00	780.00 - 840.00	280.00 - 290.00
බදුල්ල	750.00 - 800.00		440.00 - 500.00	-	380.00 - 440.00		220.00 - 280.00	360.00 - 400.00	-	700.00 - 700.00	800.00 - 850.00	290.00 - 300.00
කැප්පෙට්පොළ	740.00 - 760.00		400.00 - 430.00	-	310.00 - 360.00		220.00 - 240.00	330.00 - 350.00	-	720.00 - 740.00	750.00 - 770.00	285.00 - 300.00
මොණරාගල	780.00 - 800.00		400.00 - 480.00	-	320.00 - 400.00		240.00 - 300.00	-	400.00 - 440.00	600.00 - 720.00	600.00 - 700.00	290.00 - 320.00
කෑගල්ල	750.00 - 800.00		400.00 - 450.00	-	360.00 - 400.00		250.00 - 300.00	-	390.00 - 400.00	650.00 - 720.00	700.00 - 780.00	285.00 - 320.00
අම්පාර	790.00 - 860.00		420.00 - 480.00	-	300.00 - 360.00		250.00 - 320.00	320.00 - 320.00	420.00 - 420.00	640.00 - 800.00	650.00 - 750.00	281.00 - 290.00
දෙහිඅත්තකණ්ඩිය	750.00 - 800.00		400.00 - 500.00	-	300.00 - 400.00		220.00 - 300.00	350.00 - 400.00	-	600.00 - 700.00	550.00 - 550.00	290.00 - 290.00
නුවරඑළිය	750.00 - 820.00		400.00 - 440.00	-	300.00 - 400.00		240.00 - 260.00	-	360.00 - 380.00	750.00 - 760.00	760.00 - 780.00	286.00 - 300.00
නුවර	800.00 - 900.00		500.00 - 520.00	-	360.00 - 400.00		240.00 - 260.00	320.00 - 340.00	380.00 - 400.00	680.00 - 720.00	760.00 - 820.00	296.00 - 320.00
පුත්තලම	780.00 - 900.00		400.00 - 480.00	600.00 - 600.00	350.00 - 450.00		240.00 - 300.00	-	480.00 - 480.00	650.00 - 700.00	800.00 - 870.00	290.00 - 310.00
රත්නපුරය	850.00 - 900.00		400.00 - 440.00	-	360.00 - 380.00		260.00 - 270.00	-	-	600.00 - 650.00	730.00 - 750.00	300.00 - 320.00
හම්බන්තොට	800.00 - 900.00		400.00 - 500.00	-	360.00 - 400.00		260.00 - 300.00	400.00 - 400.00	-	600.00 - 650.00	800.00 - 850.00	290.00 - 300.00
මාතර	800.00 - 850.00		400.00 - 520.00	-	300.00 - 400.00		250.00 - 280.00	-	400.00 - 420.00	600.00 - 750.00	700.00 - 850.00	300.00 - 320.00
ගාල්ල	800.00 - 850.00		450.00 - 560.00	-	350.00 - 380.00		260.00 - 280.00	360.00 - 390.00	400.00 - 420.00	650.00 - 850.00	900.00 - 1000.00	290.00 - 320.00
තිස්සමහාරාමය	750.00 - 850.00		400.00 - 480.00	-	360.00 - 400.00		260.00 - 310.00	360.00 - 400.00	460.00 - 460.00	600.00 - 700.00	700.00 - 850.00	290.00 - 320.00
මීගොඩ (DEC)	740.00 - 750.00		400.00 - 480.00	-	360.00 - 380.00		260.00 - 280.00	380.00 - 400.00	400.00 - 440.00	600.00 - 700.00	700.00 - 960.00	290.00 - 320.00
ඇඹිලිපිටිය	800.00 - 850.00		440.00 - 480.00	-	360.00 - 380.00		250.00 - 270.00	330.00 - 360.00	-	550.00 - 650.00	820.00 - 880.00	280.00 - 310.00
යාපනය	740.00 - 780.00		-	400.00 - 450.00	400.00 - 450.00		220.00 - 240.00	-	-	560.00 - 600.00	-	290.00 - 300.00
වවුනියාව	900.00 - 960.00		500.00 - 520.00	-	340.00 - 350.00		280.00 - 300.00	-	-	750.00 - 780.00	-	300.00 - 310.00
මන්නාරම	750.00 - 800.00		580.00 - 600.00	-	340.00 - 400.00		240.00 - 260.00	-	-	650.00 - 720.00	-	300.00 - 310.00
කිලිනොච්චිය	740.00 - 760.00		-	-	380.00 - 400.00		240.00 - 260.00	-	-	620.00 - 650.00	-	300.00 - 310.00
මුලතිව්	750.00 - 800.00		450.00 - 480.00	-	-		250.00 - 270.00	-	-	650.00 - 680.00	-	290.00 - 300.00
මඩකලපුව	-		-	-	-		-	-	-	-	-	-
ත්‍රිකුණාමලය	780.00 - 800.00		450.00 - 465.00	-	385.00 - 400.00		230.00 - 240.00	-	-	655.00 - 670.00	890.00 - 900.00	300.00 - 306.00
හඟුරන්කොන	780.00 - 840.00		-	-	310.00 - 400.00		220.00 - 270.00	320.00 - 320.00	460.00 - 460.00	600.00 - 750.00	680.00 - 750.00	280.00 - 285.00
වේයන්ගොඩ	760.00 - 900.00		400.00 - 520.00	-	300.00 - 400.00		240.00 - 320.00	360.00 - 400.00	440.00 - 440.00	800.00 - 1000.00	800.00 - 1000.00	300.00 - 320.00
ගලෙන්බිඳුණුවැව	-		-	-	-		-	-	-	-	-	-
බණ්ඩාරවෙල	800.00 - 850.00		400.00 - 440.00	-	300.00 - 420.00		220.00 - 260.00	320.00 - 370.00	-	650.00 - 750.00	750.00 - 830.00	290.00 - 320.00
මාතලේ	780.00 - 850.00		440.00 - 480.00	-	380.00 - 390.00		220.00 - 240.00	340.00 - 360.00	440.00 - 480.00	780.00 - 850.00	800.00 - 880.00	290.00 - 300.00

විග්‍රහ අංක 06: සඳකා චලන නොන වෙළඳපොළවල එළවළු මිල ගණන් (කිලෝටනට රුපියල්)

ප්‍රදේශ	බරට මෝර්	සති අංක 49: 29 නොන, මාර්තු 05 වෙළඳපොළ 2024				
		නොන මෝර්	කැරට්	ලීන්ස්	පිට රුට	නෝනකට්
කොළඹ	-	450.00 - 850.00	80.00 - 150.00	100.00 - 160.00	200.00 - 350.00	180.00 - 300.00
මීගොඩ (අ. ම.)	-	730.00 - 820.00	150.00 - 170.00	150.00 - 170.00	230.00 - 280.00	180.00 - 200.00
දඹුල්ල (අ. ම.)	-	580.00 - 650.00	100.00 - 130.00	130.00 - 150.00	170.00 - 220.00	240.00 - 260.00
කැල්පෙට්ටොල (අ. ම.)	-	600.00 - 700.00	100.00 - 120.00	150.00 - 160.00	250.00 - 270.00	180.00 - 200.00
නොනෙරාච්චේල (අ. ම.)	-	-	-	-	180.00 - 200.00	-
නුවරඑළිය	-	670.00 - 700.00	130.00 - 140.00	160.00 - 170.00	230.00 - 240.00	190.00 - 200.00
නුවර	-	600.00 - 650.00	120.00 - 130.00	130.00 - 150.00	170.00 - 200.00	180.00 - 200.00
හම්බන්තොට	-	600.00 - 700.00	200.00 - 250.00	200.00 - 240.00	250.00 - 300.00	200.00 - 250.00
තඹුන්තෙලම (අ. ම.)	-	600.00 - 700.00	150.00 - 180.00	150.00 - 180.00	200.00 - 230.00	160.00 - 220.00
යාපනය	-	660.00 - 670.00	160.00 - 170.00	200.00 - 220.00	300.00 - 325.00	-
බණ්ඩාරවෙල	-	700.00 - 750.00	110.00 - 130.00	160.00 - 170.00	250.00 - 260.00	220.00 - 230.00
වෙරළනැගොඩ	-	680.00 - 760.00	130.00 - 160.00	150.00 - 180.00	200.00 - 250.00	180.00 - 260.00

ප්‍රදේශ	රාත්‍රී	නෝවා	කන්කාලි	බණ්ඩාරනා	වම්බලු	මාර් මිරිස්
කොළඹ	100.00 - 160.00	60.00 - 120.00	200.00 - 400.00	120.00 - 280.00	250.00 - 320.00	500.00 - 600.00
මීගොඩ (අ. ම.)	110.00 - 150.00	110.00 - 140.00	270.00 - 300.00	130.00 - 200.00	220.00 - 250.00	600.00 - 700.00
මොණරාගල	130.00 - 140.00	130.00 - 150.00	250.00 - 300.00	180.00 - 200.00	250.00 - 280.00	600.00 - 700.00
දඹුල්ල (අ. ම.)	60.00 - 80.00	80.00 - 120.00	180.00 - 230.00	120.00 - 130.00	200.00 - 250.00	500.00 - 560.00
කැල්පෙට්ටොල (අ. ම.)	60.00 - 70.00	80.00 - 100.00	180.00 - 220.00	120.00 - 140.00	180.00 - 220.00	600.00 - 650.00
නොනෙරාච්චේල (අ. ම.)	80.00 - 120.00	90.00 - 150.00	150.00 - 200.00	150.00 - 170.00	160.00 - 200.00	480.00 - 500.00
නුවරඑළිය	70.00 - 90.00	100.00 - 110.00	180.00 - 220.00	140.00 - 150.00	200.00 - 220.00	640.00 - 660.00
නුවර	80.00 - 90.00	50.00 - 90.00	250.00 - 260.00	150.00 - 160.00	180.00 - 220.00	480.00 - 520.00
හම්බන්තොට	130.00 - 150.00	150.00 - 200.00	200.00 - 300.00	100.00 - 150.00	200.00 - 250.00	600.00 - 700.00
තඹුන්තෙලම (අ. ම.)	100.00 - 120.00	120.00 - 150.00	180.00 - 250.00	140.00 - 160.00	180.00 - 220.00	520.00 - 600.00
කිස්සිමහාපාමිය	160.00 - 200.00	100.00 - 140.00	250.00 - 300.00	140.00 - 180.00	200.00 - 240.00	500.00 - 550.00
යාපනය	150.00 - 170.00	200.00 - 220.00	360.00 - 380.00	250.00 - 270.00	450.00 - 480.00	800.00 - 830.00
බණ්ඩාරවෙල	70.00 - 90.00	70.00 - 100.00	150.00 - 170.00	-	150.00 - 220.00	600.00 - 650.00
වෙරළනැගොඩ	90.00 - 130.00	100.00 - 140.00	200.00 - 260.00	160.00 - 200.00	200.00 - 280.00	580.00 - 660.00

ප්‍රදේශ	වට්ටකක	පිපිකැර	කර්ට්	පනකල්	මුරුංචා	වැට්ටකක
කොළඹ	100.00 - 150.00	120.00 - 170.00	450.00 - 600.00	200.00 - 300.00	-	250.00 - 350.00
මීගොඩ (අ. ම.)	120.00 - 140.00	140.00 - 180.00	480.00 - 550.00	250.00 - 300.00	-	200.00 - 300.00
මොණරාගල	150.00 - 180.00	150.00 - 200.00	550.00 - 650.00	300.00 - 320.00	-	-
දඹුල්ල (අ. ම.)	90.00 - 120.00	110.00 - 130.00	500.00 - 550.00	170.00 - 200.00	-	250.00 - 300.00
කැල්පෙට්ටොල (අ. ම.)	100.00 - 120.00	130.00 - 150.00	480.00 - 520.00	180.00 - 200.00	-	250.00 - 280.00
නොනෙරාච්චේල (අ. ම.)	110.00 - 120.00	90.00 - 120.00	550.00 - 550.00	300.00 - 300.00	-	150.00 - 200.00
නුවරඑළිය	130.00 - 140.00	150.00 - 160.00	520.00 - 550.00	200.00 - 220.00	-	280.00 - 300.00
නුවර	130.00 - 140.00	160.00 - 170.00	400.00 - 450.00	180.00 - 200.00	-	250.00 - 270.00
හම්බන්තොට	100.00 - 150.00	120.00 - 150.00	500.00 - 650.00	300.00 - 350.00	-	-
තඹුන්තෙලම (අ. ම.)	100.00 - 120.00	90.00 - 120.00	420.00 - 500.00	180.00 - 220.00	-	250.00 - 300.00
කිස්සිමහාපාමිය	100.00 - 120.00	120.00 - 140.00	380.00 - 420.00	220.00 - 240.00	-	260.00 - 300.00
යාපනය	90.00 - 110.00	160.00 - 175.00	760.00 - 775.00	260.00 - 275.00	-	-
බණ්ඩාරවෙල	100.00 - 120.00	160.00 - 180.00	-	-	-	-
වෙරළනැගොඩ	110.00 - 130.00	130.00 - 170.00	480.00 - 530.00	200.00 - 220.00	-	280.00 - 360.00

විග්‍රහ අංක 06 (අතිරේක)

ප්‍රදේශ	මැ. කර්ට්	අර නකපෙල්	අඹු මිරිස්	අදහි	බකල	මැකුණකක
කොළඹ	250.00 - 400.00	80.00 - 160.00	250.00 - 350.00	400.00 - 700.00	80.00 - 130.00	80.00 - 120.00
මීගොඩ (අ. ම.)	350.00 - 400.00	110.00 - 150.00	400.00 - 500.00	330.00 - 400.00	100.00 - 120.00	100.00 - 110.00
මොණරාගල	330.00 - 360.00	100.00 - 120.00	400.00 - 500.00	350.00 - 400.00	180.00 - 200.00	60.00 - 70.00
දඹුල්ල (අ. ම.)	180.00 - 250.00	90.00 - 130.00	200.00 - 300.00	220.00 - 280.00	65.00 - 100.00	60.00 - 70.00
කැල්පෙට්ටොල (අ. ම.)	330.00 - 350.00	120.00 - 140.00	400.00 - 420.00	440.00 - 460.00	100.00 - 110.00	80.00 - 90.00
නොනෙරාච්චේල (අ. ම.)	300.00 - 350.00	110.00 - 150.00	350.00 - 400.00	-	-	90.00 - 120.00
නුවරඑළිය	360.00 - 380.00	140.00 - 150.00	480.00 - 520.00	450.00 - 480.00	120.00 - 130.00	80.00 - 90.00
නුවර	350.00 - 380.00	100.00 - 120.00	350.00 - 400.00	350.00 - 400.00	110.00 - 130.00	90.00 - 100.00
හම්බන්තොට	200.00 - 260.00	80.00 - 100.00	400.00 - 460.00	400.00 - 500.00	130.00 - 150.00	100.00 - 150.00
තඹුන්තෙලම (අ. ම.)	300.00 - 380.00	100.00 - 120.00	200.00 - 350.00	300.00 - 400.00	70.00 - 80.00	80.00 - 90.00
කිස්සිමහාපාමිය	220.00 - 240.00	80.00 - 100.00	350.00 - 400.00	450.00 - 550.00	130.00 - 160.00	110.00 - 120.00
යාපනය	650.00 - 670.00	60.00 - 70.00	420.00 - 430.00	450.00 - 470.00	120.00 - 130.00	150.00 - 170.00
බණ්ඩාරවෙල	-	-	420.00 - 450.00	-	80.00 - 90.00	-
වෙරළනැගොඩ	300.00 - 350.00	130.00 - 160.00	360.00 - 420.00	270.00 - 350.00	80.00 - 100.00	90.00 - 120.00

ප්‍රදේශ	නොන එළවළු			පොල් (අඹු මිරිස්)	
	මුතුණුවැන්න	කැකුණ	මොටුනොන	ලොකු	කුඩා
කොළඹ	40.00 - 45.00	40.00 - 45.00	320.00 - 350.00	160.00 - 170.00	130.00 - 140.00
මීගොඩ (අ. ම.)	50.00 - 50.00	50.00 - 50.00	210.00 - 240.00	155.00 - 165.00	140.00 - 150.00
මොණරාච්චේල (අ. ම.)	-	-	-	-	-
නුවරඑළිය	-	-	-	-	-
දඹුල්ල (අ. ම.)	20.00 - 30.00	25.00 - 30.00	125.00 - 130.00	135.00 - 150.00	100.00 - 110.00
නුවර	45.00 - 50.00	45.00 - 50.00	210.00 - 220.00	150.00 - 160.00	120.00 - 130.00
හම්බන්තොට	45.00 - 50.00	45.00 - 50.00	180.00 - 180.00	-	-
තඹුන්තෙලම (අ. ම.)	-	-	-	125.00 - 140.00	100.00 - 110.00
කිස්සිමහාපාමිය	25.00 - 30.00	25.00 - 30.00	100.00 - 120.00	140.00 - 160.00	120.00 - 130.00
යාපනය	65.00 - 75.00	40.00 - 45.00	210.00 - 225.00	140.00 - 150.00	90.00 - 100.00
බණ්ඩාරවෙල	-	-	-	-	-
වෙරළනැගොඩ	30.00 - 35.00	30.00 - 35.00	200.00 - 250.00	-	-

නොන, මීගොඩ, මොණරාච්චේල, නුවර, මොටුනොන, කිලෝටනට රුපියල්

වග අංක 07: සලකා බලන සිල්ලර වෙළඳපොලවල එළවළු මිල ගණන් (කිලෝවකට රුපියල්)

සති අංක 49: 29 නොවැම්බර්- 05 දෙසැම්බර් 2024

14

ප්‍රදේශ	උඩරට එළවළු වර්ග									
	බටර් බෝංචි	කොළ බෝංචි	කැරට	ලීක්ස්	බීට් රූට	නෝකෝල්	රාබු	ගෝවා	තක්කාලි	
කොළඹ	-	500.00 - 900.00	130.00 - 400.00	180.00 - 340.00	280.00 - 480.00	240.00 - 560.00	160.00 - 400.00	200.00 - 320.00	260.00 - 450.00	
ගම්පහ	-	800.00 - 1000.00	240.00 - 320.00	280.00 - 400.00	400.00 - 500.00	320.00 - 360.00	320.00 - 360.00	300.00 - 320.00	400.00 - 520.00	
කුරුණෑගල	-	900.00 - 1000.00	300.00 - 400.00	450.00 - 460.00	450.00 - 500.00	-	280.00 - 320.00	300.00 - 320.00	400.00 - 550.00	
නිකවැරටිය	-	750.00 - 800.00	320.00 - 400.00	320.00 - 400.00	400.00 - 480.00	320.00 - 480.00	240.00 - 320.00	240.00 - 320.00	480.00 - 520.00	
දඹුල්ල	-	700.00 - 760.00	240.00 - 280.00	250.00 - 280.00	360.00 - 400.00	400.00 - 440.00	200.00 - 240.00	200.00 - 240.00	440.00 - 480.00	
අනුරාධපුරය	-	800.00 - 880.00	280.00 - 360.00	320.00 - 400.00	360.00 - 480.00	-	200.00 - 260.00	240.00 - 360.00	480.00 - 560.00	
තඹිත්තේගම	-	780.00 - 900.00	240.00 - 280.00	240.00 - 280.00	300.00 - 350.00	280.00 - 300.00	180.00 - 220.00	200.00 - 250.00	350.00 - 380.00	
පොළොන්නරුව	-	580.00 - 620.00	260.00 - 300.00	250.00 - 300.00	350.00 - 380.00	240.00 - 260.00	220.00 - 260.00	260.00 - 300.00	460.00 - 500.00	
කළුතර	-	780.00 - 1000.00	200.00 - 220.00	280.00 - 340.00	280.00 - 300.00	300.00 - 320.00	270.00 - 320.00	280.00 - 320.00	350.00 - 450.00	
බදුල්ල	-	600.00 - 600.00	240.00 - 320.00	300.00 - 320.00	300.00 - 320.00	320.00 - 320.00	240.00 - 240.00	200.00 - 240.00	280.00 - 320.00	
කැප්පෙට්පොළ	-	750.00 - 800.00	200.00 - 230.00	260.00 - 280.00	320.00 - 340.00	280.00 - 300.00	150.00 - 160.00	180.00 - 220.00	260.00 - 280.00	
මොණරාගල	-	750.00 - 800.00	240.00 - 260.00	320.00 - 400.00	400.00 - 440.00	-	200.00 - 260.00	240.00 - 320.00	400.00 - 480.00	
කෑගල්ල	-	640.00 - 680.00	320.00 - 360.00	320.00 - 360.00	360.00 - 400.00	320.00 - 360.00	240.00 - 280.00	280.00 - 320.00	520.00 - 560.00	
අම්පාර	-	760.00 - 800.00	240.00 - 300.00	240.00 - 320.00	320.00 - 400.00	-	-	240.00 - 280.00	400.00 - 480.00	
දෙහිඅත්තකණ්ඩිය	-	600.00 - 800.00	250.00 - 400.00	250.00 - 400.00	320.00 - 480.00	300.00 - 300.00	200.00 - 300.00	200.00 - 300.00	300.00 - 300.00	
නුවරඑළිය	-	800.00 - 850.00	240.00 - 260.00	280.00 - 300.00	340.00 - 360.00	300.00 - 320.00	180.00 - 220.00	220.00 - 240.00	280.00 - 320.00	
නුවර	-	780.00 - 800.00	200.00 - 240.00	200.00 - 240.00	260.00 - 300.00	320.00 - 360.00	160.00 - 180.00	180.00 - 200.00	360.00 - 400.00	
පුත්තලම	-	800.00 - 1000.00	320.00 - 400.00	400.00 - 420.00	300.00 - 400.00	-	300.00 - 320.00	-	560.00 - 600.00	
හම්බන්තොට	-	800.00 - 900.00	300.00 - 400.00	300.00 - 400.00	350.00 - 400.00	300.00 - 360.00	200.00 - 300.00	260.00 - 320.00	320.00 - 400.00	
රත්නපුරය	-	600.00 - 700.00	240.00 - 280.00	250.00 - 270.00	260.00 - 350.00	260.00 - 280.00	200.00 - 240.00	200.00 - 220.00	350.00 - 420.00	
මාතර	-	900.00 - 1000.00	280.00 - 320.00	320.00 - 400.00	380.00 - 400.00	320.00 - 360.00	260.00 - 320.00	240.00 - 320.00	320.00 - 400.00	
ගාල්ල	-	900.00 - 980.00	320.00 - 400.00	320.00 - 400.00	440.00 - 480.00	-	200.00 - 280.00	280.00 - 320.00	400.00 - 480.00	
තිස්සමහාරාමය	-	800.00 - 850.00	240.00 - 300.00	280.00 - 320.00	320.00 - 360.00	300.00 - 320.00	300.00 - 320.00	220.00 - 250.00	350.00 - 400.00	
මීගොඩ (ආ. ම.)	-	900.00 - 1000.00	320.00 - 320.00	320.00 - 360.00	400.00 - 520.00	-	240.00 - 320.00	320.00 - 320.00	400.00 - 480.00	
ඇඹිලිපිටිය	-	750.00 - 800.00	200.00 - 240.00	250.00 - 320.00	280.00 - 320.00	-	160.00 - 180.00	200.00 - 240.00	280.00 - 320.00	
යාපනය	-	700.00 - 750.00	200.00 - 250.00	240.00 - 300.00	350.00 - 400.00	-	200.00 - 230.00	240.00 - 280.00	400.00 - 450.00	
වවුනියාව	-	700.00 - 740.00	280.00 - 350.00	350.00 - 400.00	380.00 - 400.00	-	-	350.00 - 380.00	450.00 - 480.00	
මන්නාරම	-	800.00 - 880.00	240.00 - 260.00	320.00 - 350.00	320.00 - 350.00	-	180.00 - 200.00	280.00 - 320.00	540.00 - 580.00	
කිළිනොච්චිය	-	780.00 - 820.00	300.00 - 340.00	300.00 - 340.00	380.00 - 420.00	-	200.00 - 230.00	300.00 - 340.00	550.00 - 600.00	
මුලතිව්	-	640.00 - 700.00	350.00 - 400.00	400.00 - 420.00	360.00 - 400.00	-	250.00 - 270.00	350.00 - 380.00	550.00 - 580.00	
මඩකලපුව	-	-	-	-	-	-	-	-	-	
ත්‍රිකුණාමලය	-	760.00 - 800.00	275.00 - 285.00	360.00 - 370.00	380.00 - 400.00	-	250.00 - 260.00	320.00 - 330.00	400.00 - 420.00	
හඟුරන්කෙත	-	600.00 - 700.00	140.00 - 200.00	180.00 - 200.00	240.00 - 270.00	-	80.00 - 90.00	100.00 - 120.00	360.00 - 400.00	
වේයන්ගොඩ	-	800.00 - 920.00	200.00 - 280.00	240.00 - 320.00	320.00 - 360.00	320.00 - 440.00	140.00 - 200.00	160.00 - 240.00	280.00 - 400.00	
ගලෙන්බිඳුණුවැව	-	-	-	-	-	-	-	-	-	
බණ්ඩාරවෙල	-	800.00 - 860.00	200.00 - 240.00	240.00 - 300.00	340.00 - 380.00	280.00 - 340.00	160.00 - 180.00	160.00 - 220.00	280.00 - 320.00	
මාතලේ	-	720.00 - 800.00	240.00 - 280.00	280.00 - 300.00	360.00 - 440.00	360.00 - 400.00	200.00 - 240.00	200.00 - 240.00	440.00 - 500.00	

වගු අංක 07 (ඉතිරිය.)

ප්‍රදේශ	පහතරට එළවළු වර්ග																			
	බණ්ඩක්කා		වම්බු		මාළු මිරිස්		වට්ටක්කා		පිපිඤ්ඤා		කරවිල		පතෝල		මුරුංඟා		වැටකොළ		මෑ කරල්	
කොළඹ	200.00	400.00	300.00	600.00	550.00	1000.00	160.00	240.00	180.00	320.00	500.00	900.00	320.00	550.00	600.00	1200.00	350.00	480.00	300.00	560.00
ගම්පහ	280.00	400.00	360.00	480.00	900.00	1000.00	240.00	280.00	280.00	320.00	720.00	800.00	480.00	480.00	520.00	520.00	480.00	520.00	480.00	600.00
කුරුණෑගල	280.00	320.00	320.00	480.00	750.00	800.00	260.00	300.00	280.00	320.00	650.00	720.00	300.00	350.00	500.00	560.00	460.00	500.00	450.00	500.00
නිකවැරටිය	240.00	240.00	320.00	320.00	720.00	800.00	200.00	240.00	220.00	260.00	720.00	800.00	320.00	400.00	400.00	400.00	400.00	480.00	480.00	480.00
දඹුල්ල	160.00	200.00	300.00	360.00	700.00	800.00	200.00	240.00	220.00	260.00	650.00	700.00	340.00	360.00	-	-	400.00	460.00	380.00	420.00
අනුරාධපුරය	280.00	360.00	360.00	400.00	800.00	1000.00	240.00	280.00	240.00	280.00	680.00	800.00	380.00	400.00	-	-	480.00	560.00	480.00	560.00
තඹින්නේගම	200.00	250.00	300.00	350.00	700.00	800.00	200.00	250.00	200.00	220.00	650.00	700.00	300.00	350.00	-	-	400.00	450.00	450.00	500.00
පොළොන්නරුව	260.00	300.00	350.00	380.00	750.00	800.00	180.00	220.00	200.00	240.00	580.00	620.00	280.00	320.00	-	-	440.00	460.00	360.00	400.00
කළුතර	280.00	320.00	400.00	450.00	580.00	750.00	250.00	300.00	180.00	200.00	670.00	750.00	380.00	440.00	600.00	700.00	380.00	440.00	300.00	320.00
බදුල්ල	240.00	320.00	320.00	320.00	800.00	800.00	200.00	240.00	240.00	240.00	520.00	600.00	360.00	420.00	-	-	360.00	400.00	320.00	320.00
කැප්පෙට්පොළ	220.00	240.00	260.00	300.00	700.00	760.00	220.00	240.00	240.00	260.00	620.00	650.00	280.00	300.00	-	-	350.00	380.00	440.00	460.00
මොණරාගල	280.00	320.00	360.00	400.00	800.00	1000.00	240.00	260.00	240.00	320.00	660.00	800.00	400.00	420.00	-	-	600.00	640.00	400.00	440.00
කෑගල්ල	240.00	280.00	360.00	400.00	750.00	800.00	200.00	240.00	240.00	280.00	600.00	640.00	320.00	360.00	480.00	520.00	440.00	480.00	440.00	480.00
අම්පාර	320.00	320.00	400.00	400.00	800.00	1000.00	200.00	240.00	240.00	280.00	-	-	320.00	400.00	-	-	340.00	400.00	360.00	400.00
දෙහිඅත්තකණ්ඩිය	250.00	320.00	280.00	300.00	600.00	800.00	160.00	240.00	240.00	240.00	-	-	300.00	320.00	-	-	400.00	440.00	350.00	480.00
නුවරඑළිය	240.00	260.00	300.00	320.00	750.00	800.00	240.00	260.00	260.00	280.00	650.00	680.00	300.00	320.00	-	-	380.00	400.00	460.00	500.00
නුවර	260.00	280.00	260.00	300.00	750.00	800.00	160.00	200.00	240.00	260.00	500.00	550.00	240.00	260.00	-	-	360.00	400.00	400.00	450.00
පුත්තලම	240.00	300.00	350.00	400.00	1000.00	1000.00	280.00	300.00	200.00	300.00	780.00	800.00	300.00	400.00	-	-	480.00	600.00	400.00	500.00
රත්නපුරය	240.00	250.00	320.00	380.00	700.00	800.00	200.00	200.00	200.00	240.00	540.00	580.00	280.00	320.00	-	-	400.00	430.00	400.00	430.00
හම්බන්තොට	200.00	320.00	320.00	400.00	800.00	900.00	160.00	200.00	200.00	240.00	750.00	800.00	400.00	400.00	-	-	-	-	380.00	420.00
මාතර	240.00	320.00	380.00	420.00	900.00	1000.00	180.00	200.00	240.00	320.00	600.00	1000.00	320.00	400.00	-	-	380.00	520.00	320.00	400.00
ගාල්ල	280.00	280.00	380.00	400.00	900.00	1000.00	200.00	200.00	240.00	240.00	600.00	600.00	360.00	400.00	-	-	400.00	480.00	320.00	380.00
තිස්සමහාරාමය	260.00	300.00	320.00	400.00	700.00	800.00	200.00	240.00	220.00	280.00	580.00	700.00	300.00	380.00	-	-	460.00	480.00	320.00	400.00
මීගොඩ (ආ. ම.)	240.00	360.00	360.00	400.00	800.00	1000.00	200.00	240.00	240.00	320.00	700.00	800.00	400.00	450.00	-	-	480.00	480.00	480.00	560.00
ඇඹිලිපිටිය	200.00	280.00	280.00	320.00	800.00	850.00	200.00	260.00	200.00	240.00	720.00	800.00	280.00	320.00	-	-	350.00	400.00	320.00	400.00
යාපනය	300.00	350.00	500.00	550.00	850.00	880.00	140.00	180.00	200.00	250.00	800.00	850.00	300.00	350.00	1800.00	1850.00	-	-	700.00	750.00
වවුනියාව	300.00	340.00	400.00	450.00	800.00	840.00	200.00	240.00	260.00	300.00	1150.00	1300.00	300.00	340.00	-	-	300.00	340.00	650.00	700.00
මන්නාරම	240.00	260.00	400.00	450.00	720.00	800.00	220.00	250.00	300.00	320.00	760.00	840.00	320.00	350.00	550.00	650.00	-	-	400.00	450.00
කිලිනොච්චිය	240.00	260.00	450.00	480.00	780.00	820.00	230.00	250.00	220.00	240.00	800.00	850.00	300.00	340.00	-	-	-	-	700.00	750.00
මුලතිව්	300.00	350.00	350.00	380.00	650.00	700.00	150.00	170.00	170.00	200.00	800.00	850.00	340.00	380.00	600.00	650.00	-	-	380.00	450.00
මඩකලපුව	-	-	-	-	-	-	-	-	-	-	-	-	-	-	-	-	-	-	-	-
ත්‍රිකුණාමලය	330.00	350.00	460.00	480.00	800.00	830.00	190.00	200.00	230.00	245.00	680.00	720.00	300.00	320.00	780.00	800.00	300.00	320.00	440.00	460.00
හඟුරන්කොන	140.00	160.00	200.00	240.00	550.00	600.00	140.00	180.00	160.00	190.00	480.00	500.00	200.00	280.00	-	-	280.00	300.00	280.00	300.00
වේයන්ගොඩ	240.00	320.00	280.00	400.00	600.00	840.00	160.00	240.00	200.00	320.00	560.00	640.00	280.00	360.00	-	-	360.00	520.00	400.00	480.00
ගලෙන්බිඳුණුවැව	-	-	-	-	-	-	-	-	-	-	-	-	-	-	-	-	-	-	-	-
බණ්ඩාරවෙල	180.00	220.00	240.00	280.00	700.00	800.00	160.00	220.00	180.00	200.00	480.00	550.00	300.00	340.00	-	-	340.00	370.00	300.00	330.00
මාතලේ	200.00	240.00	240.00	280.00	720.00	800.00	160.00	200.00	160.00	180.00	720.00	800.00	280.00	320.00	-	-	320.00	360.00	320.00	360.00

15

වගු අංක 07 (ඉතිරිය.)

16

ප්‍රදේශ	පහතරට එළවළු වර්ග					කොළ එළවළු වර්ග (මිටියකට රු.)			පොල් (ගෙඩියකට රු.)	
	අළු කෙසෙල්	අමු මිරිස්	දෙහි	බතල	මඤ්ඤොක්කා	මුතුණුවැන්න	කාකුන්	ගොටුකොළ	ලොකු	කුඩා
කොළඹ	160.00 - 320.00	500.00 - 1200.00	650.00 - 1000.00	130.00 - 300.00	150.00 - 240.00	40.00 - 100.00	40.00 - 100.00	150.00 - 180.00	165.00 - 200.00	145.00 - 160.00
ගම්පහ	240.00 - 320.00	800.00 - 1000.00	800.00 - 1000.00	200.00 - 200.00	200.00 - 200.00	60.00 - 70.00	60.00 - 70.00	90.00 - 90.00	180.00 - 190.00	160.00 - 170.00
කුරුණෑගල	300.00 - 340.00	800.00 - 850.00	950.00 - 1000.00	200.00 - 300.00	200.00 - 220.00	70.00 - 70.00	70.00 - 70.00	70.00 - 90.00	180.00 - 190.00	155.00 - 165.00
නිකවැටිය	240.00 - 320.00	600.00 - 700.00	400.00 - 400.00	200.00 - 240.00	160.00 - 160.00	50.00 - 50.00	50.00 - 50.00	150.00 - 150.00	145.00 - 160.00	120.00 - 125.00
දඹුල්ල	240.00 - 260.00	400.00 - 500.00	500.00 - 600.00	160.00 - 200.00	160.00 - 200.00	50.00 - 60.00	50.00 - 80.00	50.00 - 60.00	170.00 - 180.00	120.00 - 130.00
අනුරාධපුරය	240.00 - 320.00	500.00 - 700.00	500.00 - 600.00	200.00 - 280.00	180.00 - 240.00	50.00 - 60.00	50.00 - 60.00	50.00 - 60.00	160.00 - 190.00	110.00 - 140.00
තඹුත්තේගම	180.00 - 220.00	480.00 - 550.00	500.00 - 550.00	130.00 - 180.00	150.00 - 200.00	-	-	-	150.00 - 160.00	115.00 - 130.00
පොළොන්නරුව	240.00 - 280.00	1000.00 - 1200.00	550.00 - 600.00	200.00 - 210.00	150.00 - 180.00	50.00 - 60.00	50.00 - 50.00	50.00 - 50.00	170.00 - 180.00	150.00 - 160.00
කළුතර	180.00 - 240.00	600.00 - 700.00	800.00 - 1000.00	160.00 - 180.00	180.00 - 200.00	80.00 - 100.00	80.00 - 100.00	100.00 - 120.00	170.00 - 180.00	150.00 - 160.00
බදුල්ල	240.00 - 240.00	600.00 - 600.00	600.00 - 700.00	-	150.00 - 160.00	80.00 - 80.00	80.00 - 80.00	100.00 - 100.00	170.00 - 180.00	120.00 - 160.00
කැප්පෙට්පොළ	220.00 - 250.00	650.00 - 700.00	550.00 - 580.00	200.00 - 220.00	180.00 - 200.00	30.00 - 40.00	30.00 - 40.00	30.00 - 35.00	180.00 - 180.00	150.00 - 160.00
මොණරාගල	160.00 - 200.00	500.00 - 600.00	500.00 - 550.00	240.00 - 300.00	80.00 - 90.00	50.00 - 60.00	50.00 - 60.00	60.00 - 70.00	160.00 - 180.00	120.00 - 140.00
කෑගල්ල	280.00 - 320.00	550.00 - 600.00	600.00 - 650.00	200.00 - 240.00	180.00 - 200.00	70.00 - 80.00	70.00 - 80.00	50.00 - 60.00	160.00 - 170.00	140.00 - 150.00
අම්පාර	200.00 - 220.00	700.00 - 800.00	800.00 - 1000.00	160.00 - 240.00	120.00 - 160.00	60.00 - 60.00	60.00 - 60.00	160.00 - 180.00	120.00 - 130.00	100.00 - 110.00
දෙහිඅත්තකණ්ඩිය	150.00 - 240.00	800.00 - 1000.00	500.00 - 800.00	120.00 - 160.00	150.00 - 200.00	50.00 - 70.00	50.00 - 70.00	50.00 - 70.00	120.00 - 130.00	100.00 - 110.00
නුවරඑළිය	240.00 - 260.00	750.00 - 800.00	600.00 - 650.00	240.00 - 260.00	200.00 - 220.00	40.00 - 50.00	40.00 - 50.00	40.00 - 45.00	180.00 - 190.00	150.00 - 160.00
නුවර	160.00 - 200.00	600.00 - 700.00	600.00 - 650.00	160.00 - 200.00	160.00 - 200.00	60.00 - 70.00	60.00 - 70.00	45.00 - 50.00	180.00 - 200.00	140.00 - 150.00
පුත්තලම	160.00 - 240.00	600.00 - 650.00	800.00 - 1000.00	250.00 - 300.00	200.00 - 250.00	60.00 - 60.00	40.00 - 60.00	30.00 - 40.00	150.00 - 170.00	110.00 - 140.00
රත්නපුරය	200.00 - 250.00	650.00 - 800.00	700.00 - 800.00	150.00 - 200.00	120.00 - 160.00	80.00 - 80.00	80.00 - 80.00	100.00 - 100.00	160.00 - 170.00	120.00 - 150.00
හම්බන්තොට	180.00 - 200.00	480.00 - 500.00	500.00 - 600.00	200.00 - 240.00	180.00 - 240.00	60.00 - 60.00	60.00 - 60.00	100.00 - 100.00	180.00 - 200.00	150.00 - 160.00
මාතර	150.00 - 160.00	500.00 - 600.00	600.00 - 800.00	160.00 - 200.00	150.00 - 180.00	50.00 - 60.00	50.00 - 60.00	90.00 - 110.00	170.00 - 190.00	150.00 - 165.00
ගාල්ල	240.00 - 280.00	800.00 - 800.00	700.00 - 800.00	200.00 - 240.00	200.00 - 200.00	60.00 - 60.00	-	80.00 - 100.00	190.00 - 200.00	140.00 - 150.00
තිස්සමහාරාමය	160.00 - 200.00	600.00 - 800.00	650.00 - 700.00	180.00 - 220.00	180.00 - 200.00	50.00 - 60.00	50.00 - 60.00	70.00 - 80.00	150.00 - 160.00	120.00 - 140.00
මීගොඩ (ආ. ම.)	240.00 - 240.00	600.00 - 800.00	600.00 - 600.00	240.00 - 240.00	150.00 - 160.00	80.00 - 80.00	80.00 - 80.00	100.00 - 120.00	170.00 - 180.00	150.00 - 160.00
ඇඹිලිපිටිය	160.00 - 200.00	700.00 - 800.00	550.00 - 600.00	120.00 - 140.00	130.00 - 150.00	60.00 - 80.00	50.00 - 70.00	70.00 - 100.00	150.00 - 180.00	110.00 - 140.00
යාපනය	80.00 - 120.00	450.00 - 470.00	500.00 - 550.00	150.00 - 200.00	200.00 - 240.00	80.00 - 90.00	50.00 - 60.00	80.00 - 120.00	180.00 - 200.00	120.00 - 130.00
වවුනියාව	300.00 - 340.00	400.00 - 450.00	500.00 - 580.00	200.00 - 240.00	190.00 - 220.00	60.00 - 65.00	60.00 - 70.00	75.00 - 85.00	150.00 - 160.00	100.00 - 110.00
මන්නාරම	240.00 - 260.00	750.00 - 800.00	550.00 - 650.00	180.00 - 200.00	200.00 - 220.00	50.00 - 60.00	50.00 - 60.00	50.00 - 60.00	150.00 - 160.00	100.00 - 120.00
කිලිනොච්චිය	230.00 - 250.00	550.00 - 600.00	600.00 - 650.00	260.00 - 280.00	230.00 - 250.00	60.00 - 70.00	50.00 - 60.00	45.00 - 50.00	160.00 - 170.00	100.00 - 120.00
මුලතිව්	200.00 - 240.00	500.00 - 550.00	700.00 - 800.00	240.00 - 250.00	200.00 - 240.00	50.00 - 60.00	75.00 - 80.00	75.00 - 100.00	130.00 - 135.00	100.00 - 100.00
මඩකලපුව	-	-	-	-	-	-	-	-	-	-
ත්‍රිකුණාමලය	290.00 315.00	500.00 550.00	700.00 750.00	250.00 260.00	230.00 240.00	70.00 75.00		55.00 60.00	155.00 170.00	98.00 100.00
හඟුරන්කොන	160.00 - 200.00	500.00 - 600.00	410.00 - 600.00	120.00 - 180.00	140.00 - 160.00	35.00 - 40.00	35.00 - 40.00	35.00 - 40.00	160.00 - 165.00	150.00 - 155.00
වේයන්ගොඩ	180.00 - 240.00	500.00 - 560.00	360.00 - 480.00	120.00 - 180.00	120.00 - 200.00	60.00 - 70.00	60.00 - 70.00	80.00 - 100.00	150.00 - 180.00	130.00 - 140.00
ගලෙන්බිඳුණුවැව	-	-	-	-	-	-	-	-	-	-
බණ්ඩාරවෙල	200.00 - 220.00	680.00 - 800.00	800.00 - 900.00	180.00 - 200.00	150.00 - 180.00	70.00 - 80.00	70.00 - 80.00	80.00 - 100.00	165.00 - 175.00	145.00 - 155.00
මාතලේ	240.00 - 280.00	600.00 - 700.00	600.00 - 700.00	180.00 - 220.00	140.00 - 160.00	50.00 - 60.00	50.00 - 60.00	50.00 - 60.00	150.00 - 180.00	120.00 - 140.00

වග අංක 08: සලකා බලන සිල්ලර වෙළඳපොලවල පලතුරු මිල ගණන් (ගෙඩියකට රුපියල්)

සති අංක 49: 29 නොවැම්බර් - 05 දෙසැම්බර් 2024

17

ප්‍රදේශ	කෙසෙල් වර්ග					අන්නාසි			අඹ වර්ග	
	ඇඹුල් (කි. රු.)	කෝලිකුටුටු (කි. රු.)	සීනි (කි. රු.)	ආනමාළු	ඇම්බුන්	ලොකු	මධ්‍යම	කුඩා	බෙට්ටි	කර්තකොලොම්බන්
කොළඹ	100.00 - 200.00	200.00 - 380.00	120.00 - 240.00	35.00 - 50.00	50.00 - 70.00	450.00 - 700.00	350.00 - 550.00	280.00 - 440.00	-	100.00 - 220.00
ගම්පහ	120.00 - 160.00	250.00 - 250.00	150.00 - 160.00	40.00 - 40.00	40.00 - 40.00	400.00 - 450.00	-	-	-	130.00 - 150.00
කුරුණෑගල	150.00 - 170.00	300.00 - 320.00	120.00 - 150.00	42.00 - 46.00	70.00 - 70.00	500.00 - 600.00	-	-	-	75.00 - 85.00
නිකවැටිය	130.00 - 150.00	300.00 - 330.00	130.00 - 150.00	-	50.00 - 58.00	-	350.00 - 360.00	-	-	75.00 - 95.00
දඹුල්ල	150.00 - 160.00	350.00 - 380.00	160.00 - 180.00	-	50.00 - 54.00	700.00 - 750.00	500.00 - 550.00	250.00 - 300.00	-	50.00 - 70.00
අනුරාධපුරය	150.00 - 200.00	350.00 - 450.00	180.00 - 200.00	28.00 - 32.00	43.00 - 47.00	750.00 - 850.00	600.00 - 680.00	400.00 - 500.00	-	-
තඹුන්තේගම	120.00 - 150.00	250.00 - 300.00	150.00 - 180.00	28.00 - 30.00	50.00 - 58.00	500.00 - 550.00	400.00 - 450.00	300.00 - 350.00	-	90.00 - 100.00
පොළොන්නරුව	180.00 - 220.00	350.00 - 400.00	160.00 - 200.00	48.00 - 55.00	-	850.00 - 920.00	500.00 - 550.00	300.00 - 350.00	-	60.00 - 80.00
කළුතර	180.00 - 220.00	320.00 - 400.00	200.00 - 240.00	48.00 - 50.00	50.00 - 58.00	440.00 - 460.00	300.00 - 360.00	250.00 - 260.00	-	80.00 - 100.00
බදුල්ල	150.00 - 160.00	350.00 - 400.00	160.00 - 180.00	30.00 - 32.00	40.00 - 45.00	600.00 - 600.00	400.00 - 400.00	-	-	120.00 - 120.00
කැප්පෙට්පොළ	150.00 - 170.00	280.00 - 300.00	140.00 - 150.00	30.00 - 35.00	50.00 - 55.00	-	450.00 - 480.00	340.00 - 360.00	-	60.00 - 70.00
මොණරාගල	100.00 - 120.00	250.00 - 300.00	80.00 - 100.00	18.00 - 23.00	25.00 - 28.00	860.00 - 900.00	720.00 - 750.00	-	-	50.00 - 60.00
කෑගල්ල	140.00 - 180.00	350.00 - 400.00	180.00 - 200.00	20.00 - 25.00	22.00 - 25.00	700.00 - 750.00	400.00 - 500.00	250.00 - 350.00	-	90.00 - 110.00
අම්පාර	100.00 - 140.00	200.00 - 250.00	100.00 - 120.00	30.00 - 32.00	43.00 - 45.00	480.00 - 480.00	-	-	-	50.00 - 60.00
දෙහිඅත්තකණ්ඩිය	100.00 - 150.00	350.00 - 400.00	150.00 - 180.00	-	46.00 - 56.00	650.00 - 780.00	450.00 - 580.00	350.00 - 420.00	-	-
නුවරඑළිය	170.00 - 190.00	300.00 - 320.00	150.00 - 160.00	35.00 - 38.00	55.00 - 58.00	-	460.00 - 500.00	360.00 - 380.00	-	70.00 - 80.00
නුවර	150.00 - 180.00	350.00 - 400.00	170.00 - 200.00	20.00 - 25.00	35.00 - 40.00	650.00 - 700.00	350.00 - 400.00	250.00 - 300.00	-	70.00 - 100.00
පුත්තලම	100.00 - 200.00	250.00 - 500.00	100.00 - 200.00	15.00 - 20.00	-	800.00 - 900.00	600.00 - 600.00	500.00 - 500.00	-	70.00 - 125.00
රත්නපුරය	150.00 - 200.00	400.00 - 500.00	100.00 - 200.00	25.00 - 28.00	40.00 - 50.00	630.00 - 700.00	450.00 - 550.00	360.00 - 440.00	-	100.00 - 150.00
හම්බන්තොට	50.00 - 70.00	150.00 - 180.00	80.00 - 100.00	-	-	600.00 - 650.00	500.00 - 550.00	350.00 - 450.00	-	75.00 - 85.00
මාතර	100.00 - 120.00	200.00 - 250.00	90.00 - 100.00	20.00 - 22.00	28.00 - 31.00	720.00 - 760.00	600.00 - 650.00	400.00 - 450.00	-	120.00 - 130.00
ගාල්ල	160.00 - 200.00	320.00 - 380.00	140.00 - 200.00	30.00 - 32.00	33.00 - 36.00	-	580.00 - 650.00	450.00 - 550.00	-	90.00 - 116.00
තිස්සමහාරාමය	70.00 - 90.00	220.00 - 270.00	80.00 - 90.00	25.00 - 32.00	25.00 - 32.00	585.00 - 650.00	450.00 - 500.00	360.00 - 400.00	-	50.00 - 60.00
මීගොඩ	120.00 - 120.00	220.00 - 280.00	150.00 - 170.00	33.00 - 44.00	40.00 - 52.00	560.00 - 680.00	430.00 - 520.00	330.00 - 400.00	-	67.00 - 84.00
ඇඹිලිපිටිය	50.00 - 70.00	180.00 - 250.00	100.00 - 120.00	20.00 - 25.00	25.00 - 30.00	500.00 - 600.00	400.00 - 450.00	300.00 - 350.00	-	100.00 - 120.00
යාපනය	80.00 - 100.00	200.00 - 240.00	70.00 - 80.00	-	-	700.00 - 750.00	600.00 - 650.00	450.00 - 520.00	-	70.00 - 100.00
වවුනියාව	115.00 - 135.00	400.00 - 445.00	100.00 - 125.00	22.00 - 25.00	40.00 - 42.00	750.00 - 760.00	600.00 - 650.00	500.00 - 550.00	-	-
මන්නාරම	110.00 - 120.00	290.00 - 320.00	140.00 - 160.00	25.00 - 30.00	-	500.00 - 540.00	400.00 - 440.00	300.00 - 340.00	-	100.00 - 120.00
කිලිනොච්චිය	100.00 - 120.00	250.00 - 300.00	100.00 - 120.00	32.00 - 34.00	32.00 - 34.00	600.00 - 650.00	500.00 - 550.00	400.00 - 450.00	-	80.00 - 100.00
මුලතිව්	150.00 - 160.00	350.00 - 380.00	150.00 - 160.00	30.00 - 35.00	35.00 - 40.00	-	420.00 - 460.00	-	-	110.00 - 125.00
මඩකලපුව	-	-	-	-	-	-	-	-	-	-
ත්‍රිකුණාමලය	140.00 - 150.00	420.00 - 440.00	135.00 - 145.00	-	-	745.00 - 760.00	620.00 - 650.00	480.00 - 500.00	-	-
වේයන්ගොඩ	120.00 - 150.00	240.00 - 260.00	160.00 - 200.00	33.00 - 36.00	36.00 - 40.00	680.00 - 750.00	520.00 - 580.00	400.00 - 440.00	-	85.00 - 95.00
ගලෙන්බිඳුණුවැව	-	-	-	-	-	-	-	-	-	-
බණ්ඩාරවෙල	160.00 - 180.00	360.00 - 400.00	160.00 - 180.00	22.00 - 25.00	43.00 - 45.00	600.00 - 620.00	500.00 - 550.00	420.00 - 450.00	-	80.00 - 120.00
මාතලේ	140.00 - 150.00	300.00 - 350.00	150.00 - 160.00	30.00 - 32.00	40.00 - 42.00	600.00 - 650.00	450.00 - 480.00	320.00 - 380.00	-	120.00 - 130.00

වගු අංක 08 (ඉතිරිය.)

ප්‍රදේශ	අඹ වර්ග		අනෙකුත් පළතුරු වර්ග									
	විලාඩ	කොහු	පැපොල් (කි. රු.)	වැල් දොඩම්	දිවුල්	දොඩම්	අලිගැටපේර	බෙලි	මීදි (කි. රු.)	තැඹිලි		
කොළඹ	60.00 · 90.00	-	180.00 · 300.00	70.00 · 100.00	30.00 · 80.00	180.00 · 260.00	600.00 · 670.00	100.00 · 160.00	1500.00 · 2300.00	150.00 · 200.00		
ගම්පහ	-	-	200.00 · 220.00	-	40.00 · 50.00	120.00 · 120.00	-	100.00 · 100.00	2000.00 · 2000.00	140.00 · 150.00		
කුරුණෑගල	50.00 · 50.00	-	150.00 · 200.00	-	40.00 · 50.00	175.00 · 175.00	150.00 · 150.00	135.00 · 135.00	1800.00 · 2000.00	150.00 · 160.00		
නිකවැරටිය	-	-	100.00 · 120.00	-	20.00 · 25.00	-	-	60.00 · 70.00	2300.00 · 2500.00	140.00 · 150.00		
දඹුල්ල	30.00 · 35.00	20.00 · 25.00	160.00 · 200.00	50.00 · 55.00	40.00 · 50.00	80.00 · 100.00	-	60.00 · 80.00	2200.00 · 2400.00	150.00 · 160.00		
අනුරාධපුරය	-	-	150.00 · 180.00	-	35.00 · 60.00	-	-	100.00 · 150.00	2000.00 · 2600.00	150.00 · 200.00		
තඹුත්තේගම	25.00 · 30.00	-	120.00 · 200.00	50.00 · 55.00	30.00 · 35.00	-	-	-	2100.00 · 2200.00	150.00 · 150.00		
පොළොන්නරුව	-	-	150.00 · 200.00	40.00 · 40.00	40.00 · 50.00	-	-	-	2800.00 · 3000.00	150.00 · 200.00		
කළුතර	-	-	220.00 · 250.00	90.00 · 90.00	33.00 · 35.00	180.00 · 200.00	250.00 · 250.00	60.00 · 70.00	2000.00 · 2200.00	130.00 · 150.00		
බදුල්ල	40.00 · 60.00	20.00 · 20.00	180.00 · 220.00	60.00 · 70.00	50.00 · 60.00	120.00 · 120.00	-	50.00 · 50.00	1800.00 · 2000.00	200.00 · 200.00		
කැපපෙට්පොළ	45.00 · 50.00	22.00 · 25.00	160.00 · 190.00	55.00 · 60.00	45.00 · 50.00	100.00 · 120.00	-	65.00 · 70.00	1750.00 · 1800.00	140.00 · 150.00		
මොණරාගල	30.00 · 35.00	15.00 · 20.00	150.00 · 180.00	-	20.00 · 30.00	-	-	-	1900.00 · 2000.00	100.00 · 120.00		
කෑගල්ල	-	-	180.00 · 200.00	-	30.00 · 50.00	80.00 · 100.00	150.00 · 150.00	40.00 · 60.00	2000.00 · 2200.00	140.00 · 160.00		
අම්පාර	25.00 · 35.00	-	100.00 · 120.00	-	-	80.00 · 80.00	-	-	1800.00 · 2100.00	140.00 · 150.00		
දෙහිඅත්තකණ්ඩිය	30.00 · 30.00	-	150.00 · 200.00	-	30.00 · 60.00	-	-	-	2500.00 · 2800.00	120.00 · 150.00		
නුවරඑළිය	50.00 · 55.00	24.00 · 26.00	180.00 · 200.00	60.00 · 65.00	48.00 · 55.00	120.00 · 130.00	-	70.00 · 75.00	1790.00 · 1900.00	160.00 · 170.00		
නුවර	40.00 · 50.00	18.00 · 20.00	190.00 · 200.00	60.00 · 70.00	40.00 · 50.00	120.00 · 130.00	170.00 · 200.00	80.00 · 100.00	1800.00 · 2000.00	120.00 · 140.00		
පුත්තලම	-	-	150.00 · 250.00	-	-	-	-	-	2500.00 · 3000.00	100.00 · 150.00		
හම්බන්තොට	-	-	130.00 · 130.00	70.00 · 70.00	30.00 · 40.00	-	-	-	2000.00 · 2000.00	150.00 · 150.00		
රත්නපුරය	40.00 · 60.00	12.00 · 15.00	150.00 · 200.00	-	20.00 · 25.00	-	-	50.00 · 60.00	2000.00 · 2200.00	120.00 · 150.00		
මාතර	-	-	130.00 · 150.00	-	40.00 · 50.00	160.00 · 180.00	-	65.00 · 75.00	1800.00 · 2000.00	140.00 · 160.00		
ගාල්ල	-	-	200.00 · 250.00	80.00 · 100.00	40.00 · 48.00	200.00 · 200.00	-	90.00 · 120.00	2500.00 · 3500.00	160.00 · 180.00		
තිස්සමහාරාමය	25.00 · 35.00	-	150.00 · 180.00	-	25.00 · 30.00	-	-	35.00 · 40.00	2000.00 · 2300.00	130.00 · 150.00		
මීගොඩ	25.00 · 40.00	-	140.00 · 150.00	45.00 · 60.00	25.00 · 40.00	-	-	38.00 · 44.00	1600.00 · 2000.00	120.00 · 130.00		
ඇඹිලිපිටිය	60.00 · 80.00	20.00 · 30.00	160.00 · 200.00	-	40.00 · 60.00	130.00 · 150.00	-	50.00 · 60.00	1750.00 · 2300.00	150.00 · 170.00		
යාපනය	40.00 · 50.00	-	70.00 · 80.00	100.00 · 120.00	25.00 · 30.00	-	-	-	2000.00 · 2100.00	110.00 · 140.00		
වවුනියාව	-	-	120.00 · 130.00	-	20.00 · 22.00	-	-	-	2000.00 · 2200.00	150.00 · 160.00		
මන්නාරම	50.00 · 60.00	-	140.00 · 150.00	75.00 · 80.00	20.00 · 25.00	120.00 · 160.00	160.00 · 160.00	120.00 · 150.00	2600.00 · 2800.00	200.00 · 220.00		
කිලිනොච්චිය	30.00 · 45.00	-	100.00 · 130.00	-	25.00 · 35.00	-	-	-	2000.00 · 2100.00	150.00 · 200.00		
මුලතිව්	30.00 · 35.00	-	90.00 · 100.00	-	20.00 · 25.00	-	-	-	2400.00 · 2450.00	150.00 · 150.00		
මඩකලපුව	-	-	-	-	-	-	-	-	-	-		
ත්‍රිකුණාමලය	65.00 · 70.00	-	110.00 · 120.00	-	36.00 · 40.00	83.00 · 84.00	-	-	2430.00 · 2450.00	165.00 · 180.00		
වේයන්ගොඩ	30.00 · 35.00	-	170.00 · 180.00	54.00 · 58.00	28.00 · 32.00	100.00 · 110.00	-	70.00 · 75.00	1800.00 · 2200.00	130.00 · 160.00		
ගලන්බිඳුණුවැව	-	-	-	-	-	-	-	-	-	-		
බණ්ඩාරවෙල	40.00 · 60.00	-	140.00 · 180.00	50.00 · 60.00	40.00 · 60.00	100.00 · 130.00	-	60.00 · 80.00	2200.00 · 2300.00	150.00 · 170.00		
මාතලේ	70.00 · 80.00	30.00 · 35.00	170.00 · 180.00	50.00 · 60.00	40.00 · 45.00	100.00 · 120.00	-	50.00 · 60.00	2200.00 · 2300.00	140.00 · 150.00		

18

වග අංක 09: සලකා බලන නොග වෙළඳපොලවල මාළු හා බිත්තර මිල ගණන්

සති අංක 49: 29 නොවැම්බර්- 05 දෙසැම්බර් 2024

ප්‍රදේශ	මාළු වර්ග (කිලෝවකට රුපියල්)					
	සාලයා	හුරුල්ලා	බලයා	කෙලවල්ලා	තෝරා	පරවි
කොළඹ	300.00 - 450.00	850.00 - 1000.00	800.00 - 1100.00	1150.00 - 1600.00	1800.00 - 2800.00	1250.00 - 1400.00
නුවර	300.00 - 330.00	800.00 - 850.00	900.00 - 1100.00	1600.00 - 1700.00	2300.00 - 2400.00	1400.00 - 1500.00
කළුතර	200.00 - 250.00	-	700.00 - 800.00	1000.00 - 1250.00	-	950.00 - 1200.00
පුත්තලම	-	-	-	-	-	-
මාතර	300.00 - 350.00	-	800.00 - 900.00	1400.00 - 1450.00	-	-
හම්බන්තොට	550.00 - 600.00	-	600.00 - 650.00	-	-	-
ගාල්ල	-	-	650.00 - 700.00	1000.00 - 1100.00	1800.00 - 1800.00	900.00 - 950.00
මඩකලපුව	-	-	-	-	-	-
ත්‍රිකුණාමලය	400.00 - 450.00	1060.00 - 1100.00	1100.00 - 1150.00	1850.00 - 1900.00	2180.00 - 2250.00	1560.00 - 1600.00
මන්නාරම	350.00 - 400.00	580.00 - 580.00	750.00 - 800.00	-	-	1050.00 - 1100.00

ප්‍රදේශ	මාළු වර්ග (කිලෝවකට රුපියල්)				බිත්තර (බිත්තරයකට රුපියල්)	
	මෝරා	ඉස්සා	කලපන්	තෙප්පිලි	දුඹුරු	සුදු
කොළඹ	1000.00 - 1300.00	1650.00 - 1900.00	1500.00 - 2300.00	-	41.00 - 43.00	38.50 - 40.00
නුවර	1350.00 - 1400.00	1850.00 - 1900.00	2100.00 - 2200.00	-	40.00 - 41.00	38.00 - 39.00
කළුතර	-	1200.00 - 1450.00	1400.00 - 1600.00	-	-	-
පුත්තලම	-	-	-	-	-	-
මාතර	-	1800.00 - 2000.00	1600.00 - 1750.00	-	37.00 - 38.00	36.00 - 37.00
හම්බන්තොට	-	-	-	-	-	38.00 - 39.00
ගාල්ල	-	-	-	-	40.00 - 41.00	39.00 - 41.00
මඩකලපුව	-	-	-	-	-	-
ත්‍රිකුණාමලය	1730.00 - 1750.00	1100.00 - 1150.00	-	-	42.00 - 43.00	40.00 - 41.00
මන්නාරම	1800.00 - 1900.00	1100.00 - 1200.00	-	-	42.00 - 43.00	40.00 - 41.00

වග අංක 10: සලකා බලන නොග වෙළඳපොලවල කරවල මිල ගණන් (කිලෝ 50කට රුපියල්)

සති අංක 49: 29 නොවැම්බර්- 05 දෙසැම්බර් 2024

ප්‍රදේශ	දේශීය කරවල වර්ග					
	හාල්මැස්සා	කට්ටාවා	තෝරා	මෝරා	බලයා	අඟුළුවා
කොළඹ	50000 - 60000	-	-	90000 - 95000	45000 - 50000	-
නුවර	52500 - 55000	-	-	92500 - 95000	52500 - 55000	50000 - 52500
මඩකලපුව	-	-	-	-	-	-
ත්‍රිකුණාමලය	52900 - 53200	-	-	-	54000 - 54500	49000 - 49800
මන්නාරම	55000 - 57500	80000 - 105000	-	85000 - 87500	50000 - 52500	37500 - 40000

ප්‍රදේශ	දේශීය කරවල වර්ග			ආනයනික කරවල වර්ග		
	මඩුවා	කොඩුවා	සාලයා	හාල්මැස්සා	කට්ටාවා	තෝරා
කොළඹ	60000 - 65000	-	22500 - 30000	32500 - 40000	55000 - 60000	-
නුවර	62500 - 65000	-	25000 - 28000	39000 - 42500	60000 - 62500	-
මඩකලපුව	-	-	-	-	-	-
ත්‍රිකුණාමලය	52000 - 52500	-	29800 - 31000	48000 - 48500	99000 - 99500	-
මන්නාරම	57500 - 60000	-	30000 - 32500	50000 - 55000	-	-

ප්‍රදේශ	ආනයනික කරවල වර්ග					
	මෝරා	බලයා	අඟුළුවා	මඩුවා	කොඩුවා	සාලයා
කොළඹ	-	-	70000 - 80000	-	-	-
නුවර	-	-	-	-	-	-
මඩකලපුව	-	-	-	-	-	-
ත්‍රිකුණාමලය	-	-	-	-	-	-
මන්නාරම	-	-	-	-	-	-

වග අංක 11: සලකා බලන සිල්ලර වෙළඳපොලවල මාළු හා බිත්තර මිල ගණන් (කි. රු./බි. රු.)

සති අංක 49: 29 නොවැම්බර්- 05 දෙසැම්බර් 2024

20

ප්‍රදේශ	මාළු වර්ග								බිත්තර වර්ග											
	සාලයා		හුරුල්ලා		බලයා		කෙලවල්ලා		තෝරා	පරවි	මෝරා	තලපත්		දුඹුරු		සුදු				
කොළඹ	360.00	600.00	1000.00	1100.00	900.00	1300.00	1350.00	2900.00	2400.00	4600.00	1600.00	2600.00	-	-	2100.00	3200.00	44.00	46.00	43.00	45.00
ගම්පහ	600.00	600.00	-	-	-	-	-	-	-	-	-	-	-	-	-	-	45.00	46.00	40.00	45.00
කුරුණෑගල	320.00	400.00	-	-	-	-	2100.00	2100.00	-	-	-	-	-	-	2400.00	2600.00	43.00	45.00	41.00	43.00
නිකවැරටිය	400.00	500.00	900.00	1000.00	800.00	1000.00	2000.00	2200.00	2400.00	2500.00	2400.00	2400.00	-	-	2400.00	2400.00	40.00	42.00	40.00	45.00
දඹුල්ල	500.00	550.00	1000.00	1100.00	1000.00	1100.00	2000.00	2200.00	-	-	1700.00	1800.00	1700.00	1800.00	2200.00	2300.00	45.00	46.00	44.00	45.00
අනුරාධපුරය	500.00	550.00	-	-	900.00	1100.00	1900.00	2100.00	2400.00	2500.00	1350.00	1400.00	1600.00	1700.00	2300.00	2500.00	-	-	40.00	42.00
තඹින්නේගම	-	-	-	-	-	-	-	-	-	-	-	-	-	-	-	-	42.00	44.00	41.00	43.00
පොළොන්නරුව	480.00	500.00	1000.00	1200.00	1400.00	1450.00	1800.00	2000.00	2400.00	2450.00	1350.00	1400.00	1550.00	1600.00	2200.00	2400.00	47.00	48.00	44.00	46.00
කළුතර	460.00	500.00	800.00	1000.00	1250.00	1400.00	2300.00	2400.00	2300.00	2400.00	1800.00	2000.00	1300.00	1400.00	2450.00	2600.00	38.00	42.00	40.00	42.00
බදුල්ල	480.00	500.00	800.00	800.00	1400.00	1600.00	1800.00	1800.00	2000.00	2000.00	1600.00	1600.00	1400.00	1600.00	2400.00	2400.00	44.00	48.00	41.00	43.00
කැප්පෙට්පොළ	650.00	680.00	-	-	1500.00	1600.00	2000.00	2200.00	-	-	1900.00	2000.00	-	-	2400.00	2500.00	45.00	46.00	43.00	45.00
මොණරාගල	550.00	600.00	-	-	900.00	1200.00	-	-	-	-	-	-	1500.00	1600.00	2600.00	2800.00	-	-	40.00	42.00
කෑගල්ල	650.00	700.00	1300.00	1300.00	-	-	1900.00	2000.00	-	-	1500.00	1600.00	1700.00	1800.00	2650.00	2700.00	46.00	48.00	40.00	44.00
අම්පාර	-	-	-	-	-	-	-	-	-	-	-	-	-	-	-	-	39.00	45.00	39.00	45.00
දෙහිඅත්තකණ්ඩිය	-	-	-	-	-	-	1600.00	2000.00	-	-	-	-	1400.00	1400.00	-	-	38.00	42.00	38.00	42.00
නුවරඑළිය	680.00	700.00	-	-	1650.00	1700.00	2200.00	2300.00	-	-	2100.00	2200.00	-	-	2600.00	2700.00	45.00	47.00	44.00	45.00
නුවර	420.00	450.00	950.00	1000.00	1200.00	1400.00	2200.00	2300.00	2600.00	2700.00	1600.00	1700.00	1700.00	1800.00	2600.00	2700.00	42.00	43.00	40.00	42.00
පුත්තලම	500.00	500.00	800.00	900.00	900.00	1000.00	1200.00	1500.00	2000.00	2000.00	1300.00	1400.00	1500.00	1500.00	2400.00	2400.00	40.00	42.00	40.00	42.00
හම්බන්තොට	800.00	850.00	-	-	800.00	850.00	-	-	-	-	-	-	-	-	-	-	-	-	44.00	45.00
රත්නපුරය	400.00	500.00	-	-	950.00	1200.00	1700.00	2000.00	2200.00	2400.00	-	-	1500.00	1600.00	2000.00	2600.00	41.00	42.00	38.00	40.00
මාතර	500.00	600.00	-	-	1300.00	1400.00	2200.00	2400.00	-	-	-	-	-	-	2300.00	2400.00	37.00	39.00	36.00	37.00
ගාල්ල	500.00	580.00	-	-	1200.00	1400.00	2600.00	2600.00	2600.00	2800.00	1800.00	2000.00	-	-	2800.00	2900.00	41.00	42.00	39.00	42.00
තිස්සමහාරාමය	-	-	-	-	1200.00	1400.00	1800.00	2000.00	-	-	-	-	1600.00	1800.00	2600.00	2800.00	43.00	44.00	42.00	43.00
මීගොඩ	560.00	600.00	-	-	-	-	1400.00	1400.00	-	-	1400.00	1400.00	-	-	-	-	39.00	45.00	38.00	42.00
ඇඹිලිපිටිය	450.00	500.00	750.00	800.00	1500.00	1600.00	2100.00	2200.00	2200.00	2300.00	1700.00	1800.00	1500.00	1600.00	2300.00	2400.00	38.00	40.00	37.00	40.00
යාපනය	600.00	650.00	800.00	900.00	950.00	1150.00	-	-	2050.00	2200.00	1550.00	1650.00	2000.00	2150.00	-	-	42.00	45.00	43.00	45.00
වවුනියාව	500.00	600.00	1000.00	1150.00	1200.00	1300.00	-	-	-	-	1400.00	1500.00	1600.00	1650.00	-	-	43.00	45.00	42.00	44.00
මන්නාරම	450.00	500.00	-	-	850.00	900.00	-	-	-	-	1400.00	1500.00	2000.00	2200.00	-	-	44.00	45.00	42.00	44.00
කිලිනොච්චිය	450.00	500.00	850.00	900.00	1000.00	1100.00	-	-	-	-	1500.00	1600.00	2400.00	2600.00	-	-	-	-	41.00	42.00
මුලතිව්	500.00	550.00	1000.00	1200.00	800.00	850.00	-	-	2000.00	2150.00	2000.00	2200.00	-	-	-	-	-	-	42.00	43.00
මඩකලපුව	-	-	-	-	-	-	-	-	-	-	-	-	-	-	-	-	-	-	-	-
ත්‍රිකුණාමලය	600.00	650.00	1240.00	1260.00	1280.00	1340.00	2320.00	2350.00	2440.00	2460.00	1760.00	1800.00	1940.00	1960.00	-	-	44.00	45.00	42.00	43.00
වේයන්ගොඩ	500.00	550.00	-	-	-	-	1200.00	1500.00	2000.00	2000.00	-	-	-	-	2000.00	2000.00	40.00	45.00	40.00	42.00
ගලන්බිඳුණුවැව	-	-	-	-	-	-	-	-	-	-	-	-	-	-	-	-	-	-	-	-
බණ්ඩාරවෙල	650.00	700.00	-	-	1500.00	1600.00	2000.00	2200.00	-	-	-	-	1600.00	1600.00	2400.00	2450.00	45.00	46.00	44.00	45.00
මාතලේ	600.00	700.00	1100.00	1200.00	1200.00	1300.00	2000.00	2100.00	2500.00	2600.00	1600.00	1700.00	1700.00	1800.00	2200.00	2300.00	43.00	45.00	41.00	43.00

වගු අංක 12: සලකා බලන සිල්ලර වෙළඳපොලවල කරවල මිල ගණන් (කිලෝවකට රුපියල්)

සති අංක 49: 29 නොවැම්බර් - 05 දෙසැම්බර් 2024

ප්‍රදේශ	කරවල වර්ග													
	හාල්මැස්සා (ආනයනික)		කට්ටාවා		තෝරා		මෝරා		බලයා		අගුළුවා		සාලයා	
කොළඹ	1100.00	1400.00	1400.00	2000.00	-	-	2000.00	2600.00	1450.00	2000.00	1600.00	2400.00	800.00	1200.00
ගම්පහ	1000.00	1200.00	-	-	3000.00	3800.00	2200.00	2400.00	1300.00	2000.00	2400.00	2400.00	880.00	1200.00
කුරුණෑගල	1100.00	1400.00	1800.00	1900.00	-	-	2000.00	2000.00	1200.00	1300.00	1600.00	1600.00	700.00	780.00
නිකවැරටිය	1000.00	1120.00	1800.00	1800.00	-	-	2000.00	2200.00	1400.00	1400.00	2000.00	2200.00	800.00	800.00
දඹුල්ල	1200.00	1300.00	2400.00	2500.00	-	-	2300.00	2500.00	1300.00	1500.00	2000.00	2000.00	-	-
අනුරාධපුරය	1000.00	1200.00	1800.00	2400.00	-	-	2200.00	2400.00	1400.00	1600.00	2000.00	2400.00	800.00	1000.00
තඹිත්තේගම	1000.00	1200.00	1650.00	1800.00	-	-	2000.00	2200.00	1000.00	1400.00	1850.00	1950.00	680.00	750.00
පොළොන්නරුව	1100.00	1200.00	1700.00	1800.00	-	-	2300.00	2400.00	1300.00	1400.00	2500.00	2600.00	-	-
කළුතර	1200.00	1300.00	2000.00	2200.00	2800.00	3200.00	2200.00	2500.00	1300.00	1500.00	2200.00	2400.00	-	-
බදුල්ල	1000.00	1200.00	2000.00	2200.00	3000.00	3000.00	2200.00	2400.00	1200.00	1200.00	-	-	-	-
කැප්පෙට්පොළ	1100.00	1200.00	2250.00	2350.00	-	-	2200.00	2300.00	1400.00	1500.00	2300.00	2350.00	900.00	1000.00
මොණරාගල	1000.00	1000.00	1800.00	2000.00	-	-	2000.00	2200.00	1400.00	1600.00	1800.00	2000.00	800.00	900.00
කෑගල්ල	1000.00	1150.00	1550.00	1700.00	-	-	2000.00	2200.00	1000.00	1200.00	-	-	-	-
අම්පාර	-	-	1900.00	2000.00	-	-	1800.00	1900.00	1500.00	1600.00	1000.00	1200.00	-	-
දෙහිඅත්තකණ්ඩිය	1000.00	1200.00	1800.00	2000.00	-	-	2000.00	2600.00	1200.00	1800.00	1200.00	1600.00	-	-
නුවරඑළිය	1150.00	1250.00	2400.00	2450.00	-	-	2300.00	2360.00	1500.00	1600.00	2380.00	2400.00	950.00	1100.00
නුවර	1100.00	1300.00	2000.00	2100.00	-	-	2200.00	2400.00	1600.00	1700.00	1900.00	2000.00	850.00	900.00
පුත්තලම	1000.00	1000.00	1400.00	2000.00	-	-	2300.00	2300.00	1000.00	1600.00	1200.00	2000.00	800.00	900.00
හම්බන්තොට	1200.00	1200.00	-	-	-	-	-	-	1400.00	1500.00	2000.00	2000.00	-	-
රත්නපුරය	1080.00	1280.00	2000.00	2120.00	-	-	2000.00	2200.00	1200.00	1400.00	1800.00	2200.00	-	-
මාතර	1150.00	1250.00	1700.00	2000.00	-	-	1850.00	2100.00	1400.00	1500.00	1800.00	2000.00	-	-
ගාල්ල	1100.00	1400.00	1500.00	2000.00	-	-	2000.00	2200.00	1200.00	1500.00	1800.00	2000.00	-	-
තිස්සමහාරාමය	1000.00	1200.00	2000.00	2300.00	-	-	2200.00	2300.00	1300.00	1500.00	2000.00	2200.00	-	-
මීගොඩ	1000.00	1200.00	1600.00	1800.00	-	-	2000.00	2400.00	1200.00	1400.00	1800.00	2400.00	800.00	1000.00
ඇඹිලිපිටිය	1000.00	1200.00	1850.00	2200.00	-	-	2150.00	2250.00	1300.00	1600.00	2000.00	2300.00	750.00	900.00
යාපනය	1000.00	1200.00	2200.00	2400.00	3100.00	3250.00	2150.00	2300.00	1280.00	1350.00	1200.00	1300.00	-	-
වවුනියාව	-	-	1550.00	1650.00	-	-	2000.00	2150.00	1000.00	1200.00	1000.00	1150.00	600.00	650.00
මන්නාරම	1200.00	1250.00	1700.00	2400.00	-	-	1850.00	2000.00	1200.00	1300.00	950.00	1000.00	700.00	750.00
කිලිනොච්චිය	1100.00	1200.00	2350.00	2450.00	-	-	2400.00	2500.00	1500.00	1600.00	1100.00	1200.00	800.00	900.00
මුලතිව්	1100.00	1200.00	2400.00	2450.00	-	-	2400.00	2500.00	-	-	950.00	950.00	600.00	700.00
මඩකලපුව	-	-	-	-	-	-	-	-	-	-	-	-	-	-
ත්‍රිකුණාමලය	1260.00	1280.00	2300.00	2350.00	-	-	-	-	1320.00	1340.00	1250.00	1265.00	760.00	780.00
වෙයන්ගොඩ	1000.00	1200.00	1800.00	2000.00	-	-	2200.00	2300.00	1000.00	1520.00	1400.00	1400.00	-	-
ගලෙන්බිඳුණුවැව	-	-	-	-	-	-	-	-	-	-	-	-	-	-
බණ්ඩාරවෙල	1000.00	1200.00	2000.00	2200.00	-	-	2000.00	2200.00	1450.00	1500.00	1900.00	2000.00	800.00	950.00
මාතලේ	1000.00	1200.00	2200.00	2300.00	-	-	2300.00	2400.00	1600.00	1700.00	2300.00	2400.00	700.00	800.00

වගු අංක 13: සලකා බලන පිල්ලර වෙළඳපොලවල මස් මිල ගණන් (කිලෝවකට රුපියල්)

සති අංක 49: 29 නොවැම්බර් - 05 දෙසැම්බර් 2024

ප්‍රදේශ	හරක් මස්	කුකුල් මස්		එළ මස්	ඌරු මස්
		බ්‍රොයිලර්	කරි		
කොළඹ	2400.00 - 2600.00	1130.00 - 1300.00	1160.00 - 1300.00	3300.00 - 3600.00	1200.00 - 1300.00
ගම්පහ	-	1180.00 - 1180.00	1400.00 - 1400.00	3500.00 - 3500.00	-
කුරුණෑගල	2800.00 - 2800.00	1100.00 - 1200.00	1500.00 - 1500.00	-	1300.00 - 1300.00
නිකවැරටිය	2200.00 - 2200.00	1080.00 - 1160.00	-	-	-
දඹුල්ල	-	1100.00 - 1150.00	-	-	1300.00 - 1400.00
අනුරාධපුරය	2300.00 - 2400.00	1050.00 - 1150.00	1250.00 - 1350.00	3500.00 - 3600.00	1300.00 - 1400.00
තඹිත්තේගම	-	980.00 - 1100.00	1200.00 - 1300.00	-	1300.00 - 1500.00
පොළොන්නරුව	2100.00 - 2200.00	1000.00 - 1150.00	1300.00 - 1350.00	3000.00 - 3100.00	-
කළුතර	2700.00 - 2700.00	1100.00 - 1220.00	1300.00 - 1400.00	3700.00 - 3700.00	1400.00 - 1500.00
බදුල්ල	2200.00 - 2200.00	1000.00 - 1250.00	1400.00 - 1450.00	3100.00 - 3100.00	-
කැප්පේටිපොළ	2100.00 - 2200.00	1100.00 - 1150.00	1240.00 - 1260.00	3200.00 - 3300.00	-
මොණරාගල	2300.00 - 2300.00	1150.00 - 1250.00	1600.00 - 1650.00	-	1300.00 - 1500.00
කෑගල්ල	2300.00 - 2300.00	1080.00 - 1220.00	-	3100.00 - 3100.00	-
අම්පාර	2000.00 - 2100.00	1050.00 - 1050.00	-	-	1600.00 - 1650.00
දෙහිඅත්තකණ්ඩිය	-	1140.00 - 1250.00	-	-	1290.00 - 1500.00
නුවරඑළිය	2350.00 - 2400.00	1100.00 - 1200.00	1260.00 - 1280.00	3300.00 - 3400.00	-
නුවර	2300.00 - 2300.00	1040.00 - 1050.00	1250.00 - 1275.00	3200.00 - 3200.00	1300.00 - 1350.00
පුත්තලම	2200.00 - 2200.00	1100.00 - 1100.00	1500.00 - 1500.00	3600.00 - 3600.00	-
හම්බන්තොට	-	1150.00 - 1180.00	-	-	-
රත්නපුරය	2400.00 - 2400.00	1080.00 - 1200.00	1200.00 - 1360.00	3200.00 - 3200.00	-
මාතර	-	1150.00 - 1180.00	-	-	-
ගාල්ල	2300.00 - 2400.00	1000.00 - 1200.00	1400.00 - 1400.00	3500.00 - 3500.00	-
තිස්සමහාරාමය	-	1100.00 - 1200.00	-	-	-
මීගොඩ	-	1130.00 - 1180.00	1250.00 - 1300.00	3500.00 - 3500.00	-
ඇඹිලිපිටිය	2150.00 - 2200.00	1080.00 - 1100.00	1150.00 - 1250.00	2900.00 - 3000.00	1400.00 - 1500.00
යාපනය	2000.00 - 2200.00	1100.00 - 1150.00	1300.00 - 1350.00	3500.00 - 3600.00	-
වවුනියාව	2000.00 - 2150.00	1200.00 - 1250.00	1550.00 - 1650.00	3180.00 - 3250.00	-
මන්නාරම	2000.00 - 2200.00	1180.00 - 1250.00	1600.00 - 1700.00	-	-
කිලිනොච්චිය	2000.00 - 2050.00	1200.00 - 1250.00	1400.00 - 1500.00	3200.00 - 3300.00	-
මුලතිව්	-	1250.00 - 1300.00	-	-	-
මඩකලපුව	-	-	-	-	-
ත්‍රිකුණාමලය	2280.00 - 2300.00	1260.00 - 1300.00	1860.00 - 1880.00	3500.00 - 3550.00	-
වේයන්ගොඩ	2350.00 - 2400.00	1000.00 - 1180.00	-	-	-
ගලන්බිඳුණුවාව	-	-	-	-	-
බණ්ඩාරවෙල	2300.00 - 2400.00	1150.00 - 1200.00	-	3300.00 - 3400.00	-
මාතලේ	2000.00 - 2100.00	1000.00 - 1100.00	1300.00 - 1400.00	2900.00 - 3000.00	1400.00 - 1600.00

වගු අංක 14: පිටකොටුව නොග වෙළඳපොළෙහි නොග මිල ගණන් (කිලෝවකට රුපියල්)
සහ අංක 49: 29 නොවැම්බර්- 05 දෙසැම්බර් 2024

වර්ගය	පරාසය	මිල ගණන් වල සාමාන්‍ය			මිල වෙනස්වීම %		වර්ගය	පරාසය	මිල ගණන් වල සාමාන්‍ය			මිල වෙනස්වීම %			
		මෙම සතිය	පසුගිය සතිය	පසුගිය වසර	පසුගිය සතියට	පසුගිය වසරට			මෙම සතිය	පසුගිය සතිය	පසුගිය වසර	පසුගිය සතියට	පසුගිය වසරට		
සහල්							පොර් (ගෙවීයකට රු.)								
දේශීය							ලොකු	160.00	170.00	165.56	154.00	102.82	7.50	61.02	
සමබා 1	230.00	240.00	234.38	227.50	230.75	3.02	1.57	කුඩා	130.00	140.00	135.56	130.00	88.09	4.27	53.88
සමබා 2	220.00	233.00	225.83	219.00	225.57	3.12	0.12								
කිරි සමබා	240.00	275.00	257.00	250.00	312.50	2.80	-17.76	පළතුරු (ගෙවීයකට රු.)							
නාඩු 1	235.00	245.00	240.00	232.86	212.50	3.07	12.94	කෙසෙල්							
නාඩු 2	228.00	238.00	232.20	224.67	205.75	3.35	12.86	ඇඹුල් (කි. රු.)	50.00	90.00	69.09	75.45	124.62	-8.43	-44.56
රතු කැකුළු	225.00	240.00	233.00	225.00	185.38	3.56	25.69	කෝලිකුටු (කි. රු.)	130.00	200.00	158.18	187.27	391.67	-15.53	-59.61
සුදු කැකුළු	225.00	245.00	234.67	228.00	204.00	2.92	15.03	සීනි (කි. රු.)	80.00	130.00	109.09	110.83	125.00	-1.57	-12.73
ආනයනික								ආනමාලු	24.00	30.00	26.91	27.92	23.17	-3.61	16.15
සමබා	275.00	280.00	277.50	277.50		0.00		ඇමිටුන්	34.00	45.00	39.09	39.42	29.00	-0.83	34.80
නාඩු	-	-	-	-	-	-	-	පැපොල් (කි. රු.)	70.00	180.00	127.50	126.92	77.50	0.45	64.52
රතු කැකුළු	-	-	-	-	-	-	-	වැල් දොඩම්	30.00	80.00	48.18	64.44	25.33	-25.24	90.19
සුදු කැකුළු	-	-	-	-	-	-	-	අන්තායි (ලොකු)	420.00	500.00	462.22	457.50	542.50	1.03	-14.80
විදේශීය මිලිස්								අන්තායි (මධ්‍යම)	320.00	380.00	352.22	351.25	442.50	0.28	-20.40
ආනයනික	650.00	700.00	675.00	675.00	1026.67	0.00	-34.25	අන්තායි (කුඩා)	260.00	300.00	281.11	280.00	342.50	0.40	-17.92
එණ								අඹ							
සිතන්	200.00	260.00	236.67	240.00		-1.39		බෙට්ටි					19.00		
වෙඩ්දාන්	-	-	-	-	-	-	-	කර්තකොලොම්බන්	75.00	130.00	102.27	97.92	24.67	4.45	314.62
ආනයනික	320.00	360.00	341.67	343.33	400.00	-0.49	-14.58	විලාඩ	30.00	90.00	60.64	39.17	19.25	54.82	214.99
ලොකු එණ								කොහු							
ආනයනික	190.00	340.00	241.25	267.14	215.00	-9.69	12.21	වෙනත් පළතුරු							
දේශීය	-	-	-	-	-	-	-	දිවුල්	20.00	30.00	24.50	21.09	25.38	16.16	-3.48
අර්බාපල්								දොඩම්	120.00	160.00	133.18	116.00	156.00	14.81	-14.63
වැලිමඩ	300.00	310.00	305.00	305.00	320.00	0.00	-4.69	ඇලිගැටපේර	375.00	500.00	434.44	432.14	141.54	0.53	206.94
නුවරමළිය	320.00	340.00	327.50	324.17	345.00	1.03	-5.07	බෙලි	40.00	80.00	59.09	60.50	86.00	-2.33	-31.29
ආනයනික	190.00	260.00	222.50	185.71	207.78	19.81	7.09	මිදි (කිලෝවකට රු.)	1170.00	1500.00	1317.50	1270.71	1233.33	3.68	6.82
ධාන්‍ය								කැමිලි	120.00	150.00	141.11	135.56	76.67	4.10	84.06
මුං ඇට	475.00	600.00	529.29	550.00	786.67	-3.77	-32.72	මාළු							
කඩිසි (සුදු)	500.00	650.00	575.00	578.33	953.33	-0.58	-39.69	සාලයා	300.00	450.00	353.00	274.17	260.00	28.75	35.77
කඩිසි (රතු)	500.00	650.00	570.00	566.67	977.14	0.59	-41.67	හුරුල්ලා	850.00	1000.00	953.33	832.73	533.00	14.48	78.86
රතු පරිප්පු	270.00	275.00	271.67	273.00	299.17	-0.49	-9.19	බලයා	800.00	1100.00	970.00	803.33	913.64	20.75	6.17
එළවළු								කෙලවිල්ලා	1150.00	1600.00	1423.00	1338.89	1144.00	6.28	24.39
බටර් බෝංචි	-	-	-	-	-	-	-	බෝරා	1800.00	2800.00	2230.00	2312.50	2090.00	-3.57	6.70
කොළ බෝංචි	450.00	850.00	630.00	394.00	574.55	59.90	9.65	පර්	1250.00	1400.00	1298.00	1445.00	1150.00	-10.17	12.87
කැරට්	80.00	150.00	120.00	98.00	286.00	22.45	-58.04	මෝරා	1000.00	1300.00	1150.00	1204.17		-4.50	
ලීක්ස්	100.00	160.00	141.00	159.00	242.00	-11.32	-41.74	ඉස්සා	1650.00	1900.00	1738.00	1704.17	1609.00	1.99	8.02
බට රුට	200.00	350.00	247.50	168.46	396.67	46.92	-37.61	කලපන්	1500.00	2300.00	1870.00	2004.17	1890.00	-6.69	-1.06
නෝනෝල්	180.00	300.00	236.00	166.00	290.00	42.17	-18.62	බිත්තර							
රාඩු	100.00	160.00	129.00	103.00	178.00	25.24	-27.53	දුඹුරු	41.00	43.00	41.88	40.13	45.38	4.36	-7.71
ගෝරා	60.00	120.00	90.00	75.00	313.33	20.00	-71.28	සුදු	38.50	40.00	39.14	37.38	43.25	4.73	-9.50
කන්නාලි	200.00	400.00	287.00	226.00	482.00	26.99	-40.46	කරවල							
බණ්ඩක්කා	120.00	280.00	188.00	127.00	152.00	48.03	23.68	හාල්මැස්සා	1000.00	1200.00	1093.00	1118.00	1259.00	-2.24	-13.19
මමබු	250.00	320.00	290.00	198.00	324.00	46.46	-10.49	හාල්මැස්සා (ආනයනික)	650.00	800.00	700.00	787.50	914.17	-11.11	-23.43
මාළු මිරිස්	500.00	600.00	553.00	510.00	576.00	8.43	-3.99	කටොවා							
වටටක්කා	100.00	150.00	124.00	111.00	103.00	11.71	20.39	කටොවා (ආනයනික)	1100.00	1200.00	1162.22	1153.33	1261.00	0.77	-7.83
පිපික්කා	120.00	170.00	138.00	132.00	146.00	4.55	-5.48	බෝරා							
කරවිල	450.00	600.00	525.00	433.64	526.00	21.07	-0.19	බෝරා (ආනයනික)							
පනෝල	200.00	300.00	250.00	218.00	200.00	14.68	25.00	මෝරා	1800.00	1900.00	1830.00	1881.67	1760.00	-2.75	3.98
මුරුංගා	-	-	269.17					මෝරා (ආනයනික)							
වැටකොළ	250.00	350.00	300.00	288.18	269.00	4.10	11.52	බලයා	900.00	1000.00	950.00	950.77	864.00	-0.08	9.95
මැ කරල්	250.00	400.00	326.00	201.82	273.00	61.53	19.41	බලයා (ආනයනික)							
අළු කෙසෙල්	80.00	160.00	120.00	114.00	251.00	5.26	-52.19	අඹුළුවා							
අඹු මිරිස්	250.00	350.00	290.00	381.00	875.00	-23.88	-66.86	අඹුළුවා (ආනයනික)	1400.00	1600.00	1477.78	1495.83	1524.00	-1.21	-3.03
දෙහි	400.00	700.00	550.00	560.00	995.00	-1.79	-44.72	මඩුවා	1200.00	1300.00	1253.75	1229.23	1326.00	1.99	-5.45
දේශීය අලු								මඩුවා (ආනයනික)							
බතල	80.00	130.00	108.00	92.00	102.00	17.39	5.88	නෝට්ටුවා							
මඤ්ඤාක්කා	80.00	120.00	100.00	92.00	94.00	8.70	6.38	නෝට්ටුවා (ආනයනික)							
කොළ එළවළු (මිරිස්කට රු.)								සාලයා	450.00	600.00	526.00	496.67	355.83	5.91	47.82
මුතු ඉඳු වැන්න	40.00	45.00	41.88	38.00	55.00	10.20	-23.86	සාලයා (ආනයනික)							
කංකුන්	40.00	45.00	41.88	38.00	55.00	10.20	-23.86								
ගොටුකොළ (කි.රු.)	320.00	350.00	338.75	332.00	235.00	2.03	44.15								

සලකා බලන සතිය : සති අංක 49: 29 නොවැම්බර්- 05 දෙසැම්බර් 2024

පසුගිය සතිය : සති අංක 48: 22 - 28 නොවැම්බර් 2024

වගු අංක 15: කොළඹ හා අවට සිල්ලර වෙළඳපොළ මිල ගණන් (කිලෝවකට රුපියල්)

සති අංක 49: 29 නොවැම්බර් - 05 දෙසැම්බර් 2024

වර්ගය	පරාසය	මිල ගණන් වල සාමාන්‍ය			මිල වෙනස්වීම		වර්ගය	පරාසය	මිල ගණන් වල සාමාන්‍ය			මිල වෙනස්වීම	
		මෙම සතිය	පසුගිය සතිය	පසුගිය වසර	පසුගිය සතියට	පසුගිය වසරට %			මෙම සතිය	පසුගිය සතිය	පසුගිය වසර	පසුගිය සතියට	පසුගිය වසරට %
සහල්							පොල් (ගෙඩියකට රු.)						
දේශීය							ලොකු	165.00 - 200.00	180.00	163.42	116.57	16.58	54.41
සමබා 1	240.00 - 260.00	252.92	245.54	241.73	7.38	4.63	කුඩා	145.00 - 160.00	153.93	139.60	95.00	14.33	62.03
සමබා 2	-	-	-	230.00	-	-							
කිරි සමබා	260.00 - 280.00	266.14	264.05		2.09		පළතුරු (ගෙඩියකට රු.)						
නාඬු 1	240.00 - 260.00	245.94	244.07	225.31	1.86	9.15	කෙසෙල්						
නාඬු 2	230.00 - 235.00	233.33	230.00	220.00	3.33	6.06	ඇඹුල් (කි. රු.)	100.00 - 200.00	158.29	175.00	224.00	-16.71	-29.33
රතු කැකුළු	230.00 - 250.00	238.06	230.47	203.59	7.60	16.93	කෝලිකුටුටු (කි. රු.)	200.00 - 380.00	294.59	331.40	560.83	-36.80	-47.47
සුදු කැකුළු	230.00 - 245.00	238.03	230.83	215.00	7.20	10.71	සීනි (කි. රු.)	120.00 - 240.00	186.76	195.85	203.33	-9.09	-8.15
ආනයනික							ආනමාලු	35.00 - 50.00	42.03	44.33	35.75	-2.30	17.58
සමබා	280.00 - 320.00	305.67	301.88		3.79		ඇම්බුන්	50.00 - 70.00	60.48	63.96	48.14	-3.48	25.63
නාඬු	-	-	-	-	-	-	පැපොල් (කි. රු.)	180.00 - 300.00	236.36	204.00	185.77	32.36	27.24
රතු කැකුළු	-	-	-	-	-	-	වැල් දොඩම්	70.00 - 100.00	91.36	95.00	51.25	-3.64	78.27
සුදු කැකුළු	-	-	-	-	-	-	අන්නාසි (ලොකු)	450.00 - 700.00	594.58	592.50	621.58	2.08	-4.34
වියළි මිරිස්							අන්නාසි (මධ්‍යම)	350.00 - 550.00	463.33	460.29	550.77	3.05	-15.88
ආනයනික	750.00 - 1100.00	937.05	935.90	1287.93	1.15	-27.24	අන්නාසි (කුඩා)	280.00 - 440.00	370.00	365.88	490.00	4.12	-24.49
ළඹ							අඹ						
සිනත්	-	-	-	-	-	-	බෙට්ටි	-	-	-	-	-	-
වේදාලන්	-	-	-	-	-	-	කර්තකොලොම්බන්	100.00 - 220.00	144.67	132.29	95.31	12.38	51.79
ආනයනික	400.00 - 560.00	472.62	473.00	575.71	-0.38	-17.91	විලාඩු	60.00 - 90.00	74.55	72.50	55.00	2.05	35.54
ලොකු ඌණ							කොහු	-	-	-	-	-	-
ආනයනික	300.00 - 450.00	386.22	393.86	296.00	-7.64	30.48	වෙනත් පළතුරු						
දේශීය	-	-	474.29	-	-	-	දිවුල්	30.00 - 80.00	54.83	48.09	57.92	6.74	-5.33
අර්බුද							දොඩම්	180.00 - 260.00	217.14	168.18	196.15	48.96	10.70
වැලිමඩ	380.00 - 400.00	393.33	364.17		29.17		අලිගැටපේර	600.00 - 670.00	628.00	637.14	163.33	-9.14	284.49
කුටුම්භ	390.00 - 480.00	428.40	426.21	412.00	2.19	3.98	බෙලි	100.00 - 160.00	134.29	138.82	106.67	-4.54	25.89
ආනයනික	220.00 - 350.00	275.71	242.27	233.10	33.44	18.28	මිදි (කිලෝවකට රු.)	1500.00 - 2300.00	1981.82	1972.00	2054.55	-3.33	-3.54
ධාන්‍ය							කැමිලි	150.00 - 200.00	181.60	181.07	130.80	0.53	38.84
මුං ඇට	700.00 - 1000.00	863.85	867.30	1118.40	-3.45	-22.76							
කඩි (සුදු)	700.00 - 1000.00	886.13	892.19	1178.57	-6.06	-24.81	මාළු						
කඩි (රතු)	700.00 - 1000.00	887.24	881.25	1181.25	5.99	-24.89	සාලයා	360.00 - 600.00	504.21	421.11	518.10	83.10	-2.68
රතු පරිප්පු	280.00 - 340.00	305.79	306.25	340.97	-0.46	-10.32	හුරුල්ලා	1000.00 - 1100.00	1030.00	880.00	739.47	150.00	39.29
ළඹ වළ							බලයා	900.00 - 1300.00	1113.64	917.50	1133.33	196.14	-1.74
බටර් බෝංචි	-	-	-	-	-	-	කෙලවල්ලා	1350.00 - 2900.00	2186.67	2166.32	2144.71	20.35	1.96
කොළ බෝංචි	500.00 - 900.00	719.66	505.17	740.00	214.48	-2.75	තෝරා	2400.00 - 4600.00	3028.13	3033.33	2915.00	-5.21	3.88
කාරට	130.00 - 400.00	263.67	231.33	436.67	32.33	-39.62	පරවි	1600.00 - 2600.00	1955.88	1903.85	2129.47	52.04	-8.15
ලික්කේ	180.00 - 340.00	265.93	267.93	374.33	-2.01	-28.96	මෝරා	-	-	-	-	-	-
බීට් රූට්	280.00 - 480.00	369.67	301.67	524.64	68.00	-29.54	ඉස්සා	1800.00 - 2200.00	1973.53	1948.10	2031.58	25.43	-2.86
තෝකෝල්	240.00 - 560.00	406.96	321.79	426.43	85.17	-4.57	තලපත්	2100.00 - 3200.00	2757.89	2888.89	2805.26	-130.99	-1.69
රාඬු	160.00 - 400.00	264.81	224.29	351.18	40.53	-24.59	බීන්තර						
ගෝවා	200.00 - 320.00	268.52	203.00	467.50	65.52	-42.56	දුඹුරු	44.00 - 46.00	45.50	42.06	47.28	3.44	-3.75
කක්කාලි	260.00 - 450.00	374.83	348.28	661.47	26.55	-43.33	සුදු	43.00 - 45.00	44.50	39.94	45.28	4.56	-1.71
බණ්ඩක්කා	200.00 - 400.00	300.33	259.67	355.14	40.67	-15.43	කරවිල						
වම්බු	300.00 - 600.00	408.67	328.39	492.57	80.28	-17.03	හාල්මැස්සා	1450.00 - 2000.00	1776.32	1838.89	1946.15	-62.57	-8.73
මාළු මිරිස්	550.00 - 1000.00	769.23	689.66	886.13	79.58	-13.19	හාල්මැස්සා (ආනයනික)	1100.00 - 1400.00	1288.10	1294.44	1222.22	-6.35	5.39
වට්ටක්කා	160.00 - 240.00	218.97	216.43	211.76	2.54	3.40	කට්ටාටා	1400.00 - 2000.00	1856.25	2038.10	2162.96	-181.85	-14.18
පිපිස්සා	180.00 - 320.00	266.07	243.67	267.10	22.40	-0.38	තෝරා	-	-	-	-	-	-
කරවිල	500.00 - 900.00	649.09	566.55	675.16	82.54	-3.86	මෝරා	2000.00 - 2600.00	2335.00	2421.05	2388.24	-86.05	-2.23
පතෝල	320.00 - 550.00	412.69	370.00	429.09	42.69	-3.82	බලයා	1450.00 - 2000.00	1687.50	1700.00	1657.14	-12.50	1.83
මුරුංගා	600.00 - 1200.00	881.82	630.80		251.02		අඹුළුවා	1600.00 - 2400.00	2135.00	2300.00	2494.74	-165.00	-14.42
වැටකොළ	350.00 - 480.00	426.82	423.85	486.06	2.97	-12.19	මඩුඩා	1400.00 - 1500.00	1481.25	1466.67			14.58
මැ කරල්	300.00 - 560.00	443.75	341.48	469.64	102.27	-5.51	තෝරා	-	-	-	-	-	-
අළු කෙසෙල්	160.00 - 320.00	243.57	232.22	390.30	11.35	-37.59	සාලයා	800.00 - 1200.00	1005.56	958.82	952.63	46.73	5.56
අඹු මිරිස්	500.00 - 1200.00	688.57	566.00	1213.79	122.57	-43.27	මස්						
දෙහි	650.00 - 1000.00	832.14	861.15	1657.14	-29.01	-49.78	හරක් මස්	2400.00 - 2600.00	2511.11	2500.00	2350.00	11.11	6.86
දේශීය ඇල							කුකුල් මස් (ට්‍රොයිලර්)	1130.00 - 1300.00	1181.54	1168.33	1283.64	13.21	-7.95
බතල	130.00 - 300.00	226.54	211.54	246.90	15.00	-8.25	කුකුල් මස් (කරි)	1160.00 - 1300.00	1200.00	1177.50	1212.50	22.50	-1.03
මස්සාකක්කා	150.00 - 240.00	207.08	201.54	207.88	5.54	-0.38	එළු මස්	3300.00 - 3600.00	3490.00	3422.22	3222.22	67.78	8.31
කොළ පළුළු (මිරිස්කට රු.)							ලෞරු මස්	1200.00 - 1300.00	1260.00	1280.00	1400.00	-20.00	-10.00
මුතු ආචාරින	40.00 - 100.00	74.44	72.94	78.48	1.50	-5.15							
කංකුන්	40.00 - 100.00	74.44	73.13	78.48	1.32	-5.15							
ගොටුකොළ (කි.රු.)	150.00 - 180.00	168.75	166.67	98.86	2.08	70.70							

සලකා බලන සතිය : සති අංක 49: 29 නොවැම්බර් - 05 දෙසැම්බර් 2024

පසුගිය සතිය : සති අංක 48: 22 - 28 නොවැම්බර් 2024

වගු අංක 16: ගොවිපල මිල ගණන් (කිලෝවකට රුපියල්)

සති අංක 49: 29 නොවැම්බර්- 05 දෙසැම්බර් 2024

හෝග වර්ග	පරාසය	සාමාන්‍ය මිල	හෝග වර්ග	පරාසය	සාමාන්‍ය මිල	හෝග වර්ග	පරාසය	සාමාන්‍ය මිල
ඒ			<u>එළවළු (උඩරට)</u>			පතෝල		
කෙටි වී (සුදු)			බෝංචි			දඹුල්ල	167.50 - 182.50	173.75
අනුරාධපුරය	132.00 - 135.00	133.20	දඹුල්ල	550.00 - 580.00	563.33	හම්බන්තොට	-	-
පොළොන්නරුව	138.00 - 140.00	139.20	වැලිමඩ	460.00 - 520.00	492.00	ඇඹිලිපිටිය	220.00 - 240.00	230.00
කලාවැව	130.00 - 135.00	133.50	බදුල්ල	-	-	මාතර	-	-
කුරුණෑගල	134.00 - 135.00	134.50	කැරට්			අනුරාධපුරය	220.00 - 250.00	232.00
දෙහිඅත්තකණ්ඩිය	-	-	නුවරඑළිය	100.00 - 110.00	106.00	වැටකොළ	-	-
නිකවැරටිය	134.00 - 136.00	135.20	වැලිමඩ	50.00 - 65.00	58.00	දඹුල්ල	190.00 - 210.00	197.50
අම්පාර	135.00 - 140.00	137.67	හඟුරන්කෙත	60.00 - 80.00	68.00	හම්බන්තොට	-	-
දිග වී (සුදු)			ලීක්ස්			ඇඹිලිපිටිය	320.00 - 340.00	330.00
අනුරාධපුරය	135.00 - 140.00	137.00	නුවරඑළිය	130.00 - 140.00	134.00	මාතර	-	-
පොළොන්නරුව	145.00 - 147.00	146.00	වැලිමඩ	120.00 - 130.00	125.00	අනුරාධපුරය	300.00 - 320.00	308.00
කලාවැව	136.00 - 140.00	138.60	බීට රූට්			අමු මිරිස්		
කුරුණෑගල	140.00 - 142.00	141.00	නුවරඑළිය	200.00 - 210.00	206.00	දඹුල්ල	190.00 - 240.00	216.00
දෙහිඅත්තකණ්ඩිය	132.00 - 136.00	134.33	දඹුල්ල	162.50 - 177.50	169.17	හම්බන්තොට	-	-
ඇඹිලිපිටිය	-	-	කුරුණෑගල	-	-	ඇඹිලිපිටිය	540.00 - 560.00	547.50
නිකවැරටිය	140.00 - 142.00	141.00	වැලිමඩ	220.00 - 230.00	226.00	පුත්තලම	-	-
මාතර	-	-	හඟුරන්කෙත	-	-	අනුරාධපුරය	300.00 - 340.00	316.00
හම්බන්තොට	-	-	තෝකෝල්			වට්ටක්කා		
අම්පාර	147.00 - 150.00	148.33	නුවරඑළිය	160.00 - 170.00	164.00	දඹුල්ල	72.00 - 90.00	82.40
දිග වී (රතු)			වැලිමඩ	150.00 - 160.00	154.00	හම්බන්තොට	90.00 - 100.00	95.00
මාතර	140.00 - 145.00	141.75	හඟුරන්කෙත	-	-	ඇඹිලිපිටිය	120.00 - 130.00	123.75
හම්බන්තොට	140.00 - 150.00	145.00	රාමු			මාතර	90.00 - 100.00	95.00
ඇඹිලිපිටිය	150.00 - 152.00	151.00	නුවරඑළිය	50.00 - 60.00	54.00	අනුරාධපුරය	100.00 - 120.00	108.00
කිරි සම්බා			වැලිමඩ	30.00 - 45.00	38.00	මොණරාගල	-	-
අනුරාධපුරය	135.00 - 137.00	135.80	හම්බන්තොට	-	-	පිපිඤ්ඤා		
පොළොන්නරුව	143.00 - 145.00	143.80	හඟුරන්කෙත	-	-	අනුරාධපුරය	100.00 - 120.00	108.00
කලාවැව	133.00 - 136.00	134.80	හෝවා			දඹුල්ල	90.00 - 110.00	100.00
කුරුණෑගල	132.00 - 135.00	134.33	නුවරඑළිය	70.00 - 80.00	76.00	හම්බන්තොට	-	-
දෙහිඅත්තකණ්ඩිය	132.00 - 136.00	134.00	වැලිමඩ	50.00 - 65.00	58.00	මාතර	90.00 - 100.00	95.00
රතු එණු			බදුල්ල	40.00 - 60.00	50.00	මෑ කරල්		
පුත්තලම	-	-	හඟුරන්කෙත	50.00 - 60.00	57.50	දඹුල්ල	190.00 - 230.00	210.00
යාපනය	310.00 - 320.00	316.00	තක්කාලි			හම්බන්තොට	200.00 - 200.00	200.00
ලොකු එණු			වැලිමඩ	140.00 - 160.00	153.00	ඇඹිලිපිටිය	250.00 - 280.00	265.00
දඹුල්ල	-	-	හම්බන්තොට	-	-	මාතර	200.00 - 230.00	212.50
කලාවැව	-	-	දඹුල්ල	172.50 - 210.00	191.00	අනුරාධපුරය	300.00 - 320.00	308.00
අනුරාධපුරය	-	-	හඟුරන්කෙත	120.00 - 160.00	140.00	අළු කෙසෙල්		
අර්තාපල්			<u>එළවළු (පහනරට)</u>			හම්බන්තොට	-	-
නුවරඑළිය	240.00 - 250.00	246.00	බණ්ඩක්කා			ඇඹිලිපිටිය	110.00 - 130.00	120.00
බදුල්ල	230.00 - 250.00	240.00	අනුරාධපුරය	140.00 - 160.00	148.00	මාතර	90.00 - 100.00	96.25
වැලිමඩ	230.00 - 250.00	238.00	දඹුල්ල	90.00 - 110.00	101.00	දෙහි		
ධාන්‍ය			හම්බන්තොට	100.00 - 110.00	105.00	හම්බන්තොට	-	-
මුං ඇට			ඇඹිලිපිටිය	120.00 - 140.00	132.50	ඇඹිලිපිටිය	340.00 - 360.00	350.00
හම්බන්තොට	-	-	මාතර	80.00 - 85.00	82.50	මොණරාගල	300.00 - 320.00	308.00
මොණරාගල	420.00 - 430.00	424.00	වම්බටු			පලතුරු (කි.ග්‍රෑම්.රු.)		
ඇඹිලිපිටිය	430.00 - 440.00	435.00	අනුරාධපුරය	180.00 - 200.00	188.00	කෙසෙල්		
නිකවැරටිය	400.00 - 450.00	433.33	දඹුල්ල	172.50 - 190.00	183.50	දඹුල්ල		
අනුරාධපුරය	410.00 - 430.00	418.00	හම්බන්තොට	-	-	මොණරාගල	40.00 - 60.00	48.00
කවපි			ඇඹිලිපිටිය	240.00 - 260.00	248.75	ඇඹිලිපිටිය	20.00 - 40.00	29.00
හම්බන්තොට	-	-	මාතර	200.00 - 230.00	215.00	හම්බන්තොට	30.00 - 30.00	30.00
නිකවැරටිය	550.00 - 600.00	583.33	වැලිමඩ	140.00 - 160.00	152.00	කෝලිකුටුටු		
මොණරාගල	450.00 - 480.00	462.00	මාළ මිරිස්			මොණරාගල	130.00 - 150.00	138.00
ඇඹිලිපිටිය	500.00 - 520.00	510.00	බදුල්ල	500.00 - 500.00	500.00	ඇඹිලිපිටිය	100.00 - 130.00	116.00
බඩ ඉරිඟු			වැලිමඩ	540.00 - 580.00	558.00	හම්බන්තොට	100.00 - 100.00	100.00
අනුරාධපුරය	-	-	කරවිල			පැපොල්		
කලාවැව	-	-	අනුරාධපුරය	520.00 - 550.00	532.00	මොණරාගල	60.00 - 80.00	68.00
තල			දඹුල්ල	450.00 - 490.00	473.33	ඇඹිලිපිටිය	110.00 - 120.00	116.25
අනුරාධපුරය	-	-	හම්බන්තොට	480.00 - 500.00	490.00	හම්බන්තොට	80.00 - 90.00	85.00
කලාවැව	-	-	ඇඹිලිපිටිය	550.00 - 560.00	555.00	අන්තාසි		
උඳු			මාතර	400.00 - 450.00	425.00	දිවුලපිටිය		
අනුරාධපුරය	-	-						
කලාවැව	-	-						

26

වර්ගය	පැළියගොඩ	මහරගම	කිරුලපන	නුගේගොඩ	නාරාහේන්පිට	දෙමටගොඩ	තොටලග	කඩවන	කිරිඳිගොඩ
සහල්									
දේශීය									
සමබා 1	240.00 - 260.00	250.00 - 260.00	250.00 - 260.00	250.00 - 250.00	250.00 - 260.00	240.00 - 250.00	250.00 - 260.00	240.00 - 260.00	250.00 - 260.00
සමබා 2	-	-	-	-	-	-	-	-	-
කීරි සමබා	260.00 - 270.00	260.00 - 280.00	260.00 - 280.00	260.00 - 260.00	260.00 - 280.00	260.00 - 270.00	260.00 - 280.00	260.00 - 270.00	260.00 - 280.00
නාඩු 1	240.00 - 250.00	240.00 - 250.00	240.00 - 250.00	245.00 - 250.00	240.00 - 250.00	240.00 - 250.00	240.00 - 250.00	240.00 - 245.00	240.00 - 260.00
නාඩු 2	230.00 - 235.00	-	-	-	-	235.00 - 235.00	-	-	-
රතු කැකුළු	230.00 - 240.00	235.00 - 245.00	230.00 - 250.00	235.00 - 250.00	230.00 - 240.00	230.00 - 250.00	240.00 - 240.00	230.00 - 240.00	230.00 - 240.00
සුදු කැකුළු	230.00 - 240.00	235.00 - 245.00	230.00 - 245.00	240.00 - 245.00	235.00 - 240.00	230.00 - 245.00	240.00 - 240.00	230.00 - 240.00	230.00 - 240.00
ආනයනික									
සමබා	280.00 - 300.00	300.00 - 320.00	290.00 - 320.00	300.00 - 320.00	310.00 - 320.00	300.00 - 310.00	290.00 - 300.00	300.00 - 320.00	300.00 - 320.00
නාඩු	-	-	-	-	-	-	-	-	-
රතු කැකුළු	-	-	-	-	-	-	-	-	-
සුදු කැකුළු	-	-	-	-	-	-	-	-	-
වියළි මිරිස්									
ආනයනික	750.00 - 850.00	900.00 - 1100.00	1000.00 - 1100.00	980.00 - 1100.00	900.00 - 1000.00	900.00 - 1000.00	800.00 - 900.00	800.00 - 950.00	800.00 - 1000.00
රතු එණු									
සිනන්	-	-	-	-	-	-	-	-	-
වේදාලන්	-	-	-	-	-	-	-	-	-
ආනයනික	400.00 - 480.00	440.00 - 560.00	420.00 - 520.00	400.00 - 500.00	480.00 - 560.00	480.00 - 520.00	400.00 - 480.00	400.00 - 480.00	400.00 - 560.00
ලොකු එණු									
ආනයනික	360.00 - 450.00	360.00 - 440.00	320.00 - 400.00	300.00 - 440.00	340.00 - 400.00	300.00 - 400.00	400.00 - 420.00	300.00 - 400.00	360.00 - 440.00
දේශීය	-	-	-	-	-	-	-	-	-
අර්නාපල්									
වැලිමඩ	400.00 - 400.00	-	380.00 - 380.00	-	380.00 - 400.00	-	400.00 - 400.00	380.00 - 400.00	400.00 - 400.00
නුවරඑළිය	420.00 - 450.00	390.00 - 480.00	400.00 - 400.00	440.00 - 460.00	440.00 - 440.00	440.00 - 450.00	400.00 - 420.00	400.00 - 450.00	400.00 - 450.00
ආනයනික	220.00 - 350.00	260.00 - 340.00	220.00 - 350.00	240.00 - 350.00	240.00 - 300.00	240.00 - 320.00	220.00 - 260.00	220.00 - 280.00	240.00 - 280.00
ධාන්‍ය									
මුං ඇට	700.00 - 800.00	900.00 - 1000.00	800.00 - 900.00	700.00 - 1000.00	860.00 - 1000.00	740.00 - 900.00	700.00 - 800.00	840.00 - 950.00	950.00 - 1000.00
කඩිපි (සුදු)	700.00 - 800.00	980.00 - 1000.00	800.00 - 880.00	950.00 - 1000.00	860.00 - 1000.00	800.00 - 950.00	800.00 - 900.00	800.00 - 950.00	800.00 - 1000.00
කඩිපි (රතු)	700.00 - 800.00	900.00 - 1000.00	800.00 - 880.00	950.00 - 1000.00	860.00 - 1000.00	800.00 - 950.00	800.00 - 900.00	840.00 - 950.00	800.00 - 1000.00
රතු පරිප්පු	290.00 - 300.00	320.00 - 340.00	280.00 - 320.00	320.00 - 340.00	300.00 - 340.00	300.00 - 320.00	300.00 - 300.00	300.00 - 310.00	300.00 - 320.00

27

වර්ගය	පැළියගොඩ	මහරගම	කිරුලපහ	නුගේගොඩ	නාරාහේන්පිට	දෙමටගොඩ	තොටලග	කඩවත	කිරිඳිගොඩ
එළවළු									
බෝංචි	720.00 - 750.00	900.00 - 900.00	720.00 - 800.00	800.00 - 900.00	750.00 - 850.00	650.00 - 760.00	500.00 - 600.00	650.00 - 700.00	550.00 - 600.00
කැරට	130.00 - 160.00	350.00 - 400.00	260.00 - 320.00	350.00 - 400.00	250.00 - 280.00	260.00 - 340.00	180.00 - 240.00	230.00 - 260.00	200.00 - 240.00
ලීක්ස්	180.00 - 200.00	320.00 - 320.00	320.00 - 340.00	320.00 - 320.00	280.00 - 340.00	260.00 - 280.00	200.00 - 240.00	320.00 - 340.00	300.00 - 320.00
බිටරුව	280.00 - 350.00	450.00 - 480.00	360.00 - 420.00	460.00 - 480.00	350.00 - 400.00	380.00 - 400.00	280.00 - 320.00	320.00 - 340.00	320.00 - 340.00
නෝකෝල්	240.00 - 300.00	540.00 - 560.00	-	550.00 - 560.00	350.00 - 480.00	260.00 - 260.00	380.00 - 400.00	400.00 - 450.00	400.00 - 420.00
රාබු	160.00 - 200.00	400.00 - 400.00	280.00 - 320.00	350.00 - 400.00	240.00 - 280.00	250.00 - 250.00	160.00 - 200.00	280.00 - 320.00	220.00 - 240.00
ගෝවා	250.00 - 280.00	320.00 - 320.00	280.00 - 320.00	320.00 - 320.00	260.00 - 320.00	320.00 - 320.00	200.00 - 240.00	200.00 - 260.00	230.00 - 240.00
තක්කාලි	260.00 - 280.00	260.00 - 280.00	400.00 - 450.00	420.00 - 450.00	350.00 - 450.00	400.00 - 450.00	350.00 - 400.00	360.00 - 400.00	340.00 - 400.00
බණ්ඩක්කා	240.00 - 280.00	340.00 - 400.00	320.00 - 340.00	360.00 - 400.00	260.00 - 350.00	260.00 - 300.00	200.00 - 240.00	320.00 - 340.00	240.00 - 260.00
වම්බු	300.00 - 350.00	360.00 - 480.00	360.00 - 420.00	550.00 - 600.00	340.00 - 400.00	340.00 - 400.00	300.00 - 360.00	550.00 - 600.00	350.00 - 400.00
මාළු මිරිස්	550.00 - 600.00	800.00 - 900.00	550.00 - 600.00	900.00 - 1000.00	750.00 - 800.00	800.00 - 850.00	700.00 - 750.00	1000.00 - 1000.00	750.00 - 800.00
වට්ටක්කා	160.00 - 180.00	240.00 - 240.00	230.00 - 240.00	230.00 - 240.00	200.00 - 240.00	240.00 - 240.00	160.00 - 200.00	230.00 - 240.00	230.00 - 240.00
පිපිඤ්ඤා	180.00 - 220.00	320.00 - 320.00	280.00 - 320.00	300.00 - 320.00	260.00 - 320.00	180.00 - 220.00	180.00 - 240.00	320.00 - 320.00	300.00 - 320.00
කරවිල	540.00 - 560.00	800.00 - 800.00	-	900.00 - 900.00	600.00 - 800.00	600.00 - 600.00	500.00 - 550.00	550.00 - 600.00	500.00 - 530.00
පතෝල	320.00 - 360.00	400.00 - 480.00	500.00 - 530.00	550.00 - 550.00	430.00 - 550.00	360.00 - 360.00	320.00 - 350.00	340.00 - 400.00	350.00 - 400.00
මුරුංගා	600.00 - 700.00	1200.00 - 1200.00	-	-	900.00 - 900.00	600.00 - 600.00	1000.00 - 1000.00	1200.00 - 1200.00	1200.00 - 1200.00
වැටකොළ	360.00 - 400.00	350.00 - 480.00	360.00 - 400.00	480.00 - 480.00	450.00 - 480.00	-	350.00 - 350.00	450.00 - 480.00	350.00 - 400.00
මෑ කරල්	400.00 - 450.00	500.00 - 560.00	400.00 - 450.00	480.00 - 550.00	480.00 - 560.00	480.00 - 480.00	300.00 - 320.00	450.00 - 480.00	300.00 - 300.00
අළු කෙසෙල්	160.00 - 180.00	260.00 - 280.00	260.00 - 320.00	320.00 - 320.00	230.00 - 280.00	320.00 - 320.00	200.00 - 220.00	200.00 - 240.00	230.00 - 240.00
අමු මිරිස්	500.00 - 550.00	600.00 - 650.00	600.00 - 600.00	800.00 - 800.00	650.00 - 750.00	1200.00 - 1200.00	500.00 - 600.00	1000.00 - 1100.00	550.00 - 600.00
දෙහි	650.00 - 700.00	800.00 - 1000.00	1000.00 - 1000.00	1000.00 - 1000.00	800.00 - 800.00	1000.00 - 1000.00	750.00 - 800.00	650.00 - 650.00	750.00 - 800.00
දේශීය අල									
බතල	130.00 - 160.00	260.00 - 300.00	240.00 - 240.00	300.00 - 300.00	250.00 - 280.00	230.00 - 240.00	200.00 - 200.00	200.00 - 220.00	200.00 - 230.00
මඤ්ඤාක්කා	150.00 - 160.00	200.00 - 240.00	220.00 - 230.00	240.00 - 240.00	200.00 - 240.00	230.00 - 240.00	150.00 - 160.00	180.00 - 200.00	200.00 - 220.00
ජලා (මිටියකට)									
මුතුණුවැන්න	40.00 - 50.00	80.00 - 100.00	80.00 - 80.00	80.00 - 80.00	80.00 - 80.00	80.00 - 80.00	50.00 - 60.00	80.00 - 80.00	80.00 - 80.00
කංකුන්	40.00 - 50.00	80.00 - 100.00	80.00 - 80.00	80.00 - 80.00	80.00 - 80.00	80.00 - 80.00	50.00 - 60.00	80.00 - 80.00	80.00 - 80.00
ගොටුකොළ	150.00 - 150.00	-	180.00 - 180.00	180.00 - 180.00	180.00 - 180.00	180.00 - 180.00	150.00 - 150.00	150.00 - 150.00	180.00 - 180.00
පොල් (ගෙඩියකට)									
ලොකු	165.00 - 170.00	200.00 - 200.00	180.00 - 200.00	200.00 - 200.00	180.00 - 180.00	180.00 - 180.00	170.00 - 175.00	165.00 - 170.00	165.00 - 175.00
කුඩා	145.00 - 150.00	-	-	-	150.00 - 160.00	160.00 - 160.00	155.00 - 160.00	150.00 - 155.00	150.00 - 155.00

28

වර්ගය	පැළියගොඩ		මහරගම		කිරුලපහ		නුගේගොඩ		නාරාහේන්පිට		දෙමටගොඩ		නොටලග		කඩවත		කිරිඳිගොඩ	
කෙපෙල්																		
ඇඹුල් (කි. රු.)	100.00	- 150.00	160.00	- 200.00	150.00	- 200.00	180.00	- 200.00	180.00	- 200.00	150.00	- 160.00	100.00	- 120.00	100.00	- 160.00	150.00	- 200.00
කෝලිකුට්ටු (කි. රු.)	250.00	- 300.00	300.00	- 380.00	300.00	- 350.00	280.00	- 300.00	300.00	- 350.00	300.00	- 300.00	200.00	- 250.00	260.00	- 300.00	300.00	- 350.00
සීනි (කි. රු.)	150.00	- 200.00	200.00	- 240.00	200.00	- 230.00	160.00	- 200.00	200.00	- 220.00	180.00	- 200.00	120.00	- 160.00	160.00	- 180.00	180.00	- 200.00
ආනමාලු	35.00	- 40.00	45.00	- 50.00	42.00	- 50.00	42.00	- 50.00	42.00	- 50.00	35.00	- 35.00	35.00	- 35.00	40.00	- 40.00	40.00	- 43.00
ඇම්බුන්	50.00	- 60.00	64.00	- 70.00	60.00	- 70.00	60.00	- 70.00	60.00	- 70.00	60.00	- 60.00	50.00	- 50.00	50.00	- 60.00	60.00	- 60.00
අන්තෘප්ති																		
ලොකු	450.00	- 460.00	650.00	- 700.00	650.00	- 700.00	520.00	- 580.00	520.00	- 580.00	450.00	- 450.00	580.00	- 580.00	580.00	- 600.00	580.00	- 580.00
මධ්‍යම	350.00	- 360.00	500.00	- 550.00	500.00	- 550.00	400.00	- 450.00	400.00	- 450.00	400.00	- 400.00	450.00	- 450.00	450.00	- 500.00	450.00	- 450.00
කුඩා	280.00	- 300.00	400.00	- 440.00	400.00	- 440.00	320.00	- 360.00	320.00	- 360.00	-	-	360.00	- 360.00	360.00	- 400.00	360.00	- 360.00
අළු																		
බෙට්ටි	-	-	-	-	-	-	-	-	-	-	-	-	-	-	-	-	-	-
කර්කකොලොම්බන්	120.00	- 130.00	120.00	- 150.00	180.00	- 220.00	180.00	- 200.00	120.00	- 150.00	120.00	- 130.00	100.00	- 130.00	130.00	- 130.00	120.00	- 130.00
විලාඩ්	60.00	- 70.00	-	-	90.00	- 90.00	-	-	80.00	- 90.00	60.00	- 60.00	60.00	- 60.00	-	-	60.00	- 70.00
කොහු	-	-	-	-	-	-	-	-	-	-	-	-	-	-	-	-	-	-
වෙනත් පලතුරු																		
දිවුල්	40.00	- 50.00	72.00	- 76.00	80.00	- 80.00	70.00	- 80.00	64.00	- 70.00	45.00	- 50.00	30.00	- 40.00	40.00	- 48.00	40.00	- 50.00
දොඩම්	-	-	200.00	- 200.00	200.00	- 240.00	240.00	- 260.00	180.00	- 200.00	-	-	-	-	-	-	-	-
අලිගැටපේර	600.00	- 600.00	-	-	600.00	- 600.00	-	-	600.00	- 670.00	-	-	-	-	-	-	-	-
බෙලි	-	-	120.00	- 140.00	100.00	- 160.00	120.00	- 160.00	150.00	- 160.00	-	-	-	-	-	-	120.00	- 140.00
මිදි (කි. රු.)	1500.00	- 1500.00	2000.00	- 2200.00	2000.00	- 2200.00	2000.00	- 2300.00	2000.00	- 2000.00	2000.00	- 2000.00	2000.00	- 2000.00	2000.00	- 2000.00	1800.00	- 2000.00
පැපොල් (කි. රු.)	180.00	- 200.00	280.00	- 300.00	250.00	- 300.00	250.00	- 300.00	250.00	- 270.00	220.00	- 250.00	200.00	- 250.00	180.00	- 200.00	180.00	- 200.00
වැල් දොඩම්	70.00	- 75.00	100.00	- 100.00	100.00	- 100.00	80.00	- 100.00	80.00	- 100.00	-	-	-	-	-	-	-	-
තැඹිලි	150.00	- 160.00	180.00	- 200.00	180.00	- 200.00	200.00	- 200.00	170.00	- 180.00	200.00	- 200.00	150.00	- 160.00	150.00	- 180.00	150.00	- 180.00

29

වර්ගය	පැළියගොඩ	මහරගම	කිරුලපන	නුගේගොඩ	නාරාහේන්පිට	දෙමටගොඩ	තොටලග	කඩවත	කිරිඳිගොඩ
මාළු									
සාලයා	420.00 - 540.00	560.00 - 560.00	500.00 - 500.00	500.00 - 500.00	520.00 - 520.00	500.00 - 540.00	360.00 - 360.00	520.00 - 520.00	600.00 - 600.00
හුරුල්ලා	1000.00 - 1100.00	-	-	-	1000.00 - 1000.00	-	-	-	-
බලයා	900.00 - 1000.00	-	-	-	1300.00 - 1300.00	1200.00 - 1300.00	1000.00 - 1200.00	1200.00 - 1200.00	-
කෙලවල්ලා	1350.00 - 1450.00	2600.00 - 2600.00	2000.00 - 2000.00	2000.00 - 2000.00	2900.00 - 2900.00	2000.00 - 2000.00	1800.00 - 1800.00	2400.00 - 2600.00	2400.00 - 2400.00
තෝරා	2400.00 - 3000.00	2800.00 - 2800.00	3000.00 - 3000.00	3000.00 - 3000.00	4600.00 - 4600.00	2800.00 - 3000.00	3200.00 - 3200.00	4000.00 - 4000.00	3600.00 - 3600.00
පරව්	1600.00 - 1700.00	2600.00 - 2600.00	1800.00 - 2000.00	1800.00 - 2000.00	2600.00 - 2600.00	2300.00 - 2400.00	-	-	2000.00 - 2000.00
මෝරා	-	-	-	-	-	-	-	-	-
ඉස්සා	2050.00 - 2200.00	1800.00 - 1800.00	1800.00 - 2000.00	1800.00 - 2000.00	2000.00 - 2000.00	2000.00 - 2200.00	1800.00 - 2000.00	1800.00 - 1800.00	1900.00 - 2000.00
කලපත්	2100.00 - 2450.00	2800.00 - 2800.00	3000.00 - 3000.00	3000.00 - 3000.00	3200.00 - 3200.00	2600.00 - 2800.00	2800.00 - 2800.00	2800.00 - 3000.00	2900.00 - 3000.00
බිත්තර (බි/රු.)									
දුඹුරු	45.00 - 45.00	46.00 - 46.00	46.00 - 46.00	46.00 - 46.00	44.00 - 44.00	46.00 - 46.00	45.00 - 45.00	45.00 - 45.00	46.00 - 46.00
සිඳි	44.00 - 44.00	45.00 - 45.00	45.00 - 45.00	45.00 - 45.00	43.00 - 43.00	45.00 - 45.00	44.00 - 44.00	44.00 - 44.00	45.00 - 45.00
කරවල									
හාල්මැස්සා	1450.00 - 1600.00	1600.00 - 2000.00	2000.00 - 2000.00	2000.00 - 2000.00	1600.00 - 2000.00	1600.00 - 1700.00	1600.00 - 1800.00	2000.00 - 2000.00	1800.00 - 2000.00
කට්ටාවා	1400.00 - 1500.00	2000.00 - 2000.00	2000.00 - 2000.00	2000.00 - 2000.00	1700.00 - 1800.00	2000.00 - 2000.00	2000.00 - 2000.00	1800.00 - 2000.00	-
තෝරා	-	-	-	-	-	-	-	-	-
මෝරා	2000.00 - 2100.00	2400.00 - 2400.00	2400.00 - 2600.00	2400.00 - 2600.00	2100.00 - 2200.00	2300.00 - 2400.00	2400.00 - 2400.00	2400.00 - 2400.00	2600.00 - 2600.00
බලයා	1450.00 - 1600.00	1800.00 - 1800.00	1800.00 - 1800.00	1800.00 - 1800.00	1800.00 - 1800.00	1600.00 - 1600.00	1800.00 - 1800.00	1600.00 - 1600.00	2000.00 - 2000.00
අඟුළුවා	1600.00 - 1700.00	2200.00 - 2400.00	2400.00 - 2400.00	2400.00 - 2400.00	2200.00 - 2200.00	-	-	-	-
සාලයා	800.00 - 1000.00	1000.00 - 1000.00	1000.00 - 1200.00	1000.00 - 1200.00	900.00 - 1000.00	-	1000.00 - 1200.00	900.00 - 1000.00	1000.00 - 1000.00
මස්									
හරක් මස්	2400.00 - 2400.00	2500.00 - 2500.00	2600.00 - 2600.00	2600.00 - 2600.00	2500.00 - 2500.00	2600.00 - 2600.00	2400.00 - 2400.00	2500.00 - 2500.00	2500.00 - 2500.00
කුකුල් මස් (මොයිලර්)	1160.00 - 1160.00	1300.00 - 1300.00	1160.00 - 1160.00	1160.00 - 1160.00	1180.00 - 1180.00	1150.00 - 1150.00	1130.00 - 1130.00	1160.00 - 1200.00	1220.00 - 1220.00
කුකුල් මස් (කට්ටි)	1160.00 - 1160.00	1300.00 - 1300.00	1160.00 - 1160.00	1160.00 - 1160.00	1250.00 - 1250.00	1250.00 - 1250.00	1200.00 - 1200.00	1160.00 - 1200.00	1220.00 - 1220.00
එළ මස්	3300.00 - 3300.00	3400.00 - 3400.00	3600.00 - 3600.00	3600.00 - 3600.00	3600.00 - 3600.00	3300.00 - 3300.00	3300.00 - 3300.00	3600.00 - 3600.00	3600.00 - 3600.00
උරු මස්	1200.00 - 1200.00	1200.00 - 1200.00	1300.00 - 1300.00	1300.00 - 1300.00	-	-	-	-	1300.00 - 1300.00

ඇමුණුම 05 : තෝරාගත් ආහාර ද්‍රව්‍යවල ආහාර සංයුතිය

ආහාර ද්‍රව්‍ය	Energy (kcal/100g)	Protein (g/100g)	Total fat (g/100g)	Retinol Eq (μ g/100g)	Vit B2 (mg/100g)	Vit B6 (mg/100g)	Folate (μg/100g)	Vit C (mg/100g)	Calcium (mg/100g)	Magnesium (mg/100g)	Iron (mg/100g)	Zinc (mg/100g)
සහල්												
සහල් - (සුදු කැකුළු - සාමාන්‍ය)	361	9.88	1.52	-	0.03	0.09	10.67	-	6.94	26.29	1.22	1.5
සහල් - (සුදු කැකුළු සම්බා)	355	8.81	1.53	-	0.03	0.09	8.11	-	9.82	30.48	0.92	1.7
සහල් - (රතු කැකුළු - සාමාන්‍ය)	366	8.64	2.12	-	0.05	0.1	8.39	-	4.73	31.7	0.88	1.84
සහල් - සම්බා	369	6.86	2.45	-	0.05	0.13	12.79	-	8.71	37.26	1.18	1.49
සහල් - නාඩු සුදු	366	7.76	1.48	-	0.03	0.12	9.35	-	4.57	20.1	0.64	1.61
වියළි මිරිස්												
ලුනු	233	12.68	6.41	437	0.84	0.42	46.83	NA	107	231	5.39	1.65
ලොකු ද්‍රව්‍ය												
ලොකු දුනු	48	1.67	0.24	0.16	0.01	0.1	32.99	7.58	14.82	16.94	0.45	0.25
රතු එළු	55	2.13	0.15	0.18	0.02	0.13	30.15	14.26	20.37	19.32	0.31	0.28
අර්තාපල්												
	71	1.67	0.25		0.01	0.09	14.31	20.5	9.83	23.84	0.46	0.29
මාග බෝග												
මුං ඇට	290	21.97	0.93	19.5	0.28	0.33	135	NA	98.96	146	4.15	2.86
සුදු කවිපි	320	21.25	1.14	1.36	0.09	0.26	249	NA	84.1	213	5.04	3.57
රතු කවිපි	320	20.24	1.08	0.96	0.11	0.27	273	NA	81.83	194	4.95	3.4
රතු පරිප්පු	319	23.09	0.77	1.06	1.6	0.22	55	NA	41.27	66.63	7.45	3.34
එළවළු												
බෝංචි	46	3.95	0.15	6.64	0.1	0.3	45.2	7.02	35.68	45.56	0.7	0.59
කැරට්	30	0.85	0.45	1240	0.03	0.1	24.71	5.93	27.65	11.7	0.59	0.25
ලීක්ස්	30	1.74	0.49	18.56	0.02	0.19	42.63	4.65	29.28	11.77	1.49	0.43
බීටරූට්	31	2.12	0.15	1.52	0.01	0.09	108	4.51	20.29	34.88	0.77	0.29
නොල්කොල්	16	1.69	0.34		0.05	0.19	12.7	77.64	40.09	19.35	0.23	0.18
රාබු	29	0.75	0.11		0.02	0.09	18.09	12.13	35.64	13.56	0.38	0.16
ගෝවා	21	1.35	0.14	3.35	0.05	0.14	52.66	29.62	56.85	18.47	0.33	0.16

තක්කාලි	20	0.88	0.56	165	0.03	0.09	20.16	25.58	9.69	14.93	0.31	0.12
බණ්ඩක්කා	26	2.06	0.19	12.41	0.08	0.28	70.62	24.48	92.26	55.23	0.96	0.44
බටු (පැන්ඩෝරා ඉරි සහිත)	29	1.49	0.31	23	0.12	0.09	30.99	1.49	18.95	18	0.32	0.19
බටු (චීන වම්බටු)	24	1.28	0.33	16.83	0.12	0.11	32.94	3.37	14.4	21.18	0.28	0.16
මාළු මිරිස්	23	1.22	0.34	38.96	0.03	0.29	28.65	49.63	12.65	11.21	0.21	0.31
වට්ටක්කා	31	0.86	0.3	30.41	0.02	0.09	17.72	8.73	18.75	9.93	0.49	0.25
පිපිඤ්ඤ	19	0.98	0.24	0.58	0.01	0.08	19.66	4.08	22.1	18.22	0.67	0.21
කරවිල	19	1.47	0.23	55.08	0.05	0.06	53.1	46.89	25.19	35.81	1.75	0.26
පතෝල (තද කොළ)	11	0.82	0.25	10.41	0.03	0.12	18.09	3.54	26.83	25.84	0.41	0.11
පතෝල (සුදුමැලි කොළ)	11	0.89	0.25	5.14	0.03	0.07	16.52	2.85	27.11	21.77	0.47	0.2
මුරුංගා	30	2.48	0.12	3.13	0.06	0.12	60.48	92.33	22.27	28.51	0.5	0.26
වැටකොළ	12	0.86	0.15	59.33	0.01	0.07	25.48	6.41	14.67	14.01	4.42	0.45
මෑ කරල්	24	3.36	0.3	-	0.06	0.11	99.98	8.93	44.22	33.17	1.01	0.08
අළු කෙසෙල්	76	2.84	0.56	0.06	0.02	0.07	6.82	4.49	5.19	22.55	0.39	0.21
අමු මිරිස්	39	2.28	0.76	38.16	0.08	0.25	21.29	98.61	20.25	36.91	1.25	0.29
දෙහි	26	0.66	0.26	0.36	0.01	0.05	12.1	38.05	26	15.25	0.12	0.05
කැකිරි	17	1.01	0.25	0.76	0.01	0.07	17.34	8.07	25.72	26.2	0.63	0.22
අළු කෙසෙල්	18	0.8	0.15		0.01	0.15	14.17	9.14	19.27	23.62	0.48	0.13
වච්ච - වච්ච	19	0.58	0.12	0.3	0.04	0.07	63.81	23.76	20.55	13.02	0.49	0.12
තලන බටු (Little prince)	21	1.28	0.39	24.33	0.12	0.09	38.63	2.4	12.38	19.62	0.31	0.22
තලන බටු (Thai eggplant)	21	1.45	0.26	18.33	0.11	0.09	31.18	2.71	17.24	37.22	0.37	0.24
නිබ්බටු	61	1.66	1.96	15.89	0.03	1.02	72.39	10.8	105	57.46	1.06	0.59
කොහිල අල	27	0.64	0.16	1.72	0.01	0.14	4.64	1.67	52.33	33.95	0.61	1.62
කෙහෙල් මුව	19	1.36	0.63	4.27	0.02	0.12	40.51	8.16	35.09	31.43	0.38	0.39
අඹරැල්ල	37	0.73	0.44	3.36	0.01	0.1	44.49	35.51	20.7	9.28	0.7	0.12
අඹ	50	0.75	0.09	14.5	0.02	0.14	34.89	91.63	28.56	17.74	0.5	0.09
හතු	27	2.54	0.42	-	0.15	0.13	7.81	11.56	0.9	14.42	1.32	0.79
දඹල	21	1.84	0.2	38.74	0.08	0.4	33.69	19.82	68.24	31.38	1.2	0.44
පොල් ගෙඩි	390	3.67	39.92	-	0.05	0.11	14.86	-				

මූල බෝග

බතල	108	1.27	0.33	NA	0.04	0.09	14.44	22.2	28.93	21.05	0.51	0.14
මඤ්ඤොක්කා	78	0.92	0.19	NA	0.07	0.2	0.1	1.95	25.31	19.08	19.78	23.73
නෙළුම් අල/නෙළුම් මූල	79	1.94	0.93	NA	0.05	0.19	26.49	26.63	37.71	26.58	3.34	0.35
කිරිඅල	87	3.96	0.15	1.19	0.03	0.16	20.17	2.71	30.79	41.52	0.6	0.42
ඉන්තල	103	3.2	0.3	33.14	0.01	0.22	22.19	13.03	40.99	28.98	1.31	0.29

පලා වර්ග

මුතුණුවන්ත	28	3.15	0.55	92.25	0.09	0.27	96.14	3.24	135	45.38	1.7	1.03
ගොටුකොළ	15	0.64	0.47	226	0.07	0.23	70.11	6.74	96.31	41.42	1.25	0.66
කන්කන්	15	0.47	0.37	1614	0.08	0.4	33.69	19.82	49.21	18.35	1.32	0.44
කතුරුමුරුංගා	70	8.01	1.35	2097	0.33	0.22	120	121	901	96.64	4.36	0.53
නිවිනි	22	2.2	0.47	959	0.06	0.11	74.05	10.26	163	61.37	1.49	0.67
තම්පලා	32	3.55	0.72	1474	0.21	0.22	74.27	82	258	209	3.5	1.4
සාරණ	20	2.42	0.21	1149	0.03	0.13	58.54	9.89	59.57	42.93	0.13	0.75
කොහිල දළ	33	4.1	0.83	300	0.02	0.17	56.76	5.56	19.5	20.32	0.25	0.3
ලූනු කොළ	27	2.01	0.26	NA	0.04	0.18	56.8	23.38	35.21	74.95	3.15	0.77
ගෝවා කොළ	30	3.63	0.27	8.66	0.05	0.24	63.46	40.76	170	18.47	2.67	0.35
සලාද කොළ	19	1.05	0.24	NA	0.1	0.06	37.48	11.64	58.23	36.89	2.07	0.27
මල්ගෝවා	23	2.09	0.48	0.14	0.06	0.11	46.67	50.17	22.44	18.52	0.76	0.27
කොස් මදුළු	25	2.14	0.34	NA	0.03	0.04	30.7	24.77	37.32	26.08	0.3	0.17
කොස් ඇට	77	5.66	0.44	NA	0.02	0.08	58.91	15.24	40.87	50.14	0.52	0.42

මස්

කුකුල් මස්	176	23.14	9.24	6.88	0.07	0.49	10.09	-	15.06	20.18	0.75	0.64
හරක් මස්	160	23.3	7.45	2.15	0.08	0.32	1.93	-	4.8	28.54	2.41	3.31
එළු මස්	138	20.37	6.23	2.7	0.13	0.28	1.73	-	7.58	19.5	1.62	5.05
උරුමස්	161	18.83	9.5	1.9	0.09	0.28	8.15	-	6.58	8.9	0.79	0.8

මාළු

බලයා	96	21.28	1.12	21.01	0.15	0.12	7.89		6.45	26.02	0.68	0.46
තෝරා	136	22.28	5.18	81.9	0.07	0.16	15.45		9.85	36.73	0.41	0.74

මෝරා	95	21.6	0.83	1.11	0.04	0.11	8.57	8.44	32.58	0.41	0.74
පරව්	87	20.02	0.7	1.49	0.02	0.16	6.77	8.17	31.68	0.67	0.41
තලපත්	91	16.04	2.88	12.03	0.1	0.13	78.22	7.64	24.89	0.71	0.67
කෙලවල්ලා	109	21.47	2.55	15.95	0.17	0.73	77.39	13.35	33.82	0.68	0.64
හැඳුල්ලා	87	19.88	0.78	12.18	0.04	0.06	11.7	36.6	53	0.54	0.65
හුරුල්ලා	88	17.08	2.18	10.02	0.14	1.66	61.66	103	35.45	1.24	1.05
කාරල්ලා / කටුවල්ලා	97	21.8	1.06	1.25	0.02	0.1	14.38	37.06	39.05	0.24	0.42
කුම්බලා / ඇන්පිලා	101	21.51	1.53	16.34	0.1	0.1	7.13	31.27	37.46	1.46	0.67
සාලයා / සුඩියා	100	19.5	2.39	15.41	0.18	1.39	60.87	435	42.83	1.4	2.3
තෙප්පිලි / තිලාපියා/ කෝරලි	83	18.48	1.08	17.14	0.18	0.18	8.29	99.39	24.96	2.84	0.88
ඉස්සා	65	14.85	0.56	1.24	0.03	0.1	15.37	37.81	30.5	0.73	1.1
කකුළුවන්	45	10	0.55	8.33	0.14	0.18	13.83	37.81	45.93	0.73	1.1
දැල්ලා	76	16.82	0.93	1.93	0.02	0.04	6.22	8.73	35.46	0.62	1.3
ලින්නා	112	20.3	3.37	15.78	0.23	0.68	59.78				
කොප්පරා	97	22.89	0.56	21.51	0.04	0.12	8.08	7.2	30.08	1.2	0.58
රේ (මඩුවා)	97	23.98	0.68	7.55	0.02	0.21	25.59	9.16	24.61	0.74	0.44

කරවල වර්ග

වියළි හාල්මැස්සන්	259	51.16	5.92	12.83	0.25	0.62	438	1178	162	3.06	4.2
වියළි කිරමින්	311	49.6	12.42	12.92	0.13	2.41	144	555	166	2.58	3.19
වියළි තලපත්	289	54.68	8.04	9.38	0.04	0.43	97.8	62.75	110	1.96	1.45
වියළි කට්ට	275	50.04	8.31	2.48	0.03	0.35	80.4	86.55	92.17	1.47	1.16
වියළි බලයා	282	63.79	3.37	14.32	0.12	1.98	213	83.48	83.45	3.6	1.44
වියළි මෝරා / කීලන්	267	55.03	5.25	10.31	0.04	0.32	187	42.24	92.94	1.48	0.66

බිත්තර

කිකිලි බිත්තර (Country)	170	13.14	13	208	0.08	0.18	54.6	50.14	11.04	1.64	1.12
කිකිලි බිත්තර (Table)	135	13.55	9.03	200	0.19	0.19	49.46	63.3	12	2.39	1.73
වටුවන් බිත්තර	153	12.39	11.46	153	0.11	0.17	54.86	60.67	11.21	2.55	1.51

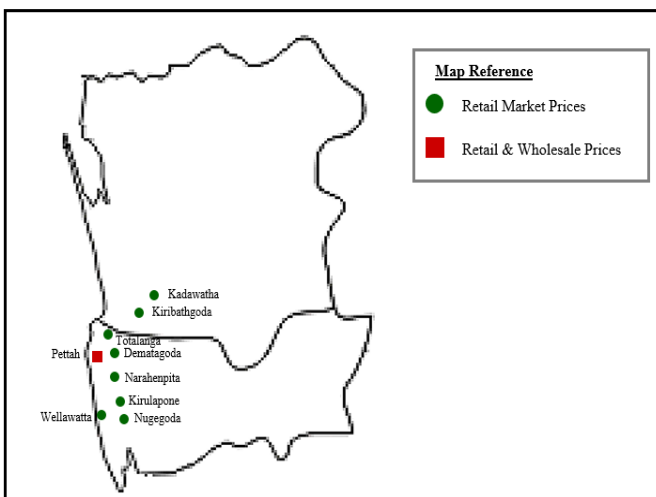
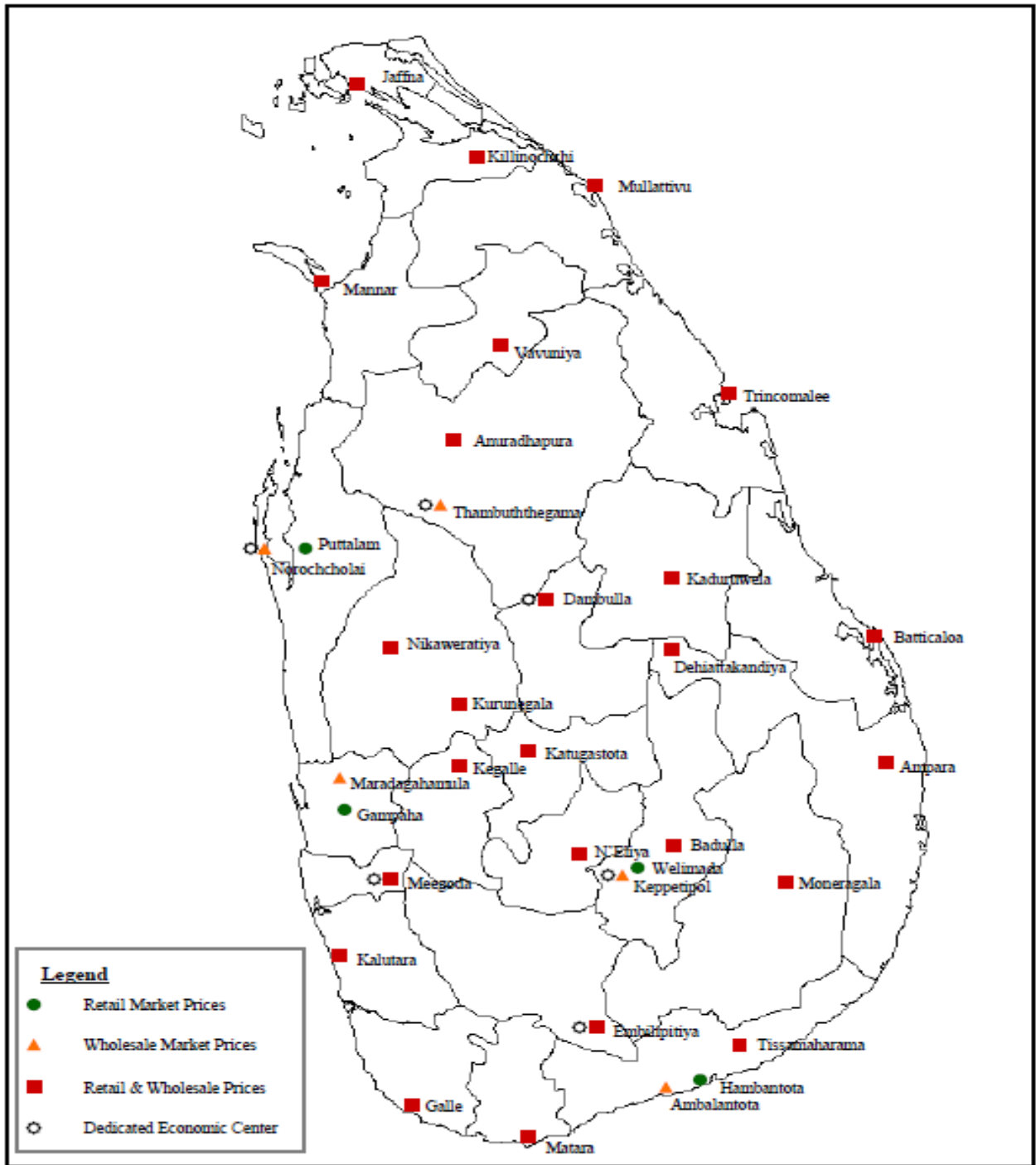
පලතුරු

කෙසෙල් ඇඹුල්	109	1.11	1.09	9.68	0.05	0.64	32.98	13.61	9.39	25.67	0.51	0.23
ආනමාලු	102	1.04	0.72	16.4	0.04	0.65	21.07	3.66	8.06	27.02	0.51	0.23

කෝලි කුට්ටු	107	1.38	0.34	8.8	0.03	0.47	18.12	7.71	8.56	38	0.32	0.14
අන්තෘසි	37	0.41	0.17	5.76	0.04	0.12	17.86	39.36	10.37	10.71	0.3	0.09
පැපොල්	26	0.42	0.16	171	0.11	0.04	54.85	48.62	16.77	8.9	0.23	0.08
අඹ (කර්තකොලොම්බන්)	79	0.8	0.92	259	0.01	0.1	35.52	17.74	3.12	6.72	0.1	0.08
අඹ (විලාඩ්)	44	0.76	0.58	146	0.05	0.26	67.6	29.97	16.93	14.79	0.65	0.19
ඇපල්	62	0.29	0.64	0.36	0.02	0.08	3.43	2.9	3.12	6.72	0.1	0.08
අලිගැටපේර	144	2.95	13.86	2	0.08	0.18	67.17	9.36	28.48	48.14	0.81	0.75
දිවුල්	78	3.09	3.62	0.46	0.01	0.14	6.07	13.58	59.15	25.16	0.45	0.32
දොඩම්	46	1.07	0.37	23.44	0.01	0.28	14.46	20.19	31.18	20.36	0.81	0.35
ජේර	39	1.53	0.38	19.67	0.01	0.11	25.24	30.88	6.59	12.02	0.53	0.33
මදි	49	0.95	10.69	3.22	0.04	0.1	7.07	20.51	7.27	6.86	0.28	0.07
කොමඩු	19	0.65	0.16	130	0.02	0.11	6	8.24	4.05	9.76	0.15	0.1

Source: Sri Lanka Food Composition Tables, Ministry of Health - 2021.

මිල තොරතුරු රැස්කරනු ලබන ප්‍රදේශ





HARTI



කෘෂිකර්ම අමාත්‍යාංශය

ආහාර පද්ධති අංශය හා දත්ත කළමනාකරණ අංශය
හෙක්ටර් කොබ්බෑකඩුව ගොවිකටයුතු පර්යේෂණ හා පුහුණු කිරීමේ ආයතනය

නො.114, විජේරාම මාවත

කොළඹ 07

දු.ක.: 011-2696981 ෆැක්ස්: 011-2682283

ඊ-මේල්: mfpaharti@yahoo.com

වෙබ්: www.harti.gov.lk

www.mobilink.lk

දෛනික චිලව්වි තොග මිල, ජංගම දුරකථනයෙන්

හෙක්ටර් කොබ්බෑකඩුව ගොවි කටයුතු පර්යේෂණ හා පුහුණුකිරීමේ ආයතනය අනුමැතියෙන්

මොබිටෙල් ජංගම මිල දර්ශනය

මොබිටෙල් ජංගම දුරකථන ජාලයෙන් චිලව්වි තොග මිල දැරෙන්න.

6666 අමතන්න.

මොබිටෙල් අද මිල - අග උස

මොබිටෙල් ජංගම දුරකථන ජාලයෙන් චිලව්වි තොග මිල දැරෙන්න.

විකාශිතයාට රු.2/-

මොබිටෙල් ජංගම දුරකථන ජාලයෙන්