

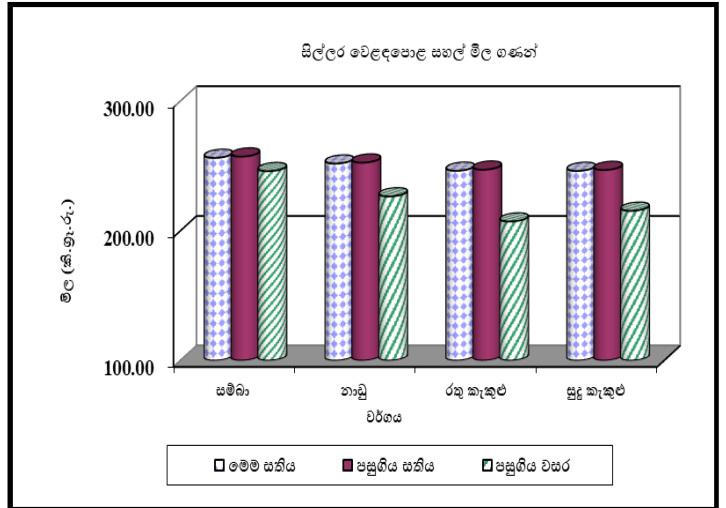
සිල්ලර වෙළඳපොළ මිල හැසිරීම් රටාව

සාරාංශය

සහල්

පහළ ගිය තොග මිලට සමගාමීව සියලුම සහල් වර්ගවල සිල්ලර මිල ද පහළ ගොස් තිබේ. මේ අතර, නාඩු II ශ්‍රේණියේ සහල් සඳහා කැපී පෙනෙන මිල පහළ යාමක් දක්නට ලැබුණු අතර, එහි මිල කිලෝවට රු. 7.00ක් විය. කෙසේ වෙතත්, නාඩු II ශ්‍රේණිය සහල් හැර අනෙකුත් සියලුම දේශීය සහල් වර්ගවල සාමාන්‍ය සිල්ලර මිල, උපරිම සිල්ලර මිල (MRP) ඉක්මවා ඇත.

(පිටු අංක 01)

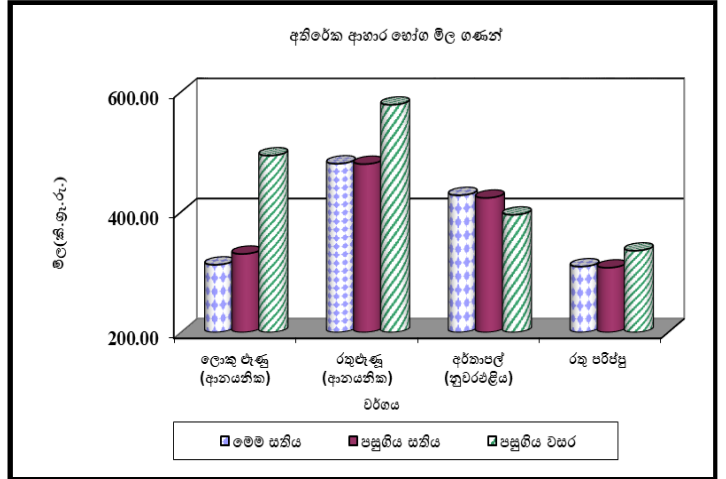


අතිරේක ආහාර භෝග

ආනයනික ලොකු එළඹු සඳහා සිල්ලර මිල කිලෝවකට රු.18.00 කින් පහළ ගොස් ඇති අතර මිල පරාසය කිලෝවකට රු.250.00-360.00ක් විය.

වැලිමඩ අර්තාපල් කිලෝවකට රු.30.00 ක උපරිම මිල ඉහළ යාමක් සමඟ සියලු වර්ගවල අර්තාපල් සිල්ලර මිල ඉහළ ගොස් තිබේ.

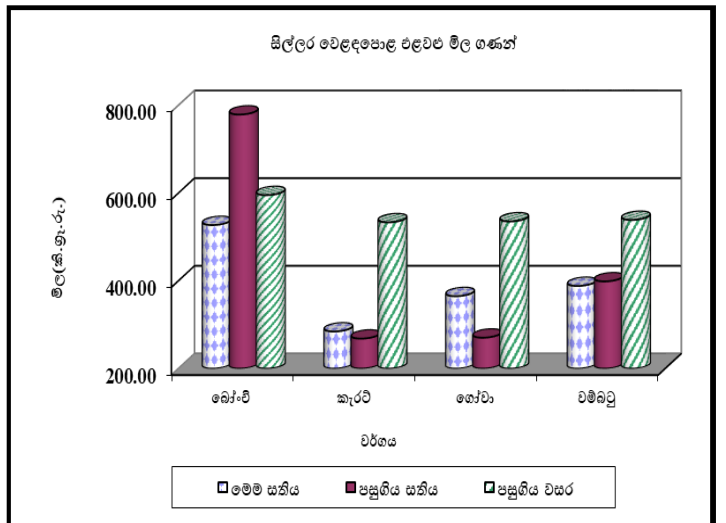
(පිටු අංක 01-03)



එළවළු

තොග මිල ඉහළ යාමේ ප්‍රවණතාවයට සමගාමීව බොහෝ එළවළු වර්ගවල සිල්ලර මිල ඉහළ ගොස් ඇත. උඩරට එළවළු වර්ග පිළිබඳ සැලකීමේ දී උපරිම මිල ඉහළ යාම ගෝවා කිලෝවකට රු.95.00ක් ලෙස වාර්තා වන අතර නෝකෝල් කිලෝවකට රු.92.00ක් ලෙස වාර්තා විය.

(පිටු අංක 03-04)



බිත්තර

දුඹුරු සහ සුදු බිත්තර දෙවර්ගයෙහිම මිල රු.5.00 කින් පහළ ගොස් ඇත. සුදු බිත්තරයක මිල පරාසය රු. 35.00 සිට රු. 41.00 දක්වා වන අතර දුඹුරු බිත්තරයක මිල රු. 36.00 සිට රු. 42.00 දක්වා විය.

(පිටු අංක 06- 07)

සහල්

තොග වෙළඳපොළ

රජය විසින් නව සහතික මිල පැනවීම හේතුවෙන් සියලුම දේශීය සහල් වර්ගවල මිල 2%-8% දක්වා පහළ ගොස් තිබුණි. උපරිම මිල පහළ යාම රතු කැකුළු සඳහා වාර්තා වූ අතර සුදු කැකුළු සඳහා මිල 7%කින් පහළ ගොස් තිබූ අතර සම්බා පළමු ශ්‍රේණිය, නාඩු පළමු ශ්‍රේණිය, රතු කැකුළු සහ සුදු කැකුළු සහල් වර්ග රජයේ පාලන මිල ඉක්මවා අලෙවි වන ආකාරය දක්නට ලැබුණි.

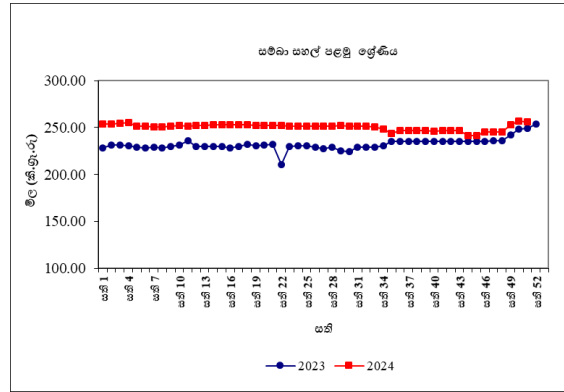
ආනයනික සහල් වර්ගයන් ද වෙළඳපොළ තුළ තිබූ අතර ඒවායේ මිල සාමාන්‍යයන් පහත පරිදි වේ.

- ආනයනික පොන්ති සම්බා කිලෝවක් සඳහා - රු.228.00
- ආනයනික සුදු කැකුළු කිලෝවක් සඳහා - රු.218.00
- ආනයනික නාඩු කිලෝවක් සඳහා - රු.215.00

පසුගිය වසරේ සමාන කාල පරිච්ඡේදය සමඟ සැසඳීමේ දී බොහෝ සහල් වර්ගවල මිල ඉහළ ගොස් තිබූ අතර උපරිම මිල ඉහළ යාම 19%ක් ලෙස රතු කැකුළු සහල් සඳහා වාර්තා විය. කෙසේ වෙතත්, කිරි සම්බා තොග මිල 19%කින් පහළ ගොස් තිබුණි.

සිල්ලර වෙළඳපොළ

පහළ ගිය තොග මිලට සාපේක්ෂව සියලුම සහල් වර්ගවල සිල්ලර මිල ගණන් පහළ ගොස් ඇත. මේ අතරින් නාඩු දෙවන ශ්‍රේණිය සහල් සඳහා කිලෝවකට රු.7.00ක කැපී පෙනෙන පහළ යාමක් වාර්තා විය. කෙසේ වෙතත්, නාඩු දෙවන ශ්‍රේණිය සහල් හැර අනෙකුත් සියලුම දේශීය සහල් වර්ගවල සිල්ලර මිල ගණන් උපරිම මිල ඉක්මවා නොතිබුණි.



පසුගිය වසරේ සමාන කාල පරිච්ඡේදය හා සැසඳීමේදී සියලුම සහල් වර්ගවල සිල්ලර මිල ගණන් ඉහළ ගොස් ඇති අතර උපරිම මිල ඉහළයාම 19%ක් ලෙස රතු කැකුළු සඳහා වාර්තා විය.

වී

ගොවියාට ලැබුණු මිල

ප්‍රධාන වී නිෂ්පාදන ප්‍රදේශ බොහෝමයක සාමාන්‍ය වී මිලෙහි උච්චාවචනයන් නිරීක්ෂණය වූ අතර, නිකවැරටිය ප්‍රදේශයේ සුදු දිග වී(සම්බා) කිලෝවක් සඳහා රු.9.00ක උපරිම මිල ඉහළ යාමක් වාර්තා විය. කෙසේ නමුත්, ඇඹිලිපිටිය ප්‍රදේශයේ රතු දිග වී කිලෝවක් සඳහා රු.10.00ක උපරිම මිල පහළ යාමක් ද හම්බන්තොට ප්‍රදේශයේ කිලෝවකට රු.7.00ක මිල පහළ යාමක් ද වාර්තා විය.

පසුගිය වසරේ සමාන කාල පරිච්ඡේදය සමඟ සැසඳීමේ දී කිරි සම්බා වී හැර අනෙකුත් සියලුම වී වර්ගවල මිල ඉහළ යාම 10%-46% අතර විය.

වියළි මිරිස්

තොග වෙළඳපොළ

තත්වයෙන් ඉහළ තොග වෙළඳපොළ තුළ තිබීම හේතුවෙන් ආනයනික වියළි මිරිස් මිල 4%කින් ඉහළ ගොස් තිබූ අතර මිල පරාසය කිලෝවකට රු.650.00-750.00 විය.

පසුගිය වසරේ සමාන කාල පරිච්ඡේදය සමඟ සැසඳීමේ දී ආනයනික වියළි මිරිස් මිල 33%කින් පහළ ගොස් තිබුණි.

සිල්ලර වෙළඳපොළ

ආනයනික වියළි මිරිස් කිලෝවක සිල්ලර මිල රු.2.00කින් ඉහළ ගොස් ඇති අතර මිල පරාසය රු.750.00-1000.00 අතර විය.

කෙසේ වෙතත්, පසුගිය වසරේ සමාන කාල පරිච්ඡේදය සමඟ සැසඳීමේ දී ආනයනික වියළි මිරිස් මිල 28%කින් පහළ ගොස් තිබුණි.

එෂු

තොග වෙළඳපොළ

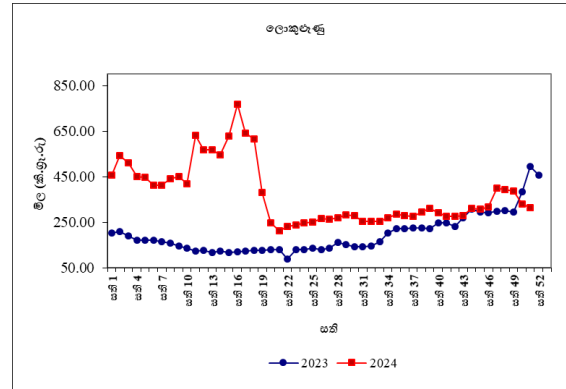
තොග සැපයුම පහළ යාම හේතුවෙන් සිනන් රතු එෂු සහ ආනයනික රතු එෂු මිල 7%කින් ඉහළ ගොස් තිබූ අතර මිල පරාසය කිලෝවකට රු.240.00-320.00 සහ රු.350.00-420.00 විය. තොග සැපයුම ඉහළ යාම හේතුවෙන් ආනයනික ලොකු එෂු මිල 7%කින් පහළ ගොස් තිබූ අතර මිල පරාසය කිලෝවකට රු.180.00-260.00 විය.

පසුගිය වසරේ සමාන කාල පරිච්ඡේදය සමඟ සැසඳීමේ දී ආනයනික රතු එෂු මිල 4%කින් පහළ ගොස් ඇති අතර ආනයනික ලොකු එෂු මිලද 49%කින් පහළ ගොස් තිබුණි.

සිල්ලර වෙළඳපොළ

ආනයනික රතු එෂු කිලෝවක සිල්ලර මිල, පසුගිය සතියට සාපේක්ෂව සැලකිය යුතු ලෙස වෙනස් වී නොමැති අතර එහි මිල පරාසය රු.400.00-560.00 අතර විය. ආනයනික ලොකු

එෂු කිලෝවක සිල්ලර මිල රු.18.00කින් පහළ ගොස් ඇති අතර එහි මිල පරාසය රු.250.00-360.00 විය.



පසුගිය වසරේ සමාන කාල පරිච්ඡේදය සමඟ සැසඳීමේ දී ආනයනික රතු එෂු සහ ආනයනික ලොකු එෂු කිලෝවක සිල්ලර මිල පිළිවෙලින් 17%කින් සහ 37%කින් පහළ ගොස් ඇත.

අර්තාපල්

තොග වෙළඳපොළ

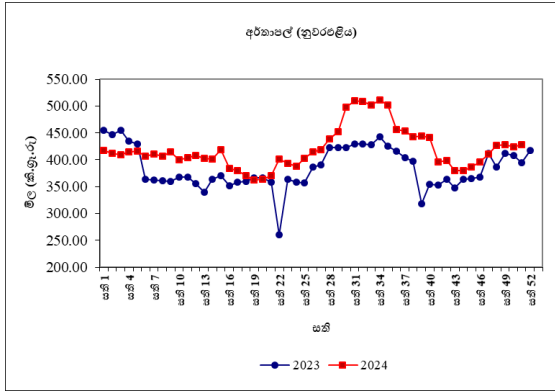
තොග සැපයුම පහළ යාම හේතුවෙන් වැලිමඩ සහ නුවරඑළිය අර්තාපල් මිල 6%කින් සහ 9%කින් ඉහළ ගොස් තිබූ අතර මිල පරාසය කිලෝවකට රු.280.00-300.00 සහ රු.300.00-350.00 විය. ආනයනික අර්තාපල් මිලෙහි සැලකිය යුතු වෙනසක් සිදු වී නොමැති අතර මිල පරාසය කිලෝවකට රු.190.00-270.00 විය.

පසුගිය වසරේ සමාන කාල පරිච්ඡේදය හා සැසඳීමේ දී ආනයනික අර්තාපල් මිල 17%කින් ඉහළ ගොස් තිබුණි.

සිල්ලර වෙළඳපොළ

ඉහළ ගිය තොග මිලට සාපේක්ෂව සියලුම අර්තාපල් වර්ගවල සිල්ලර මිල ගණන් ඉහළ ගොස් ඇත. උපරිම මිල ඉහළයාම රු.30.00ක් ලෙස වැලිමඩ අර්තාපල් සඳහා වාර්තා විය. ආනයනික අර්තාපල් සහ නුවරඑළිය අර්තාපල් කිලෝවක සිල්ලර මිල

රු.25.00කින් සහ රු.4.00කින් ඉහළ ගොස් ඇත.



පසුගිය වසරේ සමාන කාල පරිච්ඡේදය සමඟ සැසඳීමේ දී ආනයනික අර්තාපල් සහ නුවරඑළිය අර්තාපල් කිලෝවක සිල්ලර මිල 30%කින් සහ 8%කින් ඉහළ ගොස් ඇත.

මාෂ හෝග

තොග වෙළඳපොළ

මුංඇට මිල 8%කින් ඉහළ ගොස් තිබූ අතර මිල පරාසය කිලෝවකට රු.500.00-650.00 විය. සුදු කවිපි, රතු කවිපි සහ රතු පරිප්පු මිල අතර සැලකිය යුතු වෙනසක් සිදු වී නොමැති අතර මිල පරාසයන් පිළිවෙලින් කිලෝවකට රු.500.00-650.00, රු.485.00-630.00 සහ රු.270.00-275.00 විය.

පසුගිය වසරේ සමාන කාල පරිච්ඡේදය සමඟ සැසඳීමේ දී සියලුම මාෂ හෝග වල තොග මිල 9%-49% දක්වා පරාසයකින් පහළ ගොස් තිබුණි.

සිල්ලර වෙළඳපොළ

රතු පරිප්පු හැර අනෙකුත් සියලුම මාෂ හෝග වර්ගවල මිල ගණන් පහළ ගොස් ඇති අතර උපරිම මිල පහළ යාම රු.25.00ක් ලෙස රතු කවිපි සඳහා වාර්තා විය. රතු පරිප්පු කිලෝවක සිල්ලර මිල රු.2.00කින් ඉහළ ගොස් ඇති අතර මිල පරාසය රු.290.00-340.00 අතර විය.

පසුගිය වසරේ සමාන කාල පරිච්ඡේදය සමඟ සැසඳීමේදී සියලුම මාෂ හෝග වර්ගවල සිල්ලර මිල ගණන් පහළ ගොස් ඇති අතර උපරිම මිල පහළ යාම 30%ක් ලෙස රතු සහ සුදු කවිපි සඳහා වාර්තා විය.

එළවළු

තොග වෙළඳපොළ

අස්වනු සමයේ අවසානය සමඟ සැපයුම පහළ යාමෙන් උඩරට එළවළු වර්ග රැසක මිල ගණන් ඉහළ ගොස් තිබූ අතර ප්‍රධාන නිෂ්පාදන ප්‍රදේශ වලින් ලැබුණු සැපයුම ඉහළ යාමෙන් පහත රට එළවළු වර්ග රැසක මිල ගණන් පහළ ගොස් තිබුණි.

උඩරට එළවළු වර්ග අතරින් විශේෂයෙන්ම, නුවරඑළිය ප්‍රදේශයෙන් ලැබුණු සැපයුම පහළ යාම හේතුවෙන් උපරිම මිල ඉහළ යාම 56% ලෙස ගෝවා සඳහා සටහන් වූ අතර බීටරූට සහ තෝකෝල් මිල පිළිවෙලින් 33% සහ 22% ලෙස සටහන් විය. එමෙන්ම, ලීක්ස්, කැරට සහ රාබු මිල ඉහළ ගොස් තිබුණි. කෙසේ නමුත්, බණ්ඩාරවෙල ප්‍රදේශයෙන් ලැබුණු සැපයුම ඉහළ යාමත් සමඟ බෝංචි මිල 37%කින් පහළ ගොස් තිබුණි. මීට අමතරව, සූරියවැව, මහනුවර සහ බණ්ඩාරවෙල ප්‍රදේශ වලින් පැවති සැපයුම පහළ යාමත් සමඟ තක්කාලි මිල 92%කින් ඉහළ ගොස් පැවති අතර මාලුමිරිස් මිල 18%කින් පහළ ගොස් තිබුණි.

පහතරට එළවළු වර්ග රැසක මිල ගණන් පහළ ගොස් තිබූ අතර, සැපයුම ඉහළ යාමෙන් බණ්ඩක්කා (34%) සහ පිපිඤ්ඤා (29%) මිල සැලකිය යුතු මට්ටමකින් පහළ ගොස් තිබුණි. මැකරල් සහ වැටකොළ මිල 10%කින් පහළ ගොස් තිබූ අතර කරවිල සහ වම්බටු මිල 5%-8% අතර පරාසයකින් පහළ ගොස් තිබුණි. කෙසේ නමුත්, අළු කෙසෙල්, පතෝල සහ වට්ටක්කා මිල 8%-12% අතර

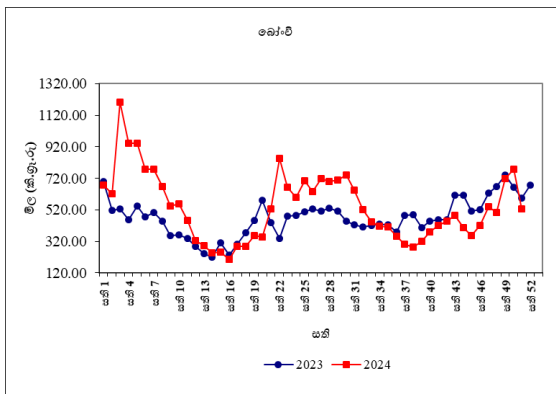
පරාසයකින් ඉහළ ගොස් තිබුණි. මීට අමතරව, නොවිවියාගම ප්‍රදේශයෙන් ලැබුණු සැපයුම පහළ යාමත් සමඟ අමු මිලිස් මිල 73%කින් ඉහළ ගිය අතර දෙහි මිල 7%කින් පහළ ගොස් තිබුණි.

පසුගිය වසරේ සමාන කාල පරිච්ඡේදය සමඟ සසඳා බැලීමේදී එළවළු වර්ග රැසක තොග මිල ගණන් පහළ ගොස් ඇති අතර උපරිමය 57% ලෙස කැරට් සඳහා සටහන් විය.

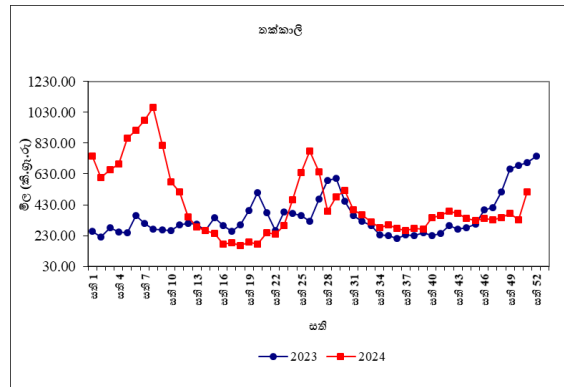
සිල්ලර වෙළඳපොළ

තොග මිල ගණන් ඉහළයාමේ ප්‍රවණතාවට සමගාමීව බොහොමයක් එළවළු වර්ගවල සිල්ලර මිල ගණන් ඉහළ ගොස් ඇත.

උඩරට එළවළු වර්ග පිළිබඳ සැලකීමේ දී කිලෝවකට රු.95.00ක මිල ඉහළ යාමක් ගෝවා සඳහා වාර්තා වූ අතර තෝකෝල් මිල කිලෝවකට රු.92.00කින් ඉහළ ගොස් ඇත. මාලුමිලිස් මිල කිලෝවකට රු.8.00කින් සුළු පහළ යාමක් දක්නට ලැබුණි.



පහතරට එළවළු වර්ග පිළිබඳ සැලකීමේ දී කැපී පෙනෙන මිල ඉහළ යාමක් (කිලෝවකට රු.189.00) මුරුංගා සඳහා වාර්තා වූ අතර කිලෝවකට රු.25.00කින් වැටකොළ මිල ඉහළ ගොස් තිබුණි. තක්කාලි කිලෝවකට රු.184.00කින් කැපී පෙනෙන ලෙස මිල ඉහළ යාමක් වාර්තා විය.



අමු මිලිස් මිල(කිලෝවකට රු.131.00) සැලකිය යුතු ඉහළ යාමක් පෙන්වූ අතර ගිය සතියට සාපේක්ෂව දෙහි මිල රු.34.00කින් පහළ ගොස් ඇත. තවද, දෙහි මිල ගිය වසරට සාපේක්ෂව 27%ක මිල පහළ යාමකි.

පසුගිය වසරේ සමාන කාලපරිච්ඡේදය සමඟ සැසඳීමේදී බොහොමයක් එළවළු වර්ග වල සිල්ලර මිල පහළ ගොස් ඇති අතර උපරිම මිල පහළ යාම 37%ක් ලෙස අළු කෙසෙල් සඳහා වාර්තා විය.

පොල්

තොග වෙළඳපොළ

ලොකු සහ කුඩා පොල් දෙවර්ගයේම මිල 1%කින් පහළ ගොස් තිබුණි. මිල පරාසයන් ලොකු පොල් ගෙඩියක් සඳහා රු.160.00-170.00 ලෙසද කුඩා පොල් ගෙඩියක් සඳහා රු.130.00-140.00 ලෙසද වාර්තා විය.

පසුගිය වසරේ සමාන කාල පරිච්ඡේදය සමඟ සැසඳීමේ දී ලොකු සහ කුඩා පොල් ගෙඩියක මිල පිළිවෙලින් 75%කින් සහ 62%කින් ඉහළ ගොස් ඇත.

සිල්ලර වෙළඳපොළ

ලොකු පොල් ගෙඩියක මිල රු.5.00කින් පමණ පහළ ගොස් ඇති අතර මිල පරාසයන් ලොකු පොල් ගෙඩියක් සඳහා රු.170.00-200.00 ලෙසද කුඩා

පොල් ගෙඩියක් සඳහා රු.150.00-160.00 ලෙසද වාර්තා විය.

පසුගිය වසරේ සමාන කාලපරිච්ඡේදය සමඟ සැසඳීමේදී ලොකු පොල් ගෙඩියක් 50%කින් සහ කුඩා පොල් ගෙඩියක් 69% කින් ඉහළ ගොස් ඇත.

පලතුරු

තොග වෙළඳපොළ

නත්තල් සමය පැමිණීමත් සමඟ සීමිත සැපයුම හේතුවෙන් බොහොමයක් පලතුරු වර්ගවල තොග මිල ගණන් ඉහළ ගොස් තිබුණි.

කෙසෙල් වර්ග අතරින් උපරිම මිල ඉහළ යාම 65% ලෙස ඇඹුල් කෙසෙල් සඳහා වාර්තා වූ අතර අනෙකුත් කෙසෙල් සඳහා 11%-12% අතර පරාසයක මිල ඉහළ යාමක් වාර්තා විය. සැපයුම සීමිත වීම හේතුවෙන් පැපොල් මිල 33%කින් ඉහළ ගොස් තිබුණි. තොග බහුලව පැවතීම හේතුවෙන් වැල්දොඩම් මිල 19%කින් මිල පහළ යාමක් වාර්තා වී ඇත. කර්තකොලොම්බන් සහ විලාඩ් අඹ මිල පිළිවෙලින් 30%කින් සහ 20%කින් මිල ඉහළ ගොස් ඇති අතර අස්වනු සමය අවසානයේ තොග සීමිත වීම එයට හේතුව විය. තොග සීමිත වීම හේතුවෙන් දිවුල් සහ පැණිදොඩම් මිල පිළිවෙලින් 42%කින් සහ 15%කින් මිල ඉහළ ගොස් ඇත.

පසුගිය වසරේ සමාන කාල පරිච්ඡේදය සමඟ සැසඳීමේ දී පලතුරු වර්ග රැසක තොග මිල ඉහළ ගොස් ඇති අතර කර්තකොලොම්බන් අඹ සඳහා 287%ක උපරිම මිල ඉහළ යාමක් සටහන් විය.

සිල්ලර වෙළඳපොළ

ඉහළ ගිය තොග මිලට සාපේක්ෂව බොහොමයක් පලතුරු වර්ග වල සිල්ලර මිල ගණන් ඉහළ ගොස් තිබුණි. ඒ අනුව, උපරිම මිල ඉහළ යාම රු.55.00ක් ලෙස පැපොල් කිලෝවක් සඳහා වාර්තා වූ අතර,

වෙළඳපොළ සැපයුම සීමිත වීම එයට හේතු විය. කෙසෙල් වර්ග අතරින් කැපී පෙනෙන මිල ඉහළ යාම රු.24.00ක් ලෙස ඇඹුල් කෙසෙල් කිලෝවක් සඳහා වාර්තා වූ අතර කෝලිකුට්ටු සහ සීනි කෙසෙල් කිලෝවක මිල රු.17.00කින් සහ රු.11.00කින් පිළිවෙලින් ඉහළ ගොස් තිබුණි. සියලුම ප්‍රමාණයේ අන්තාසි සඳහා රු.4.00-16.00 දක්වා පරාසයක මිල පහළ ගොස් තිබුණි. අඹ වර්ග අතරින් කර්තකොලොම්බන් අඹ ගෙඩියක මිල රු.21.00කින් ඉහළ ගොස් තිබූ අතර අස්වනු සමය අවසානය තොග සීමිත වීමට හේතු විය. ආනයනික මීදි (වීන) කිලෝවක මිල රු.12.00කින් ඉහළ ගොස් තිබුණි.

පසුගිය වසරේ සමාන කාල පරිච්ඡේදය සමඟ සැසඳීමේ දී බොහෝ පලතුරු සඳහා සිල්ලර මිල ඉහළ ගොස් ඇති අතර අලිගැටපේර සඳහා 299%ක උපරිම මිල ඉහළ යාමක් වාර්තා විය.

මාළු

තොග වෙළඳපොළ

අයහපත් කාලගුණය හේතුවෙන් ඇති වූ තොග සැපයුම පහළ යාම මත බොහොමයක් මාළු වර්ගවල තොග මිල ගණන් ඉහළ ගොස් ඇත. ත්‍රිකුණාමලය, මන්නාරම, වාලච්චේන සහ දකුණු ප්‍රදේශ වලින් තොග සැපයුම පහළ යාම හේතුවෙන් බලයා මිල 13%කින් පරවි මිල 12%කින් සහ තලපන් මිල 7%කින් ඉහළ ගොස් ඇත.

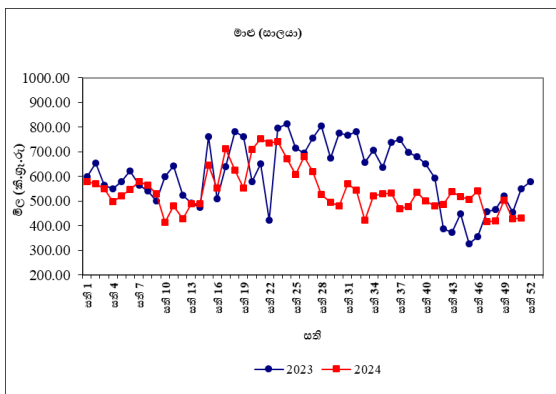
කෙසේ නමුත්, හුරුල්ලා මිල 13%කින් පහළ ගොස් ඇති අතර කල්පිටිය, මුලතිව් සහ මන්නාරම යන ප්‍රදේශ වලින් පැවති තොග සැපයුම ඉහළ යාම ඊට හේතු විය. අනෙකුත් මාළු වර්ගවල මිල ගණන් සැලකිය යුතු ලෙස වෙනස් වී නොමැත.

පසුගිය වසරේ සමාන කාල පරිච්ඡේදය සමඟ

සැසඳීමේ දී බොහොමයක් මාළු වර්ග වල තොග මිල ගණන් ඉහළ ගොස් ඇති අතර උපරිම මිල ඉහළ යාම 21% ලෙස හුරුල්ලා සඳහා වාර්තා විය.

සිල්ලර වෙළඳපොළ

හුරුල්ලා, කෙලවල්ලා සහ තෝරා හැර අනෙකුත් මාළු වර්ගවල සිල්ලර මිල ඉහළ ගොස් ඇති අතර උපරිම මිල ඉහළ යාම කිලෝවකට රු.101.00ක් ලෙස පරවි සඳහා වාර්තා විය. දෙවන උපරිම මිල ඉහළ යාම කිලෝවකට රු.71.00ක් ලෙස තලපත් සඳහා වාර්තා විය. උපරිම මිල පහළ යාම කිලෝවකට රු.239.00ක් ලෙස කෙලවල්ලා සඳහා වාර්තා විය. හුරුල්ලා සහ තෝරා සඳහා මිල පහළ යාම පිළිවෙලින් කිලෝවකට රු.142.00 සහ රු.94.00 ලෙස වාර්තා විය.



පසුගිය වසරේ සමාන කාල පරිච්ඡේදය සමඟ සැසඳීමේ දී උපරිම මිල පහළ යාම පිළිවෙලින් සාලයා සහ බලයා සඳහා වාර්තා වන අතර එය 22% සහ 21% විය. උපරිම මිල ඉහළ යාම 13% ලෙස හුරුල්ලා සඳහා වාර්තා විය.

කරවල

තොග වෙළඳපොළ

දේශීය කරවල සැපයුම පහළ යාම හේතුවෙන් බොහොමයක් කරවල වර්ගවල තොග මිල ගණන් ඉහළ ගොස් ඇත. ත්‍රිකුණාමලය, හලාවත සහ පුත්තලම යන ප්‍රදේශ වලින් පැවති තොග සැපයුම පහළ යාමත් සමඟ උපරිම මිල ඉහළ යාම 11%

ලෙස දේශීය සාලයා සඳහා වාර්තා වූ අතර අනෙකුත් කරවල වර්ගවල මිල ගණන් සැලකිය යුතු ලෙස වෙනස් වී නොමැත. කෙසේ නමුත්, මීගමුව සහ බේරුවල යන ප්‍රදේශ වලින් පැවති තොග සැපයුම ඉහළ යාම හේතුවෙන් දේශීය මඩුවා මිල 8%කින් පහළ ගොස් ඇත.

පසුගිය වසරේ සමාන කාල පරිච්ඡේදය සමඟ සැසඳීමේ දී බොහොමයක් කරවල වර්ග වල තොග මිල ඉහළ ගොස් ඇති අතර උපරිම මිල ඉහළ යාම 65% ලෙස දේශීය සාලයා සඳහා වාර්තා විය.

සිල්ලර වෙළඳපොළ

ලංකා භාල්මැස්සන් සහ මඩුවා හැර අනෙකුත් කරවල වර්ගවල සිල්ලර මිල ඉහළ ගොස් ඇති අතර උපරිම මිල ඉහළ යාම මෝරා සඳහා කිලෝවකට රු.128.00ක් ලෙස වාර්තා විය. බලයා සහ අංගුළුවා සඳහා මිල ඉහළ යාම පිළිවෙලින් කිලෝවකට රු.100.00ක් සහ රු.121.00ක් විය. මඩුවා සඳහා මිල පහළ යාම කිලෝවකට රු.42.00ක් ලෙස සටහන් විය.

පසුගිය වසරේ සමාන කාල පරිච්ඡේදය සමඟ සැසඳීමේ දී උපරිම මිල පහළ යාම ලංකා භාල්මැස්සන් සහ කට්ටාවා සඳහා පිළිවෙලින් 11%ක් සහ 8%ක් විය. උපරිම මිල ඉහළ යාම මෝරා සහ බලයා සඳහා පිළිවෙලින් 7%ක් සහ 5%ක් ලෙස වාර්තා විය.

බිත්තර

තොග වෙළඳපොළ

දුඹුරු බිත්තරයක මිල 11%කින්ද සුදු බිත්තරයක මිල 13%කින් ද පහළ ගොස් ඇති අතර මිල පරාසයන් පිළිවෙලින් රු.33.00-40.00 අතර සහ රු.31.00-36.00 අතර වාර්තා විය.

පසුගිය වසරේ සමාන කාල පරිච්ඡේදය සමඟ සැසඳීමේ දී දුඹුරු බිත්තරයක සහ සුදු බිත්තරයක තොග මිල පිළිවෙලින් 41%කින් සහ 43%කින් පහළ ගොස් ඇත.

සිල්ලර වෙළඳපොළ

සුදු සහ දුඹුරු බිත්තර දෙවර්ගයේම මිල පහළ යාමක් වාර්තා වන අතර සුදු බිත්තරයක මිල පරාසය රු.35.00-45.00 ලෙසත් දුඹුරු බිත්තරයක මිල පරාසය රු.36.00-42.00 ලෙසත් වාර්තා වේ. සුදු සහ දුඹුරු බිත්තර දෙවර්ගය සඳහා සාමාන්‍ය මිල පිළිවෙලින් රු.38.00 සහ රු.39.00 ලෙස වාර්තා වේ.

පසුගිය වසරේ සමාන කාල පරිච්ඡේදය සමඟ සැසඳීමේ දී බිත්තර දෙවර්ගයේම මිල 40% මිල පහළ යාමක් වාර්තා කරයි.

මස්

සිල්ලර වෙළඳපොළ

එළු මස් සහ හරක් මස් හැර අනෙකුත් මස් වර්ගවල සිල්ලර මිල ඉහළ ගොස් ඇති අතර උපරිම මිල ඉහළ යාම උතුරු මස් සඳහා කිලෝවකට රු.50.00 ලෙස වාර්තා විය. බ්‍රොයිලර් සහ කරි කුකුළු මස් සඳහා මිල ඉහළ යාම කිලෝවකට රු.41.00 සහ රු.12.00 ලෙස වාර්තා විය. එළු මස් සඳහා මිල පහළ යාම කිලෝවකට රු.50.00 ලෙස වාර්තා විය.

පසුගිය වසරේ සමාන කාල පරිච්ඡේදය සමඟ සැසඳීමේදී හරක් මස් සහ එළු මස් හැර අනෙකුත් මස් වර්ගවල මිල පහළ ගොස් ඇති අතර උපරිම මිල පහළ යාම 14% ලෙස උතුරු මස් සඳහා වාර්තා වේ. හරක් මස් සහ එළු මස් සඳහා මිල ඉහළ යාම පිළිවෙලින් 14% සහ 7% ලෙස වාර්තා විය.

සටහන

සෑම සිකුරාදාවකම නිකුත් කෙරෙන ආහාර ද්‍රව්‍ය විවරණිකාවෙහි, අත්‍යවශ්‍ය ආහාර ද්‍රව්‍යයන්හි තොග සහ සිල්ලර මිලෙහි වෙනස්වීම්, පරාසයන් සහ සාමාන්‍යයන් ඇතුළු වෙළඳපොළ තොරතුරු ඉදිරිපත් කෙරේ. මේ සඳහා කොළඹ සහ අවට වෙළඳපොළවල් නවයකින් ද, දිවයිනේ වෙනත් ප්‍රධාන වෙළඳපොළවල් කිහිපයකින් ද තොරතුරු රැස් කරනු ලැබේ.

මෙහි දක්වා ඇති මිල වෙනස්කම් ගණනය කර ඇත්තේ පසුගිය සතියට සාපේක්ෂ වශයෙන්ය. එසේ නොවන අවස්ථාවලදී ඒ බව විශේෂයෙන් සඳහන් කර ඇත.

තොග මිල ගණන් සතියේ අභ්‍යන්තරවලදී සහ සිකුරාදා යන දෙදින තුළ දී ද, සිල්ලර මිල ගණන් සිකුරාදා සඳුදා සහ අභ්‍යන්තරවලදී යන දෙදින තුළ දී ද රැස් කෙරේ.

වග අංක 01: සලකා බලන කොඟ වෙළඳපොලවල සහල් මිල ගණන් (කිලෝ 50ක් සඳහා රුපියල්)

සති අංක 51: 13 - 19 දෙසැම්බර් 2024

ප්‍රදේශ	සහල් වර්ග													
	සමබා 1		සමබා 2		කීරි සමබා		නාඩු 1		නාඩු 2		රතු කැකුළු		සුදු කැකුළු	
කොළඹ	11750	12000	11400	11650	12500	13000	11250	11500	11000	11150	10750	11000	10750	11000
දිවුලපිටිය	11850	12000	11750	11750	12750	12750	11350	11700	11250	11250	-	-	10750	10900
කුරුණෑගල	11750	11900	-	-	12750	13000	11450	11450	11250	11250	-	-	10950	10950
නිකවැරටිය	11850	12000	11750	11750	12650	12900	11350	11400	-	-	-	-	10750	11000
බදුල්ල	-	-	-	-	12750	12750	-	-	-	-	-	-	-	-
පුත්තලම	-	-	-	-	-	-	-	-	-	-	-	-	-	-
දඹුල්ල	11750	11900	11350	11400	12800	12900	11350	11400	11250	11400	-	-	11250	11500
අනුරාධපුරය	11750	12000	-	-	12750	12900	11250	11400	-	-	10750	11000	10750	11000
තඹුත්තේගම	12000	12000	11750	11850	12750	12900	11350	11350	-	-	10850	10850	10900	11000
පොළොන්නරුව	11850	11900	-	-	12850	12900	11350	11350	11100	11100	10850	10850	10850	10850
කළුතර	11900	12250	-	-	12900	13100	11450	11700	-	-	10900	11250	11000	11250
අම්පාර	12000	12000	-	-	13000	13000	-	-	-	-	-	-	11000	11000
නුවර	11750	11900	11250	11300	12750	12900	11350	11400	11000	11200	10850	10900	10850	10900
මොණරාගල	11750	12000	-	-	12800	12900	-	-	-	-	10900	11000	10900	11000
කෑගල්ල	-	-	-	-	-	-	-	-	-	-	-	-	-	-
දෙහිඅත්තකණ්ඩිය	-	-	-	-	-	-	-	-	-	-	-	-	-	-
හම්බන්තොට	-	-	-	-	12800	12850	-	-	-	-	11000	11000	11000	11000
මාතර	-	-	-	-	12500	12850	-	-	-	-	-	-	-	-
ගාල්ල	-	-	-	-	12750	13750	-	-	-	-	-	-	-	-
මීගොඩ	11850	11950	-	-	12750	13000	11400	11500	-	-	11000	11000	-	-
තිස්සමහාරාමය	-	-	11250	11750	12750	12900	11500	11500	11250	11250	10900	11000	10900	11000
ඇඹිලිපිටිය	-	-	11500	11500	12900	13000	11250	11250	-	-	11000	11000	11000	11000
යාපනය	11900	12000	-	-	12900	13250	11400	11500	-	-	10900	11000	10800	11000
වවුනියාව	-	-	-	-	-	-	-	-	-	-	-	-	-	-
මන්නාරම	11900	12000	-	-	12850	13000	11400	11500	-	-	10750	11000	10750	11000
කිලිනොච්චිය	11900	12000	-	-	12800	13000	11400	11500	-	-	10900	11000	10900	11000
මුලතිවු	12000	12150	-	-	13250	13500	11700	11700	-	-	11150	11250	10700	10750
මඩකලපුව	-	-	-	-	-	-	-	-	-	-	-	-	-	-
ත්‍රිකුණාමලය	11750	11900	-	-	12750	13000	11300	11500	-	-	11200	11250	11000	11200
ගලෙන්බිඳුණුවැව	-	-	-	-	-	-	-	-	-	-	-	-	-	-
මාතලේ	11900	11950	-	-	12800	12900	11400	11450	11250	11350	-	-	10900	10950

08

වග අංක 02: සලකා බලන පිල්ලර වෙළඳපොලවල සහල් මිල ගණන් (කිලෝවකට රුපියල්)

සති අංක 51: 13 - 19 දෙසැම්බර් 2024

ප්‍රදේශ	සහල් වර්ග													
	සමාන 1		සමාන 2		කිරි සමාන		නාඩු 1		නාඩු 2		රතු කැකුළු		සුදු කැකුළු	
කොළඹ	240.00	270.00	-	-	260.00	280.00	240.00	260.00	230.00	230.00	230.00	260.00	220.00	260.00
ගම්පහ	243.00	243.00	240.00	240.00	260.00	260.00	233.00	233.00	230.00	230.00	-	-	220.00	220.00
කුරුණෑගල	240.00	240.00	-	-	260.00	260.00	233.00	233.00	230.00	230.00	-	-	220.00	220.00
නිකවැරටිය	240.00	240.00	240.00	240.00	260.00	260.00	230.00	240.00	230.00	230.00	220.00	220.00	220.00	230.00
දඹුල්ල	240.00	240.00	230.00	235.00	260.00	270.00	230.00	230.00	230.00	230.00	230.00	235.00	225.00	230.00
අනුරාධපුරය	240.00	250.00	-	-	260.00	260.00	-	-	230.00	230.00	220.00	230.00	220.00	230.00
තඹින්නේගම	245.00	250.00	240.00	240.00	260.00	265.00	-	-	230.00	230.00	225.00	227.00	225.00	230.00
පොළොන්නරුව	240.00	240.00	-	-	260.00	260.00	230.00	230.00	225.00	230.00	220.00	220.00	220.00	220.00
කළුතර	240.00	247.00	-	-	260.00	265.00	230.00	240.00	230.00	235.00	220.00	230.00	220.00	230.00
බදුල්ල	-	-	240.00	240.00	260.00	260.00	-	-	230.00	230.00	220.00	240.00	220.00	240.00
කැපේටිපොළ	250.00	250.00	240.00	240.00	260.00	270.00	250.00	260.00	-	-	240.00	250.00	260.00	260.00
මොණරාගල	240.00	250.00	230.00	235.00	260.00	260.00	230.00	230.00	-	-	220.00	230.00	220.00	230.00
කෑගල්ල	240.00	240.00	240.00	240.00	260.00	260.00	230.00	230.00	230.00	230.00	220.00	220.00	220.00	220.00
අම්පාර	-	-	240.00	240.00	260.00	260.00	-	-	230.00	230.00	-	-	220.00	220.00
දෙහිඅත්තකණ්ඩිය	240.00	240.00	-	-	260.00	270.00	230.00	240.00	-	-	-	-	220.00	220.00
නුවරඑළිය	-	-	240.00	240.00	260.00	280.00	255.00	260.00	-	-	250.00	260.00	260.00	260.00
නුවර	240.00	240.00	230.00	232.00	260.00	260.00	230.00	230.00	224.00	225.00	220.00	220.00	220.00	220.00
පුත්තලම	-	-	-	-	-	-	-	-	-	-	-	-	-	-
හම්බන්තොට	-	-	-	-	260.00	260.00	-	-	-	-	230.00	230.00	230.00	235.00
රත්නපුරය	-	-	-	-	260.00	260.00	230.00	230.00	-	-	220.00	220.00	220.00	230.00
මාතර	250.00	260.00	240.00	240.00	260.00	260.00	240.00	245.00	-	-	220.00	240.00	220.00	240.00
ගාල්ල	240.00	260.00	-	-	260.00	280.00	250.00	250.00	230.00	230.00	230.00	240.00	240.00	240.00
තිස්සමහාරාමය	260.00	260.00	230.00	240.00	260.00	265.00	240.00	240.00	230.00	235.00	220.00	230.00	220.00	230.00
මීගොඩ (අ. ම.)	-	-	240.00	240.00	260.00	260.00	-	-	230.00	230.00	220.00	220.00	-	-
ඇඹිලිපිටිය	-	-	230.00	240.00	260.00	270.00	230.00	230.00	-	-	220.00	240.00	220.00	250.00
යාපනය	242.00	245.00	-	-	263.00	266.00	233.00	235.00	-	-	223.00	226.00	223.00	225.00
වවුනියාව	-	-	-	-	-	-	-	-	-	-	-	-	-	-
මන්නාරම	242.00	246.00	-	-	262.00	266.00	233.00	235.00	-	-	224.00	228.00	224.00	226.00
කිලිනොච්චිය	242.00	245.00	-	-	262.00	265.00	232.00	238.00	-	-	222.00	228.00	223.00	226.00
මුලතිව්	244.00	252.00	-	-	270.00	275.00	242.00	245.00	-	-	228.00	235.00	220.00	220.00
මඩකලපුව	-	-	-	-	-	-	-	-	-	-	-	-	-	-
ත්‍රිකුණාමලය	248.00	250.00	-	-	265.00	270.00	236.00	240.00	-	-	234.00	236.00	228.00	232.00
හඟුරන්කොන	250.00	250.00	240.00	240.00	260.00	280.00	245.00	245.00	230.00	235.00	220.00	240.00	222.00	240.00
වේයන්ගොඩ	240.00	240.00	240.00	240.00	260.00	270.00	230.00	230.00	230.00	230.00	220.00	220.00	220.00	220.00
ගලෙන්බිඳුණුවාව	-	-	-	-	-	-	-	-	-	-	-	-	-	-
බණ්ඩාරවෙල	-	-	240.00	240.00	260.00	260.00	-	-	230.00	230.00	220.00	220.00	220.00	220.00
මාතලේ	240.00	240.00	-	-	260.00	260.00	230.00	230.00	228.00	230.00	220.00	220.00	220.00	220.00

09

වග අංක 04: සලකා බලන කොඟ වෙළඳපොලවල අතිරේක ආහාර ද්‍රව්‍ය වල මිල ගණන් (කිලෝ 50කට රුපියල්)

සති අංක 51: 13 - 19 දෙසැම්බර් 2024

10

ප්‍රදේශ	වියළි මිලිස්		රතු එණු		ලොකු එණු	අර්තාපල්			ධාන්‍ය වර්ග		
	ආනයනික	ආනයනික	දේශීය	දේශීය		ආනයනික	වැලිමඩ	නුවරඑළිය	මුං ඇට	කවිපි	රතු පරිප්පු
කොළඹ	32500 - 37500	17500 - 21000	-	-	9000 - 13000	9500 - 13500	14000 - 15000	15000 - 17500	25000 - 32500	25000 - 32500	13500 - 13750
කුරුණෑගල	36000 - 37000	19500 - 20000	17000 - 17000	-	11000 - 13500	12000 - 13000	-	17000 - 18000	32500 - 35500	36500 - 37500	14000 - 14500
නිකවැරටිය	34500 - 36250	-	15500 - 16000	-	11000 - 13000	12000 - 12750	-	-	27500 - 32500	32000 - 34500	13500 - 14000
දෙහිඅත්තකණ්ඩිය	34500 - 37500	18500 - 22500	-	-	11000 - 14000	12000 - 13500	-	-	27500 - 30000	27500 - 34500	13600 - 15500
දඹුල්ල (ආ. ම.)	34000 - 34500	18000 - 18500	15000 - 17500	-	8500 - 11000	11000 - 11500	-	16250 - 16500	27500 - 28000	27500 - 28000	13500 - 13750
අනුරාධපුරය	37500 - 41000	18500 - 21000	-	-	10500 - 13000	12000 - 14000	-	-	31250 - 35000	35000 - 37500	14000 - 14500
තඹුන්තෙම	32500 - 34000	-	15000 - 19500	-	9000 - 11000	10750 - 12500	14000 - 15000	15000 - 16000	26500 - 27500	33000 - 34000	13750 - 14000
පොළොන්නරුව	38000 - 39500	19250 - 21250	-	-	17250 - 17300	12250 - 13250	-	18250 - 19250	28000 - 29500	33000 - 33500	13750 - 14750
කළුතර	37500 - 38750	23250 - 24000	-	-	13000 - 14500	12750 - 13250	-	18000 - 19250	33500 - 35000	38000 - 39500	13750 - 14150
පුත්තලම	-	-	-	-	-	-	-	-	-	-	-
නුවර	37500 - 39000	18000 - 20000	-	-	8500 - 11500	11000 - 12500	14500 - 15000	16500 - 17000	30000 - 32500	31000 - 32500	13750 - 14000
මාතර	37500 - 39000	20000 - 21500	-	-	12000 - 15000	13000 - 14500	-	-	29000 - 35000	30000 - 37500	14000 - 14500
හම්බන්තොට	35000 - 37500	17500 - 20000	-	-	10000 - 13000	12500 - 13500	-	18500 - 18500	25000 - 30000	35500 - 39000	14000 - 14150
කෑගල්ල	36500 - 37400	18500 - 19000	-	-	12000 - 12200	-	-	16900 - 17150	29500 - 30000	34000 - 34850	14000 - 15500
ගාල්ල	35000 - 41500	20000 - 24000	-	-	12500 - 16000	11000 - 14000	-	-	27000 - 35000	35000 - 40000	14000 - 15000
තිස්සමහාරාමය	35000 - 40000	18000 - 20000	-	-	11000 - 13000	12000 - 13000	-	16000 - 18000	30000 - 32500	30000 - 32500	14250 - 14500
මීගොඩ (ආ. ම.)	35000 - 36000	19500 - 20500	-	-	8500 - 12250	10000 - 11250	-	16000 - 17000	28000 - 32500	33500 - 35000	13750 - 14000
යාපනය	35000 - 35500	-	17500 - 18000	-	16000 - 16500	10500 - 10650	-	-	27000 - 27500	-	14000 - 14250
වවුනියාව	-	-	-	-	-	-	-	-	-	-	-
මන්නාරම	36000 - 37500	-	-	-	10000 - 12000	13000 - 13500	-	-	29000 - 31000	-	14200 - 14400
කිළිනොච්චිය	35000 - 37000	-	-	-	12000 - 13000	10000 - 11000	-	-	27500 - 29000	-	14250 - 14750
මුලතිව්	37000 - 39000	-	21000 - 22500	-	14500 - 16000	11000 - 13000	-	-	32500 - 33500	-	14250 - 14750
මඩකලපුව	-	-	-	-	-	-	-	-	-	-	-
ත්‍රිකුණාමලය	34500 - 35000	-	-	-	14500 - 15000	10500 - 10750	-	-	29250 - 30000	39250 - 39500	14000 - 14400
ගලෙන්බිඳුණුවැව	-	-	-	-	-	-	-	-	-	-	-
මාතලේ	32500 - 35000	19000 - 20000	-	-	10000 - 13000	12000 - 12500	-	17000 - 18000	25000 - 30000	30000 - 35000	13750 - 14000

වග අංක 05: සලකා බලන සිල්ලර වෙළඳපොලවල අතිරේක ආහාර ද්‍රව්‍ය වල මිල ගණන් (කිලෝවකට රුපියල්)

සති අංක 51: 13 - 19 දෙසැම්බර් 2024

ප්‍රදේශ	වියළි මිටිස්			ලොකු එණු	අර්තාපල්			ධාන්‍ය වර්ග		
	ආනයනික	ආනයනික	දේශීය		ආනයනික	වැලිමඩ	නුවරඑළිය	මුං ඇට	කවිඩි	රතු පරිප්පු
කොළඹ	750.00 - 1000.00	400.00 - 560.00	-	250.00 - 360.00	250.00 - 360.00	340.00 - 400.00	400.00 - 480.00	700.00 - 1000.00	700.00 - 1000.00	290.00 - 340.00
ගම්පහ	800.00 - 900.00	480.00 - 520.00	400.00 - 400.00	300.00 - 360.00	300.00 - 360.00	-	440.00 - 440.00	880.00 - 980.00	960.00 - 980.00	300.00 - 320.00
කුරුණෑගල	850.00 - 900.00	480.00 - 500.00	440.00 - 440.00	320.00 - 340.00	290.00 - 340.00	-	430.00 - 450.00	900.00 - 1000.00	950.00 - 1000.00	300.00 - 320.00
නිකවැරටිය	780.00 - 850.00	400.00 - 440.00	-	300.00 - 340.00	250.00 - 300.00	-	-	600.00 - 700.00	725.00 - 850.00	280.00 - 310.00
දඹුල්ල	750.00 - 800.00	440.00 - 460.00	-	260.00 - 280.00	260.00 - 280.00	-	-	650.00 - 680.00	650.00 - 700.00	290.00 - 300.00
අනුරාධපුරය	800.00 - 900.00	400.00 - 560.00	-	240.00 - 320.00	280.00 - 320.00	-	-	650.00 - 800.00	750.00 - 900.00	290.00 - 320.00
තඹින්නේගම	750.00 - 850.00	-	380.00 - 450.00	260.00 - 320.00	290.00 - 320.00	350.00 - 380.00	-	660.00 - 700.00	750.00 - 800.00	290.00 - 305.00
පොළොන්නරුව	850.00 - 880.00	400.00 - 440.00	-	350.00 - 370.00	280.00 - 320.00	380.00 - 400.00	400.00 - 420.00	650.00 - 680.00	750.00 - 780.00	290.00 - 320.00
කළුතර	800.00 - 850.00	530.00 - 570.00	450.00 - 460.00	300.00 - 360.00	300.00 - 350.00	400.00 - 420.00	440.00 - 460.00	700.00 - 750.00	800.00 - 860.00	283.00 - 290.00
බදුල්ල	850.00 - 900.00	480.00 - 520.00	-	360.00 - 380.00	280.00 - 300.00	400.00 - 400.00	400.00 - 440.00	700.00 - 700.00	700.00 - 750.00	300.00 - 340.00
කැප්පෙට්පොළ	800.00 - 840.00	430.00 - 450.00	-	240.00 - 260.00	290.00 - 300.00	370.00 - 380.00	-	750.00 - 760.00	760.00 - 780.00	290.00 - 300.00
මොණරාගල	750.00 - 900.00	480.00 - 520.00	-	250.00 - 360.00	280.00 - 340.00	-	400.00 - 480.00	600.00 - 700.00	600.00 - 700.00	300.00 - 320.00
කෑගල්ල	750.00 - 960.00	440.00 - 450.00	-	300.00 - 320.00	280.00 - 320.00	-	400.00 - 420.00	600.00 - 700.00	700.00 - 740.00	285.00 - 320.00
අම්පාර	750.00 - 790.00	430.00 - 470.00	-	295.00 - 360.00	300.00 - 320.00	390.00 - 420.00	-	600.00 - 850.00	750.00 - 800.00	280.00 - 285.00
දෙහිඅත්තකණ්ඩිය	750.00 - 800.00	400.00 - 500.00	-	220.00 - 300.00	260.00 - 290.00	-	480.00 - 480.00	600.00 - 700.00	650.00 - 750.00	290.00 - 340.00
නුවරඑළිය	800.00 - 850.00	440.00 - 460.00	-	240.00 - 320.00	300.00 - 320.00	-	380.00 - 400.00	700.00 - 760.00	750.00 - 780.00	285.00 - 295.00
නුවර	800.00 - 850.00	500.00 - 520.00	-	320.00 - 360.00	260.00 - 280.00	320.00 - 340.00	380.00 - 400.00	720.00 - 800.00	760.00 - 800.00	296.00 - 320.00
පුත්තලම	-	-	-	-	-	-	-	-	-	-
රත්නපුරය	850.00 - 900.00	420.00 - 430.00	-	320.00 - 340.00	300.00 - 320.00	-	-	640.00 - 680.00	730.00 - 800.00	300.00 - 320.00
හම්බන්තොට	800.00 - 850.00	440.00 - 500.00	-	250.00 - 320.00	280.00 - 320.00	-	450.00 - 450.00	600.00 - 800.00	800.00 - 900.00	290.00 - 300.00
මාතර	790.00 - 850.00	450.00 - 560.00	-	280.00 - 340.00	300.00 - 340.00	-	-	600.00 - 750.00	740.00 - 800.00	300.00 - 320.00
ගාල්ල	800.00 - 850.00	450.00 - 560.00	-	280.00 - 360.00	260.00 - 300.00	-	-	560.00 - 800.00	750.00 - 1000.00	290.00 - 320.00
තිස්සමහාරාමය	750.00 - 900.00	480.00 - 520.00	-	280.00 - 320.00	280.00 - 320.00	380.00 - 400.00	400.00 - 440.00	700.00 - 800.00	750.00 - 850.00	290.00 - 320.00
මීගොඩ (DEC)	750.00 - 800.00	400.00 - 480.00	-	240.00 - 300.00	250.00 - 300.00	360.00 - 380.00	380.00 - 400.00	630.00 - 750.00	700.00 - 960.00	280.00 - 310.00
ඇඹිලිපිටිය	800.00 - 850.00	-	470.00 - 520.00	270.00 - 300.00	280.00 - 300.00	-	380.00 - 400.00	580.00 - 650.00	700.00 - 800.00	280.00 - 310.00
යාපනය	750.00 - 780.00	420.00 - 420.00	390.00 - 450.00	340.00 - 370.00	250.00 - 260.00	-	-	550.00 - 600.00	-	290.00 - 310.00
වවුනියාව	-	-	-	-	-	-	-	-	-	-
මන්නාරම	780.00 - 820.00	-	420.00 - 450.00	240.00 - 300.00	290.00 - 300.00	-	-	660.00 - 700.00	-	300.00 - 310.00
කිලිනොච්චිය	750.00 - 780.00	-	-	280.00 - 320.00	250.00 - 260.00	-	-	600.00 - 640.00	-	300.00 - 310.00
මුලතිව්	780.00 - 820.00	-	460.00 - 480.00	-	260.00 - 280.00	-	-	680.00 - 700.00	-	290.00 - 300.00
මඩකලපුව	-	-	-	-	-	-	-	-	-	-
ත්‍රිකුණාමලය	790.00 - 800.00	-	-	340.00 - 360.00	260.00 - 270.00	-	-	680.00 - 700.00	880.00 - 900.00	298.00 - 305.00
හඟුරන්කොන	750.00 - 840.00	400.00 - 500.00	-	245.00 - 320.00	280.00 - 300.00	-	-	600.00 - 700.00	620.00 - 780.00	280.00 - 285.00
වේයන්ගොඩ	760.00 - 900.00	440.00 - 520.00	-	240.00 - 360.00	260.00 - 320.00	360.00 - 440.00	400.00 - 520.00	800.00 - 1000.00	800.00 - 1000.00	300.00 - 340.00
ගලෙන්බිඳුණුවැව	-	-	-	-	-	-	-	-	-	-
බණ්ඩාරවෙල	850.00 - 900.00	400.00 - 440.00	-	260.00 - 300.00	260.00 - 280.00	360.00 - 400.00	-	700.00 - 750.00	750.00 - 850.00	290.00 - 320.00
මාතලේ	750.00 - 800.00	440.00 - 480.00	-	240.00 - 300.00	270.00 - 280.00	-	380.00 - 400.00	600.00 - 700.00	700.00 - 750.00	280.00 - 290.00

විග්‍රහ 06: පළාතා මට්ටමේ වෙනම වැයවන වැයවන මුදල (කිලෝවතට රුපියල්)

ප්‍රදේශ	සහිත අංක 51: 13 - 19 වැනි වර්ෂය 2024					
	මුළු වැය	මහලු වැය	කාර්ය	ලිපි	විට වැය	වෙනත් වැය
කොළඹ	300.00 - 500.00	140.00 - 180.00	250.00 - 320.00	280.00 - 400.00	250.00 - 340.00	
මාතලේ (අ. ම.)	260.00 - 300.00	150.00 - 180.00	260.00 - 290.00	340.00 - 380.00	300.00 - 350.00	
දඹුල්ල (අ. ම.)	220.00 - 260.00	130.00 - 150.00	250.00 - 300.00	250.00 - 300.00	300.00 - 350.00	
කුරුමි (අ. ම.)	200.00 - 250.00	120.00 - 140.00	230.00 - 240.00	300.00 - 320.00	330.00 - 350.00	
නුගේගොඩ (අ. ම.)	-	-	-	-	-	-
නුගේගොඩ	230.00 - 260.00	150.00 - 160.00	260.00 - 270.00	260.00 - 280.00	300.00 - 330.00	
නුගේ	250.00 - 280.00	150.00 - 180.00	250.00 - 280.00	280.00 - 300.00	250.00 - 300.00	
හම්බන්තොට	300.00 - 350.00	250.00 - 300.00	300.00 - 350.00	300.00 - 360.00	250.00 - 300.00	
හම්බන්තොට (අ. ම.)	220.00 - 250.00	200.00 - 220.00	280.00 - 320.00	300.00 - 350.00	200.00 - 250.00	
යාපනය	360.00 - 380.00	200.00 - 220.00	260.00 - 275.00	310.00 - 330.00	-	
බණ්ඩාරවෙල	200.00 - 230.00	140.00 - 160.00	250.00 - 260.00	320.00 - 330.00	320.00 - 340.00	
වෙරළ	280.00 - 320.00	130.00 - 180.00	250.00 - 280.00	320.00 - 370.00	300.00 - 370.00	

ප්‍රදේශ	වැය					
	මුළු වැය	මහලු වැය	කාර්ය	ලිපි	විට වැය	වෙනත් වැය
කොළඹ	140.00 - 180.00	180.00 - 250.00	280.00 - 550.00	100.00 - 160.00	250.00 - 300.00	450.00 - 700.00
මාතලේ (අ. ම.)	100.00 - 130.00	170.00 - 250.00	480.00 - 520.00	130.00 - 170.00	250.00 - 350.00	600.00 - 750.00
මාතලේ	150.00 - 160.00	280.00 - 300.00	400.00 - 420.00	120.00 - 150.00	250.00 - 300.00	700.00 - 800.00
දඹුල්ල (අ. ම.)	60.00 - 90.00	180.00 - 220.00	300.00 - 350.00	70.00 - 100.00	260.00 - 320.00	680.00 - 750.00
කුරුමි (අ. ම.)	70.00 - 80.00	140.00 - 150.00	400.00 - 420.00	70.00 - 80.00	200.00 - 220.00	600.00 - 650.00
නුගේගොඩ (අ. ම.)	-	-	-	-	-	-
නුගේගොඩ	110.00 - 120.00	200.00 - 210.00	400.00 - 430.00	80.00 - 100.00	240.00 - 260.00	600.00 - 650.00
නුගේ	100.00 - 130.00	180.00 - 200.00	300.00 - 320.00	70.00 - 100.00	230.00 - 280.00	600.00 - 650.00
හම්බන්තොට	240.00 - 260.00	200.00 - 250.00	250.00 - 300.00	200.00 - 250.00	200.00 - 250.00	650.00 - 750.00
හම්බන්තොට (අ. ම.)	100.00 - 130.00	200.00 - 230.00	280.00 - 350.00	60.00 - 80.00	300.00 - 350.00	650.00 - 750.00
කිසිවිකාරාමය	180.00 - 240.00	200.00 - 240.00	350.00 - 420.00	160.00 - 220.00	280.00 - 300.00	600.00 - 700.00
යාපනය	150.00 - 170.00	280.00 - 300.00	450.00 - 470.00	150.00 - 170.00	610.00 - 630.00	650.00 - 670.00
බණ්ඩාරවෙල	110.00 - 120.00	150.00 - 170.00	400.00 - 450.00	-	250.00 - 300.00	600.00 - 680.00
වෙරළ	100.00 - 140.00	180.00 - 230.00	400.00 - 480.00	80.00 - 120.00	260.00 - 370.00	700.00 - 800.00

ප්‍රදේශ	වැය					
	මුළු වැය	මහලු වැය	කාර්ය	ලිපි	විට වැය	වෙනත් වැය
කොළඹ	100.00 - 160.00	80.00 - 140.00	550.00 - 650.00	250.00 - 350.00	-	280.00 - 360.00
මාතලේ (අ. ම.)	150.00 - 170.00	90.00 - 120.00	550.00 - 650.00	300.00 - 350.00	-	330.00 - 400.00
මාතලේ	130.00 - 150.00	160.00 - 180.00	500.00 - 600.00	350.00 - 380.00	-	350.00 - 400.00
දඹුල්ල (අ. ම.)	140.00 - 150.00	60.00 - 80.00	450.00 - 500.00	250.00 - 300.00	-	250.00 - 280.00
කුරුමි (අ. ම.)	130.00 - 140.00	100.00 - 110.00	540.00 - 560.00	280.00 - 300.00	-	260.00 - 270.00
නුගේගොඩ (අ. ම.)	-	-	-	-	-	-
නුගේගොඩ	150.00 - 160.00	130.00 - 150.00	560.00 - 580.00	300.00 - 320.00	-	280.00 - 300.00
නුගේ	150.00 - 160.00	120.00 - 140.00	480.00 - 520.00	250.00 - 280.00	-	280.00 - 300.00
හම්බන්තොට	100.00 - 120.00	120.00 - 150.00	550.00 - 600.00	300.00 - 350.00	-	300.00 - 350.00
හම්බන්තොට (අ. ම.)	110.00 - 130.00	70.00 - 90.00	550.00 - 600.00	250.00 - 280.00	-	250.00 - 300.00
කිසිවිකාරාමය	100.00 - 120.00	150.00 - 180.00	550.00 - 600.00	280.00 - 320.00	-	280.00 - 350.00
යාපනය	90.00 - 110.00	160.00 - 175.00	1450.00 - 1520.00	260.00 - 275.00	1700.00 - 1740.00	-
බණ්ඩාරවෙල	140.00 - 160.00	140.00 - 150.00	-	-	-	-
වෙරළ	150.00 - 170.00	100.00 - 140.00	580.00 - 650.00	320.00 - 370.00	-	220.00 - 300.00

විග්‍රහ 06 (අනුමත)

ප්‍රදේශ	වැය					
	මුළු වැය	මහලු වැය	කාර්ය	ලිපි	විට වැය	වෙනත් වැය
කොළඹ	250.00 - 350.00	130.00 - 200.00	800.00 - 1100.00	250.00 - 400.00	100.00 - 130.00	80.00 - 120.00
මාතලේ (අ. ම.)	280.00 - 350.00	120.00 - 150.00	950.00 - 1050.00	300.00 - 350.00	90.00 - 110.00	110.00 - 120.00
මාතලේ	200.00 - 250.00	60.00 - 80.00	1000.00 - 1100.00	300.00 - 350.00	150.00 - 180.00	60.00 - 80.00
දඹුල්ල (අ. ම.)	280.00 - 300.00	120.00 - 150.00	900.00 - 1000.00	250.00 - 280.00	90.00 - 110.00	70.00 - 80.00
කුරුමි (අ. ම.)	220.00 - 240.00	120.00 - 140.00	850.00 - 900.00	320.00 - 350.00	120.00 - 130.00	90.00 - 100.00
නුගේගොඩ (අ. ම.)	-	-	-	-	-	-
නුගේගොඩ	240.00 - 260.00	140.00 - 150.00	950.00 - 1000.00	340.00 - 380.00	130.00 - 140.00	120.00 - 130.00
නුගේ	250.00 - 280.00	130.00 - 150.00	850.00 - 900.00	280.00 - 300.00	110.00 - 130.00	80.00 - 90.00
හම්බන්තොට	200.00 - 260.00	80.00 - 120.00	1100.00 - 1300.00	300.00 - 350.00	150.00 - 160.00	120.00 - 130.00
හම්බන්තොට (අ. ම.)	250.00 - 300.00	100.00 - 130.00	800.00 - 950.00	220.00 - 250.00	80.00 - 100.00	70.00 - 90.00
කිසිවිකාරාමය	180.00 - 220.00	100.00 - 120.00	800.00 - 950.00	400.00 - 450.00	100.00 - 120.00	80.00 - 100.00
යාපනය	500.00 - 530.00	70.00 - 85.00	1040.00 - 1060.00	360.00 - 375.00	120.00 - 130.00	150.00 - 170.00
බණ්ඩාරවෙල	-	-	900.00 - 970.00	-	130.00 - 140.00	-
වෙරළ	280.00 - 330.00	140.00 - 170.00	950.00 - 1050.00	300.00 - 330.00	100.00 - 120.00	100.00 - 120.00

ප්‍රදේශ	මහලු වැය			වෙනත් (වෙනත් වැය)		
	මුළු වැය	කාර්ය	වෙනත්	ලිපි	විට වැය	වෙනත්
කොළඹ	50.00 - 60.00	50.00 - 60.00	340.00 - 360.00	160.00 - 170.00	130.00 - 140.00	
මාතලේ (අ. ම.)	60.00 - 60.00	60.00 - 60.00	270.00 - 280.00	140.00 - 155.00	120.00 - 130.00	
මාතලේ	-	-	-	-	-	-
නුගේගොඩ (අ. ම.)	-	-	-	-	-	-
නුගේගොඩ	25.00 - 30.00	25.00 - 30.00	125.00 - 130.00	120.00 - 130.00	90.00 - 100.00	
නුගේ	45.00 - 50.00	45.00 - 50.00	230.00 - 240.00	140.00 - 150.00	110.00 - 120.00	
හම්බන්තොට	45.00 - 50.00	50.00 - 50.00	180.00 - 240.00	-	-	
හම්බන්තොට (අ. ම.)	-	-	-	130.00 - 140.00	110.00 - 125.00	
කිසිවිකාරාමය	25.00 - 25.00	25.00 - 25.00	-	150.00 - 160.00	100.00 - 130.00	
යාපනය	80.00 - 90.00	40.00 - 45.00	210.00 - 220.00	140.00 - 150.00	90.00 - 100.00	
බණ්ඩාරවෙල	-	-	-	-	-	-
වෙරළ	40.00 - 45.00	40.00 - 45.00	240.00 - 260.00	-	-	

කොළඹ, මාතලේ, නුගේගොඩ, හම්බන්තොට, කිසිවිකාරාමය, යාපනය, බණ්ඩාරවෙල, වෙරළ

වග අංක 07: සලකා බලන සිල්ලර වෙළඳපොලවල එළවළු මිල ගණන් (කිලෝවකට රුපියල්)

සති අංක 51: 13 - 19 දෙසැම්බර් 2024

14

ප්‍රදේශ	උඩරට එළවළු වර්ග											
	බටර් බෝංචි	කොළ බෝංචි	කැරට	ලීක්ස්	බීට් රූට	නෝකෝල්	රාබු	ගෝවා	තක්කාලි			
කොළඹ	-	400.00 - 600.00	200.00 - 400.00	300.00 - 460.00	340.00 - 560.00	350.00 - 550.00	200.00 - 400.00	280.00 - 450.00	400.00 - 650.00			
ගම්පහ	-	400.00 - 500.00	280.00 - 320.00	280.00 - 320.00	480.00 - 520.00	600.00 - 600.00	240.00 - 280.00	400.00 - 440.00	500.00 - 600.00			
කුරුණෑගල	-	560.00 - 700.00	260.00 - 300.00	360.00 - 400.00	460.00 - 500.00	500.00 - 520.00	260.00 - 300.00	280.00 - 320.00	440.00 - 480.00			
නිකවැරටිය	-	320.00 - 400.00	320.00 - 400.00	400.00 - 480.00	400.00 - 480.00	400.00 - 400.00	240.00 - 320.00	360.00 - 400.00	400.00 - 480.00			
දඹුල්ල	-	480.00 - 500.00	280.00 - 300.00	440.00 - 480.00	480.00 - 540.00	-	200.00 - 220.00	340.00 - 380.00	460.00 - 500.00			
අනුරාධපුරය	-	400.00 - 480.00	320.00 - 400.00	400.00 - 480.00	440.00 - 600.00	-	240.00 - 320.00	320.00 - 400.00	480.00 - 600.00			
තඹිත්තේගම	-	350.00 - 400.00	280.00 - 350.00	400.00 - 450.00	450.00 - 500.00	300.00 - 350.00	180.00 - 220.00	300.00 - 380.00	450.00 - 500.00			
පොළොන්නරුව	-	480.00 - 520.00	300.00 - 330.00	400.00 - 440.00	320.00 - 350.00	500.00 - 560.00	160.00 - 200.00	260.00 - 300.00	600.00 - 640.00			
කළුතර	-	480.00 - 600.00	250.00 - 350.00	380.00 - 450.00	450.00 - 550.00	400.00 - 500.00	240.00 - 300.00	300.00 - 380.00	600.00 - 650.00			
බදුල්ල	-	300.00 - 350.00	300.00 - 320.00	400.00 - 400.00	400.00 - 480.00	360.00 - 460.00	240.00 - 240.00	320.00 - 320.00	350.00 - 400.00			
කැප්පෙට්පොළ	-	280.00 - 320.00	180.00 - 200.00	280.00 - 300.00	360.00 - 380.00	360.00 - 380.00	120.00 - 140.00	200.00 - 220.00	460.00 - 480.00			
මොණරාගල	-	400.00 - 440.00	280.00 - 320.00	400.00 - 480.00	520.00 - 600.00	-	200.00 - 240.00	360.00 - 400.00	520.00 - 600.00			
කෑගල්ල	-	440.00 - 480.00	320.00 - 360.00	440.00 - 480.00	420.00 - 480.00	320.00 - 360.00	280.00 - 320.00	360.00 - 400.00	480.00 - 520.00			
අම්පාර	-	360.00 - 400.00	300.00 - 320.00	380.00 - 420.00	380.00 - 420.00	-	240.00 - 280.00	300.00 - 320.00	440.00 - 600.00			
දෙහිඅත්තකණ්ඩිය	-	400.00 - 480.00	300.00 - 320.00	400.00 - 480.00	360.00 - 480.00	380.00 - 400.00	240.00 - 300.00	300.00 - 320.00	480.00 - 520.00			
නුවරඑළිය	-	340.00 - 360.00	250.00 - 260.00	360.00 - 380.00	360.00 - 380.00	380.00 - 400.00	220.00 - 240.00	300.00 - 320.00	500.00 - 520.00			
නුවර	-	400.00 - 450.00	240.00 - 280.00	400.00 - 450.00	480.00 - 500.00	450.00 - 480.00	200.00 - 240.00	260.00 - 300.00	500.00 - 600.00			
පුත්තලම	-	-	-	-	-	-	-	-	-			
හම්බන්තොට	-	400.00 - 420.00	320.00 - 400.00	400.00 - 420.00	400.00 - 420.00	400.00 - 420.00	300.00 - 360.00	300.00 - 320.00	400.00 - 500.00			
රත්නපුරය	-	320.00 - 480.00	280.00 - 280.00	350.00 - 400.00	320.00 - 400.00	320.00 - 350.00	200.00 - 240.00	280.00 - 320.00	480.00 - 520.00			
මාතර	-	400.00 - 600.00	280.00 - 320.00	400.00 - 480.00	460.00 - 560.00	400.00 - 400.00	280.00 - 320.00	300.00 - 360.00	440.00 - 600.00			
ගාල්ල	-	560.00 - 600.00	280.00 - 300.00	360.00 - 400.00	480.00 - 600.00	-	240.00 - 280.00	320.00 - 400.00	480.00 - 600.00			
තිස්සමහාරාමය	-	460.00 - 480.00	260.00 - 300.00	380.00 - 420.00	400.00 - 460.00	400.00 - 480.00	280.00 - 320.00	320.00 - 360.00	480.00 - 500.00			
මීගොඩ (ආ. ම.)	-	320.00 - 400.00	250.00 - 320.00	320.00 - 480.00	480.00 - 600.00	560.00 - 600.00	240.00 - 280.00	320.00 - 400.00	600.00 - 650.00			
ඇඹිලිපිටිය	-	480.00 - 600.00	280.00 - 320.00	320.00 - 400.00	400.00 - 480.00	-	280.00 - 320.00	320.00 - 400.00	600.00 - 650.00			
යාපනය	-	400.00 - 450.00	250.00 - 290.00	300.00 - 350.00	350.00 - 400.00	-	220.00 - 250.00	330.00 - 380.00	500.00 - 550.00			
වවුනියාව	-	-	-	-	-	-	-	-	-			
මන්නාරම	-	720.00 - 800.00	350.00 - 400.00	-	500.00 - 550.00	-	160.00 - 200.00	400.00 - 450.00	550.00 - 600.00			
කිළිනොච්චිය	-	450.00 - 500.00	400.00 - 450.00	440.00 - 460.00	350.00 - 400.00	-	340.00 - 360.00	380.00 - 420.00	460.00 - 500.00			
මුලතිව්	-	500.00 - 600.00	360.00 - 400.00	400.00 - 450.00	380.00 - 420.00	-	280.00 - 320.00	380.00 - 450.00	380.00 - 450.00			
මඩකලපුව	-	-	-	-	-	-	-	-	-			
ත්‍රිකුණාමලය	-	640.00 700.00	275.00 290.00	360.00 370.00	380.00 - 400.00	-	255.00 260.00	330.00 340.00	420.00 440.00			
හඟුරන්කෙත	-	320.00 - 360.00	200.00 - 240.00	280.00 - 320.00	320.00 - 320.00	-	120.00 - 140.00	240.00 - 280.00	360.00 - 370.00			
වේයන්ගොඩ	-	360.00 - 480.00	200.00 - 280.00	320.00 - 400.00	360.00 - 480.00	400.00 - 520.00	160.00 - 240.00	280.00 - 360.00	480.00 - 640.00			
ගලෙන්බිඳුණුවැව	-	-	-	-	-	-	-	-	-			
බණ්ඩාරවෙල	-	300.00 - 340.00	200.00 - 240.00	280.00 - 320.00	360.00 - 400.00	360.00 - 400.00	160.00 - 200.00	200.00 - 260.00	450.00 - 480.00			
මාතලේ	-	320.00 - 400.00	240.00 - 320.00	400.00 - 480.00	360.00 - 400.00	-	160.00 - 200.00	320.00 - 360.00	480.00 - 560.00			

වගු අංක 07 (ඉතිරිය.)

ප්‍රදේශ	පහතරට එළවළු වර්ග																			
	බණ්ඩක්කා		වම්බටු		මාළ මිරිස්		වට්ටක්කා		පිපිඤ්ඤා		කරවිල		පතෝල		මුරුංගා		වැටකොළ		මෑ කරලේ	
කොළඹ	200.00	360.00	320.00	500.00	550.00	1100.00	160.00	260.00	160.00	320.00	650.00	1000.00	350.00	480.00	800.00	1200.00	320.00	550.00	380.00	480.00
ගම්පහ	320.00	380.00	440.00	480.00	1200.00	1200.00	200.00	240.00	240.00	280.00	800.00	840.00	480.00	560.00	-	-	480.00	520.00	400.00	480.00
කුරුණෑගල	280.00	320.00	440.00	480.00	960.00	1100.00	240.00	260.00	220.00	280.00	800.00	880.00	470.00	500.00	-	-	440.00	500.00	420.00	450.00
නිකවැරටිය	160.00	200.00	400.00	400.00	600.00	800.00	200.00	240.00	200.00	240.00	680.00	800.00	360.00	400.00	-	-	360.00	400.00	320.00	400.00
දඹුල්ල	200.00	220.00	440.00	480.00	900.00	1000.00	260.00	280.00	200.00	240.00	760.00	800.00	380.00	400.00	-	-	400.00	460.00	380.00	400.00
අනුරාධපුරය	200.00	280.00	440.00	520.00	900.00	1000.00	200.00	280.00	200.00	280.00	760.00	880.00	360.00	400.00	-	-	360.00	480.00	400.00	480.00
තඹින්නේගම	180.00	220.00	440.00	500.00	850.00	1000.00	200.00	250.00	180.00	250.00	800.00	900.00	400.00	450.00	-	-	460.00	550.00	360.00	450.00
පොළොන්නරුව	180.00	220.00	450.00	480.00	850.00	900.00	200.00	220.00	200.00	260.00	600.00	680.00	400.00	450.00	-	-	440.00	460.00	320.00	360.00
කළුතර	360.00	380.00	400.00	480.00	800.00	940.00	300.00	320.00	200.00	260.00	650.00	780.00	450.00	550.00	1100.00	1200.00	400.00	520.00	400.00	480.00
බදුල්ල	240.00	240.00	320.00	320.00	800.00	800.00	200.00	240.00	240.00	240.00	580.00	600.00	400.00	480.00	-	-	380.00	400.00	320.00	320.00
කැප්පෙට්පොළ	150.00	180.00	260.00	300.00	750.00	800.00	180.00	200.00	160.00	180.00	600.00	650.00	340.00	360.00	-	-	320.00	340.00	280.00	320.00
මොණරාගල	200.00	280.00	400.00	480.00	800.00	1000.00	200.00	240.00	200.00	240.00	600.00	800.00	400.00	480.00	-	-	400.00	520.00	320.00	400.00
කෑගල්ල	200.00	240.00	480.00	520.00	950.00	1000.00	200.00	240.00	280.00	320.00	850.00	900.00	440.00	480.00	500.00	560.00	360.00	400.00	440.00	480.00
අම්පාර	180.00	240.00	440.00	460.00	960.00	980.00	200.00	240.00	220.00	240.00	580.00	600.00	320.00	400.00	-	-	360.00	380.00	360.00	400.00
දෙහිඅත්තකණ්ඩිය	200.00	320.00	320.00	400.00	720.00	800.00	200.00	240.00	200.00	200.00	600.00	880.00	380.00	400.00	-	-	300.00	480.00	300.00	480.00
නුවරඑළිය	160.00	180.00	340.00	360.00	750.00	800.00	260.00	280.00	240.00	260.00	660.00	680.00	400.00	420.00	-	-	380.00	400.00	340.00	360.00
නුවර	140.00	160.00	450.00	480.00	850.00	900.00	200.00	240.00	160.00	180.00	600.00	640.00	320.00	360.00	-	-	360.00	400.00	360.00	400.00
පුත්තලම	-	-	-	-	-	-	-	-	-	-	-	-	-	-	-	-	-	-	-	-
රත්නපුරය	220.00	240.00	280.00	320.00	800.00	1000.00	220.00	250.00	150.00	240.00	600.00	680.00	240.00	280.00	-	-	440.00	480.00	250.00	300.00
හම්බන්තොට	300.00	320.00	300.00	320.00	800.00	900.00	160.00	200.00	200.00	240.00	800.00	900.00	400.00	420.00	-	-	400.00	480.00	300.00	400.00
මාතර	240.00	320.00	320.00	400.00	900.00	1100.00	160.00	200.00	200.00	250.00	720.00	800.00	480.00	600.00	-	-	480.00	560.00	400.00	480.00
ගාල්ල	240.00	300.00	380.00	420.00	900.00	1200.00	160.00	220.00	180.00	280.00	560.00	600.00	400.00	500.00	-	-	400.00	480.00	360.00	460.00
තිස්සමහාරාමය	240.00	280.00	340.00	360.00	750.00	850.00	180.00	200.00	240.00	260.00	600.00	650.00	360.00	380.00	-	-	420.00	460.00	260.00	280.00
මීගොඩ (ආ. ම.)	240.00	360.00	360.00	480.00	800.00	1000.00	200.00	280.00	240.00	240.00	800.00	960.00	480.00	560.00	-	-	480.00	560.00	400.00	480.00
ඇඹිලිපිටිය	240.00	280.00	320.00	400.00	950.00	1000.00	240.00	280.00	140.00	160.00	650.00	720.00	320.00	400.00	-	-	350.00	400.00	300.00	360.00
යාපනය	200.00	250.00	650.00	700.00	700.00	750.00	150.00	170.00	220.00	250.00	1600.00	1680.00	300.00	350.00	1780.00	1850.00	-	-	550.00	600.00
වවුනියාව	-	-	-	-	-	-	-	-	-	-	-	-	-	-	-	-	-	-	-	-
මන්නාරම	200.00	250.00	550.00	600.00	960.00	1040.00	200.00	240.00	180.00	220.00	900.00	960.00	500.00	550.00	-	-	-	-	550.00	600.00
කිලිනොච්චිය	240.00	260.00	600.00	650.00	750.00	800.00	200.00	220.00	200.00	220.00	1500.00	1600.00	440.00	460.00	-	-	-	-	550.00	600.00
මුලතිව්	200.00	250.00	600.00	650.00	950.00	1100.00	320.00	350.00	180.00	200.00	900.00	1000.00	320.00	360.00	950.00	1200.00	-	-	500.00	550.00
මඩකලපුව	-	-	-	-	-	-	-	-	-	-	-	-	-	-	-	-	-	-	-	-
ත්‍රිකුණාමලය	330.00	345.00	470.00	480.00	830.00	850.00	190.00	200.00	220.00	230.00	700.00	750.00	320.00	340.00	900.00	950.00	320.00	330.00	450.00	460.00
හඟුරන්කොඳ	120.00	180.00	260.00	280.00	640.00	760.00	180.00	200.00	150.00	180.00	600.00	640.00	260.00	340.00	-	-	300.00	320.00	300.00	320.00
වේයන්ගොඩ	180.00	240.00	360.00	480.00	800.00	1080.00	200.00	320.00	160.00	280.00	680.00	880.00	360.00	520.00	-	-	360.00	520.00	360.00	520.00
ගලෙන්බිඳුණුවැව	-	-	-	-	-	-	-	-	-	-	-	-	-	-	-	-	-	-	-	-
බණ්ඩාරවෙල	180.00	240.00	280.00	340.00	780.00	900.00	180.00	240.00	180.00	220.00	600.00	700.00	360.00	400.00	-	-	360.00	400.00	280.00	320.00
මාතලේ	160.00	200.00	400.00	440.00	800.00	1000.00	200.00	240.00	160.00	200.00	640.00	720.00	360.00	400.00	-	-	320.00	400.00	360.00	400.00

15

වගු අංක 07 (ඉතිරිය.)

16

ප්‍රදේශ	පහතරට එළවළු වර්ග					කොළ එළවළු වර්ග (මිටියකට රු.)				පොල් (ගෙඩියකට රු.)	
	අළු කෙසෙල්	අමු මිරිස්	දෙහි	බතල	මඤ්ඤොක්කා	මුතුණුවැන්න	කාකුන්	ගොටුකොළ	ලොකු	කුඩා	
කොළඹ	180.00 - 320.00	900.00 - 1200.00	450.00 - 850.00	160.00 - 320.00	150.00 - 220.00	70.00 - 100.00	60.00 - 100.00	160.00 - 200.00	170.00 - 200.00	150.00 - 160.00	
ගම්පහ	240.00 - 280.00	1400.00 - 1500.00	600.00 - 800.00	280.00 - 280.00	200.00 - 200.00	70.00 - 70.00	70.00 - 70.00	90.00 - 90.00	160.00 - 180.00	-	
කුරුණෑගල	260.00 - 300.00	1300.00 - 1400.00	800.00 - 900.00	200.00 - 270.00	180.00 - 220.00	70.00 - 70.00	70.00 - 70.00	70.00 - 70.00	180.00 - 180.00	160.00 - 165.00	
නිකවැරටිය	240.00 - 280.00	1200.00 - 1300.00	-	160.00 - 200.00	160.00 - 160.00	50.00 - 50.00	50.00 - 50.00	150.00 - 150.00	140.00 - 160.00	110.00 - 130.00	
දඹුල්ල	220.00 - 240.00	1400.00 - 1500.00	500.00 - 550.00	200.00 - 220.00	180.00 - 200.00	50.00 - 60.00	50.00 - 80.00	60.00 - 60.00	160.00 - 170.00	120.00 - 130.00	
අනුරාධපුරය	240.00 - 320.00	1200.00 - 1400.00	400.00 - 600.00	200.00 - 240.00	200.00 - 240.00	60.00 - 70.00	60.00 - 70.00	60.00 - 70.00	150.00 - 180.00	120.00 - 140.00	
තඹුත්තේගම	200.00 - 250.00	1150.00 - 1260.00	350.00 - 380.00	200.00 - 220.00	150.00 - 180.00	-	-	-	150.00 - 160.00	125.00 - 130.00	
පොළොන්නරුව	240.00 - 260.00	1000.00 - 1300.00	550.00 - 600.00	200.00 - 220.00	150.00 - 180.00	50.00 - 60.00	50.00 - 50.00	50.00 - 50.00	170.00 - 180.00	150.00 - 160.00	
කළුතර	300.00 - 350.00	1450.00 - 1600.00	700.00 - 900.00	180.00 - 200.00	160.00 - 200.00	80.00 - 100.00	80.00 - 100.00	100.00 - 120.00	180.00 - 200.00	160.00 - 170.00	
බදුල්ල	200.00 - 240.00	1000.00 - 1200.00	500.00 - 600.00	-	160.00 - 180.00	80.00 - 80.00	80.00 - 80.00	100.00 - 100.00	160.00 - 170.00	130.00 - 150.00	
කැප්පෙට්පොළ	180.00 - 200.00	1100.00 - 1250.00	400.00 - 450.00	170.00 - 200.00	170.00 - 200.00	30.00 - 40.00	30.00 - 40.00	30.00 - 35.00	160.00 - 170.00	130.00 - 150.00	
මොණරාගල	100.00 - 120.00	1500.00 - 1600.00	400.00 - 480.00	200.00 - 280.00	100.00 - 120.00	60.00 - 80.00	60.00 - 80.00	70.00 - 80.00	150.00 - 170.00	120.00 - 130.00	
කෑගල්ල	280.00 - 320.00	1450.00 - 1500.00	450.00 - 500.00	220.00 - 260.00	180.00 - 200.00	70.00 - 80.00	70.00 - 80.00	50.00 - 60.00	160.00 - 170.00	140.00 - 150.00	
අම්පාර	250.00 - 260.00	1400.00 - 1500.00	700.00 - 800.00	180.00 - 200.00	140.00 - 150.00	60.00 - 60.00	60.00 - 60.00	150.00 - 150.00	-	100.00 - 130.00	
දෙහිඅත්තකණ්ඩිය	150.00 - 280.00	1200.00 - 1500.00	400.00 - 600.00	160.00 - 200.00	150.00 - 160.00	50.00 - 70.00	50.00 - 70.00	50.00 - 70.00	140.00 - 150.00	100.00 - 130.00	
නුවරඑළිය	240.00 - 260.00	1200.00 - 1400.00	460.00 - 480.00	260.00 - 280.00	200.00 - 220.00	50.00 - 60.00	50.00 - 60.00	40.00 - 50.00	160.00 - 170.00	150.00 - 155.00	
නුවර	160.00 - 200.00	1200.00 - 1300.00	500.00 - 600.00	160.00 - 200.00	160.00 - 200.00	60.00 - 70.00	60.00 - 70.00	45.00 - 50.00	160.00 - 170.00	130.00 - 140.00	
පුත්තලම	-	-	-	-	-	-	-	-	-	-	
රත්නපුරය	180.00 - 250.00	850.00 - 900.00	400.00 - 600.00	150.00 - 220.00	120.00 - 160.00	80.00 - 80.00	80.00 - 80.00	100.00 - 100.00	180.00 - 200.00	120.00 - 150.00	
හම්බන්තොට	150.00 - 180.00	1300.00 - 1400.00	500.00 - 550.00	200.00 - 240.00	150.00 - 200.00	60.00 - 60.00	60.00 - 60.00	80.00 - 100.00	170.00 - 180.00	150.00 - 160.00	
මාතර	180.00 - 200.00	1100.00 - 1200.00	500.00 - 600.00	180.00 - 220.00	160.00 - 200.00	50.00 - 60.00	50.00 - 60.00	90.00 - 110.00	170.00 - 180.00	150.00 - 165.00	
ගාල්ල	200.00 - 240.00	1000.00 - 1200.00	500.00 - 600.00	200.00 - 240.00	160.00 - 200.00	50.00 - 60.00	50.00 - 50.00	80.00 - 100.00	160.00 - 180.00	130.00 - 140.00	
තිස්සමහාරාමය	160.00 - 180.00	1000.00 - 1200.00	450.00 - 500.00	220.00 - 240.00	180.00 - 200.00	50.00 - 60.00	50.00 - 60.00	80.00 - 100.00	170.00 - 180.00	120.00 - 140.00	
මීගොඩ (අ. ම.)	240.00 - 300.00	1300.00 - 1500.00	480.00 - 600.00	180.00 - 240.00	150.00 - 200.00	80.00 - 80.00	80.00 - 80.00	100.00 - 120.00	160.00 - 180.00	120.00 - 150.00	
ඇඹිලිපිටිය	150.00 - 200.00	1200.00 - 1250.00	350.00 - 420.00	120.00 - 140.00	140.00 - 160.00	60.00 - 80.00	50.00 - 70.00	70.00 - 100.00	150.00 - 180.00	110.00 - 140.00	
යාපනය	100.00 - 150.00	1100.00 - 1200.00	400.00 - 450.00	150.00 - 200.00	200.00 - 240.00	100.00 - 130.00	50.00 - 60.00	80.00 - 100.00	180.00 - 200.00	120.00 - 130.00	
වවුනියාව	-	-	-	-	-	-	-	-	-	-	
මන්නාරම	240.00 - 260.00	1200.00 - 1400.00	500.00 - 650.00	160.00 - 200.00	180.00 - 220.00	50.00 - 60.00	50.00 - 60.00	50.00 - 60.00	170.00 - 180.00	130.00 - 140.00	
කිලිනොච්චිය	240.00 - 260.00	950.00 - 1000.00	400.00 - 450.00	240.00 - 260.00	180.00 - 220.00	60.00 - 70.00	50.00 - 60.00	50.00 - 55.00	150.00 - 170.00	100.00 - 120.00	
මුලතිව්	220.00 - 240.00	950.00 - 1000.00	600.00 - 650.00	240.00 - 250.00	200.00 - 240.00	50.00 - 60.00	75.00 - 80.00	75.00 - 100.00	-	130.00 - 135.00	
මඩකලපුව	-	-	-	-	-	-	-	-	-	-	
ත්‍රිකුණාමලය	320.00 330.00	1200.00 1400.00	850.00 900.00	245.00 250.00	230.00 240.00	65.00 70.00	70.00 75.00	50.00 55.00	175.00 180.00	135.00 140.00	
හඟුරන්කොන	200.00 - 260.00	1000.00 - 1000.00	350.00 - 500.00	140.00 - 180.00	160.00 - 160.00	35.00 - 40.00	35.00 - 40.00	40.00 - 40.00	150.00 - 175.00	120.00 - 145.00	
වේයන්ගොඩ	200.00 - 280.00	1000.00 - 1200.00	360.00 - 520.00	160.00 - 220.00	160.00 - 240.00	60.00 - 70.00	60.00 - 70.00	100.00 - 120.00	160.00 - 200.00	130.00 - 150.00	
ගලෙන්බිඳුණුවැව	-	-	-	-	-	-	-	-	-	-	
බණ්ඩාරවෙල	200.00 - 220.00	980.00 - 1100.00	600.00 - 700.00	200.00 - 240.00	150.00 - 200.00	70.00 - 80.00	70.00 - 80.00	80.00 - 100.00	160.00 - 170.00	140.00 - 150.00	
මාතලේ	200.00 - 240.00	1200.00 - 1400.00	400.00 - 500.00	160.00 - 200.00	140.00 - 160.00	50.00 - 60.00	50.00 - 60.00	50.00 - 60.00	150.00 - 170.00	120.00 - 130.00	

වග අංක 08: සලකා බලන සිල්ලර වෙළඳපොලවල පලතුරු මිල ගණන් (ගෙඩියකට රුපියල්)

සති අංක 51: 13 - 19 දෙසැම්බර් 2024

17

ප්‍රදේශ	කෙසෙල් වර්ග					අන්තාසි			අඹ වර්ග	
	ඇඹුල් (කි. රු.)	කෝලිකුටුටු (කි. රු.)	සීනි (කි. රු.)	ආනමාළු	ඇම්බුන්	ලොකු	මධ්‍යම	කුඩා	බෙට්ටි	කර්තකොලොම්බන්
කොළඹ	100.00 - 220.00	250.00 - 400.00	150.00 - 250.00	28.00 - 50.00	50.00 - 70.00	450.00 - 670.00	350.00 - 520.00	280.00 - 420.00	-	130.00 - 230.00
ගම්පහ	130.00 - 180.00	280.00 - 300.00	180.00 - 200.00	-	40.00 - 60.00	550.00 - 550.00	400.00 - 420.00	300.00 - 350.00	-	-
කුරුණෑගල	160.00 - 200.00	300.00 - 350.00	140.00 - 160.00	-	60.00 - 70.00	-	500.00 - 550.00	-	-	100.00 - 100.00
නිකවැරටිය	140.00 - 160.00	320.00 - 340.00	130.00 - 150.00	-	50.00 - 58.00	-	350.00 - 400.00	-	-	75.00 - 87.00
දඹුල්ල	150.00 - 180.00	360.00 - 400.00	160.00 - 200.00	-	50.00 - 54.00	600.00 - 700.00	450.00 - 500.00	200.00 - 250.00	-	70.00 - 80.00
අනුරාධපුරය	150.00 - 200.00	300.00 - 400.00	160.00 - 200.00	28.00 - 35.00	43.00 - 50.00	650.00 - 800.00	450.00 - 500.00	300.00 - 350.00	-	75.00 - 100.00
තඹුන්තේගම	140.00 - 150.00	320.00 - 350.00	150.00 - 180.00	28.00 - 35.00	46.00 - 50.00	500.00 - 550.00	400.00 - 450.00	300.00 - 350.00	-	250.00 - 300.00
පොළොන්නරුව	180.00 - 220.00	350.00 - 400.00	160.00 - 200.00	48.00 - 55.00	-	850.00 - 920.00	500.00 - 550.00	300.00 - 350.00	-	60.00 - 80.00
කළුතර	160.00 - 200.00	300.00 - 350.00	180.00 - 200.00	56.00 - 58.00	56.00 - 60.00	450.00 - 500.00	360.00 - 400.00	250.00 - 280.00	-	95.00 - 120.00
බදුල්ල	160.00 - 160.00	380.00 - 400.00	150.00 - 160.00	28.00 - 28.00	35.00 - 40.00	-	450.00 - 500.00	-	-	50.00 - 60.00
කැප්පෙට්පොළ	160.00 - 170.00	340.00 - 350.00	140.00 - 150.00	30.00 - 35.00	50.00 - 54.00	-	440.00 - 460.00	340.00 - 360.00	-	60.00 - 70.00
මොණරාගල	120.00 - 130.00	250.00 - 300.00	80.00 - 100.00	15.00 - 20.00	20.00 - 25.00	840.00 - 900.00	705.00 - 750.00	-	-	50.00 - 70.00
කෑගල්ල	150.00 - 180.00	300.00 - 400.00	160.00 - 180.00	20.00 - 25.00	20.00 - 25.00	700.00 - 750.00	400.00 - 500.00	250.00 - 350.00	-	90.00 - 110.00
අම්පාර	130.00 - 140.00	250.00 - 250.00	120.00 - 120.00	30.00 - 32.00	42.00 - 45.00	450.00 - 480.00	-	-	-	75.00 - 80.00
දෙහිඅත්තකණ්ඩිය	150.00 - 200.00	300.00 - 350.00	130.00 - 180.00	-	46.00 - 56.00	700.00 - 750.00	500.00 - 600.00	300.00 - 400.00	-	50.00 - 70.00
නුවරඑළිය	170.00 - 190.00	350.00 - 360.00	150.00 - 160.00	35.00 - 38.00	54.00 - 56.00	-	460.00 - 480.00	360.00 - 380.00	-	60.00 - 80.00
නුවර	160.00 - 180.00	350.00 - 400.00	170.00 - 200.00	22.00 - 25.00	35.00 - 40.00	700.00 - 750.00	400.00 - 450.00	280.00 - 300.00	-	80.00 - 120.00
පුත්තලම	-	-	-	-	-	-	-	-	-	-
රත්නපුරය	150.00 - 200.00	400.00 - 500.00	100.00 - 200.00	25.00 - 28.00	40.00 - 50.00	560.00 - 700.00	400.00 - 450.00	320.00 - 360.00	-	100.00 - 150.00
හම්බන්තොට	100.00 - 120.00	250.00 - 300.00	120.00 - 150.00	-	-	600.00 - 650.00	500.00 - 550.00	350.00 - 450.00	-	90.00 - 100.00
මාතර	100.00 - 120.00	250.00 - 280.00	130.00 - 150.00	23.00 - 24.00	33.00 - 35.00	720.00 - 760.00	600.00 - 650.00	350.00 - 380.00	-	130.00 - 150.00
ගාල්ල	100.00 - 140.00	300.00 - 320.00	160.00 - 180.00	30.00 - 32.00	33.00 - 35.00	580.00 - 620.00	450.00 - 500.00	-	-	80.00 - 100.00
තිස්සමහාරාමය	90.00 - 120.00	230.00 - 260.00	110.00 - 120.00	32.00 - 35.00	43.00 - 46.00	650.00 - 680.00	490.00 - 520.00	390.00 - 420.00	-	75.00 - 80.00
මීගොඩ	140.00 - 160.00	260.00 - 300.00	160.00 - 180.00	32.00 - 44.00	44.00 - 52.00	595.00 - 680.00	455.00 - 520.00	350.00 - 400.00	-	80.00 - 100.00
ඇඹිලිපිටිය	60.00 - 80.00	200.00 - 250.00	100.00 - 120.00	20.00 - 25.00	25.00 - 30.00	600.00 - 650.00	500.00 - 550.00	400.00 - 450.00	-	130.00 - 150.00
යාපනය	80.00 - 120.00	220.00 - 250.00	70.00 - 80.00	-	-	700.00 - 750.00	600.00 - 650.00	450.00 - 520.00	-	70.00 - 100.00
වවුනියාව	-	-	-	-	-	-	-	-	-	-
මන්නාරම	150.00 - 160.00	300.00 - 320.00	140.00 - 160.00	26.00 - 30.00	-	540.00 - 580.00	450.00 - 480.00	320.00 - 380.00	-	100.00 - 120.00
කිලිනොච්චිය	100.00 - 120.00	250.00 - 270.00	100.00 - 120.00	32.00 - 34.00	32.00 - 34.00	650.00 - 700.00	550.00 - 600.00	450.00 - 500.00	-	80.00 - 100.00
මුලතිව්	140.00 - 150.00	360.00 - 380.00	150.00 - 150.00	30.00 - 35.00	35.00 - 40.00	-	400.00 - 450.00	-	-	90.00 - 100.00
මඩකලපුව	-	-	-	-	-	-	-	-	-	-
ත්‍රිකුණාමලය	140.00 - 150.00	420.00 - 440.00	130.00 - 140.00	-	-	735.00 - 750.00	620.00 - 640.00	460.00 - 480.00	-	140.00 - 150.00
වේයන්ගොඩ	160.00 - 200.00	270.00 - 300.00	160.00 - 200.00	46.00 - 48.00	46.00 - 50.00	680.00 - 750.00	520.00 - 580.00	400.00 - 440.00	-	133.00 - 145.00
ගලෙන්බිඳුණුවැව	-	-	-	-	-	-	-	-	-	-
බණ්ඩාරවෙල	160.00 - 190.00	350.00 - 400.00	160.00 - 200.00	25.00 - 30.00	45.00 - 50.00	600.00 - 620.00	550.00 - 550.00	420.00 - 450.00	-	90.00 - 140.00
මාතලේ	150.00 - 160.00	350.00 - 380.00	170.00 - 180.00	32.00 - 33.00	42.00 - 45.00	600.00 - 650.00	460.00 - 480.00	280.00 - 360.00	-	100.00 - 120.00

වගු අංක 08 (ඉතිරිය.)

ප්‍රදේශ	අඹ වර්ග				අනෙකුත් පළතුරු වර්ග								
	විලාඩ්	කොහු	පැපොල් (කි. රු.)	වැල් දොඩම්	දිවුල්	දොඩම්	අලිගැටපේර	බෙලි	මීදි (කි. රු.)	තැඹිලි			
කොළඹ	80.00 · 100.00	-	200.00 · 380.00	35.00 · 80.00	40.00 · 100.00	140.00 · 240.00	360.00 · 670.00	70.00 · 140.00	1600.00 · 2200.00	160.00 · 200.00			
ගම්පහ	-	-	250.00 · 300.00	-	50.00 · 52.00	150.00 · 150.00	-	65.00 · 65.00	1800.00 · 1800.00	140.00 · 150.00			
කුරුණෑගල	-	-	200.00 · 250.00	-	-	150.00 · 175.00	-	-	1600.00 · 2000.00	150.00 · 150.00			
නිකවැරටිය	-	-	220.00 · 230.00	30.00 · 30.00	25.00 · 25.00	-	-	100.00 · 100.00	2300.00 · 2500.00	150.00 · 180.00			
දඹුල්ල	30.00 · 40.00	20.00 · 25.00	180.00 · 200.00	35.00 · 45.00	60.00 · 80.00	100.00 · 100.00	-	80.00 · 100.00	2400.00 · 2500.00	150.00 · 160.00			
අනුරාධපුරය	-	-	150.00 · 250.00	-	50.00 · 60.00	-	-	80.00 · 120.00	2000.00 · 2600.00	150.00 · 180.00			
තඹුත්තේගම	38.00 · 42.00	-	200.00 · 250.00	35.00 · 40.00	40.00 · 42.00	-	-	-	-	150.00 · 150.00			
පොළොන්නරුව	-	-	150.00 · 200.00	30.00 · 40.00	40.00 · 50.00	-	-	-	2800.00 · 3000.00	150.00 · 200.00			
කළුතර	-	-	280.00 · 300.00	90.00 · 90.00	50.00 · 55.00	180.00 · 200.00	-	80.00 · 100.00	1800.00 · 2200.00	140.00 · 160.00			
බදුල්ල	-	15.00 · 20.00	200.00 · 220.00	38.00 · 38.00	40.00 · 50.00	-	-	52.00 · 56.00	2000.00 · 2000.00	200.00 · 200.00			
කැපපෙට්පොළ	35.00 · 40.00	18.00 · 22.00	200.00 · 230.00	42.00 · 50.00	50.00 · 55.00	100.00 · 110.00	-	65.00 · 70.00	1700.00 · 1800.00	180.00 · 200.00			
මොණරාගල	30.00 · 40.00	15.00 · 20.00	180.00 · 200.00	-	50.00 · 60.00	-	-	-	2000.00 · 2200.00	100.00 · 120.00			
කෑගල්ල	-	-	260.00 · 280.00	20.00 · 25.00	40.00 · 60.00	200.00 · 220.00	-	40.00 · 60.00	2000.00 · 2200.00	150.00 · 170.00			
අම්පාර	45.00 · 50.00	-	180.00 · 200.00	-	-	-	-	-	2000.00 · 2100.00	140.00 · 150.00			
දෙහිඅත්තකණ්ඩිය	30.00 · 50.00	-	250.00 · 300.00	-	30.00 · 50.00	100.00 · 120.00	-	-	2000.00 · 2800.00	120.00 · 150.00			
නුවරඑළිය	40.00 · 45.00	20.00 · 24.00	220.00 · 240.00	50.00 · 55.00	50.00 · 60.00	100.00 · 120.00	-	70.00 · 80.00	1800.00 · 1900.00	200.00 · 210.00			
නුවර	50.00 · 60.00	20.00 · 25.00	260.00 · 280.00	50.00 · 60.00	40.00 · 50.00	100.00 · 120.00	180.00 · 200.00	60.00 · 70.00	1600.00 · 2000.00	150.00 · 160.00			
පුත්තලම	-	-	-	-	-	-	-	-	-	-			
හම්බන්තොට	-	-	170.00 · 200.00	40.00 · 50.00	30.00 · 40.00	-	-	-	2000.00 · 2000.00	-			
රත්නපුරය	40.00 · 60.00	12.00 · 15.00	150.00 · 200.00	-	20.00 · 25.00	-	-	40.00 · 60.00	2000.00 · 2200.00	120.00 · 150.00			
මාතර	-	-	160.00 · 180.00	50.00 · 60.00	40.00 · 50.00	180.00 · 200.00	-	70.00 · 75.00	1800.00 · 2000.00	140.00 · 160.00			
ගාල්ල	-	-	200.00 · 260.00	65.00 · 70.00	35.00 · 45.00	-	-	80.00 · 100.00	2500.00 · 2600.00	130.00 · 150.00			
තිස්සමහාරාමය	40.00 · 50.00	20.00 · 25.00	170.00 · 220.00	30.00 · 37.00	30.00 · 40.00	160.00 · 170.00	-	33.00 · 40.00	2100.00 · 2500.00	120.00 · 130.00			
මීගොඩ	-	-	220.00 · 260.00	60.00 · 60.00	34.00 · 60.00	-	-	40.00 · 60.00	1800.00 · 2000.00	120.00 · 130.00			
ඇඹිලිපිටිය	60.00 · 80.00	30.00 · 40.00	180.00 · 220.00	20.00 · 30.00	40.00 · 60.00	130.00 · 150.00	-	50.00 · 60.00	1750.00 · 2300.00	150.00 · 170.00			
යාපනය	40.00 · 50.00	-	70.00 · 80.00	-	25.00 · 30.00	-	-	-	2000.00 · 2200.00	110.00 · 140.00			
වවුනියාව	-	-	-	-	-	-	-	-	-	-			
මන්නාරම	50.00 · 70.00	-	140.00 · 150.00	55.00 · 70.00	24.00 · 26.00	120.00 · 160.00	-	120.00 · 150.00	2600.00 · 2800.00	200.00 · 220.00			
කිලිනොච්චිය	45.00 · 50.00	-	100.00 · 120.00	45.00 · 50.00	20.00 · 30.00	-	-	-	2000.00 · 2100.00	150.00 · 200.00			
මුලතිව්	30.00 · 35.00	-	80.00 · 90.00	-	20.00 · 25.00	-	-	-	2350.00 · 2450.00	150.00 · 160.00			
මඩකලපුව	-	-	-	-	-	-	-	-	-	-			
ත්‍රිකුණාමලය	60.00 · 65.00	-	100.00 · 110.00	-	40.00 · 44.00	-	-	-	2430.00 · 2450.00	190.00 · 200.00			
වේයන්ගොඩ	-	-	260.00 · 300.00	41.00 · 48.00	35.00 · 40.00	100.00 · 110.00	200.00 · 230.00	50.00 · 60.00	1800.00 · 2500.00	130.00 · 160.00			
ගලෙන්බිඳුණුවැව	-	-	-	-	-	-	-	-	-	-			
බණ්ඩාරවෙල	50.00 · 65.00	22.00 · 25.00	160.00 · 200.00	65.00 · 70.00	50.00 · 65.00	100.00 · 150.00	-	60.00 · 80.00	2000.00 · 2300.00	150.00 · 200.00			
මාතලේ	-	-	180.00 · 200.00	40.00 · 50.00	35.00 · 40.00	120.00 · 150.00	-	50.00 · 60.00	2200.00 · 2300.00	140.00 · 150.00			

18

වග අංක 09: සලකා බලන නොග වෙළඳපොලවල මාළු හා බිත්තර මිල ගණන්

සති අංක 51: 13 - 19 දෙසැම්බර් 2024

ප්‍රදේශ	මාළු වර්ග (කිලෝවකට රුපියල්)					
	සාලයා	හුරුල්ලා	බලයා	කෙලවල්ලා	තෝරා	පරවි
කොළඹ	200.00 - 400.00	750.00 - 850.00	700.00 - 950.00	900.00 - 1500.00	1750.00 - 2500.00	1350.00 - 1500.00
නුවර	300.00 - 350.00	900.00 - 950.00	750.00 - 1000.00	1400.00 - 1500.00	2200.00 - 2400.00	1100.00 - 1200.00
කළුතර	240.00 - 280.00	-	640.00 - 700.00	1000.00 - 1250.00	-	950.00 - 1250.00
පුත්තලම	-	-	-	-	-	-
මාතර	280.00 - 300.00	-	800.00 - 850.00	1400.00 - 1500.00	-	-
හම්බන්තොට	180.00 - 200.00	-	480.00 - 550.00	1150.00 - 1200.00	-	-
ගාල්ල	-	-	600.00 - 600.00	1000.00 - 1000.00	1600.00 - 1800.00	900.00 - 960.00
මඩකලපුව	-	-	-	-	-	-
ත්‍රිකුණාමලය	400.00 - 440.00	1030.00 - 1050.00	1070.00 - 1100.00	1850.00 - 1900.00	2180.00 - 2240.00	1550.00 - 1580.00
මන්නාරම	300.00 - 350.00	720.00 - 750.00	620.00 - 650.00	-	-	950.00 - 1000.00

ප්‍රදේශ	මාළු වර්ග (කිලෝවකට රුපියල්)				බිත්තර (බිත්තරයකට රුපියල්)	
	මෝරා	ඉස්සා	කලපත්	තෙප්පිලි	දුඹුරු	සුදු
කොළඹ	1100.00 - 1250.00	1600.00 - 2250.00	1700.00 - 2300.00	-	33.00 - 40.00	31.00 - 36.00
නුවර	1200.00 - 1250.00	2000.00 - 2200.00	2000.00 - 2100.00	-	32.00 - 33.00	30.00 - 31.00
කළුතර	700.00 - 800.00	1700.00 - 1800.00	1550.00 - 1750.00	-	-	-
පුත්තලම	-	-	-	-	-	-
මාතර	750.00 - 800.00	1900.00 - 2000.00	1600.00 - 1800.00	-	33.00 - 34.00	30.00 - 33.00
හම්බන්තොට	-	-	-	-	-	38.00 - 39.00
ගාල්ල	-	-	1700.00 - 1800.00	-	29.00 - 30.00	28.00 - 30.00
මඩකලපුව	-	-	-	-	-	-
ත්‍රිකුණාමලය	1680.00 - 1750.00	1140.00 - 1160.00	-	-	42.00 - 43.00	40.00 - 41.00
මන්නාරම	1800.00 - 1900.00	1100.00 - 1200.00	-	-	32.00 - 33.00	30.00 - 31.00

වග අංක 10: සලකා බලන නොග වෙළඳපොලවල කරවල මිල ගණන් (කිලෝ 50කට රුපියල්)

සති අංක 51: 13 - 19 දෙසැම්බර් 2024

ප්‍රදේශ	දේශීය කරවල වර්ග					
	හාල්මැස්සා	කට්ටාවා	තෝරා	මෝරා	බලයා	අඟුළුවා
කොළඹ	45000 - 55000	-	-	90000 - 95000	45000 - 50000	-
නුවර	50000 - 55000	-	-	92500 - 95000	50000 - 55000	52500 - 55000
මඩකලපුව	-	-	-	-	-	-
ත්‍රිකුණාමලය	53800 - 54500	-	-	-	55000 - 55600	51500 - 52000
මන්නාරම	49000 - 50000	80000 - 105000	-	85000 - 87500	50000 - 52500	37500 - 40000

ප්‍රදේශ	දේශීය කරවල වර්ග			ආනයනික කරවල වර්ග		
	මඩුවා	කොඩුවා	සාලයා	හාල්මැස්සා	කට්ටාවා	තෝරා
කොළඹ	55000 - 60000	-	30000 - 37500	32500 - 40000	55000 - 62500	-
නුවර	62500 - 67500	-	30000 - 32500	35000 - 42500	60000 - 62500	-
මඩකලපුව	-	-	-	-	-	-
ත්‍රිකුණාමලය	52750 - 53000	-	31500 - 32000	49500 - 49800	99750 - 99850	-
මන්නාරම	57500 - 60000	-	30000 - 32500	50000 - 55000	-	-

ප්‍රදේශ	ආනයනික කරවල වර්ග					
	මෝරා	බලයා	අඟුළුවා	මඩුවා	කොඩුවා	සාලයා
කොළඹ	-	-	70000 - 77500	-	-	-
නුවර	-	-	-	-	-	-
මඩකලපුව	-	-	-	-	-	-
ත්‍රිකුණාමලය	-	-	-	-	-	-
මන්නාරම	-	-	-	-	-	-

වග අංක 11: සලකා බලන සිල්ලර වෙළඳපොලවල මාළු හා බිත්තර මිල ගණන් (කි. රු./බි. රු.)

සති අංක 51: 13 - 19 දෙසැම්බර් 2024

20

ප්‍රදේශ	මාළු වර්ග								බිත්තර වර්ග											
	සාලයා		හුරුල්ලා		බලයා		කෙලවල්ලා		තෝරා	පරවි	මෝරා	තලපත්		දුඹුරු		සුදු				
කොළඹ	250.00	600.00	900.00	1300.00	800.00	1200.00	1000.00	2600.00	2000.00	4600.00	1400.00	2800.00	-	2150.00	3200.00	36.00	42.00	35.00	41.00	
ගම්පහ	400.00	600.00	-	-	-	-	2000.00	2000.00	-	-	-	-	2800.00	2800.00	40.00	42.00	35.00	40.00		
කුරුණෑගල	350.00	400.00	950.00	950.00	-	-	2200.00	2400.00	-	-	-	-	2600.00	2600.00	38.00	40.00	32.00	34.00		
නිකවැරටිය	400.00	500.00	900.00	1000.00	900.00	1000.00	1800.00	2000.00	2400.00	2400.00	1400.00	1500.00	-	2400.00	2400.00	36.00	36.00	33.00	36.00	
දඹුල්ල	400.00	450.00	1000.00	1100.00	800.00	900.00	2000.00	2200.00	-	-	1700.00	1800.00	1700.00	1800.00	2300.00	2400.00	40.00	41.00	38.00	40.00
අනුරාධපුරය	500.00	600.00	-	-	900.00	1100.00	2000.00	2200.00	2400.00	2600.00	1500.00	1700.00	1700.00	1800.00	2300.00	2500.00	-	-	35.00	38.00
තඹුන්තේගම	-	-	-	-	-	-	-	-	-	-	-	-	-	-	-	-	32.00	34.00	31.00	33.00
පොළොන්නරුව	450.00	500.00	1000.00	1200.00	1350.00	1400.00	1800.00	2000.00	2400.00	2450.00	1350.00	1400.00	1550.00	1600.00	2200.00	2400.00	42.00	42.00	38.00	40.00
කළුතර	450.00	500.00	750.00	900.00	1000.00	1300.00	2200.00	2400.00	2600.00	2800.00	1950.00	2350.00	1350.00	1400.00	2250.00	2400.00	34.00	36.00	30.00	35.00
බදුල්ල	400.00	480.00	800.00	900.00	1300.00	1400.00	1800.00	1800.00	2200.00	2200.00	1600.00	1600.00	1600.00	1600.00	2400.00	2400.00	38.00	40.00	36.00	38.00
කැප්පෙට්පොළ	620.00	640.00	-	-	1500.00	1600.00	1800.00	1900.00	-	-	1800.00	1900.00	-	-	2200.00	2300.00	34.00	35.00	32.00	34.00
මොණරාගල	480.00	600.00	-	-	980.00	1000.00	2500.00	2600.00	-	-	-	-	-	-	2600.00	2800.00	-	-	36.00	38.00
කෑගල්ල	600.00	660.00	1100.00	1200.00	1800.00	1900.00	2400.00	2450.00	-	-	1600.00	1850.00	1750.00	1800.00	2700.00	2800.00	40.00	42.00	34.00	36.00
අම්පාර	-	-	-	-	-	-	-	-	-	-	-	-	-	-	-	-	30.00	40.00	30.00	40.00
දෙහිඅත්තකණ්ඩිය	400.00	600.00	-	-	1200.00	1400.00	1800.00	2000.00	2200.00	2200.00	-	-	-	-	-	-	32.00	36.00	29.00	36.00
නුවරඑළිය	650.00	660.00	-	-	1600.00	1700.00	2000.00	2100.00	-	-	1900.00	2000.00	-	-	2400.00	2500.00	34.00	36.00	32.00	35.00
නුවර	450.00	480.00	1100.00	1200.00	900.00	1200.00	2000.00	2100.00	2500.00	2600.00	1500.00	1600.00	1500.00	1600.00	2400.00	2500.00	34.00	35.00	32.00	34.00
පුත්තලම	-	-	-	-	-	-	-	-	-	-	-	-	-	-	-	-	-	-	-	-
හම්බන්තොට	260.00	300.00	-	-	1350.00	1450.00	2000.00	2150.00	-	-	-	-	-	-	-	-	-	-	40.00	42.00
රත්නපුරය	400.00	500.00	-	-	950.00	1200.00	1700.00	2000.00	2200.00	3000.00	1850.00	2400.00	1500.00	1600.00	2000.00	2600.00	-	-	35.00	38.00
මාතර	500.00	600.00	-	-	1200.00	1400.00	2200.00	2400.00	2400.00	2500.00	-	-	1400.00	1500.00	2300.00	2400.00	34.00	35.00	32.00	35.00
ගාල්ල	400.00	480.00	1000.00	1000.00	1000.00	1100.00	2400.00	2400.00	2600.00	2800.00	1800.00	2000.00	-	-	2400.00	2600.00	30.00	32.00	30.00	34.00
තිස්සමහාරාමය	400.00	600.00	-	-	1400.00	1600.00	2000.00	2200.00	-	-	-	-	-	-	-	-	38.00	40.00	37.00	40.00
මීගොඩ	400.00	560.00	-	-	800.00	800.00	2400.00	2400.00	-	-	2000.00	2000.00	-	-	2200.00	2200.00	32.00	36.00	30.00	35.00
ඇඹිලිපිටිය	450.00	500.00	750.00	800.00	1500.00	1600.00	2100.00	2200.00	2200.00	2300.00	1700.00	1800.00	1400.00	1500.00	2300.00	2400.00	36.00	38.00	28.00	35.00
යාපනය	600.00	660.00	800.00	900.00	950.00	1100.00	-	-	2050.00	2200.00	1550.00	1700.00	2100.00	2150.00	-	-	35.00	38.00	35.00	37.00
වවුනියාව	-	-	-	-	-	-	-	-	-	-	-	-	-	-	-	-	-	-	-	-
මන්නාරම	400.00	450.00	850.00	900.00	750.00	800.00	-	-	-	-	1200.00	1300.00	2000.00	2200.00	-	-	34.00	35.00	32.00	33.00
කිලිනොච්චිය	400.00	460.00	800.00	860.00	950.00	1000.00	-	-	-	-	1500.00	1550.00	-	-	-	-	-	-	35.00	36.00
මුලතිව්	450.00	550.00	1000.00	1200.00	750.00	850.00	-	-	2000.00	2250.00	2100.00	2350.00	-	-	-	-	-	-	43.00	44.00
මඩකලපුව	-	-	-	-	-	-	-	-	-	-	-	-	-	-	-	-	-	-	-	-
ත්‍රිකුණාමලය	600.00	640.00	1230.00	1250.00	1260.00	1280.00	2320.00	2400.00	2420.00	2450.00	1750.00	1780.00	1880.00	1940.00	-	-	44.00	45.00	42.00	43.00
වේයන්ගොඩ	500.00	500.00	900.00	900.00	-	-	1600.00	1650.00	2000.00	2000.00	1600.00	1600.00	-	-	2000.00	2000.00	32.00	36.00	30.00	36.00
ගලන්බිඳුණුවැව	-	-	-	-	-	-	-	-	-	-	-	-	-	-	-	-	-	-	-	-
බණ්ඩාරවෙල	500.00	550.00	-	-	1400.00	1400.00	2100.00	2200.00	-	-	1800.00	1800.00	-	-	2350.00	2400.00	36.00	38.00	36.00	37.00
මාතලේ	500.00	600.00	1000.00	1100.00	1200.00	1300.00	2000.00	2100.00	2400.00	2500.00	1500.00	1600.00	1600.00	1700.00	2200.00	2300.00	35.00	37.00	34.00	35.00

වගු අංක 12: සලකා බලන සිල්ලර වෙළඳපොලවල කරවල මිල ගණන් (කිලෝවකට රුපියල්)

සති අංක 51: 13 - 19 දෙසැම්බර් 2024

ප්‍රදේශ	කරවල වර්ග													
	හාල්මැස්සා (ආනයනික)		කට්ටාවා		තෝරා		මෝරා		බලයා		අගුළුවා		සාලයා	
කොළඹ	1000.00	1400.00	1700.00	2200.00	-	-	2200.00	2600.00	1400.00	2000.00	1700.00	2400.00	900.00	1200.00
ගම්පහ	1000.00	1200.00	-	-	3000.00	3200.00	2300.00	2400.00	1200.00	1250.00	2400.00	2400.00	1000.00	1050.00
කුරුණෑගල	1200.00	1200.00	1700.00	1700.00	-	-	2200.00	2400.00	1000.00	1200.00	1500.00	1600.00	700.00	750.00
නිකවැරටිය	1000.00	1000.00	1800.00	2000.00	-	-	1950.00	2200.00	1000.00	1400.00	1600.00	2000.00	800.00	800.00
දඹුල්ල	1100.00	1200.00	2300.00	2400.00	-	-	2300.00	2400.00	1400.00	1500.00	2000.00	2200.00	-	-
අනුරාධපුරය	1000.00	1200.00	2000.00	2400.00	-	-	2200.00	2400.00	1400.00	1600.00	2000.00	2400.00	900.00	1000.00
තඹිත්තේගම	1000.00	1200.00	1650.00	1800.00	-	-	2060.00	2200.00	1200.00	1400.00	1850.00	1950.00	680.00	750.00
පොළොන්නරුව	1000.00	1150.00	1700.00	1800.00	-	-	2200.00	2300.00	1200.00	1250.00	2500.00	2600.00	-	-
කළුතර	1000.00	1200.00	2200.00	2400.00	2800.00	3000.00	2000.00	2500.00	1400.00	1700.00	2400.00	2600.00	900.00	1200.00
බදුල්ල	1000.00	1200.00	2000.00	2200.00	-	-	2200.00	2200.00	1200.00	1400.00	-	-	-	-
කැප්පෙට්පොළ	1150.00	1240.00	2260.00	2300.00	-	-	2260.00	2300.00	1400.00	1450.00	2320.00	2350.00	960.00	1000.00
මොණරාගල	1000.00	1200.00	1800.00	2000.00	-	-	2000.00	2200.00	1500.00	1600.00	1900.00	2000.00	800.00	900.00
කෑගල්ල	1000.00	1100.00	1600.00	1700.00	-	-	2000.00	2200.00	1000.00	1200.00	-	-	-	-
අම්පාර	-	-	1600.00	1800.00	-	-	2100.00	2200.00	1400.00	1500.00	1200.00	1300.00	700.00	700.00
දෙහිඅත්තකණ්ඩිය	1000.00	1200.00	2000.00	2400.00	-	-	2200.00	2400.00	1400.00	1800.00	1200.00	2200.00	-	-
නුවරඑළිය	1200.00	1280.00	2340.00	2360.00	-	-	2350.00	2360.00	1450.00	1500.00	2360.00	2380.00	1000.00	1100.00
නුවර	1100.00	1300.00	2000.00	2100.00	-	-	2200.00	2400.00	1600.00	1700.00	1900.00	2000.00	900.00	1000.00
පුත්තලම	-	-	-	-	-	-	-	-	-	-	-	-	-	-
හම්බන්තොට	1000.00	1200.00	2000.00	2000.00	-	-	-	-	1400.00	1500.00	2000.00	2000.00	-	-
රත්නපුරය	1040.00	1120.00	1800.00	2100.00	-	-	2000.00	2200.00	1200.00	1400.00	1440.00	1560.00	-	-
මාතර	1150.00	1250.00	1700.00	2000.00	-	-	2000.00	2100.00	1400.00	1500.00	1800.00	2000.00	-	-
ගාල්ල	1300.00	1400.00	1800.00	2000.00	2800.00	2800.00	2200.00	2200.00	1200.00	1500.00	1800.00	2000.00	-	-
තිස්සමහාරාමය	1100.00	1200.00	1800.00	2200.00	-	-	2000.00	2200.00	1200.00	1600.00	2000.00	2300.00	-	-
මීගොඩ	1000.00	1200.00	1600.00	2000.00	-	-	2000.00	2200.00	1200.00	1600.00	1400.00	2200.00	800.00	1000.00
ඇඹිලිපිටිය	1000.00	1200.00	1850.00	2200.00	-	-	2150.00	2250.00	1300.00	1600.00	2000.00	2300.00	750.00	900.00
යාපනය	1000.00	1200.00	2300.00	2400.00	3100.00	3250.00	2150.00	2300.00	1280.00	1350.00	1200.00	1300.00	-	-
වවුනියාව	-	-	-	-	-	-	-	-	-	-	-	-	-	-
මන්නාරම	1100.00	1150.00	1700.00	2400.00	-	-	1850.00	2000.00	1200.00	1300.00	900.00	1000.00	700.00	750.00
කිලිනොච්චිය	1100.00	1150.00	2400.00	2500.00	-	-	1850.00	1900.00	1300.00	1400.00	1000.00	1100.00	800.00	850.00
මුලතිව්	1150.00	1200.00	2400.00	2450.00	-	-	2400.00	2500.00	1500.00	1500.00	850.00	900.00	650.00	700.00
මඩකලපුව	-	-	-	-	-	-	-	-	-	-	-	-	-	-
ත්‍රිකුණාමලය	1260.00	1280.00	2370.00	2400.00	-	-	-	-	1300.00	1340.00	1220.00	1250.00	750.00	770.00
වෙයන්ගොඩ	1040.00	1200.00	1600.00	2200.00	-	-	2200.00	2300.00	1200.00	1520.00	1800.00	2200.00	800.00	1120.00
ගලෙන්බිඳුණුවැව	-	-	-	-	-	-	-	-	-	-	-	-	-	-
බණ්ඩාරවෙල	1100.00	1200.00	2000.00	2300.00	-	-	2200.00	2300.00	1200.00	1400.00	1900.00	2000.00	800.00	1000.00
මාතලේ	1000.00	1200.00	2200.00	2300.00	-	-	-	-	1600.00	1700.00	2300.00	2400.00	700.00	800.00

වග්‍ර අංක 13: සලකා බලන පිල්ලර වෙළඳපොලවල මස් මිල ගණන් (කිලෝවකට රුපියල්)

සති අංක 51: 13 - 19 දෙසැම්බර් 2024

ප්‍රදේශ	හරක් මස්	කුකුල් මස්		එළ මස්	ලෞරු මස්
		බ්‍රොයිලර්	කරි		
කොළඹ	2400.00 - 2600.00	1180.00 - 1330.00	1050.00 - 1330.00	3300.00 - 3600.00	1200.00 - 1300.00
ගම්පහ	-	1150.00 - 1150.00	1500.00 - 1500.00	3500.00 - 3500.00	-
කුරුණෑගල	2600.00 - 2800.00	1100.00 - 1150.00	1500.00 - 1500.00	-	-
නිකවැරටිය	2300.00 - 2300.00	1180.00 - 1230.00	-	-	-
දඹුල්ල	-	1150.00 - 1200.00	-	-	-
අනුරාධපුරය	2300.00 - 2400.00	1200.00 - 1250.00	1300.00 - 1450.00	3500.00 - 3600.00	1300.00 - 1400.00
තඹිත්තේගම	-	980.00 - 1050.00	1200.00 - 1300.00	-	1300.00 - 1500.00
පොළොන්නරුව	2100.00 - 2200.00	1150.00 - 1220.00	1350.00 - 1400.00	3000.00 - 3100.00	1800.00 - 1800.00
කළුතර	2800.00 - 2800.00	1180.00 - 1260.00	1340.00 - 1400.00	3800.00 - 3800.00	1700.00 - 1800.00
බදුල්ල	2200.00 - 2200.00	1280.00 - 1300.00	1600.00 - 1600.00	3100.00 - 3100.00	-
කැප්පේටිපොළ	2100.00 - 2200.00	1100.00 - 1200.00	1260.00 - 1280.00	3200.00 - 3300.00	-
මොණරාගල	2300.00 - 2300.00	1200.00 - 1380.00	1650.00 - 1700.00	-	1300.00 - 1600.00
කෑගල්ල	2300.00 - 2300.00	1180.00 - 1280.00	-	3100.00 - 3100.00	-
අම්පාර	2100.00 - 2100.00	1000.00 - 1050.00	-	-	1750.00 - 1760.00
දෙහිඅත්තකණ්ඩිය	-	1140.00 - 1250.00	-	-	1290.00 - 1500.00
නුවරඑළිය	2350.00 - 2400.00	1160.00 - 1250.00	1300.00 - 1340.00	3300.00 - 3400.00	-
නුවර	2300.00 - 2300.00	1150.00 - 1160.00	1300.00 - 1350.00	3200.00 - 3200.00	1300.00 - 1400.00
පුත්තලම	-	-	-	-	-
හම්බන්තොට	-	1250.00 - 1250.00	-	-	-
රත්නපුරය	2400.00 - 2400.00	1280.00 - 1300.00	1300.00 - 1400.00	3200.00 - 3200.00	-
මාතර	-	1200.00 - 1220.00	-	-	-
ගාල්ල	2300.00 - 2400.00	1200.00 - 1250.00	-	3500.00 - 3500.00	-
තිස්සමහාරාමය	-	1200.00 - 1350.00	-	-	-
මීගොඩ	-	1120.00 - 1280.00	1300.00 - 1350.00	-	-
ඇඹිලිපිටිය	2150.00 - 2200.00	980.00 - 1200.00	1150.00 - 1250.00	2900.00 - 3000.00	1400.00 - 1500.00
යාපනය	2000.00 - 2200.00	1100.00 - 1150.00	1300.00 - 1350.00	3500.00 - 3600.00	-
වවුනියාව	-	-	-	-	-
මන්නාරම	2200.00 - 2400.00	1280.00 - 1350.00	1650.00 - 1750.00	-	-
කිලිනොච්චිය	2000.00 - 2050.00	1200.00 - 1250.00	1400.00 - 1500.00	3200.00 - 3300.00	-
මුලතිව්	-	1300.00 - 1350.00	-	-	-
මඩකලපුව	-	-	-	-	-
ත්‍රිකුණාමලය	2300.00 - 2350.00	1260.00 - 1280.00	1860.00 - 1880.00	3500.00 - 3600.00	-
වේයන්ගොඩ	2700.00 - 2800.00	1000.00 - 1180.00	-	-	1300.00 - 1400.00
ගලෙන්බිඳුණුවාව	-	-	-	-	-
බණ්ඩාරවෙල	2300.00 - 2400.00	1200.00 - 1300.00	-	3300.00 - 3400.00	-
මාතලේ	2100.00 - 2200.00	1170.00 - 1250.00	1350.00 - 1450.00	3000.00 - 3100.00	1500.00 - 1600.00

වගු අංක 14: පිටකොටුව නොග වෙළඳපොළෙහි නොග මිල ගණන් (කිලෝවකට රුපියල්)
සති අංක 51: 13 - 19 දෙසැම්බර් 2024

වර්ගය	පරාසය	මිල ගණන් වල සාමාන්‍ය			මිල වෙනස්වීම %		වර්ගය	පරාසය	මිල ගණන් වල සාමාන්‍ය			මිල වෙනස්වීම %	
		මෙම සතිය	පසුගිය සතිය	පසුගිය වසර	පසුගිය සතියට	පසුගිය වසරට			මෙම සතිය	පසුගිය සතිය	පසුගිය වසර	පසුගිය සතියට	පසුගිය වසරට
සහල්													
දේශීය													
සමබා 1	235.00 - 240.00	237.88	244.38	232.25	-2.66	2.42	ලොකු	160.00 - 170.00	165.00	166.67	94.38	-1.00	74.83
සමබා 2	228.00 - 233.00	230.25	238.75	226.00	-3.56	1.88	කුඩා	130.00 - 140.00	135.00	136.25	83.13	-0.92	62.41
කිරි සමබා	250.00 - 260.00	255.00	260.00	314.97	-1.92	-19.04	පළතුරු (ගෙවීයකට රු.)						
නාඩු 1	225.00 - 230.00	228.00	242.14	212.50	-5.84	7.29	කෙසෙල්						
නාඩු 2	220.00 - 223.00	221.25	233.50	205.75	-5.25	7.53	ඇඹුල් (කි. රු.)	80.00 - 150.00	111.67	67.50	120.83	65.43	-7.59
රතු කැකුළු	215.00 - 220.00	217.50	237.50	183.13	-8.42	18.77	කෝලිකුටුටු (කි. රු.)	180.00 - 230.00	208.33	186.67	323.33	11.61	-35.57
සුදු කැකුළු	215.00 - 220.00	217.50	233.00	202.50	-6.65	7.41	සීනි (කි. රු.)	100.00 - 150.00	117.50	115.83	118.33	1.44	-0.70
ආනයනික													
සමබා	225.00 - 230.00	227.50					ආනමාලු	25.00 - 35.00	27.92	25.25	28.00	10.56	-0.30
නාඩු	215.00 - 220.00	217.50					ඇමිබුන්	35.00 - 50.00	41.42	37.25	31.64	11.19	30.91
රතු කැකුළු							පැපොල් (කි. රු.)	150.00 - 260.00	214.17	160.83	121.54	33.16	76.21
සුදු කැකුළු	210.00 - 220.00	215.00					වැල් දොඩම්	20.00 - 50.00	30.73	37.83	36.60	-18.78	-16.05
විදේශීය මිලිස්													
ආනයනික	650.00 - 750.00	700.00	671.67	1043.75	4.22	-32.93	අන්තායි (ලොකු)	430.00 - 460.00	451.43	457.27	446.25	-1.28	1.16
							අන්තායි (මධ්‍යම)	330.00 - 350.00	338.57	344.00	370.00	-1.58	-8.49
							අන්තායි (කුඩා)	260.00 - 280.00	271.43	275.00	281.25	-1.30	-3.49
එණ													
සිතන්	240.00 - 320.00	273.33	255.00		7.19		අඹි				27.00		
වෙදාලන්							බෙට්ටි						
ආනයනික	350.00 - 420.00	382.86	358.33	398.75	6.84	-3.99	කර්තකොලොම්බන්	100.00 - 170.00	138.33	106.25	35.70	30.20	287.49
							විලාඩ	50.00 - 90.00	67.73	56.50	27.75	19.87	144.06
							කොහු						
ලොකු එණ	180.00 - 260.00	216.67	232.50	428.57	-6.81	-49.44	වෙනත් පළතුරු						
ආනයනික							දිවුල්	30.00 - 50.00	37.50	26.42	24.67	41.96	52.03
දේශීය							දොඩම්	120.00 - 170.00	142.50	124.17	146.00	14.77	-2.40
අර්නාපල්	280.00 - 300.00	290.00	272.50		6.42		අලිගැටපේර	330.00 - 500.00	398.57	439.09	244.62	-9.23	62.94
වැලිමඩ	300.00 - 350.00	325.00	297.50	320.63	9.24	1.36	බෙලි	30.00 - 65.00	49.09	53.18	73.33	-7.69	-33.06
නුවරඑළිය	190.00 - 270.00	223.89	222.14	191.25	0.79	17.07	මිදි (කිලෝවකට රු.)	1080.00 - 1580.00	1341.67	1334.29	1370.00	0.55	-2.07
ආනයනික							කැමිලි	130.00 - 160.00	145.45	147.00	91.11	-1.05	59.65
ධාන්‍ය													
මුං ඇට	500.00 - 650.00	566.67	525.00	861.67	7.94	-34.24	මාළු						
කඩිපි (සුදු)	500.00 - 650.00	575.00	558.33	1075.00	2.99	-46.51	සාලයා	200.00 - 400.00	302.50	296.67	301.00	1.97	0.50
කඩිපි (රතු)	485.00 - 630.00	564.17	553.33	1115.71	1.96	-49.43	හුරුල්ලා	750.00 - 850.00	824.55	951.67	681.00	-13.36	21.08
රතු පරිප්පු	270.00 - 275.00	272.50	272.14	298.00	0.13	-8.56	බලයා	700.00 - 950.00	849.17	751.67	890.00	12.97	-4.59
එළවළු													
බටර් බෝංචි							කෙලවිල්ලා	900.00 - 1500.00	1268.00	1353.33	1190.00	-6.31	6.55
කොළ බෝංචි	300.00 - 500.00	400.00	636.36	432.00	-37.14	-7.41	තෝරා	1750.00 - 2500.00	2175.00	2307.69	2270.00	-5.75	-4.19
කැරට්	140.00 - 180.00	155.00	150.00	363.00	3.33	-57.30	පරම්	1350.00 - 1500.00	1423.33	1274.17	1283.00	11.71	10.94
ලීක්ස්	250.00 - 320.00	288.00	246.00	240.00	17.07	20.00	මෝරා	1100.00 - 1250.00	1202.50	1137.50	1250.00	5.71	-3.80
බට රුට	280.00 - 400.00	335.83	251.67	375.00	33.44	-10.44	ඉස්සා	1600.00 - 2250.00	1923.33	2029.17	1638.00	-5.22	17.42
තෝතෝල්	250.00 - 340.00	286.00	233.64	248.00	22.41	15.32	කලපන්	1700.00 - 2300.00	2050.00	1920.83	1695.00	6.72	20.94
රාචු	140.00 - 180.00	157.00	152.00	159.00	3.29	-1.26	බිත්තරු						
ගෝරා	180.00 - 250.00	219.00	140.00	323.00	56.43	-32.20	දුඹුරු	33.00 - 40.00	36.25	40.94	61.25	-11.45	-40.82
කක්කාලි	280.00 - 550.00	406.00	212.00	528.00	91.51	-23.11	සුදු	31.00 - 36.00	33.56	38.38	58.88	-12.54	-42.99
බණ්ඩක්කා	100.00 - 160.00	128.00	194.00	181.00	-34.02	-29.28	කරවල						
මමබුටු	250.00 - 300.00	276.00	302.00	380.00	-8.61	-27.37	හාල්මැස්සා	900.00 - 1100.00	1020.83	1025.00	1376.00	-0.41	-25.81
මාළු මිරිස්	450.00 - 700.00	575.00	650.00	397.00	-11.54	44.84	හාල්මැස්සා (ආනයනික)	650.00 - 800.00	730.00	716.67	970.83	1.86	-24.81
වටටක්කා	100.00 - 160.00	126.00	117.00	147.00	7.69	-14.29	කට්ටා						
පිපිඤ්ඤා	80.00 - 140.00	114.00	161.00	99.00	-29.19	15.15	කට්ටා (ආනයනික)	1100.00 - 1250.00	1175.83	1154.17	1256.36	1.88	-6.41
කරවිල	550.00 - 650.00	612.00	650.00	353.00	-5.85	73.37	තෝරා						
පතෝල	250.00 - 350.00	303.00	280.00	182.00	8.21	66.48	තෝරා (ආනයනික)						
මුරුංගා							මෝරා	1800.00 - 1900.00	1847.50	1847.50	1745.00	0.00	5.87
වැටකොළ	280.00 - 360.00	323.00	358.00	276.00	-9.78	17.03	මෝරා (ආනයනික)						
මැ කරල්	250.00 - 350.00	300.00	334.00	176.00	-10.18	70.45	බලයා	900.00 - 1000.00	956.67	948.33	877.00	0.88	9.08
අළු කෙසෙල්	130.00 - 200.00	161.00	144.00	263.00	11.81	-38.78	බලයා (ආනයනික)						
අඹු මිරිස්	800.00 - 1100.00	950.00	550.00	955.00	72.73	-0.52	අඹුළුවා						
දෙහි	250.00 - 400.00	325.00	350.00	425.00	-7.14	-23.53	අඹුළුවා (ආනයනික)	1400.00 - 1550.00	1479.17	1500.00	1457.78	-1.39	1.47
දේශීය අලු													
බතල	100.00 - 130.00	116.00	116.00	90.00	0.00	28.89	මඩුවා	1100.00 - 1200.00	1173.08	1277.50	1397.00	-8.17	-16.03
මඤ්ඤාක්කා	80.00 - 120.00	100.00	100.00	100.00	0.00	0.00	මඩුවා (ආනයනික)						
							තෝට්ටුවා						
කොළ එළවළු (මිලියනට රු.)													
මුතුණුවැන්න	50.00 - 60.00	56.50	44.38	55.00	27.32	2.73	කෝට්ටුවා (ආනයනික)						
කංකුන්	50.00 - 60.00	56.50	44.38	55.00	27.32	2.73	සාලයා	600.00 - 750.00	673.33	604.17	408.33	11.45	64.90
ගොටුකොළ (කි.රු.)	340.00 - 360.00	349.00	338.50	310.00	3.10	12.58	සාලයා (ආනයනික)						

සලකා බලන සතිය : සති අංක 51: 13 - 19 දෙසැම්බර් 2024
පසුගිය සතිය : සති අංක 50: 06 - 12 දෙසැම්බර් 2024

වගු අංක 15: කොළඹ හා අවට සිල්ලර වෙළඳපලවල මිල ගණන් (කිලෝවකට රුපියල්)

සති අංක 51: 13 - 19 දෙසැම්බර් 2024

වර්ගය	පරාසය	මිල ගණන් වල සාමාන්‍ය			මිල වෙනස්වීම		වර්ගය	පරාසය	මිල ගණන් වල සාමාන්‍ය			මිල වෙනස්වීම	
		මෙම සතිය	පසුගිය සතිය	පසුගිය වසර	පසුගිය සතියට	පසුගිය වසරට %			මෙම සතිය	පසුගිය සතිය	පසුගිය වසර	පසුගිය සතියට	පසුගිය වසරට %
සහල්							පොල් (ගෙඩියකට රු.)						
දේශීය							ලොකු	170.00 - 200.00	178.80	183.40	119.12	-4.60	50.10
සමබා 1	240.00 - 270.00	256.13	257.17	249.00	-1.04	2.86	කුඩා	150.00 - 160.00	156.00	156.88	92.58	-0.88	68.51
සමබා 2	-	-	-	242.86	-	-							
කිරි සමබා	260.00 - 280.00	265.92	270.68	-	-4.76	-	පළතුරු (ගෙඩියකට රු.)						
නාඩු 1	240.00 - 260.00	251.73	252.50	226.47	-0.77	11.15	කෙසෙල්						
නාඩු 2	230.00 - 230.00	230.00	236.67	220.00	-6.67	4.55	ඇඹුල් (කි. රු.)	100.00 - 220.00	167.95	143.95	214.17	24.00	-21.58
රතු කැකුළු	230.00 - 260.00	246.21	247.07	207.10	-0.86	18.88	කෝලිකුටුටු (කි. රු.)	250.00 - 400.00	312.44	295.50	477.92	16.94	-34.62
සුදු කැකුළු	220.00 - 260.00	246.11	246.83	215.34	-0.72	14.29	සීනි (කි. රු.)	150.00 - 250.00	198.10	187.50	203.46	10.60	-2.64
ආනයනික							ආනමාලු	28.00 - 50.00	42.50	41.86	36.17	0.64	17.49
සමබා	260.00 - 320.00	298.93	305.00	-	-6.07	-	ඇම්බුන්	50.00 - 70.00	63.03	59.74	48.83	3.30	29.08
නාඩු	-	-	-	-	-	-	පැපොල් (කි. රු.)	200.00 - 380.00	296.67	241.82	202.14	54.85	46.76
රතු කැකුළු	-	-	-	-	-	-	වැල් දොඩම්	35.00 - 80.00	60.42	66.84	57.25	-6.43	5.53
සුදු කැකුළු	-	-	-	-	-	-	අන්තායි (ලොකු)	450.00 - 670.00	560.97	576.67	577.50	-15.70	-2.86
චියළි මිරිස්							අන්තායි (මධ්‍යම)	350.00 - 520.00	433.55	446.30	487.00	-12.75	-10.98
ආනයනික	750.00 - 1000.00	935.29	933.78	1307.41	1.51	-28.46	අන්තායි (කුඩා)	280.00 - 420.00	346.77	351.11	391.18	-4.34	-11.35
ළඹ							අඹ						
සිනන්	-	-	-	-	-	-	බෙට්ටි	-	-	-	-	-	-
වේදාලන්	-	-	-	-	-	-	කර්තකොලොම්බන්	130.00 - 230.00	171.29	150.00	96.60	21.29	77.32
ආනයනික	400.00 - 560.00	480.71	480.00	578.57	0.71	-16.91	විලාඩු	80.00 - 100.00	93.75	92.86	-	-	0.89
ලොකු ආලු							කොහු	-	-	-	-	-	-
ආනයනික	250.00 - 360.00	312.50	330.51	494.14	-18.01	-36.76	වෙනත් පළතුරු						
දේශීය	-	-	-	-	-	-	දිවුල්	40.00 - 100.00	62.66	55.96	59.86	6.69	4.66
අර්බුද							දොඩම්	140.00 - 240.00	194.00	189.17	200.91	4.83	-3.44
වැලිමඩ	340.00 - 400.00	376.67	346.67	-	30.00	-	අලිගැටපේර	360.00 - 670.00	539.00	542.00	135.09	-3.00	298.99
කුටුම්භ	400.00 - 480.00	428.15	423.70	395.56	4.44	8.24	බෙලි	70.00 - 140.00	105.65	106.88	100.94	-1.22	4.67
ආනයනික	250.00 - 360.00	298.00	273.25	230.00	24.75	29.57	මිදි (කිලෝවකට රු.)	1600.00 - 2200.00	1995.65	1983.33	2025.00	-3.33	-1.45
ධාන්‍ය							කැමිලි	160.00 - 200.00	181.15	182.76	134.40	-1.60	34.79
මුං ඇට	700.00 - 1000.00	850.29	859.71	1142.92	-9.41	-25.60							
කඩි (සුදු)	700.00 - 1000.00	852.67	874.41	1225.81	-21.75	-30.44	මාළු						
කඩි (රතු)	700.00 - 1000.00	856.55	881.21	1232.14	-24.66	-30.48	සාලයා	250.00 - 600.00	430.53	429.44	550.77	1.08	-21.83
රතු පරිප්පු	290.00 - 340.00	309.52	307.56	335.86	1.96	-7.84	හුරුල්ලා	900.00 - 1300.00	1014.29	1156.25	897.62	-141.96	13.00
ළඹ වල							බලයා	800.00 - 1200.00	996.67	984.67	1254.29	12.00	-20.54
බටර් බෝංචි	-	-	-	-	-	-	කෙලවල්ලා	1000.00 - 2600.00	1884.74	2123.68	2056.25	-238.95	-8.34
කොළ බෝංචි	400.00 - 600.00	527.10	779.03	595.45	-251.94	-11.48	තෝරා	2000.00 - 4600.00	2935.29	3028.95	2916.67	-93.65	0.64
කැරට්	200.00 - 400.00	284.48	268.28	533.33	16.21	-46.66	පරවි	1400.00 - 2800.00	1963.16	1861.76	2155.00	101.39	-8.90
ලීක්ස්	300.00 - 460.00	397.31	393.33	395.00	3.97	0.58	මෝරා	-	-	-	-	-	-
බීට් රූට්	340.00 - 560.00	453.10	382.50	664.38	70.60	-31.80	ඉස්සා	1900.00 - 2400.00	2138.24	2113.89	2073.91	24.35	3.10
තෝකෝල්	350.00 - 550.00	463.33	371.50	478.89	91.83	-3.25	තලපත්	2150.00 - 3200.00	2771.05	2700.00	2691.30	71.05	2.96
රාඩු	200.00 - 400.00	305.36	299.64	362.73	5.71	-15.82	බීන්තර						
ගෝවා	280.00 - 450.00	365.00	270.37	535.45	94.63	-31.83	දුඹුරු	36.00 - 42.00	38.50	44.11	64.26	-5.61	-40.09
කක්කාලි	400.00 - 650.00	515.00	331.43	703.24	183.57	-26.77	සුදු	35.00 - 41.00	37.56	43.00	62.22	-5.44	-39.64
බණ්ඩක්කා	200.00 - 360.00	295.48	318.62	357.67	-23.14	-17.39	කරවල						
වම්බු	320.00 - 500.00	388.33	398.71	538.82	-10.38	-27.93	හාල්මැස්සා	1400.00 - 2000.00	1755.56	1757.89	1969.23	-2.34	-10.85
මාළු මිරිස්	550.00 - 1100.00	889.64	897.83	740.00	-8.18	20.22	හාල්මැස්සා (ආනයනික)	1000.00 - 1400.00	1312.00	1305.00	1308.33	7.00	0.28
වට්ටක්කා	160.00 - 260.00	226.45	217.59	273.53	8.87	-17.21	කට්ටාටා	1700.00 - 2200.00	1989.47	1983.33	2163.64	6.14	-8.05
පිපිස්සා	160.00 - 320.00	250.67	270.71	259.41	-20.05	-3.37	තෝරා	-	-	-	-	-	-
කරවිල	650.00 - 1000.00	830.71	837.60	625.29	-6.89	32.85	මෝරා	2200.00 - 2600.00	2500.00	2372.22	2342.11	127.78	6.74
පතෝල	350.00 - 480.00	434.58	427.04	394.55	7.55	10.15	බලයා	1400.00 - 2000.00	1744.44	1644.44	1657.41	100.00	5.25
මුරුංගා	800.00 - 1200.00	1028.57	840.00	-	188.57	-	අඹුල්ලා	1700.00 - 2400.00	2281.25	2160.00	2414.29	121.25	-5.51
වැටකොළ	320.00 - 550.00	440.71	466.15	510.31	-25.44	-13.64	මඩුඩා	1400.00 - 1500.00	1442.86	1484.62	-	-	-41.76
මැ කරල්	380.00 - 480.00	438.10	445.42	383.33	-7.32	14.29	කෝටුම්බා	-	-	-	-	-	-
අළු කෙසෙල්	180.00 - 320.00	250.74	249.57	397.42	1.18	-36.91	සාලයා	900.00 - 1200.00	1056.25	1010.53	1088.46	45.72	-2.96
අඹු මිරිස්	900.00 - 1200.00	1055.36	924.07	1337.24	131.28	-21.08	මස්						
දෙහි	450.00 - 850.00	644.83	678.89	887.35	-34.06	-27.33	හරක් මස්	2400.00 - 2600.00	2512.50	2514.29	2200.00	-1.79	14.20
දේශීය අලු							කුකුල් මස් (ට්‍රොයිලර්)	1180.00 - 1330.00	1262.31	1220.83	1328.18	41.47	-4.96
බතල	160.00 - 320.00	247.31	235.93	243.53	11.38	1.55	කුකුල් මස් (කරි)	1050.00 - 1330.00	1450.00	1350.00	1275.00	12.24	-3.29
මස්සාක්කා	150.00 - 220.00	193.60	206.67	214.41	-13.07	-9.71	එළු මස්	3300.00 - 3600.00	3450.00	3500.00	3225.00	-50.00	6.98
කොළ පළුල් (මිරිස්කට රු.)							ලෞරු මස්	1200.00 - 1300.00	1266.67	1216.67	1480.00	50.00	-14.41
මුතු මුහුණු	70.00 - 100.00	80.00	82.35	77.06	-2.35	3.82							
කංකුන්	60.00 - 100.00	78.89	82.35	77.06	-3.46	2.37							
ගොඩකොළ (කි.රු.)	160.00 - 200.00	178.75	176.25	101.76	2.50	75.65							

සලකා බලන සතිය : සති අංක 51: 13 - 19 දෙසැම්බර් 2024

පසුගිය සතිය : සති අංක 50: 06 - 12 දෙසැම්බර් 2024

වගු අංක 16: ගොවිපල මිල ගණන් (කිලෝවකට රුපියල්)

සති අංක 51: 13 - 19 දෙසැම්බර් 2024

හෝඟ වර්ග	පරාසය	සාමාන්‍ය මිල	හෝඟ වර්ග	පරාසය	සාමාන්‍ය මිල	හෝඟ වර්ග	පරාසය	සාමාන්‍ය මිල
වී			එළවළු (උඩරට)			පතෝල		
කෙටි වී (සුදු)			බෝංචි			දඹුල්ල	240.00 - 260.00	252.50
අනුරාධපුරය	135.00 - 138.00	136.20	දඹුල්ල	190.00 - 220.00	208.00	හම්බන්තොට	-	-
පොළොන්නරුව	138.00 - 140.00	139.00	වැලිමඩ	160.00 - 180.00	172.00	ඇඹිලිපිටිය	270.00 - 280.00	275.00
කලාවැව	135.00 - 138.00	136.40	බදුල්ල	-	-	මාතර	-	-
කුරුණෑගල	138.00 - 139.00	138.50	කැරට්			අනුරාධපුරය	220.00 - 240.00	228.00
දෙහිඅත්තකණ්ඩිය	-	-	නුවරඑළිය	120.00 - 130.00	126.00	වැටකොළ	-	-
නිකවැරටිය	145.00 - 146.00	145.60	වැලිමඩ	80.00 - 110.00	94.00	දඹුල්ල	240.00 - 260.00	250.00
අම්පාර	134.00 - 140.00	136.33	හඟුරන්කෙත	80.00 - 120.00	100.00	හම්බන්තොට	-	-
දිග වී (සුදු)			ලීක්ස්			ඇඹිලිපිටිය	280.00 - 300.00	290.00
අනුරාධපුරය	135.00 - 140.00	137.00	නුවරඑළිය	230.00 - 240.00	236.00	මාතර	-	-
පොළොන්නරුව	140.00 - 145.00	142.60	වැලිමඩ	200.00 - 215.00	207.00	අනුරාධපුරය	220.00 - 240.00	228.00
කලාවැව	135.00 - 140.00	137.40	බීට රූට			අමු මිරිස්		
කුරුණෑගල	140.00 - 141.00	140.50	නුවරඑළිය	230.00 - 240.00	234.00	දඹුල්ල	800.00 - 850.00	830.00
දෙහිඅත්තකණ්ඩිය	126.00 - 128.00	127.00	දඹුල්ල	260.00 - 265.00	261.67	හම්බන්තොට	-	-
ඇඹිලිපිටිය	-	-	කුරුණෑගල	-	-	ඇඹිලිපිටිය	1000.00 - 1050.00	1023.33
නිකවැරටිය	142.00 - 143.00	142.40	වැලිමඩ	260.00 - 280.00	268.00	පුත්තලම	835.00 - 870.00	851.67
මාතර	-	-	හඟුරන්කෙත	-	-	අනුරාධපුරය	850.00 - 900.00	870.00
හම්බන්තොට	-	-	තෝකෝල්			වට්ටක්කා		
අම්පාර	135.00 - 145.00	140.00	නුවරඑළිය	260.00 - 280.00	272.00	දඹුල්ල	110.00 - 135.00	126.00
දිග වී (රතු)			වැලිමඩ	260.00 - 280.00	268.00	හම්බන්තොට	-	-
මාතර	135.00 - 140.00	138.25	හඟුරන්කෙත	-	-	ඇඹිලිපිටිය	140.00 - 160.00	150.00
හම්බන්තොට	140.00 - 145.00	142.50	රාමු			මාතර	95.00 - 110.00	101.67
ඇඹිලිපිටිය	139.00 - 140.00	139.50	නුවරඑළිය	75.00 - 85.00	82.00	අනුරාධපුරය	80.00 - 100.00	88.00
කීරි සම්බා			වැලිමඩ	40.00 - 50.00	45.00	මොණරාගල	-	-
අනුරාධපුරය	137.00 - 140.00	138.20	හම්බන්තොට	-	-	පිපිඤ්ඤා		
පොළොන්නරුව	140.00 - 143.00	141.80	හඟුරන්කෙත	-	-	අනුරාධපුරය	70.00 - 90.00	78.00
කලාවැව	137.00 - 140.00	137.80	හෝවා			දඹුල්ල	57.00 - 70.00	63.20
කුරුණෑගල	137.00 - 142.00	139.50	නුවරඑළිය	160.00 - 180.00	172.00	හම්බන්තොට	100.00 - 110.00	105.00
දෙහිඅත්තකණ්ඩිය	130.00 - 135.00	132.33	වැලිමඩ	110.00 - 120.00	114.00	මාතර	100.00 - 110.00	103.33
රතු එණු			බදුල්ල	-	-	මෑ කරල්		
පුත්තලම	290.00 - 380.00	336.67	හඟුරන්කෙත	80.00 - 120.00	96.00	දඹුල්ල	250.00 - 300.00	270.00
යාපනය	310.00 - 320.00	316.00	තක්කාලි			හම්බන්තොට	150.00 - 160.00	155.00
ලොකු එණු			වැලිමඩ	350.00 - 370.00	358.00	ඇඹිලිපිටිය	200.00 - 240.00	222.50
දඹුල්ල	-	-	හම්බන්තොට	-	-	මාතර	210.00 - 230.00	220.00
කලාවැව	-	-	දඹුල්ල	270.00 - 300.00	284.00	අනුරාධපුරය	240.00 - 260.00	248.00
අනුරාධපුරය	-	-	හඟුරන්කෙත	150.00 - 180.00	160.00	අළු කෙසෙල්		
අර්තාපල්						හම්බන්තොට	-	-
නුවරඑළිය	300.00 - 310.00	305.00	එළවළු (පහතරට)			ඇඹිලිපිටිය	80.00 - 110.00	95.00
බදුල්ල	280.00 - 280.00	280.00	බණ්ඩක්කා			මාතර	100.00 - 120.00	107.50
වැලිමඩ	270.00 - 290.00	278.00	අනුරාධපුරය	80.00 - 100.00	88.00	දෙහි	-	-
ධාන්‍ය			දඹුල්ල	57.00 - 67.00	61.60	හම්බන්තොට	-	-
මුං ඇට			හම්බන්තොට	150.00 - 160.00	155.00	ඇඹිලිපිටිය	270.00 - 300.00	285.00
හම්බන්තොට	-	-	ඇඹිලිපිටිය	120.00 - 130.00	126.25	මොණරාගල	250.00 - 270.00	258.00
මොණරාගල	450.00 - 470.00	458.00	මාතර	100.00 - 120.00	107.50	පලතුරු (කි.ග්‍රෑම්.රු.)		
ඇඹිලිපිටිය	440.00 - 450.00	445.00	වම්බටු			කෙසෙල්		
නිකවැරටිය	350.00 - 400.00	366.67	අනුරාධපුරය	300.00 - 320.00	308.00	දඹුල්ල	30.00 - 50.00	38.00
අනුරාධපුරය	430.00 - 450.00	438.00	දඹුල්ල	250.00 - 280.00	266.00	මොණරාගල	30.00 - 50.00	38.00
කවපි			හම්බන්තොට	200.00 - 220.00	207.50	ඇඹිලිපිටිය	70.00 - 80.00	75.00
හම්බන්තොට	-	-	මාතර	200.00 - 230.00	215.00	හම්බන්තොට	-	-
නිකවැරටිය	500.00 - 550.00	516.67	වැලිමඩ	160.00 - 180.00	172.00	කෝලිකුටුටු		
මොණරාගල	450.00 - 500.00	470.00	මාළ මිරිස්			මොණරාගල	130.00 - 150.00	138.00
ඇඹිලිපිටිය	470.00 - 480.00	475.00	බදුල්ල	550.00 - 600.00	566.67	ඇඹිලිපිටිය	140.00 - 170.00	155.00
බඩ ඉරිඟු			වැලිමඩ	500.00 - 550.00	525.00	හම්බන්තොට	160.00 - 170.00	165.00
අනුරාධපුරය	-	-	කරවිල			පැපොල්		
කලාවැව	-	-	අනුරාධපුරය	560.00 - 600.00	576.00	මොණරාගල	80.00 - 90.00	84.00
තල			දඹුල්ල	400.00 - 480.00	443.33	ඇඹිලිපිටිය	120.00 - 140.00	130.00
අනුරාධපුරය	-	-	හම්බන්තොට	-	-	හම්බන්තොට	100.00 - 120.00	110.00
කලාවැව	-	-	ඇඹිලිපිටිය	550.00 - 560.00	555.00	අන්තාසි		
උසු			මාතර	400.00 - 450.00	425.00	දිවුලපිටිය		
අනුරාධපුරය	-	-						
කලාවැව	-	-						

වර්ගය	පැළියගොඩ	මහරගම	කිරුලපන	නුගේගොඩ	නාරාහේන්පිට	දෙමටගොඩ	තොටලග	කඩවන	කිරිඳිගොඩ
සහල්									
දේශීය									
සමබා 1	250.00 - 260.00	260.00 - 270.00	240.00 - 260.00	240.00 - 240.00	260.00 - 270.00	250.00 - 260.00	240.00 - 260.00	255.00 - 260.00	255.00 - 270.00
සමබා 2	-	-	-	-	-	-	-	-	-
කීරි සමබා	260.00 - 270.00	260.00 - 280.00	260.00 - 260.00	260.00 - 260.00	260.00 - 280.00	260.00 - 280.00	260.00 - 280.00	260.00 - 270.00	260.00 - 280.00
නාඩු 1	250.00 - 260.00	250.00 - 260.00	250.00 - 250.00	250.00 - 260.00	260.00 - 260.00	260.00 - 260.00	240.00 - 260.00	245.00 - 260.00	240.00 - 260.00
නාඩු 2	-	-	230.00 - 230.00	-	-	-	230.00 - 230.00	-	-
රතු කැකුළු	260.00 - 260.00	240.00 - 260.00	230.00 - 240.00	230.00 - 240.00	255.00 - 260.00	250.00 - 260.00	240.00 - 260.00	245.00 - 250.00	230.00 - 250.00
සුදු කැකුළු	260.00 - 260.00	250.00 - 260.00	220.00 - 260.00	230.00 - 250.00	260.00 - 260.00	250.00 - 260.00	240.00 - 260.00	240.00 - 250.00	245.00 - 260.00
ආනයනික									
සමබා	280.00 - 320.00	295.00 - 320.00	260.00 - 290.00	260.00 - 320.00	300.00 - 320.00	290.00 - 320.00	290.00 - 320.00	300.00 - 320.00	300.00 - 320.00
නාඩු	-	-	-	-	-	-	-	-	-
රතු කැකුළු	-	-	-	-	-	-	-	-	-
සුදු කැකුළු	-	-	-	-	-	-	-	-	-
වියළි මිරිස්									
ආනයනික	750.00 - 800.00	900.00 - 1000.00	900.00 - 1000.00	900.00 - 1000.00	900.00 - 1000.00	900.00 - 1000.00	850.00 - 1000.00	800.00 - 950.00	850.00 - 1000.00
රතු එණු									
සිනන්	-	-	-	-	-	-	-	-	-
වේදාලන්	-	-	-	-	-	-	-	-	-
ආනයනික	400.00 - 500.00	480.00 - 560.00	480.00 - 520.00	450.00 - 560.00	400.00 - 520.00	480.00 - 520.00	400.00 - 480.00	420.00 - 520.00	480.00 - 520.00
ලොකු එණු									
ආනයනික	250.00 - 300.00	300.00 - 360.00	290.00 - 360.00	290.00 - 360.00	250.00 - 360.00	260.00 - 320.00	260.00 - 350.00	250.00 - 340.00	280.00 - 360.00
දේශීය	-	-	-	-	-	-	-	-	-
අර්නාපල්									
වැලිමඩ	350.00 - 400.00	-	340.00 - 340.00	400.00 - 400.00	380.00 - 380.00	380.00 - 380.00	380.00 - 380.00	380.00 - 380.00	380.00 - 380.00
නුවරඑළිය	400.00 - 440.00	400.00 - 480.00	400.00 - 440.00	460.00 - 480.00	400.00 - 480.00	400.00 - 420.00	400.00 - 420.00	400.00 - 420.00	400.00 - 440.00
ආනයනික	250.00 - 360.00	260.00 - 320.00	280.00 - 320.00	260.00 - 360.00	260.00 - 360.00	260.00 - 360.00	280.00 - 350.00	260.00 - 310.00	260.00 - 320.00
ධාන්‍ය									
මුං ඇට	700.00 - 750.00	950.00 - 1000.00	750.00 - 880.00	800.00 - 1000.00	750.00 - 850.00	700.00 - 800.00	700.00 - 850.00	800.00 - 850.00	850.00 - 950.00
කඩිපි (සුදු)	700.00 - 800.00	800.00 - 960.00	750.00 - 800.00	900.00 - 1000.00	760.00 - 860.00	800.00 - 850.00	800.00 - 900.00	800.00 - 900.00	850.00 - 950.00
කඩිපි (රතු)	700.00 - 800.00	800.00 - 960.00	750.00 - 880.00	900.00 - 1000.00	760.00 - 860.00	800.00 - 800.00	800.00 - 900.00	850.00 - 900.00	850.00 - 950.00
රතු පරිප්පු	290.00 - 300.00	300.00 - 340.00	290.00 - 340.00	300.00 - 340.00	295.00 - 320.00	290.00 - 300.00	300.00 - 300.00	290.00 - 300.00	300.00 - 340.00

27

වර්ගය	පැළියගොඩ		මහරගම		කිරුලපහ		නුගේගොඩ		නාරාහේන්පිට		දෙමටගොඩ		තොටලග		කඩවත		කිරිඳිගොඩ	
එළවළු																		
බෝංචි	400.00	- 450.00	560.00	- 600.00	520.00	- 550.00	600.00	- 600.00	500.00	- 550.00	420.00	- 440.00	500.00	- 550.00	560.00	- 600.00	550.00	- 600.00
කැරට	200.00	- 220.00	400.00	- 400.00	320.00	- 340.00	280.00	- 300.00	240.00	- 280.00	260.00	- 280.00	240.00	- 260.00	240.00	- 320.00	320.00	- 340.00
ලීක්ස්	300.00	- 320.00	450.00	- 450.00	450.00	- 460.00	400.00	- 450.00	340.00	- 450.00	360.00	- 400.00	350.00	- 400.00	360.00	- 400.00	340.00	- 360.00
බිටරූට	360.00	- 400.00	560.00	- 560.00	520.00	- 530.00	550.00	- 560.00	400.00	- 500.00	400.00	- 400.00	340.00	- 360.00	450.00	- 480.00	400.00	- 400.00
නෝකෝල්	350.00	- 450.00	450.00	- 500.00	520.00	- 530.00	450.00	- 540.00	550.00	- 550.00	400.00	- 400.00	360.00	- 400.00	550.00	- 550.00	-	-
රාබු	200.00	- 220.00	340.00	- 400.00	320.00	- 340.00	360.00	- 400.00	300.00	- 320.00	240.00	- 240.00	280.00	- 300.00	340.00	- 350.00	240.00	- 260.00
ගෝවා	280.00	- 320.00	400.00	- 400.00	360.00	- 400.00	450.00	- 450.00	300.00	- 400.00	320.00	- 340.00	300.00	- 320.00	400.00	- 450.00	320.00	- 340.00
හක්කාලි	450.00	- 500.00	500.00	- 600.00	600.00	- 650.00	650.00	- 650.00	550.00	- 600.00	500.00	- 550.00	400.00	- 400.00	400.00	- 420.00	400.00	- 400.00
බණ්ඩක්කා	200.00	- 240.00	320.00	- 360.00	260.00	- 280.00	320.00	- 360.00	260.00	- 360.00	260.00	- 280.00	260.00	- 280.00	350.00	- 360.00	260.00	- 280.00
වම්බු	350.00	- 360.00	450.00	- 480.00	350.00	- 400.00	480.00	- 500.00	340.00	- 420.00	360.00	- 400.00	340.00	- 350.00	400.00	- 430.00	320.00	- 340.00
මාළු මිරිස්	750.00	- 800.00	800.00	- 1000.00	900.00	- 1000.00	760.00	- 800.00	800.00	- 1100.00	900.00	- 900.00	550.00	- 600.00	1000.00	- 1100.00	1000.00	- 1100.00
වට්ටක්කා	160.00	- 180.00	240.00	- 260.00	240.00	- 250.00	240.00	- 260.00	200.00	- 240.00	230.00	- 240.00	180.00	- 200.00	240.00	- 260.00	230.00	- 240.00
පිපිඤ්ඤා	160.00	- 180.00	320.00	- 320.00	230.00	- 240.00	280.00	- 320.00	200.00	- 240.00	160.00	- 160.00	200.00	- 220.00	300.00	- 320.00	320.00	- 320.00
කරවිල	650.00	- 700.00	800.00	- 800.00	800.00	- 900.00	950.00	- 1000.00	760.00	- 800.00	800.00	- 800.00	650.00	- 700.00	900.00	- 1000.00	1000.00	- 1000.00
පතෝල	350.00	- 400.00	450.00	- 480.00	480.00	- 480.00	450.00	- 480.00	450.00	- 480.00	400.00	- 400.00	400.00	- 450.00	450.00	- 480.00	420.00	- 430.00
මුරුංගා	800.00	- 800.00	1100.00	- 1200.00	-	-	-	-	-	-	-	-	1000.00	- 1200.00	-	-	-	-
වැටකොළ	350.00	- 400.00	480.00	- 550.00	450.00	- 480.00	480.00	- 550.00	480.00	- 550.00	400.00	- 400.00	320.00	- 350.00	420.00	- 450.00	400.00	- 420.00
මෑ කරල්	380.00	- 400.00	480.00	- 480.00	460.00	- 480.00	480.00	- 480.00	450.00	- 480.00	-	-	420.00	- 450.00	420.00	- 450.00	480.00	- 480.00
අළු කෙසෙල්	180.00	- 200.00	280.00	- 320.00	240.00	- 250.00	320.00	- 320.00	240.00	- 280.00	320.00	- 320.00	200.00	- 220.00	240.00	- 260.00	240.00	- 260.00
අඹු මිරිස්	900.00	- 950.00	1200.00	- 1200.00	1000.00	- 1200.00	1000.00	- 1200.00	900.00	- 1100.00	900.00	- 1000.00	1000.00	- 1200.00	1100.00	- 1200.00	1000.00	- 1000.00
දෙහි	450.00	- 500.00	750.00	- 800.00	800.00	- 850.00	750.00	- 800.00	550.00	- 600.00	800.00	- 850.00	450.00	- 500.00	550.00	- 600.00	600.00	- 650.00
දේශීය අලු																		
බතල	160.00	- 180.00	320.00	- 320.00	230.00	- 240.00	320.00	- 320.00	240.00	- 280.00	200.00	- 240.00	180.00	- 200.00	320.00	- 320.00	240.00	- 260.00
මඤ්ඤාක්කා	150.00	- 160.00	200.00	- 220.00	220.00	- 220.00	220.00	- 220.00	200.00	- 200.00	180.00	- 200.00	180.00	- 200.00	180.00	- 200.00	200.00	- 220.00
ජලා (මිටියකට)																		
මුතුණුවැන්න	70.00	- 80.00	80.00	- 100.00	70.00	- 80.00	80.00	- 80.00	80.00	- 90.00	80.00	- 80.00	70.00	- 80.00	80.00	- 80.00	80.00	- 80.00
කංකුන්	60.00	- 70.00	80.00	- 100.00	70.00	- 80.00	80.00	- 80.00	80.00	- 90.00	80.00	- 80.00	70.00	- 80.00	80.00	- 80.00	80.00	- 80.00
ගොටුකොළ	160.00	- 160.00	180.00	- 180.00	180.00	- 180.00	180.00	- 180.00	180.00	- 180.00	180.00	- 200.00	180.00	- 180.00	180.00	- 180.00	180.00	- 180.00
පොල් (ගෙඩියකට)																		
ලොකු	170.00	- 180.00	170.00	- 180.00	170.00	- 180.00	170.00	- 180.00	180.00	- 200.00	180.00	- 190.00	170.00	- 180.00	170.00	- 180.00	170.00	- 180.00
කුඩා	-	-	-	-	160.00	- 160.00	150.00	- 160.00	-	-	-	-	160.00	- 160.00	-	-	-	-

28

වර්ගය	පැළියගොඩ		මහරගම		කිරුලපහ		නුගේගොඩ		නාරාහේන්පිට		දෙමටගොඩ		තොටලග		කඩවත		කිරිඳිගොඩ	
කෙපෙල්																		
ඇඹුල් (කි. රු.)	150.00	- 180.00	180.00	- 220.00	200.00	- 220.00	200.00	- 200.00	180.00	- 200.00	120.00	- 200.00	100.00	- 150.00	120.00	- 150.00	160.00	- 180.00
කෝලිකුට්ටු (කි. රු.)	250.00	- 300.00	330.00	- 350.00	350.00	- 400.00	300.00	- 350.00	350.00	- 380.00	350.00	- 350.00	250.00	- 300.00	280.00	- 300.00	280.00	- 300.00
සීනි (කි. රු.)	180.00	- 200.00	240.00	- 250.00	230.00	- 250.00	200.00	- 220.00	220.00	- 230.00	200.00	- 200.00	150.00	- 200.00	180.00	- 200.00	170.00	- 220.00
ආනමාලු	35.00	- 42.00	45.00	- 50.00	50.00	- 50.00	42.00	- 50.00	45.00	- 50.00	40.00	- 42.00	28.00	- 28.00	40.00	- 40.00	42.00	- 42.00
ඇම්බුන්	50.00	- 64.00	64.00	- 70.00	70.00	- 70.00	60.00	- 70.00	70.00	- 70.00	60.00	- 60.00	50.00	- 60.00	60.00	- 60.00	60.00	- 70.00
අන්නාසි																		
ලොකු	450.00	- 480.00	650.00	- 670.00	580.00	- 650.00	580.00	- 650.00	580.00	- 580.00	450.00	- 450.00	520.00	- 580.00	520.00	- 580.00	520.00	- 580.00
මධ්‍යම	350.00	- 370.00	500.00	- 520.00	450.00	- 500.00	450.00	- 500.00	450.00	- 450.00	350.00	- 350.00	400.00	- 450.00	400.00	- 450.00	400.00	- 450.00
කුඩා	280.00	- 290.00	400.00	- 420.00	360.00	- 400.00	360.00	- 400.00	360.00	- 360.00	280.00	- 280.00	320.00	- 360.00	320.00	- 360.00	320.00	- 360.00
අළු																		
බෙට්ටි	-	-	-	-	-	-	-	-	-	-	-	-	-	-	-	-	-	-
කර්කකොලොම්බන්	150.00	- 170.00	170.00	- 200.00	200.00	- 230.00	220.00	- 230.00	200.00	- 200.00	130.00	- 130.00	130.00	- 170.00	130.00	- 170.00	130.00	- 170.00
විලාඩ්	80.00	- 90.00	-	-	-	-	-	-	90.00	- 100.00	-	-	-	-	-	-	90.00	- 100.00
කොහු	-	-	-	-	-	-	-	-	-	-	-	-	-	-	-	-	-	-
වෙනත් පලතුරු																		
දිවුල්	50.00	- 60.00	80.00	- 80.00	80.00	- 100.00	90.00	- 100.00	60.00	- 65.00	60.00	- 60.00	40.00	- 50.00	40.00	- 50.00	60.00	- 70.00
දොඩම්	140.00	- 140.00	180.00	- 200.00	140.00	- 160.00	240.00	- 240.00	200.00	- 240.00	-	-	-	-	-	-	-	-
අලිගැටපේර	500.00	- 670.00	-	-	670.00	- 670.00	530.00	- 660.00	360.00	- 400.00	-	-	-	-	-	-	-	-
බෙලි	70.00	- 90.00	120.00	- 140.00	100.00	- 140.00	120.00	- 140.00	100.00	- 100.00	80.00	- 100.00	-	-	140.00	- 140.00	100.00	- 120.00
මිදි (කි. රු.)	1600.00	- 1700.00	2000.00	- 2200.00	1800.00	- 2200.00	2000.00	- 2200.00	1800.00	- 2000.00	2000.00	- 2000.00	2000.00	- 2000.00	2000.00	- 2000.00	1800.00	- 2000.00
පැපොල් (කි. රු.)	270.00	- 280.00	340.00	- 380.00	350.00	- 380.00	320.00	- 380.00	300.00	- 330.00	280.00	- 300.00	200.00	- 250.00	260.00	- 280.00	220.00	- 250.00
වැල් දොඩම්	35.00	- 40.00	80.00	- 80.00	70.00	- 80.00	70.00	- 80.00	55.00	- 60.00	60.00	- 70.00	50.00	- 55.00	60.00	- 60.00	55.00	- 60.00
තැඹිලි	170.00	- 200.00	180.00	- 200.00	180.00	- 200.00	180.00	- 200.00	160.00	- 170.00	180.00	- 200.00	160.00	- 180.00	180.00	- 200.00	160.00	- 200.00

29

වර්ගය	පැළියගොඩ	මහරගම	කිරුලපන	නුගේගොඩ	නාරාහේන්පිට	දෙමටගොඩ	තොටලග	කඩවත	කිරිඳිගොඩ
මාළු									
සාලයා	250.00 - 360.00	400.00 - 400.00	500.00 - 500.00	600.00 - 600.00	560.00 - 560.00	400.00 - 440.00	320.00 - 360.00	320.00 - 400.00	560.00 - 560.00
හුරුල්ලා	900.00 - 1000.00	-	-	-	1300.00 - 1300.00	1000.00 - 1000.00	-	-	-
බලයා	800.00 - 900.00	800.00 - 800.00	1200.00 - 1200.00	1200.00 - 1200.00	-	-	1000.00 - 1200.00	800.00 - 1000.00	1000.00 - 1000.00
කෙලවල්ලා	1000.00 - 1150.00	2400.00 - 2400.00	2000.00 - 2000.00	2000.00 - 2000.00	2600.00 - 2600.00	1600.00 - 1800.00	2000.00 - 2000.00	2400.00 - 2400.00	1960.00 - 2000.00
තෝරා	2000.00 - 2500.00	2800.00 - 2800.00	3600.00 - 3600.00	3400.00 - 3400.00	4600.00 - 4600.00	2800.00 - 2800.00	3000.00 - 3000.00	3200.00 - 3200.00	3800.00 - 3800.00
පරව්	1450.00 - 1550.00	2400.00 - 2400.00	1600.00 - 1700.00	2800.00 - 2800.00	2600.00 - 2600.00	2000.00 - 2000.00	1800.00 - 1800.00	2200.00 - 2200.00	1400.00 - 1600.00
මෝරා	-	-	-	-	-	-	-	-	-
ඉස්සා	1900.00 - 2000.00	2000.00 - 2400.00	2400.00 - 2400.00	1900.00 - 2000.00	-	2200.00 - 2400.00	2000.00 - 2000.00	2000.00 - 2000.00	2000.00 - 2000.00
කලපත්	2150.00 - 2300.00	2800.00 - 2800.00	3000.00 - 3200.00	3000.00 - 3000.00	3000.00 - 3000.00	2800.00 - 2800.00	2800.00 - 2800.00	2800.00 - 3000.00	3000.00 - 3000.00
මිත්තර (බි/රු.)									
දුඹුරු	36.00 - 36.00	37.00 - 37.00	37.00 - 42.00	36.00 - 36.00	36.00 - 36.00	36.00 - 36.00	42.00 - 42.00	42.00 - 42.00	42.00 - 42.00
සිඳි	35.00 - 35.00	36.00 - 36.00	36.00 - 41.00	35.00 - 36.00	35.00 - 35.00	35.00 - 35.00	41.00 - 41.00	41.00 - 41.00	41.00 - 41.00
කරවල									
හාල්මැස්සා	1400.00 - 1600.00	1600.00 - 2000.00	1600.00 - 2000.00	1800.00 - 2000.00	1800.00 - 2000.00	1600.00 - 1800.00	1600.00 - 2000.00	1600.00 - 1800.00	2000.00 - 2000.00
කට්ටාවා	1700.00 - 1800.00	1900.00 - 2000.00	2000.00 - 2000.00	2000.00 - 2000.00	2000.00 - 2000.00	2000.00 - 2000.00	2000.00 - 2000.00	1800.00 - 2000.00	2200.00 - 2200.00
තෝරා	-	-	-	-	-	-	-	-	-
මෝරා	2200.00 - 2400.00	2400.00 - 2400.00	2400.00 - 2600.00	2400.00 - 2600.00	2600.00 - 2600.00	2600.00 - 2600.00	2600.00 - 2600.00	2400.00 - 2400.00	2600.00 - 2600.00
බලයා	1400.00 - 1600.00	1600.00 - 1600.00	1800.00 - 1800.00	1800.00 - 1800.00	1800.00 - 1800.00	1800.00 - 1800.00	1800.00 - 1800.00	1600.00 - 1600.00	2000.00 - 2000.00
අඟුළුවා	1700.00 - 1800.00	2000.00 - 2200.00	2400.00 - 2400.00	2400.00 - 2400.00	2400.00 - 2400.00	2400.00 - 2400.00	2400.00 - 2400.00	-	2400.00 - 2400.00
සාලයා	1000.00 - 1200.00	1000.00 - 1200.00	1000.00 - 1000.00	-	1000.00 - 1200.00	1000.00 - 1200.00	1000.00 - 1000.00	900.00 - 1000.00	1000.00 - 1200.00
මස්									
හරක් මස්	2500.00 - 2500.00	2500.00 - 2500.00	2600.00 - 2600.00	2500.00 - 2500.00	2500.00 - 2500.00	-	2400.00 - 2400.00	2500.00 - 2500.00	2600.00 - 2600.00
කුකුල් මස් (මොයිලර්)	1180.00 - 1180.00	1330.00 - 1330.00	1250.00 - 1250.00	1250.00 - 1260.00	1280.00 - 1280.00	1250.00 - 1250.00	1230.00 - 1230.00	1230.00 - 1300.00	1300.00 - 1300.00
කුකුල් මස් (කට්ටි)	1180.00 - 1180.00	1330.00 - 1330.00	1250.00 - 1250.00	1250.00 - 1260.00	1250.00 - 1250.00	1250.00 - 1250.00	1050.00 - 1050.00	1200.00 - 1200.00	1260.00 - 1300.00
එළ මස්	3300.00 - 3300.00	3300.00 - 3300.00	3600.00 - 3600.00	3500.00 - 3500.00	3500.00 - 3500.00	3300.00 - 3300.00	3300.00 - 3300.00	3500.00 - 3500.00	3600.00 - 3600.00
උරු මස්	1200.00 - 1200.00	1200.00 - 1200.00	1300.00 - 1300.00	1300.00 - 1300.00	-	-	-	1300.00 - 1300.00	1300.00 - 1300.00

ඇමුණුම 05 : තෝරාගත් ආහාර ද්‍රව්‍යවල ආහාර සංයුතිය

ආහාර ද්‍රව්‍ය	Energy (kcal/100g)	Protein (g/100g)	Total fat (g/100g)	Retinol Eq (μ g/100g)	Vit B2 (mg/100g)	Vit B6 (mg/100g)	Folate (μg/100g)	Vit C (mg/100g)	Calcium (mg/100g)	Magnesium (mg/100g)	Iron (mg/100g)	Zinc (mg/100g)
සහල්												
සහල් - (සුදු කැකුළු - සාමාන්‍ය)	361	9.88	1.52	-	0.03	0.09	10.67	-	6.94	26.29	1.22	1.5
සහල් - (සුදු කැකුළු සම්බා)	355	8.81	1.53	-	0.03	0.09	8.11	-	9.82	30.48	0.92	1.7
සහල් - (රතු කැකුළු - සාමාන්‍ය)	366	8.64	2.12	-	0.05	0.1	8.39	-	4.73	31.7	0.88	1.84
සහල් - සම්බා	369	6.86	2.45	-	0.05	0.13	12.79	-	8.71	37.26	1.18	1.49
සහල් - නාඩු සුදු	366	7.76	1.48	-	0.03	0.12	9.35	-	4.57	20.1	0.64	1.61
වියළි මිරිස්												
ලුනු	233	12.68	6.41	437	0.84	0.42	46.83	NA	107	231	5.39	1.65
ලොකු ලුනු												
ලොකු ලුනු	48	1.67	0.24	0.16	0.01	0.1	32.99	7.58	14.82	16.94	0.45	0.25
රතු එළු	55	2.13	0.15	0.18	0.02	0.13	30.15	14.26	20.37	19.32	0.31	0.28
අර්තාපල්												
	71	1.67	0.25		0.01	0.09	14.31	20.5	9.83	23.84	0.46	0.29
මාග බෝග												
මුං ඇට	290	21.97	0.93	19.5	0.28	0.33	135	NA	98.96	146	4.15	2.86
සුදු කවිපි	320	21.25	1.14	1.36	0.09	0.26	249	NA	84.1	213	5.04	3.57
රතු කවිපි	320	20.24	1.08	0.96	0.11	0.27	273	NA	81.83	194	4.95	3.4
රතු පරිප්පු	319	23.09	0.77	1.06	1.6	0.22	55	NA	41.27	66.63	7.45	3.34
එළවළු												
බෝංචි	46	3.95	0.15	6.64	0.1	0.3	45.2	7.02	35.68	45.56	0.7	0.59
කැරට්	30	0.85	0.45	1240	0.03	0.1	24.71	5.93	27.65	11.7	0.59	0.25
ලීක්ස්	30	1.74	0.49	18.56	0.02	0.19	42.63	4.65	29.28	11.77	1.49	0.43
බීටරූට්	31	2.12	0.15	1.52	0.01	0.09	108	4.51	20.29	34.88	0.77	0.29
නොල්කොල්	16	1.69	0.34		0.05	0.19	12.7	77.64	40.09	19.35	0.23	0.18
රාබු	29	0.75	0.11		0.02	0.09	18.09	12.13	35.64	13.56	0.38	0.16
ගෝවා	21	1.35	0.14	3.35	0.05	0.14	52.66	29.62	56.85	18.47	0.33	0.16

තක්කාලි	20	0.88	0.56	165	0.03	0.09	20.16	25.58	9.69	14.93	0.31	0.12
බණ්ඩක්කා	26	2.06	0.19	12.41	0.08	0.28	70.62	24.48	92.26	55.23	0.96	0.44
බටු (පැන්ඩෝරා ඉරි සහිත)	29	1.49	0.31	23	0.12	0.09	30.99	1.49	18.95	18	0.32	0.19
බටු (චීන වම්බටු)	24	1.28	0.33	16.83	0.12	0.11	32.94	3.37	14.4	21.18	0.28	0.16
මාළු මිරිස්	23	1.22	0.34	38.96	0.03	0.29	28.65	49.63	12.65	11.21	0.21	0.31
වට්ටක්කා	31	0.86	0.3	30.41	0.02	0.09	17.72	8.73	18.75	9.93	0.49	0.25
පිපිඤ්ඤ	19	0.98	0.24	0.58	0.01	0.08	19.66	4.08	22.1	18.22	0.67	0.21
කරවිල	19	1.47	0.23	55.08	0.05	0.06	53.1	46.89	25.19	35.81	1.75	0.26
පතෝල (තද කොළ)	11	0.82	0.25	10.41	0.03	0.12	18.09	3.54	26.83	25.84	0.41	0.11
පතෝල (සුදුමැලි කොළ)	11	0.89	0.25	5.14	0.03	0.07	16.52	2.85	27.11	21.77	0.47	0.2
මුරුංගා	30	2.48	0.12	3.13	0.06	0.12	60.48	92.33	22.27	28.51	0.5	0.26
වැටකොළ	12	0.86	0.15	59.33	0.01	0.07	25.48	6.41	14.67	14.01	4.42	0.45
මෑ කරල්	24	3.36	0.3	-	0.06	0.11	99.98	8.93	44.22	33.17	1.01	0.08
අළු කෙසෙල්	76	2.84	0.56	0.06	0.02	0.07	6.82	4.49	5.19	22.55	0.39	0.21
අමු මිරිස්	39	2.28	0.76	38.16	0.08	0.25	21.29	98.61	20.25	36.91	1.25	0.29
දෙහි	26	0.66	0.26	0.36	0.01	0.05	12.1	38.05	26	15.25	0.12	0.05
කැකිරි	17	1.01	0.25	0.76	0.01	0.07	17.34	8.07	25.72	26.2	0.63	0.22
අළු කෙසෙල්	18	0.8	0.15		0.01	0.15	14.17	9.14	19.27	23.62	0.48	0.13
වව්- වව්	19	0.58	0.12	0.3	0.04	0.07	63.81	23.76	20.55	13.02	0.49	0.12
තලන බටු (Little prince)	21	1.28	0.39	24.33	0.12	0.09	38.63	2.4	12.38	19.62	0.31	0.22
තලන බටු (Thai eggplant)	21	1.45	0.26	18.33	0.11	0.09	31.18	2.71	17.24	37.22	0.37	0.24
නිබ්බටු	61	1.66	1.96	15.89	0.03	1.02	72.39	10.8	105	57.46	1.06	0.59
කොහිල අල	27	0.64	0.16	1.72	0.01	0.14	4.64	1.67	52.33	33.95	0.61	1.62
කෙහෙල් මුව	19	1.36	0.63	4.27	0.02	0.12	40.51	8.16	35.09	31.43	0.38	0.39
අඹරැල්ල	37	0.73	0.44	3.36	0.01	0.1	44.49	35.51	20.7	9.28	0.7	0.12
අඹ	50	0.75	0.09	14.5	0.02	0.14	34.89	91.63	28.56	17.74	0.5	0.09
හතු	27	2.54	0.42	-	0.15	0.13	7.81	11.56	0.9	14.42	1.32	0.79
දඹල	21	1.84	0.2	38.74	0.08	0.4	33.69	19.82	68.24	31.38	1.2	0.44
පොල් ගෙඩි	390	3.67	39.92	-	0.05	0.11	14.86	-				

මූල බෝග

බතල	108	1.27	0.33	NA	0.04	0.09	14.44	22.2	28.93	21.05	0.51	0.14
මඤ්ඤොක්කා	78	0.92	0.19	NA	0.07	0.2	0.1	1.95	25.31	19.08	19.78	23.73
නෙළුම් අල/නෙළුම් මූල	79	1.94	0.93	NA	0.05	0.19	26.49	26.63	37.71	26.58	3.34	0.35
කිරිඅල	87	3.96	0.15	1.19	0.03	0.16	20.17	2.71	30.79	41.52	0.6	0.42
ඉන්තල	103	3.2	0.3	33.14	0.01	0.22	22.19	13.03	40.99	28.98	1.31	0.29

පලා වර්ග

මුතුණුවන්ත	28	3.15	0.55	92.25	0.09	0.27	96.14	3.24	135	45.38	1.7	1.03
ගොටුකොළ	15	0.64	0.47	226	0.07	0.23	70.11	6.74	96.31	41.42	1.25	0.66
කන්කන්	15	0.47	0.37	1614	0.08	0.4	33.69	19.82	49.21	18.35	1.32	0.44
කතුරුමුරුංගා	70	8.01	1.35	2097	0.33	0.22	120	121	901	96.64	4.36	0.53
නිවිනි	22	2.2	0.47	959	0.06	0.11	74.05	10.26	163	61.37	1.49	0.67
තම්පලා	32	3.55	0.72	1474	0.21	0.22	74.27	82	258	209	3.5	1.4
සාරණ	20	2.42	0.21	1149	0.03	0.13	58.54	9.89	59.57	42.93	0.13	0.75
කොහිල දළ	33	4.1	0.83	300	0.02	0.17	56.76	5.56	19.5	20.32	0.25	0.3
ලූනු කොළ	27	2.01	0.26	NA	0.04	0.18	56.8	23.38	35.21	74.95	3.15	0.77
ගෝවා කොළ	30	3.63	0.27	8.66	0.05	0.24	63.46	40.76	170	18.47	2.67	0.35
සලාද කොළ	19	1.05	0.24	NA	0.1	0.06	37.48	11.64	58.23	36.89	2.07	0.27
මල්ගෝවා	23	2.09	0.48	0.14	0.06	0.11	46.67	50.17	22.44	18.52	0.76	0.27
කොස් මදුළු	25	2.14	0.34	NA	0.03	0.04	30.7	24.77	37.32	26.08	0.3	0.17
කොස් ඇට	77	5.66	0.44	NA	0.02	0.08	58.91	15.24	40.87	50.14	0.52	0.42

මස්

කුකුල් මස්	176	23.14	9.24	6.88	0.07	0.49	10.09	-	15.06	20.18	0.75	0.64
හරක් මස්	160	23.3	7.45	2.15	0.08	0.32	1.93	-	4.8	28.54	2.41	3.31
එළු මස්	138	20.37	6.23	2.7	0.13	0.28	1.73	-	7.58	19.5	1.62	5.05
උරුමස්	161	18.83	9.5	1.9	0.09	0.28	8.15	-	6.58	8.9	0.79	0.8

මාළු

බලයා	96	21.28	1.12	21.01	0.15	0.12	7.89		6.45	26.02	0.68	0.46
තෝරා	136	22.28	5.18	81.9	0.07	0.16	15.45		9.85	36.73	0.41	0.74

මෝරා	95	21.6	0.83	1.11	0.04	0.11	8.57	8.44	32.58	0.41	0.74
පරව්	87	20.02	0.7	1.49	0.02	0.16	6.77	8.17	31.68	0.67	0.41
තලපත්	91	16.04	2.88	12.03	0.1	0.13	78.22	7.64	24.89	0.71	0.67
කෙලවල්ලා	109	21.47	2.55	15.95	0.17	0.73	77.39	13.35	33.82	0.68	0.64
හැදැල්ලා	87	19.88	0.78	12.18	0.04	0.06	11.7	36.6	53	0.54	0.65
හුරුල්ලා	88	17.08	2.18	10.02	0.14	1.66	61.66	103	35.45	1.24	1.05
කාරල්ලා / කටුවල්ලා	97	21.8	1.06	1.25	0.02	0.1	14.38	37.06	39.05	0.24	0.42
කුම්බලා / ඇන්පිලා	101	21.51	1.53	16.34	0.1	0.1	7.13	31.27	37.46	1.46	0.67
සාලයා / සුඩියා	100	19.5	2.39	15.41	0.18	1.39	60.87	435	42.83	1.4	2.3
තෙප්පිලි / තිලාපියා/ කෝරලි	83	18.48	1.08	17.14	0.18	0.18	8.29	99.39	24.96	2.84	0.88
ඉස්සා	65	14.85	0.56	1.24	0.03	0.1	15.37	37.81	30.5	0.73	1.1
කකුළුවන්	45	10	0.55	8.33	0.14	0.18	13.83	37.81	45.93	0.73	1.1
දැල්ලා	76	16.82	0.93	1.93	0.02	0.04	6.22	8.73	35.46	0.62	1.3
ලින්නා	112	20.3	3.37	15.78	0.23	0.68	59.78				
කොප්පරා	97	22.89	0.56	21.51	0.04	0.12	8.08	7.2	30.08	1.2	0.58
රේ (මඩුවා)	97	23.98	0.68	7.55	0.02	0.21	25.59	9.16	24.61	0.74	0.44

කරවල වර්ග

වියළි හාල්මැස්සන්	259	51.16	5.92	12.83	0.25	0.62	438	1178	162	3.06	4.2
වියළි කිරමින්	311	49.6	12.42	12.92	0.13	2.41	144	555	166	2.58	3.19
වියළි තලපත්	289	54.68	8.04	9.38	0.04	0.43	97.8	62.75	110	1.96	1.45
වියළි කට්ට	275	50.04	8.31	2.48	0.03	0.35	80.4	86.55	92.17	1.47	1.16
වියළි බලයා	282	63.79	3.37	14.32	0.12	1.98	213	83.48	83.45	3.6	1.44
වියළි මෝරා / කීලන්	267	55.03	5.25	10.31	0.04	0.32	187	42.24	92.94	1.48	0.66

බිත්තර

කිකිලි බිත්තර (Country)	170	13.14	13	208	0.08	0.18	54.6	50.14	11.04	1.64	1.12
කිකිලි බිත්තර (Table)	135	13.55	9.03	200	0.19	0.19	49.46	63.3	12	2.39	1.73
වටුවන් බිත්තර	153	12.39	11.46	153	0.11	0.17	54.86	60.67	11.21	2.55	1.51

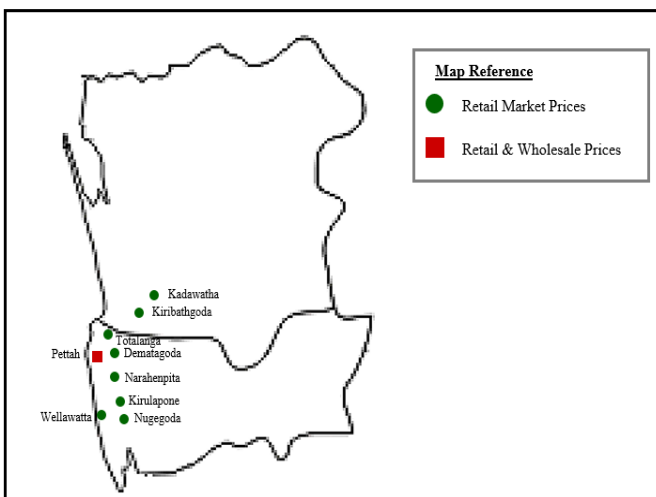
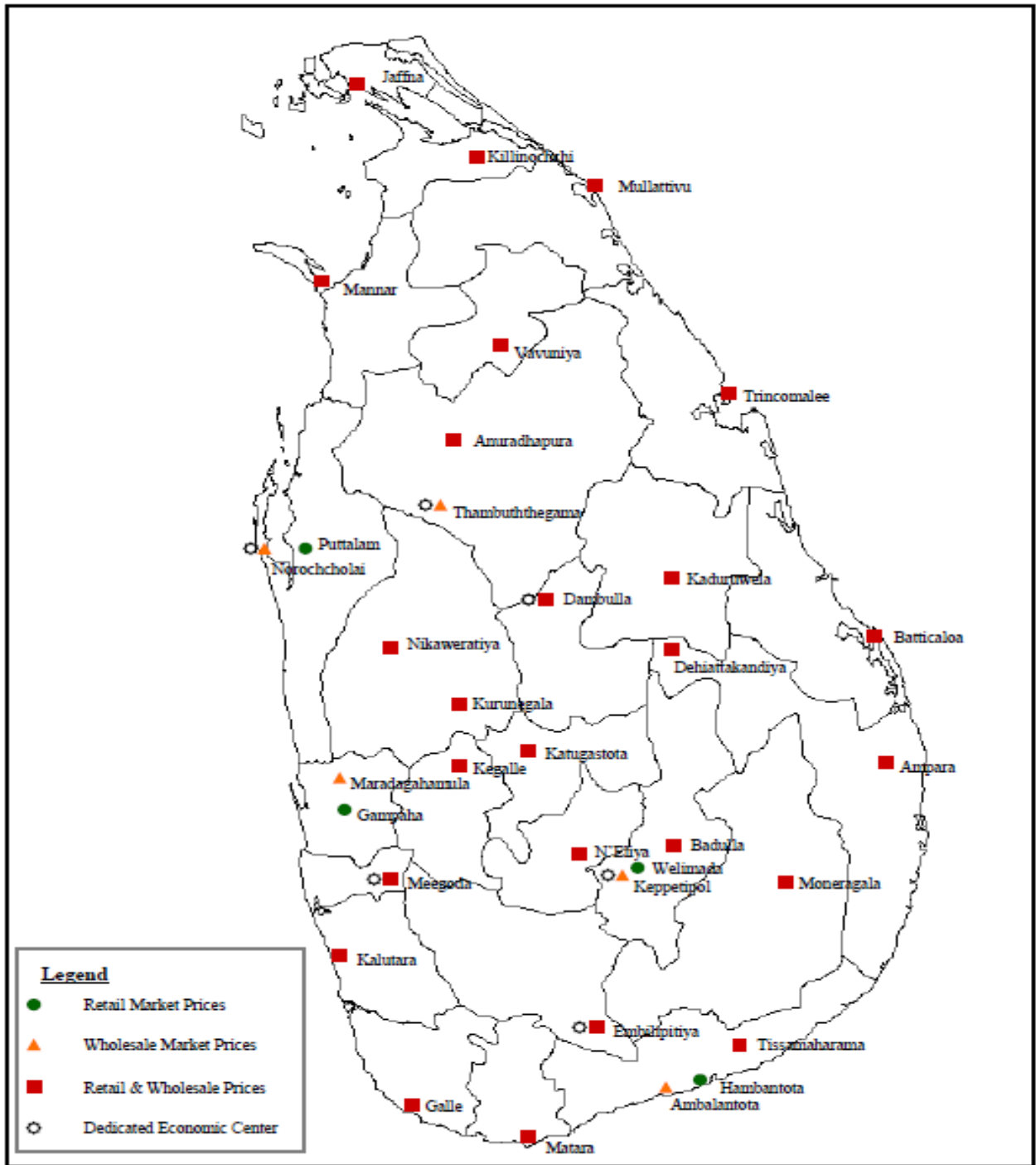
පලතුරු

කෙසෙල් ඇඹුල්	109	1.11	1.09	9.68	0.05	0.64	32.98	13.61	9.39	25.67	0.51	0.23
ආනමාලු	102	1.04	0.72	16.4	0.04	0.65	21.07	3.66	8.06	27.02	0.51	0.23

කෝලි කුට්ටු	107	1.38	0.34	8.8	0.03	0.47	18.12	7.71	8.56	38	0.32	0.14
අන්තාසි	37	0.41	0.17	5.76	0.04	0.12	17.86	39.36	10.37	10.71	0.3	0.09
පැපොල්	26	0.42	0.16	171	0.11	0.04	54.85	48.62	16.77	8.9	0.23	0.08
අඹ (කර්තකොලොම්බන්)	79	0.8	0.92	259	0.01	0.1	35.52	17.74	3.12	6.72	0.1	0.08
අඹ (විලාඩ්)	44	0.76	0.58	146	0.05	0.26	67.6	29.97	16.93	14.79	0.65	0.19
ඇපල්	62	0.29	0.64	0.36	0.02	0.08	3.43	2.9	3.12	6.72	0.1	0.08
අලිගැටපේර	144	2.95	13.86	2	0.08	0.18	67.17	9.36	28.48	48.14	0.81	0.75
දිවුල්	78	3.09	3.62	0.46	0.01	0.14	6.07	13.58	59.15	25.16	0.45	0.32
දොඩම්	46	1.07	0.37	23.44	0.01	0.28	14.46	20.19	31.18	20.36	0.81	0.35
ජේර	39	1.53	0.38	19.67	0.01	0.11	25.24	30.88	6.59	12.02	0.53	0.33
මදි	49	0.95	10.69	3.22	0.04	0.1	7.07	20.51	7.27	6.86	0.28	0.07
කොමඩු	19	0.65	0.16	130	0.02	0.11	6	8.24	4.05	9.76	0.15	0.1

Source: Sri Lanka Food Composition Tables, Ministry of Health - 2021.

මිල තොරතුරු රැස්කරනු ලබන ප්‍රදේශ





HARTI



කෘෂිකර්ම අමාත්‍යාංශය

ආහාර පද්ධති අංශය හා දත්ත කළමනාකරණ අංශය
හෙක්ටර් කොබ්බෑකඩුව ගොවිකටයුතු පර්යේෂණ හා පුහුණු කිරීමේ ආයතනය

නො.114, විජේරාම මාවත

කොළඹ 07

දු.ක.: 011-2696981 ෆැක්ස්: 011-2682283

ඊ-මේල්: mfpaharti@yahoo.com

වෙබ්: www.harti.gov.lk

www.mobilink.lk

දෛනික චිලව්වි තොග මිල, ජංගම දුරකථනයෙන්

හෙක්ටර් කොබ්බෑකඩුව ගොවි කටයුතු පර්යේෂණ හා පුහුණුකිරීමේ ආයතනය අනුමැතියෙන්

මොබිටෙල් ජංගම මිල දර්ශනය

මොබිටෙල් ජංගම දුරකථන ජාලයෙන් චිලව්වි තොග මිල දැරෙන්න.

6666 අමතන්න.

මොබිටෙල් අද මිල - අග උස

මොබිටෙල් ජංගම දුරකථන ජාලයෙන් චිලව්වි තොග මිල දැරෙන්න.

විකාශිතයාට රු.2/-

මොබිටෙල් ජංගම දුරකථන ජාලයෙන්