

## සිල්ලර වෙළඳපොළ මිල හැසිරීම් රටාව

### සාරාංශය

#### සහල්



සම්බා සහල් I සහ II ශ්‍රේණියේ මිල කිලෝවකට රු.3.00 සහ රු.2.00 කින් ඉහළ ගොස් ඇති අතර, නාඩු I ශ්‍රේණිය සහ රතු කැකුළු සහල් මිල කිලෝවකට රු.2.00 සහ රු.1.00 කින් අඩු වී ඇත. කොළඹ සහ තදාසන්න වෙළඳපොළවල සම්බා සහල් සඳහා මිල කිලෝවකට රු.230.00-260.00 සහ නාඩු සහල් සඳහා මිල කිලෝවකට රු.220.00-230.00 අතර පැවතුණි.

(පිටු අංක 01)

#### අතිරේක ආහාර හෝඟ



ආනයනික රතු එළඹු (කිලෝවකට රු.16.00) සහ ආනයනික ලොකු එළඹු (කිලෝවකට රු.17.00) මිල තවදුරටත් ඉහළ ගොස් ඇත. ඒවායෙහි මිල ගණන් පිළිවෙලින් කිලෝවකට රු.500.00-680.00 (රතු එළඹු) සහ රු.450.00-600.00 (ලොකු ලූකු) අතර පරාසයක පැවතුණි. නුවරඑළිය අර්නාපල් කිලෝවකට රු.21.00කින් ඉහළ ගොස් ඇති අතර ආනයනික අර්නාපල් කිලෝවකට රු.18.00 කින් අඩුවී ඇත. තවද, මුංඇට, සුදු සහ රතු කවිපි මිල තවදුරටත් ඉහළ ගොස් තිබේ. සුදු සහ රතු කවිපි වල මිල කිලෝවකට රු.1,000.00-1,200.00 අතර විය.

(පිටු අංක 02-03)

#### එළවළු



උත්සව සමයන් සමඟ සැපයුම අඩුවීම සහ ඉල්ලුම වැඩිවීම හේතුවෙන් බොහෝ එළවළු වර්ගවල මිල ඉහළ ගොස් තිබේ. උඩරට ඒළවළු අතරින්, බෝංචි කිලෝවකට රු.73.00ක උපරිම මිල වැඩිවීම පෙන්නුම් කළ අතර, කැරට් සඳහා කිලෝවකට රු.66.00 කින් මිල ඉහළගොස් ඇත. පහතරට ඒළවළු අතරින් උපරිම මිල වැඩිවීමක් වම්බදු සඳහා වාර්තා වූ අතර ඉල්ලුම ඉහළ යෑම ඒයට හේතුවිය කොළඹ සහ එහි තදාසන්න වෙළඳපොළවල උපරිම මිල පරාසය කිලෝවකට රු.520.00-800.00 ක් ලෙස මාළුමිරිස්, වම්බදු සහ බෝංචි සඳහා වාර්තා විය.

(පිටු අංක 03-04)

#### පොල්



ලොකු සහ කුඩා පොල් ගෙඩි දෙකෙහිම මිල රු.4.00 කට අඩු මිලකින් ඉහළ ගොස් ඇත. විශාල ගෙඩි සඳහා මිල පරාසය රු.110.00-130.00 වූ අතර කුඩා ගෙඩි සඳහා මිල රු.90.00-100.00 අතර අගයක විය.

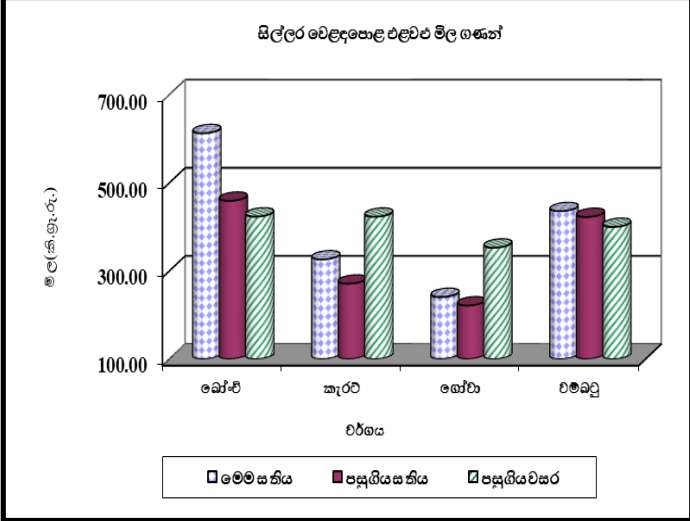
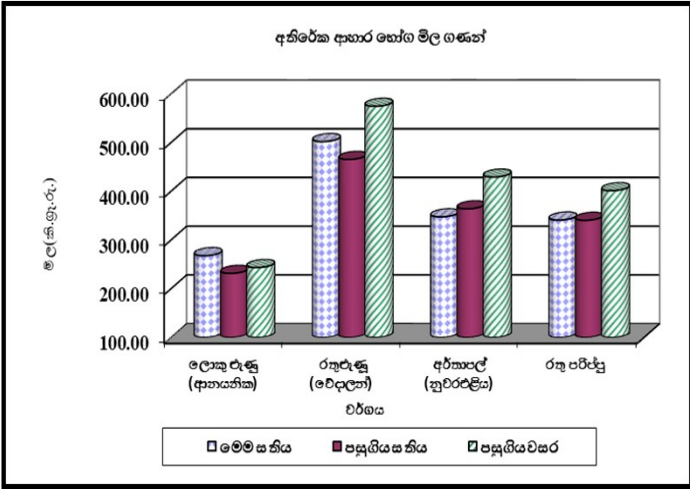
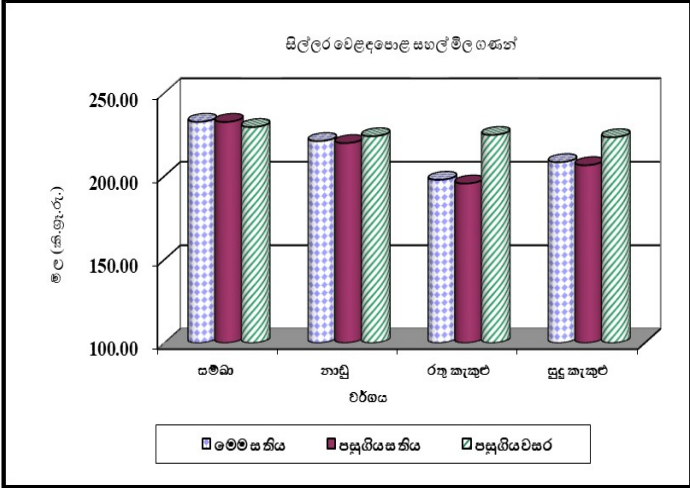
(පිටු අංක 05)

#### බිත්තර



ආනයනික තොග වෙළඳපොළේ තිබීම හේතුවෙන් දුඹුරු සහ සුදු බිත්තර දෙකෙහිම මිල රු.6.00 සහ රු.7.00කින් අඩුවී ඇත. දුඹුරු සහ සුදු බිත්තර සඳහා සාමාන්‍ය සිල්ලර මිල පිළිවෙලින් බිත්තරයකට රු.58.00ක් සහ රු.55.00ක් විය.

(පිටු අංක 07)



**සහල්  
තොග වෙළඳපොළ**

තොග සැපයුම පහළයාම හේතුවෙන් සම්බා පළමු ශ්‍රේණිය සහ සම්බා දෙවන ශ්‍රේණිය සහල් මිල 1%කින් ඉහළගොස් ඇති අතර මිල පරාසයන් කිලෝවකට රු.230.00-240.00 සහ රු.225.00-230.00ක් විය.

තත්වයෙන් පහළ තොග පැවතීම හේතුවෙන් නාඩු පළමු ශ්‍රේණිය සහ රතු කැකුළු මිල 1%කින් පහළගොස් ඇති අතර මිල පරාසය කිලෝවකට රු. 210.00-215.00ක් සහ රු.175.00-185.00ක් විය. අනෙකුත් සියලුම දේශීය සහල් වර්ගයන්හි මිල ගණන් වල සැලකිය යුතු වෙනසක් වාර්තා නොවූ අතර කිරි සම්බා, නාඩු දෙවන ශ්‍රේණිය සහ සුදු කැකුළු සහල් සඳහා සාමාන්‍ය මිල පිළිවෙලින් කිලෝවකට රු.316.43ක්, රු.206.00ක් සහ රු.201.67ක් විය.

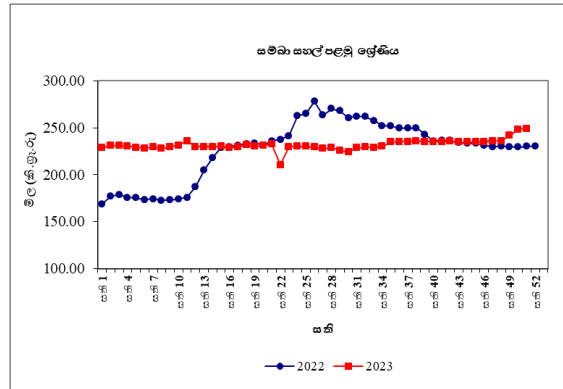
පසුගිය වසරේ සමාන කාලපරිච්ඡේදය හා සැසඳීමේදී රතු කැකුළු හැර අනෙකුත් සියලුම දේශීය සහල් වර්ගවල තොග මිල 3%-41%ක් දක්වා පරාසයකින් ඉහළගොස් ඇති අතර රතු කැකුළු මිල 9%කින් පහළගොස් ඇත.

**සිල්ලර වෙළඳපොළ**

සම්බා පළමු ශ්‍රේණිය සහ සම්බා දෙවන ශ්‍රේණිය සහල් සඳහා සිල්ලර මිල පිළිවෙලින් කිලෝවකට රු.3.00කින්, සහ රු.2.00කින් ඉහළගොස් ඇති අතර ඒවායේ මිල පරාසයන් පිළිවෙලින් කිලෝවකට රු.230.00-260.00ක්, සහ රු.240.00-250.00ක් විය. නාඩු පළමු ශ්‍රේණිය සහ රතු කැකුළු මිල පිළිවෙලින් කිලෝවකට රු.2.00කින් සහ රු.1.00කින් පහළගොස් ඇති අතර ඒවායේ මිල පරාසයන් පිළිවෙලින් කිලෝවකට රු.220.00-230.00ක් සහ රු.200.00-215.00ක් විය. නාඩු දෙවන ශ්‍රේණිය සඳහා මිල පරාසය කිලෝවකට රු.210.00-220.00ක් ලෙස ද විය.

පසුගිය වසරේ සමාන කාලපරිච්ඡේදය හා සැසඳීමේදී සම්බා පළමු ශ්‍රේණිය, දෙවන ශ්‍රේණිය, නාඩු දෙවන ශ්‍රේණිය සහ සුදු කැකුළු යන සහල් වර්ග වල සිල්ලර මිල 1%-11% අතර

පරාසයකින් සහ රතු කැකුළු වල මිල 5%කින් පහළගොස් ඇත.



**වී  
ගොවියාට ලැබුණු මිල**

ප්‍රධාන වී වර්ග සඳහා වූ සාමාන්‍ය ගොවිපල මිල ගණන්හි සුළු වෙනස්වීමක් ප්‍රධාන නිෂ්පාදන ප්‍රදේශවලින් වාර්තා විය. ඒ අනුව, කෙටි වී (සම්බා) සාමාන්‍ය මිල පිළිවෙලින් කිලෝවකට රු.1.00-3.00 දක්වා ඉහළයාමක් අනුරාධපුරය, කලාවැව සහ අම්පාර යන නිෂ්පාදන ප්‍රදේශවලින් වාර්තා විය. තවද, කිරි සම්බා වී සඳහා කිලෝවකට රු.3.00ක මිල ඉහළයාමක් කලාවැව ප්‍රදේශයෙන් වාර්තා වූ අතර කිලෝවකට රු.1.00-2.00ක් දක්වා මිල පහළයාමක් අනුරාධපුරය සහ කුරුණෑගල යන නිෂ්පාදන ප්‍රදේශවලින් වාර්තා විය. කෙටි වී (සම්බා) සහ කිරි සම්බා සඳහා මිල පරාසයන් පිළිවෙලින් කිලෝවකට රු.123.00-130.00ක් සහ රු. 145.00-164.00ක් දක්වා විය. එසේම සුදු දිග වී මිල ද කිලෝවකට රු.1.00-3.00 දක්වා පහළයාමක් ප්‍රධාන නිෂ්පාදන ප්‍රදේශ කිහිපයකින් ම වාර්තා වූ අතර මිල පරාසය කිලෝවකට රු. 105.00-117.00 දක්වා විය. තවද, රතු දිග වී සඳහා ද කිලෝවකට රු.1.00-4.00 දක්වා මිල පහළයාමක් දකුණු පළාතේ ප්‍රධාන නිෂ්පාදන ප්‍රදේශවලින් වාර්තා වූ අතර මිල පරාසය කිලෝවකට රු.90.00-100.00 අතර විය.

පසුගිය වසරේ සමාන කාලපරිච්ඡේදය සමඟ සැසඳීමේදී රතු දිග වී හැර සෙසු ප්‍රධාන වී වර්ග

සඳහා 5%-50% දක්වා මිල ඉහළයාමක් වාර්තා වූ අතර උපරිමය කීරි සමබා සඳහා වාර්තා විය. කෙසේ වුවද, රතු දිග වී මිල 17%-18% දක්වා පහළගොස් ඇත.

**වියළි මිරිස්  
තොග වෙළඳපොළ**

ආනයනික වියළි මිරිස් මිලෙහි සැලකිය යුතු වෙනසක් සිදුවී නොමැති අතර මිල පරාසය කිලෝවකට රු.1,000.00-1,100.00ක් විය.

පසුගිය වසරේ සමාන කාලපරිච්ඡේදය හා සැසඳීමේදී ආනයනික වියළි මිරිස් තොග මිල 26%කින් පහළගොස් තිබුණි.

**සිල්ලර වෙළඳපොළ**

ආනයනික වියළි මිරිස් මිල කිලෝවකට රු.2.00කින් ඉහළගොස් ඇති අතර එහි මිල පරාසය කිලෝවකට රු.1,100.00-1,500.00ක් විය.

පසුගිය වසරේ සමාන කාලපරිච්ඡේදය හා සැසඳීමේදී ආනයනික වියළි මිරිස් සිල්ලර මිල 27%කින් පහළගොස් තිබුණි.

**ඒණු**

**තොග වෙළඳපොළ**

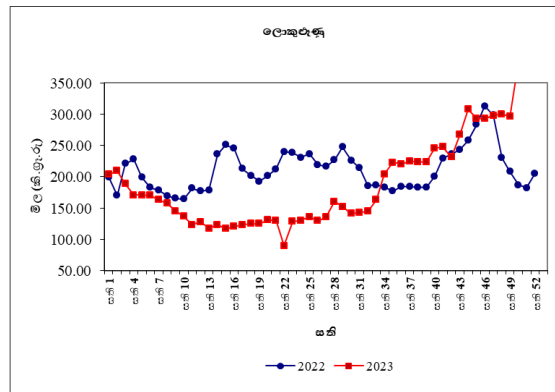
තොග සැපයුම පහළයාම හේතුවෙන් ආනයනික රතුඒණු මිල 13%කින් ඉහළගොස් ඇති අතර මිල පරාසය කිලෝවකට රු.410.00-500.00ක් විය.

ආනයනික ලොකුඒණු මිලෙහි සැලකිය යුතු වෙනසක් සිදුවී නොමැති අතර එහි මිල පරාසය කිලෝවකට රු.390.00-465.00ක් විය.

පසුගිය වසරේ සමාන කාල පරිච්ඡේදය හා සැසඳීමේදී ආනයනික රතුඒණු තොග මිල 22%කින් පහළගොස් ඇති අතර ආනයනික ලොකුඒණු තොග මිල 170%කින් ඉහළයාමක් සටහන් විය.

**සිල්ලර වෙළඳපොළ**

ආනයනික රතුඒණු මිල කිලෝවකට රු.16.00කින් ඉහළගොස් ඇති අතර මිල පරාසය කිලෝවකට රු.500.00-680.00ක් විය. ආනයනික ලොකුඒණු මිල කිලෝවකට රු.17.00කින් ඉහළගොස් ඇති අතර මිල පරාසය කිලෝවකට රු.450.00-600.00ක් විය.



පසුගිය වසරේ සමාන කාලපරිච්ඡේදය හා සැසඳීමේදී ආනයනික රතුඒණු සිල්ලර මිල 23%කින් ඉහළගොස් ඇති අතර ආනයනික ලොකුඒණු සිල්ලර මිල 148%කින් ඉහළගොස් ඇත.

**අර්තාපල්**

**තොග වෙළඳපොළ**

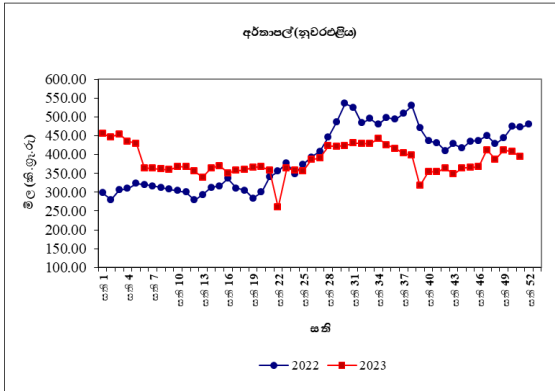
තත්වයෙන් ඉහළ තොග පැවතීම හේතුවෙන් නුවරඑළිය අර්තාපල් මිල 6%කින් ඉහළගොස් ඇති අතර මිල පරාසය කිලෝවකට රු.320.00-360.00ක් විය.

තත්වයෙන් පහළ තොග පැවතීම හේතුවෙන් ආනයනික අර්තාපල් මිල 12%කින් පහළගොස් ඇති අතර මිල පරාසය කිලෝවකට රු.125.00-210.00ක් විය.

පසුගිය වසරේ සමාන කාලපරිච්ඡේදය හා සැසඳීමේදී නුවරඑළිය සහ ආනයනික අර්තාපල් තොග මිල 23%කින් සහ 3%කින් පහළගොස් තිබුණි.

**සිල්ලර වෙළඳපොළ**

නුවරඑළිය අර්තාපල් මිල කිලෝවකට රු.21.00කින් ඉහළගොස් ඇති අතර එහි මිල පරාසය කිලෝවකට රු.380.00-460.00ක් විය. ආනයනික අර්තාපල් මිල කිලෝවකට රු.180.00-250.00ක් අතර විය.



පසුගිය වසරේ සමාන කාලපරිච්ඡේදය හා සැසඳීමේදී නුවරඑළිය සහ ආනයනික අර්තාපල් සිල්ලර මිල ගණන් පිළිවෙලින් 13%කින් සහ 7%කින් පහළගොස් ඇත.

**මාෂ හෝග  
තොග වෙළඳපොළ**

තත්වයෙන් ඉහළ තොග පැවතීම හේතුවෙන් මුංඇට මිල 6%කින් ඉහළගොස් ඇති අතර මිල පරාසය කිලෝවකට රු.850.00-1,000.00ක් විය.

තොග සැපයුම පහළයාම හේතුවෙන් සුදු කවිසි සහ රතු කවිසි මිල 2%කින් සහ 3%කින් ඉහළගොස් ඇති අතර මිල පරාසය කිලෝවකට රු.1,050.00-1,150.00ක් සහ රු.1,100.00-1,200.00ක් විය.

පසුගිය වසරේ සමාන කාලපරිච්ඡේදය හා සැසඳීමේදී, සලකා බලනු ලබන සියලුම මාෂ බෝග වල තොග මිල 12%-18%ක් දක්වා පරාසයකින් පහළගොස් තිබුණි.

**සිල්ලර වෙළඳපොළ**

සියලුම මාෂ හෝග වල මිල ගණන් ඉහළගොස් ඇත. සුදු කවිසි සහ රතු කවිසි මිල ගණන් පිළිවෙලින් කිලෝවකට රු.27.00කින් සහ රු.33.00කින් ඉහළගොස් ඇති අතර ඒවායේ මිල පරාසයන් කිලෝවකට රු.1,200.00-1,300.00පරාසයේ පැවතුණි. මුංඇට සහ රතු පරිප්පු මිල කිලෝවකට රු.19.00කින් සහ රු.5.00 ඉහළගොස් ඇති අතර ඒවායේ මිල පරාසයන් පිළිවෙලින් කිලෝවකට රු.1,000.00-1,300.00ක් හා රු.320.00-360.00ක් විය.

පසුගිය වසරේ සමාන කාලපරිච්ඡේදය හා සැසඳීමේදී සියලුම මාෂ බෝග සඳහා තොග මිල 6%-11% අතර පරාසයකින් පහළගොස් ඇත.

**එළවළු  
තොග වෙළඳපොළ**

සැපයුම පහළයාම සහ උත්සව සමයේ පැවති ඉල්ලුම ඉහළයාමත් සමඟ බොහොමයක් එළවළු වර්ග වල මිල ඉහළගොස් තිබුණි.

උඩරට එළවළු පිලිබඳ සැලකීමේදී, නුවරඑළිය සහ බණ්ඩාරවෙල ප්‍රදේශ වලින් ලැබෙන සැපයුම පහළයාම හේතුවෙන් උපරිම මිල ඉහළයාම 15%ක් ලෙස කැරටි සහ ගෝවා සඳහා වාර්තා වූ අතර බෝංචි සහ බීටරූටි මිල පිළිවෙලින් 10%කින් සහ 6%කින් ඉහළගොස් ඇත. කෙසේ නමුත්, මහනුවර ප්‍රදේශයෙන් ලැබුණු සැපයුම ඉහළයාම හේතුවෙන් තෝකෝල් මිල 10%කින් පහළගොස් තිබුණු අතර ලීක්ස් සහ රාබු මිල පිළිවෙලින් 8%කින් සහ 5%කින් පහළගොස් තිබුණි.

සියලුම නිෂ්පාදන ප්‍රදේශ වලින් ලැබුණු සැපයුම ඉහළයාම හේතුවෙන් තක්කාලි මිල 10%කින් පහළගොස් තිබුණු අතර නුවරඑළිය සහ පුත්තලම ප්‍රදේශවලින් ලැබුණු සැපයුම පහළයාම හේතුවෙන් මාළු මිරිස් මිල 13%කින් ඉහළගොස් තිබුණි.

පහතරට එළවළු වර්ග පිළිබඳ සැලකීමේදී, ප්‍රධාන නිෂ්පාදන ප්‍රදේශ වලින් ලැබුණු සැපයුම පහළයාමත් සමග වම්බටු මිල 44%කින් ඉහළගොස් තිබුණි. මහනුවර ප්‍රදේශයෙන් ලැබෙන තොග සැපයුම පහළයාම හේතුවෙන් වැටකොළ සඳහා මිල 25%කින් ඉහළගොස් තිබුණි. වට්ටක්කා, අළු කෙසෙල්, පිපිඤ්ඤා සහ පතෝල මිල 5%-14%ක් අතර පරාසයකින් ඉහළගොස් තිබුණි. කෙසේ නමුත් පුත්තලම ප්‍රදේශයෙන් ලැබුණු සැපයුම ඉහළයාම හේතුවෙන් බණ්ඩක්කා මිල 25%කින් පහළයාමත් ඇඹිලිපිටිය ප්‍රදේශයෙන් සැපයුම ඉහළයාම මත මැකරල් මිල 16%කින් පහළගොස් තිබුණි.

නොවිවියාගම ප්‍රදේශයෙන් ලැබුණු සැපයුම පහළයාම හේතුවෙන් අමු මිලිස් මිල 13%කින් ඉහළගොස් තිබුණු අතර සියළුම නිෂ්පාදන ප්‍රදේශවලින් ලැබුණු සැපයුම ඉහළයාමත් සමග දෙහි මිල 31%කින් පහළගොස් තිබුණි.

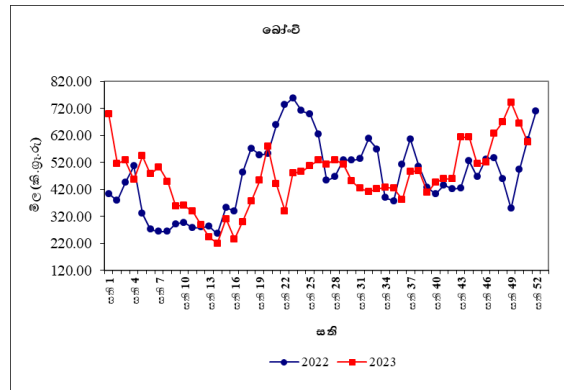
පසුගිය වසරේ සමාන කාලපරිච්ඡේදය හා සැසඳීමේදී බොහොමයක් එළවළු වර්ගවල තොග මිල ගණන් ඉහළගොස් ඇති අතර උපරිම මිල ඉහළයාම 389%ක් ලෙස අමු මිලිස් සඳහා වාර්තා විය.

### සිල්ලර වෙළඳපොළ

තොග මිල ගණන් ඉහළයාමත් සමග බොහොමයක් එළවළු වර්ග වල සිල්ලර මිල ගණන් ද ඉහළගොස් ඇත.

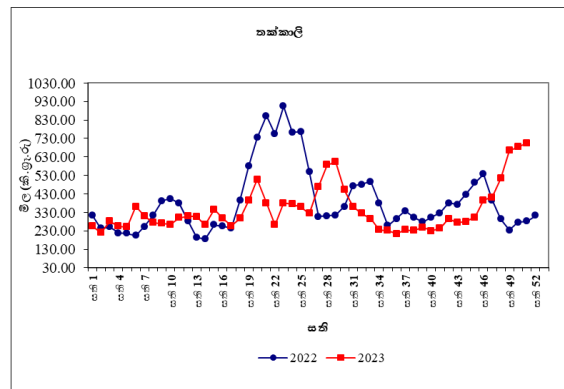
උඩරට එළවළු වර්ග පිළිබඳව සැලකීමේදී උපරිම මිල ඉහළයාම කිලෝවකට රු.73.00ක් ලෙස බෝංචි සඳහා වාර්තා වූ අතර කැරටි මිල ඉහළයාම කිලෝවකට රු.66.00ක් ලෙස වාර්තා විය. ගෝවා මිල ඉහළයාම කිලෝවකට රු.14.00ක් විය. කෙසේ නමුත්, රාබු, ගෝවා, නෝකෝල්, බීටරුට සහ ලීක්ස් මිල කිලෝවකට රු.51.00කින්, රු.44.00කින්, රු.26.00කින් සහ රු.8.00කින් පහළයාමක් සටහන් විය.

තක්කාලි මිල කිලෝවකට රු.62.00කින් පහළගොස් තිබුණු අතර මාළු මිලිස් මිල කිලෝවකට රු.35.00කින් ඉහළගොස් තිබුණි.



පහතරට එළවළු වර්ග පිළිබඳව සැලකීමේදී උපරිම මිල ඉහළයාම කිලෝවකට රු.226.00ක් ලෙස වම්බටු සඳහා වාර්තා වූ අතර පතෝල සහ වැටකොළ සඳහා මිල ඉහළයාම පිළිවෙලින් කිලෝවකට රු.6.00ක් සහ රු.3.00ක් ලෙස වාර්තා විය. කෙසේ නමුත් කරවිල සහ පිපිඤ්ඤා සඳහා මිල ගණන් පිළිවෙලින් කිලෝවකට රු.60.00කින් සහ රු.7.00කින් පහළගොස් තිබුණි.

තවද, අමුමිලිස් මිල කිලෝවකට රු.264.00කින් ඉහළගොස් ඇති අතර දෙහි මිල කිලෝවකට රු.227.00කින් පහළගොස් තිබුණි.



පසුගිය වසරේ සමාන කාලපරිච්ඡේදය හා සැසඳීමේදී බොහොමයක් එළවළු වර්ගවල සිල්ලර මිල ඉහළගොස් ඇති අතර උපරිම මිල ඉහළයාම 206%ක් ලෙස අමුමිලිස් සඳහා වාර්තා විය.

**පොල්  
තොග වෙළඳපොළ**

ලොකු සහ කුඩා පොල් ගෙඩියක මිල පිළිවෙලින් 9%කින් සහ 7%කින් ඉහළගොස් තිබුණි. මිල පරාසයන් ලොකු පොල් ගෙඩියක් සඳහා රු.100.00-105.00ක් ලෙස ද, කුඩා පොල් ගෙඩියක් සඳහා රු.85.00-92.00ක් ලෙස ද වාර්තා විය.

පසුගිය වසරේ සමාන කාලපරිච්ඡේදය හා සැසඳීමේදී ලොකු පොල් ගෙඩියක තොග මිල 10%කින් ද කුඩා පොල් ගෙඩියක මිල 9%කින් ද ඉහළගොස් තිබුණි.

**සිල්ලර වෙළඳපොළ**

ලොකු සහ කුඩා පොල් ගෙඩියක මිල පිළිවෙලින් ගෙඩියකට රු.1.00කින් සහ රු.4.00කින් ඉහළගොස් තිබුණු අතර මිල පරාසයන් ලොකු පොල් ගෙඩියක් සඳහා රු.110.00-130.00ක් ලෙස ද කුඩා පොල් ගෙඩියක් සඳහා රු.90.00-100.00ක් ලෙස ද වාර්තා විය.

පසුගිය වර්ෂයේ සමාන කාලපරිච්ඡේදය හා සැසඳීමේදී ලොකු සහ කුඩා පොල් ගෙඩියක සිල්ලර මිල පිළිවෙලින් 10%කින් සහ 8%කින් ඉහළගොස් ඇත.

**පලතුරු  
තොග වෙළඳපොළ**

ඉල්ලුම ඉහළයාමත් සැපයුම සීමාවීමත් හේතුවෙන් පලතුරු වර්ග රැසක මිල ගණන් ඉහළගොස් පැවතුණි. උපරිම මිල ඉහළයාම 37%ක් ලෙස වැල් දොඩම් සඳහා වාර්තා වූ අතර එයට තත්වයෙන් ඉහළ තොග පැවතීම හා සීමිත සැපයුම හේතු විය. ඉල්ලුම ඉහළයාමත් තත්වයෙන් ඉහළ තොග පැවතීමත් හේතුවෙන් සියලුම අඹ වර්ග සඳහා 7%-26%ක් අතර මිල ඉහළයාමක් සටහන් විය. එමෙන්ම, සීමිත සැපයුම සහ ගුණත්වයෙන් ඉහළ තොග පැවතීම සමග දිවුල් සහ පැපොල් සඳහා පිළිවෙලින් 24%

හා 18% මිල ඉහළයාමක් වාර්තා විය. උත්සව සමය තුළ ඉල්ලුම ඉහළයාමත්, සමග සියලුම කෙසෙල් වර්ග සඳහා 4%-17% අතර පරාසයක මිල ඉහළයාමක් සටහන් විය. මෙයට අමතරව, සීමිත සැපයුම සමඟ අලිගැටපේර සඳහා 14%ක මිල ඉහළයාමක් වාර්තා විය.

කෙසේ වුවත්, අමු පලතුරු තොග පැවතීම නිසා බෙලි සඳහා 25%ක් මිල පහළයාමක් ද ඉදුණු පලතුරු තොග පැවතීම හේතුවෙන් සියලුම ප්‍රමාණයේ අන්තෘසි සඳහා 1%-5% අතර පරාසයක මිල පහළයාමක් ද සටහන් විය.

පසුගිය වසරේ සමාන කාලපරිච්ඡේදය හා සැසඳීමේදී පලතුරු වර්ග බොහොමයක තොග මිල ගණන් ඉහළගොස් පැවති අතර උපරිම මිල ඉහළයාම 193%ක් ලෙස පැණි දොඩම් සඳහා වාර්තා විය.

**සිල්ලර වෙළඳපොළ**

තොග මිලට සාපේක්ෂව බොහොමයක් පලතුරු වර්ග සඳහා වූ සිල්ලර මිල ගණන් ද ඉහළගොස් තිබුණි. ඒ අනුව, උපරිම මිල ඉහළයාම කිලෝවකට රු.31.00ක් ලෙස ආනයනික මිදි සඳහා වාර්තා වූ අතර ප්‍රමාණවත් තොග නොපැවතීම එයට හේතු විය. පැපොල් සඳහා මිල ඉහළයාම කිලෝවකට රු.27.00ක් ලෙස විය.

තවද, ඇඹුල්, කෝලිකුට්ටු සහ සිනි කෙසෙල් සඳහා මිල ඉහළයාම කිලෝවකට රු.11.00-18.00 අතර පරාසයක පැවතුණි. ප්‍රමාණවත් තොග නොමැති වීම එයට හේතුවිය. එමෙන්ම තැඹිලි සහ වැල් දොඩම් සඳහා වූ සිල්ලර මිල ඉහළයාම පිළිවෙලින් ගෙඩියකට රු. 8.00ක් සහ රු.7.00ක් ලෙස විය.

මේ අතර උපරිම සිල්ලර මිල පහළයාම ගෙඩියකට රු.62.00ක් ලෙස මධ්‍යම ප්‍රමාණයේ අන්තෘසි සඳහා වාර්තා වූ අතර ඉල්ලුම පහළයාම එයට හේතු විය. එමෙන්ම, කුඩා සහ විශාල ප්‍රමාණයේ අන්තෘසි සඳහා මිල පහළයාම

පිළිවෙලින් ගෙඩියකට රු.42.00 සහ රු.53.00ක් විය. බෙලි සඳහා වූ මිල පහළයාම ගෙඩියකට රු.19.00ක් විය.

පසුගිය වසරේ සමාන කාලපරිච්ඡේදය හා සැසඳීමේදී සියලුම පලතුරු වර්ගයන්හි සිල්ලර මිල ගණන් ඉහළගොස් තිබුණු අතර උපරිම මිල ඉහළයාම 76%ක් ලෙස පැණි දොඩම් සඳහා වාර්තා විය.

**මාළු**  
**තොග වෙළඳපොළ**

නත්තල් උත්සවය හේතුවෙන් ධීවරයන් මුහුදු යාම සීමා කිරීම නිසා ඇති වූ තොග සැපයුම පහළයාම හේතුවෙන් මෝරා හැර අනෙකුත් සියලුම මාළු වාර්ග වල මිල ගණන් ඉහළගොස් ඇත.

බේරුවල, ගාල්ල සහ මිරිස්ස යන ප්‍රදේශ වලින් තොග සැපයුම පහළයාමත් සමග උපරිම මිල ඉහළයාම 17%ක් ලෙස කෙලවල්ලා සඳහා වාර්තා විය. එහි මිල පරාසය කිලෝවක් සඳහා රු.1,150.00-1,550.00 අතර පැවතුණි. උතුරු ප්‍රදේශවලින් තොග සැපයුම පහළයාමත් සමග තෝරා මිල 14%කින් ද පරවි මිල 13%කින් ද ඉහළගොස් ඇති අතර එහි මිල පරාසයන් පිළිවෙලින් කිලෝවක් සඳහා රු. 2,200.00-3,000.00 අතර සහ රු.1,300.00-1,600.00 අතර පැවතුණි. එසේම, කල්පිටිය සහ මුලතිව් යන ප්‍රදේශවලින් තොග සැපයුම පහළයාමත් සමග හුරුල්ලා මිල 10%කින් ඉහළගොස් ඇති අතර එහි මිල පරාසය කිලෝවකට රු.700.00-800.00ක් අතර පැවතුණි.

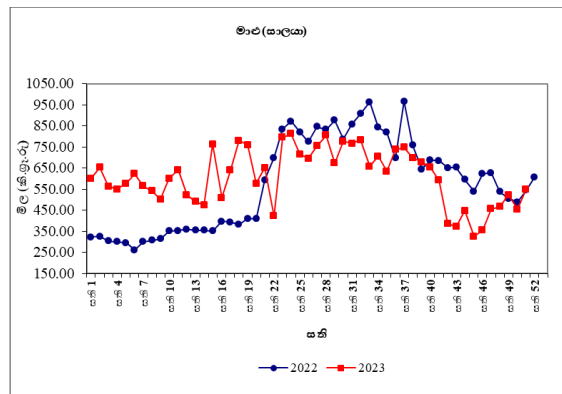
කෙසේ නමුත්, කල්මුණේ සහ වාලච්චේන යන ප්‍රදේශවලින් තොග සැපයුම ඉහළයාමත් සමග මෝරා මිල 6%කින් පහළගොස් ඇති අතර එහි මිල පරාසය කිලෝවක් සඳහා රු.1,000.00-1,300.00 අතර පැවතුණි.

පසුගිය වසරේ සමාන කාලපරිච්ඡේදය හා සැසඳීමේදී බොහොමයක් මාළු වර්ග වල තොග

මිල ගණන් 1%-41% අතර ඉහළගොස් ඇති අතර උපරිම මිල ඉහළයාම සාලයා සඳහා වාර්තා විය.

**සිල්ලර වෙළඳපොළ**

තොග මිල ඉහළයාමත් සමග සියලුම මාළු වර්ගවල සිල්ලර මිල ගණන් තවදුරටත් ඉහළගොස් ඇති අතර සැපයුම පහළයාම එයට හේතුවිය. උපරිම මිල ඉහළයාම කිලෝවකට රු.522.00ක් ලෙස තෝරා සඳහා ද, කිලෝවකට රු.270.00ක් ලෙස බලයා සඳහා ද වාර්තා විය. පරවි සඳහා මිල කිලෝවකට රු.110.00කින් ඉහළගොස් ඇත. තවද, අනෙකුත් මාළු වර්ග වල මිල කිලෝවකට රු.14.00-83.00ක් අතර පරාසයකින් ඉහළගොස් ඇත.



පසුගිය වසරේ සමාන කාලපරිච්ඡේදය හා සැසඳීමේදී බොහොමයක් මාළු වර්ගවල සිල්ලර මිල 3%-12% අතර පරාසයකින් පහළගොස් ඇති අතර උපරිම මිල පහළයාම කෙලවල්ලා සඳහා වාර්තා විය.

**කරවල**

**තොග වෙළඳපොළ**

දේශීය කරවල සැපයුම පහළයාම හේතුවෙන් බොහොමයක් දේශීය හා ආනයනික කරවල වර්ගයන්හි තොග මිල ගණන් ඉහළගොස් ඇත. මීගමුව සහ බේරුවල යන ප්‍රදේශ වලින් තොග සැපයුම පහළයාමත් සමග උපරිම මිල ඉහළයාම 5%ක් ලෙස දේශීය බලයා සඳහා වාර්තා විය. එහි මිල පරාසය කිලෝවක් සඳහා රු.850.00-960.00 අතර පැවතුණි. එසේම, හලාවත, පුත්තලම සහ මන්නාරම යන ප්‍රදේශ වලින්

තොග සැපයුම පහළයාමත් සමග දේශීය සාලයා මිල 4%කින් ඉහළගොස් ඇති අතර එහි මිල පරාසය කිලෝවක් සඳහා රු.350.00-480.00ක් ලෙස පැවතුණි. එසේම, ඕමානය සහ පාකිස්තානය යන රටවලින් තොග සැපයුම පහළයාමත් සමග ආනයනික අංගුළුවා මිල 3%කින් ඉහළගොස් ඇති අතර එහි මිල පරාසය කිලෝවකට රු.1,450.00-1,550.00 අතර පැවතුණි.

කෙසේ නමුත්, ත්‍රිකුණාමලය, මන්නාරම සහ මීගමුව යන ප්‍රදේශ වලින් තොග සැපයුම ඉහළයාමත් සමග දේශීය භාල්මැස්සන් මිල 3%කින් පමණ පහළගොස් ඇති අතර එහි මිල පරාසය කිලෝවක් සඳහා රු.1,250.00-1,450.00 අතර පැවතුණි.

පසුගිය වසරේ සමාන කාලපරිච්ඡේදය හා සැසඳීමේදී බොහොමයක් කරවල වර්ගයන්හි තොග මිල ගණන් 1%-15% අතර ඉහළගොස් ඇති අතර උපරිම මිල ඉහළයාම දේශීය මඩුවා සඳහා වාර්තා විය.

**සිල්ලර වෙළඳපොළ**

තොග මිල ඉහළයාමත් සමඟ දේශීය භාල්මැස්සන් හැර අනෙකුත් සියළුම කරවල වර්ගවල සිල්ලර මිල ද තවදුරටත් ඉහළගොස් ඇති අතර ප්‍රමාණවත් තොග නොමැති වීම එයට හේතුවිය. උපරිම මිල ඉහළයාම කිලෝවකට රු.165.00ක් ලෙස කට්ටාවා සඳහා ද, කිලෝවකට රු.155.00ක් ලෙස ආනයනික භාල්මැස්සන් සඳහා ද වාර්තා විය. සාලයා, මෝරා සහ බලයා සඳහා මිල පිළිවෙලින් කිලෝවකට රු.63.00කින්, රු.52.00කින් සහ රු.39.00කින් ඉහළගොස් ඇත.

කෙසේ නමුත් දේශීය භාල්මැස්සන් සඳහා මිල කිලෝවකට රු.21.00කින් පහළගොස් ඇති අතර ඉහළ මිලක් වාර්තා වීමත් සමඟ ඉල්ලුම පහළයාම එයට හේතුවිය.

පසුගිය වසරේ සමාන කාලපරිච්ඡේදය හා

සැසඳීමේදී බොහොමයක් කරවල වර්ග වල සිල්ලර මිල 1%-19% අතර පරාසයක් තුළ ඉහළගොස් ඇති අතර උපරිම මිල ඉහළයාම දේශීය භාල්මැස්සන් සඳහා වාර්තා විය.

**බිත්තර**

**තොග වෙළඳපොළ**

දුඹුරු බිත්තරයක මිල 6%කින් සුදු බිත්තරයක මිල 7%කින් ද පහළගොස් ඇති අතර ඒවායේ මිල පරාසයන් පිළිවෙලින් රු.53.00-64.00 හා රු.51.00-58.00 අතර විය.

පසුගිය වසරේ සමාන කාලපරිච්ඡේදය හා සැසඳීමේදී සුදු බිත්තරයක තොග මිල 9%කින් පහළගොස් ඇත.

**සිල්ලර වෙළඳපොළ**

සුදු බිත්තර සහ දුඹුරු බිත්තර දෙවර්ගයේම සිල්ලර මිල ගණන් පිළිවෙලින් බිත්තරයකට රු.7.00කින් සහ රු.6.00කින් පහළගොස් ඇති අතර ඉන්දියාවෙන් බිත්තර ආනයනය කිරීම එයට හේතුවිය. දුඹුරු බිත්තරයක් සඳහා මිල පරාසය රු.55.00-62.00ක් වූ අතර සුදු බිත්තරයක් සඳහා මිල පරාසය රු.52.00-60.00ක් විය.

පසුගිය වසරේ සමාන කාලපරිච්ඡේදය හා සැසඳීමේදී දුඹුරු බිත්තර හා සුදු බිත්තර යන දෙවර්ගයෙහිම සිල්ලර මිල ගණන් පිළිවෙලින් 5%කින් සහ 9%කින් පහළගොස් ඇත.

**මස්**

**සිල්ලර වෙළඳපොළ**

හරක් මස් මිල කිලොවකට රු.183.00කින් ඉහළගොස් ඇති අතර සැපයුම පහළයාම එයට හේතුවී ඇත. එළුමස් සඳහා මිල කිලෝවකට රු.83.00කින් ඉහළගොස් ඇති අතර නිෂ්පාදනය පහළයාම එයට හේතුවී ඇත. සම රහිත කරි කුකුළු මස් සහ සම රහිත බ්‍රොයිලර් කුකුළු මස් සඳහා මිල පිළිවෙලින් කිලෝවකට



රු.46.00කින් සහ රු.8.00කින් ඉහළගොස් ඇත. කෙසේ වුවද, උතුරු මස් සඳහා මිල කිලෝවකට රු.225.00කින් පහළගොස් ඇත.

පසුගිය වසරේ සමාන කාලපරිච්ඡේදය හා සැසඳීමේදී බොහොමයක් මස් වර්ගවල සිල්ලර මිල 3%-14% අතර පරාසයක් තුළ ඉහළගොස් ඇති අතර උපරිම මිල ඉහළයාම හරක් මස් සඳහා වාර්තා විය.

### සටහන

සෑම සිකුරාදාවකම නිකුත් කෙරෙන ආහාර ද්‍රව්‍ය විවරණිකාවෙහි, අත්‍යවශ්‍ය ආහාර ද්‍රව්‍යයන්හි තොග සහ සිල්ලර මිලෙහි වෙනස්වීම්, පරාසයන් සහ සාමාන්‍යයන් ඇතුළු වෙළඳපොළ තොරතුරු ඉදිරිපත් කෙරේ. මේ සඳහා කොළඹ සහ අවට වෙළඳපොළවල් නවයකින් ද, දිවයිනේ වෙනත් ප්‍රධාන වෙළඳපොළවල් කිහිපයකින් ද තොරතුරු රැස් කරනු ලැබේ.

මෙහි දක්වා ඇති මිල වෙනස්කම් ගණනය කර ඇත්තේ පසුගිය සතියට සාපේක්ෂ වශයෙන්ය. එසේ නොවන අවස්ථාවලදී ඒ බව විශේෂයෙන් සඳහන් කර ඇත.

තොග මිල ගණන් සතියේ අභ්‍යරුවාදා සහ සිකුරාදා යන දෙදින තුළ දී ද, සිල්ලර මිල ගණන් සිකුරාදා සඳුදා සහ අභ්‍යරුවාදා යන තෙදින තුළ දී ද රැස් කෙරේ.

**වග අංක 01: සලකා බලන තොග වෙළඳපොලවල සහල් මිල ගණන් (කිලෝ 50ක් සඳහා රුපියල්)**

සති අංක 52: 22 - 28 දෙසැම්බර් 2023

ප්‍රදේශ	සහල් වර්ග													
	සමබා 1		සමබා 2		කීරි සමබා		නාඩු 1		නාඩු 2		රතු කැකුළු		සුදු කැකුළු	
කොළඹ	11500	12000	11250	11500	15500	16250	10500	10750	10250	10400	8750	9250	9750	10250
දිවුලපිටිය	11700	12500	11250	11500	15700	16400	10500	10700	10000	10400	9000	9500	9500	10000
කුරුණෑගල	11500	12500	-	-	16000	16000	10600	10750	10000	10160	9250	9250	9500	9750
නිකවැරටිය	12000	12000	11250	11250	16250	16250	10650	10750	9950	10250	9000	10000	9500	10000
බදුල්ල	11500	11500	-	-	-	-	10500	10600	-	-	8650	9000	9500	10000
පුත්තලම	-	-	11250	11350	-	-	10700	10850	10000	10150	10250	10350	9750	10250
දඹුල්ල	11900	12000	11400	11500	-	-	10700	10750	10000	10150	9500	9750	9000	9750
අනුරාධපුරය	11450	11750	-	-	15250	15500	10750	10900	-	-	10000	10250	10000	10250
තඹිත්තේගම	-	-	11250	11400	-	-	-	-	10150	10300	10250	10250	9750	10100
පොළොන්නරුව	11500	11500	11250	11250	15250	15750	10700	10750	9700	9750	10200	10250	9700	9750
කළුතර	-	-	11250	11500	-	-	-	-	10400	10500	9000	9400	10150	10400
අම්පාර	-	-	-	-	-	-	10900	11000	-	-	8750	9250	9250	9750
නුවර	11500	11750	11100	11250	15500	15750	10500	10750	10200	10250	9250	9500	9800	10200
මොණරාගල	11450	11750	-	-	15000	15500	10950	11000	-	-	8750	9250	9250	9750
කෑගල්ල	-	-	-	-	-	-	-	-	-	-	-	-	-	-
දෙහිඅත්තකණ්ඩිය	12150	12500	-	-	15000	16500	10750	10900	10400	10400	10250	10250	9750	10250
හම්බන්තොට	11400	11750	-	-	-	-	-	-	-	-	8000	8250	9500	9750
මාතර	-	-	-	-	-	-	10600	10800	-	-	8150	8750	9750	10250
ගාල්ල	-	-	-	-	-	-	10750	10900	-	-	8500	9250	10000	10400
මීගොඩ	11400	11500	-	-	-	-	10500	10600	10250	10250	8700	8900	9750	9900
තිස්සමහාරාමය	11500	11750	11250	11250	16250	16500	10750	11000	-	-	7900	8200	9000	9750
ඇඹිලිපිටිය	11450	11500	-	-	-	-	10500	10600	9950	10050	7900	8100	9700	9800
යාපනය	11600	11750	-	-	15750	16000	10500	10700	9750	10250	9000	9250	9500	9600
වවුනියාව	-	-	-	-	-	-	10500	10600	10250	10300	9000	9200	10250	10400
මන්නාරම	12000	12250	-	-	16000	16500	10500	10750	10100	10250	9000	9250	10000	10250
කිලිනොච්චිය	11500	11750	-	-	15500	16000	10500	10750	9500	9750	9000	9250	10250	10500
මුලතිවු	-	-	-	-	-	-	-	-	-	-	-	-	-	-
මඩකලපුව	11750	12100	-	-	15800	16000	10400	10500	9700	10300	9000	9150	10400	10500
ත්‍රිකුණාමලය	11750	12000	-	-	15250	15750	10400	10500	9750	10250	8750	9000	10250	10500
ගලෙන්බිඳුණුවැව	11450	11800	-	-	15500	15600	10600	10750	10250	10250	9500	10250	9500	10000
මාතලේ	11500	11900	-	-	-	-	10500	10750	10000	10250	9900	10150	9500	9900

09

**වග අංක 02: සලකා බලන සිල්ලර වෙළඳපොලවල සහල් මිල ගණන් (කිලෝවකට රුපියල්)**

සති අංක 52: 22 - 28 දෙසැම්බර් 2023

ප්‍රදේශ	සහල් වර්ග													
	සමබා 1		සමබා 2		කිරි සමබා		නාඩු 1		නාඩු 2		රතු කැකුළු		සුදු කැකුළු	
කොළඹ	230.00	260.00	240.00	250.00	-	-	220.00	230.00	220.00	220.00	200.00	215.00	210.00	220.00
ගම්පහ	250.00	260.00	230.00	240.00	320.00	320.00	220.00	220.00	215.00	220.00	200.00	210.00	210.00	220.00
කුරුණෑගල	250.00	260.00	230.00	230.00	330.00	340.00	220.00	220.00	-	-	200.00	200.00	210.00	220.00
නිකවැරටිය	260.00	260.00	230.00	230.00	340.00	340.00	220.00	220.00	205.00	215.00	200.00	220.00	205.00	210.00
දඹුල්ල	240.00	245.00	230.00	230.00	325.00	330.00	216.00	220.00	208.00	212.00	200.00	205.00	200.00	210.00
අනුරාධපුරය	230.00	240.00	-	-	310.00	320.00	220.00	220.00	-	-	210.00	210.00	205.00	210.00
තඹින්නේගම	-	-	228.00	235.00	300.00	320.00	220.00	220.00	212.00	220.00	205.00	210.00	205.00	210.00
පොළොන්නරුව	230.00	240.00	-	-	310.00	320.00	218.00	220.00	195.00	200.00	210.00	210.00	195.00	200.00
කළුතර	-	-	240.00	245.00	-	-	220.00	225.00	-	-	200.00	205.00	210.00	215.00
බදුල්ල	235.00	240.00	-	-	310.00	320.00	215.00	220.00	-	-	175.00	185.00	195.00	205.00
කැපේපට්පොළ	242.00	245.00	230.00	235.00	330.00	340.00	215.00	217.00	208.00	212.00	180.00	184.00	199.00	205.00
මොණරාගල	230.00	240.00	-	-	300.00	320.00	220.00	230.00	-	-	180.00	190.00	190.00	200.00
කෑගල්ල	255.00	260.00	-	-	-	-	220.00	220.00	210.00	215.00	210.00	220.00	210.00	220.00
අම්පාර	260.00	260.00	230.00	240.00	-	-	220.00	220.00	215.00	220.00	195.00	195.00	195.00	200.00
දෙහිඅත්තණ්ඩිය	245.00	260.00	-	-	310.00	340.00	218.00	220.00	210.00	210.00	210.00	210.00	200.00	210.00
නුවරඑළිය	242.00	245.00	235.00	238.00	340.00	345.00	215.00	217.00	208.00	212.00	182.00	185.00	199.00	204.00
නුවර	240.00	250.00	230.00	232.00	330.00	340.00	220.00	220.00	205.00	210.00	200.00	210.00	205.00	220.00
පුත්තලම	240.00	245.00	230.00	230.00	-	-	220.00	220.00	205.00	210.00	205.00	215.00	200.00	208.00
හම්බන්තොට	235.00	250.00	-	-	-	-	-	-	-	-	165.00	170.00	195.00	205.00
රත්නපුරය	-	-	-	-	-	-	-	-	-	-	-	-	-	-
මාතර	235.00	250.00	-	-	320.00	340.00	220.00	220.00	-	-	165.00	175.00	198.00	210.00
ගාල්ල	260.00	260.00	-	-	340.00	350.00	220.00	220.00	-	-	180.00	195.00	210.00	210.00
තිස්සමහාරාමය	-	-	230.00	240.00	330.00	350.00	220.00	230.00	-	-	160.00	168.00	185.00	200.00
මීගොඩ (ආ. ම.)	-	-	230.00	240.00	-	-	215.00	220.00	-	-	185.00	190.00	200.00	210.00
ඇඹිලිපිටිය	230.00	250.00	-	-	300.00	320.00	215.00	220.00	205.00	210.00	165.00	175.00	195.00	210.00
යාපනය	240.00	245.00	-	-	325.00	335.00	215.00	220.00	210.00	215.00	185.00	190.00	210.00	220.00
වවුනියාව	-	-	-	-	-	-	218.00	220.00	210.00	215.00	190.00	194.00	210.00	215.00
මන්නාරම	248.00	250.00	-	-	340.00	350.00	220.00	230.00	210.00	215.00	190.00	200.00	210.00	220.00
කිලිනොච්චිය	240.00	245.00	-	-	330.00	340.00	220.00	225.00	200.00	210.00	190.00	195.00	220.00	225.00
මුලතිව්	-	-	-	-	-	-	-	-	-	-	-	-	-	-
මඩකලපුව	-	-	325.00	330.00	-	-	215.00	220.00	200.00	206.00	185.00	190.00	215.00	220.00
ත්‍රිකුණාමලය	245.00	250.00	-	-	330.00	340.00	215.00	220.00	200.00	205.00	185.00	190.00	215.00	220.00
හඟුරන්කෙත	243.00	245.00	230.00	235.00	-	-	217.00	220.00	208.00	215.00	185.00	190.00	198.00	212.00
වේයන්ගොඩ	245.00	250.00	230.00	230.00	310.00	320.00	220.00	220.00	200.00	210.00	190.00	190.00	200.00	200.00
ගලෙන්බිඳුණුවාව	230.00	240.00	-	-	315.00	315.00	215.00	220.00	210.00	210.00	200.00	210.00	195.00	210.00
බණ්ඩාරවෙල	-	-	230.00	235.00	310.00	320.00	-	-	210.00	215.00	185.00	195.00	205.00	210.00
මාතලේ	235.00	245.00	230.00	230.00	310.00	330.00	215.00	220.00	205.00	210.00	200.00	208.00	200.00	205.00

**වග අංක 04: සලකා බලන තොග වෙළඳපොලවල අතිරේක ආහාර ද්‍රව්‍ය වල මිල ගණන් (කිලෝ 50කට රුපියල්)**

**සති අංක 52: 22 - 28 දෙසැම්බර් 2023**

11

ප්‍රදේශ	වියළි මිලිස්		රතු එණු		ලොකු එණු	අර්තාපල්			ධාන්‍ය වර්ග		
	ආනයනික	ආනයනික	දේශීය	දේශීය		ආනයනික	වැලිමඩ	නුවරඑළිය	මුං ඇට	කවිපි	රතු පරිප්පු
කොළඹ	50000 - 55000	20500 - 25000	-	-	19500 - 23250	6250 - 10500	-	16000 - 18000	42500 - 50000	52500 - 57500	14750 - 15000
කුරුණෑගල	50000 - 52500	21000 - 22000	-	-	20000 - 21250	7000 - 7250	-	-	45000 - 52500	55000 - 55000	14750 - 15000
නිකවැරටිය	50000 - 50750	25000 - 27500	-	-	21000 - 24500	7000 - 7100	-	-	45750 - 49250	42500 - 42500	14750 - 15000
දෙහිඅත්තකණ්ඩිය	50000 - 55000	22500 - 26000	-	-	21000 - 24000	8000 - 9250	-	-	-	-	14750 - 16000
දඹුල්ල (ආ. ම.)	49000 - 50000	21500 - 22500	-	-	20000 - 21500	6500 - 7000	-	17000 - 17500	40000 - 42500	42500 - 47500	14750 - 15000
අනුරාධපුරය	55000 - 57500	23000 - 26000	-	-	22000 - 24500	7500 - 9500	-	-	45000 - 50000	52500 - 60000	15000 - 15500
තඹුන්තේගම	49000 - 52500	22500 - 24000	-	-	19000 - 24000	6500 - 7750	-	16500 - 17500	37500 - 39000	-	14750 - 15250
පොළොන්නරුව	57000 - 59000	25000 - 26500	-	-	22000 - 23500	10000 - 10250	-	19500 - 20500	48000 - 52000	50000 - 50000	15500 - 16250
කළුතර	53000 - 55000	21500 - 22250	-	-	22000 - 23000	7250 - 7750	-	18000 - 18500	45000 - 46500	54000 - 56000	14900 - 15250
පුත්තලම	50000 - 52500	-	22500 - 25000	-	21000 - 22500	8500 - 10000	-	19000 - 20000	45000 - 47000	-	15000 - 15750
නුවර	54000 - 55000	22000 - 22500	-	-	21000 - 24000	7000 - 7750	-	17000 - 17500	42500 - 45000	54000 - 55000	15000 - 15250
මාතර	54000 - 56000	25000 - 26500	-	-	22500 - 23000	8000 - 8500	-	18000 - 18500	45000 - 47500	49000 - 54000	15000 - 15500
හම්බන්තොට	51000 - 56000	24000 - 27500	-	-	22000 - 23000	7500 - 8250	-	18000 - 19000	40000 - 45000	47500 - 55000	14750 - 15250
කෑගල්ල	54000 - 60000	25500 - 26000	-	-	20750 - 21850	-	-	19000 - 19150	46000 - 47000	57500 - 58000	15400 - 16000
ගාල්ල	57500 - 60000	27500 - 30000	-	-	21000 - 23750	9000 - 10000	-	-	45000 - 47500	42500 - 55000	15000 - 16000
තිස්සමහාරාමය	52500 - 55000	23500 - 26500	-	-	24000 - 26000	-	-	-	39000 - 42500	47500 - 52000	15000 - 16000
මීගොඩ (ආ. ම.)	51500 - 52500	23000 - 24000	-	-	19500 - 20000	6500 - 7000	-	16000 - 17500	46500 - 47500	57500 - 60000	14750 - 15000
යාපනය	50000 - 52500	-	16400 - 16800	-	21000 - 21500	-	-	16500 - 17500	47000 - 48000	-	15000 - 15500
වවුනියාව	57500 - 59500	-	-	-	23750 - 24250	9000 - 9500	-	-	50000 - 53000	-	15000 - 15500
මන්නාරම	55000 - 57500	22000 - 22500	-	-	22500 - 23000	7500 - 8500	-	-	47500 - 49000	-	15250 - 15400
කිළිනොච්චිය	54000 - 56000	-	-	-	22500 - 23500	8000 - 9000	-	-	47500 - 50000	-	15000 - 15500
මුලතිව්	-	-	-	-	-	-	-	-	-	-	-
මඩකලපුව	54750 - 56000	22500 - 23000	-	-	22750 - 23500	9000 - 9500	-	23000 - 24000	50000 - 51500	55000 - 55500	15150 - 15350
ත්‍රිකුණාමලය	52500 - 55000	24000 - 25000	-	-	21000 - 23000	7000 - 8000	-	-	47000 - 49000	-	15250 - 15750
ගලෙන්බිඳුණුවැව	52500 - 55000	23500 - 25000	-	-	23500 - 24500	8000 - 9500	-	-	44500 - 50000	62000 - 64000	15000 - 15500
මාතලේ	50000 - 52500	24000 - 25000	-	-	22500 - 23000	7000 - 7500	-	17500 - 18000	-	-	15000 - 15250

වග්‍ර අංක 05: සලකා බලන හිල්ලර වෙළඳපොලවල අතිරේක ආහාර ද්‍රව්‍ය වල මිල ගණන් (කිලෝවකට රුපියල්)

සති අංක 52: 22 - 28 දෙසැම්බර් 2023

ප්‍රදේශ	වියළි මිලිස්		රතු එණු		ලොකු එණු		අර්තාපල්			ධාන්‍ය වර්ග		
	ආනයනික	ආනයනික	දේශීය	දේශීය	දේශීය	දේශීය	ආනයනික	වැලිමඩ	නුවරඑළිය	මුං ඇට	කවිපි	රතු පරිප්පු
කොළඹ	1100.00 - 1500.00	500.00 - 680.00	-	-	450.00 - 600.00	180.00 - 250.00	-	-	380.00 - 460.00	1000.00 - 1300.00	1200.00 - 1300.00	320.00 - 360.00
ගම්පහ	1280.00 - 1380.00	560.00 - 600.00	-	-	500.00 - 520.00	240.00 - 260.00	-	-	440.00 - 480.00	920.00 - 1000.00	1300.00 - 1360.00	320.00 - 360.00
කුරුණෑගල	1200.00 - 1300.00	550.00 - 600.00	-	-	500.00 - 500.00	200.00 - 240.00	-	-	380.00 - 420.00	1200.00 - 1320.00	1300.00 - 1300.00	340.00 - 350.00
නිකවැරටිය	1100.00 - 1300.00	480.00 - 600.00	-	-	460.00 - 520.00	180.00 - 200.00	-	-	380.00 - 400.00	950.00 - 1050.00	1100.00 - 1100.00	325.00 - 340.00
දඹුල්ල	1100.00 - 1200.00	500.00 - 550.00	-	-	460.00 - 480.00	180.00 - 200.00	-	-	420.00 - 440.00	950.00 - 1000.00	1000.00 - 1100.00	320.00 - 330.00
අනුරාධපුරය	1200.00 - 1300.00	480.00 - 640.00	-	-	460.00 - 560.00	180.00 - 240.00	-	-	-	950.00 - 1100.00	1100.00 - 1300.00	320.00 - 340.00
නඹුත්තේගම	1100.00 - 1250.00	620.00 - 680.00	-	-	420.00 - 550.00	180.00 - 200.00	-	-	400.00 - 440.00	900.00 - 980.00	-	310.00 - 320.00
පොළොන්නරුව	1200.00 - 1260.00	510.00 - 540.00	-	-	450.00 - 480.00	180.00 - 210.00	-	-	380.00 - 420.00	1000.00 - 1100.00	1200.00 - 1200.00	320.00 - 340.00
කළුතර	1180.00 - 1200.00	520.00 - 560.00	-	-	500.00 - 560.00	210.00 - 230.00	-	-	420.00 - 440.00	1100.00 - 1200.00	1200.00 - 1300.00	315.00 - 320.00
බදුල්ල	1200.00 - 1250.00	550.00 - 600.00	-	-	500.00 - 600.00	180.00 - 200.00	400.00 - 440.00	-	-	900.00 - 1000.00	1100.00 - 1200.00	320.00 - 340.00
කැප්පෙට්පොළ	1280.00 - 1300.00	550.00 - 580.00	-	-	460.00 - 500.00	260.00 - 280.00	350.00 - 370.00	-	-	980.00 - 1000.00	1100.00 - 1150.00	315.00 - 325.00
මොණරාගල	1150.00 - 1200.00	480.00 - 600.00	-	-	460.00 - 580.00	200.00 - 240.00	-	-	380.00 - 400.00	1000.00 - 1200.00	1100.00 - 1200.00	320.00 - 340.00
කෑගල්ල	1150.00 - 1300.00	550.00 - 560.00	-	-	450.00 - 480.00	200.00 - 220.00	-	-	440.00 - 450.00	950.00 - 980.00	1150.00 - 1200.00	320.00 - 380.00
අම්පාර	1150.00 - 1300.00	520.00 - 600.00	-	-	500.00 - 560.00	190.00 - 240.00	-	-	440.00 - 440.00	950.00 - 950.00	-	310.00 - 320.00
දෙහිඅත්තකණ්ඩිය	1100.00 - 1100.00	540.00 - 600.00	-	-	440.00 - 500.00	180.00 - 200.00	-	-	-	-	-	320.00 - 340.00
නුවරඑළිය	1280.00 - 1320.00	560.00 - 580.00	-	-	480.00 - 520.00	260.00 - 280.00	-	-	400.00 - 420.00	980.00 - 1000.00	1100.00 - 1150.00	315.00 - 325.00
නුවර	1200.00 - 1220.00	600.00 - 650.00	-	-	500.00 - 520.00	200.00 - 220.00	-	-	420.00 - 440.00	1000.00 - 1040.00	1140.00 - 1240.00	330.00 - 340.00
පුත්තලම	1100.00 - 1200.00	-	600.00 - 720.00	-	500.00 - 600.00	200.00 - 220.00	-	-	400.00 - 480.00	950.00 - 1150.00	1100.00 - 1200.00	310.00 - 320.00
රත්නපුරය	-	-	-	-	-	-	-	-	-	-	-	-
හම්බන්තොට	1200.00 - 1250.00	540.00 - 600.00	-	-	480.00 - 540.00	190.00 - 210.00	-	-	380.00 - 400.00	900.00 - 1000.00	1000.00 - 1200.00	320.00 - 330.00
මාතර	1200.00 - 1250.00	580.00 - 600.00	-	-	480.00 - 520.00	180.00 - 200.00	-	-	380.00 - 440.00	900.00 - 1000.00	1100.00 - 1200.00	320.00 - 340.00
ගාල්ල	1200.00 - 1300.00	600.00 - 680.00	-	-	480.00 - 520.00	190.00 - 220.00	-	-	-	950.00 - 1150.00	1200.00 - 1200.00	320.00 - 340.00
තිස්සමහාරාමය	1150.00 - 1200.00	500.00 - 580.00	-	-	500.00 - 550.00	250.00 - 280.00	-	-	-	800.00 - 900.00	1000.00 - 1100.00	310.00 - 325.00
මීගොඩ (DEC)	1080.00 - 1100.00	-	-	-	440.00 - 520.00	180.00 - 200.00	-	-	400.00 - 480.00	980.00 - 1100.00	1180.00 - 1250.00	320.00 - 330.00
ඇඹිලිපිටිය	1200.00 - 1300.00	480.00 - 520.00	-	-	440.00 - 520.00	200.00 - 240.00	-	-	400.00 - 450.00	850.00 - 1000.00	1050.00 - 1200.00	312.00 - 390.00
යාපනය	1100.00 - 1200.00	-	400.00 - 430.00	-	470.00 - 500.00	180.00 - 200.00	-	-	390.00 - 420.00	1000.00 - 1050.00	-	320.00 - 330.00
වවුනියාව	1250.00 - 1300.00	-	-	-	500.00 - 560.00	200.00 - 220.00	-	-	-	1100.00 - 1200.00	-	320.00 - 330.00
මන්නාරම	1200.00 - 1300.00	550.00 - 620.00	-	-	480.00 - 520.00	180.00 - 200.00	-	-	-	1050.00 - 1100.00	-	320.00 - 350.00
කිලිනොච්චිය	1150.00 - 1200.00	-	-	-	500.00 - 530.00	200.00 - 230.00	-	-	-	1050.00 - 1100.00	-	320.00 - 330.00
මුලතිව්	-	-	-	-	-	-	-	-	-	-	-	-
මඩකලපුව	1160.00 - 1200.00	500.00 - 520.00	-	-	500.00 - 540.00	200.00 - 220.00	-	-	500.00 - 600.00	1060.00 - 1100.00	1150.00 - 1180.00	320.00 - 330.00
ත්‍රිකුණාමලය	1150.00 - 1200.00	540.00 - 580.00	-	-	550.00 - 600.00	200.00 - 220.00	-	-	-	1000.00 - 1080.00	-	320.00 - 330.00
හඟුරන්කොන	1100.00 - 1250.00	520.00 - 600.00	-	-	440.00 - 500.00	190.00 - 220.00	-	-	390.00 - 400.00	950.00 - 1150.00	1100.00 - 1200.00	310.00 - 330.00
වේයන්ගොඩ	1200.00 - 1250.00	540.00 - 600.00	-	-	480.00 - 520.00	200.00 - 240.00	-	-	400.00 - 440.00	920.00 - 1050.00	1200.00 - 1400.00	310.00 - 320.00
ගලෙන්බිඳුණුවැව	1100.00 - 1150.00	480.00 - 600.00	-	-	480.00 - 520.00	180.00 - 200.00	-	-	-	920.00 - 1100.00	1250.00 - 1300.00	320.00 - 335.00
බණ්ඩාරවෙල	1200.00 - 1300.00	580.00 - 600.00	-	-	520.00 - 580.00	200.00 - 220.00	360.00 - 380.00	-	-	950.00 - 1000.00	1150.00 - 1250.00	320.00 - 340.00
මාතලේ	1100.00 - 1200.00	550.00 - 600.00	-	-	500.00 - 550.00	180.00 - 200.00	-	-	420.00 - 440.00	1100.00 - 1200.00	-	320.00 - 330.00

**වගු අංක 06: සඳකා බලන තොග වෙළඳපොලවල එළවළු මිල ගණන් (කිලෝවකට රුපියල්)**

සති අංක 52: 22 - 28 දෙසැම්බර් 2023

ප්‍රදේශ	බටර බෝංචි	කොළ බෝංචි	කැරට්	ලීක්ස්	බීට් රූට්	නෝකෝල්
කොළඹ	-	400.00 - 550.00	350.00 - 500.00	150.00 - 280.00	350.00 - 430.00	200.00 - 250.00
මීගොඩ (අ. ම.)	-	640.00 - 680.00	450.00 - 550.00	250.00 - 280.00	450.00 - 500.00	-
දඹුල්ල (අ. ම.)	-	480.00 - 560.00	520.00 - 550.00	300.00 - 330.00	450.00 - 460.00	220.00 - 240.00
කැප්පෙට්පොළ (අ. ම.)	-	600.00 - 650.00	450.00 - 500.00	250.00 - 300.00	420.00 - 450.00	300.00 - 350.00
නොරොච්චෝලේ (අ. ම.)	-	-	-	-	420.00 - 500.00	-
නුවරඑළිය	-	560.00 - 580.00	560.00 - 570.00	300.00 - 350.00	400.00 - 450.00	300.00 - 350.00
නුවර	-	550.00 - 600.00	550.00 - 600.00	300.00 - 320.00	450.00 - 470.00	250.00 - 280.00
හම්බන්තොට	-	650.00 - 700.00	550.00 - 600.00	350.00 - 370.00	500.00 - 550.00	-
තඹුන්තේගම (අ. ම.)	-	450.00 - 520.00	580.00 - 610.00	270.00 - 300.00	520.00 - 550.00	-
යාපනය	-	540.00 - 560.00	530.00 - 550.00	330.00 - 340.00	550.00 - 560.00	-
බණ්ඩාරවෙල	-	500.00 - 550.00	350.00 - 400.00	200.00 - 220.00	340.00 - 360.00	260.00 - 280.00
වේයන්ගොඩ	-	530.00 - 600.00	600.00 - 650.00	320.00 - 350.00	550.00 - 560.00	260.00 - 300.00

ප්‍රදේශ	රාබු	ගෝඨා	තක්කාලි	බණ්ඩක්කා	වම්බු	මාළු මිරිස්
කොළඹ	130.00 - 180.00	350.00 - 400.00	300.00 - 650.00	100.00 - 180.00	500.00 - 600.00	400.00 - 500.00
මීගොඩ (අ. ම.)	160.00 - 180.00	320.00 - 480.00	450.00 - 580.00	180.00 - 220.00	420.00 - 480.00	400.00 - 500.00
මොණරාගල	200.00 - 260.00	450.00 - 500.00	500.00 - 550.00	200.00 - 240.00	280.00 - 300.00	500.00 - 550.00
දඹුල්ල (අ. ම.)	100.00 - 120.00	330.00 - 350.00	400.00 - 450.00	120.00 - 130.00	400.00 - 450.00	500.00 - 550.00
කැප්පෙට්පොළ (අ. ම.)	120.00 - 150.00	350.00 - 400.00	300.00 - 350.00	160.00 - 170.00	450.00 - 500.00	550.00 - 600.00
නොරොච්චෝලේ (අ. ම.)	90.00 - 110.00	320.00 - 400.00	380.00 - 450.00	120.00 - 170.00	350.00 - 400.00	650.00 - 700.00
නුවරඑළිය	140.00 - 160.00	420.00 - 440.00	330.00 - 350.00	170.00 - 180.00	440.00 - 460.00	500.00 - 560.00
නුවර	120.00 - 140.00	320.00 - 360.00	400.00 - 420.00	180.00 - 200.00	350.00 - 400.00	450.00 - 480.00
හම්බන්තොට	150.00 - 200.00	400.00 - 450.00	400.00 - 450.00	200.00 - 250.00	380.00 - 450.00	600.00 - 650.00
තඹුන්තේගම (අ. ම.)	140.00 - 160.00	350.00 - 380.00	400.00 - 450.00	160.00 - 180.00	370.00 - 450.00	500.00 - 600.00
තිස්සමහාරාමය	230.00 - 250.00	450.00 - 480.00	550.00 - 580.00	180.00 - 200.00	350.00 - 400.00	450.00 - 540.00
යාපනය	190.00 - 210.00	-	490.00 - 510.00	240.00 - 260.00	550.00 - 570.00	460.00 - 490.00
බණ්ඩාරවෙල	120.00 - 140.00	300.00 - 340.00	450.00 - 500.00	-	300.00 - 350.00	500.00 - 550.00
වේයන්ගොඩ	140.00 - 200.00	410.00 - 500.00	450.00 - 500.00	190.00 - 200.00	490.00 - 540.00	600.00 - 680.00

ප්‍රදේශ	වට්ටක්කා	පිපිඤ්ඤා	කරවිල	පතෝල	මුරුගා	වැටකොළ
කොළඹ	150.00 - 160.00	100.00 - 120.00	300.00 - 400.00	200.00 - 220.00	-	300.00 - 380.00
මීගොඩ (අ. ම.)	150.00 - 165.00	90.00 - 100.00	370.00 - 450.00	200.00 - 220.00	-	300.00 - 370.00
මොණරාගල	170.00 - 200.00	140.00 - 150.00	600.00 - 650.00	260.00 - 300.00	-	480.00 - 500.00
දඹුල්ල (අ. ම.)	125.00 - 140.00	100.00 - 120.00	300.00 - 320.00	150.00 - 200.00	-	300.00 - 320.00
කැප්පෙට්පොළ (අ. ම.)	140.00 - 160.00	100.00 - 120.00	310.00 - 330.00	160.00 - 180.00	-	290.00 - 300.00
නොරොච්චෝලේ (අ. ම.)	120.00 - 150.00	60.00 - 90.00	350.00 - 420.00	220.00 - 280.00	-	250.00 - 330.00
නුවරඑළිය	160.00 - 170.00	120.00 - 130.00	330.00 - 340.00	180.00 - 200.00	-	300.00 - 330.00
නුවර	150.00 - 160.00	130.00 - 140.00	320.00 - 350.00	200.00 - 220.00	-	280.00 - 300.00
හම්බන්තොට	150.00 - 200.00	90.00 - 130.00	580.00 - 620.00	280.00 - 320.00	-	300.00 - 350.00
තඹුන්තේගම (අ. ම.)	80.00 - 130.00	70.00 - 100.00	300.00 - 350.00	180.00 - 200.00	-	250.00 - 300.00
තිස්සමහාරාමය	130.00 - 180.00	100.00 - 120.00	450.00 - 500.00	200.00 - 280.00	-	250.00 - 350.00
යාපනය	125.00 - 140.00	110.00 - 130.00	640.00 - 660.00	250.00 - 270.00	-	-
බණ්ඩාරවෙල	140.00 - 160.00	120.00 - 140.00	-	-	-	-
වේයන්ගොඩ	130.00 - 160.00	100.00 - 130.00	400.00 - 430.00	200.00 - 240.00	-	310.00 - 380.00

වගු අංක 06 (ඉතිරිය.)

ප්‍රදේශ	මෑ කරල්	අළු කෙසෙල්	අමු මිලිස්	දෙහි	බතල	මඤ්ඤොක්කා
කොළඹ	120.00 - 180.00	250.00 - 300.00	800.00 1400.00	200.00 - 400.00	80.00 - 100.00	80.00 - 100.00
මීගොඩ (ආ. ම.)	200.00 - 220.00	250.00 - 300.00	1100.00 1300.00	250.00 - 300.00	130.00 - 140.00	110.00 - 120.00
මොණරාගල	200.00 - 250.00	150.00 - 180.00	1100.00 1300.00	400.00 - 450.00	160.00 - 180.00	60.00 - 80.00
දඹුල්ල (ආ. ම.)	180.00 - 220.00	260.00 - 280.00	1100.00 1300.00	200.00 - 250.00	120.00 - 150.00	80.00 - 90.00
කැප්පෙට්පොළ (ආ. ම.)	200.00 - 220.00	260.00 - 270.00	1000.00 1100.00	210.00 - 230.00	120.00 - 130.00	100.00 - 120.00
නොරොච්චෝලේ (ආ. ම.)	120.00 - 150.00	-	1000.00 1100.00	-	90.00 - 90.00	90.00 - 110.00
නුවරඑළිය	230.00 - 250.00	270.00 - 280.00	1100.00 1200.00	240.00 - 260.00	140.00 - 160.00	100.00 - 120.00
නුවර	250.00 - 260.00	250.00 - 280.00	1000.00 1100.00	230.00 - 250.00	130.00 - 150.00	90.00 - 100.00
හම්බන්තොට	150.00 - 200.00	150.00 - 200.00	1000.00 1200.00	480.00 - 500.00	150.00 - 170.00	100.00 - 120.00
තඹුන්තේගම (ආ. ම.)	180.00 - 220.00	200.00 - 250.00	1100.00 1200.00	180.00 - 220.00	110.00 - 140.00	70.00 - 90.00
තිස්සමහාරාමය	120.00 - 140.00	200.00 - 220.00	800.00 900.00	200.00 - 300.00	150.00 - 180.00	100.00 - 120.00
යාපනය	-	150.00 - 160.00	1050.00 - 1100.00	-	150.00 - 165.00	80.00 - 90.00
බණ්ඩාරවෙල	-	-	1000.00 - 1100.00	-	120.00 - 140.00	100.00 - 120.00
වේයන්ගොඩ	220.00 - 260.00	280.00 - 300.00	1200.00 - 1400.00	230.00 - 280.00	130.00 - 160.00	120.00 - 120.00

ප්‍රදේශ	කොළ එළවළු			පොල් (ගෙඩියකට රු.)	
	මුතුණුවැන්න	කංකුන්	ගොටුකොළ	ලොකු	කුඩා
කොළඹ	45.00 - 60.00	45.00 - 60.00	280.00 - 300.00	100.00 - 105.00	85.00 - 92.00
මීගොඩ (ආ. ම.)	80.00 - 80.00	80.00 - 80.00	240.00 - 280.00	105.00 - 110.00	85.00 - 90.00
නොරොච්චෝලේ (ආ. ම.)	50.00 - 60.00	50.00 - 60.00	120.00 - 130.00	100.00 - 102.00	85.00 - 95.00
නුවරඑළිය	-	-	-	-	-
දඹුල්ල (ආ. ම.)	25.00 - 30.00	30.00 - 35.00	125.00 - 150.00	80.00 - 85.00	65.00 - 70.00
නුවර	40.00 - 45.00	40.00 - 50.00	180.00 - 190.00	90.00 - 95.00	70.00 - 75.00
හම්බන්තොට	50.00 - 60.00	50.00 - 60.00	180.00 - 210.00	-	-
තඹුන්තේගම (ආ. ම.)	30.00 - 40.00	30.00 - 40.00	-	-	75.00 - 80.00
තිස්සමහාරාමය	40.00 - 50.00	40.00 - 55.00	210.00 - 240.00	90.00 - 105.00	70.00 - 85.00
යාපනය	80.00 - 100.00	30.00 - 36.00	200.00 - 210.00	78.00 - 84.00	58.00 - 60.00
බණ්ඩාරවෙල	-	-	-	-	-
වේයන්ගොඩ	35.00 - 40.00	35.00 - 40.00	-	90.00 - 95.00	-

කොළඹ, මීගොඩ, නොරොච්චෝලේ සහ නුවර ගොටුකොළ කිලෝවකට රුපියල්

**වග්‍ර අංක 07: සලකා බලන සිල්ලර වෙළඳපොලවල එළවළු මිල ගණන් (කිලෝවකට රුපියල්)**

**සති අංක 52: 22 - 28 දෙසැම්බර් 2023**

ප්‍රදේශ	උඩරට එළවළු වර්ග											
	බටර් බෝංචි	කොළ බෝංචි	කැරට්	ලීක්ස්	බීට් රූට්	තෝකෝල්	රාඹු	ගෝවා	තක්කාලි			
කොළඹ	-	520.00 - 800.00	400.00 - 800.00	300.00 - 480.00	460.00 - 800.00	260.00 - 560.00	160.00 - 420.00	400.00 - 660.00	340.00 - 800.00			
ගම්පහ	-	600.00 - 800.00	600.00 - 800.00	400.00 - 480.00	580.00 - 720.00	480.00 - 480.00	280.00 - 400.00	480.00 - 600.00	600.00 - 800.00			
කුරුණෑගල	-	760.00 - 800.00	600.00 - 720.00	400.00 - 480.00	600.00 - 720.00	480.00 - 480.00	320.00 - 360.00	560.00 - 600.00	640.00 - 700.00			
නිකවැරටිය	-	600.00 - 720.00	560.00 - 680.00	480.00 - 480.00	560.00 - 600.00	320.00 - 320.00	280.00 - 320.00	520.00 - 560.00	560.00 - 600.00			
දඹුල්ල	-	680.00 - 740.00	660.00 - 700.00	540.00 - 560.00	580.00 - 600.00	460.00 - 480.00	200.00 - 240.00	480.00 - 520.00	500.00 - 540.00			
අනුරාධපුරය	-	600.00 - 720.00	600.00 - 720.00	400.00 - 480.00	600.00 - 720.00	-	300.00 - 360.00	540.00 - 640.00	600.00 - 800.00			
තඹිත්තේගම	-	580.00 - 640.00	720.00 - 800.00	400.00 - 480.00	600.00 - 700.00	-	240.00 - 300.00	440.00 - 520.00	580.00 - 680.00			
පොළොන්නරුව	-	620.00 - 680.00	620.00 - 650.00	400.00 - 420.00	500.00 - 560.00	440.00 - 460.00	240.00 - 280.00	450.00 - 500.00	620.00 - 680.00			
කළුතර	-	740.00 - 780.00	680.00 - 720.00	440.00 - 460.00	600.00 - 640.00	340.00 - 360.00	300.00 - 320.00	520.00 - 560.00	600.00 - 640.00			
බදුල්ල	-	720.00 - 800.00	560.00 - 600.00	400.00 - 440.00	520.00 - 600.00	440.00 - 500.00	280.00 - 320.00	480.00 - 500.00	560.00 - 600.00			
කැප්පට්පොළ	-	700.00 - 720.00	560.00 - 580.00	360.00 - 380.00	540.00 - 560.00	440.00 - 460.00	200.00 - 220.00	360.00 - 380.00	480.00 - 500.00			
මොණරාගල	-	600.00 - 720.00	520.00 - 600.00	480.00 - 520.00	600.00 - 640.00	-	240.00 - 320.00	520.00 - 600.00	600.00 - 720.00			
කෑගල්ල	-	740.00 - 780.00	680.00 - 720.00	460.00 - 480.00	680.00 - 720.00	480.00 - 520.00	340.00 - 360.00	580.00 - 600.00	560.00 - 600.00			
අම්පාර	-	700.00 - 800.00	720.00 - 800.00	400.00 - 400.00	-	-	320.00 - 320.00	520.00 - 660.00	640.00 - 800.00			
දෙහිඅත්තකණ්ඩිය	-	680.00 - 720.00	660.00 - 720.00	400.00 - 420.00	-	-	300.00 - 320.00	520.00 - 640.00	780.00 - 800.00			
නුවරඑළිය	-	700.00 - 720.00	660.00 - 680.00	420.00 - 440.00	550.00 - 560.00	440.00 - 460.00	240.00 - 260.00	520.00 - 540.00	460.00 - 480.00			
නුවර	-	800.00 - 840.00	800.00 - 840.00	480.00 - 520.00	600.00 - 640.00	450.00 - 480.00	200.00 - 240.00	600.00 - 650.00	600.00 - 640.00			
පුත්තලම	-	680.00 - 760.00	680.00 - 760.00	360.00 - 440.00	640.00 - 720.00	-	240.00 - 320.00	560.00 - 640.00	720.00 - 800.00			
හම්බන්තොට	-	720.00 - 800.00	600.00 - 650.00	400.00 - 480.00	580.00 - 620.00	-	240.00 - 300.00	480.00 - 600.00	520.00 - 600.00			
රත්නපුරය	-	-	-	-	-	-	-	-	-			
මාතර	-	800.00 - 900.00	600.00 - 720.00	450.00 - 520.00	580.00 - 600.00	-	260.00 - 320.00	480.00 - 520.00	600.00 - 720.00			
ගාල්ල	-	800.00 - 900.00	650.00 - 800.00	480.00 - 520.00	650.00 - 700.00	500.00 - 560.00	360.00 - 400.00	560.00 - 600.00	800.00 - 800.00			
තිස්සමහාරාමය	-	720.00 - 800.00	550.00 - 600.00	340.00 - 360.00	480.00 - 500.00	430.00 - 430.00	260.00 - 280.00	480.00 - 520.00	580.00 - 620.00			
මීගොඩ (ආ. ම.)	-	600.00 - 800.00	600.00 - 720.00	360.00 - 480.00	600.00 - 720.00	480.00 - 480.00	280.00 - 320.00	520.00 - 600.00	600.00 - 800.00			
ඇඹිලිපිටිය	-	700.00 - 800.00	600.00 - 800.00	400.00 - 480.00	700.00 - 800.00	-	320.00 - 400.00	480.00 - 600.00	600.00 - 800.00			
යාපනය	-	600.00 - 620.00	570.00 - 600.00	370.00 - 390.00	590.00 - 620.00	-	230.00 - 260.00	-	550.00 - 570.00			
වවුනියාව	-	580.00 - 640.00	680.00 - 740.00	390.00 - 450.00	680.00 - 700.00	-	400.00 - 440.00	440.00 - 460.00	690.00 - 750.00			
මන්නාරම	-	700.00 - 750.00	700.00 - 750.00	480.00 - 520.00	700.00 - 750.00	-	240.00 - 280.00	700.00 - 750.00	700.00 - 750.00			
කිළිනොච්චිය	-	580.00 - 620.00	680.00 - 720.00	380.00 - 420.00	680.00 - 710.00	-	380.00 - 400.00	440.00 - 460.00	680.00 - 720.00			
මුලතිව්	-	-	-	-	-	-	-	-	-			
මඩකලපුව	-	700.00 - 720.00	700.00 - 720.00	450.00 - 480.00	700.00 - 720.00	-	-	460.00 - 500.00	680.00 - 720.00			
ත්‍රිකුණාමලය	-	650.00 - 680.00	690.00 - 720.00	450.00 - 480.00	670.00 - 700.00	-	-	520.00 - 550.00	700.00 - 720.00			
හඟුරන්කෙත	-	440.00 - 460.00	460.00 - 480.00	260.00 - 280.00	480.00 - 520.00	270.00 - 300.00	160.00 - 180.00	400.00 - 420.00	560.00 - 590.00			
වේයන්ගොඩ	-	720.00 - 800.00	660.00 - 700.00	400.00 - 480.00	600.00 - 680.00	480.00 - 480.00	280.00 - 320.00	540.00 - 600.00	600.00 - 700.00			
ගලෙන්බිඳුණුවැව	-	520.00 - 600.00	600.00 - 720.00	480.00 - 520.00	600.00 - 620.00	-	240.00 - 320.00	460.00 - 480.00	600.00 - 720.00			
බණ්ඩාරවෙල	-	640.00 - 680.00	460.00 - 500.00	320.00 - 360.00	440.00 - 460.00	380.00 - 400.00	240.00 - 260.00	400.00 - 440.00	560.00 - 600.00			
මාතලේ	-	680.00 - 720.00	640.00 - 680.00	440.00 - 500.00	580.00 - 640.00	440.00 - 480.00	280.00 - 320.00	480.00 - 520.00	720.00 - 800.00			

15



වගු අංක 07 (ඉතිරිය.)

ප්‍රදේශ	පහතරට එළවළු වර්ග																		
	බණ්ඩක්කා		වමබඩු		මාළු මිරිස්		වට්ටක්කා		පිපිඤ්ඤා		කරවිල		පතෝල		මුරුංඟා	වැටකොළ		මෑ කරල්	
කොළඹ	220.00	420.00	560.00	880.00	540.00	1000.00	180.00	320.00	120.00	320.00	320.00	800.00	240.00	480.00	-	320.00	660.00	220.00	480.00
ගම්පහ	260.00	400.00	600.00	800.00	600.00	800.00	240.00	280.00	240.00	320.00	560.00	720.00	400.00	480.00	-	480.00	560.00	360.00	400.00
කුරුණෑගල	280.00	320.00	540.00	640.00	700.00	800.00	240.00	280.00	240.00	320.00	560.00	700.00	360.00	400.00	-	460.00	520.00	360.00	400.00
නිකවැරටිය	320.00	320.00	560.00	640.00	720.00	800.00	240.00	280.00	180.00	240.00	400.00	560.00	400.00	480.00	-	400.00	480.00	320.00	400.00
දඹුල්ල	240.00	280.00	540.00	580.00	700.00	800.00	240.00	280.00	200.00	260.00	480.00	520.00	360.00	400.00	-	400.00	440.00	300.00	360.00
අනුරාධපුරය	300.00	320.00	480.00	640.00	700.00	800.00	240.00	320.00	180.00	240.00	480.00	800.00	300.00	480.00	-	400.00	520.00	320.00	400.00
තඹිත්තේගම	240.00	300.00	580.00	680.00	750.00	800.00	200.00	260.00	180.00	260.00	480.00	540.00	260.00	340.00	-	380.00	480.00	300.00	360.00
පොළොන්නරුව	240.00	280.00	450.00	480.00	720.00	800.00	240.00	260.00	200.00	280.00	500.00	550.00	400.00	460.00	-	450.00	500.00	380.00	420.00
කළුතර	300.00	340.00	640.00	680.00	760.00	820.00	200.00	240.00	200.00	220.00	600.00	630.00	320.00	340.00	-	460.00	480.00	340.00	360.00
බදුල්ල	280.00	320.00	460.00	480.00	600.00	720.00	240.00	280.00	240.00	280.00	480.00	500.00	400.00	440.00	-	440.00	500.00	320.00	360.00
කැප්පට්පොළ	220.00	240.00	560.00	580.00	680.00	700.00	250.00	260.00	200.00	220.00	400.00	420.00	240.00	250.00	-	360.00	380.00	280.00	300.00
මොණරාගල	300.00	320.00	380.00	400.00	600.00	800.00	240.00	300.00	200.00	280.00	700.00	720.00	320.00	400.00	-	600.00	640.00	240.00	300.00
කෑගල්ල	300.00	320.00	600.00	640.00	760.00	800.00	220.00	260.00	200.00	240.00	500.00	520.00	300.00	320.00	-	500.00	520.00	360.00	400.00
අම්පාර	320.00	360.00	560.00	600.00	800.00	800.00	200.00	240.00	280.00	300.00	560.00	640.00	400.00	440.00	-	360.00	440.00	360.00	360.00
දෙහිඅත්තකණ්ඩිය	280.00	360.00	460.00	520.00	800.00	800.00	200.00	300.00	260.00	300.00	480.00	600.00	400.00	420.00	-	400.00	480.00	240.00	320.00
නුවරඑළිය	280.00	300.00	540.00	560.00	640.00	660.00	280.00	300.00	240.00	260.00	460.00	480.00	280.00	300.00	-	400.00	420.00	360.00	380.00
නුවර	320.00	360.00	600.00	640.00	800.00	850.00	240.00	300.00	200.00	240.00	450.00	480.00	320.00	360.00	-	400.00	480.00	450.00	480.00
පුත්තලම	300.00	360.00	720.00	800.00	760.00	800.00	280.00	320.00	200.00	280.00	640.00	720.00	400.00	480.00	-	480.00	560.00	320.00	400.00
රත්නපුරය	-	-	-	-	-	-	-	-	-	-	-	-	-	-	-	-	-	-	-
හම්බන්තොට	300.00	330.00	480.00	560.00	720.00	800.00	230.00	250.00	160.00	220.00	700.00	780.00	320.00	400.00	-	400.00	440.00	200.00	250.00
මාතර	300.00	320.00	560.00	640.00	720.00	800.00	220.00	240.00	220.00	300.00	600.00	800.00	320.00	400.00	-	360.00	500.00	240.00	280.00
ගාල්ල	300.00	360.00	460.00	520.00	700.00	800.00	200.00	240.00	240.00	280.00	600.00	700.00	360.00	420.00	-	440.00	560.00	400.00	480.00
තිස්සමහාරාමය	220.00	240.00	420.00	460.00	600.00	640.00	200.00	240.00	140.00	160.00	550.00	620.00	380.00	400.00	-	350.00	420.00	180.00	200.00
මීගොඩ (ආ. ම.)	280.00	320.00	480.00	720.00	600.00	800.00	180.00	240.00	160.00	220.00	450.00	720.00	320.00	360.00	-	400.00	480.00	320.00	400.00
ඇඹිලිපිටිය	280.00	320.00	600.00	720.00	700.00	800.00	240.00	280.00	200.00	240.00	720.00	800.00	280.00	320.00	-	480.00	600.00	320.00	400.00
යාපනය	300.00	320.00	600.00	620.00	510.00	530.00	170.00	190.00	160.00	170.00	700.00	720.00	320.00	340.00	-	-	-	600.00	630.00
වවුනියාව	390.00	420.00	500.00	580.00	650.00	720.00	160.00	180.00	200.00	250.00	700.00	760.00	400.00	450.00	-	440.00	460.00	470.00	550.00
මන්නාරම	300.00	350.00	700.00	750.00	750.00	800.00	300.00	350.00	200.00	250.00	720.00	800.00	400.00	450.00	-	-	-	400.00	480.00
කිලිනොච්චිය	380.00	420.00	580.00	620.00	680.00	720.00	160.00	180.00	200.00	230.00	680.00	720.00	380.00	420.00	-	-	-	380.00	420.00
මුලතිව්	-	-	-	-	-	-	-	-	-	-	-	-	-	-	-	-	-	-	-
මඩකලපුව	350.00	400.00	600.00	650.00	680.00	720.00	200.00	240.00	-	-	620.00	650.00	260.00	300.00	-	280.00	320.00	350.00	380.00
ත්‍රිකුණාමලය	360.00	400.00	580.00	600.00	700.00	730.00	240.00	280.00	250.00	280.00	660.00	700.00	250.00	300.00	-	280.00	320.00	360.00	400.00
හඟුරන්කොන	190.00	220.00	390.00	420.00	600.00	700.00	180.00	210.00	160.00	180.00	380.00	400.00	250.00	280.00	-	300.00	320.00	280.00	300.00
වෙයන්ගොඩ	280.00	340.00	600.00	720.00	700.00	800.00	200.00	240.00	240.00	260.00	480.00	540.00	400.00	440.00	-	480.00	540.00	400.00	480.00
ගලන්තියුණුවැව	240.00	320.00	400.00	480.00	600.00	800.00	200.00	240.00	180.00	240.00	600.00	620.00	280.00	400.00	-	400.00	480.00	280.00	320.00
බණ්ඩාරවෙල	280.00	300.00	400.00	460.00	600.00	700.00	240.00	260.00	220.00	240.00	460.00	500.00	360.00	400.00	-	420.00	460.00	320.00	340.00
මාතලේ	280.00	320.00	560.00	600.00	760.00	800.00	280.00	320.00	240.00	280.00	480.00	520.00	320.00	380.00	-	400.00	440.00	360.00	400.00

වගු අංක 07 (ඉතිරිය.)

17

ප්‍රදේශ	පහතරට එළවළු වර්ග					කොළ එළවළු වර්ග (මිටියකට රු.)			පොල් (ගෙඩියකට රු.)	
	අළු කෙසෙල්	අමු මිරිස්	දෙහි	බතල	මඤ්ඤාක්කා	මුතුණුවැන්න	කංකුන්	ගොටුකොළ	ලොකු	කුඩා
කොළඹ	260.00 - 480.00	1100.00 - 2000.00	300.00 - 900.00	140.00 - 320.00	150.00 - 260.00	50.00 - 80.00	50.00 - 80.00	100.00 - 120.00	110.00 - 130.00	90.00 - 100.00
ගම්පහ	320.00 - 400.00	1600.00 - 1700.00	600.00 - 600.00	240.00 - 240.00	200.00 - 200.00	60.00 - 70.00	60.00 - 70.00	30.00 - 30.00	120.00 - 130.00	100.00 - 100.00
කුරුණෑගල	340.00 - 400.00	1400.00 - 1600.00	400.00 - 600.00	220.00 - 260.00	180.00 - 200.00	50.00 - 50.00	50.00 - 50.00	30.00 - 30.00	100.00 - 110.00	80.00 - 90.00
නිකවැරටිය	320.00 - 320.00	1400.00 - 1600.00	400.00 - 600.00	200.00 - 260.00	180.00 - 180.00	40.00 - 50.00	40.00 - 50.00	60.00 - 60.00	75.00 - 85.00	65.00 - 70.00
දඹුල්ල	360.00 - 400.00	1600.00 - 1800.00	700.00 - 800.00	240.00 - 260.00	180.00 - 220.00	50.00 - 60.00	60.00 - 70.00	50.00 - 60.00	100.00 - 120.00	75.00 - 85.00
අනුරාධපුරය	320.00 - 480.00	1600.00 - 1700.00	600.00 - 1000.00	200.00 - 240.00	200.00 - 240.00	50.00 - 60.00	50.00 - 60.00	50.00 - 60.00	90.00 - 110.00	65.00 - 80.00
තඹුන්තේගම	330.00 - 380.00	1350.00 - 1550.00	300.00 - 400.00	240.00 - 320.00	160.00 - 220.00	40.00 - 50.00	40.00 - 50.00	-	80.00 - 90.00	-
පොළොන්නරුව	320.00 - 380.00	1200.00 - 1400.00	550.00 - 650.00	180.00 - 220.00	160.00 - 180.00	50.00 - 50.00	50.00 - 50.00	50.00 - 50.00	70.00 - 80.00	55.00 - 65.00
කළුතර	360.00 - 380.00	1350.00 - 1420.00	780.00 - 820.00	200.00 - 240.00	180.00 - 220.00	60.00 - 70.00	60.00 - 75.00	75.00 - 80.00	110.00 - 120.00	85.00 - 100.00
බදුල්ල	360.00 - 400.00	1500.00 - 1600.00	600.00 - 800.00	220.00 - 240.00	160.00 - 200.00	60.00 - 70.00	60.00 - 70.00	70.00 - 80.00	100.00 - 110.00	80.00 - 90.00
කැප්පෙට්පොළ	340.00 - 360.00	1600.00 - 1700.00	380.00 - 400.00	200.00 - 220.00	170.00 - 200.00	65.00 - 70.00	60.00 - 70.00	50.00 - 60.00	114.00 - 118.00	98.00 - 100.00
මොණරාගල	240.00 - 320.00	1300.00 - 1500.00	500.00 - 600.00	200.00 - 260.00	80.00 - 100.00	60.00 - 70.00	60.00 - 70.00	60.00 - 70.00	80.00 - 90.00	60.00 - 70.00
කැගල්ල	300.00 - 320.00	1560.00 - 1600.00	520.00 - 550.00	250.00 - 280.00	180.00 - 200.00	70.00 - 80.00	70.00 - 80.00	40.00 - 50.00	110.00 - 120.00	95.00 - 100.00
අම්පාර	280.00 - 320.00	1500.00 - 1500.00	500.00 - 600.00	240.00 - 240.00	120.00 - 120.00	50.00 - 60.00	50.00 - 60.00	50.00 - 60.00	90.00 - 90.00	70.00 - 75.00
දෙහිඅත්තකණ්ඩිය	240.00 - 300.00	1200.00 - 1600.00	600.00 - 800.00	200.00 - 240.00	150.00 - 160.00	50.00 - 60.00	50.00 - 60.00	50.00 - 60.00	70.00 - 80.00	55.00 - 65.00
නුවරඑළිය	360.00 - 380.00	1700.00 - 1800.00	440.00 - 460.00	230.00 - 250.00	200.00 - 220.00	65.00 - 70.00	65.00 - 70.00	50.00 - 60.00	112.00 - 116.00	98.00 - 100.00
නුවර	480.00 - 520.00	1400.00 - 1500.00	480.00 - 500.00	200.00 - 240.00	160.00 - 200.00	50.00 - 60.00	60.00 - 70.00	40.00 - 50.00	95.00 - 105.00	75.00 - 80.00
පුත්තලම	280.00 - 320.00	1400.00 - 1500.00	260.00 - 360.00	200.00 - 260.00	180.00 - 200.00	60.00 - 70.00	60.00 - 70.00	40.00 - 40.00	100.00 - 108.00	85.00 - 90.00
රත්නපුරය	-	-	-	-	-	-	-	-	-	-
හම්බන්තොට	240.00 - 260.00	1200.00 - 1400.00	550.00 - 650.00	170.00 - 220.00	140.00 - 190.00	60.00 - 70.00	60.00 - 70.00	80.00 - 90.00	110.00 - 130.00	70.00 - 90.00
මාතර	260.00 - 320.00	1400.00 - 1600.00	500.00 - 600.00	160.00 - 200.00	140.00 - 160.00	60.00 - 70.00	60.00 - 70.00	80.00 - 100.00	120.00 - 130.00	80.00 - 90.00
ගාල්ල	300.00 - 380.00	1200.00 - 1600.00	500.00 - 600.00	240.00 - 280.00	200.00 - 220.00	70.00 - 70.00	60.00 - 70.00	70.00 - 80.00	115.00 - 120.00	100.00 - 100.00
තිස්සමහාරාමය	240.00 - 280.00	1000.00 - 1100.00	400.00 - 500.00	200.00 - 240.00	180.00 - 220.00	50.00 - 60.00	50.00 - 65.00	70.00 - 90.00	100.00 - 120.00	80.00 - 95.00
මීගොඩ (අ. ම.)	360.00 - 400.00	1300.00 - 1600.00	480.00 - 600.00	200.00 - 240.00	160.00 - 200.00	80.00 - 100.00	80.00 - 80.00	80.00 - 100.00	110.00 - 120.00	90.00 - 95.00
ඇඹිලිපිටිය	280.00 - 320.00	1500.00 - 1800.00	400.00 - 600.00	300.00 - 320.00	200.00 - 250.00	70.00 - 80.00	50.00 - 70.00	90.00 - 120.00	100.00 - 120.00	70.00 - 90.00
යාපනය	200.00 - 220.00	1200.00 - 1300.00	800.00 - 820.00	190.00 - 210.00	110.00 - 130.00	110.00 - 120.00	40.00 - 45.00	80.00 - 90.00	90.00 - 110.00	70.00 - 75.00
වවුනියාව	250.00 - 300.00	1500.00 - 1600.00	300.00 - 350.00	200.00 - 240.00	100.00 - 140.00	60.00 - 65.00	60.00 - 65.00	75.00 - 80.00	90.00 - 100.00	65.00 - 80.00
මන්නාරම	300.00 - 340.00	1500.00 - 1800.00	600.00 - 800.00	180.00 - 200.00	160.00 - 180.00	50.00 - 60.00	50.00 - 60.00	35.00 - 50.00	90.00 - 100.00	70.00 - 80.00
කිලිනොච්චිය	240.00 - 260.00	1550.00 - 1600.00	300.00 - 350.00	-	100.00 - 140.00	55.00 - 60.00	45.00 - 50.00	45.00 - 50.00	90.00 - 100.00	50.00 - 60.00
මුලතිව්	-	-	-	-	-	-	-	-	-	-
මඩකලපුව	360.00 - 400.00	1200.00 - 1400.00	700.00 - 800.00	240.00 - 260.00	100.00 - 120.00	70.00 - 80.00	50.00 - 50.00	50.00 - 50.00	90.00 - 95.00	50.00 - 60.00
ත්‍රිකුණාමලය	360.00 400.00	1400.00 1500.00		200.00 240.00	150.00 180.00	65.00 70.00	70.00 75.00	50.00 55.00	95.00 100.00	62.00 70.00
හඟුරන්කොන	320.00 - 360.00	1200.00 - 1350.00	450.00 - 600.00	150.00 - 180.00	150.00 - 170.00	40.00 - 50.00	40.00 - 50.00	40.00 - 45.00	98.00 - 110.00	70.00 - 80.00
වේයන්ගොඩ	320.00 - 400.00	1700.00 - 2000.00	600.00 - 700.00	200.00 - 240.00	180.00 - 200.00	60.00 - 70.00	60.00 - 70.00	30.00 - 30.00	110.00 - 120.00	90.00 - 100.00
ගලෙන්බිඳුණුවැව	-	1200.00 - 1300.00	400.00 - 800.00	200.00 - 240.00	140.00 - 160.00	50.00 - 60.00	50.00 - 60.00	50.00 - 60.00	70.00 - 80.00	60.00 - 65.00
බණ්ඩාරවෙල	340.00 - 360.00	1400.00 - 1500.00	700.00 - 800.00	220.00 - 240.00	200.00 - 220.00	50.00 - 60.00	50.00 - 60.00	50.00 - 60.00	100.00 - 110.00	80.00 - 85.00
මාතලේ	360.00 - 400.00	1500.00 - 1600.00	400.00 - 600.00	230.00 - 240.00	200.00 - 220.00	50.00 - 60.00	60.00 - 70.00	50.00 - 60.00	100.00 - 110.00	85.00 - 95.00

විග්‍රහ අංක 08: සලකා බලන සිල්ලර වෙළඳපොලවල පලතුරු මිල ගණන් (ගෙඩියකට රුපියල්)

සති අංක 52: 22 - 28 දෙසැම්බර් 2023

18

ප්‍රදේශ	කෙසෙල් වර්ග					අන්තෘපි			අඹ වර්ග	
	ඇඹුල් (කි. රු.)	කෝලිකුවටු (කි. රු.)	සීනි (කි. රු.)	ආනමාළ	ඇම්බුන්	ලොකු	මධ්‍යම	කුඩා	බෙට්ටි	කර්තකොලොම්බන්
කොළඹ	180.00 - 280.00	400.00 - 550.00	180.00 - 280.00	32.00 - 45.00	42.00 - 58.00	450.00 - 600.00	380.00 - 500.00	280.00 - 430.00	-	50.00 - 160.00
ගම්පහ	200.00 - 200.00	380.00 - 400.00	180.00 - 180.00	28.00 - 30.00	35.00 - 38.00	750.00 - 800.00	450.00 - 500.00	280.00 - 300.00	-	70.00 - 80.00
කුරුණෑගල	200.00 - 250.00	400.00 - 450.00	160.00 - 200.00	20.00 - 25.00	45.00 - 46.00	660.00 - 700.00	400.00 - 450.00	260.00 - 300.00	60.00 - 70.00	80.00 - 120.00
නිකවැරටිය	230.00 - 250.00	480.00 - 520.00	200.00 - 230.00	-	43.00 - 50.00	750.00 - 900.00	600.00 - 700.00	500.00 - 550.00	-	80.00 - 100.00
දඹුල්ල	180.00 - 200.00	500.00 - 560.00	180.00 - 200.00	-	40.00 - 43.00	660.00 - 700.00	500.00 - 550.00	300.00 - 350.00	30.00 - 35.00	60.00 - 80.00
අනුරාධපුරය	220.00 - 260.00	500.00 - 580.00	180.00 - 200.00	28.00 - 35.00	40.00 - 47.00	810.00 - 900.00	670.00 - 750.00	480.00 - 600.00	-	50.00 - 80.00
නඹුන්ගේගම	220.00 - 260.00	450.00 - 550.00	170.00 - 220.00	-	48.00 - 52.00	810.00 - 900.00	660.00 - 750.00	540.00 - 600.00	-	70.00 - 80.00
පොළොන්නරුව	250.00 - 280.00	500.00 - 550.00	150.00 - 180.00	-	35.00 - 45.00	750.00 - 800.00	600.00 - 650.00	500.00 - 550.00	-	100.00 - 140.00
කළුතර	190.00 - 220.00	410.00 - 440.00	180.00 - 200.00	31.00 - 33.00	43.00 - 45.00	460.00 - 500.00	380.00 - 420.00	-	-	60.00 - 75.00
බදුල්ල	160.00 - 180.00	440.00 - 500.00	140.00 - 160.00	24.00 - 25.00	32.00 - 34.00	650.00 - 700.00	440.00 - 500.00	320.00 - 350.00	-	50.00 - 70.00
කැප්පෙට්පොළ	200.00 - 220.00	530.00 - 550.00	190.00 - 200.00	28.00 - 32.00	47.00 - 50.00	560.00 - 580.00	380.00 - 400.00	-	24.00 - 26.00	38.00 - 44.00
මොණරාගල	130.00 - 150.00	350.00 - 400.00	100.00 - 120.00	18.00 - 22.00	23.00 - 28.00	900.00 - 950.00	750.00 - 790.00	-	-	40.00 - 60.00
කෑගල්ල	180.00 - 200.00	500.00 - 560.00	180.00 - 220.00	20.00 - 25.00	25.00 - 30.00	500.00 - 600.00	350.00 - 450.00	200.00 - 250.00	-	50.00 - 80.00
අම්පාර	180.00 - 200.00	420.00 - 450.00	100.00 - 140.00	22.00 - 30.00	28.00 - 38.00	-	500.00 - 550.00	-	-	46.00 - 46.00
දෙහිඅත්තකණ්ඩිය	180.00 - 220.00	480.00 - 500.00	150.00 - 180.00	-	42.00 - 50.00	580.00 - 670.00	-	400.00 - 400.00	-	60.00 - 80.00
නුවරඑළිය	220.00 - 240.00	540.00 - 560.00	200.00 - 220.00	32.00 - 35.00	49.00 - 52.00	580.00 - 600.00	450.00 - 480.00	-	24.00 - 26.00	38.00 - 44.00
නුවර	200.00 - 250.00	550.00 - 580.00	160.00 - 180.00	28.00 - 32.00	40.00 - 50.00	650.00 - 700.00	450.00 - 480.00	250.00 - 300.00	-	70.00 - 80.00
පුත්තලම	180.00 - 220.00	480.00 - 520.00	180.00 - 220.00	22.00 - 25.00	-	720.00 - 800.00	-	200.00 - 260.00	-	60.00 - 70.00
රත්නපුරය	-	-	-	-	-	-	-	-	-	-
හම්බන්තොට	180.00 - 220.00	400.00 - 450.00	160.00 - 180.00	25.00 - 28.00	30.00 - 35.00	900.00 - 980.00	720.00 - 780.00	380.00 - 440.00	-	70.00 - 90.00
මාතර	200.00 - 230.00	400.00 - 450.00	160.00 - 180.00	20.00 - 25.00	32.00 - 35.00	870.00 - 930.00	750.00 - 825.00	400.00 - 450.00	-	70.00 - 100.00
ගාල්ල	200.00 - 200.00	480.00 - 550.00	160.00 - 200.00	36.00 - 38.00	36.00 - 38.00	680.00 - 700.00	550.00 - 580.00	-	-	100.00 - 120.00
තිස්සමහාරාමය	160.00 - 180.00	380.00 - 420.00	150.00 - 170.00	35.00 - 40.00	38.00 - 45.00	580.00 - 600.00	500.00 - 530.00	420.00 - 450.00	-	80.00 - 100.00
මීගොඩ	200.00 - 220.00	450.00 - 460.00	200.00 - 200.00	43.00 - 44.00	43.00 - 44.00	765.00 - 765.00	585.00 - 585.00	450.00 - 450.00	-	70.00 - 70.00
ඇඹිලිපිටිය	130.00 - 150.00	300.00 - 400.00	140.00 - 160.00	30.00 - 35.00	35.00 - 50.00	500.00 - 600.00	400.00 - 450.00	250.00 - 350.00	40.00 - 50.00	60.00 - 80.00
යාපනය	120.00 - 150.00	320.00 - 350.00	100.00 - 130.00	-	-	800.00 - 900.00	650.00 - 750.00	500.00 - 600.00	-	100.00 - 120.00
වවුනියාව	140.00 - 160.00	300.00 - 400.00	140.00 - 160.00	-	-	500.00 - 580.00	400.00 - 450.00	250.00 - 280.00	-	50.00 - 60.00
මන්නාරම	140.00 - 160.00	350.00 - 400.00	120.00 - 150.00	24.00 - 30.00	-	600.00 - 650.00	500.00 - 550.00	400.00 - 450.00	30.00 - 40.00	45.00 - 50.00
කිලිනොච්චිය	140.00 - 160.00	400.00 - 440.00	140.00 - 160.00	30.00 - 34.00	-	680.00 - 720.00	540.00 - 600.00	450.00 - 500.00	40.00 - 50.00	140.00 - 160.00
මුලතිව්	-	-	-	-	-	-	-	-	-	-
මඩකලපුව	180.00 - 200.00	520.00 - 550.00	130.00 - 150.00	18.00 - 20.00	-	520.00 - 540.00	450.00 - 450.00	350.00 - 360.00	-	50.00 - 60.00
ත්‍රිකුණාමලය	160.00 - 200.00	520.00 - 550.00	130.00 - 160.00	-	-	700.00 - 750.00	450.00 - 500.00	350.00 - 380.00	-	90.00 - 96.00
වේයන්ගොඩ	250.00 - 280.00	450.00 - 500.00	230.00 - 250.00	20.00 - 25.00	35.00 - 44.00	760.00 - 780.00	500.00 - 600.00	450.00 - 450.00	-	80.00 - 100.00
ගලෙන්බිඳුණුවැව	180.00 - 200.00	450.00 - 600.00	160.00 - 200.00	30.00 - 35.00	40.00 - 45.00	800.00 - 900.00	700.00 - 750.00	600.00 - 650.00	-	60.00 - 80.00
බණ්ඩාරවෙල	200.00 - 220.00	400.00 - 450.00	160.00 - 180.00	24.00 - 26.00	32.00 - 34.00	-	480.00 - 500.00	340.00 - 350.00	-	50.00 - 60.00
මාතලේ	160.00 - 180.00	500.00 - 540.00	160.00 - 180.00	30.00 - 34.00	38.00 - 40.00	640.00 - 680.00	480.00 - 500.00	320.00 - 380.00	-	50.00 - 70.00

වග්‍ර අංක 08 (ඉතිරිය.)

ප්‍රදේශ	අඹ වර්ග		අනෙකුත් පළතුරු වර්ග									
	විලාඨ	කොහු	පැපොල් (කි. රු.)	වැල් දොඩම්	දිවුල්	දොඩම්	අලිගැටපේර	බෙලි	මිදි (කි. රු.)	කැමිලි		
කොළඹ	-	-	180.00 · 300.00	50.00 · 95.00	40.00 · 85.00	150.00 · 250.00	-	60.00 · 120.00	1700.00 · 2500.00	130.00 · 150.00		
ගම්පහ	-	-	180.00 · 180.00	40.00 · 60.00	70.00 · 80.00	180.00 · 180.00	200.00 · 200.00	80.00 · 120.00	2300.00 · 2300.00	120.00 · 120.00		
කුරුණෑගල	60.00 · 60.00	30.00 · 40.00	140.00 · 150.00	50.00 · 50.00	50.00 · 60.00	100.00 · 120.00	140.00 · 140.00	100.00 · 100.00	1800.00 · 2000.00	100.00 · 130.00		
නිකවැරටිය	-	-	120.00 · 150.00	-	50.00 · 60.00	100.00 · 120.00	180.00 · 200.00	-	2300.00 · 2500.00	100.00 · 100.00		
දඹුල්ල	35.00 · 50.00	15.00 · 20.00	140.00 · 160.00	25.00 · 30.00	60.00 · 80.00	80.00 · 100.00	150.00 · 160.00	80.00 · 100.00	2200.00 · 2500.00	100.00 · 120.00		
අනුරාධපුරය	-	-	150.00 · 200.00	-	40.00 · 60.00	120.00 · 150.00	130.00 · 150.00	80.00 · 100.00	2300.00 · 2800.00	130.00 · 150.00		
කඹුන්තේගම	-	-	130.00 · 180.00	-	-	-	-	80.00 · 100.00	2000.00 · 2300.00	80.00 · 100.00		
පොළොන්නරුව	50.00 · 80.00	-	150.00 · 180.00	-	40.00 · 60.00	-	-	-	2000.00 · 2200.00	120.00 · 130.00		
කළුතර	-	-	180.00 · 210.00	50.00 · 55.00	40.00 · 55.00	160.00 · 180.00	-	80.00 · 100.00	2200.00 · 2300.00	120.00 · 130.00		
බදුල්ල	35.00 · 40.00	20.00 · 25.00	140.00 · 150.00	35.00 · 40.00	60.00 · 70.00	120.00 · 140.00	-	70.00 · 80.00	2200.00 · 2300.00	120.00 · 140.00		
කැපේටිපොළ	24.00 · 26.00	12.00 · 14.00	160.00 · 170.00	24.00 · 25.00	44.00 · 48.00	130.00 · 140.00	140.00 · 150.00	90.00 · 100.00	2500.00 · 2600.00	120.00 · 140.00		
මොණරාගල	30.00 · 40.00	-	160.00 · 200.00	-	30.00 · 60.00	100.00 · 120.00	-	65.00 · 70.00	2300.00 · 2600.00	100.00 · 120.00		
කෑගල්ල	30.00 · 40.00	20.00 · 25.00	150.00 · 180.00	20.00 · 25.00	30.00 · 50.00	80.00 · 100.00	-	60.00 · 80.00	2000.00 · 2100.00	120.00 · 130.00		
අම්පාර	-	-	170.00 · 180.00	50.00 · 50.00	30.00 · 40.00	-	-	-	1800.00 · 2000.00	120.00 · 130.00		
දෙහිඅත්තකණ්ඩිය	-	-	160.00 · 180.00	60.00 · 70.00	30.00 · 50.00	100.00 · 100.00	-	60.00 · 60.00	2500.00 · 2800.00	100.00 · 130.00		
නුවරඑළිය	24.00 · 26.00	12.00 · 15.00	180.00 · 200.00	24.00 · 26.00	56.00 · 60.00	150.00 · 160.00	150.00 · 180.00	95.00 · 100.00	2500.00 · 2600.00	120.00 · 140.00		
නුවර	40.00 · 50.00	-	180.00 · 200.00	40.00 · 45.00	60.00 · 70.00	120.00 · 130.00	100.00 · 150.00	70.00 · 80.00	1700.00 · 2000.00	120.00 · 140.00		
පුත්තලම	-	-	120.00 · 140.00	-	-	-	120.00 · 140.00	-	2800.00 · 3000.00	100.00 · 130.00		
හම්බන්තොට	-	-	160.00 · 190.00	-	20.00 · 25.00	150.00 · 180.00	-	-	2000.00 · 2100.00	100.00 · 110.00		
රත්නපුරය	-	-	-	-	-	-	-	-	-	-		
මාතර	-	-	160.00 · 180.00	54.00 · 58.00	36.00 · 41.00	170.00 · 180.00	140.00 · 160.00	-	2000.00 · 2100.00	100.00 · 130.00		
ගාල්ල	60.00 · 80.00	-	200.00 · 240.00	58.00 · 60.00	55.00 · 60.00	-	180.00 · 200.00	90.00 · 110.00	2000.00 · 2500.00	150.00 · 160.00		
තිස්සමහාරාමය	-	-	160.00 · 200.00	-	25.00 · 30.00	130.00 · 160.00	-	60.00 · 80.00	1950.00 · 2150.00	110.00 · 120.00		
මීගොඩ	-	-	180.00 · 180.00	-	50.00 · 60.00	-	-	-	2000.00 · 2000.00	100.00 · 120.00		
ඇම්ලිපිටිය	50.00 · 60.00	20.00 · 40.00	170.00 · 200.00	30.00 · 40.00	70.00 · 80.00	100.00 · 130.00	110.00 · 130.00	40.00 · 50.00	1800.00 · 2200.00	120.00 · 130.00		
යාපනය	40.00 · 50.00	-	70.00 · 90.00	-	45.00 · 55.00	-	100.00 · 120.00	-	2800.00 · 3000.00	150.00 · 160.00		
වවුනියාව	40.00 · 46.00	-	100.00 · 150.00	-	30.00 · 34.00	-	-	-	2400.00 · 2450.00	140.00 · 160.00		
මන්නාරම	25.00 · 30.00	-	100.00 · 150.00	35.00 · 45.00	20.00 · 25.00	80.00 · 100.00	120.00 · 150.00	100.00 · 130.00	2400.00 · 2600.00	140.00 · 150.00		
කිලිනොච්චිය	40.00 · 50.00	-	100.00 · 120.00	40.00 · 50.00	30.00 · 40.00	-	-	-	2400.00 · 2500.00	145.00 · 150.00		
මුලතිව්	-	-	-	-	-	-	-	-	-	-		
මඩකලපුව	45.00 · 50.00	-	140.00 · 150.00	45.00 · 50.00	35.00 · 40.00	-	-	-	2200.00 · 2400.00	130.00 · 140.00		
ත්‍රිකුණාමලය	36.00 · 43.00	38.00 · 40.00	120.00 · 150.00	43.00 · 48.00	32.00 · 37.00	-	-	-	2400.00 · 2450.00	130.00 · 140.00		
වේයන්ගොඩ	-	-	180.00 · 220.00	50.00 · 60.00	60.00 · 70.00	180.00 · 180.00	-	120.00 · 120.00	2500.00 · 2800.00	100.00 · 150.00		
ගලන්බිඳුණුවැව	-	-	100.00 · 120.00	-	-	-	-	-	2500.00 · 2800.00	120.00 · 130.00		
බණ්ඩාරවෙල	30.00 · 40.00	20.00 · 25.00	150.00 · 160.00	45.00 · 50.00	40.00 · 50.00	120.00 · 140.00	-	70.00 · 80.00	2000.00 · 2200.00	120.00 · 140.00		
මාතලේ	40.00 · 45.00	25.00 · 30.00	100.00 · 130.00	30.00 · 38.00	70.00 · 80.00	-	-	60.00 · 80.00	2100.00 · 2200.00	100.00 · 120.00		

**වග්‍ර අංක 09: සලකා බලන තොග වෙළඳපොලවල මාළු හා බිත්තර මිල ගණන්**

සති අංක 52: 22 - 28 දෙසැම්බර් 2023

ප්‍රදේශ	මාළු වර්ග (කිලෝවකට රුපියල්)					
	සාලයා	හුරුල්ලා	බලයා	කෙලවල්ලා	තෝරා	පරවි
කොළඹ	250.00 - 400.00	700.00 - 800.00	850.00 - 1000.00	1150.00 - 1550.00	2200.00 - 3000.00	1300.00 - 1600.00
නුවර	400.00 - 430.00	620.00 - 650.00	950.00 - 1050.00	1200.00 - 1300.00	2100.00 - 2200.00	1300.00 - 1350.00
කළුතර	300.00 - 350.00	650.00 - 700.00	940.00 - 980.00	980.00 - 1100.00	-	-
පුත්තලම	300.00 - 400.00	550.00 - 640.00	600.00 - 700.00	1000.00 - 1100.00	-	1150.00 - 1300.00
මාතර	450.00 - 480.00	800.00 - 850.00	900.00 - 1000.00	1300.00 - 1400.00	-	-
හම්බන්තොට	400.00 - 450.00	700.00 - 800.00	850.00 - 950.00	1100.00 - 1200.00	-	-
ගාල්ල	-	-	900.00 - 1000.00	1200.00 - 1400.00	1600.00 - 1800.00	-
මඩකලපුව	300.00 - 400.00	750.00 - 800.00	1200.00 - 1300.00	1400.00 - 1500.00	1400.00 - 1500.00	1400.00 - 1600.00
ත්‍රිකුණාමලය	380.00 - 450.00	800.00 - 900.00	1580.00 - 1650.00	1850.00 - 1950.00	1880.00 - 1960.00	1500.00 - 1580.00
මන්නාරම	150.00 - 170.00	400.00 - 450.00	-	-	-	1100.00 - 1200.00

ප්‍රදේශ	මාළු වර්ග (කිලෝවකට රුපියල්)				බිත්තර (බිත්තරයකට රුපියල්)	
	මෝරා	ඉස්සා	තලපත්	තෙප්පිලි	දුඹුරු	සුදු
කොළඹ	1000.00 - 1300.00	1600.00 - 1850.00	1500.00 - 2000.00	-	53.00 - 64.00	51.00 - 58.00
නුවර	1150.00 - 1200.00	1650.00 - 1750.00	1650.00 - 1750.00	-	50.00 - 51.00	49.00 - 50.00
කළුතර	-	-	1600.00 - 1720.00	-	-	-
පුත්තලම	1600.00 - 1850.00	900.00 - 1300.00	-	-	52.00 - 55.00	51.00 - 54.00
මාතර	-	1500.00 - 1600.00	1700.00 - 1900.00	-	57.00 - 60.00	50.00 - 53.00
හම්බන්තොට	-	1400.00 - 1500.00	-	-	60.00 - 63.00	50.00 - 55.00
ගාල්ල	1000.00 - 1100.00	-	-	-	51.00 - 51.00	50.00 - 52.00
මඩකලපුව	1200.00 - 1300.00	1100.00 - 1300.00	1400.00 - 1500.00	-	56.00 - 57.00	55.00 - 56.00
ත්‍රිකුණාමලය	1400.00 - 1500.00	1000.00 - 1100.00	-	-	56.00 - 58.00	56.00 - 58.00
මන්නාරම	-	900.00 - 1000.00	-	-	55.00 - 56.00	53.00 - 54.00

**වග්‍ර අංක 10: සලකා බලන තොග වෙළඳපොලවල කරවල මිල ගණන් (කිලෝ 50කට රුපියල්)**

සති අංක 52: 22 - 28 දෙසැම්බර් 2023

ප්‍රදේශ	දේශීය කරවල වර්ග					
	හාල්මැස්සා	කට්ටාවා	තෝරා	මෝරා	බලයා	අඟුළුවා
කොළඹ	62500 - 72500	-	-	82500 - 92500	42500 - 48000	-
නුවර	65000 - 70000	-	-	90000 - 92500	45000 - 47500	60000 - 62500
මඩකලපුව	58500 - 60000	92500 - 95000	-	85000 - 90000	52500 - 55000	42500 - 45000
ත්‍රිකුණාමලය	52000 - 54000	-	-	-	45000 - 47000	38000 - 40000
මන්නාරම	52500 - 55000	75000 - 80000	-	75000 - 80000	45000 - 50000	35000 - 40000

ප්‍රදේශ	දේශීය කරවල වර්ග			ආනයනික කරවල වර්ග		
	මඩුවා	කොඩුවා	සාලයා	හාල්මැස්සා	කට්ටාවා	තෝරා
කොළඹ	67500 - 72500	-	17500 - 24000	45000 - 55000	60000 - 65000	-
නුවර	65000 - 67500	-	23000 - 25000	47500 - 52500	70000 - 72500	-
මඩකලපුව	57500 - 60000	-	37500 - 40000	57500 - 60000	88500 - 90000	-
ත්‍රිකුණාමලය	39000 - 41000	-	24000 - 27500	40000 - 42500	92500 - 95000	-
මන්නාරම	47500 - 50000	45000 - 47500	30000 - 35000	52500 - 55000	-	-

ප්‍රදේශ	ආනයනික කරවල වර්ග					
	මෝරා	බලයා	අඟුළුවා	මඩුවා	කොඩුවා	සාලයා
කොළඹ	-	-	72500 - 77500	-	-	-
නුවර	-	-	-	-	-	-
මඩකලපුව	-	-	-	-	-	-
ත්‍රිකුණාමලය	-	-	-	-	-	-
මන්නාරම	-	-	-	-	-	-

**වග්ග අංක 11: සලකා බලන සිල්ලර වෙළඳපොලවල මාළු හා බිත්තර මිල ගණන් (කි. රු./බි. රු.)**

සති අංක 52: 22 - 28 දෙසැම්බර් 2023

21

ප්‍රදේශ	මාළු වර්ග								බිත්තර වර්ග											
	සාලයා		හුරුල්ලා		බලයා		කෙලවල්ලා		තෝරා	පරව	මෝරා	තලපත්	දුඹුරු		සුදු					
කොළඹ	350.00	700.00	780.00	1000.00	1100.00	1800.00	1700.00	2600.00	2700.00	4000.00	1600.00	2600.00	-	1850.00	3000.00	55.00	62.00	52.00	60.00	
ගම්පහ	600.00	640.00	900.00	900.00	-	-	2000.00	2000.00	-	-	-	-	-	-	-	63.00	65.00	54.00	55.00	
කුරුණෑගල	580.00	600.00	880.00	900.00	1200.00	1200.00	2000.00	2100.00	-	-	1200.00	1400.00	-	2300.00	2400.00	60.00	62.00	54.00	55.00	
නිකවැරටිය	600.00	700.00	900.00	900.00	1100.00	1200.00	2000.00	2100.00	-	-	1200.00	2200.00	-	2200.00	2400.00	58.00	60.00	54.00	60.00	
දඹුල්ල	400.00	450.00	800.00	1000.00	1100.00	2000.00	1800.00	2000.00	-	-	1800.00	2000.00	1600.00	1800.00	2000.00	2200.00	61.00	62.00	59.00	60.00
අනුරාධපුරය	500.00	600.00	900.00	980.00	1200.00	1300.00	1900.00	2000.00	-	-	1500.00	1600.00	-	2300.00	2400.00	-	-	55.00	60.00	
තඹින්නේගම	400.00	500.00	780.00	800.00	1200.00	1300.00	1900.00	2000.00	-	-	1500.00	1600.00	-	-	-	-	-	55.00	58.00	
පොළොන්නරුව	450.00	500.00	950.00	1000.00	1500.00	1600.00	1700.00	1800.00	-	-	1500.00	1600.00	1700.00	1800.00	2000.00	2200.00	-	-	55.00	59.00
කළුතර	520.00	560.00	800.00	900.00	1100.00	1180.00	1400.00	1600.00	-	-	-	-	-	1950.00	2080.00	-	-	49.00	51.00	
බදුල්ල	460.00	500.00	800.00	860.00	1300.00	1400.00	1800.00	2000.00	-	-	1600.00	1700.00	1600.00	1800.00	2200.00	2300.00	58.00	60.00	57.00	58.00
කැප්පෙට්පොළ	460.00	480.00	840.00	860.00	1100.00	1200.00	1700.00	1800.00	-	-	1500.00	1600.00	1600.00	1700.00	2400.00	2500.00	65.00	70.00	64.00	68.00
මොණරාගල	550.00	600.00	800.00	900.00	1200.00	1300.00	2100.00	2200.00	-	-	1600.00	1800.00	-	2600.00	2800.00	56.00	60.00	55.00	58.00	
කෑගල්ල	500.00	600.00	950.00	1000.00	1500.00	1550.00	1800.00	1900.00	-	-	1800.00	1850.00	1800.00	1850.00	2000.00	2200.00	57.00	58.00	56.00	57.00
අම්පාර	400.00	600.00	-	-	2000.00	2000.00	2200.00	2200.00	-	-	-	-	-	-	-	58.00	58.00	57.00	60.00	
දෙහිඅත්තකණ්ඩිය	400.00	400.00	-	-	1300.00	1300.00	-	-	-	-	1700.00	1700.00	-	-	-	58.00	60.00	58.00	65.00	
නුවරඑළිය	460.00	480.00	860.00	880.00	1250.00	1300.00	1900.00	2000.00	2800.00	2900.00	1500.00	1600.00	1600.00	1700.00	2600.00	2700.00	67.00	70.00	65.00	68.00
නුවර	580.00	600.00	800.00	840.00	1250.00	1300.00	1700.00	1800.00	2600.00	2800.00	1700.00	1800.00	1600.00	1700.00	2300.00	2400.00	53.00	54.00	52.00	53.00
පුත්තලම	400.00	500.00	650.00	750.00	700.00	900.00	1250.00	1350.00	-	-	1300.00	1500.00	2000.00	2200.00	-	-	52.00	55.00	51.00	54.00
හම්බන්තොට	500.00	600.00	900.00	1000.00	1400.00	1600.00	2000.00	2100.00	-	-	-	-	-	-	-	60.00	65.00	55.00	60.00	
රත්නපුරය	-	-	-	-	-	-	-	-	-	-	-	-	-	-	-	-	-	-	-	
මාතර	500.00	600.00	900.00	1000.00	1400.00	1600.00	1900.00	2000.00	-	-	-	-	-	2400.00	2500.00	60.00	63.00	52.00	55.00	
ගාල්ල	400.00	450.00	950.00	1000.00	1500.00	1600.00	2200.00	2400.00	2800.00	2800.00	2200.00	2200.00	2200.00	2200.00	2600.00	2800.00	53.00	54.00	50.00	53.00
තිස්සමහාරාමය	500.00	550.00	900.00	950.00	1600.00	1650.00	1800.00	2000.00	-	-	1300.00	1400.00	-	2000.00	2100.00	-	-	52.00	60.00	
මීගොඩ	600.00	600.00	1000.00	1000.00	-	-	-	-	-	-	1600.00	1600.00	-	2600.00	2700.00	55.00	56.00	53.00	55.00	
ඇඹිලිපිටිය	500.00	600.00	700.00	800.00	1200.00	1250.00	1900.00	2100.00	-	-	1500.00	1600.00	-	2000.00	2200.00	58.00	60.00	54.00	56.00	
යාපනය	300.00	350.00	-	-	1000.00	1050.00	-	-	-	-	1700.00	1800.00	2450.00	2600.00	-	55.00	56.00	56.00	57.00	
වවුනියාව	500.00	560.00	800.00	850.00	1000.00	1200.00	2000.00	2200.00	2400.00	2500.00	1400.00	1650.00	2000.00	2250.00	2000.00	2150.00	55.00	58.00	50.00	55.00
මන්නාරම	250.00	300.00	600.00	800.00	900.00	1000.00	-	-	-	-	1400.00	1500.00	1800.00	2000.00	-	57.00	58.00	55.00	56.00	
කිලිනොච්චිය	400.00	460.00	-	-	850.00	900.00	-	-	-	-	1550.00	1600.00	-	-	-	58.00	59.00	56.00	57.00	
මුලතිව්	-	-	-	-	-	-	-	-	-	-	-	-	-	-	-	-	-	-	-	
මඩකලපුව	500.00	600.00	1100.00	1200.00	2000.00	2100.00	2200.00	2400.00	2200.00	2400.00	2200.00	2400.00	2000.00	2100.00	2200.00	2400.00	59.00	60.00	58.00	59.00
ත්‍රිකුණාමලය	540.00	600.00	1000.00	1100.00	1900.00	2000.00	2200.00	2300.00	2280.00	2350.00	1850.00	1900.00	1900.00	2000.00	-	59.00	60.00	58.00	60.00	
වෙයන්ගොඩ	600.00	600.00	800.00	800.00	-	-	2000.00	2000.00	-	-	-	-	-	2400.00	2400.00	50.00	50.00	49.00	52.00	
ගලෙන්බිඳුණුවුව	600.00	600.00	1100.00	1100.00	1300.00	1300.00	2500.00	2500.00	3000.00	3000.00	2400.00	2400.00	1800.00	1800.00	2500.00	2500.00	-	-	55.00	60.00
බණ්ඩාරවෙල	480.00	500.00	800.00	850.00	1200.00	1300.00	1900.00	2000.00	-	-	1500.00	1600.00	-	2300.00	2400.00	60.00	62.00	58.00	60.00	
මාතලේ	560.00	600.00	900.00	1000.00	1500.00	1600.00	1900.00	2000.00	-	-	1600.00	1700.00	1600.00	1700.00	2000.00	2200.00	60.00	62.00	57.00	59.00

**වග අංක 12: සලකා බලන සිල්ලර වෙළඳපොලවල කරවල මිල ගණන් (කිලෝවකට රුපියල්)**

සති අංක 52: 22 - 28 දෙසැම්බර් 2023

ප්‍රදේශ	කරවල වර්ග													
	හාල්මැස්සා (ආනයනික)		කට්ටාවා		තෝරා		මෝරා		බලයා		අගුළුවා		සාලයා	
කොළඹ	1200.00	1800.00	2000.00	2800.00	-	-	2200.00	2600.00	1500.00	2000.00	2200.00	2800.00	1000.00	1500.00
ගම්පහ	1200.00	1400.00	2000.00	2000.00	3000.00	3000.00	2400.00	2400.00	1400.00	1400.00	2000.00	2000.00	700.00	800.00
කුරුණෑගල	1100.00	1300.00	1900.00	2100.00	3000.00	3000.00	2000.00	2200.00	1200.00	1600.00	2000.00	2100.00	700.00	800.00
නිකවැරටිය	1150.00	1400.00	2000.00	2000.00	-	-	1800.00	2200.00	1000.00	1400.00	2000.00	2200.00	800.00	800.00
දඹුල්ල	1150.00	1300.00	2200.00	2400.00	-	-	2200.00	2300.00	1300.00	1400.00	1600.00	1800.00	-	-
අනුරාධපුරය	1200.00	1400.00	2000.00	2400.00	-	-	2000.00	2400.00	1400.00	1600.00	2000.00	2600.00	900.00	1000.00
තඹින්නේගම	1200.00	1300.00	2200.00	2400.00	-	-	2200.00	2400.00	1100.00	1200.00	1200.00	1400.00	1100.00	1200.00
පොළොන්නරුව	1200.00	1300.00	1900.00	2200.00	2800.00	2800.00	2200.00	2300.00	1000.00	1100.00	1300.00	1400.00	-	-
කළුතර	1200.00	1400.00	1900.00	2000.00	-	-	2000.00	2200.00	1300.00	1380.00	2000.00	2200.00	900.00	1000.00
බදුල්ල	1300.00	1400.00	2300.00	2400.00	-	-	2200.00	2300.00	1400.00	1500.00	-	-	800.00	950.00
කැපේටිපොළ	1250.00	1300.00	2350.00	2380.00	-	-	2350.00	2360.00	1250.00	1260.00	2260.00	2280.00	1150.00	1180.00
මොණරාගල	1200.00	1400.00	2000.00	2200.00	-	-	2200.00	2400.00	1450.00	1500.00	2000.00	2200.00	800.00	900.00
කෑගල්ල	1100.00	1400.00	2000.00	2150.00	-	-	2000.00	2100.00	1100.00	1250.00	-	-	-	-
අම්පාර	1200.00	1400.00	2000.00	2200.00	-	-	2150.00	2200.00	1400.00	1600.00	1200.00	1200.00	-	-
දෙහිඅත්තකණ්ඩිය	1200.00	1400.00	2500.00	2600.00	-	-	1800.00	2400.00	1200.00	1600.00	1200.00	1200.00	-	-
නුවරඑළිය	1250.00	1300.00	2460.00	2480.00	-	-	2260.00	2280.00	1450.00	1480.00	2280.00	2320.00	1200.00	1250.00
නුවර	1200.00	1400.00	2300.00	2400.00	3200.00	3300.00	2200.00	2400.00	1400.00	1600.00	1900.00	2000.00	900.00	950.00
පුත්තලම	1200.00	1300.00	2650.00	2800.00	2800.00	3000.00	2200.00	2350.00	1200.00	1400.00	1100.00	2000.00	800.00	1000.00
හම්බන්තොට	1250.00	1300.00	1900.00	2100.00	-	-	-	-	1100.00	1300.00	2000.00	2100.00	-	-
රත්නපුරය	-	-	-	-	-	-	-	-	-	-	-	-	-	-
මාතර	1200.00	1300.00	1900.00	2200.00	-	-	1800.00	2000.00	1200.00	1500.00	1900.00	2000.00	-	-
ගාල්ල	1300.00	1400.00	2200.00	2400.00	-	-	2200.00	2400.00	1300.00	1600.00	1800.00	2000.00	1000.00	1000.00
තිස්සමහාරාමය	1200.00	1500.00	2000.00	2000.00	-	-	1800.00	2000.00	1100.00	1500.00	2150.00	2150.00	1000.00	1200.00
මීගොඩ	1200.00	1250.00	1800.00	2200.00	-	-	1800.00	2200.00	1200.00	1200.00	1800.00	2000.00	850.00	1000.00
ඇඹිලිපිටිය	1200.00	1350.00	1800.00	2200.00	-	-	1900.00	2200.00	1200.00	1400.00	2100.00	2250.00	700.00	800.00
යාපනය	1200.00	1400.00	2100.00	2300.00	2900.00	3300.00	2300.00	2500.00	1300.00	1600.00	1100.00	1300.00	-	-
වවුනියාව	-	-	1800.00	1900.00	-	-	2000.00	2150.00	1000.00	1200.00	850.00	900.00	700.00	750.00
මන්නාරම	1150.00	1200.00	1800.00	2000.00	-	-	1800.00	2000.00	1100.00	1200.00	900.00	1000.00	800.00	900.00
කිලිනොච්චිය	1100.00	1200.00	2400.00	2500.00	-	-	-	-	1800.00	1900.00	1200.00	1300.00	900.00	1000.00
මුලතිව්	-	-	-	-	-	-	-	-	-	-	-	-	-	-
මඩකලපුව	1300.00	1400.00	2000.00	2100.00	-	-	1800.00	2000.00	1250.00	1300.00	1000.00	1100.00	950.00	1000.00
ත්‍රිකුණාමලය	1360.00	1400.00	2100.00	2250.00	-	-	-	-	1350.00	1400.00	1100.00	1450.00	760.00	800.00
වේයන්ගොඩ	1200.00	1400.00	1900.00	2000.00	-	-	1800.00	2200.00	1200.00	1400.00	1800.00	2200.00	800.00	1000.00
ගලෙන්බිඳුණුවැව	1200.00	1400.00	2200.00	2400.00	3000.00	3200.00	2000.00	2200.00	1400.00	1600.00	2000.00	2200.00	800.00	1000.00
බණ්ඩාරවෙල	1300.00	1400.00	2200.00	2400.00	-	-	2000.00	2200.00	1400.00	1500.00	-	-	900.00	1000.00
මාතලේ	1200.00	1300.00	2300.00	2400.00	-	-	2200.00	2300.00	1300.00	1400.00	1600.00	1700.00	700.00	800.00

**වගු අංක 13: සලකා බලන සිල්ලර වෙළඳපොලවල මස් මිල ගණන් (කිලෝවකට රුපියල්)**

සති අංක 52: 22 - 28 දෙසැම්බර් 2023

ප්‍රදේශ	හරක් මස්	කුකුල් මස්		එළ මස්	ලෞරු මස්
		බ්‍රොයිලර්	කරි		
කොළඹ	2200.00 - 2500.00	1250.00 - 1410.00	1100.00 - 1500.00	3200.00 - 3400.00	1250.00 - 1300.00
ගම්පහ	2200.00 - 2200.00	1230.00 - 1250.00	1300.00 - 1400.00	3300.00 - 3300.00	1300.00 - 1300.00
කුරුණෑගල	2000.00 - 2000.00	1250.00 - 1290.00	1060.00 - 1060.00	3000.00 - 3000.00	1350.00 - 1380.00
නිකවැරටිය	2200.00 - 2400.00	1150.00 - 1250.00	-	-	-
දඹුල්ල	-	1300.00 - 1350.00	-	-	1500.00 - 1500.00
අනුරාධපුරය	2000.00 - 2200.00	1150.00 - 1220.00	-	3200.00 - 3400.00	1400.00 - 1500.00
තඹිත්තේගම	2000.00 - 2200.00	1140.00 - 1220.00	1100.00 - 1300.00	-	1450.00 - 1500.00
පොළොන්නරුව	1800.00 - 1800.00	1200.00 - 1300.00	-	-	1800.00 - 1800.00
කළුතර	2200.00 - 2400.00	1180.00 - 1200.00	1360.00 - 1400.00	-	1400.00 - 1500.00
බදුල්ල	1800.00 - 2000.00	1350.00 - 1400.00	1500.00 - 1650.00	2800.00 - 3000.00	-
කැප්පෙට්පොළ	2100.00 - 2200.00	1100.00 - 1200.00	1240.00 - 1320.00	3000.00 - 3100.00	-
මොණරාගල	2100.00 - 2100.00	1250.00 - 1350.00	-	2800.00 - 2800.00	1500.00 - 1600.00
කෑගල්ල	2200.00 - 2200.00	1100.00 - 1300.00	-	2900.00 - 3000.00	1750.00 - 1850.00
අම්පාර	2100.00 - 2150.00	1000.00 - 1000.00	1250.00 - 1400.00	-	1400.00 - 1500.00
දෙහිඅත්තකණ්ඩිය	-	1230.00 - 1300.00	-	-	1230.00 - 1600.00
නුවරඑළිය	2200.00 - 2300.00	1150.00 - 1250.00	1240.00 - 1360.00	3200.00 - 3300.00	1700.00 - 1800.00
නුවර	2200.00 - 2200.00	1180.00 - 1200.00	1400.00 - 1450.00	3000.00 - 3000.00	1500.00 - 1600.00
පුත්තලම	2000.00 - 2200.00	1100.00 - 1200.00	-	3200.00 - 3200.00	-
හම්බන්තොට	-	1300.00 - 1350.00	-	-	-
රත්නපුරය	-	-	-	-	-
මාතර	-	1320.00 - 1340.00	-	-	-
ගාල්ල	2200.00 - 2200.00	1250.00 - 1300.00	1600.00 - 1600.00	3400.00 - 3400.00	-
තිස්සමහාරාමය	-	1300.00 - 1400.00	-	-	1650.00 - 1750.00
මීගොඩ	-	1200.00 - 1270.00	1250.00 - 1450.00	3300.00 - 3300.00	1500.00 - 1800.00
ඇඹිලිපිටිය	2150.00 - 2200.00	1020.00 - 1150.00	1250.00 - 1300.00	2900.00 - 3000.00	1450.00 - 1600.00
යාපනය	2000.00 - 2100.00	1150.00 - 1200.00	1450.00 - 1550.00	3450.00 - 3500.00	-
වවුනියාව	2000.00 - 2150.00	1300.00 - 1450.00	1800.00 - 1900.00	2900.00 - 3000.00	-
මන්නාරම	1700.00 - 1900.00	-	1800.00 - 2000.00	-	-
කිලිනොච්චිය	1900.00 - 1950.00	1300.00 - 1350.00	1550.00 - 1600.00	3000.00 - 3200.00	-
මුලතිව්	-	-	-	-	-
මඩකලපුව	1600.00 - 1600.00	1250.00 - 1300.00	1500.00 - 1600.00	3000.00 - 3000.00	-
ත්‍රිකුණාමලය	1950.00 - 2000.00	1220.00 - 1280.00	1950.00 - 2000.00	-	-
වේයන්ගොඩ	2200.00 - 2200.00	1250.00 - 1250.00	-	3000.00 - 3000.00	1200.00 - 1200.00
ගලෙන්බිඳුණුවාව	1900.00 - 1900.00	1190.00 - 1200.00	1450.00 - 1450.00	-	1400.00 - 1500.00
බණ්ඩාරවෙල	2000.00 - 2200.00	1300.00 - 1350.00	-	3000.00 - 3200.00	-
මාතලේ	2000.00 - 2200.00	1250.00 - 1300.00	1450.00 - 1600.00	2800.00 - 3000.00	1500.00 - 1600.00



වගු අංක 14: පිටකොටුව නොග වෙළඳපොළෙහි නොග මිල ගණන් (කිලෝටනට රුපියල්)  
සති අංක 52: 22 - 28 දෙසැම්බර් 2023

වර්ගය	පරාසය	මිල ගණන් වල සාමාන්‍ය			මිල වෙනස්වීම %		වර්ගය	පරාසය	මිල ගණන් වල සාමාන්‍ය			මිල වෙනස්වීම %		
		මෙම සතිය	පසුගිය සතිය	පසුගිය වසර	පසුගිය සතියට	පසුගිය වසරට			මෙම සතිය	පසුගිය සතිය	පසුගිය වසර	පසුගිය සතියට	පසුගිය වසරට	
<b>පහසු</b>							<b>පොල් (ගෙවියකට රු.)</b>							
<b>දේශීය</b>							ලොකු	100.00	105.00	102.50	94.38	92.90	8.61	10.33
සමබා 1	230.00 - 240.00	234.75	232.25	213.82	1.08	9.79	කුඩා	85.00	92.00	89.25	83.13	82.09	7.37	8.72
සමබා 2	225.00 - 230.00	227.25	226.00	207.00	0.55	9.78								
කිරි සමබා	310.00 - 325.00	316.43	314.97	224.50	0.46	40.95	<b>පළතුරු (ගෙවියකට රු.)</b>							
නාඩු 1	210.00 - 215.00	211.25	212.50	202.80	-0.59	4.17	<b>කෙසෙල්</b>							
නාඩු 2	205.00 - 208.00	206.00	205.75	197.80	0.12	4.15	ඇඹුල් (කි. රු.)	120.00	170.00	140.77	120.83	164.17	16.50	-14.25
රතු කැකුළු	175.00 - 185.00	180.63	183.13	198.80	-1.37	-9.14	කෝලිකුටු (කි. රු.)	300.00	380.00	343.33	323.33	369.09	6.19	-6.98
සුදු කැකුළු	195.00 - 205.00	201.67	202.50	195.30	-0.41	3.26	සීනි (කි. රු.)	120.00	160.00	136.67	118.33	125.00	15.49	9.33
<b>ආනයනික</b>							ආනමාලු	26.00	32.00	29.17	28.00	19.00	4.17	53.51
සමබා	-	-	-	210.00	-	-	ඇම්බුන්	32.00	38.00	35.00	31.64	23.83	10.63	46.85
නාඩු	-	-	-	178.50	-	-	පැපොල් (කි. රු.)	120.00	180.00	143.33	121.54	164.00	17.93	-12.60
රතු කැකුළු	-	-	-	-	-	-	වැල් දොඩම්	45.00	60.00	50.09	36.60	28.73	36.86	74.37
සුදු කැකුළු	-	-	-	169.60	-	-	අන්නායි (ලොකු)	430.00	480.00	443.08	446.25	630.00	-0.71	-29.67
<b>විශේෂ මිලි</b>							අන්නායි (මධ්‍යම)	340.00	360.00	353.33	370.00	530.00	-4.50	-33.33
ආනයනික	1000.00 - 1100.00	1047.14	1043.75	1411.50	0.33	-25.81	අන්නායි (කුඩා)	260.00	300.00	276.67	281.25	430.00	-1.63	-35.66
<b>එඳු</b>							<b>අඹ</b>							
සිනන්	-	-	-	-	-	-	බෙට්ටි	28.00	30.00	29.00	27.00	11.75	7.41	146.81
වේදාලන්	-	-	-	-	-	-	කර්තනොලොම්බන්	40.00	50.00	45.00	35.70	67.78	26.05	-33.61
ආනයනික	410.00 - 500.00	450.00	398.75	577.00	12.85	-22.01	විලාඩ්	28.00	34.00	30.50	27.75	45.00	9.91	-32.22
<b>ලොකු එඳු</b>							කොහු	-	-	-	-	-	-	-
ආනයනික	390.00 - 465.00	430.00	428.57	159.50	0.33	169.59	<b>වෙනත් පළතුරු</b>							
දේශීය	-	-	-	-	-	-	දිවුල්	25.00	36.00	30.50	24.67	26.36	23.65	15.69
<b>අර්ධාපල්</b>							දොඩම්	130.00	160.00	146.67	146.00	50.00	0.46	193.33
වැලිමඩ	-	-	-	-	-	-	ඇලිගාලේර	240.00	320.00	278.33	244.62	150.00	13.78	85.56
නුවරමළිය	320.00 - 360.00	340.00	320.63	440.00	6.04	-22.73	බෙලි	50.00	60.00	55.00	73.33	33.80	-25.00	62.72
ආනයනික	125.00 - 210.00	168.13	191.25	173.50	-12.09	-3.10	මිදි (කිලෝටනට රු.)	1300.00	1400.00	1375.00	1370.00	1500.00	0.36	-8.33
<b>ධාන්‍ය</b>							කැමිලි	80.00	110.00	93.75	91.11	102.50	2.90	-8.54
මුං ඇට	850.00 - 1000.00	911.67	861.67	1117.50	5.80	-18.42	<b>මාළු</b>							
කඩිපි (සුදු)	1050.00 - 1150.00	1100.00	1075.00	1276.67	2.33	-13.84	සාලයා	250.00	400.00	325.00	301.00	548.00	7.97	-40.69
කඩිපි (රතු)	1100.00 - 1200.00	1150.00	1115.71	1300.00	3.07	-11.54	හුරුල්ලා	700.00	800.00	746.00	681.00	754.00	9.54	-1.06
රතු පරිප්පු	295.00 - 300.00	299.00	298.00	353.50	0.34	-15.42	බලයා	850.00	1000.00	928.00	890.00	939.00	4.27	-1.17
<b>එළවළු</b>							කෙලවිල්ලා	1150.00	1550.00	1388.00	1190.00	1500.00	16.64	-7.47
බටර් බෝංචි	-	-	-	-	-	-	තෝරා	2200.00	3000.00	2580.00	2270.00	2790.00	13.66	-7.53
කොළ බෝංචි	400.00 - 550.00	475.00	432.00	546.00	9.95	-13.00	පර්ම	1300.00	1600.00	1450.00	1283.00	1435.00	13.02	1.05
කරුට	350.00 - 500.00	417.00	363.00	240.00	14.88	73.75	මෝරා	1000.00	1300.00	1180.00	1250.00	1028.57	-5.60	14.72
ලීක්ස්	150.00 - 280.00	220.00	240.00	315.00	-8.33	-30.16	ඉස්සා	1600.00	1850.00	1720.00	1638.00	1656.25	5.01	3.85
බට රුට	350.00 - 430.00	398.33	375.00	348.33	6.22	14.35	කලපන්	1500.00	2000.00	1700.00	1695.00	1988.89	0.29	-14.53
තෝතෝල්	200.00 - 250.00	222.00	248.00	235.00	-10.48	-5.53	<b>බිත්තර</b>							
රාඹු	130.00 - 180.00	151.00	159.00	98.00	-5.03	54.08	සුඹුරු	53.00	64.00	57.75	61.25	-	-5.71	-
ගෝරා	350.00 - 400.00	370.00	323.00	107.00	14.55	245.79	සුදු	51.00	58.00	54.50	58.88	60.00	-7.43	-9.17
කන්නාලි	300.00 - 650.00	474.00	528.00	192.00	-10.23	146.88	<b>කරවල</b>							
බණ්ඩක්කා	100.00 - 180.00	135.00	181.00	139.00	-25.41	-2.88	හාල්මැස්සා	1250.00	1450.00	1331.00	1376.00	1203.00	-3.27	10.64
මමබු	500.00 - 600.00	548.00	380.00	192.00	44.21	185.42	හාල්මැස්සා (ආනයනික)	900.00	1100.00	978.33	970.83	885.00	0.77	10.55
මාළු මිරිස්	400.00 - 500.00	448.00	397.00	660.00	12.85	-32.12	කටොවා	-	-	-	-	-	-	-
වටටක්කා	150.00 - 160.00	154.00	147.00	113.00	4.76	36.28	කටොවා (ආනයනික)	1200.00	1300.00	1268.00	1256.36	1669.00	0.93	-24.03
පිපික්කා	100.00 - 120.00	112.00	99.00	59.00	13.13	89.83	තෝරා	-	-	-	-	-	-	-
කරවිල	300.00 - 400.00	347.00	353.00	302.00	-1.70	14.90	තෝරා (ආනයනික)	-	-	-	-	-	-	-
පතෝල	200.00 - 220.00	208.00	182.00	209.00	14.29	-0.48	මෝරා	1650.00	1850.00	1737.00	1745.00	1720.00	-0.46	0.99
මුරුංගා	-	-	-	-	-	-	මෝරා (ආනයනික)	-	-	-	-	-	-	-
වැටකොළ	300.00 - 380.00	344.00	276.00	223.00	24.64	54.26	බලයා	850.00	960.00	917.00	877.00	814.00	4.56	12.65
මැ කරල්	120.00 - 180.00	147.00	176.00	275.00	-16.48	-46.55	බලයා (ආනයනික)	-	-	-	-	-	-	-
අළු කෙසෙල්	250.00 - 300.00	282.00	263.00	224.00	7.22	25.89	අඹුල්ලා	-	-	-	-	-	-	-
අඹු මිරිස්	800.00 - 1400.00	1075.00	955.00	220.00	12.57	388.64	අඹුල්ලා (ආනයනික)	1450.00	1550.00	1502.00	1457.78	1722.50	3.03	-12.80
දෙහි	200.00 - 400.00	295.00	425.00	162.00	-30.59	82.10	මඩුවා	1350.00	1450.00	1396.00	1397.00	1214.00	-0.07	14.99
<b>දේශීය අලු</b>							මඩුවා (ආනයනික)	-	-	-	-	-	-	-
බතල	80.00 - 100.00	88.00	90.00	131.00	-2.22	-32.82	කෝටුවා	-	-	-	-	-	-	-
මැස්සාකෝකා	80.00 - 100.00	90.00	100.00	150.00	-10.00	-40.00	කෝටුවා (ආනයනික)	-	-	-	-	-	-	-
<b>කොළ එළවළු (මිරිසකට රු.)</b>							සාලයා	350.00	480.00	423.33	408.33	725.00	3.67	-41.61
මුතු ඉඳු වැන්න	45.00 - 60.00	50.00	55.00	57.50	-9.09	-13.04	සාලයා (ආනයනික)	-	-	-	-	-	-	-
කංකුන්	45.00 - 60.00	50.00	55.00	57.50	-9.09	-13.04								
ගොටුකොළ (කි.රු.)	280.00 - 300.00	290.00	310.00	242.00	-6.45	19.83								

සලකා බලන සතිය : සති අංක 52: 22 - 28 දෙසැම්බර් 2023

පසුගිය සතිය : සති අංක 51: 15 - 21 දෙසැම්බර් 2023

වගු අංක 15: කොළඹ හා අවට සිල්ලර වෙළඳපලවල මිල ගණන් (කිලෝවකට රුපියල්)  
සති අංක 52: 22 - 28 දෙසැම්බර් 2023

වර්ගය	පරාසය	මිල ගණන් වල සාමාන්‍ය			මිල වෙනස්වීම		වර්ගය	පරාසය	මිල ගණන් වල සාමාන්‍ය			මිල වෙනස්වීම	
		මෙම සතිය	පසුගිය සතිය	පසුගිය වසර	පසුගිය සතියට	පසුගිය වසරට %			මෙම සතිය	පසුගිය සතිය	පසුගිය වසර	පසුගිය සතියට	පසුගිය වසරට %
<b>සහල්</b>							<b>සොල් (ගෙඩියකට රු.)</b>						
<b>දේශීය</b>							ලොකු	110.00 - 130.00	120.32	119.38	109.46	0.95	9.92
සම්බා 1	230.00 - 260.00	252.14	249.29	230.57	2.86	9.36	කුඩා	90.00 - 100.00	96.33	92.42	89.31	3.91	7.86
සම්බා 2	240.00 - 250.00	245.00	243.00	221.47	2.00	10.62							
කීරි සම්බා	-	-	-	260.00	-	-							
<b>පළතුරු (ගෙඩියකට රු.)</b>							<b>කෙසෙල්</b>						
නාඬු 1	220.00 - 230.00	224.25	226.67	224.29	-2.42	-0.02	ඇඹුල් (කි. රු.)	180.00 - 280.00	226.25	215.00	235.00	11.25	-3.72
නාඬු 2	220.00 - 220.00	220.00	220.00	215.76	0.00	1.97	කෝලිකුටුටු (කි. රු.)	400.00 - 550.00	489.17	478.18	462.63	10.98	5.74
රතු කැකුළු	200.00 - 215.00	206.19	206.90	217.27	-0.71	-5.10	සීනි (කි. රු.)	180.00 - 280.00	221.30	203.33	194.74	17.97	13.64
සුදු කැකුළු	210.00 - 220.00	215.24	215.37	212.29	-0.13	1.39	ආනමාලු	32.00 - 45.00	38.13	36.24	28.49	1.89	33.86
<b>ආනයනික</b>							ඇම්බුන්	42.00 - 58.00	49.96	49.18	35.48	0.77	40.78
සම්බා	-	-	-	218.57	-	-	පැපොල් (කි. රු.)	180.00 - 300.00	229.17	202.31	368.06	26.86	-37.74
නාඬු	-	-	-	202.73	-	-	වැල් දොඩම්	50.00 - 95.00	64.71	57.50	50.57	7.21	27.95
රතු කැකුළු	-	-	-	-	-	-	අන්තාසි (ලොකු)	450.00 - 600.00	524.74	577.78	639.63	-53.04	-17.96
සුදු කැකුළු	-	-	-	189.71	-	-	අන්තාසි (මධ්‍යම)	380.00 - 500.00	426.67	488.89	577.27	-62.22	-26.09
<b>විශේෂ මිලිස්</b>							අන්තාසි (කුඩා)	280.00 - 430.00	347.69	390.00	495.00	-42.31	-29.76
ආනයනික	1100.00 - 1500.00	1313.64	1312.00	1806.06	1.64	-27.27	<b>අඹ</b>						
<b>එඤ්ඤ</b>							බෙට්ටි	-	-	-	-	-	-
සිනන්	-	-	-	-	-	-	කර්කකොලොම්බන්	50.00 - 160.00	160.00	97.17	138.85	62.83	15.24
වේදාලන්	-	-	-	-	-	-	විලාඩු	-	-	-	63.75	-	-
ආනයනික	500.00 - 680.00	594.62	578.85	767.27	15.77	-22.50	කොහු	-	-	-	-	-	-
<b>ලොකු එඤ්ඤ</b>							<b>වෙනත් පළතුරු</b>						
ආනයනික	450.00 - 600.00	510.00	493.33	205.56	16.67	148.11	දිවුල්	40.00 - 85.00	62.05	59.35	54.58	2.70	13.68
දේශීය	-	-	-	-	-	-	දොඩම්	150.00 - 250.00	206.36	203.33	117.00	3.03	76.38
<b>අර්බාපල්</b>							අලිගැටපේර	-	-	134.00	174.50	-	-
වැලිමඩ	-	-	-	-	-	-	බෙලි	60.00 - 120.00	82.47	101.07	90.00	-18.60	-8.37
නුවරඑළිය	380.00 - 460.00	415.63	395.00	480.00	20.63	-13.41	මිදි (කිලෝවකට රු.)	1700.00 - 2500.00	2064.71	2033.33	2068.42	-3.33	-0.18
ආනයනික	180.00 - 250.00	212.50	230.00	227.42	-17.50	-6.56	කැමිලි	130.00 - 150.00	143.18	134.78	137.27	8.40	4.30
<b>ධාන්‍ය</b>							<b>මාළු</b>						
මුං ඇට	1000.00 - 1300.00	1163.04	1144.55	1309.62	18.50	-11.19	සාලයා	350.00 - 700.00	564.76	550.83	612.69	13.93	-7.82
කඩි (සුදු)	1200.00 - 1300.00	1255.00	1227.59	1344.44	27.41	-6.65	හුරුල්ලා	780.00 - 1000.00	928.46	897.37	970.80	31.09	-4.36
කඩි (රතු)	1200.00 - 1300.00	1263.64	1230.77	1350.00	32.87	-6.40	බලයා	1100.00 - 1800.00	1508.33	1238.00	1608.89	270.33	-6.25
රතු පරිප්පු	320.00 - 360.00	340.80	335.74	377.27	5.06	-9.67	කෙලවල්ලා	1700.00 - 2600.00	2139.47	2056.82	2443.75	82.66	-12.45
<b>එළවළු</b>							තෝරා	2700.00 - 4000.00	3453.33	2931.25	3395.00	522.08	1.72
බටර් බෝංචි	-	-	-	-	-	-	පර්වි	1600.00 - 2600.00	2282.50	2172.22	2358.00	110.28	-3.20
කොළ බෝංචි	520.00 - 800.00	668.97	596.13	708.93	72.84	-5.64	මෝරා	-	-	1714.29	-	-	
කැරට්	400.00 - 800.00	598.46	532.86	388.57	65.60	54.02	ඉස්සා	2000.00 - 2400.00	2086.11	2066.67	1868.33	19.44	11.66
ලීක්ස්	300.00 - 480.00	388.85	396.88	437.93	-8.03	-11.21	කලපන්	1850.00 - 3000.00	2770.45	2709.52	2863.08	60.93	-3.24
බීට් රූට්	460.00 - 800.00	637.60	664.00	502.33	-26.40	26.93	<b>චීස්</b>						
තෝතෝල්	260.00 - 560.00	435.79	480.00	426.15	-44.21	2.26	දුඹුරු	55.00 - 62.00	57.88	64.24	60.90	-6.36	-4.96
රාඬු	160.00 - 420.00	312.86	363.55	214.14	-50.69	46.10	සුදු	52.00 - 60.00	55.11	62.24	60.63	-7.13	-9.10
ගෝවා	400.00 - 660.00	550.00	535.81	256.00	14.19	114.84	<b>කරවිල</b>						
කක්කාලි	340.00 - 800.00	643.08	705.00	315.52	-61.92	103.82	හාල්මැස්සා	1500.00 - 2200.00	1945.83	1966.67	1637.04	-20.83	18.86
බණ්ඩක්කා	220.00 - 420.00	343.10	359.64	252.90	-16.54	35.67	හාල්මැස්සා (ආනයනික)	1200.00 - 1800.00	1463.64	1309.09	1290.32	154.55	13.43
වම්බටු	560.00 - 880.00	765.17	539.38	361.43	225.80	111.71	කට්ටාටා	2000.00 - 2800.00	2325.00	2160.00	2475.00	165.00	-6.06
මාළු මිරිස්	540.00 - 1000.00	774.07	739.35	904.41	34.72	-14.41	තෝරා	-	-	-	-	-	-
වට්ටක්කා	180.00 - 320.00	274.44	273.75	214.29	0.69	28.07	මෝරා	2200.00 - 2600.00	2405.00	2352.94	2400.00	52.06	0.21
පිපික්කා	120.00 - 320.00	253.08	260.00	181.67	-6.92	39.31	බලයා	1500.00 - 2000.00	1704.55	1666.00	1400.00	38.55	21.75
කරවිල	320.00 - 800.00	567.14	626.88	453.79	-59.73	24.98	අඹුල්වා	2200.00 - 2800.00	2430.77	2400.00	2423.08	30.77	0.32
පතෝල	240.00 - 480.00	399.20	393.55	399.29	5.65	-0.02	මඩුඩා	-	-	2250.00	-	-	-
මුරුංගා	-	-	-	-	-	-	සාලයා	1000.00 - 1500.00	1150.00	1087.50	1181.48	62.50	-2.66
වැටකොළ	320.00 - 660.00	515.00	512.00	385.52	3.00	33.59	<b>මස්</b>						
මැකරල්	220.00 - 480.00	361.43	384.19	409.00	-22.76	-11.63	හරක් මස්	2200.00 - 2500.00	2383.33	2200.00	2083.33	183.33	14.40
අළු කෙසෙල්	260.00 - 480.00	388.46	397.93	317.33	-9.47	22.41	කුකුල් මස් (මොයිලර්)	1250.00 - 1410.00	1335.56	1327.78	1290.91	7.78	3.46
අඹු මිරිස්	1100.00 - 2000.00	1600.00	1336.30	523.33	263.70	205.73	කුකුල් මස් (කර්වි)	1100.00 - 1500.00	1312.50	1266.67	1542.86	45.83	-14.93
දෙහි	300.00 - 900.00	661.85	888.44	391.67	-226.59	68.98	එළු මස්	3200.00 - 3400.00	3300.00	3216.67	2930.00	83.33	12.63
<b>දේශීය ඉල</b>							ලෞච් මස්	1250.00 - 1300.00	1275.00	1500.00	1740.00	-225.00	-26.72
බතල	140.00 - 320.00	240.74	243.13	232.14	-2.38	3.70							
මසද්දොක්කා	150.00 - 260.00	211.72	214.69	222.67	-2.96	-4.91							
<b>කොළ එළවළු (මිලියනට රු.)</b>													
මුතුඹුටුරුන්න	50.00 - 80.00	73.33	76.88	80.50	-3.54	-8.90							
කංකුන්	50.00 - 80.00	73.33	76.88	80.50	-3.54	-8.90							
ගොටුකොළ (කි.රු.)	100.00 - 120.00	101.33	101.25	119.00	0.08	-14.85							

සලකා බලන සතිය : සති අංක 52: 22 - 28 දෙසැම්බර් 2023  
පසුගිය සතිය : සති අංක 51: 15 - 21 දෙසැම්බර් 2023

වගු අංක 16: ගොවිපල මිල ගණන් (කිලෝවකට රුපියල්)  
සති අංක 52: 22 - 28 දෙසැම්බර් 2023

හෝග වර්ග	පරාසය	සාමාන්‍ය මිල	හෝග වර්ග	පරාසය	සාමාන්‍ය මිල	හෝග වර්ග	පරාසය	සාමාන්‍ය මිල
<b>ඒ</b>			<b>එළවළු (උඩරට)</b>			<b>පතෝල</b>		
<b>කෙටි වී (සුදු)</b>			<b>බෝංචි</b>			දඹුල්ල	145.00 - 172.50	158.00
අනුරාධපුරය	123.00 - 128.00	125.00	දඹුල්ල	460.00 - 500.00	478.00	හම්බන්තොට	240.00 - 270.00	254.00
පොළොන්නරුව	129.00 - 131.00	130.33	වැලිමඩ	550.00 - 570.00	558.00	ඇඹිලිපිටිය	180.00 - 200.00	194.00
කලාවැව	123.00 - 128.00	125.40	බදුල්ල	470.00 - 520.00	496.00	මාතර		
කුරුණෑගල	124.00 - 128.00	126.00	<b>කැරට</b>			අනුරාධපුරය	200.00 - 220.00	208.00
දෙහිඅත්තකණ්ඩිය	125.00 - 129.00	127.00	නුවරඑළිය	480.00 - 540.00	504.00	<b>වැටකොළ</b>		
නිකවැරටිය	123.00 - 130.00	125.67	වැලිමඩ	430.00 - 450.00	442.00	දඹුල්ල	280.00 - 300.00	292.00
අම්පාර	124.00 - 125.00	124.67	හඟුරන්කෙත	-	-	හම්බන්තොට	280.00 - 320.00	302.50
<b>දිග වී (සුදු)</b>			<b>ලික්ක</b>			ඇඹිලිපිටිය	350.00 - 380.00	368.00
අනුරාධපුරය	112.00 - 115.00	113.20	නුවරඑළිය	230.00 - 260.00	246.00	මාතර		
පොළොන්නරුව	114.00 - 116.00	115.17	වැලිමඩ	-	-	අනුරාධපුරය	290.00 - 310.00	298.00
කලාවැව	110.00 - 115.00	112.00	<b>බීට රූට</b>			<b>අමු මිරිස්</b>		
කුරුණෑගල	115.00 - 117.00	115.75	නුවරඑළිය	360.00 - 380.00	370.00	දඹුල්ල	900.00 - 1000.00	960.00
දෙහිඅත්තකණ්ඩිය	105.00 - 109.00	107.33	දඹුල්ල	380.00 - 420.00	400.00	හම්බන්තොට	-	-
ඇඹිලිපිටිය	-	-	කුරුණෑගල	-	-	ඇඹිලිපිටිය	1250.00 - 1350.00	1296.00
නිකවැරටිය	114.00 - 117.00	115.33	වැලිමඩ	370.00 - 390.00	382.00	පුත්තලම	800.00 - 950.00	890.00
මාතර	-	-	හඟුරන්කෙත	308.00 - 320.00	313.60	අනුරාධපුරය	1150.00 - 1200.00	1170.00
හම්බන්තොට	-	-	<b>තෝකෝල්</b>			<b>වට්ටක්කා</b>		
අම්පාර	110.00 - 110.00	110.00	නුවරඑළිය	260.00 - 280.00	270.00	දඹුල්ල	120.00 - 130.00	126.00
<b>දිග වී (රතු)</b>			වැලිමඩ	250.00 - 270.00	262.00	හම්බන්තොට	110.00 - 130.00	120.00
මාතර	90.00 - 95.00	93.75	හඟුරන්කෙත	200.00 - 220.00	212.00	ඇඹිලිපිටිය	130.00 - 160.00	146.00
හම්බන්තොට	95.00 - 100.00	97.25	<b>රාඹු</b>			මාතර	100.00 - 110.00	105.00
ඇඹිලිපිටිය	98.00 - 100.00	99.40	නුවරඑළිය	110.00 - 120.00	116.00	අනුරාධපුරය	130.00 - 150.00	138.00
<b>කීරි සම්බා</b>			වැලිමඩ	90.00 - 100.00	96.00	මොණරාගල	130.00 - 140.00	134.00
අනුරාධපුරය	145.00 - 155.00	150.00	හම්බන්තොට	130.00 - 170.00	147.50	<b>පිපිඤ්ඤා</b>		
පොළොන්නරුව	159.00 - 164.00	161.00	හඟුරන්කෙත	-	-	අනුරාධපුරය	80.00 - 100.00	88.00
කලාවැව	145.00 - 155.00	149.00	<b>ගෝවා</b>			දඹුල්ල	95.00 - 110.00	101.00
කුරුණෑගල	145.00 - 150.00	147.50	නුවරඑළිය	370.00 - 390.00	378.00	හම්බන්තොට	80.00 - 90.00	86.67
දෙහිඅත්තකණ්ඩිය	150.00 - 155.00	153.33	වැලිමඩ	300.00 - 330.00	314.00	මාතර	80.00 - 90.00	85.00
<b>රතු එඤ්ඤ</b>			බදුල්ල	280.00 - 320.00	296.00	<b>මෑ කරල්</b>		
පුත්තලම	-	-	හඟුරන්කෙත	290.00 - 310.00	300.00	දඹුල්ල	162.50 - 190.00	178.50
යාපනය	-	-	<b>කක්කාලි</b>			හම්බන්තොට	120.00 - 150.00	135.00
<b>ලොකු එඤ්ඤ</b>			වැලිමඩ	280.00 - 300.00	288.00	ඇඹිලිපිටිය	190.00 - 220.00	204.00
දඹුල්ල	-	-	හම්බන්තොට	-	-	මාතර	150.00 - 170.00	160.00
කලාවැව	-	-	දඹුල්ල	380.00 - 420.00	406.00	අනුරාධපුරය	200.00 - 240.00	216.00
අනුරාධපුරය	-	-	හඟුරන්කෙත	380.00 - 415.00	400.00	<b>අළු කෙසෙල්</b>		
<b>අර්කාපල්</b>			<b>එළවළු (පහතරට)</b>			හම්බන්තොට	-	-
නුවරඑළිය	265.00 - 275.00	270.00	<b>බණ්ඩක්කා</b>			ඇඹිලිපිටිය	200.00 - 230.00	212.00
බදුල්ල	-	-	අනුරාධපුරය	180.00 - 200.00	188.00	මාතර	160.00 - 180.00	172.50
වැලිමඩ	250.00 - 260.00	256.00	දඹුල්ල	100.00 - 120.00	114.00	<b>දෙහි</b>		
<b>ධාන්‍ය</b>			හම්බන්තොට	180.00 - 220.00	204.00	හම්බන්තොට	-	-
<b>මුං ඇට</b>			ඇඹිලිපිටිය	180.00 - 200.00	188.00	ඇඹිලිපිටිය	200.00 - 250.00	220.00
හම්බන්තොට	-	-	මාතර	130.00 - 140.00	136.25	මොණරාගල	200.00 - 250.00	220.00
මොණරාගල	750.00 - 800.00	770.00	<b>වම්බටු</b>			<b>පලතුරු (කි.ගැ.ම.රු.)</b>		
ඇඹිලිපිටිය	700.00 - 750.00	725.00	අනුරාධපුරය	360.00 - 400.00	376.00	<b>කෙසෙල්</b>		
නිකවැරටිය	750.00 - 800.00	768.75	දඹුල්ල	390.00 - 420.00	406.00	<b>ඇඹුල්</b>		
අනුරාධපුරය	700.00 - 800.00	750.00	හම්බන්තොට	-	-	මොණරාගල	70.00 - 80.00	74.00
<b>කරවි</b>			ඇඹිලිපිටිය	360.00 - 400.00	380.00	ඇඹිලිපිටිය	80.00 - 120.00	100.00
හම්බන්තොට	-	-	මාතර	-	-	හම්බන්තොට	80.00 - 110.00	95.00
නිකවැරටිය	850.00 - 900.00	881.25	වැලිමඩ	340.00 - 360.00	352.00	<b>කෝලිකුටුටු</b>		
මොණරාගල	900.00 - 950.00	920.00	<b>මාළු මිරිස්</b>			මොණරාගල	230.00 - 250.00	238.00
ඇඹිලිපිටිය	850.00 - 900.00	875.00	බදුල්ල	440.00 - 500.00	466.00	ඇඹිලිපිටිය	280.00 - 300.00	295.00
<b>බඩ ඉරිඟු</b>			වැලිමඩ	450.00 - 500.00	482.00	හම්බන්තොට	-	-
අනුරාධපුරය	135.00 - 140.00	137.50	<b>කරවිල</b>			<b>පැපොල්</b>		
කලාවැව	-	-	අනුරාධපුරය	380.00 - 400.00	388.00	මොණරාගල	80.00 - 100.00	88.00
<b>තල</b>			දඹුල්ල	280.00 - 310.00	296.00	ඇඹිලිපිටිය	100.00 - 120.00	112.00
අනුරාධපුරය	750.00 - 800.00	775.00	හම්බන්තොට	-	-	හම්බන්තොට	110.00 - 130.00	120.00
කලාවැව	-	-	ඇඹිලිපිටිය	520.00 - 540.00	532.00	<b>අන්තාසි</b>		
<b>උදු</b>			මාතර	380.00 - 450.00	412.50	දිවුලපිටිය		
අනුරාධපුරය	900.00 - 950.00	925.00						
කලාවැව	-	-						

වර්ගය	පැළියගොඩ	මහරගම	කිරුපන	නුගේගොඩ	නාරාහේන්පිට	දෙමටගොඩ	කොටලග	කඩවක	කිරිඳිගොඩ
<b>සහල්</b>									
<b>දේශීය</b>									
සම්බා 1	250.00 - 260.00	230.00 - 260.00	260.00 - 260.00	230.00 - 230.00	260.00 - 260.00	230.00 - 260.00	250.00 - 260.00	230.00 - 250.00	230.00 - 260.00
සම්බා 2	-	250.00 - 250.00	-	240.00 - 240.00	-	250.00 - 250.00	-	240.00 - 240.00	-
කීරි සම්බා	-	-	-	-	-	-	-	-	-
නාඩු 1	-	220.00 - 225.00	220.00 - 220.00	220.00 - 225.00	-	220.00 - 230.00	225.00 - 230.00	220.00 - 230.00	220.00 - 230.00
නාඩු 2	220.00 - 220.00	-	-	-	220.00 - 220.00	-	-	-	-
රතු කැකුළු	200.00 - 210.00	215.00 - 215.00	210.00 - 215.00	210.00 - 210.00	200.00 - 210.00	210.00 - 210.00	200.00 - 210.00	200.00 - 200.00	210.00 - 210.00
සුදු කැකුළු	210.00 - 220.00	-	220.00 - 220.00	220.00 - 220.00	220.00 - 220.00	220.00 - 220.00	210.00 - 220.00	210.00 - 220.00	220.00 - 220.00
<b>ආනයනික</b>									
සම්බා	-	-	-	-	-	-	-	-	-
නාඩු	-	-	-	-	-	-	-	-	-
රතු කැකුළු	-	-	-	-	-	-	-	-	-
සුදු කැකුළු	-	-	-	-	-	-	-	-	-
<b>විදේශීය</b>									
ආනයනික	1100.00 - 1200.00	1500.00 - 1500.00	1350.00 - 1450.00	1500.00 - 1500.00	1400.00 - 1500.00	1200.00 - 1300.00	1250.00 - 1350.00	1300.00 - 1400.00	1300.00 - 1300.00
<b>රතු එණු</b>									
සීනන්	-	-	-	-	-	-	-	-	-
වේදාලන්	-	-	-	-	-	-	-	-	-
ආනයනික	500.00 - 500.00	680.00 - 680.00	600.00 - 650.00	640.00 - 680.00	560.00 - 600.00	560.00 - 560.00	600.00 - 600.00	600.00 - 600.00	600.00 - 600.00
<b>ලොකු එණු</b>									
ආනයනික	450.00 - 460.00	550.00 - 550.00	450.00 - 480.00	480.00 - 550.00	480.00 - 600.00	480.00 - 480.00	460.00 - 600.00	520.00 - 600.00	460.00 - 580.00
දේශීය	-	-	-	-	-	-	-	-	-
<b>අර්නාපල්</b>									
වැලිමඩ	-	-	-	-	-	-	-	-	-
නුවරඑළිය	420.00 - 420.00	460.00 - 460.00	380.00 - 380.00	440.00 - 450.00	440.00 - 440.00	-	380.00 - 380.00	380.00 - 400.00	400.00 - 400.00
ආනයනික	180.00 - 200.00	250.00 - 250.00	200.00 - 210.00	240.00 - 250.00	200.00 - 220.00	180.00 - 180.00	200.00 - 240.00	200.00 - 240.00	240.00 - 240.00
<b>ධාන්‍ය</b>									
මුං ඇට	1000.00 - 1100.00	1300.00 - 1300.00	1200.00 - 1250.00	1250.00 - 1250.00	1200.00 - 1200.00	1000.00 - 1200.00	1000.00 - 1200.00	1200.00 - 1200.00	1200.00 - 1200.00
කඩිපි (සුදු)	1200.00 - 1200.00	-	-	1200.00 - 1200.00	1300.00 - 1300.00	1200.00 - 1300.00	1300.00 - 1300.00	1200.00 - 1300.00	1300.00 - 1300.00
කඩිපි (රතු)	1200.00 - 1200.00	-	1200.00 - 1200.00	1300.00 - 1300.00	1300.00 - 1300.00	1200.00 - 1300.00	1300.00 - 1300.00	1300.00 - 1300.00	1300.00 - 1300.00
රතු පරිප්පු	320.00 - 330.00	360.00 - 360.00	340.00 - 350.00	340.00 - 360.00	360.00 - 360.00	330.00 - 360.00	320.00 - 330.00	330.00 - 340.00	360.00 - 360.00

28

වර්ගය	පැළියගොඩ	මහරගම	කිරුළපන	නුගේගොඩ	නාරාහේන්පිට	දෙමටගොඩ	කොටලග	කඩවක	කිරිඳිගොඩ
<b>එළවළු</b>									
බෝංචි	560.00 - 660.00	760.00 - 800.00	720.00 - 800.00	600.00 - 660.00	640.00 - 680.00	800.00 - 800.00	550.00 - 700.00	520.00 - 600.00	680.00 - 740.00
කැරට	400.00 - 420.00	760.00 - 800.00	520.00 - 800.00	720.00 - 800.00	700.00 - 760.00	460.00 - 480.00	400.00 - 430.00	400.00 - 420.00	600.00 - 660.00
ලීක්ස්	300.00 - 320.00	480.00 - 480.00	420.00 - 480.00	460.00 - 480.00	420.00 - 480.00	380.00 - 380.00	320.00 - 350.00	320.00 - 340.00	400.00 - 480.00
බිටරුට	500.00 - 560.00	760.00 - 800.00	660.00 - 800.00	600.00 - 800.00	600.00 - 680.00	560.00 - 600.00	500.00 - 650.00	460.00 - 480.00	460.00 - 460.00
නෝකෝල්	260.00 - 280.00	560.00 - 560.00	-	560.00 - 560.00	550.00 - 560.00	340.00 - 340.00	360.00 - 540.00	400.00 - 460.00	400.00 - 400.00
රාබු	160.00 - 180.00	400.00 - 420.00	320.00 - 420.00	400.00 - 420.00	320.00 - 340.00	320.00 - 320.00	240.00 - 300.00	240.00 - 260.00	320.00 - 340.00
ගෝවා	400.00 - 420.00	620.00 - 660.00	600.00 - 660.00	600.00 - 660.00	600.00 - 660.00	400.00 - 420.00	400.00 - 460.00	400.00 - 440.00	600.00 - 660.00
හක්කාලි	340.00 - 360.00	800.00 - 800.00	600.00 - 800.00	600.00 - 660.00	500.00 - 550.00	560.00 - 600.00	600.00 - 780.00	800.00 - 800.00	740.00 - 800.00
බණ්ඩක්කා	220.00 - 240.00	400.00 - 420.00	400.00 - 420.00	360.00 - 420.00	300.00 - 340.00	360.00 - 380.00	220.00 - 320.00	300.00 - 340.00	400.00 - 420.00
වම්බු	740.00 - 760.00	800.00 - 880.00	720.00 - 860.00	760.00 - 860.00	800.00 - 860.00	860.00 - 860.00	560.00 - 600.00	740.00 - 800.00	760.00 - 800.00
මාළු මිරිස්	540.00 - 560.00	900.00 - 1000.00	800.00 - 1000.00	760.00 - 800.00	650.00 - 680.00	680.00 - 680.00	540.00 - 600.00	600.00 - 660.00	780.00 - 900.00
වට්ටක්කා	180.00 - 190.00	320.00 - 320.00	260.00 - 320.00	280.00 - 320.00	240.00 - 280.00	200.00 - 240.00	200.00 - 240.00	260.00 - 280.00	320.00 - 320.00
පිපිඤ්ඤා	120.00 - 140.00	320.00 - 320.00	220.00 - 280.00	260.00 - 320.00	160.00 - 180.00	260.00 - 280.00	160.00 - 180.00	300.00 - 320.00	200.00 - 240.00
කරවිල	320.00 - 360.00	600.00 - 680.00	600.00 - 660.00	720.00 - 800.00	740.00 - 800.00	460.00 - 460.00	400.00 - 420.00	420.00 - 480.00	540.00 - 600.00
පතෝල	240.00 - 260.00	460.00 - 480.00	400.00 - 480.00	420.00 - 480.00	420.00 - 480.00	-	300.00 - 320.00	320.00 - 340.00	460.00 - 480.00
මුරුංගා	-	-	-	-	-	-	-	-	-
වැටකොළ	320.00 - 360.00	560.00 - 660.00	560.00 - 640.00	560.00 - 600.00	420.00 - 480.00	-	450.00 - 460.00	340.00 - 480.00	600.00 - 660.00
මෑ කරල්	220.00 - 260.00	480.00 - 480.00	460.00 - 480.00	460.00 - 480.00	350.00 - 360.00	360.00 - 380.00	220.00 - 260.00	240.00 - 280.00	420.00 - 480.00
අළු කෙසෙල්	260.00 - 280.00	460.00 - 480.00	400.00 - 480.00	440.00 - 480.00	400.00 - 460.00	260.00 - 280.00	320.00 - 360.00	320.00 - 360.00	320.00 - 360.00
අඹු මිරිස්	1600.00 - 1800.00	1300.00 - 1800.00	1600.00 - 2000.00	1800.00 - 2000.00	1600.00 - 1800.00	1100.00 - 1100.00	1100.00 - 1200.00	1400.00 - 1600.00	1600.00 - 1800.00
දෙහි	300.00 - 340.00	890.00 - 900.00	760.00 - 800.00	800.00 - 900.00	600.00 - 680.00	800.00 - 860.00	500.00 - 600.00	500.00 - 600.00	760.00 - 900.00
<b>දේශීය අලු</b>									
බතල	140.00 - 160.00	320.00 - 320.00	260.00 - 280.00	320.00 - 320.00	260.00 - 280.00	260.00 - 280.00	200.00 - 260.00	160.00 - 180.00	240.00 - 260.00
මඤ්ඤාක්කා	150.00 - 160.00	240.00 - 240.00	220.00 - 240.00	230.00 - 240.00	240.00 - 240.00	220.00 - 240.00	160.00 - 180.00	220.00 - 260.00	180.00 - 200.00
<b>පලා (මිටියකට)</b>									
මුතුණුවැන්න	50.00 - 50.00	80.00 - 80.00	70.00 - 70.00	80.00 - 80.00	80.00 - 80.00	80.00 - 80.00	70.00 - 70.00	80.00 - 80.00	80.00 - 80.00
කංකුන්	50.00 - 50.00	80.00 - 80.00	70.00 - 70.00	80.00 - 80.00	80.00 - 80.00	80.00 - 80.00	70.00 - 70.00	80.00 - 80.00	80.00 - 80.00
ගොටුකොළ	100.00 - 120.00	100.00 - 100.00	100.00 - 100.00	100.00 - 100.00	100.00 - 100.00	100.00 - 100.00	100.00 - 100.00	100.00 - 100.00	100.00 - 100.00
<b>පොල් (ගෙඩියකට)</b>									
ලොකු	110.00 - 110.00	120.00 - 120.00	110.00 - 110.00	120.00 - 120.00	120.00 - 120.00	120.00 - 120.00	110.00 - 120.00	120.00 - 130.00	120.00 - 130.00
කුඩා	90.00 - 90.00	90.00 - 100.00	90.00 - 95.00	100.00 - 100.00	100.00 - 100.00	100.00 - 100.00	90.00 - 95.00	95.00 - 100.00	100.00 - 100.00

වර්ගය	පැළියගොඩ	මහරගම	කිරුලපන	නුගේගොඩ	නාරාහේන්පිට	දෙමටගොඩ	තොටලග	කඩවත	කිරිඳිගොඩ
<b>කොපෙල්</b>									
ඇඹුල් (කි. රු.)	200.00 - 250.00	240.00 - 260.00	260.00 - 280.00	240.00 - 240.00	220.00 - 250.00	200.00 - 250.00	180.00 - 200.00	200.00 - 220.00	200.00 - 220.00
කෝලිකුවිටු (කි. රු.)	400.00 - 450.00	480.00 - 480.00	500.00 - 550.00	480.00 - 480.00	450.00 - 550.00	550.00 - 550.00	500.00 - 550.00	450.00 - 500.00	500.00 - 550.00
සීනි (කි. රු.)	180.00 - 200.00	240.00 - 260.00	260.00 - 280.00	240.00 - 240.00	200.00 - 220.00	240.00 - 250.00	180.00 - 200.00	200.00 - 220.00	180.00 - 200.00
ආනමාලු	32.00 - 35.00	42.00 - 45.00	43.00 - 45.00	42.00 - 42.00	38.00 - 42.00	38.00 - 38.00	35.00 - 35.00	35.00 - 37.00	35.00 - 40.00
ඇම්බුන්	42.00 - 45.00	48.00 - 50.00	58.00 - 58.00	48.00 - 55.00	50.00 - 50.00	50.00 - 50.00	46.00 - 50.00	46.00 - 50.00	46.00 - 52.00
<b>අන්තාසි</b>									
ලොකු	480.00 - 520.00	540.00 - 560.00	600.00 - 600.00	550.00 - 550.00	450.00 - 460.00	550.00 - 550.00	500.00 - 530.00	500.00 - 550.00	500.00 - 530.00
මධ්‍යම	380.00 - 400.00	-	460.00 - 500.00	450.00 - 450.00	-	400.00 - 400.00	450.00 - 480.00	400.00 - 450.00	400.00 - 450.00
කුඩා	280.00 - 320.00	-	400.00 - 400.00	-	300.00 - 320.00	-	400.00 - 430.00	350.00 - 380.00	360.00 - 380.00
<b>අඹ</b>									
බෙට්ටි	-	-	-	-	-	-	-	-	-
කර්කකොලොම්බන්	50.00 - 55.00	115.00 - 130.00	130.00 - 160.00	130.00 - 130.00	100.00 - 115.00	80.00 - 90.00	60.00 - 65.00	65.00 - 115.00	65.00 - 115.00
විලාඩ්	-	-	-	-	-	-	-	-	-
කොහු	-	-	-	-	-	-	-	-	-
<b>වෙනත් පලතුරු</b>									
දිවුල්	40.00 - 44.00	80.00 - 85.00	80.00 - 85.00	50.00 - 50.00	60.00 - 65.00	40.00 - 40.00	40.00 - 40.00	40.00 - 70.00	60.00 - 60.00
දොඩම්	180.00 - 200.00	220.00 - 220.00	150.00 - 250.00	250.00 - 250.00	220.00 - 230.00	-	-	-	-
අලිගැටපේර	-	-	-	-	-	-	-	-	-
බෙලි	60.00 - 65.00	100.00 - 120.00	100.00 - 120.00	80.00 - 80.00	60.00 - 62.00	60.00 - 80.00	-	-	80.00 - 100.00
මිදි (කි. රු.)	1700.00 - 1700.00	2000.00 - 2000.00	2400.00 - 2500.00	2500.00 - 2500.00	2000.00 - 2400.00	2000.00 - 2300.00	1800.00 - 2000.00	2000.00 - 2300.00	1700.00 - 1800.00
පැපොල් (කි. රු.)	200.00 - 250.00	260.00 - 300.00	300.00 - 300.00	280.00 - 280.00	250.00 - 300.00	180.00 - 200.00	180.00 - 200.00	180.00 - 220.00	180.00 - 220.00
වැල් දොඩම්	55.00 - 65.00	50.00 - 50.00	90.00 - 95.00	95.00 - 95.00	60.00 - 65.00	60.00 - 60.00	50.00 - 50.00	60.00 - 60.00	60.00 - 60.00
නැඹිලි	140.00 - 150.00	150.00 - 150.00	140.00 - 150.00	140.00 - 150.00	130.00 - 140.00	150.00 - 150.00	130.00 - 150.00	130.00 - 150.00	130.00 - 150.00

වර්ගය	පැළියගොඩ	මහරගම	කිරුලපන	නුගේගොඩ	නාරාහේන්පිට	දෙමටගොඩ	කොටලග	කඩවත	කිරිඳිගොඩ
<b>මාළු</b>									
සාලයා	350.00 - 450.00	600.00 - 680.00	600.00 - 680.00	700.00 - 700.00	400.00 - 400.00	500.00 - 600.00	600.00 - 600.00	580.00 - 600.00	600.00 - 600.00
හුරුල්ලා	850.00 - 900.00	-	-	-	1000.00 - 1000.00	780.00 - 800.00	900.00 - 980.00	980.00 - 1000.00	1000.00 - 1000.00
බලයා	1100.00 - 1200.00	-	1600.00 - 1600.00	-	-	1200.00 - 1300.00	1800.00 - 1800.00	1800.00 - 1800.00	1800.00 - 1800.00
කෙලවල්ලා	1700.00 - 1800.00	2500.00 - 2600.00	2400.00 - 2600.00	2400.00 - 2600.00	2000.00 - 2200.00	1700.00 - 1800.00	2000.00 - 2000.00	2000.00 - 2000.00	2000.00 - 2000.00
තෝරා	2700.00 - 3200.00	3800.00 - 3800.00	3800.00 - 4000.00	3800.00 - 3800.00	4000.00 - 4000.00	-	3200.00 - 3200.00	3200.00 - 3200.00	3200.00 - 3200.00
පරවි	1700.00 - 1850.00	2400.00 - 2600.00	2400.00 - 2600.00	2600.00 - 2600.00	1600.00 - 1800.00	2300.00 - 2400.00	2400.00 - 2400.00	2400.00 - 2400.00	2400.00 - 2400.00
මෝරා	-	-	-	-	-	-	-	-	-
ඉස්සා	2000.00 - 2200.00	2000.00 - 2000.00	2000.00 - 2000.00	2000.00 - 2000.00	2400.00 - 2400.00	2000.00 - 2000.00	2000.00 - 2000.00	2000.00 - 2000.00	2000.00 - 2000.00
කලපන්	1850.00 - 2000.00	2800.00 - 3000.00	2800.00 - 3000.00	2800.00 - 3000.00	2800.00 - 2900.00	2600.00 - 2800.00	2800.00 - 2800.00	2800.00 - 2800.00	2800.00 - 2800.00
<b>මිත්තර (බි/රු.)</b>									
දුඹුරු	-	56.00 - 56.00	56.00 - 56.00	56.00 - 56.00	55.00 - 55.00	55.00 - 55.00	62.00 - 62.00	62.00 - 62.00	62.00 - 62.00
පිඳි	52.00 - 52.00	53.00 - 54.00	53.00 - 54.00	53.00 - 54.00	52.00 - 52.00	52.00 - 52.00	60.00 - 60.00	60.00 - 60.00	60.00 - 60.00
<b>කරවල</b>									
හාල්මැස්සා	1500.00 - 1600.00	2000.00 - 2000.00	2000.00 - 2000.00	2000.00 - 2200.00	1600.00 - 1600.00	1600.00 - 1800.00	2000.00 - 2200.00	2000.00 - 2000.00	2200.00 - 2200.00
කට්ටාවා	2000.00 - 2800.00	2400.00 - 2400.00	2200.00 - 2400.00	2400.00 - 2400.00	2600.00 - 2800.00	-	2000.00 - 2200.00	2000.00 - 2200.00	2200.00 - 2400.00
තෝරා	-	-	-	-	-	-	-	-	-
මෝරා	2200.00 - 2600.00	2400.00 - 2600.00	2400.00 - 2500.00	2500.00 - 2600.00	2400.00 - 2600.00	2200.00 - 2300.00	-	2300.00 - 2400.00	-
බලයා	1600.00 - 2000.00	1600.00 - 1600.00	1600.00 - 1600.00	1500.00 - 1600.00	2000.00 - 2000.00	1600.00 - 1600.00	1600.00 - 1800.00	1800.00 - 1800.00	1800.00 - 2000.00
අඟුළුවා	-	2600.00 - 2800.00	2600.00 - 2800.00	2400.00 - 2400.00	-	2200.00 - 2200.00	-	-	2200.00 - 2200.00
සාලයා	1200.00 - 1500.00	1300.00 - 1400.00	1000.00 - 1200.00	-	1500.00 - 1500.00	1000.00 - 1000.00	1000.00 - 1000.00	1000.00 - 1100.00	1000.00 - 1000.00
<b>මස්</b>									
හරක් මස්	2300.00 - 2300.00	2500.00 - 2500.00	2500.00 - 2500.00	2500.00 - 2500.00	2300.00 - 2300.00	-	2200.00 - 2200.00	-	-
කුකුල් මස් (මොයිලර්)	1250.00 - 1250.00	1400.00 - 1400.00	1380.00 - 1380.00	1410.00 - 1410.00	1250.00 - 1250.00	1280.00 - 1280.00	1350.00 - 1350.00	1350.00 - 1350.00	1350.00 - 1350.00
කුකුල් මස් (කට්ටි)	1300.00 - 1300.00	1450.00 - 1450.00	1500.00 - 1500.00	1450.00 - 1450.00	1300.00 - 1300.00	1200.00 - 1200.00	1100.00 - 1100.00	-	1200.00 - 1200.00
එළ මස්	3300.00 - 3300.00	-	3200.00 - 3200.00	-	3300.00 - 3300.00	-	3200.00 - 3200.00	3400.00 - 3400.00	3400.00 - 3400.00
උරු මස්	-	-	-	-	-	-	-	1300.00 - 1300.00	1250.00 - 1250.00

**ඇමුණුම 05 : තෝරාගත් ආහාර ද්‍රව්‍යවල ආහාර සංයුතිය**

ආහාර ද්‍රව්‍ය	Energy (kcal/100g)	Protein (g/100g)	Total fat (g/100g)	Retinol Eq (μg/100g)	Vit B2 (mg/100g)	Vit B6 (mg/100g)	Folate (μg/100g)	Vit C (mg/100g)	Calcium (mg/100g)	Magnesium (mg/100g)	Iron (mg/100g)	Zinc (mg/100g)
<b>සහල්</b>												
සහල් - (සුදු කැකුළු - සාමාන්‍ය)	361	9.88	1.52	-	0.03	0.09	10.67	-	6.94	26.29	1.22	1.5
සහල් - (සුදු කැකුළු සම්බා)	355	8.81	1.53	-	0.03	0.09	8.11	-	9.82	30.48	0.92	1.7
සහල් - (රතු කැකුළු - සාමාන්‍ය)	366	8.64	2.12	-	0.05	0.1	8.39	-	4.73	31.7	0.88	1.84
සහල් - සම්බා	369	6.86	2.45	-	0.05	0.13	12.79	-	8.71	37.26	1.18	1.49
සහල් - නාඩු සුදු	366	7.76	1.48	-	0.03	0.12	9.35	-	4.57	20.1	0.64	1.61
<b>වියළි මිරිස්</b>												
ලුනු	233	12.68	6.41	437	0.84	0.42	46.83	NA	107	231	5.39	1.65
<b>ලොකු ලුනු</b>												
ලොකු ලුනු	48	1.67	0.24	0.16	0.01	0.1	32.99	7.58	14.82	16.94	0.45	0.25
රතු එළු	55	2.13	0.15	0.18	0.02	0.13	30.15	14.26	20.37	19.32	0.31	0.28
<b>අර්තාපල්</b>												
	71	1.67	0.25		0.01	0.09	14.31	20.5	9.83	23.84	0.46	0.29
<b>මාග බෝග</b>												
මුං ඇට	290	21.97	0.93	19.5	0.28	0.33	135	NA	98.96	146	4.15	2.86
සුදු කවිපි	320	21.25	1.14	1.36	0.09	0.26	249	NA	84.1	213	5.04	3.57
රතු කවිපි	320	20.24	1.08	0.96	0.11	0.27	273	NA	81.83	194	4.95	3.4
රතු පරිප්පු	319	23.09	0.77	1.06	1.6	0.22	55	NA	41.27	66.63	7.45	3.34
<b>එළවළු</b>												
බෝංචි	46	3.95	0.15	6.64	0.1	0.3	45.2	7.02	35.68	45.56	0.7	0.59
කැරට්	30	0.85	0.45	1240	0.03	0.1	24.71	5.93	27.65	11.7	0.59	0.25
ලීක්ස්	30	1.74	0.49	18.56	0.02	0.19	42.63	4.65	29.28	11.77	1.49	0.43
බීටරුට්	31	2.12	0.15	1.52	0.01	0.09	108	4.51	20.29	34.88	0.77	0.29
නොල්කොල්	16	1.69	0.34		0.05	0.19	12.7	77.64	40.09	19.35	0.23	0.18
රාබු	29	0.75	0.11		0.02	0.09	18.09	12.13	35.64	13.56	0.38	0.16
ගෝවා	21	1.35	0.14	3.35	0.05	0.14	52.66	29.62	56.85	18.47	0.33	0.16



තක්කාලි	20	0.88	0.56	165	0.03	0.09	20.16	25.58	9.69	14.93	0.31	0.12
බණ්ඩක්කා	26	2.06	0.19	12.41	0.08	0.28	70.62	24.48	92.26	55.23	0.96	0.44
බටු (පැන්ඩෝරා ඉරි සහිත)	29	1.49	0.31	23	0.12	0.09	30.99	1.49	18.95	18	0.32	0.19
බටු (චීන වම්බටු)	24	1.28	0.33	16.83	0.12	0.11	32.94	3.37	14.4	21.18	0.28	0.16
මාළු මිරිස්	23	1.22	0.34	38.96	0.03	0.29	28.65	49.63	12.65	11.21	0.21	0.31
වට්ටක්කා	31	0.86	0.3	30.41	0.02	0.09	17.72	8.73	18.75	9.93	0.49	0.25
පිපිඤ්ඤ	19	0.98	0.24	0.58	0.01	0.08	19.66	4.08	22.1	18.22	0.67	0.21
කරවිල	19	1.47	0.23	55.08	0.05	0.06	53.1	46.89	25.19	35.81	1.75	0.26
පතෝල (තද කොළ)	11	0.82	0.25	10.41	0.03	0.12	18.09	3.54	26.83	25.84	0.41	0.11
පතෝල (සුදුමැලි කොළ)	11	0.89	0.25	5.14	0.03	0.07	16.52	2.85	27.11	21.77	0.47	0.2
මුරුංගා	30	2.48	0.12	3.13	0.06	0.12	60.48	92.33	22.27	28.51	0.5	0.26
වැටකොළ	12	0.86	0.15	59.33	0.01	0.07	25.48	6.41	14.67	14.01	4.42	0.45
මෑ කරල්	24	3.36	0.3	-	0.06	0.11	99.98	8.93	44.22	33.17	1.01	0.08
අළු කෙසෙල්	76	2.84	0.56	0.06	0.02	0.07	6.82	4.49	5.19	22.55	0.39	0.21
අමු මිරිස්	39	2.28	0.76	38.16	0.08	0.25	21.29	98.61	20.25	36.91	1.25	0.29
දෙහි	26	0.66	0.26	0.36	0.01	0.05	12.1	38.05	26	15.25	0.12	0.05
කැකිරි	17	1.01	0.25	0.76	0.01	0.07	17.34	8.07	25.72	26.2	0.63	0.22
අළු කෙසෙල්	18	0.8	0.15		0.01	0.15	14.17	9.14	19.27	23.62	0.48	0.13
වච්ච - වච්ච	19	0.58	0.12	0.3	0.04	0.07	63.81	23.76	20.55	13.02	0.49	0.12
තලන බටු (Little prince)	21	1.28	0.39	24.33	0.12	0.09	38.63	2.4	12.38	19.62	0.31	0.22
තලන බටු (Thai eggplant)	21	1.45	0.26	18.33	0.11	0.09	31.18	2.71	17.24	37.22	0.37	0.24
නිබ්බටු	61	1.66	1.96	15.89	0.03	1.02	72.39	10.8	105	57.46	1.06	0.59
කොහිල අල	27	0.64	0.16	1.72	0.01	0.14	4.64	1.67	52.33	33.95	0.61	1.62
කෙහෙල් මුව	19	1.36	0.63	4.27	0.02	0.12	40.51	8.16	35.09	31.43	0.38	0.39
අඹරැල්ල	37	0.73	0.44	3.36	0.01	0.1	44.49	35.51	20.7	9.28	0.7	0.12
අඹ	50	0.75	0.09	14.5	0.02	0.14	34.89	91.63	28.56	17.74	0.5	0.09
හතු	27	2.54	0.42	-	0.15	0.13	7.81	11.56	0.9	14.42	1.32	0.79
දඹල	21	1.84	0.2	38.74	0.08	0.4	33.69	19.82	68.24	31.38	1.2	0.44
<b>පොල් ගෙඩි</b>	<b>390</b>	<b>3.67</b>	<b>39.92</b>	<b>-</b>	<b>0.05</b>	<b>0.11</b>	<b>14.86</b>	<b>-</b>				

**මූල බෝග**

බතල	108	1.27	0.33	NA	0.04	0.09	14.44	22.2	28.93	21.05	0.51	0.14
මඤ්ඤොක්කා	78	0.92	0.19	NA	0.07	0.2	0.1	1.95	25.31	19.08	19.78	23.73
නෙළුම් අල/නෙළුම් මූල	79	1.94	0.93	NA	0.05	0.19	26.49	26.63	37.71	26.58	3.34	0.35
කිරිඅල	87	3.96	0.15	1.19	0.03	0.16	20.17	2.71	30.79	41.52	0.6	0.42
ඉත්තල	103	3.2	0.3	33.14	0.01	0.22	22.19	13.03	40.99	28.98	1.31	0.29

**පලා වර්ග**

මුතුණුවන්න	28	3.15	0.55	92.25	0.09	0.27	96.14	3.24	135	45.38	1.7	1.03
ගොටුකොළ	15	0.64	0.47	226	0.07	0.23	70.11	6.74	96.31	41.42	1.25	0.66
කන්කන්	15	0.47	0.37	1614	0.08	0.4	33.69	19.82	49.21	18.35	1.32	0.44
කතුරුමුරුගා	70	8.01	1.35	2097	0.33	0.22	120	121	901	96.64	4.36	0.53
නිවිනි	22	2.2	0.47	959	0.06	0.11	74.05	10.26	163	61.37	1.49	0.67
තම්පලා	32	3.55	0.72	1474	0.21	0.22	74.27	82	258	209	3.5	1.4
සාරණ	20	2.42	0.21	1149	0.03	0.13	58.54	9.89	59.57	42.93	0.13	0.75
කොහිල දළ	33	4.1	0.83	300	0.02	0.17	56.76	5.56	19.5	20.32	0.25	0.3
ලූනු කොළ	27	2.01	0.26	NA	0.04	0.18	56.8	23.38	35.21	74.95	3.15	0.77
ගෝවා කොළ	30	3.63	0.27	8.66	0.05	0.24	63.46	40.76	170	18.47	2.67	0.35
සලාද කොළ	19	1.05	0.24	NA	0.1	0.06	37.48	11.64	58.23	36.89	2.07	0.27
මල්ගෝවා	23	2.09	0.48	0.14	0.06	0.11	46.67	50.17	22.44	18.52	0.76	0.27
කොස් මදුළු	25	2.14	0.34	NA	0.03	0.04	30.7	24.77	37.32	26.08	0.3	0.17
කොස් ඇට	77	5.66	0.44	NA	0.02	0.08	58.91	15.24	40.87	50.14	0.52	0.42

**මස්**

කුකුල් මස්	176	23.14	9.24	6.88	0.07	0.49	10.09	-	15.06	20.18	0.75	0.64
හරක් මස්	160	23.3	7.45	2.15	0.08	0.32	1.93	-	4.8	28.54	2.41	3.31
එළු මස්	138	20.37	6.23	2.7	0.13	0.28	1.73	-	7.58	19.5	1.62	5.05
උරුමස්	161	18.83	9.5	1.9	0.09	0.28	8.15	-	6.58	8.9	0.79	0.8

**මාළු**

බලයා	96	21.28	1.12	21.01	0.15	0.12	7.89		6.45	26.02	0.68	0.46
තෝරා	136	22.28	5.18	81.9	0.07	0.16	15.45		9.85	36.73	0.41	0.74

මෝරා	95	21.6	0.83	1.11	0.04	0.11	8.57	8.44	32.58	0.41	0.74
පරව්	87	20.02	0.7	1.49	0.02	0.16	6.77	8.17	31.68	0.67	0.41
තලපත්	91	16.04	2.88	12.03	0.1	0.13	78.22	7.64	24.89	0.71	0.67
කෙලවල්ලා	109	21.47	2.55	15.95	0.17	0.73	77.39	13.35	33.82	0.68	0.64
හැදැල්ලා	87	19.88	0.78	12.18	0.04	0.06	11.7	36.6	53	0.54	0.65
හුරුල්ලා	88	17.08	2.18	10.02	0.14	1.66	61.66	103	35.45	1.24	1.05
කාරල්ලා / කටුවල්ලා	97	21.8	1.06	1.25	0.02	0.1	14.38	37.06	39.05	0.24	0.42
කුම්බලා / ඇන්පිලා	101	21.51	1.53	16.34	0.1	0.1	7.13	31.27	37.46	1.46	0.67
සාලයා / සුඩියා	100	19.5	2.39	15.41	0.18	1.39	60.87	435	42.83	1.4	2.3
තෙප්පිලි / තිලාපියා/ කෝරලි	83	18.48	1.08	17.14	0.18	0.18	8.29	99.39	24.96	2.84	0.88
ඉස්සා	65	14.85	0.56	1.24	0.03	0.1	15.37	37.81	30.5	0.73	1.1
කකුළුවන්	45	10	0.55	8.33	0.14	0.18	13.83	37.81	45.93	0.73	1.1
දැල්ලා	76	16.82	0.93	1.93	0.02	0.04	6.22	8.73	35.46	0.62	1.3
ලින්නා	112	20.3	3.37	15.78	0.23	0.68	59.78				
කොප්පරා	97	22.89	0.56	21.51	0.04	0.12	8.08	7.2	30.08	1.2	0.58
රේ (මඩුවා)	97	23.98	0.68	7.55	0.02	0.21	25.59	9.16	24.61	0.74	0.44

**කරවල වර්ග**

වියළි හාල්මැස්සන්	259	51.16	5.92	12.83	0.25	0.62	438	1178	162	3.06	4.2
වියළි කිරමින්	311	49.6	12.42	12.92	0.13	2.41	144	555	166	2.58	3.19
වියළි තලපත්	289	54.68	8.04	9.38	0.04	0.43	97.8	62.75	110	1.96	1.45
වියළි කට්ට	275	50.04	8.31	2.48	0.03	0.35	80.4	86.55	92.17	1.47	1.16
වියළි බලයා	282	63.79	3.37	14.32	0.12	1.98	213	83.48	83.45	3.6	1.44
වියළි මෝරා / කීලන්	267	55.03	5.25	10.31	0.04	0.32	187	42.24	92.94	1.48	0.66

**බිත්තර**

කිකිලි බිත්තර (Country)	170	13.14	13	208	0.08	0.18	54.6	50.14	11.04	1.64	1.12
කිකිලි බිත්තර (Table)	135	13.55	9.03	200	0.19	0.19	49.46	63.3	12	2.39	1.73
වටුවන් බිත්තර	153	12.39	11.46	153	0.11	0.17	54.86	60.67	11.21	2.55	1.51

**පලතුරු**

කෙසෙල් ඇඹුල්	109	1.11	1.09	9.68	0.05	0.64	32.98	13.61	9.39	25.67	0.51	0.23
ආනමාලු	102	1.04	0.72	16.4	0.04	0.65	21.07	3.66	8.06	27.02	0.51	0.23

කෝලි කුට්ටු	107	1.38	0.34	8.8	0.03	0.47	18.12	7.71	8.56	38	0.32	0.14
අන්තාසි	37	0.41	0.17	5.76	0.04	0.12	17.86	39.36	10.37	10.71	0.3	0.09
පැපොල්	26	0.42	0.16	171	0.11	0.04	54.85	48.62	16.77	8.9	0.23	0.08
අඹ (කර්තකොලොම්බන්)	79	0.8	0.92	259	0.01	0.1	35.52	17.74	3.12	6.72	0.1	0.08
අඹ (විලාඩ්)	44	0.76	0.58	146	0.05	0.26	67.6	29.97	16.93	14.79	0.65	0.19
ඇපල්	62	0.29	0.64	0.36	0.02	0.08	3.43	2.9	3.12	6.72	0.1	0.08
අලිගැටපේර	144	2.95	13.86	2	0.08	0.18	67.17	9.36	28.48	48.14	0.81	0.75
දිවුල්	78	3.09	3.62	0.46	0.01	0.14	6.07	13.58	59.15	25.16	0.45	0.32
දොඩම්	46	1.07	0.37	23.44	0.01	0.28	14.46	20.19	31.18	20.36	0.81	0.35
ජේර	39	1.53	0.38	19.67	0.01	0.11	25.24	30.88	6.59	12.02	0.53	0.33
මදි	49	0.95	10.69	3.22	0.04	0.1	7.07	20.51	7.27	6.86	0.28	0.07
කොමඩු	19	0.65	0.16	130	0.02	0.11	6	8.24	4.05	9.76	0.15	0.1

*Source: Sri Lanka Food Composition Tables, Ministry of Health - 2021.*

# මිල තොරතුරු රැස්කරනු ලබන ප්‍රදේශ





HARTI



කෘෂිකර්ම අමාත්‍යාංශය

ආහාර පද්ධති අංශය හා දත්ත කළමනාකරණ අංශය  
හෙක්ටර් කොබ්බෑකඩුව ගොවිකටයුතු පර්යේෂණ හා පුහුණු කිරීමේ ආයතනය

නො.114, විජේරාම මාවත

කොළඹ 07

දු.ක.: 011-2696981    ෆැක්ස්: 011-2682283

ඊ-මේල්: mfpaharti@yahoo.com

වෙබ්: [www.harti.gov.lk](http://www.harti.gov.lk)

www.mobilink.lk

**දෛනික චිලවිඵි තොග වීල, ජංගම දුරකථනයෙහි**

හෙක්ටර් කොබ්බෑකඩුව ගොවි කටයුතු පර්යේෂණ හා පුහුණුකිරීමේ ආයතනය අනුලාභයෙන්

**මොබිටෙල් ජංගම වීල දුරකථනය**

මොබිටෙල් අද වීල - අඟ් උඟ්

මොබිටෙල් ජංගම දුරකථන ජාලයෙන් ඵලවිඵි තොග වීල දුරකථන.

**6666** අමතන්න.

විකාචිතයාට රු.2/-

විකාචිතයාට රු.2/- හා ආවර්තනයට රු.10/-