

සිල්ලර වෙළඳපොළ මිල හැසිරීම් රටාව

සාරාංශය

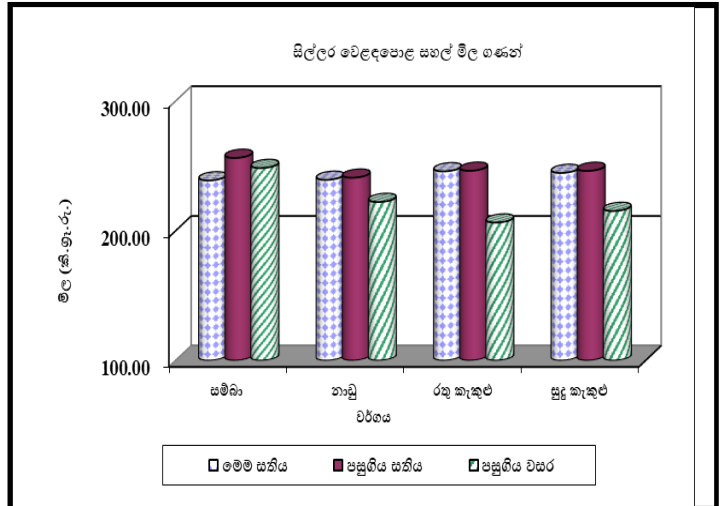
සහල්/ වී



දේශීය සහ ආනයනික සහල් දෙවර්ගයෙහිම මිල පසුගිය සතියට සාපේක්ෂ සුළු වශයෙන් පහළ යාමක් වාර්තා විය. උපරිම මිල පහළ යාම ආනයනික සමීබා සහල් සඳහා කිලෝවකට රු.38.00ක් ලෙස ද දේශීය සමීබා සහල් සඳහා කිලෝවකට රු.9.00ක් ලෙස ද වාර්තා විය.

දිග රතු වී සඳහා වූ සාමාන්‍ය ගොවිපළ මිල කිලෝවකට රු.4.00-18.00 දක්වා ඉහළ ගොස් ඇත.

(පිටු අංක 01-02)

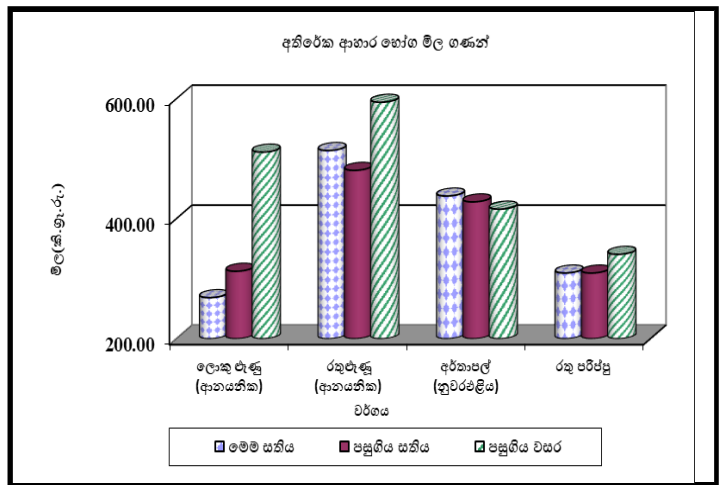


අතිරේක ආහාර හෝග



ආනයනික රතු එළඹු මිල කිලෝවකට රු.33.00ක් ලෙස ඉහළ ගොස් ඇති අතර ආනයනික ලොකු එළඹු මිල කිලෝවකට රු.44.00ක් ලෙස පහළ ගොස් ඇත. සුදු සහ රතු කව්පි දෙවර්ගයෙහිම මිල පිළිවෙලින් කිලෝවකට රු.37.00ක් සහ රු.27.00ක් ලෙස ඉහළ ගොස් ඇත.

(පිටු අංක 02-03)

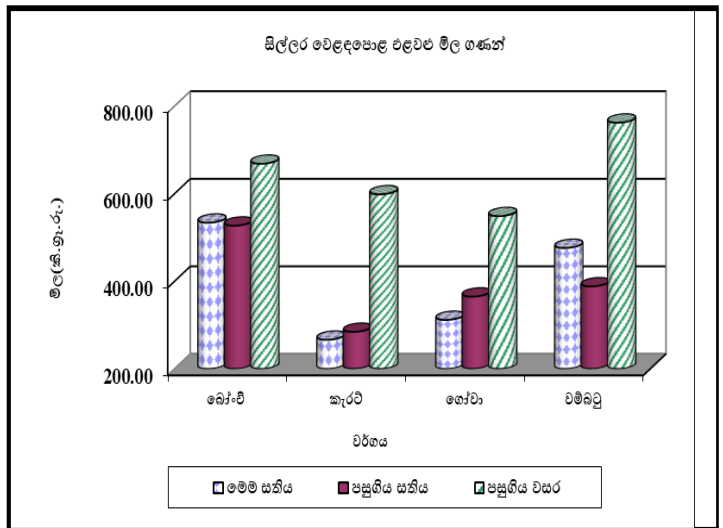


එළවළු



තොග මිලට සමගාමීව බොහොමයක් එළවළු වර්ග සඳහා වූ සිල්ලර මිල ගණන්වල මිල පහළ යාමක් දක්නට ඇත. උඩරට එළවළු පිළිබඳව සැලකීමේ දී උපරිම මිල පහළ යාම කිලෝවකට රු.53.00ක් ලෙස ගෝවා සඳහා ද කිලෝවකට රු.44.00ක් ලෙස ලික්ස් සඳහා වාර්තා විය. කෙසේ වුවද, තක්කාලි මිල කිලෝවකට රු.91.00ක් ලෙස ඉහළ ගොස් ඇත. පහතරට එළවළු පිළිබඳව සැලකීමේ දී වම්බටු සඳහා කිලෝවකට රු.88.00ක් සහ වටටක්කා සඳහා කිලෝවකට රු.55.00ක සැලකිය යුතු මිල ඉහළ යාමක් වාර්තා විය.

(පිටු අංක 03-04)



බිත්තර



දුඹුරු සහ සුදු බිත්තර දෙවර්ගයෙහිම මිල රු.6.00කින් පහළ ගොස් ඇති අතර දුඹුරු බිත්තරයක් සඳහා මිල පරාසය රු.31.00-34.00ක් සහ සුදු බිත්තරයක් සඳහා මිල පරාසය රු.29.00-33.00ක් ලෙස විය.

(පිටු අංක 06- 07)

**සහල්
තොග වෙළඳපොළ**

බොහොමයක් දේශීය සහල් වර්ගවල මිල අතර සැලකිය යුතු වෙනසක් සිදු වී නොමැත. සුදු කැකුළු මිල සුළු වශයෙන් පහළ ගොස් ඇති අතර මිල පරාසය කිලෝවකට රු.215.00-220.00 විය. නාඬු පළමු ශ්‍රේණිය සහ නාඬු දෙවන ශ්‍රේණිය සහල් වර්ගවල මිලෙහි සාමාන්‍යයන් පිළිවෙලින් කිලෝවකට රු.228.00ක් සහ රු.221.00ක් විය.

ආනයනික සහල් වර්ග වෙළඳපොළ තුළ පැවති අතර ඒවායේ කිලෝවක සාමාන්‍ය තොග මිල පහත පරිදි වේ.

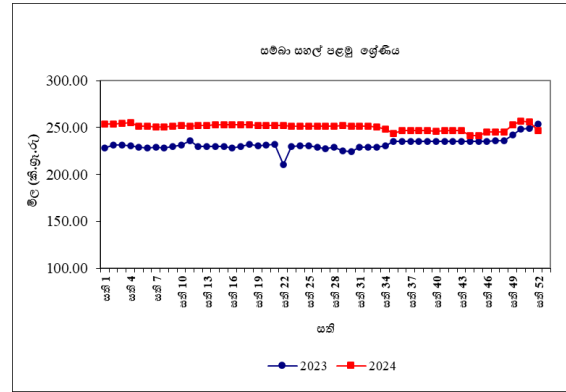
- ආනයනික පොන්ති සම්බා - රු.228.00
- ආනයනික නාඬු - රු.218.00
- ආනයනික සුදු කැකුළු - රු.216.00

පසුගිය වසරේ සමාන කාල පරිච්ඡේදය සමඟ සැසඳීමේ දී බොහොමක් දේශීය සහල් වර්ග වල මිල ඉහළ ගොස් ඇති අතර උපරිම මිල ඉහළ යාම 8%ක් ලෙස නාඬු පළමු ශ්‍රේණිය සඳහා වාර්තා විය. කිරි සම්බා මිල 19%කින් පහළ ගොස් ඇත.

සිල්ලර වෙළඳපොළ

නාඬු දෙවන ශ්‍රේණිය සහල් හැර අනෙකුත් සියලුම සහල් වර්ගවල සිල්ලර මිල ගණන් පහළ ගොස් ඇත. උපරිම මිල පහළ යාම කිලෝවකට රු.38.00ක් ලෙස ආනයනික සම්බා සඳහා වාර්තා විය. කෙසේ වෙතත්, නාඬු පළමු ශ්‍රේණිය සහ ආනයනික සම්බා කිලෝවක සිල්ලර මිල උපරිම සිල්ලර මිලට වඩා ඉහළ අගයක පැවතුණි.

සම්බා පළමු ශ්‍රේණිය, නාඬු පළමු ශ්‍රේණිය, කිරි සම්බා සහ සුදු කැකුළු සහල් කිලෝවක සිල්ලර මිල පිළිවෙලින් රු.9.00, රු.3.00, රු.2.00 සහ රු.2.00කින් පහළ ගොස් ඇත.



පසුගිය වසරේ සමාන කාල පරිච්ඡේදය හා සැසඳීමේදී සම්බා පළමු ශ්‍රේණිය හැර අනෙකුත් සියලුම සහල් වර්ගවල සිල්ලර මිල ඉහළ ගොස් ඇති අතර උපරිම මිල ඉහළ යාම 19%ක් ලෙස රතු කැකුළු සඳහා වාර්තා විය.

වී

ගොවියාට ලැබුණු මිල

ප්‍රධාන වී වර්ග සඳහා වූ සාමාන්‍ය ගොවිපළ මිල ගණන් හි සුළු වෙනස්වීම් ප්‍රධාන නිෂ්පාදන ප්‍රදේශ කිහිපයකින් වාර්තා විය. ඒ අනුව, කෙටි වී මිල කිලෝවකට රු.1.00-3.00 දක්වා ඉහළ යාමක් පොළොන්නරුව සහ නිකවැටිය ප්‍රදේශයන්ගෙන් වාර්තා වූ අතර කිලෝවකට රු.1.00-2.00 දක්වා මිල පහළ යාමක් කලාවැව, කුරුණෑගල සහ අම්පාර යන නිෂ්පාදන ප්‍රදේශයන්ගෙන් වාර්තා විය. කෙටි වී සඳහා මිල පරාසය කිලෝවකට රු.133.00-148.00ක් ලෙස වාර්තා විය. කිරි සම්බා වී සඳහා සැලකිය යුතු මිල වෙනස් වීමක් වාර්තා නොවූ අතර මිල පරාසය කිලෝවකට රු.130.00-143.00ක් ලෙස විය. සුදු දිග වී (නාඬු) සඳහා කිලෝවකට රු.1.00-2.00 දක්වා මිල ඉහළ යාමක් අනුරාධපුරය, පොළොන්නරුව, කලාවැව සහ අම්පාර ප්‍රදේශයන්ගෙන් වාර්තා වූ අතර කිලෝවකට රු.3.00 මිල පහළ යාමක් අම්පාර ප්‍රදේශයෙන් වාර්තා විය. සුදු දිග වී සඳහා කිලෝවකට රු.126.00-145.00 දක්වා මිල පරාසයක් වාර්තා විය. දිග රතු වී සඳහා සැලකිය යුතු මිල ඉහළ යාමක් කිලෝවකට රු.18.00ක් ලෙස මාතර ප්‍රදේශයෙන් සහ කිලෝවකට රු.4.00ක් ලෙස හම්බන්තොට

ප්‍රදේශයෙන් වාර්තා විය. දිග රතු වී සඳහා කිලෝවකට රු.139.00-155.00 දක්වා විය.

පසුගිය වසරේ සමාන කාලපරිච්ඡේදය සමඟ සැසඳීමේ දී කිරි සම්බා හැර සෙසු ප්‍රධාන වී වර්ග සඳහා වූ සාමාන්‍ය ගොවිපල මිල 8%-63% දක්වා ඉහළ ගොස් ඇති අතර උපරිමය රතු දිග වී සඳහා විය. කෙසේ වුවද, කිරි සම්බා වී මිල 8% -14% දක්වා පහළ ගොස් ඇත.

වියළි මිරිස්

තොග වෙළඳපොළ

ආනයනික වියළි මිරිස් මිල සැලකිය යුතු වෙනසක් සිදු වී නොමැති අතර මිල පරාසය කිලෝවකට රු.650.00-750.00 විය.

පසුගිය වසරේ සමාන කාල පරිච්ඡේදය සමඟ සැසඳීමේ දී ආනයනික වියළි මිරිස් මිල 32%කින් පහළ ගොස් තිබුණි.

සිල්ලර වෙළඳපොළ

ආනයනික වියළි මිරිස් කිලෝවක සිල්ලර මිල රු.6.00කින් ඉහළ ගොස් ඇති අතර මිල පරාසය රු.800.00-1000.00 අතර විය.

පසුගිය වසරේ සමාන කාල පරිච්ඡේදය සමඟ සැසඳීමේ දී ආනයනික වියළි මිරිස් මිල 28%කින් පහළ ගොස් තිබුණි.

එෂු

තොග වෙළඳපොළ

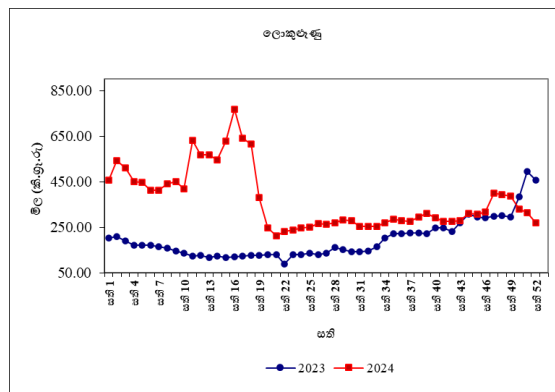
තොග සැපයුම පහළ යාම හේතුවෙන් සිනන් රතු එෂු සහ ආනයනික රතු එෂු මිල 8%කින් සහ 13%කින් ඉහළ ගොස් තිබූ අතර මිල පරාසයන් පිළිවෙලින් කිලෝවකට රු.250.00-340.00 සහ

රු.400.00-450.00 විය. තොග සැපයුම ඉහළ යාම හේතුවෙන් ආනයනික ලොකු එෂු මිල 35%කින් පහළ ගොස් තිබූ අතර මිල පරාසය කිලෝවකට රු.120.00-170.00 විය.

පසුගිය වසරේ සමාන කාල පරිච්ඡේදය සමඟ සැසඳීමේ දී ආනයනික රතු එෂු මිල 4%කින් පහළ ගොස් ඇති අතර ආනයනික ලොකු එෂු මිලද 67%කින් පහළ ගොස් තිබුණි.

සිල්ලර වෙළඳපොළ

ඉහළ ගිය තොග මිලට සාපේක්ෂව ආනයනික රතු එෂු කිලෝවක සිල්ලර මිල රු.33.00කින් ඉහළ ගොස් ඇත. ආනයනික ලොකු එෂු කිලෝවක සිල්ලර මිල රු.44.00කින් පහළ ගොස් ඇත.



පසුගිය වසරේ සමාන කාල පරිච්ඡේදය සමඟ සැසඳීමේ දී ආනයනික ලොකු එෂු සහ ආනයනික රතු එෂු කිලෝවක සිල්ලර මිල පිළිවෙලින් 47%කින් සහ 14%කින් පහළ ගොස් ඇත.

අර්තාපල්

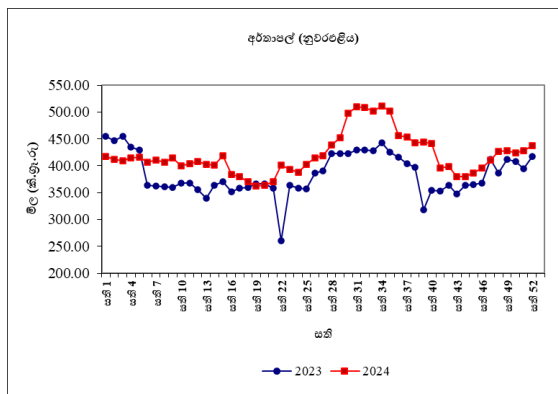
තොග වෙළඳපොළ

තොග සැපයුම පහළ යාම හේතුවෙන් නුවරඑළිය අර්තාපල් මිල 6%කින් ඉහළ ගොස් තිබූ අතර මිල පරාසය කිලෝවකට රු.320.00-360.00 විය. ආනයනික අර්තාපල් මිල 4%කින් පහළ ගොස් තිබූ අතර, මිල පරාසය කිලෝවකට රු.180.00-240.00 විය.

පසුගිය වසරේ සමාන කාල පරිච්ඡේදය හා සැසඳීමේ දී ආනයනික අර්තාපල් මිල 28%කින් ඉහළ ගොස් තිබුණි.

සිල්ලර වෙළඳපොළ

ආනයනික අර්තාපල් කිලෝවක සිල්ලර මිල රු.20.00කින් පහළ ගොස් ඇති අතර නුවරඑළිය අර්තාපල් කිලෝවක සිල්ලර මිල රු.10.00කින් ඉහළ ගොස් ඇත.



පසුගිය වසරේ සමාන කාල පරිච්ඡේදය සමඟ සැසඳීමේ දී සියලුම අර්තාපල් වර්ගවල මිල ඉහළ ගොස් ඇති අතර උපරිම මිල ඉහළ යාම 31%ක් ලෙස ආනයනික අර්තාපල් සඳහා වාර්තා විය.

මාෂ හෝඟ

තොග වෙළඳපොළ

සුදු සහ රතු කවිපි හැර සියලුම මාෂ හෝඟවල මිල අතර සැලකිය යුතු වෙනසක් සිදු වී නොමැති අතර සුදු කවිපි සහ රතු කවිපි දෙවර්ගයේම මිල පරාසයන් පිළිවෙලින් කිලෝවකට රු.500.00-650.00 විය. මුංඇට සහ රතු පරිප්පු සාමාන්‍ය මිල පිළිවෙලින් කිලෝවකට රු.567.00 සහ රු.274.00ක් විය.

පසුගිය වසරේ සමාන කාල පරිච්ඡේදය සමඟ සැසඳීමේ දී සියලුම මාෂ හෝඟ වල තොග මිල 9%-50% දක්වා පරාසයකින් පහළ ගොස් තිබුණි.

සිල්ලර වෙළඳපොළ

ඉහළ ගිය තොග මිලට සාපේක්ෂව සියලුම මාෂ හෝඟ වර්ගවල කිලෝවක සිල්ලර මිල ඉහළ ගොස් ඇති අතර උපරිම මිල ඉහළ යාම රු.37.00ක් ලෙස සුදු කවිපි සඳහා වාර්තා විය.

පසුගිය වසරේ සමාන කාල පරිච්ඡේදය සමඟ සැසඳීමේදී සියලුම මාෂ හෝඟ වර්ගවල සිල්ලර මිල ගණන් පහළ ගොස් ඇති අතර උපරිම මිල පහළ යාම 30%ක් ලෙස රතු කවිපි සඳහා වාර්තා විය.

එළවළු

තොග වෙළඳපොළ

ප්‍රධාන නිෂ්පාදන ප්‍රදේශ වලින් පැවති සැපයුම ඉහළ යාමත් සමඟ එළවළු වර්ග රැසක මිල ගණන් පහළ ගොස් තිබුණි.

උඩරට එළවළු වර්ග අතරින් විශේෂයෙන්ම, සැපයුම ඉහළ යාමත් සමඟ උපරිම මිල පහළ යාම 38% ලෙස ගෝවා සඳහා සටහන් වූ අතර රාබු සහ ලික්ස් මිල පිළිවෙලින් 29%කින් සහ 28%කින් පහළ ගොස් තිබුණි. එමෙන්ම, තෝකෝල් සහ කැරට් මිල ද පහළ ගොස් තිබුණි. කෙසේ නමුත්, බීටරූට් සහ බෝංචි මිල පිළිවෙලින් 7%කින් සහ 5%කින් ඉහළ ගොස් ඇත. මීට අමතරව, ප්‍රමාණවත් තොග පැවතීමත් සමඟ තක්කාලි මිල 9%කින් පහළ ගොස් තිබූ අතර මාලුමිරිස් මිල 4%කින් ඉහළ ගොස් තිබුණි.

පහතරට එළවළු වර්ග රැසක මිල ගණන් ද පහළ ගොස් පැවති අතර, සැපයුම ඉහළ යාමෙන් පතෝල (23%) සහ බණ්ඩක්කා (13%) මිල සැලකිය යුතු මට්ටමකින් පහළ ගොස් තිබුණි. මැකරල් සහ වැටකොළ මිල පිළිවෙලින් 11%කින් සහ 8%කින් පහළ ගොස් තිබූ අතර අළු කෙසෙල්, පිපිඤ්ඤා සහ කරවිල මිල 4%-6% අතර පරාසයකින් පහළ ගොස්

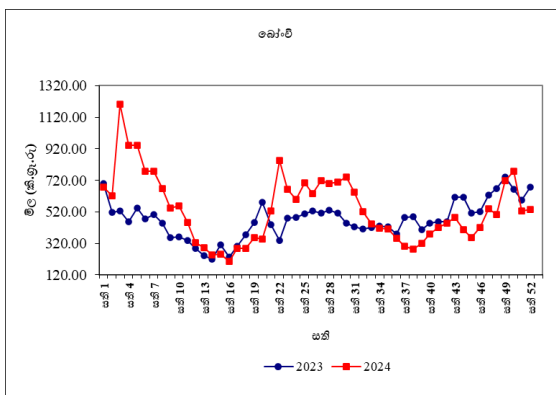
තිබුණි. කෙසේ නමුත්, සැපයුම පහළ යාමෙන් වට්ටක්කා සහ වම්බටු මිල 18%-35% අතර පරාසයකින් ඉහළ ගොස් තිබුණි. මීට අමතරව, ඉල්ලුම පහළ යාමෙන් අමු මිලිස් මිල 13%කින් පහළ ගොස් තිබූ අතර දෙහි මිල 27%කින් පහළ ගොස් තිබුණි.

පසුගිය වසරේ සමාන කාල පරිච්ඡේදය සමඟ සසඳා බැලීමේදී එළවළු වර්ග රැසක තොග මිල ගණන් පහළ ගොස් ඇති අතර උපරිමය 66% ලෙස කැරටි සඳහා වාර්තා විය.

සිල්ලර වෙළඳපොළ

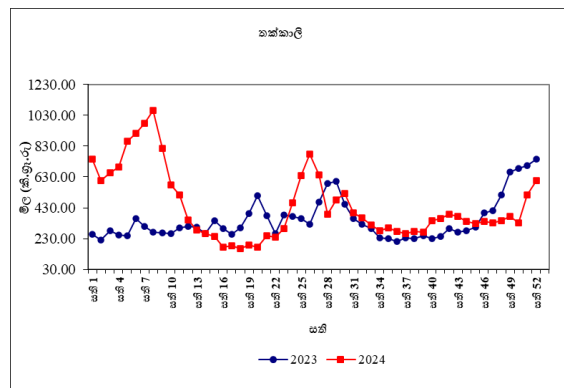
තොග මිල ගණන් පහළයාමේ ප්‍රචණ්ඩතාවට සමගාමීව බොහෝමයක් එළවළු වර්ගවල සිල්ලර මිල ගණන් පහළ ගොස් ඇත.

උඩරට එළවළු වර්ග පිළිබඳ සැලකීමේ දී උපරිම මිල පහළ යාම ගෝවා කිලෝවකට රු.53.00ක් ද, ලික්ස් කිලෝවකට රු.44.00ක් ලෙස ද, වාර්තා විය. බීට් රූට් කිලෝවකට රු.41.00 මිල ඉහළ යාමක් පෙන්වයි. මාලුමිරිස් මිල සැලකිය යුතු ලෙස පහළ යාමක් පෙන්වුම් කළ අතර එය කිලෝවකට රු.59.00ක් වේ. තක්කාලි මිල පසුගිය සතියට සාපේක්ෂව කිලෝවකට රු.91.00ක් ලෙස කැපී පෙනෙන මිල ඉහළ යාමක් වාර්තා විය.



පහතරට එළවළු මිල සැලකීමේ දී, සැලකිය යුතු මිල ඉහළ යාමක් වම්බටු සඳහා වාර්තා වූ එය

කිලෝවකට රු.88.00ක් වූ අතර වට්ටක්කා මිල කිලෝවකට රු.55.00කින් ඉහළ ගොස් ඇත. අමුමිරිස් කිලෝවකට රු.9.00කින් මිල පහළ යාමක් වාර්තා විය. දෙහි සඳහා සැලකිය යුතු මිල පහළ යාමක් වූ අතර, එය කිලෝවකට රු.57.00ක් වූ මුත් පසුගිය වසරට සාපේක්ෂව 11% මිල පහළ යාමකි.



කෙසේ වෙතත්, පසුගිය වසරේ සමාන කාල පරිච්ඡේදය සමඟ සැසඳීමේ දී, බොහෝ එළවළු වර්ගවල සිල්ලර මිල පහළ ගොස් ඇති අතර කැරටි සඳහා 55%ක කැපී පෙනෙන මිල පහළ යාමක් වාර්තා විය.

පොල්

තොග වෙළඳපොළ

ලොකු සහ කුඩා පොල් දෙවර්ගයේම මිල 1%කින් පහළ ගොස් තිබුණි. මිල පරාසයන් ලොකු පොල් ගෙඩියක් සඳහා රු.155.00-175.00 ලෙසද කුඩා පොල් ගෙඩියක් සඳහා රු.125.00-145.00 ලෙසද වාර්තා විය.

පසුගිය වසරේ සමාන කාල පරිච්ඡේදය සමඟ සැසඳීමේ දී ලොකු සහ කුඩා පොල් ගෙඩියක මිල පිළිවෙලින් 59%කින් සහ 50%කින් ඉහළ ගොස් ඇත.

සිල්ලර වෙළඳපොළ

ලොකු පොල් ගෙඩියක මිල රු.2.00කින් පමණ සුළු වශයෙන් පහළ ගොස් ඇති අතර මිල පරාසයන් ලොකු පොල් ගෙඩියක් සඳහා රු.170.00-180.00 ලෙසද කුඩා පොල් ගෙඩියක් සඳහා රු.150.00-160.00 ලෙසද වාර්තා විය.

පසුගිය වසරේ සමාන කාලපරිච්ඡේදය සමඟ සැසඳීමේදී ලොකු පොල් ගෙඩියක (47%) සහ කුඩා පොල් ගෙඩියක (61%) මිල ඉහළ ගොස් ඇත.

පලතුරු

තොග වෙළඳපොළ

තත්තල් සමය පැමිණීමත් සමඟ සීමිත සැපයුම හේතුවෙන් බොහොමයක් පලතුරු වර්ගවල මිල ගණන් ඉහළ ගොස් තිබුණි.

කෙසෙල් වර්ග අතරින් උපරිම මිල ඉහළයාම 25%ක් ලෙස ආනමාලු සඳහා වාර්තා වූ අතර අනෙකුත් කෙසෙල් වර්ග සඳහා 6%-19% අතර පරාසයක මිල ඉහළ යාමක් වාර්තා විය. 15%කින් වැල්දොඩම් මිල ඉහළ ගොස් ඇති අතර ගුණාත්මක බවින් යුතු තොග පැවතීම එයට හේතු විය. ඉහළ ඉල්ලුමත් සමඟ අන්තරාසි මිල ගණන් 17%-19% අතර පරාසයක ඉහළ යාමක් වාර්තා විය. අස්වනු සමයේ අවසානයේ තොග සීමිත වීම හේතුවෙන් දිවුල් මිල ගණන් 21%කින් ඉහළ යාමක් වාර්තා විය. ගුණාත්මක බවින් පහළ තොග පැවතීම හේතුවෙන් පැණිදොඩම් මිල ගණන් 11%කින් පහළයාමක් දැකගත හැකිවිය.

පසුගිය වසරේ සමාන කාල පරිච්ඡේදය සමඟ සැසඳීමේ දී පලතුරු වර්ග රැසක තොග මිල ඉහළ ගොස් ඇති අතර කර්තකොලොම්බන් අඹ සඳහා 224%ක උපරිම මිල ඉහළ යාමක් සටහන් විය.

සිල්ලර වෙළඳපොළ

තත්තල් උත්සවය සමය සහ අලුත් අවුරුද්දත් සමඟ බෙහොමයක් පලතුරු වර්ගවල සිල්ලර මිල ඉහළ ගොස් ඇත. සියලුම ප්‍රමාණයේ අන්තරාසි සඳහා රු.59.00-92.00 අතර පරාසයක උපරිම මිල ඉහළ යාමක් වාර්තා විය. කෙසෙල් වර්ග අතරින් රු.34.00ක කැපී පෙනෙන මිල ඉහළ යාමක් කෝලිකුට්ටු කිලෝවක් සඳහා වාර්තා වූ අතර ඇඹුල් කෙසෙල් කිලෝවක මිල රු.22.00කින් ඉහළ ගොස් තිබුණි. පැපොල් කිලෝවක මිල රු.21.00කින් ඉහළ ගොස් ඇත. වෙළඳපොළ තුළ සැපයුම සීමිත වීම හේතුවෙන් දිවුල් ගෙඩියක මිල රු.17.00කින් ඉහළ ගොස් තිබුණි. ආනයනික මිදි(චීන) කිලෝවක මිල රු.12.00කින් ඉහළ ගොස් තිබුණි. අස්වනු සමය අවසානයත් සමඟ ගුණාත්මයෙන් පහළ සහ ප්‍රමාණයෙන් කුඩා ගෙඩි පැවතීම හේතුවෙන් අලිගැටපේර ගෙඩියක මිල රු.84.00කින් පහළ ගොස් තිබුණි. ගුණාත්මයෙන් පහළ තොග පැවතීම හේතුවෙන් පැණිදොඩම් ගෙඩියක මිල රු.18.00කින් පහළ ගොස් තිබුණි.

පසුගිය වසරේ සමාන කාල පරිච්ඡේදය සමඟ සැසඳීමේ දී බොහෝ පලතුරු සඳහා සිල්ලර මිල ඉහළ ගොස් ඇති අතර කර්තකොලොම්බන් අඹ සඳහා 79%ක උපරිම මිල ඉහළ යාමක් වාර්තා විය.

මාළු

තොග වෙළඳපොළ

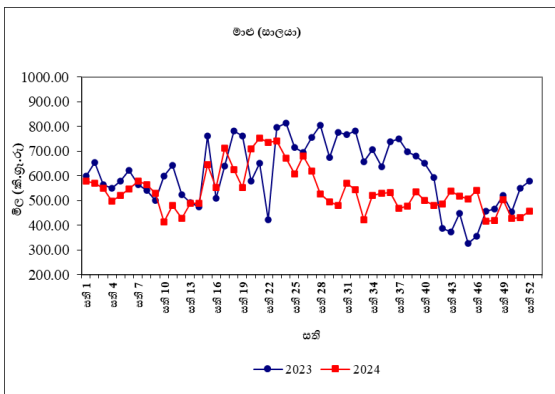
තත්තල් උත්සව සමය හේතුවෙන් ඇති වූ තොග සැපයුම පහළ යාම මත බොහොමයක් මාළු වර්ගවල තොග මිල ගණන් ඉහළ ගොස් ඇති අතර උපරිම මිල ඉහළ යාම 20%ක් ලෙස කෙලවල්ලා සඳහා වාර්තා විය. එසේම, ත්‍රිකුණාමලය, වාලච්චෙන සහ දකුණු ප්‍රදේශ වලින් පැවති තොග සැපයුම පහළ යාම හේතුවෙන් සාලයා සහ තෝරා මිල 9%කින් ඉහළ ගොස් ඇත. කෙසේ නමුත්,

මන්නාරම, ත්‍රිකුණාමලය, බේරුවල සහ කල්පිටිය යන ප්‍රදේශ වලින් පැවති තොග සැපයුම ඉහළ යාම හේතුවෙන් මෝරා මිල 19%කින් සහ බලයා මිල 7%කින් පහළ ගොස් ඇත. අනෙකුත් මාළු වර්ග වල මිල ගණන් සැලකිය යුතු ලෙස වෙනස් වී නොමැත.

පසුගිය වසරේ සමාන කාල පරිච්ඡේදය සමඟ සැසඳීමේ දී බොහොමයක් මාළු වර්ග වල තොග මිල ගණන් ඉහළ ගොස් ඇති අතර උපරිම මිල ඉහළ යාම 22% ලෙස තලපත් සඳහා වාර්තා විය.

සිල්ලර වෙළඳපොළ

හුරුල්ලා සහ බලයා හැර අනෙකුත් මාළු වර්ගවල සිල්ලර මිල ඉහළ ගොස් ඇත. උපරිම මිල ඉහළ යාම කෙලවල්ලා සඳහා වාර්තා වන අතර එය කිලෝවකට රු.286.00ක් වේ. දෙවන උපරිම මිල ඉහළ යාම තෝරා සඳහා වාර්තා වන අතර එය කිලෝවකට රු.187.00ක් වේ. පරවි සහ තලපත් සඳහා මිල ඉහළ යාම පිළිවෙලින් කිලෝවකට රු.104.00 සහ රු.66.00 ලෙස වාර්තා වේ. බලයා සහ හුරුල්ලා සඳහා මිල පහළ යාම පිළිවෙලින් කිලෝවකට රු.220.00 සහ රු.32.00 ලෙස වාර්තා වේ.



පසුගිය වසරේ සමාන කාල පරිච්ඡේදය සමඟ සැසඳීමේ දී උපරිම මිල පහළ යාම බලයා සඳහා 48%ක් ලෙසත්, උපරිම මිල ඉහළ යාම හුරුල්ලා සඳහා 6%ක් ලෙසත් වාර්තා විය.

කරවල

තොග වෙළඳපොළ

දේශීය කරවල සැපයුම ඉහළ යාම හේතුවෙන් බොහොමයක් කරවල වර්ගවල තොග මිල ගණන් පහළ ගොස් ඇත. ත්‍රිකුණාමලය, මීගමුව සහ බේරුවල යන ප්‍රදේශ වලින් තොග සැපයුම ඉහළ යාම හේතුවෙන් දේශීය බලයා මිල 19%කින් සහ දේශීය භාල්මැස්සා මිල 7%කින් පහළ ගොස් ඇත. කෙසේ නමුත්, ආනයනික කට්ටාවා මිල 10%කින් ඉහළ ගොස් ඇති අතර ඕමානය සහ ඉන්දුනීසියාව යන රටවලින් පැවති තොග සැපයුම පහළ යාම එයට හේතු විය.

පසුගිය වසරේ සමාන කාල පරිච්ඡේදය සමඟ සැසඳීමේ දී බොහොමයක් කරවල වර්ග වල තොග මිල පහළ ගොස් ඇති අතර උපරිම මිල පහළ යාම 29% ලෙස දේශීය භාල්මැස්සා සඳහා වාර්තා විය.

සිල්ලර වෙළඳපොළ

මඩුවා හැර අනෙකුත් කරවල වර්ගවල මිල පහළ ගොස් ඇති අතර උපරිම මිල පහළ යාම අංගුළුවා සහ බලයා සඳහා කිලෝවකට රු.61.00ක් ලෙස වාර්තා වේ. අනෙකුත් කරවල වර්ගවල මිල පහළ යාම කිලෝවකට රු.17.00-56.00 අතර පරාසයක් ගනී. මඩුවා සඳහා මිල ඉහළ යාම කිලෝවකට රු.30.00 ලෙසට වාර්තා වේ.

පසුගිය වසරේ සමාන කාල පරිච්ඡේදය සමඟ සැසඳීමේ දී මෝරා හැර අනෙකුත් කරවල වර්ගවල මිල 1%-17% අතර පරාසයකින් පහළ ගොස් ඇත.

බිත්තර

තොග වෙළඳපොළ

දුඹුරු බිත්තරයක මිල 14%කින්ද සුදු බිත්තරයක මිල 15%කින් ද පහළ ගොස් ඇති අතර මිල පරාසයන් පිළිවෙලින් රු.29.00-33.00 අතර සහ රු.27.00-30.00 අතර වාර්තා විය.

පසුගිය වසරේ සමාන කාල පරිච්ඡේදය සමඟ සැසඳීමේ දී දුඹුරු බිත්තරයක සහ සුදු බිත්තරයක තොග මිල පිළිවෙලින් 46%කින් සහ 48%කින් පහළ ගොස් ඇත.

සිල්ලර වෙළඳපොළ

සුදු සහ දුඹුරු බිත්තර දෙවර්ගයේම මිල පහළ යාමක් වාර්තා වන අතර සුදු බිත්තරයක මිල පරාසය රු.29.00-33.00 ලෙසත් දුඹුරු බිත්තරයක මිල පරාසය රු.31.00-34.00 ලෙසත් වාර්තා වේ. සුදු සහ දුඹුරු බිත්තර දෙවර්ගය සඳහා සාමාන්‍ය මිල පිළිවෙලින් රු.31.00 සහ රු.33.00 ලෙස වාර්තා වේ.

පසුගිය වසරේ සමාන කාල පරිච්ඡේදය සමඟ සැසඳීමේ දී බිත්තර දෙවර්ගයේම මිල පහළ යාම 43% ලෙස වාර්තා වේ.

මස්

සිල්ලර වෙළඳපොළ

බ්‍රොයිලර් සහ කරි කුකුළු මස් සඳහා මිල පහළ යාම පිළිවෙලින් කිලෝවකට රු.32.00 සහ රු.153.00 ලෙස වාර්තා වේ. හරක් මස් සහ එළු මස් සඳහා මිල ඉහළ යාම පිළිවෙලින් කිලෝවකට රු.21.00 සහ රු.50.00 ලෙස වාර්තා වේ. උරු මස් සඳහා මිල පහළ යාම කිලෝවකට රු.50.00 ලෙස වාර්තා වේ.

පසුගිය වසරේ සමාන කාල පරිච්ඡේදය සමඟ සැසඳීමේදී හරක් මස් සහ එළු මස් හැර අනෙකුත් මස් වර්ගවල මිල පහළ ගොස් ඇති අතර උපරිම මිල පහළ යාම 18% ලෙස කරි කුකුළු මස් සඳහා වාර්තා වේ. හරක් මස් සහ එළු මස් සඳහා මිල ඉහළ යාම පිළිවෙලින් 7% සහ 6% ලෙස වාර්තා විය.

සටහන

සෑම සිකුරාදාවකම නිකුත් කෙරෙන ආහාර ද්‍රව්‍ය විවරණිකාවෙහි, අත්‍යවශ්‍ය ආහාර ද්‍රව්‍යයන්හි තොග සහ සිල්ලර මිලෙහි වෙනස්වීම්, පරාසයන් සහ සාමාන්‍යයන් ඇතුළු වෙළඳපොළ තොරතුරු ඉදිරිපත් කෙරේ. මේ සඳහා කොළඹ සහ අවට වෙළඳපොළවල් නවයකින් ද, දිවයිනේ වෙනත් ප්‍රධාන වෙළඳපොළවල් කිහිපයකින් ද තොරතුරු රැස් කරනු ලැබේ.

මෙහි දක්වා ඇති මිල වෙනස්කම් ගණනය කර ඇත්තේ පසුගිය සතියට සාපේක්ෂ වශයෙන්ය. එසේ නොවන අවස්ථාවලදී ඒ බව විශේෂයෙන් සඳහන් කර ඇත.

තොග මිල ගණන් සතියේ අභ්‍යන්තරව සහ සිකුරාදා යන දෙදින තුළ දී ද, සිල්ලර මිල ගණන් සිකුරාදා සඳුදා සහ අභ්‍යන්තරව යන දෙදින තුළ දී ද රැස් කෙරේ.

වග අංක 01: සලකා බලන කොඟ වෙළඳපොලවල සහල් මිල ගණන් (කිලෝ 50ක් සඳහා රුපියල්)

සති අංක 52: 20 - 26 දෙසැම්බර් 2024

ප්‍රදේශ	සහල් වර්ග													
	සමබා 1		සමබා 2		කීරි සමබා		නාඩු 1		නාඩු 2		රතු කැකුළු		සුදු කැකුළු	
කොළඹ	11750	12000	11500	11650	12500	13000	11250	11500	11000	11150	-	-	10750	11000
දිවුලපිටිය	11900	12000	11750	11850	12750	13000	11350	11600	11250	11300	12250	12250	10750	11100
කුරුණෑගල	11750	11900	-	-	12750	12900	11400	11450	11250	11350	-	-	11000	11000
නිකවැරටිය	11750	11900	-	-	12750	12900	11350	11400	-	-	-	-	10750	10900
බදුල්ල	-	-	-	-	12750	13000	-	-	-	-	-	-	-	-
පුත්තලම	-	-	-	-	-	-	-	-	-	-	-	-	-	-
දඹුල්ල	11900	12000	11600	11750	12800	12850	11350	11400	11300	11300	-	-	11000	11150
අනුරාධපුරය	11800	11900	11400	11600	12800	12900	11350	11400	-	-	-	-	10850	11250
තඹුත්තේගම	-	-	11350	11400	12750	12850	11250	11350	-	-	10850	10850	10900	11100
පොළොන්නරුව	11850	11900	-	-	12850	12900	11350	11350	11100	11100	10850	10850	10850	10850
කළුතර	11900	12250	-	-	12900	13250	-	-	-	-	11250	11400	11400	11500
අම්පාර	12000	12000	-	-	13000	13000	-	-	-	-	-	-	11000	11000
නුවර	11750	11900	11250	11300	12750	12900	11350	11400	11000	11200	10900	10950	10850	10900
මොණරාගල	11850	12000	11250	11350	12850	12900	-	-	-	-	-	-	10900	11000
කෑගල්ල	-	-	-	-	-	-	-	-	-	-	-	-	-	-
දෙහිඅත්තකණ්ඩිය	-	-	-	-	-	-	-	-	-	-	-	-	-	-
හම්බන්තොට	-	-	-	-	12500	13000	-	-	-	-	12250	12250	-	-
මාතර	-	-	-	-	12500	12850	-	-	-	-	-	-	-	-
ගාල්ල	11900	11900	-	-	12800	13000	-	-	-	-	-	-	-	-
මීගොඩ	11800	12000	-	-	12700	12800	11350	11500	-	-	-	-	-	-
තිස්සමහාරාමය	11750	11750	11500	11500	12750	12900	11250	11500	-	-	-	-	10900	11000
ඇඹිලිපිටිය	-	-	11500	11500	12900	13000	11250	11250	-	-	11000	11000	11000	11000
යාපනය	11900	12000	-	-	12900	13250	11400	11500	-	-	10900	11000	10800	11000
වවුනියාව	12000	12100	-	-	13000	13100	11250	11400	-	-	11150	11250	11000	11200
මන්නාරම	11900	12000	-	-	12850	13000	11400	11500	-	-	-	-	10750	11000
කිලිනොච්චිය	11900	12000	-	-	12800	13000	11400	11500	-	-	10900	11000	10900	11000
මුලතිවු	12000	12400	-	-	13250	13500	-	-	-	-	11150	11500	10500	10750
මඩකලපුව	11750	11750	11650	11650	12750	12750	11400	11400	-	-	10750	10900	-	-
ත්‍රිකුණාමලය	11750	11900	-	-	12800	13000	11350	11500	-	-	11200	11300	11100	11200
ගලෙන්බිඳුණුවැව	11900	12150	-	-	12750	13000	11250	11400	-	-	10900	10900	10750	10900
මාතලේ	11900	11950	-	-	12750	12900	11350	11400	-	-	-	-	-	-

08

වග අංක 02: සලකා බලන පිල්ලර වෙළඳපොලවල සහල් මිල ගණන් (කිලෝවකට රුපියල්)

සති අංක 52: 20 - 26 දෙසැම්බර් 2024

ප්‍රදේශ	සහල් වර්ග													
	සමබා 1		සමබා 2		කිරි සමබා		නාඩු 1		නාඩු 2		රතු කැකුළු		සුදු කැකුළු	
කොළඹ	240.00	260.00	-	-	260.00	280.00	240.00	260.00	230.00	230.00	220.00	260.00	220.00	260.00
ගම්පහ	240.00	240.00	-	-	260.00	260.00	-	-	230.00	230.00	-	-	220.00	220.00
කුරුණෑගල	240.00	240.00	-	-	260.00	260.00	230.00	230.00	230.00	230.00	-	-	220.00	225.00
නිකවැරටිය	240.00	240.00	-	-	260.00	260.00	230.00	240.00	230.00	230.00	220.00	220.00	220.00	230.00
දඹුල්ල	240.00	245.00	230.00	230.00	260.00	260.00	230.00	235.00	230.00	230.00	230.00	235.00	225.00	230.00
අනුරාධපුරය	240.00	240.00	230.00	235.00	260.00	260.00	-	-	230.00	230.00	-	-	220.00	230.00
තඹින්නේගම	240.00	250.00	230.00	235.00	260.00	260.00	-	-	230.00	230.00	220.00	220.00	220.00	230.00
පොළොන්නරුව	240.00	240.00	-	-	260.00	260.00	230.00	230.00	225.00	230.00	220.00	220.00	220.00	220.00
කළුතර	245.00	250.00	240.00	242.00	260.00	266.00	238.00	245.00	235.00	240.00	230.00	235.00	230.00	235.00
බදුල්ල	240.00	240.00	-	-	260.00	260.00	240.00	240.00	230.00	230.00	220.00	250.00	220.00	250.00
කැප්පෙට්පොළ	-	-	235.00	238.00	255.00	260.00	255.00	260.00	-	-	-	-	245.00	255.00
මොණරාගල	240.00	250.00	230.00	235.00	260.00	260.00	-	-	230.00	230.00	-	-	220.00	230.00
කෑගල්ල	240.00	240.00	-	-	260.00	260.00	230.00	230.00	230.00	230.00	220.00	220.00	-	-
අම්පාර	240.00	240.00	-	-	260.00	260.00	-	-	230.00	230.00	-	-	220.00	220.00
දෙහිඅත්තණ්ඩිය	240.00	240.00	-	-	260.00	260.00	230.00	230.00	-	-	220.00	220.00	220.00	220.00
නුවරඑළිය	-	-	238.00	240.00	258.00	270.00	258.00	260.00	-	-	-	-	250.00	260.00
නුවර	240.00	240.00	230.00	235.00	260.00	260.00	230.00	230.00	224.00	225.00	220.00	220.00	220.00	220.00
පුත්තලම	240.00	250.00	230.00	230.00	-	-	230.00	240.00	-	-	-	-	220.00	220.00
හම්බන්තොට	-	-	-	-	260.00	270.00	-	-	-	-	250.00	250.00	-	-
රත්නපුරය	245.00	250.00	-	-	268.00	270.00	240.00	240.00	-	-	252.00	256.00	240.00	245.00
මාතර	250.00	260.00	240.00	240.00	260.00	270.00	-	-	230.00	240.00	250.00	260.00	240.00	250.00
ගාල්ල	240.00	240.00	-	-	260.00	280.00	-	-	230.00	240.00	240.00	250.00	230.00	250.00
තිස්සමහාරාමය	260.00	260.00	235.00	240.00	260.00	270.00	-	-	230.00	240.00	240.00	240.00	220.00	230.00
මීගොඩ (ආ. ම.)	240.00	240.00	-	-	260.00	260.00	240.00	240.00	230.00	230.00	-	-	220.00	220.00
ඇඹිලිපිටිය	240.00	240.00	230.00	230.00	260.00	270.00	230.00	230.00	-	-	220.00	255.00	220.00	220.00
යාපනය	242.00	245.00	-	-	263.00	266.00	233.00	235.00	-	-	223.00	226.00	223.00	225.00
වවුනියාව	244.00	246.00	-	-	264.00	267.00	235.00	238.00	-	-	225.00	228.00	224.00	226.00
මන්නාරම	244.00	250.00	-	-	265.00	270.00	234.00	240.00	-	-	224.00	230.00	224.00	230.00
කිලිනොච්චිය	243.00	245.00	-	-	262.00	265.00	232.00	235.00	-	-	223.00	225.00	223.00	225.00
මුලතිව්	244.00	252.00	-	-	270.00	275.00	242.00	245.00	-	-	228.00	235.00	220.00	220.00
මඩකලපුව	-	-	260.00	265.00	290.00	290.00	-	-	230.00	230.00	220.00	225.00	-	-
ත්‍රිකුණාමලය	248.00	250.00	-	-	265.00	270.00	240.00	245.00	-	-	234.00	236.00	228.00	232.00
හඟුරන්කොත	240.00	240.00	-	-	260.00	260.00	-	-	230.00	230.00	220.00	220.00	220.00	230.00
වේයන්ගොඩ	240.00	245.00	-	-	260.00	270.00	230.00	240.00	230.00	230.00	220.00	240.00	220.00	220.00
ගලෙන්බිඳුණුවාව	240.00	245.00	-	-	260.00	265.00	-	-	230.00	230.00	220.00	220.00	220.00	220.00
බණ්ඩාරවෙල	240.00	240.00	-	-	260.00	270.00	-	-	230.00	240.00	250.00	260.00	250.00	260.00
මාතලේ	240.00	240.00	-	-	260.00	260.00	230.00	230.00	-	-	-	-	220.00	220.00

වග අංක 04: සලකා බලන කොඹ වෙළඳපොලවල අතිරේක ආහාර ද්‍රව්‍ය වල මිල ගණන් (කිලෝ 50කට රුපියල්)

සති අංක 52: 20 - 26 දෙසැම්බර් 2024

10

ප්‍රදේශ	වියළි මිටිස්		රතු එණු		ලොකු එණු	අර්තාපල්			ධාන්‍ය වර්ග		
	ආනයනික	ආනයනික	දේශීය	දේශීය		ආනයනික	වැලිමඩ	නුවරඑළිය	මුං ඇට	කවිපි	රතු පරිප්පු
කොළඹ	32500 - 37500	20000 - 22500	-	6000 - 8500	9000 - 12000	-	16000 - 18000	25000 - 32500	25000 - 32500	13500 - 14000	
කුරුණෑගල	38250 - 38500	19750 - 20000	-	8500 - 11000	10500 - 11250	-	17000 - 17500	32000 - 34000	36500 - 37500	14150 - 14500	
නිකවැරටිය	35000 - 36250	-	15000 - 15500	6000 - 9000	9750 - 10250	-	-	26000 - 29000	32000 - 34000	13750 - 13900	
දෙහිඅත්තකණ්ඩිය	35000 - 40000	18500 - 24000	-	9000 - 14500	10500 - 13500	-	16250 - 19000	27000 - 30000	25000 - 35500	14000 - 15500	
දඹුල්ල (ආ. ම.)	33000 - 34000	18000 - 18500	-	5000 - 7000	9000 - 11000	-	16250 - 16500	27500 - 28500	28500 - 29000	13500 - 13750	
අනුරාධපුරය	37500 - 40000	21000 - 23500	15000 - 18000	6000 - 10000	10000 - 12000	-	-	28000 - 32500	34000 - 37500	14000 - 14500	
තඹුන්තෙම	34000 - 35000	-	16500 - 17500	5500 - 8250	9250 - 10500	-	16000 - 16500	29000 - 30000	33750 - 34500	13750 - 14000	
පොළොන්නරුව	38000 - 39500	21250 - 22250	-	11250 - 13250	11750 - 13250	-	18250 - 19250	28000 - 29000	31000 - 32000	13750 - 14750	
කළුතර	38000 - 40000	22500 - 24250	-	10750 - 12000	10500 - 11500	-	19000 - 20500	33250 - 35000	38000 - 39250	13800 - 14150	
පුත්තලම	-	-	15000 - 18000	-	-	-	-	-	-	-	
නුවර	37500 - 39000	21500 - 22500	-	6500 - 8000	10000 - 11000	-	16000 - 16500	30000 - 32500	30000 - 32500	13750 - 14000	
මාතර	37500 - 39000	22500 - 23000	-	7500 - 9000	12000 - 12500	-	-	29000 - 35000	30000 - 37500	14000 - 14500	
හම්බන්තොට	35500 - 40000	19000 - 20000	-	7000 - 9000	9750 - 10500	-	-	25000 - 30000	35000 - 36000	14000 - 14150	
කෑගල්ල	36500 - 37400	23250 - 23500	-	8150 - 8250	-	-	17850 - 18000	29500 - 30000	34500 - 35000	14000 - 15500	
ගාල්ල	35000 - 41500	19000 - 24000	-	8000 - 11000	9000 - 10500	-	-	27000 - 34000	37500 - 40000	14000 - 15000	
තිස්සමහාරාමය	35000 - 40000	19000 - 21000	-	8000 - 10000	10000 - 11500	-	16000 - 18000	27500 - 32500	25000 - 32500	14250 - 14500	
මීගොඩ (ආ. ම.)	35000 - 36000	21000 - 22000	-	6250 - 8000	9250 - 12000	-	16000 - 16500	27500 - 32500	33000 - 37500	13750 - 14000	
යාපනය	35000 - 35500	-	16000 - 16500	9000 - 9500	10500 - 10650	-	-	27000 - 27500	-	14000 - 14250	
වවුනියාව	35000 - 36000	-	-	11000 - 11750	12000 - 12500	-	-	27000 - 27750	-	14250 - 14500	
මන්නාරම	37000 - 38000	-	17500 - 18000	7000 - 10500	10500 - 11000	-	-	29000 - 31000	-	14200 - 14400	
කිළිනොච්චිය	34000 - 36000	-	-	9000 - 11000	11000 - 11500	-	-	27000 - 28000	-	14000 - 14500	
මුලතිව්	37000 - 39000	21000 - 22500	-	14500 - 15000	11000 - 13000	-	-	32500 - 33500	-	14250 - 14750	
මඩකලපුව	37500 - 40000	19000 - 22500	-	-	-	-	-	-	-	-	
ත්‍රිකුණාමලය	34500 - 35000	-	16500 - 17000	11000 - 12000	9500 - 10000	-	-	29000 - 30000	39250 - 39750	14300 - 14750	
ගලෙන්බිඳුණුවැව	37500 - 40000	20000 - 21500	-	-	-	-	-	-	-	-	
මාතලේ	32000 - 37500	21500 - 22500	-	6000 - 9500	9000 - 11500	-	17500 - 19000	28000 - 31000	32500 - 35000	14000 - 14250	

වග අංක 05: සලකා බලන සිල්ලර වෙළඳපොලවල අතිරේක ආහාර ද්‍රව්‍ය වල මිල ගණන් (කිලෝවකට රුපියල්)

සති අංක 52: 20 - 26 දෙසැම්බර් 2024

ප්‍රදේශ	වියළි මිටිස්		රතු එණු		ලොකු එණු	අර්තාපල්			ධාන්‍ය වර්ග		
	ආනයනික	ආනයනික	දේශීය	දේශීය		ආනයනික	වැලිමඩ	නුවරඑළිය	මුං ඇට	කවිඩි	රතු පරිප්පු
කොළඹ	800.00 - 1000.00	440.00 - 600.00	-	-	180.00 - 360.00	220.00 - 340.00	-	380.00 - 480.00	680.00 - 1000.00	720.00 - 1000.00	280.00 - 360.00
ගම්පහ	800.00 - 1000.00	480.00 - 520.00	-	-	280.00 - 320.00	300.00 - 340.00	-	400.00 - 440.00	800.00 - 980.00	960.00 - 980.00	280.00 - 320.00
කුරුණෑගල	800.00 - 850.00	490.00 - 520.00	-	-	280.00 - 320.00	260.00 - 300.00	-	400.00 - 440.00	800.00 - 850.00	900.00 - 920.00	295.00 - 320.00
නිකවැරටිය	780.00 - 850.00	400.00 - 460.00	-	-	205.00 - 300.00	230.00 - 250.00	-	-	600.00 - 700.00	725.00 - 850.00	280.00 - 310.00
දඹුල්ල	750.00 - 800.00	480.00 - 520.00	-	-	180.00 - 220.00	240.00 - 280.00	-	380.00 - 380.00	650.00 - 680.00	650.00 - 700.00	290.00 - 300.00
අනුරාධපුරය	800.00 - 900.00	500.00 - 560.00	-	-	180.00 - 240.00	240.00 - 280.00	-	-	650.00 - 780.00	750.00 - 800.00	290.00 - 320.00
තඹින්නේගම	800.00 - 850.00	-	400.00 - 450.00	-	180.00 - 230.00	230.00 - 250.00	-	360.00 - 390.00	650.00 - 700.00	800.00 - 850.00	290.00 - 310.00
පොළොන්නරුව	850.00 - 880.00	440.00 - 460.00	-	-	240.00 - 280.00	250.00 - 280.00	-	380.00 - 420.00	640.00 - 660.00	700.00 - 750.00	290.00 - 320.00
කළුතර	800.00 - 850.00	500.00 - 550.00	-	-	300.00 - 340.00	280.00 - 330.00	-	430.00 - 480.00	720.00 - 750.00	800.00 - 860.00	285.00 - 290.00
බදුල්ල	800.00 - 800.00	500.00 - 550.00	-	-	220.00 - 240.00	280.00 - 300.00	400.00 - 440.00	440.00 - 480.00	600.00 - 700.00	700.00 - 900.00	300.00 - 340.00
කැප්පෙට්පොළ	780.00 - 840.00	460.00 - 500.00	-	-	180.00 - 220.00	250.00 - 270.00	350.00 - 360.00	-	700.00 - 740.00	660.00 - 700.00	290.00 - 300.00
මොණරාගල	750.00 - 900.00	480.00 - 600.00	-	-	180.00 - 260.00	240.00 - 280.00	-	360.00 - 400.00	600.00 - 700.00	600.00 - 700.00	300.00 - 320.00
කෑගල්ල	750.00 - 960.00	480.00 - 520.00	-	-	200.00 - 240.00	230.00 - 240.00	-	390.00 - 420.00	600.00 - 680.00	700.00 - 780.00	285.00 - 320.00
අම්පාර	780.00 - 820.00	440.00 - 450.00	-	-	190.00 - 250.00	220.00 - 300.00	-	390.00 - 420.00	600.00 - 700.00	750.00 - 800.00	285.00 - 290.00
දෙහිඅත්තකණ්ඩිය	750.00 - 850.00	400.00 - 500.00	-	-	220.00 - 340.00	250.00 - 300.00	-	360.00 - 400.00	600.00 - 650.00	700.00 - 750.00	280.00 - 320.00
නුවරඑළිය	820.00 - 850.00	480.00 - 500.00	-	-	220.00 - 260.00	260.00 - 280.00	-	360.00 - 390.00	720.00 - 750.00	680.00 - 740.00	286.00 - 300.00
නුවර	800.00 - 900.00	540.00 - 560.00	-	-	280.00 - 300.00	280.00 - 300.00	-	380.00 - 400.00	740.00 - 800.00	760.00 - 800.00	296.00 - 320.00
පුත්තලම	780.00 - 850.00	520.00 - 560.00	500.00 - 600.00	-	200.00 - 250.00	230.00 - 320.00	-	400.00 - 400.00	600.00 - 680.00	700.00 - 800.00	290.00 - 310.00
රත්නපුරය	850.00 - 900.00	440.00 - 460.00	-	-	220.00 - 240.00	250.00 - 260.00	-	-	620.00 - 650.00	720.00 - 750.00	300.00 - 320.00
හම්බන්තොට	800.00 - 900.00	480.00 - 520.00	-	-	180.00 - 250.00	240.00 - 260.00	-	-	600.00 - 800.00	700.00 - 850.00	290.00 - 300.00
මාතර	790.00 - 840.00	500.00 - 600.00	-	-	180.00 - 220.00	240.00 - 260.00	-	-	600.00 - 750.00	740.00 - 800.00	300.00 - 320.00
ගාල්ල	800.00 - 850.00	480.00 - 560.00	-	-	180.00 - 240.00	240.00 - 300.00	-	-	560.00 - 800.00	800.00 - 1000.00	290.00 - 320.00
තිස්සමහාරාමය	800.00 - 900.00	460.00 - 520.00	-	-	220.00 - 260.00	240.00 - 280.00	-	400.00 - 420.00	700.00 - 800.00	700.00 - 800.00	290.00 - 320.00
මීගොඩ (DEC)	750.00 - 800.00	460.00 - 520.00	-	-	200.00 - 220.00	220.00 - 260.00	-	380.00 - 480.00	650.00 - 720.00	700.00 - 960.00	290.00 - 320.00
ඇඹිලිපිටිය	800.00 - 850.00	470.00 - 520.00	-	-	200.00 - 300.00	220.00 - 300.00	-	380.00 - 400.00	580.00 - 650.00	750.00 - 800.00	280.00 - 310.00
යාපනය	750.00 - 800.00	420.00 - 420.00	340.00 - 370.00	-	220.00 - 260.00	220.00 - 240.00	-	-	550.00 - 600.00	-	290.00 - 310.00
වවුනියාව	750.00 - 780.00	-	-	-	250.00 - 280.00	260.00 - 270.00	-	-	580.00 - 600.00	-	300.00 - 305.00
මන්නාරම	780.00 - 820.00	-	-	-	180.00 - 250.00	240.00 - 260.00	-	-	650.00 - 700.00	-	300.00 - 320.00
කිලිනොච්චිය	750.00 - 760.00	-	-	-	230.00 - 250.00	240.00 - 260.00	-	-	580.00 - 620.00	-	300.00 - 310.00
මුලතිව්	780.00 - 820.00	-	460.00 - 480.00	-	-	240.00 - 280.00	-	-	680.00 - 700.00	-	290.00 - 300.00
මඩකලපුව	800.00 - 900.00	400.00 - 480.00	-	-	240.00 - 250.00	220.00 - 250.00	-	480.00 - 550.00	700.00 - 900.00	600.00 - 700.00	300.00 - 300.00
ත්‍රිකුණාමලය	790.00 - 800.00	-	380.00 - 400.00	-	250.00 - 280.00	250.00 - 260.00	-	-	680.00 - 700.00	880.00 - 900.00	305.00 - 310.00
හඟුරන්කොන	750.00 - 840.00	-	-	-	190.00 - 240.00	220.00 - 270.00	-	-	600.00 - 700.00	620.00 - 780.00	280.00 - 290.00
වේයන්ගොඩ	760.00 - 900.00	520.00 - 600.00	480.00 - 520.00	-	200.00 - 280.00	240.00 - 320.00	-	360.00 - 520.00	600.00 - 1000.00	800.00 - 1000.00	300.00 - 340.00
ගලෙන්බිඳුණුවැව	800.00 - 850.00	400.00 - 460.00	-	-	240.00 - 280.00	230.00 - 260.00	-	-	750.00 - 800.00	700.00 - 800.00	290.00 - 300.00
බණ්ඩාරවෙල	800.00 - 850.00	400.00 - 440.00	-	-	200.00 - 280.00	260.00 - 280.00	360.00 - 400.00	-	700.00 - 750.00	750.00 - 850.00	280.00 - 320.00
මාතලේ	750.00 - 850.00	480.00 - 520.00	-	-	180.00 - 270.00	220.00 - 270.00	-	400.00 - 440.00	640.00 - 700.00	800.00 - 850.00	290.00 - 300.00

විග්‍රහ අංක 06: සඳකා චලන නොන වෙළෙඳපොළවල එළවළු මිල ගණන් (කිලෝටනට රුපියල්)

ප්‍රදේශ	බරට මෝර්	සති අංක 52: 20 - 26 වැනි මස 2024					මාසයේ මධ්‍යය	මෝර්
		මෝර්	මෝර්	කැට්	ලීන්	මිට්		
කොළඹ	-	300.00 - 500.00	120.00 - 170.00	150.00 - 260.00	300.00 - 400.00	200.00 - 300.00	-	
මීගොටු (අ. ම.)	-	420.00 - 480.00	130.00 - 160.00	200.00 - 250.00	320.00 - 350.00	300.00 - 350.00	-	
දඹුල්ල (අ. ම.)	-	360.00 - 430.00	100.00 - 140.00	150.00 - 200.00	250.00 - 300.00	300.00 - 330.00	-	
කුරුම (අ. ම.)	-	300.00 - 330.00	100.00 - 120.00	180.00 - 200.00	280.00 - 300.00	280.00 - 300.00	-	
නොරොට්ටේ (අ. ම.)	-	-	-	-	280.00 - 320.00	120.00 - 170.00	-	
නුගරාමය	-	330.00 - 350.00	130.00 - 140.00	210.00 - 220.00	270.00 - 300.00	280.00 - 300.00	-	
නුගර	-	400.00 - 450.00	100.00 - 130.00	200.00 - 220.00	280.00 - 320.00	250.00 - 280.00	-	
හම්බන්තොට	-	400.00 - 500.00	200.00 - 250.00	280.00 - 350.00	400.00 - 450.00	300.00 - 380.00	-	
පලුක්කොට් (අ. ම.)	-	400.00 - 480.00	150.00 - 180.00	220.00 - 260.00	300.00 - 330.00	200.00 - 250.00	-	
යාපනය	-	360.00 - 380.00	170.00 - 200.00	300.00 - 330.00	350.00 - 380.00	-	-	
බණ්ඩාරවෙල	-	320.00 - 350.00	110.00 - 120.00	200.00 - 210.00	300.00 - 320.00	270.00 - 280.00	-	
වෙරළාමුණ	-	340.00 - 400.00	130.00 - 160.00	210.00 - 250.00	270.00 - 320.00	270.00 - 330.00	-	

ප්‍රදේශ	රාත්‍රී	මෝර්	කැට්	බණ්ඩාර	මිට්	මාසයේ මධ්‍යය
මීගොටු (අ. ම.)	90.00 - 150.00	120.00 - 170.00	350.00 - 430.00	100.00 - 140.00	340.00 - 400.00	680.00 - 750.00
මොණරාගල	120.00 - 140.00	200.00 - 280.00	450.00 - 500.00	100.00 - 120.00	260.00 - 280.00	700.00 - 750.00
දඹුල්ල (අ. ම.)	60.00 - 80.00	90.00 - 130.00	300.00 - 350.00	70.00 - 80.00	350.00 - 400.00	600.00 - 700.00
කුරුම (අ. ම.)	50.00 - 60.00	80.00 - 90.00	320.00 - 350.00	90.00 - 100.00	280.00 - 300.00	650.00 - 700.00
නොරොට්ටේ (අ. ම.)	40.00 - 60.00	100.00 - 120.00	300.00 - 330.00	100.00 - 120.00	-	-
නුගරාමය	110.00 - 120.00	140.00 - 150.00	320.00 - 350.00	100.00 - 120.00	300.00 - 340.00	680.00 - 720.00
නුගර	70.00 - 100.00	100.00 - 160.00	380.00 - 400.00	100.00 - 120.00	300.00 - 350.00	450.00 - 500.00
හම්බන්තොට	200.00 - 250.00	200.00 - 260.00	300.00 - 360.00	150.00 - 180.00	280.00 - 350.00	600.00 - 650.00
පලුක්කොට් (අ. ම.)	90.00 - 120.00	150.00 - 200.00	330.00 - 400.00	60.00 - 80.00	300.00 - 400.00	730.00 - 800.00
කිස්සිමහාමිය	160.00 - 220.00	240.00 - 260.00	400.00 - 450.00	120.00 - 150.00	260.00 - 300.00	600.00 - 650.00
යාපනය	120.00 - 140.00	150.00 - 170.00	450.00 - 470.00	150.00 - 170.00	450.00 - 470.00	720.00 - 740.00
බණ්ඩාරවෙල	90.00 - 120.00	100.00 - 130.00	320.00 - 350.00	-	250.00 - 300.00	630.00 - 650.00
වෙරළාමුණ	100.00 - 140.00	130.00 - 170.00	280.00 - 340.00	90.00 - 120.00	300.00 - 360.00	650.00 - 750.00

ප්‍රදේශ	මිට්	මිට්	කැට්	මිට්	මිට්	මාසයේ මධ්‍යය
මීගොටු (අ. ම.)	200.00 - 220.00	90.00 - 120.00	530.00 - 600.00	250.00 - 300.00	-	280.00 - 300.00
මොණරාගල	170.00 - 200.00	160.00 - 180.00	500.00 - 550.00	300.00 - 350.00	-	350.00 - 400.00
දඹුල්ල (අ. ම.)	150.00 - 200.00	80.00 - 120.00	450.00 - 500.00	200.00 - 230.00	-	180.00 - 250.00
කුරුම (අ. ම.)	170.00 - 180.00	120.00 - 140.00	520.00 - 540.00	290.00 - 300.00	-	240.00 - 260.00
නොරොට්ටේ (අ. ම.)	-	70.00 - 90.00	-	220.00 - 250.00	-	200.00 - 230.00
නුගරාමය	180.00 - 200.00	100.00 - 120.00	540.00 - 560.00	310.00 - 320.00	-	260.00 - 280.00
නුගර	180.00 - 200.00	120.00 - 140.00	420.00 - 450.00	250.00 - 280.00	-	220.00 - 250.00
හම්බන්තොට	180.00 - 220.00	120.00 - 160.00	600.00 - 640.00	280.00 - 320.00	-	300.00 - 350.00
පලුක්කොට් (අ. ම.)	150.00 - 170.00	70.00 - 90.00	600.00 - 650.00	200.00 - 250.00	-	200.00 - 250.00
කිස්සිමහාමිය	100.00 - 140.00	100.00 - 120.00	480.00 - 520.00	200.00 - 240.00	-	300.00 - 360.00
යාපනය	150.00 - 180.00	160.00 - 175.00	730.00 - 760.00	260.00 - 275.00	-	-
බණ්ඩාරවෙල	160.00 - 190.00	100.00 - 120.00	-	-	-	-
වෙරළාමුණ	170.00 - 190.00	90.00 - 130.00	550.00 - 600.00	250.00 - 280.00	-	240.00 - 300.00

12

විග්‍රහ අංක 06 (අනුබිඳ)

ප්‍රදේශ	මි. කැට්	අර් මෝර්	අර් මෝර්	අර් මෝර්	අර් මෝර්	මාසයේ මධ්‍යය
මීගොටු (අ. ම.)	300.00 - 350.00	120.00 - 160.00	800.00 - 900.00	170.00 - 320.00	100.00 - 120.00	100.00 - 110.00
මොණරාගල	120.00 - 150.00	80.00 - 100.00	800.00 - 900.00	200.00 - 250.00	150.00 - 170.00	60.00 - 70.00
දඹුල්ල (අ. ම.)	180.00 - 250.00	100.00 - 130.00	550.00 - 700.00	130.00 - 160.00	80.00 - 100.00	60.00 - 70.00
කුරුම (අ. ම.)	240.00 - 250.00	140.00 - 150.00	650.00 - 700.00	180.00 - 220.00	120.00 - 130.00	100.00 - 110.00
නොරොට්ටේ (අ. ම.)	220.00 - 250.00	100.00 - 120.00	650.00 - 800.00	-	-	90.00 - 90.00
නුගරාමය	250.00 - 270.00	150.00 - 160.00	750.00 - 800.00	200.00 - 250.00	125.00 - 130.00	100.00 - 120.00
නුගර	250.00 - 300.00	120.00 - 150.00	750.00 - 800.00	180.00 - 200.00	120.00 - 140.00	70.00 - 90.00
හම්බන්තොට	250.00 - 280.00	70.00 - 100.00	900.00 - 1000.00	280.00 - 300.00	150.00 - 180.00	100.00 - 120.00
පලුක්කොට් (අ. ම.)	250.00 - 320.00	120.00 - 150.00	750.00 - 900.00	150.00 - 200.00	80.00 - 120.00	70.00 - 90.00
කිස්සිමහාමිය	140.00 - 180.00	100.00 - 120.00	750.00 - 900.00	350.00 - 400.00	100.00 - 120.00	80.00 - 100.00
යාපනය	550.00 - 570.00	70.00 - 85.00	1040.00 - 1060.00	360.00 - 375.00	120.00 - 130.00	150.00 - 170.00
බණ්ඩාරවෙල	-	-	750.00 - 800.00	-	120.00 - 125.00	-
වෙරළාමුණ	250.00 - 300.00	130.00 - 160.00	750.00 - 860.00	180.00 - 230.00	90.00 - 120.00	100.00 - 120.00

ප්‍රදේශ	මෝර් චලවළු			මෝර් (මෝර් මාසයේ මධ්‍යය)	
	මි. කැට්	මි. කැට්	මි. කැට්	මි. කැට්	මි. කැට්
කොළඹ	40.00 - 50.00	40.00 - 50.00	320.00 - 360.00	155.00 - 175.00	125.00 - 145.00
මීගොටු (අ. ම.)	50.00 - 60.00	50.00 - 60.00	210.00 - 240.00	140.00 - 150.00	120.00 - 130.00
මොණරාගල	-	-	-	-	-
නුගරාමය	-	-	-	-	-
දඹුල්ල (අ. ම.)	25.00 - 30.00	25.00 - 30.00	125.00 - 130.00	120.00 - 130.00	90.00 - 100.00
නුගර	45.00 - 55.00	50.00 - 55.00	240.00 - 250.00	135.00 - 150.00	100.00 - 120.00
හම්බන්තොට	45.00 - 50.00	50.00 - 50.00	180.00 - 240.00	-	-
පලුක්කොට් (අ. ම.)	-	-	-	125.00 - 140.00	100.00 - 115.00
කිස්සිමහාමිය	20.00 - 25.00	25.00 - 25.00	-	130.00 - 140.00	100.00 - 120.00
යාපනය	80.00 - 90.00	40.00 - 45.00	210.00 - 220.00	140.00 - 150.00	90.00 - 100.00
බණ්ඩාරවෙල	-	-	-	-	-
වෙරළාමුණ	30.00 - 35.00	35.00 - 35.00	220.00 - 240.00	-	-

කොළඹ, මීගොටු, මොණරාගල, නුගර, පලුක්කොට්, දඹුල්ල, කුරුම, හම්බන්තොට, පලුක්කොට්, කිස්සිමහාමිය, යාපනය, බණ්ඩාරවෙල, වෙරළාමුණ

13

වග අංක 07: සලකා බලන සිල්ලර වෙළඳපොලවල එළවළු මිල ගණන් (කිලෝවකට රුපියල්)

සති අංක 52: 20 - 26 දෙසැම්බර් 2024

14

ප්‍රදේශ	උඩරට එළවළු වර්ග											
	බටර බෝංචි	කොළ බෝංචි	කැරට	ලීක්ස්	බීට් රූට	තෝකෝල්	රාබු	ගෝවා	තක්කාලි			
කොළඹ	-	400.00 - 640.00	200.00 - 320.00	280.00 - 480.00	350.00 - 600.00	300.00 - 600.00	160.00 - 400.00	240.00 - 400.00	430.00 - 800.00			
ගම්පහ	-	520.00 - 600.00	240.00 - 320.00	400.00 - 420.00	400.00 - 520.00	520.00 - 520.00	280.00 - 320.00	280.00 - 320.00	600.00 - 640.00			
කුරුණෑගල	-	580.00 - 620.00	280.00 - 300.00	380.00 - 420.00	480.00 - 540.00	500.00 - 520.00	280.00 - 300.00	280.00 - 320.00	600.00 - 620.00			
නිකවැරටිය	-	520.00 - 600.00	320.00 - 360.00	400.00 - 480.00	480.00 - 600.00	400.00 - 480.00	280.00 - 320.00	300.00 - 400.00	520.00 - 600.00			
දඹුල්ල	-	500.00 - 550.00	260.00 - 280.00	440.00 - 460.00	450.00 - 480.00	-	200.00 - 240.00	280.00 - 320.00	480.00 - 500.00			
අනුරාධපුරය	-	480.00 - 600.00	260.00 - 360.00	360.00 - 480.00	440.00 - 560.00	-	240.00 - 280.00	280.00 - 400.00	520.00 - 640.00			
තඹිත්තේගම	-	520.00 - 600.00	250.00 - 280.00	320.00 - 380.00	380.00 - 450.00	330.00 - 380.00	180.00 - 220.00	250.00 - 300.00	450.00 - 550.00			
පොළොන්නරුව	-	480.00 - 520.00	300.00 - 330.00	400.00 - 440.00	340.00 - 380.00	480.00 - 520.00	160.00 - 200.00	240.00 - 260.00	600.00 - 640.00			
කළුතර	-	540.00 - 640.00	200.00 - 260.00	450.00 - 500.00	500.00 - 580.00	480.00 - 550.00	280.00 - 340.00	280.00 - 340.00	680.00 - 740.00			
බදුල්ල	-	600.00 - 700.00	320.00 - 320.00	320.00 - 320.00	480.00 - 480.00	-	240.00 - 240.00	320.00 - 320.00	400.00 - 480.00			
කැප්පෙට්පොළ	-	360.00 - 380.00	160.00 - 180.00	240.00 - 260.00	340.00 - 360.00	340.00 - 360.00	100.00 - 120.00	150.00 - 160.00	400.00 - 420.00			
මොණරාගල	-	480.00 - 600.00	240.00 - 320.00	340.00 - 480.00	400.00 - 520.00	-	200.00 - 240.00	240.00 - 340.00	520.00 - 640.00			
කෑගල්ල	-	460.00 - 520.00	320.00 - 360.00	440.00 - 480.00	420.00 - 480.00	480.00 - 520.00	280.00 - 320.00	320.00 - 360.00	560.00 - 600.00			
අම්පාර	-	540.00 - 600.00	260.00 - 280.00	340.00 - 360.00	380.00 - 480.00	-	220.00 - 240.00	260.00 - 320.00	460.00 - 580.00			
දෙහිඅත්තකණ්ඩිය	-	600.00 - 720.00	300.00 - 360.00	400.00 - 480.00	400.00 - 520.00	400.00 - 520.00	200.00 - 320.00	240.00 - 360.00	600.00 - 640.00			
නුවරඑළිය	-	450.00 - 460.00	240.00 - 260.00	320.00 - 350.00	380.00 - 400.00	380.00 - 400.00	240.00 - 260.00	250.00 - 280.00	460.00 - 480.00			
නුවර	-	520.00 - 560.00	240.00 - 280.00	300.00 - 320.00	400.00 - 480.00	450.00 - 480.00	200.00 - 240.00	200.00 - 240.00	560.00 - 600.00			
පුත්තලම	-	600.00 - 700.00	300.00 - 400.00	400.00 - 480.00	400.00 - 600.00	400.00 - 600.00	200.00 - 320.00	300.00 - 400.00	600.00 - 600.00			
හම්බන්තොට	-	600.00 - 600.00	300.00 - 360.00	300.00 - 400.00	600.00 - 650.00	400.00 - 450.00	300.00 - 320.00	300.00 - 320.00	400.00 - 500.00			
රත්නපුරය	-	300.00 - 350.00	240.00 - 280.00	350.00 - 400.00	450.00 - 480.00	-	200.00 - 240.00	220.00 - 250.00	440.00 - 480.00			
මාතර	-	400.00 - 520.00	180.00 - 220.00	320.00 - 400.00	400.00 - 560.00	-	180.00 - 200.00	260.00 - 320.00	480.00 - 600.00			
ගාල්ල	-	600.00 - 600.00	260.00 - 260.00	360.00 - 400.00	480.00 - 600.00	360.00 - 400.00	240.00 - 240.00	320.00 - 360.00	480.00 - 600.00			
තිස්සමහාරාමය	-	480.00 - 560.00	200.00 - 260.00	300.00 - 320.00	480.00 - 500.00	400.00 - 480.00	200.00 - 300.00	250.00 - 320.00	500.00 - 600.00			
මීගොඩ (ආ. ම.)	-	400.00 - 480.00	240.00 - 320.00	320.00 - 400.00	480.00 - 600.00	480.00 - 480.00	200.00 - 280.00	280.00 - 320.00	480.00 - 600.00			
ඇඹිලිපිටිය	-	480.00 - 600.00	240.00 - 280.00	280.00 - 320.00	460.00 - 520.00	-	280.00 - 320.00	200.00 - 280.00	450.00 - 520.00			
යාපනය	-	400.00 - 450.00	220.00 - 270.00	350.00 - 400.00	400.00 - 450.00	-	160.00 - 200.00	200.00 - 250.00	500.00 - 550.00			
වවුනියාව	-	700.00 - 780.00	320.00 - 360.00	350.00 - 380.00	500.00 - 550.00	-	350.00 - 380.00	320.00 - 350.00	600.00 - 650.00			
මන්නාරම	-	600.00 - 700.00	240.00 - 300.00	320.00 - 400.00	480.00 - 560.00	-	150.00 - 180.00	320.00 - 400.00	580.00 - 640.00			
කිළිනොච්චිය	-	760.00 - 800.00	380.00 - 420.00	380.00 - 400.00	380.00 - 420.00	-	240.00 - 260.00	340.00 - 360.00	650.00 - 700.00			
මුලතිව්	-	500.00 - 600.00	360.00 - 400.00	400.00 - 450.00	380.00 - 420.00	-	280.00 - 320.00	380.00 - 450.00	380.00 - 450.00			
මඩකලපුව	-	450.00 - 480.00	200.00 - 260.00	350.00 - 400.00	400.00 - 480.00	-	220.00 - 240.00	200.00 - 240.00	560.00 - 580.00			
ත්‍රිකුණාමලය	-	680.00 - 720.00	340.00 - 360.00	380.00 - 400.00	480.00 - 520.00	-	240.00 - 260.00	320.00 - 340.00	540.00 - 560.00			
හඟුරන්කෙත	-	-	180.00 - 240.00	260.00 - 280.00	240.00 - 260.00	320.00 - 340.00	-	180.00 - 220.00	460.00 - 500.00			
වේයන්ගොඩ	-	440.00 - 600.00	200.00 - 280.00	280.00 - 360.00	320.00 - 440.00	320.00 - 520.00	160.00 - 240.00	200.00 - 320.00	360.00 - 520.00			
ගලෙන්බිඳුණුවැව	-	600.00 - 600.00	320.00 - 350.00	300.00 - 400.00	400.00 - 480.00	-	200.00 - 240.00	320.00 - 360.00	560.00 - 600.00			
බණ්ඩාරවෙල	-	380.00 - 420.00	200.00 - 240.00	280.00 - 320.00	360.00 - 400.00	360.00 - 400.00	160.00 - 200.00	180.00 - 240.00	420.00 - 500.00			
මාතලේ	-	480.00 - 560.00	240.00 - 280.00	280.00 - 300.00	400.00 - 440.00	-	200.00 - 240.00	240.00 - 280.00	480.00 - 600.00			

වගු අංක 07 (ඉතිරිය.)

ප්‍රදේශ	පහතරට එළවළු වර්ග																		
	බණ්ඩක්කා		වම්බු		මාළ මිරිස්		වට්ටක්කා		පිපිඤ්ඤා		කරවිල		පතෝල		මුරුංඟා	වැටකොළ		මෑ කරළි	
කොළඹ	160.00	360.00	340.00	600.00	600.00	1000.00	200.00	340.00	150.00	320.00	540.00	1000.00	300.00	550.00	-	320.00	600.00	320.00	600.00
ගම්පහ	280.00	320.00	520.00	520.00	1000.00	1120.00	240.00	320.00	240.00	320.00	780.00	800.00	400.00	480.00	-	480.00	520.00	400.00	480.00
කුරුණෑගල	280.00	320.00	500.00	560.00	920.00	1000.00	240.00	300.00	240.00	300.00	780.00	820.00	450.00	500.00	-	480.00	540.00	450.00	480.00
නිකවැරටිය	200.00	240.00	400.00	520.00	600.00	800.00	200.00	240.00	200.00	240.00	640.00	800.00	360.00	400.00	-	360.00	400.00	400.00	420.00
දඹුල්ල	160.00	200.00	460.00	500.00	800.00	1000.00	240.00	280.00	200.00	240.00	680.00	760.00	360.00	400.00	-	320.00	360.00	380.00	400.00
අනුරාධපුරය	240.00	280.00	480.00	560.00	900.00	1000.00	260.00	320.00	200.00	280.00	740.00	860.00	400.00	480.00	-	380.00	520.00	440.00	560.00
තඹින්නේගම	150.00	180.00	450.00	480.00	850.00	900.00	250.00	280.00	150.00	200.00	800.00	850.00	300.00	350.00	-	330.00	370.00	400.00	480.00
පොළොන්නරුව	180.00	220.00	450.00	480.00	840.00	880.00	320.00	360.00	200.00	250.00	600.00	680.00	400.00	450.00	-	440.00	480.00	360.00	400.00
කළුතර	300.00	360.00	450.00	560.00	950.00	1200.00	350.00	360.00	200.00	260.00	800.00	900.00	440.00	500.00	-	420.00	500.00	460.00	500.00
බදුල්ල	320.00	350.00	400.00	400.00	800.00	800.00	240.00	280.00	240.00	240.00	700.00	720.00	440.00	480.00	-	480.00	480.00	400.00	400.00
කැප්පෙට්පොළ	150.00	160.00	340.00	360.00	750.00	800.00	240.00	250.00	180.00	200.00	580.00	620.00	350.00	360.00	-	300.00	320.00	300.00	320.00
මොණරාගල	200.00	220.00	320.00	400.00	800.00	900.00	260.00	320.00	200.00	260.00	600.00	800.00	400.00	480.00	-	400.00	520.00	200.00	240.00
කෑගල්ල	200.00	240.00	520.00	560.00	750.00	800.00	280.00	320.00	200.00	240.00	680.00	720.00	440.00	480.00	-	440.00	480.00	440.00	480.00
අම්පාර	180.00	280.00	460.00	500.00	780.00	820.00	240.00	280.00	200.00	280.00	700.00	760.00	280.00	320.00	-	280.00	320.00	280.00	300.00
දෙහිඅත්තකණ්ඩිය	200.00	320.00	300.00	320.00	800.00	920.00	240.00	320.00	200.00	240.00	640.00	720.00	400.00	460.00	-	400.00	460.00	440.00	480.00
නුවරඑළිය	200.00	220.00	400.00	420.00	800.00	850.00	300.00	320.00	200.00	220.00	680.00	700.00	420.00	440.00	-	360.00	380.00	350.00	360.00
නුවර	160.00	200.00	480.00	520.00	750.00	800.00	300.00	320.00	160.00	180.00	560.00	600.00	320.00	340.00	-	360.00	400.00	360.00	400.00
පුත්තලම	200.00	320.00	600.00	620.00	1000.00	1000.00	280.00	300.00	200.00	240.00	600.00	800.00	400.00	400.00	-	400.00	480.00	400.00	480.00
රත්නපුරය	150.00	220.00	350.00	380.00	850.00	950.00	200.00	240.00	150.00	220.00	680.00	720.00	200.00	250.00	-	450.00	480.00	400.00	450.00
හම්බන්තොට	220.00	300.00	400.00	400.00	800.00	900.00	240.00	300.00	180.00	240.00	800.00	900.00	400.00	480.00	-	400.00	500.00	320.00	400.00
මාතර	200.00	240.00	340.00	400.00	800.00	1000.00	200.00	240.00	120.00	180.00	600.00	720.00	400.00	480.00	-	320.00	600.00	320.00	400.00
ගාල්ල	220.00	240.00	320.00	400.00	880.00	900.00	240.00	280.00	160.00	240.00	600.00	720.00	480.00	500.00	-	400.00	480.00	300.00	380.00
තිස්සමහාරාමය	200.00	220.00	360.00	440.00	650.00	740.00	220.00	260.00	180.00	200.00	600.00	640.00	300.00	340.00	-	440.00	460.00	220.00	240.00
මීගොඩ (ආ. ම.)	200.00	240.00	440.00	600.00	900.00	1000.00	280.00	360.00	160.00	240.00	700.00	880.00	400.00	400.00	-	400.00	480.00	400.00	520.00
ඇඹිලිපිටිය	160.00	240.00	300.00	320.00	950.00	1000.00	240.00	280.00	150.00	200.00	650.00	720.00	280.00	320.00	-	350.00	400.00	300.00	360.00
යාපනය	200.00	250.00	500.00	550.00	740.00	800.00	200.00	250.00	200.00	250.00	800.00	900.00	300.00	350.00	-	-	-	600.00	650.00
වවුනියාව	200.00	240.00	500.00	550.00	950.00	1020.00	190.00	200.00	180.00	200.00	1350.00	1400.00	380.00	400.00	-	-	-	500.00	540.00
මන්නාරම	200.00	250.00	550.00	600.00	920.00	1040.00	200.00	240.00	180.00	220.00	800.00	860.00	400.00	450.00	-	-	-	400.00	450.00
කිලිනොච්චිය	240.00	260.00	580.00	620.00	950.00	1000.00	220.00	240.00	180.00	200.00	1200.00	1300.00	380.00	420.00	-	-	-	480.00	520.00
මුලතිව්	200.00	250.00	600.00	650.00	950.00	1100.00	320.00	350.00	180.00	200.00	900.00	1000.00	320.00	360.00	-	-	-	500.00	600.00
මඩකලපුව	200.00	280.00	500.00	500.00	780.00	800.00	200.00	240.00	150.00	200.00	780.00	800.00	250.00	280.00	-	320.00	350.00	300.00	400.00
ත්‍රිකුණාමලය	280.00	320.00	550.00	570.00	840.00	860.00	210.00	230.00	190.00	210.00	760.00	800.00	340.00	360.00	-	330.00	340.00	520.00	540.00
හඟුරන්කොඳ	100.00	180.00	300.00	320.00	560.00	700.00	200.00	240.00	160.00	180.00	560.00	600.00	300.00	320.00	-	260.00	300.00	220.00	300.00
වේයන්ගොඩ	140.00	240.00	360.00	480.00	800.00	1000.00	220.00	320.00	160.00	280.00	680.00	880.00	320.00	440.00	-	320.00	440.00	320.00	440.00
ගලෙන්බිඳුණුවැව	160.00	160.00	400.00	480.00	800.00	1000.00	280.00	320.00	200.00	240.00	800.00	800.00	400.00	400.00	-	400.00	480.00	400.00	400.00
බණ්ඩාරවෙල	160.00	200.00	280.00	350.00	800.00	900.00	200.00	240.00	160.00	200.00	600.00	650.00	360.00	400.00	-	360.00	400.00	280.00	320.00
මාතලේ	160.00	200.00	440.00	480.00	800.00	880.00	240.00	280.00	200.00	240.00	560.00	600.00	280.00	320.00	-	320.00	360.00	360.00	400.00

වගු අංක 07 (ඉතිරිය.)

16

ප්‍රදේශ	පහතරට එළවළු වර්ග					කොළ එළවළු වර්ග (මිටියකට රු.)			පොල් (ගෙඩියකට රු.)	
	අළු කෙසෙල්	අමු මිරිස්	දෙහි	බතල	මඤ්ඤොක්කා	මුතුණුවැන්න	කාකුන්	ගොටුකොළ	ලොකු	කුඩා
කොළඹ	160.00 - 320.00	800.00 - 1400.00	360.00 - 800.00	160.00 - 320.00	140.00 - 240.00	60.00 - 100.00	60.00 - 100.00	120.00 - 180.00	170.00 - 180.00	150.00 - 160.00
ගම්පහ	200.00 - 280.00	1300.00 - 1600.00	500.00 - 700.00	240.00 - 280.00	-	70.00 - 70.00	70.00 - 70.00	90.00 - 90.00	160.00 - 165.00	-
කුරුණෑගල	280.00 - 320.00	1500.00 - 1600.00	600.00 - 700.00	240.00 - 260.00	220.00 - 220.00	70.00 - 70.00	70.00 - 70.00	70.00 - 70.00	175.00 - 180.00	150.00 - 150.00
නිකවැරටිය	240.00 - 280.00	1200.00 - 1500.00	-	160.00 - 200.00	160.00 - 160.00	50.00 - 50.00	50.00 - 50.00	150.00 - 150.00	140.00 - 160.00	120.00 - 130.00
දඹුල්ල	240.00 - 280.00	1100.00 - 1300.00	400.00 - 500.00	200.00 - 220.00	180.00 - 200.00	50.00 - 60.00	50.00 - 80.00	50.00 - 60.00	150.00 - 160.00	115.00 - 120.00
අනුරාධපුරය	200.00 - 320.00	1000.00 - 1200.00	500.00 - 600.00	200.00 - 240.00	180.00 - 240.00	50.00 - 60.00	50.00 - 60.00	60.00 - 70.00	150.00 - 180.00	120.00 - 140.00
තඹුත්තේගම	220.00 - 250.00	1000.00 - 1200.00	250.00 - 300.00	150.00 - 200.00	150.00 - 180.00	-	-	-	150.00 - 160.00	125.00 - 130.00
පොළොන්නරුව	240.00 - 260.00	1200.00 - 1300.00	400.00 - 450.00	200.00 - 220.00	150.00 - 180.00	50.00 - 60.00	50.00 - 50.00	50.00 - 50.00	170.00 - 180.00	150.00 - 160.00
කළුතර	280.00 - 340.00	1000.00 - 1300.00	500.00 - 650.00	180.00 - 200.00	150.00 - 200.00	80.00 - 100.00	80.00 - 120.00	100.00 - 120.00	170.00 - 180.00	150.00 - 160.00
බදුල්ල	320.00 - 320.00	1300.00 - 1500.00	500.00 - 600.00	-	120.00 - 140.00	80.00 - 80.00	80.00 - 80.00	100.00 - 100.00	160.00 - 170.00	120.00 - 130.00
කැප්පෙට්පොළ	180.00 - 230.00	800.00 - 900.00	280.00 - 320.00	170.00 - 200.00	160.00 - 180.00	30.00 - 40.00	30.00 - 40.00	30.00 - 35.00	160.00 - 170.00	130.00 - 150.00
මොණරාගල	160.00 - 200.00	1000.00 - 1200.00	260.00 - 320.00	240.00 - 260.00	80.00 - 100.00	60.00 - 70.00	60.00 - 70.00	60.00 - 80.00	150.00 - 170.00	120.00 - 130.00
කෑගල්ල	280.00 - 320.00	1350.00 - 1400.00	450.00 - 500.00	220.00 - 260.00	180.00 - 200.00	70.00 - 80.00	70.00 - 80.00	50.00 - 60.00	170.00 - 180.00	150.00 - 160.00
අම්පාර	240.00 - 260.00	900.00 - 1500.00	400.00 - 500.00	180.00 - 200.00	120.00 - 140.00	60.00 - 60.00	60.00 - 60.00	200.00 - 200.00	110.00 - 150.00	100.00 - 120.00
දෙහිඅත්තකණ්ඩිය	200.00 - 320.00	1400.00 - 1500.00	400.00 - 600.00	180.00 - 200.00	150.00 - 160.00	50.00 - 70.00	50.00 - 70.00	50.00 - 70.00	130.00 - 140.00	100.00 - 120.00
නුවරඑළිය	250.00 - 260.00	1200.00 - 1300.00	360.00 - 400.00	250.00 - 280.00	220.00 - 240.00	45.00 - 50.00	45.00 - 50.00	35.00 - 40.00	160.00 - 170.00	150.00 - 160.00
නුවර	180.00 - 200.00	1100.00 - 1200.00	400.00 - 450.00	160.00 - 200.00	160.00 - 200.00	70.00 - 80.00	70.00 - 80.00	50.00 - 60.00	160.00 - 170.00	130.00 - 140.00
පුත්තලම	160.00 - 240.00	1200.00 - 1500.00	400.00 - 600.00	200.00 - 300.00	150.00 - 200.00	60.00 - 70.00	50.00 - 60.00	40.00 - 40.00	150.00 - 180.00	100.00 - 140.00
රත්නපුරය	150.00 - 200.00	900.00 - 1000.00	350.00 - 450.00	150.00 - 200.00	120.00 - 160.00	80.00 - 80.00	80.00 - 80.00	100.00 - 100.00	150.00 - 180.00	100.00 - 140.00
හම්බන්තොට	120.00 - 180.00	1200.00 - 1300.00	400.00 - 450.00	200.00 - 220.00	150.00 - 180.00	60.00 - 60.00	60.00 - 60.00	80.00 - 100.00	170.00 - 180.00	140.00 - 160.00
මාතර	160.00 - 200.00	1100.00 - 1200.00	300.00 - 400.00	160.00 - 200.00	150.00 - 200.00	50.00 - 60.00	50.00 - 60.00	80.00 - 110.00	160.00 - 170.00	130.00 - 140.00
ගාල්ල	200.00 - 220.00	1000.00 - 1100.00	400.00 - 500.00	240.00 - 260.00	160.00 - 200.00	50.00 - 60.00	50.00 - 50.00	80.00 - 100.00	160.00 - 160.00	130.00 - 130.00
තිස්සමහාරාමය	160.00 - 180.00	900.00 - 1200.00	400.00 - 480.00	200.00 - 240.00	160.00 - 200.00	40.00 - 50.00	50.00 - 60.00	100.00 - 100.00	150.00 - 160.00	120.00 - 130.00
මීගොඩ (අ. ම.)	200.00 - 300.00	1000.00 - 1200.00	400.00 - 440.00	200.00 - 240.00	150.00 - 200.00	80.00 - 80.00	80.00 - 80.00	100.00 - 120.00	160.00 - 180.00	120.00 - 150.00
ඇඹිලිපිටිය	120.00 - 160.00	950.00 - 1050.00	350.00 - 400.00	120.00 - 140.00	140.00 - 160.00	50.00 - 70.00	50.00 - 70.00	70.00 - 100.00	150.00 - 180.00	110.00 - 140.00
යාපනය	100.00 - 150.00	1100.00 - 1200.00	400.00 - 450.00	150.00 - 200.00	200.00 - 240.00	100.00 - 130.00	50.00 - 60.00	80.00 - 100.00	180.00 - 200.00	120.00 - 130.00
වවුනියාව	250.00 - 265.00	1200.00 - 1300.00	250.00 - 280.00	250.00 - 290.00	240.00 - 260.00	60.00 - 70.00	60.00 - 65.00	90.00 - 100.00	160.00 - 170.00	90.00 - 100.00
මන්නාරම	200.00 - 250.00	1200.00 - 1500.00	400.00 - 500.00	160.00 - 200.00	180.00 - 220.00	50.00 - 60.00	50.00 - 60.00	50.00 - 60.00	140.00 - 150.00	90.00 - 110.00
කිලිනොච්චිය	270.00 - 290.00	1100.00 - 1200.00	280.00 - 320.00	240.00 - 260.00	220.00 - 240.00	60.00 - 70.00	55.00 - 60.00	50.00 - 55.00	170.00 - 190.00	80.00 - 100.00
මුලතිව්	220.00 - 240.00	950.00 - 1000.00	600.00 - 650.00	240.00 - 250.00	200.00 - 240.00	50.00 - 60.00	75.00 - 80.00	75.00 - 100.00	130.00 - 135.00	85.00 - 95.00
මඩකලපුව	200.00 - 240.00	1200.00 - 1200.00	400.00 - 500.00	250.00 - 260.00	150.00 - 200.00	80.00 - 100.00	80.00 - 100.00	50.00 - 50.00	140.00 - 150.00	130.00 - 135.00
ත්‍රිකුණාමලය	300.00 - 320.00	1200.00 - 1400.00	480.00 - 520.00	245.00 - 250.00	235.00 - 240.00	65.00 - 70.00	70.00 - 75.00	50.00 - 55.00	170.00 - 180.00	130.00 - 136.00
හඟුරන්කොන	200.00 - 260.00	950.00 - 1000.00	300.00 - 400.00	140.00 - 160.00	140.00 - 160.00	35.00 - 40.00	35.00 - 40.00	40.00 - 40.00	155.00 - 175.00	120.00 - 145.00
වේයන්ගොඩ	180.00 - 320.00	920.00 - 1200.00	280.00 - 400.00	160.00 - 220.00	160.00 - 240.00	60.00 - 70.00	60.00 - 70.00	100.00 - 120.00	160.00 - 200.00	130.00 - 150.00
ගලෙන්බිඳුණුවැව	150.00 - 160.00	1000.00 - 1200.00	400.00 - 450.00	150.00 - 160.00	150.00 - 160.00	50.00 - 50.00	50.00 - 50.00	50.00 - 50.00	150.00 - 160.00	120.00 - 140.00
බණ්ඩාරවෙල	200.00 - 220.00	1000.00 - 1200.00	600.00 - 700.00	200.00 - 240.00	150.00 - 200.00	70.00 - 80.00	70.00 - 80.00	80.00 - 100.00	160.00 - 170.00	140.00 - 150.00
මාතලේ	240.00 - 280.00	1000.00 - 1200.00	360.00 - 400.00	100.00 - 120.00	120.00 - 140.00	50.00 - 60.00	50.00 - 60.00	50.00 - 60.00	160.00 - 170.00	120.00 - 140.00

වග අංක 08: සලකා බලන සිල්ලර වෙළඳපොලවල පලතුරු මිල ගණන් (ගෙඩියකට රුපියල්)

සති අංක 52: 20 - 26 දෙසැම්බර් 2024

17

ප්‍රදේශ	කෙසෙල් වර්ග					අන්තාසි			අඹ වර්ග	
	ඇඹුල් (කි. රු.)	කෝලිකුටුටු (කි. රු.)	සීනි (කි. රු.)	ආනමාළ	ඇම්බුන්	ලොකු	මධ්‍යම	කුඩා	බෙට්ටි	කර්තකොලොම්බන්
කොළඹ	130.00 - 240.00	300.00 - 400.00	150.00 - 240.00	35.00 - 50.00	56.00 - 70.00	520.00 - 780.00	400.00 - 600.00	320.00 - 480.00	-	120.00 - 270.00
ගම්පහ	150.00 - 180.00	330.00 - 400.00	180.00 - 200.00	-	40.00 - 60.00	550.00 - 560.00	420.00 - 440.00	320.00 - 350.00	-	130.00 - 150.00
කුරුණෑගල	150.00 - 200.00	360.00 - 400.00	140.00 - 160.00	-	70.00 - 74.00	-	400.00 - 450.00	-	-	90.00 - 100.00
නිකවැරටිය	140.00 - 200.00	320.00 - 420.00	150.00 - 180.00	-	50.00 - 58.00	-	400.00 - 400.00	-	-	75.00 - 87.00
දඹුල්ල	160.00 - 180.00	360.00 - 380.00	160.00 - 200.00	-	50.00 - 56.00	650.00 - 680.00	450.00 - 500.00	200.00 - 250.00	-	80.00 - 90.00
අනුරාධපුරය	150.00 - 220.00	380.00 - 450.00	150.00 - 200.00	30.00 - 35.00	43.00 - 47.00	680.00 - 750.00	500.00 - 560.00	380.00 - 450.00	-	90.00 - 110.00
තඹුන්තේගම	180.00 - 220.00	320.00 - 350.00	150.00 - 180.00	30.00 - 35.00	50.00 - 58.00	-	400.00 - 450.00	350.00 - 350.00	-	120.00 - 130.00
පොළොන්නරුව	180.00 - 220.00	350.00 - 400.00	160.00 - 200.00	48.00 - 55.00	-	850.00 - 920.00	500.00 - 550.00	300.00 - 350.00	-	60.00 - 80.00
කළුතර	180.00 - 220.00	350.00 - 400.00	180.00 - 220.00	56.00 - 58.00	56.00 - 60.00	550.00 - 620.00	400.00 - 460.00	260.00 - 300.00	-	110.00 - 120.00
බදුල්ල	140.00 - 160.00	320.00 - 380.00	160.00 - 160.00	-	40.00 - 45.00	-	400.00 - 450.00	-	-	70.00 - 100.00
කැප්පෙට්පොළ	170.00 - 180.00	350.00 - 360.00	150.00 - 160.00	34.00 - 36.00	52.00 - 56.00	-	440.00 - 460.00	360.00 - 380.00	-	60.00 - 70.00
මොණරාගල	100.00 - 140.00	280.00 - 350.00	80.00 - 100.00	20.00 - 25.00	25.00 - 30.00	720.00 - 810.00	600.00 - 675.00	-	-	60.00 - 80.00
කෑගල්ල	150.00 - 180.00	380.00 - 400.00	150.00 - 180.00	20.00 - 25.00	20.00 - 25.00	700.00 - 850.00	450.00 - 550.00	350.00 - 400.00	-	90.00 - 110.00
අම්පාර	130.00 - 140.00	250.00 - 250.00	120.00 - 130.00	30.00 - 32.00	42.00 - 43.00	-	450.00 - 450.00	-	-	-
දෙහිඅත්තකණ්ඩිය	160.00 - 200.00	380.00 - 450.00	150.00 - 180.00	-	46.00 - 56.00	500.00 - 550.00	360.00 - 450.00	250.00 - 300.00	-	70.00 - 100.00
නුවරඑළිය	180.00 - 190.00	360.00 - 380.00	160.00 - 170.00	36.00 - 38.00	56.00 - 58.00	-	450.00 - 480.00	380.00 - 400.00	-	60.00 - 65.00
නුවර	170.00 - 200.00	400.00 - 420.00	180.00 - 220.00	23.00 - 25.00	38.00 - 42.00	700.00 - 750.00	400.00 - 450.00	250.00 - 300.00	-	70.00 - 100.00
පුත්තලම	100.00 - 200.00	400.00 - 500.00	100.00 - 200.00	20.00 - 30.00	-	750.00 - 800.00	500.00 - 500.00	400.00 - 400.00	-	70.00 - 130.00
රත්නපුරය	150.00 - 200.00	400.00 - 500.00	150.00 - 250.00	25.00 - 28.00	40.00 - 50.00	560.00 - 560.00	350.00 - 400.00	280.00 - 320.00	-	100.00 - 150.00
හම්බන්තොට	100.00 - 120.00	250.00 - 300.00	130.00 - 130.00	-	-	550.00 - 600.00	400.00 - 480.00	300.00 - 350.00	-	90.00 - 112.50
මාතර	160.00 - 180.00	280.00 - 290.00	150.00 - 170.00	25.00 - 26.00	35.00 - 37.00	720.00 - 760.00	600.00 - 650.00	400.00 - 450.00	-	180.00 - 220.00
ගාල්ල	160.00 - 200.00	320.00 - 350.00	160.00 - 200.00	30.00 - 32.00	33.00 - 35.00	-	580.00 - 620.00	450.00 - 500.00	-	80.00 - 100.00
තිස්සමහාරාමය	120.00 - 160.00	280.00 - 350.00	120.00 - 140.00	28.00 - 32.00	36.00 - 42.00	585.00 - 637.00	450.00 - 490.00	360.00 - 392.00	-	80.00 - 100.00
මීගොඩ	130.00 - 160.00	280.00 - 320.00	160.00 - 180.00	38.00 - 48.00	46.00 - 56.00	715.00 - 765.00	545.00 - 585.00	420.00 - 450.00	-	80.00 - 100.00
ඇඹිලිපිටිය	70.00 - 110.00	240.00 - 270.00	110.00 - 130.00	20.00 - 25.00	25.00 - 30.00	600.00 - 650.00	500.00 - 550.00	400.00 - 450.00	-	130.00 - 150.00
යාපනය	130.00 - 180.00	220.00 - 250.00	130.00 - 170.00	-	-	700.00 - 750.00	600.00 - 650.00	450.00 - 520.00	-	100.00 - 140.00
වවුනියාව	120.00 - 130.00	400.00 - 440.00	140.00 - 150.00	40.00 - 42.00	-	750.00 - 800.00	640.00 - 700.00	500.00 - 600.00	-	-
මන්නාරම	150.00 - 160.00	300.00 - 320.00	140.00 - 160.00	26.00 - 30.00	-	540.00 - 580.00	450.00 - 480.00	320.00 - 380.00	-	100.00 - 120.00
කිලිනොච්චිය	120.00 - 140.00	350.00 - 400.00	130.00 - 150.00	32.00 - 34.00	-	650.00 - 700.00	550.00 - 600.00	450.00 - 500.00	-	80.00 - 100.00
මුලතිව්	140.00 - 150.00	360.00 - 380.00	150.00 - 150.00	30.00 - 35.00	35.00 - 40.00	-	400.00 - 450.00	-	-	90.00 - 100.00
මඩකලපුව	180.00 - 200.00	350.00 - 400.00	150.00 - 150.00	28.00 - 30.00	-	520.00 - 650.00	400.00 - 500.00	320.00 - 360.00	-	100.00 - 125.00
ත්‍රිකුණාමලය	130.00 - 140.00	450.00 - 500.00	135.00 - 140.00	-	-	730.00 - 750.00	620.00 - 640.00	450.00 - 480.00	-	145.00 - 150.00
වේයන්ගොඩ	180.00 - 240.00	320.00 - 360.00	160.00 - 200.00	30.00 - 40.00	36.00 - 41.00	680.00 - 750.00	520.00 - 580.00	400.00 - 440.00	-	110.00 - 130.00
ගලෙන්බිඳුඡුවුව	150.00 - 180.00	300.00 - 400.00	120.00 - 150.00	36.00 - 40.00	40.00 - 45.00	520.00 - 650.00	400.00 - 500.00	320.00 - 350.00	-	60.00 - 80.00
බණ්ඩාරවෙල	160.00 - 200.00	350.00 - 400.00	160.00 - 200.00	32.00 - 35.00	45.00 - 50.00	580.00 - 600.00	520.00 - 550.00	400.00 - 440.00	-	100.00 - 150.00
මාතලේ	160.00 - 170.00	320.00 - 350.00	160.00 - 180.00	32.00 - 35.00	42.00 - 45.00	650.00 - 720.00	550.00 - 620.00	380.00 - 420.00	-	100.00 - 120.00

වගු අංක 08 (ඉතිරිය.)

ප්‍රදේශ	අඹ වර්ග		අනෙකුත් පළතුරු වර්ග									
	විලාඩ	කොහු	පැපොල් (කි. රු.)	වැල් දොඩම්	දිවුල්	දොඩම්	අලිගැටපේර	බෙලි	මීදි (කි. රු.)	තැඹිලි		
කොළඹ	80.00 · 120.00	-	250.00 · 400.00	40.00 · 80.00	55.00 · 120.00	140.00 · 200.00	330.00 · 530.00	60.00 · 120.00	1600.00 · 2600.00	150.00 · 200.00		
ගම්පහ	-	-	300.00 · 320.00	-	80.00 · 84.00	100.00 · 100.00	150.00 · 150.00	70.00 · 100.00	2000.00 · 2000.00	140.00 · 150.00		
කුරුණෑගල	-	-	280.00 · 300.00	-	-	-	160.00 · 160.00	-	1800.00 · 2000.00	130.00 · 150.00		
නිකවැරටිය	-	-	220.00 · 250.00	30.00 · 30.00	-	-	-	50.00 · 100.00	2300.00 · 2500.00	150.00 · 180.00		
දඹුල්ල	30.00 · 40.00	25.00 · 30.00	260.00 · 300.00	40.00 · 45.00	50.00 · 60.00	80.00 · 100.00	180.00 · 200.00	60.00 · 80.00	2400.00 · 2500.00	150.00 · 160.00		
අනුරාධපුරය	-	-	180.00 · 260.00	-	-	-	-	80.00 · 100.00	2000.00 · 2500.00	160.00 · 200.00		
තඹුත්තේගම	40.00 · 50.00	-	250.00 · 270.00	35.00 · 42.00	40.00 · 50.00	-	-	-	-	150.00 · 150.00		
පොළොන්නරුව	-	-	150.00 · 200.00	30.00 · 40.00	40.00 · 50.00	-	-	-	2800.00 · 3000.00	150.00 · 200.00		
කළුතර	-	-	270.00 · 320.00	90.00 · 90.00	50.00 · 58.00	180.00 · 220.00	-	90.00 · 120.00	1800.00 · 2000.00	130.00 · 160.00		
බදුල්ල	40.00 · 50.00	15.00 · 20.00	250.00 · 280.00	38.00 · 38.00	50.00 · 60.00	-	-	50.00 · 60.00	2200.00 · 2200.00	150.00 · 200.00		
කැපපෙට්පොළ	35.00 · 45.00	18.00 · 22.00	200.00 · 240.00	50.00 · 55.00	55.00 · 60.00	100.00 · 110.00	-	-	1700.00 · 1800.00	180.00 · 200.00		
මොණරාගල	30.00 · 50.00	15.00 · 25.00	180.00 · 240.00	-	60.00 · 80.00	100.00 · 120.00	-	50.00 · 60.00	2000.00 · 2400.00	100.00 · 120.00		
කැගල්ල	-	-	250.00 · 280.00	20.00 · 25.00	40.00 · 60.00	80.00 · 100.00	120.00 · 150.00	40.00 · 60.00	2000.00 · 2200.00	150.00 · 170.00		
අම්පාර	-	-	170.00 · 180.00	-	-	-	-	-	2100.00 · 2200.00	150.00 · 150.00		
දෙහිඅත්තකණ්ඩිය	50.00 · 50.00	-	240.00 · 280.00	-	60.00 · 70.00	100.00 · 120.00	100.00 · 120.00	50.00 · 50.00	2500.00 · 2800.00	120.00 · 150.00		
නුවරඑළිය	35.00 · 40.00	18.00 · 20.00	240.00 · 260.00	55.00 · 60.00	60.00 · 65.00	110.00 · 120.00	-	-	1800.00 · 1900.00	200.00 · 220.00		
නුවර	50.00 · 60.00	20.00 · 22.00	300.00 · 320.00	50.00 · 60.00	50.00 · 60.00	100.00 · 110.00	180.00 · 200.00	60.00 · 70.00	1600.00 · 2000.00	150.00 · 160.00		
පුත්තලම	75.00 · 75.00	-	200.00 · 250.00	40.00 · 50.00	-	-	150.00 · 170.00	-	2500.00 · 3000.00	150.00 · 200.00		
හම්බන්තොට	-	-	170.00 · 230.00	20.00 · 25.00	40.00 · 44.00	-	-	-	1800.00 · 2000.00	-		
රත්නපුරය	-	-	180.00 · 250.00	-	20.00 · 25.00	-	-	40.00 · 60.00	2000.00 · 2200.00	120.00 · 150.00		
මාතර	-	-	190.00 · 220.00	95.00 · 100.00	80.00 · 90.00	200.00 · 220.00	-	75.00 · 85.00	1800.00 · 2000.00	160.00 · 180.00		
ගාල්ල	-	-	180.00 · 260.00	65.00 · 67.00	66.00 · 80.00	-	-	80.00 · 100.00	2500.00 · 3000.00	150.00 · 160.00		
තිස්සමහාරාමය	50.00 · 60.00	25.00 · 30.00	200.00 · 250.00	29.00 · 32.00	33.00 · 40.00	160.00 · 180.00	-	35.00 · 40.00	2100.00 · 2500.00	110.00 · 120.00		
මීගොඩ	-	-	240.00 · 260.00	45.00 · 60.00	50.00 · 55.00	-	-	50.00 · 60.00	1800.00 · 2000.00	120.00 · 130.00		
ඇඹිලිපිටිය	60.00 · 80.00	30.00 · 40.00	180.00 · 200.00	20.00 · 30.00	40.00 · 60.00	130.00 · 150.00	120.00 · 140.00	40.00 · 50.00	1750.00 · 2300.00	140.00 · 160.00		
යාපනය	40.00 · 60.00	-	120.00 · 150.00	100.00 · 120.00	50.00 · 60.00	-	-	-	2000.00 · 2200.00	150.00 · 180.00		
වවුනියාව	-	-	190.00 · 200.00	35.00 · 40.00	50.00 · 54.00	-	-	-	2100.00 · 2200.00	160.00 · 180.00		
මන්නාරම	50.00 · 70.00	-	160.00 · 200.00	50.00 · 65.00	24.00 · 26.00	120.00 · 160.00	-	120.00 · 150.00	2600.00 · 2800.00	200.00 · 220.00		
කිලිනොච්චිය	40.00 · 50.00	-	210.00 · 240.00	30.00 · 40.00	45.00 · 55.00	-	-	-	2000.00 · 2100.00	180.00 · 200.00		
මුලතිව්	30.00 · 35.00	-	-	-	20.00 · 25.00	-	-	-	2350.00 · 2450.00	150.00 · 160.00		
මඩකලපුව	58.00 · 65.00	-	230.00 · 250.00	30.00 · 50.00	50.00 · 55.00	-	-	-	1600.00 · 1650.00	-		
ත්‍රිකුණාමලය	65.00 · 70.00	-	160.00 · 200.00	114.00 · 115.00	52.00 · 54.00	82.00 · 85.00	124.00 · 125.00	-	2430.00 · 2450.00	190.00 · 200.00		
වේයන්ගොඩ	-	-	300.00 · 330.00	41.00 · 45.00	41.00 · 45.00	100.00 · 110.00	170.00 · 180.00	43.00 · 48.00	1800.00 · 2500.00	130.00 · 160.00		
ගලෙන්බිඳුණුවැව	-	-	200.00 · 220.00	-	20.00 · 25.00	-	-	40.00 · 40.00	2500.00 · 2500.00	-		
බණ්ඩාරවෙල	50.00 · 65.00	22.00 · 25.00	180.00 · 220.00	65.00 · 70.00	50.00 · 65.00	100.00 · 150.00	-	60.00 · 80.00	2000.00 · 2300.00	150.00 · 200.00		
මාතලේ	-	-	240.00 · 260.00	40.00 · 45.00	40.00 · 50.00	130.00 · 150.00	-	50.00 · 60.00	2200.00 · 2300.00	140.00 · 160.00		

18

වග අංක 09: සලකා බලන නොග වෙළඳපොලවල මාළු හා බිත්තර මිල ගණන්

සති අංක 52: 20 - 26 දෙසැම්බර් 2024

ප්‍රදේශ	මාළු වර්ග (කිලෝවකට රුපියල්)					
	සාලයා	හුරුල්ලා	බලයා	කෙලවල්ලා	තෝරා	පරවි
කොළඹ	250.00 - 400.00	700.00 - 900.00	600.00 - 900.00	1400.00 - 1650.00	2000.00 - 2700.00	1300.00 - 1400.00
නුවර	330.00 - 350.00	950.00 - 980.00	800.00 - 950.00	1400.00 - 1500.00	2100.00 - 2200.00	1050.00 - 1150.00
කළුතර	250.00 - 300.00	-	600.00 - 700.00	1100.00 - 1200.00	-	1150.00 - 1300.00
පුත්තලම	-	-	-	-	-	-
මාතර	280.00 - 300.00	-	700.00 - 750.00	1200.00 - 1400.00	-	-
හම්බන්තොට	250.00 - 300.00	-	600.00 - 650.00	1200.00 - 1250.00	1900.00 - 1900.00	1000.00 - 1000.00
ගාල්ල	-	-	600.00 - 600.00	-	-	900.00 - 960.00
මඩකලපුව	400.00 - 400.00	1000.00 - 1000.00	800.00 - 850.00	1300.00 - 1400.00	1900.00 - 2000.00	1300.00 - 1400.00
ත්‍රිකුණාමලය	380.00 - 410.00	1020.00 - 1040.00	1050.00 - 1070.00	1820.00 - 1850.00	2000.00 - 2160.00	1520.00 - 1550.00
මන්නාරම	300.00 - 320.00	570.00 - 600.00	-	-	-	950.00 - 1000.00

ප්‍රදේශ	මාළු වර්ග (කිලෝවකට රුපියල්)				බිත්තර (බිත්තරයකට රුපියල්)	
	මෝරා	ඉස්සා	කලපත්	තෙප්පිලි	දුඹුරු	සුදු
කොළඹ	800.00 - 1100.00	1800.00 - 2100.00	1800.00 - 2400.00	-	29.00 - 33.00	27.00 - 30.00
නුවර	1150.00 - 1200.00	2000.00 - 2200.00	2000.00 - 2100.00	-	30.00 - 31.00	27.00 - 28.00
කළුතර	1000.00 - 1100.00	1700.00 - 2000.00	1700.00 - 1800.00	-	-	-
පුත්තලම	-	-	-	-	-	-
මාතර	-	2300.00 - 2350.00	1600.00 - 1800.00	-	29.00 - 31.00	26.00 - 27.00
හම්බන්තොට	-	2800.00 - 2800.00	-	-	-	30.00 - 33.00
ගාල්ල	-	-	1600.00 - 1800.00	-	27.00 - 28.00	25.00 - 27.00
මඩකලපුව	1200.00 - 1300.00	1800.00 - 1850.00	2000.00 - 2600.00	-	-	-
ත්‍රිකුණාමලය	1650.00 - 1680.00	1100.00 - 1140.00	-	-	32.00 - 33.00	30.00 - 31.00
මන්නාරම	1800.00 - 1900.00	1100.00 - 1200.00	-	-	30.00 - 31.00	28.00 - 29.00

වග අංක 10: සලකා බලන නොග වෙළඳපොලවල කරවල මිල ගණන් (කිලෝ 50කට රුපියල්)

සති අංක 52: 20 - 26 දෙසැම්බර් 2024

ප්‍රදේශ	දේශීය කරවල වර්ග					
	හාල්මැස්සා	කට්ටාවා	තෝරා	මෝරා	බලයා	අඟුළුවා
කොළඹ	45000 - 50000	-	-	92500 - 96000	35000 - 42500	-
නුවර	50000 - 52500	-	-	90000 - 92500	50000 - 55000	52500 - 55000
මඩකලපුව	40000 - 42500	95000 - 100000	-	-	40000 - 42500	30000 - 32500
ත්‍රිකුණාමලය	53900 - 54200	-	-	-	54600 - 55000	51000 - 51500
මන්නාරම	45000 - 47500	80000 - 105000	-	85000 - 87500	50000 - 52500	37500 - 40000

ප්‍රදේශ	දේශීය කරවල වර්ග			ආනයනික කරවල වර්ග		
	මඩුවා	කොඩුවා	සාලයා	හාල්මැස්සා	කට්ටාවා	තෝරා
කොළඹ	57500 - 65000	-	30000 - 37500	32500 - 41000	62500 - 67500	-
නුවර	62500 - 65000	-	27500 - 30000	35000 - 40000	60000 - 62500	-
මඩකලපුව	-	-	-	-	-	-
ත්‍රිකුණාමලය	52800 - 53500	-	30500 - 31500	49000 - 49500	99750 - 99850	-
මන්නාරම	57500 - 60000	-	30000 - 32500	50000 - 52500	-	-

ප්‍රදේශ	ආනයනික කරවල වර්ග					
	මෝරා	බලයා	අඟුළුවා	මඩුවා	කොඩුවා	සාලයා
කොළඹ	-	-	72500 - 75000	-	-	-
නුවර	-	-	-	-	-	-
මඩකලපුව	-	-	-	-	-	-
ත්‍රිකුණාමලය	-	-	-	-	-	-
මන්නාරම	-	-	-	-	-	-

වග අංක 11: සලකා බලන සිල්ලර වෙළඳපොලවල මාළු හා බිත්තර මිල ගණන් (කී. රු./බී. රු.)

සති අංක 52: 20 - 26 දෙසැම්බර් 2024

20

ප්‍රදේශ	මාළු වර්ග								බිත්තර වර්ග											
	සාලයා		හුරුල්ලා		බලයා		කෙලවල්ලා		තෝරා	පරවි	මෝරා	තලපත්		දුඹුරු		සුදු				
කොළඹ	400.00	600.00	800.00	1100.00	720.00	850.00	1700.00	2600.00	2450.00	4400.00	1450.00	2600.00	-	2100.00	3400.00	31.00	34.00	29.00	33.00	
ගම්පහ	400.00	600.00	-	-	-	-	2000.00	2000.00	-	-	-	-	2800.00	2800.00	-	35.00	40.00	30.00	30.00	
කුරුණෑගල	320.00	400.00	-	-	-	-	2500.00	2500.00	-	-	1400.00	1600.00	-	2500.00	2600.00	31.00	32.00	29.00	30.00	
නිකවැරටිය	400.00	600.00	900.00	1000.00	900.00	1000.00	1800.00	2000.00	2400.00	2400.00	1300.00	1500.00	-	2400.00	2400.00	36.00	36.00	33.00	36.00	
දඹුල්ල	400.00	450.00	800.00	1000.00	900.00	1000.00	2000.00	2200.00	2200.00	2400.00	1600.00	1800.00	1600.00	1800.00	2200.00	2300.00	30.00	32.00	30.00	31.00
අනුරාධපුරය	450.00	500.00	-	-	1000.00	1100.00	1800.00	2000.00	2400.00	2600.00	1400.00	1600.00	1700.00	1800.00	2300.00	2400.00	-	-	28.00	32.00
තඹුන්තේගම	-	-	-	-	-	-	-	-	-	-	-	-	-	-	-	31.00	33.00	31.00	32.00	
පොළොන්නරුව	450.00	500.00	1000.00	1200.00	1350.00	1400.00	1800.00	2000.00	2400.00	2450.00	1350.00	1400.00	1550.00	1600.00	2200.00	2400.00	35.00	36.00	32.00	34.00
කළුතර	450.00	550.00	750.00	850.00	1100.00	1350.00	2300.00	2450.00	2450.00	2700.00	2250.00	2450.00	1680.00	1800.00	2700.00	3000.00	30.00	33.00	27.00	30.00
බදුල්ල	480.00	500.00	900.00	900.00	1480.00	1800.00	1800.00	1850.00	2200.00	2400.00	1650.00	1650.00	1600.00	1650.00	2400.00	2400.00	33.00	36.00	33.00	35.00
කැප්පෙට්පොළ	650.00	660.00	-	-	1600.00	1700.00	1900.00	2100.00	-	-	1800.00	1900.00	-	-	2600.00	2700.00	34.00	36.00	32.00	34.00
මොණරාගල	500.00	550.00	-	-	900.00	1000.00	2300.00	2400.00	2400.00	2600.00	-	-	-	-	2400.00	2600.00	30.00	32.00	28.00	32.00
කෑගල්ල	600.00	660.00	1100.00	1200.00	1800.00	1900.00	2400.00	2450.00	-	-	1600.00	1850.00	1800.00	1850.00	2600.00	2700.00	34.00	40.00	30.00	32.00
අම්පාර	-	-	-	-	-	-	-	-	-	-	-	-	-	-	-	30.00	40.00	30.00	40.00	
දෙහිඅත්තකණ්ඩිය	-	-	-	-	-	-	-	-	-	-	-	-	-	-	-	32.00	36.00	29.00	36.00	
නුවරඑළිය	660.00	680.00	-	-	1700.00	1800.00	2200.00	2300.00	-	-	2000.00	2100.00	-	-	2700.00	2800.00	33.00	35.00	32.00	33.00
නුවර	480.00	500.00	1100.00	1200.00	1000.00	1200.00	2100.00	2200.00	2500.00	2600.00	1350.00	1500.00	1400.00	1500.00	2350.00	2450.00	32.00	33.00	30.00	31.00
පුත්තලම	300.00	350.00	700.00	800.00	900.00	1000.00	2200.00	2400.00	-	-	1200.00	1400.00	-	-	-	28.00	28.00	25.00	33.00	
හම්බන්තොට	380.00	400.00	-	-	720.00	800.00	2000.00	2200.00	2400.00	2400.00	2000.00	2000.00	-	-	-	-	-	32.00	36.00	
රත්නපුරය	400.00	500.00	950.00	1200.00	950.00	1200.00	1700.00	2000.00	2200.00	3000.00	1800.00	2000.00	1500.00	1600.00	2000.00	2600.00	-	-	28.00	34.00
මාතර	500.00	600.00	-	-	1200.00	1250.00	2000.00	2000.00	-	-	1400.00	1500.00	-	-	2400.00	2500.00	30.00	32.00	26.00	30.00
ගාල්ල	480.00	500.00	700.00	800.00	1000.00	1100.00	2400.00	2400.00	2400.00	2600.00	1800.00	1800.00	-	-	2400.00	2400.00	28.00	30.00	25.00	28.00
තිස්සමහාරාමය	-	-	-	-	1600.00	1800.00	2000.00	2400.00	-	-	-	-	-	-	-	32.00	34.00	32.00	34.00	
මීගොඩ	560.00	600.00	-	-	800.00	800.00	2600.00	2600.00	-	-	-	-	-	-	3200.00	3200.00	30.00	32.00	28.00	30.00
ඇඹිලිපිටිය	500.00	550.00	1100.00	1150.00	1450.00	1500.00	2000.00	2100.00	2300.00	2400.00	1700.00	1800.00	1400.00	1500.00	2200.00	2300.00	28.00	30.00	25.00	29.00
යාපනය	600.00	660.00	800.00	900.00	950.00	1100.00	-	-	2050.00	2200.00	1550.00	1700.00	2100.00	2150.00	-	32.00	35.00	32.00	35.00	
වවුනියාව	500.00	600.00	1000.00	1200.00	1000.00	1100.00	1700.00	1800.00	2400.00	2500.00	1600.00	1700.00	2000.00	2100.00	2400.00	2500.00	32.00	36.00	30.00	34.00
මන්නාරම	400.00	450.00	750.00	800.00	800.00	900.00	-	-	-	-	1200.00	1400.00	2000.00	2200.00	-	32.00	33.00	30.00	31.00	
කිලිනොච්චිය	400.00	460.00	800.00	850.00	900.00	960.00	-	-	-	-	1500.00	1550.00	2750.00	2850.00	-	34.00	35.00	32.00	33.00	
මුලතිව්	450.00	550.00	1000.00	1200.00	750.00	850.00	-	-	2000.00	2250.00	2100.00	2350.00	-	-	-	-	-	43.00	43.00	
මඩකලපුව	500.00	550.00	1200.00	1200.00	1600.00	1700.00	2000.00	2200.00	2400.00	2400.00	2400.00	2450.00	2000.00	2300.00	2400.00	2650.00	32.00	35.00	30.00	34.00
ත්‍රිකුණාමලය	580.00	620.00	1220.00	1240.00	1250.00	1270.00	2340.00	2360.00	2400.00	2430.00	1740.00	1760.00	1840.00	1860.00	-	34.00	35.00	32.00	33.00	
වේයන්ගොඩ	300.00	500.00	-	-	800.00	1400.00	-	-	-	-	-	-	-	-	2000.00	2000.00	30.00	34.00	29.00	34.00
ගලෙන්බිඳුණුවැව	450.00	480.00	-	-	1600.00	1800.00	1900.00	2000.00	-	-	-	-	-	-	2300.00	2400.00	32.00	33.00	30.00	33.00
බණ්ඩාරවෙල	550.00	600.00	1100.00	1100.00	1550.00	1600.00	2200.00	2200.00	-	-	-	-	-	-	2500.00	2600.00	32.00	34.00	30.00	33.00
මාතලේ	500.00	560.00	1000.00	1100.00	1200.00	1300.00	2200.00	2300.00	2400.00	2500.00	1600.00	1700.00	1600.00	1700.00	2200.00	2300.00	32.00	33.00	30.00	31.00

වග අංක 12: සලකා බලන සිල්ලර වෙළඳපොලවල කරවල මිල ගණන් (කිලෝවකට රුපියල්)

සති අංක 52: 20 - 26 දෙසැම්බර් 2024

ප්‍රදේශ	කරවල වර්ග													
	හාල්මැස්සා (ආනයනික)		කට්ටාවා		තෝරා		මෝරා		බලයා		අගුළුවා		සාලයා	
කොළඹ	1000.00	1400.00	1800.00	2000.00	-	-	2000.00	2600.00	1200.00	1800.00	2000.00	2400.00	1000.00	1200.00
ගම්පහ	1000.00	1200.00	-	-	3000.00	3100.00	2300.00	2400.00	1200.00	1240.00	2400.00	2400.00	1000.00	1050.00
කුරුණෑගල	1200.00	1200.00	1650.00	1700.00	-	-	2200.00	2200.00	1100.00	1200.00	1650.00	1700.00	700.00	750.00
නිකවැරටිය	1200.00	1200.00	1800.00	2000.00	-	-	1920.00	2200.00	1000.00	1400.00	1600.00	2000.00	800.00	800.00
දඹුල්ල	1000.00	1100.00	2400.00	2600.00	-	-	2400.00	2500.00	1200.00	1300.00	2200.00	2300.00	-	-
අනුරාධපුරය	1000.00	1200.00	1800.00	2400.00	-	-	2200.00	2400.00	1200.00	1600.00	2000.00	2400.00	880.00	1000.00
තඹිත්තේගම	1000.00	1260.00	1650.00	1800.00	-	-	2200.00	2300.00	1000.00	1400.00	1950.00	2000.00	680.00	750.00
පොළොන්නරුව	1000.00	1150.00	1700.00	1800.00	-	-	2200.00	2300.00	1200.00	1250.00	2500.00	2600.00	-	-
කළුතර	1000.00	1150.00	2200.00	2450.00	2800.00	3000.00	1900.00	2300.00	1500.00	1700.00	2300.00	2650.00	800.00	1100.00
බදුල්ල	1000.00	1200.00	2000.00	2200.00	-	-	2200.00	2200.00	1400.00	1500.00	-	-	-	-
කැප්පෙට්පොළ	1200.00	1250.00	2280.00	2300.00	-	-	2280.00	2300.00	1450.00	1480.00	2350.00	2360.00	980.00	1000.00
මොණරාගල	1000.00	1200.00	1800.00	2000.00	-	-	2000.00	2200.00	1400.00	1450.00	2000.00	2200.00	800.00	900.00
කෑගල්ල	1000.00	1100.00	1600.00	1700.00	-	-	2000.00	2200.00	1000.00	1200.00	-	-	-	-
අම්පාර	-	-	1800.00	1850.00	2950.00	3000.00	2000.00	2100.00	1300.00	1400.00	1000.00	1100.00	-	-
දෙහිඅත්තකණ්ඩිය	1000.00	1200.00	2000.00	2400.00	-	-	2200.00	2400.00	1400.00	1800.00	1200.00	2200.00	-	-
නුවරඑළිය	1200.00	1300.00	2360.00	2380.00	-	-	2360.00	2380.00	1450.00	1550.00	2350.00	2380.00	1100.00	1200.00
නුවර	1100.00	1300.00	2000.00	2100.00	-	-	2200.00	2400.00	1600.00	1700.00	1900.00	2000.00	900.00	950.00
පුත්තලම	1000.00	1000.00	-	-	-	-	2200.00	2300.00	1000.00	1600.00	1400.00	1900.00	800.00	1000.00
හම්බන්තොට	1000.00	1200.00	1800.00	1800.00	-	-	-	-	1400.00	1500.00	1800.00	1800.00	-	-
රත්නපුරය	1040.00	1200.00	1800.00	2100.00	-	-	2000.00	2200.00	1340.00	1480.00	2000.00	2200.00	-	-
මාතර	1150.00	1250.00	1700.00	2000.00	-	-	1850.00	2100.00	1400.00	1500.00	1800.00	2000.00	-	-
ගාල්ල	1200.00	1400.00	1800.00	2000.00	-	-	2200.00	2200.00	1200.00	1500.00	1800.00	2000.00	-	-
තිස්සමහාරාමය	1100.00	1200.00	2000.00	2200.00	-	-	-	-	1400.00	1600.00	2000.00	2200.00	-	-
මීගොඩ	1000.00	1100.00	1600.00	2400.00	-	-	2000.00	2200.00	1200.00	1500.00	1800.00	2400.00	800.00	1000.00
ඇඹිලිපිටිය	1000.00	1200.00	1850.00	2200.00	-	-	2150.00	2250.00	1300.00	1600.00	2000.00	2300.00	750.00	900.00
යාපනය	1000.00	1200.00	2300.00	2400.00	3100.00	3250.00	2150.00	2300.00	1280.00	1350.00	1200.00	1300.00	-	-
වවුනියාව	-	-	1600.00	1700.00	-	-	2000.00	2150.00	1000.00	1150.00	1000.00	1200.00	800.00	850.00
මන්නාරම	1000.00	1100.00	1700.00	2400.00	-	-	1850.00	2000.00	1200.00	1300.00	900.00	1000.00	700.00	750.00
කිලිනොච්චිය	1100.00	1150.00	2400.00	2500.00	-	-	1800.00	1900.00	1300.00	1400.00	1000.00	1100.00	800.00	850.00
මුලතිව්	1150.00	1200.00	2400.00	2450.00	-	-	2400.00	2500.00	-	-	900.00	900.00	650.00	700.00
මඩකලපුව	-	-	2000.00	2200.00	-	-	-	-	1200.00	1300.00	900.00	1000.00	900.00	1000.00
ත්‍රිකුණාමලය	1250.00	1270.00	2360.00	2380.00	-	-	-	-	1300.00	1340.00	1200.00	1230.00	760.00	780.00
වෙයන්ගොඩ	1040.00	1200.00	1800.00	2000.00	-	-	2200.00	2300.00	1200.00	1400.00	1800.00	2200.00	1120.00	1200.00
ගලෙන්බිඳුණුවැව	1000.00	1200.00	2300.00	2500.00	-	-	2100.00	2300.00	1300.00	1400.00	1200.00	1300.00	-	-
බණ්ඩාරවෙල	1100.00	1200.00	2000.00	2200.00	-	-	2200.00	2300.00	1450.00	1500.00	1900.00	2000.00	800.00	1000.00
මාතලේ	1000.00	1200.00	2200.00	2300.00	-	-	-	-	1600.00	1700.00	2300.00	2400.00	700.00	800.00

21

වග්‍ර අංක 13: සලකා බලන පිල්ලර වෙළඳපොලවල මස් මිල ගණන් (කිලෝවකට රුපියල්)

සති අංක 52: 20 - 26 දෙසැම්බර් 2024

ප්‍රදේශ	හරක් මස්	කුකුල් මස්		එළ මස්	ලෞරු මස්
		බ්‍රොයිලර්	කරි		
කොළඹ	2400.00 - 2600.00	1180.00 - 1260.00	900.00 - 1280.00	3300.00 - 3600.00	1000.00 - 1300.00
ගම්පහ	-	1150.00 - 1240.00	1500.00 - 1500.00	3500.00 - 3500.00	-
කුරුණෑගල	2600.00 - 2800.00	1050.00 - 1200.00	1500.00 - 1500.00	3200.00 - 3200.00	-
නිකවැරටිය	2300.00 - 2300.00	1180.00 - 1230.00	-	-	-
දඹුල්ල	-	1150.00 - 1200.00	-	-	1300.00 - 1400.00
අනුරාධපුරය	2400.00 - 2500.00	1200.00 - 1250.00	1400.00 - 1450.00	3500.00 - 3600.00	1300.00 - 1400.00
තඹිත්තේගම	-	1000.00 - 1100.00	1200.00 - 1300.00	-	1300.00 - 1500.00
පොළොන්නරුව	2100.00 - 2200.00	1150.00 - 1220.00	1350.00 - 1400.00	3000.00 - 3100.00	1800.00 - 1800.00
කළුතර	2750.00 - 2750.00	1180.00 - 1250.00	1300.00 - 1400.00	3850.00 - 3900.00	1400.00 - 1700.00
බදුල්ල	2200.00 - 2200.00	1350.00 - 1350.00	1650.00 - 1650.00	3100.00 - 3100.00	-
කැප්පේටිපොළ	2200.00 - 2300.00	1180.00 - 1250.00	1250.00 - 1300.00	3200.00 - 3300.00	-
මොණරාගල	2300.00 - 2300.00	1200.00 - 1380.00	1600.00 - 1650.00	-	1400.00 - 1600.00
කෑගල්ල	2300.00 - 2300.00	1180.00 - 1280.00	-	3100.00 - 3100.00	-
අම්පාර	2100.00 - 2200.00	1050.00 - 1100.00	-	-	1650.00 - 1700.00
දෙහිඅත්තකණ්ඩිය	-	1150.00 - 1250.00	-	-	1290.00 - 1500.00
නුවරඑළිය	2400.00 - 2450.00	1200.00 - 1250.00	1300.00 - 1350.00	3350.00 - 3450.00	-
නුවර	2300.00 - 2300.00	1150.00 - 1160.00	1150.00 - 1200.00	3200.00 - 3200.00	1300.00 - 1400.00
පුත්තලම	2200.00 - 2200.00	1300.00 - 1300.00	1600.00 - 1600.00	3600.00 - 3600.00	-
හම්බන්තොට	-	1250.00 - 1280.00	-	-	-
රත්නපුරය	2400.00 - 2400.00	1250.00 - 1300.00	1150.00 - 1400.00	3200.00 - 3200.00	-
මාතර	-	1180.00 - 1190.00	-	-	-
ගාල්ල	2400.00 - 2400.00	1200.00 - 1250.00	-	3500.00 - 3500.00	-
තිස්සමහාරාමය	-	1200.00 - 1350.00	-	-	-
මීගොඩ	-	1120.00 - 1280.00	1300.00 - 1350.00	-	1250.00 - 1250.00
ඇඹිලිපිටිය	2150.00 - 2200.00	1150.00 - 1200.00	1150.00 - 1250.00	2900.00 - 3000.00	1400.00 - 1500.00
යාපනය	2000.00 - 2200.00	1100.00 - 1150.00	1300.00 - 1350.00	3500.00 - 3600.00	-
වවුනියාව	2000.00 - 2150.00	1300.00 - 1400.00	1600.00 - 1650.00	3100.00 - 3200.00	-
මන්නාරම	2200.00 - 2400.00	1280.00 - 1350.00	1650.00 - 1750.00	-	-
කිලිනොච්චිය	2000.00 - 2050.00	1200.00 - 1250.00	1400.00 - 1500.00	3200.00 - 3300.00	-
මුලතිව්	-	1300.00 - 1350.00	-	-	-
මඩකලපුව	2000.00 - 2200.00	1200.00 - 1250.00	1300.00 - 1400.00	3500.00 - 3600.00	1400.00 - 1500.00
ත්‍රිකුණාමලය	2350.00 - 2380.00	1260.00 - 1280.00	1870.00 - 1900.00	3550.00 - 3600.00	-
වේයන්ගොඩ	-	1000.00 - 1200.00	-	-	1250.00 - 1300.00
ගලෙන්බිඳුණුවාව	1900.00 - 2000.00	1100.00 - 1200.00	1300.00 - 1400.00	-	1400.00 - 1500.00
බණ්ඩාරවෙල	2300.00 - 2350.00	1200.00 - 1350.00	-	3300.00 - 3400.00	-
මාතලේ	2100.00 - 2200.00	1170.00 - 1250.00	1350.00 - 1450.00	3000.00 - 3100.00	1500.00 - 1600.00

වගු අංක 14: පිටකොටුව නොග වෙළඳපොළෙහි නොග මිල ගණන් (කිලෝවකට රුපියල්)
සති අංක 52: 20 - 26 දෙසැම්බර් 2024

වර්ගය	පරාසය	මිල ගණන් වල සාමාන්‍ය			මිල වෙනස්වීම %		වර්ගය	පරාසය	මිල ගණන් වල සාමාන්‍ය			මිල වෙනස්වීම %		
		මෙම සතිය	පසුගිය සතිය	පසුගිය වසර	පසුගිය සතියට	පසුගිය වසරට			මෙම සතිය	පසුගිය සතිය	පසුගිය වසර	පසුගිය සතියට	පසුගිය වසරට	
සහල්							පොර් (ගෙවීයකට රු.)							
දේශීය							ලොකු	155.00	175.00	162.78	165.00	102.50	-1.35	58.81
සමබා 1	235.00 - 240.00	237.86	237.88	234.75	-0.01	1.32	කුඩා	125.00	145.00	133.89	135.00	89.25	-0.82	50.02
සමබා 2	230.00 - 233.00	230.75	230.25	227.25	0.22	1.54								
කිරි සමබා	250.00 - 260.00	255.00	255.00	316.43	0.00	-19.41	පළතුරු (ගෙවීයකට රු.)							
නාඩු 1	225.00 - 230.00	228.00	228.00	211.25	0.00	7.93	කෙසෙල්							
නාඩු 2	220.00 - 223.00	221.00	221.25	206.00	-0.11	7.28	ඇඹුල් (කි. රු.)	100.00	150.00	123.33	111.67	140.77	10.45	-12.39
රතු කැකුළු	-	-	217.50	180.63	-	-	කෝලිකුටුටු (කි. රු.)	200.00	280.00	239.17	208.33	343.33	14.80	-30.34
සුදු කැකුළු	215.00 - 220.00	216.25	217.50	201.67	-0.57	7.23	සීනි (කි. රු.)	100.00	150.00	124.17	117.50	136.67	5.67	-9.15
ආනයනික							ආනමාලු	30.00	40.00	34.83	27.92	29.17	24.78	19.43
සමබා	225.00 - 230.00	228.00	227.50	-	0.22	-	ඇමිනුන්	40.00	60.00	49.17	41.42	35.00	18.71	40.48
නාඩු	215.00 - 220.00	218.00	217.50	-	0.23	-	පැපොල් (කි. රු.)	180.00	280.00	234.17	214.17	143.33	9.34	63.37
රතු කැකුළු	-	-	-	-	-	-	වැල් දොඩම්	30.00	45.00	35.45	30.73	50.09	15.38	-29.22
සුදු කැකුළු	210.00 - 220.00	215.83	215.00	-	0.39	-	අන්තායි (ලොකු)	460.00	650.00	527.14	451.43	443.08	16.77	18.97
එයඳි මිලිස්							අන්තායි (මධ්‍යම)	350.00	500.00	404.29	338.57	353.33	19.41	14.42
ආනයනික	650.00 - 750.00	707.14	700.00	1047.14	1.02	-32.47	අන්තායි (කුඩා)	280.00	400.00	322.86	271.43	276.67	18.95	16.70
එණු							අඹ							
සිතන්	250.00 - 340.00	295.00	273.33	-	7.93	-	බෙට්ටි	35.00	50.00	39.64	-	29.00	-	36.68
වෙදාලන්	-	-	-	-	-	-	කර්තකොලොම්බන්	100.00	200.00	145.83	138.33	45.00	5.42	224.07
ආනයනික	400.00 - 450.00	431.43	382.86	450.00	12.69	-4.13	විලාඩ	50.00	80.00	69.17	67.73	30.50	2.13	126.78
ලොකු එණු							කොහු	-	-	-	-	-	-	-
ආනයනික	120.00 - 170.00	141.88	216.67	430.00	-34.52	-67.01	වෙනත් පළතුරු							
දේශීය	-	-	-	-	-	-	දිවුල්	40.00	60.00	45.50	37.50	30.50	21.33	49.18
අර්බාසල්							දොඩම්	120.00	140.00	127.27	142.50	146.67	-10.69	-13.22
වැලිමඩ	-	-	290.00	-	-	-	අලිගැටපේර	300.00	430.00	383.75	398.57	278.33	-3.72	37.87
නුවරමළිය	320.00 - 360.00	343.00	325.00	340.00	5.54	0.88	බෙලි	35.00	60.00	46.50	49.09	55.00	-5.28	-15.45
ආනයනික	180.00 - 240.00	215.63	223.89	168.13	-3.69	28.25	මිදි (කිලෝවකට රු.)	1170.00	1540.00	1382.50	1341.67	1375.00	3.04	0.55
යාන්‍ය							තැඹිලි	130.00	170.00	151.11	145.45	93.75	3.89	61.19
මුං ඇට	500.00 - 650.00	566.67	566.67	911.67	0.00	-37.84								
කඩිපි (සුදු)	500.00 - 650.00	581.67	575.00	1150.00	1.16	-49.42	මාළු							
කඩිපි (රතු)	500.00 - 650.00	570.00	564.17	1150.00	1.03	-50.43	සාලයා	250.00	400.00	330.83	302.50	325.00	9.37	1.79
රතු පරිප්පු	270.00 - 280.00	273.57	272.50	299.00	0.39	-8.50	හුරුල්ලා	700.00	900.00	846.00	824.55	746.00	2.60	13.40
එළවළු							බලයා	600.00	900.00	788.33	849.17	928.00	-7.16	-15.05
බටර් බෝංචි	-	-	-	-	-	-	කෙලවිල්ලා	1400.00	1650.00	1526.67	1268.00	1388.00	20.40	9.99
කොළ බෝංචි	300.00 - 500.00	420.00	400.00	475.00	5.00	-11.58	තෝරා	2000.00	2700.00	2362.50	2175.00	2580.00	8.62	-8.43
කැරට්	120.00 - 170.00	141.00	155.00	417.00	-9.03	-66.19	පර්ට්	1300.00	1400.00	1375.38	1423.33	1450.00	-3.37	-5.15
ලීක්ස්	150.00 - 260.00	208.00	288.00	220.00	-27.78	-5.45	මෝරා	800.00	1100.00	975.00	1202.50	1180.00	-18.92	-17.37
බට රූට	300.00 - 400.00	358.46	335.83	398.33	6.74	-10.01	ඉස්සා	1800.00	2100.00	1937.50	1923.33	1720.00	0.74	12.65
තෝතෝල්	200.00 - 300.00	263.00	286.00	222.00	-8.04	18.47	කලපන්	1800.00	2400.00	2070.83	2050.00	1700.00	1.02	21.81
රාඹු	100.00 - 120.00	112.00	157.00	151.00	-28.66	-25.83	බිත්තර							
ගෝරා	100.00 - 160.00	135.00	219.00	370.00	-38.36	-63.51	දුඹුරු	29.00	33.00	31.13	36.25	57.75	-14.14	-46.10
තක්කාලි	280.00 - 450.00	368.00	406.00	474.00	-9.36	-22.36	සුදු	27.00	30.00	28.50	33.56	54.50	-15.08	-47.71
බණ්ඩක්කා	80.00 - 150.00	112.00	128.00	135.00	-12.50	-17.04	කරවල							
මමබු	250.00 - 400.00	325.00	276.00	548.00	17.75	-40.69	හාල්මැස්සා	900.00	1000.00	947.50	1020.83	1331.00	-7.18	-28.81
මාළු මිලිස්	500.00 - 700.00	600.00	575.00	448.00	4.35	33.93	හාල්මැස්සා (ආනයනික)	650.00	820.00	725.00	730.00	978.33	-0.68	-25.89
වටටක්කා	140.00 - 200.00	170.00	126.00	154.00	34.92	10.39	කටරාලා	-	-	-	-	-	-	-
පිපිඤ්ඤා	80.00 - 130.00	108.00	114.00	112.00	-5.26	-3.57	කටරාලා (ආනයනික)	1250.00	1350.00	1287.50	1175.83	1268.00	9.50	1.54
කරවිල	500.00 - 650.00	590.00	612.00	347.00	-3.59	70.03	තෝරා	-	-	-	-	-	-	-
පතෝල	200.00 - 280.00	232.00	303.00	208.00	-23.43	11.54	තෝරා (ආනයනික)	-	-	-	-	-	-	-
මුරුංගා	-	-	-	-	-	-	මෝරා	1850.00	1920.00	1868.46	1847.50	1737.00	1.13	7.57
වැටකොළ	250.00 - 350.00	296.00	323.00	344.00	-8.36	-13.95	මෝරා (ආනයනික)	-	-	-	-	-	-	-
මැ කරල්	220.00 - 300.00	267.00	300.00	147.00	-11.00	81.63	බලයා	700.00	850.00	775.83	956.67	917.00	-18.90	-15.39
අළු කෙසෙල්	120.00 - 180.00	151.00	161.00	282.00	-6.21	-46.45	බලයා (ආනයනික)	-	-	-	-	-	-	-
අඹු මිලිස්	700.00 - 900.00	825.00	950.00	1075.00	-13.16	-23.26	අඹුළුවා	-	-	-	-	-	-	-
දෙහි	200.00 - 300.00	237.00	325.00	295.00	-27.08	-19.66	අඹුළුවා (ආනයනික)	1450.00	1500.00	1478.18	1479.17	1502.00	-0.07	-1.59
දේශීය අලු							මඩුවා	1150.00	1300.00	1234.17	1173.08	1396.00	5.21	-11.59
බතල	100.00 - 120.00	112.00	116.00	88.00	-3.45	27.27	මඩුවා (ආනයනික)	-	-	-	-	-	-	-
මඤ්ඤාක්කා	80.00 - 100.00	92.00	100.00	90.00	-8.00	2.22	තෝරුවා	-	-	-	-	-	-	-
කොළ එළවළු (මිලිස්කට රු.)							තෝරුවා (ආනයනික)	-	-	-	-	-	-	-
මුතුණුවින්න	40.00 - 50.00	43.75	56.50	50.00	-22.57	-12.50	සාලයා	600.00	750.00	652.50	673.33	423.33	-3.09	54.13
කංකුන්	40.00 - 50.00	43.75	56.50	50.00	-22.57	-12.50	සාලයා (ආනයනික)	-	-	-	-	-	-	-
ගොටුකොළ (කි.රු.)	320.00 - 360.00	340.00	349.00	290.00	-2.58	17.24								

සලකා බලන සතිය : සති අංක 52: 20 - 26 දෙසැම්බර් 2024
පසුගිය සතිය : සති අංක 51: 13 - 19 දෙසැම්බර් 2024

වගු අංක 15: කොළඹ හා අවට සිල්ලර වෙළඳපලවල මිල ගණන් (කිලෝවකට රුපියල්)
 සති අංක 52: 20 - 26 දෙසැම්බර් 2024

වර්ගය	පරාසය	මිල ගණන් වල සාමාන්‍ය			මිල වෙනස්වීම		වර්ගය	පරාසය	මිල ගණන් වල සාමාන්‍ය			මිල වෙනස්වීම	
		මෙම සතිය	පසුගිය සතිය	පසුගිය වසර	පසුගිය සතියට	පසුගිය වසරට %			මෙම සතිය	පසුගිය සතිය	පසුගිය වසර	පසුගිය සතියට	පසුගිය වසරට %
සහල්							පොල් (ගෙඩියකට රු.)						
දේශීය							ලොකු	170.00 - 180.00	176.96	178.80	120.30	-1.84	47.09
සමබා 1	240.00 - 260.00	246.85	256.13	251.67	-9.28	-1.91	කුඩා	150.00 - 160.00	155.00	156.00	96.25	-1.00	61.04
සමබා 2	-	-	-	245.00	-	-							
කිරි සමබා	260.00 - 280.00	264.12	265.92	-	-1.80	-	පළතුරු (ගෙඩියකට රු.)						
නාඩු 1	240.00 - 260.00	248.44	251.73	224.32	-3.29	10.75	කෙසෙල්						
නාඩු 2	230.00 - 230.00	230.00	230.00	220.00	0.00	4.55	ඇඹුල් (කි. රු.)	130.00 - 240.00	189.55	167.95	226.54	21.60	-16.33
රතු කැකුළු	220.00 - 260.00	245.79	246.21	206.30	-0.42	19.14	කෝලිකුටුටු (කි. රු.)	300.00 - 400.00	346.29	312.44	488.08	33.85	-29.05
සුදු කැකුළු	220.00 - 260.00	244.58	246.11	215.22	-1.53	13.64	සීනි (කි. රු.)	150.00 - 240.00	204.10	198.10	222.00	6.01	-8.06
ආනයනික							ආනමාලු	35.00 - 50.00	44.00	42.50	38.16	1.50	15.30
සමබා	240.00 - 300.00	261.43	298.93	-	-37.50	-	ඇම්බුන්	56.00 - 70.00	64.50	63.03	49.96	1.47	29.10
නාඩු	220.00 - 240.00	236.67	-	-	-	-	පැපොල් (කි. රු.)	250.00 - 400.00	317.58	296.67	230.00	20.91	38.08
රතු කැකුළු	-	-	-	-	-	-	වැල් දොඩම්	40.00 - 80.00	61.15	60.42	65.53	0.74	-6.67
සුදු කැකුළු	220.00 - 240.00	222.50	-	-	-	-	අන්තායි (ලොකු)	520.00 - 780.00	652.90	560.97	524.76	91.94	24.42
							අන්තායි (මධ්‍යම)	400.00 - 600.00	506.77	433.55	428.24	73.23	18.34
චියළි මිරිස්							අන්තායි (කුඩා)	320.00 - 480.00	405.48	346.77	348.67	58.71	16.30
ආනයනික	800.00 - 1000.00	941.25	935.29	1312.50	5.96	-28.29	අඹ						
ළඹ							බෙට්ටි						
සිනන්	-	-	-	-	-	-	කර්තකොලොම්බන්	120.00 - 270.00	180.00	171.29	100.36	8.71	79.35
වේදාලන්	-	-	-	-	-	-	විලාඩු	80.00 - 120.00	97.50	93.75	-	3.75	-
ආනයනික	440.00 - 600.00	513.85	480.71	594.29	33.13	-13.54	කොහු	-	-	-	-	-	-
ලොකු ළඹ							වෙනත් පළතුරු						
ආනයනික	180.00 - 360.00	268.51	312.50	511.15	-43.99	-47.47	දිවුල්	55.00 - 120.00	80.03	62.66	62.09	17.38	28.90
දේශීය	-	-	-	-	-	-	දොඩම්	140.00 - 200.00	176.47	194.00	205.38	-17.53	-14.08
අර්ථසාපේ							අලිගැටපේර	330.00 - 530.00	455.00	539.00	-	-	-84.00
වැලිමඩ	-	-	376.67	-	-	-	බෙලි	60.00 - 120.00	98.33	105.65	83.35	-7.32	17.97
කුට්ටම්	380.00 - 480.00	437.93	428.15	416.11	9.78	5.24	මිදි (කිලෝවකට රු.)	1600.00 - 2600.00	2007.69	1995.65	2068.42	-3.33	-2.94
ආනයනික	220.00 - 340.00	277.56	298.00	212.69	-20.44	30.50	කැමිලි	150.00 - 200.00	181.60	181.15	142.92	0.45	27.07
ධාන්‍ය													
මුං ඇට	680.00 - 1000.00	851.35	850.29	1162.00	1.06	-26.73	මාළු						
කඩි (සුදු)	720.00 - 1000.00	889.35	852.67	1254.55	36.69	-29.11	සාලයා	400.00 - 600.00	457.89	430.53	561.30	27.37	-18.42
කඩි (රතු)	720.00 - 1000.00	883.44	856.55	1262.50	26.89	-30.02	හුරුල්ලා	800.00 - 1100.00	982.00	1014.29	923.33	-32.29	6.35
රතු පරිප්පු	280.00 - 360.00	309.56	309.52	340.74	0.03	-9.15	බලයා	720.00 - 850.00	776.67	996.67	1500.00	-220.00	-48.22
ළඹ වළ							කෙලවල්ලා	1700.00 - 2600.00	2171.05	1884.74	2140.48	286.32	1.43
බටර් බෝංචි	-	-	-	-	-	-	තෝරා	2450.00 - 4400.00	3122.22	2935.29	3441.18	186.93	-9.27
කොළ බෝංචි	400.00 - 640.00	533.85	527.10	668.39	6.75	-20.13	පරවි	1450.00 - 2600.00	2066.67	1963.16	2265.91	103.51	-8.79
කාරට	200.00 - 320.00	266.43	284.48	598.57	-18.05	-55.49	මෝරා	-	-	-	-	-	-
ලීක්ස්	280.00 - 480.00	353.21	397.31	388.93	-44.09	-9.18	ඉස්සා	2000.00 - 2400.00	2169.05	2138.24	2097.50	30.81	3.41
බීච් රූචි	350.00 - 600.00	493.70	453.10	637.04	40.60	-22.50	තලපත්	2100.00 - 3400.00	2836.84	2771.05	2741.67	65.79	3.47
තෝකෝල්	300.00 - 600.00	434.58	463.33	433.33	-28.75	0.29	බීන්තර						
රාඳු	160.00 - 400.00	252.41	305.36	311.33	-52.94	-18.92	දුඹුරු	31.00 - 34.00	32.94	38.50	57.95	-5.56	-43.15
ගෝවා	240.00 - 400.00	311.72	365.00	548.79	-53.28	-43.20	සුදු	29.00 - 33.00	31.24	37.56	55.19	-6.32	-43.40
කක්කාලි	430.00 - 800.00	606.45	515.00	637.86	91.45	-4.92	කරවිල						
බණ්ඩක්කා	160.00 - 360.00	262.59	295.48	341.61	-32.89	-23.13	හාල්මැස්සා	1300.00 - 2000.00	1725.00	1755.56	1938.46	-30.56	-11.01
වමබඩු	340.00 - 600.00	476.07	388.33	762.26	87.74	-37.54	හාල්මැස්සා (ආනයනික)	1000.00 - 1400.00	1255.56	1312.00	1466.67	-56.44	-14.39
මාළු මිරිස්	600.00 - 1000.00	830.69	889.64	773.79	-58.95	7.35	කට්ටාටා	1800.00 - 2000.00	1939.13	1989.47	2330.77	-50.34	-16.80
වට්ටක්කා	200.00 - 340.00	281.67	226.45	272.76	55.22	3.27	තෝරා	-	-	-	-	-	-
පිපිස්සා	150.00 - 320.00	236.55	250.67	250.71	-14.11	-5.65	මෝරා	2000.00 - 2600.00	2483.33	2500.00	2404.55	-16.67	3.28
කරවිල	540.00 - 1000.00	813.21	830.71	566.67	-17.50	43.51	බලයා	1200.00 - 1800.00	1683.33	1744.44	1708.33	-61.11	-1.46
පතෝල	300.00 - 550.00	415.19	434.58	396.30	-19.40	4.77	අඹුළුවා	2000.00 - 2400.00	2220.00	2281.25	2440.00	-61.25	-9.02
මුරුංගා	-	-	1028.57	-	-	-	කෝරුට්ටා	1200.00 - 1600.00	1472.73	1442.86	-	-	29.87
වැටකොළ	320.00 - 600.00	466.52	440.71	513.21	25.81	-9.10	සාලයා	1000.00 - 1200.00	1031.58	1056.25	1160.00	-24.67	-11.07
මැ කරල්	320.00 - 600.00	432.31	438.10	360.67	-5.79	19.86	මස්						
අළු කෙසෙල්	160.00 - 320.00	246.67	250.74	387.14	-4.07	-36.29	හරක් මස්	2400.00 - 2600.00	2533.33	2512.50	2375.00	20.83	6.67
අඹු මිරිස්	800.00 - 1400.00	1046.77	1055.36	1596.77	-8.58	-34.44	කුකුල් මස් (ට්‍රොයිලර්)	1180.00 - 1260.00	1230.77	1262.31	1334.55	-31.54	-7.78
දෙහි	360.00 - 800.00	587.33	644.83	657.59	-57.49	-10.68	කුකුල් මස් (කරි)	900.00 - 1280.00	1080.00	1233.08	1310.00	-153.08	-17.56
දේශීය ඇල							එළු මස්	3300.00 - 3600.00	3500.00	3450.00	3300.00	50.00	6.06
බතල	160.00 - 320.00	243.45	247.31	240.00	-3.86	1.44	ලෞරු මස්	1000.00 - 1300.00	1216.67	1266.67	1275.00	-50.00	-4.58
මස්සාකෝකා	140.00 - 240.00	189.62	193.60	211.29	-3.98	-10.26							
කොළ ළඹ වළ (මිරිස්කට රු.)													
මුතු ඡූටුරුන්ත	60.00 - 100.00	78.33	80.00	72.81	-1.67	7.58							
කංකුන්	60.00 - 100.00	78.33	78.89	72.81	-0.56	7.58							
ගොඩකොළ (කි.රු.)	120.00 - 180.00	156.67	178.75	101.88	-22.08	53.78							

සලකා බලන සතිය : සති අංක 52: 20 - 26 දෙසැම්බර් 2024
 පසුගිය සතිය : සති අංක 51: 13 - 19 දෙසැම්බර් 2024

වගු අංක 16: ගොවිපල මිල ගණන් (කිලෝවකට රුපියල්)

සති අංක 52: 20 - 26 දෙසැම්බර් 2024

හෝග වර්ග	පරාසය	සාමාන්‍ය මිල	හෝග වර්ග	පරාසය	සාමාන්‍ය මිල	හෝග වර්ග	පරාසය	සාමාන්‍ය මිල
ඒ			<u>එළවළු (උඩරට)</u>			පතෝල		
කෙටි වී (සුදු)			බෝංචි			දඹුල්ල	177.50 - 200.00	188.00
අනුරාධපුරය	135.00 - 138.00	136.20	දඹුල්ල	300.00 - 350.00	328.00	හම්බන්තොට	200.00 - 200.00	200.00
පොළොන්නරුව	142.00 - 145.00	143.60	වැලිමඩ	260.00 - 280.00	270.00	ඇඹිලිපිටිය	180.00 - 200.00	192.50
කලාවැව	133.00 - 137.00	135.00	බදුල්ල	-	-	මාතර	-	-
කුරුණෑගල	135.00 - 138.00	136.33	කැරට්			අනුරාධපුරය	240.00 - 260.00	248.00
දෙහිඅත්තකණ්ඩිය	-	-	නුවරඑළිය	100.00 - 115.00	110.00	වැටකොළ	-	-
නිකවැරටිය	147.00 - 148.00	147.60	වැලිමඩ	70.00 - 80.00	76.00	දඹුල්ල	177.50 - 190.00	185.00
අම්පාර	134.00 - 136.00	135.00	හඟුරන්කෙත	80.00 - 140.00	116.67	හම්බන්තොට	-	-
දිග වී (සුදු)			ලික්ස්			ඇඹිලිපිටිය	280.00 - 300.00	290.00
අනුරාධපුරය	136.00 - 140.00	137.60	නුවරඑළිය	180.00 - 190.00	184.00	මාතර	-	-
පොළොන්නරුව	142.00 - 145.00	143.40	වැලිමඩ	150.00 - 170.00	160.00	අනුරාධපුරය	240.00 - 260.00	248.00
කලාවැව	137.00 - 140.00	138.80	බීට රූට			අමු මිරිස්		
කුරුණෑගල	135.00 - 140.00	138.00	නුවරඑළිය	240.00 - 250.00	244.00	දඹුල්ල	500.00 - 580.00	552.00
දෙහිඅත්තකණ්ඩිය	126.00 - 128.00	127.00	දඹුල්ල	245.00 - 260.00	251.67	හම්බන්තොට	-	-
ඇඹිලිපිටිය	-	-	කුරුණෑගල	-	-	ඇඹිලිපිටිය	670.00 - 700.00	683.33
නිකවැරටිය	145.00 - 146.00	145.40	වැලිමඩ	230.00 - 250.00	242.00	පුත්තලම	650.00 - 760.00	707.50
මාතර	-	-	හඟුරන්කෙත	-	-	අනුරාධපුරය	800.00 - 850.00	820.00
හම්බන්තොට	-	-	තෝකෝල්			වට්ටක්කා		
අම්පාර	140.00 - 145.00	143.33	නුවරඑළිය	250.00 - 260.00	256.00	දඹුල්ල	145.00 - 162.50	155.00
දිග වී (රතු)			වැලිමඩ	250.00 - 260.00	254.00	හම්බන්තොට	-	-
මාතර	150.00 - 155.00	152.50	හඟුරන්කෙත	-	-	ඇඹිලිපිටිය	130.00 - 160.00	145.00
හම්බන්තොට	140.00 - 155.00	146.67	රාමු			මාතර	120.00 - 130.00	125.00
ඇඹිලිපිටිය	139.00 - 140.00	139.50	නුවරඑළිය	80.00 - 95.00	89.00	අනුරාධපුරය	120.00 - 140.00	128.00
කීරි සම්බා			වැලිමඩ	30.00 - 35.00	32.00	මොණරාගල	-	-
අනුරාධපුරය	137.00 - 140.00	138.20	හම්බන්තොට	-	-	පිපිඤ්ඤා		
පොළොන්නරුව	142.00 - 143.00	142.40	හඟුරන්කෙත	-	-	අනුරාධපුරය	80.00 - 100.00	88.00
කලාවැව	133.00 - 137.00	135.40	ගෝවා			දඹුල්ල	86.00 - 95.00	90.40
කුරුණෑගල	137.00 - 142.00	139.25	නුවරඑළිය	110.00 - 120.00	116.00	හම්බන්තොට	70.00 - 80.00	75.00
දෙහිඅත්තකණ්ඩිය	130.00 - 135.00	132.33	වැලිමඩ	50.00 - 60.00	54.00	මාතර	80.00 - 95.00	87.50
රතු එණු			බදුල්ල	-	-	මෑ කරල්		
පුත්තලම	270.00 - 300.00	286.25	හඟුරන්කෙත	140.00 - 180.00	160.00	දඹුල්ල	172.50 - 182.50	176.50
යාපනය	250.00 - 280.00	264.00	තක්කාලි			හම්බන්තොට	200.00 - 220.00	210.00
ලොකු එණු			වැලිමඩ	260.00 - 280.00	270.00	ඇඹිලිපිටිය	200.00 - 230.00	215.00
දඹුල්ල	-	-	හම්බන්තොට	-	-	මාතර	200.00 - 230.00	217.50
කලාවැව	-	-	දඹුල්ල	290.00 - 320.00	308.00	අනුරාධපුරය	280.00 - 300.00	288.00
අනුරාධපුරය	-	-	හඟුරන්කෙත	300.00 - 340.00	320.00	අළු කෙසෙල්		
අර්තාපල්			<u>එළවළු (පහනරට)</u>			හම්බන්තොට	-	-
නුවරඑළිය	270.00 - 280.00	275.00	බණ්ඩක්කා			ඇඹිලිපිටිය	80.00 - 100.00	92.50
බදුල්ල	-	-	අනුරාධපුරය	100.00 - 120.00	108.00	මාතර	100.00 - 120.00	107.50
වැලිමඩ	270.00 - 290.00	279.00	දඹුල්ල	62.00 - 87.00	72.40	දෙහි		
ධාන්‍ය			හම්බන්තොට	90.00 - 100.00	95.00	හම්බන්තොට	-	-
මුං ඇට			ඇඹිලිපිටිය	90.00 - 110.00	100.00	ඇඹිලිපිටිය	220.00 - 250.00	235.00
හම්බන්තොට	-	-	මාතර	80.00 - 100.00	90.00	මොණරාගල	150.00 - 170.00	158.00
මොණරාගල	450.00 - 480.00	462.00	වම්බටු			පලතුරු (කි.ග්‍රෑම්.රු.)		
ඇඹිලිපිටිය	440.00 - 450.00	445.00	අනුරාධපුරය	340.00 - 360.00	348.00	කෙසෙල්		
නිකවැරටිය	350.00 - 400.00	366.67	දඹුල්ල	300.00 - 340.00	324.00	දඹුල්ල		
අනුරාධපුරය	450.00 - 480.00	462.00	හම්බන්තොට	180.00 - 200.00	190.00	මොණරාගල	40.00 - 50.00	44.00
කවපි			මාතර	200.00 - 220.00	207.50	ඇඹිලිපිටිය	40.00 - 70.00	56.00
හම්බන්තොට	-	-	වැලිමඩ	240.00 - 260.00	248.00	හම්බන්තොට	70.00 - 80.00	75.00
නිකවැරටිය	500.00 - 550.00	516.67	මාළ මිරිස්			කෝලිකුටුටු		
මොණරාගල	450.00 - 500.00	470.00	බදුල්ල	550.00 - 650.00	600.00	මොණරාගල	150.00 - 170.00	158.00
ඇඹිලිපිටිය	470.00 - 480.00	475.00	වැලිමඩ	550.00 - 600.00	577.50	ඇඹිලිපිටිය	170.00 - 220.00	192.50
බඩ ඉරිඟු			කරවිල			හම්බන්තොට	180.00 - 200.00	190.00
අනුරාධපුරය	-	-	අනුරාධපුරය	560.00 - 600.00	576.00	පැපොල්		
කලාවැව	-	-	දඹුල්ල	470.00 - 490.00	480.00	මොණරාගල	80.00 - 90.00	84.00
තල			හම්බන්තොට	470.00 - 550.00	506.67	ඇඹිලිපිටිය	120.00 - 150.00	135.00
අනුරාධපුරය	-	-	ඇඹිලිපිටිය	560.00 - 580.00	570.00	හම්බන්තොට	130.00 - 140.00	135.00
කලාවැව	-	-	මාතර	380.00 - 410.00	395.00	අන්තාසි		
උසු						දිවුලපිටිය		
අනුරාධපුරය	-	-						
කලාවැව	-	-						

26

වර්ගය	පැළියගොඩ	මහරගම	කිරුලපන	නුගේගොඩ	නාරාහේන්පිට	දෙමටගොඩ	තොටලග	කඩවන	කිරිඳිගොඩ
සහල්									
දේශීය									
සමබා 1	240.00 - 240.00	250.00 - 260.00	240.00 - 250.00	240.00 - 240.00	240.00 - 260.00	240.00 - 250.00	240.00 - 260.00	240.00 - 260.00	240.00 - 260.00
සමබා 2	-	-	-	-	-	-	-	-	-
කීරි සමබා	260.00 - 260.00	260.00 - 280.00	260.00 - 280.00	260.00 - 260.00	260.00 - 270.00	260.00 - 270.00	260.00 - 280.00	260.00 - 270.00	260.00 - 260.00
නාඩු 1	260.00 - 260.00	240.00 - 260.00	240.00 - 250.00	240.00 - 250.00	240.00 - 245.00	260.00 - 260.00	250.00 - 250.00	240.00 - 240.00	240.00 - 240.00
නාඩු 2	-	-	230.00 - 230.00	-	-	230.00 - 230.00	-	230.00 - 230.00	230.00 - 230.00
රතු කැකුළු	260.00 - 260.00	250.00 - 250.00	220.00 - 260.00	250.00 - 250.00	250.00 - 260.00	250.00 - 260.00	240.00 - 260.00	240.00 - 255.00	220.00 - 240.00
සුදු කැකුළු	260.00 - 260.00	240.00 - 240.00	220.00 - 220.00	230.00 - 230.00	250.00 - 260.00	250.00 - 260.00	240.00 - 260.00	240.00 - 255.00	220.00 - 250.00
ආනයනික									
සමබා	240.00 - 280.00	240.00 - 260.00	240.00 - 260.00	240.00 - 260.00	300.00 - 300.00	280.00 - 300.00	240.00 - 260.00	-	270.00 - 280.00
නාඩු	240.00 - 240.00	240.00 - 240.00	240.00 - 240.00	230.00 - 240.00	-	-	240.00 - 240.00	220.00 - 220.00	-
රතු කැකුළු	-	-	-	-	-	-	-	-	-
සුදු කැකුළු	220.00 - 220.00	220.00 - 220.00	220.00 - 240.00	220.00 - 220.00	220.00 - 220.00	220.00 - 220.00	-	-	-
වියළි මිටිස්									
ආනයනික	800.00 - 850.00	950.00 - 1000.00	950.00 - 1000.00	950.00 - 1000.00	850.00 - 1000.00	850.00 - 1000.00	800.00 - 1000.00	900.00 - 1000.00	850.00 - 1000.00
රතු එණු									
සිනන්	-	-	-	-	-	-	-	-	-
වේදාලන්	-	-	-	-	-	-	-	-	-
ආනයනික	450.00 - 500.00	480.00 - 600.00	480.00 - 600.00	480.00 - 600.00	440.00 - 600.00	440.00 - 600.00	450.00 - 600.00	440.00 - 520.00	480.00 - 520.00
ලොකු එණු									
ආනයනික	180.00 - 280.00	210.00 - 320.00	200.00 - 280.00	240.00 - 300.00	200.00 - 300.00	200.00 - 320.00	240.00 - 300.00	230.00 - 240.00	260.00 - 360.00
දේශීය	-	-	-	-	-	-	-	-	-
අර්නාපල්									
වැලිමඩ	-	-	-	-	-	-	-	-	-
නුවරඑළිය	400.00 - 450.00	420.00 - 480.00	400.00 - 440.00	420.00 - 480.00	440.00 - 480.00	400.00 - 450.00	380.00 - 450.00	380.00 - 450.00	400.00 - 440.00
ආනයනික	220.00 - 300.00	280.00 - 340.00	240.00 - 300.00	240.00 - 300.00	240.00 - 340.00	240.00 - 340.00	240.00 - 320.00	240.00 - 320.00	260.00 - 340.00
ධාන්‍ය									
මුං ඇට	680.00 - 750.00	750.00 - 1000.00	780.00 - 880.00	700.00 - 1000.00	720.00 - 900.00	680.00 - 800.00	800.00 - 1000.00	850.00 - 900.00	750.00 - 900.00
කඩිපි (සුදු)	750.00 - 800.00	950.00 - 1000.00	800.00 - 1000.00	800.00 - 1000.00	720.00 - 1000.00	850.00 - 900.00	800.00 - 900.00	900.00 - 1000.00	900.00 - 1000.00
කඩිපි (රතු)	750.00 - 800.00	950.00 - 1000.00	800.00 - 1000.00	800.00 - 1000.00	720.00 - 1000.00	800.00 - 900.00	800.00 - 900.00	900.00 - 1000.00	900.00 - 1000.00
රතු පරිප්පු	280.00 - 300.00	290.00 - 360.00	280.00 - 320.00	290.00 - 320.00	300.00 - 360.00	285.00 - 300.00	300.00 - 300.00	290.00 - 320.00	300.00 - 340.00

27

වර්ගය	පැළියගොඩ		මහරගම		කිරුලපන		නුගේගොඩ		නාරාහේන්පිට		දෙමටගොඩ		තොටලග		කඩවත		කිරිඳිගොඩ	
එළවළු																		
බෝංචි	480.00	- 550.00	640.00	- 640.00	600.00	- 640.00	600.00	- 600.00	550.00	- 600.00	550.00	- 560.00	400.00	- 420.00	400.00	- 420.00	480.00	- 520.00
කැරට	200.00	- 230.00	320.00	- 320.00	320.00	- 320.00	300.00	- 320.00	260.00	- 300.00	240.00	- 260.00	200.00	- 230.00	220.00	- 240.00	280.00	- 320.00
ලීක්ස්	300.00	- 320.00	480.00	- 480.00	400.00	- 480.00	400.00	- 480.00	280.00	- 350.00	320.00	- 340.00	280.00	- 300.00	280.00	- 320.00	360.00	- 400.00
බිටරූට	450.00	- 480.00	600.00	- 600.00	520.00	- 600.00	500.00	- 600.00	550.00	- 560.00	400.00	- 440.00	350.00	- 400.00	480.00	- 520.00	480.00	- 550.00
නෝකෝල්	300.00	- 320.00	480.00	- 600.00	400.00	- 600.00	400.00	- 600.00	400.00	- 500.00	-	-	350.00	- 400.00	320.00	- 400.00	-	-
රාබු	160.00	- 180.00	320.00	- 400.00	240.00	- 400.00	240.00	- 400.00	200.00	- 240.00	260.00	- 280.00	160.00	- 200.00	240.00	- 260.00	240.00	- 260.00
ගෝවා	240.00	- 260.00	360.00	- 400.00	400.00	- 400.00	320.00	- 400.00	240.00	- 280.00	240.00	- 260.00	240.00	- 260.00	280.00	- 320.00	350.00	- 400.00
තක්කාලි	430.00	- 460.00	640.00	- 800.00	600.00	- 720.00	500.00	- 600.00	500.00	- 600.00	500.00	- 550.00	480.00	- 550.00	750.00	- 800.00	750.00	- 800.00
බණ්ඩක්කා	160.00	- 180.00	320.00	- 360.00	280.00	- 320.00	320.00	- 360.00	250.00	- 280.00	240.00	- 260.00	160.00	- 180.00	240.00	- 260.00	280.00	- 320.00
වම්බු	340.00	- 360.00	560.00	- 560.00	480.00	- 600.00	480.00	- 600.00	400.00	- 500.00	450.00	- 500.00	420.00	- 450.00	480.00	- 520.00	550.00	- 600.00
මාළු මිරිස්	640.00	- 650.00	1000.00	- 1000.00	700.00	- 1000.00	800.00	- 1000.00	850.00	- 900.00	800.00	- 900.00	600.00	- 700.00	800.00	- 800.00	900.00	- 1000.00
වට්ටක්කා	200.00	- 220.00	280.00	- 320.00	280.00	- 320.00	320.00	- 320.00	280.00	- 300.00	260.00	- 280.00	220.00	- 240.00	320.00	- 320.00	320.00	- 340.00
පිපිඤ්ඤා	150.00	- 180.00	240.00	- 320.00	280.00	- 280.00	240.00	- 320.00	200.00	- 250.00	200.00	- 220.00	160.00	- 200.00	320.00	- 320.00	220.00	- 240.00
කරවිල	540.00	- 600.00	800.00	- 1000.00	600.00	- 900.00	800.00	- 1000.00	750.00	- 800.00	900.00	- 1000.00	700.00	- 800.00	1000.00	- 1000.00	800.00	- 850.00
පතෝල	300.00	- 320.00	400.00	- 480.00	400.00	- 520.00	480.00	- 480.00	400.00	- 450.00	300.00	- 320.00	350.00	- 400.00	460.00	- 480.00	550.00	- 550.00
මුරුංගා	-	-	-	-	-	-	-	-	-	-	-	-	-	-	-	-	-	-
වැටකොළ	320.00	- 340.00	520.00	- 600.00	400.00	- 560.00	400.00	- 600.00	400.00	- 500.00	-	-	400.00	- 420.00	550.00	- 600.00	550.00	- 600.00
මෑ කරල්	340.00	- 350.00	560.00	- 600.00	320.00	- 480.00	480.00	- 600.00	340.00	- 400.00	350.00	- 400.00	400.00	- 500.00	320.00	- 360.00	450.00	- 460.00
අළු කෙසෙල්	160.00	- 180.00	320.00	- 320.00	280.00	- 320.00	240.00	- 320.00	240.00	- 260.00	250.00	- 280.00	180.00	- 220.00	200.00	- 240.00	240.00	- 260.00
අඹු මිරිස්	800.00	- 900.00	1200.00	- 1400.00	1200.00	- 1400.00	1000.00	- 1200.00	900.00	- 1000.00	1100.00	- 1200.00	900.00	- 1000.00	1100.00	- 1200.00	1000.00	- 1200.00
දෙහි	360.00	- 400.00	800.00	- 800.00	600.00	- 800.00	600.00	- 800.00	400.00	- 500.00	500.00	- 550.00	400.00	- 550.00	600.00	- 600.00	750.00	- 800.00
දේශීය අලු																		
බතල	160.00	- 180.00	280.00	- 320.00	240.00	- 320.00	240.00	- 320.00	200.00	- 240.00	220.00	- 220.00	180.00	- 200.00	240.00	- 320.00	220.00	- 240.00
මඤ්ඤාක්කා	160.00	- 180.00	200.00	- 220.00	220.00	- 240.00	240.00	- 240.00	200.00	- 200.00	200.00	- 230.00	140.00	- 160.00	200.00	- 220.00	200.00	- 220.00
ජලා (මිටියකට)																		
මුතුණුවැන්න	60.00	- 60.00	80.00	- 100.00	70.00	- 70.00	100.00	- 100.00	80.00	- 80.00	80.00	- 80.00	60.00	- 70.00	80.00	- 80.00	80.00	- 80.00
කංකුන්	60.00	- 60.00	80.00	- 100.00	70.00	- 70.00	100.00	- 100.00	80.00	- 80.00	80.00	- 80.00	60.00	- 70.00	80.00	- 80.00	80.00	- 80.00
ගොටුකොළ	150.00	- 160.00	120.00	- 120.00	120.00	- 120.00	120.00	- 120.00	180.00	- 180.00	180.00	- 180.00	-	-	180.00	- 180.00	180.00	- 180.00
පොල් (ගෙඩියකට)																		
ලොකු	170.00	- 180.00	180.00	- 180.00	180.00	- 180.00	170.00	- 180.00	170.00	- 180.00	170.00	- 180.00	170.00	- 180.00	170.00	- 180.00	170.00	- 180.00
කුඩා	150.00	- 160.00	160.00	- 160.00	160.00	- 160.00	160.00	- 160.00	-	-	150.00	- 160.00	150.00	- 160.00	150.00	- 160.00	150.00	- 160.00

28

වර්ගය	පැළියගොඩ		මහරගම		කිරුලපහ		නුගේගොඩ		නාරාහේන්පිට		දෙමටගොඩ		තොටලග		කඩවත		කිරිඳිගොඩ										
කෙපෙල්																											
ඇඹුල් (කි. රු.)	160.00	-	200.00	200.00	-	220.00	230.00	-	240.00	200.00	-	240.00	180.00	-	240.00	160.00	-	200.00	130.00	-	160.00	140.00	-	200.00	150.00	-	220.00
කෝලිකුට්ටු (කි. රු.)	300.00	-	400.00	360.00	-	380.00	350.00	-	400.00	350.00	-	400.00	350.00	-	350.00	400.00	-	400.00	300.00	-	350.00	300.00	-	330.00	300.00	-	350.00
සීනි (කි. රු.)	150.00	-	200.00	230.00	-	240.00	230.00	-	240.00	200.00	-	240.00	200.00	-	220.00	180.00	-	200.00	150.00	-	200.00	180.00	-	200.00	180.00	-	220.00
ආනමාලු	35.00	-	42.00	42.00	-	50.00	50.00	-	50.00	47.00	-	50.00	47.00	-	50.00	40.00	-	42.00	35.00	-	40.00	40.00	-	40.00	40.00	-	42.00
ඇම්බුන්	60.00	-	70.00	60.00	-	70.00	70.00	-	70.00	66.00	-	70.00	70.00	-	70.00	60.00	-	66.00	56.00	-	60.00	60.00	-	60.00	60.00	-	60.00
අන්නාසි																											
ලොකු	580.00	-	580.00	700.00	-	720.00	650.00	-	780.00	650.00	-	780.00	700.00	-	700.00	700.00	-	700.00	520.00	-	520.00	580.00	-	580.00	520.00	-	520.00
මධ්‍යම	450.00	-	450.00	550.00	-	560.00	500.00	-	600.00	500.00	-	600.00	550.00	-	550.00	550.00	-	550.00	400.00	-	400.00	450.00	-	450.00	400.00	-	400.00
කුඩා	360.00	-	360.00	440.00	-	450.00	400.00	-	480.00	400.00	-	480.00	440.00	-	440.00	440.00	-	440.00	320.00	-	320.00	360.00	-	360.00	320.00	-	320.00
අළු																											
බෙට්ටි	-	-	-	-	-	-	-	-	-	-	-	-	-	-	-	-	-	-	-	-	-	-	-	-	-	-	-
කර්කොලොමබන්	170.00	-	200.00	170.00	-	200.00	180.00	-	230.00	200.00	-	270.00	170.00	-	180.00	120.00	-	120.00	120.00	-	130.00	170.00	-	220.00	130.00	-	170.00
විලාඩ්	100.00	-	120.00	80.00	-	90.00	-	-	-	120.00	-	120.00	-	-	-	-	-	-	-	-	-	-	-	-	80.00	-	80.00
කොහු	-	-	-	-	-	-	-	-	-	-	-	-	-	-	-	-	-	-	-	-	-	-	-	-	-	-	-
වෙනත් පලතුරු																											
දිවුල්	60.00	-	70.00	100.00	-	100.00	100.00	-	120.00	100.00	-	120.00	70.00	-	80.00	76.00	-	80.00	55.00	-	60.00	68.00	-	80.00	60.00	-	60.00
දොඩම්	140.00	-	160.00	-	-	-	200.00	-	200.00	200.00	-	200.00	160.00	-	200.00	-	-	-	-	-	-	-	-	-	160.00	-	180.00
අලිගැටපේර	470.00	-	530.00	-	-	-	-	-	-	490.00	-	500.00	400.00	-	430.00	-	-	-	-	-	-	-	-	-	330.00	-	330.00
බෙලි	60.00	-	120.00	120.00	-	120.00	120.00	-	120.00	120.00	-	120.00	80.00	-	90.00	70.00	-	80.00	80.00	-	80.00	80.00	-	80.00	80.00	-	100.00
මිදි (කි. රු.)	1600.00	-	1700.00	2200.00	-	2500.00	1800.00	-	2200.00	2000.00	-	2600.00	2000.00	-	2000.00	2000.00	-	2000.00	2000.00	-	2000.00	2000.00	-	2000.00	1800.00	-	2000.00
පැපොල් (කි. රු.)	270.00	-	280.00	390.00	-	400.00	380.00	-	400.00	320.00	-	380.00	330.00	-	350.00	280.00	-	320.00	250.00	-	300.00	280.00	-	300.00	280.00	-	300.00
වැල් දොඩම්	40.00	-	50.00	60.00	-	60.00	65.00	-	80.00	60.00	-	70.00	55.00	-	60.00	60.00	-	60.00	40.00	-	50.00	40.00	-	40.00	65.00	-	70.00
තැඹිලි	160.00	-	180.00	180.00	-	200.00	180.00	-	200.00	200.00	-	200.00	160.00	-	180.00	180.00	-	200.00	150.00	-	160.00	180.00	-	200.00	180.00	-	200.00

වර්ගය	පැළියගොඩ	මහරගම	කිරුලපන	නුගේගොඩ	නාරාහේන්පිට	දෙමටගොඩ	තොටලග	කඩවත	කිරිබත්ගොඩ
මාළු									
සාලයා	420.00 - 480.00	400.00 - 400.00	400.00 - 400.00	600.00 - 600.00	560.00 - 560.00	480.00 - 480.00	400.00 - 400.00	400.00 - 400.00	450.00 - 500.00
හුරුල්ලා	960.00 - 1100.00	-	-	-	-	-	800.00 - 800.00	-	-
බලයා	720.00 - 800.00	-	-	-	750.00 - 750.00	-	-	720.00 - 800.00	800.00 - 850.00
කෙළවල්ලා	1700.00 - 1800.00	2400.00 - 2400.00	2400.00 - 2400.00	2600.00 - 2600.00	2500.00 - 2500.00	2000.00 - 2000.00	2000.00 - 2000.00	2000.00 - 2200.00	2200.00 - 2400.00
තෝරා	2450.00 - 2850.00	2800.00 - 2800.00	3600.00 - 3600.00	3600.00 - 3600.00	4400.00 - 4400.00	2800.00 - 2800.00	2800.00 - 2800.00	3200.00 - 3200.00	3200.00 - 3200.00
පරව්	1450.00 - 1550.00	2400.00 - 2400.00	2000.00 - 2000.00	2600.00 - 2600.00	2200.00 - 2200.00	2000.00 - 2000.00	-	2400.00 - 2400.00	-
මෝරා	-	-	-	-	-	-	-	-	-
ඉස්සා	2250.00 - 2400.00	2000.00 - 2000.00	2400.00 - 2400.00	2200.00 - 2200.00	2200.00 - 2200.00	2200.00 - 2400.00	2000.00 - 2000.00	2000.00 - 2100.00	2000.00 - 2100.00
කලපත්	2100.00 - 2550.00	2800.00 - 2800.00	3200.00 - 3200.00	3000.00 - 3000.00	3400.00 - 3400.00	2800.00 - 2800.00	2800.00 - 2800.00	3000.00 - 3000.00	2800.00 - 3000.00
බිත්තර (බි/රු.)									
දුඹුරු	31.00 - 32.00	34.00 - 34.00	32.00 - 33.00	33.00 - 33.00	32.00 - 32.00	32.00 - 32.00	34.00 - 34.00	34.00 - 34.00	34.00 - 34.00
සිඳි	29.00 - 30.00	33.00 - 33.00	30.00 - 32.00	32.00 - 32.00	30.00 - 30.00	30.00 - 30.00	32.00 - 32.00	30.00 - 33.00	32.00 - 33.00
කරවල									
හාල්මැස්සා	1300.00 - 1300.00	2000.00 - 2000.00	2000.00 - 2000.00	2000.00 - 2000.00	1600.00 - 1800.00	1600.00 - 1600.00	1600.00 - 1800.00	1600.00 - 2000.00	1600.00 - 1800.00
කට්ටාවා	1800.00 - 1800.00	1800.00 - 2000.00	2000.00 - 2000.00	2000.00 - 2000.00	1800.00 - 1800.00	1800.00 - 2000.00	1800.00 - 2000.00	1800.00 - 2000.00	1800.00 - 2000.00
තෝරා	-	-	-	-	-	-	-	-	-
මෝරා	2000.00 - 2200.00	2400.00 - 2400.00	2400.00 - 2600.00	2400.00 - 2400.00	2500.00 - 2600.00	2600.00 - 2600.00	2600.00 - 2600.00	2400.00 - 2600.00	2400.00 - 2600.00
බලයා	1200.00 - 1400.00	1400.00 - 1600.00	1800.00 - 1800.00	1800.00 - 1800.00	1700.00 - 1800.00	1800.00 - 1800.00	1800.00 - 1800.00	1600.00 - 1800.00	1600.00 - 1800.00
අඟුළුවා	2000.00 - 2200.00	2000.00 - 2000.00	-	2200.00 - 2400.00	2200.00 - 2400.00	2400.00 - 2400.00	-	-	-
සාලයා	1000.00 - 1000.00	1000.00 - 1000.00	1000.00 - 1200.00	1000.00 - 1200.00	1000.00 - 1000.00	1000.00 - 1000.00	1000.00 - 1000.00	1000.00 - 1100.00	1000.00 - 1100.00
මස්									
හරක් මස්	2500.00 - 2500.00	2500.00 - 2500.00	2600.00 - 2600.00	2500.00 - 2500.00	2500.00 - 2500.00	2600.00 - 2600.00	2400.00 - 2400.00	2600.00 - 2600.00	2600.00 - 2600.00
කුකුල් මස් (මොයිලර්)	1180.00 - 1180.00	1200.00 - 1200.00	1250.00 - 1250.00	1260.00 - 1260.00	1180.00 - 1180.00	1250.00 - 1250.00	1230.00 - 1230.00	1240.00 - 1240.00	1240.00 - 1260.00
කුකුල් මස් (කට්ටි)	950.00 - 950.00	1100.00 - 1100.00	1000.00 - 1000.00	1150.00 - 1150.00	950.00 - 950.00	900.00 - 900.00	1000.00 - 1000.00	1200.00 - 1200.00	1260.00 - 1280.00
එළ මස්	3600.00 - 3600.00	3300.00 - 3300.00	3600.00 - 3600.00	3500.00 - 3500.00	3600.00 - 3600.00	3300.00 - 3300.00	3300.00 - 3600.00	3600.00 - 3600.00	3600.00 - 3600.00
උරු මස්	1300.00 - 1300.00	1200.00 - 1200.00	1000.00 - 1000.00	1300.00 - 1300.00	-	-	-	1200.00 - 1200.00	1300.00 - 1300.00

ඇමුණුම 05 : තෝරාගත් ආහාර ද්‍රව්‍යවල ආහාර සංයුතිය

ආහාර ද්‍රව්‍ය	Energy (kcal/100g)	Protein (g/100g)	Total fat (g/100g)	Retinol Eq (μg/100g)	Vit B2 (mg/100g)	Vit B6 (mg/100g)	Folate (μg/100g)	Vit C (mg/100g)	Calcium (mg/100g)	Magnesium (mg/100g)	Iron (mg/100g)	Zinc (mg/100g)
සහල්												
සහල් - (සුදු කැකුළු - සාමාන්‍ය)	361	9.88	1.52	-	0.03	0.09	10.67	-	6.94	26.29	1.22	1.5
සහල් - (සුදු කැකුළු සම්බා)	355	8.81	1.53	-	0.03	0.09	8.11	-	9.82	30.48	0.92	1.7
සහල් - (රතු කැකුළු - සාමාන්‍ය)	366	8.64	2.12	-	0.05	0.1	8.39	-	4.73	31.7	0.88	1.84
සහල් - සම්බා	369	6.86	2.45	-	0.05	0.13	12.79	-	8.71	37.26	1.18	1.49
සහල් - නාඩු සුදු	366	7.76	1.48	-	0.03	0.12	9.35	-	4.57	20.1	0.64	1.61
වියළි මිරිස්												
ලුනු	233	12.68	6.41	437	0.84	0.42	46.83	NA	107	231	5.39	1.65
ලොකු ද්‍රව්‍ය												
ලොකු දුනු	48	1.67	0.24	0.16	0.01	0.1	32.99	7.58	14.82	16.94	0.45	0.25
රතු එළු	55	2.13	0.15	0.18	0.02	0.13	30.15	14.26	20.37	19.32	0.31	0.28
අර්තාපල්												
	71	1.67	0.25		0.01	0.09	14.31	20.5	9.83	23.84	0.46	0.29
මාංශ බෝග												
මුං ඇට	290	21.97	0.93	19.5	0.28	0.33	135	NA	98.96	146	4.15	2.86
සුදු කවිපි	320	21.25	1.14	1.36	0.09	0.26	249	NA	84.1	213	5.04	3.57
රතු කවිපි	320	20.24	1.08	0.96	0.11	0.27	273	NA	81.83	194	4.95	3.4
රතු පරිප්පු	319	23.09	0.77	1.06	1.6	0.22	55	NA	41.27	66.63	7.45	3.34
එළවළු												
බෝංචි	46	3.95	0.15	6.64	0.1	0.3	45.2	7.02	35.68	45.56	0.7	0.59
කැරට්	30	0.85	0.45	1240	0.03	0.1	24.71	5.93	27.65	11.7	0.59	0.25
ලීක්ස්	30	1.74	0.49	18.56	0.02	0.19	42.63	4.65	29.28	11.77	1.49	0.43
බීටරූට්	31	2.12	0.15	1.52	0.01	0.09	108	4.51	20.29	34.88	0.77	0.29
නොල්කොල්	16	1.69	0.34		0.05	0.19	12.7	77.64	40.09	19.35	0.23	0.18
රාබු	29	0.75	0.11		0.02	0.09	18.09	12.13	35.64	13.56	0.38	0.16
ගෝවා	21	1.35	0.14	3.35	0.05	0.14	52.66	29.62	56.85	18.47	0.33	0.16

තක්කාලි	20	0.88	0.56	165	0.03	0.09	20.16	25.58	9.69	14.93	0.31	0.12
බණ්ඩක්කා	26	2.06	0.19	12.41	0.08	0.28	70.62	24.48	92.26	55.23	0.96	0.44
බටු (පැන්ඩෝරා ඉරි සහිත)	29	1.49	0.31	23	0.12	0.09	30.99	1.49	18.95	18	0.32	0.19
බටු (චීන වම්බටු)	24	1.28	0.33	16.83	0.12	0.11	32.94	3.37	14.4	21.18	0.28	0.16
මාළු මිරිස්	23	1.22	0.34	38.96	0.03	0.29	28.65	49.63	12.65	11.21	0.21	0.31
වට්ටක්කා	31	0.86	0.3	30.41	0.02	0.09	17.72	8.73	18.75	9.93	0.49	0.25
පිපිඤ්ඤ	19	0.98	0.24	0.58	0.01	0.08	19.66	4.08	22.1	18.22	0.67	0.21
කරවිල	19	1.47	0.23	55.08	0.05	0.06	53.1	46.89	25.19	35.81	1.75	0.26
පතෝල (තද කොළ)	11	0.82	0.25	10.41	0.03	0.12	18.09	3.54	26.83	25.84	0.41	0.11
පතෝල (සුදුමැලි කොළ)	11	0.89	0.25	5.14	0.03	0.07	16.52	2.85	27.11	21.77	0.47	0.2
මුරුංගා	30	2.48	0.12	3.13	0.06	0.12	60.48	92.33	22.27	28.51	0.5	0.26
වැටකොළ	12	0.86	0.15	59.33	0.01	0.07	25.48	6.41	14.67	14.01	4.42	0.45
මෑ කරල්	24	3.36	0.3	-	0.06	0.11	99.98	8.93	44.22	33.17	1.01	0.08
අළු කෙසෙල්	76	2.84	0.56	0.06	0.02	0.07	6.82	4.49	5.19	22.55	0.39	0.21
අමු මිරිස්	39	2.28	0.76	38.16	0.08	0.25	21.29	98.61	20.25	36.91	1.25	0.29
දෙහි	26	0.66	0.26	0.36	0.01	0.05	12.1	38.05	26	15.25	0.12	0.05
කැකිරි	17	1.01	0.25	0.76	0.01	0.07	17.34	8.07	25.72	26.2	0.63	0.22
අළු කෙසෙල්	18	0.8	0.15		0.01	0.15	14.17	9.14	19.27	23.62	0.48	0.13
වච්ච - වච්ච	19	0.58	0.12	0.3	0.04	0.07	63.81	23.76	20.55	13.02	0.49	0.12
තලන බටු (Little prince)	21	1.28	0.39	24.33	0.12	0.09	38.63	2.4	12.38	19.62	0.31	0.22
තලන බටු (Thai eggplant)	21	1.45	0.26	18.33	0.11	0.09	31.18	2.71	17.24	37.22	0.37	0.24
නිබ්බටු	61	1.66	1.96	15.89	0.03	1.02	72.39	10.8	105	57.46	1.06	0.59
කොහිල අල	27	0.64	0.16	1.72	0.01	0.14	4.64	1.67	52.33	33.95	0.61	1.62
කෙහෙල් මුව	19	1.36	0.63	4.27	0.02	0.12	40.51	8.16	35.09	31.43	0.38	0.39
අඹරැල්ල	37	0.73	0.44	3.36	0.01	0.1	44.49	35.51	20.7	9.28	0.7	0.12
අඹ	50	0.75	0.09	14.5	0.02	0.14	34.89	91.63	28.56	17.74	0.5	0.09
හතු	27	2.54	0.42	-	0.15	0.13	7.81	11.56	0.9	14.42	1.32	0.79
දඹල	21	1.84	0.2	38.74	0.08	0.4	33.69	19.82	68.24	31.38	1.2	0.44
පොල් ගෙඩි	390	3.67	39.92	-	0.05	0.11	14.86	-				

මූල බෝග

බතල	108	1.27	0.33	NA	0.04	0.09	14.44	22.2	28.93	21.05	0.51	0.14
මඤ්ඤොක්කා	78	0.92	0.19	NA	0.07	0.2	0.1	1.95	25.31	19.08	19.78	23.73
නෙළුම් අල/නෙළුම් මූල	79	1.94	0.93	NA	0.05	0.19	26.49	26.63	37.71	26.58	3.34	0.35
කිරිඅල	87	3.96	0.15	1.19	0.03	0.16	20.17	2.71	30.79	41.52	0.6	0.42
ඉත්තල	103	3.2	0.3	33.14	0.01	0.22	22.19	13.03	40.99	28.98	1.31	0.29

පලා වර්ග

මුතුණුවන්ත	28	3.15	0.55	92.25	0.09	0.27	96.14	3.24	135	45.38	1.7	1.03
ගොටුකොළ	15	0.64	0.47	226	0.07	0.23	70.11	6.74	96.31	41.42	1.25	0.66
කන්කන්	15	0.47	0.37	1614	0.08	0.4	33.69	19.82	49.21	18.35	1.32	0.44
කතුරුමුරුගා	70	8.01	1.35	2097	0.33	0.22	120	121	901	96.64	4.36	0.53
නිවිනි	22	2.2	0.47	959	0.06	0.11	74.05	10.26	163	61.37	1.49	0.67
තම්පලා	32	3.55	0.72	1474	0.21	0.22	74.27	82	258	209	3.5	1.4
සාරණ	20	2.42	0.21	1149	0.03	0.13	58.54	9.89	59.57	42.93	0.13	0.75
කොහිල දළ	33	4.1	0.83	300	0.02	0.17	56.76	5.56	19.5	20.32	0.25	0.3
ලූනු කොළ	27	2.01	0.26	NA	0.04	0.18	56.8	23.38	35.21	74.95	3.15	0.77
ගෝවා කොළ	30	3.63	0.27	8.66	0.05	0.24	63.46	40.76	170	18.47	2.67	0.35
සලාද කොළ	19	1.05	0.24	NA	0.1	0.06	37.48	11.64	58.23	36.89	2.07	0.27
මල්ගෝවා	23	2.09	0.48	0.14	0.06	0.11	46.67	50.17	22.44	18.52	0.76	0.27
කොස් මදුළු	25	2.14	0.34	NA	0.03	0.04	30.7	24.77	37.32	26.08	0.3	0.17
කොස් ඇට	77	5.66	0.44	NA	0.02	0.08	58.91	15.24	40.87	50.14	0.52	0.42

මස්

කුකුල් මස්	176	23.14	9.24	6.88	0.07	0.49	10.09	-	15.06	20.18	0.75	0.64
හරක් මස්	160	23.3	7.45	2.15	0.08	0.32	1.93	-	4.8	28.54	2.41	3.31
එළු මස්	138	20.37	6.23	2.7	0.13	0.28	1.73	-	7.58	19.5	1.62	5.05
ඌරුමස්	161	18.83	9.5	1.9	0.09	0.28	8.15	-	6.58	8.9	0.79	0.8

මාළු

බලයා	96	21.28	1.12	21.01	0.15	0.12	7.89		6.45	26.02	0.68	0.46
තෝරා	136	22.28	5.18	81.9	0.07	0.16	15.45		9.85	36.73	0.41	0.74

මෝරා	95	21.6	0.83	1.11	0.04	0.11	8.57	8.44	32.58	0.41	0.74
පරව්	87	20.02	0.7	1.49	0.02	0.16	6.77	8.17	31.68	0.67	0.41
තලපත්	91	16.04	2.88	12.03	0.1	0.13	78.22	7.64	24.89	0.71	0.67
කෙලවල්ලා	109	21.47	2.55	15.95	0.17	0.73	77.39	13.35	33.82	0.68	0.64
හැදැල්ලා	87	19.88	0.78	12.18	0.04	0.06	11.7	36.6	53	0.54	0.65
හුරුල්ලා	88	17.08	2.18	10.02	0.14	1.66	61.66	103	35.45	1.24	1.05
කාරල්ලා / කටුවල්ලා	97	21.8	1.06	1.25	0.02	0.1	14.38	37.06	39.05	0.24	0.42
කුම්බලා / ඇන්පිලා	101	21.51	1.53	16.34	0.1	0.1	7.13	31.27	37.46	1.46	0.67
සාලයා / සුඩියා	100	19.5	2.39	15.41	0.18	1.39	60.87	435	42.83	1.4	2.3
තෙප්පිලි / තිලාපියා/ කෝරලි	83	18.48	1.08	17.14	0.18	0.18	8.29	99.39	24.96	2.84	0.88
ඉස්සා	65	14.85	0.56	1.24	0.03	0.1	15.37	37.81	30.5	0.73	1.1
කකුළුවන්	45	10	0.55	8.33	0.14	0.18	13.83	37.81	45.93	0.73	1.1
දැල්ලා	76	16.82	0.93	1.93	0.02	0.04	6.22	8.73	35.46	0.62	1.3
ලින්නා	112	20.3	3.37	15.78	0.23	0.68	59.78				
කොප්පරා	97	22.89	0.56	21.51	0.04	0.12	8.08	7.2	30.08	1.2	0.58
රේ (මඩුවා)	97	23.98	0.68	7.55	0.02	0.21	25.59	9.16	24.61	0.74	0.44

කරවල වර්ග

වියළි හාල්මැස්සන්	259	51.16	5.92	12.83	0.25	0.62	438	1178	162	3.06	4.2
වියළි කිරමින්	311	49.6	12.42	12.92	0.13	2.41	144	555	166	2.58	3.19
වියළි තලපත්	289	54.68	8.04	9.38	0.04	0.43	97.8	62.75	110	1.96	1.45
වියළි කට්ට	275	50.04	8.31	2.48	0.03	0.35	80.4	86.55	92.17	1.47	1.16
වියළි බලයා	282	63.79	3.37	14.32	0.12	1.98	213	83.48	83.45	3.6	1.44
වියළි මෝරා / කීලන්	267	55.03	5.25	10.31	0.04	0.32	187	42.24	92.94	1.48	0.66

බිත්තර

කිකිලි බිත්තර (Country)	170	13.14	13	208	0.08	0.18	54.6	50.14	11.04	1.64	1.12
කිකිලි බිත්තර (Table)	135	13.55	9.03	200	0.19	0.19	49.46	63.3	12	2.39	1.73
වටුවන් බිත්තර	153	12.39	11.46	153	0.11	0.17	54.86	60.67	11.21	2.55	1.51

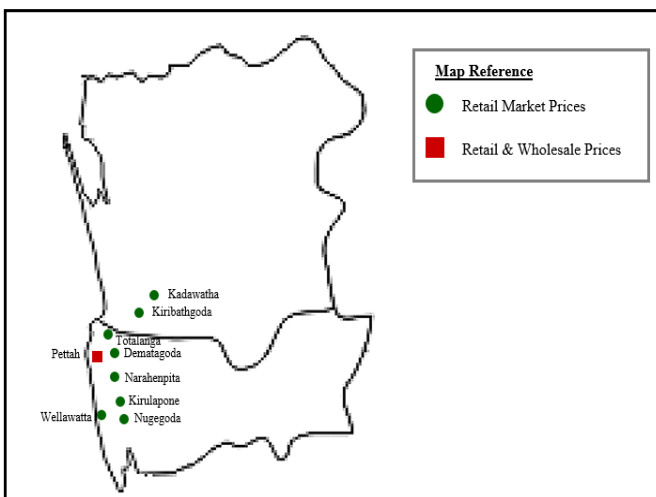
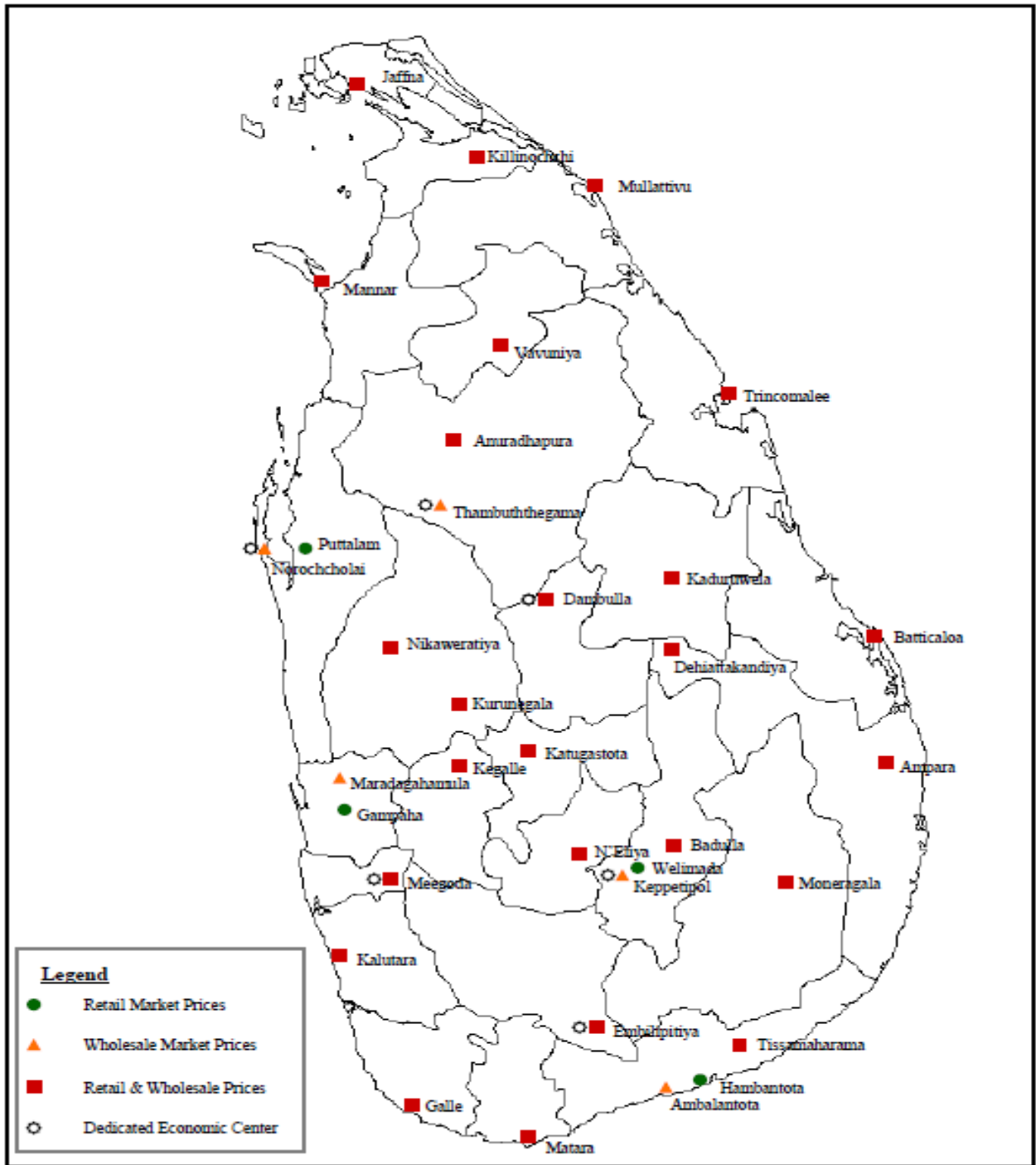
පලතුරු

කෙසෙල් ඇඹුල්	109	1.11	1.09	9.68	0.05	0.64	32.98	13.61	9.39	25.67	0.51	0.23
ආනමාලු	102	1.04	0.72	16.4	0.04	0.65	21.07	3.66	8.06	27.02	0.51	0.23

කෝලි කුට්ටු	107	1.38	0.34	8.8	0.03	0.47	18.12	7.71	8.56	38	0.32	0.14
අන්තාසි	37	0.41	0.17	5.76	0.04	0.12	17.86	39.36	10.37	10.71	0.3	0.09
පැපොල්	26	0.42	0.16	171	0.11	0.04	54.85	48.62	16.77	8.9	0.23	0.08
අඹ (කර්තකොලොම්බන්)	79	0.8	0.92	259	0.01	0.1	35.52	17.74	3.12	6.72	0.1	0.08
අඹ (විලාඩ්)	44	0.76	0.58	146	0.05	0.26	67.6	29.97	16.93	14.79	0.65	0.19
ඇපල්	62	0.29	0.64	0.36	0.02	0.08	3.43	2.9	3.12	6.72	0.1	0.08
අලිගැටපේර	144	2.95	13.86	2	0.08	0.18	67.17	9.36	28.48	48.14	0.81	0.75
දිවුල්	78	3.09	3.62	0.46	0.01	0.14	6.07	13.58	59.15	25.16	0.45	0.32
දොඩම්	46	1.07	0.37	23.44	0.01	0.28	14.46	20.19	31.18	20.36	0.81	0.35
පේර	39	1.53	0.38	19.67	0.01	0.11	25.24	30.88	6.59	12.02	0.53	0.33
මදි	49	0.95	10.69	3.22	0.04	0.1	7.07	20.51	7.27	6.86	0.28	0.07
කොමඩු	19	0.65	0.16	130	0.02	0.11	6	8.24	4.05	9.76	0.15	0.1

Source: Sri Lanka Food Composition Tables, Ministry of Health - 2021.

මිල තොරතුරු රැස්කරනු ලබන ප්‍රදේශ





HARTI



කෘෂිකර්ම අමාත්‍යාංශය

ආහාර පද්ධති අංශය හා දත්ත කළමනාකරණ අංශය
හෙක්ටර් කොබ්බෑකඩුව ගොවිකටයුතු පර්යේෂණ හා පුහුණු කිරීමේ ආයතනය

නො.114, විජේරාම මාවත

කොළඹ 07

දු.ක.: 011-2696981 ෆැක්ස්: 011-2682283

ඊ-මේල්: mfpaharti@yahoo.com

වෙබ්: www.harti.gov.lk

www.mofha.lk

දෛනික චිලව්ව තොග මිල, ජංගම දුරකථනයෙන්

හෙක්ටර් කොබ්බෑකඩුව ගොවි කටයුතු පර්යේෂණ හා පුහුණුකිරීමේ ආයතනය අනුමැතියෙන්

මොබිටෙල් ජංගම මිල දර්ශනය

මොබිටෙල් ජංගම දුරකථන ජාලයෙන් චිලව්ව තොග මිල දැරෙන්න.

6666 අමතන්න.

මොබිටෙල් අද මිල - අග උස

මොබිටෙල් ජංගම දුරකථන ජාලයෙන් චිලව්ව තොග මිල දැරෙන්න.

විකාශිතයාට රු.2/-

මොබිටෙල් ජංගම දුරකථන ජාලයෙන් චිලව්ව තොග මිල දැරෙන්න.