

සිල්ලර වෙළඳපොළ මිල හැසිරීම් රටාව

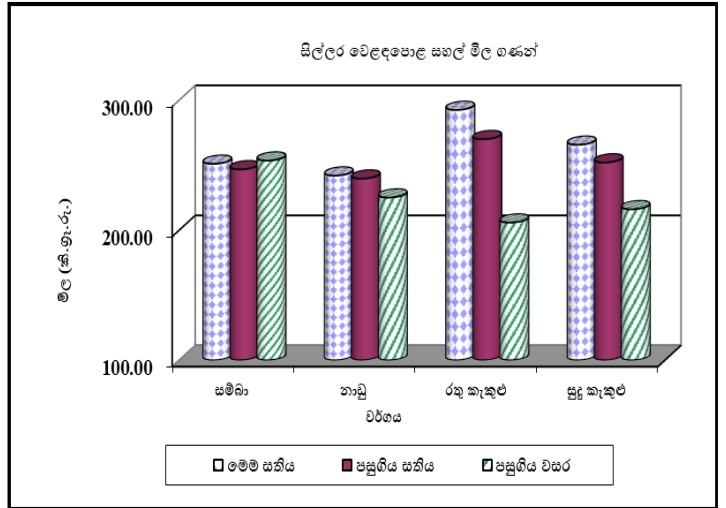
සාරාංශය

සහල්

නොග සිමිත වීම හේතුවෙන් සහල් වර්ග බොහොමයක මිල ඉහළ ගොස් ඇත. රතු කැකුළු සහල් කිලෝවක් සඳහා මිල පරාසය රු.280.00-300.00ක් සහ සුදු කැකුළු සහල් කිලෝවක් සඳහා මිල පරාසය රු.260.00-270.00ක් විය.

2024/25 මහ කන්නයේ වී අස්වනු නෙලීම නැගෙනහිර පළාතේ ඇතැම් ප්‍රධාන නිෂ්පාදන ප්‍රදේශවල ආරම්භ කර ඇති අතර කෙටි සහ දිග වී (සුදු) දෙවර්ගයේම මිල සුළු වශයෙන් පහළ යාමක් වාර්තාවිය.

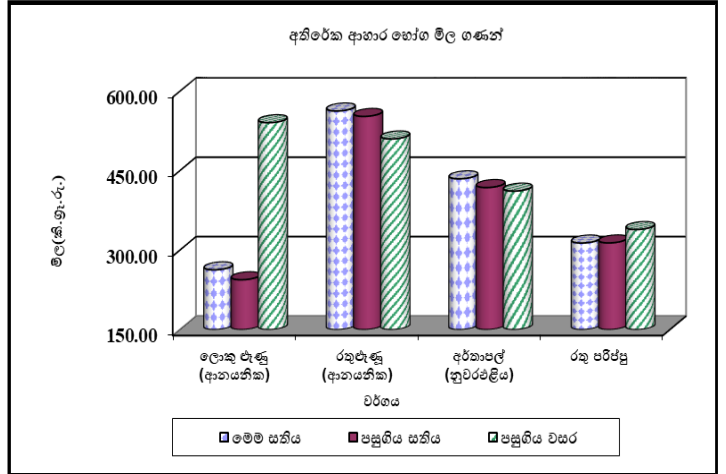
(පිටු අංක 01-02)



අතිරේක ආහාර හෝග

ආනයනික රතු එළඹු ලොකු එළඹු යන දෙවර්ගයේම මිල ඉහළ ගොස් ඇත. ආනයනික අර්තාපල් මිල පහළ ගොස් ඇති අතර නුවරඑළිය අර්තාපල් මිල ඉහළ යාමක් විය.

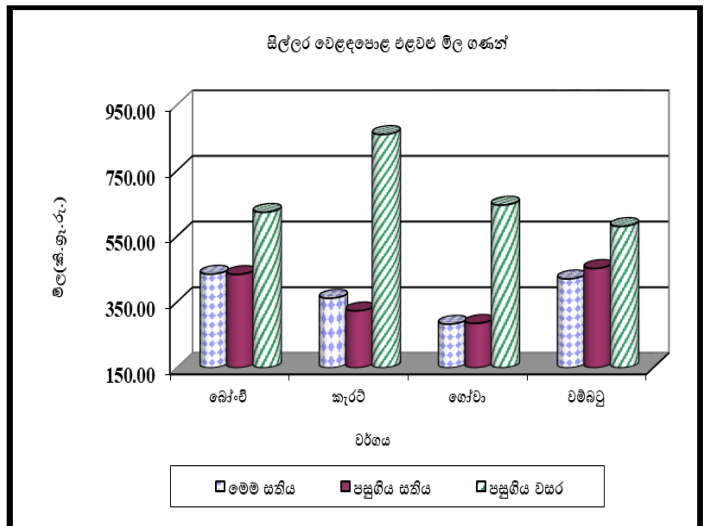
(පිටු අංක 02-03)



එළවළු

උඩරට එළවළු වර්ග බොහොමයක මිල ඉහළ ගොස් ඇති අතර පහතරට එළවළු වර්ග බොහොමයක මිල පහළ යාමක් වාර්තා විය.

(පිටු අංක 03-04)



පොල්

ලොකු සහ කුඩා පොල් දෙවර්ගයේම මිල ඉහළ ගොස් ඇති අතර ලොකු පොල් ගෙඩියක් සඳහා මිල පරාසය රු.180.00-200.00 අතර සහ කුඩා පොල් ගෙඩියක් සඳහා මිල පරාසය රු.150.00-180.00ක් අතර විය.

(පිටු අංක 04-05)

බිත්තර

දුඹුරු සහ සුදු බිත්තර දෙවර්ගයේම මිල රුපියල් 1.00 කින් පමණ ඉහළ ගොස් ඇත. සුදු බිත්තරයක් සඳහා මිල පරාසය රු.36.00-40.00ක් සහ දුඹුරු බිත්තරයක් සඳහා මිල පරාසය රු.38.00-40.00 අතර විය.

(පිටු අංක 06- 07)

සහල්

තොග වෙළඳපොළ

සියලුම දේශීය සහල් වර්ගවල මිලෙහි සැලකිය යුතු වෙනසක් වාර්තා නොවූ අතර නාඩු පළමු ශ්‍රේණිය සහ සුදු කැකුළු සහල් වර්ගවල මිල පරාසයන් පිළිවෙලින් කිලෝවකට රු.225.00-230.00ක් සහ රු.215.00-220.00ක් විය. තොග සැපයුම පහළ යාම හේතුවෙන් රතු කැකුළු තොග වෙළඳපොළ තුළ නොතිබුණි.

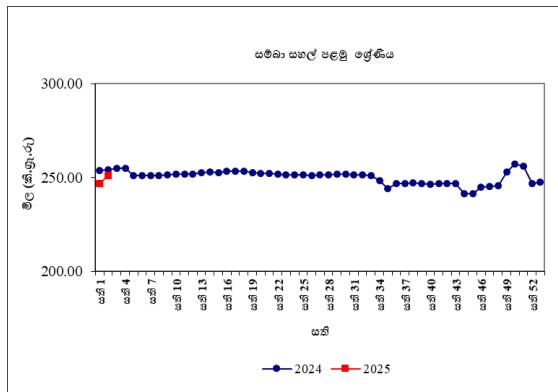
ආනයනික සහල් වර්ගවල මිල අතර සැලකිය යුතු වෙනසක් සිදු වී නොමැති අතර එම සහල් වර්ග වල කිලෝවක මිලෙහි සාමාන්‍යයන් පහත පරිදි විය.

- පොත්ති සමබා - රු.230.00
- ආනයනික නාඩු - රු.218.00
- ආනයනික සුදු කැකුළු - රු.215.00

පසුගිය වසරේ සමාන කාල පරිච්ඡේදය සමඟ සැසඳීමේ දී, උපරිම මිල ඉහළ යාම 7%ක් ලෙස නාඩු පළමු ශ්‍රේණිය සහල් සඳහා වාර්තා වූ අතර කිරි සමබා මිල 24%කින් පහළ ගොස් තිබුණි.

සිල්ලර වෙළඳපොළ

ආනයනික සුදු කැකුළු හැර අනෙකුත් සියලුම සහල් වර්ගවල සිල්ලර මිල ගණන් ඉහළ ගොස් ඇත. පසුගිය සතියට සාපේක්ෂව උපරිම මිල ඉහළයාම කැකුළු සහල් සඳහා වාර්තා විය. දේශීය රතු කැකුළු සහ සුදු කැකුළු සහල් කිලෝවක සිල්ලර මිල පිළිවෙලින් රු.23.00 සහ රු.14.00කින් ඉහළ ගොස් ඇත.



පසුගිය වසරේ සමාන කාල පරිච්ඡේදය හා සැසඳීමේදී සමබා පළමු ශ්‍රේණිය සහ කිරි සමබා සහල් හැර අනෙකුත් සියලුම සහල් වර්ගවල සිල්ලර මිල ගණන් ඉහළ ගොස් ඇති අතර උපරිම මිල ඉහළ යාම 42%ක් ලෙස රතු කැකුළු සඳහා වාර්තා විය.

වී

ගොවියාට ලැබුණු මිල

2024/25 මහ කන්නයෙහි වී අස්වනු නෙලීම නැගෙනහිර පලාතේ ප්‍රධාන නිෂ්පාදන ප්‍රදේශ කිහිපයකම ආරම්භ වී ඇති අතර වෙළඳපොළ වෙත තෙත අස්වනු තොග ලැබෙමින් පවතී. ඒ හේතුවෙන්, කෙටි වී සහ සුදු දිග වී දෙවර්ගයෙහිම සාමාන්‍ය ගොවිපළ මිල සුළු වශයෙන් පහළ ගොස් ඇත. කෙටි වී මිල කිලෝවකට රු.6.00කින් අම්පාර ප්‍රදේශයේ ද කිලෝවකට රු.1.00කින් අනුරාධපුර සහ කලාවැව ප්‍රදේශයේද පහළ යාමක් වාර්තා විය. තවද, කිරි සමබා වී මිල කිලෝවකට රු.1.00කින් පහළ යාමක් අනුරාධපුර සහ කුරුණෑගල ප්‍රදේශ වලින් වාර්තා විය. කෙටි වී සහ කිරි සමබා වී සඳහා මිල පරාසයන් පිළිවෙලින් කිලෝවකට රු.130.00-143.00 සහ රු.132.00-143.00ක් ලෙස ප්‍රධාන නිෂ්පාදන ප්‍රදේශයන්ගෙන් වාර්තා විය. සුදු දිග වී සඳහා ද කිලෝවකට රු.1.00-7.00 දක්වා මිල පහළ යාමක් ප්‍රධාන නිෂ්පාදන ප්‍රදේශයන්ගෙන් වාර්තා වූ අතර උපරිම මිල පහළයාම වෙළඳපොළ වෙත නව තෙත වී අස්වනු තොග ලැබීම හේතුවෙන් අම්පාර ප්‍රදේශයෙන් වාර්තා විය. සුදු දිග වී සඳහා මිල පරාසය කිලෝවකට රු.120.00-143.0ක් ලෙස විය. කෙසේ වුවද, රතු දිග වී සඳහා කිලෝවකට රු.8.00 ක් සහ රු.18.00ක් ලෙස සැලකිය යුතු මිල ඉහළ යාමක් මාතර සහ හම්බන්තොට දිස්ත්‍රික්ක වලින් වාර්තා වූ අතර තොග සීමා වීම ඒ සඳහා හේතු විය. රතු දිග වී සඳහා මිල පරාසය කිලෝවකට රු.170.00-185.00ක් විය.

පසුගිය වසරේ සමාන කාලපරිච්ඡේදය සමඟ

සැසඳීමේ දී කිරි සම්බා හැර සෙසු ප්‍රධාන වී වර්ග සඳහා වූ සාමාන්‍ය ගොවිපළ මිල ඉහළ ගොස් ඇත. උපරිම මිල ඉහළ යාම රතු දිග වී සඳහා වාර්තා විය. කෙසේ වුවද, කිරි සම්බා වී මිල 9%-12% දක්වා පහළ ගොස් ඇත.

වියළි මිරිස්

තොග වෙළඳපොළ

ආනයනික වියළි මිරිස් මිල සුළු වශයෙන් පහළ ගොස් ඇති අතර සැලකිය යුතු වෙනසක් සිදු වී නොමැති අතර මිල පරාසය කිලෝවකට රු.650.00-750.00ක් විය.

පසුගිය වසරේ සමාන කාල පරිච්ඡේදය සමඟ සැසඳීමේ දී ආනයනික වියළි මිරිස් මිල 31%කින් පහළ ගොස් තිබුණි.

සිල්ලර වෙළඳපොළ

ආනයනික වියළි මිරිස් කිලෝවක සිල්ලර මිල රු.30.00කින් පහළ ගොස් ඇති අතර මිල පරාසය රු.800.00-1000.00 අතර විය.

පසුගිය වසරේ සමාන කාල පරිච්ඡේදය සමඟ සැසඳීමේ දී ආනයනික වියළි මිරිස් කිලෝවක සිල්ලර මිල 30%කින් පහළ ගොස් තිබුණි.

ඌණු

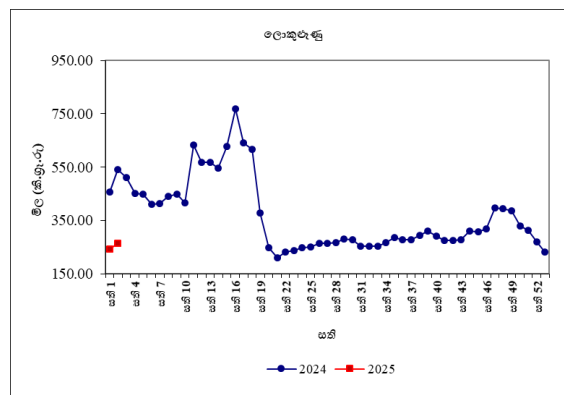
තොග වෙළඳපොළ

ආනයනික රතු ඌණු මිල 4%කින් පහළ ගොස් තිබූ අතර මිල පරාසය කිලෝවකට රු.350.00-450.00ක් විය. සිනන් රතු ඌණු තොග වෙළඳපොළ තුළ සුළු වශයෙන් පැවති අතර මිල පරාසය කිලෝවකට රු.250.00-340.00ක් විය. තොග සැපයුම පහළ යාම හේතුවෙන් ආනයනික ලොකු ඌණු මිල 11%කින් ඉහළ ගොස් තිබූ අතර මිල

පරාසය කිලෝවකට රු.150.00-210.00ක් විය.

සිල්ලර වෙළඳපොළ

ආනයනික රතු ඌණු සහ ආනයනික ලොකු ඌණු යන දෙවර්ගයේම මිල ගණන් කිලෝවක් රු.10.00කින් සහ රු.19.00කින් ඉහළ ගොස් ඇත.



පසුගිය වසරේ සමාන කාල පරිච්ඡේදය සමඟ සැසඳීමේ දී ආනයනික රතු ඌණු කිලෝවක සිල්ලර මිල 10%කින් ඉහළ ගොස් ඇති අතර ආනයනික ලොකු ඌණු කිලෝවක සිල්ලර මිල 51%කින් පහළ ගොස් ඇත.

අර්තාපල්

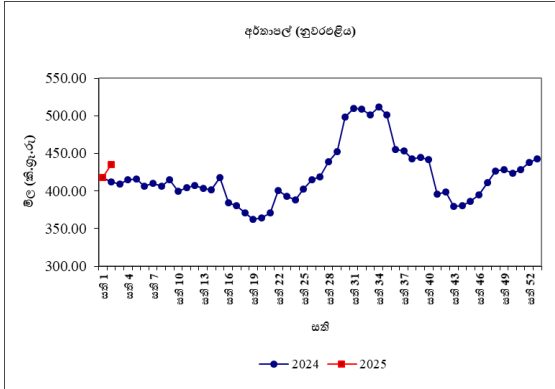
තොග වෙළඳපොළ

නුවරඑළිය අර්තාපල් මිල 3%කින් ඉහළ ගොස් තිබූ අතර මිල පරාසය කිලෝවකට රු.340.00-360.00ක් විය. මේ අතර, ආනයනික අර්තාපල් මිල 3%කින් පහළ ගොස් තිබූ අතර මිල පරාසය කිලෝවකට රු.155.00-230.00ක් විය.

පසුගිය වසරේ සමාන කාල පරිච්ඡේදය හා සැසඳීමේ දී නුවරඑළිය අර්තාපල් සහ ආනයනික අර්තාපල් මිල 9%කින් සහ 23%කින් ඉහළ ගොස් තිබුණි.

සිල්ලර වෙළඳපොළ

ආනයනික අර්තාපල් කිලෝවක සිල්ලර මිල රු.17.00කින් පහළ ගොස් ඇති අතර නුවරඑළිය අර්තාපල් කිලෝවක සිල්ලර මිල රු.16.00කින් ඉහළ ගොස් ඇත.



පසුගිය වසරේ සමාන කාල පරිච්ඡේදය සමඟ සැසඳීමේ දී ආනයනික අර්තාපල් සහ නුවරඑළිය අර්තාපල් කිලෝවක සිල්ලර මිල පිළිවෙලින් 31%කින් සහ 6%කින් ඉහළ ගොස් ඇත.

මාෂ හෝග

තොග වෙළඳපොළ

මුංඇට මිල 4%කින් ඉහළ ගොස් තිබූ අතර මිල පරාසය කිලෝවකට රු.500.00-650.00ක් විය. රතු කවපි මිල 3%කින් පහළ ගොස් තිබූ අතර මිල පරාසය කිලෝවකට රු.475.00-600.00ක් විය. සුදු කවපි සහ රතු පරිප්පු මිලෙහි සැලකිය යුතු වෙනසක් සිදු වී නොමැති අතර මිලෙහි සාමාන්‍යයන් පිළිවෙලින් කිලෝවකට රු.574.00ක් සහ රු.276.00ක් විය.

පසුගිය වසරේ සමාන කාල පරිච්ඡේදය සමඟ සැසඳීමේ දී සියලුම මාෂ හෝගවල මිල 7%-44% දක්වා පරාසයකින් පහළ ගොස් තිබුණි.

සිල්ලර වෙළඳපොළ

මුංඇට හැර අනෙකුත් සියලුම මාෂ හෝග වර්ගවල මිල ගණන් පහළ ගොස් ඇති අතර උපරිම මිල පහළ යාම රු.11.00ක් ලෙස රතු කවපි සඳහා වාර්තා විය.

මුංඇට කිලෝවක සිල්ලර මිල රු.4.00කින් ඉහළ ගොස් ඇති අතර මිල පරාසය රු.650.00-950.00 අතර විය.

පසුගිය වසරේ සමාන කාල පරිච්ඡේදය සමඟ සැසඳීමේදී සියලුම මාෂ හෝග වර්ගවල මිල ගණන් පහළ ගොස් ඇති අතර උපරිම මිල පහළ යාම 34%ක් ලෙස රතු කවපි සඳහා වාර්තා විය.

එළවළු

තොග වෙළඳපොළ

අයහපත් කාලගුණය හේතුවෙන් සැපයුම පහළ යාමෙන් උඩරට එළවළු වර්ග කිහිපයක මිල ගණන් ඉහළ ගොස් ඇති අතර ප්‍රධාන නිෂ්පාදන ප්‍රදේශ වලින් ලැබුණු සැපයුම ඉහළ යාමෙන් පහතරට එළවළු වර්ග රැසක මිල ගණන් පහළ ගොස් තිබුණි.

උඩරට එළවළු වර්ග අතරින් උපරිම මිල ඉහළ යාම 22%ක් ලෙස බෝංචි සඳහා සටහන් වූ අතර විශේෂයෙන්ම, බලංගොඩ ප්‍රදේශයෙන් ලැබුණු සැපයුම පහළ යාම ඒ සඳහා හේතු විය. නෝකෝල්, රාබු සහ බීටරූට් මිල සුළු වශයෙන් ඉහළ ගොස් තිබුණි. කෙසේ නමුත්, තත්වයෙන් පහළ තොග පැවතීම හේතුවෙන් කැරට්, ලික්ස් සහ ගෝවා මිල 25%-29% අතර පරාසයකින් පහළ ගොස් තිබුණි. මීට අමතරව, සූරියවැව, මහනුවර සහ බණ්ඩාරවෙල ප්‍රදේශ වලින් ලැබුණු සැපයුම ඉහළ යාමත් සමඟ තක්කාලි මිල 40%කින් පහළ ගොස් තිබූ අතර මාලුමිරිස් මිල ද 10%කින් පහළ ගොස් තිබුණි.

පහතරට එළවළු වර්ග රැසක මිල ගණන් පහළ ගොස් තිබුණි. ඇඹිලිපිටිය, රාජාංගනය සහ දඹුල්ල ප්‍රදේශ වලින් ලැබුණු සැපයුම ඉහළ යාමෙන් පතෝල (28%), කරවිල (14%), වම්බලු (14%) සහ වට්ටක්කා (13%) මිල සැලකිය යුතු ලෙස පහළ ගොස් ඇත. මැකරල් සහ වැටකොළ මිල 1%-6% අතර පරාසයකින් පහළ ගොස් තිබුණි. කෙසේ

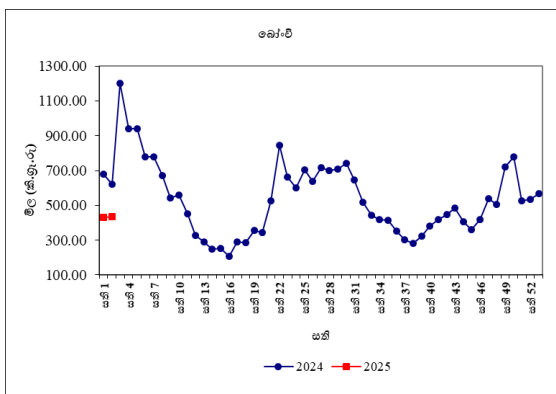
නමුත්, බණ්ඩක්කා, පිපිඤ්ඤා සහ අළු කෙසෙල් මිල 6%-13% අතර පරාසයකින් ඉහළ ගොස් තිබුණි. මීට අමතරව, අමුම්බිස් මිල සුළු වශයෙන් ඉහළ ගොස් තිබූ අතර දෙනි මිල 16%කින් පහළ ගොස් තිබුණි.

පසුගිය වසරේ සමාන කාල පරිච්ඡේදය සමඟ සැසඳීමේ දී එළවළු වර්ග රැසක මිල ගණන් පහළ ගොස් ඇති අතර උපරිමය 73%ක් ලෙස කැරටි සඳහා වාර්තා විය.

සිල්ලර වෙළඳපොළ

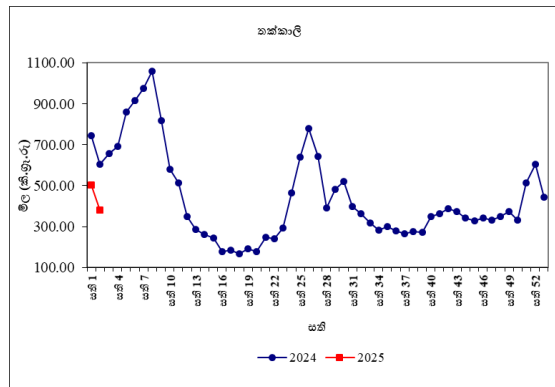
තොග මිල ගණන් ඉහළ යාමේ ප්‍රවණතාවයට සමගාමීව බොහෝ උඩරළු එළවළු වර්ගවල සිල්ලර මිල ගණන් ඉහළ ගොස් ඇත.

උඩරළු එළවළු වර්ග පිළිබඳ සැලකීමේ දී උපරිම මිල ඉහළ යාම කැරටි කිලෝවක් සඳහා රු.38.00ක් ලෙස වාර්තා වී ඇත. නෝකෝල් කිලෝවක් සඳහා මිල රු.35.00කින් ද බීටරුව මිල කිලෝවක් සඳහා රු.31.00කින් ද ඉහළ ගොස් ඇත.



කෙසේ නමුත්, තොග මිල පහත වැටීමේ ප්‍රවණතාවයට සමගාමීව පහතරළු එළවළු වර්ග බොහොමයක සිල්ලර මිල පහළ ගොස් ඇත. තක්කාලි මිල කිලෝවකට රු.124.00කින් සැලකිය යුතු ලෙස පහළ ගොස් ඇත. මාලුම්බිස් මිල ද කිලෝවකට රු.46.00කින් පහළ ගොස් ඇත. දෙනි මිල කිලෝවකට රු.43.00කින් පහළ යාමක් වාර්තා වූ අතර අමුම්බිස් මිල කිලෝවක් රු.227.00ක් ලෙස

ඉහළ ගොස් තිබුණි.



පසුගිය වසරේ සමාන කාල පරිච්ඡේදය පිළිබඳව සැලකීමේ දී බොහෝ එළවළු වර්ගවල මිල ගණන් පහළ ගොස් ඇති අතර කැරටි සඳහා 58%ක උපරිම මිල පහළ යාම වාර්තා විය.

පොල්

තොග වෙළඳපොළ

ලොකු සහ කුඩා පොල් දෙවර්ගයේම මිල පිළිවෙලින් 4%කින් සහ 5%කින් ඉහළ ගොස් තිබුණි. මිල පරාසයන් ලොකු පොල් ගෙඩියක් සඳහා රු.180.00-190.00 ලෙසද කුඩා පොල් ගෙඩියක් සඳහා රු.150.00-170.00 ලෙසද වාර්තා විය.

පසුගිය වසරේ සමාන කාල පරිච්ඡේදය සමඟ සැසඳීමේ දී ලොකු සහ කුඩා පොල් ගෙඩියක මිල පිළිවෙලින් 83%කින් සහ 82%කින් ඉහළ ගොස් ඇත.

සිල්ලර වෙළඳපොළ

ලොකු පොල් ගෙඩියක මිල රු.2.00කින් ද, කුඩා ගෙඩියක මිල රු.3.00කින්ද ඉහළ ගොස් ඇති අතර මිල පරාසයන් ලොකු පොල් ගෙඩියක් සඳහා රු.180.00-200.00 ලෙසද කුඩා පොල් ගෙඩියක් සඳහා රු.150.00-180.00 ලෙසද වාර්තා විය.

පසුගිය වසරේ සමාන කාලපරිච්ඡේදය සමඟ

සැසඳීමේදී ලොකු පොල් ගෙඩියක සහ කුඩා පොල් ගෙඩියක මිල 59%ක් සහ 74%ක් ලෙස ඉහළ ගොස් ඇත.

පලතුරු

තොග වෙළඳපොළ

සැපයුම ඉහළ යාම හේතුවෙන් බොහොමයක් පලතුරු වර්ගවල මිල ගණන් පහළ ගොස් තිබුණි.

උපරිම මිල පහළ යාම 32%ක් ලෙස පැපොල් සඳහා වාර්තා වූ අතර තොග සැපයුමේ ඉහළ යාම ඒ සඳහා හේතු විය. කෙසෙල් වර්ග අතරින් උපරිම මිල පහළ යාම 10%ක් ලෙස කෝලිකුට්ටු සඳහා වාර්තා විය. තෙපොංගල් උත්සවය හේතුවෙන් ඇඹුල් කෙසෙල් සඳහා ඇති ඉල්ලුම ඉහළ යාමත් සමඟ ඇඹුල් කෙසෙල් මිල 3%කින් ඉහළ ගොස් තිබුණි. ගුණත්වයෙන් පහළ තොග වෙළඳපොළ තුළ පැවතීම හේතුවෙන් පැණිදොඩම් මිල 21%කින් පහළ ගොස් තිබුණි. අලිගැටපේර අස්වනු සමයේ අවසානය සමඟ කුඩා සහ තත්වයෙන් පහළ තොග වෙළඳපොළ තුළ පැවතීම නිසා එහි මිල ද 18%කින් පහළ ගොස් තිබුණි. සියලුම ප්‍රමාණයේ අන්තාසි සඳහා සුළු මිල ඉහළ යාමක් වාර්තා විය.

පසුගිය වසරේ සමාන කාල පරිච්ඡේදය සමඟ සැසඳීමේ දී පලතුරු වර්ග රැසක තොග මිල ඉහළ ගොස් ඇති අතර කර්තකොලොම්බන් අඹ සඳහා 102%ක උපරිම මිල ඉහළ යාමක් සටහන් විය.

සිල්ලර වෙළඳපොළ

බොහොමයක් පලතුරු වර්ගවල සිල්ලර මිල පහළ ගොස් ඇත. කෙසෙල් වර්ග අතරින්, කැපිපෙනෙන ලෙස මිල පහළ යාමක් රු.19.00ක් ලෙස කෝලිකුට්ටු කෙසෙල් සඳහා වාර්තා විය. පැපොල් කිලෝවක මිල ද රු.50.00කින් පහළ ගොස් තිබූ අතර ඉහළ සැපයුමක් තිබීම එයට හේතු විය. මේ අතර සියලුම ප්‍රමාණයේ අන්තාසි

සඳහා රු.22.00-27.00 අතර පරාසයක මිල ඉහළ යාමක් වාර්තා විය. චීනයෙන් ආනයනය කරන ලද මිදි කිලෝවක සඳහා රු.139.00ක කැපිපෙනෙන මිල ඉහළ යාමක් වාර්තා වූ අතර තොග සීමිතවීම එයට හේතු විය.

පසුගිය වසරේ සමාන කාල පරිච්ඡේදය සමඟ සැසඳීමේ දී බොහෝ පලතුරු සඳහා සිල්ලර මිල ඉහළ ගොස් ඇති අතර අලිගැටපේර සඳහා 62%ක උපරිම මිල ඉහළ යාමක් වාර්තා විය.

මාළු

තොග වෙළඳපොළ

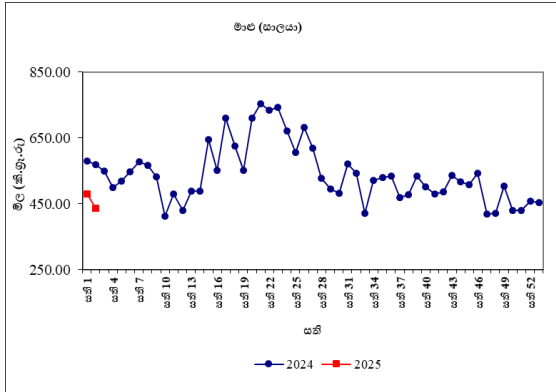
තොග සැපයුම පහළ යාම හේතුවෙන් බොහොමයක් මාළු වර්ගවල තොග මිල ගණන් ඉහළ ගොස් ඇත. මීගමුව, ත්‍රිකුණාමලය, වාලච්චෙන සහ මන්නාරම ප්‍රදේශ වලින් තොග සැපයුම පහළ යාම හේතුවෙන් තලපත් මිල 12%කින් සහ කෙලවල්ලා මිල 7%කින් ඉහළ ගොස් ඇත. කෙසේ නමුත්, සාලයා මිල 6%කින් සහ බලයා මිල 5%කින් පහළ ගොස් ඇති අතර මන්නාරම, මුලතිව් සහ දකුණු ප්‍රදේශ වලින් තොග සැපයුම ඉහළ යාම එයට හේතු විය. අනෙකුත් මාළු වර්ගවල තොග මිල ගණන් සැලකිය යුතු ලෙස වෙනස් වී නොමැත.

පසුගිය වසරේ සමාන කාලපරිච්ඡේදය සමඟ සැසඳීමේ දී බොහොමයක් මාළු වර්ග වල තොග මිල ගණන් පහළ ගොස් ඇති අතර උපරිම මිල පහළ යාම 19%ක් ලෙස බලයා සඳහා වාර්තා විය.

සිල්ලර වෙළඳපොළ

සාලයා, බලයා සහ ඉස්සන් හැර අනෙකුත් මාළු වර්ගවල සිල්ලර මිල ඉහළ ගොස් ඇති අතර උපරිම මිල ඉහළ යාම කිලෝවකට රු.108.00ක් ලෙස කෙලවල්ලා සඳහා වාර්තාවිය. පරවි සහ තලපත්

සඳහා මිල ඉහළ යාම පිළිවෙලින් කිලෝවකට රු.77.00 සහ රු.60.00 ලෙස වාර්තා විය. මේ අතර උපරිම මිල පහළ යාම කිලෝවකට රු.44.00 ලෙස සාලයා සඳහා වාර්තා විය. බලයා සහ ඉස්සන් සඳහා මිල පහළ යාම පිළිවෙලින් කිලෝවකට රු.21.00 සහ රු.15.00 ලෙස සටහන් විය.



පසුගිය වසරේ සමාන කාල පරිච්ඡේදය සමඟ සැසඳීමේ දී උපරිම මිල පහළ යාම සාලයා සහ බලයා සඳහා වාර්තා වන අතර එය 22%ක් විය. උපරිම මිල ඉහළ යාම ඉස්සන් සඳහා 14%ක් ලෙස වාර්තා විය.

කරවල

තොග වෙළඳපොළ

දේශීය කරවල සැපයුම පහළ යාම හේතුවෙන් බොහොමයක් කරවල වර්ගවල තොග මිල ගණන් ඉහළ ගොස් ඇත. හලාවත, පුත්තලම, බේරුවල සහ මීගමුව යන ප්‍රදේශ වලින් තොග සැපයුම පහළ යාම හේතුවෙන් දේශීය සාලයා මිල 9%කින් සහ දේශීය බලයා මිල 6%කින් ඉහළ ගොස් ඇත. කෙසේ නමුත්, ඉරානය සහ තායිලන්තය යන රටවලින් පැවති තොග සැපයුම ඉහළ යාම හේතුවෙන් ආනයනික භාල්මැස්සන් මිල 6%කින් පහළ ගොස් ඇත. අනෙකුත් කරවල වර්ගවල තොග මිල ගණන් සැලකිය යුතු ලෙස වෙනස් වී නොමැත.

පසුගිය වසරේ සමාන කාල පරිච්ඡේදය සමඟ සැසඳීමේ දී බොහොමයක් කරවල වර්ග වල තොග මිල පහළ ගොස් ඇති අතර උපරිම මිල පහළ යාම

30%ක් ලෙස ආනයනික භාල්මැස්සන් සඳහා වාර්තා විය.

සිල්ලර වෙළඳපොළ

දේශීය භාල්මැස්සන්, ආනයනික භාල්මැස්සන් සහ කට්ටාවා හැර අනෙකුත් කරවල වර්ගවල සිල්ලර මිල ඉහළ ගොස් ඇති අතර උපරිම මිල ඉහළ යාම කිලෝවකට රු.114.00ක් ලෙස බලයා සඳහා වාර්තා විය. මඩුවා සහ අංගුළුවා මිල ඉහළ යාම පිළිවෙලින් කිලෝවකට රු.79.00 සහ රු.74.00 ලෙස වාර්තා විය. මේ අතර දේශීය භාල්මැස්සන් සහ කට්ටාවා සඳහා මිල පහළ යාම පිළිවෙලින් කිලෝවකට රු.18.00ක් සහ රු.10.00ක් ලෙස වාර්තා විය.

පසුගිය වසරේ සමාන කාලපරිච්ඡේදය සමඟ සැසඳීමේ දී, කරවල වර්ග බොහොමයක මිලගණන් පහළ ගොස් ඇති අතර උපරිම මිල පහළ යාම 10%ක් ලෙස කට්ටාවා සඳහා වාර්තා විය.

බිත්තර

තොග වෙළඳපොළ

දුඹුරු සහ සුදු යන දෙවර්ගයේම බිත්තරයක මිල 1%කින් ඉහළ ගොස් ඇති අතර මිල පරාසයන් පිළිවෙලින් රු.36.00-40.00 අතර සහ රු.34.00-38.00 අතර වාර්තා විය.

පසුගිය වසරේ සමාන කාල පරිච්ඡේදය සමඟ සැසඳීමේ දී දුඹුරු බිත්තරයක සහ සුදු බිත්තරයක තොග මිල පිළිවෙලින් 26%කින් සහ 27%කින් පහළ ගොස් ඇත.

සිල්ලර වෙළඳපොළ

සුදු සහ දුඹුරු බිත්තර දෙවර්ගයේම මිල රුපියලකින් පමණ ඉහළ ගොස් ඇති අතර සුදු බිත්තර සඳහා මිල පරාසය රු.36.00-40.00 වන අතර දුඹුරු බිත්තර

සඳහා මිල පරාසය රු.38.00-42.00 ලෙස වාර්තා වේ. සුදු සහ දුඹුරු බිත්තර සඳහා සාමාන්‍ය මිල පිළිවෙලින් රු.38.00 සහ රු.40.00 ලෙස වාර්තා වේ.

පසුගිය වසරේ සමාන කාල පරිච්ඡේදය සමඟ සැසඳීමේ දී බිත්තර දෙවර්ගයේම මිල 25% (සුදු බිත්තර) සහ 26% (දුඹුරු බිත්තර)ක් ලෙස පහළ ගොස් ඇත.

මස්

සිල්ලර වෙළඳපොළ

කරි කුකුළු මස් සහ හරක් මස් සඳහා සිල්ලර මිල ඉහළ යාම පිළිවෙලින් කිලෝවකට රු.88.00ක් සහ රු.46.00ක් ලෙස වාර්තා විය. මේ අතර බ්‍රොයිලර් කුකුළු මස් සහ එළු මස් සඳහා සිල්ලර මිල පහළ යාම පිළිවෙලින් කිලෝවකට රු.18.00 සහ රු.11.00 ලෙස වාර්තා විය.

පසුගිය වසරේ සමාන කාල පරිච්ඡේදය සමඟ සැසඳීමේදී බ්‍රොයිලර් කුකුළු මස් සහ උගරු මස් හැර අනෙකුත් මස් වර්ග සඳහා මිල ඉහළ යාමක් වාර්තා වූ අතර උපරිම මිල ඉහළ යාම 16%ක් ලෙස කරි කුකුළු මස් සඳහා වාර්තා විය.

සටහන

සෑම සිකුරාදාවකම නිකුත් කෙරෙන ආහාර ද්‍රව්‍ය විවරණිකාවෙහි, අත්‍යවශ්‍ය ආහාර ද්‍රව්‍යයන්හි තොග සහ සිල්ලර මිලෙහි වෙනස්වීම්, පරාසයන් සහ සාමාන්‍යයන් ඇතුළු වෙළඳපොළ තොරතුරු ඉදිරිපත් කෙරේ. මේ සඳහා කොළඹ සහ අවට වෙළඳපොළවල් නවයකින් ද, දිවයිනේ වෙනත් ප්‍රධාන වෙළඳපොළවල් කිහිපයකින් ද තොරතුරු රැස් කරනු ලැබේ.

මෙහි දක්වා ඇති මිල වෙනස්කම් ගණනය කර ඇත්තේ පසුගිය සතියට සාපේක්ෂ වශයෙනි. එසේ නොවන අවස්ථාවලදී ඒ බව විශේෂයෙන්

සඳහන් කර ඇත.
තොග මිල ගණන් සතියේ අභ්‍යන්තරව සහ සිකුරාදා යන දෙදින තුළ දී ද, සිල්ලර මිල ගණන් සිකුරාදා සඳුදා සහ අභ්‍යන්තරව යන තෙදින තුළ දී ද රැස් කෙරේ.

වග අංක 01: සලකා බලන කොඟ වෙළඳපොලවල සහල් මිල ගණන් (කිලෝ 50ක් සඳහා රුපියල්)

සති අංක 02: 10 - 16 ජනවාරි 2025

ප්‍රදේශ	සහල් වර්ග													
	සමබා 1		සමබා 2		කිරි සමබා		නාඩු 1		නාඩු 2		රතු කැකුළු		සුදු කැකුළු	
කොළඹ	11750	12000	11500	11650	12500	13000	11250	11500	11000	11100	-	-	10750	11000
දිවුලපිටිය	11950	12300	11800	11850	12750	12900	11750	12000	11500	11700	-	-	11600	11750
කුරුණෑගල	11900	11950	-	-	12850	12900	11500	11500	-	-	-	-	11000	11000
නිකවැරටිය	-	-	-	-	-	-	-	-	-	-	-	-	-	-
බදුල්ල	-	-	-	-	-	-	-	-	-	-	-	-	-	-
පුත්තලම	-	-	-	-	-	-	-	-	-	-	-	-	-	-
දඹුල්ල	11900	12000	11800	11850	12750	12900	11500	11750	11300	11350	-	-	-	-
අනුරාධපුරය	11750	12100	-	-	12900	13000	11400	11650	-	-	-	-	11850	12250
තඹිත්තේගම	11750	12000	-	-	12750	13000	11400	11500	-	-	-	-	11750	12000
පොළොන්නරුව	11900	11950	-	-	12850	12900	11350	11400	-	-	-	-	10900	10900
කළුතර	11900	12150	-	-	12900	13100	11450	11650	-	-	-	-	-	-
අම්පාර	12000	12000	-	-	13000	13000	11500	11500	-	-	-	-	-	-
08 නුවර	11800	12000	11500	11600	12750	13000	11400	11500	11000	11200	-	-	10900	11000
මොණරාගල	11900	12000	-	-	12900	13000	-	-	-	-	-	-	12250	12500
කෑගල්ල	-	-	-	-	-	-	-	-	-	-	-	-	-	-
දෙහිඅත්තකණ්ඩිය	-	-	-	-	-	-	-	-	-	-	-	-	-	-
හම්බන්තොට	-	-	-	-	12750	12850	-	-	-	-	-	-	-	-
මාතර	-	-	-	-	12900	13000	-	-	-	-	-	-	-	-
ගාල්ල	11900	12000	-	-	12900	13000	-	-	-	-	-	-	-	-
මීගොඩ	11900	12250	-	-	12750	12900	11750	12000	-	-	-	-	-	-
තිස්සමහාරාමය	11750	12000	-	-	12750	12900	-	-	-	-	-	-	-	-
ඇඹිලිපිටිය	11900	12000	-	-	12750	12900	-	-	-	-	14250	14500	12500	12750
යාපනය	11900	12000	-	-	12900	13250	11400	11500	-	-	12000	12500	10800	11000
වවුනියාව	11750	11900	-	-	12750	12900	11700	11800	-	-	12750	12900	11000	11250
මන්නාරම	11800	12000	-	-	12800	12900	11400	11500	-	-	12100	12250	10900	11100
කිලිනොච්චිය	11750	12000	-	-	12750	12900	11500	11700	-	-	12000	12250	11000	11200
මුලතිවු	12100	12300	-	-	13000	13250	11400	11750	-	-	11500	11750	11500	11650
මඩකලපුව	11750	11900	-	-	12750	12900	10750	10900	-	-	-	-	-	-
ත්‍රිකුණාමලය	11700	11800	-	-	12500	12600	11200	11300	-	-	11400	11600	10900	11000
ගලෙන්බිඳුණුවැව	11750	11900	-	-	12750	13000	-	-	10900	11000	-	-	10900	11000
මාතලේ	11750	11900	-	-	12750	12900	11350	11400	-	-	-	-	-	-

වග අංක 02: සලකා බලන පිල්ලර වෙළඳපොලවල සහල් මිල ගණන් (කිලෝවකට රුපියල්)

සති අංක 02: 10 - 16 ජනවාරි 2025

ප්‍රදේශ	සහල් වර්ග													
	සමාන 1		සමාන 2		කිරි සමාන		නාඩු 1		නාඩු 2		රතු කැකුළු		සුදු කැකුළු	
කොළඹ	240.00	260.00	-	-	260.00	280.00	240.00	260.00	230.00	230.00	280.00	300.00	260.00	270.00
ගම්පහ	240.00	240.00	-	-	260.00	260.00	-	-	230.00	230.00	-	-	220.00	220.00
කුරුණෑගල	240.00	240.00	-	-	260.00	260.00	240.00	240.00	230.00	230.00	-	-	230.00	230.00
නිකවැරටිය	-	-	-	-	-	-	-	-	-	-	-	-	-	-
දඹුල්ල	245.00	245.00	240.00	240.00	260.00	265.00	240.00	240.00	230.00	235.00	235.00	240.00	230.00	235.00
අනුරාධපුරය	240.00	250.00	-	-	260.00	265.00	230.00	240.00	-	-	-	-	240.00	250.00
තඹින්නේගම	240.00	250.00	-	-	260.00	265.00	235.00	240.00	230.00	230.00	-	-	240.00	250.00
පොළොන්නරුව	240.00	240.00	-	-	260.00	260.00	230.00	230.00	228.00	228.00	-	-	220.00	220.00
කළුතර	240.00	245.00	-	-	260.00	265.00	230.00	235.00	-	-	-	-	220.00	225.00
බදුල්ල	-	-	-	-	260.00	265.00	-	-	-	-	300.00	300.00	-	-
කැප්පෙට්පොළ	240.00	245.00	235.00	235.00	260.00	270.00	260.00	260.00	-	-	-	-	-	-
මොණරාගල	240.00	250.00	-	-	260.00	270.00	240.00	240.00	230.00	230.00	-	-	250.00	260.00
කෑගල්ල	250.00	260.00	240.00	240.00	260.00	270.00	240.00	240.00	230.00	230.00	-	-	-	-
අම්පාර	240.00	240.00	-	-	260.00	260.00	-	-	-	-	-	-	220.00	220.00
දෙහිඅත්තකණ්ඩිය	240.00	240.00	-	-	260.00	260.00	230.00	230.00	-	-	-	-	-	-
නුවරඑළිය	-	-	-	-	-	-	-	-	-	-	-	-	-	-
නුවර	245.00	250.00	235.00	240.00	260.00	280.00	240.00	245.00	230.00	235.00	-	-	245.00	250.00
පුත්තලම	240.00	245.00	-	-	260.00	260.00	-	-	230.00	235.00	-	-	220.00	220.00
හම්බන්තොට	-	-	-	-	260.00	270.00	-	-	-	-	285.00	285.00	270.00	270.00
රත්නපුරය	250.00	255.00	-	-	262.00	270.00	240.00	240.00	-	-	-	-	232.00	236.00
මාතර	-	-	-	-	260.00	280.00	-	-	-	-	275.00	290.00	260.00	280.00
ගාල්ල	250.00	250.00	240.00	240.00	260.00	260.00	240.00	240.00	230.00	230.00	-	-	270.00	280.00
තිස්සමහාරාමය	245.00	250.00	240.00	240.00	260.00	270.00	235.00	240.00	-	-	-	-	240.00	250.00
මීගොඩ (ආ. ම.)	240.00	245.00	-	-	260.00	260.00	240.00	245.00	-	-	-	-	-	-
ඇඹිලිපිටිය	240.00	240.00	-	-	260.00	260.00	230.00	230.00	-	-	285.00	295.00	250.00	260.00
යාපනය	242.00	245.00	-	-	263.00	266.00	232.00	235.00	-	-	255.00	260.00	224.00	230.00
වවුනියාව	242.00	246.00	-	-	262.00	265.00	240.00	245.00	-	-	255.00	260.00	225.00	230.00
මන්නාරම	245.00	250.00	-	-	265.00	270.00	235.00	240.00	-	-	250.00	255.00	225.00	230.00
කිලිනොච්චිය	245.00	250.00	-	-	260.00	265.00	235.00	240.00	-	-	250.00	255.00	225.00	230.00
මුලතිව්	246.00	250.00	-	-	265.00	270.00	232.00	238.00	-	-	235.00	240.00	235.00	238.00
මඩකලපුව	-	-	260.00	263.00	-	-	-	-	225.00	230.00	-	-	-	-
ත්‍රිකුණාමලය	244.00	246.00	-	-	260.00	264.00	234.00	236.00	-	-	238.00	242.00	226.00	230.00
හඟුරන්කොත	-	-	240.00	240.00	290.00	290.00	-	-	235.00	235.00	-	-	-	-
වේයන්ගොඩ	240.00	240.00	-	-	260.00	260.00	235.00	235.00	230.00	230.00	270.00	270.00	220.00	220.00
ගලෙන්බිඳුණුවාව	245.00	250.00	240.00	240.00	260.00	265.00	235.00	240.00	225.00	230.00	-	-	220.00	245.00
බණ්ඩාරවෙල	-	-	-	-	270.00	280.00	-	-	230.00	235.00	-	-	-	-
මාතලේ	240.00	240.00	-	-	260.00	260.00	230.00	230.00	-	-	-	-	-	-

09

වග අංක 04: සලකා බලන කොඹ වෙළඳපොලවල අතිරේක ආහාර ද්‍රව්‍ය වල මිල ගණන් (කිලෝ 50කට රුපියල්)

සති අංක 02: 10 - 16 ජනවාරි 2025

10

ප්‍රදේශ	වියළි මිටිස්		රතු එණු		ලොකු එණු	අර්තාපල්			ධාන්‍ය වර්ග		
	ආනයනික	ආනයනික	දේශීය	දේශීය		ආනයනික	වැලිමඩ	නුවරඑළිය	මුං ඇට	කවිපි	රතු පරිප්පු
කොළඹ	32500 - 37500	17500 - 22500	-	-	7500 - 10500	7750 - 11500	-	17000 - 18000	25000 - 32500	25000 - 31000	13500 - 14000
කුරුණෑගල	36000 - 36500	24250 - 25000	-	-	9000 - 9500	9000 - 10000	-	20000 - 20000	30000 - 32000	36000 - 36750	14000 - 14300
නිකවැරටිය	-	-	-	-	-	-	-	-	-	-	-
දෙහිඅත්තකණ්ඩිය	34500 - 37500	20000 - 20000	-	-	10500 - 11000	9000 - 9750	-	-	25000 - 27500	27500 - 34500	13750 - 14750
දඹුල්ල (ආ. ම.)	33500 - 34500	24000 - 25000	-	-	8500 - 9000	7250 - 7750	-	-	24500 - 27500	24500 - 25000	13750 - 14000
අනුරාධපුරය	37500 - 41000	24000 - 27500	-	-	10000 - 11000	8250 - 9500	-	-	29000 - 35000	35000 - 40000	14000 - 14500
තඹුන්තෙම	34500 - 35500	22500 - 23000	-	-	9250 - 9750	7250 - 7500	16000 - 17000	-	-	-	13900 - 14000
පොළොන්නරුව	38000 - 40000	26750 - 28250	-	-	11250 - 11750	-	-	19250 - 20250	28000 - 29000	33500 - 34500	14250 - 15250
කළුතර	39250 - 40250	27000 - 28000	-	-	9500 - 10500	10000 - 11500	-	20000 - 21000	28500 - 30000	34500 - 36000	13900 - 14150
පුත්තලම	-	-	17500 - 20000	-	-	-	-	-	-	-	-
නුවර	36500 - 37500	20000 - 22500	-	-	9500 - 10000	8000 - 9000	-	17500 - 18000	30000 - 31000	30000 - 32500	13750 - 14250
මාතර	37500 - 39000	23500 - 24250	-	-	9000 - 10500	9000 - 10000	-	-	29000 - 35000	30000 - 37500	14000 - 14500
හම්බන්තොට	35500 - 40000	19000 - 21250	-	-	8000 - 10500	7500 - 9500	-	17500 - 17500	25000 - 27500	31000 - 37500	14250 - 14500
කෑගල්ල	38500 - 39000	23000 - 23500	-	-	9250 - 9500	-	-	17000 - 17500	29500 - 30000	34500 - 35000	14450 - 15500
ගාල්ල	35000 - 40000	22500 - 26000	-	-	9000 - 11000	9000 - 11000	-	-	27000 - 34000	37500 - 40000	13900 - 15000
තිස්සමහාරාමය	34000 - 37500	22500 - 26000	-	-	8500 - 11000	7500 - 9500	-	18000 - 19000	25000 - 30000	25000 - 35000	14000 - 14500
මීගොඩ (ආ. ම.)	33000 - 35000	19500 - 23000	-	-	8750 - 9000	7500 - 10000	-	19000 - 19500	27000 - 34000	33500 - 35000	13750 - 14400
යාපනය	35000 - 35500	-	16000 - 16500	-	9000 - 9500	10500 - 10650	-	-	27000 - 27500	-	14000 - 14250
වවුනියාව	41000 - 42500	-	-	-	11000 - 11500	8000 - 8500	-	-	27500 - 29000	-	14500 - 14750
මන්නාරම	35000 - 36000	17500 - 18000	-	-	10750 - 11250	10500 - 11000	-	-	28000 - 29000	-	14200 - 14500
කිළිනොච්චිය	35000 - 36500	22500 - 24000	-	-	11000 - 11500	10500 - 11500	-	-	27500 - 28500	-	14250 - 14750
මුලතිව්	37500 - 39000	24500 - 27000	-	-	10000 - 11000	9000 - 10000	-	-	32500 - 34000	-	14500 - 15000
මඩකලපුව	36500 - 37500	20000 - 21500	-	-	10000 - 10500	8000 - 10000	-	-	25000 - 29000	25000 - 29000	13750 - 14000
ත්‍රිකුණාමලය	34500 - 34800	-	-	-	10250 - 10500	8800 - 9250	-	-	29750 - 30000	39250 - 40000	14750 - 14900
ගලෙන්බිඳුණුවැව	36500 - 37500	20000 - 22000	-	-	9500 - 10000	8000 - 9500	-	-	25000 - 31000	25000 - 28500	13500 - 14250
මාතලේ	36000 - 37500	22500 - 24000	-	-	9000 - 10000	8000 - 9000	-	19000 - 21000	27500 - 32500	32500 - 35000	13750 - 14000

වග අංක 05: සලකා බලන සිල්ලර වෙළඳපොලවල අතිරේක ආහාර ද්‍රව්‍ය වල මිල ගණන් (කිලෝවකට රුපියල්)

සති අංක 02: 10 - 16 ජනවාරි 2025

ප්‍රදේශ	වියළි මිලිස්		රතු එණු		ලොකු එණු	අර්තාපල්			ධාන්‍ය වර්ග		
	ආනයනික	දේශීය	ආනයනික	දේශීය		ආනයනික	වැලිමඩ	නුවරඑළිය	මුං ඇට	කවිඩි	රතු පරිප්පු
කොළඹ	800.00 - 1000.00	-	480.00 - 650.00	-	220.00 - 300.00	200.00 - 300.00	-	380.00 - 480.00	650.00 - 950.00	700.00 - 900.00	300.00 - 360.00
ගම්පහ	800.00 - 900.00	-	480.00 - 520.00	-	300.00 - 300.00	300.00 - 300.00	-	460.00 - 480.00	850.00 - 980.00	880.00 - 980.00	280.00 - 295.00
කුරුණෑගල	800.00 - 900.00	-	520.00 - 600.00	-	200.00 - 260.00	240.00 - 280.00	-	440.00 - 460.00	720.00 - 800.00	780.00 - 900.00	285.00 - 320.00
නිකවැරටිය	-	-	-	-	-	-	-	-	-	-	-
දඹුල්ල	800.00 - 850.00	-	560.00 - 600.00	-	200.00 - 240.00	200.00 - 220.00	-	-	600.00 - 700.00	700.00 - 750.00	285.00 - 300.00
අනුරාධපුරය	800.00 - 900.00	-	560.00 - 600.00	-	220.00 - 240.00	200.00 - 220.00	-	-	650.00 - 850.00	750.00 - 950.00	290.00 - 310.00
නඹුත්තේගම	780.00 - 850.00	-	500.00 - 550.00	-	230.00 - 250.00	200.00 - 230.00	-	380.00 - 400.00	-	-	290.00 - 310.00
පොළොන්නරුව	850.00 - 880.00	-	550.00 - 580.00	-	240.00 - 260.00	270.00 - 300.00	-	400.00 - 420.00	650.00 - 680.00	760.00 - 800.00	300.00 - 320.00
කළුතර	820.00 - 860.00	-	600.00 - 650.00	-	250.00 - 300.00	250.00 - 300.00	-	440.00 - 460.00	620.00 - 680.00	740.00 - 800.00	280.00 - 290.00
බදුල්ල	800.00 - 800.00	-	550.00 - 600.00	-	240.00 - 250.00	200.00 - 240.00	440.00 - 440.00	440.00 - 480.00	650.00 - 700.00	650.00 - 750.00	300.00 - 320.00
කැප්පෙට්පොළ	840.00 - 860.00	-	500.00 - 520.00	-	220.00 - 240.00	260.00 - 270.00	380.00 - 400.00	-	700.00 - 720.00	720.00 - 750.00	285.00 - 295.00
මොණරාගල	750.00 - 900.00	-	520.00 - 600.00	-	200.00 - 240.00	200.00 - 260.00	-	400.00 - 400.00	600.00 - 700.00	600.00 - 700.00	300.00 - 310.00
කෑගල්ල	800.00 - 960.00	-	500.00 - 530.00	-	240.00 - 250.00	200.00 - 220.00	-	390.00 - 420.00	630.00 - 700.00	700.00 - 780.00	290.00 - 320.00
අම්පාර	750.00 - 790.00	-	490.00 - 520.00	-	205.00 - 230.00	200.00 - 220.00	-	400.00 - 430.00	600.00 - 700.00	700.00 - 750.00	280.00 - 285.00
දෙහිඅත්තණ්ඩිය	800.00 - 800.00	-	480.00 - 500.00	-	240.00 - 240.00	200.00 - 230.00	-	-	540.00 - 600.00	600.00 - 750.00	290.00 - 340.00
නුවරඑළිය	-	-	-	-	-	-	-	-	-	-	-
නුවර	800.00 - 850.00	-	640.00 - 660.00	-	260.00 - 280.00	200.00 - 220.00	-	420.00 - 440.00	670.00 - 720.00	760.00 - 800.00	296.00 - 320.00
පුත්තලම	750.00 - 950.00	-	600.00 - 600.00	440.00 - 600.00	250.00 - 260.00	240.00 - 260.00	-	480.00 - 480.00	700.00 - 700.00	800.00 - 900.00	290.00 - 310.00
රත්නපුරය	850.00 - 900.00	-	480.00 - 540.00	-	230.00 - 250.00	230.00 - 240.00	-	-	600.00 - 640.00	720.00 - 750.00	300.00 - 320.00
හම්බන්තොට	800.00 - 900.00	-	480.00 - 520.00	-	200.00 - 240.00	200.00 - 200.00	-	400.00 - 400.00	600.00 - 650.00	700.00 - 850.00	300.00 - 320.00
මාතර	790.00 - 840.00	-	520.00 - 560.00	-	200.00 - 250.00	200.00 - 220.00	-	420.00 - 450.00	600.00 - 750.00	700.00 - 800.00	310.00 - 320.00
ගාල්ල	800.00 - 850.00	-	480.00 - 600.00	-	220.00 - 240.00	220.00 - 260.00	-	-	560.00 - 800.00	800.00 - 900.00	290.00 - 320.00
තිස්සමහාරාමය	780.00 - 850.00	-	580.00 - 620.00	-	220.00 - 260.00	200.00 - 220.00	-	400.00 - 420.00	600.00 - 700.00	600.00 - 800.00	295.00 - 300.00
මීගොඩ (DEC)	750.00 - 800.00	-	480.00 - 560.00	-	200.00 - 220.00	200.00 - 280.00	-	400.00 - 460.00	650.00 - 750.00	700.00 - 960.00	290.00 - 300.00
ඇඹිලිපිටිය	800.00 - 900.00	-	520.00 - 600.00	-	200.00 - 220.00	200.00 - 240.00	-	380.00 - 400.00	550.00 - 650.00	580.00 - 700.00	290.00 - 350.00
යාපනය	760.00 - 800.00	-	-	360.00 - 400.00	230.00 - 260.00	220.00 - 240.00	-	-	550.00 - 600.00	-	290.00 - 300.00
වවුනියාව	900.00 - 950.00	-	500.00 - 540.00	-	250.00 - 260.00	200.00 - 220.00	-	-	600.00 - 620.00	-	300.00 - 310.00
මන්නාරම	760.00 - 800.00	-	500.00 - 560.00	-	250.00 - 280.00	240.00 - 260.00	-	-	600.00 - 650.00	-	310.00 - 320.00
කිලිනොච්චිය	750.00 - 770.00	-	500.00 - 540.00	-	240.00 - 260.00	240.00 - 260.00	-	-	590.00 - 620.00	-	300.00 - 310.00
මුලතිව්	780.00 - 820.00	-	540.00 - 580.00	-	-	200.00 - 220.00	-	-	680.00 - 720.00	-	295.00 - 305.00
මඩකලපුව	800.00 - 860.00	-	500.00 - 600.00	-	250.00 - 260.00	200.00 - 240.00	-	-	600.00 - 655.00	580.00 - 650.00	280.00 - 300.00
ත්‍රිකුණාමලය	790.00 - 800.00	-	-	-	255.00 - 270.00	230.00 - 240.00	-	-	695.00 - 700.00	885.00 - 900.00	305.00 - 308.00
හඟුරන්කොන	790.00 - 845.00	-	525.00 - 580.00	-	200.00 - 220.00	200.00 - 200.00	-	-	590.00 - 850.00	720.00 - 835.00	285.00 - 290.00
වේයන්ගොඩ	760.00 - 900.00	-	560.00 - 650.00	-	220.00 - 280.00	200.00 - 280.00	-	400.00 - 480.00	700.00 - 900.00	800.00 - 900.00	300.00 - 340.00
ගලෙන්බිඳුණුවැව	750.00 - 850.00	-	480.00 - 550.00	-	200.00 - 240.00	200.00 - 250.00	-	-	550.00 - 700.00	600.00 - 650.00	290.00 - 320.00
බණ්ඩාරවෙල	800.00 - 900.00	-	520.00 - 560.00	-	220.00 - 260.00	200.00 - 240.00	380.00 - 400.00	-	650.00 - 750.00	750.00 - 850.00	290.00 - 320.00
මාතලේ	800.00 - 850.00	-	500.00 - 560.00	-	200.00 - 240.00	200.00 - 210.00	-	480.00 - 500.00	630.00 - 750.00	700.00 - 750.00	285.00 - 290.00

විග්‍රහ අංක 06: සඳහා වලංගු නොවන වෙළඳපොළවල එළවළු මිල ගණන් (කිලෝටනට රුපියල්)

ප්‍රදේශ	සේ අංක 02: 10 - 16 වනවනි 2025					
	බටර මෝර්	නොළ මෝර්	කැරට්	ලීන්ස්	පිට රුට්	නෝනෝල්
කොළඹ	200.00 - 350.00	100.00 - 260.00	130.00 - 220.00	350.00 - 550.00	150.00 - 250.00	
මීගොඩ (අ. ම.)	270.00 - 330.00	200.00 - 300.00	200.00 - 240.00	400.00 - 450.00	300.00 - 380.00	
දඹුල්ල (අ. ම.)	240.00 - 280.00	170.00 - 200.00	150.00 - 180.00	450.00 - 520.00	250.00 - 300.00	
කැල්පෙට්ටොල (අ. ම.)	220.00 - 250.00	220.00 - 260.00	160.00 - 180.00	350.00 - 360.00	150.00 - 180.00	
නොරොට්ටෝල (අ. ම.)	-	-	-	380.00 - 450.00	150.00 - 200.00	
නුවරඑළිය	-	-	-	-	-	
නුර	250.00 - 300.00	250.00 - 270.00	240.00 - 260.00	420.00 - 430.00	250.00 - 280.00	
හම්බන්තොට	350.00 - 400.00	360.00 - 400.00	-	440.00 - 450.00	400.00 - 420.00	
පාලියන්තොට (අ. ම.)	200.00 - 250.00	240.00 - 280.00	230.00 - 270.00	400.00 - 450.00	230.00 - 260.00	
යාපනය	200.00 - 220.00	230.00 - 250.00	230.00 - 250.00	500.00 - 530.00	-	
බණ්ඩාරවෙල	250.00 - 300.00	200.00 - 250.00	200.00 - 220.00	350.00 - 400.00	230.00 - 250.00	
වෙරළනොගොඩ	250.00 - 320.00	250.00 - 300.00	240.00 - 280.00	350.00 - 420.00	350.00 - 400.00	

ප්‍රදේශ	රාත්‍රි	නෝරා	කන්කාලි	බණ්ඩාරනා	වම්බලු	මාර මිරිස්
කොළඹ	80.00 - 140.00	80.00 - 180.00	180.00 - 280.00	100.00 - 150.00	250.00 - 350.00	400.00 - 600.00
මීගොඩ (අ. ම.)	120.00 - 140.00	150.00 - 220.00	180.00 - 220.00	170.00 - 200.00	160.00 - 240.00	600.00 - 700.00
මොණරාගල	100.00 - 120.00	150.00 - 170.00	200.00 - 230.00	100.00 - 150.00	200.00 - 250.00	650.00 - 700.00
දඹුල්ල (අ. ම.)	70.00 - 100.00	110.00 - 130.00	200.00 - 230.00	120.00 - 130.00	130.00 - 160.00	400.00 - 500.00
කැල්පෙට්ටොල (අ. ම.)	50.00 - 70.00	80.00 - 100.00	200.00 - 240.00	140.00 - 160.00	250.00 - 280.00	550.00 - 580.00
නොරොට්ටෝල (අ. ම.)	50.00 - 80.00	70.00 - 110.00	200.00 - 250.00	120.00 - 160.00	180.00 - 220.00	600.00 - 700.00
නුවරඑළිය	-	-	-	-	-	-
නුර	80.00 - 100.00	120.00 - 160.00	200.00 - 220.00	160.00 - 170.00	280.00 - 320.00	600.00 - 650.00
හම්බන්තොට	150.00 - 200.00	200.00 - 250.00	250.00 - 280.00	160.00 - 180.00	250.00 - 300.00	600.00 - 650.00
පාලියන්තොට (අ. ම.)	80.00 - 100.00	100.00 - 130.00	250.00 - 300.00	120.00 - 150.00	120.00 - 150.00	550.00 - 600.00
කිස්සමහාරාමිය	120.00 - 150.00	100.00 - 140.00	240.00 - 260.00	120.00 - 130.00	180.00 - 220.00	500.00 - 600.00
යාපනය	120.00 - 140.00	150.00 - 170.00	230.00 - 260.00	200.00 - 220.00	200.00 - 220.00	750.00 - 770.00
බණ්ඩාරවෙල	70.00 - 100.00	100.00 - 120.00	200.00 - 230.00	-	240.00 - 300.00	550.00 - 620.00
වෙරළනොගොඩ	100.00 - 130.00	130.00 - 180.00	240.00 - 300.00	160.00 - 200.00	180.00 - 250.00	600.00 - 750.00

ප්‍රදේශ	වට්ටක්කා	පිපිකුණ	කර්ට්	පනෝල්	මුරුංචා	වැට්ටකොට්
කොළඹ	100.00 - 150.00	100.00 - 150.00	300.00 - 350.00	100.00 - 220.00	-	200.00 - 280.00
මීගොඩ (අ. ම.)	120.00 - 140.00	110.00 - 130.00	300.00 - 350.00	150.00 - 200.00	-	250.00 - 280.00
මොණරාගල	160.00 - 180.00	150.00 - 180.00	450.00 - 470.00	280.00 - 300.00	-	300.00 - 350.00
දඹුල්ල (අ. ම.)	100.00 - 120.00	100.00 - 130.00	250.00 - 280.00	120.00 - 130.00	-	230.00 - 250.00
කැල්පෙට්ටොල (අ. ම.)	110.00 - 120.00	140.00 - 150.00	280.00 - 300.00	150.00 - 160.00	-	250.00 - 260.00
නොරොට්ටෝල (අ. ම.)	100.00 - 110.00	80.00 - 110.00	-	90.00 - 150.00	-	200.00 - 220.00
නුවරඑළිය	-	-	-	-	-	-
නුර	100.00 - 120.00	130.00 - 140.00	250.00 - 300.00	120.00 - 140.00	-	250.00 - 280.00
හම්බන්තොට	150.00 - 160.00	140.00 - 160.00	300.00 - 360.00	260.00 - 300.00	-	300.00 - 320.00
පාලියන්තොට (අ. ම.)	100.00 - 120.00	90.00 - 120.00	250.00 - 300.00	80.00 - 120.00	-	150.00 - 200.00
කිස්සමහාරාමිය	150.00 - 180.00	80.00 - 100.00	400.00 - 420.00	180.00 - 250.00	-	250.00 - 280.00
යාපනය	120.00 - 140.00	130.00 - 150.00	540.00 - 560.00	150.00 - 170.00	-	-
බණ්ඩාරවෙල	110.00 - 130.00	120.00 - 150.00	-	-	-	-
වෙරළනොගොඩ	110.00 - 130.00	130.00 - 160.00	300.00 - 380.00	140.00 - 180.00	-	240.00 - 300.00

විග්‍රහ අංක 06 (අනිවිත.)

ප්‍රදේශ	මැද කර්ට්	අළු නොගෙල්	අඹු මිරිස්	අදහි	බකල	මැකුණොක්කා
කොළඹ	100.00 - 250.00	120.00 - 180.00	700.00 - 1100.00	150.00 - 250.00	120.00 - 150.00	80.00 - 120.00
මීගොඩ (අ. ම.)	160.00 - 240.00	130.00 - 150.00	1050.00 - 1200.00	200.00 - 230.00	120.00 - 140.00	100.00 - 110.00
මොණරාගල	150.00 - 170.00	80.00 - 100.00	800.00 - 1100.00	180.00 - 220.00	150.00 - 180.00	60.00 - 70.00
දඹුල්ල (අ. ම.)	150.00 - 170.00	110.00 - 130.00	900.00 - 1000.00	150.00 - 200.00	120.00 - 150.00	70.00 - 80.00
කැල්පෙට්ටොල (අ. ම.)	220.00 - 240.00	130.00 - 140.00	900.00 - 1000.00	220.00 - 230.00	120.00 - 130.00	100.00 - 120.00
නොරොට්ටෝල (අ. ම.)	130.00 - 160.00	100.00 - 150.00	800.00 - 1000.00	250.00 - 300.00	-	90.00 - 100.00
නුවරඑළිය	-	-	-	-	-	-
නුර	200.00 - 250.00	130.00 - 150.00	1000.00 - 1100.00	200.00 - 230.00	130.00 - 150.00	80.00 - 100.00
හම්බන්තොට	180.00 - 250.00	80.00 - 100.00	900.00 - 1100.00	200.00 - 250.00	150.00 - 170.00	120.00 - 130.00
පාලියන්තොට (අ. ම.)	120.00 - 150.00	120.00 - 150.00	900.00 - 1100.00	120.00 - 150.00	120.00 - 130.00	80.00 - 100.00
කිස්සමහාරාමිය	130.00 - 150.00	80.00 - 100.00	800.00 - 850.00	100.00 - 150.00	140.00 - 150.00	110.00 - 130.00
යාපනය	540.00 - 560.00	70.00 - 80.00	1100.00 - 1150.00	300.00 - 320.00	120.00 - 130.00	150.00 - 170.00
බණ්ඩාරවෙල	-	-	1000.00 - 1050.00	-	130.00 - 140.00	-
වෙරළනොගොඩ	180.00 - 240.00	140.00 - 170.00	1100.00 - 1250.00	160.00 - 200.00	110.00 - 130.00	100.00 - 120.00

ප්‍රදේශ	නොළ එළවළු			පොල් (අඹවියකට රු.)	
	මුතුකුටුන්න	කැකුන්	මොටුකොළ	ලොකු	කුඩා
කොළඹ	35.00 - 45.00	35.00 - 45.00	300.00 - 340.00	180.00 - 190.00	150.00 - 170.00
මීගොඩ (අ. ම.)	50.00 - 60.00	50.00 - 60.00	210.00 - 240.00	160.00 - 170.00	-
මොණරාට්ටෝල (අ. ම.)	-	-	-	-	-
නුවරඑළිය	-	-	-	-	-
දඹුල්ල (අ. ම.)	25.00 - 30.00	25.00 - 30.00	125.00 - 150.00	130.00 - 140.00	100.00 - 110.00
නුර	45.00 - 50.00	50.00 - 55.00	240.00 - 250.00	170.00 - 180.00	140.00 - 150.00
හම්බන්තොට	45.00 - 50.00	50.00 - 50.00	180.00 - 240.00	-	-
පාලියන්තොට (අ. ම.)	-	-	-	145.00 - 155.00	100.00 - 110.00
කිස්සමහාරාමිය	25.00 - 30.00	25.00 - 30.00	-	130.00 - 140.00	100.00 - 110.00
යාපනය	80.00 - 90.00	40.00 - 45.00	200.00 - 210.00	140.00 - 150.00	90.00 - 100.00
බණ්ඩාරවෙල	-	-	-	-	-
වෙරළනොගොඩ	35.00 - 40.00	35.00 - 40.00	220.00 - 240.00	-	-

නොළඹ, මීගොඩ, මොණරාට්ටෝල සහ නුර මොටුකොළ කිලෝටනට රුපියල්

වග අංක 07: සලකා බලන සිල්ලර වෙළඳපොලවල එළවළු මිල ගණන් (කිලෝවකට රුපියල්)

සති අංක 02: 10 - 16 ජනවාරි 2025

14

ප්‍රදේශ	උඩරට එළවළු වර්ග											
	බටර් බෝංචි	කොළ බෝංචි	කැරට	ලීක්ස්	බීට් රූට	තෝකෝල්	රාබු	ගෝවා	තක්කාලි			
කොළඹ	-	350.00 - 480.00	300.00 - 480.00	260.00 - 420.00	480.00 - 720.00	280.00 - 600.00	180.00 - 360.00	200.00 - 400.00	250.00 - 480.00			
ගම්පහ	-	400.00 - 440.00	360.00 - 480.00	360.00 - 480.00	560.00 - 640.00	440.00 - 560.00	240.00 - 320.00	280.00 - 400.00	400.00 - 480.00			
කුරුණෑගල	-	400.00 - 460.00	380.00 - 480.00	360.00 - 480.00	580.00 - 700.00	480.00 - 560.00	280.00 - 320.00	280.00 - 380.00	420.00 - 540.00			
නිකවැටිය	-	-	-	-	-	-	-	-	-			
දඹුල්ල	-	320.00 - 360.00	320.00 - 360.00	340.00 - 360.00	560.00 - 600.00	450.00 - 480.00	200.00 - 240.00	220.00 - 240.00	380.00 - 400.00			
අනුරාධපුරය	-	400.00 - 440.00	360.00 - 440.00	360.00 - 440.00	520.00 - 640.00	-	240.00 - 280.00	280.00 - 320.00	360.00 - 400.00			
තඹිත්තේගම	-	340.00 - 360.00	360.00 - 400.00	340.00 - 360.00	580.00 - 620.00	330.00 - 360.00	180.00 - 200.00	200.00 - 220.00	400.00 - 450.00			
පොළොන්නරුව	-	400.00 - 450.00	380.00 - 440.00	400.00 - 440.00	550.00 - 580.00	-	170.00 - 180.00	240.00 - 260.00	400.00 - 450.00			
කළුතර	-	380.00 - 460.00	340.00 - 400.00	360.00 - 420.00	480.00 - 500.00	400.00 - 460.00	200.00 - 260.00	300.00 - 350.00	400.00 - 460.00			
බදුල්ල	-	400.00 - 400.00	400.00 - 400.00	380.00 - 400.00	600.00 - 600.00	400.00 - 400.00	240.00 - 240.00	200.00 - 240.00	360.00 - 400.00			
කැප්පෙට්පොළ	-	320.00 - 340.00	300.00 - 320.00	260.00 - 280.00	440.00 - 460.00	240.00 - 260.00	130.00 - 150.00	180.00 - 200.00	340.00 - 350.00			
මොණරාගල	-	320.00 - 400.00	320.00 - 400.00	320.00 - 400.00	480.00 - 600.00	-	160.00 - 240.00	200.00 - 320.00	300.00 - 320.00			
කෑගල්ල	-	440.00 - 480.00	440.00 - 480.00	360.00 - 400.00	660.00 - 700.00	480.00 - 520.00	280.00 - 320.00	280.00 - 320.00	440.00 - 480.00			
අම්පාර	-	360.00 - 400.00	340.00 - 400.00	320.00 - 400.00	-	-	220.00 - 240.00	280.00 - 320.00	360.00 - 480.00			
දෙහිඅත්තකණ්ඩිය	-	440.00 - 480.00	360.00 - 400.00	380.00 - 420.00	460.00 - 480.00	640.00 - 680.00	240.00 - 320.00	320.00 - 420.00	480.00 - 540.00			
නුවරඑළිය	-	-	-	-	-	-	-	-	-			
නුවර	-	480.00 - 520.00	450.00 - 480.00	360.00 - 400.00	550.00 - 600.00	360.00 - 400.00	160.00 - 180.00	200.00 - 240.00	300.00 - 320.00			
පුත්තලම	-	400.00 - 480.00	400.00 - 480.00	400.00 - 440.00	600.00 - 720.00	480.00 - 480.00	200.00 - 300.00	200.00 - 400.00	400.00 - 480.00			
හම්බන්තොට	-	560.00 - 600.00	550.00 - 600.00	500.00 - 540.00	600.00 - 600.00	560.00 - 600.00	300.00 - 350.00	300.00 - 340.00	350.00 - 420.00			
රත්නපුරය	-	320.00 - 400.00	340.00 - 380.00	350.00 - 380.00	550.00 - 560.00	260.00 - 320.00	160.00 - 200.00	240.00 - 300.00	300.00 - 340.00			
මාතර	-	320.00 - 400.00	360.00 - 400.00	320.00 - 400.00	480.00 - 600.00	320.00 - 340.00	180.00 - 200.00	200.00 - 320.00	280.00 - 320.00			
ගාල්ල	-	400.00 - 520.00	320.00 - 380.00	340.00 - 380.00	-	300.00 - 320.00	200.00 - 220.00	280.00 - 340.00	400.00 - 500.00			
තිස්සමහාරාමය	-	320.00 - 360.00	300.00 - 320.00	280.00 - 320.00	500.00 - 600.00	420.00 - 460.00	240.00 - 260.00	200.00 - 260.00	280.00 - 320.00			
මීගොඩ (ආ. ම.)	-	360.00 - 400.00	360.00 - 480.00	360.00 - 480.00	600.00 - 720.00	480.00 - 520.00	240.00 - 240.00	320.00 - 400.00	320.00 - 400.00			
ඇඹිලිපිටිය	-	400.00 - 520.00	320.00 - 400.00	320.00 - 400.00	600.00 - 720.00	350.00 - 400.00	200.00 - 280.00	240.00 - 320.00	250.00 - 280.00			
යාපනය	-	250.00 - 300.00	280.00 - 320.00	280.00 - 320.00	550.00 - 600.00	-	160.00 - 200.00	200.00 - 250.00	300.00 - 350.00			
වවුනියාව	-	400.00 - 420.00	450.00 - 480.00	450.00 - 470.00	600.00 - 650.00	-	200.00 - 240.00	250.00 - 290.00	400.00 - 420.00			
මන්නාරම	-	560.00 - 620.00	560.00 - 620.00	460.00 - 520.00	620.00 - 680.00	-	200.00 - 240.00	280.00 - 320.00	400.00 - 450.00			
කිළිනොච්චිය	-	580.00 - 620.00	580.00 - 620.00	480.00 - 520.00	640.00 - 660.00	-	240.00 - 260.00	270.00 - 300.00	400.00 - 450.00			
මුලතිව්	-	450.00 - 500.00	520.00 - 550.00	520.00 - 550.00	560.00 - 600.00	-	260.00 - 300.00	250.00 - 300.00	400.00 - 450.00			
මඩකලපුව	-	400.00 - 500.00	400.00 - 420.00	280.00 - 300.00	550.00 - 600.00	-	200.00 - 240.00	280.00 - 320.00	350.00 - 400.00			
ත්‍රිකුණාමලය	-	650.00 690.00	360.00 380.00	400.00 430.00	490.00 - 540.00	-	210.00 230.00	310.00 330.00	480.00 500.00			
හඟුරන්කොන	-	280.00 - 320.00	280.00 - 320.00	220.00 - 260.00	460.00 - 470.00	-	100.00 - 120.00	130.00 - 140.00	240.00 - 280.00			
වේයන්ගොඩ	-	360.00 - 480.00	320.00 - 400.00	320.00 - 400.00	480.00 - 600.00	400.00 - 520.00	160.00 - 240.00	200.00 - 280.00	320.00 - 400.00			
ගලෙන්බිඳුණුවැව	-	450.00 - 500.00	300.00 - 350.00	300.00 - 360.00	450.00 - 500.00	-	160.00 - 200.00	240.00 - 270.00	250.00 - 300.00			
බණ්ඩාරවෙල	-	360.00 - 400.00	300.00 - 320.00	300.00 - 320.00	420.00 - 500.00	320.00 - 400.00	180.00 - 200.00	200.00 - 260.00	320.00 - 380.00			
මාතලේ	-	400.00 - 440.00	360.00 - 400.00	280.00 - 320.00	560.00 - 620.00	400.00 - 440.00	200.00 - 240.00	200.00 - 240.00	320.00 - 360.00			

වගු අංක 07 (ඉතිරිය.)

ප්‍රදේශ	පහතරට එළවළු වර්ග																			
	බණ්ඩක්කා		වම්බු		මාළු මිරිස්		වට්ටක්කා		පිපිඤ්ඤා		කරවිල		පතෝල		මුරුංඟා		වැටකොළ		මෑ කරල්	
කොළඹ	200.00	340.00	350.00	480.00	500.00	800.00	180.00	320.00	160.00	320.00	400.00	720.00	200.00	420.00	-	-	340.00	520.00	250.00	480.00
ගම්පහ	400.00	480.00	400.00	520.00	800.00	900.00	280.00	320.00	200.00	320.00	800.00	800.00	360.00	480.00	-	-	520.00	560.00	460.00	480.00
කුරුණෑගල	380.00	400.00	480.00	500.00	900.00	1000.00	280.00	320.00	260.00	300.00	760.00	800.00	400.00	480.00	-	-	500.00	580.00	400.00	480.00
නිකවැරටිය	-	-	-	-	-	-	-	-	-	-	-	-	-	-	-	-	-	-	-	-
දඹුල්ල	240.00	260.00	300.00	360.00	800.00	850.00	220.00	240.00	200.00	240.00	460.00	480.00	300.00	340.00	-	-	400.00	440.00	300.00	360.00
අනුරාධපුරය	240.00	300.00	260.00	320.00	700.00	900.00	240.00	300.00	200.00	240.00	480.00	520.00	240.00	320.00	-	-	320.00	360.00	280.00	320.00
තඹුන්තේගම	200.00	250.00	240.00	280.00	750.00	800.00	200.00	240.00	180.00	220.00	460.00	500.00	220.00	250.00	-	-	300.00	350.00	200.00	250.00
පොළොන්නරුව	260.00	300.00	440.00	460.00	780.00	840.00	260.00	300.00	240.00	260.00	580.00	620.00	300.00	340.00	-	-	400.00	450.00	340.00	380.00
කළුතර	250.00	320.00	380.00	450.00	650.00	750.00	240.00	300.00	200.00	260.00	550.00	650.00	350.00	400.00	-	-	350.00	400.00	340.00	380.00
බදුල්ල	240.00	240.00	400.00	400.00	800.00	800.00	200.00	240.00	200.00	240.00	600.00	600.00	400.00	400.00	-	-	400.00	400.00	360.00	360.00
කැප්පෙට්පොළ	220.00	240.00	350.00	360.00	650.00	680.00	220.00	240.00	240.00	250.00	350.00	360.00	240.00	260.00	-	-	320.00	340.00	300.00	320.00
මොණරාගල	200.00	240.00	260.00	320.00	720.00	800.00	260.00	300.00	200.00	240.00	480.00	600.00	320.00	400.00	-	-	320.00	400.00	280.00	320.00
කෑගල්ල	260.00	320.00	440.00	480.00	750.00	800.00	240.00	280.00	200.00	240.00	440.00	480.00	280.00	320.00	-	-	360.00	400.00	360.00	400.00
අම්පාර	280.00	280.00	400.00	480.00	760.00	850.00	200.00	280.00	220.00	240.00	400.00	540.00	260.00	320.00	-	-	300.00	320.00	320.00	400.00
දෙහිඅත්තකණ්ඩිය	240.00	300.00	300.00	380.00	780.00	900.00	200.00	220.00	200.00	280.00	680.00	720.00	320.00	400.00	-	-	400.00	480.00	300.00	380.00
නුවරඑළිය	-	-	-	-	-	-	-	-	-	-	-	-	-	-	-	-	-	-	-	-
නුවර	240.00	260.00	480.00	520.00	800.00	900.00	160.00	200.00	160.00	200.00	360.00	400.00	200.00	240.00	-	-	360.00	400.00	300.00	320.00
පුත්තලම	200.00	240.00	300.00	400.00	800.00	1000.00	260.00	300.00	200.00	240.00	400.00	600.00	300.00	300.00	-	-	400.00	480.00	300.00	300.00
රත්නපුරය	160.00	200.00	360.00	380.00	800.00	860.00	200.00	240.00	180.00	220.00	580.00	640.00	260.00	300.00	-	-	320.00	360.00	300.00	340.00
හම්බන්තොට	240.00	320.00	360.00	400.00	800.00	800.00	200.00	240.00	200.00	240.00	520.00	600.00	360.00	400.00	-	-	380.00	420.00	300.00	320.00
මාතර	200.00	240.00	300.00	380.00	600.00	800.00	180.00	250.00	160.00	200.00	400.00	480.00	200.00	320.00	-	-	280.00	320.00	240.00	320.00
ගාල්ල	180.00	200.00	320.00	380.00	800.00	900.00	200.00	240.00	160.00	220.00	600.00	600.00	400.00	400.00	-	-	360.00	400.00	320.00	380.00
තිස්සමහාරාමය	200.00	220.00	320.00	360.00	650.00	700.00	260.00	340.00	180.00	200.00	450.00	480.00	300.00	340.00	-	-	320.00	380.00	220.00	240.00
මීගොඩ (ආ. ම.)	320.00	360.00	320.00	360.00	800.00	1000.00	200.00	240.00	180.00	240.00	400.00	600.00	360.00	400.00	-	-	360.00	400.00	320.00	360.00
ඇඹිලිපිටිය	200.00	240.00	350.00	400.00	600.00	800.00	240.00	260.00	150.00	200.00	500.00	600.00	200.00	280.00	-	-	400.00	480.00	280.00	320.00
යාපනය	250.00	300.00	240.00	280.00	800.00	850.00	160.00	190.00	170.00	200.00	600.00	650.00	200.00	250.00	-	-	-	-	600.00	650.00
වවුනියාව	270.00	300.00	190.00	200.00	800.00	850.00	250.00	280.00	270.00	300.00	850.00	900.00	280.00	300.00	-	-	-	-	550.00	600.00
මන්නාරම	280.00	320.00	400.00	450.00	800.00	850.00	220.00	250.00	200.00	240.00	960.00	1000.00	280.00	320.00	-	-	-	-	350.00	400.00
කිලිනොච්චිය	260.00	300.00	400.00	440.00	800.00	850.00	240.00	260.00	230.00	250.00	1000.00	1050.00	280.00	300.00	-	-	-	-	380.00	420.00
මුලතිව්	300.00	350.00	240.00	250.00	600.00	650.00	240.00	250.00	200.00	240.00	600.00	650.00	300.00	350.00	950.00	1050.00	-	-	540.00	600.00
මඩකලපුව	300.00	330.00	350.00	400.00	600.00	650.00	180.00	200.00	170.00	200.00	480.00	600.00	240.00	250.00	-	-	300.00	400.00	350.00	400.00
ත්‍රිකුණාමලය	320.00	340.00	540.00	560.00	830.00	850.00	190.00	200.00	210.00	220.00	800.00	830.00	310.00	330.00	-	-	320.00	330.00	460.00	480.00
හඟුරන්කොඳ	180.00	200.00	300.00	320.00	550.00	600.00	160.00	220.00	140.00	170.00	280.00	320.00	160.00	200.00	-	-	200.00	220.00	260.00	280.00
වේයන්ගොඩ	220.00	320.00	320.00	400.00	720.00	880.00	180.00	240.00	180.00	280.00	400.00	520.00	240.00	280.00	-	-	320.00	400.00	240.00	320.00
ගලෙන්බිඳුණුවැව	150.00	160.00	160.00	200.00	-	-	200.00	250.00	250.00	300.00	480.00	520.00	250.00	300.00	-	-	350.00	400.00	300.00	340.00
බණ්ඩාරවෙල	220.00	250.00	380.00	420.00	800.00	1000.00	220.00	260.00	180.00	200.00	480.00	580.00	280.00	360.00	-	-	340.00	380.00	240.00	320.00
මාතලේ	200.00	240.00	280.00	320.00	600.00	700.00	200.00	220.00	200.00	240.00	360.00	400.00	240.00	280.00	-	-	320.00	360.00	280.00	320.00

15

වගු අංක 07 (ඉතිරිය.)

16

ප්‍රදේශ	පහතරට එළවළු වර්ග					කොළ එළවළු වර්ග (මිටියකට රු.)			පොල් (ගෙඩියකට රු.)	
	අළු කෙසෙල්	අමු මිරිස්	දෙහි	බතල	මඤ්ඤොක්කා	මුතුණුවැන්න	කාකුන්	ගොටුකොළ	ලොකු	කුඩා
කොළඹ	180.00 - 340.00	900.00 - 1600.00	250.00 - 800.00	200.00 - 340.00	150.00 - 250.00	60.00 - 100.00	60.00 - 100.00	120.00 - 180.00	180.00 - 200.00	150.00 - 180.00
ගම්පහ	240.00 - 280.00	1400.00 - 1500.00	500.00 - 600.00	320.00 - 360.00	-	70.00 - 70.00	70.00 - 70.00	90.00 - 90.00	180.00 - 200.00	150.00 - 150.00
කුරුණෑගල	240.00 - 280.00	1400.00 - 1600.00	500.00 - 600.00	180.00 - 220.00	200.00 - 200.00	70.00 - 70.00	70.00 - 70.00	70.00 - 70.00	180.00 - 200.00	170.00 - 170.00
නිකවැරටිය	-	-	-	-	-	-	-	-	-	-
දඹුල්ල	260.00 - 280.00	1300.00 - 1400.00	350.00 - 400.00	200.00 - 220.00	180.00 - 200.00	50.00 - 60.00	50.00 - 80.00	50.00 - 60.00	170.00 - 190.00	140.00 - 150.00
අනුරාධපුරය	240.00 - 280.00	1200.00 - 1400.00	400.00 - 500.00	200.00 - 240.00	160.00 - 240.00	50.00 - 60.00	50.00 - 60.00	50.00 - 60.00	160.00 - 190.00	120.00 - 140.00
තඹුත්තේගම	200.00 - 250.00	1180.00 - 1400.00	200.00 - 250.00	200.00 - 260.00	160.00 - 200.00	-	-	-	160.00 - 165.00	125.00 - 130.00
පොළොන්නරුව	240.00 - 260.00	1400.00 - 1500.00	400.00 - 450.00	200.00 - 220.00	180.00 - 200.00	50.00 - 60.00	50.00 - 50.00	50.00 - 50.00	170.00 - 180.00	150.00 - 160.00
කළුතර	300.00 - 360.00	1400.00 - 1500.00	400.00 - 450.00	180.00 - 200.00	160.00 - 220.00	80.00 - 100.00	80.00 - 100.00	100.00 - 120.00	180.00 - 200.00	150.00 - 170.00
බදුල්ල	240.00 - 240.00	1400.00 - 1500.00	200.00 - 240.00	-	120.00 - 140.00	80.00 - 80.00	80.00 - 80.00	100.00 - 100.00	190.00 - 200.00	160.00 - 180.00
කැප්පෙට්පොළ	220.00 - 240.00	1300.00 - 1400.00	330.00 - 360.00	240.00 - 250.00	200.00 - 220.00	50.00 - 60.00	50.00 - 60.00	40.00 - 50.00	150.00 - 160.00	130.00 - 140.00
මොණරාගල	140.00 - 200.00	1000.00 - 1300.00	280.00 - 300.00	220.00 - 260.00	80.00 - 120.00	50.00 - 60.00	50.00 - 60.00	60.00 - 70.00	140.00 - 160.00	110.00 - 120.00
කෑගල්ල	280.00 - 320.00	1500.00 - 1600.00	350.00 - 400.00	220.00 - 260.00	180.00 - 200.00	70.00 - 80.00	70.00 - 80.00	50.00 - 60.00	180.00 - 200.00	160.00 - 170.00
අම්පාර	240.00 - 240.00	1100.00 - 1300.00	500.00 - 600.00	200.00 - 220.00	100.00 - 120.00	60.00 - 60.00	60.00 - 60.00	200.00 - 200.00	130.00 - 140.00	100.00 - 110.00
දෙහිඅත්තකණ්ඩිය	200.00 - 300.00	1000.00 - 1200.00	300.00 - 400.00	160.00 - 200.00	150.00 - 160.00	50.00 - 70.00	50.00 - 70.00	50.00 - 70.00	130.00 - 140.00	120.00 - 120.00
නුවරඑළිය	-	-	-	-	-	-	-	-	-	-
නුවර	200.00 - 240.00	1500.00 - 1800.00	500.00 - 600.00	240.00 - 260.00	160.00 - 200.00	70.00 - 80.00	70.00 - 80.00	50.00 - 60.00	180.00 - 190.00	140.00 - 150.00
පුත්තලම	160.00 - 240.00	1200.00 - 1500.00	300.00 - 480.00	240.00 - 300.00	200.00 - 200.00	60.00 - 70.00	40.00 - 60.00	40.00 - 40.00	170.00 - 200.00	120.00 - 150.00
රත්නපුරය	160.00 - 220.00	1200.00 - 1400.00	250.00 - 350.00	150.00 - 200.00	120.00 - 160.00	80.00 - 80.00	80.00 - 80.00	100.00 - 100.00	180.00 - 200.00	140.00 - 160.00
හම්බන්තොට	180.00 - 200.00	1400.00 - 1500.00	360.00 - 400.00	200.00 - 240.00	170.00 - 200.00	60.00 - 60.00	60.00 - 60.00	80.00 - 100.00	160.00 - 170.00	140.00 - 150.00
මාතර	160.00 - 200.00	1000.00 - 1500.00	300.00 - 400.00	160.00 - 200.00	150.00 - 180.00	50.00 - 60.00	50.00 - 60.00	90.00 - 110.00	180.00 - 200.00	160.00 - 170.00
ගාල්ල	200.00 - 280.00	1000.00 - 1200.00	400.00 - 500.00	180.00 - 240.00	160.00 - 200.00	50.00 - 60.00	50.00 - 60.00	70.00 - 100.00	160.00 - 180.00	120.00 - 130.00
තිස්සමහාරාමය	180.00 - 220.00	900.00 - 950.00	200.00 - 300.00	220.00 - 260.00	200.00 - 220.00	50.00 - 60.00	50.00 - 60.00	80.00 - 80.00	160.00 - 180.00	120.00 - 130.00
මීගොඩ (ආ. ම.)	240.00 - 320.00	1600.00 - 1700.00	360.00 - 480.00	200.00 - 280.00	150.00 - 200.00	80.00 - 80.00	80.00 - 80.00	100.00 - 120.00	175.00 - 180.00	170.00 - 170.00
ඇඹිලිපිටිය	140.00 - 160.00	1300.00 - 1500.00	350.00 - 400.00	140.00 - 160.00	140.00 - 160.00	60.00 - 80.00	50.00 - 70.00	70.00 - 100.00	180.00 - 200.00	140.00 - 160.00
යාපනය	100.00 - 150.00	1200.00 - 1300.00	350.00 - 400.00	150.00 - 200.00	210.00 - 240.00	100.00 - 130.00	50.00 - 60.00	80.00 - 100.00	180.00 - 200.00	120.00 - 130.00
වවුනියාව	270.00 - 300.00	1700.00 - 1800.00	220.00 - 250.00	280.00 - 300.00	220.00 - 250.00	60.00 - 70.00	60.00 - 65.00	95.00 - 100.00	150.00 - 165.00	90.00 - 100.00
මන්නාරම	220.00 - 260.00	1300.00 - 1400.00	350.00 - 400.00	240.00 - 260.00	220.00 - 260.00	60.00 - 70.00	50.00 - 70.00	50.00 - 70.00	160.00 - 170.00	100.00 - 110.00
කිලිනොච්චිය	240.00 - 260.00	1300.00 - 1350.00	350.00 - 400.00	280.00 - 300.00	240.00 - 260.00	60.00 - 70.00	45.00 - 55.00	45.00 - 50.00	180.00 - 200.00	100.00 - 120.00
මුලතිව්	200.00 - 240.00	1000.00 - 1100.00	250.00 - 300.00	200.00 - 240.00	200.00 - 250.00	50.00 - 60.00	80.00 - 80.00	80.00 - 100.00	140.00 - 145.00	95.00 - 110.00
මඩකලපුව	180.00 - 200.00	1300.00 - 1400.00	300.00 - 320.00	200.00 - 220.00	150.00 - 180.00	80.00 - 100.00	60.00 - 80.00	50.00 - 60.00	140.00 - 160.00	120.00 - 135.00
ත්‍රිකුණාමලය	320.00 - 340.00	1400.00 - 1500.00	400.00 - 450.00	230.00 - 245.00	230.00 - 240.00	60.00 - 65.00	65.00 - 70.00	50.00 - 55.00	175.00 - 180.00	125.00 - 134.00
හඟුරන්කොන	200.00 - 240.00	1000.00 - 1150.00	200.00 - 250.00	160.00 - 180.00	140.00 - 180.00	40.00 - 40.00	40.00 - 40.00	40.00 - 40.00	180.00 - 190.00	150.00 - 160.00
වේයන්ගොඩ	180.00 - 280.00	1300.00 - 1500.00	240.00 - 360.00	160.00 - 220.00	140.00 - 200.00	60.00 - 70.00	60.00 - 70.00	90.00 - 100.00	160.00 - 200.00	140.00 - 150.00
ගලෙන්බිඳුණුවැව	150.00 - 200.00	1500.00 - 1600.00	200.00 - 250.00	200.00 - 220.00	130.00 - 160.00	50.00 - 80.00	50.00 - 60.00	50.00 - 60.00	130.00 - 150.00	100.00 - 120.00
බණ්ඩාරවෙල	200.00 - 220.00	1300.00 - 1500.00	450.00 - 550.00	220.00 - 240.00	160.00 - 200.00	70.00 - 80.00	70.00 - 80.00	80.00 - 100.00	170.00 - 190.00	150.00 - 160.00
මාතලේ	220.00 - 240.00	1400.00 - 1600.00	320.00 - 400.00	200.00 - 240.00	140.00 - 160.00	50.00 - 60.00	50.00 - 60.00	50.00 - 60.00	170.00 - 180.00	150.00 - 160.00

වග අංක 08: සලකා බලන සිල්ලර වෙළඳපොලවල පලතුරු මිල ගණන් (ගෙඩියකට රුපියල්)

සති අංක 02: 10 - 16 ජනවාරි 2025

17

ප්‍රදේශ	කෙසෙල් වර්ග					අන්නාසි			අඹ වර්ග	
	ඇඹුල් (කි. රු.)	කෝලිකුටුටු (කි. රු.)	සීනි (කි. රු.)	ආනමාළු	ඇම්බුන්	ලොකු	මධ්‍යම	කුඩා	බෙට්ටි	කර්තකොලොම්බන්
කොළඹ	150.00 - 250.00	250.00 - 400.00	150.00 - 240.00	35.00 - 50.00	50.00 - 70.00	580.00 - 650.00	450.00 - 560.00	360.00 - 440.00	-	120.00 - 230.00
ගම්පහ	180.00 - 200.00	280.00 - 300.00	180.00 - 220.00	40.00 - 40.00	50.00 - 60.00	550.00 - 560.00	400.00 - 440.00	300.00 - 330.00	-	180.00 - 180.00
කුරුණෑගල	180.00 - 220.00	350.00 - 350.00	160.00 - 200.00	50.00 - 50.00	72.00 - 72.00	-	500.00 - 550.00	-	-	90.00 - 100.00
තිකවැටිය	-	-	-	-	-	-	-	-	-	-
දඹුල්ල	200.00 - 220.00	340.00 - 380.00	180.00 - 200.00	-	56.00 - 60.00	600.00 - 700.00	480.00 - 500.00	200.00 - 250.00	-	90.00 - 100.00
අනුරාධපුරය	180.00 - 240.00	400.00 - 480.00	160.00 - 240.00	30.00 - 35.00	45.00 - 55.00	750.00 - 850.00	600.00 - 680.00	450.00 - 550.00	-	100.00 - 130.00
තඹුන්තේගම	200.00 - 230.00	320.00 - 350.00	180.00 - 220.00	25.00 - 30.00	55.00 - 58.00	550.00 - 600.00	-	-	-	90.00 - 100.00
පොළොන්නරුව	220.00 - 250.00	400.00 - 450.00	200.00 - 220.00	55.00 - 60.00	55.00 - 60.00	850.00 - 920.00	500.00 - 550.00	300.00 - 350.00	-	150.00 - 180.00
කළුතර	180.00 - 220.00	350.00 - 380.00	180.00 - 220.00	-	58.00 - 62.00	-	520.00 - 560.00	400.00 - 450.00	-	105.00 - 120.00
බදුල්ල	200.00 - 220.00	280.00 - 280.00	160.00 - 180.00	28.00 - 28.00	30.00 - 36.00	-	450.00 - 500.00	-	-	75.00 - 75.00
කැප්පෙට්පොළ	170.00 - 180.00	340.00 - 350.00	150.00 - 160.00	34.00 - 35.00	52.00 - 55.00	-	450.00 - 460.00	350.00 - 360.00	-	150.00 - 160.00
මොණරාගල	130.00 - 160.00	300.00 - 350.00	80.00 - 100.00	25.00 - 30.00	30.00 - 35.00	825.00 - 900.00	750.00 - 750.00	-	-	75.00 - 100.00
කෑගල්ල	140.00 - 180.00	380.00 - 400.00	150.00 - 180.00	20.00 - 25.00	20.00 - 25.00	750.00 - 850.00	550.00 - 650.00	400.00 - 500.00	-	90.00 - 110.00
අම්පාර	160.00 - 180.00	300.00 - 350.00	130.00 - 140.00	-	-	-	500.00 - 520.00	-	-	-
දෙහිඅත්තකණ්ඩිය	150.00 - 220.00	350.00 - 400.00	160.00 - 200.00	-	46.00 - 60.00	580.00 - 750.00	380.00 - 450.00	280.00 - 350.00	-	100.00 - 120.00
නුවරඑළිය	-	-	-	-	-	-	-	-	-	-
නුවර	180.00 - 220.00	350.00 - 400.00	180.00 - 200.00	26.00 - 28.00	40.00 - 50.00	650.00 - 700.00	400.00 - 450.00	250.00 - 300.00	-	100.00 - 120.00
පුත්තලම	150.00 - 200.00	400.00 - 500.00	150.00 - 200.00	20.00 - 30.00	-	700.00 - 700.00	450.00 - 600.00	200.00 - 350.00	-	100.00 - 150.00
රත්නපුරය	200.00 - 250.00	400.00 - 480.00	100.00 - 200.00	25.00 - 28.00	40.00 - 50.00	700.00 - 840.00	500.00 - 600.00	400.00 - 480.00	-	-
හම්බන්තොට	130.00 - 140.00	200.00 - 220.00	150.00 - 150.00	-	-	-	480.00 - 500.00	250.00 - 350.00	-	-
මාතර	150.00 - 180.00	240.00 - 260.00	150.00 - 160.00	25.00 - 26.00	33.00 - 35.00	730.00 - 800.00	600.00 - 680.00	400.00 - 450.00	-	150.00 - 190.00
ගාල්ල	180.00 - 200.00	300.00 - 350.00	180.00 - 200.00	30.00 - 32.00	32.00 - 35.00	-	600.00 - 640.00	500.00 - 560.00	-	130.00 - 200.00
තිස්සමහාරාමය	140.00 - 180.00	250.00 - 300.00	150.00 - 160.00	32.00 - 35.00	43.00 - 46.00	650.00 - 680.00	500.00 - 550.00	400.00 - 415.00	-	90.00 - 100.00
මීගොඩ	160.00 - 180.00	250.00 - 300.00	160.00 - 180.00	42.00 - 47.00	47.00 - 56.00	650.00 - 750.00	500.00 - 580.00	380.00 - 450.00	-	100.00 - 110.00
ඇඹිලිපිටිය	100.00 - 130.00	200.00 - 250.00	100.00 - 130.00	20.00 - 25.00	25.00 - 30.00	600.00 - 650.00	500.00 - 550.00	400.00 - 450.00	-	130.00 - 150.00
යාපනය	130.00 - 180.00	220.00 - 250.00	130.00 - 170.00	-	-	700.00 - 740.00	600.00 - 650.00	460.00 - 520.00	-	100.00 - 140.00
වවුනියාව	140.00 - 150.00	380.00 - 400.00	145.00 - 150.00	40.00 - 41.00	-	-	550.00 - 580.00	300.00 - 340.00	-	-
මන්නාරම	160.00 - 180.00	350.00 - 380.00	150.00 - 170.00	30.00 - 35.00	-	680.00 - 720.00	580.00 - 640.00	480.00 - 520.00	-	120.00 - 150.00
කිලිනොච්චිය	190.00 - 210.00	380.00 - 420.00	170.00 - 190.00	32.00 - 35.00	-	700.00 - 750.00	600.00 - 650.00	500.00 - 550.00	-	140.00 - 160.00
මුලතිව්	240.00 - 280.00	380.00 - 420.00	240.00 - 280.00	35.00 - 40.00	40.00 - 45.00	-	400.00 - 450.00	-	-	-
මඩකලපුව	200.00 - 250.00	300.00 - 350.00	140.00 - 150.00	25.00 - 31.00	50.00 - 53.00	625.00 - 680.00	480.00 - 520.00	380.00 - 400.00	-	90.00 - 130.00
ත්‍රිකුණාමලය	170.00 - 180.00	460.00 - 500.00	150.00 - 160.00	-	-	740.00 - 760.00	630.00 - 650.00	465.00 - 480.00	-	140.00 - 150.00
වේයන්ගොඩ	200.00 - 220.00	280.00 - 320.00	180.00 - 220.00	36.00 - 42.00	40.00 - 46.00	730.00 - 770.00	560.00 - 580.00	430.00 - 460.00	-	-
ගලෙන්බිඳුණුවුව	130.00 - 180.00	300.00 - 320.00	100.00 - 150.00	33.00 - 40.00	35.00 - 40.00	650.00 - 780.00	500.00 - 600.00	400.00 - 480.00	-	90.00 - 110.00
බණ්ඩාරවෙල	180.00 - 220.00	350.00 - 420.00	180.00 - 200.00	25.00 - 27.00	43.00 - 46.00	580.00 - 600.00	500.00 - 550.00	380.00 - 400.00	-	120.00 - 150.00
මාතලේ	180.00 - 200.00	350.00 - 380.00	180.00 - 200.00	32.00 - 34.00	45.00 - 47.00	600.00 - 680.00	480.00 - 550.00	350.00 - 420.00	-	100.00 - 120.00

වගු අංක 08 (ඉතිරිය.)

ප්‍රදේශ	අඹ වර්ග				අනෙකුත් පළතුරු වර්ග															
	විලාඩ		කොහු		පැපොල් (කි. රු.)		වැල් දොඩම්		දිවුල්		දොඩම්		අලිගැටපේර		බෙලි		මීදි (කි. රු.)		තැඹිලි	
කොළඹ	-	-	-	-	150.00	300.00	60.00	90.00	75.00	150.00	100.00	200.00	230.00	400.00	40.00	120.00	2000.00	2800.00	180.00	230.00
ගම්පහ	-	-	-	-	150.00	200.00	-	-	80.00	120.00	150.00	150.00	100.00	120.00	42.00	50.00	2000.00	2000.00	165.00	170.00
කුරුණෑගල	-	-	-	-	150.00	220.00	-	-	110.00	130.00	175.00	190.00	150.00	150.00	65.00	65.00	1800.00	2000.00	160.00	180.00
නිකවැරටිය	-	-	-	-	-	-	-	-	-	-	-	-	-	-	-	-	-	-	-	-
දඹුල්ල	50.00	60.00	20.00	25.00	180.00	200.00	40.00	50.00	100.00	100.00	80.00	100.00	130.00	150.00	60.00	80.00	2800.00	3000.00	160.00	200.00
අනුරාධපුරය	-	-	-	-	180.00	250.00	-	-	60.00	70.00	100.00	120.00	150.00	200.00	70.00	100.00	2500.00	2800.00	150.00	200.00
තඹුන්තේගම	50.00	60.00	-	-	120.00	150.00	60.00	62.00	50.00	50.00	-	-	-	-	-	-	-	-	130.00	150.00
පොළොන්නරුව	60.00	80.00	-	-	200.00	250.00	35.00	40.00	40.00	50.00	-	-	180.00	200.00	-	-	2800.00	3000.00	170.00	200.00
කළුතර	-	-	-	-	240.00	260.00	90.00	90.00	75.00	85.00	200.00	200.00	-	-	60.00	70.00	1800.00	2200.00	150.00	160.00
බදුල්ල	-	-	20.00	20.00	160.00	180.00	60.00	65.00	80.00	80.00	-	-	-	-	40.00	50.00	2200.00	2500.00	150.00	150.00
කැපපෙට්පොළ	50.00	60.00	20.00	22.00	200.00	220.00	65.00	70.00	70.00	75.00	120.00	130.00	-	-	-	-	1800.00	2000.00	180.00	200.00
මොණරාගල	-	-	-	-	180.00	200.00	20.00	30.00	50.00	70.00	100.00	120.00	-	-	30.00	40.00	2500.00	2800.00	100.00	120.00
කෑගල්ල	-	-	-	-	130.00	200.00	-	-	80.00	100.00	100.00	200.00	120.00	150.00	50.00	60.00	2100.00	2500.00	150.00	170.00
අම්පාර	-	-	-	-	200.00	200.00	-	-	-	-	-	-	-	-	-	-	2300.00	2400.00	140.00	150.00
දෙහිඅත්තකණ්ඩිය	-	-	-	-	160.00	280.00	-	-	40.00	50.00	-	-	100.00	200.00	30.00	40.00	2400.00	2800.00	120.00	150.00
නුවරඑළිය	-	-	-	-	-	-	-	-	-	-	-	-	-	-	-	-	-	-	-	-
නුවර	-	-	-	-	180.00	200.00	50.00	60.00	60.00	70.00	130.00	150.00	130.00	150.00	40.00	50.00	2000.00	2500.00	150.00	170.00
පුත්තලම	-	-	40.00	45.00	150.00	250.00	-	-	-	-	-	-	150.00	200.00	70.00	100.00	2500.00	3000.00	150.00	200.00
හම්බන්තොට	-	-	20.00	20.00	100.00	110.00	45.00	50.00	80.00	86.00	-	-	-	-	-	-	2500.00	2500.00	-	-
රත්නපුරය	-	-	-	-	200.00	250.00	-	-	-	-	-	-	-	-	40.00	60.00	2000.00	2200.00	120.00	150.00
මාතර	-	-	-	-	150.00	160.00	58.00	60.00	73.00	80.00	180.00	200.00	160.00	170.00	40.00	60.00	2000.00	2500.00	170.00	180.00
ගාල්ල	-	-	-	-	180.00	220.00	70.00	80.00	75.00	85.00	120.00	120.00	200.00	200.00	95.00	100.00	2500.00	3000.00	160.00	200.00
තිස්සමහාරාමය	41.00	50.00	15.00	18.00	120.00	150.00	58.00	62.00	58.00	65.00	130.00	150.00	170.00	200.00	33.00	41.00	3000.00	3200.00	130.00	150.00
මීගොඩ	-	-	-	-	160.00	180.00	60.00	65.00	70.00	80.00	-	-	-	-	47.00	60.00	1800.00	2400.00	120.00	140.00
ඇඹිලිපිටිය	60.00	80.00	30.00	40.00	120.00	160.00	25.00	30.00	70.00	80.00	130.00	150.00	120.00	140.00	25.00	30.00	1800.00	3200.00	140.00	160.00
යාපනය	45.00	60.00	-	-	130.00	160.00	-	-	50.00	60.00	-	-	-	-	-	-	2000.00	2200.00	150.00	180.00
වවුනියාව	-	-	-	-	150.00	160.00	55.00	58.00	60.00	70.00	-	-	-	-	-	-	2400.00	2500.00	150.00	160.00
මන්නාරම	50.00	60.00	-	-	140.00	160.00	65.00	70.00	45.00	50.00	-	-	-	-	-	-	2400.00	2600.00	200.00	220.00
කිලිනොච්චිය	50.00	55.00	-	-	150.00	170.00	60.00	70.00	70.00	80.00	-	-	-	-	-	-	2400.00	2450.00	200.00	210.00
මුලතිව්	-	-	-	-	100.00	120.00	-	-	-	-	-	-	-	-	-	-	2400.00	2600.00	150.00	150.00
මඩකලපුව	-	-	-	-	180.00	250.00	-	-	60.00	80.00	125.00	130.00	-	-	-	-	2400.00	2500.00	150.00	180.00
ත්‍රිකුණාමලය	65.00	70.00	45.00	46.00	190.00	200.00	-	-	54.00	55.00	-	-	124.00	126.00	-	-	2420.00	2450.00	190.00	200.00
වේයන්ගොඩ	-	-	-	-	140.00	160.00	54.00	58.00	45.00	48.00	100.00	110.00	130.00	150.00	38.00	40.00	2000.00	2500.00	130.00	160.00
ගලෙන්බිඳුණුවැව	-	-	-	-	180.00	220.00	-	-	-	-	120.00	150.00	150.00	160.00	100.00	100.00	2500.00	2600.00	120.00	150.00
බණ්ඩාරවෙල	50.00	70.00	20.00	25.00	180.00	230.00	50.00	60.00	60.00	70.00	100.00	150.00	120.00	130.00	60.00	70.00	2200.00	2400.00	150.00	200.00
මාතලේ	-	-	-	-	180.00	220.00	50.00	60.00	65.00	70.00	100.00	120.00	120.00	140.00	60.00	70.00	2200.00	2300.00	140.00	150.00

වග අංක 09: සලකා බලන නොග වෙළඳපොලවල මාළු හා බිත්තර මිල ගණන්

සති අංක 02: 10 - 16 ජනවාරි 2025

ප්‍රදේශ	මාළු වර්ග (කිලෝවකට රුපියල්)					
	සාලයා	හුරුල්ලා	බලයා	කෙලවල්ලා	තෝරා	පරවි
කොළඹ	200.00 - 350.00	800.00 - 950.00	650.00 - 750.00	1200.00 - 1400.00	1900.00 - 2800.00	1300.00 - 1450.00
නුවර	350.00 - 370.00	900.00 - 950.00	800.00 - 950.00	1100.00 - 1300.00	2100.00 - 2200.00	1250.00 - 1350.00
කළුතර	190.00 - 250.00	-	580.00 - 650.00	1100.00 - 1250.00	1800.00 - 2000.00	1100.00 - 1300.00
පුත්තලම	-	-	-	-	-	-
මාතර	200.00 - 280.00	-	700.00 - 800.00	1150.00 - 1200.00	-	-
හම්බන්තොට	-	700.00 - 700.00	720.00 - 800.00	900.00 - 1000.00	-	950.00 - 950.00
ගාල්ල	-	-	500.00 - 600.00	900.00 - 1000.00	2000.00 - 2200.00	900.00 - 1000.00
මඩකලපුව	200.00 - 250.00	1000.00 - 1100.00	800.00 - 900.00	1400.00 - 1500.00	1600.00 - 1800.00	1800.00 - 1850.00
ත්‍රිකුණාමලය	390.00 - 420.00	1020.00 - 1040.00	1040.00 - 1060.00	1870.00 - 1900.00	2000.00 - 2150.00	1400.00 - 1500.00
මන්නාරම	280.00 - 300.00	640.00 - 660.00	-	-	-	1050.00 - 1100.00

ප්‍රදේශ	මාළු වර්ග (කිලෝවකට රුපියල්)				බිත්තර (බිත්තරයකට රුපියල්)	
	මෝරා	ඉස්සා	කලපන්	තෙප්පිලි	දුඹුරු	සුදු
කොළඹ	1150.00 - 1200.00	1900.00 - 2000.00	1900.00 - 2300.00	-	36.00 - 40.00	34.00 - 38.00
නුවර	1150.00 - 1200.00	2000.00 - 2200.00	2000.00 - 2100.00	-	35.00 - 36.00	33.00 - 34.00
කළුතර	-	1350.00 - 1500.00	1600.00 - 1800.00	-	-	-
පුත්තලම	-	-	-	-	-	-
මාතර	-	2300.00 - 2400.00	1800.00 - 1900.00	-	35.00 - 36.00	32.00 - 33.00
හම්බන්තොට	-	2500.00 - 2500.00	-	-	-	37.00 - 38.00
ගාල්ල	-	-	-	-	34.00 - 35.00	33.00 - 35.00
මඩකලපුව	-	-	2100.00 - 2150.00	-	35.00 - 36.00	37.00 - 38.00
ත්‍රිකුණාමලය	1640.00 - 1670.00	1030.00 - 1060.00	-	-	33.00 - 34.00	32.00 - 33.00
මන්නාරම	1950.00 - 2000.00	1100.00 - 1200.00	-	-	37.00 - 38.00	35.00 - 36.00

වග අංක 10: සලකා බලන නොග වෙළඳපොලවල කරවල මිල ගණන් (කිලෝ 50කට රුපියල්)

සති අංක 02: 10 - 16 ජනවාරි 2025

ප්‍රදේශ	දේශීය කරවල වර්ග					
	හාල්මැස්සා	කට්ටාවා	තෝරා	මෝරා	බලයා	අඟුළුවා
කොළඹ	47500 - 55000	-	-	90000 - 96000	40000 - 45000	-
නුවර	50000 - 52500	-	-	92500 - 95000	45000 - 50000	50000 - 52500
මඩකලපුව	-	95000 - 97500	-	85000 - 87500	47500 - 50000	80000 - 82500
ත්‍රිකුණාමලය	53500 - 54000	-	-	-	54000 - 54800	50000 - 50800
මන්නාරම	45000 - 47500	80000 - 105000	-	82500 - 85000	50000 - 52500	40000 - 42500

ප්‍රදේශ	දේශීය කරවල වර්ග			ආනයනික කරවල වර්ග		
	මඩුවා	කොඩුවා	සාලයා	හාල්මැස්සා	කට්ටාවා	තෝරා
කොළඹ	60000 - 65000	-	37500 - 42500	32500 - 37500	60000 - 65000	-
නුවර	60000 - 65000	-	35000 - 38000	32000 - 35000	65000 - 67500	-
මඩකලපුව	-	-	32500 - 35000	45000 - 50000	-	-
ත්‍රිකුණාමලය	52400 - 52800	-	29500 - 29800	47500 - 47800	98600 - 99000	-
මන්නාරම	55000 - 57500	-	30000 - 32500	45000 - 47500	-	-

ප්‍රදේශ	ආනයනික කරවල වර්ග					
	මෝරා	බලයා	අඟුළුවා	මඩුවා	කොඩුවා	සාලයා
කොළඹ	-	-	70000 - 75000	-	-	-
නුවර	-	-	-	-	-	-
මඩකලපුව	-	-	-	-	-	-
ත්‍රිකුණාමලය	-	-	-	-	-	-
මන්නාරම	-	-	-	-	-	-

වග අංක 11: සලකා බලන සිල්ලර වෙළඳපොලවල මාළු හා බිත්තර මිල ගණන් (කි. රු./බි. රු.)

සති අංක 02: 10 - 16 ජනවාරි 2025

20

ප්‍රදේශ	මාළු වර්ග								බිත්තර වර්ග											
	සාලයා		හුරුල්ලා		බලයා		කෙලවල්ලා		තෝරා	පරවි	මෝරා	තලපත්		දුඹුරු		සුදු				
කොළඹ	240.00	600.00	900.00	1050.00	800.00	1200.00	1350.00	2800.00	2200.00	4200.00	1450.00	2600.00	-	-	2200.00	3400.00	38.00	42.00	36.00	40.00
ගම්පහ	400.00	600.00	-	-	-	-	-	-	-	-	2000.00	2000.00	-	-	2700.00	2700.00	40.00	40.00	35.00	38.00
කුරුණෑගල	420.00	500.00	900.00	900.00	-	-	2200.00	2400.00	-	-	-	-	1800.00	1800.00	2500.00	2600.00	40.00	40.00	36.00	38.00
නිකවැරටිය	-	-	-	-	-	-	-	-	-	-	-	-	-	-	-	-	-	-	-	-
දඹුල්ල	400.00	450.00	1000.00	1100.00	800.00	900.00	1600.00	1800.00	2000.00	2200.00	1400.00	1600.00	1600.00	1700.00	2000.00	2200.00	39.00	40.00	37.00	38.00
අනුරාධපුරය	550.00	600.00	960.00	1000.00	950.00	1100.00	1800.00	2000.00	2400.00	2500.00	-	-	-	-	2300.00	2400.00	-	-	38.00	40.00
තඹින්නේගම	-	-	-	-	-	-	-	-	-	-	-	-	-	-	-	-	38.00	41.00	37.00	40.00
පොළොන්නරුව	450.00	500.00	1000.00	1200.00	1300.00	1400.00	1700.00	1800.00	2400.00	2450.00	1500.00	1600.00	1750.00	1800.00	2300.00	2400.00	38.00	39.00	34.00	36.00
කළුතර	450.00	500.00	900.00	1000.00	1000.00	1300.00	2250.00	2450.00	2700.00	3000.00	2350.00	2500.00	1500.00	1700.00	2480.00	2600.00	35.00	38.00	35.00	38.00
බදුල්ල	450.00	480.00	900.00	960.00	1200.00	1200.00	1600.00	1600.00	2200.00	2200.00	2200.00	2200.00	1600.00	1600.00	2400.00	2400.00	39.00	40.00	38.00	38.00
කැප්පෙට්පොළ	640.00	650.00	-	-	1500.00	1600.00	2100.00	2200.00	-	-	1700.00	1800.00	-	-	2300.00	2400.00	35.00	36.00	34.00	35.00
මොණරාගල	550.00	600.00	-	-	1000.00	1200.00	2300.00	2500.00	2600.00	2800.00	-	-	-	-	2600.00	2800.00	-	-	36.00	40.00
කෑගල්ල	550.00	650.00	-	-	-	-	1800.00	2000.00	-	-	1600.00	1850.00	1600.00	1700.00	2600.00	2700.00	41.00	42.00	39.00	40.00
අම්පාර	-	-	-	-	-	-	-	-	-	-	-	-	-	-	-	-	33.00	34.00	33.00	36.00
දෙහිඅත්තකණ්ඩිය	400.00	500.00	-	-	1000.00	1100.00	2000.00	2300.00	2600.00	2700.00	-	-	-	-	-	-	34.00	40.00	34.00	40.00
නුවරඑළිය	-	-	-	-	-	-	-	-	-	-	-	-	-	-	-	-	-	-	-	-
නුවර	400.00	450.00	1100.00	1200.00	1100.00	1300.00	1600.00	2000.00	2400.00	2500.00	1600.00	1700.00	1500.00	1600.00	2400.00	2500.00	38.00	39.00	36.00	38.00
පුත්තලම	300.00	400.00	800.00	1000.00	600.00	800.00	2000.00	2400.00	-	-	1500.00	1800.00	-	-	2400.00	2400.00	37.00	37.00	33.00	36.00
හම්බන්තොට	-	-	800.00	800.00	1300.00	1400.00	1900.00	2000.00	2400.00	2400.00	-	-	-	-	-	-	-	-	40.00	40.00
රත්නපුරය	400.00	500.00	950.00	1200.00	950.00	1200.00	1700.00	2000.00	2200.00	3000.00	1850.00	2200.00	1500.00	1600.00	2000.00	2600.00	36.00	39.00	35.00	38.00
මාතර	500.00	550.00	-	-	1200.00	1250.00	1600.00	1800.00	-	-	-	-	-	-	2400.00	2500.00	37.00	38.00	34.00	36.00
ගාල්ල	400.00	480.00	-	-	900.00	980.00	2000.00	2200.00	2400.00	2600.00	1800.00	2000.00	-	-	2600.00	2800.00	35.00	37.00	34.00	36.00
තිස්සමහාරාමය	700.00	800.00	-	-	1500.00	1600.00	2000.00	2200.00	-	-	-	-	-	-	-	-	37.00	38.00	37.00	38.00
මීගොඩ	400.00	500.00	-	-	-	-	2360.00	2400.00	-	-	-	-	-	-	3000.00	3300.00	34.00	35.00	34.00	34.00
ඇඹිලිපිටිය	500.00	550.00	950.00	1000.00	1450.00	1500.00	2000.00	2300.00	2600.00	2700.00	1600.00	1700.00	1500.00	1600.00	2300.00	2400.00	35.00	38.00	33.00	35.00
යාපනය	630.00	660.00	850.00	900.00	950.00	1100.00	-	-	2050.00	2200.00	1550.00	1700.00	2000.00	2100.00	-	-	39.00	42.00	40.00	42.00
වවුනියාව	500.00	600.00	1040.00	1100.00	1200.00	1250.00	2000.00	2150.00	2350.00	2450.00	1600.00	1700.00	1800.00	1900.00	2400.00	2500.00	35.00	37.00	34.00	36.00
මන්නාරම	400.00	450.00	750.00	800.00	800.00	900.00	-	-	-	-	1300.00	1400.00	2400.00	2500.00	-	-	42.00	43.00	40.00	41.00
කිලිනොච්චිය	400.00	450.00	800.00	850.00	900.00	950.00	-	-	-	-	1500.00	1550.00	-	-	-	-	-	-	40.00	41.00
මුලතිව්	500.00	550.00	1000.00	1200.00	800.00	850.00	-	-	2200.00	2350.00	2300.00	2500.00	-	-	-	-	-	-	32.00	33.00
මඩකලපුව	300.00	350.00	1200.00	1250.00	1000.00	1100.00	2000.00	2200.00	2400.00	2450.00	1800.00	2000.00	1500.00	1600.00	2350.00	2400.00	37.00	38.00	40.00	42.00
ත්‍රිකුණාමලය	580.00	600.00	1220.00	1240.00	1240.00	1260.00	2340.00	2360.00	2430.00	2450.00	1730.00	1760.00	1830.00	1860.00	-	-	35.00	36.00	34.00	35.00
වේයන්ගොඩ	450.00	550.00	-	-	800.00	800.00	1700.00	1800.00	-	-	1600.00	1600.00	-	-	2200.00	2200.00	36.00	37.00	34.00	36.00
ගලෙන්බිඳුණුවුව	350.00	400.00	1200.00	1300.00	1100.00	1300.00	2100.00	2200.00	2400.00	2500.00	1500.00	1500.00	1500.00	1700.00	2400.00	2500.00	37.00	39.00	35.00	39.00
බණ්ඩාරවෙල	500.00	550.00	1100.00	1200.00	1400.00	1400.00	2000.00	2100.00	-	-	1800.00	1800.00	1400.00	1450.00	2400.00	2450.00	38.00	42.00	36.00	40.00
මාතලේ	650.00	700.00	1000.00	1200.00	1300.00	1400.00	1900.00	2000.00	2400.00	2500.00	1700.00	1800.00	1800.00	1900.00	2200.00	2300.00	36.00	38.00	34.00	36.00

වගු අංක 12: සලකා බලන සිල්ලර වෙළඳපොලවල කරවල මිල ගණන් (කිලෝවකට රුපියල්)

සති අංක 02: 10 - 16 ජනවාරි 2025

ප්‍රදේශ	කරවල වර්ග													
	හාල්මැස්සා (ආනයනික)		කට්ටාවා		තෝරා		මෝරා		බලයා		අගුළුවා		සාලයා	
කොළඹ	1000.00	1400.00	1600.00	2200.00	-	-	2200.00	2600.00	1600.00	1800.00	1800.00	2400.00	1000.00	1200.00
ගම්පහ	1000.00	1150.00	-	-	3800.00	4000.00	2000.00	2200.00	2000.00	2000.00	1900.00	2000.00	1000.00	1100.00
කුරුණෑගල	1200.00	1400.00	1600.00	1800.00	-	-	2200.00	2300.00	1800.00	2000.00	1700.00	1900.00	750.00	800.00
නිකවැරටිය	-	-	-	-	-	-	-	-	-	-	-	-	-	-
දඹුල්ල	1000.00	1100.00	2200.00	2400.00	-	-	2200.00	2400.00	1200.00	1300.00	1700.00	1800.00	-	-
අනුරාධපුරය	1000.00	1200.00	1800.00	2000.00	-	-	2000.00	2400.00	1000.00	1500.00	1200.00	2000.00	800.00	1000.00
තඹින්නේගම	1000.00	1200.00	1680.00	1800.00	-	-	2200.00	2300.00	1000.00	1360.00	1180.00	1200.00	1100.00	1200.00
පොළොන්නරුව	1000.00	1150.00	1700.00	1800.00	-	-	2200.00	2300.00	1350.00	1400.00	1800.00	2000.00	-	-
කළුතර	1100.00	1250.00	1900.00	2200.00	-	-	2000.00	2400.00	1200.00	1400.00	2000.00	2400.00	900.00	1200.00
බදුල්ල	1000.00	1000.00	2000.00	2200.00	-	-	2000.00	2200.00	1500.00	1500.00	-	-	1200.00	1200.00
කැප්පෙට්පොළ	1240.00	1260.00	2400.00	2450.00	-	-	2360.00	2380.00	1450.00	1500.00	2350.00	2360.00	960.00	1100.00
මොණරාගල	1000.00	1200.00	1800.00	2000.00	-	-	2000.00	2200.00	1200.00	1400.00	1800.00	2000.00	800.00	900.00
කෑගල්ල	1000.00	1100.00	1550.00	1700.00	-	-	2000.00	2200.00	1000.00	1200.00	-	-	-	-
අම්පාර	-	-	1600.00	1800.00	-	-	2200.00	3000.00	1300.00	1500.00	1200.00	1200.00	600.00	600.00
දෙහිඅත්තකණ්ඩිය	1000.00	1200.00	1600.00	1800.00	-	-	1900.00	2200.00	1100.00	1600.00	1800.00	2200.00	1100.00	1200.00
නුවරඑළිය	-	-	-	-	-	-	-	-	-	-	-	-	-	-
නුවර	1000.00	1100.00	2000.00	2100.00	3700.00	3800.00	2100.00	2300.00	1500.00	1600.00	1800.00	2000.00	900.00	1000.00
පුත්තලම	1000.00	1000.00	1400.00	1400.00	-	-	2000.00	2000.00	1000.00	1200.00	900.00	1000.00	800.00	1000.00
හම්බන්තොට	1000.00	1000.00	-	-	-	-	-	-	1400.00	1500.00	2000.00	2000.00	-	-
රත්නපුරය	1040.00	1200.00	1800.00	2200.00	3000.00	3000.00	1800.00	2200.00	1120.00	1400.00	1800.00	2200.00	-	-
මාතර	1000.00	1400.00	1700.00	2000.00	-	-	1850.00	2100.00	1400.00	1500.00	1800.00	2000.00	-	-
ගාල්ල	1200.00	1400.00	1800.00	2000.00	-	-	2200.00	2600.00	1400.00	1500.00	1800.00	2000.00	950.00	1000.00
තිස්සමහාරාමය	1000.00	1100.00	2000.00	2600.00	-	-	2200.00	2600.00	1500.00	1600.00	2000.00	2200.00	-	-
මීගොඩ	1000.00	1000.00	1600.00	2200.00	-	-	1800.00	2200.00	1200.00	1400.00	2200.00	2200.00	1000.00	1000.00
ඇඹිලිපිටිය	1000.00	1300.00	1900.00	2200.00	-	-	2150.00	2250.00	1300.00	1600.00	2000.00	2300.00	800.00	900.00
යාපනය	1000.00	1200.00	2300.00	2400.00	3100.00	3250.00	2150.00	2300.00	1280.00	1360.00	1200.00	1300.00	-	-
වවුනියාව	-	-	1600.00	1700.00	-	-	1600.00	1650.00	1200.00	1300.00	1000.00	1200.00	800.00	900.00
මන්නාරම	1000.00	1100.00	1700.00	2400.00	-	-	1850.00	2000.00	1200.00	1300.00	900.00	1000.00	700.00	750.00
කිලිනොච්චිය	1000.00	1100.00	2450.00	2500.00	-	-	1800.00	1900.00	1000.00	1100.00	950.00	1050.00	800.00	850.00
මුලතිව්	1100.00	1150.00	2400.00	2500.00	-	-	2450.00	2500.00	-	-	850.00	900.00	600.00	650.00
මඩකලපුව	1100.00	1200.00	2000.00	2100.00	-	-	2200.00	2250.00	1300.00	1350.00	1800.00	2000.00	950.00	1050.00
ත්‍රිකුණාමලය	1270.00	1290.00	2370.00	2385.00	-	-	-	-	1320.00	1350.00	1245.00	1260.00	770.00	780.00
වේයන්ගොඩ	1040.00	1200.00	2000.00	2200.00	-	-	2200.00	2300.00	1200.00	1400.00	2200.00	2200.00	1200.00	1200.00
ගලෙන්බිඳුණුවැව	1100.00	1200.00	2200.00	2300.00	-	-	2100.00	2300.00	1300.00	1400.00	1800.00	1900.00	650.00	750.00
බණ්ඩාරවෙල	1000.00	1200.00	2000.00	2200.00	-	-	2000.00	2200.00	1400.00	1500.00	1900.00	2000.00	900.00	1100.00
මාතලේ	1100.00	1300.00	2200.00	2300.00	-	-	2200.00	2300.00	1400.00	1600.00	2000.00	2200.00	750.00	800.00

වග්‍ර අංක 13: සලකා බලන පිල්ලර වෙළඳපොලවල මස් මිල ගණන් (කිලෝවකට රුපියල්)

සති අංක 02: 10 - 16 ජනවාරි 2025

ප්‍රදේශ	හරක් මස්	කුකුල් මස්		එළ මස්	ලෞරු මස්
		බ්‍රොයිලර්	කරි		
කොළඹ	2500.00 - 2700.00	1150.00 - 1290.00	1150.00 - 1250.00	3500.00 - 3700.00	1200.00 - 1300.00
ගම්පහ	-	1180.00 - 1180.00	1300.00 - 1300.00	3500.00 - 3500.00	1000.00 - 1000.00
කුරුණෑගල	2600.00 - 2600.00	1100.00 - 1150.00	1350.00 - 1400.00	3200.00 - 3200.00	1300.00 - 1300.00
නිකවැරටිය	-	-	-	-	-
දඹුල්ල	-	1150.00 - 1200.00	1200.00 - 1250.00	-	1300.00 - 1300.00
අනුරාධපුරය	2300.00 - 2400.00	1100.00 - 1250.00	1300.00 - 1400.00	3600.00 - 3700.00	1200.00 - 1300.00
තඹිත්තේගම	-	1040.00 - 1100.00	1200.00 - 1300.00	-	1200.00 - 1380.00
පොළොන්නරුව	2100.00 - 2200.00	1130.00 - 1150.00	1300.00 - 1350.00	3000.00 - 3100.00	-
කළුතර	2600.00 - 2600.00	1000.00 - 1150.00	1250.00 - 1350.00	3600.00 - 3600.00	1350.00 - 1500.00
බදුල්ල	2200.00 - 2200.00	1200.00 - 1250.00	1380.00 - 1400.00	3100.00 - 3100.00	-
කැප්පේටිපොළ	2200.00 - 2300.00	1240.00 - 1260.00	1350.00 - 1360.00	3200.00 - 3300.00	-
මොණරාගල	2600.00 - 2600.00	1200.00 - 1350.00	-	-	1500.00 - 1600.00
කෑගල්ල	2300.00 - 2300.00	1180.00 - 1280.00	-	3100.00 - 3100.00	-
අම්පාර	2100.00 - 2200.00	1080.00 - 1080.00	-	-	1500.00 - 1700.00
දෙහිඅත්තකණ්ඩිය	-	1100.00 - 1200.00	-	-	1150.00 - 1500.00
නුවරඑළිය	-	-	-	-	-
නුවර	2300.00 - 2300.00	960.00 - 980.00	1000.00 - 1000.00	3200.00 - 3200.00	1250.00 - 1300.00
පුත්තලම	2200.00 - 2200.00	1000.00 - 1000.00	1400.00 - 1400.00	3600.00 - 3600.00	-
හම්බන්තොට	-	1180.00 - 1200.00	-	-	-
රත්නපුරය	2400.00 - 2400.00	1080.00 - 1190.00	1150.00 - 1200.00	3200.00 - 3200.00	-
මාතර	-	1020.00 - 1080.00	-	-	-
ගාල්ල	2300.00 - 2400.00	1050.00 - 1150.00	-	3500.00 - 3500.00	-
තිස්සමහාරාමය	-	1280.00 - 1350.00	-	-	-
මීගොඩ	-	1080.00 - 1140.00	1200.00 - 1200.00	3500.00 - 3500.00	1250.00 - 1250.00
ඇඹිලිපිටිය	2150.00 - 2200.00	950.00 - 1090.00	1150.00 - 1250.00	2950.00 - 3000.00	1300.00 - 1450.00
යාපනය	2000.00 - 2100.00	1100.00 - 1250.00	1300.00 - 1400.00	3500.00 - 4000.00	-
වවුනියාව	2000.00 - 2200.00	1350.00 - 1400.00	1600.00 - 1700.00	3100.00 - 3200.00	-
මන්නාරම	2200.00 - 2400.00	1280.00 - 1350.00	1600.00 - 1750.00	-	-
කිලිනොච්චිය	2000.00 - 2050.00	1300.00 - 1350.00	1450.00 - 1500.00	3200.00 - 3300.00	-
මුලතිව්	-	1350.00 - 1350.00	-	-	-
මඩකලපුව	2000.00 - 2050.00	1050.00 - 1100.00	1300.00 - 1300.00	3450.00 - 3500.00	-
ත්‍රිකුණාමලය	2360.00 - 2380.00	1275.00 - 1285.00	1860.00 - 1880.00	3580.00 - 3600.00	-
වේයන්ගොඩ	2400.00 - 2450.00	1000.00 - 1180.00	-	-	1300.00 - 1350.00
ගලෙන්බිඳුණුවාව	2000.00 - 2000.00	1080.00 - 1100.00	1300.00 - 1350.00	-	1300.00 - 1400.00
බණ්ඩාරවෙල	-	1100.00 - 1250.00	-	3400.00 - 3500.00	-
මාතලේ	2200.00 - 2300.00	1050.00 - 1100.00	1300.00 - 1350.00	3200.00 - 3500.00	1350.00 - 1450.00

වගු අංක 14: පිටකොටුව නොග වෙළඳපොළෙහි නොග මිල ගණන් (කිලෝවකට රුපියල්)
සති අංක 02: 10 - 16 ජනවාරි 2025

වර්ගය	පරාසය	මිල ගණන් වල සාමාන්‍ය			මිල වෙනස්වීම %		වර්ගය	පරාසය	මිල ගණන් වල සාමාන්‍ය			මිල වෙනස්වීම %		
		මෙම සතිය	පසුගිය සතිය	පසුගිය වසර	පසුගිය සතියට	පසුගිය වසරට			මෙම සතිය	පසුගිය සතිය	පසුගිය වසර	පසුගිය සතියට	පසුගිය වසරට	
සහල්							පොර් (ගෙවීයකට රු.)							
දේශීය							ලොකු	180.00	190.00	183.33	176.36	100.00	3.95	83.33
සමබා 1	235.00 - 240.00	238.57	236.67	238.30	0.80	0.11	කුඩා	150.00	170.00	157.78	150.45	86.75	4.87	81.88
සමබා 2	230.00 - 233.00	231.50	231.50	230.57	0.00	0.40								
කිරි සමබා	250.00 - 260.00	254.17	255.00	335.00	-0.33	-24.13	පළතුරු (ගෙවීයකට රු.)							
නාඩු 1	225.00 - 230.00	228.33	227.50	212.56	0.37	7.42	කෙසෙල්							
නාඩු 2	220.00 - 222.00	221.00	221.00	205.75	0.00	7.41	ඇඹුල් (කි. රු.)	130.00	170.00	148.33	145.00	158.33	2.30	-6.32
රතු කැකුළු	-	-	-	180.00	-	-	කෝලිකුටු (කි. රු.)	180.00	250.00	212.50	236.67	341.67	-10.21	-37.80
සුදු කැකුළු	215.00 - 220.00	217.50	217.50	204.38	0.00	6.42	සීනි (කි. රු.)	120.00	150.00	130.91	125.83	130.00	4.03	0.70
ආනයනික							ආනමාලු	25.00	35.00	29.92	31.42	29.67	-4.77	0.84
සමබා	225.00 - 235.00	230.40	230.00	-	0.17	-	ඇමිනුන්	40.00	50.00	45.08	43.75	36.67	3.05	22.95
නාඩු	215.00 - 220.00	217.60	218.33	-	-0.34	-	පැපොල් (කි. රු.)	80.00	180.00	120.00	178.33	161.67	-32.71	-25.77
රතු කැකුළු	-	-	-	-	-	-	වැල් දොඩම්	40.00	60.00	52.50	52.73	93.33	-0.43	-43.75
සුදු කැකුළු	212.00 - 220.00	215.40	217.50	-	-0.97	-	අන්තායි (ලොකු)	420.00	580.00	500.00	467.14	623.75	7.03	-19.84
විදේශීය							අන්තායි (මධ්‍යම)	320.00	450.00	378.75	367.14	471.25	3.16	-19.63
ආනයනික	650.00 - 750.00	713.33	721.67	1026.67	-1.15	-30.52	අන්තායි (කුඩා)	260.00	360.00	302.50	285.71	375.00	5.88	-19.33
එණ							අඹ							
සිතන්	250.00 - 340.00	297.50	295.00	-	0.85	-	බෙට්ටි	-	-	-	43.60	-	-	-
වෙදාලන්	-	-	-	-	-	-	කර්තකොලොම්බන්	100.00	140.00	122.08	133.64	60.42	-8.65	102.07
ආනයනික	350.00 - 450.00	411.67	430.00	300.00	-4.26	37.22	විලාඩ්	-	-	-	-	-	-	-
ලොකු එණ							කොහු	-	-	-	-	-	-	-
ආනයනික	150.00 - 210.00	181.88	163.75	395.00	11.07	-53.96	වෙනත් පළතුරු							
දේශීය	-	-	-	-	-	-	දිවුල්	55.00	70.00	62.08	47.50	34.00	30.70	82.60
අර්බාපල්							දොඩම්	80.00	120.00	92.73	117.00	128.57	-20.75	-27.88
වැලිමඩ	-	-	-	-	-	-	ඇලිගැටපේර	200.00	330.00	248.00	301.25	235.00	-17.68	5.53
නුවරඑළිය	340.00 - 360.00	353.00	344.17	325.00	2.57	8.62	බෙලි	25.00	40.00	32.50	37.73	42.50	-13.86	-23.53
ආනයනික	155.00 - 230.00	191.88	196.88	155.63	-2.54	23.29	මිදි (කිලෝවකට රු.)	1500.00	1800.00	1705.71	1685.00	1366.67	1.23	24.81
ධාන්‍ය							කැමිලි	160.00	180.00	164.44	166.36	96.67	-1.15	70.11
මුං ඇට	500.00 - 650.00	571.67	550.00	1025.00	3.94	-44.23								
කඩිපි (සුදු)	500.00 - 620.00	574.29	580.00	-	-0.99	-	මාළු							
කඩිපි (රතු)	475.00 - 600.00	545.83	563.33	975.00	-3.11	-44.02	සාලයා	200.00	350.00	305.45	324.17	342.00	-5.77	-10.69
රතු පරිප්පු	270.00 - 280.00	276.00	277.14	295.83	-0.41	-6.70	හුරුල්ලා	800.00	950.00	851.82	829.23	671.11	2.72	26.93
එළවළු							බලයා	650.00	750.00	716.25	757.86	881.00	-5.49	-18.70
බටර් බෝංචි	-	-	-	-	-	-	කෙලවිල්ලා	1200.00	1400.00	1298.18	1213.33	1398.00	6.99	-7.14
කොළ බෝංචි	200.00 - 350.00	263.33	216.00	412.00	21.91	-36.08	තෝරා	1900.00	2800.00	2309.09	2266.67	2410.00	1.87	-4.19
කැරට්	100.00 - 260.00	179.00	244.44	675.00	-26.77	-73.48	පර්ට්	1300.00	1450.00	1366.36	1325.83	1438.00	3.06	-4.98
ලීක්ස්	130.00 - 220.00	169.00	238.00	227.00	-28.99	-25.55	මෝරා	1150.00	1200.00	1191.67	1176.25	1025.00	1.31	16.26
බට රුට	350.00 - 550.00	455.00	450.00	454.00	1.11	0.22	ඉස්සා	1900.00	2000.00	1986.92	1958.33	1620.00	1.46	22.65
තෝතෝල්	150.00 - 250.00	216.67	213.00	255.00	1.72	-15.03	කලපන්	1900.00	2300.00	2131.82	1904.17	2145.00	11.96	-0.61
රාඹු	80.00 - 140.00	114.00	112.00	98.00	1.79	16.33	බිත්තර							
ගෝරා	80.00 - 180.00	127.00	170.00	417.00	-25.29	-69.54	දුඹුරු	36.00	40.00	38.69	38.38	52.00	0.81	-25.60
කක්කාලි	180.00 - 280.00	221.00	367.00	401.00	-39.78	-44.89	සුදු	34.00	38.00	36.13	35.63	49.25	1.40	-26.65
බණ්ඩක්කා	100.00 - 150.00	122.00	108.00	248.00	12.96	-50.81	කරවල							
මමබු	250.00 - 350.00	302.00	350.00	454.00	-13.71	-33.48	හාල්මැස්සා	950.00	1100.00	1022.73	1025.00	1376.00	-0.22	-25.67
මාළු මිරිස්	400.00 - 600.00	485.00	540.00	629.00	-10.19	-22.89	හාල්මැස්සා (ආනයනික)	650.00	750.00	690.91	735.83	985.00	-6.11	-29.86
වටටක්කා	100.00 - 150.00	131.00	151.00	107.00	-13.25	22.43	කට්ටා (ආනයනික)	1200.00	1300.00	1242.73	1250.00	1322.00	-0.58	-6.00
පිපික්කා	100.00 - 150.00	131.00	118.00	75.00	11.02	74.67	තෝරා	-	-	-	-	-	-	-
කරවිල	300.00 - 350.00	324.00	375.00	349.00	-13.60	-7.16	තෝරා (ආනයනික)	-	-	-	-	-	-	-
පතෝල	100.00 - 220.00	158.00	218.00	200.00	-27.52	-21.00	මෝරා	1800.00	1920.00	1878.18	1855.00	1817.00	1.25	3.37
මුරුංගා	-	-	-	-	-	-	මෝරා (ආනයනික)	-	-	-	-	-	-	-
වැටකොළ	200.00 - 280.00	237.00	240.00	302.00	-1.25	-21.52	බලයා	800.00	900.00	850.00	805.00	925.00	5.59	-8.11
මැ කරල්	100.00 - 250.00	185.00	197.00	151.00	-6.09	22.52	ආලු	-	-	-	-	-	-	-
අළු කෙසෙල්	120.00 - 180.00	146.00	138.00	254.00	5.80	-42.52	ආලු (ආනයනික)	-	-	-	-	-	-	-
අඹු මිරිස්	700.00 - 1100.00	880.00	870.00	881.00	1.15	-0.11	අඹුළුවා	-	-	-	-	-	-	-
දෙහි	150.00 - 250.00	198.00	237.00	216.00	-16.46	-8.33	අඹුළුවා (ආනයනික)	1400.00	1500.00	1472.73	1446.67	1508.00	1.80	-2.34
දේශීය අල							මඩුවා	1200.00	1300.00	1270.91	1260.83	1437.00	0.80	-11.56
බතල	120.00 - 150.00	134.44	128.00	112.00	5.03	20.04	මඩුවා (ආනයනික)	-	-	-	-	-	-	-
මඤ්ඤාක්කා	80.00 - 120.00	100.00	111.00	104.00	-9.91	-3.85	තෝරුවා	-	-	-	-	-	-	-
කොළ එළවළු (මිරිසකට රු.)							තෝරුවා (ආනයනික)	-	-	-	-	-	-	-
මුතු ඉඳුවැන්න	35.00 - 45.00	39.29	43.75	45.00	-10.20	-12.70	සාලයා	750.00	850.00	820.00	753.33	427.50	8.85	91.81
කංකුන්	35.00 - 45.00	39.29	43.75	45.00	-10.20	-12.70	සාලයා (ආනයනික)	-	-	-	-	-	-	-
ගොටුකොළ (කි.රු.)	300.00 - 340.00	320.00	320.00	322.50	0.00	-0.78								

සලකා බලන සතිය : සති අංක 02: 10 - 16 ජනවාරි 2025
පසුගිය සතිය : සති අංක 01: 03 - 09 ජනවාරි 2025

වගු අංක 15: කොළඹ හා අවට සිල්ලර වෙළඳපලවල මිල ගණන් (කිලෝවකට රුපියල්)
සති අංක 02: 10 - 16 ජනවාරි 2025

වර්ගය	පරාසය	මිල ගණන් වල සාමාන්‍ය			මිල වෙනස්වීම		වර්ගය	පරාසය	මිල ගණන් වල සාමාන්‍ය			මිල වෙනස්වීම	
		මෙම සතිය	පසුගිය සතිය	පසුගිය වසර	පසුගිය සතියට	පසුගිය වසරට %			මෙම සතිය	පසුගිය සතිය	පසුගිය වසර	පසුගිය සතියට	පසුගිය වසරට %
සහල්							පොල් (ගෙඩියකට රු.)						
දේශීය							ලොකු	180.00 - 200.00	186.67	184.50	117.24	2.17	59.22
සමබා 1	240.00 - 260.00	251.05	246.80	253.53	4.25	-0.98	කුඩා	150.00 - 180.00	164.26	161.07	94.14	3.19	74.49
සමබා 2	-	-	-	-	-	-							
කිරි සමබා	260.00 - 280.00	267.78	264.68	225.10	3.10	12.84	පළතුරු (ගෙඩියකට රු.)						
නාඬු 1	240.00 - 260.00	254.00	249.38	225.10	4.62	0.00	කෙසෙල්	150.00 - 250.00	214.17	211.94	245.65	2.22	-12.81
නාඬු 2	230.00 - 230.00	230.00	230.00	205.86	0.00	42.09	ඇඹුල් (කි. රු.)	250.00 - 400.00	342.78	362.12	478.44	-19.34	-28.35
රතු කැකුළු	280.00 - 300.00	292.50	270.00	216.90	22.50	22.51	කෝලිකුටුටු (කි. රු.)	150.00 - 240.00	214.19	209.43	220.00	4.76	-2.64
සුදු කැකුළු	260.00 - 270.00	265.71	252.08	216.90	13.63	0.00	සීනි (කි. රු.)	35.00 - 50.00	42.88	43.24	36.83	-0.36	16.42
ආනයනික							ආනමාලු	50.00 - 70.00	64.46	61.62	48.78	2.85	32.15
සමබා	230.00 - 280.00	251.39	248.54	216.90	2.85	1.45	ඇම්බුන්	150.00 - 300.00	241.88	291.72	239.29	-49.85	1.08
නාඬු	220.00 - 240.00	232.50	231.05	216.90	1.45	0.00	පැපොල් (කි. රු.)	60.00 - 90.00	74.50	71.43	121.54	3.07	-38.70
රතු කැකුළු	-	-	-	-	-	-	වැල් දොඩම්	580.00 - 650.00	637.31	610.77	642.67	26.54	-0.83
සුදු කැකුළු	220.00 - 240.00	230.00	230.38	216.90	-0.38	0.00	අන්තාසි (ලොකු)	450.00 - 560.00	496.67	470.00	550.87	26.67	-9.84
චියළි මිරිස්							අන්තාසි (මධ්‍යම)	360.00 - 440.00	397.78	375.38	454.17	22.39	-12.42
ආනයනික	800.00 - 1000.00	910.42	940.63	1308.93	-30.21	-30.45	අන්තාසි (කුඩා)	-	-	-	-	-	-
ළඹ							අඹ	-	-	-	-	-	-
සිනන්	-	-	-	-	-	-	බෙට්ටි	-	-	-	-	-	-
වේදාලන්	-	-	-	-	-	-	කර්තකොලොම්බන්	120.00 - 230.00	173.00	176.80	155.80	-3.80	11.04
ආනයනික	480.00 - 650.00	562.76	552.50	510.00	10.26	10.34	චිලාඩ	-	-	-	-	-	-
ලොකු ඒණ							කොහු	-	-	-	-	-	-
ආනයනික	220.00 - 300.00	262.96	244.17	540.71	18.80	-51.37	වෙනත් පළතුරු						
දේශීය	-	-	-	-	-	-	දිවුල්	75.00 - 150.00	112.08	81.38	71.20	30.70	57.42
අර්බුදාල							දොඩම්	100.00 - 200.00	149.29	168.82	250.00	-19.54	-40.29
වැලිමඩ	-	-	-	-	-	-	අලිගැටපේර	230.00 - 400.00	342.50	350.00	211.25	-7.50	62.13
නුවරඑළිය	380.00 - 480.00	434.74	418.26	411.54	16.48	5.64	බෙලි	40.00 - 120.00	85.75	87.10	80.91	-1.35	5.98
ආනයනික	200.00 - 300.00	246.67	263.67	188.97	-17.00	30.54	මිදි (කිලෝවකට රු.)	2000.00 - 2800.00	2347.83	2209.09	2062.50	-3.33	13.83
ධාන්‍ය							කැඹිලි	180.00 - 230.00	195.91	197.93	145.20	-2.02	34.92
මුං ඇට	650.00 - 950.00	821.54	817.67	1183.33	3.87	-30.57							
කඩි (සුදු)	700.00 - 900.00	824.35	828.50	1237.04	-4.15	-33.36	මාළු						
කඩි (රතු)	700.00 - 900.00	817.50	828.70	1233.33	-11.20	-33.72	සාලයා	240.00 - 600.00	436.50	480.53	561.30	-44.03	-22.23
රතු පරිප්පු	300.00 - 360.00	313.57	313.75	338.97	-0.18	-7.49	හුරුල්ලා	900.00 - 1050.00	943.75	927.50	905.56	16.25	4.22
ඒළවළු							බලයා	800.00 - 1200.00	967.86	989.29	1237.78	-21.43	-21.81
බටර් බෝංචි	-	-	-	-	-	-	කෙලවල්ලා	1350.00 - 2800.00	2050.53	1942.63	2234.78	107.89	-8.24
කොළ බෝංචි	350.00 - 480.00	435.52	434.48	623.79	1.03	-30.18	තෝරා	2200.00 - 4200.00	3035.29	3003.13	3270.00	32.17	-7.18
කාරට	300.00 - 480.00	361.94	323.55	860.80	38.39	-57.95	පරවි	1450.00 - 2600.00	2011.76	1934.62	2426.32	77.15	-17.09
ලීක්ස්	260.00 - 420.00	343.33	345.86	427.78	-2.53	-19.74	මෝරා	-	-	-	-	-	-
බීච් රූචි	480.00 - 720.00	589.26	557.78	781.74	31.48	-24.62	ඉස්සා	2000.00 - 2600.00	2281.58	2297.06	2008.70	-15.48	13.59
තෝකෝල්	280.00 - 600.00	414.35	379.00	500.00	35.35	-17.13	තලපත්	2200.00 - 3400.00	2818.42	2758.82	2847.83	59.60	-1.03
රාඬු	180.00 - 360.00	248.93	230.36	275.56	18.57	-9.66	බිත්තර						
ගෝවා	200.00 - 400.00	283.10	285.56	645.60	-2.45	-56.15	දුඹුරු	38.00 - 42.00	40.06	38.97	54.33	1.08	-26.28
කක්කාලි	250.00 - 480.00	381.03	504.67	605.00	-123.63	-37.02	සුදු	36.00 - 40.00	38.28	37.44	51.29	0.84	-25.36
බණ්ඩක්කා	200.00 - 340.00	278.62	260.00	375.00	18.62	-25.70	කරවිල						
වමබඳු	350.00 - 480.00	421.07	452.76	580.77	-31.69	-27.50	හාල්මැස්සා	1400.00 - 2000.00	1850.00	1868.42	2000.00	-18.42	-7.50
මාළු මිරිස්	500.00 - 800.00	696.15	742.00	872.86	-45.85	-20.24	හාල්මැස්සා (ආනයනික)	1000.00 - 1400.00	1250.00	1255.00	1358.62	-5.00	-7.99
වටටක්කා	180.00 - 320.00	268.28	272.50	262.50	-4.22	2.20	කට්ටාවා	1600.00 - 2200.00	1994.74	2005.00	2228.57	-10.26	-10.49
පිපිඤ්ඤා	160.00 - 320.00	251.72	235.71	204.07	16.01	23.35	තෝරා	-	-	-	-	-	-
කරවිල	400.00 - 720.00	542.22	549.64	584.44	-7.42	-7.22	මෝරා	2200.00 - 2600.00	2437.50	2422.22	2425.00	15.28	0.52
පතෝල	200.00 - 420.00	328.08	340.00	380.00	-11.92	-13.66	බලයා	1600.00 - 1800.00	1744.44	1630.77	1684.00	113.68	3.59
මුරුංගා	-	-	-	-	-	-	අඹුළුවා	1800.00 - 2400.00	2331.25	2257.14	2345.45	74.11	-0.61
වැටකොළ	340.00 - 520.00	411.60	418.75	475.00	-7.15	-13.35	මඩුඩා	1400.00 - 1800.00	1533.33	1454.55	-	-	78.79
මැ කරල්	250.00 - 480.00	347.24	350.38	381.60	-3.14	-9.00	කෝටුම්බා	-	-	-	-	-	-
අළු කෙසෙල්	180.00 - 340.00	267.14	245.38	390.00	21.76	-31.50	සාලයා	1000.00 - 1200.00	1088.24	1073.68	1039.13	14.55	4.73
අඹු මිරිස්	900.00 - 1600.00	1337.04	1109.62	1396.43	227.42	-4.25	මස්						
දෙහි	250.00 - 800.00	495.17	537.78	565.52	-42.61	-12.44	හරක් මස්	2500.00 - 2700.00	2585.71	2540.00	2350.00	45.71	10.03
දේශීය අලු							කුකුල් මස් (ට්‍රොයිලර්)	1150.00 - 1290.00	1190.00	1207.69	1291.82	-17.69	-7.88
බතල	200.00 - 340.00	268.00	243.70	291.85	24.30	-8.17	කුකුල් මස් (කරි)	1150.00 - 1250.00	1196.67	1108.33	1027.27	88.33	16.49
මස්දෙකෝක්කා	150.00 - 250.00	192.90	195.38	206.67	-2.48	-6.66	එළු මස්	3500.00 - 3700.00	3611.11	3622.22	3255.56	-11.11	10.92
කොළ ඒළවළු (මිරිසකට රු.)							ලෞච් මස්	1200.00 - 1300.00	1233.33	1233.33	1275.00	0.00	-3.27
මුතු ඡුටුරුන්ත	60.00 - 100.00	77.62	75.79	80.00	1.83	-2.98							
කංකුන්	60.00 - 100.00	77.62	75.79	80.00	1.83	-2.98							
ගොටුකොළ (කි.රු.)	120.00 - 180.00	158.82	168.89	107.93	-10.07	47.15							

සලකා බලන සතිය : සති අංක 02: 10 - 16 ජනවාරි 2025
 පසුගිය සතිය : සති අංක 01: 03 - 09 ජනවාරි 2025

වගු අංක 16: ගොවිපල මිල ගණන් (කිලෝවකට රුපියල්)

සති අංක 02: 10 - 16 ජනවාරි 2025

හෝඟ වර්ග	පරාසය	සාමාන්‍ය මිල	හෝඟ වර්ග	පරාසය	සාමාන්‍ය මිල	හෝඟ වර්ග	පරාසය	සාමාන්‍ය මිල
ඒ			<u>එළවළු (උඩරට)</u>			පතෝල		
කෙටි වී (සුදු)			බෝංචි			දඹුල්ල	110.00 - 125.00	119.00
අනුරාධපුරය	136.00 - 140.00	137.60	දඹුල්ල	190.00 - 220.00	206.00	හම්බන්තොට	-	-
පොළොන්නරුව	140.00 - 143.00	142.00	වැලිමඩ	180.00 - 200.00	188.00	ඇඹිලිපිටිය	100.00 - 130.00	114.00
කලාවැව	135.00 - 138.00	136.20	බදුල්ල	180.00 - 200.00	190.00	මාතර	-	-
කුරුණෑගල	136.00 - 139.00	137.33	කැරට්			අනුරාධපුරය	120.00 - 140.00	128.00
දෙහිඅත්තකණ්ඩිය	-	-	නුවරඑළිය	-	-	වැටකොළ	-	-
නිකවැරටිය	-	-	වැලිමඩ	160.00 - 180.00	172.00	දඹුල්ල	220.00 - 240.00	227.50
අම්පාර	130.00 - 135.00	132.50	හඟුරන්කෙත	100.00 - 120.00	108.00	හම්බන්තොට	-	-
දිග වී (සුදු)			ලික්සේ			ඇඹිලිපිටිය	250.00 - 280.00	265.00
අනුරාධපුරය	138.00 - 142.00	139.60	නුවරඑළිය	-	-	මාතර	-	-
පොළොන්නරුව	140.00 - 143.00	141.60	වැලිමඩ	130.00 - 140.00	136.00	අනුරාධපුරය	160.00 - 180.00	168.00
කලාවැව	135.00 - 140.00	138.00	බීට රූට			අමු මිරිස්		
කුරුණෑගල	135.00 - 139.00	136.50	නුවරඑළිය	-	-	දඹුල්ල	850.00 - 950.00	904.00
දෙහිඅත්තකණ්ඩිය	128.00 - 135.00	132.67	දඹුල්ල	-	-	හම්බන්තොට	-	-
ඇඹිලිපිටිය	-	-	කුරුණෑගල	-	-	ඇඹිලිපිටිය	950.00 - 1000.00	976.67
නිකවැරටිය	-	-	වැලිමඩ	300.00 - 330.00	320.00	පුත්තලම	760.00 - 855.00	828.75
මාතර	-	-	හඟුරන්කෙත	-	-	අනුරාධපුරය	900.00 - 1000.00	940.00
හම්බන්තොට	-	-	තෝකෝල්			වට්ටක්කා		
අම්පාර	120.00 - 130.00	126.67	නුවරඑළිය	-	-	දඹුල්ල	86.00 - 100.00	93.20
දිග වී (රතු)			වැලිමඩ	120.00 - 130.00	124.00	හම්බන්තොට	-	-
මාතර	170.00 - 185.00	177.50	හඟුරන්කෙත	-	-	ඇඹිලිපිටිය	120.00 - 140.00	130.00
හම්බන්තොට	170.00 - 175.00	172.50	රාමු			මාතර	90.00 - 110.00	100.00
ඇඹිලිපිටිය	170.00 - 175.00	173.00	නුවරඑළිය	-	-	අනුරාධපුරය	80.00 - 100.00	88.00
කීරි සම්බා			වැලිමඩ	25.00 - 35.00	29.00	මොණරාගල	-	-
අනුරාධපුරය	137.00 - 141.00	138.60	හම්බන්තොට	-	-	පිපිඤ්ඤා		
පොළොන්නරුව	140.00 - 143.00	141.60	හඟුරන්කෙත	-	-	අනුරාධපුරය	80.00 - 90.00	84.00
කලාවැව	135.00 - 140.00	137.60	හෝවා			දඹුල්ල	95.00 - 110.00	103.00
කුරුණෑගල	136.00 - 142.00	138.75	නුවරඑළිය	-	-	හම්බන්තොට	-	-
දෙහිඅත්තකණ්ඩිය	132.50 - 138.00	136.17	වැලිමඩ	55.00 - 65.00	58.00	මාතර	80.00 - 100.00	87.50
රතු එණු			බදුල්ල	-	-	මෑ කරල්		
පුත්තලම	290.00 - 350.00	316.67	හඟුරන්කෙත	70.00 - 80.00	77.50	දඹුල්ල	125.00 - 145.00	135.00
යාපනය	250.00 - 280.00	260.00	තක්කාලි			හම්බන්තොට	-	-
ලොකු එණු			වැලිමඩ	160.00 - 180.00	168.00	ඇඹිලිපිටිය	180.00 - 200.00	192.50
දඹුල්ල	-	-	හම්බන්තොට	-	-	මාතර	140.00 - 160.00	151.25
කලාවැව	-	-	දඹුල්ල	190.00 - 220.00	206.00	අනුරාධපුරය	140.00 - 160.00	148.00
අනුරාධපුරය	-	-	හඟුරන්කෙත	160.00 - 180.00	168.00	අළු කෙසෙල්		
අර්තාපල්			<u>එළවළු (පහතරට)</u>			හම්බන්තොට	-	-
නුවරඑළිය	-	-	බණ්ඩක්කා			ඇඹිලිපිටිය	80.00 - 100.00	87.50
බදුල්ල	-	-	අනුරාධපුරය	100.00 - 120.00	108.00	මාතර	90.00 - 110.00	100.00
වැලිමඩ	180.00 - 200.00	188.00	දඹුල්ල	110.00 - 125.00	119.00	දෙහි	-	-
ධාන්‍ය			හම්බන්තොට	100.00 - 100.00	100.00	ඇඹිලිපිටිය	130.00 - 150.00	140.00
මුං ඇට			ඇඹිලිපිටිය	100.00 - 120.00	110.00	මොණරාගල	150.00 - 170.00	158.00
හම්බන්තොට	-	-	මාතර	95.00 - 100.00	97.50	පලතුරු (කි.ග්‍රෑම්.රු.)		
මොණරාගල	480.00 - 520.00	496.00	වම්බටු			කෙසෙල්		
ඇඹිලිපිටිය	440.00 - 450.00	445.00	අනුරාධපුරය	120.00 - 140.00	128.00	දඹුල්ල		
නිකවැරටිය	-	-	දඹුල්ල	120.00 - 145.00	134.00	මොණරාගල	50.00 - 70.00	58.00
අනුරාධපුරය	470.00 - 490.00	478.00	හම්බන්තොට	200.00 - 220.00	210.00	ඇඹිලිපිටිය	60.00 - 80.00	72.00
කවපි			ඇඹිලිපිටිය	250.00 - 280.00	265.00	හම්බන්තොට	80.00 - 90.00	85.00
හම්බන්තොට	-	-	මාතර	200.00 - 220.00	212.50	කෝලිකුට්ටු		
නිකවැරටිය	-	-	වැලිමඩ	220.00 - 230.00	224.00	මොණරාගල	180.00 - 220.00	196.00
මොණරාගල	480.00 - 520.00	496.00	මාළ මිරිස්			ඇඹිලිපිටිය	150.00 - 200.00	172.00
ඇඹිලිපිටිය	470.00 - 480.00	475.00	බදුල්ල	480.00 - 550.00	515.00	හම්බන්තොට	130.00 - 140.00	135.00
බඩ ඉරිඟු			වැලිමඩ	460.00 - 500.00	480.00	පැපොල්		
අනුරාධපුරය	-	-	කරවිල			මොණරාගල	80.00 - 90.00	84.00
කලාවැව	-	-	අනුරාධපුරය	280.00 - 300.00	288.00	ඇඹිලිපිටිය	60.00 - 80.00	71.25
තල			දඹුල්ල	200.00 - 230.00	220.00	හම්බන්තොට	-	-
අනුරාධපුරය	-	-	හම්බන්තොට	-	-	අන්තාසි		
කලාවැව	-	-	ඇඹිලිපිටිය	390.00 - 440.00	415.00	දිවුලපිටිය	-	-
උසු			මාතර	250.00 - 280.00	260.00			
අනුරාධපුරය	-	-						
කලාවැව	-	-						

26

වර්ගය	පැළියගොඩ	මහරගම	කිරුලපන	නුගේගොඩ	නාරාහේන්පිට	දෙමටගොඩ	තොටලග	කඩවන	කිරිඳිගොඩ
සහල්									
දේශීය									
සමබා 1	-	250.00 - 260.00	240.00 - 240.00	240.00 - 240.00	250.00 - 260.00	240.00 - 260.00	260.00 - 260.00	260.00 - 260.00	260.00 - 260.00
සමබා 2	-	-	-	-	-	-	-	-	-
කීරි සමබා	260.00 - 260.00	280.00 - 280.00	260.00 - 260.00	260.00 - 260.00	260.00 - 280.00	260.00 - 260.00	280.00 - 280.00	260.00 - 280.00	280.00 - 280.00
නාඩු 1	260.00 - 260.00	260.00 - 260.00	250.00 - 260.00	240.00 - 260.00	240.00 - 240.00	240.00 - 250.00	260.00 - 260.00	260.00 - 260.00	260.00 - 260.00
නාඩු 2	230.00 - 230.00	-	-	-	230.00 - 230.00	-	-	-	-
රතු කැකුළු	280.00 - 280.00	-	-	-	300.00 - 300.00	-	290.00 - 300.00	290.00 - 290.00	290.00 - 300.00
සුදු කැකුළු	260.00 - 260.00	-	-	-	-	-	260.00 - 270.00	270.00 - 270.00	260.00 - 270.00
ආනයනික									
සමබා	230.00 - 260.00	240.00 - 240.00	235.00 - 240.00	230.00 - 260.00	280.00 - 280.00	280.00 - 280.00	250.00 - 260.00	230.00 - 240.00	-
නාඩු	-	230.00 - 230.00	225.00 - 235.00	220.00 - 230.00	-	-	230.00 - 240.00	230.00 - 240.00	240.00 - 240.00
රතු කැකුළු	-	-	-	-	-	-	-	-	-
සුදු කැකුළු	220.00 - 240.00	220.00 - 230.00	220.00 - 230.00	220.00 - 220.00	-	-	230.00 - 230.00	240.00 - 240.00	240.00 - 240.00
වියළි මිරිස්									
ආනයනික	800.00 - 800.00	1000.00 - 1000.00	950.00 - 1000.00	1000.00 - 1000.00	900.00 - 1000.00	800.00 - 1000.00	850.00 - 1000.00	800.00 - 1000.00	850.00 - 1000.00
රතු එණු									
සිනන්	-	-	-	-	-	-	-	-	-
වේදාලන්	-	-	-	-	-	-	-	-	-
ආනයනික	480.00 - 580.00	640.00 - 650.00	480.00 - 600.00	600.00 - 640.00	600.00 - 650.00	550.00 - 600.00	550.00 - 600.00	500.00 - 600.00	480.00 - 600.00
ලොකු එණු									
ආනයනික	220.00 - 260.00	280.00 - 300.00	240.00 - 260.00	300.00 - 300.00	300.00 - 300.00	260.00 - 280.00	240.00 - 280.00	240.00 - 260.00	240.00 - 260.00
දේශීය									
-	-	-	-	-	-	-	-	-	-
අර්නාපල්									
වැලිමඩ	-	-	-	-	-	-	-	-	-
නුවරඑළිය	400.00 - 400.00	480.00 - 480.00	400.00 - 440.00	460.00 - 480.00	460.00 - 480.00	380.00 - 380.00	380.00 - 400.00	380.00 - 400.00	440.00 - 480.00
ආනයනික	200.00 - 300.00	240.00 - 280.00	300.00 - 300.00	220.00 - 260.00	300.00 - 300.00	240.00 - 300.00	200.00 - 300.00	200.00 - 240.00	200.00 - 300.00
ධාන්‍ය									
මුං ඇට	650.00 - 900.00	680.00 - 950.00	800.00 - 880.00	800.00 - 900.00	800.00 - 860.00	800.00 - 800.00	650.00 - 800.00	800.00 - 900.00	850.00 - 900.00
කඩිපි (සුදු)	700.00 - 900.00	900.00 - 900.00	860.00 - 880.00	900.00 - 900.00	860.00 - 900.00	800.00 - 900.00	800.00 - 900.00	750.00 - 900.00	850.00 - 900.00
කඩිපි (රතු)	700.00 - 800.00	900.00 - 900.00	880.00 - 880.00	900.00 - 900.00	800.00 - 900.00	800.00 - 900.00	800.00 - 900.00	750.00 - 900.00	850.00 - 900.00
රතු පරිප්පු	300.00 - 300.00	300.00 - 360.00	300.00 - 320.00	300.00 - 320.00	340.00 - 360.00	300.00 - 320.00	300.00 - 300.00	300.00 - 320.00	300.00 - 360.00

27

වර්ගය	පැළියගොඩ		මහරගම		කිරුලපන		නුගේගොඩ		නාරාහේන්පිට		දෙමටගොඩ		තොටලග		කඩවත		කිරිඳිගොඩ	
එළවළු																		
බෝංචි	350.00	- 380.00	480.00	- 480.00	400.00	- 480.00	400.00	- 480.00	440.00	- 480.00	400.00	- 480.00	360.00	- 380.00	360.00	- 380.00	360.00	- 400.00
කැරට	300.00	- 350.00	460.00	- 480.00	360.00	- 480.00	400.00	- 480.00	360.00	- 400.00	400.00	- 400.00	300.00	- 320.00	320.00	- 340.00	320.00	- 400.00
ලීක්ස්	300.00	- 350.00	420.00	- 420.00	360.00	- 420.00	320.00	- 420.00	360.00	- 400.00	360.00	- 400.00	260.00	- 280.00	320.00	- 340.00	320.00	- 400.00
බිටරූට	550.00	- 600.00	680.00	- 720.00	640.00	- 720.00	480.00	- 600.00	600.00	- 700.00	480.00	- 480.00	480.00	- 530.00	550.00	- 600.00	600.00	- 650.00
නෝකෝල්	280.00	- 300.00	480.00	- 600.00	400.00	- 480.00	600.00	- 600.00	460.00	- 500.00	-	-	320.00	- 360.00	340.00	- 360.00	400.00	- 420.00
රාබු	180.00	- 200.00	280.00	- 320.00	240.00	- 280.00	320.00	- 320.00	260.00	- 300.00	180.00	- 240.00	200.00	- 220.00	200.00	- 360.00	240.00	- 260.00
ගෝවා	200.00	- 240.00	320.00	- 400.00	320.00	- 400.00	320.00	- 400.00	260.00	- 280.00	280.00	- 400.00	200.00	- 240.00	240.00	- 260.00	240.00	- 260.00
තක්කාලි	300.00	- 350.00	480.00	- 480.00	400.00	- 400.00	400.00	- 480.00	360.00	- 400.00	320.00	- 400.00	250.00	- 300.00	400.00	- 450.00	450.00	- 480.00
බණ්ඩක්කා	200.00	- 220.00	240.00	- 340.00	320.00	- 320.00	320.00	- 340.00	260.00	- 280.00	340.00	- 340.00	200.00	- 230.00	240.00	- 320.00	320.00	- 340.00
වම්බු	350.00	- 400.00	360.00	- 480.00	400.00	- 480.00	480.00	- 480.00	360.00	- 480.00	400.00	- 400.00	350.00	- 460.00	400.00	- 400.00	430.00	- 480.00
මාළු මිරිස්	600.00	- 650.00	800.00	- 800.00	800.00	- 800.00	760.00	- 800.00	650.00	- 700.00	-	-	500.00	- 600.00	600.00	- 680.00	750.00	- 800.00
වට්ටක්කා	180.00	- 200.00	240.00	- 320.00	280.00	- 280.00	320.00	- 320.00	240.00	- 280.00	280.00	- 320.00	200.00	- 220.00	320.00	- 320.00	300.00	- 320.00
පිපිඤ්ඤා	160.00	- 180.00	240.00	- 320.00	240.00	- 320.00	320.00	- 320.00	260.00	- 280.00	160.00	- 320.00	180.00	- 200.00	240.00	- 260.00	280.00	- 300.00
කරවිල	400.00	- 450.00	600.00	- 680.00	480.00	- 720.00	600.00	- 720.00	480.00	- 600.00	-	-	450.00	- 550.00	550.00	- 600.00	650.00	- 700.00
පතෝල	200.00	- 260.00	420.00	- 420.00	280.00	- 400.00	400.00	- 420.00	320.00	- 360.00	280.00	- 400.00	240.00	- 320.00	320.00	- 400.00	320.00	- 340.00
මුරුංගා	-	-	-	-	-	-	-	-	-	-	-	-	-	-	-	-	-	-
වැටකොළ	340.00	- 350.00	480.00	- 480.00	480.00	- 520.00	520.00	- 520.00	450.00	- 480.00	-	-	340.00	- 360.00	340.00	- 400.00	340.00	- 400.00
මෑ කරල්	260.00	- 300.00	400.00	- 480.00	320.00	- 400.00	320.00	- 480.00	360.00	- 440.00	280.00	- 300.00	250.00	- 280.00	320.00	- 360.00	280.00	- 320.00
අළු කෙසෙල්	200.00	- 220.00	280.00	- 340.00	240.00	- 320.00	320.00	- 340.00	260.00	- 280.00	320.00	- 320.00	180.00	- 200.00	220.00	- 260.00	320.00	- 340.00
අඹු මිරිස්	1200.00	- 1400.00	1200.00	- 1600.00	1400.00	- 1600.00	1600.00	- 1600.00	1400.00	- 1500.00	1400.00	- 1600.00	900.00	- 1000.00	1100.00	- 1200.00	900.00	- 1000.00
දෙහි	250.00	- 350.00	400.00	- 600.00	600.00	- 700.00	600.00	- 800.00	450.00	- 500.00	800.00	- 800.00	280.00	- 350.00	400.00	- 420.00	550.00	- 600.00
දේශීය අලු																		
බතල	220.00	- 280.00	240.00	- 320.00	280.00	- 320.00	320.00	- 320.00	320.00	- 340.00	280.00	- 320.00	220.00	- 240.00	200.00	- 240.00	200.00	- 220.00
මඤ්ඤාක්කා	160.00	- 180.00	200.00	- 240.00	200.00	- 240.00	250.00	- 250.00	200.00	- 230.00	200.00	- 220.00	150.00	- 180.00	200.00	- 220.00	200.00	- 220.00
ජලා (මිටියකට)																		
මුතුණුවැන්න	60.00	- 60.00	80.00	- 80.00	70.00	- 80.00	100.00	- 100.00	80.00	- 80.00	80.00	- 80.00	60.00	- 70.00	80.00	- 80.00	80.00	- 80.00
කංකුන්	60.00	- 60.00	80.00	- 80.00	70.00	- 80.00	100.00	- 100.00	80.00	- 80.00	80.00	- 80.00	60.00	- 70.00	80.00	- 80.00	80.00	- 80.00
ගොටුකොළ	120.00	- 120.00	180.00	- 180.00	160.00	- 160.00	120.00	- 150.00	160.00	- 160.00	160.00	- 160.00	180.00	- 180.00	-	-	180.00	- 180.00
පොල් (ගෙඩියකට)																		
ලොකු	190.00	- 200.00	180.00	- 200.00	190.00	- 200.00	180.00	- 180.00	180.00	- 180.00	180.00	- 180.00	180.00	- 180.00	180.00	- 180.00	180.00	- 180.00
කුඩා	170.00	- 180.00	160.00	- 175.00	150.00	- 160.00	155.00	- 170.00	160.00	- 175.00	150.00	- 175.00	150.00	- 175.00	150.00	- 175.00	160.00	- 175.00

29

වර්ගය	පැළියගොඩ	මහරගම	කිරුලපන	නුගේගොඩ	නාරාහේන්පිට	දෙමටගොඩ	තොටලග	කඩවත	කිරිඳිගොඩ
මාළු									
සාලයා	240.00 - 360.00	500.00 - 500.00	400.00 - 400.00	600.00 - 600.00	560.00 - 560.00	400.00 - 480.00	400.00 - 400.00	400.00 - 480.00	500.00 - 500.00
හුරුල්ලා	950.00 - 1050.00	-	900.00 - 900.00	-	-	900.00 - 900.00	-	-	-
බලයා	800.00 - 850.00	1200.00 - 1200.00	1200.00 - 1200.00	-	850.00 - 850.00	1000.00 - 1200.00	-	1000.00 - 1000.00	1000.00 - 1200.00
කෙලවල්ලා	1350.00 - 1400.00	2400.00 - 2400.00	2000.00 - 2400.00	2600.00 - 2800.00	2300.00 - 2300.00	1600.00 - 1800.00	1800.00 - 1800.00	2400.00 - 2400.00	2400.00 - 2400.00
තෝරා	2200.00 - 3000.00	2800.00 - 2800.00	-	3600.00 - 3600.00	4200.00 - 4200.00	2600.00 - 2800.00	3200.00 - 3200.00	3200.00 - 3200.00	3200.00 - 3200.00
පරව්	1450.00 - 1550.00	2400.00 - 2400.00	2000.00 - 2000.00	2400.00 - 2600.00	2200.00 - 2200.00	1800.00 - 2000.00	1800.00 - 1800.00	2400.00 - 2400.00	-
මෝරා	-	-	-	-	-	-	-	-	-
ඉස්සා	2150.00 - 2200.00	2200.00 - 2400.00	2200.00 - 2400.00	2400.00 - 2600.00	2400.00 - 2400.00	2200.00 - 2400.00	2000.00 - 2000.00	2000.00 - 2200.00	2000.00 - 2200.00
කලපත්	2200.00 - 2450.00	2800.00 - 2800.00	3000.00 - 3200.00	3000.00 - 3200.00	3400.00 - 3400.00	2400.00 - 2600.00	3000.00 - 3000.00	2800.00 - 3200.00	2900.00 - 3000.00
බිත්තර (බි/රු.)									
දුඹුරු	38.00 - 38.00	40.00 - 40.00	40.00 - 40.00	40.00 - 40.00	41.00 - 41.00	41.00 - 42.00	40.00 - 40.00	40.00 - 40.00	40.00 - 40.00
සිඳි	36.00 - 36.00	38.00 - 38.00	39.00 - 39.00	38.00 - 38.00	40.00 - 40.00	38.00 - 40.00	38.00 - 38.00	38.00 - 38.00	38.00 - 39.00
කරවල									
හාල්මැස්සා	1400.00 - 1600.00	2000.00 - 2000.00	2000.00 - 2000.00	1800.00 - 2000.00	2000.00 - 2000.00	1400.00 - 1500.00	2000.00 - 2000.00	1600.00 - 2000.00	2000.00 - 2000.00
කට්ටාවා	1600.00 - 1800.00	2000.00 - 2200.00	2000.00 - 2200.00	2200.00 - 2200.00	2200.00 - 2200.00	2100.00 - 2200.00	2000.00 - 2000.00	2000.00 - 2000.00	2000.00 - 2200.00
තෝරා	-	-	-	-	-	-	-	-	-
මෝරා	2200.00 - 2200.00	2200.00 - 2600.00	2400.00 - 2400.00	2400.00 - 2600.00	2400.00 - 2600.00	2600.00 - 2600.00	2400.00 - 2400.00	2400.00 - 2600.00	2400.00 - 2400.00
බලයා	1600.00 - 1600.00	1800.00 - 1800.00	1600.00 - 1800.00	1800.00 - 1800.00	1800.00 - 1800.00	1800.00 - 1800.00	1800.00 - 1800.00	1800.00 - 1800.00	1800.00 - 1800.00
අගුළුවා	1800.00 - 1800.00	2400.00 - 2400.00	2400.00 - 2400.00	2200.00 - 2400.00	2400.00 - 2400.00	2300.00 - 2400.00	2400.00 - 2400.00	2400.00 - 2400.00	2200.00 - 2400.00
සාලයා	1000.00 - 1100.00	1000.00 - 1000.00	1000.00 - 1200.00	1000.00 - 1000.00	1000.00 - 1000.00	1100.00 - 1100.00	1000.00 - 1000.00	1000.00 - 1200.00	1000.00 - 1100.00
මස්									
හරක් මස්	2500.00 - 2500.00	2500.00 - 2500.00	2700.00 - 2700.00	2500.00 - 2500.00	2600.00 - 2600.00	-	-	2600.00 - 2600.00	2700.00 - 2700.00
කුකුල් මස් (මොයිලර්)	1150.00 - 1150.00	1160.00 - 1160.00	1150.00 - 1150.00	1150.00 - 1150.00	1260.00 - 1260.00	1290.00 - 1290.00	-	1200.00 - 1200.00	1200.00 - 1200.00
කුකුල් මස් (කට්ටි)	1150.00 - 1150.00	1160.00 - 1160.00	1250.00 - 1250.00	1150.00 - 1250.00	1250.00 - 1250.00	1160.00 - 1160.00	-	1200.00 - 1200.00	1200.00 - 1200.00
එළ මස්	3600.00 - 3600.00	3600.00 - 3600.00	3700.00 - 3700.00	3600.00 - 3600.00	3600.00 - 3600.00	3600.00 - 3600.00	3500.00 - 3500.00	3600.00 - 3600.00	3700.00 - 3700.00
උරු මස්	1200.00 - 1200.00	1200.00 - 1200.00	1300.00 - 1300.00	1200.00 - 1200.00	-	-	-	1200.00 - 1200.00	1300.00 - 1300.00

ඇමුණුම 05 : තෝරාගත් ආහාර ද්‍රව්‍යවල ආහාර සංයුතිය

ආහාර ද්‍රව්‍ය	Energy (kcal/100g)	Protein (g/100g)	Total fat (g/100g)	Retinol Eq (μg/100g)	Vit B2 (mg/100g)	Vit B6 (mg/100g)	Folate (μg/100g)	Vit C (mg/100g)	Calcium (mg/100g)	Magnesium (mg/100g)	Iron (mg/100g)	Zinc (mg/100g)
සහල්												
සහල් - (සුදු කැකුළු - සාමාන්‍ය)	361	9.88	1.52	-	0.03	0.09	10.67	-	6.94	26.29	1.22	1.5
සහල් - (සුදු කැකුළු සම්බා)	355	8.81	1.53	-	0.03	0.09	8.11	-	9.82	30.48	0.92	1.7
සහල් - (රතු කැකුළු - සාමාන්‍ය)	366	8.64	2.12	-	0.05	0.1	8.39	-	4.73	31.7	0.88	1.84
සහල් - සම්බා	369	6.86	2.45	-	0.05	0.13	12.79	-	8.71	37.26	1.18	1.49
සහල් - නාඩු සුදු	366	7.76	1.48	-	0.03	0.12	9.35	-	4.57	20.1	0.64	1.61
වියළි මිරිස්												
ලුනු	233	12.68	6.41	437	0.84	0.42	46.83	NA	107	231	5.39	1.65
ලොකු ලුනු												
ලොකු ලුනු	48	1.67	0.24	0.16	0.01	0.1	32.99	7.58	14.82	16.94	0.45	0.25
රතු එළු	55	2.13	0.15	0.18	0.02	0.13	30.15	14.26	20.37	19.32	0.31	0.28
අර්තාපල්												
	71	1.67	0.25		0.01	0.09	14.31	20.5	9.83	23.84	0.46	0.29
මාග බෝග												
මුං ඇට	290	21.97	0.93	19.5	0.28	0.33	135	NA	98.96	146	4.15	2.86
සුදු කවිපි	320	21.25	1.14	1.36	0.09	0.26	249	NA	84.1	213	5.04	3.57
රතු කවිපි	320	20.24	1.08	0.96	0.11	0.27	273	NA	81.83	194	4.95	3.4
රතු පරිප්පු	319	23.09	0.77	1.06	1.6	0.22	55	NA	41.27	66.63	7.45	3.34
එළවළු												
බෝංචි	46	3.95	0.15	6.64	0.1	0.3	45.2	7.02	35.68	45.56	0.7	0.59
කැරට්	30	0.85	0.45	1240	0.03	0.1	24.71	5.93	27.65	11.7	0.59	0.25
ලීක්ස්	30	1.74	0.49	18.56	0.02	0.19	42.63	4.65	29.28	11.77	1.49	0.43
බීටරුට්	31	2.12	0.15	1.52	0.01	0.09	108	4.51	20.29	34.88	0.77	0.29
නොල්කොල්	16	1.69	0.34		0.05	0.19	12.7	77.64	40.09	19.35	0.23	0.18
රාබු	29	0.75	0.11		0.02	0.09	18.09	12.13	35.64	13.56	0.38	0.16
ගෝවා	21	1.35	0.14	3.35	0.05	0.14	52.66	29.62	56.85	18.47	0.33	0.16

තක්කාලි	20	0.88	0.56	165	0.03	0.09	20.16	25.58	9.69	14.93	0.31	0.12
බණ්ඩක්කා	26	2.06	0.19	12.41	0.08	0.28	70.62	24.48	92.26	55.23	0.96	0.44
බටු (පැන්ඩෝරා ඉරි සහිත)	29	1.49	0.31	23	0.12	0.09	30.99	1.49	18.95	18	0.32	0.19
බටු (චීන වම්බටු)	24	1.28	0.33	16.83	0.12	0.11	32.94	3.37	14.4	21.18	0.28	0.16
මාළු මිරිස්	23	1.22	0.34	38.96	0.03	0.29	28.65	49.63	12.65	11.21	0.21	0.31
වට්ටක්කා	31	0.86	0.3	30.41	0.02	0.09	17.72	8.73	18.75	9.93	0.49	0.25
පිපිඤ්ඤ	19	0.98	0.24	0.58	0.01	0.08	19.66	4.08	22.1	18.22	0.67	0.21
කරවිල	19	1.47	0.23	55.08	0.05	0.06	53.1	46.89	25.19	35.81	1.75	0.26
පතෝල (තද කොළ)	11	0.82	0.25	10.41	0.03	0.12	18.09	3.54	26.83	25.84	0.41	0.11
පතෝල (සුදුමැලි කොළ)	11	0.89	0.25	5.14	0.03	0.07	16.52	2.85	27.11	21.77	0.47	0.2
මුරුංගා	30	2.48	0.12	3.13	0.06	0.12	60.48	92.33	22.27	28.51	0.5	0.26
වැටකොළ	12	0.86	0.15	59.33	0.01	0.07	25.48	6.41	14.67	14.01	4.42	0.45
මෑ කරල්	24	3.36	0.3	-	0.06	0.11	99.98	8.93	44.22	33.17	1.01	0.08
අළු කෙසෙල්	76	2.84	0.56	0.06	0.02	0.07	6.82	4.49	5.19	22.55	0.39	0.21
අමු මිරිස්	39	2.28	0.76	38.16	0.08	0.25	21.29	98.61	20.25	36.91	1.25	0.29
දෙහි	26	0.66	0.26	0.36	0.01	0.05	12.1	38.05	26	15.25	0.12	0.05
කැකිරි	17	1.01	0.25	0.76	0.01	0.07	17.34	8.07	25.72	26.2	0.63	0.22
අළු කෙසෙල්	18	0.8	0.15		0.01	0.15	14.17	9.14	19.27	23.62	0.48	0.13
වච්ච - වච්ච	19	0.58	0.12	0.3	0.04	0.07	63.81	23.76	20.55	13.02	0.49	0.12
තලන බටු (Little prince)	21	1.28	0.39	24.33	0.12	0.09	38.63	2.4	12.38	19.62	0.31	0.22
තලන බටු (Thai eggplant)	21	1.45	0.26	18.33	0.11	0.09	31.18	2.71	17.24	37.22	0.37	0.24
නිබ්බටු	61	1.66	1.96	15.89	0.03	1.02	72.39	10.8	105	57.46	1.06	0.59
කොහිල අල	27	0.64	0.16	1.72	0.01	0.14	4.64	1.67	52.33	33.95	0.61	1.62
කෙහෙල් මුව	19	1.36	0.63	4.27	0.02	0.12	40.51	8.16	35.09	31.43	0.38	0.39
අඹරැල්ල	37	0.73	0.44	3.36	0.01	0.1	44.49	35.51	20.7	9.28	0.7	0.12
අඹ	50	0.75	0.09	14.5	0.02	0.14	34.89	91.63	28.56	17.74	0.5	0.09
හතු	27	2.54	0.42	-	0.15	0.13	7.81	11.56	0.9	14.42	1.32	0.79
දඹල	21	1.84	0.2	38.74	0.08	0.4	33.69	19.82	68.24	31.38	1.2	0.44
පොල් ගෙඩි	390	3.67	39.92	-	0.05	0.11	14.86	-				

මූල බෝග

බතල	108	1.27	0.33	NA	0.04	0.09	14.44	22.2	28.93	21.05	0.51	0.14
මඤ්ඤොක්කා	78	0.92	0.19	NA	0.07	0.2	0.1	1.95	25.31	19.08	19.78	23.73
නෙළුම් අල/නෙළුම් මූල	79	1.94	0.93	NA	0.05	0.19	26.49	26.63	37.71	26.58	3.34	0.35
කිරිඅල	87	3.96	0.15	1.19	0.03	0.16	20.17	2.71	30.79	41.52	0.6	0.42
ඉන්තල	103	3.2	0.3	33.14	0.01	0.22	22.19	13.03	40.99	28.98	1.31	0.29

පලා වර්ග

මුතුණුවන්ත	28	3.15	0.55	92.25	0.09	0.27	96.14	3.24	135	45.38	1.7	1.03
ගොටුකොළ	15	0.64	0.47	226	0.07	0.23	70.11	6.74	96.31	41.42	1.25	0.66
කන්කන්	15	0.47	0.37	1614	0.08	0.4	33.69	19.82	49.21	18.35	1.32	0.44
කතුරුමුරුංගා	70	8.01	1.35	2097	0.33	0.22	120	121	901	96.64	4.36	0.53
නිවිනි	22	2.2	0.47	959	0.06	0.11	74.05	10.26	163	61.37	1.49	0.67
තම්පලා	32	3.55	0.72	1474	0.21	0.22	74.27	82	258	209	3.5	1.4
සාරණ	20	2.42	0.21	1149	0.03	0.13	58.54	9.89	59.57	42.93	0.13	0.75
කොහිල දළ	33	4.1	0.83	300	0.02	0.17	56.76	5.56	19.5	20.32	0.25	0.3
ලූනු කොළ	27	2.01	0.26	NA	0.04	0.18	56.8	23.38	35.21	74.95	3.15	0.77
ගෝවා කොළ	30	3.63	0.27	8.66	0.05	0.24	63.46	40.76	170	18.47	2.67	0.35
සලාද කොළ	19	1.05	0.24	NA	0.1	0.06	37.48	11.64	58.23	36.89	2.07	0.27
මල්ගෝවා	23	2.09	0.48	0.14	0.06	0.11	46.67	50.17	22.44	18.52	0.76	0.27
කොස් මදුළු	25	2.14	0.34	NA	0.03	0.04	30.7	24.77	37.32	26.08	0.3	0.17
කොස් ඇට	77	5.66	0.44	NA	0.02	0.08	58.91	15.24	40.87	50.14	0.52	0.42

මස්

කුකුල් මස්	176	23.14	9.24	6.88	0.07	0.49	10.09	-	15.06	20.18	0.75	0.64
හරක් මස්	160	23.3	7.45	2.15	0.08	0.32	1.93	-	4.8	28.54	2.41	3.31
එළු මස්	138	20.37	6.23	2.7	0.13	0.28	1.73	-	7.58	19.5	1.62	5.05
උරුමස්	161	18.83	9.5	1.9	0.09	0.28	8.15	-	6.58	8.9	0.79	0.8

මාළු

බලයා	96	21.28	1.12	21.01	0.15	0.12	7.89		6.45	26.02	0.68	0.46
තෝරා	136	22.28	5.18	81.9	0.07	0.16	15.45		9.85	36.73	0.41	0.74

මෝරා	95	21.6	0.83	1.11	0.04	0.11	8.57	8.44	32.58	0.41	0.74
පරච්ඡේද	87	20.02	0.7	1.49	0.02	0.16	6.77	8.17	31.68	0.67	0.41
තලපත්	91	16.04	2.88	12.03	0.1	0.13	78.22	7.64	24.89	0.71	0.67
කෙලවල්ලා	109	21.47	2.55	15.95	0.17	0.73	77.39	13.35	33.82	0.68	0.64
හැඳුල්ලා	87	19.88	0.78	12.18	0.04	0.06	11.7	36.6	53	0.54	0.65
හුරුල්ලා	88	17.08	2.18	10.02	0.14	1.66	61.66	103	35.45	1.24	1.05
කාරල්ලා / කටුවල්ලා	97	21.8	1.06	1.25	0.02	0.1	14.38	37.06	39.05	0.24	0.42
කුම්බලා / ඇන්ජිලා	101	21.51	1.53	16.34	0.1	0.1	7.13	31.27	37.46	1.46	0.67
සාලයා / සුඛියා	100	19.5	2.39	15.41	0.18	1.39	60.87	435	42.83	1.4	2.3
තෙජපිලි / තිලාපියා/ කෝරලි	83	18.48	1.08	17.14	0.18	0.18	8.29	99.39	24.96	2.84	0.88
ඉස්සා	65	14.85	0.56	1.24	0.03	0.1	15.37	37.81	30.5	0.73	1.1
කකුළුවන්	45	10	0.55	8.33	0.14	0.18	13.83	37.81	45.93	0.73	1.1
දැල්ලා	76	16.82	0.93	1.93	0.02	0.04	6.22	8.73	35.46	0.62	1.3
ලින්නා	112	20.3	3.37	15.78	0.23	0.68	59.78				
කොප්පරා	97	22.89	0.56	21.51	0.04	0.12	8.08	7.2	30.08	1.2	0.58
රේ (මඩුවා)	97	23.98	0.68	7.55	0.02	0.21	25.59	9.16	24.61	0.74	0.44

කරවල වර්ග

වියළි හාල්මැස්සන්	259	51.16	5.92	12.83	0.25	0.62	438	1178	162	3.06	4.2
වියළි කිරිමින්	311	49.6	12.42	12.92	0.13	2.41	144	555	166	2.58	3.19
වියළි තලපත්	289	54.68	8.04	9.38	0.04	0.43	97.8	62.75	110	1.96	1.45
වියළි කට්ට	275	50.04	8.31	2.48	0.03	0.35	80.4	86.55	92.17	1.47	1.16
වියළි බලයා	282	63.79	3.37	14.32	0.12	1.98	213	83.48	83.45	3.6	1.44
වියළි මෝරා / කීලන්	267	55.03	5.25	10.31	0.04	0.32	187	42.24	92.94	1.48	0.66

බිත්තර

කිකිලි බිත්තර (Country)	170	13.14	13	208	0.08	0.18	54.6	50.14	11.04	1.64	1.12
කිකිලි බිත්තර (Table)	135	13.55	9.03	200	0.19	0.19	49.46	63.3	12	2.39	1.73
වටුවන් බිත්තර	153	12.39	11.46	153	0.11	0.17	54.86	60.67	11.21	2.55	1.51

පලතුරු

කෙසෙල් ඇඹුල්	109	1.11	1.09	9.68	0.05	0.64	32.98	13.61	9.39	25.67	0.51	0.23
ආනමාලු	102	1.04	0.72	16.4	0.04	0.65	21.07	3.66	8.06	27.02	0.51	0.23

කෝලි කුට්ටු	107	1.38	0.34	8.8	0.03	0.47	18.12	7.71	8.56	38	0.32	0.14
අන්තාසි	37	0.41	0.17	5.76	0.04	0.12	17.86	39.36	10.37	10.71	0.3	0.09
පැපොල්	26	0.42	0.16	171	0.11	0.04	54.85	48.62	16.77	8.9	0.23	0.08
අඹ (කර්තකොලොම්බන්)	79	0.8	0.92	259	0.01	0.1	35.52	17.74	3.12	6.72	0.1	0.08
අඹ (විලාඩ්)	44	0.76	0.58	146	0.05	0.26	67.6	29.97	16.93	14.79	0.65	0.19
ඇපල්	62	0.29	0.64	0.36	0.02	0.08	3.43	2.9	3.12	6.72	0.1	0.08
අලිගැටපේර	144	2.95	13.86	2	0.08	0.18	67.17	9.36	28.48	48.14	0.81	0.75
දිවුල්	78	3.09	3.62	0.46	0.01	0.14	6.07	13.58	59.15	25.16	0.45	0.32
දොඩම්	46	1.07	0.37	23.44	0.01	0.28	14.46	20.19	31.18	20.36	0.81	0.35
ජේර	39	1.53	0.38	19.67	0.01	0.11	25.24	30.88	6.59	12.02	0.53	0.33
මදි	49	0.95	10.69	3.22	0.04	0.1	7.07	20.51	7.27	6.86	0.28	0.07
කොමඩු	19	0.65	0.16	130	0.02	0.11	6	8.24	4.05	9.76	0.15	0.1

Source: Sri Lanka Food Composition Tables, Ministry of Health - 2021.

මිල තොරතුරු රැස්කරනු ලබන ප්‍රදේශ

