

සිල්ලර වෙළඳපොළ මිල හැසිරීම් රටාව

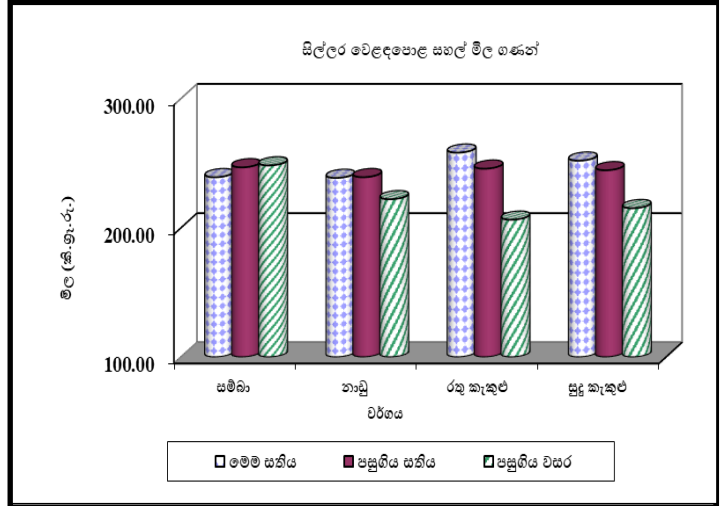
සාරාංශය

වි/සහල්



නාඩු පළමු සහ දෙවන ශ්‍රේණිය සහල් හැර අනෙකුත් සියලුම දේශීය සහල් වර්ගවල සිල්ලර මිල ඉහළ ගොස් ඇත. ඒ අතරින් රතු කැකුළු කිලෝවක් සඳහා රු.12.00 ක කැපී පෙනෙන ඉහළ යාමක් දක්නට ලැබුණි. කෙසේ වෙතත්, සැපයුමේ හිඟය හේතුවෙන් රතු කැකුළු සහල් හිඟයක් ද වෙළඳපොළේ දක්නට ලැබුණි. සිමිත වී සැපයුම හේතුවෙන් දිග රතු වී සඳහා සැලකිය යුතු මිල ඉහළ යාමක් වාර්තා වූ අතර, සමහර ප්‍රධාන වී නිෂ්පාදනය කරන ප්‍රදේශවල ප්‍රධාන වී වර්ගවල සාමාන්‍ය මිල සුළු වශයෙන් ඉහළ ගොස් ඇත. සිමිත වී සැපයුම හේතුවෙන් දිග රතු වී සඳහා සැලකිය යුතු මිල ඉහළ යාමක් වාර්තා වූ අතර එහි මිල කිලෝවක් සඳහා රු. 150.00- 170.00 අතර පරාසයක විය.

(පිටු අංක 01)

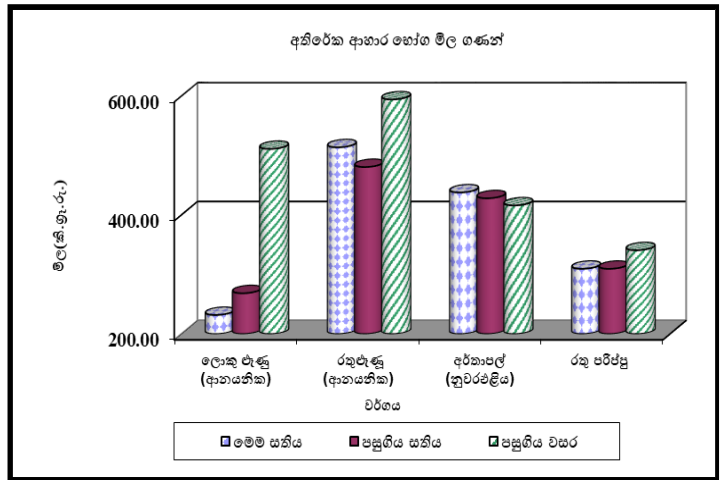


අතිරේක ආහාර හෝග



ආනයනික වියළි මිරිස් කිලෝවක් සඳහා සිල්ලර මිල රු.750.00-1100.00ක් විය. ආනයනික රතු එළඹු කිලෝවක් සඳහා සිල්ලර මිල රු. 42.00 කින් ඉහළ යාමක් සහ ආනයනික ලොකු එළඹු කිලෝවක් සඳහා සිල්ලර මිල රු.37.00 කින් පහළ යාමක් විය. ආනයනික තොග ප්‍රමාණවත් ලෙස වෙළඳපොළේ පැවතීම හේතුවෙන් රතු පරිප්පු හැර අනෙකුත් සියලුම ධාන්‍ය වර්ගවල සිල්ලර මිල පහළ ගොස් ඇත. රතු සහ සුදු කවිපි කිලෝවක් සඳහා රු. 53.00ක ඉහළම මිල පහළ යාමක් වාර්තා විය.

(පිටු අංක 02-03)

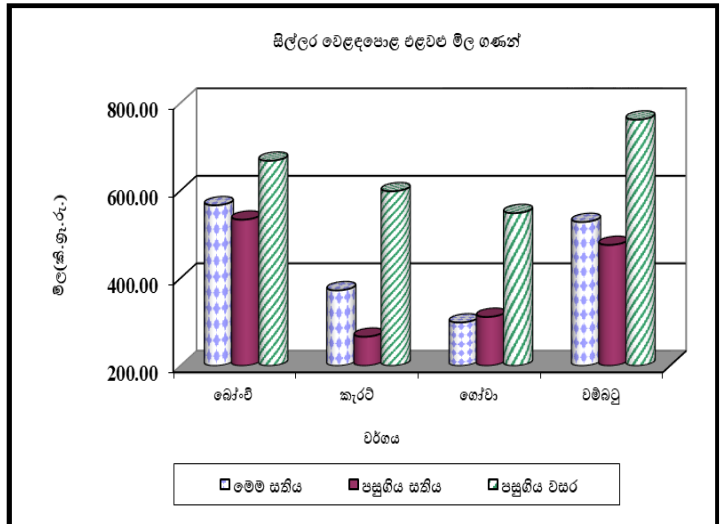


එළවළු



තොග මිල ඉහළ යාමේ ප්‍රවණතාවයට සමගාමීව බොහෝ එළවළු වර්ගවල සිල්ලර මිල ඉහළ ගොස් ඇත. උඩරට එළවළු අතරින් උපරිම මිල ඉහළ යාම කැරටි කිලෝවක් සඳහා රු. 106.00ක්ද, බීටරූටි කිලෝවක් සඳහා රු.38.00ක් ද විය. ලීක්ස් කිලෝවක් සඳහා රු.19.00 ක මිල ඉහළ යාමක් විය. කරවිල කිලෝවක් සඳහා රු. 144.00ක මිල පහළ යාමක් දක්නට ලැබුණි. පසුගිය සතියට සාපේක්ෂව තක්කාලි මිල කිලෝවක් සඳහා රු.163.00කින් සැලකිය යුතු ලෙස පහළ ගොස් ඇත. පහත රට එළවළු අතරින් වම්බටු කිලෝවක් සඳහා රු.52.00ක් ලෙස කැපී පෙනෙන මිල ඉහළ යාමක් දක්නට ලැබුණි. පසුගිය සතියට සාපේක්ෂව අටු මිරිස් මිලෙහි (කිලෝවක් සඳහා රු. 253.00) කැපී පෙනෙන ඉහළ යාමක් පෙන්නුම් කළ නමුත් පසුගිය වසරට සාපේක්ෂව 19% ක මිල පහළ යාමක් දක්නට ලැබුණි.

(පිටු අංක 03-04)



පොල්



ලොකු පොල් ගෙඩියක මිල රු.6.00කින් සුළු ඉහළ යාමක් පෙන්නුම් කළේය. ලොකු පොල් ගෙඩියක් සඳහා මිල පරාසය රු.170.00-200.00ක් සහ කුඩා පොල් ගෙඩියක් සඳහා මිල පරාසය රු.150.00-165.00ක් විය.

(පිටු අංක 04-05)

සහල්

තොග වෙළඳපොළ

සියලුම දේශීය සහල් වර්ග වල තොග මිල අතර සැලකිය යුතු වෙනසක් සිදු වී නොමැති අතර නාඩු පළමු ශ්‍රේණිය සහ සුදු කැකුළු මිල පරාසයන් පිළිවෙලින් කිලෝවකට රු.225.00-230.00ක් සහ රු.215.00-220.00ක් විය. කිරි සම්බා මිලෙහි සාමාන්‍ය කිලෝවකට රු.255.00ක් විය. තොග සැපයුම පහළ යාම හේතුවෙන් රතු කැකුළු සහල් වර්ග වෙළඳපොළ තුළ නොතිබුණි.

ආනයනික සහල් වර්ග වෙළඳපොළ තුළ තිබූ අතර එම සහල් වර්ග වල කිලෝවක තොග මිලෙහි සාමාන්‍යයන් පහත පරිදිය.

- ආනයනික පොන්ති සම්බා - රු.228.00
- ආනයනික සුදු කැකුළු - රු.218.00
- ආනයනික නාඩු - රු.218.00

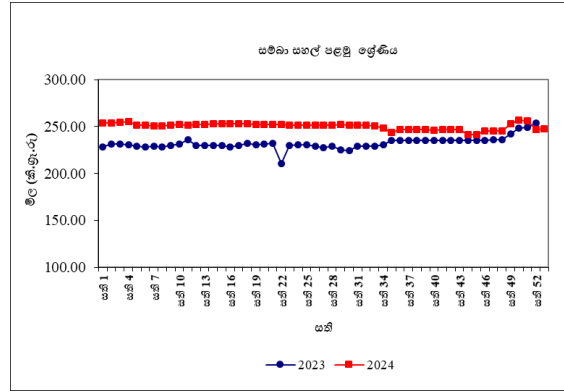
පසුගිය වසරේ සමාන කාල පරිච්ඡේදය සමඟ සැසඳීමේ දී උපරිම මිල ඉහළ යාම 8%ක් ලෙස නාඩු පළමු ශ්‍රේණිය සඳහා වාර්තා වූ අතර කිරි සම්බා මිල 19%කින් පහළ ගොස් තිබුණි.

සිල්ලර වෙළඳපොළ

නාඩු පළමු සහ දෙවන ශ්‍රේණිය හැර අනෙකුත් සියලුම දේශීය සහල් වර්ගවල සිල්ලර මිල ගණන් ඉහළ ගොස් ඇත. ඒ අතරින්, රු.12.00ක කැපී පෙනෙන මිල ඉහළ යාමක් රතු කැකුළු සඳහා වාර්තා විය. ආනයනික සහල් සැලකූ විට, ආනයනික සම්බා සහ නාඩු කිලෝවක සිල්ලර මිල රු.16.00කින් සහ රු.8.00කින් පහළ ගොස් ඇති අතර, ආනයනික සුදු කැකුළු කිලෝවක සිල්ලර මිල රු.6.00කින් ඉහළ ගොස් ඇත.

පසුගිය වසරේ සමාන කාල පරිච්ඡේදය හා සැසඳීමේදී සම්බා පළමු ශ්‍රේණිය හැර අනෙකුත් සියලුම සහල් වර්ගවල සිල්ලර මිල ගණන් ඉහළ ගොස් ඇති අතර උපරිම මිල ඉහළ යාම

25%ක් ලෙස රතු කැකුළු සඳහා වාර්තා විය.



වී

ගොවියාට ලැබුණු මිල

සැපයුම සීමිත වීම හේතුවෙන් රතු දිග වී මිලෙහි සැලකිය යුතු මිල ඉහළ යාමක් වාර්තා වූ අතර සෙසු ප්‍රධාන වී වර්ග සඳහා වූ සාමාන්‍ය ගොවිපළ මිල ගණන් හි ද සුළු ඉහළ යාමක් ප්‍රධාන නිෂ්පාදන ප්‍රදේශ කිහිපයකින් වාර්තා විය. කෙටි වී (සම්බා) මිල කිලෝවකට රු.1.00-3.00 දක්වා ඉහළ ගොස් ඇති අතර මිල පරාසය කිලෝවකට රු.135.00-144.00ක් විය. කිරි සම්බා වී මිල ද පිළිවෙලින් කිලෝවකට රු.5.00 සහ රු.1.00ක් ලෙස ඉහළ යාමක් දෙහිඅත්තකණ්ඩිය සහ පොළොන්නරුව ප්‍රදේශයන්ගෙන් වාර්තා වූ අතර මිල පරාසය කිලෝවකට රු.133.00-144.00 දක්වා විය. සුදු දිග වී සඳහා ද කිලෝවකට රු.1.00-9.00 දක්වා මිල ඉහළ යාමක් දෙහිඅත්තකණ්ඩිය, අනුරාධපුර සහ කලාවැව ප්‍රදේශයන්ගෙන් වාර්තා වූ අතර මිල පරාසය කිලෝවකට රු.135.00-145.00ක් ලෙස සටහන් විය. රතු දිග වී සඳහා කිලෝවකට රු.10.00-16.00 දක්වා සැලකිය යුතු මිල ඉහළ යාමක් දකුණු පලාතේ ප්‍රධාන නිෂ්පාදන ප්‍රදේශයන්ගෙන් වාර්තා වූ අතර මිල පරාසය කිලෝවකට රු.150.00-170.00ක් විය.

පසුගිය වසරේ සමාන කාලපරිච්ඡේදය සමඟ සැසඳීමේ දී කිරි සම්බා හැර සෙසු ප්‍රධාන වී වර්ග සඳහා වූ සාමාන්‍ය ගොවිපළ මිල 9%-71% දක්වා ඉහළ ගොස් ඇති අතර උපරිමය දිග රතු වී සඳහා

විය. කිරි සමබා වී මිල 5%-11% දක්වා පහළ ගොස් ඇත.

වියළි මිරිස්

තොග වෙළඳපොළ

ආනයනික වියළි මිරිස් මිලෙහි සැලකිය යුතු වෙනසක් සිදු වී නොමැති අතර මිල පරාසය කිලෝවකට රු.650.00-750.00 විය.

පසුගිය වසරේ සමාන කාල පරිච්ඡේදය සමඟ සැසඳීමේ දී ආනයනික වියළි මිරිස් මිල 33%කින් පහළ ගොස් තිබුණි.

සිල්ලර වෙළඳපොළ

ආනයනික වියළි මිරිස් කිලෝවක සිල්ලර මිල රු.11.00කින් පහළ ගොස් ඇති අතර එහි මිල පරාසය රු.750.00-1100.00 අතර විය.

පසුගිය වසරේ සමාන කාල පරිච්ඡේදය සමඟ සැසඳීමේ දී ආනයනික වියළි මිරිස් මිල 29%කින් පහළ ගොස් තිබුණි.

එෂු

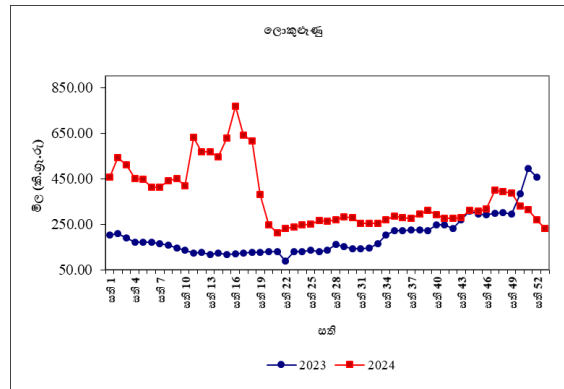
තොග වෙළඳපොළ

සිනන් රතු එෂු මිල අතර සැලකිය යුතු වෙනසක් සිදු වී නොමැති අතර මිල පරාසය කිලෝවකට රු.250.00-350.00ක් විය. තොග සැපයුම පහළ යාම හේතුවෙන් ආනයනික රතු එෂු සහ ආනයනික ලොකු එෂු මිල 4%කින් සහ 12%කින් ඉහළ ගොස් තිබූ අතර මිල පරාසයන් පිළිවෙලින් කිලෝවකට රු.430.00-470.00 සහ රු.100.00-210.00 විය.

පසුගිය වසරේ සමාන කාල පරිච්ඡේදය සමඟ සැසඳීමේ දී ආනයනික ලොකු එෂු මිල 63%කින් පහළ ගොස් තිබුණි.

සිල්ලර වෙළඳපොළ

ආනයනික රතු එෂු කිලෝවක සිල්ලර මිල රු.42.00කින් ඉහළ ගොස් ඇති අතර ආනයනික ලොකු එෂු කිලෝවක සිල්ලර මිල රු.37.00කින් පහළ ගොස් ඇත.



පසුගිය වසරේ සමාන කාල පරිච්ඡේදය සමඟ සැසඳීමේ දී ආනයනික ලොකු එෂු සහ ආනයනික රතු එෂු කිලෝවක සිල්ලර මිල පිළිවෙලින් 55%කින් සහ 7%කින් පහළ ගොස් ඇත.

අර්තාපල්

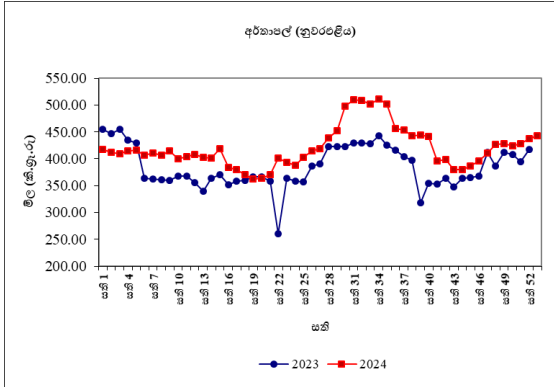
තොග වෙළඳපොළ

නුවරඑළිය අර්තාපල් මිල 4%කින් ඉහළ ගොස් ඇති අතර මිල පරාසය කිලෝවකට රු.340.00-370.00ක් විය. ආනයනික අර්තාපල් මිල 4%කින් පහළ ගොස් තිබූ අතර මිල පරාසය කිලෝවකට රු.190.00-220.00ක් විය.

පසුගිය වසරේ සමාන කාල පරිච්ඡේදය හා සැසඳීමේ දී නුවරඑළිය අර්තාපල් සහ ආනයනික අර්තාපල් මිල 5%කින් සහ 23%කින් ඉහළ ගොස් තිබුණි.

සිල්ලර වෙළඳපොළ

නුවරඑළිය අර්තාපල් කිලෝවක සිල්ලර මිල රු.5.00කින් ඉහළ ගොස් ඇත. ආනයනික අර්තාපල් කිලෝවක සිල්ලර මිල රු.2.00කින් පහළ ගොස් ඇත.



පසුගිය වසරේ සමාන කාල පරිච්ඡේදය සමඟ සැසඳීමේ දී සියලුම අර්තාපල් වර්ගවල මිල ඉහළ ගොස් ඇති අතර උපරිම මිල ඉහළ යාම 30%ක් ලෙස ආනයනික අර්තාපල් සඳහා වාර්තා විය.

මාෂ හෝග

තොග වෙළඳපොළ

රතු කවිපි මිල 2%කින් ඉහළ ගොස් තිබූ අතර මිල පරාසය කිලෝවකට රු.500.00-650.00ක් විය. මුං ඇට සහ සුදු කවිපි මිල අතර සැලකිය යුතු වෙනසක් සිදු වී නොමැති අතර මිල පරාසය කිලෝවකට රු.500.00-650.00ක් විය. රතු පරිප්පු මිලෙහි සාමාන්‍ය කිලෝවකට රු.275.00ක් විය.

පසුගිය වසරේ සමාන කාල පරිච්ඡේදය සමඟ සැසඳීමේ දී සියලුම මාෂ හෝග වල තොග මිල 8%-49% දක්වා පරාසයකින් පහළ ගොස් තිබුණි.

සිල්ලර වෙළඳපොළ

ආනයනික මාෂ හෝග තොග, සිල්ලර වෙළඳපොළට ලැබීමත් සමඟ රතු පරිප්පු හැර අනෙකුත් සියලුම මාෂ හෝග වර්ගවල සිල්ලර මිල

ගණන් පහළ ගොස් ඇත. උපරිම මිල පහළ යාම රු.53.00ක් ලෙස රතු සහ සුදු කවිපි සඳහා වාර්තා විය. රතු පරිප්පු කිලෝවක සිල්ලර මිල රු.3.00කින් ඉහළ ගොස් ඇති අතර මිල පරාසය රු.280.00-360.00 අතර විය.

පසුගිය වසරේ සමාන කාල පරිච්ඡේදය සමඟ සැසඳීමේදී සියලුම මාෂ හෝග වර්ගවල සිල්ලර මිල ගණන් පහළ ගොස් ඇති අතර උපරිම මිල පහළ යාම 34%ක් ලෙස රතු කවිපි සඳහා වාර්තා විය.

එළවළු

තොග වෙළඳපොළ

අස්වනු සමයේ අවසානය සමඟ සැපයුම පහළ යාමෙන් උඩරට එළවළු වර්ග රැසක මිල ගණන් ඉහළ ගොස් පැවති අතර ප්‍රධාන නිෂ්පාදන ප්‍රදේශ වලින් ලැබුණු සැපයුම ඉහළ යාමෙන් පහතරට එළවළු වර්ග රැසක මිල ගණන් පහළ ගොස් තිබුණි.

උඩරට එළවළු වර්ග අතරින් විශේෂයෙන්ම, නුවරඑළිය ප්‍රදේශයෙන් ලැබුණු සැපයුම පහළ යාම හේතුවෙන් උපරිම මිල ඉහළ යාම 77%ක් ලෙස කැරට සඳහා සටහන් වූ අතර ගෝවා සහ ලික්ස් මිල 45%ක් සහ 29%ක් ලෙස සටහන් විය. එමෙන්ම, රාබු, බෝංචි සහ බීටරූට් මිල ද ඉහළ ගොස් තිබුණි. කෙසේ නමුත්, තත්වයෙන් පහළ තොග පැවතීම හේතුවෙන් තෝකෝල් මිල 4%කින් පහළ ගොස් තිබුණි. මීට අමතරව, සූරියවැව, මහනුවර සහ බණ්ඩාරවෙල ප්‍රදේශ වලින් සැපයුම ඉහළ යාමත් සමඟ තක්කාලි මිල 33%කින් පහළ ගොස් පැවති අතර මාළු මිරිස් මිල 25%කින් ඉහළ ගොස් තිබුණි.

පහතරට එළවළු වර්ග රැසක මිල ගණන් පහළ ගොස් පැවති අතර, රාජාංගනය, ඇඹිලිපිටිය සහ බලංගොඩ ප්‍රදේශ වලින් ලැබුණු සැපයුම ඉහළ ගොස් තිබුණි. විශේෂයෙන්ම, පතෝල (12%) සහ කරවිල (9%) මිල සැලකිය යුතු ලෙස පහළ ගොස් තිබුණි. එමෙන්ම, වැටකොළ, මැකරල් සහ අළු කෙසෙල්

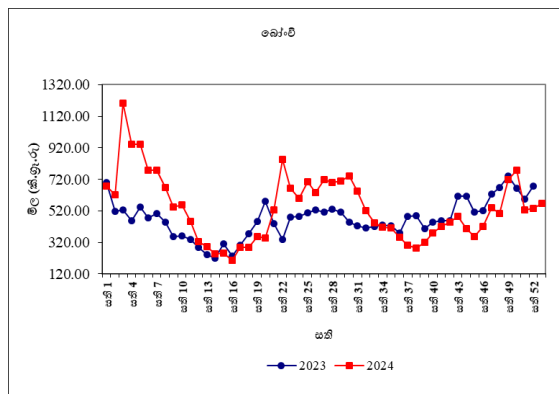
මිල 5%-7% අතර පරාසයකින් පහළ ගොස් තිබුණි. කෙසේ නමුත්, වම්බදු, පිපිඤ්ඤා සහ බණ්ඩක්කා මිල 19%-34% අතර පරාසයකින් ඉහළ ගොස් තිබුණි. මීට අමතරව, නොවිවියාගම ප්‍රදේශයෙන් ලැබුණ සැපයුම පහළ යාමෙන් අමු මිලිස් මිල 31%කින් ඉහළ ගොස් පැවති අතර දෙහි මිල 5%කින් ඉහළ ගොස් තිබුණි.

පසුගිය වසරේ සමාන කාල පරිච්ඡේදය සමඟ සසඳා බැලීමේදී එළවළු වර්ග රැසක තොග මිල ගණන් පහළ ගොස් ඇති අතර උපරිමය 49% ලෙස අලු කෙසෙල් සඳහා වාර්තා විය.

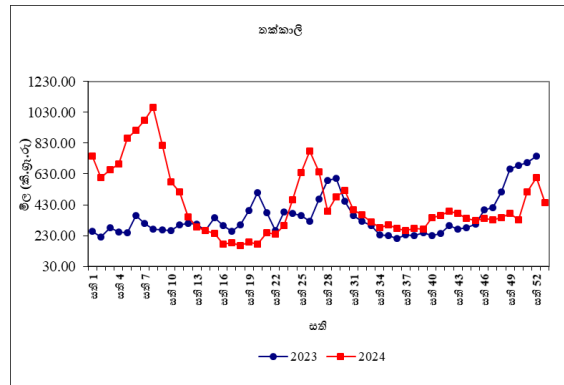
සිල්ලර වෙළඳපොළ

තොග මිල ගණන් ඉහළයාමේ ප්‍රවණතාවට සමගාමීව බොහොමයක් එළවළු වර්ගවල සිල්ලර මිල ගණන් ඉහළ ගොස් ඇත.

උඩරට එළවළු වර්ග පිළිබඳ සැලකීමේ දී උපරිම මිල මිල ඉහළ යාම කිලෝවට රු.106.00ක් ලෙස කැරටි සඳහා වාර්තා විය. බීටරුව මිල කිලෝවකට රු.38.00ක් ලෙසද ලීක්ස් කිලෝවකට රු.19.00කින් ද ඉහළ ගොස් ඇත. තවද, කරවිල මිලෙහි සැලකිය යුතු ලෙස පහළ ගොස් ඇති අතර එය කිලෝවකට රු.144.00කි. තක්කාලි මිල කිලෝවකට රු.163.00කින් සැලකිය යුතු මිල පහළ යාමක් පෙන්වයි.



පහතරට එළවළු වර්ග පිළිබඳ සැලකීමේ දී වම්බදු මිල කිලෝවකට රු.52.00ක ඉහළ යාමක් පෙන්වයි. අමු මිලිස් (කිලෝවට රු.253.00) පසුගිය සතියට සාපේක්ෂව කැපී පෙනෙන මිල ඉහළ යාමක් පෙන්වුම් කළ නමුත්, පසුගිය වසරට සාපේක්ෂව 19%ක මිල පහළ යාමක් දක්නට ලැබුණි.



කෙසේ වෙතත්, පසුගිය වසරේ සමාන කාල පරිච්ඡේදය සමඟ සැසඳීමේ දී, බොහෝ එළවළු වර්ගවල මිල ගණන් පහළ ගොස් ඇති අතර ගෝවා සඳහා 46%ක කැපී පෙනෙන මිල පහළ යාමක් වාර්තා විය.

පොල්

තොග වෙළඳපොළ

ලොකු සහ කුඩා පොල් දෙවර්ගයේම මිල පිළිවෙලින් 6%කින් සහ 7%කින් ඉහළ ගොස් තිබුණි. මිල පරාසයන් ලොකු පොල් ගෙඩියක් සඳහා රු.165.00-175.00 ලෙසද කුඩා පොල් ගෙඩියක් සඳහා රු.140.00-155.00 ලෙසද වාර්තා විය.

පසුගිය වසරේ සමාන කාල පරිච්ඡේදය සමඟ සැසඳීමේ දී ලොකු සහ කුඩා පොල් ගෙඩියක මිල පිළිවෙලින් 69%කින් සහ 61%කින් ඉහළ ගොස් ඇත.

සිල්ලර වෙළඳපොළ

සිල්ලර වෙළඳපොළ

ලොකු පොල් ගෙඩියක මිල රු.6.00කින් පමණ සුළු වශයෙන් ඉහළ ගොස් ඇති අතර මිල පරාසයන් ලොකු පොල් ගෙඩියක් සඳහා රු.170.00-200.00 ලෙසද කුඩා පොල් ගෙඩියක් සඳහා රු.150.00-165.00 ලෙසද වාර්තා විය.

පසුගිය වසරේ සමාන කාලපරිච්ඡේදය සමඟ සැසඳීමේදී ලොකු පොල් ගෙඩියක (52%) සහ කුඩා පොල් ගෙඩියක (65%) මිල ඉහළ ගොස් ඇත.

පලතුරු

තොග වෙළඳපොළ

එළඹෙන අලුත් අවුරුදු සමයත් සමඟ බොහොමයක් පලතුරු වර්ගවල මිල ගණන් ඉහළ ගොස් තිබුණි. ඒ අනුව, උපරිම මිල ඉහළ යාම 25% ලෙස ඇඹුල් කෙසෙල් සඳහා වාර්තා විය. අස්වනු සමය ආරම්භයත්, තොග බහුල වීමත් හේතුවෙන් බෙට්ටි අඹ 27%කින් මිල පහළ යාමක් දැකගත හැකිය. තොග බහුලව පැවතීම හේතුවෙන් පැපොල් 11%කින් මිල පහළ ගොස් ඇත. 15%කින් වැල් දොඩම් මිල ඉහළ ගොස් ඇති අතර ගුණාත්මක බවින් යුතු තොග පැවතීම එයට හේතු විය. අස්වනු සමය අවසානයේ තොග සීමිත වීම හේතුවෙන් දිවුල් සහ අලිගැටපේර මිල පිළිවෙලින් 12% සහ 15%කින් මිල ඉහළ යාමක් දැකගත හැකිය. අමුබෙලි පැවතීමත්, තොග බහුල වීමත්, පාරිභෝගික ඉල්ලුම පහළ යාමත් හේතුවෙන් 16%කින් බෙලි මිල පහළ ගොස් ඇත.

පසුගිය වසරේ සමාන කාල පරිච්ඡේදය සමඟ සැසඳීමේ දී පලතුරු වර්ග රැසක තොග මිල ඉහළ ගොස් ඇති අතර කර්තකොලොම්බන් අඹ සඳහා 202%ක උපරිම මිල ඉහළ යාමක් සටහන් විය.

එළඹෙන අලුත් අවුරුදු සමඟ බොහොමයක් පලතුරු වර්ගවල සිල්ලර මිල ඉහළ ගොස් ඇත. ඒ අනුව, උපරිම මිල ඉහළ යාම රු.73.00ක් ලෙස අලිගැටපේර ගෙඩියක් සඳහා වාර්තා වූ අතර අස්වනු සමය අවසානය සමඟ වෙළඳපොළ තුළ තොග සීමිත වීම එයට හේතු විය. කෙසෙල් වර්ග අතරින් ඇඹුල් කෙසෙල් සඳහා රු.20.00ක කැපී පෙනෙන මිල ඉහළ යාමක් වාර්තා වූ අතර කෝලිකටු කෙසෙල් කිලෝවක මිල රු.17.00කින් ඉහළ ගොස් ඇත. සියලුම ප්‍රමාණයේ අන්තාසි සඳහා රු.32.00-45.00 අතර පරාසයක මිල ඉහළ ගොස් ඇත. ආනයනික මිදි (චීන) කිලෝවක මිල රු.60.00කින් ඉහළ ගොස් ඇත.

පසුගිය වසරේ සමාන කාල පරිච්ඡේදය සමඟ සැසඳීමේ දී බොහෝ පලතුරු සඳහා සිල්ලර මිල ඉහළ ගොස් ඇති අතර කර්තකොලොම්බන් අඹ සඳහා 76%ක උපරිම මිල ඉහළ යාමක් වාර්තා විය.

මාළු

තොග වෙළඳපොළ

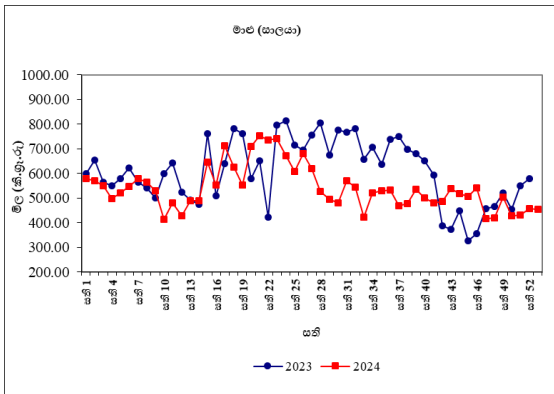
තොග සැපයුම ඉහළ යාම හේතුවෙන් බොහොමයක් මාළු වර්ගවල තොග මිල ගණන් පහළ ගොස් ඇත. ගාල්ල, මිරිස්ස සහ බෙරුවල යන ප්‍රදේශ වලින් තොග සැපයුම ඉහළ යාම හේතුවෙන් කෙලවල්ලා මිල 9%කින් පහළ ගොස් ඇත. කෙසේ නමුත්, මෝරා මිල 11%කින් ඉහළ ගොස් ඇති අතර උතුරු ප්‍රදේශ වලින් පැවති තොග සැපයුම පහළ යාම එයට හේතු විය. අනෙකුත් මාළු වර්ග වල තොග මිල ගණන් සැලකිය යුතු ලෙස වෙනස් වී නොමැත.

පසුගිය වසරේ සමාන කාල පරිච්ඡේදය සමඟ සැසඳීමේ දී බොහොමයක් මාළු වර්ග වල තොග මිල ගණන් පහළ ගොස් ඇති අතර උපරිම මිල පහළ

යාම 17% ලෙස බලයා සඳහා වාර්තා විය.

සිල්ලර වෙළඳපොළ

හුරුල්ලා, බලයා සහ ඉස්සන් හැර අනෙකුත් මාළු වර්ගවල සිල්ලර මිල පහළ ගොස් ඇති අතර උපරිම මිල පහළ යාම කිලෝවකට රු.100.00 ලෙස කෙළවල්ලා සඳහා වාර්තා වෙයි. පරවි සහ තෝරා සඳහා මිල පහළ යාම පිළිවෙලින් කිලෝවකට රු.74.00 සහ රු.63.00 ලෙස වාර්තා වේ. බලයා සහ ඉස්සන් සඳහා මිල ඉහළ යාම පිළිවෙලින් කිලෝවකට රු.244.00 සහ රු.54.00 ලෙස වාර්තා වේ.



පසුගිය වසරේ සමාන කාල පරිච්ඡේදය සමඟ සැසඳීමේ දී හුරුල්ලා, ඉස්සන් සහ තලපත් හැර අනෙකුත් මාළු වර්ගවල මිල පහළ ගොස් ඇති අතර උපරිම මිල පහළ යාම 32%ක් ලෙස බලයා සඳහා වාර්තා වේ.

කරවල

තොග වෙළඳපොළ

දේශීය කරවල සැපයුම පහළ යාම හේතුවෙන් බොහොමයක් කරවල වර්ගවල තොග මිල ගණන් ඉහළ ගොස් ඇත. මීගමුව, පුත්තලම සහ හලාවත යන ප්‍රදේශ වලින් තොග සැපයුම පහළ යාම හේතුවෙන් දේශීය බලයා මිල 10%කින් ද දේශීය සාලයා මිල 8%කින් ද ඉහළ ගොස් ඇත. කෙසේ නමුත්, ඉන්දුනීසියාව සහ වියට්නාමය යන රටවලින් තොග සැපයුම ඉහළ යාම හේතුවෙන් ආනයනික කට්ටාවා මිල 5%කින් පහළ ගොස් ඇත. අනෙකුත්

කරවල වර්ගවල තොග මිල ගණන් සැලකිය යුතු ලෙස වෙනස් වී නොමැත.

පසුගිය වසරේ සමාන කාල පරිච්ඡේදය සමඟ සැසඳීමේ දී බොහොමයක් කරවල වර්ග වල තොග මිල පහළ ගොස් ඇති අතර උපරිම මිල පහළ යාම 27% ලෙස දේශීය භාල්මැස්සා සඳහා වාර්තා විය.

සිල්ලර වෙළඳපොළ

ආනයනික භාල්මැස්සන් සහ අංගුළුවා හැර අනෙකුත් කරවල වර්ගවල සිල්ලර මිල ඉහළ ගොස් ඇති අතර උපරිම මිල ඉහළ යාම කිලෝවකට රු.40.00ක් ලෙස කට්ටාවා සඳහා වාර්තා විය. අනෙකුත් කරවල වර්ගවල මිල ඉහළ යාම කිලෝවකට රු.12.00-21.00 අතර පරාසයක් ගනී. ආනයනික භාල්මැස්සන් සහ අංගුළුවා සහ කරවල වර්ගවල මිල පහළ යාම පිළිවෙලින් කිලෝවකට රු.24.00 සහ රු.64.00 ලෙස වාර්තා විය.

පසුගිය වසරේ සමාන කාල පරිච්ඡේදය සමඟ සැසඳීමේ දී මෝරා හැර අනෙකුත් කරවල වර්ගවල මිල පහළ ගොස් ඇති අතර උපරිම මිල පහළ යාම 16%ක් ලෙස ආනයනික භාල්මැස්සන් සඳහා වාර්තා විය.

බිත්තර

තොග වෙළඳපොළ

දුඹුරු සහ සුදු බිත්තරයක මිල 7%කින් ඉහළ ගොස් ඇති අතර මිල පරාසයන් පිළිවෙලින් රු.29.00-37.00 අතර සහ රු.27.00-34.00 අතර වාර්තා විය.

පසුගිය වසරේ සමාන කාල පරිච්ඡේදය සමඟ සැසඳීමේ දී දුඹුරු බිත්තරයක සහ සුදු බිත්තරයක තොග මිල පිළිවෙලින් 43%කින් සහ 44%කින් පහළ ගොස් ඇත.

සිල්ලර වෙළඳපොළ

සුදු සහ දුඹුරු බිත්තර දෙවර්ගයේම මිල වෙනස් විමක් වාර්තා නොවන අතර සුදු බිත්තරයක මිල පරාසය රු.28.00-35.00 ලෙසත් දුඹුරු බිත්තරයක මිල පරාසය රු.32.00-38.00 ලෙසත් වාර්තා වේ. සුදු සහ දුඹුරු බිත්තර දෙවර්ගය සඳහා සාමාන්‍ය මිල පිළිවෙලින් රු.32.00 සහ රු.33.00 ලෙස වාර්තා වේ.

පසුගිය වසරේ සමාන කාල පරිච්ඡේදය සමඟ සැසඳීමේ දී බිත්තර දෙවර්ගයේම මිල පහළ යාම ආසන්න වශයෙන් 43% ලෙස වාර්තා වේ.

මස්

සිල්ලර වෙළඳපොළ

සියලුම මස් වර්ගවල සිල්ලර මිල පහළ ගොස් ඇති අතර හරක්මස් සහ එළ මස් සඳහා මිල පහළ යාම පිළිවෙලින් කිලෝවකට රු.8.00 සහ රු.13.00 ලෙස වාර්තා විය. කරි කුකුළු මස් සහ උරු මස් සඳහා මිල පහළ යාම පිළිවෙලින් කිලෝවකට රු.30.00 සහ රු.92.00 ලෙස වාර්තා විය.

පසුගිය වසරේ සමාන කාල පරිච්ඡේදය සමඟ සැසඳීමේදී හරක්මස් සහ එළ මස් හැර අනෙකුත් මස් වර්ගවල මිල පහළ ගොස් ඇති අතර උපරිම මිල පහළ යාම 20%ක් ලෙස කරි කුකුළු මස් සඳහා වාර්තා විය.

සටහන

සෑම සිකුරාදාවකම නිකුත් කෙරෙන ආහාර ද්‍රව්‍ය විවරණිකාවෙහි, අත්‍යවශ්‍ය ආහාර ද්‍රව්‍යයන්හි තොග සහ සිල්ලර මිලෙහි වෙනස්වීම්, පරාසයන් සහ සාමාන්‍යයන් ඇතුළු වෙළඳපොළ තොරතුරු ඉදිරිපත් කෙරේ. මේ සඳහා කොළඹ සහ අවට වෙළඳපොළවල් නවයකින් ද, දිවයිනේ වෙනත් ප්‍රධාන වෙළඳපොළවල් කිහිපයකින් ද තොරතුරු රැස් කරනු ලැබේ.

මෙහි දක්වා ඇති මිල වෙනස්කම් ගණනය කර ඇත්තේ පසුගිය සතියට සාපේක්ෂ වශයෙන්ය. එසේ නොවන අවස්ථාවලදී ඒ බව විශේෂයෙන් සඳහන් කර ඇත.

තොග මිල ගණන් සතියේ අභ්‍යන්තරවලදී සහ සිකුරාදා යන දෙදින තුළ දී ද, සිල්ලර මිල ගණන් සිකුරාදා සඳුදා සහ අභ්‍යන්තරවලදී යන දෙදින තුළ දී ද රැස් කෙරේ.

වග අංක 01: සලකා බලන කොඟ වෙළඳපොලවල සහල් මිල ගණන් (කිලෝ 50ක් සඳහා රුපියල්)

සති අංක 53: 27 දෙසැම්බර් 2024-02 ජනවාරි 2025

ප්‍රදේශ	සහල් වර්ග													
	සමබා 1		සමබා 2		කිරි සමබා		නාඩු 1		නාඩු 2		රතු කැකුළු		සුදු කැකුළු	
කොළඹ	11750	12000	11500	11650	12500	13000	11250	11500	11000	11100	-	-	10750	11000
දිවුලපිටිය	11900	12000	11750	11850	12750	12850	11500	11900	11250	11450	12000	13000	11000	11600
කුරුණෑගල	11850	11900	-	-	12850	12900	11350	11400	-	-	-	-	-	-
නිකවැරටිය	-	-	-	-	-	-	-	-	-	-	-	-	-	-
බදුල්ල	-	-	-	-	13000	13000	-	-	-	-	-	-	-	-
පුත්තලම	-	-	-	-	-	-	-	-	-	-	-	-	-	-
දඹුල්ල	11750	11850	11650	11700	12750	12800	11300	11400	11250	11300	-	-	10800	10900
අනුරාධපුරය	11750	11900	-	-	12850	12900	11300	11400	-	-	-	-	10850	11200
තඹුත්තේගම	11750	11750	11600	11600	12750	12850	11250	11350	-	-	-	-	10850	11000
පොළොන්නරුව	11850	11900	-	-	12850	12900	11350	11350	11100	11100	10850	10850	10850	10850
කළුතර	11900	12100	-	-	12900	13150	11400	11650	-	-	-	-	-	-
අම්පාර	12000	12000	-	-	13000	13000	11500	11500	-	-	11000	11000	11000	11000
නුවර	11900	12000	11500	11600	12750	12900	11400	11500	11000	11200	-	-	11000	11250
මොණරාගල	11750	11900	-	-	12850	12900	-	-	-	-	-	-	10900	11000
කෑගල්ල	-	-	-	-	-	-	-	-	-	-	-	-	-	-
දෙහිඅත්තකණ්ඩිය	-	-	-	-	-	-	-	-	-	-	-	-	-	-
හම්බන්තොට	-	-	-	-	12500	12850	-	-	-	-	-	-	12750	12750
මාතර	-	-	11400	11500	12500	12750	-	-	-	-	-	-	-	-
ගාල්ල	11900	12000	11500	11500	13000	13500	-	-	-	-	-	-	-	-
මීගොඩ	11850	12000	11750	11750	12700	12900	11400	11500	-	-	-	-	11850	12000
තිස්සමහාරාමය	11750	11900	-	-	12750	12900	11500	11500	11250	11250	-	-	-	-
ඇඹිලිපිටිය	11900	12000	-	-	12750	12900	-	-	-	-	12950	13000	12900	13000
යාපනය	11900	12000	-	-	12900	13250	11400	11500	-	-	10900	11000	10800	11000
වවුනියාව	12000	12200	-	-	13000	13100	11400	11500	-	-	11150	11250	11000	11200
මන්නාරම	11750	11900	-	-	12850	13000	11350	11400	-	-	-	-	10750	11000
කිලිනොච්චිය	11750	11900	-	-	12750	12900	11400	11500	-	-	-	-	11000	11200
මුලතිවු	12000	12200	-	-	13000	13500	-	-	-	-	11250	11500	11000	11300
මඩකලපුව	11900	11900	11750	11750	12750	12900	-	-	11000	11000	-	-	10900	10950
ත්‍රිකුණාමලය	11700	11850	-	-	12800	12900	11400	11500	-	-	11250	11350	11150	11250
ගලෙන්බිඳුණුවැව	11900	12000	-	-	12750	13000	-	-	11000	11250	-	-	10900	11000
මාතලේ	11750	11900	-	-	12900	13000	11350	11400	-	-	-	-	-	-

08

වග අංක 02: සලකා බලන පිල්ලර වෙළඳපොලවල සහල් මිල ගණන් (කිලෝවකට රුපියල්)

සති අංක 53: 27 දෙසැම්බර් 2024-02 ජනවාරි 2025

ප්‍රදේශ	සහල් වර්ග													
	සමබා 1		සමබා 2		කිරි සමබා		නාඩු 1		නාඩු 2		රතු කැකුළු		සුදු කැකුළු	
කොළඹ	240.00	260.00	-	-	260.00	280.00	240.00	260.00	230.00	230.00	240.00	270.00	240.00	260.00
ගම්පහ	240.00	240.00	-	-	260.00	260.00	-	-	230.00	230.00	-	-	220.00	220.00
කුරුණෑගල	240.00	240.00	-	-	260.00	260.00	-	-	230.00	230.00	-	-	-	-
නිකවැරටිය	-	-	-	-	-	-	-	-	-	-	-	-	-	-
දඹුල්ල	240.00	240.00	230.00	235.00	260.00	260.00	230.00	230.00	230.00	230.00	-	-	220.00	225.00
අනුරාධපුරය	240.00	240.00	-	-	260.00	260.00	230.00	230.00	-	-	-	-	220.00	230.00
තඹිත්තේගම	240.00	240.00	-	-	260.00	270.00	230.00	230.00	230.00	230.00	-	-	220.00	230.00
පොළොන්නරුව	240.00	240.00	-	-	260.00	260.00	230.00	230.00	225.00	230.00	220.00	220.00	220.00	220.00
කළුතර	240.00	245.00	-	-	260.00	265.00	230.00	235.00	230.00	235.00	-	-	240.00	245.00
බදුල්ල	-	-	240.00	240.00	260.00	260.00	-	-	-	-	265.00	265.00	265.00	265.00
කැප්පෙට්පොළ	-	-	235.00	240.00	260.00	265.00	250.00	260.00	-	-	-	-	230.00	240.00
මොණරාගල	240.00	240.00	-	-	260.00	260.00	-	-	230.00	230.00	-	-	220.00	230.00
කෑගල්ල	240.00	240.00	-	-	260.00	260.00	230.00	230.00	230.00	230.00	-	-	-	-
අම්පාර	-	-	240.00	240.00	260.00	260.00	-	-	230.00	230.00	220.00	220.00	220.00	220.00
දෙහිඅත්තණ්ඩිය	240.00	240.00	-	-	260.00	260.00	230.00	230.00	-	-	220.00	220.00	220.00	220.00
නුවරඑළිය	-	-	240.00	245.00	265.00	270.00	255.00	260.00	-	-	-	-	-	-
නුවර	240.00	250.00	230.00	235.00	260.00	270.00	240.00	245.00	225.00	230.00	-	-	240.00	245.00
පුත්තලම	240.00	250.00	-	-	-	-	230.00	236.00	-	-	-	-	220.00	230.00
හම්බන්තොට	-	-	-	-	260.00	260.00	-	-	-	-	260.00	260.00	260.00	260.00
රත්නපුරය	250.00	255.00	-	-	268.00	275.00	240.00	240.00	-	-	-	-	240.00	245.00
මාතර	250.00	260.00	240.00	240.00	260.00	270.00	240.00	245.00	-	-	260.00	265.00	255.00	265.00
ගාල්ල	240.00	250.00	-	-	260.00	280.00	230.00	240.00	-	-	240.00	250.00	240.00	250.00
තිස්සමහාරාමය	250.00	260.00	240.00	240.00	260.00	270.00	240.00	240.00	-	-	-	-	230.00	240.00
මීගොඩ (අ. ම.)	-	-	240.00	240.00	260.00	260.00	230.00	240.00	-	-	-	-	240.00	240.00
ඇඹිලිපිටිය	240.00	240.00	-	-	260.00	270.00	-	-	-	-	260.00	265.00	260.00	265.00
යාපනය	242.00	245.00	-	-	263.00	266.00	232.00	235.00	-	-	223.00	230.00	224.00	230.00
වවුනියාව	244.00	246.00	-	-	264.00	267.00	230.00	235.00	-	-	225.00	228.00	228.00	230.00
මන්නාරම	240.00	245.00	-	-	265.00	270.00	230.00	235.00	-	-	-	-	224.00	230.00
කිලිනොච්චිය	240.00	245.00	-	-	260.00	265.00	232.00	235.00	-	-	-	-	225.00	228.00
මුලතිව්	246.00	250.00	-	-	265.00	273.00	248.00	260.00	-	-	230.00	235.00	225.00	230.00
මඩකලපුව	240.00	240.00	260.00	270.00	-	-	-	-	220.00	230.00	-	-	220.00	230.00
ත්‍රිකුණාමලය	248.00	250.00	-	-	265.00	270.00	240.00	245.00	-	-	234.00	240.00	226.00	230.00
හඟුරන්කොන	-	-	240.00	240.00	260.00	260.00	230.00	230.00	230.00	230.00	-	-	220.00	240.00
වේයන්ගොඩ	240.00	240.00	-	-	260.00	270.00	230.00	235.00	230.00	230.00	240.00	260.00	220.00	240.00
ගලෙන්බිඳුණුවැව	260.00	260.00	240.00	245.00	260.00	265.00	-	-	225.00	230.00	-	-	220.00	225.00
බණ්ඩාරවෙල	240.00	250.00	-	-	260.00	270.00	230.00	240.00	-	-	-	-	220.00	260.00
මාතලේ	240.00	240.00	-	-	260.00	260.00	230.00	230.00	-	-	-	-	220.00	220.00

වග අංක 04: සලකා බලන කොඟ වෙළඳපොලවල අතිරේක ආහාර ද්‍රව්‍ය වල මිල ගණන් (කිලෝ 50කට රුපියල්)

සති අංක 53: 27 දෙසැම්බර් 2024-02 ජනවාරි 2025

10

ප්‍රදේශ	වියළි මිටිස්		රතු එණු		ලොකු එණු	අර්තාපල්			ධාන්‍ය වර්ග		
	ආනයනික	ආනයනික	දේශීය	දේශීය		ආනයනික	වැලිමඩ	නුවරඑළිය	මුං ඇට	කව්පි	රතු පරිප්පු
කොළඹ	32500 - 37500	21500 - 23500	-	-	5000 - 10500	9500 - 11000	-	17000 - 18500	25000 - 32500	25000 - 32500	13500 - 14000
කුරුණෑගල	35750 - 38500	23500 - 24000	-	-	9250 - 10000	11000 - 12000	-	16000 - 17500	32500 - 33000	36500 - 37000	14100 - 14250
නිකවැරටිය	-	-	-	-	-	-	-	-	-	-	-
දෙහිඅත්තකණ්ඩිය	34500 - 41500	21000 - 22500	-	-	7500 - 12000	10500 - 12000	-	16000 - 16000	20000 - 28000	30000 - 35500	13800 - 15000
දඹුල්ල (ආ. ම.)	33000 - 34000	19000 - 21000	-	-	8000 - 10000	11000 - 11500	-	16500 - 16750	27500 - 28000	27500 - 28000	13750 - 13900
අනුරාධපුරය	37500 - 41000	20000 - 24000	-	-	8500 - 10500	10500 - 11500	-	-	29000 - 34000	33500 - 37500	14000 - 14500
තඹුන්තෙම	34500 - 36000	21000 - 22500	-	-	8250 - 10500	9750 - 10750	-	15000 - 16000	27500 - 29000	30000 - 33000	13750 - 14000
පොළොන්නරුව	38000 - 39500	21750 - 24250	-	-	11250 - 13250	12750 - 14250	-	18250 - 19250	28000 - 29000	34000 - 35000	13750 - 14750
කළුතර	39000 - 40500	23000 - 24500	-	-	8500 - 10500	11000 - 12500	-	19500 - 21000	33000 - 34000	34500 - 37500	13750 - 14000
පුත්තලම	-	-	15000 - 17500	-	-	-	-	-	-	-	-
නුවර	36000 - 39000	22000 - 24000	-	-	8250 - 10500	10000 - 12000	-	17000 - 17500	29000 - 30000	32500 - 34000	13750 - 14000
මාතර	37500 - 39000	22000 - 25000	-	-	8000 - 10000	10500 - 11750	-	-	29000 - 35000	30000 - 37500	14000 - 14500
හම්බන්තොට	35500 - 40000	22500 - 25000	-	-	7500 - 10000	10750 - 11000	-	17000 - 17000	22500 - 25000	35000 - 36000	14000 - 14150
කෑගල්ල	35000 - 35500	23000 - 23500	-	-	8400 - 8500	-	-	16000 - 17000	29500 - 30000	34500 - 35000	14450 - 15500
ගාල්ල	35000 - 41500	22500 - 26000	-	-	8000 - 11000	9000 - 11000	-	18000 - 19000	27000 - 34000	37500 - 40000	14000 - 15000
තිස්සමහාරාමය	35000 - 40000	22500 - 24000	-	-	8000 - 10000	10000 - 11500	-	-	27500 - 30000	30000 - 35000	14250 - 14500
මීගොඩ (ආ. ම.)	32000 - 35500	19000 - 22000	-	-	8250 - 9500	9750 - 11500	-	16750 - 17500	27500 - 32500	30000 - 35000	13900 - 14400
යාපනය	35000 - 35500	-	16000 - 16500	9000 - 9500	10500 - 10650	-	-	27000 - 27500	-	-	14000 - 14250
වවුනියාව	35000 - 36500	-	-	15000 - 15500	14250 - 14750	-	-	-	32000 - 32750	-	14250 - 14500
මන්නාරම	37000 - 37500	-	16000 - 17000	10000 - 11000	11500 - 12000	-	-	-	29000 - 31000	-	14250 - 14400
කිළිනොච්චිය	34000 - 36000	-	-	10000 - 11500	11500 - 12500	-	-	-	26500 - 28000	-	14250 - 14750
මුලතිව්	37000 - 38000	22500 - 24000	-	-	11000 - 11500	10500 - 11000	-	-	30000 - 32000	-	14500 - 15000
මඩකලපුව	-	-	-	-	-	-	-	-	-	-	-
ත්‍රිකුණාමලය	34550 - 35000	-	16200 - 16500	11000 - 11600	9600 - 9800	-	-	-	28400 - 29600	39000 - 39500	14200 - 14700
ගලෙන්බිඳුණුවැව	37500 - 39000	20000 - 21500	-	-	11500 - 12000	11000 - 11500	-	-	32500 - 36000	30000 - 35000	13500 - 14000
මාතලේ	36000 - 38000	23000 - 24000	-	-	10000 - 11000	10000 - 10500	-	18000 - 18500	25000 - 28000	30000 - 32500	14000 - 14250

වග අංක 05: සලකා බලන සිල්ලර වෙළඳපොලවල අතිරේක ආහාර ද්‍රව්‍ය වල මිල ගණන් (කිලෝවකට රුපියල්)

සති අංක 53: 27 දෙසැම්බර් 2024-02 ජනවාරි 2025

ප්‍රදේශ	වියළි මිලිස්		රතු එණු		ලොකු එණු	අර්තාපල්			ධාන්‍ය වර්ග										
	ආනයනික	1100.00	ආනයනික	දේශීය		ආනයනික	වැලිමඩ	නුවරඑළිය	මුං ඇට	කවිඩි	රතු පරිප්පු								
කොළඹ	750.00 -	1100.00	480.00 -	600.00	-	150.00 -	300.00	220.00 -	340.00	-	380.00 -	480.00	700.00 -	1000.00	700.00 -	1000.00	280.00 -	360.00	
ගම්පහ	800.00 -	900.00	480.00 -	520.00	-	300.00 -	320.00	360.00 -	360.00	-	440.00 -	480.00	640.00 -	880.00	830.00 -	980.00	290.00 -	320.00	
කුරුණෑගල	800.00 -	850.00	480.00 -	520.00	-	240.00 -	280.00	280.00 -	290.00	-	420.00 -	440.00	700.00 -	850.00	800.00 -	900.00	295.00 -	320.00	
නිකවැරටිය	-	-	-	-	-	-	-	-	-	-	-	-	-	-	-	-	-	-	
දඹුල්ල	800.00 -	850.00	500.00 -	560.00	-	200.00 -	240.00	220.00 -	240.00	-	400.00 -	420.00	650.00 -	700.00	650.00 -	750.00	290.00 -	300.00	
අනුරාධපුරය	800.00 -	900.00	500.00 -	600.00	-	200.00 -	250.00	240.00 -	260.00	-	-	-	650.00 -	800.00	750.00 -	900.00	290.00 -	320.00	
තඹින්නේගම	780.00 -	850.00	500.00 -	550.00	-	220.00 -	280.00	250.00 -	270.00	-	380.00 -	390.00	650.00 -	700.00	780.00 -	850.00	290.00 -	310.00	
පොළොන්නරුව	850.00 -	880.00	480.00 -	520.00	-	240.00 -	280.00	270.00 -	300.00	-	380.00 -	420.00	640.00 -	660.00	760.00 -	780.00	300.00 -	320.00	
කළුතර	840.00 -	880.00	540.00 -	600.00	-	250.00 -	300.00	280.00 -	320.00	-	440.00 -	460.00	700.00 -	750.00	700.00 -	800.00	283.00 -	290.00	
බදුල්ල	800.00 -	800.00	500.00 -	600.00	-	180.00 -	240.00	240.00 -	260.00	400.00 -	440.00	-	600.00 -	700.00	700.00 -	800.00	300.00 -	320.00	
කැප්පෙට්පොළ	800.00 -	850.00	500.00 -	520.00	-	160.00 -	240.00	240.00 -	260.00	350.00 -	370.00	-	700.00 -	740.00	680.00 -	700.00	290.00 -	300.00	
මොණරාගල	750.00 -	900.00	520.00 -	600.00	-	220.00 -	240.00	240.00 -	300.00	-	380.00 -	440.00	600.00 -	700.00	600.00 -	700.00	300.00 -	320.00	
කෑගල්ල	750.00 -	900.00	500.00 -	530.00	-	240.00 -	250.00	240.00 -	250.00	-	390.00 -	420.00	600.00 -	680.00	700.00 -	780.00	290.00 -	320.00	
අම්පාර	750.00 -	790.00	480.00 -	560.00	-	190.00 -	250.00	220.00 -	300.00	-	400.00 -	420.00	550.00 -	680.00	750.00 -	800.00	280.00 -	290.00	
දෙහිඅත්තකණ්ඩිය	750.00 -	880.00	480.00 -	480.00	-	160.00 -	290.00	230.00 -	260.00	-	-	-	500.00 -	600.00	700.00 -	750.00	290.00 -	340.00	
නුවරඑළිය	840.00 -	860.00	500.00 -	540.00	-	220.00 -	260.00	260.00 -	300.00	-	400.00 -	420.00	720.00 -	750.00	700.00 -	720.00	285.00 -	295.00	
නුවර	800.00 -	900.00	540.00 -	560.00	-	260.00 -	280.00	260.00 -	280.00	-	400.00 -	440.00	740.00 -	800.00	760.00 -	800.00	296.00 -	320.00	
පුත්තලම	780.00 -	850.00	500.00 -	520.00	580.00 -	600.00	240.00 -	300.00	200.00 -	300.00	-	400.00 -	500.00	600.00 -	680.00	780.00 -	920.00	290.00 -	320.00
රත්නපුරය	850.00 -	900.00	500.00 -	550.00	-	240.00 -	255.00	250.00 -	265.00	-	-	-	620.00 -	650.00	720.00 -	750.00	300.00 -	320.00	
හම්බන්තොට	800.00 -	900.00	500.00 -	600.00	-	200.00 -	220.00	240.00 -	280.00	-	400.00 -	400.00	500.00 -	650.00	700.00 -	850.00	290.00 -	300.00	
මාතර	790.00 -	840.00	520.00 -	600.00	-	180.00 -	240.00	240.00 -	280.00	-	380.00 -	400.00	600.00 -	800.00	700.00 -	800.00	310.00 -	320.00	
ගාල්ල	800.00 -	850.00	500.00 -	600.00	-	180.00 -	240.00	240.00 -	260.00	-	380.00 -	400.00	560.00 -	800.00	800.00 -	1000.00	290.00 -	320.00	
තිස්සමහාරාමය	800.00 -	900.00	540.00 -	580.00	-	220.00 -	260.00	240.00 -	260.00	-	380.00 -	420.00	650.00 -	800.00	750.00 -	850.00	295.00 -	320.00	
මීගොඩ (DEC)	750.00 -	750.00	480.00 -	540.00	-	200.00 -	240.00	230.00 -	300.00	-	440.00 -	480.00	650.00 -	700.00	700.00 -	800.00	290.00 -	300.00	
ඇඹිලිපිටිය	800.00 -	850.00	480.00 -	520.00	-	200.00 -	240.00	230.00 -	280.00	-	420.00 -	440.00	580.00 -	680.00	800.00 -	900.00	290.00 -	350.00	
යාපනය	750.00 -	800.00	-	-	340.00 -	370.00	220.00 -	260.00	220.00 -	240.00	-	-	550.00 -	600.00	-	-	290.00 -	310.00	
වවුනියාව	840.00 -	860.00	-	-	-	320.00 -	330.00	300.00 -	320.00	-	-	-	720.00 -	750.00	-	-	300.00 -	305.00	
මන්නාරම	780.00 -	820.00	580.00 -	620.00	-	240.00 -	260.00	260.00 -	280.00	-	-	-	650.00 -	700.00	-	-	300.00 -	320.00	
කිලිනොච්චිය	750.00 -	780.00	-	-	-	250.00 -	270.00	260.00 -	280.00	-	-	-	580.00 -	620.00	-	-	300.00 -	310.00	
මුලතිව්	760.00 -	800.00	-	-	480.00 -	520.00	-	240.00 -	250.00	-	-	-	650.00 -	680.00	-	-	295.00 -	305.00	
මඩකලපුව	800.00 -	850.00	-	-	-	200.00 -	250.00	240.00 -	260.00	-	-	-	700.00 -	800.00	700.00 -	800.00	290.00 -	300.00	
ත්‍රිකුණාමලය	790.00 -	800.00	-	-	-	230.00 -	250.00	240.00 -	250.00	-	-	-	680.00 -	690.00	880.00 -	900.00	305.00 -	310.00	
හඳුරන්කෙත	790.00 -	820.00	-	-	-	200.00 -	230.00	210.00 -	260.00	-	-	-	580.00 -	800.00	720.00 -	780.00	285.00 -	295.00	
වේයන්ගොඩ	760.00 -	900.00	480.00 -	600.00	-	220.00 -	320.00	240.00 -	320.00	-	400.00 -	480.00	700.00 -	1000.00	800.00 -	1000.00	300.00 -	340.00	
ගලෙන්බිඳුණුවැව	800.00 -	850.00	-	-	-	240.00 -	260.00	240.00 -	260.00	-	-	-	700.00 -	800.00	680.00 -	800.00	290.00 -	300.00	
බණ්ඩාරවෙල	800.00 -	900.00	480.00 -	520.00	-	200.00 -	260.00	240.00 -	270.00	360.00 -	400.00	-	650.00 -	750.00	750.00 -	850.00	280.00 -	320.00	
මාතලේ	800.00 -	850.00	500.00 -	540.00	-	250.00 -	280.00	220.00 -	240.00	-	400.00 -	440.00	650.00 -	750.00	750.00 -	850.00	290.00 -	300.00	

විග්‍රහ අංක 06: සඳකා චලන මහා මධ්‍යම පාලන වර්ගීකරණය (කිලෝවතට රුපියල්)

ප්‍රදේශ	බර මෝටර්	සේ අංක 53: 27 මහල මාර්ග 2024-02 අගෝස්තු 2025					
		මහල මෝටර්	කාර්ට්	ලීන්ස්	පිට රූට	තෝරණය	
කොළඹ	-	400.00 - 500.00	200.00 - 300.00	240.00 - 300.00	250.00 - 500.00	200.00 - 300.00	
මීගොටු (අ. ම.)	-	430.00 - 500.00	240.00 - 300.00	240.00 - 300.00	320.00 - 360.00	330.00 - 350.00	
දඹුල්ල (අ. ම.)	-	350.00 - 400.00	200.00 - 240.00	220.00 - 250.00	350.00 - 420.00	280.00 - 300.00	
කුරුම (අ. ම.)	-	370.00 - 400.00	220.00 - 240.00	200.00 - 220.00	300.00 - 320.00	280.00 - 320.00	
තොරොට්ටෝල (අ. ම.)	-	-	-	-	280.00 - 320.00	180.00 - 200.00	
නුවරඑළිය	-	400.00 - 440.00	230.00 - 240.00	210.00 - 220.00	310.00 - 320.00	280.00 - 300.00	
නුර	-	400.00 - 450.00	250.00 - 270.00	250.00 - 270.00	300.00 - 320.00	250.00 - 280.00	
හම්බන්තොට	-	400.00 - 480.00	300.00 - 350.00	300.00 - 350.00	480.00 - 520.00	300.00 - 380.00	
පලුම්පොල (අ. ම.)	-	300.00 - 330.00	280.00 - 320.00	270.00 - 300.00	330.00 - 350.00	260.00 - 300.00	
යාපනය	-	300.00 - 320.00	260.00 - 280.00	300.00 - 330.00	400.00 - 420.00	-	
බණ්ඩාරවෙල	-	320.00 - 360.00	230.00 - 250.00	230.00 - 240.00	320.00 - 350.00	300.00 - 330.00	
වෙරළාමුණ	-	440.00 - 480.00	270.00 - 320.00	270.00 - 320.00	380.00 - 420.00	270.00 - 350.00	

ප්‍රදේශ	රාත්‍රී	තෝරා	කන්කාලි	බණ්ඩාරනායක	වම්පල	මාර්ග මිලිය
කොළඹ	100.00 - 160.00	150.00 - 250.00	200.00 - 300.00	80.00 - 180.00	400.00 - 500.00	600.00 - 900.00
මීගොටු (අ. ම.)	100.00 - 160.00	140.00 - 250.00	240.00 - 320.00	120.00 - 160.00	350.00 - 450.00	680.00 - 750.00
මොණරාගල	100.00 - 150.00	220.00 - 280.00	350.00 - 400.00	100.00 - 150.00	300.00 - 350.00	750.00 - 800.00
දඹුල්ල (අ. ම.)	80.00 - 110.00	100.00 - 130.00	230.00 - 280.00	90.00 - 120.00	350.00 - 400.00	550.00 - 700.00
කුරුම (අ. ම.)	60.00 - 70.00	100.00 - 130.00	250.00 - 280.00	120.00 - 130.00	300.00 - 350.00	650.00 - 700.00
තොරොට්ටෝල (අ. ම.)	50.00 - 60.00	100.00 - 120.00	180.00 - 200.00	120.00 - 150.00	350.00 - 370.00	700.00 - 800.00
නුවරඑළිය	100.00 - 120.00	190.00 - 200.00	260.00 - 280.00	140.00 - 150.00	340.00 - 360.00	660.00 - 700.00
නුර	80.00 - 100.00	130.00 - 180.00	300.00 - 330.00	120.00 - 140.00	320.00 - 360.00	550.00 - 600.00
හම්බන්තොට	200.00 - 250.00	150.00 - 200.00	200.00 - 260.00	120.00 - 180.00	200.00 - 260.00	650.00 - 750.00
පලුම්පොල (අ. ම.)	100.00 - 120.00	150.00 - 170.00	250.00 - 300.00	130.00 - 150.00	300.00 - 350.00	750.00 - 800.00
කිස්සිමහාමළු	120.00 - 150.00	180.00 - 220.00	280.00 - 350.00	80.00 - 120.00	280.00 - 350.00	700.00 - 750.00
යාපනය	120.00 - 140.00	150.00 - 170.00	300.00 - 330.00	150.00 - 170.00	450.00 - 470.00	750.00 - 770.00
බණ්ඩාරවෙල	90.00 - 110.00	100.00 - 130.00	230.00 - 250.00	-	300.00 - 350.00	650.00 - 700.00
වෙරළාමුණ	80.00 - 120.00	150.00 - 200.00	280.00 - 350.00	120.00 - 150.00	320.00 - 400.00	700.00 - 800.00

ප්‍රදේශ	වටහෙක	පිටුකොටුව	කර්ම	පහර	මුද්‍රාණ	වටහෙක
කොළඹ	140.00 - 200.00	100.00 - 180.00	450.00 - 650.00	180.00 - 230.00	-	240.00 - 300.00
මීගොටු (අ. ම.)	170.00 - 190.00	100.00 - 150.00	430.00 - 500.00	190.00 - 250.00	-	250.00 - 300.00
මොණරාගල	200.00 - 250.00	180.00 - 200.00	650.00 - 700.00	320.00 - 350.00	-	430.00 - 450.00
දඹුල්ල (අ. ම.)	130.00 - 150.00	90.00 - 120.00	350.00 - 400.00	150.00 - 180.00	-	180.00 - 220.00
කුරුම (අ. ම.)	160.00 - 180.00	130.00 - 140.00	440.00 - 480.00	170.00 - 180.00	-	220.00 - 240.00
තොරොට්ටෝල (අ. ම.)	-	100.00 - 120.00	-	150.00 - 170.00	-	-
නුවරඑළිය	170.00 - 180.00	140.00 - 150.00	450.00 - 500.00	180.00 - 200.00	-	240.00 - 250.00
නුර	160.00 - 180.00	130.00 - 150.00	400.00 - 450.00	180.00 - 200.00	-	240.00 - 260.00
හම්බන්තොට	200.00 - 220.00	120.00 - 160.00	500.00 - 600.00	300.00 - 320.00	-	300.00 - 320.00
පලුම්පොල (අ. ම.)	130.00 - 150.00	80.00 - 120.00	450.00 - 500.00	150.00 - 200.00	-	200.00 - 220.00
කිස්සිමහාමළු	120.00 - 180.00	120.00 - 120.00	400.00 - 550.00	220.00 - 300.00	-	280.00 - 350.00
යාපනය	150.00 - 180.00	130.00 - 150.00	660.00 - 670.00	150.00 - 170.00	-	-
බණ්ඩාරවෙල	160.00 - 180.00	130.00 - 140.00	-	-	-	-
වෙරළාමුණ	150.00 - 180.00	150.00 - 180.00	480.00 - 520.00	170.00 - 200.00	-	240.00 - 280.00

විග්‍රහ අංක 06 (අතිරේක)

ප්‍රදේශ	මුද්‍රාණ	අර මහල	අර මහල	අතිරේක	අදහ	බල	මුද්‍රාණය
කොළඹ	200.00 - 300.00	100.00 - 180.00	850.00 - 1300.00	200.00 - 300.00	100.00 - 140.00	80.00 - 120.00	
මීගොටු (අ. ම.)	220.00 - 300.00	120.00 - 150.00	800.00 - 900.00	200.00 - 280.00	110.00 - 120.00	100.00 - 120.00	
මොණරාගල	230.00 - 280.00	100.00 - 130.00	850.00 - 950.00	200.00 - 250.00	150.00 - 180.00	70.00 - 80.00	
දඹුල්ල (අ. ම.)	130.00 - 160.00	100.00 - 120.00	650.00 - 750.00	180.00 - 200.00	100.00 - 130.00	70.00 - 80.00	
කුරුම (අ. ම.)	200.00 - 220.00	130.00 - 140.00	650.00 - 700.00	240.00 - 260.00	120.00 - 130.00	100.00 - 110.00	
තොරොට්ටෝල (අ. ම.)	130.00 - 170.00	100.00 - 120.00	700.00 - 900.00	-	-	100.00 - 100.00	
නුවරඑළිය	220.00 - 230.00	140.00 - 150.00	800.00 - 850.00	260.00 - 280.00	130.00 - 140.00	80.00 - 100.00	
නුර	200.00 - 220.00	120.00 - 150.00	700.00 - 750.00	200.00 - 220.00	120.00 - 140.00	80.00 - 90.00	
හම්බන්තොට	200.00 - 250.00	70.00 - 100.00	900.00 - 1000.00	300.00 - 320.00	150.00 - 200.00	120.00 - 150.00	
පලුම්පොල (අ. ම.)	100.00 - 180.00	100.00 - 150.00	750.00 - 900.00	150.00 - 180.00	100.00 - 120.00	70.00 - 100.00	
කිස්සිමහාමළු	120.00 - 150.00	80.00 - 100.00	750.00 - 850.00	200.00 - 260.00	120.00 - 140.00	110.00 - 120.00	
යාපනය	300.00 - 320.00	70.00 - 85.00	1040.00 - 1060.00	360.00 - 375.00	120.00 - 130.00	150.00 - 170.00	
බණ්ඩාරවෙල	-	-	650.00 - 720.00	-	135.00 - 140.00	-	
වෙරළාමුණ	150.00 - 220.00	120.00 - 160.00	750.00 - 900.00	200.00 - 250.00	120.00 - 150.00	100.00 - 120.00	

ප්‍රදේශ	මහල වලට			පොල් (මෙට්‍රිකට් රු.)	
	මුද්‍රාණය	කැණ	මොටුමහල	ලොකු	කුඩා
කොළඹ	30.00 - 50.00	40.00 - 50.00	340.00 - 360.00	165.00 - 175.00	140.00 - 155.00
මීගොටු (අ. ම.)	50.00 - 60.00	50.00 - 60.00	210.00 - 240.00	145.00 - 150.00	140.00 - 140.00
මොණරාගල	-	-	-	-	-
නුවරඑළිය	-	-	-	-	-
දඹුල්ල (අ. ම.)	25.00 - 30.00	25.00 - 30.00	125.00 - 150.00	120.00 - 125.00	90.00 - 100.00
නුර	45.00 - 50.00	50.00 - 55.00	240.00 - 250.00	140.00 - 150.00	110.00 - 120.00
හම්බන්තොට	45.00 - 50.00	50.00 - 50.00	180.00 - 240.00	-	-
පලුම්පොල (අ. ම.)	-	-	-	130.00 - 140.00	100.00 - 115.00
කිස්සිමහාමළු	25.00 - 30.00	25.00 - 30.00	150.00 - 180.00	140.00 - 160.00	100.00 - 120.00
යාපනය	80.00 - 90.00	40.00 - 45.00	210.00 - 225.00	140.00 - 150.00	90.00 - 100.00
බණ්ඩාරවෙල	-	-	-	-	-
වෙරළාමුණ	30.00 - 35.00	30.00 - 35.00	220.00 - 240.00	-	-

කොළඹ, මීගොටු, මොණරාගල සහ නුවර මොටුමහල කිලෝවතට රුපියල්

වග අංක 07: සලකා බලන සිල්ලර වෙළඳපොලවල එළවළු මිල ගණන් (කිලෝවකට රුපියල්)

සති අංක 53: 27 දෙසැම්බර් 2024-02 ජනවාරි 2025

14

ප්‍රදේශ	උඩරට එළවළු වර්ග											
	බටර් බෝංචි	කොළ බෝංචි	කැරට	ලීක්ස්	බීට් රූට	නෝකෝල්	රාබු	ගෝවා	තක්කාලි			
කොළඹ	-	500.00 - 600.00	300.00 - 450.00	320.00 - 450.00	400.00 - 650.00	280.00 - 550.00	160.00 - 320.00	220.00 - 360.00	300.00 - 600.00			
ගම්පහ	-	560.00 - 640.00	360.00 - 480.00	400.00 - 480.00	520.00 - 600.00	480.00 - 560.00	320.00 - 360.00	280.00 - 360.00	480.00 - 640.00			
කුරුණෑගල	-	570.00 - 640.00	400.00 - 480.00	380.00 - 420.00	540.00 - 600.00	500.00 - 520.00	280.00 - 340.00	300.00 - 320.00	500.00 - 640.00			
නිකවැටිය	-	-	-	-	-	-	-	-	-			
දඹුල්ල	-	540.00 - 560.00	360.00 - 400.00	380.00 - 400.00	540.00 - 560.00	440.00 - 460.00	200.00 - 240.00	220.00 - 260.00	400.00 - 480.00			
අනුරාධපුරය	-	520.00 - 600.00	400.00 - 480.00	400.00 - 480.00	480.00 - 600.00	-	200.00 - 280.00	260.00 - 360.00	440.00 - 520.00			
තඹිත්තේගම	-	400.00 - 480.00	400.00 - 480.00	400.00 - 480.00	460.00 - 500.00	380.00 - 450.00	180.00 - 220.00	250.00 - 300.00	380.00 - 500.00			
පොළොන්නරුව	-	550.00 - 580.00	380.00 - 440.00	400.00 - 440.00	500.00 - 540.00	280.00 - 300.00	180.00 - 220.00	240.00 - 260.00	400.00 - 450.00			
කළුතර	-	580.00 - 640.00	380.00 - 460.00	380.00 - 440.00	600.00 - 650.00	450.00 - 520.00	220.00 - 300.00	350.00 - 400.00	440.00 - 500.00			
බදුල්ල	-	600.00 - 650.00	320.00 - 320.00	320.00 - 320.00	350.00 - 400.00	-	240.00 - 240.00	240.00 - 240.00	400.00 - 450.00			
කැප්පෙට්පොළ	-	440.00 - 460.00	280.00 - 300.00	260.00 - 280.00	350.00 - 380.00	340.00 - 360.00	120.00 - 130.00	160.00 - 180.00	350.00 - 360.00			
මොණරාගල	-	520.00 - 600.00	360.00 - 400.00	400.00 - 480.00	520.00 - 600.00	-	160.00 - 240.00	320.00 - 400.00	440.00 - 520.00			
කෑගල්ල	-	460.00 - 520.00	440.00 - 480.00	440.00 - 480.00	520.00 - 560.00	480.00 - 520.00	280.00 - 320.00	320.00 - 360.00	440.00 - 480.00			
අම්පාර	-	480.00 - 560.00	380.00 - 420.00	360.00 - 400.00	480.00 - 600.00	-	240.00 - 280.00	240.00 - 320.00	400.00 - 450.00			
දෙහිඅත්තකණ්ඩිය	-	400.00 - 680.00	480.00 - 500.00	480.00 - 500.00	480.00 - 500.00	-	200.00 - 300.00	240.00 - 320.00	300.00 - 480.00			
නුවරඑළිය	-	520.00 - 550.00	340.00 - 360.00	340.00 - 360.00	420.00 - 440.00	400.00 - 420.00	220.00 - 240.00	300.00 - 320.00	400.00 - 420.00			
නුවර	-	520.00 - 560.00	360.00 - 400.00	360.00 - 400.00	400.00 - 480.00	400.00 - 450.00	160.00 - 200.00	200.00 - 240.00	480.00 - 520.00			
පුත්තලම	-	500.00 - 600.00	450.00 - 460.00	400.00 - 460.00	500.00 - 600.00	500.00 - 500.00	200.00 - 300.00	300.00 - 300.00	500.00 - 600.00			
හම්බන්තොට	-	500.00 - 600.00	400.00 - 480.00	400.00 - 480.00	580.00 - 600.00	400.00 - 420.00	300.00 - 320.00	300.00 - 320.00	400.00 - 480.00			
රත්නපුරය	-	500.00 - 560.00	320.00 - 360.00	350.00 - 400.00	450.00 - 480.00	-	200.00 - 240.00	220.00 - 250.00	400.00 - 460.00			
මාතර	-	480.00 - 600.00	360.00 - 400.00	340.00 - 400.00	400.00 - 480.00	400.00 - 480.00	200.00 - 220.00	300.00 - 340.00	300.00 - 320.00			
ගාල්ල	-	560.00 - 600.00	360.00 - 400.00	360.00 - 400.00	480.00 - 600.00	400.00 - 460.00	200.00 - 240.00	360.00 - 380.00	400.00 - 480.00			
තිස්සමහාරාමය	-	560.00 - 600.00	300.00 - 320.00	350.00 - 400.00	430.00 - 480.00	380.00 - 460.00	180.00 - 240.00	250.00 - 300.00	380.00 - 400.00			
මීගොඩ (ආ. ම.)	-	560.00 - 600.00	360.00 - 440.00	400.00 - 480.00	480.00 - 600.00	520.00 - 560.00	240.00 - 240.00	360.00 - 400.00	400.00 - 480.00			
ඇඹිලිපිටිය	-	480.00 - 520.00	300.00 - 400.00	320.00 - 400.00	480.00 - 600.00	-	240.00 - 300.00	300.00 - 400.00	320.00 - 400.00			
යාපනය	-	350.00 - 400.00	320.00 - 380.00	350.00 - 400.00	450.00 - 500.00	-	160.00 - 200.00	200.00 - 250.00	350.00 - 400.00			
වවුනියාව	-	500.00 - 600.00	500.00 - 540.00	500.00 - 520.00	550.00 - 600.00	-	300.00 - 320.00	400.00 - 420.00	550.00 - 580.00			
මන්නාරම	-	600.00 - 700.00	340.00 - 380.00	380.00 - 420.00	600.00 - 660.00	-	160.00 - 180.00	280.00 - 320.00	480.00 - 560.00			
කිළිනොච්චිය	-	580.00 - 620.00	440.00 - 460.00	380.00 - 420.00	480.00 - 520.00	-	260.00 - 280.00	300.00 - 340.00	440.00 - 460.00			
මුලතිව්	-	500.00 - 600.00	400.00 - 450.00	380.00 - 420.00	550.00 - 600.00	-	300.00 - 340.00	300.00 - 380.00	420.00 - 500.00			
මඩකලපුව	-	400.00 - 460.00	300.00 - 350.00	320.00 - 340.00	400.00 - 450.00	-	160.00 - 200.00	180.00 - 200.00	380.00 - 400.00			
ත්‍රිකුණාමලය	-	700.00 720.00	440.00 460.00	420.00 440.00	470.00 - 500.00	-	240.00 250.00	330.00 350.00	520.00 540.00			
හඟුරන්කෙත	-	440.00 - 500.00	280.00 - 320.00	260.00 - 280.00	340.00 - 380.00	340.00 - 380.00	100.00 - 140.00	180.00 - 200.00	300.00 - 320.00			
වේයන්ගොඩ	-	480.00 - 600.00	320.00 - 400.00	320.00 - 440.00	440.00 - 520.00	320.00 - 440.00	160.00 - 240.00	200.00 - 320.00	360.00 - 520.00			
ගලෙන්බිඳුණුවැව	-	550.00 - 600.00	350.00 - 380.00	450.00 - 500.00	460.00 - 490.00	-	220.00 - 240.00	300.00 - 330.00	550.00 - 580.00			
බණ්ඩාරවෙල	-	400.00 - 500.00	300.00 - 400.00	280.00 - 340.00	380.00 - 420.00	380.00 - 400.00	160.00 - 200.00	180.00 - 260.00	320.00 - 340.00			
මාතලේ	-	480.00 - 600.00	320.00 - 360.00	320.00 - 400.00	500.00 - 560.00	-	200.00 - 240.00	200.00 - 240.00	320.00 - 400.00			

වගු අංක 07 (ඉතිරිය.)

ප්‍රදේශ	පහතරට එළවළු වර්ග																			
	බණ්ඩක්කා		වම්බු		මාළු මිරිස්		වට්ටක්කා		පිපිඤ්ඤා		කරවිල		පතෝල		මුරුංඟා		වැටකොළ		මෑ කරලේ	
කොළඹ	200.00	350.00	420.00	600.00	650.00	1000.00	230.00	340.00	160.00	320.00	560.00	800.00	280.00	480.00	-	-	350.00	480.00	340.00	500.00
ගම්පහ	280.00	320.00	480.00	560.00	1000.00	1200.00	280.00	360.00	240.00	320.00	700.00	800.00	400.00	480.00	800.00	800.00	400.00	520.00	400.00	520.00
කුරුණෑගල	260.00	320.00	600.00	650.00	1100.00	1200.00	280.00	340.00	220.00	300.00	720.00	800.00	350.00	480.00	-	-	400.00	500.00	400.00	440.00
නිකවැරටිය	-	-	-	-	-	-	-	-	-	-	-	-	-	-	-	-	-	-	-	-
දඹුල්ල	180.00	200.00	500.00	560.00	900.00	1000.00	260.00	300.00	240.00	280.00	580.00	600.00	300.00	320.00	-	-	380.00	400.00	340.00	360.00
අනුරාධපුරය	240.00	280.00	440.00	560.00	900.00	1100.00	280.00	320.00	220.00	260.00	680.00	800.00	360.00	480.00	-	-	360.00	480.00	360.00	440.00
තඹින්නේගම	200.00	250.00	450.00	500.00	1000.00	1200.00	250.00	300.00	180.00	220.00	620.00	700.00	280.00	350.00	-	-	300.00	350.00	300.00	350.00
පොළොන්නරුව	230.00	260.00	480.00	520.00	880.00	920.00	340.00	360.00	240.00	260.00	580.00	640.00	280.00	320.00	-	-	380.00	440.00	360.00	400.00
කළුතර	260.00	300.00	600.00	660.00	800.00	900.00	300.00	350.00	300.00	340.00	680.00	800.00	450.00	500.00	1550.00	1700.00	450.00	500.00	350.00	420.00
බදුල්ල	240.00	240.00	450.00	480.00	800.00	850.00	250.00	300.00	240.00	240.00	550.00	550.00	450.00	480.00	-	-	400.00	450.00	320.00	320.00
කැප්පට්පොළ	180.00	200.00	360.00	380.00	750.00	800.00	220.00	250.00	200.00	220.00	500.00	550.00	240.00	250.00	-	-	280.00	300.00	260.00	280.00
මොණරාගල	200.00	280.00	400.00	440.00	900.00	1000.00	300.00	320.00	260.00	320.00	720.00	800.00	360.00	480.00	-	-	520.00	600.00	320.00	400.00
කෑගල්ල	240.00	280.00	540.00	600.00	750.00	800.00	240.00	280.00	240.00	280.00	680.00	720.00	360.00	400.00	-	-	440.00	480.00	360.00	400.00
අම්පාර	200.00	280.00	480.00	520.00	860.00	940.00	240.00	280.00	220.00	260.00	700.00	800.00	260.00	280.00	-	-	280.00	360.00	240.00	260.00
දෙහිඅත්තකණ්ඩිය	240.00	280.00	380.00	400.00	720.00	800.00	200.00	280.00	200.00	240.00	600.00	720.00	240.00	360.00	-	-	400.00	480.00	260.00	320.00
නුවරඑළිය	240.00	260.00	460.00	480.00	820.00	850.00	280.00	300.00	250.00	260.00	600.00	650.00	300.00	320.00	-	-	350.00	360.00	340.00	350.00
නුවර	200.00	240.00	480.00	520.00	800.00	850.00	240.00	260.00	200.00	240.00	560.00	600.00	240.00	260.00	-	-	320.00	360.00	300.00	320.00
පුත්තලම	250.00	300.00	500.00	600.00	800.00	1000.00	280.00	300.00	200.00	260.00	600.00	800.00	300.00	400.00	-	-	400.00	480.00	300.00	400.00
රත්නපුරය	160.00	220.00	320.00	350.00	800.00	900.00	200.00	240.00	150.00	220.00	680.00	750.00	250.00	280.00	-	-	400.00	460.00	300.00	360.00
හම්බන්තොට	200.00	260.00	350.00	400.00	800.00	800.00	300.00	320.00	220.00	240.00	700.00	800.00	380.00	420.00	-	-	400.00	480.00	350.00	400.00
මාතර	160.00	220.00	400.00	500.00	900.00	1000.00	240.00	280.00	160.00	200.00	600.00	800.00	400.00	480.00	-	-	400.00	480.00	400.00	480.00
ගාල්ල	200.00	220.00	600.00	600.00	900.00	1000.00	240.00	260.00	200.00	240.00	680.00	720.00	460.00	500.00	-	-	400.00	480.00	360.00	400.00
තිස්සමහාරාමය	200.00	220.00	400.00	480.00	750.00	800.00	220.00	260.00	200.00	240.00	600.00	660.00	340.00	380.00	-	-	380.00	400.00	240.00	280.00
මීගොඩ (ආ. ම.)	200.00	240.00	520.00	600.00	1000.00	1000.00	280.00	320.00	240.00	280.00	720.00	800.00	400.00	480.00	-	-	400.00	480.00	400.00	480.00
ඇඹිලිපිටිය	160.00	200.00	300.00	400.00	700.00	800.00	240.00	260.00	150.00	200.00	600.00	650.00	280.00	320.00	-	-	300.00	400.00	280.00	320.00
යාපනය	200.00	250.00	500.00	550.00	800.00	850.00	200.00	250.00	160.00	200.00	700.00	750.00	200.00	250.00	-	-	-	-	350.00	380.00
වවුනියාව	290.00	320.00	380.00	400.00	900.00	1000.00	300.00	340.00	200.00	240.00	1200.00	1250.00	400.00	440.00	-	-	400.00	420.00	320.00	360.00
මන්නාරම	200.00	250.00	550.00	600.00	920.00	1040.00	200.00	240.00	200.00	220.00	700.00	800.00	260.00	340.00	-	-	-	-	280.00	350.00
කිලිනොච්චිය	280.00	320.00	540.00	560.00	1000.00	1050.00	260.00	280.00	220.00	240.00	950.00	1000.00	230.00	250.00	-	-	-	-	440.00	460.00
මුලතිව්	320.00	400.00	480.00	540.00	1000.00	1100.00	220.00	250.00	180.00	220.00	980.00	1100.00	320.00	350.00	1000.00	1050.00	-	-	400.00	450.00
මඩකලපුව	180.00	240.00	410.00	440.00	780.00	810.00	180.00	220.00	220.00	240.00	-	-	180.00	200.00	-	-	-	-	240.00	250.00
ත්‍රිකුණාමලය	300.00	340.00	545.00	560.00	830.00	850.00	190.00	220.00	200.00	220.00	780.00	800.00	340.00	360.00	-	-	320.00	330.00	500.00	520.00
හඟුරන්කොන	160.00	180.00	360.00	400.00	600.00	700.00	160.00	200.00	160.00	200.00	460.00	520.00	200.00	280.00	-	-	260.00	280.00	260.00	280.00
වේයන්ගොඩ	160.00	240.00	400.00	520.00	800.00	1000.00	220.00	280.00	160.00	280.00	560.00	720.00	240.00	320.00	-	-	320.00	400.00	240.00	320.00
ගලෙන්බිඳුණුවැව	150.00	160.00	450.00	480.00	920.00	950.00	290.00	320.00	210.00	240.00	750.00	780.00	380.00	400.00	-	-	450.00	480.00	380.00	400.00
බණ්ඩාරවෙල	200.00	220.00	400.00	500.00	800.00	850.00	220.00	260.00	160.00	200.00	580.00	650.00	340.00	380.00	-	-	340.00	400.00	280.00	320.00
මාතලේ	200.00	240.00	440.00	480.00	800.00	880.00	200.00	240.00	200.00	240.00	600.00	680.00	240.00	320.00	-	-	320.00	360.00	320.00	400.00

15

වගු අංක 07 (ඉතිරිය.)

16

ප්‍රදේශ	පහතරට එළවළු වර්ග					කොළ එළවළු වර්ග (මිටියකට රු.)			පොල් (ගෙඩියකට රු.)	
	අළු කෙසෙල්	අමු මිරිස්	දෙහි	බතල	මඤ්ඤොක්කා	මුතුණුවැන්න	කාකුන්	ගොටුකොළ	ලොකු	කුඩා
කොළඹ	200.00 - 320.00	1000.00 - 1500.00	300.00 - 800.00	200.00 - 320.00	160.00 - 240.00	60.00 - 80.00	60.00 - 80.00	150.00 - 180.00	170.00 - 200.00	150.00 - 165.00
ගම්පහ	240.00 - 320.00	1400.00 - 1600.00	500.00 - 600.00	200.00 - 280.00	-	70.00 - 70.00	70.00 - 70.00	90.00 - 90.00	170.00 - 180.00	-
කුරුණෑගල	220.00 - 320.00	1500.00 - 1600.00	600.00 - 700.00	260.00 - 260.00	200.00 - 240.00	70.00 - 70.00	70.00 - 70.00	70.00 - 70.00	170.00 - 180.00	145.00 - 150.00
නිකවැරටිය	-	-	-	-	-	-	-	-	-	-
දඹුල්ල	240.00 - 280.00	1100.00 - 1300.00	400.00 - 500.00	200.00 - 240.00	180.00 - 200.00	50.00 - 60.00	50.00 - 80.00	50.00 - 60.00	150.00 - 160.00	115.00 - 120.00
අනුරාධපුරය	200.00 - 320.00	1100.00 - 1300.00	400.00 - 600.00	200.00 - 240.00	180.00 - 240.00	50.00 - 60.00	50.00 - 60.00	60.00 - 70.00	150.00 - 180.00	100.00 - 140.00
තඹුත්තේගම	200.00 - 260.00	1100.00 - 1400.00	260.00 - 320.00	200.00 - 250.00	160.00 - 220.00	-	-	-	150.00 - 160.00	120.00 - 130.00
පොළොන්නරුව	240.00 - 260.00	1200.00 - 1300.00	480.00 - 500.00	200.00 - 220.00	150.00 - 180.00	50.00 - 60.00	50.00 - 50.00	50.00 - 50.00	170.00 - 180.00	150.00 - 160.00
කළුතර	250.00 - 300.00	1400.00 - 1600.00	400.00 - 450.00	200.00 - 240.00	180.00 - 240.00	80.00 - 100.00	80.00 - 100.00	100.00 - 120.00	180.00 - 200.00	150.00 - 160.00
බදුල්ල	240.00 - 240.00	1000.00 - 1200.00	400.00 - 450.00	-	120.00 - 160.00	80.00 - 80.00	80.00 - 80.00	100.00 - 100.00	160.00 - 170.00	120.00 - 150.00
කැප්පෙට්පොළ	180.00 - 200.00	800.00 - 900.00	320.00 - 350.00	180.00 - 200.00	170.00 - 180.00	40.00 - 50.00	40.00 - 50.00	35.00 - 40.00	160.00 - 170.00	130.00 - 150.00
මොණරාගල	160.00 - 200.00	1000.00 - 1200.00	300.00 - 400.00	240.00 - 300.00	100.00 - 120.00	60.00 - 70.00	60.00 - 70.00	60.00 - 80.00	150.00 - 170.00	120.00 - 130.00
කෑගල්ල	280.00 - 320.00	1100.00 - 1200.00	340.00 - 400.00	240.00 - 280.00	180.00 - 200.00	70.00 - 80.00	70.00 - 80.00	50.00 - 60.00	170.00 - 180.00	150.00 - 160.00
අම්පාර	240.00 - 260.00	1100.00 - 1400.00	400.00 - 500.00	150.00 - 150.00	100.00 - 120.00	60.00 - 60.00	60.00 - 60.00	160.00 - 180.00	125.00 - 140.00	-
දෙහිඅත්තකණ්ඩිය	240.00 - 300.00	1300.00 - 1500.00	400.00 - 480.00	200.00 - 240.00	160.00 - 160.00	50.00 - 70.00	50.00 - 70.00	50.00 - 70.00	120.00 - 130.00	100.00 - 110.00
නුවරඑළිය	240.00 - 260.00	1100.00 - 1200.00	400.00 - 420.00	260.00 - 280.00	200.00 - 220.00	50.00 - 60.00	50.00 - 60.00	40.00 - 50.00	170.00 - 180.00	150.00 - 160.00
නුවර	200.00 - 240.00	1000.00 - 1200.00	400.00 - 500.00	200.00 - 240.00	160.00 - 200.00	70.00 - 80.00	70.00 - 80.00	50.00 - 60.00	160.00 - 180.00	130.00 - 140.00
පුත්තලම	200.00 - 240.00	1000.00 - 1400.00	400.00 - 520.00	200.00 - 300.00	200.00 - 200.00	60.00 - 60.00	50.00 - 60.00	40.00 - 40.00	160.00 - 180.00	120.00 - 150.00
රත්නපුරය	150.00 - 200.00	1000.00 - 1400.00	350.00 - 450.00	150.00 - 200.00	120.00 - 160.00	80.00 - 80.00	80.00 - 80.00	100.00 - 100.00	150.00 - 180.00	100.00 - 140.00
හම්බන්තොට	100.00 - 160.00	1300.00 - 1450.00	400.00 - 480.00	200.00 - 240.00	160.00 - 200.00	60.00 - 60.00	60.00 - 60.00	80.00 - 100.00	170.00 - 180.00	150.00 - 160.00
මාතර	120.00 - 140.00	1000.00 - 1200.00	300.00 - 500.00	160.00 - 180.00	150.00 - 180.00	50.00 - 60.00	50.00 - 60.00	90.00 - 110.00	170.00 - 190.00	140.00 - 165.00
ගාල්ල	260.00 - 280.00	1000.00 - 1200.00	500.00 - 600.00	240.00 - 260.00	180.00 - 200.00	60.00 - 60.00	50.00 - 50.00	80.00 - 100.00	150.00 - 160.00	110.00 - 130.00
තිස්සමහාරාමය	160.00 - 180.00	900.00 - 1200.00	400.00 - 450.00	200.00 - 220.00	160.00 - 200.00	50.00 - 60.00	60.00 - 60.00	80.00 - 100.00	150.00 - 170.00	120.00 - 130.00
මීගොඩ (ආ. ම.)	240.00 - 320.00	1200.00 - 1500.00	400.00 - 480.00	200.00 - 240.00	150.00 - 160.00	80.00 - 80.00	80.00 - 80.00	100.00 - 120.00	170.00 - 180.00	150.00 - 160.00
ඇඹිලිපිටිය	120.00 - 160.00	1200.00 - 1400.00	280.00 - 320.00	120.00 - 140.00	140.00 - 160.00	50.00 - 70.00	50.00 - 70.00	70.00 - 100.00	150.00 - 180.00	110.00 - 140.00
යාපනය	100.00 - 150.00	1100.00 - 1200.00	400.00 - 450.00	150.00 - 200.00	200.00 - 240.00	100.00 - 130.00	50.00 - 60.00	80.00 - 100.00	180.00 - 200.00	120.00 - 130.00
වවුනියාව	200.00 - 240.00	1500.00 - 1600.00	250.00 - 300.00	200.00 - 240.00	220.00 - 250.00	65.00 - 70.00	60.00 - 65.00	90.00 - 100.00	160.00 - 170.00	85.00 - 95.00
මන්නාරම	200.00 - 250.00	1200.00 - 1400.00	400.00 - 500.00	160.00 - 200.00	180.00 - 220.00	50.00 - 60.00	50.00 - 60.00	50.00 - 60.00	140.00 - 150.00	90.00 - 110.00
කිලිනොච්චිය	240.00 - 260.00	1400.00 - 1450.00	350.00 - 400.00	240.00 - 260.00	230.00 - 250.00	60.00 - 70.00	50.00 - 60.00	45.00 - 55.00	170.00 - 190.00	80.00 - 100.00
මුලතිව්	200.00 - 240.00	1100.00 - 1200.00	300.00 - 380.00	240.00 - 260.00	200.00 - 240.00	50.00 - 60.00	80.00 - 80.00	80.00 - 100.00	130.00 - 140.00	90.00 - 95.00
මඩකලපුව	170.00 - 200.00	1000.00 - 1200.00	450.00 - 500.00	150.00 - 170.00	150.00 - 180.00	80.00 - 100.00	80.00 - 100.00	50.00 - 80.00	130.00 - 140.00	80.00 - 80.00
ත්‍රිකුණාමලය	300.00 320.00	1300.00 1400.00	400.00 450.00	240.00 250.00	235.00 240.00	65.00 70.00	65.00 70.00	50.00 55.00	160.00 175.00	120.00 130.00
හඟුරන්කොන	200.00 - 200.00	1000.00 - 1050.00	300.00 - 350.00	160.00 - 180.00	160.00 - 180.00	40.00 - 40.00	40.00 - 40.00	40.00 - 40.00	160.00 - 175.00	130.00 - 140.00
වේයන්ගොඩ	180.00 - 320.00	920.00 - 1200.00	280.00 - 400.00	160.00 - 220.00	160.00 - 240.00	60.00 - 70.00	60.00 - 70.00	100.00 - 120.00	160.00 - 200.00	140.00 - 150.00
ගලෙන්බිඳුණුවැව	130.00 - 150.00	1100.00 - 1250.00	420.00 - 450.00	140.00 - 170.00	140.00 - 160.00	50.00 - 60.00	50.00 - 60.00	50.00 - 60.00	130.00 - 140.00	110.00 - 120.00
බණ්ඩාරවෙල	180.00 - 220.00	1000.00 - 1100.00	400.00 - 550.00	200.00 - 240.00	160.00 - 200.00	70.00 - 80.00	70.00 - 80.00	80.00 - 100.00	160.00 - 170.00	130.00 - 145.00
මාතලේ	200.00 - 240.00	1200.00 - 1400.00	400.00 - 500.00	100.00 - 160.00	140.00 - 160.00	50.00 - 60.00	50.00 - 60.00	50.00 - 60.00	160.00 - 170.00	130.00 - 140.00

වග අංක 08: සලකා බලන සිල්ලර වෙළඳපොලවල පලතුරු මිල ගණන් (ගෙඩියකට රුපියල්)

සති අංක 53: 27 දෙසැම්බර් 2024-02 ජනවාරි 2025

17

ප්‍රදේශ	කෙසෙල් වර්ග					අන්නාසි			අඹ වර්ග	
	ඇඹුල් (කි. රු.)	කෝලිකුටුටු (කි. රු.)	සීනි (කි. රු.)	ආනමාළු	ඇම්බුන්	ලොකු	මධ්‍යම	කුඩා	බෙට්ටි	කර්තකොලොම්බන්
කොළඹ	150.00 - 260.00	280.00 - 450.00	150.00 - 250.00	35.00 - 55.00	56.00 - 70.00	580.00 - 780.00	450.00 - 650.00	360.00 - 520.00	-	120.00 - 280.00
ගම්පහ	180.00 - 230.00	350.00 - 360.00	160.00 - 230.00	42.00 - 42.00	60.00 - 60.00	550.00 - 560.00	400.00 - 420.00	300.00 - 350.00	-	150.00 - 180.00
කුරුණෑගල	180.00 - 200.00	400.00 - 420.00	170.00 - 180.00	50.00 - 50.00	70.00 - 76.00	-	500.00 - 550.00	-	-	82.00 - 90.00
නිකවැරටිය	-	-	-	-	-	-	-	-	-	-
දඹුල්ල	200.00 - 240.00	380.00 - 400.00	180.00 - 200.00	-	56.00 - 60.00	700.00 - 750.00	580.00 - 600.00	300.00 - 350.00	-	80.00 - 100.00
අනුරාධපුරය	160.00 - 240.00	400.00 - 500.00	180.00 - 240.00	30.00 - 35.00	43.00 - 50.00	750.00 - 850.00	550.00 - 650.00	350.00 - 450.00	-	80.00 - 120.00
තඹුන්තේගම	180.00 - 220.00	350.00 - 400.00	180.00 - 220.00	28.00 - 38.00	52.00 - 58.00	550.00 - 600.00	-	-	-	80.00 - 100.00
පොළොන්නරුව	220.00 - 250.00	400.00 - 450.00	200.00 - 220.00	48.00 - 55.00	-	850.00 - 850.00	500.00 - 550.00	300.00 - 350.00	-	70.00 - 80.00
කළුතර	180.00 - 220.00	350.00 - 420.00	200.00 - 240.00	55.00 - 58.00	56.00 - 60.00	550.00 - 600.00	420.00 - 450.00	250.00 - 300.00	-	90.00 - 110.00
බදුල්ල	180.00 - 230.00	360.00 - 380.00	180.00 - 180.00	35.00 - 35.00	40.00 - 40.00	-	-	400.00 - 400.00	-	70.00 - 80.00
කැප්පෙට්පොළ	160.00 - 180.00	360.00 - 380.00	160.00 - 170.00	34.00 - 36.00	52.00 - 56.00	-	450.00 - 470.00	380.00 - 400.00	-	90.00 - 110.00
මොණරාගල	120.00 - 160.00	300.00 - 350.00	100.00 - 120.00	20.00 - 30.00	30.00 - 35.00	750.00 - 800.00	675.00 - 675.00	-	-	70.00 - 80.00
කෑගල්ල	160.00 - 200.00	380.00 - 400.00	180.00 - 200.00	20.00 - 25.00	20.00 - 25.00	700.00 - 800.00	450.00 - 550.00	300.00 - 400.00	-	90.00 - 110.00
අම්පාර	180.00 - 180.00	340.00 - 350.00	140.00 - 140.00	35.00 - 35.00	48.00 - 48.00	-	500.00 - 550.00	-	-	-
දෙහිඅත්තකණ්ඩිය	200.00 - 250.00	350.00 - 400.00	180.00 - 200.00	-	46.00 - 56.00	700.00 - 750.00	500.00 - 600.00	300.00 - 400.00	-	100.00 - 130.00
නුවරඑළිය	170.00 - 200.00	380.00 - 400.00	170.00 - 180.00	38.00 - 40.00	58.00 - 60.00	-	460.00 - 480.00	400.00 - 420.00	-	100.00 - 130.00
නුවර	180.00 - 220.00	400.00 - 450.00	180.00 - 220.00	23.00 - 25.00	40.00 - 45.00	750.00 - 800.00	400.00 - 500.00	250.00 - 350.00	-	80.00 - 100.00
පුත්තලම	180.00 - 200.00	400.00 - 500.00	120.00 - 200.00	20.00 - 30.00	-	750.00 - 800.00	400.00 - 500.00	-	-	100.00 - 100.00
රත්නපුරය	200.00 - 250.00	400.00 - 500.00	150.00 - 250.00	25.00 - 28.00	40.00 - 50.00	560.00 - 700.00	400.00 - 450.00	320.00 - 360.00	-	100.00 - 150.00
හම්බන්තොට	130.00 - 130.00	280.00 - 300.00	140.00 - 160.00	-	-	550.00 - 600.00	400.00 - 480.00	300.00 - 350.00	-	100.00 - 110.00
මාතර	170.00 - 180.00	300.00 - 320.00	160.00 - 180.00	24.00 - 25.00	33.00 - 35.00	720.00 - 760.00	600.00 - 650.00	400.00 - 450.00	-	180.00 - 200.00
ගාල්ල	160.00 - 200.00	320.00 - 350.00	160.00 - 200.00	30.00 - 32.00	33.00 - 35.00	580.00 - 620.00	500.00 - 580.00	-	-	80.00 - 100.00
තිස්සමහාරාමය	120.00 - 150.00	290.00 - 350.00	130.00 - 150.00	30.00 - 35.00	40.00 - 46.00	585.00 - 650.00	450.00 - 550.00	360.00 - 400.00	-	85.00 - 100.00
මීගොඩ	160.00 - 200.00	280.00 - 340.00	160.00 - 200.00	42.00 - 50.00	47.00 - 56.00	725.00 - 850.00	625.00 - 700.00	480.00 - 550.00	-	80.00 - 100.00
ඇඹිලිපිටිය	90.00 - 120.00	240.00 - 270.00	100.00 - 130.00	20.00 - 25.00	25.00 - 30.00	600.00 - 650.00	500.00 - 550.00	400.00 - 450.00	-	130.00 - 150.00
යාපනය	130.00 - 180.00	220.00 - 250.00	130.00 - 170.00	-	-	700.00 - 740.00	600.00 - 650.00	450.00 - 520.00	-	100.00 - 140.00
වවුනියාව	135.00 - 140.00	380.00 - 400.00	140.00 - 150.00	40.00 - 42.00	-	900.00 - 950.00	800.00 - 850.00	700.00 - 750.00	-	-
මන්නාරම	150.00 - 180.00	300.00 - 320.00	140.00 - 160.00	26.00 - 30.00	-	540.00 - 580.00	450.00 - 480.00	320.00 - 380.00	-	100.00 - 120.00
කිලිනොච්චිය	160.00 - 180.00	350.00 - 400.00	140.00 - 160.00	32.00 - 35.00	32.00 - 35.00	600.00 - 650.00	500.00 - 550.00	400.00 - 450.00	-	100.00 - 120.00
මුලතිව්	150.00 - 170.00	380.00 - 420.00	150.00 - 160.00	30.00 - 35.00	35.00 - 40.00	-	450.00 - 520.00	-	-	80.00 - 95.00
මඩකලපුව	180.00 - 200.00	340.00 - 360.00	150.00 - 180.00	28.00 - 32.00	40.00 - 44.00	620.00 - 650.00	480.00 - 500.00	380.00 - 400.00	-	100.00 - 118.00
ත්‍රිකුණාමලය	140.00 - 150.00	440.00 - 480.00	135.00 - 145.00	-	-	720.00 - 750.00	630.00 - 650.00	450.00 - 480.00	-	140.00 - 145.00
වේයන්ගොඩ	180.00 - 240.00	320.00 - 360.00	160.00 - 200.00	30.00 - 40.00	36.00 - 41.00	680.00 - 750.00	520.00 - 580.00	400.00 - 440.00	-	110.00 - 130.00
ගලෙන්බිඳුණුවාව	130.00 - 160.00	340.00 - 380.00	100.00 - 140.00	32.00 - 38.00	35.00 - 40.00	-	450.00 - 500.00	340.00 - 380.00	-	70.00 - 80.00
බණ්ඩාරවෙල	180.00 - 220.00	350.00 - 400.00	160.00 - 180.00	25.00 - 27.00	46.00 - 50.00	600.00 - 630.00	500.00 - 550.00	400.00 - 440.00	-	100.00 - 120.00
මාතලේ	180.00 - 200.00	350.00 - 380.00	180.00 - 200.00	32.00 - 35.00	42.00 - 45.00	750.00 - 800.00	560.00 - 650.00	400.00 - 460.00	-	100.00 - 120.00

වගු අංක 08 (ඉතිරිය.)

ප්‍රදේශ	අඹ වර්ග				අනෙකුත් පළතුරු වර්ග															
	විලාඩ		කොහු		පැපොල් (කි. රු.)		වැල් දොඩම්		දිවුල්		දොඩම්		අලිගැටපේර		බෙලි		මීදි (කි. රු.)		තැඹිලි	
කොළඹ	100.00	110.00	-	-	250.00	360.00	40.00	100.00	60.00	120.00	140.00	200.00	400.00	600.00	50.00	160.00	1700.00	2500.00	170.00	200.00
ගම්පහ	-	-	-	-	240.00	300.00	-	-	84.00	90.00	150.00	150.00	-	-	70.00	100.00	1800.00	1800.00	-	-
කුරුණෑගල	-	-	-	-	200.00	300.00	-	-	80.00	80.00	175.00	175.00	165.00	175.00	65.00	100.00	2000.00	2000.00	150.00	150.00
නිකවැරටිය	-	-	-	-	-	-	-	-	-	-	-	-	-	-	-	-	-	-	-	-
දඹුල්ල	30.00	40.00	20.00	25.00	240.00	280.00	35.00	40.00	50.00	60.00	70.00	80.00	160.00	200.00	70.00	80.00	2500.00	2600.00	150.00	180.00
අනුරාධපුරය	-	-	-	-	200.00	280.00	-	-	-	-	-	-	160.00	200.00	70.00	100.00	2000.00	2600.00	180.00	200.00
තඹුත්තේගම	50.00	60.00	-	-	200.00	250.00	40.00	45.00	50.00	60.00	-	-	-	-	-	-	-	-	150.00	150.00
පොළොන්නරුව	40.00	50.00	-	-	200.00	250.00	30.00	40.00	40.00	50.00	-	-	-	-	-	-	2800.00	3000.00	170.00	200.00
කළුතර	-	-	-	-	260.00	320.00	90.00	90.00	60.00	65.00	-	-	-	-	70.00	80.00	1800.00	2200.00	140.00	160.00
බදුල්ල	40.00	40.00	20.00	25.00	230.00	280.00	60.00	62.00	50.00	70.00	-	-	-	-	60.00	60.00	1800.00	2000.00	150.00	200.00
කැපපෙට්පොළ	40.00	50.00	15.00	16.00	250.00	270.00	50.00	55.00	60.00	75.00	120.00	130.00	-	-	-	-	1700.00	1800.00	180.00	200.00
මොණරාගල	40.00	50.00	-	-	180.00	240.00	30.00	50.00	50.00	60.00	100.00	120.00	100.00	140.00	50.00	60.00	2400.00	2600.00	100.00	120.00
කැගල්ල	-	-	-	-	230.00	260.00	20.00	25.00	40.00	60.00	80.00	100.00	120.00	150.00	40.00	60.00	2000.00	2200.00	150.00	170.00
අම්පාර	-	-	-	-	220.00	240.00	-	-	40.00	50.00	-	-	-	-	-	-	1800.00	2000.00	140.00	150.00
දෙහිඅත්තකණ්ඩිය	-	-	-	-	240.00	280.00	-	-	50.00	60.00	100.00	100.00	200.00	250.00	-	-	2500.00	2800.00	120.00	150.00
නුවරඑළිය	45.00	50.00	16.00	18.00	260.00	280.00	50.00	65.00	70.00	80.00	130.00	140.00	-	-	-	-	1900.00	2000.00	200.00	220.00
නුවර	50.00	60.00	-	-	300.00	320.00	50.00	60.00	50.00	60.00	100.00	110.00	150.00	180.00	50.00	60.00	1500.00	2000.00	150.00	160.00
පුත්තලම	-	-	-	-	250.00	300.00	40.00	55.00	32.00	40.00	-	-	-	-	120.00	160.00	2500.00	3000.00	150.00	200.00
හම්බන්තොට	-	-	-	-	180.00	200.00	30.00	30.00	40.00	50.00	-	-	-	-	-	-	2000.00	2000.00	-	-
රත්නපුරය	-	-	-	-	180.00	250.00	-	-	20.00	25.00	-	-	-	-	40.00	60.00	2000.00	2200.00	120.00	150.00
මාතර	-	-	-	-	190.00	220.00	50.00	55.00	70.00	76.00	180.00	200.00	160.00	200.00	35.00	50.00	1800.00	2000.00	170.00	180.00
ගාල්ල	-	-	-	-	180.00	260.00	65.00	67.00	66.00	80.00	-	-	-	-	80.00	100.00	2500.00	3000.00	150.00	160.00
තිස්සමහාරාමය	40.00	60.00	20.00	25.00	180.00	240.00	25.00	33.00	41.00	50.00	150.00	180.00	160.00	180.00	33.00	41.00	2100.00	2400.00	120.00	140.00
මීගොඩ	-	-	-	-	220.00	280.00	50.00	60.00	42.00	60.00	-	-	-	-	50.00	60.00	1800.00	2000.00	130.00	150.00
ඇඹිලිපිටිය	60.00	70.00	30.00	40.00	180.00	220.00	20.00	30.00	50.00	70.00	130.00	150.00	120.00	140.00	30.00	40.00	1750.00	2300.00	140.00	160.00
යාපනය	40.00	60.00	-	-	120.00	150.00	-	-	50.00	60.00	-	-	-	-	-	-	2000.00	2200.00	150.00	180.00
වවුනියාව	-	-	-	-	150.00	165.00	35.00	40.00	50.00	52.00	-	-	-	-	-	-	2100.00	2200.00	150.00	180.00
මන්නාරම	50.00	60.00	-	-	160.00	200.00	50.00	65.00	30.00	40.00	120.00	160.00	-	-	120.00	150.00	2600.00	2800.00	200.00	220.00
කිලිනොච්චිය	40.00	50.00	-	-	190.00	210.00	40.00	60.00	70.00	80.00	-	-	-	-	-	-	2400.00	2450.00	200.00	210.00
මුලතිව්	30.00	40.00	-	-	120.00	140.00	-	-	35.00	40.00	-	-	-	-	-	-	2350.00	2500.00	150.00	160.00
මඩකලපුව	58.00	60.00	-	-	240.00	260.00	30.00	35.00	50.00	54.00	-	-	-	-	-	-	1900.00	2200.00	170.00	190.00
ත්‍රිකුණාමලය	65.00	70.00	42.00	44.00	180.00	200.00	-	-	54.00	55.00	80.00	85.00	124.00	125.00	-	-	2420.00	2450.00	190.00	200.00
වේයන්ගොඩ	-	-	-	-	300.00	330.00	41.00	45.00	46.00	47.00	106.00	110.00	165.00	175.00	50.00	52.00	2000.00	2500.00	130.00	160.00
ගලෙන්බිඳුණුවැව	-	-	-	-	150.00	200.00	-	-	-	-	-	-	-	-	-	-	2450.00	2500.00	130.00	150.00
බණ්ඩාරවෙල	50.00	65.00	20.00	22.00	200.00	240.00	50.00	60.00	50.00	60.00	100.00	150.00	100.00	120.00	60.00	80.00	2000.00	2300.00	150.00	180.00
මාතලේ	-	-	-	-	260.00	280.00	45.00	50.00	60.00	80.00	120.00	140.00	-	-	60.00	70.00	2200.00	2300.00	150.00	160.00

18

වග අංක 09: සලකා බලන නොග වෙළඳපොලවල මාළු හා බිත්තර මිල ගණන්

සති අංක 53: 27 දෙසැම්බර් 2024-02 ජනවාරි 2025

ප්‍රදේශ	මාළු වර්ග (කිලෝවකට රුපියල්)					
	සාලයා	හුරුල්ලා	බලයා	කෙලවල්ලා	තෝරා	පරවි
කොළඹ	250.00 - 400.00	800.00 - 900.00	700.00 - 850.00	1300.00 - 1550.00	2000.00 - 2700.00	1300.00 - 1400.00
නුවර	300.00 - 350.00	900.00 - 950.00	800.00 - 900.00	1100.00 - 1250.00	2000.00 - 2200.00	1100.00 - 1250.00
කළුතර	200.00 - 250.00	-	540.00 - 600.00	-	-	880.00 - 950.00
පුත්තලම	-	-	-	-	-	-
මාතර	250.00 - 300.00	-	700.00 - 750.00	1200.00 - 1300.00	-	-
හම්බන්තොට	380.00 - 400.00	-	540.00 - 550.00	1100.00 - 1200.00	1900.00 - 1900.00	950.00 - 1000.00
ගාල්ල	-	-	600.00 - 650.00	1000.00 - 1000.00	1600.00 - 1600.00	900.00 - 1000.00
මඩකලපුව	400.00 - 480.00	1000.00 - 1100.00	700.00 - 1000.00	1200.00 - 1350.00	1800.00 - 1900.00	1150.00 - 2050.00
ත්‍රිකුණාමලය	380.00 - 430.00	1030.00 - 1060.00	1060.00 - 1090.00	1840.00 - 1900.00	2100.00 - 2180.00	1530.00 - 1560.00
මන්නාරම	280.00 - 300.00	580.00 - 600.00	-	-	-	950.00 - 1000.00

ප්‍රදේශ	මාළු වර්ග (කිලෝවකට රුපියල්)				බිත්තර (බිත්තරයකට රුපියල්)	
	මෝරා	ඉස්සා	කලපත්	තෙජපිලි	දුඹුරු	සුදු
කොළඹ	1000.00 - 1250.00	1800.00 - 2100.00	1800.00 - 2400.00	-	29.00 - 37.00	27.00 - 34.00
නුවර	1100.00 - 1200.00	2000.00 - 2200.00	1900.00 - 2100.00	-	30.00 - 32.00	30.00 - 31.00
කළුතර	-	1600.00 - 1850.00	1550.00 - 1700.00	-	-	-
පුත්තලම	-	-	-	-	-	-
මාතර	900.00 - 1000.00	2200.00 - 2400.00	1600.00 - 1800.00	-	29.00 - 30.00	28.00 - 29.00
හම්බන්තොට	-	2300.00 - 2300.00	-	-	-	27.00 - 28.00
ගාල්ල	-	-	1600.00 - 1800.00	-	29.00 - 31.00	28.00 - 30.00
මඩකලපුව	1200.00 - 1300.00	2600.00 - 2700.00	2400.00 - 2500.00	-	28.00 - 29.00	27.00 - 28.00
ත්‍රිකුණාමලය	1660.00 - 1680.00	1120.00 - 1140.00	-	-	32.00 - 33.00	30.00 - 31.00
මන්නාරම	1800.00 - 1900.00	1100.00 - 1200.00	-	-	36.00 - 37.00	33.00 - 34.00

වග අංක 10: සලකා බලන නොග වෙළඳපොලවල කරවල මිල ගණන් (කිලෝ 50කට රුපියල්)

සති අංක 53: 27 දෙසැම්බර් 2024-02 ජනවාරි 2025

ප්‍රදේශ	දේශීය කරවල වර්ග					
	හාල්මැස්සා	කට්ටාවා	තෝරා	මෝරා	බලයා	අගුළුවා
කොළඹ	45000 - 52500	-	-	90000 - 95000	37500 - 47500	-
නුවර	47500 - 50000	-	-	92500 - 95000	45000 - 50000	50000 - 52500
මඩකලපුව	40000 - 45000	92500 - 97500	-	60000 - 65000	49000 - 52500	47500 - 50000
ත්‍රිකුණාමලය	54000 - 54400	-	-	-	54800 - 55000	51400 - 51600
මන්නාරම	45000 - 47500	80000 - 105000	-	85000 - 87500	50000 - 52500	37500 - 40000

ප්‍රදේශ	දේශීය කරවල වර්ග			ආනයනික කරවල වර්ග		
	මඩුවා	කොඩුවා	සාලයා	හාල්මැස්සා	කට්ටාවා	තෝරා
කොළඹ	60000 - 65000	-	32500 - 37500	32500 - 40000	55000 - 67500	-
නුවර	60000 - 62500	-	32500 - 34000	35000 - 40000	62500 - 65000	-
මඩකලපුව	-	-	30000 - 35000	-	-	-
ත්‍රිකුණාමලය	52900 - 53400	-	31000 - 31400	49500 - 49800	99760 - 99850	-
මන්නාරම	57500 - 60000	-	30000 - 32500	50000 - 52500	-	-

ප්‍රදේශ	ආනයනික කරවල වර්ග					
	මෝරා	බලයා	අගුළුවා	මඩුවා	කොඩුවා	සාලයා
කොළඹ	-	-	67500 - 75000	-	-	-
නුවර	-	-	-	-	-	-
මඩකලපුව	-	-	-	-	-	-
ත්‍රිකුණාමලය	-	-	-	-	-	-
මන්නාරම	-	-	-	-	-	-

වග අංක 11: සලකා බලන සිල්ලර වෙළඳපොලවල මාළු හා බිත්තර මිල ගණන් (කි. රු./බි. රු.)

සති අංක 53: 27 දෙසැම්බර් 2024-02 ජනවාරි 2025

ප්‍රදේශ	මාළු වර්ග								බිත්තර වර්ග											
	සාලයා		හුරුල්ලා		බලයා		කෙලවල්ලා		තෝරා	පරවි	මෝරා	තලපත්		දුඹුරු		සුදු				
කොළඹ	300.00	600.00	950.00	1050.00	800.00	1600.00	1600.00	2700.00	2200.00	4600.00	1450.00	2600.00	-	-	2300.00	3200.00	32.00	38.00	28.00	35.00
ගම්පහ	700.00	800.00	-	-	-	-	2000.00	2000.00	-	-	-	-	2800.00	2800.00	38.00	38.00	33.00	36.00	-	-
කුරුණෑගල	400.00	500.00	-	-	-	-	2200.00	2200.00	-	-	-	-	2600.00	2600.00	31.00	33.00	28.00	30.00	-	-
නිකවැරටිය	-	-	-	-	-	-	-	-	-	-	-	-	-	-	-	-	-	-	-	-
දඹුල්ල	400.00	460.00	1000.00	1100.00	800.00	1000.00	1800.00	2000.00	2400.00	2500.00	1800.00	2000.00	1600.00	1800.00	2200.00	2300.00	30.00	31.00	30.00	31.00
අනුරාධපුරය	500.00	550.00	900.00	960.00	950.00	1000.00	1800.00	2000.00	2400.00	2500.00	1400.00	1600.00	1700.00	1800.00	2300.00	2400.00	-	-	32.00	35.00
තඹින්නේගම	-	-	-	-	-	-	-	-	-	-	-	-	-	-	-	-	30.00	32.00	30.00	31.00
පොළොන්නරුව	450.00	500.00	1000.00	1200.00	1200.00	1300.00	1700.00	1800.00	2400.00	2450.00	1350.00	1400.00	1550.00	1600.00	2200.00	2400.00	35.00	36.00	32.00	34.00
කළුතර	480.00	550.00	750.00	850.00	1000.00	1200.00	1500.00	1700.00	2600.00	3000.00	2200.00	2400.00	1350.00	1500.00	2300.00	2600.00	28.00	32.00	27.00	30.00
බදුල්ල	400.00	480.00	900.00	900.00	1400.00	1400.00	1600.00	2000.00	2000.00	2000.00	1600.00	1650.00	1600.00	1800.00	2400.00	2400.00	35.00	36.00	34.00	35.00
කැප්පෙට්පොළ	640.00	650.00	-	-	1500.00	1600.00	1800.00	1900.00	-	-	1800.00	1900.00	-	-	2300.00	2400.00	34.00	35.00	32.00	33.00
මොණරාගල	500.00	600.00	-	-	800.00	1000.00	2400.00	2600.00	2400.00	2600.00	-	-	2200.00	2400.00	2600.00	2800.00	-	-	33.00	35.00
කෑගල්ල	550.00	650.00	1100.00	1200.00	1800.00	1900.00	1800.00	2000.00	-	-	1600.00	1850.00	1800.00	1850.00	2550.00	2650.00	38.00	40.00	34.00	36.00
අම්පාර	-	-	-	-	-	-	-	-	-	-	-	-	-	-	-	-	27.00	33.00	27.00	33.00
දෙහිඅත්තකණ්ඩිය	400.00	600.00	-	-	1300.00	1300.00	2000.00	2400.00	-	-	-	-	-	-	2000.00	2200.00	32.00	35.00	33.00	35.00
නුවරඑළිය	650.00	660.00	-	-	1600.00	1700.00	2000.00	2100.00	-	-	1900.00	2000.00	-	-	2500.00	2600.00	34.00	36.00	32.00	35.00
නුවර	450.00	500.00	1100.00	1200.00	1000.00	1200.00	1800.00	2000.00	2400.00	2600.00	1700.00	1960.00	1400.00	1500.00	2400.00	2500.00	36.00	38.00	34.00	36.00
පුත්තලම	300.00	400.00	800.00	900.00	700.00	850.00	-	-	-	-	-	-	-	-	-	-	33.00	37.00	30.00	35.00
හම්බන්තොට	500.00	550.00	-	-	1200.00	1250.00	2000.00	2150.00	-	-	1500.00	1600.00	-	-	-	-	-	-	30.00	32.00
රත්නපුරය	400.00	500.00	750.00	1000.00	950.00	1200.00	1700.00	2000.00	2200.00	3000.00	1850.00	2400.00	1500.00	1600.00	2000.00	2600.00	35.00	36.00	33.00	34.00
මාතර	500.00	550.00	-	-	1200.00	1300.00	2000.00	2100.00	2400.00	2500.00	-	-	1500.00	1600.00	2400.00	2500.00	32.00	33.00	30.00	32.00
ගාල්ල	450.00	500.00	800.00	900.00	1000.00	1100.00	2400.00	2400.00	2400.00	2600.00	1800.00	1900.00	-	-	2400.00	2600.00	32.00	33.00	30.00	32.00
තිස්සමහාරාමය	600.00	800.00	-	-	1500.00	1800.00	2000.00	2200.00	-	-	-	-	-	-	-	-	32.00	34.00	32.00	34.00
මීගොඩ	360.00	600.00	-	-	1000.00	1000.00	2400.00	2400.00	-	-	-	-	-	-	3200.00	3300.00	32.00	36.00	30.00	35.00
ඇඹිලිපිටිය	500.00	550.00	1100.00	1150.00	1450.00	1500.00	2000.00	2100.00	2300.00	2400.00	1700.00	1800.00	1400.00	1500.00	2200.00	2300.00	29.00	33.00	28.00	33.00
යාපනය	600.00	660.00	800.00	900.00	950.00	1100.00	-	-	2000.00	2200.00	1500.00	1700.00	2000.00	2100.00	-	-	32.00	35.00	30.00	35.00
වවුනියාව	500.00	580.00	1000.00	1150.00	1200.00	1260.00	2000.00	2150.00	2350.00	2400.00	1600.00	1700.00	1800.00	1900.00	2400.00	2500.00	35.00	36.00	34.00	35.00
මන්නාරම	400.00	450.00	750.00	800.00	800.00	900.00	-	-	-	-	1200.00	1400.00	2000.00	2200.00	-	-	38.00	40.00	35.00	36.00
කිලිනොච්චිය	450.00	500.00	800.00	850.00	900.00	1000.00	-	-	-	-	1500.00	1600.00	-	-	-	-	32.00	33.00	30.00	31.00
මුලතිව්	500.00	550.00	1200.00	1300.00	750.00	800.00	-	-	2100.00	2350.00	2200.00	2500.00	-	-	-	-	-	-	32.00	33.00
මඩකලපුව	500.00	600.00	1200.00	1250.00	1600.00	1700.00	1900.00	2100.00	2400.00	2500.00	2200.00	2250.00	1950.00	2100.00	2600.00	2750.00	30.00	35.00	30.00	35.00
ත්‍රිකුණාමලය	580.00	620.00	1230.00	1250.00	1260.00	1280.00	2350.00	2380.00	2420.00	2450.00	1750.00	1800.00	1850.00	1870.00	-	-	34.00	35.00	32.00	33.00
වේයන්ගොඩ	350.00	500.00	800.00	800.00	1400.00	1400.00	1550.00	1600.00	2000.00	2000.00	-	-	-	-	2000.00	2000.00	33.00	36.00	30.00	35.00
ගලෙන්බිඳුණුවුව	450.00	480.00	1200.00	1200.00	1000.00	1150.00	1900.00	2000.00	-	-	2000.00	2100.00	-	-	2300.00	2400.00	32.00	33.00	30.00	33.00
බණ්ඩාරවෙල	600.00	600.00	1100.00	1200.00	1400.00	1450.00	2000.00	2000.00	-	-	1600.00	1650.00	1400.00	1500.00	2400.00	2450.00	34.00	37.00	32.00	34.00
මාතලේ	550.00	600.00	1000.00	1100.00	1200.00	1300.00	2100.00	2300.00	2400.00	2500.00	1600.00	1700.00	1800.00	1900.00	2300.00	2400.00	31.00	32.00	29.00	30.00

වගු අංක 12: සලකා බලන සිල්ලර වෙළඳපොලවල කරවල මිල ගණන් (කිලෝවකට රුපියල්)

සති අංක 53: 27 දෙසැම්බර් 2024-02 ජනවාරි 2025

ප්‍රදේශ	කරවල වර්ග													
	හාල්මැස්සා(ආනයනික)		කට්ටාවා		තෝරා		මෝරා		බලයා		අගුළුවා		සාලයා	
කොළඹ	1000.00	1400.00	1800.00	2200.00	-	-	2100.00	2600.00	1200.00	1900.00	1800.00	2400.00	1000.00	1200.00
ගම්පහ	1000.00	1200.00	-	-	3000.00	3000.00	3000.00	3200.00	1200.00	1250.00	2300.00	2400.00	950.00	1000.00
කුරුණෑගල	1100.00	1200.00	1600.00	1600.00	-	-	2100.00	2200.00	1200.00	1200.00	1500.00	1600.00	700.00	850.00
නිකවැරටිය	-	-	-	-	-	-	-	-	-	-	-	-	-	-
දඹුල්ල	1000.00	1200.00	2400.00	2500.00	-	-	2400.00	2500.00	1200.00	1300.00	1800.00	2000.00	-	-
අනුරාධපුරය	1000.00	1200.00	1800.00	2400.00	-	-	2200.00	2400.00	1200.00	1600.00	2000.00	2400.00	900.00	1000.00
තඹිත්තේගම	1100.00	1200.00	1550.00	1600.00	-	-	2200.00	2300.00	1180.00	1400.00	1200.00	1250.00	680.00	750.00
පොළොන්නරුව	1000.00	1150.00	1700.00	1800.00	-	-	2200.00	2300.00	1200.00	1250.00	2500.00	2600.00	-	-
කළුතර	1000.00	1200.00	1800.00	2100.00	2700.00	3000.00	1900.00	2300.00	1200.00	1400.00	2000.00	2450.00	900.00	1200.00
බදුල්ල	1000.00	1000.00	2000.00	2200.00	-	-	2200.00	2200.00	1500.00	1800.00	-	-	-	-
කැප්පෙට්පොළ	1200.00	1280.00	2300.00	2320.00	-	-	2300.00	2350.00	1450.00	1500.00	2350.00	2360.00	900.00	1100.00
මොණරාගල	1000.00	1200.00	1800.00	2000.00	-	-	2000.00	2200.00	1200.00	1400.00	1800.00	2000.00	800.00	880.00
කෑගල්ල	1000.00	1100.00	1550.00	1700.00	-	-	2000.00	2200.00	1000.00	1200.00	-	-	-	-
අම්පාර	-	-	1600.00	1700.00	2800.00	3000.00	2100.00	2200.00	1500.00	1600.00	1200.00	1200.00	600.00	650.00
දෙහිඅත්තකණ්ඩිය	1000.00	1200.00	-	-	-	-	2200.00	2400.00	1000.00	1600.00	1200.00	2200.00	-	-
නුවරඑළිය	1250.00	1300.00	2350.00	2360.00	-	-	2340.00	2360.00	1460.00	1550.00	2360.00	2380.00	1100.00	1200.00
නුවර	1100.00	1300.00	2000.00	2100.00	-	-	2100.00	2300.00	1600.00	1700.00	1900.00	2000.00	900.00	1000.00
පුත්තලම	1000.00	1000.00	-	-	-	-	2000.00	2300.00	1000.00	1600.00	1200.00	1300.00	800.00	1000.00
හම්බන්තොට	1000.00	1000.00	1800.00	1800.00	-	-	-	-	1300.00	1400.00	1800.00	1800.00	-	-
රත්නපුරය	1040.00	1200.00	1800.00	2100.00	-	-	2000.00	2200.00	1080.00	1300.00	1800.00	2200.00	-	-
මාතර	1000.00	1200.00	1700.00	2000.00	-	-	1850.00	2100.00	1400.00	1500.00	1800.00	2000.00	-	-
ගාල්ල	1100.00	1300.00	1800.00	2000.00	-	-	2200.00	2200.00	1200.00	1500.00	1800.00	2000.00	-	-
තිස්සමහාරාමය	1200.00	1200.00	2000.00	2200.00	-	-	-	-	1400.00	1600.00	2000.00	2250.00	-	-
මීගොඩ	1000.00	1000.00	1600.00	1700.00	-	-	2000.00	2200.00	1200.00	1300.00	1600.00	1800.00	1000.00	1000.00
ඇඹිලිපිටිය	1000.00	1200.00	1850.00	2200.00	-	-	2150.00	2250.00	1300.00	1600.00	2000.00	2300.00	750.00	900.00
යාපනය	1000.00	1200.00	2300.00	2400.00	3100.00	3250.00	2150.00	2300.00	1280.00	1350.00	1200.00	1300.00	-	-
වවුනියාව	-	-	1600.00	1700.00	-	-	2000.00	2150.00	1200.00	1300.00	1000.00	1150.00	800.00	860.00
මන්නාරම	1000.00	1100.00	1700.00	2400.00	-	-	1850.00	2000.00	1200.00	1300.00	900.00	1000.00	700.00	750.00
කිලිනොච්චිය	1100.00	1150.00	2400.00	2450.00	-	-	1800.00	1900.00	1300.00	1400.00	1000.00	1080.00	800.00	860.00
මුලතිව්	1100.00	1150.00	2400.00	2500.00	-	-	2450.00	2500.00	-	-	900.00	950.00	600.00	650.00
මඩකලපුව	-	-	1900.00	2100.00	-	-	1600.00	1700.00	1400.00	1650.00	900.00	1000.00	950.00	1050.00
ත්‍රිකුණාමලය	1260.00	1280.00	2360.00	2380.00	-	-	-	-	1330.00	1350.00	1220.00	1250.00	760.00	780.00
වෙයන්ගොඩ	1000.00	1200.00	1600.00	1800.00	-	-	2000.00	2300.00	1000.00	1400.00	1800.00	2000.00	1040.00	1200.00
ගලෙන්බිඳුණුවැව	1000.00	1200.00	1950.00	2000.00	-	-	1650.00	1750.00	1350.00	1500.00	1100.00	1250.00	-	-
බණ්ඩාරවෙල	1000.00	1200.00	2000.00	2200.00	-	-	2000.00	2300.00	1400.00	1450.00	1900.00	2000.00	800.00	1000.00
මාතලේ	1100.00	1200.00	2200.00	2300.00	-	-	-	-	1600.00	1700.00	2300.00	2400.00	750.00	850.00

21

වගු අංක 13: සලකා බලන පිල්ලර වෙළඳපොලවල මස් මිල ගණන් (කිලෝවකට රුපියල්)

සති අංක 53: 27 දෙසැම්බර් 2024-02 ජනවාරි 2025

ප්‍රදේශ	හරක් මස්	කුකුල් මස්		එළ මස්	ලෞරු මස්
		බ්‍රොයිලර්	කරි		
කොළඹ	2400.00 - 2600.00	1160.00 - 1300.00	900.00 - 1250.00	3300.00 - 3700.00	1000.00 - 1300.00
ගම්පහ	-	1250.00 - 1250.00	1500.00 - 1500.00	3500.00 - 3500.00	1000.00 - 1000.00
කුරුණෑගල	-	1150.00 - 1200.00	1500.00 - 1500.00	3200.00 - 3200.00	1300.00 - 1300.00
නිකවැරටිය	-	-	-	-	-
දඹුල්ල	-	1150.00 - 1200.00	1200.00 - 1200.00	-	1300.00 - 1300.00
අනුරාධපුරය	2300.00 - 2400.00	1150.00 - 1250.00	1300.00 - 1450.00	3600.00 - 3700.00	1250.00 - 1400.00
තඹිත්තේගම	-	1000.00 - 1100.00	1200.00 - 1300.00	-	1200.00 - 1380.00
පොළොන්නරුව	2100.00 - 2200.00	1150.00 - 1220.00	1350.00 - 1400.00	3000.00 - 3100.00	-
කළුතර	2600.00 - 2600.00	1150.00 - 1240.00	1250.00 - 1380.00	3600.00 - 3750.00	1350.00 - 1500.00
බදුල්ල	2200.00 - 2200.00	1300.00 - 1382.00	1650.00 - 1650.00	3100.00 - 3100.00	-
කැප්පේටිපොළ	2200.00 - 2300.00	1200.00 - 1240.00	1300.00 - 1350.00	3200.00 - 3300.00	-
මොණරාගල	2300.00 - 2300.00	1250.00 - 1380.00	1600.00 - 1650.00	2800.00 - 3000.00	1500.00 - 1600.00
කෑගල්ල	2300.00 - 2300.00	1180.00 - 1280.00	-	3100.00 - 3100.00	-
අම්පාර	2200.00 - 2200.00	1000.00 - 1080.00	-	-	1600.00 - 1650.00
දෙහිඅත්තකණ්ඩිය	-	1150.00 - 1200.00	-	-	1290.00 - 1500.00
නුවරඑළිය	2400.00 - 2450.00	1200.00 - 1250.00	1300.00 - 1350.00	3350.00 - 3450.00	-
නුවර	2300.00 - 2300.00	1140.00 - 1150.00	1150.00 - 1200.00	3200.00 - 3200.00	1300.00 - 1400.00
පුත්තලම	2200.00 - 2200.00	1000.00 - 1000.00	1500.00 - 1500.00	3600.00 - 3600.00	-
හම්බන්තොට	-	1250.00 - 1280.00	-	-	-
රත්නපුරය	2400.00 - 2400.00	1330.00 - 1380.00	1150.00 - 1350.00	3200.00 - 3200.00	-
මාතර	-	1160.00 - 1900.00	-	-	-
ගාල්ල	2400.00 - 2400.00	1180.00 - 1200.00	-	3500.00 - 3500.00	-
තිස්සමහාරාමය	-	1280.00 - 1350.00	-	-	1600.00 - 1650.00
මීගොඩ	-	1180.00 - 1250.00	1100.00 - 1200.00	3500.00 - 3500.00	1200.00 - 1200.00
ඇඹිලිපිටිය	2150.00 - 2200.00	1000.00 - 1200.00	1150.00 - 1250.00	2950.00 - 3000.00	1400.00 - 1500.00
යාපනය	2000.00 - 2100.00	1100.00 - 1250.00	1300.00 - 1350.00	3500.00 - 3600.00	-
වවුනියාව	2100.00 - 2150.00	1340.00 - 1380.00	1600.00 - 1650.00	3100.00 - 3200.00	-
මන්නාරම	2200.00 - 2400.00	1280.00 - 1350.00	1650.00 - 1750.00	-	-
කිලිනොච්චිය	2000.00 - 2050.00	1200.00 - 1250.00	1400.00 - 1450.00	3200.00 - 3300.00	-
මුලතිව්	-	1300.00 - 1350.00	-	-	-
මඩකලපුව	2000.00 - 2100.00	1300.00 - 1350.00	1350.00 - 1400.00	3500.00 - 3550.00	-
ත්‍රිකුණාමලය	2360.00 - 2380.00	1260.00 - 1280.00	1880.00 - 1900.00	3550.00 - 3600.00	-
වේයන්ගොඩ	-	1150.00 - 1220.00	-	-	1250.00 - 1300.00
ගලෙන්බිඳුණුවාව	2000.00 - 2000.00	1100.00 - 1200.00	1300.00 - 1400.00	-	1450.00 - 1500.00
බණ්ඩාරවෙල	2300.00 - 2350.00	1200.00 - 1350.00	-	-	-
මාතලේ	2100.00 - 2200.00	1170.00 - 1240.00	1350.00 - 1450.00	3000.00 - 3100.00	1500.00 - 1600.00

වගු අංක 14: පිටකොටුව නොග වෙළඳපොළෙහි නොග මිල ගණන් (කිලෝවකට රුපියල්)
සති අංක 53: 27 දෙසැම්බර් 2024-02 ජනවාරි 2025

වර්ගය	පරාසය		මිල ගණන් වල සාමාන්‍ය			මිල වෙනස්වීම %		වර්ගය	පරාසය		මිල ගණන් වල සාමාන්‍ය			මිල වෙනස්වීම %	
			මෙම සතිය	පසුගිය සතිය	පසුගිය වසර	පසුගිය සතියට	පසුගිය වසරට				මෙම සතිය	පසුගිය සතිය	පසුගිය වසර	පසුගිය සතියට	පසුගිය වසරට
සහල්															
දේශීය								පොර් (ගෙවීයකට රු.)							
සමබා 1	235.00	240.00	237.14	237.86	234.75	-0.30	1.02	ලොකු	165.00	175.00	172.78	162.78	102.50	6.14	68.56
සමබා 2	230.00	233.00	231.50	230.75	227.25	0.33	1.87	කුඩා	140.00	155.00	143.89	133.89	89.25	7.47	61.22
කිරි සමබා	250.00	260.00	255.00	255.00	316.43	0.00	-19.41	පළතුරු (ගෙවීයකට රු.)							
නාඩු 1	225.00	230.00	227.50	228.00	211.25	-0.22	7.69	කෙසෙල්							
නාඩු 2	220.00	222.00	221.00	221.00	206.00	0.00	7.28	ඇඹුල් (කි. රු.)	120.00	200.00	154.17	123.33	140.77	25.00	9.52
රතු කැකුළු	-	-	-	-	180.63	-	-	කෝලිකුටුටු (කි. රු.)	200.00	280.00	251.67	239.17	343.33	5.23	-26.70
සුදු කැකුළු	215.00	220.00	217.50	216.25	201.67	0.58	7.85	සීනි (කි. රු.)	100.00	150.00	128.33	124.17	136.67	3.36	-6.10
ආනයනික															
සමබා	225.00	230.00	227.50	228.00	-	-0.22	-	ආනමාලු	28.00	40.00	32.58	34.83	29.17	-6.46	11.71
නාඩු	215.00	220.00	218.00	218.00	-	0.00	-	ඇමිනුන්	40.00	55.00	46.42	49.17	35.00	-5.59	32.62
රතු කැකුළු	-	-	-	-	-	-	-	පැපොල් (කි. රු.)	150.00	270.00	207.50	234.17	143.33	-11.39	44.77
සුදු කැකුළු	215.00	220.00	217.50	215.83	-	0.77	-	වැල් දොඩම්	30.00	50.00	40.73	35.45	50.09	14.87	-18.69
එයඳි මිරිස්															
ආනයනික	650.00	750.00	700.00	707.14	1047.14	-1.01	-33.15	අන්තායි (ලොකු)	520.00	580.00	548.75	527.14	443.08	4.10	23.85
අඹ	-	-	-	-	-	-	-	අන්තායි (මධ්‍යම)	400.00	450.00	418.75	404.29	353.33	3.58	18.51
සිතන්	250.00	350.00	300.00	295.00	-	1.69	-	අන්තායි (කුඩා)	320.00	360.00	336.25	322.86	276.67	4.15	21.54
වෙට්ටු	-	-	-	-	-	-	-	අඹ	-	-	-	-	-	-	-
ආනයනික	430.00	470.00	448.33	431.43	450.00	3.92	-0.37	බෙට්ටි	20.00	40.00	29.00	39.64	29.00	-26.83	0.00
ලොකු එඬේ															
ආනයනික	100.00	210.00	158.57	141.88	430.00	11.77	-63.12	කර්තකොලොම්බන්	100.00	170.00	135.83	145.83	45.00	-6.86	201.85
දේශීය	-	-	-	-	-	-	-	විලාඩ	50.00	80.00	64.50	69.17	30.50	-6.75	111.48
අර්තාපල්	-	-	-	-	-	-	-	කොහු	-	-	-	-	-	-	-
වැලිමඩ	-	-	-	-	-	-	-	වෙනත් පළතුරු	-	-	-	-	-	-	-
නුවරඑළිය	340.00	370.00	355.71	343.00	340.00	3.71	4.62	දිවුල්	40.00	60.00	50.91	45.50	30.50	11.89	66.92
ආනයනික	190.00	220.00	206.67	215.63	168.13	-4.15	22.92	දොඩම්	120.00	150.00	130.00	127.27	146.67	2.14	-11.36
ධාන්‍ය															
මුං ඇට	500.00	650.00	566.67	566.67	911.67	0.00	-37.84	ඇලිගැටපේර	330.00	550.00	440.00	383.75	278.33	14.66	58.08
කඩපි (සුදු)	500.00	650.00	583.33	581.67	1150.00	0.29	-49.28	බෙලි	30.00	50.00	39.00	46.50	55.00	-16.13	-29.09
කඩපි (රතු)	500.00	650.00	583.33	570.00	1150.00	2.34	-49.28	මිදි (කිලෝවකට රු.)	1300.00	1540.00	1440.00	1382.50	1375.00	4.16	4.73
රතු පරිප්පු	270.00	280.00	275.00	273.57	299.00	0.52	-8.03	කැමිලි	130.00	180.00	164.44	151.11	93.75	8.82	75.41
එළවළු															
බටර් බෝංචි	-	-	-	-	-	-	-	මාළු	-	-	-	-	-	-	-
කොළ බෝංචි	400.00	500.00	463.00	420.00	475.00	10.24	-2.53	සාලයා	250.00	400.00	324.17	330.83	325.00	-2.02	-0.26
කැරට්	200.00	300.00	250.00	141.00	417.00	77.30	-40.05	හුරුල්ලා	800.00	900.00	848.33	846.00	746.00	0.28	13.72
ලීක්ස්	240.00	300.00	268.00	208.00	220.00	28.85	21.82	බලයා	700.00	850.00	774.17	788.33	928.00	-1.80	-16.58
බට රූට	250.00	500.00	363.57	358.46	398.33	1.43	-8.73	කෙලවිල්ලා	1300.00	1550.00	1396.67	1526.67	1388.00	-8.52	0.62
නෝකෝල්	200.00	300.00	253.00	263.00	222.00	-3.80	13.96	නෝරා	2000.00	2700.00	2291.67	2362.50	2580.00	-3.00	-11.18
රාටු	100.00	160.00	126.00	112.00	151.00	12.50	-16.56	පර්ට්	1300.00	1400.00	1350.83	1375.38	1450.00	-1.79	-6.84
ගෝරා	150.00	250.00	196.00	135.00	370.00	45.19	-47.03	මෝරා	1000.00	1250.00	1077.78	975.00	1180.00	10.54	-8.66
කන්නාලි	200.00	300.00	246.00	368.00	474.00	-33.15	-48.10	ඉස්සා	1800.00	2100.00	1934.17	1937.50	1720.00	-0.17	12.45
බණ්ඩක්කා	80.00	180.00	133.00	112.00	135.00	18.75	-1.48	කලපන්	1800.00	2400.00	2100.00	2070.83	1700.00	1.41	23.53
මමබඩු	400.00	500.00	437.00	325.00	548.00	34.46	-20.26	බිත්තර	-	-	-	-	-	-	-
මාළු මිරිස්	600.00	900.00	750.00	600.00	448.00	25.00	67.41	දුඹුරු	29.00	37.00	33.19	31.13	57.75	6.63	-42.53
වටටක්කා	140.00	200.00	174.00	170.00	154.00	2.35	12.99	සුදු	27.00	34.00	30.63	28.50	54.50	7.46	-43.81
පිපිඤ්ඤා	100.00	180.00	138.00	108.00	112.00	27.78	23.21	කරවල	-	-	-	-	-	-	-
කරවිල	450.00	650.00	538.00	590.00	347.00	-8.81	55.04	භාල්මාස්සා	900.00	1050.00	968.18	947.50	1331.00	2.18	-27.26
පනෝල	180.00	230.00	204.00	232.00	208.00	-12.07	-1.92	භාල්මාස්සා (ආනයනික)	650.00	800.00	739.17	725.00	978.33	1.95	-24.45
මුරුංගා	-	-	-	-	-	-	-	කට්ටා	-	-	-	-	-	-	-
වැටකොළ	240.00	300.00	274.00	296.00	344.00	-7.43	-20.35	කට්ටා (ආනයනික)	1100.00	1350.00	1227.50	1287.50	1268.00	-4.66	-3.19
මැ කරල්	200.00	300.00	252.00	267.00	147.00	-5.62	71.43	නෝරා	-	-	-	-	-	-	-
අළු කෙසෙල්	100.00	180.00	143.00	151.00	282.00	-5.30	-49.29	නෝරා (ආනයනික)	1800.00	1900.00	1879.29	1868.46	1737.00	0.58	8.19
අඹු මිරිස්	850.00	1300.00	1080.00	825.00	1075.00	30.91	0.47	මෝරා	-	-	-	-	-	-	-
දෙහි	200.00	300.00	249.00	237.00	295.00	5.06	-15.59	මෝරා (ආනයනික)	750.00	950.00	850.00	775.83	917.00	9.56	-7.31
දේශීය අලු															
බතල	100.00	140.00	123.00	112.00	88.00	9.82	39.77	බලයා	-	-	-	-	-	-	-
මඤ්ඤාක්කා	80.00	120.00	106.00	92.00	90.00	15.22	17.78	බලයා (ආනයනික)	-	-	-	-	-	-	-
කොළ එළවළු (මිරිසකට රු.)															
මුතුණුවින්න	30.00	50.00	41.50	43.75	50.00	-5.14	-17.00	කෝටුටා	-	-	-	-	-	-	-
කංකුන්	40.00	50.00	44.50	43.75	50.00	1.71	-11.00	සාලයා	650.00	750.00	703.33	652.50	423.33	7.79	66.14
ගොටුකොළ (කි.රු.)	340.00	360.00	350.00	340.00	290.00	2.94	20.69	සාලයා (ආනයනික)	-	-	-	-	-	-	-

සලකා බලන සතිය : සති අංක 53: 27 දෙසැම්බර් 2024-02 ජනවාරි 2025
 පසුගිය සතිය : සති අංක 52: 20 - 26 දෙසැම්බර් 2024

වගු අංක 15: කොළඹ හා අවට සිල්ලර වෙළෙඳපොළ මිල ගණන් (කිලෝවතකට රුපියල්)

සති අංක 53: 27 දෙසැම්බර් 2024-02 ජනවාරි 2025

වර්ගය	පරාසය	මිල ගණන් වල සාමාන්‍යය			මිල වෙනස්වීම		වර්ගය	පරාසය	මිල ගණන් වල සාමාන්‍යය			මිල වෙනස්වීම	
		මෙම සතිය	පසුගිය සතිය	පසුගිය වසර	පසුගිය සතියට	පසුගිය වසරට %			මෙම සතිය	පසුගිය සතිය	පසුගිය වසර	පසුගිය සතියට	පසුගිය වසරට %
සහල්							පොල් (ගෙඩියකට රු.)						
දේශීය							ලොකු	170.00 - 200.00	183.42	176.96	120.30	6.46	52.47
සමබා 1	240.00 - 260.00	247.62	246.85	251.67	0.77	-1.61	කුඩා	150.00 - 165.00	158.93	155.00	96.25	3.93	65.12
සමබා 2	-	-	-	245.00	-	-							
කිරි සමබා	260.00 - 280.00	264.39	264.12	-	0.28	-							
නාඩු 1	240.00 - 260.00	247.31	248.44	224.32	-1.13	10.25	පළතුරු (ගෙඩියකට රු.)						
නාඩු 2	230.00 - 230.00	230.00	230.00	220.00	0.00	4.55	කෙසෙල්	150.00 - 260.00	209.74	189.55	226.54	20.19	-7.42
රතු කැකුළු	240.00 - 270.00	258.18	245.79	206.30	12.39	25.15	ඇඹුල් (කි. රු.)	280.00 - 450.00	363.24	346.29	488.08	16.96	-25.58
සුදු කැකුළු	240.00 - 260.00	252.00	244.58	215.22	7.42	17.09	කෝලිකුටුටු (කි. රු.)	150.00 - 250.00	211.05	204.10	222.00	6.95	-4.93
ආනයනික							සීනි (කි. රු.)	35.00 - 55.00	43.62	44.00	38.16	-0.38	14.31
සමබා	230.00 - 260.00	245.00	261.43	-	-16.43	-	ආනමාලු	56.00 - 70.00	62.89	64.50	49.96	-1.61	25.88
නාඩු	220.00 - 240.00	228.44	236.67	-	-8.23	-	ඇම්බුන්	250.00 - 360.00	314.67	317.58	230.00	-2.91	36.81
රතු කැකුළු	-	-	-	-	-	-	පැපොල් (කි. රු.)	40.00 - 100.00	64.23	61.15	65.53	3.08	-1.98
සුදු කැකුළු	220.00 - 240.00	228.46	222.50	-	5.96	-	වැල් දොඩම්	580.00 - 780.00	697.78	652.90	524.76	44.87	32.97
වියළි මිරිස්							අන්තාසි (ලොකු)	450.00 - 650.00	548.97	506.77	428.24	42.19	28.19
ආනයනික	750.00 - 1100.00	930.00	941.25	1312.50	-11.25	-29.14	අන්තාසි (කුඩා)	360.00 - 520.00	437.24	405.48	348.67	31.76	25.40
ළඹ							අඹ						
සිනන්	-	-	-	-	-	-	බෙට්ටි	-	-	-	-	-	-
වෙළුපලන්	-	-	-	-	-	-	කර්තකොලොම්බන්	120.00 - 280.00	176.43	180.00	100.36	-3.57	75.79
ආනයනික	480.00 - 600.00	556.19	513.85	594.29	42.34	-6.41	විලාඩු	100.00 - 110.00	102.50	97.50	-	5.00	-
ලොකු ළඹ							කොහු	-	-	-	-	-	-
ආනයනික	150.00 - 300.00	231.86	268.51	511.15	-36.65	-54.64	වෙනත් පළතුරු						
දේශීය	-	-	-	-	-	-	දිවුල්	60.00 - 120.00	83.03	80.03	62.09	3.00	33.72
අර්ථසාල්							දොඩම්	140.00 - 200.00	179.23	176.47	205.38	2.76	-12.73
වැලිමඩ	-	-	-	-	-	-	අලිගැටපේර	400.00 - 600.00	528.57	455.00	-	73.57	-
කුටුරුවලිය	380.00 - 480.00	442.80	437.93	416.11	4.87	6.41	බෙලි	50.00 - 160.00	91.92	98.33	83.35	-6.41	10.28
ආනයනික	220.00 - 340.00	275.45	277.56	212.69	-2.10	29.51	මිදි (කිලෝවතකට රු.)	1700.00 - 2500.00	2068.18	2007.69	2068.42	-3.33	-0.01
ධාන්‍ය							කැමිලි	170.00 - 200.00	186.79	181.60	142.92	5.19	30.70
මුං ඇට	700.00 - 1000.00	832.76	851.35	1162.00	-18.59	-28.33							
කර්වි (සුදු)	700.00 - 1000.00	835.93	889.35	1254.55	-53.43	-33.37	මාළු						
කර්වි (රතු)	700.00 - 1000.00	830.87	883.44	1262.50	-52.57	-34.19	සාලයා	300.00 - 600.00	454.50	457.89	561.30	-3.39	-19.03
රතු පරිප්පු	280.00 - 360.00	312.31	309.56	340.74	2.75	-8.34	හුරුල්ලා	950.00 - 1050.00	991.67	982.00	923.33	9.67	7.40
ළඹවළු							බලයා	800.00 - 1600.00	1020.59	776.67	1500.00	243.92	-31.96
බටර් බෝංචි	-	-	-	-	-	-	කෙලවල්ලා	1600.00 - 2700.00	2071.05	2171.05	2140.48	-100.00	-3.24
කොළ බෝංචි	500.00 - 600.00	566.67	533.85	668.39	32.82	-15.22	තෝරා	2200.00 - 4600.00	3059.38	3122.22	3441.18	-62.85	-11.10
කාරට	300.00 - 450.00	372.41	266.43	598.57	105.99	-37.78	පර්වි	1450.00 - 2600.00	1993.16	2066.67	2265.91	-73.51	-12.04
ලීක්ස්	320.00 - 450.00	372.07	353.21	388.93	18.85	-4.33	මෝරා	-	-	-	-	-	-
බිච් රූට්	400.00 - 650.00	531.79	493.70	637.04	38.08	-16.52	ඉස්සා	2000.00 - 2400.00	2222.73	2169.05	2097.50	53.68	5.97
තෝකෝල්	280.00 - 550.00	416.67	434.58	433.33	-17.92	-3.85	තලපන්	2300.00 - 3200.00	2792.11	2836.84	2741.67	-44.74	1.84
රාඩු	160.00 - 320.00	257.41	252.41	311.33	4.99	-17.32	බීන්තර						
ගෝවා	220.00 - 360.00	298.89	311.72	548.79	-12.84	-45.54	දුඹුරු	32.00 - 38.00	33.29	32.94	57.95	0.34	-42.56
කක්කාලි	300.00 - 600.00	443.33	606.45	637.86	-163.12	-30.50	සුදු	28.00 - 35.00	31.67	31.24	55.19	0.43	-42.62
බණ්ඩක්කා	200.00 - 350.00	274.83	262.59	341.61	12.23	-19.55	කරවිල						
වම්බු	420.00 - 600.00	528.52	476.07	762.26	52.45	-30.66	හාල්මැස්සා	1200.00 - 2000.00	1746.00	1725.00	1938.46	21.00	-9.93
මාළු මිරිස්	650.00 - 1000.00	837.08	830.69	773.79	6.39	8.18	හාල්මැස්සා (ආනයනික)	1000.00 - 1400.00	1231.82	1255.56	1466.67	-23.74	-16.01
වට්ටක්කා	230.00 - 340.00	290.00	281.67	272.76	8.33	6.32	කට්ටාටා	1800.00 - 2200.00	1979.17	1939.13	2330.77	40.04	-15.09
පිරිසිදුකා	160.00 - 320.00	253.57	236.55	250.71	17.02	1.14	තෝරා	-	-	-	-	-	-
කට්ටිල	560.00 - 800.00	668.75	813.21	566.67	-144.46	18.01	මෝරා	2100.00 - 2600.00	2495.45	2483.33	2404.55	12.12	3.78
පතෝල	280.00 - 480.00	375.22	415.19	396.30	-39.97	-5.32	බලයා	1200.00 - 1900.00	1695.24	1683.33	1708.33	11.90	-0.77
මුරුංගා	-	-	-	-	-	-	අඹුළුවා	1800.00 - 2400.00	2156.25	2220.00	2440.00	-63.75	-11.63
වැටකොළ	350.00 - 480.00	420.45	466.52	513.21	-46.07	-18.07	මඩුඩා	1400.00 - 1600.00	1490.91	1472.73	-	18.18	-
මැ කරල්	340.00 - 500.00	411.36	432.31	360.67	-20.94	14.06	කෝටුම්බා	-	-	-	-	-	-
අළු කෙසෙල්	200.00 - 320.00	245.22	246.67	387.14	-1.45	-36.66	සාලයා	1000.00 - 1200.00	1052.38	1031.58	1160.00	20.80	-9.28
අඹු මිරිස්	1000.00 - 1500.00	1300.00	1046.77	1596.77	253.23	-18.59	මස්						
දෙහි	300.00 - 800.00	594.81	587.33	657.59	7.48	-9.55	හරක් මස්	2400.00 - 2600.00	2525.00	2533.33	2375.00	-8.33	6.32
දේශීය ඇල							කුකුල් මස් (ට්‍රොයිලර්)	1160.00 - 1300.00	1230.00	1230.77	1334.55	-0.77	-7.83
බතල	200.00 - 320.00	261.48	243.45	240.00	18.03	8.95	කුකුල් මස් (කර්)	900.00 - 1250.00	1050.00	1080.00	1310.00	-30.00	-19.85
මස්දැකෝක්කා	160.00 - 240.00	207.41	189.62	211.29	17.79	-1.84	එළු මස්	3300.00 - 3700.00	3487.50	3500.00	3300.00	-12.50	5.68
කොළ පළවළු (මිලියනට රු.)							ලෞර මස්	1000.00 - 1300.00	1125.00	1216.67	1275.00	-91.67	-11.76
මුතු මුඛ්ටාන	60.00 - 80.00	73.89	78.33	72.81	-4.44	1.48							
කංකුන්	60.00 - 80.00	73.89	78.33	72.81	-4.44	1.48							
ගොටුකොළ (කි.රු.)	150.00 - 180.00	172.50	156.67	101.88	15.83	69.33							

සලකා බලන සතිය : සති අංක 53: 27 දෙසැම්බර් 2024-02 ජනවාරි 2025

පසුගිය සතිය : සති අංක 52: 20 - 26 දෙසැම්බර් 2024

වගු අංක 16: ගොවිපල මිල ගණන් (කිලෝවකට රුපියල්)

සති අංක 53: 27 දෙසැම්බර් 2024-02 ජනවාරි 2025

හෝඟ වර්ග	පරාසය	සාමාන්‍ය මිල	හෝඟ වර්ග	පරාසය	සාමාන්‍ය මිල	හෝඟ වර්ග	පරාසය	සාමාන්‍ය මිල
ඒ			<u>එළවළු (උඩරට)</u>			පතෝල		
කෙටි වී (සුදු)			බෝංචි			දඹුල්ල	145.00 - 157.50	150.50
අනුරාධපුරය	135.00 - 140.00	137.00	දඹුල්ල	340.00 - 380.00	356.00	හම්බන්තොට	-	-
පොළොන්නරුව	142.00 - 144.00	142.80	වැලිමඩ	320.00 - 350.00	336.00	ඇඹිලිපිටිය	150.00 - 180.00	165.00
කලාවැව	135.00 - 140.00	138.40	බදුල්ල	-	-	මාතර	-	-
කුරුණෑගල	135.00 - 139.00	137.33	කැරට්			අනුරාධපුරය	220.00 - 240.00	228.00
දෙහිඅත්තකණ්ඩිය	-	-	නුවරඑළිය	200.00 - 210.00	206.00	වැටකොළ	-	-
නිකවැරටිය	-	-	වැලිමඩ	180.00 - 200.00	188.00	දඹුල්ල	167.50 - 190.00	180.50
අම්පාර	135.00 - 140.00	138.33	හඟුරන්කෙත	-	-	හම්බන්තොට	-	-
දිග වී (සුදු)			ලික්ප්			ඇඹිලිපිටිය	180.00 - 200.00	190.00
අනුරාධපුරය	138.00 - 142.00	139.60	නුවරඑළිය	180.00 - 190.00	186.00	මාතර	-	-
පොළොන්නරුව	142.00 - 144.00	143.20	වැලිමඩ	170.00 - 180.00	175.00	අනුරාධපුරය	220.00 - 240.00	228.00
කලාවැව	137.00 - 142.00	139.60	බීට රූට			අමු මිරිස්		
කුරුණෑගල	136.00 - 140.00	138.25	නුවරඑළිය	280.00 - 290.00	286.00	දඹුල්ල	630.00 - 660.00	645.00
දෙහිඅත්තකණ්ඩිය	135.00 - 137.00	136.33	දඹුල්ල	280.00 - 320.00	296.67	හම්බන්තොට	-	-
ඇඹිලිපිටිය	-	-	කුරුණෑගල	-	-	ඇඹිලිපිටිය	700.00 - 750.00	723.33
නිකවැරටිය	-	-	වැලිමඩ	270.00 - 285.00	277.00	පුත්තලම	700.00 - 950.00	838.33
මාතර	-	-	හඟුරන්කෙත	-	-	අනුරාධපුරය	800.00 - 850.00	820.00
හම්බන්තොට	-	-	තෝකෝල්			වට්ටක්කා		
අම්පාර	140.00 - 145.00	143.33	නුවරඑළිය	250.00 - 260.00	256.00	දඹුල්ල	115.00 - 130.00	122.00
දිග වී (රතු)			වැලිමඩ	250.00 - 260.00	254.00	හම්බන්තොට	150.00 - 160.00	155.00
මාතර	155.00 - 165.00	160.00	හඟුරන්කෙත	-	-	ඇඹිලිපිටිය	140.00 - 160.00	150.00
හම්බන්තොට	150.00 - 170.00	160.00	රාමු			මාතර	130.00 - 145.00	138.33
ඇඹිලිපිටිය	155.00 - 156.00	155.50	නුවරඑළිය	70.00 - 80.00	74.00	අනුරාධපුරය	100.00 - 120.00	108.00
කීරි සම්බා			වැලිමඩ	35.00 - 45.00	39.00	මොණරාගල	-	-
අනුරාධපුරය	137.00 - 140.00	138.20	හම්බන්තොට	-	-	පිපිඤ්ඤා		
පොළොන්නරුව	142.00 - 144.00	143.20	හඟුරන්කෙත	-	-	අනුරාධපුරය	70.00 - 90.00	78.00
කලාවැව	133.00 - 138.00	135.60	හෝවා			දඹුල්ල	76.00 - 90.00	85.60
කුරුණෑගල	137.00 - 142.00	139.50	නුවරඑළිය	160.00 - 170.00	166.00	හම්බන්තොට	70.00 - 70.00	70.00
දෙහිඅත්තකණ්ඩිය	137.00 - 138.00	137.67	වැලිමඩ	70.00 - 85.00	78.00	මාතර	80.00 - 90.00	83.75
රතු එණු			බදුල්ල	-	-	මෑ කරල්		
පුත්තලම	270.00 - 335.00	300.00	හඟුරන්කෙත	120.00 - 150.00	140.00	දඹුල්ල	115.00 - 140.00	126.00
යාපනය	250.00 - 280.00	260.00	තක්කාලි			හම්බන්තොට	170.00 - 180.00	175.00
ලොකු එණු			වැලිමඩ	210.00 - 220.00	214.00	ඇඹිලිපිටිය	150.00 - 180.00	165.00
දඹුල්ල	-	-	හම්බන්තොට	-	-	මාතර	220.00 - 250.00	235.00
කලාවැව	-	-	දඹුල්ල	200.00 - 240.00	222.00	අනුරාධපුරය	220.00 - 240.00	228.00
අනුරාධපුරය	-	-	හඟුරන්කෙත	350.00 - 380.00	358.00	අළු කෙසෙල්		
අර්තාපල්			<u>එළවළු (පහතරට)</u>			හම්බන්තොට	-	-
නුවරඑළිය	290.00 - 310.00	300.00	බණ්ඩක්කා			ඇඹිලිපිටිය	70.00 - 80.00	73.75
බදුල්ල	-	-	අනුරාධපුරය	90.00 - 110.00	98.00	මාතර	90.00 - 110.00	100.00
වැලිමඩ	260.00 - 270.00	267.00	දඹුල්ල	67.00 - 86.00	77.00	දෙහි	-	-
ධාන්‍ය			හම්බන්තොට	80.00 - 100.00	90.00	ඇඹිලිපිටිය	150.00 - 200.00	172.00
මුං ඇට			ඇඹිලිපිටිය	70.00 - 80.00	76.25	මොණරාගල	130.00 - 150.00	138.00
හම්බන්තොට	-	-	මාතර	90.00 - 100.00	96.25	පලතුරු (කි.ග්‍රෑම්.රු.)		
මොණරාගල	450.00 - 500.00	470.00	වම්බටු			කෙසෙල්		
ඇඹිලිපිටිය	440.00 - 450.00	445.00	අනුරාධපුරය	300.00 - 320.00	308.00	දඹුල්ල	-	-
නිකවැරටිය	-	-	දඹුල්ල	330.00 - 360.00	344.00	මොණරාගල	50.00 - 60.00	54.00
අනුරාධපුරය	450.00 - 500.00	470.00	හම්බන්තොට	160.00 - 170.00	165.00	ඇඹිලිපිටිය	60.00 - 100.00	80.00
කවපි			ඇඹිලිපිටිය	200.00 - 220.00	207.50	හම්බන්තොට	70.00 - 80.00	75.00
හම්බන්තොට	-	-	මාතර	220.00 - 240.00	230.00	කෝලිකුටුටු		
නිකවැරටිය	-	-	වැලිමඩ	260.00 - 280.00	268.00	මොණරාගල	180.00 - 200.00	188.00
මොණරාගල	460.00 - 500.00	476.00	මාළ මිරිස්			ඇඹිලිපිටිය	170.00 - 200.00	188.00
ඇඹිලිපිටිය	470.00 - 480.00	475.00	බදුල්ල	450.00 - 500.00	483.33	හම්බන්තොට	280.00 - 300.00	286.67
බඩ ඉරිඟු			වැලිමඩ	580.00 - 620.00	605.00	පැපොල්		
අනුරාධපුරය	-	-	කරවිල			මොණරාගල	80.00 - 90.00	84.00
කලාවැව	-	-	අනුරාධපුරය	500.00 - 550.00	520.00	ඇඹිලිපිටිය	120.00 - 140.00	132.50
තල			දඹුල්ල	300.00 - 330.00	320.00	හම්බන්තොට	120.00 - 130.00	125.00
අනුරාධපුරය	-	-	හම්බන්තොට	-	-	අන්තාසි		
කලාවැව	-	-	ඇඹිලිපිටිය	400.00 - 430.00	416.67	දිවුලපිටිය	-	-
උසු			මාතර	430.00 - 450.00	442.50			
අනුරාධපුරය	-	-						
කලාවැව	-	-						

වර්ගය	පැළියගොඩ	මහරගම	කිරුලපන	නුගේගොඩ	නාරාහේන්පිට	දෙමටගොඩ	තොටලග	කඩවන	කිරිඳිගොඩ
සහල්									
දේශීය									
සමබා 1	240.00 - 260.00	250.00 - 250.00	240.00 - 240.00	240.00 - 240.00	240.00 - 250.00	250.00 - 260.00	250.00 - 260.00	240.00 - 250.00	250.00 - 260.00
සමබා 2	-	-	-	-	-	-	-	-	-
කීරි සමබා	260.00 - 270.00	260.00 - 280.00	260.00 - 260.00	260.00 - 260.00	260.00 - 280.00	260.00 - 265.00	260.00 - 280.00	260.00 - 280.00	260.00 - 270.00
නාඩු 1	240.00 - 260.00	-	-	240.00 - 240.00	250.00 - 255.00	240.00 - 240.00	240.00 - 260.00	240.00 - 260.00	240.00 - 240.00
නාඩු 2	-	-	-	-	-	-	-	230.00 - 230.00	230.00 - 230.00
රතු කැකුළු	270.00 - 270.00	-	-	-	270.00 - 270.00	270.00 - 270.00	250.00 - 270.00	250.00 - 260.00	240.00 - 250.00
සුදු කැකුළු	260.00 - 260.00	-	-	250.00 - 250.00	260.00 - 260.00	260.00 - 260.00	250.00 - 250.00	240.00 - 260.00	240.00 - 260.00
ආනයනික									
සමබා	240.00 - 240.00	250.00 - 250.00	230.00 - 250.00	260.00 - 260.00	240.00 - 240.00	230.00 - 230.00	250.00 - 260.00	230.00 - 230.00	260.00 - 260.00
නාඩු	230.00 - 230.00	230.00 - 230.00	220.00 - 235.00	240.00 - 240.00	220.00 - 230.00	-	220.00 - 230.00	220.00 - 220.00	220.00 - 230.00
රතු කැකුළු	-	-	-	-	-	-	-	-	-
සුදු කැකුළු	220.00 - 230.00	220.00 - 220.00	220.00 - 240.00	230.00 - 240.00	230.00 - 240.00	220.00 - 220.00	240.00 - 240.00	-	-
වියළි මිරිස්									
ආනයනික	750.00 - 800.00	900.00 - 1100.00	1000.00 - 1100.00	1000.00 - 1100.00	880.00 - 1000.00	750.00 - 850.00	800.00 - 1000.00	900.00 - 1050.00	900.00 - 1000.00
රතු එණු									
සිනන්	-	-	-	-	-	-	-	-	-
වේදාලන්	-	-	-	-	-	-	-	-	-
ආනයනික	480.00 - 600.00	480.00 - 600.00	480.00 - 600.00	520.00 - 600.00	520.00 - 600.00	520.00 - 600.00	550.00 - 600.00	500.00 - 600.00	480.00 - 600.00
ලොකු එණු									
ආනයනික	180.00 - 250.00	260.00 - 300.00	240.00 - 260.00	200.00 - 300.00	200.00 - 300.00	180.00 - 260.00	150.00 - 240.00	160.00 - 200.00	150.00 - 260.00
දේශීය									
-	-	-	-	-	-	-	-	-	-
අර්නාපල්									
වැලිමඩ	-	-	-	-	-	-	-	-	-
නුවරඑළිය	380.00 - 450.00	440.00 - 480.00	440.00 - 440.00	460.00 - 480.00	440.00 - 480.00	460.00 - 480.00	380.00 - 400.00	380.00 - 400.00	380.00 - 420.00
ආනයනික	240.00 - 300.00	300.00 - 320.00	240.00 - 320.00	280.00 - 300.00	300.00 - 340.00	250.00 - 320.00	230.00 - 300.00	220.00 - 260.00	240.00 - 320.00
ධාන්‍ය									
මුං ඇට	700.00 - 800.00	700.00 - 700.00	800.00 - 1000.00	800.00 - 850.00	760.00 - 860.00	750.00 - 800.00	700.00 - 1000.00	800.00 - 900.00	800.00 - 900.00
කඩිපි (සුදු)	700.00 - 800.00	800.00 - 800.00	750.00 - 800.00	800.00 - 1000.00	760.00 - 1000.00	700.00 - 800.00	800.00 - 950.00	850.00 - 900.00	850.00 - 900.00
කඩිපි (රතු)	700.00 - 800.00	800.00 - 800.00	800.00 - 800.00	800.00 - 1000.00	760.00 - 800.00	700.00 - 800.00	800.00 - 900.00	850.00 - 900.00	850.00 - 900.00
රතු පරිප්පු	290.00 - 300.00	300.00 - 360.00	280.00 - 320.00	300.00 - 320.00	300.00 - 360.00	290.00 - 300.00	290.00 - 300.00	290.00 - 340.00	300.00 - 340.00

27

වර්ගය	පැළියගොඩ		මහරගම		කිරුලපන		නුගේගොඩ		නාරාහේන්පිට		දෙමටගොඩ		තොටලග		කඩවත		කිරිඳිගොඩ	
එළවළු																		
බෝංචි	500.00	- 600.00	600.00	- 600.00	500.00	- 600.00	550.00	- 600.00	550.00	- 600.00	560.00	- 600.00	500.00	- 550.00	550.00	- 560.00	560.00	- 600.00
කැරට	300.00	- 320.00	450.00	- 450.00	360.00	- 400.00	350.00	- 400.00	400.00	- 450.00	360.00	- 400.00	300.00	- 350.00	320.00	- 340.00	360.00	- 400.00
ලීක්ස්	320.00	- 330.00	400.00	- 450.00	350.00	- 400.00	360.00	- 400.00	350.00	- 400.00	400.00	- 400.00	320.00	- 350.00	360.00	- 400.00	360.00	- 400.00
බිටරූට	430.00	- 450.00	600.00	- 650.00	500.00	- 600.00	650.00	- 650.00	500.00	- 600.00	560.00	- 600.00	400.00	- 450.00	550.00	- 600.00	420.00	- 450.00
නෝකෝල්	280.00	- 300.00	550.00	- 550.00	360.00	- 400.00	520.00	- 540.00	550.00	- 550.00	-	-	340.00	- 420.00	-	-	-	-
රාබු	160.00	- 180.00	320.00	- 320.00	240.00	- 250.00	240.00	- 260.00	300.00	- 320.00	320.00	- 320.00	180.00	- 220.00	240.00	- 320.00	-	-
ගෝවා	260.00	- 280.00	320.00	- 360.00	260.00	- 280.00	280.00	- 300.00	260.00	- 350.00	320.00	- 320.00	220.00	- 240.00	340.00	- 360.00	280.00	- 300.00
හක්කාලි	300.00	- 320.00	550.00	- 600.00	480.00	- 520.00	450.00	- 500.00	360.00	- 400.00	400.00	- 420.00	350.00	- 400.00	560.00	- 600.00	400.00	- 420.00
බණ්ඩක්කා	220.00	- 230.00	320.00	- 350.00	280.00	- 320.00	230.00	- 260.00	300.00	- 320.00	240.00	- 280.00	200.00	- 220.00	280.00	- 320.00	350.00	- 350.00
වම්බු	420.00	- 430.00	550.00	- 600.00	500.00	- 520.00	500.00	- 600.00	450.00	- 500.00	450.00	- 450.00	500.00	- 550.00	550.00	- 600.00	550.00	- 600.00
මාළු මිරිස්	650.00	- 680.00	800.00	- 1000.00	900.00	- 1000.00	650.00	- 700.00	800.00	- 900.00	760.00	- 800.00	700.00	- 750.00	900.00	- 1000.00	700.00	- 750.00
වට්ටක්කා	250.00	- 280.00	320.00	- 340.00	260.00	- 280.00	280.00	- 300.00	300.00	- 320.00	320.00	- 340.00	230.00	- 240.00	320.00	- 340.00	260.00	- 280.00
පිපිඤ්ඤා	160.00	- 180.00	240.00	- 260.00	240.00	- 260.00	280.00	- 300.00	240.00	- 320.00	300.00	- 320.00	200.00	- 220.00	320.00	- 320.00	260.00	- 280.00
කරවිල	560.00	- 600.00	680.00	- 750.00	600.00	- 650.00	600.00	- 650.00	600.00	- 700.00	750.00	- 800.00	600.00	- 750.00	800.00	- 800.00	700.00	- 720.00
පතෝල	300.00	- 320.00	400.00	- 480.00	450.00	- 480.00	280.00	- 300.00	340.00	- 360.00	-	-	280.00	- 300.00	450.00	- 480.00	300.00	- 300.00
මුරුංගා	-	-	-	-	-	-	-	-	-	-	-	-	-	-	-	-	-	-
වැටකොළ	350.00	- 400.00	450.00	- 480.00	420.00	- 480.00	350.00	- 400.00	430.00	- 480.00	-	-	350.00	- 350.00	480.00	- 480.00	-	-
මෑ කරල්	340.00	- 350.00	500.00	- 500.00	400.00	- 450.00	350.00	- 400.00	400.00	- 480.00	-	-	400.00	- 450.00	400.00	- 400.00	400.00	- 400.00
අළු කෙසෙල්	200.00	- 220.00	320.00	- 320.00	230.00	- 240.00	230.00	- 240.00	240.00	- 280.00	320.00	- 320.00	200.00	- 220.00	240.00	- 260.00	-	-
අඹු මිරිස්	1000.00	- 1100.00	1200.00	- 1400.00	1200.00	- 1400.00	1100.00	- 1200.00	1100.00	- 1200.00	1400.00	- 1500.00	1300.00	- 1500.00	1400.00	- 1500.00	1400.00	- 1500.00
දෙහි	350.00	- 360.00	750.00	- 800.00	800.00	- 800.00	550.00	- 600.00	500.00	- 600.00	600.00	- 600.00	300.00	- 350.00	600.00	- 650.00	300.00	- 350.00
දේශීය අල																		
බතල	200.00	- 220.00	250.00	- 260.00	250.00	- 280.00	300.00	- 300.00	260.00	- 280.00	300.00	- 320.00	200.00	- 200.00	300.00	- 320.00	230.00	- 240.00
මඤ්ඤාක්කා	160.00	- 180.00	220.00	- 230.00	200.00	- 240.00	230.00	- 240.00	200.00	- 200.00	220.00	- 240.00	160.00	- 180.00	200.00	- 220.00	200.00	- 220.00
ජලා (මිටියකට)																		
මුතුණුවැන්න	60.00	- 60.00	80.00	- 80.00	70.00	- 70.00	70.00	- 80.00	80.00	- 80.00	80.00	- 80.00	60.00	- 60.00	80.00	- 80.00	80.00	- 80.00
කංකුන්	60.00	- 60.00	80.00	- 80.00	70.00	- 70.00	70.00	- 80.00	80.00	- 80.00	80.00	- 80.00	60.00	- 60.00	80.00	- 80.00	80.00	- 80.00
ගොටුකොළ	150.00	- 150.00	180.00	- 180.00	180.00	- 180.00	-	-	180.00	- 180.00	180.00	- 180.00	150.00	- 150.00	180.00	- 180.00	180.00	- 180.00
පොල් (ගෙඩියකට)																		
ලොකු	180.00	- 200.00	200.00	- 200.00	180.00	- 180.00	180.00	- 180.00	180.00	- 180.00	200.00	- 200.00	170.00	- 175.00	170.00	- 180.00	170.00	- 180.00
කුඩා	150.00	- 150.00	160.00	- 165.00	160.00	- 165.00	160.00	- 165.00	160.00	- 160.00	-	-	150.00	- 160.00	155.00	- 160.00	155.00	- 160.00

28

වර්ගය	පැළියගොඩ		මහරගම		කිරුලපහ		නුගේගොඩ		නාරාහේන්පිට		දෙමටගොඩ		තොටලග		කඩවත		කිරිඳිගොඩ	
කෙපෙල්																		
ඇඹුල් (කි. රු.)	200.00	- 250.00	250.00	- 260.00	230.00	- 250.00	240.00	- 240.00	250.00	- 260.00	160.00	- 200.00	150.00	- 200.00	180.00	- 200.00	180.00	- 200.00
කෝලිකුට්ටු (කි. රු.)	300.00	- 400.00	350.00	- 450.00	350.00	- 430.00	400.00	- 400.00	380.00	- 400.00	380.00	- 450.00	300.00	- 350.00	280.00	- 350.00	300.00	- 350.00
සීනි (කි. රු.)	180.00	- 250.00	250.00	- 250.00	230.00	- 250.00	240.00	- 240.00	200.00	- 240.00	180.00	- 200.00	150.00	- 200.00	180.00	- 200.00	180.00	- 220.00
ආනමාලු	42.00	- 42.00	42.00	- 50.00	50.00	- 55.00	47.00	- 50.00	42.00	- 50.00	40.00	- 42.00	35.00	- 42.00	40.00	- 42.00	40.00	- 42.00
ඇම්බුන්	60.00	- 64.00	60.00	- 70.00	70.00	- 70.00	65.00	- 70.00	60.00	- 70.00	56.00	- 60.00	60.00	- 60.00	60.00	- 60.00	60.00	- 60.00
අන්තර්ගත																		
ලොකු	580.00	- 580.00	700.00	- 780.00	780.00	- 780.00	780.00	- 780.00	700.00	- 780.00	670.00	- 700.00	650.00	- 650.00	700.00	- 750.00	620.00	- 650.00
මධ්‍යම	450.00	- 450.00	550.00	- 600.00	600.00	- 650.00	600.00	- 600.00	550.00	- 600.00	520.00	- 550.00	500.00	- 500.00	550.00	- 600.00	480.00	- 500.00
කුඩා	360.00	- 360.00	440.00	- 480.00	480.00	- 520.00	480.00	- 480.00	440.00	- 480.00	420.00	- 440.00	400.00	- 400.00	430.00	- 440.00	380.00	- 400.00
අළු																		
බෙට්ටි	-	-	-	-	-	-	-	-	-	-	-	-	-	-	-	-	-	-
කර්කකොලොම්බන්	170.00	- 220.00	-	-	200.00	- 280.00	200.00	- 270.00	180.00	- 200.00	120.00	- 120.00	120.00	- 120.00	170.00	- 200.00	150.00	- 170.00
විලාඩ්	100.00	- 110.00	-	-	-	-	-	-	-	-	-	-	-	-	-	-	-	-
කොහු	-	-	-	-	-	-	-	-	-	-	-	-	-	-	-	-	-	-
වෙනත් පලතුරු																		
දිවුල්	60.00	- 70.00	120.00	- 120.00	80.00	- 120.00	120.00	- 120.00	80.00	- 90.00	70.00	- 80.00	60.00	- 70.00	60.00	- 90.00	70.00	- 80.00
දොඩම්	140.00	- 160.00	-	-	200.00	- 200.00	160.00	- 200.00	150.00	- 160.00	-	-	-	-	-	-	160.00	- 160.00
අලිගැටපේර	500.00	- 600.00	-	-	600.00	- 600.00	400.00	- 500.00	500.00	- 600.00	-	-	-	-	-	-	-	-
බෙලි	50.00	- 60.00	120.00	- 140.00	100.00	- 120.00	120.00	- 160.00	90.00	- 100.00	90.00	- 100.00	60.00	- 60.00	60.00	- 60.00	80.00	- 120.00
මිදි (කි. රු.)	1700.00	- 1900.00	2100.00	- 2200.00	2000.00	- 2300.00	2300.00	- 2500.00	2000.00	- 2000.00	2000.00	- 2000.00	2000.00	- 2000.00	2000.00	- 2200.00	1800.00	- 2000.00
පැපොල් (කි. රු.)	250.00	- 280.00	360.00	- 360.00	350.00	- 360.00	330.00	- 360.00	320.00	- 350.00	280.00	- 300.00	300.00	- 350.00	280.00	- 300.00	280.00	- 300.00
වැල් දොඩම්	45.00	- 50.00	80.00	- 80.00	80.00	- 80.00	80.00	- 100.00	60.00	- 65.00	70.00	- 80.00	40.00	- 50.00	40.00	- 45.00	50.00	- 60.00
තැඹිලි	170.00	- 180.00	180.00	- 200.00	180.00	- 200.00	170.00	- 200.00	170.00	- 200.00	180.00	- 200.00	180.00	- 200.00	180.00	- 200.00	180.00	- 200.00

වර්ගය	පැළියගොඩ	මහරගම	කිරුලපන	නුගේගොඩ	නාරාහේන්පිට	දෙමටගොඩ	තොටලග	කඩවත	කිරිඳිගොඩ
මාළු									
සාලයා	300.00 - 420.00	500.00 - 500.00	400.00 - 500.00	600.00 - 600.00	560.00 - 560.00	500.00 - 500.00	480.00 - 480.00	400.00 - 400.00	500.00 - 500.00
හුරුල්ලා	950.00 - 1050.00	-	-	-	-	-	-	-	950.00 - 1000.00
බලයා	850.00 - 950.00	1600.00 - 1600.00	1400.00 - 1600.00	1000.00 - 1000.00	800.00 - 800.00	1000.00 - 1000.00	800.00 - 800.00	800.00 - 900.00	1000.00 - 1000.00
කෙලවල්ලා	1600.00 - 1700.00	2200.00 - 2400.00	2200.00 - 2400.00	-	2700.00 - 2700.00	1600.00 - 1900.00	1600.00 - 1600.00	2400.00 - 2400.00	2400.00 - 2400.00
තෝරා	2200.00 - 2850.00	2800.00 - 2800.00	3600.00 - 3600.00	3600.00 - 3800.00	4600.00 - 4600.00	2800.00 - 2800.00	2800.00 - 2800.00	3600.00 - 3600.00	3600.00 - 3600.00
පරව්	1450.00 - 1550.00	2400.00 - 2400.00	2000.00 - 2400.00	2600.00 - 2600.00	2300.00 - 2300.00	1900.00 - 2000.00	1600.00 - 1800.00	2000.00 - 2000.00	1960.00 - 1960.00
මෝරා	-	-	-	-	-	-	-	-	-
ඉස්සා	2250.00 - 2400.00	2000.00 - 2200.00	2400.00 - 2400.00	2200.00 - 2400.00	2400.00 - 2400.00	2100.00 - 2200.00	2400.00 - 2400.00	2200.00 - 2400.00	2400.00 - 2400.00
කලපත්	2300.00 - 2400.00	2800.00 - 2800.00	3000.00 - 3200.00	3000.00 - 3000.00	3200.00 - 3200.00	2600.00 - 2800.00	2800.00 - 2800.00	2800.00 - 3000.00	3000.00 - 3000.00
බිත්තර (බි/රු.)									
දුඹුරු	34.00 - 35.00	32.00 - 32.00	33.00 - 33.00	32.00 - 38.00	35.00 - 35.00	35.00 - 35.00	32.00 - 32.00	32.00 - 32.00	32.00 - 32.00
සිඳි	33.00 - 33.00	28.00 - 31.00	28.00 - 32.00	32.00 - 35.00	34.00 - 34.00	34.00 - 34.00	30.00 - 30.00	31.00 - 31.00	31.00 - 31.00
කරවල									
හාල්මැස්සා	1200.00 - 1300.00	1800.00 - 2000.00	1600.00 - 2000.00	1800.00 - 2000.00	1500.00 - 1600.00	1600.00 - 1700.00	2000.00 - 2000.00	2000.00 - 2000.00	2000.00 - 2000.00
කට්ටාවා	1900.00 - 2200.00	2200.00 - 2200.00	2000.00 - 2000.00	2000.00 - 2200.00	1800.00 - 1800.00	1800.00 - 2000.00	2000.00 - 2000.00	1800.00 - 1800.00	2000.00 - 2200.00
තෝරා	-	-	-	-	-	-	-	-	-
මෝරා	2100.00 - 2200.00	2300.00 - 2400.00	2400.00 - 2600.00	2400.00 - 2400.00	2400.00 - 2400.00	2500.00 - 2600.00	2600.00 - 2600.00	2600.00 - 2600.00	2600.00 - 2600.00
බලයා	1200.00 - 1400.00	1200.00 - 1400.00	1800.00 - 1800.00	1800.00 - 1800.00	1600.00 - 1700.00	1700.00 - 1900.00	1800.00 - 1800.00	1600.00 - 1800.00	1800.00 - 1900.00
අගුළුවා	1800.00 - 2000.00	2000.00 - 2000.00	2400.00 - 2400.00	2200.00 - 2400.00	2200.00 - 2400.00	2300.00 - 2300.00	2200.00 - 2200.00	-	2200.00 - 2200.00
සාලයා	1000.00 - 1100.00	1000.00 - 1200.00	1200.00 - 1200.00	1000.00 - 1200.00	1000.00 - 1000.00	1000.00 - 1000.00	1000.00 - 1000.00	1000.00 - 1200.00	1000.00 - 1200.00
මස්									
හරක් මස්	-	2500.00 - 2500.00	2600.00 - 2600.00	2500.00 - 2500.00	2500.00 - 2500.00	-	2400.00 - 2400.00	2600.00 - 2600.00	2600.00 - 2600.00
කුකුල් මස් (මොයිලර්)	-	1200.00 - 1250.00	1160.00 - 1250.00	1260.00 - 1260.00	1200.00 - 1200.00	1200.00 - 1200.00	1230.00 - 1230.00	1200.00 - 1230.00	1260.00 - 1300.00
කුකුල් මස් (කට්ටි)	-	1000.00 - 1250.00	1150.00 - 1150.00	1100.00 - 1150.00	1000.00 - 1000.00	1000.00 - 1000.00	900.00 - 900.00	1000.00 - 1000.00	1000.00 - 1000.00
එළ මස්	-	3300.00 - 3300.00	3700.00 - 3700.00	-	3500.00 - 3500.00	3300.00 - 3300.00	3300.00 - 3300.00	3600.00 - 3600.00	3600.00 - 3600.00
උරු මස්	-	1200.00 - 1200.00	1000.00 - 1000.00	-	-	-	-	-	1300.00 - 1300.00

ඇමුණුම 05 : තෝරාගත් ආහාර ද්‍රව්‍යවල ආහාර සංයුතිය

ආහාර ද්‍රව්‍ය	Energy (kcal/100g)	Protein (g/100g)	Total fat (g/100g)	Retinol Eq (μ g/100g)	Vit B2 (mg/100g)	Vit B6 (mg/100g)	Folate (μg/100g)	Vit C (mg/100g)	Calcium (mg/100g)	Magnesium (mg/100g)	Iron (mg/100g)	Zinc (mg/100g)
සහල්												
සහල් - (සුදු කැකුළු - සාමාන්‍ය)	361	9.88	1.52	-	0.03	0.09	10.67	-	6.94	26.29	1.22	1.5
සහල් - (සුදු කැකුළු සම්බා)	355	8.81	1.53	-	0.03	0.09	8.11	-	9.82	30.48	0.92	1.7
සහල් - (රතු කැකුළු - සාමාන්‍ය)	366	8.64	2.12	-	0.05	0.1	8.39	-	4.73	31.7	0.88	1.84
සහල් - සම්බා	369	6.86	2.45	-	0.05	0.13	12.79	-	8.71	37.26	1.18	1.49
සහල් - නාඩු සුදු	366	7.76	1.48	-	0.03	0.12	9.35	-	4.57	20.1	0.64	1.61
වියළි මිරිස්												
ලුනු	233	12.68	6.41	437	0.84	0.42	46.83	NA	107	231	5.39	1.65
ලොකු ලුනු												
ලොකු ලුනු	48	1.67	0.24	0.16	0.01	0.1	32.99	7.58	14.82	16.94	0.45	0.25
රතු එළු	55	2.13	0.15	0.18	0.02	0.13	30.15	14.26	20.37	19.32	0.31	0.28
අර්තාපල්												
	71	1.67	0.25		0.01	0.09	14.31	20.5	9.83	23.84	0.46	0.29
මාග බෝග												
මුං ඇට	290	21.97	0.93	19.5	0.28	0.33	135	NA	98.96	146	4.15	2.86
සුදු කවිපි	320	21.25	1.14	1.36	0.09	0.26	249	NA	84.1	213	5.04	3.57
රතු කවිපි	320	20.24	1.08	0.96	0.11	0.27	273	NA	81.83	194	4.95	3.4
රතු පරිප්පු	319	23.09	0.77	1.06	1.6	0.22	55	NA	41.27	66.63	7.45	3.34
එළවළු												
බෝංචි	46	3.95	0.15	6.64	0.1	0.3	45.2	7.02	35.68	45.56	0.7	0.59
කැරට්	30	0.85	0.45	1240	0.03	0.1	24.71	5.93	27.65	11.7	0.59	0.25
ලීක්ස්	30	1.74	0.49	18.56	0.02	0.19	42.63	4.65	29.28	11.77	1.49	0.43
බීටරූට්	31	2.12	0.15	1.52	0.01	0.09	108	4.51	20.29	34.88	0.77	0.29
නොල්කොල්	16	1.69	0.34		0.05	0.19	12.7	77.64	40.09	19.35	0.23	0.18
රාබු	29	0.75	0.11		0.02	0.09	18.09	12.13	35.64	13.56	0.38	0.16
ගෝවා	21	1.35	0.14	3.35	0.05	0.14	52.66	29.62	56.85	18.47	0.33	0.16

තක්කාලි	20	0.88	0.56	165	0.03	0.09	20.16	25.58	9.69	14.93	0.31	0.12
බණ්ඩක්කා	26	2.06	0.19	12.41	0.08	0.28	70.62	24.48	92.26	55.23	0.96	0.44
බටු (පැන්ඩෝරා ඉරි සහිත)	29	1.49	0.31	23	0.12	0.09	30.99	1.49	18.95	18	0.32	0.19
බටු (චීන වම්බටු)	24	1.28	0.33	16.83	0.12	0.11	32.94	3.37	14.4	21.18	0.28	0.16
මාළු මිරිස්	23	1.22	0.34	38.96	0.03	0.29	28.65	49.63	12.65	11.21	0.21	0.31
වට්ටක්කා	31	0.86	0.3	30.41	0.02	0.09	17.72	8.73	18.75	9.93	0.49	0.25
පිපිඤ්ඤ	19	0.98	0.24	0.58	0.01	0.08	19.66	4.08	22.1	18.22	0.67	0.21
කරවිල	19	1.47	0.23	55.08	0.05	0.06	53.1	46.89	25.19	35.81	1.75	0.26
පතෝල (තද කොළ)	11	0.82	0.25	10.41	0.03	0.12	18.09	3.54	26.83	25.84	0.41	0.11
පතෝල (සුදුමැලි කොළ)	11	0.89	0.25	5.14	0.03	0.07	16.52	2.85	27.11	21.77	0.47	0.2
මුරුංගා	30	2.48	0.12	3.13	0.06	0.12	60.48	92.33	22.27	28.51	0.5	0.26
වැටකොළ	12	0.86	0.15	59.33	0.01	0.07	25.48	6.41	14.67	14.01	4.42	0.45
මෑ කරල්	24	3.36	0.3	-	0.06	0.11	99.98	8.93	44.22	33.17	1.01	0.08
අළු කෙසෙල්	76	2.84	0.56	0.06	0.02	0.07	6.82	4.49	5.19	22.55	0.39	0.21
අමු මිරිස්	39	2.28	0.76	38.16	0.08	0.25	21.29	98.61	20.25	36.91	1.25	0.29
දෙහි	26	0.66	0.26	0.36	0.01	0.05	12.1	38.05	26	15.25	0.12	0.05
කැකිරි	17	1.01	0.25	0.76	0.01	0.07	17.34	8.07	25.72	26.2	0.63	0.22
අළු කෙසෙල්	18	0.8	0.15		0.01	0.15	14.17	9.14	19.27	23.62	0.48	0.13
වව්- වව්	19	0.58	0.12	0.3	0.04	0.07	63.81	23.76	20.55	13.02	0.49	0.12
තලන බටු (Little prince)	21	1.28	0.39	24.33	0.12	0.09	38.63	2.4	12.38	19.62	0.31	0.22
තලන බටු (Thai eggplant)	21	1.45	0.26	18.33	0.11	0.09	31.18	2.71	17.24	37.22	0.37	0.24
නිබ්බටු	61	1.66	1.96	15.89	0.03	1.02	72.39	10.8	105	57.46	1.06	0.59
කොහිල අල	27	0.64	0.16	1.72	0.01	0.14	4.64	1.67	52.33	33.95	0.61	1.62
කෙහෙල් මුව	19	1.36	0.63	4.27	0.02	0.12	40.51	8.16	35.09	31.43	0.38	0.39
අඹරැල්ල	37	0.73	0.44	3.36	0.01	0.1	44.49	35.51	20.7	9.28	0.7	0.12
අඹ	50	0.75	0.09	14.5	0.02	0.14	34.89	91.63	28.56	17.74	0.5	0.09
හතු	27	2.54	0.42	-	0.15	0.13	7.81	11.56	0.9	14.42	1.32	0.79
දඹල	21	1.84	0.2	38.74	0.08	0.4	33.69	19.82	68.24	31.38	1.2	0.44
පොල් ගෙඩි	390	3.67	39.92	-	0.05	0.11	14.86	-				

මූල බෝග

බතල	108	1.27	0.33	NA	0.04	0.09	14.44	22.2	28.93	21.05	0.51	0.14
මඤ්ඤොක්කා	78	0.92	0.19	NA	0.07	0.2	0.1	1.95	25.31	19.08	19.78	23.73
නෙළුම් අල/නෙළුම් මූල	79	1.94	0.93	NA	0.05	0.19	26.49	26.63	37.71	26.58	3.34	0.35
කිරිඅල	87	3.96	0.15	1.19	0.03	0.16	20.17	2.71	30.79	41.52	0.6	0.42
ඉන්තල	103	3.2	0.3	33.14	0.01	0.22	22.19	13.03	40.99	28.98	1.31	0.29

පලා වර්ග

මුතුණුවන්ත	28	3.15	0.55	92.25	0.09	0.27	96.14	3.24	135	45.38	1.7	1.03
ගොටුකොළ	15	0.64	0.47	226	0.07	0.23	70.11	6.74	96.31	41.42	1.25	0.66
කන්කන්	15	0.47	0.37	1614	0.08	0.4	33.69	19.82	49.21	18.35	1.32	0.44
කතුරුමුරුංගා	70	8.01	1.35	2097	0.33	0.22	120	121	901	96.64	4.36	0.53
නිවිනි	22	2.2	0.47	959	0.06	0.11	74.05	10.26	163	61.37	1.49	0.67
තම්පලා	32	3.55	0.72	1474	0.21	0.22	74.27	82	258	209	3.5	1.4
සාරණ	20	2.42	0.21	1149	0.03	0.13	58.54	9.89	59.57	42.93	0.13	0.75
කොහිල දළ	33	4.1	0.83	300	0.02	0.17	56.76	5.56	19.5	20.32	0.25	0.3
ලූනු කොළ	27	2.01	0.26	NA	0.04	0.18	56.8	23.38	35.21	74.95	3.15	0.77
ගෝවා කොළ	30	3.63	0.27	8.66	0.05	0.24	63.46	40.76	170	18.47	2.67	0.35
සලාද කොළ	19	1.05	0.24	NA	0.1	0.06	37.48	11.64	58.23	36.89	2.07	0.27
මල්ගෝවා	23	2.09	0.48	0.14	0.06	0.11	46.67	50.17	22.44	18.52	0.76	0.27
කොස් මදුළු	25	2.14	0.34	NA	0.03	0.04	30.7	24.77	37.32	26.08	0.3	0.17
කොස් ඇට	77	5.66	0.44	NA	0.02	0.08	58.91	15.24	40.87	50.14	0.52	0.42

මස්

කුකුල් මස්	176	23.14	9.24	6.88	0.07	0.49	10.09	-	15.06	20.18	0.75	0.64
හරක් මස්	160	23.3	7.45	2.15	0.08	0.32	1.93	-	4.8	28.54	2.41	3.31
එළු මස්	138	20.37	6.23	2.7	0.13	0.28	1.73	-	7.58	19.5	1.62	5.05
උරුමස්	161	18.83	9.5	1.9	0.09	0.28	8.15	-	6.58	8.9	0.79	0.8

මාළු

බලයා	96	21.28	1.12	21.01	0.15	0.12	7.89		6.45	26.02	0.68	0.46
තෝරා	136	22.28	5.18	81.9	0.07	0.16	15.45		9.85	36.73	0.41	0.74

මෝරා	95	21.6	0.83	1.11	0.04	0.11	8.57	8.44	32.58	0.41	0.74
පරව්	87	20.02	0.7	1.49	0.02	0.16	6.77	8.17	31.68	0.67	0.41
තලපත්	91	16.04	2.88	12.03	0.1	0.13	78.22	7.64	24.89	0.71	0.67
කෙලවල්ලා	109	21.47	2.55	15.95	0.17	0.73	77.39	13.35	33.82	0.68	0.64
හැදැල්ලා	87	19.88	0.78	12.18	0.04	0.06	11.7	36.6	53	0.54	0.65
හුරුල්ලා	88	17.08	2.18	10.02	0.14	1.66	61.66	103	35.45	1.24	1.05
කාරල්ලා / කටුවල්ලා	97	21.8	1.06	1.25	0.02	0.1	14.38	37.06	39.05	0.24	0.42
කුම්බලා / ඇන්පිලා	101	21.51	1.53	16.34	0.1	0.1	7.13	31.27	37.46	1.46	0.67
සාලයා / සුඩියා	100	19.5	2.39	15.41	0.18	1.39	60.87	435	42.83	1.4	2.3
තෙප්පිලි / තිලාපියා/ කෝරලි	83	18.48	1.08	17.14	0.18	0.18	8.29	99.39	24.96	2.84	0.88
ඉස්සා	65	14.85	0.56	1.24	0.03	0.1	15.37	37.81	30.5	0.73	1.1
කකුළුවන්	45	10	0.55	8.33	0.14	0.18	13.83	37.81	45.93	0.73	1.1
දැල්ලා	76	16.82	0.93	1.93	0.02	0.04	6.22	8.73	35.46	0.62	1.3
ලින්නා	112	20.3	3.37	15.78	0.23	0.68	59.78				
කොප්පරා	97	22.89	0.56	21.51	0.04	0.12	8.08	7.2	30.08	1.2	0.58
රේ (මඩුවා)	97	23.98	0.68	7.55	0.02	0.21	25.59	9.16	24.61	0.74	0.44

කරවල වර්ග

වියළි හාල්මැස්සන්	259	51.16	5.92	12.83	0.25	0.62	438	1178	162	3.06	4.2
වියළි කිරමින්	311	49.6	12.42	12.92	0.13	2.41	144	555	166	2.58	3.19
වියළි තලපත්	289	54.68	8.04	9.38	0.04	0.43	97.8	62.75	110	1.96	1.45
වියළි කට්ට	275	50.04	8.31	2.48	0.03	0.35	80.4	86.55	92.17	1.47	1.16
වියළි බලයා	282	63.79	3.37	14.32	0.12	1.98	213	83.48	83.45	3.6	1.44
වියළි මෝරා / කීලන්	267	55.03	5.25	10.31	0.04	0.32	187	42.24	92.94	1.48	0.66

බිත්තර

කිකිලි බිත්තර (Country)	170	13.14	13	208	0.08	0.18	54.6	50.14	11.04	1.64	1.12
කිකිලි බිත්තර (Table)	135	13.55	9.03	200	0.19	0.19	49.46	63.3	12	2.39	1.73
වටුවන් බිත්තර	153	12.39	11.46	153	0.11	0.17	54.86	60.67	11.21	2.55	1.51

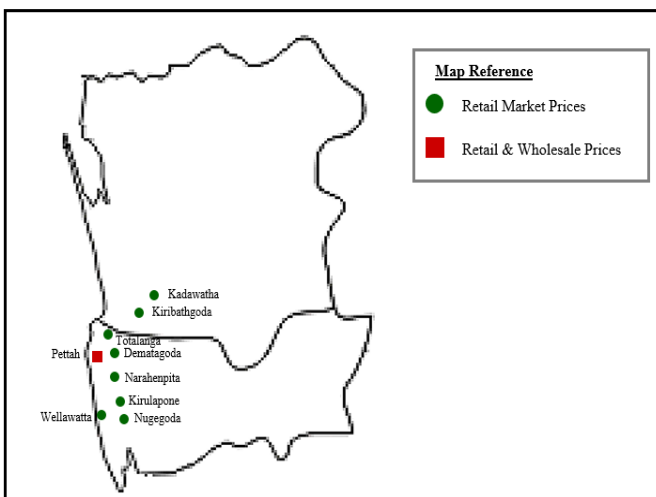
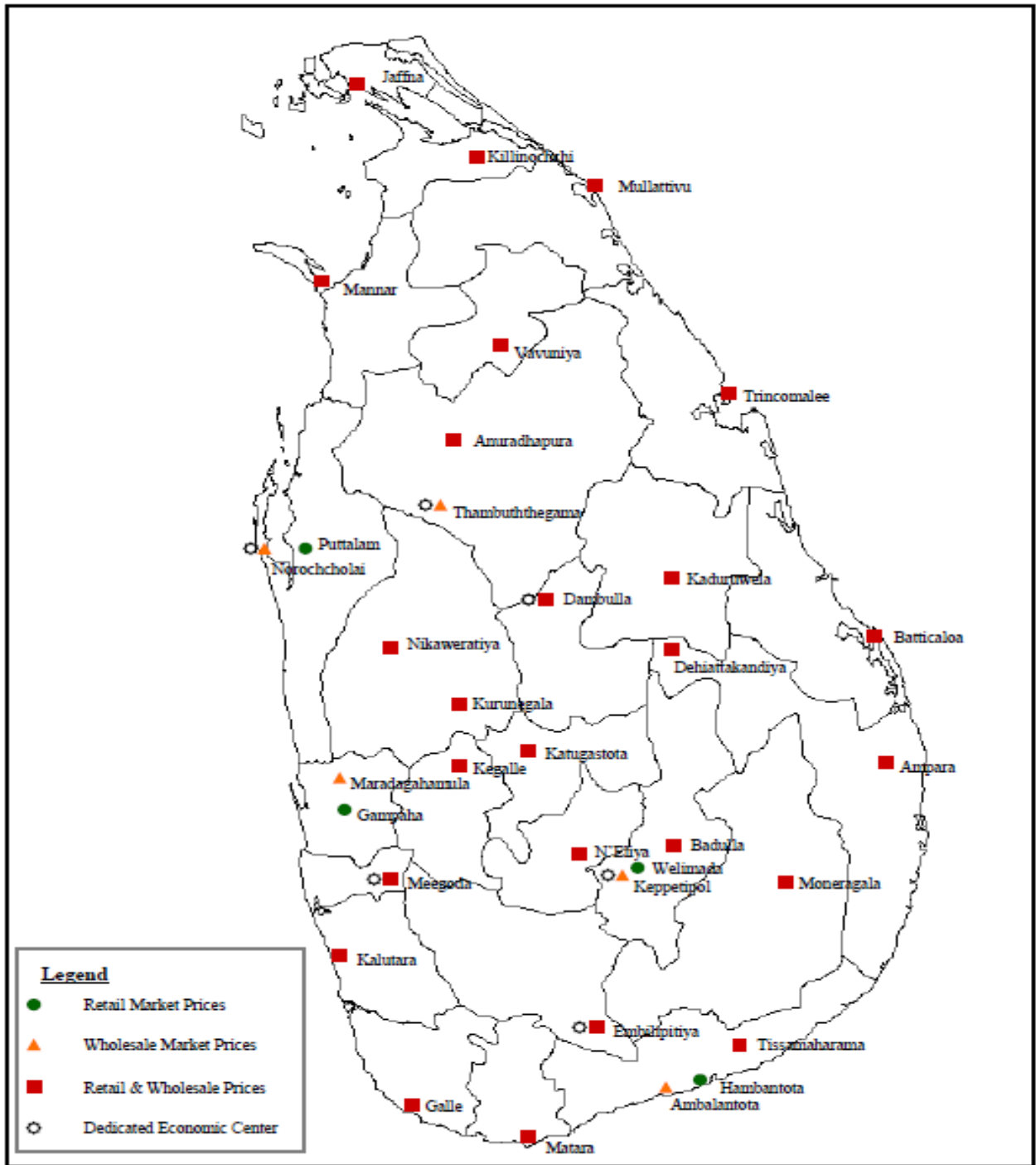
පලතුරු

කෙසෙල් ඇඹුල්	109	1.11	1.09	9.68	0.05	0.64	32.98	13.61	9.39	25.67	0.51	0.23
ආනමාලු	102	1.04	0.72	16.4	0.04	0.65	21.07	3.66	8.06	27.02	0.51	0.23

කෝලි කුට්ටු	107	1.38	0.34	8.8	0.03	0.47	18.12	7.71	8.56	38	0.32	0.14
අන්තාසි	37	0.41	0.17	5.76	0.04	0.12	17.86	39.36	10.37	10.71	0.3	0.09
පැපොල්	26	0.42	0.16	171	0.11	0.04	54.85	48.62	16.77	8.9	0.23	0.08
අඹ (කර්තකොලොම්බන්)	79	0.8	0.92	259	0.01	0.1	35.52	17.74	3.12	6.72	0.1	0.08
අඹ (විලාඩ්)	44	0.76	0.58	146	0.05	0.26	67.6	29.97	16.93	14.79	0.65	0.19
ඇපල්	62	0.29	0.64	0.36	0.02	0.08	3.43	2.9	3.12	6.72	0.1	0.08
අලිගැටපේර	144	2.95	13.86	2	0.08	0.18	67.17	9.36	28.48	48.14	0.81	0.75
දිවුල්	78	3.09	3.62	0.46	0.01	0.14	6.07	13.58	59.15	25.16	0.45	0.32
දොඩම්	46	1.07	0.37	23.44	0.01	0.28	14.46	20.19	31.18	20.36	0.81	0.35
පේර	39	1.53	0.38	19.67	0.01	0.11	25.24	30.88	6.59	12.02	0.53	0.33
මදි	49	0.95	10.69	3.22	0.04	0.1	7.07	20.51	7.27	6.86	0.28	0.07
කොමඩු	19	0.65	0.16	130	0.02	0.11	6	8.24	4.05	9.76	0.15	0.1

Source: Sri Lanka Food Composition Tables, Ministry of Health - 2021.

මිල තොරතුරු රැස්කරනු ලබන ප්‍රදේශ





HARTI



කෘෂිකර්ම අමාත්‍යාංශය

ආහාර පද්ධති අංශය හා දත්ත කළමනාකරණ අංශය
හෙක්ටර් කොබ්බෑකඩුව ගොවිකටයුතු පර්යේෂණ හා පුහුණු කිරීමේ ආයතනය

නො.114, විජේරාම මාවත

කොළඹ 07

දු.ක.: 011-2696981 ෆැක්ස්: 011-2682283

ඊ-මේල්: mfpaharti@yahoo.com

වෙබ්: www.harti.gov.lk

www.mobilink.lk

දෛනික චිලව්වි තොග මිල, ජංගම දුරකථනයෙන්

හෙක්ටර් කොබ්බෑකඩුව ගොවි කටයුතු පර්යේෂණ හා පුහුණුකිරීමේ ආයතනය අනුමැතියෙන්

මොබිටෙල් ජංගම මිල දර්ශනය

මොබිටෙල් ජංගම දුරකථන ජාලයෙන් චිලව්වි තොග මිල දැරෙන්න.

6666 අමතන්න.

මොබිටෙල් අද මිල - අග උස

මොබිටෙල් ජංගම දුරකථන ජාලයෙන් චිලව්වි තොග මිල දැරෙන්න.

විකාශිතයාට රු.2/-

මොබිටෙල් ජංගම දුරකථන ජාලයෙන්